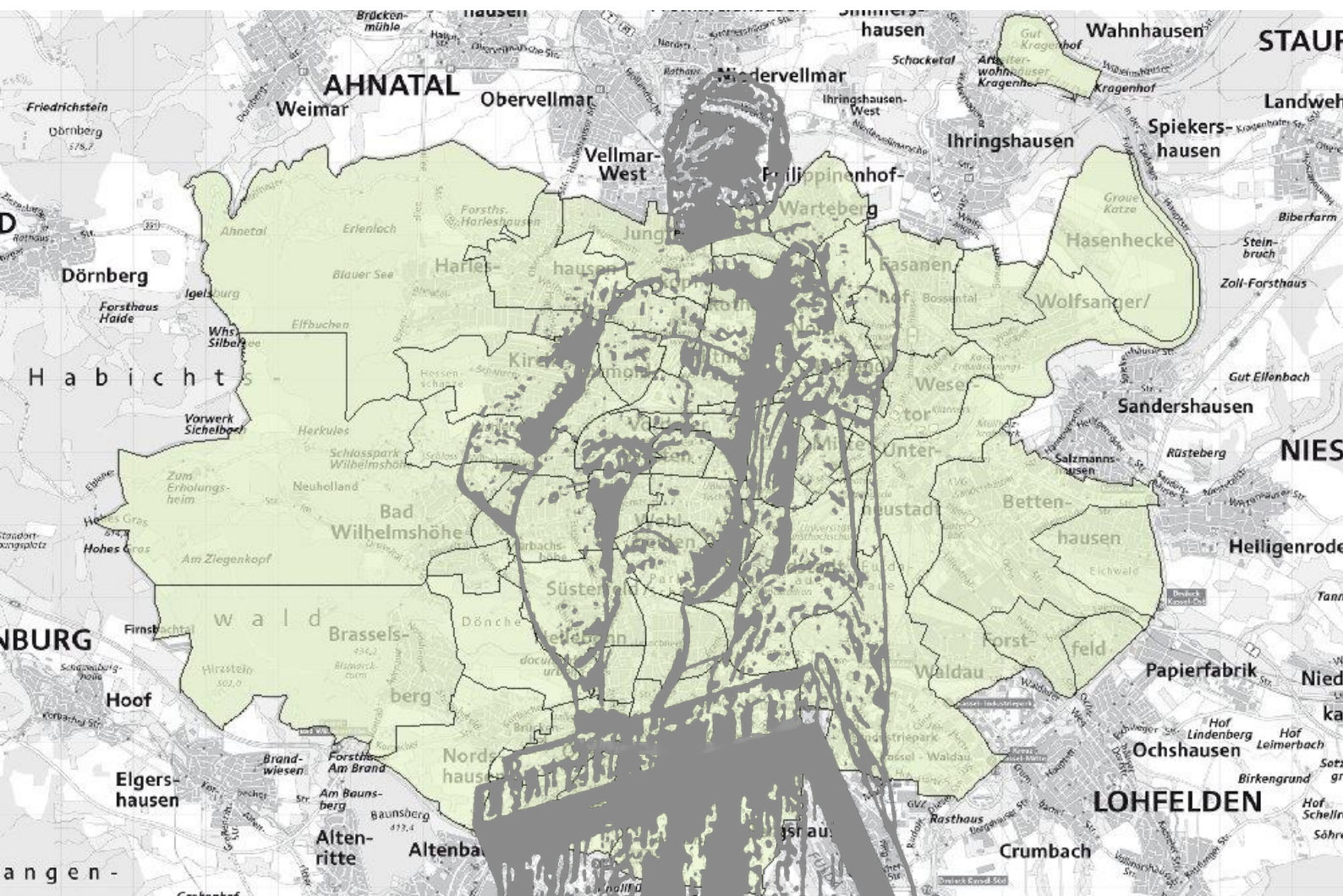


Kassel documenta Stadt



Herausgeber:

Stadt Kassel

Personal- und Organisationsamt

- Fachstelle Statistik -

34112 Kassel

Tel.: (0561) 787 - 2121

E-Mail: statistikstelle@kassel.de

Oktober 2013

ISSN: 1862-7064

Vorwort

Statistiken aus den unterschiedlichsten Lebensbereichen sind wertvolle Instrumente für Planung, Wirtschaft, Politik und Wissenschaft. Die Fachstelle Statistik im Personal- und Organisationsamt der Stadt Kassel sammelt, analysiert und archiviert als kommunale Statistikstelle Daten aus vielen Bereichen des städtischen Lebens.

Der Umfang der für die Stadt vorliegenden Daten erlaubt in diesem Bericht nur einen kleinen Überblick. Zu vielen Sachgebieten sind darüber hinaus sachlich und räumlich tiefer gegliederte Angaben erhältlich, die Sie bei Bedarf direkt in der Fachstelle Statistik nachfragen können. Sie können sich wenden an

Corinna Kranert	Tel. (0561) 787 2121	corinna.kranert@kassel.de
Susanne Becker	Tel. (0561) 787 2126	susanne.becker@kassel.de
Jürgen Wittig	Tel. (0561) 787 7023	juergen.wittig@kassel.de

Die in den Tabellen verwandten Zeichen haben folgende Bedeutung:

- 0 = weniger als die Hälfte von 1 in der letzten besetzten Stelle, jedoch mehr als nichts
- = nichts vorhanden (genau 0)
- ... = Angabe fällt später an; Zahlen lagen bei Redaktionsschluss noch nicht vor
- / = Keine Angaben, oder nicht sicher genug
- . = Zahlenwert unbekannt oder geheim zu halten
- x = Tabellenfach gesperrt, weil Aussage nicht sinnvoll

Inhaltsverzeichnis

1.	<u>Geografie</u>	<u>3</u>
1.1	Lage	4
1.2	Flächenverteilung (Katasterflächen)	4
2.	<u>Demografie</u>	<u>5</u>
2.1	Bevölkerungsbestand	6
2.2	Natürliche und räumliche Bevölkerungsbewegungen	16
2.3	Bevölkerungsprognose	18
3.	<u>Arbeit und Soziales</u>	<u>20</u>
3.1	Beschäftigung	21
3.2	Arbeitslosigkeit	26
3.3	Leistungsbezug SGB II	29
4.	<u>Wohnungs- und Bauwesen</u>	<u>31</u>
4.1	Bestand an Wohngebäuden und Wohnungen	32
4.2	Baugenehmigungen	32
4.3	Baufertigstellungen	33
5.	<u>Kraftfahrzeuge und Verkehr</u>	<u>34</u>
5.1	Bestand an Kraftfahrzeugen nach Nutzungsart	35
5.2	Bestand an Kraftfahrzeugen nach Schadstoffklassen	37
5.3	Straßenverkehrsunfälle	37
6.	<u>Tourismus</u>	<u>38</u>
6.1	Gäste und Übernachtungen	39
6.2	Entwicklung der Gäste- und Übernachtungszahlen	39
7.	<u>Bildung und Kultur</u>	<u>41</u>
7.1	Schülerzahlen	42
7.2	Studentenzahlen	42
7.3	Medienausleihe der städtischen Bibliotheken	42
7.4	Staatstheater	42
7.5	Besucher in Museen und Sehenswürdigkeiten	43
8.	<u>Finanzen</u>	<u>44</u>
8.1	Haushalt der Stadt Kassel	45
9.	<u>Öffentliche Sicherheit</u>	<u>46</u>
9.1	Straftaten	47
9.2	Aufklärungsquote	47
10.	<u>Regionale Auswertungen</u>	<u>48</u>
10.1	Stadt und Landkreis Kassel	49
10.2	Zweckverband Raum Kassel	51
11.	<u>Politik</u>	<u>53</u>
11.1	Wahlergebnisse Bundestagswahlen	54
11.2	Wahlergebnisse Landtagswahlen	55
11.3	Wahlergebnisse Kommunalwahlen (Wahlen zur Stadtverordnetenversammlung)	55
11.4	Wahlergebnisse Kommunalwahlen (Ortsbeiratswahlen)	56
12.	<u>Verzeichnis der Tabellen und Grafiken mit Quellenangaben</u>	<u>58</u>
12.1	Verzeichnis der Tabellen	59
12.2	Verzeichnis der Grafiken	62

1. Geografie

1.1 Lage

Geografische Position, Höhenangaben

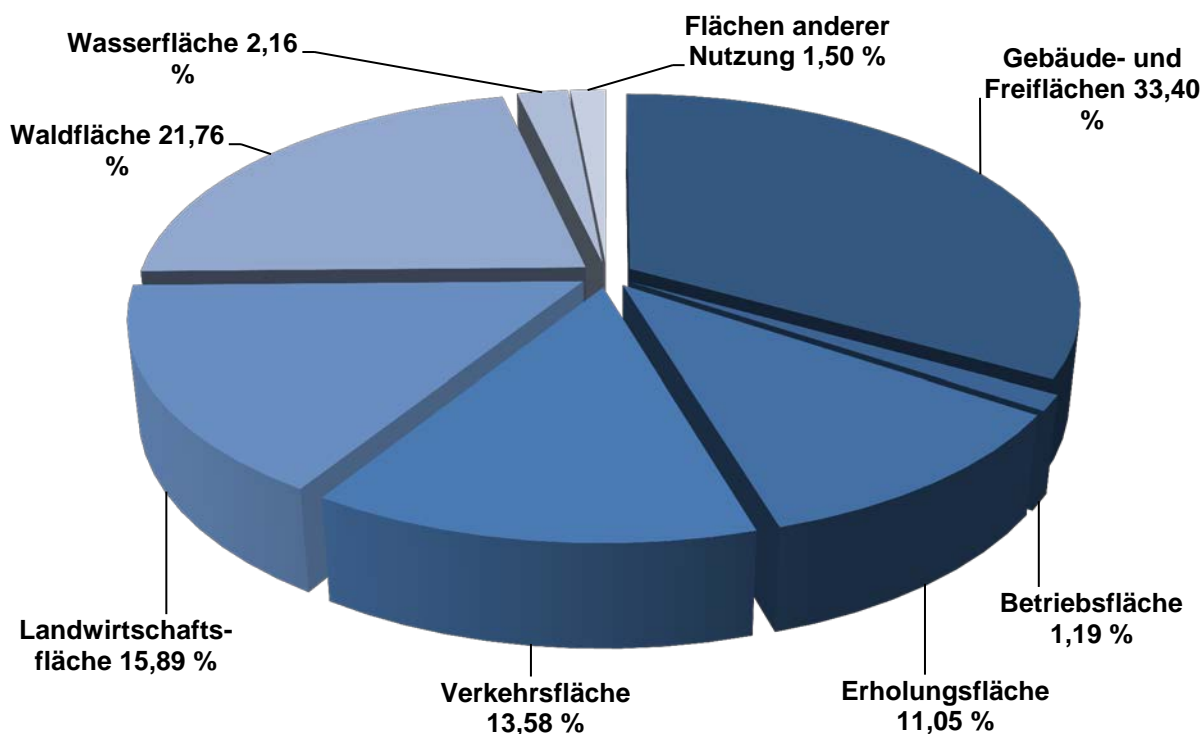
1.2 Flächenverteilung (Katasterflächen)



1.1 Lage

Lage:	51° 19' nördlicher Breite 09° 29' östlicher Länge von Greenwich
Ortszeit:	Die Kasseler Ortszeit bleibt gegenüber der Mitteleuropäischen Zeit um 22 Minuten zurück.
Höhenlage:	Höhe des Stadtzentrums (Königsplatz) 163 m über NN
	Rathaus 170 m über NN
	Schloss Wilhelmshöhe 286 m über NN
	<u>Niedrigster Punkt im Stadtgebiet:</u> Fuldaspiegel 150 m stromaufwärts der Schleuse Spiekershausen 133 m über NN
	<u>Höchster Punkt im Stadtgebiet:</u> Hohes Gras (Bodenhöhe am Turm) 615 m über NN
Fläche:	Stadtgebiet insgesamt 106,798 km ²

1.2 Grafik 1: Flächenverteilung zum 31.12.2012 (Katasterflächen)



2. Demografie

2.1 Bevölkerungsbestand

Einwohnerzahlen, Altersgruppen, Migrationshintergrund, Haushalte

2.2 Natürliche und räumliche Bevölkerungsbewegungen

Geburten, Sterbefälle, Zuzüge, Wegzüge

2.3 Bevölkerungsprognose

Bevölkerungsentwicklung bis 2030



2.1.1 Tabelle 1: Amtliche Einwohnerzahl

Amtliche Einwohnerzahl 31.12. d. J.	2008	2009	2010	2011	2012

2.1.2 Tabelle 2: Einwohnerzahl aus dem Melderegister der Stadt Kassel

Einwohnerzahl Melderegister 31.12. d. J.	2008	2009	2010	2011	2012
Einwohner insgesamt	191 959	192 241	193 112	194 109	195 422
davon Einwohner männlich	91 327	91 831	92 592	93 475	94 524
davon Einwohner weiblich	100 632	100 410	100 520	100 634	100 898
davon Einwohner deutsch	167 339	167 795	168 987	169 507	169 796
davon Einwohner nichtdeutsch	24 620	24 446	24 125	24 602	25 626

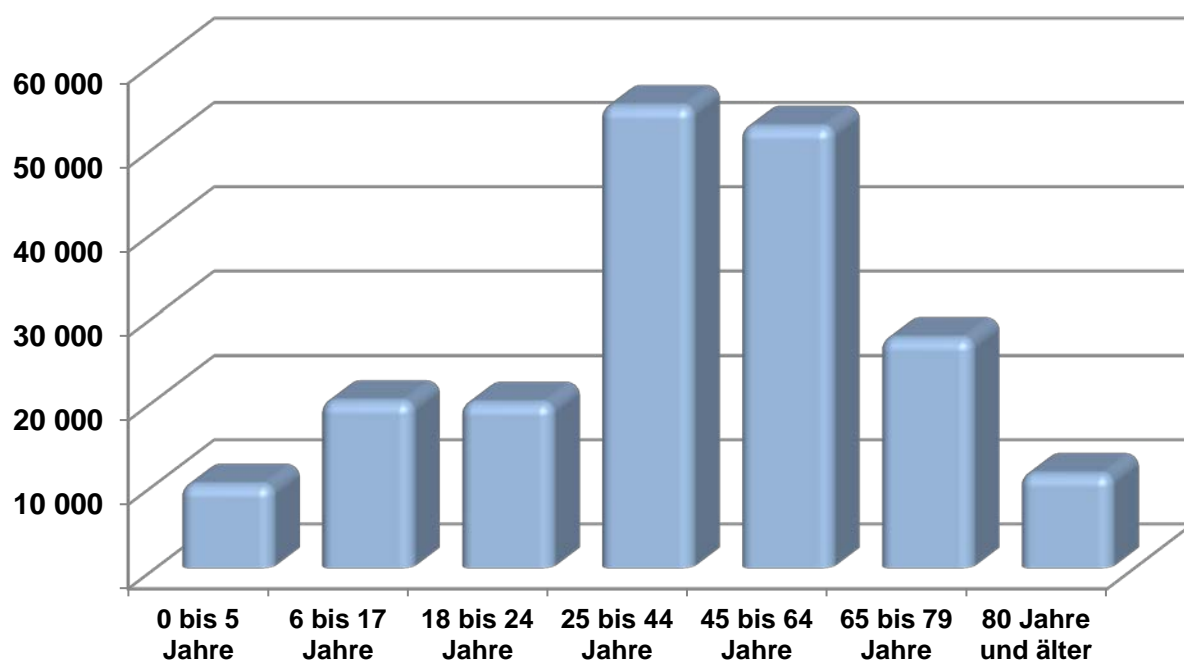
2.1.3 Tabelle 3: Einwohnerzahl nach Stadtteilen

Einwohner nach Stadtteilen	2008	2009	2010	2011	2012
01 Mitte	7 716	7 749	7 767	7 835	7 924
02 Südstadt	7 078	7 115	7 080	7 123	7 247
03 Vorderer Westen	15 299	15 479	15 562	15 546	15 649
04 Wehlheiden	13 418	13 388	13 636	13 621	13 689
05 Bad Wilhelmshöhe	11 882	11 955	11 958	11 964	12 107
06 Brasselsberg	3 979	3 980	3 995	4 005	4 004
07 Süsterfeld / Helleböhn	5 808	5 841	5 819	5 773	5 741
08 Harleshausen	12 629	12 657	12 728	12 744	12 719
09 Kirchditmold	10 523	10 469	10 488	10 507	10 513
10 Rothenditmold	6 295	6 370	6 516	6 578	6 627
11 Nord (Holland)	13 979	14 074	14 080	14 461	14 848
12 Philippinenhof / Warteberg	3 973	4 006	4 066	4 070	4 097
13 Fasanenhof	8 439	8 413	8 438	8 536	8 595
14 Wesertor	9 194	9 059	9 029	9 202	9 260
15 Wolfsanger / Hasenhecke	6 734	6 717	6 732	6 806	6 909
16 Bettenhausen	8 111	8 156	8 213	8 277	8 315
17 Forstfeld	6 794	6 682	6 742	6 767	6 719
18 Waldau	6 430	6 465	6 439	6 477	6 484
19 Niederzwehren	11 206	11 240	11 263	11 255	11 341
20 Oberzwehren	12 861	12 754	12 807	12 752	12 753
21 Nordshausen	2 074	2 063	2 053	2 040	2 045
22 Jungfernkopf	3 734	3 798	3 813	3 802	3 823
23 Unterneustadt	3 803	3 811	3 888	3 968	4 013
Insgesamt	191 959	192 241	193 112	194 109	195 422

2.1.4 Tabelle 4: Einwohner nach Altersgruppen

Einwohner im Alter von ...	2008	2009	2010	2011	2012
0 bis 02 J.	4 855	4 894	4 912	5 031	5 087
03 bis 04 J.	3 253	3 247	3 228	3 224	3 199
05 J.	1 533	1 591	1 613	1 607	1 659
06 bis 09 J.	6 562	6 362	6 285	6 277	6 354
10 bis 14 J.	8 575	8 583	8 498	8 381	8 175
15 bis 17 J.	5 384	5 271	5 178	5 259	5 355
18 bis 19 J.	4 324	4 262	4 185	4 161	3 976
20 bis 24 J.	14 518	14 967	15 494	15 683	15 716
25 bis 29 J.	14 921	15 220	15 445	15 556	16 266
30 bis 34 J.	12 361	12 442	12 845	13 315	13 772
35 bis 39 J.	12 661	12 085	11 641	11 428	11 582
40 bis 44 J.	15 109	14 669	14 244	13 768	13 252
45 bis 49 J.	14 606	14 943	15 226	15 336	15 203
50 bis 54 J.	12 788	13 102	13 445	13 751	14 120
55 bis 59 J.	11 464	11 446	11 627	11 850	12 185
60 bis 64 J.	10 252	10 315	10 712	10 964	10 917
65 bis 69 J.	11 045	10 652	9 740	9 297	9 378
70 bis 74 J.	9 636	10 097	10 387	10 477	10 215
75 bis 79 J.	6 553	6 596	6 874	7 351	7 789
80 bis 84 J.	5 962	5 820	5 658	5 466	5 287
85 J. und älter	5 597	5 677	5 875	5 927	5 935
Insgesamt	191 959	192 241	193 112	194 109	195 422

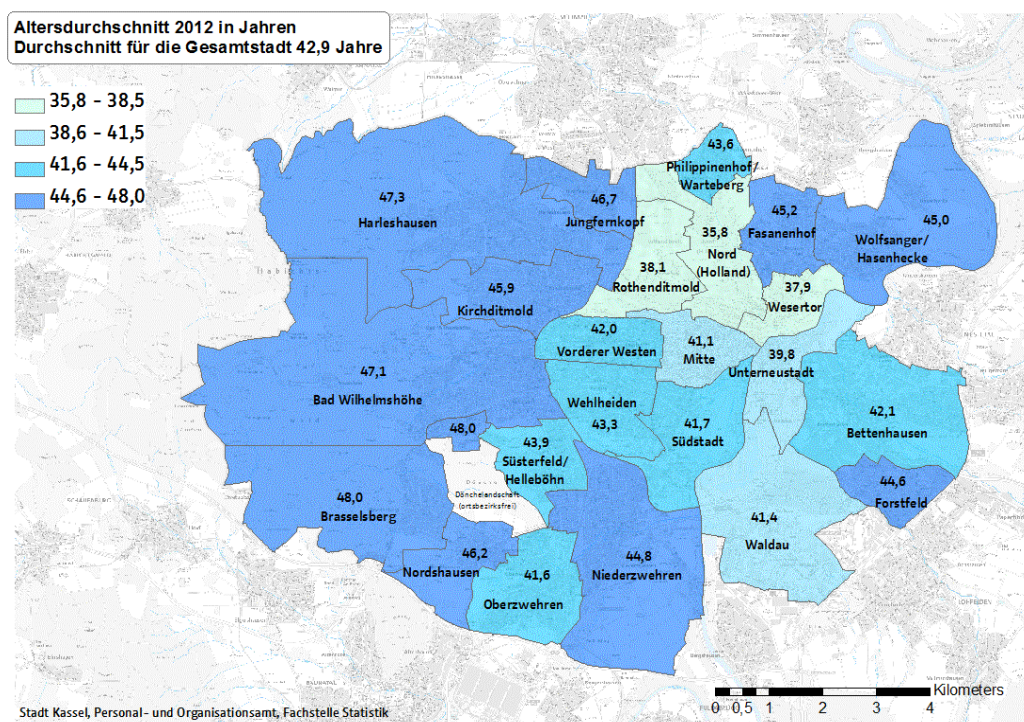
2.1.5 Grafik 2: Verteilung der Altersgruppen zum 31.12.2012



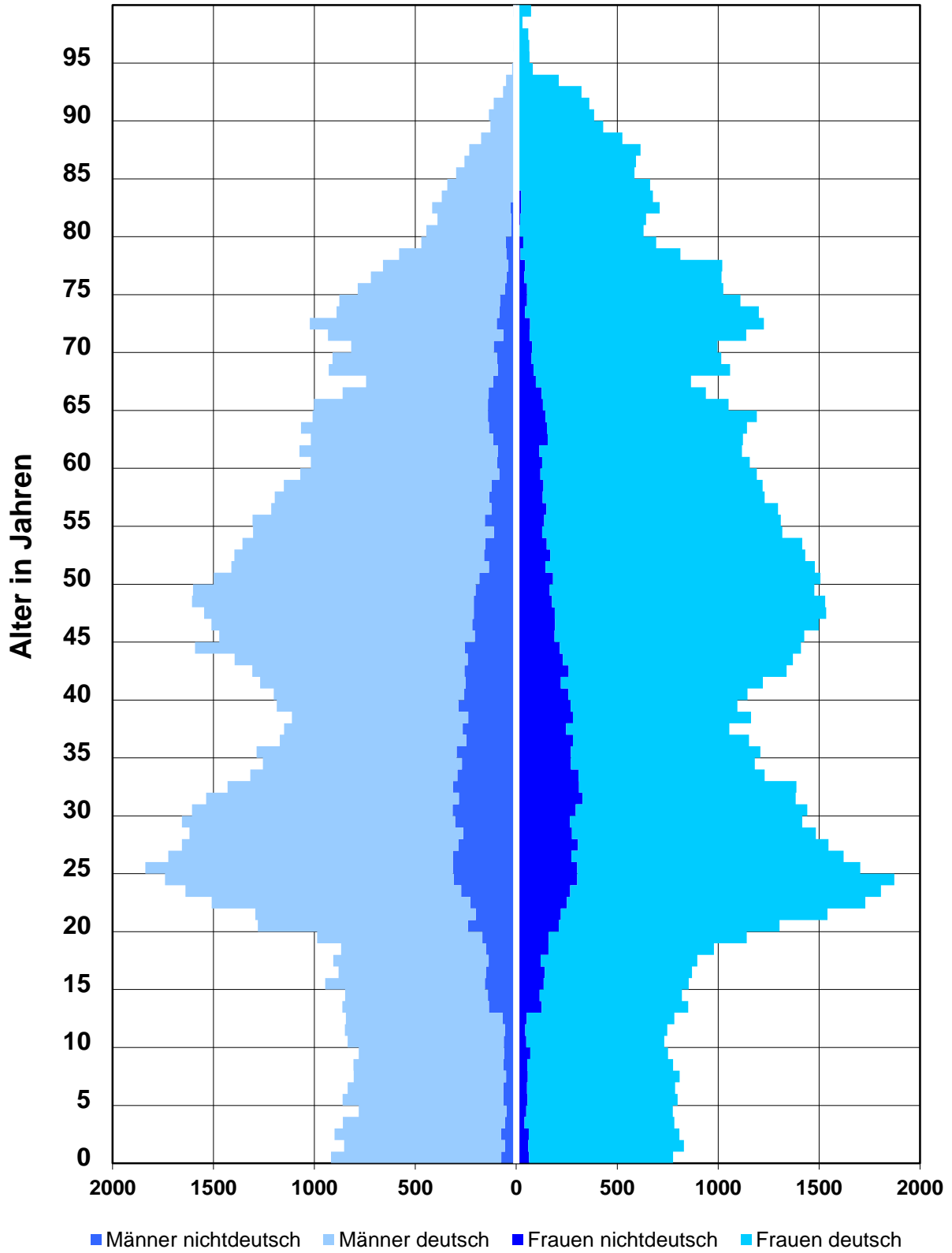
2.1.6 Tabelle 5: Altersdurchschnitt nach Stadtteilen

Altersdurchschnitt	2008	2009	2010	2011	2012
01 Mitte	41,8	41,7	41,5	41,3	41,1
02 Südstadt	41,8	41,7	41,7	41,8	41,7
03 Vorderer Westen	41,9	41,8	41,8	41,9	42,0
04 Wehlheiden	43,4	43,5	43,5	43,5	43,3
05 Bad Wilhelmshöhe	47,1	47,0	47,2	47,1	47,1
06 Brasselsberg	48,1	48,2	48,1	48,1	48,0
07 Süsterfeld / Helleböhn	43,3	43,4	43,5	43,7	43,9
08 Harleshausen	47,1	47,3	47,3	47,3	47,3
09 Kirchditmold	45,7	45,7	45,8	45,8	45,9
10 Rothenditmold	38,2	38,2	37,8	37,9	38,1
11 Nord (Holland)	36,4	36,2	36,3	36,0	35,8
12 Philippinenhof / Warteberg	43,7	43,4	43,3	43,6	43,6
13 Fasanenhof	45,5	45,5	45,4	45,4	45,2
14 Wesertor	38,0	38,2	38,1	37,9	37,9
15 Wolfsanger / Hasenhecke	44,9	45,0	45,0	45,2	45,0
16 Bettenhausen	42,0	42,0	42,0	42,1	42,1
17 Forstfeld	44,4	44,4	44,6	44,7	44,6
18 Waldau	40,7	40,9	41,0	41,1	41,4
19 Niederzwehren	44,4	44,6	44,7	44,8	44,8
20 Oberzwehren	40,6	40,8	40,9	41,3	41,6
21 Nordshausen	45,0	45,4	45,8	46,0	46,2
22 Jungfernkopf	45,6	46,2	46,5	46,7	46,7
23 Unterneustadt	40,0	40,4	40,3	40,1	39,8
Stadt Kassel gesamt	42,8	42,8	42,9	42,9	42,9

2.1.7 Grafik 3: Altersdurchschnitt nach Stadtteilen zum 31.12.2012



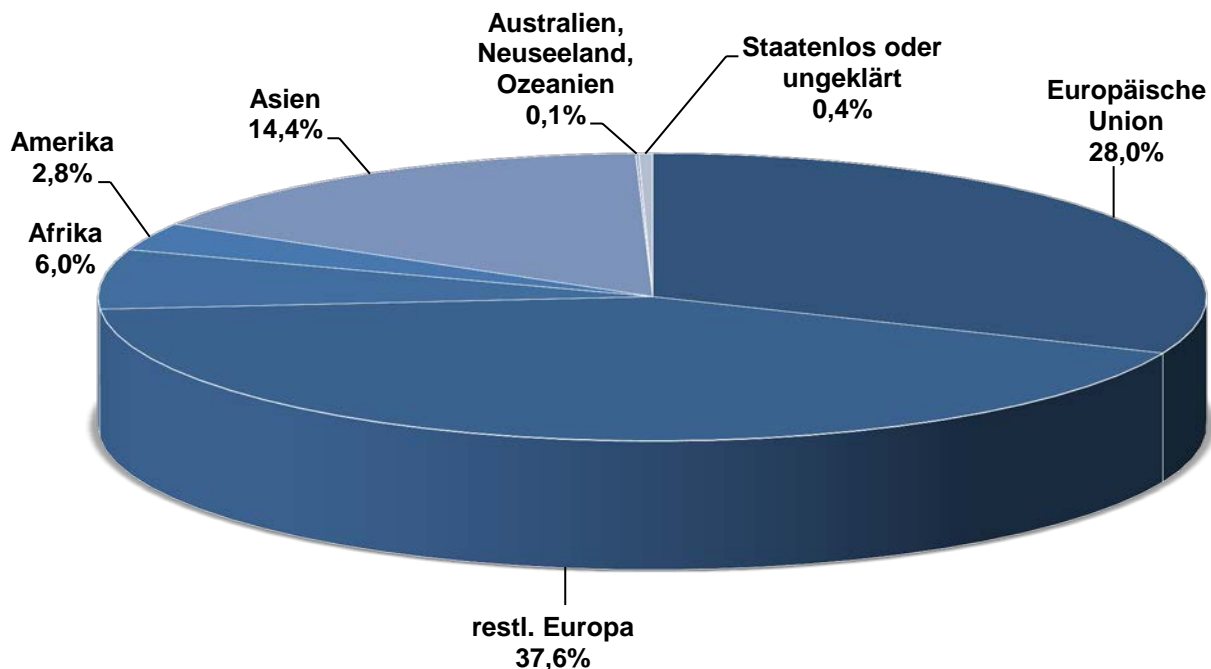
2.1.8 Grafik 4: Alterspyramide zum 31.12.2012



2.1.9 Tabelle 6: Einwohner nach Staatsangehörigkeit zum 31.12.2012

Staatsangehörigkeit	Einwohner gesamt	Anteil an Einwohnern ges.	Anteil an Ausländern
Deutschland	195 422	100,0%	x
Polen	1 394	0,7%	5,4%
Bulgarien	1 332	0,7%	5,2%
Italien	1 280	0,7%	5,0%
Spanien	657	0,3%	2,6%
Rumänien	495	0,3%	1,9%
Griechenland	327	0,2%	1,3%
Oesterreich	299	0,2%	1,2%
Frankreich	206	0,1%	0,8%
Niederlande	165	0,1%	0,6%
Übrige EU-Ausländer	1 029	0,5%	4,0%
Ausländer Europäische Union insgesamt	7 184	3,7%	28,0%
Türkei	7 666	3,9%	29,9%
Russische Föderation	821	0,4%	3,2%
Kroatien	754	0,4%	2,9%
Bosnien und Herzegowina	703	0,4%	2,7%
Übriges Europa (ohne EU)	9 646	4,9%	37,6%
Europa insgesamt	19 590	10,0%	76,4%
Somalia	238	0,1%	0,9%
Marokko	232	0,1%	0,9%
Eritrea	188	0,1%	0,7%
Algerien	110	0,1%	0,4%
Übriges Afrika	764	0,4%	3,0%
Afrika insgesamt	1 532	0,8%	6,0%
Vereinigte Staaten von Amerika	284	0,1%	1,1%
Brasilien	111	0,1%	0,4%
Übriges Amerika	317	0,2%	1,2%
Amerika insgesamt	712	0,4%	2,8%
Afghanistan	535	0,3%	2,1%
China	521	0,3%	2,0%
Iran	336	0,2%	1,3%
Kasachstan	225	0,1%	0,9%
Thailand	209	0,1%	0,8%
Vietnam	173	0,1%	0,7%
Syrien	169	0,1%	0,7%
Übriges Asien	1 510	0,8%	5,9%
Asien insgesamt	3 678	1,9%	14,4%
Australien, Neuseeland, Ozeanien insges.	21	0,0%	0,1%
Staatenlos und ungeklärt insges.	93	0,0%	0,4%
Ausländer mit Hauptwohnsitz insges.	25 626	13,1%	100,0%
Bevölkerung mit Hauptwohnsitz insges.	195 422	100,0%	x

2.1.10 Grafik 5: Bevölkerung nach Herkunft zum 31.12.2012



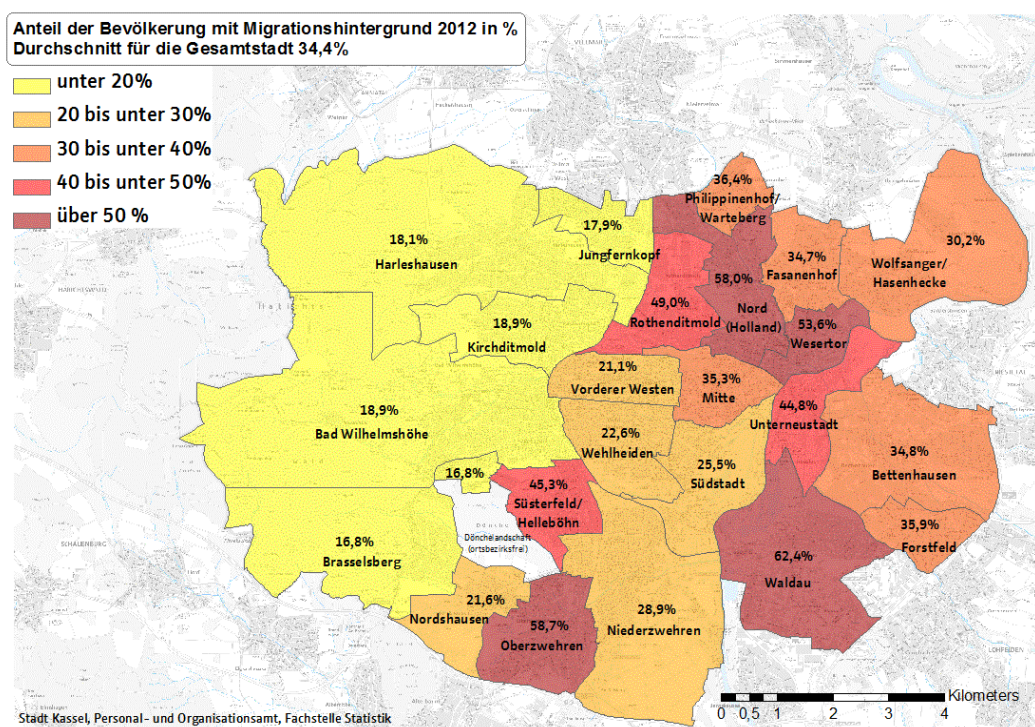
2.1.11 Tabelle 7: Einwohner mit Migrationshintergrund

Einwohner nach Migrationshintergrund	2008	2009	2010	2011	2012
Anteil Einwohner mit MH insgesamt	31,8%	33,2%	35,0%	33,3%	34,4%
davon Anteil Ausländer	12,8%	12,7%	12,5%	12,6%	13,1%
davon Anteil Eingebürgerte	8,9%	9,3%	10,9%	11,6%	12,2%
davon Anteil Aussiedler	10,0%	11,3%	11,5%	9,1%	9,2%
Anteil Einwohner ohne MH	68,2%	66,8%	65,0%	66,7%	65,6%
Einwohner unter 18 J. mit Migrationshintergrund					
Anteil Einwohner unter 18 J. mit MH insgesamt	48,5%	49,7%	50,4%	50,5%	51,6%
davon Anteil Ausländer unter 18 J.	12,1%	11,4%	10,1%	9,6%	9,6%
davon Anteil Eingebürgerte unter 18 J.	25,1%	26,2%	27,7%	30,9%	31,9%
davon Anteil Aussiedler unter 18 J.	11,3%	12,1%	12,5%	10,0%	10,1%
Anteil Einwohner ohne MH unter 18 J.	51,5%	50,3%	49,6%	49,5%	48,4%

2.1.12 Tabelle 8: Einwohner mit Migrationshintergrund nach Stadtteilen

Anteil Einwohner m. Migrationshintergrund	2008	2009	2010	2011	2012
01 Mitte	34,0%	34,5%	35,7%	34,3%	35,3%
02 Südstadt	25,0%	25,6%	26,8%	24,4%	25,5%
03 Vorderer Westen	20,2%	21,5%	22,4%	20,6%	21,1%
04 Wehlheiden	19,4%	21,0%	23,1%	21,6%	22,6%
05 Bad Wilhelmshöhe	17,2%	18,3%	20,1%	18,3%	18,9%
06 Brasselsberg	15,7%	16,5%	18,1%	15,6%	16,8%
07 Süsterfeld / Helleböhn	40,6%	42,8%	46,0%	44,4%	45,3%
08 Harleshausen	16,6%	17,7%	19,6%	17,4%	18,1%
09 Kirchditmold	17,0%	18,6%	20,5%	18,1%	18,9%
10 Rothenditmold	48,8%	48,3%	49,6%	48,0%	49,0%
11 Nord (Holland)	54,7%	56,2%	56,9%	56,3%	58,0%
12 Philippinenhof / Warteberg	30,8%	33,9%	37,4%	34,3%	36,4%
13 Fasanenhof	30,9%	32,4%	35,2%	33,9%	34,7%
14 Wesertor	50,0%	51,7%	53,0%	52,3%	53,6%
15 Wolfsanger / Hasenhecke	26,4%	27,9%	30,3%	28,3%	30,2%
16 Bettenhausen	30,3%	31,7%	33,9%	32,9%	34,8%
17 Forstfeld	32,6%	33,5%	36,1%	34,4%	35,9%
18 Waldau	58,8%	61,6%	63,2%	61,6%	62,4%
19 Niederzwehren	26,0%	28,2%	30,0%	27,5%	28,9%
20 Oberzwehren	55,6%	58,2%	59,5%	57,5%	58,7%
21 Nordshausen	17,6%	18,5%	21,1%	20,0%	21,6%
22 Jungfernkopf	16,0%	17,4%	18,8%	16,9%	17,9%
23 Unterneustadt	42,0%	44,3%	45,1%	43,8%	44,8%
Stadt Kassel insgesamt	31,8%	33,2%	35,0%	33,3%	34,4%

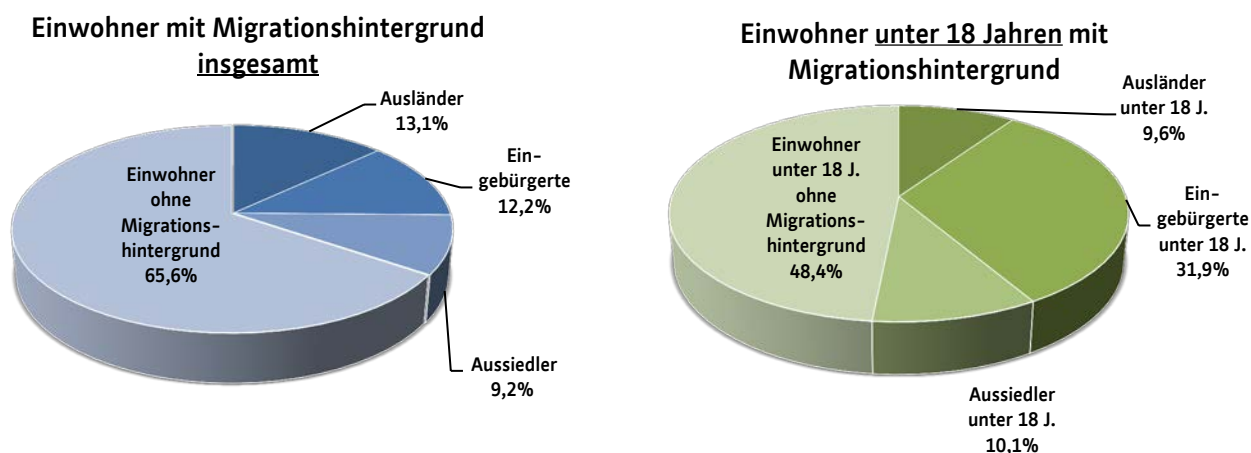
2.1.13 Grafik 6: Einwohner mit Migrationshintergrund zum 31.12.2012



2.1.14 Tabelle 9: Einwohner nach Art des Migrationshintergrundes nach Stadtteilen

Einwohner nach Art des Migrationshintergrundes zum 31.12.2012	Ausländer	Eingebürgerte	Aussiedler	Deutsche ohne MH
01 Mitte	15,7%	13,5%	6,1%	64,7%
02 Südstadt	9,3%	9,8%	6,3%	74,5%
03 Vorderer Westen	7,9%	8,5%	4,7%	78,9%
04 Wehlheiden	8,9%	8,1%	5,6%	77,4%
05 Bad Wilhelmshöhe	5,8%	7,5%	5,6%	81,1%
06 Brasselsberg	4,2%	7,1%	5,4%	83,2%
07 Süsterfeld / Helleböhn	9,3%	13,0%	23,0%	54,7%
08 Harleshausen	4,6%	7,7%	5,9%	81,9%
09 Kirchditmold	7,0%	7,6%	4,2%	81,1%
10 Rothenditmold	24,4%	16,1%	8,5%	51,0%
11 Nord (Holland)	34,6%	17,8%	5,6%	42,0%
12 Philippinenhof / Warteberg	10,8%	13,8%	11,8%	63,6%
13 Fasanenhof	13,1%	13,3%	8,3%	65,3%
14 Wesertor	29,2%	16,4%	7,9%	46,4%
15 Wolfsanger / Hasenhecke	7,2%	11,7%	11,3%	69,8%
16 Bettenhausen	16,5%	12,4%	5,9%	65,2%
17 Forstfeld	11,0%	14,5%	10,4%	64,1%
18 Waldau	13,4%	21,7%	27,3%	37,6%
19 Niederzwehren	9,4%	11,0%	8,5%	71,1%
20 Oberzwehren	16,0%	17,9%	24,8%	41,3%
21 Nordshausen	3,9%	9,6%	8,1%	78,4%
22 Jungfernkopf	4,5%	6,9%	6,5%	82,1%
23 Unterneustadt	16,3%	17,4%	11,1%	55,2%
Stadt Kassel insgesamt	13,1%	12,2%	9,2%	65,6%

2.1.13 Grafik 7: Verteilung der Einwohner nach Art des Migrationshintergrundes zum 31.12.2012



2.1.14 Tabelle 10: Haushalte

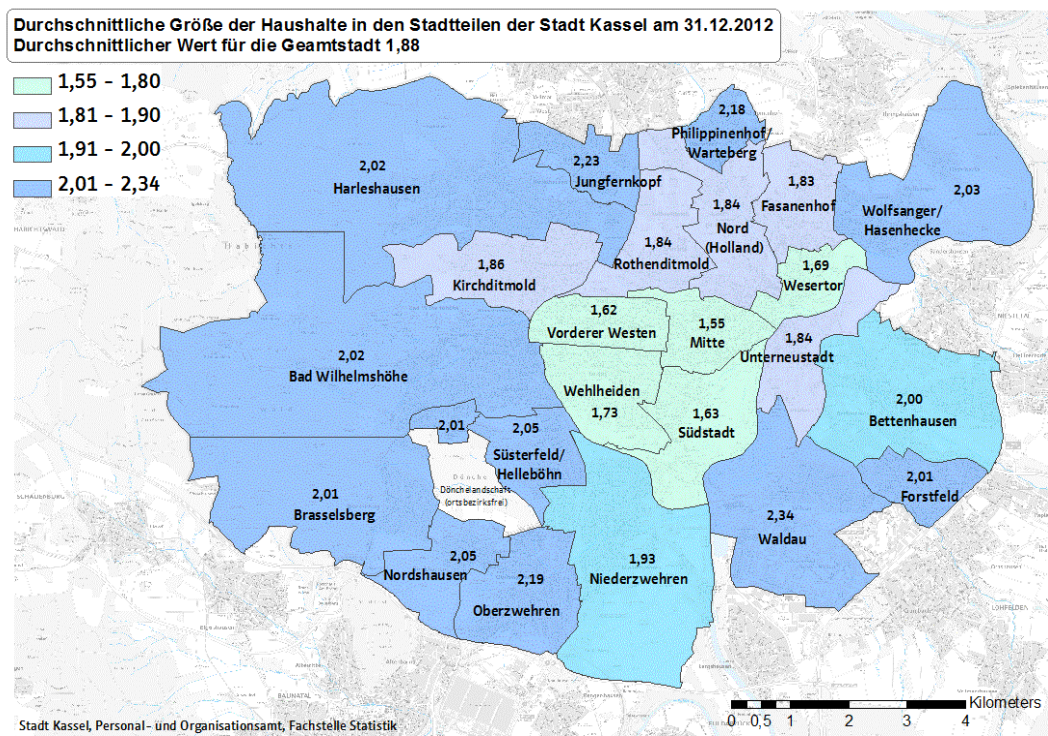
Haushalte zum 31.12. d.J.	2008	2009	2010	2011	2012
Haushalte insgesamt	102 384	102 867	103 884	102 343	103 825
Durchschnittliche Haushaltsgröße (Personen)	1,87	1,87	1,86	1,90	1,90
Haushaltdichte (Haushalte/qkm)	959	963	973	958	972
Haushalte nach Anzahl der Personen:					
1-Personen-Haushalte	50 656	50 467	51 726	50 814	52 210
2-Personen-Haushalte	27 762	28 324	28 457	28 158	28 147
3-Personen-Haushalte	12 506	12 604	12 450	12 269	12 391
4 und mehr-Personen-Haushalte	11 460	11 469	11 251	11 102	11 077
Haushalte nach Anzahl der Kinder:					
Haushalte ohne Kinder	83 512	84 054	85 320	83 741	85 242
Haushalte mit 1 Kind	10 307	10 246	10 146	10 168	10 136
Haushalte mit 2 Kindern	6 354	6 321	6 267	6 308	6 306
Haushalte mit 3 Kindern	1 731	1 768	1 680	1 682	1 695
Haushalte mit 4 und mehr Kindern	480	478	471	444	446
Haushaltstypen nach Systematik BfLR:					
1-Pers.-HH unter 30 Jahre	12 451	12 355	12 782	12 782	13 238
1-Pers.-HH zwischen 30 bis unter 60 Jahre	22 425	21 226	21 735	22 026	22 628
1-Pers.-HH 60 Jahre und älter	15 780	16 886	17 209	16 006	16 344
Paar, jüngster Partner u. 30 J. alt	2 665	2 951	2 993	2 854	2 875
Paar, jüngster Partner 30 bis u. 60 J. alt	7 134	7 002	7 048	7 009	6 972
Paar, jüngster Partner 60 J. alt und älter	9 227	9 393	9 438	9 398	9 360
Paar m. Ki., jüngste Pers. u. 6 J. alt	6 261	6 315	6 333	6 455	6 521
Paar m. Ki., jüngste Pers. 6 bis u. 18 J. alt	7 408	7 253	7 109	7 066	7 068
Paar m. vollj. Nachkommen ohne eig. Partner	4 035	4 036	3 957	3 897	3 816
Alleinerziehende	5 202	5 244	5 121	5 081	4 993
Sonstiger Mehrpersonenhaushalt	9 796	10 206	10 159	9 769	10 010
Haushaltstypen nach Systematik HHStat:					
Ehepaar, kein Kind, keine weitere Pers.	16 515	16 372	16 431	16 343	16 285
Ehepaar, kein Kind, mind. 1 weitere Pers.	6 917	6 991	6 830	6 550	6 538
Ehepaar, mind. 1 Kind, keine weitere Pers.	9 495	9 380	9 252	9 292	9 278
Ehepaar, mind. 1 Kind, mind. 1 weitere Pers.	2 754	2 705	2 690	2 646	2 657
Paar, neLG*, kein Kind, keine weitere Pers.	2 511	2 974	3 048	2 918	2 922
Paar, neLG, kein Kind, mind. 1 weitere Pers.	181	213	231	239	243
Paar, neLG, mind. 1 Kind, keine weitere Pers.	1 291	1 343	1 354	1 426	1 503
Paar, neLG, mind. 1 Kind, mind. 1 weit. Pers.	129	140	133	157	151
Alleinerz., mind. 1 Kind, keine weitere Pers.	4 270	4 286	4 189	4 223	4 103
Alleinerz., mind. 1 Kind, mind. 1 weitere Pers.	932	958	932	858	890
Sonstiger Mehrpersonenhaushalt	6 733	7 038	7 051	6 877	7 045

* neLG = nichteheliche Lebensgemeinschaft

2.1.15 Tabelle 11: Durchschnittliche Größe eines Haushaltes nach Stadtteilen

Durchschnittliche Größe eines Haushaltes	2008	2009	2010	2011	2012
01 Mitte	1,52	1,52	1,51	1,55	1,55
02 Südstadt	1,63	1,65	1,63	1,63	1,63
03 Vorderer Westen	1,58	1,61	1,61	1,63	1,62
04 Wehlheiden	1,68	1,70	1,69	1,73	1,73
05 Bad Wilhelmshöhe	1,94	1,83	1,81	2,01	2,02
06 Brasselsberg	1,94	1,96	1,96	2,01	2,01
07 Süsterfeld / Helleböhn	2,07	2,09	2,08	2,08	2,05
08 Harleshäuser	1,98	1,98	1,98	2,02	2,02
09 Kirchditmold	1,85	1,89	1,88	1,86	1,86
10 Rothenditmold	1,86	1,88	1,86	1,84	1,84
11 Nord (Holland)	1,87	1,81	1,79	1,88	1,84
12 Philippinenhof / Warteberg	2,18	2,24	2,24	2,18	2,18
13 Fasanenhof	1,92	1,84	1,85	1,95	1,83
14 Wesertor	1,68	1,64	1,63	1,72	1,69
15 Wolfsanger / Hasenhecke	2,03	2,06	2,04	2,02	2,03
16 Bettenhausen	2,01	2,03	1,99	1,99	2,00
17 Forstfeld	2,04	2,03	2,03	2,04	2,01
18 Waldau	2,34	2,29	2,29	2,36	2,34
19 Niederzwehren	1,94	1,96	1,95	1,95	1,93
20 Oberzwehren	2,24	2,25	2,24	2,21	2,19
21 Nordshäuser	2,05	2,12	2,12	2,08	2,05
22 Jungfernkopf	2,20	2,19	2,18	2,19	2,23
23 Unterneustadt	1,86	1,82	1,78	1,84	1,84
Stadt Kassel insgesamt	1,87	1,87	1,86	1,90	1,88

2.1.16 Grafik 8: Durchschnittliche Haushaltsgröße zum 31.12.2012



2.2.1 Tabelle 12: Natürliche Bevölkerungsbewegung

Natürliche Bevölkerungsbewegung	2008	2009	2010	2011	2012
Geburten insges.	1 534	1 683	1 787	1 762	1 764
Geburten / Deutsche	1 128	1 448	1 521	1 511	1 508
Geburten / Nichtdeutsche	406	235	266	251	256
Geburten / männlich	761	879	933	897	949
Geburten / nichtehelich	437	551	598	574	613
Sterbefälle insges.	1 995	2 131	2 077	2 029	2 084
Sterbefälle / Deutsche	1 909	2 029	1 978	1 940	1 995
Sterbefälle / Nichtdeutsche	86	102	99	89	89
Sterbefälle / männlich	957	945	1 012	951	976
Sterbefälle / unter 1 Jahr	11	7	4	4	5

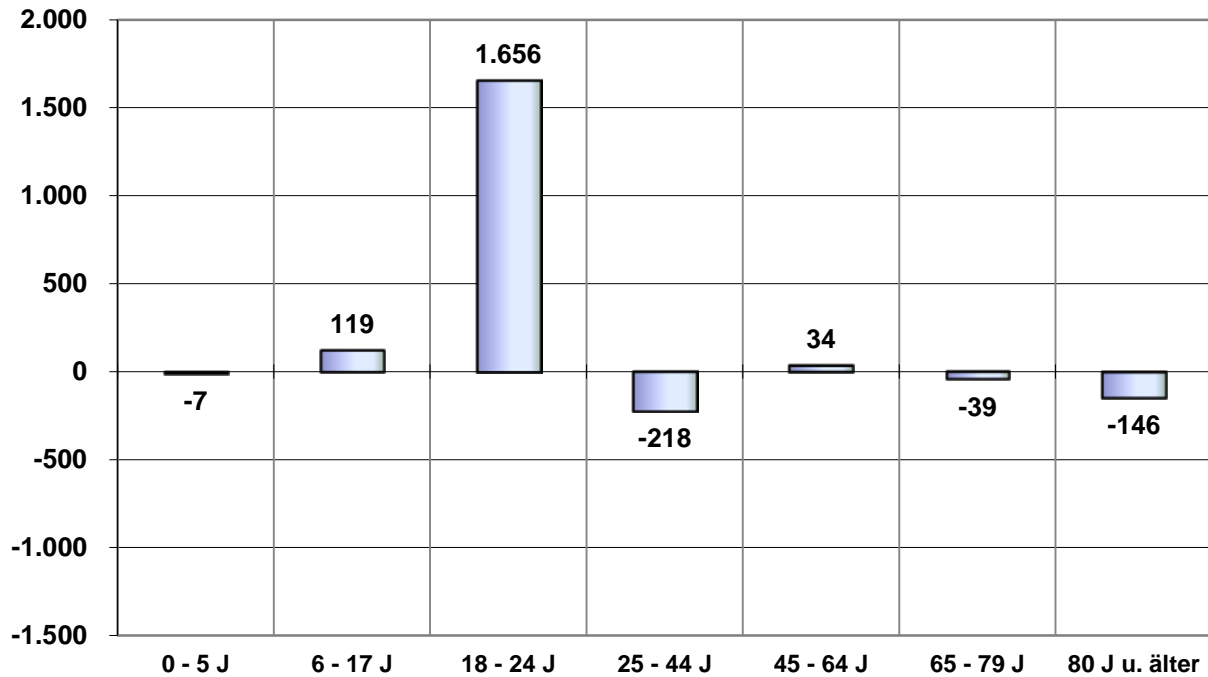
2.2.2 Tabelle 13: Räumliche Bevölkerungsbewegung

Räumliche Bevölkerungsbewegung	2008	2009	2010	2011	2012
Zuzüge insgesamt	11 871	12 630	13 785	14 382	14 092
Zuzüge / Deutsche	9 121	9 560	9 909	9 685	9 272
Zuzüge / Nichtdeutsche	2 750	3 070	3 876	4 697	4 820
Zuzüge / männlich	6 165	6 632	7 420	7 852	7 659
Zuzüge / weiblich	5 706	5 991	6 365	6 530	6 433
Zuzüge aus dem Gebiet des ZRK*	1 876	1 966	2 140	2 102	1 986
Zuzüge aus dem restl. Landkreis Kassel	906	932	1 004	822	861
Zuzüge aus dem restl. Nordhessen**	1 738	1 777	1 857	1 761	1 794
Zuzüge aus der restl. Bundesrepublik	5 739	6 057	6 360	6 675	9 451
Zuzüge aus dem Ausland insges.	1 613	1 898	2 424	3 022	3 105
Zuzüge aus dem Ausland (Deutsche)	232	298	282	340	290
Zuzüge aus dem Ausland (Nichtdeutsche)	1 381	1 600	2 142	2 682	2 815
Fortzüge insgesamt	11 618	11 883	12 586	12 983	12 395
Fortzüge / Deutsche	9 005	9 309	9 077	9 511	9 232
Fortzüge / Nichtdeutsche	2 613	2 524	3 509	3 472	3 163
Fortzüge / männlich	5 949	6 064	6 540	6 847	6 564
Fortzüge / weiblich	5 669	5 819	6 046	6 136	5 831
Fortzüge in das Gebiet des ZRK*	2 085	2 164	2 275	2 451	2 350
Fortzüge in den restl. Landkreis Kassel	693	798	815	734	855
Fortzüge in das restl. Nordhessen**	1 140	1 137	1 186	1 247	1 183
Fortzüge in die restl. Bundesrepublik	6 877	6 587	6 991	7 354	8 007
Fortzüge in das Ausland insges.	823	1 197	1 319	1 197	1 295
Fortzüge in das Ausland (Deutsche)	340	343	339	335	340
Fortzüge in das Ausland (Nichtdeutsche)	483	854	980	862	955
Umzüge innerhalb der Stadtgrenze insgesamt	15 150	16 574	15 557	15 156	14 812

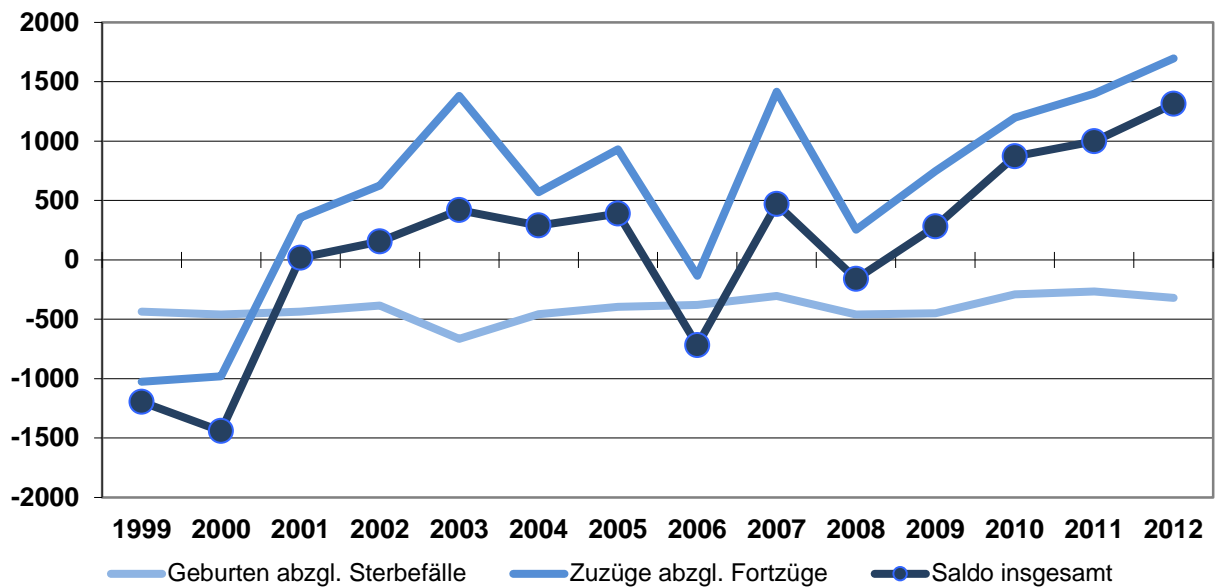
* ZRK = Zweckverband Raum Kassel

** ESW, HEF, KB, HR, FD

2.2.3 Grafik 9: Wanderungssalden nach Altersgruppen zum 31.12.2012



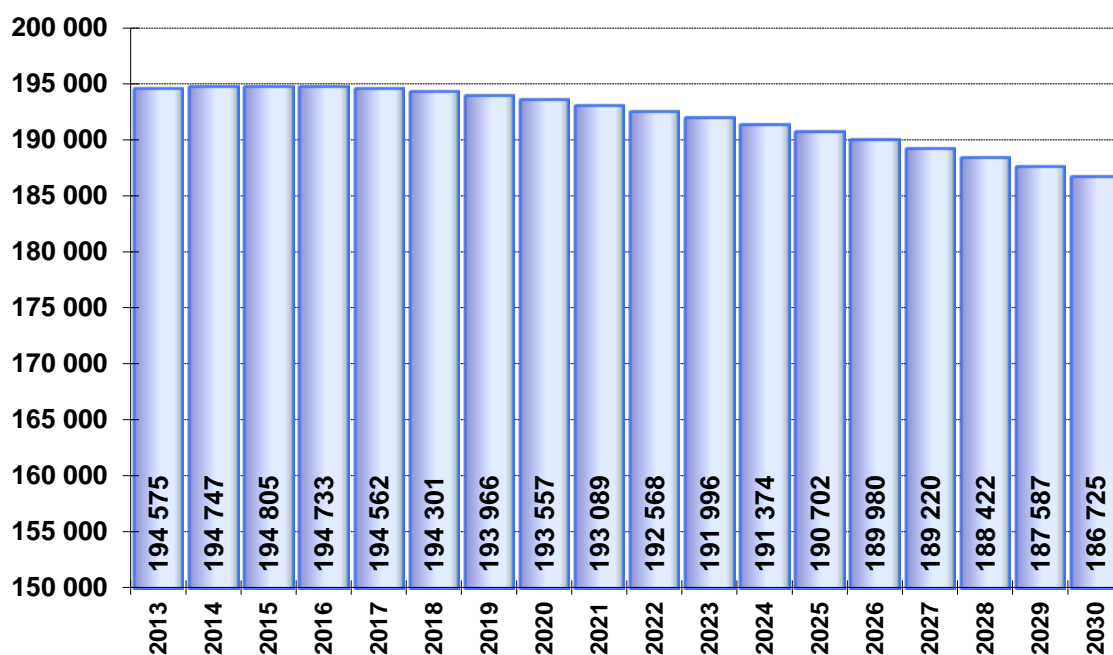
2.2.4 Grafik 10: Salden der Bevölkerungsbewegungen



2.3.1 Tabelle 14: Prognose zur Bevölkerungsentwicklung bis 2030

Prognose Bevölkerungsentwicklung			Anteil	Anteil	Anteil
	männl.	weibl.	männl.	weibl.	weibl.
31.12.2012	91 445	102 806	47,1%	52,9%	52,9%
31.12.2013	91 248	103 327	46,9%	53,1%	53,1%
31.12.2014	91 015	103 732	46,7%	53,3%	53,3%
31.12.2015	90 765	104 040	46,6%	53,4%	53,4%
31.12.2016	90 472	104 261	46,5%	53,5%	53,5%
31.12.2017	90 152	104 410	46,3%	53,7%	53,7%
31.12.2018	89 804	104 497	46,2%	53,8%	53,8%
31.12.2019	89 433	104 533	46,1%	53,9%	53,9%
31.12.2020	89 037	104 520	46,0%	54,0%	54,0%
31.12.2021	88 623	104 466	45,9%	54,1%	54,1%
31.12.2022	88 190	104 379	45,8%	54,2%	54,2%
31.12.2023	87 744	104 252	45,7%	54,3%	54,3%
31.12.2024	87 282	104 092	45,6%	54,4%	54,4%
31.12.2025	86 802	103 900	45,5%	54,5%	54,5%
31.12.2026	86 304	103 676	45,4%	54,6%	54,6%
31.12.2027	85 797	103 423	45,3%	54,7%	54,7%
31.12.2028	85 277	103 145	45,3%	54,7%	54,7%
31.12.2029	84 747	102 839	45,2%	54,8%	54,8%
31.12.2030	84 214	102 511	45,1%	54,9%	54,9%

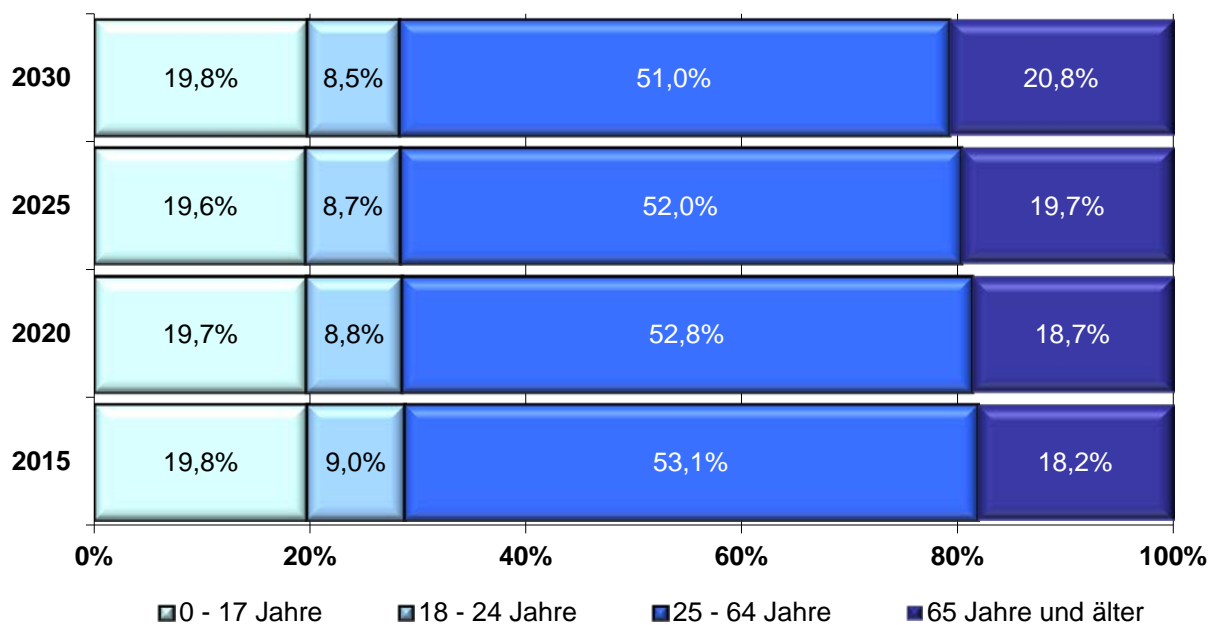
2.3.2 Grafik 11: Bevölkerungsprognose



2.3.3 Tabelle 15: Prognose zur Entwicklung der Altersgruppen bis 2030

Prognose der Altersgruppenanteile	2015	2020	2025	2030
0 - 5 Jahre	5,0%	5,2%	5,2%	5,1%
6 - 17 Jahre	9,8%	9,6%	9,7%	9,8%
18 - 20 Jahre	3,5%	3,3%	3,2%	3,1%
21 - 24 Jahre	6,5%	6,3%	6,1%	6,0%
25 - 64 Jahre	54,5%	54,4%	53,7%	52,5%
65 - 74 Jahre	9,7%	10,0%	10,8%	11,8%
75 - 84 Jahre	7,5%	7,7%	7,4%	7,7%
85 Jahre und älter	3,4%	3,5%	4,0%	3,9%

2.3.4 Grafik 12: Verteilung der Altersgruppen bis 2030



3. Arbeit und Soziales

3.1 Beschäftigung

Sozialversicherungspflichtig Beschäftigte am Arbeitsort und am Wohnort, Geringfügig Beschäftigte

3.2 Arbeitslosigkeit

Arbeitslosenquote, Arbeitslose nach Geschlecht, Herkunft und Altersgruppen

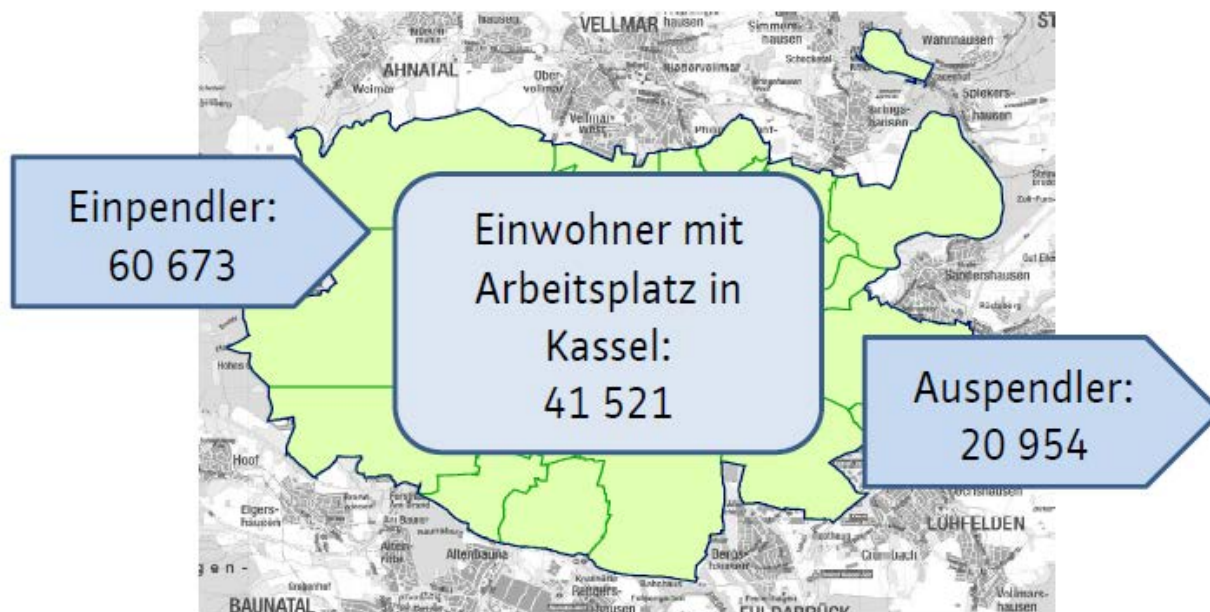
3.3 Leistungsbezug SGB II



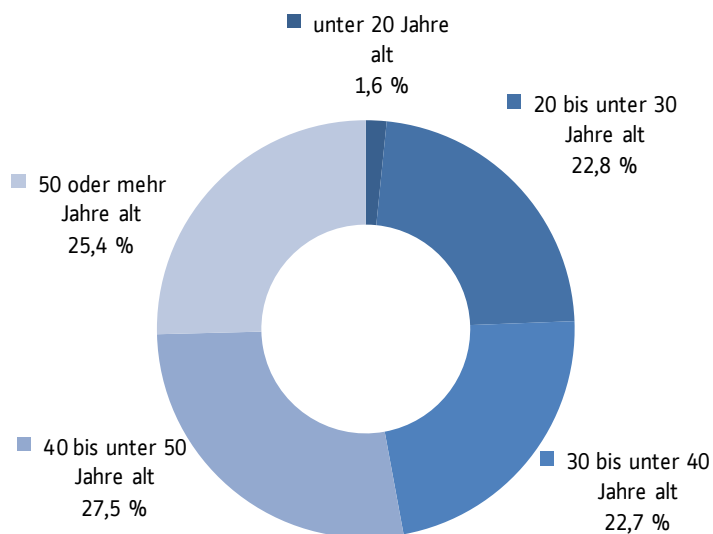
3.1.1 Tabelle 16: Sozialversicherungspflichtig Beschäftigte (Wohnort)

Sozialversicherungspflichtig Beschäftigte (Wohnort) zum 30.06. d. J.	2008	2009	2010	2011	2 012
Beschäftigte insgesamt	55 590	56 009	58 281	60 523	62 475
davon weiblich	25 732	26 566	27 329	28 118	...
Anteil Beschäftigte nach Altersgruppen					
unter 20 Jahre alt	2,0 %	1,8 %	1,7 %	1,6 %	...
20 bis unter 30 Jahre alt	21,5 %	21,9 %	22,1 %	22,8 %	...
30 bis unter 40 Jahre alt	24,2 %	23,2 %	23,0 %	22,7 %	...
40 bis unter 50 Jahre alt	28,9 %	28,8 %	28,3 %	27,5 %	...
50 oder mehr Jahre alt	23,4 %	24,3 %	24,9 %	25,4 %	...
Anteil Beschäftigte nach Ausbildung					
ohne abgeschl. Berufsausbildung	14,8 %	14,4 %	14,6 %	14,1 %	...
mit abgeschl. Berufsausbildung	53,1 %	52,1 %	50,9 %	50,1 %	...
Abschl. höhere Fach-, FH, Hochschule	13,6 %	14,6 %	14,8 %	15,0 %	...
Anzahl Teilzeitbeschäftigte					
Teilzeitschäftigte insgesamt	14 556	15 185	15 974	16 757	...
davon weiblich	10 905	11 446	11 877	12 435	...
Pendler über die Gemeindegrenze					
Einpendler	57 173	57 516	58 203	59 002	60 673
Auspendler	18 677	18 546	19 543	20 786	20 954
Pendlersaldo	38 496	38 970	38 660	38 216	39 719

3.1.2 Grafik 13: Einpendler und Auspendler zum 30.06.2012



3.1.3 Grafik 14: Sozialversicherungspflichtig Beschäftigte (Wohnort) zum 30.06.2011 nach Altersgruppen



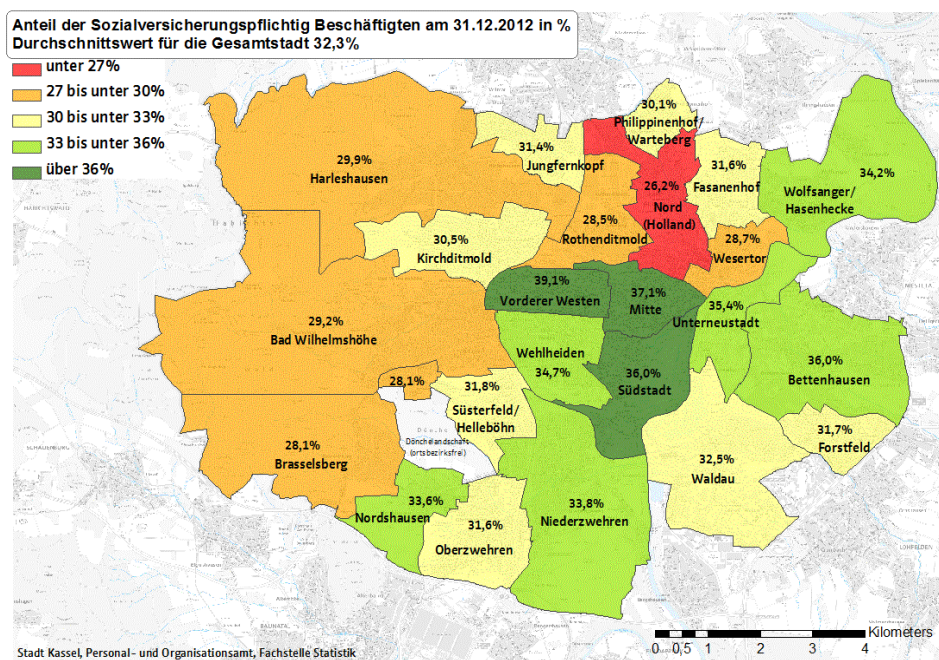
3.1.4 Tabelle 17: Sozialversicherungspflichtig Beschäftigte (Wohnort) nach Stadtteilen

Sozialversicherungspflichtig Beschäftigte (Wohnort) Stadtteile zum 31.12.d.J.	2008	2009	2010	2011	2 012
01 Mitte	2 525	2 616	2 716	2 787	2 787
02 Südstadt	2 260	2 316	2 394	2 495	2 495
03 Vorderer Westen	5 324	5 475	5 684	5 886	5 886
04 Wehlheiden	4 323	4 416	4 583	4 624	4 624
05 Bad Wilhelmshöhe	3 121	3 225	3 350	3 403	3 403
06 Brasselsberg	1 010	1 046	1 058	1 068	1 068
07 Süsterfeld / Helleböhn	1 652	1 719	1 786	1 814	1 814
08 Harleshausen	3 545	3 555	3 638	3 693	3 693
09 Kirchditmold	3 013	3 008	3 096	3 188	3 188
10 Rothenditmold	1 599	1 617	1 766	1 835	1 835
11 Nord (Holland)	3 196	3 304	3 529	3 771	3 771
12 Philippinenhof / Warteberg	1 126	1 145	1 198	1 224	1 224
13 Fasanenhof	2 438	2 471	2 614	2 695	2 695
14 Wesertor	2 293	2 290	2 408	2 547	2 547
15 Wolfsanger / Hasenhecke	2 069	2 109	2 214	2 305	2 305
16 Bettenhausen	2 639	2 708	2 890	2 909	2 909
17 Forstfeld	1 954	1 910	2 049	2 111	2 111
18 Waldau	1 973	1 972	2 037	2 096	2 096
19 Niederzwehren	3 553	3 589	3 682	3 739	3 739
20 Oberzwehren	3 742	3 703	3 917	4 025	4 025
21 Nordshausen	659	662	652	685	685
22 Jungfernkopf	1 112	1 179	1 200	1 216	1 216
23 Unterneustadt	1 174	1 215	1 289	1 378	1 378
ohne Zuordnung	59	61	63	59	59
Stadt Kassel insgesamt	56 359	57 311	59 813	61 553	61 494

3.1.5 Tabelle 18: Sozialversicherungspfl Beschäftigte (Wohnort) nach Stadtteilen

Sozialversicherungspflichtig Beschäftigte (Wohnort) Stadtteile zum 31.12.2012	Insgesamt	Männer	Frauen	Deutsche	Nicht- deutsche
01 Mitte	2 787	1 466	1 321	2 418	369
02 Südstadt	2 495	1 253	1 242	2 300	195
03 Vorderer Westen	5 886	2 921	2 965	5 500	386
04 Wehlheiden	4 624	2 297	2 327	4 341	283
05 Bad Wilhelmshöhe	3 403	1 600	1 803	3 199	204
06 Brasselsberg	1 068	517	551	1 028	40
07 Süsterfeld / Helleböhn	1 814	985	829	1 657	157
08 Harleshausen	3 693	1 871	1 822	3 546	147
09 Kirchditmold	3 188	1 617	1 571	2 957	231
10 Rothenditmold	1 835	1 043	792	1 434	401
11 Nord (Holland)	3 771	2 301	1 470	2 733	1 038
12 Philippinenhof / Warteberg	1 224	677	547	1 112	112
13 Fasanenhof	2 695	1 440	1 255	2 360	335
14 Wesertor	2 547	1 493	1 054	1 875	672
15 Wolfsanger / Hasenhecke	2 305	1 167	1 138	2 167	138
16 Bettenhausen	2 909	1 681	1 228	2 510	399
17 Forstfeld	2 111	1 213	898	1 917	194
18 Waldau	2 096	1 183	913	1 865	231
19 Niederzwehren	3 739	1 973	1 766	3 392	347
20 Oberzwehren	4 025	2 309	1 716	3 500	525
21 Nordshausen	685	370	315	663	22
22 Jungfernkopf	1 216	614	602	1 168	48
23 Unterneustadt	1 378	739	639	1 194	184
ohne Zuordnung	59	26	33	47	12
Stadt Kassel insgesamt	61 494	32 730	28 764	54 836	6 658

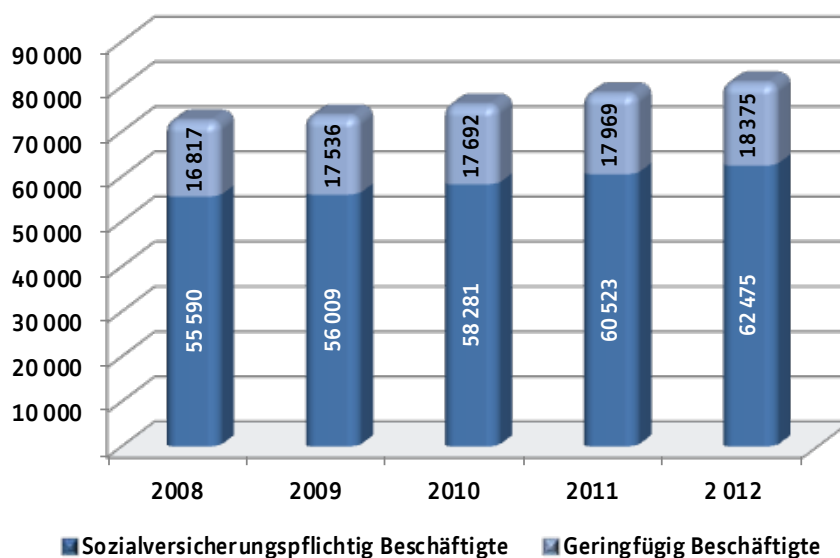
3.1.6 Grafik 15: Sozialversicherungspfl Beschäftigte (Wohnort) zum 31.12.2012



3.1.7 Tabelle 19: Sozialversicherungspflichtig Beschäftigte (Wohnort) nach Stadtteilen und Altersgruppen

Sozialversicherungspflichtig Beschäftigte (Wohnort) Stadtteile zum 31.12.2012	Insgesamt	unter 20 J.	20 J bis unter 25 J.	25 J. und älter
01 Mitte	2 787	29	294	2 464
02 Südstadt	2 495	30	272	2 193
03 Vorderer Westen	5 886	50	413	5 423
04 Wehlheiden	4 624	69	367	4 188
05 Bad Wilhelmshöhe	3 403	35	183	3 185
06 Brasselsberg	1 068	13	48	1 007
07 Süsterfeld / Helleböhn	1 814	45	194	1 575
08 Harleshausen	3 693	72	236	3 385
09 Kirchditmold	3 188	55	242	2 891
10 Rothenditmold	1 835	51	240	1 544
11 Nord (Holland)	3 771	93	601	3 077
12 Philippinenhof / Warteberg	1 224	31	130	1 063
13 Fasanenhof	2 695	60	284	2 351
14 Wesertor	2 547	66	420	2 061
15 Wolfsanger / Hasenhecke	2 305	62	186	2 057
16 Bettenhausen	2 909	84	314	2 511
17 Forstfeld	2 111	71	212	1 828
18 Waldau	2 096	72	229	1 795
19 Niederzwehren	3 739	83	382	3 274
20 Oberzwehren	4 025	124	473	3 428
21 Nordshausen	685	11	72	602
22 Jungfernkopf	1 216	29	82	1 105
23 Unterneustadt	1 378	26	129	1 223
ohne Zuordnung	59	1	4	54
Stadt Kassel insgesamt	61 494	1 261	6 003	54 230

3.1.8 Grafik 16: Sozialversicherungspflichtig und Geringfügig Beschäftigte (Wohnort) zum 30.06.2012



3.1.9 Tabelle 20: Geringfügig entlohnte Beschäftigte (Wohnort)

Geringfügig entlohnte Beschäftigte (Wohnort) zum 30.06. d. J.	2008	2009	2010	2011	2 012
Beschäftigte insgesamt	16 817	17 536	17 692	17 969	18 375
davon Beschäftigte ausschließlich	11 964	12 325	12 018	12 134	12 207
davon Beschäftigte im Nebenjob	4 853	5 211	5 674	5 835	6 168

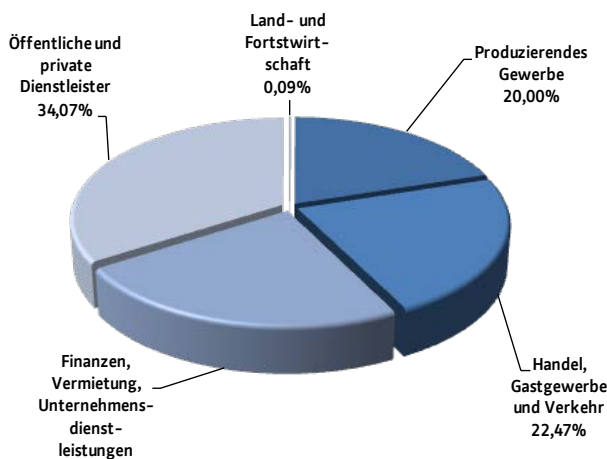
3.1.10 Tabelle 21: Sozialversicherungspflichtig Beschäftigte (Arbeitsort)

Sozialversicherungspflichtig Beschäftigte (Arbeitsort) zum 30.06. d. J.	2008	2009	2010	2011	2 012
Beschäftigte insgesamt	94 086	94 979	96 941	98 739	102 194
davon weiblich	43 268	44 712	45 282	46 168	47 936
Beschäftigte nach Wirtschaftsabschnitten					
Land- u. Forstwirtschaft	58	52	55	54	...
davon weiblich	35	32	33	36	...
Produzierendes Gewerbe	20 167	19 761	19 395	19 747	...
davon weiblich	3 574	3 538	3 517	3 600	...
Handel, Gastgewerbe und Verkehr	21 510	21 487	21 601	22 187	...
davon weiblich	9 309	9 417	9 413	9 714	...
Finanzen, Vermietung, Unternehmensdienstl.	21 708	20 886	22 546	23 094	...
davon weiblich	9 426	9 473	9 686	9 802	...
Öffentliche und private Dienstleister	30 619	32 775	33 341	33 645	...
davon weiblich	20 919	22 244	22 632	23 014	...

3.1.11 Tabelle 22: Geringfügig entlohnte Beschäftigte (Arbeitsort)

Geringfügig entlohnte Beschäftigte (Arbeitsort) zum 30.06. d. J.	2008	2009	2010	2011	2 012
Beschäftigte insgesamt	21 526	22 007	22 365	22 710	23 733
davon Beschäftigte ausschließlich	15 018	15 072	14 902	15 036	15 474
davon Beschäftigte im Nebenjob	6 508	6 935	7 463	7 674	8 259

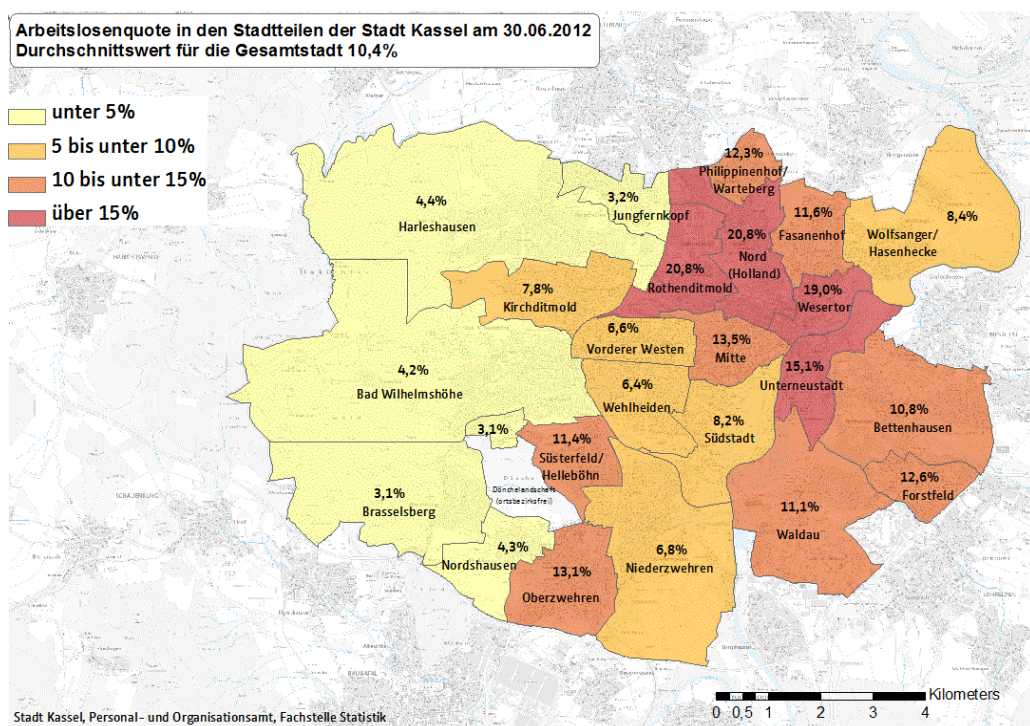
3.1.12 Grafik 17: Sozialversicherungspflichtig Beschäftigte nach Wirtschaftsabschnitten (Arbeitsort) zum 30.06.2011



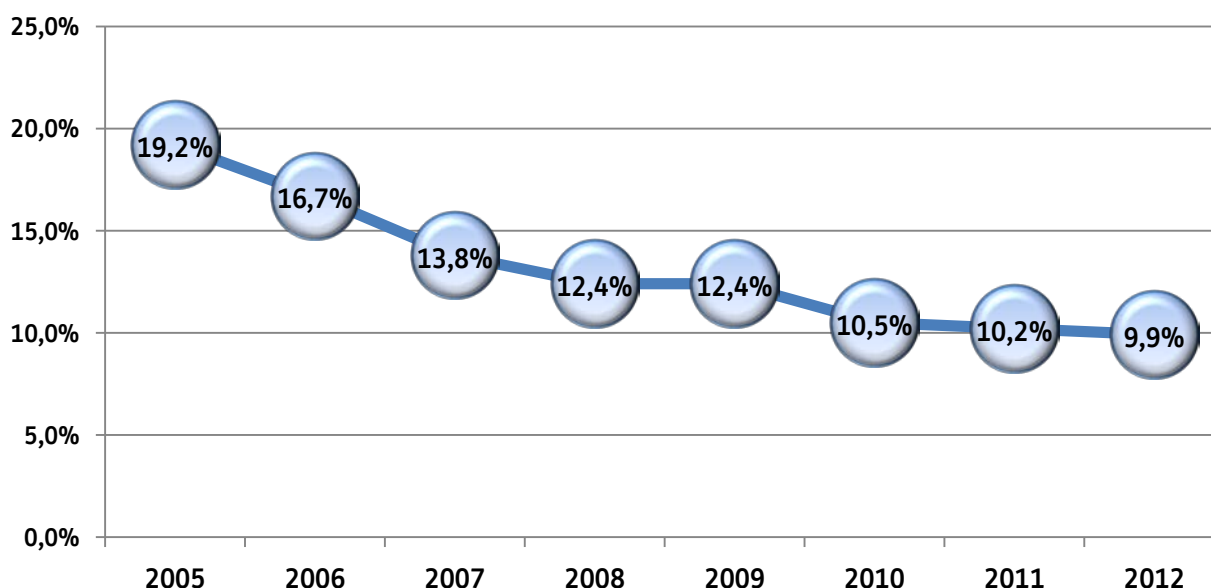
3.2.1 Tabelle 23: Arbeitslosenquote

Arbeitslosenquote zum 30.06. d. J.	2008	2009	2010	2011	2 012
01 Mitte	18,2 %	17,2 %	13,6 %	14,3 %	13,5 %
02 Südstadt	11,4 %	12,2 %	9,4 %	8,6 %	8,2 %
03 Vorderer Westen	9,6 %	9,8 %	8,0 %	6,9 %	6,6 %
04 Wehlheiden	9,7 %	9,0 %	7,1 %	7,4 %	6,4 %
05 Bad Wilhelmshöhe	5,9 %	6,0 %	5,1 %	4,6 %	4,2 %
06 Brasselsberg	4,0 %	3,6 %	3,3 %	3,9 %	3,1 %
07 Süsterfeld / Helleböhn	15,1 %	13,9 %	12,3 %	12,9 %	11,4 %
08 Harleshausen	6,3 %	6,5 %	5,7 %	4,8 %	4,4 %
09 Kirchditmold	9,2 %	9,1 %	8,0 %	7,6 %	7,8 %
10 Rothenditmold	24,5 %	27,3 %	23,4 %	23,3 %	20,8 %
11 Nord (Holland)	26,8 %	27,5 %	21,8 %	22,2 %	20,8 %
12 Philippinenhof / Warteberg	13,5 %	14,9 %	12,7 %	13,4 %	12,3 %
13 Fasanenhof	13,2 %	13,7 %	10,9 %	11,4 %	11,6 %
14 Wesertor	24,0 %	25,4 %	18,9 %	20,0 %	19,0 %
15 Wolfsanger / Hasenhecke	9,9 %	10,5 %	8,1 %	8,3 %	8,4 %
16 Bettenhausen	14,0 %	15,3 %	12,2 %	13,2 %	10,8 %
17 Forstfeld	16,7 %	16,9 %	13,3 %	12,8 %	12,6 %
18 Waldau	15,3 %	16,7 %	12,3 %	12,9 %	11,1 %
19 Niederzwehren	8,8 %	8,9 %	6,9 %	7,3 %	6,8 %
20 Oberzwehren	18,8 %	19,9 %	13,9 %	13,8 %	13,1 %
21 Nordshausen	5,7 %	5,1 %	5,0 %	3,9 %	4,3 %
22 Jungfernkopf	4,4 %	5,2 %	3,7 %	3,2 %	3,2 %
23 Unterneustadt	19,9 %	20,1 %	16,3 %	16,8 %	15,1 %
Stadt Kassel insgesamt	13,7 %	14,2 %	11,2 %	11,2 %	10,4 %

3.2.2 Grafik 18: Arbeitslosenquote zum 30.06.2012



3.2.3 Grafik 19: Entwicklung der Arbeitslosenquote seit 2005 (Jahresdurchschnittswerte)



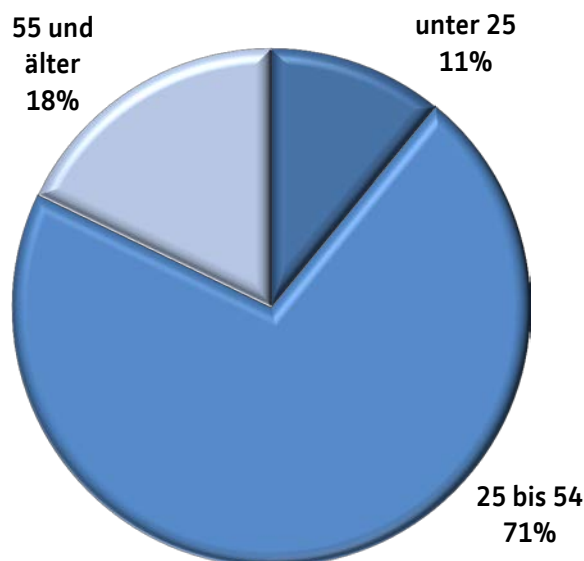
3.2.4 Tabelle 24: Arbeitslose nach Geschlecht und Herkunft

Arbeitslose nach Geschlecht und Herkunft zum 30.06.2012	Insgesamt	Männer	Frauen	Deutsche	Nicht-deutsche
01 Mitte	471	275	196	357	114
02 Südstadt	262	125	137	224	38
03 Vorderer Westen	455	237	218	396	59
04 Wehlheiden	390	210	180	321	69
05 Bad Wilhelmshöhe	227	110	117	186	41
06 Brasselsberg	56	27	29	.	.
07 Süsterfeld / Helleböhn	295	126	169	241	54
08 Harleshausen	250	107	143	216	34
09 Kirchditmold	364	184	180	309	55
10 Rothenditmold	610	347	263	473	137
11 Nord (Holland)	1 346	803	543	835	511
12 Philippinenhof / Warteberg	224	119	105	183	41
13 Fasanenhof	442	243	199	342	100
14 Wesertor	781	476	305	551	230
15 Wolfsanger / Hasenhecke	255	124	131	214	41
16 Bettenhausen	398	220	178	299	99
17 Forstfeld	381	216	165	316	65
18 Waldau	321	158	163	249	72
19 Niederzwehren	343	165	178	287	56
20 Oberzwehren	744	358	386	539	205
21 Nordshausen	39	22	17	34	5
22 Jungfernkopf	55	27	28	49	6
23 Unterneustadt	267	153	114	205	62
ohne Zuordnung	8		8	.	.
Stadt Kassel insgesamt	8 984	4 832	4 152	6 890	2 094

3.2.5 Tabelle 25: Arbeitslose nach Altersgruppen

Arbeitslose nach Altersgruppen zum 30.06.2012	unter 20 J.	zw. 20 J. und 25 J.	unter 25 J.	55 J. und älter
01 Mitte	12	50	62	68
02 Südstadt	4	24	28	58
03 Vorderer Westen	9	21	30	92
04 Wehlheiden	4	22	26	77
05 Bad Wilhelmshöhe	.	.	12	46
06 Brasselsberg	.	.	.	17
07 Süsterfeld / Helleböhn	8	17	25	70
08 Harleshausen	7	13	20	45
09 Kirchditmold	7	41	48	77
10 Rothenditmold	17	64	81	97
11 Nord (Holland)	36	139	175	175
12 Philippinenhof / Warteberg	.	.	26	49
13 Fasanenhof	5	37	42	74
14 Wesertor	18	66	84	102
15 Wolfsanger / Hasenhecke	.	.	18	57
16 Bettenhausen	14	46	60	66
17 Forstfeld	5	38	43	79
18 Waldau	9	22	31	83
19 Niederzwehren	8	34	42	64
20 Oberzwehren	22	63	85	140
21 Nordshausen	0	5	5	.
22 Jungfernkopf	.	.	5	16
23 Unterneustadt	4	25	29	41
ohne Zuordnung	0	.	.	.
Stadt Kassel insgesamt	197	785	982	1603

3.2.6 Grafik 20: Arbeitslose nach Altersgruppen zum 30.06.2012



3.3.1 Tabelle 26: Bedarfsgemeinschaften im Leistungsbezug SGB II

Bedarfsgemeinschaften im Leistungsbezug					
nach SGB II zum 15.11. d. J.	2008	2009	2010	2011	2 012
Bedarfsgemeinschaften (BG) insgesamt	13 677	13 633	12 475	11 692	11 263
davon BG Single	6 919	7 012	6 555	6 185	6 015
davon BG Alleinerziehende	2 348	2 279	2 095	2 071	2 011
davon Partner-BG ohne Kinder	1 643	1 646	1 506	1 360	1 238
davon Partner-BG mit Kindern	2 442	2 379	2 042	1 799	1 683
davon Sonstige BG	325	317	267	263	271

3.3.2 Tabelle 27: Bedarfsgemeinschaften im Leistungsbezug SGB II nach Stadtteilen

Bedarfsgemeinschaften im Leistungsbezug					
SGB II zum 15.11. d. J. nach Stadtteilen	2008	2009	2010	2011	2 012
01 Mitte	716	657	622	613	588
02 Südstadt	422	407	366	353	326
03 Vorderer Westen	727	713	612	532	486
04 Wehlheiden	673	637	557	526	477
05 Bad Wilhelmshöhe	295	283	257	218	228
06 Brasselsberg	60	60	52	40	33
07 Süsterfeld / Helleböhn	486	459	451	409	383
08 Harleshausen	368	355	324	276	263
09 Kirchditmold	506	495	475	452	450
10 Rothenditmold	943	988	939	921	907
11 Nord (Holland)	2 060	2 035	1 866	1 789	1 732
12 Philippinenhof / Warteberg	311	339	318	295	282
13 Fasanenhof	602	630	559	534	531
14 Wesertor	1 273	1 281	1 158	1 095	1 032
15 Wolfsanger / Hasenhecke	326	327	298	270	261
16 Bettenhausen	591	601	550	514	501
17 Forstfeld	580	597	526	500	491
18 Waldau	489	509	455	432	421
19 Niederzwehren	510	493	442	457	431
20 Oberzwehren	1 256	1 268	1 153	1 059	1 028
21 Nordshausen	41	40	33	20	32
22 Jungfernkopf	62	64	60	46	46
23 Unterneustadt	380	395	382	319	306
ohne Zuordnung	-	-	20	22	28
Stadt Kassel insgesamt	13 677	13 633	12 475	11 692	11 263

3.3.3 Tabelle 28: Personen im Leistungsbezug SGB II

Leistungsempfänger (Personen)					
nach SGB II zum 15.11. d. J.	2008	2009	2010	2011	2 012
Leistungsempfänger insgesamt	26 373	25 961	23 225	21 470	20 576
Leistungsempfänger männlich	13 083	13 013	11 516	10 578	10 135
Leistungsempfänger weiblich	13 290	12 948	11 709	10 892	10 441
Leistungsempfänger deutsch	19 204	18 816	16 939	15 685	14 939
Leistungsempfänger nichtdeutsch	7 169	7 145	6 286	5 784	5 636
Leistungsempfänger mit Erwerbseinkommen	5 111	5 016	4 533	4 358	4 172
Leistungsempfänger unter 18 Jahren	8 281	8 070	7 088	6 570	6 337
Leistungsempfänger 18 - 24 Jahre	2 316	2 370	2 060	1 912	1 874
Leistungsempfänger 25 - 54 Jahre	12 801	12 510	11 100	10 137	9 698
Leistungsempfänger 55 Jahre und älter	2 975	3 011	2 977	2 851	2 667

3.3.4 Tabelle 29: Personen im Leistungsbezug SGB II nach Stadtteilen

Leistungsempfänger nach					
SGB II zum 15.11. d. J. nach Stadtteilen	2008	2009	2010	2011	2 012
01 Mitte	1 140	1 069	984	942	905
02 Südstadt	777	761	677	622	562
03 Vorderer Westen	1 191	1 171	992	828	755
04 Wehlheiden	1 115	1 088	920	857	769
05 Bad Wilhelmshöhe	550	508	426	369	367
06 Brasselsberg	99	100	75	67	57
07 Süsterfeld / Helleböhn	1 065	977	928	824	774
08 Harleshausen	758	693	608	511	490
09 Kirchditmold	887	846	773	736	751
10 Rothenditmold	1 801	1 866	1 748	1 648	1 615
11 Nord (Holland)	3 998	3 945	3 559	3 380	3 242
12 Philippinenhof / Warteberg	658	679	638	582	550
13 Fasanenhof	1 178	1 201	1 037	988	978
14 Wesertor	2 145	2 158	1 917	1 785	1 657
15 Wolfsanger / Hasenhecke	676	686	612	540	522
16 Bettenhausen	1 187	1 173	1 081	997	978
17 Forstfeld	1 167	1 175	1 046	959	951
18 Waldau	1 187	1 177	1 046	982	912
19 Niederzwehren	951	904	772	785	754
20 Oberzwehren	2 926	2 866	2 510	2 328	2 254
21 Nordshausen	65	64	52	39	55
22 Jungfernkopf	104	108	98	80	79
23 Unterneustadt	748	746	694	583	544
ohne Zuordnung	-	-	32	38	55
Stadt Kassel insgesamt	26 373	25 961	23 225	21 470	20 576

4. Wohnungs- und Bauwesen

4.1 Bestand an Wohngebäuden und Wohnungen

4.2 Baugenehmigungen

4.3 Baufertigstellungen



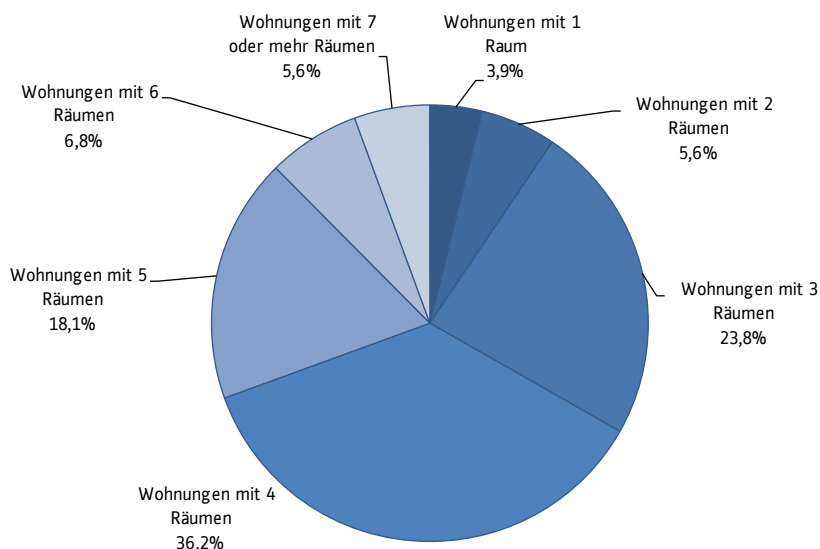
4.1.1 Tabelle 30: Bestand an Wohngebäuden

Bestand an Wohngebäuden					
zum 31.12. d. J.	2008	2009	2010	2011	2 012
Bestand insgesamt	29 936	30 005	30 039	30 090	...
Wohnggeb. mit 1 Wohnung	13 159	13 203	13 216	13 245	...
Wohnggeb. mit 2 Wohnungen	5 808	5 819	5 825	5 830	...
Wohnggeb. mit 3 oder mehr Wohnungen	10 969	10 983	10 998	11 015	...

4.1.2 Tabelle 31: Bestand an Wohnungen

Bestand an Wohnungen					
zum 31.12. d. J.	2008	2009	2010	2011	2 012
Wohnungen insgesamt	103 175	103 390	103 499	103 694	...
Wohnungen mit 1 Raum	3 957	3 966	3 988	4 005	...
Wohnungen mit 2 Räumen	5 740	5 763	5 758	5 774	...
Wohnungen mit 3 Räumen	24 638	24 669	24 696	24 703	...
Wohnungen mit 4 Räumen	37 453	37 495	37 495	37 514	...
Wohnungen mit 5 Räumen	18 733	18 753	18 776	18 807	...
Wohnungen mit 6 Räumen	6 980	7 021	7 043	7 083	...
Wohnungen mit 7 oder mehr Räumen	5 674	5 723	5 743	5 808	...

4.1.3 Grafik 21: Wohnungsbestand zum 31.12.2011



4.2.1 Tabelle 32: Baugenehmigungen

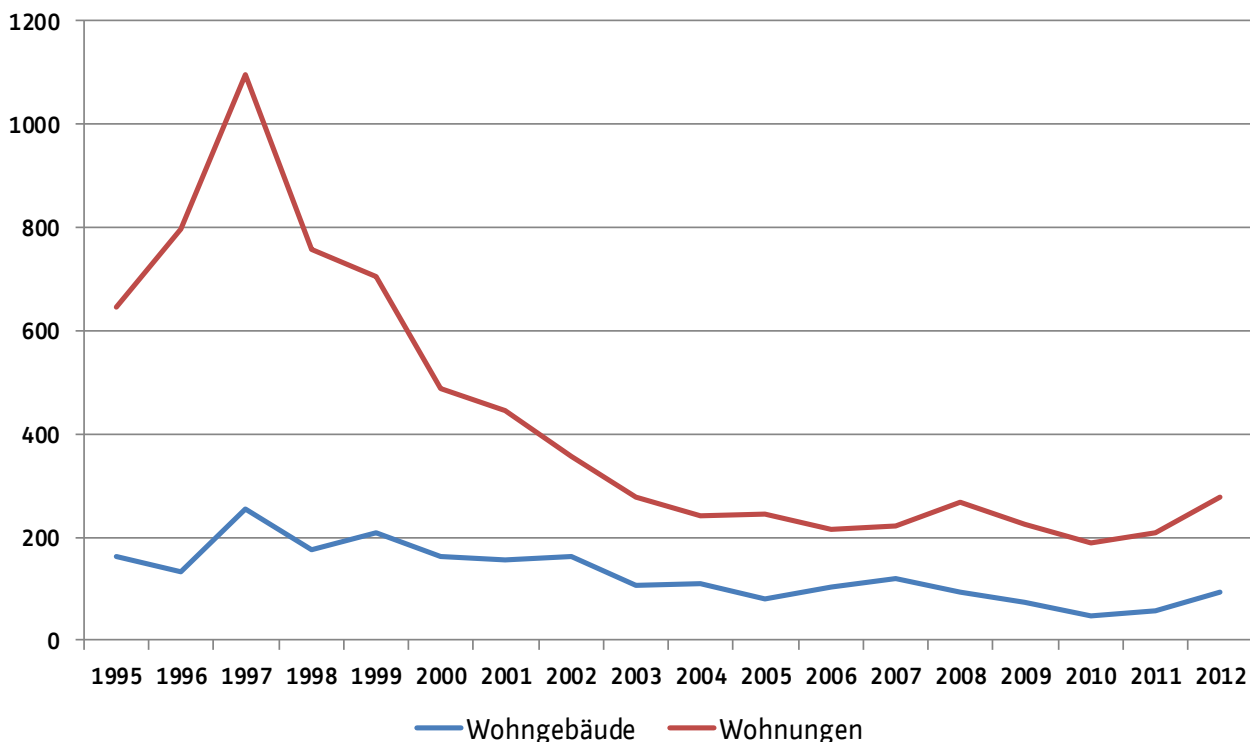
Baugenehmigungen					
	2008	2009	2010	2011	2 012
Wohngebäude insgesamt	66	69	78	89	112
davon Ein- und Zweifamilienhäuser	48	48	55	68	94
Wohnungen in Wohngebäuden insgesamt	192	243	182	205	240
Wohnungen in Einfamilienhäusern	41	42	50	56	82
Wohnungen in Zweifamilienhäusern	14	12	10	24	...
Wohnungen in Mehrfamilienhäusern	137	189	122	125	...
Nichtwohngebäude	29	34	22	16	22
Nichtwohngebäude (Nutzfläche in qm)	92 981	38 538	48 101	33 260	...

4.3.1 Tabelle 33: Baufertigstellungen

Baufertigstellungen	2008	2009	2010	2011	2 012
Wohngebäude insgesamt	95	73	47	56	94
Wohngebäude mit 1 oder 2 Wohnungen	70	59	33	45	71
Wohnungen in Wohngebäuden insgesamt	230	203	134	103	255
Wohnungen in Einfamilienhäusern	49	49	26	42	58
Wohnungen in Zweifamilienhäusern	42	20	14	6	26
Wohnungen in Mehrfamilienhäusern	139	134	94	55	171
Wohnungen insgesamt	268	225	189	209	278
Wohnungen mit 1 oder 2 Wohnräumen	23	33	28	33	35
Wohnungen mit 3 Wohnräumen	39	32	42	15	57
Wohnungen mit 4 Wohnräumen	28	45	34	20	60
Wohnungen mit 5 oder mehr Wohnräumen	178	115	85	141	126
Nichtwohngebäude insgesamt	27	23	23	24	23
Nichtwohngebäude (Nutzfläche in qm)	80 470	74 516	19 131	52 680	43 390

¹⁾ negative Werte sind Folge von Rückbaumaßnahmen

4.3.2 Grafik 22: Baufertigstellungen seit 1995



5. Kraftfahrzeuge und Verkehr

5.1 Bestand an Kraftfahrzeugen nach Nutzungsart

5.2 Bestand an Kraftfahrzeugen nach Schadstoffklassen

5.3 Straßenverkehrsunfälle



5.1.1 Tabelle 34: Bestand an Kraftfahrzeugen nach Nutzungsart

Bestand an Kraftfahrzeugen					
nach Nutzungsart zum 31.12. d. J.	2008	2009	2010	2011	2 012
Kraftfahrzeuge insgesamt	89 892	91 148	92 991	95 052	95 994
davon Krafträder	5 697	5 798	5 859	5 968	6 093
davon PKW insgesamt	76 832	77 975	79 450	81 266	82 249
davon PKW privat genutzt	67 013	68 241	69 431	70 495	71 341
davon PKW gewerblich genutzt	9 819	9 734	10 019	10 771	10 908
davon Nutzfahrzeuge	7 363	7 375	7 682	7 818	7 652

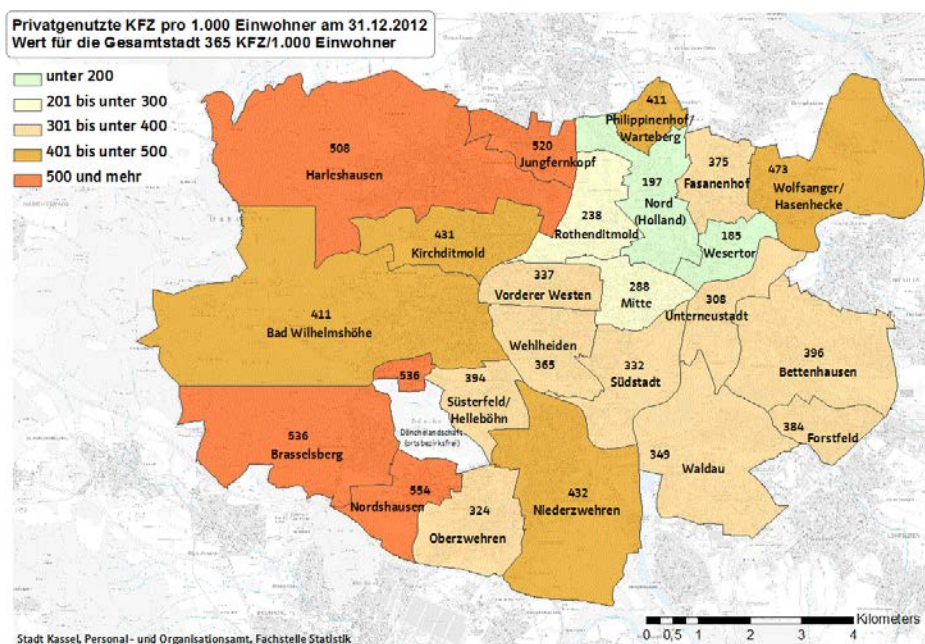
5.1.2 Tabelle 35: Bestand an Kraftfahrzeugen nach Stadtteilen

Bestand an Kraftfahrzeugen insgesamt					
31.12. d. J. nach Stadtteilen	2008	2009	2010	2011	2 012
01 Mitte	4 918	5 069	5 078	5 236	5 264
02 Südstadt	2 813	2 864	2 877	2 937	2 984
03 Vorderer Westen	6 041	6 173	6 415	6 518	6 588
04 Wehlheiden	6 310	6 410	6 426	6 475	6 407
05 Bad Wilhelmshöhe	6 482	6 636	6 748	6 829	6 896
06 Brasselsberg	2 388	2 531	2 900	2 961	2 968
07 Süsterfeld / Helleböhn	2 545	2 607	2 623	2 611	2 641
08 Harleshausen	6 915	7 042	7 176	7 314	7 405
09 Kirchditmold	5 062	5 123	5 161	5 185	5 205
10 Rothenditmold	2 088	2 162	2 263	2 348	2 367
11 Nord (Holland)	4 066	4 127	4 214	4 330	4 297
12 Philippinenhof / Warteberg	1 802	1 825	1 835	1 843	1 911
13 Fasanenhof	3 462	3 525	3 607	3 735	3 883
14 Wesertor	2 395	2 500	2 388	2 453	2 455
15 Wolfsanger / Hasenhecke	3 352	3 434	3 519	3 646	3 761
16 Bettenhausen	6 085	5 878	6 113	6 350	6 496
17 Forstfeld	2 839	2 861	2 944	3 008	3 063
18 Waldau	4 958	4 651	4 676	4 818	4 876
19 Niederzwehren	5 700	5 820	5 936	6 064	6 166
20 Oberzwehren	4 402	4 484	4 568	4 598	4 658
21 Nordshausen	1 218	1 259	1 299	1 306	1 316
22 Jungfernkopf	2 108	2 171	2 210	2 247	2 282
23 Unterneustadt	1 698	1 741	1 817	2 045	1 917
ohne Zuordnung	245	255	198	195	188
Stadt Kassel insgesamt	89 892	91 148	92 991	95 052	95 994

5.1.3 Tabelle 36: Bestand an privat genutzten Kraftfahrzeugen nach Stadtteilen

Bestand an PKW (privat genutzt)					
31.12. d. J. nach Stadtteilen	2008	2009	2010	2011	2 012
01 Mitte	2 167	2 204	2 219	2 251	2 285
02 Südstadt	2 203	2 258	2 273	2 330	2 408
03 Vorderer Westen	4 846	4 972	5 167	5 197	5 274
04 Wehlheiden	4 824	4 877	4 954	5 022	4 998
05 Bad Wilhelmshöhe	4 701	4 822	4 876	4 941	4 970
06 Brasselsberg	2 025	2 083	2 116	2 141	2 147
07 Süsterfeld / Helleböhn	2 168	2 211	2 229	2 237	2 260
08 Harleshausen	6 064	6 173	6 296	6 398	6 464
09 Kirchditmold	4 426	4 462	4 498	4 515	4 532
10 Rothenditmold	1 477	1 477	1 513	1 570	1 577
11 Nord (Holland)	2 720	2 770	2 800	2 861	2 921
12 Philippinenhof / Warteberg	1 581	1 600	1 613	1 621	1 684
13 Fasanenhof	2 914	2 976	3 022	3 129	3 220
14 Wesertor	1 644	1 668	1 671	1 738	1 717
15 Wolfsanger / Hasenhecke	2 950	3 009	3 083	3 176	3 269
16 Bettenhausen	3 076	3 166	3 261	3 263	3 296
17 Forstfeld	2 381	2 407	2 482	2 533	2 577
18 Waldau	2 125	2 147	2 160	2 235	2 265
19 Niederzwehren	4 629	4 718	4 766	4 846	4 904
20 Oberzwehren	3 922	3 980	4 067	4 091	4 137
21 Nordshausen	1 037	1 075	1 103	1 115	1 133
22 Jungfernkopf	1 871	1 919	1 947	1 965	1 988
23 Unterneustadt	1 098	1 137	1 203	1 226	1 236
ohne Zuordnung	164	130	112	94	79
Stadt Kassel insgesamt	67 013	68 241	69 431	70 495	71 341

5.1.4 Grafik 23: Privat genutzte Kraftfahrzeuge pro 1000 Einwohner zum 31.12.2012



5.2.1 Tabelle 37: Kraftfahrzeuge nach Kraftstoffart und Schadstoffklassen

Kraftfahrzeuge nach Kraftstoffart und Schadstoffklassen zum 31.12. d. J.	2008	2009	2010	2011	2 012
PKW (Benzin u. a.) gesamt	58 063	58 115	58 542	59 013	58 811
PKW (Benzin u. a.) Schadstoffkl. 4-grün	56 588	56 797	57 297	57 811	57 636
PKW (Diesel) gesamt	18 769	19 860	20 908	22 253	23 438
PKW (Diesel) Schadstoffkl. 2-rot	1 832	1 596	1 427	1 298	1 098
PKW (Diesel) Schadstoffkl. 3-gelb	5 751	5 576	5 242	4 933	4 638
PKW (Diesel) Schadstoffkl. 4-grün	10 240	11 900	13 551	15 408	17 134
Nutzfahrz. (Benzin u. a.) gesamt	348	359	362	356	338
Nutzfahrz. (Benzin u. a.) Schadstoffkl. 4-grün	225	231	228	217	199
Nutzfahrz. (Diesel) gesamt	7 015	7 016	7 320	7 462	7 314
Nutzfahrz. (Diesel) Schadstoffkl. 2-rot	1 128	1 006	819	730	619
Nutzfahrz. (Diesel) Schadstoffkl. 3-gelb	2 284	2 074	1 886	1 708	1 462
Nutzfahrz. (Diesel) Schadstoffkl. 4-grün	2 080	2 538	3 306	3 742	4 004

5.3.1 Tabelle 38: Straßenverkehrsunfälle

Straßenverkehrsunfälle	2008	2009	2010	2011	2 012
Unfälle insgesamt	1 145	1 234	1 175	1 295	1 322
davon Unfälle innerorts	1 045	1 135	1 067	1 177	...
davon mit Sachschaden (schwerwiegend)	321	425	385	382	413
davon mit Personenschaden insgesamt	824	809	720	857	855
davon mit Getöteten	4	4	6	4	5
davon mit schwer Verletzten	153	169	150	175	168
davon mit leicht Verletzten	876	850	816	926	917

Aufgeführt werden von Hessischen Statistischen Landesamt nur die Unfälle mit Personenschäden sowie schwerwiegende Unfälle mit Sachschäden. Unfälle mit Bagatellschäden sind hier nicht gezählt.

6. Tourismus

6.1 Gäste und Übernachtungen

6.2 Entwicklung der Gäste- und Übernachtungszahlen

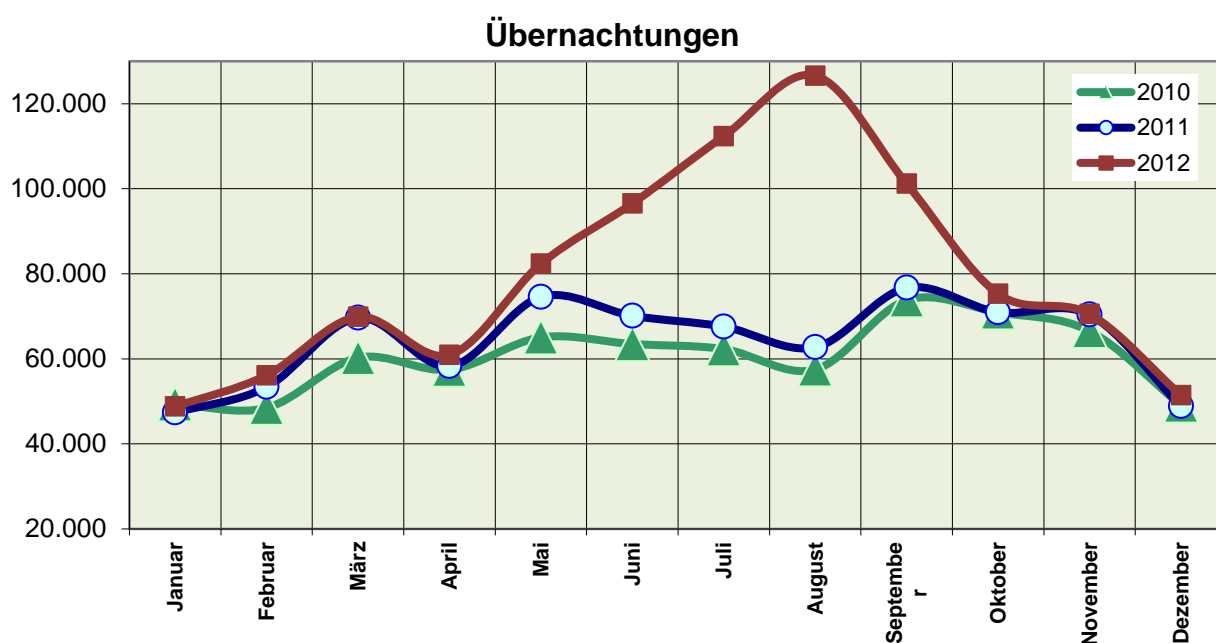
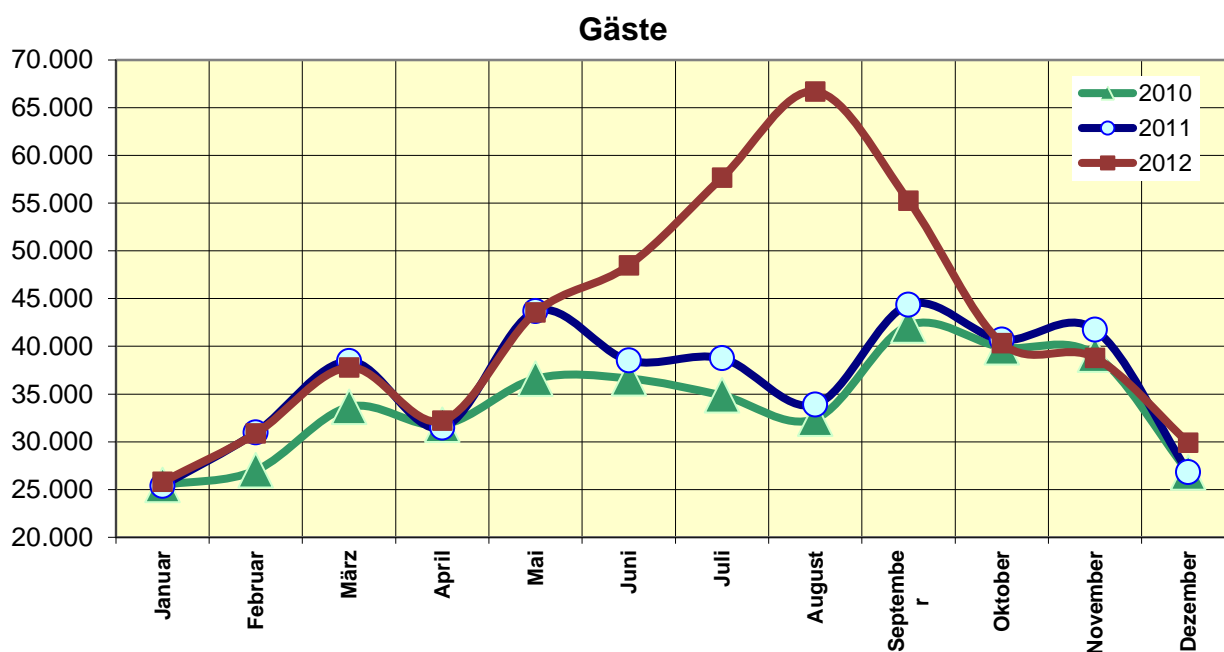
Monatliche Verläufe, Entwicklung seit 1980



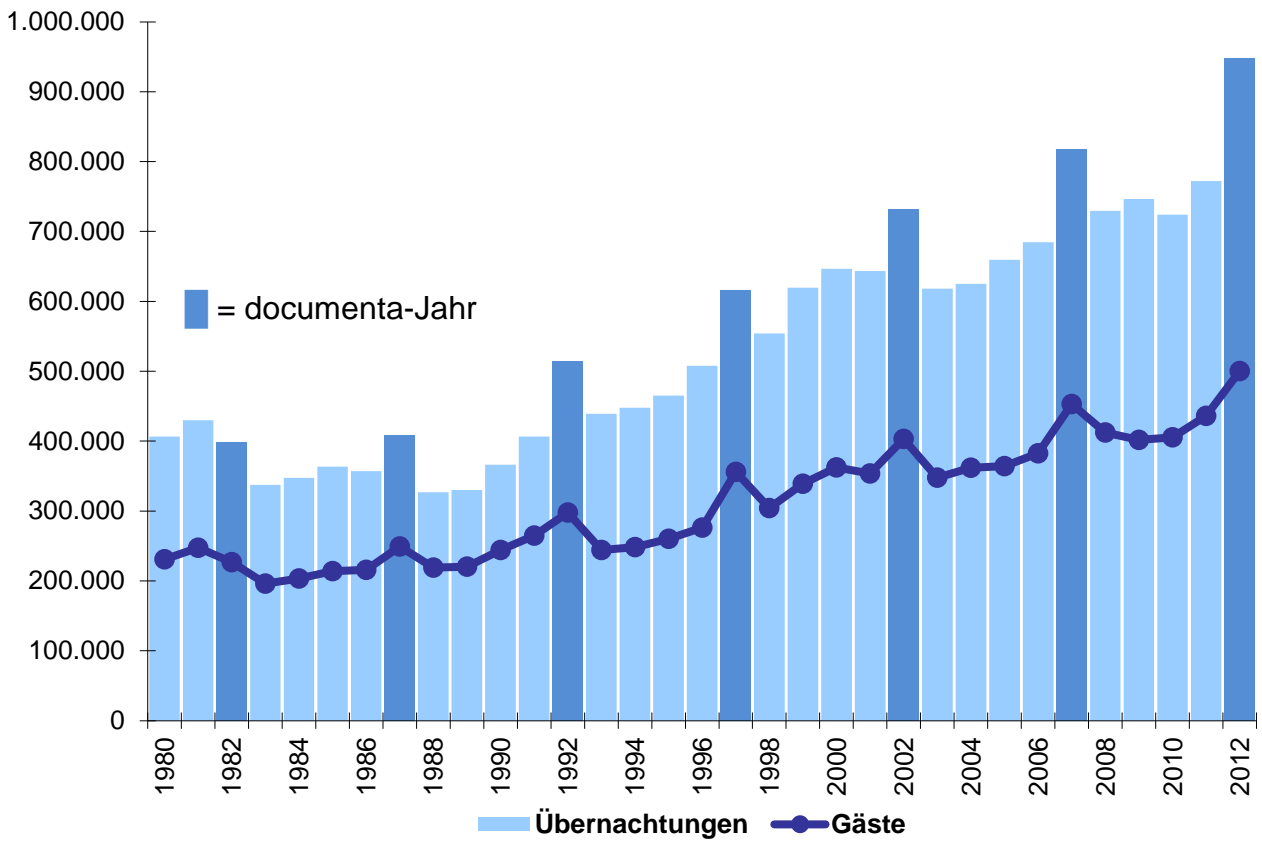
6.1.1 Tabelle 39: Gäste und Übernachtungen

Tourismus	2008	2009	2010	2011	2012
Übernachtungen insgesamt	729 676	746 457	724 046	772 366	947 855
davon Übernachtungen nichtdeutsch	97 273	98 730	97 462	93 769	164 982
Gäste insgesamt	412 126	401 622	405 201	435 895	500 395
davon Gäste nichtdeutsch	62 627	60 844	60 657	57 051	80 038
Durchschnittliches Bettenangebot	5 854	5 886	5 716	5 682	5 987
Durchschnittliche Verweildauer (Tage)	1,8	1,9	1,8	1,8	1,9

6.2.1 Grafik 24: Gäste- und Übernachtungszahlen im Monatsverlauf



6.2.2 Grafik 25: Entwicklung seit 1980



7. Bildung und Kultur

7.1 Schülerzahlen

7.2 Studentenzahlen

7.3 Medienausleihe der städtischen Bibliotheken

7.4 Staatstheater

7.5 Besucher in Museen und Sehenswürdigkeiten



7.1.1 Tabelle 40: Schüler an allgemeinbildenden Schulen

Schüler an allgemeinbildenden Schulen					
am 30.09. d. J.	2008	2009	2010	2011	2 012
Schülerinnen u. Schüler insgesamt	22 355	21 928	21 660	21 222	20 818
davon in Grundschulen	6 478	6 351	6 286	6 208	6 255
davon in Hauptschulen	163	145	163	163	145
davon in Förderstufen	129	137	124	129	95
davon in Real- und Mittelstufenschulen	1 184	1 118	1 074	1 014	948
davon in Gymnasien	6 910	6 738	6 760	6 736	6 546
davon in Gesamtschulen	5 559	5 508	5 436	5 319	5 152
davon in Sonder- bzw. Förderschulen	1 539	1 484	1 408	1 343	1 327
davon in Schulen für Erwachsene	393	447	409	310	350

7.2.1 Tabelle 41: Studierende an der Universität Kassel

Studierende an der Universität Kassel					
(Wintersemester)	2008	2009	2010	2011	2 012
Studierende insgesamt	17 868	19 291	20 339	21 242	21 920
davon weiblich	8 880	9 401	9 799	10 018	10 252
davon nichtdeutsch	1 988	2 160	2 313	2 365	2 464
Studienanfänger 1. Hochschulsemester	3 579	3 686	3 508	3 577	3 312
davon weiblich	1 896	1 908	1 766	1 652	1 608
davon nichtdeutsch	498	533	550	558	551

7.3.1 Tabelle 42: Städtische Bibliotheken

Medienausleihe und Besucherzahlen					
in den städtischen Bibliotheken	2008	2009	2010	2011	2 012
ausgeliehene Medien insgesamt	675 845	639 513	634 391	627 744	601 144
Anzahl Besucher	316 924	358 879	351 339	327 619	326 999
davon Zentralbibliothek	174 393	173 667	170 278	161 749	163 603

7.4.1 Tabelle 43: Staatstheater

Staatstheater Kassel					
(Spielzeit)	2007/ 2008	2008 / 2009	2009 / 2010	2010 / 2011	2011 / 2 012
Anzahl der Aufführungen	626	694	645	637	698
Anzahl Besucher	202 376	228 824	206 130	207 247	222 416
davon im Abonnement	34 572	31 940	35 219	35 942	36 917

7.5.1 Tabelle 44: Besucher in Kasseler Museen und Sehenswürdigkeiten

Besucher in Kasseler Museen und Sehenswürdigkeiten	2008	2009	2010	2011	2012
Schloß Wilhelmshöhe "Antikensammlung u. Gemädegalerie"	48 398	67 203	50 117	53 205	47 617
Orangerie "Museum f. Astronomie u. Technikgeschichte,Planetarium"	37 223	35 059	40 645	36 462	347 497
Hessisches Landesmuseum	16 141	249	Renovierung	Renovierung	Renovierung
Neue Galerie	Renovierung	350	1 405	9 608	419 368
Torwache beim Hessischen Landesmuseum	2 386	4 044	3 588	5 112	Renovierung Landesmus.
Herkules (Oktogon), Saison: April bis Oktober	21 906	21 259	19 523	20 614	38 570
Besucherturm Herkules (2007 - 2009); Besucherzentrum Herkules (ab 2011)	4 744	3 058	kein Angebot	107 302	165 717
Löwenburg	25 985	23 178	22 437	25 143	19 974
Schloß Wilhelmshöhe / Schloßmuseum "Weißensteinflügel"	10 078	9 322	9 667	9 887	8 536
Marmorbad in der Karlsaue (April - Oktober)	1 833	4 654	1 509	1 690	1 824
Gewächshaus im Schloßpark Wilhelmshöhe (Januar-April,Dezember)	15 055	10 881	10 149	10 906	14 333
Blumeninsel Siebenbergen in der Karlsaue (April Oktober)	33 434	33 672	22 073	22 073	17 872
Naturkundemuseum	84 226	89 352	104 980	82 626	68 351
Brüder-Grimm-Museum	25 013	19 773	5 363	6 733	26 650
Stadtmuseum	17 536	16 044	11 836	16 514	13 793
Museum für Sepulkralkultur	24 753	22 626	31 083	23 929	21 093
Besucherzentrum im Bergpark Wilhelmshöhe (Stationsgebäude)	6 711	9 134	8 506	6 539	6 273
Besucherzahlen insgesamt (incl. weiterer Bereiche, die hier nicht aufgeführt sind)	436 797	369 858	342 881	438 343	1 218 478

8. Finanzen

8.1 Haushalt der Stadt Kassel



8.1.1 Tabelle 45: Haushalt der Stadt Kassel - Aufwand

Haushalt der Stadt Kassel Aufwand (in Mio €)	2008	2009	2010	2011	2 012
Transferaufwendungen	158,73	167,70	162,94	168,18	159,63
Personalaufwand	143,38	157,3 ¹⁾	146,38	175,59 1)	154,73
Aufwendungen für Sach- und Dienstleistungen	126,90	127,92	143,58	143,51	146,38
Steuern, steuerähnliche Umlagen	59,19	56,68	68,38	68,30	69,28
Versicherungen, Abschreibungen, Sonstiges	58,75	49,16	50,57	54,82	57,19
Zuweisungen, Zuschüsse	47,50	41,01	44,45	46,01	63,50
Summe ordentlicher Aufwand	594,45	599,77	616,30	656,42	650,72
Finanzaufwendungen	36,89	34,26	33,04	32,45	28,88
außerordentlicher Aufwand	1,68	1,72	0,75	2,34	1,61
Summe	633,00	635,75	650,09	691,21	681,21

1) Der Personalaufwand in 2009 und 2011 enthält hohe Beträge für Rückstellungen

8.1.2 Tabelle 46: Haushalt der Stadt Kassel - Ertrag

Haushalt der Stadt Kassel Erträge (in Mio €)	2008	2009	2010	2011	2 012
Steuern, steuerähnliche Erträge, Erträge aus gesetzlichen Umlagen	263,88	236,23	274,10	273,43	278,87
Gebühren, Entgelte, Kostenerstattungen	130,23	128,37	136,99	138,46	140,89
Erträge aus Zuwendungen, Zuschüssen und allg. Umlagen	176,52	163,58	123,69	119,59	135,18
davon Schlüsselzuweisungen	105,26	111,35	77,56	80,10	99,49
Sonstige Erträge	71,93	86,81	96,21	114,02	111,20
Summe ordentliche Erträge	642,56	614,99	631,02	645,50	666,14
Finanzerträge	7,54	7,86	6,10	5,42	5,55
Außerordentliche Erträge	4,07	1,92	4,02	9,99	4,07
Summe	654,17	624,77	641,15	660,91	675,76

Ab 2010 sind die Ergebnisse noch vorläufig.

9. Öffentliche Sicherheit

9.1 Straftaten

9.2 Aufklärungsquote



9.1.1 Tabelle 47: Straftaten

Straftaten	2008	2009	2010	2011	2 012
Straftaten gegen das Leben	15	19	14	13	9
Straftaten gg. d. sexuelle Selbstbestimmung	246	190	206	174	167
Rohheitsdelikte, Straft. gg. d. pers. Freiheit	2 351	2 427	2 339	2 409	2 316
davon Raub	281	298	249	242	239
davon Raub b. Geldinstituten u. Poststellen	2	3	3	-	2
Diebstahl (einfach)	5 660	5 547	5 564	5 565	5 109
davon Ladendiebstähle	2 367	2 059	2 069	2 258	1 867
Diebstahl (erschwerter Umstände)	4 192	3 765	4 121	3 986	3 291
davon in und aus Wohnungen	307	380	369	715	481
davon in und aus Kraftfahrzeugen	1 355	934	1 015	784	653
davon von Kraftfahrzeugen	98	88	106	98	109
Vermögens- und Fälschungsdelikte	5 354	5 246	5 058	4 364	3 852
Sonstige Delikte nach dem StGB	3 603	3 580	3 308	3 350	3 327
davon Sachbeschädigung	2 147	2 059	1 756	1 844	1 998
Strafrechtliche Nebengesetze	1 396	1 820	1 374	1 562	1 704
davon Rauschgiftdelikte	985	1 082	930	1 072	1 208
Straftaten Gesamt	22 817	22 594	21 984	21 423	19 775

9.1.1 Tabelle 48: Aufklärungsquote

Straftaten (Aufklärungsquote)	2008	2009	2010	2011	2 012
Straftaten gegen das Leben	100,0%	94,7%	92,9%	100,0%	100,0%
Straftaten gg. d. sexuelle Selbstbestimmung	87,8%	85,3%	79,1%	86,8%	89,2%
Rohheitsdelikte, Straft. gg. d. pers. Freiheit	83,4%	84,8%	83,3%	84,8%	85,7%
davon Raub	56,2%	59,4%	52,6%	51,7%	54,8%
davon Raub b. Geldinstituten u. Poststellen	0,0%	66,7%	100,0%	x	50,0%
Diebstahl (einfach)	48,5%	47,0%	46,1%	49,3%	46,6%
davon Ladendiebstähle	97,0%	95,3%	96,0%	95,8%	95,6%
Diebstahl (erschwerter Umstände)	11,8%	17,4%	16,9%	19,2%	23,9%
davon in und aus Wohnungen	12,1%	16,3%	16,3%	10,6%	20,6%
davon in und aus Kraftfahrzeugen	9,4%	9,0%	12,4%	17,7%	16,2%
davon von Kraftfahrzeugen	23,5%	18,2%	18,9%	33,7%	16,5%
Fälschungsdelikte	70,3%	73,5%	78,4%	80,8%	81,6%
Sonstige Delikte nach dem StGB	47,9%	48,7%	50,7%	52,0%	49,3%
davon Sachbeschädigung	21,6%	19,8%	19,0%	23,8%	23,8%
Strafrechtliche Nebengesetze	91,7%	94,6%	95,1%	93,9%	92,7%
davon Rauschgiftdelikte	93,7%	94,8%	97,0%	93,3%	91,6%
Straftaten Gesamt	53,5%	56,7%	56,1%	58,1%	59,0%

10. Regionale Auswertungen

10.1 Stadt und Landkreis Kassel

Bevölkerung, Beschäftigung, Arbeitslosigkeit, Tourismus

10.2 Zweckverband Raum Kassel

Bevölkerung, Beschäftigung, Arbeitslosigkeit, Tourismus





10.1.1 Tabelle 49: Bevölkerung Stadt- und Landkreis Kassel

Bevölkerung	ab 2011: Basis Zensus 2011				
	2008	2009	2010	2011	2 012
Stadt und Landkreis Kassel					
Bevölkerung insgesamt	433 404	432 747	432 516	426 534	427 080
davon männlich	209 012	209 035	209 392	206 003	206 715
davon weiblich	224 392	223 712	223 124	220 531	220 365
Nichtdeutsche Bevölkerung	31 452	31 338	31 230	32 151	33 268
Anteil der nichtdeutschen Bevölkerung	7,3%	7,2%	7,2%	7,5%	7,8%
unter 6 Jahre	20 321	20 274	20 169
6 bis unter 15 Jahre	36 499	35 878	35 060
15 bis unter 65 Jahre	283 161	282 235	283 357
65 Jahre und älter	93 423	94 360	93 930
Zu- / Abnahme gegenüber Vorjahr	- 1127	- 657	- 231	- 5982	+ 546

10.1.2 Tabelle 50: Beschäftigung Stadt- und Landkreis Kassel am Arbeitsort

Beschäftigung (Arbeitsort)	ab 2011: Basis Zensus 2011				
	2008	2009	2010	2011	2 012
Stadt und Landkreis Kassel					
Sozialversicherungspflichtig Beschäftigte	155 472	156 718	160 756	164 807	168 885
davon Frauen (Anteil)	42,9%	43,8%	43,6%	43,6%	...
Ausgewählte Wirtschaftsabschnitte:					
Land- und Forstwirtschaft, Fischerei	449	448	471	479	462
Produzierendes Gewerbe	48 082	48 208	48 913	50 532	54 007
Handel, Gastgewerbe, Verkehr	35 035	34 565	34 889	35 997	36 569
Finanzierung, Vermietung, Unternehmensdienstleister	27 740	26 834	28 864	29 423	28 698
Öffentliche und private Dienstleister	44 038	46 644	47 646	48 361	48 952
Geringfügig Beschäftigte (ausschließlich)	26 593	27 069	28 075	27 751	27 711

10.1.3 Tabelle 51: Beschäftigung Stadt- und Landkreis Kassel am Wohnort

Beschäftigung (Wohnort)					
Stadt und Landkreis Kassel	2008	2009	2010	2011	2 012
Sozialversicherungspflichtig Beschäftigte	135 822	136 186	139 466	143 126	146 043
Geringfügig Beschäftigte (ausschließlich)	26 593	27 069	26 560	26 278	26 109

10.1.4 Tabelle 52: Arbeitslosigkeit Stadt- und Landkreis Kassel

Arbeitslosigkeit					
Stadt und Landkreis Kassel	2008	2009	2010	2011	2 012
Arbeitslose (Jahresdurchschnitt)	18 622	18 938	16 254	15 687	15 498
Arbeitslosenquote (Jahresdurchschnitt)	8,6%	8,8%	7,6%	7,3%	7,1%
Nichtdeutsche	3 606	3 507	2 923	2 888	2 863
Unter 25 Jahren	1 755	2 627	1 779	1 729	1 744
55 Jahre und älter	2 286	2 685	2 732	2 915	3 002
Langzeitarbeitslose	8 049	6 865	5 986	5 869	5 607

10.1.5 Tabelle 53: Tourismus Stadt- und Landkreis Kassel

Tourismus					
Stadt und Landkreis Kassel	2008	2009	2010	2011	2 012
Durchschnittliche Bettenzahl	17 400	17 188	16 874	16 813	...
Anzahl der Gäste	698 622	689 806	685 142	736 463	814 889
Anzahl der Übernachtungen	1 428 362	1 450 252	1 413 275	1 502 676	1 707 237
Durchschnittliche Aufenthaltsdauer	2,0 Tage	2,1 Tage	2,1 Tage	2,0 Tage	2,1 Tage



Der „Zweckverband Raum Kassel“ umfasst die Gemeinden: Ahnatal, Baunatal, Calden (seit 2011), Fuldaabrück, Fuldata, Kassel, Kaufungen, Lohfelden, Niestetal, Schauenburg und Vellmar

10.2.1 Tabelle 54: Bevölkerung Zweckverband Raum Kassel

Bevölkerung Zweckverband Raum Kassel	ab 2011: Basis Zensus 2011				
	2008	2009	2010	2011	2 012
Bevölkerung insgesamt	316 119	316 357	316 978	319 922	320 999
davon männlich	151 643	149 209	152 906	153 967	154 851
davon weiblich	164 476	164 148	164 072	165 955	166 148
Nichtdeutsche Bevölkerung	28 363	28 340	28 208	29 435	30 461
Anteil der nichtdeutschen Bevölkerung	9,0%	9,0%	8,9%	9,2%	9,5%
unter 6 Jahre	15 036	15 099	15 068
6 bis unter 15 Jahre	25 778	25 383	24 971
15 bis unter 65 Jahre	207 966	207 841	209 042
65 Jahre und älter	67 339	68 034	67 897
Zu- / Abnahme gegenüber Vorjahr	- 95	+ 238	+ 621	+ 2944	+ 1077

10.2.2 Tabelle 55: Beschäftigung Zweckverband Raum Kassel am Arbeitsort

Beschäftigung (Arbeitsort) Zweckverband Raum Kassel	2008	2009	2010	2011	2 012
Sozialversicherungspflichtig Beschäftigte	134 170	135 217	138 878	144 078	147 379
davon Frauen (Anteil)	42,0%	42,8%	42,4%	42,5%	...
Ausgewählte Wirtschaftsabschnitte:					
Land- und Forstwirtschaft, Fischerei	194	172	186	213	...
Produzierendes Gewerbe	41 514	41 615	42 331	44 501	...
Handel, Gastgewerbe, Verkehr	30 922	30 595	30 870	32 014	...
Finanzierung, Vermietung, Unternehmensdienstleister	25 664	24 648	26 443	27 435	...
Öffentliche und private Dienstleister	35 228	37 565	38 887	39 652	...
Geringfügig Beschäftigte (ausschließlich)	22 324	22 561	21 968	22 393	22 685

10.2.3 Tabelle 56: Beschäftigung Zweckverband Raum Kassel am Wohnort

Beschäftigung (Wohnort)					
Zweckverband Raum Kassel	2007	2009	2010	2011	2 012
Sozialversicherungspflichtig Beschäftigte	96 983	97 467	100 305	106 039	108 688
Geringfügig Beschäftigte (ausschließlich)	19 380	19 877	19 435	19 855	19 896

10.2.4 Tabelle 57: Arbeitslosigkeit Zweckverband Raum Kassel

Arbeitslosigkeit					
Zweckverband Raum Kassel	2008	2009	2010	2011	2 012
Arbeitslose (Jahresdurchschnitt)	15 058	15 239	13 011	12 787	12 608
Arbeitslosenquote (Jahresdurchschnitt)	9,6%	9,8%	8,4%	8,0%	7,7%
Nichtdeutsche	3 365	3 260	2 710	2 700	2 677
Unter 25 Jahren	1 380	1 531	1 404	1 401	1 407
55 Jahre und älter	1 797	2 096	2 128	2 296	2 373
Langzeitarbeitslose	6 734	5 690	.	.	.

10.2.5 Tabelle 58: Tourismus Zweckverband Raum Kassel

Tourismus					
Zweckverband Raum Kassel	2008	2009	2010	2011	2 012
Durchschnittliche Bettenzahl	7 872	7 928	7 671	7 523	...
Anzahl der Gäste	524 014	517 681	516 552	545 525	619 851
Anzahl der Übernachtungen	930 354	950 171	915 407	967 237	1 166 548
Durchschnittliche Aufenthaltsdauer	1,8 Tage	1,8 Tage	1,8 Tage	1,8 Tage	1,9 Tage

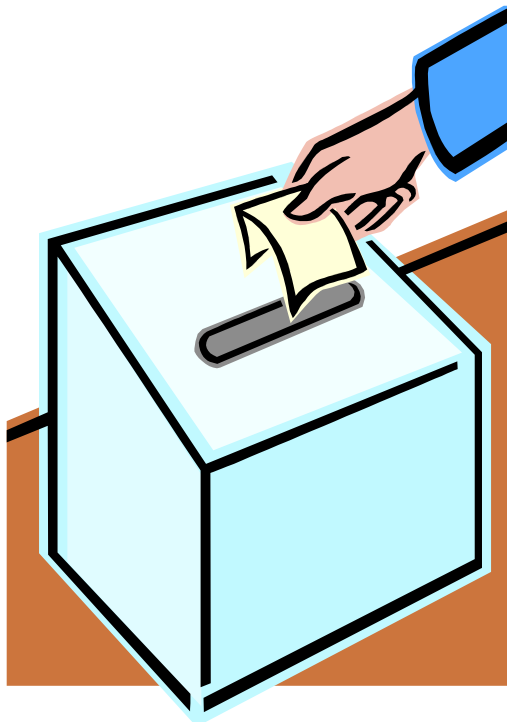
11. Politik

11.1 Wahlergebnisse Bundestagswahlen

11.2 Wahlergebnisse Landtagswahlen

11.3 Wahlergebnisse Kommunalwahlen (Wahlen zur Stadtverordnetenversammlung)

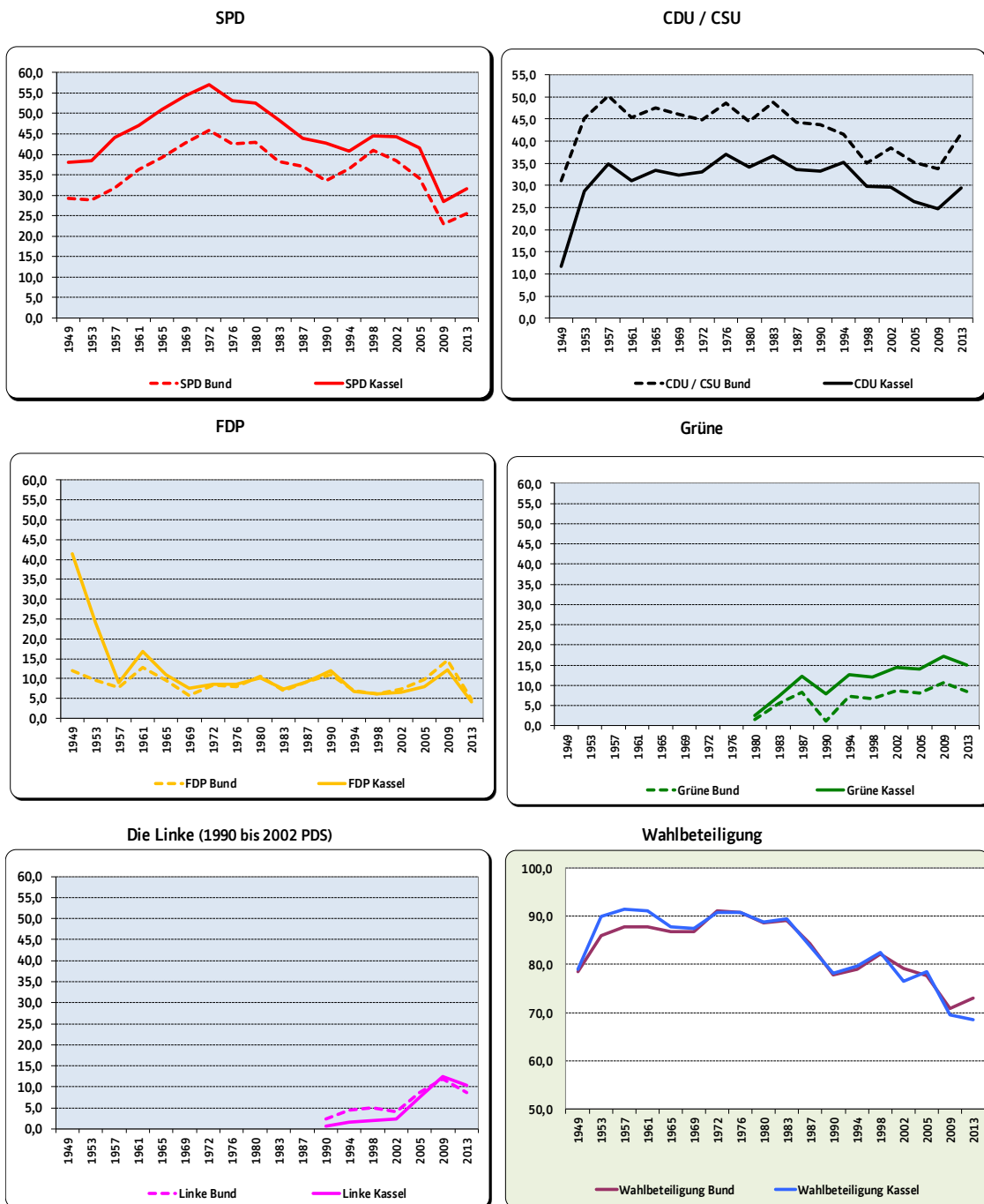
11.4 Wahlergebnisse Kommunalwahlen (Ortsbeiratswahlen)



11.1.1 Tabelle 59: Ergebnisse der Bundestagswahlen

Bundestagswahlen	27.09. 1998	22.09. 2002	18.09. 2005	27.09. 2009	22.09. 2013
Wahlbeteiligung	82,4%	76,5%	75,6%	69,5%	68,5%
SPD	44,6%	44,4%	41,5%	28,4%	31,5%
CDU	29,8%	29,7%	26,3%	24,8%	29,4%
FDP	6,1%	6,5%	8,0%	12,2%	4,1%
Die Grünen	12,1%	14,4%	14,0%	17,2%	15,0%
Die Linke	-	-	7,5%	12,5%	10,4%
Sonstige	7,4%	5,0%	2,7%	4,8%	9,7%

11.1.2 Grafik 26: Wahlverhalten in der Rückschau



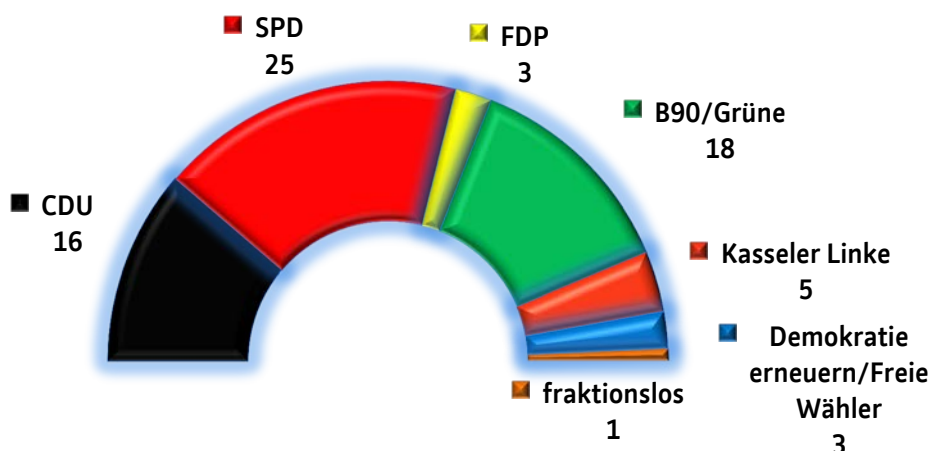
11.2.1 Tabelle 60: Ergebnisse der Landtagswahlen

Landtagswahlen	07.02. 1999	02.02. 2003	27.01. 2008	18.01. 2009	22.09. 2013
Wahlbeteiligung	64,3%	59,8%	58,5%	55,9%	68,4%
SPD	44,1%	36,3%	42,3%	28,5%	33,6%
CDU	36,5%	42,5%	26,4%	28,6%	28,7%
FDP	4,6%	5,2%	7,5%	12,6%	3,6%
Die Grünen	10,9%	15,5%	11,9%	19,2%	16,2%
Die Linke			8,5%	8,3%	9,2%
Sonstige	3,9%	0,4%	3,4%	2,8%	8,7%

11.3.1 Tabelle 61: Ergebnisse der Stadtverordnetenversammlung

Kommunalwahlen Stadtverordnetenversammlung	07.03. 1993	02.03. 1997	18.03. 2001	26.03. 2006	27.03. 2011
Wahlbeteiligung	67,5%	63,8%	46,2%	37,1%	42,4%
SPD	29,8%	36,0%	36,0%	39,8%	36,4%
CDU	36,9%	33,0%	35,4%	29,1%	24,2%
FDP	7,7%	3,3%	5,1%	5,5%	2,5%
Die Grünen	14,0%	15,6%	16,8%	15,4%	24,9%
REP	5,4%	4,6%	-	-	-
FREIE WÄHLER	4,5%	2,7%	-	1,8%	1,9%
Rentner	-	3,0%	-	-	-
Kasseler Linke.ASG (in 2001 PDS/KL)	-	-	3,2%	6,8%	6,7%
BfK	-	-	2,1%	-	-
AUF	-	-	-	1,7%	0,8%
PIRATEN	-	-	-	-	2,7%
Sonstige	1,7%	1,8%	1,3%	-	-

11.3.2 Grafik 27: Sitzverteilung in der Stadtverordnetenversammlung (Stand Oktober 2013)



11.4.1 Tabelle 62: Ergebnisse der Ortsbeiratswahlen

Kommunalwahlen						
Ortsbeiratswahlen						
vom 27.03.2011						
		SPD	CDU	FDP	Grüne	Andere
01 Mitte	%	36,4%	22,9%	5,7%	35,1%	-
	Sitze	3	2	1	3	-
	Wahlbeteiligung: 37,5 %					
02 Südstadt	%	42,2%	18,7%	0,9%	38,2%	-
	Sitze	4	2	-	3	-
	Wahlbeteiligung: 43,4 %					
03 Vorderer Westen	%	35,1%	14,9%	1,7%	42,5%	5,8 %*
	Sitze	5	2	-	6	-
	Wahlbeteiligung: 50,2 % *FREIE WÄHLER 3,1 %, PIRATEN 2,7 %					
04 Wehlheiden	%	38,3%	20,1%	1,3%	37,2%	3,1 %*
	Sitze	5	3	-	5	-
	Wahlbeteiligung: 48,5 % * FREIE WÄHLER					
05 Bad Wilhelmshöhe	%	25,5%	32,4%	4,0%	33,2%	5,0 %*
	Sitze	3	4	-	4	-
	Wahlbeteiligung: 55,3 % * Pro Habichtswald 3,3 %, PIRATEN 1,7 %					
06 Brasselsberg	%	22,1%	39,1%	9,2%	29,7%	-
	Sitze	2	3	1	3	-
	Wahlbeteiligung: 56,8 %					
07 Süsterfeld / Helleböhn	%	43,2%	31,7%	1,3%	23,8%	-
	Sitze	4	3	-	2	-
	Wahlbeteiligung: 38,8 %					
08 Harleshausen	%	35,0%	30,8%	5,3%	26,6%	2,3%*
	Sitze	4	3	1	3	-
	Wahlbeteiligung: 53,5 % * PIRATEN					
09 Kirchditmold	%	35,3%	22,9%	2,4%	39,4%	-
	Sitze	4	3	-	4	-
	Wahlbeteiligung: 52,1 %					
10 Rothenditmold	%	41,5%	26,4%	-	17,3%	14,9 %*
	Sitze	4	2	-	2	1
	Wahlbeteiligung: 27,0 % *AUF-Kassel					
11 Nord (Holland)	%	39,0%	16,5%	-	22,3%	22,3 %*
	Sitze	5	2	-	3	3
	Wahlbeteiligung: 26,0 % *Kasseler Linke 16,0 %; 2 Sitze, PIRATEN 6,3 %; 1 Sitz					
12 Philippinenhof / Warteberg	%	43,9%	39,1%	-	17,1%	-
	Sitze	4	3	-	2	-
	Wahlbeteiligung: 42,8 %					

Kommunalwahlen Ortsbeiratswahlen vom 27.03.2011						
		SPD	CDU	FDP	Grüne	Andere
13 Fasanenhof	%	55,3%	25,3%	1,0%	18,4%	-
	Sitze	5	2	-	2	-
	Wahlbeteiligung: 42,2 %					
14 Wesertor	%	55,7%	9,2%	-	35,1%	-
	Sitze	5	1	-	3	-
	Wahlbeteiligung: 25,3 %					
15 Wolfsanger / Hasenhecke	%	49,2%	28,7%	1,7%	15,5%	4,9 %*
	Sitze	4	3	-	1	1
	Wahlbeteiligung: 46,4 % * FREIE WÄHLER					
16 Bettenhausen	%	41,2%	22,8%	-	17,2%	18,7 %*
	Sitze	5	2	-	2	2
	Wahlbeteiligung: 32,4 % * FREIE WÄHLER					
17 Forstfeld	%	60,7%	24,4%	-	14,9%	-
	Sitze	6	2	-	1	-
	Wahlbeteiligung: 32,6 %					
18 Waldau	%	55,8%	30,5%	-	13,7%	-
	Sitze	5	3	-	1	-
	Wahlbeteiligung: 30,8 %					
19 Niederzwehren	%	48,8%	27,8%	3,4%	20,0%	-
	Sitze	5	3	1	2	-
	Wahlbeteiligung: 44,7 %					
20 Oberzwehren	%	44,1%	27,3%	2,3%	15,0 %*	11,3 %**
	Sitze	5	3	-	2	1
	Wahlbeteiligung: 32,3 % * Grüne Liste Oberzwehren ** Bürger für Oberzwehren					
21 Nordshausen	%	53,1%	15,9%	-	16,8%	14,2%*
	Sitze	5	1	-	2	1
	Wahlbeteiligung: 55,7 % *Überparteiliche Ortsbeiräte Nordshausen					
22 Jungfernkopf	%	54,4%	24,0%	0,8%	20,8%	-
	Sitze	5	2	-	2	-
	Wahlbeteiligung: 57,3 %					
23 Unterneustadt	%	30,2%	18,8%	-	43,6%	7,3 %*
	Sitze	3	2	-	4	-
	Wahlbeteiligung: 37,7 % * FREIE WÄHLER					

12. Verzeichnis der Tabellen und Grafiken mit Quellenangaben

12.1 Verzeichnis der Tabellen

12.2 Verzeichnis der Grafiken



12.1 Verzeichnis der Tabellen

Tabelle 1:	Amtliche Einwohnerzahl Quelle: Hessisches Statistisches Landesamt
Tabelle 2:	Einwohnerzahl aus dem Melderegister der Stadt Kassel Quelle: Einwohnerregister Stadt Kassel
Tabelle 3:	Einwohnerzahl nach Stadtteilen Quelle: Einwohnerregister Stadt Kassel
Tabelle 4:	Einwohner nach Altersgruppen Quelle: Einwohnerregister Stadt Kassel
Tabelle 5:	Altersdurchschnitt nach Stadtteilen Quelle: Einwohnerregister Stadt Kassel
Tabelle 6:	Einwohner nach Staatsangehörigkeit Quelle: Einwohnerregister Stadt Kassel
Tabelle 7:	Einwohner mit Migrationshintergrund Quelle: Einwohnerregister Stadt Kassel, Generierung Migrationshintergrund mit „MigraPro“
Tabelle 8:	Einwohner mit Migrationshintergrund nach Stadtteilen Quelle: Einwohnerregister Stadt Kassel, Generierung Migrationshintergrund mit „MigraPro“
Tabelle 9:	Einwohner nach Art des Migrationshintergrundes nach Stadtteilen Quelle: Einwohnerregister Stadt Kassel, Generierung Migrationshintergrund mit „MigraPro“
Tabelle 10:	Haushalte Quelle: Einwohnerregister Stadt Kassel, Haushaltegenerierung mit „HHGen“
Tabelle 11:	Durchschnittliche Größe eines Haushalts nach Stadtteilen Quelle: Einwohnerregister Stadt Kassel, Haushaltegenerierung mit „HHGen“
Tabelle 12:	Natürliche Bevölkerungsbewegung Quelle: Einwohnerregister Stadt Kassel
Tabelle 13:	Räumliche Bevölkerungsbewegung Quelle: Einwohnerregister Stadt Kassel
Tabelle 14:	Prognose zur Bevölkerungsentwicklung bis 2030 Quelle: Stadt Kassel, Fachstelle Statistik
Tabelle 15:	Prognose zur Entwicklung der Altersgruppen bis 2030 Quelle: Stadt Kassel, Fachstelle Statistik
Tabelle 16:	Sozialversicherungspflichtig Beschäftigte (Wohnort) Quelle: Hessisches Statistisches Landesamt
Tabelle 17:	Sozialversicherungspflichtig Beschäftigte (Wohnort) nach Stadtteilen Quelle: Agentur für Arbeit

- Tabelle 18: Sozialversicherungspflichtig Beschäftigte (Wohnort) nach Stadtteilen und Bevölkerungsgruppen
Quelle: Agentur für Arbeit
- Tabelle 19: Sozialversicherungspflichtig Beschäftigte (Wohnort) nach Stadtteilen und Altersgruppen
Quelle: Agentur für Arbeit
- Tabelle 20: Geringfügig entlohnte Beschäftigte (Wohnort)
Quelle: Agentur für Arbeit
- Tabelle 21: Sozialversicherungspflichtig Beschäftigte (Arbeitsort)
Quelle: Hessisches Statistisches Landesamt
- Tabelle 22: Geringfügig entlohnte Beschäftigte (Arbeitsort)
Quelle: Agentur für Arbeit
- Tabelle 23: Arbeitslosenquote
Quelle: Agentur für Arbeit
- Tabelle 24: Arbeitslose nach Geschlecht und Herkunft
Quelle: Agentur für Arbeit
- Tabelle 25: Arbeitslose nach Altersgruppen
Quelle: Agentur für Arbeit
- Tabelle 26: Bedarfsgemeinschaften im Leistungsbezug SGB II
Quelle: Agentur für Arbeit
- Tabelle 27: Bedarfsgemeinschaften im Leistungsbezug SGB II nach Stadtteilen
Quelle: Agentur für Arbeit
- Tabelle 28: Personen im Leistungsbezug SGB II
Quelle: Agentur für Arbeit
- Tabelle 29: Personen im Leistungsbezug SGB II nach Stadtteilen
Quelle: Agentur für Arbeit
- Tabelle 30: Bestand an Wohngebäuden
Quelle: Hessisches Statistisches Landesamt
- Tabelle 31: Bestand an Wohnungen
Quelle: Hessisches Statistisches Landesamt
- Tabelle 32: Baugenehmigungen
Quelle: Hessisches Statistisches Landesamt
- Tabelle 33: Baufertigstellungen
Quelle: Hessisches Statistisches Landesamt
- Tabelle 34: Bestand an Kraftfahrzeugen nach Nutzungsart
Quelle: Hessisches Statistisches Landesamt
- Tabelle 35: Bestand an Kraftfahrzeugen nach Stadtteilen
Quelle: Hessisches Statistisches Landesamt

Tabelle 36:	Bestand an privat genutzten Kraftfahrzeugen nach Stadtteilen Quelle: Hessisches Statistisches Landesamt
Tabelle 37:	Kraftfahrzeuge nach Kraftstoffart und Schadstoffklassen Quelle: Hessisches Statistisches Landesamt
Tabelle 38:	Straßenverkehrsunfälle Quelle: Hessisches Statistisches Landesamt
Tabelle 39:	Gäste und Übernachtungen Quelle: Hessisches Statistisches Landesamt
Tabelle 40:	Schüler an allgemeinbildenden Schulen Quelle: Hessisches Statistisches Landesamt
Tabelle 41:	Studierende an der Universität Kassel Quelle: Hessisches Statistisches Landesamt
Tabelle 42:	Städtische Bibliotheken Quelle: Stadt Kassel, Kulturamt
Tabelle 43:	Staatstheater Quelle: Staatstheater Kassel
Tabelle 44:	Besucher in Kasseler Museen und Sehenswürdigkeiten Quelle: Betreiber der jeweiligen Einrichtungen
Tabelle 45:	Haushalt der Stadt Kassel – Aufwand Quelle: Stadt Kassel, Kämmerei und Steuern
Tabelle 46:	Haushalt der Stadt Kassel – Ertrag Quelle: Stadt Kassel, Kämmerei und Steuern
Tabelle 47:	Straftaten Quelle: Polizeipräsidium Nordhessen
Tabelle 48:	Aufklärungsquote Quelle: Polizeipräsidium Nordhessen
Tabelle 49:	Bevölkerung Stadt- und Landkreis Kassel Quelle: Hessisches Statistisches Landesamt
Tabelle 50:	Beschäftigung Stadt- und Landkreis Kassel am Arbeitsort Quelle: Hessisches Statistisches Landesamt und Agentur für Arbeit
Tabelle 51:	Beschäftigung Stadt- und Landkreis Kassel am Wohnort Quelle: Hessisches Statistisches Landesamt und Agentur für Arbeit
Tabelle 52:	Arbeitslosigkeit Stadt- und Landkreis Kassel Quelle: Agentur für Arbeit
Tabelle 53:	Tourismus Stadt- und Landkreis Kassel Quelle: Hessisches Statistisches Landesamt
Tabelle 54:	Bevölkerung Zweckverband Raum Kassel Quelle: Hessisches Statistisches Landesamt

- Tabelle 55: Beschäftigung Zweckverband Raum Kassel am Arbeitsort
Quelle: Hessisches Statistisches Landesamt und Agentur für Arbeit
- Tabelle 56: Beschäftigung Zweckverband Raum Kassel am Wohnort
Quelle: Hessisches Statistisches Landesamt und Agentur für Arbeit
- Tabelle 57: Arbeitslosigkeit Zweckverband Raum Kassel
Quelle: Agentur für Arbeit
- Tabelle 58: Tourismus Zweckverband Raum Kassel
Quelle: Hessisches Statistisches Landesamt
- Tabelle 59: Ergebnisse der Bundestagswahlen
Quelle: Stadt Kassel, Haupt- und Bürgeramt
- Tabelle 60: Ergebnisse der Landtagswahlen
Quelle: Stadt Kassel, Haupt- und Bürgeramt
- Tabelle 61: Ergebnisse der Stadtverordnetenversammlung
Quelle: Stadt Kassel, Haupt- und Bürgeramt
- Tabelle 62: Ergebnisse der Ortsbeiratswahlen
Quelle: Stadt Kassel, Haupt- und Bürgeramt

12.2 Verzeichnis der Grafiken

- Grafik 1: Flächenverteilung (Katasterflächen)
Quelle: Amt für Bodenmanagement
- Grafik 2: Verteilung der Altersgruppen
Quelle: Einwohnerregister Stadt Kassel
- Grafik 3: Altersdurchschnitt nach Stadtteilen
Quelle: Einwohnerregister Stadt Kassel
- Grafik 4: Alterspyramide
Quelle: Einwohnerregister Stadt Kassel
- Grafik 5: Bevölkerung nach Herkunft
Quelle: Einwohnerregister Stadt Kassel
- Grafik 6: Einwohner mit Migrationshintergrund
Quelle: Einwohnerregister Stadt Kassel, Generierung Migrationshintergrund mit „MigraPro“
- Grafik 7: Verteilung der Einwohner nach Art des Migrationshintergrundes
Quelle: Einwohnerregister Stadt Kassel, Generierung Migrationshintergrund mit „MigraPro“
- Grafik 8: Durchschnittliche Haushaltsgröße
Quelle: Einwohnerregister Stadt Kassel, Haushaltegenerierung mit „HHGen“
- Grafik 9: Wanderungssalden nach Altersgruppen
Quelle: Einwohnerregister Stadt Kassel

- Grafik 10: Salden der Bevölkerungsbewegungen
Quelle: Einwohnerregister Stadt Kassel
- Grafik 11: Bevölkerungsprognose (Obere Variante)
Quelle: Stadt Kassel, Fachstelle Statistik
- Grafik 12: Verteilung der Altersgruppen bis 2030
Quelle: Stadt Kassel, Fachstelle Statistik
- Grafik 13: Einpendler und Auspendler
Quelle: Agentur für Arbeit
- Grafik 14: Sozialversicherungspflichtig Beschäftigte (Wohnort) nach Altersgruppen
Quelle: Agentur für Arbeit
- Grafik 15: Sozialversicherungspflichtig Beschäftigte (Wohnort) nach Stadtteilen
Quelle: Agentur für Arbeit
- Grafik 16: Sozialversicherungspflichtig und Geringfügig Beschäftigte (Wohnort)
Quelle: Agentur für Arbeit
- Grafik 17: Sozialversicherungspflichtig Beschäftigte nach Wirtschaftsabschnitten (Arbeitsort)
Quelle: Agentur für Arbeit
- Grafik 18: Arbeitslosenquote
Quelle: Agentur für Arbeit
- Grafik 19: Entwicklung der Arbeitslosenquote seit 2005 (Jahresdurchschnittswerte)
Quelle: Agentur für Arbeit
- Grafik 20: Arbeitslose nach Altersgruppen
Quelle: Agentur für Arbeit
- Grafik 21: Wohnungsbestand nach Anzahl der Räume
Quelle: Hessisches Statistisches Landesamt
- Grafik 22: Baufertigstellungen seit 1995
Quelle: Hessisches Statistisches Landesamt
- Grafik 23: Privat genutzte Kraftfahrzeuge pro 1000 Einwohner
Quelle: Hessisches Statistisches Landesamt
- Grafik 24: Gäste- und Übernachtungszahlen im Monatsverlauf
Quelle: Hessisches Statistisches Landesamt
- Grafik 25: Gäste- und Übernachtungszahlen Entwicklung seit 1980
Quelle: Hessisches Statistisches Landesamt
- Grafik 26: Wahlverhalten seit 1949
Quelle: Stadt Kassel, Haupt- und Bürgeramt
- Grafik 27: Sitzverteilung in der Stadtverordnetenversammlung
Quelle: Stadt Kassel, Haupt- und Bürgeramt