

Holger Klute e. K.
Bärenschlaf-International®

Markenmatratzen
Lattenroste · Boxspringbetten
motorisierte Bettssysteme
direkt vom Hersteller

Produkte: baerenschlaf.de
holger@litbed.it
Telefon 05692 99747-91
Bunsenstraße 28
34466 Wolfhagen

Bei uns
**KÄLTE-KABINE
und SWIMSPA**

medi fit
...mehr als
Gesundheit & Fitness!

Telefon 05692 995001
www.medifit-wolfhagen.de

HEIMAT NACHRICHTEN

HOFGEISMAR
WOLFHAGEN

**WARBURGER
WALDQUELL**
So schmeckt Natur.

75% rePET
100% RECYCLEN SEIT 2001

www.warburger-waldquell.de

Feuerwehr
Einsatzprobe an
E-Autos in Calden.



Wenigenhasungen
Fleischerei eröffnete
vor 50 Jahren.



Konzept
Ein Feierabendmarkt
für Hofgeismar?



Gütesiegel für die Lübcke-Schule

Wolfhager bereiten Schüler beispielhaft auf Studium und Beruf vor

Wolfhagen – Die Wolfhager Walter-Lübcke-Schule hat bereits zum vierten Mal das Gütesiegel für Berufs- und Studienorientierung des Landes Hessen erhalten. Dieses wurde im Jahr 2010 eingeführt und wird an Schulen vergeben, die ihre Schüler beispielhaft auf den Übergang von der Schule in den Beruf oder in ein Studium vorbereiten. Insgesamt wurden in diesem Jahr 32 Schulen in Hessen ausgezeichnet.

„Neben den bewährten Betriebspraktika bietet die Walter-Lübcke-Schule Schnupperstudententage in Kooperation mit der Universität Kassel und praxisnahe Berufsschulstage an der benachbarten Herwig-Blankertz-Schule in Gasterfeld an“, erklärt Melina Kamberis, eine der Koordinatoren für die Berufsorientierung. Regelmäßig würden außerdem auch Betriebserkundungen und Bewerbungstrainings stattfinden. Das übergeordnete Ziel der Wolfhager Schule sei es, den Schülern Handlungsmöglichkeiten für die Zeit nach deren Abschluss aufzuzeigen und sie bei dem Berufswahlprozess zu begleiten, damit sie den Übergang zwischen Schule und Beruf oder Studium gut meistern könnten. „Im Vordergrund steht dabei die Entwicklung einer realistischen Selbstwahrnehmung, damit Schülerinnen und Schüler lernen, sich und ihre Interessen und Fähigkeiten zu reflektieren“, so Kamberis.

Beim Berufsinformationstag präsentieren regionale sowie überregionale Betriebe und Organisationen ihre Ausbildungsmöglichkeiten, sodass die Schüler die Möglichkeit haben, direkt mit den



Auszeichnung für die Walter-Lübcke-Schule: Bereits zum vierten Mal wurden die Wolfhager vom Land Hessen für ihre guten Konzepte zur Vorbereitung auf Studium und Beruf zertifiziert.

FOTO: ANTIJE THON

Unternehmen ins Gespräch zu kommen und Fragen zu stellen. Wegen der Coronapandemie konnte die Schule den Berufsinformationstag in den vergangenen Jahren nur in reduzierter Form umsetzen.

„Umso mehr freuen wir uns, dass der Berufsinformationstag am 8. April wieder in der gewohnten Form stattfinden kann“, kündigt die Sprecherin an. Bei einer Feierstunde in Oberursel nahmen die Ko-

ordinatoren für die Berufsorientierung, Lehrerin Melina Kamberis und Lehrer Christi-

an Heideloff, das Gütesiegel für die Walter-Lübcke-Schule entgegen.

ewa



Gütesiegel für Berufs- und Studienorientierung: (von links) Christian Heideloff (BO-Beauftragter SEK II), Melina Kamberis (BO-Beauftragte SEK I) und Schulleiter Ludger Brinkmann.

FOTO: LEO FEISTHAUER/NH

Auszeichnung 220 Mal vergeben

Für ihre wirksamen Konzepte zur Vorbereitung auf die Studien- und Berufswelt erhielten 32 Schulen in diesem Jahr das „Gütesiegel Berufs- und Studienorientierung Hessen“. Drei waren erstmalig dabei, 29 Schulen wurden rezertifiziert, darunter die Wolfhager Walter-Lübcke-Schule. Insgesamt tragen zurzeit 109 Schulen im Land Hessen das Gütesiegel. Seit Einführung zum Schuljahr 2010/11 wurde die Auszeichnung bereits 220 Mal an Schulen vergeben.

ewa

autoprofi

Das können Sie von unserer Meisterwerkstatt erwarten:

- ✓ faire Serviceleistungen und faire Preise
- ✓ kostenloser Ersatzwagen
- ✓ täglich TÜ + AU-Abnahme
- ✓ Wartung nach Richtlinien der Hersteller
- ✓ Unfallinstandsetzung
- ✓ Reifenservice auf Wunsch mit Einlagerung
- ✓ Instandsetzung und Wartungsarbeiten aller Fabrikate zu Festpreisen
- ✓ Klimaanlage mit Desinfektion
- ✓ Hol- und Bringservice auf Wunsch

34369 Hofgeismar
Neue Straße 26 · Tel.: 05671 5070300
www.autoprofi.org
info@autoprofi.org

Meisterbetrieb

SERES
100 % elektrisch

7 Stück sofort verfügbar!

CO₂-Emissionen kombiniert: 0g/km. 18kWh/100km – zugrundeliegende Treibstoffart: Elektro. Energieeffizienzklasse: A+ Auf Grundlagendegemessenen CO₂-Emissionen unter Berücksichtigung der Masse des Fahrzeugs ermittelt.

AUTOHAUS FIEGE HOFGEISMAR
Autohaus Fiege GmbH & Co. KG
Dragonerstr. 15 · 34369 Hofgeismar
Tel.: 05671/99689-0 · Fax: 05671/99689-9
E-Mail: info@autohaus-fiege.de
www.autohaus-fiege.de

MEISTER DER ELEMENTE

Ein Team. Ein Ziel.
Ihre Solarwärme.

WIR BERATEN SIE GERNE:
SCHRECKERT
Schreckert GmbH
Unterer Semmetweg 1 | 34311 Naumburg
Tel. 05625-923950 | www.schreckert.de

POLSTERGARNITUR
TL 1360
Hauspreis 2544,-
1.866,-

Marc Harris
MODERN LIFESTYLE

Polstergarnitur in Kord lichtgrau, Schenkelmaß ca. 263 x 220 cm, bestehend aus: 2,5-Sitzer mit Umbauecke und offenem Abschlusschocker

montags geschlossen
Willkommen Zuhause!
Möbel Engelhardt
Sie finden unsere Prospekte online unter www.moebel-engelhardt.com
Am Hohlen Weg 1 | 34369 Hofgeismar
Telefon 05671 2639

ECKSTEIN
einfach besser

GUTSCHEIN
2 FÜR 1
MO. BIS DO.
VON 11.30 UHR BIS 16.30 UHR
05.12. BIS 08.12.2022

Angebot gilt nach Gutscheinvorlage vor der Bestellung. Bei Bestellung von 2 Hauptgerichten ist das günstigere/gleichwertige geschenkt! Zu jedem Gericht muss mindestens ein Getränk bestellt werden. Nicht mit anderen Rabattaktionen kombinierbar. Gutschein gilt für Gerichte bis 20 € und nicht außer Haus.

GÜLTIG IM RESTAURANT ECKSTEIN | OBERE KÖNIGSSTRASSE 4 | 34117 KASSEL

Dudeck
Metall GmbH

34396 Liebenau-Haueda
Am Kirschbrunnen 05676 989 128

Ganz neue Herausforderungen

Feuerwehren proben den Einsatz an Elektroautos in Calden



Zum Abschluss des Seminars spielen die Teilnehmer am eigens entwickelten Schulungsfahrzeug verschiedene Unfallszenarien durch. FOTOS: SASCHA HOFFMANN

Calden – Was passiert eigentlich, wenn die Feuerwehr ein verunfalltes E-Auto aus einem Flusslauf bergen muss? Mit dem, wie man annehmen könnte, in die Badewanne gefallenen Föhn hat das Ganze nichts zu tun. Das weiß Daniel Rothmaier vom badenwürttembergischen Unternehmen Q4Flo: „Die Energie wird über das Wasser kurzgeschlossen, damit geht von dem Fahrzeug keine Gefahr mehr aus“.

Das ist eines von zwölf Unfallszenarien, die Rothmaier und Kollege Christian Kern mit 24 Teilnehmern des Seminars „Elektromobilität und die Feuerwehr“ am Samstag am alten Caldener Flugplatz durchgespielt haben. Seit September online mit der Thematik befasst, ist zumindest für die Mitglieder der Wehren aus Bad Emstal, Calden, Fulda, Espenau, Habichtswald, Helsa, Naumburg, Niestetal, Schauenburg, Wolfhagen und Zierenberg der Kurzschluss nichts Neues. „Ich habe es nicht sicher gewusst, aber geahnt“, sagt Kreisbrandmeister Frank Brunst und betont, wie wichtig

die Sensibilisierung der Einsatztrupps hinsichtlich der E-Mobilität sei. Das haben Rothmaier und Kern erkannt und schulen Feuerwehren in über 50 Landkreisen. „Wir wollen die Kameraden in die

neuen Themen vorbereiten. Und das idealerweise kreisweit, ohne dass jede Kommune ihr eigenes Stüppchen kocht“, sagt Rothmaier. Er lobt Alwin Siebeneicher von der Dörnberger Feuerwehr für die Organisation.

Das zuvor online Gelernte wurde am eigens entwickelten und mit diversen Sicherheitseinrichtungen ausgestatteten Schulungsfahrzeug praktisch geübt. Ziel: unter einsatzähnlichen Bedingungen mit Ausrüstung und Schutzkleidung verschiedene Unfallszenarien durchzuspielen. Dabei galt es, Aufgaben von der Personenrettung über elektrische Gefahrenprävention bis zur Brandbe-

kämpfung zu übernehmen. „Der elektrische Antriebsstrang der neuen Fahrzeuge stellt die Feuerwehren vor Herausforderungen und verändert das gewohnte Einsatzgeschehen teilweise drastisch“, sagt Rothmaier. Insbesondere die Li-Ionen-Batterien führten immer wieder zu Problemen und enormen Kraftaufwand an der Einsatzstelle. Gegenüber Fahrzeugen mit Verbrennungsmotoren besitzen E-Autos laut dem Experten neue und spezifische Gefahrenpotenziale. Das bedeute jedoch nicht, dass die Gefahren für den Feuerwehrdienst zunehmen müssen. „Gefahrenbewusst handelnde Einsatzkräfte und

fachlich fundierte Einsatztaktiken gewährleisten nach wie vor einen sicheren und effektiven Einsatz. Dafür ist eine umfangreiche Aufklärung der Einsatz- und Führungsmannschaft entscheidend.“

Das hat sich das württembergische Doppel Duo von Q4Flo auf die Fahne geschrieben, wobei eines ganz besonders am Herzen liegt: „Wir möchten den Einsatzkräften der Feuerwehren die Vorbehalte und Ängste nehmen, die in Verbindung mit E-Fahrzeugen kursieren“, sagt Rothmaier. Dazu zählt auch zu wissen, dass ein verunfalltes E-Auto im Fluss nicht so gefährlich ist wie ein Föhn in der Badewanne. zhf

Größer - noch günstiger - schöner!
...hin zu...
Kimm!
NEUE:
Wäschetrockner ab € 129,-
Waschmaschinen ab € 199,-
Geschirrspüler ab € 199,-
Einbauherd mit Cr.-Feld € 299,-
NEUE ADRESSE seit 3.1.22:
Philippstraße 23
Viele Geräte mit kleinen Lackfehlern!
NORBERT KIMM
34127 Kassel • Telefon 8 70 03 96
www.hinzu-kimm.de

WIR SUCHEN AB SOFORT:
VERKÄUFER/IN
BÄCKER/IN
BACKSTUBENHILFER/IN
(M/W/D)
IN VOLL- ODER TEILZEIT.
WIR FREUEN UNS AUF IHRE BEWERBUNG:
BÄCKEREI & KONFITOREI Meyer
Königstraße 9
Bad Emstal-Balhorn
Telefon 05625 5689

vario TREPPEN
aus Holz oder Metall, für innen oder außen, für Alt- oder Neubau
Breitenbacher Weg 9, 36179 Bebra
Telefon 06622 9261-0, www.variotreppen.de

www.rb-becker.de
An den Adventssamstagen öffnen wir für Sie bis 16 Uhr.
50% auf alle Deko-Weihnachtsartikel!
Sie zahlen NUR DIE HALBTE vom AUSGEZEICHNETEN PREIS! (ausgenommen Lichterketten, Werbeartikel und Geschenkverpackung)

Bahlsen Weihnachtsdose Lebkuchen und Kekse 300g **2,99** 1kg=9,97
Bahlsen Akora gefüllte Lebkuchen, Vollmilch o. Edelherb 150g **0,79** 1kg=5,27
Bahlsen Contessa Lebkuchen auf Schokolade 200g **0,99** 1kg=4,95

Edelstahlbräter "Basel" zum Braten, Kochen, Dünsten & Garen, mit Aromaknopf im Glasdeckel, 38 x 25 x 12 cm, Induktionsgeeignet **29,50**
Aluguss Topf mit Glasdeckel, geeignet für alle Herdtypen (inkl. Induktion), Backofenfest bis 240 Grad, Griffe mit Silikonbeschichtung **24 cm 27,98** **28 cm 29,98** **20 cm 24,95**
Aluguss Pfanne Massive Profi-Guss Qualität, extrem kratzresistent und langlebige Antihaftbeschichtung für alle Herdtypen inkl. Induktion **24 cm 12,98** **28 cm 15,00** **20 cm 9,98**

Kaminholzregal Holz, hellgrau, lasiert, 1,95x2,04/1,89x1 m Sockelmaß (B/H/T) **99,50**
Weichholzbriketts 96 Bündel à 10 kg auf Palette **555,00*** (Zzgl. 206 Pfand f. Europalette) ER: 1 Bündel à 10 kg **5,99** / 1 kg=0,599

Bausatz Vogelfutterhaus zum Selbstbausatz 54teilig inkl. Hammer, Schraubenzieher & Farben **15,00**
Werkzeugkiste Stieliges Werkzeugset mit Werkzeugkiste **15,00**
Bausatz Muldenkipper zum Selbstbauen & Anmalen 54 teilig, inkl. Hammer, Schraubenzieher & Farben **12,98**
Holz-Weinkiste zum Dekorieren, Verschenken oder Lagern von Weinflaschen **9,98** ca. 47 x 31 x 25 cm

Kopfkissen oder Steppbett Für natürlich gesunden Schlaf **17,50** **12,98** **17,50** **9,98**
anschiemigsm, allergikergeeignet, wärmeausgleichend, mit Reißverschluss, gute Verarbeitung
Kopfkissen (steppel) 80 x 80 cm **17,50** **12,98** **17,50** **9,98**
Kopfkissen 80 x 80 cm **12,98**
Bettdecke (steppel) 135 x 200 cm **17,50**
Kissen 40 x 80 cm **9,98**

Kinder-Schlafanzüge Damen-Schlafanzüge Herren-Schlafanzüge **12,98**
Kuscheltrötte Jersey versch. Design, 36-50, Baumwolle
Kuscheltrötte Jersey versch. Design, 48-58, Baumwolle

Nackenstützkissen Tempur Shape mit CoolTouch ergonomische Unterstützung für Rücken- und Seitenschläfer, Maße: 50 x 31 x 11,5/8,5cm oder 50 x 31 x 10/7 cm **39,95**
Polsterbett grau, 180 x 200cm, Außenmaße: 196 x 220 x 50/105 cm, Holzfüße, Bettkasten **199,50** inkl. 2 Lattenrosten mit Klappfunktion zum Bettkasten ohne Deko & Matratze

Hansano Deutsche Markenbutter 250g **1,99** 1kg=7,96
Schwarzwaldhof Bio Sticks Salamisicks 80g **0,99** zzgl. 1 € für Einweghandschuh
Fanta What The Fanta ohne Zucker 4 x 1,5l = **6,11** 1l=0,25
Ritter Sport versch. Sorten 100g **0,79** 1kg=7,90

milfina Frischkäse Ringe in versch. Sorten 125g **1,29** 1kg=10,32
Senseo Cappuccino 8 Kaffeepads 92g **1,49** 1kg=16,20
Jacobs Cappuccino-Caramel 8 Sticks **1,49** 1kg=16,20

WIZ/Kleinmerode Industriestr. 1 05542 / 93 39 60
Kassel Hegelsbergstr. 21 0561 / 49 172 551
Gudensberg Kasseler Str. 78 05603 / 91 86 54

RB-Rolf Becker GmbH Industriestr. 1 - 37217 Witzhausen/Kleinmerode
Einige Artikel können aufgrund begrenzter Vorratsmenge bereits im Laufe des ersten Angebotstages ausverkauft sein. Alle Preise ohne Deko. Für Druckfehler keine Haftung.

ÖFFNUNGSZEITEN: Mo.-Mi. 9.00-18.00 Uhr
Do.-Fr. 9.00-19.00 Uhr Sa. 9.00-14.00 Uhr

Traumtänzer?
„Ich habe schon immer gern getanzt. Mit meinem Nebenjob als HEIMATNACHRICHTEN-Zusteller konnte ich mir jetzt einen professionellen Tanzkurs leisten!“
© Foto: Beitzke - www.fotolia.com

Durch einen Nebenjob als Zeitungszusteller verdienst Du Dein Geld an der frischen Luft.
Gesucht werden **Zusteller/innen** vor Ort (wohnhaft in der direkten Umgebung des Verteilgebiets). Du bist dafür verantwortlich die HEIMAT NACHRICHTEN Hofgeismar/Wolfhagen **samstags** zuverlässig an die Haushalte zu verteilen.

- BAD EMSTAL:** Merxhausen, Sand (Bergstr., Kasseler Str., Schulstr.)
- BREUNA:** Oberlistingen
- CALDEN:** Stadt (Treisweg)
- HABICHTSWALD:** Dörnberg (Grüne Aue, Hinter der Kirche, Silberseestr., Wolfhager Str.)
Ehlen (Kasseler Str., Lohweg)
- HOFGEISMAR:** Kelze Stadt (Am Anger, Am Hang, Am Wippeteich, Elisabeth-Selbert-Str., Höhenweg)
Hombressen (Udenhäuser Str., Waldstr.)
- IMMENHAUSEN:** Holzhausen (Tannenstr.)
Stadt (Am Leutenhäuser Berg, Berliner Str., Querstr.)
- NAUMBURG:** Elbenberg (Bergstr., Grüner Weg)
Heimarshausen Stadt (Kronbergweg)
- TRENDELBURG:** Eberschütz, Langenthal, Sielen, Stammen
- WOLFHAGEN:** Leckringhausen, Niederelsungen (Parkstr.)
Stadt (Waldstr.)
Wenigenhasungen
- ZIERENBERG:** Stadt (Ehlerer Str., Oberelsunger Str.)

Bewerben Sie sich jetzt!
(0561) 92094-100 oder -101
www.top-direkt.de

HEIMAT NACHRICHTEN **TOP DIREKT**



Checkt das Fahrzeug: Stephan Sünder von der Wehr aus Obermeiser mit einer Wärmebildkamera.

HEIMAT NACHRICHTEN
HOFGEISMAR WOLFHAGEN
IMPRESSUM

Herausgeber:
NHW Verlag GmbH, Frankfurter Str. 168, 34121 Kassel

Verantwortlich für den Inhalt nach § 55 Abs. 2 RStV:
Frank Schmid

Leitung Geschäftskunden:
Miriam Donnert (V.i.S.d.P.)

Anzeigenverkauf:
Tel.: 0 56 71 / 50 90 27
E-Mail: anzeigen@nhw-wochenzeitungen.de

Layout und Gestaltung:
DIGITALE KREATIV AGENTUR
Frankfurter Str. 168, 34121 Kassel

Druck: Zeitungsdruck Dierichs GmbH & Co. KG, Wilhelmine-Reichard-Straße 1 34123 Kassel

Zustellung: TOP DIREKT Marktservice GmbH, Frankfurter Str. 168, 34121 Kassel
Tel.: 0 5 61 / 920 940
E-Mail: info@top-direkt.de

Anzeigenpreisliste: Nr. 1b vom 1.5.2022
Falls Sie diese Zeitung nicht mehr erhalten möchten, bitten wir Sie, einen Werbeaufkleber mit dem Zusatzhinweis „Bitte keine kostenlosen Zeitungen“ an Ihrem Briefkasten anzubringen.
Ideal wäre auch ein zusätzlicher Hinweis per Mail, mit Angabe Ihrer Anschrift, an info@top-direkt.de, damit wir unsere Zusteller davon in Kenntnis setzen können.
Weitere Informationen finden Sie auch auf dem Verbraucherportal www.werbung-im-briefkasten.de



Ein starkes Team: Die Mitarbeiter der Fleischerei Pflüger in Wenigenhasungen.

FOTOS: REINHARD MICHL

Ahle Wurst ist legendär

Fleischerei in Wenigenhasungen eröffnete vor 50 Jahren

Wenigenhasungen – Vor 50 Jahren, am 1. Dezember 1972, eröffnete Werner Pflüger in seinem Heimatdorf Wenigenhasungen einen Fleischereibetrieb mit eigener Schlachtung, und einen kleinen Verkaufsladen für Fleisch- und Wurstwaren. Dieser wurde im Jahr 1996 zum heutigen modernen Verkaufsräum umgebaut und erweitert.

Mit seinem Schritt in die Selbständigkeit legte der damals 24-jährige Meister im Fleischerhandwerk, dieses Zertifikat erhielt Werner Pflüger ebenfalls in 1972, das Fundament für ein Unternehmen, das seit 50 Jahren in der gesamten Region bekannt ist. Das Goldjubiläum der Landfleischerei Pflüger, das jetzt vom 1. bis 3. Dezember im Wenigenhasunger Unternehmen während der üblichen Öffnungszeiten gefeiert wird, geht ohne den Firmengründer über die Bühne. Werner Pflüger verstarb viel zu früh bereits vor acht Jahren. Gelernt hatte Werner Pflüger sein Handwerk als Auszubildender in der ehemaligen Wolfhager Fleischerei Wassmuth (Zum Schiffchen), wobei ihm sein Beruf in die Wiege gelegt wurde. Denn sein Vater Georg war ebenfalls Fleischer mit Gesel-



Die Spezialität des Hauses: Ahle Wurst, Stracke oder Runde.

lenbrief, und zudem einer der bekanntesten Haus-schlachter in dem kleinen Erpetaldorf sowie in den umliegenden Orten. Heute wird die Fleischerei Pflüger von Werners Stieftochter Pia Beier in der dritten Generation weitergeführt. Auch die künftige Unternehmensführung ist bereits durch Pias Sohn Dave Jagelski sicher. Dieser beendet in Kürze seine Ausbildung zum Fleischergehilfen und hat natürlich auch den Meisterbrief auf seiner Agenda. Pia Beier, Tochter von Werner Pflügers zweiter Ehefrau Martina, ist eigentlich gelernt Bankkauffrau. Die heute 48-jährige schulte um, absolvierte nicht nur

erfolgreich die Ausbildung zur Fleischergehilfen, sondern 2009 auch die Meisterprüfung. Die Landfleischerei Pflüger, die im Schlachthaus sowie Laden im Jubiläumsjahr 13 Mitarbeiter beschäftigt und zu dem anerkannter Ausbildungsbetrieb ist, verarbeitet für seine Fleisch- und Wurstprodukte sowie nordhessischen Spezialitäten ausschließlich Tiere von ausgewählten Bauernhöfen aus der hiesigen Region. Legendar ist die Ahle Wurst, eine Spezialität der Pflügers. Luftgetrocknet oder geräuchert als Stracke oder Runde. Hergestellt mit Naturgewürzen und gereift in den eigenen Lehmkammern. zih



Werner Pflüger
Firmengründer



GOLDANKAUF BÖRSE
An- & Verkauf
Machen Sie beim Testieger Ihr Gold zu Geld
Altgold • Zahngold • Goldmünzen • Goldbarren • Silbermünzen • Silberbarren • Platin • Brillant- und Diamantschmuck (auch einzelne Steine) • Luxusuhren • Krügergold/Feingold • u.v.m.
Garantiert bis zu **10% mehr als das höchste Angebot eines Mitbewerbers. Wir zahlen für Feingold bis zu 56,90 €/g.**
Mo.–Fr. 10.00–18.00 Uhr • Sa. 10.00–15.00 Uhr
Wilhelmsstr. 25 a • 34117 Kassel • www.goldankauf-boerse.de
05 61 / 937 11 200

Das renommierte Institut für Demoskopie Allensbach sucht
Interviewer (m/w/d)
für eine nebenberufliche Tätigkeit (mündliche Interviews, vorwiegend in Privathaushalten an Ihrem Wohnort). Wenn Sie aufgeschlossen sind, über ein sicheres Auftreten verfügen, an Menschen, interessanten Themen und an einem kleinen Nebenverdienst interessiert sind, dann schicken Sie uns einfach einen tabellarischen Lebenslauf zu (keine Zeugnisse, noch kein Passbild).
IfD Institut für Demoskopie Allensbach
Interviewer-Ressort • 78472 Allensbach
Fax: 07533/30 48 • interviewer@ifd-allensbach.de
www.ifd-allensbach.de/das-institut/interviewen-fuer-allensbach/

Zeitung lesen – und mitreden können!

grischäfers
GANS
zu Hause
alles drin, im Karton
halbe Gans für zwei: **65€**
Zweimal eine viertel Gans, viel(!) Sauce, Rotkraut, Grünkohl, Klöße und Vorsuppe. Oder unsere vegetarische Variante dazu!
bestellbar auf: grischaefer.de
DER GRISCHÄFER
Gastfreundschaft erleben
Kasseler Straße 77-78 • 34308 Bad Emstal • Tel.: 05624 - 99 85 55

Unsere sofort verfügbaren Volkswagen GTE Modelle!

Profitieren Sie noch bis Ende 2022 von bis zu 4.500,00€¹ BAFA-Prämie!

Performance unter Hochspannung – Mit gleich zwei Triebwerken sorgt der Golf GTE² für maximale Kraftentfaltung. Der Passat GTE Variant³ vereint die Vorteile der Plug-in-Hybrid-Technologie mit einem großzügigen Raumangebot und einem bemerkenswerten Komfort. Er ist leistungsstark, sparsam und bietet viel Platz für Business, Familie oder Sport. Die beiden eHybriden stehen mit ihrer komfortablen elektrischen Reichweite für eine zukunftsorientierte und verantwortungsbewusste Mobilität.

¹Staatliche Förderung vom Bundesamt für Wirtschaft und Ausfuhrkontrolle (BAFA), Referat 422, Frankfurter Straße 29-35, 65760 Eschborn, www.bafa.de. Ausgezahlt wird, sofern das Fahrzeug bis zum 31.12.2022 zugelassen wird. Die Auszahlung erfolgt erst noch positivem Bescheid des von Ihnen gestellten Antrags. Der Umweltbonus endet mit Erschöpfung der bereitgestellten Fördermittel, spätestens am 31.12.2025. Ein Rechtsanspruch besteht nicht. Nähere Informationen erhalten Sie unter www.bafa.de.
²Kraftstoffverbrauch in l/100 km: kombiniert 1,2; Stromverbrauch in kWh/100 km: kombiniert 15,1-14,9; CO₂-Emission in g/km: kombiniert 28-27 (nach WLTP)
³Kraftstoffverbrauch in l/100 km: kombiniert 1,3-1,2; Stromverbrauch in kWh/100 km: kombiniert 15,8-14,9; CO₂-Emission in g/km: kombiniert 30-26 (nach WLTP)



DESIGN-KÜCHEN DIREKT AB WERK
Profitieren Sie bei Beratung und Preis!

AKTION BIS 31.12.2022 WEIHNACHTEN DELUXE!
Erhalten Sie beim Küchenkauf 1 SMEG Espresso-Maschine oder 1 SMEG „Wasserkocher/Toaster“-Set gratis.
Gilt für alle Kaufverträge mit einem Verkaufspreis von mindestens 10.000 € und Angebotsdatum ab dem 20.11.2022.

Werkverkauf KASSEL
Holländische Straße 316 | 34127 Kassel
Montag bis Freitag 10:00 – 18:30 Uhr
Samstag 10:00 – 16:30 Uhr
Telefon 0561 86194176
www.mueller-kuechen-kassel.de

müller Küchen
Qualität seit über 100 Jahren

Autohaus Ostmann KG
Ippinghäuser Straße 10
34466 Wolfhagen
Tel. +49 5692 9876-100 www.autohaus-ostmann.de

Speedlog GmbH
Internationale Spedition sucht
Kraffahrer im Nah- und Fernverkehr,
Tel.: 0561-589468107
oder bewerbung@speedlog.de

Ein Feierabendmarkt für Hofgeismar

Bündnis arbeitet an Konzept mit Veranstaltungscharakter

Rixer
Bauernladen
Jetzt vorbestellen
aus eigener Freilandhaltung!

Flugenten 9,-
Gänse 13,50,-
Puten 8,- *kg

**Hausmacher
Wurstwaren**

Wildschweinbraten

**Weihnachtsbäume
Nordmann- & Blaufichte**
Blaufichte zum selbstschlagen

Sa 17.12. & So 18.12.
Blaufichte
von großer Plantage
zum selbstschlagen
Glühwein- & Bratwurststand
von 10 - 16 Uhr

Mittwoch ab 12 Uhr
Schnitzel mit wechselnden Beilagen 7,50 €
Donnerstag - Eintopf 5,- €

Freitag ab 12 Uhr
Entenbrust oder Entenkeule 16,- €
mit Rotkohl, Rosenkohl, Kloben, Soße
Um Vorbestellung wird gebeten!

Aus eigenem Anbau!
Kohlrabi, Weißkohl, Knoblauch,
Spitzkohl, Wirsing, Porree, Rotkohl,
Rote Beete, Sellerie, Möhren,
Rosenkohl, Grünkohl, Hokkaido

Kartoffeln

Freilandeier
Mo - Fr 9-13 & 14-18 Uhr
Sa 9 - 13 Uhr

Familie Peter Koch
34393 Grebenstein-
Friedrichsthal Nr. 5
☎ 05674-1355

Hofgeismar – An Marktständen einkaufen und anschließend mit Freunden, Familie, Bekannten den Abend ausklingen lassen: So könnte der Feierabendmarkt auf dem Marktplatz aussehen. Die Idee kommt von den Mitgliedern des Bündnistreffens „Zukunft Innenstadt – Wir für Hofgeismar“.

Im Mai hat sich das Bündnis gegründet. Initiiert wurde es von der Stadt. Während das Land über das Förderprogramm „Zukunft Innenstadt“ Geld beisteuert, beraten Mitarbeiter der Stadtentwicklungsbüros „Projekt-Stadt“ und „Stadt und Handel“ die Bündnismitglieder. Ziel ist die Belebung der Innenstadt.

Der Vorschlag für den Feierabendmarkt wurde im Oktober vorgestellt und erhielt neben der Idee, ein Reparatur-Café in der Innenstadt aufzumachen, die meiste Zustimmung. „Neben Marktständen haben wir an ein Programm gedacht. Der Markt soll Eventcharakter bekommen“, erklärt Kirsten Köster, Mitglied der Arbeitsgruppe „Feierabendmarkt“. Es gehe um Geselligkeit.

Um von der Erfahrung eines bereits bestehenden Marktes zu profitieren, hatte sich die Arbeitsgruppe erst kürzlich eine Referentin vom Bundesverband der Regionalversorger eingeladen. Ein



Wie könnte ein Feierabendmarkt aussehen? Daran arbeiten die Mitglieder des Bündnisses „Wir für Hofgeismar“ zu denen auch (von links) Eileen Wiedenhoff, Monika Grebing, Kirsten Köster und Günther Koseck gehören. FOTO: HANNA MAITERTH

Mitarbeiter organisiert den Feierabendmarkt in Warburg. „Das war für uns sehr aufschlussreich“, sagt Köster. Informationen gab es unter anderem zu den Strukturen und Kosten.

Viel Arbeit liegt vor der Arbeitsgruppe, bestätigt Köster: Sie wollen Markthändler ansprechen. „Wir wollen lokale Anbieter mit ins Boot holen“, erläutert Köster. Dabei müsse abgeklärt werden, wann die

Zeit hätten. „Es geht natürlich auch noch um einen konkreten Tag.“

Außerdem soll geschaut werden, wie Nachhaltigkeit integriert werden könne. „In Warburg gibt es zum Beispiel ein Geschirrmobil, damit kommt weniger Müll zusammen.“ In den nächsten Sitzungen solle die Idee ausgearbeitet werden. Vorstellbar sei, dass der erste Markt im Mai stattfindet. Je nach Wet-

terlage sei monatlich bis September oder Oktober ein Markt geplant.

„Noch stecken wir mit der Idee in den Kinderschuhen“, betont Köster. Wenn sich der Feierabendmarkt etabliert, könne man Termine über den Sommer hinaus ins Auge fassen. Noch werden Ideen gesammelt.

„Ob und wie sinnvoll die sind, werden wir sehen.“ Die Arbeitsgruppe „Feierabend-

markt“ trifft sich am 12. Dezember ab 19 Uhr im „Quartier am Markt“. „Wer mitgestalten will, ist gerne gesehen.“

Für das Reparatur-Café haben sich weitere Helfer und erstes Mobiliar gefunden. Einziehen wird die Werkstatt im Januar in das alte Leimbachhaus am Töpfermarkt. Inhaberin Mari Heideri stellt die Räume zum Selbstkostenpreis zur Verfügung. phm

Anzeigen ...
... informieren gründlich!

**Flohmarkt
Metro
04.12.**

Brauchtpflege in der alten Eisenhütte

Spinnstube Veckerhagen lud nach Corona-Pause wieder zum Basar ein

Veckerhagen – Für viele ist es eine erste gute Gelegenheit, sich mit einem Weihnachtsgeschenk auszustatten: Bevor

die Adventsmärkte im Kreis teil Hofgeismar beginnen, veranstaltet die Spinnstube aus Veckerhagen traditionell

einen Basar und Kaffeenachmittag. Dieser fand am Samstag einmal wieder in der alten Eisenhütte statt. Ausnahme waren die vergangenen beiden Jahre, wo der Verein der Pandemie wegen pausiert. Da die „Handarbeiterinnen“ dieses Jahr ihr 35-jähriges Bestehen feiern, kamen bei der Zusammenkunft natürlich auch die „vielen gemeinsamen Erlebnisse“ zur Sprache: „Ich habe den Verein 1987 ins Leben gerufen, weil wir das Brauchtum erhalten wollten“, erklärte Helga Kauffeld. Eine zentrale Rolle nimmt bis heute das Spinnen von Wolle am historischen Spinnrad ein, aber auch Teppiche herstellen am Webstuhl, Stricken und sogar

Stühflechten gehört zum Angebot der Vereinigung. Die Mitglieder der Spinnstube stellten aber nicht nur selbst viel auf die Beine, sondern wirkten auch bei Festen von anderen unterstützend mit.

Doch zurück zum Basar, der viele Besucher anzog: Um ihre Gäste auf die Adventszeit einzustimmen, hatten sich die Veranstalterinnen große Mühe gegeben: So konnte man in den atmosphärischen Räumen nicht nur Socken, Halstücher und gesponnene Schafwolle, also die Produkte der Gastgeberinnen, erwerben, sondern auch zwischen Schmuck, Holzwaren, Honig, Bilder aus Steinen oder Dekoartikel für Weihnachten stöbern. zta



Sie werden Ihre schulische Laufbahn 2023 erfolgreich beenden und planen anschließend den Start ins Berufsleben?

Genießen Sie eine ausgezeichnete Ausbildung in einem interessanten und zukunftsicheren Unternehmen gleich in Ihrer Nähe und werden Sie Teil von einem der größten Getränkehersteller Deutschlands!

Unser Ausbildungsangebot:

Fachinformatiker für Systemintegration (m/w/d)

Fachkraft für Lebensmitteltechnik (m/w/d)

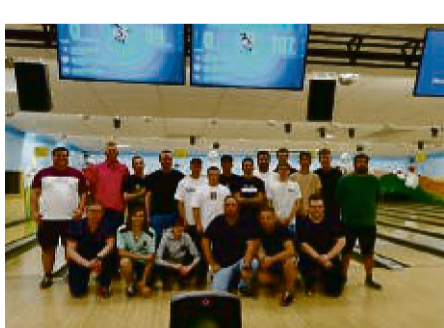
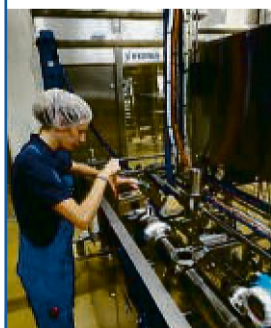
Elektroniker für Betriebstechnik (m/w/d)

Industriemechaniker (m/w/d)

Fachkraft für Lagerlogistik (m/w/d)

Bewerben Sie sich noch heute per Post oder Email!

Fragen beantworten wir Ihnen gerne telefonisch.



HNA | ZUSTELLER

Pressezusteller (m/w/d)

Werden Sie Teil unseres Teams!

Aktuell suchen wir in

- Hofgeismar-Carlsdorf
- Trendelburg-Gottsbüren

zur Festeinstellung.

Mindestalter 18 Jahre.

Jetzt informieren und bewerben!

VTS Nord GmbH Vertrieb für Hofgeismar

Tel. 0561 203 3370 | WhatsApp 0151 61666277
vts-hofgeismar@hna.de



www.hna-zusteller.de

VITAQUA GmbH • Otto-Hahn-Straße 1 • 34479 Breuna
Tel. 09142 803-256 (Frau Dudlitz) • bewerbung@vitaqua.de • www.vitaqua.de

Anerkennung der Leistung

Friseur, Paketbotin und Co: Wem gebe ich wie viel Trinkgeld?

Trinkgeld gehört gewissermaßen zum Alltag. Dabei ist es grundsätzlich eine freiwillige Belohnung für gute Leistungen oder zufriedensstellenden Service am Kunden. Denn „einen Rechtsanspruch auf Trinkgeld gibt es nicht“, sagt Simone Bueb von der Verbraucherzentrale Bayern. Je zufriedener Sie also mit der erhaltenen Leistung sind, desto eher können Sie das Unternehmen beziehungsweise den Mitarbeiter oder die Mitarbeiterin auch mit einem kleinen Obolus belohnen.

Klar sollte allerdings sein, dass bestimmte Berufsgruppen gar kein Trinkgeld annehmen dürfen. Zu diesen Personen gehören unter anderem Beamtinnen und Beamte, der Postbote oder die Schaffnerin. Im Allgemeinen gilt, dass Mitarbeiter öffentlicher Unternehmen kein Bargeld über den eigentlichen Rechnungsbetrag hinaus entgegennehmen sollen, betont Bueb. Kleine Sachgeschenke sind im Rahmen bestimmter Wertgrenzen aber okay.

Für das Restaurant um die Ecke, den Friseur oder Lieferdienste gelten keine Einschränkungen. Hier liegt das „Ob“ und die Höhe des Trinkgelds im Ermessen der Kundschaft.

■ Friseur und Gastronomie

Bei klassischen Dienstleistern - man könnte auch von „trinkgeld-typischen Unternehmen“ sprechen - hätten sich fünf bis zehn Prozent des Rechnungsbetrags als Trinkgeld eingebürgert, sagt Linda Kaiser, stellvertretende Vorsitzende der Deutschen-Knigge-Gesellschaft. Kaiser betont aber auch, dass das Trinkgeld stark vom persönlichen Verhältnis zum Dienstleister abhängt. Neben Friseuren und der Gastrobranche gelten die Richtwerte auch bei Masseuren und Kosmetikerinnen.

Wer zwar mit der Leistung an sich zufrieden ist, aber am Service etwas auszusetzen hatte, sollte nach Einschätzung der Deutschen-Knigge-Gesellschaft nicht direkt auf das Trinkgeld verzichten. Besser sei, so Kaiser, dem Personal eine zweite Chance zu geben. Denn nicht immer tragen die Mitarbeiter die Schuld an schlechtem Service.

■ Hotels und Lieferdienste

Im Hotel, etwa bei Inan-



sprichnahme des Concierges, haben sich für das Trinkgeld eher pauschale Sätze etabliert. Linda Kaiser zufolge sind beispielsweise beim Room Service ein bis zwei Euro pro Lieferung üblich. Sind Sie als Gast hingegen besonders zufrieden, oder überzeugt das Hotel durch überdurchschnittlich guten Service, kann es auch mehr sein.

Ein ähnliches Vorgehen ist auch bei Lieferdiensten nicht verkehrt. „Trinkgeld hat immer etwas mit Respekt vor guter Arbeit zu tun“, sagt Simone Bueb. Musste der Fahrer etwa 20 Minuten im strömenden Regen mit dem Rad zu Ihrer Wohnung fahren oder sich bis in den fünften Stock schleppen, können Sie mit gutem Gewissen ein höheres Trinkgeld geben. Das gilt einmal mehr, wenn der Dienstleister freundlich und zuvorkommend ist.

■ Handwerk

Bei handwerklichen Leistungen ist Trinkgeld eher unüblich. Kaiser betont aber, dass an die Stelle von reinem Bargeld kleine Aufmerksamkeiten wie Brotzeit, Mittagessen oder Kaffee treten können. Die Knigge-Gesellschaft empfiehlt, sich vor Arbeitsbeginn kurz nach den persönlichen Wünschen zu erkundigen. So stellen Verbraucherinnen

und Verbraucher sicher, dem Dienstleister tatsächlich einen Mehrwert zu bieten. Klar ist aber auch, dass es hier - wie so oft beim Trinkgeld - keine pauschale Verhaltensregel gibt.

■ Postboten und Müllabfuhr

Auch Brief- und Paketzusteller sowie Mitarbeiter der Müllabfuhr freuen sich über eine kleine Aufmerksamkeit. Üblich ist hier laut Linda Kaiser eine Gabe zum Jahresende, etwa um Weihnachten. Brotzeit, Kuchen, Snacks, Kaffee oder klassischerweise Plätzchen böten sich hier aber auch an.

■ Wichtig

Verbraucher sollten sich bei öffentlichen Unternehmen - dazu gehören meist die Müllabfuhr, aber auch die Deutsche Post - immer über die individuellen Wertgrenzen erkundigen. Private Dienstleister wie DPD und Hermes kennen in der Regel keine Beschränkungen für die Annahme von Geschenken, so VerbraucherSchützerin Bueb.

Allgemeine Grundsätze der Höflichkeit für den Umgang miteinander - wie ein Bitte oder Danke - gehören in allen Fällen dazu. Kaiser stellt klar, dass die Reaktion eines Dienstleisters auch mit dem

eigenen Verhalten zusammenhängt.

Denn wie besagt schon eine der ältesten Redewendungen überhaupt: „Wie man in den Wald hineinruft, so schallt es heraus“.

Egal ob im Restaurant oder wenn der Pizzabote vor der Tür steht: Viele Menschen fragen sich, ob und in welchem Umfang ein Trinkgeld angemessen ist. Und: Für wen eigentlich alles?

FOTO: SONJA MARZONER/DPA/DPA-TMN

Geilhäuser Hof
Wollhager Str. 481
Kassel-Harleshausen
gegenüber Freibad

Weihnachtsbäume
Große Bäume in großer Auswahl!

ab 8. Dez.

täglich 10 - 18 Uhr
An den Wochenenden
zusätzlich Imbisswagen vor Ort

FORMLIGHT GMBH

Die Formlight GmbH ist ein Spezialist für ummantelte Profile und Möbelteile in Leichtbauweise.

Wir suchen ab sofort:

- Versandmitarbeiter (m/w/d) mit Erfahrung Flurförderfahrzeuge (Frontstapler)

Ihre Aufgaben:

- Verpacken von Paletten sowie Gitterboxen
- Be- und Entladen von LKWs inkl. Ladungssicherung
- Vertretungsweise erstellen von Ladepapieren

Formlight GmbH
Speckgraben 1
34414 Warburg
bewerbung@formlight.de

www.formlight.de/karriere

Blumiger Baumschmuck

Weihnachtskugeln aus Blüten basteln

Kerzen, Kugeln, Strohsterne: alles schön, aber kein besonders überraschender Christbaumschmuck. Wer es ausgefallener mag, kann Weihnachtstanne, -Fichte und Co. auch mit Blumen festlich dekorieren. Dazu eignen sich beispielsweise bunte Chrysanthenen.

Für den blumigen Baumschmuck braucht man ihren Züchtern zufolge neben frischen Chrysanthenen nur zwei Dinge: Bindfäden und kleine Blumenröhrchen. Sie werden oft auch als Orchideenröhrchen verkauft und sind verschleißbar.

Für die blumigen Baumkugeln den Stiel der Chrysanthenen ungefähr zehn Zentimeter unterhalb der Blüte abschneiden, die Röhrchen mit ein wenig Wasser befüllen und die Pflanzen in die Röhrchen stellen. Sie werden nun mit Bindfäden umwickelt und an den Zweigen des Tannenbaums befestigt.

Wem das am Baum zu ausgefallen ist, kann aber auch alte Weihnachtskugeln zu festlichen Vasen für die Pflanzen umfunktionieren.

Dafür die Hängevorrichtung der Weihnachtskugeln entfernen.



Wer es bunt am Baum mag, kann auch Chrysanthenen an die Zweige hängen. Dafür braucht man nur Bindfäden und Blumenröhrchen.

FOTO: STYLED BY SABINE FÜR JUSTCHRYS.COM/
DPA-TMN



Werden Sie Teil eines der größten Getränkeherstellers Deutschlands!

Zur baldmöglichsten Verstärkung unseres bestehenden Teams in **BREUNA** suchen wir folgende Vollzeitkräfte (m/w/d):

Verfahrensmechaniker
Industriemechaniker
Elektroniker
IT-Systemadministrator
Staplerfahrer
Maschinenbediener

*Sie fühlen sich angesprochen und möchten uns nun tatkräftig unterstützen?
Dann freuen wir uns auf Ihre aussagekräftige Bewerbung, vorzugsweise per E-Mail (Anlagen im PDF-Format), mit Angabe Ihrer Gehaltsvorstellungen und Ihres frühestmöglichen Eintrittstermins.*

Wir bieten Ihnen:

- Unbefristetes Arbeitsverhältnis in zukunftssicherer Branche
- Der Qualifikation entsprechende Vergütung
- Möglichkeiten zur Weiterbildung
- 30 Tage Urlaub
- Jahressonderzahlung
- Leasing eines Jobrads
- Kostenlose Getränke am Arbeitsplatz
- u. v. m.

Genauere Informationen zu den einzelnen Positionen finden Sie auf unserer Homepage www.vitaqua.de unter Karriere.

Gerne stehen wir Ihnen bei Fragen unter den u. g. Kontaktdaten zur Verfügung.

VITAQUA GmbH
Otto-Hahn-Str. 1
34479 Breuna

E-Mail: bewerbung@vitaqua.de
Tel. 09142 803-256 (Frau Dudlitz)

Rätselspaß am Wochenende

ein Rauschgift	Gottesurteil im MA.	afrik. Aronstabgewächs	alle japan. Goldmünze	US-Schauspieler (de ...)	Ostafrikaner	nicht stereo	Schlaginstrument	Zitrusfrucht	schaurig	Vorname Strawinskys	Stadtstaat im antiken Kreta	unverletzt	thailändischer Volksstamm	sibir. Eichhörnchenfell	US-Schauspieler † (Clark)	Lärm um nichts
					Autor, Erzähler					Fröstelerscheinung						
			Erdezeitalter		Strom durch Pakistan			Tabellen	unrealistisch					große Dummheit	Zeitungsbeilage	
kurz für: an der Reihe sein		Fremdwortteil: erst				Schlafstätten	Zugmaschinen (Kw.)			privater TV-Sender (Abk.)		Lebensversicherungsprämie	Gestalt bei Wagner			
					Autor von „1984“	anfangen				Lieferung	Beruf im Gesundheitswesen					
Fremdwortteil: alt		Startphase		Fette		Alter-Zufluss in Githorn			Vorname des US-Filmstars Smith	Vorname von Müller-Stahl			veraltet: Samt	Kfz-Z. Passau		
Männername	russ. Schriftsteller † (Maxim)	Mandelkür				alarmieren		Hauptstadt von Litauen			mehrere Personen	Wäschestück				griech. Vorsilbe: bel, daneben
			europ. Binnenmarkt (Abk.)			israel. Politikerin † (Golda)	nicht viel			Materialverlust am Reifen	Niveauunterschied, Neigung					
				Kanton der Schweiz	Kurort in Südtirol			Torwart (engl.)	Glühstrumpferfinder			US-Amerikaner (Kw.)			US-Bundesstaat	
auffrollbarer Vorhang	Heidenepos von Vergil		US-Filmkomiker (Woody)			Bankbuchung	Vereinslokal						ungarischer Dichter † 1963	Kosewort für Großmutter		
ursächlich				einheimischer Klettervogel	schmäler Durchlass			Zuruf an Zugtiere: Halt!		Düngemittel	Sieb					Bergbach
		Notsignale	heranbilden					boshaft		Benzin				Frauenname		
verbrauchte Luft	schles. Stadt an der Oder	Fluss in Italien			engl. Frauenkurzname			diätische Ernährung	süße Backwaren					griechischer Buchstabe		
Teil vieler Motoren						Ferienort in Tirol	orientalisches Fleischgericht			Apennin-Erdbeere						
Hafenstadt in Lettland				Sekundärrohstoffe (Kw.)	Stadt im alten Ägypten				griechische Insel	Abk: Folgeprüfung						
		französischer unbest. Artikel	ägyptische Stadt am Nil			See-lachs-art	Fluss durch Grenoble									
griech. Sporadeninsel	unnötig lange Strecke			Figur in „Land des Lächelns“	Gemeindevertretung											
ein Hautauschlag			Wagenschuppen					Fremdwortteil: drei			kurz für: eine					
Mutter der Nibelungenkönige			allein spielende Musikerin					Landwirtschaft betreff.								

Was Ihr Smartphone alles kann!

Online-Kurse mit Andreas Dautermann und Kristoffer Braun

Müssen Sie ständig Ihre Kinder, Enkel oder andere Helfer fragen, wenn es um Ihr Handy geht? Nicht mehr lange! Die Computer- und Handy-Spezialisten von Levato erklären in ihren Vorträgen, wie die modernen Handys heutzutage funktionieren, egal ob Android-Gerät oder iPhone von Apple. Mit ausgezeichneten Anleitungen und Tricks vermitteln die zwei Erklär-Experten in verständlicher Sprache alles Wichtige rund ums Smartphone.

Lernen Sie jetzt stressfrei von Zuhause und nutzen Sie den neuen Online-Intensiv-Kurs von Levato, Beginn jeweils zum 1. eines Monats. Über zwei Wochen hinweg erhalten Sie per E-Mail täglich leicht verständliche Lern-Häppchen mit ausgezeichneten Anleitungen und Tricks. Sie können die Lerneinheiten nach eigener Zeiteinteilung starten und auch nach Kursende weiterhin nutzen.

In diesem Online-Kurs lernen Sie:

- wie die grundlegende Bedienung funktioniert
- wie Sie ein Corona-Impfzertifikat auf das Smartphone übertragen
- wie Sie neue Apps installieren
- wie Sie das Smartphone sinnvoll im Alltag nutzen
- wie Sie Fotos auf Ihren Computer übertragen
- wie Sie eine WLAN-Verbindung herstellen

Weitere Informationen und Anmeldung unter: levato.de/hna

oder Tel. 06131 9204746
akademie@levato.de

Unser Online-Kurs beginnt immer am 1. des Monats.

HNA
AKADEMIE
&
Levato

Preis:
39 €

Zwei Schlaftypen

Wie sich Lerche und Eule in der Partnerschaft vertragen



Eine Eule kann in der Beziehung für körperliche Nähe sorgen, wenn sie zunächst früh mit der Lerche zusammen ins Bett geht, aber später für eine Weile wieder aufsteht.

FOTO: MONIQUE WÜSTENHAGEN/DPA-TMN

Der eine schläft regelmäßig während dem gemeinsamen Filmabend ein, während der andere abends noch fit ist, aber dafür am Morgen nur schwer aus dem Bett kommen kann. Der Grund für diese unterschiedlichen Schlafgewohnheiten liegt an der Zugehörigkeit zum Chronotypen.

Menschen, die abends lange wach bleiben und morgens gerne länger schlafen, gehören zu den sogenannten Eulen. Wer dagegen morgens früh aufsteht, aber auch abends früher einschläft, zählt zu den Lerchen.

„Das ist aber eine sehr vereinfachte Darstellung. In der Realität gibt es mehr als diese zwei Chronotypen“, sagt die Psychotherapeutin Katja Beer. 70 bis 80 Prozent sind laut dem Schlafforscher Gerhard Klösch „indifferente Typen“. Das bedeute, dass sie sich gut anpassen und auch mal zwei Stunden früher oder später ins Bett gehen könnten. Dann gebe es noch moderate Eulen oder Lerchen, die nur ein bisschen früher oder später ins Bett gingen als der Durchschnitt.

Extreme Abend- und Morgenmenschen seien etwa zehn bis 15 Prozent der Bevölkerung. Sie könnten Spannungen in die Partnerschaft bringen. Die Lerche ärgert sich vielleicht über den Partner, der am Wochenende den ganzen Vormittag im Bett bleibt und das Frühstück verpasst. Und die Eule findet es weniger schön, den Abend alleine zu verbringen und am Morgen, wenn sie noch müde ist, von der Lerche geweckt zu werden.

Da wäre es doch praktisch, wenn der Chronotyp geändert werden könnte. Doch er ist angeboren: „Es ist in uns einprogrammiert, ob wir Lerchen oder Eulen sind“, sagt Schlafmediziner Prof. Ulrich Sommer. Der Tag auf der Erde hat zwar 24 Stunden, aber viele Menschen hätten einen kürzeren oder längeren Tag. Eulen haben etwa 25 oder 26 Stunden langen Tage und seien abends deswegen auch noch länger wach. Daran könne man nicht viel ändern.

Laut Klösch können aber vor allem indifferente Typen am Morgen ihre innere Uhr durch Sport und Tageslicht stabilisieren. Wer morgens

früher aufsteht, müsse dann auch abends rechtzeitig ins Bett gehen. Am Abend solle man dann nicht mehr auf Bildschirme schauen, denn vor allem blauweißes Licht hindere die Ausschüttung des Schlafhormons Melatonin, das müde macht. Extreme Eulen oder Lerchen könnten ihren biologisch festgelegten Schlafrhythmus aber schwer austricksen.

Was kann man also tun, wenn einer oder beide Partner in der Beziehung unzufrieden mit dem Schlafverhalten des anderen ist? „Gerade wenn sich ein Paar im Chronotyp sehr stark unterscheidet, dann sollte man darauf achten, dass abseits der Schlafenszeit mehr Zeit für körperliche Nähe, für Kommunikation und für gemeinsame Aktivitäten ist“, sagt Beer.

Wenn das Kuschneln am Abend fehlt, können Paare es laut Klösch so lösen: Sie gehen zunächst zusammen ins

Bett. Wenn der müde Partner dann schläft, steht der andere noch mal für eine Weile auf.

Man könne auch versuchen, dass sich der eine an den anderen anpasse. Die Eule könne zum Beispiel schon etwas früher ins Bett gehen. Diese Lösung befürwortet auch Prof. Sommer: „Schlafmedizinisch ist die grundsätzliche Empfehlung an die Eulen, den 24-Stunden-Rhythmus beizubehalten und mit dem Lerchenpartner zusammen ins Bett zu gehen.“ Wenn ein Partner acht Stunden Schlaf benötigt, und der andere nur fünf, dann sei gegenseitige Rücksichtnahme wichtig: „Vielleicht einfach vor dem Schlafzimmer umziehen, leise Zähne putzen und reinschleichen“, sagt Prof. Sommer. Es ist in jedem Fall wichtig, dass jeder genug Schlaf bekommt, denn Schlafmangel führt meist zu schlechter Laune, die sich negativ auf die Beziehung auswirken kann.

Für alle, die Mühe haben, sich mit einem andersartigen Chronotyp zu arrangieren, gibt es einen Lichtblick: Irgendwann vereinfache sich das Zusammenleben zwischen Eulen und Lerchen. Der Chronotyp ist zwar angeboren, aber im Laufe des Lebens verändern sich laut Klösch die Schlafenszeiten trotzdem: „Je älter wir werden, desto eher tendieren wir zum Morgenmensch. In einer Partnerschaft, in denen beide über 45 Jahre alt sind, ist die Wahrscheinlichkeit höher, dass beide moderate Typen sind“, sagt der Schlafforscher.

Nach einiger Zeit synchronisieren Paare zudem ihren Schlaf. Klösch: „Je älter wir werden und je stabiler eine Partnerschaft und je länger man zusammen ist, desto mehr gleicht sich das Schlafverhalten an.“

tmn

Advent, Advent ...

Diese rechtlichen Grenzen gelten für die Weihnachtsdeko

Aufgrund steigender Strompreise komplett auf Lichterketten und Weihnachtsbeleuchtung verzichten? Ein Mindestmaß an Gemütlichkeit werden sich wohl einige Menschen bewahren wollen. Gerade Mieterinnen und Mieter sollten aber wissen, was sie in Sachen Dekoration tun dürfen und was nicht.

Dabei gilt: Innerhalb der eigenen vier Wände sowie die Innenseiten der Fenster und des Balkons dürfen Mietparteien nach Belieben dekorieren. Das stellt der Mieterverein München klar. Ganz anders verhält es sich aber, wenn Weihnachtsschmuck auch außerhalb der Wohnung angebracht werden soll - also etwa vor den Fenstern, an der Fassade oder im Treppenhaus.

Wichtig sei dann vor allem, dass von der Dekoration keine Gefahr für andere ausgeht. „Die Engel, Weihnachtsmänner und Sterne müssen so befestigt werden, dass sie auch bei Schneesturm nicht abstürzen und möglicherweise Passanten gefährden“, sagt Angela Lutz-Plank, Geschäftsführerin des Mietervereins München.

Soll die Fassade eines Hauses geschmückt werden und muss sie dazu angebohrt werden, brauchen Mieterinnen und Mieter immer die Genehmigung ihres Vermieters. „Hier handelt es sich um einen Eingriff in die Bausubstanz“, so Lutz-Plank. Das könnten Vermieter untersagen. Grundsätzlich gilt zudem immer das sogenannte Rücksichtnahmegebot. „Niemand darf durch Weihnachtsschmuck wie blinkende Lichter oder singende Rentiere am Schlafen gehindert werden“, sagt Lutz-Plank. Wer Ärger vermeiden will, sollte Beleuchtungen darum zu den üblichen Ruhezeiten, also zwischen 22 und 6 Uhr, ausschalten.

Deko im Treppenhaus muss von Nachbarinnen und Nachbarn nicht ohne Weiteres hingenommen werden, weil es von allen gleichermaßen genutzt wird. Darum können einzelne laut Mieterverein München nicht dekorieren, wie sie möchten - auch Vermieter nicht. Brennende Kerzen seien wegen Brandgefahr ohnehin tabu, sagt Angela Lutz-Plank.

tmn



Besonders in Mietwohnungen: Die Weihnachtsdekorations im Außenbereich unterliegt Grenzen.

FOTO: CHRISTIN KLOSE/DPA

Hofgeismar
HOFLADEN
Aus der Region - für die Region!
Gutes vom Lande im Hofgut Hofladen

Aus unserer Hofgut Landwirtschaft:

Stielkotelett	100g	0,99 €
Kammkotelett	100g	0,99 €
Grillwürstchen 5-er Packg		6,00 €
Frischwurstaufschnitt	100g	1,29 €
Leberwurst fein+grob	250g	3,30 €
Weckewerk	100g	0,89 €
Hühnerkonzentrat im Glas		6,10 €

Fröhliche Weihnachten

ÖFFNUNGSZEITEN GÄRTNEREI
Mo-Do 8.00 - 16.00 Uhr
Fr 8.00 - 13.00 Uhr
Telefon: 0 56 71 50 80 11-00

ÖFFNUNGSZEITEN HOFLADEN
Di, Mi, Do 8.00 - 13.00 Uhr
Freitag 8.00 - 14.00 Uhr
Telefon: 0 56 71 50 80 11-01
Schützenhofweg 17
34369 Hofgeismar
Email: bestellungen.hofladen@bdks.de

Hofgeismar
GÄRTNEREI
Gartenfachbetrieb

Für Ihre Herbstbepflanzung ab 2,- Euro

Erica Carnea (Schneeheide)
Blühzeit Ende Dezember bis Anfang Mai

Calluna vulgaris (Sommerheide)
Blühzeit Ende September bis Anfang November

Herbstzauber:
Chrysanthem
Gaultherien
Hebe mix
Farne
Alpenveilchen
Efeu
Mühlenbeckia
Gräser
Stacheldraht (Callocephallus)

Öffnungszeiten unserer Gärtnerei
Mo-Do 8.00-16.00 Uhr
Fr 8.00-13.00 Uhr
Telefon: 05671 / 5080 1100
Schützenhofweg 17
34369 Hofgeismar

RECOS ELECTRONIC
ELECTRONIC MANUFACTURING SERVICE

Für die Verstärkung unseres Teams suchen wir für sofort / nächstmöglicher Termin

Produktionshelfer*in (m/w/d)
für die Elektroproduktion (Rüstung/Bedienung Bestückungsmaschinen, Bearbeitung/Prüfung Platinen). Vorkenntnisse nicht erforderlich.
Vollzeit, Gleitzeit, keine Schicht- oder Wochenendarbeit.
Wir freuen uns auf Ihre vollständigen Bewerbungsunterlagen:

Recos Electronic GmbH
Weimarer Straße 1a • 34379 Calden • info@recoselectronic.de

Briefmarken • Gold • Münzen
Ansichtskarten, Schätzung, Beratung
An- u. Verkauf • Dr. Rohde & Kornatz,
Treppenstr. 13, Kassel, Tel.: 0561 - 1 62 17

Eisenbahnen, Autos, Zubehör kauft:
Raabe's Spielzeugkiste, Wilhelmsthaler Str. 11,
34379 Calden, Telefon 05674 8234317

NEU - ABHOLSERVICE!
WIR HOLEN IHRE GERÄTE BEI IHNEN ZUHAUSE AB.
money point
Friedrichsplatz 6 • 0561-9701105
www.moneypoint-kassel.de

SPARFUCHS
MITTWOCHS von 17-23 Uhr
NACHTFLOHMARKT sowie
FR. 9-18 UHR • SA. 9-18 UHR
Druselst. 1 B • 34131 KS-Wilhelmshöhe
Telefon 01 73 - 5 68 97 64

Podologische Fachpraxis Nicole Schmidt | Bahnhofstr. 4 | 34369 Hofgeismar
Ihre Spezialisten für medizinische Fußbehandlung

Wir finden für jedes Fußproblem eine Lösung!

Lebkuchen, Kekse und Vanilleduft - Weihnachten liegt in der Luft.

Behandlung von:
▶ eingewachsene Nägel ohne OP
▶ Nagelpilzinfektion
▶ Hühneraugen/ Warzen
▶ Druckstellen
▶ und vielem mehr

Wir wünschen Ihnen einen besinnlichen 2. Advent

Kassenleistung für:
▶ Diabetiker
▶ Neuropatiker
▶ Patienten mit Querschnittssyndrom

Vereinbaren Sie Ihren persönlichen Termin unter
0 56 71-608 77 11

Schmidt
www.podologie-schmidt-hofgeismar.de

Schiffspost

Web- und App-Tipp:
Den Kreuzfahrtriesen auf der Spur

Royal Caribbean wird ihrem Namen gerecht. Fast alle Kreuzfahrtschiffe der Reederei tummeln sich in der Karibik. Die „Jewel of the Seas“ läuft etwa gerade Bonaire an. Die Insel liegt vor der Küste Venezuelas, gehört aber direkt zu den Niederlanden. Wer einmal anfängt, auf „Cruisemapper.com“ Schiffe zu gucken, hört so schnell nicht wieder damit auf. Auch wenn es nur im Internet ist. Bei der Seite handelt es sich um eine seit 2013 gewachsene Datenbank, die nach eigenen Angaben die Reisen und Routen von aktuell knapp 1500 Kreuzfahrtschiffen weltweit kennt.

Unter dem Reiter „Tracker“ lassen sich die Positionen der Schiffe auf einer zoombaren Weltkarte anzeigen. Die Ansicht kann nach zahllosen Kriterien gefiltert werden. Umgekehrt ist es auch möglich, sich unter „Finder“ gezielt auf die Suche nach bestimmten Kreuzfahrten zu machen. Auch Reisen auf Flüssen berücksichtigt die Seite. Daneben gibt es detaillierte Informationen zu den Kreuzfahrthäfen, den Reedereien und natürlich zu den Schiffen selbst. Wer möchte, kann „Cruisemapper.com“ auch als kostenlose, werbefinanzierte App auf iPhones und Androiden installieren.

Wärmegarantie statt Winterkälte

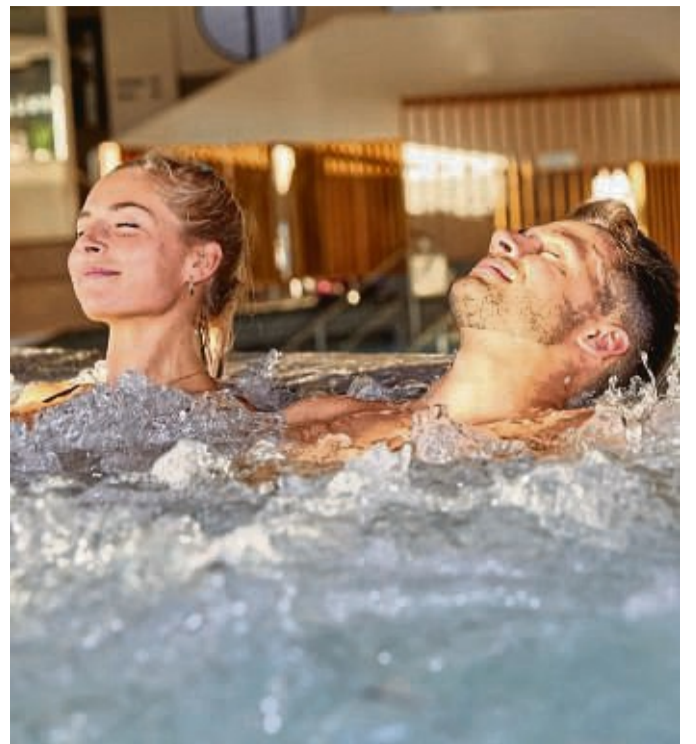
In Bad Griesbach sorgt heilkräftiges Thermalwasser für entspanntes Gesundbleiben

Warmes und heilkräftiges Thermal-Mineralwasser sprudelt in der „Niederbayerischen Toskana“ aus dem heißen Erdinneren. In Kurorten wie Bad Griesbach füllt das „flüssige Gold“ - garantiert gleichbleibend temperiert - die 16 Becken der Wohlfühl-Therme und die Hotel-Pools und hilft beim entspannten Gesundbleiben. Außerdem bietet die sanfte Hügellandschaft vielseitige Möglichkeiten, an der frischen Luft aktiv zu sein - ob zu Fuß auf den 26 ausgeschluderten Wander- und Nordic-

Walking-Strecken oder beim Langlaufen auf dem Golfplatz.

Stilsicher aufwärmen

Unter www.bad-griesbach.de gibt es weitere Informationen. Besonders stilsicher aufwärmen können sich Gäste des Hotels Drei Quellen Therme im Saunastadl, einem außen original erhaltenen und innen umfunktionierten Rottaler Bauernhaus aus dem 18. Jahrhundert. (djd-k).



Das heilkräftige Thermal-Mineralwasser sprudelt auch in den Whirlpools der Bad Griesbacher Therme zum Wohlbefinden der Gäste. FOTO: DJD-K/BAD GRIESBACH/WWW.PEDAGRAFIE.DE

Auf zu den Fjorden: 130 Jahre Postschiffroute

Zwei neue Seereisen im Jubiläumsjahr 2023 können ab sofort gebucht werden

Im Jahr 1893 stach Kapitän Richard With zur allerersten Postschiffreise in See. Das heißt, im Jahr 2023 existiert die legendäre Route seit 130 Jahren.

Ab 2. Juni nach Spitzbergen

An Bord der Schiffe wird das unter anderem mit Jubiläumsmenüs gefeiert. Zudem können zwei neue Seereisen gebucht werden: Die Spitzbergen-Linie nimmt am 2. Juni 2023 den Betrieb auf. Ziel ist Longyearbyen, das am weitesten im Norden gelegene Städtchen der Welt, auf Spitzbergen.



Am 24. September 2023 startet die Nordkap-Linie: Von Bergen aus führt die Reise zunächst in den hohen Norden zum Nordkap, anschließend zum südlichsten Punkt des Landes und in die Hauptstadt Oslo. Für die Saison 2023/2024 können die neuen Linien ab sofort unter www.hurtigruten.de oder im Reisebüro gebucht werden. Gleiches gilt für die klassische Postschiffroute. (djd-k).

Die norwegische Küste ganz neu erleben: Ab sofort können zwei neue Seereisen mit dem modernisierten Postschiff MS Trollfjord gebucht werden. FOTO: DJD-K/HURTIGRUTEN/VMAREN BJØRGUM

IBC GUSSEIßKESSEL (GK) für Holz, Kohle & Pellets. 10 Jahre Garantie! Ab 7.499 €, bis zu 45% Förderung. www.ibt-heiztechnik.de © 03632/667470

Antiquitäten, Kunsttrödel & Spielzeug
Tel: 0561-498835

Bekanntschaffen

Maria, auch mit 76 J. noch immer fit u. lebensfroh. Bin nicht aufdringlich u. eher ruhig, sehne mich trotzdem nach e. lieben Partner. Ich lebe allein, denn das Schicksal wollte es so. Doch nun möchte ich mit Ihnen noch einmal glücklich sein. Rufen Sie üb. PV an, jetzt in der Adventszeit ist das Alleinsein am schlimmsten. Tel. 0176-56841872

Anita, 60 J., bildhübsch, mit super Figur u. passenden fraul. Rundungen, mobil, mit traditionellen Werten. Bin e. anschlussfähige, zärtl. Frau, die sich nach e. Enttäuschung wieder nach Liebe u. Geborgenheit sehnt. Fühlst Du Dich auch so einsam? Dann ruf üb. PV an, Weihnachten zu zweit das wäre so schön. Tel. 0176-43632696

Advertsaktion!! Vermittlung für alle Damen ab 50 J. unbegrenzt und garantiert kostenlos üb. PV Tel. 0800-2886445

Ankauf

Ankauf Flohmarktartikel, Haushaltswaren, Werkzeuge u. v. m., auch größere Mengen
Telefon 0173 2650986

Modelleisenbahn und Zubehör gesucht. Telefon 05544 912031

Landwirtschaft & Forsten

Buche Brennholz
Tel. 05684 931670

Auto-Ankäufe

Wir kaufen Ihr Wohnmobil & Wohnwagen!
0800-186 00 00 (kostenlos)
www.ankaufwohnmobil.de

Kaufe Wohnmobile + Wohnwagen
Tel. 03 94 4 - 36 16 0 - www.wm-aw.de. Fa.

Wir holen kostenlos Ihr Alt/Schrottfahrzeug ab! Tel: 01 72 - 56 05 98 2

WEIHNACHTS-SINGEN

SONNTAG, 11. DEZEMBER,
16.30 UHR, KASSEL, AUESTADION

Moderator:
Bertin Geißler

Stargäste:
Jeffrey Staten Nicole Jukic



www.hna.de/singen



Erwachsene 12,- €, Kinder 6-18 J. 6,- €

Kostenlose Nutzung des ÖPNV (KasselPlus)

4x 0,50 € Gutscheine Weihnachtsmarkt

Der Reinerlös wird komplett der HNA Aktion Advent gespendet

HNA

Glinicke

einfach mobil



Kassel Marketing