

GOLDANKAUF BÖRSE
An- & Verkauf

Machen Sie beim Testsieger Ihr Gold zu Geld

Altgold • Zahngold • Goldmünzen • Goldbarren • Silbermünzen • Silberbarren • Platin • Brillant- und Diamantschmuck (auch einzelne Steine) • Luxusuhren • Krügergold/Feingold • u.v.m.

Garantiert bis zu 10% mehr als das höchste Angebot eines Mitbewerbers. Wir zahlen für Feingold bis zu 56,90 €/g.

Mo.-Fr. 10.00-18.00 Uhr • Sa. 10.00-15.00 Uhr
Wilhelmsstr. 25 a • 34117 Kassel • www.goldankauf-boerse.de

05 61 / 937 11 200

HEIMAT NACHRICHTEN

HANN. MÜNDEN
WITZENHAUSEN

Sani
Reha
Ortho

Aktiv-pro
Mein Sanitätshaus.

Mit Leistung für Lebensqualität und Gesundheit stehen wir an Ihrer Seite.

Ihr direkter Draht zu uns
05651-3048-0
www.aktiv-pro.de

Aktiv-pro Stramer und Stahlberg GmbH | Email: info@aktiv-pro.de
Nordhessen • Südniedersachsen • Westthüringen | Fax: 05651-3048-55

- Sanitätsfachgeschäfte
- Rehathechnik
- Orthopädietechnik
- Orthopädieschuhtechnik
- Sport & Gesundheit
- Homecare

Kino
Premiere von Krimi-Teaser mit 250 Zuschauern.



Notfallhilfe
Erste-Hilfe-AGs werden an drei Schulen gefördert.



Sanierung
Historischer Charme bleibt im Schloss Rothstein.



Mündener auf der Leinwand

Premiere des Teasers für Kriminalfilm im Kino

Hann. Münder – Mit 250 Gästen war das Capitol-Kino Hann. Münder am Samstagabend in beiden Sälen ausverkauft. Für die Teaser-Premiere des Krimi Hann. Münder waren Produzenten, Schauspieler und Unterstützer aus Verwaltung und Wirtschaft gekommen, um den Münder Bürgern das Filmprojekt

vorzustellen. Alle waren gespannt darauf, ihre kleine Fachwerkstadt an den drei Flüssen auf der großen Leinwand zu zeigen.

Großstadt-Feeling kam beim Sekttempfang auf dem roten Teppich auf, wo sich die Gäste gemeinsam mit den Filmstars fotografieren lassen konnten. Darunter waren die

Schauspieler Sina Zadra, Udo Schenk, Prashant Jaiswal und Marta Shkop.

Die Präsentation aus Saal 1 wurde live in den darüber liegenden Saal 2 übertragen. Die Göttinger TV- und Radio-Moderatorin Rebecca Claude leitete durch den Abend. Im Gespräch mit Regisseur, Produzent und Autor Jakob Gisek aus Reinhardshagen sowie seinen Team-Kollegen der Kasseler Produktionsfirma Manija GmbH Nils Rehbein (Schnitt und Kamera) und Marco Mansheimer stellte er das Filmprojekt vor, berichtete über die Produktions-schritte und beantwortete Fragen aus dem Publikum. Mit 30 Minuten ist der Teaser für den Hann. Münder-

Krimi deutlich länger als die üblichen fünf Minuten. Er soll auf das Projekt aufmerksam machen und das nötige Geld für die Produktion einwerben. Wenn alles klappt, wie geplant, soll der Dreh im Herbst 2023 beginnen und der fertige Film 2025 ins Kino kommen.

„Ich bin begeistert, dass das Projekt so viel Anklang gefunden hat“, sagt Jakob Gisek nach der Gala. „Der Teaser soll zeigen, wie es aussehen könnte. Der Film ist dann viel anspruchsvoller in der Produktion.“

Die Schauspieler aus dem Teaser sollen auch im Film möglichst dabei bleiben. „Das ist meine Wunschbesetzung“, sagt Gisek. Aber für

das Endprodukt würden noch deutlich mehr Komparsen benötigt – darauf können sich die Münderer freuen.

Für den Film wird gerade ein Titel gesucht. „Krimi Hann. Münder“ ist nur ein Arbeitstitel. Die Produktionsfirma nimmt über ihre Social-Media-Kanäle Vorschläge für einen Titel entgegen. Der Gewinner erhält einen VIP-Zugang zur Film Premiere. Wer die Produktion des Films unterstützen will, ist dazu aufgerufen, das Projekt in den Sozialen Medien zu teilen. Darüber werden in Zukunft auch weitere Komparsen gesucht.

Aktuelle Infos:
krimi-hmue.de

Das Gruppenfoto zeigt alle Beteiligten vom Filmteam, Stadt und Bewohner, die bei der Trailer-Premiere in Hann. Münder waren.

FOTO: KIM HENNEKING

NEU bei uns: Moderne Floristik!

BLUMEN CENTER
in der Hedemündener Str. 32 · Hann. Münder

Wir haben am So. 11.12. & So. 18.12. von 12 bis 16 Uhr für Sie geöffnet!

Riesen Auswahl Nordmantannen 1 m – 4 m in bester Qualität

LED-Echtwachskerzen diese Woche jede Größe nur 3,33 €

Bestellen Sie ganz bequem unter 05541 7579933

Filmstadt Münder

Hann. Münder spielt nicht nur im kommenden Krimi eine wichtige Rolle als Spielort in einem Film. Der Tatort „Dunkle Wege“ mit Maria Furtwängler aus dem Jahr 2005 handelte in der Dreiflüssestadt. „Ein Sonntag, ein Besuch“ wurde 1969 in Münder gedreht. Zu sehen sind unter anderem die Tillyschanze und der Bahnhof Hann. Münder. 1979 wurde er im Fernsehen gezeigt. Viele Münderer fanden allerdings, dass die Stadt in dem Film schlecht dargestellt werde.

jed

GROTE Container

Unsere Leistungen:

- Containerdienst
- Baggerbetrieb
- Fuhrunternehmen
- Reststoffentsorgung

Wir liefern Ihnen:

- Kies und Schotter
- Komposterde

Container 30,-
von 1-40 m³ ab €

www.grote-container.de

Sie finden unseren Recyclinghof in Neu-Eichenberg (BHF) in der Ladestr. 1

Öffnungszeiten:
Mo. - Fr. 8.00-16.30 Uhr • Sa. 10.00-12.00 Uhr

Wir freuen uns auf Ihren Anruf!

Tel.: 05542 - 2130 oder 0171 - 4635536 • Fax: 50 79 09
info@grote-container.de

Die Nachhilfe-Profis für:

Deutsch, Englisch, Latein, Mathematik, Bio, Physik, Französisch, Russisch, Spanisch und WL

Witzenhäuser Nachhilfe

Mo.-Fr. von 14 bis 17 Uhr und nach Vereinbarung
Steinstr. 2 | 37213 Witzenhausen
Tel. 05542 999812 | 05542 8969
www.witzenhausen-nachhilfe.de

BETTEN KRAFT
SEIT 1912

MATRATZENBERATUNG
auf den Rücken kommt es an!

Mit Rückenmessung
Mo-Do 10-17, Fr -18, Sa -14

Exklusiv! Mo-Do 17-19 Uhr
Termin außerhalb Öffnungszeiten

TEL: 0 55 45 - 63 12
WWW.BETTEN-KRAFT.DE
Mündener Str. 9, 34346 Hedemünden
Mo-Do: 10-17 h · Fr: 10-18 h · Sa: 10-14 h

Unsere Wochenendangebote vom 8.12. bis 10.12.2022

Rinderbraten	kg	14,90 EUR
Schweinefilet	kg	17,90 EUR
Hausmacher Sülze	100 g	1,39 EUR
Feine Leberwurst	100 g	1,49 EUR

FREITAG: KRUSTENBRATEN MIT KARTOFFELGRATIN
Portion 7,90 EUR
- Auf Vorbestellung -

Fleischerei Fleckenstein
... man weiß, wo es her kommt!
SÄLZERSTR. 3 | Großalmerode
Tel. 05604 5801

BITTER DER BRATWURST | **BITTER DER ROTWURST**

UNSERE WURST HAT IHRE HEIMAT IN HANN. MÜNDEN
Angebote vom 05.12.-10.12.2022
WIR SIND FÜR EUCH DA!!!

VOM STROHSCHWEIN:

- *Schlachtfisches Gehacktes/Thüringer Mett, mit oder ohne Knoblauch oder Jägermett 1 kg 7,98 €
- *Rinds-Griller „pur Beef“ 100 g 1,59 €

!!! DER ANTI-INFLATIONS-KNÜLLER !!!

- *Nacken-Braten vom Schwein, zart und saftig 1 kg 8,98 €

Auf Wunsch auch küchenfertig gewürzt.

BESTES FLEISCH AUS DER HEIMAT:

- 100 % - vom „Hilwärtshäuser Weideochsen“: „So könnte Ihr Weihnachtsbraten aussehen“
- *Top gereifte Rinderhüfte, am Stück als „Gourmetbraten“ 1 kg 24,98 €
- *Top gereifte Rinderhüfte, als Steaks geschnitten 1 kg 29,98 €

Jeden Samstag zum Mitnehmen **Heiße Grillhaxe** Stück 3,99

Jeden Mittwoch zum Mitnehmen **Heißes 1/2 Grillhähnchen** Stück 3,99

Mittwochs **SPAR-TÜTE** 250 g Fleischsalat und 2 offene Brötchen pro Tüte 3,50

Mett-Brötchen mit Genuss und Tradition 1,50 €

KÖSTLICHKEITEN AUS DER MÄRCHENWALDREGION
Schumann & Sohn GmbH | Lange Str. 29 | 34346 Hann. Münder | Tel. 05541 5151 | schumann-feinkost.de

ECKSTEIN
einfaß Genuss

GUTSCHEIN

2 FÜR 1

MO. BIS DO.
VON 11.30 UHR BIS 16.30 UHR
05.12. BIS 08.12.2022

Angebot gilt nach Gutscheinverfügung vor der Bestellung. Bei Bestellung von 2 Hauptgerichten ist das günstigere gleichwertige geschenkt! Zu jedem Gericht muss mindestens ein Getränk bestellt werden. Nicht mit anderen Rabattaktionen kombinierbar. Gutschein gilt für Gerichte bis 20 € und nicht außer Haus.

GÜLTIG IM RESTAURANT ECKSTEIN | OBERE KÖNIGSSTRASSE 4 | 34117 KASSEL

„Münden ist absolut filmwert“

MEHR ZUM THEMA Premiere von Krimi-Teaser mit 250 Zuschauern

Größer - noch günstiger - schöner!
...hin zu... Kimm!
NEUE:
 Wäschetrockner ab € 129,-
 Waschmaschinen ab € 199,-
 Geschirrspüler ab € 199,-
 Einbauherd mit Cr.-Feld € 299,-
NEUE ADRESSE seit 3.1.22:
Philippstraße 23
 Viele Geräte mit kleinen Lackfehlern!
NORBERT KIMM
 34127 Kassel · Telefon 8 70 03 96
 www.hinzu-kimm.de

Speedlog GmbH
 Internationale Spedition sucht
Kraftfahrer im Nah- und Fernverkehr,
 Tel.: 0561-589468107
 oder bewerbung@speedlog.de

„Humor wird bei uns auch gepflegt.“

 Brutto-Gehalt bis zu **3.800 €**
 Tätigen & Arbeitsverhältnisse
 Seniore- und Therapiezentrum **HELSA**
 Wir suchen eine/n
Pflegefachfrau/ Pflegefachmann
 (m/w/d) - Tag- und Nachtdienst - Vollzeit, Teilzeit, GfB
 Senioren- und Therapiezentrum Helsa
 Fröbelstraße 6, 34298 Helsa
(05605) 808-180
 Frau Katharina Braun
 pdl2@haus-helsa.de
 www.haus-helsa.de

Hann. Münden – Ein Angler (Prashant Prabhakar) findet die Leiche einer jungen Frau im Fluss an der Nähe des Werrsteinsteins in Hann. Münden. Er ist geschockt über den Zustand der Frau – ihr wurden die Augen entfernt. Ein Zeuge hat einen Verdächtigen in historischem Gewand davonlaufen sehen.

Die junge Mündener Kommissarin Elena Kappstett (Sina Zadra) ermittelt im Mordfall. Der Göttinger Hauptkommissar Thomas Winkler (Eugen Bauder) wird zur Unterstützung in die Kleinstadt geschickt. Schnell gerät die Polizei in den Medien in Kritik und der Staatsanwalt Dr. Clemens Rodenbusch (Udo Schenk) macht den Ermittlern Druck.

Die stoßen auf ihrer Suche nach dem Mörder auf mysteriöse Spuren, die bis ins Hann. Münden des 18. Jahrhunderts führen. Damals war der berühmte Dr. Andreas Eisenbart (Thorsten Schmook) als Mediziner tätig - und hatte ein großes Interesse für die Behandlung von Augen.

Neben dem Druck der Öffentlichkeit, machen den



Roter Teppich: Die Schauspieler versprühen Hollywood-Feeling (Links). Darunter waren die Schauspieler Sina Zadra, Udo Schenk, Prashant Jaiswal und Marta Shkop. FOTOS: HENNEKING

Polizisten auch persönliche Probleme zu schaffen. Elena Kappstetts Mutter liegt nach einem Schlaganfall im Krankenhaus und ihre Schwester Natalie (Marta Shkop) wirft ihr vor, nicht genug für die Familie da zu sein. Thomas Winkler leidet nach dem Tod seiner Kollegin unter Drogen- und wird im Rausch

von Hinweisen des Mordfalls geplagt.

So viel verrät der 30-minütige Teaser des Spielfilms, der in Hann. Münden gedreht werden soll. Die Gäste der Gala im Capitol-Kino Hann. Münden freuten sich darüber, ihre Stadt auf der großen Kinoleinwand zu sehen. Und es waren reichlich bekannte

Orte zu sehen: die alte Werrabrücke, die Polizeistation, das Klinikum Hann. Münden, die St. Blasius-Kirche samt Türmerwohnung, die Waldgaststätte an der Tillyschanze, die Bar Bella Dance, der Marktplatz, der Fitnessverein von Thomas Kock und viele mehr.

Unter den Darstellern und Komparnen waren einige bekannte Gesichter zu sehen. Besonders viel Zeit auf der Leinwand hatte Thorsten Schmook, der auch im realen Leben als Dr. Eisenbart Gäste durch Hann. Münden führt. Bürgermeister Tobias Danenberg spielte auch im Teaser den Mündener Bürgermeister, der in einer öffentlichen Ansprache vor dem unbekanntem Mörder warnt. Kampfsportler Thomas Kock trainiert die Hauptcharakterin Elena Kappstett im Boxen. Und einige bekannte Einzelhändler und Bürger stellten die besorgte Bevölkerung Hann. Mündens dar.

„Hann. Münden ist absolut filmwert“, sagte Sven Schreiber, ihre Stadt auf der großen Kinoleinwand zu sehen. Und es waren reichlich bekannte

setzt. „Es ist eine der schönsten Städte, wenn nicht die schönste“, sagte der Göttinger und erhielt dafür großen Applaus von den Hann. Mündenern.

„Der Film kann die Region nach vorne bringen“, sagte der SPD-Landtagsabgeordnete Gerd Hujahn. Wirtschaftsförderer Tobias Vogeley sagte die Unterstützung der Stadtverwaltung zu und freute sich über das „schöne Schaufenster“ für Hann. Münden.

„Danke für die Chance, die du der Stadt gibst“, sagte Thorsten Schmook an den Regisseur gerichtet. Und fügte an: „Ich lebe und liebe die Rolle des Dr. Eisenbart mit Herz und Seele“, deshalb habe er sofort zugesagt, im Film zu mitspielen.

„Es war eine großartige Veranstaltung, ohne Zweifel. Ein Highlight für die, die eingeladen und gekommen waren, ein Highlight für Hann. Münden und nicht zuletzt für unser Kino“, sagte Kinobetreiber Wolfgang Würker. „Wir freuen uns schon jetzt auf die Aufführung des fertigen Films im Capitol Kino Hann. Münden.“

www.rb-becker.de
becker
 ab Mo, den 05.12.2022
50% auf alle Deko-Weihnachtsartikel!
 Sie zahlen NUR DIE HALBTE vom AUSGEZEICHNETEN PREIS!
 (ausgenommen Lichterketten, Werbeartikel und Geschenkverpackung)

Bahlsen Weihnachts-dose Lebkuchen und Kekse 300 g 1kg=9,97 2,99	Bahlsen Akora gefüllte Lebkuchen, Vollmilch o. Edelherb 150g 1kg=9,97 0,79	Bahlsen Contessa Lebkuchen auf Schokolade 200g 1kg=4,95 0,99
Edelstahlbräter "Basel" zum Braten, Kochen, Dünsten inkl. Aromaknopf im Glasdeckel, 38 x 25 x 12 cm, Induktionsgeeignet 29,50	Aluguss Topf mit Glasdeckel, geeignet für alle Herdtypen (inkl. Induktion), Backofenfest bis 240 Grad, Griffe mit Silikonbeschichtung 24 cm 27,98 28 cm 29,98 20 cm 24,95	Aluguss Pfanne Massive Profi-Guss Qualität, extrem kratzresistente und langlebige Antihaltbeschichtung für alle Herdtypen inkl. Induktion 24 cm 12,98 28 cm 15,00 20 cm 9,98
Kaminholz-regal Holz, hellgrau, losiert, 1,95x2,04/1,89x1 m Sockelmaß (B/H/T) 99,50	Weichholz-Briketts 96 Bündel à 10 kg auf Palette Zzgl. 206 Pfand f. Europalette ER: 18 Bündel à 10 kg 5,99 / 1 kg=0,599	Kinder-Schlafanzüge Damen-Schlafanzüge Herren-Schlafanzüge Jersey versch. Designs, 36-50, Baumwolle je 12,98
Nackenstützkissen Tempur Shape mit CoolTouch ergonomische Unterstützung für Rücken- und Seitenschläfer, Maße: 50 x 31 x 11,5/8,5cm oder 50 x 31 x 10/7 cm inkl. 2 Lattenrosten mit Klappfunktion zum Bettkasten 199,50	Hansano Deutsche Markenbutter 250g 1kg=7,96 1,99	Schwarzwaldhof Bio Sticks Salamisticks 80g DE-ÖKO-003 1kg=12,38 0,99
milfina Frischkäse Ringe in versch. Sorten 125g 1kg=10,32 1,29	Senseo Cappuccino 8 Kaffeepads 92g 1kg=16,20 1,49	Fanta What The Fanta ohne Zucker 4 x 1,5l = 6,11 1l=0,25 1,50
Jacobs Cappuccino-Caramel 8 Sticks 120g 1kg=16,20 1,49	Ritter Sport versch. Sorten 100g je 0,79	becker ...IMMER WAS BESONDERES

WIZ/Kleinalmerode Industriestr. 1 05542 / 93 39 60
Kassel Hegelsbergstr. 21 0561 / 49 172 551
Gudensberg Kasseler Str. 78 05603 / 91 86 54

RB-Rolf Becker GmbH Zentrale Industriestr. 1 - 37217 Witzenhausen/Kleinalmerode
 Einige Artikel können aufgrund begrenzter Vorratsmenge bereits im Laufe des ersten Angebotstages
 ausverkauft sein. Alle Preise ohne Deko. Für Druckfehler keine Haftung.

ÖFFNUNGSZEITEN: Mo.-Mi. 9.00-18.00 Uhr
 Do.-Fr. 9.00-19.00 Uhr Sa. 9.00-14.00 Uhr

Thomas Siedelmann
Schornsteinfegermeister
 Friedrich-Ebert-Str. 85
 34266 Niestetal
Telefon: 0561 - 766 192 91
www.mein-schornsteinfegermeister.de
info@mein-schornsteinfegermeister.de

Kamin- & Kachelöfen
 Service vom Profi
 • **Ausstellung & Verkauf**
 • **Aufbau & Anschluss**
 • **Reinigung & Reparatur**

Traumtänzer?
 „Ich habe schon immer
 gern getanzt.
 Mit meinem Nebenjob als
 MARKTSPIEGEL-Zusteller
 konnte ich mir jetzt
 einen professionellen
 Tanzkurs leisten!“

Durch einen Nebenjob als Zeitungszusteller verdienen Sie Ihr Geld an der frischen Luft.
 Gesucht werden **Zusteller/innen** vor Ort (wohnhafte in der direkten Umgebung des Verteilgebiets). Du bist dafür verantwortlich den **MARKTSPIEGEL samstags** bzw. die **HEIMATNACHRICHTEN samstags** zuverlässig an die Haushalte zu verteilen. **Folgende Bezirke sind neu zu besetzen:**

MARKTSPIEGEL & SONTRAE R STADTKURIER:

- **BERKATAL:** Frankershausen (Höhenweg)
- **ESCHWEGE:** Stadt (Stadt)
- **HERLESHAUSEN:** Altefeld, Unhausen
- **MEINHARD:** Neuerode
- **MEINSSNER:** Abterode (Rehbergstr.)
- **SONTRA:** Wichmannshausen
- **WALDKAPPEL:** Burghofen
- **WEHRETA:** Langenhain, Reichensachsen (Lessingstr.)

HEIMATNACHRICHTEN:

- **BAD SOODEN:** Allendorf (Berliner Str., Sudetenstr., Zimmersweg)
Kleinvach, Sooden (Am Gradierwerk)
Weiden
- **BÜHREN:**
- **GROSSALMERODE:** Rommerode (Walburger Str.)
Stadt (Hohlerainstr.), Trubenhäuser
- **HANN. MÜNDE:** Kattenbühl (Falkenhorst, Sichelsteiner Weg)
- **HESS. LICHTENAU:** Fürstnhagen (Lössweg, Schulstr., Siedlung)
Stadt (Am Graben, Bergstr., Hirschhagen, Pommernstr., Sudetenstr.), Walburg
- **NEU-EICHENBERG:** Hermannrode, Marzhausen
- **SCHEDEN:** Dankelshausen, Meensen, Oberscheden
- **STAUENBERG:** Landwehrhagen (Obere Dorfstr.), Spiekershausen
- **WITZENHAUSEN:** Hundelshausen (Kirchstr.)
Stadt (Eichsfeldstr., Mündener Str.)
Unterrieden

Bewerben Sie sich jetzt!
 (0561) 92094-100 oder -101
 www.top-direkt.de

SONTRAE R STADTKURIER **MARKT SPIEGEL** **HEIMAT NACHRICHTEN** **TOP DIREKT**

Spaziergang in Dransfeld zeigt Hindernisse auf
Dransfeld – Hindernisse im Straßenverkehr sind für viele Menschen ein Ärgernis. Für Menschen mit Behinderung können sie aber nahezu unüberwindlich und auch gefährlich sein. In Dransfeld gab es am Wochenende eine Begehung. Bewohnerinnen des örtlichen Wohnhauses der Göttinger Werkstätten (GÖWE). Samtgemeinde Bürgermeister Mathias Eilers, Dransfelds Bürgermeister Jan-Thomas Geyer und Ratsmitglied Günther Schwethelm waren in der kleinen Stadt unterwegs. Im Verlauf des rund anderthalbstündigen Spaziergangs wurde klar, dass es für Menschen mit Einschränkungen vor allem überall dort problematisch wird, wo sie breite Straßen überqueren müssen. Heikel sei es demnach an der großen Kreuzung in der Hoher-Hagen-Straße, wo es tatsächlich für alle Verkehrsteilnehmer an Übersichtlichkeit fehle, hieß es. per

HEIMAT NACHRICHTEN
 HANN. MÜNDE
 WITZENHAUSEN
IMPRESSUM

Herausgeber:
 NHW Verlag GmbH, Frankfurter Str. 168,
 34121 Kassel

Verantwortlich für den Inhalt nach § 55 Abs. 2 RStV:
 Frank Schmidt

Leitung Geschäftskunden:
 Miriam Donnert (V.i.S.d.P.)

Anzeigenverkauf:
 Tel.: 05 51 / 7 97 79 18
 E-Mail: anzeigen@nhw-wochenzeitungen.de

Layout und Gestaltung:
 DIGITALE KREATIV AGENTUR
 Frankfurter Str. 168, 34121 Kassel

Druck: Zeitungsdruck Dierichs GmbH & Co.
 KG, Wilhelm-Reichard-Straße 1
 34123 Kassel

Zustellung: TOP DIREKT Marktservice
 GmbH, Frankfurter Str. 168, 34121 Kassel
 Tel.: 0 5 61 / 920 940
 E-Mail: info@top-direkt.de

Anzeigenpreisliste: Nr. 1b vom 1.5.2022
 Falls Sie diese Zeitung nicht mehr erhalten möchten, bitten wir Sie, einen Werbeaufkleber mit dem Zusatzhinweis „Bitte keine kostenlosen Zeitungen“ an Ihrem Briefkasten anzubringen.
 Ideal wäre auch ein zusätzlicher Hinweis per Mail, mit Angabe Ihrer Anschrift, an info@top-direkt.de, damit wir unsere Zustellung davon in Kenntnis setzen können.
 Weitere Informationen finden Sie auch auf dem Verbraucherportal www.werbung-im-briefkasten.de



Lernen, im Notfall zu helfen

Erste-Hilfe-AGs werden an drei Schulen gefördert

Bad Sooden-Allendorf – Verbände anlegen, Blutdruck messen und Wiederbelebung – zumindest in der Theorie können die Mädchen und Jungen, die seit zwei Jahren an der Erste-Hilfe-AG in Großalmerode teilnehmen, das schon wie die Profis. Jetzt lernen auch Kinder der Rhenanus-Schule in Bad Sooden-Allendorf und der Freiherr-vom-Stein-Schule in Hessisch Lichtenau, wie sie ihren Mitschülern bei Unfällen helfen können.

Julian Ludwig vom Deutschen Roten Kreuz leitet alle drei Erste-Hilfe-AGs – mit der Arbeitsgemeinschaft an der Valentin-Traudt-Schule hat er angefangen. 24 Mädchen und Jungen treffen sich hier jede Woche, um gemeinsam zu lernen, wie sie Wunden erstversorgen können oder sich um Menschen kümmern, die einen Unfall hatten.

„Das Interesse der Schüler ist groß, sie wollen gerne wissen, wie sie sich im Notfall richtig verhalten“, sagt Julian Ludwig. Um die AGs an den beiden zum Beginn des Schuljahres neu dazu gekommenen Schulen zu bewerben,

ist er mit Mitgliedern der DRK-Jugendgruppe und Schülern der Valentin-Traudt-Schule und einem Rettungswagen mit eingeschaltetem Blaulicht auf dem Schulhof vorgefahren.

Die Schüler durften einsteigen, sich das Fahrzeug und die Ausrüstung anschauen, die Mädchen aus Großalmerode erklärten ihnen die Gerätschaften und wann ein Rettungswagen zum Einsatz kommt.

Danach konnten sich die Schüler in die neue AG einwählen, in Großalmerode nehmen 15 und in Bad Sooden-Allendorf 14 Kinder teil. „Es ist ein altersoffenes Projekt“ erklärt Julian Ludwig. Alle Schüler ab Klasse 5 können mitmachen. Die AG ist so angelegt, dass es zu Beginn jedes Halbjahres möglich ist, sich einzuwählen, die Schüler aber im besten Fall über mehrere Schuljahre dabei bleiben, um so möglichst viel zu lernen und nach einiger Zeit ihr Wissen selbst an Jüngere weitergeben zu können.

Mit der Ausbildung zu Schulsanitätern wird nicht nur ein wichtiger Teil zur

Schulgemeinschaft beigetragen, es wird auch Nachwuchs für die Rettungsorganisationen gewonnen. Dabei ist es Julian Ludwig sehr wichtig, dass dies für alle Rettungsorganisationen gilt: „Es gibt nicht nur das Deutsche Rote Kreuz, wir arbeiten beispielsweise auch eng mit dem Technischen Hilfswerk oder der Freiwilligen Feuerwehr zusammen, uns geht es darum, das Ehrenamt im Allgemeinen zu stärken.“

Das, weiß Dr. Jörg Möller, Schulleiter der Rhenanus-Schule in Bad Sooden-Allendorf, steht und fällt allerdings auch mit dem AG-Leiter. „Das Thema kann noch so interessant sein, wenn es nicht richtig rüber gebracht wird, springen die Schüler ab“, so Möller. Mit Julian Ludwig habe man jemanden gefunden, der es verstünde, die Schüler mitzureißen.

„Wir freuen uns darauf, die Schüler beispielsweise beim Weihnachtskonzert einzusetzen“, sagt der Schulleiter. Das würde nicht nur der Schule zu Gute kommen und den Schülern Sicherheit geben, für die Schulsanitäter sei ihre

Arbeit eine wichtige Erfahrung, die das Selbstbewusstsein stärkt und ihnen beibringt, Verantwortung zu übernehmen.

Damit die AGs aber überhaupt stattfinden können, braucht es die passende Ausrüstung. Dafür gab es Starthilfe vom Land – 5000 Euro für das erste Jahr, 2500 Euro für die beiden Folgejahre. Mit dem Geld konnte Julian Ludwig Verbandmaterialien, Übungspuppen, Westen und Erste-Hilfe-Taschen und Rucksäcke anschaffen. Außerdem können so Ausflüge für die Schüler finanziert werden, etwa zur Fachmesse für Rettungsdienste, zu Übungsdiensten anderer Organisationen, um deren Arbeit kennenzulernen und zum Pfingst-Zeltlager der Bergwachtjugend.

Mit Westen und Ausrüstung: Kian (von links), AG-Leiter Julian Ludwig, Birk, Helena, Adrian, Henry, Yvonne, Angelina und Max haben Spaß daran Erste-Hilfe zu lernen. Eileen legt Olivia (rechts) einen Verband an.

FOTO: WIEBKE HUCK

TEAM 4
Umzüge zum Festpreis, Haushaltsauflösungen, Seniorenzüge
☎ 05 61-89 99 90

Lossetal
Ambulanter IntensivpflegeDienst

Unser Team freut sich über Verstärkung
Pflegefachkraft
(m/w/d) – Tag- und Nachtdienst
bis zu 3.900 €* Brutto
Zulagen & Jahressonderzahlung** bereits inklusive
*Gehaltsbeispiel bei Vollzeit-Anstellung mit DIGAB-Qualifikation
** 13. Monatsgehalt oder monatl. Auszahlung
Wir freuen uns auf Deine Unterstützung!

Fröbelstraße 1, 34298 Helsa
(05605) 929 79 50
Frau Nicole Träbing
pdl@ai-lossetal.de
www.ai-lossetal.de

grischäfers
GANS
zu Hause

alles drin, im Karton
halbe Gans für zwei: **65€**
gekühlt bis zu 2 Wochen haltbar!

Zweimal eine viertel Gans, viel(!) Sauce, Rotkraut, Grünkohl, Klöße und Vorsuppe. Oder unsere vegetarische Variante dazu!

bestellbar auf:
grischaefer.de
DER GRISCHÄFER
Gastfreundschaft erleben

Kasseler Straße 77-78 • 34308 Bad Emstal • Tel.: 05624 - 99 85 55

DRK HAUSNOTRUF
WIR SCHENKEN IHNEN SICHERHEIT

DRK-Kreisverband Göttingen-Northeim e.V.
05541 9826-15
Hausnotruf@drk-goe-nom.de

1 Monat kostenfreier Schlüsselservice für alle Neuanschlüsse vom 01.12.2022 bis 15.01.2023 in den Regionen Göttingen und Northeim

Deutsches Rotes Kreuz

vario TREPPEN

aus Holz oder Metall, für innen oder außen, für Alt- oder Neubau
Breitenbacher Weg 9, 36179 Bebra
Telefon 06622 9261-0, www.variotreppen.de

Unsere sofort verfügbaren Volkswagen GTE Modelle!

Profitieren Sie noch bis Ende 2022 von bis zu 4.500,00€¹ BAFA-Prämie!

Performance unter Hochspannung – Mit gleich zwei Triebwerken sorgt der Golf GTE² für maximale Kraftentfaltung. Der Passat GTE Variant³ vereint die Vorteile der Plug-in-Hybrid-Technologie mit einem großzügigen Raumangebot und einem bemerkenswerten Komfort. Er ist leistungsstark, sparsam und bietet viel Platz für Business, Familie oder Sport. Die beiden eHybriden stehen mit ihrer komfortablen elektrischen Reichweite für eine zukunftsorientierte und verantwortungsbewusste Mobilität.

¹ Staatliche Förderung vom Bundesamt für Wirtschaft und Ausfuhrkontrolle (BAFA), Referat 422, Frankfurter Straße 29-35, 65760 Eschborn, www.bafa.de. Ausgezahlt wird, sofern das Fahrzeug bis zum 31.12.2022 zugelassen wird. Die Auszahlung erfolgt erst noch positivem Bescheid des von Ihnen gestellten Antrags. Der Umweltbonus endet mit Erschöpfung der bereitgestellten Fördermittel, spätestens am 31.12.2025. Ein Rechtsanspruch besteht nicht. Nähere Informationen erhalten Sie unter www.bafa.de.

² Kraftstoffverbrauch in l/100 km: kombiniert 1,2; Stromverbrauch in kWh/100 km: kombiniert 15,1-14,9; CO₂-Emission in g/km: kombiniert 28-27 (nach WLTP)

³ Kraftstoffverbrauch in l/100 km: kombiniert 1,3-1,2; Stromverbrauch in kWh/100 km: kombiniert 15,8-14,9; CO₂-Emission in g/km: kombiniert 30-26 (nach WLTP)

DESIGN-KÜCHEN DIREKT AB WERK
Profitieren Sie bei Beratung und Preis!

AKTION BIS 31.12.2022 WEIHNACHTEN DELUXE!

Erhalten Sie beim Küchenkauf 1 SMEG Espresso-Maschine oder 1 SMEG „Wasserkocher/Toaster“-Set gratis.

Gilt für alle Kaufverträge mit einem Verkaufspreis von mindestens 10.000 € und Angebotsdatum ab dem 20.11.2022.

Werkverkauf KASSEL
Holländische Straße 316 | 34127 Kassel
Montag bis Freitag 10:00 – 18:30 Uhr
Samstag 10:00 – 16:30 Uhr
Telefon 0561 86194176
www.mueller-kuechen-kassel.de

müller Küchen
Qualität seit über 100 Jahren

Autohaus Ostmann KG
Ippinghäuser Straße 10
34466 Wolfhagen
Tel. +49 5692 9876-100
www.autohaus-ostmann.de

Autohaus Ostmann 10

**Flohmarkt
Metro
04.12.**

Flohmarkt
Tiefgarage der UNI-KS
Kassel-Brückenhof
2. + 3. Dezember
Tel.: 01 72 / 288 31 56
Heinrich-Plett-Str. 40, Kassel
www.flohmarkt-kassel.de

Briefmarken • Gold • Münzen
Ansichtskarten, Schätzung, Beratung
An- u. Verkauf • Dr. Rohde & Kornatz,
Treppenstr. 13, Kassel, Tel.: 05 61 - 1 62 17

NEU - ABHOLSERVICE!
**WIR HOLEN IHRE
GERÄTE BEI IHNEN
ZUHAUSE AB.**
money point
Friedrichsplatz 6 - 0561-9701105
www.moneypoint-kassel.de

Senioren- und Therapiezentrum
HELSA
Brutto-Gehalt
3.200 €
ab 10g. Wohnschlüsselgeld &
30 Arbeitstage Urlaub
Wir suchen zum nächstmöglichen
Zeitpunkt eine/-n
Logopäden/-in
(m/w/d) – Voll- oder Teilzeit
für die Praxis im
eigenen Haus
Senioren- und Therapiezentrum Helsa
Fröbelstraße 6, 34298 Helsa
(05605) 808 - 0
Frau Jutta Bauer
heimleitung@haus-helsa.de
www.haus-helsa.de

Zusammenspiel aus Neu und Alt

Schloss Rothstein: Historischer Charme bleibt bei Sanierung stets im Fokus

Schloss Rothstein – Handwerker tragen schweres Gerät ins Gebäude, ein Maler zieht die letzten Pinselstriche und inmitten des emsigen Treibens macht ein großer Schuhproduzent noch Produktfotos für die nächste Kollektion: Schloss Rothstein ist in diesen Tagen ein Ort, an dem in nahezu jeder Ecke gearbeitet, geplant oder kreativ gewerkelt wird. Die Herausforderungen, die es hier zu lösen gilt, sind teils offensichtlich – andere mussten aber erst sprichwörtlich freigelegt werden.

Beim Rundgang durch das Schloss mit Rothstein KG-Geschäftsführerin Anika Freund-Djukic wird deutlich: In dem historischen Gebäude gibt es drei Großbaustellen. Das Klavierzimmer mit seiner anfangs einsturzgefährdeten Decke, der zweite Festsaal und Zimmer mit Feuchtigkeitsschäden. Die zu erledigenden Aufgaben reichen jeweils von kleineren Schönheitskorrekturen bis hin zu Decken, die mit Baumstämmen abgestützt werden mussten.

Letzteres konnte durch den Einsatz eines Krans, neuer Balken und viel handwerklichem Know-how regionaler Firmen behoben werden. Die neuen Balken, rund eine halbe Tonne bringen sie jeweils auf die Waage, haben mit präzisiertem Augenmaß Einzug in das Schloss gehalten. Zuvor hatten die Handwerker die Decke entfernt und so einen knapp sechs Meter hohen Raum geschaffen.

Notwendig wurde der Austausch der Balken aufgrund eines kleinen, unsichtbaren Details: Innenliegende Dachrinnen sind nicht an das ei-



Neue Balken als Boden für das Klavierzimmer schwebten per Kran in das Schloss. Mittlerweile ist die Decke verschlossen.

FOTO: ANIKA FREUND-DJUKIC

gentliche Dach außen angehängt, sondern Teil des Gebäudes. Die Jahre, in denen Schloss Rothstein in eine Art Dornröschenschlaf verfallen war, haben der Gebäudesubstanz zugesetzt. „Die ver-

stopften Dachrinnen sind über-, und das Wasser an die Balken gelaufen“, berichtet Freund-Djukic. Darin liegt das Problem dieser Dachrinnenkonstruktion. Sie fügen sich nahezu unsichtbar ins

Gesamtbild des Gebäudes ein – können bei mangelnder Pflege aber viel Schaden anrichten. Die Folge waren vollkommen morsche Balken und Wasserschäden an zahlreichen Wänden.

Damit diese vielen für die Optik und Statik notwendigen Arbeiten innerhalb der kommenden zwölf bis achtzehn Monate umgesetzt werden können, sind bis zu acht Gewerke täglich im Einsatz. Unter anderem gibt es ein neues Brandschutzkonzept, das auch Brandschutztüren und -fenster für einzelne Gebäudeabschnitte vorsieht.

„Im engen Austausch mit dem Denkmalschutz hat sich die Behörde dafür ausgesprochen, die neuen Türen bewusst in einem modernen Erscheinungsbild einbauen zu lassen“, erklärt Freund-Djukic. Die Türen selbst sind in ihrer Form jedoch passgenau auf die früheren Maße zugeschnitten und fügen sich so elegant ins Gesamtbild ein.

Das gilt auch für die laufenden Restaurationsarbeiten in verschiedenen Räumen, unter anderem einem Treppenhaus.

Dort werden nicht nur Feuchtigkeitsschäden entfernt und neu entsprechend der früheren Farben gestrichen. Auch das sich in vielen Räumen immer wieder findende Wandmuster wird in filigraner Handarbeit aufgefrischt und bleibt so erhalten.

Übrigens: Für die laufende Sanierung, die unter anderem durch den Bund unterstützt wird, gibt es einen komplexen Ablaufplan. Die Bereiche, die in Kürzen wieder benötigt werden, sind als erste bei der Sanierung vorgesehen.

Dazu gehört unter anderem die große Eingangshalle, die ab dem Frühjahr wieder genutzt werden soll. An nahezu jedem Wochenende 2023 gibt es nämlich schon Trauungen.

red



Sie werden Ihre schulische Laufbahn 2023 erfolgreich beenden und planen anschließend den Start ins Berufsleben?

Genießen Sie eine ausgezeichnete Ausbildung in einem interessanten und zukunftssicheren Unternehmen gleich in Ihrer Nähe und werden Sie Teil von einem der größten Getränkehersteller Deutschlands!

Unser Ausbildungsangebot:

Fachinformatiker für Systemintegration (m/w/d)

Fachkraft für Lebensmitteltechnik (m/w/d)

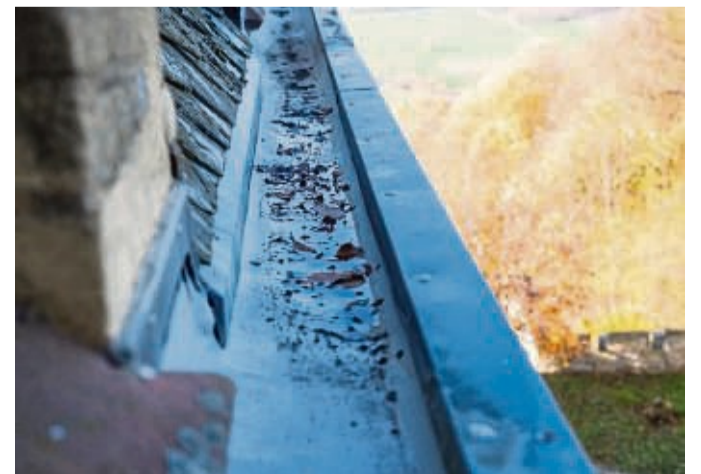
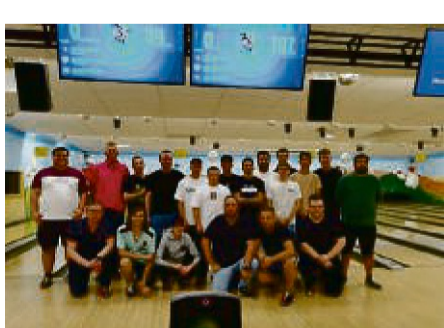
Elektroniker für Betriebstechnik (m/w/d)

Industriemechaniker (m/w/d)

Fachkraft für Lagerlogistik (m/w/d)

Bewerben Sie sich noch heute per Post oder Email!

Fragen beantworten wir Ihnen gerne telefonisch.



So läuft die Sanierung: Neue Brandschutztüren (oben) sind auf die alten Türen maßgefertigt. In vielen Räumen und Treppenhäusern findet sich das gleiche Wandmuster (Mitte), das in filigraner Arbeit erneuert wurde. Innenliegende Dachrinnen (unten) waren ein Problem im Schloss. Sie haben jetzt Überläufe.

FOTOS: KONSTANTIN MENNECKE

VITAQUA GmbH • Otto-Hahn-Straße 1 • 34479 Breuna
Tel. 09142 803-256 (Frau Dudlitz) • bewerbung@vitaqua.de • www.vitaqua.de

NORMA®

FINEST GOURMET®

FEINES zum Weihnachtsfest

ab Montag, 5. Dezember

Argentina
Weihnachtsstern
 gefüllt mit Rum-Trüffel
 40-g-Packung (1 kg = 29,75)
 oder Marc de Champagne
 50-g-Packung (1 kg = 23,80)
 je Packung

UVP 1,39
1,19* **14% billiger**

Qualität aus unseren Ländern

Getrocknete Pilze Steinpilze, Champignons mit Pfefferlingen 60-g-Dose (1 kg = 66,50) oder Waldpilze gemischt 100-g-Dose (1 kg = 39,90) je Dose

3,99*

Gourmet Pfirsiche
 mit Mandeln und Amarettoaroma, mit Bourbon Vanille oder mit Zimt 550-g-Glas, Abtr.-Gew. 330 g (1 kg = 6,64) je Glas

2,19*
 550 g

Likör Spezialität Weinbergpfirsich oder Fruchtlige Kirsche 18% vol, 0,5-l-Flasche (1 l = 11,98) je Flasche

5,99*

Walnuss-/Haselnuss-Salami
 luftgetrocknet 250-g-Packung (1 kg = 11,96) je Packung

2,99*

Im Aktionskühlregal: Leberpastete Trüffel, Preiselbeer oder NEU: Pfeffer 125-g-Packung (1 kg = 12,72) je Packung

1,59*

Balsamessig Mango, Feige oder Granatapfel 250-ml-Flasche (1 l = 9,96) je Flasche

2,49*

Erlesene Pralinen-Variationen in der Metalldose 240-g-Dose (1 kg = 29,13)

6,99*

Original Dresdner Christollen
 1-kg-Packung (1 kg = 8,99)

18% billiger
 UVP 10,99
8,99*

1 kg

Weihnachtspräsent Mini Praliné Weihnachten 100-g-Packung (1 kg = 45,90), Kalligrafie X-Mas Tanne 105-g-Packung (1 kg = 43,71) oder Weihnachtsmischung 130-g-Beutel (1 kg = 35,31) je Artikel

4,59* **13% billiger**
 z. B. UVP Tanne = 5,29

Grappa Pinot Grigio Barrique in Geschenkpackung, mit zwei Grappa-Gläsern, 40% vol, 0,5-l-Flasche (1 l = 27,98)

17% billiger
 UVP 16,99
13,99*

Tee-Selektion in edler Holzbox (braun gebeizt oder mahagonifarben) 54 Aufgussbeutel, 103,5-g-Box (1 kg = 135,17) je Holzbox

13,99*

NORMA® IMMER MEHR FÜRS GELD!

SEIT ÜBER 50 JAHREN – IMMER DER BESTE PREIS

NANGAPARBAT

Softshell-Hose für Damen und Herren • Wärmendes Mikrofleece-Futter • Damen-Größen M (40/42)–XL (48/50) • Herren-Größen M (48/50)–XXL (58) je Hose

61% billiger
 UVP 59,95
22,99*

Trekking-Boots für Damen und Herren • Robustes Obermaterial-Mix • Verstärkte 5/7 Punkt-Schnürung • Ausgeprägte Profillaufsohle aus griffigem TPR • Größen 38–44 je Paar

48% billiger
 UVP 44,95
22,99*

Outdoorstiefel für Damen und Herren • Robustes Obermaterial • Zusätzliche Zehenkappe • Mit 3M-Scotchlite® Markenreflektor • Profilierte Laufsohle • Größen 38–45 je Paar

42% billiger
 UVP 39,95
22,99*

Hochglanz-WC-Sitz mit Acrylbeschichtung • Passend für alle handelsüblichen WC-Becken • In extraflachem Design • Inkl. Montagematerial • Aus hochwertigem, kratzfestem Duroplast-Material • 3 Jahre Garantie je WC-Sitz

29,99*

Motiv-WC-Sitze jeweils mit hochglänzender Acrylbeschichtung

24 Auch online

Leggings in Wildleder-Optik für Damen • 95% Polyester, 5% Elasthan • Größen S–XXL je Leggings

8,99*

Thermo-Socken 3 Paar für Damen und Herren • Angenehmer Tragekomfort durch hohen Baumwollanteil • Besonders warm und weich durch Vollfrottee-Qualität • Größen 35/38–43/46 je 3 Paar

65% billiger
 UVP 19,99
6,99*

Ronley Filz-Hausschuhe für Damen oder Herren • Obermaterial und Innenausstattung aus wärmendem Filz-Material • Gummierter Laufsohle aus synthetischem Filz • Damen-Größen 38–41 • Herren-Größen 42–45 je Paar

7,99* Extra weich und wärmend

Hochwertige Frottierwaren „Korfu“ • 100% Baumwolle • Feinstes Walkfrottier • Mit Aufhängekordel • Flauschig und voluminös • Besonders saug- und strapazierfähig

5,99* je Handtuch 2er
8,99* je Handtuch 3er
3,99* je XL-Duschtuch

Thermo-Fleece-Spannbettuch • 100% Polyester, Mikrofaser • Atmungsaktiv und allergieneutral • Höchste Formstabilität • Steghöhe ca. 27 cm

6,99*
10,99*

Geschenktaschen in folgenden Ausführungen: • Maxi-Geschenktasche 2er-Set • Midi-Geschenktasche 3er-Set • Flaschentaschen 3er-Set • Jeweils mit kleiner Grußkarte und farbiger Tragekordel

2,99* je Set

Oszillierender Spindelschleifer OSM100 • Kraftvolle 450 Watt • Solider Arbeitstisch ca. 370x290 mm • Oszillation 16 mm • Drehzahl 2000 min⁻¹ • Spindeldurchmesser Ø 12,7 mm • Staubabsaugstutzen

54% billiger
 UVP 329,-
149,-*

Kurzschaff-Arbeitssocken 15 Paar für Herren • Robuste und strapazierfähige Vollfrottee-Qualität • Verstärkte Ferse und Spitze • Größen 39/42–43/46

15 Paar 9,99*

Hochwertiges Design-Geschenkpapier ca. 2 m x 70 cm, verschiedene Designs • Folienfrei verpackt (1 m² = 2,14)

2,99* je Ausführung

Geschenktaschen in folgenden Ausführungen: • Maxi-Geschenktasche 2er-Set • Midi-Geschenktasche 3er-Set • Flaschentaschen 3er-Set • Jeweils mit kleiner Grußkarte und farbiger Tragekordel

2,99* je Set

NORMA®

www.norma-online.de

*Keine Mitnahmegarantie! Sofern der Artikel in unserer Filiale nicht vorhanden ist, können Sie diesen direkt in der Filiale innerhalb von 2 Tagen ab o.g. Werbebeginn bestellen und zwar ohne Kaufzwang oder Sie wenden sich bezüglich kurzfristiger Lieferbarkeit an www.norma-online.de/aktionsartikel. Es ist nicht ausgeschlossen, dass Sie einzelne Artikel zu Beginn der Werbeaktion unerwartet und ausnahmsweise in einer Filiale nicht vorfinden. Wir helfen Ihnen gerne weiter. Schuhe und Textilien teilweise nicht in allen Größen erhältlich. Alle Preise in Euro. Bei Druckfehlern keine Haftung.

NEUGIERIG? JETZT SCHON DIE ANGEBOTE DER NÄCHSTEN WOCHE ENTDECKEN!

Hier APP gratis downloaden

Angebote gültig vom 05.12. - 10.12.2022

Jede Woche erfrischende Angebote!

Veltins Pilsener
Kasten = 20 x 0,5 l,
zzgl. 3,10 € Pfand,
11 = 1,20 €

ANGEBOT
11,99

<p>Jever Bier diverse Sorten, Kasten = 20 x 0,5 l, zzgl. 3,10 € Pfand, 11 = 1,30 €</p> <p>ANGEBOT 12,99</p>	<p>Hofbräuhaus Helles Vellbier Kasten = 20 x 0,33 l, zzgl. 3,10 € Pfand, 11 = 2,12 €</p> <p>16,99 13,99</p>	<p>Ufränkisches Landbier hell, Kasten = 20 x 0,5 l, zzgl. 3,10 € Pfand, 11 = 1,40 €</p> <p>15,99 13,99</p>	<p>Budweiser Budvar Kasten = 20 x 0,5 l, zzgl. 3,26 € Pfand, 11 = 1,60 €</p> <p>Aktion! + 1 Glas & 2 Flaschen GRATIS!</p> <p>18,49 15,99</p> <p>Entspricht einem Kastenpreis von 14,54 €</p>
--	--	---	--

<p>Andechs Export Dunkel, Spezial Hell, Kasten = 20 x 0,5 l, zzgl. 3,26 € Pfand, 11 = 1,70 €</p> <p>Aktion! + 2 Flaschen GRATIS!</p> <p>18,99 16,99</p> <p>Entspricht einem Kastenpreis von 15,45 €</p>	<p>Maisel's Weisse diverse Sorten, Kasten = 20 x 0,5 l, zzgl. 3,10 € Pfand, 11 = 1,40 €</p> <p>Aktion! + 1 Flasche Weißbierbock 0,75 l GRATIS!</p> <p>13,99</p>	<p>St. Bonifatius Bier diverse Sorten, Kasten = 20 x 0,5 l, zzgl. 4,50 € Pfand, 11 = 1,00 €</p> <p>ANGEBOT 9,99</p>
---	--	--

<p>Volvic natürliches Mineralwasser, Kasten = 6 x 1,5 l, zzgl. 3,00 € Pfand, 11 = 0,48 €</p> <p>ANGEBOT 4,29</p>	<p>Gerolsteiner Mineralwasser diverse Sorten, Kasten = 12 x 0,75 l, zzgl. 3,30 € Pfand, 11 = 0,55 €</p> <p>-27% 4,99</p>	<p>top frisch Bitterlimonade diverse Sorten, teilweise koffeinhaltig, Kasten = 6 x 1 l, zzgl. 3,00 € Pfand, 11 = 0,83 €</p> <p>ANGEBOT 4,99</p>	<p>Förstina Limonade diverse Sorten, teilweise koffeinhaltig, Kasten = 12 x 0,75 l, zzgl. 3,30 € Pfand, 11 = 0,61 €</p> <p>-21% 5,49</p>
---	---	--	---

<p>Würzburger Hofbräu Pilsener Kasten = 20 x 0,5 l, zzgl. 3,42 € Pfand, 11 = 1,20 €</p> <p>-20% 11,99</p> <p>Entspricht einem Kastenpreis von 9,99 €</p>	<p>top frisch Apfelsaft diverse Sorten, Kasten = 6 x 1 l, zzgl. 2,40 € Pfand, 11 = 1,08 €</p> <p>6,99 6,49</p>	<p>Bad Brambacher Garten-Limonade diverse Sorten, Kasten = 20 x 0,5 l, zzgl. 4,50 € Pfand, 11 = 0,90 €</p> <p>10,99 8,99</p>
---	---	---

<p>Sturmius Cola-Orange koffeinhaltig, Kasten = 20 x 0,5 l, zzgl. 3,10 € Pfand, 11 = 0,90 €</p> <p>DAUERND NIEDRIGER PREIS 8,99</p>	<p>Bacardi Rum & Cola koffeinhaltig, 0,25 l-Dose, zzgl. 0,25 € Pfand, 11 = 7,96 €</p> <p>-29% 1,99</p>	<p>Lauffener Katzenbeisser QbA, diverse Sorten, 0,75 l-Flasche, 11 = 5,99 €</p> <p>ANGEBOT 4,49</p>	<p>Mumm & Co. Dry, Rosé, 0,75 l-Flasche, 11 = 6,65 €</p> <p>5,99 4,99</p>
--	---	--	--

<p>pepsi Kombikiste teilweise koffeinhaltig, Kasten = 12 x 1 l, zzgl. 3,10 € Pfand, 11 = 0,75 €</p> <p>-25% 8,99</p>	<p>Havana Club Añejo 3 Años, 0,7 l-Flasche, 11 = 16,41 €</p> <p>ANGEBOT 11,49</p>	<p>top frisch Mineralwasser diverse Sorten, Kasten = 12 x 1 l, zzgl. 3,30 € Pfand, 11 = 0,29 €</p> <p>ANGEBOT 3,49</p>
---	--	---

ERNEUT Wir freuen uns! **AUSGEZEICHNET.**

DNB (Deutsche Gesellschaft für Qualität) **HERAUSRAGENDES PREIS-LEISTUNGS-VERHÄLTNIS**

DNB (Deutsche Gesellschaft für Qualität) **HERAUSRAGENDE KUNDEN-ZUFRIEDENHEIT**

EAZ-INSTITUT **Deutschlands Fairste Getränkemarkte 2022**

In Ihrer Nähe:

*nicht in allen Filialen erhältlich
Alle Artikel und Zugaben solange Vorrat reicht. Für Druckfehler keine Haftung!

Heurich GmbH & Co. KG • Landwehr 20-26 • D-36100 Petersberg



www.logo-getraenke.de

SERVICE

IHR WOCHENHOROSKOP

- WIDDER 21.3.-20.4.** Sie gehen zu energisch vor. Nicht jeder will im Sturm erobert werden! Warum setzen Sie nicht viel mehr auf Ihr Fingerspitzengefühl?
- STIER 21.4.-21.5.** Die richtige Selbsteinschätzung und ein gehöriges Maß an menschlicher Wärme sind die Garantien für Ihren Erfolg. Den können Sie nun noch ausweiten.
- ZWILLING 22.5.-21.6.** Im Hintergrund arbeitet jemand mit List und Tücke gegen Sie. Seien Sie auf alles gefasst. Eine geplante Veränderung sollte gut durchdacht werden.
- KREBS 22.6.-22.7.** Sie müssen nicht stur wie ein Esel sein, aber Sie sollten an Ihrer Meinung festhalten! Mit ein wenig Diplomatie gelingt dieser emotionale Spagat.
- LÖWE 23.7.-23.8.** Die größte Gefahr, die Ihnen droht, besteht in Ihrer Nachgiebigkeit: Sie sollten sich nicht so leicht ausrechnen lassen.
- JUNGFRAU 24.8.-23.9.** Bei einem beruflichen Vorhaben wird viel Einfühlungsvermögen nötig sein. Auch ein Zwist im familiären Bereich lässt sich so wieder ins Lot bringen.

Historisches Kleinod

(djd-k). Die Kleinstadt Wetter zählte um 1600 zu den „vornehmsten Städten des Hessenlandes“ und ist heute ein historisches Kleinod, das auf Entdecker wartet. Ein Rundgang führt vom Marktplatz mit dem Rathaus und den drei ältesten Fachwerkhäusern zu den Resten der alten Stadtmauer, die einen Ausblick über die Altstadt eröffnet. An der sehenswerten Synagoge vorbei geht es zum sogenannten Diebsturm, einem der Wahrzeichen der Stadt. Auf dem Klosterberg warten schließlich die gotische Stiftskirche und die Alte Schule, deren Vorgänger als berühmte Lateinschule einst Gelehrte von nah und fern anlockte. Ein Faltblatt für den „Historischen Stadtrundgang“ zeigt 15 Sehenswürdigkeiten auf einen Blick, herunterzuladen unter www.wetterhessen.de, genauso wie 15 kurze Filme zu historischen Ereignissen.



Foto: djd-k/Stadt Wetter (Hessen)

- WAAGE 24.9.-23.10.** Ihre aktuelle Hochleistungsphase ist bestens geeignet für berufliche Angelegenheiten, schwierige Prüfungen sowie herausfordernde Gespräche.
- SKORPION 24.10.-22.11.** Geben Sie nichts auf die dummen Sprüche einer bestimmten Person: Die ist nur verärgert, weil sie wieder einmal nicht zum Zug gekommen ist.
- SCHÜTZE 23.11.-21.12.** Die Sterne erlauben Ihnen, in dieser Woche einen gewagten Schritt zu unternehmen, der Sie emotional, aber auch beruflich weiterbringt.
- STEINBOCK 22.12.-20.1.** Ihre Energie reicht zu tollen Leistungen, dennoch sollten Sie sich nicht erneut wieder überfordern. Sie brauchen Ihre Kraft nicht nur beruflich.
- WASSERMANN 21.1.-19.2.** Ihr Partner steht Ihnen treu und fest zur Seite und Sie dürfen es auf keinen Fall zulassen, dass ein Keil zwischen Sie getrieben wird.
- FISCHE 20.2.-20.3.** Viele Köche verderben leider den Brei. Wägen Sie in aller Ruhe ab, ob es nicht doch besser ist, wenn Sie Ihr eigenes Ding machen.

Öl beim Auto nicht über das Maximum einfüllen

Läuft der Auto-Motor mit zu wenig Öl, nimmt er über kurz oder lang Schaden. Nach der Kontrolle aber mehr als nötig einzufüllen, ist ebenfalls grundfalsch. Bei einer Überfüllung wird Öl durch die Kurbelgehäuse-Entlüftung in den Ansaugtrakt eingesaugt.

Durch dieses Öl geht laut TÜV Süd „mit großer Wahrscheinlichkeit“ der Katalysator des Autos kaputt. Im Extremfall könnte es auch zu einem totalen Motorschaden

kommen. Am besten orientiert man sich bei der Kontrolle und beim Nachfüllen exakt an die Betriebsanleitung.

In der Regel ist der Ölstand okay, wenn das Öl bei der manuellen Kontrolle am Messstab zwischen Minimum und Maximum liegt. Wurde aus Versehen zu viel eingefüllt, sollte man zur nächsten Werkstatt fahren und nach Rat fragen. Gegebenenfalls muss das Öl abgepumpt werden.

tmn

HNA | ZUSTELLER

Pressezusteller (m/w/d)

Werden Sie Teil unseres Teams!



Ab sofort suchen wir Stammzusteller in

- Witzenhausen-Kleinalmerode (Teilbezirk)

Mindestalter 18 Jahre.

Jetzt informieren und bewerben!



VTS Nord GmbH – Vertrieb für Witzenhausen

Tel. 05542 931623 | WhatsApp 0151 61666277

vts-werra-meissner@hna.de

www.hna-zusteller.de

Anerkennung der Leistung

Friseur, Paketbotin und Co: Wem gebe ich wie viel Trinkgeld?

Trinkgeld gehört gewissermaßen zum Alltag. Dabei ist es grundsätzlich eine freiwillige Belohnung für gute Leistungen oder Zufriedenstellen des Service am Kunden. Denn „einen Rechtsanspruch auf Trinkgeld gibt es nicht“, sagt Simone Bueb von der Verbraucherzentrale Bayern. Je zufriedener Sie also mit der erhaltenen Leistung sind, desto eher können Sie das Unternehmen beziehungsweise den Mitarbeiter oder die Mitarbeiterin auch mit einem kleinen Obolus belohnen.

Klar sollte allerdings sein, dass bestimmte Berufsgruppen gar kein Trinkgeld annehmen dürfen. Zu diesen Personen gehören unter anderem Beamtinnen und Beamte, der Postbote oder die Schaffnerin. Im Allgemeinen gilt, dass Mitarbeiter öffentlicher Unternehmen kein Bargeld über den eigentlichen Rechnungsbetrag hinaus entgegennehmen sollen, betont Bueb. Kleine Sachgeschenke sind im Rahmen bestimmter Wertgrenzen aber okay.

Für das Restaurant um die Ecke, den Friseur oder Lieferdienste gelten keine Einschränkungen. Hier liegt das „Ob“ und die Höhe des Trinkgelds im Ermessen der Kundenschaft.

■ Friseur und Gastronomie

Bei klassischen Dienstleistern - man könnte auch von „trinkgeld-typischen Unternehmen“ sprechen - hätten sich fünf bis zehn Prozent des Rechnungsbetrags als Trinkgeld eingebürgert, sagt Linda

Kaiser, stellvertretende Vorsitzende der Deutschen-Knigge-Gesellschaft. Kaiser betont aber auch, dass das Trinkgeld stark vom persönlichen Verhältnis zum Dienstleister abhängt. Neben Frisuren und der Gastrobranche gelten die Richtwerte auch bei Masseuren und Kosmetikerinnen.

Wer zwar mit der Leistung an sich zufrieden ist, aber am Service etwas auszusetzen hatte, sollte nach Einschätzung der Deutschen-Knigge-Gesellschaft nicht direkt auf das Trinkgeld verzichten. Besser sei, so Kaiser, dem Personal eine zweite Chance zu geben. Denn nicht immer tragen die Mitarbeiter die Schuld an schlechtem Service.

■ Hotels und Lieferdienste

Im Hotel, etwa bei Inanspruchnahme des Concierges, haben sich für das Trinkgeld eher pauschale Sätze etabliert. Linda Kaiser zufolge sind beispielsweise beim Room Service ein bis zwei Euro pro Lieferung üblich. Sind Sie als Gast hingegen besonders zufrieden, oder überzeugt das Hotel durch überdurchschnittlich guten Service, kann es auch mehr sein.

Ein ähnliches Vorgehen ist auch bei Lieferdiensten nicht verkehrt. „Trinkgeld hat immer etwas mit Respekt vor guter Arbeit zu tun“, sagt Simone Bueb. Musste der Fahrer etwa 20 Minuten im strömenden Regen mit dem Rad zu Ihrer Wohnung fahren oder sich bis in den fünften Stock schleppen, können Sie



Fünf bis zehn Prozent Trinkgeld haben sich im Restaurant eingebürgert.

FOTO: SONJA MARZONER/DPA/DPA-TMN

mit gutem Gewissen ein höheres Trinkgeld geben. Das gilt einmal mehr, wenn der Dienstleister freundlich und zuvorkommend ist.

■ Handwerk

Bei handwerklichen Leistungen ist Trinkgeld eher unüblich. Kaiser betont aber, dass an die Stelle von reinem Bargeld kleine Aufmerksamkeiten wie Brotzeit, Mittagessen oder Kaffee treten können. Die Knigge-Gesellschaft empfiehlt, sich vor Arbeitsbeginn kurz nach den persönlichen Wünschen zu erkundigen. So stellen Verbraucherinnen und Verbraucher sicher, dem Dienstleister tatsächlich einen Mehrwert zu bieten. Klar ist aber auch, dass es hier - wie so oft beim Trinkgeld - keine pauschale Verhaltensregel gibt.

■ Postboten und Müllabfuhr

Auch Brief- und Paketzusteller sowie Mitarbeiter der Müllabfuhr freuen sich über eine kleine Aufmerksamkeit. Üblich ist hier laut Linda Kaiser eine Gabe zum Jahresende, etwa um Weihnachten. Brotzeit, Kuchen, Snacks, Kaffee oder klassischerweise Plätzchen böten sich hier aber auch an.

■ Wichtig

Verbraucher sollten sich bei öffentlichen Unternehmen - dazu gehören meist die Müllabfuhr, aber auch die Deutsche Post - immer über die in-

dividuellen Wertgrenzen erkundigen. Private Dienstleister wie DPD und Hermes kennen in der Regel keine Beschränkungen für die Annahme von Geschenken, so Verbraucherschützerin Bueb.

Allgemeine Grundsätze der Höflichkeit für den Umgang miteinander - wie ein Bitte oder Danke - gehören in allen Fällen dazu. Kaiser stellt klar, dass die Reaktion eines Dienstleisters auch mit dem eigenen Verhalten zusammenhängt. Denn wie besagt schon eine der ältesten Redewendungen überhaupt: „Wie man in den Wald hineinruft, so schallt es heraus.“ tmn

Wann ist der Ruhepuls zu hoch?

Wissen Sie, wie hoch Ihr Ruhepuls ist? Die Deutsche Herzstiftung empfiehlt, ihn regelmäßig selbst zu überprüfen. Ein erhöhter Puls kann zum Beispiel auch ein erstes Warnsignal für eine Herzrhythmusstörung oder andere Erkrankungen sein.

Der Puls signalisiert den Herzschlag pro Minute. Ausgangspunkt für eine Messung sollte immer der Ruhezustand sein, also der Puls im Sitzen oder Liegen. Idealerweise misst man morgens kurz nach dem Aufstehen. Wer seinen eigenen Puls überprüfen will, kann in einer entspannten Position den Zeige- und Mittelfinger auf die Innenseite des Handgelenks unterhalb des Daumens legen. Anschließend etwa 30 Sekunden lang die Pulsschläge zählen. Der Wert mal zwei ergibt den Puls pro Minute.

Der Ruhepuls bei Erwachsenen liegt nach Angaben der Stiftung bei etwa 60 bis 80 Schlägen pro Minute. Grundsätzlich können Koffein, Stress oder Krankheiten den Puls erhöhen. „Ein Ruhepuls von über 100 sollte jedoch immer ärztlich abgeklärt werden“, empfiehlt Kardiologe Thomas Meinertz von der Deutschen Herzstiftung.

Sportlerinnen und Sportler hingegen haben häufig einen niedrigeren Ruhepuls, da das Herz durch das häufige Training mehr Blut auf einen Schlag durch die Körper pumpet. tmn

Blumiger Baumschmuck

Weihnatskugeln aus Blüten basteln

Kerzen, Kugeln, Strohsterne: alles schön, aber kein besonders überraschender Christbaumschmuck. Wer es ausgefallener mag, kann Weihnachtsstanne, -Fichte und Co. auch mit Blumen festlich dekorieren. Dazu eignen sich beispielsweise bunte Chrysanthenen.

Für den blumigen Baumschmuck braucht man ihren Züchtern zufolge neben frischen Chrysanthenen nur zwei Dinge: Bindfäden und kleine Blumenröhrchen. Sie werden oft auch als Orchideenröhrchen verkauft und sind verschleißbar.

Für die blumigen Baumkugeln den Stiel der Chrysanthenen ungefähr zehn Zentimeter unterhalb der Blüte abschneiden, die Röhrchen mit ein wenig Wasser befüllen und die Pflanzen in die Röhrchen stellen. Sie werden nun mit Bindfäden umwickelt und an den Zweigen des Tannenbaums befestigt.

Wem das am Baum zu ausgefallen ist, kann aber auch alte Weihnachtskugeln zu festlichen Vasen für die Pflanzen umfunktionieren.

Dafür die Hängevorrichtung der Weihnachtskugeln entfernen. tmn



Wer es bunt am Baum mag, kann auch Chrysanthenen an die Zweige hängen. Dafür braucht man nur Bindfäden und Blumenröhrchen.

FOTO: STYLED BY SABINE FÜR JUSTCHRY.COM/DPA-TMN



Werden Sie Teil eines der größten Getränkeherstellers Deutschlands!

Zur baldmöglichsten Verstärkung unseres bestehenden Teams in BREUNA suchen wir folgende Vollzeitkräfte (m/w/d):

Verfahrensmechaniker
Industriemechaniker
Elektroniker
IT-Systemadministrator
Staplerfahrer
Maschinenbediener

*Sie fühlen sich angesprochen und möchten uns nun tatkräftig unterstützen?
Dann freuen wir uns auf Ihre aussagekräftige Bewerbung, vorzugsweise per E-Mail (Anlagen im PDF-Format), mit Angabe Ihrer Gehaltsvorstellungen und Ihres frühestmöglichen Eintrittstermins.*

Wir bieten Ihnen:

- Unbefristetes Arbeitsverhältnis in zukunftssicherer Branche
- Der Qualifikation entsprechende Vergütung
- Möglichkeiten zur Weiterbildung
- 30 Tage Urlaub
- Jahressonderzahlung
- Leasing eines Jobrads
- Kostenlose Getränke am Arbeitsplatz
- u. v. m.

Genauere Informationen zu den einzelnen Positionen finden Sie auf unserer Homepage www.vitaqua.de unter Karriere.

Gerne stehen wir Ihnen bei Fragen unter den u. g. Kontaktdaten zur Verfügung.

VITAQUA GmbH
Otto-Hahn-Str. 1
34479 Breuna

E-Mail: bewerbung@vitaqua.de
Tel. 09142 803-256 (Frau Dudlitz)

Lössetal
Ambulanter IntensivpflegeDienst

KEINE TOUREN

Unser Team freut sich über Verstärkung

Pflegehelfer (m/w/d)
Voll- oder Teilzeit, GfB - Tag und Nachtdienst

Freu Dich auf ein attraktives Gehalt

zzgl. Weihnachtsgeld & steuerfreie Zulagen & 30 Arbeitstage Urlaub.
Wir freuen uns auf Deine Unterstützung!

Fröbelstraße 1, 34298 Helsa
(05605) 929 79 50
Frau Nicole Träbing
pdI@ai-lossetal.de
www.ai-lossetal.de

Senioren- und Therapiezentrum
HELSA

Wir suchen zum nächstmöglichen Zeitpunkt eine

Wäschereihilfe
(m/w/d) - Teilzeit oder GfB
(520 €-Basis)

Wir freuen uns auf Ihre Bewerbung!

Senioren- und Therapiezentrum Helsa
Fröbelstraße 6, 34298 Helsa
(05605) 808-0
Frau Jutta Bauer
heimleitung@haus-helsa.de
www.haus-helsa.de

Senioren- und Therapiezentrum
HELSA

Wir suchen zum nächstmöglichen Zeitpunkt eine

Reinigungskraft
(m/w/d) - Teilzeit

Wir freuen uns auf Ihre Bewerbung!

Senioren- und Therapiezentrum Helsa
Fröbelstraße 6, 34298 Helsa
(05605) 808-0
Frau Jutta Bauer
heimleitung@haus-helsa.de
www.haus-helsa.de

Schiffspost

Web- und App-Tipp:
Den Kreuzfahrtriesen auf der Spur

Royal Caribbean wird ihrem Namen gerecht. Fast alle Kreuzfahrtschiffe der Reederei tummeln sich in der Karibik. Die „Jewel of the Seas“ läuft etwa gerade Bonaire an. Die Insel liegt vor der Küste Venezuelas, gehört aber direkt zu den Niederlanden.

Wer einmal anfängt, auf „**Cruisemapper.com**“ Schiffe zu gucken, hört so schnell nicht wieder damit auf. Auch wenn es nur im Internet ist. Bei der Seite handelt es sich um eine seit 2013 gewachsene Datenbank, die nach eigenen Angaben die Reisen und Routen von aktuell knapp 1500 Kreuzfahrtschiffen weltweit kennt.

Unter dem Reiter „Tracker“ lassen sich die Positionen der Schiffe auf einer zoombaren Weltkarte anzeigen. Die Ansicht kann nach zahllosen Kriterien gefiltert werden. Umgekehrt ist es auch möglich, sich unter „Finder“ gezielt auf die Suche nach bestimmten Kreuzfahrten zu machen. Auch Reisen auf Flüssen berücksichtigt die Seite. Daneben gibt es detaillierte Informationen zu den Kreuzfahrthäfen, den Reedereien und natürlich zu den Schiffen selbst. Wer möchte, kann „Cruisemapper.com“ auch als kostenlose, werbefinanzierte App auf iPhones und Androiden installieren.

Wärmegarantie statt Winterkälte

In Bad Griesbach sorgt heilkräftiges Thermalwasser für entspanntes Gesundbleiben

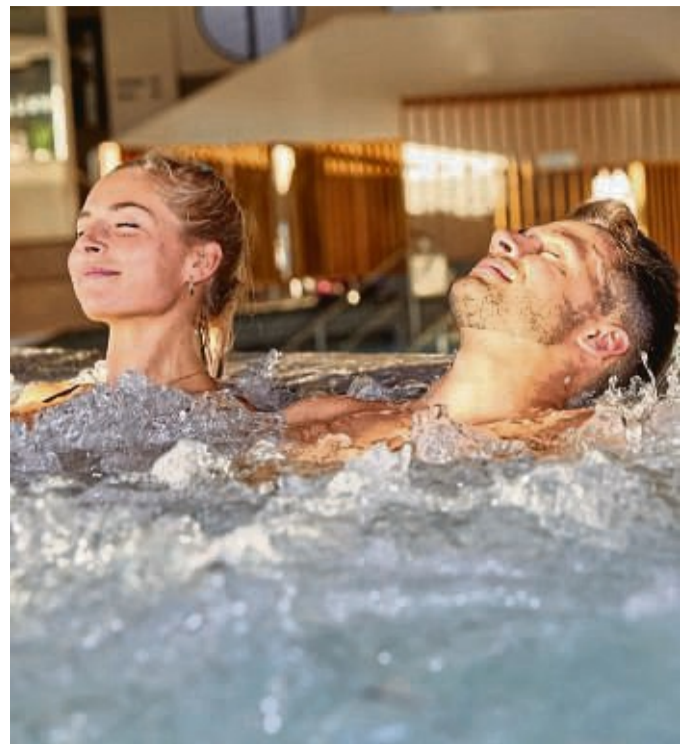
Warmes und heilkräftiges Thermal-Mineralwasser sprudelt in der „Niederbayerischen Toskana“ aus dem heißen Erdinneren. In Kurorten wie Bad Griesbach füllt das „flüssige Gold“ - garantiert gleichbleibend temperiert - die 16 Becken der Wohlfühl-Therme und die Hotel-Pools und hilft beim entspannten Gesundbleiben.

Außerdem bietet die sanfte Hügellandschaft vielseitige Möglichkeiten, an der frischen Luft aktiv zu sein - ob zu Fuß auf den 26 ausgeschluderten Wander- und Nordic-

Walking-Strecken oder beim Langlaufen auf dem Golfplatz.

Stilsicher aufwärmen

Unter www.bad-griesbach.de gibt es weitere Informationen. Besonders stilsicher aufwärmen können sich Gäste des Hotels Drei Quellen Therme im Saunastadl, einem außen original erhaltenen und innen umfunktionierten Rottaler Bauernhaus aus dem 18. Jahrhundert.



Das heilkräftige Thermal-Mineralwasser sprudelt auch in den Whirlpools der Bad Griesbacher Therme zum Wohlbefinden der Gäste.

FOTO: DJD-K/BAD GRIESBACH/WWW.PEDAGRAFIE.DE

Auf zu den Fjorden: 130 Jahre Postschiffroute

Zwei neue Seereisen im Jubiläumsjahr 2023 können ab sofort gebucht werden

Im Jahr 1893 stach Kapitän Richard With zur allerersten Postschiffreise in See. Das heißt, im Jahr 2023 existiert die legendäre Route seit 130 Jahren.

Ab 2. Juni nach Spitzbergen

An Bord der Schiffe wird das unter anderem mit Jubiläumsmenüs gefeiert. Zudem können zwei neue Seereisen gebucht werden: Die Spitzbergen-Linie nimmt am 2. Juni 2023 den Betrieb auf. Ziel ist Longyearbyen, das am weitesten im Norden gelegene Städtchen der Welt, auf Spitzbergen.



Am 24. September 2023 startet die Nordkap-Linie: Von Bergen aus führt die Reise zunächst in den hohen Norden zum Nordkap, anschließend zum südlichsten Punkt des Landes und in die Hauptstadt Oslo. Für die Saison 2023/2024 können die neuen Linien ab sofort unter www.hurtigruten.de oder im Reisebüro gebucht werden. Gleiches gilt für die klassische Postschiffroute.

Die norwegische Küste ganz neu erleben: Ab sofort können zwei neue Seereisen mit dem modernisierten Postschiff MS Trollfjord gebucht werden.

FOTO: DJD-K/HURTIGRUTEN/VMAREN BJØRGUM

IBC GUSSEIßKESSEL (GK) für Holz, Kohle & Pellets. 10 Jahre Garantie! Ab 7.499 €, bis zu 45% Förderung. www.ibt-heiztechnik.de © 03632/667470

Antiquitäten, Kunsttrödel & Spielzeug
Tel: 0561-498835

Bekanntschaffen

Maria, auch mit 76 J. noch immer fit u. lebensfroh. Bin nicht aufdringlich u. eher ruhig, sehne mich trotzdem nach e. lieben Partner. Ich lebe allein, denn das Schicksal wollte es so. Doch nun möchte ich mit Ihnen noch einmal glücklich sein. Rufen Sie üb. PV an, jetzt in der Adventszeit ist das Alleinsein am schlimmsten. **Tel. 0176-56841872**

Anita, 60 J., bildhübsch, mit super Figur u. passenden fraul. Rundungen, mobil, mit traditionellen Werten. Bin e. anschiessame, zärtl. Frau, die sich nach e. Enttäuschung wieder nach Liebe u. Geborgenheit sehnt. Fühlst Du Dich auch so einsam? Dann ruf üb. PV an, Weihnachten zu zweit das wäre so schön. **Tel. 0176-43632696**

Advertsaktion!! Vermittlung für alle Damen ab 50 J. unbegrenzt und garantiert kostenlos üb. PV **Tel. 0800-2886445**

Ankauf

Ankauf Flohmarktartikel, Haushaltswaren, Werkzeuge u. v. m., auch größere Mengen
Telefon 0173 2650986

Modelleisenbahn und Zubehör gesucht. Telefon 05544 912031

Landwirtschaft & Forsten

Buche Brennholz
Tel. 05684 931670

Auto-Ankäufe

Wir kaufen Ihr Wohnmobil & Wohnwagen!
0800-186 00 00 (kostenlos)
www.ankaufwohnmobil.de

Kaufe Wohnmobile + Wohnwagen
Tel. 03 94 4 - 36 16 0 - www.wm-aw.de. Fa.

Wir holen kostenlos Ihr Alt/Schrottfahrzeug ab! **Tel: 01 72 - 56 05 98 2**

WEIHNACHTS-SINGEN

**SONNTAG, 11. DEZEMBER,
16.30 UHR, KASSEL, AUESTADION**

Moderator:
Bertin Geißler

Stargäste:
Jeffrey Staten Nicole Jukic



www.hna.de/singen



Erwachsene 12,- €, Kinder 6-18 J. 6,- €

Kostenlose Nutzung des ÖPNV (KasselPlus)

4x 0,50 € Gutscheine Weihnachtsmarkt

Der Reinerlös wird komplett der HNA Aktion Advent gespendet

HNA

Glinicke

einfach mobil



Kassel Marketing