

FACHZENTRUM
MALERMEISTERBETRIEB

**alessandro
SCHMIDT**
EXKLUSIVE KUNSTWERKE

EXKLUSIVE WANDGESTALTUNG

Sellenweg 13 | 34582 Borken-Kleinenglis
Tel. 05682 / 49 99 | info@maler-fuerst.de
www.maler-fuerst.de

HEIMAT NACHRICHTEN

MELSUNGEN · FRITZLAR
HOMBERG · BORKEN

Samsung S22

+ 20 GB Internet
+ 100 € Wechselgutschrift!

Nur **34,99** €/mtl.

100 Mbits WLAN für nur 24,99 € mtl.

O₂

O2-Shop Fritzlar
Kasseler Straße 14 (Fußgängerzone)
Telefon: 05622 790680
SMS/WhatsApp: 0163 1400308
o2shopfritzlar@gmail.com

Inner Wheel Club
1000 Euro für das
Frauenhaus im Landkreis.



Malteser
Christopher Göbel aus
Fritzlar ist neuer Leiter.



Borken
Weihnachtsmarkt im
Engelhardtschen Hof.



Sie wollen ein Zeichen setzen: Jannik Schletzke von der Skatercommunity (vorn rechts) will mit Praktikant Tobias Hillebrand (links), Waberns Jugendpflegerin Britta Olesin (hinten links) und Franziska Jäger von der Jugendförderung des Landkreises die Schmierereien in Wabern mit Graffiti übermalen.

FOTO: CHRISTINE THIERY

Graffiti sollen Zeichen setzen

Jugendpflege will Schmierereien im Skatepark übermalen

Wabern – Die erst im vergangenen Jahr in Betrieb genommene Skater-Anlage in Wabern wurde jüngst mit Schmierereien verunstaltet. Unbekannte haben das Ter-

rain mit weißen Schriftzügen bemalt. Nun will die Gemeinde gemeinsam mit dem Schwalm-Eder-Kreis jugendgerechte Graffiti auf der Fläche anbringen. Sie sollen das Geschmiere übertünchen aber auch ein Statement gegen solche Sachbeschädigungen setzen.

Britta Olesin, Waberns Jugendpflegerin, sagte, die Schmierereien seien erst kürzlich festgestellt worden. Man vermute, dass Jugendliche auf dem abgelegenen Gelände nahe des Wintersport-Centers Wabern die Gelegenheit genutzt hätten, um sich dort zu verewigen. Es handle sich nicht um politische Zei-

chen. Die Gemeinde vermute aufgrund der Schriftzüge, dass Mädchen am Werk waren, die vermutlich aus irgendeiner Laune heraus agiert hätten. Dennoch handle es sich um Sachbeschädigung und das sei nicht in Ordnung.

Bei der nun gestarteten Graffiti-Aktion im Skatepark ist auch der Schwalm-Eder-Kreis mit im Boot. Franziska Jäger von der Jugendförderung des Schwalm-Eder-Kreises unterstützt das Vorhaben der Gemeinde Wabern.

„Wir wollen damit ein präventives Projekt starten und ein Zeichen setzen.“ Jannik Schletzke, Vertreter der Ska-

tercommunity Wabern sagte: „Die Jugendlichen möchten die Fläche mitgestalten und wollen beim Sprayen auch mitanfassen.“ Es gehe darum, die Skater-Anlage jugendgerecht zu gestalten und zudem auch künstlerische Aspekte zu berücksichtigen.

Man werde nun zunächst bei Gelegenheit die kürzlich unerlaubt angebrachten Schriftzüge auf der Anlage übermalen. Es sei zudem geplant einen Graffiti-Workshop für Jugendliche anzubieten, sagte Franziska Jäger. Der Skatepark in Wabern werde nicht nur von Einheimischen besucht. Viele Skater kämen aus dem weiteren

Umfeld wie Homberg oder sogar Kassel. Gerade weil sie auf dem Gelände keinen stören, sei es so attraktiv. „Bislang ist die Anlage frei zugänglich, das wollen wir auch beibehalten“, sagte Olesin. Demnächst soll eine Terrasse auf dem Gelände gebaut werden, wo sich die Jugendlichen aufhalten können. Dort sollen zudem Sitzgelegenheiten entstehen, die bislang fehlen. Der Platz sei dazu gedacht, dass sich Jugendliche dort treffen könnten. Die Skateranlage wurde im vergangenen Jahr gebaut. Die Kosten betragen bislang 75 000 Euro, davon wurden 45 000 Euro gefördert.

zty

REIFENSERVICE
für Pkw + Kleintransporter

- Gartentechnik
- Forsttechnik
- Kommunaltechnik

pfalzgraf

Inh. Tim Werner
Am Krachenberg 5
34576 Homberg-Mörshausen
Telefon: 0 56 81 / 93 06 36
reifenservice@pfalzgraf-homberg.de
www.pfalzgraf-homberg.de

sonntags ab
21 Uhr geschlossen

**Knüllhotel
Tann-Eck**

34593 Knüllwald-Schellbach
Tel. 05681 9921-0 • Fax 9921-97

Auf Vorbestellung

Ganze Gans*
mit Füllung und Beilagen
für 4 Personen **130,- €**

Gänsekeule **21,50 €**

E-Tankstelle am Hotel

www.hoteltanneck.de

Bei uns liegen
Sie richtig!

Seit 20 Jahren
für Sie da!

- » Matratzen » Polsterarbeiten
- » Polster z.B. für Wohnwagen & Boote
- » Therap. Lagerungselemente
- » Haustierbetten/körbe

Rufen Sie uns an 05622-2568
oder besuchen Sie uns.

HWS
SCHAUMSTOFFE

Fritzlar/Lohne · Schmiedeweg 12
hws-schaumstoffe.de

Autoteile Homberg GmbH

**IHR PARTNER FÜR IHR AUTO.
ALLES AUS EINER HAND.**

**Markenersatzteile und Zubehör
für alle Pkw,
Lkw und Schlepper.**

Hersfelder Straße 18 • 34576 Homberg
Telefon 05681 939534 • Fax 05681 939563
E-Mail: Autoteile-Homberg@t-online.de
Web: www.autoteile-homberg-efze.de

ECKSTEIN WIE IM VORJAHR
NUR **22,90 €**

BIS 26.12.2022

**GÄNSEKEULE
IM ECKSTEIN**

MIT KARTOFFELKLÖßEN,
HERZHAFTEM ROTKOHLEN
UND
KLASSISCHER BRAUNER SOBE

ECKSTEIN-LIEFERTER. / IM ECKSTEIN

Wir machen Ihre Reise!
www.grau-busreisen.de
☎ 05681 2307
Ihr Partner für Gruppen- und Vereinsreisen

Kaufe Alt- und Zahngold

**Goldschmuck
Galerie**

Y. Gabriel · 34212 Melsungen
Kasseler Str. 1 · Telefon 05661 923785

Groß-Flohmarkt Borken
11.12.
Tel. 0176 56790406

**BALKAN
RESTAURANT**

Balkan Restaurant
Waldstraße 6 · 34212 Melsungen

Öffnungszeiten:

Mo. Ruhetag

Di.–Sa. 17.00–21.00 Uhr

**So. 11.30–14.00
und 17.00–21.00 Uhr**

warme Küche

www.balkanrestaurant.com

Fischer
Tel. 05664 930513

MEHR MARKEN
AUTOHAUS & WERKSTATT

- Kfz-Werkstatt für Unfall-Instandsetzung
- Reparaturen
- Karosserie-Instandsetzung
- eigene Auto-Lackiererei
- Reifenservice

TÜV:
Mo. + Do. 08.00–09.30 Uhr ohne Termin
Fr. ab 14.00 Uhr mit Termin

Industriestraße 5 • 36211 Alheim-Heinebach
www.subarufischer.de

gunther
ENERGIE

HolzPellets
ENplus-Qualität

HolzBriketts
Eiche & Buche

Rufen Sie uns an!
(05682) 7387679
34582 Borken

www.guenther-energie.de

An den Adventssamstagen öffnen wir für Sie bis 16 Uhr.

www.rb-becker.de

becker

...IMMER WAS BESONDERES

Gültig ab Mo., den 12.12.2022

Fell Zugluftstopper
versch. Farben
90x15 cm
9.99

Versch.Wärmflaschen z.B.:
Klassische Wärmflasche,
ca. 2l, versch. Farben
4.99 je
Wärmflasche mit
Fleiscebezug,
ca. 2l,
versch. Farben
6.99 je

KRATKI Kaminofen "Thor"
8kW, Stahl verkleidet,
schwarz, (BxHxL):
52,1 x 122,4 x 43,8 cm
140 kg
3 Sichtscheiben
1399.50
II.Wahl

2000 Watt Heizlüfter
mit 2 Heizstufen,
Überhitzungsschutz,
Kontrollleuchte,
Umkippschutz,
12.98

KRATKI Kaminofen "Stove AB"
8kW, Stahl, gerundetes
Fenster, schwarz, (BxHxL):
52,8 x 108,6 x 42,2 cm
108 kg
999.00
II.Wahl

Kohleanzähler
48 Stück
1.29
1 Stück = 0,0268

Stabfeuerzeug
versch. Farben
1.29 je

KRATKI Kaminofen "K5"
7kW, Stahl, schwarz,
(BxHxL):
45,2 x 94,2 x 41 cm
119 kg
899.00
II.Wahl

Holz-Pellets
70 Sack à 15 kg
auf Palette
599.50
1 Sack à 15 kg **10.00** / 1kg=0,667

8.56
pro Bündel bei
paletten-
abnahme
1kg=8,51

Kaminofen "Elna"
7kW, Stahl verkleidet,
anthrazit/weiß, (BxHxL):
42,5 x 97 x 53,6 cm
100 kg
699.50
II.Wahl

Weichholz-Briketts
96 Bündel à 10 kg
auf Palette
555.00
Zzgl. 206 Pfand f. Europalette
EP: 1 Bündel à 10 kg **5.99** / 1kg=0,599

Damen oder Herren Parfum
versch. Düfte
100 ml
2.99 je
1l=29,90

Kneipp Badesalz
600 g
1.99
1kg=3,32

Litamin Duschgel
versch. Sorten
250 ml
1.79
1l=3,16

Nivea Duschgel
versch. Sorten
250 ml
1.29 je
1l=5,16

Nivea Creme
150 ml
1.29
1l=8,60

Nivea Deospray
versch. Sorten
250 ml
1.49 je
1l=5,96

Umbro Duschgel
versch. Sorten
400 ml
1.29 je
1l=3,23

Umbro Deospray
versch. Sorten
150 ml
1.29 je
1l=8,60

playmobil family fun

Beach Hotel 70434
Maße (LxTxH):
Hauptgebäude
31 x 23 x 30 cm,
Bungalow
je 29 x 22 x 19 cm
45.00
Ab 4 Jahre

Babypuppe mit Geräusch
versch. Modelle
41 cm,
6 versch.
Geräusche
12.98 je
Ab 2 Jahre

Ferngesteuerte Autos
versch. Modelle
Maßst.: 1:24
9.98 je
Ab 4 Jahre

Bauernhof-Traktor-Set
3 versch. Sets
7, 9, oder 11kg.
7.99 je
Ab 3 Jahre

Modepuppe
9 cm
versch.
Modelle
1.99 je
Ab 3 Jahre

Outdoor Thermo Kniestrümpfe
2er Pack
versch. Motive
versch. Größen
extra Warm
5.99

Hr. Flanellhemd "Canada Forest"
kuschelig warm.
Gr.39/40-45/46
15.00

Aktivspielzeug für Hunde "Leckerlie finden"
Leckerli-Spender,
Anti-Rutsch-Füße,
Dehnbare Scheibe,
leicht zu reinigen
4.99

Zweifach Hundeleine
2 x 60 cm
2 x 15 kg (max)
6.49

Hundenspielzeug
mit Geräusch, Krokodil,
Ente o. Elefant 45x19x8 cm
3.99 je

Hundenspielzeug
mit Geräusch, Fuchs o.
Waschbär 36x18x8 cm
4.99 je

Finish Geschirrspültabs Classic
100 Tabs
1600g
7.99
1kg=4,99

Cillit Bang
versch. Sorten
750ml
1.99 je
1l=2,65

Aschesauger GA18-1200.1R
1200 Watt, 18l Fassungsvermögen,
hitzebeständiges Aluminium Saugrohr,
Selbstreinigungsfunktion
39.98

Heißklebepistole
230V, 40W
4.99

Heißklebestifte
12 Stück
1.49

Akku-Bohrschrauber AKN 12
12 V / 1,3 Ah Li-Ion,
650 U/min, 0-15 Nm,
Bohrfutter: max. 10 mm
25.00

Winkelschleifer
710 W,
230V,
1100 U/min.
19.98

Stichsäge 4190 AA
400 W, Schrägschneide bis zu 45°
nach links oder rechts einstellbar.
19.98

Drehbank BT-DB 1000
400W / 15 min, max. Drehsel-
durchmesser 300mm,
Spitzweite: 1000mm
99.50

Pedigree Jumbone
versch. Sorten
180g
1kg=8,28

Pedigree Jumbone mini
versch. Sorten
160g
1kg=9,31

Pedigree Rodeo
versch. Sorten
123g
1kg=12,11

Streufrutter "Vitamin Plus"
1 kg
1.49 je

Erdnusskerne geschält
1 kg
1.99

Winterstreufrutter
2,5 kg
3.99

Sonnenblumenkerne
1 kg
1.99

Waschpulver Universal o. Color
110 WL
7,5 kg
7.99 je
1l=1,07

Flüssigwaschmittel Color o. Universal
80 WL
3L
3.99 je
1l=1,33

Streusalz
geprüfte Qualität, rieselfähig, leicht streubar
3.99 je
1kg=0,399

Holzschlitten "Davos"
90 cm
55.00

Benzin Stromerzeuger "TC-PG 35/E5"
4-Takt-Antriebsmotor, zwei 230V-Steckdosen
inkl. Voltmeter, 15L Tank mit Füllstandsanzeige
399.50

3-fach Tischsteckdose m.Schalter
1,4 m Kabel
3.99

3-fach Tischsteckdose
1,4 m Kabel
3.49

Schutzkontakt Steckdose 2-fach, AP
3.99

Schutzkontakt Steckdose, AP
2.49

Wechselschalter, AP
2.99

Schutzkontakt Kupplung o. Stecker
1.99

Verlängerungskabel 3m
3.99
1m=1,33

Meisenknödel 65Stk.
540g
0.99

Futterhaus auf Ständer
mit Kupferdach
stabiles Fußkreuz
für sicheren Stand,
anthrazit
oder braun,
Haus ca.
49 x 50 cm
49.50

Eichhörnchen Futterhaus
ca. 16x25,5x16 cm
zum Hängen
19.98

Geschenktüten
versch. Motive,
z.B. 11 x 6 x 13,5 cm
ab -0.25

Geschenkbbox
versch. Größen,
z.B. 26 x 26 x 9cm
ab 1.29

Scheibenfrostschutz
bis -20°
1 Liter = 0,798
3.99

Schneeschieber
mit Aluminiumstiel,
Aluminiumkante,
Arbeitsbr.:50 cm,
Länge 145 cm
15.00

Eiskratzer mit Besen
44 cm
Stiel-
länge
1.99 je

Eiskratzer
in versch.
Farben
1.49 je

Handstreuwagen 55147
Stahlrohrkonstruktion, ca. 40 Liter
PVC-Wanne mit grobem Sieb und
Deckel, Luftreifen Ø 310 mm
99.00

Vogel-Futterhaus "Erlendach"
ca. 38x32x26/29cm
zum Hängen
19.98

Klebebandspender inkl. Klebeband
inkl. 2 Rollen Klebeband
à 25m=50 m
1.49
1m=0,0298

Klebeband
6 Rollen à 33m
=198 cm
1m=0,005
0.99

Geschenkpapier
mit Motiv
z.B. Kinder
oder Classic
70 x 200 cm
Folie bedruckt
70 x 150 cm
0.99
1 m = 0,495

0.99
1 m = 0,66

Handstreuwagen 55147
Stahlrohrkonstruktion, ca. 40 Liter
PVC-Wanne mit grobem Sieb und
Deckel, Luftreifen Ø 310 mm
99.00

Streichfett aus Butter und Rapsöl
halb und halb
250g
1.99
1kg=7,96

Kleiner Handkäse
110g
0.79
1kg=7,18

XXL Bihunsuppe
1150g
3.99
1l=3,47

Erdnüsse
versch. Sorten
130g
0.99
1kg=7,62

Mozartkugeln
290g
2.99
1kg=10,31

Bahlsen Weihnachtsmix Lebkuchen
1000g
6.99

Milka Lebkuchen Weihnachtsmann
100g
0.99
1kg=9,99

Dänische Butterkekse
375g
1.99
1kg=5,31

Sansibar Glühwein
750 ml
3.99
1 Liter =5,36

Milram Frühlingsquark
185g
0.39
1kg=2,11

Knorr Schlemmersoßen
250ml
0.69 je
1l=2,76

Metzger Meyer
Erbsen-, oder
Linseneintopf
1200ml
2.99
1l=1,83

Crackser
versch. Sorten
85g
0.99 je
1kg=11,65

Milka Lebkuchen Weihnachtsmann
100g
0.99
1kg=9,99

Dänische Butterkekse
375g
1.99
1kg=5,31

Witzenhausen / Kleinalmerode
Industriestr. 1 / Tel.: 05542 / 93 39 60

Gudensberg
Kasseler Str. 78 / Tel.: 05603 / 91 86 54

Kassel
Hegelsbergstr. 21 / Tel.: 0561 / 49 172 551

RB-Rolf Becker GmbH Zentrale Industriestraße 1 - 37217 Witzenhausen / Kleinalmerode - Tel.: 05542 / 93 39 0

ÖFFNUNGSZEITEN: Mo.-Mi. 9.00-18.00 Uhr Do.-Fr. 9.00-19.00 Uhr Sa. 9.00-14.00 Uhr

Einige Artikel können aufgrund begrenzter Vorratsmenge bereits im Laufe des ersten Angebotstages ausverkauft sein. Alle Preise ohne Deko. Für Druckfehler keine Haftung. www.rb-becker.de



1000 Euro für das Frauenhaus im Landkreis

Inner Wheel Club will Kindern schöne Momente schenken

Schwalm-Eder – Inner Wheel Club Bad Wildungen - Fritzlar (IWC) spendet 1000 Euro an das Awo-Frauenhaus im Schwalm-Eder-Kreis.

Heidemarie Lange, Diplom-Sozialpädagogin und -therapeutin im Awo-Frauenhaus nahm die Spende von den Inner-Wheel-Club-Mitgliedern Dr. Gitta Langer und Elke Voigt entgegen und dankte ihnen für die Unterstützung. Für die oft sehr belastende Arbeit sei das Gefühl dieser engen Verbundenheit ein wichtiges Fundament. Die Bewohnerinnen des Frauenhauses werden über die Unterstützung und die Spenden informiert. Lange betonte, dass die Freude und Dankbarkeit mit Worten kaum zu beschreiben sei. Die aktuelle Spende des IWC Bad Wildungen - Fritzlar werde vorrangig für die Arbeit mit den Kindern eingesetzt. Alle Kinder im Frauenhaus hätten schwierige Erlebnisse zu verarbeiten und viele Kinder sei-

en traumatisiert. Für sie fanden im Laufe des Jahres bereits verschiedene Projekte statt. Besuche des Kunsthofes in Morschen, der Singliser Mühle mit ihren Tieren sowie ein Schwimmkurs – auch für die Mütter – im Homberger Freibad konnten ermöglicht werden.

2023 würde die Spende, so Frau Lange, den Kindern dank der IWC-Spende weitere regelmäßige Besuche eines nahe gelegenen Erlebnishofes sowie Kinder-Reitkurse in der Hennemühle ermöglichen. „Es ist uns sehr wichtig, dass den Kindern die Möglichkeit gegeben wird, schöne und aufbauende bereichernde Stunden mit den Tieren zu verbringen“, so der Inner Wheel Club Bad Wildungen - Fritzlar in seiner Mitteilung. Streicheln, Spielen und Füttern – der Kontakt mit Tieren, die eine Ruhe ausstrahlen, zufrieden und ausgeglichen sind, könne bei den Kindern und Jugendlichen wie-



Bei der Spendenübergabe: von links Elke Voigt, Clubkorporantin IWC, und Heidemarie Lange, Dipl. Sozialpädagogin und -therapeutin im Awo-Frauenhaus.

FOTO: INNER WHEEL CLUB BAD WILDUNGEN - FRITZLAR

der Glücksgefühle wecken. Nach dem emotionalen Ausnahmezustand, dem Verlust von Zuhause und dem vertrauten Umfeld soll die Angebote in Singlis und in der Hennemühle helfen, die Kinder abzulenken und ihnen

fröhliche, unbeschwerte und wertvolle Momente schenken.

Weitere Infos gibt es auf der Webseite des Fördervereins Inner Wheel Club Bad Wildungen-Fritzlar unter innerwheel-bad-wildungen-fritzlar.de

TEAM 4
Umzüge zum Festpreis, Haushaltsauflösungen, Seniorenzüge
☎ 05 61 - 89 99 90

Anzeigen ...
... informieren gründlich!

bad-spezialisten.eu
24 Std DUSCH SANIERUNG
Gleich Termin vereinbaren unter 0 66 21/30 41
Bis zu 4000 € Zuschuss!
Wir kümmern uns um alle Anträge! Rufen Sie uns an.
Bäckerservice **Herrmann & Firges**
Badgestaltung in Vollendung
Im Unterfeld 5 • 36251 Bad Hersfeld-Asbach
www.herrmann-firges.de

Türkischer Gold Basar
GOLD-ANKAUF
Goldpreis auf Rekordhöhe!
Bei uns zu vergleichen, lohnt sich immer!
Sofort Bargeld!!!
Rufen Sie gleich an!
Telefon 05 61-161 75
Werner-Hilpert-Str. 9 (nahe Kultur-Bahnhof), Kassel
Mo.-Fr. 10.00 bis 18.00 Uhr - Sa. 10.00 bis 15.00 Uhr

Nordhessens größter Freizeitmarkt... wir sind auch im Winter für sie da!
Geschenktipp... Gutscheine von Kuno's... passt immer!
Ihr günstiger Propan-Gas Versorger in der Region
DIREKT AN DER A49 AUSFAHRT EDERMÜNDE
KUNO'S
OUTDOOR & FREIZEITWELT
Frankfurter Straße 6 • Holzhausen • freizeitwelt.de

GOLDANKAUF BÖRSE An- & Verkauf
Machen Sie beim Testsieger Ihr Gold zu Geld
Altgold • Zahngold • Goldmünzen • Goldbarren • Silbermünzen • Silberbarren • Platin • Brillant- und Diamantschmuck (auch einzelne Steine) • Luxusuhren • Krügergold/Feingold • u.v.m.
Garantiert bis zu **10% mehr als das höchste Angebot eines Mitbewerbers. Wir zahlen für Feingold bis zu 56,90 €/g.**
Mo.-Fr. 10.00-18.00 Uhr • Sa. 10.00-15.00 Uhr
Wilhelmsstr. 25 a • 34117 Kassel • www.goldankauf-boerse.de
05 61 / 937 11 200

grischäfers
GANS zuhause
alles drin, im Karton
gekühlt bis zu 2 Wochen haltbar!
halbe Gans für zwei: **65€**
Zweimal eine viertel Gans, viel(!) Sauce, Rotkraut, Grünkohl, Klöße und Vorsuppe. Oder unsere vegetarische Variante dazu!
bestellbar auf: **grischaefer.de**
DER GRISCHÄFER
Gastfreundschaft erleben
Kasseler Straße 77-78 • 34308 Bad Emstal • Tel.: 05624 - 99 85 55

Jetzt Impfschutz überprüfen

ICH SCHÜTZE MICH,
damit sich Corona an mir die Zähne ausbeißt.

Yvonne hält als Zahnmedizinische Fachangestellte ihren Corona-Schutz aktuell. [zusammengengcorona.de](https://www.zusammengengcorona.de)



Bei ihm laufen die Fäden zusammen

Christopher Göbel aus Fritzlar ist neuer Leiter Einsatzdienste beim Malteser-Rettungsdienst

Fritzlar – Menschen zu helfen, das ist die Leidenschaft von Christopher Göbel, der nicht nur hauptberuflich Tag für Tag Leben rettet, sondern der sich auch ehrenamtlich für das Wohl anderer einsetzt. Kürzlich wurde Göbel zum Leiter Einsatzdienste der Malteser Nordhessen berufen. „Ich freue mich sehr auf meine neue Aufgabe, die eine Abwechslung zum Retteralltag bietet“, so Göbel.

Das Unterstützen der ehrenamtlichen Einsatzkräfte, anleiten, führen und organisieren werden nun zu seinen Aufgaben zählen. Der 29-jährige Fritzlarer ist nun das Verbindungsorgan zwischen Behörden und dem Malteser Hilfsdienst.

„Mit Christopher Göbel haben wir einen erfahrenen Mann für diese wichtige Position. Der Leiter Einsatzdiens-

te ist Dreh- und Angelpunkt für die Planung und Ausbildung unserer ehrenamtlichen Einsatzkräfte“, sagt Dirk Rasch, der als Referent Notfallvorsorge für die Malteser im Bistum Fulda tätig ist. Die kommende Zeit bietet viele Herausforderungen. „Die aktuelle sicherheitspolitische Lage und der Krieg in der Ukraine werden uns in der Zukunft herausfordern. Aber auch die Klimaentwicklung und deren Folgen sind für uns ein relevantes Thema, welches den Katastrophenschutz fordern wird“, skizziert der Fritzlarer Christopher Göbel. Weiter werden in Nordhessen große Feste und

Veranstaltungen stattfinden, die den Sanitätsdienst der Malteser beanspruchen werden.

„Wir freuen uns schon auf die Veranstaltungen, die wir sanitätsdienstlich absichern dürfen“, sagt der ausgebildete Notfallsanitäter. Die Malteser in Fritzlar sind weiterhin auf der Suche nach noch mehr engagierten Helfern.

Kontakt: Wer Interesse an einem Ehrenamt im Bereich der Einsatzdienste hat, kann sich unter der Tel. 0 56 22/99 90 0 oder unter der E-Mailadresse Christopher.Goebel@malteser.org melden. Weitere Informationen gibt es unter malteser-fritzlar.de.



Ulf Warlich, Berthold Schreiner und Christine Hoyas sind auch wieder mit dabei. FOTO: PETER ZERHAU

Weihnachtsmarkt im Engelhardtschen Hof

Die Stadt Borken lädt ein

Borken – Am dritten Adventswochenende lädt die Stadt Borken zu ihrem Weihnachtsmarkt ein. In diesem Jahr gibt es mit dem Innenhof des Geschäftszentrums Engelhardtscher Hof im Zentrum der Borkener Innenstadt eine neue Örtlichkeit. Von Samstag, 10. Dezember, von 12 bis 21 Uhr und Sonntag, 11. Dezember, von 12 bis 17 Uhr dreht sich hier alles um vorweihnachtliche Atmosphäre. Die Verantwortlichen im Rathaus der Stadt Borken haben sich hierfür entschieden, weil auch das Borkener Projekt „Zukunft Innenstadt“ mit einem „Dezentralen Weihnachtsmarkt“ mit eingebunden ist. In fünf Potentialräumen der Freiraumstation werden bereits ab dem 5. Dezember bis zum Weihnachtsmarkt-Sonntag, 11. Dezember, unterschiedliche attraktive Aktionen und Ausstellungen präsentiert. Diese fünf Stationen sind in der gesamten Bahnhofstraße verteilt und eine Station ist direkt am Innenhof des Geschäftszentrums Engelhardtscher Hof. Der Innenhof wird natürlich weihnachtlich geschmückt sein. Es werden eine Vielzahl von Advents- und Weihnachtprodukten, schöne Dekorationen und kreati-

ve Ideen für Weihnachtsgeschenke angeboten. Heißer Glühwein, Tee, Punsch und viele angebotene Leckereien laden ein, mit Freunden und Bekannten zu Plaudern und die Vorweihnachtszeit zu genießen.

Programm Samstag, 10. Dezember
Ab 12 Uhr ist am Samstag der Borkener Weihnachtsmarkt geöffnet. Die Kinder der Kindertagesstätte Metzgen Tannen stehen ab 13.30 Uhr mit Weihnachtsliedern und Gedichten auf der Weihnachtsbühne.

Von 19 bis 21 Uhr wird Milena Buck Live-Musik präsentieren. Die gebürtige Schrecksbäckerin macht schon ihr ganzes Leben lang Musik und spielt seit Jahren als Eventsängerin auf Bühnen in ganz Hessen.

Sonntag, 11. Dezember
Am Sonntag öffnet der Weihnachtsmarkt ebenfalls um 12 Uhr seine Pforten. Um 14.30 Uhr wird das aus Funk und Fernsehen bekannte Nachwuchstalent Phil Schaller auf der Bühne stehen und seine zahlreichen Fans mit seinem großen Repertoire erfreuen. Phil hat in den vergangenen Jahren viel Erfahrungen bei großen TV-Sendungen gesammelt. Aktuell arbeitet er an eigenen Songs, schreibt hierfür selbst und fokussiert sich auf die Genres Schlagerpop, Deutschpop und Balladen. Beim Weihnachtsmarkt wird Phil auch das ein oder andere Weihnachtslied präsentieren.

Im Anschluss wird der Pop- und Gospelchor „Querbeat“ Borken ab 16 Uhr mit einem Auftritt für weihnachtliche Stimmung sorgen.

Der Unternehmerring Schwalm-Eder-West wird zum Anschluss die Hauptpreise der „Socken-Aktion“ an die Gewinner überreichen. zzzp



Bei der Berufung zum Leiter Einsatzdienste: Dirk Rasch, Referent Notfallvorsorge Malteser im Bistum Fulda (links) und Christopher Göbel. FOTO: MALTESER NORDHESSEN

Fleischerei Ralf Ganb

Telefon Melsungen: 05661 3106
Telefon Dagobertshausen: 05661 2433

Angebote vom 13.12.-17.12.2022

Rinderbraten/Gulasch 100 g 1,29 €
Suppenfleisch 100 g 0,99 €
Putenschnitzel 100 g 1,19 €
frische rote Runde 100 g 1,09 €

Qualität aus Meisterhand

- Wir schlachten selbst
- Stroh-Schweine und Großvieh aus eigener Aufzucht
- Frische Eier und Frischgeflügel
- Nudeln
- heiße Theke

Öffnungszeiten: Montag geschlossen
Melsungen, Di.-Fr. 7.30-18.00 Uhr
Sa. 7.30-12.30 Uhr
Dagobertshausen, Do.-Fr. 7.30-17.30 Uhr
Sa. 7.30-12.30 Uhr

Der große, beliebte und traditionelle
ANTIK- & TRÖDELMARKT
Hallen- und Freigelände
Keine Parkgebühren | Keine Neuware

11. Dez. 2022
in Homberg (Efze)

Info's unter: 0174 620 87 80
www.greenparkmarkets.de

Angebote gültig vom 11.12. bis 17.12.2022

Fleischerei und Partyservice Hubert Marcinek
34587 Felsberg • Schulstr. 6 • Tel. 05662 2480

Dönerspieß 750-g-Stück **8,99**

Hamburger Patties 1 kg **15,99**
Schweinerollbraten 1 kg **8,99**

Beinscheibe 1 kg **9,99**
Möhrenwurst 1 kg **11,99**

Ab Mittwoch: 1 Fertigergericht zum Mitnehmen

Keine Kohle?

„Im Studium ist das Geld häufig knapp. Mit meinem Nebenjob als HEIMAT-NACHRICHTEN-Zusteller finanziere ich meinen Semesterbeitrag!“

Durch einen Nebenjob als Zeitungszusteller verdienst Du Dein Geld an der frischen Luft.

Gesucht werden **Zusteller/innen** vor Ort (wohnhaft in der direkten Umgebung des Verteilgebiets). Du bist dafür verantwortlich die HEIMAT-NACHRICHTEN samstags zuverlässig an die Haushalte zu verteilen.

- BORKEN:** Großenenglis (Waberner Str.)
- FRITZLAR:** Geismar (Bonifatiusstr.)
Stadt (Bonatistr., Brüdergasse)
Obermöllrich
- GUDENSBERG:** Stadt (Kasseler Str., Lamsberger Weg)
- GUXHAGEN:** Stadt (Albert-Schweitzer-Allee, Fuldablick)
- KNÜLLWALD:** Wallenstein
- MELSUNGEN:** Obermelsungen (Elfershäuser Str.)
Stadt (Hessenwinkel, Kesselberg, Kolberg, Schöne Aussicht, Sonnenhang, Thüringer Str., Zum Pfeffrain)
- MORSCHEN:** Altmorschen (Bahnhofstr.)
Eubach
- NIEDENSTEIN:** Wichdorf (Hardtweg)
- SPANGENBERG:** Bergheim, Elbersdorf (Heil, Hellerbachstr.)
Pfieffe

Bewerben Sie sich jetzt:
(0561) 92094-100 oder -101
www.top-direkt.de

HEIMAT NACHRICHTEN TOP DIREKT

faubel
More than just labels

Zukunft bei Faubel

Faubel ist ein global agierendes, inhabergeführtes Familienunternehmen der Druck-, Papier- und Folien verarbeitenden Industrie mit einer hohen Wertevorstellung und einer über 165-jährigen Tradition in Nordhessen.

Wir gehören weltweit zu den führenden Herstellern von Etiketten und Kennzeichnungslösungen. Der Branchenschwerpunkt liegt in der Pharmazie, besonders im Bereich der klinischen Studien. Zusammen mit 280 Mitarbeitenden gelten wir als solide, innovativ sowie qualitätsorientiert und verfolgen einen klaren Kurs, um weiterhin ertragreich weltweit zu wachsen.

Ab sofort suchen wir Sie für unseren Standort Melsungen.

Jobs

- Korrektor (m/w/d)
- Mitarbeiter im Vertriebsinnendienst (m/w/d)
- Cloud Administrator (m/w/d)
- Maschinen- und Anlagenführer (m/w/d)
- Mediengestalter Prepress (m/w/d)
- Mediengestalter LD-CTS (m/w/d)
- Medientechnologe (Druck) (m/w/d)
- Projektmanager Smart Label (m/w/d)
- Mitarbeiter im Versand (m/w/d)

Ausbildungsstellen 2023

- Industriekaufleute (m/w/d)
- Maschinen- und Anlagenführer (m/w/d)
- Mediengestalter (m/w/d)
- Medientechnologe Druck (m/w/d)
- Fachkraft für Lagerlogistik (m/w/d)
- Kaufleute für Groß- und Außenhandel mit Schwerpunkt Vertriebsinnendienst (m/w/d)

Wir bieten Ihnen folgende Benefits

- Gleitzeit
- Zukunftsorientiertes Familienunternehmen
- Vermögenswirksame Leistungen sowie Jubiläumsgeld
- Weihnachtsgeld, Urlaubsgeld, Haustarifvertrag
- 30 Tage Urlaub, 7 weitere freie Tage
- Mitarbeiterbeteiligungsmodelle: Anlage von Wertguthaben, Stille Beteiligung
- Mobiles Arbeiten
- Betriebliches Gesundheitsmanagement
- 37-Stunden-Woche, 4,5-Tage-Woche, Arbeitszeitkonten

Unsere Stellen bieten abwechslungsreiche Tätigkeiten und Herausforderungen in einem soliden, international ausgerichteten und dynamischen Mittelstandsunternehmen. Bei Interesse finden Sie weitere ausführlichere Informationen auf unserer Karriereseite: faubel.softgarden.io. Wir freuen uns auf Ihre Bewerbung!

Soziale Netzwerke: [f](https://www.facebook.com/faubel) [in](https://www.linkedin.com/company/faubel) [ig](https://www.instagram.com/faubel) [yt](https://www.youtube.com/channel/UC...)

Faubel & Co. Nachf. GmbH • Schwarzzenberger Weg 45 • 34212 Melsungen, Deutschland • Telefon +49 5661 7309-0 • www.faubel.de

HEIMAT NACHRICHTEN
MELSUNGEN-FRITZLAR
HOMBERG-BORKEN

IMPRESSUM

Herausgeber:
NHW Verlag GmbH, Frankfurter Str. 168,
34121 Kassel

Verantwortlich für den Inhalt nach
§ 55 Abs. 2 RStV:
Frank Schmid

Leitung Geschäftskunden:
Miriam Donnert (V.i.S.d.P.)

Anzeigenverkauf:
Tel.: 0 56 61 / 70 57 27
E-Mail: anzeigen@nhw-wochenzeitungen.de

Layout und Gestaltung:
DIGITALE KREATIV AGENTUR
Frankfurter Str. 168, 34121 Kassel

Druck: Zeitungsdruck Dierichs GmbH & Co.
KG, Wilhelmine-Reichard-Straße 1
34123 Kassel

Zustellung: TOP DIREKT Marktservice
GmbH, Frankfurter Str. 168, 34121 Kassel
Tel.: 0 56 1 / 920 940
E-Mail: info@top-direkt.de

Anzeigenpreisliste: Nr. 1b vom 1.5.2022

Falls Sie diese Zeitung nicht mehr erhalten möchten, bitten wir Sie, einen Werbeaufkleber mit dem Zusatzhinweis „Bitte keine kostenlosen Zeitungen“ an Ihrem Briefkasten anzubringen.

Ideal wäre auch ein zusätzlicher Hinweis per Mail, mit Angabe Ihrer Anschrift, an info@top-direkt.de, damit wir unsere Zusteller davon in Kenntnis setzen können.

Weitere Informationen finden Sie auch auf dem Verbraucherportal www.werbung-im-briefkasten.de

Schlemmen im Advent

So finden Sie ein gesundes Maß

Vielleicht haben Sie es im Herbst gut geschafft, gesund und ausgewogen zu essen. Vielleicht sogar Kalorien im Blick gehabt, um die Figur zu halten oder ein paar Kilos zu verlieren.

Und dann - die Vorweihnachtszeit mit all den süßen Verlockungen. Wie gelingt es, dann den gesunden Ernährungsgewohnheiten treu zu bleiben? Der Fitness- und Ernährungstrainer Simon Mathis aus Rankweil (Österreich) gibt diese Tipps:

■ Gesunde Alternativen finden

Die Adventszeit ist die Zeit von Plätzchen und Stollen - das ist klar. Aber auch von Mandarinen, Orangen, Maronen und Nüssen. Sie sind gesündere Naschereien, weil sie weniger Kalorien und mehr Nährstoffe enthalten. Wer also immer mal wieder zu ihnen greift, statt in die Keksdose, tut schon viel, um Maß zu halten.

Kalorien lassen sich aber auch durch kleine Entscheidungen einsparen. Wer auf seine Kalorienzufuhr achtet, bestellt auf dem Weihnachtsmarkt besser keinen Egnog,



Die Mischung macht's: Wer immer mal wieder das Plätzchen durch eine Mandarine oder Nüsse ersetzt, tut in der Adventszeit Gutes für den Körper.

FOTO: CHRISTIN KLOSE/DPA-TMN

einen Eierpunsch aus den USA mit Sahne. Er hat laut Simon Mathis deutlich mehr Kalorien als der klassische Glühwein.

■ Smarte Planung statt Verbote

Verbote müssen nicht sein - sie sorgen eher dafür, dass wir Heißhunger auf bestimmte Leckereien entwi-

ckeln. Laut Mathis muss niemand ein schlechtes Gewissen haben, wenn er sich nach dem Essen ein, zwei Plätzchen genehmigt.

Es kommt auf das Maß insgesamt an. Ein Beispiel: Wird am Abend auf der Weihnachtsfeier geschlemmt, ist man zum Mittag einfach eine kleinere Mahlzeit - oder legt eine weitere Sporteinheit ein.

Genug Bewegung

Wer sich im Alltag viel bewegt, verbrennt mehr Kalorien. Eine Fitnessstudio-Mitgliedschaft muss dafür laut Mathis gar nicht sein.

Auch ausgiebige Spaziergänge oder Wintersportarten wie Skifahren sorgen dafür, dass man dem Körper in der Vorweihnachtszeit Gutes tut.

tmn

Zahnmedizin **STÖBEL RÜBELING**

Zahnärztliche Berufsausübungsgemeinschaft
Breitenstraße 14 / 36199 Rotenburg an der Fulda
T 06623 7346 / www.sr-zahnmedizin.de

Schöne Weihnachtszeit.

Wir wünschen Ihnen und Ihrer Familie eine besinnliche Weihnachtszeit und frohe Festtage!

Gerne erinnern wir Sie an Ihre zahnärztliche Vorsorge-Untersuchungen.

Ab sofort sind wir auch über unsere neugestaltete Internetseite für Sie da!

www.sr-zahnmedizin.de

Wir freuen uns auf Ihren Besuch!

Ihre Zahnärzte Stöbel & Dr. Rübeling

vitos:

Orthopädische Klinik
Kassel

Infoabend

Bandscheibenbedingte Erkrankungen der Wirbelsäule

Donnerstag, 15. Dezember 2022
18.00 Uhr in der Klinik

Mit Chefarzt
Dr. Rafael D. Sambale

Der Eintritt ist frei.

Vitos Orthopädische Klinik Kassel
Wilhelmshöher Allee 345, 34131 Kassel

NUR MIT ANMELDUNG,
per Telefon: 0561-3084-0 oder
per Mail: pforte@vitos-okk.de
Covid-Test erforderlich!

Ein Unternehmen des
LWVHessen



Bittersüße Früchtchen

In Citronat und Orangeat steckt viel Zucker

Pur sind Citronat und Orangeat eigentlich ungenießbar. Und ob sie in die Weihnachtsbäckerei gehören, entpuppt sich oft als Zankapfel. Aber aus was bestehen sie eigentlich?

Sie kommen im Stollen, in Weihnachtskekse oder Fruchtbrot zum Einsatz und sind fürchterlich süß: Doch anders als vermutet, stammen das grün-gelbe Citronat und das orangefarbene Orangeat nicht von klassischen Orangen- oder Zitrusfrüchten, erklärt das Bundeszentrum für Ernährung (BZfE).

Citronat wird aus Schalen der Früchte des Zedratbaumes gewonnen. Die Früchte werden bis zu zwei Kilo schwer und haben gleichsweise wenig Fruchtfleisch, dafür aber eine außergewöhnlich dicke Schale.

■ Orangeat entstammt der Pomeranze

Und Orangeat wird aus Bitterorangen, auch Pomeranzen genannt, hergestellt. Ihr

Geschmack ist vor allem durch englische „Bitter Orange Marmelade“ bekannt.

Und wie entstehen daraus die gummiähnlichen Citronat- und Orangeat-Würfel? Sie werden durch das Kandieren der Fruchtschalen oder Früchte hergestellt, so die Ernährungsexperten. Zunächst werden die Früchte oder Schalen einige Tage lang in Salzwasser eingeweicht.

■ Erst Salzwasser, dann Zuckewasser

Dann kommen sie in Zuckewasser, das zuvor aus Wasser und Zucker im Verhältnis 1:1 eingekocht wurde, bis sich Fäden ziehen lassen. Darin werden dann die Früchte gekocht, abgeschöpft und erneut im Sirup eingekocht.

Anschließend werden die kandierten Früchte nochmals dick mit Zucker bestreut und in kleine Würfel geschnitten. Sie haben einen Zuckeranteil von 65 bis 70 Prozent.

tmn



Viele Stollen werden traditionell mit Orangeat und Citronat gebacken. Die kleinen kandierten Würfelchen sind mehr Zucker als Frucht und nicht jedermanns Sache.

FOTO: MASCHA BRICHTA/DPA-TMN



Auch an den
**Corona-
Impfschutz
denken**



impfen-info.de
Wissen, was schützt.

Schützen Sie sich. Jährliche Impfung ab 60.

Kommen Sie der Grippe zuvor.

Die jährliche Grippeimpfung wird empfohlen für über 60-Jährige, Menschen mit chronischen Erkrankungen sowie für Schwangere und medizinisches Personal.

BZgA
Bundeszentrale für gesundheitliche Aufklärung

ROBERT KOCH INSTITUT

Die Ständige Impfkommission (STIKO) empfiehlt die jährliche Impfung gegen Grippe für alle, die ein erhöhtes Risiko für schwere Krankheitsverläufe haben (z. B. Menschen ab 60 Jahre, chronisch Kranke jeden Alters, Schwangere), sowie Menschen, die Risikopatienten betreuen (z. B. medizinisches Fachpersonal). www.impfen-info.de/grippeimpfung

Das Jahresende im Job

Warum Rituale im Team wichtig sind

Der Kalender füllt sich mit Weihnachtsfeiern. Auch im Job. Während die einen begeistert dabei sind, suchen die anderen schon nach einer legitimen Ausrede. Warum uns solche Rituale aber allen guttun.

Eigentlich wünschen sich alle zum Jahresausklang eine ruhige und besinnliche Zeit. Doch neben dem Geschenkstress stehen plötzlich auch noch alle möglichen Advents- und Weihnachtsfeiern an. Kitafest, Schulungen, Vereinswichteln und dann auch noch die traditionelle Dezember-Feier im Betrieb. Es ist aber trotzdem hilfreich, sich auf die Jahresendrituale im Job einzulassen.

Weihnachtsfeiern haben für Menschen vor allem einen symbolischen Charakter, sagt der Führungskräfte-Coach Markus Jotzo. In der Vorweihnachtszeit gehe es um Liebe und Gemütlichkeit. Diese Wärme sollte auch in Unternehmen aufgegriffen werden. Ohne ein geselliges Beisammensein sei der Stress in den Wochen bis zum Jahresende umso größer. Dem Coach zufolge ist die jährliche Weihnachtsfeier das Minimum an Teambuilding-Maßnahmen.

Fühlen sich alle im Betrieb oder Unternehmen wohl, ist nicht nur die gegenseitige Unterstützung im Job größer. Ein freundliches kollegiales Arbeitsklima führt dazu auch, dass Menschen Freude statt Bauchschmerzen emp-



Zeit der Weihnachtsfeiern: Gesellige Runden fördern das Verbundenheitsgefühl im Team.

FOTO: FRANK RUMPENHORST/DPA-TMM

finden, wenn sie zur Arbeit gehen. Spaß fördert also das Zusammengehörigkeitsgefühl. Und den sollen Rituale zum Jahresende bringen. Wie Maïke Sauer mann, die beim Institut für Betriebliche Gesundheitsberatung in Konstanz im Team Maßnahmen tätig ist, sagt: „Weihnachtsfeiern sind der perfekte Anlass, gemeinsam den Blick auf das vergangene Jahr zu richten und gemeinsam zu feiern.“ Durch das kollektive Reflektieren entstehe Verbundenheit.

Und auch Unternehmen selbst können von Vorweihnachtsfeiern profitieren. „Das soziale Miteinander hilft auch dem Business“, sagt Markus Jotzo. Viele Führungskräfte würden das soziale Miteinander unterschätzen. Ein gutes Teamklima trägt aber nicht zuletzt dazu

dabei, dass Beschäftigte motivierter bei der Arbeit sind und im Endeffekt mehr leisten.

Sportlich oder gemütlich? Alle Typen berücksichtigen. Bleibt die Frage, wie Teams ein gutes Setting finden, damit alle das Jahresend-Event auch genießen können. „Jeder Menschentyp sollte berücksichtigt werden“, sagt Maïke Sauer mann. Am besten gelingt das, wenn das Team selbst entscheidet.

Vielleicht findet die Weihnachtsfeier sportlich beim Klettern statt, gediegen beim Italiener oder etwa zwanglos bei jemandem zu Hause. Soll es ein Besuch auf dem Weihnachtsmarkt sein, muss man allerdings damit rechnen, dass sich eine große Gruppe irgendwann verläuft und in kleinere Grüppchen zerfällt.

Damit sich möglichst alle wohlfühlen, klärt man im Team am besten schon vor dem Event Fragen wie: Sind Partnerinnen und Partner auch willkommen? „Anbieten, zur Diskussion stellen und ausprobieren“, rät Jotzo. Je zwangloser es zugeht, desto eher profitiert das Teamklima. Und: Nicht alle haben Lust darauf, nach der Arbeit noch stundenlang gesellig zu sein. Adere müssen familiären Verpflichtungen nach-

kommen. Auch darauf sollte Rücksicht genommen werden.

Wo keine feuchtfröhlichen Exzesse gewünscht sind, kann es helfen, die Dauer der Feier vorab zu beschränken, rät Jotzo. Auch verschiedene Programmpunkte, etwa Reden, Video-Beiträge oder gemeinsame Spiele, tragen dazu bei, das Trinken eher in den Hintergrund rückt, sagt Sauer mann. Markus Jotzo rät ohnehin, statt Schnaps besser von vornherein nur Bier und Wein anzubieten. Blickt jemand dennoch zu tief ins Glas, sollte am besten ein vertrauter Kollege oder eine Kollegin freundlich eingreifen. Dazu könne auch die Führungskraft den Anstoß geben.

Allzu hohe Erwartungen sollten aber weder Führungskräfte noch das Team an die gemeinsamen Events zu Jahresende haben. Hängt der Teamsegen schief, lässt sich das wohl kaum mit einem Ausflug zum Glühweinstand lösen. Jotzo empfiehlt Teambuilding ganzjährig zum Thema zu machen. Ein Teambeauftragter könne dafür etwa alle drei Monate ein optionales geselliges Beisammensein organisieren. Ganz egal, ob Bowling-Bahn oder Afterwork-Drinks. tmm



Die Abfallwirtschaft Lahn-Fulda ist ein Verband der Landkreise Schwalm-Eder und Marburg-Biedenkopf mit rund 80 Beschäftigten. Wir organisieren die Abfallsorgung für ca. 425.000 Einwohner aus dem Verbandsgebiet und betreiben mehrere Entsorgungsanlagen. Zur Verstärkung unseres Teams in Wabern suchen wir zum

1 Mitarbeiter*in Team Waage/Betrieb (m/w/d) sowie 1 Mitarbeiter*in Team Betrieb (m/w/d)

Die vollständigen Ausschreibungstexte mit weiteren Informationen zu Aufgabengebiet, Anforderungsprofil und unserem Angebot an Sie finden Sie unter <https://www.a-lf.de>. Gerne beantworten wir Ihnen auch unter der Telefonnummer 05683 9990-23 Ihre Fragen. Bewerbungsschluss: 15. Dezember 2022

Gemeinde Gilserberg



Die Gemeinde Gilserberg bietet zum 1. September 2023 einen Ausbildungsplatz im Berufsfeld

Verwaltungsfachangestellter (m/w/d)

an. Die dreijährige Ausbildung findet im dualen System in der Gemeindeverwaltung Gilserberg und der Berufsschule in Homberg/Efze statt. Daneben erfolgt die überbetriebliche Unterweisung durch den Hessischen Verwaltungsschulverband.

Wir bieten Ihnen einen Ausbildungsplatz in einer modernen Verwaltung des öffentlichen Dienstes mit einer abwechslungsreichen und praxisnahen Ausbildung in den verschiedensten Verwaltungsbereichen.

Wir erwarten:

- einen guten Abschluss der mittleren Reife
- gute EDV-Kenntnisse
- Freude am Umgang mit Menschen, sowie Rechtsvorschriften
- Lernbereitschaft, Leistungswillen, Zuverlässigkeit und Teamfähigkeit
- Interesse an rechtlichen Vorgängen in der Verwaltung
- sehr gutes mündliches und schriftliches Ausdrucksvermögen

Wir bieten:

- einen Ausbildungsplatz in einer modernen Verwaltung des öffentlichen Dienstes mit einer abwechslungsreichen und praxisnahen Ausbildung in verschiedenen Verwaltungsbereichen
- attraktive Ausbildungsvergütung nach dem TVAöD
- eine Abschlussprämie bei bestandener Prüfung
- gleitende Arbeitszeit
- gute Übernahmechancen

Als Kontaktperson für weitere Informationen zu der ausgeschriebenen Stelle steht Herr Dippel als Ausbildungsleiter, unter Telefon 06696 961912 zu Verfügung.

Wenn wir Ihr Interesse geweckt haben, dann bewerben Sie sich bitte bis zum 31.12.2022 mit den vollständigen Bewerbungsunterlagen (Anschreiben, Lebenslauf, Kopien der letzten beiden Schulzeugnisse, ggf. Ausbildungs- und Praktikumszeugnissen) bei dem

Gemeindevorstand der Gemeinde Gilserberg
Bahnhofstraße 40 • 34630 Gilserberg



ASKLEPIOS
KLINIKEN SCHWALM-EDER

informiert

Das Sodbrennen ist zurück

Rezidivoperation durch den Spezialisten Dr. Meuschke

Dr. Dr. med. Georg Walter Lalyko, Facharzt für Mund-Kiefer-Gesicht-Chirurgie mit Praxen in Kirchhain und Marburg litt bereits während seines Studiums an schwerem Sodbrennen. Die medikamentöse Therapie war ausgereizt, ein Zwerchfellbruch lag vor.

Im Jahr 2003 wurde Dr. Dr. Lalyko im Klinikum rechts der Isar in München von Professor Feußner operiert. Eine Fundoplicatio wurde durchgeführt, die Hiatushernie (Zwerchfellbruch) wurde verschlossen, eine Fundoplicatio (Magenmanschette) wurde angelegt. Vier Jahre nach dieser Operation hatten sich dann aber wieder Beschwerden eingestellt, die über die Jahre hin deutlich zugenommen haben.

Dr. Dr. Lalyko nahm zweimal täglich 40 mg Protonenpumpeninhibitoren ein. Sodbrennen und Reflux traten bei verschiedensten Speisen auf. Tomaten, Salat mit Essig und Öl, Weißwein waren vom Speiseplan verschwunden. Nahm der Patient ein spätes Essen zu sich, wachte er nachts wegen der Säurebeschwerden auf. Säure stand im Mund. Schlaf war nur mit erhöhtem Ober-



Für mehr Lebensqualität: Dr. Felix Meuschke (links) nahm die Rezidivoperation bei seinem ärztlichen Kollegen Dr. Dr. Lalyko (rechts) vor.

FOTO: ASKLEPIOS

körper möglich. Erosive Zahnschäden durch den Reflux wurden saniert.

Mit dieser Leidensgeschichte traf Dr. Dr. Lalyko auf seinen Kollegen Dr. Meuschke. Beide kannten sich aus gemeinsamen Oberarzttagen im Rotes-Kreuz-Krankenhaus in Kassel. Der Facharzt für spezielle Viszeralchirurgie Meuschke hat im Anschluß die Abteilung für Allgemein- und Viszeralchirurgie als Chefarzt in

Schwalmstadt übernommen und kontinuierlich qualitativ und quantitativ aufgebaut.

Dr. Dr. Lalyko hat 2014 eine Praxis für Mund-Kiefer-Gesicht-Chirurgie in Kirchhain etabliert. Eine Zweigpraxis besteht seit 2018 in Marburg, die er zusammen mit seinem Praxispartner Dr. Dr. Muhammad Khatib gegründet hat. Im Sommer dieses Jahres eröffneten beide Ärzte mit dem Tätigkeitsschwerpunkt „Ästhe-

tische Gesichtschirurgie“ eine privatärztliche Beauty-Klinik im Ärztehaus 2.0, am Krekel 45 in Marburg. Patienten über Hessen hinaus werden in diesen Einrichtungen betreut.

„Die Refluxchirurgie ist eines unserer Steckenpferde“ berichtet Dr. Meuschke. Gemeinsam mit den gastroenterologischen Kollegen konnte ein hoher Standard etabliert werden. „Für komplexe Rezidiveingriffe kommen Patienten auch überregional“ schildert der Chefarzt nicht ohne den Stolz auf sein Team unerwähnt zu lassen. Im Juli 2021 nahm Dr. Meuschke die Rezidivoperation bei seinem ärztlichen Kollegen Lalyko vor. Minimalinvasiv wurde der wieder aufgetretene Zwerchfellbruch verschlossen und die defekte Magenmanschette wurde neu angelegt.

Im Oktober 2022 trafen sich die Mediziner bei einem Glas Weißwein wieder. Befreit vom Sodbrennen und den Schlafstörungen berichtet Dr. Dr. Lalyko über die gute Lebensqualität. Patient und Behandler ließen den Abend unter Testung der erfolgreichen Operation ausklingen.

Die Kliniken von MEDIAN gehören zu den

besten Reha-Kliniken Deutschlands mit einer herausragenden Kompetenz bei Rehabilitation und Teilhabe. Bei der Qualitätsprüfung durch die Deutsche Rentenversicherung 2020 waren MEDIAN Fachabteilungen 99 Mal in der Spitzengruppe vertreten; 15 Mal gab es dabei 100 von 100 möglichen Qualitätspunkten. Hinzu kommen zahlreiche Auszeichnungen in Klinik-Rankings sowie Regionalpreise. 122 Kliniken und Einrichtungen, 19.200 Betten und Behandlungsplätze sowie ca. 15.000 Beschäftigte in 13 Bundesländern machen MEDIAN zum größten privaten Betreiber von Rehabilitationseinrichtungen in Deutschland.

Die MEDIAN Klinik Mühlengrund Bad Wildungen ist eine Rehabilitationsklinik mit den Fachbereichen für Psychosomatik, Orthopädie, Innere Medizin / Kardiologie und Neurologie

Für unsere Klinik suchen wir zum nächstmöglichen Zeitpunkt Sie als

- **Koch / Diätisch geschulter Koch** (m/w/d)
- **Küchenhilfe** (m/w/d)
- **Leitung Cafeteria** (m/w/d)
- **Mitarbeiter Cafeteria** (m/w/d)
- **Leitung Service / Stellvertretende Leitung Service** (m/w/d)
- **Mitarbeiter Service** (m/w/d)

in Voll- und Teilzeit.

Wir haben Ihr Interesse geweckt?

Für Fragen oder Bewerbungen steht Ihnen gerne unser Küchenleiter Herr F. Wimmer zur Verfügung; Telefon +49 05621/82-3584.

Wir freuen uns auf Ihre Online-Bewerbung über unser Jobportal.

MEDIAN Klinik Mühlengrund Bad Wildungen
Günter-Hartenstein-Str. 25 • 34537 Bad Wildungen
www.median-kliniken.de

Beliebtes Winter-Obst Orangenschalen zerkleinert auf Kompost

Obst und Gemüse verrottet nicht gleich gut auf dem Kompost. Manchmal muss man nachhelfen - etwa bei den beliebten Weihnachtsfrüchten. Die Schalen von Orangen, Mandarinen und anderen Zitrusfrüchten zerfallen auf einem Kompost schlecht. Denn Mikroorganismen in der Rotte können sie nur schwer abbauen. Darauf weist das Bundesinformationszentrum Landwirtschaft hin.

Der Tipp: Nur wenige der Schalen auf den Kompost geben. Und am besten vorher zerkleinern. Das beschleunigt den Zersetzungsprozess. Ein Kompost ist nicht nur



Lecker und vitaminreich: Orangen sind insbesondere im Winter beliebt. FOTO: ANDREAS ARNOLD/DPA/DPA-TMN

für die Umsetzung von Grünabfällen aus dem Garten geeignet.

Auch viele Küchenabfälle können darüber entsorgt

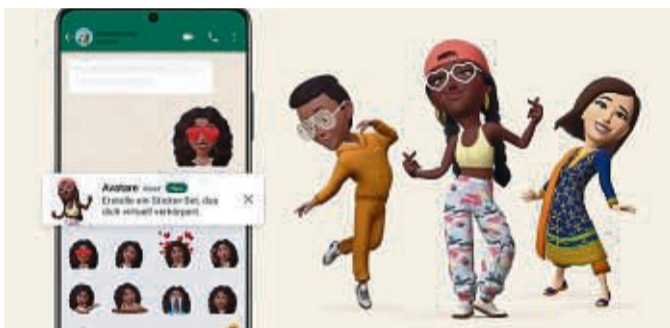
werden und zu wertvollem Dünger und Boden werden, etwa Reste von Obst und Gemüse, Kaffee, Tee oder Eierschalen. tmn

Virtuelles Ich

Whatsapp startet Avatare

In der Messenger-App WhatsApp lassen sich ab sofort auch Avatare als Sticker in Chats nutzen. Nutzerinnen und Nutzer können ihren Avatar auch als WhatsApp-Profilfoto verwenden, wenn sie dort kein echtes Bild von sich zeigen oder anonym bleiben möchten, wie die WhatsApp-Mutter Meta mitteilt.

Verschiedene Avatar-Grundtypen lassen sich mit vielen Merkmalen von Frisuren bis hin zu Outfits individualisieren. Damit ist es dann möglich, ein Set aus 36 personalisierten Stickers zu erstellen, die den eigenen Avatar mit verschiedenen Emotionen oder bei Aktionen zeigen. An Stilen, Licht, Schatten oder Texturen der Grafiken will Meta kontinuierlich



Persönlicher als Emojis: Mit Avatar-Stickern ist das digitale Ich in Chats gut aufgestellt. FOTO: WHATSAPP/DPA-TMN

weiter arbeiten.

Virtuelle Stellvertreter begegnen Nutzerinnen und Nutzern auch an anderer Stelle: Apple hat sie als Memojis schon vor längerer Zeit für die Nachrichten-App und Facetime eingeführt.

Gleiches gilt für die AR-

Emojis von Samsung: Auf vielen Smartphones der Südkoreaner kann die Kamera die Hauptmerkmale des eigenen Gesichts wie Augen, Nase, Mund, Wangen und Stirn erfassen und anhand dieser Informationen einen 3D-Avatar erstellen. tmn

HALLMANN

ZU WEIHNACHTEN
WIEDER GUT HÖREN!

UNSER GESCHENK

100,-
auf Hörgeräte
sparen!



Jetzt Hörgeräte über die Feiertage
gratis ausprobieren und das Fest
mit Ihrer Familie genießen!

*Gültig bis 28.2.2023 bei Neukauf von Hörgeräten ab 449€ Einkaufswert, nicht mit weiteren Aktionen/ Gutscheinen kombinierbar. Gültig auf d. Eigenanteil, Gutschein ist nicht in bar ablösbar. Pro Person u. Auftrag kann nur ein Gutschein eingelöst werden. Optik Hallmann GmbH Große Str. 27, 24937 Fl.

Kassel, Oberzwehrener Str. 72 • Melsungen, Brückenstr. 22
Bad Hersfeld, Klausstr. 4 ☎ 0800/412 6000 • optik-hallmann.de

Jetzt und kräftig sparen!

Rabatt
Fieber



GÜLTIG VOM 10. bis 17.12.

So einfach funktioniert's:

- Aufkleber ausschneiden und in den Markt mitbringen.
- Behebigen Artikel auswählen.
- **Rabattcoupon an der Kasse vorlegen.** Pro Artikel nur ein Aufkleber!

Diese Schritte mit allen Coupons wiederholen.

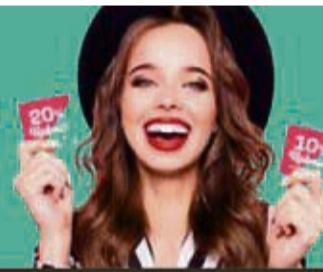
An der Kasse erhalten Sie den Rabatt dann direkt von Ihrem Wunschartikel abgezogen.



LANDFUXX HILLEMÜHLE
Besser Str. 8a | 34281 Gudensberg | ☎ 0 56 03/20 76
www.landfuxx.de

Unsere Öffnungszeiten: Montag - Freitag 09.00 - 18.00 Uhr | Samstag 09.00 - 13.00 Uhr

Schneid' Dir Deinen
Rabatt
doch einfach
selbst!



Jetzt ausschneiden
und kräftig
sparen



Mit Wattstunden im Winter

Auf dem E-Bike richtig durch die Kälte



FOTO: ZACHARIE SCHEURER/DPA-TMM

Nur weil die Tage kürzer und das Wetter wechselhafter wird, muss das Zweirad noch lange nicht zum Überwintern im Keller oder der Garage verstaubt werden. Das gilt auch fürs E-Bike. Doch wer „durchfährt“, sein E-Bike also nicht über die kalte Jahreshälfte in die Ecke stellt, sollte sich darauf vorbereiten und einige Tipps beachten.

■ Das Fahren:

Rechtlich sind Pedelecs, im Alltag meist E-Bikes genannt, Fahrrädern gleichgestellt. Weil sie einen Motor haben, fahren sie sich aber anders. Vor allem in Herbst und Winter bedeutet das einen Unterschied. Die Beschleunigungskräfte sind höher. Biker sollten schon beim Anfahren vorsichtig sein, wenn durch Laub, Feuchtigkeit oder Schnee Glätte droht, rät die Stiftung Warentest.

Je nach Modell könnten E-Motoren zeitverzögert reagieren. Bei Glätte kann das gefährlich werden. Damit die Reifen nicht gleich beim Anfahren durchdrehen, also besser eine kleine Unterstützungsstufe wählen.

Dass man bei widrigen Straßenverhältnissen vorsichtig und langsamer fährt, gehört zu den Selbstverständlichkeiten im Straßenverkehr. Vor allem Missgeschicken in Kurven beugt man besser durch passive Fahrweise vor. Das recht hohe Gewicht der Elektroräder birgt ein Zusatzrisiko wegzurutschen.

E-Bikes sind in der Regel mit fest zupackenden Scheibenbremsen ausgerüstet. Und diese funktionieren auch bei Kälte und Nässe sehr gut, sagt E-Bike-Experte Sascha Coccorullo vom ADAC. Die Griffigkeit, also der Reibungswiderstand zwischen Rad und Fahrbahn, sei dann meist nicht so hoch wie im Sommer.

Die Reifen blockierten früher und die Sturzgefahr steigerte. Daran müsse man sich also gewöhnen.

Nix für Warmduscher? Doch, richtig ausgestattet lässt sich das Pedelec auch bequem das ganze Jahr über nutzen.

■ Die Pflege:

Der Akku ist neben dem Motor das wichtigste elektronische Teil am E-Bike, das nach guter Behandlung verlangt. Grundsätzlich verringert sich bei Kälte die Reichweite, da sich der elektrische Widerstand im Akku erhöht. „Das Ladegerät gehört also auch bei Distanzen ins Gepäck, die man sonst mit einer Akkuladung schafft“, sagt René Filippel vom Allgemeinen Deutschen Fahrrad-Club (ADFC).

Doch damit die Wattstunden nicht dauerhaft verloren gehen, bewahrt man den Fahrrad-Stromspeicher vor Schäden, indem man ihn möglichst vor Kälte schützt. Dazu zählt etwa, ihn nicht zu laden, wenn er kalt ist, sondern erst bei Zimmertemperatur.

Man lässt ihn also am besten erst gar nicht am Bike, sondern nimmt ihn ab und lagert ihn in der Wohnung oder einem wärmeren Keller, rät der TÜV-Verband (VdTÜV). Das E-Bike auch bei Eiseskälte zu nutzen, ist dagegen kein Problem. Im Betrieb erzeugen Akkus Eigenwärme, so dass niedrige Außentemperaturen ihnen während der Tour nicht schaden.

Zudem können Thermo-schutzhüllen, die es passend für viele gängige Akkus gibt, nicht nur vor Dreck schützen, sondern auch den Leistungsverlust etwas abfedern. Abgestellt werden sollte das Bike am besten an einem trockenen und warmen Platz.

Behandelt man Rahmen und Teile mit Rostschutzmitteln wie Sprühwachs, sollte man am E-Bike laut Filippel aufpassen, Monitore, Akkus und die Gehäuse elektronischer Komponenten dabei auszuspüren. Die Kunststoffoberflächen können von manchen Mitteln angegriffen werden.

Der ADAC empfiehlt zudem, mittels Kontaktspray Feuchtigkeit von elektrischen Verbindungen wie den Kontakten des Akkus fernzuhalten.

■ Die Beleuchtung:

Im Winter ist Fahrradbeleuchtung besonders wichtig: „Zum einen ist es einen großen Teil des Tages dunkel, zum anderen hilft ein gutes Licht auch, potenziell glatte Stellen zu erkennen und Stürzen vorzubeugen“, sagt Coccorullo vom ADAC. „Bei vielen E-Bikes ist korrekte Be-

leuchtungs-ausstattung gegeben, da deren Elemente zwecks Energieversorgung häufig direkt mit dem Fahrakku verbunden sind“, sagt Sören Heinze vom Auto Club Europa (ACE). Dass Front- und Rücklicht an Elektrorädern aus dem Fachhandel den Anforderungen der Straßenverkehrs-zulassungsordnung entsprechen und ein KBA-Prüfzeichen tragen, ist die Regel.

■ Die Reifen:

Weil Pedelecs schwerer sind als normale Fahrräder, werden sie meist mit speziellen Reifen bestückt, die Beschriftungen wie „E-Bike ready“ tragen. Sie seien sinnvoll, da in der Regel auch Beschleunigungs- und Bremskräfte bei elektrifizierten Fahrrädern höher seien, erläutert Thomas Geisler vom Presse-dienst-Fahrrad. „Winterreifen sind für Menschen empfehlenswert, die auch im Winterhalbjahr regelmäßig mit dem Rad fahren“, sagt ADFC-Experte Filippel. Sie bestehen aus speziellen Gummimischungen und rollen auf Lammellenprofil - beides sorgt für besseren Griff auf rutschigem Untergrund, auf feuchtem Laub oder Schnee.

PREISWERTE
Weihnachtsbäume
Rewe Getränkemarkt
Felsberg

Jede Nordmantanne bis 2 m nur 25,- €
Bäume bis 3,50 vorrätig

Verkauf ab 8.12. und ab Hof
Landwirt Werner, Gensungen
Sunderbachstraße 2
auch Sonntagsverkauf

Weihnachtsbaumkulturen
Füchtenschnieder
Tel.: 02944 2865

Größer - noch günstiger - schöner!
...hin zu...
Kimm!

NEUE:
Wäschetrockner ab € 129,-
Waschmaschinen ab € 199,-
Geschirrspüler ab € 199,-
Einbaueherd mit Cr.-Feld € 299,-

NEUE ADRESSE seit 3.01.22:
Philippstraße 23

Viele Geräte mit kleinen Lackfehlern!
NORBERT KIMM
34127 Kassel · Telefon 8 70 03 96
www.hinzu-kimm.de

XXL FLOHMARKT
KS-MESSEHALLEN

17./18.12.

Halle + Freigelände
hansenmaerkte.de · ☎ 06424-6191

Die zuverlässigen...
TAXI

Taxi Geßner UG.
05681/2790

- Taxifahrten jeglicher Art
- Flughafentransfer/Kleinbus bis 8 Personen
- Krankenfahrten sitzend & aller Krankenkassen
- Kurierdienste/Besorgungsfahrten bundesweit

NEU - ABHOLSERVICE!
WIR HOLEN IHRE GERÄTE BEI IHNEN ZUHAUSE AB.

money point

Friedrichsplatz 6 · ☎ 0561-9701105
www.moneypoint-kassel.de

Antik 18.12.
Flohmarkt
Hann. Münden

Weserpark, ohne Anmeldung, ab 7 Uhr

Für Fahrgasterhebungen in Zügen suchen wir langfristig Mitarbeiter (m/w/d) ab 18 J. als freie Mitarbeiter. Infos/Bewerbung auf www.trendline.eu (Ref. 101) Tel. 0281/20 666-44

Nordmantannen
frisch geschnitten in allen Qualitätsklassen

Weihnachtsbäume auch in gewohnter Premium-Qualität

ab Freitag, den 9.12.2022

ab Hof Altmorschen täglich von 8.00-18.00 Uhr, sonntags 10.00-16.00 Uhr

auf dem Gelände „Ulrich Autopark“ in der Hersfelder Str. 28 in Homberg, Mo.-Sa. ab 9.00 Uhr

W. Stahl · Altmorschen · ☎ 05664 271 oder 0173 2970402

HO HO HO

Nordmantannen
aus dem Sauerland
frisch eingetroffen
ab 17,99

Egal ob's regnet oder schneit ... bei uns bekommen Sie keine kalten Füße. Verkauf überdacht!!!

... wenn's um GRÜN geht ...

Sie finden uns in:
Bad Arolsen-Mengeringhausen
Frankenberg, Schwalmstadt, Korbach, Bad Wildungen (Gartencenter Funkmühle), Hofgeismar + KS-Fuldabrück

Gartencenter Meckelburg

SEQUATEC STP
PRECISION COMPONENTS

Sie suchen eine neue Herausforderung?
Wir suchen im Bereich Produktion am Standort Bad Emstal Facharbeiter für die SEQUATEC STP Precision Components GmbH & Co. KG als:

Teamleiter Produktion (m/w/d)

- Sicherstellen eines reibungslosen Produktionsablaufs im Hinblick auf Qualität, Prozessstabilität und Arbeitssicherheit
- Termin-, Kosten-, Qualitätsverantwortung für alle Fertigungsabläufe
- Sie entwickeln die bestehenden Produktionsprozesse und die Produktionstechnik fortlaufend weiter, binden die Mitarbeiter aktiv in die Gestaltung ein und arbeiten kooperativ mit allen Fachabteilungen im Unternehmen zusammen
- Sie setzen sich für einen kostenoptimierten Betriebsablauf ein

Anforderung:

- Erfolgreich abgeschlossene Technische Ausbildung im Bereich der Zerspaltung mit Höherqualifikation zum Techniker oder Meister
- Sie verfügen über ein hohes Maß an technischem Verständnis und bringen ein fundiertes Wissen im Bereich der Zerspaltung mit
- Sie haben einen kooperativen, mitarbeiterfördernden Führungsstil und Ihre Stärken liegen in Ihrer kollegialen, wertschätzenden und vertrauensvollen Zusammenarbeit mit Ihren Mitarbeitern und anderen Fachabteilungen
- Ihr Arbeitsstil zeichnet sich durch Belastbarkeit, Selbstständigkeit und Gewissenhaftigkeit aus

Kontakt-daten:
STP Schmiedetechnik Plettenberg GmbH & Co. KG
Laura Berens - Daimlerstrasse 9 - 58840 Plettenberg
Tel.: 02391 / 816 743 - l.berens@stplettenberg.de

Mit Abstand die beste Mo. - Sa. 9:00-18:00 Uhr
AUTOWÄSCHE

MyWashCard
Kunden waschen günstiger!

CAR WASH Einfach sauberhaft!
www.carwashservice.de
Bad Zwesten-Fritzlar-Homberg(Efze)-Stadtallendorf

Landwirtschaft & Forsten Ankauf

Buche Brennholz
Tel. 05684 931670

Bekannt-schaften

Inge, 64 J., mit schöner schlank-fraul. Figur, seit 2 J. verwitwet, gute Köchin u. Autofahrerin. Habe zwar ein gemütl. Zuhause, aber wenn Sie ortsgeb. sind, würde ich auch zu Ihnen kommen. Wären Sie an Weihnachten auch so einsam? Rufen Sie ü. PV an u. lassen Sie uns bestinl. Weihnachtstage gemeinsam verbringen. Tel. 0176-57889239

Monika, 69 J., mit klasse Figur u. Kurven wo sie hingehören. Bin zärtlich, Natur-/Gartenfreundin, eine super Hobbyköchin, doch ziemlich unglücklich ohne Partner. Habe keine übertrieb. Ansprüche, aber Ehrlichkeit u. Treue sind mir wichtig. Rufen Sie ü. PV an, das schönste Geschenk wäre ein Weihnachten zu zweit. Tel. 0176-34488463

Joachim, 56 J., mit sportl. Figur u. strahl. Augen, bin fürsorgl., romant. u. absolut treu. Mein Weihnachtswunsch: Dich endlich finden! Möchte Dich zum Lachen bringen u. immer für Dich da sein. Lass uns die restlichen Türchen am Adventskalender gemeinsam öffnen u. melde Dich gleich ü. PV. Vermittl. kostenlos. Tel/SMS 0176-56849847

Ankauf Flohmarktartikel, Haushaltswaren, Werkzeuge u. v. m., auch größere Mengen
Telefon 0173 2650986

Modelleisenbahn und Zubehör gesucht. Telefon 05544 912031

Stellenangebote

Fahrer m/w/d für Personenbeförderung sowie Disponent m/w/d gesucht.
Jens Marggraf GmbH
Melsungen, Fritzlar, Tel.: 05661 1220

Auto-Ankäufe

Wir kaufen Ihr Wohnmobil & Wohnwagen!
0800-186 00 00 (kostenlos)
www.ankaufwohnmobile.de

Wir holen kostenlos Ihr Alt-/Schrottfahrzeug ab! Tel: 0172-5605982

Kaufe Wohnmobile + Wohnwagen
Tel. 03 94 4 - 36 16 0 - www.wm-aw.de. Fa.