

BAIC X 35 1.5I Fashion
(85 kW) 116 PS
für
€ 20.945,00



Kraftstoffverbrauch kombiniert: 8,7 l/100 km WLTP; CO₂-Emission: 198 g/km WLTP; Energieeffizienzklasse F; 1,5 l Turbo; Benzin; 85 kW; Abgasnorm: Euro 6d
Für das Fahrzeug liegen nur Verbrauchs- und Emissionswerte in WLTP und nicht im NEFZ vor.

Autohaus Kurt Eisenträger
Inh. Kurt Eisenträger
Vor dem Brückentor 7
37269 Eschwege
05651 31503

MARKT SPIEGEL

REGION ESCHWEGE

Sani
Reha
Ortho


Aktiv-pro
Mein Sanitätshaus.

Mit Leistung für Lebensqualität und Gesundheit stehen wir an Ihrer Seite.

Ihr direkter Draht zu uns
05651-3048-0
www.aktiv-pro.de


Aktiv-pro Stramer und Stahlberg GmbH | Email: info@aktiv-pro.de
Nordhessen • Südniedersachsen • Westthüringen | Fax: 05651-3048-55

Eschwege
Praxisnahe Stände bei Berufs- und Bildungsmesse.



& SONTRAE R STADTKURIER

Eschwege
Hilfsangebote für Kinder gegen häusliche Gewalt.



Nachhaltigkeit  **beginnt bei der Planung**

Peter Persch
... die Küche!

www.persch-die-kueche.de
Donnershag 4 · Sontra
Telefon (05653) 91949-0

Auszeichnung für Schüler

Zertifikate für Freiwilliges Soziales Schuljahr verliehen

Eschwege – Egal ob im Jugendsport, bei der Unterstützung von Senioren oder dem Einsatz im Tierheim – Engagement haben sie alle gezeigt. Ein Jahr lang haben Schülerinnen und Schüler während des Freiwilligen Sozialen Schuljahres 2022/2023 in unterschiedlichen Bereichen vollen Einsatz geleistet. Dafür wurden sie am Freitag bei einer Abschlussveranstaltung im Oberstufengymnasium in Eschwege geehrt.

■ 109 Freiwillige

„Ihr alle habt euch in euren Einsatzstellen freiwillig eingebracht und damit anderen geholfen“, begrüßte Oberstufengymnasium-Schulleiterin Marion Lentz die Anwesenden. „Damit habt ihr einen gesamtgesellschaftlichen Mehrwert geschaffen. Anderen zu helfen macht glücklich, was ich in euren Gesichtern sehe.“ Insgesamt 109 Schülerinnen und Schüler von 13 Schulen aus dem Werra-Meißner-Kreis haben bei der Abschlussveranstaltung zum Freiwilligen Sozialen Schuljahr ihre Zertifikate erhalten. Begleitet wurden sie von ihren Freunden und Verwandten sowie den Verantwortlichen der jeweiligen Einsatzstelle.

■ 63 Einsatzstellen

In 63 Einsatzstellen im Werra-Meißner-Kreis haben sich die Schüler engagiert. Und



109 Schülerinnen und Schüler haben sich während ihres Freiwilligen Sozialen Jahres 2022/2023 neben der Schule in Einrichtungen und Vereinen im Werra-Meißner-Kreis engagiert.

FOTO: MARIUS GOGOLLA

das neben der Schule. „Seien Sie stolz auf Ihre Leistung“, sagt Nicole Rathgeber. Die Landrätin fungiert als Schirmherrin des Freiwilligen Sozialen Schuljahres. „Sie haben viele Kompetenzen erlernt und wertvolle Erfahrungen gemacht. Und sich ehrenamtlich engagiert, wofür ich mich bei Ihnen bedanken möchte.“

Einen besonderen Dank sprach Rathgeber an Gudrun Lang und ihr Team von der

Familienbildungsstätte aus, die für die Koordination des Freiwilligen Sozialen Schuljahres verantwortlich sind. „Die Organisation des Freiwilligen Sozialen Schuljahres durch die Familienbildungsstätte war großartig“, sagt Rathgeber. „Ich hoffe, dass es im nächsten Jahr Wiederholungstätter geben wird, die sich wieder freiwillig engagieren.“ In diesem Jahr wurden Schülerinnen und Schüler geehrt, die teilweise be-

reits zum sechsten Mal ein Freiwilliges Soziales Schuljahr absolvierten.

■ Einsatzbereiche

In zwei kurzen Filmen, die während der Verleihung der Zertifikate ausgestrahlt wurden, erhielten die Besucher einen Einblick in den Arbeitsalltag der Schülerinnen und Schüler in sozialen Einrichtungen und Vereinen. „Die Filme verdeutlichen, in

welch vielfältigen Bereichen die Schülerinnen und Schüler sich engagiert haben“, sagt Lisa Hoffmann von der Evangelischen Familienbildungsstätte Werra-Meißner in Eschwege und der Omnibus-Freiwilligenagentur, die durch die Veranstaltung führte. Verliehen wurden die Zertifikate gruppenweise, aufgeteilt nach Kategorien. Gewürdigt wurden die Kategorien Engagement an Schulen, im Bereich Kunst und Kultur, für die Arbeit im Tierheim

Eschwege, den Einsatz für Kinder und Jugendliche in Einrichtungen und Vereinen, die Unterstützung von Seniorinnen und Senioren sowie die ehrenamtliche Arbeit im Bereich Sport.

Das Freiwillige Soziale Schuljahr ist für Schülerinnen und Schüler aus dem Werra-Meißner-Kreis ab 14 Jahren. Pro Woche nimmt die Tätigkeit etwa zwei Stunden Zeit in Anspruch. Das nächste Freiwillige Soziale Schuljahr ist am Sonntag, 1. Oktober, gestartet.

Anmeldung unter fssj@fbs-werra-meissner.de, auf fssj-wmk.de oder unter Tel. 0 56 51/ 3 33 22 75

15. OKTOBER 2023
Flohmarkt Sontra
BREITWIESE
☎ 01 62/7 78 58 32
STANDGEBÜHR 6€/LFM.

MIETWAGEN WITZEL

- ⇒ Krankenfahrten
- ⇒ Rollstuhltransporte
- ⇒ Dialyse
- ⇒ Chemotherapie
- ⇒ Strahlenbehandlung

SONTRA
05653 1640

Zulassung zu allen Krankenkassen

STADTHALLE
ESCHWEGE

Genießen Sie bei leckerem Essen und einem Gläschen Wein die schönen Spätsommertage auf unserer Terrasse.

Wir freuen uns auf Ihren Besuch und eine Tischreservierung.

Neue Öffnungszeiten ab Oktober:
Montag und Dienstag Ruhetag
Mittwoch bis Samstag
17.30 Uhr bis 22.00 Uhr und
Sonntag von 12.00 Uhr bis 14.30 Uhr
und von 17.30 Uhr bis 21.00 Uhr.

Wiesenstr. 9, Tel. 05651 95121-0
hotel@stadthalle-esw.de

IHRE FACHBERATUNG FÜR
Trauringe
DIE 1. WAHL BEI QUALITÄT

NEUE KOLLEKTION



Diamonds Graded by GIA

B

JUWELIER BABYLON
JUWELIERFACHGESCHAFT SEIT 1996

STAD 34 37269 ESCHWEGE 05651-70859

Handy-Repairstore
Reparaturen von Handy's, Tablet's, PC's & Laptop's

- ✓ Displaywechsel
- ✓ Akkutausch
- ✓ Datensicherung
- ✓ Displayfolien
- ✓ Wasserschaden
- ✓ Zubehör

Mo. -Fr. 10.30 - 17 Uhr
Sa. 10.30 - 14 Uhr

Enge Gasse 1
37269 Eschwege
Tel. 05651 7419033

handy-repairstore.de | Inh. S. Beth Hiyo

ECKSTEIN
einfach besser

GUTSCHEIN

2 FÜR 1
SONNTAG – SAMSTAG
08.10. – 14.10.2023

Angebot gilt nach Gutscheinvorlage vor der Bestellung. Bei Bestellung von 2 Hauptgerichten ist das günstigere gleichwertige geschenkt. Zu jedem Gericht muss mindestens ein Getränk bestellt werden. Nicht mit anderen Rabattaktionen kombinierbar. Gutschein gilt für Gerichte bis 20 € und nicht außer Haus.

GÜLTIG IM RESTAURANT ECKSTEIN |
OBERE KÖNIGSSTRASSE 4 | 34117 KASSEL

Kontakt in die Wirtschaft

Praxisnahe Stände bei Berufs- und Bildungsmesse „Perspektiven“ in Eschwege

Eschwege – Julian dreht den Hebel an einer Maschine. Mit jeder Bewegung des 17-jährigen wird das blaue Plastikzahnrad deutlicher erkennbar, während ihm Mathias Siebold das Wälzschalen erklärt. Bei der Berufs- und Bildungsmesse „Perspektiven“ in den Beruflichen Schulen gaben neben Präwema viele weitere Unternehmen einen praktischen Einblick in die Arbeit.

Über 1000 Jugendliche aus den Eschweger Mittel- und Oberstufen, Sontra, Wanfried, Herleshausen und Bad Sooden-Allendorf waren bereits bis 12.30 Uhr entlang der 73 Stände unterwegs, so Johannes Thomas von der Wirtschaftsförderungsgesellschaft Werra-Meißner. Vor den Sommerferien hatten die Organisatoren alle Schulen eingeladen; ab September gezielt mit Plakaten und Informationsmaterial geworben.

Über Möglichkeiten für ihr nächstes Praktikum und ihre berufliche Zukunft informierten sich Maja (14), Sarah (15) und Leonie (15). Die drei Schülerinnen besuchen die Södinggauschule und wurden privat zu „Perspektiven“



Bei der diesjährigen „Perspektiven“ war Hessen Mobil mit einem Stand im Außenbereich vertreten: Hier erzählten Straßenwärter Niklas Schreiber und Alysia Hendrich, Auszubildende zur Straßenwärterin, von ihrem Beruf.

FOTOS: EDEN SOPHIE RIMBACH

gebracht und abgeholt. „Um Berufe hier in der Nähe kennenzulernen“, besuchte Sarah die Messe. Die beiden ersten Stände, an denen sich die Schülerinnen informiert haben, waren die von Heinrich Würfel Metallbau und der Werra-Rundschau. „Es ist vor-

Gestaltung

teilhaft, wenn man auch komplett andere Richtungen mal anguckt“, erklärt Maja.

möglich ist. Der Schulleiter der Beruflichen Schulen erklärt, dass es dabei Anliegen der Organisatoren sei, dass sich mittelständische Unternehmen vorstellen können. Vor allem im produzierenden Gewerbe sei die Vielfalt groß. Eine Entwicklung, die Götting im Verlauf der vergange-

nen 20 Jahre bei den Unternehmen beobachtet hat, betrifft die Gestaltung der Stände. Inzwischen gehören Videos aus dem Arbeitsalltag und Stände, an denen Schüler selbst aktiv werden können, fest mit dazu. Vorgelegt werden die Unternehmen oft von jüngeren Mitar-

beitern und Auszubildenden.

Berufswahl

Begeisterte Reaktionen, vor allem von Schülerinnen, bekam Alysia Hendrich. Sie erzählte vor einem der Hessen-Mobil-Fahrzeuge im Außenbereich von ihrer Ausbildung zur Straßenwärterin. Da es in diesem Ausbildungsberuf sehr wenig Frauen gibt, freute es sie umso mehr, dass viele Schülerinnen Interesse zeigten. Wenn das Wetter es zulässt, soll der Außenbereich laut Thomas auch in den nächsten Jahren als Messegelände genutzt werden.

Mit Lego-Steinen konnten Besucher zur Frage, was eine ideale Erzieherausbildung beinhaltet, am Stand des Awo-Kreisverbandes Werra-Meißner kreativ werden. Lisa Schlemmer erzählte von ihrer Arbeit beim Waldkindergarten Hollefüchse, wurde oft auf das Freiwillige Soziale

Schuljahr angesprochen. „Hier wird gezeigt, was man machen kann“, fasst der 15-jährige Leon seinen Besuch zusammen. Der Schüler suchte im handwerklichen Bereich nach Ideen für sein Praktikum. Mit seiner Mutter Monika Dietzel-Blumenstein hatte er zuvor im Branchenverzeichnis nach Unternehmen gesucht. Die Messe gebe durch Formate wie Videos an den Ständen und die Gespräche einen anderen Einblick in die Betriebe der Region.

esr



Anschaulich: Jannik Mangold und Jana Kohlhasse erfahren von Johannes Küllmer und Anja Füllgraf von Füllgraf Möbel etwas über den Aufbau einer Holztür.

www.rb-becker.de

becker

ab Mo, den 09.10.2023

Rollsieb RS-400
230V, 360W, für unterschiedlichste Materialien, Siebtrommel Ø400 mm, Länge 900 mm, Trommelneigung in Stufen einstellbar, Maschenweite Ø20 mm, Leistung je nach Material 3 m³/h
II. Wahl **249.50**

BOSCH Leisehäcksler AXT 25 TC
2500Watt, Durchsatz bis 230 kg/h, für Äste bis 45 mm, Selbstreinigung, Fangbox 53 L
II. Wahl **249.50**

Kühlerfrostschutz G11
bis -30° 1,5 Liter
1 Liter = 1,993 **2.99**

Scheibenfrostschutz
5 Liter
1 Liter = 0,598 **2.99**

Rangierwagenheber GRH 2/330
hydraulisch, GS geprüft, 2 Lenkrollen, teilbare Pumpstange
29.98

Werkstattwagen Premium GWP 07
inkl. 250tlb. Werkzeugsortiment
349.50

Süßrahm Butter
250g **0.99**
1kg = 3,96

Handkäse mit Kümmel
200g **0.99**
1kg = 4,95

Domino-Steine
Zartbitter 400g **1.99**
II. WAHL 1kg = 4,98

Castello Höhlenkäse
in Scheiben 150g **1.79**
1kg = 11,93

Gin Mare
700ml Alc. 42,7% vol. **25.00**
1l = 35,71

Hammer Dry Gin
700ml Alc. 37,5% vol. **8.99**
1l = 12,84

Chrysanthem-Busch
versch. Farben, 19cm Topf, ca. Ø40 cm **4.99** je

Alpenveilchen Minis
versch. Farben, 10cm Topf **1.49** je

Callunen
versch. Farben, 11cm Topf **1.29** je

Herbstzauber-Sortiment
versch. Pflanzen, 11cm Topf **1.79** je

Silberdraht
13cm Topf **1.59** je

Callunen Twin Girls
10/11cm Topf **1.49** je

Silbereiche „Senecio“
9cm Topf **0.59** je

Hengstenberg Mildessa Rotkohl
10x150g = 1,5kg **10 BEUTEL MEGAPREIS 1€**
10 Beutel: 1,00/1kg = 0,667 EP: 0,19/1kg = 1,27

Hengstenberg Mildessa Sauerkraut
versch. Sorten 550g **0.49** je
1kg = 0,89

Kopfkissen 50 x 60 cm **1.99** (statt 4,99)

Bettdecke 160x230 cm wärmeausgleichend **5.99** (statt 15,00)

Seitenschlärerkissen 40 x 140 cm **5.99** (statt 9,98)

Abdeckplane
blau, Aluminiumösen, wasserdicht, vielseitig einsetzbar
2x3m **4.99**
3x4m **9.98**

Reisstrohbesen
mit Holzstiel, 4-Nacht, ca. 75 cm **4.99**

Pop-up Gartentonne
wiederverwendbar, wasserdichte Gewebefolie, zusammenklappbar
120 Liter **3.99**
160 Liter **8.99**

Klappbare Baumsäge
22,5 x 6 x 3,5 cm, gezackter Stahlschneidekopf, sehr stabil **5.99**

XXL-Laubbesen
178 (Stil) x 60 x 3 cm, sehr stabil **12.98** (statt 17,98)

Gerätehaus Artisan
Duotech-Kunststoff, witterungsbeständig & langlebig, streichbar ohne Vorbehandlung, abschließbare Doppelklapptür, Schwerlastboden, grau/schwarz
7x7 218 x 214 cm **699.50**
II. WAHL 948562
auch in 9 x 7 / 277 x 218 cm **EUR 899,50** 948570

ERSTMAL (W)EINKAUFEN!
viele verschiedene Weine Rot, Rose oder Weiß z.B.: Doppio Passo Primitivo Rotwein 750ml **3.99**
1l = 5,32

WIZ/Kleinalmerode
Industriestr. 1 05542 / 93 39 60

Kassel
Hegelsbergstr. 21 0561 / 49 172 551

Gudensberg
Kasseler Str. 78 05603 / 91 86 54

RB-Rolf Becker GmbH Zentrale Industriestr. 1 - 37217 Witzenshausen/Kleinalmerode
Einige Artikel können aufgrund begrenzter Vorratsmenge bereits im Laufe des ersten Angebotstages ausverkauft sein. Alle Preise ohne Deko. Für Druckfehler keine Haftung.

ÖFFNUNGSZEITEN: Mo.-Mi. 9.00-18.00 Uhr
Do.-Fr. 9.00-19.00 Uhr Sa. 9.00-14.00 Uhr

Handy-Queen?

„Ich will für meine Freunde immer erreichbar sein. Mein neues Smartphone konnte ich mir durch meinen Nebenjob als MARKTSPIEGEL- und SONTRAEER STADTKURIER-Zustellerin leisten!“

esr

Durch einen Nebenjob als Zeitungszusteller verdienst Du Dein Geld an der frischen Luft.

Gesucht werden **Zusteller/innen** vor Ort (wohnhaf in der direkten Umgebung des Verteilgebiets). Du bist dafür verantwortlich, den **MARKTSPIEGEL** & **SONTRAEER STADTKURIER** **samstags** zuverlässig an die Haushalte zu verteilen.

- BERKATAL** Frankershausen
- ESCHWEGE**
- MEINHARD** Neuerode
- MEIßNER** Alberode Wolfterode
- SONTRA** Stadt Berneburg Blankenbach Wichmannshausen
- WALDKAPPEL** Burghofen
- WANFRIED**
- WEHRETAG** Reichensachsen
- WEIßENBORN** Rambach

Bewirb Dich jetzt:
Tel. 0561 92094-100 oder -101
www.top-direkt.de

MARKT SPIEGEL REGION ESCHWEGE

TOP DIREKT **SONTRAEER STADTKURIER**

MARKT SPIEGEL REGION ESCHWEGE

SONTRAEER STADTKURIER

IMPRESSUM

Herausgeber:
Wochenzeitungs-Verlag Eschwege GmbH
Herrengasse 1-5, 37269 Eschwege
Tel.: 056 51 / 33 59-55

Geschäftsführung:
Markus Pfromm, Herrengasse 1-5
37269 Eschwege (zugleich auch ladungsfähige Anschrift für alle im Impressum genannten Verantwortlichen)

Anzeigenleitung: Martin Meister
Anzeigenverkauf: Tel.: 056 51 / 33 59-22
E-Mail: wochenzeitung@werra-rundschau.de

Redaktion: Markus Pfromm (V.i.S.d.P.)
Druck: Zeitungsdruck Dierichs GmbH & Co. KG, Wilhelmine-Reichard-Straße 1, 34123 Kassel

Zustellung: TOP DIREKT Marktservice GmbH, Frankfurter Str. 168, 34121 Kassel
Tel.: 0 5 61 / 920 940
E-Mail: info@top-direkt.de

Anzeigenpreisliste: Nr. 2 vom 1.1.2023

Falls Sie diese Zeitung nicht mehr erhalten möchten, bitten wir Sie, einen Werbeaufkleber mit dem Zusatzhinweis „Bitte keine kostenlosen Zeitungen“ an Ihrem Briefkasten anzubringen.

Ideal wäre auch ein zusätzlicher Hinweis per Mail, mit Angabe Ihrer Anschrift, an info@top-direkt.de, damit wir unsere Zusteller davon in Kenntnis setzen können. Weitere Informationen finden Sie auch auf dem Verbraucherportal www.werbung-briefkasten.de

Jetzt in Ausbildung starten

Im Werra-Meißner-Kreis sind 129 Stellen noch unbesetzt

Werra-Meißner – 129 Ausbildungsplätze sind im Werra-Meißner-Kreis noch unbesetzt – darunter 33 auf dem Bau. Das teilt die IG Bau Nordhessen mit Stand Anfang Oktober mit. Die Gewerkschaft beruft sich auf aktuelle Zahlen der Arbeitsagentur. Und: Es sei noch nicht zu spät, mit einer Ausbildung ins Berufsleben zu starten. „Jugendliche können in den meisten Betrieben noch bis weit in den Herbst hinein eine Ausbildung beginnen“, sagt Klaus Michalak, Bezirksvorsitzender der IG Bau Nordhessen.

Dem stimmt die Kreishandwerkerschaft Werra-Meißner zu. „Es gibt jederzeit die Möglichkeit, unabhängig von Fristen einen Lehrvertrag abzuschließen. Junge, engagierte Menschen werden im Handwerk immer mit offenen Armen empfangen“, be-

tonte Stephan Schenker, Geschäftsführer der Kreishandwerkerschaft Werra-Meißner, zu Beginn des Ausbildungsjahres.

Die für die Region Werra-Meißner zuständige Agentur für Arbeit in Kassel erkennt den Trend, dass viele junge Menschen nach dem Schulabschluss, der eine duale Ausbildung ermöglicht, eine weiterführende Schule besuchen und damit die finale Entscheidung für einen Beruf verschieben. „Grundsätzlich

ist festzustellen, dass die Chancen von Bewerbern, auf dem Ausbildungsmarkt anzukommen, sehr gut sind. Man spricht von einem Bewerbermarkt, auf dem auch Jugendliche mit weniger gutem Schulabschluss, aber überzeugenden Softskills reelle Aussichten auf einen erfolgreichen Berufsstart haben“, weiß Pressesprecherin Cornelia Harberg.

Vor diesem Hintergrund sei es „schade und auch nur schwer nachzuvollziehen“,

dass von den insgesamt 571 Ausbildungsplätzen, die im Werra-Meißner-Kreis bei der Arbeitsagentur für das gerade begonnene Ausbildungsjahr gemeldet wurden, immer noch 23 Prozent unbesetzt seien, bedauert Klaus Michalak. Denn: Wer eine Ausbildung im Werra-Meißner-Kreis beginne, sei am Puls der Zeit. „Hier läuft bereits jede Menge digital.“

Außerdem biete die Ausbildung in Handwerk und Industrie sichere Jobs – „denn gebaut wird immer: Straßen, Brücken, Gleise und Wohnungen“. Dazu komme laut Michalak das „Mammutprogramm der Klimasanierungen“ von Gebäuden. Ein wichtiger Punkt ist für die IG Bau Nordhessen auch, dass Ausbildungen gute Perspektiven bieten: „Wer will, kann die Karriereleiter schnell hochklettern.“

Agentur für Arbeit informiert Bewerber

Hilfestellung bei der Suche nach einem Ausbildungsplatz gibt es beispielsweise von der Agentur für Arbeit. Bewerber werden von der Berufsberatung informiert, beraten, begleitet und vermittelt. Sie ist zu erreichen unter Telefon 0561/7 01 17 74 und per E-Mail an kassel.berufsberatung@arbeitsagentur.de. Die Beratung kann persönlich, telefonisch oder per Video erfolgen.

kmn

Adiona-Musical findet am 28. Oktober statt

Auftritt des Projektchores in der Eschweger Stadthalle

Eschwege - Insgesamt 70 junge Menschen aus Hessen, vereint als Adonia-Projektchor und Adonia-Band, sind am 28. Oktober ab 18.30 Uhr in der Stadthalle Eschwege zu erleben.

Die mitwirkenden Jugendlichen zwischen 12 und 19 Jahren haben Gesang, Tanz und Theater in einem intensiven Probecamp während der Ferien einstudiert, um dem Publikum ein 90-minütiges Konzert zu präsentieren. In den letzten Jahren überzeugte das Projekt ein begeistertes Publikum durch Professionalität und Qualität.

Die Story

Obdachlos, krank, von der Frau verlassen so sitzt er an der Bushaltestelle. Wie konnte das passieren? Bis gerade war er noch der clevere und reich gesegnete Hotel-Besitzer mit einer blühenden Zukunft vor Augen.

Keiner der Erklärungsversuche hilft und Hiobs Vertrauen auf Gott wird auf eine harte Probe gestellt. Warum greift Gott nicht ein? Wo ist er?

Lange Zeit schaut Gott vermeintlich unbeteiligt zu,



Bühne frei für Adonia: Projektchor tritt in der Eschweger Stadthalle auf.

ARCHIVFOTO: EDEN SOPHIE RIMBACH

doch dann verändert eine Begegnung alles.

Adonia e.V.

Seit 2001 steht Adonia für ganz besondere Musicalerlebnisse: Inzwischen sind 60 regionale Adonia-Projektchöre

mit 4000 Kindern und Jugendlichen unter der Leitung von 1000 Ehrenamtlichen Mitarbeitern, Betreuern und Musikern unterwegs.

Für dieses Projekt werden von der Landeskirchlichen Gemeinschaft Eschwege

Sponsoren gesucht, um die ehrenamtliche Arbeit zu unterstützen. Nähere Infos teilt Elke Appel unter Telefon 0 56 51/2 23 87. Der Eintritt ist frei, um eine freiwillige Spende zur Kostendeckung wird gebeten.

as/red

SCHNAPP DIR DEN BESTEN JOB!

...bevor es andere tun.

(w/m) SICHERUNGSPOSTEN

- ✓ Guter Verdienst
- ✓ Krisensicher
- ✓ Für Quereinsteiger
- ✓ Aufstiegschancen

➤ 06678 919012
arbeit@bist-du-bereit.com



Bewirb dich jetzt!

www.bist-du-bereit.com

LADNER Recycling GmbH

Autoverwertung | Schrotthandel | Containerdienst

Brodberg 15
36205 Sontra
Tel.: (0 56 53) 73 78

Öffnungszeiten: Mo.-Fr. 7.30 - 16.30 Uhr
Sa. 8.00 - 12.00 Uhr

www.ladner-recycling.de

Jakobi Pflege

- ambulante Pflege
- Hausnotruf
- Essen auf Rädern
- Betreuung
- Hauswirtschaft
- Pflegeberatung

24-Stunden-Telefon
0 56 53 / 91 42 71

36205 Sontra • Hinter der Wachtmauer 3

Geflügel Holle: Hühner, Gänse, Enten, Puten, Mast, samstags in Eschwege, He.-Li., Zierenberg, Gudensberg, Tel. 0171-2280030

TEAM 4

Umzüge zum Festpreis, Haushaltsauflösungen, Seniorenzüge
☎ 05 61-89 99 90



Gut durch's Alter
AWO mobil
– Pflege zuhause

Individuell, Professionell
Mit Herz!

Flohmarkt

Tiefgarage der UNI-KS
Kassel-Brückenhof
7. + 8. Oktober
Tel. 0172 2883156
Heinrich-Plett-Str. 40, Kassel
www.flohmarktkassel.de

Niedertor 1
36205 Sontra
Tel. 05653 / 8734
www.awo-nordhessen.de

AWO mobil HEF-WMK
– Pflege Zuhause

Herzliche Einladung

Freie evangelische Gemeinde Eschwege
Dr.-Walter-Thom-Str. 14
SO 10.30 Uhr Gottesdienst mit anschl. Stehkafee

Großes Aktionswochenende beim Möbelkreis Werraland!

7.–8. Oktober 2023

www.moebelkreis.de/aktionswochenende-werraland

Sa, 7. Oktober von 9–18 Uhr
So, 8. Oktober von 11–18 Uhr (nur Schautag)

Tolle Aktionen!

Jetzt Messeneuheiten zu unschlagbaren Aktionspreisen sichern!

- 10% Aktions-Rabatt* zusätzlich auch auf alle Abverkaufs-Schnäppchen inkl. kostenlose Lieferung und Montage im Umkreis von 30 km
- Hemafa Matratzen- und Lattenrost-Aktion – 20% Rabatt*
- Glücksrad mit abwechslungsreichen Gewinnen
- Hüpfburg und Kinderschminken, Magnetschmuck
- Aussteller: Autohaus Schäfer, TEMPUR-Werksberatung
- Bei einer TEMPUR PRO® Matratze sparen Sie 300 € und bei einer TEMPUR PRO® Plus Matratze 350 € vom UVP.

*Die Rabatt-Aktionen sind vom 7.–10.10.2023 gültig.

MÖBELKREIS

KÜCHE & EINRICHTEN

Eschwege · www.moebelkreis.de



Dirk Werner | Jürgen Döring | Holger Klöpfler | Bernd Schöffler | Thomas Gebel | Tanja Behnen | Frank Motz | Christiane Bierschenk | Katja Bartsch



Präventionsarbeit: Mitglieder des Runden Tisches touren jetzt durch alle Schulen im Werra-Meißner-Kreis um betroffenen Kindern spielerisch an das Thema Gewalt heranzubringen.

SYMBOLFOTO: DAMAI D. DEWERT/INH

Hilfsangebote für Kinder

Runder Tisch gegen häusliche Gewalt besucht Schulen mit Ausstellung

Eschwege – Wichtig für Kinder, die häusliche Gewalt erleben, ist zu wissen, dass und wo sie sich Hilfe holen können. Damit alle Kinder den gleichen Informationsstand haben, touren die Mitglieder des Runden Tisches gegen häusliche Gewalt jetzt durch alle Schulen des Werra-Meißner-Kreises. Im Gepäck haben sie Informationsmaterial, das die Kinder auch spielerisch ans Thema heranzuführt.

Wie wichtig die Prävention

häuslicher Gewalt an Schulen ist, verdeutlichen Studien, die sich mit den Auswirkungen der häuslichen Gewalt auf Kinder auseinandersetzen. „Neben möglichen Traumatisierungen durch die Gewalterlebnisse können Beeinträchtigungen in der kognitiven, emotionalen und sozialen Entwicklung der Kinder die Folge sein“, sagt Sozialpädagogin Britt Jatho. Belegt sei auch, dass Kinder, die häusliche Gewalt miterlebt haben, als Erwachsene zu Gewalttätigkeit in Partnerschaften neigen. Mithilfe der Ausstellung und des didaktischen Materials in diesem Präventionsordner erhalten die Schüler Infos über Hilfmöglichkeiten für gewaltbetroffene Frauen und auch für gewaltausübende Männer. „Das Wissen soll sie stär-

ken, damit sie nicht selbst Opfer oder Täter von häuslicher Gewalt werden, sie lernen ihre Rechte kennen und sind informiert, was häusliche Gewalt bedeutet“, sagt Sozialpädagogin Britt Jatho. Sie werden ermutigt, sich Hilfe zu holen, wenn sie

selbst von häuslicher Gewalt betroffen sind oder von Freunden wissen, die häusliche Gewalt erleben. Das Präventionsmaterial in Form des Ringbinders oder der Broschüre liefert sowohl Wissen als auch Spielvorschläge und ein Brettspiel, um das Wis-

sen über häusliche Gewalt zu testen. Außerdem beinhaltet es viele Übungen, die der Selbstwirksamkeit und Selbstfürsorge zugutekommen und den Selbstwert stärken. Die neu konzipierte Ausstellung „Hilfe! Gewalt zu Hause“ vermehrt das Wissen

über häusliche Gewalt und erleichtert den Zugang zum Hilfesystem vor Ort. „Spielerisch lernen sie das regionale Hilfsangebot im Falle von häuslicher Gewalt kennen“, erklärt Jatho. Damit werde eine Verbesserung des Schutzes gewährleistet. ts

IM NOTFALL

Hier gibt es Hilfe

Männer, Täter oder von Gewalt Betroffene wenden sich an die Männerberatungsstelle der Awo: ralf.ruhl@awo-werra.meissner.de.

In Notfällen wenden sich Frauen an die Polizei unter 110 oder das Frauenhaus: 0 56 51/3 26 65.

Die **Frauenberatung** ist unter Tel. 0 56 51/7843 oder per E-Mail unter beratung@frauen-fuer-frauen-im-wmk.de zu erreichen.

Kinder und Jugendliche, die von sexueller Gewalt betroffen sind, finden Hilfe bei Allerleirauh: Tel. 0 56 51/7843 und per Mail: allerleirauh@frauen-fuer-frauen-im-wmk.de

Aufklärung über häusliche Gewalt

Seit 1999 existiert im Werra-Meißner-Kreis der „Runde Tisch gegen häusliche Gewalt“ unter der Leitung der Gleichstellungsbeauftragten Thekla Rotermund-Capar. Die am Runden Tisch beteiligten Institutionen haben die Interventionsarbeit in einer Broschüre sichtbar gemacht. Sie gibt einen Überblick über die Einrichtungen und deren Aufgaben. Die Frauenberatungsstelle und die Männerberatung der Awo bieten gemeinsam Paarberatung für Frauen und Männer an, die häusliche Gewalt erlebt haben. Seit Anfang 2013 beschäftigt sich der Runde Tisch mit der Präventionsarbeit zum Schutz von Kindern und Jugendlichen vor häuslicher Gewalt und schult Multiplikatoren wie Lehrer, Erzieher oder Schüler. ts

ANTI-K & TRÖDELMARKT
08. Okt. 2023
Homburg (Efze)
Info's unter: 0174 620 87 80

AWO Essen auf Rädern

Täglich heiß geliefert!*
*im Liefergebiet
Jetzt bestellen!
☎ 0800 3403440

Seriöse Fakten aus der Region – schnell, fundiert, umfassend informiert!
Testen Sie jetzt 14 Tage die gedruckte Ausgabe der **WR**.



2 WOCHEN GRATIS!

„Kinder sind immer mitbetroffen“

Oliver Hagemann über häusliche Gewalt in Familien

sich die Expertenmeinung von Oliver Hagemann von der Berliner Initiative gegen Gewalt an Frauen eingeholt. Der Sozialpädagoge hat sich auf die Arbeit mit Kindern spezialisiert. Wir sprachen mit ihm über häusliche Gewalt und was das mit Kindern macht.

Herr Hagemann, versteht man unter häuslicher Gewalt eigentlich „nur“ die Schläge innerhalb der Familie?

Nein, häusliche Gewalt ist vielschichtig. Natürlich gehört die körperliche Gewalt wie Schubsen, Schläge oder Tritte dazu. Es gibt aber auch psychische Gewalt wie Erniedrigung oder Demütigung, sexualisierte Gewalt bis hin zu Vergewaltigungen, soziale Gewalt (Isolierung) oder auch ökonomische Gewalt. Hier können beispielsweise der Zwang oder das Verbot zu arbeiten finanzielle Abhängigkeiten schaffen. Bei der digitalen Gewalt, die immer häufiger wird, kommt es vor, dass über Social Media Gerüchte verbreitet oder intime Fotos verschickt werden.

Sind bei häuslicher Gewalt eigentlich immer Männer die Aggressoren?

Größtenteils ja. Die Statistiken des Bundeskriminalamts zeigen, dass Gewalt zu 80 Prozent von Männern ausgeht.

Diese Zahlen sind über die Jahre weitestgehend stabil.

Gibt es eine Erklärung dafür?

Zumindest den Versuch. Das hat sicherlich einen längeren historischen Vorlauf. Männer haben über einen sehr langen Zeitraum die Verfügungsgewalt über Frauen und Kinder beansprucht.

Das war teilweise sogar gesetzlich verankert – und spiegelt sich so auch traurigerweise immer noch in diesen Zahlen wider.

Wenn Mütter von häuslicher Gewalt betroffen sind, sind dann automatisch auch die Kinder betroffen?

Kinder sind immer mitbetroffen, auch wenn sie nicht direkt angegriffen werden. Sie sind besonders verletzlich. Das Miterleben traumatisiert sie ähnlich wie direkte Gewalt. Manchmal stellen sich die Kinder auch schützend vor ihre Mütter. Damit bringen sie sich in zusätzliche Gefahr. Darum ist es so wichtig, Kindern zu sagen, dass und wo sie sich Hilfe holen dürfen.

Wie verarbeiten Kinder häusliche Gewalt?

Unterschiedlich. Manche werden ruhiger, sprechen weniger. Andere werden laut und aggressiv. Es gibt auch Fälle, in denen trauma-

tisierte Kinder versuchen, alles richtig machen zu wollen.

Sie haben gelernt, keinen Auslöser für häusliche Gewalt zu liefern. Probleme zu Hause können auch Auswirkungen auf die schulischen Leistungen haben.

Die häusliche Gewalt findet – wie der Name schon sagt – in erster Linie in den eigenen vier Wänden statt. Wie kann Schule hier eingreifen?

Als Schule darf man sich nicht wegducken. Die Lehrkräfte sind in der Regel nah dran an den Schüler*innen, bemerken Veränderungen. Dazu gibt es auch Sensibilisierungsschulungen für Lehrkräfte.

Für sie stellt sich oftmals die Frage, wie sie das Thema antworten können. Ausstellungen, wie sie jetzt der Runde Tisch im Werra-Meißner-Kreis in Angriff nimmt, können ein sehr wichtiger Anstoß sein. Sie können Kinder und Jugendliche ermutigen, sich zu öffnen und so Unterstützung für die betroffenen Familien möglich machen.

Was macht man, wenn sich Kinder wegen häuslicher Gewalt öffnen?

Wichtig ist es, ruhig zu bleiben und dem Kind zu vermitteln, dass es ernst genommen wird. Dann kann gemeinsam mit anderen Fachkräften

Schritt für Schritt die passende Unterstützung organisiert werden. Kinderschutz ist Teamarbeit. Für die Kinder ist es wichtig zu hören, dass es richtig ist, darüber zu sprechen, und dass sie sich Hilfe holen dürfen. Dafür müssen sie aber auch wissen, wo es diese gibt.

Und wo gibt es Hilfe?

Hilfe kann man sich bei der Lehrerin, vielleicht einem Vertrauenslehrer, der Schulsozialarbeit oder auch beim Jugendamt holen. Wenn es ganz akut wird, kann man auch Hilfe bei der Polizei suchen.

Mit dem Blick aus der Großstadt: Wie schätzen Sie die Initiative des Runden Tisches im Werra-Meißner-Kreis ein?

Das ist eine großartige Initiative, die der Runde Tisch da ergriffen hat. Die Zahlen häuslicher Gewalt sind angestiegen – das wurde auch im Kontext der Pandemie noch einmal deutlich.

Deswegen muss mehr sensibilisiert werden. Die Ausstellung des runden Tisches, die jetzt an die Schulen geht, finde ich toll. Sie ist inhaltlich sehr prägnant, sehr mobil und deswegen einfach aufzubauen. Ich würde Schulen auf jeden Fall empfehlen, sich damit auseinanderzusetzen und die Ausstellung auszuleihen. ts

WR JETZT BESTELLEN
unter Telefon 056 51-33 59 55

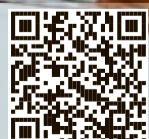




Bild: Maskot via Getty Images

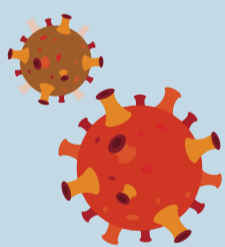
Ist Ihr Corona-Impfschutz noch aktuell?

Jetzt über die Auffrischimpfung
informieren.

Und auch den
Gripeschutz
nicht vergessen.

Kalte Jahreszeit ist Virenzeit

Manche Viren können sich in dieser Zeit besser verbreiten. Und wir halten uns wieder vermehrt in Innenräumen auf. Nach Möglichkeit sollte die Corona-Auffrischimpfung daher, ähnlich wie die Gripeschutzimpfung, im Herbst erfolgen.



Zwei Impfungen an einem Termin

Ist für Sie die Corona-Auffrischimpfung und die jährliche Gripeschutzimpfung empfohlen, so können Sie sich an einem Termin gegen beides impfen lassen.

Warum impfen?

Durch einen aktuellen Impfschutz wird das Risiko einer schweren Erkrankung deutlich vermindert. Der Corona-Impfschutz gegen eine schwere Erkrankung ist in den ersten Monaten nach der Impfung am höchsten und nimmt mit der Zeit ab. Daher wird bestimmten Personengruppen eine Auffrischimpfung – in der Regel mit einem Mindestabstand von 12 Monaten zur letzten Impfung oder Infektion – empfohlen.



Impfempfehlung: COVID-19-Auffrischimpfung

Die Ständige Impfkommission empfiehlt für folgende Personengruppen eine Corona-Auffrischimpfung:



Personen ab 60 Jahren



Personen ab 6 Monaten mit erhöhtem Risiko aufgrund von Grunderkrankungen



Familienangehörige, enge Kontaktpersonen von Personen mit hohem Risiko



Bewohnerinnen und Bewohner in Einrichtungen der Pflege



Medizinisches und pflegendes Personal mit direktem Patientenkontakt



Mehr Informationen

Auch wenn Sie nicht zu den genannten Risikogruppen gehören, kann eine Impfung sinnvoll sein. Informieren Sie sich jetzt in Ihrer Hausarztpraxis oder Apotheke.



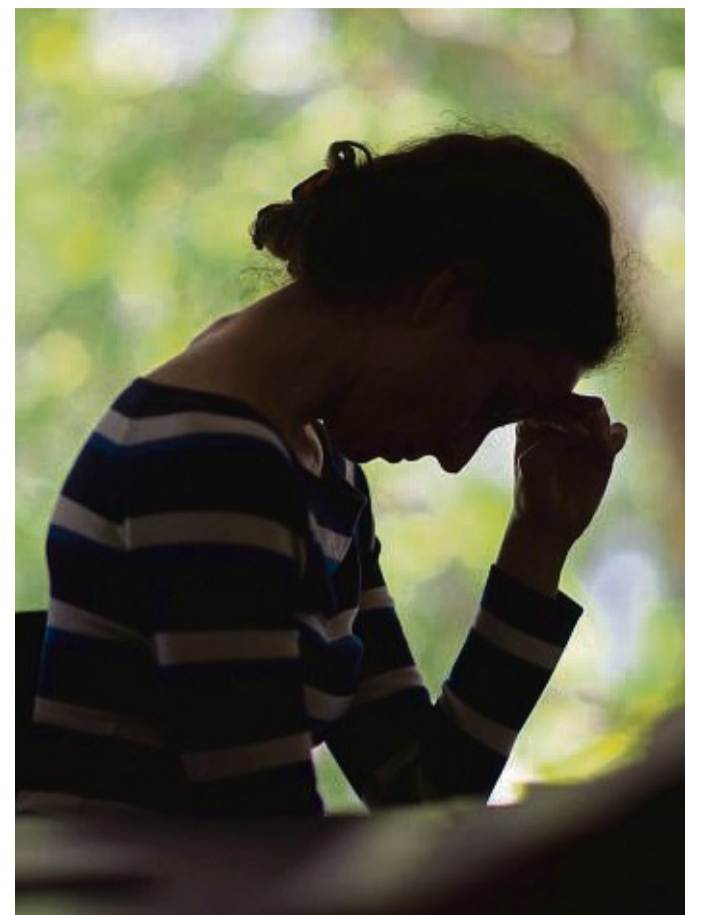
Angebote gültig vom 09.10. – 14.10.2023

Jede Woche erfrischende Angebote!

top frisch Mineralwasser
diverse Sorten,
Kasten = 12 x 1 l,
zzgl. 3,30 € Pfand,
1l = 0,33 €

ANGEBOT
3,99

<p>Hütt Lux Klassik Pils* Kasten = 20 x 0,5 l, zzgl. 3,10 € Pfand, 1l = 1,30 €</p> <p>12,99</p>	<p>Krombacher Bier diverse Sorten, Kasten = 20 x 0,5 l, zzgl. 3,10 € Pfand, 1l = 1,40 €</p> <p>13,99</p>	<p>Jever Bier diverse Sorten, Kasten = 20 x 0,5 l, zzgl. 3,10 € Pfand, 1l = 1,40 €</p> <p>13,99</p>	<p>Veldensteiner Vollbier Hell, Krausen Helles, Kasten = 20 x 0,5 l, zzgl. 3,10 € Pfand, 1l = 1,40 €</p> <p>13,99</p>
<p>Estrella Galicia Helles spanisches Lagerbier, Kasten = 30 x 0,2 l, zzgl. 3,90 € Pfand, 1l = 2,67 €</p> <p>15,99</p>	<p>Maxt Helles Kasten = 20 x 0,5 l, zzgl. 3,10 € Pfand, 1l = 1,60 €</p> <p>15,99</p>	<p>Hasseröder Premium Pils Kasten = 20 x 0,5 l, zzgl. 3,10 € Pfand, 1l = 1,00 €</p> <p>9,99</p>	
<p>Theresien Quelle Mineralwasser diverse Sorten, Kasten = 12 x 0,75 l, zzgl. 3,30 € Pfand, 1l = 0,67 €</p> <p>5,99</p>	<p>top frisch Lemonwater Kasten = 12 x 0,75 l, zzgl. 3,30 € Pfand, 1l = 0,44 €</p> <p>3,99</p>	<p>top frisch Bitterlimonade diverse Sorten, teilweise koffeinhaltig, Kasten = 6 x 1 l, zzgl. 3,00 € Pfand, 1l = 1,00 €</p> <p>5,99</p>	<p>top frisch Orangensaft Kasten = 6 x 1 l, zzgl. 2,40 € Pfand, 1l = 1,50 €</p> <p>8,99</p>
<p>Mönchshof Bier, Kapuziner Weißbier diverse Sorten, außer Kellerweizen, Kasten = 20 x 0,5 l, zzgl. 4,50 € Pfand, 1l = 1,40 €</p> <p>13,99</p>	<p>Mönchshof Weihnachts Bier, Kapuziner Winter-Weissbier Kasten = 20 x 0,5 l, zzgl. 4,50 € Pfand, 1l = 1,40 €</p> <p>13,99</p>	<p>Waldecker Sport* Kasten = 12 x 0,7 l, zzgl. 3,30 € Pfand, 1l = 0,95 €</p> <p>7,99</p>	
<p>Bembel with care diverse Sorten, teilweise koffeinhaltig, zzgl. 0,25 € Pfand, 1l = 1,98 €</p> <p>0,99</p>	<p>PITU Caipirinha Premium, Passionsfruit, 0,33 l-Dose, zzgl. 0,25 € Pfand, 1l = 6,03 €</p> <p>1,99</p>	<p>Lauffener Katzenbeisser GnA, diverse Sorten, 0,75 l-Flasche, 1l = 5,99 €</p> <p>4,49</p>	<p>Asti Cinzano Spartanite, 0,75 l-Flasche, 1l = 7,32 €</p> <p>5,49</p>
<p>Coca-Cola Kombikiste teilweise koffeinhaltig, Kasten = 12 x 1 l, zzgl. 3,30 € Pfand, 1l = 0,92 €</p> <p>10,99</p>	<p>Gordon's* diverse Sorten, 0,7 l-Flasche, 1l = 14,27 €</p> <p>9,99</p>	<p>Adelholzener Mineralwasser diverse Sorten, Kasten = 12 x 0,75 l, zzgl. 3,30 € Pfand, 1l = 0,67 €</p> <p>5,99</p>	
<p>Johnnie Walker Red Label 0,7 l-Flasche, 1l = 15,70 €</p> <p>10,99</p>	<p>Die neue logo Getränke App jetzt downloaden, sparen & gewinnen!</p> <p>Beim Einkauf mit der App Punkte sammeln, in Lose tauschen & mit Glück gewinnen!</p> <p>1x Roborock S8 Pro Ultra Saugroboter und weitere attraktive Gewinne</p>		



Wer dauerhaft unter großem Stress steht, hat ein erhöhtes Risiko, psychische Erkrankungen zu entwickeln.

FOTO: KLAUS-DIETMAR GABBERT/DPA-TMN

Die Psyche leidet

Wo bekomme ich Hilfe?

Das Aufstehen fällt schwer. Der Alltag fällt schwer. Einfach alles fällt schwer. Diese Schritte sollten Sie gehen, wenn Ihre Seele nicht mehr kann.

kann das aber auch ohne Überweisung der Hausarztpraxis tun, so die Stiftung Gesundheitswissen.

Der Weg zum Therapieplatz

Erschöpfung, Ängste oder Niedergeschlagenheit sind ins Leben eingezogen? Dahinter kann eine psychische Erkrankung stecken, etwa eine Depression.

Die Deutsche Psychotherapeuten Vereinigung etwa bietet eine Online-Suche nach psychotherapeutischen Praxen an. Kassenspatienten können sich über die zentrale Terminvermittlungsstelle der Kassensärztlichen Vereinigungen einen Termin für eine psychotherapeutische Sprechstunde geben lassen.

Was nicht dagegen hilft: Ratschläge wie „Geh doch an die frische Luft“ oder „Denk doch nicht so negativ“. Was hingegen hilft: eine professionelle Behandlung. Doch wie bekommen Betroffene sie?

Stichwort psychotherapeutische Sprechstunde: So heißt das Erstgespräch, das auf dem Weg zu einem Therapieplatz Pflicht ist. Im Gespräch klärt der Therapeut ab, ob eine psychische Erkrankung vorliegt - und gibt Empfehlungen für die Behandlung.

Erste Anlaufstelle: die Hausarztpraxis

Die erste Anlaufstelle kann laut der Stiftung Gesundheitswissen die Hausarztpraxis sein. Vorteil daran: Der Hausarzt oder die Hausärztin kennt die Krankenakte gut und kann körperliche Erkrankungen ausschließen. Denn depressive Symptome können laut der Deutschen Depressionshilfe auch auf eine Schilddrüsenerkrankung zurückgehen.

Wichtig zu wissen: Dass man bei einem Psychotherapeuten oder einer -therapeutin einen Sprechstundentermin hat, heißt nicht, dass es dort automatisch auch einen freien Therapieplatz gibt, so die Stiftung Gesundheitswissen.

Der Hausarzt oder die Hausärztin kann einen auch erstmal mit einer Krankenschreibung aus dem Verkehr ziehen, wenn die Arbeitsfähigkeit nicht mehr gegeben ist. „Wenn noch keine gesicherte Diagnose vorliegt, wird häufig erstmal wegen eines Erschöpfungssyndroms oder Ähnlichem krankgeschrieben“, so Nathalie Oberthür, Fachanwältin für Arbeitsrecht aus Köln. Die Diagnose taucht für den Arbeitgeber nicht auf der Arbeitsfähigkeitsbescheinigung auf.

Doch: Mit dem Befund aus der psychotherapeutischen Sprechstunde kann man sich aber bei anderen Praxen um einen Platz bemühen und auf die Warteliste setzen lassen - bis schließlich der erhoffte Anruf kommt, dass ein Therapieplatz frei ist.

Anlaufstellen für den Notfall

Der Hausarzt oder die Hausärztin kann außerdem Medikamente verschreiben. Und er oder sie kann eine Überweisung aushändigen - für eine psychiatrische Klinik etwa, für einen Psychiater oder Psychotherapeuten.

In manchen Fällen bleibt aber einfach keine Zeit, um auf Arzttermine zu warten. Bei drängenden und konkreten Suizidgedanken etwa ist schnelle Hilfe ein Muss. In so einem Fall sollte man sich an die nächste psychiatrische Klinik wenden. Wo die sich befindet, kann man über die Adressliste der Deutschen Depressionshilfe herausfinden. Auch der Notruf 112 ist eine Option.

Denn: Ein wichtiger Baustein bei der Behandlung psychischer Erkrankungen ist die Psychotherapie. Wer sich auf die Suche nach einem Therapeuten oder einer Therapeutin begeben möchte,

Eine weitere Anlaufstelle ist auch das Krisentelefon der Telefon-Seelsorge, das unter den Telefonnummern 08 00 / 1 11 01 11 und 08 00 / 1 11 02 22 erreichbar ist - und zwar rund um die Uhr.

tmn

*Nicht in allen Filialen verfügbar. Lieblingsmarkt in der logo App wählen und Aktionsteilnahme der Filiale einsehen. Für Druckfehler keine Haftung!

** Nur in Verbindung mit einem Coupon der logo Getränke App. Alle Bedingungen dazu finden Sie in unserer logo Getränke App.

Mehr Lebensraum durch grüne Dächer

Die Vorteile für Gebäude, Bewohner und Umwelt

Im Klimawandel zählt jede Fläche, die Pflanzen und Tieren einen Lebensraum bietet. Die gute Nachricht: Auch Gebäude können ein Biotop sein - genauer gesagt, bepflanzte Dächer von Wohngebäuden, Gartenhütten, Garagen, Carports und Mülltonnenboxen. Und sogar das Dach eines Vogelhäuschens lässt sich begrünen.

Wer Dächer begrünt, schafft sogenannte Trittsteinbiotop. In Ortschaften sind viele und oft auch große Flächen versiegelt. Viele Tiere, darunter insbesondere Insekten, können aber keine weiten Entfernungen auf sich nehmen, um von einer größeren grünen Fläche zur nächsten zu gelangen. Begrünte Dächer funktionieren dann wie Trittsteine, die die Abstände verkürzen. Und es gibt noch mehr Gründe für grüne Dächer:

■ Überhitzung wird reduziert

„Mit einer Dachbegrünung kommt nicht nur natürliche Abwechslung in die Innenstädte, sondern sie wirkt dem Aufheizen des Klimas in den Sommermonaten entgegen“, erklärt Annika Dobbers, Referentin des Projekts „Mehr Grün am Haus“ der Verbraucherzentrale NRW. Während ein übliches Garagendach bei sonnigem Sommerwetter gut 80 Grad Celsius heiß werden kann, sind es mit Begrünung

30 Grad. Mit der niedrigeren Temperatur verringert sich die Gefahr von Hitzeschäden an der Dachkonstruktion - und das Klima innerhalb und außerhalb des Gebäudes verbessert sich. Zudem kühlt nachts die Umgebungsluft schneller ab.

■ Regenspeicher

„Gleichzeitig ist eine Dachbegrünung stets ein Feinstaubfilter und ein guter Speicher für Regenwasser“, sagt Dobbers. Letztere brauchen wir insbesondere bei Dauer- und Starkregen, um die Belastung der Kanäle und Überflutungen zu verhindern. Noch ein Vorteil: Die Pflanzen tragen laut Bundesverband GebäudeGrün dazu bei, Alltagslärm innerhalb und außerhalb des Gebäudes zu reduzieren.

Bei der Dachbegrünung gibt es zwei Formen: die extensive und die intensive Variante. Die intensive Dachbegrünung erreicht eine Höhe zwischen 25 und 100 Zentimetern. Sträucher und Bäume finden hier Raum für ihre Wurzeln, es ist also eine Art Dachgarten, der einen höheren Aufbau erfordert und auch mehr Aufwand bedeutet. Verbreiteter ist die extensive Begrünung.

Der Dachaufbau der extensiven Begrünung ist nur zwischen acht und 15 Zentimeter hoch - damit lassen sich also auch das Dach eines Fahr-



Mit bepflanzten Dächern können auch Gebäude ein Biotop sein.

FOTO: BUNDESVERBAND GEBÄUDEGRÜN E.V./DPA-TM

radunterstands, einer Mülltonnenbox, eines Briefkastens oder eines Vogelhauses bepflanzen - etwa mit Sukkulenten. Dafür wird erst eine Abdichtung ähnlich einer Teichfolie auf das Dach gelegt. „Sie verhindert, dass Wurzeln in die Konstruktion wachsen und so zu Undichtigkeiten führen“, sagt Annika Dobbers. Darüber kommen dann eine Schutzlage, eine Dränageschicht und ein Filtervlies. Das Substrat und schließlich die Pflanzen bilden den Abschluss. Ein Substrat für extensive Begrünungen besteht aus Blähschiefer, Blähton und Bims, so Dobbers. Damit überschüssiges Regenwasser ablaufen kann,

rät der Bundesverband GebäudeGrün zu einer ausreichend tiefen Dränageschicht und zusätzlich genügend Dachabläufen.

■ Was wächst auf dem Dach?

Doch welche Pflanzen eignen sich überhaupt für die extensive Begrünung? Grundsätzlich gilt: Sie müssen gut mit dem nährstoffarmen Substrat und mit sommerlicher Trockenheit zurechtkommen. Geeignet sind laut Dobbers etwa polsterförmig wachsende Fetthennen, Thymian und Gräser, genauso wie Heide-Nelke, Dachwurz und Schnittlauch. Es gibt auch Saatgutmischungen

speziell für extensive Dachbegrünungen. Damit sich die Pflanzendecke schnell schließt, sollten Dachgärtner diese anfänglich gut gießen. Die eingewachsenen grünen Dächer sind dann aber pflegeleicht, so Dobbers. Sie rät, einmal im Jahr Lücken zu schließen und auf jeden Fall Pflanzen, die über ihre Samen ungeplant aufs Dach kommen, zu entfernen. „Gleichzeitig kontrolliert man, ob die Dachabläufe frei liegen“, so Annika Dobbers. Wer größere Dächer etwa von Garage und Wohnhaus bepflanzen will, muss von einem Statiker überprüfen lassen, ob die Konstruktion die zusätzliche Last von Pflanzen,

Regenwasser und Schnee hält - oder ob sie verstärkt werden muss. Ab einer Dachneigung von zehn Grad muss es eine sogenannte Schubsicherung geben, sagt Annika Dobbers. Sie verhindert das Abrutschen der Vegetation.

Extra-Tipp: Vögeln, Insekten und anderen Tieren auf dem grünen Dach kann man übrigens noch mehr bieten: Kleine Haufen Totholz und nicht bepflanzte Sandstellen bieten Unterschlupf. Wasserstellen stillen den Durst der Tiere.

■ Hilfe bei den Kosten

Eine Dachbegrünung ist mit Aufwand verbunden, auch finanziell. Um Anreize für mehr Gründächer zu schaffen, die dem Klima helfen, haben Bund, Länder und Städte Förderprogramme aufgelegt. So gibt es im Rahmen der Bundesförderung für effiziente Gebäude einen BAF-Zuschuss für die Dachsanierung mit Gründach.

Beim Förderkredit mit Tilgungszuschuss von der KfW für eine Sanierung zum Effizienzhaus (Programm 261) zählt auch ein Dachaufbau mit Dachbegrünung zu den förderfähigen Kosten. Wer mit einem begrünten Dach den Klimaschutz aktiv unterstützen und dafür Förderung erhalten möchte, findet auch bei den öffentlichen Stellen in Kommune und Land Informationen zu möglicher finanzieller Unterstützung. tmn

ANZEIGE

Angst vor schütterem Haar?

Achten Sie auf Ihre Nährstoffversorgung.



Eine volle Haarpracht - wer wünscht sie sich nicht? Leider ist nicht jeder von Natur aus mit vollem, kräftigem Haar gesegnet. Stattdessen sind die Haare oft dünn und gehen aus. Hier kann es sinnvoll sein, sich die Nährstoffversorgung genauer anzusehen.

Vor allem für Frauen ist der Verlust von Haaren eine schwer verdauliche Tatsache. Da ist es auch kein Wunder, dass man es mit der Angst zu tun bekommt, wenn sich vermehrt Haare in der Bürste, im Waschbecken oder auf dem Kopfkissen finden.

Wichtig zu wissen: Wenn einem auffällt, dass die Haare schon jetzt merklich dünner bzw. lichter werden, ist noch nicht aller

Tage Abend. Denn glücklicherweise bildet unser Körper regelmäßig neue Haare.



„Mit der richtigen Nährstoffversorgung kann man viel gegen brüchiges, dünnes Haar tun!“

Mag. Astrid Janovsky
Nährstoff-Expertin

Mag. Astrid Janovsky, Nährstoffexpertin: „Hier gilt es dann so früh wie möglich im Wachstumszyklus anzusetzen, um das neu heranwachsende Haar zu unterstützen, bevor es überhaupt aus der Kopfhaut spriest. Gerade in diesem Stadium kann etwa eine Unterversorgung mit Vitaminen und Spurenelementen fatal sein.“

Doch welche Nährstoffe braucht der Körper; um ein gesundes Haarwachstum zu garantieren?

Nährstoffe unter der Lupe

Die Liste an Inhaltsstoffen, die für volles Haar sorgen, ist lang - doch nicht alle versprechen langfristige Erfolge. Drei Nähr-

stoffe sind hingegen bereits bestens erforscht und haben sich bereits bei zahllosen Anwendungen bewährt:

- Hochkonzentriertes Silizium aus der heimischen Goldhirse als Feuchtigkeitsspeicher und für die Reißfestigkeit.
- Selen zur Stärkung des Haarfollikels.
- MSM (organischer Schwefel) für Glanz und Volumen.

Was Apotheker empfehlen

In dieser Kombination vereint finden sich diese Wirkstoffe aktuell nur in den Dr. Böhm® Haut Haare Nägel Tabletten.

Anwender berichten von sichtbaren Ergebnissen nach wenigen Wochen. Auch Experten sind überzeugt: Etwa von dem besonders hohen Anteil an Silizium aus natürlicher Quelle (Goldhirse und Kieselerde) und, dass das Produkt vom Hersteller nach höchsten Qualitätsstandards produziert wird.

Sich schön essen?

Kritiker behaupten häufig, dass wichtige Nährstoffe auch über die Nahrung aufgenommen werden können. Doch die heutigen Lebensmittel sind aufgrund ausgelaugter Böden immer ärmer an Nährstoffen. Die nötige Zufuhr der ausschlaggebenden Kraftstoffe für die Haare könnte also nur mit großen Mengen der jeweiligen Nahrungsmittel erreicht werden.

Die Verwendung eines hochwertigen Nahrungsergänzungsmittels wie Dr. Böhm® Haut Haare Nägel erhöht die Erfolgchancen hier deutlich.

Tipp: Für den idealen Effekt sollten die Tabletten über einen Zeitraum von 2 bis 3 Monaten eingenommen werden - schließlich wachsen die Haare im Schnitt nur 1,5 cm pro Monat.

Barclay et al., Arch Dermatol Res 2005; 297 (4): 147-53



Haare färben - Tipps & Tricks bei dünnem Haar

Neben der richtigen Nährstoffversorgung können Sie noch weitere Maßnahmen ergreifen, um das Haar voller erscheinen zu lassen - z. B. beim Haarefärben.

Die Faustregel ist: Je heller der

Farbton, desto lichter wirken die Haare. Gerade bei blonder Farbe bietet es sich an, es einmal 2-3 Nuancen dunkler zu versuchen. Das gibt dem Haar optisch mehr Fülle. Auch ein dunklerer Ansatz lässt die Haare voller aussehen. Bei dunkel gefärbten Haaren sollten Sie auf eine einheitliche Haarfarbe (ohne Strähnen) setzen. Dies lässt das Haar voluminöser erscheinen.

Jetzt überzeugen!

Dr. Böhm® Haut Haare Nägel

- Silizium aus der Goldhirse für Spannkraft und Elastizität
- MSM für Glanz und Volumen
- Selen für den Haarfollikel



Für Ihre Apotheke: PZN: 15390975
Bestehen Sie auf das Original! Falls nicht vorrätig bestellt Ihre Apotheke Dr. Böhm® Haut Haare Nägel gerne für Sie.

Trend-Baum Birne

Tipps für Garten und Hauswand

„Ein Birnbaum in seinem Garten stand“: Wer von Herrn von Ribbeck inspiriert ist, kann selbst einen pflanzen. Was Sie zu Sorten, Standort und Pflege wissen müssen – und welche Rolle das Klima spielt.

Zu den Freuden des herbstlichen Gartens gehört die Ernte saftig-süßer Birnen. Bislang galt das Gehölz mit seiner Vorliebe für einen warmen Standort als empfindlich. Doch: „Birnabäume zählen zu den Gewinnern des Klimawandels“, sagt Hubert Siegler, Gartenbau-Ingenieur und Mitarbeiter der Bayerischen Landesanstalt für Weinbau und Gartenbau (LWG) in Veitshöchheim.

Früher wurde vor allem in Berglagen und im Alpenvorland stets ein Standort im Schutz der Hauswand empfohlen. Diese Empfehlung ist überholt, denn mehr warme, sonnige Tage im Herbst lassen die Früchte gut reifen. Und sie machen die Birne für mehr Gartenbesitzer attraktiv: „Man merkt, dass das Interesse an dem Obstgehölz steigt“, sagt Aleksander Krdzic, Agrar-Ingenieur und Obstbauberater von Artevos Freiburg.

Im Herbst lockt die Birne mit ihren Früchten, im Frühjahr mit ihren weißen oder rosafarbenen Blüten, die zwischen April und Mai zahlreiche Insekten anziehen. Je nach Sorte reifen die Birnenfrüchte zwischen August und

Oktober, gemeinsam haben alle die typische Form, die nach oben spitz zuläuft und unten bauchig abgerundet ist. Die Schale ist je nach Sorte grün bis gelb gefärbt und hat mitunter an der zur Sonne gerichteten Seite einen rötlichen Hauch. Beim Genuss erkennt man die Birne unweigerlich an den winzigen Steinzellen, die dem Fruchtfleisch ein besonderes, körniges Mundgefühl geben.

Will man einen passenden Standort für einen Birnbaum finden, dann sollte man darauf achten, dass reichlich Sonne und wenig Wind vorhanden sind, rät Aleksander Krdzic. Wer die Birne als Spalierobst pflanzen möchte, sollte das laut Hubert Siegler lieber nicht an einer Südwand machen. „Im Sommer ist der Hitzestress zu hoch für die Bäume“, sagt Siegler. Und: „Staubnasse Böden sollten vermieden werden“, so der Obstbauberater. Darüber hinaus empfiehlt er einen Boden mit neutralem pH-Wert und mit einem hohen Humus-Anteil.

Ein Birnenbaum kann an einem optimalen Standort bis zu 15 Meter hoch werden – soll er aber nicht immer. Regelmäßige Schnittmaßnahmen, vor allem auch im Sommer, begrenzen den Wuchs. Auch mit der Wahl einer passenden Unterlage kann man das Erreichen. Es gibt Unterlagen von Birne oder Quitte, die weniger stark wachsen und sich mit Höhen zwischen 2,5 bis 4 Metern für kleine Hausgärten eignen. Und sie sind beim Boden aufgeschlosse-

ner: „Quittenunterlagen haben den Vorteil, dass sie Kalk besser tolerieren“, erklärt der Gartenbau-Ingenieur aus Veitshöchheim.

■ Birnen und Äpfel nicht vergleichen

Wer sich für einen Birnbaum als insektenfreundlichen Hausbaum entscheidet, sollte sich Zeit für die Sortenwahl nehmen. „Die Sorten unterscheiden sich nicht nur im Geschmack und Zeitpunkt der Reife, sondern auch in Bezug auf die Lagerfähigkeit“, sagt Hubert Siegler. Die frühen und mittleren Sorten sollten schnell verzehrt werden. „Einer der frühreifenden Klassiker heißt Williams Christ“, so der Gartenbau-Ingenieur. Im September reifen Sorten wie Vereinsdechant und Gellerts Butterbirne.

Wenn bei Birnen von Lagerfähigkeit gesprochen wird, sollte man das nicht mit Äpfeln vergleichen. Die Haltbarkeit der Früchte variiert zwischen vier und sechs Wochen, meist reicht sie nur bis in den Januar. Als klassische Lagerarten, die im Oktober geerntet werden können, nennt Hubert Siegler die Alexander Lucas, Pastorenbirne und Gräfin von Paris. Sein Tipp: Birnen, die man lagern möchte, nicht zu lange am Baum hängen lassen. „Wenn die Grundfarbe der Schale ins Gelbliche umschwenkt, ist der Erntezeitpunkt ideal“, erklärt Siegler und rät, zwei bis drei Pflückvorgänge im Abstand von einer Woche durchzuführen.



Erntezeit: Damit man die goldgelben Birnen genießen kann, muss man schon beim Anbau einiges beachten.

FOTO: CHRISTIN KLOSE/DPA-TMM

Neben dem Erntezeitpunkt und dem Geschmack gibt es noch zwei Aspekte, die für bestimmte Sorten sprechen. Gute Luise, eine alte Sorte, lobt Aleksander Krdzic, weil sie ein guter Pollenspender sei. Conference verspricht gleichmäßige Erträge.

■ Schutz vor Birnengitterrost

Ein Faktor, der bei Birnbäumen erwähnt werden muss, ist die Anfälligkeit für den sogenannten Birnengitterrost. Diese Pilzkrankheit tritt an den Blättern im Laufe des Sommers auf. „Man erkennt den Befall leicht an den gelb,

rot und orangefarbenen Punkten am Laub“, sagt Obstbauberater Krdzic. Überbewerten sollte man die Krankheit aber nicht, so Hubert Siegler. Schließlich kann man dann, wenn man die Flecken sieht, ohnehin nichts mehr machen. Im Frühjahr hilft es, die frisch austreibenden Blätter mit Stärkungsmitteln einzusprühen. „Gut wirkt Schachtelhalm“, sagt der Gartenbau-Ingenieur.

Zudem gibt es einen Zusammenhang mit der Witterung im Frühjahr. Ein regnerischer Saisonstart fördert die Ausbreitung des Pilzes. Zwischenwirt für den Rostpilz ist eine

Wacholder-Art, der Sadebaum. Steht ein solcher im Nachbargarten, kann man ihn schlecht entfernen. Handhabe hat man aber auf eigenem Boden: Die Baumscheibe, also den Bereich der Wurzel, sollte man frei von Bewuchs halten und mit Mulch bedecken.

Für eine gute Vitalität der Birne sorgt eine ausgewogene Düngung, die nicht zu viel Stickstoff enthält. „Damit das Holz zum Winter ausreifen kann und frostfest ist, sollte grundsätzlich ab Anfang August kein Dünger unter Birnen ausgebracht werden“, rät Aleksander Krdzic. tmm

Stellenangebote

Offener Bewerbertag Freitag 13. Oktober

10:00
14:00

Eschwege
Niederhoner
Str. 4

Mein...
GUTER GERLACH
SEIT 1910

Schaun Sie
auf einen
gratis Kaffee
vorbei.

Wir suchen **Mitarbeitende** (m/w/d) für unsere **Guter Gerlach Filialen in Eschwege** und **Reichensachsen**. Wir laden Sie auf einen guten Kaffee und ein gutes Gespräch ein. **Spontan, ohne Termin.**

Speedlog GmbH
Internationale Spedition sucht
Kraftfahrer im Nah- und Fernverkehr,
Tel.: 0561-589468107
oder bewerbung@speedlog.de

Zeitung lesen –
und mitreden können!

Besonders preiswert! Kleine Anzeigen mit großem Echo!

Private Kleinanzeigen sind für viele unserer Leser die Lieblingslektüre.

Nutzen Sie dieses Interesse, wenn Sie etwas kaufen oder
verkaufen wollen, wenn Sie eine Stelle oder eine Wohnung suchen oder auch,
wenn der dritte Mann zum Skat fehlt.

Du bringst es

Du sorgst für einen guten Morgen und für treue Leser.

Wir bieten

- Festanstellung 20 Std. oder mehr
- attraktives Gehalt
- krisensicherer Arbeitsplatz
- leistungsgerechte Bezahlung

Du bist

- mind. 18 Jahre alt
- hast einen Führerschein
- körperlich fit
- flexibel, engagiert & zuverlässig

Bewirb Dich jetzt!

Telefonisch unter **05651/3359-50**
oder online unter vertrieb@werra-rundschau.de.

Wir freuen uns
auf Dich!

Marktspiegel Region Eschwege & Sontraer Stadtkurier
Hans-Joachim Laun
Eschwege-Waldkappel-Sontra-Wehretal-Meißner
05651 / 335-945
Hans-joachim_laun@werra-rundschau.de



Anzeigen ...
... informieren gründlich!

Bekanntschäften

Einsame Witwe Rosi, 71 J., mit viel Herzenswärme u. schöner weibl. Figur, sichere Autofahrerin, gr. Naturliebhaberin, fleißig in Haushalt u. Garten. Wo ist ein lieber Mann für mich? Wäre sofort umzugsbereit, wenn Sie es ehrlich mit mir meinen. Alles Weitere bereden wir persönlich. Kostenloser Anruf, Pd-Seniorenglück Tel. **0800-7774050**

Monika, 65 J., mit hüb. Gesicht u. Top-Figur. Bin ganz u. gerne Frau, koche u. backe liebend gerne, mag fernsehen zu zweit, fahre sicher Auto u. halte den Haushalt gut in Schuss. Mir fehlt ein ganz normaler Mann, für den ich mit ganzem Herzen da sein darf. Melde Dich üb. PV u. gib uns eine Chance. Tel. **01520-8293309**

Herbstaktion!! Vermittlung für alle Damen ab 50 J. unbegrenzt und garantiert kostenlos üb. PV Tel. 0800-2886445

Verkauf

Größer - noch günstiger - schöner!
...hin zu...
Kimm!

NEUE:

Wäschetrockner	ab € 129,-
Waschmaschinen	ab € 199,-
Geschirrspüler	ab € 199,-
Einbaugeräte mit Cr.-Feld	€ 299,-

Philippstraße 23

Viele Geräte mit kleinen Lackfehlern!
NORBERT KIMM
34127 Kassel · Telefon 8 70 03 96
www.hinzu-kimm.de

Waschmaschinen, Herde, Trockner, Gefrierkombis usw., Neugeräte als B-Ware oder GEBRAUCHTE
Fa. TM-Store, Zur Tintenmühle 3,
34466 Wollfahgen-Ippinghausen, 05692 9939472
Mo.-Fr.: 10-18 Uhr, Sa.: 9-14 Uhr, www.tm-store.de

Ankauf

NEU - ABHOLSERVICE!
WIR HOLEN IHRE
GERÄTE BEI IHNEN
ZUHAUSE AB.
mOneypoint

Friedrichsplatz 6 – 0561-9701105
www.moneypoint-kassel.de

Ankauf Flohmarktartikel, Haushaltswaren, Werkzeuge u. v. m., auch größere Mengen
Telefon 0173 2650986

Landwirtschaft & Forsten

Buche Brennholz
Tel. 05684 931670

Brennholz, 79 €/SRM, Buche, Eiche, 30 cm Abschnitte v. Sägewerk, LKW mit 10 SRM inkl. Lief., Tel. 0176 62681914

Auto-Ankäufe

Wir kaufen Ihr Wohnmobil & Wohnwagen!
0800-166 00 00 (kostenlos)
www.ankaufwohnmobil.de

Kaufe Wohnmobile + Wohnwagen
Tel. 03 94 4 - 36 16 0 - www.wm-aw.de. Fa.

Plesseturm ist wieder begehbar

Hunderte Besucher feierten die Neueröffnung des sanierten Plesseturms über Wanfried

Jetzt ist er wieder zugänglich, der Turm, der von der Plesse aus ins Land schaut und den Panoramablick weit über Wanfried hinaus öffnet.

Als eine der ersten kam Sieglinde Sunkel auf der obersten Plattform an und fiel ihrer Freundin Beate Westphal glücklich in die Arme. Sieglinde Sunkel hatte schon die erste Einweihung des Plesseturms 1964 miterlebt, nun auch die Zweite nach der umfassenden Sanierung. Die Wanfrieder werden emotional, wenn es um ihren Aussichtsturm geht, denn sie alle verbinden damit Erinnerungen. „Ich hätte heulen können bei dem Gedanken, dass wir da nicht mehr hochkönnen“, rief Uwe Roth, Vorsitzender des Fördervereins Plesseturm. Er musste rufen, um den Sturm zu überschreien, der um das schlanke Holzgerüst fegte und an dieser Klippe zu voller Wucht auffuhr. Als Junge war Roth mit seinen Freunden immer auf den Turm geklettert. 2016 aber war der Turm gesperrt worden, weil das Material Holz nun einmal vergänglich ist und nachlässt. Da sich die Stadt Wanfried damals unter dem Schutzschirm befand, konnte zur Sanierung kein Geld aufgebracht, wie Bürgermeister Wilhelm Gebhardt bedauerte. Dennoch setzte er sich ein, und es wurde eine gute Lösung gefunden: 2018 gründete sich der Förderverein unter der Regie von Uwe Roth. Der Verein sammelte mit großem Engagement Spenden) und machte sich schließlich an die Sanierung des Wahrzeichens. Eine bedeutende Spende kam von der 87-jährigen Gertrud Holzapfel aus Altenbuschla: Sie gab einen ganzen über 100 Jahre alten Baum aus ihrem Waldgrundstück für den Bau. Die Zimmermänner der ortsansässigen Firma Wetzstein übernahmen die Holzarbeiten am Turm und weitere lokale Firmen arbeiteten mit. Zur Neu-Einweihung zeigte sich dann sogar das Wetter von seiner euphorischen Seite, der herbstliche Sturm zerzauste die Haare der über 400 Besucher aus Wanfried und den umliegenden Dörfern – die auch von der Thüringer Seite aus in den Wald hinauf gewandert kamen. „Der Turm ist auch zu einem Symbol der Einheit geworden!“, rief Roth am Tag der Deutschen Einheit gegen das Wehen an. „Seit der Wiedervereinigung ist er ein beliebtes Ausflugsziel für Ost und West am Premi- umwanderweg.“ Und jetzt sei sein Bestehen für die nächsten 100 Jahre gesichert, und diesmal haben bei der Sanierung auch Thüringer aktiv an dem Projekt mitgewirkt. Die Kloveskenner spielten dem Sturm ein Ständchen auf der Gitarre, das der Wind begeistert mit sich riss, und sogar der Brommbeermann (Christian Roth) gab sich mit seinen Elfen die Ehre. Glückwünsche überbrachte Veit Görstdorf, Bürgermeister von Hildebrandshausen in Thürigen,



Frisch saniert: Der Plesseturm ist endlich wieder begehbar.

FOTO: KRISTIN WEBER

Hubertus Wetzstein sprach den traditionellen Richtspruch, auf den mit einem Glas Schnaps angestoßen wurde. Auf dem Grillplatz am Fuß der Plesse wurde anschließend bei Kaffee, Kuchen und Essen vom Grill ausgiebig gefeiert.

Finanzierung der Turmsanierung

„Nachdem der Turm 2016 gesperrt worden war und ein Gutachten zur Sanierung erstellt, wurde klar, dass diese von der Stadt Wanfried weder finanziell noch politisch gestemmt werden konnte“, sagt Bürgermeister Wilhelm Gebhardt. Dennoch wollten die Wanfrieder ihren Turm nicht aufgeben.

Ein Verkauf der Treppentufen des alten Turms brachte 20 000 an Spendengeldern ein. Schließlich sammelte der Förderverein 100 000 Euro Spendengelder durch den Verkauf weiterer Teile des alten Turmes.



Toller Meilenstein: 2020 knackte das Spendenbarometer die Marke von 75 000 Euro.

ARCHIVFOTO: STADT WANFRIED

Auch die ehemaligen Wanfrieder, angeschrieben vom Bürgermeister, wollten einen Betrag für ihre alte Heimat leisten und zeigten sich großzügig. Hessens Ministerpräsident Volker Bouvier vermittelte einen Zuschuss



Die Wieder-Eröffnung wurde von hunderten Besuchern gefeiert.

FOTO: KRISTIN WEBER

von 50 000 Euro aus dem Etat des Haushaltsausschusses des Bundestages und Boris Rhein (CDU) 5000 Euro aus Lottomitteln. So standen zur Sanierung 170 000 Euro zur Verfügung. Doch dann kam die Inflation und statische Mehrkosten dazu, sodass die Fertigstellung noch einmal um 50 000 Euro teurer wurde. Diese Summe ist noch offen, und so hofft der Förderverein auf weitere Spenden, wie Uwe Roth sagte. Alle Infos und Spendenkontos: www.plesse-turm.de.

kw

Kfz.- & Motorrad-Meister-Werkstatt

Reifenfachhandel Point'S Gücking GmbH

Die TOP-Adresse für Reifen
Beratung – Dienstleistung und Service

Meisterhaft **Einfach Meisterhaft!**
auto reparatur **point'S**
Reifen Räder Auto-Service

JETZT ZUGREIFEN!
Es ist wieder soweit.
Unsere Bonus-Aktions-Wochen!
Riesen-Auswahl an Winterreifen
bzw. Kompletträdern aller Marken!!!
Kompletter Montage-Service sowie eine
professionelle Räder-Reinigung und Einlagerung.

Aktions-Wochen

1: Räderwechsel inkl. Professioneller Radwäsche* 29 €
2: wie Aktion 1 zusätzlich: Pkw-Winter-Check* mit
Pkw-Wäsche und Protect Shine Xpress Versiegelung 49 €
3: Räderwechsel inkl. Professioneller Radwäsche,
Rädereinlagerung inkl. Versicherung und Winter-Check* mit
Pkw-Wäsche und Protect Shine Xpress Versiegelung 69 €
* bis 17 Zoll Räder

Unser großes Meisterhaft-Leistungsangebot
immer in bewährter Qualität:
Der perfekte, freundliche Service rund um Ihr Auto

Automatikgetriebeöl-Spülung
Ölwechsel, Spülung und Reinigung
für Ihr Automatikgetriebe
– verbesserter Schaltkomfort – längere Lebensdauer
– von Herstellern empfohlen

Kfz.- & Motorrad-Meisterwerkstatt
GmbH **Gücking** auto reparatur **point'S**

Reifenfachhandel · Waschcenter · Zubehör
Autogasumrüstung · Prins-Service-Partner
Automatik-Getriebeöl-Service

In der Werraau 4 · 37281 Wanfried
05655/1754 · www.reifen-guecking.de

Alles rund um Ihr Kfz in einem Haus
professionell und aktuell. Verbinden Sie Ihren Reifenservice mit einer Inspektion,
Haupt- und Abgasuntersuchung (DEKRA, TÜV & TÜV Nord) – täglich
oder einem Winter-, Urlaubs-, Fahrwerks-Check und einer abschließenden
Pkw-Wäsche mit Protect Shine Xpress Versiegelung

Grün.

Wie unsere Energie schon immer war.

Strom mit reiner Werra-Wasserkraft. Seit 1901.

www.ewwanfried.de



Wanderevent: „Von 8 bis 8“

Wanderung von „SontrAktiVereint“ wird zum Erfolg

Sontra – Seit 2017 findet deswegen die jährliche Wanderung mit Eventcharakter „Sontra von 8 bis 8“ statt (von 8 bis 20 Uhr), bei der die Teilnehmerinnen und Teilnehmer neben dem aktiven Naturerlebnis miteinander ins Gespräch kommen und viele Informationen zu den einzelnen Wanderzielen erfahren. Ganz besonders erfindisch musste die Initiative während der Corona-Pandemie sein, als selbstgeführte Wanderungen durchgeführt wurden.

In diesem Jahr stand die Gruppe vor einer neuen Herausforderung – wanderte man bisher immer in Sontra und in den Stadtteilen, so sollte die Wanderung „Sontra von 8 bis 8“ der gemeinsame Abschluss der 2. Interkommunalen Gesundheitstage, die vom 20. bis 24.09.2023 in den Kommunen Herleshäusen, Cornberg, Nentershäusen und Sontra stattfanden, darstellen.

Gemeinsam mit den Bürgerinnen und Bürgern auch aus den Nachbarkommunen startete die Wandergruppe um 8 Uhr auf dem Marktplatz nach der Begrüßung durch Bürgermeister Thomas Eckhardt und Hänselmeister Dr. Daniel Kohl. Bevor die Gruppe nach 1,5 Stunden sich an einem reichhaltigen Frühstück im Sontraer Bauhof gestärkt hatten, fand schon zuvor ein Stopp auf dem ehemaligen Truppenübungsplatz statt.

Altbürgermeister Karl-Heinz Schäfer – früherer Panzeraufklärer-Offizier – gab eine zünftige Geländeeinweisung, wie sie früher sich darstellte. Nach einer Führung durch die großzügigen Werkstätten und Garagen des städtischen Bauhofes stand der ehemalige 15. Sontraer Stadtteil Lindenu auf dem Programm. Die lange geschichtliche Entwicklung und der heute mit weniger als 20 Personen bewohnte Ort ist schon bemerkenswert. Weiterging ging es

burg willkommen und lud uns neben geschichtlichen Informationen zu einem leckeren Mittagseintopf ein. Auch Bürgermeisterin Katja Gonzalez Contreras und Bürgermeister Ralf Hilmes ließen es sich nicht nehmen und die Wandergruppe in ihren Gemeinden herzlich willkommen zu heißen und mitzuwandern. Auf einen kleinen Einkehrschwung mit Schnäpschen ging es durch das Nentershäuser Rathaus. An der Grube „Münden“ er-

nach Dens, wo bereits der ehemalige Landrat des Landkreises Hersfeld-Rotenburg, Dr. Karl-Ernst Schmidt, mit Informationen zum Ort und dem Denser See wartete. Zum leckeren Kaffeetrinken luden dann die Denser Landfrauen gemeinsame mit der Feuerwehr ins Feuerwehrgerätehaus ein. Bei einer weiteren Trinkpause erzählten die Eheleute Renate und Ulrich Kaupenjohann ihren Werdegang auf dem landwirtschaftlichen Gut Menglers. Ziel der 22 Kilometer langen Wanderung durch die herrliche Natur, die in den herbstlichen Startlöchern steht und von Wanderführern des Werratalvereins Sontra organisiert und begleitet wurde, sollte dann das Seminargebäude im Cornberger Steinbruch sein, wo Bürgermeisterin Katja Gonzalez Contreras herzlich begrüßte und die Cornberger Feuerwehr für das leibliche Wohl sorgte. Auch eine kurze Führung mit Helmut Reker und Christian Engelmann vom Heimat- und Verkehrsverein Cornberg, über den Steinbruch mit den bekannten Saurier-Spuren, durfte trotz einbrechender Dunkelheit nicht fehlen. Für den Rücktransport, der auch während des ganzen Tages Wanderer jeweils zu ihren Einstiegsorten zurückbrachte, bzw. andere neu in die Wanderung einstiegen, stand der Sontraer Bürgerbus zur Verfügung. Durch diese Rotation haben sicherlich insgesamt 80 Wanderer an dem Event teilgenommen. Bürgermeister Thomas Eckhardt bedankte sich ganz herzlich bei den Mitstreitern von SontrAktiVereint und unterstrich, dass interkommunale Zusammenarbeit nicht an den Kreisgrenzen einen Halt machen darf und von Vereinen und Verbänden aktiv gelebt werden muss. Die Initiative hatte es geschafft, eine wunderbare Wanderung auszuarbeiten und die notwendigen Vereine und Privatpersonen mit den unterschiedlichen Informationspunkten und Verpflegungsstationen zu organisieren, um einen gemeinsamen und abwechslungsreichen Wandertag verbringen zu können.



Zahlreiche Wanderer beim Start der Wanderung „Sontra von 8 bis 8“ auf dem Sontraer Marktplatz. FOTO: PRIVAT/NH

in Richtung Nentershäusen auf den Wanderweg X 4 durch herrlichen Wald bis zu Tannenburg. Dort hieß uns der „Burgvogt“ Marc von Baumbach auf der Tannen-

führ die Gruppe von Horst Wetterau vom Heimat- und Bergbaumuseum Nentershäusen viel über den Bergbau in der Region. Weiter ging es über den Wanderweg X 9

Gardziella
Brillenhaus-Blankenbach 06627 8686

Stille Helden machen Weg begehbar

Wichmannshausen – Lothar Schulz und sein Nachbar Toni Meister aus dem Höhenweg in Wichmannshausen kann man durchaus als „stille Helden“ bezeichnen, haben sie doch still und fast heimlich den beliebten Spazier- und Wanderweg, den der ortsansässige Geologe, Dr. Egon Rabe, gern als „Philosophenweg“ bezeichnet und der sich oberhalb des Heidenberges vom Wasserbassin mit den dortigen Ruhebänken bis zum Ende auf eine Länge von ca. 800 m hinzieht und dann steil bergab auf die Boyneburger Straße führt, begehbar gemacht. Dabei haben sie eigene Werkzeuge und Fahrzeuge eingesetzt und

Ortsvorsteher Herbert Cebulla ka, den beiden Heimat verbundenen Wichmannshäusern erst durch hartnäckiges Nachfragen auf die Spur. Nun

können sich Spaziergänger und Wanderer wieder zeckenfrei an der Natur erfreuen und zudem der Vogelwelt lauschen kann.



Freiwilligentag in Wichmannshausen: Lothar Schulz (li.) und Toni Meister haben viel geschafft. FOTO: PRIVAT/NH

Auf den Spuren ihres Namensgebers

Sontra – Am 6. und 7. September besuchten die Klassen 5 der Adam-von-Trott-Schule aus Sontra die Stiftung „Adam von Trott“ in Imshausen. Hier steht das Elternhaus ihres berühmten Namensgebers, dem Widerstandskämpfer Adam von Trott.

Während einer Schnitzeljagd konnten die Kinder das Gelände erkunden. Sogar ein süßer Schatz war versteckt. Auch das beeindruckende Kreuz auf dem Berg wurde besichtigt – ein denkwürdiger Augenblick für alle. Dieses wurde nach dem Tode von Trotts von dessen Brüdern errichtet.



Auf den Spuren ihres Namensgebers: Fünftklässler zu Besuch in Imshausen. FOTO: PRIVAT/NH

Mit bleibenden Eindrücken kehrten die Kinder und ihre Begleiter zur Schule zurück.

Goldankauf bei Juwelier Kunze
Wir kaufen alten Schmuck, Münzen, Bestecke, Zahngold
Tel. und WhatsApp 05653-643

NOTDIENSTE

ÄRZTE
Notfallnummer für den Bereitschaftsdienst: 11 61 17

ner-Kreis 0 56 51/1 92 22
Leitstelle für den Kreis Hersfeld-Rotenburg: 0 66 21/1 92 22

AUGENÄRZTE
Notdienstzentrale Eschwege: 0 56 51/1 92 92

Frauenhaus Eschwege
Tel. 0 56 51/3 26 65

ZAHNÄRZTE
Zahnärztlicher Notfallvertretungsdienst für den Bereich Eschwege: 0180/5 60 70 11 (gebührenpflichtig)

Kinder- und Jugendhilfe
Bez.-Verband Hessen-Nord e.V., Mütternotdienst: 0 56 77/95 85 12

APOTHEKEN
30. September
Christians Apotheke, Schlossplatz 8, Eschwege, Tel. 05651/33570-0

Hospizdienst Sontra
Rufbereitschaft: 0 56 51/33 83 14

7. Oktober
Meinhard Apotheke, Eschweiger Straße 22, Grebendorf, Tel. 05651/32434

Strom- und Gasversorgung
EAM Netz GmbH
Kundenservice 0800/3 25 05 32

8. Oktober
Meinhard Apotheke, Eschweiger Straße 22, Grebendorf, Tel. 05651/32434

Entstörungsdienst
Strom: 0800/3 41 01 34
Erdgas: 0800/3 42 02 34

7. Oktober
Ringgau Apotheke, Landstraße 18, Netra, Tel. 05659 / 92066

Wasserversorgung und Abwasserbeseitigung Stadt Sontra
24 Std.-Rufbereitschaft
Wasserversorgung: 0151/53 85 50 87
Abwasserbeseitigung: 0151/53 85 50 74

NOTRUF POLIZEI: 110

NOTRUF FEUERWEHR/RETTUNGSDIENSTE: 112

Krankenpflege
24-Std.-Rufbereitschaft Diakonie Eschwege-Land gGmbH, Hinter der Mauer 20, Sontra (Teamleitung: Heidrun Krause, Pflegedienstleitung: Liane Holzappel) 0 56 58 / 9 32 93

Rettungsdienste
Arbeiter-Samariter-Bund
Aufträge zu richten über:
Leitstelle für den Werra-Meiß-

PROGRAMMVORSCHAU

Sonntag, 8. Oktober Wald-Erlebnis-Tag
14 Uhr, Waldlehrhaus Sontra: für Familien in Sontra in Kooperation mit Sontraer Land. Klimagottesdienst, Baumpflanzaktion und Windbeuteessen auf der Windhaube. Pfrin Doris Weiland 01 51/10 23 08 26

und regional.
Der Sontraer Wochenmarkt in der Braugasse mit einem frischen und bunten Angebot an Produkten aus der Region
Bürgerhilfe Sontraer Land
14 bis 16 Uhr: Bürgerhilfe Sontraer Land, BlickPunkt, Treff im Cafe FreiRaum für Flüchtlinge, Gastgeber und Interessierte
Stadt- und Schulbibliothek
15 bis 18 Uhr: Adam-von-Trott-Schule, Jahnstraße 16, Sontra

Montag, 9. Oktober Bürgerhilfe Sontraer Land e.V., BlickPunkt Schuldner- und Insolvenzberatung im Blickpunkt
15 bis 17 Uhr: Keine Anmeldung erforderlich. Die Teilnahme ist kostenfrei!
Stadt- und Schulbibliothek
15 bis 18 Uhr: Adam-von-Trott-Schule, Jahnstraße 16, Sontra
Sitz- und Stehgyrnastik Gesunder Werra-Meißner-Kreis
15 bis 16 Uhr: IGZV Sontra, Anmeldung über veranstaltung@gesunder-wmk.de oder per Telefon unter 05651/952192-2.

Donnerstag, 12. Oktober Mittagstisch für Senioren im Blickpunkt
11 bis 14 Uhr: Niederstadt 41. Veranstalter ist die Bürgerhilfe Sontraer Land e.V.
Stadt- und Schulbibliothek
16 bis 19 Uhr: Adam-von-Trott-Schule, Jahnstraße 16, Sontra

Dienstag, 10. Oktober AWO Ortsverein Sontra, Begegnungsnachmittag im Blickpunkt
14.30 Uhr: Mit Kaffee- und Spieleangebot in den Räumlichkeiten der Bürgerhilfe, Niederstadt 41, Sontra. Auch Nichtmitglieder sind herzlich willkommen.

Sonntag, 15. Oktober Flohmarkt
ab 6 Uhr: Breitwiese. Kram- und Trödelmarkt, Straßenmarkt mit Atmosphäre. Imbiss vorhanden
Diemeröder Landmarkt
11 Uhr im DGH: Gesticktes, Genähtes, Gefilztes, originelle Arbeiten aus Holz, Beton & Papier, kleine Geschenk- und Dekoideen, Baumschule und Stände von Direktvermarktern. Für das leibliche Wohl sorgen die Landfrauen mit Kartoffelpuffer, Gebrülltes sowie Kaffee und Kuchen. Ein kleines Rahmenprogramm ist für Kinder vorgesehen.

Mittwoch, 11. Oktober Wochenmarkt Sontra
9 bis 13 Uhr: Lecker, lebendig

STADTVERWALTUNG INFORMIERT

Mitteilungen und Berichte für den Sontraer Stadtkurier müssen der Verwaltung montags bis 11 Uhr vorliegen. Später eingehende Meldungen können nicht berücksichtigt werden.

fentlich, wenn die Betroffenen dies wünschen und sie ihren Wunsch rechtzeitig, das heißt bitte mindestens drei Wochen vor dem Jubiläumstag, im Vorzimmer des Bürgermeisters mitteilen.

Ehejubiläen
Ehejubiläen werden nur dann im Stadtkurier veröffent-

Service von Juwelier Kunze
Goldschmiedearbeiten, Reparaturen und Anfertigungen
Tel. und WhatsApp 05653-643



Abwasserbeiträge für das Bauprogramm „Sontra 2005“

1. Was ist das Bauprogramm „Sontra 2005“?

Mit dem Bauprogramm „Sontra 2005“ werden Abwasserbeiträge erhoben, die den Aufwand für die Schaffung, Erweiterung und Erneuerung der fertiggestellten Abwasseranlagen aus dem Bauprogramm „Sontra 2005“ mitfinanzieren. Lt. der für die Stadt Sontra gültigen Entwässerungssatzung besteht eine Hausanschlusspflicht an die Abwasseranlagen, so dass diese jedem dienen und entsprechend jeder Grundstückseigentümer zur Beitragspflicht herangezogen wird.

2. Wer wird zur Zahlung herangezogen?

Das Gesetz zitiert die beitragspflichtig derjenige, der im Zeitpunkt der Bekanntgabe des Beitragsbescheides Eigentümer des Grundstücks ist. Ist das Grundstück mit einem Erbbaurecht belastet, ist die erbbauberechtigte Person beitragspflichtig. Bei Wohnungs- und Teileigentum sind die einzelnen Wohnungs- und Teileigentümer nur entsprechend ihrem Miteigentumsanteil beitragspflichtig. Mehrere beitragspflichtige haften als Gesamtschuldner.

3. Warum besteht eine Zahlungspflicht, obwohl das Grundstück nicht bebaut ist?

Soweit eine Möglichkeit besteht, das Grundstück zu bebauen, ist die Zahlungspflicht gegeben.

4. Was geschieht mit den

bisher gezahlten Vorausleistungen?

In den vergangenen Jahren wurden bislang überwiegend 90 % der Beitragssumme als Vorausleistungen für dieses Bauprogramm von den Eigentümern der beitragspflichtigen Grundstücke erhoben. Mit der Schlussabrechnung soll nun die abschließende Festsetzung der noch ausstehenden Beiträge erfolgen. Sofern der Eigentümer die bisherigen Vorausleistungen gezahlt hat, werden diese auf die endgültige Beitragsschuld angerechnet.

Ist der Vorausleistende nicht mehr Eigentümer des Grundstücks, ergeht der Beitragsbescheid an den im Zeitpunkt der Bekanntgabe des Beitragsbescheides eingetragenen Eigentümer des beitragspflichtigen Grundstücks, und zwar in voller Höhe der endgültigen Beitragsschuld, da Vorausleistungen, die vor dem 01. Januar 2013 erhoben wurden, nach § 14 Abs. 3 des Gesetzes über kommunale Abgaben (KAG) nicht angerechnet werden können.

Allerdings sieht § 4 Abs. 1 KAG die Anwendung von verschiedenen Bestimmungen der Abgabenordnung (AO) auf kommunale Abgaben vor, die auch das Schuldrecht betreffen. Nach § 46 AO können somit u. a. Ansprüche auf Erstattung von Steuern, Haftungsbeträgen, steuerlichen Nebenleistungen und auf Steuervergütungen abgetreten werden.

Eine solche Abtretung wird jedoch erst wirksam, wenn sie der Gläubiger in der vorgeschriebenen Form nach Entstehung des Anspruchs anzeigt. Die Vorlage einer allgemeinen Vereinbarung im notariellen Grundstückskaufvertrag zur Anrechnung von Vorausleistungen für Erschließungs- und Anliegerbeiträgen reicht hierzu nicht aus. Die Abtretung ist der Stadt Sontra unter Angabe des Abtretenden, des Abtretungsempfängers sowie der Art und Höhe des abgetretenen Anspruchs und des Abtretungsgrundes auf einem amtlich vorgeschriebenen Vordruck anzuzeigen. Die Anzeige ist vom Abtretenden und vom Abtretungsempfänger zu unterschreiben. Der amtliche Vordruck wird dem betroffenen Eigentümer zugesandt. Sofern die Prüfung ergibt, dass die Vorausleistungen in der angegebenen Höhe geleistet wurden und die Abtretung rechtswirksam ist, können dem Eigentümer des Grundstücks die Vorausleistungen in der abgetretenen Höhe auf die endgültige Beitragsschuld angerechnet werden. Über das Ergebnis der Prüfung erhält der Eigentümer eine schriftliche Benachrichtigung.

5. Ergeben sich Änderungen für bisher nicht verkaufte Grundstücke?

Bei der Berechnung des Abwasserbeitrages hat es weiterhin eine Änderung zur Ermittlung der beitragspflichti-

gen Flächen gegeben. So werden nun Flurstücke, die bei Eigentümeridentität einheitlich genutzt werden, als ein beitragspflichtiges Grundstück zusammengefasst (einheitliche Nutzung). Dies kann dazu führen, dass Flurstücke (z. B. so genannte Hinterliegerflurstücke), für die bisher kein Abwasserbeitrag erhoben wurde, nun bei der Berechnung bzw. Erhebung mit einbezogen werden.

6. Sind die Forderungen nicht bereits verjährt?

Die Verjährungsfrist beträgt vier Jahre, so dass entsprechend diese erst in 2024 eintritt.

7. Wann wird mit dem Versand der Bescheide begonnen?

Nachdem der Versand der Bescheide für einige Stadtteile etappenweise ab September 2022 erfolgt ist, werden nun die restlichen Stadtteile und die Kernstadt der Stadt Sontra ab der 41. Kalenderwoche 2023 beschieden.

8. Klärung von Fragen/Terminvereinbarung

Da viele Fragen telefonisch geklärt werden können, sollte eine persönliche Vorsprache in den Räumlichkeiten der Stadtverwaltung nur nach vorheriger Terminvereinbarung erfolgen.

Zur Kontaktaufnahme und Terminabstimmung können Sie die Telefonnummern 05653 / 977749 oder die E-Mail-Adresse abwasserbeitrag@sontra.de verwenden.

Schadstoffmobil

Sammlung von Sonderabfällen im Oktober

1. Die Annahme der Sonderabfälle erfolgt nur zu den festgelegten Zeiten an den im Fahrplan aufgeführten Standorten. Abfälle, die bereits beim Eintreffen des Entsorgungsfahrzeugs an den Standorten abgestellt sind, werden nicht mitgenommen.

2. Die Annahme der Sonderabfälle aus privaten Haushalten erfolgt am Sammelfahrzeug und ist gebührenpflichtig.

3. Die Annahme der Sonderabfälle aus Dienstleistungs- und Gewerbebetrieben erfolgt am Sammelfahrzeug und ist gebührenpflichtig. Für die Entsorgung beträgt die Gebühr pro angeliefertes Kilogramm 3,50 Euro.

Die Verwiegung der Abfälle erfolgt am Fahrzeug. Die Gebühr ist bei Übernahme fällig.

4. Die Annahme der Sonderabfälle ist beschränkt auf 100 l bzw. 100 kg je Sammlung. Das Gesamtgewicht bzw. Gesamtvolumen eines Behältnisses darf 20 kg oder 20 l nicht überschreiten.

5. Nicht angenommen werden: Sonderabfälle, die die Mengenbeschränkung (Nr. 4) überschreiten, Sonderabfälle, die in nicht verschlossenen oder undichten Behältnissen angeliefert werden nicht näher definierbare Abfälle, vermischte Sonderabfälle, Hausmüll, Sperrmüll, Elektronikschrott, leere Behältnisse, Autoteile, Munition, Kampfstoffe, Druckgasflaschen, infektiöse Abfälle, radioaktive Abfälle und Sprengstoffe

Die Annahme von Leuchtstoffröhren und Energiesparleuchten werden am Fahrzeug auf max. 10 Stück pro Sammlung beschränkt.

6. Das Umfüllen von Abfällen jeglicher Art am Fahrzeug ist nicht zulässig.

7. Zur Entlastung des Sonderabfallfahrzeuges sollten folgende Abfälle nicht abgegeben werden: Dispersionsfarben: Abgabemöglichkeit im Eingangsbereich der Deponie „Am Breitenberg“ in Meißner-Weidenhausen. Diese Farben werden dort eingedickt (ausgehärtet über den Restmüll), ausgehärtete Far-

ben und Lackreste: Restmüll, entleerte Behälter: Entsorgung mit dem Restmüll bzw. ein Duales System, z.B. Grüner Punkt, silberhaltige Fixierbäder (in gewerblichen Großmengen): Zugelassene Entsorgungswege für Sonderabfall zur Verwertung, Altöl: Rückgabe beim Händler, Altmedikamente: Rückgabe bei den Apotheken

8. Den Anordnungen des verantwortlichen Fachpersonals im Sammelfahrzeug ist unbedingt Folge zu leisten. Es entscheidet im Einzelfall über die Annahme.

Fahrplan

Freitag, 20. Oktober 2023

Sontra-Blankenbach, Bushaltestelle Ortsmitte Hessberg 10.00 - 10.15 Uhr

Sontra-Wölfersode, Ortsmitte Herleshäuser Straße 10.25 - 10.40 Uhr

Sontra-Ulfen, Feuerwehr Industrie-, Rendaer Str. 13a 10.50 - 11.05 Uhr

Sontra-Lindenau, Ortsmitte 11.15 - 11.30 Uhr

Sontra-Breitau, Bushaltestelle Ortsmitte 11.40 - 11.55 Uhr

Sontra-Krauthausen, altes Dorfgemeinschaftshaus Nr. 7 12.50 - 13.05 Uhr

Sontra-Weißenborn, Bushaltestelle 13.15 - 13.30 Uhr

Sontra-Wichmannshausen, Bushaltestelle „Am Anger“ 13.40 - 13.55 Uhr

Donnerstag, 26. Oktober 2023

Sontra-Stadthosbach, Raiffeisenlager / Glascontainer 10.25 - 10.40 Uhr

Sontra-Thurnhosbach, Bushaltestelle 10.45 - 11.00 Uhr

Sontra-Diemerode, Bushaltestelle 11.35 - 11.50 Uhr

Sontra-Heyerode, Unter der Linde 12.50 - 13.05 Uhr

Sontra-Berneburg, Unter der Linde 13.15 - 13.30 Uhr

Sontra-Hornel, Dorfgemeinschaftshaus 13.40 - 13.55 Uhr

Sontra, Parkplatz Breitweise 14.05 - 14.20 Uhr

Sontra, Barbaraplatz 14.30 - 14.50 Uhr

Sontra-Mitterode, Bushaltestelle 15.00 - 15.15 Uhr

Kupferstädter Adventsmarkt

Die Stadt Sontra möchte auch in diesem Jahr in der Vorweihnachtszeit gemeinsam mit den örtlichen Vereinen, Initiativen sowie interessierten Markthändlern den historischen Marktplatz der Berg- und Hängelstadt in eine stimmungsvolle Atmosphäre aus Lichterglanz und Farbenpracht verwandeln. Festliche Klänge und verführerische Gerüche laden daher Gäste aus Nah und Fern zum traditionellen Kupferstädter Adventsmarkt ein. Der festliche Budenzauber mit den liebevoll aufgebauten Ständen soll am Freitag, 1.12. von 18 bis 22 Uhr und Samstag, 2.12. von 14 bis 20 Uhr um den Bereich des Sontraer Marktplatzes stattfinden. Ein attraktives Rahmenprogramm für Groß und Klein sorgt hierbei für beste Unterhaltung. Interessierte Aussteller und Markthändler melden sich bitte bei der Stadtverwaltung Sontra in Form des Anmeldeformulars oder über die städtische Internet-Seite für einen Standplatz bis spätestens zum 5. November 2023 an!

ZEUGEN JEHOVAS

Jeden Mittwoch um 19 Uhr und jeden Samstag um 18 Uhr im Kirchengebäude der Gemeinde Sontra: Schlesienstraße 1, Eschwege. Die Gottesdienste finden sowohl als Präsenzveranstaltung und auch per Videokonferenz statt. Weitere Informationen unter 0 56 53 / 6 33 98 28.

Ampferbekämpfung

Der Spätsommer bietet günstige Bekämpfungstermine für Ampfer. Die Pflanzen verlagern jetzt Nährstoffe zur Überwinterung; dabei werden auch Wirkstoffe von PSM mit in den Wurzelbereich transportiert. Bekämpfung am besten im Rosettenstadium, d.h. möglichst viele intakte Blätter, Blütenstängel möglichst noch nicht geschoben. Sind nur wenige Ampferpflanzen vorhanden sind Einzelpflanzen- o. Horst-

behandlungen sinnvoll, sonst Flächen- bzw. Teilflächenbehandlungen. Eingesetzt werden können Harmony SX (klee-schonend), Simplex, Ranger o. Lodin. - Anwendungsbestimmungen beachten! aglw.de

EVANGELISCHE KIRCHE

Samstag, 7. Oktober
Sontra: 14 Uhr Taufgottesdienst

Sonntag, 8. Oktober
Hornel: 10 Uhr Ernte Dank Berneburg: 10:40 Uhr Gottesdienst

Sontra Waldlehrhaus: 14 Uhr Klimagottesdienst mit Wald-erhaltung und Baumpflanzung **Veranstaltungen**

Montag: 20 Uhr Posaunenchorprobe Stadtkirche Sontra
Donnerstag: 16.30 Uhr Kinderspielkreis, Pfarrhaus Sontra

19.30 Uhr Flötenchor
20 Uhr Kirchenchor Gemeindehaus Sontra

Freitag: 10.30 Uhr Krabbelgruppe, Pfarrhaus Sontra

Spielplan SG Pfaffenbachtal

Sonntag, 8. Oktober
Kreisliga A Spiel gegen SpVgg Hopfelde-Hollstein, 15 Uhr in Schemmern

Kreisliga C Spiel gegen SG Herleshausen/Nr./Ug. III, 13 Uhr in Schemmern

KATHOLISCHE KIRCHE

Samstag, 8. Sontra
10.45 Uhr Sontra, Kath. Kirche St. Maria, Sonntagsmesse

Absender: _____

An:
Magistrat der Stadt Sontra
Marktplatz 6
36205 Sontra

Bewerbung um einen Standplatz – Kupferstädter Adventsmarkt in Sontra am 01. und 02.12.2023 am historischen Marktplatz

Ich möchte am Kupferstädter Adventsmarkt in Sontra am

Freitag, 01.12.2023 – 18:00 bis 22:00 Uhr
 Samstag, 02.12.2023 – 14:00 bis 20:00 Uhr

teilnehmen und bewerbe mich mit dem nachfolgenden Sortiment:

Gestaltung des Verkaufstandes (Zutreffendes bitte ankreuzen // Bitte Foto beifügen)

Pavillon Holzhütte Verkaufswagen oder folgende Ausführung

Ich benötige die Bereitstellung einer städtischen Holzhütte (ca. 2 m breit) ja nein
zum Preis von 20,00 € inkl. Auf- und Abbau

Gewünschter Standort: _____ Anzahl: _____

Mein Standplatz hat folgende Voraussetzungen:

Größe lfd. Meter (Breite): _____
Tiefe des Standes: _____
Elektronanschluss 230 V: ja nein
Elektronanschluss 400 V: 16A 32A

Standbetreiber: _____
Adresse: _____
Telefon: _____
Mobil: _____
E-Mail: _____

Ausschankgenehmigung: ja nein

- Für den Betrieb eines vorübergehenden Gaststätten-gewerbes ist eine Ausschankgenehmigung erforderlich. Die Genehmigunggebühr beträgt 20,00 €.

Standgelder:
- Örtliche Vereine, Gruppen und Initiativen: Frei
- Gewerblich: Verkauf für gemeinnützige Zwecke: Frei
- Strom-, Wasser- und Müllgebühr werden im Einzelfall gesondert pauschal berechnet.

- Klassische Markthändler: 4,00 € pro lfd. Meter (Mindestgebühr: 12,00 €)
- Imbiss- und Getränkestände: Jeweils Sondervereinbarung

Die Anweisung nach entsprechender Standplatzbelegung ist für den Standbetreiber bindend. Der Veranstalter behält sich das Recht vor, bis 7 Tage vor der Veranstaltung abzu-sagen. Ferner besteht die Standplatzbelegung in der Marktplatz zum Kupferstädter Adventsmarkt, die dem Standbetreiber auf Nachfrage kostenlos zur Ansicht zur Verfügung gestellt wird. In diesem gelten die gesetzlichen Vorschriften. Sollten Teile der Marktplatzbelegung unweiss sein, gelten in ihrer Gesamtheit die allgemeinen städtebaulichen und öffentlich-rechtlichen Bestimmungen. Die Wirksamkeit der übrigen Teile der Marktplatzbelegung ist unberührt. Die Bedingungen für die Anweisung werden mit der Unterschrift des Antragstellers anerkannt.

Datum, Ort und Unterschrift: _____
Anmeldungen bitte bis 05.11.2023 an die Stadtverwaltung Sontra, Marktplatz 6, 36205 Sontra oder per E-Mail an stadtverwaltung@sontra.de

NORMA®

Mehr fürs Geld.

JETZT ZUGREIFEN!
SOLANGE VORRAT REICHT!

ab Montag, 9. Oktober

NESCAFÉ Classic/Crema
100% löslicher Bohnenkaffee
200-g-Glas + 20 g gratis
(1 kg = 27,23) je Glas

20 g gratis

UVP 8,29
5,99* **27% billiger**



Prii Spülmittel XXL
Pure Frische oder Zitronenmelisse
1,2-l-Flasche (1 l = 2,08) je Flasche

16% billiger

UVP 2,99
2,49* **1,2 Liter**



Lindt XXL Beutel
Weihnachtsmix Klassik 260-g-Beutel (1 kg = 25,62), Glamour 268-g-Beutel (1 kg = 24,85) oder Lindor 300-g-Beutel (1 kg = 22,20) je Beutel

16% billiger

UVP 7,99
6,66*



Sirup Himbeer-Zitronen-, Johannisbeer-Zitronen-Geschmack oder Multivitamin
0,7-l-Flasche, ohne Pfand (1 l = 2,41) je Flasche

700 ml

UVP 2,19
1,69*



Paprika Sweet Mix Spanien Kl. I,
rot und gelb,
1-kg-Netz (1 kg = 2,99) je Netz

1 kg!

2,99*



FEINY BISCUITS Spritzgebäck
Classic, Kakao oder Kirsch
450-g-Packung (1 kg = 5,31) je Packung

450 g

UVP 2,99
2,39* **20% billiger**



PiFF Kalifornische Pistazien geröstet & gesalzen, 300-g-Beutel (1 kg = 12,63)

16% billiger

zum Vergleich: 250-g-Packung = 3,79
3,79* **300 g**



Cashew Kerne XXL natürlich
475-g-Packung (1 kg = 10,08)

11% billiger

zum Vergleich: 200-g-Packung = 2,29
4,79*



Knaorr Kräuterlinge zum Streuen – Frühlings-, Garten- oder Italienische Kräuter
60-g-Streudose (1 kg = 28,17) je Streudose

22% billiger

UVP 2,19
1,69*



Mini Gurken Spanien Kl. I, 1,5-kg-Netz (1 kg = 1,99) je Netz

1,5 kg!

2,99*

(Abbildung ähnlich)



Tierisch gut!
Über 130 Artikel ständig im Sortiment!

Roy Snacks
Fisch- & Hühnerstreifen oder Calcium-Knochen
360-g-Beutel (1 kg = 13,86) je Beutel

ca. 120 Stück

4,99*

360 g



PERFECT FIT Katzen-Trockenfutter
Perfect Fit mit Truthahn 1,4-kg-Packung (1 kg = 3,92); Whiskas mit Huhn 1,9-kg-Packung (1 kg = 2,89) je Packung

25% billiger

zum Vergleich: UVP Perfect Fit 750-g-Packung = 3,95
5,49*

Auch online



Dog Kaurollen
Ente oder Hühnchen
5 Stück à 16 cm 250-g-Packung (1 kg = 17,96) oder 3 Stück à 33 cm 315-g-Packung (1 kg = 14,25) je Packung

3 Stück!

5 Stück

4,49*



Roy Kautangen
umwickelt mit Entenfleisch oder Hühnerbrust
240-g-Beutel (1 kg = 14,96) je Beutel

240 g

3,59*



Premium Tafeltrauben kernlos, Italien – rot oder hell
Kl. I, Sorten: hell – Sugar Crisp, dunkel – Allison • Große schmackhafte Früchte • Saftig und aromatisch
1,5-kg-Packung (1 kg = 3,26) je Packung

1,5 kg!

4,89*



NORMA® IMMER MEHR FÜRS GELD!

SEIT ÜBER 50 JAHREN – IMMER DER BESTE PREIS

Teddy-Plüsch-Bettwäsche
Kissen ca. 80 x 80 cm, Bezug ca. 135 x 200 cm
• 100% Polyester

Kuschelig warme Teddy-Plüsch-Qualität

- Mit Marken-Reißverschluss
- Mit Antipilling-Ausrüstung
- Pflegeleicht und bügelfrei je Bettwäsche

16,99*

Auch online

Rot-Gold, Petrol-Grau, Vanille-Blau



Jersey-Melange-Spannbettuch
„Melange“, in 3 Größen
• 60% Baumwolle, 40% Polyester
• Einlaufgeschützt durch SANFOR-Knit-Ausrüstung • Steghöhe ca. 30 cm

ca. 90–100 x 200 cm **8,99***

ca. 140–160 x 200 cm **10,99***

ca. 180–200 x 200 cm **12,99***

Kiesel, Grau, Lila, Hellgrau, Anthrazit

• SANFOR KNIT



TOPTEX Arbeits-/Truckerjacke
• Oberstoff 100% Polyester

- Futter 100% Polyester
- Wattierte Ärmel
- Größen M (48/50)–XXL (60/62)

Blau/Schwarz, Grau/Schwarz

je Truckerjacke **19,99***



Kuschel-Wendesteppebett ca. 135 x 200 cm
• Formstabil durch Steppung • 100% Polyester

Anthrazit

16,99*

Silber, Beige/Taupe

Kuscheliges Sherpa-Plüsch Atmungsaktive Mikrofaser

Auch online



Schepach Benzin-Kettensäge CSP5300 SE
• Durchzugsstarker 2-Takt-Motor 2,0 kW / 2,7 PS

- Automatische Kettenschmierung • Kettenbremse/Handschutz stoppt die Kette innerhalb kürzester Zeit bei Rückschlag
- Inkl. Easy Start und Primer
- Gewicht ca. 7 kg mit Schwert und Kette

Starke 2,0 kW / 2,7 PS

UVP 249,-
99,-* **60% billiger**

Auch online

Original OREGON® Schwert und Kette mit 20"/ca. 51 cm Schwertlänge

Inklusive Schwertschutz und Mischflasche!



Power Garden GARTENSCHUTZHAUBEN ZUM SCHUTZ VOR WIND, WETTER, NÄSSE, STAUB UND SCHMUTZ • Jeweils inklusive Befestigungskordel

Premium-Qualität ✓ In Graphit und Grün erhältlich
✓ Hochwertige Alu-Befestigungsösen ✓ UV-stabil
✓ Wasserabweisend, strapazierfähig und reißfest
✓ Verstärkter Abschlussnaum

Schutzhaube für Gartengrill
• Klein ca. 70 cm x Ø ca. 80 cm
• Groß L/B/H ca. 148 x 64 x 113 cm

6,99* **7,99***

Grün

Schutzhaube für Gartenbank in 2 Größen
• Für 2-Sitzer, L/B/vordere Höhe/hinterere Höhe ca. 134 x 70 x 63/89 cm
• Für 3-Sitzer, L/B/vordere Höhe/hinterere Höhe ca. 160 x 70 x 63/89 cm

je 2-Sitzer **5,99*** je 3-Sitzer **6,99***

Grün, Graphit

Schutzhaube für 1 Hochlehner-Sessel oder 6 Stapel-Stühle
L/B/H ca. 80 x 90 x 110 cm

6,99*

Grün, Graphit

Schutzhaube für eckige Tischgruppen
ca. 210 x 160 x 80 cm **10,99***
ca. 295 x 210 x 80 cm **11,99***

Grün, Graphit

Schutzhaube für Gartenliege L/B/H
ca. 210 x 80 x 40 cm **6,99***

Schutzhaube für Rasenmäher
L/B/H ca. 103 x 50 x 97 cm

4,99* **6,99*** **7,99***

Grün, Graphit

Schutzhaube für Sonnenschirme
Haube in ca. 135 x Ø 35 cm / 210 x Ø 50 cm für Schirme bis zu Ø ca. 3 m

ca. 135 x Ø 35 cm in Grün erhältlich **4,99***
ca. 210 x Ø 50 cm **6,99***

Grün, Graphit

Schutzhülle für Strandkorb
• Höhe vorne ca. 165 cm, Höhe hinten ca. 140 cm, B/T ca. 148 x 105 cm
• Inkl. 2 Reißverschlüssen

ca. 80 x Ø 163 cm **6,99***
ca. 80 x Ø 200 cm **7,99***

Grün

Schutzhaube für runde Tischgruppen

ca. 80 x Ø 200 cm **7,99***

Grün



Energizer Premium Starter-Batterie

- ✓ Absolut wartungsfrei
- ✓ Erstausrüster-Qualität
- ✓ Bis zu 18 Monate lagerfähig
- ✓ Hohe Startkraft – auch bei extremen Temperaturen
- ✓ Extrem lange Lebensdauer
- ✓ Zentralentgasung
- ✓ Hergestellt und geprüft nach DIN EN 50342-1

Weitere Infos unter: www.energizerautomotivebatteries.com

zzgl. Batteriepfand 7,50 € gemäß BattG § 10

Auch online

31% billiger UVP 102,87 44 Ah **69,99***

35% billiger UVP 140,30 60 Ah **89,99***

46% billiger UVP 184,70 72 Ah **99,-***

42% billiger UVP 188,50 80 Ah **109,-***

49% billiger UVP 272,80 100 Ah **139,-***



*Keine Mitnahmegarantie! Sofern der Artikel in unserer Filiale nicht vorhanden ist, können Sie diesen direkt in der Filiale innerhalb von 2 Tagen ab o.g. Werbebeginn bestellen und zwar ohne Kaufzwang oder Sie wenden sich bezüglich kurzfristiger Lieferbarkeit an www.norma-online.de/aktionsartikel. Es ist nicht ausgeschlossen, dass Sie einzelne Artikel zu Beginn der Werbeaktion unerwartet und ausnahmsweise in einer Filiale nicht vorfinden. Wir helfen Ihnen gerne weiter. Schuhe und Textilien teilweise nicht in allen Größen erhältlich. Alle Preise in Euro. Bei Druckfehlern keine Haftung.

Artikel mit „Auch online“ sind ab sofort in dieser oder anderer Ausführung unter www.norma24.de bestellbar (Preis inkl. MwSt., zzgl. Versandkosten)

NEU DIE NEUE NORMA®-APP IST DA!

FILIALANGEBOTE, ONLINE-PROSPEKTE, NORMA24-ONLINESHOP
DIE GANZE NORMA-WELT IN EINER APP!

Hier gratis downloaden oder updaten



NORMA®

www.norma-online.de

NORMA Lebensmittel-Filialbetriebe Stiftung & Co. KG, Heisterstraße 4, 90441 Nürnberg