

Eucerin
3€ RABATT

Sonnenschutz aus der Apotheke
Eucerin-Rabattaktion bis 30.09.2024

Steinweg 59
37290 Meißner-Abterode
Telefon 0 56 57 - 2 32
Telefax 0 56 57 - 9 11 12

Am Bahnhof 11
37269 Eschwege
Telefon 0 56 51 - 3 12 63
Telefax 0 56 51 - 75 42 77

MEISSNER Apotheke
LÖWEN Apotheke

MARKT SPIEGEL

REGION ESCHWEGE

CUPRA
CUPRA TRIBE NIGHT

AFTER WORK PARTY.
27.06.2024 – AB 19:00 UHR

stöber
Glinicke Gruppe

Autohaus Stöber GmbH & Co. KG | Bischhäuser Aue 3 – 37213 Witzhausen



Eschwege
Referat über ADHS im Erwachsenenalter.

SONTRAER STADTKURIER

Sontra
Die Freibadsaison geht endlich wieder los.



Gartenabfälle schaden dem Wald

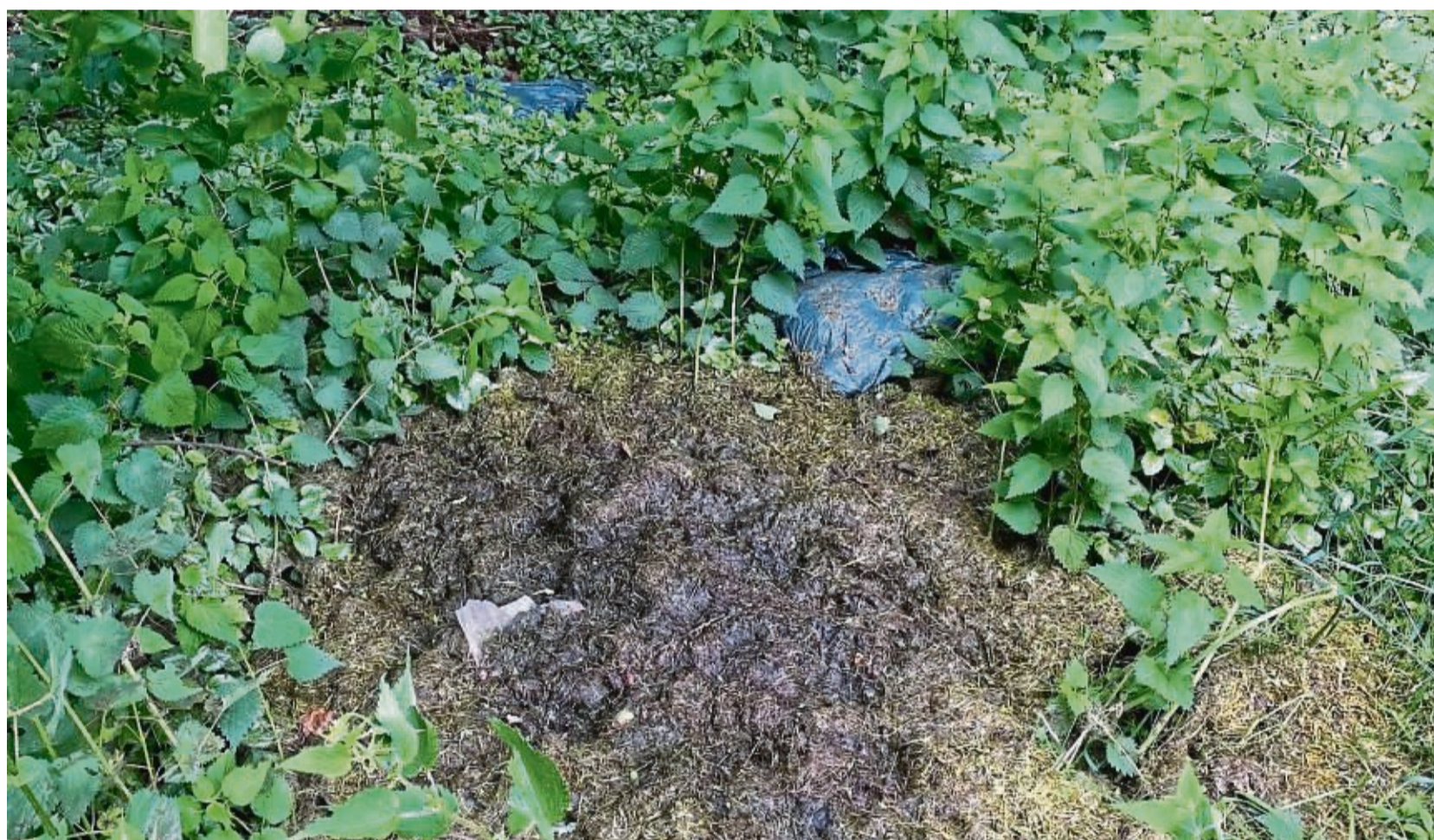
Illegal entsorgte Gartenabfälle sind keine Bagatelle

Wanfried – Aus der Natur, in die Natur – so schlimm kann das doch nicht sein, wird sich eventuell der unbekannte Täter gedacht haben, der kürzlich illegal seinen Grünschnitt im Wald bei Wanfried entsorgt hat. Doch damit liegt er falsch. Wer seinen pflanzlichen Abfall im Wald entsorgt, nimmt in Kauf, dass dieser krank wird.

„Ja, kann man machen, sollte man nicht, darf man nicht und ist zudem asozial und strikt verboten. Auch Grünschnitt im Wald zu entsorgen, noch dazu in Verbindung mit blauen Kunststoffbeuteln, stellt eine kostspielige Ordnungswidrigkeit dar, die strikt geahndet wird, wenn wir jemanden dabei erwischen“, macht sich Wanfrieds Bürgermeister Wilhelm Gebhard Luft. Er wurde von einer Spaziergängerin auf den Grasschnitt aufmerksam gemacht.

„Man darf die illegale Entsorgung von Gartenabfall im Wald nicht bagatellisieren“, mahnt Bürgermeister Gebhard. Es sei genauso eine Ordnungswidrigkeit wie beispielsweise die illegale Entsorgung von Sperrmüll in der Natur. „Nur kann der Sperrmüll wieder eingesammelt und abtransportiert werden, Grünschnitt wächst schnell zu und schädigt nachweislich den Waldboden.“ Es sei falsch zu denken, dass pflanzliche Abfälle weniger schädlich für den heimischen Wald seien.

Dabei ist der aktuelle Fall in Wanfried nur ein Beispiel. Immer wieder wird im Werra-Meißner-Kreis illegal Baum- und Grünschnitt im Wald und in der Natur entsorgt. „Es ist ein ständiges Problem“, erklärt Dietrich



Im Wald bei Wanfried wurde illegal Grasschnitt entsorgt, auch Kunststoffbeutel hat der unbekannte Täter hinterlassen. Beides ist illegal.

FOTO: WILHELM GEBHARD

Bräuer, stellvertretender Leiter des zuständigen Forstamtes Wehretal.

Gedankenlos werden die Abfälle abgeladen. Zum einen ist diese Art der Grünschnittentsorgung illegal, zum anderen schadet sie dem lokalen Ökosystem. „Egal, ob gemähtes Gras oder Grünschnitt – es handelt sich dabei um Abfall und die Entsorgung im Wald ist strikt verboten.“

Besonders schädlich für den Wald seien sogenannte Neophyten. „Das sind Pflan-

zen aus anderen Weltgegenden, die nicht in den Wald gehören“, so Bräuer. Diese können sich teilweise rasant vermehren und heimische Wildpflanzen schwächen oder gar verdrängen.

Viele Waldpflanzen wachsen auf eher nährstoffarmen Böden. Ändert sich die Bodenzusammensetzung, werden sie von Pflanzen – beispielsweise der Brennnessel – verdrängt, die mit dem reicheren Nährstoffangebot besser zurechtkommen. Dicke Schichten Gartenabfall, wie

im Fall Wanfried Grasschnitt, hemmen die natürliche Zersetzungstätigkeit der Bodenorganismen, da diese schlecht mit Sauerstoff versorgt werden.

Es kann in Folge zu Fäulnis, verlangsamer Zersetzung und infolgedessen dem Anwachsen der Bodenauflage kommen.

Doch damit nicht genug. Wo bereits illegal entsorgter Müll liegt, kommt meist noch mehr hinzu, sagt Bräuer. Dem stimmt auch Polizeisprecher Alexander Först zu.

Mit der Zeit können sich so ganze Müllhalden entwickeln. Pflanzliche Abfälle sind entweder – wie der übrige Müll – dem öffentlichen Entsorgungsträger zu überlassen oder können im eigenen Garten durch Verrotten, Einbringen in den Boden oder Kompostieren beseitigt werden. Achtung: Grünschnitt gehört nicht in den Restmüll, sondern in die Biotonne.

Wer in flagranti bei der Entsorgung von Gartenabfall im Wald erwischt wird, da

sind sich die drei Männer einig, wird angezeigt.

MIETWAGEN WITZEL

- ⇒ Krankenfahrten
- ⇒ Rollstuhltransporte
- ⇒ Dialyse
- ⇒ Chemotherapie
- ⇒ Strahlenbehandlung

SONTRA
05653 1640

Zulassung zu allen Krankenkassen

Ambulante Pflege
DRK Kreisverband Eschwege e.V.

Deutsches Rotes Kreuz
Kreisverband Eschwege e.V.

Für ein längeres, eigenständiges Leben zu Hause!

Nähere Informationen unter:
• **05651/742656** und
• **pflagedienst@drkeschwege.de**

Noch keine Lehrstelle?
WIR BILDEN DICH AUS!

- Fleischer (m/w/d) in Bischhausen
- Fleischereifachverkäufer (m/w/d) in Bischhausen, Waldkappel, Eschwege und Bad Sooden-Allendorf

Deine Chance auf eine kommunikative und vielseitige Ausbildung im Fleischerhandwerk.

Willst Du erstmal einen Blick in unser Handwerk werfen? Wir bieten auch Praktikumsplätze in diesen Berufen an.

Bewerbung an
Beck Fleischwaren
Am Graben 35
37284 Bischhausen
per E-Mail an
beck@beckfleischwaren.de

Weitere Informationen über eine Ausbildung im Fleischerhandwerk findest Du unter:
fleischerberufe.de

ECKSTEIN
einfach besser

GUTSCHEIN

2 FÜR 1

SONNTAG – SAMSTAG
16.06. – 22.06.2024

Angebot gilt nach Gutscheinvergabe vor der Bestellung. Bei Bestellung von 2 Hauptgerichten ist das günstigere gleichwertige Geschenk! Zu jedem Gericht muss mindestens ein Getränk bestellt werden. Nicht mit anderen Rabattaktionen kombinierbar. Gutschein gilt für Gerichte bis 20 € und nicht außer Haus.

GÜLTIG IM RESTAURANT ECKSTEIN |
OBERE KÖNIGSSTRASSE 4 | 34117 KASSEL

Vortrag räumt mit Vorurteilen auf

ADHS bei Erwachsenen bleibt oft unerkannt, ist aber gut behandelbar

Eschwege – Die Auswirkungen von ADHS im Erwachsenenalter sind oft gravierend und weitreichend, werden aber oft nicht sofort als solche erkannt: Das war ein zentraler Punkt, den Stefanie Braun vom Klinikum Werra-Meißner in ihrem aufschlussreichen Vortrag betonte, der jetzt in Zusammenarbeit mit dem Verein Aufwind für seelische Gesundheit in der Neustadt stattfand. Die Veranstaltung richtete sich an Fachpersonal, Angehörige und Betroffene selbst.

ADHS beginnt im Kindesalter

Die Referentin, die als Sozialpädagogin am Zentrum für Psychiatrie und Psychologie am Klinikum Werra-Meißner arbeitet, stellte klar, dass sich die Aufmerksamkeitsdefizit-/Hyperaktivitätsstörung, kurz ADHS, eben nicht verwachsen würde und dass die Störung bei Erwachsenen anders als bei Kindern aufträte.

Ein häufiges Vorurteil, dass Betroffene aus der Unterschicht kämen und weniger intelligent seien, sei falsch. ADHS könne in jeder sozialen



Sozialpädagogin Stefanie Braun (links) vom Sozialen Dienst im Zentrum für Psychiatrie und Psychologie am Klinikum Werra-Meißner, die über ADHS im Erwachsenenalter referierte, sowie Gastgeberin Andrea Selig vom Verein Aufwind.

FOTO: MELANIE SALEWSKI

Schicht vorkommen und viele Betroffene seien sehr intelligent. ADHS beginne im Kindesalter und ziehe sich durch

das gesamte Leben. Die Diagnose erfolge durch umfangreiche und spezifische psychologische Testungen, sei aber gut behandelbar.

Stefanie Braun ging auch auf die drei Haupttypen von ADHS ein, nämlich den vorwiegend unaufmerksamen, den hyperaktiv-impulsiven sowie den kombinierten Typ. Ein weiterer Punkt war die Erklärung der neurobiologischen Unterschiede im Gehirn von ADHS-Betroffenen. Diese zeigten oft geringere Aktivität im präfrontalen Kortex und Unterschiede im Dopamin-Haushalt. Stefanie Braun ging detailliert auf die Symptome von ADHS im Erwachsenenalter ein.

Zu den häufigsten Symptomen zählten Schwierigkeiten, aufmerksam zu bleiben und Aufgaben zu beenden, Vergesslichkeit, Probleme bei der Organisation und Planung sowie eine starke Denkbarkeit. Hyperaktivität

äußere sich bei Erwachsenen oft als innere Unruhe oder das Bedürfnis, ständig in Bewegung zu sein. Impulsivität könne sich in unüberlegten Entscheidungen, Schwierigkeiten, emotionale Reaktionen zu kontrollieren, und häufigen Unterbrechungen anderer während des Gesprächs zeigen.

Symptome sind nicht zuzuordnen

Diese Symptome könnten zu Problemen im Berufsleben, in Beziehungen und im Alltag führen.

Ein wichtiger Aspekt, den Braun hervorhob, war, dass die Symptome von ADHS oft nicht eindeutig zuzuordnen seien. Viele der Symptome überschneiden sich mit anderen psychischen oder neurologischen Erkrankungen, wie etwa Angststörungen, Depressionen oder bipolaren

Störungen. Dies könne die Diagnose erschweren und erfordere eine sorgfältige und umfassende Bewertung durch Fachleute.

Die Therapie umfasse etwa Psychotherapie, viel Aufklärungsarbeit und auch Medikamente. Gängige Präparate seien Stimulanzien wie Methylphenidat (Ritalin) und Amphetamine (Adderall) sowie Nicht-Stimulanzien wie Atomoxetin (Strattera). Die Medikamente seien meist höchstwirksam, die Nebenwirkungen korrelierten allerdings oft mit dieser Effektivität.

Zu den Risikofaktoren für ADHS zählten genetische Veranlagungen, pränatale Einflüsse wie Rauchen in der Schwangerschaft und Geburtskomplikationen. Ein ungünstiges familiäres Umfeld spiele laut der Referentin hingegen keine besonders große Rolle. Braun stellte auch ein Fallbeispiel vor, das die positiven Auswirkungen einer kombinierten Behandlung veranschaulichte.

Im Anschluss kam es zu einem regen Austausch zwischen den Zuhörern und der Referentin. Viele persönliche Erfahrungen und Fragen wurden diskutiert.

www.rb-becker.de

ab Mo., den 17.06.2024

Stand-Ventilator Ø 40 cm, weiß, Höhenverstellbar, 40 Watt **15,00**

Tisch Ventilator Ø 30 cm, weiß, 35 Watt **9,99**

Family Fun Pool blau/weiß, 213 x 206 x 69 cm, 2 Kopfstützen, 2 Sitzkissen, 2 integrierte Getränkehalter, strapazierfähiges PVC **19,98**

Fast-Set Pool blau/weiß, Ø 305 x 76 cm, 3-lagiges Tritech™-Material **39,98**

INTEX Schnorchel-Set für Kinder oder Erwachsene, Toucherbrille & Schnorchel **7,98**

WPC-Sichtschutzelement 180 x 180 cm, anthrazit **49,95**

Vogeltränke mit Solarlicht Bronzeoptik, Kunststoff, ca. 39 x 39 x 98 cm **19,98**

Elektrischer Tischgrill schwarz, Grillfläche: 37,5 x 28 cm, Aufhängeschale, Heizelement, Grillrost abnehmbar **15,00**

Rundgrill „Festival“ 36 x 36 x 55 cm, Grillfläche: Ø 31,5 cm leicht und robust **5,99**

Minibackofen 12 Liter, Ober- und Unterhitze, 90-230°, inkl. Grillgitter u. Backblech **29,98**

Camping-Gas-Kocher 34x27x11 cm, Piezozündung **15,00**

Butan-gas für z.B. Campingkocher, 220g **1,49**

Thermoskanne Flechtgk., versch. Farben, Kunststoff, 1L **9,98**

Pumpkanne Getränkespender, Edelstahl, 1,9L **9,98**

Kaffee-/ Teebereiter 800 ml, Ø 10 cm, H21 cm, Glas, für Kaffeepulver oder Teeblätter **9,98**

Geschirr aus Hartglas Staub-, schlag- und bruchresistenter sowie kratzester als Porzellan.

WPC-Sichtschutzelement 180 x 180 cm, anthrazit **49,95**

Vogeltränke mit Solarlicht Bronzeoptik, Kunststoff, ca. 39 x 39 x 98 cm **19,98**

Elektrischer Tischgrill schwarz, Grillfläche: 37,5 x 28 cm, Aufhängeschale, Heizelement, Grillrost abnehmbar **15,00**

Rundgrill „Festival“ 36 x 36 x 55 cm, Grillfläche: Ø 31,5 cm leicht und robust **5,99**

Minibackofen 12 Liter, Ober- und Unterhitze, 90-230°, inkl. Grillgitter u. Backblech **29,98**

Camping-Gas-Kocher 34x27x11 cm, Piezozündung **15,00**

Butan-gas für z.B. Campingkocher, 220g **1,49**

Thermoskanne Flechtgk., versch. Farben, Kunststoff, 1L **9,98**

Pumpkanne Getränkespender, Edelstahl, 1,9L **9,98**

Kaffee-/ Teebereiter 800 ml, Ø 10 cm, H21 cm, Glas, für Kaffeepulver oder Teeblätter **9,98**

Geschirr aus Hartglas Staub-, schlag- und bruchresistenter sowie kratzester als Porzellan.

WPC-Sichtschutzelement 180 x 180 cm, anthrazit **49,95**

Vogeltränke mit Solarlicht Bronzeoptik, Kunststoff, ca. 39 x 39 x 98 cm **19,98**

Elektrischer Tischgrill schwarz, Grillfläche: 37,5 x 28 cm, Aufhängeschale, Heizelement, Grillrost abnehmbar **15,00**

Rundgrill „Festival“ 36 x 36 x 55 cm, Grillfläche: Ø 31,5 cm leicht und robust **5,99**

Minibackofen 12 Liter, Ober- und Unterhitze, 90-230°, inkl. Grillgitter u. Backblech **29,98**

Camping-Gas-Kocher 34x27x11 cm, Piezozündung **15,00**

Butan-gas für z.B. Campingkocher, 220g **1,49**

Thermoskanne Flechtgk., versch. Farben, Kunststoff, 1L **9,98**

Pumpkanne Getränkespender, Edelstahl, 1,9L **9,98**

Kaffee-/ Teebereiter 800 ml, Ø 10 cm, H21 cm, Glas, für Kaffeepulver oder Teeblätter **9,98**

Geschirr aus Hartglas Staub-, schlag- und bruchresistenter sowie kratzester als Porzellan.

WPC-Sichtschutzelement 180 x 180 cm, anthrazit **49,95**

Vogeltränke mit Solarlicht Bronzeoptik, Kunststoff, ca. 39 x 39 x 98 cm **19,98**

Elektrischer Tischgrill schwarz, Grillfläche: 37,5 x 28 cm, Aufhängeschale, Heizelement, Grillrost abnehmbar **15,00**

Rundgrill „Festival“ 36 x 36 x 55 cm, Grillfläche: Ø 31,5 cm leicht und robust **5,99**

Minibackofen 12 Liter, Ober- und Unterhitze, 90-230°, inkl. Grillgitter u. Backblech **29,98**

Camping-Gas-Kocher 34x27x11 cm, Piezozündung **15,00**

Butan-gas für z.B. Campingkocher, 220g **1,49**

Thermoskanne Flechtgk., versch. Farben, Kunststoff, 1L **9,98**

Pumpkanne Getränkespender, Edelstahl, 1,9L **9,98**

Kaffee-/ Teebereiter 800 ml, Ø 10 cm, H21 cm, Glas, für Kaffeepulver oder Teeblätter **9,98**

Geschirr aus Hartglas Staub-, schlag- und bruchresistenter sowie kratzester als Porzellan.

WPC-Sichtschutzelement 180 x 180 cm, anthrazit **49,95**

Vogeltränke mit Solarlicht Bronzeoptik, Kunststoff, ca. 39 x 39 x 98 cm **19,98**

Elektrischer Tischgrill schwarz, Grillfläche: 37,5 x 28 cm, Aufhängeschale, Heizelement, Grillrost abnehmbar **15,00**

Rundgrill „Festival“ 36 x 36 x 55 cm, Grillfläche: Ø 31,5 cm leicht und robust **5,99**

Minibackofen 12 Liter, Ober- und Unterhitze, 90-230°, inkl. Grillgitter u. Backblech **29,98**

Camping-Gas-Kocher 34x27x11 cm, Piezozündung **15,00**

Butan-gas für z.B. Campingkocher, 220g **1,49**

Thermoskanne Flechtgk., versch. Farben, Kunststoff, 1L **9,98**

Pumpkanne Getränkespender, Edelstahl, 1,9L **9,98**

Kaffee-/ Teebereiter 800 ml, Ø 10 cm, H21 cm, Glas, für Kaffeepulver oder Teeblätter **9,98**

Geschirr aus Hartglas Staub-, schlag- und bruchresistenter sowie kratzester als Porzellan.

WPC-Sichtschutzelement 180 x 180 cm, anthrazit **49,95**

Vogeltränke mit Solarlicht Bronzeoptik, Kunststoff, ca. 39 x 39 x 98 cm **19,98**

Elektrischer Tischgrill schwarz, Grillfläche: 37,5 x 28 cm, Aufhängeschale, Heizelement, Grillrost abnehmbar **15,00**

Rundgrill „Festival“ 36 x 36 x 55 cm, Grillfläche: Ø 31,5 cm leicht und robust **5,99**

Minibackofen 12 Liter, Ober- und Unterhitze, 90-230°, inkl. Grillgitter u. Backblech **29,98**

Camping-Gas-Kocher 34x27x11 cm, Piezozündung **15,00**

Butan-gas für z.B. Campingkocher, 220g **1,49**

Thermoskanne Flechtgk., versch. Farben, Kunststoff, 1L **9,98**

Pumpkanne Getränkespender, Edelstahl, 1,9L **9,98**

Kaffee-/ Teebereiter 800 ml, Ø 10 cm, H21 cm, Glas, für Kaffeepulver oder Teeblätter **9,98**

Geschirr aus Hartglas Staub-, schlag- und bruchresistenter sowie kratzester als Porzellan.

WPC-Sichtschutzelement 180 x 180 cm, anthrazit **49,95**

Vogeltränke mit Solarlicht Bronzeoptik, Kunststoff, ca. 39 x 39 x 98 cm **19,98**

Elektrischer Tischgrill schwarz, Grillfläche: 37,5 x 28 cm, Aufhängeschale, Heizelement, Grillrost abnehmbar **15,00**

Rundgrill „Festival“ 36 x 36 x 55 cm, Grillfläche: Ø 31,5 cm leicht und robust **5,99**

Minibackofen 12 Liter, Ober- und Unterhitze, 90-230°, inkl. Grillgitter u. Backblech **29,98**

Camping-Gas-Kocher 34x27x11 cm, Piezozündung **15,00**

Butan-gas für z.B. Campingkocher, 220g **1,49**

Thermoskanne Flechtgk., versch. Farben, Kunststoff, 1L **9,98**

Pumpkanne Getränkespender, Edelstahl, 1,9L **9,98**

Kaffee-/ Teebereiter 800 ml, Ø 10 cm, H21 cm, Glas, für Kaffeepulver oder Teeblätter **9,98**

Geschirr aus Hartglas Staub-, schlag- und bruchresistenter sowie kratzester als Porzellan.

WPC-Sichtschutzelement 180 x 180 cm, anthrazit **49,95**

Vogeltränke mit Solarlicht Bronzeoptik, Kunststoff, ca. 39 x 39 x 98 cm **19,98**

Elektrischer Tischgrill schwarz, Grillfläche: 37,5 x 28 cm, Aufhängeschale, Heizelement, Grillrost abnehmbar **15,00**

Rundgrill „Festival“ 36 x 36 x 55 cm, Grillfläche: Ø 31,5 cm leicht und robust **5,99**

Minibackofen 12 Liter, Ober- und Unterhitze, 90-230°, inkl. Grillgitter u. Backblech **29,98**

Camping-Gas-Kocher 34x27x11 cm, Piezozündung **15,00**

Butan-gas für z.B. Campingkocher, 220g **1,49**

Thermoskanne Flechtgk., versch. Farben, Kunststoff, 1L **9,98**

Pumpkanne Getränkespender, Edelstahl, 1,9L **9,98**

Kaffee-/ Teebereiter 800 ml, Ø 10 cm, H21 cm, Glas, für Kaffeepulver oder Teeblätter **9,98**

Geschirr aus Hartglas Staub-, schlag- und bruchresistenter sowie kratzester als Porzellan.

WPC-Sichtschutzelement 180 x 180 cm, anthrazit **49,95**

Vogeltränke mit Solarlicht Bronzeoptik, Kunststoff, ca. 39 x 39 x 98 cm **19,98**

Elektrischer Tischgrill schwarz, Grillfläche: 37,5 x 28 cm, Aufhängeschale, Heizelement, Grillrost abnehmbar **15,00**

Rundgrill „Festival“ 36 x 36 x 55 cm, Grillfläche: Ø 31,5 cm leicht und robust **5,99**

Minibackofen 12 Liter, Ober- und Unterhitze, 90-230°, inkl. Grillgitter u. Backblech **29,98**

Camping-Gas-Kocher 34x27x11 cm, Piezozündung **15,00**

Butan-gas für z.B. Campingkocher, 220g **1,49**

Thermoskanne Flechtgk., versch. Farben, Kunststoff, 1L **9,98**

Pumpkanne Getränkespender, Edelstahl, 1,9L **9,98**

Kaffee-/ Teebereiter 800 ml, Ø 10 cm, H21 cm, Glas, für Kaffeepulver oder Teeblätter **9,98**

Geschirr aus Hartglas Staub-, schlag- und bruchresistenter sowie kratzester als Porzellan.

WPC-Sichtschutzelement 180 x 180 cm, anthrazit **49,95**

Vogeltränke mit Solarlicht Bronzeoptik, Kunststoff, ca. 39 x 39 x 98 cm **19,98**

Elektrischer Tischgrill schwarz, Grillfläche: 37,5 x 28 cm, Aufhängeschale, Heizelement, Grillrost abnehmbar **15,00**

Rundgrill „Festival“ 36 x 36 x 55 cm, Grillfläche: Ø 31,5 cm leicht und robust **5,99**

Minibackofen 12 Liter, Ober- und Unterhitze, 90-230°, inkl. Grillgitter u. Backblech **29,98**

Camping-Gas-Kocher 34x27x11 cm, Piezozündung **15,00**

Butan-gas für z.B. Campingkocher, 220g **1,49**

Thermoskanne Flechtgk., versch. Farben, Kunststoff, 1L **9,98**

Pumpkanne Getränkespender, Edelstahl, 1,9L **9,98**

Kaffee-/ Teebereiter 800 ml, Ø 10 cm, H21 cm, Glas, für Kaffeepulver oder Teeblätter **9,98**

Geschirr aus Hartglas Staub-, schlag- und bruchresistenter sowie kratzester als Porzellan.

WPC-Sichtschutzelement 180 x 180 cm, anthrazit **49,95**

Vogeltränke mit Solarlicht Bronzeoptik, Kunststoff, ca. 39 x 39 x 98 cm **19,98**

Elektrischer Tischgrill schwarz, Grillfläche: 37,5 x 28 cm, Aufhängeschale, Heizelement, Grillrost abnehmbar **15,00**

Rundgrill „Festival“ 36 x 36 x 55 cm, Grillfläche: Ø 31,5 cm leicht und robust **5,99**

Minibackofen 12 Liter, Ober- und Unterhitze, 90-230°, inkl. Grillgitter u. Backblech **29,98**

Camping-Gas-Kocher 34x27x11 cm, Piezozündung **15,00**

Butan-gas für z.B. Campingkocher, 220g **1,49**

Thermoskanne Flechtgk., versch. Farben, Kunststoff, 1L **9,98**

Pumpkanne Getränkespender, Edelstahl, 1,9L **9,98**

Kaffee-/ Teebereiter 800 ml, Ø 10 cm, H21 cm, Glas, für Kaffeepulver oder Teeblätter **9,98**

Geschirr aus Hartglas Staub-, schlag- und bruchresistenter sowie kratzester als Porzellan.

WPC-Sichtschutzelement 180 x 180 cm, anthrazit **49,95**

Vogeltränke mit Solarlicht Bronzeoptik, Kunststoff, ca. 39 x 39 x 98 cm **19,98**

Elektrischer Tischgrill schwarz, Grillfläche: 37,5 x 28 cm, Aufhängeschale, Heizelement, Grillrost abnehmbar **15,00**

Rundgrill „Festival“ 36 x 36 x 55 cm, Grillfläche: Ø 31,5 cm leicht und robust **5,99**

Minibackofen 12 Liter, Ober- und Unterhitze, 90-230°, inkl. Grillgitter u. Backblech **29,98**

Camping-Gas-Kocher 34x27x11 cm, Piezozündung **15,00**

Butan-gas für z.B. Campingkocher, 220g **1,49**

Thermoskanne Flechtgk., versch. Farben, Kunststoff, 1L **9,98**

Pumpkanne Getränkespender, Edelstahl, 1,9L **9,98**

Kaffee-/ Teebereiter 800 ml, Ø 10 cm, H21 cm, Glas, für Kaffeepulver oder Teeblätter **9,98**

Geschirr aus Hartglas Staub-, schlag- und bruchresistenter sowie kratzester als Porzellan.

WPC-Sichtschutzelement 180 x 180 cm, anthrazit **49,95**

Vogeltränke mit Solarlicht Bronzeoptik, Kunststoff, ca. 39 x 39 x 98 cm **19,98**

Elektrischer Tischgrill schwarz, Grillfläche: 37,5 x 28 cm, Aufhängeschale, Heizelement, Grillrost abnehmbar **15,00**

Rundgrill „Festival“ 36 x 36 x 55 cm, Grillfläche: Ø 31,5 cm leicht und robust **5,99**

Minibackofen 12 Liter, Ober- und Unterhitze, 90-230°, inkl. Grillgitter u. Backblech **29,98**

Camping-Gas-Kocher 34x27x11 cm, Piezozündung **15,00**

Butan-gas für z.B. Campingkocher, 220g **1,49**

Thermoskanne Flechtgk., versch. Farben, Kunststoff, 1L **9,98**

Pumpkanne Getränkespender, Edelstahl, 1,9L **9,98**

Kaffee-/ Teebereiter 800 ml, Ø 10 cm, H21 cm, Glas, für Kaffeepulver oder Teeblätter **9,98**

Geschirr aus Hartglas Staub-, schlag- und bruchresistenter sowie kratzester als Porzellan.

WPC-Sichtschutzelement 180 x 180 cm, anthrazit **49,95**

Vogeltränke mit Solarlicht Bronzeoptik, Kunststoff, ca. 39 x 39 x 98 cm **19,98**

Elektrischer Tischgrill schwarz, Grillfläche: 37,5 x 28 cm, Aufhängeschale, Heizelement, Grillrost abnehmbar **15,00**

Rundgrill „Festival“ 36 x 36 x 55 cm, Grillfläche: Ø 31,5 cm leicht und robust **5,99**

Minibackofen 12 Liter, Ober- und Unterhitze, 90-230°, inkl. Grillgitter u. Backblech **29,98**

Camping-Gas-Kocher 34x27x11 cm, Piezozündung **15,00**

Butan-gas für z.B. Campingkocher, 220g **1,49**

Thermoskanne Flechtgk., versch. Farben, Kunststoff, 1L **9,98**

Pumpkanne Getränkespender, Edelstahl, 1,9L **9,98**

Kaffee-/ Teebereiter 800 ml, Ø 10 cm, H21 cm, Glas, für Kaffeepulver oder Teeblätter **9,98**

Geschirr aus Hartglas Staub-, schlag- und bruchresistenter sowie kratzester als Porzellan.

WPC-Sichtschutzelement 180 x 180 cm, anthrazit **49,95**

Vogeltränke mit Solarlicht Bronzeoptik, Kunststoff, ca. 39 x 39 x 98 cm **19,98**

Elektrischer Tischgrill schwarz, Grillfläche: 37,5 x 28 cm, Aufhängeschale, Heizelement, Grillrost abnehmbar **15,00**

Rundgrill „Festival“ 36 x 36 x 55 cm, Grillfläche: Ø 31,5 cm leicht und robust **5,99**

Minibackofen 12 Liter, Ober- und Unterhitze, 90-230°, inkl. Grillgitter u. Backblech **29,98**

Camping-Gas-Kocher 34x27x11 cm, Piezozündung **15,00**

Butan-gas für z.B. Campingkocher, 220g **1,49**

Thermoskanne Flechtgk., versch. Farben, Kunststoff, 1L **9,98**

Pumpkanne Getränkespender, Edelstahl, 1,9L **9,98**

Kaffee-/ Teebereiter 800 ml, Ø 10 cm, H21 cm, Glas, für Kaffeepulver oder Teeblätter **9,98**

Geschirr aus Hartglas Staub-, schlag- und bruchresistenter sowie kratzester als Porzellan.

WPC-Sichtschutzelement 180 x 180 cm, anthrazit **49,95**

Vogeltränke mit Solarlicht Bronzeoptik, Kunststoff, ca. 39 x 39 x 98 cm **19,98**

Elektrischer Tischgrill schwarz, Grillfläche: 37,5 x 28 cm, Aufhängeschale, Heizelement, Grillrost abnehmbar **15,00**

Rundgrill „Festival“ 36 x 36 x 55 cm, Grillfläche: Ø 31,5 cm leicht und robust **5,99**

Minibackofen 12 Liter, Ober- und Unterhitze, 90-230°, inkl. Grillgitter u. Backblech **29,98**

Camping-Gas-Kocher 34x27x11 cm, Piezozündung **15,00**

Butan-gas für z.B. Campingkocher, 220g **1,49**

Thermoskanne Flechtgk., versch. Farben, Kunststoff, 1L **9,98**

Pumpkanne Getränkespender, Edelstahl, 1,9L **9,98**

Kaffee-/ Teebereiter 800 ml, Ø 10 cm, H21 cm, Glas, für Kaffeepulver oder Teeblätter **9,98**

Geschirr aus Hartglas Staub-, schlag- und bruchresistenter sowie kratzester als Porzellan.

WPC-Sichtschutzelement 180 x 180 cm, anthrazit **49,95**

Vogeltränke mit Solarlicht Bronzeoptik, Kunststoff, ca. 39 x 39 x 98 cm **19,98**

Elektrischer Tischgrill schwarz, Grillfläche: 37,5 x 28 cm, Aufhängeschale, Heizelement, Grillrost abnehmbar **15,00**

Rundgrill „Festival“ 36 x 36 x 55 cm, Grillfläche: Ø 31,5 cm leicht und robust **5,99**

Minibackofen 12 Liter, Ober- und Unterhitze, 90-230°, inkl. Grillgitter u. Backblech **29,98**

Camping-Gas-Kocher 34x27x11 cm, Piezozündung **15,00**

Butan-gas für z.B. Campingkocher, 220g **1,49**

Thermoskanne Flechtgk., versch. Farben, Kunststoff, 1L **9,98**

Pumpkanne Getränkespender, Edelstahl, 1,9L **9,98**

Kaffee-/ Teebereiter 800 ml, Ø 10 cm, H21 cm, Glas, für Kaffeepulver oder Teeblätter **9,98**

Geschirr aus Hartglas Staub-, schlag- und bruchresistenter sowie kratzester als Porzellan.

WPC-Sichtschutzelement 180 x 180 cm, anthrazit **49,95**

Vogeltränke mit Solarlicht Bronzeoptik, Kunststoff, ca. 39 x 39 x 98 cm **19,98**

Elektrischer Tischgrill schwarz, Grillfläche: 37,5 x 28 cm, Aufhängeschale, Heizelement, Grillrost abnehmbar **15,00**

Rundgrill „Festival“ 36 x 36 x 55 cm, Grillfläche: Ø 31,5 cm leicht und robust **5,99**

Minibackofen 12 Liter, Ober- und Unterhitze, 90-230°, inkl. Grillgitter u. Backblech **29,98**

Camping-Gas-Kocher 34x27x11 cm, Piezozündung **15,00**

Butan-gas für z.B. Campingkocher, 220g **1,49**

Thermoskanne Flechtgk., versch. Farben, Kunststoff, 1L **9,98**

Pumpkanne Getränkespender, Edelstahl, 1,9L **9,98**

Kaffee-/ Teebereiter 800 ml, Ø 10 cm, H21 cm, Glas, für Kaffeepulver oder Teeblätter **9,98**

Geschirr aus Hartglas Staub-, schlag- und bruchresistenter sowie kratzester als Porzellan.

WPC-Sichtschutzelement 180 x 180 cm, anthrazit **49,95**

Vogeltränke mit Solarlicht Bronzeoptik, Kunststoff, ca. 39 x 39 x 98 cm **19,98**

Elektrischer Tischgrill schwarz, Grillfläche: 37,5 x 28 cm, Aufhängeschale, Heizelement, Grillrost abnehmbar **15,00**

Rundgrill „Festival“ 36 x 36 x 55 cm, Grillfläche: Ø 31,5 cm leicht und robust **5,99**

Minibackofen 12 Liter, Ober- und Unterhitze, 90-230°, inkl. Grillgitter u. Backblech **29,98**

Camping-Gas-Kocher 34x27x11 cm, Piezozündung **15,00**

Butan-gas für z.B. Campingkocher, 220g **1,49**

Thermoskanne Flechtgk., versch. Farben, Kunststoff, 1L **9,98**

Pumpkanne Getränkespender, Edelstahl, 1,9L **9,98**

Kaffee-/ Teebereiter 800 ml, Ø 10 cm, H21 cm, Glas, für Kaffeepulver oder Teeblätter **9,98**

Geschirr aus Hartglas Staub-, schlag- und bruchresistenter sowie kratzester als Porzellan.

WPC-Sichtschutzelement 180 x 180 cm, anthrazit **49,95**

Vogeltränke mit Solarlicht Bronzeoptik, Kunststoff, ca. 39 x 39 x 98 cm **19,98**

Elektrischer Tischgrill schwarz, Grillfläche: 37,5 x 28 cm, Aufhängeschale, Heizelement, Grillrost abnehmbar **15,00**

Rundgrill „Festival“ 36 x 36 x 55 cm, Grillfläche: Ø 31,5 cm leicht und robust **5,99**

Minibackofen 12 Liter, Ober- und Unterhitze, 90-230°, inkl. Grillgitter u. Backblech **29,98**

Camping-Gas-Kocher 34x27x11 cm, Piezozündung **15,00**

Butan-gas für z.B. Campingkocher, 220g **1,49**

Thermoskanne Flechtgk., versch. Farben, Kunststoff, 1L **9,98**

Pumpkanne Getränkespender, Edelstahl, 1,9L **9,98**

Kaffee-/ Teebereiter 800 ml, Ø 10 cm, H21 cm, Glas, für Kaffeepulver oder Teeblätter **9,98**

Geschirr aus Hartglas Staub-, schlag- und bruchresistenter sowie kratzester als Porzellan.

WPC-Sichtschutzelement 180 x 180 cm, anthrazit **49,95**

Vogeltränke mit Solarlicht Bronzeoptik, Kunststoff, ca. 39 x 39 x 98 cm **19,98**

Elektrischer Tischgrill schwarz, Grillfläche: 37,5 x 28 cm, Aufhängeschale, Heizelement, Grillrost abnehmbar **15,00**

Rundgrill „Festival“ 36 x 36 x 55 cm, Grillfläche: Ø 31,5 cm leicht und robust **5,99**

Minibackofen 12 Liter, Ober- und Unterhitze, 90-230°, inkl. Grillgitter u. Backblech **29,98**

Camping-Gas-Kocher 34x27x11 cm, Piezozündung **15,00**

Butan-gas für z.B. Campingkocher, 220g **1,49**

Thermoskanne Flechtgk., versch. Farben, Kunststoff, 1L **9,98**

Pumpkan

Eschwege bekommt eigenes Brettspiel

Spiel mit echten Zinnfiguren zur Geschichte der Kreisstadt

Eschwege – Die Geschichte Eschweges spielerisch kennenlernen – das ist jetzt möglich mit dem Brettspiel vom Eschweger Zinnfigurenkabinett.

Anlässlich des 1050-jährigen Jubiläums der Kreisstadt haben Zinnfigurensammler die Idee für das Spiel während eines Treffens Ende 2023 entwickelt. Das Spiel führt, wie der Name schon suggeriert, durch die Eschweger Altstadt – inklusive der historischen Gebäude und Sehenswürdigkeiten. „Bei dem Spiel sind vier Zinnfiguren dabei“, sagt Robert Köcher vom Zinnfigurenkabinett. „Entweder gibt es sie bereits bemalt oder zum selbst gestalten.“

Bei den Motiven handelt es sich um Figuren, die für Eschwege von besonderer Bedeutung sind: Kaiserin Theophanu, ihre Tochter Sophia, ein Mönch und der Dietemann.

Die Größe der Figuren sei dabei so gewählt worden, dass sie sich auch für andere Brettspiele verwenden lassen. „Umgesetzt wurde die Idee von Jürgen Sieland“, sagt Köcher. „Und um den Bezug zur Stadt Eschwege zu verstärken, stellt das Spielfeld einen Stadtplan der Altstadt von Eschwege dar.“ Das Spiel



Dietemann Edmund Rohrbeck hat das Spiel „Quer durch Eschwege“ im Zinnfigurenkabinett vorgestellt.

FOTO: MARIUS GOGOLLA

eignet sich für vier Personen. Vor dem Start wählen die Spieler eine Figur, die jeweils eine Farbe symbolisieren – der Mönch ist dabei grün, Theophanu gelb, der Dietemann ist rot und Sophia ist blau.

Entsprechend der gewählten Figur wird diese auf ihre Startposition gestellt. Anschließend würfeln alle Spie-

ler einmal, derjenige mit der höchsten Augenzahl beginnt. Um vorzurücken, muss nun jeder Spieler eine vorgegebene Zahl würfeln. Wer zuerst seine Heimat erreicht, gewinnt das Spiel. Der Mönch muss zurück in sein Kloster, Theophanu in die Marktkirche, der Dietemann in den Schlossturm und Sophia in das Cyriakusstift.

Erstmals vorgestellt wird das Spiel am Tag der Vereine am Samstag, 15. Juni. Am Stand der Eschweger Zinn- und Miniaturenfreunde kann das Spiel gekauft werden. Danach ist das Spiel auch im Zinnfigurenkabinett in Eschwege erhältlich.

Infos gibt es auf der Website eschwege-zinnfigurenkabinett.de

2. Dorfflohmarkt in Vierbach

Sonntag von 10 bis 17 Uhr sind Höfe und Scheunen geöffnet

Vierbach – Blauer Himmel und fröhliche Gesichter, wohin man auch schaute beim ersten Scheunen- und Dorfflohmarkt im vergangenen September in Vierbach, dem kleinsten Ortsteil der Gemeinde Wehretal.

Das Dorf wurde dekoriert, Flyer wurden entworfen und verteilt, Banner bemalt, ein Rundum-Sorglos-Paket für jeden Standbesitzer gepackt. Alle Besucher erhielten eine Stempelkarte und nahmen so an einem Gewinnspiel teil. Ein Gottesdienst mit Pfarrer Janosz König auf dem Spielplatz läutete den großen Tag ein. Duftender Kaffee mit leckerem Kuchen lockte die Besucher in die offene Radwegkirche zu Vierbach.

Die Feuerwehr kam aus dem Grillen und Pommesfrittieren gar nicht mehr raus, und auch das rote Traktor-Taxi drehte so einige Runden, um die Besucher zu den nächsten Ständen oder vollgepackt zurück zum Auto zu bringen.

Die Kinder der Dance-Monkeys tanzten und rundeten das bunte Programm ab. Jeder Stand war so individuell und liebevoll aufgebaut, der ganze Tag für Vierbach ein so großer Erfolg, dass die rund 22 Organisatoren und Organisatorinnen begeistert dem Wunsch von Ortsvorsteherin Katharina Dilling nach einer Wiederholung folgten. Sonntag, 16. Juni, als Termin war schnell gefunden und alle Vierbacherinnen und Vierbacher fingen sofort mit dem Dekorieren an.

Die Strohpuppen im ganzen Ort sind sicher dem ein oder anderen schon aufgefallen. Auf den Stempelkarten zur Teilnahme am Gewinnspiel sind dann auch jeweils die einzelnen Stationen wieder aufgezeigt, an denen es von Kleidung über Antiquität-



Nach dem riesigen Erfolg im vergangenen Jahr laden die Vierbacher nun ein zum zweiten offenen Scheunen- und Dorfflohmarkt.

FOTO: PRIVAT/WH

ten bis hin zu Haushaltsartikeln und Kinderspielzeug alles zu ergattern gibt.

Wir freuen uns, mit den zahlreichen Besucherinnen und Besuchern bei Kaffee

und Kuchen, bei Waffeln, einem Eis oder auch einer Bratwurst ins Gespräch zu kommen. Überall im Dorf sind weitere Höhepunkte wie zum Beispiel Ponyreiten, ei-

ne bunte Hüpfburg oder die Kinder-Flohmarkt-Ecke zu finden.

LADNER
Recycling GmbH

Autoverwertung
Schrotthandel Containerdienst

Öffnungszeiten: Mo.-Fr. 7.30 - 16.30 Uhr
Sa. 8.00 - 12.00 Uhr

Brodberg 15
36205 Sontra
Tel.: (0 56 53) 73 78

www.ladner-recycling.de

Sicherungsstellen (w/m)
Bediener Warnsysteme (w/m)
Sicherungsaufsicht (w/m)
Bahnerder (w/m)

dein alter Job kotzt dich an?
bei uns erlebst du bahnbrechendes!

heute noch bewerben!

06678 919012
arbeit@bist-du-bereit.com

www.bist-du-bereit.com

Jakobi
Pflege

- ambulante Pflege
- Hausnotruf
- Essen auf Rädern
- Betreuung
- Hauswirtschaft
- Pflegeberatung

24-Stunden-Telefon
0 56 53 / 91 42 71

36205 Sontra • Hinter der Wachtmauer 3

TEAM 4

Umzüge zum Festpreis, Haushaltsauflösungen, Seniorenumzüge
05 61-89 99 90

ERLEBEN SIE DAS ABENTEUER PATENSCHAFT

Schützen Sie bedrohte Arten wie Tiger, Luchse, oder Orang-Utans und ihre Lebensräume.

Kostenlose Informationen:
WWF Deutschland, Tel.: 030.311 777-702
oder im Internet: wwf.de/paten

GOLDANKAUF KASSEL
MACHEN SIE IHR GOLD ZU GELD

- ALTGOLD
- Zahngold (auch mit Zähnen)
- Goldmünzen
- Goldbarren
- Silberschmuck und Münzen
- Erbnachlässe/DM, kompl. Münzsammlungen

LUXUSUHREN

Seriös und transparent
Sofort Bargeld! Unkompliziert & schnell

Seit 15 Jahren

Obere Königsstraße 37a • 34117 Kassel • Telefon 0561 50 555 15
(direkt am Opernplatz, unterhalb Brillen Fielmann)
Öffnungszeiten: Mo.-Fr. 10.00-18.00 Uhr • Sa. 10.00-15.00 Uhr
www.goldankaufkassel.de

Anzeige

Rundum versorgt im eigenen Zuhause
Kunden des Pflegedienstes AWO mobil HEF-WMK profitieren von einem starken Netzwerk

Mehr als drei Viertel aller Pflegebedürftigen werden im eigenen Zuhause versorgt – an dem Ort, an dem sie sich wohl und geborgen fühlen. Angehörige können in dieser herausfordernden Situation auf den ambulanten Pflegedienst AWO mobil HEF-WMK zählen, der Pflegebedürftige im Raum Rotenburg, Bebra und Sontra betreut. „Wir unterstützen Menschen gern bei dem Wunsch, so lange wie möglich in der vertrauten Umgebung zu wohnen“, sagt Einrichtungsleiterin Anastasiya Kukonos. Dabei profitieren die Kunden nicht nur von einer professionellen und liebevollen Versorgung, sondern auch vom starken Netzwerk der AWO Nordhessen, die in der Region mit zahlreichen Einrichtungen und Dienstleistungen vertreten ist.

Mobile Pflege: Wertvolle Entlastung im Alltag
Für die Pflege im eigenen Zuhause bietet der ambulante Pflegedienst AWO mobil HEF-WMK ein großes Leistungsspektrum – von der Grundpflege (zum Beispiel Unterstützung beim Waschen und Anziehen) über medizinisch verordnete Behandlungspflege und Betreuungsangebote, bis zur hauswirtschaftlichen Versorgung und Hausnotrufsystem. Selbstverständlich steht der Pflegedienst auch stundenweise für Verhinderungspflege zur Verfügung, wenn die Pflegeperson mal ausfallen sollte. „Jeder Mensch ist anders, entsprechend individuell sind die Lösungen, die den Pflegealltag erleichtern“, sagt Anastasiya Kukonos. Wieviel Unterstützung im Alltag benötigt wird und welche Leistungen hilfreich sind, wird deshalb vorab in einer ausführlichen Pflegeberatung besprochen. Ab Pflegegrad 2 haben Pflegebedürftige Anspruch auf ein solches Beratungsgespräch, das das Team des Pflegedienstes gern auch im häuslichen Umfeld durchführt.

AWO mobil vermittelt zusätzliche Dienstleistungen
Doch auch über die mobile Pflege hinaus bietet die AWO Nordhessen ihren Kunden eine Vielzahl von Unterstützungsmöglichkeiten – zum Beispiel den Menüservice Essen auf Rädern. Ebenfalls praktisch: Falls Angehörige einen Urlaub planen, ist – je nach Verfügbarkeit – eine zeitlich begrenzte Kurzzeitpflege in einem der AWO-Pflegeheime der Region möglich. Und wenn der Pflegebedarf steigt und eine ambulante Versorgung nicht mehr ausreicht? Dann kann ein Umzug in eine stationäre Pflegeeinrichtung sinnvoll sein. Auch hier ist die AWO Nordhessen in der Region gut ausgestattet: Komfortabel ausgestattete AWO-Seniorenzentren gibt es unter anderem in Sontra, Rotenburg und Bebra.

Weitere Informationen zum ambulanten Pflegedienst AWO mobil HEF-WMK gibt es unter www.awo-nordhessen.de oder direkt telefonisch unter 06623 / 41030 (Pflegebüro Rotenburg) oder 05653 / 8734 (Pflegebüro Sontra).

Anastasiya Kukonos, Einrichtungsleiterin vom ambulanten Pflegedienst AWO mobil HEF-WMK.
Foto: AWO Nordhessen

Angebote gültig vom 17.06. – 22.06.2024

Jede Woche erfrischende Angebote!

logo
GETRÄNKE • FACHMARKT

Alle Angebote auch für die im QR-Code angegebenen

Getränke Quelle
...hilft mehr dem...

Adressen gültig.

NEU

Benediktiner Hell, Weissbier
diverse Sorten,
Kasten = 20 x 0,5 l,
zzgl. 3,10 € Pfand,
1l = 1,50 €

Aktion!
+ 1 Koffer-
raumbox
GRATIS!

-25%
14,99 **12,99****
1l = 1,30 €

Logo App



Im Sontraer Freizeit- und Erlebnisbad kommt die ganze Familie auf ihre Kosten. FOTO: STADT SONTRA

Endlich ist es soweit: Freibad wird eröffnet

Freizeit- und Erlebnisbad Sontra

Sontra – Am kommenden Wochenende können die Sontraerinnen und Sontraer endlich wieder das Schwimmen unter freiem Himmel im Freizeit- und Erlebnisbad Sontra genießen und in gewohnter Weise ihre Bahnen ziehen oder auf der Rutsche und im Kinderbecken ihren Spaß haben.

Nachdem nach langer Wartezeit die neuen Pumpen im Bad eingebaut, das Wasser eingelassen und die Karten gedruckt sind, öffnet das Freizeit- und Erlebnisbad Sontra am Samstag, 15.06.2024 um 12 Uhr seine Türen. Der Eintritt am Eröffnungstag ist für alle Badegäste wie immer frei.

Die Öffnungszeiten sind von Montag bis Freitag von 12 bis 19 Uhr und Samstag, Sonntag von 11 bis 19 Uhr. Während der hessischen Sommerferien (15. Juli bis 25. August) ist das Schwimmbad von 11 bis 19 Uhr geöffnet.

Letzter Einlass ist an allen Tagen um 18 Uhr.

Die Eintrittspreise in der Badesaison 2024 bleiben unverändert bestehen. Wir bitten um Beachtung, dass die 10er Karten nicht mehr für das Jahr 2025 übertragbar sind, da das Freizeit- und Erlebnisbad im Jahr 2025 mit einem Kassensystem ausgestattet wird.

Bürgermeister Thomas Eckhardt freut sich auf hoffentlich viele Badegäste, die in die Berg- und Hängelstadt und in das schöne Freizeit- und Erlebnisbad nach Sontra kommen werden, denn beim Badeangebot ist für Jeden etwas dabei: 65 Meter Wild-River-Rutsche, Attraktionsbecken mit Strömungskanal, Wasserkaskaden, 25-Meter-Becken mit Sprunganlage und separates Kleinkinderbecken mit Rutsche runden das Angebot für die komplette Familie im Freizeitbad ab.

red



Viele Fragen hatten die Kinder an Bürgermeister Thomas Eckhardt. FOTO: STADT SONTRA

Riesen zu Gast im Rathaus

Kita Wiesenwichtel Ulfen auf Tour

Sontra – Mit dem Bus ging es für die Vorschulkinder der Kindertagesstätte Wiesenwichtel aus Ulfen, die in der Einrichtung die Riesen genannt werden, zum Ausflug nach Sontra.

Zu Besuch in der zahnärztlichen Gemeinschaftspraxis Angeli lernten die Kinder die Behandlungsräume, Instrumente und Behandlungsvorgänge kennen. Diese Besuche eignen sich, um bei den Kindern eventuelle Ängste vor der Tätigkeit des Zahnarztes abzubauen und spielerisch die typischen Geräusche und zahnärztlichen Untersuchungsinstrumente kennen und verstehen zu lernen, so dass Vertrauen und Sympathie geweckt wird. Frau Dr. Angeli besucht die Kinder als

Patenzahnärztin auch regelmäßig in der Kindertagesstätte.

Nach dem Zahnarztbesuch ging es weiter ins Rathaus. Dort warteten die Vorschulkinder schon ganz ungeduldig auf den Besuch bei Bürgermeister Thomas Eckhardt. Mit stapfenden Schritten und rufen „wir wollen zum Bürgermeister“ betreten die Kinder das Rathaus. Nach dem gemeinsamen Frühstück im Sitzungsraum ging es dann gut gestärkt auf Rathäuserkundung, bevor sie dann als krönenden Abschluss Bürgermeister Eckhardt ihre mitgebrachten Fragen stellen konnten - wie alt ist das Rathaus, was hat man als Bürgermeister für Aufgaben und vieles mehr wollten die Kinder von ihm wissen.

Mit vielen Informationen über Sontra, Erinnerungskopien und einem Pixi-Buch zur Europawahl, das sie von Bürgermeister Eckhardt überreicht bekamen, verließen die Kinder das Rathaus wieder in Richtung Ulfen.

red

<p>Tyskie Polnisch für Kenner, Kasten = 20 x 0,5 l, zzgl. 3,10 € Pfand, 1l = 1,30 €</p> <p>-28% 12,99</p>	<p>Jever Bier diverse Sorten, Kasten = 20 x 0,5 l, zzgl. 3,10 € Pfand, 1l = 1,40 €</p> <p>ANGEBOT 13,99</p>	<p>Estrella Galicia Helles spanisches Lagerbier, Kasten = 20 x 0,2 l, zzgl. 3,90 € Pfand, 1l = 2,33 €</p> <p>ANGEBOT 13,99</p>	<p>Veldensteiner Bier Vollbier Hell, Kräusen Helles, Kasten = 20 x 0,5 l, zzgl. 3,10 € Pfand, 1l = 1,40 €</p> <p>16,99 13,99</p>
<p>König Ludwig Bier diverse Sorten, Kasten = 20 x 0,5 l, zzgl. 3,10 € Pfand, 1l = 1,50 €</p> <p>-21% 14,99 13,99** 1l = 1,40 €</p>	<p>Bitburger Premium Pils Pack = 6 x 0,5 l, zzgl. 1,50 € Pfand, 1l = 1,33 €</p> <p>ANGEBOT 3,99</p> <p>Aktion! Vorteils- pack 5+1 Dose GRATIS!</p> <p>Entspricht einem Dosenpreis von 0,67 €</p>	<p>Licher Bier diverse Sorten, Kasten = 20 x 0,5 l, zzgl. 3,10 € Pfand, 1l = 1,10 €</p> <p>ANGEBOT 10,99</p> <p>Aktion! + 1 Servier- brötchen GRATIS!</p>	
<p>Bitburger Bier, Biermix diverse Sorten, Pack = 6 x 0,33 l, zzgl. 0,48 € Pfand, 1l = 2,02 €</p> <p>ANGEBOT 3,99</p>	<p>hassia Mineralwasser* diverse Sorten, Kasten = 12 x 0,75 l, zzgl. 2,30 € Pfand, 1l = 0,67 €</p> <p>6,79 5,99 5,49** 1l = 0,61 €</p>	<p>Elisabethen Quelle Mineralwasser* diverse Sorten, 2 Kasten à 12 x 1 l, zzgl. 6,60 € Pfand, 1l = 0,50 €</p> <p>-25% 11,98</p> <p>ANGEBOT DOPPEL- KASTEN!</p>	<p>RhönSprudel Leicht & fruchtig, ISO-Sport diverse Sorten, Kasten = 12 x 0,75 l, zzgl. 3,30 € Pfand, 1l = 0,89 €</p> <p>9,79 7,99</p>
<p>Es ist Festbierzeit Nur für kurze Zeit verfügbar</p> <p>Kulmbacher Festbier Kasten = 20 x 0,5 l, zzgl. 3,10 € Pfand, 1l = 1,40 €</p> <p>14,99 13,99</p>	<p>St. Georgen Bräu Anna Festbier Kasten = 20 x 0,5 l, zzgl. 3,10 € Pfand, 1l = 1,60 €</p> <p>ANGEBOT 15,99</p>	<p>Yippy* diverse Sorten, 0,33 l-Flasche, zzgl. 0,25 € Pfand, 1l = 3,00 €</p> <p>ANGEBOT 0,99</p>	
<p>Heil GUDE STOFF* Apfelwein Pur, Kasten = 6 x 1 l, zzgl. 2,40 € Pfand, 1l = 1,67 €</p> <p>-27% 9,99</p>	<p>Captain Morgan White Rum Mojito, Original Spiced Gold & Cola, teilweise koffeinhaltig.</p> <p>Gordon's London Dry Gin & Tonic, Premium Pink Gin & Tonic, 0,25 l-Dose, zzgl. 0,25 € Pfand, 1l = 7,96 €</p> <p>-29% 1,99</p>	<p>Fuhrmann Burg diverse Sorten, 0,75 l-Flasche, 1l = 5,32 €</p> <p>Jetzt zugreifen! Nur solange der Vorrat reicht!</p> <p>ANGEBOT 3,99</p>	<p>top frisch Mineralwasser diverse Sorten, Kasten = 12 x 1 l, zzgl. 3,30 € Pfand, 1l = 0,33 €</p> <p>Jetzt mit noch mehr Magnesium & Calcium!</p> <p>-20% 3,99 3,49** 1l = 0,29 €</p>
<p>Förstina Schorle diverse Sorten, Kasten = 12 x 0,75 l, zzgl. 3,30 € Pfand, 1l = 0,83 €</p> <p>-23% 7,49 6,99** 1l = 0,78 €</p>	<p>9 Mile Vodka, 0,7 l-Flasche, zzgl. 0,25 € Pfand, 1l = 17,13 €</p> <p>ANGEBOT 11,99 11,49** 1l = 16,41 €</p> <p>Aktion! + 1 Flasche effect Energy 1 l GRATIS!</p>	<p>Pircher diverse Sorten, 0,7 l-Flasche, 1l = 20,70 €</p> <p>17,99 14,49</p>	<p>Gin Mare Mediterranean Gin, 0,7 l-Flasche, 1l = 42,84 €</p> <p>+ 1 Flasche Schweppes Tonic Water 1 l GRATIS!</p> <p>ANGEBOT 29,99</p>

Mit der logo Getränke App sparen & gewinnen.

Jetzt downloaden!

Beim Einkauf mit der App Punkte sammeln, in Lose tauschen & mit Glück gewinnen!

1x Samsung Galaxy S24

1x 2 Tickets für AGDC in Hannover

Google Play

App Store

www.logo-getraenke.de

*Nicht in allen Filialen verfügbar. Lieblingsmarkt in der logo App wählen und Aktionsteilnahme der Filiale einsehen. Für Druckfehler keine Haftung!
** Nur in Verbindung mit einem Coupon der logo Getränke App. Alle Bedingungen dazu finden Sie in unserer logo Getränke App.

Antik 23.06.
Flohmarkt
Hann. Münden
Weserpark, ohne Anmeldung ab 7 Uhr

NORMA®

EM FUSSBALL FIEBER



ab Montag, 17. Juni

2 Kästen Premium Pils
20x0,5-l-Flasche, zzgl. 3,10 Pfand
(1 l = -94) je 2 Kästen
zzgl. 2x3,10 Pfand

40% billiger
statt 31,60
18,80*

2 Kästen!
Qualität aus unseren Ländern!

Aktionszeitraum: 17.06. bis 23.06.2024

Chio Tortillas
Nacho Cheese, Hot Chili oder Wild Paprika
200-g-Packung (1 kg = 8,95) je Packung

40% billiger
UVP 2,99
1,79*

ültje Erdnüsse
geröstet & gesalzen oder ohne Salz und viele weitere Sorten
180-g-Dose

(1 kg = 8,83) je Dose

36% billiger
UVP 2,49
1,59*

Hausmacher Wurst-Spezialität
Leberwurst, Schweinefleisch, Bauernmettwurst oder Blutwurst
400-g-Dose (1 kg = 7,48) je Dose

UVP 3,59
2,99* **16% billiger**

Äpfel vom Bodensee
Deutschland, Friedrichshafen, Kl. I, Sorten: Jonagold oder Gala, große Früchte, Kal. 70/80 + 80/90 mm, 2,2-kg-Beutel (1 kg = 1,36) je Beutel

große Früchte!
2,99* **2,2 kg!**

Eistee mit Zitronen- oder Pfirsich-Geschmack
1,5-l-Flasche, zzgl. -25 Pfand (1 l = -66) je Flasche

UVP 1,19
-,99* **16% billiger**

1,5 Liter

Karamalz
Classic 4x0,33-l-Dose, zzgl. 4x -25 Pfand (1 l = 1,73)

27% billiger
zum Vergleich: UVP Einzeldose = -79
2,29*

4er-Pack

Schoko-Reis
Edelvollmilch- oder Zartbitter
200-g-Tafel (1 kg = 9,45) je Tafel

13% billiger
UVP 2,19
1,89*

Deftiges Gericht
in der Kammereschale - Rostbratwürstchen, Bayerischer Leberkäse, Münchner Weißwurst oder Schweinebraten
480-g-Packung (1 kg = 5,40) je Packung

2,59* **480 g**

Premium Kulturheidelbeeren
Serbien/Spanien/Portugal, Kl. I, 400-g-Schale (1 kg = 9,98) je Schale

400 g!
3,99*

Mini Speck deftige Schinken-Spezialität aus Südtirol, traditioneller Geschmack
durch 20 Wochen Reifung, ca. 1-kg-Stück, Ware einzeln ausgepreist

1-kg-Preis
11,99* **ca. 1 kg**

Alpenwurst XXL
nach Art einer gebrühten Kochsalami
1-kg-Packung (1 kg = 6,99) je Packung

6,99* **1 kg**

Bergsalami XXL
aus Österreich - Kochsalami gegart, geräuchert und luftgetrocknet, 700-g-Packung (1 kg = 7,56)

5,29* **700 g** **billiger**

Brezelino
knusprige Laugenstangen mit Meersalz oder mit Sesam
150-g-Packung (1 kg = 11,93) je Packung

1,79*

Paprika Sweet Mix
Spanien/Niederlande
rot und gelb, 1-kg-Netz (1 kg = 2,89) je Netz

XXL - 1 kg!
2,89*

➔ BIS ZU 59% SPAREN

Mikrofaser-Seersucker-Bettwäsche
• 100% Polyester • Atmungsaktiv und pflegeleicht • Bügelfrei

Seersucker-Qualität - Ideal im Sommer

NEUE Modelle

Milano
Helsinki
Orléans
Reykjavik

24 Auch online

1 Kissen ca. 80x80 cm, 1 Bezug ca. 135x200 cm
12,99*

Mit verdeckt eingnähtem YKK-Markennähtverschluss

Luxus Sommer-Daunendecke
• Reines Naturprodukt • Atmungsaktives Gewebe aus 100% Baumwolle • Füllung: ca. 220 g bzw. ca. 250 g weiße Daunen und Federn, 60% Daunen / 40% Federn nach DIN EN 12934

Im Aktionskühregal

60% Daunenanteil!

ca. 135x200 cm
29,99*

24 Auch online

Kopfkissen „Cool“ ca. 40x80 cm oder ca. 80x80 cm • Bezug Oberseite: 50% Polyester, 30% Polyamid, 20% Viskose • Bezug Unterseite: 100% Polyester (Mikrofaser) • Füllung: 100% Polyester

Oberseite mit angenehmem kühlendem Bezug - ideal für den Sommer

ca. 40x80 cm **12,99*** ca. 80x80 cm **16,99***

24 Auch online

Dach- und Fugendicht
300 ml • Für außen • Gute Haftung auf jedem Untergrund (1 l = 13,30)

UVP 9,50
3,99* **58% billiger**

24 Auch online

Dachschindelkleber 445 g
• Für außen • Dispersionsmodifiziert • Hohe Anfangsklebkraft (1 l = 8,97)

UVP 9,50
3,99* **58% billiger**

24 Auch online

Kurzarm-Nachthemd 2er-Pack für Damen

• Weiche Single-Jersey-Qualität • Hautsympathisch durch reine Baumwolle • Größen M (40/42) - XL (48/50)

Aqua
Marine
Rot
Flieder
Blau
Orchid

je 2er-Pack
9,99*

2er-Pack mit 2 Nachthemden in unterschiedlichen Farben

Klappmatratze mit komfortablem Schaumstoffkern für höchsten Schlafkomfort
• Zusammenklappbar, als Sitzblock verwendbar
• ca. 190 x 70 x 9 cm (Liegefläche)
• ca. 63 x 70 x 27 cm (als Sitzblock)

Made in EU

je Klappmatratze
34,99*

Mit praktischer Aufbewahrungstasche

Jersey-Spannbettuch
• 100% Baumwolle • Langlebige Jersey-Qualität

SANFOR KNIT

Steghöhe ca. 30 cm

ca. 90-100 x 200 cm **5,99*** ca. 140-160 x 200 cm **7,99*** ca. 180-200 x 200 cm **9,99***

24 Auch online

Topper Jersey-Spannbettuch ca. 180-200 x 200-220 cm • 100% Baumwolle • Einlaufschutz durch Sanfor-Knit-Ausrüstung

SANFOR KNIT

Steghöhe ca. 15 cm - für Topper bis 10 cm Höhe

je Ausführung **9,99***

24 Auch online

SOS Reparatur-Bitumenband in Alu oder Schwarz, ca. 10 m x 7,5 cm

• Für innen und außen (1 m = -90)

Made in Germany

UVP 19,95
8,99* **54% billiger**

24 Auch online

Tief Fußbett-Pantoletten für Damen oder Herren
• Pflegeleichtes, strapazierfähiges Obermaterial • Leichte EVA-Laufsohle • Damen-Größen: 38-41 • Herren-Größen: 41-45

Schwarz, Navy, Grau, Braun
Lavendel, Aqua, Navy/Grün, Hellgrau/Rosa

je Paar
8,99*

Komfort-Leichtlaufschuh mit extra breiten Leisten, für Herren
• Obermaterial-Mix aus Mesh und stabilisierendem PU • Memory-Foam-Deckschle • Leichte Phylon-Laufsohle • Größen 42-45

Navy/Grün, Navy/Blau, Schwarz, Navy/Rot

59% billiger
UVP 44,95
17,99*

je Ausführung
8,99*

NEUE DESIGNS

Ab-schalten Zeit vergessen glücklich sein

24 Auch online

GIARDESSA Holz-Gartenschild „Wegweiser“
aus FSC®-zertifiziertem Holz (FSC® N001587) • ca. 34 x 70 cm • Witterungsbeständig • Aus MDF-Holz

Biergarten, Liegewiese, Grill-Oase

*Keine Mitnahmegarantie! Sofern der Artikel in unserer Filiale nicht vorhanden ist, können Sie diesen direkt in der Filiale innerhalb von 2 Tagen ab o.g. Werbebeginn bestellen und zwar ohne Kauf-zwang oder Sie wenden sich bezüglich kurzfristiger Lieferbarkeit an www.norma-online.de/aktionsartikel. Es ist nicht ausgeschlossen, dass Sie einzelne Artikel zu Beginn der Werbeaktion unerwartet und ausnahmsweise in einer Filiale nicht vorfinden. Wir helfen Ihnen gerne weiter. Schuhe und Textilien teilweise nicht in allen Größen erhältlich. Alle Preise in Euro. Bei Druckfehlern keine Haftung.

DIE NEUE NORMA-APP IST DA! **NEU** **DIE GANZE NORMA-WELT IN EINER APP!**

➔ Filialangebote
➔ Online-Prospekte
➔ Norma24-Onlineshop

Hier gratis downloaden oder updaten

NORMA®
www.norma-online.de

NORMA Lebensmittelfilialbetrieb Stiftung & Co. KG, Heisterstraße 4, 90441 Nürnberg



Besuch aus der Partnerstadt Vimoutiers

Gäste erleben schöne Tage in Sontra und laden nach Frankreich ein

Sontra – Anlässlich der diesjährigen BREITWIESN ließ es sich die französische Partnerstadt Vimoutiers nicht nehmen eine Delegation nach Sontra zu senden, um gemeinsam die BREITWIESN zu feiern.

Empfangen wurden die Gäste und deren deutsche Gastfamilien im Rathaus, wo man gemeinsam bei einem Gläschen Sekt auf die weitere Vertiefung der Partnerschaft und die bevorstehenden Tage in Sontra anstieß. Im Anschluss legte man am Ehrenmal einen Kranz nieder und es wurde gemeinsam das Fest im Zelt eröffnet. Beim Sontraer Lichter-Meer grüßten die Gäste mit Teelichtmotiven aus Frankreich.

Am nächsten Tag erkundete man bei einer Stadtführung gemeinsam die Sontra-



Zu Gast in Sontra: französische Freunde zu Besuch in Sontra (Vorne von links) Bürgermeister Thomas Eckhardt und Didier Rivière, Stadtrat von Vimoutiers.

FOTO: STADT SONTRA

er Innenstadt, den Bereich um die Pumptrack-Anlage, die Kaserne, bevor man nach einer Führung im Heimathof Ulfen zu Mittag aß.

Am Sonntag ging es nach dem ökumenischen Gottes-

dienst direkt zum bunten und vielfältigen Festzug. Traditionell lud die Familie Bocksberger-Volkenant zum gemeinsamen Kaffeetrinken ein. Am Tag vor der Heimreise wurde die Partnerschaft

nochmals im BREITWIESN-Festzelt beim Bürgerfrühstück gefeiert und vertieft. Anlässlich des gemeinsamen Abendessens in der Bürgerhilfe Sontra bedankte sich Bürgermeister Thomas Eckhardt bei den Gastfamilien für die Unterbringung und den französischen Gästen, dass sie auch in diesem Jahr den weiten Weg aus Vimoutiers auf sich genommen haben und nach Sontra gekommen sind.

Die Einladung zum Gegenbesuch nach Vimoutiers anlässlich des Apfelfestes im Oktober wurde ausgesprochen. Vorher findet aber noch ein Partnerschaftswochenende im September mit allen Partnerstädten - Vimoutiers, Lacko, Tambach-Dietharz - in Sontra statt.

PROGRAMMVORSCHAU

Sonntag, 16. Juni

Flohmarkt
6 bis 15 Uhr: Kram- und Trödelmarkt auf der Breitwiese Sontra, Straßenmarkt mit Atmosphäre, Imbiss vorhanden

Kirchspiel Ulfen

11 Uhr: Waldgottesdienst am Ottilienberg mit Waldbegehung von der Gemeinschaft „Interess11 Uentenwald Ulfen“. Bratwurst und Getränke sorgen für das leibliche Wohl. Planwagenabfahrt 10.30 Uhr unter der Linde

Montag, 17. Juni

Stadt- und Schulbibliothek

15 bis 18 Uhr: Stadt- und Schulbibliothek Sontra geöffnet, Adam-von-Trott-Schule, Jahnstraße 16, Sontra

TV Sontra

20 Uhr: Sportabzeichen-Treff mit dem TV Sontra 1861 im Heinrich-Schneider-Stadion, Kontakt: Matthias Hübner, Tel. 0176/64 28 69 73

Dienstag, 18. Juni

Awo-Ortsverein Sontra

14.30 Uhr: Begegnungsnachmittag im Blickpunkt mit Kaffee- und Spieleangebot in den Räumlichkeiten der Bürgerhilfe, Niederstadt 41. Auch Nichtmitglieder sind herzlich willkommen

Mittwoch, 19. Juni

Wochenmarkt Sontra

9 bis 13 Uhr: Lecker, lebendig und regional. Der Sontraer Wochenmarkt in der Braugasse mit einem frischen und bunten Angebot an Produkten aus der Region

Werratalverein Sontra

13 Uhr: Wanderung „Richelsdorfer Gebirge“ mit dem WTV, von Solz über Iba, Iburg zurück nach Solz, geringe Steigung, 8 km, keine Einkehrmöglichkeit, Wanderführer: Heinz Schmauch. Treffpunkt Breitwiese mit Fahrgemeinschaft oder 13.30 Uhr Dreschschuppen Solz

Bürgerhilfe Sontraer Land

14 bis 16 Uhr: Treffen im Café

FreiRaum für Flüchtlinge, Gastgeber und Interessierte, Niederstadt 41

Stadt- und Schulbibliothek

15 bis 18 Uhr: Stadt- und Schulbibliothek Sontra geöffnet, Adam-von-Trott-Schule, Jahnstraße 16, Sontra

Donnerstag, 20. Juni

Bürgerhilfe Sontraer Land

11 bis 14 Uhr: Mittagstisch für Senioren im Blickpunkt, Niederstadt 41

Stadt- und Schulbibliothek

16 bis 19 Uhr: Stadt- und Schulbibliothek geöffnet, Adam-von-Trott-Schule, Jahnstraße 16

Freitag, 21. Juni

Tanztheater Laborinth

16.30 Uhr: Tanzvorführung vom Tanztheater mit Frau Aehle im Schlosshof in Wichmannshausen

Samstag, 22., und

Sonntag, 23. Juni

Radrennen „Giggelking“ Mountainbike, Schlosshof Wichmannshausen, mit Bewirtung, Kaffee und Kuchen

Sonntag, 23. Juni

Ev. Kirche Ulfen

10 Uhr: Johannisfest rund um die Johanneskirche Ulfen. Die Kirchengemeinde und der Förderverein der St. Johanneskirche veranstalten dieses traditionelle Fest, das mit einem Gottesdienst, in dem auch an die Taufen in den letzten Jahren erinnert wird, beginnt. Im Anschluss gibt es ein abwechslungsreiches Programm u.a. mit dem MGV 1870 Ulfen, für Essen und Trinken ist gesorgt.

Schützenvereine Blankenbach/Ulfen/Wölfterode

11 Uhr: Bürgerschießen in Blankenbach mit den Schützenvereinen Blankenbach/Ulfen/Wölfterode in der Bürgerscheune, für das leibliche Wohl wird mit Gegrilltem, Nuggets, Pommes und Kaffee & Kuchen gesorgt.

Dank an alle Helfer

Rückblick auf die Breitwiesn

Sontra – Vier Tage BREITWIESN liegen hinter uns - ein friedliches und geselliges Fest, das für Klein und Groß ein abwechslungsreiches und vielfältiges Programm geboten hat. Es hat viel Spaß gemacht und das Feedback aus der Bevölkerung und darüber hinaus ist sehr positiv - ein druckvolles „Lichter-Meer Sontra“, tolle Bands, große Beteiligung der Familien beim Luftballonwettbewerb und Bällchen-Regatta anläss-

lich des Familiennachmittages, leckerer Kuchen, lautstarker Weckruf, bunter und großer Festzug, volles Zelt beim Bürgerfrühstück, viele Jugendliche und Kinder auf dem Festplatz und noch vieles, vieles mehr.

Im Namen des Arbeitskreises BREITWIESN geht ein großes Dankeschön an ALLE, die sich tatkräftig an den BREITWIESN beteiligt und zum Gelingen des Festes beigetragen haben.

red

Proklamation des neuen Königshauses

Schützenverein Wichmannshausen

Wichmannshausen – Vor Kurzem wurde das neue Königshaus in unserem Schießstand ausgeschossen. Ein großes Dankeschön geht an unser langjähriges Mitglied Klaus Meister, der uns auch dieses Jahr einen schönen (Holz-)Vogel überreichte, denn ohne (Holz-)Vogel gibt's kein Königsschießen.

Unser zu dem Zeitpunkt noch amtierender König Werner Lieberum eröffnete mit dem traditionsgemäßen ersten Schuss das Königsschießen.

Nach dem 47. Schuss stand, wie letztes Jahr auch, Birgit Schäfer als 2. Ritterin fest. Mit dem 83. Schuss wurde Martin Seidel 1. Ritter. Der diesjährige Vogel war hart im Nehmen, sodass er erst nach dem 159. Schuss nachgab und Marie Reimuth unsere diesjährige Schützenkönigin wurde.

Die Königsproklamation wurde auch dieses Jahr im Schießstand durchgeführt.

Erst wurde sich am reichhaltigen und schmackhaften Essen gestärkt, bevor man zum offiziellen Teil des Abends überging.

Wir sagen Danke für das schöne Jahr unter der Regentschaft vom Altkönig Werner Lieberum, aber es gilt, nach einem Jahr ist (erst mal) Schluss und ein neuer König oder Königin muss her. So wurde ihm vom 1. Vorsitzenden Udo Schäfer die Königskette abgenommen, um sie kurz danach der neuen Königin Marie Reimuth samt Diadem zu überreichen.

Danach, wie bei den Schützen üblich, ging man wieder zum gemütlichen Teil über und feierte das neue Königshaus 2024 mit der Königin Marie Reimuth, 1. Ritter Martin Seidel und 2. Ritterin Birgit Schäfer.

Der Schützenverein Wichmannshausen wünscht dem Königshaus eine gute Regentschaft.



Das neue Königshaus: (v. l.) 1. Ritter Martin Seidel, Königin Marie Reimuth, 2. Ritterin Birgit Schäfer und 1. Vorsitzender Udo Schäfer.

FOTO: SCHÜTZENVEREIN

Traditionelles Königsschießen

Sontra – Beide Sontraer Schützenvereine tragen gemeinsam ihr Königsschießen vom 28. bis 30. Juni aus. Dazu laden Schützengilde Sontra und Sportschützenverein 1958 Sontra alle interessierten Sontraer Bürgerinnen und Bürger sowie Freunde des Schießsports auf das Vereinsgelände der Schützengilde „Im Gilgerad“ herzlich ein.

Am Freitag findet ab 18 Uhr das Girlandenwickeln sowie Kranzverbrennen statt. Am Samstag ab 13 Uhr werden auf dem Schießstand der Schützengilde die neuen Königshäuser ausgeschossen. Um 19 Uhr werden die neuen Könige proklamiert und ab 20 Uhr wird dann mit hofentlich vielen Gästen das Tanzbein geschwungen. Am

Sonntag wartet ein zünftiger Frühschoppen ab 11 Uhr auf die Gäste. Um 12 Uhr starten die Schießwettbewerbe für Nichtschützen. Der Wettkampf um Stadtschützenmeister(in) und Stadtjugendmeister(in) wird ergänzt durch ein „Gästeschießen“, bei dem jedermann sein Können unter Beweis stellen kann. Um 17 Uhr folgt die Siegerehrung. Während der gesamten Veranstaltung wird mit Kaffee und Kuchen, Deftigem vom Holzkohlegrill und vielfältigen Getränken für das leibliche Wohl der Gäste Sorge getragen. Beide Schützenvereine und ihre Mitglieder freuen sich über jede Besucherin und jeden Besucher, um gemeinsam ein schönes Fest zu feiern.

red

Landfrauen fahren nach Datterode

Wichmannshausen – Am Donnerstag, 20. Juni, fahren wir nach Datterode zu Frau Austen. Thema: Magen-Darmgesundheit und Fermentieren, auch eine Möglichkeit Lebensmittel länger haltbar zu machen.

Abfahrt ist um 13.45 Uhr am Anger. Bitte anmelden wegen Fahrgemeinschaften: Tel. 0 56 58/304 oder 0 56 58/8688.

Es wird bestimmt wieder ein interessanter, schöner Nachmittag. Bis dahin, wir freuen uns.

Es grüßt Euch der Vorstand

Waldgottesdienst mit Waldbegang

Ulfen – Herzliche Einladung zum Waldgottesdienst mit Waldbegang Sonntag, 16. Juni, ab 11 Uhr am Fuße des Ottilienbergs. Für das leibliche Wohl ist mit Bratwurst vom Grill und Getränken gesorgt.

Wer den Weg nicht auf sich nehmen möchte, kann gerne mit dem Planwagen zum Gottesdienst mitfahren. Hier ist die Abfahrt für 10.30 Uhr unter der Linde geplant.

red

Geldankauf bei Juwelier Kunze
Wir kaufen alten Schmuck, Münzen, Bestecke, Zahngold
Tel. und WhatsApp 05653-643

06627/8686
Brillenhaus-Blankenbach Gardziella

Gardziella
Brillenhaus-Blankenbach 06627 8686

WIR GRATULIEREN

19. Juni

75 Jahre: Willi Eckhardt, Bachweg 2, Ulfen
85 Jahre: Inge Gerlach, Neues Tor 15, Sontra

20. Juni

70 Jahre: Georg Kutz, Im Kreuzchen 4, Ulfen

21. Juni

80 Jahre: Roswitha Uth, Hinten den Höfen 5, Wichmannshausen

Bürgerschießen in Blankenbach

Blankenbach – Die Schützenvereine Blankenbach/Ulfen/Wölfterode laden am Sonntag, 23. Juni, zum Bürgerschießen ab 11 Uhr alle Bürger und Vereine in die Bürgerscheune Blankenbach recht herzlich ein.

Mit dem Luftgewehr, dem Scattgewehr, dem Lichtgewehr und dem Blasrohr soll der Bürgerkönig/in und die Königsmannschaft ausgeschossen werden.

Für das leibliche Wohl wird mit Gegrilltem, Nuggets, Pommes und Kaffee und Kuchen gesorgt.

Auf eine rege Teilnahme freuen sich die Schützenvereine Blankenbach/Ulfen/Wölfterode.

KATHOLISCHE KIRCHE

Samstag, 15. Juni

17 Uhr: Vorabendmesse in Nentershausen

Sonntag, 16. Juni

10.45 Uhr: Sonntagsmesse in Sontra

Backtag im Heimathof Ulfen

Ulfen – Seit dem 30. Mai bietet der Heimathof Ulfen wieder einen Backtag in der Zeit vom 14 bis 18 Uhr statt. Der nächste Backtag ist am Sonntag, 30. Juni. Es gibt Brot und Kuchen aus dem Holzbackofen. Vorbestellungen der Brote unter Telefon 0151/63 44 85 73 oder info@heimathof-ulfen.de

ZEUGEN JEHOVAS

Jeden Mittwoch um 19 Uhr und jeden Samstag um 18 Uhr im Kirchengebäude der Gemeinde Sontra: Schlesienstraße 1, Eschwege. Die Gottesdienste finden sowohl als Präsenzveranstaltung und auch per Videokonferenz statt. Weitere Infos unter 0 56 53/6 33 98 28.

Service von Juwelier Kunze
Goldschmiedearbeiten, Reparaturen und Anfertigungen
Tel. und WhatsApp 05653-643



Ausflug zur Grube Gustav

Der nächste Männertreff Ulfen ist am 2. Juli



Hatten einen besonderen Tag: der Männertreff Ulfen zu Besuch in der Grube Gustav. FOTO: PRIVAT/NH

Ulfen – Zu einem Halbtagesausflug startete der Männertreff Ulfen am Pfarrhaus in Ulfen. Erstes Ziel war das Besucherbergwerk Grube Gustav bei Abterode. Hier wurde die Gruppe mit 14 Personen von der Grubenführerin, Sylvia Kornrumpf, herzlich willkommen geheißen. Bevor es in das Besucherbergwerk ging, wurde zunächst am Eingang, ausgestattet mit Schutzhelmen, ein Gruppen-

Foto gemacht. Unter der Führung von Frau Kornrumpf begab sich dann die Gruppe auf den ca. 400 Meter langen Weg durch die Grube. Frau Kornrumpf, Mitglied des Fördervereins Grube Gustav machte dabei an mehreren Stationen sehr interessante Ausführungen über die Grubenarbeiten Anfang des 20. Jahrhundert. Sie erklärte alte Werkzeuge und die damaligen Ausrüstungen

der Grubenarbeiter, unter denen auch Kinder waren. Ein Erlebnis, das nachhaltige Eindrücke hinterlassen hat.

Der zweite Teil der Fahrt führte die Gruppe nach Wolfterode. Dort wurde Rast eingelegt an der Wanderpause. Ein Ort zum Erholen in der Nähe des P 2 Wanderweges. Bestaunt, alle waren zum ersten Mal hier, wurde die sehr gepflegte Anlage mit guten Sitzmöglichkeiten. Bei Kuchen, Kaffee und gekühlten Getränken klang der Nachmittag dort aus.

Die Anlage und die Tatsa-

che der sogenannten Selbstbedienung wurde bestaunt und mit einem Eintrag ins Gästebuch dokumentiert. Gegen 18 Uhr wurde die Heimreise nach Krauthausen, Breitung, Ulfen und Wolfterode angetreten.

Alle waren der Meinung: Das war aber heute mal ein sehr schöner Tag.

Die nächste Veranstaltung des Männertreffs Ulfen findet am Dienstag, 2. Juli, statt. Hier trifft man sich an der Burgberghütte oberhalb von Ulfen zu einem Grillnachmittag.

NOTDIENSTE

ÄRZTE
Notfallnummer für den Bereitschaftsdienst: 11 61 17

AUGENÄRZTE
Notdienstzentrale Eschwege: 0 56 51/1 92 92

ZAHNÄRZTE
Zahnärztlicher Notfallvertretungsdienst für den Bereich Eschwege: 0180/5 60 70 11 (gebührenpflichtig)

APOTHEKEN
15. Juni
Bonifatius-Apotheke, Ringstraße 37, Wanfried, 0 56 55/8066

16. Juni
Bahnhof-Apotheke, Stresemannstr. 1, Eschwege, 0 56 51/2 10 40

NOTRUF POLIZEI: 110

NOTRUF FEUERWEHR/RETTUNGSDIENSTE: 112

Rettungsdienste
Arbeiter-Samariter-Bund
Aufträge zu richten über:
Leitstelle für den Werra-Meißner-Kreis 0 56 51/1 92 22
Leitstelle für den Kreis Hersfeld-Rotenburg: 0 66 21/1 92 22

Frauenhaus Eschwege
Tel. 0 56 51/3 26 65

Kinder- und Jugendhilfe
Bez.-Verband Hessen-Nord e.V., Mütternotdienst: 0 56 77/95 85 12

Hospizdienst Sontra
Rufbereitschaft: 0 56 51/33 83 14

Strom- und Gasversorgung
EAM Netz GmbH
Kundenservice 0800/3 25 05 32
Entstörungsdienst
Strom: 0800/3 41 01 34
Erdgas: 0800/3 42 02 34

Wasserversorgung und Abwasserbeseitigung Stadt Sontra

24 Std.-Rufbereitschaft
Wasserversorgung: 0151/53 85 50 87
Abwasserbeseitigung: 0151/53 85 50 74

Krankenpflege
24-Std.-Rufbereitschaft Diakonie Eschwege-Land gGmbH, Hinter der Mauer 20, Sontra (Teamleitung: Heidrun Krause, Pflegedienstleitung: Liane Holzappel) 0 56 58 / 9 32 93

Feierabendmärkte

Sontra – Gemeinsam laden die Gemeinden Ringgau, Wehretal und die Stadt Sontra auch in diesem Jahr 2024 wieder zu den traditionellen Feierabendmärkten an den nachfolgenden drei Terminen in der Zeit von 16 bis 20 Uhr ein. Termine:

Mittwoch, 10. Juli, in Sontra, Marktplatz/Innenstadt

Mittwoch, 11. September, in Reichensachsen, rund um das Rathaus

Mittwoch, 2. Oktober, in Wichmannshausen, Boyneburger Schloss

Die Feierabendmärkte sollen zu einem kleinen „Wochen-Event“ werden, um die Besucherinnen und Besucher zum Schlendern und Schwatzen, Probieren und Einkaufen einzuladen. Die Bürger-

meister der drei Kommunen - Mario Hartmann, Gemeinde Ringgau, Timo Friedrich, Gemeinde Wehretal, und Thomas Eckhardt, Stadt Sontra - laden alle Besucherinnen und Besucher aus nah und fern ganz herzlich ein, das bunte Angebot an regionalen Spezialitäten und Köstlichkeiten auf den Feierabendmärkten zu entdecken, zu probieren und zu genießen. In gemütlicher Atmosphäre bieten die Marktbesucher*innen ihre frischen Produkte an vier Terminen in Kooperation mit der Ökomodell-Region Nordhessen an.

Weitere Teilnahme-Interessenten wenden sich bitte an die Stadt Sontra - E-Mail an bianca.schmidt@sontra.de.

EVANGELISCHE KIRCHE

Kirchspiel Sontra
Samstag, 15. Juni
10 bis 12 Uhr: Kinderkirche im Gemeindehaus Sontra

Sonntag, 16. Juni
10 Uhr: Gottesdienst in Sontra
11.15 Uhr: Taufgottesdienst in Stadthosbach

Kirchspiel Ulfen

Sonntag, 16. Juni
11 Uhr: Waldgottesdienst am Fuße des Otilienbergs mit Waldbegang

Kirchspiel Datterode/Röhrda
Sonntag, 16. Juni
10 Uhr: Gottesdienst in Röhrda
11 Uhr: Gottesdienst in Datterode

Förderverein Ulfen

Einladung zur Jahreshauptversammlung des Fördervereins Grundschule und Kindergarten Ulfen am Donnerstag, 27. Juni, um 19.30 Uhr im Dorfgemeinschaftshaus Ulfen.

Tagesordnung:

1. Begrüßung und Feststellung der Beschlussfähigkeit durch den 1. Vorsitzenden
2. Änderung der Tagesordnung
3. Bericht des 1. Vorsitzenden
4. Bericht der Schriftführerin
5. Bericht der Kassiererin
6. Bericht der Kassenprüfer
7. Entlastung des Vorstandes
8. Neuwahlen einer Kassenprüferin /eines Kassenprüfers

9. Grußworte der Gäste
10. Verschiedenes

Gemäß § 8 Ziffer 5 unserer Satzung ist die Mitgliederversammlung bei Erscheinen von 50 Prozent aller Mitglieder beschlussfähig. Sollten weniger als 50 Prozent erscheinen, kann 15 Minuten später eine erneute Sitzung mit gleicher Tagesordnung einberufen werden, die ohne Rücksicht auf die Anzahl der erschienenen Stimmberechtigten beschlussfähig ist.

Der Vorstand würde sich sehr freuen, recht viele Mitglieder an diesem Abend begrüßen zu dürfen.

Mit freundlichen Grüßen
Holger Buchenau
1. Vorsitzender

Ferienspiele 2024 für Sontra

Erste und zweite Woche der Sommerferien

Sontra – Die AWO-Jugendförderung der Stadt Sontra freut sich, in Zusammenarbeit mit der Sozialarbeit an Gesamtschulen im Werra-Meißner-Kreis und den beiden ortsanässigen Schulen, den Eltern auch in diesem Jahr wieder eine zuverlässige Betreuung in der Zeit von 8 bis 16 Uhr für Kinder im Alter von sechs bis zwölf Jahren anbieten zu können.

Vom 15. Juli bis 26. Juli 2024 (erste und zweite Woche der Sommerferien) stehen auf dem Gelände der Adam-von-Trott-Schule Sontra die Ferienspiele zur Verfügung.

Ein buntes Programm aus Kreativangeboten, Tagesfahrt, dem Besuch des Sontraer Schwimmbads, Gruppenspielen und vieles mehr wartet auf die Kinder.

Anmelden können Sie Ihr Kind persönlich dienstags



Bis zum 28. Juni noch schnell anmelden. FOTO: STADT SONTRA

von 17 bis 19 Uhr oder freitags von 17 bis 19 Uhr (ab 7. Juni) bei der AWO-Stadtjugendförderung, Barbaraplatz 4 in Sontra (Tel. 0151/25 78 38 13). Die Anmeldungen liegen in den Schulen aus oder sind auch direkt bei uns erhältlich. Die letzte Anmeldemöglichkeit, soweit noch Plätze vorhanden sind, ist der 28. Juni.

Die AT stellt sich vor...

Adam-von-Trott-Schule

Waldjugendspiele – 5. Klassen trotzten dem Wetter Schülerinnen und Schüler der Adam-von-Trott-Schule Sontra erleben am 22.05.2024 den Wald unter Dach

Trotz des unbeständigen Wetters und des anhaltenden Regens fanden die diesjährigen Waldjugendspiele der 5. Klassen statt – jedoch nicht im Freien, sondern in den Räumen der Adam-von-Trott-Schule. Der Witterschwung hielt die engagierten Organisatoren, allen voran Biologielehrer Jörg Frenzel und Revierleiter Alexander Göllner und sein Team, sowie die neugierigen Kinder jedoch nicht davon ab, einen lehrreichen und spannenden Vormittag zu erleben.

Die Veranstaltung wurde sorgfältig geplant und angepasst, um den Schülerinnen und Schülern, die von Kolleginnen und Kollegen begleitet wurden, auch drinnen ein umfassendes Naturerlebnis zu bieten. An verschiedenen Stationen konnten sie ihr Wissen erweitern und ihre Sinne schärfen.

Die Stationen informierten über die Flora und Fauna der Kalkklippen, die Bedeutung der Forstwirtschaft, die Schichtung des Waldes, die Klassifizierung von Waldtieren, die Jagd und über das Fällen von Bäumen und welche Schutzausrüstung dafür nötig ist. Auch die Elsbeere, welche im Jahr 2011 Baum des Jahres war, stand im Fokus. Ein solches Exemplar findet sich auch auf dem Schulgelände. Weiterhin konnten die Kinder herausfinden, welches Waldtier sich ähnlich schnell bewegt wie sie und in Fühlkästen Dinge ertasten.

Neben den äußerst engagierten Forstarbeitern leiteten Schülerinnen und Schüler der Klassenstufen 9R einige Stationen und präsentierten nicht nur ihre eigenen Kenntnisse, sondern zeigten auch pädagogisches Geschick. Die Fünftklässler waren mit großer Begeisterung und Eifer dabei.

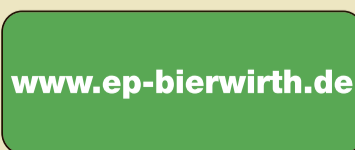


Am Ende der Veranstaltung gab es Bratwürste, die traditionell Kollege Christian Rothhardt und sein Team grillten. Trotz der ungewohnten Umgebung hatten die

Kinder sichtlich Spaß und nahmen wertvolles Wissen mit nach Hause.

Kathleen Rhein,
Leiterin der Förderstufe

Eine Gemeinschaftsaktion der Sontraer Schulen, der untenstehenden Unternehmen und des



Jubiläumsfeier am Braugerstenfeld

25 Jahre Eschweger Klosterbräu mit regionaler Braugerste – 30. Juni an der Andreashöhe

Eschwege – In Eschwege wird gefeiert. Am 30. Juni lädt die Braugersten-Anbaugemeinschaft Werra-Meißner zu ihrer Jubiläumsfeier auf das Braugerstenfeld an der Andreashöhe ein. Grund für die Feier? „Insgesamt 15 Landwirte im Werra-Meißner-Kreis von Altenburschla bis Witzenhäusen und natürlich dazwischen in Bad Sooden-Allendorf, Meinhard usw. bauen für die Eschweger Klosterbrauerei seit 25 Jahren die Braugerste an“, teilt Tanja Beck von der Klosterbrauerei mit.

Beim Jubiläumsfest erwarten die Besucher von 11 bis 16 Uhr viele Informationen zur Landwirtschaft und Braugerste, ein Streichelzoo, Produkte aus der Region und zünftige Musik von Markus Schreiber und seiner Vogelwiesnmusi. Beck: „Wer mehr über die Braugerste erfahren und ihren Weg von der Aussaat bis zur Ernte verfolgen will, hat



Haben Grund zu feiern: Die Landwirte der Braugersten-Anbaugemeinschaft Werra-Meißner-Land.

FOTO: THERESA LIPPE

die Möglichkeit, den Braugerste-Lehrpfad zu besuchen.

Genau an diesem Lehrpfad an der Andreashöhe soll

in drei Wochen auch das Fest stattfinden.

Die Besucher werden gebeten, wegen der eingeschränk-

ten Parkmöglichkeiten nicht mit dem Auto anzureisen. „Wer doch mit dem Auto kommt, kann dieses nicht direkt am Feld abstellen, sondern beispielsweise am Hesenring parken“, bittet Beck um Verständnis.

Die Braugersten-Anbaugemeinschaft Werra-Meißner-Land wurde 1999 gegründet. 17 Landwirte, Erfassungsbetriebe, das Amt für Ländlichen Raum und die Eschweger Klosterbrauerei unterzeichneten im Januar 1999 den Anbau- und Liefervertrag für die Braugerste aus der Region, der noch bis heute besteht.

„In diesem Rahmenvertrag für Braugerste werden die Details geregelt. Kernstück der Zusammenarbeit sind die Qualitäts- und Umweltkriterien, nach denen jährlich zirka 500 Tonnen Braugerste im Werra-Meißner-Land angebaut werden“, so Beck.

tii

Stellenangebote

DIETERICH Heizöl · Agrarhandel · Landfuxx

Wir suchen ab sofort:

Berufskraftfahrer (m/w/d)

für Tagestouren mit täglicher Heimkehr
Teilzeit oder Vollzeit – Standort Sontra

Ihre Aufgaben sind:

- ▷ Transport von Heizöl und Diesel
- ▷ Transport von Getreide und Dünger
- ▷ Auslieferung von Palettenware an unsere Kunden

Ihre Qualifikationen:

- ▷ Gültiger Führerschein Klasse C und CE
- ▷ Gültige ADR-Bescheinigung für Gefahrguttransport *wünschenswert*
- ▷ Fachliches Interesse
- ▷ Freundliches und gepflegtes Auftreten
- ▷ Kontaktfreude im Umgang mit Kunden und Kollegen
- ▷ Gute Teamfähigkeit und Flexibilität

Wir bieten:

- ▷ Einen sicheren und unbefristeten Arbeitsplatz in einem traditionellen Familienunternehmen mit angenehmem Betriebsklima
- ▷ Eine attraktive Vergütung mit entsprechender Eigenverantwortung
- ▷ Abwechslungsreiche und interessante Aufgaben

Bewerbung (am Besten per E-Mail) bitte an:
H. Dieterich GmbH · Andreas Dieterich · Bahnhofstraße 20 · 36205 Sontra
E-Mail: a.dieterich@landfuxx-dieterich.de



DER **frühe**
VOGEL
bringt die
NEWS!

Beste Nebenjob: Zusteller der Werra-Rundschau in den frühen Morgenstunden

Zusteller (m/w/d)

Wir suchen Zusteller zur Urlaubs- und Krankenvertretung in:

- | | | |
|-------------------|------------------|--------------|
| ■ Eschwege | ■ Sontra | ■ Eltmannsee |
| ■ Niederdünzabach | ■ Altefeld | ■ Wanfried |
| ■ Grandenborn | ■ Frankershausen | ■ Vockerode |
| ■ Weidenhausen | ■ Kirchhosbach | ■ Grebendorf |

Springer (m/w/d)

In Festanstellung

- | | | |
|--------------|------------|-----------|
| ■ Hershausen | ■ Berkatal | ■ Ringgau |
| ■ Waldkappel | ■ Eschwege | ■ Sontra |

Bewirb dich jetzt!

Telefonisch unter ☎ 05651 3359-50

oder ✉ vertrieb@werra-rundschau.de

WR Werra-Rundschau



Verkauf

Größer - noch günstiger - schöner!

...hin zu...

Kimm!

NEUE:

Wäschetrockner	ab € 129,-
Waschmaschinen	ab € 199,-
Geschirrspüler	ab € 199,-
Einbaugeräte mit Cr-Feld	€ 299,-

Philippstraße 23

Viele Geräte mit kleinen Lackfehlern!

NORBERT KIMM

34127 Kassel · Telefon 8 70 03 96
www.hinzu-kimm.de

Waschmaschinen, Herde, Trockner, Gefrierkombis usw., Neugeräte als B-Ware oder GEBRAUCHTE

Fa. TM-Store, Zur Tintenmühle 3,
34466 Wolfhagen-Ippinghausen, 05692 9939472
Mo.-Fr.: 10-18 Uhr, Sa.: 9-14 Uhr, www.tm-store.de

Ankauf

NEU - ABHOLSERVICE!

WIR HOLEN IHRE GERÄTE BEI IHNEN ZUHAUSE AB.

money point

Friedrichsplatz 6 – ☎ 0561-9701105
www.moneypoint-kassel.de

Ihr Anruf ist Geld Wert!

Kaufe Nähmaschinen, altes Spielzeug, Roh-Bernstein, Schmuck, Münzen, Bücher, Handtasche, Abendgarderobe, Teppiche, Musikinstrumente, Porzellan, Puppen, Gobelins, Bilder, Schallplatte, Militäry 1.+ 2. WK, Silberbestecke (auch versilb.) und Zinn. Zahle sofort bar.
KS 0157 833 44 373

Ankauf Flohmarktartikel, Haushaltswaren, Werkzeuge u. v. m., auch größere Mengen
Telefon 0173 2650986

Modelleisenbahn und Zubehör gesucht. Telefon 05544 912031

Landwirtschaft & Forsten

Buche Brennholz
Tel. 05684 931670

Brennholz Buche Eiche 79 € SRM
30 cm, 5 SRM 440 € o. 10 SRM 790 €
50 km KS m. Lief. Tel. 0176 62681914

Immobilienankauf

Verkaufen Sie Ihre Immobilie zum Bestpreis 06625 1820
Immobilien-Sofortkauf.de

Auto-Ankäufe

Kaufe Wohnmobile + Wohnwagen
Tel. 03 94 4 - 36 16 0 - www.wm-aw.de. Fa.

Startchancen für Schüler sollen dieselben sein

Eschweger Grundschule in milliardenschweres Programm von Bund und Land aufgenommen

Eschwege – Die Struthschule in Eschwege wurde in das Startchancen Programm von Bund und Land aufgenommen. Das berichtet der heimische Bundstagsabgeordnete Michael Roth. Welche Schulen in der ersten Runde dieses milliardenschweren Programms ausgewählt wurden, haben Bund und Länder am Donnerstag offiziell verkündet.

Mit dem Startchancen-Programm wollen Bund und Länder den Bildungserfolg von der sozialen Herkunft entkoppeln und für mehr Chancengerechtigkeit sorgen. Dabei geht es nicht nur um finanzielle Unterstützung des Bundes, sondern auch um systemische Veränderungen und eine Stärkung der Leis-

tungsfähigkeit des Bildungswesens. Das Startchancen-Programm fördert die nach sozialen Kriterien ausgewählten Schulen mit zusätzlichen Mitteln, um folgende Maßnahmen zu ergreifen:

- Investitionen in Schulgebäude und eine moderne Ausstattung.

- Einstellung von zusätzlichem pädagogischem Personal, um eine intensive Betreuung und Förderung von Schülerinnen und Schülern zu gewährleisten.

- Eigene Schwerpunktsetzung dort, wo es am dringendsten nötig ist, durch ein individuelles Chancenbudget.

In der ersten Runde wurden bundesweit 2060 Schulen ausgewählt. Bis zum

Schuljahr 2026/27 erhalten alle bundesweit 4000 Schulen ihre jeweiligen Fördermittel. Die genauen Fördersummen für die jeweiligen Schulen legen die Länder in eigenen noch zu erarbeitenden Förderrichtlinien fest. Das Programm hat eine Laufzeit von zehn Jahren.

Bessere Chancen

Auch die Landtagsabgeordnete Karina Fissmann (SPD) zeigt sich erfreut über die Berücksichtigung der Eschweger Struthschule und ergänzt: „Mit dem Startchancen-Programm sorgen wir dafür, gleiche Startchancen bereits in der Grundschule zu gewährleisten.“

ts



Sollen alle dieselben Chancen erhalten: Hier bereiten sich die Kinder der Struthschule gerade auf die Bundesjugendspiele vor.

FOTO: TOBIAS STÜCK