

Tag & Nacht erreichbar
05651 12999



**Gute Beratung
schafft
Vertrauen...**



Eschwege Moritz-Werner-Str. 16

MARKT SPIEGEL

REGION ESCHWEGE

Bis zu **60% RABATT*** auf Möbel und Boxspringbetten aus unserer Ausstellung sowie **20% RABATT*** auf Neubestellungen vom 22.06.-13.07.2024

Henke
Marktplatz 19-23 · Eschwege · möbel-henke.com


*- Rabatt gilt für Ausstellungsstücke, außer auf bereits reduzierte und im Prospekt beworbene Ware.

Wanfried
Meet and Greet mit Michael Tsokos



& SONTRAE STADTKURIER

Willershausen
Sommerkonzert vor der Kirche am 22. Juni



44. Jhg. ■ Nr. 25

22. Juni 2024

Schweinepest in Hessen

Nach ASP-Fall in Südhessen sind Bauern und Jäger alarmiert

Werra-Meißner – Mit großer Beunruhigung haben Landwirte, Jäger und Behörden den Ausbruch der Afrikanischen Schweinepest (ASP) in Hessen aufgenommen.

Am vergangenen Samstag war ein erster ASP-Fall bei einem Wildschwein im Kreis Groß-Gerau in Südhessen von den dortigen Kreisveterinärämtern bestätigt worden (WR berichtete).

„Es ist schon beunruhigend, dass die Einschläge jetzt so nah sind“, sagt Uwe Roth, Geschäftsführer des Kreisbauernverbandes Werra-Meißner.

Zudem ist Roth selbst einer der knapp 20 größeren Schweinehalter, die es im Landkreis gibt. Erstmals in Deutschland ausgebrochen war die ASP 2020 in Brandenburg und Niedersachsen. „Wir hatten schon viel früher damit gerechnet, dass die Seuche uns erreicht“, sagt Roth.

Der Kreisbauernverband hatte bereits vor zwei Jahren alle Jagdgenossenschaften gebeten, Mittel für Zäune zurückzulegen beziehungsweise Zäune zu kaufen, damit bei einem ASP-Ausbruch schnell gehandelt werden kann.

Wie Roth bestätigt, wurde auch damals eine Taskforce gegründet, der der Bauernverband und der Landkreis mit dem Veterinärämtern sowie die untere Jagdbehörde und die Forstämter angehören. „Wir sind auf einen Ausbruch vorbereitet, und jetzt schärft sich das Problem gendklich wieder.“

Beim Auftreten eines ASP-Falls in Kreis werde sofort der Krisenstab einberufen, heißt es vonseiten der Kreisverwal-



Die Afrikanische Schweinepest ist für Wild- und Hausschweine hochansteckend und endet für die Tiere fast immer tödlich. Jetzt ist in Hessen ein erster ASP-Fall bestätigt worden.

FOTO: CAROLIN EBERTH

lung. Doch auch die Landwirte sind in Sorge.

Bei einem ASP-Ausbruch werden Schutzzonen eingerichtet, meist in einem 15-Ki-

lometer-Radius um die Fundstelle eines infizierten Tieres, in denen nicht nur ein absolutes Jagdverbot verhängt wird, sondern auch der ma-

schinelle Einsatz von Landmaschinen. „Die größere Sorge der heimischen Landwirte gilt nicht den Wildschweinen, sondern auch dass sie ih-

re Mährescher nicht zum Einsatz bringen können“, sagt Uwe Roth. Auch beim Jagdverband Hubertus Eschwege ist man

besorgt. „Das ist eine schlimme Sache für das Wild und die Landwirtschaft“, so der Vorsitzende Christoph Dippel.

salz



**STADTHALLE
ESCHWEGE**

Dienstags ab 17.30 Uhr geöffnet.
Am 27.06./28.06./29.06.
hat unser Restaurant geschlossen.
Am 30.06.
hat unser Restaurant ab 17.30 Uhr
wieder für Sie geöffnet.

Montag Ruhetag,
Di.–Sa. 17.30–22.00 Uhr,
So. 12.00–14.00 Uhr
und 17.30 Uhr–21.00 Uhr
Wiesenstr. 9, Tel. 05651 95121-0
hotel@stadthalle-esw.de

Fanwochen bei Stressless®!



**Bis zu 400,-
sparen!**

**HARTMANN
WOHNIDEEN**

Kuhtrift 3 | 37269 Eschwege | 05651 9223-0 | Öffnungszeiten: Di.–Fr.: 9–18 Uhr | Sa.: 9–14 Uhr
www.hartmann-wohndeideen.de

**Kuckucksmarkt
in Braach**
29.06. + 30.06.24

Gemischter Bauern- und Handwerkermarkt mit über 60 Ständen.

Hüpfburg + Karussell an beiden Markttagen.
So 11-17 Uhr kostenloses Kinderschminken.



Alle Informationen auf www.kuckucksmarkt.info

ECKSTEIN
einfach besser

GUTSCHEIN

2 FÜR 1
SONNTAG – SAMSTAG
23.06. – 29.06.2024

Angebot gilt nach Gutscheinvergabe vor der Bestellung. Bei Bestellung von 2 Hauptgerichten ist das günstigere gleichwertige geschenkt. Zu jedem Gericht muss mindestens ein Getränk bestellt werden. Nicht mit anderen Rabattaktionen kombinierbar. Gutschein gilt für Gerichte bis 20 € und nicht außer Haus.

**GÜLTIG IM RESTAURANT ECKSTEIN |
OBERE KÖNIGSSTRASSE 4 | 34117 KASSEL**

Meet and Greet mit Michael Tsokos

Echte Fälle aus der Gerichtsmedizin mit Erfolgsautor Michael Tsokos

Wanfried – Eben noch in Emden, füllte der Gerichtsmediziner und Erfolgsautor Michael Tsokos große Hallen mit seinem Vortrag, in Wanfried war der Rahmen kleiner und persönlicher. Doch anders als die Emdener, hatte das Wanfrieder Publikum gute Laune mitgebracht, es wurde zudem ja Wein gereicht. So war der Star der Veranstaltung zufrieden mit seinem Publikum, das lebhaft mitging bei seinem Vortrag über die Spuren des Ablebens.

Die Gefahr ist nur, dass der Tod so zur Show wird. Allerdings, man brauchte auch etwas einhegenden Humor, um auszuhalten, was an Bildern auf der Leinwand zu sehen war – oder einen starken Magen – nämlich Leichen in allen Stadien der Verwesung und die ihnen zugefügten Gräueltaten. Das ist der Brot-und-Butter-Job eines Gerichtsmediziners.

Das Talent, diese Fälle leicht verfremdet in spannenden Romanen zu verpacken ist die Zugabe. Eingeladen zum Meet and Greet mit dem Erfolgsautor hatte Jasmina Grebestein vom Hofladen Gre-

bestein in Völkershäusern, welche die zahlenden Gäste mit einer Bandbreite an Leckereien aus der regionalen Herstellung verzückte. Die Ahle Worscht aus Völkershäusern schmeckte auch Michael Tsokos. „Ja, die ist super lecker!“, gab er zu.

In seinem Vortrag „Faszination Rechtsmedizin“ zeigte er Fälle auf unterschiedlichen Kontinenten, an denen er gearbeitet hatte, und erklärte die Methoden zum Aufspüren der Todesursachen. Selbst dann, wenn die Toten bereits bis zu Unkenntlichkeit verwest sind oder in Löschkalk eingelegt wurden, damit sich die Körper zersetzen, findet der Mediziner noch Hinweise, um die Täter zu überführen.

Ertrinken, ersticken, scharfe oder stumpfe Gewalt, jede noch so ausgeklügelte Tötungsart hinterlässt ihre Spuren.

Im Publikum lauschte ebenso gespannt der Autor, der in Eschwege große Erfolge mit seinen Krimis feiert, Ralph Nowag. Auch er wollte dem Experten gerne noch einige Fragen stellen, um seinen nächsten Fall fachlich ab-



Stand im Anschluss noch für Fotos und Autogramme bereit: Erfolgsautor Michael Tsokos.

FOTO: KRISTIN WEGBE

zusichern.

Nach dem Vortrag konnten die Fans den Autor nämlich treffen und Bücher signieren lassen. „Ich habe alle seine Bücher verschlungen“, sagte Alexandra Nowag (nicht mit dem Autor Ralph Nowag verheiratet oder verwandt), die extra aus Düsseldorf ange-

reist war. „Ich arbeite als Krankenschwester, deshalb interessieren mich die medizinischen Aspekte sehr – auch wenn meine Kollegen das Interesse an den Romanen vielleicht morbide nennen könnten.“

Im Lesesessel lassen sich gefahrlos Grenzen durchbre-

chen, die man in der Realität nicht überschreiten wollen würde, und ein wohliger Grusel stellt sich ein.

So wurde auch Anni Schmerbach aus Wanfried von der Begeisterung ihrer Mutter für die spannenden Romane angesteckt. „Außerdem habe ich alle Folgen von

Michael Tsokos' Podcast gehört“, sagte sie.

Der Autor kann den Stoff eben unterhaltsam vermitteln.

„So einen Lehrer hätte ich gerne gehabt“, sagte Julia Eckstein aus Bad Lauterberg. „Man hört ihm seine Begeisterung für das Fach an.“ **kw**

www.rb-becker.de

becker

ab Mo., den 24.06.2024

12x Moskovskaya „MSK“
Vodka + Lemon, 10% Alc. vol., à 330 ml
zzgl. 3,00 Euro
Einwegglas 1l=2,52

6x fuzetae
schwarzer Tee Pfirsich
Holunderblüte
à 1,25l
zzgl. 1,50 Euro
Einwegglas 1l=0,53

Hashtag Ice Tea
Kirsche Granatapfel oder
Drahenfrucht Kaktusfeige

SuchtTea
Wassermelonegetränk
mit Schwarztee-Extrakt

EXPLORE Sport
(Isotonisches Elektrolytgetränk)
Cosmos Blue (Erdbeergeschmack)
oder Mars Red (Kirschengeschmack)
à 500ml

Für ihr EM-Weinfest zu Hause...

z.B.: **Captain Cook**
Shiraz Cabernet-Sauvignon
rot, 0,75l

Telegraph Road
Semillon-Chardonnay
weiß, 0,75l

Kleine Kaap
Pinotage Rosé
rosé, 0,75l

Weinflaschenhalter „Vinzen!“
schwarz Metall/natur, für 12 Flaschen,
B x H x T: 172 x 65,5 x 6 cm
29,50

Kindersitzgruppe
1 Tisch, 2 Sitzbänke,
90 x 50 x 79 cm,
Kiefernholz
(ohne Deko)
STATT 49,50
25,00

Sitzkissen
versch. sortiert,
40 x 40 cm
4er Pack
5,00 je

Gemütliches Loungesofa
Rückenlehne verstellbar
114 x 81 x 101 cm,
Polyrattan, bambusgrau
inkl. Kissen
II. WAHL/947871
STATT 249,50
89,50

Loungesofa mit Liegefunktion
198 x 63 x 65 cm, anthrazit, als Sofa und Liege nutzbar
inkl. Kissen
II. WAHL/1012736
STATT 199,00
149,50

3-tlg Loungemöbel-Set
pulverbeschichtetes Aluminium/Polysterfaser,
anthrazit
inkl. Kissen
II. WAHL/1012736
STATT 279,50
179,50

Hochlehner Gartenstuhl- aufklapp
118 x 49 x 6 cm,
versch. Muster
& Farben
9,98 je

Sitzkissen
100% Baumwolle,
versch. Designs
38 x 38 x 5 cm
4,99 je

Anstellpavillon „Cabrio“
(B x T x H) 400 x 300 x 267/230 cm
stabilisiertes Aluminiumgestell, Polycarbonat-Dach.
Das Dach ist 2/3 aufklappbar, integrierter
Regenrinne, stabile Pfosten, anthrazit
999,50
II. WAHL / 948198

Auch erhältlich in:
Cabrio XL
550 x 300 x 267/230 cm,
anthrazit
1299,50
II. WAHL / 948191

Rechteckvordach
200 x 90 x 14,5 cm, Seitenteil
links oder rechts, anthrazit,
Dachelement mit EPS-Dämm-
platten, integrierte LED-
Leuchte, integrierter Entwässerung
1299,00
II. WAHL / Bz.: 1003461/zz.: 1005434

Holz-Briketts
96 Pack à 10 kg
auf Palette
MEGAPREIS
259,50
18 Bündel à 10 kg 3,33 1kg=0,333

Kombi-Langholz-Spalter
GHS 1000/14TEZ-A
4,3 kW Elektromotor, 400 V,
Antrieb über E-Motor oder Zapfwelle,
Dreipunktaufhängung, 2 hocheffektive
Hydraulikpumpen,
hydraulisch-mechanischer Stammheber
Spaltdruck max.
14 Tonnen
1299,00
329626

Schneppach Holzspalter
HL810
Spaltgubelange,
Spaltgänger,
Stahlkonstruktion,
2 Transporträder,
3500 Watt
Spaltdruck max.
8 Tonnen
399,50
II. WAHL / 946494

Aduro Kaminofen 9-5
6kW, schwarz, Stahl, Holzfach,
BxHxL: 50 x 120 x 44,7 cm,
Aduro-tronic Automatik
3-seitige
Verglasung
998,50
II. WAHL / 946934

Milka Favourites oder Party Mix
158/159g
Favourites
1,49 je
1kg=9,43/9,37

After Eight Cherry & Mint
200g
0,79 je
1kg=3,95

Mildessa Sauerkraut
ATG=770g,
850g Dose
0,79 je
1kg=1,03 ATG

De Beukelaar Waffel Mix
84g
0,39 je
1kg=4,64

Eierlikör Pralinen
+ gratis Verpoorten Fläschchen
(40ml)
Original o.
Vavacupia
(Alkoholfrei)
120g
2,49 je
1kg=20,75

WIZ/Kleinalmerode
Industriestr. 1
05542 / 93 39 60

Kassel
Hegelbergstr. 21
0561 / 49 172 551

Gudensberg
Kasseler Str. 78
05603 / 91 86 54

RB-Ralf Becker GmbH Zentrale Industriestr. 1 - 37217 Witzzenhausen/Kleinalmerode
Einige Artikel können aufgrund begrenzter Vorratmenge bereits im Laufe des ersten Angebotstages ausverkauft sein. Alle Preise ohne Deko. Für Druckfehler keine Haftung.

ÖFFNUNGSZEITEN: Mo.-Mi. 9.00-18.00 Uhr
Do.-Fr. 9.00-19.00 Uhr Sa. 9.00-14.00 Uhr



So eine große Bandbreite an Vereinen auf einmal, gab es noch nie: Hier präsentiert sich das Junge Theater.

FOTO: FELIX ELLRINGMANN

Tag der Vereine kommt sehr gut an

Stadt Eschwege denkt über Wiederholung des Tags der Vereine nach

Eschwege – Mit großer Zufriedenheit haben die Eschweger Vereine und die Stadt Eschwege selbst den Tag der Vereine eingeordnet, der am Samstag als Teil des Stadtjubiläums 1050 Jahre Eschwege erstmals stattgefunden hat. „Wir waren sehr begeistert von dem Interesse, den die Veranstaltung hervorgerufen hat“, sagt Bürgermeister Alexander Hepp am Tag nach der Veranstaltung. Eine genaue Besucherzahl ließ sich nicht ermitteln. Über den Tag verteilt sollen mehrere Tausend Menschen die Veranstaltung besucht haben.

Mit dem Tag der Vereine wollte das Festkomitee des Stadtjubiläums den zahlreichen Gesellschaften dieser Stadt, die nach Angaben Hepps einen breiten Querschnitt der Bevölkerung abgeben, eine Plattform geben. Mehr als 60 Vereine der Kreisstadt hatten ihr Mitmachen angekündigt und an Ständen innerhalb des Innenstadtegebiets

auf ihre Angebote aufmerksam gemacht.

„Es war toll zu sehen, welche Vielfalt wir hier in Eschwege zu bieten haben“, sagte Hepp. Neben vielen Informationen über die Vereine gab es fast an jedem Stand Mitmachaktionen. „Die Vereine haben mit viel Liebe mitgemacht und die Möglichkeit genutzt, sich und ihr Ehrenamt zu präsentieren“, sagt Judith Vopicka-Rode, die als Fachbereichsleiterin Kultur für die Organisation verantwortlich war. Rund vier Monate hatte die Stadtverwaltung investiert, um dieses Großevent auf die Beine zu stellen. Einen ähnlichen Zeitaufwand hätten auch die Vereine für ihre Präsentation genutzt.

„Diese Premiere schreit nach einer Wiederholung“, sagte Bürgermeister Hepp auf Anfrage unserer Zeitung. Wie, das müsse jetzt die Auswertung des vergangenen Samstags ergeben.

MARKT SPIEGEL REGION ESCHWEGE

SONTRAE R STADTKURIER

IMPRESSUM

Herausgeber:
Wochezeitungs-Verlag Eschwege GmbH
Herrengasse 1-5, 37269 Eschwege
Tel.: 0 56 51 / 33 59-55

Geschäftsführung:
Markus Pfromm, Herrengasse 1-5
37269 Eschwege (zugleich auch ladungs-
fähige Anschrift für alle im Impressum
genannten Verantwortlichen)

Anzeigenleitung: Martin Meister

Anzeigenverkauf: Tel.: 0 56 51 / 33 59-22
E-Mail: wochezeitung@werra-rundschau.de

Redaktion: Markus Pfromm (V.i.S.d.P.)

Druck: Zeitungsdruck Dierichs GmbH &
Co. KG, Wilhelmine-Reichard-Straße 1,
34123 Kassel

Zustellung: TOP DIREKT Marktservice
GmbH, Frankfurter Str. 168, 34121 Kassel
Tel.: 0 69 / 85 00 84 43
E-Mail: info@top-direkt.de

Anzeigenpreisliste: Nr. 3a vom 1.3.2024

Falls Sie diese Zeitung nicht mehr erhalten möchten, bitten wir Sie, einen Werbeaufkleber mit dem Zusatzhinweis „Bitte keine kostenlosen Zeitungen“ an Ihrem Briefkasten anzubringen.
Ideal wäre auch ein zusätzlicher Hinweis per Mail, mit Angabe Ihrer Anschrift, an info@top-direkt.de, damit wir unsere Zusteller davon in Kenntnis setzen können.



Die Tuba spielt beim Sommerkonzert in Willershausen eine besondere Rolle. Eigens wurde ein Quartett ins Leben gerufen mit Rüdiger Brandt an der F- und Udo Eichholz an der B-Tuba. Georg Dilchert und Gerhard Buchenau (Mitte) bedienen die kleine Schwester der Tuba, das Tenorhorn.

FOTOS: PRIVAT

Sommerkonzert mit vielen Gästen vor der Kirche

Kirchenchor Willershausen lädt ein zum Konzert am 22. Juni

Willershausen – Der Kirchenchor Willershausen lädt ein zum Sommerkonzert mit vielen Gästen. Am Samstag, 22. Juni, ab 18 Uhr findet das beliebte und stimmungsvolle Konzert statt. Bei (hoffentlich) schönem Wetter wird draußen vor der Kirche gesungen und musiziert, bei Regen wird das Konzert in die Kirche verlegt.

„Wir freuen uns sehr, unseren Gästen wieder ein abwechslungsreiches Programm darbieten zu können“, sagt Chorleiter Gerhard Buchenau. Die Sänger bereiten sich seit Monaten auf diesen großen Tag vor. Außerdem dabei ist wieder die Gitarrengruppe unter der Leitung von Barbara Werkmeister und diesmal – passend zum Jahr der Tuba – auch ein Tuba-Quartett. Ausgehend von Schleswig-Holstein kürren seit dem Jahr 2008 Lan-

desmusikräte aus inzwischen 14 Bundesländern das Instrument des Jahres. 2024 ist das Jahr der Tuba.

Die Tuba gehört zur Gruppe der Biegelhörner, genau wie Tenorhorn, Euphonium und Flügelhorn. Im Jahr 1835 wurde die Tuba in Berlin zum Patent angemeldet und diente fortan als Fundament in der Militärmusik. Schon bald bekam sie auch einen Platz im Sinfonieorchester und inzwischen gibt es zahlreiche Solopartien für das Bassinstrument, das je nach Größe bis zu zwölf Kilo auf die Waage bringt.

„Auch wir wollen bei unserem Sommerkonzert der Tuba huldigen und haben eigens dafür ein Quartett ins Leben gerufen“, berichtet Gerhard Buchenau. Rüdiger Brandt sitzt an der F- und Udo Eichholz an der B-Tuba, Georg Dilchert und Gerhard Bu-

chenau bedienen die kleine Schwester der Tuba, das Tenorhorn. „Wir hören sorgfältig ausgewählte Arrangements für diese Besetzung, von Bach bis Spiritual, romantisch und rhythmisch, klassisch und überraschend.“

Solistisch wird das Publikum Leon Hartig mit seinen feinen Gitarrenklängen erfreuen. Zum zweiten Mal dabei ist die Oboistin Merle Weggen aus Eisenach, erst 15 Jahre alt, die aber bereits auf einen beeindruckenden musikalischen Lebenslauf zurückblicken kann.

Merle Weggen hat mit sieben Jahren begonnen, Blockflöte zu spielen. Drei Jahre später nahm sie parallel dazu Oboen-Unterricht an der Johann-Sebastian-Bach-Musikschule in Eisenach. Mit ihrem Wechsel zum Elisabeth-Gymnasium trat sie auch in den Chor ein und nahm weiter-

hin Oboen-Unterricht. In der siebten Klasse kam zusätzlich zur Oboe noch Klavierunterricht an der Johann-Sebastian-Bach-Musikschule hinzu; im September 2022 wechselte sie schließlich an das Musikgymnasium Schloss Belvedere (Hochbegabtenzentrum der Hochschule für Musik Franz Liszt Weimar) mit Hauptfach Oboe und Nebenfach Klavier.

Ihr Wunsch ist nun das Studium der Musik mit dem Schwerpunkt Oboe.

Pfarrer Dietrich Wierczyko wird wieder die richtigen Worte zur Musik finden, seine Partnerin Carolin Horber begleitet am Klavier, und beide zusammen haben noch etwas vorbereitet. Ebenso wie Theresa Buchenau und Guillaume Cormier aus Bremen, die aus Verbundenheit zum Chor gerne nach Willershausen kommen.

* Sicherungsposten (w/m)
Bediener Warnsysteme (w/m)
Sicherungsaufsicht (w/m)
Bahnerder (w/m)

Bruno, 36

aufspringer

„...genieße die Verantwortung in vollen Zügen.“

„bewirb dich auch!“

➔ 06678 919012
arbeit@bist-du-bereit.com

BDL BAHN DIENSTLEISTUNGEN LÜCKLOS

www.bist-du-bereit.com

AWO Essen auf Rädern

Täglich heiß geliefert!*

*im Liefergebiet

Jetzt bestellen!

☎ 0800 3403440

TEAM 4

Umzüge zum Festpreis, Haushaltsauflösungen, Seniorenzüge

☎ 05 61-89 99 90

Fred's Inh. Fred Roth
Polsterwerkstatt

Aufarbeiten und Neubeziehen von Polstermöbeln

www.freds-polsterwerkstatt.de

Landstraße 65 • 37287 Wehretal-Reichensachsen
Tel.: 0 56 51 / 24 80

Jakobi
Pflege

- ambulante Pflege
- Hausnotruf
- Essen auf Rädern
- Betreuung
- Hauswirtschaft
- Pflegeberatung

24-Stunden-Telefon
0 56 53 / 91 42 71

36205 Sontra • Hinter der Wachtmauer 3



Gut durch's Alter
AWO mobil
– Pflege zuhause

Individuell, Professionell Mit Herz!

Niedertor 1
36205 Sontra
Tel. 05653 / 8734
www.awo-nordhessen.de

AWO mobil HEF-WMK – Pflege Zuhause

DANKE FÜR ALLES
sos-kinderdoerfer.de

SOS KINDERDÖRFER
WELTWEIT

Sie vermissen die aktuelle Ausgabe?
Sie haben Fragen zur Zustellung?

☎ 0561 / 203 2323
zustellung@mms-team.de

Wir suchen Zusteller
m/w/d

für unsere Wochenblätter

MARKT SONTRAE
SPIEGEL REGION ESCHWEGE STADTKURIER

TOLLER Nebenverdienst
für alle
... auch schon für Jugendliche ab 13 Jahren!

Verteiltag: Samstag
Einsatz: wohnortnah

- **Berkatal**
Frankershausen
- **Eschwege**
Stadt
- **Sontra**
Berneburg, Blankenbach, Heyerode
- **Waldkappel**
Eltmannsee, Gehau, Kirchhosbach, Stolzhausen
- **Wehretal**
Oetmannshausen
- **Weißborn**
Gemeinde, Rambach

Jetzt bewerben:
Top Direkt Marktservice GmbH
Tel. 0561 – 7070-317 oder
bewerbung@top-direkt.de

TOP DIREKT

Vorbereitungskurs für Hospizbegleiter

Hessisch Lichtenau – Der diakonische Hospizdienst bietet Menschen, die sich ehrenamtlich als Hospizbegleiter engagieren möchten, eine Fortbildungsmöglichkeit an.

Als Hospizdienst bietet er Menschen in der letzten Lebensphase an, ihren Weg mit Respekt, Empathie und Sorgfalt zu begleiten. Dabei wird großer Wert darauf gelegt, dass die Mitarbeitenden gewissenhaft geschult und vorbereitet werden, heißt es in einer Pressemitteilung.

In Kooperation mit dem Hospizdienst Kaufunger Wald bietet der Hospizdienst im Sommer daher einen Vor-

bereitungskurs für Hospizbegleiter an. Dazu sind alle Interessierten zum Qualifizierungskurs für ehrenamtliche Hospizbegleiter eingeladen, Teil des Teams des Ambulantes Hospizdienstes zu werden.

Der Kurs beginnt am 1. Juli und endet am 5. Dezember mit einer Zertifikatsvergabe. Er gliedert sich in einen Grund- und einen Vertiefungskurs mit Praktikum. Neben Themen wie Umgang mit Angehörigen, Auseinandersetzung mit eigener Sterblichkeit, Trauer sowie Rechtlichem stehen auch Ausflüge auf dem Programm.

Die Kursdetails:

■ Umfang: 100 Unterrichtsstunden

■ Termine: donnerstags und freitags ab 16 Uhr, sowie vier Samstags-Seminare

■ Ort: Abwechselnd im Hospizdienst Kaufunger Wald, Hessa und Hessisch Lichtenau

Die Kursinhalte:

■ Grundkurs (50 Stunden): Einführung und Kennenlernen, Tod und Sterben im Wandel der Zeit, Basale Stimulation, Kommunikation und Umgang mit Angehörigen, sowie Ausflüge zu Bestattern, Friedwald, einem stationären Hospiz und dem Museum für Sepulkralkultur.

■ Vertiefungskurs mit Praktikum (50 Stunden): Begleitung eines kranken, sterbenden Menschen im Praktikum, interkulturelle Pflege, Auseinandersetzung mit eigener Sterblichkeit und Trauer, sowie rechtliche Themen wie Patientenverfügung und Datenschutz.

Die Teilnahme ist kostenlos. Für weitere Fragen und zur Anmeldung steht Jacqueline Benz (Kordinatorin Ambulanter Hospizdienst Großalmerode/Hessisch Lichtenau) zur Verfügung.

Kontakt: Tel. 0 56 02/83-17 99, mobil: 01 72 02 43 3316, E-Mail: hospizdienst@lichtenau-ev.de

Radeln für die Deutsche Krebshilfe

Erstmals Big Challenge Deutschland in Nordhessen: 185 Teilnehmer

Grebendorf – Um Spenden für die Deutsche Krebshilfe zu sammeln, wurde im Jahr 2014 der Verein Big Challenge Deutschland von Landwirten gegründet.

Ihr gemeinsames Ziel: der Kampf gegen Krebs. Diesen haben sie nun auch rund um den Werratalsee ausgetragen – das erste Mal überhaupt im Raum Nordhessen. 185 Teilnehmerinnen und Teilnehmer gaben dabei ihr Bestes.

Jörg Leimbach, Organisator, erklärte vor Ort: „Sinn und Zweck der Veranstaltung ist es, Spenden zu sammeln und den Sport als Prävention zu betreiben, da dieser unheimlich wichtig ist.“

Georg Biedemann, erster Vorsitzender des Big Challenge Deutschland e.V., fügte hinzu:

„Die Herausforderung der Veranstaltung besteht darin, Spenden und Sponsoren zu sammeln und durch den Sport an die eigenen Grenzen zu gehen, um den Krebspatienten Mut und Hoffnung zu vermitteln, damit sie nicht aufgeben.“

Das Prinzip Challenge ist unkompliziert: Als Radfahrer, Läufer oder in beiden Disziplinen kann man allein oder im Team teilnehmen. Bis zum 31. August 2024 sollte man als Teilnehmer mindestens 500 Euro Spenden- oder Sponsorengelder eingesammelt haben.

Die eigene sportliche Leistung gilt als Dank an die Spender.

Trotz wechselhaften Wetters mit Regen am Morgen und Sonnenschein am Nachmittag war die Big Challenge mit Start und Ziel in Grebendorf ein voller Erfolg. Bereits um 5 Uhr morgens starteten die sportlichen Aktivitäten, die bis 17 Uhr andauerten. Die Radstrecke mit einer Länge von 41 Kilometern führt von Grebendorf über Frieda,



Zieleinfahrt: Diese drei Teilnehmerinnen haben rund 41 Kilometer Strecke auf ihren Fahrrädern hinter sich.

FOTO: S. HÖHRE

Geismar, den Hülfsberg, Wanfried, den Schlierbachswald, Völkershausen, Niederdünz bach zurück nach Grebendorf.

Die Laufstrecke ist neun Kilometer lang und führt im größeren Bogen um den Werratalsee.

Neben Jörg Leimbach und seiner Lebensgefährtin gibt es in der Region auch noch das Team „Ahle Worscht Nordhessen“, das mit 15 Leuten ebenfalls regelmäßig teilnimmt. Durch die Krebser-

krankung seines Vater hat Jörg Leimbach durchaus einen persönlichen Bezug zu dem Thema Krebs.

„Aber natürlich geht es auch um ein bisschen Imagewerbung für die deutschen Landwirte“, sagt er. „Und im Laufe der Zeit hat es sich immer besser angefühlt, was Gutes zu tun.“

Besondere Highlights bei der Challenge rund um den Werratalsee waren die beeindruckenden Leistungen der Firma Sahm aus Eschwege,

die mit einem großen Team antrat, sowie der spektakuläre Auftritt von Christian Kohlhäuser, der eine Runde ausschließlich auf dem Hinterrad seines Fahrrades absolvierte.

Auch Prof. Dr. med. Albrecht Neeße ließ es sich nicht nehmen, aktiv an der Challenge teilzunehmen und damit seine Unterstützung für die Sache zu zeigen.

Albrecht Neeße ist leiter Oberarzt der Klinik für Gastroenterologie, gastroin-

testinale Onkologie und Endokrinologie in Göttingen und hielt bereits am Vorabend der Big Challenge einen Vortrag, bei dem er faszinierende Einblicke in seine Arbeit bot.

Dabei betonte Prof. Dr. med. Albrecht Neeße die Bedeutung von Spenden für die Weiterentwicklung seiner Forschung.

Im Rahmen des Vortragsabends nahm Dr. Franz Kohlhäuser von der Stiftung Deutsche Krebshilfe einen vorläu-

figen Spendenscheck in Höhe von rund 161 000 Euro an. Ziel sei es, bis Ende August die Summe auf hoffentlich 200 000 Euro zu erhöhen.

Die Big Challenge hat ihre Wurzeln in den Niederlanden, wo 2013 ein deutsches Team unter der Leitung von Georg Biedemann, dem ersten Vorsitzenden des deutschen Vereins, teilnahm.

Inspiziert von dieser Erfahrung brachte Biedemann die Idee auch nach Deutschland.

sho

Antik 23.06. Flohmarkt Hann. Münden
Weserpark, ohne Anmeldung ab 7 Uhr

Stellenangebote

Morgenstund hat GOLD im Mund!

Beste Nebenjob: Zusteller der Werra-Rundschau in den frühen Morgenstunden

Zusteller (m/w/d)
Wir suchen Zusteller zur Urlaubs- und Krankenvertretung in:

- Eschwege
- Niederdünz bach
- Grandenborn
- Weidenhausen
- Sontra
- Altefeld
- Frankershausen
- Kirchhosbach
- Eltmannsee
- Wanfried
- Vockerode
- Grebendorf

Springer (m/w/d)
In Festanstellung

- Hershausen
- Waldkappel
- Berkatal
- Eschwege
- Ringgau
- Sontra

Bewirb dich jetzt!
Telefonisch unter ☎ 05651 3359-50
oder ✉ vertrieb@werra-rundschau.de

WR Werra-Rundschau

Verkauf

Größer - noch günstiger - schöner!
...hin zu...
Kimm!

NEUE:
Wäschetrockner ab € 129,-
Waschmaschinen ab € 199,-
Geschirrspüler ab € 199,-
Einbauherd mit Cr-Feld € 299,-

Philippstraße 23
Viele Geräte mit kleinen Lackfehlern!
NORBERT KIMM
34127 Kassel • Telefon 8 70 03 96
www.hinzu-kimm.de

Waschmaschinen, Herde, Trockner, Gefrierkombis usw., Neugeräte als B-Ware oder GEBRAUCHTE
Fa. TM-Store, Zur Tintenmühle 3,
34466 Wolfhagen-Ippinghausen, 05692 9939472
Mo.-Fr.: 10-18 Uhr, Sa.: 9-14 Uhr, www.tm-store.de

Warten Sie bitte nicht bis zur letzten Minute.

Je früher Sie Ihre Anzeige bei uns aufgeben, um so individueller können wir Sie bedienen.

Ankauf

NEU - ABHOLSERVICE!
WIR HOLEN IHRE GERÄTE BEI IHNEN ZUHAUSE AB.
money point

Friedrichsplatz 6 - ☎ 0561-9701105
www.moneypoint-kassel.de

Ihr Anruf ist Geld Wert!
Kaufe Nähmaschinen, altes Spielzeug, Roh-Bernstein, Schmuck, Münzen, Bücher, Handtasche, Abendgarderobe, Teppiche, Musikinstrumente, Porzellan, Puppen, Gobelin Bilder, Schallplatte, Military 1.+ 2. WK, Silberbestecke (auch versilb.) und Zinn. Zahle sofort bar.
KS 0157 833 44 373

Ankauf Flohmarktartikel, Haushaltswaren, Werkzeuge u. v. m., auch größere Mengen
Telefon 0173 2650986

Modelleisenbahn und Zubehör gesucht. Telefon 05544 912031

Landwirtschaft & Forsten

Buche Brennholz
Tel. 05684 931670

Brennholz Buche Eiche 79 € SRM
30 cm, 5 SRM 440 € o. 10 SRM 790 €
50 km KS m. Lief. Tel. 0176 62681914

Geschäftsempfehlungen

Viele Jahre **KEIN UNKRAUT** & saubere Flächen jeglicher Art!!
Danke Epoxidharzfuge, kontaktieren Sie uns für ein unverbindliches Angebot!
Tel.: 0178 2429256

Erledige Gartenarbeit von A-Z inkl. Entsorgung, kostenlose Besichtigung zur Festpreis-Ermittlung vor Ort möglich, Termine sichern unter Telefon 0157 81266149

Auto-Ankäufe

Kaufe Wohnmobile + Wohnwagen
Tel. 03 944 - 36 16 0 - www.wm-aw.de. Fa.

Bekanntschäften

Iris, 66 J., mit super Figur, blonden Haaren, humorvoll u. herzlich. Sehne mich nach einem lieben Mann, dem ich Geborgenheit u. meine ganze Liebe schenken möchte. Ich würde Dich annehmen, wie Du bist u. auf Wunsch mit Dir zusammen ziehen, wenn Du es auch ehrlich meinst. Kostenloser Anruf, Pd-Seniorenglück Tel. 0800-7774050

Kerstin, 61 J., mit jugendl. Figur, schulterl. Haaren u. hüb. Gesicht. Bin eine Top-Hausfrau, sehr hilfsbereit, fürsorgl. u. bescheiden. Ich liebe Motorrad- u. Radfahren u. auch die Häuslichkeit. Sehne mich nach e. ehrl. Mann für den Rest des Lebens. Ruf üb. PV an u. lass uns durchstarten ins Glück. Tel. 0176-34498341

Marktspiegel Region Eschwege & Sontraer Stadtkurier

Martin Meister
Anzeigenleiter / Medienberater
☎ 05651 / 335-921
✉ Martin_Meister@werra-rundschau.de

Anzeigenschluss: **Mittwoch 10 Uhr**

MARKT SPIEGEL
REGION ESCHWEGE
& **SONTRAE**
STADTKURIER

NORMA® EM FUSSBALL FIEBER

BACARDI Rum & Cola
10% vol, 0,25-l-Dose, zzgl. -25 Pfand (1 l = 7,96) je Dose
28% billiger
UVP 2,79
1,99*

Purovka Vodka
Pure & Mild Vodka OF POLAND
Purovka ist ein milder, klarer Vodka, der perfekt die Reinheit und Kälte seiner polnischen Heimat widerspiegelt. Pur oder gemischt, für Liebhaber klaren und milden Vodkas.
38% vol, 1-l-Flasche (1 l = 10,99)
statt 12,99
10,99* **15% billiger**
1 Liter
Aktionszeitraum: 24.06. bis 30.06.2024

Snackline Knabberspaß Ketchup Waves 100-g-Beutel (1 kg = 9,90)
Onion Rings, Spicy Cheese Balls oder Mais Balls Käse
125-g-Beutel (1 kg = 7,92) je Beutel
UVP 1,49
-,99* **33% billiger**

2 Kästen Premium Pils
2x20x0,5-l-Flasche, zzgl. 2x3,10 Pfand (1 l = -,80) je 2 Kästen
52% billiger
statt 33,60
16,-*
2 Kästen!
Aktionszeitraum: 24.06. bis 30.06.2024

ab Montag, 24. Juni
Premium Nektarinen XXL
Spanien/Italien, Kl. I, ausgewählte große Früchte – aromatisch und süß, Kaliber A/AA, 1,5-kg-Schale (1 kg = 2,22) je Schale
große Früchte!
3,33* **1,5 kg!**
(Abbildung ähnlich)

XXL über 40 weitere XXL Artikel in Ihrer Filiale erhältlich!
Bier aus Mexiko
10x0,355-l-Flasche + 2 Flaschen gratis, zzgl. 12x-08 Pfand (1 l = 2,11)
12er-Pack
UVP 14,98
8,99* **39% billiger**
10+2 gratis

SOCADO Italienische Pralinen XXL
versch. Sorten in einer Packung
800-g-Packung (1 kg = 8,74)
800 g
6,99*

ESZET Schnitten Vollmilch, Vollmilch-Nuss, Vollmilch-Erdnuss oder Zartbitter, 3x75-g-Packung (1 kg = 14,80) je 3er-Pack
13% billiger
zum Vergleich: UVP Einzelpack = 1,29
3er-Pack
3,33*

Bonne Maman Fruchtaufstrich/Konfitüre/Gelee
Fruchtaufstrich, z.B. Erdbeere 335-g-Glas (1 kg = 7,43) oder Konfitüre/Gelee, z.B. Aprikose 370-g-Glas (1 kg = 6,73) je Glas
UVP 3,29
2,49* **24% billiger**

B Premium Kultur-Heidelbeeren Portugal/Serbien, Kl. I, 400-g-Schale (1 kg = 9,98) je Schale
400 g!
3,99*
(Abbildung ähnlich)

Reeve Instant Nudeln XXL Rind-, Gemüse- oder Huhn-Geschmack
5x60-g-Packung, ergibt 5x300 ml = 1500 ml (1 l = 1,33) je 5er-Pack
32% billiger
zum Vergleich: UVP Einzelpackung = -,59
5er-Pack
1,99*

Glanz Meister Geschirrspüler-Tabs mit Extra-Trocken-Effekt, Alles in 1
90-Tabs-Packung (pro Waschgang -,09)
11% billiger
Mega Pack
UVP 8,99
7,99*

Saubermax Hygiene-WC-Zauberpulver XXL
Green Apple oder Active Fresh, 8x100-g-Packung (1 kg = 6,24) je Packung
800 g
4,99* **15% billiger**
zum Vergleich: 4x100-g-Packung = 2,95

LEERDAMMER Käse Im Aktionskühlregal:
Vorteilspack 45% Fett i.Tr., Caractère 225-g-Packung (1 kg = 13,29) oder Original 260-g-Packung (1 kg = 11,50) je Packung
33% billiger
UVP 4,49
2,99*

Riesenwassermelone
Italien/Spanien, Kl. I, Sorte: Dumara, ca. 8-kg-Stück je Stück
XXL
ca. 8 kg!
7,99*

➔ BIS ZU 52% SPAREN

Schappach Akku-Gehölzschneider 20V „brushless“ CBS260-20Li
• Schnittgeschwindigkeit 6,8 m/s
• Automatische Kettenschmierung
• Bürstenloser, wartungsfreier Motor
• 6" Schwert mit 150 mm Schnittlänge
• Bis zu 100 Schnitte mit einer Akkuladung
5 Jahre Garantie
Inkl. 20V/2Ah Li-Ion Akku!
Große Schnittstärke bis zu Ø 15 cm
Inkl. Schnellladegerät und Aufbewahrungskoffer
50% billiger
UVP 199,-
99,-*

Li-Ion Akku-Rasentrimmer 20V
• Hohe 230 mm Schnittbreite
• Teleskopierbarer Alu-Stiel mit Zusatzhandgriff
• Komfortable Tipp-Automatik
• Inkl. 6 m Fadenspule und Schnellladegerät
3 Jahre Garantie
Mit kraftvollem 20V/2,0Ah Li-Ion Akku für eine lange Betriebsdauer
Schnittwinkel-einstellung 0°-60°
54,99*
Auch online

BEHRU by Garden Gartenschlauch-Set
„Slide Tec“, ca. 25 oder 40 m (13 mm / ½")
• Kompatibel mit marktüblichen Stecksystemen
• Für hohe Beanspruchung 15 Jahre Garantie
Inkl. Armaturen-Set
Kein Verdrehen und Verdrillen
Besonders hohe Gleitfähigkeit!
1 m = -,50
UVP 19,99
25 m, 13 mm (½")
12,99* **35% billiger**
UVP 37,99
40 m, 13 mm (½")
19,99* **47% billiger**
Auch online

XXL-Kfz-Sprays Made in Germany
750 ml (1 l = 5,32) je Spray
Weißes Fett-Spray
Cockpit Spray
ICE-Rostlöser Spray
Polster-Schaumreiniger
Bremsenreiniger Spray
Zink-spray Alu hell
3,99*

KRAFT Spanngurt- oder Spanngummi-Set
3 Jahre Garantie
Gepäckgurte mit Haken 8er Länge je ca. 100 cm
Gepäckspinne 2er mit Ring und 8 Armen
Spanngurte mit Schnellverschluss 4er Länge je ca. 2,5 m
Spanngummis mit Kugeln 10tlg. je ca. 20x0,4 cm
Spanngummi-Set 10tlg. Länge je ca. 65 bzw. 45 cm
4,99*
Auch online

Freischnidmesser
8-Zahn-Freischnidmesser Ø 200 mm
TCT-Freischnidmesser Ø 230 mm
3-Zahn-Freischnidmesser Ø 255 mm
je Ausführung **7,99***

Gartenbewässerungshelfer
• Kompatibel mit marktüblichen Stecksystemen
3 Jahre Garantie
Premium-Brause-/Spritze
• Aus massivem Zink-Druckguss
je Ausführung **9,99***
Auch online

Premium-Schlauchanschlüsse 3er-Set
• Überwurfmutter aus Zink-Druckguss
• Erhältlich in ½" oder ¾"
je Ausführung **4,99***

2-Wege-Umschaltverteiler
• Passend für ¾" und 1" Hahnanschlüsse
je Ausführung **4,99***

Cargo-Bermuda für Herren
Ronley • Aus reiner Baumwolle
• Größen M (48/50) – XXL (60/62)
Hochwertige Blasebalgtaschen
je Bermuda **9,99***

Jodphur-Hose für Damen
• 100% Viskose
• Elastischer Komfortbund
• Teilweise Saumabschluss mit elastischen Bündchen
• Größen S (36/38) – XL (48/50)
je Hose **6,99***

TOPTEX Phylon-Clogs für Damen oder Herren
• Flexible, leichte und druckdämpfende Phylon-Laufsohle
• Damen-Größen 37-41
• Herren-Größen 41-45
je Ausführung **4,99*** **28% billiger**
statt 6,99

Wachstuch-Tischdecke mit geprägter Oberfläche
• Strapazierfähig und schmutzabweisend
• Aus robustem PVC je Tischdecke
je Ausführung **4,99***
Auch online

Wachstuch-Tischdecke mit geprägter Oberfläche
• Strapazierfähig und schmutzabweisend
• Aus robustem PVC je Tischdecke
je Ausführung **4,99***
Auch online

*Keine Mitnahmegarantie! Sofern der Artikel in unserer Filiale nicht vorhanden ist, können Sie diesen direkt in der Filiale innerhalb von 2 Tagen ab o.g. Werbebeginn bestellen und zwar ohne Kaufzwang oder Sie wenden sich bezüglich kurzfristiger Lieferbarkeit an www.norma-online.de/aktionsartikel. Es ist nicht ausgeschlossen, dass Sie einzelne Artikel zu Beginn der Werbeaktion unerwartet und ausnahmsweise in einer Filiale nicht vorfinden. Wir helfen Ihnen gerne weiter. Schuhe und Textilien teilweise nicht in allen Größen erhältlich. Alle Preise in Euro. Bei Druckfehlern keine Haftung. Letzter gezeigter Preis aus KW 23/23. Farben abweichend. Artikel mit „Auch online“ sind ab sofort in dieser oder anderer Ausführung unter www.norma24.de bestellbar (Preis inkl. MwSt., zzgl. Versandkosten).

ÖKO-TEST Nektarinen Plus Berries **sehr gut**
ÖKO-TEST Nektarinen Plus Berries **sehr gut**
ÖKO-TEST Nektarinen Plus Berries **sehr gut**
ÖKO-TEST Nektarinen Plus Berries **sehr gut**
NORMA - GEPRÜFTE FRISCHE!
Tagesaktueller Tiefpreis!
ÖKO-TEST Nektarinen Plus Berries **sehr gut**



Durchführung der Straßenreinigung

Ihre Stadtverwaltung informiert

Sontra – In der letzten Zeit wurde mehrfach festgestellt, dass einige Haus- und Grundstückseigentümer bzw. die ihnen gleichgestellten Nutzungsberechtigten ihrer Verpflichtung zur regelmäßigen Straßenreinigung sowie der Pflegemaßnahmen an Bäumen und Sträuchern nicht nachgekommen sind.

■ Straßenreinigung

Gemäß § 3 Abs. 1 der Straßenreinigungssatzung (StrRS) der Stadt Sontra vom 11. November 1993 in der derzeit gültigen Fassung sind alle Haus- und Grundstückseigentümer in Sontra und in den Stadtteilen verpflichtet, ihrer regelmäßigen Straßenreinigung nachzukommen. Die zu reinigende Fläche erstreckt sich gemäß § 7 Abs. 1 vom Grundstück aus in der Breite, in der es zu einer oder mehreren Straßen hin liegt, bis zur Mitte der Straße. Bei Eckgrundstücken vergrößert sich die Reinigungsfläche bis zum Schnittpunkt der Straßenmitten.

Nach den Vorschriften der Satzung über die Straßenreinigung der Stadt Sontra in der zurzeit geltenden Fassung sind Sie verpflichtet, die öffentlichen Verkehrsflächen vor Ihrem Grundstück, insbesondere die Gehwege, Straßenrinnen und Einfluss-



Stadt Sontra informiert: Straßenreinigung und der Durchführung von Pflegemaßnahmen.

FOTO: STADT SONTRA

schächte der Straßenkanäle regelmäßig im satzungsmäßigen Umfang (wöchentlich) zu reinigen und vom Bewuchs (Unkraut) zu befreien.

■ Pflegemaßnahmen

Gemäß 27 Abs. 5 des Hessischen Straßengesetzes (HStrG) sind die Eigentümer und Besitzer von Grundstücken innerhalb geschlossener Ortslage verpflichtet, den von ihrem Grundstück in den öffentlichen Verkehrsraum ragenden Bewuchs u beseiti-

gen (Hinweis: Nach § 2 Abs. 2 HStrG gehören zu den öffentlichen Straßen u.a. auch die Rad- und Gehwege und der über den Straßen liegende Lauftraum). Kommen die Eigentümer oder Besitzer dieser Verpflichtung nicht nach, kann die Straßenbaubehörde (Stadt Sontra) nach Aufforderung und Fristsetzung der Eigentümer oder Besitzer die Beseitigung des überhängenden oder herausragenden Bewuchses selbst veranlassen. Aufgrund zunehmender

Beschwerden aus der Bevölkerung, wird die Stadt Sontra Kontrollen durchführen.

■ Ordnungswidrigkeiten

Gemäß § 13 (1) werden Zuwiderhandlungen mit einer Ordnungswidrigkeit und einer Geldbuße bis zu 1000 Euro geahndet. Die komplette Straßenreinigungssatzung finden Sie auch online unter: www.Sontra.de! Um Beachtung wird gebeten.
gez. Thomas Eckhardt
Bürgermeister

PROGRAMMVORSCHAU

Sonntag, 23. Juni

Johannesfest rund um die Johanneskirche Ulfen

10 Uhr: Die Kirchengemeinde und der Förderverein der St. Johanneskirche veranstalten dieses traditionelle Fest, das mit einem Gottesdienst, in dem auch an die Taufen in den letzten Jahren erinnert wird, beginnt. Im Anschluss gibt es ein abwechslungsreiches Programm u.a. mit dem MGV 1870 Ulfen, für Essen und Trinken ist gesorgt.

Bürgerschießen

11 Uhr: Bürgerschießen in Blankenbach mit den Schützenvereinen Blankenbach/Ulfen/Wölftrode in der Bürgerscheine, für das leibliche Wohl wird mit Gebrühtem, Nuggets, Pommes und Kaffee und Kuchen gesorgt

Montag, 24. Juni

Stadt- und Schulbibliothek

15 bis 18 Uhr: Stadt- und Schulbibliothek Sontra geöffnet, Adam-von-Trott-Schule, Jahnstraße 16, Sontra

Werratalverein Sontra

19.30 Uhr: Johannisfeuer auf dem Stubberg, organisiert vom Werratalverein Sontra. Mit kleinem Feuer, Musik, Essen und Trinken wird der Johannisabend gemeinsam verbracht. Abfahrt B 27 Stadthosbach

Dienstag, 25. Juni

Awo-Ortsverein Sontra

14.30 Uhr: Begegnungsnachmittag im Blickpunkt mit Kaffee und Spieleangebot in den Räumlichkeiten der Bürgerhilfe, Niederstadt 41. Auch Nichtmitglieder sind herzlich willkommen

Mittwoch, 26. Juni

Wochenmarkt Sontra

9 bis 13 Uhr: Lecker, lebendig und regional. Der Sontraer Wochenmarkt in der Braugasse mit einem frischen und bunten Angebot an Produkten aus der Region

Bürgerhilfe Sontraer Land

14 bis 16 Uhr: Treffen im Café

FreiRaum für Flüchtlinge, Gastgeber und Interessierte, Niederstadt 41

Stadt- und Schulbibliothek

15 bis 18 Uhr: Stadt- und Schulbibliothek Sontra geöffnet, Adam-von-Trott-Schule, Jahnstraße 16, Sontra
Kultursommer Nordhessen
18 Uhr: Kultursommer, Catering im Kunst- und Kulturpferdestall im Schlosshof durch den Museumsverein zu der Veranstaltung KRAJA in der Ev. Kirche in Wichmannshausen, ab 19 Uhr Konzert mit Kraja

Donnerstag, 27. Juni

Bürgerhilfe Sontraer Land

11 bis 14 Uhr: Mittagstisch für Senioren im Blickpunkt, Niederstadt 41

Stadt- und Schulbibliothek

16 bis 19 Uhr: Stadt- und Schulbibliothek geöffnet, Adam-von-Trott-Schule, Jahnstraße 16

Samstag, 29. Juni

Werratalverein Sontra

10 Uhr: Wanderung „Rund um den Alheimer“ mit dem Werratalverein Sontra. Gestartet wird vom Wanderparkplatz Hof Guttels (bei Rotenburg) weiter Guttelsbach, Alheimer Turm, Alheimer Hütte mit Einkehr, Nadelohrhütte, Ruine Jagdschlösschen, Wildbahnhäuschen, Hof Guttels. Ca. 4 Stunden (12 km) 340 Höhenmeter, Wanderführer Norbert George, Treffpunkt 10 Uhr Breitwiese, Fahrgemeinschaften

Ladies Night Basar

19 Uhr: Ladies Night Basar Team Sontra im Bürgerhaus Sontra. Schoppe dein neues Outfit bei guter Stimmung mit Musik und Cocktails

Museum im alten Boyneburger Schloss

17 Uhr: Sommerkonzert open air mit Akustikation, Live Musik im Museum im alten Boyneburger Schloss, Kunst- und Kulturpferdestall

06627/8686
Brillenhaus-Blankenbach Gardziella

Johan Renkes Siegerbild für den Schulplaner

Kunstwettbewerb: Adam-von-Trott-Schule

Sontra – Am vergangenen Donnerstag wurden die Gewinner des Malwettbewerbs ausgezeichnet, bei dem Schülerinnen und Schüler ihre kreativen Fähigkeiten unter Beweis stellen konnten. Die Kunstlehrerinnen Nicole Albrecht und Astrid Waltenberg hatten den Wettbewerb ins Leben gerufen.

Die Konkurrenz war stark, doch ein Kunstwerk stach besonders hervor: das moderne und farbenfrohe Bild von Johan Renke (8bR). Johans Siegerbild wurde nicht nur mit dem ersten Preis ausgezeichnet, sondern wird auch das Cover des neuen Schulpla-

ners zieren, der zum zweiten Mal Schülerinnen und Schülern bei der Organisation ihres Schulalltags hilft.

Den zweiten Platz belegte Huda Aloush (9H), den dritten Platz Anisha Steinwitz (9R). Auch Kollege Dominik Rudolf hatte einen interessanten Vorschlag eingereicht.

Die Gewinner können sich über Gutscheine für die schuleigene Cafeteria und einen kostenlosen Planer freuen. Herzlichen Glückwunsch!

Das Thema des nächsten Malwettbewerbs wird im Januar 2025 bekanntgegeben. Wir hoffen auf eine rege Teilnahme. red



Malwettbewerb für den neuen Schulplaner: (2 v. li.) Johan Renkes Siegerbild schmückt den neuen Schulplaner

EVANGELISCHE KIRCHE

Kirchspiel Sontra

Sonntag, 23. Juni

10 Uhr: Gottesdienst in Sontra

Kirchspiel Ulfen

Sonntag, 23. Juni

10 Uhr: Johannesfest mit Taferinnerungsgottesdienst, anschließend Musik, Bratwurst, Pellkartoffeln und

Quark, Getränken und Spiel und Spaß

Kirchspiel Datterode/Röhrda

Sonntag, 23. Juni

10 Uhr:

Goldankauf bei Juwelier Kunze
Wir kaufen alten Schmuck, Münzen, Bestecke, Zahngold
Tel. und WhatsApp 05653-643

Einladung zur Mitgliederversammlung

Heimat- und Förderverein Ulfen

Ulfen – Am Freitag, 28. Juni, findet im Heimathof Ulfen um 19.30 Uhr unsere ordentliche Mitgliederversammlung statt, zu der wir Euch recht herzlich einladen.

Tagesordnung:

1. Begrüßung und Feststellung der form- und fristgerechten Einladung
2. Bericht des Vorstandes
- a. Rückblick auf das Jahr 2023
- b. Kassenbericht
3. Entlastung des Vorstandes
4. Wahl eines neuen Kassensprüfers gem. § 10 der Vereins-

satzung

5. Anträge gem. § 11 Abs. 2 der Vereinssatzung zur Ergänzung der Tagesordnung
6. Betrieb des Dreschschuppens
7. Festlegung von Projekten und Aktivitäten für das Jahr 2024/2025
8. Verschiedenes

Über eine zahlreiche Beteiligung würden wir uns sehr freuen; außerdem ist für einen kleinen Imbiss gesorgt.
Michael Stein
1.Vorsitzender

Traditionelles Königsschießen

Schützenvereine laden ein

Sontra – Beide Sontraer Schützenvereine tragen gemeinsam ihr Königsschießen vom 28. bis 30. Juni aus. Dazu laden die Schützengilde Sontra und der Sportschützenverein 1958 Sontra alle interessierten Sontraer Bürgerinnen und Bürger sowie Freunde des Schießsports auf das Vereinsgelände der Schützengilde „Im Gilgerad“ herzlich ein.

Am Freitag findet ab 18 Uhr das Girlandenwickeln sowie Kranzverbrennen statt. Am Samstag ab 13 Uhr werden auf dem Schießstand der Schützengilde die neuen Königshäuser ausgeschossen. Um 19 Uhr werden die neuen Könige proklamiert und ab 20 Uhr wird dann mit hoffentlich vielen Gästen das Tanzbein geschwungen.

Am Sonntag wartet ein zünftiger Frühschoppen ab 11 Uhr auf die Gäste. Um 12 Uhr starten die Schießwettbewerbe für Nichtschützen. Der Wettkampf um Stadtschützenmeister(in) und Stadtjugendmeister(in) wird ergänzt durch ein „Gästeschießen“, bei dem jedermann sein Können unter Beweis stellen kann. Um 17 Uhr folgt die Siegerehrung.

Während der gesamten Veranstaltung wird mit Kaffee und Kuchen, Deftigem vom Holzkohlegrill und vielfältigen Getränken für das leibliche Wohl der Gäste Sorge getragen.

Beide Schützenvereine und ihre Mitglieder freuen sich über jede Besucherin und jeden Besucher, um gemeinsam ein schönes Fest zu feiern. red

Köstliche Erdbeerzeit - naschen erlaubt

Kita Bunte Welt on Tour

Wichmannshausen – Sie sind klein, rot und super lecker - die Erdbeeren auf dem Erdbeerfeld Iffert in Wichmannshausen.

Kinder lieben Erdbeeren und selbst pflücken macht richtig Spaß. Dies dachten sich auch die Erzieherinnen der Kindertagesstätte „Bunte Welt“ in Wichmannshausen und verabredeten sich mit Herrn Iffert am 18. Juni zum Erdbeeren pflücken auf seinem Feld.

Ausgestattet mit Proviant und Eimerchen, machten sich die Kinder von der Kindertagesstätte auf den Weg zum Erdbeerfeld. Dort angekommen, konnten sie die zur

Verfügung gestellten Bänke und Tische nutzen, um sich beim Frühstück im Freien zu stärken.

Nach dem Frühstück durften die Kinder endlich die reifen Erdbeeren pflücken. Die mitgebrachten Eimer füllten sich auch die Erzieherinnen der Kindertagesstätte „Bunte Welt“ in Wichmannshausen und verabredeten sich mit Herrn Iffert am 18. Juni zum Erdbeeren pflücken auf seinem Feld.

Auf dem Weg zurück in der Kindertagesstätte waren die Kinder glücklich und die Eimer voller Früchte.

Herr Iffert schenkte den Kindern die an diesem Tag gesammelte Erdbeer-Ernte.

Die Kinder und Erzieherinnen sagen Herrn Iffert ganz herzlich Dankeschön. red



Viel Spaß hatten die Kinder der Kindertagesstätte „Bunte Welt“ beim Erdbeeren pflücken. FOTO: KINDERTAGESSTÄTTE „BUNTE WELT“



Laufbahn wird saniert

Stadt Sontra stellt Geld bereit

Sontra – Wenn es regnet, staut sich das Wasser auf der Tennenlaufbahn im Heinrich-Schneider-Stadion in Sontra. Hart gewordener Boden und daraus wachsende Pflanzen bergen Verletzungsgefahr beim Laufen auf der über 30 Jahre alten Bahn.

Seit rund einem Monat ist sie deswegen gesperrt. Für den Schulsport kann sie nicht verwendet werden und auch die Leichtathletikabteilung des TV Sontra kann hier nicht trainieren. Sowohl die Bundesjugendspiele als auch ein schulischer Sponsorenlauf mussten abgesagt werden. Wieder sicher nutzbar sein soll sie im Herbst, sagt Bürgermeister Thomas Eckhardt.

Dazu hat die Stadtverordnetenversammlung Sontras in ihrer jüngsten Sitzung beschlossen, dass überplanmäßige Aufwendungen in Höhe von 50 000 Euro für die Renovierung der Bahn zur Verfügung gestellt werden. Gedeckt werden sie aus Haushaltsresten einer anderen Investition.

Laut Eckhardt ist der Zustand der Laufbahn für die Stadt Sontra bereits seit 2020 ein Thema. Ein Ingenieur-Büro habe von einem wirtschaftlichen Totalschaden gesprochen.

Bei einer Begehung mit einer Fachfirma, an der sich Stadt und TV Sontra beteiligt

hatten, habe sich nun gezeigt, dass das Verletzungsrisiko bei der Nutzung der Bahn zu hoch ist.

Um die Bahn angesichts der Haushaltslage kostengünstig zu sanieren, hätte der städtische Bauhof die rund 400 Meter lange Bahn abschleifen und mit neuem Sand versehen sollen. Möglich sei das nicht, da dabei Drainagesteine nach oben gelangen würden und viele Stoffe gegen Unkraut nicht mehr gespritzt werden dürfen, so Eckhardt.

Um die Laufbahn wieder gut nutzbar zu machen, soll sie abgefräst und neues Material aufgebracht werden. Die Kosten werden auf rund 60 000 Euro geschätzt. Am Freitag hat die Stadt einen Förderantrag beim Land Hessen gestellt. Bis zu 30 Prozent an Förderung wären darüber möglich. „Es ist alternativlos“, so Eckhardt über die Maßnahmen. Die Bahn müsse nun saniert werden. Pflicht der Stadt sei, dafür zu sorgen, dass eine attraktive Infrastruktur da ist, die Schulen und Vereinen zugutekommt. „Deswegen ist Politik auch manchmal gefordert, kurzfristige Entscheidungen zu treffen“, so Eckhardt.

Der TV Sontra möchte seine Leichtathletikabteilung stärken und habe signalisiert, dass er sich neben dem Bauhof an der Pflege der Anlage beteiligen werde. Bei regelmäßiger Pflege werde die Bahn etwa fünf bis zehn Jahre in gutem Zustand bleiben. Vielleicht erschließe sich bis dahin mit einem entsprechenden Förderprogramm eine neue Möglichkeit. esr

BEKANNTMACHUNGEN

Standesamt Sontra am 25. Juni 2024 geschlossen!
Wegen einer Fortbildungsveranstaltung bleibt das Standesamt Sontra am Dienstag, 25.06.2024 ganztägig geschlossen. Die Verwaltung bittet um Verständnis für die leider unumgängliche Schließung. Mit freundlichem Gruß
gez. Thomas Eckhardt
Bürgermeister

Gemeinsame Sitzung des Haupt- und Finanzausschusses und des Bau- und Planungsausschusses

Sehr geehrte Damen und Herren, hiermit laden wir zur gemeinsamen öffentlichen Sitzung des Haupt- und Finanzausschusses und des Bau- und Planungsausschusses am Donnerstag, 27. Juni 2024, 19:00 Uhr, im Bürgerhaus Sontra, Thingstätte 2, 36205 Sontra, ein.
Tagesordnung
Teil I

1. Eröffnung der Sitzung und Feststellung der form- und fristgerechten Einladung sowie der Beschlussfähigkeit
 2. Feststellung der Tagesordnung
- Teil II
1. Präsentation des Energiewendekonzeptes
 2. Anfragen und Anregungen

Sontra, 18.06.2024

gez. Herbert Cebulla
Ausschussvorsitzender
Haupt- und Finanzausschuss

gez. Detlef Nizold
Ausschussvorsitzender
Bau- und Planungsausschuss

Parken auf Grünstreifen verboten

Ihre Stadtverwaltung informiert

Sontra – In den letzten Jahren wurde wiederholt festgestellt, dass einige Autofahrer ihre Fahrzeuge verkehrswidrig auf dem Grünstreifen parken.

Der städtische Bauhof muss in Sontra und allen Stadtteilen die Grünflächen mähen und sauber halten. Dazu zählt auch der Baum- und Strauchschnitt. Oft werden diese Arbeiten durch parkende Autos verhindert bzw. erschwert. Straßenzüge mit Grünstreifen wie z. B. die Vimoutiersstraße, die Fuldaer Straße, die Jahnstraße u.a. in Sontra-Mitte dürfen nicht zugesperrt werden. Die Straße „Am Ehrenmal“ u.a. in Wichmannshausen

Parken auf dem Grünstreifen ist gemäß StVO verboten. Die Verkehrsregeln unter-

sagen in der Regel das Befahren der Grünstreifen, dass das Parken ebenfalls nicht erlaubt ist. Wer sein Fahrzeug dennoch dort abgestellt, muss mit einem Bußgeld von mindestens 55 Euro rechnen. Der Grünstreifen kann auch die Fahrbahn vom Gehweg oder Radweg trennen. Das Befahren sowie das Parken sind hier ebenfalls verboten.

Ist das Parken auf einer Wiese erlaubt? Wird eine öffentliche Grünfläche zum Parken genutzt, stellt dies in der Regel eine Ordnungswidrigkeit dar. In diesem Fall greift meist allerdings nicht die StVO, sondern regionale Vorschriften zu Grünanlagen.

gez. Thomas Eckhardt
Bürgermeister



Parken verboten: Die Stadt Sontra bittet darum, nicht auf Grünstreifen zu parken. FOTO: STADT SONTRA

Berichte stehen auf der Tagesordnung

SG Pfaffenbachtal/Schemmergrund

Schemmern – Am Freitag, 5. Juli, um 19 Uhr findet die Jahreshauptversammlung der SG Pfaffenbachtal/Schemmergrund im Sporthaus in Schemmern statt. Hierzu laden wir alle Mitglieder herzlich ein.

Folgende Tagesordnung ist vorgesehen:

1. Begrüßung
2. Bericht der Schriftführerin
3. Bericht des 1. Vorsitzenden
4. Bericht des Trainers der 1. Mannschaft
5. Bericht des Betreuers der 2. Mannschaft
6. Bericht des Trainers der

7. Bericht des Trainers der Alten Herren
8. Berichte der Jugendleiter
9. Bericht des Kassierers
10. Bericht der Kassenprüfer
11. Neuwahl der Kassenprüfer
14. Anträge
15. Verschiedenes

Anträge der Mitglieder müssen drei Tage vor Beginn der Sitzung schriftlich beim Vorsitzenden Uwe Sangmeister (Dresdener Straße 27, 36205 Sontra) eingehen.

Für das leibliche Wohl wird gesorgt. *Der Vorstand*

Aufführung mit dem Tanztheater Laborinth

Wichmannshausen – Die Tanzvorführung vom Tanztheater mit Frau Aehle im Schlosshof in Wichmannshausen findet am Freitag, 21. Juni, um 18 Uhr statt. as

KATHOLISCHE KIRCHE

Samstag, 22. Juni
17 Uhr: Vorabendmesse in Herleshausen
Sonntag, 23. Juni
10.45 Uhr: Sonntagsmesse in Sontra

STADTVERWALTUNG INFORMIERT

Mitteilungen und Berichte für den Sontraer Stadtkurier müssen der Verwaltung montags bis 11 Uhr vorliegen. Später eingehende Meldungen können nicht berücksichtigt werden.

Ehejubiläen werden nur dann im Stadtkurier veröffentlicht, wenn

WIR GRATULIEREN

22. Juni
70 Jahre: Garry Douglas, Welldaer Str. 27, Sontra
80 Jahre: Sigrid Stachainczyk, Glück-Auf-Platz 9, Sontra

26. Juni
80 Jahre: Elvira Reimuth, Lindenauer Str. 7, Sontra

28. Juni
70 Jahre: Evelyn Domokosch, Eisenacher Str. 3, Sontra
75 Jahre: Doris Wollschak, Gut Boyneburgk 1, Wichmannshausen

85 Jahre: Richard Weber, Schloßstraße 10, Sontra

die Betroffenen dies wünschen und sie ihren Wunsch rechtzeitig, das heißt bitte mindestens drei Wochen vor dem Jubiläumstag, im Vorzimmer des Bürgermeisters mitteilen.

Service von Juwelier Kunze
Goldschmiedearbeiten,
Reparaturen und Anfertigungen
Tel. und WhatsApp 05653-643

NOTDIENSTE

ÄRZTE
Notfallnummer für den Bereitschaftsdienst: 11 61 17

Leitstelle für den Kreis Hersfeld-Rotenburg: 0 66 21/1 92 22

AUGENÄRZTE
Notdienstzentrale Eschwege:
0 56 51/1 92 92

Frauenhaus Eschwege
Tel. 0 56 51/3 26 65

ZAHNÄRZTE
Zahnärztlicher Notfallvertretungsdienst für den Bereich Eschwege: 0180/5 60 70 11 (gebührenpflichtig)

Kinder- und Jugendhilfe
Bez.-Verband Hessen-Nord e.V., Mütternotdienst:
0 56 77/95 85 12

APOTHEKEN
22. Juni
Rats-Apotheke, Markt 6, Bad Sooden-Allendorf, Telefon 0 56 52/2522
Stadt-Apotheke, Hindenburgstraße 1, Waldkappel, Telefon 0 56 56/9 89 50

Hospizdienst Sontra
Rufbereitschaft:
0 56 51/33 83 14

23. Juni
Löwen-Apotheke, Am Bahnhof 11, Eschwege, Telefon 0 56 51/3 12 63

Strom- und Gasversorgung
EAM Netz GmbH
Kundenservice 0800/3 25 05 32
Entstörungsdienst
Strom: 0800/3 41 01 34
Erdgas: 0800/3 42 02 34

NOTRUF POLIZEI: 110

NOTRUF FEUERWEHR/RETTUNGSDIENSTE: 112

Rettungsdienste
Arbeiter-Samariter-Bund
Aufträge zu richten über:
Leitstelle für den Werra-Meißner-Kreis 0 56 51/1 92 22

Wasserversorgung und Abwasserbeseitigung Stadt Sontra
24 Std.-Rufbereitschaft
Wasserversorgung:
0151/53 85 50 87
Abwasserbeseitigung:
0151/53 85 50 74

Krankenpflege
24-Std.-Rufbereitschaft Diakonie Eschwege-Land gGmbH, Hinter der Mauer 20, Sontra (Teamleitung: Heidrun Krause, Pflegedienstleitung: Liane Holzapfel) 0 56 58 / 9 32 93



Konzert im Museums-Schlosshof

Acoustication am 29. Juni

Wichmannshausen – Ein warmer Sommerabend, ein illuminiertes Schlosshof und eine begeisterte Band, dazu eine reichhaltige Auswahl von Speisen und Getränken. Am Samstag, 29. Juni, erwartet die Besucher des Museums am Alten Boyneburger Schloss in dieser außerordentlich tollen Atmosphäre ein Konzert der Gruppe „Acoustication“.

Dahinter verbirgt sich eine vierköpfige Band, die sich auf die Interpretation von Coversongs bekannter Pop- und Rock-Hits spezialisiert hat. Die Band besteht aus den erfahrenen Musikern Stefanie Amrein, Andreas Deist, Klaus Reinhardt und Tobi Schucht. Alle Mitglieder haben bereits in verschiedenen Formationen mitgewirkt und bringen ein breites musikalisches Know-how mit. Der Sound der Band wird geprägt von Akustik-Instrumenten wie

Gitarre, Bass, Schlagzeug und Keyboard. Mit ihrer musikalischen Expertise und ihrem einzigartigen akustischen Stil schafft es Acoustication, den Originalsongs eine neue und erfrischende Interpretation zu verleihen und das Publikum zu begeistern.

Und falls an diesem Tag der Fußball noch eine besondere Rolle spielen sollte, ist dafür gesorgt, dass auch die Fans der deutschen Mannschaft nichts verpassen. Der Kulturpferdestall öffnet dann seine Pforten zum Public Viewing. Einlass zum Konzert ab 19 Uhr oder ggf. zum Fußball früher.

Karten-Vorverkauf bei Friseursalon Haargenau by Steffi in Wichmannshausen, Landbäckerei Bechthold-Stange in Herleshausen, Juwelier Kuntze in Sontra, Reinhardt Land-, Forst- und Gartentechnik in Breitau. Vorverkauf 12 Euro oder direkt an der Abendkasse für 15 Euro.



Treten auf: Am 29. Juni spielen Acoustication in Wichmannshausen. FOTO: DORIS BÜSCHEL

ZEUGEN JEHOVAS

Jeden Mittwoch um 19 Uhr und jeden Samstag um 18 Uhr im Kirchengebäude der Gemeinde Sontra: Schlesienstraße 1, Eschwege.

Die Gottesdienste finden sowohl als Präsenzveranstaltung und auch per Videokonferenz statt. Weitere Infos unter 0 56 53/6 33 98 28.

Johannisfeuer auf dem Stubsberg

Sontra – Der Werratal-Zweigverein Sontra veranstaltet pünktlich zum Johannistag, am Montag, 24. Juni, ab 19.30 Uhr wieder sein traditionelle Johannisfeuer auf dem Stubsberg nahe der B 27 Abfahrt Sontra-Mitte/Stadthosbach. Bei einem symbolischen kleinen Feuer gibt es Grillwürste und Getränke, sowie Musik, auch zum Mitsingen. Jedermann/Frau ist herzlich eingeladen, einen stimmungsvollen Mittsommerabend zu erleben.

Ladiesnight-Basar im Bürgerhaus

Sontra – Shoppe dein neues Outfit bei guter Stimmung mit Musik und Cocktails beim Ladiesnight-Basar am Samstag, 29. Juni, im Bürgerhaus Sontra, Einlass 19 Uhr. **Nummernvergabe:** Telefon 0177/6 04 89 14.

Blutspende in der Regenbogenschule

Sontra – Sommer, Sonne, Freizeitplanung: Blut spenden nicht vergessen! Sommerliches Wetter und Feiertage locken mit vielen Freizeitmöglichkeiten. Der DRK-Blutspendedienst erinnert daran, die Blutspende nicht zu vergessen.

Worauf warten? Jetzt liegend Leben retten! Nächster Termin am Freitag, 28. Juni, von 16.45 bis 20 Uhr in der Regenbogenschule in der Schulstraße 52 in Sontra

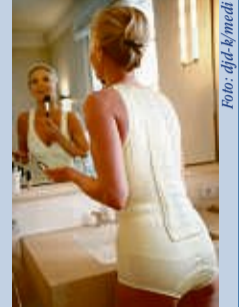
Jetzt Blutspendetermin online reservieren unter www.blutspende.de/termine

IHR WOCHENHOROSKOP

- WIDDER 21.3.-20.4.** Das Glück ist diesmal auf Ihrer Seite. Sie finden bei der Ausführung Ihres Vorhabens viele Mitstreiter, die bereit sind, Ihnen zur Hand zu gehen.
- STIER 21.4.-21.5.** Gibt es neue Konflikte im Familienkreis? Mit etwas gutem Willen und Kompromissbereitschaft sollte die Sache bereinigt werden können.
- ZWILLING 22.5.-21.6.** Sie werden sich jetzt leichter als sonst durchsetzen können, denn die aktuelle Planetenkonstellation begünstigt Ihren Wagemut.
- KREBS 22.6.-22.7.** Jetzt können Sie zeigen, was wirklich in Ihnen steckt. Bis zur Wochenmitte sollte alles erledigt sein! Dann können Sie entspannen.
- LÖWE 23.7.-23.8.** Eine Schadenssache muss schnellstens geklärt werden! Wählen Sie Ihre Worte mit Bedacht, damit es nicht zu Missverständnissen kommt.
- JUNGFRAU 24.8.-23.9.** Man hat Ihnen eine Äußerung von einem Kollegen zugetragen, über die Sie sehr wütend sind. Trotzdem sollten Sie besonnen und nicht hitzig reagieren.

Aktiv werden bei Kreuzschmerzen

(djd-k). Bei Rückenschmerzen ist Bewegung häufig der Schlüssel, um die Beschwerden zu lindern oder zu vermeiden. Dabei können Rückenorthesen helfen und für mehr Mobilität sorgen. Sie passen sich den anatomischen Gegebenheiten des Körpers an, unterstützen, entlasten und stabilisieren. Bei den Spinomed Rückenorthesen von medi etwa üben das Gurt-system und die Rückenschiene spürbare Zugkräfte auf den Becken- und Schulterbereich aus. Verfallen Anwender in eine Fehllhaltung, werden sie an eine aufrechte Körperhaltung erinnert und spannen die Muskulatur im Rumpfbereich unbewusst an. Dadurch richtet sich der Oberkörper mit eigener Kraft wieder auf. Infos unter: www.medi.biz/ osteoporose. Der Arzt kann bei medizinischer Notwendigkeit Rückenorthesen verordnen, im medizinischen Fachhandel werden sie angepasst.



- WAAGE 24.9.-23.10.** Sie steuern stets direkt auf Ihr Ziel zu. Diese Gradlinigkeit ist jetzt der Garant dafür, dass Sie einen fetten Gewinn einstreichen werden.
- SKORPION 24.10.-22.11.** Sie erwarten viel von Ihren Mitmenschen. Aber haben Sie sich schon einmal die Frage gestellt, ob auch Sie immer deren Erwartungen erfüllen?
- SCHÜTZE 23.11.-21.12.** Wenn Sie einen Rückschlag erleiden, treten Sie schon am nächsten Tag wieder an. Das untermauert Ihren Ruf, ein wenig starsinnig zu sein.
- STEINBOCK 22.12.-20.1.** Es treten Schwierigkeiten auf. Sie müssen alles noch einmal von Grund auf neu durchdenken, wenn Sie die Sache erfolgreich abschließen wollen.
- WASSERMANN 21.1.-19.2.** Sie haben die nötige Energie, um Ihre Pläne ohne Reibungsverluste durchzusetzen. Was Sie begonnen haben, sollten Sie auch zu Ende führen.
- FISCHE 20.2.-20.3.** Sie können sich jetzt endlich sicher sein, dass ein Mensch, an dessen Loyalität Sie zweifelten, fest zu Ihnen steht. Das macht Sie glücklich.



Microsoft hat den Sperrbildschirm in Windows 10 und 11 aktualisiert und bietet nun mit einem Update eine neue Widget-Ansicht auf dem Sperrbildschirm. FOTO: ZACHARIE SCHEURER/DPA-TMM

Neuer Sperrbildschirm
So wird er in Windows abgeschaltet

Microsoft hat das Design des Sperrbildschirms von Windows geändert und sorgt damit bei manchen Nutzerinnen und Nutzern für Ärger. Doch die neue Anzeige lässt sich einfach deaktivieren.

Nutzer: Die Widgets lassen sich derzeit nicht anpassen. Und nicht jeder mag Microsofts Browser auch benutzen. Die neuen Widgets greifen auf die MSN-Infokarten zu und sind fest vorkonfiguriert. Microsoft hat angekündigt, dass in Zukunft eine Personalisierung möglich sein soll, doch wann dies umgesetzt wird, ist noch unklar.

Microsoft hat den Sperrbildschirm in Windows 10 und 11 überarbeitet und sorgt damit bei vielen Nutzern für Unmut. Mit einem aktuellen Update führt Microsoft eine neue Widget-Ansicht auf dem Sperrbildschirm ein.

Wer die neuen Widgets nicht nutzen möchte, kann sich laut „chip.de“ über die Systemeinstellungen deaktivieren. Gehen Sie dazu in den Bereich „Personalisierung“ und dann zu „Sperrbildschirm“. Wählen Sie dort unter „Status des Sperrbildschirms“ die Option „Keiner“ aus. So haben Sie wieder einen gewohnten Sperrbildschirm ohne Widgets. tmm

Logo
GETRÄNKE • FACHMARKT

Alle Angebote auch für die im QR-Code angegebenen

Getränkequelle
Adressen gültig.

NEU

Angebote gültig vom 24.06. – 29.06.2024

Jede Woche erfrischende Angebote!

Förstina Sprudel Mineralwasser
diverse Sorten, Kasten = 12 x 0,75 l, zzgl. 3,30 € Pfand, 1l = 0,55 €

ANGEBOT
4,99 **4,49****
1l = 0,50 €

<p>EKU Pils* Kasten = 20 x 0,5 l, zzgl. 3,10 € Pfand, 1l = 1,00 €</p> <p>-23% 9,99</p>	<p>Heineken Original Kasten = 20 x 0,4 l, zzgl. 3,10 € Pfand, 1l = 2,12 €</p> <p>20,99 16,99</p>	<p>Mooser Liesl Helles Kasten = 20 x 0,5 l / 20 x 0,33 l, zzgl. 3,10 € Pfand, 1l = 1,70 € / 2,57 €</p> <p>Die Kleine! ANGEBOT 16,99 15,99** 1l = 1,60 € / 2,42 €</p>	<p>Andechs Bier Export Dunkel, Spezial Hell, Kasten = 20 x 0,5 l, zzgl. 3,10 € Pfand, 1l = 1,80 €</p> <p>20,99 17,99 16,99** 1l = 1,80 €</p>
<p>Hofbräuhaus Helles Pack = 6 x 0,5 l, zzgl. 0,48 € Pfand, 1l = 1,60 €</p> <p>ANGEBOT 4,99</p>	<p>Paulaner Münchner Hell 0,5 l - Dose, zzgl. 0,25 € Pfand, 1l = 1,58 €</p> <p>Neu im Sortiment! -28% 0,79</p>	<p>Bitburger Bier diverse Sorten, Kasten = 20 x 0,5 l, zzgl. 3,10 € Pfand, 1l = 1,20 €</p> <p>-29% 11,99 10,99** 1l = 1,10 €</p>	
<p>Bad Brückener Mineralwasser diverse Sorten, Kasten = 12 x 1 l, zzgl. 3,30 € Pfand, 1l = 0,50 €</p> <p>-25% 5,99 5,49** 1l = 0,46 €</p>	<p>top frisch Wasser + Zitrone Kasten = 12 x 0,75 l, zzgl. 3,30 € Pfand, 1l = 0,50 €</p> <p>5,49 4,49</p>	<p>Förstina Schorle, Vital, Limonade diverse Sorten, teilweise koffeinhaltig, Kasten = 12 x 0,5 l, zzgl. 3,30 € Pfand, 1l = 1,00 €</p> <p>klein & praktisch -25% 5,99</p>	<p>Adelholzer Limonade Bleib in Form, diverse Sorten, Kasten = 12 x 0,75 l, zzgl. 3,30 € Pfand, 1l = 0,89 €</p> <p>Neu im Sortiment! Maracuja Orange 9,49 7,99</p>
<p>Kapuziner Weißbier diverse Sorten, außer Kellerweizen, Kasten = 20 x 0,5 l, zzgl. 5,10 € Pfand, 1l = 1,40 €</p> <p>16,99 13,99</p> <p>Aktion! + 4er Pack GRATIS!</p> <p>Entspricht einem Kastenpreis von 11,66 €</p>	<p>Sturmius Cola Orange, Hauslimonade Zitrone, teilweise koffeinhaltig, Kasten = 20 x 0,5 l, zzgl. 3,10 € Pfand, 1l = 1,00 €</p> <p>9,99</p>	<p>Rauch EisTee diverse Sorten, teilweise koffeinhaltig, 1,5 l - Flasche, zzgl. 0,25 € Pfand, 1l = 0,99 €</p> <p>ANGEBOT 1,49</p>	
<p>Coopers Cider* diverse Sorten, 0,33 l - Dose, zzgl. 0,25 € Pfand, 1l = 3,00 €</p> <p>ANGEBOT 0,99</p>	<p>Moselland Akzente diverse Sorten, 0,75 l - Flasche, 1l = 5,32 €</p> <p>-20% 3,99</p>	<p>Asti Cinzano Spumante, 0,75 l - Flasche, 1l = 7,32 €</p> <p>6,49 5,49</p>	<p>Absolut Vodka 0,7 l - Flasche, 1l = 15,70 €</p> <p>+ 1 Flasche Schweppes Bitter Lemon 1 l GRATIS! zzgl. Pfand 0,3 €</p> <p>-27% 10,99</p>
<p>Rockstar Energy diverse Sorten, koffeinhaltig, 0,5 l - Dose, zzgl. 0,25 € Pfand, 1l = 1,54 €</p> <p>ANGEBOT 0,77 0,69** 1l = 1,38 €</p>	<p>Malibu Original Caribbean Rum and Coconut Flavour, 0,7 l - Flasche, zzgl. 0,25 € Pfand, 1l = 14,27 €</p> <p>Aktion! + 1 Dose MALIBU Pineapple 0,25 l GRATIS!</p> <p>-29% 9,99</p>	<p>Southern Comfort 0,7 l - Flasche, zzgl. 0,25 € Pfand, 1l = 14,27 €</p> <p>ANGEBOT 9,99</p> <p>Aktion! + 1 Flasche top frisch Ginger Ale 1 l GRATIS!</p>	
<p>Monkey 47 Dry Gin, 0,5 l - Flasche, zzgl. 0,15 € Pfand, 1l = 69,98 €</p> <p>Aktion! + 1 Flasche Schweppes Indian Tonic Water 1 l GRATIS!</p> <p>38,99 34,99</p>	<p>Jetzt online an der Kunden-Umfrage teilnehmen & gewinnen!</p> <p>Logo GETRÄNKE • FACHMARKT</p> <p>... ist Ihre Meinung wichtig!</p> <p>Zur Kunden-Umfrage: www.logo-getraenke.de/umfrage</p>		

*Nicht in allen Filialen verfügbar. Lieblingsmarkt in der logo App wählen und Aktionsteilnahme der Filiale einsehen. Für Druckfehler keine Haftung!
** Nur in Verbindung mit einem Coupon der logo Getränke App. Alle Bedingungen dazu finden Sie in unserer logo Getränke App. Alle Artikel und Zugaben solange der Vorrat reicht.