

Heimatchrichten
Witzenhausen / Hann. Münden

Kontakt zur Redaktion:
hann.muenden@hna.de
witzenhausen@hna.de

Redaktionsschluss:
Dienstag 10 Uhr

**HEIMAT
NACHRICHTEN**
HANN. MÜNDEN
WITZENHAUSEN

HEIMAT NACHRICHTEN


HANN. MÜNDEN
WITZENHAUSEN

AZURIT
Seniorenzentrum Großalmerode
... da wo man sich wohlfühlt!

Kasseler Straße 68, 37247 Großalmerode
Telefon (05604) 9332-0

szgrossalmerode@azurit-gruppe.de
www.azurit-gruppe.de


Hann. Münden
Ferienaktion des Kinder-
und Jugendbüros.



Hessisch Lichtenau
Hansen-Hütte steht seit
70 Jahren.



Staufenberg/Nieste
Franziska Ede ist neue Pas-
torin in der Grenzregion.



44. Jhg. ■ Nr. 30

27. Juli 2024

Spender für die Orgel gesucht

Sanierungsarbeiten: Rund 60 000 Euro sind noch erforderlich

Witzenhausen – Umziehen, das mag kaum jemand – die Orgel in der Witzenhäuser Liebfrauenkirche musste das bereits zweimal. Ihr historischer Werkaufbau – im Jahr 1731 hatte die Orgel noch deutlich mehr Pfeifen als heute – hat sich damit maßgeblich verändert. Sie ist geschrumpft, ihre Technik in den Jahrhunderten nur unzureichend erneuert worden und jetzt stehen die Verantwortlichen an der Stelle, an der nur noch eine richtige Sanierung funktioniert. Dafür braucht es aber Hilfe.

Die Kosten

„Rund 525 000 Euro kostet die Sanierung der Orgel“, sagt Lars Zimmermann, stellvertretender Vorsitzender des Vereins zur Förderung der evangelischen Kirchenmusik in Witzenhausen. Die gute Nachricht: rund 60 000 der 120 000 Euro, die selbst aufgebracht werden müssen, sind bereits vorhanden.

Die Geschichte

1731 wurde die Orgel in der Kirche installiert. Das damals an der großen, heute freien Wand gegenüber des Altarraumes. Zweimal musste sie nach 1960 umziehen. Grund dafür war eine stark sanierungsbedürftige Empore, auf der die Orgel 250 Jahre lang gestanden hatte. Die Kosten für den Umzug waren deutlich geringer beim günstigsten Orgelbauer als eine Sanierung – so musste sie weichen. Ein weiterer Umzug erfolgte 1983. „Auf der neuen Empore passen das sogenannte Hauptwerk, Oberwerk und Pedalwerk nicht mehr“, erklärt Bezirkskantor Christopher Weik. Viele Pfeifen gin-



Hoffen auf viele Unterstützer: (von links) Lars Zimmermann, Kerstin Ortmann, Andreas Gerstenberg und Christopher Weik vor der Kirchenorgel, für die Spenden gesammelt werden.

FOTO: KONSTANTIN MENNECKE

gen verloren, der Umbau sorgte unter anderem durch die nun innen liegenden Pedalpfeifen für eine schlechtere Akustik. Außerdem wurden grundlegende Arbeiten meist aus Kostengründen nur notdürftig erledigt. Das rächt sich heute – sowohl in der Elektrik als auch in der Mechanik, etwa zum Umschalten der Register sind Störungen regelmäßig geworden.

Die Arbeiten

An der Orgel muss jede Menge gemacht werden. Die sogenannte Ausreinigung wird fällig, die letzte ist mitt-

lerweile 22 Jahre her. Das bedeutet, dass sämtlicher Schmutz und Staub von Mechanik, Pfeifen & Co. entfernt wird. Ebenfalls entfernt werden muss Schimmelbefall. „Das ist ein häufiges Problem von Pfeifenorgeln“, sagt Christopher Weik.

Zudem gibt es elektrische Mängel. Innerhalb der Orgel sind Anlagen mit gleich drei unterschiedlichen Spannungen verbaut. „Das entspricht nicht den gesetzlichen Vorgaben“, sagt Zimmermann. Zudem könnte es brandschutztechnisch so Probleme geben. Die aktuell ältesten elektri-

schen Komponenten haben mehr als 60 Jahre ihren Dienst getan.

Als neue Lösung soll unter anderem das Klangfundament, das 16'-Prinzipal, ein Register im Pedalwerk, wieder hinzukommen. Zudem wird das Schwellwerk in den Chorraum versetzt und die Möglichkeit eines fahrbaren Spieltisches entsteht. „Uns bieten sich dann ganz neue Möglichkeiten für Chor-, Orchester- und Orgelkonzerte“, sagt Weik.

Die Zukunftsinvestition

Mit der Sanierung der Or-

gel „sorgen wir dafür, dass wir für die nächsten 60 Jahre Ruhe haben“, sagt Bezirkskantor Weik. Doch mehr noch. „Hier am Standort haben wir sehr viele Konzerte, die Orgel gehört für die Gottesdienstbesucher fest mit dazu“, sagt Pfarrerin Kerstin Ortmann. Gleichzeitig nehmen nicht nur die Gemeinde, sondern auch darüber hinaus viele Besucher die musikalischen Angebote in der Kirche an. Eine Orgel mit ansprechendem Klangfundament, einer derart großen Breite an musikalischen Veranstaltungen und einer Bevölkerung,

die dieses Angebot wertschätzt, sei auch perspektivisch für hauptamtliche Kirchenmusiker interessant, so die Verantwortlichen.

Die Spendensammlung

Wer die Sanierung der Witzenhäuser Kirchenorgel unterstützen möchte, kann das auf gleich mehreren Wegen. Möglich sind sogenannte Pfeifenpatenschaften zu Preisen ab zehn Euro bis hin zu 1000 Euro. Auch ganze Register sind nach Absprache möglich. „Die gesammelten Spenden werden durch die Stiftung Kirchnerhaltungsfonds verdoppelt“, sagt Andreas Gerstenberg, Vorsitzender des Kirchenvorstandes. „Dazu haben wir aber nur bis zum 26. Dezember Zeit“, sagt er – verbunden mit dem Aufruf, diese Aktion zu unterstützen. Spenden kann man auch bei Veranstaltungen wie jetzt am Sonntag, 21. Juli, beim Open-Air-Konzert vor der Liebfrauenkirche. Ab 18 Uhr spielt das Ensemble Grenzenlos, es gibt ein Catering und der Erlös ist für die Sanierung der Orgel bestimmt. Weitere Informationen zu den Spendenkonten & Co. gibt es direkt beim Kirchenvorstand sowie in Broschüren in Gemeindehaus und Kirche. red

Kostenlos und unverbindlich!

Sehtest

Nehmen Sie sich einmal im Jahr 5 Minuten Zeit. Ihren Augen und Ihrer Sicherheit zuliebe! Sie sind jederzeit willkommen!

Brille + Linse
Fachgeschäft für Augenoptik
mit Eckardt Gust

staat. geprüfter Augenoptiker
Augenoptikermeister
Kontaktlinsenspezialist

Eckardt Gust
Bad Sooden-Allendorf • Kirchenstraße 51
Telefon 05652 3176

Heimatchrichten
Witzenhausen / Hann. Münden

Ralf Wilhelm
Witzenhausen
Mediaberater
0 55 42 93 16 26
ralf.wilhelm@hna.de

**HEIMAT
NACHRICHTEN**
HANN. MÜNDEN
WITZENHAUSEN

**Keramik an der Werra
Töpfermarkt Hann. Münden
03. & 04. August 2024**



am Dielengraben
Sa.: 10 – 18 Uhr
So.: 11 – 17 Uhr
(Eintritt frei)

www.keramikmaerkte.de

**Unsere Angebote
vom 01.08. bis 03.08.2024**

Schnitzel	kg	9,90 EUR
Frisches Roastbeef	100 g	3,69 EUR
Mortadella Aufschnitt	100 g	1,39 EUR

**Wir machen Urlaub
vom 12. bis 26. 08.2024!
Am 27.08. sind wir wie gewohnt wieder da!**

**Fleischerei
Fleckenstein**
... wo man weiß, wo es her kommt!

SÄLZERSTR. 3 | Großalmerode
Tel. 05604 5801
info@fleischerei-fleckenstein.de

ECKSTEIN
einfach besser

GUTSCHEIN

2 FÜR 1

**SONNTAG – SAMSTAG
28.07. – 03.08.2024**

Angebot gilt nach Gutscheinverfügung vor der Bestellung. Bei Bestellung von 2 Hauptgerichten ist das günstigere gleichwertige Geschenk! Zu jedem Gericht muss mindestens ein Getränk bestellt werden. Nicht mit anderen Rabattaktionen kombinierbar. Gutschein gilt für Gerichte bis 20 € und nicht außer Haus.

**GÜLTIG IM RESTAURANT ECKSTEIN |
OBERE KÖNIGSSTRASSE 4 | 34117 KASSEL**

„Feuerstein und Birkenpech“

Ferienaktion des Kinder- und Jugendbüros im Museum

Hann. Münden – Eine spannende Reise zurück in die Steinzeit erlebten einige Kinder während der Ferienaktion des Kinder- und Jugendbüros der Stadt Hann. Münden. Zusammen mit dem Landschaftsverband Südniedersachsen fand die Aktion „Feuerstein und Birkenpech“ im Museum statt.

Zunächst erzählten Kunsthistorikerin Sandra Kästner und Museumsleiter Stefan Schäfer einiges zur frühesten Epoche der Menschheitsgeschichte, die zugleich auch den größten Abschnitt ausmache. Sie brachten für Kinder verständlich, Licht ins Dunkel der rätselhaften Vergangenheit.

Die jungen Museumsbesucher erfuhren, wie aufwendig es war, Werkzeuge aus Steinen mit Quarzsand als Schleifmittel, wie beispielsweise Klingen als Pfeil- oder Speerspitzen und Steinbeile, zu fertigen. Besonders fasziniert waren die Mädchen und Jungen von Birkenpech. Der aus Birkenrinde gewonnene Allzweckklebstoff wurde vor allem zur Schäftung von Werkzeugen und Waffen verwendet. Das Pech wird durch



Wärme weich und kann dann verarbeitet werden. Sandra Kästner erzählte auch, dass Birkenpech gekaut wurde, um es formbar zu machen.

Ergänzt wurden die Erzählungen durch das Zeigen und Herumreichen einiger der beschriebenen Gegenstände. Da merkten die Kinder, wie schwer ein Steinbeil und wie spitz eine Feuersteinklinge ist.

Nach der theoretischen Zeitreise hieß es für die Mädchen und Jungen Ärmel hochkrepeln und mitmachen. Da merkten sie schnell, dass Steinzeitleben harte Arbeit bedeutet.

An mehreren Stationen durften sie wechselweise selbst Hand anlegen und auf steinzeitlichen Spuren wandeln: Als Archäologen bear-

beiteten sie eine Ausgrabungsstelle. Sie versuchten Pyrit (Katzengold) an einen Feuerstein zu schlagen, um Funken zu erzeugen. Eine primitivere Variante war das Feuerbohren, bei dem ein dünner Holzstock in ein flaches Holzstück gesteckt wurde, um durch Reibungshitze Glut zu erzeugen. „Mit einem Feuerzeug geht das aber einfacher“, meinte ein Mädchen. Dass man viel Muskelkraft benötigt, um aus Körnern mit einem Stein Mehl zu erzeugen, stellte Ilva fest.

Mit dieser zweistündigen Aktion im Museum ist es gelungen, den Mädchen und Jungen, die mit Computer und Handy aufwachsen, einen kleinen Einblick in die ganz andere Welt der Steinzeit zu verschaffen.

zpy



Wie die Archäologen: Lena und Ilva lernten, wie Archäologen mit Pinsel und anderen Feinwerkzeugen an einer Ausgrabungsstelle Fundstücke freilegen.

Feuerbohren wie in der Steinzeit: Sandra Kästner zeigte Hauke und Frieda, wie man durch Reibungshitze beim Feuerbohren Glut erzeugen kann.

FOTOS: PETRA SIEBERT

www.rb-becker.de

ab Mo., den 29.07.2024

Hochlehner Gartenstuhl-aufklapp
L118 x B49 x H6 cm, versch. Muster & Farben
9,98 je

Gartenliege
grau, pulverbeschichtetes Aluminiumgestell, Rückenlehne verstellbar, zwei Rollen
59,50

Sichtschutzzaun
180 x 180 cm Lärche/Douglasie, naturbelassen, witterungsbeständig pro Stück
49,95

Kaminofen „Brasil“
6 kW, Speckstein, schwarz, 53 x 90,2 x 36,7 cm, ca. 95 kg
599,50

Kaminofen „Usedom“
5 kW, Verkleidung: Speckstein, gussgrau Holzloch, auch in anderen Farbausführungen
799,50

Löffelglück Creme Dessert
versch. Sorten, 135g
0,37

MEGGLE BBQ Trio
versch. Sorten, 5 x 20 g = 100 g
0,69

WIZ/Kleinalmerode
Industriestr. 1
05542 / 93 39 60

Kassel
Hegelsbergstr. 21
0561 / 49 172 551

Gudensberg
Kasseler Str. 78
05603 / 91 86 54

RB-Rolf Becker GmbH Zentrale Industriest. 1 - 37217 Witzhenhausen/Kleinalmerode
Einige Artikel können aufgrund begrenzter Vorratmenge bereits im Laufe des ersten Angebotstages ausverkauft sein. Alle Preise ohne Deko. Für Druckfehler keine Haftung.

NEU EINGETROFFEN

LETTE SPORT

T-Shirt
weiß oder pink, Gr. L - XL
5,98 je

Cap
ashley blau, schwarz o. marine
2,99 je

T-Shirt
blau oder weiß, versch. Größen
5,99 je

Sweatkleid
grau oder pink, Gr. M-XL
12,98 je

Sweatpullover o. -hose
grau oder pink, Gr. M - XL
9,98 je

Rucksack
mit gepolsterten Laptopfach, Seitentaschen ohne Deko
9,98

Rucksack Roll-Top
grau oder anthrazit, mit gepolsterten Laptopfach und Zusatzfach am Rücken
9,98

Einkaufskorb
ca. 40 x 28 x 20 cm, Alu, faltbar
4,99

Fahrradhandschuhe
mit Gelpolsterung, versch. Größen
1,99 je

Mini-Standpumpe
mit Universal-Ventil-adaptora u. aufklappbarem Standfuß
Ø2,5 cm x 31 cm
2,99

Fahrradtasche
ca. 24 x 14 x 47 cm, versch. Farben, wasserdicht, als Schultertasche verwendbar
9,98 je

3fach Steckdosenleiste zum Klemmen
an Werkbänken, Leitern u.v.m. (max. 5,7 cm), Kabellänge 2,8m, mit Kinderschutz
4,99

Steckschlüssel-set
mit Um-schalt-knarre und 10 Steck-nüssen 5-14 mm
5,99

Bit-Set
mit Ratschen-Schraubendreher, 2 Adapter, 11 Steck-nüssen, 92 Bits
5,99

USB Ladegerät
für Zigarettenanzünder
3xUSB, 1 bis 2,1A, 12-24V
1,99

USB-Ladekabel
USB-A zu C sprecher
1,2m Betonoptik, Ø7 cm, H 8cm
1,99

Kabelloser Lautsprecher
5,00

Cockpit Spray
versch. Düftrichtungen, 225 ml
1,49

Inverter Stromerzeuger ISG 1200-1
(Invertertechnologie)
600 W, Fördervolumen 3200 l/h, Förderhöhe 35m, max. Ansaughöhe 7m
239,50

Gartenpumpe GP 6035
49,50

Hauswasserwerk HWW 3400
800 W, 230 V, 3400 l/h, max. Förderhöhe 38m, Kesselinhalt 19l
89,50

Bonduelle Kidney Bohnen
160g
ATG: 125
0,33

Eistüten
84 Stück
1176 g
2,99

Paw Patrol FREEZE POPS
versch. sortiert
8 x 62 ml = 496 ml
1,89 je

Harry Potter Knusprige Kekse
m. Nuss-Neugut-Füllung
172g
1,29

Ananas
Stücke im eigenen Saft, 565 g
ATG 340 g
0,79

becker
...IMMER WAS BESONDERES

ÖFFNUNGSZEITEN: Mo.-Mi. 9.00-18.00 Uhr
Do.-Fr. 9.00-19.00 Uhr Sa. 9.00-14.00 Uhr

Geld für die Grundschulen

Münden und Staufenberg investieren

Altkreis Münden – Auch in diesen Sommerferien nutzen die Kommunen im Altkreis die unterrichtsfreie Zeit für Erweiterungen und Schönheitsreparaturen an den Grundschulen. Allein die Stadt Hann. Münden investiert über 920 000 Euro.

So wird an der Grundschule Gimte eine neue Küche mit Essensausgabe für die Mensa im Zuge des Ganztagsbetriebes gebaut. Dafür wurde die ehemalige Schullehrküche mit den Räumen der früheren „Heimattube“ zusammengelegt.

Die Stadt investiert hier 100 000 Euro für den Ausbau inklusive der Küche. Bund und Land fördern davon 85 Prozent. Die Arbeiten sollen zum Schuljahresbeginn abgeschlossen sein. Laut Schulleiter Jens Wilhelm soll der Ganztagsbetrieb an der Schule bereits in der Mitte der ersten Woche nach den Sommerferien starten. Dafür sei der Ausbau der Schulküche beziehungsweise die Einrichtung einer Mensa unverzichtbar. Laut Stadt soll zu einem

späteren Zeitpunkt der nördlich gelegene Bau, in dem sich auch die Mensa befindet, barrierefrei zu erreichen sein. Dafür plane die Stadt den Bau einer Rampe. Moderne IT-Infrastruktur erhalten die Grundschulen am Wall und Königshof aus Mitteln des Digitalpakts Schule. Das Land stellt 235 000 Euro zur Verfügung, bei einer Gesamtinvestitionssumme von 310 000 Euro. Abgeschlossen wurden laut Stadt die Renovierungsarbeiten in der ehemaligen Hausmeisterwohnung der Grundschule Neumünden. Es entstanden neue Räume für die Verwaltung. Die Kosten lagen bei 100 000 Euro. Der Austausch von Fenstern, der Einbau von Brandschutztüren und weitere Arbeiten schlagen mit 350 000 Euro zu Buche, wovon die Stadt zehn Prozent übernimmt und der Rest aus Fördermitteln des Kommunalinvestitionsprogramms (KIP) kommt. In der Grundschule Hermannshagen wird ein Lagerraum zu einem barrierefreien WC umgebaut. Hier

werden 50 000 Euro investiert. Die Installation einer neuen Sonnenschutzanlage an der Grundschule Hedemünden kostet 17 000 Euro.

In Staufenberg laufen derzeit an den zwei Grundschulen in Landwehrhagen und in Uschlag Elektroarbeiten zur Umsetzung des Digitalpakts Schule. Hinzu kommen laut Bürgermeister Bernd Grebenstein Schönheits- und Instandsetzungsarbeiten. In Landwehrhagen werden 70 000 Euro in die Grundschule investiert, in Uschlag sind es 60 000 Euro.

red



Freuen sich über die neue Küche in Gimte: Schulleiter Jens Wilhelm (von links), Bürgermeister Tobias Dannenberg und Schulhausmeister Gernot Frech.

FOTO: THOMAS SCHLENZ

HEIMAT NACHRICHTEN
HANN. MÜNDEN
WITZENHAUSEN

nh-wochenzeitungen.de
IMPRESSUM

Herausgeber:
NHW Verlag GmbH, Frankfurter Str. 168, 34121 Kassel

Verantwortlich für den Inhalt nach § 55 Abs. 2 RStV:
Frank Schmid

Leitung Geschäftskunden:
Miriam Donnert (V.i.S.d.P.)

Anzeigenverkauf:
Tel.: 05 61 / 203 17 23
E-Mail: anzeigen@nh-wochenzeitungen.de

Layout und Gestaltung:
DIGITALE KREATIV AGENTUR
Frankfurter Str. 168, 34121 Kassel

Druck: Zeitungsdruck Dierichs GmbH & Co. KG, Wilhelm-Reichard-Straße 1, 34123 Kassel

Zustellung: VTS Nord GmbH
Frankfurter Straße 168, 34121 Kassel,
Tel.: 05 61 / 203-23 23
E-Mail: vertriebsleitung@hna.de

Anzeigenpreisliste: Nr. 3a vom 1.3.2024

Falls Sie diese Zeitung nicht mehr erhalten möchten, bitten wir Sie, einen Werbeaufkleber mit dem Zusatzhinweis „Bitte keine kostenlosen Zeitungen“ an Ihrem Briefkasten anzubringen.
Ideal wäre auch ein zusätzlicher Hinweis per Mail mit Angabe Ihrer Anschrift, an vertriebsleitung@hna.de, damit wir unsere Zusteller davon in Kenntnis setzen können.



Das 70-jährige Bestehen der Christoph-Hansen-Hütte feiern die Mitglieder des Lichtenauer Wander- und Heimatvereins.

FOTO: LOTHAR ROSS

Hansen-Hütte steht seit 70 Jahren

Lichtenauer Wander- und Heimatverein feiert Bestehen

Hessisch Lichtenau – Zum 70-jährigen Bestehen der Christoph-Hansen-Hütte trafen sich die Mitglieder des Lichtenauer Wander- und Heimatvereins, ehemals Zweigverein im Hessisch Waldeckischen Gebirgs- und Heimatverein (HWGHV), am Sonntag an der Schutzhütte am Himmelsberg oberhalb von Hessisch Lichtenau in lockerer Runde. Seit 1954 bietet die Schutzhütte am Waldrand zum knapp 564 Meter hohen Himmelsberg den Wanderern ein Ruheplätzchen, von dem aus man über die Lichtenauer Hochebene bis zum Meißner, bei guter Fernsicht sogar bis ins Eichsfeld, blicken kann. Die gute Aussicht am Tag des Jubiläums genossen etwa drei Dutzend Vereinsmitglieder, darunter auch Bürgermeister Dirk Oetzel, nach ihrem Aufstieg.

Zur Entstehungsgeschichte informierte Karin Kuhnert, die den Verein über viele Jahre geführt hat. Christoph Hansen, 1876 im thüringischen Mühlhausen geboren,

kam 1919 beruflich nach Hessisch Lichtenau und trat 1932 dem HWGHV bei. Fünf Jahre später wählten ihn die Mitglieder zum Vorsitzenden.

Krieg brachte alles zum Erliegen

Der Zweite Weltkrieg hatte sämtliche Aktivitäten zum Erliegen gebracht, 1947 gründete Hansen den Zweigverein neu. Als er 1954 auf eine Wiederwahl verzichtet hatte, wurde er zum Ehrenvorsitzenden ernannt. Nachdem die Forstverwaltung dem Bau einer Schutzhütte zu Ehren Hansens zugestimmt und die Stadt Fichtenstämmen für das Bauholz bereitgestellt hatte, errichteten die Mitglieder unter der Führung von Dr. phil. Georg Heyner, dem späteren Studiendirektor an der Lichtenauer Freiherr-vom-Stein-Schule und Träger des Bundesverdienstkreuzes am Bande, noch im gleichen Jahr die etwa neun Quadratmeter große Hütte. Am 16. Oktober 1954 wurde die Schutzhütte



eingeweiht. Acht Jahre später verstarb Hansen im Alter von 86 Jahren. Vandalismus und ein umgestürzter Baum hatten der Hütte in der Vergangenheit arg zugesetzt, sodass mehrere Reparaturen, die letzte in 2011, erforderlich waren. Ex-Bürgermeister Michael Heußner (2016-2022) hatte seinerzeit die weitere Wartung durch die Stadt zugesichert.

Unter der Führung von Dr. Georg Heyner (vor Eingang links) wurde 1954 die Hütte errichtet.

REPRO: LOTHAR ROSS

TEAM 4
Umzüge zum Festpreis, Haushaltsauflösungen, Seniorenzüge
☎ 05 61-89 99 90

Witzenhäuser **Nachhilfe**
www.witzenhausen-nachhilfe.de

Lossetal
Ambulanter Intensivpflegedienst

- 24-Std.-Versorgung im eigenen Apartment mit Bad und Küche
- Heimbeatmung invasiv und nicht-invasiv mit Überwachung der Vitalfunktionen
- Trachealkanülenmanagement
- Grundpflege und Behandlungspflege
Kostenübernahme erfolgt über die gesetzliche Krankenkasse
- ärztliche und therapeutische Versorgung direkt vor Ort usw.

Ambulanter Intensivpflegedienst
Lossetal
Fröbelstraße 1, 34298 Helsa
(05605) 929 79 50
info@ai-lossetal.de
www.ai-lossetal.de

Senioren feierten den Sommer

Buntes Programm bei der ASB-Tagespflege Dransfeld



Mit viel Spaß dabei: Die Senioren der ASB-Tagespflege Dransfeld trommelten taktvoll bei ihrem Auftritt auf die hellblauen Gymnastikbälle.

FOTO: FOTO: ASB/ANTJE SCHUMACHER

Dransfeld – Musik ertönte, als man am vergangenen Samstag den Garten der ASB-Tagespflege in Dransfeld betrat. Laut Antje Schumacher, die für die Presse- und Öffentlichkeitsarbeit des ASB zuständig ist, habe es nach frischer Bratwurst gerochen und bunte Luftballons wehten im Wind. „Ein idealer Tag, um ein Sommerfest zu feiern, zu dem das Pflegeteam eingeladen hatte.“

Einer der Höhepunkte der Feier sei der Auftritt der Senioren der ASB-Tagespflege Dransfeld gewesen. Sie führ-

ten mehrere Sitztänze auf zu bekannten Volksliedern wie „Kleine Schaffnerin“ und weiteren bekannten Stücken. Bei der „Herz-Schmerz-Polka“ kam dann noch mehr Bewegung, Freude und Rhythmus ins Spiel. Die Senioren trommelten mit Holzsticks auf große, hellblaue Gymnastikbälle. Die Besucher klatschten im Takt begeistert mit.

Für weitere musikalische Stimmung sorgte außerdem die Gesangsgruppe Querbeet aus Ossenfeld unter anderem mit Wanderliedern. Auch die

Feuerwehrkapelle aus Varlo bekamen Volksliedern wie ihrer böhmisch-mährischen Blasmusik.

Die Besucher konnten zudem im Garten oder im Inneren der Tagespflege verweilen, sich die Einrichtung ansehen oder leckeres Essen und Trinken genießen.

„Ein gelungenes Fest mit einem kurzweiligen Programm, vielen Tagespflegegästen und Besuchern“, wird das Pflegeteam zitiert.

Kontakt: ASB-Tagespflege Dransfeld unter Telefon 0 55 02/9 10 90 03 oder im Internetunter asb-muenden.de

GROSSER SUMMER-SALE
JETZT DIE HEISSEN ANGEBOTE SICHERN!

AUF ALLE AUSSTELLUNGSSTÜCKE
BIS ZU **72%** SUMMER-SALE-RABATT

Riesige Auswahl!

AUF ALLE SOMMER-ARTIKEL in unserer Boutiqueabteilung
30% EXTRA-RABATT

Wir freuen uns auf Ihren Besuch!

ALLES SOFORT VERFÜGBAR!
✓ POLSTERGARNITUREN
✓ WOHN- UND ESSZIMMER
✓ SCHLAFZIMMER
✓ BOXSPRINGBETTEN
✓ GARDEROBEN ✓ U.V.M.

Möbel Bolte
Entdecken Sie Ihr Zuhause neu...

Holländische Straße 76, 34246 Vellmar
Tel. 0561 98276-0, www.moebel-bolte.de
Mo - Fr 10 - 19 Uhr, Sa 9 - 16 Uhr
Folgen Sie uns auf facebook.com/MoebelBolte

Pastorin in der Grenzregion

Franziska Ede ist neue Pastorin im Obergericht und Nieste

Staufenberg/Nieste – Nach Jahren in der Wissenschaft entschied sich Dr. Franziska Ede, Pastorin zu werden. Die heute 46-Jährige stammt aus Diekmarden (Gemeinde Gleichen), unweit von Göttingen. Ihre Oma und ihre Mutter hatten sich in der örtlichen Kirchengemeinde eingesetzt. Ihr beruflicher Weg führte erst einmal zu einer Ausbildung, und zwar im Bereich Dolmetscherin.

Ihre Idee war dann, etwas mit Sprachen zu machen. Eingeschrieben an der Universität Göttingen traf sie dann auf dem Campus den Pastor aus ihrem Heimatort. So kam sie über Umwege zur Theologie. „Das hat sich direkt richtig angefühlt.“ Nun, seit 1. Juli, ist sie Pastorin für die Ortschaften Uschlag, Dahlheim, Nienhagen, Escherode und Nieste. Gar keine leichte Aufgabe, sich um fünf Orte an der Grenze zwischen Hessen und Niedersachsen zu kümmern, ohne das sich einer vernachlässigt fühlt. Wie sie das machen will? „Gute Frage“, antwortet sie darauf.

Die Herausforderung sei, allen Orten gerecht zu werden, auch den kleinen. Momentan ist sie gerade dabei, zu „netzwerken“, mit den Menschen vor Ort ins Gespräch zu kommen. Zur Zeit bezieht sie gerade das Pfarrhaus in Uschlag an der Mühlenstraße.

Dass sich die Kirchen, egal welcher Konfession, gerade im Umbruch befinden, ist Franziska Ede völlig klar. „Man muss sich davon verabschieden, dass die Menschen kommen“, fasst sie zusammen. Man müsse auf die Gläubigen vor Ort zugehen. „Was kann ich für euch machen?“, sei eine zentrale Frage der Arbeit in den Gemeinden. Auch das Schaffen von



Neue Pastorin für fünf Ortschaften: Dr. Franziska Ede ist seit Anfang Juli für die Dreieinigkeits-Kirchengemeinde Escherode-Dahlheim-Nienhagen-Nieste und die Gemeinde Uschlag zuständig.

FOTO: BETTINA SANGERHAUSEN

Begegnungsräumen sei wichtig. Beim Gottesdienst sei die Frage, ob neue Wege beschritten werden können. „Muss ein Gottesdienst immer in der Kirche sein?“, fragt die 46-Jährige.

Eine wichtige Rolle der Kirche und des Glaubens sei es nach wie vor, Gemeinschaft anzubieten. Dazu sei auch die Zusammenarbeit mit Vereinen und Verbänden in den Ortschaften wichtig. Ihre

Stelle im Probedienst für die Dreieinigkeits-Kirchengemeinde Escherode-Dahlheim-Nienhagen-Nieste und die Gemeinde Uschlag ist ihre erste Pastorinnenstelle.

Ihr Vikariat absolvierte sie

in Harsum bei Hildesheim. Dort habe es eine enge Zusammenarbeit mit der katholischen Kirche gegeben, das Gebiet ist katholisch geprägt. Das habe sie als „sehr bereichernd“ empfunden.

„Ich will den Menschen zeigen, was die alten Texte noch für das heutige Leben bedeuten.“

Dr. Franziska Ede
Pastorin

Franziska Ede studierte in Göttingen und Atlanta, promovierte und habilitierte schließlich in Göttingen bei Prof. Reinhard G. Kratz. Sie arbeitete an der Uni in Göttingen als wissenschaftliche Hilfskraft.

Die Arbeit im akademischen Betrieb hat sie als spannend empfunden, aber es fehlte ihr der Kontakt zu den Menschen. Auch die „Ellenbogenmentalität“ im akademischen Betrieb sei nicht ihr Ding gewesen. Besonders das Alte Testament habe sie im Studium begeistert, der Umgang mit Sprachen und das man viel über die Geschichte und Politik in der damaligen Zeit lernen kann. „Ich will den Menschen zeigen, was die alten Texte noch für das heutige Leben bedeuten“, fasst sie zusammen. Ede folgt in der Dreieinigkeitsgemeinde auf Gundula Albroscheit, die im Februar dieses Jahres die Gemeinde verließ und in Uschlag auf Pastor Andrei Popescu, der Anfang 2023 die Gemeinde verließ.

Privat liest Franziska Ede gerne und ist gerne in der Natur. Sie genießt lange Spaziergänge. Sie freut sich, auf dem Land zu wohnen und auch wieder näher „an der alten Heimat“ zu sein. Die feierliche Ordination von Franziska Ede findet am Sonntag, 18. August, ab 15 Uhr in der Paul-Gerhard-Kirche in Escherode statt.

Kreuzfahrten weiter beliebt

Reisebüros in Hann. Münden über die aktuellen Urlaubstrends

Hann. Münden – Halbzeit bei den Sommerferien in Niedersachsen. Da die Temperaturen hierzulande oft schwanken, zieht es viele Familien im Sommerurlaub in südlichere Gefilde. Wir haben nachgefragt, welche Reiseziele besonders beliebt sind und wie stark sich die Inflation noch auswirkt.

„Ein neuer Reisetrend zeichnet sich nicht ab“, sagt Dennis Tränkle vom Reisebüro Schmetterling in Hann. Münden. Zu den Favoriten gehören nach wie vor die Mittelmeerländer. Spanien, die Türkei oder auch Griechen-

land werden häufig angesteuert. Zudem würden die Menschen im Vergleich zum Vorjahr wieder mehr reisen. „Einen Anstieg der Buchungen können wir auf jeden Fall verzeichnen“, so der Inhaber. Der Unterschied: Es werde jetzt früher gebucht, um den günstigsten Preis zu erwischen. Die Familienreisen hätten insgesamt sogar etwas abgenommen. „Manche fahren nur noch alle zwei Jahre in den Urlaub.“ Reisefreudig seien aber alle, gerade nach den vergangenen Jahren. Er habe aber auch Verständnis dafür, wenn eine Familie mit

drei Kindern andere Prioritäten setzt.

Diese Beobachtung bestätigt Matthias Dalfuß. Auch seine Reiseagentur in der Mündener Innenstadt stellt

insgesamt steigende Zahlen fest. Er berichtet aber auch von einer kürzeren Urlaubsdauer. „Statt zwei Wochen zu verreisen, wird der Urlaub teilweise gesplittet.“ Manche

Familien würden dann zu einer anderen Jahreszeit noch ein paar Tage an die See fahren. Andere bleiben bei einem Jahresurlaub. Der Norden unseres Landes leide derzeit ohnehin als Reiseziel unter dem Jojo-Sommer. Die Leute ziehe es in den Süden – auch für den Herbst seien schon Reisen gebucht.

Simone Burmeister bringt es auf den Punkt: „Es wird mittlerweile eben anders gereist“, sagt die Inhaberin von Simones Reisewelt in Hann. Münden. Damit meint sie auch eine spürbare Veränderung der Urlaubsdauer und

der Planung. Die meisten ihrer Kunden haben die Sommerreisen bereits frühzeitig gebucht und sind jetzt schon in wärmeren Gegenden unterwegs. Familien entscheiden sich dabei meist für einen Hotelaufenthalt. Auch Flüge ab Kassel Airport würden verstärkt nachgefragt. Kreuzfahrten sind weiterhin beliebt. Vor allem wegen der gebotenen Vielfalt an verschiedenen Ländern.

In vielen Punkten sind sich die Inhaber einig. Vor allem in einem: Wer arbeitet, will auch Urlaub machen – dafür werden Abstriche gemacht.

Inselflüge ab Calden gefragt

Vom Kassel Airport starten in diesem Sommer Flüge nach Kreta, Mallorca, Antalya, Sylt, Südtirol und Usedom. Besonders beliebt bei Flugreisenden sind die Ziele Kreta und Mallorca. Mittwochs und freitags startet ein Flug in die Türkei, Palma wird drei Mal wöchentlich angefliegen. Welche Flüge im Winter ab Calden starten, ist noch immer nicht klar. Nachdem Sundair sich nicht für den Winterflugplan zur Verfügung gestellt hat, läuft die Suche nach anderen Fluglinien.

vsa

Zugfahrt zu „Rhein in Flammen“

Ereignis im September ab jetzt buchbar

Werra-Meißner/Kassel – „Bitte alle einsteigen!“, ertönt es am Samstag, 21. September, auf dem Bahnhof Kassel-Wilhelmshöhe. Der Premiersonderzug des Vereines Nostalgiereisen Rhein-Main steht bereit für seine Fahrt mit dem Ziel St. Goar, zum Höhenfeuerwerk „Rhein in Flammen“. Von Kassel-Wilhelmshöhe aus führt die Fahrt über die sogenannte

Main-Weser-Bahn. Von dort aus begibt sich der Zug auf seinen Weg durch das Rhein-Main-Gebiet. Entlang des Rhein-Verlaufs erreichen die Teilnehmer die Stadt St. Goar. Dort haben Reisende die Möglichkeit, den Weinmarkt zu besuchen. Am Abend erleben sie das Feuerwerk vom Ufer des Rheins aus.

Der Zug besteht aus dem legendären Trans Europa Ex-

press und wird bespannt mit der E-Lok Legende Baureihe 103. Er besteht aus der 1. und 2. Klasse und führt einen Speisewagen mit. Die Abfahrt des Zuges in Kassel-Wilhelmshöhe ist mittags gegen 12 Uhr. Die Rückankunft wird gegen 2 Uhr nachts sein.

sen

Infos: nostalgiereisen-rhein-main.de oder telefonisch unter Tel. 0157 51198570



Sehenswert: Das Höhenfeuerwerk ist der Höhepunkt der Veranstaltung „Rhein in Flammen“ in St. Goar.

FOTO: THOMAS FREY/DPA

Antik 27./28.07.
Flohmarkt
Hann. Münden
Weserpark, ohne Anmeldung ab 7 Uhr

Flohmarkt
Metro
04.08.

Neues Königshaus in Meensen

Schützenverein feierte 70-jähriges Bestehen

Meensen – Im Dorfgemeinschaftshaus in Meensen fand am 29. Juni die Fest-Veranstaltung zum 70-jährigen Bestehen des Schützenvereins Meensen von 1954 statt. Das teilte der Verein in einer Pressemitteilung mit.

Bei bestem Wetter haben sich zahlreiche Vereinsmitglieder und Gäste getroffen, um das Jubiläum zu feiern.

Auch die Schießtage auf die Königs-, Volkskönigs- und Preisscheiben waren gut besucht, heißt es in einer Mitteilung des Vereins. Insgesamt haben 28 Vereinsmitglieder, 15 Volksschützen und acht Vereinsmannschaften am Wettkampf teilgenommen.

Um 19 Uhr verkündete Schießsportleiter Nils Bolse das neue Königshaus: Schützenkönigin wurde Kerstin Seefried (10), 1. Dame Anke Bolse (9), 2. Dame Stefanie Schob (8), Schützenkönig wurde Clemens Bolse, 1. Ritter Andreas Borchert, 2. Ritter Florian Glänzer (alle 10), Volksschützenkönig 2024 wurde Paul Weitemeyer, ebenfalls 10 Ringe.

Den Wanderpokal für die Ortsvereine konnte sich in diesem Jahr der Heimat- und Kulturverein mit 154 Ringen

sichern. Jürgen Weitemeyer als Gründungsmitglied erhält die Ehrennadel in Gold.

Im Anschluss an die Bekanntgabe der Sieger wurden vom Vorsitzenden Andreas Bolse einige Mitglieder für langjährige Vorstandsarbeit geehrt: Verdienstnadeln in Gold für Monika Hille, Dirk Kaufmann, Anke Bolse, Matthias Frankowski und Volker Thiele Verdienstnadeln in Silber für Monique Wulff-Siegmann, Stefanie Schob und Nils Bolse.

Auch Horst Mäurer bekam eine Belohnung für seine stete Bereitschaft, den Verein bei allen möglichen Arbeitseinsätzen, Mäharbeiten und so weiter, zu unterstützen, obwohl er nicht Mitglied im Verein ist.

Alle Teilnehmer der Veranstaltung verbrachten noch gemütliche Stunden, heißt es in der Mitteilung. Zum Abschluss fand am Sonntagmorgen noch ein Frühschoppen mit musikalischer Begleitung der Brackenerberger Musikanten statt. „An dieser Stelle bedankt sich der Vorstand bei allen fleißigen Helfern, die zum Gelingen unserer Feier beigetragen haben“, heißt es abschließend.

kir



Die auf der Feier anwesenden Mitglieder des neuen Königshauses und die geehrten Mitglieder. Die Auszeichnungen an die Mitglieder, die an dem Tag nicht anwesend sein konnten, werden nachträglich verliehen. FOTO: MATTHIAS HILLENH

Rechtzeitig handeln

Kurzsichtigkeit bei Kindern

Die Anzahl kurzsichtiger Kinder im Alter zwischen sechs und 10 Jahren hat sich in den letzten 60 Jahren mehr als verdoppelt – Tendenz steigend. Einer der Hauptgründe ist, dass die Kleinen weniger Zeit im Freien und mehr Zeit vor Bildschirmen verbringen. Schlechtes Sehen kann dazu führen, dass Kinder den An-

schluss im Schulunterricht verlieren. Da zudem Kurzsichtigkeit bei den Jüngsten besonders schnell fortschreitet, ist frühes Handeln gefragt. Neben speziellen Brillengläsern, die dies verhindern, sind Einmalkontaktlinsen eine gute Option. Sie können die Zunahme von Kurzsichtigkeit hemmen. djd

Wir haben Küchen für jede Gelegenheit...

40 JAHRE KÜCHEN
Studio
GERHOLD

Küchen und Bäder Studio Gerhold GmbH
Immenhausen/Holzhausen | Kasselweg 1 | Tel. 0 56 73 / 38 28
www.kuechen-gerhold.de



Liegt direkt am Wasser: Das olympische Dorf besteht etwa aus vielen großen Hochhäusern, sondern soll ein gänzlich neues Stadtbild ermöglichen. Die Athleten können viele kleine Cafés und Freizeitanlagen mit viel Grün nutzen. FOTO: IMAGO/DRONE PRESS/ABACA

Er erlebt Olympia hautnah

Witzenhäuser in Paris als „Volunteer“ mit dabei

Witzenhausen – Olympische Spiele, das war für Helge Werther aus Witzenhausen bislang ein Sportevent, das er aus dem Fernsehen kennt. Ein so großer Fan, dass er etwa zu den Spielen gereist ist, war er nie – doch in diesem Jahr ist alles anders. Der 81-Jährige ist wichtiger Bestandteil der Sommerspiele in Paris – „Schuld“ daran ist seine Tochter.

Aber der Reihe nach: Beruflich war Werther nicht nur in Deutschland, sondern fünf Jahre auch im Großraum Paris unterwegs. Samt Familie hat er dort gearbeitet – und kennt die französische Hauptstadt somit wie seine Westentasche. Seine Tochter hat immer wieder mal bei großen Sportevents aktiv als Volunteer, also Freiwillige, unterstützt. „Für die olympischen Spiele in Paris wurden jetzt 45 000 Freiwillige gesucht, da hat sie sich beworben und gesagt: mach das doch auch mal“, erzählt Werther und lacht. Aus der Idee, sich einfach mal zu bewerben und zu schauen, was passiert, wurde nun ein freiwilliges Engagement, das sowohl für die olympischen als auch die paralympischen Spiele gilt.

Für Werther stehen gleich mehrere Aufgaben an. Bei den olympischen Spielen, die am Freitag, 26. Juli, beginnen und bis Sonntag, 11. August, laufen, betreut er ein nationales olympisches Komitee. „Dafür sind wir unter anderem im olympischen Dorf im Einsatz“, sagt Werther, also dort, wo die Athleten wä-

rend der olympischen Spiele leben.

Das olympische Dorf ist der Ort, an dem sich die gemeinsamen Unterkünfte der Sportler befinden, Gemeinschaftsräume und mehr entstanden sind. In Paris befindet es sich in den Gemeinden Saint-Denis, Saint-Ouen und L'Île-Saint-Denis. „Das Dorf soll nicht nur den Sportstars den bestmöglichen Service bieten, sondern auch Vorbildliche Stadtteile von Seine-Saint-Denis und dem Großraum Paris darstellen, bei dem großer Wert auf Nachhaltigkeit und Umweltstandards gelegt wird“, heißt es von den Organisatoren. Das bedeutet direkten Kontakt zu den Sportlern und damit klare Verhaltensregeln. „Von Mittwoch bis Freitag vorvergangener Woche hatte ich mit 450 weiteren Volunteers eine Unterweisung.“ Sicherheitsaspekte, Abläufe und mehr beinhalteten die drei Tage in Frankreich. „Das olympische Dorf mit in Saint-Denis mit seinen 12 500 Athleten ist eine Stadt für sich“, sagt Helge Werther. Den Athleten so nah sein zu können, das macht aber auch den Reiz dieses ehrenamtlichen Engagements aus.

Bei den paralympischen Spielen, die nach kurzen Umbauten im Anschluss von Mittwoch, 28. August, bis Sonntag, 8. September, stattfinden, betreut er ein nationales olympisches Komitee. „Dafür sind wir unter anderem im olympischen Dorf im Einsatz“, sagt Werther, also dort, wo die Athleten wä-

Dann werden die Ortskenntnisse von Werther benötigt. Er gehört zu einer Art



Ist mit dabei: Helge Werther, hier mit seiner aus 15 Teilen bestehenden Uniform der Volunteers, ist einer von 45 000 Freiwilligen aus 190 Nationen. 300 000 Bewerbungen gab es. FOTO: MENNECKE

Fahrbereitschaft, bestehend aus 3000 kleineren Fahrzeugen und 1500 Bussen.

„Für die Olympischen Spiele hat man auf dem Autobahnring extra eine Spur geschaffen, die nur für diese Fahrzeuge sowie Taxis und Busse freigegeben ist“, sagt Werther. Sonst sei der Autobahnring für Stau bekannt – so soll es schneller voran gehen. Dass der der Witzenhäuser gleich zweimal in unterschiedlicher Funktion zum Einsatz kommt, freut Helge Werther. Einen benannten Grund dafür gibt es nicht, aber „ich spreche fließend Deutsch, Englisch und Französisch und kenne Paris seit Jahrzehnten“. Das könnte

mit ein entscheidender Vorteil bei der Auswahl gewesen sein.

Seine Tochter wird er im „Einsatz“ nicht treffen – sie sind an unterschiedlichen Orten tätig. Seine Frau begleitet ihn aber mit nach Paris, so dass die olympischen Spiele gewissermaßen doch ein Familien-Engagement werden.

Engagement für die Olympiade müssen die Freiwilligen nicht nur durch ihre Freizeit zeigen. „Um Unterkunft und Verpflegung müssen wir uns selbst kümmern“, sagt Werther. Im Gegenzug gibt es aber olympische Erlebnisse, „die man sonst nie erleben kann“. Und darauf freut sich der Witzenhäuser. red

8,6 Millionen Euro werden 2025 investiert

Bürgermeister hat Investitionsprogramm im Parlament eingebracht

Witzenhausen – Bis Anfang September hat die Witzenhäuser Stadtpolitik Zeit, sich mit dem Investitionsprogramm für die Kirschenstadt auseinanderzusetzen. Das Zahlenwerk umfasst alleine für das Jahr 2025 rund 8,6 Millionen Euro.

Die größten Positionen für das kommende Jahr umfassen unter anderem den Brandschutz.

Eine Million Euro ist für den Neubau des Feuerwehrhauses Hundelshausen zusätzlich vorgesehen – bislang wurde das Projekt mit Kosten

zwischen 3,5 und 4 Millionen Euro kalkuliert. Die Baukostensteigerungen habe man nun im Investitionsprogramm entsprechend berücksichtigt. „Das Löschfahrzeug ist in einer zu kleinen Garage untergebracht, bei der letzten Begehung des Feuerwehrhauses sind diverse Mängel aufgefallen“, sagte Bürgermeister Lukas Sittel. Der künftige Neubau soll mit drei Toren ausgestattet sein und den Ehrenamtlichen eine zeitgemäße Unterbringung für Fahrzeuge und Ausrüstung ermöglichen. Für die

Erschließung der Straße zum neuen Feuerwehrhaus sind im kommenden Jahr 350 000 Euro eingeplant – die gleiche Summe ist bereits in diesem Jahr vorgesehen. Weitere große Positionen sind unter anderem die Umgestaltung der Brückenstraße mit 640 000 Euro (HNA berichtete), der durch die Politik beschlossene Kunstrasenplatz mit 600 000 Euro, die Umgestaltung der Erm-schwerder Straße mit 600 000 Euro und die Neuanschaffung eines Staffel-Tanklöschfahrzeugs zur Wald-

und Vegetationsbrandbekämpfung. „Hier gibt es vom Land einen Zuschuss in Höhe von 100 000 Euro“, sagte Sittel.

Insgesamt kommt das Investitionsprogramm so auf Kosten im Bereich Tiefbau von 4,26 Millionen Euro, Feuerwehr 2,18 Millionen Euro, Freizeit und Tourismus 899 000 Euro, Kinder und Jugendliche 831 000 Euro, Hochbau 290 000 Euro und Verwaltung 140 000 Euro. Das gesamte Zahlenwerk gibt es unter witzenhausen.eu. red

„Eschwege hilft“ – jetzt mit Carepaketen

Neue Spendenaktion: Lebensmittel für Menschen in Not in der Ukraine

Werra-Meißner – Die Hilfsorganisation „Eschwege hilft!“, die sich seit vielen Jahren um die Unterstützung von in Not geratenen Menschen kümmert und in jüngster Vergangenheit um die Erdbebenopfer in der Osttürkei und die von Putins Angriffskrieg betroffenen Ukrainer, startet jetzt ein neues Hilfsprojekt für die Ukraine.

Seit Beginn des Krieges liefert „Eschwege hilft“ viele Hilfsmittel für die Zivilbevölkerung, hauptsächlich in Krankenhäuser, Waisenhäuser, Kinderheime, Altenheime und Schulen.

Insgesamt wurden neben vielen kleinen Aktionen schon 14 40-Tonner-Lastwagen in die Ukraine geschickt – dank großer Bereitschaft im Werra-Meißner-Kreis für Geld- und Sachspenden. Dabei waren unter anderem Bekleidung und medizinische Hilfsmittel aller Art, vom OP-Tisch über einen Brutkasten für Babys, Medikamente und viele Dinge mehr.

Selbst ein Feuerwehrauto mit Ausrüstung und Feuerwehrbekleidung konnte über „Eschwege hilft“ in die Ukraine gebracht werden. Dieses Tragkraftspritzenfahrzeug stand zuvor der Feuerwehr im Hessisch Lichtenauer Stadtteil Hopfelde zur Verfügung, jetzt ist es unermüdlich in der ukrainischen Millionenstadt Charkiw im Einsatz, berichten Karl Montag und Franky Daumann von „Eschwege hilft“.

Informationen aus der Ukraine erhalten sie aus erster Hand von Iryna und ihrem Mann Serghi, die die Aktivitäten der Wohlfahrtsorganisation „Freiwillige Vereinigung der Widerstandskräfte der Ukraine“ in Kiew leiten. Die Organisation, die Vertragspartner von „Eschwege hilft“ ist, ist auch vom Bürgermeister der Hauptstadt Kiew und ehemaligen Boxweltmeister Vitali Klitschko anerkannt und organisiert die Verteilung in der Ukraine.

Iryna war zu Kriegsbeginn und noch bis ins vorige Jahr in Wehretal-Vierbach mit ihrer kleinen Tochter untergekommen. Sie arbeitete auch von Anfang an aktiv bei „Eschwege hilft“ mit, ist aber nun wieder in Kiew. „Wir stehen täglich mit ihr in Verbin-



Das von der Stadt Hessisch Lichtenau gespendete und von „Eschwege hilft“ weitergeleitete alte Tragkraftspritzenfahrzeug der Freiwilligen Feuerwehr Hopfelde wird in der ukrainischen Millionenstadt Charkiw, hier mit örtlichen Feuerwehrmännern an der Pumpe der Tragkraftspritze, ständig für Einsätze gebraucht.

FOTO: ESCHWEGE HILFT / NH

derung und bekommen so die Lage im Land immer hautnah mit“, berichtet Karl Montag von „Eschwege hilft“.

Die Lage hat sich geändert

Weil sich die Lage während des Krieges in der Ukraine im Moment geändert habe, wird jetzt als neuer Schwerpunkt bei der Hilfe für die Zivilbevölkerung dort die Unterstützung mit Lebensmitteln gesetzt.

Durch zwei Spenden des Lions-Clubs Eschwege Werratal und der Sparda-Bank sowie Spendengelder aus der Vereinskasse konnte „Eschwege hilft“ vor zwei Wochen mehr als 200 Carepakete nach Kiew senden.

Bei dieser neuen Aktion der Ukrainehilfe werden geflüchtete ukrainische Frauen und Männer nun dafür zuständig sein, die gespendeten Lebensmittel zusammenzustellen, zu verpacken und für den Versand fertigzumachen. Sie gehen insbesondere an viele Kindern, Frauen und alte Menschen.

Gern nehmen die Verantwortlichen von „Eschwege hilft“ ab sofort Lebensmittelspenden entgegen (siehe Hintergrund rechts), allerdings sei es nicht sinnvoll, dass die Spender die Carepakete selbst zusammenstellen. Noch lieber ist ihnen, die benötigten Lebensmittel und anderen sinnvollen Dinge für den täglichen Bedarf selbst zu besorgen, weil sie bei größeren Mengen auch zu günstige-

ren Konditionen einkaufen können, wie Franky Daumann erläutert.

Lieber – und noch effektiver – sei daher die Unterstützung mit Geldspenden. Diese können einfach auf das Spendenkonto überwiesen werden mit dem Stichwort „Für Carepakete“. Die Kontonummer steht auf der Internetseite unter [eschwegehilft.de/donate](https://www.eschwegehilft.de/donate). Dort ist auch die Möglichkeit für eine Direktüberweisung über das Bezahlsystem Paypal zu finden. Sach- und Lebensmittelspenden können abgegeben werden im Domizil von „Eschwege hilft“ im Hof der Klosterbrauerei in der Innenstadt von Eschwege, Breite Straße 2. Öffnungszeiten sind Mittwoch und Freitag jeweils von 15 bis 17 Uhr.

HINTERGRUND

Carepakete packen

Der Inhalt eines Carepakets für einen Hilfsbedürftigen in der Ukraine soll ungefähr so aussehen – und ist für eine Woche gedacht:

1 Packung Cornflakes, 500 g Nudeln, Tee, 1 kg Reis, 2 bis 3 Süßigkeiten (Kekse, Gummibärchen o.ä.), 1 Dose Eintopf, Obst, Gemüse, 1 Portion Fertig-/Instantgericht o.ä., 500 g Haferrisotto, 500 g Salz, 1 kg Zucker, 1 Dose Wurst, 1 bis 2 Dosen Fischkonserven, 1-mal passierte oder stückige Tomaten, 1-mal H-Kondensmilch, 1-mal Gemüsebrühe, 1 Duschgel, 1 Stück Seife, 1 Shampoo, 1 Zahnpasta (evtl. Zahnbürste).

Auch ein Kuscheltier kann, muss aber nicht beigelegt werden.

Ein Paket wiegt dann etwa 9 Kilogramm und kostet 20 bis 23 Euro. Es sollen auch noch spezielle Frauen-Pakete gepackt werden. Da ist dann noch zusätzlich sehr viel Damenhygiene und Körperpflege dabei.

Bei Paketen speziell für Kinder sind meist auch ein Glas Nudella und eine Packung Spaghetti mit Soße sowie natürlich auch ein Spielzeug dabei. Für diese Pakete sind die Kosten dann individuell.

sff

Der Biber ist wieder in der Region

Arbeit an der Fachhochschule Erfurt über die Population

Altkreis Münden/Erfurt – „Der Biber als Leitart für Lebensraumvernetzung im Naturpark Münden“ ist der Name einer Bachelorarbeit, die an Fachhochschule (FH) Erfurt im Fachbereich Forstwirtschaft und Ökosystemmanagement geschrieben wurde. Die Untersuchung der Biber-vorkommen habe ergeben, dass an den beiden wichtigen Flusssystemen Werra und Fulda im Naturpark Münden der Biber wieder heimisch sei und sich im Lebensraum etabliert habe.

Das teilt der Naturpark Münden mit. Dies sei an den typischen Biberfraßspuren und Trittschritten zu erkennen und werde durch Kameraaufnahmen und Beobachtungen

bestätigt, heißt es weiter. Die Besiedlung einiger Nebenflüsse sei ebenfalls schon erfolgt.

Ziel der Bachelorarbeit sei es gewesen, praktische Ansätze für das Management und den Schutz des Bibers im Naturpark Münden zu erhalten. Beobachtungen, Aufnahmeverfahren mit Spurenauswertung und dem Aufstellen von Wildkameras hätten ein aktuelles Bild der Population sowie des Verhaltens und der Lebensraumpräferenzen des Bibers ergeben.

Weitere Studien sollen nun Aufschluss darüber geben, wie der Biber in seinem Vorkommen geschützt werden kann, wie aber auch Konflikte in Siedlungs- und Ackernä-

he – zum Beispiel Überschwemmungen durch den Bau von Dämmen – in Einklang gebracht werden können. „Der Biber ist ein wichtiger Partner bei der Stärkung der Gewässerentwicklung hin zu naturnahen Gewässerlandschaften und gegen die zu erwartenden Klimaschwankungen“, heißt es in der Mitteilung des Naturparks Münden. Seine Aktivitäten könnten den Wasserhaushalt wieder normalisieren und eine zeitliche Verzögerung von Abflüssen unterstützen. „Wir freuen uns, dass er wieder da ist“, wird Sibylle Susat, Geschäftsführerin des Naturparks Münden, zitiert.

jed



Ein Biber im Naturpark Münden, aufgenommen von einer Wildkamera. FOTO: PAUL MERGEMANN

NORMA®

Mehr fürs Geld.

JETZT ZUGREIFEN!
SOLANGE VORRAT REICHT!

Filetierte Bratheringe
in würzigem Aufguss
325-g-Dose (1 kg = 6,12)
je Dose



325 g

UVP 2,99
1,99* **33% billiger**

Feiner Blütenhonig
flüssig oder cremig
1-kg-Glas (1 kg = 4,99)
je Glas



28% billiger

UVP 6,99
4,99* **1kg**

Frühstückskonfitüre
Schwarzkirsche,
Aprikose, Erdbeere
oder Erdbeere
fein passiert
340-g-Glas
(1 kg = 5,26)
je Glas



35% billiger

zum Vergleich: UVP
230-g-Glas = 1,89
1,79* **340 g**

Donuts XXL
Roy® Small 8 Stück
oder Large 4 Stück
mit Enten-
oder Hühner-
fleisch
400-g-Packung
(1 kg = 17,48)
je Packung



400 g

6,99* **XXL**

ab Montag, 29. Juli

**Cocktailrispen-
tomaten Niederlande,**
Kl. I, Gewächshausqualität, 750-g-Schale
(1 kg = 2,65)
je Schale



XXL - 750 g!

1,99*

(Abbildung ähnlich)

Spülmittel XXL
Pure Frische
oder Zitronen-
melisse
1,2-l-Flasche (1 l = 2,41)
je Flasche



1,2 Liter

17% billiger

UVP 3,49
2,89* **XXL**

Profi-Abfallsäcke
extra stark 30x120-Liter-Rolle
je Rolle



30x120 Liter

5,99*

duSch das XXXL
Noire, For Men, Pfirsich
oder Magnolie
675-ml-Flasche (1 l = 4,43)
je Flasche



31% billiger

zum Vergleich: UVP
225-ml-Flasche = 1,45
2,99* **675 ml**

Müllbeutel mit Tragegriff
Reißfest & Dicht 15x35-/20x20-Liter-
Packung oder Bad & Kosmetik



37x10-/40x5-Liter-Packung
je Packung

17% billiger

UVP 2,25
1,85*

Premium Bio-Kräuter
Deutschland, Nürnber-
ger Knoblauchsand,
aus ökologischer Erzeu-
gung, Sorten: Basilikum,
Petersilie, Minze, Schnittlauch
und verschiedene ausgewählte
Kräuter, im 15-cm-Topf
je Topf



20% billiger

UVP 2,49
1,99* **BIO** **XXL**

KOMETA **Echt un-
garische Salami XXL**
Ungarn - Classic
1-kg-Packung
(1 kg = 10,99)
je Packung



XXL

UVP 13,99
10,99* **21% billiger**

1 kg

Delikatess
Crema Ungarn -
Zwiebel-, Knoblauch-,
Paprika-, Gulaschcreme, Knoblauch-
Chili-Gewürz-Creme, Zwiebel-Chili-
Crema oder Paprikamark, mild oder
scharf, 160-g-Tube (1 kg = 11,19)
je Tube



35% billiger

UVP 2,79
1,79*

Bell **Schlesische Wurst**
Polen -
geräuchert und gebrüht
8 Stück, 600-g-Packung
(1 kg = 9,98)



33% billiger

UVP 8,99
5,99*

600 g

**„Podwa-
welska“
Brühwurst**
Polen - mittelgroß
520-g-Packung
(1 kg = 7,67)



31% billiger

UVP 5,79
3,99*

520 g

Zwetschgen Serbien/Bosnien,
Kl. I, Sorte: Stanley, bestens geeignet zum
Einkochen, Backen und Genießen, 2-kg-
Korb (1 kg = 1,67)
je Korb



Neue Ernte!

XXL - 2 kg!

3,33*

(Abbildung ähnlich)

➔ BIS ZU 48% SPAREN

Aluguss-Topf mit Glasdeckel oder Hochrand-Pfanne „Hamar“ in Kupfer oder Schwarz • Aus hochwertigem Aluminium für optimale Wärmeleitung und Hitzeverteilung • Pfannen backenfest bis ca. 150°C, jeweils mit Softtouchgriff • Töpfe backenfest bis ca. 240°C (mit Glasdeckel bis ca. 180°C)



Mit robuster Granitoptik-Beschichtung **24 Auch online** **Jeweils in Kupfer oder Schwarz erhältlich** **Induktions geeignet**

Pfanne Ø ca. 20 cm Kochtopf Ø ca. 16 cm
16,99*

Pfanne Ø ca. 24 cm Kochtopf Ø ca. 20 cm
18,99*

Pfanne Ø ca. 28 cm Kochtopf Ø ca. 24 cm
21,99*

NEU Pfanne Ø ca. 28 cm mit praktischem Gegengriff **Extra hoher Rand**

• 2-Schichten in Granitoptik
• Antihafteffekt
• Hervorragend
• Abriebfestigkeit: Gut

Hochwertige Antihafteffekte
GREBLON
INGENIEUR-STEEL
WELDRIGER German Technology

LGAD tested
Fertigung überwacht
Qualität
Sicherheit

BAUFIX 2in1 Express Deckfarbe 2,5 Liter
für innen und außen
• Elastisch-deckend • Schnelle Durchhärtung • Zwei Anstriche pro Tag möglich • Extrem wetterbeständig - für innen und außen
• Für Holz, Putz, Mauerwerk u.v.m. (1 l = 5,60)



Made in Germany

Dunkelgrau Anthrazitgrau Nussbraun
Weiß Hellgrau Skandinavischrot

UVP 26,95
je Dose
13,99* **48% billiger**

BAUFIX PUR-Langzeitlasur 5 Liter
für innen und außen
• Lasierender Holzanstrich
• Erhöhte Witterungs- und UV-Beständigkeit (1 l = 3,-)



Made in Germany

Nussbaum Teak Palisander

44% billiger

UVP 26,95
14,99*

24 Auch online

Profi-Messerschärfer
3in1
• Schärfen
• Schleifen
• Polieren



20% billiger

UVP 9,99
7,99*

Profi-Schleifer Insta Sharp®
• Professionelle X-Cross Technologie für Messerklingen aller Art - auch Wellenschliff
• Aus hochwertigem Wolfram-Stahl
• ca. 14 x 13 x 8,1 cm



25% billiger

UVP 19,99
14,99*

bella casa **Wachstuch-Tischdecke mit geprägter Oberfläche**
• Aus robustem PVC mit Vlies-Unterseite
• Strapazierfähig und schmutzabweisend



ca. 100x140 cm (1 m² = 2,85)
3,99*

ca. 130x160 cm (1 m² = 2,40)
4,99*

ca. 140x190 cm (1 m² = 2,63)
6,99*

ca. 140x220 cm (1 m² = 2,27)

NEUE Designs

(Modellbeispiele)

Reparatur-Band
ca. 10m x 7,5 cm
• Selbstklebendes Bitumenband zur universellen Abdichtung
• Für innen und außen (1 m = 0,90)



je Ausführung
8,99*

Made in Germany

24 Auch online

Powercolor Pinsel 3er-Set
aus FSC®-zertifiziertem Holz (FSC® N001587)



je 3er-Set
2,99*

24 Auch online

Hohe Deckkraft durch hochwertige Borsten
Ergonomisch geformte Griffe

Dach- und Fugendicht 300 ml
Zum Abdichten von Kamin und Maueranschlüssen • Dispersionsmodifizierter Bitumendichtstoff
• Für außen (1 l = 13,30)



24 Auch online

Made in Germany

Sehr gute Haftung auf vielen Untergründen

je Ausführung
3,99*

KRAET Dichtungssortiment
Kupferdichtringe
100-teilig



je Ausführung
6,99*

24 Auch online

Dichtungssortiment
385-teilig




385-tlg.

NEU

73-tlg.

Auch erhältlich: O-Dichtungssortiment 420-teilig, Schlauchschellen-Sortiment mit Griff 28-teilig

Farbroller-Set 3-teilig
Teleskomauszug
43 - 84 cm,
Farbwalze
25 cm



Dazu passend

Farbwalzen 3er-Set
3 x 25 cm
Farbwalze

Jeder Artikel
3,99*

24 Auch online

Auch erhältlich: Farbroller-Set 3-tlg., Mikrofaser-Roller-Set 5-tlg., Fassadenroller, Universalpinsel-Set 5-tlg., Fassadenpinsel 2er-Set, Polyester Roller-Set 10-tlg., Maler-Abdeckvlies

Lackierroller-, Lasurroller- oder Dispersionsroller-Set 14-teilig
Inkl. 12 Farbwalzen à ca. 10 cm



Inklusive
✓ Messerschütz-Köcher
✓ Kraftvoller 20V Li-Ion Akku und Ladegerät

Hochwertige Doppelklingen mit optimaler Messergeometrie für mehr Effizienz

29% billiger

UVP 84,90
59,99*

24 Auch online

Extra lange Arbeitszeit - bis zu 40 Minuten

31/24

KRAET Gabel-/Ring-schlüssel-Satz 5-teilig
mit komfortabler Ratschenfunktion
• Größen 8 - 17 mm
3 Jahre Garantie



Auch erhältlich: Ratschenschlüssel-Satz 7-tlg. mit festem Kopf, Größen 8 - 17 mm, Ringschlüssel-Satz 5-tlg. Mit umschaltbarer Ratschenfunktion, Größen 6 x 8 - 19 x 21 mm

je Ausführung
13,99*

Kopf bis zu 180° schwenkbar

Li-Ion Akku-Heckenschere 20V
• Ergonomische Handgriffe für eine komfortable Handhabung
• Mit elektrischer Bremse, Handschutz und Schwertschutz • Leerlaufdrehzahl 1.400min⁻¹
3 Jahre Garantie



24 Auch online

WALTER
Quality since 1919



24 Auch online

*Keine Mitnahmegarantie! Sofern der Artikel in unserer Filiale nicht vorhanden ist, können Sie diesen direkt in der Filiale innerhalb von 2 Tagen ab o.g. Werbebeginn bestellen und zwar ohne Kaufzwang oder Sie wenden sich bezüglich kurzfristiger Lieferbarkeit an www.norma-online.de/aktionsartikel. Es ist nicht ausgeschlossen, dass Sie einzelne Artikel zu Beginn der Werbeaktion unerwartet und ausnahmsweise in einer Filiale nicht vorfinden. Wir helfen Ihnen gerne weiter. Schuhe und Textilien teilweise nicht in allen Größen erhältlich. Alle Preise in Euro. Bei Druckfehlern keine Haftung.

NEU **JETZT** **AUCH MIT VISA** **KOSTENLOS BARGELD ABHEBEN ab 5€ EINKAUFWERT** **➔ SICHER SCHNELL BIS ZU 200€ GEBÜHRENFREI**



IHR WOCHENHOROSKOP

- WIDDER 21.3.-20.4.** Verkünden Sie nicht lauthals, was Sie als nächstes planen: Was die anderen nicht wissen, können sie auch nicht gegen Sie verwenden.
- STIER 21.4.-21.5.** Ihr Gespür weist Ihnen den Weg. Es ist gar nicht nötig, ständig Ihre Überlegenheit herauszustellen. Zeigen Sie mal wieder etwas mehr Herz.
- ZWILLING 22.5.-21.6.** Mit einer Portion Beständigkeit kommen Sie gut über die Runden. Ein Gesprächspartner könnte sich nämlich als besonders hartnäckig entpuppen.
- KREBS 22.6.-22.7.** Die Arbeit geht Ihnen zügig von der Hand. Ist liegen gebliebene Korrespondenz zu erledigen? Dann sollten Sie das machen!
- LÖWE 23.7.-23.8.** Ihre Wirkung auf das andere Geschlecht ist jetzt besonders ausgeprägt. Sie werden also in den nächsten Tagen eine Reihe von Avancen erleben.
- JUNGFRAU 24.8.-23.9.** Durch zu großzügige Ausgabebereitschaft könnte Ihr Kontostand ins Wanken geraten. Die Konsumfreudigkeit sollte etwas gedrosselt werden.

Symbol einer Uhrenreihe (djd-k). Viele Menschen in Deutschland sind fasziniert von der Kultur und der Philosophie des Fernen Ostens mit den entsprechenden Symbolen und Zeichen. Das Zeichen Zenshin etwa wird in Japan oft im Zusammenhang mit Karate oder Judo verwendet: Der Körper kommt als Ganzes zum Einsatz, um Kraft und Technik optimal zu nutzen. In einer weiteren Bedeutung steht Zenshin dafür, dass jeder Tag eine Gelegenheit ist, um sich zu verbessern und voranzukommen. Im Zeichen des Zenshin steht auch die neue Uhrenreihe von Citizen aus besonders widerstandsfähigem Super-Titanium. Die elf neuen Uhren – darunter drei Eco-Drive und vier Automatik-Modelle – sind noch robuster und langlebiger. Beim Retro-Design hat man sich von eigenen Vintage-Uhren aus den 80er-Jahren inspirieren lassen.

- WAAGE 24.9.-23.10.** Sie müssen etwas investieren, wenn Sie am Ende einen Gewinn machen wollen. Setzen Sie also ruhig einmal etwas aufs Spiel, um erfolgreich zu sein.
- SKORPION 24.10.-22.11.** Sie sind augenblicklich restlos von Ihren Vorhaben überzeugt. Werden Sie jedoch nicht übermütig, dann regelt sich alles zu Ihrer Zufriedenheit.
- SCHÜTZE 23.11.-21.12.** Auf Versprechungen sollten Sie nichts geben, nur auf Fakten. Und die muss man Ihnen präsentieren, um Sie zum Einstieg in ein Projekt zu bewegen!
- STEINBOCK 22.12.-20.1.** Unter dem Strich wird die kommende Woche beruflich wie privat zufriedenstellend verlaufen, Umwerfendes ist allerdings nicht zu erwarten.
- WASSERMANN 21.1.-19.2.** Auch wenn Sie jetzt nicht ständig im siebenten Himmel schweben, überwiegen doch Gemeinsamkeiten und nicht die Gegensätze.
- FISCHE 20.2.-20.3.** Sie sollten mehr Mut zum Risiko aufbringen, dann werden Sie erfolgreich sein: Gut, dass Ihr Partner Verständnis für Alleingänge hat!



Frauen, die im Netz auf Heiratsschwindler hereingefallen sind, fühlen sich bei der Entdeckung der Wahrheit meist nicht nur belogen und um Geld betrogen, sondern zweifeln an ihrer Menschenkenntnis. FOTO: CHRISTIN KLOSE/DPA-TMN

Vorsicht ist geboten
Heiratsschwindler im Internet

Betrug mit der „Liebe“? Mit allerlei Geschichten versuchen die Betrüger, an das Geld der Frauen zu gelangen. Diese sind tief betroffen, wenn sie die Wahrheit erfahren.

auf das Geld der Betroffenen abgesehen. Mit falschen Angaben versuchen sie, die Frauen zu Zahlungen zu drängen. In solchen Fällen kommt es in der Regel nur zu virtuellen Treffen, eine Zusammenkunft im echten Leben wird vom Täter vermieden.

Heiratsschwindler im Internet haben es vor allem auf Frauen im mittleren Alter abgesehen. „Bei den 40- und 50-jährigen Frauen gibt es immer wieder Fälle, in denen ein Mann Kontakt zu ihnen sucht und ihnen dann eine Beziehung vorgaukelt“, erklärt Lena Weilbacher vom Weissen Ring in Mainz und sagt: „Darauf fallen auch viele intelligente, gut aussehende Frauen rein“.

Die Betrüger hätten es oft auf das Geld der Betroffenen abgesehen. Mit falschen Angaben versuchen sie, die Frauen zu Zahlungen zu drängen. In solchen Fällen kommt es in der Regel nur zu virtuellen Treffen, eine Zusammenkunft im echten Leben wird vom Täter vermieden. „Bei den Frauen herrscht eine tiefe Betroffenheit, wenn sie die Wahrheit erfahren. Sie fühlen sich belogen, verlassen und zweifeln an ihrer Menschenkenntnis“, sagt Weilbacher. Die Scham sei groß. Die Frauen könnten jedoch Strafanzeige erstatten. Für diesen Fall empfiehlt die Opferschützerin, Beweise zu sichern, etwa mit Screenshots und der Archivierung von Nachrichten.

Angebote gültig vom 29.07. – 03.08.2024

Jede Woche erfrischende Angebote!

logo
GETRÄNKE • FACHMARKT

Alle Angebote auch für die im QR-Code angegebenen

Getränke O'Jelle

Adressen gültig.

ab 01.07.2024 auch in Waldeck-Sachsenhausen

Hofbräu Oktoberfestbier
Kasten = 20 x 0,5 l, zzgl. 3,10 € Pfand, 11 = 1,50 €

-21%
14,99 20-fach Punkte

<p>Würzburger Hofbräu Pilsner Kasten = 20 x 0,5 l, zzgl. 3,10 € Pfand, 11 = 1,20 €</p> <p>-20% 11,99 10,99 11=1,50 €</p>	<p>Veltins Helles Lager Kasten = 24 x 0,275 l, zzgl. 3,42 € Pfand, 11 = 2,12 €</p> <p>Neu im Sortiment! 16,99 13,99</p>	<p>Corona Extra Kasten = 20 x 0,355 l, zzgl. 3,10 € Pfand, 11 = 2,11 €</p> <p>ANGEBOT 14,99</p>	<p>Starnberger Hell Kasten = 20 x 0,5 l, zzgl. 3,10 € Pfand, 11 = 1,50 €</p> <p>-25% 14,99 13,99 11=1,40 €</p>
<p>Ayinger Festmäzen* Kasten = 20 x 0,5 l, zzgl. 3,10 € Pfand, 11 = 1,60 €</p> <p>Jetzt zugreifen! Nur für kurze Zeit. -20% 15,99</p>	<p>Franziskaner Weissbier naturtrüb, alkoholfrei, Kasten = 20 x 0,5 l, zzgl. 3,10 € Pfand, 11 = 1,40 €</p> <p>-33% 13,99</p>	<p>Beck's Bier diverse Sorten, Kasten = 20 x 0,5 l, zzgl. 3,10 € Pfand, 11 = 1,20 €</p> <p>-40% 11,99</p> <p>Aktion! Beim Kauf von 2 Kästen + 1 Sixpack San Miguel GRATIS! (zzgl. 0,48 € Pfand)</p>	
<p>Th.König Zwickl Kellerbier Pack = 6 x 0,33 l, zzgl. 0,48 € Pfand, 11 = 1,91 €</p> <p>4,49 3,79</p>	<p>Schöfferhofer Weizen-Mix diverse Sorten, Pack = 6 x 0,33 l, zzgl. 0,48 € Pfand, 11 = 2,02 €</p> <p>-20% 3,99</p>	<p>Peroni Nastro Azzurro Pack = 6 x 0,33 l, zzgl. 0,48 € Pfand, 11 = 2,27 €</p> <p>-25% 4,49</p>	<p>Bitburger Premium Pils 0,5 l-Dose, zzgl. 0,25 € Pfand, 11 = 1,58 €</p> <p>-20% 0,79</p>
<p>top frisch Mineralwasser diverse Sorten, Kasten = 12 x 1 l, zzgl. 3,30 € Pfand, 11 = 0,36 €</p> <p>4,99 4,29 3,99 11=0,33 €</p>	<p>Elisabethen Quelle Mineralwasser* diverse Sorten, 2 Kästen à 12 x 0,75 l, zzgl. 6,60 € Pfand, 11 = 0,61 €</p> <p>13,58 10,98 9,98 11=0,55 €</p> <p>Aktion! DOPPEL-KASTEN!</p>	<p>top frisch Apfel-Schorle Kasten = 12 x 0,75 l, zzgl. 3,30 € Pfand, 11 = 0,72 €</p> <p>-28% 6,49</p>	
<p>top frisch Apfelsaft diverse Sorten, Kasten = 6 x 1 l, zzgl. 2,40 € Pfand, 11 = 1,17 €</p> <p>7,49 6,99</p>	<p>Heil Apfelsaft, Apfelwein* diverse Sorten, Kasten = 6 x 1 l, zzgl. 2,40 € Pfand, 11 = 1,33 €</p> <p>-24% 7,99</p>	<p>Rockstar Energy diverse Sorten, koffeinhaltig, 0,5 l-Dose, zzgl. 0,25 € Pfand, 11 = 1,78 €</p> <p>ANGEBOT 0,89 0,77 11=1,54 €</p>	<p>Bad Brückener Limonade diverse Sorten, Kasten = 12 x 0,75 l, zzgl. 3,30 € Pfand, 11 = 0,67 €</p> <p>ANGEBOT 5,99</p>
<p>Kessler Zink Landwein diverse Sorten, 11-Flasche, zzgl. 0,05 € Pfand, 11 = 1,99 €</p> <p>KNALLER PREIS! -33% 1,99</p>	<p>Pfanner Saft* diverse Sorten, 11-Tetrapak, 11 = 1,29 €</p> <p>-48% 1,29</p>	<p>Jack Daniel's Whiskey diverse Sorten, teilweise koffeinhaltig, 0,33 l-Dose, zzgl. 0,25 € Pfand, 11 = 6,03 €</p> <p>ANGEBOT 1,99</p>	<p>Mumm & Co. diverse Sorten, 0,75 l-Flasche, 11 = 6,65 €</p> <p>-23% 4,99</p>

Beim Einkauf mit der App Punkte sammeln, in Lose tauschen & mit Glück gewinnen!

Mit der logo Getränke App sparen & gewinnen.
Jetzt downloaden!

Google Play | App Store

www.logo-getraenke.de

1 x 2 Premiertickets für das Musical Bonifatius am Donplatz Fulda | 1 x Weber Gasgrill Spirit E325 S

Nur einmal „sehr gut“

Stiftung Warentest hat Häcksler für den Garten getestet

Wer sperriges Schnittgut aus dem Garten zerkleinern will, etwa als Abdeckung fürs Beet, braucht einen Häcksler. Doch nicht jedes Gerät kommt mit dicken Ästen und langer Laufzeit klar, zeigt ein Test.

Turbine, Walze oder Messer? Wer Äste, Strauchschnitt und andere Pflanzenreste aus dem Garten zerkleinern lassen will, hat die Qual der Wahl zwischen verschiedenen Häcklersystemen. Das Urteil der Stiftung Warentest ist allerdings klar: „Turbine schlägt Walze schlägt Messer“.

18 Häcksler, darunter acht Messerhäcksler, neun Walzenhäcksler und ein Modell mit Turbine, das Walzen- und Messertechnik in sich vereint, haben die Tester auf Häckseln, Handhabung, Haltbarkeit und Sicherheit untersucht („test“, Ausgabe 08/2024) – und insgesamt mehr als acht Tonnen Pflanzen zerkleinern lassen. Von den Messerhäckslern kam dabei keines der Modelle über ein „Befriedigend“ hinaus. Fünf von ihnen erreichten diese Note – darunter das einzige Gerät mit Akku im Test, das sich auch für Gärten ohne Stromanschluss eignet. Drei der getesteten Messerhäcksler sind



Wer Äste, Strauchschnitt und andere Pflanzenreste aus dem Garten zerkleinern will, kann dazu auf einen Häcksler zurückgreifen. Stiftung Warentest hat 18 Geräte getestet.



Der Testsieger Bosch AXT 25 TC häckselte als einziger „sehr gut“ (Note 1,9).

FOTO: STIFTUNG WARENTEST/DPA-TMN

und schnitt als einziges Gerät in der Kategorie Häckseln „sehr gut“ ab.

Der Preistipp der Tester ist das insgesamt „gute“ Walzengerät Obi Lux Tools (E-LH-2800). Es schafft demnach Äste bis 45 Millimeter Durchmesser, ist sehr leise und kostet circa 200 Euro.

Übrigens: Wer nur selten Pflanzen häckseln will, muss nicht unbedingt ein eigenes Gerät dafür anschaffen. Laut der Stiftung Warentest kann man sich die Häcksler auch leihen. In Baumärkten ist das demnach für etwa 35 Euro für vier Stunden möglich.

tmn

„ausreichend“.

Die Messer-Geräte, die mit rotierenden Scheiben arbeiten, sind den Testern zufolge meist lauter als Walzenhäcksler, schaffen nicht so dicke Äste wie die Konkurrenz, verstopfen schneller und ziehen Äste und Stauden nur dann eigenständig ein, wenn die Messer noch sehr scharf sind. Außerdem müssen ihre

Messer nach etwa zwei bis drei Stunden intensiver Arbeit gewechselt werden. Besonders schnell stumpfen sie durch Erdreste oder Steinchen ab.

■ Testsieger mit Turbine, Preistipp mit Walze

Anders sieht das bei den Walzenmodellen aus. Sie ziehen Äste und Stauden dauer-

haft ein. Hier muss lediglich nach einiger Zeit die Andruckplatte nachjustiert werden. Drei Walzenmodelle fielen allerdings im Haltbarkeitstest durch: Ihr Antrieb fiel etwa aus oder die Anstellmechanik der Andruckplatte ging kaputt und ließ sich nicht mehr nachjustieren. Für die drei betroffenen Walzenmodelle bedeutete das die

Note „Mangelhaft“. Die sechs übrigen Häcksler mit Walze schnitten „gut“ ab.

Testsieger ist der ebenfalls insgesamt „gute“ Häcksler mit Schneiderturbine von Bosch (AXT 25 TC). Das 480 Euro teure Gerät, das Messer- und Walzentechnik vereint, hat einen entscheidenden Vorteil: Es kam im Test mit allen Arten von Pflanzen klar

FOTO: CHRISTIN KLOSE/DPA-TMN

Veranstaltungen

Kostenlose Parkplätze

Das Gartenfest
CORVEY

Ein Tag wie Urlaub

www.gartenfestivals.de

2. - 4. August 2024
SCHLOSS CORVEY | HÖXTER
Weltkulturerbe

Tickets im Vorverkauf und an der Tageskasse

Freitag bis Sonntag 10 - 18 Uhr

Evergreen GmbH — Tel. 0561-40096160
Veranstaltungsort: Schloss Corvey 1, 37671 Höxter

Bekanntschaffen

Anna-Maria, 62J., mit super Figur u. natürl. Ausstrahlung, ungebunden u. mit meinem Auto total flexibel. Ich koche leidenschaftlich gerne, nur macht mir alleine essen keinen Spaß. Wenn Du ehrlich, treu u. zuverlässig bist, bist DU genau der Richtige für mich. Freu mich auf Deinen Anruf üB. PV u. unser Kennenlernen. Tel. 0176-34498406

Ich, Elfriede, 75 J., bin leider am Verzweifeln so ganz allein als Witwe. Würde gerne ein Zuhause in Ihrem Herzen finden u. für Sie da sein. Alles was das Leben schön macht, kann ich Ihnen bieten. Wieder für uns beide kochen, einfach wieder Freude am Leben haben. Kostenloser Anruf, Pd-Seniorenglück Tel. 0800-7774050

Kartenlegerin Frau Lydia Lange
Termin unter WIZ 05542 6139708 o. 0152 21515244

Immobilienankauf

Verkaufen Sie Ihre Immobilie
zum **Bestpreis 06625 1820**
Immobilien-Sofortkauf.de

Verkauf

Waschmaschinen, Herde, Trockner, Gefrierkombis usw., Neugeräte als B-Ware oder GEBRAUCHTE
Fa. TM-Store, Zur Tintenmühle 3,
34466 Wolfhagen-Ippinghausen, 05692 9939472
Mo.-Fr.: 10-18 Uhr, Sa.: 9-14 Uhr, www.tm-store.de

Ankauf

NEU - ABHOLSERVICE!
WIR HOLEN IHRE GERÄTE BEI IHNEN ZUHAUSE AB.
money point
Friedrichsplatz 6 — 0561-9701105
www.moneypoint-kassel.de

Ankauf Flohmarktartikel, Haushaltswaren, Werkzeuge u. v. m., auch größere Mengen
Telefon 0173 2650986

Modelleisenbahn und Zubehör gesucht. Telefon 05544 912031

Landwirtschaft & Forsten

Buche Brennholz
Tel. 05684 931670

Brennholz Buche Eiche 79 € SRM
30 cm, 5 SRM 440 € o. 10 SRM 790 €
50 km KS m. Lief. Tel. 0176 62681914

Auto-Ankäufe

Kaufe Wohnmobile + Wohnwagen
Tel. 03 94 4 - 36 16 0 - www.wm-aw.de.Fa.

Stellenangebote

Handy-Queen?

„Ich will für meine Freunde immer erreichbar sein
Mein neues Smartphone konnte ich mir durch
meinem Nebenjob als
HEIMAT-NACHRICHTEN-Zustellerin leisten!“

Durch einen Nebenjob als Zeitungszusteller verdienen Sie Ihr Geld an der frischen Luft.

Gesucht werden **Zusteller/innen** vor Ort (wohnhaft in der direkten Umgebung des Verteilgebiets). Sie sind dafür verantwortlich, die HEIMAT-NACHRICHTEN **samstags** zuverlässig an die Haushalte zu verteilen.

- **Bad Sooden-Allendorf**
Kleinvach
Sooden
Weiden
- **Bühren**
- **Großalmerode**
Epteroode
Rommerode
Stadt
Trubenhäuser
- **Hann. Münden**
Stadt
Laubach
Volkmarshäuser
- **Hess.-Lichtenau**
Stadt
Walburg
- **Neu-Eichenberg**
Eichenberg
Hebenshausen
- **Scheden**
Dankelshausen
- **Staufenberg**
Benterode
Dahlheim
Spickershausen
Uschlag
- **Witzenhausen**
Ellingerode
Hundelshausen
Kleinallmerode
Stadt
Unterrieden

Bewerben Sie sich jetzt:

- ☎ Tel. 0561 203-1506
- 📱 WhatsApp: 0151 61666277
- 🌐 www.hna-zusteller.de



„Du gibst den Worten Kraft!“

HELSA
Senioren- und Therapiezentrum

Wir suchen eine/-n Logopäden/-in
(m/w/d) – Voll- oder Teilzeit
für unsere eigenständige Praxis
Klienten aller Altersklassen

Senioren- und Therapiezentrum Helsa
Fröbelstraße 6, 34298 Helsa
(05605) 808 - 0
Frau Katharina Braun
heimleitung@haus-helsa.de
www.haus-helsa.de

Lössetal
Ambulanter IntensivpflegeDienst

KEINE TOUREN

Unser Team freut sich über Verstärkung
Pflegefachkraft
(m/w/d) – Tag- und Nachtdienst
3.900 €* Brutto
plus Zulagen & Weihnachtsgeld
*Gehaltsbeispiel bei Vollzeit-Anstellung mit DIGAB-Qualifikation
Jetzt bewerben!

Fröbelstraße 1, 34298 Helsa
(05605) 929 79 50
Frau Lena Bigge
pdl@ai-lossetal.de
www.ai-lossetal.de

Mit uns steht **Ihnen** die Welt offen

localjob.de
Das regionale Jobportal

www.localjob.de

f o p in

Zeitung lesen – und mitreden können!

Schmuck, Antiquitäten & Diamanten Ankauf Kassel

Holländische Str. 33 – 34127 Kassel – Tel. 0561 43074835 – Mobil 0176 22536191

Öffnungszeiten: Mo.–Fr. 10.00–18.00 Uhr

Inh. M. Kierpacz

Nutzen Sie die Chance!

NUR 5 TAGE GÜLTIG!

**Nur 5 Tage gültig!
Bis 2. August!**

Ankauf von:

Pelze, Felle, Mützen, Schals, Lederjacken, Ledertaschen, Dirndl, Trachten, Geweihe, Hummel, Goebel

Kristalle, Gläser, Teller, Vasen, Geschirr, Sets, auch einzeln
Antike Möbel, Ölgemälden, Bronzen, Porzellan, Puppen, Orientteppiche, Instrument, Piano, Orgel, Trompete Charivari, u.v.m.

Ankaufs-Aktion nur die 5 Tage gültig

Ankaufstag	Ankaufstag	Ankaufstag	Ankaufstag	Ankaufstag
Mo.	Di.	Mi.	Do.	Fr.
29.	30.	31.	1.	2.
Juli	Juli	Juli	Aug.	Aug.

Ankauf von:

Goldschmuck, Armbänder, bevorzugt in breiter Form Ketten, Ringe, auch defekt, Zahngold, mit und ohne Zähne, Weißgold, Goldmünzen, Thaler, Medaillen, auch defekte, Münzen, Goldbarren, Nuggets, Schmelzgold, Platin, Schmuck, Münzen, Schmelzplatin, Paladium

Modeschmuck, vergoldet defekte Uhren

Wir kaufen auch größere Mengen von Nachlässen



Puppen zu Höchstpreisen von 1500,-€



Geweihe mit Höchstpreisen von 1200,-€



Ihre Vorteile:

- ✓ Kostenlose Beratung
- ✓ Kostenlose Wertschätzung
- ✓ Transparente Abwicklung
- ✓ Bargeld sofort



Höchstpreisen für taschen bis zu 4500,-€



Höchstpreise für Felljacken mit bis zu 2800,-€



Leder Schuhe



Perücken



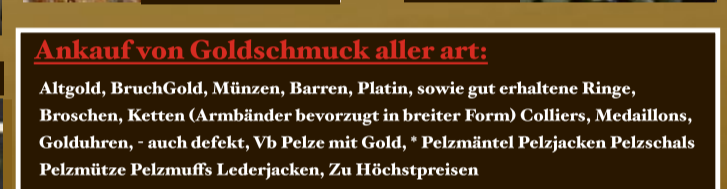
Wir zahlen ZUR ZEIT

Bis zu **85,- €**

Euro Pro Gramm



Diamanten Schmuck



Zahngold

Ankauf von Goldschmuck aller art:

Altgold, Bruchgold, Münzen, Barren, Platin, sowie gut erhaltene Ringe, Broschen, Ketten (Armbänder bevorzugt in breiter Form) Colliers, Medaillons, Golduhren, - auch defekt, Vb Pelze mit Gold, * Pelzmäntel Pelzjacken Pelzschals Pelzmütze Pelzmuffs Lederjacken, Zu Höchstpreisen

Ankauf nur in Verbindung mit Gold n.t ab 20g

Wir zahlen für Vorwerkstaubsauger bis zu 2500 €!



Perücken



Besteck



Zinn



Trachten



Hummel



Golfschläger



Pianos bis zu 18.000,-€



Für Pelze und nerze bis zu 12.000€



Für Lederjacken zahlen wir bis zu 3500€



Lederjacken



Abendgarderobe



Für Nähmaschinen, bis zu 1500,-€

Wir kaufen Goldschmuck jeglicher Art, auch defekt, ebenso wie Silberschmuck in allen Varianten 90/100/800/925



Leder Schuhe - mehrere Farboptionen



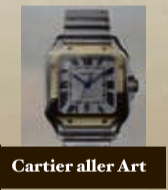
Omega



Bei patek Philippe zahlen wir 40% über den Börsen Kurs



Alte Rolex Uhren (auch defekt)



Cartier aller Art



Antiquitäten



Bronzefiguren

Quarz und Automatikuhren, sowie Uhren mit Wasser schaden
Armbänder auch defekt,



Lederkostüme

Schmuck, Antiquitäten & Diamanten Ankauf Kassel
Holländische Str. 33 – 34127 Kassel
Tel. 0561 43074835
Öffnungszeiten: Mo.–Fr. 10.00–18.00 Uhr

Die Spezialisten prüfen Ihre Gegenstände kostenlos auf Echtheit. Unverbindliche Beratung und kostenlose Wertschätzung Ihrer Schätze.

• Parkplätze vor dem Haus kostenlos



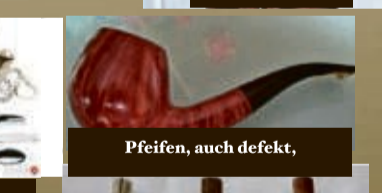
Taschen Uhren, (auch defekt)



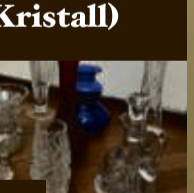
Alte Weine



Wir kaufen Hüte!



Pfeifen, auch defekt,



Montblanc Stifte



Eisenbahnen

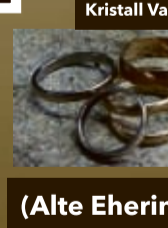


Instrumente



Zahngold, (mit und ohne Zähne)

KOSTENLOSE BEGUTACHTUNG UND BEWERTUNG IHRES SCHMUCKSTÜCKS (AUCH VOR ORT) HAUSBESUCHE BIS 80 KM KOSTENLOS



(Alte Eheringe)



Ankauf von: Bücher, Standuhren, Hummelfiguren, Perücken, Taschenuhren,

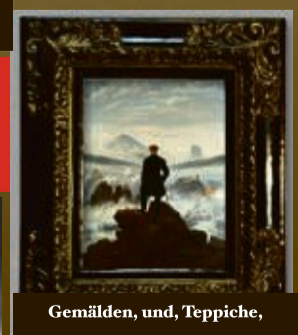
Jetzt neu! Ankauf von Schnupftabakdosen, Eisenbahnen, und Instrumente, zu Höchstpreisen.



Wir kaufen auch Modeschmuck



Bücher



Gemälden, und, Teppiche,



Wir kaufen Porzellan mit Höchstpreisen, bis zu 6.000,-€



Silber und Trachten Schmuck aller Art

Kostenlose Schmuckbewertung