

Tag & Nacht erreichbar  
05651 12999



Bestattungsvorsorge  
schafft  
Vertrauen...



Eschwege Moritz-Werner-Str. 16

# MARKT SPIEGEL &

REGION ESCHWEGE

SONTRAER  
STADTKURIER

## MIETWAGEN WITZEL

- ⇒ Krankenfahrten
- ⇒ Rollstuhltransporte
- ⇒ Dialyse
- ⇒ Chemotherapie
- ⇒ Strahlenbehandlung

SONTRA  
05653 1640

Zulassung zu allen Krankenkassen

Seit 1981 • Nr. 51

21. Dezember 2024

## BESINNLICHE WEIHNACHTEN.

Danke für Ihr Vertrauen in 2024. Viele gute Wünsche für 2025.  
Ihr Team der Autohäuser Stöber



**stöber**  
Glinicke Gruppe



Autohaus Stöber & Schmidt GmbH & Co. KG, Werrastr. 13, 37242 Bad S.-Allendorf, 05652 95840  
Autohaus Stöber GmbH & Co. KG, Bischhäuser Aue 3, 37213 Witzhausen, 05542 60000  
Autohaus Stöber Eschwege GmbH & Co. KG, Hessenring 2, 37269 Eschwege, 05651 800990

# Kinder sammeln für Kinder

## Kindergarten Mauerstraße spendet an ukrainische Waisen



Haben sich von vielen Sachen getrennt, um anderen helfen zu können: die Kinder der Kindertagesstätte Mauerstraße mit ihren Erzieherinnen sowie Charly Montag (links) und Franky Daumann (rechts) von Eschwege Hilft.

FOTO: ULRIKE KÄBBERICH

Eschwege – Mehrere große Kisten, Tüten und Pakete haben die Kinder der Kindertagesstätte Mauerstraße zusammen mit ihren Erzieherinnen kürzlich an den Verein Eschwege Hilft übergeben. Die Freiwilligen der Hilfsorganisation werden dafür sorgen, dass die darin enthaltenen Sachspenden an Bedürftige in der Ukraine verteilt werden. Doch „wer ist heute eigentlich noch bedürftig?“ Genau mit dieser Frage habe al-

les begonnen, berichtet Kita-Leiterin Silke Koch.

„Wir wollten St. Martin ins Hier und Jetzt holen und haben gemeinsam mit den Kindern überlegt, wer heute etwas braucht.“ Daraus wurde ein ganzes Projekt: vom Stuhlkreis, in dem die Kinder zusammen mit ihren Erzieherinnen über Krieg, Armut und verwaiste Kinder redeten, über das Sammeln von Spenden bis hin zum Besuch bei Eschwege

Hilft. Mit dabei war oft auch eine Kamera: „Daraus ist ein ganz toller Film entstanden“, erzählt Koch. Dieser wurde den Kindern und ihren Familien beim Sankt Martins-Gottesdienst feierlich präsentiert.

Für viele Schmunzler sorgten die Szenen bei Eschwege Hilft. „Die Kinder waren wirklich Feuer und Flamme als sie uns besucht haben“, erinnern sich Charly Montag und Franky Daumann lachend an die vie-

len aufgeregten Kinder in ihren Räumlichkeiten. Bei Eschwege Hilft erfuhren die Kinder dann auch, was genau benötigt wird und wo die Sachen später landen werden. „Wir haben vor Ort in der Ukraine Partner, die sich um die Verteilung kümmern“, sagt Charly Montag und Franky Daumann fügt hinzu, dass sie oft Fotos und Videos von den Spendenübergaben erhielten. „Darauf kann man die Freude sehen. Das sind dann

ganz besondere Momente.“ Die Stofftiere, Anziehsachen und Spielzeuge aus der Mauerstraße werden an Kinder- und Waisenhäuser in Kiew gehen. Die Übergabe endete mit Dank auf beiden Seiten für die Spenden und der Möglichkeit, dass die Kinder vor Ort Eschwege Hilft kennenlernen durften. Viele kleine Hände halfen dabei, das bereitstehende Auto der Hilfsorganisation mit den Spenden zu beladen. **ULRIKE KÄBBERICH**



## STADTHALLE ESCHWEGE

Wir wünschen allen Gästen ein schönes friedvolles Weihnachtsfest, einen guten Rutsch ins neue Jahr 2025.

Auch im Jahr 2025 sind wir gern für Sie da.

Wir freuen uns auf Ihre Tischreservierung, Montag Ruhetag, Di.–Sa. 17.30–22.00 Uhr, So. 12.00–14.00 Uhr und 17.30 Uhr–21.00 Uhr

Wiesenstr. 9, Tel. 05651 95121-0  
hotel@stadthalle-esw.de

Jetzt auch in  
Reichensachsen!

mittwochs von  
10.00 bis 14.00 Uhr

zwischen  
Back Stop und  
Liese Automobile



## Wir wünschen frohe Weihnachten!

Jetzt noch Preisvorteile 2024 sichern!

Öffnungszeiten zwischen den Jahren  
Fr, 27.12. von 9 – 18 Uhr | Sa, 28.12. von 9 – 15 Uhr  
Sonderöffnung Mo, 30.12. von 9 – 18 Uhr  
(Heiligabend und Silvester geschlossen)



## MÖBELKREIS®

Eschwege · www.moebelkreis.de

Jetzt profitieren:  
Stressless® Mayfair  
zu Vorteilspreisen!



Stressless® Mayfair (M)  
mit Classic Untergestell  
inkl. Hocker in Leder „Batick“:  
nur 1.999,- EUR\*  
statt 2.599,- EUR\*

Jetzt  
600,-  
sparen!

Stressless® Mayfair mit Signature Untergestell  
www.stressless.com

Vom 01.12.2024 bis zum 30.01.2025 erhalten Sie alle Stressless® Mayfair Sessel mit Hocker sowie die Stressless® Mayfair Home Office und Power™ Modelle in allen Farben, Bezugs- und Gestellvarianten zu attraktiven Vorteilspreisen.  
\*UVP des Herstellers. \*\*Ehemalige UVP des Herstellers.

Besuchen Sie uns auch hier



HARTMANN  
WOHNIDEEN

Kuhtrift 3 | 37269 Eschwege | 05651 9223-0 | Öffnungszeiten: Di.–Fr.: 9–18 Uhr | Sa.: 9–14 Uhr  
www.hartmann-wohndeiden.de




Gültig vom 22.12.–30.12.2024

## GÄNSEKEULE IM ECKSTEIN

MIT DREI KARTOFFELKLÖBEN,  
HERZHAFTEM ROTKOHLE UND  
KLASSISCHER BRAUNER SOBE

Täglich frisch, solange  
der Vorrat reicht!

nur 27,90 €

ECKSTEIN-LIEFERT.DE | IM ECKSTEIN

www.rb-becker.de

# becker

Gültig ab Mo., den 23.12.2024  
China Böller D

**China Böller D**  
80 Stück  
8.99

**Riesen China Böller D**  
40 Stück  
6.99

**Super Böller II**  
40 Stück  
9.98

**HEAD Banger Böller Sortiment**  
84 Teile  
5.99

**Kubische Kanonenschläge**  
18 Stück  
12.98

**Bada Bang Bada BOOM!**  
Single Schüsse mit Effekten  
4x1 Schuss  
9.98

**Double Flash Knallbombchen**  
10 Stück  
5.55

**Feuerwerksverkauf Samstag 28.12. & Montag 30.12. von 9.00 bis 18.00 Uhr  
Dienstag 31.12. von 9.00 bis 12.00 Uhr** Kein Verkauf an Jugendliche unter 18 Jahren!

**ALL INCLUSIVE 120**  
7 Effekte/48 Schuss/ 528,5g Effektmenge  
ca. 25 m Effekthöhe  
ca. 120 sek.  
35.00

**Magical Shots Römische Licht**  
5x 30 Schuss  
9.98

**Böser Chef Römische Lichter Batterie**  
3.99

**Skybanger Feuerzauber aus 175 römischen Lichtern**  
7.99 je

**XL-Wunschrakete**  
3.99 je

**Mega Rocket 30 tlg. Raketensortiment**  
ca. 90m Steighöhe  
45.00

**Power BOX 100 Schuss**  
ca. 25 m Effekthöhe  
12.98

**Fontänen Batterie! Age of Light Doppelfontäne**  
4.99

**MARS ATTACK 16 Schuss Batterie**  
ca. 40m Effekthöhe  
4.99

**Power Pearls 96 Schuss Batterie**  
3.99

**Royal Palace 27 tlg. Raketensortiment**  
ca. 90m Steighöhe  
29.50

**Cabaret 10 tlg. Raketensortiment**  
9.98

**Big Shots 12 Schuss**  
EXTREM LAUT & EXTRA LEUCHTEND  
ca. 40 m Effekthöhe  
15.99

**Explosive System Power Crossover, 252 Schuss**  
ca. 150 sek.

**Burner Batterie 100 Schuss**  
9.98

**Chill Spinners Bodenwirbel**  
25 Stk.  
3.99

**Moskitos schillernde Tuben 6 Stk.**  
1.99

**Sonnenvogel 4er Pack.**  
2.99

**Fontänen Batterie! Rise of Stars Doppel-Fontänenverbund**  
ca. 3m Effekthöhe  
ca. 65 sek.  
6.99

**Explosive System Power**  
ca. 40m Effekthöhe  
4x Effekt-Batterie  
27.99

**XXL-Superzündl 256 Schuss**  
ca. 110 sek.  
ca. 30m Effekthöhe  
25.00

**Inferno, 3 tlg. Batterie-Sortiment**  
insg. 132 Schuss  
• Ghost 25 Schuss  
• Fat Boy 7 Schuss  
• Homefen-Sturm 100 Schuss  
9.98

**JUGENDFEUERWERK! Woodcrackers Mini Crackling**  
100 Stk.  
5.99

**Neon Torches Bunte Fackeln**  
5 versch. Farben im Paket  
5.99

**Bengalische Handfackel**  
versch. Farben  
2.99 je

**Party Box**  
2 tlg.  
3.99 je

**Wachsglößen**  
versch. Motive  
0.49 je

**Luftschlangen**  
versch. Motive  
11 tlg.  
5.99

**Luftpfeifer Pfeif-Fontäne**  
12 Stk.  
1.99

**Festnetz Party-Artikel**  
versch. Farben  
70 tlg.  
3.99

**Helium-Ballongas**  
13,4l, für ca. 50 Ballons  
35.00

**FAMILIENSORTIMENTE FEEL THE HEAT 154 Teile**  
9.98

**Hammer Effekte! RIO GRANDE 368 Schuss, 2700.8g Effektmenge**  
ca. 120 sek.  
179.50

**6 große Flowerbeds**  
15.00

**MEGA STARS SELECTION 69 Teile**  
27.50

**Explosive System Power Overtüre 293 Schuss, 593g Effektmenge**  
ca. 160 sek.  
59.50

**bis 45 m Effekthöhe**

**Light House 7 tlg. Fontänen-Sortiment**  
7.99

**Explosive System Power**  
ca. 50 m Effekthöhe  
199.50

**EXTREM LAUT & LEUCHTEND Super Power 212 Schuss/1990g Effektmenge**  
ca. 90 sek.  
199.50

**Happy Lights Leucht- und Sound-Fontänen + 2 Römische Lichter**  
13 Teile  
12.98

**GROSSES Fächerfinale**  
Kaliber bis 30 mm

**COMET**

**Chef-/Terminplaner 2025**  
Maße: 14,6 x 21 cm  
mehr als 360 Seiten  
versch. Farben  
(Made in Germany)  
1€

**Kabelloser Bluetooth DJ Party Lautsprecher**  
TWS Portabel, 30W, DCSV, TF-Karte & USB-A-Anschluss, 82 LED Partylichter, Reichweite bis zu 10m, 29,5 x 28,5 x 66,8 cm  
inkl. Mikrofon & Fernbedienung  
79.50

**Moskovskaya Vodka + Lemon**  
Alk. 10% vol., 12x 0,33l  
8.99

**Leikeim Handfass Pils oder Radler à 0,5l, Alc. 4,9/2,5 % vol.**  
Handfass Hell à 0,33l, Alc. 4,9 % vol.  
24 Dosen  
7.99

**Fettarmer Joghurt**  
versch. Sorten  
250g  
0.33 je

**Heumilchkäse in Scheiben**  
140g  
1.49

**Wingert Fertiggerichte**  
versch. Sorten  
375/480g  
2.49 je

**Dreistern Fertiggerichte in der Dose**  
versch. Sorten  
400g  
1.99 je

**Indonesia Bihun-suppe**  
780ml  
2.49

**Lorenz Crunchies**  
versch. Sorten,  
110g  
0.99 je

**6er Pack Coca Cola**  
6x 0,33l  
1.99\*  
\*zzgl. 1,50 Einwegkarton

**Gewürz Quark**  
versch. Sorten  
185g  
0.39 je

**Quäse**  
versch. Sorten,  
220g  
1.29 je

**3 Glocken Nudeln**  
versch. Sorten  
500g  
0.99 je

**Dreistern XXL-Kessulgulasch in der Dose**  
470g  
2.49

**Landhaus Brammer Tomaten-cremesuppe**  
380ml  
0.79

**XXL-Mix-Schaumwaffel-eimer**  
600g  
3.99



# Konsequenz nach mehreren schweren Unfällen

An Radwegkreuzung an B 249 soll eine Ampel für Sicherheit sorgen



**Wird jetzt mit einer dreiseitigen Ampel gesichert:** die Kreuzung zwischen B 249 und Ortsumgehung Frieda sowie dem Radweg. Seit der Freigabe der Ortsumgehung gab dort zahlreiche schwere Unfälle. FOTO: TOBIAS STÜCK

**Frieda** – Es ist eine gute Nachricht kurz vor Weihnachten – vor allem für Radfahrer und Fußgänger, auch wenn gerade nicht Fahrradsaison ist. Die Kreuzung von Bundesstraße 249 und der Ortsumgehung Frieda (L3467) sowie der dazugehörigen Radwegquerung bekommt eine sogenannte Knotenpunktampel. Das bedeutet, dass alle drei Seiten des Einmündungsbereiches der Bundes- und Landesstraße per Ampel geregelt werden. Dabei wird es nicht um eine Bedarfampel analog den Fußgängerampeln handeln, die Fußgänger oder Radfahrer aktivieren können, wenn sie die Straße queren wollen. Die dreiseitige Ampelanlage wird dauerhaft automatisch in Betrieb sein. Die Straßenverkehrsbehörde hat die Einrichtung der Ampel jetzt angeordnet, planen und umsetzen wird das Hessen Mobil. Eine ganze Reihe schwerster Verkehrsunfälle mussten offenbar geschehen, zuletzt im Sommer dieses Jah-

res, als ein 15-jähriges Mädchen mit ihrem Scooter von einem Auto erfasst wurde und mehrere Wochen im Koma lag und in Lebensgefahr schwebte, bevor die zuständigen Behörden zum Handeln bereit waren. Nach dem Unfall mit der Jugendlichen hatte der Ortsbeirat Frieda, der wie andere bisher bei der Kreisverkehrsbehörde mit dem Ansinnen, dort eine sichere Lösung für den querenden Radweg zu finden, auf Granit gebissen hatte, eine erneute Anfrage an den Landkreis gestellt. Dieser veranlasste im Herbst dieses Jahres eine Verkehrszählung und bestätigte, was eigentlich bereits bekannt war: Die Kreuzung ist ein Unfallhäufungspunkt. „Nach den vorliegenden Unfallauswertungen erfolgte eine entsprechende Einstufung als Unfallhäufungsstelle“, heißt es jetzt vonseiten des Kreises. Nach geltender Rechtslage liegt eine Unfallhäufungsstelle dann vor, wenn sich mindes-

tens fünf Unfälle eines Unfalldatums innerhalb eines Kalenderjahres oder mindestens drei Unfälle mit schwerem Personenschaden innerhalb eines Zeitraums von drei Kalenderjahren ereignet haben. Nach dem Unfall mit der 15-Jährigen im vergangenen Sommer war diese Quote dann erfüllt.

## Schwere Unfälle

Im Oktober 2022 wurde eine 52 Jahre alte Radfahrerin beim Überqueren der Bundesstraße von einem Motorrad erfasst und mit schweren Verletzungen ins Krankenhaus geflogen. Anfang Januar 2023 wurde eine 50-jährige Radfahrerin von einem Auto angefahren und ebenfalls schwer verletzt. Polizei und Straßenverkehrsbehörde hatten seinerzeit die Unfälle analysiert und festgestellt: „An den Unfällen ist kein Muster zu erkennen“, so damals Polizeisprecher Jörg Künstler. In beiden Fällen sei ein Fehlverhalten der Ver-

kehrsteilnehmer Grund für die Unfälle. Seit der Freigabe der Ortsumgehung von Frieda 2015 hatte die Bürgerinitiative „Pro Südumgehung“ aus Frieda immer wieder auf die Gefahren für Radfahrer aufmerksam gemacht und verschiedene Lö-

sungen vorgeschlagen. Eine Untertunnelung kam laut Hessen Mobil wegen des Hochwasserschutzes nicht infrage. Zuletzt hatte Meinhardts Bürgermeister Gerhold Brill in diesem Jahr vorgeschlagen, dort eine mobile Fußgängerampel zu installieren, was mit etwa 30 000 Euro eine günstige, aber vor allem schnelle Lösung gewesen wäre. Doch auch die war abgelehnt worden.

STEFANIE SALZMANN

**TEAM 4**  
Umzüge zum Festpreis, Haushaltsauflösungen, Seniorenzüge  
☎ 05 61-89 99 90

**AWO** Essen auf Rädern  
**Täglich heiß geliefert!\***  
\*im Liefergebiet  
**Jetzt bestellen!**  
☎ 0800 3403440

**SCHNAPP DIR DEN BESTEN JOB!**  
...bevor es andere tun.  
**SICHERUNGSPOSTEN**  
✓ Guter Verdienst  
✓ Krisensicher  
✓ Für Quereinsteiger  
✓ Aufstiegschancen  
☎ 06678 919012  
arbeit@bist-du-bereit.com  
**BDL** BAHN DIENSTLEISTUNGEN LUDOLPH  
www.bist-du-bereit.com

## Freiwillige Wahlhelfer gesucht

Bundestagswahl: Wahlamt öffnet im Januar

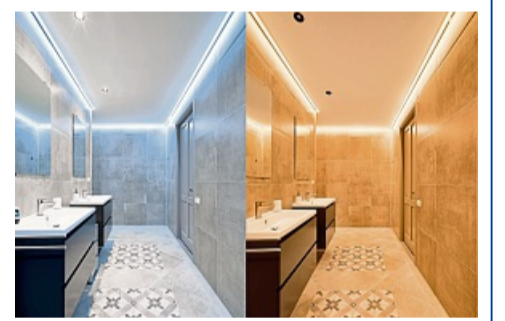
**Eschwege** – Um die Bundestagswahl reibungslos durchzuführen, benötigt die Kreisstadt Eschwege die Unterstützung von rund 160 Ehrenamtlichen. Deshalb werden jetzt engagierte Bürger gesucht, die bereit sind, als Wahlhelferinnen und Wahlhelfer tätig zu sein. Gleiches gilt für alle anderen Gemeinden im Landkreis ebenfalls. Das Gebiet der Kreisstadt Eschwege und der sieben Stadtteile ist in 15 Wahlbezirke und 6 Briefwahlbezirke eingeteilt. Für jeden dieser Bezirke muss ein Wahlvorstand gebildet werden, bestehend aus einem Wahlvorsteher und einem Schriftführer sowie Stellvertretern und weiteren Beisitzern. „Die Tätigkeit als Wahlhelfer ist eine bedeutende Aufgabe im Dienst der Demokratie und erfordert nur einen geringen Zeitaufwand“, sagt Theresa Throm, bei der Kreisstadt Esch-

wege als stellvertretende Gemeindevorsteherin für die Einteilung der Wahlhelfer zuständig. Die Hauptaufgabe besteht darin, einen geordneten Ablauf der Wahlhandlung zu gewährleisten und am Ende des Wahltages die Ergebnisse zu übermitteln. „Interessierte benötigen keine speziellen Vorkenntnisse, da erfahrene Wahlhelfer in jedem Wahlbezirk eingesetzt werden“, so Throm. Vor der Bundestagswahl erhalten alle zudem eine Schulung. Grundsätzlich sind alle Wahlberechtigten zur Übernahme dieses Ehrenamtes verpflichtet. Die Zahl der Freiwilligen lasse aber nach. Als Anerkennung für das Engagement erhält der Vorstand eine Aufwandsentschädigung in Höhe von 35 Euro und die übrigen Mitglieder des Wahlvorstandes bekommen je 25 Euro. Die Erfahrungen der letzten

Wahlen zeigen indes, dass das Briefwahlaufkommen stetig zunimmt. Das Wahlamt der Kreisstadt Eschwege wird voraussichtlich in der zweiten Kalenderwoche 2025 geöffnet. „Im Wahlamt besteht die Möglichkeit, sowohl Briefwahl zu beantragen als auch direkt vor Ort zu wählen“, so Throm. Zusätzlich zur persönlichen Antragstellung im Wahlamt können Wähler auch online, per E-Mail oder mit dem Vordruck auf der Rückseite der Wahlbenachrichtigung ihre Briefwahl beantragen. Wahlberechtigt, die unterstützen möchten, sind aufgerufen, sich zu melden. **Kontakt:** Interessierte können ab sofort bei Theresa Throm (E-Mail: theresa.throm@eschwege-rathaus.de oder Telefon: 0 56 51/304-234) ihr Interesse bekunden. ts

## Spanndecken – immer die beste Wahl

Ohne Vorbereitung morgens den Handwerkern die Tür öffnen und abends unter einer neuen Zimmerdecke sitzen – reines Wunschdenken? Deine Zimmerdecke braucht also ein Makeover. Decke streichen? Möbel abdecken, Farbspritzer ... Trockenbaubaustelle? Arbeitsintensiv, schmutzig, langwierig ... **Das geht einfacher – mit einer Plameco-Spanndecke!** Diese wird fachmännisch unter die vorhandene Decke gespannt – und das in nur 1 Tag! Ohne Möbelrücken und Baustellenschmutz! Im Gegensatz zu gestrichenen oder Gipskartondecken bleiben Spanndecken rissfrei und glatt, halten Jahrzehnte, sind pflegeleicht und wartungsfrei. Die Designauswahl ist riesig, und so eine



Decke kann auch noch Beleuchtung, Schallabsorbierung, Infrarot-Heizung u. v. m. beherbergen. Spanndecke statt Gipskarton: Ja! Ästhetik trifft Funktionalität: Volltreffer! Lass Dich begeistern – bei einer unverbindlichen Beratung von dem Spanndeckenspezialisten bei Dir zu Hause. Denn jede Spanndecke ist ein Unikat. **Plameco Spanndecken** Leipziger Str. 163 34123 Kassel 0561 9532674 Homberger Str. 81 36251 Bad Hersfeld

**PLAMECO** SPANNDÉCKEN  
**Persönliche Beratung bei Dir Zuhause**  
QR Code  
**Spanndecke**  
✓ Neue Zimmerdecke in 1 Tag  
✓ Ohne Leerräumen & Schmutz  
✓ Nie wieder Decke streichen  
✓ Keine Deckenrisse  
✓ Mit Licht, Heizung & Akustik  
**Gipskartondecke**  
✗ Lange Trocknungszeit  
✗ Wochenlange Baustelle  
✗ Regelmäßig Streichen  
✗ Spannungsrisse  
**Plameco Spanndecken**  
☎ 0561-9532674  
plameco.de

# Umzug nach Eschwege

## Finanzamt vereint bis 2028 alle drei Standorte in Kreisstadt

**Witzenhausen/Eschwege** – Ein Schock für Witzenhausen, gute Nachrichten für Eschwege: Das Hessische Finanzministerium will alle Standorte des Finanzamtes im Kreis bis Anfang 2028 in Eschwege vereinen. In einem modernisierten Gebäude sollen die Arbeitsplätze der Finanzamtmitarbeiter aus Witzenhausen und Eschwege dann zusammengeführt werden. Das teilt das Finanzministerium auf Nachfrage mit.

„Die geplante Neuunterbringung an einem modernen Standort ist ein Ausrufezeichen für die Stärkung der Hessischen Steuerverwaltung in Nordhessen“, sagt Finanzstaatssekretär Uwe Becker. Der Werra-Meißner-Kreis sei und bleibe wichtiger Standort für die Steuerverwaltung. Man investiere nachhaltig am Standort Eschwege und mache das Finanzamt dort zukunftsfest. Ein Mitspracherecht zu dieser Entscheidung hatte Witzenhausen nicht, wie Lukas Sittel deutlich macht: „Die Entscheidung kam für mich völlig überraschend. Ohne, dass zuvor ein



Das Finanzamt will alle Standorte vereinen und damit das Gebäude in Witzenhausen verlassen. Alle Mitarbeiter sollen bis 2028 nach Eschwege umziehen.

FOTO: EVELYN LUDOLPH

**Antik 22.12. Flohmarkt Hann. Münden**  
Weserpark, ohne Anmeldung ab 7 Uhr



- ambulante Pflege
- Hausnotruf
- Essen auf Rädern
- Betreuung
- Hauswirtschaft
- Pflegeberatung

24-Stunden-Telefon

0 56 53 / 91 42 71

36205 Sontra • Hinter der Wachtmauer 3

Dialog geführt wurde, wurde ich vor vollendete Tatsachen gestellt.“ Er vermisst eine Absprache des Finanzministeriums mit der betroffenen Kommune sowie eine ernsthafte Prüfung alternativer Optionen oder Standorte im Werra-Meißner-Kreis.

„Mit der Verlagerung des Finanzamtes verliert Witzenhausen eine weitere wichtige Landeseinrichtung, was die Entwicklung und Attraktivität unseres Altkreises negativ beeinträchtigt“, sagt Sittel und kritisiert vor allem die Begründung, die hohen Baukosten am

### Fusion im Mai 2004

Bis zum 30. April 2004 war das Finanzamt am Standort Witzenhausen eigenständig. Mit der Neuorganisation der Finanzämter fusionierte es zum 1. Mai 2004 mit Eschwege. Der Hauptstandort mit 65 Beschäftigten ist an der Schlesienstraße in Eschwege. Zudem gibt es noch ein Gebäude an der Max-Woelm-Straße, ebenfalls in Eschwege, mit 30 Mitarbeitern und 40 Beschäftigte sind an der Südbahnstraße in Witzenhausen untergebracht.

elu

Standort Witzenhausen seien ausschlaggebend. Gegenüber unserer Zeitung teilt das Finanzministerium mit, dass

mehrere Varianten denkbar seien, auch unter Einbeziehung des Haupthauses an der Schlesienstraße in Eschwege.

Die wirtschaftlichste und zweckmäßigste Variante erhalte den Zuschlag. „Erst dann können valide Kostenschätzungen genannt werden.“

„Wenn ohnehin ein Neubau erforderlich ist, stelle ich die Frage, warum nicht auch Alternativen geprüft wurden“, sagt Sittel. Eschwege sei bereits Standort weiterer Landeseinrichtungen und der Kreisverwaltung. Diese Konzentration schwäche die anderen Kommunen und stehe einer ausgewogenen regionalen Entwicklung entgegen.

Das Finanzministerium

sieht hingegen erhebliche Nachteile bei einer Verlagerung des Standortes nach Witzenhausen: „Bereits heute ist die Personalgewinnung für den Standort Witzenhausen merklich erschwert“, teilt die Pressestelle mit.

Gewinner der Neuorganisation ist Eschwege: „Die Kreisstadt Eschwege freut sich über die Perspektive, das gesamte Finanzamt ansiedeln zu können, und begrüßt diese Entwicklung ausdrücklich“, teilt Scarlett Grebestein mit, Pressesprecherin der Kreisstadt Eschwege.

EVELYN LUDOLPH

## Wertvolle Sammlung gespendet

Historisches aus dem Café Tausendschön wandert ins Stadtarchiv

Tradition seit 1996

**B**

**JUWELIER BABYLON**  
JUWELIERFACHGESCHÄFT SEIT 1996

Uhren • Trauringe • Brillantschmuck • Reparatur • Gravuren • Altdankauf

STAD 34 37269 ESCHWEGE

**Eschwege** – Wer schon einmal Gast im Café Tausendschön war, hat bestimmt die illustre Sammlung an Bildern, Artefakten und Möbeln ausgiebig bestaunt. In jeder Ecke steht ein Unikat, an der Decke hängt ein Bett, an den Wänden bunte Kunstwerke und Fotografien. Seit über 17 Jahren betreiben Jörg und Petra Nickel das Lokal, zu Beginn als An- und Verkauf, später ist dann noch das Café hinzugekommen. Nun sind die Tage vom Café Tausendschön gezählt, bereits am 28. Dezember schließt das Café. „Wir haben diese Entscheidung aus gesundheitlichen Gründen getroffen“, erklärt Betreiber Jörg Nickel.

Im Zuge der Räumungsvorbereitung ist Jörg Nickel auf einige historische Bilder und Dokumente gestoßen, die wertvolle Zeugnisse der Stadtgeschichte Eschweges darstellen. Diese – darunter etwa eine der ersten Abbildungen vom Dietemann, die auf das Erscheinungsjahr 1927 geschätzt wird – hat der Betreiber nun an Dr. Annika Spilker und York-Egbert König vom Stadtarchiv Eschwege übergeben. Weiterhin zählen auch Aufnahmen des seinerzeit berühmten und in Eschwege tätigen Fotografen



Der Dietemann und Bilder aus der Tellgmann-Sammlung: Jörg Nickel vom Café Tausendschön (Mitte) übergibt seltene Bilder an Dr. Annika Spilker und York-Egbert König vom Stadtarchiv.

FOTO: MAREN SCHIMKOWIAK

Oscar Tellgmann, darunter Fotos der historischen Marktstraße sowie seiner Ur-Groß- und Großmutter, zu der Sammlung. „Ich habe diese Bilder im Rahmen einer Wohnungsräumung erworben, sie sollten eigentlich entsorgt werden.“ Weiterhin händigt er den Mitarbeitern des Stadtarchivs frühe Ausgaben des „Eschweger

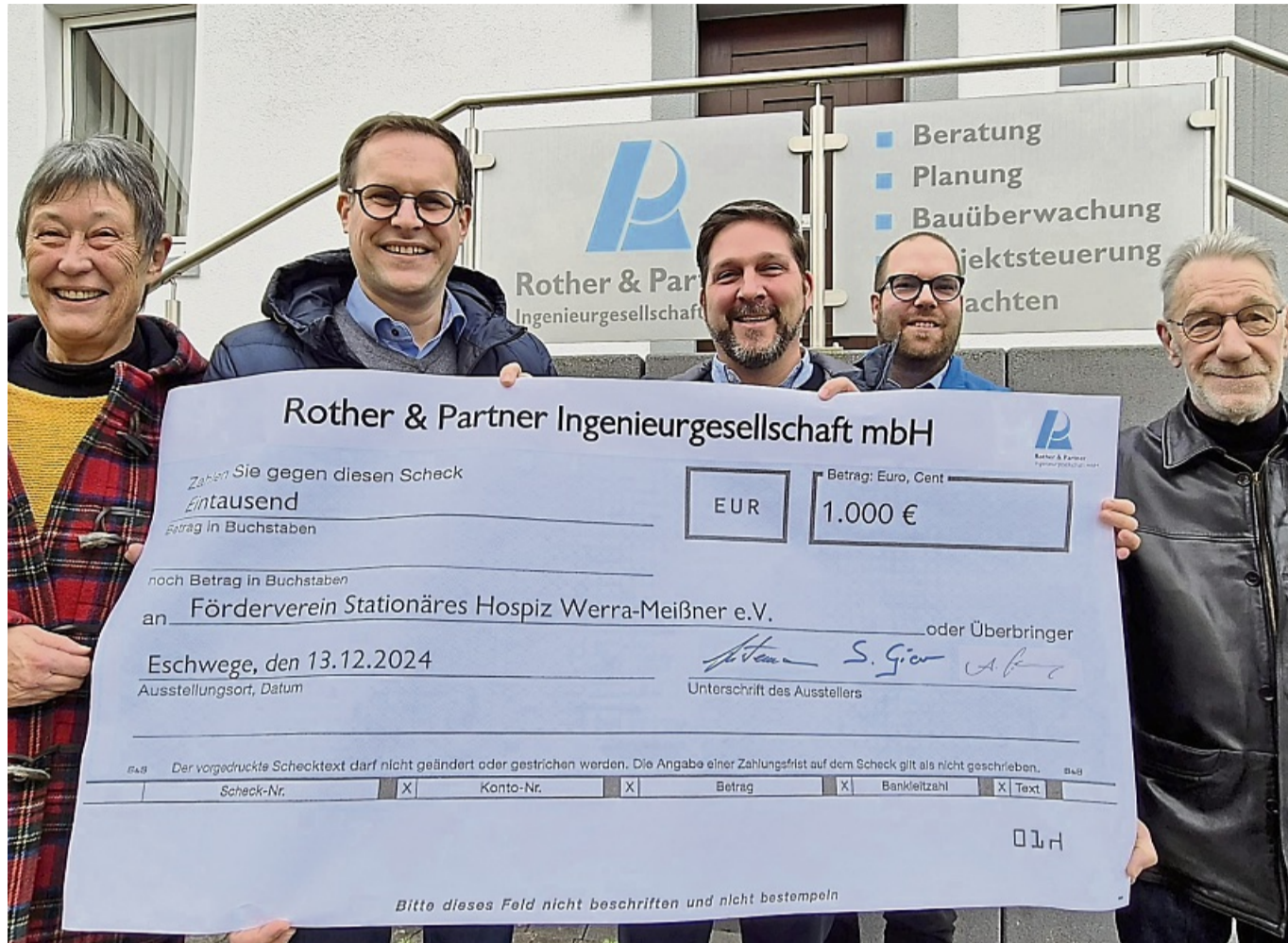
Tageblatts“ und Fotos aus den Kriegsjahren, die etwa die Zerstörung des Bahnhofs nach dem Luftangriff auf den Bahnhof zeigen, aus. „Wir freuen uns sehr über diese Schenkung, die Werke sind eine große Bereicherung für unsere Sammlung“, erklärt Dr. Annika Spilker. Die historisch bedeutsamen Bilder gehörten zur Ge-

schichte der Stadt, so Jörg Nickel, deshalb sollen sie jetzt auch im Archiv für die Öffentlichkeit zugänglich gemacht werden. Wer das Café Tausendschön in Erinnerung behalten möchte, kann im Rahmen des Hausflohmarkts in den kommenden Wochen noch das eine oder andere Liebhaberstück erwerben.

mas

# 1000 Euro für das Hospiz

## Geld wird dringend benötigt



**Eintausend Euro für das Hospiz:** Stefan Gier (Mitte) übergibt die Spende an den Förderverein. FOTO: ULRIKE KÄBBERICH

**Eschwege** – 100 000 Euro, das ist die Summe, die der Förderverein stationäres Hospiz Werra-Meißner jedes Jahr von Neuem sammeln muss. Die Summe entspricht fünf Prozent der laufenden Betriebskosten des Hospizes, das im Januar 2025 auf dem Heuberg eröffnet werden soll. Den Rest tragen die Kranken- und Pflegekassen. „Ich sage mir immer, wir müssen nur 100 Leute finden, die bereit sind, jeweils 1000 Euro zu spenden“, erklärt Lena Sickmann vom Vereinsvorstand, wie sie mit dieser alljährlichen Mammutaufgabe umgeht. Somit sind die 1000 Euro, die die

Ingenieurgesellschaft Rother & Partner vergangene Woche als Spende überreicht haben, mehr als willkommen: „Das Geld können wir unheimlich gut gebrauchen“, berichtet Lena Sickmann. Mit der kommenden Eröffnung des Hospizes seien viele Kosten verbunden und die Vereinskasse sei dementsprechend leer.

Stefan Gier, Geschäftsführender Gesellschafter von Rother & Partner, ist gerne einer der benötigten Spender: „Ich kann nur den größten Hut vor diesem Ehrenamt ziehen und es freut mich sehr, dass wir einen kleinen Teil dazu beitra-

gen können.“ Sein Unternehmen spende jedes Jahr an drei verschiedene Einrichtungen. Im vergangenen Jahr war darunter neben Eschwege hilft auch ein Kinderhospiz. Die Arbeit eines Hospizes sei so wichtig, besonders auch für die Familien, der zu pflegenden Angehörigen, fügt Gier hinzu. Lena Sickmann kann dies nur bestätigen: „Ein Hospiz ermöglicht es den Angehörigen, die Rolle des Pflegenden abzulegen. Sie können wieder einfach nur Partner, Eltern oder Kinder sein.“ Viele würden daher die letzten Tage in einem Hospiz als Geschenk empfinden.

„Es ist ein Ehrenamt, in dem man ganz viel zurückbekommt“, fügt Philipp Jost, ebenfalls Vereinsvorstand, hinzu und merkt an, dass ihr Verein Nachwuchs benötigt. Wer sich für die Arbeit des Fördervereins oder das erste stationäre Hospiz in Eschwege interessiert, der sollte sich den 4. Januar 2025 fett im Kalender markieren. Da findet von 13 bis 17 Uhr der Tag der offenen Tür im neuen Hospiz statt. Wer Interesse an einem Platz in der stationären Einrichtung hat, kann schon unter 0 56 51/ 33 96 00 Kontakt aufnehmen.

ulk

# Die Gewinnzahlen der letzten Woche

## Lions-Adventskalender

### ■ 15. Dezember

**4045, 829, 2488, 1298:** 50-Euro-Restaurantgutschein (Burgardt Zerspannung GmbH & Co. KG); **5080, 4538, 3655, 5117, 4902, 6719, 7491, 2526, 5665:** 25-Euro-Restaurantgutschein (Landhotel Fasanenhof); **4672, 6252, 330, 338, 5980, 1978, 5523:** 25-Euro-Gutschein (Tinas Blumengarten); **704, 3530, 2313, 577:** 50-Euro-Gutschein (Wilhelm Schäfer GmbH)

### ■ 16. Dezember

**7457:** Ford Mustang für einen Tag (Autohaus König am Hesenring); **3407, 5824, 5829, 5835, 70, 6569:** Gutschein zum Theaterkaffee; **6255, 361:** Theaterfrühstück; **1487:** Theaterbesuch (Der Schäferhof); **2617:** Heißluftfritteuse (E-Werk Wanfried); **5455, 2444, 6210, 3607, 54, 4097, 6853, 3054, 6022, 2487, 2723, 6112, 899, 6626, 3979:** 25-Euro-Eschweger-Gutschein (Sägewerk Kaulich)

### ■ 17. Dezember

**3349, 6455, 278, 1099, 436:** 50-Euro-Verzehrgutschein (Landgasthaus Schindewolf); **5798,**



Adventskalender für 2024 des Lions Club Eschwege-Werratal Winter im Schlosspark Bild von Corinne Iffert aus Röhrda

PRIVAT

**1337, 104, 373, 2081:** 50-Euro-Theatergutschein (Praxis für Physiotherapie Manuela Propf); **3904, 6839, 4702, 6713, 6614:** 50-Euro-Reisevoucher (Soodener Reisebüro); **2959, 744, 4578, 2727, 5316, 5440:** Kunstdruck (Glaseri Zugowski)

### ■ 18. Dezember

**233, 1553, 402:** Trainingsmitgliedschaft für zwei Monate (Bewegungsfreiheit Jan Giller); **192, 1192, 5421:** Honigmassage (Gesundheitsberaterin); **3637, 6013:** Fotoshooting (Köhler Kalk GmbH); **3808, 3689:** Gartenzubehör für 125 Euro; **3975:**

Velo Mangold-Gutschein (WHS Sanierung GmbH)

### ■ 19. Dezember

**1189, 7001, 1324, 4259, 4782, 3293, 5009, 1385, 6437, 5385, 157, 3956, 3152:** 15-Euro-Restaurantgutschein (Ab und zu); **4280, 4884552, 3601, 4808:** 50-Euro-Baumarkt-gutschein (E + S Brandschutz); **4880: 2271, 7383, 1363:** 20-Euro-Gutschein (Landhotel Gemeindegaststätte); **6665, 5895:** 32-Euro-Frühstücksgutschein (Hemingway); **90, 261, 6730, 3487, 4368, 4759, 6180, 3927, 4740, 391, 4847:** 25-Euro-Warengutschein (Henke Polstermöbel); **5863, 4840, 335,**

**7196, 1564, 4874, 1730, 7449, 136, 895, 4544, 5672, 822:** 15-Euro-Gutschein (Vitrine Eschwege)

### ■ 20. Dezember

**1721, 1561, 2369, 2442, 2286, 4396, 2294, 146, 1364, 4129, 5030:** 20-Euro-Bäckereigutschein (Bäckerei Wolf); **5581:** 250-Euro-Soundbar; **1177:** 150-Euro-Soundbar (expert Jakob Eschwege); **792, 3738, 4875, 6893, 7143, 2277, 5891, 4922, 7433, 7:** Säntis-Whisky-Miniaturen (Reichelts Whiskygewölbe Hoher Meißner); **7145, 2916, 2471, 1267, 4132:** 50-Euro-Baumarkt-gutschein (Spedition H. Vogelei)

### ■ 21. Dezember

**3350, 7216, 4376, 2882, 6523, 7464, 282, 4650, 6514, 795:** 15-Euro-Gutschein (Gutshof Philipp Wicke); **1704, 3489, 3499, 6069, 6832:** 40-Euro-Restaurantgutschein (Ristorante Roma); **448, 2775, 1061, 928:** 50-Euro-Sportkleidungsgutschein (SUET); **4229, 5359, 406, 4133:** 50-Euro-Bekleidungs-gutschein (Tischlerei Axel Heckmann)

FOTO: CORINNE IFFERT/INH

**MARKT SPIEGEL** REGION ESCHWEGE  
**SONTRAEER** STADTKURIER

**IMPRESSUM**

Herausgeber:  
Wochenzeitungs-Verlag Eschwege GmbH  
Herrengasse 1-5, 37269 Eschwege  
Tel.: 056 51/33 59-55

Geschäftsführung:  
Markus Pfromm, Herrengasse 1-5  
37269 Eschwege (zugleich auch ladungsfähige Anschrift für alle im Impressum genannten Verantwortlichen)

Anzeigenleitung: Martin Meister

Anzeigenverkauf: Tel.: 056 51/33 59-22  
E-Mail: wochenzeitung@werra-rundschau.de

Redaktion: Markus Pfromm (V.i.S.d.P.)

Druck: Zeitungsdruck Dierichs GmbH & Co. KG, Wilhelmine-Reichard-Straße 1, 34123 Kassel

Zustellung: TOP DIREKT Marktservice GmbH, Frankfurter Str. 168, 34121 Kassel  
Tel.: 069/85 00 84 43  
E-Mail: info@top-direkt.de

Anzeigenpreisliste: Nr. 3b vom 1.10.2024

Falls Sie diese Zeitung nicht mehr erhalten möchten, bitten wir Sie, einen Werbeaufkleber mit dem Zusatzhinweis „Bitte keine kostenlosen Zeitungen“ an Ihrem Briefkasten anzubringen. Ideal wäre auch ein zusätzlicher Hinweis per Mail, mit Angabe Ihrer Anschrift, an info@top-direkt.de, damit wir unsere Zusteller davon in Kenntnis setzen können.

**Gut durch's Alter**  
**AWO mobil**  
**- Pflege zuhause**

**Individuell, Professionell Mit Herz!**

Niedertor 1  
36205 Sontra  
Tel. 05653 / 8734  
www.awo-nordhessen.de

**AWO mobil HEF-WMK - Pflege Zuhause**

**JUWELIER BABYLON**  
JUWELIERFACHGESCHAFT SEIT 1996  
STAD 34 37269 ESCHWEGE

UHREN  
BRILLANT SCHMUCK  
GRAVUREN  
ALTGOLD ANKAUF  
REPARATUR SERVICE  
TRAURINGE

**Marktspiegel Eschwege & Sontraer Stadtkurier**

Beachten Sie die geänderte Anzeigenschluss-Zeit für die Ausgabe am

**Samstag, 04.01.2025**

für gewerbliche Anzeigen und private Kleinanzeigen:

**Freitag, 27.12.2024, 16 Uhr**

**MARKT SPIEGEL** REGION ESCHWEGE  
**SONTRAEER** STADTKURIER

Foto: Primateps - istockphoto.com

**Wir suchen Zusteller**  
m/w/d

für unsere Wochenblätter

**MARKT SPIEGEL** REGION ESCHWEGE  
**SONTRAEER** STADTKURIER

Hans, 74 Rentner und Zusteller  
„Weil ich hier meine Rente aufbessern kann.“

**TOLLER Nebenverdienst**  
für alle ... auch schon für Jugendliche ab 13 Jahren!

Verteilt: Samstag  
Einsatz: wohnortnah

Bezirk:  
■ Eschwege Stadt (Rheinstraße)  
■ Waldkappel Stadt (Am Sportplatz)

Jetzt bewerben:  
Top Direkt Marktservice GmbH  
Tel. 0561 7070-317 oder  
bewerbung@top-direkt.de

**TOP DIREKT**

# Von Küche bis Homeoffice

Jeder Raum braucht anderes Licht

Im eigenen Zuhause wünschen sich viele eine gemütliche Atmosphäre. Kerzen und warmes Licht können dazu beitragen. Gleichzeitig sollen Arbeitsbereiche hell sein. Tipps, wie beides gelingt.

Warm, kalt, hell oder gedämpft: Licht schafft Atmosphäre. Und nur mit der richtigen Lichtplanung wird Wohnen wirklich gemütlich. Keiner fühlt sich wohl, wenn ihn eine Lampe etwa blendet oder direkt anstrahlt. Gleichzeitig will niemand im Dunklen sitzen.

Es geht also darum, die Beleuchtung Zuhause optimal zu planen und platzieren, damit Arbeitsbereiche hell genug sind und dennoch genügend Wohlfühlloasen entstehen.

## Was sind typische Fehler – und wie kann man sie vermeiden?

Ein typischer Fehler, den viele Leute machen, wenn sie über eine neue Beleuchtung nachdenken: sich viel zu schnell auf die Leuchte zu konzentrieren. „Dabei wird übersehen, dass sich die Beleuchtung nicht nur aus dem elektrischen Licht ergibt, sondern immer ein Zusammenspiel mit den Oberflächen ist“, sagt Cornelia Moosmann, Professorin an der Hochschule für Angewandte Wissenschaft und Kunst in Hildesheim.

Daher ihr Tipp: Zuerst den Raum anschauen.

### Zentrale Fragen sind:

Gibt es dort mehr helle oder dunkle Oberflächen? Während helle Oberflächen das Licht gleichmäßig verteilen, sorgen dunkle Flächen für eine ungleichmäßige Beleuchtung im Raum. Unter Umständen sind dann mehr Lichtquellen sinnvoll. Wofür will man den Raum hauptsächlich nutzen? Für eine gemütliche Atmosphäre eignet sich diffuses, weiches Licht. Für detailreiche Arbeiten – etwa akkurate Handarbeiten oder Modellbau – ist eher hartes, gerichtetes Licht geeignet. Eine Mischung im Raum ist meist ideal. Wie viel Tageslicht kommt eigentlich in den zu beleuchtenden Raum? Davon hängt etwa ab, wie viel Beleuchtung man auch tagsüber braucht.

Sind diese grundlegenden Überlegungen gemacht, ist es an der Zeit, sich mit einigen technischen Begriffen auseinanderzusetzen.

### Welche Fachbegriffe sollte man vor dem Kauf einer Lampe kennen?



**Konzentriert arbeiten:** Lampen mit kühler Lichtfarbe fördern die Produktivität und schonen die Augen.

LICHT.DE/SIGNIFY/DPA-TMN

Wer Lampen kaufen will, sollte die wichtigsten Fachbegriffe kennen. Cornelia Moosmann erklärt einige:

Lumen gibt die Lichtmenge an. Kelvin bezieht sich auf die Farbtemperatur. Ra-Index bezeichnet zudem die Farbwiedergabe des Leuchtmittels. Sie sorgt dafür, dass eine Tomatensuppe rot und nicht grau aussieht und sollte möglichst über einem Wert von 90 liegen.

Tipp: Gemütliches, rötliches Licht hat etwa 2.300 Kelvin, während bläuliches Licht etwa 4.000 Kelvin hat.

Übrigens: Messen kann man die Helligkeit mit einem Luxmeter. Geräte im Baumarkt kosten unter 50 Euro – zum Teil kann man sie auch ausleihen. Für den Privatgebrauch können Apps einen groben Anhaltspunkt geben, auch wenn deren Angaben Moosmann zufolge meistens eher ungenau sind.

### Was ist bei der Beleuchtung entscheidend, damit man sich wohlfühlt?

Beleuchtung kann noch mehr: Atmosphäre schaffen zum Beispiel. „Wir unterscheiden drei Beleuchtungsarten“, sagt Iris Vollmann, von der Brancheninitiative licht.de. Sie

zählt auf:

Licht zum Sehen – damit ist die Allgemeinbeleuchtung gemeint. Licht zum Hinsehen – dazu gehört die Platzbeleuchtung etwa zum Lesen. Licht zum Ansehen – also Akzentbeleuchtung, die dekorative Zwecke erfüllt.

„Mischt man diese drei Beleuchtungsarten, entsteht eine angenehme Raumatmosphäre“, sagt Vollmann. Neben einer warmen Lichtfarbe sorgen beispielsweise auch tief angebrachte Leuchten im Schlafzimmer und Wohnbereich für eine gemütliche Atmosphäre. „Im Schlafzimmer braucht eigentlich nur der Kleiderschrank helles Licht“, sagt Moosmann.

Keiner will geblendet werden. Zusätzliches Licht am Bett kann aber sinnvoll sein. „Es sollte in der Nacht schnell erreichbar sein“, sagt Vollmann. Deswegen empfiehlt sie Leuchten, die sich mit Schaltern nahe am Bett befinden oder per Fernbedienung bedienen lassen.

### Wie viele Lichtquellen im Raum sind empfehlenswert?

Mindestens drei Lichtquellen pro Raum, empfiehlt Vollmann. Es könnten aber auch

deutlich mehr sein. Ob bunt zusammengewürfelt oder aus einer Design-Familie bleibt eine persönliche Vorliebe. In jedem Fall sinnvoll, wenn Lichtquellen nicht nur auf den eigenen Geschmack, sondern auch auf die individuellen Bedürfnisse eingestellt werden können.

Zumal das Bedürfnis, wie viel Licht man braucht, kann je nach Lebensalter sehr unterschiedlich sein. „In jungen Jahren braucht man erstaunlich wenig Licht. Ab dem 40. Lebensjahr nimmt der Lichtbedarf dann deutlich zu“, sagt Cornelia Moosmann, die das Kompetenzfeld „Lighting Design“ leitet.

### Gibt es Empfehlungen für die der Lichtgestaltung in der Küche?

Trotz aller geschmacklicher Unterschiede, ein paar Aspekte sollte jeder Haushalt bei der Beleuchtung berücksichtigen. Zum Beispiel in der Küche: „Hier drohen Verletzungsgefahren, etwa durch scharfe Messer und heiße Töpfe. Wir brauchen also helles Licht“, sagt Iris Vollmann. Sie rät auf Arbeitsflächen Licht mit mindestens 500 Lux.

Wichtig in der Küche ist zudem die Position der Beleuch-

tung: Für Arbeitsflächen reicht eine einfache Deckenleuchte Vollmann zufolge meist nicht aus. Insbesondere, weil der eigenen Körper dann Schatten auf die Arbeitsfläche werfen kann – ungünstig bis gefährlich, wenn man dort etwa Lebensmittel schneidet, so die Expertin. Stattdessen eignen sich zusätzliche Lichtquellen, die man etwa an der Wand oder unter den Küchenschränken montiert.

Übrigens: Sowohl in der Küche, als auch im Essbereich ist die Farbwiedergabe des Lichtes essenziell, damit Lebensmittel in künstlichem Licht natürlich erscheinen. Im Schlafzimmer und Wohnbereich spielt dies häufig eine weniger große Rolle.

### Welche Lichtverhältnisse sind zum Arbeiten im Homeoffice ideal?

Will man konzentriert arbeiten oder Lesen, sollte genug Licht vorhanden sein – damit die Augen nicht zu schnell ermüden. Lampen mit 600 bis 700 Lumen sind dann ideal. Gesetzlich vorgegeben sind mindestens 500 Lux.

Am besten eignet sich zum Arbeiten zudem eine kühle Lichtfarbe. „Da kann auch eine

helle Decke einen guten Beitrag leisten, weil sie den Raum noch einmal heller macht und mich aktiver sein lässt“, sagt Moosmann.

Tipp: „Für die Augen ist es vorteilhaft, auch mal vom Bildschirm weg und in die Ferne zu schauen“, sagt Vollmann. Neben dem eigentlichen Arbeitsplatz sollte daher auch der Rest des Raumes beleuchtet sein, damit der Wechsel von Hell nach Dunkel abgemildert wird.

### Tageslichtverlauf – wo ist das sinnvoll?

Sowohl im Badezimmer als auch im Homeoffice kann es sinnvoll sein, auf einen Trend der Lichtindustrie zu setzen: den Tageslichtverlauf. Die Leuchten können sowohl helles, bläulich aktivierendes, als auch rötliches, beruhigendes Licht abgeben, erklärt Vollmann. Sie lassen sich individuell einstellen oder reagieren selbstständig auf die Lichtverhältnisse.

Wichtig für das Badezimmer ist zudem: möglichst viele helle Oberflächen und wenig gerichtetes Licht, so Moosmann. Denn Spots und Co. werfen harte Schatten auf das Gesicht, betonen die Falten und machen das Schminken zu einer echten Herausforderung. tmn



**Im Schlafzimmer** ist es praktisch, wenn man Leuchten mit sanftem Licht direkt neben dem Bett platziert.

LICHT.DE/ARTEMIDE/DPA-TMN



**Helles Licht** sorgt in der Küche für optimale Bedingungen – und damit für mehr Sicherheit auf den Arbeitsflächen.

LICHT.DE/PAULMANN/DPA-TMN

# NORMA®

wünscht Frohe Festtage  
**Mehr fürs Geld.**

ab Montag, 23. Dezember

An Heiligabend von 7 - 14 Uhr geöffnet!+

**Zero Zucker**  
koffeinhaltiges Erfrischungsgetränk  
1,75-l-Flasche, zzgl. -25 Pfand (1 l = -57) je Flasche

**52% billiger**  
zum Vergleich: UVP 1,25-l-Flasche = 1,49

**XXL -1,99\***  
1,75 Liter



**ültje Erdnüsse**  
oder ohne Salz und viele weitere Sorten  
180-g-Dose (1 kg = 8,28) je Dose

**40% billiger**  
UVP 2,49

**1,49\***



**Dubai Style Schokolade**  
Original Taste  
Entdecken Sie die unfassbar leckere Schokolade Dubai Style und lassen sich vom Zauber des Orients verführen!  
100-g-Tafel (1 kg = 37,90)

**45% billiger**  
UVP 6,99

**3,79\***



**Premium Orangen Spanien**  
Kl. I. Sorte: Navelina, große, ausgewählte, vitaminreiche Orangen mit aromatisch und saftigem Fruchtfleisch.  
Ideal für frisch gepresste Säfte, Desserts, Salate oder als erfrischender Snack.  
3-kg-Netz (1 kg = 1,53) je Netz

**Sonderpreis 4,59\* 3 kg!**



**Äpfel vom Bodensee Deutschland**  
Friedrichshafen, Kl. I, Sorten: Elstar, Bonita oder Jonagold, große Früchte, Kal. 70/80 + 80/90 mm, 2,2-kg-Beutel (1 kg = 1,36) je Beutel

**große Früchte! 2,2 kg!**

**Sonderpreis 2,99\***



**Premium Clementinen Spanien**  
Spanien, Kl. I, Sorte: Clemenules und Clemenvilla, ausgewählte, große, vitaminreiche Clementinen, 2-kg-Netz (1 kg = 2,-) je Netz

**große Früchte! XXL - 2 kg!**

**Sonderpreis 3,99\***



**Wolenz Erdnuss Locken XXL**  
Jumbos 210-g-Packung (1 kg = 7,10) oder Classic 240-g-Packung (1 kg = 6,21) je Packung

**48% billiger**  
UVP 2,89

**1,49\***



**2 Kästen Premium Pils**  
20x0,5-l-Flasche, zzgl. 2x3,10 Pfand (1 l = -88)

**48% billiger**  
UVP 33,98

**17,60\***

zzgl. 2x3,10 Pfand

Aktionszeitraum: 23.12. bis 29.12.2024



**Red Bull Energy Drink**  
koffein- und taurinhaltiges Erfrischungsgetränk - Classic, The White Edition oder Sugarfree  
250-ml-Dose, zzgl. -25 Pfand (1 l = 3,40) je Dose

**38% billiger**  
statt 1,39

**-0,85\***

Aktionszeitraum: 23.12. bis 29.12.2024



**Cantucci**  
traditionelles Gebäck aus Italien mit Mandeln 400-g-Packung (1 kg = 6,23)

**37% billiger**  
UVP 3,99

**2,49\***



**Biedermeierstraub „Weihnachten“**  
mit weihnachtlicher Dekoration  
• Frisch gebunden • In verschiedenen Variationen  
• Länge ca. 30 cm je Straub

**6,99\***

nach Floristenart



**Frisia Ufonauten**  
fruchtige Sorten in der XXL-Dose 300 Stück, 375-g-Dose (1 kg = 21,31)

**16% billiger**  
zum Vergleich: UVP 78-g-Beutel = 1,99

**7,99\***

XXL



**WC Stein Power 5**  
Ocean, Lime oder Magnolia  
3x50-g-Packung (1 kg = 22,20) je Packung

**30% billiger**  
zum Vergleich: UVP Einzelpackung = 1,59

**3,33\***



**Chicken Nuggets**  
in der Box XXL mind. 30 Nuggets aus zerkleinertem Hähnchenfleisch, mit je 3x Curry- und Süß-Sauer Dip  
750-g-Packung (1 kg = 7,99) je Packung

**39% billiger**  
zum Vergleich: UVP Einzeldose = 1,09

**3,95\***

6er-Pack



**BECK'S Pils**  
5+1 gratis, 6x0,5-l-Dose, zzgl. 6x -25 Pfand (1 l = 1,32) je 6er Pack

**39% billiger**  
zum Vergleich: UVP Einzeldose = 1,09

**3,95\***

6er-Pack



**Straub aus Nordmanntanne**  
• Frisch gebundener Straub mit Konifere, Nordmanntanne und weihnachtlichen Dekorations-Elementen  
• In den Farben z. B.: rot-gold, lila-weiß oder rosa-weiß  
• Länge ca. 35 cm je Straub

**6,99\***

nach Floristenart



**Bonduelle Champignons**  
Minis oder Scheiben, 1. Wahl 3x195-g-Dose, Abtr.-Gew. 345 g (1 kg = 11,57) je 3er Pack

**39% billiger**  
zum Vergleich: UVP Einzeldose = 2,19

**3,99\***

3er-Pack



**HELL Energy Drink Classic**  
koffein- und taurinhaltiges Erfrischungsgetränk 8x0,25-l-Dose, zzgl. 8x -25 Pfand (1 l = 2,-) je 8er Pack

**36% billiger**  
zum Vergleich: UVP Einzeldose = -79

**3,99\***



**Mamba Kaubonbon**  
Classic oder Funpark  
212-g-Packung (1 kg = 5,61) je Packung

**39% billiger**  
zum Vergleich: UVP 106-g-Packung = -99

**1,19\***

8er-Pack



**Corona Bier aus Mexiko**  
6x0,355-l-Flasche, zzgl. 6x -08 Pfand (1 l = 2,34) je 6er Pack

**28% billiger**  
UVP 6,99

**4,99\***

6er-Pack



**BIS ZU 55% SPAREN**

**WC-Sitz 3-seitig bedruckt**  
mit Absenkautomatik und Schnellverschluss  
• Passend für alle handelsüblichen WC-Becken  
• Inklusive Montagematerial  
• Aus hochwertigem, kratzfestem Duroplast-Material  
• 3 Jahre Garantie

Brillanter Farbdruck auf 3 Seiten

Mit Absenkautomatik

Muschel und Strand, Palme, Tropfen

Mit Quick-Release-Montage-Schnellverschluss

Orchidee

je Ausführung **19,99\***

Auch online



**Lifetex Teppichläufer**  
ca. 67 x 180 cm • Anti-Rutsch-Beschichtung  
• 100% Polyamid

**NEUE Designs**

ESPRESSO, CAPPUCCINO, LATTE MACCHIATO, COFFEE, ZITRUS-BREAK

je Ausführung **9,99**

www.oeko-tex.com



**GENIE Aktenvernichter 240 S**  
• Automatische Start-/Stopp-Funktion  
• Inkl. Papierkorb ca. 10 Liter (40 Blatt)  
• Streifenschnitt • Schnittleistung 6 Blätter

**16% billiger**  
UVP 29,95

**24,99\***

Auch online

Mit Kreditkartenvernichter



**Hochwertige Frottierwaren „Rantum“**  
• 100% Baumwolle  
• Pflegeleicht und strapazierfähig  
• Schnell trocknend und voluminös  
• Hohe Saugfähigkeit

Hochwertige Streifen-Bordüre

Gästetuch 5er-Set je ca. 30 x 50 cm

Handtuch 2er-Set je ca. 50 x 100 cm

Duschtuch je ca. 70 x 140 cm

Aqua, Orange, Petrol, Grün, Smaragd, Beton

Washhandschuh 6er-Set je ca. 16 x 21 cm

3x Beton + 3x Orange

je Ausführung **7,99**

NEUE Farben



**SANTOSINI Weichschaum-Badematte „Dante“**  
• Saug- und strapazierfähig • Extra weicher Tritt  
• Oberfläche 100% Polyester  
• Rutschhemmende Rückseite

Oberflächenstruktur in changierender Optik

Capri Breeze

ca. 100 cm x ca. 60 cm

Flauschig weiche Qualität

je Ausführung **9,99**

Anthrazit, Adria Grau, Emerald Green

www.oeko-tex.com



**MAXIMUS High-Power LED-Leuchtmittel**  
• Lichtfarbe Warmweiß • LED-Lebensdauer ca. 20.000 h

Kerze E14 8,5 Watt - Ersatz für 71 Watt

A-Shape E27 15 Watt - Ersatz für 125 Watt

Mini Globe E14 8,5 Watt - Ersatz für 71 Watt

A-Shape E27 17 Watt - Ersatz für 152 Watt

1000 LUMEN

2000 LUMEN

2500 LUMEN

**42% billiger**  
UVP 6,99

**3,99\***

**55% billiger**  
UVP 8,99

**3,99\***

**50% billiger**  
UVP 11,99

**5,99\***

Extrem hohe Lichtausbeute, bis zu 147 Lumen pro Watt



\*Keine Mitnahmegarantie! Sofern der Artikel in unserer Filiale nicht vorhanden ist, können Sie diesen direkt in der Filiale innerhalb von 2 Tagen ab o.g. Werbebeginn bestellen und zwar ohne Kaufzwang oder Sie wenden sich bezüglich kurzfristiger Lieferbarkeit an [www.norma-online.de/aktionsartikel](http://www.norma-online.de/aktionsartikel). Es ist nicht ausgeschlossen, dass Sie einzelne Artikel zu Beginn der Werbeaktion unerwartet und ausnahmsweise in einer Filiale nicht vorfinden. Wir helfen Ihnen gerne weiter. Schuhe und Textilien teilweise nicht in allen Größen erhältlich. Alle Preise in Euro. Bei Druckfehlern keine Haftung. \*Öffnungszeiten können variieren - bitte beachten Sie den Aushang in Ihrer Filiale. Artikel mit „Auch online“ sind ab sofort in dieser oder anderer Ausführung unter [www.norma24.de](http://www.norma24.de) bestellbar (Preis inkl. MwSt., zzgl. Versandkosten).

**STARTSCHUSS 2025**

**Feuerwerk der Superlative**

GROSSES FEUERWERKS-SORTIMENT IN IHRER FILIALE

**VERKAUFSSTART Samstag, 28.12.**

Silvester-Feuerwerks-Verkauf ab 18 Jahren!

NORMA Lebensmittelbetrieb Stiftung & Co. KG, Heisterstraße 4, 90441 Nürnberg



# Sektmacher gibt Tipps für ein perfektes Anstoßen

Volker Raumland, Präsident des Verbands traditioneller Sektmacher, im Interview

Manche lassen schon an Weihnachten die Korke knallen, und spätestens Silvester fließt bei den meisten der Sekt. Ein Experte erklärt, warum er vom Knallen abrät - und wie es besser geht.

Mit der Familie und Freunden mit einem Glas perlendem Sekt anzustoßen, das hat etwas Feierliches. Die meisten begrüßen mit einem Sekt das neue Jahr - und auch zu Weihnachten ist er beliebt.

Kalt soll der Sekt am besten sein. Doch hätten Sie zum Beispiel gewusst, dass man Sektflaschen nicht ins Tiefkühlfach legen sollte? Volker Raumland ist Inhaber des Sekthauses Raumland aus der Weinbaugemeinde Flörsheim-Dalsheim und Präsident des Verbands traditioneller Sektmacher. Er hat alltagstaugliche Tipps für den besten Genuss.

**Wie kühle ich den Sekt, und wie bekomme ich schnell noch eine weitere Flasche kalt?**

Volker Raumland: Am besten ist natürlich immer, wenn man vorplant und lieber eine Flasche mehr kaltstellt. Dann kann Sekt ein paar Stunden oder zwei bis drei Tage vorher in den Kühlschrank. Acht bis neun Grad sind ideal, also normale Kühlschranktemperatur. Ist Sekt zu kalt, gefriert das Bukett, sagt man, also das Aroma leidet.

Wenn man doch noch mal schnell eine Flasche ungeplant öffnen möchte, gibt es zwei Möglichkeiten. Zum einen Kühlmanschetten, die man in die Tiefkühltruhe legt. Diese stülpt man über die Flasche und wartet etwa zehn Minuten, bis der Sekt schön kalt ist. Oder man nimmt einen



Beim Öffnen der Sektflasche wird zuerst vorsichtig das Muselet, der Draht um den Korke, entfernt. FRANK RUMPENHORST/DPA

Weinkühler oder einfach ein Gefäß, das kann auch ein Eimer sein, den man mit Wasser und Eis füllt. Dort hinein kommt die Flasche, sodass sie zu zwei Dritteln bedeckt ist. Man kann auch zwei bis drei Esslöffel Salz dazugeben, das kühlt die Temperatur noch einmal herunter.

Dreht man die Flasche immer ein bisschen, verteilt sich die Kälte ebenfalls besser. Je nachdem, wie viel Eis ich zur Verfügung habe, dauert das Kühlen darin auch ungefähr zehn Minuten.

Wovon ich auf jeden Fall abrate: eine Flasche in die Tiefkühltruhe zu legen. So ein

Schockfrost ist für das Bukett des Sekts nicht gerade von Vorteil. Und vergisst man die Flasche, explodiert sie irgendwann.

**Wie öffne ich die Sektflasche richtig?**

Raumland: In einer Sektflasche sind fünf bis sechs Bar Druck - das ist mindestens das Doppelte, was in einem Autoreifen steckt. Deshalb sollte man die Flasche nicht schütteln, wie man das von den Formel-1-Feiern kennt!

Wenn Sie die Flasche aus dem Kühler holen, entfernen Sie zuerst die Kapsel am Ver-

schluss. Dann umgreifen Sie den Flaschenhals mit einer Hand und sichern mit dem Daumen den Korke mit dem Muselet, das ist das Drahtkörbchen um den Korke. Mit der anderen Hand öffnen Sie ganz vorsichtig das Muselet und neigen die Flasche etwas zur Seite, damit Ihnen der Korke nicht ins Gesicht fliegt.

Jetzt umgreifen Sie den Korke und drehen ihn ganz leicht im Kreis. Meist merkt man dann schon, wie er rauskommen will. Man muss ihn fest in der Hand und weg vom Gesicht halten und langsam öffnen.

Ich empfehle immer, die Flasche ohne lauten Plopp zu öff-

nen, denn sonst schießt schon Sekt heraus. Es sollte eher ein Zischen sein. Am besten stehen die Gläser bereit, um direkt den ersten Schluck einzuschenken.

**Die Flasche ist nicht leer - wie bewahre ich sie auf und wie lange kann ich den Sekt noch trinken?**

Raumland: Das hängt vor allem davon ab, wie viel Sekt ich schon aus der Flasche entnommen habe. Sind das nur ein, zwei Gläser, reicht ein simpler, gängiger Sektverschluss mit einem Klapp- oder Steckmechanismus, um den Druck zu bewahren, der noch in der Fla-

sche ist. Damit hält sich der Sekt gekühlt noch ein bis zwei Tage.

Eine Kühlschranktür, die häufig geöffnet wird, eignet sich allerdings nicht so gut zum Aufbewahren. Denn je mehr Bewegung in der Flasche, desto mehr Kohlensäure entweicht. Dass ein in den Flaschenhals gehängter Silberlöffel das verhindert, ist übrigens ein Mythos.

Ist die Flasche schon um mehr als die Hälfte geleert, entweicht die Kohlensäure unweigerlich. Es gibt mittlerweile das sogenannte Coravin-Sparkling-System, das Kohlensäure auf die Flasche gibt, sodass der Druck in der Flasche bleibt. Damit kann man eine geöffnete Flasche sogar ein, zwei Wochen konservieren. Die Variante ist etwas teurer und lohnt sich vor allem bei hochwertigen Sekten.

Als Sektmacher empfehle ich, die Flasche möglichst leerzutrinken, wenn nur noch ein oder zwei Gläser drin sind, und dann lieber später eine neue zu öffnen. Damit sind Sie auf der ganz sicheren Seite! tmn



Volker Raumland ist Gründer des Sekthauses Raumland und Präsident des Verbands traditioneller Sektmacher. FRANZISKA GABBERT/DPA

**Buchenbrennholz, Kaminholz**  
trocken, ofenfertig geschnitten,  
frei Hof lieferbar  
**Holzindustrie Templin**  
Werk Nentershausen GmbH  
Hopfenwiese 5, 36214 Nentershausen  
Tel. 06627/9215-11

Verkauf

Waschmaschinen, Herde, Trockner, Gefrierkombis  
usw., Neugeräte als B-Ware oder GEBRAUCHTE  
Fa. TM-Store, Zur Tintennühle 3,  
34466 Wolfhagen-Ippinghausen, 05692 9939472  
Mo.-Fr.: 10-18 Uhr, Sa.: 9-14 Uhr, www.tm-store.de

Ankauf

Ankauf Flohmarktartikel, Haushaltswaren,  
Werkzeuge u. v. m., auch größere Mengen  
Telefon 0173 2650986

Modellisenbahn und Zubehör  
gesucht. Telefon 05544 912031

Landwirtschaft & Forsten

1A Buche ab 65,00 € ☎ 0152-28000388  
www.brennholzhandel-vey.de

**Buche Brennholz**  
Tel. 05684 931670

1A-Buchenbrennholz, trocken  
und ofenfertig, ab 90 €.  
www.brennholzfahrer.de • Tel. 0172-5 21 11 21

**Brennholz Buche u. Eiche 69 €**  
30 cm, inkl. Lief., Tel. 0176 6268 1914

Auto-Ankäufe

Kaufe Wohnmobile + Wohnwagen  
Tel. 03 94 4-36 16 0 - www.wm-aw.de. Fa.

## Stellenangebote



Bester Nebenjob: Zusteller der Werra-Rundschau  
in den frühen Morgenstunden

**Zusteller** (m/w/d)

**Wir suchen Zusteller**

**zur Urlaubs- und Krankenvertretung in:**

- Thurnhosbach    ■ Altfeld    ■ Niederhone
- Hitzelrode    ■ Vockerode    ■ Reichensachsen

**Springer** (m/w/d)

**In Festanstellung**

- Herleshausen    ■ Berkatal    ■ Ringgau
- Waldkappel    ■ Sontra

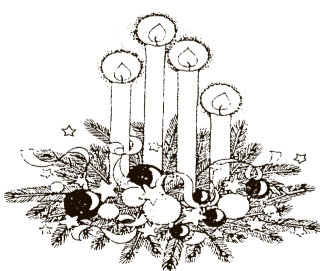
Bewirb dich jetzt!

Telefonisch unter ☎ 05651 3359-50  
oder ✉ logistik@werra-rundschau.de

**WR Werra-Rundschau**



**WIR SUCHEN VERSTÄRKUNG!**  
**MITARBEITER** (m/w/d)  
**GESUCHT**  
**moneypoint**  
Friedrichsplatz 6 - ☎ 0561 9701105  
www.moneypoint-kassel.de



## Medikamente: Bis wann muss ich das Rezept einlösen?

Blutdrucksenker, Schilddrüsen-tabletten, Antidepressiva: Wer in der Arztpraxis ein Rezept bekommen hat, sollte das Einlösen nicht auf die allzu lange Bank schieben. Das gilt.

Das rosa Rezept von früher hatte einen Vorteil: Man konnte es an die Pinnwand kleben - als gut sichtbare Erinnerung, dass es noch eingelöst werden muss. Seit Anfang 2024 ist das E-Rezept der Standard, das in aller Regel über die elektronische Gesundheitskarte in der Apotheke eingelöst wird.

Bis wann sollte man das erledigt haben? Für die E-Variante gilt, was auch für den rosa Schein galt: Das Rezept ist 28 Tage lang gültig.

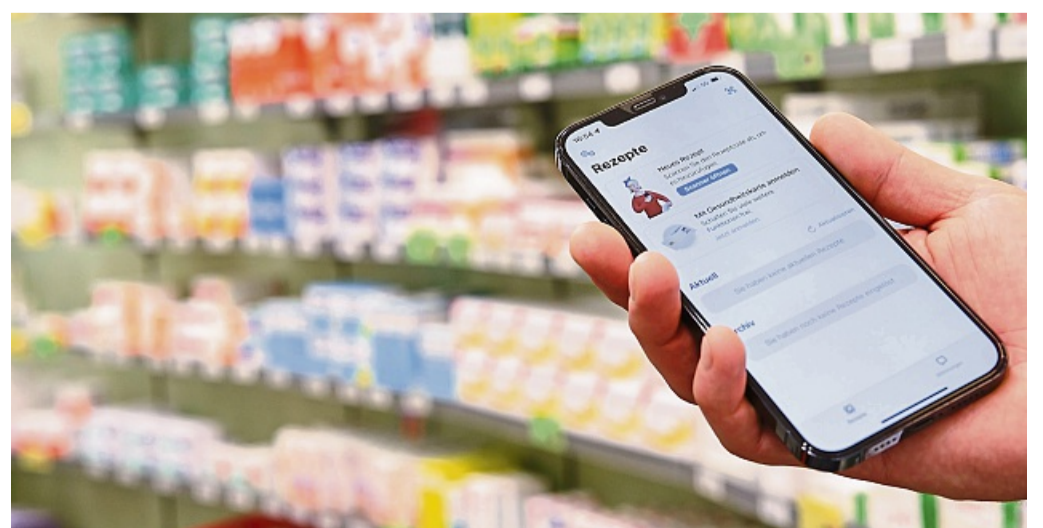
Nur wenn man es innerhalb

dieser Frist in der Apotheke einlöst, übernimmt die gesetzliche Krankenkasse die Kosten für das Medikament. Darauf macht die Apothekerkammer Hessen aufmerksam. Versicherte müssen allerdings eine Zuzahlung leisten, die bei zehn Prozent des Verkaufspreises liegt, mindestens fünf, maximal zehn Euro.

Die 28 Tage sind abgelaufen? Das heißt nicht, dass man das Medikament dann in der Apotheke nicht mehr ausgehändigt bekommt. Das Rezept ist nach Angaben der Apothekerkammer noch zwei weitere Monate lang gültig: Das Medikament muss man dann allerdings aus eigener Tasche bezahlen.

Für andere Arten von Rezepten gelten mitunter andere Regeln - ein Überblick:

Rezepte für Privatversicherte: Ob als blauer Schein oder als E-Rezept: Hier gilt eine Frist von drei Monaten. Rezepte für Hilfsmittel wie etwa Bandagen oder Kompressionsstrümpfe müssen innerhalb von 28 Tagen eingelöst werden. Rezepte für Betäubungsmittel wie etwa Morphin sind nur sieben Tage lang gültig. Entlassrezepte, die Patienten am Ende eines Krankenhausaufenthaltes erhalten, müssen innerhalb von drei Werktagen eingelöst werden. Das Verschreibungsdatum zählt dabei - anders als bei den anderen Rezepten - bereits als erster Tag. tmn



Für das E-Rezept gilt, was auch für den rosa Schein galt: Es ist 28 Tage lang gültig.

MOHSEN ASSANIMOGHADDAM/DPA



**DEIST BAU**

Ein frohes und besinnliches  
Weihnachtsfest sowie  
Gesundheit, Glück und Erfolg  
für das neue Jahr 2025.

wünscht Ihnen  
Deist Bau und Team

Kleinfeld 2      Telefon 05659 7071  
37296 Ringgau-Röhrda      info@deist-bau.de

[www.deist-bau.de](http://www.deist-bau.de)

Hochbau ■ Tiefbau ■ Betonbau ■ Sanierung

Ihr  -Vertragshändler in Sontra

Kompetenz auf zwei und vier Rädern

**OTTO KAESE GmbH**  
**Sontra**

Mühlbergstraße 6 · 36205 Sontra  
autohaus@kaese-motorrad.de  
[www.kaese-motorrad.de](http://www.kaese-motorrad.de)  
Tel.: 05653-9773-0  
Fax: 05653-9773-30

**Esso**

Back-Shop

• LPG-Autogas • Shop  
• Soft-Autowäsche

Esso Station Reichelt  
Reichensächser Str. 24  
37269 Eschwege  
Tel.: 05651 - 13640



**Deutsche  
Vermögensberatung**  
Vermögensaufbau für jeden!

Geschäftsstelle für  
Deutsche Vermögensberatung

Armin Müncheberg e. Kfm.  
Struthstr. 11  
37269 Eschwege  
Tel. (0 56 51) 3 26 93  
Fax (0 56 51) 62 39  
[www.dvag.de/](http://www.dvag.de/)  
armin.muencheberg



Systemische Beratung  
Eschwege  
Einzel-, Paar-, Familienberatung

**Sabine Theile**  
An den Anlagen 7  
37269 Eschwege  
05651 4744141

Auch in Treffurt  
und Großburschla!

mit Reiki-Behandlung



[www.systemische-beratung-eschwege.de](http://www.systemische-beratung-eschwege.de)

Ein besinnliches Weihnachtsfest wünschen wir allen unseren  
Kunden und bedanken uns für das entgegengebrachte Vertrauen.

Ihre Steffen Bernhardt oHG

**REWE**



Wir möchten uns bei unseren  
Kunden für das entgegengebrachte  
Vertrauen herzlichst bedanken.

Wir wünschen Ihnen ein frohes und  
besinnliches Weihnachtsfest  
und für das Jahr 2025  
alles Gute und allzeit gute Fahrt!

**Service Center Schüler**

Eisenacher Straße 1, 37267 Eschwege  
Tel. 05651-951844  
[auto.schueler@t-online.de](mailto:auto.schueler@t-online.de)  
[www.schueler-eschwege.de](http://www.schueler-eschwege.de)



**Groß und  
Kleintierpraxis**  
Ute Wallner

[www.tierärztin-sontra.de](http://www.tierärztin-sontra.de)

wünscht frohe Weihnachten und ein gesundes  
und erfolgreiches neues Jahr.

Wir sind auch zwischen den Feiertagen für Sie da.

Sontra · Schulstraße 19 · Telefon 0 56 53 - 9 17 79 40

Frohe  
**Weihnacht**  
und ein glückliches  
**neues Jahr**

wünscht

**Werra Haustechnik GmbH**

Heizung · Sanitär · Kundendienst  
Öl- und Gasfeuerung

Niederhoner Straße 42 · 37269 Eschwege  
Telefon: (05651) 92 19 90 · Telefax: (05651) 92 19 95



In der Geborgenheit der Familie  
Weihnachten zu feiern,  
ist in der heutigen Zeit wohl  
das Schönste aller Geschenke.

Frohe Weihnachten  
und ein gutes neues Jahr  
wünscht  
das gesamte TEAM der

**Christoph  
Bergner GmbH**

Bei der Kirche 10 – 37290 Meißner



**Handy-Repairstore**  
 Reparaturen von Handy's, Tablet's, PC's & Laptop's  
 | Inh. S. Beth Hiyo

Ein schönes Weihnachtsfest  
 und für das neue Jahr 2025  
 alles Gute.

Urlaub vom  
 23.12.2024 bis  
 04.01.2025.

Stad 43, 37269 Eschwege  
 Tel. 05651 7419033 | handy-repairstore.de

**ELEKTRO  
 HOSSBACH**  
 HAUSTECHNIK

Walrodstraße 38, 37290 Wellingerode  
 Tel. 05657/1283, Fax 05657/8164  
 elektro.hossbach@t-online.de

**KRIMAG**  
 IMMOBILIENMANAGEMENT  
 verwalten vermieten verkaufen

Augustastraße 63 - 37269 Eschwege  
 info@krimag.de - www.krimag.de - ☎ 05651 7409210

**Schill KG**  
 TRANSPORT- und BAGGERBETRIEB  
 TIEFLADER / ABBRUCH / CONTAINER

Wir wünschen unseren Kunden und  
 Geschäftspartnern ein erholsames  
 Weihnachtsfest und ein glückliches Jahr 2025.

Über den Höfen 16 a, Jestädt • Mönchewinkel 5 - 7, Eschwege  
 Telefon 0 56 51 / 139 17 • E-Mail: info@schuettgut-schill.de

Frohe Weihnachten Feliz Año Nuevo Merry Christmas  
 S Novym Godom Joyeux Noël Feliz Ano Novo  
 Feliz Navidad Bonne année Pozdravljaju Rozhdestvom  
 A Happy New Year Feliz Natal Gutes Neues Jahr

**SAHM**  
 WINDING SOLUTIONS

**LADNER**  
 Recycling GmbH

• Autoverwertung  
 • Schrotthandel • Containerdienst

Öffnungszeiten: Mo.-Fr. 7.30 - 16.30 Uhr, Sa. 8.00 - 12.00 Uhr  
 Brodberg 15 • 36205 Sontra  
 Telefon (05653) 73 78  
 www.ladner-recycling.de

Wir haben vom 23.12.2024  
 bis zum 05.01.2025  
 geschlossen!

ALLEN UNSEREN KUNDEN, FREUNDEN UND  
 BEKANNTEN WÜNSCHEN WIR EIN FROHES  
 WEIHNACHTSFEST UND EIN GLÜCKLICHES NEUES JAHR.

STUDIO  
**belhair**  
 SABINE WENDEMUTH

WEIDENHÄUSER STR. 9 • 37269 ESW • TEL. 0 56 51 - 95 28 38

Wir wünschen unseren Mitgliedern  
 frohe Weihnachten und ein gutes neues Jahr!

Gudrun Cerwenka  
 Diplom-Betriebswirtin (FH)  
 Goldbachstraße 28  
 37269 Eschwege  
 ☎ 05651 9522928

**VLH.**  
 Steuern? Wir machen das.

www.vlh.de Wir beraten Mitglieder im Rahmen von § 4 Nr. 11 StBerG.

**Therapie**  
 ZENTRUM WOLF

Wir wünschen unseren Patienten  
 ein frohes Weihnachtsfest und  
 einen guten Rutsch.

Unsere Praxis ist vom 23.12.2024  
 bis zum 01.01.2025 geschlossen.  
 Ab 02.01.2025 sind wir wieder  
 für Sie da.

Friedr.-Wilh.-Str. 26a | 37269 Eschwege  
 ☎ 05651 9919160

www.wolf-therapie.de



Frohe  
 Weihnachten

Zum Weihnachtsfest wünschen  
 wir allen  
 Kunden, Freunden und  
 Bekannten frohe und  
 besinnliche Stunden und für das  
 kommende Jahr  
 ein strahlendes Licht  
 mit wenig Schatten.

Unser Team dankt für Ihr  
 Vertrauen und die  
 gute Zusammenarbeit.

**TAXI**  
 ESCHWEGE

Cezary Lange  
 0 56 51 / 339 6 338  
 24 h Service

**KRUG**  
 FAHRSCHULE

Reichensachsen · Landstr. 74  
 Röhrda · Schulberg 3  
 mobil: (01 71) 65 77 900  
 Telefon: (0 56 51) 4 03 18

Frohe Weihnachten  
 wünscht Ihnen das  
 Team von

**creativoptik** in Bebra

Eine besinnliche Zeit und einen  
 guten Weg in das Neue Jahr!  
 Auf ein Wiedersehen 2025.  
 Wir sind gern für Sie da.

Von preisorientiert bis Highend  
 Premium - faire Preise und gute  
 Angebote auch im neuen Jahr.

www.creativ-optik-bebra.net  
 Nürnberger Str. 38 in Bebra





*Frohe Weihnachten und ein erfolgreiches neues Jahr!*

**Grab- u. Gartenpflege**  
Sandra Niebel

Biehlkuppe 2 · 36205 Sontra/Berneburg  
Tel.: 0 56 53 - 91 41 60  
Mobil: 01 62 - 930 64 68 · E-Mail: sandra-niebel@web.de

**Mein Physio**

Stefanie Buchalski-Friedrich  
- Physiotherapeutin -

Telefon: 0 56 53 - 919 00 50  
Termine nach Vereinbarung  
Schloßstr. 2 · 36205 Sontra

**eGoldmann**

Stephan Goldmann GmbH  
Fachbetrieb für Garten-,  
Landschafts- und Pflasterbau

Wir wünschen  
fröhliche  
Weihnachten  
und ein  
gesundes  
neues Jahr.

Wendehäuser Str. 14 · 99988 Diedorf  
Telefon 036024 5650 · Fax 036024 52525  
www.galabau-goldmann.de · info@galabau-goldmann.de

Allen  
Kunden,  
Freunden und Bekannten  
ein frohes Weihnachtsfest  
und ein gesundes neues Jahr.

**Hiebenthal**  
Hoch + Tiefbau  
GmbH

Eschwege  
Tel. 05651/98080

**Dreamstyle**  
Hair- und  
Tagespflege

Marktstraße 4  
37281 Wanfried  
Tel.: 0 5655/924736

Ho Ho Ho

DAS TEAM VON

**Autohaus Schill**  
GmbH

WÜNSCHT FROHE WEIHNACHTEN  
UND EIN GLÜCKLICHES NEUES JAHR.

Ein wunderschönes Weihnachtsfest...  
...und einen guten Start  
ins Jahr 2025  
wünscht Ihnen  
das Team der Firma

**Bachmann**  
Gebäudetechnik GmbH & Co.KG

36205 Sontra · Schloßstraße 16 · Telefon 05653 91313  
www.bachmann-gebäudetechnik.de

1848

**ESCHWEGER TURN- UND  
SPORTVEREIN 1848 E.V.**

Der Vorstand bedankt  
sich bei allen  
Mitgliedern und  
Gönnern.

**MENNEKES HAUSTECHNIK**  
Heizung-Sanitär-Lüftung

Installation & Handel ...alles aus einer Hand!

Das Team  
Mennekes Haustechnik GmbH & Co.KG  
wünscht unseren treuen Kunden, Freunden und Bekannten  
ein besinnliches Weihnachtsfest!  
Kommen Sie gesund ins neue Jahr 2025!

Thüringer Straße 34 · 37269 Eschwege · Tel. 05651 9294-0



**Fröhliche Weihnachten  
und ein glückliches  
neues Jahr 2025!**

Generalagentur  
Dirk Schade & Team  
Marktplatz 8  
36205 Sontra  
Tel. 05653 5388  
www.sv.de/dirk.schade



**MIETWAGEN  
Witzel**

Wir wünschen unseren Patienten und  
Kunden ein frohes und besinnliches  
Weihnachtsfest und alles Gute  
für das nächste Jahr!

SONTRA  
05653 1640

**Kleintierpraxis am Höhenweg**

Dr. Inka Niebel  
Höhenweg 1a  
37269 Eschwege  
Telefon: 0 56 51 / 85 88  
info@tierarzt-eschwege.de  
www.tierarzt-eschwege.de

Wir danken  
unseren Kunden  
für ihre Treue  
und ihren  
guten Geschmack.

**Hufgard**

Ihnen allen wünscht die Bäckerei Hufgard  
und das ganze Team ein frohes Fest  
und einen guten Rutsch, bleiben Sie gesund!

Betriebsferien vom 25. 12. 2024 – 6. 1. 2025.  
Ab 7. 1. 2025 sind wir wieder für Sie da.

Der  
Fußpflegesalon  
Gundlach wünscht  
seinen Kunden ein  
frohes Weihnachtsfest!

**Med. Fußpflege  
ANGELIKA GUNDLACH**

Hinter den Scheuern 5  
37269 Eschwege  
Tel. 05651-338061



**Gartenbau Ladner**  
Wir gestalten Natur!  
Wir wünschen allen Kunden, Bekannten und Freunden ein frohes Weihnachtsfest und viel Glück im neuen Jahr!

Telefon: 0 56 53 / 14 77 - Fax: 0 56 53 / 82 67  
Inh. Kai Ladner - Lurloch 11 - 36205 Sontra  
[www.gartenbau-ladner.de](http://www.gartenbau-ladner.de)



Wir bedanken uns bei unseren Kunden und wünschen ein besinnliches Weihnachtsfest und alles Gute für's neue Jahr

**guido bartholomai**  
...mehr als Putz und Farbe!

Hinter der Freiheit 18 · Meißner-Abterode · Tel. 05657/253 · E-Mail: [g.bartholomai@web.de](mailto:g.bartholomai@web.de)

**Hauschlachtung Strube**

wünscht allen Kunden, Freunden und Bekannten frohe Weihnachten und alles Gute für 2025!

Küferweg 2 · 37284 Waldkappel-Hetzerode · Tel. 05656 1347

Ein Weihnachtsfest begleitet von Freude und Besinnlichkeit, sowie ein neues Jahr voller Zufriedenheit, Glück und Wohlbefinden wünschen wir all unseren Patienten\*innen und bedanken uns für das entgegengebrachte Vertrauen.

**Katarina Höfling**  
Physiotherapie

**KARL STAUFFENBERG** GmbH  
SANITÄR HEIZUNG KLIMA

Wir wünschen Ihnen und Ihren Familien eine erholsame Weihnachtszeit sowie ein glückliches neues Jahr!

Husarenpark 1 Tel. 05653 973920  
36205 Sontra [www.karl-stauffenberg.de](http://www.karl-stauffenberg.de)

**Vorfreude auf Weihnachten**

Ein Kind – von einem Schiefertafel-Schwämmchen

Umhüpft – rennt froh durch mein Gemüt.

Bald ist es Weihnacht! – Wenn der Christbaum blüht,

Dann blüht er Flämmchen.

Und Flämmchen heizen. Und die Wärme stimmt

Uns mild. – Es werden Lieder, Düfte fächeln. –

Wer nicht mehr Flämmchen hat, wem nur noch Fünkchen glimmt,

Wird dann doch gütig lächeln.

Wenn wir im Traume eines ewigen Traumens

Alle unfeindlich sind – einmal im Jahr! –

Uns alle Kinder fühlen eines Baumes.

Wie es sein soll, wie's allen einmal war.

Joachim Ringelnatz

Für die vertrauensvolle Zusammenarbeit in diesem ganz besonderen Jahr danken wir Ihnen ganz herzlich. Mögen Sie während der Festtage den Fokus ganz bewusst auf die Dinge richten, die das Leben schöner machen und beginnen Sie das neue Jahr mit Zuversicht und Optimismus. Wir wünschen unseren Kunden, Freunden, Bekannten und ihren Liebsten ein frohes Weihnachtsfest und für das neue Jahr alles Gute, vor allem Gesundheit.

**Taxi & Transporte  
OHNESORGE**

Fliederweg 3  
37287 Wehretal  
Tel.: 0 56 51 - 43 32  
Fax: 0 56 51 - 43 39

**Waldkappel - Bischhausen**

Mein Lieblings-Metzger

**Beck** ... der Qualität verpflichtet!

Beste Qualität · Fleisch & Wurst aus dem Werra-Meißner-Kreis

Eschwege  
Goldbachstr. · Friedrich-Wilh.-Str.  
Wochenmarkt

REWE-Markt Nahkauf-Markt  
Waldkappel Kirchstraße  
in Allendorf

**Wir sagen DANKE  
für Ihr Vertrauen und  
wünschen Ihnen frohe und  
gesegnete Weihnachten  
sowie ein gutes und  
gesundes neues Jahr!**

**Ihre Familie Beck**

**Büroklammer**  
Büromöbel · Bürobedarf

Humboldtstraße 2 · 37269 Eschwege  
T 05651 3366262 · F 05651 3366282  
[www.bueroklammer-claus.de](http://www.bueroklammer-claus.de)

Wir beraten, planen  
und richten Ihr  
Büro ein.

**Einfach nur DANKE !**



Wir vom Team Larbig möchten gern **DANKE** sagen!

Danke für Ihre Treue, Ihr Vertrauen und für die tolle Zusammenarbeit.

Wir wünschen frohe & erholsame Festtage sowie einen guten Rutsch in ein gesundes, erfolgreiches & glückliches neues Jahr!

Wir haben auch im neuen Jahr **#lustaufhandwerk** und freuen uns schon auf Sie!

**larbig**  
Haustechnik



Tel. (05651) 97 98 0  
[www.feuer-wasser-larbig.de](http://www.feuer-wasser-larbig.de)



**Hans Philipp**  
Roter Rain 3 · 36205 Sontra  
Tel.: 05653/9198562  
Mobil: 0172/5632215  
Notdienst: 0151/15392370

**Frohe Weihnachten**

Wir wünschen unseren Kunden ein frohes, besinnliches Weihnachtsfest und ein glückliches, gesundes neues Jahr 2025.

**Ihre  
Adolf Winter GmbH**

**Bäder & Wärme**

Marktstraße 34  
37281 Wanfried  
Tel.: 05655 9230078  
[info@winter-wanfried.gmbh](mailto:info@winter-wanfried.gmbh)



**Schnell, stark und freundlich  
Autohaus Möller GmbH**  
Friedrich-Wilhelm-Str. 14  
37269 Eschwege  
Tel. 05651 6667

Renovierung und Sanierung  
...alles aus einer Hand

Auch während  
der Feiertage für  
Sie erreichbar

Mehrfacher  
Meisterbetrieb

**WHS**  
SANIERUNG  
WIR HELFEN SOFORT!

24h Notruf  
05655/505

WHS Sanierung GmbH  
Untere Schloßstraße 9  
37281 Wanfried  
T: 05655/923366  
[Info@whs-sanierung.de](mailto:Info@whs-sanierung.de)





**Stützer**

Wir wünschen  
frohe Weihnachten  
und ein gesundes  
neues Jahr!

Qualität ist Nachhaltigkeit

0171 8644951 • www.stuetzerdach.com • 37269 Eschwege

*mh*

**Mein Haarstudio**

Inhaberin Martina Herzog  
Niedertor | • 36205 Sontra  
Tel. 0 56 53 - 9 19 77 80

**Schumacher Bau** GmbH

Wir wünschen Ihnen  
und Ihren Familien  
eine besinnliche Weihnachtszeit  
und ein glückliches neues Jahr 2025.  
Familie Schumacher und Mitarbeiter

Untergasse 5 • 37296 Ringgau-Netra  
Telefon 05659 313 • E-Mail: info@schumacher-bau.com

Ein besinnliches Weihnachtsfest  
und alles Gute für das neue Jahr  
wünschen wir allen Kunden,  
Freunden und Bekannten.

**Fa. Sennhenn**  
Garten- und Landschaftsbau  
Netergasse 13 • 37269 Eschwege  
Telefon 0 56 51 - 1 02 99  
Mobil 01 51 - 58 82 17 63

**Kai Kalk**

Unseren treuen Kunden,  
Freunden und Bekannten  
ein frohes Fest und  
alles Gute für das neue Jahr

Netraer Weg 25 Tel. 0 56 59/9 23 16 66  
37296 Ringgau-Grandenborn Fax 0 56 59/9 23 16 67  
E-Mail: kalkkalk@web.de Mobil 01 75/4 15 12 51

**Fred's Polsterwerkstatt**

Aufarbeiten und Neubeziehen  
von Polstermöbeln

Landstraße 65 in Reichensachsen, Telefon (05651) 2480

Wir wünschen unseren Kunden ein  
frohes Fest und alles Gute für das  
Jahr 2025. Wir bedanken uns  
für Ihr Vertrauen und freuen uns auf Ihren  
Besuch im neuen Jahr.  
Betriebsferien vom 23.12.2024 bis 03.01.2025

**Heiteres Fest!**

Fritzchen: „Vater, der Christbaum brennt.“  
Vater: „Fritzchen – das heißt: Er leuchtet.“  
Fritzchen: „Ok, jetzt leuchtet auch die Gardine!“

Kind: „Mama, ich wünsche mir ein Pony zu  
Weihnachten.“ Mama: „Alles klar, mein Schatz.  
Wir gehen morgen zum Friseur.“

**Frohe und gesegnete Weihnachten und ein  
erfolgreiches neues Jahr wünschen wir allen  
Kunden, Freunden und Bekannten.**

**Kfz-Service Teßmann**

Inh. Thomas Teßmann • Ringgau-Datterode • Leipziger Str. 3  
Tel. 0 56 58 / 85 52 • Fax: 0 56 58 / 83 32

Wir sagen Danke für Ihr Vertrauen  
und wünschen Ihnen frohe Festtage  
und ein gesundes neues Jahr.

**Fachbetrieb für Malerarbeiten**

Anstrich • Belegen • Dämmen • Trockenausbau • Putz

Qualität aus Meisterhand!

**Manfred Grebenstein**  
Pommernweg 11 • 37269 Eschwege  
Tel. 0 56 51 / 1 08 37 • Fax: 1 29 85  
Malermeister

„Oma, die Trommel war wirklich mein schön-  
stes Weihnachtsgeschenk.“ „Wirklich?“, freut sich  
die Oma. „Ja, Mama gibt mir jeden Tag einen  
Euro, damit ich nicht damit spiele.“

„Du hast gestern am Glühweinstand echt toll ge-  
tanzt.“ „Getanzt? Junge, ich habe versucht zu  
stehen.“

Warum können Weihnachtsbäume nicht gut  
häkeln? Weil sie immer die Nadeln fallen lassen.

Was hat man, wenn man Glühwein zu heiß  
trinkt? Gebrannte Mandeln.

**Pflegezentrum Panorama Berkatal**

Pflegekreis Gröning

Ambulante Senioren-,  
Kranken- & Intensivpflege  
Tel. 0 56 57 / 91 95 - 4 51

Kurzzeit- & Dauerpflege  
Tel. 0 56 57 / 91 95 - 4 42

Wir danken unseren Geschäftspartnern, Patienten,  
Bewohnern und Angehörigen und wünschen  
einen friedlichen Jahresabschluss und  
ein gesundes neues Jahr.

www.pflege-gruening.de

**Aktiv-pro** Mein Sanitätshaus.

Wir wünschen Ihnen,  
Ihren Familien und Freunden  
Frohe Weihnachten  
8 einen Guten Rutsch ins Jahr 2025

**Aktiv-pro Stramer und Stahlberg GmbH**  
Hessen • Niedersachsen • Thüringen

**Anne Fischbach**

Öl- u. Gasfeuerungsanlagen  
Heizung • Sanitär • Installation  
• Solar • Bäder

37269 Eschwege  
Tel. 05651 47101

Wir erfüllen auch im neuen  
Jahr außergewöhnliche Wünsche!  
Unseren Kunden, Freunden und Bekannten  
wünschen wir ein frohes Weihnachtsfest  
und einen guten Rutsch!  
Das Team der Fa. Rehbein

**Metallbau H. Rehbein GmbH**  
Waldkappel  
Tel. 05656 221  
www.metallprofis.de

Frohes Fest  
und ein glückliches  
neues Jahr

Familie Klaus Kollmann  
und Mitarbeiter

**KOLLMANN**

Metallbau • Landmaschinenfachbetrieb • Gartentechnik  
05653 914105 • www.kollmann-sontra.de

**BLUMENLAND DECKE**

In der Lache 3  
(Am Bahnhof)  
37287 Reichensachsen  
Tel. 0 56 51 / 43 08



# Besuch im Seniorenheim

## Kindertagesstätten kommen zum Weihnachtsbesuch

**Sontra** – Zum vierten Mal fand in diesem Jahr der Nikolausbesuch der Freiwilligen Feuerwehren der Stadt Sontra statt, bei dem die Feuerwehrkameradinnen und Feuerwehrkameraden fast 300 Nikolaus-Geschenke an die Kinder, die dem Nikolaus ein Bild gemalt hatten, verteilten. Damit die Kinderbilder im Anschluss eine schöne Verwendung finden, wurden diese in den beiden Sontraer Seniorenheimen auf Stellwänden ausgestellt.

Die Stadt Sontra hatte sich in diesem Jahr für die Bildübergabe Unterstützung bei den Kindertagesstätten angefordert. Gemeinsam besuchte man den Seniorinnen und Senioren einen wundervollen Weihnachtsbesuch. Nach einer kurzen Begrüßung und der Übergabe der Bilder an die Einrichtungen, boten die Kindertagesstätten verschiedene Beiträge. Im AWO-Seniorenheim führten die Kinder der AWO-Kita „Villa Kunterbunt“ interessante Fingerspiele vor und im Pflegeheim Schloss sangen die Kinder lautstark das Lied „Ein Stern steht hoch am Himmels-



**Gemeinsam sangen** die Bewohner des Pflegeheims Schloss mit den Kindern der evangelischen Kita traditionelle Weihnachtslieder. FOTO: STADT SONTRA

zelt“, welches bereits auf dem Kupferstädter Adventsmarkt von allen Sontraer Kita gesungen wurde.

Im Anschluss wurde eine Weihnachtsgeschichte vorgelesen, in der ein Kind zu Weihnachten nur den einen Wunsch hatte, nämlich dass es

zu Weihnachten schneit. Um den Wunsch der weißen Weihnachten nochmals zu unterstützen, sang man gemeinsam die Lieder „Schneeflockchen, Weißröckchen“ und „O Tannenbaum“.

Diese Besuche stellen einen abwechslungsreichen Vormit-

tag da, bei dem die Seniorinnen und Senioren und die Kinder gemeinsam sehr viel Spaß hatten. Bei der Verabschiedung bedankten sich die Einrichtungen bei den Kitas und der Stadt Sontra ganz herzlich für die Idee des Weihnachtsbesuches und baten um Wiederholung.

## KIRCHLICHE NACHRICHTEN

### EVANGELISCHE KIRCHEN

#### KIRCHSPIEL SONTRA

**22. Dezember, 4. Advent**  
**Sontra:** 10 Uhr Gottesdienst mit den Flötenkindern; 18 Uhr Märchenoper - Hänsel und Gretel - Die Gruppe Opera singt und spielt!

#### 24. Dezember, Heiligabend

**Sontra:** 15.30 Uhr Gottesdienst mit Krippenspiel  
**Weißborn:** 16.30 Uhr Gottesdienst mit Abendmahl

#### Hornel:

17 Uhr Gottesdienst  
**Thurnhosbach:** 18 Uhr Gottesdienst  
**Sontra:** 18 Uhr Christvesper mit Kirchenchor

#### Sontra:

23 Uhr Christmette mit Posaunenchor  
**25. Dezember, 1. Weihnachtstag**  
**Stadthosbach:** 6 Uhr Gottesdienst mit Abendmahl

#### Sontra:

10 Uhr Gottesdienst mit Abendmahl

#### 26. Dezember, 2. Weihnachtstag

**Thurnhosbach:** 10 Uhr Gottesdienst mit Abendmahl

#### Hornel:

11.15 Uhr Gottesdienst mit Abendmahl

#### Sontra:

18 Uhr Gottesdienst Weihnachtsliedersingen

### KIRCHSPIEL BERNEBURG

#### 22. Dezember, 4. Advent

**Berneburg:** 10.40 Uhr Gottesdienst

#### 24. Dezember, Heiligabend

**Diemerode:** 15.30 Uhr Gottesdienst

#### Berneburg:

16.30 Uhr Gottesdienst  
**Heyerode:** 17.30 Uhr Gottesdienst

#### 25. Dezember, 1. Weihnachtstag

**Heyerode:** 10.40 Uhr Gottesdienst mit Abendmahl

#### 26. Dezember, 2. Weihnachtstag

**Diemerode:** 9.30 Uhr Gottesdienst mit Abendmahl

#### Berneburg:

10.40 Uhr Gottesdienst mit Abendmahl

#### Breitenau:

16 Uhr Gottesdienst mit Krippenspiel

**06627/8686**  
Brillenhaus-Blankenbach Gardziella

**Gardziella**  
Brillenhaus-Blankenbach 06627 8686

## Weihnachtsbesuch im Seniorenheim

### Gemeinsames Singen mit Kita-Kindern

**Ulfen** – Während der schönen Vorweihnachtszeit haben die Kinder der Kita Wiesenwichtel den Senioren aus Ulfen mit viel Freude weihnachtliche Grüße überbracht. Beim gemeinsamen Ständchen singen sorgten die Kinder für eine festliche Stimmung und verteilten Schutzengel und selbstgebackene Plätzchen, um den Seni-

oren ein Lächeln ins Gesicht zu zaubern. Ein besonderer Moment voller Wärme und Herzlichkeit, der allen die Freude der Weihnachtszeit näherbrachte.

Herzliche Grüße und eine besinnliche Weihnachtszeit wünschen die Kinder und Erzieherinnen der Kita Wiesenwichtel.



**Mit gelben Warnwesten** waren die Kita-Kindern unterwegs. FOTOS: KITA ULFEN



**An den Haustüren** der Senioren sangen die Kinder Weihnachtslieder.

## Verunreinigungen durch Hundekot

### Die Stadtverwaltung informiert

**Sontra** – In letzter Zeit häufen sich die Beschwerden, dass es immer wieder zu Verunreinigungen durch Hundekot auf öffentlichen Straßen und Gehwegen kommt, insbesondere in Sontra, u. a. in den Bereichen der Straßen Lindenstraße sowie Am Rasen. Aber auch in anderen Bereichen mehreren sich die Beschwerden über Hundekot. Die betreffenden Hundehalter werden aufgefordert, Ihre Hunde nicht frei umherlaufen zu lassen und Hundekot unverzüglich zu beseitigen. Hundekottüten sind kostenlos im Rathaus, Marktplatz 6 (Rathaus), erhältlich. Wir weisen in diesem Zusammenhang auf das bestehende Ortsrecht der Stadt Sontra und die Gefahren-

abwehrverordnung über das Halten von Hunden hin, wonach

Hunde nicht ohne Aufsicht umherlaufen dürfen und Hundehalter dafür Sorge zu tragen haben, dass öffentliche Straßen, Wege und Plätze nicht durch Hundekot verunreinigt werden.

Vorsätzliche oder fahrlässige Zuwiderhandlungen können mit einer hohen Geldbuße geahndet werden.

Wir dürfen im Interesse aller Bürgerinnen und Bürger der Stadt Sontra um Beachtung dieser vorgenannten Punkte bitten.

Sontra, 10. Dezember 2024  
gez. Thomas Eckhardt  
Bürgermeister

## Jahresabschluss der Saison

**Wichmannshausen** – Der Schützenverein Wichmannshausen 1967 e.V. lädt seine Mitglieder für das Jahresabschluss-Schießen ein.

Wir starten am Samstag, 28. Dezember 2024, um 19 Uhr mit dem Schießen. Danach wollen wir den Abend und das Schießjahr bei Speis & Trank in geselliger Runde ausklingen lassen.

Allerseits „Gut Schuss“ sowie ein gesegnetes Weihnachtsfest und einen guten Rutsch ins neue Jahr.

Der Vorstand

## Ausspracheabend der Landwirte

**Sontra** – Der nächste Ausspracheabend der Landwirte findet am Donnerstag, 2. Januar 2025, um 19.30 Uhr im Hotel Link in Sontra statt. Der Ortslandwirt Schmidt

## Einladung zum Adventskaffee

**Wichmannshausen** – Wir möchten herzlich alle Freunde und interessierten Gäste auch zum 4. Advent in den Kulturpferdestall im Museum im alten Boyneburger Schloss in Wichmannshausen einladen. Es erwartet Sie am Sonntag, 22. Dezember, in der Zeit von 14.30 bis 17 Uhr eine festliche Kaffeetafel bei vorweihnachtlicher Atmosphäre. Wir freuen uns auf Ihren Besuch.

Das Team vom Museum im alten Boyneburger Schloss

Der Vorstand

## Landfrauen Diemerode

**Diemerode** – Wir wünschen allen Landfrauen und Ihren Familien ein frohes Weihnachtsfest und alles Gute für das Jahr 2025.

Der Vorstand

## Neuwahlen bei der Feuerwehr

### Freiwillige Feuerwehr Hosbachtal

**Hosbachtal** – am Freitag, 3. Januar 2025, findet um 19 Uhr die Jahreshauptversammlung der Freiwilligen Feuerwehr Sontra – Hosbachtal im Dorfgemeinschaftshaus Thurnhosbach (Dorfstraße 8, 36205 Sontra – Thurnhosbach) mit folgender Tagesordnung statt:

1. Begrüßung
2. Totengedenken
3. Bericht des Wehrführers
4. Wahlen
  - a. Wehrführer
  - b. Stellvertretender Wehrführer
  - c. Feuerwehrausschuss

i. Zwei Angehörige der Einsatzabteilung

ii. Vertreter der Alters- und Ehrenabteilung

5. Ehrungen und Beförderungen

6. Grußworte der Gäste

7. Verschiedenes

Mit der Bitte um zahlreiches Erscheinen in Dienstkleidung verbleiben wir mit kameradschaftlichen Grüßen

Philipp Hartmann

Wehrführer

Fabian Bode

Stellv. Wehrführer

## Neuwahlen des Vorstandes

### Männerchor

**Röhrda** – Hiermit lädt der Region übergreifende Männerchor alle Mitglieder und Förderer zur ordentlichen Jahreshauptversammlung am 6.1.2025 ein.

Beginn: 19 Uhr Ort: Ringgauröhrda - Pavillon

1. Begrüßung mit Feststellung der Beschlussfähigkeit durch Eintrag in die Anwesenheitsliste

2. Bericht des Vorstandes mit Rückblick auf 2024

3. Bericht des Schriftführers

4. Bericht des Chorleiters

5. Bericht des Kassenwartes

6. Bericht der Kassenprüfer mit Entlastung

7. Bericht des Getränkewartes

8. Anträge sind 1 Woche vor der JHV beim Vorstand abzugeben

9. Neuwahl des Gesamtvorstandes und des 2. Kassenprüfers

10. Verschiedenes

11. Verabschiedung und gemüthliches Beisammensein.

gez. Kurt Eifler

Vorsitzender

## WIR GRATULIEREN

### 23. DEZEMBER

70 Jahre: Karl-Heinz Schlarbaum, Am Steinacker 17, Wichmannshausen

75 Jahre: Anna Sandl, Hüttenstr. 40, Sontra

80 Jahre: Minna Meister, Eschweiger Str. 23a, Wichmannshausen

### 24. DEZEMBER

85 Jahre: Berta Bauer, Am Hollstein 37, Weißborn

### 25. DEZEMBER

70 Jahre: Thea Oschmann, Pommernstraße 2, Sontra

## ZEUGEN JEHOVAS

Jeden Mittwoch um 19 Uhr und jeden Samstag um 18 Uhr im Kirchengebäude der Gemeinde Sontra: Schlesienstraße 1, Eschwege.

Die Gottesdienste finden sowohl als Präsenzveranstaltung und auch per Videokonferenz statt. Weitere Infos unter 0 56 53/6 33 98 28.

## PROGRAMMVORSCHAU

### SAMSTAG, 21. DEZEMBER

#### SG Pfaffnebachtal

Weihnachtsmarkt der SG Pfaffnebachtal im Sporthaus Diemerode

### FREITAG, 27. DEZEMBER

#### HandyFit Sprechstunde

10 bis 11 Uhr: Bürgerhilfe, Niederstadt 41

**Goldankauf bei Juwelier Kunze**  
Wir kaufen alten Schmuck, Münzen, Bestecke, Zahngold  
Tel. und WhatsApp 05653-643

**Service von Juwelier Kunze**  
Goldschmiedearbeiten, Reparaturen und Anfertigungen  
Tel. und WhatsApp 05653-643



# Solarpark soll Kassen klingeln lassen

Grüner Strom bringt der Gemeinde Cornberg jährlich 90.000 Euro

**Cornberg** – In Cornberg entsteht derzeit ein neuer Solarpark mit einer Leistung von vier Megawatt. Das Gelände liegt gut sichtbar an der Bundesstraße 27 und am Ortsausgang Richtung Rockensüß. Auf einer Fläche von rund fünf Hektar werden aktuell 8.880 Solarmodule montiert. Verantwortlich für das Projekt ist die Provaru GmbH aus Bebra, die gemeinsam mit der Caralux GmbH als Investor und dem Landschaftsplanungsbüro Heinrich Wacker den Bau vorantreibt.

Nach Angaben von Thorsten Ansorg, Geschäftsführer der Provaru GmbH, sind die Bauarbeiten bereits weit fortgeschritten. Die Stahlkonstruktionen stehen, viele Module wurden bereits montiert, und das Team von etwa 15 Mitarbeitenden arbeitet sogar nach Einbruch der Dunkelheit weiter, um die Installation bis Weihnachten abzuschließen. Sobald die Anlage im ersten Quartal 2025 in Betrieb geht, soll sie jährlich rund vier Millionen Kilowattstunden Strom erzeugen. Das entspricht dem durchschnittlichen Bedarf von etwa 1.600 Haushalten. Zum Vergleich: Cornberg hat nach Angaben von Bürgermeisterin Katja Gonzalez Contreras aktuell 1.361 Einwohner. Der erzeugte Strom wird in das Hochspannungsnetz der EAM eingespeist.

## Baukosten rund 3,8 Millionen

Die Baukosten belaufen sich nach Angaben der Investoren auf rund 3,8 Millionen Euro. Für die Montage wurden insgesamt zwölf Lastwagen mit Stahlkonstruktionen sowie zehn Sattelzüge mit Solarmodulen angeliefert, die aus China stammen und dort extra für



**Freuen sich über die Millioneninvestition in erneuerbare Energien:** (von links) Heinrich Wacker, Julia Nennstiel, Bürgermeisterin Katja Gonzalez Contreras, Thorsten Ansorg, Gerd und Niklas Martin sowie Sascha Tittel.

FOTO: CAROLIN EBERTH

den Bau in Cornberg angefertigt wurden. Bürgermeisterin Katja Gonzalez Contreras betont, dass die Gemeinde die Errichtung des Solarparks von Beginn an unterstützt habe. Im Gemeindeparlament sei die Entscheidung einstimmig gefallen. Zwar habe es anfänglich auch kritische Stimmen gegeben, diese seien jedoch in der Minderheit gewesen. Besonders erfreulich sei die erwartete jährliche Einnahme von rund 90.000 Euro für die finanzschwache Gemeinde – abhängig davon, wie viel Strom produziert wird.

Die Planungen für den Solarpark begannen bereits 2022 und waren durch eine komplexe Genehmigungsphase geprägt. Laut Thorsten Ansorg

nahm vor allem die Abstimmung mit Behörden viel Zeit in Anspruch. Einen großen Beitrag habe dabei das Landschaftsplanungsbüro Heinrich Wacker geleistet, das sich intensiv mit naturschutzrechtlichen Vorgaben auseinandergesetzt und Genehmigungen koordiniert habe. Eine ursprünglich geplante zweite Anlage im Cornberger Ortsteil Königswald konnte hingegen nicht umgesetzt werden, da die untere Naturschutzbehörde Bedenken anmeldet

## Wildkräuter für Schafe

Nach Abschluss der Bauarbeiten wird das Gelände mit einer auf die Region abgestimmten Wildkräutermischung ein-

gesät. Diese soll nicht nur die Biodiversität fördern, sondern auch als Weidefläche für Schafedieren, die problemlos zwischen und unter den Solarmodulen grasen können. Landschaftsplaner Heinrich Wacker betont, dass bei der Standortwahl strenge Kriterien erfüllt werden mussten. Der Boden dürfe nicht zu hochwertig sein, die Sonneneinstrahlung müsse optimal sein und das Gelände dürfe beispielsweise nicht in einem Natur- oder in einem Wasserschutzgebiet liegen.

Beim jüngsten Vor-Ort-Termin besuchten Bürgermeisterin Katja Gonzalez Contreras und Gemeindevorstandsmitglied Julia Nennstiel, gemeinsam mit Thorsten Ansorg und Sascha Tittel von Provaru, den Investoren Gerd und Niklas Martin sowie Landschaftsplaner Heinrich Wacker die Baustelle. Alle Beteiligten zeigten sich zufrieden mit dem Fortschritt und betonten die reibungslose Zusammenarbeit.

CAROLIN EBERTH



**Energie für die Zukunft:** In Cornberg entsteht derzeit ein Solarpark mit 8.880 Solarmodulen auf einer rund fünf Hektar großen Fläche.

FOTO: PROVARU/NH

## Viele gespannte Zuschauer lauschten

Vorlesewettbewerb der Adam-von-Trott-Schule Sontra

**Sontra** – Am Freitag, dem 6. Dezember, fand der Vorlesewettbewerb der Jahrgangsstufe 6 an der Adam-von-Trott Schule statt. Die Veranstaltung wurde von Luis Bender, selbst Schüler an der AvT in der Jahrgangsstufe 12, am Klavier eröffnet. Nach diesem stimmungsvollen Beginn begrüßte die Förderstufenleiterin Kathleen Rhein die Jury und die nicht wenig aufgeregten Vorleser. Als Zuhörer waren die Klassen 5eF und die Intensivklassen DaZ 1 und DaZ 2 eingeladen. Kathleen Rhein betonte noch einmal die Vorzüge des Lesens, da Bücher in neue Welten entführen können und magische Schlüssel zu Abenteuern seien.

Zunächst lasen acht Schüler und Schülerinnen für drei Minuten Ausschnitte aus ihren Lieblingsbüchern vor: Til Werner und Giulia Kohler (6a), Nils Hemmenstädt und Anni Heberer (6b), Nils Landgrebe und Helene Scheerder (6c) sowie Lia Wagner und Jannik Heyn (6d).

Die gespannt lauschenden Zuhörer wurden zu den Abenteuern eines Dönercheckers eingeladen, sie erlebten hautnah ein Fußballspiel mit, wobei an der spannendsten Stelle leider die Zeit vorbei war. Danach wurden sie natürlich auch nach Hogwarts mitgenommen. Anschließend fanden die Zuhörer sich im Klas-



**Vorlesewettbewerb der Jahrgangsstufe 6 an der Adam-von-Trott-Schule in Sontra.**

FOTO: ADAM-VON-TROTT-SCHULE

senzimmer wieder, woraufhin sie dann in einem ekligen Hotel verweilen sollten, bis es endlich auf eine Reise nach Amsterdam ging.

Hiernach folgte eine kurze Pause, die die Jury nutzte, um vier Schüler und Schülerinnen für die Finalrunde auszuwählen. In der Pause bastelten die Schülerinnen und Schüler der Intensivklassen mit den aufgeregt wartenden Sechstklässlern Lesezeichen. Nach der Pause startete die Finalrunde, in

der die noch verbliebenen Schülerinnen und Schüler einen unbekannt Text vorlesen mussten. Dafür war ein bekannter Jugendroman namens „Dreh dich nicht um“ von der Autorin Jennifer L. Armentrout ausgewählt worden. Die vier Leserinnen und Leser Anni, Jannik, Helene und Nils Landgrebe meisterten auch diesen Teil des Wettbewerbs mit Bravour, in dem sie noch einmal für zwei Minuten ihr Können unter Beweis stellen mussten.

Am Ende konnte sich die Jury jedoch auf einen einzigen Sieger einigen. Und hier stach Nils Landgrebe aus der Klasse 6c durch einen sehr flüssigen und lebhaften Vortrag mit tollen Betonungen heraus und wurde somit verdient Erster des Vorlesewettbewerbs in Sontra. Für ihn steht nun der Schritt zum Kreisentscheid an und er hat die Ehre, bei dem Weihnachtskonzert am 19.12.2024 die traditionelle Weihnachtsgeschichte nach Lukas vorzulesen.

## Möbel für Bürgerhilfe

Sparkasse überreicht Spende

**Sontra** – Vom massiven Schrank, der im Blickpunkt viel Stauraum bietet, bis hin zu den Stühlen im Wartebereich des Warenkorbs ist die Ausstattung der Bürgerhilfe Sontraer Land um Schreibtische, Stühle und Schränke gewachsen.

Jetzt profitierte sie mit einer Geldspende in Höhe von 630 Euro erneut davon, dass sich die Sparkasse Werra-Meißner neu positioniert und in dem Zuge Möbel verschenkt und intern versteigert hat. Gleiches gilt für die Witzenhäuser Tafel, die die andere Hälfte des Erlöses aus der Auktion erhalten hat. Das erklärt Thomas Schädlar, Sparkasse Werra-Meißner, bei der Spendenübergabe im Blickpunkt in Sontra.

Ende Juli 2023 hatte die Sparkasse Werra-Meißner ihre Filialstruktur verändert (wir berichteten). Standorte wie Reichensachsen oder Waldkappel sind dabei zu Selbstbedienungsstandorten geworden,

unter anderem in Abterode und Herleshausen sind Kooperationen mit der VR-Bank entstanden. In Abterode stellt die Sparkasse Filiale und Technik bereit, in Herleshausen tut dies die VR-Bank.

Soziales und Nachhaltigkeit hat die Sparkasse verbunden, indem sie einen Großteil der seitdem nicht mehr benötigten Möbel von Stühlen und Tischen über Schränke, Rollcontainer und Flipcharts bis hin zu Ventilatoren gespendet hat.

„Es gibt nichts Schlimmeres als Wegwerfen“, so Schädlar. Profitieren sollten die Vereine in der Region und gemeinnützige Vereine wie die Tafeln und die Bürgerhilfe.

Ein mitsamt Fahrer von Eschwege hilft bereitgestellter Lastwagen voller Tische und Stühle der Sparkasse hat im vergangenen Jahr in der Ukraine für die Einrichtung einer Schule gesorgt.

EDEN SOPHIE RIMBACH

## STADTVERWALTUNG

**MITTEILUNGEN UND BERICHTÉ** für den Sontraer Stadtkurier müssen der Verwaltung montags bis 11 Uhr vorliegen. Später eingehende Meldungen können nicht berücksichtigt werden.

werden nur dann im Stadtkurier veröffentlicht, wenn die Betroffenen dies wünschen und sie ihren Wunsch rechtzeitig, das heißt bitte mindestens drei Wochen vor dem Jubiläumstag, im Vorzimmer des Bürgermeisters mitteilen.

EHEJUBILÄEN

**logo**  
GETRÄNKE • FACHMARKT

Achtung! Angebote bis 31.12.2024 gültig.

**Wir wünschen schöne Festtage!**

Angebote gültig vom 23.12. – 31.12.2024

Jede Woche erfrischende Angebote!

**pepsi Kombikasten**  
teilweise koffeinhaltig,  
Kasten = 12 x 1 l,  
zzgl. 3,30 € Pfand,  
11 = 0,83 €

**ANGEBOT 9,99**

**X-MAS Special!**  
Beim Kauf von 2 Kästen + 1 Kasten GRATIS!  
Entspricht einem Kastenpreis von 6,66 €

<p><b>Pilgerstoff</b> diverse Sorten, Kasten = 20 x 0,5 l, zzgl. 3,10 € Pfand, 11 = 1,40 €</p> <p><b>-20%</b> <b>13,99</b></p>	<p><b>Hofbräuhaus Hell</b> Kasten = 20 x 0,33 l, zzgl. 3,10 € Pfand, 11 = 2,12 €</p> <p><b>Die Kleine!</b> <b>16,99</b> <b>13,99</b> <b>12,99</b></p>	<p><b>Maisel's Weisse</b> diverse Sorten, Kasten = 20 x 0,5 l, zzgl. 3,10 € Pfand, 11 = 1,50 €</p> <p><b>-21%</b> <b>14,99</b></p>	<p><b>Mixery Biermix</b> diverse Sorten, teilweise koffeinhaltig, Pack = 6 x 0,33 l, zzgl. 0,48 € Pfand, 11 = 2,02 €</p> <p><b>-31%</b> <b>3,99</b> <b>3,49</b></p>
<p><b>Warsteiner Pilsener</b> 0,5 l-Dose, zzgl. 0,25 € Pfand, 11 = 1,38 €</p> <p><b>6,79</b> <b>0,69</b></p>	<p><b>Perfect Draft</b> Beck's, Diablos, Franziskaner, Hasseröder, Löwenbräu, Fass = 1 x 6 l, zzgl. 6,50 € Pfand, 11 = 2,67 €</p> <p><b>ANGEBOT 15,99</b></p>	<p><b>Veltins Pilsener</b> „Steinle“, Kasten = 20 x 0,33 l, zzgl. 3,10 € Pfand, 11 = 1,51 €</p> <p><b>-29%</b> <b>9,99</b> <b>8,99</b></p>	
<p><b>Rosbacher Mineralwasser*</b> diverse Sorten, Kasten = 12 x 0,75 l, zzgl. 3,30 € Pfand, 11 = 0,67 €</p> <p><b>6,79</b> <b>5,99</b> <b>5,49</b></p>	<p><b>top frisch Wasser + Zitrone</b> Kasten = 12 x 0,75 l, zzgl. 3,30 € Pfand, 11 = 0,50 €</p> <p><b>ANGEBOT 4,49</b></p>	<p><b>Bad Brückener Limonade</b> diverse Sorten, Kasten = 12 x 0,75 l, zzgl. 3,30 € Pfand, 11 = 0,67 €</p> <p><b>ANGEBOT 5,99</b></p>	<p><b>Förstina Schorle, Vital</b> diverse Sorten, Kasten = 12 x 0,75 l, zzgl. 3,30 € Pfand, 11 = 0,89 €</p> <p><b>ANGEBOT 7,99</b> <b>7,49</b></p>
<p><b>Krombacher Bier</b> diverse Sorten, Kasten = 24 x 0,33 l, zzgl. 3,90 € Pfand, 11 = 1,58 €</p> <p><b>-31%</b> <b>12,49</b></p> <p><b>Aktion!</b> + 1 Sixpack Krombacher Pils GRATIS! Entspricht einem Kastenpreis von 9,99 €</p>	<p><b>Sturmius</b> diverse Sorten, teilweise koffeinhaltig, Kasten = 20 x 0,5 l, zzgl. 3,10 € Pfand, 11 = 1,00 €</p> <p><b>ANGEBOT 9,99</b></p>	<p><b>top frisch Orangensaft</b> diverse Sorten, Kasten = 6 x 1 l, zzgl. 2,40 € Pfand, 11 = 1,67 €</p> <p><b>ANGEBOT 9,99</b></p>	
<p><b>Red Bull Energy</b> diverse Sorten, koffeinhaltig, 0,25 l-Dose, zzgl. 0,25 € Pfand, 11 = 3,96 €</p> <p><b>-41%</b> <b>0,99</b></p>	<p><b>Jack Daniel's Whiskey</b> diverse Sorten, teilweise koffeinhaltig, 0,33 l-Dose, zzgl. 0,25 € Pfand, 11 = 6,03 €</p> <p><b>-33%</b> <b>1,99</b></p>	<p><b>Vier Jahreszeiten</b> diverse Sorten, 0,75 l-Flasche, 11 = 5,32 €</p> <p><b>ANGEBOT 3,99</b></p>	<p><b>Bad Brückener Mineralwasser</b> diverse Sorten, Kasten = 12 x 1 l, zzgl. 3,30 € Pfand, 11 = 0,46 €</p> <p><b>-31%</b> <b>5,49</b></p>
<p><b>Jack Daniel's Whiskey</b> Old No. 7, Honey, 0,7 l-Flasche, 11 = 21,41 €</p> <p><b>+ 1 Flasche Coca-Cola 1 l GRATIS!</b> zzgl. 0,15 € Pfand</p> <p><b>25%</b> <b>5,99</b></p>	<p><b>Brut Dargent Chardonnay</b> trocken, 0,75 l-Flasche, 11 = 7,99 €</p> <p><b>-25%</b> <b>5,99</b></p>	<p><b>Puschkin</b> Ice Mint, Vodka, 0,7 l-Flasche, zzgl. 0,15 € Pfand, 11 = 8,99 €</p> <p><b>Aktion!</b> + 1 Flasche Mio Mate oder Cola 0,5 l GRATIS!</p> <p><b>-26%</b> <b>6,29</b></p>	
<p><b>Lillet Blanc, Rosé</b> 0,75 l-Flasche, 11 = 14,65 €</p> <p><b>-31%</b> <b>10,99</b></p>	<p><b>Mit der logo Getränke App sparen &amp; gewinnen.</b> Jetzt downloaden!</p> <p>Beim Einkauf mit der App Punkte sammeln, in Lose tauschen &amp; mit Glück gewinnen!</p> <p>1x Sous Vide Stick    2x 1 Jahresabo Disney+</p> <p>Google Play    App Store    www.logo-getraenke.de</p>		

**IHR WOCHENHOROSKOP**

- WIDDER 21.3.-20.4.** Versöhnen Sie sich noch vor Weihnachten mit einer bestimmten Person und machen Sie dazu den ersten Schritt. Frohes Fest!
- STIER 21.4.-21.5.** Wenn Sie Weihnachten etwas unkonventioneller feiern wollen, dann machen Sie das doch einfach. Eine Erklärung sind Sie niemandem schuldig!
- ZWILLING 22.5.-21.6.** Niemand soll sich bei Ihnen über den wachsenden Kommerzgedanken beklagen. Für Sie hat immer etwas anderes im Zentrum des Festes gestanden.
- KREBS 22.6.-22.7.** Dass jemand ausgerechnet an Weihnachten etwas Berufliches besprechen will – das geht zu weit. Ihre Absage brauchen Sie nicht extra zu begründen!
- LÖWE 23.7.-23.8.** Überraschender Besuch sollte Sie an den Weihnachtstagen nicht aus der Ruhe bringen – da haben Sie doch schon ganz andere Sachen gemeistert.
- JUNGFRAU 24.8.-23.9.** Tannenbaum im Wohnzimmer, Geschenk im Kerzenschein: Ihre Lieben sind begeistert, dass zum Fest alles so ist, wie sie es seit Jahren gewohnt sind.

**Moderner Sonnenschutz setzt Akzente an der Fassade** (djd-k). Außenliegende Sonnenschutzsysteme setzen nicht nur an der Fassade optische Akzente, sondern Rollläden und Co. bieten auch angenehmen Hitze-, Blend- und Sichtschutz. Zudem sorgen sie im Winter dafür, dass die kostbare Heizwärme in der Wohnung oder im Haus bleibt. „Heute gibt es für nahezu jede Fensterform den passenden Sonnenschutz in vielen unterschiedlichen Materialien und Farben“, weiß Steffen Schanz vom gleichnamigen Hersteller aus dem Schwarzwald. Neben der Optik ist bei der Auswahl der passenden Beschattungslösung auch die Funktion wichtig. Unter www.rollladen.de gibt es mehr Expertentipps. Immer beliebter werden Sonnenschutzsysteme mit Lichtschienen, die auch in geschlossenem Zustand dosiertes Sonnenlicht in die Wohnräume lassen.

- WAAGE 24.9.-23.10.** Ihr nahezu pedantisches Streben nach Perfektion sorgt an den Weihnachtstagen für etwas gereizte Stimmung. Lassen Sie mal einige Tage sein!
- SKORPION 24.10.-22.11.** Ein bestimmtes Geschenk, das man Ihnen überreicht, mag ja eine kleine Anspielung sein. Das sollte Ihnen aber nicht die Laune verderben.
- SCHÜTZE 23.11.-21.12.** Kaum steht der Weihnachtsbaum, fällt auf einmal alle Hektik der letzten Tage von Ihnen ab. Genießen Sie das Fest in aller Ruhe! Frohe Weihnachten.
- STEINBOCK 22.12.-20.1.** Über eine kleine Aufmerksamkeit von einer bestimmten Person freuen Sie sich ganz besonders. Da sollte auch der Dank etwas Besonderes sein!
- WASSERMANN 21.1.-19.2.** Sie dürfen die Festtage in aller Ruhe im Kreis Ihrer Familie genießen und sich über die zahlreichen Geschenke freuen, die man Ihnen macht.
- FISCHE 20.2.-20.3.** Die Sorgen eines Ihnen nahestehenden Menschen lassen auch an Weihnachten nicht nach. Vielleicht nehmen Sie sich etwas Zeit für Ihn?!

**Zollaufschläge**  
Tipps für Bestellungen aus Drittstaaten

An Weihnachten steigt die Zahl der Online-Bestellungen von Produkten aus Drittstaaten. Günstige Geschenke können so jedoch teuer werden, wenn Zollgebühren anfallen. Die Verbraucherzentrale gibt Tipps.

Wer günstige Produkte aus einem EU-Drittland bestellt, muss damit rechnen, dass zusätzliche Gebühren anfallen. So kann das Weihnachtsgeschenk schnell teurer werden als gedacht. Die Verbraucherzentralen der Länder geben folgende Tipps:

Nach Alternativen suchen: Gibt es das gleiche oder ein vergleichbares Produkt auch bei einem Onlineshop, der aus der EU versendet?

Bedenken, dass bei teureren Produkten ab 150 Euro Zölle anfallen: Bei Kleidung sollte man mit einem Aufschlag von 12 Prozent rechnen, bei Monitoren sogar mit bis zu 14 Prozent mehr.

Paketdienste kümmern sich gegen eine Pauschale um die Zollabwicklung. Wer sich die Kosten sparen möchte, kann seine Lieferung auch selbst verzollen – muss diese aber auch selbst beim Zollamt holen. tmm



Für Sendungen aus Drittstaaten können Zollgebühren anfallen. Das kann teuer werden. HENDRIK SCHMIDT/DPA