

FACHZENTRUM
MALERWEISERBETRIEB

**alessandro
SCHMIDT**
EXCLUSIVE TALENT

MALER- / PUTZARBEITEN
INNENRAUM- UND FASSADENGESTALTUNG

www.alessandro-schmidt.de ☎ 05682 / 4999

**HEIMAT
NACHRICHTEN**

MELSUNGEN · FRITZLAR
HOMBERG · BORKEN

Braun's Partyservice

Unsere Leistungen:

- Partyservices jeglicher Art ab 20 Personen
- Live Grillbuffet ab 50 Personen
- Buffet für Geburtstag/Taufe
- Hochzeitsbuffet
- Konfirmation

Unseren Service bieten wir montags bis sonntags an.

Jetzt Termin für 2025 reservieren!

Partyservice Braun · 34621 Frielendorf · Großropferhausen · Ringstraße 8
Tel. 0173 2818172 od. 05684 922463 · www.Brauns-Partyservice.de

Seit 1993 · Nr. 5

1. Februar 2025

GOLDANKAUF

Wir kaufen zu hohen Preisen an!

Die Goldwaage August-Vilmar-Str. 7 I. Jeremia
34576 Homberg (Efze) Mo-Fr: 10:00-17:00

die Goldwaage

Goldschmuck Bruch- & Altgold Zahngold
Altsilber Münzen & Barren Zinn

Google ★★★★★

Jetzt von hohen Kursen profitieren!

☎ 05681 - 818 99 60
goldwaage-homberg.de

Beteiligung ist ihr wichtig

Marlene Vogt ist die neue Jugendzentrumsleiterin in Fritzlar

Fritzlar – Marlene Vogt macht die Arbeit mit Jugendlichen viel Spaß. „Es ist ein spannendes Alter und die Arbeit wird nie langweilig“, sagt sie. Für die 40-Jährige stand schon immer fest, dass sie in der Jugendarbeit tätig sein möchte. Das ist sie mittlerweile auch seit vielen Jahren. Nachdem sie unter anderem in Mädchenwohngruppen und zuletzt acht Jahre bei der Stadt Borken als Stadtjugendpflegerin gearbeitet hat, ist sie nun die neue Jugendzentrumsleiterin in Fritzlar.

„Ein Jugendpfleger ist in Rente gegangen und da ich selbst aus Werkel komme, hat sich die Arbeitsstelle für mich angeboten“, sagt Vogt. Sie freut sich auf die neuen Aufgaben. Denn sie sieht großes Potenzial in dem Jugendzentrum. Daher hat sie nun schon die Öffnungszeiten angepasst. Das Jugendzentrum, Zwischen den Krämen 7, ist ab sofort dienstags und donnerstags von 13 bis 20 Uhr und mittwochs von 13 bis 16 Uhr geöffnet. „Zuvor hatte das Zentrum erst um 15 Uhr aufgemacht, aber ich erhoffe mir,

dass so die Jugendlichen direkt nach Schulschluss vorbeikommen“, sagt sie.

Das Jugendzentrum stehe für jeden offen. „Bei uns gibt es Tee und Wasser und vor allem in den kalten Monaten müssen die Jugendlichen nicht draußen herumhängen“, sagt Vogt. Sie findet solche Anlaufstellen für Jugendliche wichtig. „Wir Jugendpfleger sitzen dann auch nicht nur an unserem Schreibtisch, sondern leisten Beziehungsarbeit“, sagt Vogt. Es sei gut, wenn sich eine Verbindung zwischen den Jugendlichen und den Jugendpflegern aufbaue. „Dann erzählen sie uns vielleicht auch von Problemen“, sagt sie. Die Jugendarbeit könne das retten, was zu Hause vielleicht nicht gut laufe.

Neben den neuen Öffnungszeiten hat Marlene Vogt auch einen Blick auf die Mädchenarbeit geworfen, die sie für wichtig erachtet. „Ab Februar wird es einen Mädchentreff jeden Donnerstag von 15 bis 18 Uhr geben“, sagt sie. Da werde dann getöpelt, Spiele gespielt oder



Die Arbeit mit Jugendlichen ist für sie fundamental: Marlene Vogt arbeitet als Jugendzentrumsleiterin in Fritzlar.

FOTO: LEA BECKMANN

auch eine Karnevalsparty veranstaltet. Am 6. Februar soll es ein Kick-off-Treffen geben, bei dem die Teilnehmerinnen

auch sagen sollen, was sie sich von dem Mädchentreff wünschen. Sie sollen ihre Ideen mitbringen. „Beteiligung ist

wichtig“, sagt Vogt. Daher will die Mutter von drei Kindern auch in Zukunft das Jugendparlament in Fritzlar mitbegleiten.

Im Jugendzentrum gibt es neben dem künftigen Mädchentreff auch einen offenen Treff, den der Kollege von Marlene Vogt, Mohammad Rasuli, dienstags von 17 bis 18 Uhr anbietet. Dort können die Jugendlichen boxen. Dafür gibt es im Keller einen separaten Raum mit Boxsäcken und einem großen Spiegel an der Wand.

Im Erdgeschoss gibt es für die Jugendlichen unter anderem einen Tisch-Kicker und in einem weiteren Raum könnte sich Vogt vorstellen, einen Bastel- und Spielraum zu entwickeln. Zudem gebe es im Keller einen Fitnessraum und ein Kellergewölbe, in dem sich eine Werkbank befindet. Somit könnte den Jugendlichen ein breites Spektrum geboten werden. „Das war auch der Reiz für mich, als ich das Jugendzentrum zum ersten Mal gesehen habe“, sagt Vogt.

LEA BECKMANN

BETTEN & MÖBEL HESS

Gerteröder Str. 19
Ludwigsau-Tann
Tel. 06621-913770
www.bettenhaus-hess.de
hess.ludwigsau@web.de

ANTIK- & TRÖDELMARKT

09.02.2025 9 bis 16 Uhr
Homberg (Efze)

Info's unter: 0174 620 87 80

Kaufe Alt- und Zahngold
Goldschmuck
Galerie

Y. Gabriel · 34212 Melsungen
Kasseler Str. 1 · Telefon 05661 923785

TAVERNE
KRETA

Kasseler Str. 53 a
34305 Niedenstein
Tel. 05624 5089646

Start am 9. Februar 2025 ab 12 Uhr
und dann jeden ersten Sonntag im Monat

Griechisches
Sonntagsbuffet
nur 20,00 €
pro Person

BALKAN RESTAURANT

2 für 1
Angebot vom
25. bis 31. Januar 2025

Angebot gilt nach Vorankündigung bei Bestellung. Bei Bestellung von 2 Hauptgerichten ist das günstigere/gleichwertige geschenkt. Das Angebot gilt nur für Außer Haus Bestellung. Nicht mit anderen Rabattaktionen kombinierbar. Gutscheine gelten für Gerichte bis 21,50 €.

Balkan Restaurant
Waldstraße 6 · 34212 Melsungen

sonntags ab
20.30 Uhr geschlossen

Knüllhotel
Tann-Eck

34593 Knüllwald-Schellbach
Tel. 05681 9921-0 · Fax 9921-97

Ihr Ausflugsziel
im schönen Knüll

Genießen Sie bei uns regionale
Spezialitäten und Köstlichkeiten.

E-Tankstelle am Hotel

www.hoteltanneck.de

WSV vom 01.02.-
15.02.2025

Alles muss raus

BIS ZU
auf
ausgewählte
Artikel

50%

Nicht mit anderen Aktionen kombinierbar.

BRÜHL
FINE TROUSERS
SINCE 1923

C. Brühl GmbH & Co. KG
Bürgerstraße 12
36199 Rotenburg a. d. Fulda
Telefon 06623 814-160

Öffnungszeiten: Mo.–Do. 09.00–12.30 Uhr und 13.30–16.30 Uhr · Fr., Sa. 09.00–14.00 Uhr

günther
ENERGIE

Heizöle
Super-Heizöl

HolzPellets
Lose & Sackware

Rufen Sie uns an!
(0 56 82) 7 38 76 79
34582 Borken

www.guenther-energie.de

ECKSTEIN
einfach besser

GUTSCHEIN

2 FÜR 1

SONNTAG – SAMSTAG
02.02. – 08.02.2025

Angebot gilt nach Gutscheinvorlage vor der Bestellung. Die Bestellung von 2 Hauptgerichten ist das günstigere/gleichwertige geschenkt. Zu jedem Gericht muss mindestens ein Getränk bestellt werden. Nicht mit anderen Rabattaktionen kombinierbar. Gutschein gilt für Gerichte bis 20 € und nicht außer Haus.

GÜLTIG IM RESTAURANT ECKSTEIN |
OBERE KÖNIGSSTRASSE 4 | 34117 KASSEL

Wir renovieren, Sie profitieren!

**KÜCHEN-
ABVERKAUF**

Jetzt zugreifen
und Traumküche
sichern –
wer zuerst kommt, hat
die beste Auswahl.

Einrichtungshaus Hämel GmbH · Homberger Str. 43 · 34621 Frielendorf
Tel.: 05684 99940 · info@haemel.de · www.haemel.de
Montag bis Freitag: 9.30–18.30 Uhr · Samstag: 9.30–16.00 Uhr

HÄMEL
ENDLICH ZUHAUSE

Der Kunst auf der Spur

Rundtouren mit dem Planwagen auf dem Ars Natura ab Mai

Spangenberg/Melsungen

Auch in diesem Jahr finden im Frühling wieder die Planwagenfahrten auf den Ars-Natura-Wegen statt. Dabei können Interessierte die Kunstwerke auf den Ars-Natura-Runden bestaunen, heißt es in einer Mitteilung. Neu dazugekommen ist dieses Jahr die Ars-Natura-Runde Melsungen. Bei der Planwagenfahrt erklärt Sandrino Sandrino Sander von der Ars-Natura-Stiftung die Kunstwerke. Da die Strecken anspruchsvoll sind, wird bei diesen Touren auf Einsatz von Pferden verzichtet. Der Planwagen wird von einem Traktor gezogen, heißt es weiter. Das sind die Termine in diesem Jahr:

Donnerstag, 19. Juni, ab 11 Uhr: Ars-Natura-Runde Melsungen. Treffpunkt: Zwei-Pfennig-Brücke in Melsungen. Kosten: 30 Euro pro Person. Dauer: Circa drei Stunden.

Sonntag, 20. Juli, ab 11 Uhr: Ars-Natura-Panorama-Rundweg Nausis. Treffpunkt: Wanderscheune Spangenberg-Nausis. Kosten: 20 Euro pro Person. Dauer: Circa zwei Stunden.

Sonntag, 3. August, ab 11 Uhr: Ars-Natura-Runde Melsungen. Treffpunkt: Zwei-Pfennig-Brücke in Melsungen. Kosten: 30 Euro pro Person. Dauer: Circa drei Stunden.

Sonntag, 4. Mai, ab 11 Uhr: Ars-Natura-Runde Spangenberg-Schnellrode. Treffpunkt: Vor dem Life Balance Campus (Hallenbad) in Spangenberg. Kosten: 25 Euro pro Person. Dauer: Circa drei Stunden

Sonntag, 17. August, ab 11 Uhr: Ars-Natura-Runde Spangenberg-Schnellrode. Treffpunkt: Vor dem Life Balance Campus (Hallenbad) in Spangenberg. Kosten: 25 Euro pro Person. Dauer: Circa drei Stunden.

Sonntag, 15. Juni, ab 11 Uhr: Ars-Natura-Runde Spangenberg – Die große Runde. Treffpunkt: Vor dem Life Balance Campus (Hallenbad) in Spangenberg. Kosten: 35 Euro pro Person. Dauer: Circa vier bis fünf Stunden.

Sonntag, 14. September, ab 11 Uhr: Ars-Natura-Runde Melsungen. Treffpunkt: Zwei-Pfennig-Brücke in Melsungen. Kosten: 30 Euro pro Person. Dauer: Circa drei Stunden.

Sonntag, 19. Oktober, ab 11



Kunst in der Natur entdecken: Auf vier verschiedenen Ars Natura-Rundwegen werden ab Mai Planwagenfahrten angeboten.

FOTO: KULTUR- UND TOURIST-INFO MELSUNGER LAND

Uhr: Ars-Natura-Schmetterlingsrunde. Treffpunkt: Dorfgemeinschaftshaus Spangenberg-Metzebach. Kosten: 25 Euro pro Person. Dauer: Circa drei

Stunden. Mindestteilnehmer: Zehn Personen.

Eine Anmeldung zu den Fahrten ist erforderlich. Die Bezahlung erfolgt bar vor Ort. Ei-

ne Reservierung ist bei Huberts Planwagenfahrten unter der Tel. 01 72/1 45 44 20 und bei der Ars-Natura-Stiftung unter der Tel. 0 56 63/17 46, Mail: in-

fo@ars-natura-stiftung.de. **Weitere Informationen:** Tourismusgesellschaft Melsunger Land, Am Markt 5, Melsungen, Tel. 0 56 61/9 28 98 90. kes

Mit der Vhs in Richtung Zukunft

Neues Programm der Volkshochschule Schwalm-Eder vorgestellt

Schwalm-Eder – Die Volkshochschule Schwalm-Eder (Vhs) hat ihr neues Programm für das kommende Semester vorgestellt. Es trägt den Titel „Zukunftsort – Vhs“ und behandelt die Kompetenzen der Zukunft. Das Semesterthema lautet daher auch: „#zukunftsort_vhs – Kompetenzen für morgen“. Es geht um „future skills“, also die Kompetenzen der Zukunft.

heißt es in einer Mitteilung. Spannend ist auch die Vielfältigkeit der Kompetenzen für die Zukunft. „So mag man zunächst vielleicht nur an künstliche Intelligenz oder IT-Kompetenz denken, aber auf den zweiten Blick wird klar, dass uns auch das Besinnen auf sich selbst zukunfts-fähig machen kann“, sagt Landrat Winfried Becker.

mittelung. Dadurch soll eine meditative Wirkung entfaltet werden – eine Kompetenz, mit der es möglich sein soll, die Zukunft mit Ruhe und Bedacht angehen zu können. Die Ausstellung hat zu den Sprechzeiten der Kreisverwaltung geöffnet. Der Besuch ist kostenlos.

Aber was genau sind denn die Fähigkeiten oder das Wissen, welches wir für die Zukunft brauchen? Was müssen wir können, um fit für die Zukunft zu sein? Den Antworten auf diese Fragen möchte die Vhs mit dem aktuellen Kursprogramm näherkommen,

In das Programm reiht sich eine Ausstellung der Fritzlarer Künstlerin Ilona Kuosman ein. Bei der Ausstellung, die in der Homberger Volkshochschule stattfindet, können sich Besucher mit Kreativtechniken beschäftigen, die eine entscheidende Wirkung hervorbringen, heißt es in einer Presse-

Wer dabei auf den Geschmack dieser Inhalte gekommen ist, kann sich in einem Vhs-Kurs am 13. Februar selbst ausprobieren, heißt es weiter. Thema der Veranstaltung ist „Meditation durch Grafik. Zen-Art, Neurografik und Sakrale Geometrie.“

Eine Anmeldung ist ab sofort möglich. Das Programmheft liegt in der Volkshochschule, in allen Stadt- sowie Gemeindeverwaltungen und in vielen Geschäften aus. Außerdem ist es online unter vhs-schwalm-eder.de verfügbar. dpr



Sie präsentieren das neue Programm der VHS: von links Ilona Kuosman (Künstlerin), Dr. Anika Wolf (VHS), Eduard Schunk (Kursteilnehmer), Winfried Becker (Landrat), Franz Drescher (Leiter VHS) und Mike Stämmler (Leiter Fachbereich Schulen, Erwachsenenbildung und Sport).

FOTO: KREISVERWALTUNG SCHWALM-EDER

www.rb-becker.de

becker

PE-Abdeckplane, grün 210g, Osen (extra robust)
1,3 x 6 m 14,99
3 x 8 m 22,99
4 x 8 m 29,99
5 x 8 m 59,99

Primein versch. Farben, 9 cm Topf 0,69 je

Kehmaschine GKM 700
2 rollierenden Seitenbesen, Schmutzbehälter: 14 Liter
Kehbreite: 70 cm 69,50

Holz-Briketts, RUND
18 Pack à 10 kg auf Palette 249,50
10 Pack à 10 kg auf Palette 259,50

Benzinkanister mit Aufsatz
5Ltr. 4,99
10Ltr. 5,99
20Ltr. 9,99

Trichter mit Filter
Ø12 cm, Länge: 38 cm 2,99

Rollregal 3 Böden
ca. 808 x H70 x T29cm, schwarz Metall, pulverbeschichtet 12,99

Badhecker, Metall
grau, ca. 830 x H45 x T30 cm, pulverbeschichtet 25,00

KFZ-Verbandtasche
DIN 13164, erfüllt den §35h 9,99

KFZ-Verbandtasche -inkl. Euro-Warndreieck- 17,50

KFZ-Luftfrischer versch. Sorten 1,99 je

Ausziehbarer Esstisch
natur, Holz-Furnier, ca. 8 91,5 x L 160 x H 76,5 cm, -Ausziehbar auf ca. 200 cm- (Einlegeplatte) 50,00

Stuhl Lapaz
Samtvelour, hellgrau oder antrazit 39,95 je

Lade & Datenkabel USB-C
zu USB-C, 1m 1,99

GRUNDIG Ladegerät
4 USB Ports 230V, 2x 1A & 2x 2.1 A 2,99

GRUNDIG USB Ladegerät
für Zigarettenscanner 3x USB, 1 bis 2,1A, 12-24V 1,99

Elektro Gartenhäcksler GH 2501
2500 W, Fangsack: 45l, Lärmwertangabe LWA: 106 dB, max. Aststärke: 45 mm 89,50

Akku-Laubbliaser LB 18-201-05
2,0 Ah Lithium Power Akku 49,50

Gartenwagen GGW 250
grün, Wannenvolumen: 75l, Kippfunktion, Kugelgelagerte Luftreifen, Räder 89,50

POP-UP Gartentonne
wiederverwendbar grün 3,99

Linder Kugeln Haselnuss 600g 9,99

Landhaus Brummer Frühlingsgemüsetopf 780g 1,99

Erbisen & Möhren Coca Cola 400g Dose 0,99

4x 6 Flaschen Coca Cola 24x 0,33l 6,99

24 Dosen Handfass Hell, Alc. 4,9 % vol. 24x 0,33l 6,99

Salami ungleiche Scheiben versch. Sorten ca. 300g 0,65 je

Schinken ungleiche Scheiben versch. Sorten ca. 300g 0,70 je

Stangenspargel im Glas geschält, ATG=320g, 530g Glas 0,99

becker ...IMMER WAS BESONDERES

WIZ/Kleinmerode Industriestr. 1 05542 / 93 39 60

Kassel Hegelbergstr. 21 0561 / 49 172 551

Gudensberg Kasseler Str. 78 05603 / 91 86 54

RB-Rolf Becker GmbH Zentrale Industriestr. 1 - 37217 Witztenhausen/Kleinmerode

Einige Artikel können aufgrund begrenzter Vorratsmenge bereits im Laufe des ersten Angebotstages ausverkauft sein. Alle Preise ohne Deka. Für Druckfehler keine Haftung.

ÖFFNUNGSZEITEN: Mo.-Mi. 9.00-18.00 Uhr
Do.-Fr. 9.00-19.00 Uhr Sa. 9.00-14.00 Uhr

HEIMAT NACHRICHTEN
MELSUNGEN, FRITZLAR, HOMBERG, BORKEN

nh-wochenzeitungen.de
IMPRESSUM

Herausgeber:
NHW Verlag GmbH, Frankfurter Str. 168, 34212 Kassel

Verantwortlich für den Inhalt nach § 55 Abs. 2 RStV: Frank Schmid

Leitung Geschäftskunden:
Miriam Donnert (V.i.S.d.P.)

Anzeigenverkauf:
Tel.: 0 56 61/70 57 27
E-Mail: anzeigen@nhw-wochenzeitungen.de

Layout und Gestaltung:
DIGITALE KREATIV AGENTUR
Frankfurter Str. 168, 34212 Kassel

Druck: Zeitungsdruck Dierichs GmbH & Co. KG, Wilhelmine-Reichard-Straße 1, 34123 Kassel

Zustellung: VTS Süd GmbH
Geschäftsadresse: Brückenstraße 6, 34212 Melsungen
Postanschrift: Frankfurter Straße 168, 34212 Kassel, Tel.: 05 61/203 - 23 23
E-Mail: vertriebsleitung@hna.de

Anzeigenpreisliste: Nr. 4 vom 1.1.2025

Falls Sie diese Zeitung nicht mehr erhalten möchten, bitten wir Sie, einen Werbeaufkleber mit dem Zusatzhinweis „Bitte keine kostenlosen Zeitungen“ an Ihrem Briefkasten anzubringen.
Ideal wäre auch ein zusätzlicher Hinweis per Mail, mit Angabe Ihrer Anschrift, an vertriebsleitung@hna.de, damit wir unsere Zusteller davon in Kenntnis setzen können.

„Keine Schadstoffe im Boden“

Eigentümer beantwortet Fragen zum ehemaligen Schrottplatz in Gensungen

Gensungen – Im Boden des ehemaligen Schrottplatzes an der Homberger Straße in Gensungen „befinden sich keine beseitigungspflichtigen Schadstoffe“. Das hat Rechtsanwalt Nils Fröhlich auf Anfrage mitgeteilt. Er ist Leiter der Abteilung Recht und Genehmigungen der Unternehmensgruppe Hermann Wegener in Hannover, die den Steinbruch in Rhünda betreibt und Eigentümerin des Geländes in Gensungen ist. Der Boden sei „beprüft“ worden und es gebe keine Auffälligkeiten. Das Ergebnis sei der Abfallbehörde mitgeteilt worden, sagte Fröhlich.



Auf dem Schrottplatz hatte es im Mai 2023 gebrannt. Dank eines massiven Feuerwehreinsetzes konnte der Brand gelöscht werden, ohne dass Gebäude in der Nähe – darunter ein Tanklager und Wohnhäuser – in Mitleidenschaft gezogen wurden.

Im Vorjahr war der Platz, den die Firma verpachtet hatte, auch aufgrund einer Verfügung des Amtsgerichtes Melsungen von Schrott und Unrat geräumt worden. Dennoch gab und gibt es weiter Kritik am Zustand. Einwohner fragen: „Wann wird endlich richtig Ordnung geschaffen?“ Dazu

Der ehemalige Schrottplatz: Die Einfahrt an der Homberger Straße in Gensungen ist mit dicken Basaltsteinen verbarrikiert. Der Eigentümer hat gegenüber unserer Zeitung mitgeteilt, dass der Boden nicht mit Schadstoffen belastet sei.

FOTOS: MANFRED SCHAAKE

sagt Fröhlich: „Wir möchten festhalten, dass der Schrottplatz – ein jahrelanges Ärgernis für die Bürger – unter sehr schwierigen Bedingungen geräumt werden konnte. Das ist insbesondere der Polizei zu verdanken.“ Man sei der festen Überzeugung, dass die Menschen mit dem jetzigen Stand sehr viel zufriedener seien als

mit dem bisherigen Stand, „wenngleich es auch noch einige Dinge zu tun gibt“.

Der Zustand des Zaunes wird von Gensungern als katastrophal bezeichnet. Fröhlich sagt zu dieser Kritik, man habe bereits Fachfirmen um ein Angebot gebeten. In welcher Art und Weise das Grundstück künftig

eingezäunt werde, hänge auch von der künftigen Nutzung ab. Für die Nachnutzung lägen verschiedene Ideen vor. Leider hätten in jüngster Zeit immer wieder Personen versucht, sich Zugang zu dem Grundstück zu verschaffen, um dort ihre Abfälle abzustellen, erklärt Fröhlich: „Teilweise werden auch Abfälle vor das Tor gestellt. Insofern wird eine Einfriedung mit Büschen nicht ausreichen.“ Zur Sicherung des Geländes zur Bahn hin sagte Fröhlich, dass alle Anforderungen der Bahn umgesetzt würden.

Im April 2024 hatte das Unternehmen erklärt, das Gelände werde „auf Stand“ gebracht, eine Einfriedung geschaffen und „für eine etwaige Begrünung, die nicht unwahrscheinlich ist, vorbereitet“. Zum Sachstand sagt Fröhlich, man prüfe derzeit verschiedene Möglichkeiten: „Es gibt Nutzungsanfragen und Ideen, die zum Beispiel auch seitens der Stadt an uns herangetragen wurden, die wir aktuell prüfen.“ Hierbei seien unter anderem Eigentumsverhältnisse auch zu den Nachbargrundstücken, Bebauungspläne und auch Bauverbotszonen zu beachten. Insoweit sei es auch aktuell schwierig, eine endgültige Einfriedung festzulegen,

wenn nicht klar sei, ob diese möglicherweise innerhalb weniger Monate wieder abgerissen werden müsste.

Zur Frage, ob es Forderungen der Stadt Felsberg gibt, sagt Fröhlich: „Es handelt sich um ein Privatgrundstück, insofern ist dies Sache des Eigentümers. Wir sind uns der Historie des Grundstücks bewusst und wägen daher alle Möglichkeiten der künftigen Nutzung ab.“ Ein Verkauf sei zum aktuellen Zeitpunkt nicht angedacht. Ist es möglich, das Areal für eine eventuelle Gewerbeansiedlung zu nutzen? Fröhlich: „Theoretisch schon, es gibt jedoch aufgrund der Nähe zur Bahn Bauverbotszonen, die zu beachten sind.“

Kritik gibt es auch daran, dass immer noch ein altes Auto auf dem Gelände steht. „Das Fahrzeug ist ohne Kraftfahrzeug-Schein und Brief und im Zuge der Räumung des Grund-

stücks daher dort verblieben. Das Auto steht in fremdem Eigentum und darf von uns nicht bewegt oder verschrottet werden“, sagt Fröhlich. Man suche nach Möglichkeiten, einen Eigentümer zu ermitteln und gegebenenfalls weitere Schritte veranlassen zu können.

MANFRED SCHAAKE



Halb Bauzaun, halb verwitterter Holzzaun: Blick auf den ehemaligen Schrottplatz von der Bundesstraße aus. Über die künftige Nutzung der Fläche ist nach Angaben des Eigentümers noch nicht entschieden.

Die dunkle Seite von Melsungen

Stadtführung mit Gänsehaut

Melsungen – Wer schon immer mal an einem Winterabend einen gruseligen Rundgang durch Melsungen machen wollte, hat ab dem Samstag, 1. Februar, 18.30 Uhr wieder die Gelegenheit. Beim Rund-

gang „Die dunklere Seite der Stadt Melsungen“ erfahren Krimiinteressierte, was an der Mordbuche geschah, wo die Engelmacherin wirkte, warum die schwangere Anna Selbstmord beging und viele andere schaurige Geschichten, heißt es in einer Mitteilung. Der Treffpunkt befindet sich im Innenhof des Landgrafenschlosses Melsungen. Die Kosten pro Teilnehmer liegen bei neun Euro. Die Teilnahme ist sowohl für Einzelpersonen als auch für Gruppen bis zu 25 Personen möglich.

Die Melsunger Kultur- und Tourist-Info empfiehlt eine Teilnahme ab 15 Jahren. Der Rundgang dauert circa zwei Stunden. **Anmeldung und weitere Informationen:** Tourismusregion Melsunger Land, Tel. 0 56 61/92 89 8 90 und im Internet unter melsungerland.de.



Stadtführung mit den Stadtführern Helmut Nipshagen (rechts) und Frank Eberlein (links) Foto: Tourismusgesellschaft Melsunger Land mbH FOTO: PRIVAT

HAUSMESSE 2025

08. + 09. FEBRUAR

VON 10 BIS 17 UHR

Messeangebote
Neuheitenpräsentation
Highlights für Groß und Klein
Vorführungen in unserer Produktion

möller

Qualität aus Prinzip seit 1911!

Angebote im Februar

Angebote gültig bis 28.02.2025

Dekristol 1000 i.E. 100 Stück je nur 4,48€	Dekristol 1000 1000 i.E. 100 Stück je nur 4,48€	Wick ZzzQuil Gute Nacht 60 Stück nur 17,98€
Diclox forte Schmerzgel 150 g je nur 11,98€	Diclox forte Schmerzgel 150 g je nur 11,98€	CeraVe regenerierende Handcreme 50ml je nur 4,44€
Neo-Angin Halbtableten Zuckerfrei 24 Stück nur 6,98€	neo-angin Halbtableten Zuckerfrei 24 Stück nur 6,98€	Volta Dexibu 20 Stück nur 7,98€

15% GUTSCHEIN Artikel Ihrer Wahl Nicht kombinierbar mit anderen Rabatten, Ausgenommen sind werbungspflichtige Anzeigen, Zusatzleistungen und aktuelle Sonderangebote. Gutscheine nur im Original einlösen. Ein Gutschein pro Person am Tag einlösbar. Nicht einlösbar beim Bestandsverkauf. Gültig bis 28.02.2025 Erschließen Sie die Rezept-Apotheke und der Rathaus Apotheke.	10% GUTSCHEIN Artikel Ihrer Wahl Nicht kombinierbar mit anderen Rabatten, Ausgenommen sind werbungspflichtige Anzeigen, Zusatzleistungen und aktuelle Sonderangebote. Gutscheine nur im Original einlösen. Ein Gutschein pro Person am Tag einlösbar. Nicht einlösbar beim Bestandsverkauf. Gültig bis 28.02.2025 Erschließen Sie die Rezept-Apotheke und der Rathaus Apotheke.	10% GUTSCHEIN Artikel Ihrer Wahl Nicht kombinierbar mit anderen Rabatten, Ausgenommen sind werbungspflichtige Anzeigen, Zusatzleistungen und aktuelle Sonderangebote. Gutscheine nur im Original einlösen. Ein Gutschein pro Person am Tag einlösbar. Nicht einlösbar beim Bestandsverkauf. Gültig bis 28.02.2025 Erschließen Sie im Vitanova Reformhaus Lorenz.
--	--	---

LORENZ Apotheke · Reformhaus Baunatal	NEUE APOTHEKE Heinrich-Nordhoff-Str. 7 34225 Baunatal Mo.-Fr.: 08:00 Uhr - 19:00 Uhr Sa.: 09:00 Uhr - 15:00 Uhr Durchgehend geöffnet Kostenlose Parkplätze direkt am Haus!	RATHAUS APOTHEKE Marktplatz 4 34225 Baunatal Mo.-Fr.: 08:00 Uhr - 18:30 Uhr Sa.: 08:00 Uhr - 14:00 Uhr Durchgehend geöffnet Kostenlose Parkplätze direkt am Haus!
--	---	--

UNSER SERVICE : KOSTENLOS ANRUFEN 0800 - 9495810

Ihre **Lorenz Apotheken** ...vor Ort und digital

- E-Rezepte und Rezepte vorbestellen
- Bestellungen liefern lassen
- und vieles mehr!

Mit den QR Codes laden Sie die Meine Apotheke App und wählen gleichzeitig Ihre Lorenz Apotheke als Stamm-Apotheke aus.

HIER SCANNEN APP LADEN

Lehrgang für Neuimker startet im Februar

Homburg/Niederbeisheim – Der Kreisimkerverein Fritzlar-Homburg bietet wieder einen Neuimkerlehrgang an, der am Samstag, 15. Februar beginnen soll. Er umfasst drei Halbtage, an denen die Teilnehmer theoretisches und praktisches Wissen rund um die Biene erhalten. Die erste Veranstaltung findet im Lebendigen Bienenmuseum in Niederbeisheim statt.

Die Lehrgangsleiter berichten über die Biologie der Biene, was Bienen leisten, erklären die Blütenbestäubung und Honigernte sowie drei Bienenwesen und die praktische Arbeit am Bienenvolk. Geplant sind darüber hinaus praktische Unterweisungen an Bienenvölkern. Teilnehmer erfahren alles über die Arbeiten am Bienenvolk bis hin zur Honigernte.

Die Anzahl der Teilnehmer ist begrenzt, deshalb ist eine Anmeldung nötig. Eine Altersbegrenzung gibt es nicht.

Anmeldung: Walter Uwe Zülch, Tel. 05681/54 50 und Rüdiger Küllmar, Tel. 0 56 22/37 57 oder per E-Mail: wu-zuelch@t-online.de und kuellmar.ruediger@t-online.de

Spangenberg – Das Haus Handwerk in Spangenberg ist seit seiner Eröffnung 2021 zu einem beliebten Ort der Begegnung geworden. Das Café und die mehrsprachige Erlebnisbibliothek bringen unterschiedliche Menschen zusammen.

Doch die Finanzierung sozialer Projekten wie Haus Handwerk ist schwierig. Daher freute man sich kürzlich, im Café Handwerk über Besuch mit guten Nachrichten: Das Haus Handwerk bekommt vom Land Hessen rund 140.000 Euro. Im Zuge der Förderung der Gemeinwesenarbeit überbrachte die Sozialstaatssekretärin Manuela Strube Förderbescheide für die Jahre 2025 und 2026. In Anwesenheit von Vize-Landrat Jürgen Kaufmann konnten sich die Projektverantwortlichen des Spangengerger Hauses Handwerk sowie weiterer Programme der Gemeinwesenarbeit in Borken, Gudensberg, Niedenstein und Schwalmstadt, neben viel Lob, auch über Fördergeld freuen.

Auch im Spangengerger Rathaus zeigt man sich von dem sozialen Projekt überzeugt: „Das Haus Handwerk ist zu einem Vorzeigeprojekt der Gemeinwesenarbeit geworden“, sagt Spangengerger Bürgermeister Andreas Rehm, der den Förderbescheid zusammen mit den Projektverantwortlichen Nele Blauth und Sabine Wunderlich entgegennahm. „Es ist ein Ort, der Menschen zusammenbringt und unterstützt. Ohne dieses Geld wäre das nicht möglich.“ Auch

Unterstützung für das Handwerk

Land gibt knapp 140.000 Euro für Gemeinwesenarbeit in Spangenberg



Das Haus Handwerk in Spangenberg erhält weiter Fördergeld: Im Bild von links Sabine Wunderlich und Nele Blauth, Projektverantwortliche für das Haus Handwerk. FOTO: MICHAEL DRISCH

Blauth ist über die Verlängerung der Förderung erleichtert: „Wir sind froh, dass wir hier weitermachen können und für die Menschen hier im Quartier da sein können.“

Der Grundgedanke des offenen Cafés sei es, dass man sich zueinander setzt, zuhört, wenn die Menschen von ihren Problemen erzählen: „Man redet miteinander, nicht aneinander vorbei“, sagt Blauth. Auf diese Weise sollen in heimlicher Atmosphäre Menschen miteinander in Kontakt kommen: „Manche kommen durch das

Jobcenter her, andere arbeiten bei der Stadt oder leben hier im Quartier. So treffen ganz unterschiedliche Leute aufeinander.“ Dieser Gedanke zieht sich auch durch die anderen Angebote im Haus Handwerk. Regelmäßig wird gemeinsam musiziert. Eine Pfarrerin veranstaltet einen Strickkurs, bei dem Erfahrene wie Anfänger willkommen sind. Wichtig sei vor allem der Austausch, zu erzählen und zuzuhören.

Mit dem Second-Hand-Laden und dem Repair-Café, bei dem regelmäßig kleinere Haus-

halts- und Elektrogeräte wieder in Schluss gebracht werden, hilft das Haus Handwerk Menschen dabei, Geld zu sparen und einen Beitrag zur Nachhaltigkeit zu leisten. Wunderlich hebt die Bedeutung des Second-Hand-Bereiches auch mit Blick auf ein besonderes Ereignis hervor: „Gerade als die ukrainischen Flüchtlinge hier ankamen, die kaum etwas bei sich hatten, war das unglaublich wichtig.“ Für geflüchtete Menschen sei es oft schwer, sich mit dem Nötigsten einzudecken – ganz besonders im ländlichen Raum.

„Die Wege sind hier weit“, sagt Blauth. Deshalb sei eine lokale Anlaufstelle wie das Handwerk so wichtig.

Gut angelegtes Geld

Vize-Landrat Jürgen Kaufmann stimmt der Bedeutung dieser Begegnungsorte gerade auf dem Land zu und mahnt seine Kollegen in der Politik, nicht im Bereich der Gemeinwesenarbeit zu sparen: „Auch bei einem schwerer werdenden Haushalt: Das ist gut angelegtes Geld“, sagte er.

MICHAEL DRISCH

Flohmarkt Metro 02.02.



Bereit für die Zukunft?

Glasfaser – der Internetstandard für Ihr Zuhause. Kommen Sie in unser Infobüro und lassen Sie sich persönlich beraten!

03.02.2025 und 13.02.2025, jeweils 14-19 Uhr
DGH **Günsterode**, Ohestraße 1, 34212 Melsungen

05.02.2025 und 11.02.2025, jeweils 14-19 Uhr
DGH **Obermelsungen**, Zum Roten Rain, 34212 Melsungen

04.02.2025 und 10.02.2025, jeweils 14-19 Uhr
DGH **Adelshausen**, Pfieststraße 27, 34212 Melsungen

06.02.2025 und 12.02.2025, jeweils 14-19 Uhr
DGH **Röhrenfurth**, Unterdorf 1, 34212 Melsungen



Jetzt beantragen!

☎ 0551 38 48 48 48

🌐 www.goetel.de/melsungen

GOETEL
heimat.verbunden

Schatzkisten in der Turnhalle

Ehrenamtliche sorgen für mehr Überblick in der Materialgarage

Altmorschen – Ehrenamtliche aus vier Vereinen, Lehrer und Hausmeister der Georg-August-Zinn-Schule (GAZ) räumten kürzlich gemeinsam die Materialgaragen der Turnhalle Altmorschen auf.

Altes wurde aussortiert, Inhalte wurden gesichtet und zahlenmäßig erfasst. Ziel der gemeinsamen Aktion ist es, der Schule und den Vereinen in der Halle einen freien Zugriff auf das vorhandene Material zu geben.

Es soll nicht mehr alles doppelt oder dreifach beschafft werden, heißt es in einer Mitteilung des TSV Altmorschen.

Material solle nachhaltig und in großer Auswahl vorhanden sein. Das eingesparte Vereins- und Schulgeld soll in eine reichhaltigere Sportausstattung der Halle investiert werden, so der TSV.

Gemeinsam wurden für dieses Ziel einheitliche Schränke – die namensgebenden Schatzkisten – durch Schule und Ver-

eine angeschafft und in den Garagen aufgestellt. Dazu kommt eine Erste-Hilfe-Ausstattung mit Kinderpflastern.

Zum guten Gelingen haben Mitglieder des FV Binsförth, des TSV Neumorschen, der TTG Morschen-Heina, des TSV Altmorschen, Lehrer und Hausmeister der Georg-August-Zinn-Schule beigetragen. Ein Dank gehe an die Schule um Schulleiterin Kirsten Jähner für das Catering und die Getränke, heißt es weiter. kam



Viele Hände – schnelles Ende: Ehrenamtliche aus vier Vereinen, Lehrer und Hausmeister der GAZ-Schule räumten gemeinsam die Materialgaragen der Turnhalle Altmorschen auf. Auf dem Bild vorn hockend: Oliver Charles, Adrian Russek, Nelli Riemer. Stehend von links: Paddel Hörig, Ann-Katrin Hörig, Michael Koslowski, Ralf Möller, Hanna Waffenschmidt, Arnt Maaßen, Roland Pleterbauer, Brigitte Pleterbauer, Sabine Rings, Miriam Loehr, Maite Maaßen, Heike Ritthaler. Hinten: Katrin Fischer und Ralf Schaffranke. FOTO: PRIVAT

Mit diesem Wissen...

Haut, Brust, Hoden – Krebs früh erkennen

Gucken und fühlen: Wer regelmäßig den eigenen Körper auf Veränderungen hin checkt, kann Krebs früher auf die Spur kommen. Wie man dabei am besten vorgeht.

Egal, wo im Körper sich ein bösartiger Tumor gebildet hat: Je früher er entdeckt wird, desto besser stehen die Chancen auf Heilung. Es gibt Krebsarten, denen wir selbst auf die Spur kommen können. Dafür braucht es nur wenige Minuten einmal im Monat, zum Beispiel nach dem Duschen. Ein Überblick:

1. Hautkrebs entdecken mit der ABCDE-Regel

Die Zahl der Hautkrebsfälle steigt in Deutschland: Daten des Statistischen Bundesamtes zeigen, dass im Jahr 2022 109.400 Menschen mit der Diagnose Hautkrebs im Krankenhaus stationär behandelt wurden. Das sind gut 75 Prozent mehr als im Jahr 2002. Ein wichtiger Risikofaktor für Hautkrebs ist die UV-Strahlung der Sonne.

Auf welche Hautveränderungen soll ich achten?

Wenn plötzlich Leberflecke entstehen oder sie sich verändern, kann das auf Hautkrebs hindeuten. Um das einzuschätzen, hilft die ABCDE-Regel. Jeder Buchstabe steht für ein Warnzeichen, das sich Hautkrebs entwickelt haben könnte. Die Deutsche Krebsgesellschaft gibt einen Überblick:

A wie Asymmetrie: Der neue oder bestehende - Leberfleck hat eine ungleichmäßige Form entwickelt. **B** wie Begrenzung: Der Rand des Leberflecks ist gezackt, verwaschen, uneben oder rau. **C** wie Color (dt.: Farbe): Rosa, Grau, Braun, Schwarz: Es kommen mehrere Farben in einem Leberfleck zusammen. **D** wie Durchmesser: Der Leberfleck hat mehr als 5 Millimeter Durchmesser oder eine Halbkugelform. **E** wie Erhabenheit: Der Leberfleck ragt mehr als einen Millimeter über das Hautniveau hinaus und/oder hat eine raue und schuppige Oberfläche.

Leberflecke an Armen oder Beinen springen uns schnell ins Auge. Doch sie können sich auch an versteckten Körperstellen befinden - zwischen den Fingern oder Zehen oder unter den Fußsohlen, so die Krebsgesellschaft. Oder auch auf der Kopfhaut. Sinnvoll ist daher, einen Handspiegel zu Hilfe zu nehmen und vielleicht auch den Partner oder die Partnerin zu bitten: „Kannst du dir meinen Rücken anschauen, ob dir da etwas auffällt?“

Mir ist etwas aufgefallen. Und nun?

Ihnen ist beim Selbstcheck etwas aufgefallen? Dann gilt: Keine Scheu und die Veränderung in der Hautarztpraxis checken lassen. Einige Praxen bieten extra Sprechstunden, um den Verdacht zeitnah abklären zu lassen.

Gut zu wissen: Ab einem Alter von 35 Jahren haben gesetzlich Versicherte alle zwei Jahre Anspruch auf ein Hautkrebscreening, das Hautärzte, aber auch Hausärzte mit entsprechender Weiterbildung durchführen. Der Arzt oder die Ärztin



Die rosa Schleife ist ein internationales Symbol, das Bewusstsein für Brustkrebs schaffen will. Eine von acht Frauen ist im Laufe ihres Lebens davon betroffen.

FOTO: MIGUEL A. LOPES/DPA

tin sucht die Haut dabei systematisch nach Auffälligkeiten ab, die Untersuchung dauert rund 10 bis 20 Minuten.

2. Brustkrebs aufspüren durch Anschauen und Abtasten

Brustkrebs ist die häufigste Krebserkrankung bei Frauen. Eine von acht Frauen ist laut Zentrum für Krebsregisterdaten im Laufe ihres Lebens davon betroffen. Grund genug, den eigenen Brüsten im Sinne der Krebsfrüherkennung einmal im Monat etwas Aufmerksamkeit zu schenken. So geht's:

Worauf bei der Selbstuntersuchung achten?

Am besten sorgt man erst einmal für gute Lichtverhältnisse. Gynäkologin Klaus Döbke vom Berufsverband der Frauenärzte (BVF) rät, die Brust zunächst aufmerksam im Spiegel anzuschauen. Haben sich Form oder Größe verändert? Verformt sich eine Brust anders als die andere, wenn ich einen Arm hebe?

Prüfen sollten Frauen auch, ob sich die Haut der Brust an einer Stelle nach innen zieht, ob sie irgendwo an das Äußere einer Orange erinnert oder geschwollen ist. Auch gerötete oder schuppige Haut kann ein Anzeichen dafür sein, dass etwas nicht stimmt.

Beim Abtasten geht es vor allem um diese Frage: Bemerke ich neue oder ungewöhnliche Verhärtungen oder Knoten in der Brust? Auch die Achselhöhlen sollte man darauf checken. Fällt Frauen beim Abtasten auf, dass eine Brust zieht, schmerzt oder anschwillt, kann auch das ein Warnzeichen sein. Das gilt ebenso für den Fall, dass aus einer Brustwarze eine Flüssigkeit - klar oder blutig - austritt.

Ihnen kommt etwas komisch vor? Dann gilt: rasch abklären lassen. Und vorher einmal ganz tief durchatmen: Nicht hinter jeder Auffälligkeit verbirgt sich direkt Krebs.

Wann ist der beste Zeitpunkt zum Abtasten?

Übrigens gibt es ein Zeitfen-

ster im Monat, das sich zum Abtasten besonders gut eignet: Frauen, die eine Regelblutung haben, machen das am besten zwischen dem 3. und dem 7. Tag nach Einsetzen der Periode, lautet der Rat des BVF. Der Grund: In dieser Zeit ist das Drüsengewebe in der Brust am weichsten, Verhärtungen fallen besser auf.

Frauen ohne Regelblutung, etwa nach der Menopause, nehmen sich am besten einen festen Tag im Monat vor. Wer sich eine Erinnerung im Handy einstellt, verbummelt den im besten Falle auch nicht. Disziplin zahlt sich aus: Mit der Zeit wird die eigene Brust immer vertrauter, Veränderungen fallen dann umso schneller auf.

Der Selbst-Check ersetzt allerdings nicht die Früherkennungsuntersuchungen in der Frauenarztpraxis, so der BVF. Frauen zwischen 50 und 75 Jahren können alle zwei Jahre zusätzlich am Mammografie-Screening zur Früherkennung von Brustkrebs teilnehmen.

3. Hodenkrebs aufspüren durch Anschauen und Abtasten

Hodenkrebs ist eher selten, im Jahr 2022 bekamen nach Angaben des Zentrums für Krebsregisterdaten rund 4.300 Männer diese Diagnose.

Ein Risikofaktor ist das Alter: So sind vor allem Männer zwischen 20 und 40 Jahren betroffen. Haben Vater oder Bruder bereits eine Hodenkrebs-Diagnose bekommen, ist das Risiko ebenfalls erhöht. „Außerdem haben Männer mit einem oder beiden Hoden im Bauchraum ein höheres Risiko, selbst nach operativer Behandlung“, so Axel Merseburger, Direktor der Klinik für Urologie des Universitätsklinikums Schleswig-Holstein (UKSH).

Die gute Nachricht: Ist der Krebs einmal entdeckt, lässt er sich in den meisten Fällen heilen, so Merseburger.

Wie untersuche ich mich selbst?

Die Selbstuntersuchung führen Männer idealerweise einmal im Monat durch, „vorzugsweise nach einer warmen Dusche oder einem Bad, da die Haut des Hodensacks dann entspannt ist“, rät Axel Mersebur-

Zur Selbstuntersuchung gehört auch, den Nebenhoden zu prüfen. „Er ist weich und geschwungen und liegt oben und hinten am Hoden“, beschreibt Merseburger, der auch der Pressesprecher der Deutschen Gesellschaft für Urologie (DGU) ist.

Welche Auffälligkeiten sollte ich abklären lassen?

Beim Abtasten fallen Verdickungen oder Verhärtungen auf? Das sind Auffälligkeiten, die man zeitnah beim Urologen oder der Urologin abklären lassen sollte. „Selbst kleine, erbsengroße Knoten sollten ernst genommen werden“, so Axel Merseburger.

Auch wenn auf einer Seite der Hoden vergrößert oder geschwollen ist, ist das eine Auffälligkeit, ebenso ein Ziehen oder Schweregefühl, „besonders wenn es länger anhält.“ Auch wenn der Hoden sich ungewöhnlich hart oder weich anfühlt, sollten Männern dem nachgehen.

tmm

CAR WASH * WINTER * ANGEHOTI *
EINFACH SAUBERHAFT!
Mo.-Sa. 9-18 Uhr
Wir waschen auch unter 0°C!

UNTERBODENWÄSCHE GRATIS!
+SCHUTZ
ALLE PROGRAMME MIT HOCHDRUCKSCHÄUMVORWÄSCHE
NUR IN VEREINIGUNG MIT PROGRAMM 1 ODER 2

Bad Zwesten-Fritzlar-Homburg (Efze)-Stadtallendorf

HALLMANN

Fürs Leben ausgezeichnet sehen!

Jetzt **KOSTENLOSEN SEHTEST** buchen

und **-50%** auf alle Brillengläser sichern!*

DtGV | Deutsche Gesellschaft für Verbraucherstudien mbH

Q dtgv.de

Qualitätstest: Service, Sehtest & Beratung

1. PLATZ SEHTEST

Optiker-Filialisten

Teilkategorie im Test 10/2024
10 Anbieter dtgv.de/12109

*Gültig bis zum 31.03.2025 beim Kauf von Meisterglas® Brillengläsern und Sonnengläsern. Sie erhalten 1 Brillenglas der Marke Meisterglas® kostenlos beim Kauf eines Glaspaars. So sparen Sie 50 % auf den UVP des Herstellers. Nur für Neuaufträge. Kann nicht mit anderen Aktionen, Komplettbrillenangeboten und Gutscheinen kombiniert werden. Keine Barzahlung möglich. Wir behalten uns eine Verlängerung der Aktion vor. Optik Hallmann GmbH, Große Str. 27, 24937 Flensburg

Kassel, Oberzwehrener Str. 72 • Melsungen, Brückenstr. 22 • Bad Hersfeld, Klausstr. 4
Gratis Tel: 0800/412 6000 • optik-hallmann.de

Wir renovieren, Sie profitieren!



KÜCHEN- ABVERKAUF



Viele Musterküchen müssen raus.

Wir renovieren unser Küchenstudio und brauchen Platz:

21 Musterküchen inklusive hochwertiger Elektrogeräte sind stark reduziert!

Jetzt zugreifen und Traumküche sichern – wer zuerst kommt, hat die beste Auswahl.



**Großer
Küchen-Abverkauf!**
.....
21 Musterküchen
• bis zu 60% reduziert
• inkl. Elektrogeräte
• sofort verfügbar

**Persönlichen
Beratungstermin
vereinbaren:**



☎ **05684 99940**



[haemel.de/
terminvereinbarung](https://www.haemel.de/terminvereinbarung)

contur

next125

TEAM7

nobilial

Ballerina
Küchen

BORA

Miele

SIEMENS

BLANCO

Quooker

Das größte Markenmöbelhaus Nordhessens



Einrichtungshaus Hämel GmbH · Homberger Str. 43 · 34621 Frielendorf
Telefon: 05684 99940 · info@haemel.de · www.haemel.de
Montag bis Freitag: 9.30–18.30 Uhr · Samstag: 9.30–16.00 Uhr



Alte Tradition, junge Führung

Fleischer Axel Kramer hat Betrieb an Alisa und Niklas Stieglitz übergeben

Nassenerfurth – Der Familienbetrieb Kramer hat zwei neue Chefs: Axel Kramer, bislang Inhaber der Traditionsmetzgerei Kramer aus Nassenerfurth, hat jetzt das Unternehmen an Nachfolger übergeben. Ab sofort leiten die Fleischermeister Alisa und Niklas Stieglitz den Betrieb, der jetzt auch im Namen sichtbar wird: Die Fleischerei firmiert nun unter Traditionsmetzgerei Kramer & Stieglitz GmbH & Co KG. Noch im vergangenen Sommer feierte das Team der Metzgerei das 100-jährige Jubiläum. Für die derzeit 32 Mitarbeiter ändert sich nichts, da alle übernommen wurden. Axel Kramer arbeitet weiterhin als angestellter Fleischermeister und unterstützt die Nachfolger. Der Kontakt kam zufällig zustande: Alisa und Niklas Stieglitz betreiben in Felsberg-Gensungen den Catering- und Event-Service „Fettenbrot & Kaviar“, einschließlich der Lieferung der nordhessischen Ahlen Wurst. So lernten sie Axel Kramer kennen, der nach einem passenden Nachfolger für sein Geschäft suchte. „Bei uns stimmte von Anfang an die Chemie“, sagt Alisa Stieglitz, und auch Kramer vertraute den beiden. „Ich habe den beiden von Anfang an zugetraut, meinen Betrieb zu übernehmen.“ Nach ihrer Hochzeit im Sommer 2024 wurden die Übergabepäne konkreter und die bürokratischen Hürden gemeistert. Axel Kramer, Alisa und Ni-



Die Neuen: Das Staffelholz in Form eines Wurststocks mit Ahler Wurst hat Axel Kramer (rechts) an Alisa und Niklas Stieglitz übergeben. FOTO: PETER ZERHAU

klas Stieglitz danken auch Martin Broschat, Unternehmensberater der Handwerkskammer Kassel, für seine Unterstützung. Dann wurde die Übernahme besiegelt. Axel Kramer konzentriert sich nun auf die Produktion, während Alisa Stieglitz die Büroarbeit übernimmt und weiterhin das Catering von „Fettenbrot & Kaviar“ leitet. Niklas Stieglitz ist in der Produktion sowie für

den Vertrieb und technische Anlagen zuständig. „Für mich war es, als hätte ich den Betrieb an ein Familienmitglied übergeben“, sagt Kramer.

Die neuen Chefs

Die Liebe zum Fleischerhandwerk wurde Niklas Stieglitz in die Wiege gelegt, denn der 27-Jährige wuchs in einer Fleischerfamilie auf. Sowohl Uropa, Opa als auch seine Mutter

sind Fleischermeister. Die Familie führt seit mehreren Generationen einen Edeka-Betrieb. Nach Abschluss der Hochschulreife folgte die Ausbildung zum Fleischer in Oberbayern, dann ging er auf die Metzger-Walz. Alisa Stieglitz (30) hat seit ihrem 16. Lebensjahr immer in Bereichen gearbeitet, die einen direkten Kundenkontakt erfordern. Unter anderem war sie Managerin in

einem Boutique-Hotel in Sydney. Nach ihrer Rückkehr aus Australien lernte sie Niklas Stieglitz kennen. Er war Auslöser für den Entschluss, das Fleischerhandwerk zu erlernen. Alisa begleitete Niklas auf der Walz und entdeckte schnell die Leidenschaft für diesen Beruf. Ehrgeiz und Leidenschaft brachten sie dazu, erfolgreich an diversen Wettbewerben des Fleischerhandwerks teilzunehmen.

So holte sie unter anderem den Kammerpreis in Mittelfranken, den Bundessieger in Berlin und erhielt einen Staatspreis für ihren Meisterbrief mit der Note 1,0.

Kontakt: Traditionsmetzgerei Kramer & Stieglitz, Am Mühlenteich 6, Nassenerfurth. Tel. 05682/3536. Mail: info@traditionsmetzgerei-kramer-stieglitz.de **PETER ZERHAU**

ANZEIGE

Warum wird mein Haar dünner?



Schütteres Haar kann viele Ursachen haben. Die gute Nachricht: Sie können etwas dagegen tun!

Das sieht niemand gerne – nach dem Kämmen finden sich zahlreiche Haare in der Bürste oder dem Waschbecken. Gerade bei dünnerem Haar ist die Sorge groß, dass es noch mehr an Volumen einbüßen könnte. Wichtig zu wissen ist: Dass die Haare ausgehen, ist grundsätzlich normal und dem natürlichen Wachstumsprozess geschuldet. Sind es jedoch täglich

mehr als 100 oder wachsen nur mehr dünne Haare nach, sollte man gegensteuern. Dazu ist es wichtig, die möglichen Ursachen zu kennen.

Warum die Haare ausfallen
Dass die Haare erst im Alter langsam dünner werden, ist ein weit verbreiteter Irrglaube. Tatsächlich gibt es zahlreiche andere Gründe für abnehmendes Haarvolumen, die Frauen in jedem Alter betreffen können. So kann die hormonelle Umstellung im Wechsel oder nach der Schwangerschaft den

Wachstumszyklus der Haare verkürzen, wodurch die Haare lichter werden. Auch mit der falschen Pflege kann man ungewollt Schaden anrichten. Zu häufiges Föhnen oder Haarewaschen (vor allem mit Shampoos, die Silikone enthalten) kann die Haare schnell austrocknen, wodurch sie stumpf und brüchig werden.

Kraftschub von Innen
Auch ein Ungleichgewicht im Nährstoffhaushalt kann das Haar lichter, spröder und brüchiger machen. Welche Nähr-

stoffe können nun aber helfen, um das Haar wieder ideal zu versorgen? Häufig liest man im Zusammenhang mit dünnem Haar von Biotin. Zu Recht handelt es sich hier um einen echten Trend-Wirkstoff: Er spielt eine elementare Rolle für die Haarsubstanz und unterstützt das Wachstum. Steht dem Haar zu wenig davon zur Verfügung, kann es stumpf und brüchig werden.

Den bestmöglichen Effekt erzielt man mit einer Kombination mehrerer wichtiger Nährstoffe. Als unerlässlich hat sich auch Silizium herausgestellt, das sich in hoher Konzentration etwa in Kieselerde oder Goldhirse findet. Studien belegen, dass dieses in hohem Anmaß zur Reißfestigkeit der Haare beiträgt.* Auch die natürliche

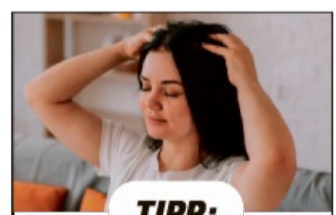
Schwefelquelle MSM ist essenziell. Diese hilft dem Körper, Keratin herzustellen – einen wichtigen Baustein für gesundes und kräftiges Haar.

Was Apotheker empfehlen
In idealer Kombination vereint finden sich diese Nährstoffe aktuell nur in den Dr. Böhm® Haut Haare Nägel Tabletten. Das Präparat kommt aus Österreich, wo es bereits seit Jahren das mit Abstand meistverkaufte Produkt für volles Haar ist.** Seit geraumer Zeit ist es auch in

unseren deutschen Apotheken erhältlich. Bestehen Sie auf das Original, um sich der effektiven Zusammensetzung sicher sein zu können.

Wichtig:
Haare wachsen im Durchschnitt nur 1,5 cm pro Monat. Für ein bestmögliches Ergebnis sollte das Produkt daher über einen längeren Zeitraum hindurch eingenommen werden.

*Torell A et al., Arch Dermatol Res 2005; 297 (4): 147-53
**Antriebskonzentrat Biotin für Haare und Nägel II, NWA Österreich 01G 01704e MAU 12/2024.



TIPP: Kopfmassage
Neben den Nährstoffen in Dr. Böhm® Haut Haare Nägel macht es auch Sinn, sich von Zeit zu Zeit eine Kopfmassage zu gönnen. Eine solche ist nicht nur angenehm, sondern sorgt auch für eine bessere Durchblutung der Haarwurzeln in der Kopfhaut, wodurch die Nährstoffe noch besser vom Haar aufgenommen werden können. Verwenden können Sie dafür Ihre Hände (wie beim Einschäumen der Haare mit Shampoo) oder spezielle Bürsten oder „Kopfkrauter“.

PRODUKT-TIPP bei dünnem Haar



Nahrungsergänzungsmittel

Eine Zusammensetzung, die Apotheker und Anwender überzeugt:

- ✔ Silizium aus der Goldhirse für Spannkraft und Elastizität
- ✔ MSM als bedeutender Strukturbestandteil der Haare
- ✔ Selen für den Haarfollikel

Bestehen Sie auf das Original!

Falls nicht vorrätig, bestellt Ihre Apotheke Dr. Böhm® Haut Haare Nägel gerne für Sie. PZN: 15390975

Angebote gültig vom 03.02. – 08.02.2025

Jede Woche erfrischende Angebote!



Helles Pülleken
Kasten = 24 x 0,33 l,
zzgl. 3,42 € Pfand,
11 = 1,64 €

Super Bowl 2025
Wir haben die Getränke für die Party!

-24%
12,99 11,99**
11 = 1,51 €

Super Bowl 2025

Bitburger Premium Pils
0,5 l - Dose,
zzgl. 0,25 € Pfand,
11 = 1,58 €

-28%
0,79

Coca-Cola Kombikasten
teilweise koffeinhaltig,
Kasten = 12 x 1 l
zzgl. 3,30 € Pfand,
11 = 1,00 €

11,99

Heineken Original
0,33 l - Dose,
zzgl. 0,25 € Pfand,
11 = 2,39 €

-34%
0,79

Jack Daniel's Whiskey
diverse Sorten,
teilweise koffeinhaltig,
0,33 l - Dose,
zzgl. 0,25 € Pfand,
11 = 5,70 €

1,88

Jack Daniel's Whiskey
Old No. 7, Honey,
0,7 l - Flasche,
11 = 21,41 €

-25%
14,99

Kulmbacher Bier
edelherb, alkoholfrei,
Kasten = 20 x 0,5 l,
zzgl. 3,42 € Pfand,
11 = 1,10 €

Aktion!
+ 4er Pack GRATIS!

10,99

Corona Extra
Kasten = 20 x 0,35 l,
zzgl. 3,10 € Pfand,
11 = 2,25 €

15,99 14,99**
11 = 2,31 €

Coca-Cola Kombikasten
teilweise koffeinhaltig,
Kasten = 24 x 0,33 l,
zzgl. 5,10 € Pfand,
11 = 2,15 €

16,99

Peroni Nastro Azzurro
Original,
Pack = 6 x 0,33 l,
zzgl. 0,48 € Pfand,
11 = 2,27 €

-25%
4,49 3,99**
11 = 2,02 €

XOX Super Bowls Maissnack*
BBQ Style, Cheddar Cheese Style,
Beutel = 450 g
100 g = 0,66 €

2,99

top frisch Mineralwasser
diverse Sorten,
Kasten = 12 x 1 l,
zzgl. 3,30 € Pfand,
11 = 0,40 €

4,99 3,99**
11 = 0,33 €

Astra Bier
Urtyp, Rakete,
Kasten = 27 x 0,33 l,
zzgl. 3,66 € Pfand,
11 = 1,23 €

-35%
10,99 9,99**
11 = 0,92 €

Jever Bier
diverse Sorten,
Kasten = 20 x 0,5 l,
zzgl. 3,10 € Pfand,
11 = 1,40 €

13,99

Hofbräu Original, Hofbräuhaus Bier
diverse Sorten,
Kasten = 20 x 0,5 l,
zzgl. 3,10 € Pfand,
11 = 1,60 €

15,99 14,99**
11 = 1,50 €

Franziskaner Weissbier
naturtrüb, alkoholfrei,
Kasten = 20 x 0,5 l,
zzgl. 3,10 € Pfand,
11 = 1,50 €

14,99

RhönSprudel Mineralwasser
diverse Sorten,
Kasten = 12 x 0,75 l,
zzgl. 3,30 € Pfand,
11 = 0,67 €

6,79 5,99**
11 = 0,61 €

Vitello Primitivo
Cabernet, Merlot,
0,75 l - Flasche,
11 = 6,65 €

5,99 4,99**
11 = 3,99 €

RhönSprudel Plus
diverse Sorten,
Kasten = 12 x 0,75 l,
zzgl. 3,30 € Pfand,
11 = 0,72 €

7,49 6,49 5,99**
11 = 0,67 €

Heil Apfelwein*
diverse Sorten, teilweise
koffeinhaltig, außer alkoholfrei,
Kasten = 12 x 0,33 l,
zzgl. 2,46 € Pfand,
11 = 2,40 €

9,49 8,99**
11 = 2,27 €

Andes Chile
Chardonnay,
Cabernet Sauvignon,
0,75 l - Flasche,
11 = 3,32 €

2,99 2,49 1,99**
11 = 2,65 €

Le Sweet Filou
diverse Sorten,
0,75 l - Flasche,
11 = 3,99 €

-25%
5,99 2,99**
11 = 3,49 €

Kessler Zink Weisswein
diverse Sorten,
11 - Flasche,
zzgl. 0,15 € Pfand,
11 = 3,99 €

3,99 3,49**
11 = 3,49 €

Mit der logo Getränke App sparen & gewinnen.
Jetzt downloaden!

Alle Wille!

Karneval-Session in Fritzlar eröffnet

Fritzlar – Die Narren sind los: In der Fritzlarer Stadthalle stiepte am Samstag der Bär: Die Nürische 11 eröffnete die Session 2024/25. Das Männerballett (Foto) zeigte einen fulminanten Auftritt. In diesem Jahr brillierten vor allem die Tanzeinlagen und der Garden und der Tanzmariechen, die mit Schautänzen das Eis zum Schmelzen brachten und für eine tolle Stimmung sorgten. Allen voran war da das Tanzmariechen Leah Faupel: Spektakulär war ihr Auftritt, sie sorgte mit einem Rückwärtssalto für Begeisterung und Staunen zugleich. Ihr Auftritt war aber nur ein Höhepunkt.



Gut gerüstet: Auftritt des Männerballetts FOTO: PETER ZERHAU

Freizeit der Altfußballer

Noch Zimmer frei auf Sylt

Schwalm-Eder – Der Kreisfußballausschuss Schwalm-Eder fährt vom 10. bis 18. Juni auf Freizeit ins Haus Schwalm-Eder nach Sylt. Alle Altfußballer sind dazu mit ihren Partnern eingeladen, heißt es von Hilmar Löber vom Fußballkreis Schwalm-Eder. Wichtig: Die Teilnehmer sollten Mitglied in einem Fußballverein sein.

Die Teilnahmekosten pro Person: Doppelzimmer mit Dusche/WC 623,20 Euro, Doppelzimmer mit einer Waschgelegenheit 559,20 Euro, wenn eine einzelne Person ein Doppelzimmer mit Waschgelegenheit nimmt, kostet es 639,20 Euro. Die Preise beinhalten den Bustransfer, die Übernachtung, Frühstücksbuffet mit Lunchpaket, warmes Abendessen und die Kurtaxe. Die An- und Abreise erfolgt mit einem Reisebus. Die Abfahrtsorte werden nach Anmeldung bekannt gegeben, teilt Löber mit. **Anmeldung** erforderlich per E-Mail an Hilmar.Loebner@web.de oder unter Tel. 0 56 62/15 64. Es stehen noch 13 Zimmer zur Verfügung.

„Igel in Not“

Vortrag in Alter Pfarrei Niederurff

Bad Zwesten – Der Igel steht auf der roten Liste der bedrohten Tierarten. Ruth Degelow aus Neuental von der „Igelstation Kassel“ kümmert sich um kranke, verletzte, unterernährte und verwaiste Igel. Wenn sie wieder gesund sind, werden die Igel ausgewildert. Dafür werden geeignete Auswilderungsplätze gesucht. Ideal sind naturnahe Gärten an wenig befahrenen Straßen. Degelow hält am Sonntag, 9. Februar, ab 17 Uhr den Vortrag „Igel in Not“ in der Alten Pfarrei Niederurff. Der Eintritt ist frei, um Spenden für die Igelstation Kassel wird gebeten. Degelow berichtet über die Lebens- und Essgewohnheiten der Igel, aber auch von den Schwierigkeiten in der vom Menschen geprägten Umgebung. Sie erzählt darüber hinaus aus ihrem Erfahrungsschatz im Umgang mit kranken Igel und wie jeder den Igel in Not helfen kann.

Neue Techniken lernen

Angebote im Mal- und Töpferhaus

Melsungen – Im Melsunger Mal- und Töpferhaus werden wieder verschiedene Kurse angeboten. Unter anderem gibt es diese Angebote:

Encaustic

Encaustic ist eine alte Maltechnik, bei der Farbpigmente mit heißem Wachs gemischt werden. Diese Mischung wird auf verschiedenen Untergründen aufgetragen.

Durch Erhitzen mit speziellen Werkzeugen, wie einem Encaustic-Malgerät, können die Farben geschmolzen, gemischt und geformt werden. So entstehen leuchtende, plastische Kunstwerke mit einer besonderen Tiefenwirkung, heißt es in einer Mitteilung. Kurs 1: Mittwoch, 12. Februar, 18.30 Uhr.

Schnupperangebot Töpfern

Der Schnuppertermin findet am Mittwoch, 12. Februar, ab 16 Uhr statt und dauert laut Mitteilung etwa zwei Stunden. Die Kosten betragen zehn Euro plus Material. Anmeldung bei Lena Koschig, Tel. 0 56 61/44 66.

Die Kurse finden im Mal- und Töpferhaus, Oberes Bachfeld 13, Melsungen, statt.

Weitere Informationen gibt es im Jahresprogrammheft in der Tourist-Info am Marktplatz in Melsungen sowie auf der Internetseite melsunger-mal-und-toepferhaus.de

Kulinarik von der Stiefelspitze

Neue Trattoria eröffnete in Felsberg – Kulturprogramm ab Februar

Felsberg – Den Felsbergern die traditionelle süditalienische Küche aus der Region Kalabrien näher bringen. Das möchten Inhaber Nico Vasami und sein Team in der vor kurzem neu eröffneten Trattoria Ypsicron in Felsberg.

Durch die Schwester, die bereits seit Jahren in Melsungen lebt, habe der gebürtige Italiener in Nordhessen häufiger Urlaub gemacht und die Region zu schätzen gelernt. Seit Januar 2024 wohnt der 32-Jährige selbst in Felsberg. Durch eine Anzeige wurde er dann auf die Räumlichkeiten in der Untergasse aufmerksam. Zusammen mit seiner Lebensgefährtin und Schwester eröffnete der 32-Jährige die Trattoria. Sogar seine Mutter sei extra aus Kalabrien angereist, um mitzuhelfen – ein echter Familienbetrieb.

Gastronomie liege der Familie im Blut, bereits Vasamis Eltern und Großeltern hätten schon eigene Restaurants in Italien geführt. Der Berufswunsch lag also immer nahe.

Kalabresische Gerichte

Auf der Speisekarte stehen traditionelle kalabresische Gerichte wie unter anderem die Salsiccia, eine grobkörnige Wurst, zahlreiche Antipasti-Gerichte mit oder ohne Fleisch und viele weitere Fleisch- und Fischgerichte. Nicht fehlen dürfe dabei der Wein aus eigener Herstellung, der laut Vasami genauso wichtig wie das



Restaurant-Betreiber Nico Vasami vor seiner neu eröffneten Trattoria in Felsberg, bald soll es hier auch ein Kulturprogramm geben. FOTO: LEON MADER

dass sich die Kundschaft sich wie Zuhause fühlt, sagt Vasami.

Regelmäßige Veranstaltungen

Ab Februar soll es neben dem Gastronomie-Betrieb auch ein Kulturprogramm mit regelmäßigen Veranstaltungen in der Trattoria geben. Ortsvorsteher Klaus Döll will dieses auch in der Trattoria etablieren. Bereits im vorherigen Restaurant habe es ein solches gegeben.

Vasami hat auf Dölls Anfrage, ein solches Kulturprogramm wieder einzuführen, positiv reagiert. Die Veranstaltungen sollen im anliegenden Saal der Trattoria stattfinden, der bis dahin noch auf Vordermann gebracht werden soll. Etwa indem eine Bühne aufgestellt und ein Barbereich geschaffen werden soll.

Den Auftakt bildet ein italienischer Abend am Freitag, 7. Februar, mit einem Auftritt des Pop-Tenor-Sängers Enzo de Franco im Saal der Trattoria. Dazu soll es ein vielfältiges Buffet für die Besucher geben.

LEON MADER

Woher kommt der Name?

Hinter dem auf den ersten Blick ungewöhnlich wirkenden Namen Ypsicron der Felsberger Trattoria verbirgt sich eine Tradition. Laut Vasami ist er eine Hommage an das frühere Restaurant seiner Großeltern in Italien. Auch dieses habe bereits den Namen Ypsicron getragen. Diese Tradition solle mit der Namensgleichheit nun in Felsberg fortgeführt werden. Ursprünglich sei Ypsicron auch der Name des Heimatortes der Familie in der süditalienischen Region Kalabrien gewesen.

Essen selbst ist. Saisonabhängig würde die Auswahl aber auch immer wieder wechseln. Besonderes Merkmal der Trattoria seien die frischen Zutaten, die direkt aus Italien angeliefert werden würden.

Ein Stück Heimat

„Unsere Gerichte sind mehr als nur Essen – sie sind ein

Stück Heimat. Zubereitet mit Liebe, frischen Zutaten und authentischen Rezepten bringen die Aromen unseres Landes direkt auf Ihren Teller“, fasst Vasami die Philosophie der Trattoria zusammen. Bisher hätten die Felsberger das neue Restaurant gut angenommen. Über Weihnachten und an Silvester sei die Trattoria komplett ausverkauft gewesen. Wichtig sei,

Insgesamt soll das Kulturprogramm eine ausgewogene Auswahl an Musikern verschiedener Stile, wie etwa Coversongs, Rock, Pop oder Jazz geben. Auch Kabarett-Auftritte sind geplant Bis zum 25. April sind Termine in unregelmäßigen Abständen vorgesehen. Auch danach soll es weitere Kulturveranstaltungen geben.

Digital-Café hilft bei Technik-Problemen

Neues Angebot in Körle

Körle – Wie lade ich die App des örtlichen Supermarktes aufs Handy? Wie verschickt man ein Foto per WhatsApp? Und wie löscht man einen Kontakt aus dem Telefonbuch? Um diese und weitere Probleme kümmerten sich kürzlich die Konfirmanden Yuna Clasen, Lea Müller, Romy Vaupel und Julius Riechers. Die Vier halfen beim neuen Digital-Café in der Körler Bücherei älteren Menschen bei Fragen rund ums Smartphone.

„Oft haben die älteren Leute

ja keine Kinder hier in der Nähe, die ihnen mal bei solchen Dingen helfen können“, sagte Yuna Clasen. „Und wir kennen uns bei Smartphones einfach besser aus“, ergänzte Lea Müller. Deshalb hätten sie auch direkt zugesagt, beim Digital-Café mitzuhelfen. Außerdem kämen bei einem solchen Treffen Jung und Alt zusammen – das sei auch eine gute Sache. Bärbel Kaiser nahm das Angebot gern an und ließ sich die App des örtlichen Supermarktes einrichten, um künftig Punkte zu sammeln. Und damit am Ende auch wirklich alles funktionierte, legten die Konfirmanden auch noch eine halbe Stunde oben drauf und arbeiteten so lange an dem Smartphone herum, bis schließlich alles lief.

Das Digital-Café – ein Kooperationsprojekt der Gemeinde Körle und der Evangelischen Kirchengemeinde Körle – soll nun einmal im Monat stattfinden. Sobald der nächste Termin feststeht, wird dieser auf koerle.de und im Gemeindeblattchen veröffentlicht. kes



Das Digital-Café findet monatlich statt. Im Bild von links: Bärbel Kaiser, Lea Müller und Yuna Clasen. FOTO: GEMEINDE KÖRLE



DER DISCOUNTER FÜR HEIM & GARTEN

Ab Montag
03.02.25

Wir renovieren!

50%

auf Alles!

Thomas Philipps Fritzlar

Gewerbering 2 · 34560 Fritzlar

Mo. – Fr. 09:00 – 19:00 Uhr, Sa. 09:00 – 16:00 Uhr

Thomas Philipps GmbH & Co. KG · Osnabrücker Str. 21 · 49143 Bissendorf · www.thomas-philipps.de

Neue VR-Bankfiliale für Remsfeld

Nach Sprengung: Neubau kostet 750.000 Euro und soll im Sommer eröffnet werden

Remsfeld – Remsfelds Infrastruktur wird wieder hergestellt. Die VR-Partnerbank Chattengau Schwalm-Eder wird die Filiale in der Ortsmitte noch in diesem Jahr neu aufbauen. Mitte April beginnen die Bauarbeiten, die Eröffnung soll bereits im Sommer sein.

Die Filiale wurde im Oktober 2023 bei der Sprengung des Geldautomaten komplett zerstört und musste abgerissen werden. „Die Sanierung des bestehenden Gebäudes war nicht möglich“, sagt VR-Bank-Vorstand Stefan Kördel. Der entstandene Schaden betrug 750.000 Euro. Dennoch sei es für die Bank von Beginn an ziemlich klar gewesen, dass man den Standort in Remsfeld erhalten möchte. „Wir haben etwa 5000 Kunden in der Knüllwaldregion“, sagt Anja Kuckuck-Peppeler. Viele Genossenschaftsgründungsmitglieder seien darunter. „Die Menschen kommen von Rengshausen bis nach Ellingshausen für ihre Bankgeschäfte in die Filiale.“

In der Übergangszeit können sich die Kunden weiter mit Bargeld am Automaten der Kreissparkasse im Edeka in Remsfeld versorgen. Innerhalb einer Kooperation von VR-Bank und Kreissparkasse ist das Abheben von Geld bei der jeweils anderen Bank ohnehin gebührenfrei. Das beschädigte Gebäude wurde Ende des vergangenen Jahres bis auf das Fundament abgerissen. Darauf soll die neue Filiale gebaut werden.

Das Fundament musste erhalten bleiben, da der Untergrund sandig ist und weitere Erdbebewegungen bauliche



Die Filiale der VR-Partnerbank Chattengau Schwalm-Eder in Remsfeld wird wieder aufgebaut. Auf dem Foto sind von links Vorstand Kai Mardorf, Bürgermeister Andreas Koch sowie die Vorstände Anja Kuckuck-Peppeler und Stefan Kördel sowie Architekt Dierk Schumacher zu sehen. FOTO: CHRISTINE THIERY

Schwierigkeiten verursachen könnten, sagt Architekt Dierk Schumacher. Nun soll dort ein eingeschossiger Neubau in Quaderform entstehen. Alles wird den neuesten Energieanforderungen entsprechen, sagt Vorstand Kai Mardorf. Für den Bau in Ständerbauweise sollen die ersten Module Mitte April aufgebaut werden. Dann werde es mit dem Ausbau relativ flott gehen, sagt Schumacher. Die Kosten für den Neubau

werden 750.000 Euro betragen. Auf den knapp 130 Quadratmetern wird es das gleiche Angebot geben wie zuvor, so der Vorstand. Ein Eingangsbereich mit Wintergarten wie früher, ein Videoservice und zwei Beratungsbüros sowie Technik- und Sanitärräume sind vorgesehen. Der Geldautomat zum Abholen und Einzahlen von Bargeld wird außerhalb neben der Filiale gegenüber vom Frisör in einem eigenen Pavillon unterge-

bracht. Dort gebe es dann einen der modernsten Automaten mit den neuesten Sicherheitsvorkehrungen wie der integrierten Farbtinte, die das Geld bei Sprengung unbrauchbar mache. Mit dem eigenen Standort für den Automaten wolle man verhindern, dass das gesamte Gebäude bei einem eventuellen Angriff erneut zerstört wird. Die Volksbank habe in den vergangenen Jahren all ihre Geldautomaten auf den

technisch neuesten Stand gebracht und einbruchssicher gemacht. 2024 sei die Zahl der Sprengungen jedoch deutlich zurückgegangen. Bargeld habe in Deutschland noch immer einen hohen Stellenwert bei den Kunden, auch wenn dessen Gebrauch nach der Corona-Pandemie nur noch knapp unter der 50-Prozentmarke gegenüber Kartenzahlungen liege. Die Zahl der Geldautomaten sei in Deutschland von einst

55.000 auf 52.000 Stück zurückgegangen. Zum Vergleich: In den Niederlanden sank sie von 9000 auf 900. Knüllwalds Bürgermeister Andreas Koch zeigte sich zufrieden. Die Bank habe einen großen Stellenwert für die Gemeinde. Der Wiederaufbau sei ein gutes Zeichen. „So werten wir gemeinsam mit der Wiedereröffnung der Postfiliale Knüllwalds Infrastruktur auf“, sagt er.

CHRISTINE THIERY

Was Ihr Smartphone alles kann!

Online-Kurse mit Andreas Dautermann und Kristoffer Braun

Müssen Sie ständig Ihre Kinder, Enkel oder andere Helfer fragen, wenn es um Ihr Handy geht? Nicht mehr lange! Die Computer- und Handy-Spezialisten von Levato erklären in ihren Vorträgen, wie die modernen Handys heutzutage funktionieren, egal ob Android-Gerät oder iPhone von Apple. Mit ausgezeichneten Anleitungen und Tricks vermitteln die zwei Erklär-Experten in verständlicher Sprache alles Wichtige rund ums Smartphone.

Lernen Sie jetzt stressfrei von Zuhause und nutzen Sie den neuen Online-Intensiv-Kurs von Levato, Beginn jeweils zum 1. eines Monats. Über zwei Wochen hinweg erhalten Sie per E-Mail täglich leicht verständliche Lern-Häppchen mit ausgezeichneten Anleitungen und Tricks. Sie können die Lerneinheiten nach eigener Zeiteinteilung starten und auch nach Kursende weiterhin nutzen.

In diesem Online-Kurs lernen Sie:

- wie die grundlegende Bedienung funktioniert
- wie Sie ein Corona-Impfzertifikat auf das Smartphone übertragen
- wie Sie neue Apps installieren
- wie Sie das Smartphone sinnvoll im Alltag nutzen
- wie Sie Fotos auf Ihren Computer übertragen
- wie Sie eine WLAN-Verbindung herstellen

Weitere Informationen und Anmeldung unter: levato.de/hna

oder Tel. 06131 9204746
akademie@levato.de

Unser Online-Kurs beginnt immer am 1. des Monats.

Bekanntschafte

Christel, 73 J., hübsche u. herzliche Witwe, erledige richtig gerne die Haus- u. Gartenarbeit. Das Leben hat mich gelehrt, dass plötzlich alles anders sein kann. Verbindet uns das gleiche Schicksal? Dann rufen Sie ü. PV an u. lassen Sie uns noch viele glückl. Jahre zusammen verbringen. Besuche Sie gerne mit meinem Auto. **Tel. 0176-56841872**

Sabine, 59 J., hübsch, kochbegeistert u. naturinteressiert. Wenn Du Dich, auch wie ich, nach einem gemüt. Zuhause, nach Herzenswärme u. nach all den schönen Stunden zu zweit sehnst, dann melde Dich ü. PV. Freue mich schon auf unser Kennenlernen. **Tel. 01520-8293309**

Willi, Ende 70, topfit, handwerk. geschickt, sicherer Autofahrer, leider verwitwet. Brauche keine Haushälterin, sondern eine liebe Partnerin, mit der ich noch viel unternehmen kann. PV, Anruf und Vermittlung garantiert kostenlos **Tel. 0800-2886445**

Geschäftsempfehlungen

Erledige Gartenarbeit von A-Z inkl. Entsorgung, kostenlose Besichtigung zur Festpreisermittlung vor Ort möglich, Termine sichern unter **Telefon 0163 2390346**.

Verschiedenes

Dienstleistungen für Haus und Garten. Entrümpelung aller Art. Tel. 0172 5602097

Planen Sie Ihre nächste Feier? **Schausteller hat noch Termine frei. Tel. 0172 5602097**

Kleine Träume große Wirkung



Sie wollen Großes bewirken? Dann investieren Sie in eine Zukunft ohne Alzheimer und werden Sie Zustifter. Rufen Sie uns an: **0211/83 68 06 3-0**

Stiftung Alzheimer Initiative
Stiftung Alzheimer Initiative gGmbH
www.alzheimer-forschung.de/stiftung

Verkauf

Waschmaschinen, Herde, Trockner, Gefrierkombis usw., Neugeräte als B-Ware oder GEBRAUCHTE
Fa. TM-Store Zur Tintenmühle 3,
34466 Wollhagen-Ippinghausen, 05692 9939472
Mo.-Fr.: 10-18 Uhr, Sa.: 9-14 Uhr, **www.tm-store.de**

Ankauf

NEU - ABHOLSERVICE!
WIR HOLEN IHRE GERÄTE BEI IHNEN ZUHAUSE AB.
moneypoint
Friedrichsplatz 6 - ☎ 0561-9701105
www.moneypoint-kassel.de

Ankauf Flohmarktartikel, Haushaltswaren, Werkzeuge u. v. m., auch größere Mengen
Telefon 0173 2650986

Ankauf von Antiquitäten, Trödel und Kunst - Tel. 0172 5602097

Landwirtschaft & Forsten

Trockenes Buchen-Brennholz unter 100 € bei uns,
Firma Amrhein, Tel.: 06695 911757.
Trockenes Fichtenholz ab 60 €.

Brennholz Buche und Eiche 79 € 30 cm, inkl. Lief. Tel. 0176 62681914

1A Buche ab 65,00 € ☎ 0152-28000388
www.brennholzhandel-vey.de

Immobilienverkauf

Sie möchten wissen, was Ihre Immobilie aktuell wert ist? Bei uns erhalten Sie eine kostenlose Marktwerteinschätzung.
BKM Immobilienservice Ingo Maintzer
Telefon **05661 9290009**

Immobilienankauf

Immobilien-Sofortkauf.de
Wir kaufen sofort oder bewerben **-bundesweit- ☎ 06625-1820**

Auto-Ankäufe

Kaufe Wohnmobile + Wohnwagen
Tel. 03 94 4 - 36 16 0 - **www.wm-aw.de**. Fa.

Stellenangebote

Apotheker, Pharmazieingenieur PTA oder PKA (m/w/d)
für die Apotheke
in Voll- oder Teilzeit gesucht
Wir freuen uns darauf, Dich kennenzulernen und gemeinsam erfolgreich zu sein.
Walpurgis Apotheke
Bahnhofstraße 2 • 34630 Gilserberg
www.apotheke-gilserberg.de
walpurgisapotheke@gmx.de



Auf meiner Route bin ich CHEF
die-Zusteller
www.die-zusteller.de



Samstags noch nichts vor? Jetzt als **Zusteller (m/w/d) deiner Wochenzeitung** vor Ort bewerben und Chef:in werden in:

- **Edermünde**
Besse
Grifte
- **Fritzlar**
Geismar
Rothelmshausen
Züsch
- **Guxhagen**
Stadt
- **Körle**
Stadt
- **Melsungen**
Obermelsungen
Stadt
- **Morschen**
Altmorschen
Eubach
Neumorschen
- **Niederstein**
Metze
- **Spangenberg**
Pfieffe
- **Wabern**
Hebel

(Mindestalter 13 Jahre)

Heimat Nachrichten-Vertrieb:
☎ 0561 203-1175 ☎ WhatsApp 0151 61666277

Auf meiner Route bin ich CHEF
die-Zusteller

Zusteller in Vollzeit (m/w/d)
im Bereich Fritzlar/Homburg

Sie sind verantwortlich für die nächtliche Zeitungszustellung in Ihrer Region und arbeiten eng mit der Teamleitung zusammen.

Wir bieten

- Festgehalt
- kurze Probezeit und unbefristete Anstellung
- 28 Tage Urlaub
- Nachtzuschlag
- Dienstfahrzeug nach Absprache möglich
- Bezahlte Einarbeitung

Sie bringen mit

- Volljährigkeit
- Gült. PKW-Führerschein
- Flexibilität im Rahmen einer 6-Tage-Woche
- Eigenverantwortung
- Teamfähigkeit
- Pünktlichkeit
- Mobile Erreichbarkeit

Dienstfahrzeug möglich!



www.die-zusteller.de

HNA Vertrieb für Schwalm-Eder:
☎ 05681 993441 ☎ vts-schwalm-eder@hna.de

Produktionshelfer/in (m/w/d) gesucht
Für unsere Rolladenproduktion suchen wir eine/n Helfer/in für Verpackung/Zuschnitt in Edermünde-Grifte.
4-Tage-Woche - keine erweiterte Qualifikation notwendig.
Bewerbung an:
bewerbung@koebberling-online.de oder Tel. 05665 999711

Koebberling GmbH & Co. KG
Kumbühlweg
Grifter Str. 20, 34295 Edermünde

Warten Sie bitte nicht bis zur letzten Minute.

Je früher Sie Ihre Anzeige bei uns aufgeben, um so individueller können wir Sie bedienen.



Bitte achten Sie auf **ausreichende Beleuchtung** auf dem Weg zum Briefkasten. Vielen Dank.

HEIMAT NACHRICHTEN

www.nh-wochenzeitungen.de

Unsere aktuelle Kollektion



Entdecken Sie unsere Angebote
und lassen Sie sich immer wieder
neu inspirieren.



11,90 €
für Abonnenten

HNA Filzkorb Sparkombi

Der HNA-Filzkorb hat die optimale Größe beim Frühstück für Brötchen oder für Obst und Gemüse. Auch einsetzbar im Wohnzimmer, im Bad oder am Arbeitsplatz.
Groß und Klein im Set:
Großer Filzkorb: ø 30 cm x Höhe 14 cm
Kleiner Filzkorb: ø 20 cm x Höhe 14 cm
13,90 € für Nichtabonnenten



11,90 €
für Abonnenten

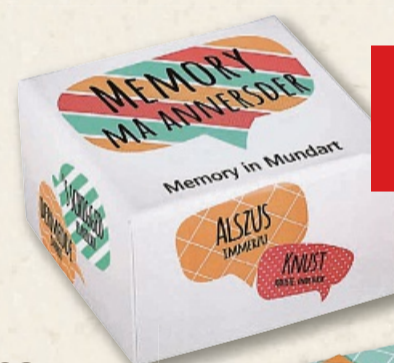
HNA
Shop



19,99 €
für Abonnenten

HNA Vorsorge-Ordner

Was passiert, wenn etwas Unerwartetes geschieht? Der HNA Vorsorge-Ordner wird Sie bei der Regelung Ihrer Angelegenheiten und Wünsche begleiten. Füllen Sie dafür einfach Ihren Vorsorge-Ordner aus und regeln Sie Ihre Vorsorge auf einen Schlag – mit dem guten Gefühl, an alles gedacht zu haben.
24,99 € für Nichtabonnenten



5,90 €
für Abonnenten

HNA Mundart-Memo

Finden Sie die passenden Wortpaare, testen Sie Ihre Mundart-Kenntnisse und lernen Sie spielerisch neue Begriffe dazu. 30 Karten (15 Wortpaare), für 2 – 6 Spieler, Maße: 7,5 x 7,5 x 4,5 cm
7,90 € für Nichtabonnenten



HNA Filztaschen Sparkombi

Ob für den Einkauf, den Transport des Leerguts oder zum Aufbewahren – die graue HNA Filztasche in Groß und Klein im Set.
Große Tasche:
B 35 x H 30 x T 25 cm
Kleine Tasche:
B 25 x H 21 x T 11 cm
13,90 € für Nichtabonnenten

Erhältlich in allen HNA-Geschäftsstellen und unter shop.hna.de (solange der Vorrat reicht).

Alle Preise verstehen sich zuzüglich der Versandkosten, die Sie im Shop einsehen können.