

FORSTBETRIEB
MICHAEL JÄHNERT
 Unser Brennholzverkauf
 bleibt vorerst bestehen

Forstbetrieb Michael Jähnert
 Steinbachstraße 23 · 37235 Hessisch Lichtenau ☎ 05602 7730 | 0171 4987115

**HEIMAT
 NACHRICHTEN**
 HANN. MÜNDEN
 WITZENHAUSEN

Zur Verstärkung unseres Teams suchen wir **ab sofort:**

**Mitarbeiter für Rohr-, Kanal-
 und Industrieservice** (m/w/d)

Sie verfügen über handwerkliches Geschick und sind im Besitz der FSK C. Von Vorteil ist eine abgeschlossene Ausbildung als Kfz-Mechaniker oder Sanitärinstallateur. Quereinsteiger sind auch erwünscht. Sie sollten einen sicheren Umgang mit der deutschen Sprache in Wort und Schrift haben.

Wenn Sie eine qualifizierte Arbeit suchen, teamfähig sind und leistungsorientiert arbeiten, dann freuen wir uns auf Ihre **Bewerbung**.

Müller
 KANAL-SERVICE

Helmut Müller GmbH · Werrastraße 2 · 37213 Witzenhausen
 E-Mail: info@mueller-kanalservice.de · Tel.: 0 55 42 - 50 16 - 0

Fast 500 auf den Beinen
 TSV Velmeden richtete Frühlingswanderung des Turngaus aus



Velmedener und Lichtenauer gehen bei der Frühlingswanderung des Turngaus Werra gemeinsam auf Tour.

FOTO: LOTHAR RÖSS

Velmeden – Fast 500 Teilnehmer bei der Frühlingswanderung des Turngau Werra am Sonntag in Velmeden, eindrucksvoller hätte der Auftakt zu einer Reihe von Veranstaltungen anlässlich des 1250-jährigen Bestehens des Lichtenauer Stadtteils kaum sein können.

Bei strahlendem Sonnenschein, leichtem Ostwind und einstelligen Plusgraden war für Jung und Alt, die am Vormittag auf den beiden verschiedenen langen Strecken bis hinauf zum 517 Meter hohen Gilsberg westlich der Gemeinde unterwegs waren, winterlich warme Kleidung angesagt.

Als Ausrichter war der Turn- und Sportverein Velmeden auf die gute Beteiligung, die 170 Teilnehmer über dem Ergebnis der gleichartigen Veranstaltung zwei Jahre zuvor in Oberrieden lag, auch dank der Unterstützung durch die Velmeder Festgemeinschaft bestens vorbereitet. Im und am Dorfgemeinschaftshaus herrschte ab den frühen Morgenstunden bereits reger Betrieb. Obwohl der Beginn der Startzeit laut Ausschreibung auf 9 Uhr festgesetzt war, standen die ersten Wanderer schon vorher auf der Matte. Kein Problem für das sechsköpfige Anmeldeteam, denn die Laptops waren längst hochgefahren und angesichts der drei eingerichteten Stationen hielten sich die Warteschlangen auch bei stärkerem Andrang in Grenzen.

Zur Auswahl standen eine sieben und eine zwölf Kilometer lange Strecke, die anfangs identisch waren. Vom Dorfgemeinschaftshaus führte die Route die Wanderfreudigen zu-



Prämierung vom Turngau: Erika Kutzbach (vorn von links) war mit 89 Jahren die älteste Teilnehmerin, daneben mit dreieinhalb Jahren die jüngsten Teilnehmer Paul Fischbach und Ben Zumbusch. Dahinter Jürgen Wassermann (von links) für den SV Eintracht Hitzeroide als stärkste Gruppe, Karsten Moog (Wanderwart Turngau), Beate Basler (Vorsitzende TSV Velmeden) und Marion Hollstein (2. Vorsitzende Turngau).

FOTO: LOTHAR RÖSS

nächst in südlicher Richtung aus dem Ort hinaus, entlang von Wiesen und Feldern schlängelte sich der Weg bis hin zum knapp drei Kilometer entfernten Nachbarort Walburg. Vor dem Eisenbahntunnel drehte die Runde ab in Richtung der Gilsberghütte, wo hoch oben im Wald die Verpflegungs- und Kontrollstation sowie einer Toilettenkabine eingerichtet waren. Nach einer Vesper mit einer Portion Ahler Wurscht oder Käsewürfeln mit

Salzbretzel und einem Getränk führte die kürzere Runde von dort direkt zurück in den Ort, während es für die Langstreckler erst einmal weiter auf die Schleife durch den Wald oben am Berg ging, wieder an der Hütte vorbei und wieder der Route der übrigen Teilnehmer folgend runter ins Tal.

Am Dorfgemeinschaftshaus (DGH) dampfte bereits der Kochkessel vom Lichtenauer Ortsverein des Deutschen Roten Kreuzes, der zur Premiere

seiner neuen Feldküche eine Linsensuppe anbot, auf Wunsch auch mit Geflügel- oder Bockwurst. Am Bratwurststand herrschte dauerhaft reger Betrieb, und an der Theke mit den insgesamt 42 Kuchen, die zahlreich auch Frauen aus dem Ort gespendet hatten, gab es reichlich Auswahl, wie auch am Getränkestand. Trotz der Kühle ließen es sich viele draußen in der Sonne an den Bierzeltgarnituren schmecken, andere genossen die Wärme im DGH bis zu den Ehrungen, die mit Rücksicht auf die Heimreise der auswärtigen Teilnehmer um eine halbe Stunde vorgezogen wurden.

Wie schon vor zwei Jahren war auch diesmal Erika Kutzbach vom Werratalverein Hann. Münden die älteste Teilnehmerin, mittlerweile 89 Jahre alt. Bei der Prämierung der jüngsten Teilnehmer hatte sich ergeben, dass zwei Jungen auf den Tag genau im August 2021 geboren wurden. Beide durften sich neben einer Tüte Gummibärchen über eine Auszeichnung freuen: Der dreieinhalbjährige Paul Fischbach erhielt zusätzlich eine Packung Minischokoküsse, Ben Zumbusch ein Sortiment Straßenmalkreide. Als stärkste Gruppe mit 38 Teilnehmern hatte diesmal der Sportverein Eintracht Hitzeroide die Nase vorn. **LOTHAR RÖSS**

Nach über 20 Jahren in Helsa
 jetzt auch in Kassel



**MICHAEL SCHÄFER
 HAUSTECHNIK**
 Wärme · Wasser · Wohlfühlen

Wir suchen Verstärkung:

Anlagenmechaniker
 Heizungsbauer
 Gas-Wasser-Installateure
 Kundendienstmonteure

Zum Feldlager 2
 34128 Kassel-Harleshausen
 Telefon: 0561 87089752
 info@haustechnik-schaefer.com
 www.haustechnik-schaefer.com

Unsere Angebote
 vom 17.04. bis 19.04.2025

Schnitzel vom Schwein	1 kg	10,90 EUR
Filetspieße	1 kg	19,90 EUR
Geräucherte Jagdwurst	100 g	1,49 EUR
Bratenaufschnitt	100 g	2,19 EUR

Wir wünschen unseren
 Kunden ein
 schönes Osterfest



Fleischerei
Fleckenstein

SÄLZERSTR. 3 | Großalmerode
 Tel. 05604 5801
 info@fleischerei-fleckenstein.de

Suche für mein
 Institut für sofort

Lehrkraft
 (m/w/d)

für Mathematik
 bis Oberstufe.

Witzenhausen
Nachhilfe

Telefon
 05542 999812
 0172 5268218

www.witzenhausen-nachhilfe.de

**GROTE
 Container**

Unsere Leistungen:
 - Containerdienst
 - Baggerbetrieb
 - Fuhrunternehmen
 - Reststoffentsorgung

Wir liefern Ihnen:
 - Kies und Schotter - Komposterde

Container 30,
 von 1-40 m³ ab €

Sie finden unseren Recyclinghof
 in Neu-Eichenberg (BHF)
 in der Ladestr. 1
 Öffnungszeiten: Mo.-Fr. 8-16.30 Uhr · Sa. 10-12 Uhr
 Betriebsurlaub vom 12.-21.04.2025

Wir wünschen Frohe Ostern
 Wir freuen uns auf Ihren Anruf!
 Tel.: 05542 - 2130 oder
 0171 - 4635536 • Fax: 50 79 09
 info@grote-container.de

Viele Möbel + KÜCHEN
 aus der Ausstellung

63% reduziert!

Viele Möbel kurzfristig lieferbar!

HARTMANN
 WOHNIDEEN

Kuhtrift 3 | 37269 Eschwege | 05651 9223-0 | Öffnungszeiten: Di.-Fr.: 9-18 Uhr | Sa.: 9-14 Uhr
 www.hartmann-wohndeeen.de

ECKSTEIN
 einfach besser

DAS ECKSTEIN
 11,- EURO-TICKET

Verschiedene hausgemachte
 180-g-Schnitzel
 für nur 11 Euro

Aktion nur gültig gegen Vorlage des Eckstein 11,- Euro-Tickets vom 13.04. bis 19.04.2025. Gültig für Sie und Ihre Begleitpersonen. Nicht kombinierbar mit anderen Aktionen. Gültig bei Essen vor Ort und bei Abholung außer Haus.

GÜLTIG IM RESTAURANT ECKSTEIN |
 OBERE KÖNIGSSTRASSE 4 | 34117 KASSEL

FAIRER PREIS ✕ BESTE QUALITÄT

**SOMMER,
 SONNE,
 SICHERHEIT!**

JETZT TERMIN
 BUCHEN UND ZU
 SOMMERREIFEN
 WECHSELN:

Reifen-Center
 Vogt GmbH & Co.KG
 Kasseler Landstr. 16
 37213 Witzenhausen
 05542/911 525
 info@reifen-vogt.de

EUROMASTER
 Reifen, Werkstatt, Service.
 Ihre KFZ-Meisterwerkstatt.

Werratalpraxis Stryga und Kollegen
 Zahnmedizinisches Versorgungszentrum

Zur Erweiterung unseres Teams suchen wir:

Zahnmedizinische/r Fachangestellte/r (m/w/d)
 mit Prophylaxekenntnissen

Zahnmedizinische/r Fachangestellte/r (m/w/d)
 mit Abrechnungskennntnissen

jeweils in Teilzeit oder Vollzeit möglich.

Online-Info/Bewerbung:

Mündener Straße 21 | 34346 Hann. Münden-Hedemünden
 Telefon: 05545 301 | E-Mail: Stryga@t-online.de

Blühwiese neu angelegt an den Bruchteichen

Imker-Verein aktualisiert Infotafeln

Bad Sooden-Allendorf – Mit dem Einzug des Frühlings erwacht nicht nur die Natur, sondern auch das Engagement des Imker-Vereins Bad Sooden-Allendorf. Vergangene Woche haben die Mitglieder die Bienenwiese an den Bruchteichen im Stadtteil Sooden für die kommende Blühsaison vorbereitet.

Ökologische Funktion

Die Blühwiese dient nicht nur als optischer Blickfang, sondern erfüllt eine ökologische Funktion. Sie liefert eine wichtige Nahrungsquelle für Honigbienen, Wildbienen und weitere Bestäuber, die eine zentrale Rolle im Ökosystem spielen. Doch nicht nur die Natur profitiert von der Initiative. Auch Spaziergänger können sich umfassend informieren. Wie es weiter heißt, hat der Verein das Bilder- und Infomaterial rund um die Bruchteiche erneuert. Tafeln bieten nun ei-



Mit vereinten Kräften für die Natur: Mitglieder des Imker-Vereins Bad Sooden-Allendorf bereiten die Bienenwiese an den Bruchteichen vor. FOTO: IMKER-VEREIN BSA

nen Überblick über die Bedeutung der Blühwiese, die dort beheimateten Arten und die Arbeit des Imker-Vereins.

92-Jähriger bringt Tafeln selbst an

Hervorgehoben wird das Engagement des 92-jährigen Vereinsmitglieds Otto Ort. Der ehemalige Tischlermeister habe nicht nur aktiv an den Vorbereitungsarbeiten mitgewirkt, sondern auch die neuen Informationstafeln eigenhändig angebracht.

Bienenwiese als Herzensprojekt

Der Imker-Verein betrachtet die Bienenwiese als ein Herzensprojekt, das Naturpflege, Umweltbildung und bürgerschaftliches Engagement auf verbindet. Interessierte sind eingeladen, sich über das Projekt zu informieren und sich daran zu beteiligen.

elv

„Chorgemeinschaft auf festen Füßen“

Mitgliederversammlung der Chöre aus Volkmarshausen



Vorstand und Geehrte der Chorgemeinschaft Volkmarshausen: Unser Foto zeigt Natalie Vath (von links), Lars Bücken, Marion Müller, Sina Sjuts, Marion Schmidtke, Daniela Lepsin, Tanja Böhm und Björn Müller. FOTO: ERIK LORENZ/INH

Volkmarshausen – „Chorgemeinschaft steht auf festen Füßen“ – unter dieser Überschrift berichtet Sina Sjuts, Vorsitzende der Chorgemeinschaft Volkmarshausen, von der jüngsten Mitgliederversammlung mit Ehrungen und einem Rückblick auf die Höhepunkte des vergangenen Jahres. „Darunter viele Konzerte und Auftritte, wie beispielsweise das Jubiläumskonzert zum 20-jährigen Bestehen der Flaxtöne, das Happy-Hour-Konzert der StimmWerk Teens und das Regionalkonzert des Niedersächsischen Chorverbandes. Auch Workshops und Feierlichkeiten gehörten zu einem abwechslungsreichen Chorjahr“, schreibt Sjuts.

„Innovative Projekte und der Einsatz verschiedener technischer Mittel machen uns fit für die Zukunft und wecken Interesse“, so die Vorsitzende. Eine besondere Ehrung erhielten laut Bericht Marion Müller, Marion Schmidtke und Melina Selmigkeit vom Niedersächsischen Chorverband für zehn Jahre aktives Singen. Sie seien mit Urkunden und dem Ehrenabzeichen in Bronze ausgezeichnet worden.

„Die Ehrung für Jonas Dög aus dem Kinder-Chor StimmWerk Kids für 5 Jahre aktives Singen wird auf einen späteren Zeitpunkt verlegt, sodass der junge Sänger gebührend gefeiert werden kann“, so Sjuts. Für das laufende Jahr stehe unter anderem die Teilnahme am Jubiläumskonzert des Chores Juvenis Cantare aus Mielenhausen am 22. Juni auf dem Programm. Zudem seien Auftritte in und für Volkmarshausen, ein Aktionstag für die gesamte Chorgemeinschaft sowie traditionelle Auftritte zur Weihnachtszeit geplant. „Interessierte Sängerinnen und Sänger sind jederzeit herzlich zu Schnupper-Chorproben eingeladen“, wird Chorleiter Lars Bücken zitiert.

Nach den Osterferien beginnen die Chorproben wie folgt: StimmWerk Kids ab Mittwoch, 23. April von 16 bis 17 Uhr im Dorfgemeinschaftshaus Volkmarshausen, StimmWerk Teens ab Montag, 28. April von 20.15 bis 21.45 Uhr im Dorfgemeinschaftshaus Volkmarshausen.

Weitere Informationen unter flaxtoene.de und stimmwerk-cgv.de ems

www.rb-becker.de

becker ...IMMER WAS BESONDERES

FRISCH EINGETROFFEN! ab Mo., den 14.04.2025

Geranie hängend oder stehend, versch. Farben, T11 cm **1,69** je

Balkonpflanze versch. Sorten, T10,5 cm **1,69** je

Polarstern T10,5 cm versch. Farben **1,69** je

Erdbeerpflanze versch. Sorten **1,69** je

Olivensammeln ca. H80-85cm **14,99** je

Edel-, Kletter-, Duft- o. Beetrose viele versch. Sorten T12/14 cm **9,99** je

Enzianstammchen ca. H80-85cm **9,99** je

Rosenstammchen ca. H90-95 cm **12,99** je

Hanfpalme ca. H100 cm **25,00** je

Salami ungleiche Scheiben versch. Sorten ca. 300g **0,65** je

Schinken ungleiche Scheiben versch. Sorten ca. 300g **0,70** je

Bull's Eye Sossen versch. Sorten 300ml **1,49** je

Golden Toast Dinkelbrötchen 480g **1,11** je

Kuchenmeister Stracciatella oder Früchte-Kuchen 350/400g **1,69** je

WIZ/Kleinalmerode Industriest. 1 05542 / 93 39 60

Kassel Hegelsbergstr. 21 0561 / 49 172 551

Gudensberg Kasseler Str. 78 05603 / 91 86 54

RB-Rolf Becker GmbH Zentrale Industriest. 1 - 37217 Witztenhausen/Kleinalmerode

Einige Artikel können aufgrund begrenzter Vorratsmenge bereits im Laufe des ersten Angebotstages ausverkauft sein. Alle Preise ohne Deko. Für Druckfehler keine Haftung.

ÖFFNUNGSZEITEN: Mo.-Mi. 9.00-18.00 Uhr Do.-Fr. 9.00-19.00 Uhr Sa. 9.00-14.00 Uhr

HEIMAT NACHRICHTEN
HANN. MÜNDEN WITZENHAUSEN

nh-wochenzeitungen.de
IMPRESSUM

Herausgeber: NHW Verlag GmbH, Frankfurter Str. 168, 34121 Kassel

Verantwortlich für den Inhalt nach § 55 Abs. 2 RStV: Frank Schmid

Leitung Geschäftskunden: Miriam Donnert (V.i.S.d.P.)

Anzeigenverkauf: Tel.: 0 55 41/98 39 30 E-Mail: anzeigen@nh-wochenzeitungen.de

Layout und Gestaltung: DIGITALE KREATIV AGENTUR Frankfurter Straße 168, 34121 Kassel

Druck: Zeitungsdruck Dierichs GmbH & Co. KG, Wilhelmine-Reichard-Straße 1, 34123 Kassel

Zustellung: VTS Nord GmbH Frankfurter Straße 168, 34121 Kassel, Tel.: 05 61/203 - 23 23 E-Mail: vertriebsleitung@hna.de

Anzeigenpreisliste: Nr. 4 vom 1.1.2025

Falls Sie diese Zeitung nicht mehr erhalten möchten, bitten wir Sie, einen Werbeaufkleber mit dem Zusatzhinweis „Bitte keine kostenlosen Zeitungen“ an Ihrem Briefkasten anzubringen. Ideal wäre auch ein zusätzlicher Hinweis per Mail, mit Angabe Ihrer Anschrift, an vertriebsleitung@hna.de, damit wir unsere Zusteller davon in Kenntnis setzen können.

Erst kommt die Sicherheit

Luftsportverein Witzenhausen eröffnet Segelflugsaison auf dem Burgberg

Witzenhausen – Mit dem traditionellen Anfliegen sind die Mitglieder des Luftsportvereins (LSV) Witzenhausen am Samstag in die neue Segelflugsaison gestartet.

„Wir freuen uns, dass es endlich wieder losgeht“, sagte LSV-Vorstandsmitglied Thomas Meder. Nachdem die vier Vereins-Segelflugzeuge, der Motorsegler und die Schleppmaschine während des Winters gewartet und vom Flugzeug-TÜV abgenommen worden seien, hätten einige Piloten das schöne Wetter der vorangegangenen Tage bereits genutzt, um bei guter Thermik schon zu den ersten Segelflügen abzuheben. „Der offizielle Startschuss fällt bei uns aber immer am ersten Samstag im April“, so Meder.

Los ging es wie in jedem Jahr mit einer knapp zweistündigen Sicherheitsunterweisung der Mitglieder. „Aktuell hat unser Verein rund 20 aktive Flieger“, sagte Thomas Meder. Wer von ihnen am Samstag nicht am „Sicherheitsbriefing“ teilnehmen konnte, bekomme die Unterlagen dazu ausgehändigt und könne es dann nacharbeiten.

Nach der Unterweisung folgten erste Überprüfungsflüge,



Vor dem ersten Start des Jahres überprüft LSV-Vorstandsmitglied Thomas Meder noch einmal die Elektronik eines der vier vereinseigenen Segelflugzeuge.

FOTO: PER SCHRÖTER

bei denen Fluglehrer mit den Piloten im Cockpit saßen. Da die äußeren Bedingungen am Samstag mit strahlendem Sonnenschein und mäßigem Wind nahezu perfekt waren, kamen auch einige interessierte Besucher auf den Burgberg und nutzten die Gelegenheit zu einem Gastflug.

„Ab sofort wird bei uns an den Wochenenden wieder regelmäßig ab etwa 11 Uhr gestartet, sofern es das Wetter zulässt“, sagte Thomas Meder.

Ziel des Luftsportvereins sei die Ausbildung neuer Flugschüler und die Förderung des Streckensegelflugs. „Insgesamt kümmern sich drei Fluglehrer um die Segelflugausbildung im Verein“, so Meder. Der Segelflugschein könne nach etwa zwei Jahren Ausbildung erworben werden. „Anschließend kann man Streckensegelflüge durchführen und die Zusatzausbildung für Motorsegler dranhängen.“ Es werde kein eigenes Flugzeug benötigt, da zumeist ausreichend Vereinsflugzeuge zur Verfügung stehen.

Weitere Informationen: luftsportverein-witzenhausen.de

PER SCHRÖTER

Bürger sollen Unratfrevler melden

Illegale Müllablagerungen im Wald anhaltendes Problem im Landkreis

Werra-Meißner – Ob Autoreifen, Elektrogeräte oder ganze Kücheneinrichtungen, die illegale Entsorgung von Abfällen in Wäldern bleibt ein drängendes Problem, auch im Werra-Meißner-Kreis. Trotz eines gestiegenen Umweltbewusstseins und der sichtbaren Waldschäden setzen manche Menschen weiterhin auf die bequeme, aber rechtswidrige Müllentsorgung in der Natur.

Laut einer Mitteilung des Kreises stoßen Mitarbeiter regelmäßig auf achtlos weggeworfenen Unrat, der von Coffee-to-go-Bechern über Grünschnitt bis hin zu gefährlichen Chemikalien reicht. „Besonders problematisch ist die Entsorgung von Gartenabfällen“, erklärt Sebastian Motschmann vom Forstamt Wehretal. „Dadurch breiten sich nicht heimische Pflanzenarten aus und verdrängen die natürliche Flora.“ Auch illegale Altölentsorgungen sind keine Seltenheit – mit drastischen Folgen. „Ein einziger Liter Altöl kann eine Million Liter Trinkwasser verunreinigen“, sagt Kreisbeigeordneter Dr. Philipp Kanzow.

Die Folgen illegaler Müllentsorgung

Gabriele Maxisch, die Umweltberaterin des Werra-Meißner-Kreises, warnt vor den weitreichenden Folgen illegaler Müllentsorgung. Die Konsequenzen für die Verantwortlichen könnten drastisch ausfallen. Wie in einer aktuellen Mitteilung des Kreises betont wird, können bei illegalen Ablagerungen, je nach Umfang und Schwere des Vergehens, empfindliche Bußgelder oder sogar strafrechtliche Maßnahmen verhängt werden.

Neben den rechtlichen Folgen hat die Vermüllung weitreichende ökologische Auswir-



Kein Müll, sondern eine Gefahr: Kreisbeigeordneter Dr. Philipp Kanzow zeigt auf illegal entsorgten Abfall an einem Wanderparkplatz und mahnt.

FOTO: WERRA-MEISSNER-KREIS

kungen. Schadstoffe aus Farben, Lacken oder Elektroschrott vergiften Böden und Gewässer, Mikroplastik gelangt in die Nahrungskette,

Wildtiere verheddern sich in weggeworfenem Unrat oder nehmen ihn mit der Nahrung auf. Kanzow betont: „Wir alle tragen Verantwortung dafür,

ihn sauber und intakt zu halten.“ Bürger werden aufgefordert, illegale Müllablagerungen umgehend der Stadt- oder Gemeindeverwaltung zu melden.

Alternativ kann der landesweite Online-Mängelmelder genutzt werden, über den die zuständige Kommune automatisch informiert wird.

elw/sff

TEAM 4
Umzüge zum Festpreis, Haushaltsauflösungen, Seniorenzüge
☎ 05 61-89 99 90

Steuerklärung? Kein Problem.
Verschenken Sie kein Geld, denn ohne Einkommensteuererklärung gibt es keine Rückzahlung!
Eine kostengünstige Alternative zum Steuerberater kann die Zuhilfenahme eines Lohnsteuerhilfevereins sein.
B.Lipnik berät Mitglieder begrenzt nach § 4 Nr. 11 StBerG und erstellt dann die Einkommensteuererklärung.

Aktuell Lohnsteuerhilfeverein e.V. Beratungsstellenleiterin **BEATE LIPNIK**



Margueritenweg 5
37213 Witzenhausen
05542 999182
0170 2101959
lipnik@t-online.de

Hunde müssen an die Leine

Brut- und Setzzeit noch bis zum 15. Juli

Altkreis Münden – Hunde müssen bis zum 15. Juli in Wäldern und in der freien Landschaft wieder an der Leine geführt werden. Sie dürfen nicht frei herumlaufen – das gilt auch, wenn sie vermeintlich auf den Wegen bleiben. Darauf weisen jetzt Jägerschaft, Naturschutzverbände und öffentliche Verwaltungen hin.

Die Pflicht zum Anleinen von Hunden zwischen dem 1. April und dem 15. Juli außerhalb von Ortschaften beruht auf dem Niedersächsischen Gesetz über den Wald und die Landschaftsordnung.

Trotz wiederholter Hinweise in den Medien und durch Schildern kommt es immer wieder vor, dass Hunde auch während dieser Zeit in Wäldern oder in der Feldmark herumlaufen und Jungtiere aufstöbern, stören oder töten – häufig unbemerkt von ihren Haltern. Die Pflicht zum Anleinen besteht auch auf Wald- oder Feldwegen in der Nähe der Ortschaften.

Wer während der Brut- und Setzzeit einen Hund im Wald oder in der freien Landschaft herumlaufen lässt, muss mit einem Bußgeld rechnen. Es genügt dabei nicht, dass der Hund eine Leine um den Hals hat, sondern das andere Ende muss vom Halter auch gehalten werden und damit die Kontrolle über das Tier haben. Das bezieht sich vor allem auf sogenannte lange Schleppleinen.

Die Anleinpflcht gilt in der freien Landschaft und in Wäldern. Viele frei lebende Tiere



Die Pflicht zum Anleinen von Hunden zwischen dem 1. April und dem 15. Juli außerhalb von Ortschaften beruht auf dem Niedersächsischen Gesetz über den Wald und die Landschaftsordnung.

FOTO: CHRISTIAN MÜHLHAUSEN

nutzen aber auch Parks und andere Grünanlagen, in denen keine Leinenpflicht besteht, zur Aufzucht ihres Nachwuchses. Deshalb werden Hundehalter gebeten, ihre Hunde auch

in innerstädtischen Bereichen nicht frei laufen zu lassen und besonders aufmerksam zu sein. Einzelne Gemeinden, wie etwa im Bereich Dransfeld, können mit der Leinenpflicht

sogar noch weiter gehen, in Naturschutzgebieten gilt zudem eine ganzjährige Leinenpflicht. Gleichzeitig sollten auch Menschen jede Annäherung an wildlebende Tiere vermeiden.

Die „Kinderstuben“ des Tier Nachwuchses sollten unbedrängt ungestört bleiben. Berührungen können besonders für junge Tiere den Tod bedeuten, weil Alttiere ihre Jungen nach

Kontakten mit Menschen nicht mehr annehmen. Das gilt auch bei vermeidlich verlassenem Tierkindern. Insbesondere auch Kinder sollten hierauf hingewiesen werden. phl

Intensivtraining für Unternehmen

Liga Nachhaltige Betriebe startet in der Region

Göttingen/Northeim – Kleine und mittlere Unternehmen beim Thema Nachhaltigkeit unterstützen – darum geht es beim Projekt „Liga nachhaltige Betriebe“ von der Gesellschaft für Wirtschaftsförderung und Stadtentwicklung Göttingen (GWG). Das Projekt wird von der Zukunftsregion Südniedersachsen gefördert und von der Stadt Göttingen über die GWG sowie durch die Landkreise Goslar, Göttingen und Northeim kofinanziert.

Kompetenzaufbau

Dazu kommen Mittel der Europäischen Union. Den Fördermittelbescheid in Höhe von 132.000 Euro hat in dieser Woche die Landesbeauftragte für regionale Landesentwicklung Braunschweig, Dr. Ulrike Witt, übergeben. Laut Projektkoordin



Freuen sich über die Förderzusage: Claudia Weitemeyer (Geschäftsführerin Südniedersachsenstiftung, von links), Gerd Hujahn (Mdl), Petra Broistedt (Oberbürgermeisterin, Göttingen), Jens Düwel (Geschäftsführer GwG), Dr. Daniel Tomowski (Landkreis Göttingen), Dr. Ulrike Witt (Landesbeauftragte regionale Landesentwicklung), Christopher Linck (1. Kreisrat, Landkreis Northeim), Rico Krieger (Bereichsleiter Regionalmanagement), Gudrun Feuerstein (Landkreis Northeim), Marc Diederich (Geschäftsführer WRGN), Nils Andreae (Projektleiter Liga) FOTO: THOMAS SCHLENZ

nator Nils Andreae ist dafür eine Stärkung der teilnehmenden Unternehmen durch Kompetenzaufbau und Erfahrungsaustausch geplant. Dafür bieten die Wirtschaftsförderungen unter anderem exklusive Fachveranstaltungen und ein intensives dreitägiges Training an, mit dem Wissen und Kompetenz im jeweiligen Unternehmen gezielt aufgebaut und erweitert werden sollen.

Das Projekt ist zunächst bis Ende 2027 geplant. „Wir wollen mit dem Projekt auf die Wirtschaft zugehen“, erklärte Göttingens Oberbürgermeisterin Petra Broistedt. Gespräche mit Unternehmen hätten ergeben, dass viele einen großen Bedarf an Unterstützung im Bereich Nachhaltigkeit hätten. Zusammen mit den Landkreisen Northeim und Goslar wolle man in dem

Projekt diese Unterstützung bei der Transformation durch die Wirtschaftsförderungen bieten.

Der Bereichsleiter für Regionalmanagement bei der Südniedersachsenstiftung, Rico Krieger, ergänzte, dass die Verankerung von Nachhaltigkeit im Geschäftsmodell ein positives Bild als Arbeitgeber schaffe. Außerdem bringe Nachhaltigkeit einen Wettbewerbsvorteil.

So könnten teilnehmende Unternehmen mit dem Label „Liga der nachhaltigen Unternehmen“ werben. Laut Jens Düwel von der GWG spreche das Projekt in erster Linie Unternehmen an, die sich keinen eigenen Nachhaltigkeitsmanager leisten können. Der Nachweis von Nachhaltigkeit sei heute auch Teil vieler Berichtspflichten. Dass Banken bei der Kreditvergabe auch nach diesem

Punkt fragten, erklärte auch die Landesbeauftragte Ulrike Witt.

Unternehmen aus den Landkreisen Göttingen, Northeim und Goslar, die sich für eine Teilnahme interessieren, finden weitere Informationen im Internet unter: liga-nachhaltige-betriebe.de. Außerdem ist am 8. April von 10 bis 11 Uhr eine Online-Informationsveranstaltung geplant. tsz

Witzenhäuser
Nachhilfe
www.witzenhausen-nachhilfe.de

ANTIK- & TRÖDELMARKT
13.04.2025 9 bis 16 Uhr
Homberg (Efze)
Info's unter: 0174 620 87 80

FLÖHMARKT
Warburg, Stadthalle
12./13. April
Höffner, KS-Fuldabrück
20./21. April (So./Mo.)
Info-Tel. 0561 23235
www.flohmarkt-mit-herz.de

Ehrungen für langjährige Mitglieder

Jahreshauptversammlung des Polizeisportvereins Hann. Münden

Hann. Münden – Sportlicher Austausch, Verabschiedungen, Ehrungen und Neuwahlen waren die Hauptpunkte der diesjährigen Jahreshauptversammlung des Polizeisportvereins Hann. Münden (PSV).

Die erste Vorsitzende Anja Zenses begrüßte die 20 erschienenen Mitglieder und ehrte als erstes Kurt-Robert Böttcher für sein 60-jähriges Vereins-Jubiläum.

Nicht erscheinen konnten Burckhard König (30 Jahre Mitgliedschaft), Christoph Streck (30 Jahre Mitgliedschaft) und Jutta Henrich (40 Jahre Mitgliedschaft).

Für seine Tätigkeit im Vorstand des PSV als Kassenwart über 25 Jahre wurde Eckhard Gundlach geehrt, der über 50 Jahre im PSV aktiv ist.

Anja Zenses bedankte sich ebenfalls für die langjährige Tätigkeit als zweiter Vorsitzender bei Herbert Neumann und übergab allen Geehrten eine kleine Anerkennung.

Es folgten Berichte aus dem vergangenen Jahr aus allen Sparten: Basketball, Kinder-Yoga, Kinder-Akrobatik, Kinder-Judo, Kinderschwimmen, Cricket, Standard-Tanz und Sportschießen.

Knapp 300 Mitglieder (Stand Januar 2025) haben „Spaß in verschiedenen Abteilungen“, sagt Zenses.

Sie bedankte sich für die vielen ehrenamtlichen Stunden bei allen Übungsleitern und dem Vorstand.



Sie waren bei der Jahreshauptversammlung dabei: (von links) Sören Heß, Cornelia Kramm-Rettberg, Anja Zenses, Ümmüce Dündar, Eckardt Gundlach, Lutz Stengel, Rolf Wiegräfe und Herbert Neumann.

FOTO: PRIVAT/NH

Auch finanziell stimmt es im PSV, heißt es in der Mitteilung weiter. Kassenprüfer Jörg Mechmershausen betätigte die Richtigkeit der Kasse.

Entsprechend erfolgte die Entlastung des Vorstands einstimmig.

Bei den anschließenden Wahlen wurden Jörg Mechmershausen erneut zum Kassenprüfer und Petra Buttler als zweite Kassenprüferin gewählt.

„Wir freuen uns über ein neues Gesicht in unserem Verein. Ümmüce Dündar aus der Tanzsparte. Sie übernimmt das Amt der Kassenwartin“, so Zenses in ihrem Bericht.

Im Amt des Vorstandes bleiben Anja Zenses (Erste Vorsitzende), Sören Heß (Zweiter Vorsitzende), Herbert Neumann (Schriftwart), Ludwig Stengel (Sozialwart) sowie Cornelia Kramm-Rettberg (Gleichstellungsbeauftragte).

Wieder gewählt wurde ebenfalls der Ehrenrat bestehend aus Rolf Wiegräfe, Karin Stengel und Lore Neumann.

Einstimmig wurde eine Beitragsanpassung beschlossen. Ab dem 1. Juli werden die Mitgliedsbeiträge erhöht und kehren damit zu den Beiträgen von vor Corona zurück.

„Im Jahr 2020 haben wir aufgrund der Gesamtsituation im Sport und den Kontaktverboten die Familien entlasten können.“

Seitdem sind Betriebskosten, Energie, Versicherungen und die Abgaben an die Verbände kontinuierlich gestiegen.

Nur so kann der Verein die steigenden Kosten decken und unser qualitativ hochwertiges, breites Angebot für alle Altersgruppen aufrechterhalten und erweitern“, heißt es.

Im Anschluss berichtete Sören Heß von den Kindersport-Sparten im Gesundheitspark

Balance, die nun schon mehr als zwei Jahre in Kooperation mit dem PSV stattfinden.

Am Ende sei noch spartenübergreifend gemütlich debattiert worden, über alle Themen, die Hann. Münden zurzeit beschäftigen, wie der Schwimmcontainer, die Sporthallen-Situation, Zeltlager Stolle für die Kleinsten im Kindersport und vieles mehr, heißt es abschließend in der Mitteilung.

kir

Mit Sahne und Blasmusik

Werramusikanten begeistern mit klangvollem Neustart

Ermschwerd – Nach einer langen pandemiebedingten Pause war es endlich wieder so weit. Die Wichtelstuben in Ermschwerd füllten sich mit erwartungsvoller Vorfreude, als die Werramusikanten des Musikvereins Ermschwerd zum ersten Mal seit Corona wieder zu ihren Instrumenten griffen, und das im besten Sinne des Wortes.

Rund 120 Gäste, vom Enkel bis zur Oma, fanden sich an diesem sonnigen Sonntagnachmittag ein, um das Comeback der 24 Musikerinnen und Musiker zu feiern. Unterstützung erhielten die Werramusikanten dabei von Kollegen aus benachbarten Musikvereinen, denn der Klangkörper war groß und

das Ziel ebenso.

Mit dem traditionsreichen Steigermarsch wurde dann das Programm schwungvoll eröffnet. Ein würdevoller Auftakt, bei dem gleich klar wurde, hier musizieren Menschen mit Herz und Heimatverbundenheit. Unter der Leitung von Dirigent Wolfgang Fahrenbach und mit launigen Moderationen von Rüdiger Diel, der charmant durch das Programm führte, spannte sich ein musikalischer Bogen von klassischen Walzern über böhmische Blasmusik bis hin zu beliebten Melodien aus dem deutschen Schlagerrepertoire.

Mit der augenzwinkernden Interpretation des Liedes „Aber bitte mit Sahne“ von Udo Jür-



Mit Liebe gebacken und mit einem Lächeln serviert: Die Frauen der Werramusikanten Nadja Hildebrand (von links), Brigitte Babacz, Sylvia Nogareda Koch, Ute Meinhard und Angelika Lapuchin sorgten in der Pause für süße Genüsse.

FOTO: ELVAN POLAT

gens wurde die Pause stilecht eingeläutet, begleitet von selbstgebackenen Kuchen und Torten, die von den Ehefrauen der Musikanten angeboten wurden.“ Der Erlös aus dem Verkauf geht an den Burgenhof in Ermschwerd.

„So ein schöner Nachmittag. Musik, die ins Herz geht, und Kuchen wie von früher, als hätte man ein Stück Heimat wiedergefunden“, schwärmte ein älteres Ehepaar.

Zwischen Schunkeln und rhythmischem Klatschen genossen die Gäste den Nachmittag in vollen Zügen. Die Werramusikanten präsentierten sich in Bestform, spielfreudig und voller Klangfarben.

ELVAN POLAT

Polsterei Adam – Erfahrung seit 30 Jahren –

Wir beziehen und reparieren Polster aller Art

FRÜHLINGS-AKTION

Angebot gültig BIS ZUM 12. APRIL 2025

Unsere Dienstleistungen:

- Polster überziehen
- aufpolstern
- Schnürung, Haftung
- Reparatur Leder und Holz (Schreinerarbeiten)
- Matratzenanfertigung nach Maß
- Polsterarbeiten in Wohnwagen und Wohnmobilen
- und vieles mehr



Aus alt mach neu



Über 7.000 Stoffe

100 € Rabatt auf die Arbeit

4 Stühle beziehen nur 3 bezahlen!

30% Rabatt auf alle Stoffe und Leder

kostenloser Abhol- und Bringservice im Umkreis von 100 km

Polsterei Adam · Wolfhager Str. 99 · Kassel · Tel. 0561 70245121 · 0176 32323328
Öffnungszeiten: Mo.–Sa. 9–20 Uhr · www.polsterei-adam.de

Klassische Polsterarbeiten nach alter Handwerkskunst

Anzeige

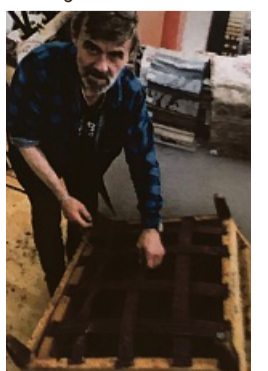
Ein Sessel, der wie ein maßgeschneiderter Anzug passt. Eine Couch, die es garantiert nur einmal gibt. Wir sprechen hier von einem Handwerk, welches wirklich noch Handarbeit ist. Selten, aber unentbehrlich. Traditionell und modern zugleich. Genau und einzigartig – die Rede ist vom Polstern. Polstern gleicht Kunst. Jedes Möbelstück ist in seiner Art einzigartig. Wer sagt denn, dass liebevoll gewonnene Möbelstücke gleich ein Fall für den Sperrmüll sind? Wieso verleihen Sie Ihrem guten alten Möbelstück nicht ein neues Gewand? Oftmals können Sie sich hierdurch einen Neukauf ersparen, und haben zudem die Möglichkeit, ein individuell passendes Einrichtungsstück für Ihren Haushalt zu gestalten.

Das Herzstück des Betriebs ist der langjährige Polstermeister Adam: für ihn ist das alte Handwerk noch gegenwärtig. Ob Federn neu schnüren oder aufwendige Holzarbeiten, jede Aufgabe wird vom erfahrenen Polstermeister bewältigt.

Euphorisch und mit großem Geschick schafft er regelrecht Kunstwerke aus antiken Stücken und verleiht ebenso Möbeln ein gewisses Flair. Facettenreich ist auch die Stoffauswahl: Über 7.000 Stoffe stehen dem Kunden hier zur Auswahl. Stoffe und Farben wirken je nach Räumlichkeiten unterschiedlich. Bei einem unverbindlichen Beratungsgespräch erhalten Sie neben einer ausführlichen Stoffberatung einen kostenfreien Kostenvorschlag vor Ort.

Unsere kompetenten Raumausstatter sind für Sie im Umkreis von 100 km im Außendienst aktiv.

Vereinbaren Sie jetzt einen Termin: Tel. 0561 70245121 0176 32323328



Mit der Teppich-Sonde als Spürnase unterwegs

Ab dieser Woche wird das Erdgasnetz unter anderem in Hessisch Lichtenau überprüft

Hessisch Lichtenau – Verwunderte Blicke sind ihm sicher: Wenn Gasspürer Carsten Hahne im Auftrag der EAM Netz durch die Kommunen läuft, sieht es ein wenig so aus, als ob er die Straße mit einem Staubsauger reinigt. Tatsächlich schiebt er ein hochempfindliches, modernes Gasspürgerät über den Boden vor sich her. Damit läuft er ab dieser Woche das unterirdisch verlegte Gasnetz der EAM in Hessisch Lichtenau, Wehretal und Meinhard ab und kontrolliert es auf Dichtigkeit.

Für den sicheren Betrieb des Erdgasnetzes überprüft der Netzbetreiber EAM Netz seiner Mitteilung zufolge regelmäßig die unterirdisch verlegten Gasleitungen. Rund 430 Kilometer des insgesamt 5000 Kilometer umfassenden Gasnetzes des kommunalen Energieversorgers werden jährlich auf diese Weise kontrolliert.

Bodenluft wird analysiert

Das alles erfolgt zu Fuß. Mittels der sogenannten Teppich-Sonde an dem modernen Gasspürgerät wird die Bodenluft über den in der Straße verlegten Gasleitungen angesaugt und auf möglichen Methangehalt analysiert. Auf dem Monitor, den der Gasspürer wie einen Bauchladen vor sich herträgt, können alle wichtigen Informationen abgelesen und notiert werden. Schon bei geringsten Gaskonzentrationen alarmiert das Gerät.

Sollte eine Gaskonzentration festgestellt worden sein, wird der genaue Punkt der Messung anschließend an die EAM-Netzleitstelle gegeben, damit ein mögliches Leck umgehend behoben werden kann. Das ist allerdings selten der Fall. „Nur ganz vereinzelt wird eine Gaskonzentration und damit ein Leck festgestellt, denn unser Erdgasnetz befindet sich in einem sehr guten Zustand“, sagt Thomas Dreier, der bei der EAM für die Überprüfung des Erd-



In Hessisch Lichtenau überprüft jetzt ein von der EAM beauftragter Gasspürer (das Foto zeigt Carsten Hahne) die unterirdisch verlegten Gasleitungen auf Dichtigkeit. FOTO: EAM

gasnetzes verantwortlich ist.

Zusätzlich zu den Gasleitungen in der Straße werden der Mitteilung zufolge auch die Anschlussleitungen zu den Häu-

sern überprüft. Dabei achtet der Gasspürer auch darauf, ob die gelbe Gasplakette am Haus angebracht ist. Sie kennzeichnet im Außenbereich die Ein-

führungsstelle der Gas-Hausanschlussleitung und gibt beispielsweise bei Feuerwehreinsätzen oder bei anstehenden Tiefbauarbeiten schnell Aus-

kunft darüber, wo die Gasleitung in das Gebäude hineinführt.

Für Verbraucher wichtig zu wissen: Die Gasspürer müssen

für ihre Arbeit zwar keine Häuser, aber Grundstücke betreten. Dafür können sie sich entsprechend ausweisen.

sps

Pflanzenmarkt und Tag der offenen Tür

Kirschenland-Erlebniswochen am 27. April

Witzenhausen – Der Pflanzenmarkt rund um das Tropengewächshaus der Universität in Witzenhausen findet am Sonntag, 27. April, von 10 bis 17 Uhr statt. Mit einer großen Auswahl an Pflanzen, von Raritäten bis hin zu klassischen Garten- und Nutzpflanzen, sowie fachkundiger Beratung lockt der Markt jedes Jahr zahlreiche Besucher an. Rund 45 regionale und ökologisch wirtschaftende Aussteller präsentieren ihr vielfältiges Sortiment.

Neben Pflanzen für Garten, Balkon und Terrasse gibt es auch handwerkliche Produkte, Gartenzubehör und kulinarische Köstlichkeiten. Für das leibliche Wohl sorgen unter anderem der Biobetrieb Elkershausen, das Öx und die Bäckerei Weske.

Parallel zum Markt öffnet der Fachbereich ökologische Agrarwissenschaften seine Türen. Im Rahmen des Tags der offenen Tür und Studieninfotags erwarten die Besucher Führungen, Aktionen und Kurzvorträge. Auch das Museum auf dem Campus sowie die Bibliothek des Ditsl (Deutsches Institut für



Grüne Vielfalt entdecken: Beim Pflanzenmarkt am Tropengewächshaus in Witzenhausen erwartet Besucher eine große Auswahl an Pflanzen sowie fachkundige Beratung und ein buntes Rahmenprogramm. FOTO: ANN SOPHIE-SOMMER/NH

tropischen und subtropischen Landbau) sind für Interessierte geöffnet.

Die Veranstaltung ist Teil der

Kirschenland-Erlebniswochen. Parkmöglichkeiten stehen an

der Wickfeldstraße, an der Schlagd, am Sande und vor der

Werrabrücke zur Verfügung.

elv

Tobias Thies ist neuer Vorsitzender

KKSV Wiershausen hatte zur Jahreshauptversammlung eingeladen

Wiershausen – Bei der kürzlich abgehaltenen Jahreshauptversammlung des KKSV Wiershausen, stand neben der Wahl des Vorstandes auch Ehrungen von drei Mitgliedern für ihre langjährige Vereinszugehörigkeit und Vereinstreue auf dem Programm.

Der Vereinsvorsitzende bedankte sich bei den geehrten Mitgliedern für die lange Treue zum Verein und deren Unterstützung über einen so langen Zeitraum und hob hervor, dass das schon etwas sehr Besonderes sei.

Die Übersicht der Ehrungen für langjährige Mitgliedschaft im Verein:

40-jährige Mitgliedschaft im Deutschen Schützenbund (DSB): Karsten Thies und Tobias Thies erhielten die goldene Ehrennadel des Deutschen Schützenbundes (DSB). 60-jährige Mitgliedschaft im Deutschen Schützenbund (DSB): Eckhard Finger erhielt die goldene Ehrennadel.

Es standen turnusgemäß Neuwahlen des Vorstands auf der Tagesordnung. Dort gab es beim Vorsitz des Vereins einen Wechsel. Tobias Thies folgt auf Holger Theil als erster Vorsitzender.

Das Amt des zweiten Vorsitzenden wurde ebenfalls neu vergeben. Jessica Vanselow wurde einstimmig als neue zweite Vorsitzende des KKSV Wiershausen gewählt. Die übrigen Amtsinhaber wurden allesamt wiedergewählt.

Darüber hinaus habe das



Geehrte Vereinsmitglieder, Würdenträger und der gewählte Vorstand (von links): Sabine Marschall (Volkskönigin), Michael Fuchs (2. Fahnenführer), Jessica Vanselow (2. Vorsitzende), Stefan Rinke (1. Schießleiter), Sylvia Rinke (1. Damenleiterin und 2. Jugendleiterin), Eckhard Finger (geehrt für 60-jährige Vereinsmitgliedschaft), Peter Rinke (Kassenwart), Tobias Thies (1. Vorsitzender, Pressewart und geehrt für 40-jährige Vereinsmitgliedschaft), Manuela Wegener (Schriftführerin) und Dennis Riddell (1. Jugendleiter und 2. Schießleiter). Nicht auf dem Bild ist Karsten Thies (40-jährige Vereinsmitgliedschaft). FOTO: TOBIAS THIES

Amt des zweiten Kassenprüfers für die nächsten zwei Jahre neu besetzt werden müssen. Dort stimmten die anwesenden Mitglieder einstimmig für Pascal

Rinke. Während der Jahreshauptversammlung wurde die Ehrung der Volksschützenkönigin Sabine Marschall nachge-

holt. Der neue Vereinsvorsitzende dankte darüber hinaus seinem Vorgänger für seine geleistete Vorstandsarbeit.

Bei der Bekanntgabe der Ter-

mine für 2025 wies der erste Vorsitzende unter anderem auf das Ostereierschießen am 17. April, ab 18 Uhr, auf dem Luftwehrstand hin und stellte ins-

besondere klar, dass das Ostereierschießen sowohl für Vereins- als auch für Nicht-Vereinsmitglieder ausgerichtet werde. sta

Wolfszentrum: Hinweise über offizielle Kanäle

Werra-Meißner – In den vergangenen Wochen sind vermehrt Meldungen zu Wolfshinweisen an private Gruppen oder nicht offizielle Stellen gerichtet worden. Häufig rufen diese Gruppen in sozialen Medien oder bei Messenger-Apps dazu auf, Meldungen direkt an sie zu melden. Das Wolfszentrum Hessen (WZH) bittet darum, Meldungen ausschließlich über die offiziellen Kanäle einzureichen, um eine korrekte Erfassung und Bearbeitung zu gewährleisten.

Das Wolfszentrum Hessen (WZH) beim Landesbetrieb Hessen Forst ist die zentrale Anlaufstelle für alle Fragen und Meldungen zum Thema Wolf in Hessen. Es erfasst und bewertet Sichtungen, Spuren, Kotfunde und Rissereignisse, bei denen der Verdacht auf die Beteiligung eines Wolfes besteht. Auch das hessische Wolfsmonitoring liegt in der Verantwortung der staatlichen Wolfsexperten, heißt es in einer Mitteilung von Hessen Forst. Jeder Bürger könne die dauerhaft Überwachungen der



Wolfsichtungen sollten nur über die offiziellen Kanäle gemeldet werden.

FOTO: PANTHERMEDIA / RAINER SCHMIDT

Wolfspopulationen unterstützen, indem er Wolfsbeobachtungen sowie Hinweise auf verendete Wild- und Nutztiere mit Verdacht auf Wolfsbeteiligung meldet. Allerdings flößen nur Meldungen in das offizielle Monitoring ein, die direkt beim

Wolfszentrum Hessen eingehen.

Kontakt: für relevante Meldungen über Rissverdacht bei Nutztieren und Wildtieren an die Wolfshotline Tel. 06 11/ 32 57 20 00 (Montag bis Sonn-

tag, 8 bis 16 Uhr), ansonsten: wolfszentrum.hessen.de. Sichtungen und allgemeine Hinweise sollen ergerichtet werden ans Meldeportal: monitoring.wolfszentrum.hessen.de

sps

Doppelkopfturnier an Karfreitag

Veckerhagen – Der Doppelkopf-Verein Oberweser richtet am Karfreitag, 18. April, im Hotel Peter in Veckerhagen ein Doppelkopfturnier aus. Gespielt wird um den Reinhardswaldpokal sowie Sach- und Geldpreise. Geplant sind zwei Runden. Die erste Runde beginnt um 13.30 und dauert bis 15.10 Uhr und die zweite von 15.30 bis 17.10 Uhr. Dazwischen wird eine Kaffeepause sein. Die

Siegerehrung wird um etwa 17.30 Uhr stattfinden.

Das Startgeld liegt bei zehn Euro. Eine Anmeldung ist bis zum Spieltag 13 Uhr möglich. Anmeldung bei Willi Wrede unter Telefon 0 55 74/12 83 oder per E-Mail unter willi.wrede@t-online.de

Wer gerne Doko spielt, ist bei den Spielabenden des Vereins freitags am 17 Uhr im Hotel Peter willkommen. mai

Auszeit für pflegende Angehörige

Werra-Meißner – Unter dem Titel „(R)Auszeit“ gibt es laut Mitteilung am Donnerstag, 24. April, von 14 bis 16.30 Uhr wieder ein Angebot für pflegende Angehörige mit der Ev. Familienbildungsstätte – Mehrgenerationenhaus Werra-Meißner. Pflegende Angehörige sollen gestärkt werden, um Entspannung und Ausgleich zum Pfl-

gealltag zu erleben.

Diesmal geht es auf einen Bauernhof in Schemmern, mit einer Besichtigung von „Lotta Landmilch“. Neben Kaffee und einen Imbiss wird es Zeit geben, sich mit anderen Betroffenen auszutauschen. Eine verbindliche Anmeldung ist erforderlich bis zum 15. April unter Tel. 0 56 51/3 37 70 01. sps

Anglerfreunde räuchern vor Ostern wieder

Hedemünden – Auch in diesem Jahr wird die Tradition des Osterräucherns der Anglerfreunde Hedemünden fortgesetzt. Nach Darstellung von Vereinsmitglied Christian Ring erfreut sich der Fisch großer Beliebtheit, auch über die Grenzen von Hedemünden und Hann. Münden hinaus. Interessierte kommen seit Jahren auch aus dem Witzenhäuser und Hofgeismarer Raum. Frisch geräuchert werden am

Gründonnerstag, 17. April, Forelle, Saibling, Lachsforelle, Aal und Spaltaal.

Bestellungen sind erforderlich bis spätestens Donnerstag, 10. April, bei Helmut Ring unter Tel. 0 55 45/16 77 oder bei Christian Ring unter der Mobilnummer 01 73/28 618 38.

Am Räuchertag (17. April) können die Bestellungen dann in Hedemünden, Pfuhlweg 25, abgeholt werden. sps

Viele Angebote im Programm des Generationentreffs

Witzenhausen – Ab sofort ist das Programmheft des Generationentreffs der Stadt Witzenhausen für das 2. Quartal, also vom 1. April bis 30. Juni, im Internet unter generationentreff-witzenhausen.de zu finden. In

gedruckter Form liegt es im Rathaus, im Bürgerbüro, im Generationentreff und an weiteren öffentlichen Orten in Witzenhausen aus.

Die wöchentlichen Angebote können immer ohne Anmel-

dung besucht werden: montags von 14 bis 16 Uhr gibt es die Sprechstunde der freiwilligen Seniorenbegleitung und von 16 bis 18 Uhr gibt es die Fachberatung Kindertagespflege (nicht in den Ferien), dienstags findet

von 16 bis 18 Uhr ein Offener Treff statt und mittwochs heißt es von 15 bis 17 Uhr: Café Together, von 16 bis 18 Uhr ist der Mädchentreff. Donnerstags wird von 16 bis 18 Uhr zum Jugendclub eingeladen. sps

Angebote gültig vom 14.04. – 19.04.2025

Jede Woche erfrischende Angebote!

Logo
GETRÄNKE • FACHMARKT

FROHE Ostern

Veltins Pilsener
„Steinie“
Kasten = 20 x 0,33 l,
zzgl. 3,10 € Pfand,
11 = 1,36 €

VELTINS MEGA CHANCE

VELTINS Pilsener
-36%
8,99

<p>Bitburger Bier diverse Sorten, Kasten = 20 x 0,5 l, zzgl. 3,10 € Pfand, 11 = 1,20 €</p> <p>-33% 11,99 11,49** 11 = 1,15 €</p>	<p>Eschweiger Klosterbräu Bier* Pils, Helles, Jacobinus Bier* diverse Sorten, Kasten = 20 x 0,5 l, zzgl. 3,10 € Pfand, 11 = 1,30 €</p> <p>ANGEBOT 12,99 11,99** 11 = 1,20 €</p>	<p>Pilsner Urquell Kasten = 20 x 0,5 l, zzgl. 3,10 € Pfand, 11 = 1,50 €</p> <p>-25% 14,99 13,99** 11 = 1,40 €</p>	<p>Leikeim Bier diverse Sorten, Kasten = 20 x 0,5 l, zzgl. 4,50 € Pfand, 11 = 1,00 €</p> <p>-41% 9,99</p>
<p>Weltenburger Kloster Bier diverse Sorten, Kasten = 20 x 0,5 l, zzgl. 3,10 € Pfand, 11 = 1,40 €</p> <p>Neu im Sortiment! Natur-Radler</p> <p>ANGEBOT 13,99 12,99** 11 = 1,30 €</p>	<p>Ayinger Bier Bräuweise, Lager Hell, Kasten = 20 x 0,5 l, zzgl. 3,10 € Pfand, 11 = 1,60 €</p> <p>-20% 15,99 14,99** 11 = 1,50 €</p>	<p>Störtebeker Bier diverse Sorten, Kasten = 20 x 0,5 l, zzgl. 3,10 € Pfand, 11 = 1,70 €</p> <p>Aktion! + 1 Flasche Atlantik-Ale alkoholfrei GRATIS!</p> <p>ANGEBOT 16,99 15,99** 11 = 1,60 €</p>	<p>Perfect Draft Beck's, Diebels, Franziskaner, Hasseröder, Löwenbräu, 6 l-Fass, zzgl. 6,50 € Pfand, 11 = 2,67 €</p> <p>ANGEBOT 15,99</p>
<p>Paulaner Weißbier diverse Sorten, Kasten = 20 x 0,5 l, zzgl. 3,10 € Pfand, 11 = 1,50 €</p> <p>Neu im Sortiment! Leichte Weißbier</p> <p>ANGEBOT 14,99 13,99** 11 = 1,40 €</p>	<p>X² Biermix diverse Sorten, teilweise koffeinhaltig, Pack = 6 x 0,33 l, zzgl. 0,48 € Pfand, 11 = 2,02 €</p> <p>ANGEBOT 3,99</p>	<p>Coca-Cola Kombikasten teilweise koffeinhaltig, Kasten = 12 x 1 l, zzgl. 3,30 € Pfand, 11 = 1,00 €</p> <p>Aktion! Zusätzlich sparen beim Kauf ab 2 Kästen!</p> <p>-25% 11,99</p>	<p>Coca-Cola diverse Sorten, teilweise koffeinhaltig, Pack = 6 x 0,33 l, zzgl. 0,90 € Pfand, 11 = 2,27 €</p> <p>ANGEBOT 5,29 4,49** 11 = 0,40 €</p>
<p>Förstina Sprudel Mineralwasser diverse Sorten, Kasten = 12 x 0,75 l, zzgl. 3,30 € Pfand, 11 = 0,55 €</p> <p>5,99 4,99** 11 = 0,44 €</p>	<p>Waldecker Sport* Kasten = 12 x 0,7 l, zzgl. 3,30 € Pfand, 11 = 0,95 €</p> <p>+ 1 Flasche GRATIS! zzgl. 0,15 € Pfand</p> <p>9,49 7,99** 11 = 0,72 €</p>	<p>Vega Libre diverse Sorten, 0,75 l-Flasche, 11 = 3,32 €</p> <p>Aktion! Beim Kauf von 5 Flaschen + 1 Flasche GRATIS!</p> <p>-38% 2,49</p>	<p>RhönSprudel Mineralwasser diverse Sorten, Kasten = 12 x 1 l, zzgl. 3,30 € Pfand, 11 = 0,50 €</p> <p>ANGEBOT 5,99 5,49** 11 = 0,46 €</p>
<p>Rauch EisTee diverse Sorten, teilweise koffeinhaltig, 1,5 l-Flasche, zzgl. 0,25 € Pfand, 11 = 0,86 €</p> <p>-28% 1,29 0,99** 11 = 0,66 €</p>	<p>Käfer Weincocktail, diverse Sorten, 0,75 l-Flasche, 11 = 2,96 €</p> <p>-26% 2,22</p>	<p>Freixenet Sekt diverse Sorten, 0,75 l-Flasche, 11 = 6,65 €</p> <p>-29% 4,99 4,49** 11 = 5,99 €</p>	<p>Maybach diverse Sorten, 0,75 l-Flasche, 11 = 3,99 €</p> <p>-40% 2,99</p>
<p>Kessler Zink Wein diverse Sorten, 1 l-Flasche, zzgl. 0,15 € Pfand, 11 = 3,99 €</p> <p>ANGEBOT 3,99 3,49** 11 = 3,49 €</p>	<p>Pfaffl diverse Sorten, 0,75 l-Flasche, 11 = 7,99 €</p> <p>ANGEBOT 5,99</p>	<p>Mit der logo Getränke App sparen & gewinnen. Jetzt downloaden!</p> <p>Beim Einkauf mit der App Punkte sammeln, in Lose tauschen & mit Glück gewinnen!</p> <p>Google Play App Store</p> <p>www.logo-getraenke.de</p> <p>velocoutour 1x Johnsonson Lastenrad Oscar S</p>	

*Nicht in allen Filialen verfügbar. Lieblingsmarkt in der logo App wählen und Aktionsteilnahme der Filiale einsehen. Für Druckfehler keine Haftung!
** Nur in Verbindung mit einem Coupon der logo Getränke App. Alle Bedingungen dazu finden Sie in unserer logo Getränke App.
Alle Artikel und Zugaben solange der Vorrat reicht.

Heurich GmbH & Co. KG • Landwehr 20-26 • D-36100 Petersberg | www.logo-getraenke.de

IHR WOCHENHOROSKOP

- WIDDER 21.3.-20.4.** Ihr Partner fürchtet, dass Sie ihn für Ihre Karriere mehr und mehr vernachlässigen. Mit einfallsreichen Aktionen können Sie das Gegenteil beweisen.
- STIER 21.4.-21.5.** Sie haben die große Belastungsprobe der letzten Tage endlich überstanden. Ab dem Wochenende geht es im privaten Bereich nur noch aufwärts ...
- ZWILLING 22.5.-21.6.** Ihre Urteilsfähigkeit ist mehr als sonst gefragt! Insbesondere im kreativen Bereich gelingt es Ihnen, anerkannter Leistungen zu erbringen.
- KREBS 22.6.-22.7.** Harmonische Stunden stehen im zwischenmenschlichen Bereich an. Es sei denn, Sie halten Ihre Gefühle allzu reserviert unter Verschluss ...
- LÖWE 23.7.-23.8.** Dank Ihrer körperlichen Leistungsfähigkeit können Sie Ihr Ziel ohne Umweg erreichen. Von bösatigem Klatsch sollten Sie sich nicht beunruhigen lassen.
- JUNGFRAU 24.8.-23.9.** Eine regelrechte Glücksphase zeichnet sich ab, die Sie kreativ nutzen sollten. Sie haben gerade im beruflichen Bereich einen klaren Durchblick.

Hülsenfrüchte - klein und wertvoll
(djd-k). Sojabohnen, Körnererbsen, Stülupinen und Ackerbohnen haben alle einen hohen Proteingehalt und sind Quellen beispielsweise für Magnesium, Eisen, Zink sowie die Vitamine B1, B2 und Folsäure. Mit ein wenig Planung lassen sie sich in drei Schritten ganz einfach zubereiten:

1. Um Verunreinigungen zu entfernen, sollten Hülsenfrüchte vor dem Einweichen immer gewaschen werden.
2. Nach dem Einweichen das Einweichwasser entsorgen und die Hülsenfrüchte noch einmal abspülen.
3. Hülsenfrüchte in kaltes Wasser geben und aufkochen lassen. Hitze reduzieren und Hülsenfrüchte köcheln lassen. Kochzeit je nach Sorte zwischen 15 Minuten und zwei Stunden, Packungsangabe beachten. Infos zum richtigen Umgang mit Hülsenfrüchten gibt es unter www.dieviervonhier.eu.

- WAAGE 24.9.-23.10.** Ihre Ideen finden bei gewissen Menschen großen Zuspruch. Doch sind das wirklich die Leute, mit denen Sie Ihr Vorhaben in die Tat umsetzen wollen?
- SKORPION 24.10.-22.11.** Unerwartete Zuneigung wird Ihnen zuteil. Fassen Sie Ihr Glück mit beiden Händen und halten Sie es fest, bevor jemand es Ihnen wegnehmen will.
- SCHÜTZE 23.11.-21.12.** Ein Problem beschäftigt Sie. Aber es ist lösbar – wenn Sie sich mit einem alten Freund beraten. Der hat nämlich einen guten Tipp für Sie!
- STEINBOCK 22.12.-20.1.** Sie benötigen alle verfügbaren Kräfte für das Berufsleben. Für schöne Träumereien haben Sie später noch Zeit: Jetzt geht die Karriere vor.
- WASSERMANN 21.1.-19.2.** Stehen Sie fest zu Ihrer Meinung, auch wenn es Widerstand gibt. Aber bemühen Sie sich in der Auseinandersetzung um strikte Objektivität.
- FISCHE 20.2.-20.3.** Beruflich sind Sie derart im Aufwind, dass es fast schon unheimlich ist. Passen Sie auf, dass Sie sich nicht selbst ein Bein stellen.

Wann nachtanken?
Heizöl möglichst günstig befüllen

Ist Ihr Heizöl-Vorrat durch den Winter beinahe aufgebraucht? Dann stellt sich die Frage: Wann lässt sich der Tank möglichst günstig wieder befüllen?

„Allgemein kann man sagen, dass der Preis sinkt, wenn die Nachfrage geringer ist“, sagt Energieberater Alexander Beer, der unter anderem für die Verbraucherzentralen tätig ist. Und das ist in der Regel nach den Wintermonaten der Fall. Wenn das Öl im Winter wieder gebraucht wird, steigt regelmäßig die Nachfrage, was den Preis nach oben treibt.

Aktuell kosten 100 Liter Heizöl um die 90 Euro. Wer einen 3.000 Liter-Tank vollmachen möchte, muss also allein für das Öl mit einer Rechnung von rund 2.700 Euro rechnen - An- und Abfahrt des Tankwagens noch nicht inklusive.

„Allerdings ist der Preis immer auch von der Welpolitik abhängig, dadurch wird diese Feststellung nicht immer zutreffen“, sagt Beer. In der aktuell dynamischen Situation mit US-Importzöllen und entsprechenden Gegenzöllen gehen Prognosen Beer zufolge davon aus, dass die Preise für Öl und Gas zunächst sinken, weil die Nachfrage durch die Wirtschaft vorerst rückläufig sein könnte.

Wer sich nicht auf Prognosen verlassen möchte, kann sich günstigere Preise stellenweise dadurch sichern, dass besonders viel Öl auf einmal abgenommen wird. Ob die Sammelbestellung, zum Beispiel mit Nachbarn, aus finanzieller Sicht Sinn ergibt oder nicht, hängt laut Beer aber vom jeweiligen Lieferanten ab.



Frühjahrszeit ist Nachfüllzeit: Wer jetzt bestellt, kann von sinkender Nachfrage profitieren. FOTO: CHRISTIAN CHARISIUS/DPA

NORMA®

Mehr fürs Geld zu Ostern.

JETZT ZUGREIFEN!
SOLANGE VORRAT REICHT!

Gründonnerstag
und Karsamstag
ab 7 Uhr*
geöffnet!

ab Montag, 14. April

Edle Tropfen in Nuss
Klassische Brände, Rum Bar
Cocktail, Obstbrände oder
Weiß 250-g-Packung (1 kg = 11,96) je Packung

33% billiger
statt 4,49
2,99*

Aktionszeitraum:
14.04. bis 20.04.2025

Käse Würzig oder Mild & Nussig
48% Fett i.Tr., 156-g-Packung
und viele weitere
Sorten je Packung

40% billiger
statt 2,99
1,77*

Im Kühlregal:
Aktionszeitraum:
14.04. bis 20.04.2025

Chips versch.
Sorten, z. B.
Original oder
Sour Cream &
Onion
165-g-Dose
je Dose

40% billiger
statt 2,49
1,49*

Aktionszeitraum:
14.04. bis 20.04.2025

**Echt ungarische
Salami XXL**
Ungarn - Classic
1-kg-Packung
(1 kg = 10,99)
je Packung

21% billiger
UVP 13,99
10,99*

Aktionszeitraum:
14.04. bis 20.04.2025

Apfel vom Bodensee
Deutschland, Friedrichs-
hafen, Kl. I, Sorten: Elstar,
Braeburn oder Jonagold, große
Früchte, Kal. 70/80
+ 80/90 mm,
2,2-kg-Beutel
(1 kg = 1,36)
je Beutel

2,2 kg!
2,99*

große
Früchte!

Speisekartoffeln
"PomAlliance",
Frankreich, Sorten:
Gourmandine oder Jazzy, festkochende,
gelbfleischige Kartoffel mit glatter
Schale und angenehm
vollem Geschmack,
2,5-kg-Beutel
(1 kg = 1,40)
je Beutel

3,49*

2,5 kg!

**Kinder
SCHOKOLADE** 4x100-g-Packung
(1 kg = 11,10)

25% billiger
zum Vergleich:
UVP Einzelpackung = 1,49
4,44*

Sparpreis
UVP 5,99
4,44*

Aktionszeitraum:
14.04. bis 20.04.2025

Plüschtier Magic Mix
Flauschiges Plüschtier und
vier leckere Milka Osterprodukte
in Geschenkpackung,
Inhalt: 1x Oreo-Riegel,
2x Milka Kuhriegel und
1x Milka-Mini-Eggs,
96-g-Plüschfigur
(1 kg = 93,65)
je Plüschfigur

25% billiger
UVP 11,99
8,99*

Aktionszeitraum:
14.04. bis 20.04.2025

Nussklasse verschiedene Sorten,
z. B. Voll-Nuss, Dunkle Voll-Nuss oder
Honig-Salz-Mandel 100-g-Tafel
(1 kg = 13,90)
je Tafel

36% billiger
statt 2,19
1,39*

Aktionszeitraum:
14.04. bis 20.04.2025

Erdnüsse
geröstet & gesalzen oder ohne
Salz und viele weitere Sorten
180-g-Dose (1 kg = 9,39)
je Dose

32% billiger
UVP 2,49
1,69*

Aktionszeitraum:
14.04. bis 20.04.2025

Snacktomaten
Gewächshausqualität
Belgien/Marokko
Kl. I, Sorte: Sweetelle - glänzen-
de Naschtomaten mit süßfruchtig-
em Geschmack,
1-kg-Schale
(1 kg = 4,44)
je Schale

4,44*

1 kg!

**Fischspezialität in der
Dose Lettland - Geräucherte
Muscheln, Thunfisch in Öl, 120-g-Dose
(1 kg = 20,75), Sardinen oder Geräucherte
Sprotten in Olivenöl, 240-g-Dose (1 kg = 10,38)
je Dose**

16% billiger
UVP 2,99
2,49*

Aktionszeitraum:
14.04. bis 20.04.2025

**Heringsfilets in Tomaten-
Creme, Feinschmeckerplatte, in
Tomaten-Sauce mit Rauchnote
oder in Dill-Kräuter-
Creme 200-g-Dose
(1 kg = 4,95)
je Dose**

50% billiger
statt 1,99
-,99*

Aktionszeitraum:
14.04. bis 20.04.2025

**Goldkrone
Spezialität
Spirituose**
28% vol, 0,7-l-Flasche
(1 l = 5,99)
je Flasche

33% billiger
statt 6,29
4,19*

Aktionszeitraum:
14.04. bis 20.04.2025

**Advocaat
Eierlikör**
14% vol, 0,7-l-Flasche
(1 l = 7,13)
je Flasche

20% billiger
UVP 6,29
4,99*

Aktionszeitraum:
14.04. bis 20.04.2025

2 Kästen Premium Pils 2x20x0,5-l-Flasche, zzgl. 2x3,10 Pfand
(1 l = -,77) je 2 Kästen

54% billiger
UVP 33,99
15,40*

Aktionszeitraum:
14.04. bis 20.04.2025

**teilweise koffeinhal-
tiges Erfrischungs-
getränk, 1,25-l-Flasche,
zzgl. -,25 Pfand
(1 l = -,60) je Flasche**

52% billiger
statt 1,59
-,75*

Aktionszeitraum:
14.04. bis 20.04.2025

**Harlekin
Tulpen-
strauß**
15 Stiele, verschiedene
Farben je Strauß

16% billiger
statt 3,99
3,33*

Aktionszeitraum:
14.04. bis 20.04.2025

Polnischer Wódka
40% vol, 1-l-Flasche
(1 l = 9,99) je Flasche

20% billiger
statt 12,49
9,99*

Aktionszeitraum:
14.04. bis 20.04.2025

2 Kästen Premium Pils 2x20x0,5-l-Flasche, zzgl. 2x3,10 Pfand
(1 l = -,77) je 2 Kästen

54% billiger
UVP 33,99
15,40*

Aktionszeitraum:
14.04. bis 20.04.2025

➔ BIS ZU 54% SPAREN

**Design-Pflanzgefäße
in Rattan-Optik**
• UV- und witterungsbeständig
• Für den Innen- und Außenbereich

29,99* 1 Blumentopf ca. 54l
inkl. Einsatz ca. 37l

22,99* 2 Pflanzsäule ca. 49l
inkl. 22,5l Einsatz

9,99* 3 Balkon-Pflanz-
kasten ca. 5,5l

5,99* 4 Blumentopf mit herausneh-
barem Einsatz ca. 4l, 6,6l, 9,5l

7,99* 5 Blumentopf ca. 15,8l, 28l

6,99* 6 Blumentopf ca. 15,8l, 28l

9,99* 7 Blumentopf eckig ca. 15,8l, 28l

14,99* 8 Hängepfand 2er-Set mit
integriertem Gießloch und
Untersetzer
ca. 3l

8,99* 9 Blumentopf 2er-Set eckig
je ca. 6l

24,99* 10 Pflanzkasten 2 in 1 mit integriertem
Bewässerungssystem ca. 30l, 72l

39,99* 11 Pflanzsäule
inkl. Einsatz
ca. 5l

8,99* 12 Blumentopf 2er-Set eckig
je ca. 6l

9,99* 13 Pflanzsäule
inkl. Einsatz
ca. 5l

**Premium
Qualität**
★★★★

Alle Modelle in Anthrazit oder
Dunkelbraun erhältlich

als Hochbeet
oder klassischer
Blumenkasten
verwendbar (durch
abnehmbare Füße)

Akku-Rasentrimmer-Set 2 in 1 inklusive
2 Akkus C-LT300-X - SET S2 • Um 270 mm teleskopier-
bare Führungsstange • Schnittdurchmesser ca. 400 mm
• 1,6 mm Nylon-Faden mit automatischer Nachführung
• Drehbarer Motorkopf • Verstellbarer
Zusatzhandgriff • Gewicht nur ca. 3,7 kg
5 JAHRE GARANTIE

30% billiger
UVP 99,99
69,99*

Inklusive 2 x 20 V/2 Ah Akkus, Schnell-
ladegerät und 2 x 4 m Fadenspulen

2 in 1 ✓ Rasentrimmen
✓ Rasenkanten schneiden

24 Auch online

LED-Solar-Laterne ca. 150 cm
• Lichtfarbe Warmweiß
• Inkl. Solarpanel und
Dämmerungssensor
• Großes Solarpanel (ca. 8 x
8 cm) und starker Akku für
lange Leuchtdauer
• 10 extra helle SMD LEDs
• ca. 21 x 21 x 150 cm
3 Jahre Garantie

19,99*

4 Aufbauhöhen möglich
(ca. 65, 95, 125 und 150 cm)

24 Auch online

**LED-Solar-Leuchte
"Pustelblume"**
• Aus Edelstahl und Kunststoff mit
48 biegsamen Drahtsträngen
• Höhe ca. 84 cm
• IP44 spritz-
wassergeschützt
3 Jahre Garantie

12,99*

je Ausführung
Extra großer
Blütenkopf Ø ca.
25 cm mit 144
SMD-LEDs

Multi-
color

Warm-
weiß

Benzin-Rasenmäher MS173-51 SE
• Ideal für große Rasenflächen
• Robustes, pulverbeschichtetes Stahlblechchassis
• Leistungstarker 4-Takt Motor
3,0 kW (4,1 PS) / 173 cm³
• 7-fache zentrale
Schnitthöhenverstel-
lung 25-75 mm
• Große 65 Liter Fangbox
5 Jahre Garantie

46% billiger
UVP 449,-
239,-*

24 Auch online

XXL ca. 51 cm
Schnittbreite

6 in 1
SELBSTFAHRENDE MIT
RADANTRIEB
MÄHEN
FANGEN
MULCHEN
SEITENAUSWURF
REINIGUNGSFUNKTION

**Hochwertige 8 cm dicke Wende-Polster-
auflage oder Sitzkissen 4er-Set**
• Auflagen mit hochwertigen Kreissteppungen und attraktivem
Stehsaum • Hochwertiger Bezug: 52% Polyester, 48% Baumwolle

**Niedriglehner-Wende-
Polsterauflage** • ca. 97 x 47 x 8 cm
• Mit Gummi-Rückhalteband
und seitlichen
Bindekordeln

Hochlehner-Wende-Polsterauflage
• ca. 120 x 50 x 8 cm • Mit Eck-
Haltebändern und seitlichen
Bindekordeln

9,99* je Sitzkissen 4er
Hochwertige Sitzkissen 4er-Set
je ca. 40 x 40 x 8 cm

11,99* je Polsterauflage

Sitzkissen in folgenden Designs:

24 Auch online

**Sport- und
Freizeit-Cargo-
Sweathose für
Damen und Herren**
• 60% Baumwolle,
40% Polyester
• Wärmende,
angeraute
Innenseite
• Damen-Größen M-L
• Herren-Größen M-XXL

10,99* je Hose

24 Auch online

**Sneaker-
Ronley Socken**
23 Paar für Damen oder Herren
• 71% Baumwolle, 26% Polyester, 3%
Elasthan • Bequemer Komfortbund
• Größen 35/38 - 43/46

11,99* 23 Paar

(Farb-
beispiele)

* Keine Mitnahmegarantie! Sofern der Artikel in unserer Filiale nicht vorhanden ist, können Sie diesen direkt in der Filiale innerhalb von 2 Tagen ab o.g. Werbebeginn bestellen und zwar ohne Kaufzwang oder Sie wenden sich bezüglich kurzfristiger Lieferbarkeit an www.norma-online.de/aktionsartikel. Es ist nicht ausgeschlossen, dass Sie einzelne Artikel zu Beginn der Werbeaktion unerwartet und ausnahmsweise in einer Filiale nicht vorfinden. Wir helfen Ihnen gerne weiter. Schuhe und Textilien teilweise nicht in allen Größen erhältlich. Alle Preise in Euro. Bei Druckfehlern keine Haftung.

Öffnungszeiten können variieren - bitte beachten Sie den Aushang in Ihrer Filiale.

Artikel mit „Auch online“ sind ab sofort in dieser oder anderer Ausführung unter www.norma24.de bestellbar (Preis inkl. MwSt., zzgl. Versandkosten)

NORMA® WÜNSCHT Frohe Ostern!

Tolle Last Minute Oster-Inspirationen z. B. Rezepte oder Basteleien finden Sie in unserem **NORMAMAGAZIN**

NORMA www.norma-online.de

NORMA Lebensmittelfilialbetrieb Stiftung & Co. KG, Heisterstraße 4, 90441 Nürnberg

Immobilienankauf

Top-Preise für private Immobilienverkäufer!
-bundesweit-
06625-1820
Immobilien-Sofortkauf.de

Vermietung

2 ZKB, 50 m², vollmöbliert/kompl. eingerichtete Küche + Waschmaschine etc., 830 € inkl. NK in Felsberg/OT, Tel. 0160 90112981

Auto-Ankäufe

Kaufe Wohnmobile + Wohnwagen
Tel. 03 94 4 - 36 16 0 - www.wm-aw.de. Fa.

Verkauf

Waschmaschinen, Herde, Trockner, Gefrierkombis usw., Neugeräte als B-Ware oder GEBRAUCHTE
Fa. TM-Store, Zur Tintenmühle 3,
34466 Wolfhagen-Ippinghausen, 05692 9939472
Mo.-Fr.: 10-18 Uhr, Sa.: 9-14 Uhr, www.tm-store.de

Bekanntschäften

Heike, 62 J., natürl. hübsch, super Figur, mobil u. ungebunden. Bin eine Top-Hausfrau, mag Rad fahren, kuschelige Abende bei Kerzenschein, doch wenn ich abends in meine leere Wohnung komme u. für mich alleine koche, bin ich oft ganz traurig. Hoffe, dass Du Dich üb. PV meldest u. wir bald für immer zus. gehören. Tel. 0152-24910120

Ankauf

NEU - ABHOLSERVICE!
WIR HOLEN IHRE GERÄTE BEI IHNEN ZUHAUSE AB.
money point
Friedrichsplatz 6 - 0561-9701105
www.moneypoint-kassel.de

Er, 56, sucht eine verheiratete, vernachlässigte oder einsame Frau für eine zärtl., romantische und erotische Beziehung. Tel. 0162-7798782

Marion, 71 J., hübsche, gepflegte Witwe, mit liebev. u. fürsorgl. Wesen, vielleicht manchmal etwas zu gutmütig. Mein Haushalt macht mir große Freude u. das Kochen u. Backen sind meine wahre Leidenschaft, fahre auch sicher Auto. Suche üb. PV einen aufrichtigen Mann, der sein Herz am rechten Fleck hat. Tel. 0176-34498648

Ankauf Flohmarktartikel, Haushaltswaren, Werkzeuge u. v. m., auch größere Mengen
Telefon 0173 2650986

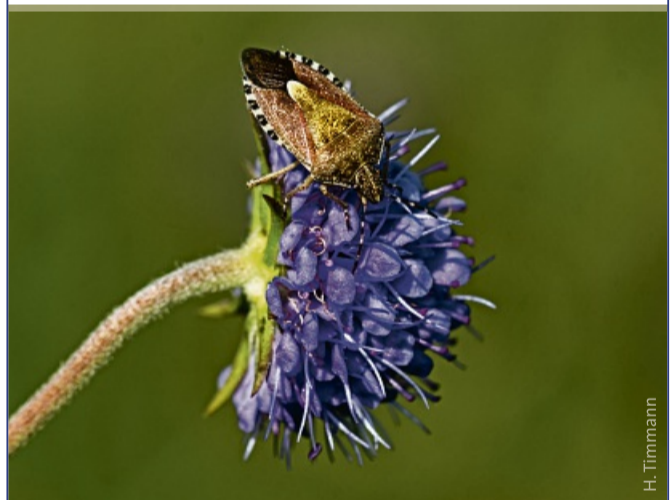
Landwirtschaft & Forsten

Buche Brennholz
Tel. 05684 931670

Brennholz Buche und Eiche 79 €
30 cm, inkl. Lief. Tel. 0176 62681914

Mit Verachtung oder mit Menschen?
MIT MENSCHEN. MISERIOR
Foto: @Byzskowski

Tausche 1 € gegen 1 m² Natur



Mit dem Kauf wertvoller Naturflächen schafft die Loki Schmidt Stiftung wichtige Überlebensinseln für bedrohte Pflanzen und Tiere.

Inzwischen konnten mit Ihrer Hilfe schon über 2.000.000 m² Natur gerettet werden.

Jeder Quadratmeter hilft. Machen Sie mit!

www.loki-schmidt-stiftung.de



Stellenangebote



... wir suchen motivierte **Maschinenbediener (m/w/d)**

IHRE AUFGABEN:

- Einrichten und Bedienen der Versandanlagen
- Umrüstung der Maschinen bei Produktionswechsel
- Fehlererkennung und -beseitigung in Zusammenarbeit mit den Anlagenführern
- Ausführung von Wartungs- und Instandhaltungsmaßnahmen
- Vorbereiten der Druckprodukte für den innerbetrieblichen Abtransport (z. B. Paletten versandfertig bearbeiten)
- Überwachung des Produktionsprozesses nach innerbetrieblichen Sicherheits- und Qualitätsstandards
- Ansprechpartner für unsere Versandhelfer bei Fragen zur maschinellen Anlage

SIE BEKOMMEN:

- Einarbeitung durch qualifizierte Mitarbeiter
- leistungsgerechte Vergütung
- Urlaubs- und Weihnachtsgeld
- 30 Tage Urlaub
- langfristiges Beschäftigungsverhältnis
- Vollzeit
- Angenehmes und modernes Arbeitsumfeld
- E-Bike Leasing
- Zuzahlung zum Deutschlandticket
- Vermögenswirksame Leistungen
- HNA-Mitarbeiter-Abo
- kostenfreie Parkplätze
- Teilnahme am Benefit-Portal

SIE BRINGEN MIT:

- idealerweise eine abgeschlossene Ausbildung als Maschinen- und Anlagenführer (m/w/d) oder (mindestens 3 Jahre) Erfahrung als Maschinenbediener (m/w/d)
- Quereinstieg möglich
- Technisches Verständnis und handwerkliches Geschick
- gute Deutschkenntnisse in Wort und Schrift
- Bereitschaft zur Schichtarbeit
- Sorgfältige und umsichtige Arbeitsweise
- Zuverlässigkeit, Flexibilität, Teamspirit und Engagement



Haben wir Ihr Interesse geweckt?

Jetzt informieren und mit aussagekräftigen Bewerbungsunterlagen bewerben an:

Zeitungsdruck Dierichs GmbH & Co. KG
z. Hd. Herrn Stefan Voss
Wilhelmine-Reichard-Straße 1
34123 Kassel
stefan.voss@hna.de



Senioren- und Therapiezentrum **HELSA**
Attraktives Gehalt! TOP-Mitarbeiter-vorteile!
Wir suchen eine/-n **Qualitätsbeauftragte/-n**
(m/w/d) - Vollzeit (30-40 Std./Woche)
Wir freuen uns auf Ihre Bewerbung!
Senioren- und Therapiezentrum Helsa
Fröbelstraße 6, 34298 Helsa
(05605) 808 - 0
Frau Katharina Braun
heimleitung@haus-helsa.de
www.haus-helsa.de

Mit **VOLLGAS** zum neuen **JOB**
localjob.de
Deine Karriere. Deine Zukunft.

die-Zusteller
Auf meiner Route bin ich **CHEF**
www.die-zusteller.de
Samstags noch nichts vor?
Jetzt als **Zusteller (m/w/d) deiner Wochenzeitung** vor Ort bewerben und Chef:in werden in:
• **Bad Sooden-Allendorf** Allendorf Sooden
• **Bühren**
• **Großalmerode** Epterode Laudenbach Rommerode Stadt Trubenhausen
• **Hann. Münden** Bonaforth Gimte Hemeln Laubach Volkmarshausen
(Mindestalter 13 Jahre)
Heimat Nachrichten-Vertrieb:
0561 203-1175 WhatsApp 0151 61666277

die-Zusteller
Auf meiner Route bin ich **CHEF**
www.die-zusteller.de
Volljährig und Frühaufsteher?
Jetzt als **Zusteller (m/w/d) deiner Tageszeitung** vor Ort bewerben und Chef:in werden in:
• **Hess. Lichtenau-Quentel**
(Ganzer Ort zur Festeinstellung und als Aushilfe)
(Mindestalter 18 Jahre)
HNA Vertrieb für Witzenhausen:
05542 931623 vts-werra-meissner@hna.de

Unser Ziel:
Kein Kind soll auf der Straße enden!
Informationen unter www.strassenkinder.de
DON BOSCO Straßenkinder
Konto DE78 3705 0198 1994 1994 10

Heimatkundlichen
Beachten Sie die geänderte Anzeigenschluss-Zeit für die Ausgabe am
Samstag, 19.04.
für gewerbliche Anzeigen und private Kleinanzeigen:
Montag, 14.04., 18 Uhr
HEIMAT NACHRICHTEN

Nähe, Streit und starke Bande

Umfrage: Geschwister sind oft fürs Leben da

Ob geteiltes Kinderzimmer oder stundenlange Telefonate als Erwachsene – für viele Menschen in Deutschland sind ihre Geschwister ein fester Anker im Leben. Laut einer repräsentativen YouGov-Umfrage im Auftrag der Online-Druckerei Vistaprint sehen 32 Prozent der Befragten mit Geschwistern den Bruder oder die Schwester als engste Bezugsperson – fast genauso häufig wie die Mutter (33 Prozent). Über die Hälfte sagt: Die Beziehung zu Bruder oder Schwester hat mein Leben positiv beeinflusst.

Die Befragung anlässlich des Weltgeschwistertages am 10. April zeigt, wie prägend das Verhältnis zwischen Geschwistern bis ins Erwachsenenalter hinein sein kann. Doch so stark die Verbindung oft ist – sie bleibt nicht immer konfliktfrei.

Mehr als nur Familie – eine lebenslange Verbindung

Geschwister sind oft nicht nur Teil der Kindheit, sondern bleiben auch im Erwachsenenalter bedeutsam. 42 Prozent der Befragten sagen, dass sie sich regelmäßig gegenseitig unterstützen. Viele erleben die Beziehung als verlässlich – auch wenn unterschiedliche Lebenswege oder Entfernungen dazwischenliegen.

Schenken spielt dabei ebenfalls eine Rolle: Rund die Hälfte macht Geschwistern zu Anlässen wie Geburtstagen eine kleine Freude. Für manche sind das persönliche Fotogeschenke,



Mal laut, mal leise – aber immer besonders: Die Beziehung zu Geschwistern prägt uns nachhaltig. FOTO: ZACHARIE SCHEURER/DPPA

für andere gemeinsame Zeit – Hauptsache, es zeigt: Du bist mir wichtig.

Und wenn's doch mal knallt?

Trotz Nähe und Verbundenheit gehören Konflikte dazu. In

der Kindheit waren Streitigkeiten fast Alltag: 58 Prozent berichten von regelmäßigem Zoff – meist harmlos, manchmal hartnäckig.

Und auch später kann es krachen, etwa bei Familienfesten, Erbschaften oder grundsätzli-

chen Meinungsverschiedenheiten. Das ist auch normal und muss nicht zwangsläufig zum kompletten Zerwürfnis führen.

Doch was ist, wenn der Kontakt kaputt ist, man ihn aber wieder aufleben lassen möch-

te? Dafür gibt es, wie so oft, keine Patentlösungen, heißt es von der Hilfsorganisation Malteser. „Doch so banal es auch klingen mag: Der erste Schritt ist immer Ihre Entscheidung, endlich etwas ändern zu wollen.“

Nach langem Zwist: lieber erst mal schreiben

Dann direkt zum Telefon zu greifen, sei allerdings nicht ratsam, da sich die Gegenseite dadurch schnell bedrängt und überrumpelt fühlen könnte. Möglicherweise besser: ein klassischer Brief – auch als E-Mail –, der von der angeschriebenen Person zu einem selbstgewählten Zeitpunkt in Ruhe und auch mehrfach gelesen werden kann.

„Und auch Ihnen kann das Schreiben dabei helfen, sich mit den auslösenden Momenten des Streits selbstkritisch zu beschäftigen“, heißt es von der Hilfsorganisation. Der Rat: „Seien Sie ehrlich, beschreiben Sie Ihre Sicht der Dinge – und versuchen Sie aber gleichzeitig auch, die Position Ihres Gegenübers zu verstehen. Anschuldigungen können einen Versöhnungsprozess schon im Keim ersticken.“

Wenn beide Seiten grundsätzlich bereit zur Aussprache sind, können sie durchaus professionelle Hilfe in Betracht ziehen. In familientherapeutischen Einrichtungen finden Sie Expertinnen und Experten, die als Mediator die Gespräche unparteiisch unterstützen und Konflikte objektiv analysieren können, heißt es weiter. Die neutrale Umgebung und Moderation tragen dazu bei, Gespräche in eine konstruktive Richtung zu lenken und ihnen auch bei hoher Emotionalität neues Streitpotenzial zu nehmen. tmn

Was Ihr Smartphone alles kann!

Online-Kurse mit Andreas Dautermann und Kristoffer Braun

Müssen Sie ständig Ihre Kinder, Enkel oder andere Helfer fragen, wenn es um Ihr Handy geht? Nicht mehr lange! Die Computer- und Handy-Spezialisten von Levato erklären in ihren Vorträgen, wie die modernen Handys heutzutage funktionieren, egal ob Android-Gerät oder iPhone von Apple. Mit ausgezeichneten Anleitungen und Tricks vermitteln die zwei Erklär-Experten in verständlicher Sprache alles Wichtige rund ums Smartphone.

Lernen Sie jetzt stressfrei von Zuhause und nutzen Sie den neuen Online-Intensiv-Kurs von Levato, Beginn jeweils zum 1. eines Monats. Über zwei Wochen hinweg erhalten Sie per E-Mail täglich leicht verständliche Lern-Häppchen mit ausgezeichneten Anleitungen und Tricks. Sie können die Lerneinheiten nach eigener Zeiteinteilung starten und auch nach Kursende weiterhin nutzen.

In diesem Online-Kurs lernen Sie:

- wie die grundlegende Bedienung funktioniert
- wie Sie ein Corona-Impfzertifikat auf das Smartphone übertragen
- wie Sie neue Apps installieren
- wie Sie das Smartphone sinnvoll im Alltag nutzen
- wie Sie Fotos auf Ihren Computer übertragen
- wie Sie eine WLAN-Verbindung herstellen

Weitere Informationen und Anmeldung unter: levato.de/hna

oder Tel. 06131 9204746
akademie@levato.de

Unser Online-Kurs beginnt immer am 1. des Monats.

HNA
AKADEMIE
&
Levato

Preis:
39 €

Exklusiv in unserem Onlineshop:

Unsere Angebote für den Frühling!



39,95 €

VORTEILSAKTION: Set Universal Gürteltasche und Powergleitschere

Mit diesem Set macht die Gartenarbeit noch mehr Spaß! Durch das integrierte Rollensystem aus hochwertigem Stahl schneidet man um ein vielfaches leichter, als mit einer herkömmlichen Schere. Selbst trockenes und sehr hartes Holz schneidet die PowerGleitSchere mit einer Kraftersparnis von bis zu 30 %.

Artikelnr.: 73077

Wespenvertreiber-Set Maxi und mini

Die elektrischen, akkubetriebenen Wassernebel-Macher vertreiben mittels eines ultra-feinen Sprühnebels wirkungsvoll alle Arten von Wespen ohne ihnen zu schaden. Sie werden mit reinem Wasser und ohne chemische Zusätze betrieben.

Artikelnr.: 71366 + 71367



49,95 €



109,95 €

Baustellen-/Gartenradio

Mit Bluetooth®, LED-Arbeitsleuchte & Li-Ion Akku. Perfekte Unterhaltung auf der Baustelle, beim Camping, im Garten, am See oder für unterwegs. Robustes Gehäuse schützt vor Schlägen oder Stößen

- Nach IP44 staub- und wassergeschützt
- Smartphone im geschützten Handyfach verstaubar
- Helle LED-Beleuchtung als Taschenlampe oder Arbeitsplatzbeleuchtung
- Bluetooth-Funktion und Aux-In-Anschluss Musik vom Smartphone abspielbar

Artikelnr.: 71998



Wetter-Set Gartenthermometer + Analoges Regenmesser

Mit diesem Set bestehend aus einem großem Gartenthermometer und einem analogen Regenmesser haben Sie das Wetter immer genau im Blick. Die Temperatur kann auch aus größerer Entfernung gut abgelesen werden. Verzinktes Metall und hochwertiges Plexiglas sorgen für Winter- und Wetterfestigkeit.

Höhe Gartenthermometer: 115 cm

Artikelnr.: SET-11130089-67008



68,95 €

Grillschürze Büffelleder, Farbe coffee

Diese hochwertige Grillschürze wird aus einem Stück Büffelleder gefertigt und sitzt dank ihres durchgehenden Kordelsystems immer perfekt am Körper. Die Schürze ist nach ISO 11612 erfolgreich geprüft und somit als persönliche Schutzausrüstung klassifiziert, so dass sie neben dem Grillen z. B. auch für Schweißarbeiten genutzt werden kann.

Artikelnr.: 67028



179 €

Edelrost Sonnenuhr

Mit Hand und Liebe im Bayerischen Walde gefertigt! Die Sonnenuhr ist nicht nur äußerst dekorativ - sie verrät Ihnen auch wie spät es ist. Richtig positioniert, liegt der Schatten des Zeigers genau auf der aktuellen Ortszeit. Maße: H ca. 70cm, Ø ca. 60cm. Lieferzeit ca. 4-6 Wochen, da der Artikel nach Bestelleingang speziell für Sie gefertigt wird.

Artikelnr.: 71324

249 €



Campinglaterne mit Flammeneffekt 2er-Set

Dieses vielseitige Laternen-Set bietet Ihnen die Wahl zwischen zwei Beleuchtungsoptionen: Einem stimmungsvollen, realistischen Flammeneffekt, der eine gemütliche Atmosphäre schafft, oder einem hellen, weißen Licht, das für praktische Beleuchtung sorgt. Der Betrieb erfolgt mit 3 AA-Batterien (nicht im Lieferumfang enthalten). Dank ihrer kompakten und leichten Bauweise ist die Laterne mühelos zu transportieren und ideal für verschiedenste Anlässe.

Artikelnr.: 73070



26,95 €

HNA

Diese Artikel erhalten Sie exklusiv unter
shop.hna.de ☎ **0561 203-2030**

(solange der Vorrat reicht).



► Versandkostenfrei ab 40 Euro ► Sichere Zahlungsarten ► Kurze Lieferzeiten ► Versand per DHL inkl. Tracking

Alle Preise zuzüglich Versandkosten, die Sie im Shop einsehen können.