

Wir suchen engagierte Pflegefachkräfte (m/w/d)

Schicken sie uns Ihre Kurzbewerbung an:
 h.kitzig@seniozentrum-nettling.de

Rotheinsteinstraße 42 · 37242 Bad Sooden-Allendorf
 Tel. 05652/9555-0 · Fax 05652/9555-40
 www.seniozentrum-nettling.de

HANN. MÜNDEN
WITZENHAUSEN

Haben Sie keine
Heimatenachrichten
bekommen?

Bitte wenden Sie sich an
VTS Nord,
 Tel. 0561 203-2323
 oder per Mail an:
 vertriebsleitung@hna.de

**HEIMAT
NACHRICHTEN**
 HANN. MÜNDEN
WITZENHAUSEN

Sie wollen Teilhabe für alle

Band Rauhbein gründet Foundation, um Konzert- und Sporterlebnisse zu ermöglichen



So geht Teilhabe: Beim Konzert in Stuttgart durften Amy (links) und Kimberly nicht nur vor der Absperrung ganz vorne stehen, sondern sogar mit der Band auf die Bühne.

FOTO: RAUHBEIN

Nach über 20 Jahren in Helsa
jetzt auch in Kassel



**MICHAEL SCHÄFER
HAUSTECHNIK**
 Wärme · Wasser · Wohlfühlen

Wir suchen Verstärkung:

Anlagenmechaniker
 Heizungsbauer
 Gas-Wasser-Installateure
 Kundendienstmonteure

Zum Feldlager 2
 34128 Kassel-Harleshausen
 Telefon: 0561 87089752
 info@haustechnik-schaefer.com
 www.haustechnik-schaefer.com

**GROTE
Container**



Unsere Leistungen:

- Containerdienst
- Baggerbetrieb
- Fuhrunternehmen
- Reststoffentsorgung

Wir liefern Ihnen:

- Kies und Schotter · Komposterde



Sie finden unseren Recyclinghof
 in Neu-Eichenberg (BHF)
 in der Ladestr. 1

Öffnungszeiten:
 Mo. - Fr. 8.00-16.30 Uhr · Sa. 10.00-12.00 Uhr
 Wir freuen uns auf Ihren Anruf!

Tel.: 05542 - 2130 oder
 0171 - 4635536 · Fax: 50 79 09
 info@grote-container.de

Hessisch Lichtenau – Volles Haus beim Konzert, keine Tribüne für Rollstuhlnutzer, kein Rückzugsort für Menschen, die an einer psychischen Beeinträchtigung leiden. Konzertbesuche stellen auch heute noch für zahlreiche Personen mit Handicap ein Hindernis dar. Das will die Band Rauhbein rund um den aus Velmeden stammenden Sänger Henry Rauhbein ändern. Dafür haben sie jetzt eine Foundation unter dem Motto „Musik für alle“ gegründet.

„Wir sind jetzt seit vier Jahren auf der Straße und haben gesehen, dass es noch viel Hand-

lungsbedarf gibt“, sagt Henry Rauhbein.

Das Geld, das über die Foundation eingespielt wird, soll unter anderem dafür genutzt werden, um erst einmal im eigenen Umfeld – perspektivisch aber auch bei anderen Bands – Menschen mit physischen und psychischen Beeinträchtigungen, aber auch sozial Benachteiligten, die Teilnahme an Veranstaltungen zu ermöglichen. „Der Hauptantrieb ist: Wir fangen bei uns selbst an und schauen dann weiter“, erklärt Henry Rauhbein dazu. Ein Beispiel: Möchte ein Rollstuhlnutzer mitten im Geschehen sein,

kann er der Band eine E-Mail schreiben und bekommt ein Podest vor dem Mischpult. Da dieses mehr Raum einnimmt als Stehplätze, wird das Geld genutzt, um den Veranstalter zu kompensieren.

„Wir sind für jedes Problem offen“, sagt der Sänger. So auch bei den anstehenden Konzerten in Waldkappel am 26. und 30. Dezember. „Wir werden für alle, die sich melden, versuchen, eine Lösung zu finden“, dazu gehe die Band auch aktiv auf Menschen, die häufiger ihre Konzerte besuchen, zu und frage nach, was sie brauchen. Der Zulauf an Menschen, die

die Foundation unterstützen wollen, sei schon gut, berichtet Henry Rauhbein. Neben der Möglichkeit, einmalig Geld zu geben, gibt es auch vier monatliche Modelle mit entweder 5, 25, 50 und 100 Euro. Unterstützer erhalten dafür unter anderem Zugang zu einem einmal jährlich stattfindenden Konzert.

Besonders wichtig ist Henry Rauhbein der Kongress, der ebenfalls einmal im Jahr für Unterstützer stattfinden soll. Hier soll nicht nur über laufende und anstehende Projekte informiert werden. Dazu werden für die wissenschaftliche Beglei-

tung auch Redner eingeladen. „Wir möchten aufmerksam machen und die Branche für das Thema sensibilisieren.“ Zudem hat die Band mit den Kassel Huskies eine Kooperation geschlossen. Für „Alltagsengel“ vergibt sie für jedes Heimspiel zwei bis vier Karten. Gedacht sind diese zum Beispiel für Menschen, die etwas Besonderes leisten, zum Beispiel für Hilfsbedürftige einkaufen gehen. Aber auch sozial schwache Personen, bei denen für die Eintrittskarten kein Geld vorhanden ist, können sich bewerben.

NICOLE DEMMER

ECKSTEIN
 GÄNSEKEULE IM ECKSTEIN
 MIT DREI KARTOFFELKLÖBEN,
 HERZHAFTEM ROTKOHL UND
 KLASSISCHER BRAUNER SOBE
 Täglich frisch, solange
 der Vorrat reicht! NUR **27,90 €**
 ECKSTEIN-LIEFERT.DE / IM ECKSTEIN

die-Zusteller
 Auf meiner
Route bin
 ich **CHEF**
 Jetzt als Zusteller
 (m/w/d) bewerben
 und Chef:in werden.

 www.
 die-zusteller.de

Gut fürs Herz
 Deutsche
 Herzstiftung
**Herzforschung
 rettet Leben!**
 Ihre Spende hilft
 im Kampf gegen
 Herzkrankheiten.
 Helfen Sie mit
herzstiftung.de/spenden

Unsere Angebote
 vom 06.11. bis 08.11.2025
 Lachsbraten vom Schwein 1 kg 11,90 EUR
 Suppenfleisch vom Rind 1 kg 9,90 EUR
 Blut/Leberwurst 100 g 1,29 EUR
 Pfefferbeißer 100 g 1,39 EUR
Freitag
 Jägerschnitzel mit Pommes
 8,90 €/Portion

 Fleischerei
Fleckenstein
 ... was weißt, wo es her kommt!
 SÄLZERSTR. 3 | Großalmerode
 Tel. 05604 5801
 info@fleischerei-fleckenstein.de

Suche für mein
 Institut für sofort
Lehrkraft
 (m/w/d)
 für Mathematik
 bis Oberstufe.

Nachhilfe
 Witzenhäuser
 Telefon
 05542 999812
 0172 5268218
www.nachhilfewitzenhausen.de

ECKSTEIN
 einfach besser
GUTSCHEIN
2 FÜR 1
SAMSTAG – SAMSTAG
01.11. – 08.11.2025
 Angebot gilt nach Gutscheinvorgabe vor der Bestellung.
 Bei Bestellung von 2 Hauptgerichten ist das günstigste (gleichwertige) Geschenk zu jedem Gericht muss mindestens ein Getränk bestellt werden. Nicht mit anderen Rabattaktionen kombinierbar.
 Gutschein gilt für Gerichte bis 20 € und nicht außer Haus.
 GÜLTIG IM RESTAURANT ECKSTEIN |
 OBERE KÖNIGSSTRASSE 4 | 34117 KASSEL

www.rb-becker.de

becker

...IMMER WAS BESONDERES

Grab-Floristik z.B.: **Gültig ab Sa., den 01.11.2025**
je in verschiedenen Farben

Grabstrauß 45 cm **7.99** je

Edle Gestecke versch. Größen und Varianten **15.00** je

Tontopf Gesteck ca. Ø 12 cm **9.98** je

Ausleger flach 45x20 cm **12.98** je

Rebenherz Gesteck 25x25 cm **12.98** je

Birkenscheibe ca. Ø 20 cm **7.99** je

Grab-Kerzen z.B.:

- 7 Tage 7x20cm, weiß o. rot **2.99** je
- Öl Nr. 3 9.5cm, weiß o. rot **0.99** je
- mit Golddeckel rot, ca. H 11.5 cm, Ø 5.5 cm **0.79** je
- Nr. 7/14 cm = **1.99**

Stumpfenkerzen Ø66xH70mm, versch. Farben **1.99** je

Adventskranzkerzen mit Zahlen, Ø4.8xH90mm, versch. Farben **1.99** je

Gestaffelt Ø4.8xH7.5/9/10.5/12mm, versch. Farben **1.99** je

und viele, viele weitere...

Speisekartoffeln, 10kg vorwiegend festkochend **2.49** 1kg=0,25

Speisezwiebeln, 5kg **1.99** 1kg=0,40

festkochend **2.79** 1kg=0,28

Wickeln Allerlei 300g **1.29** 1kg=4,30

Lambertz Pfeffernüsse 200g **0.99** 1kg=4,95

Milka extra Noisette, salziges Karamell oder Nuss 190g **1.49** je

Butterstollen Thüringer Art 1kg **4.99**

Marzipan-Kirsch-Stollen 700g **2.99**

Elektrokamin mit Heizung alpina 800/1500W, 2 Heizstufen, ca. 39x25x54 cm **49.50**

Metal-Infrarotheizung 450 Watt, schwarz oder weiß, 70x45x1.1 cm, Fernbedienung **79.98**

- WIFI-Funktion
- Steuerung über Smartphone-App
- auch für Wandmontage

Elektro Konvektor Heizung 220-240 V~, 750-, 1250 & 2000 Watt, ca. 53x20x38 cm, Modellnummer: CH-Y02 **15.00**

alpina Lüfterlose Heizung 220-240 V~, 1000-1500Watt, PTC-1903R, 22x22x41.3 cm, inkl. Fernbedienung **39.50**

LED-Garten-Leuchtern 225 LED's Metall, schwarz, 890 x H 102 cm **35.00**

Aufblasbarer Weihnachts-LED-Pinguin 60x120 cm, LED beleuchtet, 3m Zuleitung **9.98**

Weihnachtszug mit Sound & Licht 283 cm **12.98**

Weihnachtsbaum Holz/weiß lasiert, H42cm **3.99**

Wasserfallvorhang 220 LED's, 2m+5m Zuleitung, warmweiß **15.00**

Angler-, Wathose mit Gummistiefeln 90% Neopren inkl. Flickzeug **15.00**

Hr. Troyer-Pullover schwarz o. navy, M-XXL **7.50** je

Herren Thermowäsche M-XXXL, Unterhemd oder Hose lang, versch. Farben **4.99** je

Jägersocken weiche Naht, doppelt verstärkte Ferse, Größe: 39-46 **3er Pack 7.99** je

Outdoorsocken 65% Baumwolle, Größe: 39-46 **3er Pack 3.99** je

Riesen Auswahl an verschiedenen Spielen & Spielsachen z.B.:

Diamond Painting inkl. 2 Motive & Zubehör **1.99**

Thomas Kinkade Painter of Light Puzzle-Set 2x1000 Teile **8.99**

Verrückte Anatomie Experimentierkasten **5.99**

Anziehpuppe Disney Frozen Elsa o. Anna mit Zubehör **15.00** je

Flauschiges Kuschelfell 60 x 180 cm versch. Farben **19.98** je

Tischläufer Kuschelfell 28 x 200 cm versch. Farben **3.99** je

Herzkissen Kuschelfell 40 x 30 cm versch. Farben **4.99** je

2-tlg. Bettwäsche Nicki-Mikro-Fleece 135x200 cm + 80x80 cm, versch. Muster **15.00** je

Klappmatratze versch. Muster **19.98** je

190 x 65 x 8.5 cm

Tischdekoration aus Filz **4.99** je

Bestecktaschen versch. Motive und Größen **0.99** je

Fußmatte „Schuhparkplatz“ 30° waschbar, auobergine **2.99**

50x30 cm **35x100 cm** **5.99**

GRUNDIG 18er Pack Batterien AAA, 1,5V (LR 03), AA, 1,5V (LR6), **2.99** je

oder 40er Pack Knopfzellen AG/CR **TOPPREIS 2.99** je

Tolle playmobil Wundertüten z.B.: LEGO, Lillifree o. Playmobil uvm., für Mädchen o. Jungs **2.99** je

Schleich Überraschungstüte Bauernhof 3 Tiere **5.99**

Brotbox + Schneidbrett & Messer Bambus/ Kunststoff **8.99**

Glas-Wasserkocher LED beleuchtet 1.7L, 2200 W, Abschaltautomatik **12.98**

Geschirr aus Melamin Becher 0.4l je **1.00**, Teller 21 cm je **1.00**, Teller 25 cm je **1.50**, Dessertschale je **0.50**, Schale 0.75l je **0.75**, Schale 3.9l je **3.00**

Vorratsdose Hannah Stapelbar, weiß o. grau, Kunststoff **2.49** 700 ml, **2.99** 1500 ml, **3.59** 2100 ml, **3.99** 2800 ml

Streu-futter 2,5kg **2.99** je

Meisenknödel 540g **0.89** 6er Pack

Sonnenblumenkerne geschält/1kg **2.99** je

gestreift/2,5kg **3.99** je

Güde Kompressor 231/10/24 Ölgeschmierter Kolbenkompressor, max. Druck: 10 bar **89.50**

DUNLOP Reifenluftdruckmesser/füller Digital **15.00**

Sicherheitsjacke gelb, versch. Größen **15.00**

Kompressor Airpower 350/10/25 2-Zylinder Kolbenkompressor, Druck: 10 bar, Kesselinhalt: 25L **399.50**

Automatisches Batterieladegerät GAB 12V/6V-4A 230 V, Inverter-Technologie, 6&12 V, 4-120 Ah **25.00**

Benzin-Kanister mit Aufsatz, 20l **9.98**

Autoverbandtasche erfüllt den §35h **5.99**

alpina Elektrische Multiplanne mit Glasdeckel **1500 Watt** **29.50**

4-Scheiben Toaster schwarz, 1400W, Bräunenaufsatz, Auftaufunktion **19.98** je

Elektro Gartenhackerler GH 2501 2500 W, Fangsack: 45l, Lärmwertangabe LWA: 106 dB **89.50**

Laubsauger GLS3000.1 Vario Saug-, Blas- & Häcksel-funktion, 35l Laubfangsack **29.98**

Akku-Laubbläser LB 18-201-05 18V, 2,0 Ah Lithium Power Akku **39.98**

Schneefix 4 Multifunktionsschaufel Schieben, Schaufeln, Kratzen & Säubern, Arbeitsbreite 66 cm **29.98**

Holz Schneeschieber Arbeitsbreite 50 cm **9.98**

Streusalz geprüfte Qualität, nesselfähig, leicht streubar **5.99** 25 kg Beutel, **4.99** 10 kg Eimer

Frostschutzscheibenreiniger PROLIX bis -20° **3.89**

Kühlerfrostschutz G12+ bis -35°, bis -35°, rot **1.51** je 1,5l, bis -35°, blau **3.49** je 1l=2,33

Soligo Prosecco Vino Frizzante Alc.11% vol., 0,75l **2.49** 1kg=3,32

Milka Favourites o. Party Mix 141/143g **1.99** je

Dominosteine Zorbitter oder Vollmilch 400g **2.99** je

Zott Jogobella versch. Sorten, 125g **0.45** je

Vitalgebäck + Hafer versch. Sorten, 180g **0.79** je

Geramont Weichkäse am Stück versch. Sorten, 200g **1.29** je

Stiefenhoffer Biskuitboden hell, 250g **0.25**

Knorr Asia Noodles oder Pasta Pot versch. Sorten **0.89** je

Tomatenstücke mit Basilikum 400g **0.79** je

Serrano Schinken geschnitten, ca. 200g **1.25**

Galloni Südtiroler Speck am Stück ca. 300g **2.00**

Sebert's Dicke Stracke am Stück ca. 800g **1.60**

Metzger Meyer Eintöpfe Erbsen-, Linsen-, Grüppchen oder Kartoffelsuppe 1160-1200g **2.49** je

Landhaus Brammer Bio Hühnerndeltopf 380g Dose **0.79**

Indonesia Bihun-suppe 1L **2.99**

Spanische Queen Oliven mit Paprika gefüllt ATG=595g; 1kg Glas **2.99**

Bayerischer Gurkentopf ATG 850; 1550g **1.99**

HAINICH Sauerkraut ATG=650g; 720g Glas **0.79**

Wiener Würstchen ungleiche Längen ATG=900; 1650g Dose **3.99**

Eifeler Würst versch. Sorten im Glas 160g **1.59** je

Eifeler Sülze versch. Sorten im Glas 250g **2.49** je



Geschichte wird erlebbar

GrimmHeimat Nordhessen lädt in 15 Städten zur Schatzsuche ein

Werra-Meißner – Mit einem spielerischen Konzept laden 15 Städte der GrimmHeimat Nordhessen Einheimische und Gäste dazu ein, die Region aus einer neuen Perspektive zu erkunden und Geschichte erlebbar zu machen. An einer spannenden Schatzsuche beteiligt sind aus dem Werra-Meißner-Kreis die Städte Bad Sooden-Allendorf, Hessisch Lichtenau und Witzenhausen.

Eine eigens entwickelte Rätsel-App, so der Badestädter Kurdirektor Jens Lüdecke, führe die Nutzer auf eine interaktive Entdeckungstour. Ziel sei es dabei, ein fiktives und verloren gegangenes Manuskript der Brüder Grimm zu rekonstruieren.

In Bad Sooden-Allendorf, nannte er beispielhaft, seien die Aufzeichnungen zum Märchen der Frau Holle spurlos verschwunden. Nur wer die Rätsel-App entlang der Sehenswürdigkeiten löse, könne sie finden. Dabei führe die App spielerisch durch die Stadt und verbinde Spannung mit Wissenswertem über die touristischen Highlights. Jede gelöste Aufgabe bringe die Spieler näher heran an jene Frau, die es beim Schütteln der Federkissen schneien lässt. So werde der Stadtrundgang zu einem Erlebnis für Jung und Alt.

Auf einer eigenen Route sei er, so Lüdecke. Für jede erfolgreiche virtuelle Seite des verlorenen Wer alle 15 Städte besuche, erhalten und Geschichten. Jeder eine der jeweiligen Rätsel ortsbezogen absolvierte Tour gebe es ein Grimm-Manuskript zurück. So sei ein digitales Buch aus der Stadtrundgang, ergänzte



So sieht sie aus: die Rätsel-App, hier präsentiert von Lena Alsdorf von der Tourist-Information Bad Sooden-Allendorf.

CHRIS CORTIS

der Kurdirektor, leite zu bekannten Sehenswürdigkeiten ebenso wie zu verborgenen Ecken und fördere dabei auch die lokale Wirtschaft, insbesondere den innerstädtischen Einzelhandel.

Die Rätsel-App dokumentiere die kulturelle Vielfalt der Region, urteilt Annette Hannappel, Projektmanagerin bei der GrimmHeimat Nordhessen, und sei das Ergebnis einer engen Zusammenarbeit mit den Partnerstädten, wodurch die Wirtschaftskraft gestärkt werden solle und sich die teilnehmenden Kommunen als attraktive Reiseziele positionieren könnten.

Zu erhalten ist die Rätsel-App über Playstore und die Eingabe „Schatzsuche in der GrimmHeimat“.

Die teilnehmenden Städte in alphabetischer Reihenfolge: Bad Arolsen, Bad Hersfeld, Bad Sooden-Allendorf, Bad Wildungen, Bebra, Frankenberg (Eder), Fritzlar, Hannoversch Münden, Hessisch Lichtenau, Hofgeismar, Homberg (Efze), Korbach, Melsungen, Rotenburg an der Fulda und Witzenhausen.

CHRIS CORTIS

TEAM 4
Umzüge zum Festpreis, Haushaltsauflösungen, Seniorenumzüge
☎ 05 61-89 99 90

Gesundheit

ANZEIGE

Ist das Deutschlands neues Lieblings-Gel?

Chemische Schmerzgele fallen zurück, CBD boomt – das ist die Nr. 1* aus der Apotheke

Ob Schmerz- oder Muskelgel: Die Auswahl ist groß, die Versprechen sind laut. Und es kommen immer mehr neue Gele hinzu. Kein Wunder, dass Verbraucher immer verunsicherter sind, welches das richtige Gel für sie ist. Wir verraten deshalb endlich die harten Fakten, an die Verbraucher sonst nicht rankommen.

Belastungen gehören zum Alltag vieler Menschen: verspannte Muskeln nach Stress oder Sport, ein Gefühl von Steifheit am Morgen oder ein Ziehen nach langem Sitzen. Viele Verbraucher greifen dabei nicht zu Tabletten, sondern zu Gelen oder Salben.

Vom Goldstandard zum Ladenhüter

Es gibt sie als Creme oder Gel, chemisch oder pflanzlich – und

in unterschiedlichen Preisklassen. Doch welches Gel kaufen Verbraucher in der Apotheke wirklich am meisten? Offizielle Apotheken-zahlen zeichnen ein klares Bild: Chemische Gele verlieren an Bedeutung.

Neuer Apotheken-Trend

Bei den pflanzlichen Gelen wächst besonders eine Kategorie enorm: Gele mit dem Inhaltsstoff Cannabidiol, kurz CBD. CBD ist ein Wirkstoff der Cannabispflanze und macht anders als THC nicht high. Und bei den CBD Gelen überzeugt nur ein einziges Produkt die meisten Käufer.

Enthüllt: Nur CBD schreibt Wachstum

An diese Fakten gelangen Verbraucher normalerweise nicht: die offiziellen Verkaufszahlen aus den Apotheken. Das Institut IQVIA



ist, kein CBD Gel so beliebt bei Verbrauchern wie das Rubaxx Cannabis CBD Gel. Rubaxx überzeugt nicht nur durch einen sehr hohen CBD-Gehalt. Das Gel wurde zusätzlich mit Menthol und Minzöl angereichert. Beide aktivieren die Kälterezeptoren der Haut und sorgen so für einen angenehm kühlenden Effekt. Die Konsistenz zieht schnell ein, lässt sich leicht dosieren und hinterlässt keine Rückstände.

Entwickelt nach strengen Pharmastandards

Entwickelt von einem deutschen Forscherteam, enthält Rubaxx Cannabis CBD Gel hochdosiertes, reines CBD. Der Extrakt wird aus der Sorte Cannabis sativa L. gewonnen, mittels moderner CO₂-Extraktion, die höchste Reinheit garantiert.



erhebt die Abverkaufszahlen aller Apothekenprodukte in Deutschland. Die Überraschung war groß: Die Kategorie der chemischen und klassischen Gele wird seit 2022 Jahr für Jahr kleiner. Im Vergleich zu damals kauft heute jeder 5. kein chemisches Gel mehr. Nur eine Kategorie wächst unaufhaltsam. Die Verbraucher lieben offensicht-

lich Gele mit CBD, hier haben sich die Verkaufszahlen verdoppelt!

Rubaxx CBD Gel:

Die Nr. 1* aus der Apotheke

Rubaxx Cannabis CBD Gel ist mit weitem Abstand das meistverkaufte CBD Gel in deutschen Apotheken*. Trotz vielen Nachahmungen und neuen Produk-

Jetzt Rubaxx CBD Gel auf rubaxx.de bestellen und bis zu 17%* sparen!

*gilt beim Kauf von mehreren Packungen

Das Nr. 1* CBD GEL

RubaXX®

*CBD Gele; Absatz nach Packungen, Quelle: Insight Health, MAT 01/2025 • **Schmerz- und Muskelgele; Absatz nach Packungen, Quelle: Insight Health, MAT 07/2025 vs. MAT 07/2022 • Rubaxx Cannabis CBD Gel ist ein Kosmetikum und enthält CBD, kein THC. • Abbildung Betroffenen nachempfunden

Das Spiel von Licht und Schatten

Michael Jaeschke präsentierte Fotografien im Künstlerhaus

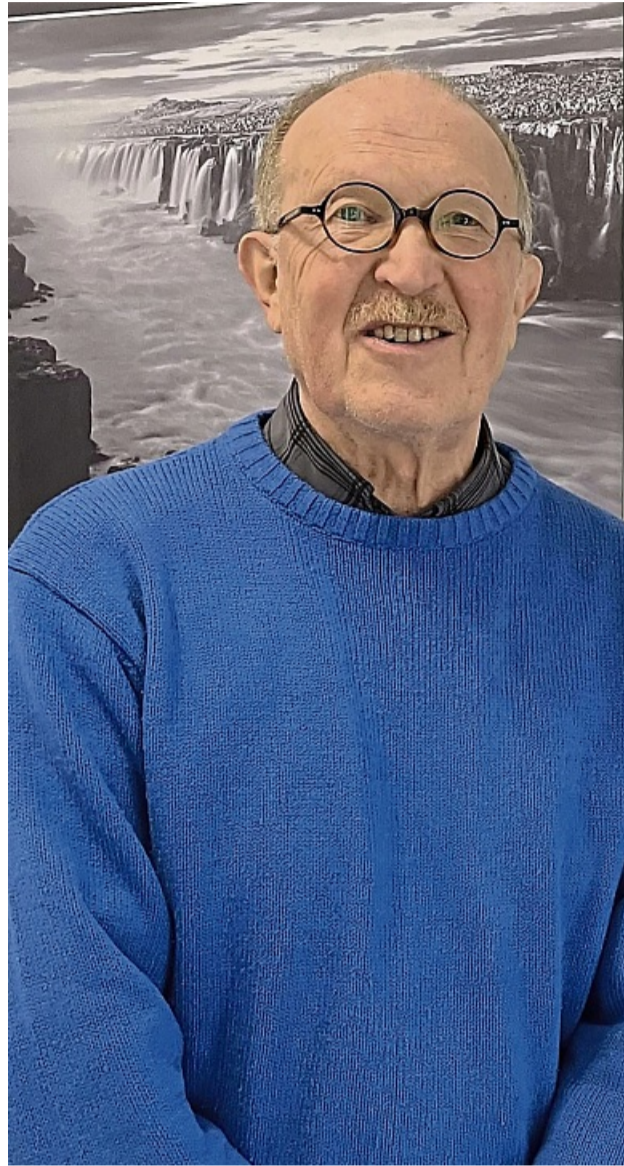
Hann. Münden – Die Faszination der Schwarzweiß-Fotografie erlebten Besucher am Wochenende im Künstlerhaus. Dort präsentierte Michael Jaeschke aus Oedelsheim unter dem Titel „Landschaft monochrom“ eine eindrucksvolle Auswahl seiner Landschaftsfotografien.

Ursprünglich mit rund 50 Exponaten für das renommierte Naturfotofestival „Inspiration Natur“ konzipiert, ist nun ein Teil dieser Ausstellung erstmals in Münden zu sehen, und zwar noch am kommenden Samstag und Sonntag, 25. und 26. Oktober, jeweils von 11 bis 17 Uhr.

Ein besonderer Höhepunkt erwartet Besucher am Sonntag um 11 Uhr: Eine Matinee mit Klezmermusik, bei der Michael Jaeschke (Violine) gemeinsam mit Anton Kistner (Akkordeon) auftritt. Der Eintritt zu Ausstellung und Matinee ist frei.

Die Fotografien zeigen meist unberührte Naturlandschaften, in denen Licht und Schatten eindrucksvoll miteinander spielen und Emotionen wecken. So sind etwa vor einem Wasserfall große, feuchte Steine zu sehen, deren Nässe fast spürbar scheint. Manche Aufnahmen wirken dramatisch, etwa die dunklen Gipfel der Dolomiten, andere dagegen melancholisch, wie die stimmungsvollen Bilder aus dem Kellerwald. Ein Birkenwald in Norwegen hingegen vermittelt eine heitere Leichtigkeit und den Wunsch, selbst dort zu sein.

Für die Besucher ist die Ausstellung ein spannender Streifzug durch die Natur vieler Länder, die Jaeschke bereist hat: Norwegen, Island, Lettland, Italien, die Schweiz, Kanada und die USA, dort vor allem die Nationalparks, aber auch die Wüste



Die Faszination der Schwarzweiß-Fotografie erlebten Besucher am Wochenende im Künstlerhaus. Dort präsentierte Michael Jaeschke (Foto) aus Oedelsheim unter dem Titel „Landschaft monochrom“ eine eindrucksvolle Auswahl seiner Landschaftsfotografien. FOTO: PETRA SIEBERT

Utahs und die algerische Sahara. Seine Fotografien verbinden künstlerischen Ausdruck mit technischer Perfektion.

Auf die Frage nach dem Land, das er am liebsten bereist hat, antwortet Jaeschke ohne Zögern „Island“.

Sein erstes Schwarzweißfoto entstand bereits in den 1960er

Jahren, als Zwölfjähriger, mit der alten Rolleiflex seines Vaters. Mit dem Aufkommen der Digitalfotografie geriet die monochrome Fotografie zunächst in Vergessenheit. Wiederentdeckt hat Jaeschke sie während einer Reise durch Skandinavien.

„Wolken spielen in meinen

Fotografien eine große Rolle“, erzählt er. „Sie müssen meiner Vorstellung entsprechen.“ Dafür braucht es Geduld. „Man muss zur rechten Zeit am rechten Ort sein, das ist gar nicht so selten.“

Er arbeitet ausschließlich mit Stativ, nichts wird dem Zufall überlassen. Jede Aufnahme ist

sorgfältig geplant. Oft bedeutet das, stundenlanges Warten auf das perfekte Licht. „Bei Sonne gehe ich gar nicht in den Wald zum Fotografieren“, sagt Jaeschke. „Ich warte, bis es bedeckt ist oder regnet.“

Es ist Michael Jaeschke gelungen, in der Natur eine Quelle der Inspiration zu sehen und

auf faszinierende Weise mit Kontrasten, Licht und Schatten zu spielen. So entstehen Bilder, die weit mehr sind als reine Natur-Fotografie, nämlich stille, kraftvolle Kompositionen, die zeigen, wie vielfältig und ausdrucksstark die Welt in Schwarz und Weiß sein kann.

PETRA SIEBERT

Kirschwein und Dorfflohmarkt

Gertenbachs „Lädchen für alles“ feierte 15. Geburtstag

Gertenbach – Mit dem 18. Oktober konnte Gertenbach den 15. Geburtstag seines „Lädchen für alles“ im Dorf feiern. Von Morgens bis Mittags hatten das Lädchen-Team und die Vereinsmitglieder die Kunden mit verschiedenen Aktionen begrüßt, teilt der Verein „Dorfladen für Gertenbach“ in seinem Bericht mit. Im Laden konnten regionale Produkte probiert werden, wie beispielsweise Kirschwein, Kirsch-Secco und Kirschsaft, verschiedene Käsesorten aus dem Nachbardorf und eine Wurstauswahl auf leckerem Brot. Draußen vor dem Laden lockte der Duft frischer Waffeln nicht nur Jung und Alt an, sondern auch den Ortsbeirat. Der Vorstand des Dorfladenvereins verteilte Flyer, um auf den nächsten Erste-Hilfe-Kurs in Gertenbach am Samstag, 22. November, hinzuweisen. Auch bei diesem werden die Pausengetränke und der Imbiss auch aus dem Lädchen kommen, ist dem Bericht zu entnehmen. Daneben wurde der diesjährige „lebendige Adventskalender“ beworben, in den sich schon viele Aktive aus Gertenbach mit vielfältigen Angeboten eingetragen haben. Ab Mitte No-



15 Jahre Lädchen für alles: Mit dem 18. Oktober konnte Gertenbach den Geburtstag seines „Lädchen für alles“ im Dorf feiern. FOTO: HARTMUT WOLTER / VEREIN DORFLADEN GERTENBACH

vember kann der Kalender an denen bekannten Orten eingesehen werden.

Ein weiterer Termin ist be-

reits in Planung: Im kommenden Jahr soll das Lädchen mit seinem engagierten Team wie-

der groß gefeiert werden. Am 13. Juni wird beim „3. Dorfladen-

flohmarkt“ aus ganz Gertenbach für einen Tag ein großartiges Einkaufsparadies, versprechen die Veranstalter. Das berichtet Hartmut Wolter, Vorstand im Verein „Dorfladen für Gertenbach“.sps

HEIMAT NACHRICHTEN
HANN. MÜNDEN
WITZENHÜSLEN

nh-wochenzeitungen.de
IMPRESSUM

Herausgeber:
NHW Verlag GmbH, Frankfurter Str. 168,
34121 Kassel

Verantwortlich für den Inhalt nach § 55 Abs. 2
RSV:
Frank Schmid

Leitung Geschäftskunden:
Miriam Donnert (V.i.S.d.P.)

Anzeigenverkauf:
Tel.: 0 55 41 / 98 39 30
E-Mail: anzeigen@nh-wochenzeitungen.de

Layout und Gestaltung:
DIGITALE KREATIVAGENTUR
Frankfurter Str. 168, 34121 Kassel

Druck: Zeitungsdruck Dierichs GmbH & Co.
K&G, Wilhelmine-Reichard-Str. 1,
34123 Kassel

Zustellung: VTS Nord GmbH
Frankfurter Straße 168, 34121 Kassel,
Tel.: 05 61 / 203 - 23 23
E-Mail: vertriebsleitung@hna.de

Anzeigenpreisliste: Nr. 4b vom 15.10.2025

Falls Sie diese Zeitung nicht mehr erhalten möchten, bitten wir Sie, einen Werbeaufkleber mit dem Zusatzhinweis „Bitte keine kostenlosen Zeitungen“ an Ihrem Briefkasten anzubringen.
Ideal wäre auch ein zusätzlicher Hinweis per Mail, mit Angabe Ihrer Anschrift, an vertriebsleitung@hna.de, damit wir unsere Zusteller davon in Kenntnis setzen können.

**Flohmarkt
Metro
02.11.**

Lebensretter im Herzen der Stadt

Ein Defibrillator hängt nun am Eingang des Bürgerbüros in Witzzenhausen

Witzzenhausen – Auf den ersten Blick unscheinbar und doch so ungemein wichtig zielt von nun an ein schwarzer Kasten den Eingang des Bürgerbüros in Witzzenhausen: ein „Automatisierter Externer Defibrillator“ (AED), für alle in der Not zugänglich. Mit elektrischen Impulsen kann er bei Kammerflimmern die Herzaktivität wieder normalisieren. Gerade an einem Ort mit viel Betrieb und dem Herzen der Stadt mit seinen Kirmessen und Stadtfesten „sind wir froh, dass wir wieder ein Stück mehr Sicherheit in der Innenstadt haben“, sagt Werner Kreßner, Fachdienstleiter des Bürgerservice und Ordnung.

Auf Notfälle vorbereitet sein

Schließlich kann es immer und überall zu einem medizinischen Notfall kommen. Darauf vorbereitet zu sein, könne im Zweifel ein Menschenleben retten: Kippe eine Person um, muss der Ersthelfer in einem ersten Schritt checken, ob sie noch atmet und einen Puls habe. „Mit dem Gerät kann man dann eigentlich nichts verkehrt machen“, sagt Kreßner.

Öffnet man die Klappe, wird man Schritt für Schritt durch die Lebensrettung geleitet. Auch checke das Gerät noch einmal, ob der Patient wirklich keinen Pulsschlag mehr hat – „schlägt das Herz noch, wird es keinen Schock absetzen“. Auch zur Wiederbelebung für Kinder ist das Gerät geeignet.

Einmal angesetzt, solle der AED am Körper der Person bleiben, bis der Rettungsdienst eintrifft. Ergänzend zum Stromschlag durch das Gerät müsse man auch eine Herz-Druck-Massage an der Person vollziehen – „denn die ist am wichtigsten“, sagt Kreßner.

„Helfen kann aber auch anders aussehen“, sagt Bürgermeister Lukas Sittel. Ersthelfer, die nicht am Patienten beschäf-



Ein Defibrillator wurde am Bürgerbüro in Witzzenhausen installiert: Lukas Sittel (von links), Ursula Schocke-Kaufmann, Fritz Kaufmann und Werner Kreßner. FOTO: EVELINA KERN

tigt sind, können den Notruf wählen – dieser sollte immer sofort verständigt werden. „Gaffer vom Ort des Geschehens abzuhalten ist ebenfalls eine wichtige Hilfe“, sagt Sittel. Nach einem eigenen medizi-

nischen Notfall trat Mitarbeiter der Stadt Thomas Holzapfel sowohl an Kreßner als auch Bürgermeister Lukas Sittel heran. „Ein AED-Gerät wäre in seinem Fall auch ein wahrer Lebensretter gewesen“, erinnert sich

Kreßner. Überall sonst in der Kirschenstadt seien schon AED vertreten gewesen – „nur in der Kernstadt nicht“.

Einem Spendenaufruf an die Mitarbeiter der Stadtverwaltung kamen viele Personen

nach – „es wurde sehr, sehr viel gespendet“, sagt Kreßner. Auch die Matthias-Kaufmann-Stiftung unterstützte die lebensrettende Anschaffung des mehr als 2000 Euro teuren Geräts großzügig – „schließlich war

mein Sohn ein leidenschaftlicher Verfechter des Rettungsdienstes“, sagt Geschäftsführer Fritz Kaufmann. „Den Rest hat großzügigerweise der Bürgermeister beigesteuert“, sagt Werner Kreßner. **EVELINA KERN**

Bekanntschäften

Christine, 74 J., sympathische, hübsche Witwe, gepflegt, mit schöner weibl. Figur, naturverbunden, gute Köchin u. Autofahrerin. Wünsche mir ein behutsames Kennenlernen mit einem lieben Mann. Rufen Sie üb. PV an u. wir machen Schluss mit der Einsamkeit. Wir können getr. o. am liebsten zusammen wohnen. **TEL. 0176-57889239**

Leni, 64 J., bin eine gepflegte, sehr hübsche Frau, mit schöner fraul. Figur. Habe keine Kinder, bin völlig unabhängig u. könnte auf Ihren Wunsch auch zu Ihnen ziehen. Ich bin gerne in der Natur, mag spazieren, Radtouren u. die Gartenarbeit. Interessiert? Kostenloser Anruf, Pd-Seniorenglück **TEL. 0800-7774050**

Geldmarkt

Barkredite mit und ohne Schufa vermittelt auch bei negativer Auskunft Real-Finanz Postfach, 110445, 42304 Wuppertal Telefon 0202 87017650

Auto-Ankäufe

Kaufe Wohnmobile + Wohnwagen Tel. 03 94 4 - 36 16 0 - www.wm-aw.de. Fa.

Verkauf

Waschmaschinen, Herde, Trockner, Gefrierkombis usw., Neugeräte als B-Ware oder GEBRAUCHTE Fa. TM-Store, Zur Tintenmühle 3, 34466 Wollhagen-Ippinghausen, 05692 9939472 Mo.-Fr.: 10-18 Uhr, Sa.: 9-14 Uhr, www.tm-store.de

Ankauf

Ankauf Flohmarktartikel, Haushaltswaren, Werkzeuge u. v. m., auch größere Mengen Telefon 0173 2650986

Achtung! Suche Pelze u. Lederbekleidung von privat ☎06623 915 7280

Landwirtschaft&Forsten

Buche Brennholz Telefon 05684 931670

Brennholz Buche und Eiche 69 € srm 25/30 cm, mit Lief. Tel. 0176 62681914

1A Buche ab 55,00 € ☎ 0152-28000388 www.brennholzhandel-vey.de

Stellenangebote

die-Zusteller

Auf meiner Route bin ich **CHEF**

www.die-zusteller.de

Samstags noch nichts vor?
Jetzt als **Zusteller (m/w/d)** deiner **Wochenzeitung** vor Ort bewerben und Chef:in werden in:

- **Bad Sooden-Allendorf**
Allendorf
Kleinvach
Sooden
Weiden
- **Hann. Münden**
Gimte
Hemeln
Volkmarshausen
- **Scheden**
Dankelshausen
- **Großalmerode**
Epteroode
Laudenbach
Rommerode
Stadt

(Mindestalter 13 Jahre)

Heimat Nachrichten-Vertrieb:
☎ 0561 203-1175 📞 WhatsApp 0151 61666277

Günther PFLÜGER GmbH

Suchen **Mitarbeiter/in**
auf Minijob-Basis, Abt. Wäscherei (Mangel) (m/w/d)

für unseren Standort in Großalmerode.
Branchenfremd? Kein Problem!

Bitte um Anruf:
05604 5334 oder 0173 5117008

Mit **VOLLGAS** zum neuen **JOB**

localjob.de
Deine Karriere. Deine Zukunft.

Senioren- und Therapiezentrum **HELSA**

Wir suchen eine **Pflegedienstleitung**
(m/w/d) – Vollzeit

Wir freuen uns auf Ihre Bewerbung!

Senioren- und Therapiezentrum Helsa
Fröbelstraße 6, 34298 Helsa
(05605) 808 - 0
Frau Katharina Braun
heimleitung@haus-helsa.de
www.haus-helsa.de

Mit Demütigung oder mit Menschen?

MIT MENSCHEN. **MISEREOER**
MIT HILFENETZ

VERMÄCHTNIS MIT HERZ

Bewirken Sie Gutes über das Leben hinaus.
Mit einem Testament zugunsten der SOS-Kinderdörfer geben Sie notleidenden Kindern Familie und Zukunft.

Wir informieren Sie gerne: **Telefon 0800 3060-500**

sos-kinderdorfer.de SOS KINDERDÖRFER WELTWEIT

Nostalgiefahrt nach Bad Harzburg

Zustieg ist unter anderem in Witzenhausen möglich

Bebra/Witzenhausen – Der Verein Eisenbahn-Nostalgiefahrten Bebra bietet für Samstag, 13. Dezember, eine besondere Zugfahrt an. Im historischen Sonderzug geht es umsteigefrei zu den Weihnachtsmärkten in Goslar und Bad Harzburg.

Die Fahrgäste haben dabei die Wahl in einer der beiden Städte auszustiegen. In Goslar stehen etwa 6,5 Stunden und in Bad Harzburg etwa 6 Stunden Aufenthalt zur freien Verfügung. Zustiegsmöglichkeiten bestehen in Fulda, Hünfeld, Bad

Hersfeld, Bebra, Melsungen, Kassel-Wilhelmshöhe, Hann. Münden, Witzenhausen Nord und Göttingen. Gezogen wird der Zug von gleich zwei historischen Diesellokomotiven der Baureihe V100. Die eingesetzten Reisezugwagen bieten in der 2. Klasse Plätze auf mit Kunstleder gepolsterten Bänken und in der 1. Klasse auf mit Stoffgepolsterten Sitzen. Fahrkarten sind ab 75 Euro erhältlich.



Unterwegs wie früher: Der Verein Eisenbahn-Nostalgiefahrten-Bebra bietet einen Tagesausflug im historischen Sonderzug an.

FOTO: PAUL VERHAAREN

Rauchhaus für Feuerwehr

Lions-Club unterstützt die örtliche Brandschutzerziehung

Hessisch Lichtenau – Die Feuerwehr Hessisch Lichtenau hat ein neues Rauchhaus für die Brandschutzerziehung erhalten. Das Modell wurde am Donnerstag, 16. Oktober, unter Beteiligung des Lions Club Hessisch Lichtenau, der Kinderfeuerwehr, deren Eltern und zahlreicher Aktiver enthüllt.

Das Rauchhaus dient der anschaulichen Schulung von Kindern und Jugendlichen und zeigt, wie sich Rauch in einem Gebäude ausbreitet. Die Anschaffung wurde durch eine Spende von 800 Euro des Lions Club Hessisch Lichtenau ermöglicht. Dieser hatte sich im Vorfeld bei Markus Schröder,

Beauftragter für Brandschutzerziehung erkundigt, ob etwas benötigt wird. Die Antwort war: „Ein Rauchhaus – das wäre etwas Sinnvolles für unsere Arbeit.“ Nach der Enthüllung fand die erste Schulung statt, bei der die Kinder ihr Wissen zum richtigen Verhalten im Brandfall unter Beweis stellten.

Das Rauchhaus wird künftig in der Kinder- und Jugendfeuerwehr sowie in Kindergärten und Schulen der Stadt eingesetzt. Im Anschluss an die Übergabe führte die Feuerwehr die Gäste durch das Feuerwehrhaus und lud zu einem Imbiss ein.

elu



Brandschutzerzieher Markus Schröder erklärt den Kindern und den Mitgliedern des Lions Club Hessisch Lichtenau, wie das Rauchhaus funktioniert.

FOTO: STEFAN SCHLEGEL

Feiern Sie mit uns

Jede Woche erfrischende Angebote!

35 JAHRE



Großes Rubbellos Gewinnspiel

1 Los je 35 € Einkaufswert - App-Teilnahme ohne Mindestumsatz!



Keiler Bier

diverse Sorten, Kasten = 20 x 0,5 l, zzgl. 5,10 € Pfand, 11 = 1,40 €

ANGEBOT 13,99

Aktion!
+ 4er Pack GRATIS!



Entspricht einem Kastenpreis von 11,66 €

Bayreuther Bier

diverse Sorten, Kasten = 20 x 0,5/20 x 0,33 l, zzgl. 3,10 € Pfand, 11 = 1,60/2,42 €



ANGEBOT 15,99 14,99

EKU Pils

Kasten = 20 x 0,5 l, zzgl. 3,10 € Pfand, 11 = 1,00 €



-23% 9,99

Beck's Bier

diverse Sorten, Kasten = 20 x 0,5 l, zzgl. 3,10 € Pfand, 11 = 1,20 €



-40% 11,99

Förstina Sprudel Mineralwasser

diverse Sorten, Kasten = 12 x 0,75 l, zzgl. 3,30 € Pfand, 11 = 0,95 €



5,99 4,99

Früh Kölsch

Kasten = 24 x 0,33 l, zzgl. 3,42 € Pfand, 11 = 1,89 €



-25% 14,99

Hofbräu Winterwickl

Kasten = 20 x 0,5 l, zzgl. 3,10 € Pfand, 11 = 1,60 €



ANGEBOT 15,99

Maisel's Weisse

diverse Sorten, Kasten = 20 x 0,5 l, zzgl. 3,10 € Pfand, 11 = 1,60 €



-20% 15,99 14,99

Estrella Galicia

Helles spanisches Lagerbier, Pack = 6 x 0,33 l, zzgl. 0,48 € Pfand, 11 = 2,02 €



ANGEBOT 3,99

Rothaus Zäpfle

diverse Sorten, Pack = 6 x 0,33 l, zzgl. 0,48 € Pfand, 11 = 2,52 €



5,99 4,99

Maisel & Friends

diverse Sorten, Pack = 6 x 0,33 l, zzgl. 0,48 € Pfand, 11 = 2,52 €



-32% 4,99

Germeta Quelle Mineralwasser*

diverse Sorten, Kasten = 12 x 0,7 l, zzgl. 3,30 € Pfand, 11 = 0,59 €



5,49 4,99

Plose Mineralwasser

naturale, medium, Kasten = 6 x 1 l, zzgl. 2,40 € Pfand, 11 = 1,17 €



8,49 6,99

top frisch Apfel-Schorle

Kasten = 12 x 0,75 l, zzgl. 3,30 € Pfand, 11 = 0,83 €



ANGEBOT 7,49

Sinalco Kombikasten

teilweise koffeinhaltig, Kasten = 12 x 1 l, zzgl. 3,30 € Pfand, 11 = 0,67 €



ANGEBOT 7,99

Kicos Limonade

koffeinhaltig, Kasten = 12 x 0,7 l, zzgl. 3,30 € Pfand, 11 = 1,07 €



ANGEBOT 8,99 8,49

Yippy*

diverse Sorten, 0,33 l-Flasche, zzgl. 0,25 € Pfand, 11 = 2,39 €



ANGEBOT 0,79

Dornfelder Rotwein

trocken, halbtrocken, 0,75 l-Flasche, 11 = 3,32 €



-38% 2,49

Pepsi Kombikasten

teilweise koffeinhaltig, Kasten = 24 x 0,33 l, zzgl. 5,10 € Pfand, 11 = 1,64 €



ANGEBOT 12,99

Jack Daniel's Whiskey

diverse Sorten, teilweise koffeinhaltig, 0,33 l-Dose, zzgl. 0,25 € Pfand, 11 = 6,03 €



ANGEBOT 1,99

Vier Jahreszeiten

diverse Sorten, 0,75 l-Flasche, 11 = 5,32 €



-20% 3,99

Wülthener Goldkron

0,7 l-Flasche, 11 = 7,13 €



-23% 4,99

Puschkin

Vodka, Nuts & Nougat, 0,7 l-Flasche, zzgl. 0,15 € Pfand, 11 = 9,27 €



ANGEBOT 6,49



Softdrink-Adventskalender

Jetzt zugreifen, nur solange der Vorrat reicht!

24,99

*Nicht in allen Filialen verfügbar. Lieblingsmarkt in der logo App wählen und Aktionsteilnahme der Filiale einsehen. Für Druckfehler keine Haftung!

** Nur in Verbindung mit einem Coupon der logo Getränke App. Alle Bedingungen dazu finden Sie in unserer logo Getränke App.

Alle Artikel und Zugaben solange der Vorrat reicht.

Bleibt Weserradweg auf Platz eins?

ADFC-Radreiseanalyse: Bis Anfang Dezember können Fahrradfahrer an Umfrage teilnehmen

Kreisteil Hofgeismar – Nach einem Jahr Pause startet wieder die bundesweite ADFC-Radreiseanalyse. Die Infozentrale Weser-Radweg des Vereins Weserbergland Tourismus ruft alle Radfahrer auf, sich an der Umfrage zu beteiligen. Bei der letzten Erhebung belegte der Weser-Radweg zum wiederholten Mal Platz 1 unter den beliebtesten Radfernwegen Deutschlands. Daran soll auch dieses Mal angeknüpft werden.

Online-Befragung bis zum 8. Dezember

Die Online-Befragung läuft bis zum Montag, 8. Dezember. Sie richtet sich an alle, die im Jahr 2025 oder früher eine Radreise, Kurz-Radreise, Tagesausflüge per Rad oder Radfahren im Urlaub unternommen haben oder dies in Zukunft planen. Auch wer noch keine Radreise gemacht hat, ist eingeladen, seine Erfahrungen mitzuteilen. Die ADFC-Radreiseanalyse ist die wichtigste Studie zum Radreiseverhalten in Deutschland. Die Ergebnisse zeigen, welche Radwege und Regionen besonders beliebt sind, wie Radreisen geplant werden, wie hoch die Ausgaben sind und wo Verbesserungspotential besteht.

Die Teilnahme an der Befragung und ist online unter folgendem Link möglich: adfc.de/radreiseanalyse2025. Unter al-



Durch schöne Landschaften: Der Weserradweg soll die Nummer eins der Radwege bleiben. Die Radfahrer sind zur Abstimmung aufgerufen.

FOTO: MARKUS TIEMANN / NH

len Teilnehmenden wird ein Elektrofahrrad Flyer G1 Upstreet 5.43R LE im Wert von 5199

Euro verlost. Die Ergebnisse der ADFC-Radreiseanalyse werden Anfang März auf der Internatio-

nalen Tourismusbörse digital präsentiert.

Weitere Informationen gibt es unter der Telefonnummer 0 51 51/93 00 39 oder im Internet unter: weserradweg-info.de

0 51 51/93 00 39 oder im Internet unter: weserradweg-info.de

WINTERZAUBER KASSEL



ORANGERIE KASSEL

6.-9. & 13.-15. November

120 Aussteller | Kunsthandwerk | Weihnachtsdekoration
Winterfloristik | Leckereien | Glühwein | Rahmenprogramm

Jetzt QR-Code scannen und Freikarten gewinnen!



Öffnungszeiten: Do. 14 bis 20 Uhr · Fr. und Sa. 12 bis 21 Uhr
So. 11 bis 19 Uhr · So. 16.11. geschlossen

Evergreen GmbH | Kunoldstr. 29 | 34131 Kassel | www.gartenfestivals.de

Lehren am Tag, auflegen bei Nacht

DJ-Duo „Day.Off.“ über ihr Debütalbum „Sunset Life“ und den Mut zur Zwischenzeit

Eschwege/Witzenhausen – Wenn in der Brüder-Grimm-Schule das letzte Klassenbuch geschlossen wird, beginnt für zwei Lehrer aus Nordhessen ein anderer Unterricht. Einer, der mit Bässen, Melodien und Ideen arbeitet. Jonathan „Jonny“ Beocanin und Julian Knierim sind das DJ- und Produzenten-Duo „Day.Off.“. Zwei Musiker, die zwischen Alltag und Abendlicht ihren eigenen Sound gefunden haben.

Was 2023 als spontane Idee zwischen Schulstunden begann, ist längst ein ambitioniertes Musikprojekt. Nach dem Radioerfolg auf Planet Radio ihres Songs „Come on Baby“ erschien nun ihr erstes Album: „Sunset Life“ – ein Werk, das wie ein Sonnenuntergang klingt, der nicht enden will.

Musik begleitet die beiden seit Kindertagen. Jonny singt, spielt Ukulele und schreibt Texte voller Alltagsbeobachtungen. Julian, der mit fünf Jahren Klavier lernte, fand früh Freude am Produzieren und Arrangieren – an dem Moment, in dem Klang zur Form wird. „Ich produziere, programmiere und mische“, sagt Julian. „Jonny bringt Emotion, Gesang und Struktur.“ Eine Symbiose, die funktioniert: „Wir schreiben unsere Hooks so, dass der Platz in einem Moment zusammenkommt“, erklärt Jonny. „Dieser Augenblick ist unser Maßstab im Studio.“

Zehn Songs umfasst ihr Debüt, aufgenommen zwischen Unterricht und Alltag. Sunset Life klingt nach der goldenen Stunde zwischen Tag und Nacht, nach Wärme, Bewegung und dem Gefühl, dass alles offen ist. „Wir wollten ein Album, das im Club funktioniert, aber auch beim Autofahren oder am See“, sagt Jonny. Ihr Stil changiert zwischen Dance-Pop und



Beim Besuch in der Redaktion: Jonny Beocanin (links) und Julian Knierim alias „Day.Off.“, die mit „Sunset Life“ zwischen Clubsound und Feierabendstimmung den richtigen Ton treffen.

FOTO: ELVAN POLAT

Tech-House: treibende Basslines, melodische Hooks, klare Dramaturgie. „Sunset Life ist unser Startpunkt“, sagt Julian. „Wir wollen Musik, die ins Herz trifft und auf der Bühne zündet.“

Beocanin aus Witzenhausen und Knierim aus Eschwege teilen nicht nur die Bühne, sondern auch den Unterrichtsraum an der Brüder-Grimm-Schule in Eschwege. Dass ihre Schüler die Musik längst ent-

deckt haben, nehmen sie gelassen. „Sie feiern es, aber können gut trennen, was Schule und Bühne ist“, sagt Jonny.

Kuratieren Shows wie eine Erzählung

Ihr Name steht für das, was sie am meisten brauchen: Zeit. „Day.Off. ist unser mentaler Reset“, erklärt Julian. „Alltag aus, Kreativität an.“ Parallel zum Album bauen sie ihr Live-Set aus-

mit eigenen Edits, Vocal-Features und abgestimmten Visuals. „Wir kuratieren unsere Shows wie eine Erzählung“, sagt Julian.

Witzenhausen und Eschwege sind für sie mehr als Heimat, Resonanzräume. „Kurze Wege, echte Community, viel Rückenwind“, sagt Julian. „Hier testen wir Neues, wachsen organisch, das erdet und treibt uns an.“ Nach Auftritten beim Johannisfest Eschwege und der Kesper-

kirmes Witzenhausen planen sie nun größere Bühnen, Clubs und Festivals. Zehn neue Songs sind bereits in Arbeit, ein weiteres Album soll 2026 erscheinen.

„Musik sortiert Gedanken, verbindet Menschen und macht aus Momenten Erinnerungen“, sagt Jonny. „Kurz gesagt: Sie ist unser Lieblingsplatz im Leben.“

Und wenn sie tatsächlich einmal einen „Day Off“ (freien Tag) hätten? „Musik hören, Sonne, Freunde, Familie und am Ende

doch wieder ins Studio“, sagt Julian und lacht. Denn genau das ist „Day.Off.“: zwei Musiker aus Nordhessen, die zeigen, dass Leidenschaft kein Großstadtprivileg ist und dass zwischen Feierabend und Festival manchmal nur ein Takt liegt.

Instagram: [day.off.music](https://www.instagram.com/day.off.music)
YouTube: [day.off.music.official](https://www.youtube.com/day.off.music.official)
TikTok: [day.off.music](https://www.tiktok.com/day.off.music)

ELVAN POLAT

Verkauf des Lions-Adventskalenders beginnt

„Helfen und Gewinnen“ – Veröffentlichung der Gewinnnummern in der HNA

Hann. Münden – Auch in diesem Jahr bietet der Mündener Lions Club ihren Adventskalender „helfen und gewinnen“ zum Kauf an. Der Erlös der Aktion kommt wiederum wohltätigen Zwecken zugute, wobei der Schwerpunkt im Einzugsgebiet von Hann. Münden liegt und im Besonderen die Belange von Kindern und Jugendlichen berücksichtigen soll. Das teilte der Lions Club mit. Der Kalender kann zu einem Preis von fünf Euro erworben werden. Er liegt ab 27. Oktober bis 22. November bei den Verkaufsstellen Balance Gesundheitspark, Berndt „Die Optik“, Buchhandlung Winnemuth, Klaus-Werner Kirbach Icke's Plattenladen, Marktstraße 13, Photo Burkhardt sowie Tee- und Weinhandlung Beuermann, zum Kauf bereit.

Zusätzlich bieten die Lions den Kalender an den Samstagen 1., 8., 15. und 22. November, in der Zeit von 10 bis 13 Uhr, in ihrem Verkaufsstand an der Langen Straße an. Die 3333 Adventskalender sind durchnummeriert. Jede Nummer stellt ein Los dar. Ausgelost werden über 400 Gewinne, die von rund 70



Das Bild für den diesjährigen Lions-Adventskalender „Helfen und gewinnen“ wurde von Astrid Burkhardt „Photo Burkhardt“ kostenfrei zur Verfügung gestellt.

FOTO: ASTRID BURKHARDT/NH

Firmen aus Hann. Münden und Umgebung gespendet wurden. Gegen Vorlage des aus der Rückseite des Kalenders heraus trennbaren Coupons können Gutscheine für die Gewinne in „Icke's Plattenladen“ abgeholt werden.

Veröffentlichung der Gewinnnummern: vom 1. bis 24. Dezember, täglich in der Mündener Allgemeinen sowie unter [lions-hmue.de](https://www.lions-hmue.de)



Die Gewinn Gutscheine können ab 1. Dezember bei Klaus-Werner Kirbach, „Icke's Plattenladen“, Marktstraße 13 in Hann. Münden, abgeholt werden. (Foto v. li.: Koordinator der Lions Adventskalender-Aktion Thomas Scheffler und Klaus-Werner Kirbach). FOTO: LIONS CLUB

Nachhaltig im Kleiderschrank

Wenn Kleidung lange halten soll, muss man so manches beachten

Eine ständig wechselnde Garderobe kann schnell mal auf den Geldbeutel gehen - und nachhaltig ist es auch nicht. Wie der Schrankinhalt möglichst langlebig bleibt und weniger Kleidung entsorgt werden muss, erklärt das Magazin „Verbraucher Konkret“ (Ausgabe 3/2025) des Bundesverbands Verbraucher Initiative.

Das nachhaltige Denken fängt direkt beim Kauf an. Denn zuallererst sollte man sich die Frage stellen: Brauche ich das überhaupt - und werde ich es regelmäßig tragen? Ist die Antwort nein, könnte das Kleidungsstück womöglich konstant im Kleiderschrank hängen bleiben oder sogar schnell wieder entsorgt werden. Gleichermaßen sollte beim Kauf auch schon darauf geachtet werden, dass der Artikel auch gut passt und bequem sitzt. So stehen die Chancen, dass man das Kleidungsstück behält und oft trägt, besser.

Pflege: möglichst unkompliziert

Geht es um den Stoff, geht es dabei aber nicht nur um den Tragekomfort. Denn auch wenn das Kleidungsstück bequem sein sollte, sollte es sich auch unkompliziert reinigen lassen, empfiehlt das Magazin. Natürliche Materialien wie



Es sollte nur das gekauft werden, was man auch wirklich trägt.

FOTO: FRANZISKA GABBERT/DPA

Baumwolle, Wolle oder Leinen sind dabei zu bevorzugen - vor allem dann, wenn sie aus biologischer Erzeugung stammen und in der EU hergestellt sind.

So muss man aber auch bei der Wäsche aufpassen: Die Materialien sinnvoll nach der Waschtemperatur sortieren und die Farben ordentlich tren-

nen. Dann noch haut- und umweltfreundliches Waschmittel hinzu und schon ist auch der Waschvorgang nachhaltiger gestaltet. Aber: Damit die Kleidungsstücke möglichst lange halten, sollten sie nur dann gewaschen werden, wenn es auch vonnöten ist. Werden die Artikel zu oft gewaschen, kann das

für Verschleiß oder Farbverlust sorgen. Weichspüler sollten generell meist vermieden werden. Die enthaltenen Stoffe können nicht nur die Umwelt belasten, sondern laut „Verbraucher Konkret“ auch der Kleidung schaden. So kann diese ihre Saugfähigkeit und Atmungsaktivität verlieren und

ausleiern oder porös werden.

Flink flicken vor schweren Schäden

Wenn die Kleidungsstücke lose Knöpfe oder offene Nähte oder kleine Löcher haben, sollte man sich den Schäden möglichst schnell widmen. Denn so

können mit der Zeit größere Rissen entstehen. Knöpfe verloren gehen und ein potenzielles Reparieren nur komplizierter oder sogar unmöglich machen. Wer die eigene Kleidung also regelmäßig in Schuss hält, vermeide so zuverlässig späteren Stress und spare sich Aufwand und Zeit.

dpa

HNA-FILZTASCHEN-KOLLEKTION

Die idealen Begleiter für den Einkauf, zum Sport, für Unterwegs oder für die Aufbewahrung.

Der perfekte Begleiter für jede Gelegenheit.



Die Kleine

Unsere kleine Filztasche für den kleinen Einkauf ist erhältlich in anthrazit (Artikelnr. MZ-1004) und grau (MZ-1003). Maße: 21 x 25 x 11 cm (H/B/T). Limitierte Auflage.

7,90 €
5,90 € für Abonnenten



Der Allrounder

Erhältlich in grau (Artikelnr. MZ-1002), anthrazit (Artikelnr. MZ-1001) und in grau mit rotem Einnäher (Artikelnr. MZ-1000). Maße: 30 x 35 x 25 cm (H/B/T). Limitierte Auflage.

9,90 €
mit Einnäher: **11,90 €**
7,90 € für Abonnenten
mit Einnäher: 9,90 € für Abonnenten



Der Shopper

Schulter- und Tragetasche – Ideal für Einkäufe, Strand, Alltag, Büro und Freizeit (Artikelnr. MZ-1007). Nylon-Tragegurte in rot. Maße: 42 cm x 39 cm. Limitierte Auflage.

9,90 €
7,90 € für Abonnenten



Die XXL-Tasche

Diese Tasche bietet reichlich Platz für alles, was Ihnen wichtig ist. Aus robusten, dickem Filz gefertigt. Maße: 40 x 70 x 20 cm (H/B/T). Limitierte Auflage.

15,00 €
13,00 € für Abonnenten



Erhältlich in allen HNA-Geschäftsstellen und unter shop.hna.de (Solange der Vorrat reicht.)

Alle Preise verstehen sich zuzüglich der Versandkosten, die Sie im Shop einsehen können.



Richtig pflegen und reparieren

Eine gut gepflegte Waschmaschine hält länger, schont den Geldbeutel und die Umwelt



So wird Schimmelbildung effektiv vorgebeugt: Wer nach dem Waschen die Tür und das Waschmittelfach offen lässt, ermöglicht der Restfeuchte, zu entweichen. FOTO: ZACHARIE SCHEURER/DPA

Eine gut gepflegte Waschmaschine hält länger. Das spart Geld und schont Ressourcen sowie die Umwelt. Wer ein paar einfache Regeln beachtet, kann unangenehme Gerüche, Schimmel und viele Defekte vermeiden. Geht die Maschine dennoch kaputt – hier noch einige Hinweise, wie lange sich eine Reparatur noch lohnt.

Unangenehme Gerüche vermeiden

Auch wenn die Wäsche bei niedrigeren Temperaturen sauber wird, rät der Industrieverband Körperpflege- und Waschmittel (IKW): mindestens einmal im Monat die Waschmaschine bei 60 Grad Celsius laufen lassen und dabei ein Vollwaschpulver verwenden. Hohe Temperaturen töten Keime ab. Und das verhindert, dass unangenehme Gerüche entstehen.

Wichtig: Feuchte Wäsche zeitnah aus der Trommel nehmen. Tür und Waschmittelfach danach offenstehen lassen, damit Restfeuchte entweichen kann.

Natron hilft, wenn die Maschine muffelt - 50 Gramm ins Waschpulverfach füllen. Die Maschine einmal leer bei 40 Grad durchlaufen lassen und anschließend das Fach gründlich reinigen, rät die Verbraucherzentrale.

Schimmel und Kalk vorbeugen

Etwa einmal im Monat das Waschmittelfach entnehmen, im Waschbecken gründlich spülen und anschließend abtrocknen. Das ist wichtig, damit Bakterien und Pilze dort keine Nahrung finden. Wer oft Flüssigstärke oder Weichspüler verwendet, sollte das Fach noch häufiger reinigen.

Auch die Dichtungen regel-

mäßig säubern, rät die Initiative Hausgeräte+. Bei Frontlader-Maschinen ist die Türmanschette an der Trommel ein kritischer Bereich. Dort bleibt unangenehme Gerüche oft Wasser stehen. Das könne zur Schimmelbildung führen.

Gegen Schimmel und Schmutz hilft Allzweckreiniger. Auf die Verwendung von Essig sollte man hingegen verzichten. Er kann Dichtungen angreifen, so die Verbraucherzentrale. Genauso raten die Verbraucherschützer von speziellen Waschmittelreinigern ab. Diese können durch Chemikalien, Desinfektionsmittel und Duftstoffe das Abwasser belasten sowie Allergien auslösen.

Ein Rat der Initiative Hausgeräte+: Das Waschmittel immer nach Packungsangabe und entsprechend der Wasserhärte dosieren. Das schützt die Maschine zusätzlich vor Verkalkung. Die Wasserhärte am Wohnort kann man beim örtlichen Wasserversorger erfragen.

Auf Münzen und Fusseln achten

Kleine Teile wie Münzen landen oft im Flusensieb. Damit die Maschine nicht verstopft, sollte man dieses Sieb mindestens alle 6 Monate herausnehmen und reinigen, raten die IKW-Experten.

Wer mit Haustieren zusammenlebt, sollte das Sieb noch häufiger reinigen - insbesondere während des Fellwechsels, wenn die Tiere viele Haare verlieren.

Hersteller-Hinweise berücksichtigen

Vor dem Reinigen der Maschine: zur eigenen Sicherheit das Gerät ausschalten und den Netzstecker ziehen, rät die Initiative Hausgeräte+. Am bes-



Viele gängige Bauteile lassen sich mit Standardwerkzeugen leicht austauschen: Ersatzteile müssen laut EU-Vorgaben mehrere Jahre verfügbar sein. FOTO: ANDREA WARNECKE/DPA

ten liest man vorher die Bedienungsanleitung genau - nicht nur bei neuen Geräten. Denn dort stehen wichtige Pflege-Hinweise, so der IKW. Die richtige Pflege hilft zwar, dass die Maschine lange hält - manchmal ist aber dennoch eine Reparatur nötig.

Wenn die Maschine dennoch streikt

Die gute Nachricht vorweg: Gängige Probleme bei Waschmaschinen werden angezeigt und lassen sich meist beheben. Das zeigt eine aktuelle Untersuchung der Stiftung Warentest (11/2025).

Die Tester haben bei 14 Frontladern neben der Funktion auch geprüft, wie einfach sich diese Modelle reparieren lassen. Dafür haben sie sechs Einzelteile ausgebaut, die typischerweise bei Waschmaschinen kaputtgehen:

Türdichtung
Pumpe
Heizstab
Türschloss
Stoßdämpfer
Bedienelektronik

Fazit: Die Bauteile konnte eine freie Werkstatt leicht wechseln und die Geräte mit Standardwerkzeugen unkompliziert reparieren. Bei manchen Herstellern waren aber die Preise für die Ersatzteile hoch und die Lieferzeiten lang - bei einem Bauteil wurde diese mit mehr

als vier Monaten angegeben. „Müsste man im Alltag so lange auf ein Ersatzteil warten, würde die Maschine auf dem Schrott landen, obwohl sie sich eigentlich leicht reparieren ließe“, so Axel Neisser, wissenschaftlicher Leiter bei der Stiftung Warentest.

Dabei haben sich die Anforderungen an die Hersteller bereits 2021 verschärft: Laut EU-Ökodesign-Richtlinie müssen Ersatzteile für energieintensive Haushaltsgeräte spätestens nach 15 Arbeitstagen geliefert werden. Leicht austauschbare Ersatzteile müssen zudem länger vorrätig sein, nachdem die Produktion des jeweiligen Modells ein-

gestellt wurde - bei Waschmaschinen mindestens sieben bis zehn Jahre je nach Bauteil, so das Umweltbundesamt.

Wie lange sich eine Reparatur noch lohnt, hängt übrigens auch vom Alter der Maschine ab. „In den ersten fünf Jahren sollte die Reparatur nicht mehr als die Hälfte des Kaufpreises kosten, ab zehn Jahren höchstens ein Fünftel“, so Neisser. Am besten holt man also vorab mehrere Kostenvoranschläge ein.

Und noch etwas: Beim Kauf einer neuen Maschine auf eine möglichst lange Herstellergarantie achten - das zahlt sich im Fall eines Defekts oft aus. tmn

Echte und frische Trüffel richtig genießen

Zwei Fragen an den Händler entscheiden über Qualität

Immer mehr Menschen kommen auf den Trüffelgeschmack. Doch wie verwendet man ihn und wie viel davon? „Wer echten Trüffel verwendet, sollte mit etwa zehn Gramm pro Person kalkulieren“, rät Nikolai Wojtko vom Verein Ahrtrüffel. Die Knollen werden meist schon geputzt und gebrauchsfertig verkauft.

Wer Trüffel dennoch schälen möchte: die Schalen auf keinen Fall wegwerfen. „Man kann sie ein paar Tage in Olivenöl einlegen und hat dann ein aromatisches Trüffelöl“, schlägt der Experte vor. Gerichte mit Trüffel sollten so einfach wie möglich gehalten werden - damit das Aroma nicht untergeht. Wojtko etwa isst Trüffel am liebsten auf geröstetem Brot pur mit Butter isst. Für Ralf Bos, Koch und Inhaber eines Delikatessenversands, ist ein Risotto mit weißen Trüffeln das Highlight: „Ein Trüffelhobel ist dafür sinnvoll: Je dünner, desto mehr Geschmacksknospen werden auf der Zunge angesprochen.“ Und er hat noch einen Tipp fürs Risotto: „Den Weißwein weglassen und stattdessen Sahne nehmen.“ So komme der Geschmack noch besser zur Geltung.

Die entscheidenden zwei Fragen

Da man oft nur die Chance hat, Trüffel online zu ordern,



Hier ist der Trüffel der Star und braucht nicht viel Beiwerk: Über die Tagliatelle wird der Trüffel hauchdünn geraspelt.

FOTO: BOS FOOD/DPA

stellt sich die Frage, woher man weiß, ob mir ein Händler gute Trüffelqualität verkauft? „Anrufen! Wenn man mit einem Händler spricht, merkt man schnell, ob er Ahnung hat und das Produkt liebt“, sagt Bos und rät zu zwei einfachen Fragen, die man stellen sollte: Wann

kommt frische Ware und wie stellt der Händler fest, dass die Ware gut ist?

Und wie lauten zufriedenstellende Antworten? „Eine konkrete Antwort, wie zum Beispiel „am Dienstag und Freitag kommen frische Trüffel“ ist nicht nur korrekt, sondern

auch hilfreich“, so Ralf Bos. Bei der zweiten Frage sei es wichtig, dass bei der Antwort überhaupt Kriterien zur Sprache kommen, etwa dass die Ware auf weiche Stellen, Schimmel oder Unversehrtheit untersucht wird.

Eine Antwort, die man nicht

hören sollte, sei: „Wir bestellen erst, wenn wir eine Bestellung reinbekommen.“ Das bedeute, dass der Händler alles rauschickt, was er bekommt. „Das ist gar nicht gut“, so Bos. Denn dann würden auch immer 2 mal 2 Tage Sicherheit einkalkuliert. Letztendlich bekomme

man so immer alte Ware, erklärt der Experte. Sie wollen ein Gericht mit Trüffeln ausprobieren. Food-Bloggerin Julia Uehren hat das ein Rezept parat: Einfach eine Knolle hauchdünn über einer Tagliatelle reiben.

Zutaten für 4 Portionen Tagliatelle mit Trüffeln

1 Zwiebel
1 EL Butter
250 g Schlagsahne
Salz und Pfeffer
750 g Tagliatelle (frisch)
40 g weiße Trüffel
Parmesan am Stück (nach belieben)

Zubereitung:

- 1 Die Zwiebel schälen und sehr fein würfeln.
- 2 Etwa 1 EL Butter in einer großen Pfanne bei kleiner Temperatur schmelzen lassen und die Zwiebelwürfel darin andünsten, bis sie weich sind. Die Sahne unterrühren und die Soße mit Salz und Pfeffer abschmecken.
- 3 Die frischen Tagliatelle laut Packungsanleitung al dente kochen.
- 4 Die Nudeln abgießen und dann unter die Sahnesoße heben.
- 5 Die Tagliatelle auf Tellern anrichten und den Trüffel frisch und hauchdünn über die Pasta hobeln. Nach Belieben noch ein wenig Parmesan über das Gericht reiben.

tmn

Angebotswochen bei Firma Stieb

30 Jahre Erfahrung

+ zuverlässig
+ termingerecht
+ mit Garantie



Dach- und Fassadensysteme

Unter dem Steinbruch 36 • 34123 Kassel

Mobil 0162 2124115

Büro 0561 81506952

– Wir freuen uns auf Ihren Anruf!

www.dach-fassade-stieb.de

E-Mail: info@dach-fassade.de

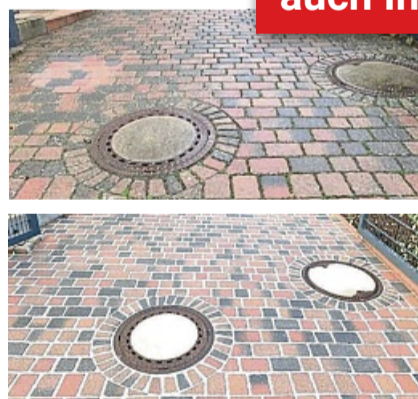
Sichern Sie sich jetzt Ihr Herbst-Angebot mit bis zu 30% Rabatt!

auch Innenausbau

PREISVERGLEICH LOHNT SICH!



Dach- und Fassadensanierung, auch Dachreparaturen, Dachbeschichtung, Flachdachsanierung, Innenausbau, Fachwerkrenovierung und Reinigung von Photovoltaikanlagen. Aggressive Sonneneinstrahlung, saurer Regen, Industrieabgase, Schnee und Eis beeinträchtigen im Laufe der Zeit Aussehen und Schutzwirkung Ihres Daches. Algen und Moosbewuchs sind die Folge. Das Dach wird porös, Wasserschäden können auftreten. Die volle Funktionsfähigkeit ist nicht mehr gewährleistet, obwohl der Ziegel noch in Ordnung erscheint.



Nachdem die Steinfläche porentief gereinigt und imprägniert worden ist, werden die Fugen mit einem speziellen Kunstharzmörtel verfügt. Für einen langanhaltenden Schutz gegen Unkraut und Ameisen.

- Die Vorteile einer Kunstharzversiegelung:
- ✓ Kein Unkraut mehr in den Fugen
 - ✓ Kein Auswaschen der Fugen durch Regen
 - ✓ Keine Abrutschen des Fahrradständers in die Fuge
 - ✓ Keine Unfallgefahr mit Stöckelschuhen
 - ✓ Keine Leerräume durch Fugenmaterial
 - ✓ Keine unschönen Zementschleier
 - ✓ Keine Ameisen mehr
 - ✓ Wasserdurchlässig
 - ✓ Wahlweise 3,5 bis 7,5 t belastbar



Die Fassade wird mit einem Breitstrahler porentief sauber gemacht, auf Risse geprüft und verdichtet. Putzarbeiten ausgebessert. Anschließend putzschonend grundiert und dann zwei mal gestrichen.



Flachdachsanierung



Auch Fachwerkhäuser sind bei uns in guten Händen.

AUFGEPASST!!! Werbewochen bei Firma Stieb – Kassel

Wir sind hessenweit für Sie unterwegs. Gerne erstellen wir Ihnen ein kostenloses, unverbindliches Angebot vor Ort.