

handy-repairstore.de | Inh. S. Beth Hiyo

Handy-Repairstore

Reparaturen von Handy's, Tablet's, PC's & Laptop's

- ✓ Displaywechsel
- ✓ Akkutausch
- ✓ Datensicherung
- ✓ Displayfolien
- ✓ Wasserschaden
- ✓ Zubehör
- ✓ Versicherung

Stad 43, 37269 Eschwege

Tel. 05651 7419033 | Mo. – Fr. 10 – 17 Uhr, Sa. 10 – 13 Uhr

MARKT SPIEGEL & SONTRAER

REGION ESCHWEGE

STADTKURIER

Tag & Nacht erreichbar
05651 12999



Gute Beratung schafft Vertrauen...

BARTELS

Bestattungsinstitut

Eschwege Moritz-Werner-Str. 16

Seit 1981 • Nr. 46

15. November 2025

Rabattaktionen in der Eschweger Innenstadt

OPEN FRIDAY

28 Nov bis 20 Uhr

Ecke Stad/Forstgasse: Weihnachtsbasar des Lions Club Eschwege

Trabi-Schlangen am Grenzübergang

Zwei Journalisten erinnern sich im Grenzmuseum an den 9. November 1989

Asbach-Sickenberg – In der Nacht vom 9. auf den 10. November 1989 war die DDR gescheitert, und es wurden in Berlin die Grenzübergänge nach Westen geöffnet. Die Mauer war sozusagen „offen“. An einem Übergang im geteilten Berlin stand in dieser Nacht ARD-Journalist Robin Lautenbach mit einem Kamerateam. An einem anderen Grenzübergang, in Herleshausen im Werra-Meißner-Kreis, stand zur gleichen Zeit Markus Pfromm, damals junger HR-Hörfunk-Reporter. Über das, was sie in dieser Nacht vor 36 Jahren erlebten, berichteten die Journalisten jetzt im Grenz museums Schiffersgrund bei Bad-Sooden Alendorf.

In dieser Nacht erlangten die DDR-Bürger nicht nur ihre Freiheit von der Diktatur, auch Mediengeschichte wurde geschrieben. Die Live-Berichterstattung im Fernsehen und im Radio hatte ihrerseits Einfluss auf das Geschehen. So hieß die Grundfrage des Abends: „Welchen Einfluss hat die Berichterstattung der Medien auf den Verlauf von historischen Ereignissen?“ Markus Pfromm ist heute u.a. Herausgeber der Werra-Rundschau, Robin Lautenbach, bis 2018 Korrespondent im ARD-Hauptstadtstudio Berlin, Pensionär. Wer im Sommer und Herbst 1989 von Osten in den Westen fliehen wollte, musste dies über Ungarn und Tschechien versuchen. Die Leute waren jedoch vorsichtig, in China war im selben Jahr die Protestbewegung blutig niedergeschlagen worden. Am 9. November jedoch wurden die Reise gesetze der DDR geändert.

Als Robin Lautenbach in jener Novembernacht am Grenzübergang Invalidenstraße

stand, lautete die Info, die er – und auch die Grenzbeamten – bekommen hatten, noch, eine Ausreise aus der DDR sei ab dem nächsten Morgen ab 8 Uhr möglich. „Ich sollte dort eigentlich nur die Stimmung einfangen“, erzählte er. Doch während einer Live-Presskonferenz am selben Abend übersah

Günter Schabowski, Sekretär für Informationswesen der DDR, die Sperrfrist für den nächsten Morgen und sagte auf Nachfrage der Journalisten leicht unsicher: „Das gilt ... ab sofort ... unverzüglich ...“ Robin Lautenbach erklärte dazu: „Es gibt einen Wettstreit der Nachrichtenagenturen, die in kür-

zester Zeit Interpretationen liefern müssen.“ So wurden an so wurden an diesem Abend aus einer ver stolperten Pressemitteilung Fakten geschaffen.

DDR-Bürger aus Prenzlauer Berg zogen ihre Jacken an, um nachzusehen, ob sie „rüber“ kamen. Und tatsächlich. Einige Taxifahrer erzählten dem Jour-

nalisten in der Liveschalte aufgeregt, dass andere Übergänge bereits offen seien. Auch in der DDR schaute man Westfernsehen, die Nachricht verselbstständigte sich. Immer mehr Menschen kamen zu den Übergängen. West-Berlins Bürgermeister Walter Momper befürchtete eine Flüchtlingswelle

auf die Stadt zurollen, doch die meisten kamen nur, um zu jubeln, ein Bier im Westen zu trinken und wieder nach Hause zu gehen.

Ähnliches erlebte Markus Pfromm in Herleshausen, wo es ab 1.30 in der Nacht losging. Trabi-Schlangen bildeten sich auch hier vor dem Grenzübergang, und die Reporter empfingen Menschen, die ihr Glück kaum fassen konnten.

Andere wollten vor der Arbeit nur mal nachschauen, ob die Nachrichten auch stimmten. „Was in dieser Nacht geschah, war eine Revolution – die Initialzündung für die Freiheitsbewegung in allen osteuropäischen Ländern“, sagte Markus Pfromm. Die Medien waren als Akteur daran beteiligt. „Als junge Reporter waren wir damals voller Tatendrang“, ergänzte der Journalist.

Nachdem in beiden Teilen Deutschlands der Jubel verfliegen war, stellte sich auch manche (politische) Ernüchterung ein. Inzwischen sei eine ganz neue Generation aufgewachsen, fügte eine Zuhörerin hinzu, die all dies nicht mehr selbst erlebt hat und ganz neu auf Deutschland blicke.

Ins Grenz museum Schiffersgrund kommen pro Jahr 30.000 Menschen, die sich Ereignisse hier noch einmal vergegenwärtigen können. **KRISTIN WEBER**



Zwei, die beim Mauerfall vor Ort dabei waren: WR-Herausgeber Markus Pfromm (rechts) und Robin Lautenbach blicken auf die Grenzöffnung aus journalistischer Sicht. FOTO: KRISTIN WEBER

Machen Sie Ihr
Altgold
zu **Bargeld**

• Bei uns sind Sie goldrichtig •

Juwelier
KUNZE
Sontra

Inh. Fahrnt

ECKSTEIN



Gültig vom 15.11.-22.11.2025

GÄNSEKEULE IM ECKSTEIN
MIT DREI KARTOFFELKLÖBEN,
HERZHAFTEM ROTKOHL UND
KLASSISCHER BRAUNER SOBE

Täglich frisch, solange der Vorrat reicht! **27,90 €**

ECKSTEIN-LIEFERT.DE / IM ECKSTEIN

H. REHBEIN

Metallbau H. Rehbein

Leipziger Straße 32
37284 Waldkappel
05656 221
www.metallprofis.de

Winterzauber beim
Möbelkreis Werraland!

Samstag, 15. November von 9–15 Uhr

➕ Tolle Aktionen!
➕ Großer Inventurverkauf!

MÖBELKREIS
Eschwege · www.moebelkreis.de

Jetzt auch in
Reichensachsen!

mittwochs von
10.00 bis 14.00 Uhr

zwischen
Back Stop und
Liese Automobile

Fey
Fleischerei & Partyservice

ECKSTEIN
einfach besser

GUTSCHEIN

2 FÜR 1
SAMSTAG – SAMSTAG
15.11. – 22.11.2025

Angebot gilt nach Gutscheinvorgabe vor der Bestellung. Bei Bestellung von 2 Hauptgerichten ist das günstigere (gleichwertige) Geschenk! Zu jedem Gericht muss mindestens ein Getränk bestellt werden. Nicht mit anderen Rabattaktionen kombinierbar. Gutschein gilt für Gerichte bis 20 € und nicht außer Haus.

GÜLTIG IM RESTAURANT ECKSTEIN |
OBERE KÖNIGSSTRASSE 4 | 34117 KASSEL

www.rb-becker.de

becker

...IMMER WAS BESONDERES

Kerzen in Metalloptik
Ø68xH100 mm, versch. Farben
1,29 je

Adventskranz Kerzenpick
rostfarben Ø12x20 cm **0,79 je**

Adventskranzkerzen
mit Zahlen, Ø4,8xH90 mm, versch. Farben
1,99 je

Gestaffelt
Ø4,8xH7,5/9/10,5/12 mm, versch. Farben
1,99 je

Gültig ab Mo., den 15.11.2025

Wanddeko Baum
ca. 106x120 cm
Metall/MDF **25,00**



RADIKALER ABVERKAUF
HINFAHREN & SPAREN

bis zu **75% REDUZIERT**

von **MÖBELN**

Longboards
Palstermöbel
Wohnwände
Highboards

Kaminofen Brasil
6kW, Stahl, Speckstein, schwarz, 53x90,2x36,7 cm
499,50



Moët & Chandon
Champagner
Impertal Brut
12,5% Alc., 0,75l
29,98

Schenke Sekt
11,5% Alc., 0,2l
1,99

Le Volte DelfOrnellaia
13,5% Alc., 0,75l
19,98

edding
Metallfasermarker
gold/schwarz o. silber/schwarz, deckend, für Papier, Terracotta, Holz, uvm.
0,99 je

Geschenkpapier
2x0,7 m versch. Sorten und Motive
0,69 je

XXL-Lounge-Sitzelement
B 100 x H 82 x T 100 cm, grau oder ecru
99,50 je



Schiebetür-Komplettsatz
natur, folienbeschichtete Lamellen, Schiebetürbeschlag L200 cm
• 61x211 cm
• 73,5x211 cm
• 86x211 cm
• 98,5x211 cm
149,50 je

ZK-Element Classic Plus
doppelwandig, 53 mm stark, weiß, 3-seitig gefälzt, pulverbeschichtet, verzinkt
versch. Größen und Anschläge (links oder rechts)
49,95 je

PANADERO Kaminofen Diamant 3V Eco
7,1kW, Stahl, gefälzt, pulverbeschichtet, 56,3x81x43 cm
599,50



Bürostuhl
höhenverstellbar, rot/weiß, S-förmige Lendenwirbelstütze
39,98



7er-Set Geschenkboxen "Ein schönes Fest"
7 versch. Größen im Set
5,99

Geschenk-Papiertüte mit LED
25x34cm
1,99

Weihnachtsmann
60cm mit Beleuchtung
25,00 je

LED Metall Rentier
40LED Timer H37cm
12,98 je

LED Stern
20LED Timer Ø30cm
4,99 je

LED Kristalllampe
Ø9 x H 21 cm
5,00

LED Wichtel
H26cm
9,98 je

Schneekugel
H26cm
2,99 je

Grab-Floristik z.B.:
je in verschiedenen Farben

Grabstrauß
45 cm
7,99 je

Birkenscheibe
ca. Ø20 cm
7,99 je

Handmischer
200W, weiß, inkl. Knethaken
9,98

Küchenschürze
100% Baumwolle, Länge 85 cm, rosa/bordeaux
2,99

Handmixer
200W, weiß, inkl. Knethaken
9,98

Kaminofen 9-5
3-9 kW, Stahl, schwarz, 50x120x44,7 cm
998,50



3 Stiele künstliche Christrose
rot oder weiß, ca. 30 cm
3,99



Weihnachtsmütze
mit oder ohne Glitzer, ca. 40x30cm
1,99 je

Weihnachts-Cap
versch. Motive
4,99 je

Geschenk und Flaschentüte
versch. Größen & Formen
0,49 je

Hundepullover
Größe: S
2,49 je

Geschenkset für Hunde
Faultier & Decke
3,99

Gebäckpistole
8 Keksplatten & Spritzfüllen, Edelstahl/Kunststoff
3,99

3 in 2 Backset
Schneebesen, Pinsel & Schaber, Silikon, Spülmaschinengeeignet
bis **1,49**

Silikon-Backform
versch. Weihnachtsmotive
3,99 je

Springform
antihafbeschichtetes Metall, ca. Ø 24 cm
5,99

Biscuit & Gegelupfform
Metall, ca. Ø 26 x 7 cm
6,99

Silikon-Backform
6 Weihnachtsmotive, in einer Form
3,99

Mehlzieb
rostfreier Edelstahl, 250g
2,99

Messbecher
Emaille, versch. Farben, 1L
1,49 je

Küchenwaage
max. 5kg, 18x14cm
7,98

Wäsche-Organisator
ca. B83xH91x40 cm, Regale höhenverstellbar, 2 Schubkästen
9,98



Wand- und Deckenfarbe
gut deckend
6,99

Nitro Universalverdünner
2,99

XL-Eiskratzer
mit Bürste, ca. 44 cm, versch. Farben
1,99

Eiskratzer
13,3x26 cm, versch. Farben
0,99 je

Scheibenentferner
High Performance 600 ml
1,59

Scheibenentferner
500 ml
1,49

Benzinkanister
mit Aufsatz
5Ltr. **3,99**
10Ltr. **5,99**
20Ltr. **9,98**

Butangas
für z.B. Campingkocher, 227g netto
1,11

LED Weihnachtsbaum
Höhe 40 cm, 10 LED's, Glas
3,99

Weihnachtsdorf
Holz, 27cm
3,99 je

Werkstattswagen
Premium GWSP 07
inkl. 250tlg. Werkzeugsortiment
299,50



Heißklebepistole-Set
10W, 230V, inkl. 2x Heißklebesticks (7x100mm)
3,99

Heißklebesticks
12 Stck., 7x100mm
1,29

Wand- und Deckenfarbe
gut deckend
6,99

Nitro Universalverdünner
2,99

XL-Eiskratzer
mit Bürste, ca. 44 cm, versch. Farben
1,99

Eiskratzer
13,3x26 cm, versch. Farben
0,99 je

Scheibenentferner
High Performance 600 ml
1,59

Scheibenentferner
500 ml
1,49

Butangas
für z.B. Campingkocher, 227g netto
1,11

Verschiedene LED-Lichterketten z.B.:
120 LEDs, Timer, warmweiß, batteriebetrieben
3,99

240 LEDs, Timer, warmweiß
9,98

480 LEDs, Timer, extra warmweiß
15,00

10 Acrylsterne, Timer, batteriebetrieben
3,99

50 LEDs, Timer, batteriebetrieben, kaltweiß
1,99

Kehrmaschine OXK 700
Schmutzbehälter: 14l, 2 rotierende Seitenbesen
Kehrbreite: 70 cm
69,50



Straßenbesen
40 cm, PVC, mit Stiel, gelb lasiert
4,99

Laubbesen
inkl. Stiel, Metall
9,98

Heizlüfter
weiß, 2 Heizstufen
9,98



Holz-Briketts
96 Pack à 10 kg auf Palette
275,00

1 Bündel à 10 kg **2,99** (1 kg = 0,299)

Kohlezender
48 Würfel, für Grill & Kamin geeignet
0,99

Butangas
für z.B. Campingkocher, 227g netto
1,11

Verschiedene Fußmatten
versch. Modelle & Größen, z.B.: 60x40cm
3,99 je

Sauberlaufmatte
blau o. grau, rutschfest
60x40 cm **2,99 je**
60x90cm je **6,99** 80x120cm je **9,98**

Kehrmaschine OXK 700
Schmutzbehälter: 14l, 2 rotierende Seitenbesen
Kehrbreite: 70 cm
69,50

Straßenbesen
40 cm, PVC, mit Stiel, gelb lasiert
4,99

Laubbesen
inkl. Stiel, Metall
9,98

Heizlüfter
weiß, 2 Heizstufen
9,98

Holz-Briketts
96 Pack à 10 kg auf Palette
275,00

1 Bündel à 10 kg **2,99** (1 kg = 0,299)

Kohlezender
48 Würfel, für Grill & Kamin geeignet
0,99

Butangas
für z.B. Campingkocher, 227g netto
1,11

Moskovskaya Vodka
Alk. 38% vol., 500ml
4,44

Philadelphia Kräuter
265g
0,69

6er Pack Coca Cola zero-, light oder Fanta
6x0,33l
1,99

Lindt Linder Schokolade
Pistazie, TOPPREIS 100g
1,99

STORCK Bonbons
versch. Sorten 335-566g
1,99

WINDL Adventskalender
75g
0,99 je

Milka Schokolade
versch. Sorten
87-100g
0,69 je

Wiener Würstchen
ungleiche Längen ATG=900; 1650g Dose
3,99 je

Knorr Suppen
versch. Sorten für 500/750ml
0,99 je

Witzenhausen / Kleinalmerode
Industriestr. 1 / Tel.: 05542 / 93 39 60

Gudensberg
Kasseler Str. 78 / Tel.: 05603 / 91 86 54

Kassel
Hegelsbergstr. 21 / Tel.: 0561 / 49 172 551

Moskovskaya Vodka
Alk. 38% vol., 500ml
4,44

Philadelphia Kräuter
265g
0,69

6er Pack Coca Cola zero-, light oder Fanta
6x0,33l
1,99

Lindt Linder Schokolade
Pistazie, TOPPREIS 100g
1,99

STORCK Bonbons
versch. Sorten 335-566g
1,99

WINDL Adventskalender
75g
0,99 je

Milka Schokolade
versch. Sorten
87-100g
0,69 je

Wiener Würstchen
ungleiche Längen ATG=900; 1650g Dose
3,99 je

Knorr Suppen
versch. Sorten für 500/750ml
0,99 je

Witzenhausen / Kleinalmerode
Industriestr. 1 / Tel.: 05542 / 93 39 60

Gudensberg
Kasseler Str. 78 / Tel.: 05603 / 91 86 54

Kassel
Hegelsbergstr. 21 / Tel.: 0561 / 49 172 551

Milka Schokolade
versch. Sorten
87-100g
0,69 je

Witzenhausen / Kleinalmerode
Industriestr. 1 / Tel.: 05542 / 93 39 60

Gudensberg
Kasseler Str. 78 / Tel.: 05603 / 91 86 54

Kassel
Hegelsbergstr. 21 / Tel.: 0561 / 49 172 551

RB-Rolf Becker GmbH Zentrale Industriestraße 1 - 37217 Witzenhausen / Kleinalmerode - Tel.: 05542 / 93 39 0

ÖFFNUNGSZEITEN: Mo.-Mi. 9.00-18.00 Uhr Do.-Fr. 9.00-19.00 Uhr Sa. 9.00-14.00 Uhr

Einige Artikel können aufgrund begrenzter Vorratsmenge bereits im Laufe des ersten Angebotstages ausverkauft sein. Alle Preise ohne Deko. Für Druckfehler keine Haftung.

becker
...IMMER WAS BESONDERES



„Mord in der Oper“ eine musikalische Inszenierung

Im Gemeindehaus Niederhone ein Füllhorn von Gesangstücken erleben

Niederhone – Auf der Bühne zu sehen ist das kreative Chaos hinter den Kulissen eines Theaters: ein Gewirr aus Gewändern, Gerümpel und Gitarre. Mit dem Sinatra-Titel „Fly Me to the Moon“, den Susanne Schubert am Piano spielt, ist der Grundton des Abends gesetzt: „Fill my heart with song“, heißt es im Text. Es geht um Begegnungen mit großen Gesangstücken, die die Opernsängerin und Musikpädagogin zusammen mit ihren Schülern zu einer raffinierten Handlung verbunden haben.

Der Musikstudent Bastian (Peter Beck) soll Ordnung in das Durcheinander hinter der Bühne bringen, fällt darüber jedoch in den Schlaf und trifft im Traum auf drei spukende Operngeister, die ein Trauma aus ihren Karrieren als Diven noch nicht überwunden haben und deshalb keinen Frieden finden können (hinreißend gespielt von Elisabeth Hoffmann, Maira Worm und Christina Wolf). Angedeutet wird das abgründig Bösertige in dem Titel „Ambizioso spirito“ aus Verdis Oper „Macbeth“, eine Arie, mit der Lady Macbeth ihren Mann innerlich dazu anspornt, den Königsthron durch Mord an sich zu reißen.

Überhaupt darf das Publikum im überfüllten Gemeindehaus ein Füllhorn von Gesangstücken erleben, die in einem hin-

tersinnigen Verhältnis zur jeweiligen Bühnenhandlung stehen. Da erklingt nach Bastians Verschwinden das Lied „Mein bester Freund hat mich verlassen“ aus dem Singspiel „Bastienne und Bastien“ des zwölfjährigen Mozart. Enttäuschte Liebe wird obendrein thematisiert in Parisottis Arie „Se tu m'ami“ („Wenn du mich liebst“, gesungen von Doris Weiland), kontrastiert vom „Blumenduett“ aus Léo Delibes' Oper „Lakme“, das einen harmonischen Moment inniger Verbundenheit zelebriert (überzeugend dargeboten von den Diven Ada und Maria: Elisabeth Hoffmann und Christina Wolf).

Diese idyllische Ruhe allerdings erweist sich als trügerisch, denn es folgt die überaus dunkle Verdi-Arie „Una macchia“ („Ein Fleck“) aus Lady Macbeth' Schlafwandel-Szene, in der diese sich verzweifelt die Hände reibt, um das unsichtbare Blut des ermordeten Königs abzuwaschen. Der Zusammenbruch einer Mörderin, die in den Operngeistern Ada und Maria ihre modernen Wiedergängerinnen findet: Ausgerechnet zu Schumanns Vertonung von Eichendorffs beispielhaft harmonischem Gedicht „Mondnacht“ quälen die beiden Diven ihre Konkurrentin Fiorella (be-

indruckend stark gespielt von Maira Worm). Und wenn Ei-



chendorffs Text davon spricht, dass die Seele „weit ihre Flügel“ ausspanne, so „als flöge sie nach Haus“, stürzt Fiorella mit schmerzverzerrtem Gesicht zu Boden und von der Bühne. Kommentiert wird das Geschehen anhand von Sarah Leanders melancholischem Lied „Der Wind hat mir ein Lied gebracht“ (Valeska Neumann), das sehnsuchtsvoll „von einem Herzen“ erzählt, „das mir fehlt“.

Bastian allerdings, der das dramatische Geschehen erschrocken aus dem Hintergrund mitverfolgt, wird von

Mary Poppins (Martha Isenberg) und dem Song „Chim Chim Cher-ee“ getröstet, demzufolge auch dunkelste Schornsteine Tore zur Fantasie sind. Tatsächlich fasst er sich ein Herz und kredenzt den drei Diven den „Liebestrank“ aus Donizettis gleichnamiger Oper, sodass diese endlich ihren Frieden miteinander finden können. Mit dem Gebet an den Abendstern aus Wagners „Tannhäuser“ findet die Traumhandlung ihr Ende, bevor Bastian unsanft geweckt wird.

So soll Oper sein: Susanne Schubert kann überaus stolz

sein auf ihre kreative Crew mit starken Stimmen, unübersehbarem Spaß am Spiel und hohem Entwicklungspotential. Sie dankt auch den Kräften hinter der Bühne – Kathrin Eichholz, Harald Beck, Kilian Gress – sowie dem Lions Club für die Unterstützung.

Gern tritt die Gruppe Opera e.V. auch in Schulen auf, wo sie bereits „Hänsel und Gretel“ und „Die Zauberflöte“ in angepassten Versionen präsentiert hat und dabei den Kommentar eines Zweitklässlers erntete: „Papageno ist geil.“

JÖRG TIEDEMANN

Ausgerechnet zu Schumanns Vertonung von Eichendorffs beispielhaft harmonischem Gedicht „Mondnacht“ quälen die beiden Diven ihre Konkurrentin Fiorella.

FOTO: JÖRG TIEDEMANN

TEAM 4
Umzüge zum Festpreis, Haushaltsauflösungen, Seniorenzüge
☎ 05 61-89 99 90



Gut durch's Alter
AWO mobil
– Pflege zuhause
Individuell, Professionell
Mit Herz!

Niedertor 1
36205 Sontra
Tel. 05653 / 8734
www.awo-nordhessen.de



Medizin

ANZEIGE

Thema: nervös bedingte Schlafstörungen

Wissenschaft: Guter Schlaf – essenziell für langes Leben

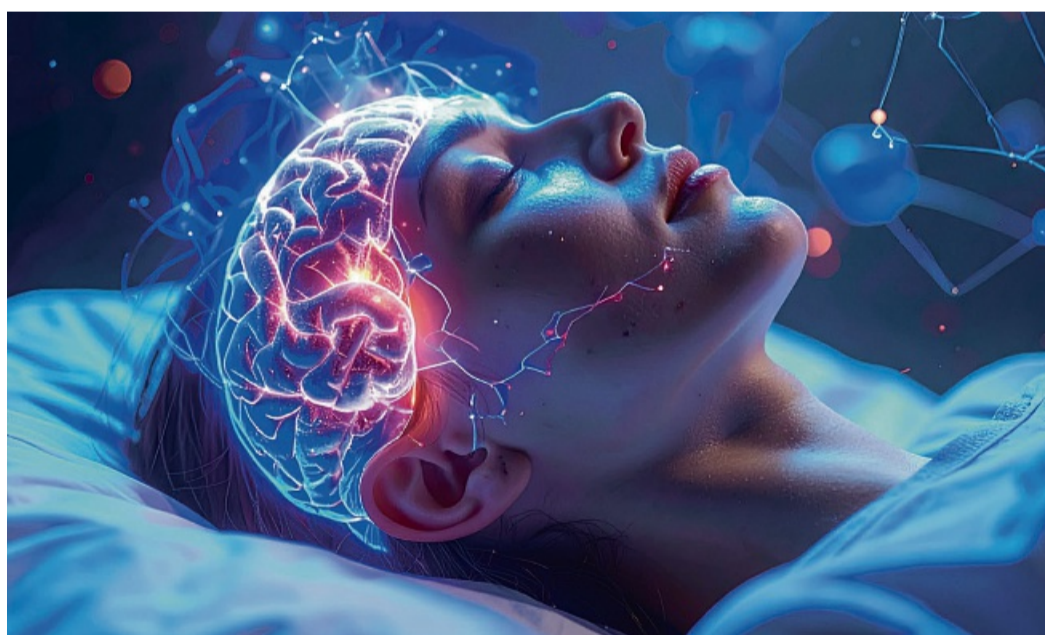
Moderne Forschung bestätigt, was Baldriparan seit Generationen verkörpert: Erholsamer Schlaf ist die Grundlage für Gesundheit

Der spektakuläre Schlaf-Bestseller *Why we sleep* eines amerikanischen Neurowissenschaftlers begeistert zurzeit Millionen und erklärt eindrucksvoll an drastischen Beispielen, wie wichtig Schlaf für unsere Gesundheit ist. Wir fassen die neueste Forschung zur Bedeutung von Schlaf zusammen und klären auf, was man tun kann.

Die Schlafforschung hat in den letzten Jahrzehnten erstaunliche Erkenntnisse hervorgebracht, die uns helfen, die Bedeutung des Schlafs für ein gesundes Leben besser zu verstehen. Wir erklären, warum erholsamer Schlaf so entscheidend für Körper und Geist ist.

1. Schlaf ist mehr als Ruhe – er hält uns am Leben

Schlafmangel kann bekanntermaßen das Risiko für Herzkreislauf-Erkrankungen, Diabetes, Krebs und viele weitere ernste Erkrankungen erhöhen. Es kommt zu bis zu zehn Prozent mehr Herzinfarkten jedes Jahr aufgrund der Zeitumstellung, bei der uns eine Stunde „geraubt“ wird, so die neueste Schlaf-Forschung. Eine weitere Schock-Erkenntnis: Die für die Krebsabwehr zuständigen „Killerzellen“ brauchen Schlaf, ohne



welchen sie sonst nicht richtig funktionieren.

2. Schlaf vergisst nichts – und stärkt unser Gehirn

Im Schlaf werden neue Erinnerungen ins Langzeitgedächtnis übertragen. Dramatisch: Wer nur vier bis fünf Stunden schläft, vergisst fast alles, was er am Vortag gelernt hat. Schlafmangel kann außerdem das Risiko für Demenz erhöhen, denn Tiefschlaf hat eine reinigende Wirkung auf unser Gehirn von Abfallstoffen.

3. Schlaf lässt sich nicht nachholen – Prävention ist alles

Chronischer Schlafmangel über Wochen, Monate oder Jahre lässt sich nicht durch gelegentliches „Nach-

schlafen“ kompensieren. Regelmäßiger, ausreichender Schlaf ist der effektivste Schutz für Körper und Geist, während unregelmäßige Schlafgewohnheiten langfristige Schäden begünstigen.

Die Erkenntnisse des Bestsellers sind erschreckend. Was also tun, wenn man Probleme mit der nächtlichen Ruhe hat? Bereits seit vielen Jahrzehnten gibt es den natürlichen Schlafhelfer Baldriparan – Stark für die Nacht, der gezielt die Schlafqualität verbessern kann.

Wissenschaft bestätigt, was Natur längst weiß

Schon lange bevor es MRT-Scanner oder Schlaflabore gab, wussten Heilpflanzenforscher um die beruhigende Kraft bestimmter Pflanzen. Heute zeigt sich: Viele dieser traditionellen Erkenntnisse lassen sich wissenschaftlich erklären.

Dank Baldriparan endlich wieder stark für die Nacht

Baldriparan – Stark für die Nacht (Apotheke, rezeptfrei) enthält extra hoch dosierten Baldrianwurzelextrakt. Denn der Schlafexperte weiß:

Nur Mittel, die eine ausreichende Menge des Wirkstoffs enthalten, können bei nervös bedingten Schlafstörungen nachweislich helfen. Wer auf die Nr. 1 Schlafmarke vertraut, muss keine Müdigkeit am Folgetag und keinen Gewöhnungseffekt befürchten. Baldriparan – Stark für die Nacht ist sowohl wirksam als auch gut verträglich. Es lindert nervös bedingte Schlafstörungen, beschleunigt das Einschlafen und fördert auch das Durchschlafen, für eine ruhige und erholsame Nacht.

Für Ihre Apotheke: **Baldriparan Stark für die Nacht** (PZN 00499175)

www.baldriparan.de



Baldriparan®

*OTC Arzneimittel, Absatz nach Packungen, Insight Health MAT 01/2025 • Abbildung Betroffenen nachempfunden
BALDRIPARAN STARK FÜR DIE NACHT, Wirkstoff: Trockenextrakt aus Baldrianwurzel. Zur Linderung von nervös bedingten Schlafstörungen. Enthält Sucrose (Zucker). www.baldriparan.de • Zu Risiken und Nebenwirkungen lesen Sie die Packungsbeilage und fragen Sie Ihre Ärztin, Ihren Arzt oder in Ihrer Apotheke. • PharmaSGP GmbH, 82166 Gräfelfing

Ekkehard Rogee verabschiedet

Ringgau Revierförster geht in den Ruhestand

Netra – Ekkehard Rogee ist ein Mann wie ein Baum. Mit knapp zwei Metern Körpergröße reicht er höhenmäßig zwar nur auf die jüngsten Exemplare seiner Schutzbefohlenen heran, doch verschrieben hat er sich den Bäumen und dem Wald ganz und gar. Und mit Bart, grüner Försterjacke und seinem stets mit Schlamm überzogenen Defender II0 kann er mühelos mit dem Wald verschmelzen.

An seinem tief verwurzelten Interesse an der Natur wird sich auch nichts ändern, wenn Ekkehard Rogee nach vier Jahrzehnten als Ringgau Revierförster kommende Woche in den Ruhestand geht. Ändern

wird sich, dass er im Auftrag des Forstamtes nicht mehr die forstliche Verantwortung für 1600 Hektar Wald des Reviers trägt.

Dass der 1985 noch blutjunge Förster das Angebot bekam, das Revier Ringgau mit der Graburg zu übernehmen, betrachtet Rogee bis heute als Geschenk und Fügung. „Diese Wälder sind etwas ganz Besonderes. Nicht nur wegen des seltenen Eibenbestandes. Es sind eine der wenigen Wälder in Hessen, die auf Muschelkalk wachsen und deren Artenvielfalt ungeheuer groß und einzigartig ist.“

Rogee hat sich fast von Beginn an auf die Privatwaldbesitzer seines Reviers konzentriert. Immerhin zwei Drittel des Reviers befinden sich in Privatbesitz. Fast jede alteingesessene Ringgauer Familie hat irgendwo ein Stück Wald. Oft ist es je Familie nur ein Hektar, nicht selten ist der Besitz bei den Nachkommen in Vergessenheit geraten, nachdem das Holz als Heizstoff an Bedeutung verloren hat.

Doch gerade in der Betreuung der Privatwaldbesitzer hat Rogee als Mensch, der sich brennend für die Ökosysteme interessiert, die Möglichkeit erkannt, seine forstwirtschaftlichen Ideen zumindest ein Stück weit verwirklichen zu können. Anders als auf den Flächen des Staatswaldes, wo die



Förster mit Leib und Seele: 40 Jahre hat Ekkehard Rogee das Revier Ringgau für das Forstamt Wehretal als Förster betreut. Jetzt gehen er und sein Defender in den Ruhestand.

FOTO: STEFANIE SALZMANN

Behörde vordenkt, konnte er mit Privatbesitzern so manche Idee umsetzen. „Manche wollten aus ihrem Wald wieder Erträge erzielen, andere wünschten sich ein kleines Naturschutzgebiet“, erzählt er. „Im Privatwald hat man viel Freiheit.“

Eine andere Passion Rogees ist seine Leidenschaft für die Ei-

be. Der Baum, den es seit 150.000 Millionen Jahren gibt und der in Europa einst flächendeckend vorkam, ist heute eine seltene Rarität. Doch auf den Hängen der Graburg zwischen Netra und Weißenborn gibt es noch rund 1000 Stück von ihnen. Für deren Schutz und Erhalt und inzwischen auch Neuanpflanzung in dem Natur-

schutzgebiet auf der Graburg hat der Revierförster sich immer eingesetzt. „Die Eiben hier kannte ich schon aus meiner Ausbildungszeit und fand es toll, dann hier arbeiten zu können“, sagt Rogee.

Nach 40 Jahren Dienst im Wald hat Ekkehard Rogee den Wandel und Umbrüche in der Forstwirtschaft erlebt. Die

größte Zäsur allerdings kam zumindest in den staatlichen Forstbehörden spät. Dass sich Klima und Wasserressourcen verändern, habe man lange gewusst. „Aber erst die Dürrejahre der 2010er-Jahre hat die Förster aufwachen lassen“, sagt Rogee. Da sei endgültig klar gewesen: „Mit den 300 Jahre alten Rezepten können wir nicht mehr weitermachen.“ Er selbst begeistert sich für den in Süddeutschland vielfach praktizierten sogenannten Dauerwald, wo Bäume aller Altersklassen und verschiedenster Art leben und daher stets geerntet werden kann, weil parallel junge Bäume heranwachsen.

Nun setze der Forst auf Mischwald, statt auf Monokultur. Rogee freut sich, wenn das Konzept des klimastabilen Waldes aufgeht, die neuen Baumarten funktionieren. Doch ob das tatsächlich klappt, wird Rogee wohl kaum noch erleben.

Seinen demnächst beginnenden Ruhestand hat Ekkehard Rogee schon ziemlich verplant. „Jeden Tag ungefähr dreimal“, lacht er. Auf der Agenda steht auch der gute, alte Defender. Den will er waschen – fraglich ist, ob den dann noch jemand erkennt – und innen saubermachen, ein Dachzelt draufsetzen, eine kleine Küche in den Wagen einbauen und dann mit seiner Frau auf Reisen gehen.

STEFANIE SALZMANN



- ambulante Pflege
- Hausnotruf
- Essen auf Rädern
- Betreuung
- Hauswirtschaft
- Pflegeberatung

24-Stunden-Telefon

0 56 53 / 91 42 71

36205 Sontra • Hinter der Wachtmauer 3

Ihr Weihnachts-Deal:

6 Wochen WR lesen für nur 29,90 €

+ Tischkalender 2026 mit Ihrem Wunschnamen!



Ihre Vorteile:

- ▶ Die WR informiert täglich aus der Region
- ▶ Liebevoll gestalteter Tischkalender 2026 – personalisiert mit einem Wunschnamen
- ▶ Ein Geschenk, das Freude, Persönlichkeit und Aktualität verbindet
- ▶ Schnell und unkompliziert online bestellen



werra-rundschau.de/weihnachtsdeal

Bestellen Sie jetzt!

☎ 05651 335955



Ansturm beim Ausverkauf

Diskotheek Mausefalle am Eschweger Kaufland schließt für immer

Eschwege – Es war die letzte lange Schlange der Eschweger Diskothek „Mausefalle“, die sich am Dienstagmorgen auf dem Kaufland-Parkplatz formiert hatte. Doch nicht zum Tanzen, Trinken und Feiern waren Hunderte Menschen gekommen, sondern um sich Teile der zum Teil bizarren Einrichtung, des Inventars und der Technik zu sichern. Um 10 Uhr öffnet Wolfgang Wirsing, der die Mausefalle zu Beginn der 2000er-Jahre eröffnete, die Türen und innerhalb von zwei Stunden sind die gerade noch mit Spiegeln, Gemäldeschinken in schweren Goldrahmen und unechten goldenen Wandleuchtern überreich geschmückten Wände kahl.

Gläser, Tablets, niederländisches Porzellan wechselten ebenso den Besitzer, wie Riesen-Plastikkühe, Mopeds, Schaukelpferde, goldene Engel und Barhocker. Die meisten Menschen, die gestern ein letztes Mal die Mausefalle stürmten, taten es aus Nostalgie. So wie Andrea Putz, die von Beginn an Bardame in der Mausefalle war und sich den Wagen mit bemaltem Porzellan vollgeladen hatte. „Das sind Erinnerungsstücke, die ich hier mitnehme“, sagt sie. Ihre Freundin Monika Mittag, ebenfalls einst Mitarbeiterin der Mausefalle, läßt auf den Wagen noch einen hölzernen Barhocker und sagt an ihre Freundin gewandt: „Weißt du noch, was wir die Dinger geputzt haben?“ Beide Frauen bedauern das unwillkürliche Aus der Diskothek und sind sich einig: Hätten sie Geld, „hätten wir den Laden gekauft“. So aber sammeln sie noch dies



Das Inventar der ehemaligen Diskothek Mausefalle und Amadeus in Eschwege wird verkauft, am 11. November 2025 erlebt die Disko ihren letzten großen Ansturm

SALZMANN, STEFANIE

und jenes Stück in ihren Einkaufswagen und nehmen Abschied. Traurig ist auch Julia Bork aus Frieda, die mit der einen Hand ihr einjähriges Baby trägt und mit der anderen einen goldenen Dekoengel hält. „Mein Mann und ich waren jede Woche hier und haben uns hier 2010 zusammengefunden“, sagt sie. Den Engel nimmt sie als Erinnerung mit. Und die junge Frau ist nicht die einzige, die nostalgischen Blickes durch die Räume wandert. Paare – inzwischen der Blüte der Jugend entwachsen – stromern an den Theken und Nischen entlang, entscheiden sich für Stücke ohne praktischen Nutzen, wie ein Schaukelpferd, das über einer Theke angebracht ist. Anja Geier aus Bebra kauft vier goldene Wand-

leuchter, ein Freund schraubt die mächtigen Teile für sie von der Wand ab. „Ich bin hier immer mit meinen Kollegen nach der Arbeit tanzen gegangen – schade, das war eine schöne Zeit.“ Doch es gibt auch die Profis. Eine Eventagentur aus Essen hatte bereits im Vorfeld die gesamte Ton- und Lichttechnik klargemacht. „Wir hatten die Anzeige gesehen und waren uns einig geworden“, sagt Moritz Kreuzinger. In den kommenden Tagen bauen sie die Technik ab. Aber von dem reinen Geschäft abgesehen, ist der junge Mann vor allem von dem Klub beeindruckt. „Das ist sehr liebevoll eingerichtet, mit Après-Ski-Feeling. So was gibts heute eigentlich gar nicht mehr“, sagt er.

Bei dem am heißesten begehrten Stück der Mausefalle

handelt es sich eindeutig um die lebensgroße Kuh aus Plastik. Die wird fortan auf dem landwirtschaftlichen Anwesen von Sebastian Siebold in Hundelshausen stehen. „Wir werden sie wohl noch umlackieren, weil wir eigentlich braunweißes Fleckvieh haben“, sagt Siebold und zieht mit seiner Kuh fröhlich davon. Regelrecht spektakulär gestaltet sich der Abbau der beiden Mopeds, die oberhalb einer der Tanzfloors standen. Eine ist das seltene RS-Modell einer Kreidler Florette von 1972 und eine ist eine Puch mit Sachsmotor, beide Maschinen gehen an Sammler und Tüftler aus Esch-

wege und Sontra.

Mitten im Getümmel, das zwischen hektischer Geschäftigkeit und Museumsbesuch changiert, gehen Wolfgang Wirsing und sein Neffe umher, verhandeln über Preise, nehmen Bares und geben Erinnerungen. „Was heute nicht weggeht, verkaufen wir über Ebay und der Rest kommt weg“, sagt

der Neffe. Wolfgang Wirsing sieht es mit Wehmut. „Ich freue mich sehr, dass jeder was gefunden hat“, sagt er. „Dann muss ich es nicht wegwerfen.“ Dass die Mausefalle nun Geschichte ist, bekümmert nicht nur die ehemalige Partygemeinde, sondern auch den Betreiber: „Das tut mir selber weh.“

STEFANIE SALZMANN

LADNER

Recycling GmbH

Autoverwertung

Schrotthandel

Öffnungszeiten: Mo.-Fr. 7.30 - 16.30 Uhr
Sa. 8.00 - 12.00 Uhr

Containerdienst

Brodberg 15
36205 Sontra
Tel.: (0 56 53) 73 78

www.ladner-recycling.de

Town & Country HAUS

Wunschimmobilie Massivbau e.K.
Town & Country Lizenz-Partner

Komfort und Design
perfekt kombiniert

ab 256.950,- €

Das Stadthaus Flair 124 inklusive:

- ✓ Erdarbeiten und Bodenplatte
- ✓ Bauzeitgarantie
- ✓ Festpreisgarantie
- ✓ Geld-zurück-Garantie
- ✓ Baufertigstellungs-Bürgschaft
- ✓ Kontrolle durch unabhängigen Baugutachter

Jetzt informieren!
Telefon: 05606 - 5631470
www.wunschimmobilie-massivbau.de

MARKENHAUS

SICHERHEIT
Bau-Qualität
Bau-Service
Bau-Finanzierung

www.TC.de



Kauft Erinnerungsstücke: Andrea Putz war viel Jahre Bardame in der Diskothek.

MARKT SPIEGEL
REGION ESCHWEGE

SONTRAE R
STADTKURIER

IMPRESSUM

Herausgeber:
Wochenzeitungs-Verlag Eschwege GmbH
Herrengasse 1-5, 37269 Eschwege
Tel.: 0 56 51/33 59-55

Geschäftsführung:
Sandra Trausch-Dalitz, Herrengasse 1-5
37269 Eschwege (zugleich auch ladungsfähige
Anschrift für alle im Impressum genannten
Verantwortlichen)

Anzeigenleitung: Martin Meister

Anzeigenverkauf: Tel.: 0 56 51/33 59-22
E-Mail: wochenzeitung@werra-rundschau.de

Redaktion: Sandra Trausch-Dalitz (V.i.S.d.P.)

Druck: Zeitungsdruck Dierichs GmbH &
Co. KG, Wilhelmine-Reichard-Straße 1,
34123 Kassel

Zustellung: TOP DIREKT Marktservice
GmbH, Frankfurter Str. 168, 34121 Kassel
Tel.: 0 69/85 00 84 43
E-Mail: info@top-direkt.de

Anzeigenpreisliste: Nr. 4b vom 15.10.2025

Falls Sie diese Zeitung nicht mehr erhalten möchten, bitten wir Sie, einen Werbefunkleber mit dem Zusatzhinweis „Bitte keine kostenlosen Zeitungen“ an Ihrem Briefkasten anzubringen.
Ideal wäre auch ein zusätzlicher Hinweis per Mail, mit Angabe Ihrer Anschrift, an info@top-direkt.de, damit wir unsere Zusteller davon in Kenntnis setzen können.

DIE KRASSESTEN
JOBS IN DER REGION!

Sei kein
Vollposten ...

... werde
Sicherungs-
posten!

Bewirb dich jetzt!

- ✓ **Guter Verdienst**
- ✓ **Krisensicher**
- ✓ **Für Quereinsteiger**
- ✓ **Aufstiegschancen**

06678 919012
arbeit@bist-du-bereit.com
bist-du-bereit.com

BDL
BAHN
DIENSTLEISTUNGEN
LUUDOLPH

Anzeige

Spanndecken – immer die beste Wahl

Ohne Vorbereitung morgens den Handwerker die Tür öffnen und abends unter einer neuen Zimmerdecke sitzen – reines Wunschdenken? Deine Zimmerdecke braucht also ein Makeover. Decke streichen? Möbel abdecken, Farbspritzer ... Trockenbau-Baustelle? Arbeitsintensiv, schmutzig, langwierig? Das geht einfacher – mit einer Plameco-Spanndecke! Diese wird fachmännisch unter die vorhandene Decke gespannt

– und das in nur 1 Tag! Ohne Möbelrücken und Baustellen-schmutz! Im Gegensatz zu gestrichenen oder Gipskartondecken bleiben Spanndecken rissfrei und glatt, halten Jahrzehnte, sind pflegeleicht und wartungsfrei. Die Designauswahl ist riesig, und so eine Decke kann auch noch Beleuchtung, Schallabsorbierung, Infrarot-Heizung u. v. m. beherbergen. Spanndecke statt Gipskarton:

Komm vorbei!
Deckenschau
in Kassel & Bad Hersfeld

Freitag, 21.11.
und Samstag, 22.11.
Fr. 10–18 Uhr, Sa. 10–16 Uhr

Plameco Spanndecken
Leipziger Straße 163,
34123 Kassel
0561 9532674
Homberger Straße 81,
36251 Bad Hersfeld

Spanndecken.
In nur einem Tag montiert,
jahrelanger Wohnkomfort!

- ✓ Große Möbel bleiben stehen
- ✓ Schnelle und saubere Montage
- ✓ Passend zu jedem Wohnstil

Entdecke hier alle
Möglichkeiten:
plameco.de/wohnmkomfort

Deckenschau
Fr. 21.11. 10-18 Uhr
Sa. 22.11. 10-16 Uhr

Ausstellungen in deiner Nähe: Leipzig Str. 163, 34123 Kassel
Homberger Str. 81, 36251 Bad Hersfeld

0561-9532674

Angebote gültig vom 17.11. – 22.11.2025

Feiern Sie mit uns **35 JAHRE**

Jede Woche erfrischende Angebote!



Logo
GETRÄNKE • FACHMARKT

Großes Rubbellos Gewinnspiel

1 Los je 35 € Einkaufswert - App-Teilnahme ohne Mindestumsatz!



Berchtesgadener Land

Haltbare Berg- und Alpenmilch, 3,5 %, 1,5 %, 1 l - Tetrapak, 1 l = 0,99 €



ANGEBOT
0,99

Berchtesgadener Land

Haltbare Berg- und Alpenmilch, 3,5 %, 1,5 %, Karton = 6 x 1 l, 1 l = 0,93 €



ANGEBOT
5,55

Paderborner Pilsener

Kasten = 20 x 0,5 l, zzgl. 3,10 € Pfand, 1 l = 0,70 €



7,99

ANGEBOT
6,99

Mönchshof Weihnachts Bier

Kasten = 20 x 0,5 l, zzgl. 4,50 € Pfand, 1 l = 1,40 €



17,99

ANGEBOT
13,99

Maxl Bier

Helles, Zwisch naturtrüb, Kasten = 20 x 0,33 l, zzgl. 3,10 € Pfand, 1 l = 2,27 €



17,99

ANGEBOT
13,99

Kulmbacher Bier

edelherb, alkoholfrei, Kasten = 20 x 0,5 l, zzgl. 3,42 € Pfand, 1 l = 1,20 €



17,99

ANGEBOT
11,99

Aktion!
+ 4er Pack GRATIS!

Entspricht einem Kastenpreis von 9,99 €

Corona Extra

Kasten = 20 x 0,35 l, zzgl. 3,58 € Pfand, 1 l = 2,39 €



16,99

ANGEBOT
15,99

Aktion!
+ 1 Sixpack Cero 0,0% GRATIS!

Kapuziner Weißbier

diverse Sorten, Kasten = 20 x 0,5 l, zzgl. 4,50 € Pfand, 1 l = 1,40 €



16,99

ANGEBOT
13,99

Guinness Draught

Pack = 4 x 0,44 l, zzgl. 1,00 € Pfand, 1 l = 2,84 €



7,99

ANGEBOT
4,99

-30%

Warsteiner NaturRadler

diverse Sorten, Pack = 6 x 0,33 l, zzgl. 0,48 € Pfand, 1 l = 2,02 €



3,99

ANGEBOT
3,99

-20%

top frisch Mineralwasser

diverse Sorten, Kasten = 12 x 1 l, zzgl. 3,30 € Pfand, 1 l = 0,37 €



4,49

ANGEBOT
4,49

Germeta Quelle Mineralwasser*

diverse Sorten, 2 Kasten à 12 x 1 l, zzgl. 13,50 € Pfand, 1 l = 0,46 €



10,98

ANGEBOT
9,98

Aktion!
ZAHLE 2 NIMM 3

top frisch Wasser + Zitrone

Kasten = 12 x 0,75 l, zzgl. 3,30 € Pfand, 1 l = 0,53 €



4,79

ANGEBOT
4,79

top frisch Apfel-Schorle

Kasten = 12 x 0,75 l, zzgl. 3,30 € Pfand, 1 l = 0,83 €



7,49

ANGEBOT
7,49

Bionade

diverse Sorten, Kasten = 12 x 0,33 l, zzgl. 2,46 € Pfand, 1 l = 2,52 €



9,99

ANGEBOT
9,49

Heil Glühwein, Apfel Glühwein*

1 l - Flasche, zzgl. 0,15 € Pfand, 1 l = 1,99 €



1,99

ANGEBOT
1,99

Havana Club & Cola

koffeinhaltig, 0,33 l - Dose, zzgl. 0,25 € Pfand, 1 l = 6,03 €



1,99

ANGEBOT
1,99

Aktion!
Beim Kauf von 3 Dosen + 1 Dose GRATIS! zzgl. 0,25 € Pfand.

Kessler Zink Glühwein, Glühpunsch*

diverse Sorten, 1 l - Flasche, zzgl. 0,15 € Pfand, 1 l = 2,79 €



3,29

ANGEBOT
2,79

Lauffener Katzenbeisser

diverse Sorten, QbA, 0,75 l - Flasche, 1 l = 5,99/4,49 €



5,49

ANGEBOT
4,49

3,99

Gerolsteiner Mineralwasser

diverse Sorten, Kasten = 12 x 0,75 l, zzgl. 3,30 € Pfand, 1 l = 0,67 €



5,99

ANGEBOT
5,49

-23%

Novantaceppi

diverse Sorten, 0,75 l - Flasche, 1 l = 6,65 €



4,99

ANGEBOT
4,49

Glüh Genie*

Apfelpunsch mit Gin, 0,75 l - Flasche, 1 l = 6,84 €



5,99

ANGEBOT
4,99

Streusalz

25 kg Sack, 1 kg = 0,28 €



6,99

ANGEBOT
6,99

-22%

IHR WOCHENHOROSKOP

-  **WIDDER 21.3.-20.4.** Beachten Sie gar nicht erst die Vorwürfe eines Kollegen. Die sind rasch vergessen, da Sie belegen können, dass Sie keinen Fehler gemacht haben.
-  **STIER 21.4.-21.5.** So verlockend ein Angebot auch sein mag – der Mensch, der Sie verführen möchte, verfolgt seine eigenen Pläne und meint nicht das, was er sagt.
-  **ZWILLING 22.5.-21.6.** Sie wollen Verantwortung übernehmen. Überrennen Sie dabei aber niemanden: Das könnte unangenehme Folgen für Ihre Pläne haben.
-  **KREBS 22.6.-22.7.** Im Zweifelsfalle lieber an die eigene Nase fassen, bevor man sich in die Angelegenheiten anderer einmischt! Das erspart Ihnen Ärger und Frust.
-  **LÖWE 23.7.-23.8.** Noch ist die Zeit nicht reif für Ihre Pläne. Aber Sie können schon jetzt Informationen sammeln, die Ihnen später von Nutzen sein werden.
-  **JUNGFRAU 24.8.-23.9.** Sie sind energisch, willensstark und setzen Ihre Vorstellungen durch. Aber eine gewisse Rechthaberei könnte Spannungen einbringen.

Nabelschnurblut: Gesundheit auf Vorrat (djd-k). Familie ist mehr als nur Verwandtschaft – sie ist Rückhalt, Trost und Unterstützung, besonders wenn es um die Gesundheit geht. Eine Möglichkeit, frühzeitig vorzusorgen, ist die Einlagerung von Nabelschnurblut. Die darin enthaltenen Stammzellen können bei bestimmten Blut- und Immunkrankheiten therapeutisch eingesetzt werden. Das Blut wird direkt nach der Geburt entnommen und eingefroren. Auch enge Angehörige können unter bestimmten Voraussetzungen davon profitieren. Die Stammzellbank Vita 34 bietet hierfür eine kostenlose Familienoption an. Ob eine Spende möglich ist, hängt unter anderem von passenden Gewebemerkmalen ab. Besonders bei Geschwistern besteht eine gute Chance auf Übereinstimmung. Unter www.vita34.de finden werdende Eltern weitere Informationen auch zum genauen Ablauf.



-  **WAAGE 24.9.-23.10.** Ihr Blick fürs Wesentliche ist jetzt stark ausgeprägt. Das erleichtert die anstehende Entscheidungsfindung in einigen kniffligen Fragen enorm.
-  **SKORPION 24.10.-22.11.** Gespräche mit beruflich wichtigen Personen lohnen sich und Ihre Position stärkt sich. Im Liebesalltag gibt es aber erhebliches Kopfzerbrechen.
-  **SCHÜTZE 23.11.-21.12.** Sie können jetzt bei einigen einflussreichen Leuten Punkte sammeln. Bei Partnerproblemen sollten Sie sich kompromissbereit zeigen.
-  **STEINBOCK 22.12.-20.1.** Eine emotional aufregende Woche liegt vor Ihnen: Ganz besonders für kontaktfreudige, aufgeschlossene Singles brechen rosige Zeiten an.
-  **WASSERMANN 21.1.-19.2.** Eine Meinungsverschiedenheit wird nicht so schlimm sein, wie es Ihnen im ersten Moment scheint: Quälen Sie sich nicht mit Selbstvorwürfen!
-  **FISCHE 20.2.-20.3.** Man unterstellt Ihnen wegen Ihrer Ordnungsliebe Kleingeistigkeit: Doch das ist allemal besser als das Chaos, in dem andere sich bewegen.

Fit für die Skisaison

Wann ein neuer Helm nötig ist

Ein Skihelm kann nicht jede schwere Verletzung verhindern. Aber er dämpft bei einem Unfall die Aufprallenergie und mindert den Schlag auf den Kopf. Mit Helm fährt es sich also sicherer - doch selbst wenn er noch intakt ist, sollte man ihn laut TÜV Süd beizeiten austauschen.

Ist der Helm nämlich älter als acht Jahre alt, erlischt seine Schutzfunktion, selbst wenn man damit noch nie gestürzt ist, heißt es vom Deutschen Skiverband (DSV). So stehe es auch in jeder Bedienungsanleitung. Wann ein Helm hergestellt wurde, finden Sie in seiner Innenschale oder dem Innenfutter.

Beim Kauf eines neuen Helms sollte das Produktionsdatum nicht mehr als fünf Jahre zurückliegen, rät der TÜV Süd. Weil ein Skihelm durch Feuchtigkeit, Schweiß und UV-Strahlung ältere, sollte man ihn nach drei bis fünf Jahren Gebrauch austauschen.

Ist man mit einem Skihelm gestürzt, sollte er ohnehin durch einen neuen ersetzt werden. Auch wenn man es mit bloßem Auge nicht sehen kann: In der Schale oder im Dämmmaterial könnten kleinste Risse entstanden sein, die den Schutz deutlich verringern, so der DSV.

dpa



Öfter mal was Neues: Da ein Skihelm durch Feuchtigkeit, Schweiß und UV-Strahlung altert, sollte man ihn nach drei bis fünf Jahren Gebrauch austauschen. FOTO: ANDREAS GEBERT/DPA

Bier-Adventskalender

Jetzt zugreifen, nur solange der Vorrat reicht!



24,99

24er Box, 6 x 0,33 l & 18 x 0,5 l, zzgl. 2,13 € Pfand, 1 l = 2,28 €

Softdrink-Adventskalender

Jetzt zugreifen, nur solange der Vorrat reicht!



24,99

24er Box, 20 x 0,33 l & 4 x 0,5 l, zzgl. 4,11 € Pfand, 1 l = 2,91 €

*Nicht in allen Filialen verfügbar. Lieblingsmarkt in der Logo App wählen und Aktionsteilnahme der Filiale einsehen. Für Druckfehler keine Haftung!
** Nur in Verbindung mit einem Coupon der Logo Getränke App. Alle Bedingungen dazu finden Sie in unserer Logo Getränke App.
Alle Artikel und Zugaben solange der Vorrat reicht.

Heurich GmbH & Co. KG • Landwehr 20-26 • D-36100 Petersberg www.logo-getraenke.de

Kostenlose Prüf- und Schätztage

In Zeiten hoher Goldpreise ist eine faire und ehrliche Beratung zum Verkauf Ihrer Wertsachen sprichwörtlich „Gold“ wert. Seit fast 30 Jahren stehen wir an der Seite unserer Kunden. Vom 25. Oktober bis 22. November 2025 finden bei Juwelier Babylon die kostenlosen Prüf- und Schätztage statt. Während dieser Aktionswochen erhalten Sie eine kostenlose Prüfung und Schätzung Ihrer Wertsachen – zum Beispiel Schmuck, Uhren, Silber, Zahngold, aber auch Münzen und Platin – fachmännisch vor Ort.

Neben einzelnen Schmuckstücken, Bestecken, Münzen, Zahngold oder Barren prüft und schätzt unser Familienbetrieb auch kostenlos Bestände aus Erbschaften und Nachlässen und erstellt Ihnen hierzu eine unverbindliche Expertise. Dank unserer jahrzehntelangen Erfahrung führen wir detaillierte und fachgerechte Bewertungen durch – zuverlässig, transparent und persönlich. Nutzen Sie die Aktionswochen.

Wir sagen: „Herzlich willkommen!“

AKTION:
25. Okt. bis
22. Nov. 2025

Goldschmuck

- in allen Farben und Formen, mit Edelsteinen, Brillanten oder Diamanten.
- Auch defekten oder verunreinigten Schmuck kaufen wir an.



Zahngold

- ganz gleich ob Dentallegierungen, Zahnkronen, Inlays oder Brücken. Wir nehmen auch verunreinigtes Zahngold entgegen.



Münzen

- Goldmünzen, Silbermünzen, Platinmünzen und Palladiummünzen werden von uns zu tagesaktuellen Höchstkursen angekauft.



Silberschmuck

- egal ob alter, defekter oder ungetragener Silberschmuck.
- 800, 835, 925
- Silberauflage
- 90, 100, 120, 150



Luxus- und Golduhren

- wir sind interessiert an verschiedensten Luxus- und Golduhren wie **Rolex, Patek Philippe, Audemars Piguet, Cartier** u.v.m.



In nur drei Schritten Gold verkaufen.



1. Bringen Sie Ihre Goldschätze zu uns



2. Erhalten Sie ein unverbindliches Angebot



3. Sofortige Barauszahlung vor Ort

Ihre Vorteile:

- ✓ transparente Abwicklung
- ✓ kostenlose Beratung vom Fachmann
- ✓ hoher Goldkurs
- ✓ sofortige Wertermittlung und Barauszahlung

Jetzt Gold in Geld umwandeln und vom hohen Goldpreis profitieren!



JUWELIER BABYLON
Stad 34 | 37269 Eschwege
Telefon: 0 56 51 / 70859

Mo-Fr: 9.30-18.00 Uhr
Sa: 9.30-14.00 Uhr



JUWELIER BABYLON
JUWELIERFACHGESCHÄFT SEIT 1996

HU-Plakette wie eine Uhr lesen

So erkennen Sie auf einen Blick, wann Ihr Auto zur Hauptuntersuchung muss

Wer jetzt noch mit einer HU-Plakette in Orange am hinteren Kennzeichen fährt, sollte schnell einen Termin für den Pflichttermin zur Hauptuntersuchung (HU) des Autos machen. Denn Orange weist auf einen fälligen Pflichtcheck im Jahr 2025 hin. Je nach individuell fälligem Monat könnte man die Frist auch längst schon gerissen haben. Wie lese ich die Plakette, welche Rolle spielen die Farben und was ist sonst zu wissen?

Wer im Verlauf des Jahres 2025 zur HU muss, trägt eine Plakette in Orange am Nummernschild. Dann folgen Blau (2026), Gelb (2027), Braun (2028) und Rosa (2029). Es werden für die Plakette insgesamt nur sechs Farben genutzt, die sich über die Jahre abwechseln, so der ADAC. Der Prüftermin 2030 wird wieder mit Grün angezeigt - und einer im Jahr 2031 dann wieder in Orange.

Die Plakette wie eine Uhr lesen – auch aus der Distanz

Die Jahreszahl der Fälligkeit ist auch immer als zweistellige Zahl in der Mitte der Plakette – „26“ als Beispiel steht für „2026“. Durch zusätzliche Balken und gegen den Uhrzeigersinn angeordnete Zahlen von „1“ bis „12“ lässt sich die Plakette ähnlich wie das Ziffernblatt einer Uhr lesen. Sie ist stets so aufgeklebt, dass auf der 12-Uhr-Position eine Zahl für den Monat der Fälligkeit oben steht. Eine „8“ etwa weist auf den achten



Unter anderem die Farbe der Prüfplakette gibt an, wann die nächste HU fällig ist: Nach Orange für 2025 folgen Blau, Gelb, Braun, Rosa und Grün. FOTO: MARIJAN MURAT/DPA

Monat-August-hin. Damit die Plaketten bei Kontrollen auch aus gewisser Distanz erkennbar sind, gibt es zwei schwarze Felder, die fest auf der Ziffer „12“ einen Balken bilden.

Und das funktioniert wie folgt: Weil der jeweilige Prüfungsmonat oben auf 12-Uhr steht, ändert sich durch die dafür jeweils nötige Drehung die Stellung des Balkens. Dieser gibt dann wie ein Stundenzei-

ger einer Uhr den fälligen Monat an. Für unser Beispiel: Ist die „8“ oben, wurde die Plakette so gedreht, dass der Balken auf der 8-Uhr-Position steht – im August (8. Monat) ist also die HU fällig.

Gerissene Fristen können Bußgelder und Punkte bringen

Der Termin ist spätestens am letzten Tag des Monats durch-

zuführen, der durch die 12-Uhr-Position auf der HU-Plakette angezeigt wird, so der TÜV Thüringen. Wer sich nicht daran hält, begeht eine Ordnungswidrigkeit.

Diese kann regelmäßig mit Verwarngeldern ab 15 Euro sanktioniert werden, wenn der Termin zum Zeitpunkt einer Verkehrskontrolle um mehr als zwei Monate überzogen wurde. Bei vier bis acht Monaten werden 25 Euro daraus.

Und bei mehr als acht Monaten sind 60 Euro Bußgeld und ein Punkt in Flensburg fällig. Zum Bußgeld kommen auch noch Bearbeitungsgebühren – in der Regel in Höhe von 28,50 Euro.

Wichtig: Die zwei Monate zwischen dem Überschreiten der Frist und möglichen Sanktionen sollten nicht als Karenz missverstanden werden. Schon vor dem Erreichen der Zwei-Monatsfrist können Ordnungs-

ämter oder die Polizei eine Mängelkarte ausstellen, wenn die Frist gerissen wurde. Dadurch habe der Halter „zusätzliche und unnötige Laufereien“ und auch Kosten, um den Mangel abzumelden, so der TÜV Thüringen.

Auch die Kosten der HU können sich erhöhen

Bringt man das Auto zu spät zu einer der Prüforganisation, müsse man dort keine Angst vor einem Bußgeld haben, so der ADAC auf seiner Internetseite. Allerdings ist ab zwei Monaten Überzug auch eine vertiefende Untersuchung beim Auto vorgeschrieben. Diese Ergänzungsuntersuchung erhöht die Kosten der HU um 20 Prozent, so der TÜV Thüringen.

Daher organisiert man sich am besten immer einen Prüftermin im Monat der Fälligkeit der HU, so der Rat. In der Zulassungsbescheinigung Teil I („Fahrzeugschein“) ist der nächste HU-Termin übrigens ebenfalls vermerkt.

Wichtig: Der Zeitpunkt der bestandenen HU-Vorstellung ist relevant für die frischen zwei Jahre „Tüv“-eine Rückdatierung auf den verstrichenen Termin findet nicht statt. Allerdings bekommen Überpünktliche auch keinen Bonus. Wer etwa vor Verstreichen der Frist vorstellig wird, etwa um ein Auto mit frischer Plakette verkaufen zu wollen, bekommt die Neue ebenfalls ab diesem Zeitpunkt. dpa

Bekanntschäften

Verena, 58 J., natürlich, mit fraul. Figur u. hüb. Gesicht. Ich liebe das Landleben, koche u. backe mit Leidenschaft, halte Haus u. Garten in Ordnung. Was mir fehlt: füreinander da sein, Nähe spüren, gebraucht u. geliebt werden. Findest Du auch, dass alles zu zweit schöner ist? Dann melde Dich üb PV, ich freue mich sehr auf Dich. **Tel. 0176-45891543**

Hans-Joachim, 78 J., verwitwet, gepflegt, humorvoll, bodenständig - aber nicht langweilig, liebevoll - aber kein Klammerer. Bin gerne aktiv, reise mit Freude, habe Herz u. Verstand u. wünsche mir genau das auch von Ihnen. Leben teilen, statt allein verweilen. Kostenloser Anruf, Pd-Seniorenglück **Tel. 0800-7774050**

Irmgard, 70 J., bin schlank u. immer gepflegt, aufrichtig, freundlich u. verträglich. Ich koche frisch u. mit viel Liebe, sorge auch gerne für ein behagliches Zuhause. Leider stehe ich als Witwe ganz alleine da. Fassen Sie sich ein Herz u. rufen Sie üb. PV an, gerne fahre ich kurzerhand zu Ihnen u. stelle mich persönlich vor. **Tel. 0176-43646934**

Geldmarkt

Barkredite mit und ohne Schufa vermittelt auch bei negativer Auskunft Real-Finanz
Postfach, 110445, 42304 Wuppertal
Telefon 0202 87017650

Auto-Ankäufe

Kaufe Wohnmobile + Wohnwagen
Tel. 03 94 4 - 36 16 0 - www.wm-aw.de, Fa.

Verkauf

Waschmaschinen, Herde, Trockner, Gefrierkombis usw., Neugeräte als B-Ware oder GEBRAUCHTE
Fa. TM-Store, Zur Tintenmühle 3,
34466 Wolfhagen-Ippinghausen, 05692 9939472
Mo.-Fr.: 10-18 Uhr, Sa.: 9-14 Uhr, www.tm-store.de

Ankauf

Ankauf Flohmarktartikel, Haushaltswaren, Werkzeuge u. v. m., auch größere Mengen
Telefon 0173 2650986

Landwirtschaft&Forsten

Buche Brennholz
Telefon 05684 931670

Brennholz Buche und Eiche 69 € srm
25/30 cm, mit Lief. Tel. 0176 62681914

Frische Bio-Walnüsse aus dem Werratal, ungespritzt, ungedüngt, ungeschwefelt, 1kg 6,50 €, ab 5 kg 6,00 €, ab 10 kg 5,50 €
☎ 0175 8239 775

1A Buche ab 55,00 € ☎ 0152-28000388
www.brennholzhandel-vey.de

Stellenangebote



Beste Nebenjob: Zusteller der Werra-Rundschau in den frühen Morgenstunden

Zusteller (m/w/d)

Wir suchen Zusteller zur Festanstellung und zur Urlaubs- und Krankenvertretung in:

- Altefeld
- Eschwege
- Eltmannsee
- Völkershäuser
- Hetzerode
- Albungen
- Kirchhosbach
- Frankershausen
- Rechtebach

Springer (m/w/d)

In Festanstellung

- Herleshausen
- Berkatal
- Ringgau
- Waldkappel
- Sontra
- Eschwege

Bewirb dich jetzt!

Telefonisch unter ☎ 05651 3359-50

oder ✉ logistik@werra-rundschau.de

WR Werra-Rundschau



die-Zusteller

Auf meiner Route bin ich CHEF

Jetzt als **Pressezusteller (m/w/d) bewerben und Chef:in werden.**

Dein Bezirk, Deine Route, Deine Entscheidung.

www.die-zusteller.de

Veranstaltungen

DMF Die große SCHLAGER HITPARADE

PRÄSENTIERT VON **MAXIMILIAN ARLAND**

ANNA-CARINA UWE ALEXANDER WOITSCHACK BUSSE MARTIN

Sa., 28.03.26 Stadthalle ESCHWEGE B: 16 Uhr

VVK: SchlagerTickets.com, E-Werk
Tel. 05651-96158 & an allen bek. VVK-Stellen
www.THOMANN-Management.de | Burgebrach

Wir bringen ORDNUNG in die JOBSUCHE

localjob.de

Marktspiegel Region Eschwege & Sontraer Stadtkurier
Martin Meister
Anzeigenleiter / Medienberater
05651 / 335-921
Martin_Meister@werra-rundschau.de

MARKT SPIEGEL
REGION ESCHWEGE
& **SONTRAE**
STADTKURIER

Jeder Mensch hat eine erste Chance verdient.

Vielen Menschen in Paraguay fehlt es an Nahrung, Bildung und vielem mehr. Wie sich für Petrona die Zukunft verbessert, erfahren Sie unter:
brot-fuer-die-welt.de/chance

Brot für die Welt

Mitglied der actalliance Würde für den Menschen.

Raum für Raum vorgehen

Nicht nur für den Geldbeutel gut – Temperatur zu Hause clever anpassen

Bereits kleine Veränderungen bei der Raumtemperatur können sich auf der Heizkostenabrechnung positiv auswirken. Wenn man die Temperatur in einem Raum etwa um nur ein Grad Celsius absenkt, reduziert man seinen Energieverbrauch um rund sechs Prozent.

„Wer beispielsweise im Schlafzimmer die Temperatur von bisher 20 Grad auf 16 Grad reduziert, spart hier etwa 24 Prozent Heizenergie“, rechnet Markus Lau vor, Technikexperte beim Deutschen Verband Flüssiggas (DVFG). Auf die gesamte Heizsaison betrachtet, können also bereits geringe Absenkungen zu erheblichen Kosteneinsparungen führen.

Tipp: Am besten auch zu Hause dicke Socken und einen warmen Pulli anziehen - so kann man die Temperatur absenken und Heizkosten sparen, ohne zu frieren.

Wohlfühltemperatur variiert

Nicht alle Zimmer müssen die gleiche Temperatur haben. Es lohnt sich Lau zufolge darüber nachzudenken, wie intensiv und wofür man einen Raum



Statt ständigem Hoch- und Runterdrehen: Wer die Heizung konstant auf niedriger oder mittlerer Stufe einstellt, kommt energiesparender durch den Winter. FOTO: FRANZISKA GABBERT/DPA

nutzt - so kann man die Wohlfühltemperatur entsprechend einstellen. Bei den meisten Menschen liegt diese laut „Öko-Test“ zwischen 19 und 22 Grad.

Allerdings kommt es darauf an: Das Bad möge man häufig etwas wärmer, die Küche und das Schlafzimmer oft etwas kühler. Die Temperatur im Schlaf-

zimmer abzusenken, wirkt sich übrigens nicht nur auf den Geldbeutel positiv aus, sondern auch auf die Nachtruhe. Denn Experten der Deutschen Gesell-

schaft für Schlafforschung und Schlafmedizin e.V. (DGSM) raten dazu, in einem kühleren Raum zu schlafen. Oft wird eine Temperatur zwischen 16 und 18 Grad für das Schlafzimmer empfohlen.

Wichtig: Auch ungenutzte Räume sollte man gegebenenfalls heizen: Hier sollte die Temperatur bei mindestens 15 Grad liegen - sonst kann sich dort Schimmel bilden. Denn Feuchtigkeit schlägt sich besonders schnell an kalten Wänden nieder, so die Verbraucherzentrale NRW.

Thermostat im Blick behalten

Das Thermostat im Raum ständig zu verstellen, davon rät Technikexperte Markus Lau jedoch ab: „Häufiges Hoch- und Runterdrehen der Heizung verbraucht besonders viel Energie.“ Besser sei es, die Heizung konstant auf niedriger oder mittlerer Stufe einzustellen, „um energiesparend durch den Winter zu kommen.“

Damit man die Temperatur Raum für Raum optimal einstellen kann, informiert „Öko-Test“ darüber, was die Zahlen

und Symbole am Thermostat bedeutet:

Sternchen steht für den Frostschutz - die Heizung nur läuft, wenn bei einer Temperatur von unter fünf Grad Celsius

Stufe 1 - entspricht etwa 12 Grad Celsius

Stufe 2 - etwa 16 Grad Celsius

Stufe 3 - etwa 20 Grad Celsius

Stufe 4 - etwa 24 Grad Celsius

Stufe 5 - etwa 28 Grad Celsius

Übrigens: Es bringt nichts, das Heizkörperthermostat voll aufzudrehen, damit sich ein Raum schneller aufheizt. Thermostate regeln Lau zufolge die Endtemperatur im Raum - aber nicht, wie schnell das Zimmer warm wird.

Tipp: Gibt es Zimmer mit unterschiedlichen Zieltemperaturen, sollte man die Türen zwischen den Räumen schließen, damit keine Wärme unnötig entweicht, rät die Wirtschaftsvereinigung Gebäude und Energie e.V. (VdZ).

Das gilt aber nicht in der Zeit, während man die Räume lüftet. Um Schimmel zu vermeiden, sollte man auch in der kalten Jahreszeit Lau zufolge am besten mehrmals am Tag lüften und dabei für Durchzug sorgen.

dpa

MARKT SPIEGEL
REGION ESCHWEGE

Helfer in schweren Stunden

Das Erbe schützen

Was zu beachten ist, wenn innerhalb der Familie vererbt werden soll

Mit dem Elternhaus verbinden Menschen die ersten Schritte, die Aufregung vor dem ersten Schultag und den ersten Liebeskummer - es ist ein Ort voller emotionaler Erinnerungen.

Nach dem Tod der Eltern gezwungenermaßen den Schlüssel dafür abgeben zu müssen, schmerzt. Doch das kann passieren, wenn auf die Trauer ein Erbstreit folgt, weil der Nachlass nicht oder nicht eindeutig geregelt ist. Können sich die Streitenden dann nicht einigen, droht im schlimmsten Fall der Verkauf, um Pflichtanteile und gegebenenfalls anfallende Erbschaftssteuern bedienen zu können. Das kann eine Familie leicht auseinanderbrechen lassen. Eltern können das vermeiden, indem sie klug vorsorgen und ihren Nachlass sorgfältig regeln - organisatorisch wie finanziell. „Dabei ist es wichtig, die unterschiedlichen Freibeträge der Erben zu kennen. Denn geringe Freibeträge und hohe Steuersätze können das Erbe gefährden. Das gilt selbst, wenn Kinder oder Enkelkinder erben sollen“, betonen Vorsorgeexperten. Wenn das geerbte Vermögen die Freibeträge der Erben übersteigt, wird Erbschaftsteuer fällig.

Wie hoch diese ist, entscheidet der Verwandtschaftsgrad. Bei verheirateten Paaren und eingetragenen Lebenspartnern können 500.000 Euro



Eltern können Streitigkeiten um das Erbe vermeiden, indem sie klug vorsorgen und ihren Nachlass sorgfältig regeln - organisatorisch wie finanziell.

FOTO: DJD/DELA LEBENSVERSICHERUNGEN/GETTY IMAGES/AJ_WATT

steuerfrei vererbt werden. Bei Kindern sind es nur noch 400.000 Euro, bei Enkeln gerade einmal 200.000 Euro. Geschwister und unverheiratete Partner können nur 20.000 Euro steuerfrei vereinnahmen. Das zeigt: Das Erbe einer Immobilie nebst weiteren Vermögenswerten übersteigt diese Freibeträge schnell.

„Umso wichtiger ist es, die finanzielle Absicherung der

Liebsten so zu gestalten, dass Auszahlungen aus einer Risikolebensversicherung die Freibeträge nicht belasten“, so die Experten. Ein wertvoller Tipp ist hier die „Risikolebensversicherung über Kreuz“. Dabei schließen zwei Versicherte separate Verträge auf das Leben der anderen Person ab. Verstirbt eine Person, erhält die andere als Versicherungsnehmer die Versicherungssumme, ohne dass

dafür Erbschaftsteuer anfällt. Der Clou dabei: Die Auszahlung gilt nicht als Erbe, sondern als Vertragsleistung. Mit dem Geld kann der Erbe des Elternhauses etwa fällige Erbschaftssteuern und mögliche Pflichtanteile von Miterben begleichen. Eltern können also über ihren Tod hinaus dafür sorgen, dass das Haus im Familienbesitz bleibt und einen Familienstreit verhindern.

Den Abschied persönlich gestalten.
Wir nehmen uns Zeit für Sie.

PIETÄT KÖTHER
Bestattungen GmbH
www.pietat-koether.de
Telefon 05651 - 31077 · Neustadt 96 · 37269 Eschwege

unter allen wipfeln ist ruh!
RuheForst Werraland Herleshausen
Ihr Ansprechpartner zu Fragen einer Waldbestattung unter den Kronen des Waldes
Besichtigungen nach persönlicher Vereinbarung gern möglich
info@ruheforst-werraland.de
05654 92 30 42
www.ruheforst-werraland.de

RuheForst. Ruhe finden.

HUBERT BECKER Steinmetzmeister

37287 Reichensachsen
Im Lindenhof 8
Tel. 05651/43 23

37269 Eschwege
Am Friedhof - Höhenweg 3
Tel. 05651/1 22 33

PREMIUM PARTNER
rokstyle
Das erste Fashionlabel für Grabsteine

Grabmale, auch nach Ihren individuellen Wünschen.
Nachbeschriftungen, Instandsetzungen, usw....



Feierliche Einweihung

Übergabe des neuen Bahnhofsvorplatzes

Sontra – Nach intensiver Planungs- und Bauphase ist es nun so weit: Der neue Bahnhofsvorplatz in unserer Berg- und Hängelstadt Sontra erstrahlt in neuem Glanz – modern, einladend und funktional gestaltet.

Die Fertigstellung dieses zukunftsweisenden Projektes soll anlässlich der Einweihung am Samstag, 22. November, um 14 Uhr auf dem Bahnhofsvorplatz, Bahnhofstraße, Sontra, gefeiert werden.

Mit dem neugestalteten Vorplatz wird der öffentliche Personennahverkehr in Sontra weiter gestärkt. Der attraktiv gestaltete Vorplatz bietet mit vielen Sitzmöglichkeiten eine ansprechende Aufenthaltsqualität und macht diesen Bereich zu einem echten Vorzeigobjekt. Auch die überdachten Abstellmöglichkeiten für Fahrräder tragen zur Attraktivität bei. In einer fast rekordverdächtigen Bauzeit von nur einem halben Jahr konnten die Bauarbeiten umgesetzt werden.

Die beauftragten Bauleistungen für die Umgestaltungs-



Feierliche Einweihung: Sehr einladend wurde der neue Bahnhofsvorplatz gestaltet.

FOTO: STADT SONTRA

Sanierungsmaßnahme liegen bei 1.069.389 Euro. Über das Förderprogramm „Lebendige Zentren“ hat die Stadt eine Zuwendung in Höhe von rund 250.000 Euro erhalten. Eine weitere Förderung von aktuell 408.500 Euro wurde von Hessen Mobil bewilligt, wobei ein Erhöhungsantrag auf 550.000 Euro gestellt wurde. Somit liegt der Eigenanteil der Stadt Sontra für die Bau-

maßnahme bei 194.389 Euro. Am Einweihungstag wird erstmals die Möglichkeit bestehen, sich persönlich ein Bild von den neuen Räumlichkeiten und dem modernen Erscheinungsbild des sanierten Bahnhofgebäudes zu machen. Der Inhaber des Bahnhofgebäudes, Reinhard Ehmer, lädt zur Besichtigung des Bahnhofs ein, der in diesem Jahr 150 Jahre alt

wird. Zu einem abwechslungsreichen Programm mit musikalischer Umrahmung der Silver Lions Sontra und des Landsknechtsfanfarenzuges Sontra, kurzen Ansprachen und der symbolischen Eröffnung ist die Bevölkerung herzlich eingeladen. Für das leibliche Wohl ist gesorgt und für die Kinder wird eine Hüpfburg vorhanden sein.

AMTLICHE BEKANNTMACHUNG

Stadtteil Wichmannshausen Der Ortsvorsteher Ortsbeiratsitzung Wichmannshausen

Am Freitag, 21. November 2025, 20:00 Uhr, findet im Stadtteil Sontra-Wichmannshausen, im Dorfgemeinschaftshaus, eine öffentliche Sitzung des Ortsbeirates statt. Es wird hierzu eingeladen. Tagesordnung Teil I

1. Eröffnung der Sitzung und Feststellung der form- und fristgerechten Einladung sowie der Beschlussfähigkeit
2. Feststellung der Tagesordnung Tagesordnung Teil II
1. Bericht des Ortsvorstehers
2. Bericht der Verwaltung
3. Dorfentwicklung im Rahmen IKEK hier: Sachstandsbericht
4. Grundstücksangelegenheiten
5. Anfragen und Anregungen

Sontra-Wichmannshausen, 07.11.2025
gez. Herbert Cebulla
Ortsvorsteher

Stadtteil Hornel Der Ortsvorsteher Ortsbeiratsitzung Hornel

Am Montag, 24. November 2025, 19:00 Uhr, findet im Stadtteil Sontra-Hornel, im Mehrgenerationsraum, Kupferstraße 17, eine öffentliche Sitzung des Ortsbeirates statt. Es wird hierzu eingeladen. Tagesordnung Teil I

1. Eröffnung der Sitzung und Feststellung der form- und fristgerechten Einladung sowie der Beschlussfähigkeit
2. Feststellung der Tagesordnung Tagesordnung Teil II
1. Bericht des Ortsvorstehers
2. Bericht der Verwaltung
3. Stellungnahme zum Mehrgenerationsraum (Planungsstand)
4. Stellungnahme zum Spielplatz Kupferstr. 1 (Umzäunung / Kleinspielgeräte)
5. Stellungnahme zur Umweltbelastung von Flur Hornel Flurstück 54
6. Stellungnahme zur Verlegung barrierefreie Bushaltestelle Kupferstr.
7. Stellungnahme zum Radwegausbau zur Brücke R5 Sontra Bach
8. Stellungnahme Erneuerung und Vernetzung des amtlichen Verkündungskasten
9. Sachstand Entflechtung von Strom und Wasser für Grillplatz
10. Sachstand über Reparatur und Erhaltung von Straßen und Gehwegen in der Ortslage
11. Verschiedenes
12. Anfragen und Anregungen

Sontra-Hornel, 10.11.2025
gez. Martin Hollstein
Ortsvorsteher

Stadtteil Hornel Der Ortsvorsteher Wahlerversammlung Hornel

Einladung zu einer Wahlerversammlung im Stadtteil Hornel
Am Donnerstag, 4. Dezember 2025, 19:00 Uhr, findet im Mehrgenerationsraum Hornel, Kupferstraße 17, eine öffentliche Wahlerversammlung zwecks Aufstellung einer Kandidatenliste zur Wahl des Ortsbeirates für den Stadtteil Hornel im Rahmen der Kommunalwahl 2026 statt. Hierzu lade ich alle interessierten Bürgerinnen und Bürger aus Hornel sehr herzlich ein.

Tagesordnung

- TOP 1: Eröffnung und Begrüßung
- TOP 2: Wahl einer Versammlungsleiterin/eines Versammlungsleiters
- TOP 3: Wahl einer Schriftführerin/eines Schriftführers
- TOP 4: Benennung Vertrauensperson und stellv. Vertrauensperson
- TOP 5: Wahl der Stimmzähler
- TOP 6: Benennung der Kandidaten für die Gemeinschaftsliste
- TOP 7: Wahl der Kandidaten für die Gemeinschaftsliste

Sontra-Hornel, 10. November 2025
gez. Martin Hollstein
Ortsvorsteher

BEKANNTMACHUNG

Nachstehend werden die Feierstunden und Gottesdienste anlässlich des Volkstrauertages am Sonntag, 16. November 2025, in Sontra-Mitte und den Stadtteilen bekannt gegeben.

1. Sontra-Berneburg: 9.30 Uhr Gottesdienst auf dem Friedhof, anschließend Kranzniederlegung am Ehrenmal
2. Sontra-Blankenbach: 14.00 Uhr An-

dacht mit Kranzniederlegung am Ehrenmal unter Mitwirkung des Chorvereins Blankenbach/Wölfterode und dem Posaunenchor Blankenbach-Neustädt

3. Sontra-Breitau: 10.15 Uhr Andacht mit Kranzniederlegung am Ehrenmal unter Mitwirkung des Männergesangvereines Breitau-Netra
4. Sontra-Diemerode: 11.00 Uhr Gottesdienst, anschließend Kranzniederlegung am Ehrenmal
5. Sontra-Heyerode: 13.00 Uhr Gottesdienst, anschließend Kranzniederlegung am Ehrenmal
6. Sontra-Hornel: 12.00 Uhr Kranzniederlegung am Ehrenmal, anschließend Gottesdienst
7. Sontra-Krauthausen: 11.00 Uhr Andacht am Ehrenmal mit Kranzniederlegung
8. Sontra-Mitterode: 9.30 Uhr Gottesdienst, anschließend Kranzniederlegung am Ehrenmal
9. Sontra-Thurnhosenbach: 13.00 Uhr Gottesdienst, anschließend Kranzniederlegung am Ehrenmal
10. Sontra-Ulfen: 9.30 Uhr Kranzniederlegung am Ehrenmal unter Mitwirkung des Männergesangvereines Ulfen und den Ulfener Jungs
11. Sontra-Weißenborn: 11.00 Uhr Kranzniederlegung am Ehrenmal neben der Kirche
12. Sontra-Wichmannshausen: 11.00 Uhr Gottesdienst, anschließend Kranzniederlegung am Ehrenmal
13. Sontra-Wölfterode: 13.30 Uhr Andacht mit Kranzniederlegung am Ehrenmal unter Mitwirkung des Chorvereins Blankenbach/Wölfterode und des Posaunenchores Blankenbach-Neustädt
14. Sontra-Mitte: 10.00 Uhr Gottesdienst; 11.15 Uhr Feierstunde mit Kranzniederlegung am Ehrenmal auf dem Friedhof unter Beteiligung der Sontraer Vereine.

Sontra, 05.11.2025
gez. Thomas Eckhardt
Bürgermeister

Gestaltung der Feierstunden anlässlich des Volkstrauertages am Sonntag, 16. November 2025, in Sontra-Mitte und Hornel

Anlässlich des Volkstrauertages am Sonntag, 16. November 2025, finden nachstehende Feierstunden statt.

1. Sontra-Mitte: Beginn 11.15 Uhr
2. Sontra-Hornel: Beginn 12.00 Uhr

Jeweils am Ehrenmal auf dem Friedhof Wie in den vergangenen Jahren werden die Vereine gebeten, geschlossen mit ihren Fahnen-trägern an diesen Feierstunden teilzunehmen. Vereine in Uniform bitten wir, sich in Sontra-Mitte oberhalb des Ehrenmals aufzustellen. Die Fahnen-träger selbst nehmen Aufstellung links und rechts vom Ehrenmal. Die Kranzniederlegung in Sontra wird durch Bürgermeister Thomas Eckhardt vorgenommen, in Hornel gemeinsam mit dem Ortsvorsteher.

PROGRAMM
Sontra-Mitte:
Worte des Gedenkens: Lektorin Claudia Deist
Kranzniederlegungen: Bürgermeister Thomas Eckhardt und Ehemaligenkameradschaft
Sontra-Hornel:
Kranzniederlegung: Bürgermeister Thomas Eckhardt und Ortsvorsteher Martin Hollstein, Gottesdienst in der Kirche
An die Mitglieder unserer Vereine und Verbände und an die Bevölkerung unserer Stadt ergeht die herzliche Bitte, sich recht zahlreich an diesen Feierstunden zu beteiligen. Mit freundlichem Gruß
gez. Thomas Eckhardt
Bürgermeister

Stadtverwaltung Sontra, städtischer Bauhof sowie die Kindertagesstätten in Ulfen und Wichmannshausen bleiben am 21.11.2025 geschlossen

Wegen einer internen Fortbildungsveranstaltung bleiben die Stadtverwaltung Sontra, der städtische Bauhof sowie die städtischen Kindertagesstätten „Wiesenwichtel“ in Ulfen und „Bunte Welt“ in Wichmannshausen am Freitag, 21. November 2025, ganztätig geschlossen. Wir bitten um Ihr Verständnis.
gez. Thomas Eckhardt
Bürgermeister

Gardziella
Brillenhaus-Blankenbach 06627 8686

Goldankauf bei Juwelier Kunze
Wir kaufen alten Schmuck, Münzen, Bestecke, Zahngold
Tel. und WhatsApp 05653-643

06627/8686
Brillenhaus-Blankenbach Gardziella

Goldankauf bei Juwelier Kunze
Wir kaufen alten Schmuck, Münzen, Bestecke, Zahngold
Tel. und WhatsApp 05653-643

Kindertagesstätte feiert Jubiläum

Die Wiesenwichtel gibt es seit 50 Jahren

Ulfen – 43 Kinder, das Kita-Team, der Stadtverordnetenvorsteher Gerhard Mutter und Bürgermeister Thomas Eckhardt haben das 50-jährige Bestehen der Kita „Wiesenwichtel“ in Ulfen gefeiert.

Angefangen hat alles am 6. November 1975. „Das Gebäude ist geblieben, nur inhaltlich hat sich viel verändert“, sagt die Kita-Leitung Heike Schmidt. Mit längeren Kita-Öffnungszeiten kamen Schlafmöglichkeiten und das Mittagessen hinzu, da sich der Betreuungsbedarf nach und nach verändert hat.

Wichtig ist dem Team, dem Bürgermeister Thomas Eckhardt heute herzlich für die super Arbeit mit einem kleinen Präsent Danke sagte, dass auf die Kinder in dem offenen Konzept immer bedürfnisorientiert



Kindertagesstätte: (von links) Stadtverordnetenvorsteher Gerhard Mutter und Bürgermeister Thomas Eckhardt feiern mit den Kindern den 50. Geburtstag der Kita.

FOTO: STADT SONTRA

eingegangen wird. Ganz wichtig hierbei sei „Bewegung ist der Motor der Entwicklung.“

Die Kinder kommen aus Ulfen, Breitau, Krauthausen, Blankenbach und Wölfterode, aber auch aus Sontra sowie Nesselröden oder Breitzbach gab es schon Wiesenwichtel. „Da arbeiten wir auch über die kommunalen Grenzen hinaus zusammen“, so die Kita-Leitung Heike Schmidt.

Als ganz besonderes Geburtstagsgeschenk hatte der Bürgermeister, neben den Geschenken für die Erzieherinnen, für alle Kinder noch Eis dabei, was vor dem Puppentheater und nach der Pizza verzehrt wurde und für strahlende Kinderaugen sorgte. Herzlichen Glückwunsch zum 50. Geburtstag liebe Kita Wiesenwichtel!

Arbeitseinsatz in Hornel

Heimatverein und Ortsbeirat haben eingeladen

Hornel – Am 8. November wurde wieder der dörfliche Arbeitseinsatz in Hornel durchgeführt.

Hieran hatten 30 Aktive von im Alter von vier bis 72 Jahren aus dem Heimatverein und Ortsbeirat teilgenommen, um das Dorf wieder schöner für das Winterhalbjahr zu gestalten.

Es wurden Sträucher, Bäume und Laub entfernt an allen öffentlichen Plätzen und Anlagen wie z.B. Brunnenplatz, Fußweg zur Grillhütte, Grillplatz sowie

auch an leer stehenden Häusern, wo keine Reinigungspflicht der Eigentümer durchgeführt wird.

Zum Abschluss des Arbeitseinsatzes wurde auf der Grillhütte noch eine Stärkung erreicht. Ferner hatten viele Frauen Kuchen und kleine Geldspenden mit eingebracht.

Hierzu bedankt sich der Heimatverein und Ortsbeirat bei allen Aktiven sowie der Gerätestellung von Radladern und Traktoren mit Hängern.



Arbeitseinsatz durch den Heimatverein und Ortsbeirat: Von jung bis alt – in Hornel wird aktiv beim Arbeitseinsatz mit angefasst.

FOTO: MARTIN HOLLSTEIN

Weihnachtsfeier der AWO Sontra

Sontra – Der Vorstand des AWO-Ortsvereins Sontra lädt seine Mitglieder herzlich ein zur Weihnachtsfeier am Sonntag, 6. Dezember, um 14.30 Uhr

im Hotel Link. Bei Kaffee und Kuchen und mit ein wenig Programm wollen wir gemeinsam ein paar besinnliche Stunden verbringen. Wir freuen uns

über eine rege Teilnahme. Um besser planen zu können, bitten wir um vorherige Anmeldung bis zum 2. Dezember bei: Wilhelm Holzauer, Tel. 7562,

Mobil 0151/52 11 39 74, E-Mail: sontra@awo-werra-meissen.de Hier kann sich auch melden, wer eine Fahrgelegenheit zum Hotel Link benötigt.



Bewerbertraining für Schulkinder

Besuch der BKK Werra-Meissner an der Adam-von-Trott-Schule

Sontra – Bereits zum 20. Mal fand zuletzt das BKK-Bewerbertraining mit Michael Bogatsch und seinem Team der BKK in den Abschlussklassen an der Adam-von-Trott-Schule statt.

In angemessener Bewerbungskleidung und mit Bewerbungsunterlagen vorbereitet, starteten die Schülerinnen und Schüler in den gemeinsamen Tag mit dem BKK-Team, welches vielfältige Aktivitäten rund um das Thema „Bewerbung“ organisiert hatte.

„Ziel des BKK-Bewerbertrainings ist es, dass die Lernenden der 10. Klassen die verschiedenen Aspekte eines Bewerbungsverfahren nicht nur kennenlernen, sondern sie selbst einen Bewerbungstest, ein Bewerbungsgespräch und Rollenspiele dazu mit den Coaches der BKK üben bzw. simulieren. Im Anschluss an die Rollenspiele und die Vorstellungsgespräche werden diese gemeinsam reflektiert und Ideen entwickelt, wie der Einzelne sich individu-



20. BKK Werra-Meissner Bewerbungstraining an der Adam-von-Trott-Schule in Sontra. FOTO: ADAM-VON-TROTT-SCHULE

ell noch besser auf das erste ‚reale‘ Bewerbungsgespräch in einem Ausbildungsbetrieb vorbereiten kann“, so Karsten Rabe, Schulkoordinator für den Aufgabenbereich Berufsorientierung an der Adam-von-Trott-Schule.

Neben dem durchgeführten mehrstündigen Bewerbungstest, durch den mehrere Kompetenzen und Fähigkeiten, Eignungen sowie Stärken und

Schwächen der Testperson überprüfbar sind, thematisierte das Team um Michael Bogatsch auch die Kleidung, Umgangsformen und das Auftreten an einem Bewerbungstag.

Des Weiteren konnten die Schülerinnen und Schüler viele Fragen klären und erhielten wieder vielfältige Materialien und wichtige Informationen, die die Vorbereitung auf die anstehenden Bewerbungsgespräche

in den Unternehmen sicherlich erleichtern, um sich erfolgreich bewerben zu können.

In der Reflexionsrunde mit Schülerinnen und Schülern, ihren Lehrern und den BKK-Coaches im Anschluss wurden dann wichtige Erkenntnisse des BKK-Bewerbungstrainingstages aller Beteiligten ausgetauscht und einige Ideen angeregt, die beim nächsten Bewerbungstraining im September 2026, das bereits vereinbart wurde, zusätzlich umgesetzt werden sollen.

„Es gelte nun allen beteiligten Schülerinnen und Schülern Glück zu wünschen, dass ihre Bewerbungsverfahren erfolgreich verlaufen und sie bald den gewünschten Azubi-Vertrag in der Hand halten können“, so Michael Bogatsch, der seit 20 Jahren mit seinem sehr engagierten Team fester Ansprech- und Kooperationspartner der Adam-von-Trott-Schule im Bereich Berufsorientierung ist. red

Schützenverein Wichmannshausen lädt zur Meisterschaft ein

Wichmannshausen – Der Schützenverein Wichmannshausen 1967 e.V. lädt seine Mitglieder zu den diesjährigen Vereinsmeisterschaften in den Luftgewehr freistehend & Luftpistole freistehend & Auflage: Freitag, 21. November, 19 Uhr für Jugendliche; 19:30 Uhr für Erwachsene. **Luftpistole freistehend & Auflage:** Samstag, 22. November, 14 Uhr. Allen Teilnehmenden wünschen wir „Gut Schuss“.

ZEUGEN JEHOVAS

Jeden Mittwoch um 19 Uhr und jeden Samstag um 18 Uhr im Kirchengebäude der Gemeinde Sontra: Schlesienstraße 1, Eschwege.

Die Gottesdienste finden sowohl als Präsenzveranstaltung und auch per Videokonferenz statt. Weitere Infos unter 0 56 53/6 33 98 28.

STADTVERWALTUNG

MITTEILUNGEN UND BERICHTE

für den Sontraer Stadtkurier müssen der Verwaltung montags bis 11 Uhr vorliegen. Später eingehende Meldungen können nicht berücksichtigt werden.

EHEJUBILÄEN

werden nur dann im Stadtkurier veröffentlicht, wenn die Betroffenen dies wünschen und sie ihren Wunsch rechtzeitig, das heißt bitte mindestens drei Wochen vor dem Jubiläumstag, im Vorzimmer des Bürgermeisters mitteilen.

NOTDIENSTE

Notfallnummer für den Bereitschaftsdienst: 11 61 17

AUGENÄRZTE
Notdienstzentrale Eschwege: 0 56 51/1 92 92

ZAHNÄRZTE
Zahnärztlicher Notfallvertretungsdienst für den Bereich Eschwege: 0180/5 60 70 11 (gebührenpflichtig)

APOTHEKEN
15. November
Löwen Apotheke, ESW, Am Bahnhof 11, 0 56 51/3 12 63
16. November
Struth Apotheke, ESW, Freiherr-vom-Stein-Straße 2, 0 56 51/1 31 20

RETTUNGSDIENSTE
Arbeiter-Samariter-Bund, Aufträge zu richten über:
Leitstelle für den Werra-Meißner-Kreis 0 56 51/1 92 22
Leitstelle für den Kreis Hersfeld-Rotenburg: 0 66 21/1 92 22
Frauenhaus Eschwege: 0 56 51/

3 26 65

Kinder- und Jugendhilfe, Bez.-Verband Hessen-Nord e.V., Mütternotdienst: 0 56 77/95 85 12
Hospizdienst Sontra, Rufbereitschaft: 0 56 51/33 83 14

STROM- UND GASVERSORGUNG
EAM Netz GmbH
Kundenservice 0800/3 25 05 32
Entstörungsdienst
Strom: 0800/3 41 01 34
Erdgas: 0800/3 42 02 34
Wasserversorgung und Abwasserbeseitigung
Stadt Sontra
24 Std.-Rufbereitschaft
Wasserversorgung: 0151/53 85 50 87
Abwasserbeseitigung: 0151/53 85 50 74

KRANKENPFLEGE

Diakonie Eschwege-Land gGmbH, Hinter der Mauer 20, Sontra, 24-Stunden-Rufbereitschaft, Teamleitung: Heidrun Krause, Pflegedienstleitung: Liane Holzapfel, 0 56 58/9 32 93

KIRCHLICHE NACHRICHTEN

EVANGELISCHE KIRCHEN

KIRCHSPIEL SONTRA
16. November
Volkstrauertag
Sontra: 10 Uhr Gottesdienst
Hornel: 12 Uhr Gottesdienst
Thurnhosbach: 13 Uhr Gottesdienst

KIRCHSPIEL BERNEBURG
16. November
Volkstrauertag
Berneburg: 9.30 Uhr Gottesdienst
Diemerode: 11 Uhr Gottesdienst
Heyerode: 13 Uhr Gottesdienst

KIRCHSPIEL ULFEN
16. November
Volkstrauertag
Ulfen: 9.30 Uhr Andacht am Mahnmahl
Breitau: 10.15 Uhr Andacht am Mahnmahl
Krauthausen: 11 Uhr Andacht am Mahnmahl

Wölfterode: 13.30 Uhr Andacht am Mahnmahl
Blankenbach: 14 Uhr Andacht am Mahnmahl
19. November
Buß- und Bettag
Krauthausen: 19 Uhr Kirchspielgottesdienst

KIRCHSPIEL DATTERODE/RÖHRDA
16. November
Volkstrauertag
Röhrda: 11 Uhr Gottesdienst
Datterode: 13 Uhr Gottesdienst

KATHOLISCHE KIRCHEN

PASTORALVERBUND GABRIEL WERRA-MEISSNER
15. November
Nentershausen: 17 Uhr Vorabendmesse
16. November

150. Blutspende von Thomas Urban

DRK-Ortsverein Sontra

Sontra – Am Freitag, 7. November, führte der DRK-Ortsverein Sontra einen Blutspendetermin in der Adam-von-Trott-Schule in Sontra durch. Insgesamt 81 Bürgerinnen und Bürger erschienen an diesem Tag zur Blutspende. Bei diesem Blutspendetermin konnten wir zwei erstmalige Blutspender/innen begrüßen.

Für den Ablauf der Veranstaltung sorgten sieben ehrenamtliche Helferinnen und Helfer in Zusammenarbeit mit einem Team des Blutspendendienstes Hessen des DRK aus Kassel.

Als verdienter Spender und Ehrenamtler, der bereits mehr als 150 Blutspenden absolviert hat, erhielt unser Helfer Thomas Urban eine besondere Ehrung.

Wir danken allen Blutspendern herzlich für ihr freiwilliges und unentgeltliches sozia-



Ehrung für 150 Blutspende für Thomas Urban (l.) durch Bereitschaftsleiter Norbert Gerlach FOTO: DRK

les Engagement und darüber hinaus allen, die-vor und hinter den Kulissen- diesen Termin möglich gemacht haben. red

PROGRAMMVORSCHAU

SONNTAG, 16. NOVEMBER
Gedenkfeiern zum Volkstrauertag in den Ortsteilen
12 Uhr: Wanderung zur Gedächtnisveranstaltung des Werratalvereins auf dem „Hohen Meißner“, Werratalverein Zweigverein Sontra, Treffpunkt Breitwiese Sontra

MONTAG, 17. NOVEMBER
15 bis 18 Uhr: Stadt- und Schulbibliothek geöffnet, Adam-von-Trott-Schule, Jahnstraße

DIENSTAG, 18. NOVEMBER
14.30 bis 17 Uhr: Seniorennachmittag mit Kaffee und Spielen, Bürgerhilfe Sontraer Land e.V. und AWO-Ortsverein Sontra, Niederstadt 41

MITTWOCH, 19. NOVEMBER
9 bis 13 Uhr: Lecker, lebendig und regional. Der Sontraer Wochenmarkt in der Braugasse mit einem frischen und bunten Angebot an Produkten aus der Region
13 Uhr: Wanderung „Schweinerivier“, Werratalverein Zweigverein Sontra, Treffpunkt Parkplatz Breitwiese (Fahrgemeinschaften)

14 bis 16 Uhr: Treffen im Café Freiraum für Flüchtlinge, Gastgeber und Interessierte, Bürgerhilfe Sontraer Land, Niederstadt 41

15 bis 18 Uhr: Stadt- und Schulbibliothek geöffnet, Adam-von-Trott-Schule, Jahnstraße

DONNERSTAG, 20. NOVEMBER
9 bis 11 Uhr: HandyFit, Bürgerhilfe Sontraer Land, Niederstadt 41

9 bis 11 Uhr: Tag der Familienleistungen - mehr Geld als erwartet, Bürgerhilfe Sontraer Land, Niederstadt 41

11 bis 14 Uhr: Bürgerhilfe Sontraer Land, Mittagstisch für Senioren im Blickpunkt, Niederstadt 41

16 bis 19 Uhr: Stadt- und Schulbibliothek geöffnet, Adam-von-Trott-Schule, Jahnstraße

18 Uhr: Weil wir hier leben - respektvoll sprechen und zuhören, Bürgerhilfe Sontraer Land, Niederstadt 41

SAMSTAG, 22. NOVEMBER
14 Uhr: Einweihung Bahnhofsvorplatz – 150 Jahre Bahnhof Sontra
21 Uhr: 80er/90er-Party, Heimat- u. Verkehrsverein Blankenbach, Bürger-scheune Blankenbach

Der Magistrat
der Stadt Sontra

Die Berg- und Hänselstadt Sontra liegt landschaftlich reizvoll im Werra-Meißner-Kreis im Nordosten Hessens und zählt rund 7.800 Einwohnerinnen und Einwohner. Eingebettet in das walddreiche Sontraer Land, am Rande des Geo-Naturparks Frau-Holle-Land, bietet die Stadt eine hohe Lebensqualität, vielfältige Freizeitmöglichkeiten sowie eine gute infrastrukturelle Anbindung.

Als familienfreundliche Kommune mit einer aktiven Vereinslandschaft, mehreren Grundschulen, einer kooperativen Gesamtschule sowie modernen Sport- und Freizeiteinrichtungen legt Sontra besonderen Wert auf nachhaltige Stadtentwicklung, Bürgernähe und lebenswerte Rahmenbedingungen für alle Generationen.

Ebenso besteht eine gute Anbindung an den öffentlichen Nahverkehr und die Bundesautobahnen A4 und A44. Die Oberzentren Kassel, Göttingen und Erfurt sowie die Festspielstadt Bad Hersfeld sind innerhalb einer Stunde erreichbar.

Die Stadt Sontra sucht zum nächstmöglichen Zeitpunkt eine engagierte und qualifizierte Persönlichkeit für die:

Leitung der Bauverwaltung (m/w/d)
in Vollzeit – unbefristet

Die Stelle umfasst im Wesentlichen folgende Aufgabenschwerpunkte:

- Gesamtleitung und strategische Weiterentwicklung des Bauamtes mit den Bereichen Hochbau, Tiefbau, Stadtplanung und Bauverwaltung
- Personalführung und Organisation des Teams
- Projektsteuerung und -überwachung kommunaler Bauprojekte (inkl. Haushaltsplanung und Kostenkontrolle)
- Koordination von Unterhaltungs- und Instandhaltungsmaßnahmen an öffentlichen Gebäuden und der städtischen Infrastruktur
- Mitwirkung bei der Bauleitplanung sowie bei der Entwicklung städtebaulicher Konzepte
- Ausschreibungs-, Vergabe- und Vertragswesen (VOB, VOL, HOAI)
- Zusammenarbeit mit politischen Gremien, externen Fachplanern, Behörden und Bürgern

Wir erwarten für die verantwortungsvolle und abwechslungsreiche Tätigkeit:

- Abgeschlossenes Studium (Diplom / Bachelor / Master) im Bereich Bauingenieurwesen, Architektur, Stadtplanung, Infrastrukturmanagement oder Allgemeine Verwaltung / Public Management bzw. eine vergleichbare Qualifikation
- Mehrjährige Berufserfahrung im kommunalen Bau- oder Verwaltungs-bereich, idealerweise mit Leitungs- und Projekterfahrung
- Fundierte Kenntnisse im öffentlichen Bau-, Planungs-, Vergabe- und Umweltrecht (BauGB, VOB, HOAI, WHG etc.) sind wünschenswert
- Erfahrung in der Organisation kommunaler Infrastrukturbereiche (z. B. Bauhof, Wasser/Abwasser) sind wünschenswert
- Ausgeprägte Führungs-, Organisations- und Kommunikationskompetenz
- Eigenverantwortliche, strukturierte und teamorientierte Arbeitsweise
- Belastbarkeit, Zuverlässigkeit sowie eine schnelle Auffassungsgabe

Wir bieten:

- Einen sicheren und sinnstiftenden Arbeitsplatz im öffentlichen Dienst
- Eine verantwortungsvolle Führungsposition mit breitem Gestaltungsspielraum
- Mitarbeit in einem engagierten Team in einer zukunftsorientierten Stadtverwaltung
- Entgeltgruppe 12 TVöD, Planstelle A 12 HBesO hinterlegt; Eingruppierung nach tariflichen Bestimmungen TV EntgO VKA und vorliegenden persönlichen Voraussetzungen, Verbeamtung bei Vorliegen der beamteten- und laufbahnrechtlichen Voraussetzungen
- Flexible Arbeitszeiten im Rahmen einer Gleitzeitregelung
- Die Möglichkeiten zur Fort- und Weiterbildung

Wenn Sie das vielseitige Aufgabengebiet interessiert, freuen wir uns auf Ihre aussagekräftige Bewerbung. Bitte senden Sie diese bis **spätestens 28.11.2025** mit den üblichen Bewerbungsunterlagen (Lebenslauf, Lichtbild und Zeugnisse in Kopie und **ohne** Klarsichthüllen, Hefter oder ähnlichem) an den

Magistrat der Stadt Sontra, Marktplatz 6, 36205 Sontra oder per E-Mail an stadtverwaltung@sontra.de.

Weitere Informationen erhalten Sie von Herrn Bürgermeister Thomas Eckhardt unter Telefon 05653 9777-10.

Die Stadt Sontra fördert die Gleichstellung von Frauen und Männern und ist deshalb besonders an Bewerbungen von Frauen interessiert, um deren Anteil in Bereichen, in denen sie noch gering vertreten sind, zu steigern. Bei gleicher Qualifikation werden Bewerberinnen in diesen Bereichen bevorzugt berücksichtigt.

Für uns zählt das Können, nicht die sexuelle Orientierung oder Identität, das Alter, die Religion, die Nationalität oder die Herkunft. Wir begrüßen daher Bewerbungen aller Menschen.

Wir fördern die gleichberechtigte Teilhabe von Menschen mit Behinderung im Arbeitsleben. Bei formeller Eignung werden schwerbehinderte und ihnen gleichgestellte Menschen zu Auswahlverfahren zugelassen und bei gleicher Eignung bevorzugt berücksichtigt. Es wird nur das Mindestmaß an körperlicher Eignung verlangt.

Mit der Abgabe der Bewerbung willigen Sie in eine Speicherung Ihrer personenbezogenen Daten während des Bewerbungsverfahrens ein. Ein Widerruf dieser Einwilligung ist jederzeit möglich. Eine Rücksendung der Bewerbungsunterlagen nach Abschluss des Bewerbungsverfahrens erfolgt nur dann, wenn der Bewerbung ein entsprechend frankierter Rückumschlag beigelegt ist. Ist dies nicht der Fall, werden Ihre Bewerbungsdaten und -unterlagen drei Monate nach Abschluss des Bewerbungsverfahrens gelöscht bzw. vernichtet.

Kosten, die im Zusammenhang mit dem Bewerbungsverfahren entstehen, können leider nicht erstattet werden.

NORMA[®] BIO-GESAMTSIEGER!

zur aktuellen DLG Bio Prüfung **2025** zum 16. Mal in Folge

Bio-Zitronen Saft
je 2x250-ml, ohne Pfand (1 l = 5,98)

DOPPEL PACK

2,99*

2er-Pack

Bio-Getreide XXL Quinoa je 800 g (1 kg = 4,99), **Sesam** je 850 g (1 kg = 4,69), **Haferkleie, Buchweizen** je 1,2 kg (1 kg = 3,33) oder **Bulgur**

je 1,5 kg (1 kg = 2,66)

3,99*

Bio-Kürbiskerne/Hafer XXL
Kürbiskerne XXL je 300 g (1 kg = 9,30) oder Hafer geschält je 1 kg (1 kg = 2,79)

2,79*

Bio-Sonnenblumenkerne XXL/Hanf samen Hanf samen geschält je 200 g (1 kg = 12,95) oder **Sonnenblumenkerne** je 1 kg (1 kg = 2,59)

2,59*

Bio-Bouillon Gemüse je 540 g, ergibt 27 Liter (1 l = -,15)

3,99*

ergibt 27 Liter

WEITERE SORTEN Rind, Huhn oder 7-Kräuter

NIKOS Griechisches natives Olivenöl extra je 500 ml (1 l = 11,98)

20% billiger

UVP 7,49 **5,99***

Mehr fürs Geld.

Gillette Mach 3 Ersatzklingen
Vorteilspack je 12 Stück

33% billiger

Zum Vergleich: U Stück = 14,95 **19,99***

12 Stück

Classic 50 Rollen Toilettenpapier
„Classic“ 3-lagig, je 50x120 Blatt

20% billiger

UVP 9,99 **7,99***

50er Pack

Konfitüre Sauerkirschen, Erdbeeren oder Aprikosen je 340 g (1 kg = 5,85)

28% billiger

UVP 2,79 **1,99***

Rum-/Christstollen je 750 g (1 kg = 5,92)

10% billiger

(1 kg = 5,32) **3,99****

Nur gültig mit NORMA Plus App von 17.11.2025 bis 23.11.2025

OSRAM Super Alkaline AA LR 6 oder AAA LR 03 je 20 Stück

4,99*

20 Stück

Kinder Bueno 12 Riegel, je 258 g (1 kg = 14,69)

36% billiger

Zum Vergleich: UVP 6er-Pack = 2,99 **3,79***

12 Riegel

ab Montag, 17. November

Clementinen Spanien Kl. I, Kal. XX-1, Sorte: Clemenules, ausgewählte, leicht schälbare Sorte, je 2,5 kg (1 kg = 1,60)

große Früchte!

2,5 kg!

3,99*

(Abbildung ähnlich)

Mini-Landgurken Spanien Kl. I, klein, grün, unwiderstehlich – bestens geeignet zum Snacken und für Salate. je 1,5 kg (1 kg = 1,99)

XXL

1,5 kg!

2,99*

(Abbildung ähnlich)

Speisekartoffeln „Pom'Alliance“ Frankreich Sorten: Gourmandine oder Jazzy, festkochend, je 2,5 kg (1 kg = 1,20)

2,5 kg!

2,99*

(Abbildung ähnlich)

➔ BIS ZU 54% SPAREN

Ronley Thermo-Wende-Steppjacke für Damen und Herren

- 100% Polyester • Mit hochschließendem Stehkragen
- Wind- und wetterabweisender Oberstoff mit warmer Wattierung
- Damen-Größen M (40/42) – XXL (52/54) • Herren-Größen M (48/50) – XXL (60/62)

je Jacke

Camouflage/Schwarz mit Kapuze

19,99*

24 Auch online

Ronley Jogg-Hose für Herren

- 60% Baumwolle, 40% Polyester • Innenseite weich angeuert
- Elastikbund mit Kordelzug • Größen M (48/50) – XXL (60/62)

je Jogg-Hose

Oliv

11,99*

24 Auch online

Nicki Bettwäsche in 2 Größen

- 100% Polyester
- Mit SBS-Markenreißverschluss
- Mit Antipilling- und Antistatik-Ausrüstung

Kissen ca. 80x80 cm Bezug ca. 135x200 cm **17,99***

Kissen ca. 80x80 cm Bezug ca. 155x200 cm **19,99***

24 Auch online

Marine Struktur Stern

Orchidee Wintertraum

Grau Winterzauber

TOPTEX Plüsch-Fleece-Jacke für Damen • 100% Polyester

- Hochwertige weiche Coral-Fleece-Qualität mit Antistatik- und Antipilling-Ausrüstung
- Leicht tailliert • Mit elastischer Einfassung am Ärmel- und Saumabschluss • Größen M (40/42) – XL (48/50)

je Jacke

Grau-Melange mit Stehkragen

12,99*

TREKK STAR Outdoor-Stiefel für Damen und Herren

- Robustes Obermaterial • Innenausstattung aus weichem Textil-Warmfutter • Zusätzliche Zehenkappe • Mit 3M-Scotchlite™ Markenreflektor • Profilierte TPR-Laufsohle
- Damen-Größen 38–41 • Herren-Größen 42–45 • je Paar

42% billiger

UVP 39,95 **22,99***

Unterhemd 4er-Pack für Damen • Reine gekämmte Baumwolle • Set bestehend aus 2x Spitze und 2x Uni • Größen M (40/42) – XXL (52/54)

9,99*

4er-Pack

Coral-Fleece-Spannbett-tuch in 3 Größen

- 100% Polyester (Mikrofaser)
- Steghöhe ca. 30 cm
- Mit Antipilling- und Antistatik-Ausrüstung

ca. 90-100x200 cm **9,99***

ca. 140-160x200 cm **12,99***

TOP PREIS-LEISTUNG billiger

statt 16,99* ca. 180-200x200 cm **15,99***

24 Auch online

Luxus-Daunen-Kassettenbett ca. 135x200 cm • Bezug 100% Baumwolle • Inkl. praktischer Aufbewahrungstasche • 60% Daunen, 40% Federn, ca. 1000g weiße, neue Entendaunen/-federn 60/40 nach DIN EN 12934, Kl. 1

69,99*

24 Auch online

Thermo-Strumpfhose für Damen • 88% Polyester, 12% Elasthan • Futter 100% Polyester

- Angenehm weich und warm durch Fleece-Innenfutter
- Größen 38/40 – 46/48

7,99*

Mit Shaping-Effekt

J-Line Komfort-BH 4+1 gratis für Damen • 92% Polyamid, 8% Elasthan • Extra breite und bequeme Komfortträger • Breiter Unterbrustgummiband

- Perfekte Passform durch Elasthan
- Größen M – XXL je 5er-Pack

54% billiger

UVP 34,95 **15,99***

Unterhemd 4er-Pack für Damen • Reine gekämmte Baumwolle • Set bestehend aus 2x Spitze und 2x Uni • Größen M (40/42) – XXL (52/54)

9,99*

4er-Pack

Coral-Fleece-Kissen-bezüge 2er-Set je ca. 40x80 cm

- 100% Polyester (Mikrofaser)
- Mit verdeckt eingenähtem Reißverschluss

2er-Set 7,99*

24 Auch online

Marken-Filzpantoffeln für Damen oder Herren • Obermaterial aus hochwertigem, recyceltem Nadelvlies • Flexible, angenehme Filzkomfortauflage • Damen-Größen 38–41 • Herren-Größen 42–45

je Paar **9,99***

50% billiger

UVP 19,99 **9,99***

24 Auch online

FISKO Granito Wood-Pfanne in Granit-Optik

- Keramikverstärkte Grelblon® C3+Antihaf-Beschichtung • Energiesparend durch beste Wärmeleitung und -verteilung • Backofengeeignet (bis 150°C)

25% billiger

UVP 19,99 **14,99***

25% billiger

UVP 23,99 **17,99***

25% billiger

UVP 26,99 **19,99***

bella casa 3D-Digitaldruck-Tisch-wäsche • Mitteldecke ca. 80x80 cm, Tischläufer ca. 40x140 cm oder Tischband ca. 25x160 cm • 100% Polyester je Ausführung

3,99*

24 Auch online

Wachstuch-Tischdecke mit geprägter Oberfläche

- Strapazierfähig und schmutzabweisend
- Aus robustem PVC
- Beliebig zuschneidbar je Tischdecke

3,99*

4,99*

6,99*

bella casa XL-Deko-Kugeln ca. 15 cm 4er-Set

- Aus witterungsbeständigem Kunststoff
- Ø je ca. 15 cm

12,99*

24 Auch online

NORMA[®]

www.norma-online.de

*Keine Mindestgarantie! Sofern der Artikel in unserer Filiale nicht vorhanden ist, können Sie diesen direkt in der Filiale innerhalb von 2 Tagen ab o.g. Werbebeginn bestellen und zwar ohne Kaufzwang oder Sie wenden sich bezüglich kurzfristiger Lieferbarkeit an www.norma-online.de/kontaktformular. Es ist nicht ausgeschlossen, dass Sie einzelne Artikel zu Beginn der Werbeaktion unentgeltlich und ausnahmsweise in einer Filiale nicht vorfinden. Wir helfen Ihnen gerne weiter. Schuhe und Textilien teilweise nicht in allen Größen erhältlich. Alle Preise in Euro. Bei Druckfehlern keine Haftung. Letzter gezeigter Preis aus: KW47/24. Farben abweichend. **Gültig für Nutzer der NORMA Plus App. Nur in der Filiale einlösbar. Es gelten die Bedingungen in der NORMA Plus App.

ÖKO-TEST Landfein Sahnepudding Vanille je 400 g (1 kg = 2,98)

sehr gut

1,19

ÖKO-TEST Landfein Pudding mit Sahne Vanilleschmack je 200 g (1 kg = 1,95)

gut

-,39

ÖKO-TEST Landfein Pudding mit Sahne Vanille je 200 g (1 kg = 1,95)

gut

-,39

ÖKO-TEST Erntekrone Weinsauerkraut mild je 520 g, ATG 500 g (1 kg = 1,58)

gut

-,79

ÖKO-TEST Weinsauerkraut mild je 520 g, ATG 500 g (1 kg = 1,58)

gut

-,79