

Haben Sie keine
Heimnachrichten
bekommen?

Bitte wenden Sie sich an
VTS Nord,
Tel. 0561 203-2323
oder per Mail an:
vertriebsleitung@hna.de

**HEIMAT
NACHRICHTEN**
HANN. MÜNDEN
WITZENHAUSEN

**HEIMAT
NACHRICHTEN**

HANN. MÜNDEN
WITZENHAUSEN

CAR WASH CENTER
Bischhäuser Ave 5
37123 Witzzenhausen
Tel.: 0 55 42 - 500 180
Öffnungszeiten:
Mo.-Sa. 8.00-18.00 Uhr
Zusätzlich SB-Waschplatz 6.00-22.00 Uhr

**TEXTIL
TÜV
NORD**
SPURLOS REINIGEN

Für ein glänzendes
Waschergebnis!

Seit 1981 • Nr. 46

15. November 2025

Schüler auf der Anklagebank

Drei Flüsse Realschule wurde bei Projekttag zum Gerichtssaal



Ein Gericht im Klassenzimmer durften miterleben: Jonas Korf (hinten von links), Niklas Arlt, Dustin Helmdach, Liliana Gomez Munoz, Annika Stöber (Lehrkraft), Stefan Bauer (Staatsanwalt), Claudia Hanke (Kriminaloberkommissarin). Vorne: Amin Zribi, Katarina Bierend (Richterin), Marie Neumann. FOTO: DREI FLÜSSE REALSCHULE

Hann. Münden – Die Turnhalle der Drei Flüsse Realschule verwandelte sich kürzlich in einen Gerichtssaal. Auf der Anklagebank und im Publikum: Achtklässler der Schule. Simuliert wurden bei dem ungewöhnlichen Projekttag zwei Jugendstrafverfahren, die auf echten Fällen beruhen. Ziel war es unter anderem, den Schülern drastisch vor Augen zu führen, welche rechtlichen Konsequenzen ein sorgloser Umgang mit dem Handy haben kann.

Wie die Drei Flüsse Realschule mitteilt, wurden unter der Regie einer echten Richterin und eines Staatsanwalts sowie Beteiligten der Polizei und Ju-

gendgerichtshilfe zwei tatsächliche Fälle aus der Justizpraxis simuliert. Die Besonderheit: Lehrkräfte und Schüler schlüpften selbst in die Rollen der Verfahrensbeteiligten.

So verkörperte die Lehrerin Annika Stöber die betroffene Mutter eines Opfers, ihr Kollege Christian Kraus den Vertreter der Jugendgerichtshilfe. Die Schüler Niklas Arlt und Jonas Korf spielten die Angeklagten, Amin Zribi und Marie Neumann fungierten als Schöffen. Liliana Gomez Munoz und Dustin Helmdach übernahmen die Verteidigung, Levi Gobrecht das Protokoll.

Im ersten Verfahren musste

sich der fiktive 15-jährige Enrico Bach (gespielt von Arlt) verantworten. Der Vorwurf: Er hatte unbedacht ein Nacktbild seiner Freundin in einer WhatsApp-Gruppe geteilt. Der zweite Fall drehte sich um den Versand von „Kennzeichen verfassungswidriger Organisationen“, dazu zählen zum Beispiel rechtsextreme Parolen, durch Schüler Konstantin Pastor (gespielt von Korf).

Prozess wie in Echt

Wie in einem echten Prozess wurden Zeugen, darunter Claudia Hanke von der Mündener Polizei, gehört, Beweise erör-

tert und Plädoyers gehalten. Auch die Konsequenzen wurden aufgezeigt.

Richterin Katarina Bierend betonte, dass es in der Jugendgerichtsbarkeit in erster Linie um erzieherische Maßnahmen gehe. In den beiden Fällen gehörte dazu zum Beispiel die Beschlagnahmung der Mobiltelefone, das Verfassen eines 1200 Wörter langen Aufsatzes, der Besuch einer KZ-Gedenkstätte, die Ableistung von Sozialstunden sowie die Teilnahme an einer Suchtberatung.

Im Anschluss hatten die Achtklässler Gelegenheit, Fragen an die Richterin und Staatsanwalt Stefan Bauer zu stellen. Dabei

wurde deutlich, dass Sorglosigkeit beim Umgang mit Bildern sowie die Unwissenheit vieler Eltern alarmierende Alltagsprobleme in der Jugendjustiz sind.

Die Drei Flüsse Realschule will mit dem Projekttag keine Eltern alarmierende Alltagsprobleme in der Jugendjustiz sind.

Ein Gerichtsverfahren hautnah zu erleben, war eine Lektion, die bei den Jugendlichen nachwirkt und zeigt, wie Schule auf Augenhöhe mit der Lebensrealität junger Menschen arbeiten kann.

rax

**Unsere Angebote
vom 20.11. bis 22.11.2025**

Schweinefilet	1 kg 17,90 EUR
Kotelett mager/durchwachsen	1 kg 8,90 EUR
Mortadella Aufschnitt	100 g 1,49 EUR
Mett im Gelee	100 g 1,49 EUR

**Fleischerei
Fleckenstein**
... man weiß, wo es her kommt!
SÄLZERSTR. 3 | Großalmerode
Tel. 05604 5801
info@fleischerei-fleckenstein.de

ECKSTEIN
GÄNSEKEULE IM ECKSTEIN
MIT DREI KARTOFFELKLÖBEN,
HERZHAFTEM ROTKOHL UND
KLASSISCHER BRAUNER SOBE
Täglich frisch, solange
der Vorrat reicht! NUR **27,90 €**

Gültig vom 15.11.-22.11.2025

ECKSTEIN-LIEFERT.DE / IM ECKSTEIN

**MATRATZENBERATUNG
MIT RÜCKENMESSUNG**

Beratungstermin ☎ **05545 6312**
Di.-Fr. 10-17 Uhr, Sa. 10-14 Uhr, Mo. geschlossen
Berufstätigen-Termine
nach Vereinbarung Di.-Do. 17-19 Uhr

**BETTEN
KRAFT**

A7 KS-GÖ / Abf. Hedemünden · Mündener Str. 9 · P vor der Tür
Auswahl auf über 1.500 m² · www.betten-kraft.de

WeihnachtsZAUBER
Scheune der schönen Dinge
Adventsausstellung
mit Sonderöffnungszeiten in der
festlich dekorierten Scheune
Samstag, 22. November 2025
10.00-17.00 Uhr
Frisch gebundene Kränze mit oder ohne Dekoration
Sonntag, 23. November 2025
12.00-15.00 Uhr Verkauf
Weihnachtsbaumverkauf
ab Freitag, 05. Dezember 2025
zu den regulären Öffnungszeiten

An allen Adventssonntagen
von 10.00-12.00 Uhr geöffnet.

www.scheune-der-schoenen-dinge.de

Gesa Starke
Oberdorf 11
37124 Rosdorf-Volkerode
Telefon 05509 1893

Öffnungszeiten:
Mo., Mi., Fr. 10-18 Uhr
Sa. 10-14 Uhr
Di., Do., So. geschlossen

Scheune der schönen Dinge

ECKSTEIN
einfach besser

GUTSCHEIN

2 FÜR 1
SAMSTAG – SAMSTAG
15.11. – 22.11.2025

Angebot gilt nach Gutscheinvergabe vor der Bestellung.
Bei Bestellung von 2 Hauptgerichten ist das günstigere (gleichwertige) Geschenk zu jedem Gericht muss mindestens ein Getränk bestellt werden. Nicht mit anderen Rabattaktionen kombinierbar.
Gutschein gilt für Gerichte bis 20 € und nicht außer Haus.

GÜLTIG IM RESTAURANT ECKSTEIN |
OBERE KÖNIGSSTRASSE 4 | 34117 KASSEL

www.rb-becker.de

becker

...IMMER WAS BESONDERES

Kerzen in Metalloptik
Ø68xH100 mm, versch. Farben
1,29 je

Gestaffelt
Ø4.8xH7.5/9/10.5/12 mm, versch. Farben
1,99 je

Adventskranz Kerzenpick
rostfarben Ø12x20 cm
0,79 je

Adventskranzkerzen
mit Zahlen, Ø4.8xH90 mm, versch. Farben
1,99 je

4er Pack

Gültig ab Mo., den 15.11.2025

Wanddeko Baum
ca. 106x120 cm
Metall/MDF
25,00

RADIKALER ABVERKAUF
HINFAHREN & SPAREN

bis zu **75% REDUZIERT**

von **MÖBELN**

Longboards
Palstermöbel
Wohnwände
Highboards

Kaminofen Brasil
6kW, Stahl, Speckstein, schwarz, 53x90.2x36.7 cm
499,50
II.WAHL

Moët & Chandon
Champagner
Impertal Brut
12,5% Alc., 0,75l
29,98
1l=39,97

Schenke Sekt
11,5% Alc., 0,2l
1,99
1l=9,95

Le Volte
Dell'Ornellaia
13,5% Alc., 0,75l
19,98
1l=26,64

edding
Metallfasermarker
gold/schwarz o. silber/schwarz, deckend, für Papier, Terracotta, Holz, uvm.
0,99 je

Geschenkpapier
2x0,7 m versch. Sorten und Motive
0,69 je

XXL-Lounge-Sitzelement
B 100 x H 82 x T 100 cm, grau oder ecru
99,50 je

Schiebetür-Komplettsatz
natur, folienbeschichtete Lamellen, Schiebetürbeschlag L200 cm
• 61x211 cm
• 73.5x211 cm
• 86x211 cm
• 98.5x211 cm
149,50 je
II. Wahl

ZK-Element Classic Plus
doppelwandig, 53 mm stark, weiß, 3-seitig gefälzt, pulverbeschichtet, verzinkt
versch. Größen und Anschläge (links oder rechts)
49,95 je
II. Wahl

PANADERO Kaminofen Diamant 3V Eco
7,1kW, Stahl, gefälzt, pulverbeschichtet, 56.3x81x43 cm
599,50
II.WAHL

Bürostuhl
höhenverstellbar, rot/weiß, S-förmige Lendenwirbelstütze
39,98

7er-Set Geschenkboxen "Ein schönes Fest"
7 versch. Größen im Set
5,99

Geschenk-Papiertüte mit LED
25x34cm
1,99

Weihnachtsmann
60cm mit Beleuchtung
25,00 je

LED Metall Rentier
40LED Timer
H37cm
12,98 je

LED Stern
20LED
Timer Ø30cm
4,99 je

LED Kristalllampe
Ø9 x H 21 cm
5,00

LED Wichtel
H26cm
9,98 je

Schneekugel
H26cm
2,99 je

Grab-Floristik z.B.:
je in verschiedenen Farben

Grabstrauß
45 cm
7,99 je

Birkenscheibe
ca. Ø20 cm
7,99 je

Handmixer
200W, weiß, inkl. Knethaken
9,98

Küchenschürze
100% Baumwolle, Länge 85 cm, rosa/bordeaux
2,99

Handwäscher
max. 5kg, 18x14cm
7,98

Küchenwaage
max. 5kg, 18x14cm
7,98

Aduro Kaminofen 9-5
3-9 kW, Stahl, schwarz, 50x120x44.7 cm
998,50
II.WAHL

3 Stiele künstliche Christrose
rot oder weiß, ca. 30 cm
3,99

Weihnachtsmütze
mit oder ohne Glitzer, ca. 40x30cm
1,99 je

Weihnachts-Cap
versch. Motive
4,99 je

Geschenk und Flaschentüte
versch. Größen & Formen
0,49 je

Hundepullover
Größe: S
2,49 je

Geschenkset für Hunde
Faultier & Decke
3,99

Größe: L je 3,99

Gebäckpistole
8 Keksplatten & Spritzfüllen, Edelstahl/Kunststoff
3,99

3 in 2 Backset
Schneebesen, Pinsel & Schaber, Silikon, Spülmaschinengeeignet
bis **1,49**

Silikon-Backform
versch. Weihnachtsmotive
3,99 je

Küchenwaage
max. 5kg, 18x14cm
7,98

Grab-Doppelstrauß
60 x 30 cm
15,00 je

Tontopf Gesteck
ca. Ø 12cm
9,98 je

Deko-Edelstahlkugel Ø25 cm
9,98

Wäsche-Organisator
ca. B83xH91x40 cm, Regale höhenverstellbar, 2 Schubkästen
9,98

Benzinkanister
mit Aufsatz

5Ltr. 3,99

10Ltr. 5,99

20Ltr. 9,98

Butangas
für z.B. Campingkocher, 227g netto
1,11
1kg=4,89

LED Weihnachtsbaum
Höhe 40 cm, 10 LED's, Glas
3,99

Weihnachtsdorf
Holz, 27cm
3,99 je

Springform
antihafbeschichtetes Metall, ca. Ø 24 cm
5,99

Biscuit & Gegelupfform
Metall, ca. Ø 26 x 7 cm
6,99

3-tlg.

Silikon-Backform
6 Weihnachtsmotive, in einer Form
3,99

Mehlzieb
rostfreier Edelstahl, 250g
2,99

Messbecher
Emaille, versch. Farben, 1L
1,49 je

Wand- und Deckenfarbe
gut deckend
6,99
1l=0,70

Nitro Universalverdünner
2,99
1l=2,65

XL-Eiskratzer
mit Bürste, ca. 44 cm, versch. Farben
1,99

Eiskratzer
13,3x26 cm, versch. Farben
0,99 je

Scheibenentfernungsspray
High Performance 600 ml
1,59
1l=2,98

Scheibenentferner
500 ml
1,49

Werkstattswagen
Premium GWSP 07
inkl. 250tlg. Werkzeugsortiment
299,50

Verschiedene LED-Lichterketten z.B.:

120 LEDs, Timer, warmweiß, batteriebetrieben
3,99

240 LEDs, Timer, warmweiß
9,98

480 LEDs, Timer, extra warmweiß
15,00

10 Acrylsterne, Timer, batteriebetrieben
3,99

50 LEDs, Timer, batteriebetrieben, kaltweiß
1,99

Kehrmaschine OXK 700
Schmutzbehälter: 14l, 2 rotierende Seitenbesen
Kehrbreite: 70 cm
69,50

Heißklebepistole-Set
10W, 230V, inkl. 2x Heißklebesticks (7x100mm)
3,99

Heißklebesticks
12 Stck., 7x100mm
1Stck.=0,11
1,29

Wand- und Deckenfarbe
gut deckend
6,99
1l=0,70

Nitro Universalverdünner
2,99
1l=2,65

XL-Eiskratzer
mit Bürste, ca. 44 cm, versch. Farben
1,99

Eiskratzer
13,3x26 cm, versch. Farben
0,99 je

Scheibenentfernungsspray
High Performance 600 ml
1,59
1l=2,98

Scheibenentferner
500 ml
1,49

Werkstattswagen
Premium GWSP 07
inkl. 250tlg. Werkzeugsortiment
299,50

Verschiedene Fußmatten
versch. Modelle & Größen, z.B.: 60x40cm

Sauberlaufmatte
blau o. grau, rutschfest
60x40 cm
2,99 je

60x90cm je **6,99** 80x120cm je **9,98**

Straßenbesen
40 cm, PVC, mit Stiel
gelb lasiert
4,99

Laubbesen
inkl. Stiel, Metall
9,98

Heizlüfter
weiß, 2 Heizstufen
9,98

Holz-Briketts
96 Pack à 10 kg auf Palette
275,00

10kg=2,99
1kg=0,299
1Bündel à 10 kg
1kg=0,299

Kohlezender
48 Würfel, für Grill & Kamin geeignet
0,99
1Würfel=0,021

Moskovskaya Vodka
Alk. 38% vol., 500ml
1l=8,88
4,44

Philadelphia
Kräuter 265g
1kg=4,72
0,69

6er Pack Coca Cola zero-, light oder Fanta
6x0,33l
zzgl. 1,50 Einwegplastik
1,99
1l=1,01

Lindt Linder Schokolade
Pistazie 100g
TOPPREIS
1,99
1kg=17,90

Lindt Linder Schokolade
Weiß oder Milch, TOPPREIS 150g
1,89
1kg=12,60

STORCK Bonbons
versch. Sorten 335-566g
1,99
1kg=5,94-3,52

WINDL Adventskalender
75g
0,99 je
1kg=13,20

WINDL Adventskalender
versch. Sorten, 200/206g
4,99 je
1kg=13,20

Milka Schokolade
versch. Sorten
87-100g
0,69 je
1kg=7,93/6,90

Witzenhausen / Kleinalmerode
Industriestr. 1 / Tel.: 05542 / 93 39 60

Gudensberg
Kasseler Str. 78 / Tel.: 05603 / 91 86 54

Kassel
Hegelsbergstr. 21 / Tel.: 0561 / 49 172 551

RB-Rolf Becker GmbH
Zentrale Industriestraße 1 - 37217 Witzenhausen / Kleinalmerode - Tel.: 05542 / 93 39 0

ÖFFNUNGSZEITEN: Mo.-Mi. 9.00-18.00 Uhr Do.-Fr. 9.00-19.00 Uhr Sa. 9.00-14.00 Uhr

Einige Artikel können aufgrund begrenzter Vorratsmenge bereits im Laufe des ersten Angebotstages ausverkauft sein. Alle Preise ohne Deko. Für Druckfehler keine Haftung.

becker

...IMMER WAS BESONDERES

Discounter stehen vor Erweiterung

Aldi- und Lidl stellen ihre Pläne für Filialen in Bad Sooden-Allendorf vor

Bad Sooden-Allendorf – Komfortabler einkaufen bei einem erweiterten Sortiment – das ist das Ziel von Aldi und Lidl für ihre Filialen im Gewerbegebiet an der Werrastraße in Bad Sooden-Allendorf. Schon seit längerer Zeit im Gespräch, stellten die beiden Discounter ihre Pläne am Montagabend in einer öffentlichen Sitzung im Hochzeitshaus vor.

Ursprünglich, war von Aldi-Seite zu hören, sei die Erweiterung in einem größeren Umfang vorgesehen gewesen, als es jetzt die abgespeckten Pläne offenbaren. Die Belange der anderen örtlichen Anbieter hätten berücksichtigt werden müssen. Bad Sooden-Allendorf sei lediglich ein Grundzentrum und werde auch künftig nicht höher eingestuft als Mittelzentrum, erläuterte Helmut Franke als Leiter des Stadtbauamtes.

Geplant ist ein kompletter Abriss des bestehenden Aldi-Marktes mit einer Verkaufsfläche von 743 Quadratmetern. Im Neubau ist eine Erweiterung dieser Fläche auf 1050 Quadratmeter vorgesehen. In diesem Holzrahmenbau mit einem Lichtband sollen die Gänge breiter sein als jetzt, damit auch Kunden mit Rollator oder Kinderwagen sich besser bewegen könnten. Außerdem sollen die Regale niedriger werden. Einhergehen mit der Erweiterung soll die Aufstockung des Perso-



Will expandieren: der Lidl-Discounter im Gewerbegebiet der Badestadt.

FOTO: CHRIS CORTIS

nals. Gedacht ist an „mindestens zwei Vollzeitstellen pro Schicht“. Zum Vergleich: Der Aldi-Markt in Witzenhäusen umfasst eine Verkaufsfläche von 1200 Quadratmetern.

Deutlich größer fällt die Erweiterung des Lidl-Marktes aus, der seit 22 Jahren mit einer Verkaufsfläche von 690 Quadratmetern in Bad Sooden-Allendorf besteht und 85 Parkplätze

vor der Tür hat. Dort soll die Verkaufsfläche fast verdoppelt werden und künftig 1300 Quadratmeter umfassen, bei einer geringfügigen Erhöhung der Parkplätze auf 90. Wie im Aldi-Markt sind auch dort hohe Decken und breite Gänge geplant. Als Energieträger vorgesehen ist Strom, produziert aus einer Fotovoltaikanlage. Außerdem sind für E-Autos zwei Elektro-

desäulen geplant.

Aus Sicht der Stadt, ergänzte der Vorsitzende des Bauausschusses, Stefan Heuckeroth-Hartmann, soll die problematische Verkehrssituation im Kreuzungsbereich Hilberlache, Städtersweg und Werrastraße entschärft werden durch eine Kreisellösung, die zur Folge hätte, dass Lidl zwei Parkplätze opfern müsste, um Raum zu

schaffen. Diesbezüglich sollen schon bald Gespräche aufgenommen werden mit Hessen Mobil. Ehe mit den Erweiterungsvorhaben der Discounter begonnen werden könne, muss nach Auskunft von Helmut Franke die Bauleitplanung geändert werden, die voraussichtlich bis Ende des kommenden Jahres abgeschlossen werde.

CHRIS CORTIS

TEAM 4
Umzüge zum Festpreis, Haushaltsauflösungen, Seniorenzüge
☎ 05 61-89 99 90

Steuererklärung? Kein Problem.
Verschenken Sie kein Geld, denn ohne Einkommensteuererklärung gibt es keine Rückzahlung!
Eine kostengünstige Alternative zum Steuerberater kann die Zuhilfenahme eines Lohnsteuerhilfevereins sein.
B.Lipnik berät Mitglieder begrenzt nach § 4 Nr. 11 StBerG und erstellt dann die Einkommensteuererklärung.

Aktuell Lohnsteuerhilfeverein e.V.
Beratungsstellenleiterin
BEATE LIPNIK



Margueritenweg 5
37213 Witzenhäusen
05542 999182
0170 2101959
lipnik@aktuell-verein.de

Medizin

ANZEIGE

Thema: Rheumatische Schmerzen in Gelenken, Muskeln und Knochen

Starkes Duo bei Gelenkschmerzen

Perfektes Duo behandelt Gelenkschmerzen natürlich von innen und außen



Im Kampf gegen Gelenkschmerzen setzen zahlreiche Verbraucher auf die Apotheken-Qualitätsmarke Rubaxx! Rubaxx Arznetropfen und Rubaxx Schmerzgel (rezeptfrei) bilden zusammen eine ideale Kombination, um rheumatische Gelenkschmerzen wirksam von innen und außen zu behandeln.

Gelenkschmerzen zählen zu den größten Volkskrankheiten in Deutschland: Millionen Menschen leiden sogar chronisch darunter. Immer mehr Schmerzgeplagte vertrauen auf die wirksame Rubaxx-Kombination von innen und außen. Rubaxx Arznetropfen für die orale Einnahme in Kombination mit dem Rubaxx Schmerzgel zur gezielten äußerlichen Behandlung der rheumatischen Schmerzen.

Besonderer Arzneistoff überzeugt

Forscher entdeckten in Nord- und Südamerika einen besonderen Arzneistoff, der die Kriterien einer wirksamen Schmerzbekämpfung erfüllt: Rhus toxicodendron! Dieser Arzneistoff wirkt nicht nur schmerzlindernd bei rheumatischen Schmerzen in Gelenken, Muskeln, Sehnen und Knochen. Auch bei Folgen von Verletzungen und Überanstrengungen verschafft er Linderung. In der Kombination von Tropfen und Gel wirkt Rhus toxicodendron gezielt von innen und außen gegen den Schmerz!



Wirksamkeit kombiniert mit guter Verträglichkeit

Rubaxx Tropfen und das Rubaxx Schmerzgel bieten in Kombination wirksame Hilfe aus der Natur. Schwere Neben- oder Wechselwirkungen sind nicht bekannt. Dank der guten Verträglichkeit ist Rubaxx auch für die Anwendung bei chronischen Schmerzen geeignet.

Vorteile in Wirkung und Anwendung

Rubaxx Arznetropfen können individuell und je nach Stärke der Schmerzen dosiert werden.

Durch die Darreichungsform als Tropfen wird der Wirkstoff direkt über die Schleimhäute aufgenommen und kann seine schmerzlindernde Wirkung ohne Umwege entfalten. Während die bewährten Rubaxx Arznetropfen Gelenkschmerzen von innen bekämpfen, ist Rubaxx Schmerzgel für die praktische und gezielte Behandlung der betroffenen Stellen von außen geeignet. Zusammen bilden sie eine ideale Kombination zur Bekämpfung schmerzender Gelenke!

Rubaxx Tropfen und Rubaxx Schmerzgel sind rezeptfrei in jeder Apotheke erhältlich.

Für Ihre Apotheke:
Rubaxx Tropfen
(PZN 13588561)
Rubaxx Schmerzgel
(PZN 18709526)

Stark gegen den Schmerz, sanft zum Körper!



RubaXX

Abbildungen Betroffenen nachempfunden
RUBAXX. Wirkstoff: Rhus toxicodendron Dil. D6. Homöopathisches Arzneimittel bei rheumatischen Schmerzen in Knochen, Knochenhaut, Gelenken, Sehnen und Muskeln und Folgen von Verletzungen und Überanstrengungen. • RUBAXX SCHMERZGEL. Wirkstoff: Rhus toxicodendron Dil. D6. Homöopathisches Arzneimittel bei Besserung rheumatischer Schmerzen und Folgen von Verletzungen und Überanstrengungen. • Zu Risiken und Nebenwirkungen lesen Sie die Packungsbeilage und fragen Sie Ihre Ärztin, Ihren Arzt oder in Ihrer Apotheke. • PharmaSGP GmbH, 82166 Gräfelfing

Anwohner fordern Tempolimit

Waldis- und Gartenstraße in Allendorf sollen verkehrsberuhigt werden

Bad Sooden-Allendorf – Die Verkehrssituation sei aus Sicht vieler Anwohner unzumutbar. Deshalb fordert jetzt eine Bürgerinitiative (BI) für die Waldis- und Teile der Gartenstraße in Allendorf ein Tempolimit von 30 Stundenkilometern.

Im Oktober hatte die BI in dem betroffenen Gebiet 131 Unterschriften für ihr Anliegen gesammelt, die am Dienstagmorgen gebündelt abgegeben wurden an die Erste Stadträtin Andrea Stöber und die Verwaltungsleiterin im Rathaus, Doreen Claus.

„Papa bringt uns immer über die Straße“, sagt die elfjährige Helene, und Ole (5) ergänzt: „Die Autos fahren so schnell. Ich will sicher zum Spielplatz kommen.“ Aussagen aus Kindermund, die das Dilemma treffend beschreiben.

Tatsächlich sind Waldis- und Gartenstraße als Zubringer zu Allendorf Süd und Ost vom Kraftverkehr stark frequentiert, werden vom Spielplatz am Diebesturm tangiert und dienen vielen Kindern als kürzester Schulweg. Gesicherte Übergänge für Fußgänger? Fehlanzeige.

Ein hohes Gefährdungspotenzial sehen Dr. Charlotte Isenberg, Daniel Schramm, Denise von Velsen und Michael Frey nicht nur für Kinder, sondern auch für ältere Menschen und Radfahrer.

In einem fünfseitigen Papier weisen sie darauf hin, attraktive Städte bräuchten lebenswerte öffentliche Räume. Gerade die Straßen und Plätze mit ihren vielfältigen Funktionen



131 Unterschriften für ein Tempolimit: Clara (vorn, von links), Ole und Lotta; dahinter (von links) Jolanda, Daniel Schramm, Dr. Charlotte Isenberg, Andrea Stöber, Doreen Claus, Amalia, Helene und Denise von Velsen. FOTO: CHRIS CORTIS

seien das Aushängeschild der Städte, prägen Lebensqualität und Urbanität.

Ein wesentliches Mittel zum Erreichen dieses Zieles sei ein stadtverträgliches Geschwindigkeitsniveau im Kfz-Verkehr, der die meisten negativen Auswirkungen verursache, von der Unfallgefahr bis hin zur Lärm- und Schadstoffbelastung. Verschärfend hinzu komme, dass

die Fahrbahn der Waldis- und Gartenstraße gravierende Mängel aufweise, welche Autofahrer zu Ausweichmanövern veranlasse mit der Folge eines erhöhten Unfallrisikos.

Geltende Rechtslage

Die BI beruft sich auf die geltende Rechtslage und die Leitlinien des Landes Hessen, wo

nach die Anordnung von Tempo 30 auch auf klassifizierten Straßen, wie in diesem Fall der L 3239, bei besonderen Gefährdungslagen zulässig sei. Sichtbare moralische Unterstützung erhält die BI von der Stadt. So hat der Leiter des Ordnungsamtes, Rainer Langefeld, an der Waldisstraße bereits eine Warmblinkanlage aufstellen lassen, welche die Geschwin-

digkeit der vorbeifahrenden Fahrzeuge in Leuchtziffern und per Smiley anzeigt. Zum Prozedere erklärte Langefeld, damit sich die Bürgerinitiative durchsetzen könne, müssten Polizei und Hessen Mobil der beantragten Geschwindigkeitsbegrenzung zustimmen. Lehnten die Behörden das ab, könne sich die Stadt zwar darüber hinwegsetzen, laufe aber Gefahr, dass

ein 30er-Tempolimit wieder rückgängig gemacht werde. „Eindringlich“ bittet die Bürgerinitiative um die Umsetzung ihres Anliegens, „um die Sicherheit, die Lebensqualität und den Gesundheitsschutz im Wohngebiet und in der Stadt zu verbessern, und sieht einer Antwort „mit hoffnungsvoller Erwartung“ entgegen.

CHRIS CORTIS

Eine Hommage an das Weserbergland

Über 150 Bilder von Hedemündener Künstler im Bettenhaus Kraft ausgestellt

Hedemünden – Wer derzeit das Bettenhaus Kraft (Mündener Straße 9) betritt, der entdeckt viel mehr als Betten und Matratzen. Besucher tauchen ein in ein Meer aus Licht, Farbe und Landschaft. Über 150 Ölbilder des Hedemündener Künstlers Dirk Malecki verwandeln die Räume in eine Hommage an das Weserbergland und den Zauber, draußen, mitten in der Natur zu malen.

„Das Erlebnis, direkt in der Landschaft zu stehen, das Licht zu spüren und den Moment auf die Leinwand zu bannen, ist durch nichts zu ersetzen“, sagt Malecki. Mehr als 100 seiner Arbeiten sind in diesem Jahr im Plein-Air-Stil entstanden, der Freiluftmalerei, die schon die Impressionisten begeisterte.

Die Bilder bezaubern durch ihre scheinbar unerschöpfliche Motiv-Vielfalt und außergewöhnlichen Farbenspiele. Dirk Malecki hat in den Malereien den Charme der Landschaft, die Stimmung der Jahres- und Tageszeiten so authentisch festgehalten, dass man gerne länger vor den einzelnen Bildern ei-

nen Moment innehält, um die Ruhe zu spüren, die sie ausstrahlen.

Beeindruckend ist die Vielfalt an Motiven wie unter anderem Felder in goldener Abendsonne, Strohballen, die warm im Licht glühen, Rapsfelder vor Scheunen, die mit der Sonne um die Wette leuchten, oder alte Eichen, die im Morgenlicht erstrahlen.

Malecki sieht in der Landschaft seiner Heimat eine unerschöpfliche Quelle der Inspiration. Was er malt, erlebt er, fast täglich nach seinem Arbeitstag, zu jeder Jahreszeit, ob bei Wind, Regen oder Sommerhitze. Zwei bis vier Stunden dauert es meist, bis ein Bild fertig ist. „Die Entscheidung für den richtigen Ausschnitt“ erklärt er, müsse ganz spontan und intuitiv fallen, der Moment dulde keinen Aufschub.

Die Bilder leben durch das sich ändernde Licht und die Farben auf den Feldern und den Wäldern, düstere Stimmung gibt es nicht. Es wird ganz deutlich: Dirk Malecki liebt Natur, Ruhe, Licht und Landschaft.

Seit über 40 Jahren widmet sich der Geschäftsmann mit Leidenschaft der Malerei. Seine Vorbilder sind die großen Impressionisten Joaquín Sorolla, Anders Zorn und John Singer Sargent. Wie sie sucht auch er das wechselnde Licht, das alles verändert und fängt es mit sicherem Pinselstrich ein. Viele seiner Werke sind mit



Die Farben des Augenblicks fängt Dirk Malecki in seinen Ölgemälden ein. Die Ausstellung im Bettenhaus lädt ein, Licht, Landschaft und Jahreszeiten neu zu entdecken. FOTO: PETRA SIEBERT

persönlichen Geschichten verbunden. Von neugierigen Spaziergängern, kleinen Abenteurern am Wegesrand und stillen Momenten allein mit der Natur. Neben den Landschaftsbildern zeigt die Ausstellung auch leuchtende Blütenmotive aus seinem eigenen Garten sowie Ansichten aus Münden, voller Atmosphäre und regionalem Charme.

Die Ausstellung ist bis zum Jahresende zu sehen, dienstags bis freitags von 10 bis 17 Uhr, samstags von 10 bis 14 Uhr.

PETRA SIEBERT



Dirk Malecki fängt die Farben des Augenblicks ein. Die Ausstellung lädt ein, Licht, Landschaft und Jahreszeiten neu zu entdecken. SIEBERT, PETRA

HEIMAT NACHRICHTEN
HANN. MÜNDENER WITZENHAUSEN

nh-wochenzeitungen.de
IMPRESSUM

Herausgeber:
NHW Verlag GmbH, Frankfurter Str. 168,
34121 Kassel

Verantwortlich für den Inhalt nach § 55 Abs. 2
RStV:
Frank Schmid

Leitung Geschäftskunden:
Miriam Donnert (V.i.S.d.P.)

Anzeigenverkauf:
Tel.: 0 55 41 98 39 30
E-Mail: anzeigen@nh-wochenzeitungen.de

Layout und Gestaltung:
DIGITALE KREATIVAGENTUR
Frankfurter Str. 168, 34121 Kassel

Druck: Zeitungsdruck Dierichs GmbH & Co.
KG, Wilhelmine-Reichard-Straße 1,
34123 Kassel

Zustellung: VTS Nord GmbH
Frankfurter Straße 168, 34121 Kassel,
Tel.: 05 61 / 203 - 23 23
E-Mail: vertriebsleitung@hna.de

Anzeigenpreisliste: Nr. 4b vom 15.10.2025

Falls Sie diese Zeitung nicht mehr erhalten möchten, bitten wir Sie, einen Werbeaufkleber mit dem Zusatzhinweis „Bitte keine kostenlosen Zeitungen“ an Ihrem Briefkasten anzubringen.
Ideal wäre auch ein zusätzlicher Hinweis per Mail, mit Angabe Ihrer Anschrift, an vertriebsleitung@hna.de, damit wir unsere Zusteller davon in Kenntnis setzen können.

FLOHMARKT
Warburg, Stadthalle
15./16. November
Sa. 10-17 Uhr, So. 13-18 Uhr
Info-Tel. 0561 23235
www.flohmarkt-mit-herz.de
Nächster Termin: 6./7. Dez.

Spezialitäten aus Sizilien
unbehandelte Orangen
sowie Zitronen, Clementinen, Grapefruit, Gemüse,
Oliven, Olivenöl, Honig, Salz uvm.
Direkt vom Erzeuger!

19.11.25 • 17.12.25 • 21.01.26 • 18.02.26 • 18.03.26
von 8.00 Uhr - 10.00 Uhr
37213 Witzenhausen, Mündener Str. 19e (Parkplatz Münd. Jäger) • 0177 21 91 482
www.spezialitaeten-aus-sizilien.de

Der Hüter der Feldmark

Thomas Schucht ist Bindeglied zwischen Landwirten, Eigentümern und dem Ortsrat

Hemeln – Wer jetzt an einem sonnigen Herbsttag rund um Hemeln spazieren geht, genießt die Ruhe auf gepflegten Wegen zwischen Feldern, Gräben und Wiesen. Was vielen Spaziergängern kaum auffällt, hinter der gepflegten Landschaft steckt viel Engagement und das wachsame Auge von Thomas Schucht. Seit einigen Wochen ist der gebürtige Hemelner neuer ehrenamtlicher Feldmarkbeauftragter des Ortes.

Für die kommenden fünf Jahre hat er die Aufgabe übernommen, die zuvor über zwölf Jahre lang von Dietmar Osenbrück wahrgenommen wurde. Dieser gab das Amt auf eigenen Wunsch ab. „Der Feldmarkbeauftragte ist so etwas wie der Hüter der Feldmark, ein Bindeglied zwischen Landwirten, Grundstückseigentümern und dem Ortsrat“, erklärt Schucht. Ob bei Wind, Regen, Kälte oder Sonnenschein, regelmäßig ist er draußen unterwegs, prüft Wege, Gräben und Hecken. „Ich schaue nach, ob Wege beschädigt oder Entwässerungsgräben verstopft sind, ob Müll abgeladen wurde oder Bäume und Sträucher die Wirtschaftswegewege versperren“, erklärt Schucht in Kurzform seine vielfältigen Aufgaben.

Als gebürtiger Hemelner kennt er die Umgebung genau. Diese Ortskenntnis kommt ihm zugute, wenn er etwa von Landwirten angesprochen wird, die mit ihrem Traktor



Hat die Ordnung auf Feld und Flur im Blick: Thomas Schucht blickt vom Ortsrand über die Felder auf Hemeln.

FOTO: PETRA SIEBERT

nicht mehr durchkommen, weil beispielsweise Büsche über einen Feldweg gewachsen sind. In solchen Fällen meldet er das Problem an den Ortsrat, der wiederum die zuständige Stelle der Stadt informiert und die sorgt schließlich für Abhilfe.

Dass Schucht gute Verbindungen hat, erleichtert seine Arbeit. 15 Jahre lang war er Mitglied des Ortsrates, außerdem engagiert er sich seit über 50

Jahren in der Freiwilligen Feuerwehr und ist Kassenwart der Jagdgenossenschaft. „Wenn irgendwo kurzfristig Hilfe gebraucht wird, sind solche Kontakte viel wert“, sagt er. Und wenn es nötig ist, packt er auch selbst mit an, etwa nach Unwettern oder Starkregen, wenn Wege überspült oder Böschungen abgerutscht sind.

Auch hat er ein offenes Ohr für alle Seiten und versteht sich als Vermittler, wenn es zwi-

schen Landwirten, Pächtern, Jägern oder Spaziergängern einmal zu Missverständnissen oder Konflikten kommt. Doch das ist seiner Darstellung zufolge eher selten der Fall.

Sein Engagement erfordert nicht nur Zeit und Verantwortungsbewusstsein, sondern auch ein Herz für die Natur. Der Feldmarkbeauftragte sorgt nicht nur für Ordnung in Feld und Flur, er bewahrt auch ein Stück regionaler Kultur und Le-

bensqualität.

Hemeln ist nach Schuchts Kenntnis, die einzige Mündener Ortschaft, die überhaupt einen Feldmarkbeauftragten hat. „Das liegt daran, dass hier die Stadt Eigentümerin der Wege und Gräben ist“, erklärt er, der bis zu seinem Ruhestand als Teamleiter bei der Straßenbaumeisterei Göttingen gearbeitet hat.

„In anderen Dörfern gehören diese Flächen Genossenschaf-

ten, die sich selbst um Pflege und Instandhaltung kümmern.“

Schucht ist nicht nur in Hemeln viel unterwegs, sondern besucht gern die Natur auch anderswo. Gemeinsam mit seiner Frau erkundet Thomas Schucht gern neue Landschaften, am liebsten mit dem E-Bike.

PETRA SIEBERT



Ziegenhagen in Stoffen

Kunstprojekt setzt Zeichen für Gemeinschaft und Vielfalt

Ziegenhagen – Eine Freiluftausstellung der Künstlerin Ida Charlotte Kuhß ist kürzlich in Ziegenhagen eröffnet worden. Nach Angaben der Veranstalter entstand die textile Installation im Rahmen des Stark-Projekts für Konflikttransformation, das seit Februar in dem Ort aktiv ist und den gesellschaftlichen Zusammenhalt fördern soll.

Wie Kuhß mitteilt, basiert das Kunstwerk auf Stoffspenden der Dorfbewohner. An mehreren Tagen im September war die Künstlerin mit einem Rollkoffer im Dorf unterwegs, um Materialien zu sammeln, von alten Tischdecken und Gardinen bis hin zu Fußballtrikots und persönlichen Erinnerungstücken. Laut Kuhß stand dabei der Gedanke im Vordergrund, „Ziegenhagen über seine Stoffe kennenzulernen“.

Aus den gesammelten Materialien entstand eine textile Skulptur, deren Form sich am Grundriss des Dorfes orientiert. Das Werk versteht sich nach Angaben der Künstlerin als Sinnbild für Vielfalt und Gemeinschaft, ein „gemeinsames Ganzes“, geschaffen aus vielen individuellen Beiträgen.

Die Eröffnung der Ausstellung wurde von einem Begegnungsfest begleitet. Besucher kamen bei Waffeln, Punsch und Lagerfeuer miteinander ins Gespräch; Kinder backten Stockbrot. Viele erkannten in den Farben und Mustern des Kunstwerks eigene Spuren wieder. Ziel des Projekts sei es, so Kuhß, Vielfalt als etwas „Le-



Aus alten Tischdecken, Gardinen und Trikots entsteht eine Dorflandschaft aus Stoff.

FOTO: MARCO BÜHL



Aus alten Tischdecken, Gardinen und Trikots entsteht eine Dorflandschaft aus Stoff.

FOTO: MARCO BÜHL

bendiges und Verbindendes“ sichtbar zu machen. Die Ausstellung verstehe sich damit auch als Ort des Austauschs, an dem Kunst und Gemeinschaft auf natürliche Weise ineinan-

dergreifen.

Weitere Informationen zum Stark-Projekt sind im Internet unter stark-konflikttransformation.de zu finden.

elv

Anzeige

Spanndecken – immer die beste Wahl



Ohne Vorbereitung morgens den Handwerkern die Tür öffnen und abends unter einer neuen Zimmerdecke sitzen – reines Wunschdenken? Deine Zimmerdecke braucht also ein Makeover. Decke streichen? Möbel abdecken, Farbspritzer ... Trockenbau-Baustelle? Arbeitsintensiv, schmutzig, langwierig? Das geht einfacher – mit einer Plameco-Spanndecke! Diese wird fachmännisch unter die vorhandene Decke gespannt

– und das in nur 1 Tag! Ohne Möbelrücken und Baustellen-schmutz! Im Gegensatz zu gestrichenen oder Gipskartondecken bleiben Spanndecken rissfrei und glatt, halten Jahrzehnte, sind pflegeleicht und wartungsfrei. Die Designauswahl ist riesig, und so eine Decke kann auch noch Beleuchtung, Schallabsorbierung, Infrarot-Heizung u. v. m. beherbergen. Spanndecke statt Gipskarton:

Komm vorbei!
Deckenschau
in Kassel & Bad Hersfeld
Freitag, 21.11.
und Samstag, 22.11.
Fr. 10–18 Uhr, Sa. 10–16 Uhr

Ja! Ästhetik trifft Funktionalität: Volltreffer! Lass Dich begeistern – bei einer unverbindlichen Beratung von dem Spanndeckenspezialisten bei Dir zu Hause. Denn jede Spanndecke ist ein Unikat. Besuche einfach die Plameco-Ausstellung in Kassel. Hier findest Du inspirierende Ideen für jeden Raum. Am Freitag, 21.11.2025, 10–18 Uhr sowie Samstag, 22.11.2025 von 10–16 Uhr ist das Team von Plameco für Dich da. Wir freuen uns auf Deinen Besuch.

Plameco Spanndecken
Leipziger Straße 163,
34123 Kassel
0561 9532674
Homberger Straße 81,
36251 Bad Hersfeld



Spanndecken.
In nur einem Tag montiert, jahrelanger Wohnkomfort!

- ✓ Große Möbel bleiben stehen
- ✓ Schnelle und saubere Montage
- ✓ Passend zu jedem Wohnstil

Entdecke hier alle Möglichkeiten:
plameco.de/wohnmkomfort

Deckenschau
Fr. 21.11. 10-18 Uhr
Sa. 22.11. 10-16 Uhr

Ausstellungen in deiner Nähe: Leipziger Str. 163, 34123 Kassel
Homberger Str. 81, 36251 Bad Hersfeld

☎ 0561-9532674

Neuer Werkleiter bei Essity Witzenhausen

Mario Liesen übernimmt Verantwortung für den Papierstandort



Mario Liesen
Werkleiter Essity Witzenhausen

Witzenhausen – Das Hygiene- und Gesundheitsunternehmen Essity hat Mario Liesen zum neuen Leiter seines Werks in Witzenhausen berufen. Seit Oktober trägt der gebürtige Aschendorfer (Emsland) die Verantwortung für den Standort, der auf die Produktion hochwertiger Toilettenpapiere für Handelsmarken spezialisiert ist.

Nach Angaben von Essity verfügt Liesen über jahrzehntelange Erfahrung in der Papierindustrie. Er war unter anderem bei Procter und Gamble in Neuss tätig und hatte innerhalb des Essity-Konzerns mehrere Führungspositionen in Deutschland und den Niederlanden inne. Künftig will er laut Mitteilung den Kulturwandel im Werk vorantreiben, die Arbeitssicherheit weiterentwi-

ckeln und die Effizienz steigern.

Zeitgleich wurde in Witzenhausen ein neuer Rewinder in Betrieb genommen, eine Investition von rund 4,5 Millionen Euro, die die Produktionskapazität und Zukunftsfähigkeit des Werks sichern soll. Das Werk beschäftigt rund 110 Mitarbeiter und produziert jährlich etwa 32.000 Tonnen Hygienepapier. elv

Von Airbrush bis Ytong-Modellage

Kreative Workshops für Mädchen aus dem Landkreis Göttingen

Hann. Münden/Duderstadt – Songwriting, Metallkunst und Makramee – Das sind nur drei der Workshops, die beim jährlich stattfindenden Aktionstag für Mädchen aus dem Landkreis Göttingen angeboten werden. Die zentrale Veranstaltung findet diesmal am Samstag, 22. November, von 11 bis 17 Uhr im „Jufi – Das Mehrgenerationenhaus“ in Duderstadt statt. Eine Anmeldung ist bis Dienstag, 11. November, beim Kinder- und Jugendbüro Hann. Münden möglich. Teilnehmen können Mädchen ab der siebten Klasse, die sich in kreativen Workshops ausprobieren möchten. Auf dem Programm steht auch Linoldruck, Airbrush, Modellieren mit Ytong, Tiffany und Plotten. Die Teilnahmegebühr beträgt 5 Euro und umfasst Mate-

rial, Anreise und Verpflegung. Für die gemeinsame Anreise treffen sich die Teilnehmerinnen um 10 Uhr am Schlossplatz Hann. Münden und fahren von dort aus zusammen nach Duderstadt. Organisiert wird der Aktionstag vom Arbeitskreis Mädchenarbeit der Kinder- und Jugendbüros und Jugendpflegen im Landkreis Göttingen sowie Mitarbeitenden vom Fachdienst Kinder- und Jugendarbeit, Jugendschutz und Jugendberufshilfe. „Wir möchten Mädchen die Möglichkeit geben, sich in verschiedenen kreativen und handwerklichen Bereichen auszuprobieren und neue Talente zu entdecken“, so die Veranstalter.

Anmeldung: per E-Mail an pinne@hann.muenden.de oder unter Tel. 05541/75271. mia

Preisanpassungen bei Hessen-Tickets

Werra-Meißner – Zum 1. Januar 2026 werden in Hessen mehrere landesweit gültige ÖPNV-Tarife angehoben. Wie das Hessische Ministerium für Wirtschaft, Energie, Verkehr, Wohnen und ländlichen Raum gemeinsam mit den Verkehrsverbänden Rhein-Main, Nordhessen und Rhein-Neckar mitteilt, betrifft dies insbesondere das Deutschland-Ticket mit „Hessenpass mobil“ sowie das Schüler- und das Seniorenticket Hessen.

Hintergrund der Anpassungen sei der bundesweite Beschluss von Bund und Ländern, den Preis des Deutschland-Tickets von derzeit 58 Euro auf 63 Euro pro Monat zu erhöhen. Nach Angaben des Ministeriums steigt damit auch der Preis des vergünstigten Deutschland-Tickets mit „Hessenpass mobil“ von 39 Euro auf 44 Euro. Die Maßnahme solle den steigenden Kosten für Personal, Infrastruktur und Fahrzeuge Rechnung tragen und die Finanzierung des deutschland-

weiten Flatrate-Angebots sichern.

Das Land Hessen unterstützt mit dem „Hessenpass mobil“ Personen, die bestimmte Sozialleistungen beziehen und in Hessen wohnen. Die Differenz zum regulären Ticketpreis übernimmt das Land, wie die Ministeriumsangaben weiter erläutern. Auch bei den landesweiten Zeitkarten für Schüler sowie für Senioren gelten ab Jahresbeginn neue Preise. Laut Mitteilung kostet das Schülerticket Hessen künftig 398 Euro pro Jahr bei Einmalzahlung oder 405,60 Euro bei monatlicher Abbuchung. Für das Seniorenticket Hessen gelten dieselben Tarife. Das Seniorenticket Komfort, das zur Nutzung der 1. Klasse berechtigt, wird künftig 681,50 Euro bei jährlicher Zahlung beziehungsweise 693,60 Euro bei monatlicher Zahlung kosten. Unverändert bleibe hingegen der Preis des Deutschlandsemestertickets an hessischen Hochschulen für das Sommersemester 2026. elv

Angebote gültig vom 17.11. – 22.11.2025

Feiern Sie mit uns

35 JAHRE

Jede Woche erfrischende Angebote!



Großes Rubbellos Gewinnspiel

1 Los je 35 € Einkaufswert - App-Teilnahme ohne Mindestumsatz!



Berchtesgadener Land

Haltbare Berg- und Alpenmilch, 3,5 %, 1,5 %, 1 l - Tetrapak, 1 l = 0,99 €



ANGEBOT **0,99**

Berchtesgadener Land

Haltbare Berg- und Alpenmilch, 3,5 %, 1,5 %, Karton = 6 x 1 l, 1 l = 0,93 €



ANGEBOT **5,55**

Paderborner Pilsener
Kasten = 20 x 0,5 l, zzgl. 3,10 € Pfand, 1 l = 0,70 €

7,99
6,99

Mönchshof Weihnachts Bier
Kasten = 20 x 0,5 l, zzgl. 4,50 € Pfand, 1 l = 1,40 €

ANGEBOT **13,99**

Maxl Bier
Helles, Zwick naturtrüb, Kasten = 20 x 0,33 l, zzgl. 3,10 € Pfand, 1 l = 2,27 €

~~17,99~~
14,99 13,99
1 l = 2,27 €

Kulmbacher Bier
edelherb, alkoholfrei, Kasten = 20 x 0,5 l, zzgl. 3,42 € Pfand, 1 l = 1,20 €

Aktion!
+ 4er Pack GRATIS!

11,99
Entspricht einem Kastenpreis von 9,99 €

Corona Extra
Kasten = 20 x 0,35 l, zzgl. 3,58 € Pfand, 1 l = 2,39 €

Aktion!
+ 1 Sixpack Cero 0,0% GRATIS!

16,99 15,99
1 l = 2,26 €

Kapuziner Weißbier
diverse Sorten, Kasten = 20 x 0,5 l, zzgl. 4,50 € Pfand, 1 l = 1,40 €

~~16,99~~
13,99

Guinness Draught
Pack = 4 x 0,44 l, zzgl. 1,00 € Pfand, 1 l = 2,84 €

-30%
4,99

Warsteiner NaturRadler
diverse Sorten, Pack = 6 x 0,33 l, zzgl. 0,48 € Pfand, 1 l = 2,02 €

-20%
3,99

top frisch Mineralwasser
diverse Sorten, Kasten = 12 x 1 l, zzgl. 3,30 € Pfand, 1 l = 0,37 €

ANGEBOT **4,49**

Germeta Quelle Mineralwasser*
diverse Sorten, 2 Kasten à 12 x 1 l, zzgl. 13,50 € Pfand, 1 l = 0,46 €

Aktion!
ZAHLE 2 NIMM 3

10,98 9,98
1 l = 0,42 €

top frisch Wasser + Zitrone
Kasten = 12 x 0,75 l, zzgl. 3,30 € Pfand, 1 l = 0,53 €

ANGEBOT **4,79**

top frisch Apfel-Schorle
Kasten = 12 x 0,75 l, zzgl. 3,30 € Pfand, 1 l = 0,83 €

ANGEBOT **7,49**

Bionade
diverse Sorten, Kasten = 12 x 0,33 l, zzgl. 2,46 € Pfand, 1 l = 2,52 €

ANGEBOT **9,99 9,49**
1 l = 2,40 €

Heil Glühwein, Apfel Glühwein*
1 l - Flasche, zzgl. 0,15 € Pfand, 1 l = 1,99 €

ANGEBOT **1,99**

Havana Club & Cola
koffeinhaltig, 0,33 l - Dose, zzgl. 0,25 € Pfand, 1 l = 6,03 €

Aktion!
Beim Kauf von 3 Dosen + 1 Dose GRATIS! zzgl. 0,25 € Pfand.

ANGEBOT **1,99**

Kessler Zink Glühwein, Glühpunsch*
diverse Sorten, 1 l - Flasche, zzgl. 0,15 € Pfand, 1 l = 2,79 €

3,29
2,79

Lauffener Katzenbeisser
diverse Sorten, QbA, 0,75 l - Flasche, 1 l = 5,99/4,49 €

5,49
4,49 3,99
1 l = 5,20/3,99 €

Gerolsteiner Mineralwasser
diverse Sorten, Kasten = 12 x 0,75 l, zzgl. 3,30 € Pfand, 1 l = 0,67 €

-23%
5,99 5,49
1 l = 0,61 €

Novantaceppi
diverse Sorten, 0,75 l - Flasche, 1 l = 6,65 €

ANGEBOT **4,99 4,49**
1 l = 5,99 €

Glüh Genie*
Apfelpunsch mit Gin, 0,75 l - Flasche, 1 l = 6,84 €

5,99
4,99

Streusalz
25 kg Sack, 1 kg = 0,28 €

-22%
6,99

Bier-Adventskalender
Jetzt zugreifen, nur solange der Vorrat reicht!

24,99
24er Box, 6 x 0,33 l & 4 x 0,5 l, zzgl. 2,13 € Pfand, 1 l = 2,28 €

Softdrink-Adventskalender
Jetzt zugreifen, nur solange der Vorrat reicht!

24,99
24er Box, 20 x 0,33 l & 4 x 0,5 l, zzgl. 4,11 € Pfand, 1 l = 2,91 €

*Nicht in allen Filialen verfügbar. Lieblingsmarkt in der logo App wählen und Aktionsteilnahme der Filiale einsehen. Für Druckfehler keine Haftung!
** Nur in Verbindung mit einem Coupon der logo Getränke App. Alle Bedingungen dazu finden Sie in unserer logo Getränke App. Alle Artikel und Zugaben solange der Vorrat reicht.

„Wir wollen was bewegen“

Heranwachsende entwickeln beim regionalen Jugendcheck Ideen

Hessisch Lichtenau – Etwa zwei Dutzend Jugendliche aus Großalmerode und Hessisch Lichtenau waren am Freitagabend der Einladung zum ersten regionalen Jugendcheck als Auftaktveranstaltung einer Reihe von regionalen Jugendkonferenzen des Werra-Meißner-Kreises ins Evangelische Gemeindehaus der Lossestadt am Mühlweg gefolgt.

Damit nutzten sie die Gelegenheit, aktiv an der Gestaltung ihrer Kommune mitzuwirken. An ersten Ideen mangelte es auch nicht: Die Lossestädter Jugend wünschte sich ein Basketballfeld und eine Sitzgelegenheit mit Überdachung, die Großalmeröder eine Pumptrack-Anlage und einen Jugendraum.

Das Projekt hat die Jugendförderung des Kreises gemeinsam mit Vertretern der kommunalen und kirchlichen Jugendarbeit, der Partnerschaft für Demokratie, der Sozialarbeit an Schulen, des Medienzentrums, des Medienwerks und der Kreisjugendfeuerwehr ins Leben gerufen.

Sie alle wollen Jugendlichen eine Stimme geben, sodass zum Auftakt der Veranstaltungsreihe die Jugend aus der Tonstadt und der Lossestadt als erste die Gelegenheit bekamen, ihre Sicht auf die eigene Lebenswelt einzubringen, Themen anzusprechen, die sie bewegen und gemeinsam Ideen zu entwickeln, wie das Leben vor Ort jugendgerechter gestaltet werden kann.

Tom Stange, einer der jungen engagierten Erwachsenen aus der Lichtenauer Jugendarbeit, eröffnete die Veranstaltung mit einem Impulsvortrag. Am Beispiel der kolumbianischen Millionenstadt Medellín zeigte er auf, wie gezielte Projekte unter Mitwirkung der Bevölkerung zu einem Wandel im Zusammenleben von Arm und Reich geführt haben.

Mit dem Zitat der amerikanischen Stadtplanerin Jane Ja-



Beim Kennenlernspiel kamen sich die Jugendlichen aus Großalmerode und Hessisch Lichtenau näher. FOTO: LOTHAR RÖSS

cobs „Städte haben die Fähigkeit, jedem etwas zu bieten, aber nur, wenn sie von allen gemeinsam geschaffen werden.“

Nach einer unterhaltsamen untermauerte Stange, wie wichtig es ist, sich in seinem Lebensumfeld zu engagieren.

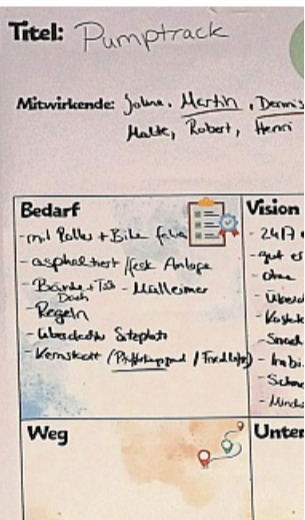
Kennenlernrunde, zu der die Waldkappelerin Elisabeth Sawosch als Diakonin der Evangelischen Jugendarbeit eingela-

den hatte, stellte Lichtenaus Stadtjugendpfleger Kai Zerweck die Ergebnisse der Online-Umfrage vor, in der 31 Jugendli-



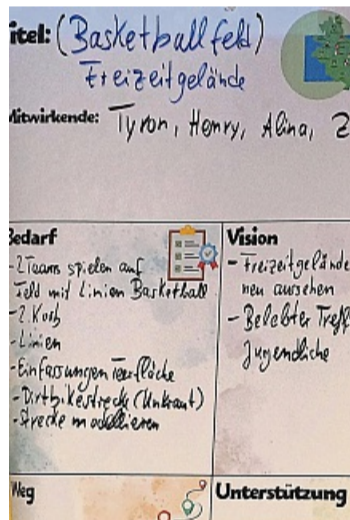
Jolina präzisierte, was sich die Großalmeröder Jugend alles auf dem Platz in Verbindung mit der Pumptrack wünschen.

FOTO: LOTHAR RÖSS



Tyron stellte für die Lichtenauer das Basketballfeld für die Freizeitanlage vor.

FOTO: LOTHAR RÖSS



che aus Hessisch Lichtenau und 40 aus Großalmerode verschiedene Fragen zur Zufriedenheit über ihr Umfeld mit maximal fünf Daumen bewertet hatten.

Wie zufrieden bist du mit deiner Stadt, mit den öffentlichen Einrichtungen und den Entscheidungen der Erwachsenen hatten die Lichtenauer Jugendlichen jeweils mit drei Daumen bewertet, für die Frage nach den Orten für Jugendliche und speziellen Veranstaltungen gab es jeweils nur zwei Daumen.

Am besten schnitt die Schule mit vier Daumen ab. Bei den Großalmerödem war die Gewichtung vergleichbar, jedoch waren sie beim Verteilen der Daumen durchweg etwas zurückhaltender und lagen damit ein bis drei Zehntel unter dem Ergebnis der Lossestädter, bei der Schule waren es sogar sechs Zehntel. Dafür konnte die Tonstädter Jugend beim Engagement punkten, denn mit etwa 60 Prozent liegen sie drei Prozent über dem Wert der Lichtenauer.

Weiter ging es für die Gruppen der beiden Kommunen in getrennten Räumen, um ihre Vorschläge auszuarbeiten, die sie im nächsten Schritt den Bürgermeistern Finn Thomsen (Großalmerode) und Dirk Oetzel (Hessisch Lichtenau) auf Plakaten als Grundlage für die anschließende Diskussion in Kleingruppen vorstellten. Bei der Größe der Lichtenauer Gruppe hatte sich eine Teilung empfohlen, sodass Stadtrat Steffen Löwer mit den Jugendlichen den Vorschlag der Sitzgelegenheit mit Überdachung im weiteren Verlauf thematisierte, während sich Bürgermeister Oetzel den Jugendlichen, die das Basketballfeld vorgeschlagen hatten, widmete.

Wie die Großalmeröder Jugendlichen dürfen sich auch die Lichtenauer freuen, denn die Bürgermeister beider Kommunen signalisierten, sich für die Umsetzung der Vorschläge einzusetzen. **LOTHAR RÖSS**

Bekanntschaffen

Verena, 58 J., natürlich, mit fraul. Figur u. hüb. Gesicht. Ich liebe das Landleben, koche u. backe mit Leidenschaft, halte Haus u. Garten in Ordnung. Was mir fehlt: füreinander da sein, Nähe spüren, gebraucht u. geliebt werden. Findest Du auch, dass alles zu zweit schöner ist? Dann melde Dich üB PV, ich freue mich sehr auf Dich. **Tel. 0176-45891543**

Hans-Joachim, 78 J., verwitwet, gepflegt, humorvoll, bodenständig - aber nicht langweilig, liebevoll - aber kein Klammerer. Bin gerne aktiv, reise mit Freude, habe Herz u. Verstand u. wünsche mir genau das auch von Ihnen. Leben teilen, statt allein verweilen. Kostenloser Anruf, Pd-Seniorenglück **Tel. 0800-7774050**

Irmgard, 70 J., bin schlank u. immer gepflegt, aufrichtig, freundlich u. verträglich. Ich koche frisch u. mit viel Liebe, Sorge auch gerne für ein behagliches Zuhause. Leider stehe ich als Witwe ganz alleine da. Fassen Sie sich ein Herz u. rufen Sie üB PV an, gerne fahre ich kurzerhand zu Ihnen u. stelle mich persönlich vor. **Tel. 0176-43646934**

www.localjob.de



Verkauf

Waschmaschinen, Herd, Trockner, Gefrierkombi usw., Neugeräte als B-Ware oder GEBRAUCHTE
Fa. TM-Store, Zur Tintenmühle 3,
34466 Wollfahgen-Ippinghausen, 05692 9939472
Mo.-Fr.: 10-18 Uhr, Sa.: 9-14 Uhr, **www.tm-store.de**

Ankauf

Ankauf Flohmarktartikel, Haushaltswaren, Werkzeuge u. v. m., auch größere Mengen
Telefon 0173 2650986

Landwirtschaft&Forsten

Buche Brennholz
Telefon 05684 931670

Brennholz Buche und Eiche 69 € srm
25/30 cm, mit Lief. Tel. 0176 62681914

1A Buche ab 55,00 € ☎ 0152-28000388
www.brennholzhandel-vey.de

Auto-Ankäufe

Kaufe Wohnmobile + Wohnwagen
Tel. 03 94 4 - 36 16 0 - **www.wm-aw.de**, Fa.

Geldmarkt

Barkredite mit und ohne Schufa vermittelt
auch bei negativer Auskunft Real-Finanz
Postfach, 110445, 42304 Wuppertal
Telefon 0202 87017650

Stellenangebote

die-Zusteller

Auf meiner Route bin ich CHEF

Samstags noch nichts vor?
Jetzt als **Zusteller (m/w/d) deiner Wochenzeitung** vor Ort bewerben und Chef:in werden in:

- **Bad Sooden-Allendorf**
Allendorf
Kleinwach
Sooden
Weiden
- **Hann. Münden**
Hemeln
- **Scheden**
Dankelshausen
- **Großalmerode**
Epteroide
Laudenbach
Rommerode
Stadt

(Mindestalter 13 Jahre)

Heimat Nachrichten-Vertrieb:
☎ 0561 203-1175 ☎ WhatsApp 0151 61666277

Günther PFLÜGER GmbH

Suchen **Mitarbeiter (m/w/d)**
auf Minijob-Basis, Abt. Wäscherei (Mangel) für unseren Standort in Großalmerode.
Branchenfremd? Kein Problem!
Bitte um Anruf:
05604 5334 oder 0173 5117008

Heimathnachrichten
Hann. Münden / Witzenhausen
Marcel Eichholz
Hann. Münden
Mediaberater
☎ 0 55 41 98 39 30
✉ marcel.eichholz@hna.de

HEIMAT NACHRICHTEN
HANN. MÜNDEN
WITZENHAUSEN

Senioren- und Therapiezentrum **HELSA**

Wir suchen eine/n **Pflegefachfrau/ Pflegefachmann**
(m/w/d) - Tag- und Nachtdienst - Vollzeit, Teilzeit, GfB

Senioren- und Therapiezentrum Helsa
Fröbelstraße 6, 34298 Helsa
(05605) 808 - 0
Frau Katharina Braun
heimleitung@haus-helsa.de
www.haus-helsa.de

Mit Demütigung oder mit Menschen?
MISEREOB
Foto: K. W. Assad via iCHFV

Geflügel bleibt jetzt im Stall

Landwirt Burghard Ernst zeigt, wie er seine Tiere vor der Vogelgrippe schützt

Gut Giesenhagen – Auf den Weiden rund um Gut Giesenhagen oberhalb von Großalmerode ist das Federvieh von den Weiden verschwunden – denn mit der letzten Oktoberwoche muss das Geflügel nun verpflichtend im Stall gehalten werden. Grund ist die vom Kreis angeordnete Aufstallpflicht, um einer Ausbreitung der Vogelgrippe vorzubeugen (wir berichteten).

Die Gänse und Hühner des Landwirts Burghard Ernst vom Bioland-Betrieb sind jetzt entsprechend der Verordnung in geschlossenen Ställen. Auch die ohnehin hohen Hygienestandards wurden verschärft. Jeglicher Kontakt zu Wildvögeln muss vermieden werden. „Ich habe den Vorteil, dass alle in unseren großzügigen lichtdurchfluteten Schafställen unterkommen, denn die Schafe können ja weiterhin im Freien bleiben.“

Ganz so unproblematisch sei es dennoch nicht, beschreibt er die herausfordernde Situation, von der extensiven Weidemast umzustellen: „Das Geflügel ist es gewohnt, Tag und Nacht im Freiland, draußen zu sein. Damit ist jetzt Schluss. Jetzt müssen wir für Beschäftigung sorgen.“ Es soll auf keinen Fall Stress entstehen. Tierleid, was sich etwa in Federpicken oder Eierfressen zeige, vermieden werden: Das Radio ist aufgedreht und bildet eine Geräuschkulisse, damit die Tiere sich vor den ihnen unbekanntem Geräuschen auf dem Hof nicht erschrecken.



Ein Sandbad für die Hühner ist verpflichtend für die artgerechte Haltung auch im Stall.

SILVIA KLEPS

Stroh zum Knabbern und Scharren wird eingestreut, zudem Getreidekörner verstreut und Silage gefüttert, das bietet viel Abwechslung – aber im Gegezug auch jede Menge Mehrarbeit und ein besonderes Management für die Betreuung der Herden. Denn auch unter

diesen Bedingungen müsse weiterhin die artgerechte Haltung gegeben sein. Beispielsweise muss für das Wassergeflügel täglich ein sauberes Wasserbad bereitgestellt werden, das Gras der Wiesen wird nun geschnitten und frisch verfüttert.

Damit nicht genug, zusätzlich werden noch Äpfel auf dem

Stallboden verteilt, „wir sind froh, dass es in diesem Jahr eine so üppige Ernte an unseren Bäumen gibt, beim Picken am Obst haben die was zu tun“, erläutert er. 800 Gänse und 200 Hühner sind jetzt eingefriedet, und es ist an dem lauten Schnattern deutlich zu hören, dass diese damit nicht einver-

standen sind. „Ich stelle dieses Vorgehen der Tierseuchenbekämpfung infrage, explizit die Massenkeulung sehe ich kritisch“, sagt er mit Blick auf die verschlossenen Stalltüren. „Dabei werden Tiere getötet, die das Virus eventuell tragen, wobei es für den Menschen nicht einmal gefährlich ist, das ist ein dekadentes Verhalten der Gesellschaft.“

Bisher seinen tausende Vögel gekeult worden, um eine weitere Verbreitung zu vermeiden, „aber es wird gar nicht auf die natürliche Abwehrreaktion der Nutztiere geachtet“, fügt er an. „Auf diese Weise wird keine Re-

sistenz gebildet – die Freilandtiere haben aber genügend Abwehrkräfte“. Ernst ist überzeugt, wenn Krankheit und genügend Zeit für eine Genesung zugelassen werde, blieben viele starke Zuchttiere übrig, „aber virusfrei dazustehen, nur aus Exportzielen heraus, das kann nicht funktionieren.“

Der Betrieb vermarktet direkt ab Hof und an Wiederverkäufer. „Die Preise für unsere Weihnachtsgänse sind geschrieben“, erläutert der Landwirt. Die Mehrkosten, verursacht auch durch ein deutliches Plus an Futter- und Energieaufwand, würden bei der aktuellen Kalkulation nicht mehr berücksichtigt. „Die geben wir nicht weiter, da bleiben wir unseren Kunden gegenüber verbindlich.“ Die Bestellungen liefen derzeit ein, der Kilopreis liege bei 22,50 Euro.

Auf die Preise für die Weihnachtsgans aus der Region wird die Geflügelpest voraussichtlich keine Auswirkungen haben. Edeka Hessenring erklärte auf Nachfrage, dass die Versorgung mit Geflügelfleisch und Eiern in der Region gewährleistet sei. Man beobachte die Lage und stehe mit den Lieferanten im Austausch, aktuell gäbe es keine Lieferengpässe.

„Der Anspruch an die hohe Fleischqualität bleibt ebenfalls, das ist mein Handwerk“, sagt Ernst und empfiehlt, bei ihm die Gänse frühzeitig zu kaufen und einzufrieren.

Geschlachtet werde dann der Nachfrage entsprechend, das Sorge im Gegenzug für Entspannung in den Ställen. „Nach sechs Monaten Hege und Pflege bleibt der hier erzeugte Gänsebraten an Weihnachten auch in diesem Jahr genauso knusprig.“

SILVIA KLEPS

NABU: Abstand halten von kranken Tieren

„Nach den Ausbrüchen der Vogelgrippe in Mecklenburg-Vorpommern und Brandenburg war es nur eine Frage der Zeit, bis die Vogelgrippe auch Hessen erreicht“, sagt Dr. Bernhard Langenhorst vom Naturschutzbund (Nabu) Hessen. Mittlerweile seien alle Bundesländer betroffen – besonders jene auf der Kranichzuglinie. Hessen liege mitten auf dieser Route. Bei Ostwind fliegen die Tiere in einem Tag von Nordostdeutschland bis nach Nordfrankreich. Bei Regen und Gegenwind legen sie Zwischenstopps ein. „Dann suchen sie Feuchtgebiete auf, in denen sie im Wasser übernachten. Dort stehen sie dicht beieinander und so kann sich das Virus leicht übertragen.“ Der Nabu ruft dazu auf, Abstand zu halten.



Landwirt Burghard Ernst füttert seinen Gänsen Äpfel, das bietet Beschäftigung für die Tiere, die derzeit nicht in Freiland gehalten werden dürfen.

SILVIA KLEPS



Die Hühner auf Gut Giesenhagen sind ebenfalls im Stall und brauchen für ihr Wohlbefinden Abwechslung im Gehege – diese bieten ihnen Stroh, Körner und Äpfel zum munteren Picken.

Berufsinfotage bei Volkswagen im Werk Kassel



Erlebe unsere Ausbildungsberufe sowie dualen Studiengänge in der Akademie und bewirb dich direkt vor Ort bei Volkswagen.

14. und 15. November 2025

Freitag: 8 - 16 Uhr
Samstag: 10 - 15 Uhr

So kommst du zu uns:
Dr. Rudolf-Leiding-Platz 1
in 34225 Baunatal

Eine Anmeldung ist nicht erforderlich

Informiere dich hier vorab:



www.volkswagen-karriere.de



NORMA[®] BIO-GESAMTSIEGER!

zur aktuellen DLG Bio Prüfung **2025** zum 16. Mal in Folge

Bio-Zitronen Saft
je 2x250-ml, ohne Pfand (1 l = 5,98)

DOPPEL PACK

2,99*

2er-Pack

Bio-Getreide XXL Quinoa je 800 g (1 kg = 4,99), **Sesam** je 850 g (1 kg = 4,69), **Haferkleie, Buchweizen** je 1,2 kg (1 kg = 3,33) oder **Bulgur**

3,99*

Bio-Kürbiskerne/Hafer XXL
Kürbiskerne XXL je 300 g (1 kg = 9,30) oder Hafer geschält je 1 kg (1 kg = 2,79)

2,79*

Bio-Sonnenblumenkerne XXL/Hanf samen Hanf samen geschält je 200 g (1 kg = 12,95) oder **Sonnenblumenkerne** je 1 kg (1 kg = 2,59)

2,59*

Bio-Bouillon Gemüse je 540 g, ergibt 27 Liter (1 l = -,15)

3,99*

ergibt 27 Liter

WEITERE SORTEN Rind, Huhn oder 7-Kräuter

NIKOS Griechisches natives Olivenöl extra je 500 ml (1 l = 11,98)

5,99*

20% billiger UVP 7,49

Mehr fürs Geld.

Gillette Mach 3 Ersatzklingen
Vorteilspack je 12 Stück

33% billiger
Zum Vergleich: U Stück = 14,95

19,99*

12 Stück

Classic 50 Rollen Toilettenpapier
„Classic“ 3-lagig, je 50x120 Blatt

20% billiger
UVP 9,99

7,99*

50er Pack

Konfitüre Sauerkirschen, Erdbeeren oder Aprikosen je 340 g (1 kg = 5,85)

28% billiger
UVP 2,79

1,99*

Rum-/Christstollen je 750 g (1 kg = 5,92)

10% billiger
UVP 4,88

4,44*

12 Riegel

OSRAM Super Alkaline AA LR 6 oder AAA LR 03 je 20 Stück

4,99*

20 Stück

Kinder Bueno 12 Riegel, je 258 g (1 kg = 14,69)

36% billiger
Zum Vergleich: UVP 6er-Pack = 2,99

3,79*

12 Riegel

ab Montag, 17. November

Clementinen Spanien Kl. I, Kal. XX-1, Sorte: Clemenules, ausgewählte, leicht schälbare Sorte, je 2,5 kg (1 kg = 1,60)

2,5 kg!

3,99*

Mini-Landgurken Spanien Kl. I, klein, grün, unwiderstehlich – bestens geeignet zum Snacken und für Salate. je 1,5 kg (1 kg = 1,99)

1,5 kg!

2,99*

Speisekartoffeln „Pom'Alliance“, Frankreich Sorten: Gourmandine oder Jazzy, festkochend, je 2,5 kg (1 kg = 1,20)

2,5 kg!

2,99*

➔ BIS ZU 54% SPAREN

Ronley Thermo-Wende-Steppjacke für Damen und Herren

- 100% Polyester • Mit hochschließendem Stehkragen
- Wind- und wetterabweisender Oberstoff mit warmer Wattierung
- Damen-Größen M (40/42) – XXL (52/54) • Herren-Größen M (48/50) – XXL (60/62)

je Jacke

19,99*

24 Auch online

Ronley Jogg-Hose für Herren

- 60% Baumwolle, 40% Polyester • Innenseite weich angeuert
- Elastikbund mit Kordelzug • Größen M (48/50) – XXL (60/62)

je Jogg-Hose

11,99*

24 Auch online

Nicki Bettwäsche in 2 Größen

- 100% Polyester
- Mit SBS-Markenreißverschluss
- Mit Antipilling- und Antistatik-Ausrüstung

17,99* **19,99***

24 Auch online

Marine Struktur Stern

Orchidee Wintertraum

Grau Winterzauber

TOPTEX Plüsch-Fleece-Jacke für Damen • 100% Polyester

- Hochwertige weiche Coral-Fleece-Qualität mit Antistatik- und Antipilling-Ausrüstung
- Leicht tailliert • Mit elastischer Einfassung am Ärmel- und Saumabschluss • Größen M (40/42) – XL (48/50)

je Jacke

12,99*

24 Auch online

TREKK STAR Outdoor-Stiefel für Damen und Herren

- Robustes Obermaterial • Innenausstattung aus weichem Textil-Warmfutter • Zusätzliche Zehenkappe • Mit 3M-Scotchlite™ Markenreflektor • Profilierte TPR-Laufsohle
- Damen-Größen 38 – 41 • Herren-Größen 42 – 45 • je Paar

42% billiger
UVP 39,95

22,99*

Unterhemd 4er-Pack für Damen • Reine gekämmte Baumwolle • Set bestehend aus 2 x Spitze und 2 x Uni • Größen M (40/42) – XXL (52/54)

9,99*

4er-Pack

Coral-Fleece-Spannbett-tuch in 3 Größen

- 100% Polyester (Mikrofaser)
- Steghöhe ca. 30 cm
- Mit Antipilling- und Antistatik-Ausrüstung

9,99* **12,99*** **15,99***

24 Auch online

Luxus-Daunen-Kassettenbett ca. 135 x 200 cm • Bezug 100% Baumwolle • Inkl. praktischer Aufbewahrungstasche • 60% Daunen, 40% Federn, ca. 1000g weiße, neue Entendaunen/-federn 60/40 nach DIN EN 12934, Kl. 1

69,99*

24 Auch online

Thermo-Strumpfhose für Damen • 88% Polyester, 12% Elasthan • Futter 100% Polyester

- Angenehm weich und warm durch Fleece-Innenfutter
- Größen 38/40 – 46/48

7,99*

Mit Shaping-Effekt

J-Line Komfort-BH 4+1 gratis für Damen • 92% Polyamid, 8% Elasthan • Extra breite und bequeme Komfortträger • Breiter Unterbrustgummiband

- Perfekte Passform durch Elasthan
- Größen M – XXL je 5er-Pack

54% billiger
UVP 34,95

15,99*

Unterhemd 4er-Pack für Damen • Reine gekämmte Baumwolle • Set bestehend aus 2 x Spitze und 2 x Uni • Größen M (40/42) – XXL (52/54)

9,99*

4er-Pack

Coral-Fleece-Kissen-bezüge 2er-Set je ca. 40 x 80 cm

- 100% Polyester (Mikrofaser)
- Mit verdeckt eingnähtem Reißverschluss

7,99*

24 Auch online

Marken-Filzpantoffeln für Damen oder Herren • Obermaterial aus hochwertigem, recyceltem Nadelvlies • Flexible, angenehme Filzkomfortauflage • Damen-Größen 38 – 41 • Herren-Größen 42 – 45

50% billiger
UVP 19,99

9,99*

FISKO Granito Wood-Pfanne in Granit-Optik

- Keramikverstärkte Grelblon® C3+Antihaf-Beschichtung • Energiesparend durch beste Wärmeleitung und -verteilung • Backofengeeignet (bis 150°C)

25% billiger
UVP 19,99

14,99*

bella casa 3D-Digitaldruck-Tisch-wäsche • Mitteldecke ca. 80 x 80 cm, Tischläufer ca. 40 x 140 cm oder Tischband ca. 25 x 160 cm • 100% Polyester je Ausführung

3,99*

24 Auch online

Wachstuch-Tischdecke mit geprägter Oberfläche

- Strapazierfähig und schmutzabweisend
- Aus robustem PVC
- Beliebig zuschneidbar je Tischdecke

3,99* **4,99*** **6,99***

bella casa XL-Deko-Kugeln ca. 15 cm 4er-Set

- Aus witterungsbeständigem Kunststoff
- Ø je ca. 15 cm

12,99*

24 Auch online

NORMA

www.norma-online.de

ÖKO-TEST Landfein Sahnepudding Vanille je 400 g (1 kg = 2,98)

1,19

Ständig im Sortiment

ÖKO-TEST Landfein Pudding mit Sahne Vanilleschmack je 200 g (1 kg = 1,95)

1,39

Ständig im Sortiment

ÖKO-TEST Landfein Wein-sauerkraut mild je 520 g, ATG 500 g (1 kg = 1,58)

1,79

Ständig im Sortiment

ÖKO-TEST Landfein gut Erntekrone Weinsauerkraut mild

1,79

Ständig im Sortiment

ÖKO-TEST Landfein gut Erntekrone Weinsauerkraut mild

1,79

Ständig im Sortiment

Falsche Diagnose in der Patientenakte

Was kann ich tun bei Unstimmigkeiten in der (elektronischen) Patientenakte?

Was steht eigentlich in meiner Patientenakte, was rechnet mein Arzt oder meine Ärztin mit der Krankenkasse ab? Mit der elektronischen Patientenakte (ePA) ist es leichter, das nachzuvollziehen.

„Der Patient wird zum ersten Mal überhaupt in die Lage versetzt, mitzulesen. Bisher lagerte die Patientenakte ja in einem verschlossenen Schrank in der Arztpraxis“, sagt Joachim Maurice Mielert, Generalsekretär des Aktionsbündnis Patientensicherheit (A-PS). Auf den Blick in die eigene Patientenakte hatten Patientinnen und Patienten zwar auch schon vor der Einführung der E-Variante Anspruch. Genutzt haben dürften das wenige.

Wer also einmal die ePA-App oder den Web-Client eingerichtet hat, kann durch Arztbriefe und Abrechnungsdaten stöbern. Doch was, wenn darin auf einmal Diagnosen auftauchen, die einem fremd vorkommen? Wenn man mit Verdacht auf Reizdarm bei der Hausärztin war, in der Akte später aber von einem Rückenleiden oder sogar psychischen Problemen die Rede ist?

Berichte über solche falschen Diagnosen gibt es immer wieder - nicht erst, seit dem Ausrollen der elektronischen Patientenakte. Die wichtigsten Fragen im Überblick.

■ Warum können falsche Diagnosen überhaupt ein Problem werden?

Sie können dem Abschluss von Versicherungen im Weg stehen. Was Anja Lehmann, Patientenberaterin der Stiftung Unabhängige Patientenberatung Deutschland (UPD) schon vor der ePA immer wieder erlebt hat: Anfragen von Menschen, die bestimmte Versicherungen abschließen wollen - und in dem Zuge auf falsche Angaben in ihren Patientenakten stoßen.

Hintergrund: Eine Lebens- oder Berufsunfähigkeitsversicherung kann man erst abschließen, wenn Versicherer sich einen Eindruck vom Gesundheitszustand gemacht hat. Hierfür können Versicherer - mit Einwilligung des Betroffenen - Einblick in dessen Krankenakte oder die sogenannte Patientenquittung nehmen. Letztere kann man als gesetz-



Was hat meine Ärztin abgerechnet? Über die ePA lässt sich das nun leichter nachvollziehen.

FOTO: ZACHARIE SCHEURER/DPA

lich Versicherter bei der Krankenkasse anfordern. Die Patientenquittung gibt Aufschluss darüber, was genau Vertragsärzte mit der Krankenkasse abgerechnet haben - daraus gehen auch Diagnosen hervor.

Sind sie falsch, können sie unangenehme Auswirkungen haben. Bestimmte Diagnosen - etwa psychische Leiden - können nämlich dazu führen, dass man die Versicherung erst gar nicht abschließen kann. „Oder man wird mit höheren Beiträgen aufgenommen, weil man angeblich eine Vorgeschichte hat“, sagt Lehmann.

Sie können zu Fehlern bei der Weiterbehandlung führen.

Eine falsche Diagnose kann aber auch Probleme bei der Weiterbehandlung mit sich bringen. Zum Beispiel bei ei-

nem Arztwechsel: Dann ist denkbar, dass der neue Arzt aufgrund einer dokumentierten Falschdiagnose unnötige Behandlungen veranlasst, so Lehmann.

■ Was sind denkbare Gründe für falsche Diagnosen?

„Wo Menschen arbeiten, können Fehler passieren“, sagt Joachim Maurice Mielert. Womöglich war die Ärztin gedanklich noch bei dem Patienten zuvor und hat versehentlich einen falschen Code eingetippt.

Was auch möglich ist: Die Diagnose ist richtig, der Patient oder die Patientin möchte sie aber nicht wahrhaben. Denkbar sind aber auch wirtschaftliche Gründe. „Ich will Ärzten nicht per se etwas unterstellen.

Aber in solchen Fällen liegt die Vermutung nahe, dass dieses Vorgehen abrechnungstechnische Gründe haben kann“, sagt Anja Lehmann. Heißt: Eine zusätzliche Diagnose erlaubt ihnen, mehr gegenüber der Krankenkasse abzurechnen.

■ Ich habe Unstimmigkeiten in meiner Akte gefunden. Was kann ich tun?

Aus der ePA selbst lässt sich eine falsche Diagnose rasch beseitigen, denn es handelt sich um eine versichertengeführte Akte. „Ich als Patient oder Patientin habe also die Hoheit. Wenn darin etwas steht, das ich dort nicht haben möchte, etwa weil kein anderer Arzt das sehen soll - dann kann ich das über die

Dann wird es ernüchternd. „Man kann einen Arzt oder eine Ärztin nämlich nicht dazu zwingen, eine Diagnose zu ändern. Dazu gibt es höchststrichterliche Rechtsprechung“, sagt Anja Lehmann.

Eine Diagnose gelte juristisch als subjektive Meinung eines Arztes. Niemand könne gezwungen werden, eine solche zu revidieren. Somit haben Patienten gegenüber dem Arzt oder der Ärztin keinen Rechtsanspruch auf die Löschung einer Diagnose aus der Patientenakte.

Etwas anders ist die Lage, wenn es darum geht, falsche Daten bei der Krankenkasse berichtigen zu lassen: Darauf besteht unter bestimmten Voraussetzungen ein Anspruch. Am besten nimmt man Kontakt zur eigenen Krankenkasse auf, um herauszufinden, wie genau man den Antrag stellt.

Wichtig: Ein ärztlicher Nachweis, dass die Diagnose falsch ist, ist dann ein Muss. „Den hätten die Krankenkassen am liebsten von dem Arzt, der die falsche Diagnose gestellt hat“, sagt Anja Lehmann. Lässt er oder sie sich darauf nicht ein, könne man es mit einer zweiten ärztlichen Meinung eines anderen Arztes versuchen.

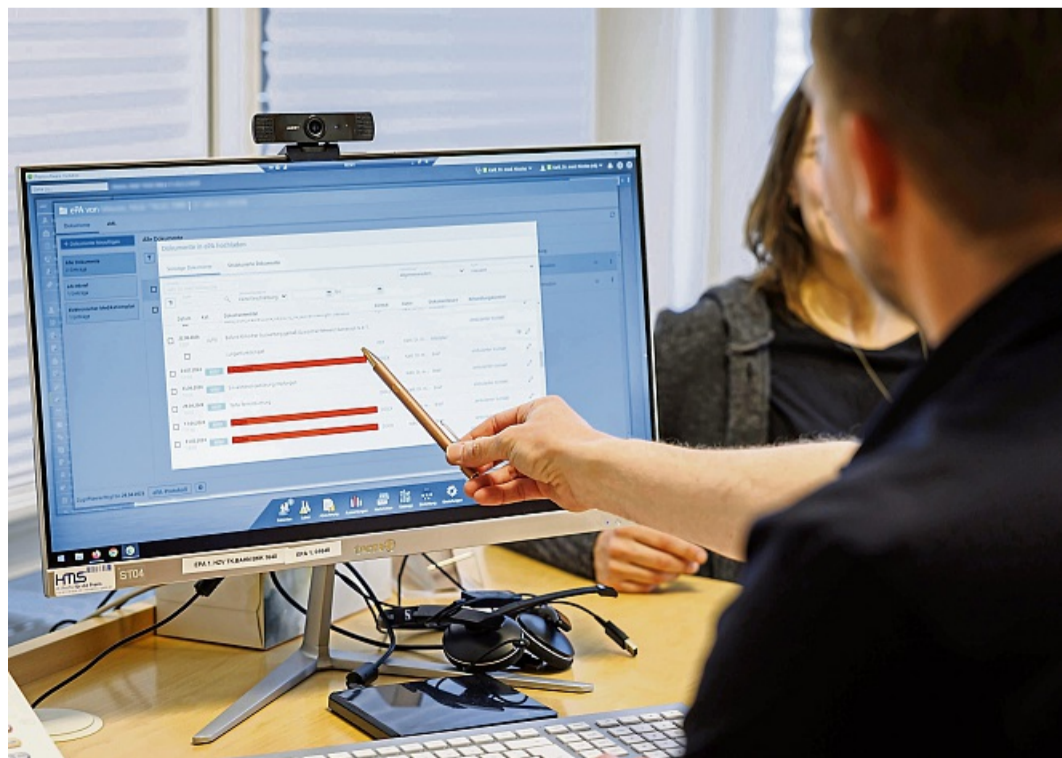
■ Ist es eine Lösung, die Arztpraxis zu wechseln?

Neuer Arzt, neue Akte: Wer hofft, durch einen Wechsel der Praxis falsche Diagnosen hinter sich zu lassen, wird enttäuscht. Aufbewahrungspflicht lautet hier das Stichwort. „Der alte Arzt muss die Patientenakte noch zehn Jahre lang aufbewahren. Deswegen ist die Diagnose auch mindestens zehn Jahre lang noch irgendwie auffindbar“, sagt Anja Lehmann.

Hat die falsche Diagnose wirklich schwerwiegende Folgen und ist Arzt oder Ärztin nicht zur Berichtigung bereit, bleibt nur noch ein Ausweg: eine Klage.

Dann muss sich ein Gericht mit der Frage beschäftigen, ob die Diagnose tatsächlich falsch war und berichtigt werden muss. „Aber diesen Weg geht so gut wie niemand, weil das natürlich mit einem Riesenaufwand und Kosten verbunden ist“, sagt Anja Lehmann.

tmm



Seit dem 1. Oktober 2025 sind alle Arztpraxen dazu verpflichtet, elektronische Patientenakten zu befüllen.

FOTO: DANIEL KARMANN/DPA



Ein wichtiger Schlüssel, damit Leistungserbringer wie Arztpraxen auf die ePA zugreifen können: die elektronische Gesundheitskarte.

FOTO: JENS KALAENE/DPA

Mit Auto oder Transporter

Umzug vorausschauend planen

Ein Umzug lässt sich entweder selbst organisieren, etwa mit Hilfe von Familie und Freunden. Oder man nimmt Geld in die Hand, damit ein Unternehmen Kistenschleppen, Möbeltragen und Fahrerei übernimmt.

Wer sich für ein Umzugsunternehmen entscheidet, sollte immer mehrere Angebote einholen - und beim Preisvergleich genau darauf achten, welche Leistungen und Kosten inklusive sind, raten die Verbraucherzentralen.

Festpreis empfehlenswert – aber niemals Vorkasse

Manche Firmen übernehmen alles – vom Kistenpacken bis zur Montage. Andere Speditionen kümmern sich nur um den Transport. Einige Firmen rechnen nach Aufwand und Stunden ab, wieder andere bieten einen Festpreis für den gesamten Umzug an, was aus Sicht der Verbraucherschützer die empfehlenswerteste Variante ist.

Denn schätzt das Unternehmen die Zeit falsch ein, geht dies zu Lasten des Auftraggebers. Zudem ist es mit Festpreisen einfacher, die Kosten und Angebote zu vergleichen. Wichtig: Damit man Betrügern nicht auf den Leim geht, sollte man sich niemals auf Vorkasse einlassen.

Mit dem eigenen Auto geht es hin und her – und das kostet Sprit

Wer den Umzug lieber mit dem Auto stemmen will, muss sich klarmachen, dass dann in der Regel mehrere Touren nötig sind – und das kostet Sprit, und wenn man privat keines hat, entsprechende Miete. Auch wenn die Option auf den ersten Blick günstiger erscheint, ist sie nicht immer sinnvoll.

Der Automobil-Club Verkehr (ACV) nennt dazu eine Faustregel: Spätestens wenn mehr als

fünf Fahrten nötig sind oder es um viele große Möbel geht, lohnt sich der Vergleich mit einem Transporter. Oft sei das Gesamtpaket dann günstiger und umweltfreundlicher.

Das Auto nicht zu voll beladen – auf das Gewicht achten

Wichtig bei der Entscheidung, ob man das Auto nimmt: Menge und Gewicht der Kisten und Möbel realistisch einschätzen. Zur Orientierung: In einen Kleinwagen passen in der Regel drei bis vier Standardkartons, erklärt der ACV. Ein Kombi kann hingegen etwa acht bis zehn Kisten laden.

Man sollte den Wagen nicht zu voll packen und auf die erlaubte Zuladung achten, also das Gesamtgewicht minus Leergewicht. Die Angaben dazu, wie viel die Ladung wiegen darf stehen laut ACV im Fahrzeugschein. Schon ein Bücherkarton könne bis zu 20 Kilogramm wiegen. Wer also mehrere Bücherkartons ins Auto packt, erreicht bei voller Beladung schnell das Limit.

Wichtig: Das zusätzliche Gewicht verlängert den Bremsweg, also langsam und vorausschauend fahren. Rutschfeste Matten im Kofferraum verhindern, dass sich die Ladung beim Bremsen bewegt. Zudem ist es sinnvoll bei einem voll beladenen Auto, den Reifendruck leicht zu erhöhen – laut ACV meist um 0,2 bis 0,3 bar – und die Scheinwerfer etwas tiefer einzustellen, damit andere Verkehrsteilnehmer nicht geblendet werden.

Das Auto sicher packen – auf Vorschriften achten

Für die eigene Sicherheit und um Schäden zu vermeiden, lieber häufiger fahren. Denn es ist wichtig, dass man sein Auto richtig belädt. Die Straßenverkehrsordnung (§ 22 StVO) schreibt dazu klare Regeln vor:



Planung und Preisvergleich lohnen sich. Wann ist der Umzug mit dem eigenen Auto, mit einem Miet-Transporter oder per Umzugsunternehmen sinnvoll?
FOTO: CHRISTIN KLOSE/DPA

Das Auto darf mit Ladung maximal 2,55 Meter breit und maximal 4,00 Meter hoch sein. Nach hinten ist ein Überstand von 1 Meter erlaubt. Ragt die Ladung hinten mehr als einen Meter über die Rückstrahler des Wagens hinaus, so muss man das kenntlich machen, etwa mit einer hellroten Fahne, die mindestens 30 mal 30 Zentimeter groß ist und durch eine Querstange auseinandergehalten wird. Bei einer Strecke mit einer Entfernung von bis zu 100 Kilometern darf eine so markierte Ladung bis zu 3 Meter nach hinten herausragen. Insgesamt muss die Ladung laut ACV so gesichert sein, dass nichts verrutscht, umkippt oder herausfällt. Spanngurte, Decken und rutschfeste Matten oder gleichwertige Sicherun-

gen sind Pflicht.

Wenn die Sicherung fehlt, kostet dies laut ACV mindestens 35 Euro, bei Gefährdung bis zu 75 Euro und einen Punkt in Flensburg.

Grundsätzlich rät der ACV, Schweres unten und Leichtes nach oben zu packen. Das sorgt für eine gleichmäßige Gewichtsverteilung und Stabilität. Die Lücken mit Handtüchern ausfüllen oder mit Kissen polstern, damit nichts verrutscht. Elektronikgeräte oder zerbrechliche Spiegel am besten in Decken wickeln.

Sperrige Gegenstände wie eine Matratze oder ein Regal sollte man vorher abmessen. Sie lassen sich sicher auf dem Dach oder in einem Anhänger sicher transportieren – oder noch besser in einem großen Transporter. Das eigene Auto ist also eher eine Option, wenn man innerhalb einer Stadt von einer Zwischenmiete zum nächsten WG-Zimmer zieht oder nur wenige Kisten in eine möblierte Wohnung transportieren muss.

Schilder rechtzeitig auf. So kann man auf Nummer sicher gehen, muss dafür aber etwa 20 bis 50 Euro plus die Miete für die Schilder zahlen. Wichtig: Stühle oder Mülltonnen aufzustellen oder Parkplätze mit Flatter- oder Klebeband abzusperren, ist nicht erlaubt. Solche Markierungen gelten als Verkehrsbehinderung und können laut ACV Bußgelder nach sich ziehen.

Parkplatz sichern – rechtzeitig ans Ordnungsamt wenden

Stehen Auto oder Transporter direkt vor der Haustür, muss man die Kisten weniger weit schleppen. Um sich einen komfortablen Parkplatz zu sichern, gibt es laut ACV zwei Optionen:

Freunde halten den Platz mit ihrem Auto frei. Man beantragt beim zuständigen Ordnungsamt eine offizielle Halteverbotzone – mindestens zwei Wochen vorher – und stellt die

Übrigens: Was man vor einem Umzug noch alles bedenken sollte in Bezug auf Verträge, Finanzen, Behörden, Versicherungen, hat die Verbraucherschützer zentrale in einer Checkliste zusammengestellt. Zudem geben die Verbraucherschützer Tipps rund um die Wohnungsübergabe in einer Checkliste für den Einzug.

dpa

Maishähnchenbrust, Blumenkohl und Safran-Kardamom-Sauce

Safran und Kardamom sorgen bei diesem Rezept für einen Wow-Effekt

Sie wollen gern Safran richtig in Szene setzen? Dafür hat Thomas Buchner, Küchenchef im Hotel Reussischer Hof in Schmölln ein passendes Rezept für Maishähnchenbrust mit Blumenkohl und Safran-Kardamom-Sauce an Kartoffel-Mandel-Plätzchen. Und das geht so:

Zutaten für vier Portionen:

4-mal Maishähnchenbrust à 200 Gramm (Alternative für feierliche Anlässe: Entenbrust)
1 Kopf Blumenkohl
250 g Butter
20 ml Zitronensaft
100 ml Gemüsefond
1 Vollei
4 Eigelb
Etwa 25 Safranfäden
1 Messerspitze Kardamom
Salz, Pfeffer

Zubereitung:

1 Das Fleisch 1-2 Stunden vorher aus dem Kühlschrank



Maishähnchenbrust mit Blumenkohl und leuchtend gelber Safran-Kardamom-Sauce ist eine Kreation von Küchenchef Thomas Buchner aus dem Altenburger Land.
FOTO: ANDREAS DROUVE/DPA

nehmen. Die Hähnchenbrüste auf der Hautseite in eine kalte Pfanne legen und langsam knusprig braten, wenden und für zwei weitere Minuten braten. Salzen und pfeffern. Den Ofen auf 140 Grad Umluft vorheizen und

die Hähnchenbrüste ca. 15 Minuten lang fertig garen.
2 Den Blumenkohl klein schneiden und nach Belieben weichkochen.
3 Den Gemüsefond mit dem Safran und Kardamom einweichen und über Nacht im

Kühlschrank quellen lassen.
4 Die Butter in einem Topf gemeinsam mit dem Fond und dem Zitronensaft langsam erwärmen.
5 Eigelb und Ei mit einem Schneebesen einmischen und mit Salz und Pfeffer ab-

schmecken.
6 Danach die Masse durch ein Sieb geben und über einem Wasserbad schaumig schlagen, aber nicht zu lange.
Als Beilage empfiehlt der Küchenchef Kartoffelpüree, Kroketten oder – etwas raffiniert – Kartoffel-Mandel-Plätzchen.

Für die Kartoffel-Mandel-Plätzchen braucht man folgende Zutaten:

4 große mehligkochende Kartoffeln
1 Eigelb
1 Schalotte
2-3 EL Mandeln gehobelt
2 EL gehackte Petersilie
2 Würfel Butter 2-3 cm Kantenlänge
1 EL Speisestärke
Salz, Pfeffer, etwas Mehl

Zubereitung:

1 Die Kartoffeln in der Schale garkochen, etwas auskühlen lassen, pellen.

2 Die Schalotte mit wenig Butter bei wenig Hitze glasig dünsten und dann die Petersilie untermischen.

3 Die Mandeln in einer Pfanne oder im Ofen etwas anrösten, bis sie goldgelb sind.

4 Die noch lauwarmen Kartoffeln durch eine Presse drücken oder, wenn keine vorhanden ist, mit einem Stampfer oder einer Gabel so gut zerdrücken, dass keine harten Stellen bleiben. Mit der Mischung aus Schalotten, Petersilie und Mandeln und dem Eigelb gut vermengen. Mit Salz und Pfeffer kräftig abschmecken und mit Speisestärke binden, bis ein geschmeidiger, nicht klebriger Teig entsteht.

5 Den Teig zu einer Rolle von etwa 5 cm Durchmesser formen, von außen leicht bemehlen und kühl beiseitelegen. Dann in 1,2 cm dicke Scheiben schneiden und auf jeder Seite ca. 2 Minuten in Butter goldbraun braten.

dpa



Antik-Atelier Hann. Münden



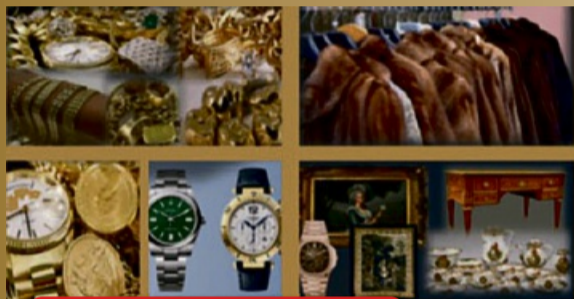
Petersweg 1 · 34346 Hann. Münden · 0176 84344817

Vergessene Schätze zu gutem Geld machen

In vielen heimischen Schränken und Schubladen liegen – weitgehend unbeachtet – oftmals noch echte Schätze. Das können alte Schmuckstücke, Münzen oder Silberbesteck, das nicht mehr verwendet wird, ferner hochwertige Pelze und anderes mehr sein – Dinge, die zum Teil aber noch richtig Geld wert sind.

Kostenlose Wertschätzung

Diese Dinge kann man durchaus zu Geld machen: bei Antik Atelier Hann. Münden, Petersweg 1, profitieren Sie jetzt von dem hohen Gold- und Silberpreis. Lassen Sie Ihre Schätze von Fachpersonal bewerten. Ankauf von Bernstein, Ketten, Silber, Zahngold, Silberbesteck, Modeschmuck, Goldmünzen und -Barren.



**Wir zahlen bis zu
125,00 €
pro Gramm
Manufakturen-Gold**



- Ankauf von Pelzen für Osteuropa bis zu 5.500 €
- Nerze, Persianer, Nutria, Bisam, Fuchs, Wolf, Luchs, Leopard, Ozelot, Kaninchen, Biber
- Jacken, Mäntel und Zubehör – auch defekt
- Ankauf von Leder: Glattleder, Lammfell bis 2.500 €
- Ankauf Goldschmuck, Altgold, Bruchgold, Ringe & Ketten, Weißgold, Zahngold, Silber, Silberbesteck, Silberschmuck, Bernsteine, Münzen, Platin, Zinn, Uhren, Luxusuhren, Diamanten, Modeschmuck und vieles mehr

Bares für Wahres – Kostenlose Wertschätzung vom Fachmann mit 25 Jahren Erfahrung

Ohne Risiko! Unverbindliche Beratung,
transparente Abwicklung! Seriöser Ankauf!
Sofortige Barauszahlung!

Telefon: 05512/5020090



**Machen Sie Ihren Pelz zu Bargeld!
Letzte Chance zum Saisonschluss!
Ankauf von Pelzen aller Art!
Wir zahlen bis zu 5.500,- € für Ihren Pelz!**



Markentaschen



alte Kameras

ACHTUNG + ACHTUNG
Ankauf von Lederjacken und Ledermäntel aus Glatt- oder Wildleder, auch Lammfellmäntel, zum Höchstpreis von bis zu 2.500,- €
in Verbindung mit Gold

Ankauf von Lederjacken & Ledermäntel aller Art
in Verbindung mit Gold



AKTIONS-WOCHE

Aktionstage 4 Tage gültig



Ankaufzeiten: Mo.-Do. 10.00-17.00 Uhr



Ankauf von
Trachten-Mode
aller Art
in Verbindung mit Gold



Bisam • Persianer • Fuchspelze aller Art • Zobel • Nutria • Chinchilla



Silberbesteck

ANKAUF VON:
Ringe, Ketten, Goldschmuck, Altgold, Bruchgold, Goldbarren
Zahngold, Goldnuggets, Gold Armbänder, Münzen, Platin
Edel Uhren, Diamanten, Mode Schmuck, Silberbesteck,
Silberschmuck, Bernsteine, Zinn, Meissner-Porzellan,
versilberte Besteck 90/100/ Abzeichen und vieles mehr...



Bruchgold



Zahngold

**Taschenuhren - antike Polstermöbel -
Kommoden - antike Teppiche - Figuren -
Vasen - Designertaschen - Geweihe -
antike Pfeifen - Schallplatten -
Fotoapparate - Pelze - Zobel - Lammfell -
Nerze - alte Weine + Zigarren -
Spirituosen aller Art - alte Musikinstrumente -
Antik Koffer u.v.m. ...**
alle Einkäufe nur in Verbindung mit Gold



Goldbarren



Diamanten



Goldschmuck



Goldmünzen



Ankauf von Armbanduhr aller art
Marken wie z.B.
OMEGA, Breitling, TAG Heuer, Jaeger le

Edel Uhren aller Art



Modeschmuck



Bernstein



Meissner-Porzellan



Goldarmbänder

Nur 4 Ankaufstage – Nutzen Sie die Chance! Wir zahlen Höchstpreise

Ankauf von Goldschmuck aller Art,
Altgold, Bruchgold, Münzen, Barren, Platin sowie Ringe,
Broschen, Ketten, Armbänder (Armbänder bevorzugt in
breiter Form) Colliers, Medaillons, Gold Uhren (auch defekt)



Schuhe

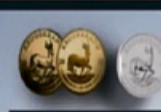


Zinn aller Art

ACHTUNG
Ankauf von Lederjacken und Ledermänteln aus
Glatt oder Wildleder, auch Lammfellmäntel

Wir zahlen bis zu 2.500,- €
in Verbindung mit Gold

WIR BERÜCKSICHTIGEN BEIM ANKAUF EDELSTEINE
UND AUCH DEN AUFWAND DER VERARBEITUNG!



Münzen Medaillen

Wir beraten Sie gerne und
unverbindlich Und das
kostenlos, auch vor Ort!
Kostenlose Prüfung und
Bewertung Ihres Schmucks

Gerne prüfen wir Ihren Schmuck auf
Echtheit
Kostenlose Begutachtung (auch vor Ort)
Bewertung Ihres Schmuckstücks
Profilieren Sie von dem momentan hohen
Goldkurs!

Sie haben Schmuck zu Hause der seit Jahren
herumliegt und der keine Verwendung findet?

Hausbesuche bis 50 km Umkreis möglich

Ohne Risiko! - Unverbindliche Beratung - Transparente Abwicklung - Seriöser Ankauf - Sofortige Barauszahlung



Petersweg 1 · 34346 Hann. Münden
Tel. 0176 84344817
Öffnungszeiten: Mo.-Do. 10-17 Uhr und nach Vereinbarung

KAUF ALLER ARTEN VON

Antiquitäten, Briefmarken, Schreibmaschinen, alte Handtaschen, Pelz- und Lederjacken, Gemälde, Zinngefäße aller Art, Nähmaschinen, alte Designermöbel 60/70er, Pfeifen, Hummel, Pianos, Geweihe, Porzellan / Figuren / Service / Puppen & mehr, Standuhren, alte Spirituosen aller Art, Humidor, Eisenbahnen, alte Instrumente, antike Teppiche, Oldtimer und vieles mehr



Bei Antik-Atelier Hann. Münden können Sie Rares für Bares verkaufen. Sie erhalten garantiert für Ihre Raritäten den besten Preis. Unsere Spezialisten prüfen Ihren Schmuck auf ihre Echtheit und begutachten und schätzen auch Ihre Antiquitäten zu unseren Aktionstagen. 4 Tage gültig! Sie brauchen keinen Termin und werden nach kurzer Wartezeit sofort empfangen. Beratung nach telefonischer Vereinbarung. Wir freuen uns auf Ihren Besuch.

SCHAUEN SIE HEREIN, ES WIRD SICH LOHNEN!