

FACHZENTRUM  
MALERMEISTERBETRIEB

**alessandro  
SCHMIDT**  
EXCLUSIVE TALENTE

MALER- / PUTZARBEITEN  
INNENRAUM- UND FASSADENGESTALTUNG

www.alessandro-schmidt.de ☎ 05682 / 4999

**HEIMAT  
NACHRICHTEN**

MELSUNGEN · FRITZLAR  
HOMBERG · BORKEN

BAIC DFSK DFY JAC MOTORS

**OK**

Autohaus **OTTO KAHL** GmbH & Co. KG  
SUZUKI Vertragshändler

- moderne Fachwerkstatt • 3x TÜV jede Woche • Inspektionen
- Service für alle Fabrikate, spezialisiert für VW und BMW
- Bremsen- und Reifenservice, Karosserie und Lackiererei

34590 Wabern · Telefon 05683 287

**GOLDANKAUF**

Wir kaufen zu hohen Preisen an!

Die Goldwaage August-Vilmar-Str. 7 I. Jeremia  
34576 Homberg (Efze) Mo-Fr: 10:00-17:00

die Goldwaage

Goldschmuck Bruch- & Altgold Zahngold  
Altsilber Münzen & Barren Zinn

Google ★★★★★

Jetzt von hohen Kursen profitieren!

☎ 05681 - 818 99 60  
goldwaage-homberg.de

# Wabern fordert Zwei-Stunden-Takt

Parlamentarier beschließen Resolution gegen Wegfall von ICE-Verbindungen

**Wabern** – Die Waberner Parlamentarier haben in ihrer jüngsten Sitzung eine Resolution zur Beibehaltung der zweistündigen ICE-Anbindung auf der Main-Weser-Bahn (Linie 26) einstimmig verabschiedet. Denn die Deutsche Bahn AG hatte anlässlich des Fahrplanwechsels angekündigt, ab 2026 die ICE-Linie 26 (Hamburg – Kassel – Marburg – Karlsruhe) auf der Main-Weser-Bahn nur noch im Vier-Stunden-Takt verkehren zu lassen (HNA berichtete). Damit verlor der Bahnhof Wabern seine bisherige zweistündliche Verkehrsanbindung. „Eine solche Reduzierung schwächt die Anbindung Nord- und Mittelhessens erheblich“, heißt es in der Resolution.

„Der Bahnhof Wabern mit seinem ICE-Halt ist für die Gemeinde Wabern von großer Bedeutung, da dieser mit dem Haltpunkt in Treysa eine gute Anbindung von Nordhessen an das Fernverkehrsnetz darstellt. Hierdurch gibt es kurze Reise-

zeiten und auch für die wirtschaftliche Entwicklung, den Tourismus, aber auch die Mobilität der Bürgerinnen und Bürger, ist dies eine wichtige verkehrsinfrastrukturelle Einrichtung“, sagt Bürgermeister Claus Steinmetz auf HNA-Anfrage.

Die ICE-Linie 26 ist die einzige direkte Fernverkehrsanbindung für Nord- und Mittelhessen mit Halt in Wabern, Treysa, Marburg und Gießen. Eine Reduzierung auf einen Vier-Stunden-Takt bedeute eine Schwächung der Anbindung der Region im Hinblick auf die Anbindung im Fernverkehr. „Wir sehen hierin auch einen Rückschritt für die Mobilitätsentwicklung im ländlichen Raum“, heißt es in der Resolution.

„Der Wegfall von Fernverkehrsverbindungen erhöht darüber hinaus auch den Fahrgastdruck durch eine erhebliche Auslastung der Regionalverbindungen. Dies haben wir



Die Waberner Gemeindevertreter haben eine Resolution zur Beibehaltung der zweistündigen ICE-Anbindung auf der Main-Weser-Bahn verabschiedet. ARCHIVFOTO: CHRISTINA ZAPP

in einem Gespräch mit der Deutschen Bahn im September 2025 bereits dargelegt“, so Steinmetz. Die Gemeinde Wabern habe durch den Kauf des Empfangsgebäudes und die Sanierung mit dem Ausbau der Park-and-Ride-Anlage bereits größere Investitionen getätigt, um den Standort zu stärken. Auch historisch bedingt sei Wabern mit der Deutschen Bahn mit der Schienenverbindung

über die Main-Weser-Strecke stark verbunden und identifiziere sich stark damit.

Die Region Nord- und Mittelhessen, zu der Wabern als Verkehrsknotenpunkt gehört, sei ein wachsender Wirtschafts-, Bildungs- und Tourismusstandort. „Gerade für den nördlichen Schwalm-Eder-Kreis mit der Kreisstadt Homberg, mit dem Kellerwald und der Edersee-Region, mit den Kliniken in Bad

Zwesten und Bad Wildungen, stellt eine gute Fernverkehrsanbindung ein wesentliches Argument dar“, wird in der Resolution betont.

Daher beschloss die Gemeindevertretung der Gemeinde Wabern im Dezember, die Deutsche Bahn AG aufzufordern, die zweistündliche ICE-Anbindung des Bahnhofs Wabern auf der ICE-Linie 26 über die Main-Weser-Bahn beizubehalten. Auch solle die Bundesregierung als Eigentümerin der Deutschen Bahn AG auf eine dauerhafte Sicherstellung einer angemessenen Fernverkehrsanbindung Nord- und Mittelhessens hinwirken und künftig eine frühzeitige und transparente Kommunikation mit den betroffenen Regionen sicherstellen, bevor Fahrpläne beschlossen werden. Die Parlamentarier sprachen sich dafür aus, dass die Gemeinde Wabern auch die Resolution des Landkreises Schwalm-Eder und der Stadt Schwalmstadt unter-

stützt. Gemeinsam mit diesen regionalen Partnern solle sich die Gemeinde für die zweistündige ICE-Anbindung einsetzen.

CHRISTINA ZAPP

**brennholz Arend**  
Stammholz,  
ofenfertiges Brennholz  
frisch und trocken verfügbar  
www.brennholz-arend.de · 0170 2993872

**Kaufe Alt- und Zahngold**  
Goldschmuck  
Galerie  
Y. Gabriel · 34212 Melsungen  
Kasseler Str. 1 · Telefon 05661 923785

**Fußpflege**  
Fritzlar  
Sandra Löchel  
Tel. 01520 8656451 · mobil oder Studio

**BALKAN RESTAURANT**

**Gutschein**  
**2 für 1**  
gültig von 16.01.-24.01.

Angebot gilt nach Gutscheinvorlage vor der Bestellung. Bei Bestellung von 2 Hauptgerichten ist das günstigere/gleichwertige geschenkt. Zu jedem Gericht muss mindestens ein Getränk bestellt werden. Nicht mit anderen Rabattaktionen kombinierbar. Gutschein gilt für Gerichte bis 21,50 € und nicht außer Haus.

Balkan Restaurant  
Waldstraße 6 · 34212 Melsungen

**Münzen am Markt**

**Münzhandlung**  
**Gold- & Silberankauf**

- Gold- & Silbermünzen
- Münzen (auch komplette Sammlungen) und DM
- Gold- & Silberschmuck
- Uhren (Armband/Taschen)
- Silberbestecke & Geschirr
- Altgold/Zahngold
- Zinn/Zinngeschirr
- Orden und Ehrenzeichen
- diverse Kleinantiquitäten

Brückenstr. 7 · Melsungen  
☎ 0 56 61 - 923 14 70  
Di.-Fr.: 9.00-12.00 & 15.00-18.00 Uhr  
Samstag: 9.00-12.00 Uhr  
Inh.: Herr Achim Kinnback

sonntags ab 20.30 Uhr geschlossen

**Knüllhotel Tann-Eck**

34593 Knüllwald-Schellbach  
Tel. 05681 9921-0 · Fax 9921-97

**Ihr Ausflugsziel im schönen Knüll**

Genießen Sie bei uns regionale Spezialitäten und Köstlichkeiten.

E-Tankstelle am Hotel  
www.hoteltanneck.de

**die-Zusteller**

Auf meiner Route bin ich **CHEF**

Jetzt als Zusteller (m/w/d) bewerben und Chef:in werden.

www.die-zusteller.de

**gunther ENERGIE**

- Heizöle** Auch klimakompensiert
- HolzPellets** Lose & Sackware
- HolzBriketts** Für Kamin, Feuerschale oder Grill

Rufen Sie uns an!  
**(0 56 82) 7 38 76 79**  
34582 Borken  
www.guenther-energie.de

**ECKSTEIN**  
einfach besser

**GUTSCHEIN**

**2 FÜR 1**  
SAMSTAG – SAMSTAG  
17.01.26 – 24.01.26

Angebot gilt nach Gutscheinvorlage vor der Bestellung. Bei Bestellung von 2 Hauptgerichten ist das günstigere/gleichwertige geschenkt! Zu jedem Gericht muss mindestens ein Getränk bestellt werden. Nicht mit anderen Rabattaktionen kombinierbar. Gutschein gilt für Gerichte bis 20 € und nicht außer Haus.

GÜLTIG IM RESTAURANT ECKSTEIN |  
OBERE KÖNIGSSTRASSE 4 | 34117 KASSEL

**SOFA NEUHEITEN**

Ein frischer Look für Ihr Zuhause.

Die perfekte Kombination aus Qualität und Preis.

Mehr Sofas und Sessel im neuen Prospekt entdecken:

**TRAPEZSOFA, Leder, ca. 224 cm breit, 1.998,- wie Abb. inkl. 2x Relaxfunktion und Klappstisch 3.346,-**

**1.998,- Aktionspreis**

**SOFA 2-Sitzer, Leder, ca. 174 cm breit, ohne Kissen, 1.398,-**

**1.398,- Aktionspreis**

**HÄMEL**  
ENDLICH ZUHAUSE

Einrichtungshaus Hämel GmbH · Homberger Str. 43 · 34621 Frielendorf · Telefon: 05684 99940  
info@haemel.de · www.haemel.de · Montag bis Freitag: 9.30-18.30 Uhr · Samstag: 9.30-17.00 Uhr (nur im Januar)

# Unterstützung für die Basis

THW-Melsungen feierte Neujahrsempfang mit Ehrungen – Geld für Neubauten im Landkreis

Melsungen – Zum ersten Mal hat der THW-Ortsverband Melsungen zu einem Neujahrsempfang eingeladen. Zahlreiche Vertreter aus Politik und Feuerwehr nahmen, neben den Helfern des THW, an dem sehr gut besuchten Event teil. Der Ortsbeauftragte Jens Pöppe gab einen Rückblick auf die Arbeit des Ortsverbandes. Landrat Winfried Becker und Bundestagsabgeordneter Dr. Philipp Rottwilm gingen in ihren Ansprachen auf die Wichtigkeit der freiwilligen Helfer in der Blaulichtfamilie, gerade bei unsicheren Lagen, ein. Zahlreiche Helfer wurden für ihr jahrzehntelanges Engagement in dem Ortsverband geehrt.

Pöppe betonte in seinem Rückblick, die Wichtigkeit des neuen Stützpunktes am Schwarzenberger Weg. Dort ist für Mannschaft, Fahrzeuge und Material eine hervorragende Unterkunft entstanden. Zum Jahresabschluss des 1952 gegründeten Ortsverbandes Melsungen stehen 44 einsatzbefähigte Helfer bereit. Vier weitere leisten momentan die Grundausbildung ab. Erfreulich hoch ist



**Feierliche Runde:** Anlässlich des THW-Neujahrsempfangs gab es Ehrungen. Mit dabei: viele Abgeordnete aus Land und Bund. Im Bild die Geehrten und Offiziellen. FOTO: HELMUT WENDEROTH

Die Zahl der Junghelfer von 10 bis 18 Jahren mit 18. Pöppe blickte auf sieben Einsätze im Vorjahr zurück. Die Helfer im Ortsverband haben insgesamt 12.720 Dienststunden geleistet.

Landrat Winfried Becker betonte die gute Vernetzung des THW in der Blaulichtfamilie. „Unsere Bevölkerung kann sich glücklich schätzen, weil wir eine ausgezeichnete, leistungsfähige Blaulichtfamilie haben, ob hauptberufliche wie die Polizei oder die vielen Freiwilligen. Ihre Arbeit dient der Sicherheit der Bevölkerung.“ Er betonte die gute Ausbildung aller Helfer, die ihre Freizeit für Ausbildung und Hilfe opfern.

Becker: „Wir dürfen niemals Angriffe auf Helfer zulassen. Sie verdienen höchsten Respekt und Anerkennung.“ Für die Helfer ist es ein gutes Gefühl, wenn man dem Nächsten geholfen hat. Die Basis braucht Unterstützung, auch bei schwierigen finanziellen Lagen, denn gerade der Stromausfall in Berlin hat gezeigt, wie hochempfindlich unsere Infrastruktur ist. Er betonte aber auch, dass es die einhundertprozentige Sicherheit nicht gibt. Der Bundestagsabgeordnete Philipp Rottwilm freut sich für die Gesamtregion, dass so viele Helfer da sind. Dies ist gerade in der momentanen weltweit unsicheren Zeit essenziell. „Viele Länder beneiden uns dafür, dass wir so viele Ehrenamtliche in der Fläche haben. Daher benötigen wir auch weiterhin ein starkes THW.“ Er hatte für den THW-Kreisverband auch gute Nachrichten für die THW-Ortsverbände im Schwalm-Eder-Kreis dabei, denn der Bund stellt 45 Millionen Euro für die Neubauten an den drei Stützpunkten in Homberg, Fritzlar und Schwalmstadt bereit. Rottwilm betonte, dass Angriffe auf Einsatzkräfte keine Bagatelldelikte sind. „Wer hilft, muss geschützt werden.“ HELMUT WENDEROTH

## Geehrte beim THW

Die Anerkennungsprämie des Landes Hessen für 10 Jahre aktiven Dienst im THW:

Sven Eichel  
Die Hessische Katastrophenschutzmedaille: Bronze (für 10 Jahre aktive Dienstzeit): Lukas Belz, Sven Eichel, Sylvio Hertwig, Michel Horchler, Virginia Hertwig, Nadine Stephan  
Silber (für 20 Jahre aktiven Dienst): Jens Pöppe, Markus Stepan Gold (für 40 Jahre aktiven Dienst): Thomas Perleth  
Die Hochwasser-Ehrennadel vom Landrat des Heidekreises und der niedersächsischen Landesregierung für ihren Einsatz beim Silvester-Hochwasser 2023/2024 bekamen: Sylvio Hertwig, Michel Horchler, Lukas Kellermann und Thomas Perleth  
Die Ehrenurkunde des THW für 10 Jahre: Sven Eichel, Deyke Hertwig, Nick Wagner und Christoph Stephan  
20 Jahre: Martin Flack

## Melsungen schenkt regional ein

Nordhessische Weintradition Minkel zieht ins Reformhaus Iffland

Melsungen – In der Melsunger Innenstadt gibt es ab dieser Woche einen neuen Anlaufpunkt für Liebhaber regionaler Tropfen. Seit Donnerstag, 8. Januar, erweitert das Reformhaus Iffland an der Kasseler Straße das Sortiment um die Weine des nordhessischen Weinguts Minkel.



schen Kleinflasche angeboten wird und sich ideal als kleines Geschenk oder für den bewussten Genuss in kleiner Runde eignet“, erklärt Minkel. Interessierte Kunden können sich vor Ort beraten lassen.

KIARA WINTER

„Diese Kooperation ist ein bewusstes Zeichen für Kontinuität und lokale Verbundenheit“, sagt Klaus Minkel. Nachdem das beliebte Kurhessen-Lädchen nur wenige Schritte entfernt seine Türen schließen musste, war es der Familie Minkel ein besonderes Anliegen, ihren Kunden in Melsungen weiterhin eine verlässliche Anlaufstelle zu bieten. „Mit Filmon Haile, dem Inhaber des Reformhauses Iffland, wurde hier für ein idealer Partner gefunden“, sagt Minkel weiter. Das Fachgeschäft, das seit jeher für Gesundheit und Wohlbefinden steht, setzt damit seinen Weg konsequent fort, das klassische Sortiment durch ausgewählte Lebensmittel mit striktem Fokus auf Regionalität und Nachhaltigkeit zu ergänzen. Für den Verkaufsstart hat Filmon Haile eine Auswahl von vier Weinen getroffen, die die Vielfalt des Minkel-Sortiments widerspie-

Die Minkel-Weine sind nun im Reformhaus Iffland erhältlich. Inhaber Filmon Haile (links) und Landwirt Klaus Minkel bieten regionale Weine ab sofort in der Melsunger Innenstadt an.

FOTO: KIARA WINTER

geln soll. Weißwein-Freunde dürfen sich auf den 2024er Strackes Tröpfchen freuen, einen klassischen trockenen Weißwein, der durch seine Frische überzeugt. Wer es noch markanter mag, sollte zum 2023er Minkel weiß greifen – dieser Wein wurde speziell für Fans eines besonders trockenen Profils vinifiziert.

Auch Liebhaber dunklerer Reben kommen auf ihre Kosten: „Der kräftige Minkels Rotwein ergänzt das Angebot für die kühlere Jahreszeit. Abgerundet wird die Auswahl durch die Pink Cuvée, einen halbtrockenen Rosé, der in der prakti-

**becker**  
ab Sa., den 17.01.2026  
Josi Dog Hundefutter  
10kg Sack  
5,99 €

**Baumkantentisch (Massivholz)**  
Gestell aus Metall  
ca. 140x75x85 cm  
99,00 €

**Formschöner Stuhl (Sessel)**  
gepolsterte Sitzfläche & Armlehne, Webstoff, grau  
Sitzhöhe ca. 50 cm  
je Stuhl 35,00 €

**3in1 Hocker, Tisch & Tablett**  
Bezug in Samtpolster  
50x35,5x50 cm  
25,00 €

**Super Sprint Schweineohrenmuscheln**  
250g  
1kg=9,96 €  
2,49 €

**Super Sprint Rinderpansen**  
250g  
1kg=11,96 €  
2,99 €

**Super Sprint Beefkautage**  
ca. 70cm  
120g  
1kg=24,92 €  
2,99 €

**Mini-Bluetooth Lautsprecher**  
3W, inkl. USB-Ladekabel  
STATT 7,99 €  
5,99 €

**50% auf alle Winterjacken & Mäntel**  
versch. Marken, Modelle & Größen  
Abb. beispielhaft

**Einkaufstrolley**  
38 Liter, versch. Farben  
ZUSAMMENKLAPPIBAR  
7,98 €

**Edelstahl-Messerset**  
6-tlg.  
6,99 €

**Metal-Brotbox**  
mit Bambusdeckel  
28x13x18cm  
6,99 €

**Wasserkocher**  
Edelstahl, 1.8l  
1800W, silber  
7,99 €

**Glas-Teekanne**  
Borosilikat-Glas, Edelstahl  
Teeseib  
1,2l  
5,99 €

**Sonnenblumenkerne**  
geschält/1kg  
gestreift/2,5kg  
1kg=2,99 €  
3,99 €

**Erdnusskerne**  
1kg  
2,99 €

**Gusseisen Vogel-futter-schale**  
H18,5cm  
4,99 €

**Meisenknödelhalter**  
2er Set für 3 Knödel  
3,99 €

**Meisenknödel**  
540g  
1kg=1,65 €  
0,89 €

**Vogelhaus Strohdach**  
ca. 21x25 cm  
7,99 €

**Badeteppich**  
orange, für Fußbodenheizung  
geeignet, 60x100 cm  
3,99 €

**Kulturbeutel**  
27x18x8 cm, Samtpolster  
versch. Farben  
1,99 €

**Handtuchhalter**  
60 x 85 x 24 cm, verchromt  
zum einhängen an die Tür  
mit Acrylstangen  
verchromt, 3 Stangen  
9,98 €

**Handtuchhalter**  
verchromt, H81 cm  
WC-Papierrollenhalter  
verchromt, H72 cm  
STATT 12,50 €  
9,98 €

**2er Set Handtücher**  
50 x 100cm  
oder 1 Duschtuch 70 x 140 cm  
100% Baumwolle  
5,99 €

**18V Akku-Aschesauger**  
AS 18-201-05  
15l Fassungsvermögen, 2,0 AH/  
Li-Ion Akku  
HEPA-Filter  
69,50 €

**Aduro Kaminofen**  
9-5, 6kW  
Stahl, schwarz,  
50x120x44,7 cm  
998,50 €

**Kaminofen Brasil**  
6kW, Stahl,  
schwarz  
Speckstein,  
53x90,8x36,7cm  
499,50 €

**Holz-Briketts**  
96 Pack à 10 kg auf Palette  
333,00 €

**Holz-Pellets**  
70 Sack à 15 kg auf Palette  
399,00 €

**Kohleanzünder**  
48 Würfel  
1 Würfel=0,021  
0,99 €

**Serrano Schinken**  
geschneitten, ca. 200g  
100g 1,25 €  
1kg=12,49 €

**Maggi Joghurt Butter**  
250g  
1kg=3,16 €  
0,79 €

**Belgische Meeresfrüchte**  
195g  
2,99 €

**Heinz Tomato Frito**  
Basilikum  
330ml  
0,49 €

**Katjes Mischbeutel**  
alles Deins  
700g  
2,99 €

**Lambertz Bisc'n Cream**  
170g  
0,59 €

**6x 0,33l Coca Cola**  
STATT 2,49 €  
1,49 €

**becker**  
...IMMER WAS BESONDERES

WIZ/Kleinalmerode Kassel Gudensberg  
Industriestr. 1 Hegelsbergstr. 21 Kasseler Str. 78  
05542 / 93 39 60 0561 / 49 172 551 05603 / 91 86 54

RB-Rolf Becker GmbH Zentrale Industriestr. 1 - 37217 Witzzenhausen/Kleinalmerode  
Einige Artikel können aufgrund begrenzter Vorratsmenge bereits im Laufe des ersten Angebotstages ausverkauft sein. Alle Preise ohne Deko. Für Druckfehler keine Haftung.

ÖFFNUNGSZEITEN: Mo.-Mi. 9.00-18.00 Uhr  
Do.-Fr. 9.00-19.00 Uhr Sa. 9.00-14.00 Uhr

**HEIMAT NACHRICHTEN**  
MELSUNGEN · FRITZLAR · HOMBERG · BORKEN

nh-wochenzeitungen.de

IMPRESSUM

Herausgeber:  
NHV Verlag GmbH, Frankfurter Str. 168,  
34121 Kassel

Verantwortlich für den Inhalt nach § 55 Abs. 2  
RStV: Frank Schmid

Leitung Geschäftskunden:  
Miriam Donnert (V.i.S.d.P.)

Anzeigenverkauf:  
Tel.: 0 56 61 / 70 57 27  
E-Mail: anzeigen@nh-wochenzeitungen.de

Layout und Gestaltung:  
DIGITALE KREATIV AGENTUR  
Frankfurter Str. 168, 34121 Kassel

Druck: Zeitungsdruck Dierichs GmbH & Co.  
KG, Wilhelmine-Reichard-Straße 1,  
34123 Kassel

Zustellung: VTS Süd GmbH  
Geschäftsadresse: Brückenstraße 6,  
34212 Melsungen  
Postanschrift: Frankfurter Straße 168,  
34121 Kassel, Tel.: 05 61 / 203 - 23 23  
E-Mail: vertriebsleitung@hna.de

Anzeigenpreisliste: Nr. 5 vom 01.01.2026

Falls Sie diese Zeitung nicht mehr erhalten möchten, bitten wir Sie, einen Werbeaufkleber mit dem Zusatzhinweis „Bitte keine kostenlosen Zeitungen“ an Ihrem Briefkasten anzubringen.  
Ideal wäre auch ein zusätzlicher Hinweis per Mail, mit Angabe Ihrer Anschrift, an vertriebsleitung@hna.de, damit wir unsere Zusteller davon in Kenntnis setzen können.

# Diese Kultur steht für viele Werte ein

**INTERVIEW** Michael Pillkowsky vom Verein Sichtbar über das Borkener Glashaus

**Borken** – Aus dem Experiment der ehemaligen Freiraumstation in der Borkener Bahnhofstraße ist eine feste Kulturadresse geworden: Der Borkener Verein Sichtbar startet im März nach der Winterpause in die bereits vierte Saison. Der Veranstaltungsort Glashaus ist längst zur Anlaufstelle für Konzert- und Veranstaltungsfreunde geworden. Ein Gespräch mit Vorsitzendem Michael Pillkowsky.

**Das Glashaus geht in die vierte Saison. Hätten Sie das beim Start damals für möglich gehalten?**

Nein. Es begann ja alles mit einem Zufall: Wir hatten uns auf ein Stipendium der Freiraumstationen beworben, weil wir glaubten, nur drei Veranstaltungen auf die Beine stellen zu müssen. Aus drei Veranstaltungen sind nun drei Jahre mit vollem Programm geworden und das für die vierte Saison steht bereits, wir haben sogar den Kalender 2027 schon im Blick.

**Das ist schon verrückt, dass es so gut läuft, oder?**

Das ist es tatsächlich. Aber es kommen viele positive Faktoren zusammen. Zum einen stecken wir als Verein viel Arbeit und Engagement ins Glashaus, zum anderen haben wir mittlerweile deutlich mehr Ruhe und Sicherheit. Wir kennen jetzt die Abläufe, sind längst



Nach der Winterpause geht es im Borkener Glashaus mit vollem Programm weiter: Michael Pillkowsky vom Verein Sichtbar geht zuversichtlich in die neue Konzertsaison.

FOTO: CLAUDIA BRANDAU

nicht mehr so aufgeregt wie am Anfang. Und ein großer Vorteil: Wir sind bekannt geworden. Immer mehr Künstler haben uns auf dem Schirm, sprechen uns direkt auf mögliche Auftritte an. Damit haben wir eine gute Auswahl. Und das, obwohl wir anfangs nur wenige Konzerte geplant hatten. Die Sichtbar ist sozusagen einfach eskaliert...

**Man kann diese „Eskalation“ sehen. Nicht nur am Programm, sondern auch an**

**der Ausstattung. Das Glashaus ist mit den roten Sesseln schick geworden.**

Ja, die neue Varietébestuhlung ist super. Wir haben sie von einer Zufallsbekanntschaft günstig erworben – und sie macht viel her. Anfangs war alles ja sehr provisorisch, wir sind heute in jeder Hinsicht professioneller geworden. Wir wissen, dass Künstler auf ihren Tourneen deutlich mehr brauchen als nur eine Garderobe und ein bisschen Essen: Wir versuchen, sie gut aufzunehmen und ih-

nen ein Zuhause auf der Tour zu bieten.

**Das klingt gut. Aber wie finanzieren Sie das alles?**

Die Stadt Borken gibt einen Zuschuss, viele Firmen unterstützen uns und dann finanzieren wir das Kulturprogramm aus Eintritt und Getränkeverkauf. Die Konzerte sind immer öfter ausverkauft, wir arbeiten ehrenamtlich – so funktioniert es. Und wir erhalten oft Lob: Viele Borkener sehen das Glashaus als echte Bereicherung. Das

gibt Kraft für die Arbeit.

**Was wünschen Sie sich für 2026?**

Junge Vereinsmitglieder. Unser Publikum ist 40 plus, wir würden auch gerne jüngere Menschen erreichen. Mit Elektromusik oder Hip-Hop – auch das können wir uns neben den jetzigen Comedy- und Singer-Songwriter-Veranstaltungen vorstellen.

**Sie haben verblüffend viel Zuversicht.**

Finden Sie? Es stimmt, mancher verzagt angesichts der vielen schlechten Nachrichten und hat das Gefühl, es sei bereits alles verloren. Aber das stimmt nicht. Die Sichtbar ist ein guter Ort, das zu erfahren: Man trifft dort Menschen, die einen ganz anderen Blick auf die Welt haben, auch Zuversicht geben.

**Der Veranstaltungsort ist also...**

... vor allem auch eine Begegnungsstätte. Genau das versuchen wir zu sein: Ein Ort, an dem man so niedrigschwellig wie möglich zusammenkommen kann, der Austausch und Solidarität ermöglicht. Und noch mal zum Thema Zuversicht: Man muss die guten Nachrichten auch sehen wollen. Und eine davon ist, dass bei unseren Veranstaltungen oft

viele Menschen zusammenkommen, die für demokratische Werte und Menschenrechte einstehen – wie wir als Veranstalter eben auch.

**Ihr Programm lässt keinen Zweifel daran. Sie setzen sich von der Abschiebung von Flüchtlingen bis zur Gebärdensprache auch mit schwierigen Themen auseinander.**

Stimmt, das ist nicht immer leichte Kost. Wer Mario Barth im Stadion sehen will, soll das tun. Wir stehen für unsere vier wichtigsten Werte ein: kein Sexismus, kein Rassismus, keine Homophobie, keine Verschwörungstheorien.

**Noch mal zurück zur Gebärdensprache: Sie bieten ja sogar Kurse an. Warum?**

Weil unser Name Programm ist: Wir machen in der Sichtbar Dinge und schwierige Themen sichtbar, die sonst oft unter dem Radar laufen. Und dazu gehört auch die Gebärdensprache. Wie komplex und wichtig sie als Sprache ist – auch das wird bei uns sichtbar.

CLAUDIA BRANDAU

**TEAM 4**  
Umzüge zum Festpreis, Haushaltsauflösungen, Seniorenzüge  
☎ 05 61-89 99 90

Medizin

ANZEIGE

Rheumatische Schmerzen in Gelenken, Muskeln und Knochen

## Glühender Schmerz: Wenn Rheuma die Gelenke angreift

Diese bewährten Arzneytropfen sollten Sie kennen!

**Brennende, stechende Schmerzen im Knie, in der Hüfte oder den Fingern – Millionen Menschen kämpfen mit rheumatischen Gelenkschmerzen! Die gute Nachricht: Forscher entdeckten in Nord- und Südamerika einen speziellen Arzneistoff, der genau hier wirksame Hilfe leistet (in Rubaxx, Apotheke).**

Unsere Gelenke machen vor allem im Alter häufig Probleme. Die meisten Betroffenen leiden unter Knieschmerzen. Kein Wunder, trägt das Knie doch jeden Tag unser gesamtes Körpergewicht! Auch kleine Gelenke, z. B. in den Fingern, können Schmerzen verursachen und



„Ich hatte starke Probleme beim Laufen und konnte kaum sitzen. Nachdem ich Rubaxx nahm, sind die Schmerzen nach zwei Wochen komplett verschwunden!“  
– Gertrud M. –



**Brennpunkt Knie:**  
Rund 20 Mio. Deutsche leiden an Knieschmerzen.

Greifen oder Schuhe binden schnell zur Qual machen. Betroffene haben dann nur einen Wunsch: endlich Schmerzlinderung! Hilfe kommt aus der Apotheke mit den Rubaxx Arzneytropfen. Darin ist ein spezieller Wirkstoff namens Rhus toxicodendron aufbereitet.

**Schmerzlindernde Wirkung**

Das Besondere an Rhus toxicodendron: Der Wirkstoff ist heute gut erforscht und wird wegen seiner schmerzlindernden Wirkung bei rheumatischen Schmerzen in Gelenken, Muskeln, Sehnen und Knochen besonders geschätzt. Aber auch

bei Folgen von Verletzungen und Überanstrengungen verschafft er Linderung.

**Wirksam und gut verträglich**

Mit modernsten Methoden wird der Wirkstoff in Deutschland zu den Arzneytropfen

Rubaxx aufbereitet. Dank der Tropfenform wird der Wirkstoff direkt über die Schleimhäute aufgenommen und kann seine schmerzlindernde Wirkung ohne Umwege entfalten. Tabletten müssen dagegen erst im Magen zersetzt werden und finden erst nach einem langen Weg durch den Verdauungstrakt ins Blut. Ein weiterer Vorteil: Rubaxx lässt sich individuell und je nach Schmerzintensität dosieren. Die Arzneytropfen wirken 100 % natürlich und haben keine bekannten schweren Nebenwirkungen oder Wechselwirkungen mit anderen Medikamenten. Damit sind sie auch zur Einnahme bei chronischen Schmerzen geeignet.

Rubaxx ist rezeptfrei in der Apotheke erhältlich.

Für Ihre Apotheke:

**Rubaxx**  
(PZN 13588561)

www.rubaxx.de

**Stark gegen den Schmerz, sanft zum Körper!**



**RubaXX**

Abbildungen Betroffenen nachempfunden, Name geändert.  
RUBAXX. Wirkstoff: Rhus toxicodendron Dil. D6. Homöopathisches Arzneimittel bei rheumatischen Schmerzen in Knochen, Knochenhaut, Gelenken, Sehnen und Muskeln und Folgen von Verletzungen und Überanstrengungen. • Zu Risiken und Nebenwirkungen lesen Sie die Packungsbeilage und fragen Sie Ihre Ärztin, Ihren Arzt oder in Ihrer Apotheke. • PharmaSGP GmbH, 82166 Gräfelfing

# Klimawandel lässt sich nicht leugnen

**WINTER** Experte Fickenscher: Winter werden milder trotz Eis und Schnee von Sturmtief Elli

**Schwalm-Eder** – Regen und Schnee, Frost und Tauwetter, Wolken, Sonne, Nebelschweiden – das Wetter spielte verrückt am Wochenende, sorgte einmal mehr für Verkehrsprobleme und Gesprächsstoff ohne Ende. „Erst kam der Schnee und dann die Kälte. Der Januar 2026 begann, wie es sich für einen Wintermonat gehört“, sagt der Diplom-Meteorologe Günter Fickenscher aus Fritzlar. Der heute 86-jährige studierte nach seiner Bundeswehrzeit Meteorologie, war beim Deutschen Wetterdienst tätig und war bis zum Ruhestand 25 Jahre Leiter der Flugwetterwarte der Bundeswehr in Fritzlar. Noch heute beobachtet der Fachmann alle Details des Wetters und ist ein

zuverlässiger Chronist der Wetterereignisse der Region.

Zum bisherigen Januar-Wetter sagt er: „Selbst in den tieferen Lagen der Region war die Landschaft weiß gezeichnet und im Bergland gab es durchgehend eine geschlossene Schneedecke.“ Die Temperaturen fielen fast auf minus zehn Grad. Fickenscher: „Bei böigem Wind war die gefühlte Temperatur noch wesentlich kälter. Das Sturmtief Elli brachte am 8./9. Januar die rasche Milderung und Regen.“

Nach der HNA-Berichterstattung über das Jahres-Wetter 2025 wurde Fickenscher mehrfach darauf angesprochen, wie sich die Feststellung „milde Winter, heiße Sommer“ mit



**Knackig:** In Felsberg liegt zwar nicht viel Schnee, knackig kalt ist es dennoch. Im Hintergrund ist die Felsburg zu sehen. FOTOS: MANFRED SCHAAKE

tur von plus 4,5 Grad. Und auf den kalten Januar 2017 mit minus 2,4 Grad folgte 2018 der milde Januar mit einem Durchschnitt von plus 3,8 Grad.

„Die Auswertung der vergangenen 70 Jahre zeigt deutlich eine Zunahme der mittleren Monatstemperatur für Januar“, sagt Fickenscher: Lag die Mitteltemperatur in den Jahren 1956 bis 1970 bei minus einem Grad, so messe man in den Jahren seit 2015 eine Mitteltemperatur von plus 1,8 Grad. Und so lautet das Fazit des Fachmannes Fickenscher: „Zweifellos werden die Winter immer milder. Der Klimawandel und die damit verbundene Erwärmung lassen sich nicht mehr leugnen.“

MANFRED SCHAAKE

## So war der Januar 2025

Zu warm und zu nass war nach den Aufzeichnungen des Fritzlarer Diplom-Meteorologen Günter Fickenscher der Januar vorigen Jahres. Mit einem Monatsmittel von plus zwei Grad lag der Januar ein Grad über dem langjährigen Mittel: „Zwei markante Warmeinbrüche kennzeichneten den Monat.“ Am 6. Januar wurden Temperaturen bis zu 13,5 Grad gemessen, am 25. Januar bis 12,5 Grad. Nur dreimal gab es in der Vergangenheit eine höhere Jahrestemperatur: Am 31. Januar 2020 stieg das Thermometer laut Fickenscher auf plus 14,8 Grad an. Die tiefsten Temperaturen lagen am 13. Januar unter minus sieben Grad. Fickenscher: „Kein Vergleich mit den Tiefsttemperaturen der Vergangenheit: Am 7. Januar 2009 zeigte das Thermometer minus 20,6 Grad, im extrem kalten Winter 1963 wurden in der Region Tiefstwerte um minus 23 Grad gemessen.“

m.s.

der aktuellen Witterung vereinbaren lasse. Die Antwort des Fachmannes: „Aus meteorologischer Sicht ist dies kein Widerspruch.“ Der momentane Kaltlufteinbruch Anfang Januar dürfe nicht darüber hinwegtäuschen, dass die Winter in den vergangenen Jahren immer milder geworden seien.

Nach den Aufzeichnungen Fickenschers war der Januar von 1956 bis 2000 23 Mal wärmer und 22 Mal kälter als der Durchschnitt. „Bedingt durch unterschiedliche Wetterlagen hat es schon immer kalte und milde Januar-Monate gegeben.“ Bei

manchen sei noch der extrem kalte Januar 1963 mit einer Mitteltemperatur von minus 8,1 Grad in Erinnerung. Der bisher wärmste Januar sei 1975 mit einer Mitteltemperatur von plus 5,4 Grad gewesen.

„Dabei können extreme Unterschiede der Mitteltemperaturen im Januar zeitnah aufeinanderfolgen“, erläutert der Fachmann und nennt diese Werte: Auf den kalten Januar 1987 mit einer Mitteltemperatur von minus 5,4 Grad folgte im darauffolgenden Jahr 1988 unmittelbar der milde Januar 1988 mit einer Mitteltempera-



**Experte:** Diplom-Meteorologe Günter Fickenscher aus Fritzlar erklärt aus aktuellem Anlass den Unterschied zwischen Wetter und Klima.



**Bei der Übergabe der Spenden an der Grillhütte und vor dem zu ersetzenden Mannschaftswagen:** In der vorderen Reihe stehen von links Anni, Rebecca und Frieda Wilhelm, Paulina Stahl, Lenja Lenz und Christian Wilhelm. Von hinten links: Matthias Icke mit Ares, Martin Löwer, Thorsten Stahl, Alexander Lenz, Annika Löwer mit Johann, Alexander Stiegel und Anja Stahl. FOTO: HELMUT WENDEROTH

## Für Grillhütte und Feuerwehr

Dorfgemeinschaft sammelte 975 Euro mit Aktionen

**Melgershausen** – Ein Erfolg gerichteten Treffen zu den Ad-waren die zum zweiten Mal aus-ventsdonnerstagen in Melgers-

hausen. In diesem Jahr kamen dabei 975 Euro zusammen. Dieser Betrag wird, so haben es die Vereinsvertreter beschlossen, zwischen der Vereinsgemeinschaft und der Feuerwehr Melgershausen zur Hälfte aufgeteilt. Die Vereinsgemeinschaft (VGM) will die Spende für Renovierungsarbeiten an der Grillhütte verwenden. Der Anteil der Feuerwehr dient zur Mitfinanzierung bei der Beschaffung eines Mannschaftstransportfahrzeuges.

Begonnen hat der Ortsbeirat die Veranstaltungsreihe auf dem Hof Löwer, gefolgt von der evangelischen Kirche und der Feuerwehr. Den Abschluss bildete der Sportverein. An allen vier Donnerstagen gab es ein Kinderprogramm mit Basteln, Zeichnen und Filmen. Die Organisation aller Veranstaltungen lag in der Hand des Ortsbeirates mit Ortsvorsteher Martin Löwer. Zu jeder Veranstaltung gab es ein Mitbringbuffet, das von den Melgershäusern zur Verfügung gestellt wurde. zot

## Singles aufgepasst: Vorsätze einhalten

Anmelden bei der regionalen Partnervermittlung partner.HNA.de

Haben Sie für das neue Jahr gute Vorsätze gefasst? Die Schwierigkeit mit guten Vorsätzen ist, dass zwar fast alle Menschen sich zum Jahreswechsel vornehmen, etwas in ihrem Leben zu ändern, es vielen aber nicht gelingt, ihre Pläne in die Tat umzusetzen. Oft wollen sie einfach zu viel auf einmal oder formulieren ihre Ziele nicht deutlich genug.

Wenn Sie aktuell Single sind, haben Ihre Vorsätze vielleicht etwas mit den Themen Liebe und Partnersuche zu tun. Wie steht es also um Ihre guten Vorsätze? Sie wollen in diesem Jahr unbedingt einen Partner oder eine Partnerin finden? Dann kommt hier der erste Tipp: Fangen Sie sofort mit der Partnersuche an. Bei unserer regionalen Partnervermittlung partner.HNA.de können Sie noch heute interessante Singles aus Ihrer Umgebung kennenlernen.

Nicht für andere, aber für sich sollten Sie Ihre Vorsätze richtig formulieren. „Ich möchte die Liebe finden“ ist zwar ein schöner Wunsch, aber noch kein Vorsatz. Ein Vorsatz könnte lauten: „Ich werde dieses Jahr mehr dafür tun, andere Singles kennenzulernen.“ Sie sehen sicher den Unterschied.

Erst indem Sie konkret in Worte fassen, was Sie tun wollen, damit Sie einen Partner oder eine Partnerin finden, nehmen Sie Ihr Schicksal selbst in die Hand.

### Erstellen Sie einen Plan

Genauso wie es wichtig ist, Ih-



**Schluss mit dem Singlesein:** Bei unserer regionalen Partnervermittlung partner.HNA.de können Sie noch heute interessante Singles aus Ihrer Umgebung kennenlernen.

FOTO: ANDREW LOZOVY/INH

re Vorsätze richtig zu formulieren, ist es wichtig, sich zu überlegen, wie Sie im Detail vorgehen wollen, um Ihr Ziel zu erreichen. Wenn Sie neue Bekanntschaften schließen wollen, um endlich die Liebe zu finden, nach der Sie suchen, könnten Sie beispielsweise öfter ausgehen, einem Verein beitreten oder sich bei einer Singlebörse anmelden. Erstellen Sie zumindest gedanklich einen kleinen Plan, der Ihnen dabei hilft, das Thema Partnersuche gezielt anzugehen.

Wie die meisten Menschen werden Sie anfangs angesichts Ihrer guten Vorsätze vielleicht noch sehr motiviert sein. Achten Sie darauf, dass das so bleibt. Gerade bei der Partnersuche neigen Singles dazu, öfter mal eine längere Pause einzulegen. Enttäuschende Erlebnisse beim Dating, unerfüllte Erwartungen an die neue Bekanntschaft und ähnliche Rückschläge können entmutigend sein. Lassen Sie sich von

solchen Vorkommnissen nicht aufhalten. Führen Sie sich dafür öfter mal vor Augen, wie Sie sich fühlen werden, wenn Sie endlich den Menschen an Ihrer Seite haben, auf den Sie warten. Werden Sie jetzt aktiv. Die Anmeldung bei unserer regionalen Partnervermittlung partner.HNA.de könnte der erste Schritt zur Umsetzung Ihres Vorsatzes sein.



So einfach geht's: QR-Code abscannen und anmelden.

**BESTATTUNGSINSTITUT BERND BECKER**  
 Bestattermeister Bernd Becker  
 Hellenweg 39, Kasseler Str. 33, 34560 Fritzlar  
 Tel.: 05622 - 6593, Fax: 05622 - 91 95 21, E-Mail: b.becker@gmx.de, www.bestatter-fritzlar.de  
 Ihr kompetenter Bestatter im Schwalm-Eder-Kreis  
 - Erd-, Feuer- Seebestattung  
 - Friedwald- und Naturbestattung  
 - Erledigung sämtlicher Formalitäten  
 - Bestattungsvorsorge  
 - Trauerdruck  
 Wir sind da, wenn Sie uns brauchen.

**CAR WASH** Mit ABSTAND die beste AUTOWÄSCHE  
 Einfach sauberhaft Mo.-Sa. 9-18 Uhr Wir waschen auch unter 0°C!  
 Alle Programme mit Hochdruck Schaum Vorwäsche!  
 Bad Zwesten - Fritzlar - Homberg (Efze) - Stadallendorf



### IGBCE Guxhagen-Körle ehrt treue Mitglieder

Ein Leben für die Solidarität: Die IG BCE-Ortsgruppe Guxhagen-Körle hat bei der jüngsten Jahreshauptversammlung zahlreiche Mitglieder geehrt. Zudem verzeichnet die Ortsgruppe einen hohen Mitgliederzuwachs. Entgegen dem Negativ-Trend stieg die Mitgliederzahl von 468 auf 532 an, heißt es in einer Pressemitteilung. Ausgezeichnet wurden Mitglieder für 25, 40 und 60 Jahre Zugehörigkeit. Horst Koch wurde sogar für 70 Jahre Mitgliedschaft geehrt. Für besonderes Engagement geehrt,

wurde auch Jutta Wienert, die nach 15 Jahren Vorstandsarbeit verabschiedet wurde. „Ihr Beitrag und ihr Einsatz waren über anderthalb Jahrzehnte eine stete Bereicherung für die Führungsgremien der Ortsgruppe“, heißt es in der Mitteilung weiter. Im Bild von links zu sehen sind Diana Simon Beisheim, Heiko Riemenschneider (40 Jahre), Karin Grieneisen (40 Jahre), Horst Koch (70 Jahre) und Susanne Vogt.

kes FOTO: IG BCE-ORTSGRUPPE GUXHAGEN-KÖRLE

## Hilfe, die ankommt

### Kleiderladen TragBar 2.0 unterstützt Diakonisches Werk - Angebot

**Schwalm-Eder/Fritzlar** – Im ehrenamtlichen Kleiderladen „TragBar 2.0“ in Fritzlar gibt es zum günstigen Preis Mode aus zweiter Hand. Der Second-Hand-Laden des Diakonischen Werkes Schwalm-Eder ermöglicht mit seinen Verkäufen wiederum weitere Hilfeleistungen. Die Einnahmen fließen fast vollständig in die Angebote des Tagesaufenthalts der Wohnungsnotfallhilfe ein, heißt es in einer Mitteilung des Diakonischen Werkes.

Durch die regelmäßige finanzielle Unterstützung könnten die dortigen Mitarbeiter auch in schwierigen Zeiten verlässlich für Menschen, die obdachlos, wohnungslos oder von Wohnungslosigkeit bedroht sind, da sein. Möglich sind beispielsweise niederschwellige Angebote wie ein gemeinsames Mittagessen, jeden Dienstag ab 12 Uhr, ein gemeinsames Früh-

stück, jeden Freitag ab 9 Uhr, oder ein „Kaffeeklatsch“, der ein paar Mal im Jahr als Ergänzungsangebot für die Kunden des Kleiderladens angeboten wird.

Ferner ermöglicht Tragbar 2.0 auch eine Versorgung mit essenziellen Dingen, die für viele selbstverständlich sind: Hygieneartikel, Isomatten, Schlafsäcke, Waschmittel, Handtücher, Kleidung, Bettwäsche, kleinere Möbel, Reparaturen in Übergangswohnungen sowie medizinische Notversorgung – auch für die treuen tierischen Begleiter der Betroffenen. Die Angebote des Tagesaufenthalts der Wohnungsnotfallhilfe umfassen außerdem die Nutzung von Dusche und Waschmaschine sowie die Möglichkeit, sich während der Öffnungszeiten selbstständig warme Mahlzeiten zuzubereiten, heißt es in der Mitteilung weiter.

Bei nachgewiesener Bedürftigkeit können zudem Essenspakete, einmalige Beihilfen oder Unterstützung bei notwendigen Anschaffungen gewährt werden. Etwa für Medikamente, Fahrkarten oder vorläufige Ausweisdokumente.

Diese Begegnungsangebote stehen laut Diakonischem Werk Schwalm-Eder allen Menschen offen – unabhängig von Herkunft, Lebenslage oder sozialem Status – und können für nur einen (symbolischen) Euro wahrgenommen werden.

Das Diakonische Werk bedankt sich bei allen Menschen, die das Angebot mit Sach- und Geldspenden sowie ehrenamtlichem Engagement unterstützen: „Die Spenden und das ehrenamtliche Engagement tragen dazu bei, dass wir unsere Türen offenhalten und Menschen wirkungsvoll und effektiv helfen können.“ hue



**Sie machen es möglich:** Das Team des Kleiderladens „TragBar 2.0“ in Fritzlar unterstützt mit seiner Arbeit die Angebote des Tagesaufenthalts der Wohnungsnotfallhilfe. FOTO: PRIVAT

# Räumungsverkauf wegen Filialschließung in Rotenburg/F.

Anzeige

Bis zu 71% Rabatt auf alles, ausnahmslos. Alle Möbel & Küchen müssen schnellstens raus!

Die Filiale des Traditionsunternehmens Möbel Cranz & Schäfer in Rotenburg/F. schließt endgültig seine Pforten. In den letzten Wochen sollte die Filiale komplett geräumt werden, doch der Warenbestand ist noch zu groß. Deshalb wurde jetzt offiziell ein professioneller Verwerter beauftragt. Dieser ist dazu aufgerufen die restlichen hochwertigen Markenmöbel & Küchen weit unter Wert zu veräußern:

**Absolut alle Möbel & Küchen aus der Ausstellung sind bis zu 71% im Preis reduziert! Darunter viele Marken wie Himolla, Nobilia, Siemens, AEG, Interliving Küchen u.v.m.!**

Dieser Räumungsverkauf umfasst über hunderttausende Euro an Warenbeständen (Möbel & Küchen). Diese müssen jetzt in Rotenburg/F. weit unter Marktwert vom Verwerter abverkauft werden! Zielsetzung ist es den Warenbestand schnellstmöglich und komplett zu veräußern. Dies wird ausnahmslos über drastische Rabatte erzielt. Abverkauft wird das gesam-



Cranz & Schäfer in Rotenburg/F. schließt

te Sortiment (11 Küchen, 58 Polstergarnituren, 26 Wohnwände, 12 Tischgruppen, 10 Boxspring- und Polsterbetten, 23 Schlafzimmer und Einzelschränke, 18 NEUE Fernseh- und Ruhesessel, 11 Schlafsofas, 8 Garderoben, hunderte Lampen/Dekorationsartikel und vieles mehr.)

**JEDEN TAG WIRD LAUFEND NEUE WARE AUS DEM LAGER AUFGEBAUT.** Ein Besuch und der weiteste Weg lohnen sich!

**Ob Polstergarnituren, Relaxsessel, Küchen, Wohnwände, Schlafzimmer sowie Tischgruppen und vieles mehr. Darunter sind auch Markenhersteller wie Himolla, RMW Wohnmöbel, W. Schillig Polstermöbel, Dis-**

**selkamp Schlafzimmer, Wöstmann Wohnmöbel, Hukla Polstermöbel, Nobilia, Interliving, Culineo, Burger, Siemens und AEG.** Laut Geschäftsleitung gehen gerade in den letzten Tagen solcher Räumungen die Preise nochmal nach unten, denn Einpacken und Abtransportieren kostet richtig viel Geld und ist, davon abgesehen, in den anderen Filialen nicht möglich. Hauptsache raus, heißt ab sofort das Motto. Eigentlich kein Motto, sondern eher absolut notwendig. Die Hallen müssen leer werden. Die Geschäftsleitung rät jedem, auch ein zweites oder drittes Mal vorbeizuschauen.

Sparen Sie auch bei der Matratzen-Aktion: **Sie kaufen 1 Matratze und erhalten dafür 2!** Das ist die Gelegenheit beim Matratzenkauf richtig Geld zu sparen. Nur für kurze Zeit: Inkl. Lieferung! Also, worauf warten Sie noch? Die Zeit ist günstig wie nie!

Die Total-Räumung findet in den Geschäftsräumen von Cranz und Schäfer statt, Brüder-Grimm-Straße 4 in 36199 Rotenburg a.d.F.

Mo.-Fr.: 10:00-18:30 Uhr, Sa: 10:00-16:00 Uhr geöffnet. Tel.: 06623/410108.



Alles Modellbeispiele.



# RÄUMUNGSVERKAUF

+++ in Rotenburg/F. +++

Montag <b>19</b> Januar 10-18.30 Uhr	Dienstag <b>20</b> Januar 10-18.30 Uhr	Mittwoch <b>21</b> Januar 10-18.30 Uhr	Donnerstag <b>22</b> Januar 10-18.30 Uhr	Freitag <b>23</b> Januar 10-18.30 Uhr	Samstag <b>24</b> Januar 10-16 Uhr
---	---	---	---	--	---

**BIS ZU 71% Rabatt auf alles**

**CRANZ SCHÄFER**  
KÜCHE & EINRICHTEN  
Brüder-Grimm-Str. 4 · Rotenburg a.d.F.  
Tel: 06623/410108 · www.cranz-schaefer.de

**ZUR RÄUMUNG STEHEN:**  
11 Küchen  
18 NEUE Polster-/Fernsehessel  
58 Polstergarnituren  
26 Wohnwände  
12 Tischgruppen  
14 Sideboards/Vitrinen  
10 Boxspring-/Polsterbetten  
23 Schlafzimmer  
11 Schlafsofas  
8 Garderoben  
hunderte Lampen & Dekorations-Artikel  
**und vieles mehr**

Angebote gültig vom 19.01. – 24.01.2026

Jede Woche erfrischende Angebote!



**Keiler Bier**

diverse Sorten,  
Kasten = 20 x 0,5 l,  
zzgl. 4,50 € Pfand,  
11 = 1,30 €

**ANGEBOT**  
**12,99**

**Weißenoher Bier**  
diverse Sorten,  
außer Bonator,  
Kasten = 20 x 0,5 l,  
zzgl. 3,10 € Pfand,  
11 = 1,20 €

**-29%**  
**11,99**

**Holsten Pilsener**  
Kasten = 20 x 0,5 l,  
zzgl. 3,10 € Pfand,  
11 = 1,05 €

**-34%**  
**10,49**

**Leikeim Bier**  
diverse Sorten,  
Kasten = 20 x 0,5 l,  
zzgl. 4,50 € Pfand,  
11 = 1,20 €

**ANGEBOT**  
**11,99 10,99**

**Coca-Cola Kombikasten**  
teilweise koffeinhaltig,  
Kasten = 12 x 1 l,  
zzgl. 3,60 € Pfand,  
11 = 1,08 €

**Aktion!**  
+ 2 Flaschen  
Coca-Cola  
Lemon  
GRATIS!

**15,99**  
**12,99**

Entspricht einem  
Kastenpreis von 11,13 €

**Veltins Pilsener**  
Kasten = 20 x 0,5 l,  
zzgl. 3,10 € Pfand,  
11 = 1,30 €

**ANGEBOT**  
**12,99**

**Budweiser Budvar**  
Kasten = 20 x 0,5 l,  
zzgl. 3,10 € Pfand,  
11 = 1,60 €

**-20%**  
**15,99 14,99**

**Paulaner Münchner Hell**  
Kasten = 20 x 0,5 l,  
zzgl. 3,10 € Pfand,  
11 = 1,60 €

**-20%**  
**15,99 14,99**

**Ayinger Bier**  
diverse Sorten,  
Kasten = 20 x 0,5 l,  
zzgl. 3,10 € Pfand,  
11 = 1,70 €

**ANGEBOT**  
**16,99 15,99**

**König Ludwig Bier**  
diverse Sorten,  
Kasten = 20 x 0,5 l,  
zzgl. 3,10 € Pfand,  
11 = 1,50 €

**-25%**  
**14,99 13,99**

**Waldecker Mineralwasser\***  
diverse Sorten,  
Kasten = 12 x 0,7 l,  
zzgl. 3,30 € Pfand,  
11 = 0,48 €

**-20%**  
**3,99**

**RhönSprudel Mineralwasser**  
diverse Sorten,  
Kasten = 12 x 1 l,  
zzgl. 3,30 € Pfand,  
11 = 0,58 €

**7,99**  
**6,99 5,99**

**Mio Mio Mate**  
koffeinhaltig,  
Kasten = 12 x 0,5 l,  
zzgl. 3,30 € Pfand,  
11 = 1,33 €

**ANGEBOT**  
**7,99**

**RhönSprudel**  
Holler Blüte, Schorle,  
Vita, diverse Sorten,  
Kasten = 12 x 0,75 l,  
zzgl. 3,30 € Pfand,  
11 = 0,89 €

**-26%**  
**7,99**

**Heil Apfelsaft, Apfelwein\***  
diverse Sorten,  
Kasten = 6 x 1 l,  
zzgl. 2,55 € Pfand,  
11 = 1,33 €

**ANGEBOT**  
**7,99 6,99**

**Aktion!**  
+ 1 Flasche  
GRATIS!

**Paulaner Spezi, Limo**  
diverse Sorten,  
teilweise koffeinhaltig,  
Kasten = 20 x 0,5 l,  
zzgl. 3,10 € Pfand,  
11 = 1,20 €

**-20%**  
**11,99 10,99**

**Rockstar Energy**  
diverse Sorten,  
koffeinhaltig,  
0,5 l - Dose,  
zzgl. 0,25 € Pfand,  
11 = 1,38 €

**-59%**  
**0,69**

**Lipton ICE Tea**  
diverse Sorten,  
koffeinhaltig,  
1,25 l - Flasche,  
zzgl. 0,25 € Pfand,  
11 = 1,03 €

**-32%**  
**1,29**

**top frisch Mineralwasser**  
diverse Sorten,  
Kasten = 12 x 0,7 l,  
zzgl. 3,30 € Pfand,  
11 = 0,42 €

**3,99**  
**3,49 2,99**

**Asbach Uralt**  
0,7 l - Flasche,  
11 = 15,70 €

**+ 1 Flasche  
Coca-Cola 1 l  
GRATIS!\***  
zzgl. 0,15 € Pfand

**-21%**  
**10,99**

**St. Barthelme**  
diverse Sorten,  
0,75 l - Flasche,  
11 = 4,65 €

**3,99**  
**3,49**

**Moselland Akzente**  
diverse Sorten,  
0,75 l - Flasche,  
11 = 5,32 €

**-20%**  
**3,99 2,99**

**Jameson**  
Irish Whiskey,  
0,7 l - Flasche,  
11 = 21,41 €

**-25%**  
**14,99**

Beim Einkauf mit der App Punkte sammeln,  
in Lose tauschen & mit Glück gewinnen!

Mit der  
**logo Getränke App**  
sparen & gewinnen.  
Jetzt downloaden!

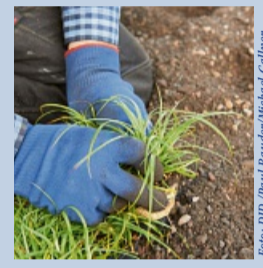
1 x  
SAMSUNG S25

**IHR WOCHENHOROSKOP**

- WIDDER 21.3.-20.4.** Ihre Liebe zum Luxus in allen Ehren, doch diesmal sollten Sie sich wirklich überlegen, ob die geplante Anschaffung tatsächlich notwendig ist.
- STIER 21.4.-21.5.** Wenn Sie wieder als derjenige auftreten wollen, der alleine alles bestimmen kann, müssen Sie in dieser Woche mit heftigem Widerstand rechnen.
- ZWILLING 22.5.-21.6.** Machen Sie die Partnerschaft nicht zur Kampfarena! „ICH will!“ ist eine Haltung, die Sie jetzt unbedingt aus Ihren Worten verbannen sollten.
- KREBS 22.6.-22.7.** Nicht unter Druck setzen lassen, nur weil jemand keine gute Terminplanung hat. Die Hektik, die diese Person verbreitet, ist kontraproduktiv.
- LÖWE 23.7.-23.8.** Sie haben die Chance, einer alten Verbindung neuen Glanz zu verleihen. Das wäre gut, schließlich haben Sie miteinander bestens harmoniert.
- JUNGFRAU 24.8.-23.9.** Sie erweisen sich Ihren Freunden und Bekannten gegenüber als äußerst kommunikationsbereit. Das dürfte eine entsprechende Wirkung zeigen.

**Das Dach wird zum Lebensraum**

(djd-k). Große Flächen im urbanen Bereich sind versiegelt und dicht bebaut. Das führt zu Hitzeinseln an heißen Tagen und kann wiederum bei Starkregen die Kanalisation überfordern. Gründächer hingegen verbessern den sommerlichen Wärmeschutz, speichern Regenwasser und entlasten somit die Kanalisation bei Starkregen. Zudem entstehen auf diese Weise neue Lebensräume für vielfältige Tier- und Pflanzenarten. Vor allem Flachdächer auf Wohn- oder Gewerbebauten sind gut für eine Begrünung geeignet. Hersteller wie Bauder bieten darüber hinaus spezielle Kleinflächenpakete für Garagen, Carports und Gartenhäuser an. Die Ausführung sollte durch qualifizierte Fachkräfte erfolgen, um eine dauerhafte Funktionalität zu gewährleisten. Ansprechpartner und mehr Informationen finden sich etwa unter [www.bauder.de](http://www.bauder.de).



- WAAGE 24.9.-23.10.** Sie stellen fest, dass jemand mehr von Ihnen erwartet, als Sie eigentlich zu geben bereit sind. So schwer es fällt: Machen Sie einen Schnitt!
- SKORPION 24.10.-22.11.** Man stellt Sie vor eine schwere Wahl. Hüten Sie sich vor unüberlegten Schritten, die Sie nicht so schnell wieder rückgängig machen können.
- SCHÜTZE 23.11.-21.12.** Die Verwirklichung einer Idee reizt Sie. Doch auch andere haben die Vorteile des Vorhabens erkannt. Sie müssen sich auf Konkurrenz einstellen.
- STEINBOCK 22.12.-20.1.** Wenn Sie ein Vergnügen nur für sich allein haben wollen, wird es Schwierigkeiten geben. Teilen Sie Ihr Vorhaben mit guten Freunden.
- WASSERMANN 21.1.-19.2.** Nicht nur im privaten Bereich, auch am Arbeitsplatz beginnt eine Glücksphase. Ihre Vorschläge finden rasch Befürworter und werden umgesetzt.
- FISCHE 20.2.-20.3.** Unsicherheitsfaktoren sind einzukalkulieren! Ganz besonders vorsichtig müssen Sie sein, wenn Ihnen etwas Verlockendes angeboten wird!

**Paypal: In drei Schritten mehr Privatsphäre**

Was man so alles kauft oder bezahlt, lässt viele Rückschlüsse auf die eigene Person zu. Es handelt sich also um sensible Daten, die niemanden etwas angehen. Dennoch werden diese Daten nur zu gern zu Werbezwecken gesammelt - mitunter selbst von Unternehmen, von denen man es vielleicht am wenigsten erwarten würde. Ein Beispiel dafür ist etwa der Zahlungsdienstleister Paypal, berichtet die Stiftung Warentest. Wer nicht will, dass Paypal seine Daten wie Aktivitäten, Einkaufshistorie oder Profilinformationen zu Werbezwecken verarbeitet oder an Unternehmen weitergibt, sollte einen Blick in die Einstellungen werfen und kontrollieren, wie die Schieber dort gestellt sind. Und das geht folgendermaßen in drei Schritten:



**Wer mehr Privatsphäre möchte,** sollte die Datenschutzeinstellungen seiner Zahlungsdienste regelmäßig überprüfen.

FOTO: SEBASTIAN KAHNERT/DPA  
gegebenfalls den Schieberegler bewegen.

- 1 Beim Paypal-Konto einloggen.
- 2 Unter Einstellungen zu „Daten und Datenschutz/Personalisierte Angebote und Werbung“ navigieren.
- 3 Die Einstellungen „Personalisierte Angebote von uns“ sowie „Personalisierte Werbung von unseren Werbepartnern“ kontrollieren und

**Genau hingeschaut: Wenn Graues Gutes bedeutet**  
Achtung: Ein schwarz hinterlegter Schieber heißt ja, ein grau hinterlegter Schieber bedeutet nein. Nur wenn beide Regler grau sind, hat man den Unternehmen und seinen Partner das Werbe-Einverständnis komplett entzogen.

\*Nicht in allen Filialen verfügbar. Lieblingsmarkt in der logo App wählen und Aktionsteilnahme der Filiale einsehen. Für Druckfehler keine Haftung!  
\*\* Nur in Verbindung mit einem Coupon der logo Getränke App. Alle Bedingungen dazu finden Sie in unserer logo Getränke App.  
Alle Artikel und Zugaben solange der Vorrat reicht.



**Bauernverband ehrt 151 Landwirt-Absolventen**

**Schwalm-Eder** – Der Landesbetrieb Landwirtschaft Hessen (LLH) und der Hessische Bauernverband (HBV) haben 151 Absolventinnen und Absolventen geehrt, die in jüngster Vergangenheit erfolgreich die Abschlussprüfung im Ausbildungsberuf Landwirtin/Landwirt abgelegt ha-

ben. Geehrt wurden laut Mitteilung außerdem sieben Goldene Meisterinnen der ländlichen Hauswirtschaft sowie 16 Goldene Landwirtschaftsmeister, die anlässlich ihres 50-jährigen Meisterjubiläums ihre Urkunde erhielten.  
**Absolventen der Berufsausbildung**

**aus dem Schwalm-Eder-Kreis – Standort Fritzlar:** Tjark Appell (Spangenberg); Simon Bonkowski (Felsberg); Ben Bräutigam, (Edermünde-Besse); Dominik Gärtner (Schwalmstadt-Frankenhain); Pascal Samuel Leibel (Knüllwald-Berndshausen); Daniel Martin (Neuental-Römers-

berg); Johann Ochs (Frielendorf); Niklas Ochs (Schwalmstadt-Dittershausen); Konrad Prüssing (Homberg); Leopold Wilhelm Teigeler (Neuental) und Jakob Wicke (Gudensberg).  
**Absolventen der Externenprüfung aus dem Schwalm-Eder-Kreis –**

**Standort Fritzlar:** Felix Becker (Melsungen); Niclas Faust (Gilsberg); Johanna Kaltschnee (Schwalmstadt); Julia Klapp (Malsfeld-Sipperhausen); Jana Krug (Wabern); Florian Krug (Wabern); Leon Kuchar (Gilsberg); Ralf Martin (Borken) und Christian Strauch (Fritzlar). hue

Gesundheit

ANZEIGE

# Strahlend schön ins neue Jahr

Megatrend Kollagen – machen auch Sie dieses tägliche Ritual zu Ihrem Beauty-Booster!

Viele Frauen meistern Beruf, Familie und den Anspruch, allem gerecht zu werden. Doch gerade zum Jahresanfang wächst bei vielen der Wunsch, wieder bewusster mit sich selbst umzugehen. Denn wir wissen alle: Der Alltag kann fordern – uns schnell müde und blass aussehen lassen. Immer mehr Frauen greifen in dieser Zeit zu Kollagen für Haut, Haare und Nägel – ein Trend, der sich klar in steigenden Suchanfragen widerspiegelt.

**Wenn Kollagen fehlt**

Kollagen ist ein essenzielles Strukturprotein, das dem Körper Halt und Spannkraft verleiht. Mit zunehmendem Alter verlangsamt sich seine natürliche Produktion. Die Folgen zeigen sich oft zuerst an der Haut: Sie verliert an Elastizität und Festigkeit, feine Linien und Fält-



fehlt. Ohne Vitamin C kann sich das Kollagen nicht voll entfalten<sup>1</sup>. Ergänzt wird die Formel durch Biotin, Zink und Kupfer, welche zum Erhalt normaler Haut, Haare und Nägel sowie normalem Bindegewebe beitragen<sup>2</sup>.

Das **NR.1** Kollagenpulver in Apotheken

**pureSGP Kollagen – Ihr tägliches Selfcare-Ritual fürs neue Jahr**

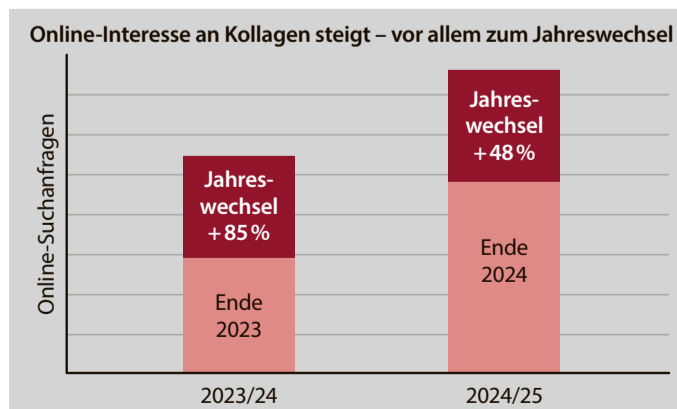
Das geschmacksneutrale Pulver lässt sich mühelos in jedes Getränk einrühren – für einen unkomplizierten Start in den Tag. Durch die hohe Reinheit der bioaktiven Peptide kann der Körper das Kollagen optimal aufnehmen und verwerten. So wird aus einem einfachen Löffel am Morgen ein Moment bewusster Selbstfürsorge. Und die lässt sich für 2026 wieder ganz einfach in den Vordergrund stellen – mit pureSGP Kollagen.



Reinstes Kollagen in Apothekenqualität

Für Ihre Apotheke:  
**pureSGP Kollagen Peptide**  
(PZN 19120155)

Online Shop:  
[www.pureSGP.de](http://www.pureSGP.de)



chen entstehen. Auch Cellulite oder sogenannte „Orangenhaut“ kann ein sichtbares Anzeichen eines Kollagenmangels sein. Mit abnehmender Kollagenproduktion werden zudem Nägel brüchiger und Haare feiner – denn Kollagen sorgt für ihre Widerstandskraft und Stabilität.

**Die Qualität macht den Unterschied**

Kein Wunder, dass bereits zahlreiche Frauen auf Kolla-

gen schwören. Doch nicht jedes Kollagen ist gleich. Das Apotheken-Qualitätsprodukt pureSGP Kollagen besteht aus 100% natürlichem, bioaktivem Kollagenhydrolysat, das in einem besonders schonenden Verfahren gewonnen wird. Seine feine Struktur ermöglicht eine hohe Bioverfügbarkeit und hervorragende Löslichkeit. Zusätzlich enthält das Pulver Vitamin C, was vielen anderen Präparaten

\*Kollagenpulver, Absatz nach Packungen, Insight Health MAT 09/2025 • <sup>1</sup>Vitamin C trägt zu einer normalen Kollagenbildung für eine normale Funktion der Blutgefäße, Haut, Knochen und Knorpel bei. • <sup>2</sup>Zink trägt zum Erhalt normaler Haut, Haare und Nägel bei, Biotin trägt zum Erhalt normaler Haut und Haare bei, Kupfer trägt zum Erhalt von normalem Bindegewebe bei. • Abbildung Betroffenen nachempfunden

# Winterschlaf-Gefühl statt Neujahrs-Motivation

Januar-Blues: Was die Stimmung aufhellt

Grau, Grau und noch mehr Grau: Ist Ihre Stimmung seit Jahresbeginn auch im Keller? Häufig ist dann von Januar- oder Neujahrsblues die Rede. Aber was steckt dahinter – und was hilft dagegen?

„Wissenschaftlich lässt sich nicht fundiert belegen, dass der Januar der depressivste Monat ist“, klärt Prof. Rupert Conrad, Direktor der Klinik für Psychosomatische Medizin und Psychotherapie am Universitätsklinikum Münster, auf. Dennoch kann man dem Experten zufolge im Januar manchmal von einer Phase „erhöhter psychischer Empfindlichkeit“ sprechen.

Verschiedene innere und äußere Faktoren tragen dazu bei, dass sich viele Menschen zu Jahresbeginn niedergeschlagen, traurig oder müde und antriebslos fühlen. Dazu zählen laut Conrad unter anderem:

Der starke Kontrast zu den Feiertagen mit vielen positiven Aktivitäten, der zu Jahresbeginn besonders spürbar ist. Der „Druck des Neuanfangs“: Gute Vorsätze, der Wunsch nach Veränderung – und das Gefühl, selbst mithalten zu müssen. Lichtmangel im Winter und ein dadurch veränderter Hormonhaushalt, der Müdigkeit und gedrückte Stimmung begünstigen kann. Die ruhigere Zeit zum Jahresbeginn, die mehr Raum für Selbstreflexion lässt: „Da werden auch ungelöste Themen deutlicher spürbar“, sagt Conrad.



Spazieren gehen ist ein natürlicher Stimmungsaufheller – auch an trüben Tagen.

FOTO: MORITZ FRANKENBERG/DPA

## Blues oder Depression? Wann Hilfe wichtig ist

Wichtig ist immer, zwischen einem vorübergehenden Stimmungstief, bei dem man teilweise mal durchhängt, und einer Depression zu unterscheiden – die eine fachärztliche Diagnose und Behandlung erfordert. Maßgeblich sind laut Prof. Conrad dabei Dauer, Intensität und Beeinträchtigung.

Hält das Tief länger als zwei Wochen an, verursacht es starken Leidensdruck, fehlen Freu-

de und Motivation oder kommen Gedanken an Selbstverletzung oder Suizid hinzu, sollte unbedingt professionelle Hilfe in Anspruch genommen werden.

## Strategien gegen das Stimmungstief

Gegen den typischen Januar-Blues kann man hingegen selbst aktiv werden. Der Mensch lasse sich vor dem Hintergrund seiner Entwicklungsgeschichte als großes Säugtier

mit einer gewissen Neigung zum Winterschlaf verstehen, so Conrad. „Jahreszeiten prägen auch unser Leben“, sagt der Klinik-Direktor.

Die Akzeptanz und sinnhafte Einordnung dieser Zeit als eine Möglichkeit, Energie zu tanken, kann uns dabei helfen, mit dem Energiemangel besser umzugehen.

Was hilft noch? Der Facharzt empfiehlt zum Beispiel diese Strategien:

Selbstansprüche senken: realistische Erwartungen statt Per-

fektionsdruck.

Positiv mit sich selbst sprechen: „Sich selbst der beste Freund sein, auf den man sich auch in schlechten Zeiten verlassen kann“, wie Conrad es beschreibt – etwa, indem man den Blick auf das Richtige, was bereits gelungen ist, statt auf das Unerledigte.

Positive Reize als Belohnung: Erlaubt ist, was guttut: Musik hören, Sport machen, Freunde treffen. Auch kleine Ziele dürfen belohnt werden, das motiviert.

Struktur schaffen: Regelmäßigkeit im Tagesablauf kann die Energie steigern.

Im Arbeitsalltag: Aufgaben priorisieren, Wichtiges von Unwichtigem trennen und statt in Aktionismus zu verfallen – aufschreiben, was wirklich zählt.

Achtsamkeit üben: „Ein achtsames Umgehen mit jedem Augenblick ermöglicht auch im Januar den Lichtstreif am Horizont wahrzunehmen, der zeigt, dass der Winter den Frühling schon in sich trägt“, so Conrad.

## Kinder feinfühlig begleiten

Sie wundern sich, warum auch ihre Kinder gerade durchhängen oder besonders große Gefühle haben? Auch sie kann der Neujahrsblues treffen. Hinzu kommt, dass sie oft besonders sensibel auf ihre Umgebung reagieren – etwa auf die Stimmung ihrer Eltern.

Prof. Conrad empfiehlt auch bei Kindern auf eine feste Tagesstruktur, Bewegung und frische Luft zu achten. Kleine Belohnungen, positive Beschäftigungen oder gemeinsame Familienrituale können ebenfalls unterstützen.

Entscheidend ist zudem eine offene Kommunikation. „Kinder merken, wenn es ihren Eltern nicht gut geht“, sagt Conrad. „Das offen anzusprechen, ist deutlich günstiger, als es zu verschweigen und dem Kind die Spannungen atmosphärisch mitzugeben.“ dpa

## Entlaufen/Zugelaufen

**Bitte helfen Sie mit!**  
Unsere Katze Nuri, schildpatt, weiblich, gechipt (Transponder), ist leider noch immer verschwunden!



Haben Sie sie gesehen? Sie kann sich in Ihrem Garten, Schuppen, Keller, Ihrer Garage, oder in Ihrem gestapelten Brennholz, etc. versteckt haben und kommt vlt. ohne fremde Hilfe nicht wieder heraus!

**Bitte suchen Sie mit!**

In Melsungen im Tannenwäldchen, Nähe Spielplatz/Bushaltestelle ist Nuri das letzte Mal gesehen worden. **Bitte melden Sie sich bei TASSO, wenn Sie sie gefunden haben.**

**HABEN SIE DIESES TIER GESEHEN?**

Bitte QR-Code scannen und Sichtung oder Fund melden!

Bitte halten Sie die TASSO Suchdienstnummer **S3032242** bereit! ☎ **+49 6190 937300**  
24 Stunden erreichbar  
[www.tasso.net/tier-gefunden](http://www.tasso.net/tier-gefunden)



## Verkauf

Waschmaschinen, Herde, Trockner, Gefrierkombis usw., Neugeräte als B-Ware oder GEBRAUCHTE  
Fa. TM-Store, Zur Timtenmühle 3,  
34466 Wollhagen-Ippinghausen, 05692 9939472  
Mo.-Fr.: 10-18 Uhr, Sa.: 9-14 Uhr, [www.tm-store.de](http://www.tm-store.de)

## Bekanntschaffen

**Betti, 68 J.**, jünger aussehend, aber als Witwe immer nur alleine. Ich wünsche mir so sehr, wieder jemanden glücklich zu machen, für jemanden da zu sein u. zu wissen, es geht Ihnen gut. Wieder gemeinsam am Tisch sitzen, abends zus. fernsehen, wäre das nicht wunderbar? Kostenl. Anruf, Pd-Seniorenglück **Tel. 0800-7774050**

**Elke, 61 J.**, mit super Figur u. natürl. Ausstrahlung, ungebunden u. total flexibel. Ich koche leidenschaftlich gerne, nur macht mir alleine essen keinen Spaß. Wenn Du ehrlich, treu u. zuverlässig bist, bist DU genau der Richtige für mich. Freu mich auf Deinen Anruf ü. PV u. unser Kennenlernen. **Tel. 0176-56841872**

**Moni (32) privat! 01525 5177012**

## Ankauf

**Ankauf Flohmarktartikel, Haushaltswaren, Werkzeuge u. v. m., auch größere Mengen**  
Telefon **0173 2650986**

Kaufe Wohnmobile + Wohnwagen  
Tel. 03 944 - 36 16 0 - [www.wm-aw.de](http://www.wm-aw.de). Fa.

## Landwirtschaft&Forsten

**Trockenes Brennholz**  
unter **100 €** bei uns!  
Firma Amrhein, Tel.: 06695 911757.  
Trockenes Weichholz ab **60 €**.

**Buche Brennholz**  
Telefon **05684 931670**

**Brennholz Buche und Eiche 69 € srm**  
25/30 cm, mit Lief. Tel. 0176 62681914

## Stellenangebote

Für das **Forstamt Melsungen** suchen wir **zum nächstmöglichen Zeitpunkt** mit 50% der Arbeitszeit einer Vollzeitkraft **unbefristet** eine qualifizierte und engagierte Persönlichkeit (w/m/d) als

## „Aufgabengebiet Sachbearbeitung Allgemein“

Die Stelle ist mit der Entgeltgruppe 6 des TV-Hessen bewertet.  
Alle Informationen zur Ausschreibung und zum Bewerbungsverfahren entnehmen Sie bitte der detaillierten Ausschreibung auf unserer Homepage.  
Telefonische Auskunft erteilt Ihnen gern  
Frau Petra Westphal (05661 7378-11).



die-Zusteller

**Auf meiner Route bin ich CHEF**

[www.die-zusteller.de](http://www.die-zusteller.de)

Volljährig und Frühaufsteher?  
Jetzt als **Zusteller (m/w/d) deiner Tageszeitung** vor Ort bewerben und Chef:in werden in:

- **Homberg-Hülsa**
- **Homberg-Steindorf**
- **Knüllwald-Appenfeld**
- **Knüllwald-Ellingshausen**
- **Knüllwald-Remsfeld**

(Mindestalter 18 Jahre, Teilbezirke oder ganzer Ort zur Festeinstellung oder als Vertretung möglich)

HNA Vertrieb für Schwalm-Eder:  
☎ 05681 993441 ☉ [vts-schwalm-eder@hna.de](mailto:vts-schwalm-eder@hna.de)

**Auf meiner Route bin ich CHEF**

die-Zusteller



[www.die-zusteller.de](http://www.die-zusteller.de)

Samstags noch nichts vor?  
Jetzt als **Zusteller (m/w/d) deiner Wochenzeitung** vor Ort bewerben und Chef:in werden in:

- **Edermünde**  
Grifte
- **Fritzlar**  
Obermöllrich Stadt
- **Guxhagen**  
Ellenberg Wollrode
- **Knüllwald**  
Appenfeld
- **Körle**  
Stadt
- **Melsungen**  
Obermelsungen Röhrenfurth Stadt
- **Morschen**  
Altmsorschen Wichte

(Mindestalter 13 Jahre)

Heimat Nachrichten-Vertrieb:  
☎ 0561 203-1175 ☉ WhatsApp 0151 61666277

## Herzschwäche – Was tun?



Herz-Experten informieren umfassend über die Herzschwäche in der neuen Broschüre „Das schwache Herz“.

Fordern Sie jetzt Ihr kostenfreies Exemplar an:  
Telefon 069 955128-400

[www.herzstiftung.de/das-schwache-herz](http://www.herzstiftung.de/das-schwache-herz)



# Die echte Influenza ernst nehmen

## Grippe bei Kindern: Was Eltern wissen müssen

Das Kind glüht plötzlich, ist schlapp, hat keinen Appetit: Die durch Influenza-Viren ausgelöste echte Grippe ist – im Unterschied zu einer oft harmlos verlaufenden Erkältung – eine ernsthafte Erkrankung. Eltern machen sich schnell Sorgen, wenn das Kind so krank ist. Was jetzt wichtig ist:

Eltern können für eine erste Einordnung auch Kombi-Selbsttests aus Apotheke oder Drogerie für zu Hause nutzen, wenn das Kind eine richtige Anwendung zulässt. Laut Robert Koch-Institut (RKI) erkennen Antigentests aber nicht zuverlässig alle Influenzaerkrankungen.

### ■ 1. Woran erkenne ich, ob mein Kind eine Grippe hat?

Die echte Grippe beginnt in den meisten Fällen ganz plötzlich. Eltern können besonders auf diese typischen Anzeichen achten:

hohes Fieber (über 38,5 Grad Celsius)  
Abgeschlagenheit  
Muskel-, Kopf- und Gliederschmerzen  
trockener Reizhusten  
vermehrte Müdigkeit  
auch Übelkeit und Erbrechen können auftreten

Zeigt das Kind in Zeiten einer Grippewelle grippeähnliche Symptome, nehmen Eltern am besten Kontakt mit ihrer kinderärztlichen Praxis auf, so die Empfehlung auf «Kindergesundheitsinfo.de», einem Portal des Bundesinstituts für Öffentliche Gesundheit (BfÖG).

Für eine zuverlässige Diagnose sind Laboruntersuchungen notwendig. Dafür nimmt die Kinderarztpraxis zum Beispiel einen Nasen- oder Rachenabstrich.

### ■ 2. Was kann ich zu Hause tun, um meinem Kind zu helfen?

Damit ansonsten gesunde Kinder bei einer Influenza wieder fit werden, genügen «Kinder- & Jugendärzte im Netz» zufolge in der Regel einige Tage Bettruhe. Eltern können ihren Kindern bei Bedarf schmerzlindernde und fiebersenkende Mittel verabreichen, um das Allgemeinbefinden zu bessern – am besten in Rücksprache mit der Kinderarztpraxis. Zudem wichtig: genug trinken.

Antibiotika helfen bei einer Influenza übrigens nicht, da die Erkrankung durch Viren hervorgerufen wird. Falls es infolge der Grippe zusätzlich zu bakteriellen Infektionen der Atemwege mit einer Lungenentzündung kommt, muss die Infektion aber in der Regel mit Antibiotika behandelt werden.

### ■ 3. Was hilft, damit sich nicht die gesamte Familie ansteckt?

Grippeviren sind sehr ansteckend. Den wirksamsten



**Echte Grippe oder nur grippaler Infekt?** Für Eltern ist das oft nicht einfach herauszufinden.

FOTO: CHRISTIN KLOSE/DPA

Schutz gegen Influenza bietet eine Impfung. Sind Eltern also geimpft, kann sich die Situation zu Hause etwas entspannter darstellen.

Familien sollten während der Erkrankung im Haushalt dennoch auf Hygieneregeln achten, um möglichst zu verhindern, dass sich weitere Mitglieder anstecken. Also:

regelmäßig die Hände waschen  
in Ellenbeuge oder Einwegtaschentuch niesen und husten

benutzte Einmaltaschentücher sofort entsorgen  
regelmäßig lüften  
eventuell auch eine medizinische Maske tragen

Der Berufsverband der Kinder- und Jugendärzte weist darauf hin, dass schwere Erkrankungsverläufe vorwiegend ältere Menschen sowie chronisch Kranke und andere Patienten mit geschwächtem Immunsystem betreffen. Eltern sollten deshalb darauf achten, dass ihre Kinder während der Krank-

heit keinen Kontakt zu den Großeltern haben.

### ■ 4. Wie sieht die Impfpflicht für Kinder aus?

Die Ständige Impfkommission (STIKO) empfiehlt die jährliche Grippeimpfung allen Kindern ab 6 Monaten, die durch eine Vorerkrankung ein höheres Risiko für einen schweren Verlauf der Grippe haben.

Zu den relevanten Vorerkrankungen zählen unter anderem

chronische Krankheiten der Atemorgane, Herz- oder Kreislaufkrankungen, Leber- oder Nierenkrankheiten oder auch Diabetes oder andere Stoffwechselkrankheiten.

Eltern sollten mit den behandelnden Ärzten ihres Kindes sprechen, ob das Kind einer Risikogruppe angehört oder aus anderen Gründen geimpft werden soll. Generell ist eine Grippeimpfung Experten zufolge auch noch sinnvoll, wenn die Grippewelle bereits läuft. dpa

# Angebotswochen bei Firma Stieb

**30 Jahre Erfahrung**

+ zuverlässig  
+ termingerecht  
+ mit Garantie



**Dach- und Fassadensysteme**

Unter dem Steinbruch 36 • 34123 Kassel

Mobil 0162 2124115

Büro 0561 81506952

– Wir freuen uns auf Ihren Anruf!

[www.dach-fassade-stieb.de](http://www.dach-fassade-stieb.de)

E-Mail: [info@dach-fassade.de](mailto:info@dach-fassade.de)

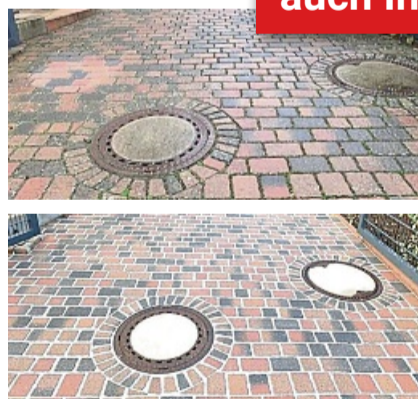
Sichern Sie sich ab jetzt  
**30% Winterrabatt!**

**auch Innenausbau**

**PREISVERGLEICH LOHNT SICH!**



Dach- und Fassadensanierung, auch Dachreparaturen, Dachbeschichtung, Flachdachsanierung, Innenausbau, Fachwerkrenovierung und Reinigung von Photovoltaikanlagen. Aggressive Sonneneinstrahlung, saurer Regen, Industrieabgase, Schnee und Eis beeinträchtigen im Laufe der Zeit Aussehen und Schutzwirkung Ihres Daches. Algen und Moosbewuchs sind die Folge. Das Dach wird porös, Wasserschäden können auftreten. Die volle Funktionsfähigkeit ist nicht mehr gewährleistet, obwohl der Ziegel noch in Ordnung erscheint.



Nachdem die Steinfläche porentief gereinigt und imprägniert worden ist, werden die Fugen mit einem speziellen Kunstharzmörtel verfügt. Für einen langanhaltenden Schutz gegen Unkraut und Ameisen.

Die Vorteile einer Kunstharzversiegelung:

- ✓ Kein Unkraut mehr in den Fugen
- ✓ Kein Auswaschen der Fugen durch Regen
- ✓ Keine Abrutschen des Fahrradständers in die Fuge
- ✓ Keine Unfallgefahr mit Stöckelschuhen
- ✓ Keine Leerräume durch Fugenmaterial
- ✓ Keine unschönen Zementschleier
- ✓ Keine Ameisen mehr
- ✓ Wasserdurchlässig
- ✓ Wahlweise 3,5 bis 7,5 t belastbar



Die Fassade wird mit einem Breitstrahler porentief sauber gemacht, auf Risse geprüft und verdichtet. Putzarbeiten ausgebessert. Anschließend putzschonend grundiert und dann zwei mal gestrichen.



Flachdachsanierung



Auch Fachwerkhäuser sind bei uns in guten Händen.

## AUFGEPASST!!! Werbewochen bei Firma Stieb – Kassel

Wir sind hessenweit für Sie unterwegs. Gerne erstellen wir Ihnen ein kostenloses, unverbindliches Angebot vor Ort.

**Hyundai i20**  
Benzin | 55 kW/75 PS | EZ 06/2019 | 56 tkm



**28x** € 11.785

**Hyundai i10**  
Benzin | 49 kW/76 PS | EZ 09/2020 | 28 tkm



**78x** € 11.785

**Citroën C3**  
Benzin | 61 kW/83 PS | EZ 04/2022 | 44 tkm



**62x** € 12.785

**Opel Corsa**  
Benzin | 55 kW/75 PS | EZ 06/2022 | 15 tkm



**84x** € 12.785

**Dacia Sandero Stepway**  
Benzin | 74 kW/101 PS | EZ 12/2020 | 20 tkm



**38x** € 12.785

**SKODA Fabia**  
Benzin | 44 kW/60 PS | EZ 07/2019 | 55 tkm



**45x** € 12.785

**15.000 Autos  
30 Marken  
sofort verfügbar**  
Gebrauchtwagen mit Bestpreisgarantie

**geöffnet 8 - 20 Uhr · Samstag bis 18 Uhr**

**VW Polo**  
Benzin | 59 kW/80 PS | EZ 06/2019 | 56 tkm



**30x** € 13.785

**MG MG3**  
Benzin | 145 kW/197 PS | EZ 05/2025 | 10 tkm | Automatik



**65x** € 16.785

**Audi A3 Sportback**  
Benzin/Elektro | 150 kW/204 PS | EZ 01/2020 | 56 tkm | Automatik



**18x** € 19.785

**Opel Astra ST**  
Diesel | 77 kW/105 PS | EZ 12/2021 | 76 tkm



**24x** € 14.785

**Ford Focus Turnier**  
Diesel | 88 kW/120 PS | EZ 03/2021 | 64 tkm



**19x** € 15.785

**Kia Ceed SW**  
Benzin | 88 kW/120 PS | EZ 07/2021 | 44 tkm



**28x** € 16.785

**Hyundai i30 CW**  
Benzin | 88 kW/120 PS | EZ 11/2023 | 19 tkm



**19x** € 17.785

**VW Golf VII Variant**  
Benzin | 85 kW/116 PS | EZ 07/2019 | 67 tkm



**22x** € 17.785

**SKODA Octavia Combi**  
Benzin | 85 kW/116 PS | EZ 02/2019 | 72 tkm



**38x** € 18.785

**SEAT Leon ST FR**  
Benzin/Elektro | 150 kW/204 PS | EZ 09/2021 | 79 tkm | Automatik



**34x** € 18.785

**VW Passat Variant**  
Diesel | 90 kW/122 PS | EZ 05/2023 | 78 tkm | Automatik



**26x** € 21.785

**Audi A4 Avant**  
Benzin | 110 kW/150 PS | EZ 06/2019 | 66 tkm



**16x** € 21.785

**SKODA Superb Combi**  
Benzin | 110 kW/150 PS | EZ 04/2019 | 42 tkm



**18x** € 23.785

**MG ZS Luxury**  
Benzin | 82 kW/111 PS | EZ 02/2023 | 77 tkm



**38x** € 15.785

**SKODA Kamiq**  
Benzin | 70 kW/95 PS | EZ 03/2022 | 75 tkm



**34x** € 17.785

**Hyundai Tucson**  
Benzin | 97 kW/132 PS | EZ 03/2019 | 27 tkm



**24x** € 19.785

**Ford Kuga ST-Line**  
Benzin | 110 kW/150 PS | EZ 02/2021 | 62 tkm



**32x** € 19.785

**VW Tiguan**  
Benzin | 110 kW/150 PS | EZ 03/2020 | 76 tkm



**44x** € 22.785

**SCAN**  
  
**MICH!**

**AUTOLAND**

Deutschlands größter Autodiscounter

36x in Deutschland · 2x in Hessen | Kassel · Heinrich-Hertz-Straße 27 · 0561-766395-0  
geöffnet 8 - 20 Uhr · Samstag bis 18 Uhr · Sonn- und Feiertags immer große Autoschau bis 18 Uhr!

**0%**  
anzahlen  
flexibel  
finanzieren  
autoland.de