

Der Bergwinkel

Wir sind **VRM**

ANZEIGE **SPEZIAL**

Bitte beachten Sie die **Serviceangebote** unserer Kunden!

Lieferservice
Reparaturservice
Bestellservice



Wochen-Bote.de

www.

Amtliches Bekanntmachungsorgan des Main-Kinzig-Kreises
Schlüchtern · Steinau · Sinntal · Bad Soden-Salmünster · Flieden · Kalbach

13. WOCHE

DONNERSTAG, 26. MÄRZ 2020

JAHRGANG 41

Aktiver Beitrag zur Nachbarschaftshilfe von Maintal bis Sinntal

Auf Initiative des Kreises Bürgertelefone in allen Kommunen geschaltet

REGION (BWB). Auf Initiative des Main-Kinzig-Kreises gehen in allen 29 Städten und Gemeinden zwischen Maintal und Sinntal Bürgertelefone an den Start, um insbesondere eine Erreichbarkeit vor Ort zu gewährleisten und konkrete Hilfestellungen rund um die Fragen der örtlichen Versorgung zu leisten.

„Ich danke allen Kommunen, dass sie bei dieser Initiative mitmachen und entsprechende Informations- und Hilfsangebote für ihre Bürgerinnen und Bürger bereitstellen. Wir ziehen hier gemeinsam an einem Strang, das ist ein wichtiges Signal“, sagte Landrat Thorsten Stolz, der in

den örtlichen Bürgertelefonen „einen aktiven Beitrag zur Nachbarschaftshilfe in den nächsten Wochen“ sieht.

Die Bürgertelefone in den Städten und Gemeinden seien ein „wichtiger ergänzender Baustein“ zum bereits seit gut drei Wochen durch den Kreis eingerichteten und betriebenen Bürgernetz sowie dem digitalen Corona-Netz, das seit dieser Woche auf der Homepage des Landkreises zu finden ist. „Eine ganze Reihe von individuellen lokalen Anliegen können nur lokal geregelt werden, und dafür braucht es gut erreichbare Ansprechpartner vor Ort“, begründete Landrat Stolz die Initiative. Das könne Unterstützungs- und Hilfsangebote bei Fra-

gen der Versorgung betreffen, genauso Fragen zur Notbetreuung in den Kindertagesstätten oder Sprechzeiten von Ärzten.

Medizinische Fragen beantwortet unverändert das Gesundheitsamt, das für die Bürgerschaft über das Bürgertelefon des Kreises unter (06051) 8510000 erreichbar ist: montags bis freitags von 9 bis 18 Uhr sowie am Wochenende jeweils von 9 bis 15 Uhr. Medizinische und viele weitere Fragen etwa aus den Bereichen Wirtschaft oder alltäglichem Umgang mit Covid-19 werden über Corona-Netz im Internet beantwortet beziehungsweise zielgenau an die zuständigen Sachbereiche in der Kreisverwaltung weitergeleitet. Corona-Netz ist auf der Kreisseite

www.mkk.de zu finden.

Der Kreisausschuss richtet erneut einen Appell an die Bürgerschaft im Main-Kinzig-Kreis. „Bleiben Sie ruhig und besonnen, aber nehmen Sie die Situation und die dynamische Entwicklung rund um das Coronavirus sehr ernst. Beachten Sie die strengen geltenden Verordnungen. Achten Sie aufeinander und helfen anderen, die Hilfe benötigen, beispielsweise beim Einkauf von Lebensmitteln oder Besorgungen aus der Apotheke“, erklären Landrat Thorsten Stolz, Erste Kreisbeigeordnete Susanne Simmler und Kreisbeigeordneter Winfried Ottmann. Die Bürgertelefone vor Ort könnten diese Bedarfe und Angebote vor Ort koordinieren helfen.

Die Museen erkunden

In Steinau: Trotz Corona-Krise möglich

STEINAU (BWB). „Museen leben von den Besuchern, mit den Besuchern und für die Besucher“, schreibt Burkhard Kling, Leiter der Steinauer Museen, in einer Pressemitteilung.

In der Corona-Krise sei es nicht einfach, wenn die Museen nicht mehr zugänglich sind, nicht einfach für die Museen und nicht einfach für die Besucher. Viele Häuser suchten nach Alternativen. Die Steinauer Museen hätten schon lange eine Mög-

lichkeit, sich zu präsentieren, auch wenn die Einrichtungen geschlossen seien.

So bestünde die Möglichkeit, die Häuser auf multimediale Weise zu besuchen. Der Zugang sei über das Scannen eines QR-Codes möglich.

„Sicherlich macht es auch jetzt, wo die Schulen geschlossen sind und viele Menschen zu Hause bleiben müssen, Freude, die Steinauer Museen in Wort und Bild zu erkunden“, lädt Kling zu einem virtuellen Besuch ein.

HeimatHelden

Interviews mit den Helden des neuen Alltags

REGION (BWB). In dieser ungewöhnlichen Zeit, in der der Virus unseren Alltag bestimmt, gibt es Menschen, die für andere da sind. Während die meisten daheim bleiben müssen, halten sie ein Stück Normalität aufrecht und tragen einen Großteil der gesellschaftlichen Verantwortung: als Verkäuferin, Erzieherin oder Einkaufshilfe in der Nachbarschaft.

Das Netzwerk für Gesundheit Main-Kinzig möchten mit seiner Reihe „HeimatHelden“ auf diese

Fachkliniken sowie der Stadt Bad Soden-Salmünster zu einer Gesellschaft und leistet einen wichtigen Beitrag in der medizinischen Versorgung der Menschen in der Region Main-Kinzig

Eine der zentralen Aufgaben des Netzwerkes ist es, die medizinische Versorgung der Menschen in der Region Main-Kinzig zu erweitern und zu verbessern. Es sollen gemeinsam mit anderen Leistungserbringern im Gesundheitswesen neue Versorgungsformen sektorübergreifend entwickelt und erschlossen werden.



Menschen aufmerksam machen, die sich um die Gesundheit und die Gesellschaft bemühen und ihnen Wertschätzung und Dankbarkeit entgegenbringen. In den kommenden Wochen veröffentlicht das Netzwerk auf seiner Homepage www.nfg-mkk.de/praevention/heimathelden Interviews mit den Helden von Nebenan.

Der erste Beitrag ist über eine Drogerieverkäuferin, die über neue Herausforderungen in ihrem Alltag berichtet, über kuriose Einkäufe und kleine Lichtblicke. Das Netzwerk für Gesundheit ist ein Zusammenschluss mehrerer

Service

Der Bergwinkel
www.Wochen-Bote.de

Krämerstraße 43 | 38381 Schlüchtern
So erreichen Sie uns:
Anzeigen-BWB@vrm.de
Kundencenter/Zustellung
Telefon (06661) 153988788
Redaktion-BWB@vrm.de
Telefon (06661) 153988711
Fax (06661) 153988700

Beilagen- und Redaktionsschluss
Montag 10 Uhr
Anzeigenschluss Wir sind **VRM**
Dienstag 12 Uhr

„...dich schickt der Himmel!“

Sinntal unterstützt die Aktion der evangelischen Kirchengemeinden

SCHLÜCHTERN / SINNTAL (BWB). Durch die Bundes- und Landesregierungen werden aufgrund der rasant fortschreitenden Verbreitung des Corona-Virus immer mehr einschneidende Regelungen für das soziale Miteinander getroffen.

Schulen, Kindergärten, Einzelhandelsgeschäfte, Freizeiteinrichtungen und jegliche Örtlichkeiten, welche ein soziales Miteinander fördern, müssen schließen oder werden in der Öffnung eingeschränkt. Lediglich die Einrichtungen, die für das tägliche Leben erforderlich sind, wie Lebensmittelgeschäfte, Apotheken, Drogerien und Tankstellen dürfen noch regulär geöffnet halten. Besonders die Risikogruppen werden aufgefordert, nur noch für die nötigsten Erledigungen das Haus zu verlassen.

Die von den evangelischen Kirchengemeinden im Kooperationsraum Sinntal-Kalbach ins Leben gerufene Aktion „...dich schickt der Himmel!“ möchte Menschen

unterstützen, die in diesen Tagen das Haus aus nicht verlassen können oder Angst haben, weil sie zu einer der Risikogruppen gehören. Die Gemeinde Sinntal unterstützt die von den evangelischen Kirchengemeinden ins Leben gerufene Aktion „...dich schickt der Himmel!“, mit der Einkäufe, Apothekengänge und weiteres für Menschen, die wegen der aktuellen Lage das Haus nicht verlassen können, übernommen werden.

Personen, die dieses Angebot nutzen möchten, melden sich unter der Rufnummer (06664) 9110136 des Verwaltungsbüros der evangelischen Kirchengemeinde im Kooperationsraum Sinntal-Kalbach.

„...dich schickt der Himmel!“ lebt vom Mitmachen und braucht dringend helfende „Engel“. Wer sich beteiligen möchte, meldet sich ebenfalls unter (06664) 9110136 oder beim Bürgertelefon unter (06664) 80-800. Auch Pfarrerin Annalena Katharina Wolf steht als Ansprechpartnerin zur Verfügung, Telefon (06661) 2737, mobil (0151) 40389734.

...dich schickt der Himmel!

Wir übernehmen Einkäufe, Apothekengänge & Co. für Menschen, die wegen der aktuellen Lage das Haus nicht verlassen können!

Einfach anrufen:
Bei allen Pfarrämtern oder im Gemeindebüro (06661.2457) der evangelischen Kirchengemeinde Schlüchtern oder bei Axel Langer (0175-5316156 oder axel-langer@web.de) von der Freien Evangelischen Gemeinde Schlüchtern

Diese Info bitte an Menschen weitergeben, die keinen Zugang zum Internet haben!

Menschen, die mithelfen möchten, melden sich bitte über denselben Weg! Danke!

Wir sagen Danke!

An alle, die in der besonderen Zeit den Laden am Laufen halten: Einzelhändler, Dienstleister, Gewerbetreibende und Zusteller.

Achtet aufeinander und bleibt gesund.
Euer Team vom Bergwinkel Wochen-Bote

Der Bergwinkel Wochen-Bote

Weißenstein
SERVICEPARTNER

HIFI-TV SAT ELEKTRO TELECOM

• schnell
• zuverlässig
• preiswert

Grabenstraße 16
36381 Schlüchtern • (06661) 919691

Wir sind trotzdem weiterhin telefonisch erreichbar und mit unserem Service für Sie da!



Ausflüge fallen ebenso aus wie Vorträge und Jubiläen

Vereine und Organisatoren reagieren auf die Corona-Krise / Gesellschaftliches Leben kommt zum Erliegen

REGION (BWB). Wegen der Corona-Krise werden weitere Veranstaltungen abgesagt.

ARBEITSEINSATZ

Die Jagdgenossenschaft Herolz sagt den für Samstag, 28. März, geplanten Arbeitseinsatz am Wildschutzzaun bis auf Weiteres ab.

HAUPTVERSAMMLUNGEN

Die Jahreshauptversammlungen des Musikvereins Sannerz und

Alania Sannerz 1932 verschoben. Die Jahreshauptversammlung der Stadtkapelle Schlüchtern am 2. April entfällt.

Die für 28. März angesetzte Jahreshauptversammlung der Jagdgenossenschaft Weiperz fällt aus.

Die Jahreshauptversammlung der Kreishandwerkerschaft Gelnhausen-Schlüchtern am 24. März in Breitenbach ist abgesagt. Die Freiwillige Feuerwehr Marborn sagt ihre für den 27. März geplante Jahreshauptversammlung ab.

VERANSTALTUNGEN

Die vom Verein für Sport und Gesundheit Schlüchtern für den 19. April geplante Fahrt nach Hammelburg mit Wanderung im Naturschutzgebiet Sodenberg fällt aus.

Die diesjährige Theatersaison der Laienschauspielgruppe Rückers fällt aus. Das geplante Stück wird im Frühjahr 2021 aufgeführt. Die Rückgabe der Kar-

ten und die Erstattung des Geldes erfolgen zu einem späteren Zeitpunkt.

Der Landfrauenverein Schlüchtern sagt den für den 1. April vorgesehenen Vortrag von

euler kuchen
und ideen werkstatt

Erlebnis - Planung
Hanauer Straße 31, 36381 Schlüchtern
Kanalstraße 46, 36037 Fulda
ideenwerkstatt@euler-kuechen.de
www.euler-kuechen.de

Ernährungsfachfrau Elisabeth Bolender zum Thema „Locker, leicht & lecker ab.“

Die Sterbfritzer Landfrauen sagen alle geplanten Veranstaltungen, darunter auch die der Wandergruppe, bis zum Beginn der Sommerpause Anfang Juli ab. Die Feier zu 60-jährigen Bestehen und die Jahreshauptversammlung werden zunächst auf den Herbst verschoben.

Die Verantwortlichen der Arbeitsgemeinschaft Uerzeller Vereine haben entschieden, das Forellenfest, welches vom 15. bis 17. Mai zum 52. Mal stattfinden sollte, abzusagen.

Der Vorstand des Wandervereins Bellings teilt mit, dass die für 10. bis 17. Mai geplante Reise nach Bad Füssing abgesagt werden muss. Die bereits geleisteten Zahlungen werden zurückerstat-

et. Kontakt: Vorsitzender Heinrich Röder, Telefon (06663) 1376, mobil (0152) 23258879. Auch die Wanderung am 19. April ist abgesagt.

Der für den 17. Mai geplante Lauf der Spessarthelden findet nicht statt.

Die Postsenioren Schlüchtern sagen alle Veranstaltungen für das erste Halbjahr 2020 ab.

Der Wanderverein Hohenzell

Die Spechte stellt seine Vereinstätigkeiten bis auf Weiteres ein. Die für den 29. März geplante Jahreshauptversammlung wird später nachgeholt. Die Feierlichkeiten zum 50. Jubiläum des Vereins, geplant für den 1. und 2. Mai, werden verschoben.

Der Naturpark Hessischer Spessart sagt alle Führungen bis einschließlich 19. April ab.

euler kuchen
und ideen werkstatt

Erlebnis - Planung
Hanauer Straße 31, 36381 Schlüchtern
Kanalstraße 46, 36037 Fulda
ideenwerkstatt@euler-kuechen.de
www.euler-kuechen.de

des Fördervereins Tam-Tam sind bis auf Weiteres abgesagt.

Die für den 27. März geplante Jahreshauptversammlung des SV

Covid-19 und die Auswirkungen auf die Reisebranche

Ein Blick hinter die Kulissen des Reisebüros Schlingloff / Wie gehe ich mit meiner Buchung jetzt um

SCHLÜCHTERN (BWB). Der Corona-Virus verändert die Welt. Das Leben, Denken, Handeln, Reisen und vor allem die Gefühle der Menschen.

Bevorstehende Reisen lösten bereits zu Beginn der Corona-Krise Ängste der Urlauber aus. Was passiert, wenn ich 14 Tage in Quarantäne muss? Welche Einschränkungen erwarten mich vor Ort? Kann ich nach der Reise ohne Probleme in Deutschland einreisen? Infiziere ich mich und bin Überträger?

All dies sind Fragen, die sich nun alle Reisende stellen. Wie informieren sich Reisebüros?

Kerstin Schlingloff ist selbständige Partnerin von TAKEOFF. Gemeinsam mit 800 weiteren Beratern deutschlandweit erhält sie via Intranet Informationen aus erster Hand von Reedereien, Reiseveranstaltern, Fluggesellschaften, Robert-Koch-Institut, WHO und der Printmedien wie Spiegel, Focus, Touristik Aktuell, Travelcounter, FVW und vielen anderen.

Diese Nachrichten wurden den Beratern gebündelt zur Verfügung gestellt. Nahezu täglich wurden Telefonkonferenzen anberaumt, die einen intensiven Austausch der Berater und Zentrale vereinfachten. Global Monitoring etwa ermöglicht eine weltweite Auflistung sämtlicher gemeldeten Corona-Infizierungen inklusive Einreisebeschränkungen der Reisenden.

Wie geht Kerstin Schlingloff auf die Ängste und Bedürfnisse der Reisenden ein? „Nachdem ich frühzeitig, besonders von Kreuzfahrern, die ersten verunsicherten Rückfragen erhielt, beschloss ich, meine Reisenden aktiv telefonisch zu kontaktieren und ihnen im ersten Schritt die Sicherheit zu geben, dass ich auch am Abend und Wochenende erreichbar bin. Ich beobachte die Situation permanent und reagiere mittels persönlicher 1:1-Betreuung der Kunden direkt. Ich behandle jede Reise meiner Kunden, als wäre es meine eigene“, so Kerstin Schlingloff.

Das erläutert sie an zwei Beispielen, die von dem Einreiseverbot der USA (Beginn 14. März) betroffen waren. Es handelte sich um individuell maßgeschneiderte Rundreisen in die USA. Bei der einen Reise betraf es eine Familie, deren Tochter sich im Auslandsjahr befindet und mit der ein langjähriger Besuch mit gemeinsamen Erlebnissen geplant war. Die andere Reise beinhaltete unter anderem einen Ärztekongress in San Diego mit anschließender Privat-

Kerstin Schlingloff erläutert: „Gerade bei individuellen Buchungen ist bereits der Aufbau der Buchung grundlegend für die spätere Absicherung der Gäste. Die Kalifornien-Rundreise bestand aus 19 Einzelleistungen. Die Buchungen waren durch Spezialveranstalter als Pauschalreise abgesichert, und den Gästen wurden alle Leistungen inklusive Linienflügen, Hotel- und Mietwagenleistungen, Eintrittskarten unmittelbar erstattet. Die emotionale Belastung blieb, allerdings konnte so wenigstens der finanzielle Schaden der Betroffenen zu 100 Prozent ausgeschlossen werden.“

Gerade in der heutigen Zeit – bereits die Thomas-Cook-Insolvenz habe viele verunsichert – sei es besonders wichtig, renommierte Reiseveranstalter für die Gäste auszuwählen. Seit dem Vulkanausbruch auf Island 2010 hat TUI einen SMS-Notfallassistenten ins Leben gerufen, damit Reisende auch in den entlegensten Regionen der Welt mit Infor-

vielen anderen.



Kerstin Schlingloff gestattet unseren Lesern einen Blick hinter die Kulissen ihres Reisebüros

mationen direkt erreicht werden können. Momentan befördert die TUI täglich 10000 Reisende aus den Zielen nach Deutschland. Das Reisebüro Schlingloff hat aktuell keine Urlaubsreisenden im Ausland.

TUI ist einer der serviceorientiertesten Veranstalter. Am Beispiel der Ausgangssperre in Spanien am 14. März sei dies sehr deutlich geworden. Kerstin Schlingloff berichtet: „

Ein Ehepaar wollte am 15. März um 5 Uhr morgens Richtung Kanaren starten. Sie erhielten am Abend des 14. März eine SMS mit der Information, dass die Ausgangssperre in Spanien verhängt worden sei, und die Reiseeinschränkungen so hoch seien, dass die Reise kostenfrei storniert und erstattet werde. Die Gäste haben mich unmittelbar kontaktiert, wie sie sich weiter verhalten sollen. Den separat gebuchten Mietwagen konnte ich

ebenfalls kostenfrei stornieren, sodass auch hier die Rückzahlung zu 100 Prozent erfolgen konnte. Durch diesen Notfallassistenten musste das Ehepaar nicht zum Flughafen oder gar ins Ziel anreisen. Ich bin mir bewusst, dass insbesondere Menschen, die einen Urlaub gebucht haben – auch in mittelfristiger Zukunft – sehr verunsichert darüber sind, was nun zu tun ist. Dazu kann ich nur einen Rat geben: Warten Sie ab. Aktuell werden von Veranstaltern alle Reisen bis Ende März, teilweise bis Ende April storniert. Demjenigen, der seine für Mai oder längerfristig geplante Reise zum jetzigen Zeitpunkt stornieren möchte, kann ich nur empfehlen, die Allgemeinen Geschäftsbedingungen des jeweiligen Veranstalters zu prüfen. Ich unterstütze Sie gerne hierbei.“

Der aktuell geschätzte touristische Schaden beläuft sich auf 480 Milliarden Euro. Kompensation erfolgt unter anderem mittels Rückforderung der Provisionen aller stornierten Vorgänge während der Corona-Krise durch die Reiseveranstalter.

„Ich arbeite ausschließlich auf Provisionsbasis und verlange keine Beratungsgebühren von meinen Kunden, möchte mit Mehrwert der persönlichen Beratung und touristischem Fachwissen meine Kunden begeistern“, teilte die Beraterin mit.

Daher habe sie eine Bitte an alle Leserinnen und Leser: „Wenn die Reiselust im Laufe des Jahres wieder steigt, bitte buchen Sie Ihre Reise im Reisebüro Ihres Vertrauens und nicht online. Genießen Sie den Service der kompetenten und individuellen Beratung, der größtmöglichen Absicherung und Unterstützung in Notfällen und vor allem der Erreichbarkeit. Auch Ferienwohnungen, Ferienanlagen, Hausboote und reine Hotelunterkünfte können im Reisebüro mit Veranstalterabsicherung gebucht werden. Der Preis ist meist zur Online-Buchung identisch.“ Die Reiseberaterin Kerstin Schlingloff betont: „Ich liebe meinen Beruf auch in schweren Zeiten und danke allen meinen Kunden für die jahrelange Treue. Ihre Reise ist meine Leidenschaft.“

Kontakt:
Kerstin Schlingloff
Persönliche Reiseberaterin/
Reiseverkehrskauffrau
Partner von TAKEOFF
Kurfürstenstraße 34b
36381 Schlüchtern
Telefon: (06661) 6086268
mobil: (0151) 10653344
kerstin.schlingloff@takeoff-reisen.de

ÖFFNUNGSZEITEN: Wir haben weiterhin geöffnet!
Mo.-Fr.: 8.00 - 19.00 Uhr | Sa.: 8.30 - 14.00 Uhr

ANGEBOT VOM 26.03.2020 BIS 01.04.2020

Lambert

Lemon Tonic Ginger Wild Berry Zero: 8,99 € (11 € / 1,0 + Pfd. 3,60)

Schweppes: 1,49 € (Flasche 1,0 + Pfd. 0,25)

Forstina Sprudel: 7,49 € (12/0,75 + Pfd. 3,30)

vital: verschiedene Sorten

Forstina Sprudel: 7,99 € (12/0,75 + Pfd. 3,30)

SCHORLEN: verschiedene Sorten

Biere verschiedene Sorten: 12,99 € (inkl. Naturradler Alkoholfrei)

Der momentanen Situation geschuldet LIEFERN WIR AUCH NACHHAUSE!

hierfür melden Sie sich bitte telefonisch, per Mail oder Fax
Tel: 06661 1701 Fax: 06661 72473
www.getraenke-lambert.de

Lieferservice in unserer Region

Bieten auch Sie einen Liefer-, Bestell- oder Reparaturservice?

Informieren auch Sie in den kommenden Wochen alle Haushalte im Bergwinkel über Ihr Angebot.

Schalten Sie jetzt Ihre Anzeigen, Sie erreichen uns unter:
Telefon 06661-153988788
E-Mail: anzeigen-bwb@vrm.de

Kreativ Welt

Bastelbedarf
Dekorationen
Kreativkurse
Schreibwaren

Telefonischer Bestellservice
unter 06661/608710

Mo. – Fr. 9 – 18 Uhr · Sa. 9 – 13 Uhr

Gartenstr. 35 • Schlüchtern • www.kreativwelt.eu



Glocken verbinden uns

Glocken rufen zum Gebet

BAD SODEN-SALMÜNSTER (BWB). Nach den gemeinsamen Leitlinien von Bund und Ländern zum Kampf gegen die Corona-Epidemie können bis auf Weiteres in den Kirchengemeinden keine Gottesdienste gefeiert werden. „Aber unsere Glocken sollen nicht schweigen“, schreiben die Pfarrer Fredy Henning und Dr. Michael Müller sowie Pfarrerin Annette Reidt von der katholischen und evangelischen Kirchengemeinde in Bad Soden-Salmünster



Die Kirchengemeinden der Kurstadt laden ein: „Von den jeweiligen Aufenthaltsorten sind wir während des 12-Uhr-Läutens im Gebet verbunden für alle Menschen in Angst und Sorge; für die, die in Quarantäne leben, für die im Gesundheitsdienst Tätigen, die vor großen Herausforderungen stehen, und für die Sterbenden. Wir sind davon überzeugt: Im Gebet für unsere Nächsten wächst die Kraft zum Handeln für unsere Nächsten.“

Am Samstag läuten die Kirchen der Kurstadt um 17 Uhr den Sonntag ein. Am Sonntag sollen die Glocken gemeinsam um 10.15 Uhr

zum Gebet einladen, durch das sich Gläubige verbinden. Die Seelsorger weisen auch auf die Gottesdienstübertragungen und die Angebote in Fernsehen, Rundfunk und Internet hin. Nähere Informationen dazu auf den Internetseiten derLandeskirche Kurhessen-Waldeck und des Bistums Fulda. Pfarrer Fredy Henning, Telefon 1379, Pfarrer Dr. Michael Müller, Telefon 4141, und Pfarrerin Annette Reidt, Telefon 2413, stehen Menschen als Seelsorger gerne zur Seite. Die E-Mail-Adressen lauten: Pfarrer Dr. Michael Müller: pfarrer@peter-paul-bss.de; Pfarrerin Annette Reidt: Annette.Reidt@ekkw.de; Pfarrer Fredy Henning: Fredy.Henning@ekkw.de www.ekkw.de

www.bistum-fulda.de
www.kirchevonzuhaus.de

Notdienste

Bad Soden-Salmünster und Schlüchtern

Bad Soden-Salmünster

Apothekendienste: 27. März (Änderung): easy-Apotheke (Salmünster), 28. März: Stolzenberg-Apotheke (Bad Soden), 29. März: easy-Apotheke (Salmünster), 30. März: Apotheke im Globus (Wächtersbach) und Jossa-Apotheke (Jossgrund), 31. März: Hof-Apotheke (Wächtersbach), 1. April: Kinzig-Apotheke (Wächtersbach), 2. April: Rosen-Apotheke (Wächtersbach), 3. April: Brunnen-Apotheke (Bad Orb) und Vogelsberg-Apotheke (Schlierbach).

und Coestersche Apotheke (Neuhof), 3. April: Brüder-Grimm-Apotheke (Steinau) und Kalbach-Apotheke (Kalbach).

Ärztliche Notdienste: Der Ärztliche Bereitschaftsdienst der Kassenärztlichen Vereinigungen (ÄBD) ist außerhalb der Sprechzeiten der Praxen unter der bundesweiten kostenlosen Telefonnummer 116117 (ohne Vorwahl) erreichbar. Hier werden Patienten an ihren zuständigen Dienst weitergeleitet und können weitere Auskünfte erhalten.

Augenarzt: Für Notfälle außerhalb der Sprechzeiten ist die Uniklinik Frankfurt, Telefon (069) 63 01 51 10 zuständig.

Zahnarzt: Für Notfälle außerhalb der Sprechzeiten ist der diensthabende Arzt über die Zentrale Notdienst-Nummer für den Bereich Zahnmedizin, Telefon (01805) 60 70 11, zu erfragen.

Schlüchtern

Apothekendienste: 28. März: Bergwinkel-Apotheke (Slü), 29. März: Alte Apotheke (Slü), 30. März: Einhorn-Apotheke (Sterbfritz) und Bahnhof-Apotheke (Neuhof), 31. März: Lotichius-Apotheke (Slü), 1. April: Alte Apotheke (Fliesen), 2. April: Löwen-Apotheke (Sterbfritz)

Ferienfahrplan für die Busse

REGION (BWB). Für die Busse in fast allen von den Verkehrsbetrieben der RhönEnergie Fulda bedienten Gebieten ist der Ferienfahrplan in Kraft getreten. Dies gilt aktuell für Stadt und Landkreis Fulda sowie den Main-Kinzig-Kreis. Die Umstellung geschieht auf Veranlassung und in Abstimmung mit den jeweiligen Aufgabenträgern. Sie ist eine vorsorgliche Maßnahme im Zusammenhang mit der Corona-Krise. Die Ferienfahrpläne sind an den Haltestellen einsehbar. Ebenso im Internet unter www.re-fd.de/nahverkehr

Kleiderladen zu

SCHLÜCHTERN (BWB). Der DRK-Kleiderladen in Schlüchtern bleibt geschlossen. Kleidung kann nach wie vor in den aufgestellten Containern gespendet werden.

biuro
Der Partner für Ihr Büro

Georg-Flemmig-Str. 7 · Schlüchtern
Telefon (06661) 918100

Bürotechnik infotec · Olympia
Bürobedarf Markenartikel
Büromöbel HUND · Köhl
Technischer Kundendienst

Hankelmann
der freundliche Fachmarkt

Wir Liefern auch aus!



Licher Premium

Pils/Export
20x0,5 l
zzgl. 3,10 Pfd.
Liter = 1,20 €

11.99

Fortuna Mineralwasser

spritzig/medium
12x1,0 l
zzgl. 3,30 Pfd.
Liter = 0,32 €

3.79

Bitburger

20x0,5 l
zzgl. 3,10 Pfd.
Liter = 1,05 €

24x0,33 l
zzgl. 3,42 Pfd.
Liter = 1,34 €

Preisknüller!
10.49

Förstina Frisch&Fruchtig

vers. Sorten
12x0,75 l
zzgl. 3,30 Pfd.
Liter = 0,55 €

4.99

Coca-Cola Kombikiste

12x1,0 l
zzgl. 3,30 Pfd.
Liter = 0,79 €

9.49

Öffnungszeiten: Mo. - Fr. 9:00-20:00 Uhr
***Neu*Neu* Samstag 8:30-20:00 Uhr**
Angebote gültig vom 26.03. - 01.04.2020
Höbäckerweg 24 - 36381 Schlüchtern

Wir haben Sie: Erfahrung & Kompetenz in Sachen Medien- & Drucktechnik

Griebel
DRUCKDIENSTLEISTUNGEN

DIREKT IN SCHLÜCHTERN MITTE

Bahnstraße 6 · 36381 Schlüchtern · Telefon: 06661/2135 · Fax: 06661/3042
eMail: info@griebel-druck.de · www.griebel-druck.de · Mit Kundenparkplätzen direkt im Hof!



Unsere Öffnungszeiten in Schlüchtern

| | | |
|--|--|---|
| <p>P2 Telekommunikation Mobilfunk · Festnetz · Internet</p> <p>Nur Lotto</p> <p>Payam Najmi Beratung · Verkauf · Service Obertorstr. 21, 36381 Schlüchtern Fon +49 (0)6661/609090, Fax +49 (0)6661/609099 E-Mail: office@pzwei.de · web: www.pzwei.de</p> | <p>MAX UND MORITZ Kindermode Gartenstraße 14a · 36381 Schlüchtern Telefon (06661) 6637</p> <p>Beratung und Bestellungen unter Tel. 06661/6637 oder E-Mail co-bachmann@t-online.de. Fotos möglich.</p> | <p>Reifen-Simon Schlüchtern, Tel. (06661) 96690 Steinau, Tel. (06663) 6620 Mo. – Fr. 7.30 – 18.00 Uhr Sa. 7.30 – 13.00 Uhr www.reifen-simon.de</p> <p>Telefonische Terminvereinbarung erbeten.</p> |
| <p>Weißenstein SERVICEPARTNER Grabenstraße 16 36381 Schlüchtern · ☎ (06661) 919691</p> <p>Telefonisch erreichbar/Kundenservice</p> | <p>Gaby's Cafestube Mittwoch u. Donnerstag 11.00 bis 13.00 Uhr Freitag, Samstag und Feiertags 11.00 bis 13.00 Uhr Frühstück, Brunch oder Brunch möglich Tel.: (06661) 3572 Schlüchtern-Hütten Am Linsengarten 7</p> <p>Vorübergehend geschlossen!</p> | <p>HS FAHRZEUGTEILE Hanauer Str. 35 · 36381 Schlüchtern Telefon (06661) 918151</p> <p>Lieferservice hs-fahrzeugteile@t-online.de</p> |
| <p>Der Bergwinkel Wochen-Bote Schlüchtern Krämerstraße 43 Telefon (06661) 153988788</p> <p>Telefonisch und per E-Mail erreichbar. anzeigen-bwb@vrm.de</p> | <p>Karin Schubert Friseurmeisterin SALON & MOBIL Öffnungszeiten: Mo. – So. 10.00 bis 18.00 Uhr Kraemerstraße 23 36381 Schlüchtern-Elm Telefon (06661) 3778 und (0160) 91549957</p> <p>Vorübergehend geschlossen!</p> | <p>wüstenrot Wünsche werden Wirklichkeit</p> <p>Trotz der aktuellen Situation bleibt das Wüstenrot-Service-Center weiterhin für Sie geöffnet.</p> <p>Für individuelle Terminabsprachen stehe ich Ihnen auch in Krisenzeiten weiterhin zur Verfügung! Telefon Büro: 06661/919580 Mobil: 0175/2441244 E-Mail oder Skype: manfred.heinz@wuestenrot.de Bezirksleiter Manfred Heinz Wassergasse 3 36381 Schlüchtern</p> |
| <p>BRÜHWERK Kaffee Maschinen Service www.bruehwerk.de</p> <p>Wassergasse 10 36381 Schlüchtern 06661/6200</p> <p>Reparatur- und Lieferservice briefkasten@bruehwerk.de</p> | <p>NEUE MOBILITÄT NEU AB MÄRZ Beratung, Test-, Miet- + Neufahrzeuge Servicemobil, Hol- und Bringdienst (0171) 2764835 Whats App www.neuemobilitaet.com</p> | <p>euronics Beisler Am Reitstück 6 36381 Schlüchtern Tel. 06661/2357</p> <p>Reparatur- und Lieferservice Telefonische Beratung</p> |
| <p>TIM SPORT-OUTLET Obertorstr. 43 36381 Schlüchtern Telefon (06661) 607314</p> <p>Nur Abholung GLS-Pakete Mo. – Fr. 9 – 16 Uhr</p> | <p>Anzeigendesign, Druck & Logistik sixeyesmedia gmbh Verlagsdienstleister Gartenstr. 37 36381 Schlüchtern Tel. +49 (6661) 60986-0 E-Mail: fuereuch@sixeyesmedia.de Telefonisch oder per E-Mail erreichbar</p> | <p>euronics Beisler Am Reitstück 6 36381 Schlüchtern T 06661 23 57 www.beisler.de MO - FR: 9:00 - 18:30 Uhr, SA: 9:00 - 13:30 Uhr</p> <p>EURONICS Beisler Bad Soden-Salmünster Frankfurter Str. 9+20 63628 Bad Soden-Salmünster T 06056 900 300 www.beisler.de MO - FR: 9:00 - 12:30 Uhr, 14:00 - 18:00 Uhr, SA: 9:00 - 13:00 Uhr</p> |

Rufen Sie im Verlag an und teilen Sie Ihre Öffnungszeiten mit.

Info: Tel. (06661) 153988788 | Fax (06661) 153988700
E-Mail: anzeigen-bwb@vrm.de

BLEIBT ZUHAUSE! WIR KOMMEN ZU EUCH

LIEFERSERVICE auch für Kleinbestellungen!

Schnell-Lieferservice!
Im Umkreis von 20 km - direkt vor Ihre Haustür!

BERATUNG | VERKAUF | DIREKTBESTELLUNG:

T 06056 900300 Bad Soden-Salmünster
T 06661 2357 Schlüchtern
Mail: info@beisler.de
www.beisler.de

Bestellungen über unsere Website sind 24h/7 Tage wie immer möglich. www.beisler.de

euronics Beisler

BEREITS 1 JAHR IN SCHLÜCHTERN FÜR SIE DA!





Bürgermeister Matthias Möller: „Schlüchtern wächst weiter“

Bewerbungsverfahren „Am Brunkenberg“ hat begonnen / Familien mit Kindern werden gefördert

Jetzt kann es losgehen: Das Bewerbungsverfahren für das Wohnbaugebiet „Am Brunkenberg“ in Schlüchtern ist eröffnet.

Bis einschließlich Montag, 20. April, haben Interessierte die Möglichkeit, sich für einen der 26 Plätze zu bewerben. „Wir freuen uns sehr über den Beginn des Bewerbungsverfahrens. Schlüchtern wächst weiter“, sagt Bürgermeister Matthias Möller (parteilos).

Maximal ein Grundstück

Erste Bewerbungen seien bereits eingetroffen. Schluss ist am Montag, 20. April, um 15 Uhr. Direkt danach beginnt das Vergabeverfahren.

Die Entscheidung, wer welchen Bauplatz bekommt, wird den Bewerbern kurz nach Abschluss des Verfahrens mitgeteilt. Für die Teilnahme am Bewerbungsverfahren gelten einige Regeln. Die wichtigste: „Für jeden Interessenten gibt es maximal ein Grundstück“, betont Möller. Außerdem muss der Antragsteller „Am Brunkenberg“ unmittelbar nach dem Bau seinen Erstwohnsitz melden. Und: Die Unterlagen für die Bewerbung müssen natürlich im Original eingereicht werden.

Wunschgrundstücke angeben

Es sei schon jetzt abzusehen, dass die Bauplätze sehr gefragt sind. Es helfe aber nicht, wenn beispielsweise Ehepartner separat ihr Interesse hinterlegen. Diese wird dann als ungültig deklariert und nimmt nicht weiter am Bewerbungsverfahren teil. Ebenso ist es nicht möglich, für einen Bekannten oder Freund eine Bewerbung einzureichen. In der Bewerbung können Wunschgrundstücke angegeben werden, insgesamt drei Stück. Sollte ein Bewerber mit seiner Erstwahl nicht zum Zug kommen,

nimmt die Zweitwahl automatisch an der nächsten Runde teil. Bei mehreren Bewerbern auf ein bestimmtes Baugrundstück wird gelost.

Familienfreundliche Kommune

Die Auslosung folgt dabei einer Gewichtung. „Wir wollen die Ansiedlung von Familien mit Kindern im Stadtgebiet besonders fördern“, betont der Rathauschef. Deshalb werden deren Bewerbungen mit einem höheren Faktor bewertet als die restlichen Anfragen. Doch damit nicht genug: Die Stadt Schlüchtern gewährt außerdem Rabatte für Familien mit Kindern. Möller: „Wir sind eine familienfreundliche Kommune, und das wollen wir mit diesen Förderungen noch einmal deutlich unterstreichen.“

Für das erste Kind gibt es einen Nachlass in Höhe von 2 500 Euro, für das zweite 3 500 Euro, und für das dritte Kind liegt der Nachlass bei 4 000 Euro. Insgesamt sind pro Familie also bis zu 10 000 Euro Preisermäßigung möglich.

Herrlich gelegene Stadt

Die Corona-Krise habe übrigens keinen Einfluss auf den Vergabeprozess. Möller: „Wir arbeiten so normal weiter, wie es geht. Da das ganze Bewerbungsverfahren per Post erledigt werden kann, gehen wir aktuell davon aus, dass alles glatt über die Bühne gehen wird.“ Rathauschef Möller wirbt für das neue Baugebiet, aber auch für Schlüchtern: „Unsere Stadt ist herrlich gelegen, ein aufstrebender Luftkurort mit außergewöhnlich vielen Schulen und einer tollen medizinischen Versorgung. Wir haben innovative Gewerbebetriebe und ein vielfältiges Kultur- und Vereinsleben.“ Auch im Wettbewerb der Städte bewiese

Schlüchtern seine Konkurrenzfähigkeit.

Möller: „Wir sind Mittelzentrum und haben eine besondere Stellung zwischen dem Rhein-Main-Gebiet und Fulda, die wir sehr ernst nehmen und stetig weiterentwickeln. Wir sind super aufgestellt für die Zukunft.“

Gelände bedenkenlos bebaubar

Das Bewerbungs- und Vergabeverfahren sollte eigentlich schon früher stattfinden. Die Stadt Schlüchtern hatte allerdings eine zweite Prüfung des Baugrunds vornehmen lassen, nachdem Bedenken aus der Bevölkerung gekommen waren, ob die Bauplätze denn auch stabil seien.

„Wir haben diese Sorgen sehr ernst genommen und uns dazu entschlossen, Sorgfalt walten zu lassen. Auch wenn es dadurch et-

was länger gedauert hat.“ Die Prüfung habe ergeben: „Das ausgewiesene Gelände ist insbesondere aus geologischer Sicht zweifelsfrei und bedenkenlos bebaubar.“ Insgesamt sind „Am Brunkenberg“ 26 Bauplätze zu vergeben. Die Grundstücksgröße liegt dabei zwischen 350 und 530 Quadratmetern – zu einem Preis von 135 Euro pro Quadratmeter. Dazu kommen die üblichen Kosten für Notar, Wasser- und Abwasseranschluss, Strom, Telefon und die Grunderwerbsteuer.

Weitergehende Informationen

sowie das Bewerbungsformular können von den Bewerbern unkompliziert per E-Mail an die Adresse liegenschaften@schluechtern.de angefordert werden. Sie sind außerdem auf der städtischen Homepage www.schluechtern.de verfügbar.

WIR GEWERBETREIBENDE

Über die Serie „Wir sind Schlüchtern“

In dieser neuen Serie „Wir sind Schlüchtern“ informiert Sie unsere Zeitung „Der Bergwinkel Wochen-Bote“ gemeinsam mit der Stadt Schlüchtern 14-tägig über Neuigkeiten aus unserer Heimat.

Und da gibt es wahrlich viel zu berichten, 2020 steht einiges an: neue Baugebiete, Abriss und Neubau von Kreissparkasse und Langer, der Bau des Kultur- und Begegnungszentrums, die Kleinmarkthalle, die Umgestaltung des Stadtplatzes, verschiedene Förderprogramme, Events und Veranstaltungen – und noch vie-

le weitere Dinge mehr.

Außerdem bekommt immer auch ein Gewerbetreibender, der in Schlüchtern ansässig ist, die Möglichkeit, sich auf diesen Seiten zu präsentieren und etwas über sein Angebot zu erzählen.

So wollen wir dafür sorgen, dass die regionale Wirtschaft unterstützt und gefördert wird. Über Themenwünsche und Fragen freuen wir uns. Schreiben Sie uns einfach eine Mail an redaktion@wochen-bote.de. Viel Spaß mit der neuen Serie „Wir sind Schlüchtern“!

ÜBERSICHTSKARTE PLANGEBIET

LEBEN UND WOHNEN AM BRUNKENBERG

SICHERN SIE SICH JETZT IHR GRUNDSTÜCK

WIR SIND SCHLÜCHTERN

KONTAKT
STADTVERWALTUNG

KRÄMERSTRASSE 2 | 36381 SCHLÜCHTERN | 06661 85-0
LIEGENSCHAFTEN@SCHLUECHTERN.DE
WWW.SCHLUECHTERN.DE

16.879 EINWOHNER

WIRTSCHAFTSSTANDORT SCHLÜCHTERN

LUFTKURORT

... in Hessen

Schlüchtern
Staatlich anerkannter Luftkurort

Wo gibt's was in Schlüchtern



Wir Schlüchterner Geschäftsleute sind für Sie da!

Wir haben für Sie zusammengestellt, welche unserer Mitgliedsunternehmen wann geöffnet haben bzw. welche Dienstleistungen sie trotz geschlossener Ladengeschäfte anbieten. Unter:

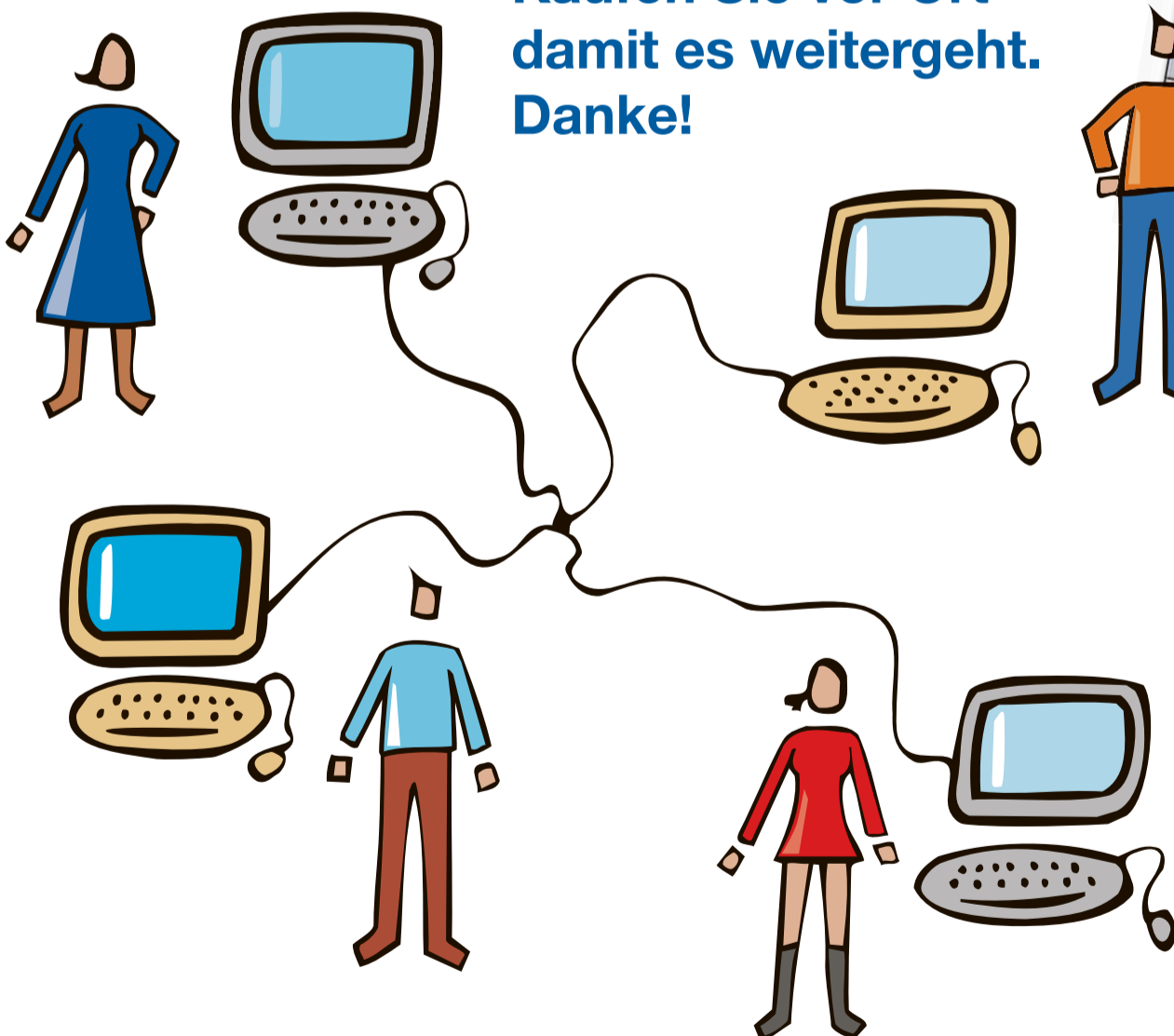


www.wito-schluechtern.de

finden Sie die ständig aktualisierte Liste „**Wo gibt's was in Schlüchtern**“ mit den Kontaktdaten, Öffnungszeiten, Abhol- und Lieferserviceangebote unserer Gastronomen, Geschäfte, Dienstleister, Autowerkstätten sowie Handwerksbetriebe.

| Betrieb | Geöffnet/Service | Kontakt |
|---|---|------------------------------|
| Action Markt | Wie gewohnt geöffnet | |
| Allianz Generalvertretung Timo Leonhardt | Telefonisch und per Mail erreichbar; Mo-Fr. 09-18 Uhr; Sa 10-13 Uhr timo.leonhardt@allianz.de | 06661/730733 0170/1879738 |
| Alte Apotheke | Öffnungszeiten wie immer, Lieferservice | 06661-96150 |
| Autohaus Hartwich & Kress GmbH | Servicebereich immer besetzt von 7.30- 18.00 Uhr | 06661-9790 |
| Autohaus Schlüchtern Atzert & Weber GmbH & Co. KG | Servicebereich ist immer besetzt | 0 66 61 / 96 11 - 92 |
| Autohaus Schlichting Automobile Mitsubishi | Verkauf nur telefonisch, Servicebereich besetzt 7:30 bis 17:00 Uhr | 06661/96550 |
| Autohaus Schlichting Automobile Peugeot | Verkauf nur telefonisch, Servicebereich besetzt 7:30 bis 17:00 Uhr | 06661/96600 |
| Autohaus Fehrl | Werkstatt wie gewohnt geöffnet | 06661-4947 |
| AXA Service Center | Wie gewohnt geöffnet | 06661-2534 |
| Aygün Automobile | Wie gewohnt geöffnet | 06661-1753 |
| Bäckerei Fink | Wie gewohnt geöffnet | 06661-807320 |
| Bäckerei Zinkand | Wie gewohnt geöffnet | 06661/808349 |
| Basermann GmbH&Co KG | Wie gewohnt geöffnet | 06661-2251 |
| Bergwinkel Apotheke | Normale Öffnungszeiten, eingeschränkt Rezepturen, Botendienst nach Rücksprache Di, Do, Fr. | 06661-2020 |
| Bergwinkel Wochenbote | nach telefonischer Anmeldung, Mo,Di,Do 9- 16 Uhr, Mi,Fr 9-13 Uhr | 06661-153988788 |
| by Petra Rührig | wie gewohnt geöffnet | 06661/9167224 |
| men Cafe | | |

**Kaufen Sie vor Ort -
damit es weitergeht.
Danke!**



SCAN MICH



**Wir sind für Sie da!
Bleiben Sie gesund!**

Der Tod kann auch freundlich kommen zu Menschen, die alt sind, deren Hand nicht mehr festhalten will, deren Augen müde wurden, deren Stimme nur noch sagt: Es ist genug. Das Leben war schön.

In Liebe und Dankbarkeit nehmen wir Abschied von

Elisabeth Stadelmann

geb. Kratzenberger

* 19. Juni 1930 † 15. März 2020

Anita Maienschein und Familie
Ute Stadelmann-Strott und Familie
Helga Fuß und Familie

Sinntal, den 26. März 2020

Die Urnenbeisetzung findet im engsten Familienkreis statt.

Als Gott sah, dass der Weg zu lang, der Hügel zu steil, das Atmen zu schwer wurde, legte er seinen Arm um dich und sprach: „Komm heim!“



Wolfgang Klug

* 16. Februar 1951 † 16. März 2020

In Liebe und Dankbarkeit nehmen wir Abschied

Deine Ellen
Christian und Oliver

Sinntal-Jossa

Aus gegebenem Anlass findet die Urnenbeisetzung im engsten Familienkreis statt.

Wir sagen danke...

für alle Zeichen der Liebe und Freundschaft;
für eine stumme Umarmung;
für tröstende Worte, Karten, Blumen und Geldspenden;
für das Geleit zur letzten Ruhestätte.

Unser besonderer Dank gilt Herrn Pfarrer Eisenbach für die wundervolle Gestaltung der Trauerfeier und Urnenbeisetzung, Herrn Dr. Kubesch für die langjährige ärztliche Betreuung sowie dem Seniorenheim Haus im Bergwinkel für die fürsorgliche Pflege.

Dank auch an das Bestattungsunternehmen Gold für die hilfreiche Begleitung und dem Café Fabrice für die Ausrichtung des Trösters.



Elli Lotz

geb. Krefß

* 6. 2. 1927 † 4. 2. 2020

Im Namen aller Angehörigen
Doris Krefß

Schlüchtern-Breitenbach, im März 2020

Glücklich sind wir zwei gegangen, gemeinsam, stets im gleichen Schritt.
Was vom Schicksal du empfangen, ich empfang es immer mit.

Es ist so schwer einen geliebten Menschen zu verlieren



Aloisius Müller

* 18. 6. 1961 † 15. 2. 2020

Von Herzen danken wir allen,

die sich in stiller Trauer mit uns verbunden fühlten, für die liebevollen und tröstenden Worte, gesprochen oder geschrieben,

für alle Zeichen der Zuneigung und Freundschaft, die auf so vielseitige Weise zum Ausdruck gebracht wurden.

Herzlichen Dank an Herrn Pfarrer Göller für die würdevolle und persönliche Gestaltung der Trauerfeier, Herrn Faupel und Herrn Desch für ihre anerkennenden Worte sowie dem Bestattungsinstitut Nowak für die einfühlsame Begleitung.

Veronika Müller
Juliane Müller
und alle Angehörigen

Steinau hilft einander

Schätzke, Senzel und Treffler organisieren Nachbarschaftshilfe

STEINAU (BWB). In der Corona-Krise wird vielerorts Hilfsbereitschaft und ehrenamtliches Engagement groß geschrieben. Auch in Steinau bewegt sich was.

Tim Schätzke, Jörg Treffler und Sonja Senzel bauen in Steinau eine Nachbarschaftshilfe sowie eine Unterstützung für Gaststätten und andere Gewerbetreibende auf. „In Steinau gibt es vereinzelte Angebote zur Nachbarschaftshilfe. Diese möchten wir bündeln, um niemanden an seine Kapazitätsgrenze zu bringen und weitere Ehrenamtliche zu finden. Da es hier bislang an einer zentralen Stelle fehlt, möchten wir dies organisatorisch übernehmen“, schreiben die drei Steinauer Bürger in einer Pressemitteilung.

Nicht jede Gaststätte könne einen eigenen Lieferdienst leisten. Deswegen wolle man mit Ehrenamtlichen einen gemeinsamen Lieferdienst für alle Stadtteile organisieren. So sei nicht bekannt, wer Abholdienste anbiete. Deshalb wolle man eine Plattform schaffen, auf der jeder nachlesen könne, wann wer welche Speisen liefere oder zur Abholung anbiete. Hier könnten geänderte Öff-

nungs- und Lieferzeiten sowie die jeweiligen Speisekarten veröffentlicht werden.

Die drei Organisatoren möchten einen Anreiz schaffen, dass nicht alle gastronomischen Betriebe geschlossen bleiben und verhindern, dass diese nach der Krise nicht mehr öffnen: „Unser Ziel ist auch der Erhalt von Arbeitsplätzen in der Region.“

Außerdem können Geschäfte, die derzeit geschlossen sind, über die Internetseite Lieferdienste anbieten, damit weiterhin, etwa ein Fön, vor Ort und nicht online gekauft werden kann.

„Keiner weiß, wie lange die Krise dauert. Deswegen wollen wir einen Beitrag dazu leisten, einen Einbruch der Wirtschaft abzufedern“, schreiben Senzel, Treffler und Schätzke.

Außerdem sollen Hilfsdienste jeglicher Art, dazu zählen Einkaufsdienste für Ältere, Kranke, Alleinerziehende, Spaziergänge mit Hunden, Botendienste für Ärzte (zum Beispiel Sammeln und Einlesen der Chipkarten im neuen Quartal) und vieles mehr organisiert werden.

Jeder, der Interesse hat an einer ehrenamtlichen Tätigkeit, an der Aufnahme in den gastronomi-

schen Lieferdienst, an einer Aufnahme als Gewerbetreibender oder an einer Verlinkung, meldet sich unter der E-Mail-Adresse info@steinau-hilft.de. Die Internetseite www.steinau-hilft.de wird zeitnah an den Start gehen. Eine Hotline für Bürger ohne Internet wird ebenfalls eingerichtet.

Beratung per Telefon und Online

REGION (BWB). Der Caritas-Verband für den Main-Kinzig-Kreis schränkt seine Beratungsdienste im Publikumsbereich entsprechend ein. Bis auf weiteres finden keine persönlichen Beratungstermine statt, die offenen Sprechstunden entfallen. Statt persönlicher Termine gibt es die Möglichkeit, sich telefonisch oder per E-Mail Rat und Unterstützung zu suchen. Die Versorgung der Menschen in den Bereichen der ambulanten Pflege in Bad Soden-Salmünster ist weiter sicher gestellt. Die Gruppenbetreuung für Senioren in Bad Soden-Salmünster pausiert vorübergehend. Weitere Informationen unter www.caritas-mkk.de.

Meine Kräfte sind am Ende und vergangen meine Zeit.
Nimm mich, Herr, in deine Hände, schenke mir die Ewigkeit.

In Liebe und Dankbarkeit nehmen wir Abschied von meiner lieben Frau, unserer herzenguten Mutter, Schwiegermutter, Oma, Schwester, Schwägerin, Tante und Patin

Erna Scheich geb. Knöll

* 2. März 1951 † 20. März 2020

In stiller Trauer
Reinhold
Tanja, Marco, Chiara und Luca
Sonja, Matthias und Max
Walter und Lieselotte
sowie alle Angehörigen

Schlüchtern-Wallroth, im März 2020

Aus aktuellem Anlass kann die Beerdigung nur im engsten Familienkreis stattfinden.

Gedanken – Augenblicke, sie werden uns an dich erinnern,
uns glücklich und traurig machen und dich nie vergessen lassen.

Helmut Dobbert

* 24. November 1948 † 18. März 2020



Du fehlst uns sehr

Deine Irene
Katja und Frank
Jannik und Inessa
Melina und Felix
Annegret und Reinhard
Mima und Mario
Dani und Familie
Hans-Joachim und Familie
sowie alle Freunde und Angehörige

Sinntal-Jossa

Aus gegebenem Anlass findet die Urnenbeisetzung im engsten Familienkreis statt.

Bestattungen
Ruppel seit 1838

Bad Sodener Straße 11 • 63628 Bad Soden-Salmünster • Telefon: 06056 1444
Bahnhofstraße 4 • 36396 Steinau a. d. Straße • Telefon: 06663 911789
info@ruppel-bestattungen.de • www.ruppel-bestattungen.de



Nowak
Bestattungen

Ungewöhnliche Wünsche?
Auch hierfür finden wir einen Weg.
Den Abschied individuell gestalten.
Fragen Sie uns!

Tel. 06056 - 1420

www.nowak-bestattungen.de

Bad Sodener Str. 40
63628 Bad Soden-Salmünster

Bellinger Tor 5 • 36396 Steinau
Tel. 06663 - 91 96 92

Unfall-Schaden?

Kein Problem!

Machen Sie keinen Umweg – kommen Sie direkt zu uns!

Wir regeln alles direkt und unkompliziert, denn wir sind **Partnerwerkstatt** von vielen anerkannten Versicherungen.

- Meisterbetrieb Fahrzeuglackierung + Karosserieinstandsetzung
- lackierfreies Ausbeulen
- Richtbank-Reparaturen alle Fabrikate
- Autoglas-Reparatur und Erneuerung
- Oldtimer-Restaurierung
- Ersatzfahrzeuge + Leihwagen
- Hol- und Bringservice

Gartenstraße 46
36381 Schlüchtern
Tel. (0 66 61) 22 51

BASERMANN
GmbH & Co. KG

AUTOLACKIERBETRIEB

KAROSSERIEINSTANDSETZUNG

DIE 2Kfzmeister

Kfz-MEISTERWERKSTATT STEINAU

DIE 2MEISTER – Ihr Ansprechpartner für alle Marken in Sachen TÜV, Wartung, Reparatur, Unfallinstandsetzung und viele weitere Dienstleistungen rund um Ihr Auto. Sprechen Sie uns an oder schauen Sie in unserer Werkstatt in Steinau vorbei. Wir helfen Ihnen gerne weiter.

TÜV jeden Dienstag und Donnerstag plus jeden zweiten Samstag!

Telefon: 0 66 63.57 66
Karl-Winnacker-Straße 9 | 36396 Steinau an der Straße

www.2kfzmeister.de

Wohnmobile

Wir kaufen Wohnmobile + Wohnwagen
03944-361 60 www.wm-aw.de Fa.

Familie mit Kind sucht Wohnmobil od. Wohnwagen von Privat.

Bitte alles anbieten, Tel. 0152-08264256

Stellenangebote

Sozialer Pflegedienst der Landeskirchl. Gemeinschaft gGmbH Bad Brückenau
Kirchplatz 1
97769 Bad Brückenau
Tel.: 09741 931200
Mobil: 0171 8313155

Wir suchen ab 1. April (m/w/d)

1 Pflegekraft & 1 Haushaltshilfe

in Teilzeit (20-30 Std. Woche) oder Minijob.
Vergütung nach AVR Bayern. Telefonische oder schriftliche Kontaktaufnahme erwünscht.

Küchenhilfe und Servicekraft (m/w/d)

auf 450-€-Basis gesucht!

La Vita
KRÄMERSSTRASSE 53
36381 SCHLÜCHTERN
Telefon (06661) 3006

ANZEIGENannahme

Telefon
(0 66 61) 153 988 788

Fax
(0 66 61) 153 988 700

Anzeigen-bwb@vrm.de

spessart-therme.de/jobs

Mitarbeiter für die Tourist-Information (m|w|d) in Teilzeit

Wir freuen uns auf serviceorientierte Teamplayer, die Spaß am Umgang mit Menschen haben und zur Arbeit am Wochenende bereit sind. Eine detaillierte Stellenausschreibung finden Sie online.

Haben wir Ihr Interesse geweckt? Dann freuen wir uns schon jetzt auf Ihre Bewerbung*, die Sie uns per Post (bitte nur Kopien, keine Rücksendung möglich) oder E-Mail zukommen lassen können.

Kur und Freizeit GmbH
Personalstelle | Rathausstraße 1 | 63628 Bad Soden-Salmünster
personal@badsoden-salmuenster.de

*Mit Ihrer Bewerbung erklären Sie sich damit einverstanden, dass Ihre persönlichen Daten vorübergehend im Rahmen des Auswahlverfahrens gespeichert werden. Informationen zum Datenschutz im Bewerbungsverfahren finden Sie unter <https://bit.ly/2VtEVPs>.

BAD SODEN SALMÜNSTER

Main-Kinzig-Kliniken: „Die Struktur steht“

Krankenhäuser sorgen abteilungs- und standortübergreifend vor

REGION (BWB). Die gegenwärtige Situation um die Corona-Pandemie ist eine nie dagewesene Herausforderung für alle. Wie alle Krankenhäuser bereiten sich auch die Main-Kinzig-Kliniken mit Hochdruck auf die Behandlung von Corona-Patienten vor. Das Ziel: jedem die bestmögliche Versorgung zu sichern.

Innerhalb weniger Tage wurde in Gelnhausen und Schlüchtern vieles auf den Weg gebracht. Manches, wie der Besucherstopp und die Verschiebung planbarer Behandlungen und Operationen, wurde im Ergebnis direkt sichtbar: Die Kliniken wirken deutlich leerer, Kapazitäten konnten geschaffen werden. Andere Aktivitäten sind weniger sichtbar, aber ebenfalls von höchster Relevanz: „Wir haben in den vergangenen Tagen unsere Kliniken sehr zielgerichtet umstrukturiert“, erklärt Geschäftsführer Dieter Bartsch: „An beiden Standorten haben wir die Prozesse und Schwerpunkte, aber auch die Wegeführung so ausgerichtet, dass eine sichere Versorgung sowohl von Corona-Patienten als auch aller ande-

ren Patienten gewährleistet ist.“ Er betont: „Ich bin stolz auf das, was unsere Mitarbeiterinnen und Mitarbeiter hier mit hoher Professionalität, Konzentration und vorausschauendem Blick innerhalb kürzester Zeit gemeinsam geleistet haben. Wir nehmen unsere Verantwortung äußerst ernst.“

Zu dieser Verantwortung gehören auch, den Gesundheitsstatus der Menschen, die die Kliniken aufsuchen, bereits vor Betreten der Häuser einzuschätzen. Ziel sei es, Patienten, die möglicherweise unter fieberhaften Atemwegserkrankungen leiden oder ein erhöhtes Risiko einer Corona-Erkrankung aufweisen, einen anderen Behandlungsweg gehen zu lassen, als alle anderen Personen (ohne fieberhafte Erkrankung).

Patienten, eventuelle Begleitpersonen und die wenigen Besucher mit Ausnahmegenehmigung können die Kliniken nur noch betreten, nachdem sie sich einem ersten Gesundheits-Check unterzogen haben. Dieser umfasst die Klärung relevanter Fragen sowie die Messung der Körpertemperatur.

Für die Gesundheitschecks wurden vor den Haupteingängen in

Gelnhausen und Schlüchtern Eingangszelte gestellt. Die Eingangszelte sind ab sofort täglich von 7 bis 20 Uhr besetzt. In der Zeit davor und danach erfolgt der Zugang zum Gebäude in Gelnhausen nur über die Klingelanlage am Haupteingang, in Schlüchtern nutzen die Personen die Klingel am Nachteingang.

Große Auswahl – guter Service
Sinntal-Sterbfritz · Tel. (06664) 7656

Neben einer angepassten Wegeführung steht nun die Vorbereitung auf eine große Anzahl von intensivmedizinisch zu betreuenden Patienten im Vordergrund. Dies geschieht durch kurzfristigen Um- und Ausbau der Isolier- und Intensivstationen. Dabei wurden für die Standorte Gelnhausen und Schlüchtern Schwerpunkte festgelegt.

Aufgrund der vielfältigen Behandlungsmöglichkeiten in Gelnhausen liegt hier der Schwerpunkt bei Behandlungen komplexer Natur (auch von Patienten, die inten-

sivmedizinisch betreut werden). Dafür gibt es aktuell 15 Beatmungsplätze, die auf 33 Plätze erweitert werden. In Schlüchtern steht im neuen Anbau ein hygienisch abgegrenzter Isolierbereich mit bis zu 35 Betten zur Verfügung, der zu einem späteren Zeitpunkt je nach Bedarf ausgeweitet wird. Grundsätzlich stehen die Kliniken momentan noch mehr denn je in enger Abstimmung mit dem Rettungsdienst, da es möglicherweise auch dazu kommen wird, dass Patienten von einem zum anderen Standorten gebracht werden müssen.

Die personelle Besetzung soll den Erfordernissen angepasst werden. „Es kommt darauf an, dass wir flexibel sind – natürlich auch, um eine lange Durchhaltefähigkeit sicherzustellen“, so Bartsch. „Natürlich ist das, was auf uns zukommt, nicht bis ins Detail planbar“, räumt Bartsch ein: „Aber wir haben uns mit Sorgfalt vorbereitet und passen sowohl die Strukturen als auch die personelle Besetzung bei Bedarf entsprechend an.“ Selbstverständlich gilt: Die Akut- und Notfallversorgung sowie dringliche Eingriffe sind gewährleistet.

Ärzte

Wir, die hausärztlichen/kinderärztlichen Praxen

Dr. Beschorner · Dr. Bolender · Dr. Braun · Dr. Darmstadt/Wagner/Müllerpoth · Dr. Degenhardt · ÜBAG-Dr. Faghizadeh/Roth/Spak · Dr. Hermann · Dr. Kopp · Dr. Kress · Dr. Kubesch · Dr. Lambrecht · Dr. Pilz/Lauer · Dr. Razavi · Dr. Schott/Appel/Wawra

versuchen die Versorgung der Bevölkerung auch in den kommenden Wochen sicher zu stellen und die Arztpraxen zu den jeweils gewohnten Sprechzeiten offen zu halten.

Über eventuelle Änderungen informieren die jeweiligen Praxen selbst. Da es allerdings zu gehäuftem telefonischen Anfragen in allen Praxen kommt, bitten wir Sie um Geduld bei der telefonischen Kontaktaufnahme.

Insbesondere Patienten mit Grippe ähnlichen Symptomen (Halsschmerzen, Husten, Schnupfen, Fieber) sollten sich unbedingt zuerst telefonisch bei ihrem Hausarzt melden.

Rezeptbestellungen sollten möglichst über Rezepttelefone oder Rezeptmailadressen, soweit in den Praxen eingerichtet, angefordert werden.

Tiermarkt

Verkaufe Bienenvolk auf Deutsch-Normalmaß
mit Kö. 2019, AS-behandelt, Preis 120,- €, Schlüchtern, Tel. 0171-6500433

Sie sucht ihn

Ulrike, 63 J., jünger wirkend, mit allen fraul. Vorzügen. Habe alles was ich brauche, nur meine Sehnsucht nach Zweitsamkeit ist groß. Wenn Sie auch verwitwet sind, werden Sie verstehen, wie alleine ich mich oft fühle. Es wäre schön, wenn Sie sich üb. PV melden u. wir es versuchen. Könnte auch zu Ihnen ziehen. **Tel. 0176-34498341**

Kfz-Kaufgesuche

Kaufe Pkw's und Busse aller Marken, Bj. 2000-2015, hohe KM, Unfall oder ohne TÜV, alles anbieten, zahle bar und komme sofort, **Tel. 0152-08264256**

Liebe Leser, suche Pkw's u. Busse, auch ohne TÜV, hohe Kilometer, bitte alles anbieten, Bezahlung vor Ort zu fairen Preisen, Komme sofort, seriöse u. unkomplizierte Geschäftsabwicklung ☎ 06053-7068811 od. 0152-54658507

Zweirad/Trike

PEUGEOT MOTORROLLER

Motoshop Waßmuth
36381 Schlüchtern-Elm
Brandensteiner Straße 13
Tel. (0 66 61) 91 94 40
www.motoshop-wassmuth.de

Impressum

Der Bergwinkel
www.Wochen-Bote.de

Amthliches Bekanntmachungsorgan des Main-Kinzig-Kreises
Verlag: VRM Mittelhessen GmbH & Co. KG, Am Urnenfeld 12, 35396 Gießen

(zugleich ladungsfähige Anschrift für alle im Impressum genannten Verantwortlichen), pHG: Druck- und Pressehaus GmbH, Gießen

Geschäftsführung: Michael Raubach, Wetzlar, Michael Emmerich, Wetzlar
Redaktion: Sabine Broj (verantwortlich)
Anzeigen: Lutz Bernhardt (verantwortlich)
Vertrieb: Harald Dörr

Druck: Druck- und Pressehaus Naumann GmbH & Co. KG
Gutenbergstraße 1, 63571 Gelnhausen

Erscheint in Schlüchtern, Steinau, Sinntal, Bad Soden-Salmünster, Fließen, Kalbach
Auflage: 26.400

Beilagen- und Redaktionsschluss: Montag 10 Uhr

Anzeigenschluss: Dienstag 12 Uhr

Für Druckfehler übernehmen wir keine Haftung.
Bei telefonisch aufgegebenen Anzeigen keine Gewähr.

Anzeigenpreisliste Nr. 18 vom 1.1.2019

Verteilung: kostenlos an die Haushalte

Bezugspreis bei Postzustellung: 1,35 € + MwSt.
Mitgliedschaft im Bundesverband Deutscher Anzeigenblätter

Auflage und Verteilung von ADA und IVW geprüft

Geschäftsstelle: Krämerstr. 43, 36381 Schlüchtern

Anzeigen-bwb@vrm.de
Telefon (0 66 61) 153 988 788

Redaktion-bwb@vrm.de
Telefon (0 66 61) 153 988 711

Fax (0 66 61) 153 988 700
Info-bwb@vrm.de
www.Wochen-Bote.de

Ökologische Forschungsstation Schlüchtern e.V.
Internet: www.forschungsstation-schluechtern.de

Gewerbliche Vermietungen

Ganz NAH dran – Gewerbliche BÜORÄUME im Obergeschoss ZU VERMIETEN

Hochwertig und repräsentativ auf 190 m²
GEW-Fläche in 36381 Schlüchtern

Weitere Infos unter:
www.immobilien-wehner.de

Marion Wehner Immobilien
Frau Wehner, Tel. (0 66 55) 734 59
Mobil (01 51) 14 14 81 75
E-Mail: info@immobilien-wehner.de

Vermietungen

SLU-Stadtmitte: 4-Zi.-Whg., ab 1.5.20 zu vermieten, 116 m², Kü/Bad m. DU/WA, GÄ-WC, 1. OG, Blk., Abstell- u. Kellerr., k. Haustiere, Gas-Hzg., KM 650,- € + Uml. + 2 MM Kt., **Zuschr. an 93 A 38646780 a.d.V.**

BSS-OT Salmünster, ruh. zentr., 3 1/2-Zi.-Whg., Kü/Bad, Keller, kl. Blk., 91 m², 1. OG, Stellpl., an max. 2 Pers., 580 € + NK + 2 MM Kt., **Tel. 0172-8766581**

Steinau-Ulmbach, Wohnung, 94 m², EBK, Erstbezug, ab sofort, Stellplatz, KM 500,- € + NK + Kt., **Tel. 06667-918508**

Schlüchtern-Innenstdt, 4 ZKB in separatem Haus, ab 14.2020 zu vermieten, **Tel. 0172-8739435**

Sie wollen vermieten oder verkaufen?
Hier sind Sie richtig!

36396 Steinau a. d. Str. | Bahnhof 18
Telefon 06663/911 04 16
info@peterbuch.de
www.peterbuch.de

Mietgesuche

Alleinstehender Herr sucht 1-2-Zi.-Whg. od. möbl. Zimmer mit Küche/Bad, mögl. SLÜ od. Steinau-Innenst. od. Nahe Ortsteile, ab sofort, ☎ **0152-06262355**

Antwort auf Chiffre
schnell und bequem per E-Mail
Chiffre@Wochen-Bote.de

NEUBAU

ZUM BERGFRIED 3 | 36391 SINNTAL
Tel. (06664) 7611
info@schiefer-haus.de

SCHIEFER
SCHIEFER LEBENSRAUM
www.schiefer-haus.de

| | | | | | | |
|--|---|--|--|--|--|---|
| Bitburger Bier diverse Sorten, 20x0,5 l Flaschen-Kasten  zzgl. 3,10 € Pfand 11 = 1,05 € 10.49 | König Pilsener 20x0,5 l Flaschen-Kasten zzgl. 3,10 € Pfand 11 = 1,05 € 10.49 Leikeim Bier diverse Sorten, 20x0,5 l Flaschen-Kasten zzgl. 4,50 € Pfand 11 = 1,10 € 10.99 | Bad Brückener Mineralwasser diverse Sorten, 12x1,0 l Flaschen-Kasten  zzgl. 3,30 € Pfand 11 = 0,43 € 5.10 | Franziskaner Weißbier diverse Sorten, 20x0,5 l Flaschen-Kasten zzgl. 3,10 € Pfand 11 = 1,20 € 11.99 top frisch Orangensaft 6x1,0 l Flaschen-Kasten zzgl. 2,40 € Pfand 11 = 1,00 € 5.99 | Coca-Cola Kombikiste teilweise koffeinhaltig, 12x1,0 l Flaschen-Kasten  zzgl. 3,30 € Pfand 11 = 0,76 € 9.09 | RhönSprudel Holler Beere, Holler Blüte, Schorle, diverse Sorten, 12x0,75 l Flaschen-Kasten zzgl. 3,30 € Pfand 11 = 0,83 € 7.49 Bionade diverse Sorten, 12x0,33 l Flaschen-Kasten zzgl. 2,46 € Pfand 11 = 2,02 € 7.99 |  Getränke Markt Angebote gültig vom 23.03. bis 28.03.2020. Für Druckfehler keine Haftung. Alle Artikel und Zugaben solange Vorrat reicht. Unsere Standorte finden Sie unter: www.heurich.de <small>Verkauf im Namen der Firma Heurich GmbH & Co. KG, Landwehr 20-26 • 36100 Petersberg *Artikel nicht in allen Filialen erhältlich</small> |
|--|---|--|--|--|--|---|

FARBENHAUS & MALERFACHBETRIEB
BÖRNER
FARBEN · TAPETEN
TEPPICHE · TEPPICHBÖDEN
PARKETT · LAMINAT · KORK
36398 Steinau a. d. Straße • Telefon: (06663) 6677 • www.farben-boerner.de

NEU: Nach telefonischer Beratung und Bestellung liefern wir unsere Produkte auch kostenfrei zu Ihnen nach Hause.

SKF-Sozialdienst kath. Frauen e.V.
kompetente und kostenlose Beratung
für Schwangere und Familien in Not
www.skf-bad-soden-salmuenster.de • ☎ 06056-5402

FINK
Backen mit Liebe und Zeit

Unser FINK-Lieferservice: Wir sind für Sie da.

In diesen schweren Zeiten möchten wir Verantwortung übernehmen und für unsere Kunden da sein. Unsere Idee:

Ab dem 30. März 2020: **Lieferservice für Steinau, Schlüchtern und Ahl**
ab einem Mindestbestellwert von 10 €

Wir liefern mittwochs und freitags aus. Bestellungen für Mittwoch müssen bis Montag um 17 Uhr und Bestellungen für Freitag bis Mittwoch um 17 Uhr eingegangen sein.

Unsere Bestell-Hotline: 06663 919440
Bestellen per E-Mail: bestellung@baeckerei-fink.de

Verantwortung übernehmen in der Krise

Jens Knobloch: Helfend zur Seite stehen

STEINAU (BWB). „Das Corona-Virus hat eine Krise herbeigeführt, die wir alle vor wenigen Wochen noch für undenkbar gehalten hätten. Unser gewohntes Leben kommt zum Erliegen“, schreibt der unabhängige Kandidat für das Bürgermeisteramt in Steinau, Jens Knobloch, in einer Pressemitteilung.

Freunde haben, benötigen nun unsere Unterstützung. Jeder kann einen kleinen Beitrag leisten, indem er in seinem Umfeld anderen Menschen bei kleineren Erledigungen, Einkäufen oder dem Gang zur Apotheke helfend zur Seite steht“, appelliert Knobloch. Ein gutes Beispiel gäben die Nachbarkommunen Schlüchtern und Bad Soden Salmünster. Erfreulicherweise hätten sich auch in Steinau private Initiativen gebildet, um Hilfe zu gewährleisten. Abschließend schreibt Jens Knobloch: „Bitte vergessen Sie nicht: Es gibt tausend Krankheiten, aber nur eine Gesundheit“ (Ludwig Börne). Deshalb wünsche ich Ihnen allen, dass Sie gut durch die Zeit der Corona-Krise kommen und vor allem, dass Sie gesund bleiben.“

Sanitätshäuser geöffnet

REGION (BWB). Eine bundesweite Leitlinie stellt die flächendeckende Versorgung mit medizinischen Hilfsmitteln sicher, so dass die Sanitätshäuser geöffnet bleiben.

Wie Axel Ruppert vom Vital-Zentrum Ruppert mitteilt, hat sein Unternehmen bereits vergangene Woche die Arbeit nach einem betrieblichen Pandemieplan umgestellt. „So sichern wir die Versorgung der Patienten in unseren Läden, aber auch im Bereich der Pflege zuhause und besonders für Krankenhausbettlägerungen“, erläutert Ruppert. Aber auch alle Patienten mit „normalen“ orthopädischen Problemen werden mit Bandagen, Orthesen oder auch Einlagen versorgt. „Das stellen wir sicher und sind wie gewohnt erreichbar“, so Axel Ruppert.

Leergut zurückgeben

Das Mehrwegsystem aufrecht erhalten

SCHLÜCHTERN (BWB). „Ja, das Leergut ist knapp“, bestätigt Hans-Jürgen Lambert, Inhaber von Getränke Lambert in Schlüchtern.

Das macht er aber nicht allein an der Corona-Pandemie und den daraus resultierenden Hamserkäufen fest. Hans-Jürgen Lambert sagt: „Ich sehe, dass sich das wie ein roter Faden schon seit Jahren durch unsere Branche zieht und teilweise hausgemacht ist.“ Jeder Brunnen bringe seine eigenen Flaschen und Kisten auf den Markt, um sich von den Mitbewerbern abzuheben. So gäbe es ein Mineralwasser in vielen Variationen, die man als Getränke-

händler immer auf Lager und im Verkauf haben sollte. Das Vorhalten vieler Mineralwasser in unzähligen Varianten koste Lager- und Logistikkapazitäten. Aber auch der Wandel von der leichten PET-Flasche zur Glasflasche sei in letzter Zeit ein Faktor bei der Leergutknappheit. Hans-Jürgen Lambert appelliert an die Käufer, das Leergut immer wieder zurückzugeben, damit der Kreislauf bestehen bleibe. Er selbst erhalte von seinem Händler nur neue Ware in der Menge, wie er Leergut zurückgebe. „Wir haben in Deutschland ein so gutes Mehrwegsystem wie sonst nirgendwo, und das sollte auch so bleiben“, wünscht sich Lambert.

An- und Verkäufe

Holzschindeln und Wettbretter
Arnold Heurich
Im Weidig 9, 36103 Fliesen, Telefon (06655) 96080

Achtung: Biete preisgünstigste Entrümpelungen zu Festpreisen an. Ohne versteckte Kosten! Mit Wertanrechnung. Keller, Dachböden oder Messie - schnell u. sauber. Kostenl. Festpreisangebot. Fa. Klemens, ☎ 0152-08264256

shs SENIORENHILFE e.V.
Steinau an der Straße

Ihr Menüservice auf Rädern*

- abwechslungsreiche Menüs
- frisch zubereitete Speisen
- montags bis sonntags, auch an Feiertagen

* auf Wunsch auch Selbstabholung oder Essen vor Ort möglich

Seniorenhilfe e.V. | Steinau an der Straße | Viehhof 3 |
Infos unter Telefon: (06663) 9606-0 | www.seniorenhilfe-steinau.de

BEILAGENHINWEIS Der Bergwinkel Wochen-Bote

Unserer heutigen Ausgabe sind Prospekte folgender Firmen beigelegt:

Jawoll Schlüchtern · Bürger- und Gästezeitung BSS
P2 Telekommunikation Schlüchtern
Jens Knobloch Steinau · Rotcäppchen Grillhähnchen

NEU: Zusätzlicher Lieferservice ab 17 Uhr ab 30,- € Bestellwert frei Haus

LIEFERSERVICE (11-14 Uhr)
ab 15,- € innerhalb Schlüchtern, Elm, Herolz und Niederzell
ab 15,- € Bestellwert frei Haus, außerhalb auf Anfrage.

Qualitätsgarantie 100 %

- Original Edamer 40 %
- Täglich frischer Teig
- ohne Backzusatzstoffe
- Hausgemacht
- ...versprochen

La Vita
Ristorante · Pizzeria
Ehemalig Restaurant „Zum Adler“
Tel. (06661) 3006
Krämerstraße 53 · 36381 Schlüchtern
www.Lavita-Schluechtern.de

Warme Küche bis 22 Uhr!
Besuchen Sie uns auch im Internet!
Montag: Ruhetag

Das Kreuzworträtsel wird Ihnen präsentiert von

www.fotofreund.de
DER FOTOFREUND
STUDIO · VERKAUF · PRINTSERVICE · SCHULUNG

silentium
Restaurant | Lounge | Catering
www.silentium-schluechtern.de

| | | | | |
|-------------------------------|-----------------------------|------------------------|-----------------------------|--------------------------|
| freie literarische Form | französisches Adelsprädikat | Luftwiderstandsbeiwert | englisch: oder | Hafen des antiken Roms |
| 5 | 6 | | | |
| eine Fleischware | Frauenname | | Spielkartenfarbe | Mitlaut |
| Initialen Spielbergs | | | | |
| | | | | |
| „Wonne- monat“ | ostafrikanische Sprache | | chinesischer Politiker | US-Filmstar (Wesley) |
| internationales Notruzzeichen | Schlagspur am Körper | förmliche Anrede | Schauplatz e. irischen Sage | |
| estnischer Romancler | Klavier | | | |
| 2 | | | | |
| Pflanzenzüchterin | niederl. Adelsprädikat | Temperaturskala | mit Vorliebe | Dt. Presseagentur (Abk.) |
| populär gebliebenes Lied | | | | |
| metall-durchwirkter Stoff | | | | französisch: Osten |
| | | | | Fluss durch Grenoble |
| geradlinig | altgriechischer Dichter | britische Prinzessin | einfarbig | |
| großwüchsige Pflanze | | | | Gebirgs-senke |
| 3 | | | | |
| Bezahlung | Mutter der Nibelungenkönige | | | |
| nicht gebraucht | männlicher franz. Artikel | | | |

Auflösung des letzten Rätsels

G O W N I
V E R S U C H U N G
B E S F E S
U T A E M U
M B
B U S R R S A
R E E D I E T L
B E L E U C H T E T
M H H H H U E
S T A R K B I E R
E S S E N K R N
D R U E S E
E F E
S T U R R
P A V O N
D O P P E L T
R E X I G E
D O T T E R

Bestellformular für den FINK-Lieferservice

| Artikelnummer | Artikel | Preis | Menge |
|---------------|--|--------|-------|
| 0001 | Brötchen | 0,40 € | |
| 0004 | Roggenbrötchen | 0,60 € | |
| 0010 | Mehrkornbrötchen | 0,70 € | |
| 0101 | Roggenmischbrot, 1 kg | 3,70 € | |
| 0132 | Rustikales Bauernbrot, 1 kg | 3,70 € | |
| 0143 | Rustikales Bauernbrot, halbgebacken*, 1 kg | 3,70 € | |
| 0136 | Rustikales Bauernbrot mit Kümmel, 1 kg | 3,70 € | |
| 0163 | Roggenvollkornbrot, 1kg | 4,50 € | |
| 0171 | Sterntaler (Roggen- und Dinkelvollkorn), 750 g | 3,50 € | |
| 0158 | Schwabenkorn (Dinkelvollkorn), 500 g | 3,50 € | |
| 0173 | Emmer (Vollkorn), 500 g | 3,50 € | |
| 0175 | Dinkelkeim (Vollkorn), 500 g | 3,50 € | |
| 0168 | 3-Korn-Gersten-Brot, 500 g | 3,50 € | |
| 0204 | Original französisches Baguette | 2,70 € | |
| 0226 | Original französisches Baguette, halbgebacken* | 2,70 € | |
| 0345 | Nussecke | 1,80 € | |
| 0351 | Bobbe | 1,80 € | |
| 0447 | Marmorkuchen Gugelhupf | 6,90 € | |
| 0446 | Omas Nusskuchen Gugelhupf | 6,90 € | |
| 0455 | Schokokirschrührkuchen | 5,40 € | |
| 0453 | Apfelührkuchen | 5,40 € | |

*Sie bekommen den Rohling und können diesen einzufrieren und dann zu backen oder direkt frisch zu backen. Natürlich legen wir Ihnen eine Backanleitung hinzu.

Wichtige Information
Wir fahren nach wie vor mit unserem mobilen Bus nach Niederzell (Mo. und Do.) und Marborn (Mi. und Sa.). Gerne können Sie auch hierfür Bestellungen über unser Bestellformular aufgeben.

Fink – Backen mit Liebe und Zeit
Brüder-Grimm-Straße 101 | 36396 Steinau an der Straße | www.baekerei-fink.de