



Immer im November bringt die Laienspielgruppe der TSG Züntersbach ein unterhaltsames, witziges Stück auf die Bühne im Sportheim – in diesem Jahr fallen die drei Aufführungen jedoch coronabedingt aus.



Die Theatergruppe Sluohderin hatte für den Spätherbst geplant, die neue Komödie „Institut Amore“ aus der Feder von Christiane Cavazzini in der Stadthalle zu präsentieren und wird ihr Vorhaben wohl verschieben müssen.

„Solange das Abstandsgebot gilt, ist an einen regulären Proben- und Spielbetrieb nicht zu denken“

Die Auswirkungen der Corona-Krise treffen auch die Laien- und Amateur-Schauspielgruppen aus dem Bergwinkel

REGION (NO). Die Auswirkungen der Corona-Krise treffen auch die Laien- und Amateur-Schauspielgruppen in der Region. Kontaktbeschränkungen, Abstandsregeln und strenge Hygienevorschriften sorgen für Probenaufschläge, Veranstaltungsabsagen und verschobene Spieltermine. Der Bergwinkel Wochen-Bote hat bei fünf Theaterensembles nachgefragt, wie diese mit der Ausnahmesituation umgehen.

Wie so viele Kulturveranstaltungen ist auch die für November 2020 geplante Ur-Aufführung der Komödie „Institut Amore“ von der Schlüchterner Theatergruppe Sluohderin erst einmal auf Eis gelegt worden. Ein Stück pro Jahr bringt der 1988 gegründete, derzeit 70 Mitglieder starke Verein für gewöhnlich auf die Bühne der Stadthalle – derzeit sind dort noch keine Proben möglich, die zumeist ein halbes Jahr vor der Premiere beginnen. „Wir werden wohl die Aufführung auf 2021 verschieben müssen“, sagt die Vorsitzende Christiane Cavazzini. „Die Kosten wie Miete und Versicherungen laufen weiter. Wir können das aber für ein Jahr auffangen“, ist sie zuversichtlich.

Kontakt halten die Mitglieder per WhatsApp und E-Mail, eine vorsichtige Annäherung ist inzwischen erfolgt: „Wir hatten den ersten Stammtisch – auf Abstand“,

berichtet sie. 18 Theaterstücke hat die Autorin bereits verfasst und im Plausus-Verlag Bonn veröffentlicht, darunter zwei Märchen und zwei Krimi-Dinner. Auch „Institut Amore“ stammt aus ihrer Feder. Sie hat es in den vergangenen Wochen fertig geschrieben und sitzt derzeit an einem Kinderbuch. „Finanziell hat mich Corona ebenfalls erreicht“, ergänzt Cavazzini. „Keine Aufführungen, keine Tantiemen. Aber ich habe bis jetzt alles gesundheitlich gut überstanden, und das ist doch auch etwas.“

Auf Herbst 2022 verschoben

„Solange das Abstandsgebot gilt, ist an einen regulären Proben- und Spielbetrieb nicht zu denken“, sagt Felix Wiedergrün, Intendant und künstlerischer Leiter des Ensembles feel-X, das seit Juni 2001 die Kunst- und Kulturszene Bad Soden-Salmünsters bereichert. Via Videochat seien höchstens Leseproben, Zwei-Darsteller-Proben oder Vorstandsbesprechungen möglich. Eine große Produktion mit fünf bis sechs Aufführungen, mehrere Auftritte der Sprachkünstler „Ansmaskaas“, Salmünsterer Theaterführungen sowie die Unterstützung anderer Vereine und Institutionen stehen üblicherweise auf dem Jahresprogramm des Vereins. Die für November geplanten fünf Aufführungen von „Die Feuerzangenbowle“ im Spessart Forum sind

auf den Herbst 2022 verschoben worden.

Dennoch sind die rund 70 Mitglieder nicht untätig und bereiten in verschiedenen Teams anstehende Projekte vor, so etwa das Jubiläumsstück für 2021, der „Salmünsterer Jedermann“, der auf dem Kirchplatz vor der Barockkirche St. Peter und Paul gezeigt werden soll. Eine erste Lese-



„Erlebnis, Vielfalt, Emotionen“ lautet das Motto des Ensembles feel-X, das von Felix Wiedergrün geleitet wird.

probe – virtuell oder real – ist für August geplant. Außerdem hofft das Ensemble feel-X, im Dezember das „Fassadenfarben – Winterwunder“ auf die Gassen Salmünsters zu bringen. Und auch an dem Format „Literatur auf dem Kirchplatz“ will sich die Gruppe im Sommer beteiligen. Drei der Aktiven sind darüber hinaus mit der möglichen weiteren Verlegung von Stolpersteinen beschäftigt. Finanziell steht der Verein gut da: „Wir haben einen kleinen Puffer. Dieser muss ausreichen, um laufende Tantiemen und weitere Ausgaben wie etwa die Miete für Lagerräume zu decken“, so Wiedergrün.

„Proben über Skype oder Webinare sind für uns momentan keine Alternative“, teilt Gerold Lotz von der Theaterwerkstatt Freigang mit. Dramaturgie und Spielleitung liegen in seinen Händen, geführt wird der seit einem halben Jahr eingetragene Verein von Hugo Huhn (Ulmbach/Salmünster) und dessen Vorstandsteam. Das Ensemble hat sich bereits vor zwei Jahren zusammengefunden, alle

der bis zu 15 Akteure beteiligen sich an den organisatorischen und künstlerischen Prozessen. Als der Lockdown kam, hatte die Gruppe gerade zwei Mal Ferdinand von Schirachs „Terror“ im Theatrum Steinau dargeboten, Folgetermine mussten jedoch abgesagt werden. „Sobald es die Beschränkungen des öffentlichen Lebens erlauben, werden wir dort weitere Vorstellungen geben“, informiert Lotz.

Überdies hatten die Mitglieder beabsichtigt, an einem neuen Projekt zu arbeiten, da der Verein sich zum Ziel gesetzt hat, ein bis zwei abendfüllende Stücke pro Jahr auf die Bühne zu bringen – durch die Corona-Krise sind die wöchentlichen Proben nun vorerst nicht möglich. Nichtsdestotrotz nutzen sie die erzwungene Auszeit, um ihre „Terror“-Rollentexte aufzufrischen sowie interessante Stoffe und Stücke zu entdecken. Zwar verzeichne die Theaterwerkstatt Freigang durch die Absagen und fehlenden Spielmöglichkeiten durchaus Einbußen, wie Lotz erklärt. „Da wir unsere bisherigen Investitionen aber überschaubar gehalten haben und wir ein reines Amateurtheater sind, haben wir keine finanziellen Schwierigkeiten.“

Normalerweise 600 Besucher

Mit erheblichem finanziellen Verlust rechnet hingegen die Laienspielgruppe der Turn- und Sportgemeinschaft Züntersbach. „Wir sind eine Abteilung innerhalb der TSG und spielen im Namen der TSG im Sportheim. Bei den drei Aufführungen im Jahr haben wir normalerweise etwa 600 Besucher. Diese fehlenden Einnahmen müssen vom Verein durch Sparmaßnahmen und einen finanziellen Puffer kompensiert werden“, weiß Harald Stelzner, Leiter der Theatergruppe.

Eigentlich hatten die 22 Aktiven gehofft, trotz coronabedingter Verspätung, die Suche nach einem kurzweiligen, witzigen und vor allem außergewöhnlichen Stück wenigstens Mitte des Jahres starten und danach entsprechende Vorkehrungen (Rollenverteilung, Bühnenbild, Requisiten, Festlegung des Probenzeitplans)



Inspiziert durch die Pandemie: Romana und Rudolf Falk vom Hofnarr Theater haben ein kurzes Video aufgenommen – der Titel des schrägen Mini-Schauspiels: „Der Brandner Kaspar und das Corona“.

treffen zu können – daraus wird aber aufgrund der bestehenden Beschränkungen nichts. „Bei unserer Form des Theaters kommt es viel auf Mimik und Gestik an, und auch der Abstand bei den Proben, bedingt durch die räumliche Situation auf der Bühne, könnte nicht eingehalten werden“, sagt Stelzner. „Außerdem steht ja auch der Spaß am Spielen im Vordergrund, und der wäre durch die einzuhaltenden Maßnahmen – Maske, Abstand, kein Körperkontakt – schlichtweg nicht vorhanden!“ Skype und Co. sieht er ebenfalls nicht als Alternative. Zum Bedauern aller Beteiligten fallen also 2020 die Aufführungen der traditionsreichen Züntersbacher Laienspielgruppe, deren Wurzeln bis in die 1920er Jahre hinein reichen und die 1968 offiziell ins Leben gerufen wurde, aus.

Schon vor geraumer Weile hatte das Hofnarr Theater mit Sitz in Herolz vor, die Geschichte vom Brandner Kaspar nach einer in oberbairischer Mundart verfassten Erzählung von Franz von Koll in einer eigenen Version zu präsentieren, das Vorhaben aber nie umgesetzt. „Unlängst hat uns der Brandner Kaspar dann wieder eingeholt“, erzählen Romana und Rudolf Falk.

„Der Brandner Kaspar und das Corona“ ist ihr ebenso schräges wie humorvolles „Handmade-Video“ betitelt, das die beiden via

Internet, Facebook und WhatsApp verbreitet haben. Die seit 2011 bestehende Theatertruppe mit einer Hand voll fester Stammspieler und etlichen Gastdarstellern nimmt die Ausnahmesituation gelassen, da aktuell kein großes Projekt bevorsteht. Der musikalisch-literarische Abend „Jazz, Lyrik, Prosa“ mit befreundeten Künstlern im Theatrum Steinau wurde in den August verschoben, der Kästnerabend mit John Rogers wird voraussichtlich in den Herbst verlegt, ebenso das eine oder andere Bühnenwerk für Kinder aus dem Repertoire. So haben sie ausreichend Zeit und Muse, sich kreativ zu betätigen und Ideen für ein neues Schauspiel mit Lokalbezug zu entwickeln: „Das Leben des Doktor Lotich“.



Während ihrer Aufführungen von Ferdinand von Schirachs Stück „Terror“ im Theatrum Steinau kam der Lockdown – die ausgefallenen Spieltermine will die Theaterwerkstatt Freigang nachholen, sobald dies wieder möglich ist.

Service

Der Bergwinkel
www.Wochen-Bote.de

Krämerstraße 43 | 38381 Schlüchtern
So erreichen Sie uns:
Anzeigen-BWB@vrm.de
Kundencenter/Zustellung
Telefon (06661) 153988788
Redaktion-BWB@vrm.de
Telefon (06661) 153988711
Fax (06661) 153988700

Beilagen- und Redaktionsschluss
Montag 10 Uhr
Anzeigenschluss
Dienstag 12 Uhr

Wir sind **VRM**



Das „Findit“-Team erhielt 200 Euro „Startkapital“, Urkunde und Zertifikat. „Sie können die Zertifikate auch bei Bewerbungen beilegen, die Sie bei der Sparkasse abgeben“, hob Sparkassendirektor Torsten Priemer hervor.

Genial einfach, einfach genial

Findit-Team belegt Platz 80 beim Deutschen Gründerpreis

SCHLÜCHTERN (CS). Vier harte Monate Arbeit liegen hinter Sarah Quamar, Elina Deibert und Sarah Killmer. Doch der enorme Aufwand hat sich gelohnt.

Die 17-jährigen Schülerinnen haben ihrer Kinzig Schule alle Ehre gemacht und beim Deutschen Gründerpreis, an dem sich bundesweit 728 Teams beteiligten, einen guten 80. Platz belegt. Hessenweit sprang sogar Rang sieben raus.

euler kuechen
und ideen werkstatt

Erlebnis - Planung
Hanauer Straße 31, 36381 Schlüchtern
Kanalstraße 46, 36037 Fulda
ideenwerkstatt@euler-kuechen.de
www.euler-kuechen.de



Spielleiterin Sonja Heil überreicht Urkunde und Zertifikat.

Bei der Preisverleihung gab es anerkennende Worte von allen Seiten. Schulleiter Karsten Gündler meinte: „Wenn ihr eure Zielgruppe erweitert, nehmt mich und meinen Sohn mit auf. Wir suchen täglich seinen Dino und ich meine Schlüssel.“ Die „Gründerinnen“ hätten flexibel und kreativ die Herausforderungen unter Coronabedingungen mit Leichtigkeit gemeistert.



Das Findit-Team mit Sarah Quamar, Elina Deibert und Sarah Killmer.

Sonja Heil, Projektbetreuerin der Kreissparkasse Schlüchtern, fügte hinzu: „Die drei haben keinen

euler kuechen
und ideen werkstatt

Erlebnis - Planung
Hanauer Straße 31, 36381 Schlüchtern
Kanalstraße 46, 36037 Fulda
ideenwerkstatt@euler-kuechen.de
www.euler-kuechen.de

Workshop eingefordert und ihren Businessplan mit Unterstützung von Teamleiter Oliver Kolesky und Unternehmenspatre Christian Riek eigenständig erstellt.“

Die jungen Frauen präsentieren noch einmal ihre Geschäftsidee und berichteten, dass sie die ein oder andere Aufgabe „erst auf den letzten Drücker“ gelöst hätten. Waren zunächst Reisende die Zielgruppe für das Existenzgründer-Planspiel, habe sich schon bald herausgestellt, dass Senioren und pflegebedürftige Mensch das richtige Klientel für die „Findit“ GmbH seien. „Weil ältere Menschen nicht gut vertraut sind, hatten wir uns entschlossen, unser Produkt mit einem preiswerten Tablet, auf dem die App vorinstalliert ist, anzubieten und mit großen Symbolen zu arbeiten“, sagte Sarah Qamar.

Diakonieladen: Lager ist gefüllt

SCHLÜCHTERN (BWB). Da der Diakonieladen seit dem 16. März wegen der Corona-Pandemie geschlossen ist, hat sich das Lager gefüllt. Aus diesem Grund können derzeit keine Kleider- und Sachspenden angenommen werden. Weitere Informationen unter der Nummer (06181) 92340-95. Nach der Wiedereröffnung werden gerne wieder Spenden angenommen.

Landrat überreicht Baugenehmigung für DRK-Meilenstein

Neubau der DRK-Rettungswache in Schlüchtern kann beginnen

SCHLÜCHTERN (BWB). Die letzten Unterschriften wurden genau dort auf Papier gebracht, wo einmal die neue DRK-Rettungswache in Schlüchtern stehen soll: Auf dem Gelände der Kurfürstenstraße 34 in Schlüchtern.

Landrat Thorsten Stolz überbrachte die Baugenehmigung für das rund drei Millionen Euro teure Projekt persönlich an den DRK-Kreisverbands-Geschäftsführer Michael Kronberg.

„Der Neubau ist nicht nur ein Meilenstein für den Rettungsdienst in Schlüchtern, sondern auch ein starkes Bekenntnis für den Standort des DRK im Bergwinkel und damit für all die Menschen, die hier leben und die sich dank dieser räumlichen Nähe sicherer fühlen können“,

sagte der Landrat und fügte hinzu: „Wir können uns in Deutschland glücklich schätzen, dass wir auch in Krisenzeiten ein so leistungsstarkes Gesundheitssystem haben. Dazu gehört auch der Rettungsdienst. Der Neubau der DRK-Rettungswache mit Räumlichkeiten auch für den Ortsverein Schlüchtern ist gerade jetzt ein wichtiges und gutes Projekt, nicht zuletzt für die vielen Ehrenamtlichen, die sich in ihrer Freizeit regelmäßig für ihre Mitmenschen einsetzen. Ich freue mich, dass es jetzt endlich losgehen kann.“

Heiner Kauck, Vorsitzender des DRK-Kreisverbands Gelnhausen-Schlüchtern, zeigte sich ebenfalls sehr erfreut über den bevorstehenden Baustart und sprach vom Geist der Kameradschaft unter den DRKlern, der deutlich in der Motivation spürbar sei. Es sei kein

Problem, genügend Mitarbeiter für die Dienste auf den Rettungswachen zu finden. Das sei nicht überall selbstverständlich. Bürgermeister Matthias Möller erklärte, das DRK sei ein wichtiger Partner der Stadt, diese werde das Bauprojekt nach Kräften unterstützen.

Geplant ist ein kompakter, funktioneller Bau, der genügend Platz bieten wird, um dort die DRK-Geschäftsstelle, den Rettungsdienst sowie Räumlichkeiten für den DRK-Ortsverein unterzubringen. Das Gebäude wird Ruheräume, Umkleieräume und Duschen sowie eine Küche und Schulungsräume erhalten. Damit werden die einzelnen Anlaufstellen des DRK in Schlüchtern an einem einzigen Ort konzentriert. Einzig das DRK-Kleiderlädchen soll noch näher in die Innenstadt umziehen, damit es gut zu Fuß erreichbar ist.



Landrat Thorsten Stolz (Dritter von links) überreicht DRK-Kreisgeschäftsführer Michael Kronberg (Sechster von links) die Baugenehmigung für die neue Rettungswache in der Kurfürstenstraße in Schlüchtern. Mit dabei (von links): Luise Meister, Eugen Metzler, Bürgermeister Matthias Möller, Antje Christner, Matthias Scholl, Markus Lauer und Heiner Kauck.

Herausragende kulturelle Leistungen im Main-Kinzig-Kreis werden belohnt

Landrat Thorsten Stolz ruft zur Teilnahme am Kulturpreis auf

MAIN-KINZIG-KREIS (BWB). Für den Kulturpreis 2020 bittet Landrat Thorsten Stolz um Vorschläge, diese können bis zum 31. Juli eingereicht werden. Die Auszeichnung ist mit insgesamt 15000 Euro dotiert. Die Summe wird auch in diesem Jahr von den Sparkassen des Kreises beziehungsweise deren Stiftungen gespendet.

„Alle Bürgerinnen und Bürger, Vereine, kulturelle Initiativen und Kommunen können ihre Vorschläge beim Kreis einreichen“, erklärt Landrat und Kulturdezernent Thorsten Stolz. Der Preis wird an Menschen verliehen,

die herausragende Leistungen auf dem Gebiet der Musik, Bildenden Kunst, der Literatur oder benachbarter künstlerischer, wissenschaftlicher oder kunsthandwerklicher Bereiche erbracht haben. Die Arbeiten müssen einen unmittelbaren Bezug zum Main-Kinzig-Kreis haben, wie Landrat Thorsten Stolz erläutert.

Ein Teil des Preises kann zur Nachwuchsförderung verwendet werden. Für den Förderpreis werden auch in diesem Jahr wieder junge Menschen gesucht, die bereits in der Öffentlichkeit in Erscheinung getreten sind und deren Talent ein hohes Potenzial für künstlerische Weiterentwicklung

erkennen lässt.

Zu den schriftlich eingereichten Vorschlägen gehören die biografischen Lebensdaten und eine detaillierte Begründung, in der die besonderen Leistungen der Vorgesagten erläutert werden. Weitere Informationen gibt es auf der Homepage zum Kulturpreis: www.kulturpreis.net sowie auf der Homepage des Main-Kinzig-Kreises: www.mkk.de.

Einzureichen sind die Vorschläge beim Main-Kinzig-Kreis, Amt für Kultur, Sport, Ehrenamt und Regionalgeschichte, Fachbereich Kultur, Barbarossastraße 24, 63571 Gelnhausen, E-Mail: kultur@mkk.de.

Keine privaten Feiern

Gemeinschaftshäuser können wieder genutzt werden

SCHLÜCHTERN (ST). Das öffentliche Leben kehrt Stückweise zurück.

Nach rund zehnwöchiger Schließung wegen der Corona-Pandemie sind seit kurzem die Gemeinschaftshäuser der Stadt Schlüchtern in den einzelnen Stadtteilen wieder nutzbar – für bestimmte Nutzergruppen und unter bestimmten Voraussetzungen.

Maximale Personenzahl

Hierzu gehören insbesondere strenge Hygienevorschriften. Um den Abstandsanordnungen gerecht zu werden, hat die Stadt Schlüchtern für die Gemeinschaftshäuser in Ahlersbach, Breitenbach, Elm, Gundhelm, Hohenzell, Hutten, Klosterhöfe und Kressenbach entsprechend der Fläche der Säle maximale Perso-



Unser Foto zeigt das Elmer Gemeinschaftshaus.

nenzahlen festgelegt. Unterschiede wird dabei, ob die Personen entsprechend der Nutzung sitzen oder sich bewegen. Beispielsweise sind für das Gemeinschaftshaus Elm 43 Personen sitzend und 21 Personen bewegt zulässig.

Die gleiche Regelung gilt auch für die Schlüchterner Stadthalle. Während die Vereine die Gemeinschaftshäuser unter Auflagen für Proben und Übungsstunden jetzt wieder nutzen können, sind private Feiern weiterhin nicht möglich.

ÖFFNUNGSZEITEN:
Mo.-Fr.: 8.00 - 19.00 Uhr | Sa.: 8.30 - 14.00 Uhr

ANGEBOT VOM 18.06.2020 BIS 24.06.2020

Wir liefern auch Nachhause - www.webdrink.de

 12,99 Weizen Weizen Alkoholfrei 20/0,5 +Prd. 3,10	 Hefe - Hell-Dunkel-Alkoholfrei- 14,99 24/0,33 Hefe - Hell Glaszugabe bei Alkoholfrei 20/0,5-24/0,33 +Prd. 3,10/3,42	 8,99 Pepsi Cola / Light / Max / Mirinda / Seven Up Schwip Schwap 12/1,0 +Prd. 3,30
 10,69 Römer Pils 0,5/0,33 Export 20/0,5 20/0,5-24/0,33 +Prd. 3,10-3,42	 ORIGINAL MEDIUM SANFT NATURELLE 5,79 12/1,0 +Prd. 3,30	 5,79 Sprudel Leicht 12/1,0 +Prd. 3,30

Elmweg 8 • 36381 Schlüchtern | Tel: 06661-1701 • Fax: 06661- 72473
 weitere Infos getraenke-lambert@t-online.de | www.getraenke-lambert.de

NEU: Zusätzlicher Lieferservice
ab 17 Uhr ab 30,- € Bestellwert frei Haus

LIEFERSERVICE (11-14 Uhr)
ab 15,- € innerhalb Schlüchtern, Elm, Herolz und Niederzell
ab 15,- € Bestellwert frei Haus, außerhalb auf Anfrage.



Qualitätsgarantie 100 %
• Original Edamer 40%
• Täglich frischer Teig
• ohne Backzusatzstoffe
• Hausgemacht
...versprochen

La Vita
Ristorante - Pizzeria

Ehemalig Restaurant „Zum Adler“
Tel. (06661) 3006
Krämerstraße 53 · 36381 Schlüchtern
www.Lavita-Schluechtern.de

Warme Küche bis 22 Uhr!
Besuchen Sie uns auch im Internet!
Montag: Ruhetag



SOLIDAY
Das Sonnensegel

ist eine geniale Verbindung aus Technik und Design.
Wir beraten Sie bei der richtigen Auswahl für ihr aufrollbares Sonnensegel System passend zu Ihrem Haus und ihrer Terrasse.

Raum 3 DRUSCHEL RAUM 3 DESIGN

Obertorstr. 28 | 36381 Schlüchtern | Tel. 06661 4514
www.druschel.de

Hankelmann
Wir Liefern auch aus!
der freundliche Fachmarkt



Licher Premium
Pils/Export
20x0,5 l
zzgl. 3,10 € Pfd.
Liter = 1,20 €

Brückenauer Premium
spritzig/medium
12x0,7 l
zzgl. 3,30 € Pfd.
Liter = 0,54 €

11.99 **4.49**

Coca-Cola
Bestpreis!
Kombikiste vers. Sorten
12x1,0 l
zzgl. 3,30 € Pfd.
Liter = 0,79 €

9.49

Förstina Frisch&Fruchtig
vers. Sorten
12x0,75 l
zzgl. 3,30 € Pfd.
Liter = 0,56 €

Schlappe Seppel
Specialität
20x0,33 l
zzgl. 4,50 € Pfd.
Liter = 1,67 €

4.99 **10.99**

Öffnungszeiten: Mo. - Fr. 9:00-20:00 Uhr
***Neu*Neu* Samstag 8:30-20:00 Uhr**
Angebote gültig vom 18.06. - 24.06.2020
Höbäckerweg 24 - 36381 Schlüchtern

Führung über den jüdischen Friedhof

Treffpunkt vor der evangelischen Kirche

ALTENGRONAU (BWB). den. Treffpunkt ist um 14 Uhr vor der evangelischen Kirche in Altengronau. Die Teilnahmegebühr beträgt 4 Euro pro Person.

Der jüdische Friedhof in Altengronau ist mit den 1400 noch erhaltenen Grabsteinen der zweitgrößte Sammelfriedhof Hessens.

Das einmalige historische Kulturdenkmal ist Zeugnis eines jahrhundertlangen christlich-jüdischen getrennten Zusammenlebens in der Region.
Der Naturpark Spessart bietet am Sonntag, 28. Juni, unter der Leitung von Ernst Müller-Marschhausen eine Führung über das geschichtsträchtige Areal an. Die Führung dauert 1,5 Stunden.

Weitere Termine im Internet
Anmeldungen für den 28. Juni nimmt Ernst Müller-Marschhausen unter der Telefonnummer (06661) 2844 oder die Naturpark-Geschäftsstelle unter der Telefonnummer (06059) 906783, E-Mail info@naturpark-hessischer-spessart.de entgegen.
Weitere Führungen und Termine sind im Internet unter www.naturpark-hessischer-spessart.de zu finden.



Der jüdische Friedhof in Altengronau ist ein einmaliges historisches Kulturdenkmal.

G Wir haben Sie: Erfahrung & Kompetenz in Sachen Medien- & Drucktechnik

Griebel
DRUCKDIENSTLEISTUNGEN
DIREKT IN SCHLÜCHTERN MITTE

SUPER **TOP** **KLASSE!**

Bahnhofstraße 6 · 36381 Schlüchtern · Telefon: 06661/2135 · Fax: 06661/3042
eMail: info@griebel-druck.de · www.griebel-druck.de · Mit Kundenparkplätzen direkt im Hof!


Unsere Öffnungszeiten in Schlüchtern

<p>PP Telekommunikation Mobilfunk · Festnetz · Internet</p> <p>Payam Najmi Beratung · Verkauf · Service Obertorstr. 21, 36381 Schlüchtern Fon +49 (0)6661/609090, Fax +49 (0)6661/609099 E-Mail: office@pzwei.de · web: www.pzwei.de</p>	<p>MAX UND MORITZ Kindermode</p> <p>Gartenstraße 14a · 36381 Schlüchtern Telefon (06661) 6637</p> <p>Mo., Mi., Fr., Sa. 9.30 – 12.30 Uhr Fr. 15.00 – 18.00 Uhr oder nach telefonischer Absprache.</p>	<p>Reifen-Simon</p> <p>Schlüchtern, Tel. (06661) 96690 Steinau, Tel. (06663) 6620</p> <p>Mo. – Fr. 7.30 – 18.00 Uhr Sa. 7.30 – 13.00 Uhr www.reifen-simon.de</p> <p>Telefonische Terminvereinbarung erbeten.</p>
<p>Weißenstein SERVICEPARTNER</p> <p>Grabenstraße 16 36381 Schlüchtern · ☎ (06661) 919691 Mo. – Fr. 9 – 13 + 14.30 – 18 Uhr Mi. 9 – 13 Uhr, Sa. 9 – 13 Uhr</p>	<p>Gaby's Cafestube</p> <p>Mittwoch u. Donnerstag 11.00 bis 18.00 Uhr Freitag bis Sonntag u. feiertags 9.00 bis 21.00 Uhr Tel. (06661) 3572</p> <p>Schlüchtern-Hütten Am Linsengarten 7</p>	<p>HS FAHRZEUGTEILE</p> <p>Hannover Str. 35 · 36381 Schlüchtern Telefon (06661) 918151</p> <p>Mo. – Fr. 8.00 – 18.00 Uhr Sa. 9.00 – 13.00 Uhr</p> <p>hs-fahrzeugteile@t-online.de</p>
<p>Der Bergwinkel www.Wochen-Bote.de</p> <p>Schlüchtern Krämerstraße 43 Telefon (06661) 153988788</p> <p>Vorübergehend Mo. – Mi. 9.00 – 16.00 Uhr geöffnet</p>	<p>Karin Schubert Friseurmeisterin SALON & MOBIL</p> <p>Öffnungszeiten: Mo. – Sa. auf Voranmeldung Brandensteiner Straße 23 36381 Schlüchtern-Elm Telefon (06661) 3778 und (0160) 91549957</p>	<p>wüstenrot Wünsche werden Wirklichkeit</p> <p>Ihr Bauspar-, Finanzierungs- und Altersvorsorge-Spezialist seit 1988 am Stadtplatz</p> <p>Manfred Heinz Wassergasse 3 · 36381 Schlüchtern Tel. (06661) 919580 · (0175) 2441244 manfred.heinz@wuestenrot.de</p> <p>Öffnungszeiten: Dienstag/Donnerstag 14.00 – 18.00 Uhr Mittwoch/Freitag 9.00 – 13.00 Uhr Andere Terminwünsche – bitte anrufen!</p> <p>Aktuelle Angebote finden Sie unter: www.wuestenrot.de/manfred.heinz</p>
<p>BRÜHWERK Kaffee Maschinen Service www.bruehwerk.de</p> <p>Wassergasse 10 36381 Schlüchtern 06661/6200</p> <p>Mo. – Fr. 9.00 – 13.00 und 14.00 – 18.00 Uhr Mittwochnachmittag geschlossen Sa. 9.00 – 13.00 Uhr und nach Vereinbarung</p>	<p>klimatechnik und nachhaltig mobil NEUE MOBILITÄT NEU AB MÄRZ</p> <p>Beratung, Test-, Miet- + Neufahrzeuge Servicemobil, Hol- und Bringdienst (0171) 2764835 Whats App www.neuemobilitaet.com</p>	<p>euronics Beisler</p> <p>Am Reitstück 6 36381 Schlüchtern Tel. 06661/2357 Mo. – Fr. 9.30 – 18.30 Uhr Sa. 9.30 – 13.00 Uhr</p>
<p>TIM SPORT OUTLET</p> <p>Obertorstr. 43 36381 Schlüchtern Telefon (06661) 607314 eBay-Shop: www.ebay.de/str/timssportoutlet</p> <p>Mo. – Fr. 9.00 – 18.00 Uhr Sa. 9.00 – 14.00 Uhr</p>	<p>DMB Halla Nachbarn auch schon im Mieterbund?</p> <p>Mieterbund Fulda und Umgebung e. V. Wir sind für Sie da! Beratung telefonisch und per E-Mail: (0661) 72105 oder info@mieterbund-fulda.de</p> <p>Jetzt Mitglied werden und sofort profitieren! www.mieterbund-fulda.de</p>	

VOR ORT SERVICE!

Analyse, Beratung, Verkauf und Installation durch Qualifizierte und zertifizierte Mitarbeiter!

Solarenergie / Photovoltaik:



Sprechen Sie uns an!

Klimatechnik:



Wir beraten Sie gern!

euronics Beisler

EURONICS Beisler Schlüchtern | Am Reitstück 6 | 36381 Schlüchtern | T 06661 23 57 | www.beisler.de
MO – FR: 9:00 – 18:30 Uhr, SA: 9:00 – 13:30 Uhr

EURONICS Beisler Bad Soden-Salmünster
Frankfurter Str. 9+20 | 63628 Bad Soden-Salmünster | T 06056 900 300 | www.beisler.de
MO – FR: 9:00 – 12:30 Uhr, 14:00 – 18:00 Uhr, SA: 9:00 – 13:00 Uhr

BEREITS 1 JAHR IN SCHLÜCHTERN FÜR SIE DA!

Rufen Sie im Verlag an und teilen Sie Ihre Öffnungszeiten mit.
Info: Tel. (06661) 153988788 | Fax (06661) 153988700
E-Mail: anzeigen-bwb@vrm.de



Wenn alles weiter nach Plan läuft, könnte Mitte des kommenden Jahres mit dem Bau des Kultur- und Begegnungszentrums begonnen werden.

In Deutschland einmalig

Kultur- und Begegnungszentrum in Schlüchterns neuer Mitte nimmt Formen an

Das Kultur- und Begegnungszentrum, das im hinteren Bereich des Langer-Areals entstehen soll, wird ein Gebäude, das in Deutschland seinesgleichen sucht.

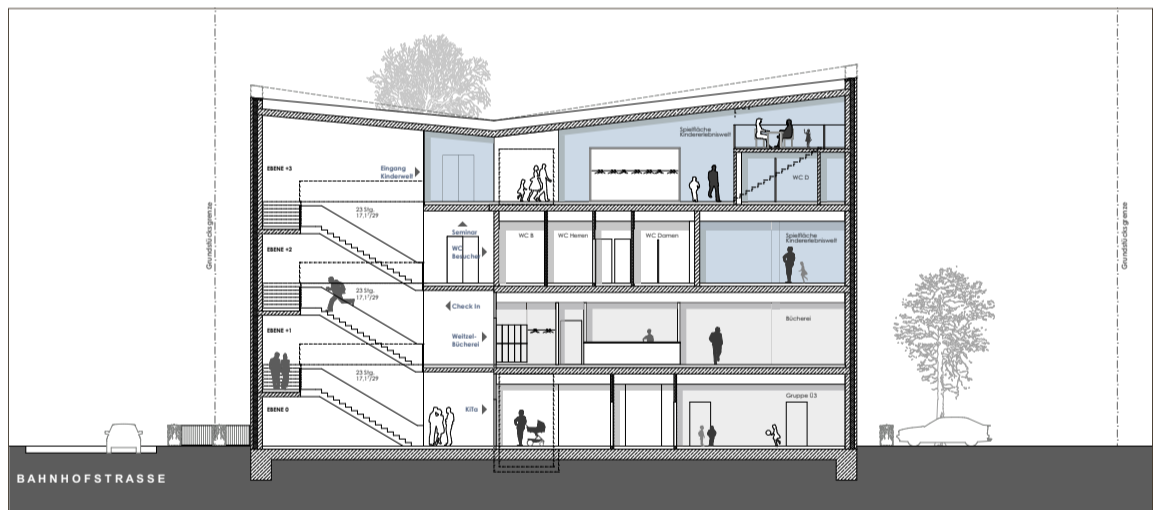
„Wir entwickeln einen Prototyp“, sagt Architekt Stephan Storch vom Fuldaer Architektenbüro Reith Wehner Storch. „Der Mix aus viergruppigem Kindergarten, Kindererlebniswelt, Weitzelbücherei, dem Familienzentrum Check In, Seminar- und Büroräumen und der Europaakademie machen die Aufgabe spannend und interessant“, sagt Projektleiter Storch, der einige Details zum geplanten Zentrum verrät.

Das Gebäude wird 30 mal 30 Meter groß sein, aus drei Geschossen und einem Staffelgeschoss bestehen. Staffelgeschoss bedeutet, dass diese Etage nicht komplett bebaut wird.

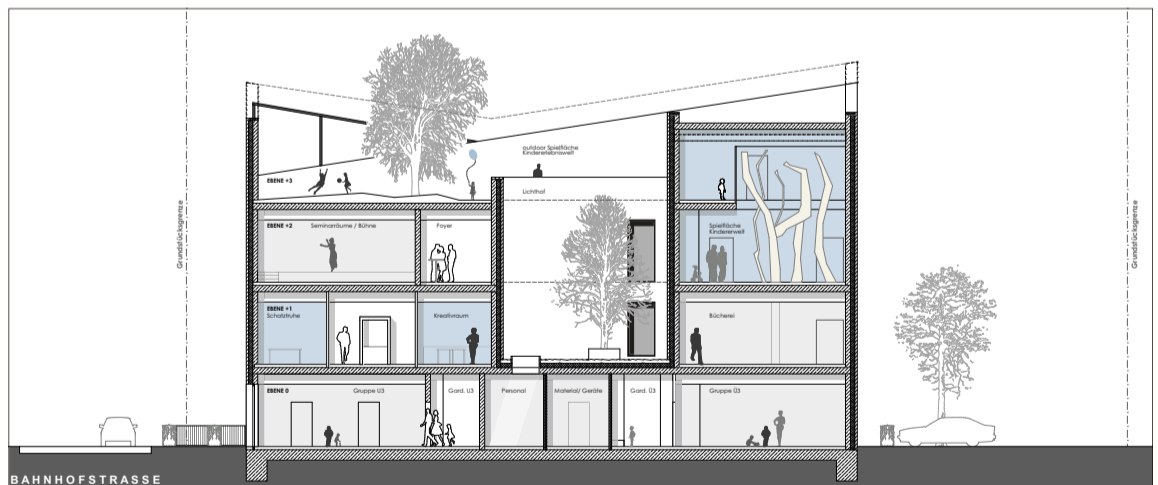
Hier kommt eine Dachterrasse hinzu, die als Outdoor-Spielbereich für die Kindererlebniswelt vorgesehen ist. Es ist ein Atriumbau mit Innenhof auf dem quadratischen Grundriss vorgesehen, der für ideale Lichtverhältnisse sorgen wird.

Der Vorentwurf ist abgeschlossen, im Spätsommer soll der Bauantrag gestellt werden. „Wir haben ein gutes Projektteam, die Zusammenarbeit mit der Stadt klappt hervorragend“, sagt Storch, der wegen der Corona-Krise auch Veränderungen in der Kooperation ausgemacht hat. „Wir haben statt persönlicher Treffen Videokonferenzen abgehalten. Das hat prima funktioniert“, sagt Storch.

Wenn alles weiter nach Plan läuft, könnte Mitte des kommenden Jahres mit dem Bau begonnen werden, in der zweiten Hälfte des Jahres 2023 wäre das Kultur- und Begegnungszentrum fertiggestellt.



KITA, Weitzelbücherei, Check In, Seminar- und Büroräume, Europaakademie und Kindererlebniswelt: alles unter einem Dach.



Dieser Entwurf zeigt sehr anschaulich die geplante Dachterrasse, die als Outdoor-Spielbereich für die Kindererlebniswelt vorgesehen ist.

Reith Wehner Storch hatten die Machbarkeitsstudie für das komplette Langer-Areal entwickelt und dann nach einem Ausschreibungsverfahren den Zuschlag erhalten, das Kultur- und Begegnungszentrum zu planen und zu realisieren. „Wir haben mit Interesse verfolgt, was in Schlüchtern passiert und sind dann mit der Stadt in Kontakt getreten und haben unsere Arbeit angeboten“, berichtet Stephan Storch. Schlüchterns Bürgermeister Matthias Möller ist ebenfalls sehr angetan von der Zusammenarbeit.

Er stellt den Stellenwert des Kultur- und Begegnungszentrums heraus. „Durch den Bau schaffen wir Synergieeffekte durch die Zusammenlegung der verschiedenen Liegenschaften, unter anderem dem Familienzentrum, der Weitzelbücherei sowie anderer städtische Einrichtungen.“ Zahlreiche Mitarbeiterinnen und Mitarbeiter werden laut Möller im neuen Zentrum beschäftigt sein. Förderungen in einer Höhe von 5,5 Millionen Euro sind beantragt und größtenteils (4,1 Millionen Euro) auch bewilligt. Und

die Kindererlebniswelt dürfte der Frequenzbringer schlechthin für Schlüchtern werden. „Allein deshalb werden viele junge Familien in unsere Stadt kommen“, ist sich der Bürgermeister sicher. Die Stadt Schlüchtern verfolge seit Anbeginn aller Überlegungen das Ziel, die zentralste Fläche des Innenstadtkerns mit qualitativ hochwertigen Nutzungen zu gestalten, sagt Möller: „Einheimische und Gäste sollen so motiviert werden, sich bewusst für einen Besuch in der Bergwinkelstadt zu entscheiden.“

Der HERR ist mein Hirte, mir wird nichts mangeln...
Psalm 23

In Liebe und Dankbarkeit nehmen wir Abschied von

Ilse Marie Baier
geb. Stang
* 5. März 1946 † 8. Juni 2020

In stiller Trauer
Astrid Baier
Frank und Katja Baier
Jannik und Inessa mit Dalia
Melina und Felix
Anneliese Hofmann geb. Stang
sowie alle Angehörigen

36391 Sinnatal-Sterbfritz, Am Ärztehaus 9
Die Trauerfeier findet aufgrund der aktuellen Situation im Familienkreis statt.

Alles hat seine Zeit. Es gibt eine Zeit der Freude, eine Zeit der Stille, eine Zeit des Schmerzes, der Trauer und eine Zeit der dankbaren Erinnerung.

Edelfrieda Schäfer
geb. Köttinger
* 5. Februar 1929 † 10. Juni 2020

In Liebe und Dankbarkeit
Hans-Wilhelm und Birgit mit Maximilian und alle Angehörigen

36381 Schlüchtern, An den Mauerwiesen 2
Die Trauerfeier mit Urnenbeisetzung findet im engsten Familienkreis statt.

Von guten Mächten wunderbar geborgen, erwarten wir getrost, was kommen mag. Gott ist mit uns am Abend und am Morgen und ganz gewiss an jedem neuen Tag.
Dietrich Bonhoeffer

Ein Licht ist erloschen. Eine Stimme, die wir liebten, ist für immer verstummt.

Plötzlich und unerwartet müssen wir Abschied nehmen von unserer lieben Mutter, Schwiegermutter, Oma, Schwester, Schwägerin, Tante und Patin

Die, die dich nie vergessen
Dein Sohn Bernd
Deine Tochter Gabi mit Willi
Deine Enkel Pascal und Sebastian
sowie alle Angehörigen

Maria Müller
geb. Heil
* 5. 11. 1941 † 10. 6. 2020

Die Trauerfeier mit Urnenbeisetzung findet auf dem Friedhof in Oberkalbach im engsten Familienkreis statt.

Was bleibt ist deine Liebe, deine Jahre voller Leben, das Lächeln in den Augen aller, die von dir erzählen. Und mit jedem Schritt gehst und lebst du immer noch ein bisschen mit.

Voller Trauer, doch in unendlicher Liebe und Dankbarkeit für die gemeinsame Zeit nehmen wir Abschied von meinem lieben Mann, unserem herzensguten Papa, Schwiegerpapa, Opa, Schwiegersohn, Bruder, Schwager, Onkel, Cousin und Paten

Klaus-Werner Kempel
* 27. November 1955 † 12. Juni 2020

Deine Heike
Anika und Marco mit Len und Bennet
Marius mit Maxiem
Petra und Reinhold Kohlhepp
Katharina Schädel
Niklas Kohlhepp und Tanja Isele mit Familien
Katharina Oestreich
und alle Angehörigen

Hintersteinau, Schlüchterner Straße 11
Die Trauerfeier mit Urnenbeisetzung findet auf dem Friedhof in Hintersteinau im engsten Familienkreis statt.

Als Gott sah, dass der Weg zu lang, der Hügel zu steil, das Atmen zu schwer wurde, legte er seinen Arm um dich und sprach: „Komm heim!“

Wilhelm Klug
* 25. August 1930 † 8. Juni 2020

In Liebe und Dankbarkeit
Michael Klug
im Namen aller Angehörigen

36391 Sinnatal-Weiperz, Haydnstraße 4
Die Beerdigung fand aus gegebenen Anlass im engsten Familienkreis statt.

Eines Tages klettern wir in den Himmel und holen dich zurück....

Opa Klaus-Werner

Danke für alles!
Deine 3 Jungs Len, Maxiem und Bennet

Umwelt schützen und spenden

„büro modern“ übergibt 500 Euro an Deutsche PalliativStiftung

SCHLÜCHTERN (BWB). Nachhaltig die Umwelt schützen und gleichzeitig eine gemeinnützige Organisation unterstützen: Dem Unternehmen „büro modern“ mit Sitzen in Schlüchtern und Fulda gelingt dies mit einer kreativen Aktion perfekt.



René Bug übergibt einen Scheck in Höhe von 500 Euro an Elke Hohmann, Geschäftsführerin der Deutschen PalliativStiftung. Foto: Bensing & Reith

„Leere Druckerpatronen und Tonerkartuschen gehören nicht in den Restmüll und auch nicht in den Gelben Sack“, sagt René Bug, der gemeinsam mit seinem Vater Josef die Geschäfte von „büro modern“ führt.

Deshalb nimmt das Unternehmen die Toner-Kartuschen und Druckerpatronen zurück und sorgt dafür, dass sie entweder wiederverwendet oder umweltgerecht recycelt werden. Bei wiederverwendbaren Kartuschen erhält das Unternehmen eine kleine Prämie. Diese gibt sie stets an eine gemeinnützige Organisation weiter.

In diesem Jahr hat sich das Unternehmen für Büroorganisation für die Deutsche PalliativStiftung entschieden. Die Kartuschen-Prämie rundete „büro modern“ wohl-

wollend auf, sodass René Bug nun die schöne Summe in Höhe von 500 Euro an Elke Hohmann, Geschäftsführerin der Deutschen PalliativStiftung, übergeben konnte. „Ich verfolge die Arbeit der Stiftung schon längere Zeit und bin begeistert, wie hingebungsvoll und flexibel die Arbeit bei der Begleitung von Sterbenden sowie beim Thema Patientenverfügung und Vorsorgevollmacht geleistet wird“, sagte René Bug anlässlich der Scheckübergabe.

Elke Hohmann dankte aufrichtig für die Spende: „Die Zeiten für

unsere Stiftung sind wegen der Corona-Pandemie schwierig, weil wir ausnahmslos auf Spenden angewiesen sind. Deshalb bin ich glücklich, dass ein heimisches Unternehmen uns auf diese Art und mit diesem stattlichen Betrag unterstützt.“

Wer Druckerpatronen oder Tonerkartuschen abgeben will, wendet sich telefonisch an „büro modern“ unter (06661) 91 80 00 oder (0661) 41 09 56 33. Per Mail ist das Unternehmen unter schluechtern@buero-modern.de oder fulda@buero-modern.de erreichbar.

Meine Zeit steht in deinen Händen, nun kann ich ruhig sein in dir.

Wir müssen Abschied nehmen von

Rudi Scholz
* 5. Mai 1928 † 14. Juni 2020

In Liebe und Dankbarkeit
Deine Ruth
Martin und Karin mit Familie
Verena mit Familie
und alle Angehörigen

Schlüchtern-Gundhelm
Die Trauerfeier mit Urnenbeisetzung findet im engsten Familienkreis auf dem Friedhof in Gundhelm statt.

Mittlere Reife – und jetzt?

SCHLÜCHTERN (BWB). Es gibt noch freie Plätze in der zweijährigen höheren Berufsfachschule für das Fremdsprachensekretariat an der Kinzig-Schule in Schlüchtern. Hierbei handelt es sich um eine Ausbildung, die vollschulisch stattfindet. Die Schwerpunkte liegen in den Bereichen Fremdsprachen, Büropraxis und Wirtschaft. Weitere Infos unter www.kinzig-schule.de.

Nowak
Bestattungen

Im Mittelpunkt unserer Arbeit steht immer der Mensch. Wir sind so lange an Ihrer Seite, wie Sie es wünschen.

Tel. 06056 - 1420 www.nowak-bestattungen.de

Bad Sodener Str. 40 63628 Bad Soden-Salmünster
Bellinger Tor 5 • 36396 Steinau Tel. 06663 - 91 96 92



D für die überaus große und herzliche Anteilnahme beim Heimgang unserer lieben Verstorbenen;
A ll denen, die ihre Verbundenheit und ihr Mitgefühl auf vielfältige Weise zum Ausdruck brachten;
N allen, die ihrer im Gebet gedachten, am Gottesdienst teilnahmen und sie auf ihrem letzten Weg begleiteten;
N Frau Pfarrerin Schudt und Herrn Ruppel für die würdige Gestaltung des Gottesdienstes und der Beerdigung;
K Frau Razavi und Herrn Dr. Biehn für die ärztliche Betreuung sowie dem Team der PflegeEngel und dem Team des Seniorenzentrum Steinau für die liebevolle und fürsorgliche Begleitung in den letzten Jahren.
E

Hilde Pitter
geb. Prechtel

Familie Pizzala
Steinau, im Juni 2020



Unser Bild zeigt (von links) Sarina mit Sohn Sebastian Richter von der Puppenbühne Ludwig Richter aus Gundhelm sowie der Kalbacher Bürgermeisterkandidat Mark Bagus mit Ehefrau Sandra und dem jüngsten Sohn Matteo bei der Übergabe des Spendenschecks.

Groß und Klein Freude bereiten

Bürgermeisterkandidat Mark Bagus spendet 500 Euro

KALBACH (BWB). Hoherfreut und begeistert zeigt sich Mark Bagus, parteiunabhängiger Kandidat für die Kalbacher Bürgermeisterwahl, von der Idee zur Ausrichtung eines Festes für alle Kalbacher nach überstandener Corona-Krise.

Den Initiatoren um Bürgermeister Florian Hölzer und Merlin Iffland-Pappert als Inhaber der Eventagentur Andersland humor&more GmbH aus dem Kalbacher Ortsteil Veitsteinbach sei Dank für den Impuls zur Ausgestaltung eines solchen Events unter dem Motto „Kalbach wird sich wieder umarmen“.

Auch in Kalbach bringen sich Menschen und Institutionen vorbildlich auf vielfältige Art und Weise ein, um der Corona-Pandemie zu trotzen und jene Mitbürger zu unterstützen, denen es in diesen schwierigen Zeiten nicht so gut geht und die fremder Hilfe bedürfen. So werden unter anderem Botendienste organisiert – seien es Einkäufe, Lieferservice, Apotheken- und/oder Behördengänge.

Die Angebote sind sehr vielfältig und zeugen von großem Zusammenhalt und Solidarität innerhalb der Gemeinde Kalbach.

„Umso mehr finde ich den Gedanken hervorragend, nach überstandener Krise die Menschen in Kalbach – ob groß oder klein – in Form eines familienfreundlichen Festes zusammenzubringen. Dem Grundgedanken der Initiatoren entsprechend, möchte ich daher sehr gerne einen Beitrag zum Gelingen des geplanten Events leisten und habe mich spontan für eine Spende in Höhe von 500 Euro zugunsten der Puppenbühne Ludwig Richter aus Gundhelm entschieden. Deren, über die Grenzen des Main-Kinzig-Kreis hinaus, bekannte Theateraufführungen sollen fester Bestandteil des noch auszugestaltenden Festprogrammes werden und damit weitere Aktionen rund um Kinder und Familien bereichern. Nicht zuletzt als Vater dreier Kinder weiß ich um Vorlieben und Interessen von Familien und hoffe, mit dieser Aktion insbesondere den jungen Festgästen mit ihren Eltern un-

terhaltsame Freude zu bereiten.“ „Lassen sie uns daher in Vorfreude auf das geplante Ereignis durchhalten und die schwierigen Tage mit Menschlichkeit und gegenseitiger Wertschätzung gemeinsam meistern. Ich freue mich schon jetzt auf einen schönen Festtag in Kalbach“, so der Bürgermeisterkandidat.

Landfrauen: Treffen fallen aus

SCHLÜCHTERN (BWB). Der Vorstand des Landfrauenvereines Schlüchtern teilt mit, dass alle bis Ende August geplanten Treffen und Veranstaltungen wegen der aktuellen Situation und der damit verbundenen Auflagen abgesagt werden müssen. Zu den Terminen ab September wird eine Entscheidung zu einem späteren Zeitpunkt getroffen und den Mitgliedern mitgeteilt. Der Vorstand bittet alle Mitglieder um ihr Verständnis und freut sich umso mehr auf das Wiedersehen danach.



Das Leben geht vorüber, doch die Liebe und Achtung die wir für einen Menschen empfinden und die Erinnerungen bleiben für immer.

Holger Fröde
* 3. Oktober 1962 † 4. Juni 2020

In Liebe und Dankbarkeit
 Dein Sohn Georg und Sabine
 Deine Mutter Waltraud
 Deine Nichte Nadine mit Familie

Die Trauerfeier mit Urnenbeisetzung findet auf dem Friedhof in Schlüchtern in aller Stille statt.

Bestattungen Ruppel seit 1838

Bad Sodener Straße 11 • 63628 Bad Soden-Salmünster • Telefon: 06056 1444
 Bahnhofstraße 4 • 36396 Steinau a. d. Straße • Telefon: 06663 911789
 info@ruppel-bestattungen.de • www.ruppel-bestattungen.de

Zertifizierter **TRAUERREDNER**
 Einfühlsame und würdevolle Trauerreden

MATTHIAS KÖHLER
 ☎ 01 72.4 39 82 37

www.trauerredner-koehler.de

Auf den Spuren fast vergessener Gesellen

Florian Schäfer präsentiert Hausgeister im Brüder-Grimm-Haus

STEINAU (BWB). Auch wenn die meisten Museen in Europa immer noch unter den Schließungen und Erschwernissen der Corona-Pandemie leiden, im Steinauer Museum Brüder-Grimm-Haus gibt es ganz eigentümlichen Besuch, es sind Hausgeister.

Unter dem Titel „Hausgeister! Auf den Spuren fast vergessener Gestalten“ werden bis zum 22. Juli im Museum Brüder-Grimm-Haus die einzigartigen und lebendig wirkenden Figuren von Florian Schäfer präsentiert, der zudem auf reich bebilderten Infotafeln die Hintergründe zu den Hausgeistern, ob gut oder böse, erläutert.

Kobolde und Wichtel

Der Glaube an Hausgeister prägte das Leben und den Alltag der Menschen über viele Jahrhunder-

te. Hausdrachen und Wilde Frauen, Kobolde und Wichtel lebten weiter in Sagen und Erzählungen, die im 19. Jahrhundert durch die Brüder Grimm und viele andere



Das Holzfräulein ist in der Küche des Museums Brüder-Grimm-Haus ausgestellt.

Sammler schriftlich fixiert und zusammengetragen wurden.

Fiktion und Realität

Besucher folgen dem Team um Künstler Florian Schäfer auf eine Reise in die Vergangenheit: auf Spurensuche durch alte Schlösser und düstere Bauernhöfe. Die lebensnahen Skulpturen des Künstlers erschaffen eine atemberaubende Illusion des Vergangenen und lassen historische Fiktion und Realität verschmelzen. Das Museum Brüder-Grimm-Haus ist die erste Station dieser als Wanderausstellung konzipierten Schau, die auch von der Deutschen Märchenstraße unterstützt wird.

Die Ausstellung ist täglich von 10 bis 17 Uhr geöffnet. Der Eintritt in das Museum kostet 6 Euro. Im Böhlau-Verlag wird zur Ausstellung ein reich bebildertes Begleitband erscheinen, der ab Mitte August vorliegen wird.

Der Kreis geht in der Pflegeplanung neue Wege

Auftaktveranstaltung am 20. Juni / Drei Pilotkommunen im Fokus

MAIN-KINZIG-KREIS (BWB). „Als Landkreis übernehmen wir Verantwortung für unsere Bürgerinnen und Bürger“: Erste Kreisbeigeordnete Susanne Simmler macht direkt deutlich, welche Bedeutung sie der neuen Alten- und Pflegeplanung im Main-Kinzig-Kreis beimisst.

„Als Main-Kinzig-Kreis wollen wir in Zusammenarbeit mit den Städten und Gemeinden unserer Steuerungsfunktion gerecht werden“, hebt die Sozialdezernentin hervor. Daher wird der Main-Kinzig-Kreis zusammen mit den kreisangehörigen Städten und Gemeinden die Alten- und Pflegeplanung des Kreises aktualisieren und dabei auch neue Wege gehen.

Der Kreis werde gemeinsam mit den Städten und Gemeinden in den kommenden Jahren einen Fokus auf die Gruppe der älteren Mitbürger legen. Beleuchtet werden die verschiedenen Lebensbereiche wie „Wohnen und Mobilität“, „Pflege und Gesundheit“, „Beratung und Vernetzung“ sowie „Bürgerschaftliches Engagement und Teilhabe“, um ein seniorenpolitisches Gesamtkonzept erarbeiten zu können.

Susanne Simmler ist es ein besonderes Anliegen, dieses Konzept gemeinsam mit den Bürgern zu entwickeln. Auch sei es wichtig, dass sich in Arbeitsgruppen Menschen jeden Alters einbringen.

Geplant ist für dieses Jahr zu-

nächst am Modell-Beispiel von den drei Kommunen Langenselbold, Jossgrund und Sinntal das Handlungsfeld „Wohnen und Mobilität“ zu erarbeiten. Bis zum Ende des Jahres soll ein Konzept für eine aktualisierte Alten- und Pflegeplanung für den Bereich „Wohnen und Mobilität“ für jede der drei beteiligten Kommunen vorliegen. 2021 sollen dann alle Kommunen im Main-Kinzig-Kreis in die Planung einbezogen werden.

Ein wichtiges Datum zum Vorzeichen ist Samstag, 20. Juni. An diesem Tag findet von 11 bis 12.15 Uhr im Main-Kinzig-Forum in Gelnhausen die zentrale Auftaktveranstaltung statt. Gegen Ende des Planungsprozesses kommen alle Beteiligten nochmals in Gelnhausen zu einer Auswertung zusammen. Die Abläufe und insbesondere die Arbeitstreffen werden selbstverständlich so gestaltet, dass die jeweiligen Empfehlungen zum Umgang mit dem Coronavirus eingehalten werden. So wird die Auftaktveranstaltung digital übertragen. Interessierte haben die Möglichkeit, die Veranstaltung von zu Hause aus zu verfolgen.

An der Auftaktveranstaltung am 20. Juni im BarbarossaSaal werden Erste Kreisbeigeordnete Susanne Simmler, Irmhild Neidhardt, Abteilungsleiterin von „Leben im Alter“, Jens-Uwe Künzel Sozialplaner vom Amt für soziale Förderung und Teilhabe so-

wie für die externe Beratung und Prozessbegleitung Angela Schönmann (Diplom-Gerontologin) und Dr. Heinrich Grebe (kulturwissenschaftlicher Altersforscher) teilnehmen. Außerdem die Bürgermeister der drei beteiligten Kommunen Rainer Schreiber (Jossgrund), Timo Greuel (Langenselbold) und Carsten Ullrich (Sinntal) sowie gegebenenfalls einige wenige geladene Gäste aus den Kommunen.

Der Vortragsteil besteht aus zwei thematischen Beiträgen zum Thema „Wohnen und Mobilität“, die jeweils maximal 20 Minuten lang sind. Für mögliche Nachfragen, Rückmeldungen und Reaktionen der digital verbundenen Teilnehmer steht eine Kontakt-E-Mail-Adresse zur Verfügung: leben-im-alter@mkk.de. Die Veranstaltung am 20. Juni wird, ähnlich wie die Kreistagssitzungen, per Livestream öffentlich übertragen. Weitere Interessierte können diese Veranstaltung im Internet über die Homepage des Main-Kinzig-Kreises mkk.de verfolgen.

Gottesdienst in Seidenroth

SEIDENROTH (BWB). Nach der coronabedingten Pause lädt die evangelische Kirchengemeinde für Sonntag, 21. Juni, um 9 Uhr zu einem ersten Gottesdienst in die Kirche in Seidenroth ein.

Der **IPSTER** wohnt jetzt hier!

schon ab **19,95 €** monatlich

MITEINANDER WERBEN. DAS TAUSCHSYSTEM FÜR WERBUNG

Mehr Informationen auf **ipster.me** und bei den Mediaberatern des Bergwinkel Wochen-Boten unter Tel.: 06661 153 988 788

Wir haben wieder geöffnet!
Öffnungszeiten siehe Europa-Kletterwald.de

EUROPA-KLETTERWALD
FLIEGEN IM KLETTERWALD!

ca. 800 m lang, bis zu 18 m hoch, bis zu 70 km/h schnell

Europa-Kletterwald in Steinau
Krugbau
36396 Steinau a.d. Straße
01 71/4 56 17 65
info@europa-kletterwald.de
www.europa-kletterwald.de

An der A66 zwischen Frankfurt und Filder

Aktuelle Öffnungszeiten siehe Internetseite

Erleben Sie mit Ihrer Familie, in einer Gruppe oder mit Freunden, in einer einmaligen Waldatmosphäre diesen faszinierenden Abenteuerpark!

„Ich glaube an LOKALE Werbung auf den ersten BLICK!“

Christina Dänner
Mediabertarin
Mobil (0170) 3 89 33 35
cdaenner@Wochen-Bote.de

Ihre Werbemaßnahmen in bewährten Händen

- Geschäftsanzeigen
- Beilagenwerbung
- Grafische Gestaltung
- Geschäftsdrucksachen
- Bergwinkel-TV
- Internet/Online

Der Bergwinkel Wochen-Bote
Telefon (0 66 61) 153 988 788

Stellenangebote

Unser Unternehmen betreut und versorgt Menschen im häuslichen Bereich mit Medizinprodukten

Gestalten Sie Ihre berufliche Zukunft und werden Sie Teil unseres netten Teams. Wir suchen genau SIE!

Kaufmännischer Mitarbeiter (m/w/d) in Teilzeit

Ihre Aufgaben:

- Telefonservice
- Erstellung von Kostenvorschlägen
- Einkauf und Lagerverwaltung
- Rezepte anfordern

Ihr Profil:

- Abgeschlossene kaufmännische Ausbildung
- Fundierte MS Office-Kenntnisse
- Flexibel, belastbar, teamfähig

Wir bieten Ihnen:

Ein interessantes, vielseitiges Tätigkeitsfeld und leistungsgerechte Bezahlung.

Haben wir Ihr Interesse geweckt?
Fragen beantworten wir Ihnen gerne auch telefonisch unter (0 66 61) 6 03 49-11 Frau Hohmann

Ihre Bewerbungsunterlagen richten Sie bitte an:

HMT Service GmbH
Georg-Flemmig-Straße 7 • 36381 Schlüchtern
Tel. (0 66 61) 73 07 39 oder per E-Mail an: heike.hohmann@hmt-homecare.de

WERDE JOURNALIST.

Du suchst einen interessanten Nebenjob mit vielseitigen Entwicklungsmöglichkeiten? Dann werde freier Mitarbeiter für den Bergwinkel Wochen-Boten. Schreibe Artikel, schieße Fotos und lerne dabei Deine Heimat besser kennen.

OFFLINE BLOGGER GESUCHT.

Jetzt bewerben unter: Redaktion@Wochen-Bote.de

Der Bergwinkel Wochen-Bote

Konstituierende Sitzung

BAD ORB (BWB). Die konstituierende Sitzung der Kreissynode findet am Samstag, 27. Juni, um 9 Uhr in der Konzerthalle Bad

Große Auswahl – guter Service
Sinntal-Sterbfritz • Tel. (06664) 7656

Orb, Horststraße 3, statt. An- oder Abmeldungen bis zum 22. Juni sind erforderlich im Dekanat telefonisch unter (0 66 61) 96 82 11 oder 96 82 16 sowie per Mail: dekanat.kinzigtal@ekkw.de.

Nächste Sitzung

SCHLÜCHTERN (BWB). Die nächste Sitzung der Stadtverordnetenversammlung Schlüchtern findet am Montag, 22. Juni, um 19 Uhr im großen Saal der Stadthalle statt.

Wiedereröffnung der Spessart Therme

Voraussichtlich Ende Juni

BAD SODEN (BWB). Nachdem die hessische Landesregierung am 10. Juni überraschend entschieden hat, dass nicht nur Freibäder, sondern alle Bäder unter strengen Auflagen wieder öffnen dürfen, erreichen die Spessart Therme kontinuierlich Kundenanfragen.

„Die Öffnung der Bade- und Saunalandschaft der Spessart Therme wird voraussichtlich Ende Juni erfolgen. Über den endgültigen Termin wird der Magistrat der Stadt Bad Soden-Salmünster in enger Abstimmung mit der Geschäftslei-

KINO GELNHAUSEN TELEFON (0 60 51) 29 05
WWW.KINO-GELNHAUSEN.DE

PALI (ab 6 Jahren/102 Min. +)
Do. 18.06. 16.00 Uhr
Fr. 19.06. 16.00 Uhr
Sa. 20.06. 15.00 Uhr
So. 21.06. 15.00 Uhr
Mo. 22.06. 16.00 Uhr
Mi. 24.06. 16.00 Uhr

ONWARD (ab 12 Jahren/118 Min. +)
Fr. 19.06. 20.30 Uhr
So. 21.06. 20.30 Uhr

LITTLE WOMEN (ab 6 Jahren/125 Min. +)
Sa. 20.06. 20.30 Uhr
Mo. 22.06. 20.30 Uhr

ES (ab 16 Jahren/135 Min. +)
Mi. 24.06. 20.30 Uhr

ALS HITLER DAS ROSA KANINCHEN STAHL (ab 12 Jahren/115 Min. +)
Do. 18.06. 20.30 Uhr

ANGURU-CHRONIKEN (ab 0 Jahren/92 Min. +)
Sa. 20.06. 17.30 Uhr
So. 21.06. 17.30 Uhr

DAS GEHEIME LEBEN DER BÄUME (ab 6 Jahren/101 Min. +)
Di. 23.06. 20.30 Uhr

Ortsbeirat Schlüchtern tagt

SCHLÜCHTERN (BWB). Der Ortsbeirat Schlüchtern tagt am Dienstag, 23. Juni, um 19.30 Uhr im Restaurant Silentium.

Gottesdienst im Freien

RAMHOLZ (BWB). Die evangelische Kirchengemeinde Ramholz lädt für Sonntag, 21. Juni, um 10.30 Uhr zu einem Gottesdienst ein. Bei schönem Wetter findet er im Freien auf dem ehemaligen Tennisplatz bei der Kirche, bei Regenwetter in der Kirche statt.

60 Kilometer im Vogelsberg radeln

SCHLÜCHTERN (BWB). Der Verein für Sport und Gesundheit Schlüchtern unternimmt am Samstag, 20. Juni, eine 60 Kilometer lange Radtour. Treffen zur Abfahrt nach Herbstein, wo die Tour am Parkplatz an der Therme startet, ist um 8.50 Uhr am Parkplatz Untertor (Feuerwehrstützpunkt). Eine Anmeldung ist nicht erforderlich. Weitere Informationen unter (0 66 61) 9 19 29 30.

Hausbau • Holzbau Schreinerei

Vom neuen Haus über Renovierung bis zur einfachen Reparatur...

NATURA-HAUS
Natürlich meisterhaft gebaut.
Buchstr. 8 • 97789 Oberleichtersbach
Tel. 09741 930275 • info@natura-haus.de
www.natura-haus.de

Grundstücke Vermietungen

Zur Verwirklichung unseres privaten Projekts „Gemeinsames Leben im Alter“, su. wir ein gr. Grdst. ab 2.000 m², evtl. m. Bestandsgebäude (Aussiedlerhof, Bauernhof etc.) u. weiterer Baumöglichkeit, auch renovierungsbedürftig in ruh. ländl. Randlage (nicht innerorts) im Bereich MKK, Wetterau, Spessart oder Vogelsbergkreis zu kaufen, **Tel. 0177-7771995**
o. E-Mail yumasurf@gmx.de

Schlüchtern-Innenstadt
3 ZKB, 78 qm, m. Terrasse u. kl. Garten, 560 € inkl. Pkw-Stellpl. + NK + Kt., EBK kann v. Vormieter übern. werden, frei ab 1.7., o. Makler **Tel. 0171-3396363**

Sinntal-Altengronau, 3ZKB,
70m², neues Duschbad, EG mit Balkon, Keller, Stellpl., ab sofort, keine Haustiere! KM 350 € + Uml. + Kt., ☎ **0171-51 67 550**

Ganz NAH dran – Gewerbliche BÜORÄUME im Obergeschoss ZU VERMIETEN

Hochwertig und repräsentativ auf 190 m²
GEW-Fläche in 36381 Schlüchtern

Weitere Infos unter: www.immobilien-wehner.de

Marion Wehner Immobilien
Frau Wehner, Tel. (0 66 55) 7 34 59
Mobil (01 51) 14 14 81 75
E-Mail: info@immobilien-wehner.de

ANBAU & AUFSTOCKUNG

ZUM BERGFRIED 3 | 36391 SINNTAL
Tel. (0 66 64) 7 61 11
info@schiefer-haus.de

SCHIEFER
KUNSTLEBENSRAUM
www.schiefer-haus.de

Hotel Birkenhof 4****
Wir suchen:
Servicekraft für den Frühstücks- und Mittagsservice
▶ Vollzeit
▶ Arbeitsbeginn 6.00 Uhr/ 6.30 Uhr
Wir freuen uns auf Ihren Anruf unter **0 60 56 – 91 69 0** oder per E-Mail an: info@bh-bs.de

Bekanntschäften

Babett, 65 J., seit 2 J. verwitwet, mit schöner fraul. Figur. Bin e. einfühlsame Partnerin, gute Hausfrau u. hervorrag. Köchin. Durch mein Auto bin ich unabhängig u. könnte Sie spontan besuchen. Es ist nicht schön im Alter alleine zu sein, so suche ich üb. PV einen ehrl. Mann hier aus d. Umgebung. **Tel. 0176-34498648**

58-jähriger, 1,76, sucht sportlich, schlanke Sie, 48-58 Jahre mit Geist und Humor, für Freizeit, Camping, Motorrad fahren und alles was zu zweit eben mehr Spaß macht, Antwort bitte mit Bild an raif8618@gmail.com

Anneliese, 72 J., jünger wirkend, mit schöner weibl. Figur, nicht so anspruchsvoll. Bin eine gute Autofahrerin u. Köchin, doch leider als Witwe ganz einsam. Bevor ich in die Nähe der Kinder ziehe, hoffe ich doch noch e. ehrl. Mann kennenzulernen, mit dem ich zusammen sein kann. Kostenloser Anruf, Pd-Seniorenglück **Tel. 0800-7774050**

Ökologische Forschungsstation Schlüchtern e. V.
Internet: www.forschungsstation-schluechtern.de

An- und Verkäufe

Verkäufe von Privat offenfertiges Brennholz, 54,- €
Tel. 06661-607097

Info, Info!!! Kaufe
Zinn, Pelze, Silberbestecke, Münzen, Mode- u. Goldschmuck, Uhren, Perlen, Bierkrüge, Militärsachen, Porzellan, Möbel, Nachlässe u. Haushaltsauflösungen. Alles anbieten!!
Tel. 06181 - 30 29 697

Teppiche und Läufer in verschiedenen Längen und Größen, alles auch Einzel gegen Gebot für Selbstabholer,
Tel. 06056/8913 (Anrufbeantworter)

Verschiedenes

Achtung: Biete preisgünstigste Entrümpelungen zu Festpreisen an. Ohne versteckte Kosten! Mit Wertanrechnung. Keller, Dachböden oder Messie - schnell u. sauber. Kostenl. Festpreisangebot. Fa. Klemens, ☎ 0152-08264256

▶ Holzschindeln ◀
Arnold Heurich
Im Weidig 9, 36103 Flieden
Telefon: (06655) 9 60 80

Haushaltsauflösung in SLÜ-Breitenbach, Rennwieseweg 3, am 19. und 20. Juni, von 9 - 18 Uhr, Tel. 06661-4157

Antwort auf Chiffre
schnell und bequem per E-Mail
Chiffre@Wochen-Bote.de

SKF-Sozialdienst kath. Frauen e.V.
kompetente und kostenlose Beratung für Schwangere und Familien in Not
www.skf-bad-soden-salmuenster.de • ☎ 0 60 56-54 02

Berkel

ELEKTRO

- INSTALLATION
- LIEFER- & MONTAGESERVICE
- REPARATUREN
- BERATUNG & VERKAUF

Schlüchterner Straße 27 | 36391 Sinnatal-Sterbfritz
 Tel: (0 66 64) 9 60 90
 E-Mail: service@elektro-berkel.de
 Web: www.elektroberkel.de

nws-tec GmbH

Feuchter Keller? Jetzt handeln!

nasse wände sanierungstechnik

- Kellertrockenlegung
- Abdichtung
- Steinteppich
- Balkonsanierung
- Analyse & Beratung
- Injektionstechnik

nwstec.de | ralf@leipold-net.de | 06663 / 41 69 59 6

Unfall-Schaden? Kein Problem!

Werkstatt geöffnet. Wir sind auch in der Krise für Sie da!

Wir regeln alles direkt und unkompliziert, denn wir sind **Partnerwerkstatt** von vielen anerkannten Versicherungen.

- Meisterbetrieb Fahrzeuglackierung + Karosserieinstandsetzung
- lackierfreies Ausbeulen
- Autoglas-Reparatur und Erneuerung
- Richbank-Reparaturen alle Fabrikate
- Ersatzfahrzeuge + Leihwagen
- Oldtimer-Restaurierung
- Hol- und Bringservice

BASERMANN GmbH & Co. KG
AUTOLACKIERBETRIEB
KAROSSERIEINSTANDSETZUNG

Gartenstraße 46
 36381 Schlüchtern
 Tel. (0 66 61) 22 51
 Fachbetrieb

Zweirad/Trike

PEUGEOT MOTORROLLER

Motoshop Waßmuth
 36381 Schlüchtern-Elm
 Brandensteiner Straße 13
 Tel. (06661) 91 94 40
 www.motoshop-wassmuth.de

Kfz-Kaufgesuche

Liebe Leser, suche Pkw's u. Busse, auch ohne TÜV, hohe Kilometer, bitte alles anbieten, Bezahlung vor Ort zu fairen Preisen, Komme sofort, seriöse u. unkomplizierte Geschäftsabwicklung ☎ 06053-7068811 od. 0152-54658507

Kaufe Pkw's und Busse aller Marken, Bj. 2000-2015, hohe KM, Unfall oder ohne Tüv, alles anbieten, zahle bar und komme sofort, **Tel. 0152-08264256**

Verschiedenes

Bürotechnik infotec · Olympia
 Bürobedarf Markenartikel
 Büromöbel HUND · Köhl
 Technischer Kundendienst

hiiro modern
 Der Partner für Ihr Büro
 Georg-Flemmig-Str. 7 · Schlüchtern
 Telefon (0 66 61) 91 80 00

Wohnmobile

Wir kaufen Wohnmobile + Wohnwagen
 03944-36160 www.wm-aw.de Fa.

Familie mit Kind sucht Wohnmobil od. Wohnwagen von Privat.
Bitte alles anbieten, Tel. 0152-08264256

Notdienste

Bad Soden-Salmünster und Schlüchtern

Bad Soden-Salmünster
Apothekendienste: 20. Juni: Vogelsberg-Apotheke (Schlierbach) und Brunnen-Apotheke (Bad Orb), **21. Juni:** Apotheke am Schloss (Birstein) und Jossa-Apotheke (Jossgrund), **22. Juni:** Kurpark-Apotheke (Bad Orb), **23. Juni:** Martinus-Apotheke (Bad Orb), **24. Juni:** Spessart-Apotheke (Bad Orb) und Hof-Apotheke (Birstein), **25. Juni:** Engel-Apotheke (Salmünster), **26. Juni:** Sprudel-Apotheke (Bad Soden).

26. Juni: Bergwinkel-Apotheke (Slü).

Ärztliche Notdienste: Der Ärztliche Bereitschaftsdienst der Kassenärztlichen Vereinigungen (ÄBD) ist außerhalb der Sprechzeiten der Praxen unter der bundesweiten kostenlosen Telefonnummer 116117 (ohne Vorwahl) erreichbar. Hier werden Patienten an ihren zuständigen Dienst weitergeleitet und können weitere Auskünfte erhalten.

Schlüchtern

Apothekendienste: 20. Juni: Lotichius-Apotheke (Slü), **21. Juni:** Alte Apotheke (Flieden), **22. Juni:** Löwen-Apotheke (Sterbfritz) und Coester-Apotheke (Neuhof), **23. Juni:** Brüder-Grimm-Apotheke (Steinau) und Kalbach-Apotheke (Kalbach), **24. Juni:** Marien-Apotheke (Flieden), **25. Juni:** Rathaus-Apotheke (Slü),

Augenarzt: Für Notfälle außerhalb der Sprechzeiten ist die Universitätsklinik Frankfurt, Telefon (069) 63015110 zuständig.

Zahnarzt: Für Notfälle außerhalb der Sprechzeiten ist der diensthabende Arzt über die Zentrale Notdienst-Nummer für den Bereich Zahnmedizin, Telefon (01805) 607011, zu erfragen.

Der IPSTER

wohnt jetzt hier!

schon ab 19,95 € monatlich

FREIES, RECHTSSICHERES WLAN

Mehr Informationen auf ipster.me und bei den Mediaberatern des Bergwinkel Wochen-Boten unter Tel.: 06661 153 988 788

Zeltkirmes fällt aus

MOTTGERS (BWB). Auch eine der größten Kirmesveranstaltungen im Altkreis Schlüchtern fällt der Corona-Pandemie zum Opfer. Die wie immer für Ende August geplante Zeltkirmes in Mottgers muss ausfallen, teilt der Vorstand des FC Hermania Mottgers mit.

Die Vorfreude auf die Band „Troglauber Buam“, die am Kirmesamstag zum zweiten Mal in Mottgers auftreten sollte, sei riesig gewesen. Der Entschluss zur Absage sei dem Vorstand nicht leicht gefallen.

Jedoch ließen die Einschränkungen und die aktuell vorgegebenen Hygienemaßnahmen leider keine andere Entscheidung zu. „Der

Vorstand möchte weder die Gäste, die Musiker noch die zahlreichen Helfer unnötigen Gefahren aussetzen“, heißt es in der Pressemitteilung.

Nichtsdestotrotz haben die Planungen für die Zeltkirmes 2021 bereits begonnen. Mit einigen Musikgruppen und Musikern habe man eine Terminverschiebung vereinbart. Ob gegebenenfalls der Bloo-Spruch am geplanten Termin, dem 30. August, stattfindet, würden die nächsten Wochen zeigen.

„Ansonsten dürfen sich die Kirmesgäste in 2021 auf einen sehr langen Bloo-Spruch freuen, der dann die Highlights des Ortes aus zwei Jahren beinhalten wird“, heißt es abschließend.

TAGESGERICHT

Do. 18.06.	Bunter Salat mit Hähnchenbrustfiletstreifen	8,00 €
Fr. 19.06.	Seehechfilet paniert, Zitronensoße, Salzkartoffeln, Salat	8,00 €
Mo. 22.06.	Frikadelle mit grünen Bohnen im Speckfett, Röstkartoffeln	8,00 €
Di. 23.06.	Hessen à la carte: Dippedotz mit frischen Pilzen, Salat	8,00 €
Mi. 24.06.	Rahmgeschnetzeltes, Bandnudeln, Salat	8,00 €
Do. 25.06.	Hähnchenbrustfilet vom Grill, Currysoße, Butterreis, Salat	8,00 €
Fr. 26.06.	Kaiserschmarrn mit Kirschenröster	8,00 €

ES IST PFIFFERLINGSZEIT!

Rührei mit Pfifferlingen, Salzkartoffeln, Salat	10,00 €
Pfifferlingrahmschnitzel, Rösti, Salat	14,00 €
Schnitzel „Spessart“ mit Zwiebel-Pfifferlingen, Steak-Pommes, Salat	14,00 €
„RODEO“ RUMPSTEAK (200 g), sautierte Pfifferlinge, Rösti, Salat	20,80 €
Atl. Seezungenfilet natur gebraten, sautierte Pfifferlinge, Butterreis, Salat	20,80 €

Weiterhin Straßenverkauf!!!

Landgasthof Grüner Baum
 Leipziger Str. 45
 36396 Steinau a. d. Straße
(06663) 9 11 0993

Impressum

Der Bergwinkel Wochen-Bote.de

Amptliches Bekanntmachungsorgan des Main-Kinzig-Kreises
 Verlag: VRM Mittelhessen GmbH & Co. KG, Am Urnenfeld 12, 35396 Gießen
 (zugleich ladungsfähige Anschrift für alle im Impressum genannten Verantwortlichen), pHG: Druck- und Pressehaus GmbH, Gießen
Geschäftsführung: Michael Raubach, Wetzlar, Michael Emmerich, Wetzlar
Redaktion: Sabine Broj (verantwortlich)
Anzeigen: Lutz Bernhard (verantwortlich)
Vertrieb: Harald Dörr
Druck: Druck- und Pressehaus Naumann GmbH & Co. KG Gutenbergstraße 1, 63571 Gelnhausen

Erscheint in Schlüchtern, Steinau, Sinnatal, Bad Soden-Salmünster, Flieden, Kalbach
 Auflage: 26.400
Beilagen- und Redaktionsschluss: Montag 10 Uhr
Anzeigenschluss: Dienstag 12 Uhr
 Für Druckfehler übernehmen wir keine Haftung.
 Bei telefonisch aufgegebenen Anzeigen keine Gewähr.
 Anzeigenpreisliste Nr. 18 vom 1.1.2019
Verteilung: kostenlos an die Haushalte
Bezugspreis bei Postzustellung: 1,35 € + MwSt.
 Mitgliedschaft im Bundesverband Deutscher Anzeigenblätter
 Auflage und Verteilung von ADA und IVW geprüft

Geschäftsstelle: Krämerstr. 43, 36381 Schlüchtern
Anzeigen-bwb@vrm.de
 Telefon (06661) 153988788
Redaktion-bwb@vrm.de
 Telefon (06661) 153988711
Fax (06661) 153988700
Info-bwb@vrm.de
www.Wochen-Bote.de

BEILAGENHINWEIS Der Bergwinkel Wochen-Bote

Unserer heutigen Ausgabe sind Prospekte folgender Firmen beigelegt:

Beisler Euronics · Loth & Rath Telecommunication
 Bürger- und Gästezeitung BSS · Eichhorn Baustoffe

Das Kreuzworträtsel wird Ihnen präsentiert von

www.fotofreund.de
DER FOTOFREUND
 STUDIO · VERKAUF · PRINTSERVICE · SCHULUNG

euronics Beisler
 Am Reitstück 6 | 36381 Schlüchtern
 Tel. 06661/23 57

Schlüchtern

Laubbaum mit weißem Stamm	spanischer Artikel	Unternehmensform	weiblicher franz. Artikel	Gebäudeverzierung
Schund, Plunder	nach innen		deutsche Vorsilbe	ge-reinigter Zucker
Initialen von Hamsun				
orientalische Rohrflöte	Speere		muslimischer Name für 'Jesus'	bestimmter Ort
Sonderpolizeinheit (Abk.)		befestigtes Römerlager	Kirgisenzeltlager	das 'gewisse Etwas'
Frauenkurzname		islam. Rechtsgelehrter		
justieren	Siamchinese	Laubbaum, Ulme	deutsche Popsängerin	im Stil von (franz.)
Gestirnskonstellation				
Grüßwort in der Schweiz				Wenduruf beim Segeln
			öffentl. Verkehrsmittel	
Richtung und Ort bestimmen	Medienbezugsart (Mz.)	Lichtspieltheater	weibl. Borstentier	
vordringlich				faches Display (Abk.)
königlicher Herrscher		biblischer König		
Strudelwirkung		Initialen von Filmstar Niven		

Auflösung des letzten Rätsels

G A A T O O
 N E O N R O E H R E
 B B G B G
 O B B I T
 A T E B E O
 W B O R
 G E B B B A J
 L I A T O S C A
 A U S S P R A C H E
 C A T M I E T E
 K A L T M I E T E
 E S E R A N E R
 A N O R A K
 I O N
 E D E N A
 N I E I D
 K A V E R N E
 K A P A L
 N O U G A T