

Der Bergwinkel

Wir sind
VRM



www. Wochen-Bote .de

Amtliches Bekanntmachungsorgan des Main-Kinzig-Kreises
Schlüchtern · Steinau · Sinntal · Bad Soden-Salmünster · Flieden · Kalbach

VKZ D 41994 C

VOLL SERVICE, VOLL BEQUEM.
Und alles für Dein bestes Zuhause der Welt.

euronics Beisler
EURONICS Beisler Schlüchtern
Am Reitstück 6 | 36381 Schlüchtern
T 06661 23 57 | www.beisler.de

EURONICS Beisler Bad Soden-Salmünster
Frankfurter Str. 9+20
63628 Bad Soden-Salmünster
T 06056 900 300 | www.beisler.de

31. WOCHE

DONNERSTAG, 30. JULI 2020

JAHRGANG 41

Eins mit der Natur

Mit einem Heißluftballon fast lautlos vom Wind getrieben

REGION (PH). So komfortabel wie bei der Deutschen Bundesbahn, dass man eine Fahrkarte zu einem bestimmten Reiseziel buchen kann, sind Fahrten in einem Heißluftballon nicht.

Wo man einsteigt, das lässt sich natürlich mit dem Luftfahrzeugführer vereinbaren, denn trampeln und mal eben so „aufspringen“ geht nicht. Nach der Fahrt absetzen quasi vor der Haustüre – wenn eine geeignet große Wiese zur Verfügung steht – das kann zur eigenen Freude und unter den verdutzten Blicken der Nachbarn versucht werden. Dass eine Fahrt wirklich in die eine Richtung und nicht irgendwo hin geht, das regelt das Ballonunternehmen.

Heißluftballone sind Luftfahrzeuge, die den statischen Auftrieb erhitzter Luft in ihren Hüllen nutzen. Ein Ballon hebt ab, wenn der Auftrieb der durch Propan-Gasbrenner erwärmten Luftmenge der Gewichtskraft von Hülle, dem an Seilen hängenden Korb und der „Beladung“ (sprich Passagiere im Alter über 10 Jahre und 1,20

Meter Mindestgröße) entspricht. Der Ballon hebt ab und wird fast lautlos vom Wind getrieben. Er kann nicht gesteuert werden. Das heißt, der Luftfahrzeugführer kann durch unterschiedliche Höhen eventuell unterscheidende Windrichtungen und Geschwindigkeiten ausnutzen, um zum gewünschten Ziel zu kommen. Für einen 350-Grad-Rundumblick kann durch Luftschnitte nahe dem Ballonäquator ein Ballon um seine Hochachse gedreht werden.

Das einzigartige Abenteuer, durch die Lüfte zu schweben, die unendliche Freiheit auch unter den Wolken zu spüren und den Blick aus der Vogelperspektive auf die schöne Heimat und alle Menschen dort zu genießen, das ermöglichte ursprünglich der Jesuitenpater Bartolomeu de Gusmao mit seinen Ballon-Modellen. Die Erfinder der nutzbaren Heißluftballone waren jedoch Joseph Michel und Jacques Etienne Montgolfier, deren erste unbenannte Ballonfahrt 1783 stattfand. Die ersten Ballonfahrer waren Jean-Francois Pilatre de Rozier und

Francois d'Arlandes, die am 21. November 1783 im Garten von Schloss La Muette bei Paris aufstiegen.

Gängige Größen bei den Giganten der Lüfte sind Ballone mit 3000 bis 10000 Kubikmeter Fassungsvermögen. Die Temperatur im Innern eines Heißluftballons beträgt während einer Ballonfahrt je nach Stoffart, Zuladung und Außentemperatur zwischen 70 und 125 Grad. Wetterabhängig und um besonders die Thermik nutzen zu können, finden Ballonfahrten meist morgens oder abends statt.

Zur besten Tatort-Fernsehzeit erschreckte kürzlich ein lautes und in kurzen Intervallen dumpfes Zischen die Hinkelhofer. Bei der Suche, woher die Geräusche kommen, konnte man am Himmel einen riesigen Heißluftballon entdecken, der sich lautlos „herangeschlichen“ hatte und jetzt fast greifbar niedrig über den Häusern schwebte. Immer wieder mussten im scheinbaren Landeanflug (pardon Anfahr!) die Propan-Gasbrenner gezündet werden, um die Temperatur in der Ballonhülle so hoch zu halten, dass der Heißluftballon nicht natürliche Hindernisse, wie Bäume oder Häuser, oder neuzeitliche Windkraftanlagen touchiert. Langsam fährt ein Begleitfahrzeug der Neuhofer Firma „Osthessenballon“ mit dem obligatorischen Anhänger auf dem Feldweg – in Erwartung, dass der Ballon auf einer nahen Wiese landet.

Doch dann macht ein wirres Lüftchen dem Vorhaben einen Strich durch die Rechnung und der Ballon triftet ab. Wieder über den Ort auf der Suche nach einer anderen gemähten Wiese – und für das Begleitfahrzeug hieß das: umdrehen und wieder einen befahrbaren Flurweg zu einem Landeplatz zu finden. Der gigantische Ballon verschwindet hinter den Häusern und versinkt hinter Bäumen – bis er wieder festen Boden unter dem Korb hat. Dann heißt es, alles zusammenpacken und im Auto zurück zum Auflassort zu fahren. Ein fantastisches Erlebnis.



Zur Landung in Hinkelhof versinkt der Ballon hinter Bäumen.

Fotos: Walter Dörr

Quellschwimmbad ist geöffnet

Für die Corona-Saison bestens gerüstet / Günstige Preise

MERNES (BWB). Letzte Woche ist die Freibadsaison 2020 im Quellschwimmbad Mernes gestartet.

Unermüdet haben die fleißigen ehrenamtlichen Helfer in den letzten Wochen mit Unterstützung der Stadt für die Eröffnung in diesem Sommer gearbeitet. „Für mich möchte ich mich im Namen der städtischen Gremien und den zahlreichen Nutzern des Bades ganz herzlich bedanken“, erklärt Bürgermeister Dominik Brasch.

„Es mussten zunächst mit vereinten Kräften noch einige technische und organisatorische Hürden beseitigt werden, bevor täglich von 10 bis 19 Uhr der Badebetrieb starten konnte“, so Kurdirektor Stefan Ziegler. Dies lag unter anderem am geforderten Hygienekonzept, dass mit Hilfe des städtischen Kurbetriebs gemeinsam mit der Verantwortlichen vor Ort erstellt wurde.

Sein besonderer Dank gilt Ursula Heimrich, die auch in diesem Jahr gemeinsam mit Eva Ziegler

den laufenden Betrieb sicherstellt. Heimrich und Ziegler sind sich sicher, dass das Freibad Mernes für die Corona-Saison bestens gerüstet ist.

Erfreulich für die Gäste sind die besonders günstigen Eintrittspreise von 1,60 Euro für Erwachsene und 1 Euro für Kinder von 6 bis 18 Jahren. Nach aktuellen Planungen läuft der Freibadbetrieb bis Ende August, bei besonders guter Schwimmbadwitterung ist eine Verlängerung möglich. badsoden-salmuenster.de



Die Passagiere genießen den Rundumblick aus der Vogelperspektive.

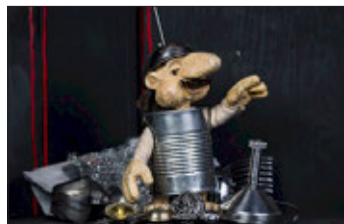
Open Air im Hof des Theatriums

Märchen aus aller Welt / Der kleine Prinz und Utz, der Unglücksritter

STEINAU (BWB). „Auch wenn der Märchenonntag abgesagt wurde, gibt es keinen Grund, den Märchenabend nicht stattfinden zu lassen“ – das haben sich die Theaterleute vom Theatrium in Steinau gesagt.

Und so präsentieren die Steinauer Märchenerzählerinnen Mariéle Syllwasschy, Brigitte Uffermann und Sarah Stein sowie die Musiker Silke und Dirk Kilian von der Gruppe Joyosa am Freitag, 31. Juli, um 20.30 Uhr einen stimmungsvollen Abend im historischen Hof des Theatriums. Am gleichen Ort wird am Samstag, 1. August, um 20.30 Uhr für Jugendliche und Erwachsene „Der kleine Prinz“ von Antoine de Saint-Exu-

péry gezeigt. Die wunderbare Geschichte der Begegnung des Fliegers mit dem kleinen Prinzen, der nicht von der Erde stammt, sondern von einem kleinen Asteroiden, ist in der Inszenierung liebevoll in Szene gesetzt.



„Utz, der Unglücksritter“ sucht ein wenig Glück. Foto: Theatrium

Das Stück beschreibt die Welt aus Kinderaugen und zeigt dem

Zuschauer auf poetische Weise das phantasielose Leben vieler Erwachsener. Ein philosophisches Stück über Kindsein, die Liebe und die Einsamkeit.

Am Sonntag, 2. August, um 15 Uhr gibt das „Tearticolo – Theater mit Figuren“ ein Gastspiel für die ganze Familie, wenn es heißt: Utz, der Unglücksritter – Ein kleiner Ritter auf der Jagd nach dem großen Glück.

Ein kleiner armer Ritter in einer viel zu großen Rüstung, der nichts besaß außer seiner Hängematte und seinem treuen Pferd Roswitha. Eines Tages beschließt er in die Welt zu ziehen, um vielleicht doch irgendwo ein wenig Glück zu finden. theatrium-steinau.de



Eva Ziegler, Ursula Heimrich und Kurdirektor Stefan Ziegler freuen sich auf die diesjährige Freibadsaison im Quellschwimmbad Mernes. Foto: Stadt Bad Soden-Salmünster

Energieberatung

STERBFRITZ (BWB). Eine Kooperation verschiedener Energieberater aus Sinntal bietet am Donnerstag, 6. August, von 16 bis 18 Uhr im kleinen Saal der Mehrzweckhalle eine kostenlose Energieberatung an.

Interessierte Bürger, die Fragen zu Energiespar- und Modernisierungsmaßnahmen haben, können sich zum Beispiel über die Umrüstung der Heizungsanlage, den Ein-

bau neuer Fenster, die Dämmung der Außenwände, der Kellerdecken, der oberen Geschossdecken oder des Daches sowie Finanzierungsmöglichkeiten und Fördermittel informieren.

Im Zusammenhang mit der Energieberatung ist es möglich, einen kostenlosen Energie-Check für das eigene Wohnhaus durchführen zu lassen.

Anmeldungen unter Telefon (06664) 80-217.

Service

Der Bergwinkel
www.Wochen-Bote.de

Krämerstraße 43 | 38381 Schlüchtern
So erreichen Sie uns:
Anzeigen-BWB@vrm.de
Kundencenter/Zustellung
Telefon (06661) 153988788
Redaktion-BWB@vrm.de
Telefon (06661) 153988711
Fax (06661) 153988700

.....
Beilagen- und Redaktionsschluss
Montag 10 Uhr
Anzeigenschluss
Dienstag 12 Uhr

ÖFFNUNGSZEITEN:
Mo.-Fr.: 8.00 - 19.00 Uhr | Sa.: 8.30 - 14.00 Uhr

ANGEBOT VOM
30.07.2020 BIS 05.08.2020

Wir liefern auch Nachhause - www.webdrink.de

Bitburger Pils 12,99 € 20/0,5-24/0,33 +Prd. 3,10/3,42	Bitter Lemon, Tonic, Ginger, Wild Berry, Zero Schweppes 8,99 € 6/1,0 +Prd. 3,60	Weizen Hefe hell Hefe dunkel Landpils Kellerbier Keiler 1,49 € Flasche 1,0 +Prd. 0,25	12,99 € BV 20/0,5 +Prd. 4,50
CLAUSTHALER versch. Sorten 12,99 € 20/0,5-24/0,33 +Prd. 3,10/3,42	Rosbacher klassisch • medium naturell 4,79 € Sixier 6/0,33 +Prd. 0,60	Rapp's „Alle Roten Deckel“ z.B. Orangensaft Apfelsaft trüb Zaubersaft 7,99 € 6/1,0 +Prd. 2,40	

Elmweg 8 • 36381 Schlüchtern | Tel: 06661-1701 • Fax: 06661- 72473
weitere Infos getraenke-lambert@t-online.de | www.getraenke-lambert.de

Krankenhaus-Besucher zeigen Geduld und Verständnis

Erste gute Erfahrungen mit „neuer Normalität“

SCHLÜCHTERN/GELNHAUSEN (BWB). Am 15. Juli sind erste Lockerungen des Besuchsverbots in hessischen Krankenhäusern in Kraft getreten. Daher sind nun auch in den Main-Kinzig-Kliniken Gelnhausen und Schlüchtern in begrenztem Maße wieder Besuche möglich.



Im Eingangsbereich erfolgt die Registrierung der Besucher und ein Gesundheits-Check. Foto: Main-Kinzig-Kliniken

„Da wir davon überzeugt sind, dass der Genesungsprozess unserer Patienten auch von sozialen Kontakten und dem Zuspruch der Angehörigen positiv beeinflusst wird, haben wir unser Möglichstes getan, um die neuen Regelungen schnellstmöglich umzusetzen“, so Geschäftsführer Dieter Bartsch.

Da die Sicherheit der Patienten, Angehörigen und Mitarbeiter oberste Priorität hat, waren an beiden Standorten Vorbereitungsmaßnahmen nötig. Dies gilt insbesondere für die Beachtung der Hygieneregeln und die Umsetzung der Besucherregistrierung im Eingangsbereich. „Eine gewisse Bürokratie ist für unsere Besucher leider nicht vermeidbar“, erklärt Bartsch und bittet einerseits um Verständnis für die damit entstehende zeitliche Verzögerung und andererseits um die aktive Mithilfe.

So sollten Besuche weiterhin – insbesondere bei absehbar kurzen stationären Aufenthalten und unproblematischen Genesungsverläufen – eher zurückhaltend gehandhabt werden. Zudem können Besucher den Ablauf etwas beschleunigen, in dem sie sich die Besuchsberechtigung bereits vorab auf der Klinik-Webseite (www.mkkliniken.de/coronavirus.aspx) herunterladen, ausdrucken und

vorausgefüllt mitbringen. Darüber hinaus weist die Klinik nochmals auf die Besuchszeiten von 14 bis 19 Uhr hin, Einlass der letzten Besucher ist um 18 Uhr. Die Ca-

euler kuchen und ideen werkstatt
Erlebnis - Planung
Hanauer Straße 31, 36381 Schlüchtern
Kanalstraße 46, 36037 Fulda
ideenwerkstatt@euler-kuechen.de
www.euler-kuechen.de

feterien sind aktuell nur für Mitarbeiter zugänglich.

Im Laufe der zurückliegenden Tage und insbesondere am Wochenende konnten wertvolle erste Erfahrungen mit dem Einstieg in die „neue Normalität“ gesamt-

meldet werden. „Nahezu alle Besucher, die uns in Gelnhausen oder Schlüchtern aufsuchen, bringen uns großes Verständnis entgegen und zeigen sich dankbar, geduldig und diszipliniert. Dies erleichtert die Abläufe ungemein“, so Bartsch. Die neuen Regelungen sind für ihn ein umsetzbarer Kompromiss zwischen Öffnung der Kliniken und Schutz aller Beteiligten. „Wir werden die Entwicklungen auch weiterhin genau beobachten und unsere Maßnahmen gegebenenfalls anpassen“, erklärt der Geschäftsführer: „Nur wenn jeder seinen Teil dazu beiträgt, können Besuche auf sichere Weise erfolgen.“

Mit Fertigstellung des Erweiterungsbaus in Gelnhausen ergeben sich für die Kliniken schon bald neue Möglichkeiten, Patienten und Besucher zu empfangen.

Der Bedeutung der Stadt Schlüchtern für die Region gerecht werden

Kreis, IHK und Stadt setzen sich für höhere Einstufung ein

GELNHAUSEN/SCHLÜCHTERN (BWB). „Die Stadt Schlüchtern nimmt im Bergwinkel eine besondere Stellung ein, und zwar eine, die auch über die Grenzen des Main-Kinzig-Kreises anerkannt und geschätzt wird. Schlüchtern ist nicht bloß Mittelzentrum, es hat teilweise die Funktion eines Oberzentrums“, erklärte Landrat Thorsten Stolz.



„Schlüchtern ist ein wichtiges Impulszentrum und Anziehungspunkt weit in die Räume Fulda, Vogelsberg und Main-Spessart hinein“; Erster Stadtrat Reinhold Baier, Bürgermeister Matthias Möller, Landrat Thorsten Stolz und Bettina Rausch von der IHK (von links). Foto: Kreispressestelle

Gemeinsam mit Bürgermeister Matthias Möller, Erstem Stadtrat Reinhold Bayer und Bettina Rausch von der Industrie- und Handelskammer Hanau-Gelnhausen-Schlüchtern (IHK) betonte er bei einem Treffen im Main-Kinzig-Forum, dass Politik, Verwaltung und Wirtschaft hier an einem Strang zögen, wenn es darum gehe, „der Stadt Schlüchtern auch formal die Bedeutung zu geben, die sie faktisch in der Region hat“.

Hintergrund ist der Landesentwicklungsplan, den das Hessische Ministerium für Wirtschaft, Energie, Verkehr und Wohnen derzeit auflegt. Unter anderem die hessischen Landkreise waren aufgeru-

fen, ihre Stellungnahme zum Entwurf abzugeben. Der Plan stellt sowohl für die kreisangehörigen Städte und Gemeinden als auch für den Main-Kinzig-Kreis in kommunalen Bauleitplänen eine wesentliche Beurteilungsgrundlage dar. Zudem werden die zukünftigen Entwicklungsräume definiert, die wiederum bei der Infrastrukturplanung von großer Bedeutung sind.

Wirtschaftliches Zentrum

Im Landesentwicklungsplan spiegeln sich die Entwicklungen der vergangenen Jahre wider, aber er sollte auch die nächsten, schon klar abgesteckten Entwicklungsschritte berücksichtigen“, sagte Landrat Thorsten Stolz.

Schlüchtern sei ein über Jahrhunderte gewachsenes wirtschaftliches, kulturelles und soziales Zentrum im Bergwinkel. Gerade die „wegweisenden stadtplanerischen Entscheidungen der vergangenen Jahre“ würden diese Bedeutung in naher Zukunft noch untermauern, so Stolz, der das Kultur- und Begegnungszentrum, die Campuseinrichtung mit Kongress- und Seminarzentrum sowie die Kleinmarkthalle beispielhaft als Projekte anführte. Entsprechend habe sich der Main-Kinzig-Kreis in seiner Stellungnahme an das Ministerium auch positioniert.

„Schlüchtern ist ein wichtiges Impulszentrum und Anziehungspunkt weit in die Räume Fulda, Vogelsberg und Main-Spessart hinein. Das wird in den nächsten Jahren eher zu- als abnehmen. Wir stehen daher zusammen hinter dem Bestreben, die Stadt im Landesentwicklungsplan angemessen aufzustufen“, so Thorsten Stolz. Der Main-Kinzig-Kreis und ebenso die IHK unterstützen im „gemeinsamen Schulterschluss“ die Forderung der Stadt Schlüchtern, als „Mittelzentrum plus im Verdichtungsraum mit Teilfunktionen eines Oberzentrums“ anerkannt zu werden.

Grundschule mit neuem Dach und frisch gestrichener Fassade

Winfried Ottmann erläutert Sanierungsarbeiten des Kreises

VOLLMERZ (BWB). Die Dachsanierung an der Grundschule in Schlüchterner Stadtteil Vollmerz ist abgeschlossen. Von April bis Juni dauerten die Bauarbeiten an, die im laufenden Betrieb in Absprache und in Kooperation mit der Schulleiterin Sabine Jahn vorgenommen wurden.

„Der Main-Kinzig-Kreis als Schulträger hat 190 000 Euro investiert. Das Geld ist gut angelegt und ein Bekenntnis zur modernen Dorfschule, in der die Jungen und Mädchen die Möglichkeit haben, in persönlicher Atmosphäre in kleinen Gruppen zu lernen - unweit ihres Zuhauses“, sagte Kreisbeigeordneter und Schuldezernent Winfried Ottmann. Nachdem die alten Sanierer Biberschwanzziegel im Laufe der Jahrzehnte undicht geworden waren, mussten diese durch neue Tondachziegel

ersetzt werden, da sie überdies drohten, bei Sturm vom Dach zu fallen.

Im Zuge der Bauarbeiten wurden auch die nicht mehr benötigten Dachgauben zurückgebaut und durch einfache Dachflächenfenster ersetzt. Das Dach wurde neu gedämmt und frisch eingedeckt. Hinzu kamen neue Rinnen und Fallrohre sowie ein neuer Blitzschutz. Das Gerüst wurde dazu verwendet, das gesamte Gebäude zu streichen. Außerdem wurde der Name der Schule auf der Eingangsseite angebracht. „Jetzt passt das Äußere der Schule zu der modernen Ausstattung im Inneren“, sagte Winfried Ottmann. Denn die Schule arbeitet längst mit Computern und Tablets im Unterricht und hat hier eigene Lernkonzepte entwickelt.

Die Digitalisierung des Schulbetriebs liegt dem Kreisbeigeordneten am Herzen.

„Gerade während der Coronapandemie hat sich gezeigt, wie wichtig die digitale Vernetzung und vor allen Dingen auch ein schneller Internetanschluss für unsere Bildungseinrichtungen sind. Der Main-Kinzig-Kreis hat in diesem Bereich anders als viele andere Landkreise alle seine Schulstandorte bereits seit verganginem Sommer mit einem schnellen Internetzugang ausgestattet. Jetzt prüfen wir, wie viele Kinder noch nicht die Möglichkeit haben, mit einem Tablet oder Computer von zu Hause aus zu arbeiten“, erklärte Ottmann. In Zeiten von Corona komme dem Unterricht zu Hause eine größere Bedeutung zu, als dies bislang der Fall gewesen sei. Hier gehe es darum, gute Wege zu finden und vor allem auch technische Möglichkeiten zu schaffen, mit denen Lehrkräfte und Kinder gut arbeiten können.

Stadtführungen bei Mondschein

SCHLÜCHTERN (BWB). Die Schlüchterner Stadtführer bieten am Montag, 3. August, und Mittwoch, 2. September, Stadtführungen an.

Teilnehmer können wählen, ob sie um 20 Uhr oder um 22 Uhr auf eine Tour durch die Bergwinkelstadt gehen möchten. Um 20 Uhr kann der Stadtführer Dinge erläutern, die er in der Dunkelheit nicht anspricht. Die 22-Uhr-Führungen finden mit Laterne statt.

Die eineinhalbstündigen Führungen mit einem Stadtführer in historischer Tracht oder einem Nachtwächter sind sowohl für

Einzelpersonen als auch für Gruppen geeignet. Die Stadtführung

euler kuchen und ideen werkstatt
Erlebnis - Planung
Hanauer Straße 31, 36381 Schlüchtern
Kanalstraße 46, 36037 Fulda
ideenwerkstatt@euler-kuechen.de
www.euler-kuechen.de

kostet 4 Euro pro Person
Treffpunkt ist je nach Führung um 20 oder 22 Uhr vor dem Bergwinkelmuseum in der Schlüch-

terner Schlossstraße
Zu den 22-Uhr-Führungen können Teilnehmer eine Laterne oder einen Lampion mitbringen.

Gruppen melden sich telefonisch bei Wolfgang Krein unter der Nummer (0151) 539 430 00 an, oder per E-Mail an: an-nachtwaechter@web.de.

Stadtführungen sind zu fast jeder Tageszeit möglich. Da laut der aktuellen Corona-Verordnung Listen mit Adresse, Telefonnummer und Unterschrift geführt werden müssen, wird jeder Gast gebeten neben dem Mundschutz auch einen Kugelschreiber mitzubringen.

Auch für Ihren Mann finden wir immer was!

Sale

SOMMERMODE
30 - 70% reduziert

JEANS SHOP
tech
HAUS DER JUNGEN MODE

Öffnungszeiten
Mo.-Fr. 9.00-18.00 Uhr
Sa. 9.00-14.00 Uhr

Schlüchtern
Tel. 06661 / 4400

1970 - 2020
50 Jahre

**ERDACHT UND GEMACHT
IN SCHLÜCHTERN!**

www.moebelrudolf.de

MO-MI | 9:30-18 Uhr
DO-FR | 9:30-19 Uhr
SA | 9:30-14 Uhr

125 JAHRE möbel rudolf **R**

Schlüchtern • Unter den Linden • Eingang Klosterstraße



Werke aus Lego im Bergwinkel-Museum

Schlüchtern (BWB). Noch bis Freitag treffen sich die Ferienspiel-Kinder zur „Legowoche“ mit dem Thema Eisenbahn. Alle gefertigten Exponate werden im Bergwinkel-Museum ausgestellt und sind dort von Freitag, 31. Juli, bis Sonntag, 2. August, zu bewundern. Zusammen mit der großen Modellbahnanlage, der „Lummerland“-Bahn, den vielen Loks aus mehreren Jahrzehnten sowie den Eisenbahnbildern des Kulturpreisträgers Karl-Adam Vey können sich die Besucher auf eine Vielfalt zum Thema Eisenbahn erfreuen. Die Öffnungszeiten des Museums sind immer freitags und samstags von 15 bis 19 Uhr sowie sonntags von 14 bis 18 Uhr. Der Eintritt für Kinder ist frei.

Wir Liefern auch aus!

Hankelmann
der freundliche Fachmarkt

Hasseröder Premium 20x0,5 l zzgl. 3,10 Pfd.	8.99	Rhön Sprudel Premium spritzig/medium 12x1,0 l zzgl. 3,30 Pfd. Liter = 0,46 €	5.49
----------------------------------------------------------	-------------	-------------------------------------------------------------------------------------------------	-------------

Licher PILSNER-EXPORT **Preisknüller!**

20x0,5 l zzgl. 3,10 Pfd. Liter = 1,20 €	24x0,33 l zzgl. 3,42 Pfd. Liter = 1,51 €	11.99
-----------------------------------------------	------------------------------------------------	--------------

Förstina Vital vers. Sorten 12x0,75 l zzgl. 3,30 € Pfd. Liter = 0,83 €	7.49	Coca-Cola Kombikiste 12x1,0 l zzgl. 3,30 Pfd. Liter = 0,79 €	9.49
-------------------------------------------------------------------------------------------	-------------	------------------------------------------------------------------------------	-------------

Öffnungszeiten: Mo. - Fr. 9:00-20:00 Uhr
***Neu*Neu* Samstag 8:30-20:00 Uhr**
Angebote gültig vom 31.07. - 05.08.2020
Höbäckerweg 24 - 36381 Schlüchtern

Kreativ Welt

Bastelbedarf
Dekorationen
Kreativkurse
Schreibwaren

Kurse für Kinder in den Sommerferien
Basteln – Kreativ sein – Spaß haben

Gartenstr. 35 • Schlüchtern • www.kreativwelt.eu

biuro modern
Der Partner für Ihr Büro

Georg-Flemmig-Str. 7 • Schlüchtern
Telefon (0 66 61) 91 80 00

Bürotechnik infotec - Olympia
Bürobedarf Markenartikel
Büromöbel HUND - Köhl
Technischer Kundendienst

Praxisanzeigen

Priv. Hautarztpraxis
Dr. Fajer Klüh

Wir machen Urlaub
vom 27.7. bis 14.8.20.

Ab Montag, den 17.8.2020 sind wir wieder für Sie da!

Wir wünschen Ihnen schöne Sommerferien!

Lotichiusstr. 57 | Schlüchtern

Sofortausdrucke von Ihren Dateien (alle gängigen Datenformate / PC & MAC)

Kopier- & Scanarbeiten schwarz/weiß & farbig

Griebel
DRUCKDIENSTLEISTUNGEN
DIREKT IN SCHLÜCHTERN MITTE

Bahnhofstraße 6 • 36381 Schlüchtern • Telefon: 06661/2135 • Fax: 06661/3042
e-Mail: info@griebel-druck.de • www.griebel-druck.de • Mit Kundenparkplätzen direkt im Hof!

BEILAGENHINWEIS Der Bergwinkel Wochen-Bote

Unserer heutigen Ausgabe sind Prospekte folgender Firmen beigelegt:
Bürger- und Gästezeitung BSS
Möbel Buhl XXXLutz Fulda • Küchen Sommerlad

Unsere Öffnungszeiten in Schlüchtern

PZ Telekommunikation Mobilfunk - Festnetz - Internet Payam Najmi Beratung - Verkauf - Service Obertorstr. 21, 36381 Schlüchtern Fon +49 (0)6661/609090, Fax +49 (0)6661/609099 E-Mail: office@pzwei.de • web: www.pzwei.de	MAX UND MORITZ Kindermode Gartenstraße 14a • 36381 Schlüchtern Telefon (0 66 61) 66 37 Mo., Mi., Fr., Sa. 9.30 – 12.30 Uhr Fr. 15.00 – 18.00 Uhr oder nach telefonischer Absprache.	Reifen-Simon Schlüchtern, Tel. (0 66 61) 9 66 90 Steinau, Tel. (0 66 63) 66 20 Mo. - Fr. 7.30 - 18.00 Uhr Sa. 7.30 - 13.00 Uhr www.reifen-simon.de Telefonische Terminvereinbarung erbeten.
Weißenstein SERVICEPARTNER Grabenstraße 16 36381 Schlüchtern • ☎ (0 66 61) 91 96 91 Mo. - Fr. 9 - 13 + 14.30 - 18 Uhr Mi. 9 - 13 Uhr, Sa. 9 - 13 Uhr	Gaby's Cafestube Mittwoch u. Donnerstag 11:00 bis 18:00 Uhr Freitag bis Sonntag u. Feiertags 9:00 bis 21:00 Uhr Frühstücksbuffet möglich Tel.: 06661/3572 Schlüchtern-Hütten Am Linsengarten 7	HS FAHRZEUGTEILE Hanauer Str. 35 • 36381 Schlüchtern Telefon (0 66 61) 91 81 51 Mo. - Fr. 8.00 - 18.00 Uhr Sa. 9.00 - 13.00 Uhr hs-fahrzeugteile@t-online.de
Der Bergwinkel www.Wochen-Bote.d Schlüchtern Krämerstraße 43 Telefon (06661) 153988788 Vorübergehend Mo. - Mi. 9.00 - 16.00 Uhr geöffnet	Karin Schubert Friseurmeisterin SALON & MOBIL Öffnungszeiten: Mo. - Sa. auf Voranmeldung Brandensteiner Straße 23 36381 Schlüchtern-Elm Telefon (06661) 3778 und (0160) 91549957	wüstenrot Wünsche werden Wirklichkeit Ihr Bauspar-, Finanzierungs- und Altersvorsorge-Spezialist seit 1988 am Stadtplatz Manfred Heinz Wassergasse 3 • 36381 Schlüchtern Tel. (06661) 919580 • (0175) 244 1244 manfred.heinz@wuestenrot.de Öffnungszeiten: Dienstag/Donnerstag 14.00 - 18.00 Uhr Mittwoch/Freitag 9.00 - 13.00 Uhr Andere Terminwünsche - bitte anrufen! Aktuelle Angebote finden Sie unter: www.wuestenrot.de/manfred.heinz
BRÜHWERK Kaffee Maschinen Service www.bruehwerk.de Wassergasse 10 36381 Schlüchtern 06661/6200 Mo. - Fr. 9.00 - 13.00 und 14.00 - 18.00 Uhr Mittwochnachmittag geschlossen Sa. 9.00 - 13.00 Uhr und nach Vereinbarung	NEUE MOBILITÄT NEU AB MÄRZ Beratung, Test-, Miet- + Neufahrzeuge Servicemobil, Hol- und Bringdienst (01 71) 276 48 35 Whats App www.neuemobilitaet.com	euronics Beisler Am Reitstück 6 36381 Schlüchtern Tel. 0 66 61/23 57 Mo. - Fr. 9.30 - 18.30 Uhr Sa. 9.30 - 13.30 Uhr
TIM SPORTS OUTLET Obertorstr. 43 36381 Schlüchtern Telefon (06661) 607314 eBay-Shop: www.ebay.de/str/timssportoutlet Mo. - Fr. 9.00 - 18.00 Uhr Sa. 9.00 - 14.00 Uhr	DMB Halle Nachbars auch schon im Mieterbund? Jetzt Mitglied werden und sofort profitieren! www.mieterbund-fulda.de	

REDUZIERT!

30% RABATT AUF ALLE Damen & Herrenschuhe

Buena Vista Damenjeans
versch. Designs u. Farben
~~69.95~~
ab **39.95**

Milano Kleider und Blusen
~~69.99~~
ab **35.-**

Cartoon Damenkleider
versch. Prints
~~69.95~~
ab **39.95**

Tom Tailor Herrenshorts
~~59.99~~
je **20.-**

Olymp Polo
versch. Farben
~~59.99~~
39.-

s. Oliver Herren Tanktop
in 8 versch. Farben
jetzt nur **5.-**

JEANS SHOP
re:ch
HAUS DER JUNGEN MODE

Öffnungszeiten
Mo. - Fr. 9.00-18.00 Uhr
Sa. 9.00-14.00 Uhr
Schlüchtern
Tel. 06661 / 4400

Rufen Sie im Verlag an und teilen Sie Ihre Öffnungszeiten mit.

Info: Tel. (06661) 153988788 | Fax (06661) 153988700
E-Mail: anzeigen-bwb@vrm.de



Heinz Rehm, Juwelier Rehm



Jan-Thorsten Gluth, Mireia Gluth und Tobias Weitzel, Gluth Systemgastronomie



Eugen Leibman, Orthoft



Christina Kramer-Hodum, Landgasthof Druschel



Steve und Michael Sperzel, Die Biene Imkereifachhandel



Kerstin Jungbauer, Naturheilpraxis Kerstin Jungbauer



Jürgen Weißstein, Elektro Weißstein



Stefan Spahn, Dachdeckermeister Spahn



Uwe und Simone Hoyer, C&H Kanalservice



Karlheinz Schmidt, Maler- und Lackiermeister



Gabriele Müller, Team Druck



Heike Ries-Rudolf und Katja Landmann, Einrichtungshaus Möbel Rudolf



Frank Happ, Reisebüro Happ



Thomas Loth und Andreas Rath, Loth & Rath Communication GmbH



Sylvia Gericke, Bernd Gericke, Sophia Marie Gericke, Helga Herzog-Gericke und Daniel Gericke, Campingplatz Hutten-Heiligenborn

Gemeinsam gegen Corona
 Mit seiner PR-Aktion #Kauf in Schlüchtern leistet der Verein Wirtschaft und Tourismus (WITO) einen wichtigen Beitrag, um der Corona-Krise gemeinsam zu begegnen. Alle seine Mitglieder, die mitmachen wollen, werden in einem kurzen Firmenporträt in den sozialen Medien, in der Stadtzeitung sowie auf der Homepage des WITO vorgestellt. Die Stadt Schlüchtern unterstützt diese PR-Aktion des WITO, in dem sie im Bergwinkel Wochen-Boten erneut Fotos der teilnehmenden Unternehmen veröffentlicht. Bürgermeister Matthias Möller bittet: „Nehmen Sie den Aufruf #Kauf in Schlüchtern ernst und unterstützen Sie das Schlüchterner Gewerbe.“

WIR sind Schlüchtern



- Anzeigensonderversand -



Florije und Shemsedin Veseli, Inter-Grill



Verena Fink, Conny Heil und Jonas Fink, Bäckerei Fink



Tim Ristow, Tim's Sport Outlet



Theresa Lenk, Blickfang



Eva-Maria Müller, Le Mariage - Dein Brautkleid



Martin Wachenfeld, Agentur für Deutsche Vermögensberatung



Ulrike Karmann, Karmann's Schöne Seiten



Maike Klüh, Wallrother Bauerngarten



Fabian Vey, Vey Uhren & Schmuck



Susanne Arnold und Oliver König, Fliesen König



Maik Basermann, Weihnachtsbaumverkauf am Distelrasen



Peter Möllmann, Möllmann Haus- und Grundstücksservice



Patricia Jöckel, Janine Sprenger, Saskia Hölzerkopf und Roxana Ungör Androni, Hair Lounge Roxana



Steffi Bertholdt, Villa Kerzenbunt



Markus Deberle, Kroepflin



Karina Lein und Hendrik Silken, Schülerförderung



Carsten Ihrig, Krah & Enders



Levent Aygün, Aygün Automobile



Kurt Müller, Kolb + Müller



Saphira Triest und Vera Peric, Optik Stofffuss



Kerstin Kellner, Silvia Ullrich, Orhan Wendt und Helmut Reich, Sedelmayr Optik und Akustik

Der Tod ist das Tor zum Licht am Ende eines mühsam gewordenen Lebens. (Franz von Assisi)

Wir nehmen Abschied von meiner lieben Mutter, Schwiegermutter und unserer Oma



Nanni Schöppner

geb. Arns
* 9. August 1941 † 24. Juli 2020

In Liebe und Dankbarkeit
**Gerhard, Ann-Marie
Friederike, Philipp
und alle Angehörigen**

Kondolenzadresse:
Gerhard Schöppner
Karl-Stirner-Straße 10
73479 Ellwangen

Das Requiem findet am Montag, den 3. August 2020, um 14 Uhr in der Katholischen Kirche St. Peter und Paul statt; anschließend ist die Beerdigung um 15 Uhr auf dem Friedhof Salmünster. Wir bitten um vorherige Anmeldung im Pfarrbüro.

Der Anfang das Ende, O Herr, sie sind Dein. Die Spanne dazwischen, das Leben war mein. Und irrst ich im Dunkeln und fand mich nicht aus, bei Dir, Herr, ist Klarheit und Licht ist Dein Haus.



Karl Bohnert

* 18. August 1939 † 19. Juli 2020

In Liebe und Dankbarkeit
*Deine Anneliese
Duncan
Willi und Waltraud mit Familie
Harald und Petra mit Familie
Ingrid Röhl mit Familie
im Namen aller Angehörigen*

Marjoß, Siedlung 2

Die Urnenbeisetzung findet im engsten Familienkreis statt.



Liebe und Erinnerung ist das, was bleibt, lässt viele Bilder vorüberziehen, uns dankbar zurückschauen auf die gemeinsam verbrachte Zeit.

Georg Schmitt

* 11. Mai 1935 † 5. Juli 2020

DANKE

Wir möchten uns von ganzem Herzen bei allen bedanken, die ihre Verbundenheit in so liebevoller und vielfältiger Weise zum Ausdruck brachten.

Im Namen aller Angehörigen
Elfriede Schmitt geb. Harnischfeger

63628 Bad Soden-Salmünster/Ahl, im Juli 2020

Immer, wenn wir von dir erzählen, fallen Sonnenstrahlen in unsere Seelen. Unsere Herzen halten dich gefangen, so, als wärst du nie gegangen. Was bleibt, sind Liebe und Erinnerung.



Herzlichen Dank

sagen wir allen Verwandten, Freunden, Nachbarn und Bekannten, die gemeinsam mit uns Abschied nahmen und ihre Anteilnahme in Form von tröstenden Worten, liebevoll geschriebenen Karten, Blumenschmuck und Geldspenden zum Ausdruck brachten.

Besonderen Dank Frau Pfarrerin Inga Simon für die würdevoll gestaltete Trauerfeier und die Beerdigung und dem Beerdigungsinstitut Gies und Fehl für die einfühlsame und kompetente Begleitung.

Im Namen aller Angehörigen
Helga Ebenhöch

Sterbfritz, im Juli 2020

Helmuth Ebenhöch

* 12. März 1938
† 25. Mai 2020

Herzlichen Dank

sagen wir allen Verwandten, Freunden, Nachbarn und Bekannten, die gemeinsam mit uns Abschied nahmen und ihre Anteilnahme in Form von tröstenden Worten, liebevoll geschriebenen Karten, Blumenschmuck und Geldspenden zum Ausdruck brachten.

Besonderen Dank Herrn Pater Kühne für die würdevoll gestaltete Trauerfeier und die Beerdigung, der Diakonie Schlüchtern, besonders Schwester Elke, für die liebevolle und aufopferungsvolle Pflege sowie dem Bestattungsunternehmen Gold für die einfühlsame und kompetente Begleitung.



Im Namen aller Angehörigen
Rainer und Beate Manusch

Schlüchtern-Herolz, im Juli 2020

Irmgard Manusch

geb. Burdzik
* 19. 10. 1923 † 16. 6. 2020

Herzlichen Dank

allen Verwandten, Freunden, Nachbarn und Bekannten, die sich in stiller Trauer mit uns verbunden fühlten und ihre Anteilnahme durch Wort, Schrift, Blumen- und Geldspenden zum Ausdruck brachten.

Besonderen Dank Herrn Pfarrer Gleim für die Aussegnung und Frau Pfarrerin Simon für die tröstenden Worte bei der Beisetzung, dem Pflegedienstteam Pedos sowie dem Bestattungshaus Fehl & Gies.



Im Namen aller Angehörigen
Gertrud Müller
Familie Holger Müller
Familie Dirk Müller

Sinnatal-Schwarzenfels, im Juli 2020

Karl-Heinz Müller

* 9. August 1939
† 11. Juli 2020

„Das Höchste ist, überall in allen Dingen Gott zu suchen und zu finden, und seine Spur webt in allem Natürlichem und Wirklichem.“ (Jacob Grimm)



Im Kreise ihrer Familie verstarb

Hiltrud Heldmann

geb. Ahlert
* 15.08.1933 † 25.07.2020

Wir danken Dir für die gemeinsame Zeit.

**Deine Schwester Inge
Dein Sohn Andreas mit Irene
Martin, Eva und Tim
Dein Sohn Peter
und alle Angehörigen**

Die Trauerfeier findet am Samstag, den 1. August 2020, um 11.00 Uhr auf dem Friedhof in Breitenbach statt. Jeder Trauergast wird gebeten, seinen Namen, Adresse und Telefonnummer in schriftlicher Form mitzubringen und auf dem Friedhof entsprechend einzuwerfen.

Alle Sinne beim Waldbaden öffnen

SCHLÜCHTERN (BWB). Der Verein für Sport und Gesundheit Schlüchtern lädt für Samstag, 1. August, zu einer Wanderung mit Waldbaden ein. Treffen (ohne Fahrgemeinschaften) ist um 9.30 Uhr am Parkplatz „Schwarzer Born“ in Hohenzell. Dabei sind die derzeitigen Hygienevorschriften einzuhalten.

Waldbaden ist ein absichtsloses Schlendern ohne Beurteilung, ohne Bewertungen, ein Verweilen im Wald, bei dem alle Sinne geöffnet werden. Es geht darum, den Weg bewusst zu gehen, hier und da anzuhalten, Pausen zu machen, den Wald in seiner Lebendigkeit wahrzunehmen, den Wald zu erspüren. Die Teilnehmer laufen in zwei Stunden etwa 2 Kilometer. Die Teilnehmerzahl ist auf 12 Personen begrenzt. Es wird ein Kostenbeitrag von 2 Euro für Mitglieder sowie 5 Euro für Nichtmitglieder erhoben.

Anmeldungen nehmen bis spätestens zum 30. Juli sowohl Anja Hartmann unter der Telefonnummer (06661) 916554 als auch Helga Rasch unter der Telefonnummer (06661) 9192930 entgegen.

Opa ist jetzt ein Stern –
wenn ich ihn sehen will, schau ich zum Himmel.

Opa Gerfried

Ich werde Dich nie vergessen!

Deine Enkelin Finja



Nowak
Bestattungen

*Was wäre das Leben ohne Hoffnung?
Es lebte nichts, wenn es nicht hoffte.
Friedrich Hölderlin*

Tel. 06056 - 1420
www.nowak-bestattungen.de

Bad Sodener Str. 40
63628 Bad Soden-Salmünster

Bellinger Tor 5 • 36396 Steinau
Tel. 06663 - 91 96 92



Bestattungen Ruppel seit 1838

Bad Sodener Straße 11 • 63628 Bad Soden-Salmünster • Telefon: 06056 1444
Bahnhofstraße 4 • 36396 Steinau a. d. Straße • Telefon: 06663 911789
info@ruppel-bestattungen.de • www.ruppel-bestattungen.de

Zertifizierter TRAUEREDNER
Einfühlsame und würdevolle Trauerreden

MATTHIAS KÖHLER
☎ 01 72.4 39 82 37



www.trauerredner-koehler.de

Erste Hilfe. Selbsthilfe.
brot-fuer-die-welt.de/selbsthilfe



Ökologische
Forschungsstation
Schlüchtern e.V.
Internet: www.forschungsstation-schluechtern.de

Meine Zeit steht in deinen Händen.

Nach langer, schwerer Krankheit verstarb

Patricia Fuß

* 17. März 1955 † 25. Juli 2020

In Liebe und Dankbarkeit
nehmen wir Abschied

**Hans Fuß
Roland und Nicole Fuß
mit Angelina und Elias
Yara-Marie
Lisa Fuß
sowie alle Angehörigen**

36391 Sinnatal-Schwarzenfels, Am Güntershof 27

Die Trauerfeier findet aufgrund der aktuellen Gegebenheiten im engsten Familienkreis statt.



Danksagung

Die zahlreiche Anteilnahme und die vielen herzlichen Worte, gesprochen und geschrieben, hat uns überwältigt und getröstet.

Wir bedanken uns ganz herzlich für die Anerkennung, die uns beim Abschied von unserem lieben Rudi zuteil wurde.

Ein großes Dankeschön dem Pflage team vom Gama Altenhilfeszentrum, dem Bestattungsinstitut Gold, Herrn Dr. Bolender und Frau Pfarrerin Schneider.

Rudi Scholz

* 5. 5. 1928 † 14. 6. 2020

Im Namen aller Angehörigen

Ruth Scholz und Familie

Schlüchtern-Gundhelm, im Juli 2020

*Ich bin so gern gewesen in Feldern, Wald und Flur,
jetzt bin ich heimgegangen, zum Schöpfer der Natur.*



Herzlichen Dank,

sagen wir allen Verwandten, Freunden, Nachbarn und Bekannten, die gemeinsam mit uns Abschied nahmen und ihre Anteilnahme und Wertschätzung in Form liebevoller Beileidsbekundungen in Wort und Schrift, sowie Blumenschmuck und Geldspenden zum Ausdruck brachten.

Besonderen Dank Pfarrer Rapu, für das würdevoll gestaltete Requiem und die Beisetzung, dem Beerdigungsinstitut Harald Müller für die einfühlsame Unterstützung sowie der Freiwilligen Feuerwehr Uerzell/Neustall für die Kameradschaftliche Begleitung auf seinem letzten Weg.

Josef Becker

* 2.3.1941
† 19.6.2020

Im Namen aller Angehörigen
Gisela Becker

Steinau-Uerzell, Juli 2020

*Ihre Größe war Liebe, ihre Stärke war Hilfe,
ihre Fürsorge war ihr Lebensweg.*

Wir sagen Danke ...

allen, die sich in stiller Trauer mit uns verbunden fühlten und ihre Anteilnahme in vielfältiger Weise zum Ausdruck brachten.

Besonders danken wir Dr. Pilz mit Team, dem Palliativteam Hanau für die hilfreiche Unterstützung in der kurzen schweren Zeit sowie dem Pflegedienst Pedos, Neuengronau.

Danke auch an Pfarrerin Daniela Gleim für die würdevolle Gestaltung der Urnenbeisetzung; ebenso dem Bestattungsinstitut Helmut Euler für die hilfreiche Unterstützung und dem Team „Zur Burg“ für das Ausrichten des Trösters.



**Wilhelm Lotz
Stefan und Marco Lotz
mit Familien**

Mottgers, im Juli 2020

Hilde Lotz

geb. Weitzel
* 20. August 1934
† 11. Juni 2020

*Du hast gesorgt, Du hast geschafft, bis dir die Krankheit nahm die Kraft.
Schlicht war dein Leben, treu und fleißig deine Hand, immer helfend war dein Streben;
schlafe ruhig und habe Dank.*



Hilde Feller

geb. Elm
Pension Sonnenterrasse
* 5. Januar 1935 † 18. Juli 2020

In liebevoller Erinnerung nehmen wir Abschied

**Norbert, Florian und Simon
Helmut und Gaby
Robin und Nadine mit Mia, Sarah und André
Beate, Felicia und Finn
sowie alle Angehörigen**

36391 Sinnatal-Jossa, Waldstraße 8

Die Beisetzung findet im Familien-, Freundes- und Nachbarschaftskreis statt.

*Ein Mensch, der uns verlässt, ist wie eine Sonne, die versinkt.
Aber etwas von seinem Licht bleibt immer in unseren Herzen zurück.*



Marianne Bernstein

geb. Föller
* 15. Februar 1938 † 21. Juli 2020

In Liebe und Dankbarkeit nehmen wir Abschied

**Elvira und Walter Weyrauther
Inge Bernstein
Jessica, Sebastian und Mia
und alle Angehörigen**

Traueranschrift: 36396 Steinau, Auf der Leimenheeg 17

Die Trauerfeier findet am Samstag, dem 1. August 2020, um 11 Uhr in der Friedhofskapelle Steinau statt. Die Urnenbeisetzung erfolgt im engsten Familienkreis.

Wir bitten höflich darum, dass jeder Trauergast seinen Namen, seine Adresse und die Telefonnummer in schriftlicher Form vorbereitet und am Friedhof entsprechend einwirft.

Herzlichen Dank

allen, die sich in stiller Trauer mit uns verbunden fühlten und ihre Anteilnahme auf vielfältige Weise zum Ausdruck brachten.

Besonderen Dank

der Palliativstation in Schlüchtern, dem Beerdigungsinstitut Harald Hohmann für alle Begleitung vor, während und nach der Beerdigung.



Konrad „Konni“ Strott

* 10. März 1939
† 18. Juni 2020

**Gerdi und Monika Strott
mit Familie**

Sterbfritz, im Juli 2020

Danksagung

Ludwig Elgert

* 11. Januar 1931 † 24. Juni 2020

Wir bedanken uns recht herzlich bei allen Verwandten, Freunden, Nachbarn und Bekannten, die gemeinsam mit uns Abschied nahmen und ihre Anteilnahme auf so liebevolle und vielfältige Weise zum Ausdruck brachten.

Besonderer Dank gilt:

Herrn Pfarrer Arne Schmitz für die feierliche und würdevolle Aussegnung und Gestaltung der Trauerfeier und Beisetzung; dem Pflegedienst Nobis für die kompetente und liebevolle Betreuung;

dem Kirchenchor Sterbfritz/Breunings für den ehrenden Nachruf;

dem Turnverein Sterbfritz und der Freiwilligen Feuerwehr Sterbfritz;

dem Beerdigungsinstitut Harald Hohmann für die einfühlsame Begleitung.

Im Namen aller Angehörigen

Rosi Elgert

Sterbfritz, im Juli 2020

Familienanzeigen

Wir sind froh und danken Gott,
dass wir den Tag unserer **60**

Diamantenen Hochzeit

erleben durften.

Herzlichen Dank sagen wir allen Verwandten, Nachbarn, Freunden und Bekannten, die uns mit so vielen Glückwünschen und Geschenken eine große Freude bereitet haben.

Danke sagen wir auch der Freiwilligen Feuerwehr Herolz, den Rehm'schen Chören Herolz und dem Musikverein Herolz für die überbrachten Glückwünsche und Geschenke.

Ein besonderer Dank gilt unseren Kindern und Enkeln mit Familien, die uns trotz der aktuellen Situation einen schönen Tag bereitet haben.



Wilma & Alfred Faust

Herolz, im Juli 2020

Eine fast fünf Tonnen schwere Plattensäge

Bergwinkel-Werkstätten haben ein neues Arbeitsgerät

SCHLÜCHTERN (BWB). Nun fliegen die Späne noch schneller als bisher: Die Bergwinkel-Werkstätten in Schlüchtern haben eine neue liegende Plattensäge geliefert bekommen. Mit der Maschine können bis zu drei mal drei Meter große Platten aus unterschiedlichen Materialien zugeschnitten werden.

Die Aufregung war groß, als das drei Tonnen schwere Gehäuse mit dem Lastwagen angeliefert wurde. Zusammen mit dem Innenleben wiegt die Plattensäge fast fünf Tonnen. Mit Hilfe eines Gabelstaplers konnte das Gerät sicher an seinen Platz in einer der



Mit Hilfe eines Gabelstaplers wurde das Gehäuse der neuen Plattensäge vom Laster gehoben.

werden. In den Bergwinkel-Werkstätten des BWMK (Behinderten-Werk Main-Kinzig e.V.) am Standort Schlüchtern wird seit vielen Jahren überwiegend Holz verarbeitet. Imkereie liegt im Trend

Die Werkstatt für Menschen mit Behinderung (WfbM) hat sich auf die Herstellung von hochwertigem Imkereie-Zubehör spezialisiert und sich damit weit über die Grenzen der Region hinaus einen Namen gemacht. „Imkereie liegt im Trend“, berichtet Abteilungsleiter Dennis Kempel. Auch junge Leute interessieren sich verstärkt für das naturnahe Hobby und bezögen die Erstausrüstung sowie den weiteren Bedarf oft von den Bergwinkel-Werkstätten. „Unsere Kunden schätzen nicht nur die Qualität der Produkte, sondern unterstützen auch gern den sozialen Aspekt“, so Kempel.

Die Tätigkeiten in der Schreinerei sind so organisiert, dass sie von Menschen mit Beeinträchtigungen ausgeführt werden können. Arbeitsprozesse werden in einzelne Schritte zergliedert, so dass die Aufgaben für die Beschäftigten gut nachvollziehbar sind. Die Werkstatt gewährleiste auf diese Weise die Teilhabe am Arbeitsleben – und bereite die Menschen auf den allgemeinen Arbeitsmarkt vor. „Dazu gehört auch, dass wir moderne Maschinen nutzen“, so Kempel. Die ursprüngliche Plattensäge war 22 Jahre alt und trotz mehrfacher Reparaturen nicht mehr einsatzfähig. Die Fachfirma Mayer aus Loßburg lieferte daher nun ein neues Gerät, das technisch auf dem aktuellen Stand ist und über verschiedene digital zu steuernde Schnittprogramme verfügt. „Damit können wir Holz, Kunststoffe und Alu zuschneiden“, so Kempel. Die Bergwinkel-Werkstätten führen neben der eigenen Produktion auch Aufträge für in der Region ansässige Betriebe aus. Neben der Holzverarbeitung werden in den Bergwinkel-Werkstätten auch Arbeiten wie Handmontage, Verpackung und Konfektionierung ausgeführt. Spezialgebiet bleibe allerdings die Herstellung von Imkereiebedarf, so Kempel. Dieser sei auch bequem online erhältlich unter www.bergwinkel-imkereiebedarf.de.



Ferienspiele im Kurpark eröffnet


Bad Soden-(pk). „Es sind andere Ferienspiele“, begrüßte Bürgermeister Dominik Brasch Kinder und Eltern am Salinenplatz zur Eröffnung der dreitägigen Ferienspiele in und um den Kurpark. Eigentlich sollten in Anlehnung an das Jubiläum „700 Jahre Stadtrechte Salmünster“ thematisch mittelalterliche Ferienspiele stattfinden. Nun hat das Orga-Team ein Programm mit Sport und Spaß im Kurpark erarbeitet. Dazu gehört natürlich eine Kurparkolympiade mit Kletterwand, Hüpfburg, Hürdenlauf, Seilspringen und Hürdenlauf. Aber auch das Erstellen von Nagelbildern, ein Projekt rund um die Uhr und der Erwerb eines Taschenmesserführerscheins verspricht viel Spaß und Abwechslung. Gespannt warten Kinder und Eltern, bis Susanne Fejfar die Teilnehmer in Gruppen einteilt.

Jetzt geht's los...

Grüße zum Schulanfang 2020


Anzeigenpreis
12,- €

Liebe Lena,
zum Schulbeginn
wünschen wir Dir
ganz viel Spaß,
Freude am Lernen und
alles Gute!
Mama und Papa




1

Liebe Sophie
Zum 1. Schultag
wünschen wir Dir
alle Gute und
viel Freude!
Oma Birgit
und Opa Otto




2

Lieber Luca,
Zum 1. Schultag
wünschen wir
Dir alles Gute
und viel Freude
beim Lernen!
Mama & Papa



3

Lieber Fynn,
wir wünschen Dir,
dass Du so
wissbegierig bleibst,
wie Du bist:
Viel Spaß in der
Schule!
God un Petter



4

Bitte entsprechendes Motiv ankreuzen

Geben Sie den vollständig ausgefüllten Coupon in unserer Geschäftsstelle ab oder senden diesen an die entsprechende E-Mail-Adresse.

Anzeigengröße: 45 x 80 mm.

**Annahmeschluss:
Montag, 10. August 2020**

**Erscheinungstag:
Donnerstag, 13. August 2020**

Grußtext.....

.....

Name, Vorname.....

Straße, PLZ, Ort.....

Telefon.....

Datum, Unterschrift.....

Die Anzeigenkosten in Höhe von 12,- €

zahle ich bar buchen Sie bitte von meinem Konto ab

Bank.....

IBAN.....

happyfigur

JETZT NEU

**DEIN
ONLINE-
ABNEHMKURS**

Bequem für zu Hause

Einfach Termin machen
und ... los geht's!

**DU
WILLST
ABNEHMEN**
UND DEINE LEISTUNGSFÄHIGKEIT
VERBESSERN?



Gartenstraße 50b
36381 Schlüchtern
Tel.: 06661 919133
www.fit-schluechtern.de

FIT & FUN

figur scout

**10ER
KARTE!**

für nur
49€
einmalig

Gartenstraße 50b
36381 Schlüchtern
Tel.: 06661 919133
www.fit-schluechtern.de

FIT & FUN

Die Fit & Fun 10er Karte ist für alle ab 16 Jahren, die uns nicht kennen, erwerbbar. Die Karte ist 4 Wochen gültig und bis zum 31.08.2020 einlösbar. Die Sauna ist ausgeschlossen.

Ein Geschenk als Zeichen gelebter Freundschaft

Feuerwehrfahrzeug aus Sinntal an Partnerstadt Kutina gespendet

MAIN-KINZIG-KREIS (BWB). Es ist eine gute Tradition, dass die Kreis-Partnerschaften mit konkreter Hilfe aus der Main-Kinzig-Region bekräftigt werden, insbesondere durch die Feuerwehren.

Nun haben Landrat Thorsten Stolz, Kreisbrandinspektor Markus Busanni, Sinntals Bürgermeister Carsten Ullrich und der Vorsitzende des Kreisfeuerwehrverbands, Werner Beier, ein Feuerwehrauto an die kroatische Partnerstadt Kutina übergeben. „Es ist ein guter Tag für die freiwillige Feuerwehr, für die Partnerschaft mit Kutina und auch für Europa“, sagte der Landrat bei einem feierlichen Empfang am Hilfezentrum in Freigericht.

Slavko Spicak sagte stellvertretend für eine vierköpfige Delegation aus Kutina, dass die Unterstützung für die Einsatzkräfte eine große Hilfe sei. Die Feuerwehr-Strukturen seien nicht mit den überwiegend freiwilligen Feuerwehren in Deutschland vergleichbar. Es gebe zwar freiwillige Einsatzeinheiten in Kroatien, im Wesentlichen würde aber staatlicherseits in die vorwiegend hauptamtlichen Strukturen investiert. Das Tragkraftspritzenfahrzeug für die freiwillige Wehr im Stadtteil Meduric werde daher gut gebraucht.

Das Löschfahrzeug kam bisher in Sinntal-Neuengronau zum Einsatz. „Wir nehmen gerade eine Reihe von notwendigen Ersatzbeschaffungen in den zwölf Feuerwehren in der Gemeinde vor“, erläuterte Bürgermeister Carsten Ullrich. Das nun gespendete Fahrzeug, Baujahr 1991, werde in dem Zusammenhang ausgemustert, könne durchaus aber noch gute Dienste leisten. Mit dem Fahrzeug überreichte der Main-



Kinzig-Kreis noch Gerätschaften aus den Feuerwehren Großkrotzenburg und Hasselroth sowie des Katastrophenschutzes Main-Kinzig. Um TÜV und Instandsetzung des Löschfahrzeugs hatte sich zuvor die Nidderauer Firma VW Staaf gekümmert.

Die Partnerschaft zwischen Kutina und der Region Main-Kinzig ist fast 50 Jahre alt. Alleine in den vergangenen 20 Jahren übergaben hiesige Feuerwehren sechs Fahrzeuge an die dortigen freiwilligen Wehren. „Es ist gut, dass wir uns immer wieder daran erinnern, wie wichtig Freundschaft, Solidarität und Unterstützung innerhalb

Europas ist. Die Feuerwehren gehören zu den gesellschaftlichen Akteuren, die an der Basis und in der Fläche diese europäische Verbindung stets mit Leben erfüllen“, sagte Landrat Stolz. Sein Dank richtete sich unter anderem an Volker Achtert, der die Hilfe für Kutina vorbereitet hatte, sowie die Mitarbeiterinnen und Mitarbeiter des Gefahrenabwehrzentrums und Unterstützer aus dem Kreisfeuerwehrverbands. Slavko Spicak schloss sich daran an und verband seinen Dank mit der Einladung zum Gegenbesuch nach Kutina in diesem oder dem kommenden Jahr.

Versammlung des Frohsinn

BAD SODEN (BWB). Der Männerchor Frohsinn 1866 Bad Soden lädt seine Mitglieder zur Mitgliederversammlung für Samstag, 15. August, um 19 Uhr in den Biergarten des Wald-Cafés „Rabenhorst“ ein. Der Vorstand legt eine überarbeitete Satzung zur Beschlussfassung vor. Die Fortführung der Probenarbeit unter den Bedingungen der Corona-Pandemie steht auch auf der Tagesordnung. Die Mitglieder werden gebeten, einen Mund-Nasen-Schutz zu tragen und Abstand zu wahren.



Das Löschfahrzeug wird in Kutina-Meduric weiter gute Dienste leisten. Landrat Thorsten Stolz und Bürgermeister Carsten Ullrich überreichten das Fahrzeug an Slavko Spicak im Beisein von Kreisbrandinspektor Markus Busanni (vordere Reihe von rechts) und den Unterstützern dieser Initiative.

Foto: Kreispressestelle

Mobiler Markt hält in Ulmbach

Auftakt am 5. August vor dem ehemaligen Lebensmittelgeschäft

ULMBACH (BWB). Die Schließung des einzigen Lebensmittel-Ladens in Ulmbach hat bei der Bevölkerung für großes Bedauern gesorgt.

Ortsvorsteher Alexander Happ wäre es am liebsten, wenn bald wieder ein Lebensmittelhandel in das leerstehende Ladenlokal in der Hauptstraße 39 einziehen könnte. Zunächst hält ab 5. August der Mobile Markt, der von einer Tochterfirma des BMWK (Behinderten-Werk Main-Kinzig) betrieben wird, einmal pro Woche im größten Steinauer Stadtteil. „Selbstverständlich unterstützen wir die Bemühungen, wieder eine stationäre Lebensmittelhand-

lung in Ulmbach zu etablieren“, so Happ. Um insbesondere den älteren Bürgern in der Zwischenzeit ein Angebot zur Nahversorgung zu machen, haben sich Happ und Steinaus Bürgermeister Malte Jörg Uffeln dafür eingesetzt, dass der Mobile Markt des 1-2-3-Markts in Bad Soden ab Mittwoch, 5. August, zunächst einmal wöchentlich jeweils mittwochs in Ulmbach Station macht.

Die Markt- und Servicegesellschaft mbH, welche zwei Supermärkte in Hanau und Bad Soden sowie vier Mobile Märkte betreibt, ist ein Tochterunternehmen des BMWK. In dem Inklusionsunternehmen arbeiten Menschen mit und ohne Beeinträchtigungen im

Team zusammen.

Die Mobilen Märkte sind Kleinstläden, die zu fahrenden Lebensmittelgeschäften umgebaut wurden. Am Bord befinden sich frisches Obst und Gemüse, Lebensmittel, Milchprodukte, Getränke, Drogerieartikel, Bio-Produkte vom Hofgut Marjöß und weitere Dinge des täglichen Bedarfs. Die Idee für die Lebensmittel-Läden auf Rädern sei durch den demographischen Wandel entstanden, erklärt Theodor Kanzog von der Markt- und Service-



In den Mobilen Märkten, die von einem Tochterunternehmen des BMWK betrieben werden, ist freundliches Personal beim Einkauf behilflich.

Foto: BMWK



DAS GESUNDHEITSAMT DES MAIN-KINZIG-KREISES

Das ist bei der Rückreise zu beachten

Nach der Reise immer abklären...

Wer in den nächsten Tagen und Wochen aus dem Urlaub oder von einer Geschäftsreise zurückkehrt, muss in diesen Corona-Zeiten dringend einige Dinge beachten.

- Grundsätzlich sollten Sie auf mögliche Erkältungssymptome achten und diese über den Ärztlichen Bereitschaftsdienst (Tel.: 116 117), den Hausarzt oder das Gesundheitsamt abklären lassen.
- Informieren Sie sich darüber, ob der Staat oder die Region Ihres Aufenthalts als Risikogebiet eingestuft ist; die tagesaktuelle Liste dazu findet sich auf der Seite des Robert-Koch-Instituts www.rki.de.

...insbesondere für die Rückkehr aus Risikogebieten...

Handelt es sich bei Ihrem Urlaubsland um ein Risikogebiet, sind die Auflagen noch einmal höher.

- Sie müssen sich nach der Einreise auf direktem Weg für einen Zeitraum von 14 Tagen häuslich

isolieren, dürfen in dieser Zeit also keinen Besuch empfangen, der nicht dem eigenen Hausstand angehört und müssen Kontakte mit anderen Personen unterlassen. Genaueres regelt hier eine Verordnung des Landes Hessen zu Quarantäne (siehe www.hessen.de)

- Sie müssen dem Gesundheitsamt eine Meldung über Ihre Rückkehr machen, was schnell und bequem online über das [CoroNetz](http://www.mkk.de) auf der Seite www.mkk.de geht (Kontaktformular unter: „Sie wollen in die Bundesrepublik Deutschland einreisen oder kehren von einer Reise zurück?“).
- Schutzmaßnahmen sind zu beachten, und zwar auch von denjenigen in Ihrem Hausstand, die nicht mitverreist waren (z.B. Kinder, Partner/in).
- Insbesondere gilt das, wenn Sie oder Mitbewohnerinnen und Mitbewohner in sensiblen Einrichtungen unterwegs sind. Einfach gesagt: Bevor die Partnerin wieder wie gewohnt in einer Schule unterrichtet, der Partner wieder im Pflegeheim oder Krankenhaus arbeiten darf, die Tochter den Schulunterricht besucht oder der Sohn in den Kindergarten geht, muss abgeklärt sein, ob der Reiserückkehrer im gemeinsamen Haushalt das Virus in sich trägt und möglicherweise Familienmitglieder anstecken konnte oder nicht. Die Mitbewohnerinnen und Mitbewohner werden über das Kontaktformular für den Reiserückkehrer seit Juli mitgemeldet (Name, Geburtsjahr, schulisch-beruf-

liche Situation).

- Lassen Sie einen adäquaten Labortest machen und sich durch einen Arzt beraten, denn nur so gibt es Klarheit für Sie, Ihre Mitbewohnerinnen und Mitbewohner und damit letztlich für die Einrichtungen, in denen sie betreut, unterrichtet oder beschäftigt werden.
- Nähere Informationen zu den Auflagen und wen sie betreffen, finden Sie auf www.mkk.de.

... um die Mitmenschen zu schützen!

In Risikogebieten besteht, wie der Name schon sagt, ein besonders hohes Risiko, sich mit dem Coronavirus zu infizieren.

Lassen Sie uns zusammen verhindern, dass aus einer einzelnen Infektion viele weitere werden.

Lassen Sie uns gemeinsam unsere Kitas, Schulen, Krankenhäuser und Pflegeheime besser schützen.

www.mkk.de

gesellschaft. Man wolle dadurch insbesondere älteren Bürgern, die nicht oder eingeschränkt mobil seien, die Möglichkeit geben, direkt vor der Haustür einzukaufen. In den vergangenen Jahren seien im Main-Kinzig-Kreis und angrenzenden Regionen immer mehr Ortschaften dazu gekommen, die von den Mobilen Märkten angesteuert werden.

Zunächst hält der Markt in der Hauptstraße 39 in Ulmbach vor dem ehemaligen Lebensmittelgeschäft. „Später sollen weitere Straßen angesteuert werden, wenn die Bürger Nachfrage anmelden“, so Happ. Auftakt ist am Mittwoch, 5. August, 14.30 Uhr. Interessierte können dann bereits ihren Einkauf im Mobilen Markt erledigen.

Raus in die Natur

MARBORN (BWB). Der Naturpark Hessischer Spessart lädt zu einer Walderlebniswanderung für Familien ein. Raus in die Natur, rein in den Wald und sehen, hören, fühlen, tasten, riechen – ein spannendes, informatives und spaßiges Erlebnis für jedes Alter. Zum Abschluss gibt es Pizza zum selbst Belegen. Die Veranstaltung dauert etwa 3 Stunden. Treffpunkt ist um 14 Uhr Auf der Mauseller 11 in Marborn. Die Teilnahme inklusive Imbiss kostet für Erwachsene 10 Euro und für Kinder 5 Euro. Anmeldungen nimmt Naturparkführerin Elke Weber, Telefon (06663) 6565, E-Mail: webermauseller@t-online.de oder die Naturpark-Geschäftsstelle, Telefon (06059) 906783, entgegen.

1 000 Übernachtungen für die Alltagshelden

BAD SODEN/BAD ORB je Ort werden 125 Mitarbeiter aus den systemrelevanten Berufen mit einer Begleitperson zu einem dreitägigen Aufenthalt eingeladen. Die Aktion inkludiert neben der kostenlosen Übernachtung einen Thermeneintritt, die Kurkarte, freien Zugang zu allen kurörtlichen Einrichtungen sowie attraktive Rabatte aus Gastronomie und Handel.

Die „Hessen für Hessen-Dankeschön-Aktion“ richtet sich an alle Aktiven in der Krise, die nun die Chance auf einen Aufenthalt in einem der beiden Kurorte haben.

Die beiden Kurorte verlosen 1 000 Übernachtungen gratis –

Bewerbungen sind noch bis zum 31. Juli möglich unter Angabe der Kontaktdaten sowie einem Foto während der Berufsausübung für Bad Orb an info@bad-orb.info und für Bad Soden-Salmünster an alltagshelden@badsoden-salmuenster.de. Die Auslosung erfolgt am 15. August.



Der Schnullerbaum im Main-Kinzig-Forum bietet Platz für zahlreiche Nuckel. Foto: Kreispressestelle

Schnullerfee bietet Anreiz zur Schnuller-Entwöhnung

MAIN-KINZIG-KREIS (BWB). Wohin mit dem geliebten Schnuller, wenn das Kind schon zu alt dafür ist?

Der Arbeitskreis Jugendzahn-pflege des Main-Kinzig-Kreises unterstützt Eltern von „Nuckel-Kindern“ dabei, diese vom Schnuller zu entwöhnen und startet in diesem Jahr die Aktion „Schnullerbaum“. Bei der „Schnullerfee“ geben die Kinder ihren Schnuller in gute Hände – und erhalten für diesen wichtigen Schritt in ihrem Leben sogar ein kleines Geschenk. „Die Schnullerfee soll dabei helfen, die Trennung vom Nuckel zu erleichtern,

die nach Möglichkeit bis zum 24. Lebensmonat vollzogen sein sollte“, sagt Dr. Siegfried Giernat, Leiter des Kreisgesundheitsamtes.

Ist das Kind bereit, sich von seinem Schnuller zu trennen, können Eltern diesen an das Gesundheitsamt in Gelnhausen schicken (Gesundheitsamt Main-Kinzig-Kreis, Arbeitskreis Jugendzahn-pflege, An die Schnullerfee, Barbarossastr. 24, 63571 Gelnhausen). Die Schnuller werden im Labor des Zahnärztlichen Dienstes desinfiziert und später an den Schnullerbaum gehängt. Als Belohnung erhalten die Kinder ein Foto des Schnullerbaums und ein kleines Geschenk.

An- und Verkäufe

Verkaufe von privat
offenfertiges Brennholz,
54,- €
Tel. 06661-607097

► **Holzschindeln** ◀
Arnold Heurich
Im Weidig 9, 36103 Flieden
Telefon: (06655) 9 60 80

Holzpellets und Holzbrikettes
zu Sommerpreisen,
Holzpellets in HD-Qualität
(Sackware)
Tel. 06669-8612

Info, Info!!! Kaufe
Zinn, Pelze, Silberbestecke, Münzen, Mo-
de- u. Goldschmuck, Uhren, Perlen, Bier-
krüge, Militärsachen, Porzellan, Möbel,
Nachlässe u. Haushaltsauflösungen.
Alles anbieten, auch am Wochenende!!!
Tel. 06181 - 30 29 697

Hallo an alle, ich kaufe ihre Pelze
alt wie neu, Damen- u. Herrenbe-
kleidung, Accessoires, Schmuck,
Münzen und Bernstein. Wir freuen
uns über jeden Anruf. R. Lebas, ☎
06053-7069941 o. 0157-57590041

Immobilienangebote

Familie sucht 1-2-Familien-
haus in Schlüchtern oder
Umgebung zu kaufen, Zu-
schriften bitte a. d. Verlag unter
Z93/38749154

Vermietungen

BSS- Eckardroth
3ZKB, ca 78m², Balkon,
Pkw- Stellplatz, Kellerraum,
frei ab 1.9.20,
Tel. 06056 - 4309

Mietgesuche

Dringend kleine Wohnung
in BSS gesucht, 40 - 49 m²
(Miete vom Amt),
Tel. 0160-98064945

Antwort auf Chiffre
schnell und bequem per E-Mail
Chiffre@Wochen-Bote.de

Tiermarkt

10 Ferkel zu verkaufen
DL x PIT
Tel. 0160-93026431

KAROSSERIE MÜLLER CLASSICS

Karosserie- und Lackierfachbetrieb
Porsche – Oldtimer – Sportwagen
Umbau – Restauration – Neuaufbau

Karl-Winnacker-Str. 16 • 36396 Steinau a. d. Str.
Tel.: (06663) 91 89 18 • Fax: (06663) 91 89 19
karosseriemueller@t-online.de • www.karosserie-mueller.de

KFZ-Kaufgesuche

Liebe Leser, suche Pkw's u. Bus-
se, auch ohne TÜV, hohe Kilome-
ter, bitte alles anbieten, Bezahl-
ung vor Ort zu fairen Preisen, ☎
06053-7068811 od.
0152-54658507

Familie mit Kind sucht
Wohnmobil od. Wohnwagen
von Privat.
Bitte alles anbieten,
Tel. 0152-08264256

Kaufe Pkw's und Busse aller
Marken, Bj. 2000-2015, hohe
KM, Unfall oder ohne Tüv, alles
anbieten, zahle bar und komme
sofort, Tel. 0152-08264256

Wir kaufen Wohnmobile + Wohnwagen
039 44-3 61 60 www.wm-aw.de Fa.

Zweirad/Trike

Peugeot
Motorroller

Motoshop Waßmuth
36381 Schlüchtern-Elm
Brandensteiner Straße 13
Tel. (06661) 91 94 40
www.motoshop-wassmuth.de

Verschiedenes

Achtung: Biete preisgünstigste
Entrümpelungen zu Festpreisen
an. Ohne versteckte Kosten! Mit
Wertanrechnung. Keller, Dachbö-
den oder Messie - schnell u. sau-
ber. Kostenl. Festpreisangebot.
Fa. Klemens, ☎ 0152-08264256

DIE 2 KFZ MEISTER
KFZ-MEISTERWERKSTATT STEINAU

DIE 2MEISTER – Ihr Ansprechpartner für alle Marken in Sachen TÜV, Wartung, Reparatur, Unfallinstandsetzung und viele weitere Dienstleistungen rund um Ihr Auto. Sprechen Sie uns an oder schauen Sie in unserer Werkstatt in Steinau vorbei. Wir helfen Ihnen gerne weiter.

TÜV jeden Dienstag
und Donnerstag
plus jeden zweiten Samstag!

Telefon: 0 66 63 57 66
Karl-Winnacker-Straße 9 | 36396 Steinau an der Straße

www.2kfzmeister.de

Unfall-Schaden?
Kein Problem!

Werkstatt geöffnet. Wir sind
auch in der Krise für Sie da!

Wir regeln alles direkt und unkompliziert, denn wir sind **Partnerwerkstatt** von vielen anerkannten Versicherungen.

- Meisterbetrieb Fahrzeuglackierung + Karosserieinstandsetzung
- lackierfreies Ausbeulen
- Richtbank-Reparaturen alle Fabrikate
- Autoglas-Reparatur und Erneuerung
- Oldtimer-Restauration
- Ersatzfahrzeuge + Leihwagen
- Hol- und Bringservice

BASERMANN
GmbH & Co. KG

Gartenstraße 46
36381 Schlüchtern
Tel. (0 66 61) 22 51

AUTOLACKIERBETRIEB
KAROSSERIEINSTANDSETZUNG

Notdienste

Bad Soden-Salmünster und Schlüchtern

Bad Soden-Salmünster
Apothekendienste: 1. August: Martinus-Apotheke (Bad Orb), **2. August:** Spessart-Apotheke (Bad Orb) und Hof-Apotheke (Birstein), **3. August:** Engel-Apotheke (Salmünster), **4. August:** Sprudel-Apotheke (Bad Soden), **5. August:** Marien-Apotheke (Biebergsmünd), **6. August:** easy-Apotheke (Salmünster), **7. August:** Apotheke im Globus (Wächtersbach).

Steinau) und Kalbach-Apothe-
ke (Kalbach).

Ärztliche Notdienste: Der Ärztliche Bereitschaftsdienst der Kassenärztlichen Vereinigungen (ÄBD) ist außerhalb der Sprechzeiten der Praxen unter der bundesweiten kostenlosen Telefonnummer 116117 (ohne Vorwahl) erreichbar. Hier werden Patienten an ihren zuständigen Dienst weitergeleitet und können weitere Auskünfte erhalten.

Schlüchtern
Apothekendienste: 1. August: Bergwinkel-Apotheke (Slü), **2. August:** Alte Apotheke (Slü), **3. August:** Einhorn-Apotheke (Sterbfritz) und Bahnhof-Apotheke (Neuhof), **4. August:** Lotichius-Apotheke (Slü), **5. August:** Alte Apotheke (Flieden), **6. August:** Löwen-Apotheke (Sterbfritz) und Coestersche Apotheke (Neuhof), **7. August:** Brüder-Grimm-Apotheke

Augenarzt: Für Notfälle außerhalb der Sprechzeiten ist die Universitätsklinik Frankfurt, Telefon (069) 63 01 51 10 zuständig.

Zahnarzt: Für Notfälle außerhalb der Sprechzeiten ist der diensthabende Arzt über die Zentrale Notdienst-Nummer für den Bereich Zahnmedizin, Telefon (018 05) 60 70 11, zu erfragen.

Die Körpersprache der Bäume

ALSBERG (BWB). Der Naturpark Hessischer Spessart bietet am Sonntag, 9. August, eine Naturparkführung zum Thema „Überlebensstrategien der Bäume“ an. Aufgrund von Umweltinflüssen, Kultureingriffen und neu eingewanderten Parasiten sind Bäume besonderen Stresssituationen ausgesetzt. Sie haben ihre eigene Körpersprache. Bei dieser Naturerlebnisführung wollen die Teilnehmer sie verstehen lernen, indem sie typische Zeichen an den Bäumen ergründen. Treffpunkt ist um 9.30 Uhr auf dem Parkplatz Alsberg. Die Exkursion dauert 3 Stunden. Die Kosten betragen 3 Euro pro Person. Die Teilnehmer werden gebeten, Fernglas, Lupe und Taschenmesser mitzubringen. Anmeldungen nimmt Naturparkführer Jockel Fahlteich, Telefon (01 60) 6 58 82 15, oder die Naturpark-Geschäftsstelle unter der Telefonnummer (0 60 59) 90 67 83 oder per E-Mail an: info@naturpark-hessischer-spessart.de entgegen.

Stellenangebote

Gartenhilfe
stundenweise für Schlüchtern-Hohenzell gesucht.
Rasenmähen, Heckenschneiden usw.
Tel. (01 51) 11 74 08 69

Der Psychosoziale
Förderkreis Schlüchtern
sucht eine
Reinigungskraft auf
Mini-Job-Basis
5 mal wöchentlich 1-2 Std.
für Desinfektions- und Reinigungsarbeiten
Kontakt unter
Tel. 06661-7392040

Stellenangebote

Der Eigenbetrieb Abfallwirtschaft des Main-Kinzig-Kreises übernimmt die Abfallentsorgung für rund 380.000 Einwohner aus 28 Kommunen des Kreises. Für die Verwertung und Beseitigung der Abfälle betreiben wir am Deponiestandort Gelnhausen-Hailer ein vielseitiges Abfallwirtschaftszentrum und mehrere Deponien. Ein Sonderabfallzwischenlager befindet sich am Standort Schlüchtern-Hohenzell.

Für die vielseitigen und abwechslungsreichen Aufgaben im Rechnungswesen an unserem Standort in Gelnhausen-Hailer suchen wir im Rahmen einer Nachfolge-regelung zum nächstmöglichen Zeitpunkt einen Finanzbuchhalter/-in als

Sachbearbeitung Finanzbuchhaltung (m/w/d)

Den vollständigen Ausschreibungstext mit allen relevanten Informationen finden Sie im Internet unter:

www.abfall-mkk.de

ES.RO. FUSSBODENBAU GMBH
FACHBETRIEB FÜR ESTRICHE UND INDUSTRIEBÖDEN

Zur Verstärkung unseres Teams suchen wir dringend
Estrichleger sowie
Mitarbeiter zur Verlegung unseres Dämmmaterials

Am Steinaubach 21 36396 Steinau a. d. Str.
Mobil: (0171) 3 30 96 35 Telefon: (066 63) 1 98 21
Fax: (0 66 63) 91 98 22
E-Mail: esro.fussbodenbau@t-online.de www.esro-fussbodenbau.de

WERDE JOURNALIST.
Du suchst einen interessanten Nebenjob mit vielseitigen Entwicklungsmöglichkeiten? Dann werde freier Mitarbeiter für den Bergwinkel Wochen-Boten. Schreibe Artikel, schieße Fotos und lerne dabei Deine Heimat besser kennen.

OFFLINE BLOGGER GESUCHT.

Jetzt bewerben unter:
Redaktion@Wochen-Bote.de

Der Bergwinkel
Wochen-Bote

Dr. med. dent. Torsten Klagges
Dr. med. Anja Klagges
Dr. med. dent. Heiko Döring

Lotichiusstr. 55 · 36381 Schlüchtern · ☎ 06661 3208 · www.klagges-doering.de

Unser Praxisteam sucht Verstärkung!
Zahnarzthelfer/in · ZFA · Auszubildende/r
für Stuhlassistenz in Vollzeit gesucht.

Auflösung des Warenbestandes vom weißen Laden!

Hochwertige Markenmode zu kleinsten Preisen in den Größen 36/38 bis 54/56

z. B. Hosen in vielen Stoffqualitäten von Brand, Mekstone, Robell u.v.a. sowie Oberteile von namhaften Herstellern, Leinenmode, u.v.m.

Informationen und Verkaufstermine unter Tel. 06663-7874




Bei der Spendenübergabe (von rechts) Alexander Zweich (Edeka Habig), Reinhard Brückner-Werner und Jutta Mieke. Foto: Tafel im Bergwinkel

Zwei Tonnen Nudeln für die Tafel

Edeka Habig unterstützt erneut Bedürftige

STEINAU (BWB). Eine wertvolle Hilfe für die Tafel im Bergwinkel wurde in diesen Tagen in die Fahrzeuge verladen.

Zwei Transporter bis unter das Dach beladen, insgesamt vier Paletten Nudeln, spendete die Firma Edeka Habig in Steinau. Gerade bei steigenden Kundenzahlen ist dies eine wertvolle Hilfe. „Die Menschen in dieser Region sind nicht nur unsere Kunden, sondern in erster Linie auch unsere Mitbürger, und wenn wir helfen können, tun wir das gerne“, erklärt Manfred Habig.

Nicht zum ersten Mal hilft die Familie Habig der Tafel bei der Erfüllung ihrer Aufgabe. Immerhin müssen seit Beginn der Corona Pandemie 10 Prozent mehr Kunden mit Lebensmitteln versorgt werden. Steigende Arbeitslosen- und Kurzarbeiterzahlen bringen auch die Tafel im Bergwinkel an ihre Kapazitätsgrenzen. Haushalte, die bisher über ein gehobenes Einkommen verfügten, können Gehaltseinbußen durch

die Kurzarbeit verkraften, doch Haushalte, die bisher ihr Monatseinkommen vollständig zum Leben benötigten, geraten jetzt sehr schnell an ihre Grenzen.

Mehr Menschen sind auf Hilfe angewiesen, und so müssen Frischwaren wie Obst, Gemüse und Kühlprodukte auf mehr Personen verteilt werden. „Wir bekommen aber momentan nicht mehr Frischwaren aus den Supermärkten, sondern eher weniger“, erklärt Gabi Pricop von der Tafel. „Ich bin froh, wenn ich etwas Gemüse und einen Salat in jeden Korb legen kann.“

320 Körbe werden jede Woche in Steinau gepackt und finden so ihren Weg zu den Haushalten in Bad Soden-Salmünster, Steinau, Schlüchtern und Sinnatal. „Mit den gespendeten Nudeln der Familie Habig können diese Körbe aufgefüllt werden“, erklärt Walter Pickert, der den Lagerbestand der Tafel verwaltet.

Der **IPSTER** wohnt jetzt hier!

schon ab **19,95 €** monatlich

FREIES, RECHTSSICHERES WLAN

Mehr Informationen auf **ipster.me** und bei den Mediaberatern des Bergwinkel Wochen-Boten unter Tel.: 06661 153 988 788



WIR HABEN REDUZIERT

PROZENTE

VORBEIKOMMEN LOHNT SICH!

Markenschuhe für Damen & Herren stark reduziert

Viele Nike-Modelle bis zu 50% und mehr

Stark reduzierte Einzel- und Restpaare

DÖRFLINGER
Orthopädie-Schuhtechnik • Med. Fußpflege
SCHUHE

Dörflinger Schuhe GmbH, Marktgasse 5, Bad Brückenau,
Tel. 09741 2298, www.doerflinger-schuhe.de

Ihr Abfall ist unsere Leidenschaft

SACHS
Containerdienst
Sachs Entsorgung GmbH & Co. KG
Bahnhofstraße 4 | 97775 Burgsinn
Tel. (09356) 99300
sachs_transporte@t-online.de

- Container aller Art von 5–40 cbm
- Entsorgung aller Abfälle
- Privat oder Geschäftlich

Ihr Spezialist und Partner, wenn es um Entsorgung geht.

Freier **TRAUREDNER**
Ihr heiratet & Matthias pedet.

MATTHIAS KÖHLER
0172.4398237

Veranstaltungen

KINO Gelnhausen
TELEFON (0 60 51) 29 05
WWW.KINO-GELNHAUSEN.DE

PALI

TAKEOVER
(ab 12 Jahren / 228 Min. +)
Do. 30.07. 20.30 Uhr
So. 02.08. 17.45 Uhr

SCOOB!
(ab 6 Jahren / 94 Min. +)
Fr. 31.07. 15.00 Uhr
Sa. 01.08. 15.00 Uhr
So. 02.08. 15.30 Uhr

GHOST
(ab 12 Jahren / 228 Min. +)
Fr. 31.07. 20.30 Uhr
Di. 04.08. 20.30 Uhr

GHSTBUSTERS
(ab 12 Jahren / 126 Min. +)
Sa. 01.08. 20.30 Uhr

Countdown
(ab 16 Jahren / 91 Min. +)
Mo. 03.08. 20.30 Uhr
Mi. 05.08. 20.30 Uhr

DOCTOR SLEEP
(ab 16 Jahren / 152 Min. +)
So. 02.08. 20.30 Uhr

SHINING
(ab 16 Jahren / 144 Min. +)
Do. 30.07. 20.30 Uhr
So. 02.08. 17.45 Uhr

Rasen-Gittersteine, zum Teil komplett, ca. 18 m², zu verschenken!
Tel. 06661-1642

Sie sucht Ihn

Maria, 64 J., verwitwet, mit schöner frau. Figur u. großem Herz. Bin eine Frau der man vertrauen kann, fahre sicher Auto, kann wunderbar kochen u. sorge für einen sauberen Haushalt. Möchte der erdrückenden Einsamkeit ein Ende bereiten u. suche üb. PV einen einsamen Witwer bis max. 80 J. **Tel. 0162-7928872**

Ich, Rosi, 59 J., mit Top-Figur u. viel Liebe im Herzen, habe genug vom Alleinsein. Ich lache lieber als zu streiten, höre gern Musik, bin eine gute Hausfrau u. Köchin. Welcher Mann wünscht sich eine zärtl., anschmiegsame Frau wie mich? Vielleicht bin ich die Richtige für Dich, darum ruf üb. PV an u. finde es heraus. **Tel. 0176-45891454**

Skf-Sozialdienst kath. Frauen e.V.
kompetente und kostenlose Beratung für Schwangere und Familien in Not
www.skf-bad-soden-salmuenster.de • ☎ 06056-54 02

Das Kreuzworträtsel wird Ihnen präsentiert von

www.fotofreund.de
DER FOTOFREUND
STUDIO • VERKAUF • PRINTSERVICE • SCHULUNG
Schlüchtern

Reifen-Simon
Schlüchtern, Tel. (06661) 9669-0
Steinau, Tel. (06663) 6620
www.Reifen-Simon.de

FULDA
GERMAN HIGH TECHNOLOGY

Olympia-stadt von 1964	franzö-sischer	deutsche Vorsilbe	franzö-sische Atlantik-insel	Fest-platz in Mün-chen
nicht auf Dauer	großes antikes Ruder-schiff	La Vita	Jetzt-Zustand	Vier-flächner
engl. Fürwort: es		Krämerstraße 53 36381 Schlüchtern		1
Ziel beim Ballspiel	Speer	Ab dem 14.8. sind wir wieder für Sie da.	franzö-sischer unbest. Artikel	griech. Göttin der Weisheit
zusammengehörende Teile	6		sensatio-neller Bericht (engl.)	
dafür, für		Zahn-creme		
Haus-tiere	Norm-zahl beim Golf	Torsos	US-Univer-sitäts-stadt	lang-weilig
verbotenes Gebiet	3			
Grüß-wort in der Schweiz			mittels, durch	5
			afrika-nische Völker-gruppe	Auflösung des letzten Rätsels
Wissen aneignen	Zugtier-Hals-bügel	Hoch-gebirgs-weide	randa-liegender Haufen	M I O O G D E M O S K O P I E N G E L E K F E H A H A R R U S R B U O N A K O P R A Z U G F U E H R E R T A A O M I I R R G A R T E N N A I R D O N E T E N S I D N I L R E I S U U L E I N A N K U N F T E O S A E TESTEN
Pfad-finder-lager			lang-schwän-ziger Papagei	4
ent-rüstet		be-geister-ter An-hänger		2
			chem. Zeichen für Gold (Aurum)	189. wu. 456

TAGESKARTE

DAS SOMMER-SUPER-DING
VOM MONTAG 3.8.2020 BIS FREITAG 7.8.2020

Schnitzel „Wiener Art“, Steak-Pommes, Salat
Schnitzel mit Rahmsauce, Krokette, Salat
Schnitzel mit Pfefferrahm, Krokette, Salat
Zwiebelschnitzel, Steak-Pommes, Salat

zum Preis von je 8,80 €

Sommersalat mit Melone, knackigen Salaten, Putenstreifen und Himbeer-Vinaigrette **für 8,80 €**

TÄGLICH
ab 11.30 Uhr bis 22.00 Uhr **durchgehend warme Küche**

STRASSENVERKAUF
von 11.30 Uhr bis 21.30 Uhr

Leipziger Str. 45
36396 Steinau a. d. Straße
(06663) 9 11 0993

Weiterhin Straßenverkauf!!!
Sitzgarten geöffnet



Impressum

Der Bergwinkel
www.Wochen-Bote.de

Amtliches Bekanntmachungsorgan des Main-Kinzig-Kreises
Verlag: VRM Mittelhessen GmbH & Co. KG, Am Urnenfeld 12, 35396 Gießen
(zugleich ladungsfähige Anschrift für alle im Impressum genannten Verantwortlichen), p/g: Druck- und Pressehaus GmbH, Gießen
Geschäftsführung: Michael Raubach, Wetzlar, Michael Emmerich, Wetzlar
Redaktion: Sabine Broj (verantwortlich)
Anzeigen: Lutz Bernhard (verantwortlich)
Vertrieb: Harald Dörr
Druck: Druck- und Pressehaus Naumann GmbH & Co. KG Gutenbergstraße 1, 63571 Gelnhausen

Erscheint in Schlüchtern, Steinau, Sinnatal, Bad Soden-Salmünster, Flieden, Kalbach
Auflage: 26.400
Beilagen- und Redaktionsschluss: Montag 10 Uhr
Anzeigenschluss: Dienstag 12 Uhr
Für Druckfehler übernehmen wir keine Haftung.
Bei telefonisch aufgegebenen Anzeigen keine Gewähr.
Anzeigenpreisliste Nr. 18 vom 1.1.2019
Verteilung: kostenlos an die Haushalte
Bezugspreis bei Postzustellung: 1,35 € + MwSt.
Mitgliedschaft im Bundesverband Deutscher Anzeigenblätter
Auflage und Verteilung von ADA und IVW geprüft

Geschäftsstelle: Krämerstr. 43, 36381 Schlüchtern
Anzeigen-bwb@vrm.de
Telefon (06661) 153988788
Redaktion-bwb@vrm.de
Telefon (06661) 153988711
Fax (06661) 153988700
Info-bwb@vrm.de
www.Wochen-Bote.de