

GRIESHEIMER

Kultur • Lifestyle • Handel • Gewerbe

**TREFF
Punkt**

Stadtleben

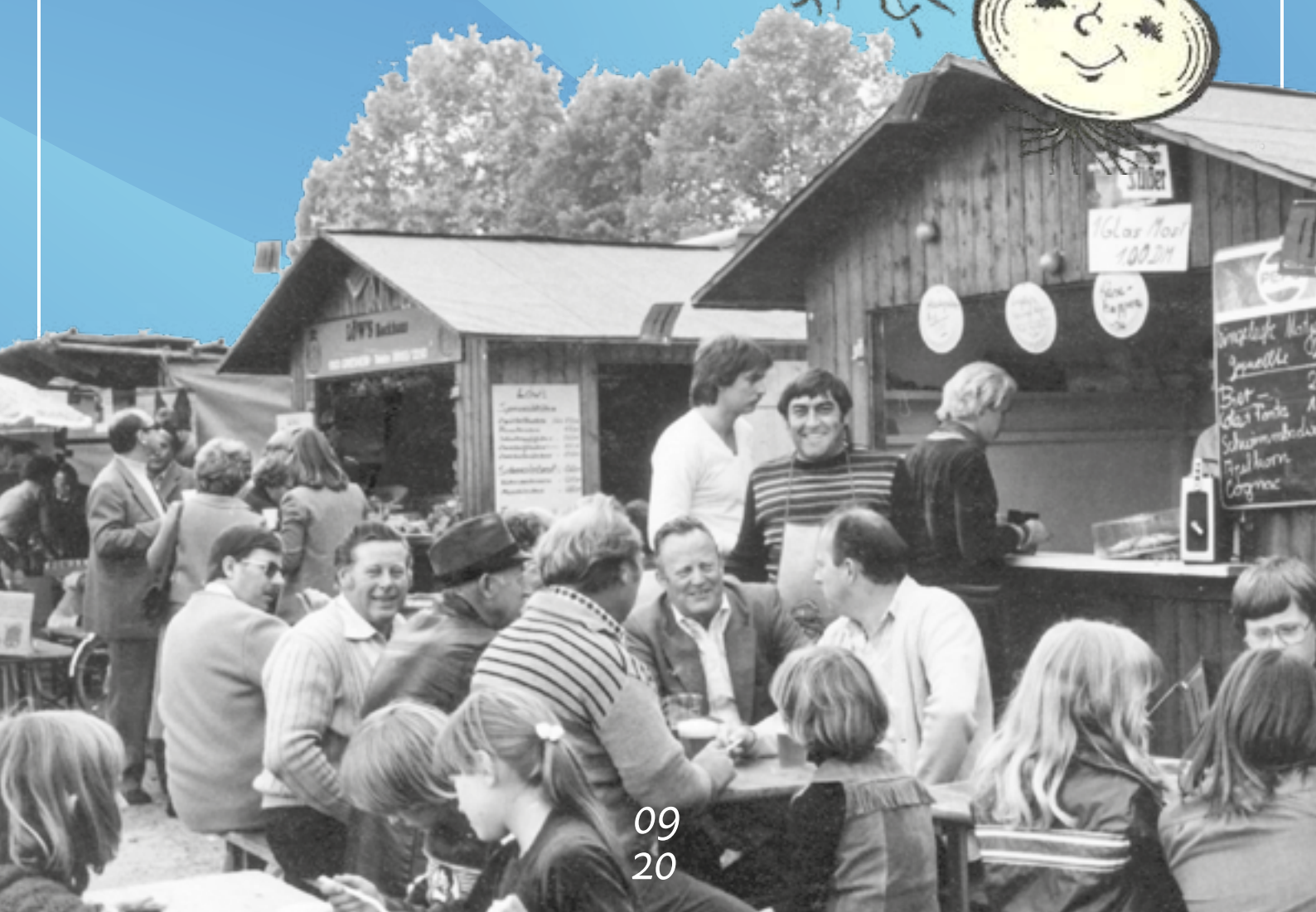
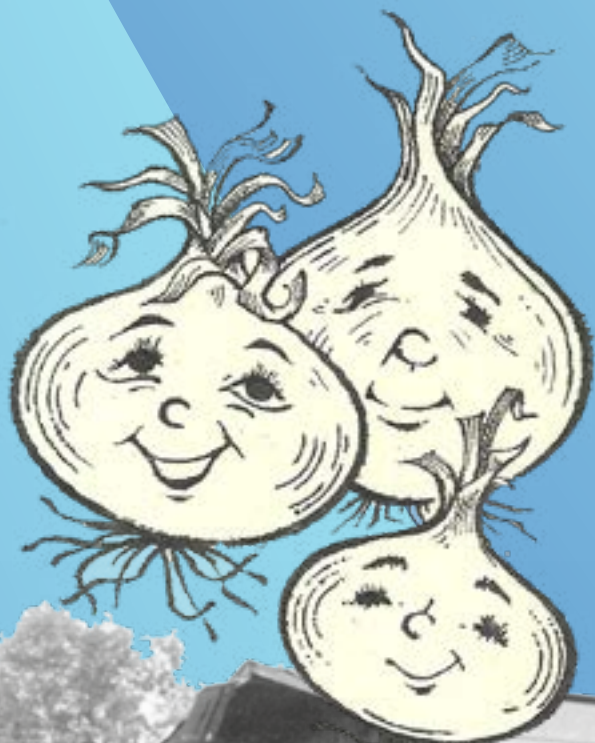
„Mee wie schee“ – ein Rückblick

Gespräch

Die Zwewwelfraa im Wandel der Zeit

Blickpunkt

Ein neuer Flächennutzungsplan
für Griesheim



Inhalt



„Mee wie Schee“

4

9
Schicker Mund-
Naseschutz

11
Tier des Monats

12
Griesheim trauert
um Roland Busch

13
Gesundheit

16
Bauen & Wohnen

20
ENTE
GASCHAFT
schafft Naturräume

23
Hochzeit



Die Zwewwelfraa

6



Vielfalt im Carree

10



Flächennutzungsplan
für Griesheim

12



Editorial

In jedem September gibt es in Griesheim nur ein Thema: Den Zwiebelmarkt. Das Undenkbare ist jetzt eingetreten, die Kultveranstaltung musste abgesagt werden. Trotzdem ist in dieser Ausgabe des Treffpunkt Griesheim der Zwiebelmarkt Hauptthema. Mit einem Rückblick und mit etwas unterhaltsamer Griesheimer Geschichte rund um die Zwiwwelfraa möchten wir unseren Lesern ein kleines bisschen Zwiebelmarkt präsentieren. Gemeinsam freuen wir uns auf das kommende Jahr, wenn es hoffentlich wieder heißt

„Mee wie schee!“

Bleiben Sie gesund, Ihr Redaktionsteam



Noch näher dran!
Angelika Giesche ist Ansprechpartnerin für Fragen rund um Ihre Werbung im Griesheimer Treffpunkt. Seit kurzem ist sie noch näher dran: Sie wohnt jetzt in Griesheim! Fragen? 06155 8774545

Lohnsteuerberatungsverbund e.V. Lohnsteuerhilfeverein Groß-Gerau

Denken Sie an Ihre Steuererklärung 2019!

Gerne bearbeiten wir Ihre komplette Einkommenssteuererklärung. Wir beraten Sie bei der Wahl Ihrer richtigen Steuerklasse, übernehmen die Antragsstellung für Kindergeld, helfen Ihnen beim Antrag auf Elterngeld und bei der Lohnsteuerermäßigung (Freibetrag auf der Lohnsteuerkarte).

Möchten Sie unsere Leistungen in Anspruch nehmen oder haben Sie Fragen, so wenden Sie sich an:

Beratungsstelle Groß-Gerau

Marga Andres

Tel.: 06152 - 57909, Fax: 806401

Mail: lohnsteuerhilfeverein@margaandres.com

Impressum

Verlag & Herausgeber: Ulrich Diehl
Verlag und Medienservice GmbH

Auflage: 3000 Exemplare

Druck: Unterleider Medien GmbH,
63322 Rödermark

Marktplatz 3
64283 Darmstadt
Tel. 06151 3929844
Fax 06151 3929899
info@udvm.de

Redaktion/ Layout:
Thomas Bergerstock
Produktmanagement:
Arthur Schönbein
Redaktion: Arthur Schönbein, Co-
rinna Jedamzik, Leila Zimmer
Anzeigen: Angelika Giesche
(Tel. 06155 8774545)

Der Griesheimer Treffpunkt
erscheint monatlich und wird
kostenlos an über 500 Auslagstellen
in Griesheim, Pfungstadt, Weiter-
stadt, Riedstadt und Büttelborn
und über Lesezirkel verteilt.

Namentlich gekennzeichnete Artikel geben
nicht unbedingt die Meinung der Redak-
tion wieder. Für unverlangt eingesandtes
Text- und Bildmaterial übernehmen wir
keine
Haftung. Nachdruck, auch auszugsweise,
nur mit Genehmigung des Verlages ge-
stattet.

SACHSENCAR AUTOVERMIETUNG

z. B. Opel Corsa
ab 35 €/ Tag
Nutzen Sie unser günstiges
Wochen- oder
Monatsangebot
Beispiel: 7 Tage ab 159 €
incl. 1111 km
28 Tage ab 379 €
incl. 2222 km
Transporter ab 57 €

Griesheim,
Wilhelm-Leuschner Str. 270
Ecke Nordring
Telefon 06155-62049
www.sachsencar.de

**Alle Fahrzeuge
sind desinfiziert!**

**Ried 06158
Taxi 5252**

Funk-Taxi Riedstadt GmbH seit 1980

Stahlbaustraße 15, 64560 Riedstadt
www.funk-taxi-riedstadt.de

Personenbeförderung jeder Art
Kranken- und Dialysefahrten
Rollstuhl- und Liegendbeförderung
Elektrischer Treppensteiger
Spedition und Kurierfahrten
Flughafen- und Urlaubsfahrten
Großraum-Taxen (bis 8 Personen)

„Mee wie schee“ – Ein Rückblick



Das gab es noch nie, der Zwiebelmarkt, das Griesheimer Traditionsfest, wird in diesem Jahr nicht stattfinden. Aufgrund der Corona-Pandemie ist es nicht möglich, ein Fest, das von so vielen Menschen besucht wird, zu feiern. Trotzdem möchten wir unseren Lesern ein kleines bisschen Zwiebelmarkt präsentieren. Corinna Jedamzik blickt zurück, wie 1978 alles begann

Fragt man einen Griesheimer, seit wann es denn den Zwiebelmarkt gibt, so wird dieser antworten: „Schon immer.“ Falsch, der mittlerweile traditionelle Zwiebelmarkt ist noch recht jung. Die Ursprünge gehen aber tatsächlich auf die Marktgeschehen

und großen Erntefeste der Vergangenheit zurück, die eine jahrhundertlange Tradition aufweisen.

1977 erhielt der Sport- und Kulturausschuss den Auftrag, eine „Griesheimer Woche“ zu gestalten. Bis dato war die Kerb das einzige Stadtfest. Maßgebliche Planer waren Helmuth Kleinböhl und Dr. Reinhard Andrae. Der erste Versuch misslang jedoch.

Man orientierte sich danach an bewährten Vorbildern wie dem Pfungstädter Markt, dem Bauernmarkt in Freiburg oder dem Zibelemärit in Bern. Im Fokus stand die Idee, althergebrachtes Brauchtum, wie den alten Bauernmarkt, die Kerb und die Moderne harmonisch miteinander zu verbinden. Die Vereine und die Verbände der Stadt erhielten eine Plattform, sich zu präsentieren. So wurde 1978 der erste „Zwiebelmarkt“ in Griesheim eröffnet.

Der Zwiebel als Symbol der Zwiebel begegnet man überall auf dem Zwiebelmarkt. Zwiebeln wurden gerne und viel angebaut, genau wie der Spargel. Allerdings hat die scharfe Knolle doch

Nicht nur gut essen war angesagt beim Zwiebelmarkt in Griesheim. Auch für Unterhaltung war immer reichlich gesorgt. Seien es die Programme der verschiedenen Gesangs- und Musikvereine Griesheims, wie der Frühschoppen im GV-Frohsinn-Zelt, die Sonntag-Morgen-Matinee des Blasmusikvereins oder die Live-Musik beim Kulturverein Iwwerzwersch

dem eleganten Gemüse den Rang abgelaufen. Deshalb ist es die „Zwiwwelfraa“, die auf dem Marktplatz zu Ehren kommt und nicht der „Spaaschel“.

„Die Zwiebel muss immer wieder auftauchen“, so Dr. Andrae, „in den ersten Jahren waren sogar die Schaufenster der Läden mit Zwiebeln dekoriert.“ Das Logo des Marktes sind die „drei lachenden Zwiebeln“, die vom Griesheimer Grafiker Adam Pertschy gestaltet wurden und das sogar beim Deutschen Patent- und Markenamt in München eingetragen ist.

Passend dazu gab es auf dem Zwiebelmarkt auch immer Gerichte wie Zwiebelkuchen, ausgebackene Zwiebelringe, Zwiebelpfannkuchen, Zwiebelsuppe sowie die Zwiebel als Zutat zu diversen Speisen. Bis vor ein paar Jahren gab es auch Stände, wo man einfach Zwiebeln oder auch kleine floristische Kunstwerke aus und mit der Zwiebel kaufen konnte. Leider gibt es diese Stände nicht mehr. Zwiebeln gibt es günstig im Supermarkt, da muss man sie nicht auf dem Zwiebelmarkt kaufen.

Nicht nur gut essen war angesagt beim Zwiebelmarkt in Griesheim. Auch für Unterhaltung war immer reichlich gesorgt. Seien es die Programme der verschiedenen Gesangs- und Musikvereine Griesheims, wie der Frühschoppen im GV-Frohsinn-Zelt, die Sonntag-Morgen-Matinee des Blasmusikvereins oder die Live-Musik beim Kulturverein Iwwerzwersch



Fotos: Stadarchiv Griesheim

oder auch die Tanzdarbietungen der „Hott Schlotts“ oder „Spinning Onions“ - für jeden Geschmack war etwas dabei. Von Anfang an mit im Programm waren der Gemarkungsrundgang sowie der Schulwandertag für die vierten Klassen der Griesheimer Grundschulen. Auch die „Zwiebelbühne“ war seit vielen Jahren mit einem Theaterstück für die Kinder dabei.

Besonderes Highlight waren die Beiträge und Stände der Partnerstädte Gyöng (Ungarn), Pontassieve (Italien) sowie Bar-le-Duc (Frankreich), die das Marktgeschehen mit Spezialitäten aus ihrer Region bereicherten.

Ebenfalls inzwischen eine beliebte Tradition: Die Kunstausstellung der Griesheimer Künstler zum Zwiebelmarkt. Seit 1988 erfreuen die Künstler die Marktbesucher jährlich mit den Ergebnissen zu einem schönen Thema. Die Ergebnisse werden von den Marktbesuchern bewertet und mit tollen Preisen prämiert.

Der Zwiebelmarkt ist einer der Höhepunkte im Griesheimer Jahresverlauf. Auch in diesem Jahr war ein schönes, abwechslungsreiches Programm geplant, das tausende Besucher, auch aus dem Umland, nach Griesheim locken sollte. Das alles kann nicht stattfinden.

Aber aufgeschoben ist nicht aufgehoben! Die Veranstalter und nicht zuletzt die Griesheimer freuen sich auf einen tollen Zwiebelmarkt 2021. Und dann heißt es endlich wieder:

„Zwiwwelmarkt – mee wie schee!“

Von Corinna Jedamzik



Warum die Zwewwelfraa auf dem Marktplatz steht

Welcher Griesheimer kennt sie nicht? Die Frau im langen Kleid mit einem Korb auf dem Kopf. Die Rede ist vom einzigartigen Wahrzeichen der Stadt: die Zwiebelfrau oder wie sie im Volksmund bekannt ist, die Zwewwelfraa. 1974 wurde die Statue vor dem Rathaus aufgestellt. Mit der Umgestaltung der Wilhelm-Leuschner-Straße und des Marktplatzes wurde sie als eine Art Krönung und Symbol auf dem Marktplatz platziert. Aber was genau macht sie so besonders und einzigartig für die Zwiebelstadt Griesheim? Wir haben mit Heike Jakowski vom Griesheimer Stadtarchiv gesprochen. Ergänzend dazu Informationen von Karl Knapp aus dem Jahr 1979.

G.T.: Wer hat die 2,12 Meter hohe und circa drei Zentner schwere Zwiebelfrau entworfen und wann?

Heike Jakowski: Der Entwurf für diese Bronzeplastik stammt aus dem Jahre 1972. Er wurde von dem Darmstädter Bildhauer Friedrich Fritz Paul Schwarzbeck erstellt.

G.T.: Was ist die Hintergrundgeschichte der Zwiebelfrau und der Grund für die gewählte Kleidung Korb auf dem Kopf?

Jakowski: Die Figur geht auf die Überlieferung zurück, wonach die Griesheimer Marktfrauen ihr Gemüse in Körben auf dem Kopf transportierten. In diesem Fall sind es die für die Stadt bedeutenden Zwiebeln.

G.T.: Was soll die Statue repräsentieren und woran soll sie die Menschen erinnern?

Jakowski: Gerne wird mit der Zwiebelfrau die Erinnerung an die Wurzeln der Griesheimer Gemeinde als Gemüsehochburg ins Gedächtnis gerufen. Zusätzlich soll damit der Respekt vor der Arbeit und der Fleiß der Bauern repräsentiert werden. Im Laufe der Zeit gewann die Bronzeplastik immer mehr Bedeutung für die Stadt. Grund dafür ist, dass sie für Griesheim eine identitätsstiftende Figur wurde.

KK: Damit sollten auch die zahllosen Griesheimer Frauen, die mit ihrem Fleiß zur Stadtentwicklung beigetragen haben, gewürdigt werden. Außerdem zielt die Zwiebelfrau seit 1941 als ein Logo den Griesheimer Anzeiger und trägt somit zur Identifikation und Tradition der Griesheimer bei.

G.T.: Der Landkreis Darmstadt-Dieburg schrieb in einem Flyer von 2016, die Zwiebelfrau trage in ihrem Korb „die Wurzeln“ Griesheims.

Jakowski: Griesheim ist als Gemüselieferant für die Region berühmt. Die Griesheimer Bauern belieferten den Großmarkt in Frankfurt und die kleinen Märkte in unserer Gegend. Der Ort war lange Zeit landwirtschaftlich geprägt, „Landwirt“ eine häufige Berufsbezeichnung. Beispielsweise wird im Datterich (1844) die Griesheimer Marktfrau für ihre Zwiebeln lobend erwähnt.

KK: „Griesemer Zwewwel“ – so bezeichnete man bis in die jüngste Vergangenheit in Hessen und den

angrenzenden Gebieten die eingesessenen Griesheimer. Dieser Ausdruck hat sich im Laufe der Zeit eingebürgert. Zurückzuführen ist er auf den 30-jährigen Krieg und äußerst strengen Winter, die den recht erträglichen Weinbau zum Erliegen brachten. Man sah sich nach neuen Haupterwerbszweigen in der Landwirtschaft um und einer davon wurde die Zwiebel. Diese wurden auf günstigen Böden im großen Umfang angebaut. Griesheimer Frauen führen oder gingen mit schweren Körben in die Städte und Gemeinden im Lande und boten „Griesemer Zwewwel“ an. Mit den Verkaufserlösen trugen sie zu einem beachtlichen privaten Wohlstand in ihrem Heimatort bei.

G.T.: Welche Bedeutung hat die „Zwiebeltradition“ heute für Griesheim?

Jakowski: Nach meiner Einschätzung ist die Zwiebel zu einem wichtigen Symbol für Griesheim geworden, da sie sich gut für Marketingzwecke eignet. Andererseits schlägt der historische Zusammenhang unweigerlich eine Brücke in die Vergangenheit des Ortes.

KK: In den letzten Jahrzehnten ist der Zwiebelanbau zugunsten des ertragreichen Feingemüses und des Spargels sehr in den Hintergrund getreten. Umso anerkennenswerter ist es daher, wenn die Erinnerung an die „Griesemer Zwewwel“ wachgehalten wird.

Vielen Dank für das Gespräch.

(Quelle zu kursiv gedrucktem Text: Karl Knapp, September 1979)

Von Leila Zimmer



Fotos: Stadtarchiv Griesheim



„Vielfalt im Carree“ Verkaufstage im Herzen der City



Foto: Carree Darmstadt



Foto: Gerhard Hill



Foto: Matthias Däumler



„Koppsalat“, ein Spiel für Kenner der Region, wird im Rahmen von „Vielfalt im Carree“ vorgestellt.

Foto: Arthur Schönbein

(as) Am 18. und 19. September gibt es in der Darmstädter Innenstadt viel zu sehen und zu erleben. An diesen beiden Tagen heißt es jeweils von 10-19.00 Uhr „Vielfalt im Carree – Verkaufstage im Herzen der City“.

Ein Termin für die ganze Familie, auch an die Kinder ist gedacht. So gibt es etwa ein lebensgroßes Mammut aus dem Odenwald zu bestaunen. Die Eltern können sich am gleichen Stand über den Beruf der Elfenbeinschnitzer informieren und auch Schmuck kaufen.

Organisiert wird das alles von der UDVM GmbH, Verlag und Veranstaltungsagentur aus Darmstadt. Geschäftsführer Ulrich Diehl: „Wir hatten in diesem Jahr einige Messen in Darmstadt und Umgebung geplant. Diese mussten wir aufgrund der Corona-Pandemie leider alle absagen. Trotzdem wollten wir unseren Kunden die Möglichkeit geben, sich zu präsentieren.“ Gemeinsam mit dem Quartiersmanager des Carree entstand die Idee, dort bunte Verkaufstage anzubieten. Die Örtlichkeiten ermöglichen die Einhaltung der Corona-Vorschriften, auch die Aussteller zeigten sich begeistert von dem Konzept.

„Unser Büro befindet sich am Marktplatz, direkt um die Ecke. Ich sehe täglich viele leerstehende Geschäfte in der Innenstadt. Wir möchten dazu beitragen, dass die City wieder belebt wird!“ sagt Ulrich Diehl. Sein Tipp für Besucher? „Wir haben einen bunten Mix, da ist wirklich für jeden etwas dabei. Aber ganz besonders freue ich mich über die Vorstellung des Familienspiels ‚Koppsalat‘. Autor Hans Werner Mayer präsentiert es und signiert freitags zwischen 14 und 16 Uhr die ersten Exemplare.“

Außerdem zeigen weitere regionale Künstler wie etwa Kurt Höffner ihre Arbeiten. „Made in Südhessen“, Werbepattform und Netzwerk für Unternehmen in der Region, ist vor Ort, Grafiker Claus-Jürgen Junglas zeichnet individuelle „Maden“, der Symbolfigur von „Made in Südhessen“. Am Stand des Lionsclub Darmstadt-Castrum kann man Produkte von „Cottage Garden“ erwerben, der Erlös geht an einen guten Zweck. Dazu werden in verschiedenen, zurzeit leerstehenden Geschäften im Carree, Waren und Produkte präsentiert. Es gibt viel zu entdecken!

„Vielfalt im Carree“ - Verkaufstage im Herzen der City

Freitag / Samstag, 18. und 19. September, 10-19.00 Uhr

Coronabedingt sind folgende Regeln zu beachten:

- Der gebotene Mindestabstand von 1,5 Meter zwischen Personen muss eingehalten werden.
- Persönliche Nahkontakte sollten vermieden werden (Händeschütteln oder Umarmungen).
- Hygieneregeln sollten eingehalten werden (Händewaschen, Hust- und Nies-Etiquette).
- Hygieneartikel sollten zur Verfügung stehen.
- Es wird empfohlen Mund-Nasen-Bedeckungen zu tragen.
- Regelmäßige Desinfektion von Handkontaktflächen.
- Regelmäßiges intensives Lüften.

Verbinde Pflicht mit Design.

fester Sitz – atmungsaktiv – flexibel – wiederverwendbar – umweltfreundlich

Die Mund-Nasen-Masken von MelBa StoffKreation sind dank des ausgefeilten Schnittes komfortabel, liegen gut an und sind angenehm zu tragen. Die elastischen, einstellbaren Bänder sowie der biegsame Nasenbügel halten die Maske zuverlässig an ihrer Position. Vorteile, die zur Reduktion des Ansteckungsrisikos beitragen.

Die Mund- und Nasen Masken von MelBa StoffKreation gibt es in drei verschiedenen Größen (Da, Hr, Ki), sind bei 60 °C waschbar und umweltschonend da sie mehrfach getragen werden können. Auf Wunsch können auch Masken aus anderen Materialien hergestellt werden.

Angenehme Passform & Trageform

Die anatomisch geformten Mund-Nasen-Masken können bequem getragen werden, liegen gut an, verschließen gut und verrutschen nicht.

Die Masken sind individuell anpassbar, durch den Hohlraum berührt die Innenseite den Mund kaum.

Fester Sitz - Kein lästiges rumrutschen der Maske, ideal für Brillenträger

Auch ein sicherer Sitz ist wichtig und schützt das Gesicht vor ungewollten Berührungen der eigenen Hände.

3-lagig und trotzdem gut klimatisiert

Drei Lagen bremsen den Ausstoß und halten größere Tröpfchen von anderen Menschen fern. Durch unseren raffinierten Schnitt bildet die Maske beim Aufsetzen einen Hohlraum vor Mund und Nase. Dieser kann selbst durch die persönliche Anpassung großzügig gestaltet werden, somit wird der Stoff beim Einatmen nicht angesaugt.

Wiederverwendbarkeit - sparsam & umweltfreundlich

Durch die stabile Form ist die Maske wiederverwendbar, was auf lange Sicht nicht nur den Geldbeutel, sondern auch die Umwelt schont.

- Waschbar bei 60°
- Bügelbar bei 60°
- Backofen und Kochwasser geeignet

Design - Verbinde Pflicht mit Design.

Ob klassisch, auffällig oder komplett crazy. Dein unvergessliches und individuelles Design macht aus deiner Mund-Nasen-Maske ein modisches Accessoire.

Jede Maske kann mit Text, Name, Logo & Motiv bestickt werden.

So wird deine Maske zu einem absoluten Einzelstück oder vielleicht zu deinem neuen Lieblings-Accessoire.

Gerne helfen wir dir dabei deine einzigartige Maske zu erstellen.

Stickservice:

Du hast bereits eine Maske?

Wir besticken deine Gesichtsbedeckung/ Mund-Nasen-Maske zuverlässig, nach deinen Wünschen.



Kontakt & Möglichkeiten:

MelBa StoffKreation
Melanie Baumgardt
Werkstatt
Backhausstraß 31
64560 Riedstadt-Leeheim

Öffnungszeiten & Termine:

☎ 0152/ 0190 1221
✉ Kontakt@MelBaStoffKreation.de

Tipps & Tricks findest du auf

Facebook: MelBaStoffKreation
Instagram: melba.stoffkreation

Versand möglich



Ein neuer Flächennutzungsplan für Griesheim

Der bisherige Flächennutzungsplan der Stadt Griesheim stammt aus dem Jahr 1997 und kann daher auf vieles nicht mehr sinnvoll reagieren. Manche Entwicklungen haben sich überlebt, es gibt zudem zahlreiche Veränderungen und neue Vorgaben, an die der alte Plan angepasst werden muss. Es stellen sich außerdem viele neue Herausforderungen wie beispielsweise zum Klimaschutz oder zu ökologischen Belangen. Da es sich bei einem Flächennutzungsplan und einem Landschaftsplan um grundlegende, zukunftsweisende Planungsinstrumente handelt, ist dies ein geeigneter Moment, um gemeinsam über räumliche Konzepte und die generelle Richtung für zukünftige Entwicklungen nachzudenken.

Gemeinsam mit allen Interessierten sollen deshalb als Grundlage für die weiteren Planungsschritte, Ideen zu einem „Griesheim im Jahr 2030“ erarbeitet werden. Seit Jahresbeginn 2020 wird intensiv an der Neuauflage des Flächennutzungsplans und Landschaftsplanes für die Stadt Griesheim gearbeitet. Die Bestandsaufnahme durch das beauftragte Planungsbüro „WSW+Partner“ aus Kaiserslautern ist fast abgeschlossen, jetzt werden die Notwendigkeiten der künftigen Stadtentwicklung Griesheims und die Anforderungen der Bürgerschaft an die Fokusthemen

„Wohnen und Leben“, „Arbeiten und Infrastruktur“, „Mobilität“ sowie „Landschaft“ erhoben.

Zur Beteiligung der Griesheimer*innen am Aufstellungsprozess beider Planwerke fand am Montag, 17. August, eine Auftaktveranstaltung in der Hegelsberghalle statt. Hierzu wurden im Vorfeld Vertreter*innen vieler Griesheimer Vereine und Interessengruppen angeschrieben. Darüber hinaus wurden 400 Griesheimer*innen ab 16 Jahren per Zufallsauswahl aus dem Melderegister ermittelt und über eine Einladung auf die Veranstaltung und das Projekt hingewiesen. Dieses Vorgehen wird häufig bei Beteiligungsangeboten angewandt, um möglichst vielfältig interessierte Personen anzusprechen. Dies hat zum Ziel, dass sich insbesondere Bürger*innen eingeladen und gefragt fühlen, die bisher noch keine Berührungspunkte mit städtischen Angeboten der Bürgerbeteiligung hatten.

Aufgrund der Corona-Pandemie wurde verwaltungsintern ein Hygienekonzept für diese Veranstaltung entwickelt, welches insbesondere die Beschränkung der Teilnehmerzahl auf 100 Personen vorsieht. Erfreulicherweise erfolgte bereits auf die schriftlichen Anschreiben eine sehr hohe Resonanz. So wurden alle verfügbaren 100 Plätze vergeben.

Wie geht's anschließend weiter?

Im Nachgang zur Auftaktveranstaltung finden Werkstattgespräche zu den Fokusthemen „Wohnen und Leben“, „Arbeiten und Infrastruktur“ sowie „Mobilität“ und „Landschaft“, statt. Auch hierfür zeigten viele der angeschriebenen Personen ein erfreulich hohes Interesse. Eine Anmeldung ist jedoch noch möglich und kann über den Online-Kalender auf www.griesheim-gestalten.de vorgenommen werden.

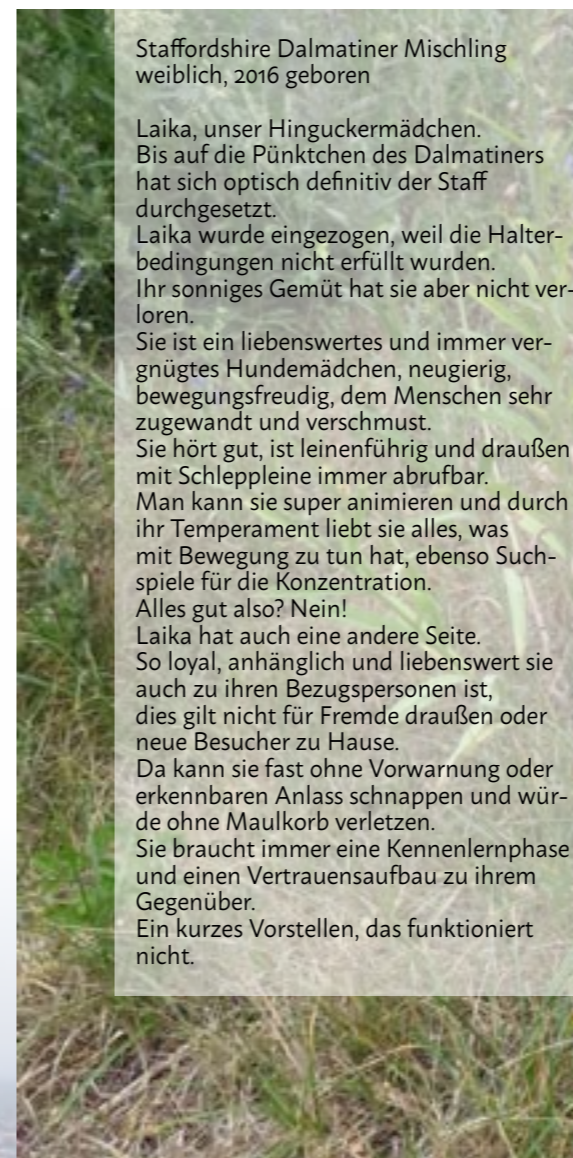
Die Abschlussveranstaltung zur finalen Diskussion und Vorstellung der Ergebnisse aus den Werkstattgesprächen findet am 02. Dezember ab 18.00 Uhr statt. Zum Veranstaltungsort und den Teilnahme-möglichkeiten wird über die Presse informiert.

Weitere Informationen zum Beteiligungsprozess und zum Inhalt der beiden Planwerke des Flächennutzungsplans und des Landschaftsplanes können auf der Online-Beteiligungsplattform griesheim-gestalten.de abgerufen werden.

Kontakt

E-Mail: stadtentwicklung@griesheim.de
Telefon: 06155 / 701-251

Quelle: Stadt Griesheim



Staffordshire Dalmatiner Mischling weiblich, 2016 geboren

Laika, unser Hinguckermädchen. Bis auf die Pünktchen des Dalmatiners hat sich optisch definitiv der Staff durchgesetzt. Laika wurde eingezogen, weil die Halterbedingungen nicht erfüllt wurden. Ihr sonniges Gemüt hat sie aber nicht verloren. Sie ist ein liebenswertes und immer vergnügtes Hundemädchen, neugierig, bewegungsfreudig, dem Menschen sehr zugewandt und verschmust. Sie hört gut, ist leinenführig und draußen mit Schleppleine immer abrufbar. Man kann sie super animieren und durch ihr Temperament liebt sie alles, was mit Bewegung zu tun hat, ebenso Suchspiele für die Konzentration. Alles gut also? Nein! Laika hat auch eine andere Seite. So loyal, anhänglich und liebenswert sie auch zu ihren Bezugspersonen ist, dies gilt nicht für Fremde draußen oder neue Besucher zu Hause. Da kann sie fast ohne Vorwarnung oder erkennbaren Anlass schnappen und würde ohne Maulkorb verletzen. Sie braucht immer eine Kennenlernphase und einen Vertrauensaufbau zu ihrem Gegenüber. Ein kurzes Vorstellen, das funktioniert nicht.

Laika, unser Hinguckermädchen

Wer sich für Laika entscheidet, muss das gegenüber Dritten unbedingt beachten und in einigen Situationen konsequent den Maulkorb nutzen. Für Laika kommen daher nur hundeerfahrene Menschen in Betracht, die sich dieser Verantwortung bewusst sind. Die Spaß an Training haben und keine Risiken eingehen. Kinder oder Kleintiere sollten nicht im Haushalt leben. Ein standfester Rüde im neuen Zuhause wäre kein Problem. Trotz Laikas Schwachstelle: wen sie kennt, der wird geliebt und beschmust. Also, vorbeikommen und selbst kennenlernen lohnt sich auf jeden Fall!

Tierschutzverein Darmstadt und Umgebung e. V.
Alter Griesheimer Weg 199
64293 Darmstadt
06151-891470
www.tsv-darmstadt.de
info@tsv-darmstadt.de



Griesheim ist heute schon lebenswerter Standort, aber wie möchten die Griesheimer*innen in Zukunft hier leben? - Wichtige Fragen stellen sich momentan für die Stadt Griesheim, deshalb wird der Flächennutzungsplan gemeinsam mit dem Landschaftsplan fortgeschrieben. Dabei werden ökologische und planerische Fragestellungen betrachtet."

Hunde und anderes Getier auf Shopping-Tour

Anfang Januar 2019 eröffnete Silvia Gittelmann ihr Ladengeschäft „Second-Hand-for-Dogs“ in der Biebesheimer Ludwigstraße 2a mit neuem sowie gebrauchtem Hundezubehör. Doch nicht nur Hunde mit ihren Besitzern fanden den Weg zu ihr, sondern unter anderem auch Mini-Schweinchen FEFI, um mit passendem Geschirren die Welt der Zweibeiner zu erkunden.

Neben dem Ladengeschäft ist Silvia Gittelmann weiterhin mit ihren mobilen Verkaufsständen an Wochen-

enden auf Tierheimfesten, Weihnachts- und sonstigen Märkten im Rhein-Main-Gebiet zu finden. Herrchen oder Frauchen können dann direkt vor Ort das Tierzubehör zum Beispiel Halsbänder, Geschirre, Mäntel etc. ihrem Hund anprobieren. Die bereits feststehenden Termine sind auf der Homepage www.second-hand-for-dogs.com zu finden. Ebenfalls auf der Homepage finden Sie den Link zu einer großen Auswahl der Second-Hand-Artikel in diversen Kleinanzeigen sowie zu aktuellen Angeboten auf der facebook-Seite.



Kontakt Daten
Second-Hand-for-Dogs
Silvia Gittelmann
Ludwigstraße 2 a
64584 Biebesheim
Telefon: 01520-6920215
secondhandfordogs@gmail.com
www.second-hand-for-dogs.com

Öffnungszeiten
Montag: 9:00 bis 12:00 Uhr
15:00 bis 18:00 Uhr
Dienstag: 9:00 bis 12:00 Uhr
15:00 bis 18:00 Uhr
Mittwoch: 9:00 bis 12:00 Uhr
Donnerstag: 9:00 bis 12:00 Uhr
Freitag: 15:00 bis 18:00 Uhr
und am 2. Samstag im Monat:
9:00 bis 12:00 Uhr
(außer Dezember)





Second-Hand-for-Dogs
gebrauchtes & neues Hundezubehör

Ludwigstr. 2 A • 64584 Biebesheim
Telefon: 01520 6 92 02 15
secondhandfordogs@gmail.com

Ihr Händler für preisgünstiges Hundezubehör
www.second-hand-for-dogs.com



Die Bühne war sein Leben
Griesheim trauert um Roland Busch – Ein Nachruf

Mitte Juni verstarb unerwartet Roland Busch. Der Schock seines plötzlichen Todes schmerzt. Jeder in Griesheim kannte ihn, entweder persönlich oder aufgrund seines vielfältigen Wirkens.

Als „der Mann mit der Weste“, stets mit einem Lächeln im Gesicht, war er allen ein Begriff. Die dunkle, funktionale Weste mit den vielen Taschen war sein Markenzeichen. Seine Fröhlichkeit und freundliche Art wirkten ansteckend und gaben das Gefühl, dass ihn nichts erschüttern konnte.

Für seine Familie war er der Fels in der Brandung, für seine Freunde der Baum, an dem man sich anlehnen konnte und für seine Kunden das zuverlässige Fundament für gute Arbeit.

Roland Busch hatte auch eine große Leidenschaft für Musik, die er privat wie auch beruflich ausüben konnte.

Als Veranstaltungstechniker und Inhaber der Firma „SHS Studio 12 Bühnen- & Studiozubehör“ arbeitete er hinter der Bühne. Egal, ob eine große Veranstaltung in der Hegelsberghalle oder die kleine Bühne auf dem Weihnachtsmarkt. Mit Freundlichkeit und großem Sachverstand löste er jede Aufgabe, die Zufriedenheit der Kunden hatte oberste Priorität.

Sein Lebensmittelpunkt war immer Griesheim, die Stadt lag ihm am Herzen. Hier

wuchs er auf, ging zur Schule und verbrachte seine Jugend. Er blieb Griesheim immer treu. So hatte er auch zehn Jahre lang, von 2007 bis 2017, den Vorsitz des örtlichen Gewerbevereins inne. Viele Veranstaltungen, wie etwa der „Kürbissonntag“ oder das „Frühlingsfest auf der Chaussee“ wurden in dieser Position von ihm ins Leben gerufen und getragen.

Seine musikalische Karriere begann 1978 in der von ihm gegründeten Schülerband „Spectrum“ an der Gerhart-Hauptmann-Schule. „Spectrum“ überlebte die Schule und bestand 26 Jahre. Nachfolger wurde 2004 die Band „Ruhm-Service“ und danach 2015 die Coverband „Tush“. In allen dreien wirkte er als Gitarrist und Bandleader sowie als Organisator von Auftritten. Auch mit der Bürgermeisterband „Just for Fun“ von Ex-Bürgermeister Norbert Leber absolvierte Roland Busch einige Auftritte.

Rückblickend betrachtet kann man sagen, die Bühne war sein Leben. Roland Buschs Tod reißt ein tiefes Loch in die Griesheimer Gemeinschaft und ist ein schwerer Verlust für die Familie und seine Freunde.

Aber er wird in Erinnerung bleiben – als ruhiger, warmherziger Mensch, immer darauf bedacht, „sein“ Griesheim voran zu bringen. Und natürlich auch als der Mann mit der schwarzen Weste und dem freundlichen Lächeln.

von Corinna Jedamzik



Gesundheit



GESUND IM MUND

Wichtige Tipps zur Zahnpflege und zur Vorbeugung von Zahnerkrankungen

Ein strahlendes Lächeln ist die beste Visitenkarte eines Menschen. Die wichtigsten Schritte zu schönen Zähnen sind tägliche, sorgfältige Zahnpflege sowie regelmäßige Vorsorgeuntersuchungen beim Zahnarzt und eine zahngesunde Ernährung.

Schutz für Zähne und Geldbeutel

Am besten lässt man sich den Zahnarztbesuch im Bonusheft nachweisen. So erhält man einen höheren Festzuschuss von der Krankenkasse, wenn eine Versorgung mit Zahnersatz notwendig werden sollte. Zudem kann es sinnvoll sein, eine private Zahnzusatzversicherung abzuschließen. Denn viele wichtige Leistungen des Zahnarztes muss der gesetzlich Krankenversicherte selbst tragen. Das kann schnell teuer werden. Mit einer Zahnzusatzversicherung ist man dagegen auf der sicheren Seite: Bei der DEVK zum Beispiel werden 100 Prozent der Kosten für Kunststofffüllungen, Wurzel- und Parodontosebehandlungen sowie Voll- und Teilnarkosen im zahnärztlichen Bereich übernommen. Bei hochwertigem Zahnersatz und Implantaten zahlt der Kölner Versicherer bis zu 80 Prozent der Gesamtkosten.

Zahnpflege beim Profi

Sinnvoll für die Gesunderhaltung der Zähne ist es, mindestens einmal im Jahr eine professionelle Zahnreinigung machen und Zahnfissuren versiegeln zu lassen. Ist ein Zahnersatz nötig, kann die Gebissfunktion geprüft werden. So lässt sich eine Fehlbelastung von Zähnen und Unterkiefer vermeiden, wenn der Zahnersatz im Mund befestigt ist. Auch die Kosten für diese Leistungen werden bei einer Zahnzusatzversicherung übernommen oder bezuschusst. Mehr Informationen dazu gibt es unter www.devk.de/zahnerhalt. Leistungen gibt es auch für die Mundkrebsvorsorge.

Den Zuckerkonsum einschränken

Daneben leistet eine zahngesunde Ernährung einen wichtigen Beitrag, Zahnerkrankungen zu vermeiden: etwa den Zuckerkonsum einschränken, vor allem Wasser oder ungesüßten Tee trinken und säurehaltige Getränke nur in Maßen genießen. Kaugummi dagegen kann der Zahnpflege dienen, wenn es ein zuckerfreies Produkt ist. (djd)



ZAHNZENTRUM RIEDSTADT

Dr. Katharina Warzecha & Dr. Simon Prieß

IM ZAHNZENTRUM BEKOMMEN SIE
IMPLANTATE AUS SPEZIALISTENHAND



WIR STELLEN VOR:

Dr. Simon Prieß M.Sc.

MASTER OF SCIENCE IN IMPLANTOLOGIE UND PARODONTOLOGIE

In vielen Fällen können Implantate die optimale Lösung sein!
Ihr Dr. S. Prieß

Alle Spezialisierungen unter einem Dach

- ✓ Zahnimplantate
- ✓ Individuelle Prophylaxe
- ✓ Vollkeramikversorgung
- ✓ Ästhetische Zahnmed.
- ✓ Unsichtbare Zahnspange
- ✓ Zahnaufhellung
- ✓ Funktionsdiagnostik
- ✓ Kinderzahnmedizin
- ✓ Jugendprophylaxe
- ✓ Weisheitszahnentf.
- ✓ Digitale Abformung
- ✓ Digitales 3D-Röntgen
- ✓ Parodontitisbehandlung
- ✓ Behandlung mit Laser
- ✓ Wurzelkanalbehandlung unter Mikroskop
- ✓ Zahnärztliche Chirurgie
- ✓ Behandlung in Narkose
- ✓ Betreuung von Angstpat.
- ✓ Schnarchtherapie
- ✓ Hausinternes Zahnlabor
- ✓ Knirscherschiene
- ✓ Feste-Zähne-an-einem-Tag-Konzept

JETZT BERATUNGSTERMIN VEREINBAREN:

T 06158 92 98 940



Albert-Einstein-Str. 7 · 64560 Riedstadt
W www.zahnzentrum-riedstadt.de T 06158 9298940

Gastfamilie gesucht!

SCHENKEN SIE EIN ZUHAUSE

BEGLEITETES WOHNEN IN FAMILIEN

WIR SUCHEN FAMILIEN, LEBENSGEMEINSCHAFTEN ODER ALLEIN-STEHENDE IM RAUM DARMSTADT-DIEBURG UND IM KREIS OFFENBACH.

Die Aufnahme in die Betreuungsform „Begleitetes Wohnen in Familien“ ermöglicht es einem erwachsenen Menschen mit psychischer Beeinträchtigung, in einem familiären Umfeld oder einer partnerschaftlichen Atmosphäre Rückhalt und Unterstützung bei seiner Alltagsbewältigung zu erfahren. Sie erhalten durch unseren Fachdienst kontinuierliche Begleitung und Beratung.

WIR BERATEN SIE GERNE:
Fachdienst Begleitetes Wohnen
Frau Kik: 06074 / 2 11 67-16
oder unter: www.psd-bergstrasse.de

SIE FREUEN SICH ÜBER EIN ZUSÄTZLICHES EINKOMMEN?
827 € (mtl.)

Psychosoziale Dienstleistungen
PSD
 Bergstraße gGmbH

Nicht alleine einsam – sondern füreinander da sein!



Der Johanniter-Pflegedienst ist für Sie da.

Mit unserem Pflegeangebot helfen wir Ihnen auch in schwierigen Zeiten. Dank unserer hohen Hygienestandards achten wir drauf, dass Sie gesund bleiben und geben Ihnen Sicherheit.

Für Griesheim, Weiterstadt und Erzhäuser erreichen Sie uns unter **06150/189918**

DIE JOHANNITER
 Aus Liebe zum Leben

Apothekennotdienst

01.09.2020	18.09.2020
Falken Apotheke, Wilhelm-Leuschner-Str. 6, 64347 Griesheim Telefon: 06155/2933	Kirschberg Apotheke, Wilh.-Leuschner-Str. 156, 64347 Griesheim Telefon: 06155/62044
09.09.2020	23.09.2020
Schindler Apotheke, Lise-Meitner-Straße 8, 64560 Riedstadt Telefon: 06158/9413245	Linden Apotheke Wilhelm-Leuschner-Str. 48 64347 Griesheim Telefon: 06155/2350
11.09.2020	26.09.2020
Spitzweg Apotheke Wilhelm-Leuschner-Str. 19 64347 Griesheim Telefon: 06155/87850	Falken Apotheke, Wilhelm-Leuschner-Str. 6 64347 Griesheim Telefon: 06155/2933
15.09.2020	27.09.2020
Wilckens'sche Apotheke, Büchnerstraße 1 b, 64560 Riedstadt Telefon: 06158/2233	Schindler Apotheke, Lise-Meitner-Straße 8, 64560 Riedstadt Telefon: 06158/9413245

weitere Informationen unter: www.apothekerkammer.de/apotheken+notdienst/kalender/



Mit Herz dabei - der Johanniter Pflegedienst

Ein Zuhause bietet Sicherheit und Geborgenheit. Gerade deshalb möchten viele Menschen ihre gewohnte Umgebung auch im hohen Alter und bei Krankheit nicht aufgeben. Die Johanniter passen sich Ihren Bedürfnissen an: mit dem mobilen Pflegedienst in und um Erzhäuser, Weiterstadt und Griesheim. Mit Fachwissen, Erfahrung und Zuwendung gehen die Mitarbeiter auf Ihre Wünsche ein. Sei es im hohen Alter, bei Krankheit oder nach einem Unfall: Sie entscheiden in Absprache mit Ihrer Krankenkasse, welche Leistungen des Johanniter-Pflegedienstes Sie in Anspruch nehmen möchten und können. Trotz der begrenzten Kapazitäten an Mitarbeitern durch den Pflegeengpass bemüht sich die Pflegedienstleitung Hanne Poth immer möglich zu machen was gewünscht wird. Rufen Sie an, Frau Poth steht mit Rat, und wenn es möglich ist auch mit Tat, zur Seite. Tel. 06150 – 18 99 18.

300 Euro-Spende für Generationenhilfe Bad König e. V.

Unkomplizierte Unterstützung, schnelle Hilfe – das zeichnet die Generationenhilfe Bad König e. V. aus. „Wenn Not am Mann ist, sind wir zur Stelle und helfen Menschen, die alltägliche Dinge nicht alleine verrichten können“, fasst Frau Erika Volk, Vereinsvorsitzende der ersten Stunde, kurz und knapp zusammen. Das ist nicht nur in Zeiten von Corona eine wertvolle Arbeit, aber dann ganz besonders. „Für unsere Bewohner wollten wir schnell Mund-Nasen-Schutz besorgen, um das Erkrankungsrisiko wegen Covid-19 zu minimieren.“



Spendenübergabe vor der Residenz „Am Kurpark“ Bad König Foto: senioren-wohkonzepte.de

Dank Frau Volk und ihrem Team erhielten wir innerhalb weniger Tage ausreichend Masken, womit wir den Bewohnern einen weitestgehend normalen Alltag während der strikten Kontakt-sperre ermöglichen konnten, und sind unbeschadet durch diese Zeit gekommen“, zeigt sich Jörg Thuss, Geschäftsführer der Residenz & Hotel „Am Kurpark“ in Bad König beeindruckt. Kurzerhand entschloss er sich, dem Verein mit einer zusätzlichen Spende von 300,00€ unter die Arme zu greifen. „Es gibt schon viele Ideen, wie das Geld eingesetzt werden kann. Wir werden alle Möglichkeiten abwägen und ein Augenmerk darauf haben, dass die Spende möglichst vielen Menschen hilft“, Frau Volk glücklich über die Finanzspritze.

Für die Maskenproduktion waren viele fleißige Hände am Werk. „Es wurde jeden Tag genäht, oft bis spät in die Abendstunden. Stoffe und Gummiband haben wir zum Teil gespendet bekommen. Nach 2000 genähten Masken habe ich aufgehört zu zählen“, lacht Frau Volk. Die Generationenhilfe startete im Jahr 2013. Die Idee, Menschen in ihrer Eigenständigkeit zu unterstützen, entspricht auch dem Konzept der Residenz & Hotel „Am Kurpark“ in Bad König. Dort leben Senioren seit Jahren selbstbestimmt und sicher, genießen ihren Ruhestand in angenehmer Gesellschaft. Ein perfekter Schulter-schluss für beide Institutionen.

Besonders dankbar ist Frau Volk für die vielen fleißigen Helfer, ohne die ein Projekt wie die Generationenhilfe gar nicht möglich wäre. „Die Spende der Residenz“, findet sie, „ist eine tolle Anerkennung und Wertschätzung unserer Leistung.“



www.senioren-wohkonzepte.de

ZahnExperten in Weiterstadt
 Gabriele Bernhard & Kollegen

IMPLANTATE MIT 3D-PLANUNG

www.Zahnexperten-Weiterstadt.de

Weiterstadt bietet jetzt eines der modernsten Zahnzentren im Rhein-Main-Gebiet **IHRE EXPERTEN FÜR ZAHNMEDIZIN UNTER EINEM DACH**

UNSER BEHANDLUNGSSPEKTRUM AUF EINEN BLICK:

- Ästhetische Zahnheilkunde
- Endodontie mit Mikroskop
- Entfernung der Weisheitszähne
- Funktionsdiagnostik/-therapie von Kiefergelenkstörungen (CMD)
- Ganzheitliche Zahnmedizin
- Implantate mit 3D-Planung
- Knochenaufbau
- Laserbehandlung
- Parodontologie
- Prophylaxe
- Vollnarkose

ZahnExperten in Weiterstadt Brunnenweg 7 • 64331 Weiterstadt • TEL 06150 4710

Maßnahmen im Rahmen des Kommunalinvestitionsprogramms (KIP)

Das Kommunalinvestitionsprogramm (KIP) wurde im Jahr 2015 aufgelegt. Mit dem Ziel, die Investitionstätigkeit von Kommunen und Krankenhausträgern zu stärken, konnte auch die Stadt Griesheim Maßnahmen zur Förderung anmelden. Bei der Auswahl der Projekte wurde darauf geachtet, dass eine möglichst breite Masse, also viele Griesheimer*innen, von dem „KIP“ profitieren. Das Sanierungsprogramm umfasste daher die Sanierung und den barrierefreien Umbau von Bädern in der Theodor-Heuss-Straße, die Sanierung der Wohnhäuser in der Straße Kirschberg 14 A - C, des Bürgerhauses St. Stephan, der Kindertagesstätte Mathilde sowie der Kirschberghalle. Die Maßnahmen wurden im Rahmen von neun Maßnahmenpaketen als förderfähig anerkannt und werden in Höhe von insgesamt 2.485.721 € gefördert.

Während die Bäder in der Theodor-Heuss-Straße und die Kita Mathilde bereits in den Jahren 2016 und 2017 umgebaut und saniert werden konnten, wurde aufgrund der Größe der Sanierungsprojekte und den zur Verfügung stehenden Personalressourcen im Jahr 2018 mit der Modernisierung der Kirschberghalle, des Bürgerhauses St. Stephan und der Wohnhäuser Kirschberg 14 A - C begonnen.

Quelle: Stadt Griesheim



Karin Liepelt, Architektin im Immobilienmanagement der Stadt Griesheim, erläutert Bürgermeister Krebs-Wetzl die Sanierungsmaßnahmen der Wohnhäuser Kirschberg 14 A bis C.



Bürgerhaus St. Stephan Außenansicht.



Zwei halboffenen Trennvorhänge der sanierten Kirschberghalle ermöglichen, dass hier bis zu drei Gruppen gleichzeitig trainieren können.

Erleben Sie grenzenlose Freiheit

Ausgerichtet auf Ihre individuellen Bedürfnisse planen und realisieren wir Ihr **barrierefreies Badezimmer** – damit Sie den Freiraum bekommen, den Sie brauchen.

Wiesenstr. 11 · 64347 Griesheim · Telefon: 06155 63205
www.shk-schweitzer.de · info@shk-schweitzer.de

GEBÄUDETECHNIK SCHWEITZER
Schöne Bäder + umweltfreundliches Heizen

Friedrich Friedrich
Darmstädter Speditions- und Möbeltransportgesellschaft mbH

DMS
UMZUG & LOGISTIK

10 %
Welcome-Rabatt

WIR ZIEHEN SIE WEITERHIN UM!

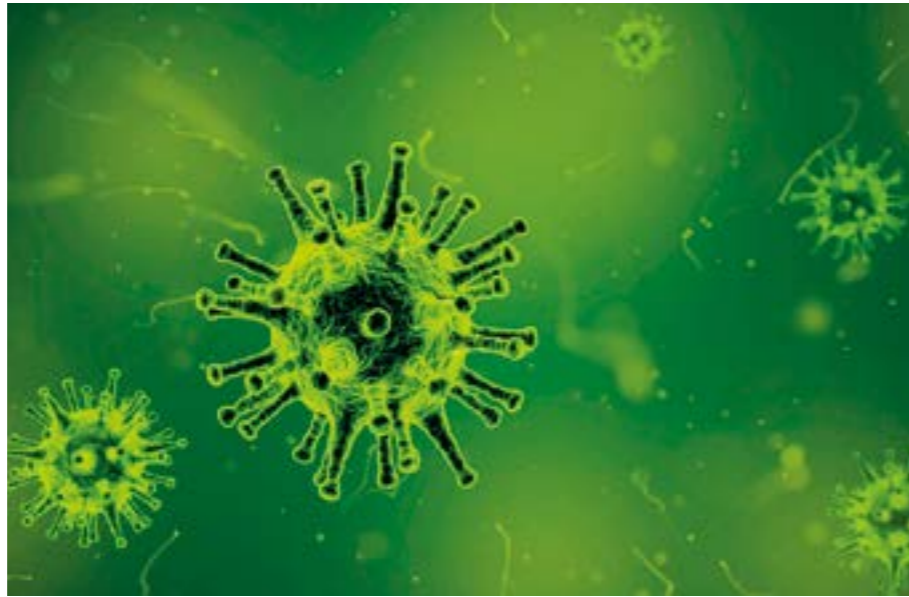
- ✓ **Sorgfältig, schnell, sicher**
- ✓ **TÜV-zertifiziert**
- ✓ **auf Wunsch klimaneutral**
- ✓ **Zwischenlagerung Ihrer Möbel ab 0,43€ pro Tag/m²**

Friedrich Friedrich
Darmstädter Speditions- und Möbeltransportgesellschaft mbH
Wiesenstraße 5 · 64347 Griesheim (Hessen)
E-Mail: anfrage@friedrich-umzug.de → www.friedrich-umzug.de

Mit Ozon Viren und Sporen bekämpfen

- Anzeige -

Wenn wir den Begriff „Ozon“ hören denken wir zuallererst an das Ozonloch über dem Nordpol. Es handelt sich um ein Gas, das etwa durch Sonneneinstrahlung in der Atmosphäre entsteht.



Über den Polkappen unserer Erde ist es schädlich, in unserer aktuellen Situation kann es aber gezielt sehr nützlich eingesetzt werden. „Mit Ozon ist es möglich, Viren und Sporen zu bekämpfen“ sagt Richard Bierbaum von GB GmbH – BSS in Groß-Umstadt. Das Unternehmen ist spezialisiert auf Mauertrockenlegungen und Schimmelsanierung und ist deshalb mit Bekämpfung von Viren und Sporen gut vertraut.

Dieses Prinzip machen sich auch die Abwehrzellen unseres Organismus zunutze, wie Forscher herausgefunden haben.

Ozon ist ein Stoff, der auch die menschliche Lunge angreift, deshalb ist Vorsicht geboten, nur ausgewiesene Fachleute dürfen damit arbeiten. Die Wirkung beruht darauf, dass das Gas sowohl positiv als auch negativ geladen ist, Bakterien aber immer negativ, sie somit keine Abwehrmöglichkeit haben. Auch Viren und Sporen werden angegriffen.

Die Firma GB GmbH – BSS kann mit flexibel einsetzbaren Geräten in Räumen und auch Fahrzeugen arbeiten. Das Gas verteilt sich in Minutenschnelle und erreicht unzugängliche Stellen, die sonst nur schwer zu reinigen sind. Auch an Textilien ist es wirksam. Selbst antibiotikaresistente Keime werden so vernichtet.

Bei Fragen steht Richard Bierbaum gerne zur Verfügung, dessen lange Erfahrung mit Bedrohungen durch Viren und Sporen auch in der aktuellen Krise einen sicheren Arbeitsablauf garantiert. „Was unsere Kunden auch wissen sollen: Außer Bakterien und Viren kann man mit Ozon auch Moder- und Brandgeruch bekämpfen“.

as/PR

Weitere Informationen gibt es unter 06078 – 967 9495

Feuchte Mauern und **SCHIMMEL** müssen nicht sein!



Ein Albtraum für jeden Haus- und Wohnungsbesitzer, Feuchtigkeit im Mauerwerk. Setzrisse und Schimmelbefall können die Folge sein. **Viele Menschen sind oft krank und leiden unter Lungen- und Bronchialerkrankungen, Asthma, Allergien und Kopfschmerzen. Schimmel kann die Ursache sein; aber in jedem Fall werden Erkrankungen dadurch verschlechtert, Schimmelsporen befinden sich auch in der Luft. Auch Ihre Haustiere können unter Schimmel leiden.**

Nach einer kostenlosen Analyse führen wir mittels modernster Technik die Mauertrockenlegung und Schimmelsanierung durch. **Es ist nicht mehr nötig, ein Haus von Außen auf zu graben!** Mittels Injektionstechnik wird das Mauerwerk abgedichtet.

Vereinbaren Sie noch heute einen Termin - es geht um Ihre Gesundheit!

GB GmbH – BSS Groß-Umstadt
Tel. 06078/9 67 94 95

Schimmelsanierung
TÜV-zertifiziert



Foto: Porcelanosa

- Moderne Fliesen in großer Auswahl
- Individuelle Beratung
- Große Fliesenausstellung
- Fachgerechte Verlegung
- Meisterbetrieb



Gerh.-Hauptmann-Str. 1
64589 Stockstadt/Rh
Tel.: 0 61 58 - 84 378
Mo-Fr: 9-12 Uhr
und 14-18 Uhr,
Sa: 9-13 Uhr

www.fliesen-boettiger.de

DER STAAT PACKT BEIM DÄMMEN MIT AN

Steuerliche Förderung und KfW-Zuschüsse machen Dämmen noch attraktiver

Wer sein Haus demnächst energetisch sanieren möchte, sollte sich sputen. Die neue steuerliche Förderung lässt die Nachfrage im örtlichen Handwerk stark ansteigen. Freie Termine dürften bald knapp werden. Hausbesitzer, die sich für eine Fassadendämmung entscheiden, profitieren jetzt mehrfach: Sie sparen Heizkosten und entlasten die Umwelt. Gleichzeitig erhalten sie bis zu 20 Prozent der Aufwendungen für die Sanierung über die Steuer zurück - verteilt auf drei Jahre und bis zu maximal 40.000 Euro. Auch die Förderbank des Bundes KfW hat ihre Zuschüsse erhöht. Für die Sanierung oder den Kauf einer bestehenden Immobilie ist der Tilgungszuschuss um 12,5 Prozent gestiegen. Mehr Details und eine Fachhandwerkersuche gibt es unter www.daemmen-lohnt-sich.de. (djd).



SOMMERGENUSS
mit weinor

Erfinden Sie Ihre Terrasse neu.
Mit den weinor Design-Markisen!



Markisen Terrassendächer Glasoasen®

Ihr weinor Fachhändler

Mehr Infos:
wulf-berger.de

WULF & BERGER

64572 Büttelborn · Hessenring 11 · Telefon 06152 97909-0



Bertha-von-Suttner-Straße 3
64560 Riedstadt-Wolfskehlen
Tel.: 06158 - 975296
E-Mail: info@ecr-feyh.de
www.ecr-feyh.de

Öffnungszeiten:
Mo.-Fr. 9.00 - 12.30 Uhr
14.00 - 18.00 Uhr
Samstag 9.00 - 13.00 Uhr

Elektronik Center Ried

TV · HIFI · VIDEO · SAT · HAUS- u. ELEKTROGERÄTE

über 25 Jahre Qualität vor Ort!



- Fachberatung
- Lieferservice
- Reparaturservice
- Altgeräteentsorgung
- Elektroinstallationen

Sie möchten mehr erfahren? Wir beraten Sie gerne



SIEH, DAS GUTE LIEGT SO NAH!





ENTEKA schafft Naturräume Platz für Honigbienen und ihre wilden Schwestern

Im Rahmen des Projekts „ENTEKA schafft Naturräume“ sind jetzt auch Honigbienen im Auftrag der ENTEKA unterwegs. Christian Gudenau, ENTEKA-Mitarbeiter und passionierter Hobby-Imker, hat im Mai dieses Jahres zwei Bienenstöcke auf dem Gelände des Wasserhochbehälters Oberfeld in Darmstadt aufgestellt. Die beiden Bienenvölker haben sich seitdem sehr gut entwickelt und sammeln fleißig Honig für das Unternehmen. Am Mittwoch (15.7.) konnte Christian Gudenau rund 50 Kilo Honig ernten. Der Honig soll später als süßes Präsent zum Beispiel an Geschäftspartner weitergegeben werden.

Die Fläche rund um den Wasserhochbehälter Oberfeld eignet sich hervorragend für Honigbienen und ihre wilden Schwestern. Auf dem rund 30.000 Quadratmeter großen, umzäunten Gelände gibt es viel Natur. Heimische Gehölze und eine große Wildblumenwiese wurden vor Jahren angelegt und haben sich prächtig entwickelt. Und auch im nahegelegenen Wald und auf den umliegenden Feldern finden die Bienen

genügend Nahrung. Im Rahmen des Projektes „ENTEKA schafft Naturräume“ wurde Ende 2019 das Gelände weiter ökologisch aufgewertet. Ein Totholzbiotop und ein Steinhaufen bilden neue Lebensinseln für Vögel, Eidechsen, Kleinsäuger und Insekten. Die rund 14.000 Quadratmeter große Wiese wird nur noch extensiv bewirtschaftet. Das fördert die Vielfalt an Wildblumen und schafft so neue Nahrungsquellen für Bienen und Schmetterlinge.

„Wir haben das Projekt ‚ENTEKA schafft Naturräume‘ im Jahr 2019 ins Leben gerufen, um unseren Beitrag zum Naturschutz zu leisten und die Biodiversität zu fördern“, erläutert Marcel Wolsing, Leiter des Nachhaltigkeitsmanagements. „Wir folgen damit einem Aufruf der hessischen Landesregierung zum Erhalt der Artenvielfalt und wir orientieren uns an dem Maßnahmenprogramm der Wissenschaftsstadt Darmstadt zum Schutz der Biodiversität“. Das Thema ist für das Unternehmen nicht gänzlich neu, bereits seit vielen Jahren werden auf dem Gelände des Darmstädter Zentralkläwerkes Biotope angelegt und gepflegt.

Die Anregung für das Projekt kam aus einer Ideenwerkstatt, die 2019 mit Mitarbeiterinnen und Mitarbeitern durchgeführt wurde. Systematisch werden seitdem im Unternehmen geeignete Flächen gesucht und diese dann naturnah umgestaltet. Heimische Bäume und Sträucher werden gepflanzt, Wildblumenwiesen angelegt, Kleinbiotope angelegt und Nisthilfen für Wildbienen und Vögel aufgestellt. Aktuell werden solche Maßnahmen auch an der ENTEKA-Hauptverwaltung in Darmstadt und an zwei Umspannanlagen der Tochtergesellschaft e-netz Südhessen in Dieburg und Breuberg umgesetzt. Nach und nach werden weitere Liegenschaften einbezogen.

Der Wasserhochbehälter Oberfeld wurde im Jahr 1988 errichtet. Zwei jeweils 15.000 Kubikmeter Trinkwasser fassende Betonbehälter sind dort in das Erdreich eingelassen. In verbrauchsarmen Zeiten wird Trinkwasser aus den umliegenden Trinkwasserbrunnen in den Hochbehälter gepumpt und sichert dann bei hohen Verbräuchen die Trinkwasserversorgung in Darmstadt.

Lilienstrom unterstützt Nachwuchsabteilung des SV 98

ENTEKA spendet 5.176 Euro

DARMSTADT – Die Jugendabteilung des SV Darmstadt 98 kann sich freuen: ENTEKA spendet dem Nachwuchs des Traditionsvereins 5.176 Euro. Die finanzielle Unterstützung stammt aus dem Tarif Lilienstrom, bei dem pro Vertrag und Jahr zwei Euro in die Kasse der Jugendabteilung fließen. „Wir freuen uns, dass der Lilienstrom so gut ankommt und wir den Nachwuchs der Lilien bereits zum fünften Mal über den Lilienstrom unterstützen können“, sagte ENTEKA Geschäftsführer Thomas Schmidt. Leider musste in diesem Jahr wegen der Corona-Krise die traditionelle Scheckübergabe beim vorletzten Saisonspiel der 98er ausfallen, bedauerte Schmidt. Insgesamt habe ENTEKA die Jugendabteilung in den vergangenen fünf Jahren mit rund 28.000 Euro unterstützt.

„Wir freuen uns natürlich sehr über die Unterstützung und bedanken uns recht herzlich bei der ENTEKA und allen Lilienstrom-Verbrauchern. Ganz besonders in diesen bewegten Zeiten können wir uns glücklich schätzen, auf eine so enge Partnerschaft mit der ENTEKA und all unseren Fans bauen zu können. Der Betrag wird verschiedenen infrastrukturellen Projekten auf unserem NLZ-Gelände zugutekommen“, sagt Uwe Kuhl, Vertreter des SV 98-Präsidiiums für NLZ und sportliche Entwicklung.

Der Lilienstrom ist ein Bestandteil der langjährigen Partnerschaft zwischen dem Energieversorger und dem SV 98. Seit der Gründung des Unternehmens ist ENTEKA ein wichtiger Sponsor der Lilien und arbeitet eng mit dem Verein zusammen. ENTEKA organisiert zum Beispiel regelmäßig in den ENTEKA Kindersportclubs Trainingseinheiten mit Spielern der 98er. Die Lilien sind zudem Mitglied im Klimapartner-Programm der ENTEKA, das 70 Sportvereine in der Region umfasst. Der SV Darmstadt 98 und das Unternehmen engagieren sich hier gemeinsam, den CO₂-Fußabdruck des Vereins zu reduzieren. Die Lilienstrom-Kunden unterstützen nicht nur die Lilien-Jugendabteilung, sondern nehmen auch an attraktiven Verlosungen teil. Sie können für jedes Heimspiel Tickets gewinnen sowie exklusive Stadionführungen zu ausgewählten Heimspielen.

„Unsere Kunden profitieren vom Lilienstrom doppelt: Sie erhalten günstigen Ökostrom und unterstützen ihren Lieblingsverein“, sagt ENTEKA Geschäftsführer Frank Gey.

www.matratzenwelt.net

Für Ihren Schlaf sind wir hellwach!



Unser Service für Sie:

- **Fachkundige Beratung durch medizinisch geschultes Personal auf Wunsch auch bei Ihnen zuhause!**
- **Bio-Matratzen aus unserer Region**
- **Bettdecken, Kissen, Bettwäsche**
- **Sonderanfertigungen in jeder Größe**
- **Zuverlässiger Lieferservice**
- **Entsorgung der Alteile**
- **Hervorragende Qualität zu vernünftigen Preisen**
- **Große Auswahl an Seniorenbetten**



KOHLPAINTNER'S
**Betten-
und
Matratzenwelt**

Waldstraße 55 • Groß-Zimmern

Tel: (0 60 71) 4 28 25 • www.matratzenwelt.net

Offen: Mo.–Fr. 9.30–19 Uhr • Sa. 9.30–16 Uhr

Brückmann Reisen
Wir bringen Ihren Urlaub ins Rollen

Pfungstädter Straße 176-180 · 64297 Darmstadt
Telefon 06151 55271 · info@brueckmann-reisen.de

Wir rollen wieder - kommen Sie mit!
Mit Hygienekonzept sind wir seit Mitte Juni wieder für Sie unterwegs

Bautzen 10. - 13.09.2020/4 Tage
4* Best Western Hotel Bautzen, HP, Ausflüge Bautzen - Görlitz sowie Zittauer Gebirge mit Reiseleitung 399,- €

Prag 14. - 17.09.2020/4 Tage
4* Hotel Ambiance - zentral, Moldauschiffahrt, Ausflug Melnik, Stadtführung, 2x Abendessen 299,- €

Wildschönau 16. - 20.09.2020/5 Tage
3* Hotel Iris in Auffach, HP, Volksmusiknachmittag, Besuch beim Almbtrieb 380,- €

Gardasee 27.09. - 02.10.20/6 Tage
4* Hotel Savoy Palace in Riva, direkt am See HP, Ausflüge, Wein- und Grappaprobe 499,- €

www.brueckmann-reisen.de

Brückmann Bus&Radreisen

Wer mit seinem Rad unterwegs ist liebt die Möglichkeit immer neue Wege und Pfade zu erkunden und unabhängig zu sein. Brückmann Reisen bietet Ihnen jetzt die Möglichkeit mit Ihrem Fahrrad neue Horizonte zu entdecken. Mit unserem modernen Fahrradanhänger, der bis zu 40 Fahrräder und E-Bikes laden kann, nehmen wir Sie mit auf eine Tagestour, Mehrtagestour oder bringen Sie zu ihren Wunschzielen. Das perfekte Mittel um dem Alltag zu entfliehen und mit Freunden, Kollegen oder Team-Mitgliedern mal so richtig in die Pedale zu treten!

Buchen Sie jetzt Ihre Radtour oder fragen Sie ganz unverbindlich für Ihren Verein oder Club, Ihre Firma oder Freundeskreis an!

Unsere Service für Sie:

- ✓ Hin- und Rückfahrt im modernen Brückmann-Reisebus
- ✓ Transfer der eigenen Fahrräder mit modernem Radanhänger
- ✓ Transportversicherung und Beladeservice
- ✓ Radbegleitung durch Bikeguides
- ✓ Organisation von Mehrtagesfahrten inkl. Übernachtung
- ✓ Insolvenzversicherung beim Auftreten als Veranstalter

Die nächsten Termine:

04.09. Freitags-Radeln: Nahe Tour 2
06.-10.09. Radreise Altmühltal

Jetzt mitradeln!

Brückmann
Bus & Rad-Reisen



Begeben Sie sich auf eine unterhaltsame Zeitreise ...

... bei einer Kostümführung im Schloss Braunshardt

Förderverein Schloss Braunshardt e. V.
Informationen unter Tel. 0151 2070 7696

Die Leiterin der Justizvollzugsanstalt Weiterstadt

sucht ab sofort

Bedienstete (w/m) für den allgemeinen Justizvollzugsdienst

Die Einstellung erfolgt zunächst im Beschäftigungsverhältnis in Vollzeit (38,5 Stunden/Woche) und ist befristet für die Dauer von 2 Jahren. Bei Vorliegen der beamteten- und haushaltsrechtlichen Voraussetzungen ist die Übernahme in ein Beamtenverhältnis (Eingangssamt Besoldungsgruppe A7 HBesG) vorgesehen. Abhängig von Eignung, Befähigung und Leistung ist ein Aufstieg bis zu Besoldungsgruppe A 11 HBesG möglich.

Anforderungen sind ein guter Realschulabschluss oder Hauptschulabschluss und eine abgeschlossene Berufsausbildung; keine Vorstrafen (Einverständnis für eine Sicherheitsüberprüfung muss vorliegen); Bereitschaft zur Schichtarbeit (Wechselschicht auch an Feiertagen und Wochenenden); gesundheitliche Eignung (Polizeidiensttauglichkeit nach PDV 300); Führerschein Klasse B; Freude am Umgang mit Menschen; Fähigkeit, mit schwierigen Menschen umzugehen; Engagement; Flexibilität; Eigeninitiative und Verantwortungsbewusstsein, Fremdsprachenkenntnisse und Interkulturelle Kompetenz.

Die Justizvollzugsanstalt Weiterstadt ist zuständig für den Vollzug von Freiheitsstrafen an erwachsenen männlichen Strafgefangenen. Das Land Hessen ist bestrebt, den Anteil von Frauen im Landesdienst zu erhöhen und fordert daher insbesondere Frauen zur Bewerbung auf. Bei gleicher Eignung werden schwerbehinderte Menschen bevorzugt berücksichtigt.

Eine Rücksendung der Unterlagen nach Abschluss des Auswahlverfahrens ist aus Kostengründen nur möglich, wenn der Bewerbung ein entsprechend frankierter Rückumschlag beigefügt wird. Ist dies nicht der Fall werden die Unterlagen vernichtet.

Ihre vollständige und aussagefähige Bewerbung richten Sie bitte an die Leiterin der Justizvollzugsanstalt Weiterstadt, Vor den Löserbecken 4, 64331 Weiterstadt.

Für telefonische Informationen steht Ihnen Herr Sonnenberg (06150-102-1010/ Hartmut.Sonnenberg@JVA-Weiterstadt.justiz.hessen.de) gerne zur Verfügung.

Ihr Altgold ist Geld wert!

Barankauf bei Ihrem Fachmann

Uhrmacher & Juwelier · Goldschmiedearbeiten

welz

Eberstädter Straße 31
Pfungstadt · Tel. 06157/3615
www.welz.info

Hochzeit

Trauen Sie sich auf Schloss Braunshardt!

Sensibel restauriert, malerisch gelegen und hoch gelobt als „Perle des Rokoko“: Schloss Braunshardt bietet eine traumhafte Kulisse für den schönsten Tag Ihres Lebens!

Heiraten in einem Haus, in dem gekrönte Häupter und andere Persönlichkeiten der Geschichte oft zu Gast gewesen sind – der Residenz der Königin Luise.

Für Ihre freie Trauung stehen Ihnen sowohl der Grüne Saal des Schlosses (max. 50 Personen) als auch in der wärmeren Jahreszeit die kleine Hochzeitskapelle (max. 16 Personen) im Park zur Verfügung. Der Grüne Saal, wie auch die anderen Räumlichkeiten des Schlosses, faszinieren durch historisch verspielte Details, Farbenfreude und eine einzigartige Atmosphäre.

Der Schlosspark bietet ein wunderschönes Ambiente für Ihre Hochzeitsfotos oder dient als Kulisse für Ihre Trauung im Freien. Champagnerpyramide, Fingerfood, Dinner im kleinen Kreis – uns liegt sehr viel daran, Ihre individuellen Wünsche zu erfüllen!

PR

Der besondere Ort für Ihre unvergessliche Hochzeit.

Trauen Sie sich!
Tel. 06150 186 433
schloss@braunshardt.de

WEITERSTADT
Wirken wohnen wachsen

erlenbacher
...so backen Meister!

WERKSVERKAUF KUCHEN UND TORTEN

Öffnungszeiten: Mo.-Fr. 8.30-18.30 Uhr, Sa. 8.00-16.00 Uhr
Frankfurter Straße 196 (Ecke Heidestraße), 51147 Köln (Porz-Wahn)
kostenlose Parkplätze am Hintereingang (Einfahrt Cäcilienstraße)

Kuchen, Torten & Co.

- Klassische & trendige Rezepturen
- Ausgesuchte Rohstoffe
- glutenfrei & vegan erhältlich

RABATT-COUPON
10€
ab 50€ Einkaufswert
(einmalig gültig bis 31.12.2020)
Nicht mit anderen Rabatten und Treuekarten kombinierbar.

RABATT-COUPON
5€
ab 30€ Einkaufswert
(einmalig gültig bis 31.12.2020)
Nicht mit anderen Rabatten und Treuekarten kombinierbar.

EINMAL PROBIERT – FÜR IMMER VERFÜHRT
www.erlenbacher.de

VOLLE ÖKOENERGIE* VORAUSS.

Ob Kulturvereine, Sportvereine oder Soziales. Wir unterstützen unsere lebenswerte Region bei unzähligen Festen und Veranstaltungen.

**EINFACH
KLIMAFREUNDLICH
FÜR ALLE.**

FÖRDERER
VON KULTUR
UND SPORT

