

Ein Stück Normalität  
hält Einzug - unsere  
Friseursalons dürfen  
wieder öffnen - Seite 7

## Es gäbe eine Wetterpartei!

Brrr!!! Ist das nochmal bitterkalt geworden! Mit dem schon erwarteten Frühling kam das Wetterphänomen mit Saharastaub und Schneechaos. In unseren Regionen teilweise knapp 20 Grad minus! Da machte so manche Autobatterie schlapp. Und nicht nur die! Alte Heizungsanlagen quitierten reihenweise den Dienst und wer nicht auf den Kühlerfrostschutz oder den Frostschutz in der Scheibenwaschanlage geachtet hatte, erlebte ebenfalls sein „blaues Wunder“. Dazu kam allerorten das Gejammer um die eisigen Temperaturen. Haben Sie,

liebe Leserinnen und Leser, mitgejammert? Oder gehen Sie eher zu den pragmatisch orientierten Menschen, die ausschließlich die Dinge zu ändern suchen, die sich möglicherweise ändern lassen? Das Wetter, und darin sind wir uns einig, gehört (zum Glück) nicht dazu. „Gott sei Dank“ kann man in diesem Kontext ausrufen. Die Möglichkeit das Wetter zu ändern, hätte mit Sicherheit verheerende Folgen. Bestechliche „Wettermacher“, neue Parteien, die im Wortsinn das Blaue vom Himmel herunter verspre-

chen würden, ja selbst Kriege um das Wetter wären vorstellbar. Da bleiben wir doch lieber auf dem Boden der (Wetter-)Realitäten. Dick eingepackt, mit rechtzeitig gewarteter Heizung und kontrollierten Flüssigkeiten in unseren Autos waren auch die Minus 20 Grad kein Problem. Und die Freude auf wärmere Temperaturen hatte schließlich auch ihren Reiz. So, jetzt aber viel Spaß bei der Lektüre unserer Zeitung im (hoffentlich warmen) Wohnzimmer wünscht Ihnen Ihr  
Wöllstadt aktuell

## Dolezal Maler- und Lackiermeister

**Baudekoration GmbH & Co. KG**

Anstrich-, Tapezier- und Lackierarbeiten  
Innen- und Aussenputz  
Dach- und Trockenausbau  
Gerüstbau  
Vollwärmeschutz



[www.baudekoration-dolezal.de](http://www.baudekoration-dolezal.de)

Marie-Curie-Straße 10 - 61194 Niddatal  
Auf der Kaut 8 - 61206 Wöllstadt  
Tel: 06034/61 78 - Mobil 0177/7010114



Erd-, Feuer- und Urnen-Seebestattungen  
Waldbestattungen, u. a. in kommunalen  
Wäldern, Friedwald®, Ruheforst®  
Naturbestattungen

**SCHWAB  
BESTATTUNGEN**



Bestattermeister  
René Schwab  
Frankfurter Straße 5  
61206 Wöllstadt  
Tel. 0 60 34 - 67 599 67  
[www.bestattungen-schwab.de](http://www.bestattungen-schwab.de)

Kompetenz und  
Erfahrung seit  
3 Generationen

**Nah - Kompetent - Günstig  
24 Stunden Notdienst**

**Abflussreinigung-Zahn.de**

**Kanal TV-Untersuchungen - Kanalreparatur**

**Kanaltechnik Zahn GmbH  
ZAHN 63674 Altenstadt**

**☎ 06047-343 87 21**

### Highlights in dieser Ausgabe:

- Horoskop ... S. 2
- Römerkastell Saalburg Gewinnspiel ... S. 6
- Impf-Hotline ... S. 3
- Marktplatz Wetterau ... S. 7
- Blaulichtecke ... S. 4
- Sternecke ... S. 4

## Heizung & Bäder aus „Meister-Hand“!



**HEIZUNG & BÄDER  
me. Torsten Vida GmbH**

Dieselstraße 22 • 61191 Rosbach v.d.H.  
[info@bad-heizung-vida.de](mailto:info@bad-heizung-vida.de)  
[www.bad-heizung-vida.de](http://www.bad-heizung-vida.de)

- Brennwerttechnik
- Öl- & Gasfeuerung
- Exklusive Bäder
- Solartechnik
- Kanalreinigung & TV Kanalinspektion
- Kundendienst & Wartung

**HOTLINE:  
06003 - 76 77**



Leiter der KochFABrik Matthias Becker. Foto: FAB

Viele Kinder, die nicht die Notbetreuung der Kitas und Schulen besuchen, sind zurzeit zu Hause. Neben den bekannten Herausforderungen stellt sich vielen Familien die Frage, wie sie ihre Kinder nach Wochen des Lock-

down bei Laune halten können. Zu Pandemiebeschränkungen gesellen sich kaltes Winterwetter und das Fehlen der Freunde. Der veränderte Alltag bringt auch mit, dass deutlich mehr gekocht werden muss. Für Kinder, die häufig sehr anspruchsvolle Esser sind, ist das nicht immer einfach.

Matthias Becker, Leiter des Mahlzeitendienstes KochFABrik, bringt jahrelange Erfahrung in der Verpflegung von Schu-

len und Kindertagesstätten mit. Er weiß, worauf es beim Kochen für Kinder ankommt: „Kinder mögen einfache Gerichte wie Nudeln, Kartoffelbrei, Würstchen, Käsespätzle und Pfannkuchen. Auch mit selbstgemachter Pizza oder Reibekuchen kann man ihnen eine Freude machen, die auch noch gesund ist.“

Genau wie Erwachsene werden Kinder gerne in die Essensplanung eingebunden. El-

tern können den Einkaufszettel vorbereiten und mit ihnen abstimmen, was ergänzt werden soll. Wer seine Kinder pandemiebedingt nicht mit zum Supermarkt nehmen möchte, kann mit ihnen einen Ausflug zum Wochenmarkt machen, um frische Zutaten zu kaufen. „Wann immer möglich, lassen Sie Ihre Kinder beim Kochen mitmachen. Je nach Altersstufe kann gewaschen, geschnippelt, geraspelt und gerührt werden“, erklärt Matthias Becker. „Auch die verwendeten Utensilien können Sie dem Alter der Kinder anpassen. Wie für alle Köche

gilt: vor dem Start werden die Hände blitzblank gewaschen, lange Haare zusammengebunden und Schürzen umgelegt.“ Der Mahlzeitendienst KochFABrik gehört zur gemeinnützigen FAB GmbH mit Sitz in Friedberg. Er beliefert Kindertagesstätten und Schülerbetreuungen in der Wetterau und darüber hinaus mit ausgewogenen und gesunden Mittagsgesichten. Rezept-Ideen der KochFABrik erhalten Familien in den kommenden Wochen auf den Social-Media-Seiten der FAB Wetterau auf Facebook und Instagram („fabwetterau“).

## FAB gGmbH

# Kochen im Lockdown für anspruchsvollste Esser

Der Leiter der KochFABrik gibt Familien Tipps für reibungslose Mahlzeiten.

## SÄGEN WIE PROFIS.

439,- €

UVP des Herstellers 499,- €  
Preise inkl. MwSt.



MS 231

STIHL®

Die STIHL MS 231: Profiklasse für den privaten Garten.

- kraftstoffsparender STIHL 2-MIX-Motor
- einfach zu bedienen
- kompakt und handlich
- ideal für Sägearbeiten auf dem Grundstück

Wir beraten Sie gern!



FORST- UND GARTENGERÄTE

Obergasse 6c  
61194 Niddatal/Kaichen  
Tel.: 06187/25196  
Fax: 06187/27337  
E-Mail: fgs-schmidberger@t-online.de

Di. bis Fr. 9 - 12 und 15 - 18.30 Uhr,  
Sa. von 9 - 13 Uhr, Mo. ist Ruhetag.

## Unbeschwert die Tage vor den Tagen erleben

Unterstützung beim prämenstruellen Syndrom für Frauen, die wenig Zeit haben

(djd-k). Moderne Frauen müssen Partnerschaft, Kinder, Beruf, Haushalt, Freunde und Hobbys unter einen Hut bekommen. Meist bewältigen sie all diese Aufgaben mit bewundernswerter Energie. Nur an den Tagen vor den Tagen wird es vielen Frauen zu viel. Das prämenstruelle Syndrom

- kurz PMS - macht es ihnen dann doppelt schwer. Da kommen Konflikte mit Partner und Kindern hinzu sowie Beschwerden wie Brustspannen, Bauchkrämpfe und Migräne. Eine Aus-



Die Familie macht Freude, kostet aber auch viel Energie.  
Foto: dj-d-k/bonasanit-plus.de/Getty

zeit wäre dann gut. Doch was tun, wenn die Zeit nicht reicht, um sich bei einer Massage oder bei einem Spaziergang zu entspannen? Einen Weg zu mehr Selbstfürsorge kann Bonasanit plus bereiten. Informationen zu den Inhaltsstoffen findet man auf [www.bonasanit-plus.de](http://www.bonasanit-plus.de).

## Die Horoskop-Ecke



STEINBOCK

(22.12.-20.01.)

Der Wunsch ist schier übermächtig, sich mal wieder was zu gönnen. Doch Ihre finanziellen Möglichkeiten würden dabei deutlich überschritten.



WASSERMANN

(21.01.-19.02.)

Sie sollten sich nicht von einem Menschen antreiben lassen, der offensichtlich durch nichts zufrieden zu stellen ist: Sie haben doch Ihre eigenen Ziele!



FISCHE

(20.02.-20.03.)

Ein seit langem drohendes Gewitter entlädt sich jetzt. Das bringt einiges durcheinander - aber endlich knistert die Luft nicht mehr so bedrohlich ...



WIDDER

(21.03.-20.04.)

Knapp daneben ist auch vorbei! Ihren Fehler kann man nicht schönreden, aber noch ist nichts entschieden. Wetzten Sie die Scharte wieder aus ...



STIER

(21.04.-20.05.)

Die kommenden Wochen mit einigen schönen Erlebnissen gibt Ihnen den nötigen Schwung für anstehende Gespräche, von denen eine Menge für Sie abhängt!



ZWILLINGE

(21.05.-21.06.)

Selbst ungeliebte Arbeiten können Ihnen Ihre gute Laune nicht verderben: Schließlich segeln Sie im Gefühlsbereich auf einer Welle des Erfolgs.



KREBS

(22.06.-22.07.)

Auch wenn man Sie mit Gegenargumenten überschüttet, sollten Sie fest zu Ihrer Meinung stehen. Aber bemühen Sie sich um strikte Objektivität.



LÖWE

(23.07.-23.08.)

Sie können sich ruhig auf den Vorschlag eines Freundes einlassen! Aber es kommt der Punkt, an dem Sie Ihren eigenen Weg einschlagen müssen!



JUNGFRAU

(24.08.-23.09.)

Mit Zähigkeit haben Sie Ihren Gegnern einen Kompromiss abgetrotzt. Freuen Sie sich über diesen Erfolg und verzichten Sie auf weitere Forderungen.



WAAGE

(24.09.-23.10.)

Sie erweisen sich Ihren Freunden und Bekannten gegenüber als äußerst kommunikationsbereit. Das dürfte rasch eine entsprechende Wirkung zeigen.



SKORPION

(24.10.-22.11.)

Eine nicht gerade einfache Aufgabe mag zunächst ein wenig lästig sein, aber Sie haben dadurch die Chance, sich mal wieder richtig zu profilieren!



SCHÜTZE

(23.11.-21.12.)

Hadern Sie nicht mit Ihrem Schicksal, wenn sich ein spannendes Vorhaben plötzlich zerschlägt. Es ergeben sich schon bald neue Möglichkeiten ...

Karosserie-Fachbetrieb Kfz-Meisterbetrieb

# Agethen

AutoLackierung und Beschriftung

Freie Markenunabhängige Werkstatt!

Das seit über 50 Jahren

Wir stellen ein: Karosseriebauer und Lackierer gesucht

Tel.: 06031 166710, Mail [info@agethen-gmbh.de](mailto:info@agethen-gmbh.de)  
Am Straßbach 4, 61169 Friedberg



## Tierarztpraxis

Dr. Stephanie Tascher

[www.tierarzt-niddatal.de](http://www.tierarzt-niddatal.de)

Am Hain 10 · 61194 Niddatal-Assenheim  
Tel. 06034 9396866 · Notruf 0160 90310833

### Terminsprechstunde

Mo., Mi., Do. u. Fr. 9 - 12 Uhr, Mo. - Fr. 16 - 19 Uhr  
Auch Hausbesuche sind möglich!

## Gemeinde Wöllstadt

### Impf-Hotline

Seit dem 01.02.2021 bietet die Gemeinde Wöllstadt Unterstützung bei der Vereinbarung eines Impftermins an.

Unter der Rufnummer: 06034 4029 304 können sich Bürgerinnen und Bürger aus Wöllstadt melden. Die erforderlichen Daten werden erfasst und nach Vereinbarung eines Termins werden die betreffenden Bürgerinnen und Bürger telefonisch über den Zeitpunkt ihres Impftermins informiert.

# holzmichels PARKETTSTUDIO

von Bad Nauheim nach Rosbach

**NEU -  
Eröffnung  
im  
Februar 2021**

- Moderne Ausstellung auf über 200qm
- Bodenbeläge, Türen, Haustüren, Garagentore, Terrassendielen
- Alles aus einer Hand, Verkauf & Montage

**Unsere Lieferanten:** holzmichels Parkettstudio GmbH  
Raiffeisenstr. 6



61191 Rosbach v.d.Höhe

Fon: 06003/935 44 74

Mobil: 0171/866 3443

Web: [www.holzmichel-parkett.de](http://www.holzmichel-parkett.de)

## Auto Reifen-Service

Kfz-Meisterbetrieb

Assenheim

**Autoreifen** (neu und gebraucht)

**Kfz-Reparatur** (alle Fabrikate)

Inspektionen • Auspuff

Stossdämpfer • Kfz-Vermittlung

TÜV + AU Fahrzeugaufbereitung

Radio- und Mobilfunkeinbau

Mo - Fr 8.00 - 18.00

Sa 8.00 - 14.00

Termine nach Vereinbarung

**Şahin ÇELİK**

Zuseweg 4

Niddatal / Assenheim

Tel. 06034 - 939363 • Fax 06034 - 939434

## KUM Parkett

und Fußbodenleger

Burg-Gräfenröder-Str. 5  
61194 Niddatal

Tel.: 06034 2319

Mobil: 0162 2574497

info@kumparkett.com

www.kumparkett.com

Parkett & Fußbodenbeläge

**NEU!**  
**STAUBFREIES  
SCHLEIFEN**

Ihres  
Parkettbodens

mit neuester

Maschinentechologie

Fragen Sie nach unseren

Frühjahrsangeboten

PARKETT • KORK-PARKETT • FERTIGPARKETT • TROCKENESTRICH  
MASSIVDIELN • VINYL • HOLZSTUFEN • BODENBELÄGE ALLER ART



Gebäudereinigung & Hausmeisterservice  
Meis



Rasen mähen · Gehwegreinigung · Heckenschnitt  
kleine Reparaturen · Grabpflege · Treppenhausreinigung  
Entsorgung · Instandhaltung · Service rund ums Haus

0176 95656611 • infomeis@t-online.de

Putzen nach Hausfrauenart

Wir machen mit!



Too Good To Go

**REWE**  
Familie Kimes  
DEIN MARKT

Wir retten  
Lebensmittel mit  
Too Good To Go

**REWE**  
Familie Kimes  
DEIN MARKT

Too Good To Go

Lade die App herunter, rette leckeres Essen und sei dabei im Einsatz gegen Lebensmittelverschwendung!

Mehr als ein Supermarkt Am Lachengraben 1 in Wöllstadt  
Ihr zentraler Treffpunkt in Wöllstadt

Für Sie geöffnet: Montag - Samstag von 7 bis 22 Uhr REWE.DE

## Car-Service Rodheim

Kfz-Meisterbetrieb

Tel. 06007/991 65 05

- Reparaturen aller Fabrikate
- HU nach § 29 StVZO / AU
- Motordiagnose
- Klimaanlage service
- Inspektion

Ober Erlenbacher Weg 4 · 61191 Rosbach-Rodheim

## Karosserie-Instandsetzung Lackierungen



ausgewählt vom Autofahrer

LACK- & KAROSSERIE

Clemens Neisel

Tel. 06007/930555

Fax  
06007/930455

Mobil  
0170/7847898

www.cneisel.de

Karosserie



Fachbetrieb



# TULIKIVI

## Ofenhaus

www.top-waerme.de

Öffnungszeiten:  
Mo. - Fr. 9 bis 18 Uhr  
Sa. 9 bis 15 Uhr  
Jeden Sonntag:  
Schahtag von 14 bis 17 Uhr

Telefon 06032-971250  
Am Taubenbaum 33  
61231 Bad Nauheim

## Blaulichtecke

### Rad und Besitzer glücklich vereint

Anfang Februar durchsuchten Polizisten in Bad Nauheim eine Wohnung, deren Bewohner wegen Fahrraddiebstählen im Verdacht stand.

Neben den gestohlenen Rädern, die man zu finden gehofft hatte, fanden die Ermittler auch ein neuwertiges Mountainbike der Marke Cube. Sie schöpften Verdacht, dass es sich bei dem Cube-Rad ebenfalls um Diebesgut handelt, da der Mann keinen Eigentumsnachweis z.B. eine Rechnung vorlegen konnte. Deshalb nahmen sie es kurzerhand als Zufallsfund mit. Die Recherchen nach der Geschichte des Rades verliefen jedoch nicht einfach. Der eigentliche Besitzer hatte offenbar das Rad nicht als gestohlen gemeldet oder seinen Verlust noch gar nicht bemerkt. Es fand sich dazu keine Strafanzeige. Wem gehörte also das Rad und wie war es in die Wohnung in Bad Nauheim gelangt? Eine Veröffentlichung in der Presse brachte die mit den Ermittlungen betraute Polizistin weiter. Es meldete sich jemand der angab, der Besitzer des Rades zu Eigentumsnachweis sein. Einen Eigentumsnachweis konnte jedoch auch er nicht vorlegen. Stimmt seine Geschichte also und das Rad gehörte wirklich ihm? Eine Zuordnung konnte letztlich nur erfolgen, weil eine detailgetreue Beschreibung des Rades möglich war,



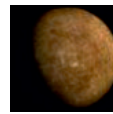
Dieses blau-grüne Mountainbike konnte der Besitzer wieder in Empfang nehmen.

so wie es nur dem „echten“ Eigentümer gelingt. Darüber hinaus gelang eine Zuordnung über den Fahrradhändler, bei dem das Rad erworben hatte und dessen Kundendatei. Ein Dieb hatte das Rad Anfang Dezember aus der Garage des Eigentümers gestohlen. Eine Anzeige hatte der Besitzer nicht erstattet, weil er sich keinen Erfolg davon versprach. Zwischenzeitlich sind Rad und rechtmäßiger Besitzer wieder glücklich vereint. Gegen den Inhaber der in Bad Nauheim durchsuchten Wohnung läuft nun ein weiteres Ermittlungsverfahren wegen Fahrraddiebstahls. Die Geschichte zeigt jedoch, wie wichtig es für die Polizei ist, über Straftaten informiert zu sein. Deshalb sollten Sie immer Anzeige erstatten, unabhängig von den Ermittlungsaussichten

oder der Schadenserstattung der Versicherung. Um Räder zweifelsfrei identifizieren und zuordnen zu können ist die Aufbewahrung der Rahmennummer sehr wichtig. In der Regel findet man sie auf der Rechnung des Rades. Man kann aber auch einen Fahrradpass anlegen. Vordrucke hierzu gibt es im Netz. Darüber hinaus bietet die Polizei, sobald die Pandemielage es wieder ermöglicht, Codieraktionen für Fahrräder und Werkzeug an. Termine hierzu werden in der Tagespresse und auf der Homepage der Polizei Hessen [www.polizei.hessen.de/Codieraktionen](http://www.polizei.hessen.de/Codieraktionen) bekannt gegeben. Tipps für die richtige Sicherung ihres Rades finden Sie außerdem unter [www.polizei-beratung.de](http://www.polizei-beratung.de).

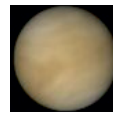
Polizeipräsidium Mittelhessen  
- Pressestelle Wetterau

### Die Ecke für Sterngucker Planetenstellungen und Mondphasen für März.

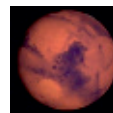


**MERKUR** ist im gesamten Zeitraum für das bloße Auge

nicht zu sehen. Für die nahe Begegnung zwischen Jupiter und Merkur am frühen Morgen des 5. März benötigt man schon optische Hilfe, mindestens durch ein Fernglas. Und einen bis zum Horizont klaren Himmel, damit man die Planetenstellung eine gute halbe Stunde nach Merkurs Aufgang gegen 6.30 Uhr beobachten kann.



**VENUS** hält sich am Taghimmel auf und ist damit nicht aufzufinden.



**MARS** geht Ende Februar gegen 1.20 Uhr unter.

Bis dahin ist er jedoch auffällig am Nachthimmel zu sehen. Zwischen dem 2. und 6. März zieht der rote Planet an den Plejaden, besser bekannt als Siebengestirn, vorbei. Selbst Beobachter mit einem Teleskop werden kaum noch Details auf der immer kleiner werdenden Planetenoberfläche erkennen. Mars entfernt sich weiterhin von der Erde. Ende März sinkt er bereits gegen 1 Uhr (Winterzeit) unter den Horizont. Am 7. beginnt auf der Nordhalbkugel des Kriegsplaneten der Frühling und am 18. steht ein netter Himmelsanblick an,

wenn sich um Mitternacht der Halbmond zum roten Planeten gesellt. Zur Monatsmitte geht Mars um 1.30 Uhr unter.



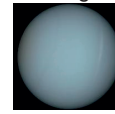
**JUPITER** stand im Januar in Konjunktion mit der Sonne und

kann erst Mitte März wieder am Morgenhimmel kurz vor Sonnenaufgang gefunden werden. Geübte Beobachter können bei idealen Wetterbedingungen und mit guten optischen Instrumenten die Begegnung des Gasriesen mit dem flinken Merkur verfolgen.



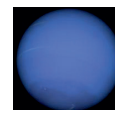
**SATURN** steigt etwa eine halbe Stunde vor Jupiter, nämlich

gegen 5 Uhr am 15. März, über den Osthorizont. Allerdings wird sein Licht bereits 45 Minuten nach seiner ersten Sichtbarkeit verdrängt werden durch die Morgendämmerung der aufgehenden Sonne.



**URANUS** ist in der ersten Nachthälfte nur noch von geübten

Beobachtern mit lichtstarken Optiken im Sternbild Widder auszumachen. Ende März wird auch das kaum noch gelingen.



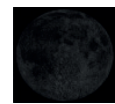
**NEPTUN** steht am 11. März in Konjunktion mit der Sonne – eine

Beobachtung des fernen Gasriesen schließt sich damit aus.

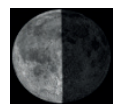
### Mondphasen



**VOLLMOND**  
27. Februar  
28. März



**NEUMOND**  
13. März



**LETZTES VIERTEL**  
6. März  
4. April



**ERSTES VIERTEL**  
21. März

## Treppenhausreinigung

Große und kleine Hauswoche

Spezialisiert auf die Reinigung von Treppenhäusern und Fluren, Sorge ich für ansprechend, blitzblanke Treppenhäuser.

Regelmäßig und verlässlich kümmere ich mich um die gründliche Reinigung mit Verantwortung und Freundlichkeit.

☎ 0176-62359290

Preise auf Anfrage

## Christel Meis



Im Nu werde ich Ihr Treppenhaus in neuem Glanz erstrahlen lassen.

Testen Sie mich und rufen die Nr. zur sauberen Treppe an!



## Hofgut am Mühlbach Frischer Wind in der Niddataler Reiterwelt

Anzeige

Auf dem Hofgut am Mühlbach in Bönstadt tut sich etwas. Seit sechs Monaten sind die neuen Eigentümer nun schon aktiv und konnten mit ihrem individuellen und pferdefreundlichen Reitschulkonzept viele Kinder, Jugendliche und Erwachsene aus der Umgebung erreichen.

können Anfänger und Fortgeschrittene gemeinsam arbeiten. Hier geht es um die eigene Fitness und Beweglichkeit, den

und auf das neue Schuljahr vorbereitet. Das Team vom Hofgut am Mühlbach ergänzt diesen Teil mit dem passenden Programm auf und mit dem Pferd. Dieser Kurs ist auch für

Schüler ohne reiterliche Vorkenntnisse zu belegen. Motivation zum Lernen in Verbindung mit dem Reitsport, ein spannendes Angebot für die Region!

Für das neue Jahr ist aufgrund der hohen Nachfrage nicht nur die Erweiterung der Reitschule, sondern zusätzlich auch ein breit gefächertes Ferien- und Lehrgangsprogramm geplant. Viele verschiedene Altersklassen mit unterschiedlichen Vorkenntnissen können hier fündig werden. Vom Mototag für die ganz Kleinen, über abwechslungsreiche Springgymnastik, bis hin zu Lehrgängen mit der bekannten Ausbilderin Uta Gräf ist für alle Interessierten etwas dabei. Kinder, die die Reitschule auf dem Hofgut am Mühlbach noch nicht kennen, können am Ostersonntag das Konzept, das Team und die Pferde beschnuppern. Natürlich gibt es in den Osterferien auch weitere Angebote, wie zum

Beispiel einen Reitabzeichenlehrgang mit Prüfung für die Reitabzeichen zehn bis acht. Nicht nur das Reiten steht auf dem Hofgut am Mühlbach im Vordergrund. Die ganzheitliche Arbeit mit dem Pferd ist ebenso Grundlage des Konzeptes von Frau Herrgen. Bodenarbeits- und Longierlehrgänge (auf Wunsch mit Abzeichenprüfung) runden in diesem Bereich das Angebot ab. Wer das wunderschöne und weitläufige Ausreitgelände erkunden möchte, ist zu den entsprechenden Terminen sowohl mit Privatpferd, als auch mit Lehrpferd herzlich eingeladen, um mit einer Menge Spaß vielseitig zu trainieren. Bei dem Lehrgang „Pilates und Sitzschule für Reiter“

rechten Sitz und das Korrigieren verschiedener Fehler. Besonders interessant wird das Pilotprojekt „Reiten und Lernen“ in den Sommerferien 2021. An den in diesem Bereich werden die Teilnehmer (Grundschule, Mathe und Deutsch bis zur Oberstufe) von erfahrenen Nachhilflehrern individuell gefördert

Hofgut  
am Mühlbach



03.04.21

Hofgut am Mühlbach – Kennenlerntag am Ostersonntag

09.04. - 11.04.21

3 Tage im Reitstall – ein Schnupper-Ferienkurs

12.04. - 17.04.21

Reitabzeichenlehrgang (RA 10,9,8) mit Prüfung

16.08. - 20.08.21

Reiten & Lernen (fit für das neue Schuljahr)

Den vollständigen Lehrgangsplan finden Sie auf unserer Homepage

anfrage@hofgut-muehlbach.de  
www.hofgut-muehlbach.de

## Ruth Moschner: Kritik an ihrem Ge-Gendere

Notwendig oder übertrieben nervig?



Für ihren Kommentar holte sich Ruth Moschner unzählige Likes ab – die Diskussion um das Thema Gendern ist damit aber noch lange nicht beendet. Foto: highgloss.de

(cat). Ruth Moschner hat seit kurzem eine eigene Quiz-Sendung auf Sat-1 mit dem Titel „Buchstaben Battle“. Dort sprang die Moderatorin auf den allgemein vorherrschenden „Gendersprech-Zug“ des öffentlich-rechtlichen Rundfunks auf. Doch dafür erntete die 44-Jährige nicht nur Zuspruch. Ein Kritiker schrieb: „Grundsätzlich finde ich Sie klasse, allerdings haben

Sie ‚Zuschauer‘innen‘ heute sehr nervig gegendert. Das nervte mich so sehr, dass ich nicht mal mehr dort reinzapfen werde.“ Er rief Moschner dazu auf, das Gendern sein zu lassen und die deutsche Sprache nicht weiter zu „filetieren“. Moschner reagierte prompt und stellte klar: „Ja, es ist tragisch, dass Frauen 2021 immer noch nur als Anhängerin in der deutschen Sprache stattfinden. Ich selbst hätte auch gerne eine neue ebenbürtigere Wortschöpfung, betrachte aber das Gendern als ersten Schritt, die Ladies mit ins Boot zu holen. Frauen gehören nun mal zur Gesellschaft dazu. Und Männer können das

doch aushalten.“ Dann legte die Blondine nach: „Sollten Sie also Ihre Männlichkeit nach meinem verbalen Filetieren wiedergefunden haben, freue ich mich, wenn Sie wieder einschalten. Betrachten Sie es als Konfrontationstherapie. Stellen Sie sich Ihrer Angst. Ich glaube an Sie! Ihre Moschner\*In.“ Moschners Follower sind sich einig, eine Frau schreibt: „Ich finde es übertrieben und oft auch nervig. Nichtsdestotrotz finde ich natürlich trotzdem, dass Frauen nicht benachteiligt werden sollten. Aber das mache ich persönlich nicht an einem Wort fest.“ Andere wiederum merkten an, dass das Gendersternchen schließlich

mehr als nur die beiden binären Geschlechter „männlich“ und „weiblich“ sprachlich sichtbar mache. So schrieb eine Kommentatorin: „Das wichtigste für mich an den neuen Formen der Wörter ist das \*, das nicht-binäre Menschen mit einbezieht“. Moschner ergänzte daraufhin ihren Postingtext: „Nachtrag: weil es hier so viele geschrieben haben, dass das Sternchen einfach ALLE einbeziehen soll und damit noch wichtiger ist. Danke!“ Die TV-Frau lebt übrigens seit 16 Jahren in einer glücklichen Beziehung mit ihrem acht Jahre älteren Freund Peter, den Ruth in einer Schwulenbar kennenlernte.

## Römerkastell Saalburg

### Hammer! Handwerken wie Kelten und Römer

Das Jahr 2020 im Rückblick



Handwerken wie Kelten und Römer“ am 26. Juni 2020. Wenn die Tore der Saalburg wieder öffnen, wird die Ausstellung noch bis zum 24. Oktober 2021 zu sehen sein. Die Do-it-yourself-Bewegung machte es

Es hätte ein gutes Jahr für das Römerkastell Saalburg und seine Besucher werden können. Aber mit Beginn des ersten Lockdowns am 12. März und der Absage aller Veranstaltungen stand auch die Saalburg ganz im Bann der Corona-Pandemie. Immerhin besuchten während der Öffnungszeiten im Sommer und Herbst noch insgesamt 75.000 Besucher das Kastell am Limes. Höhepunkt dieses an musealen Ereignissen armen Jahres bildete die Eröffnung der Sonderausstellung „Hammer!

populär, Baumärkte liefern das Material: Das Heimwerken ist heute eine Lebensphilosophie. Werkzeuge, die ihr Dasein in so manch einem Hobbykeller fristen, können auf eine lange Geschichte zurückblicken. Denn Dinge des alltäglichen Lebens selbst herstellen zu können, war in der Vergangenheit eine Notwendigkeit. Die Entdeckung der Eisentechnologie in der keltischen Eisenzeit ermöglichte die Herstellung von Werkzeugen mit besonderen Eigenschaften. Auch bei ihrer Auswahl der Werkstoffe

zeichneten sich keltische und römische Handwerker durch Einfallsreichtum und Materialkenntnis aus.

Die vom Kulturfonds Frankfurt RheinMain geförderte Sonderausstellung des Römerkastells Saalburg in Kooperation mit der Keltenwelt am Glauberg behandelt die Handwerkstechniken, wie sie sich seit der Verwendung von Eisenwerkzeugen in frühgeschichtlicher Zeit abzeichnen. Ein besonderes Augenmerk gilt dabei den Rohmaterialien, Werkstoffen, Werkzeugen und handwerklichen Produkten. Die Darstellung umfasst die archäologischen Belege für handwerkliche Tätigkeiten mit ihren spezifischen Ausprägungen bei Römern und Kelten in unserer Region. Die vorhandenen Ähnlichkeiten der Werkzeugformen und Herstellungsverfahren zeigen große Gemeinsamkeiten. Des-

bei den Römern die Digitalisierung in großen Schritten voran: Auf der Homepage [www.saalburgmuseum.de](http://www.saalburgmuseum.de) findet sich mittlerweile die „Digitale Sammlung“ mit ausgewählten Funden im Foto, 3d-Scan und einigen Videosequenzen zur Verwendung und Herstellung der beschriebenen Exponate. Vielleicht haben die Leser ja Lieblingsobjekte, die sie trotz Schließung des Museums gerne ansehen würden? Am besten senden Sie eine Mail an das Römerkastell Saalburg und auch diese Funde können noch aufgenommen werden. Ein digitaler Saalburg-Guide ist auch bald fertig und wird die Besucher mit eigenem Smartphone nach der Wiedereröffnung durch Kastell und Ausstellungen führen.

Ein Jahresprogramm 2021 konnte zwar wegen der unsicheren und nicht planbaren Situation noch nicht aufgestellt werden, aber alle, Mitarbeiter\_innen und freiberuflichen Museumsführer\_innen, hoffen auf die baldige Wiedereröffnung, bei der es sicher wieder Neues im Römerkastell Saalburg zu entdecken geben wird. Weitere Informationen zu Preisen und Öffnungszeiten:

[www.saalburgmuseum.de](http://www.saalburgmuseum.de)  
**Mit etwas Glück können Sie nun 4 x 4 Eintrittskarten gewinnen - einfach die unten stehende Frage beantworten und die Antwort per E-Mail oder Postkarte an die Redaktion senden. Einsendeschluss ist der 20. März 2021. Die Gewinner werden benachrichtigt.**



halb werden vor allem die allgemeinen Techniken zur Aufbereitung der Werkstoffe und handwerklichen Arbeitsabläufe dargestellt. Erstaunlich ist die Kontinuität dieser Abläufe bis in die Neuzeit. Viele Handwerkstechniken und Werkzeugformen werden bis heute fast unverändert angewendet. In den Zeiten der Pandemie und der Lockdowns geht auch

## Cocktailecke



### Mint Julep

Der Mint Julep ist ein alkoholischer Cocktail aus Minze, Bourbon Whiskey, Zucker oder Zuckersirup und zerstoßenen Eiswürfeln (crushed ice). Er ist in den Südstaaten der USA entstanden und wurde von dort Ende des 18. Jahrhunderts / Anfang des 19. Jahrhunderts von Senator Henry Clay nach Washington D.C. und in die Nordstaaten der USA eingeführt. Der Mint Julep ist heute in den Bars in aller Welt zu finden und ist seit 1938 das offizielle Getränk des Kentucky Derby, das alljährlich in den USA stattfindet. Sein Name leitet sich vom arabischen Begriff Julep ab, welches ein Erfrischungsgetränk mit frischen Rosenblättern bezeichnet und dem englischen Wort für Minze „mint“. Obwohl der Mint Julep einer der ältesten Vorfahren der Cocktails ist, wurde er in unseren Breiten graden nie richtig populär. Dies hängt mit der oft falschen Zubereitung zusammen, aber auch das Klima spielt eine Rolle, denn der Mint Julep schmeckt in der Sommerhitze einfach doppelt so gut.

#### Zutaten:

6cl Bourbon Whiskey  
1 Barlöffel Zuckersirup  
15 Blätter frische Minze

#### Zubereitung:

Minze zwischen den Handflächen anklatschen, mit Whiskey und Zuckersirup in einen vorgekühlten Silberbecher geben. Fünf Minuten ziehen lassen und immer wieder umrühren, bzw. die Minze vorsichtig andrücken. Die Minze herausnehmen und das Glas mit gestoßenem Eis füllen. Kräftig umrühren, bis der eiskalte Becher von außen beschlägt. Mit gestoßenem Eis auffüllen, die übrige Minze zum Dekorieren verwenden und mit einem kurzen Trinkhalm servieren.

**Juwelier**

seit 1922

Umarbeitungen, Reparaturen, Batteriewechsel oder Schönes aus dem Schaufenster? Kontaktieren Sie uns bitte telefonisch, per E-Mail oder einfach zu den Geschäftszeiten klingeln! - **Wir sind vor Ort für Sie da!** -

Bismarckstr. 33	GOLDSCHMIEDEATELIER
61169 Friedberg	SCHMUCKSCHÄTZUNGEN
Tel. 06031-91939	GOLDANKAUF
info@juwelier-hake.de	KOMMISSIONEN
ÖFFNUNGSZEITEN:	MO-FR. 09. <sup>00</sup> -12. <sup>30</sup> UHR
SA. NACH TERMINABSPRACHE!	14. <sup>00</sup> -18. <sup>00</sup> UHR

Wir als Joint Venture suchen für den Wetteraukreis einen exklusiven

## Vertriebspartner

Werbemittel (on- und offline)

Webdesign

Drucksachen

Displays (digital und analog)

Gestaltung

- Gebietsschutz
- Bonus
- Grundgehalt

#### Kontakt:

Werbeagentur creaRtiva  
Südstr. 11, 61194 Niddatal  
Telefon: 06187 9946199  
E-Mail: [kontakt@monatsjournal.de](mailto:kontakt@monatsjournal.de)

Marktplatz-Wetterau.de

»kauf regional - auch digital«

Der Marktplatz ist nun acht Monate online und die Betreiber erweitern Angebot / Keine Marktplatzgebühren für 2021.



Mit dem Schulprojekt, welches im Schuljahr 2019/2020 seinen Anfang fand - der Marktplatz-Wetterau.de - werden Kunden und Geschäfte innerhalb der Wetterau verbunden. Mit dieser Marktplatz-Plattform muss man sich nicht hinter großen Online-Marktplätzen verstecken, so die Verantwortlichen!

Vom Handy bis zur handgefertigten Mütze - vom Rasenmäher bis zum Gastrogutschein - vom Bilderahmen bis zur Toniebox ist auf dem Marktplatz alles vertreten.

Aber auch viele Wetterauer Einzelhändler müssen sich erst mit dem »Neuland« Onlineverkauf anfreunden und daher wurde der Support bei der Einrichtung und Artikel-einstellung erweitert. Die Verantwortlichen sind tagsüber jederzeit erreichbar und unterstützen gerne bei den ersten Schritten und auch darüber hinaus. Sei es telefonisch oder persönlich vor Ort - kostenfrei und unverbindlich!

Die Betreiber haben diesen Zahn der Zeit gespürt und haben diesen regionalen Online-Marktplatz geschaffen. Doch um »regionale Solidarität zu leben«, müssen nun alle regionalen Einzelhändler mit ins Boot genommen werden, so das Ziel der Verantwortlichen.

**Keine Marktplatzgebühren für Händler:**

Trotz des Umfangs ist die Nutzung des Marktplatzes auch im Jahr 2021 kostenfrei - lediglich die Gebühr für den Bezahlungsanbieter, sei es paypal oder Kreditkarte, fallen nach der Bezahlung des Artikels an. Fairness und Transparenz stehen an erster Stelle - daher gibt es auch keine Verträge, welche die

Händler irgendwie knebeln. Keiner wird gezwungen - so einfach wie die Anmeldung ist auch die Kündigung. Unabhängig von der Corona-Krise wächst der Bereich E-Commerce Jahr für Jahr, so dass zukünftig kaum ein Unternehmer diesen links liegen lassen kann. Den Anfang zu finden, diese Online-Landschaft zu erkunden stellt sich aber meist als schwieriger heraus als anfangs gedacht. Der Marktplatz-Wetterau.de ist perfekt für diesen Einstieg gemacht!

Hier greifen analoge und digitale Zahnrädchen meisterhaft ineinander.

»kauf regional - auch digital«  
www.marktplatz-wetterau.de



**Ordnung für DIY-Enthusiasten**

Lager- und Sortiersysteme ersparen Selbermachern lästiges Suchen.

(djd-k). „Do it yourself“, kurz „DIY“, begeistert immer mehr Menschen. Von Reparaturen am Auto bis zum Streichen des Gartenzauns gibt es viele Herausforderungen. Und wer danach noch Zeit hat, widmet sich spannenden Bastel- und Kreativprojekten. Das macht jede Menge Spaß, erfordert aber auch ein wenig Platz, denn Werkzeug, Material, Maschinen und Zubehör sammeln sich schnell an. Mit Eurobehältern, Sichtlagerkästen und Fallboxen

kann man etwa für Ordnung sorgen. Philipp Auer von Auer Packaging weiß, worauf es dabei ankommt: „Alle Behälter sollten zueinander passen, damit man sie überall platzsparend stapeln kann.“ Auf www.auer-packaging.com kann man sich einen Überblick über die unter-



Viele Ablagemöglichkeiten und dabei verschiedenste Dinge immer griffbereit bieten Sichtlagerkästen. Foto: dj-d-k/Auer Packaging/Niels Schubert

schiedlichen Möglichkeiten verschaffen, um seinen Stauraum intelligent zu organisieren.

Damen & Herren-Friseur

**KammIn**  
HAARSTUDIO  
SEIT 1928

**Ab 1. März sind wir wieder für Sie da!**  
- unter Vorkehrung der Schutzmaßnahmen -

Inh. Marina Grünsfelder Bahnhofstraße 1 61206 Nieder-Wöllstadt Tel.: 06034-41 14	Di. 9.30 - 18.00 Uhr Mi. 9.30 - 19.30 Uhr Do. 8.00 - 18.00 Uhr Fr. 8.00 - 19.30 Uhr Sa. 7.00 - 13.00 Uhr
---	--

**FRISEUR AM HOCHWALD**

**Ab 1. März sind wir wieder für SIE da !**

LEA	CELINA	TANJA
TEL 06032 / 8699933		
MAIL info@friseuramhochwald.de		
WEB www.friseuramhochwald.de		
ADR Arthur - Weber Weg 3 61231 Bad Nauheim		
ISABELL	JENNIFER	DANIELA
SUSANNE		

**Modernisieren Wohnen - Wohlfühlen**

**ANDREAS KIPPER**

Tel. (06187)909774 · Mobil (0170)2329305

info@bauprofis-kipper.de · www.bauprofis-kipper.de

Wir sind ein leistungsstarker und zuverlässiger Partner in den Bereichen

- Umbau
- Renovierung
- Sanierung

„Rundumsorglos-Paket“ zum garantierten Festpreis.

**IMPRESSUM**

**Herausgeber:** Werbeagentur creaRtiva  
Südstraße 11, 61194 Niddatal  
Telefon: 06187 9946-199  
E-Mail: Redaktion@Monatsjournal.de

**Verantwortlich für Text und Anzeigen:** René Angel

**Auflage:** 5.000 Exemplare

**Nächster Annahmeschluss:** 15. März 2021

**Nächster Erscheinungstermin:** KW 12/2021

**www.Monatsjournal.de**

# SCHULTE IMMOBILIEN

0171 5111113  
schulte-immobilien.net  
info@schulte-immobilien.net

Für eine  
kostenfreie  
Bewertung Ihrer  
Immobilie  
**GUTSCHEIN**



## Deutsche Glasfaser: **Baubüro in Wöllstadt eröffnet**

Das Baubüro in Wöllstadt öffnete seine Türen Mitte Februar in der Frankfurterstraße 59a. Das Büro ist jeden Freitag von 10.00 bis 13.00 Uhr und von 13.30 bis 16.00 Uhr geöffnet.

Hier haben Kunden und Interessierte die Chance, alle Fragen und Anregungen zum Bau und auch zu vertraglichen Themen im Baubüro von Deutsche Glasfaser zu klären. Die Mit-

arbeiter vor Ort beantworten gerne alle individuellen Fragen oder beraten Neukunden zu Verträgen und schließen diese auch vor Ort ab.

Die Unternehmensgruppe Deutsche Glasfaser plant, baut und betreibt hauptsächlich anbieteroffene Glasfaser-Direktanschlüsse für Privathaushalte und Unternehmen.

Sie engagiert sich bundesweit privatwirtschaftlich für die Breitbandversorgung ländlicher Regionen. Mit innovativen Planungs- und Bauverfahren realisiert Deutsche Glasfaser in enger Kooperation mit den Kommunen FTTH-Netzanschlüsse schnell und kosteneffizient – auch

im Rahmen bestehender Förderprogramme für den flächendeckenden Breitbandausbau. 2020 gründeten die erfahrenen Glasfaserinvestoren EQT und OMERS als Eigentümer die Unternehmensgruppe durch einen Zusammenschluss der Netzanbieter inxio und Deutsche Glasfaser. Mit einem

verfügbaren Gesamtinvestitionsvolumen von 7 Milliarden Euro sollen so mittelfristig 6 Millionen Glasfaseranschlüsse deutschlandweit ausgebaut werden. Deutsche Glasfaser ist als FTTH-Anbieter mit den meisten Vertragskunden marktführend in Deutschland. [www.deutsche-glasfaser.de](http://www.deutsche-glasfaser.de)

**WIR LASSEN SIE NICHT  
IM REGEN STEHEN!**



06007/938773 mail@befro.de

BeFro Bedachungstechnik 61191 Rosbach



BESTATTUNGSMITTEL  
THORSTEN WINTER

- Erd-, Feuer- und Seebestattungen
- Waldbestattungen
- Überführungen
- Erledigung aller Formalitäten
- Gesamtorganisation

**ABSCHIED  
OHNE FINANZIELLE  
SORGEN!**

Wir beraten Sie zum Thema Bestattungsvorsorge. Entlasten Sie sich und Ihre Angehörigen.

Tag und Nacht für Sie zu erreichen. Auch an Sonn- und Feiertagen.

61206 Wöllstadt | Hanauer Str. 3 | Tel.: 06034 / 938621  
info@bestattungsinstitut-winter.de | [www.bestattungen-winter.net](http://www.bestattungen-winter.net)

# me. Jürgen Roth

## Heizung Sanitär-Installation

- Heizungsbau
- Heizungswartungen
- Sanitär-Installation
- Bädergestaltung
- Solaranlagen

*Wir beraten Sie unverbindlich, kompetent und erstellen Ihnen ein individuelles Angebot nach Ihren Wünschen.*

**KEINE ANFAHRTSKOSTEN** Ihr Heizungsmeister  
*Jürgen Roth*

Tel. 06007-2860 • Mobil 0177-4045274

E-Mail: info@roth-rodheim.me • Junkergasse 9 • 61191 Rosbach/Rodheim

*Sie, der zufriedene Kunde, sind unser wertvollstes Kapital, deswegen geben wir immer unser Bestes.*

Meisterbetrieb

