


**Roma II**  
Ristorante Pizzeria

Inh. Mario Bruno

**Sommerzeit ist Terrassenzeit!**

Endlich dürfen wir wieder!  
Wir haben für Sie geöffnet und freuen uns auf Ihren Besuch!



Hauptstraße 2 (Bürgerzentrum)  
61194 Niddatal-Assenheim  
Tel.: 0 60 34-9 02 29 75

Mo. - Fr. 17.30 - 22.00 Uhr  
Sa. & So. 11.30 - 14.00 Uhr  
und 17.30 - 22.00 Uhr  
Dienstag Ruhetag

Bitte bringen Sie Ihren negativen Coronaschnelltest, Bescheinigung Ihrer Genesung, oder Ihren Impfausweis mit. Natürlich haben wir auch Tests für Sie im Restaurant.

## »Auf die Palme gebracht«

Es gibt nicht das falsche Wetter, es gibt nur falsche Kleidung! Hand aufs Herz: Wie oft hat uns diese „Weisheit“ in den vergangenen Wochen auf die Palme gebracht! Nach dem Winter, der eigentlich nicht so richtig einer war und dem hoffnungsvollen Frühlingsbeginn im März hat jeder schon Bikini und Badehose ausgepackt - dann der „Absturz“ im Mai. Regen, Sturm und Temperaturen zum Teil im einstelligen Bereich - nein, das brauchten wir wirklich nicht. Zweckoptimismus war also angesagt. Oder, um es mit einer Zeile eines Liedes von den „Wise Guys“ auszudrücken: „...egal ob man schwitzt oder friert, Sommer ist, was in Deinem Kopf passiert!“ Dergestalt „mental gedopt“, ließ sich das eine oder andere verregnete Wochenende leidlich

daktion unseren Optimismus. Viel Spaß bei der Lektüre  
Den Grund dazu finden wir in wünscht  
unserer Leserschaft und bei Ihr Niddatal aktuell  
unseren Kunden. Im 13. Jahr halten Sie uns, sehr geehrte Leserinnen und Leser, die Treue. Das ist ein Pfund, mit dem es sich gut wuchern lässt. Und so macht uns die Produktion unserer Zeitung immer wieder auf's Neue Spaß. Überzeugen Sie sich davon im vorliegenden Heft.



**SCHULTE IMMOBILIEN**

**GUTSCHEIN**

Für eine kostenfreie Bewertung Ihrer Immobilie

0171 5111113  
[schulte-immobilien.net](http://schulte-immobilien.net)  
[info@schulte-immobilien.net](mailto:info@schulte-immobilien.net)

**Dolezal** Maler- und Lackiermeister

**Baudekoration GmbH & Co. KG**

Anstrich-, Tapezier- und Lackierarbeiten  
Innen- und Aussenputz  
Dach- und Trockenausbau  
Gerüstbau  
Vollwärmeschutz



[www.baudekoration-dolezal.de](http://www.baudekoration-dolezal.de)

Marie-Curie-Straße 10 - 61194 Niddatal  
Auf der Kaut 8 - 61206 Wöllstadt  
Tel: 06034/61 78 - Mobil 0177/7010114

ertragen. Schwerer zu ertragen waren demgegenüber die Hiobsbotschaften, die uns aus politischen Kreisen erreichten. Konflikt von Israel und Hamas - das Leid der Zivilbevölkerung in Gaza, die Verzögerung von Impfstofflieferungen in Schwellenländern, welche sich teilweise bis zum Jahresende hinziehen wird.

Unabhängig davon bewahren wir in der Re-

**FRANK SEEGER**

Metallbauermeister

Designs in Metall · Individuallösungen  
Treppen · Geländer · Tore · Überdachungen  
Stahlbau · Restaurierungen  
Schweissarbeiten und Laserzuschnitte

Hanauer Straße 15 - 61194 Niddatal  
Tel.: 0176 48008020 · E-Mail: [seegermetallbau@gmail.com](mailto:seegermetallbau@gmail.com)

**Highlights in dieser Ausgabe:**

- Sternecke ... S. 2
- Horoskop ... S. 3
- Kinderecke ... S. 4
- Blaulichtcke ... S. 5
- Freizeitpark Lochmühle Gewinnspiel ... S. 6



**Niddataler Bestattungsinstitut**

**Pietät Thorsten Winter**

- Erd-, Feuer- und Seebestattungen
- Erledigung aller Formalitäten
- Überführungen • Rentenanträge
- Bestattungsvorsorge • Grabmale
- Gesamtorganisation • Trauerhilfe
- Friedhofsdienste • Hausbesuche
- Sterbegeldversicherungen

61194 Niddatal • Steinkautenweg

**Telefon (0 60 34) 93 86 21**

Tag & Nacht



**DR. MIRIAM LENGIES**  
Zahnarztpraxis für GROS & klein

**Es gibt viel zu tun?  
Wir packen es an!**

Implantologie • Kinder- und Jugendzahnheilkunde • Kieferorthopädie

Wingertstraße 30  
61194 Niddatal - Assenheim

Tel. 06034 - 40 29 200  
[www.zahnarzt-lengies.de](http://www.zahnarzt-lengies.de)

## Förderverein nimmt seine Arbeit auf

Seit über vierzig Jahren begeistert die Theatergruppe Assenheim mit hochklassigen Musical-Inszenierungen Kinder, Jugendliche und Erwachsene, Familien und ganze Schulklassen.



Den Vorsitz führt Dr. Sabine Wolf, stellv. Vorsitzender ist Michael Weseler, zum Schatzmeister wurde Dr. Olav Otting gewählt und die Schriftführung hat Bernhard Wolf übernommen. Als Beisitzer fungiert Norbert Deforth. Alle Freunde und Fans der über-

Neben den zwei jährlichen Musicals bietet die TGAss zahlreiche weitere Events wie z.B. die Wetterauer Sommertheaterwochen oder auch die Lehrgangsserie „Musical Basics“ für Jung und Alt an. Viele treue und begeisterte Zuschauer/innen werden aktive Unterstützer und auch aktive Mitglieder, die auf und hinter der Bühne immer einen Platz in den TGAss-Produktionen finden.

Der zwischenzeitlich umfassende Theaterbetrieb will natürlich auch finanziert sein. Allein durch Ticketeinnahmen ist das nicht zu leisten. Mitgliedsbeiträge und Spenden sind deshalb ein wichti-

ger Faktor für die finanzielle Grundsicherung der TGAss. Gerade im Corona-Lockdown wurde sichtbar, wie verletzlich Kultur- und Veranstaltungs-Events sind. Ohne besondere Maßnahmen, die eine enorme Kraftanstrengung erfordern und auf Dauer nicht leistbar sind, müssen Vereine wie die TGAss den Spielbetrieb einstellen.

Um nun auch in schwierigen Zeiten langfristig den Bestand der Assenheimer Bühne zu sichern wurde, wie bereits angekündigt, der Förderverein „Freunde der TGAss e.V.“ gegründet, der ab sofort seine Arbeit aufnehmen kann.

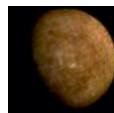
aus erfolgreichen TGAss-Inszenierungen sind ab sofort eingeladen Vereinsmitglied zu werden und können so zu einem erfolgreichen Start des Fördervereins beitragen. Die Mitgliedschaft ist bereits für 40 Euro im Jahr möglich! Höhere Beträge sind selbstverständlich auch erwünscht. Der Verein betreibt mit den Mitgliedsbeiträgen und gesammelten Spenden die Förderung von Kunst und Kultur und stützt und stärkt nachhaltig die ehrenamtliche Tätigkeit der aktiven Theatergruppe. Wegen der steuerlichen Abzugsfähigkeit des Beitrags ist die Mitgliedschaft auch wirtschaftlich eine sinnvolle Maßnahme. Zudem betreibt der Verein Beziehungspflege und Werbung für die TGAss. Auch kulturelle Benefizveranstaltungen und Ausflüge sind vorgesehen. Als Mitglied dieses neuen „Fanclubs“ bekommt man Zugang zu exklusiven Veranstaltungen der Theatergruppe und erhält regelmäßig Informationen über neue Events. Durch die Mitgliedschaft des Fördervereins im Verband Hessischer Amateurtheater e.V. können

zudem alle Mitglieder verbilligt an dem Lehrgangsprogramm des VHA teilnehmen.

Gründe genug, um dabei zu sein. Wer Interesse hat, findet Informationen und einen Beitrittsantrag unter [www.tgass.de/freunde](http://www.tgass.de/freunde) oder schreibt eine Mail an [freunde@tgass.de](mailto:freunde@tgass.de).

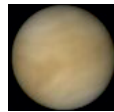
## Die Ecke für Sterngucker

Planetenstellungen und Mondphasen für Juni



**MERKUR** ist in unserem Zeitraum nicht zu sehen.

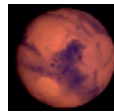
Juni wird er sich nur noch schwer auffinden lassen.



**VENUS** entwickelt sich weiter zum Abendstern, ist aber noch weit entfernt von ihrer bekannten Strahlkraft. Außerdem sinkt sie unter den Horizont, bevor es richtig dunkel ist. Zusammen mit der schmalen Mondsichel wird sie am Abend des 12. Juni mit bloßem Auge zu sehen sein.



**JUPITER**, im August in Oppositionsstellung zur Sonne, entwickelt sich weiter prächtig und strahlt nach Venus und Mond als hellstes Objekt am Nachthimmel. Ende Juni wird der Gasriese bereits vor Mitternacht aufgehen. Sein scheinbarer Durchmesser wächst an, so dass Jupiter in kleinen Teleskopen bereits seine Wolkenstrukturen präsentiert. Am 28. Juni wird Jupiter von unserem Mond besucht.



**MARS**, unser roter Nachbarplanet, stand schon immer hoch im Kurs bei den Planetenforschern. Nachdem der NASA-Rover Perseverance im Februar erfolgreich auf Mars gelandet ist und seitdem prächtige Bilder Richtung Erde schickt, ist am 14. Mai das Landefahrzeug Zhurong der chinesischen Sonde Tianwen-1 gefolgt. Man darf gespannt sein, welche Bilder und Ergebnisse dieser wissenschaftlichen Expedition an die Öffentlichkeit gegeben wird. Iridische Beobachter haben nicht mehr viel von Mars, seine Sichtbarkeit verschlechtert sich weiter und gegen Ende



**SATURN** eilt Jupiter auf seiner Bahn am Himmel eine knappe Stunde voraus. Der Ringplanet verbessert seine Sichtbarkeit ebenfalls, denn er wird noch vor Jupiter im August in Opposition zur Sonne stehen.



**URANUS** lässt sich in unserem Beobachtungszeitraum nicht blicken.



**NEPTUN** ist ebenfalls kein lohnendes Beobachtungsobjekt für diesen Monat.

## Mondphasen



**VOLLMOND**  
26. Mai  
24. Juni



**NEUMOND**  
10. Juni



**LETZTES VIERTEL**  
2. Juni



**ERSTES VIERTEL**  
18. Juni

## Beobachtungstipp

Zu Neumond am 10. Juni ist eine ringförmige Sonnenfinsternis zu beobachten. In Deutschland (Frankfurt gegen 13.30 Uhr) ist diese leider nur

als partielle Sonnenfinsternis zu sehen. Je weiter nördlich in Deutschland, desto größer die partielle Bedeckung (Frankfurt etwa 11 Prozent).



**Ihr Fachmann für alle Schornsteinfegerarbeiten. Messung nach BImSchV Energieberatung bei Vermietung & Verkauf**

**Arno Hütter**

Schornsteinfeger-Meisterbetrieb  
Gebäudeenergieberater HWK  
Tel.: 0 64 47 - 9 20 63 · Mobil: 01 72 - 5 72 18 95  
E-Mail: [info@arno-huetter.de](mailto:info@arno-huetter.de) · [www.arno-huetter.de](http://www.arno-huetter.de)



## Fritz Semmel

### Malerfachbetrieb

Tradition seit 1929

- Maler- und Tapezierarbeiten
- Innen- und Außenputz
- Spanndecken
- Wärmedämm-Verbundsysteme
- Trockenbau



Mario Semmel  
Maler- und Lackiermeister  
Wingertstraße 18  
61194 Niddatal  
Tel. 06034 92106

[www.maler-semmel.de](http://www.maler-semmel.de)  
[www.semmel-spanndecken.de](http://www.semmel-spanndecken.de)



## IMPRESSUM

**Herausgeber:** Werbeagentur creaRtiva  
Südstraße 11, 61194 Niddatal  
Telefon: 06187 9946199  
E-Mail: [Redaktion@Monatsjournal.de](mailto:Redaktion@Monatsjournal.de)

**Verantwortlich für Text und Anzeigen:** René Angel

**Auflage:** 5.500 Exemplare

**Nächster Annahmeschluss:** 14. Juni 2021

**Nächster Erscheinungstermin:** KW 25/2021

**[www.Monatsjournal.de](http://www.Monatsjournal.de)**

Alloheim Senioren-Residenz „Taubusblick“**Virtuoses Konzert**

Das Gesangs-Duo Ingrid El Sigai und Markus Neumeyer verzauberten am 21.04.21 die Bewohner/innen der Senioren Residenz „Haus Taubusblick“.



Mit einem bunten, tollen Operette und Konzert als Mix berühmter Arien aus Operette und Konzert als auch Chansons von Marlene

Dietrich und Charles Aznavour bezauberte das Duo. Zwischendurch wurden verschiedene Volkslieder zum Mitsingen angestimmt.

Das Gesangs-Duo wird von Neustadt Kultur und dem Deutschen Musikrat gefördert. Normalerweise sind sie in ganz Deutschland in verschiedenen Shows und Theatern zusehen, da dies seit Covid-19 leider nicht mehr möglich ist, veranstalten sie nun Konzerte für Seniorenheime und waren hier schon in über 70 Einrichtungen tätig.

Es wurde ein tolles, abwechslungsreiches Programm geboten. Doch leider fand auch dieses gemeinsame Freiraum-Konzert irgendwann sein Ende, aber eine Zugabe durfte natürlich nicht fehlen. Das Konzert hat den Bewohnern und Mitarbeitern eine große Freude bereitet.

Ev. Kirchengem.Assenheim**Konfirmation**

Am Samstag, den 19. Juni um 13.00 Uhr findet ein Gottesdienst mit Konfirmation und Abendmahl für die KonfirmandInnen und Konfirmanden der Gruppe II mit Pfarrerin Rita Mick-Solle statt. Am Sonntag, den 20. Juni um 13.00 Uhr findet ebenfalls ein Gottesdienst

mit Konfirmation und Abendmahl, diesmal für die KonfirmandInnen und Konfirmanden der Gruppe I mit Pfarrerin Rita Mick-Solle statt. Bitte beachten: Das Tragen eines Mund-Nasen-Schutzes ist während aller Gottesdienste erforderlich.

Um Anmeldung zu den Gottesdiensten wird gebeten bei Helga Holzauer, Tel. 0176 32178451

**Die Horoskop-Ecke****STEINBOCK**

(22.12.-20.01.)

Nehmen Sie sich mehr Zeit für Ihre Familie. Da ist zur Zeit einiges im Argen. Folgerichtig müssen Sie eigene Wünsche mehr in den Hintergrund stellen.

**WASSERMANN**

(21.01.-19.02.)

Puuuh – Ihre Gedanken lassen sich nur schwer ordnen, dazu stürzt zu viel auf Sie ein. Wenn es irgendwie geht, sollten Sie eine Auszeit nehmen ...

**FISCHE**

(20.02.-20.03.)

Unterschätzen Sie nicht den Neid, den Ihre bisherigen Erfolge hervorrufen. Alle warten begierig darauf, dass Ihnen ein Fehler unterläuft.

**WIDDER**

(21.03.-20.04.)

Ihre verborgenen Talente kommen jetzt endlich ans Tageslicht. Viel zu lange haben Sie sie vor den Augen der Öffentlichkeit versteckt.

**STIER**

(21.04.-20.05.)

Wahrscheinlich kommen Sie aus einer Sache nicht ohne größere Blessuren heraus. Lassen Sie sich von Menschen beraten, die ähnliches durchgemacht haben.

**ZWILLINGE**

(21.05.-21.06.)

Mehr Qualität ist gefragt. Das ist Ihnen recht, da für Sie die Maxime schnell und billig ohnehin ausgedient hat. Doch jetzt müssen Sie auch liefern.

**KREBS**

(22.06.-22.07.)

Ausgabenstopp! Sonst treibt der nächste Kontoauszug Ihnen den Schweiß auf die Stirn. Brauchen Sie wirklich all das, was auf der Einkaufsliste steht?

**LÖWE**

(23.07.-23.08.)

Sie lassen sich durch Rückschläge nicht entmutigen. Das müssen Sie jetzt zeigen – und Sie werden am Ende als Erster die Ziellinie überqueren.

**JUNGFRAU**

(24.08.-23.09.)

Sie sollten mehr Zugeständnisse machen und nicht immer auf der eigenen Meinung beharren: Dann wird auch die Atmosphäre wieder besser ...

**WAAGE**

(24.09.-23.10.)

Die neuen Arbeitsbedingungen sind tadellos. Deshalb kommen Sie mühe-los voran. Rasch setzen Sie sich mal wieder an die Spitze des Feldes!

**SKORPION**

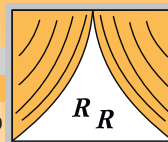
(24.10.-22.11.)

Derzeit reagieren Sie zu emotional auf Kritik. Arbeiten Sie an mehr Distanz zur Sache – sonst verschrecken Sie mehr Menschen als Ihnen recht sein kann.

**SCHÜTZE**

(23.11.-21.12.)

Über ein Kompliment dürfen Sie sich freuen. Nur allzu viel einbilden sollten Sie sich deshalb nicht: Es ist eben ein Kompliment – mehr nicht!

**Raumausstattung  
Rund um den Raum GmbH**

Fach- &amp; Meisterbetrieb

seit 1993

**Ihr Fachgeschäft  
in Florstadt & Umgebung**

Vorübergehend nur mit vorheriger telefonischer Terminvereinbarung. Bei uns im Laden oder bei Ihnen zu Hause, ganz wie Sie möchten!

**WIR STELLEN EIN!**

Zur Verstärkung unseres Teams, suchen wir ab sofort eine/n ausgebildeten Raumausstatter\*in, für jeden Bereich des Raumausstatterhandwerks in Voll- oder Teilzeit. Bewerbung bitte per Mail!

Wickstädter Straße 61a · 61197 Nieder-Florstadt  
06035 6026286 · info@rundumdenraum.de

**Schöne Schattenseiten ...**

Markisen  
Terrassendächer  
Rollladen  
Fenster  
Türen  
Insektenschutz  
Plissee's  
Jalousien  
Elektrische Antriebe  
Sicherheitstechnik (Abus)

Autorisierter PREMIUM PARTNER:



Bartsch & Hieber GbR  
Friedberger Straße 80a  
61130 Nidderau  
Tel: 06187-922398 · Fax: -9222587  
www.markisenprofi.com

**KLAIBER**  
MARKISEN FÜR'S LEBEN**Neu in Rosbach!**

Bodenbeläge · Innentüren / Glastüren  
Haustüren · Garagentore · uvm.



Raiffeisenstraße 6 | Rosbach

Tel. 06003 / 935 44 74  
info@holz-michel-parkett.de

**holz michels  
PARKETTSTUDIO**

Wir als Joint Venture suchen für den Wetteraukreis einen exklusiven

# Vertriebspartner

- Gebietsschutz
- Bonus
- Grundgehalt

Werbemittel (on- und offline)  
 Webdesign  
 Drucksachen  
 Displays (digital und analog)  
 Gestaltung

**Kontakt:**  
 Werbeagentur creaRtiva  
 Südstr. 11, 61194 Niddatal  
 Telefon: 06187 9946199  
 E-Mail: kontakt@monatsjournal.de

## Förderverein Musikschule Assenheim e.V.

### Neuer Geigenschnupperkurs

Im Rahmen der Musikalischen Früherziehung startet am 31. Mai ein Geigenschnupperkurs für Kinder ab 5 Jahren.



**DER KLAVIERLADEN**  
 Vermietung · Verkauf · Service

Hier finden Sie viele neue und gebrauchte Klaviere in überzeugender Qualität und für jeden Geldbeutel!

Unsere Beratung und Service ist Ihr Mehrwert und uns immer eine Herzensangelegenheit.

**Klavierbauer/Klavierbauermeister (m/w/d) gesucht!**  
 Stellenbeschreibung [www.klavierladen.de/jobs](http://www.klavierladen.de/jobs)

**Ausstellung:** Nibelungenstrasse 792  
 64686 Lautertal - Gadernheim  
 info@klavierladen.de · 06254/943681  
 Der Ausstellungsraum ist nur nach Terminabsprache geöffnet.

[www.klavierladen.de](http://www.klavierladen.de)

Der Kurs findet in Kleingruppen bis maximal drei Kindern am Montagnachmittag in Assenheim in der Musikschule statt. Die Kursgebühr für sieben Einheiten à 30 Minuten beträgt 55 Euro inklusive Leihgeige. Auch ein späterer Einstieg ist möglich. Die Kursleiterin Frédérique Gulikers unterrichtet ab sofort auch ältere Schüler und Erwachsene. Auch hier sind Schnupperstunden möglich. Informationen zu den Geigenschnupperkursen und zum weiteren Instrumentalangebot der Musikschule Assenheim gibt es bei Julia Nohl unter Telefon 06034-9384237 oder per E-Mail: [Kontaktanfrage@musikschule-assenheim.de](mailto:Kontaktanfrage@musikschule-assenheim.de)



## Der Online-Marktplatz für die Wetterau

[www.marktplatz-wetterau.de](http://www.marktplatz-wetterau.de)

kauf regional - auch digital

## KZV H 259 Ilbenstadt 1962 e.V.

### Vereinsausflug verlegt

Der neue Termin der Fahrt ist vom 5. bis 9. Sept.

Der Kleintierzuchtverein Ilbenstadt hat seine traditionelle Ferienfahrt, die eigentlich über Fronleichnam stattfinden sollte, verlegt.

Tiroler Zugspitzarena findet jetzt von Sonntag, den 05. bis Donnerstag, den 09. September statt.

Die Reise zum 4-Sterne-Hotel Bergland in Lermoos in der

Mehr Informationen dazu unter [www.kzv259ilbenstadt.de](http://www.kzv259ilbenstadt.de).



**Gebäudereinigung & Hausmeisterservice**  
 Meis



Rasen mähen · Gehwegreinigung · Heckenschnitt  
 kleine Reparaturen · Grabpflege · Treppenhausreinigung  
 Entsorgung · Instandhaltung · Service rund ums Haus

0176 95656611 • [infomeis@t-online.de](mailto:infomeis@t-online.de)

Putzen nach Hausfrauenart

## Praxis für Logopädie



**Monika Pebalka**

staatl. geprüfte Logopädin

Geschwister-Scholl-Str. 20a  
 61194 Niddatal

Tel.: 06034/9383900

Fax: 06034/9383901

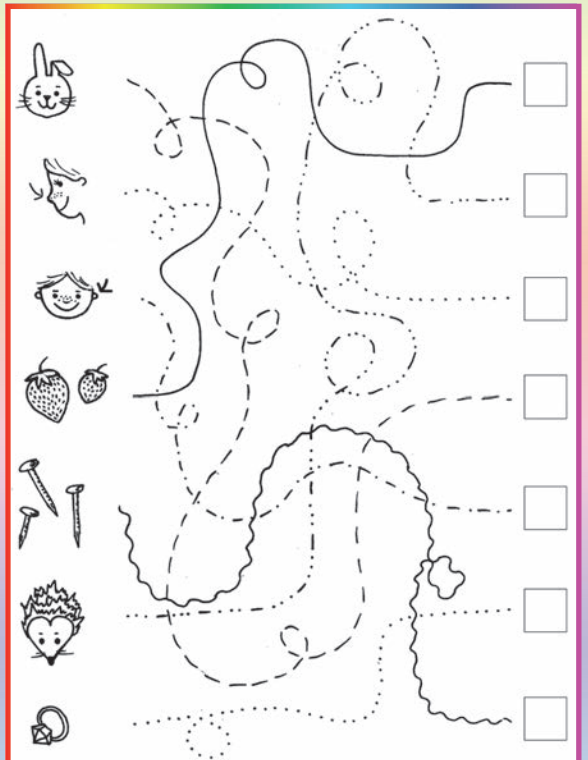
[www.logopaedie-lingua.de](http://www.logopaedie-lingua.de)

## Die Ecke für unsere Kleinen

### Mama warum habe ich „Oma-Hände“?

Lange in der Badewanne sitzen, dabei spielen, Quatsch machen oder kleine Ewigkeiten im Schwimmbad verbringen. Und dann?

Was ist passiert? Eure Hände und auch die Füße werden ganz schrumpelig, weich und heller. Das ist aber kein Grund zu erschrecken und keine Angst das geht wieder weg. Eure Haut an den Händen und Füßen ist anders als der Rest der Haut. Sie ist hier viel dicker denn sie muss viel aushalten. Rennen, tanzen, springen, stehen, barfuß laufen und mit den Fingern malen, greifen, halten und fühlen. Im Wasser quillt diese dicke Haut auf und bekommt Runzeln und Falten. Das bleibt aber nicht lange so, eure Hände und Füße sehen bald aus wie sonst auch.



Verfolge die Linien - aus den jeweiligen Anfangsbuchstaben ergibt sich ein Fabelftier - welches?

**PRAXIS FÜR GANZHEITLICHES COACHING**

Für Kinder und Jugendliche  
 Coaching zum Schuljahres-Endspurt

ADHS, LRS und DYSKALKULIE  
 Lernttraining und Coaching

Andrea Stumpf · 0151 21274933  
[andreastumpf22@gmail.com](mailto:andreastumpf22@gmail.com)

## Blaulichtecke: Was tun bei Wildunfällen?

Wildunfälle geschehen nahezu täglich

So auch am 6. Mai bei Ortenberg. Zwischen Hirzenhain und Usenborn sprang gegen 17.40 Uhr ein Reh einem Autofahrer in den Weg. Es kam zum Zusammenstoß, der für das Tier tödlich endete. Der Fahrer verletzte sich bei der Kollision nicht, an seinem Fahrzeug entstand jedoch ein Schaden. Auf der B275, zwischen Staden und Nieder-Mockstadt meldete der Fahrer eines Opel Zafira am 7. Mai einen Zusammenstoß mit einem Reh, das seine Fahrbahn gegen 5.15 Uhr plötzlich kreuzte. Und auch zwischen Ranstadt und Blofeld sprang ein Reh vor den Mitsubishi eines Mannes aus Ortenberg und verendete nach dem Zusammenprall. Auch

wenn man sich gedanklich auf Wildwechsel eingestellt, seine Geschwindigkeit reduziert hat und bremsbereit ist, kann man bei plötzlich auftauchenden Tieren auf der Fahrbahn eine Kollision häufig nicht vermeiden. Ist es dann zum Zusammenstoß gekommen, gilt es einige grundlegende Dinge zu beachten. Um weitere Gefahren zu minimieren, sollte man zunächst Warnblinkanlage einschalten, Warnweste anziehen und Unfallstelle absichern. Falls das Fahrzeug noch fahrbereit ist, sollte man es an den Fahrbahnrand fahren. Sind Personen verletzt wählen Sie die 112 und leisten Erste Hilfe. Auch wenn keine Personen verletzt sind, müs-

sen Sie den Unfall immer der Polizei melden. Dies können Sie über die 110 tun. Informieren Sie die Polizei auch, wenn das Wild von der Unfallstelle weggelaufen ist. Falls möglich, ziehen Sie verendete Tiere von der Fahrbahn zur Seite, um Unfallrisiken für andere Verkehrsteilnehmer auszuschließen. Tragen Sie hierbei Handschuhe. Vorsicht bei verletzten Tieren! Diese können panisch um sich treten oder mit dem Kopf schlagen. Bewahren Sie Ruhe und wenden sich an die Polizei. Die Polizistinnen und Polizisten sind im Umgang mit Wildunfällen vertraut und werden Ihnen weiter helfen.

Polizeipräsidium Mittelhessen  
- Pressestelle Wetterau

## Kath. Kirchengemeinde Maria, St. Petrus und Paulus

### Hoffentlich wie geplant

Das Fronleichnamfest wird in diesem Jahr hoffentlich so stattfinden wie im letzten Jahr geplant. Die heilige Messe beginnt um 9.30 Uhr auf der Wiese am Pfarrhaus

(ehemaliger Friedhof). Nach der heiligen Messe gibt es eine eucharistische Prozession mit Segen in alle vier Himmelsrichtungen. Bei der Prozession bleiben die Gläu-

bigen auf ihren Plätzen und das Allerheiligste umrundet die versammelte Gemeinde. Das Pfarrfest danach kann leider coronabedingt nicht stattfinden.

## Golfplatz Altenstadt

Anzeige

### Neue Damen-Mannschaft

Dieses Jahr geht der Golfplatz Altenstadt mit einem neuen Damen Team in der Deutschen Golf Liga (DGL) an den Start.



Besonders ist daran, dass hier Damen allen Alters (von 18-65 Jahren) zusammen ein Team bilden und gegen die Mannschaften der Golfclubs Seligenstadt, Fulda, Aschaffenburg und Bad Vilbel antreten. Coronabedingt wurde das erste Spiel bereits auf den August verschoben - aber nun ist man zuversichtlich, dass alle Termine stattfinden können.

Das passende Outfit ist jedenfalls schon gewählt. Und man konnte sich schneller einigen, als manch andere Teams. Das ist schon mal ein gutes Zeichen! Ein gemeinsames Trainingswochenende wurde ebenfalls erfolgreich absolviert und nun freuen sich alle auf den ersten Start in Aschaffenburg am 30.5.2021.

**Anzeigeninfos** ☎ 06187 9946-199  
redaktion@monatsjournal.de  
[www.Monatsjournal.de](http://www.Monatsjournal.de)

## Neue Dusche in 2 Tagen! nur vom Spezialisten für Ihre Dusch- und Badsanierung



- Fugenlos
- Schnell
- Sauber

### Wir bauen auch Ihre Wellness-Oase!

Schicken Sie uns Fotos und einen Grundriss vom Bad zu und wir erstellen Ihnen kostenlos und unverbindlich ein Angebot!  
[info@bad-heizung-vida.de](mailto:info@bad-heizung-vida.de)

Oder anrufen und einen Termin vereinbaren. Gerne erfolgt die Beratung auch bei Ihnen zu Hause.  
Tel.: 06003 - 76 77

me. Torsten Vida GmbH  
Dieselstr. 22 | 61191 Rosbach

[www.bad-heizung-vida.de](http://www.bad-heizung-vida.de)



[www.duschking.de](http://www.duschking.de)

## SCHNUPPER GOLF in ALTENSTADT MACH MIT!



**2 Std. SPASS**  
BEGEISTERUNG  
ERLEBNIS  
SPORT

Die Kurse finden jeweils Samstags und Sonntags statt

**30 ÜBUNGSBÄLLE**  
**01 LEHRSCHLÄGER**  
**GRATIS DAZU**  
**SCHNUPPER**  
**KURS**  
**25,- EURO**

Telefon 0 60 47- 98 80 88  
Telefax 0 60 47- 98 80 89

Golfplatz Altenstadt  
GmbH & Co. KG

Oppelshäuser Weg 5  
63674 Altenstadt

[www.golfplatz-altenstadt.de](http://www.golfplatz-altenstadt.de)  
[mail@golfplatz-altenstadt.de](mailto:mail@golfplatz-altenstadt.de)

Gewinnspiel: Park ist wieder geöffnet seit 13. Mai 2021

## Das Warten hat ein Ende

Freizeitpark Lochmühle öffnet seinen Tierpark- und Spielplatzbereich



Klettern und Geräusche erraten in der »LOCHMILL DISCOVERER«

Am 13. Mai startete der Freizeitpark Lochmühle mit siebenwöchiger Verspätung in die Saison 2021, allerdings nur mit dem erlaubten Angebot eines Tierparks. Geöffnet sind mit Tiergehege, der Strei-

chelzoo von außen, alle Spielplätze und Klettermöglichkeiten, so auch die Holiday-Schaukel, Spaßfahräder und der Apfelwurf. Die Gastronomie bietet ein eingeschränktes Angebot an Speisen und Getränken.



Ausruhen auf der Bauernhofanlage »Liegewiese«



### Bauingenieur (m/w/d)

Schwerpunkt Tief- und Straßenbau als Bauleiter

Wir sind ein mittelständiges und regional führendes Bauunternehmen mit 30 Mitarbeitern. Wir haben uns in Bereichen Tief- und Straßenbau, Asphaltbau, Straßenunterhaltung und Hausanschlüssen spezialisiert.

Zur Verstärkung unseres Teams, suchen wir Dich als Bauleiter

#### Was dich begeistert:

- Abwechslungsreiche, interessante Aufgabengebiete
- Selbständiges, unternehmerisches Denken und Handeln
- Bauablaufplanung
- Vermessungsarbeiten
- Aufmaß und Abrechnung

#### Was uns begeistert:

- Abgeschlossenes Studium Dipl.-Ing. (FH), Bachelor, Master, Bautechniker oder vergleichbare Ausbildung
- Kenntnisse im Bauwesen (Schwerpunkt Straßenbau) sind erwünscht
- Kenntnisse der VOB und den Regelwerken des Tief- und Straßenbaus
- Gute EDV-Kenntnisse, Bauabrechnungsprogramme und MS-Office

#### Wie wir dich begeistern:

- Unbefristete Arbeitsstelle (Vollzeit) mit 30 Tagen Jahresurlaub
- Attraktives Gehalt (betriebl. Altersversorgung/ soz. Leistungen/ 13. Monatsgehalt)
- Firmen-PKW
- Nur regionale Baustellen im Umkreis bis 50 km.

### Magaziner/ Platzwart (m/w/d) Teilzeit

Zur Verstärkung unseres Teams suchen wir Dich...

#### Vielfältige Aufgaben erwarten dich:

- Du bist Chef des Außengeländes und sorgst für das äußere Erscheinungsbild unseres Betriebsgeländes
- Rasen und Heckenpflege
- Flächenreinigung
- Du sorgst für die Einhaltung der Lagerplatzordnung
- Einfache Reparaturen
- Fachgerechtes Sortieren von Werkzeug/ Organisation Magazin
- Fahrzeuge reinigen
- Andere diverse anfallende Arbeiten

#### Was uns begeistert:

- Sorgfalt und Zuverlässigkeit
- Handwerkliches Geschick
- Organisationsfähigkeit
- Gabelstaplerführerschein von Vorteil

#### Wie wir dich begeistern:

- Abwechslungsreiche Tätigkeit
- Selbständigkeit
- Familiäre Atmosphäre
- Arbeitskleidung

**Interessiert?** Dann freuen wir uns, dich kennenzulernen.

Bitte sende uns deine Bewerbung per Mail oder gerne auch per Post.

Senzel Tief- und Straßenbau GmbH · Altenstädter Str. 4 · 61194 Niddatal  
Telefon 06187 92126-0 · bewerbung@senzel.net · www.senzel.net

## Cocktailecke



### Sex on the beach

Wohl jeder kennt den Klassiker „Sex on the beach“, ein Cocktail, um dessen geschichtliche Herkunft die wildesten Geschichten kursieren. Die Wahrscheinlichste ist wohl, dass eine Vertriebsfirma in den USA 1987 einen neuen Pfirsich-Likör auf den Markt brachte. Diese Firma wählte Florida zu Zeiten des „Spring-Breaks“ - eine Dauerparty zu den Semesterferien. Für die Barkeeper wurde ein lukrativer Mengenwettbewerb mit dem Verkauf des Likörs seitens der Vertriebsfirma angeboten. Eine wilde Mischerei begann und ein Barkeeper wurde nach dem Namen seines Mixes gefragt, überlegte kurz warum wohl die meisten Studenten beim „Spring-Break“ sind und da war er - der „Sex on the beach“. Diesen gibt es in vielen Variationen. Insbesondere ist zu erwähnen, dass dieser nahezu genau so oft mit Tequila, wie auch mit Wodka zubereitet wird. Hier nun die Zubereitung mit Tequila, die einfach durch Wodka ersetzt werden kann.

#### Zutaten:

- 4 cl Weisser Tequila
- 2 cl Pfirsichlikör
- 1 cl Zitronensaft
- 8 cl Orangensaft
- 1 Dash Grenadine
- 2 Eiswürfel

#### Zubereitung:

Den Tequila, Pfirsichlikör, Zitronensaft und den Orangensaft in ein mit Eiswürfeln gefülltes Longdrinkglas geben und kräftig umrühren, bzw. in einen Shaker geben und etwas durchschütteln. Danach die Grenadine noch vorsichtig ins Glas geben. Damit das Ganze schöner aussieht, dekoriert man den Longdrink wahlweise mit einer Orangenscheibe, Cocktailkirsche oder Ananasstückchen.

Die Grillplätze sind ebenfalls wieder telefonisch für Familien reservierbar. Das derzeit eingeschränkte Angebot der Lochmühle leistet mit der Möglichkeit der Freizeitgestaltung für Familien unter freiem Himmel auf 16 Hektar Fläche einen Beitrag zum Gesundheitsschutz. Der Tierpark ist von 10 bis 18 Uhr geöffnet und ausschließlich mit einem für diesen Tag gültigen Online-Tagesticket besuchbar, ab dem 6. Lebensjahr zudem mit medizinischer Maske.

Die aktuellen Corona-Bedingungen stehen unter: [www.lochmuehle.de/information/aktuelles/](http://www.lochmuehle.de/information/aktuelles/)

Der Eintritt für Besucher unter 100 cm ist frei und ab 100 cm beträgt der Eintritt 17 Euro. Weitere Informationen auch auf der Homepage unter [www.lochmuehle.de](http://www.lochmuehle.de).

**Für einen schönen Ausflug verlost die Lochmühle zusammen mit dem Monatsjournal vier Familienkarten (Eintritt der Lochmühle für zwei Erwachsene und zwei Kinder) - einfach die folgende Frage beantworten und die Antwort per E-Mail oder per Postkarte an die Redaktion senden. Einsendeschluss ist der 12. Juni 2021. Die Gewinner werden benachrichtigt.**

Mit welcher Verspätung startete die Lochmühle in die Saison?

Redaktion Monatsjournal  
[www.Monatsjournal.de](http://www.Monatsjournal.de)  
Redaktion@Monatsjournal.de  
Südstraße 11, 61194 Niddatal



Eintauchen in die Antike auf dem »Römer-Parcours«

## Veranstaltungskalender der Stadt Niddatal

**Ab nächsten Monat wird es endlich wieder an dieser Stelle, wie vor Corona, einen Veranstaltungskalender geben, also denkt bitte daran uns eure Termine zu senden!**

**bmt e.V. - Tierheim Elisabethenhof****Jetzt mitmachen!****Tierschutzpreis für Kinder und Jugendliche aus Hessen**

Der Bund gegen Missbrauch der Tiere e. V., vertreten durch das Tierheim Elisabethenhof, verleiht wieder den Tierschutzpreis (oder auch: Quade Stiftungspreis) an junge Tierschützer aus Hessen. Die Ehepaar Quade Stiftung wurde von den gleichnamigen Eheleuten Lidia und Karl-Heinz gegründet. Sie sieht ihre Aufgabe darin, Kinder und Jugendliche (Einzelpersonen aber auch Gruppen) auszuzeichnen, die sich in

herausragender und vorbildlicher Weise für den Tierschutz einsetzen. Die Ehepaar Quade Stiftung ist eine rechtskräftige Stiftung mit Sitz in Darmstadt. Bewerben kann sich jedes Kind / jeder Jugendliche aber auch Gruppen, die sich in Projekten und/oder Aktionen für unsere Haus-, Nutz- und Wildtiere einsetzen. Aus allen eingehenden Bewerbungen, die eine kurze Beschreibung und Bilder über den Einsatz enthalten, werden die Gewinn-

ner ermittelt. Einsendeschluss ist der 31. Dezember 2021. Bewerbungen per Brief oder E-Mail an: Bund gegen Missbrauch der Tiere e. V. Landesgeschäftsstelle Hessen, Rheinland-Pfalz und Saarland Frau Andrea Kelterborn Siedlerstraße 2 61203 Reichelsheim (Wetterau) oder an [kiti-hessen@bmt-tierschutz.de](mailto:kiti-hessen@bmt-tierschutz.de).

**Kath. Kirchengemeinde Maria, St. Petrus und Paulus****Zuwachs für künftige „Pfarrei Mitte“**

Die Dekanatsversammlung, das höchste Gremium des Dekanats, hat entschieden: Die Pfarrgruppe Wickstadt/Dorn-Assenheim (Dekanat Wetterau-Ost) gehört künftig zum Pastoralraum der künftigen Pfarrei Mitte im Dekanat Wetterau-West. Auslöser war ein Votum der Pfarrgruppe, mit dem nachdrücklichen Hinweis, dass die

Menschen in Reichelsheim, Florstadt und Niddatal mehr in Richtung Westen statt in Richtung Osten orientiert seien. Für uns in Ilbenstadt und Kaichen bedeutet dies, dass nun ganz Niddatal zu einer Gemeinde gehören wird und die unnatürliche Dekanatsgrenze, die Niddatal getrennt hat überwunden ist. In den Beratungen auf ver-

schiedenen Ebenen, von den Verantwortlichen der „Pfarrei Mitte“ über das Dekanatsprojektteam bis zur Koordinationsstelle des Bistums kamen zwar durchaus Bedenken zur Sprache, insgesamt überwog aber klar die Zustimmung. Nun haben die Mitglieder der Dekanatsversammlung mit 29 Ja-Stimmen bei 12 Enthaltungen und 9 Nein-Stimmen dieser Veränderung auch offiziell zugestimmt. Die Engagierten der Pfarrgruppe beteiligen sich daher ab sofort an den Teilprojektteams. Diese Entscheidung bedeutet einen Zuwachs: Einen Zuwachs an Chancen und an Herausforderungen. Ein Zuwachs an Größe und Komplexität der künftigen Zusammenarbeit und einen Zuwachs von Engagierten und an Lebensraumorientierung.

**creaRtiva**

WERBEAGENTUR &amp; VERLAG

- Gestaltung
- Social Media Betreuung
- Geschäftsdrucksachen
- webdesign
- Firmenschilder & Banner
- Werbeanzeigen durch eigenes Verlagshaus
- individuelle Kundengeschenke

Südstraße 11 · 61194 Niddatal  
06187 9946199 · [info@creaRtiva.info](mailto:info@creaRtiva.info) · [creaRtiva.info](http://creaRtiva.info)



Blutdruck messen und Werte online durchgeben: Mehr als jeder Zweite denkt, dass durch solche Möglichkeiten Arztbesuche in Zukunft seltener nötig werden.

Foto: dj-d-k/Sanofi/ Getty Images/humonia

**Lieber PC als Praxis****Deutsche gehen in der Pandemie seltener zum Arzt und behandeln sich öfter selbst**

(dj-d-k). Die Corona-Pandemie beeinflusst das Gesundheitsverhalten der Menschen in Deutschland. So gehen fast zwei Drittel (62 Prozent) wegen kleinerer Beschwerden seltener zum Arzt, fast jeder Dritte (30 Prozent) hat schon eine Routineuntersuchung verschoben. Das ergab der Sanofi Gesundheitstrend, für den das Forschungsinstitut Nielsen rund 1.000 Menschen befragt hat. Statt Arztbesuchen betreiben 38 Prozent der

Befragten verstärkt Selbstdiagnose und -behandlung und recherchieren dafür im Internet. Fast die Hälfte (46 Prozent) setzt seit der Pandemie öfter auf Selbstmedikation, etwa mit rezeptfreien Medikamenten aus der Apotheke. Moderne Technologien wie die telefonische Krankenschreibung oder Online-Sprechstunden haben knapp zwei von zehn Befragten schon genutzt – vor allem jüngere Menschen.

**Auto Reifen-Service**

Kfz-Meisterbetrieb

Assenheim

**Autoreifen** (neu und gebraucht)  
**Kfz-Reparatur** (alle Fabrikate)  
Inspektionen • Auspuff  
Stossdämpfer • Kfz-Vermittlung  
TÜV + AU Fahrzeugaufbereitung  
Radio- und Mobilfunkeinbau

Mo - Fr 8.00 - 18.00  
Sa 8.00 - 14.00  
Termine nach Vereinbarung

**Şahin ÇELİK**  
Zuseweg 4  
Niddatal / Assenheim

**Tel. 060 34-93 93 63 • Fax 060 34-93 94 34**

HAAR TRIFFT SEELE



MEINE VISION  
ZURÜCK ZU DEN WURZELN!

Sowohl zurück zu den Haarwurzeln, dem perfekten Haarschnitt, der passenden schimmernden Nuancierung – als auch zurück zu sich selbst. Pflege Deine Haare und Kopfhaut mit wirkungsvollen, veganen Produkten und entspanne Dich während der Einwirkzeit bei einer Reise zu Dir selbst.

**TERMINE NACH VEREINBARUNG**

Schießrain 4  
61194 Niddatal

Lessingstraße 3  
61203 Reichelsheim

06034-9384530

06035 208841

[info@schnittstelle-wetterau.de](mailto:info@schnittstelle-wetterau.de) | [schnittstelle-wetterau.de](http://schnittstelle-wetterau.de)

**Restaurant La Quattro**

Italienische, deutsche und indische Küche

**Wir dürfen wieder!**  
**Unsere Terrasse und unser Lokal sind für Sie geöffnet! Wir freuen uns auf Sie!**

Onlinebestellung unter:

[www.laquattro.de](http://www.laquattro.de)

Tel.: 06034 2369 o. 4272

Handy: 0157 52980510

Friedrich-Ebert-Str. 12

61206 Nieder Wöllstadt

Zweiteingang: Ilbenstädter Straße

**GUTSCHEIN****GOLF in  
ALTENSTADT**

FÜR EINEN LEIHSCHLÄGER UND  
60 ÜBUNGSBÄLLE



[www.golfplatz-altenstadt.de](http://www.golfplatz-altenstadt.de)  
[mail@golfplatz-altenstadt.de](mailto:mail@golfplatz-altenstadt.de)

Telefon 0 60 47- 98 80 88  
Telefax 0 60 47- 98 80 89



Metzgerei & Party-Service



UNSER ANGEBOT  
IM JUNI:  
EINGELEGTEN STEAKS VOM  
SCHWEINERÜCKEN  
FÜR 11,99 €/KG

Assenheimer Straße 19  
61194 Niddatal 2  
Tel. 06034-930088  
www.Metzgerei-Crass.de  
Rainer.Crass@T-Online.de

Regional erzeugtes  
Qualitätsfleisch aus  
eigener Schlachtung.



**Agethen**

**FREIE**  
MARKENUNABHÄNGIGE  
**WERKSTATT!**

1968 2018  
50  
AGETHEN-GMBH.DE

Karosserie-Fachbetrieb | Kfz-Meisterbetrieb  
AutoLackierung | Beschriftung

AGETHEN GMBH AM STRASSBACH 4, 61169 FRIEDBERG  
E-MAIL AGETHENGMBH@AGETHEN-GMBH.DE

Tel. 06031 166710



## Tierarztpraxis

Dr. Stephanie Tascher

[www.tierarzt-niddatal.de](http://www.tierarzt-niddatal.de)

Am Hain 10 · 61194 Niddatal-Assenheim  
Tel. 06034 9396866 · Notruf 0160 90310833

### Terminsprechstunde

Mo., Mi., Do. u. Fr. 9 - 12 Uhr, Mo. - Fr. 16 - 19 Uhr  
Auch Hausbesuche sind möglich!

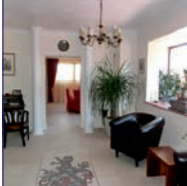
## Modernisieren Wohnen - Wohlfühlen

Tel. (06187)909774 · Mobil (0170)2329305

[info@bauprofis-kipper.de](mailto:info@bauprofis-kipper.de) · [www.bauprofis-kipper.de](http://www.bauprofis-kipper.de)

Wir sind ein leistungsstarker und zuverlässiger Partner in den Bereichen

- Umbau
- Renovierung
- Sanierung

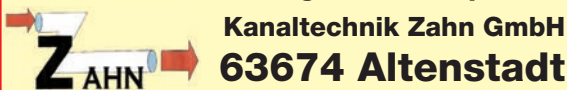


„Rundumsorglos-Paket“ zum garantierten Festpreis.

## Nah - Kompetent - Günstig 24 Stunden Notdienst

**Abflussreinigung-Zahn.de**

Kanal TV-Untersuchungen - Kanalreparatur



Kanaltechnik Zahn GmbH

63674 Altenstadt

☎ 06047-343 87 21

## Treppenhausreinigung

Große und kleine Hauswoche

Spezialisiert auf die Reinigung von Treppenhäusern und Fluren, Sorge ich für ansprechend, blitzblanke Treppenhäuser.

Regelmäßig und verlässlich kümmere ich mich um die gründliche Reinigung mit Verantwortung und Freundlichkeit.

☎ 0176 - 62 35 92 90

Preise auf  
Anfrage

## Christel Meis



Im Nu werde ich  
Ihr Treppenhaus  
in neuem Glanz  
erstrahlen lassen.

Testen Sie mich  
und rufen die Nr.  
zur sauberen  
Treppe an!

**Ich suche Verstärkung für ca. 25 bis 30 Stunden  
im Monat auf 450 Euro-Basis.**

**Bitte einfach telefonisch melden bei Interesse.**

## NABU Wetterau e.V.

### Wer hat den naturnahsten Garten?

NABU Wetterau ruft zum Naturgartenwettbewerb im Wetteraukreis auf. Beteiligten können sich Reihenhausgärten, Ein- und Mehrfamilienhausgärten und bunt bepflanzte Balkone.

Bunte Schmetterlinge, fleißige Bienen und den Gesang von Vögeln – wer wünscht sich das nicht auch im eigenen Garten. Damit eine große Vielfalt dort einziehen kann, sollte die Grünfläche vor der Haustür möglichst viele Nischen, Lebensräume und Nahrung bieten. Am besten kann das ein naturnaher Garten, weiß der NABU Wetterau. Ein mit heimischen Sträuchern bepflanzter Garten, auf dem auch eine artenreiche Blumenwiese wachsen kann, beherbergt ein Vielfaches der Tierarten, die in einem aufgeräumten Garten mit englischem Rasen, ein paar Rosen und Koniferen zu sehen sind. Leider macht sich in vielen Gärten die Ödnis breit: Schottergärten werden angelegt, Rasenflächen wöchentlich bis zum letzten Halm abgemäht, einheimische Blütenpflanzen fehlen oft ganz und in den Hecken dominieren Thuja und Kirschlorbeer. Aber es geht auch anders: Viele Gartenbesitzer setzen auf mehr Natur, stellt der NABU Wetterau fest. Deutlich zu spü-

ren sei das an der Nachfrage nach Wiesenblumensamen gewesen, den die Naturschützer im Rahmen ihrer Kampagne „Artenreiche Blumenwiesen“ verteilt haben. In zahlreiche Gärten seien Blühstreifen mit einer Fläche von insgesamt rund zwei Hektar zusammengekommen. Das macht die Naturschützer optimistisch, jetzt will der NABU Wetterau wissen, wer

- Verzicht auf chemische Pflanzenschutzmittel
- kein Einsatz von torfhaltigen Substraten

Der Naturgartenwettbewerb soll auf das Potenzial aufmerksam machen, das in den privaten Grünflächen steckt: Zusammen genommen haben nämlich alle Gärten Deutschlands eine größere Fläche als alle Naturschutzgebiete. Mit ein bisschen mehr Naturnähe



könnte also dort die eine oder andere bedrohte Tier- oder Pflanzenart vor dem Aussterben bewahrt werden. Außerdem hat der Naturgarten auch für seine menschlichen Bewohner viel an Erlebnissen und Entdeckungen zu bieten. Jede neue Schmetterlings- oder Vogelart, die sich hier

den naturnahsten Garten zu bieten hat. Ab sofort können sich Eigentümer oder Mieter von Reihenhausgärten, Ein- und Mehrfamilienhausgärten sowie bunt bepflanzter Balkone im Wetteraukreis zum „NABU-Naturgartenwettbewerb 2021“ anmelden. Anmeldeschluss ist der 25. Juni 2021. Das Anmeldeformular findet sich auf der Internetseite des NABU Wetterau: [www.NABU-Wetterau.de](http://www.NABU-Wetterau.de). Mit der Anmeldung sollte auch ein aktuelles Foto des Gartens eingereicht werden.

Kriterien für die Prämierung des naturnahen Gartens sind unter anderem:

- Viele verschiedene einheimische Wildpflanzen
- Lebensraumvielfalt (z.B. Trockenmauern, Stein- und Holzhaufen, Totholz, Sand- und Wasserflächen, Sonnen- und Schattenplätze)
- Vielfalt einheimischer Laubbäume und Sträucher
- Begrünte Dächer und Fassaden
- Nisthilfen für Vögel, Insekten und Kleinsäuger

entdeckt kann ein Grund zum Feiern sein.

Nach Anmeldeschluss wird eine Jury des NABU Wetterau die angemeldeten Gärten besuchen und bewerten. Entsprechend eines Kriterienkatalogs werden Punkte vergeben, wer die meisten davon erhält, ist Sieger.

Den Siegern winken folgende Preise:

1. Platz: Ein NABU-Insektenretter-Hotel inklusive fachgerechtem Aufbau (Wert: ca. 500 Euro).
  2. Platz: Buchpaket „Naturgarten“ sowie eine Nisthilfe nach Wahl (zur Auswahl stehen je ein Höhlenkasten, ein Halbhöhlenkasten, ein Schwalbenkasten oder ein Fledermauskasten).
  3. bis 5. Platz: Je eine Nisthilfe nach Wahl.
- Alle Teilnehmer erhalten Regionssaatgut für zehn Quadratmeter artenreiche Blumenwiese und eine individuelle Beratung für die Anlage dieser Fläche. Infos und Anmeldung: NABU Wetterau e.V., Wirtsgasse 1, 61194 Niddatal, Telefon (06034) 6119, [info@NABU-Wetterau.de](mailto:info@NABU-Wetterau.de), [www.NABU-Wetterau.de](http://www.NABU-Wetterau.de).