



**CRASS**  
Metzgerei & Party-Service



**UNSER ANGEBOT IM OKTOBER/NOVEMBER: HACKFLEISCH FÜR 8,99€/KG**

**Regional erzeugtes Qualitätsfleisch aus eigener Schlachtung.**

Assenheimer Straße 19  
61194 Niddatal 2  
Tel. 06034-930088  
[www.Metzgerei-Crass.de](http://www.Metzgerei-Crass.de)  
Rainer.Crass@T-Online.de

**Roma II**  
Ristorante Pizzeria

Inh. Mario Bruno

Jetzt wird es drinnen warm und gemütlich...

...mit unseren leckeren Trüffel-Spezialitäten und Herbstgerichten zur stürmischen Jahreszeit



Hauptstraße 2 (Bürgerzentrum)  
61194 Niddatal-Assenheim  
Tel.: 06034-902975

Mo. - Fr. 17.30 - 22.00 Uhr  
Sa. & So. 11.30 - 13.30 Uhr und 17.30 - 22.00 Uhr  
Dienstag Ruhetag

Für Ihre Feierlichkeit bieten wir Ihnen einen separaten Gastraum.

**Highlights in dieser Ausgabe:**

- Sternecke ... S. 2
- Horoskop ... S. 4
- Blaulichtcke ... S. 5
- Halloweencke ... S. 5
- Autoseite ... S. 6
- Zuhause gesucht ... S. 8
- Burg Frankenstein Gewinnspiel ... S. 10
- Veranstaltungskalender ... S. 11

**Niddataler Bestattungsinstitut**

**Pietät Thorsten Winter**

- Erd-, Feuer- und Seebestattungen
- Erledigung aller Formalitäten
- Überführungen • Rentenanträge
- Bestattungsvorsorge • Grabmale
- Gesamtorganisation • Trauerhilfe
- Friedhofsdienste • Hausbesuche
- Sterbegeldversicherungen

61194 Niddatal • Steinkautenweg

**Tag & Nacht**

**Telefon (06034) 93 86 21**

## Im Schatten des Molochs

„Eins, zwei, drei im Sauseschritt, eilt die Zeit, wir eilen mit!“ Wer dieser Tage auf den Kalender feststellen, dass schon in zwei Monaten Weihnachten ist. Und auch, dass Wilhelm Buschs Aphorismen heute gültiger sind, denn je.

In einem Zeitalter, der Digitalisierung geraten Individualinteressen zunehmend in den Hintergrund. Ein Buch in die Hand nehmen, mit Freunden (von Angesicht zu Angesicht und nicht mittels App) plaudern, vor sich hin träumen – all das droht in Vergessenheit zu geraten. Bei all dem ist es gut, einen Anker zu haben. Und Niddatal, unsere Heimatstadt mit seinen Stadtteilen, ist einer. Individualität und Geborgenheit im Schatten des Molochs Frankfurt sind Eigenschaften, die unsere Stadt auszeichnen. Und wenn man dann noch sieht, dass sich das Zuhause kontinuierlich zum Positiven entwickelt, ist das Heimatgefühl umso stärker. Die Berichte in unserer heutigen Ausgabe zeigen diese positive Entwicklung erneut auf. Und wenn man das breite Angebot unseres heimischen Handels noch mit

in die Bilanz aufnimmt, fällt diese umso positiver aus. In diesem Sinne wünschen wir viel Spaß bei der Lektüre unseres aktuellen Monatsjournal. Ihr Niddatal aktuell!

**SCHULTE IMMOBILIEN**

**GUTSCHEIN**

Für eine kostenfreie Bewertung Ihrer Immobilie

0171 5111113  
[schulte-immobilien.net](http://schulte-immobilien.net)  
[info@schulte-immobilien.net](mailto:info@schulte-immobilien.net)

**Dachdeckermeister Paul Lenz**

Der Frühling für Ihr Dach

Am Lindenbrunnen 1  
61197 Florstadt  
[info@lenz-dach.de](mailto:info@lenz-dach.de)  
[www.lenz-dach.de](http://www.lenz-dach.de)

01575 5671200

**Nah - Kompetent - Günstig**

**24 Stunden Notdienst**

**Abflussreinigung-Zahn.de**

Kanal TV-Untersuchungen - Kanalreparatur

**ZAHN** Kanaltechnik Zahn GmbH  
63674 Altenstadt

**06047-343 87 21**

**Treppenhausreinigung**

Christel Meis

Spezialisiert auf die Reinigung von Treppenhäusern und Fluren, Sorge ich für ansprechend, blitzblanke Treppenhäuser.

Regelmäßig und verlässlich kümmere ich mich um die gründliche Reinigung mit Verantwortung und Freundlichkeit.

0176-62359290 Preise auf Anfrage

Im Nu werde ich Ihr Treppenhaus in neuem Glanz erstrahlen lassen. Testen Sie mich und rufen die Nr. zur sauberen Treppe an!

**Ich suche Verstärkung für ca. 25 bis 30 Stunden im Monat auf 450 Euro-Basis. Bitte einfach telefonisch melden bei Interesse.**

## Chorgemeinschaft Kaichen

### Chorgemeinschaft meldet sich zurück

Auftritte zu Erntedank und beim Straßenfest



Schöner hätte ein Erntedanksonntag kaum sein können: blauer Himmel, Sonnenschein und eine prächtige Kulisse, die der neue Kirchenvorstand auf der Wiese am evangelischen Gemeindehaus in Kaichen mit allerlei Feld- und Gartenfrüchten dekoriert hatte.

Und Musik! Mit Inbrunst brachte der gemischte Chor der Chorgemeinschaft Kaichen Lob und Dank zum Ausdruck. Denn nach dem Gottesdienst in der Vorwoche zum Kaicher Straßenfest, zu dem der gemischte und der Männerchor ge-

sungen hatten, war es nach der Corona-Pause erst der zweite Auftritt, den die Sängerinnen und Sänger wieder vor Publikum bestreiten durften. Der letzte war im Dezember 2019 zum Chorleiterjubiläum von Daniel Sans, dem die Kaicher Vereine Einigkeit und Eintracht über die schwere Zeit hinweg die Treue gehalten haben.

Mit „Wirf Dein Anliegen auf den Herrn“ und „O Lord, you are my God and King“ ertete der Chor den lang vermissen Applaus der bunten Festgemeinde. Selbst für

Profi-Musiker und Kammerchor Daniel Sans waren die Auftritte beim Straßenfest und beim Erntedankfest die ersten beiden überhaupt mit seinen zahlreichen Chören. Für die Chorgemeinschaft bedeutet dies Erleichterung und Motivation zugleich: Singen vor Publikum ist trotz Pandemie wieder möglich!

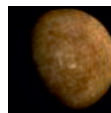
Und so blicken der Männer- und der gemischte Chor zuversichtlich nach vorn. Vielleicht ergibt sich ja rund um die Adventszeit die Möglichkeit für ein oder zwei weitere Auftritte. Auf jeden Fall aber wird die Chorgemeinschaft für das kommende Jahr wieder ein Konzert in Angriff nehmen.

Übrigens: Gerade nach Corona könnte der Zeitpunkt nicht besser sein, um sich der Chorgemeinschaft anzuschließen! Endlich wieder unter sympathischen Menschen, Geselligkeit und vor allem Musik, mit der man sich den Ballast der vergangenen Monate von der Seele singen kann. Die Chorgemeinschaft freut sich jederzeit über Verstärkung! Chorprobe ist immer donnerstags, um 19 Uhr Männerchor, um 20.30 Uhr gemischter Chor. Um es mit Lotte und Max Giesinger zu sagen (ein Stück, das gerade einstudiert wird) „Auf das, was da noch kommt!“  
www.eintracht-kaichen.de



## Die Ecke für Sterngucker

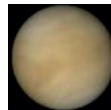
Planetenstellungen und Mondphasen für Oktober.



**MERKUR** bietet gegen Ende des zehnten Monats am Osthorizont,



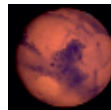
**SATURN** beendet seine Oppositionsperiode ebenfalls in diesem Monat, was dazu führt, dass auch hier die Helligkeit abnimmt. Der Ringplanet bekommt am 14. Besuch vom zunehmenden Halbmond. Noch am gleichen Abend gegen 19 Uhr sind Saturn, Mond und Jupiter zusammen über dem Südlichen Horizont zu sehen.



**VENUS** ist Abendstern und steigert weiterhin ihre Leuchtkraft. Die früher einsetzende Dunkelheit relativiert die immer früher stattfindenden Untergänge des Planeten. Am 9. Oktober erhält Venus Besuch von der schmalen Mondsichel. Am 1. des Monats geht sie um 20.16 Uhr unter und am 31. bereits um 18.54 Uhr.



**URANUS** kann von versierten Beobachtern mit entsprechenden optischen Instrumenten die ganze Nacht über beobachtet werden. Doch selbst im Teleskop ist der grünliche Gasplanet kaum von einem fernen Stern zu unterscheiden. Er geht am 31. bereits schon um 17.02 Uhr auf. Am 21. verhindert das Treffen mit dem Vollmond eine mögliche Beobachtung. Anfang November erreicht dieser Planet seine Oppositionsstellung zur Sonne.



**MARS** ist nicht zu beobachten – er steht am Taghimmel. Am 8. Oktober stand er mit der Sonne in Konjunktion und erzielt seine nahezu maximale Entfernung zu uns, welche ungefähr 395 Millionen km ist.



**NEPTUN** kann ebenfalls die ganze Nacht über aufgefunden werden, denn am 14. September stand dieser ferne Gasplanet in Opposition zur Sonne. Sein scheinbarer Durchmesser ist noch kleiner als der des Uranus, so dass auch der bläuliche Neptun nur bei sehr hoher Vergrößerung als Planet mit einem wahrnehmbaren Scheibchen zu erkennen ist. Am 31. geht er bereits um 2.50 Uhr unter.



**JUPITER** ist am Nachthimmel der Planet, der sich mit am besten beobachten lässt. Im Oktober endet die Opposition zur Sonne, was bedeutet, dass die Helligkeit des größten Planeten unseres Sonnensystems wieder abnimmt. Am 15. kommt der zunehmende Mond am Gasplaneten vorbei.

## Mondphasen



**VOLLMOND**  
20. Oktober  
19. November



**NEUMOND**  
4. November



**LETZTES VIERTEL**  
28. Oktober



**ERSTES VIERTEL**  
13. Oktober  
11. November

Bis zu 40.000 € Steuerliche Förderung! Rund um die energetische Sanierung!

# Gleixner Bedachung

Meisterbetrieb  
Qualität  
ERSCHAFFEN

- ☑ Steildach
- ☑ Flachdach
- ☑ Spengler
- ☑ Sturmschäden-Reparaturen
- ☑ KfW-Förderung
- ☑ Dachfenstereinbau

Telefon (06007) 9393288 · Mobil (0172) 9647444  
61191 Rosbach · [www.gleixner-bedachung.de](http://www.gleixner-bedachung.de)



**Gebäudereinigung & Hausmeisterservice**

*Meis*



Rasen mähen · Gehwegreinigung · Heckenschnitt  
kleine Reparaturen · Grabpflege · Treppenhausreinigung  
Entsorgung · Instandhaltung · Service rund ums Haus

0176 95656611 • [infomeis@t-online.de](mailto:infomeis@t-online.de)

*Putzen nach Hausfrauenart*

# Fritz Semmel Malerfachbetrieb

Tradition seit 1929

- Maler- und Tapezierarbeiten
- Innen- und Außenputz
- Spanndecken
- Wärmedämm-Verbundsysteme
- Trockenbau

Mario Semmel  
Maler- und Lackiermeister  
Wingertstraße 18  
61194 Niddatal  
Tel. 06034 92106

[www.maler-semmel.de](http://www.maler-semmel.de)  
[www.semml-spanndecken.de](http://www.semml-spanndecken.de)

DR. MIRIAM LENGIES  
Zahnarztpraxis für GROß & klein

Es gibt viel zu tun?  
Wir packen es an!

Implantologie • Kinder- und Jugendzahnheilkunde • Kieferorthopädie

Wingertstraße 30  
61194 Niddatal - Assenheim

Tel. 06034 - 40 29 200  
[www.zahnarzt-lengies.de](http://www.zahnarzt-lengies.de)

## NABU Umweltwerkstatt e.V. NABU am Freitag

### Online-Vortrag - Rund um den Apfel

Freitag, 15. Oktober, 18.00 Uhr, NABU-Online-Seminarraum, Anmeldung erforderlich, Teilnahme kostenfrei, Spenden erwünscht:

Die Streuobstwiese ist der artenreichste Lebensraum in der

Kulturlandschaft: Rund 5.000 Tier- und Pflanzenarten können in einem solchen Gebiet gezählt werden. Die Wetterau ist besonders reich an Obstwiesen, jedoch sind große Teile der Bestände durch Bebauung oder mangelnde Pflege gefährdet.

Die AG Streuobstwiesenschutz des NABU Wetterau hat sich der Sache angenommen und plant Schritte zum Erhalt. Wer sich informieren oder mitarbeiten möchte ist herzlich zum AG-Treffen eingeladen.

**Anzeigeninfos** ☎ 06187 9946-199  
[redaktion@monatsjournal.de](mailto:redaktion@monatsjournal.de)  
[www.Monatsjournal.de](http://www.Monatsjournal.de)

## Neu in Rosbach!

Bodenbeläge • Innentüren / Glastüren  
Haustüren • Garagentore • uvm.

Raiffeisenstraße 6 | Rosbach  
Tel. 06003 / 935 44 74  
[info@holz-michel-parkett.de](mailto:info@holz-michel-parkett.de)

**holz-michels**  
**PARKETTSTUDIO**

# GLASFASER

für die schnellste  
und zukunftsicherste  
Internetversorgung der Welt!

Sichern Sie noch bis zum 31.12.  
den Glasfaserausbau in Assenheim!  
[www.yplay.de](http://www.yplay.de)

**YplayY**

## Kleintierzuchtverein H 259

### Ilbenstadt 1962 e.V. Berge, Seen und Kaiserwetter

Unterwegs in Österreich war bei sehr schönem Sommerwetter jetzt der Kleintierzuchtverein Ilbenstadt.

Ziel der fünftägigen Fahrt war das 4-Sterne Hotel Bergland in Lermoos in der Tiroler Zugspitz Arena.

Früh morgens ging es im sehr gut besetzten Bus an Würzburg und Ulm vorbei Richtung Tirol. Beim Halt auf einer Raststätte gab es vom Verein statt dem gewohnten Brunch ein fertiges Frühstückspaket für die Reiseteilnehmer. Am Nachmittag wurden die Gäste im Hotel bei einer Kaffee- und Kuchentafel herzlich empfangen.

Entlang der Lech, über die deutsche Alpenstraße vorbei an den Königsschlössern, ging es am nächsten Morgen nach Füssen. Hier konnte die Reisegruppe die mittelalterlichen Gassen, die in weiten Teilen erhaltene Stadtmauer und die zahlreichen Barockkirchen erkunden. Am Nachmittag stand der Besuch der höchsten Brauerei Österreichs in Berwang auf dem Programm. Wirt „Gustl“ brachte nach dem Mittagessen im Heustadl mit zünftiger Musik

die Gäste in Hochstimmung. Am dritten Tag lud Busfahrer Max Dürnberger, der in seiner unnachahmlichen Art auch als Reiseleiter fungierte, die Reisegruppe zur Panoramafahrt ein. Erster Halt war im Winterskiort Garmisch-Partenkirchen. Hier besichtigte man das Olympia-Skistadion weltweit bekannt von der Vier-Schanzen-Tournee. Hautnah konnte man an der Schanzenanlage eine jugendliche Skispringer-Gruppe beim Sommer-Training erleben. Danach ging die Fahrt weiter vorbei am Kloster Ettal und dem Passionspielort Oberammergau zur Wieskirche bei Steingaden die 1983 in die Liste der UNESCO-Weltkulturerbestätten aufgenommen wurde. Damit wurde der herausragenden künstlerischen Bedeutung der Wieskirche als Rokokojuwel Rechnung getragen. Nach der Besichtigung ging es weiter zum zweitgrößten See Tirols, dem Plansee inmitten der Lechtaler Alpen, dem Wettersteingebir-



ge und der Mieminger Kette. Hier war man zum Abschluss des Tages im Gasthaus Musteralpe mit Schausennerei angemeldet. Typische Tiroler Spezialitäten warteten auf die Reisegruppe. Ein besonderer Höhepunkt war der Musikabend im Hotel mit Alleinunterhalter Loisl der mit seinen Darbietungen die Gäste begeisterte. Der Morgen des nächsten Tages stand zur freien Verfügung. Viele Teilnehmer nutzten die freie Zeit zu einem Spaziergang durch die Zugspitz-Gemeinde Lermoos. Aber auch Deutschlands mit 2962m Höhe höchsten Berg die Zugspitze konnte bei prächtigem Wetter erklommen werden. Wer nicht ganz so hoch hinaus wollte fuhr mit der Kabinenbahn 2028m hoch auf den Lermooser Hausberg Grubigstein. Nachmittags ging es gemütlich durch das Lechtal in das Tannheimer

Tal das als schönstes Hochtal Europas gilt. Das idyllische Hochtal liegt auf 1100 Metern im Herzen der Allgäuer Alpen. Vorbei am Haldensee und Tannheim war der Vilsalpsee das Ziel. Nach einem Spaziergang entlang des tiefblauen Sees rastete die Reisegruppe auf der Sonnenterrasse vom Gasthaus Vilsalpsee, das mit heimischen Spezialitäten wie der

Seeforelle aufwarten konnte. Der Hotel-Chef verabschiedete am nächsten Tag die Reisegruppe bevor man Richtung Heimat aufbrach. Nach dem Mittagessen in Rothenburg

ob der Tauber, kam man am frühen Abend nach einer erinnerungswerten Ferienfahrt, auch dank des erfahrenen Buslenkers Max, wieder in Ilbenstadt an.

## Die Horoskop-Ecke



**STEINBOCK**  
(22.12.-20.01.)

Ein Kollege ist mit einem Projekt deutlich überfordert. Bieten Sie Ihre Hilfe an, aber sorgen Sie auch dafür, dass er sein Gesicht wahren kann.



**WASSERMANN**  
(21.01.-19.02.)

Jetzt geht's um die materielle Sicherung und neue Einnahmequellen. Ihre derzeit stabile physische Verfassung bildet die Grundlage für den Erfolg.



**FISCHE**  
(20.02.-20.03.)

Es gibt überhaupt keinen Grund nachzugeben. Lassen Sie sich nicht erweichen – weder von hochheiligen Versprechen noch von sanftem Augenaufschlag.



**WIDDER**  
(21.03.-20.04.)

Ihre Erklärungen für bestimmte Entwicklungen dürfen Sie keinesfalls von oben herab formulieren, Sie schaffen sich damit nur neue Gegner.



**STIER**  
(21.04.-20.05.)

Reibungslose Wochen liegen vor Ihnen. Niemand kommt Ihnen in die Quere und Sie haben viel Ruhe, um geplante Vorhaben mit Bedacht zu erledigen.



**ZWILLINGE**  
(21.05.-21.06.)

Wenn Sie sich an Ihre Grundsätze halten, haben Sie nichts zu befürchten. Dieser Monat bietet gute Voraussetzungen für Kopfarbeiter.



**KREBS**  
(22.06.-22.07.)

Versuchen Sie nicht, Ihre Pläne im Alleingang umzusetzen: Sie vergeuden lediglich Ihre Kraft. Nur im Verbund mit anderen sind Sie erfolgreich!



**LÖWE**  
(23.07.-23.08.)

Sie neigen zu oberflächlicher Betrachtungsweise und beachten die Vorstellungen Ihres Partners viel zu wenig. Das kann böse Folgen haben.



**JUNGFRAU**  
(24.08.-23.09.)

Ein Freund, mit dem Sie schon seit vielen Jahren eng verbunden sind, scheint sich von Ihnen zu distanzieren. Was mag wohl der Grund sein?



**WAAGE**  
(24.09.-23.10.)

Niemand stellt in Frage, dass Sie Ihren Standpunkt offensiv vertreten. Es schadet aber gar nicht, die Argumente der Gegenseite ernst zu nehmen ...



**SKORPION**  
(24.10.-22.11.)

Ihr ausgeprägtes Bedürfnis nach Kommunikation sollte auf keinen Fall einem vorübergehenden Stimmungstief zum Opfer fallen. Das wäre zu schade!



**SCHÜTZE**  
(23.11.-21.12.)

Sie haben zwar schon erklärt, unter welchen Voraussetzungen Sie an einem Unternehmen teilnehmen würden. Offensichtlich müssen Sie es aber erneut tun!

HAAR TRIFFT SEELE

HERBSTMOMENTE

SCHENKE DIR ODER DEINEN  
LIEBEN ZEIT FÜR SICH SELBST.

- Tiefenentspannung (behandeln der Faszien am Kopf)
- Ayurvedische Peelingmaske für Deine Hände mit warmen Steinen (eigene vegane Herstellung)
- Haarpeeling und Haarmaske mit tiefen Essenzen

Weitere „Momente für Dich“ warten in der Schnittstelle „Haar trifft Seele“.

Jeder Moment kann einzeln oder in Verbindung mit einer unserer Serviceleistungen gebucht werden. Lasst uns den Herbst nutzen um unser Gleichgewicht zu finden.

Wir freuen uns auf euch  
Christine und Nargis

TERMINE NACH VEREINBARUNG

Schießrain 4  
61194 Niddatal

06034 9384530

Lessingstraße 3  
61203 Reichelsheim

06035 208841

info@schnittstelle-wetterau.de | schnittstelle-wetterau.de

## Mehr Zeit zum Spielen

Eltern und Kinder gewinnen den zurückliegenden Lockdowns auch schöne Seiten ab



Viele Familien haben die gemeinsame Zeit ohne den morgendlichen Schul- und Terminstress zu Hause durchaus genossen.

Foto: djd/kinder/Getty

(djd). Die Beziehung zwischen Eltern und Kindern hat trotz Lockdown und Homeschooling in 2020 nicht nennenswert gelitten. Im Rahmen der Studie „Kinder Barometer“ wur-

## HALLOWEEN ECKE

den 500 Kinder zwischen 7 und 15 Jahren und ihre Eltern zu verschiedenen Aspekten ihres Zusammenlebens befragt. 94 Prozent aller Erwachsenen und 92 Prozent der Kinder gaben dabei an, eine gute Beziehung zueinander zu haben. Ebenfalls erfreulich: Trotz des ungewöhnlichen Jahres sagen 91 Prozent der Kinder, dass sie glücklich sind. Das ist kein Unterschied zur Befragung 2018. 90 Prozent aller Eltern und 86 Prozent aller Kinder fanden es auch schön, die Zeit im ersten Lockdown miteinander zu verbringen, und bezeichnen das sogar mehrheitlich als positive Erfahrung für die Familie (Eltern 67 Prozent, Kinder 86 Prozent).



## Halloweenkürbisse

Schnitzanleitung für Kürbisfratzen und Laternen

1. Schneide einen Deckel vom Kürbis ab, das Loch muss so groß sein, dass deine Hand bequem hinein passt.
2. Hole den Inhalt mit einem Löffel heraus. Mit einem Gemüsemesser kratz nun soviel Fruchtfleisch heraus, dass 2 cm an den Seiten übrig bleiben.
3. Male eine Fratze, Katze oder Fledermaus vorn mit Bleistift drauf, benutze ein gezacktes Messer um es vorsichtig auszuschnitzen. Drücke die ausgesägten Teile nach außen heraus.
4. Stelle deinen Kürbis auf einen Teller und innen herein ein Teelicht. Fertig ist deine Laterne.



Verkauf ab dem 01. Oktober 2021

## Kürbisse

Domäne Nonnenhof  
Ilbenstadt



Große Kürbisauswahl:  
Laternenkürbisse,  
Speisekürbisse  
Zierkürbisse u.v.m.

Familie Schwarz  
Domäne Nonnenhof  
Zufahrt über Schulstraße 42  
Kürbisscheune Nonnenhof  
Tel.: 0 60 34 - 9 39 96 25



Täglich für Sie geöffnet  
Mo - Fr 15.00 - 18.00 Uhr  
Sa & So 9.00 - 12.00 Uhr  
und 15.00 - 18.00 Uhr

## Blaulichtecke: Mutmaßliches Diebesgut sichergestellt

Polizei sucht Eigentümer

Nachdem Ordnungshüter der Friedberger Polizeistation im Rahmen einer Personenkontrolle bereits Anfang September mutmaßliches Diebesgut in Bad Nauheim sicherstellen konnten, bitten die Ermittler nun um Hinweise auf dessen Herkunft. Rechtmäßige Eigentümer werden gebeten, sich unter Tel. 06031/6010 bei der Kripo in Friedberg zu melden.

Bei den aufgefundenen Gegenständen handelt es sich um diverses Parfum, gold- und silberfarbene Münzen bzw. -Barren sowie einen Schmuckanhänger.

Möglicherweise stammen diese aus einem Einbruch-



Wer kann Hinweise zur Herkunft der abgebildeten Gegenstände geben?

diebstahl im Raum Frankfurt oder der Wetterau.

Polizeipräsidium Mittelhessen  
- Pressestelle Wetterau

## Praxis für Logopädie



Monika Pebalka

staatl. geprüfte Logopädin

Geschwister-Scholl-Str. 20a  
61194 Niddatal

Tel.: 06034/9 38 39 00

Fax: 06034/9 38 39 01

www.logopaedie-lingua.de

## Modernisieren Wohnen - Wohlfühlen

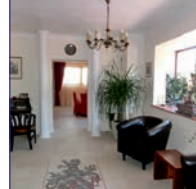


Tel. (06187)909774 · Mobil (0170)2329305

info@bauprofis-kipper.de · www.bauprofis-kipper.de

Wir sind ein leistungsstarker und zuverlässiger Partner in den Bereichen

- Umbau
- Renovierung
- Sanierung



„Rundumsorglos-Paket“ zum garantierten Festpreis.



Markus Wedde

Heilpraktiker  
Wintersteinstraße 11  
61194 Niddatal

Traditionelle Chinesische Medizin

Klassische Akupunktur

www.heilpraktiker-wedde.de

Mobil: 0160 94 466 393 E-Mail: mail@heilpraktiker-wedde.de

# Agethen

**FREIE**  
MARKENUNABHÄNGIGE  
**WERKSTATT!**

1968 2018  
AGETHEN-GMBH.DE

**Tel. 06031 166710**

Karosserie-Fachbetrieb | Kfz-Meisterbetrieb  
AutoLackierung | Beschriftung

AGETHEN GMBH AM STRASSBACH 4, 61169 FRIEDBERG  
E-MAIL AGETHENGMBH@AGETHEN-GMBH.DE

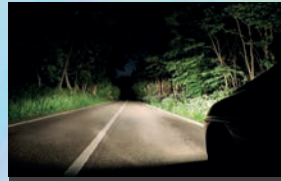
## Autos und Co.

### Durchblick bei jedem Wetter

**Autobeleuchtung und Scheibenwischer sind bei Schmuddelwetter besonders gefordert**

(djd). „Sehen und gesehen werden“: Dieses Motto gilt für den Straßenverkehr in der nasskalten Jahreszeit noch mehr als sonst. Bei wechselnden Witterungsbedingungen und früh einsetzender Dunkelheit kommt es auf eine gute Beleuchtung an. Ein wichtiger Termin für viele Autofahrer ist daher der Lichttest in der Fachwerkstatt. Das ist eine gute Gelegenheit, um mit einem Fahrzeug-Check möglichen Pannen und Problemen vorzubeugen. Altersschwache Batterien gehören ebenso erneuert wie Scheibenwischer, die Schlieren auf der Windschutzscheibe hinterlassen.

Wenn die Scheiben oft von innen beschlagen, kann ein Austausch des Innenraumfilters notwendig sein. Unter [www.boschcarservice.com/de/de](http://www.boschcarservice.com/de/de) gibt es Adressen örtlicher Werkstätten und mehr



Eine gute, eingestellte Beleuchtung bringt mehr Sicherheit. Foto: djd/Robert Bosch

Tipps für ein sicheres Fahren zu jeder Jahreszeit.

### Vorfreude und Vorsicht

**Endlich wieder unbeschwerter Skiurlaub: Die Anfahrt sollte gut vorbereitet sein**

(djd). Nach einem Jahr Pause freuen sich viele Menschen in Deutschland auf einen unbeschweren Winterurlaub in den beliebten alpinen Ski gebieten. Die Fahrt dorthin sollte gut vorbereitet sein. Denn im Alpenraum gibt es

noch den „echten“ Winter mit reichlich Schnee und oft schwierigen Straßenverhältnissen. Schneeketten bieten auf langen und steilen Steigungen mit Neuschnee oder festgefahrener Schneedecke einen erheblich besseren Halt als Winterreifen und sind auf vielen Strecken ohnehin vorgeschrieben. Beim Kauf sollte man auf umweltfreundliche Modelle achten. Bei der Schneekette Ökomat von RUD etwa bestehen alle nichtmetallischen Bauteile aus Biokunststoff, der aus nachwachsenden Rohstoffen und mit Ökostrom produziert wird. Mehr Infos und einen Online-Shop gibt es unter [www.rud.com](http://www.rud.com).



Wer im Winter in alpinen Regionen mit dem Auto unterwegs ist, kommt nur mit Winterreifen oft nicht weiter. Foto: djd/RUD Ketten/Ivan Redaelli

## Daten und Fakten Elektromobilität

**Fast 40% der neuen PKW sind (teil)elektrisch**

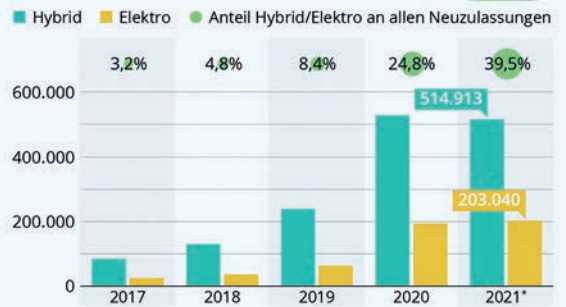
Fast 40 Prozent der 2021 neu in Deutschland registrierten PKW fahren laut Kraftfahrt-Bundesamt (KBA) ganz oder teilweise elektrisch. In absoluten Zahlen ausgedrückt wurden von Januar bis August 514.913 Wagen mit Hybrid-Antrieb und 203.040 reine Elektroautos neu zugelassen. Zum Vergleich: Im selben Zeitraum zählte das KBA 698.588 Benziner (38,4 Prozent der PKW-Neuzulassungen).

Die Behörde hatte kürzlich bekannt gegeben, dass mittlerweile mehr als eine Million Autos mit Elektroantrieb auf deutschen Straßen unter-

wegs sind. 54 Prozent davon sind rein elektrisch betrieben, 46 Prozent sogenannte Plug-In-Hybride, deren Akkus sowohl über das Stromnetz als auch den Benzinmotor geladen werden können. Ein Grund für den klaren Aufwärtstrend dürften die von Bund und den Herstellern derzeit gewährte Kaufprämien sein. Im Rahmen des Konjunktur-Programms wegen der Corona-Krise wurde der Bundesanteil am Umweltbonus befristet bis Ende 2021 verdoppelt. Die so genannte Innovationsprämie wurde im November 2020 bis Ende 2025 verlängert.

### Fast 40% der neuen PKW sind (teil)elektrisch

Neuzulassungen von Hybrid- und Elektroautos in Deutschland



\* Januar bis August  
Quelle: KBA



statista

Die Grafik zeigt die Neuzulassungen von Hybrid- und Elektroautos in Deutschland. Foto: Statista

## Auto Reifen-Service

Kfz-Meisterbetrieb **Assenheim**

**Autoreifen** (neu und gebraucht)  
**Kfz-Reparatur** (alle Fabrikate)  
Inspektionen • Auspuff  
Stossdämpfer • Kfz-Vermittlung  
TÜV + AU Fahrzeugaufbereitung  
Radio- und Mobilfunkeinbau

Mo - Fr 8.00 - 18.00  
Sa 8.00 - 14.00  
Termine nach Vereinbarung

**Şahin ÇELİK**  
Zuseweg 4  
Niddatal / Assenheim

**Tel. 06034-939363 • Fax 06034-939434**

## 1a autoservice Scholl

**Das rockt!**

Viel mehr als nur Reifen wechseln: Unsere Leistungen rund ums Rad!

- Fachberatung bei der Reifenwahl
- Große Auswahl an Testsiegern
- Premium-, Leichtlauf- und günstige Qualitätsreifen
- Altreifenentsorgung
- ...uvm!

Hauptstraße 110 • 61169 Friedberg  
06031 7918282 • [www.scholl-autoservice.go1a.de](http://www.scholl-autoservice.go1a.de)

## DER KLAVIERLADEN

Vermietung • Verkauf • Service

Hier finden Sie viele neue und gebrauchte Klaviere in überzeugender Qualität und für jeden Geldbeutel!

Unsere Beratung und Service ist Ihr Mehrwert und uns immer eine Herzensangelegenheit.

**Klavierbauer/Klavierbauermeister (m/w/d) gesucht!**  
Stellenbeschreibung [www.klavierladen.de/jobs](http://www.klavierladen.de/jobs)

**Ausstellung:** Nibelungenstrasse 792  
64686 Lautertal - Gadernheim  
[info@klavierladen.de](mailto:info@klavierladen.de) • 06254/943681  
Der Ausstellungsraum ist nur nach Terminabsprache geöffnet.  
[www.klavierladen.de](http://www.klavierladen.de)

# Theatergruppe Assenheim e.V.

## „Der Ring des Nibelungen“

Zauber, Macht und Musical - Ein Wagnerspektakel für die ganze Familie



Wieder frei und vielleicht noch etwas freier zeigen die aktiven Schauspieler, Musiker, Tänzer und Crewmitglieder um Gesamtleiter Norbert Deforth und seinem Regieteam, was man aus Wagners Nibelungenring zaubern kann. Wunderschöne und traumhafte Musicalabende und -nachmittage für Erwachsene und Familien gestalten und aufführen – das war wieder das erklärte Ziel. Und natürlich haben die Verantwortlichen auch an die Schulaufführungen sowie an die Seniorenaufführungen gedacht. Mit schöpferischer Kreativität ist eine meisterliche Umsetzung des Wagnerstoffs von der Heldensage in ein prachtvolles, lustiges und anmutiges musikalisches Bühnenwerk gelungen. Unter den Wassern des Rheines bewachen Loreley und ihre Schwestern den wertvollen Schatz der Nibelungen. Ihr wertvollstes Stück ist ein uralter, geschmiedeter Goldring, der seinem Träger unendliche Macht und Stärke verleiht. Hagen, der gerne König wäre, und Alberich, der gierige Zwergenkönig, haben von der Kraft des Rings gehört und den Weg zur Unterwasserhöhle gefunden.



Der NOTFALLPLAN wird ausgerufen. Loreley und die drei Rheintöchter verschwinden mit dem Ring in göttliche Sphären. Zurück bleibt ein Rauchwölkchen und Hagen und Alberich schauen zunächst in die Röhre.

Loki, der Götterbote und Gott der Geschichten, wird beauftragt den Ring in die sichere Obhut eines Drachen, den er gut kennt und dem er vertraut, zu bringen.

Indessen hat der große Rat des Waldes beschlossen, dass es Zeit für Siegfried wird, den Wald zu verlassen und als Held in der Welt sein Glück zu machen. Hagen, Alberich und Siegfried erfahren von dem Versteck des Rings.

Als bald macht sich ein jeder auf den Weg den Drachen zu besiegen und den Ring an sich zu bringen.

Nun kommen auch die Götter, die Burgunder und natürlich auch die Drachenhorde und Hexen ins Spiel.

Es entwickeln sich abenteuerliche und wieder bisweilen schreiend komische und dann auch wieder sehr anrührende Szenarien in der Bearbeitung des klassischen Wagnerstoffs um den Nibelungenhelden Siegfried und seine Begleiter. Natürlich erleben Sie wieder große Stimmen und zarte Töne. Freuen Sie sich auf großartige Live-Musik, wunderschöne Bühnenbilder, atemberaubende Revuen, aufwändige Licht- und Feuerwerkseffekte und eine spannende aber auch vergnügliche Version des „Nibelungenrings“ für die ganze

Familie. Ein tollkühner Musicalabend der das ursprüngliche „Epos aus uralten Zeiten“ in einem völlig neuem Licht erscheinen lässt.

Was am Ende bleibt... Drache oder Held oder vielleicht auch beides, wir werden sehen...

Der Sondervorverkauf für die Aufführungen in Assenheim findet am Samstag, den 30.10.2021 im Bürgerhaus Assenheim von 10.00 Uhr bis 14.00 Uhr statt.

Ab dem 1.11.2021 beginnt der übliche Vorverkauf. Tickets für Assenheim gibt es im Reisebüro Assenheim, bei Cinderella in Friedberg und im Onlineverkauf über die Webseite.

Für die Aufführungen im Dolce Jugendstil-Theater in Bad Nauheim sind die Tickets ebenfalls ab dem 1.11.2021 beim Stadtmarketing Bad Nauheim, im Onlineshop [www.adticket.de](http://www.adticket.de) und in allen üblichen Vorverkaufsstellen erhältlich.

Alle Aufführungstermine stehen auf der Homepage der Theatergruppe ([www.tgass.de](http://www.tgass.de)).

Hinweis: Alle Ticketkäufe von

2020 für die Weihnachtsgeschichte, die wegen des Lockdowns nicht stattfinden konnte, behalten ihre Gültigkeit und können für die neue Inszenierung verwendet werden. Nähere Informationen stehen auf der Website. Auskünfte erteilen auch die Vorverkaufsstellen. CORONA-Einschränkungen: Aus organisatorischen und wirtschaftlichen Gründen hat sich die Theatergruppe für die 2-G-Regelung entschieden. Ansonsten wäre die Durchführung des Musicals für die Theatergruppe nicht möglich gewesen, berichtet der Gesamtleiter und Vorsitzende Deforth.

## GUTSCHEIN GOLF in ALTENSTADT



FÜR EINEN LEIHSCHLÄGER UND 60 ÜBUNGSBÄLLE



[www.golfplatz-altenstadt.de](http://www.golfplatz-altenstadt.de)  
[mail@golfplatz-altenstadt.de](mailto:mail@golfplatz-altenstadt.de)

Telefon 0 60 47- 98 80 88  
Telefax 0 60 47- 98 80 89

## Croatia Restaurant

Im Bürgerhaus Bönstadt

### KROATISCHE & DEUTSCHE Spezialitäten

**Der Herbst kann kommen!**  
**Wir haben leckere Herbstgerichte für Sie auf der Karte**

Jozo Rosandic  
Assenheimer Straße 49  
61194 Niddatal - Bön.  
0 60 34 / 90 22 900

Mo. Ruhetag  
Di. - Sa. 17.00 - 23.00 Uhr  
So. & 11.00 - 14.00 Uhr  
Feiert. 17.00 - 23.00 Uhr

## Neue Dusche in 2 Tagen!

nur vom Spezialisten für Ihre Dusch- und Badsanierung

Vorher



Nachher



- Fugenlos  
- Schnell  
- Sauber

## Wir bauen auch Ihre Wellness-Oase!

Schicken Sie uns Fotos und einen Grundriss vom Bad zu und wir erstellen Ihnen kostenlos und unverbindlich ein Angebot!  
[info@bad-heizung-vida.de](mailto:info@bad-heizung-vida.de)

Oder anrufen und einen Termin vereinbaren. Gerne erfolgt die Beratung auch bei Ihnen zu Hause.  
Tel.: 06003 - 76 77

me. Torsten Vida GmbH  
Dieselstr. 22 | 61191 Rosbach  
[www.bad-heizung-vida.de](http://www.bad-heizung-vida.de)



[www.duschking.de](http://www.duschking.de)

## creaRtiva

WERBEAGENTUR & VERLAG

- Gestaltung
- Social Media Betreuung
- Geschäftsdrucksachen
- webdesign
- Firmenschilder & Banner
- Werbeanzeigen durch eigenes Verlagshaus
- individuelle Kundengeschenke

Südstraße 11 · 61194 Niddatal  
06187 9946199 · [info@creaRtiva.info](mailto:info@creaRtiva.info) · [creaRtiva.info](http://creaRtiva.info)



**MARCO ALBERT-TRENZ**  
Hausmeister-/Handwerkerservice

0176 53067232  
albertmarco@gmx.de

Botendienste · Entrümpelung  
Gartenservice · Hausmeisteraufgaben  
Möbelauf-/Möbelabbau  
Reinigungsarbeiten  
Renovierungsarbeiten  
Reparaturen rund ums Haus

Köpperner Straße 12 · 61194 Niddatal



seit 1922

Bismarckstr. 33  
61169 Friedberg  
Tel. 06031-91939  
juwelier-hake.de

GOLDSCHMIEDEATELIER  
SCHMUCKSCHÄTZUNGEN  
GOLDANKAUF  
KOMMISSIONEN

ÖFFNUNGSZEITEN

MO-FR. 9.00-12.30 UHR UND 14.00-18.00 UHR  
SA. 9.00-13.00 UHR

## bmt e.V. - Tierheim Elisabethenhof

### Zuhause gesucht

#### Rico

Der aufgeweckte Rüde sucht ein Heim bei hunderfahrenen Menschen, gerne auch mit souveräner vorhandener Hündin. Kinder, Katzen und ande-



re Kleintiere sollten nicht im Haushalt leben. „Rico“ ist ein interessanter, charismatischer Rüde, der echten Hundemenschchen viel Freude bereiten und ihnen viel Interessantes und Neues über Hunde beibringen kann. Der kleine situativ unsichere Kerl unterscheidet die Menschheit in souveräne Hunde-Leute und die „Anderen“. Dessen muss man sich bewusst sein, wenn man mit Rico zusammenleben möchte. Er sucht sich seine Menschen sehr genau aus und zeigt deutlich mit wem er nichts zu tun hat. Dies sollte man handeln



können und diesbezüglich anleiten. Der Mischlings-Rüde ist fünf Jahre alt, kastriert, hat eine Schulterhöhe von 43 cm und wiegt ca. 18 kg.

#### Bailey und Bilbo

Die beiden kastrierten Kater „Bailey“ und „Bilbo“ kamen als scheue Jungkater in den Elisabethenhof und konnten schnell vermittelt werden. Aufgrund von Überforderung der Besitzer kamen die beiden dreijährigen Kater wieder zurück ins Tierheim und warten nun auf geduldige Menschen, die ihnen Zeit geben sich zu öffnen und Vertrauen aufzubauen. Bailey und Bilbo sind im Tierheim sehr gestresst und lassen daher noch keine menschliche Nähe zu. Sie möchten gemeinsam in eine Wohnungshaltung mit abgesichertem Balkon ziehen.



#### Rattengruppe

Für das „klassische Rattentouille“ benötigt man Kräuter



und Gewürze. Welche verrät Ihnen die Rattengruppe aus dem Elisabethenhof...

...Basilikum, Thymian, Oregano, Rosmarin, Salz und Pfeffer. Die 2020 geborene Männer-Gruppe wurde von der Ratten-Nothilfe Frankfurt Rhein-Main übernommen. Sie stammen ursprünglich aus einer schlechten Haltung, weshalb sich das Team vom Elisabethenhof bereits von der Ratte „Salz“ verabschieden musste. Die fünf übrigen müssen noch Vertrauen zum Menschen aufbauen, sind jedoch sehr neugierig und freuen sich über die Bewegung, die sie jetzt ausüben können. Sie suchen am liebsten gemeinsam ein neues Zuhause in einer artgerechten Haltung.

Diese und weitere Tiere warten im Tierheim Elisabethenhof vom bmt e.V., Siedlerstraße 2 in 61203 Reichelsheim/Dorn-Assenheim. Für mehr Informationen stehen die Tierschützer telefonisch zur Verfügung: 06035 – 96110 oder per Email an th-elisabethenhof@bmt-tierschutz.de

## Golfplatz Altenstadt GmbH & Co. KG

Anzeige

### Erfolgreiche Aufholjagd in der 2. Liga

Im letzten Ligaspiel der Saison konnte das DNL –Team, dank einer geschlossen Mannschaftsleistung überzeugen.

Das Team konnte einen ausgezeichneten 2. Platz erspielen und verfehlte mit nur 2 Punkten Rückstand den Sieg in Altenstadt. Auch in der Tabelle der 2. Liga wurde es im Saisonergebnis ein 2. Platz was einen sicheren Klassenerhalt bedeutet.

Bei widrigen Wetterverhältnissen aber leckerer Rundenverpflegung, die ein vielfaches



Damen Netto Liga – 27.08.2021 Braunfels, Bad Orb, Idstein und Altenstadt

Lob für die Altenstädter Gastfreundschaft mit sich brachte, ging es an die Tees mit sieben 4er Flights. Auf dem eigenen Platz, mit einem überragenden Pflegezustand, spielte das Team sehr ausgeglichen (Streicher 31!) und konnten neben den guten Ergebnissen

bestehende Freundschaften bei dem anschließendem get – together auffrischen.

Insgesamt ein gelungener Abschluss der DNL Ladys in der Saison 2021.

Alle freuen sich mit engagierten Neuzugängen in die nächste Saison zu gehen.

SCHNUPPER GOLF in ALTENSTADT

MACH MIT!

2 Std. SPASS BEGEISTERUNG ERLEBNIS SPORT

Die Kurse finden jeweils Samstags und Sonntags statt

30 ÜBUNGSBÄLLE  
01 LEIHSCHLÄGER  
GRATIS DAZU  
SCHNUPPER KURS  
25,-<sup>EURO</sup>

Telefon 0 60 47- 98 80 88  
Telefax 0 60 47- 98 80 89

Golfplatz Altenstadt GmbH & Co. KG

Oppelshäuser Weg 5  
63674 Altenstadt

www.golfplatz-altenstadt.de  
mail@golfplatz-altenstadt.de

E-Mail: [info@tugend-geruestbau.de](mailto:info@tugend-geruestbau.de)  
Telefon: (0 60 07) 91 86 97  
Telefax: (0 60 07) 91 86 47  
Mobil (01 79) 2 14 29 72

**Gerüstbau**  
**Reiner Tugend**

Neue Straße 10  
61191 Rosbach-Rodheim  
[www.tugendgeruestbau.de](http://www.tugendgeruestbau.de)

**FRANK**  
**SEEGER**

Metallbauermeister

Designs in Metall · Individuallösungen  
Treppen · Geländer · Tore · Überdachungen  
Stahlbau · Restaurierungen  
Schweissarbeiten und Laserzuschnitte

Hanauer Straße 15 - 61194 Niddatal  
Tel.: 0176 48008020 · E-Mail: [seegermetallbau@gmail.com](mailto:seegermetallbau@gmail.com)



**Tierarztpraxis**

Dr. Stephanie Tascher

[www.tierarzt-niddatal.de](http://www.tierarzt-niddatal.de)

Am Hain 10 · 61194 Niddatal-Assenheim  
Tel. 06034 9396866 · Notruf 0160 90310833

**Terminsprechstunde**

Mo., Mi., Do. u. Fr. 9 - 12 Uhr, Mo. - Fr. 16 - 19 Uhr  
Auch Hausbesuche sind möglich!

*Wir Konfirmandinnen aus Naichen*



bedanken uns gemeinsam für die vielen Geschenke, Glück- und Segenswünsche anlässlich unserer Konfirmation. Unser besonderer Dank gilt Frau Pfarrerin Giese für die feierliche Gestaltung unseres Gottesdienstes, nicht zuletzt unseren Eltern und allen, die aus diesem Tag ein unvergessliches Erlebnis gemacht haben.

Vielen Dank auch an Jeanette für dieses Gruppenbild und alle anderen tollen Bilder - <https://facebook.com/JeanetteMeiss>

Lenya Angel  
Leni Tölle

Leonie Hahn  
Lotta Weber

Christine Hahn  
Lilli Weicker

## Rutschgefahren beseitigen

Ausgetretene Treppenstufen im Außenbereich schnell und sicher sanieren



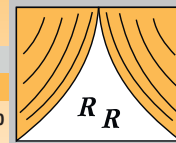
Nach der Treppensanierung vermittelt der Hauseingang wieder einen einladenden Eindruck.

Foto: djd-k/Renofloor

(djd-k). Bei Regen und Schmutz können sich Treppen im Außenbereich in gefährliche Rutschbahnen verwandeln. Das Risiko für einen Unfall steigt nochmals, wenn die Stufen bereits ausgetreten und schief sind. Spezielle Sanierungssysteme machen den Hauseingang, die Treppen zum Keller oder an der Terrasse in kurzer Zeit

wieder sicher und werten die Bereiche gleichzeitig optisch auf. Vorgefertigte Natursteinelemente etwa von Renofloor lassen sich unkompliziert und zeitsparend verlegen, oft kann der Altbelag sogar liegen bleiben. Quarz- oder Marmorgranulat ist dabei mit einem klaren Harz gebunden. Die Platten sind robust, witterungsbeständig und frostsicher und weisen gleichzeitig eine hohe Rutschfestigkeit auf. Unter [www.renofloor.de](http://www.renofloor.de) gibt es Tipps und Verlegevideos für Heimwerker.

Raumausstattung  
Rund um den Raum GmbH



Fach- & Meisterbetrieb

seit 1993

**Ihr Fachgeschäft**

in Florstadt & Umgebung

Öffnungszeiten: Di. 9.00 - 18.00h - Sa. 10.00 - 16.00h  
Weitere Termine n. telefonischer Vereinbarung



**Beratung · Verkauf · Ausführung · Dienstleistungen**

Gardinen · Stangen und Schienen  
Sonnen- und Sichtschutz · Bodenbeläge  
Insektenschutz · Tapezieren und Streichen  
Entrümpelung und Entsorgung

Wickstädter Straße 61a · 61197 Nieder-Florstadt  
06035 6026286 · [info@rundumdenraum.de](mailto:info@rundumdenraum.de)

Du findest uns auf



monatsjournal



Wir als Joint Venture suchen für den Wetteraukreis einen exklusiven

**Vertriebspartner**

Werbemittel (on- und offline)  
Webdesign  
Drucksachen  
Displays (digital und analog)  
Gestaltung

- Gebietsschutz
- Bonus
- Grundgehalt

Kontakt:

Werbeagentur creaRtiva  
Südstr. 11, 61194 Niddatal  
Telefon: 06187 9946199  
E-Mail: [kontakt@monatsjournal.de](mailto:kontakt@monatsjournal.de)

## Gewinnspiel „Frankenstein Halloween“ **Das Grauen kehrt zurück!**

Eine über tausendjährige Burg, nervenzerfetzende „Scarezones“ und dutzende Horror-Kreaturen, die auf einem 3000m<sup>2</sup> Gelände auf „Opfer“ warten. Auch die 43. Ausgabe des Horrorklassikers ist ein Superlativ des Grauens, der Gruselfans in seinen Bann zieht!



Ende Oktober ist es endlich wieder soweit: das Grauen hält Einzug auf „Burg Frankenstein“! Seit seinem Start 1977 begeistert die „Halloween Party“ auf „Burg Frankenstein“ Jahr für Jahr zehntausende Fans aus aller Welt. Sogar das amerikanische Frühstücksfernsehen berichtet über das einzigartige Schauspiel und die unglaubliche Geschichte rund um die Burg und das berühmte Frankenstein-Monster. Auch in seinem 43. Jahr hat das legendäre „Halloween“ auf „Burg Frankenstein“ nichts von seiner Faszination verloren. Damit das so bleibt, setzen Macher und Monster auf ultimativen Grusel: Noch mehr Horror, noch mehr Schrecken, noch mehr Grauen!

Kaum verwunderlich also, dass die diesjährige „Halloween“ Ausgabe wieder einmal mit einem neuen Superlativ aufwartet: Dutzende Monster, verteilt auf verschiedene Areale und 3.000 m<sup>2</sup> „Spielfläche“, warten auf ihre „Opfer“ und machen das „Burg Franken-

stein Halloween“ zum größten Event seiner Art in ganz Deutschland. Das Motto: „Fear [re]starts here“! Denn die legendäre Burg, im Sommer als beliebtes Ausflugsziel für Radfahrer und Wanderer bekannt und beliebt, verwandelt sich ab 22. Oktober erneut in einen Ort des Grauens. Burgherr und Veranstalter Ralph Eberhardt: „Die Vorbereitungen laufen auf Hochtouren! Analog zu unserem diesjährigen Motto „Fear [re]starts here“, möchten wir den Gästen dieses Jahr viel Neues aus unserem Gruselkabinett bieten!“ Die Besucher werden dieses Jahr laut Eberhardt „eine Apokalypse am eigenen Leib erfahren“.

Aber es wurde nicht nur an einem neuen, noch fesselnderem Spielkonzept gefeilt, auch im Bereich der Gastronomie haben die „Halloween“-Macher einige Neuerungen für die Besucher\*innen in petto, damit für das leibliche Wohl und Geselligkeit auch bestens gesorgt ist.

„Halloween auf der Burg Frankenstein ist seit über vier Jahrzehnten in Bewegung und wir bemühen uns jedes Jahr mit neuen Spielkonzepten zu überzeugen“, so Ralph Eberhardt. Und stolz fügt der Burgherr hinzu: „2018 wurden wir sogar von einem US Magazin als „beeindruckendstes Halloween Spektakel“ weltweit gekürt. Das war eine große Ehre für mich und mein 100-köpfiges Halloween Team!“

Man darf also gespannt sein, wer in der alten Burgruine, ihren Mauern, Zinnen und Gruften wartet. „ES“, „Fredy Krüger“, „Mikel Mayers“ oder Abgesandte aus der Unterwelt? Eines ist gewiss: ein Halloween-Besuch auf der Burg verspricht Nervenkitzel, Grusel und Gänsehaut!

**COVID-19 Hinweis:** Damit das beliebte „Vollkontakt-Theater“ auch in seiner 43. Ausgabe wieder möglichst „klassisch“ mit Monstern und Schrecken stattfinden kann, wird „Frankenstein Halloween“ dieses Jahr als sogenannte „2G“-Veranstaltung durchgeführt. Somit ist der Besuch der Veranstaltung 2021 ausschließlich geimpften und genesenen Besucher\*innen vorbehalten. Getestete Gäste können leider dieses Jahr nicht am

22. Oktober und 6. November 2021 statt.

### Anreise & Ticketinfos

Im Ticket enthalten ist das kostenlose Parken auf dem ausgeschilderten Park&Ride Parkplatz in Pfungstadt (Redford Straße), der Bus-Shuttle zur und von der Burg Frankenstein. Die Busse fahren im Pendelverkehr durchgängig ab eine Stunde vor Beginn und eine Stunde nach Eventende.

Auf dem Gelände können sich die Besucher frei bewegen und können unbeschränkt zwischen Monster- und Monsterfreier-Zone wechseln. Verschiedene Stände versorgen die Gäste mit Speisen und Getränken, auch an die Vegetarier ist dabei gedacht worden.

Das Programm in den Themenbereichen der Monster wird regelmäßig wiederholt - es gibt also keine Chance, dem Burg Frankenstein Halloween Grusel zu entkommen! Tickets gibt es ab 30 Euro Weitere Informationen unter: [www.frankenstein-halloween.de](http://www.frankenstein-halloween.de) | [www.facebook.com/Frankenstein.Halloween](https://www.facebook.com/Frankenstein.Halloween)

**Wann:** Ab 22. Oktober 2021

**Wo:** Burg Frankenstein, 64367 Mühltal (bei Darmstadt)

**Tickets:** [www.adticket.de](http://www.adticket.de)

**Preise:** ab 30 Euro



„Frankenstein Halloween“ teilnehmen, denn eine „3G“-Variante hätte ein „Halloween“ mit deutlichen Einschränkungen bedeuten und so macht „Halloween“ weder für die Besucher noch für die Darsteller Spaß. Und der Spaß steht bei „Halloween“ an erster Stelle! Das diesjährige „Halloween“-Festival findet an drei Wochenenden zwischen dem

**Gewinnen Sie nun zu dem Grusel-Spektakel 5x 2 Freikarten für den letzten Tag dieses Events, dem 6. November - einfach die nebenstehende Frage beantworten und die Antwort per E-Mail oder Postkarte an die Redaktion senden. Einsendeschluss ist der 29. Oktober 2021. Die Gewinner werden benachrichtigt.**

## Cocktailecke



### Yeni Raki Mule

Der Yeni Raki Mule ist die türkische Abwandlung des klassischen Moscow Mule. Mule bezeichnet Cocktails, in denen die vorrangigen Zutaten Ingwerbier oder Ginger Ale, Zitronensaft und eine Spirituose sind.

Raki ist ein türkisches Nationalgetränk. Seit Anfang des Osmanischen Reiches wird Raki aus Weintrauben oder Rosinen mit Anissamen zur Aromatisierung gebrannt. Die Früchte werden reif geerntet, getrocknet, gesäuert und destilliert. Anschließend wird Anis zugesetzt und erneut destilliert.

Die Ursprünge des Rakis sind noch schleierhaft und lassen sich nicht eindeutig bestimmen.

### Zutaten:

40 ml Yeni Raki  
25 ml Zitronensaft  
180 ml Ginger Beer  
Eiswürfel  
Gurkenscheibe  
Zitronenzesten zum Verzieren

**Zubereitung:** Zuerst gibt man Zitronensaft und den Yeni Raki in ein Glas und verrührt es mit einem Barlöffel, dann gibt man Eiswürfel dazu und füllt anschließend das Glas mit Ginger Beer auf. Zum Schluss wird der Cocktail mit einer Gurkenscheibe am Glasrand verziert und es werden einige Zitronenzesten in das Glas gegeben. Einen Strohhalm dazu und fertig ist der Cocktail Yeni Raki Mule.

In welchem Jahr  
begann die  
Halloween-Party?

Redaktion Monatsjournal  
[www.Monatsjournal.de](http://www.Monatsjournal.de)  
[Redaktion@Monatsjournal.de](mailto:Redaktion@Monatsjournal.de)  
Südstraße 11, 61194 Niddatal

## Schöne Schattenseiten ...

Markisen  
Terrassendächer  
Rolläden  
Fenster  
Türen  
Insektenschutz  
Plissee's  
Jalousien  
Elektrische Antriebe  
Sicherheitstechnik (Abus)

Autorisierter PREMIUM PARTNER:

Sicherheitstechnik



Bartsch & Hieber GbR  
Friedberger Straße 80a  
61130 Nidderau  
Tel: 06187-922398 · Fax: -9222587  
[www.markisenprofi.com](http://www.markisenprofi.com)

**KLAIBER**  
MARKISEN FÜR'S LEBEN

## bmt e.V. - Tierheim Elisabethenhof

### Laternenlauf mal anders...

Das Tierheim Elisabethenhof veranstaltet einen Laternenlauf mit Hunden, am Samstag, den 06.11.2021.

Treffpunkt ist um 18.00 Uhr im Tierheim Elisabethenhof. Die Teilnahmegebühr beträgt zehn Euro pro Familie, hier sind eine Laterne und ein Blinki für den Hund mit inbegriffen. Nach einem Lauf durch Feld und Flur, frei nach dem Motto: „Es gibt kein schlechtes Wet-

ter, es gibt nur schlechte Kleidung“, sind Sie herzlich eingeladen den Abend mit Glühwein und einem kleinen Snack ausklingen zu lassen. Der Erlös kommt zu 100 % den Tieren zugute. Es wird um telefonische Voranmeldung gebeten. Es gelten die für das Land

Hessen gültigen Corona-Schutzmaßnahmen. Bund gegen Missbrauch der Tiere e.V.

Tierheim Elisabethenhof, Siedlerstraße 2 in 61203 Reichelsheim/Dorn-Assenheim (Wetterau), Tel.: 06035-9611-0 und www.tierheim-elisabethenhof.de

### Erst digital testen, dann kaufen

Küchenplanung per Mixed-Reality-Brille: Schon vor dem Kauf den Raum „begehen“



Die Mixed-Reality-Technologie verbindet bei der Küchenplanung reale und virtuelle Elemente, die gemeinsam durch eine Datenbrille sichtbar sind.

Foto: djd-k/küchenquelle

(djd-k). In der Küche fängt der Tag an, hier trifft man sich mittags und abends -

Nutzung ästhetisch ansprechend und funktional sein. Bisher blieb immer ein Rest

und die Feiern am Ende genauso aussieht wie geplant. Das ändert sich gerade: durch den Einsatz von Mixed Reality (MR) während der Planung der eigenen vier Wände. Dabei werden reale und virtuelle Elemente gemeinsam durch eine Datenbrille sichtbar. Beim Besuch der Beraterinnen und Berater etwa von küchenquelle kommt die Technik zum Einsatz. Zunächst wird die neue Küche auf einem Tablet konzipiert. Danach projiziert die MR-Brille die Planung als Hologramm über den realen Raum. Informationen gibt es unter www.kuechenquelle.de.

## Veranstaltungskalender der Stadt Niddatal

### Freitag, 15. Oktober

18.00 Uhr: **Rund um den Apfel**, Online-Veranstaltung im Rahmen von NABU am Freitag, Teilnahme kostenlos, Spenden erwünscht

20.00 Uhr: **Kreis der Familie**, Treffen zum Gesprächs- und Spieleabende im Haus St. Gottfried, Kath. Kirchengemeinde Maria, St. Petrus und Paulus Ilbenstadt

### Samstag, 30. Oktober

10.00 Uhr: **Sondervorverkauf** für die Vorstellungen in Assenheim bis 14 Uhr, Bürgerhaus Assenheim, Theatergruppe Assenheim e.V.

Veranstaltungen können wegen der Pandemie kurzfristig abgesagt werden. Wenden Sie sich an den Veranstalter, um aktuelle Informationen zu erhalten.

**IMPRESSUM**

**Herausgeber:** Werbeagentur creaRtiva  
Südstraße 11, 61194 Niddatal  
Telefon: 06187 9946199  
E-Mail: Redaktion@Monatsjournal.de

**Verantwortlich für Text und Anzeigen:** René Angel

**Auflage:** 5.500 Exemplare

**Nächster Annahmeschluss:** 28. Oktober 2021

**Nächster Erscheinungstermin:** KW 44/2021

**www.Monatsjournal.de**

# Laternenlauf mit Hunden

am 06.11.2021 um 18 Uhr  
Tierheim Elisabethenhof  
Siedlerstraße 2, Reichelsheim



Wir bitten um Voranmeldung Teilnahmegebühr: 10Euro (inklusive Blinki und Laterne)

Innenausbau • Möbelbau • Türen • Fenster • Reparaturservice • Verglasungen

Zur Verstärkung unseres Teams suchen wir

## Tischlergeselle (m/w/d)



Lebensräume durch Maß!

### Aufgabengebiet

- Fertigung und Montage von Einbaumöbeln
- Einbau von Bauelementen
- Reparaturarbeiten

### Profil

- langjährige Berufserfahrung als Tischler
- eigenverantwortlicher und vielseitiger Arbeitsstil
- motiviertes, engagiertes Auftreten beim Kunden
- Pkw-Führerschein bis 3,5 t

### Wir bieten Ihnen

- eine interessante Bandbreite wechselnder Tätigkeiten, einschließlich Kundenkontakt
- einen Dauerarbeitsplatz in einem erfolgreichen Unternehmen
- leistungsgerechte Bezahlung, freie Urlaubsplanung
- ein angenehmes Arbeitsumfeld mit modernem Maschinenpark
- sympathische Kollegen

Ihre aussagekräftige Bewerbung mit Angabe des möglichen Eintrittstermins senden Sie bitte per E-Mail an: mail@tischlerei-schwab.de.

Frankenstraße 9 - 11  
61191 Rosbach v.d.H.

Telefon 0 60 03 / 75 79  
mail@tischlerei-schwab.de

www.tischlerei-schwab.de  
**Meisterbetrieb seit über 80 Jahren!**



**Günter Martin**

1937 - 2021

## DANKE

sage ich allen, die ihre Anteilnahme beim Abschied von meinem lieben Vater in vielfältiger Weise zum Ausdruck brachten, sowie allen, die ihn auf seinem letzten Weg begleitet haben. Herzlichen Dank auch an Herrn Pfarrer Burgdorf für die würdevolle Ansprache bei der Trauerfeier.

Im Namen aller Angehörigen:  
Ralf Martin

Kaichen, im September 2021

Dolezal Baudekoration GmbH & Co. KG

## Betriebsjubiläum – wir sind 30 Jahre

Erfolg hat mit Erfahrung zu tun und nicht mit der Anzahl der Mitarbeiter eines Unternehmens



Ob Anstrich, Tapezier- oder Lackierarbeiten, ob Innen- und Außenputz, Vollwärmeschutz, Dach- und Trockenausbau sowie der Gerüstbau – all das ist unser Ding. Hier sind wir professionell in der Planung und Ausführung. Hier sind wir Ihre zuverlässigen Partner vor Ort, um Ihre individuellen Wünsche und Vorstellungen qualitativ hochwertig umzusetzen – und das seit 30 Jahren.

Wir sind ein leistungsfähiges und kundenorientiertes Familienunternehmen.

Genau am 2. September 1991 gründete mein Vater, Walter Dolezal, unser heutiges Unternehmen gemeinsam mit mir, Martin Dolezal. Es gab schon damals viele Nachfragen von Freun-

den und Bekannten. Am Anfang standen Arbeiten, wie der Innen- und Außenputz noch fast allein im Mittelpunkt.

Einst diente die Garage für eine lange Zeit als Lagerraum. Später kam ein Holzschuppen als Anbau sowie eine angemietete Scheune dazu. Seit 1998 bilden wir regelmäßig in unserem Betrieb Lehrlinge aus.

Meine Ehefrau Sabine Dolezal, erledigt mit großer Akribie und viel Fleiß die gesamte Buchhaltung, die Lohn- und Gehaltsabrechnungen, sowie die gesamte Verwaltung.

Mit dem Erwerb eines Gewerbegrundstücks im Jahr 2003 in Ilbenstadt war der Grundstein für eine neue moderne Gewerbehalle und die Erweiterung des Unternehmens gelegt.

Daraus ergab sich die Umstrukturierung von der GbR zur heutigen Dolezal Baudekoration GmbH & Co. KG in der hoch qualifizierte und zuverlässige Mitarbeiter mitwirken.

Der Betrieb ist in diesen 30 Jahren zu einem stabilen Wirtschaftsfaktor in der Wetterau gewachsen.

Unser Erfolg basiert auf der Firmenphilosophie eines traditionellen Familienunternehmens und

das soll zukünftig auch so bleiben.

Die fleißigen und qualifizierten Mitarbeiter tragen zu einer erfolgreichen Firmengeschichte bei.

Nur so ist es denkbar, dass wir in unserer Region zahlreiche Vereine immer wieder mit unseren Sponsor-Leistungen unterstützen. Wir leben und arbeiten hier. Das heißt für uns, anderen Menschen in unserem Umfeld vertrauensvoll und verantwortungsbewusst zu begegnen und sie zu achten.

Diesen Anspruch werden wir auch zukünftig mit weiter wachsender Qualität und Zuverlässigkeit unseres Unternehmens paaren und unsere erfolgreiche Entwicklung in den nächsten Jahren Dank des großen Vertrauens unserer Kunden in unsere Arbeit fortsetzen.

# Dolezal *Maler- und Lackiermeister*

## Baudekoration GmbH & Co. KG

**Anstrich-, Tapezier- und Lackierarbeiten**  
**Innen- und Außenputz**  
**Dach- und Trockenausbau**  
**Gerüstbau**  
**Vollwärmeschutz**

[www.baudekoration-dolezal.de](http://www.baudekoration-dolezal.de)

Marie-Curie-Straße 10 - 61194 Niddatal  
Auf der Kaut 8 - 61206 Wöllstadt  
Tel: 06034/61 78 - Mobil 0177/7010114

