

Tradition und Moderne – Willkommen in der

Büchnerstadt RIEDSTADT



Informations- und Bürgerbroschüre 2022

FORUM
MAGAZIN

Herausgeber: Ulrich Diehl Verlag
und Medienservice GmbH



BÜCHNERSTADT
RIEDSTADT

...weil wir
DAS können!



♥ **Das bieten wir Ihnen:**

- ✓ hauseigener Kundendienst für Großgeräte; Standgeräte und Einbaugeräte
- ✓ hauseigene Werkstatt für Kaffeevollautomaten und Siebträger Geräte
- ✓ faire Preise für Anfahrt/Fehlerfeststellung und Instandsetzung

♥ **Das leisten wir für Sie:**

- ✓ Einbau/Anschluss für Starkstrom und wasserführende Geräte durch eigene Mitarbeiter.
- ✓ Beratung, Ausmessen und Einweisung bei Ihnen Zuhause/vor Ort.
- ✓ Kaffeevollautomaten liefern inklusive Aufstellung und Einweisung.
- ✓ Abholung ihres Kaffeevollautomaten für Wartungsservice oder Reparaturarbeiten.

Heydorn
HAUSGERÄTE
& Höco



Egal ob ...

- ✓ Waschmaschine
- ✓ Trockner
- ✓ Einbau-Herde Sets etc.

Egal ob ...

- ✓ AEG ✓ Bosch ✓ Miele
- ✓ Liebherr ✓ Siemens etc.

Bei uns erhalten Sie jedes Produkt – vom Kaffeevollautomaten bis zum Stand-Einbaugerät – aller namhafter Hersteller.

Fragen Sie unsere Fachverkäufer.

AEG  **BOSCH** **LIEBHERR** **SIEMENS** **Miele**  **Saeco**

Telefon: 0 61 51 - 31 81 40 | Telefax: 0 61 51 - 31 60 16 | Industriestraße 9 | 64331 Weiterstadt | www.heydorn-hoeco.de

Herausgeber: Ulrich Diehl
Verlag und Medienservice
GmbH in Zusammenarbeit
mit der Stadt Riedstadt

18. Jahrgang, Ausgabe 2022
© Ulrich Diehl Verlag und
Medienservice GmbH
Marktplatz 3,
64283 Darmstadt
Telefon 06151 3929811,
Fax 06151 3929899
E-Mail: forum@udvm.de
Nachdruck – auch auszugs-
weise – nur mit schriftlicher
Genehmigung des Verlages
gestattet.

Auflage: 11.200 Exemplare

Fotos: Stadt Riedstadt, Robert
Heiler, Thomas Fischer, Lee
Braun, Helmut Schäfer,
Harald von Haza-Radlitz,
Jochen Melchior, Förderverein
Jüdische Geschichte und
Kultur im Kreis Groß-Gerau,
Peter Gomes, Förderverein
für Heimat & Geschichte
Crumstadt im Ried e.V.,
Heimat- und Museumsverein
Erfelden, Heimat- und Ge-
schichtsverein Wolfskehlen,
Ellen Pippert, Theater Curore

Gesamtherstellung:
Ulrich Diehl Verlag und
Medienservice GmbH
Marktplatz 3,
64283 Darmstadt
Telefon 06151 3829811,
Fax 06151 3929899
E-Mail: forum@udvm.de

Inhaltsverzeichnis

Seite 4	Vorwort	Seite 28	Umweltschutz
Seite 5	Wir sind Riedstadt	Seite 30	Kulturbüro
Seite 6	Mitten drin	Seite 32	Stadbücherei
Seite 7	Geschichte	Seite 34	Museen in Riedstadt
Seite 10	Stadtwerke	Seite 36	Kinderbetreuung
Seite 12	Büchnerstadt	Seite 37	Schulen im Ried
Seite 13	Büchnerhaus	Seite 38	Jugendbüro
Seite 14	BüchnerBühne	Seite 40	Vereinsleben
Seite 16	Verwaltung	Seite 42	Freiwillige Feuerwehr
Seite 18	Stadverwaltung stellt sich vor	Seite 44	Senioren
Seite 20	Kommunalpolitik	Seite 46	Soziale Gemeinschaft
Seite 22	Verschwisterung	Seite 48	Gesundheitswesen
Seite 24	Wirtschaftsstandort	Seite 50	Glaube und Religion
Seite 26	Natur pur		

Dr. Jockel, Cott & Partner

WIRTSCHAFTSPRÜFER ■ STEUERBERATER

64584 Biebesheim am Rhein, Hahnweg 1
Telefon: 06258 9809-0, Telefax: 06258 9809-20
E-Mail: post@kanzlei-jockel.de

- Existenzgründungsberatung mit Businessplan
- Nachfolgeplanung und Beratung zur Erbschaft- und Schenkungsteuer
- Steuerliche Beratung in gesellschaftsrechtlichen Angelegenheiten
- Finanz- und Lohnbuchführung
- Erstellung und Prüfung von Jahresabschlüssen
- Anfertigung von Steuererklärungen
- Vertretung vor Finanzbehörden und Finanzgerichten

Riedstadt – lebenswert und naturnah

Herzlich Willkommen

Liebe Riedstädterinnen und Riedstädter,
liebe Gäste und Interessierte an unserer Stadt,

unsere jährliche Broschüre ist im letzten Jahr vollständig überarbeitet und in textlich und optisch neuer Gestaltung erschienen. Sie will dazu animieren, unsere Heimatstadt ein wenig besser kennenzulernen sowie unseren Neubürger*innen und Gäste die Büchnerstadt mit ihren fünf Stadtteilen vorzustellen und sie herzlich willkommen zu heißen.

Um dieses herzliche Willkommen noch mehr mit Leben zu füllen, planen wir für das Jahr 2022 ein großes Willkommensfest für neue Riedstädterinnen und Riedstädter auf dem Bensheimerhof. Hier können sich Groß und Klein bei entspanntem Miteinander ein wenig kennenlernen, gemeinsam spielen, reden und sich informieren – Näheres dazu findet sich ebenfalls in dieser Broschüre.


Ich hoffe, das vor Ihnen liegende Heft kann Ihnen nützlich sein und Sie haben Freude beim Lesen und Durchblättern. Wir haben im zweiten Jahr der Neugestaltung die Broschüre noch ein wenig weiter entwickelt. So wollen wir in jedem Jahr einen Teilbereich der Verwaltung vorstellen und fangen in

diesem Jahr mit der Fachgruppe IT- Service und E-Government an. Glaube und Religion hat jetzt wieder seinen festen Platz in diesem Heft, außerdem haben wir die Stadtwerke neu aufgenommen.

Für Anregungen oder Korrekturhinweise zu der auch im kommenden Jahr geplanten Neuauflage sind wir immer dankbar.

Weitere Informationen und aktuelle Nachrichten können Sie auf unserer Homepage www.riedstadt.de nachlesen.

Ich danke Ulrich Diehl und seinem Team für die gute Zusammenarbeit. Allen Inserenten, die durch ihre Anzeigenwerbung die Herausgabe dieser Informationsbroschüre erst ermöglicht haben, möchte ich an dieser Stelle ebenfalls herzlich danken.



Marcus Kretschmann
Bürgermeister



Marcus Kretschmann
Bürgermeister

„Wir sind Riedstadt“

Mit einem großen Willkommensfest am Sonntag, 19. Juni, auf dem Bensheimerhof möchte die Büchnerstadt alle großen und kleinen Neubürgerinnen und Neubürger herzlich begrüßen. Von 10:00 bis 16:00 Uhr gibt es viel zu entdecken, zahlreiche Mitmachangebote und natürlich bei Speis und Trank ausgiebig Gelegenheit, miteinander ins Gespräch zu kommen.

Riedstadt mit seinen fünf Stadtteilen ist eine lebendige Kommune mit einer reichen und vielseitigen Vereinslandschaft und zahlreichen Initiativen und Organisationen, in denen sich Riedstädterinnen und Riedstädter engagieren. Hier finden sich Gleichgesinnte für die verschiedensten Interessen, sei es nun beim Sport oder der gemeinsamen Pflege von Hobbys. Auch Hilfe und Unterstützung innerhalb der Stadtgemeinschaft werden in vielen Initiativen und Gruppen hoch gehalten.

Unter dem Titel „Wir sind Riedstadt“ präsentiert sich diese ganze bunte Vielfalt. Riedstädter Vereine, Organisationen und Initiativen werden sich nicht nur vorstellen, sondern mit zahlreichen Attraktionen für Kinder, Jugendliche und Erwachsene für einen abwechslungsreichen Tag mit viel Spaß und Abwechslung sorgen.

Eingeladen sind insbesondere die Neubürger*innen der Büchnerstadt, aber auch für Alteingesessene bietet das Willkommensfest eine gute Gelegenheit, mit den neuen Riedstädter*innen ins Gespräch zu kommen.

Der Bensheimerhof befindet sich auf der K 156 zwischen den Riedstädter Stadtteilen Erfelden und Leeheim. Der frühere Klosterhof gehörte im Mittelalter zu den umfangreichsten und wertvollsten Gütern des Klosters Eberbach, zuvor war er im Besitz des Klosters Lorsch.

Der Name leitet sich nicht von dem Ort Bensheim ab, sondern von der Vorgängerin des Hofes, der



„Villa Buosinesheim“, ein Rest des aufgegebenen Dorfes Buosinesheim, das erstmals 782 urkundlich erwähnt wird – daher auch die Zusammenschreibung von „Bensheimerhof“.

Der Bensheimerhof wird heute in bereits dritter Generation von der Familie Kraft betrieben, der Hof ist auf Saatgutvermehrung spezialisiert.

Die Stadt Riedstadt ist Karin Kraft sehr dankbar, dass sie für dieses erste Willkommensfest für Neubürger ihren Hof zur Verfügung stellt.



Betriebsleiter Sascha Komm, Eigentümerin Karin Kraft und Bürgermeister Marcus Kretschmann im Herbst 2021 bei den ersten Vorbesprechungen des Festes.



Mitten drin - Büchnerstadt Riedstadt

Am Rande von Hessens größtem Naturschutzgebiet liegt die Büchnerstadt Riedstadt. Umgeben von schönster Natur und doch zentral gelegen mitten im Rhein-Main-Ballungszentrum. Über die Bahnhöfe Riedstadt-Goddelau und Riedstadt-Wolfskehlen gelangt man schnell und unkompliziert nach Frankfurt und an den Frankfurter Flughafen, auch die Kreisstadt Groß-Gerau, Darmstadt und die übrigen Orte der Region sind von hier aus gut zu erreichen.

Die Stadt mit ihren fünf ehemals selbstständigen Stadtteilen Crumstadt, Erfelden, Goddelau, Leeheim und Wolfskehlen blickt zurück auf eine lange und bewegte Vergangenheit und ist zugleich eine dynamische, auf die Gegenwart und in die Zukunft gerichtete Kommune.

Riedstadt nennt sich mit Stolz Büchnerstadt. Hier wurde am 17. Oktober 1813 der Dichter, Naturwissenschaftler und Sozialrevolutionär Georg Büchner geboren. In seinem Geburtsort ist Büchner auf vielfältige Weise präsent – in seinem Geburtshaus mit der Dauerausstellung zu Werk und Familie, mit dem professionellen Theater BüchnerBühne und dem breit aufgestellten Kulturangebot des städtischen Kulturbüros.

Jahresrückblick 2021

Auch das Jahr 2021 wurde geprägt durch die Corona-Pandemie, die bereits im zweiten Jahr das öffentliche Leben stark beeinflusste. Doch einiges konnte, wenn auch in eingeschränkter Form, wieder stattfinden: Museen öffneten nach langer Zwangspause, Kulturveranstaltungen konnten unter 3-G-Regeln wieder stattfinden und die Kerb in kleinerem Maßstab wieder gefeiert werden.

Die Stadt unterstützte nach Kräften alle Bemühungen, die Impfquote zu erhöhen und macht das auch weiterhin. So stellte sie im Oktober 2021 erstmals

kostenlos den mobilen Impfteams des Kreises Groß-Gerau das ehemalige Sparkassengebäude im Stadtteil Wolfskehlen zur Verfügung. Seitdem gibt es dort immer wieder die Möglichkeit, sich an bestimmten Tagen unkompliziert und ohne vorherige Terminvereinbarung impfen zu lassen.

Trotz der nach wie vor besonderen Umstände wurde auch im letzten Jahr einiges vorangebracht. So wurden kontinuierlich die Angebote des digitalen Rathauses weiter ausgebaut. Viele Behördengänge lassen sich so bequem von zuhause erledigen, oder zumindest zeitsparend vorbereiten.

Die Büchnerstadt Riedstadt ist eine weiterhin wachsende Kommune. Daher sind Bauprojekte besonders wichtig, von denen 2021 einige vollendet oder begonnen werden konnten. Dazu gehört der Baustart für den neuen und deutlich größeren städtischen Bauhof, oder der „erste Hammerschlag“ für die neue Kita an der Riedbahn. Da dafür ein ehemaliger Lebensmittelmarkt umgebaut wird und am Anfang Abrissarbeiten standen, erfolgte der offizielle Baubeginn im August in dieser ungewöhnlichen Form. Die neue Kita mit Bewegungsschwerpunkt, das „Haus der kleinen Füße“ an der Großsporthalle Erfelden öffnete im Sommer 2021.



Bürgermeister, Verwaltungsmitarbeitende und Vertreter*innen der Fachbüros beim „ersten Hammerschlag“ für die Kita an der Riedbahn.

Riedstadt in Zahlen

Einwohner

Stadtteil	Einwohnerzahlen
Crumstadt	4.263
Erfelden	4.697
Goddelau	6.690
Philippshospital	377
Goddelau mit Philippshospital	7.067
Leeheim	4.376
Wolfskehlen	4.154
Riedstadt insgesamt	24.557

Stand: 30.06.2021 (inkl. NW)

Riedstadt – die jüngere Geschichte

- 1977** Aus Crumstadt, Erfelden, Goddelau, Leeheim und Wolfskehlen wird aufgrund der hessischen Gebietsreform die Gemeinde Riedstadt
- 1978** 1. Riedstädter Ferienspiele während der Sommerferien
- 1978** Bau der Martin-Roth-Brücke, sie ersetzt die Fähre zum Kühkopf
- 1979** 1200 Jahre Erfelden und Start der Städtepartnerschaft mit Brienne-le-Château und Umgebung (Champagne / Frankreich)
- 1988** „Jahrhundert-Hochwasser“ am Rhein, erstmaliger Einsatz der ehrenamtlichen Wasserwehr
- 1993** Eine Brücke ersetzt den alten Bahnübergang von Erfelden nach Goddelau
- 1994** Start der Städtepartnerschaft mit Sortino (Sizilien / Italien) und Tauragė (Litauen)
- 1998** 750 Jahre Crumstadt
- 2002** 1000 Jahre Wolfskehlen
- 2004** Einweihung des Rathaus-Neubaus im Ortszentrum von Goddelau mit Tag der offenen Tür
- 2006** 1. Riedstädter Kinderfest am Tag vor Christi Himmelfahrt
- 2007** Riedstadt wird Stadt – Überreichung der Stadt-Urkunde anlässlich des Neujahrsempfanges 2007
- 2009** 1175 Jahre Goddelau
- 2016** 1250 Jahre Leeheim
- 2019** Riedstadt erhält die Zusatzbezeichnung „Büchnerstadt“



Das alte Rathaus in Goddelau vor dem Ausbau



Rathausneubau 2004



Der alte Bahnübergang in Goddelau in den 60er Jahren



Der damalige Hessische Innenminister Volker Bouffier bei der Überreichung der Stadt-Urkunde 2007



Die Erfelder Fähre in den 60er Jahren

Fünf Stadtteile mit reicher Geschichte

Crumstadt, Erfelden, Goddelau, Leeheim und Wolfskehlen

Die oberrheinische Tiefebene und damit das hessische Ried waren seit frühester Zeit besiedelt. So finden sich hier immer wieder Nachweise aus allen Epochen der Menschheitsgeschichte. Bei Grabungen wurden zum Beispiel in den Jahren 1925 bis 1928 auf dem Gebiet des Philippphospitals, das zur Gemarkung Goddelau gehört, Funde aus jungsteinzeitlichen Kulturen gesichert, die im Landesmuseum Darmstadt zu sehen sind. In Crumstadt wurde das äußerst gut erhaltene Skelett einer jungen Frau aus der mittleren Bronzezeit (ca. 1500 v. Chr.) gefunden.

Zusammenhängende größere Siedlungen waren die Ortschaften Crumstadt, Erfelden, Goddelau, Leeheim und Wolfskehlen, die heute die fünf Stadtteile von Riedstadt bilden, spätestens in fränkischer Zeit. Den ältesten Beleg dafür kann Leeheim vorweisen: Eine Urkunde aus dem Jahr 766 bezeugt die großzügige Schenkung eines gewissen Dodo in Leeheim an die Abtei Lorsch. Damit ist Leeheim eine der am frühesten genannten Siedlungen im gesamten Hessischen Ried.

Im Mittelalter fand auf dem Gebiet der heutigen Gemarkung Leeheim eine Königswahl statt: Im Jahr 1024 wurde der Salier Konrad II. in dem mittlerweile untergegangenen Ort Kamba am rechten Rheinufer von den deutschen Fürsten zum König des Ostfränkischen Reiches gewählt.

Der Ortsname Wolfskehlen leitet sich von dem Rittergeschlecht der Herren von Wolfskehlen ab, die hier ihren Stammsitz hatten und dem Ort schließlich ihren Namen gaben. In mittelalterlichen Urkunden vor 1313 wird Wolfskehlen noch Biblos genannt. Zwei Burgen gab es, von denen heute oberirdisch nichts mehr zu sehen ist: Die Burg Alt-Wolfskehlen beim heutigen Hofgut „Burghof“ und die Burg Neu-Wolfskehlen südöstlich der heutigen Bebauung (zwischen Ortsrand und Scheidgraben).

Der Dreißigjährige Krieg (1618 – 1648) traf Südhessen mit voller Wucht. Kriegshandlungen und damit einhergehende Verwüstungen, Hungersnöte und die Pest sorgten dafür, dass der Landstrich verödete. Historiker schätzen die Bevölkerungsverluste auf 60 bis 80 Prozent. So berichten Heimatforscher, dass in Wolfskehlen nahezu die gesamte Bevölkerung ausgelöscht wurde, in Leeheim blieben von 113 Häusern nur 30 stehen – und dann kam die Pest. Eine militärische Meisterleistung wurde im Dezember 1631 von Erfelden aus gestartet: Für den Gegner völlig überraschend setzte Schwedenkönig Gustav Adolf mit seinen Truppen von hier aus über den Rhein und nahm erst Oppenheim und dann Mainz ein. In Erinnerung an diesen wichtigen Sieg ließ Gustav Adolf am heutigen Altrhein die Schwedensäule errichten. Der Schwedenkönig übernachtete im Erfelder Bürgermeisterhaus in der heutigen Wil-



Die „Frau vom Sand“, das Skelett einer jungen Frau aus der mittleren Bronzezeit, wird im Heimatmuseum Crumstadt ausgestellt.



Die Schwedensäule am Altrhein in der Knoblochsau.

helm-Leuschner-Straße. Das Haus gibt es bis heute, eine Plakette an der Hausfassade erinnert an den illustren Gast.

Im 20. Jahrhundert hinterließen die beiden Weltkriege, Nazidiktatur und die Judenverfolgung sowie die Flüchtlingsströme nach Ende des Zweiten Weltkrieges tiefe Spuren auch in den Riedgemeinden. Das vor 1933 so reichhaltige, florierende jüdische Leben in den fünf Orten wurde brutal zerstört, die



Die ehemalige Synagoge Erfelden.

Menschen verfolgt, ermordet oder vertrieben. Von den Synagogen in Crumstadt, das eine besonders große Gemeinde hatte, Wolfskehlen und Erfelden sowie dem Gebetsraum in Leeheim ist nur die Erfelder Synagoge weder zerstört, noch zur Unkenntlichkeit verändert worden. Sie ist heute Museum und Begegnungsstätte.

Der „sechste“ Stadtteil: Das Philippshospital, heute Vitos Riedstadt

Das Philippshospital ist eines der ältesten psychiatrischen Krankenhäuser weltweit. Im Zuge der Reformation beschloss der Landgraf zu Hessen Philipp der Großmütige die Aufhebung aller Klöster und Pfarreien in seinem Land. 1535 erfolgte die Umwandlung der „Großpfarre Hofheim“ in das „Hohe Landeshospital Hofheim“. 1904 wurde es zum 400. Geburtstag seines Gründers nach ihm benannt.

Das Spital war auch ein großer landwirtschaftlicher Betrieb, in dem die Kranken soweit möglich mitarbeiteten. Sei es auf den umliegenden Äckern oder in der eigenen Bäckerei, Weberei, Korbflechtere, Bierbrauerei oder Schmiede. Auch Viehzucht wurde betrieben. Im Dreißigjährigen Krieg wurde das Hospital gleich drei Mal überfallen und die Hospitalkasse geplündert.



Vitos Riedstadt liegt in einem weitläufigen, parkähnlichen Gelände.

Es war ein langer Weg von der „Großherzoglichen Landesirrenanstalt“ über das finsterste Kapitel mit dem Abtransport und der Ermordung von 596 psychisch Kranker in der Nazizeit und den schwierigen Anfängen nach dem Krieg als reine Verwahranstalt bis zu dem modernen psychiatrischen Krankenhaus heutiger Zeit.

Zu Vitos Riedstadt gehören unter anderem das Vitos Philippshospital, Klinik für Psychiatrie und Psychotherapie und die Vitos Klinik Hofheim, Klinik für Kinder und Jugendpsychiatrie, Psychosomatik und Psychotherapie sowie die Vitos Klinik für forensische Psychiatrie.

Stadtwerke Riedstadt

In den Aufgabenbereich der Stadtwerke fallen der **Betrieb und die Unterhaltung der Zentralkläranlage in Riedstadt-Goddelau, der Kanalisation, aller benötigten Sonderbauwerke, Pumpen und Druckleitungen im Stadtgebiet von Riedstadt.**

Darüber hinaus betreiben die Stadtwerke seit dem Jahr 2004 mehrere Photovoltaikanlagen zur Stromerzeugung.

Die Stadtwerke Riedstadt wurden mit Beschluss der Gemeindevertretung vom 9. Dezember 1988 gegründet und haben seit 2007 ihren neuen Namen. Ihre Aufgaben bestehen aus der Sicherstellung einer reibungslosen Abwasserbeseitigung in Riedstadt und der Stromerzeugung aus Sonnenenergie. Im Betriebszweig Energieerzeugung betreiben die Stadtwerke sieben Photovoltaikanlagen.

Auf der Homepage der Stadt www.riedstadt.de informieren die Stadtwerke in ihrer Rubrik (Bürger-service/Übersicht der Verwaltung/Stadtwerke) nicht nur ausführlich über ihre Arbeit, sondern dort gibt es auch jede Menge nützlicher Tipps und Hintergrundinformationen, die heruntergeladen und ausgedruckt werden können. Dazu gehören Themen wie Rückstau, Wurzeleinwuchs und Beseitigung von Fehllanschlüssen. Zudem gibt es gezielt Informationen für Bauherren und Architekten. Ein Film mit dem Titel „Eine Kanalbaustelle vor der Tür – und nun?“ erklärt anschaulich, wie das Kanalsystem einer Stadt funktioniert und was alles genau bei einer Kanalbaustelle gemacht wird.

Als oberstes Organ der Stadt entscheidet die Stadtverordnetenversammlung über alle Grundsätze, die der Gestaltung und der wirtschaftlichen Leitung der Stadtwerke dienen. Die Betriebskommission überwacht die Betriebsleitung der Stadtwerke und bereitet die Vorlagen für die Beschlüsse der Stadtverordnetenversammlung vor. Sie besteht aus 15 Mitgliedern, die aus der Stadtverordnetenversammlung, dem Magistrat, dem Personalrat und aus wirtschaftlich und technisch besonders erfahrenen Personen gewählt und durch den Magistrat berufen werden, sowie dem Bürgermeister als Vorsitzenden.

Betriebsleitung

Seit dem 1. Juli 2007 ist Saskia Kirsch Betriebsleiterin der Stadtwerke. Die Diplom-Bauingenieurin hat an der Technischen Hochschule Darmstadt (heute: Technische Universität Darmstadt) mit dem Schwerpunkt Siedlungswasserwirtschaft, Verkehrswesen und Baubetrieb studiert.



Die Zentralkläranlage in Goddelau



Stadtwerkeleiterin Saskia Kirsch

M.S. Holz- und Bautenschutz



Inhaber: Milan Sljivic
Krönckestraße 2 · 64589 Stockstadt
Tel. 01 71 3 19 25 00 · Fax: 0 61 58 87 83 78
E-Mail: milan.sljivic@t-online.de

- **Isolierungen, Abdichtungen und Verkleidungen**
- **Einbau von genormten Teilen und Fenstern**
- **Montagen von Carports**

Schnell und zuverlässig zum Pauschalpreis • Kostenlose Beratung • Keine Anfahrtskosten

Bauschlosserei

Karl-Ludwig Schäfer

Albert-Hamann-Str. 9
64584 Biebesheim

Telefon: 06258 / 97 29 06
Telefax: 06258 / 97 29 07

E-Mail: K.L.Schaefer@gmx.de



Tore - Einfriedungen - Zäune - Schweißarbeiten
Reparaturen - allgemeine Metallarbeiten



René Hain
RECHTSANWALT
Rentenberater

All you need is... @ LAWyer

Zivilrecht • Arbeitsrecht
Steuerrecht • Wirtschaftsrecht
IT-/Datenschutzrecht • Rentenberatung

Termine nach telefonischer Vereinbarung oder
Kontaktaufnahme per eMail jederzeit möglich!

Langwattstraße 6 • D- 64584 Biebesheim am Rhein
Telefon: 06258 / 832737 • Telefax: 06258 / 832899
info@Rechtsanwalt-Hain.de • www.Rechtsanwalt-Hain.de

Party-Zelt Verleih
Mobil:
01726669905
PZV-Schuchmann@t-online.de
Getränkhandel + Festbedarf
Schuchmann
Starkenburgerstr.27 64560 Riedstadt/Goddelau

... alles für kleine & große Leser ...

Bücher vom Buchhändler.

Buchhandlung B-44

Inhaber Thomas Bröning
Buchhändler & Antiquar

seit über 20 Jahren

Gernsheimer Straße 29 64584 Biebesheim/Rh.
Fon 06258/972324 Fax 06258/972325
e-mail Buchhandlung@B-44.de www.B-44.de

PELLAR

BÜRO FÜR

BAUWESEN UND BAUTECHNIK

AN DER TUCHBLEICHE 9 • BIEBESHEIM

TEL.: 06258 - 7450 • FAX: 06258 - 9058916

INFO@PELLAR.DE • WWW.PELLAR.DE



BERATUNG



PLANUNG



GESTALTUNG



KONSTRUKTION



● Bauelemente ● Weru-Fachbetrieb ● Fliesenstudio ●

**baustoff
kramer**



64560 RIEDSTADT-CRUMSTADT
FRIEDRICH-EBERT-STRASSE 24

☎ **06158/9909-0**

TELEFAX 06158/9909-98

Internet: www.baustoff-kramer.de

E-Mail: mail@baustoff-kramer.de

● Haustüren ● Zimmertüren ● Garagentore ● Markisen ●

Büchner findet statt

Dreiklang von Stadt, Haus und Bühne

Das neue Logo vereinigt Bühne, Haus und Stadt im harmonischen Dreiklang. Das dazugehörige Motto „Büchner findet statt“ soll auf den ersten Blick zeigen: In der Büchnerstadt Riedstadt ist Georg Büchner auf vielfältige Weise präsent – in seinem Geburtshaus mit der Dauerausstellung zu Werk und Familie, bei der BüchnerBühne, dem professionellen Theater in Riedstadt-Leeheim sowie durch die besondere Unterstützung dieser beiden Institutionen durch die Stadt und weitere kulturelle Angebote des städtischen Kulturbüros, insbesondere in der Kunstgalerie am Büchnerhaus.

Um diesem Dreiklang noch stärker Ausdruck zu verleihen und die Kräfte gezielt zu bündeln, fusionierten die beiden Trägervereine von BüchnerHaus und BüchnerBühne zu dem neuen gemeinsamen Trägerverein „BüchnerFindetStatt“. Am 3. Juli 2021 stimmten die Mitglieder des Vereins BüchnerBühne Leeheim, wie bereits zuvor die Mitglieder des Fördervereins Büchnerhaus Goddelau, bei ihrer Mitgliederversammlung einstimmig für den Verschmelzungsvertrag. Die Fusion wurde rückwirkend zum 1. Januar 2021 beschlossen.



Der Hessische Innenminister Peter Beuth und Bürgermeister Marcus Kretschmann (von links) bei der Verleihung der Zusatzbezeichnung „Büchnerstadt“.



Die Büchnerstadt

Am 17. Oktober 1813 kam der Dichter, Sozialrevolutionär und Naturwissenschaftler Georg Büchner als erstes Kind von Ernst Karl und Caroline Büchner, geb. Reuß, in Goddelau zur Welt – heute einer von fünf Stadtteilen der Stadt Riedstadt.

Georgs Vater war als „Kreischirurg“ auch für die Insassen des nahegelegenen Hofheimer Spitals (später nach seinem Gründer in Philippshospital umbenannt), dem „Irrenhaus“ zuständig. Er heiratete Caroline, die Tochter von Johann Georg Reuß, dem Verwalter des Hospitals. Das junge Paar wohnte in der Weidstraße 9, dem Haus des späteren Schultheißen. Dort lebten sie in anderthalb Zimmern als Untermieter.

Das 1665 erbaute Fachwerkhäus steht unter Denkmalschutz und war in einem beklagenswerten Zustand, als es 1988 Eigentum der damaligen Gemeinde Riedstadt wurde. Mit großem Engagement setzten sich die Riedstädter*innen in der Folge für den Erhalt des Geburtshauses ein. 1995 gründete sich zu diesem Zweck der gemeinnützige Förderverein Büchnerhaus. Das Haus wurde in enger Zusammenarbeit mit dem Landesamt für Denkmalpflege Hessen renoviert und 1997 der Öffentlichkeit zugänglich gemacht. 1998 wurde hier die Dauerausstellung „Von Goddelau zur Weltbühne“ eröffnet.

Der Stall des Anwesens wurde mit erneut großem ehrenamtlichem Einsatz zu einer Kunstgalerie umgestaltet, 1999 war die Sanierung des Nebengebäudes abgeschlossen. Hier finden nicht nur Ausstellungen, sondern auch Kulturveranstaltungen statt, außerdem dient es als Trauzimmer. Im ersten Stock befindet sich das städtische Kulturbüro.

Im August 2019 erhielt Riedstadt den offiziellen Namenszusatz „Büchnerstadt“ als „Auszeichnung für die geschichtsbewusste Stadtgesellschaft von Riedstadt“, wie der hessische Innenminister Peter Beuth bei dem Festakt erklärte. Wie sehr sich die Stadt mit Georg Büchner identifiziere, werde durch das unermüdliche Engagement von Politik und Zivilgesellschaft deutlich.

Das BüchnerHaus

Das Geburtshaus Georg Büchners ist der letzte Originalschauplatz in Deutschland, der an das Leben und Werk des Dichters, Revolutionärs und Naturwissenschaftlers erinnert. Es ist sowohl Museum als auch lebendige Begegnungsstätte mit Kunstgalerie, Büchnerscheune und Hof.

Die Dauerausstellung „Von Goddelau zur Weltbühne“ skizziert Georg Büchners Lebensweg vom hessischen Goddelau ins Züricher Exil und sein Nachleben am Theater und in der Literatur, sie verknüpft Georg Büchners Geburtshaus mit den großen Theaterbühnen der Welt. Symbolische Objekte, Bilder und Zitate bilden Raumszenen, die wesentliche Bruchstücke aus Büchners kurzem Leben skizzieren. Ein rotes Band mit Lebensdaten führt durch den biografischen Teil der Ausstellung im Erdgeschoss. Ein Tisch mit acht Stühlen im ersten Zimmer symbolisiert das Familienleben im Elternhaus. Hier sind Eltern und Geschwister sowie die Verlobte versammelt, in Mappen kann man Informationen über sie nachlesen.

Engagement für Demokratie und soziale Gerechtigkeit wurde im Vormärz von der Obrigkeit strafrechtlich verfolgt. Dies stellt der dunkle Raum zum Hessischen Landboten dar. Ein Stapel der Flugschriften ist hell angeleuchtet – ein Lichtblick in düsterer Zeit. Eine Leiter und der Steckbrief Georg Büchners stehen für die Flucht ins Exil. Eine Mappe informiert über das Schicksal Friedrich Ludwig Weidigs.

An einem überquellenden Schreibtisch sitzt eine Drahtfigur: Büchner im Exil, der über das Nerven-

system der Flussbarbe und an seinen literarischen Texten arbeitet – Büchners Nerven liegen blank vor Erschöpfung. Vor der Wand sind Zitate aus Büchners Werken angeordnet, hier ist seine Denkfabrik. Die Ausstellung endet im Theater und verdeutlicht die Bedeutung und den Einfluss, den der Dichter aus Goddelau bis heute auf der Weltbühne hat. Seine Werke gehören zum festen Repertoire der Schauspielhäuser und zu den am meisten aufgeführten deutschsprachigen Dramen weltweit.

Die kleine Bibliothek im ersten Stock sammelt Literatur über Georg Büchner, Schriften seiner Geschwister und Freunde, Erstausgaben seiner Werke und von Künstlern gestaltete Sonderausgaben.



BÜCHNER

Bühne
Haus
Stadt



BüchnerHaus

Museumsleiter Peter Brunner
Weidstraße 9,
64560 Riedstadt-Goddelau
Tel. 06158 4621
buechnerhaus@riedstadt.de
Öffnungszeiten: donnerstags bis
sonntags 14 – 18 Uhr

BÜCHNER

Bühne
Haus
Stadt

Die BüchnerBühne

Die im Sommer 2008 gegründete BüchnerBühne ist ein professionelles Theater, das sich in besonderer Weise dem Werk Georg Büchners verpflichtet fühlt und sich in seinem Sinne als öffentliches Podium versteht. Seit Mai 2011 hat das Theater seine feste Spielstätte im ehemaligen Feuerwehr-Gerätehaus in Riedstadt-Leeheim. Mit viel ehrenamtlichen Engagement ist ein Theater mit besonderem Flair entstanden, das von Kritik und Publikum großartig angenommen wird.

An jedem Wochenende (Freitag bis Sonntag) gibt es einen abwechslungsreichen Spielplan. Die Autoren-Auswahl reicht neben Büchner von Shakespeare, Goethe, Molière, Toller bis zu den Humor-Altmeistern Lortolier und Heinz Erhardt. Auch die Sketchrevue "Crazy-Show" oder die Sonntagvormittag-Veranstaltungen „Club der Dichter“ und „Piano Bar“ sind beim Publikum sehr beliebt.

Die Pandemie hat der BüchnerBühne schwer zugesetzt. Nur durch die enorme Spendenbereitschaft zahlreicher Theaterfreunde, der Unterstützung des Kreises und weitere Hilfgelder konnte das Theater überleben. Eine große Hilfe war auch die Möglichkeit, auf alternative Spielstätten ausweichen zu

können. Insbesondere in den idyllischen Kirchgärten „Unter den Linden“ der evangelischen Gemeinde Leeheim und den Georg-Büchner-Saal im Landratsamt. Am 30. Juli 2021 hatte der Liederabend „Vom Bleiben“ mit Liedern aus dem Lockdown der neu gegründeten BüchnerBühnen-Band Premiere „Unter den Linden“.

Thematischer Schwerpunkt der Arbeit bleibt das Werk Georg Büchners. Mit dem Dramenfragment „Woyzeck“, der Komödie „Leonce und Lena“, der musikalischen Interpretation der Erzählung „Lenz“ und „Dantons Tod“ hat die BüchnerBühne alle Werke Büchners im Repertoire. Außerdem gab es in dem Theater in der Kirchstraße sowohl die Uraufführung des Edschmid-Romans „Georg Büchner – eine deutsche Revolution („Wenn es Rosen sind, werden sie blühen“) als auch die von Jan-Christoph Hauschilds Fiktion „Büchners Aretino“. Im Oktober 2021 hatte die Wiederaufnahme Premiere. Eine Uraufführung gab es im letzten Jahr auch für ein Stück von Luise Büchner, der Schwester Georgs. Die Salonkomödie „Nur berühmt?“ feierte im Juni Premiere.

Das Selbstverständnis der Bühne wird von dem Gedanken getragen, ein Laboratorium für soziale Phantasien zu sein. Was ist das, der Mensch? Wie leben wir zusammen? Diese Fragen zusammen mit dem Publikum zu untersuchen, um hierdurch gemeinsame Lebensbedürfnisse neu oder wieder zu entdecken, ist Sinn und Zweck der Theaterarbeit, für die ein Netzwerk mit sozialen Einrichtungen, Schulen und Kirchengemeinden aufgebaut wurde. Der Theaterleiter, Schauspieler und Regisseur Christian Suhr erhielt 2012 den Kulturförderpreis des Kreises Groß-Gerau. Er ist – wie Georg Büchner – in Goddelau geboren und kehrte nach verschiedenen Stationen (Berliner Ensemble, Schillertheater u.a.) mit seiner Familie in seine Heimat zurück.

BüchnerBühne Riedstadt
Kirchstraße 16,
64560 Riedstadt-Leeheim
<https://buechnerbuehne.de>
Tel.: 06158 – 188854
info@buechnerbuehne.de



Erich Schaffner (l.) und Leonard Schärf in „Büchners Aretino“



Premiere von „Nur berühmt?“

HAUSVERWALTUNG
VERMIETUNG
MAKLERTÄTIGKEIT



Wir unterstützen Sie gerne bei Ihren Nebenkostenabrechnungen, Vermietungen und Immobilienverkäufen, ob Haus oder Eigentumswohnung!!

Bitte rufen Sie uns an! Mo.- Do. von 8.00 - 12.00 Uhr

Telefon 06158 8 75 33

*Ihr Fachbetrieb für Kühlung,
Klima und Wärmepumpen*

**Fragen
hierzu?
Wir beraten
Sie gerne!**



Kälte- Klima- Wärmepumpen GmbH
Horst Fabritius & Christian Kürschner

Römerstraße 20 · 64560 Riedstadt
Tel. 0 61 58 / 97 50 97 · Fax 0 61 58 / 97 50 98

kontakt@hermesdorf-klima.de
www.hermesdorf-klima.de



- Gewerbekühlung
- Industriekühlung
- Klimaanlage
- Wärmepumpen

Heizungs- und Warmwasser-Wärmepumpen
mit energiesparender
Inverter-Technologie.

0 61 58 / 97 50 97 Beratung - Verkauf - Montage

Nichtraucher-Gaststätte

Die Milchküch

Klappergasse 1 · 64560 Riedstadt-Leeheim

Telefon: 0160 7614967

Inh.: Heike Thomas-Frangel

Öffnungszeiten:

Montag - Samstag von 17.00 bis 23.00 Uhr, Sonntag Ruhetag

*Lecker essen zu
vernünftigen Preisen*

Auf Ihren Besuch freuen sich Heike Thomas-Frangel & Thomas Frangel

Versicherungsbüro Nold & Sohn KG

Inh. Stefan Nold

64521 Groß-Gerau

Brunecker Straße 1

Tel. 06152-53344

64560 Riedstadt

Hunsrückstraße 2

Tel. 06158-74434

E-Mail: info@nold-versicherungen.de

www.nold-versicherungen.de



Folgen Sie uns auf
Facebook

BÖTTIGER

Das Fliesenhaus

- ◆ Große Fliesenausstellung
- ◆ Fachgerechte Verlegung
- ◆ Individuelle Beratung



Gerhart-Hauptmann-Str. 1 | 64589 Stockstadt/Rh | Telefon: 0 61 58 - 84 37 8

www.fliesen-boettiger.de

Stadtverwaltung

Digitales Rathaus

Die Büchnerstadt Riedstadt baut kontinuierlich ihren digitalen Bürgerservice aus. Auf der Startseite der Homepage www.riedstadt.de führt ein Fenster direkt zur Online-Terminbuchung für Einwohnermelde- und Passwesen, Gewerbe- und Ordnungsamt sowie das Standesamt.

Weitere digitale Serviceleistungen lassen sich in der Kopfleiste unter „Digitales Rathaus“ abrufen. Unter anderem können hier viele Anträge und Vorgänge bequem von zuhause aus genutzt werden, womit vielfach Behördengänge überflüssig werden.

Bürgerservice

Sie haben Anregungen, Beschwerden oder auch Lob für die Verwaltung? Im Sinne einer bürger*innenorientierten, transparenten Verwaltung wurde diese Servicestelle eingerichtet.

Inna Wedel freut sich auf Ihren Anruf oder Ihre E-Mail, Ute Schneider vom Parlamentsbüro ist ihre Vertretung.

Telefon: 06158 181 – 134

E-Mail: service@riedstadt.de



Inna Wedel (oben) und Ute Schneider (unten) haben immer ein offenes Ohr für Lob, Tadel und Anregungen.



Stadtverwaltung Riedstadt
Rathausplatz 1,
64560 Riedstadt-Goddelau
Telefon: 06158 181-0
E-Mail: info@riedstadt.de
Internet: www.riedstadt.de

Sprechzeiten

Montag, Mittwoch, Freitag
7:30 - 12:00 Uhr

Dienstag 7:00 - 12:00 Uhr

Donnerstag 7:30 - 12:00 Uhr
und 14:00 - 18:00 Uhr

Die Bauverwaltung (FG Bauen,
Bauunterhaltung, Stadtwerke)
ist mittwochs für den Publi-
kumsverkehr geschlossen.

Wir gestalten – Sie genießen ...



Jeder gelungene Wohngarten ist das Ergebnis einer sehr individuellen Auftragsarbeit. Von Menschen – für Menschen. Passend wie ein maßgefertigter Schuh.

Zu verstehen, was die Bewohner des Gartens brauchen, was sie sich insgeheim oder ausgesprochen wünschen, Fragen zu stellen und Vorgaben zu hinterleuchten ist unsere wichtigste Aufgabe. Wir freuen uns, wenn unsere Kunden dann über unerwartete Möglichkeiten staunen!

Elementar ist das Ausloten des Potentials Ihres Grundstückes oder der Gartenfläche, die verändert werden soll. Neben der Frage des Budgets werden Nutzungsoptionen thematisiert. Soll ein Gartenraum mit Nischen entstehen oder eine freie Fläche? Welches Gefühl soll der Garten vermitteln? Welches soll das zentrale Element Ihres Gartens sein? Brauchen Sie Sichtschutz oder eine stilsichere Umzäunung? Soll Ihr Eingangsbereich einladend und pflegeleicht umgestaltet werden?

Welchen technischen Komfort wünschen Sie sich in Ihrem Garten, und welchen Service, wenn er fertig ist? Vielleicht stellt unser Gartenpflege-Service (im Abonnement oder ein Mal jährlich) eine erhebliche Entlastung für Sie dar? Streben Sie eine „schlüsselfertige“ oder eine peu-à-peu-Lösung an?

Neben privaten Wohngärten bauen und pflegen wir auch Businessgärten und Gärten für die Gastronomie. Und immer sind es Themen wie Renomé, Nutzungsoptimierung und Zuegwin an Lebensqualität, die unsere Beratungsgespräche prägen und die die Grundlage für eine ideenreiche, außergewöhnliche Planung bilden.

Unser Ziel: Herausragend konzipierte und kompetent realisierte Gärten, deren Wohn- und Nutzwert eine spürbare Steigerung der Lebenslust ihrer Bewohner bewirkt.



Nordring 37
64347 Griesheim
Tel. 06155.78242
info@baumann-gaerten.de
www.baumann-gaerten.de

Die Stadtverwaltung stellt sich vor Fachgruppe IT-Service und E-Government

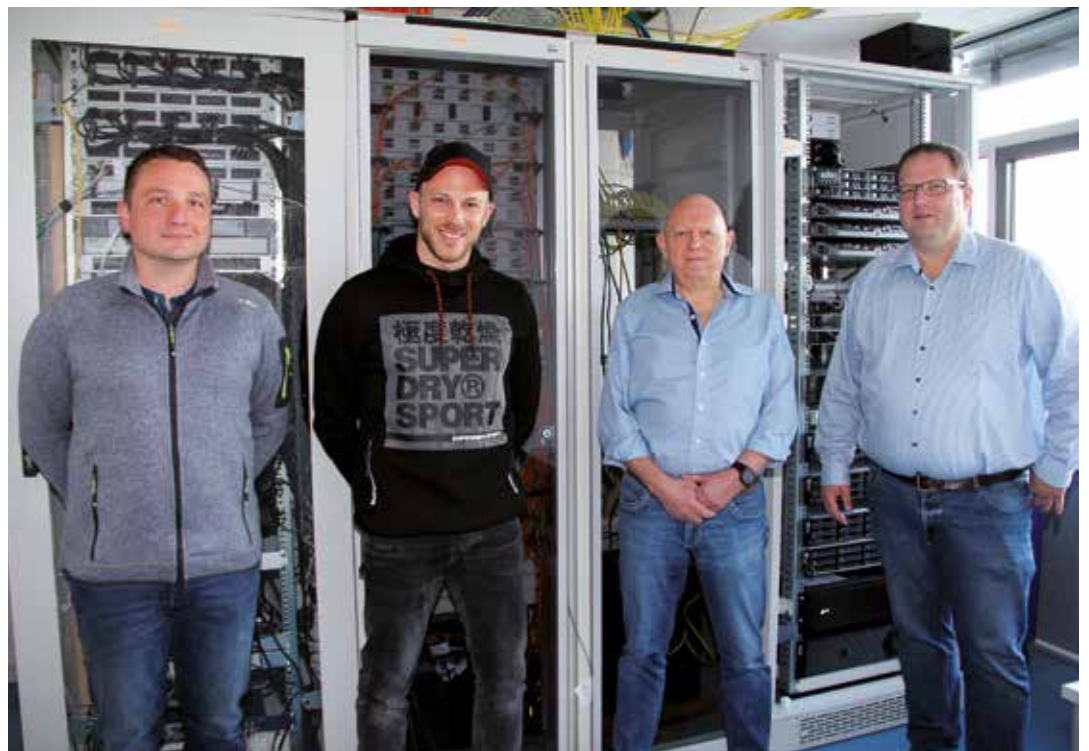
Im Zuge der immer weiter voranschreitenden Verwaltungsdigitalisierung wachsen auch die Aufgaben der Fachgruppe IT-Service und E-Government immer weiter – und zwar sowohl innerhalb der Verwaltung, als auch nach außen im Service für die Bürgerinnen und Bürger.

Wilhelm Schneider, Christian Pudel und Marcus Schramm sowie Fachgruppenleiter Oliver Görlich sind zuständig für die Unterhaltung der städtischen IT-Anlagen im Rathaus, den Kindertagesstätten, der Feuerwehr und der Städtischen Bücherei. Bei jedem neuem städtischem Gebäude wie dem Bauhof oder der Kita an der Riedbahn planen die Mitarbeiter der Abteilung die IT-Ausstattung.

Dabei gehen die Aufgaben immer weiter weg vom rein technischen Support hin zum digitalen Rathaus. „Ziel ist es, dass zukünftig jeder Arbeitsschritt, der in der Verwaltung geschieht, digital erfolgt“, erklärt Fachgruppenleiter Görlich. Das betrifft zum Beispiel auch die elektronische Archivierung im neuen Dokumentenmanagementsystem (DMS). Insgesamt also eine gigantische Aufgabe, die daher zum Teil auch im Rahmen der interkommunalen Zusammenarbeit gemeinsam mit anderen Kommunen erfolgt.

Für die Bürger*innen bietet das digitale Rathaus eine enorme Erleichterung und Zeitersparnis, lassen sich doch so viele Behördengänge vermeiden, oder zumindest gut vorbereiten und vereinfachen. Direkt auf der Startseite der Homepage www.riedstadt.de geht es mit einfachem Klick auf die Online-Terminvergabe für Einwohnermelde- und Passwesen, Gewerbe- und Ordnungsamt sowie das Standesamt. Hier kann nicht nur zielgenau ein passender Termin vereinbart werden, sondern man erfährt auch gleich, welche Unterlagen für das jeweilige Anliegen benötigt werden.

Unter der Rubrik „Digitales Rathaus“ in der Kopfleiste der Startseite verbergen sich viele Leistungen und Informationsangebote, die ganz bequem von zuhause erledigt werden können. Wie zum Beispiel die An- oder Abmeldung einer Nebenwohnung, die Beantragung einer Meldebescheinigung oder die Statusabfrage für den beantragten Personalausweis oder Reisepass. „Wir arbeiten fortlaufend daran, die Angebotsvielfalt des digitalen Rathauses zu erweitern“, erläutert Görlich. „Dabei ist uns eine leicht verständliche Benutzerführung bei gleichzeitig strenger Einhaltung datenschutzrechtlicher Bestimmungen wichtig.“



Marcus Schramm, Christian Pudel, Wilhelm Schneider und Oliver Görlich (von links) von der Fachgruppe IT-Service und E-Government.



Natürlich. Gut. Genießen. Unser Mittagstisch.

Guten Appetit ihr Genussmenschen!
Montag bis Freitag von 12:00 bis 14:00 Uhr.
Wechselnde 3-Gang-Menüs.
Traditionell oder vegetarisch.
Mit Liebe gekocht. Zum fairen Preis!

[Infos: coreum.de/restaurant](https://www.coreum.de/restaurant)

COREUM
Das Restaurant

Kommunalpolitik in Riedstadt

Die Stadtverordnetenversammlung

Die Stadtverordnetenversammlung beschließt über die grundsätzlichen kommunalpolitischen Angelegenheiten einer Kommune, sie besteht aus 37 Personen. Insgesamt sind derzeit acht Parteien und Wählergruppen im Stadtparlament vertreten.

Die jüngste Wahl fand am 14. März 2021 statt. Innerhalb des Stadtparlaments gibt es derzeit keine Koalition, d.h. die insgesamt fünf verschiedenen Fraktionen (Die Freien Wähler (FW) haben sich mit der „Fraktion Riedstädter Bürger“ (FRB) zusammengeschlossen) und die zwei einzelnen Abgeordneten von Linke und AfD müssen für jedes Thema Kompromisse und Mehrheiten suchen.

Die 37 Sitze in der Stadtverordnetenversammlung verteilen sich bis zur nächsten Kommunalwahl 2025 wie folgt:

CDU 10 Sitze, SPD 9 Sitze, BfR 7 Sitze, GRÜNE 6 Sitze, FW/FRB 3 Sitze, Die Linke und AfD jeweils 1 Sitz (ohne Fraktionsstatus)

Die Sitzungen des Parlaments werden in Ausschüssen vorbereitet. Für die laufende Amtszeit (2021 – 2025) gibt es folgende Fachausschüsse:

- Sozial-, Kultur- und Sportausschuss
- Umwelt-, Bau- und Verkehrsausschuss
- Haupt-, Finanz- und Wirtschaftsausschuss
- Straßenbeitragsausschuss
- Digitalisierungsausschuss

Der Straßenbeitragsausschuss und der Digitalisierungsausschuss befassen sich unabhängig von den Tagesordnungen der Stadtverordnetenversammlung mit ihren speziellen Themen.

Darüber hinaus gibt es in Riedstadt seit November 2011 nach elfjähriger Unterbrechung wieder einen Ausländerbeirat. Die sieben Mitglieder gehören allesamt der Progressiven Ausländer Union (PAU) an und vertreten die Interessen der ausländischen Mitbürgerinnen und Mitbürger in Riedstadt. Die jüngste Wahl fand zusammen mit der Kommunalwahl am 14. März 2021 statt.

Alle Sitzungen sind grundsätzlich öffentlich und die Mitglieder der politischen Gremien freuen sich über Zuschauerinnen und Zuschauer und das Interesse der Bürgerschaft an ihrer politischen Arbeit zum Wohle der Kommune

Die Termine der öffentlichen Sitzungen werden in der Presse veröffentlicht oder sind auf der Internetseite der Stadt (www.riedstadt.de) im Veranstaltungskalender nachzulesen.

Infos zu den Mitgliedern der Stadtverordnetenversammlung gibt es außerdem unter www.ratsinfo.riedstadt.de

Magistrat Riedstadt

Der Magistrat besteht laut Hauptsatzung aus zehn Personen. Er ist ein Kollegialorgan, in ihm arbeiten Vertreter und Vertreterinnen aus den in der Stadtverordnetenversammlung vertretenen Parteien und Wählergruppen zusammen. Vorsitzender ist der Bürgermeister

Der Magistrat

- ist zuständig für Beschlüsse zur Erledigung der laufenden Verwaltung, sofern sie die Entscheidungsbefugnisse des Bürgermeisters und der Fachbereichsleiter überschreiten,
- ist zuständig für die Vertretung der Stadt im Rechtsverkehr,
- trifft sich in der Regel vierzehntägig zu nicht-öffentlichen Sitzungen und
- bereitet Beschlüsse der Stadtverordnetenversammlung vor, gibt sie weiter, nimmt an deren Sitzungen teil und
- ist für die Erledigung der Beschlüsse des Parlaments verantwortlich.

Bürgermeister

Der amtierende Bürgermeister Marcus Kretschmann (CDU) wurde erstmals am 27. November 2016 in einer Stichwahl mit 62,3 % der abgegebenen Stimmen in sein Amt gewählt. Die Amtszeit eines Bürgermeisters in Hessen dauert sechs Jahre.

Die Amtszeit läuft damit im Frühjahr 2023 ab. Die Neuwahl eines Bürgermeisters / einer Bürgermeisterin ist durch die Stadtverordnetenversammlung bereits terminiert und wird am Sonntag, 6. November 2022 stattfinden. Sofern kein/e Kandidat*in mehr als 50 % der Stimmen erhält, wird am 27. November 2022 eine Stichwahl unter den beiden Kandidat*innen mit den meisten Stimmen stattfinden.

Fragen zu den politischen

Gremien:

Parlamentsbüro,
Ute Schneider + Oliver Görlich
Telefon 181-131 / 140

Fragen zum Kommunalwahlrecht:

Wahlamt, Oliver Hartmann
Telefon 181-510





Für Schüler
ab 10 Jahren

LVM-Versicherungsagentur
Kirsten Glock

Neugasse 81 A
64560 Riedstadt-Erfelden
Telefon 06158 2890
info@glock.lvm.de
www.glock.lvm.de



Weil Ihr Kind auf Sie zählt!

Jetzt die günstige Berufsunfähigkeitsvorsorge für
Schüler sichern.



**Erledigen Sie Ihre
Bankgeschäfte
wo immer Sie sind.**



**Das Online-Banking
Ihrer Sparkasse.**

Sicher, bequem und enorm praktisch.
Unser Online-Banking mit zahlreichen
Online-Services eröffnet Ihnen viele
Möglichkeiten. Und das alles unab-
hängig von Ihrem Standort und der
Tageszeit. kskkg.de/online-banking



Kreissparkasse
Groß-Gerau

**Verkauf und Vermietung von
Immobilien aller Art**



Dietz Immobilien

Mitglied im Immobilien Verband Deutschland

Südstraße 65 · 64589 Stockstadt · Telefon 061 58/8 4930 · Fax 8 4931
dietz.immobilien@t-online.de

CLEVER EINKAUFEN,

MEHR SPAREN!



rl-fundgrube.de

RL Fundgrube

**Riedstadt/
Wolfskehlen**

Bertha-von-Suttner-Straße 5-9

Mo.-Fr.: 8-19 Uhr • Samstag: 8-17 Uhr

www.facebook.com/RLFundgrubeLeisslerGmbH

www.instagram.com/rlfundgrube_de/

Verschwisterungen

Drei starke Brücken

Für viele ist ein Europa der offenen Grenzen und einer gemeinsamen Währung eine Selbstverständlichkeit. Doch diese Errungenschaften sind das Ergebnis eines langen Zusammenfindens nach den schrecklichen Erfahrungen der Kriege des 20. Jahrhunderts. Städtepartnerschaften spielten dabei eine zentrale Rolle. Auch heute sind Völkerverständigung, das friedliche Miteinander über Grenzen hinweg und der Kontakt zu anderen Menschen, Ländern und Kulturen die zentralen Ziele von Verschwisterungen – und gleichbleibend wichtig.

Riedstadt hat gleich drei starke Brücken in Europa mit Städtepartnerschaften in Frankreich, Italien und Litauen. Hier erleben Menschen, dass Verständigung auch ohne Sprachkenntnisse bestens gelingt. Schließlich sagt ein Lächeln mehr als tausend Worte und überall auf der Welt spricht man mit Händen und Füßen. Über die Jahre sind so herzliche Freundschaften entstanden und der Arbeitskreis Verschwisterung mit seinen Arbeitsgruppen und der Verein Freunde von Taurage freuen sich immer über neue Interessenten. Wenden Sie sich gerne mit allen Fragen und Anliegen an das Kulturbüro.

Europäische Städtepartnerschaften – Riedstadts Partnerstädte



Brienne-le-Château et sa Région (Frankreich)

Seit 1979 ist Riedstadt mit Brienne-le-Château und seiner Region verschwistert. Im regionalen Naturpark Forêt d'Orient mit seinen großen Seen gelegen, lockt die Gegend mit ihren Naturschönheiten und den prickelnden Genüssen der Champagne. Die Freundschaft wird mit unseren französischen Nachbarn durch einen Schüleraustausch der Martin-Niemöller-Schule, sportliche Begegnungen und kulturellem Austausch gepflegt.

Sortino (Italien)

Die auf Sizilien, in den Monti Iblei, gelegene Stadt Sortino ist seit 1994 Partnerstadt von Riedstadt. In



Sichtweite des Ätna und nahe der Küste des Ionischen Meeres gelegen, ist die Region außerdem für die Nekropole von Pantalica bekannt, eine Anlage von etwa 5000 Grabhöhlen – Teil des UNESCO-Weltkulturerbes.



Besondere Anlässe für einen Besuch sind die Stadtfeste, wie das Honigfest (Foto) und die Feierlichkeiten mit Prozession zu Ehren der Santa Sofia.

Taurage (Litauen)

Die Stadt Taurage liegt im Westen Litauens am Fluss Jura und ist seit 1994 Partnerstadt Riedstadts. Der Verein Freunde von Taurage organisiert regelmäßige wechselseitige Besuche und führt mit großem Engagement humanitäre Hilfstransporte durch, die u.a. Krankenhäuser sowie Kinder- und Seniorenheime in Taurage und Umgebung unterstützen. Nehmen Sie doch einmal teil bei einer Reise nach Litauen und lernen Sie das „Tal der Nachtigallen“ und den „Berg der Kreuze“ kennen.



Das Kulturbüro ist Ansprechpartner für alle Fragen zu den europäischen Städtepartnerschaften und vermittelt gerne den Kontakt zum Arbeitskreis, dessen Arbeitsgruppen und den in der Verschwisterung aktiven Bewohnern Riedstadts oder unterstützt Sie dabei, Gastfamilie zu werden:
Kulturbüro, 06158 93084-1 / -2,
kultur@riedstadt.de, www.freunde-von-taurage.de

Artinger & Kollegen

RECHTSANWÄLTE

Heinz Artinger Notar a.D.

Jens Monden

Deniz Araz Notarin

Niels Kleinschmidt

Fachanwalt für Familienrecht

Starkenburger Straße 69A, 64560 Riedstadt-Goddelau Telefon: 06158 6383
weitere Informationen unter: www.artingerundkollegen.de



**Metzgerei
MARIENHOF
Catering**

Handgemachte Qualität seit über 25 Jahren

Unser Familienunternehmen steht seit über 25 Jahren für Qualität und Frische im Bereich hausgemachter Fleisch- und Wurstwaren. Zusätzlich bieten wir Ihnen täglich wechselnde Mittagsmenüs und erstklassiges Catering.

**Richtig lecker –
bei Jörg Becker**

Hauptsitz: Schleifweg 47, 64331 Weiterstadt, Telefon: 06150-2205
Filiale Goddelau: Bahnhofstr. 25, 64560 Riedstadt, Telefon: 06158 - 2261
Weitere Informationen und aktuelle Öffnungszeiten finden Sie auf unserer Webseite.
Online-Catering auf: www.metzgerei-marienhof.de

Wirtschaftsstandort Riedstadt

Riedstadt wächst. Immer mehr Unternehmen nutzen die optimalen Standortfaktoren der Büchnerstadt, um sich neu anzusiedeln oder zu expandieren. Kurze Wege bieten sich den in Riedstadt ansässigen Unternehmen in die Metropolen rundum. Ob in die Metropolregion Rhein-Main mit Frankfurt, Mainz, Wiesbaden und Darmstadt, oder in die Metropolregion Rhein-Neckar mit Mannheim, Heidelberg und Ludwigshafen. In weniger als 45 Minuten lassen sich von Riedstadt aus Geschäftstermine erreichen. Bahn, Autobahn und der Flughafen Frankfurt bieten sehr schnelle Anbindung an deutschland- und weltweite Liefer- und Zulieferstandorte.

Riedstadt pflegt neben vielfältigen Handwerks- und Landwirtschaftsbetrieben in den historischen Ortslagen vor allem eine aktive Gewerbepolitik an den großflächigen Gewerbestandorten entlang der B44. Dort bestehen zwei große Gewerbegebiete mit dem Gewerbegebiet „Goddelau-Süd-West“ und dem Gewerpark Ried bei Wolfskehlen, der zurzeit erweitert wird.

Ansprechpartner Wirtschaftsförderung

Kurze Wege will Riedstadt Gewerbetreibenden und Unternehmen auch im Rathaus bieten. Und hat deshalb eine Stabsstelle eingerichtet, um das Thema Wirtschaftsförderung zu stärken. Neuer Ansprechpartner seit Herbst 2021 ist der Betriebswirt Michael Leimbach.

Ein breites Feld an Berufserfahrung bringt der Vater zweier erwachsener Kinder in Riedstadt ein. Landmaschinen, betriebswirtschaftliche Software, Erwachsenenbildung, Politik, Sport, Soziales und die Werbebranche zählen zu seinen beruflichen Stationen. Unternehmen treffen auf einen Ansprechpartner, der ihre Bedürfnisse gut einschätzen kann.

Erreichen können Sie Michael Leimbach unter m.leimbach@riedstadt.de oder telefonisch: 06158 181-150.

Neben der Wirtschaftsförderung sind Projektmanagement, Stadtmarketing und Fördermittel-Akquise mit der Aufgabe verbunden.



T-Shirts für Südhessen



und Bücher sowieso
buchhandlung-faktotum.de

FAKTOTUM



Täglich Komfort
genießen –
individuell geplant
und ausgeführt
vom Fachmann.

Mein Bad *erfrischend
& schick*

OEHLRICH

Oehlrich Heizung-Sanitär GmbH

Eisenacher Straße 8 · 64560 Riedstadt
Tel. 06158 71995 · Fax 06158 71994
e-mail: raineroehlrich@t-online.de
www.oehlrich-heizung-sanitaer.de



Steuern? Lass ich machen.

Entspannt Steuern sparen.

Für Sie vor Ort: Lohnsteuerhilfeverein Vereinigte Lohnsteuerhilfe e.V.
Beratungsstelle 6406, Lessingstr. 9, 64560 Riedstadt
Hausbesuche sind möglich.

Beratungsstellenleiter

Wilhelm
Heinrich Albert
Lessingstr. 9
64560 Riedstadt
0 61 58-91 62 45
heinrich-albert.wilhelm@vlh.de

Vereinigte Lohnsteuerhilfe e.V. – wir beraten Mitglieder
im Rahmen von § 4 Nr. 11 StBerG.



www.vlh.de



Brandschutztechnik Klaus Elsinger



Beratung – Wartung – Verkauf von
Brandschutzartikeln und
Schutzausrüstung gegen Absturz

**Wir prüfen Ihren Feuerlöscher
direkt vor Ort**

Riedstadt Tel.06158-916860 Fax 916862
Mobil 0177 6848336 E-Mail: KlausElsinger@t-online.de

hoffnung-fuer-kinder.de

Spendenkonto IBAN: DE59 5089 0000 0000 1616 16

Wir machen Kinder ein bisschen glücklicher.

Morgen kann kommen.
Wir machen den Weg frei.

25 Jahre
Hoffnung für Kinder
Eine Stiftung der Volksbank Darmstadt – Südhessen eG

KELLER & PRITSCHOW

Rechtsanwältinnen



Sigrid Keller

Familien- und Erbrecht
Verkehrsrecht
allg. Zivilrecht

Nicole Pritschow

Arbeits-, Vertrags-, Strafrecht
Immobilienrecht
Verwaltungsrecht

Goddelauer Str. 2 B · 64560 Riedstadt-Erfelden · Tel. 06158 91899-13
Homepage: www.Kanzlei-Keller.com

Bürozeiten: Mo.-Fr. 8.30 - 12.15 Uhr, Di. u. Do. 15.30 - 17.30 Uhr
Termine nach Vereinbarung

Landschaft und biologische Vielfalt

Wälder, Feuchtgebiete, Wasserläufe und Landwirtschaft prägen das Ried in Südhessen schon über Jahrhunderte. Die Landschaft bietet bei näherem Hinsehen eine große Vielfalt: Seltene Pflanzen, Insekten, Amphibien, Fische und vor allem Vögel sind hier zuhause.

Die Hessische Oberrheinebene zählt zu einem der 30 bedeutendsten Regionen der Biologischen Vielfalt in Deutschland, festgestellt durch das Bundesamt für Naturschutz. Es ist nicht immer einfach, die jeweils berechtigten Interessen der Natur, der Landnutzung und der Erholung miteinander in Einklang zu bringen. Deshalb ist der Büchnerstadt ein rücksichtsvolles Miteinander in der Natur besonders wichtig.

Mit dem NSG Kühkopf-Knoblochsau liegt das größte Hessische Naturschutzgebiet in den Gemarkungen von Riedstadt, Stockstadt und Biebesheim. Seltene Vogelarten und eine am Rhein sonst fast vollständig verschwundene Auenlandschaft können hier erkundet werden.

Das Umweltbildungszentrum „Schatzinsel Kühkopf“ auf der Insel Kühkopf bietet Besucher*innen Einblicke in die für das Leben im Gebiet so wichtige Dynamik des Wassers und stellt die Tier- und Pflanzenarten vor, die auf diese Dynamik angewiesen sind. Den Kühkopf erreicht man zu Fuß oder mit dem Fahrrad über eine Brücke von Riedstadt-Erfelden oder von Stockstadt aus. Autoverkehr ist nicht zugelassen.

<https://schatzinsel-kuehkopf.hessen.de/>

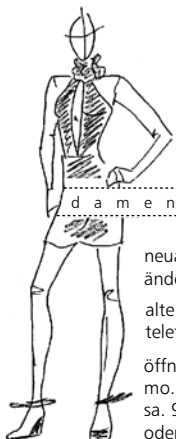
Riedstadt ist Mitglied im UNESCO Geopark Bergstraße-Odenwald und damit Teil des geologischen Welterbes. Der Geopark bietet viele Informationsmaterialien und ein reichhaltiges Veranstaltungsangebot. Zwei beschilderte Radrouten führen zu geschichtlich interessanten Punkten im Ried (www.geo-naturpark.net/deutsch/radfahren/radroute-ried.php).



Mit einem weit über Riedstadt hinaus beachtetem Projekt hat die Büchnerstadt große Flächen seltener Auenwiesen am Rhein wieder hergestellt und damit von der EU besonders geschützten Arten einen neuen Lebensraum gesichert. An der Arbeit waren verschiedene Universitäten und Förderer beteiligt. Ein Besuch der „Stromtalwiesen“ lohnt besonders im Mai und Juni, um die vielen bunten Blüten zu entdecken.

Auf alten und neuen Streuobstwiesen finden auch seltenen Apfel- und Birnensorten ein Zuhause. Die Stadt besitzt über tausend Apfelbäume und etwa zweihundert Birnen mit insgesamt knapp zweihundert Sorten. Zahlreiche Patinnen und Paten sowie Pächter kümmern sich um Pflege und Verarbeitung. So wird mit dem in der Region beliebten Apfelsaft und Apfelwein auch die biologische Vielfalt bei Nutzpflanzen gestärkt.






d a m e n s c h n e i d e r

id

ingo duschl

neuanfertigungen
änderungen
alte länderstr. 11 · 64560 riedst./goddellau
telefon 06158 - 3732

öffnungszeiten:
mo., mi., fr. von 9-12.30 und 14.30-18 uhr,
sa. 9-12.30 uhr
oder nach vereinbarung



Wanderwege

Gemeinsam mit dem Geopark Bergstraße-Odenwald hat die Büchnerstadt Riedstadt einen Wanderweg zu den Stromtal-Auenwiesen in Leeheim und Erfelden konzipiert. Dieser Weg wurde im Juni 2008 eingeweiht und steht seitdem der interessierten Öffentlichkeit zur Verfügung.

Auf neun Kilometer Weglänge können die Besucher anhand von zehn Erläuterungstafeln die Besonderheiten dieses Wiesentyps sowie die Maßnahmen zu seinem Schutz kennen lernen. Vor über 20 Jahren hat die Stadt in Zusammenarbeit mit örtlichen Landwirten und verschiedenen Fachbehörden begonnen, die extrem selten gewordenen Stromtalwiesen zu renaturieren. Rund 70 Hektar Auenwie-

sen sind so entstanden, die zu den artenreichsten Lebensräumen in Mitteleuropa gehören. Ein bundesweit beachtetes Projekt, das bereits mehrfach ausgezeichnet wurde.

Ausgangspunkt des Wanderweges ist bei Tafel 1 am Parkplatz Rheindeich in Höhe der Telekom-Satellitenüberwachungsstation (Verlängerung der Schusterwörthstraße in Leeheim, Richtung Rhein). Der Rundweg führt von hier aus entlang des Rheindeiches zum Naturschutzgebiet Bruderlöcher und von dort aus weiter über die Naturschutzgebiete Michelried und Riedwiesen von Wächterstadt zurück zum Ausgangspunkt.



Renaturierte Stromtalwiese in Erfelden



Überflutete Stromtalwiese im Juli 2021



Metz GmbH
Bauunternehmung

Bertha-von-Suttner-Str. 6
 64560 Riedstadt-Wolfskehlen
 Telefon: 061 58/71071 · Fax: 061 58/71685
 E-Mail: metz-bau-gmbh@t-online.de
 Internet: www.metz-bau-gmbh.de




Stahlbastraße 31
 Gewerbegebiet Süd/West
 64560 Riedstadt
 Telefon: 0 61 58 / 37 55

- ▶ Dachstühle aller Art
- ▶ Holzrahmenbau
- ▶ Pergolen / Carports
- ▶ Dacheindeckungen
- ▶ Haustürüberdachungen
- ▶ Einbau von Dachflächenfenster
- ▶ Terrassenbeläge
- ▶ Wärmedämmung
- ▶ Astbestentsorgung

E-Mail: info@holzbau-eberling.de | Web: www.holzbau-eberling.de



Beratung vor Ort
RMV-MobilitätsZentrale
Groß-Gerau

Hier gibt's Ihre Fahrkarte:




Unser Team steht Ihnen für Fahrplan- und Fahrpreisauskünfte sowie für den Verkauf von Fahrkarten des RMV und der Bahn (Nah- und Fernverkehr) gerne zur Verfügung.

RMV-MobilitätsZentrale Groß-Gerau
 Jahnstraße 1, 64521 Groß-Gerau
 📍 Marktplatz, Mobilitätszentrale und Stadtmitte
 Telefon: (0 61 52) 84 777, Internet: www.LNVG-GG.de

 [rmv.de/gross-gerau](https://www.rmv.de/gross-gerau)

Umweltschutz und Nachhaltigkeit

Seit 2000 werden Stadtverwaltung, Bauhof und Kläranlage regelmäßig nach EMAS (Eco Management and Audit Scheme) überprüft. In der freiwilligen Selbstverpflichtung der Stadt gemäß dieser EU-Verordnung stehen die Weiterentwicklung des Umweltmanagementsystems und die Verbesserung der Umweltdaten im Verantwortungsbereich der drei Einrichtungen im Mittelpunkt. Die jährliche Umwelterklärung steht auf der Internetseite für Interessierte zur Verfügung.



Viele städtische Aufgaben haben mit dem Umweltschutz zu tun. Riedstadt kooperiert mit verschiedenen Institutionen, um Energieeinsparung und Klimaschutz voran zu bringen. Persönliche Energieberatung nach Terminvergabe und Online-Angebote zum CO₂-Check werden angeboten. Näheres findet sich unter www.riedstadt.de/leben-in-riedstadt/abfall-energie-umwelt-natur/energie-und-klima.html.



Die Qualität der Landschaftspflege und das öffentliche Grün werden stetig weiterentwickelt. Auch Fragen zu Boden- und Gewässerschutz, Altlasten oder Abfallentsorgung, Umweltpädagogik und allgemeiner Umweltberatung sind seit 1989 in einer eigenen Fachgruppe der Verwaltung angesiedelt.

Nachhaltige Entwicklung ist durch die Konferenz der Vereinten Nationen 1992 in Rio de Janeiro unter dem Begriff „Agenda 21“ als wichtiges Ziel vereinbart worden. Riedstadt hat 1997 mit einem offenen Beratungsprozess zur Lokalen Agenda begonnen, 2000 wurden zahlreiche Einzelziele formuliert. Die Umsetzung erfolgt im Rahmen der jeweils aktuellen politischen Beratungen. Informationen zur Lokalen Agenda findet man auf der Internetseite der Stadt.

Abfalleinsammlung

Für die Abfalleinsammlung ist seit 2020 der Abfallwirtschaftsverband AWW zuständig.



Der vom AWW herausgegebene Abfallkalender wird direkt von ihm verteilt und ist außerdem auf seiner Homepage www.awv-gg.de abrufbar. Seit der Umstellung 2020 ist der Abfallkalender nicht mehr Bestandteil dieser Broschüre.

Zum AWW gehören die sieben Mitgliedskommunen Biebesheim, Büttelborn, Gernsheim, Nauheim, Riedstadt, Stockstadt und Trebur. Er hat seinen Sitz in Gernsheim, Marie-Curie-Straße 6, Telefon 06258 9999 080, E-Mail: info@awv-gg.de

Rainer Fischer, Vizepräsident der IHK Darmstadt, übergibt im Oktober 2019 Bürgermeister Marcus Kretschmann die Urkunde mit dem neuen EMAS-Zertifikat, das für drei Jahre Gültigkeit hat.

Öffnungszeiten

Mo., Mi. – Fr.: 7.30 – 17.00 Uhr
 Dienstag: geschlossen
 Samstag: 7.30 – 12.00 und
 13.00 – 16.00 Uhr



BRUNNENHOF
 Kompostierungsanlage

Kostenfreie Annahme privater Grünabfälle aus Gernsheim, Biebesheim, Stockstadt und Riedstadt.
 Zertifizierter Dünger aus der Natur für die Natur.

Kompostierungsanlage Brunnenhof GmbH | Außerhalb 15 | 64584 Biebesheim
 Telefon: 06258-7090 | Fax: 06258-7099 | Internet: www.brunnenhof-kompost.de

Nutzen Sie meine Erfahrung.

Baufinanzierung und Umfinanzierung, versichern, versorgen, Vermögen bilden. Dafür bin ich als Ihr Allianz Fachmann der richtige Partner. Ich berate Sie umfassend und ausführlich. Überzeugen Sie sich selbst.

Thomas Unger
 Allianz Generalvertretung
 Vorderstraße 5,
 64589 Stockstadt am Rhein
 agentur.unger@allianz.de
 Tel. 0 61 58 8 45 03



www.unger-allianz.de



GEIST · KLEIN · GEIST
 RECHTSANWÄLTE & NOTAR

Alexander Geist
 - Rechtsanwalt & Notar -
 Arbeitsrecht, Internetrecht, Allgemeines Zivilrecht

Heiner Klein
 - Rechtsanwalt -
 Mietrecht, Erbrecht, Verkehrsrecht, Strafrecht

Jürgen Geist
 - Rechtsanwalt, Fachanwalt für Familienrecht, Notar a.D. -
 Familienrecht, Erbrecht, Vertragsgestaltung,
 Werkvertragsrecht / Baurecht / VOB

Fabienne Graf
 - Rechtsanwältin -
 Allgemeines Zivilrecht, Strafrecht

Bahnhofstraße 12 · 64560 Riedstadt-Goddelau · Tel.: (06158) 40 13
 info@ra-geist.de · www.ra-geist.de

Bürozeiten: MO-FR 08:30 - 12:00 Uhr und MO-DO 14:00 - 17:30 Uhr
 Sprechzeiten nach Vereinbarung



Autohaus Ganß
 Autorisierter Ford Service Betrieb

Autohaus Ganß Service GmbH
 Oberstraße 39 · 64589 Stockstadt/Rh. · Tel. 06158 - 8 32 07
 info@ah-ganss.de · www.ah-ganss.de

SIEMENS LIEBHERR BOSCH AEG gorenje beko Miele

ELEKTRO - HAUSGERÄTE SERVICE
 ALLES AUS EINER HAND
 REPARATUR - VERKAUF - SERVICE

✳️ Meisterkundendienst für alle Markenfabrikate
 ✳️ Reparatur - Ersatzteile - Verkauf
Restposten - Sonderposten ab 99€

Facebook: ehsrheinmain Instagram: ehs_rheinmain Website: www.ehs-rheinmain.de WhatsApp: 0163/6162762

Hasslocherstraße 53 · 65428 Rüsselsheim
 info@ehs-rheinmain.de · 06142-13636 u. 06142-65165

SIEMENS LIEBHERR BOSCH AEG gorenje beko Miele

Steuerberater Michael Schuhknecht
 Rathausstraße 9e
 64560 Riedstadt
 Telefon (06158) 1 88 63 50
 Fax (06158) 1 88 63 51
 StB@schuhknechts.de



Michael Schuhknecht
 Steuerberater



Ob klein oder groß – wir beherrschen die Klaviatur der Steuerberatung

Sie suchen einen Partner für Ihre Steuern? Dann sind Sie bei uns genau richtig. Denn wir betreuen seit über 15 Jahren Privatpersonen und Unternehmen in allen steuerlichen Fragen und stehen ihnen darüber hinaus zur Seite, wenn es gegenüber Behörden um die Durchsetzung ihrer Rechte geht.



Das Kulturbüro

Das Team des Kulturbüros, Leiter Marco Hardy und Mitarbeiterin sowie Büchereileiterin Anja Stark, kümmern sich bei der Stadt sowohl um kommunale Veranstaltungen, wie z.B. Seniorenfeier, Jugendsportler- und Sängerehrungen, als auch und besonders um kulturelle Veranstaltungen. Zudem ist das Kulturbüro Ansprechpartner, wenn es um Vereine, Ehrenamt, Senioren, Städtepartnerschaften, Tourismus und Museen geht.

Einmal pro Quartal erscheint das Kulturprogramm als Übersicht über die Kulturtermine Riedstadts, wobei die vielfältigen Veranstaltungen der Vereine einen großen Teil ausmachen. Es wird kostenlos an alle Haushalte verteilt und ist auf der Homepage www.riedstadt.de abrufbar.

Kulturveranstaltungen 2022

Hans Jürgen Balmes, Lesung „Der Rhein – Biographie eines Flusses“, 3. März, Umweltbildungszentrum „Schatzinsel Kühkopf“, Hofgut Gunterhausen

In der Kooperationsveranstaltung von Kulturbüro und Umweltbildungszentrum stellt Autor Hans Jürgen Balmes seine poetische Natur- und Kulturgeschichte über den Rhein vor. Und das an einem Ort, der mehrfach unter verschiedensten Aspekten in seinem Buch „Der Rhein – Biographie eines Flusses“ beschrieben wird.

Riedstädter Heimatabend mit Bees Denäwe (Riedkokolores & Musik Comedy), 2. April, Turnhalle des TV Erfelden

Das Leeheimer Kultduo „Bees denäwe“ wird in der Kooperationsveranstaltung mit dem TV Erfelden in einem Parforceritt durch alle möglichen Musikstile aberwitzige Themen aufgreifen und den täglichen Wahnsinn mit allen Mitteln geraderücken. Ein gemütlicher Abend ohne Strom, ohne elektronische Verstärkung und ohne Hochdeutsch. Der TV Erfelden serviert hessische Leckereien und Äpfelwoi.

Ritter Rost, Kinder-Musical, Frühjahr

Alle Fans können sich auf eine Begegnung mit ihrem Kinderbuchhelden Ritter Rost freuen. Das Theater Con Cuore präsentiert ein rasant fulminantes Musical für Kinder mit der Musik von Felix Janosa und natürlich allen beliebten Figuren – Burgfräulein Bö, Feuerdrache Koks und Ritter Rost mit seinem treuen Ross Feuerstuhl. Eine Veranstaltung mit der Unterstützung der ehemaligen Sängervereinigung 1858 Goddelau.



Michael Kibler, Krimi-Lesung, 7. April

Krimiautor Michael Kibler stellt seinen neuesten Darmstadt-Krimi „Aschespur“ in Riedstadt vor. Seit er vor zwei Jahren den Polizeidienst quittiert hat, arbeitet Steffen Horndreich als privater Ermittler. Dabei gerät er an einen Fall, der bald auch seine früheren Kollegen interessiert . . .

Andreas Wagner, Krimilesung mit Weinprobe, 29. Juni

Der Winzer, Historiker und Krimiautor Andreas Wagner kommt in diesem Jahr wieder zu einer Lesung nach Riedstadt. Er stellt sein Buch „Winzerschuld“ vor. Dazu serviert er auf gewohnt unterhaltsame Art drei ausgewählte Weine aus seinem Weingut.

Don Alder, Gitarrenkonzert, 14. November, Jugendhaus Goddelau

Nachdem 2020 die Europatournee abgesagt werden musste, kommt Don Alder in diesem Jahr nach Riedstadt. Der Kanadier spielt mit einer selten gesehenen Leidenschaft und ist mit seinem einzigartigen Stil ein Magier der akustischen Gitarre.

Kulturbüro Riedstadt
im Nebengebäude des
Büchnerhauses
Weidstraße 9,
64560 Riedstadt-Goddelau
Postanschrift
Rathausplatz 1,
64560 Riedstadt,
Fax: 06158 930843
Öffnungszeiten:
mo - do 8:30 - 12:00 Uhr
Ansprechpartner
Marco Hardy
Leiter des Kulturbüros
Telefon: 06158 930842
m.hardy@riedstadt.de
Anja Stark
Mitarbeiterin Kulturbüro /
Leiterin der Stadtbücherei
Telefon: 06158 930841
a.stark@riedstadt.de



Marco Hardy und Anja Stark vor der Kunstgalerie am Büchnerhaus.



Meisterbetrieb

Ralf Gassauer und Sohn

Gas-, Wasser- und Elektroinstallation

Sanitär
Heizung-Öl/Gas
Wartung
Brennwert
Badsanierung

Wasseraufbereitung
Solar-Anlagen
Elektrotechnik
Netzwerktechnik
Sat-Anlagen

Beraten - Planen - Ausführen

Friedrichstr. 7 64560 Riedstadt - **Tel. 06158-2105**
kontakt@gassauer.org www.gassauer.org

MULLER
OMNIBUSBETRIEB • REISEBÜRO
... mit Sicherheit gut Reisen

Tel. 06158 / 1885-0
WWW.MUELLER-RIEDSTADT.DE

IHR PARTNER FÜR
PLANUNG - ORGANISATION & DURCHFÜHRUNG VON:

- ✓ Vereinsfahrten
- ✓ Betriebsausflüge
- ✓ Seniorenfahrten
- ✓ Katalogreisen
- ✓ Studienreisen
- ✓ Klassenfahrten
- ✓ Tagesfahrten

in unseren modernen Reisebussen.

Profitieren Sie von unseren vielen Fahrtvorschlägen... fast alles ist möglich!
Ihr Busprofi im Rhein-Main-Gebiet

Industriestr. 2-5, 64560 Riedstadt-Cramstadt

DACHDECKERMEISTER RONALD WEIS

64584 Biebesheim · Bahnhofstraße 46 · Telefon 0 62 58 / 61 23
64579 Gernsheim · www.weis-dachdecker.de

- Steildacheindeckungen
- Flachdachabdichtungen
- Fassadenverkleidungen
- Wärmedämmung
- Balkonisolierungen
- Dachrinnen
- Dachstuhlbau
- Reparaturen
- Photovoltaikanlagen
- Energieberatung

Nicht die Größten, aber riesig im Service!

AUTOHAUS SCHLIESSER GMBH
OPEL-Service-Partner

24h-Notdienst
Wilh.-Leuschner-Str. 5
64579 Gernsheim
Tel. 0 62 58 / 33 88
Fax 0 62 58 / 26 57
www.opel-schliesser.de

Bertha-von-Suttner-Straße 3
64560 Riedstadt-Wolfskehlen

Tel.: 06158 - 975296
E-Mail: info@ecr-feyh.de
www.ecr-feyh.de

Öffnungszeiten:
Mo.-Fr. 9.00 - 12.30 Uhr
14.00 - 18.00 Uhr
Samstag 9.00 - 13.00 Uhr

Elektronik Center Ried

TV · HIFI · VIDEO · SAT · HAUS- u. ELEKTROGERÄTE

über 25 Jahre Qualität vor Ort!

- Fachberatung
- Lieferservice
- Reparaturservice
- Altgeräteentsorgung
- Elektroinstallationen

SIEH, DAS GUTE LIEGT SO NAH!

Sie möchten mehr erfahren? Wir beraten Sie gerne

HABERMANN

raum_atelier Habermann
Architektur_Innenarchitektur

Architektur_Innenarchitektur
Barrierefreies Bauen
(energetische) Sanierung und Umbau
Energieberatung KfW / Bafa

Christian Habermann_Am Damacker 15_ 64560 Riedstadt
06158/8233990_info@raumatelier-habermann.de

TISCHLEREI HABERMANN

Am Damacker 15
64560 Riedstadt-Goddellau
Tel: 06158/3838
www.tischlerei-habermann.de

- Einbauschränke
- Möbel - Tische - Bänke
- Innenräume - Fenster - Spiegel
- Raumgestaltung - Corian - Glas
- Raum Plus Systeme - Trockenbau
- Parkett - Laminat - Terrassenboden
- Individuelle Raumlösungen nach Maß
- komplette Organisation inter. Baumaßnahme - Beratung - Architekturplanung

Kfz.-Meisterbetrieb
Herbert Brandt

- Kfz-Reparaturen aller Fabrikate
- Reifenservice
- HU/AU-Service

jeden Mo., Mi., Fr. im Haus

Römerstr. 20
(Nähe McDonald's)
64560 Riedstadt-Goddellau
Telefon 0 6158/9158 96
Telefax 0 6158/9158 97
Montag-Freitag 8.00 - 18.00 Uhr

Lust auf Lesen?

Dann besuchen Sie die Städtische Bücherei an fünf Standorten

Leiterin: Anja Stark
Telefon 0160 2186302 oder
06158 915513
buecherei@riedstadt.de



■ Bücherei Crumstadt

Poppenheimer Straße 1, (ehem. Rathaus, Erdgeschoss), Telefon: 06158 985313
Die Bücherei wird von Ellen Stieb und Doris Hemm-Junker betreut.
Öffnungszeiten: dienstags 10:00 - 12:00 Uhr und donnerstags 16:00 - 18:00 Uhr

■ Bücherei Erfelden

Wilhelm-Leuschner-Straße 21 A (Nebengebäude der Stiftung Soziale Gemeinschaft), Telefon: 06158 915513
Die Bücherei wird von Sophie Kleinwächter und Gabi Andress betreut.
Öffnungszeiten: montags 10:00 - 12:00 Uhr, dienstags 15:00 - 17:00 Uhr und mittwochs 16:00 - 18:00 Uhr

■ Georg-Büchner-Bücherei, Goddelau

am Rathaus Goddelau, Rathausplatz 1, Telefon: 06158 181-118
Die Bücherei wird von Anke Müller betreut.
Öffnungszeiten: montags und donnerstags 16:00 - 18:00 Uhr

■ Bücherei Leeheim

Kirchstraße 12 (ehemaliges Rathaus, Erdgeschoss), Telefon: 06158 975513
Die Bücherei wird von Bärbel Schmidt betreut.
Öffnungszeiten: dienstags 10:00 - 12:00 Uhr und donnerstags 16:00 - 18:00 Uhr

■ Bücherei Wolfskehlen

Gernsheimer Straße 9, Telefon: 06158 975525
Die Bücherei wird von Ellen Stieb betreut.
Öffnungszeiten: dienstags 16:00 - 18:00 Uhr, mittwochs 15:00 - 17:00 Uhr und donnerstags 10:00 - 12:00 Uhr

In unseren Büchereien bieten wir Ihnen durch ein freundliches Team kompetente Auskunft und Beratung. Sprechen Sie uns gerne auch auf Führungen durch die Büchereien für Gruppen, Schulklassen und Einzelpersonen an. Für Kinder ab vier Jahren veranstaltet die Bücherei regelmäßig Vorlesestunden.

Das Angebot wird ständig erweitert, dadurch stehen immer aktuelle Medien, wie z.B. Zeitschriften, für Sie zur Verfügung. Alle in den Büchereien verfügbaren Medien können wir Ihnen in Ihre Stadtteilbücherei liefern. Zudem nehmen wir gerne Vorbestellungen für Medien entgegen.

Unseren Online-Katalog und aktuelle Informationen über unser Medien- und Veranstaltungsangebot finden Sie unter: www.buecherei.riedstadt.de

Das bieten Ihnen die Stadtbücherei:

- Romane für Erwachsene
- Bilderbücher, Erstleser-, Kinder- und Jugendliteratur
- Sachbücher für Kinder und Erwachsene
- Hörspiel-CDs, Tonies und DVDs für Kinder
- Hörbücher und DVDs für Erwachsene
- Englischsprachige Literatur für Kinder und Erwachsene
- Comics, Zeitschriften, Spiele, Lük-Kästchen



**Die gute Adresse für
Wasser und Wärme.**

REINHARDT GmbH 

Heizungen · Sanitäranlagen · Bauspenglerei

Riedhäuserhofstr. 16a · 64560 Riedstadt-Leeheim · Tel. 06158/73634



Dachstühle · Holzrahmenbau · Innenausbau
Dachstuhlusbau · Balkon/Terrassengeländer
Exklusive Treppen aus Holz mit gedrechselten
Geländerstäben · Holztreppenstufen zum
Selbsteinbau · Pergolen · Holzbrücken
Wintergärten · Vordächer

MK-HOLZBAU GMBH · Michael Käßmann
Tel. 06158 185688 · Fax 06158 7472160 · Mobil 0178 6767214
E-Mail: mk-holzbau-gmbh@t-online.de

Schmitt & Scalzo

Garten- und Landschaftsbau
Straßenbau

*Wir gestalten
die Region*



Offizieller Sponsor

www.schmitt-scalzo.de

**WIR NENNEN ES
BERATUNG AUF
AUGENHÖHE.**

Weil wir Ihnen zuhören und uns für Ihre individuelle Lebenssituation, Ziele und Bedürfnisse interessieren. Damit Sie für das, was Sie lieben, den besten Schutz erhalten. Nicht mehr und nicht weniger.

HAMMANN & SOHN
Groß-Gerauer-Straße 6a
64560 Riedstadt
Telefon 06158 71589

Osthofener Straße 1
67575 Eich
Telefon 06246 905075
hammann@zuerich.de



ZÜRICH VERSICHERUNG.
FÜR ALLE, DIE WIRKLICH LIEBEN.

Auto Büttner & Rade

Kfz-Meisterbetrieb

Unsere Leistungen:

- » Reparaturen aller Marken
- » Sportwagenservice
- » Inspektionsservice
- » Fahrzeugdiagnose
- » Unfallinstandsetzung
- » Achsvermessung
- » Reifen-Service
- » Autoglas
- » Klima-Service
- » HU/AU*

*Kapselentwertung nach §29 StVG, durchgeführt durch externe Prüfgestaltung unter amtlich anerkannter Überwachungsorganisation.

**Seit über 35 Jahren immer
am gleichen Standort!
Ihr Kfz-Meisterbetrieb in Goddelau**



Im Entenbad 3
64560 Riedstadt-Goddelau
Telefon 06158 1347
info@autobuettnerade.de

Insektenschutz / Markisen

Fachgerechte Beratung und Montage.
Schließen Sie die Schnaken und Mücken aus!

– Jetzt Winterpreise –



Gleich anrufen 06147-7302 und Termin vereinbaren oder besuchen Sie das Fachgeschäft in Trebur, Hauptstr. 46. Herr Weiß, Tel. 0177-6786866, und sein Team freuen sich auf Sie.
Mo. - Fr. 9.00 bis 12.30 Uhr · 14.30 bis 18.30 Uhr · Sa. 9.30 - 13.00 Uhr
www.mode-britz.de

Museen in Riedstadt

In der Büchnerstadt Riedstadt gibt es nicht nur das BüchnerHaus (siehe gesonderter Bericht), sondern eine reiche und vielfältige Museumslandschaft, getragen von großem ehrenamtlichen Engagement. Nachdem die Museen wegen der Corona-Pandemie lange für Besucher geschlossen bleiben mussten, öffneten sie nach und nach im Herbst letzten Jahres.

In Crumstadt, Erfelden, Leeheim und Wolfskehlen engagieren sich Geschichtsinteressierte in Heimat- und Geschichtsvereinen, die Museen zur Lokalgeschichte betreiben. Darüber hinaus finden sich Besonderheiten wie das Psychiatriemuseum im Vitos Philippshospital Riedstadt oder die ehemalige Synagoge in Erfelden. Der Eintritt in die Museen ist frei, Spenden sind willkommen.

Alle sieben Museen werden auch in der Broschüre „Museen im Kreis Groß-Gerau“ des Kreises vorgestellt, die auf der Homepage des Kreises Groß-Gerau direkt heruntergeladen werden kann: www.kreisgg.de/unterwegs-im-kreis/kultur-erleben/museen-im-kreis-gross-gerau/

Heimatmuseum Crumstadt

Poppenheimer Str. 3

www.museum-crumstadt.de

Kontakt:

Helmut Schäfer 0171 7824578

Öffnungszeiten:

Am 2. Sonntag im Monat von 10:00 bis 12:00 Uhr und am letzten Dienstag im Monat von 19:00 bis 20:30 Uhr. Bei Bedarf wird zu anderen Zeiten für Gruppen und Familien geöffnet.

Heimatmuseum Crumstadt

Kernstück der Dauerausstellung mit circa 800 Exponaten ist die „Frau vom Sand“ – das äußerst gut erhaltene Skelett einer jungen Frau aus der mittleren Bronzezeit (ca. 1500 v.Chr.) mit ihren Schmuckstücken. Zu den Besonderheiten gehören auch eine voll funktionsfähige, renovierte alte Kirchturmuhre und ein Wachposten der französischen Besatzungsmacht nach dem 1. Weltkrieg. Gezeigt werden sowohl die dörfliche Entwicklung als auch Exponate und Funde der Vorgeschichte und der Jungsteinzeit bis zur Gegenwart. Das Heimatmuseum besteht seit den 1970er Jahren und wird vom Förderverein für Heimat und Geschichte Crumstadt im Ried betreut. Es befindet sich im ersten Stock der alten Grundschule direkt hinter dem alten Rathaus im Ortszentrum und ist über das alte Rathaus per Aufzug auch barrierefrei zu erreichen.

Rheinkarten thematisiert.

Hinzu kommen eine umfangreiche Sammlung von Geräten aus der hiesigen Landwirtschaft und dem Handwerk, präparierte Tiere und Vögel aus der Region und archäologische Funde.

Eine Besonderheit des Museums ist das nahezu vollständig erhaltene Gemeindearchiv vom 17. Jahrhundert bis zur Gemeindereform 1977.



Philipp-Schäfer-Museum

Erfelden

Wilhelm-Leuschner-Str. 28

Kontakt:

Museumsleiter Alexander Reichard: 06158 9179999 oder 0179 7838912

www.museumerfelden.hpage.com

Öffnungszeiten:

Jeden 1. und 3. Sonntag im Monat von 10:00 bis 11:45 Uhr sowie nach Vereinbarung.



Philipp-Schäfer-II-Museum Erfelden

Das Gebäude selber ist schon das erste Ausstellungstück: Untergebracht ist das nach seinem Gründer und Altbürgermeister Philipp Schäfer II. benannte Museum in Erfelden im historischen Rathaus aus dem 16. Jahrhundert. Betreut wird es vom 1988 gegründeten Heimat- und Museumsverein.

Einer von mehreren Themenschwerpunkten des Museums ist die strategisch bedeutsame Rheinüberquerung der schwedischen Truppen im Jahr 1631 unter König Gustav Adolf II. von Schweden. Auch die für die Region so wichtige Rheinregulierung 1828/29 unter dem Großherzoglichen Wasserbaudirektor Claus Kröncke, durch die der Kühkopf zur Insel wurde, wird durch alte Aufzeichnungen und

Ehemalige Synagoge Erfelden

Die ehemalige Synagoge in Erfelden, in ihrer Architektur typisch für eine Landsynagoge, ist seit 1994 Begegnungsstätte und Ort kultureller Ereignisse wie Lesungen und Konzerte. Unterhalten wird sie vom Förderverein Jüdische Geschichte und Kultur im Kreis Groß-Gerau, der sie 1989 erworben und in den Jahren darauf restauriert und in den Originalzustand versetzt hat.

Der eingeschossige Massivbau besteht aus verputztem Ziegelmauerwerk und hat einen quadratischen Grundriss. Im zentralen Raum hängt ein blauer Samtvorhang für den Toraschrein, der 1867 zur Ein-



Ehemalige Synagoge Erfelden

Neugasse 43

www.fjgk.de

Kontakt:

Vorsitzender des Fördervereins Walter Ullrich 06147 8361 oder 0170 2320490

Öffnungszeiten:

nach telefonischer Vereinbarung

weihung der neuen Synagoge in Biebesheim gestiftet wurde.

Die frühere Synagoge ist ein Dokumentationszentrum für das jüdische Leben im Kreis Groß-Gerau und Lernort für Schulklassen für eine aktive Erarbeitung der Geschichte der Juden im Kreis Groß-Gerau. Zudem dient sie als Begegnungsstätte mit einem Angebot an Vorträgen, Lesungen, musikalischen Vorträgen und Ausstellungen von Künstlern. Sie kann auch von Gruppen als Seminar- und Lernort genutzt werden.

Psychiatriemuseum

Das Psychiatriemuseum mit Ausstellung, Bibliothek und Archiv auf dem Gelände von Vitos Riedstadt beschäftigt sich anschaulich mit der Hospital- und Krankenhausgeschichte seit dem frühen 16. Jahrhundert. Die Besichtigung des Spitalmuseums gleicht einem Spaziergang durch die Geschichte des „Hohen Landeshospitals Hofheim“ und späteren Philippshospitals.

Zu den ältesten Exponaten des Museums zählt eine Hospitaltruhe von 1620 mit ihrem komplizierten Schloss. Darin verwahrte der Hospitalmeister als Leiter des Hospitals bis zum Beginn des 19. Jahrhunderts seine Bargeldbestände. Zu sehen ist außerdem ein Blasebalg von 1702 aus der Schmiede sowie Werkzeuge, die auf die Handwerksberufe hinweisen, die seit dem 16. Jahrhundert im Philippshospital ausgeübt wurden.

Die Museumsbesucher erhalten auch einen Einblick über den Gebrauch von Zwangsmitteln wie zum Beispiel Zwangsstühle und -jacken und historische Behandlungsmethoden wie die Elektrokonvulsions-therapie. Die Ausstellung umfasst auch die umfangreiche historische Bibliothek des Hospitals.



Heimatmuseum Leeheim

Das Heimatmuseum wird vom Heimat- und Geschichtsverein Leeheim verwaltet. In den verschiedenen Räumen einer früheren landwirtschaftlichen Hofreite gibt es viele Möglichkeiten zum Ausprobieren und Erleben. Wie etwa in der „Straße des Handwerks“ mit unter anderem Schreinerei, Sattlerei und Schusterwerkstatt oder in der Ausstellung mit historischen Geräten aus der Landwirtschaft. Vor

naturnah gestalteten Dioramen erfahren die Besucher Wissenswertes über mehr als 60 Tiere. Ein umfassendes, zum Blättern und Stöbern einladendes Bildarchiv mit mehr als 12.500 Datensätzen rundet das Museumsangebot ab.

In dem angeschlossenen Wohnhaus gibt es unter anderem einen „Tante-Emma“ und Friseurladen, sowie Wohnräume aus Omas Tagen.

Für die jüngsten Museumsbesucher präsentiert der Verein Kinder- und Puppenszimmer aus vergangenen Tagen zum Anfassen und Ausprobieren.

Das Museum kann auch virtuell über die Homepage des Vereins besucht werden.



Heimatmuseum „Ölemühl“ Wolfskehlen

Das alte Bauerngehöft wurde 1991 von der Stadt Riedstadt gekauft. Nebengebäude, Stallungen und Scheune wurden dem Heimat- und Geschichtsverein Wolfskehlen zum Ausbau zur Verfügung gestellt, der sie in Eigenhilfe zum Heimatmuseum ausbaute. Im denkmalgeschützten Kreuzgewölberaum, der 1852 als Pferdestall erbaut wurde, werden Dauerausstellungen von frühgeschichtlichen Funden und Fossilien aus Wolfskehlen gezeigt.

In dem weitläufigen Museumsgebäude werden in weiteren Räumen allerlei Gegenstände und Geräte aus Gewerbe, Handwerk und Landwirtschaft gezeigt. Außerdem sind ein Schulzimmer sowie eine Wohnung aus früherer Zeit eingerichtet. Im unteren Scheunenbereich sind eine Schusterei, eine Spenglerei und eine Wagner-Werkstatt untergebracht. Ein umfangreiches Gemeindearchiv mit Bildern und Dokumenten schließt sich an. Ein Fahrstuhl für Besucher des oberen Ausstellungsraums steht zur Verfügung.



Psychiatriemuseum

Philippsanlage 101
www.vitos-riedstadt/historie/psychiatriemuseum

Kontakt:

Peter Gomes 06158 183729,
museum@vitos-riedstadt.de

Öffnungszeiten:

nach Vereinbarung, Terminvereinbarung per E-Mail

Heimatmuseum Leeheim

Backhausstr. 8
www.hgl-leeheim.de

Kontakt:

Ludwig Jung 06158 975330
oder 0163 9657098

Öffnungszeiten:

Jeden 1. und 3. Sonntag im Monat von 10:00 bis 12:00 Uhr und nach Vereinbarung.

Heimatmuseum „Ölemühl“ Wolfskehlen

Groß-Gerauer Straße 1b
www.hgv-wolfskehlen.de

Kontakt:

Werner Stoll 06158 7 36 96

Öffnungszeiten:

1. Sonntag im Monat 10:00 bis 12:00 Uhr und nach Vereinbarung.

Kinderbetreuung

Die Büchnerstadt Riedstadt ist eine junge, weiterhin wachsende Stadt und mit ihr wächst das Kinderbetreuungsangebot. 14 städtische Einrichtungen gibt es zurzeit und die fünfzehnte ist bereits im Bau. Betreut werden Kinder von einem Jahr bis zum Ende der Grundschulzeit. Die gute Zusammenarbeit mit den kirchlichen Trägern, der Kinderkrippe „Das Nest“, der Kindertagespflege, den Riedzwerger – einer betreuten Gruppe für Kinder von 18 Monaten bis zum Kindergarteneintritt - und den Grundschulen ist ein weiterer wichtiger Teil der vielfältigen Angebotspalette.

Gute Ausstattung und qualifiziertes Personal sind der Rahmen für die Arbeit nach neuesten Erkenntnissen. Alle städtischen Kitas arbeiten mit einem ganzheitlichen und vernetzten Verfahren zur Qualitätsweiterentwicklung in Kindertagesstätten. Jede der städtischen Betreuungseinrichtungen hat einen besonderen konzeptionellen Schwerpunkt, der gemeinsam in der Kita entwickelt wird. Für kleine Naturentdecker gibt es zudem seit August 2018 den Naturkindergarten im Naherholungsgebiet Sandkaute am Rand von Riedstadt-Wolfskehlen. Ein fröhlich bunt bemalter Bauwagen dient als Treffpunkt und Rückzugsort, doch am liebsten sind die Kinder auf Entdeckungstour in der abwechslungsreichen Natur des Naherholungsgebietes.

Im Sommer 2021 eröffnete das „Haus der kleinen Füße an der Großsporthalle“ in Erfelden. Eine Kita mit Bewegungsschwerpunkt, die die Nähe zur Großsporthalle Erfelden und den Sportplätzen nutzt und auf einer Grundfläche von 1.500 Quadratmetern auch selbst viel Platz für ein großzügiges Bewegungsangebot bietet.

Anfang Oktober folgte dann der „erste Hammer Schlag“ für die neue Kita an der Riedbahn: Im Gewerbegebiet Goddelau Süd-West wird ein leerstehender Einkaufsmarkt zu einer modernen Kindertagesstätte mit vier Kita- und zwei Krippengruppen aus- und umgebaut.

Ausführliche Informationen über die Betreuungsformen, die einzelnen Einrichtungen und die Anmeldung gibt es auf einer eigenen Betreuungsplattform, die über die Homepage der Stadt www.riedstadt.de/leben-in-riedstadt/kinder.html zu erreichen ist, oder direkt über www.kinder.riedstadt.de



Schulen in Riedstadt

Grundschulen

In Riedstadt gibt es ein breit gefächertes Angebot an Schulen. Jeder der fünf Stadtteile verfügt über eine Grundschule. Die Goddelauer Grundschule ist eine Grundschule mit Ganztagsangeboten, die Grundschulen in Crumstadt und Wolfskehlen haben eine pädagogische Mittagsbetreuung. In den Stadtteilen Erfelden und Leeheim gibt es kommunale Schulkindbetreuungen.

Martin-Niemöller-Schule

Die Martin-Niemöller-Schule in Goddelau will als Integrierte Gesamtschule (IGS) eine Schule für alle sein: An ihr lernen Schülerinnen und Schüler aus den Bildungsgängen der Hauptschule, Realschule und des Gymnasiums gemeinsam. Die Schule versteht Vielfalt als Chance, Bereicherung und Verpflichtung, denn die Schüler*innen können nur in der Gemeinschaft und in der Begegnung mit anderen Rücksicht und Respekt entwickeln. Ziel der Schule ist es, dass die Schüler*innen zu selbstbewussten Persönlichkeiten heranwachsen, die verantwortlich denken und solidarisch handeln.



Peter-Härtling-Schule Riedstadt

Die Peter-Härtling-Schule betreut Kinder und Jugendliche während der Zeit ihres Aufenthaltes in der Kinder- und Jugendpsychiatrie, der Vitos Klinik Hofheim. Im Kontakt und Austausch mit den Herkunftsschulen unterrichtet sie Schüler*innen aller Schulstufen und -formen und bietet Eltern und ihren Kindern Unterstützung bei Schullaufbahnfragen, Schulformwechseln und bei der Schulrückführung. Der Unterricht richtet sich nach den jeweiligen Möglichkeiten der Schüler*innen, findet in Kleingruppen statt und wird schwerpunktmäßig in den Hauptfächern Deutsch, Mathematik und Englisch erteilt. Einen weiteren Schwerpunkt setzt die Schule im Bereich der sinnlichen Erfahrung mit Musik, Theater, Kunst, Kochen und weiteren Angeboten.

Vitos Schule für Gesundheitsberufe

An der Vitos Schule für Gesundheitsberufe Riedstadt werden staatlich geprüfte Pflegefachfrauen und Pflegefachmänner ausgebildet. Die Schule hat ihren Standort in Riedstadt, auf dem Gelände des Vitos Philippsospitals. Dort findet der theoretische Unterricht statt. Die praktische Ausbildung erfolgt in den Vitos Kliniken und in kooperierenden somatischen Krankenhäusern, Ambulanzen und Sozialstationen.

Grundschulen

■ Crumstadt

Am Roseneck 3
Telefon: 83957 und Fax: 87171
gscrverwaltung@gs-crumstadt.itis-gg.de

■ Erfelden

Thomas-Mann-Straße 2
Telefon: 1757 und Fax: 4437
poststelle@grundschule.erfelden.schulverwaltung.hessen.de

■ Goddelau

Georg-Büchner-Schule
Pestalozzistraße 2
Telefon: 2822 und Fax: 4109
gbsriedstadt@gbs-riedstadt.itis-gg.de

■ Leeheim

An der Sporthalle 1
Telefon: 73457 und Fax: 74579
gsl@gs-leeheim.itis-gg.de

■ Wolfskehlen

Groß-Gerauer Straße 17
Telefon: 72467 und Fax: 74478
riedstadt@gs-wolfskehlen.itis.de

Gesamtschule

■ Goddelau

Martin-Niemöller-Schule
Freiherr-vom-Stein-Straße 5
Telefon: 9268-0 und Fax: 926844
igs@niemoeller-schule.itis-gg.de

Klinikschulen

■ Peter-Härtling-Schule

Philippsanlage 101, 64560 Riedstadt
Schulleiter: Gerd Sauer
Telefon: 183-361
Phs.sekretariat@vitos-riedstadt.de

■ Vitos Schule für Gesundheitsberufe Riedstadt

Philippsanlage 101, 64560 Riedstadt
Schulleiterin: Tanya Rether
Telefon: 183-679
tanya.rether@vitos-riedstadt.de

Das Jugendbüro

Die Sozialpädagogen Julia Spitzer, Kai Faßnacht und Heiko Wambold sind das Team des städtischen Jugendbüros. Julia Spitzer betreut das Jugendhaus Erfelden und den Jugendraum Leeheim, Kai Faßnacht das Jugendhaus „WoGoUnited“ Goddelau sowie den Jugendraum Wolfskehlen. Heiko Wambold ist sowohl für den Jugendraum Crumstadt als auch den Verein Auszeit mit dem Auszeit-Bus voller Sport- und Spielgeräte zuständig.

In den Jugendräumen haben Kinder und Jugendliche die Möglichkeit, eigene Ideen und Kreativität einzubringen. Hier können sie sich aber auch einfach in Ruhe mit Freunden treffen, Musik hören, reden und spielen oder gemeinsam kochen, Videos ansehen und Tischkicker oder Billard spielen. Neben dem offenen Betrieb gibt es auch feste Gruppen. Das Jugendbüro organisiert Ferienspiele in den Sommerferien und bietet in den übrigen Schulferien ein attraktives Angebot mit Workshops und/oder Ausflügen an.

Seit 1994 gibt es eine Kooperation mit dem Verein Auszeit. Mit den Sportmobilen und Aktionen in der Martin-Niemöller-Schule (MNS) werden viele Jugendliche erreicht, die nicht die Angebote von Kirchen, Vereinen und Verbänden oder der Kommune in Anspruch nehmen.

Jahresrückblick 2021

Das Jugendbüro-Team ließ sich auch im zweiten Corona-Jahr einiges einfallen, um Kindern und Jugendlichen im sicheren Rahmen eine unbeschwerte, anregende und abwechslungsreiche Zeit zu ermöglichen. So wurde statt der gewohnten Ferienspiele in den Sommerferien ein Ferienprogramm angeboten,



das statt zwei Wochen über drei Wochen ging. Die Kinder konnten für feste Kleingruppen für jeweils eine Woche angemeldet werden, sodass möglichst viele Kinder unter Corona-Bedingungen Ferienspaß erleben konnten.

Bereits im 25. Jahr fand auch 2021 eine Jugendfreizeit an der Nordsee statt, die das Jugendbüro in Kooperation mit dem Verein Auszeit und der Jugendpflege anbot. Auch eine Kurzfreizeit in Oberseemen gab es, in diesem Jahr zum ersten Mal mit Grundschulern aus Crumstadt.

Im Dezember 2020 erschien der erste Kulturpodcast des StRiedKULT-Klubs, des Treffs für Jugendliche und junge Erwachsene, die sich in verschiedensten Formaten kreativ ausprobieren wollen. Seitdem wird der große Raum im ersten Stock des Jugendhauses Goddelau regelmäßig zum Aufnahmestudio. Ein Treffen mit Skatern, an dem Vorschläge zur Neugestaltung des Geländes am Jugendhaus Goddelau gesammelt wurden, sowie eine Mädchenveranstaltung des Jugendbüros zum internationalen Mädchentag in der Martin-Niemöller-Schule waren weitere besondere Höhepunkte des Jahres 2021.

Weitere Infos:

www.riedstadt.de/leben-in-riedstadt/jugendliche/jugendbuero-riedstadt.html

www.jugendbuero-riedstadt.npage.de



Heiko Wambold, Julia Spitzer und Kai Faßnacht (von li) vor dem Jugendhaus Goddelau.





Praxis für Physiotherapie Ralf Kinzel

Starkenburger Straße 23
64560 Riedstadt

Termine nach Vereinbarung
unter Tel. 0 61 58/18 43 20
Zugelassen für alle Kassen, BG und Privat

**Physiotherapeuten (m/w/d)
GESUCHT**

www.PhysiotherapieRalfKinzel.de

Zahnärztliche Gemeinschaftspraxis
Dr. Otmar Nassau
Dr. Meta Neuroth-Nassau
Master of Science - Kieferorthopädie



Die Zahnarztpraxis für die ganze Familie

Wiesbadener Straße 17
64589 Stockstadt am Rhein
www.zahnarzt-nassau.de

Telefon 06158 / 83979
Termine nach Vereinbarung

hand drauf

PRAXIS FÜR PHYSIOTHERAPIE
Susanna Heidenreich

WIR SUCHEN DICH
Unser Team braucht Verstärkung.
PHYSIOTHERAPEUTEN (w/m/d)

Feldstrasse 16 • D-64560 • Riedstadt-Leeheim
06158.8284940 • Anrufbeantworter
www.hand-drauf-heidenreich.de
info@hand-drauf-heidenreich.de

Studio für Fitness

Mehr Lebenslust durch Sport

- Fitness Prävention
- Rehasport
- Sauna Solarium
- Wellness- und Gesundheitsmassage

Vereinbaren Sie ein Probetraining mit uns.
Wir finden auch für Sie das richtige Training,
um die Lebenslust zu steigern.

Wir freuen uns auf Sie!

- Ob...
- schwanger mit Baby
 - Schüler ab 14 Jahre oder Student
 - Fitness- und Powersportler
 - Entspannungssuchende
 - Frau 50+
 - Senioren
 - ...mit Body-Check-Analyse, fachlicher Beratung und Betreuung sind wir für jede Filtersgruppe da.

Odenwaldring 5 | 64589 Stockstadt
Tel.: 061 58/87676 | E-Mail: Studiofuerfitness@t-online.de

www.studiofuerfitness.com



Hans-Boeckler-Ring 15 Tel. 0152/54228323
64589 Stockstadt Tel. 0173/9630513

Büro:

Oberstraße 27a Tel.: 06158/9186606
64589 Stockstadt Fax: 06158/9411475

ambulante-pflege@apt-gg-stockstadt.de

www.apt-gg-stockstadt.de

Grundpflege • Behandlungspflege
Palliativversorgung • Hauswirtschaft
Betreuungsleistungen

Praxis für Naturheilkunde

Anke Jentsch
Heilpraktikerin & Physiotherapeutin

- Schmerztherapie
- ISBT-Bowentherapie/Ohrakupunktur
- Gesprächstherapie/Systemische Arbeit
- Gesundheitsakademie Ried (Kurse, Seminare)

Backhausstraße 31 • 64560 Riedstadt-Leeheim • Telefon: 06158.87 83 63
www.naturheilpraxis-jentsch.de

Vereine, Sport und Freizeit



Foto: Isabelle Pignède



Vereine

Zahlreiche Menschen in Riedstadt engagieren sich zum Wohle anderer und betreiben in der Gemeinschaft Gleichgesinnter die unterschiedlichsten Hobbies. Ausdruck davon ist eine reiche und vielfältige Vereinslandschaft, rund 140 Vereine gestalten mit ihrem großen Angebot aktiv das Bild Riedstadts mit. Die Palette reicht von großen traditionellen Sportvereinen über Heimat- und Geschichtsvereine, Obst- und Gartenbauvereine sowie Geflügelzüchter bis hin zu Musik- und Gesangsvereinen sowie Kerwevereinen. Auch im Sozialbereich sind zahlreiche Bürger*innen für ihre Mitmenschen aktiv. Die Bandbreite reicht von den fünf freiwilligen Feuerwehren über den Sozialverband VdK, Arbeiterwohlfahrt und DRK bis zu Initiativen wie „Helfernetzwerk für Riedstadt.“ Auch zahlreiche Fördervereine, wie etwa für die Schulen, gibt es in Riedstadt.

In dieser vielseitigen Vereinslandschaft finden sich Freunde der unterschiedlichsten Hobbies und Interessen zusammen, wie zum Beispiel bei den Aquarienfreunden Riedstadt, der Laienspielgruppe Leeheim, dem Fotoclub Ried, der Rockerpension oder Wutzdog e.V., um nur einige wenige zu nennen.

Ehrenamtliches Engagement wird in Riedstadt besonders geschätzt und öffentlich gefördert. Ansprechpartner für Vereine bei der Stadt ist Kulturbüroleiter Marco Hardy, Telefon 930842, E-Mail: m.hardy@riedstadt.de

Die Liste der Riedstädter Vereine findet sich ständig aktualisiert unter www.riedstadt.de

Sportangebote

In Riedstadt kann auf sehr vielseitige Weise Sport getrieben werden. Die Stadt verfügt insgesamt über fünf Sportplätze, alle Sportvereine sind mit Trai-

nings- und Spielflächen gut ausgestattet. Auch für den Hallensport sind die Voraussetzungen hervorragend. Durch die Nähe zum Altrhein und Riedsee gibt es mehrere Ruder- und Kanoclubs sowie einen Drachenbootverein, aber auch einen Windsurfing Club und Angelsportvereine.

Zum Schwimmen laden der Naturbadesee Riedsee in Leeheim, das Freibad Crumstadt, das vom Schwimmverein Freibad Crumstadt betrieben wird und das Freibad Goddelau, das vom Förderverein Freibad Goddelau unterstützt wird, ein.

Zwischen den Stadtteilen Leeheim und Wolfskehlen befindet sich das Landgut Hof Hayna mit der naturnahen 18-Loch Golfanlage des Kiawah Golf-Parks. Und auch Freunde des Modell-Flugsports können ihrem Hobby in Riedstadt nachgehen.

Eine lange und erfolgreiche Tradition hat der Reitsport. In Goddelau, Crumstadt, Leeheim und Wolfskehlen gibt es Reit- und Fahrvereine. Seit 1967 existiert bei Wolfskehlen ein Betrieb für Pferdezucht mit Reithallen und Außenplätzen sowie in Leeheim seit 2002 eine Reitanlage mit Reithalle und Reitplatz.



Foto: Karl Kalmes



Foto: Carsten Brosseit



Weiterstadt bietet jetzt eines der modernsten Zahnzentren im Rhein-Main-Gebiet ALLE ZAHNEXPERTEN UNTER EINEM DACH

Die „ZahnExperten in Weiterstadt“ sind aus der „Bio-ästhetischen Zahnarztpraxis Gabriele Bernhard und Kollegen“ hervorgegangen. Seit fast zwei Jahren ist das Team nun schon an dem neuen Standort im Brunnenweg 7 im Weiterstadt Park. In der neuen Praxis kümmern sich 4 Zahnärzte – darunter ein Oralchirurg – und 25 qualifizierte Mitarbeiter und Mitarbeiterinnen um das Wohl der Patienten.

Neben acht topmodernen Behandlungszimmern verfügt die Praxis über ein eigenes Meisterlabor, das mit neuester digitaler CAD/CAM Technik ausgestattet ist, um bei der Herstellung von Zahnersatz perfekte Ergebnisse in Ästhetik, Funktion und Haltbarkeit zu erzielen.

Für die ZahnExperten steht das Wohl der Patienten im Mittelpunkt. Damit sich die Patienten verstanden und bestens behandelt fühlen, hat jeder Patient seinen festen „Stamm-behandler“, zu dem eine persönliche Beziehungs- und Vertrauensbasis entsteht.

Egal, ob es sich um Prophylaxe, zahnerhaltende Maßnahmen wie Füllungen, aber auch Wurzelbehandlungen (Endodontie), metallfreie Versorgungen aus Vollkeramik und Zirkon, die Behandlung von Funktionsstörungen des Kiefergelenks (auch Craniomandibuläre Dysfunktion, CMD genannt) oder die Versorgung mit Implantaten oder chirurgische Eingriffen dreht: In der neuen Praxis sind die Wege zum nächsten Spezialisten kurz und alle Patienten bestens aufgehoben.

Darüber hinaus überzeugen die klimatisierten, lichtdurchfluteten Praxisräume mit einer ansprechenden Farb- und Formgebung und vermitteln dem Patienten ein angenehmes Wohlfühlambiente.

Ein weiterer Pluspunkt ist die Anreise. Die Praxis ist ganz einfach per Bus, PKW oder Fahrrad zu erreichen. Es gibt ausreichend kostenlose Parkmöglichkeiten und einen überdachten Fahrradständer. Über einen Aufzug kommen Patienten bequem barrierefrei in die Praxis.

Implantate

Wenn Zähne nicht mehr erhalten werden können, ist es heute meist möglich, fehlende Zähne durch das Einbringen von Implantaten (künstlichen Zahnwurzeln) in den Knochen zu ersetzen. Dabei profitieren Patienten der ZahnExperten von der Erfahrung eines Oralchirurgen. Für Eingriffe in den Kiefer sollte grundsätzlich immer ein Fachzahnarzt für Oralchirurgie konsultiert werden. Mitunter ist es notwendig, fehlende Knochen-substanz aufzubauen, um ausreichend Verankerung für die Implantate zu schaffen. Die mithilfe eines dreidimensionalen Röntgenbildes (DVT) gewonnenen Informationen ermöglichen es, eine präzise computerunterstützte Planung für die optimale Implantatposition vorzunehmen und den Umfang des notwendigen Knochenaufbaus zu beurteilen. Auch die Herstellung einer Implantationsschablone ist auf Basis dieser Daten möglich.

Behandlung unter Vollnarkose oder Hypnose

Für ängstliche Patienten besteht die Möglichkeit der Zahnbehandlung unter zahnärztlicher Hypnose oder bei umfangreichen zahnärztlichen Eingriffen ist es auch möglich, die Be-



handlung unter Vollnarkose durchführen zu lassen. Hierzu steht den ZahnExperten eine erfahrene Anästhesistin zur Seite.

Funktionsstörungen der Kiefergelenke (CMD-Therapie)

Zähneknirschen oder -pressen, aber auch Kopfschmerzen, Nacken- und Rückenbeschwerden sowie Tinnitus (Ohrgeräusche) werden durch Stress begünstigt und treten häufig im Zusammenhang mit Funktionsstörungen der Kiefergelenke auf. Diese sogenannte Craniomandibuläre Dysfunktion (CMD) kann zu schmerzhaften Fehlbelastungen und Schonhaltungen in anderen Bereichen des Muskel- und Skelettsystems führen und das Wohlbefinden nachhaltig beeinträchtigen. Gabriele Bernhard hat sich darauf spezialisiert, die individuelle Ursache der CMD-Störung zu untersuchen und nach genauer Bisslagebestimmung mittels individuell angefertigter Zahnschienen zu behandeln. Dabei erfolgt eine enge Zusammenarbeit mit einem Netzwerk aus spezialisierten Osteopathen und Physiotherapeuten.

Metallfreier Zahnersatz aus Vollkeramik

Patienten legen Wert auf ein ästhetisches natürliches Aussehen ihrer Zähne. Die ZahnExperten verfügen über langjährige Erfahrung in der Versorgung mit metallfreiem Zahnersatz aus Vollkeramik und Zirkon. Das praxiseigene Meisterlabor ist nicht nur mit hochwertiger Digitaler CAD/CAM-Technik ausgestattet, um moderne keramische Werkstoffe zu verarbeiten, sondern die Zahntechniker verfügen auch über exzellente handwerkliche Fertigkeiten, um dem Zahnersatz eine natürliche Ästhetik zu verleihen, für eine perfekte Form und Funktion.

Dental Mikroskop – der Blick in den Wurzelkanal

Was man nicht sieht, kann man nicht behandeln. Bei Zahnwurzeln handelt es sich um sehr komplexe und weit verzweigte Systeme. Kommt es hier zu einer Entzündung, hängt der Erfolg der Behandlung im Wesentlichen davon ab, ob alle Entzündungsherde entfernt und die Wurzelkanäle optimal gereinigt werden konnten. Mithilfe eines Dental Mikroskops wird eine bis zu 25-fach vergrößerte Darstellung des Zahninneren ermöglicht, wodurch die Sicherheit und die Erfolgsaussichten einer

Wurzelkanalbehandlung (Endodontie) deutlich erhöht werden. Gabriele Bernhard und Sven Richter sind die Endo-Spezialisten bei den ZahnExperten und stehen Ihnen für Fragen rund um das Thema Wurzelbehandlung gerne zur Verfügung.

Digitale Röntgenverfahren

Diagnostik ist das A und O, um im Vorfeld einer Behandlung die richtigen Entscheidungen treffen zu können. Bei den ZahnExperten in Weiterstadt kommen strahlungsarme digitale Röntgenverfahren zum Einsatz, die eine optimale Beurteilung der Zahn- und Kiefersituation ermöglichen. Mit der digitalen Volumentomographie (DVT) lassen sich Zahn- und Kiefersituation dreidimensional abbilden und ermöglichen so eine genaue Beurteilung der Zahnwurzelsituation, der Knochenverhältnisse und angrenzender Nachbarstrukturen.

Prophylaxe und Parodontitistherapie

Die ZahnExperten legen ein besonderes Augenmerk auf das frühzeitige Erkennen und die Therapie der Parodontitis. Diese Entzündung des Zahnhalteapparates kann unbehandelt nicht nur zum Zahnverlust führen, sondern erhöht auch das Risiko für andere, zum Teil schwere Erkrankungen wie Herzerkrankungen, Schlaganfall und Diabetes. Ein speziell ausgebildetes Team von Prophylaxemitarbeiterinnen betreut die Patienten im Rahmen der Prophylaxe und berät über geeignete Vorsorgemaßnahmen und trägt dazu bei, das Entzündungen des Zahnhalteapparates frühzeitig erkannt und nachhaltig behandelt werden.

Kurzum

Egal, mit welchen Anliegen Patienten in die Praxis kommen – bei den ZahnExperten in Weiterstadt werden sie optimal versorgt.



Kontakt

ZahnExperten Weiterstadt
Gabriele Bernhard & Kollegen
Brunnenweg 7 | 64331 Weiterstadt
Tel.: 06150 47 10 | Fax: 06150 18 99 93
Web: www.ZahnExperten-Weiterstadt.de
Mail: info@ZahnExperten-Weiterstadt.de

Freiwillige Feuerwehr Riedstadt

Die Freiwillige Feuerwehr Riedstadt ist eine Einrichtung der Büchnerstadt Riedstadt zur Gefahrenabwehr. Sie steht unter der Leitung von Stadtbrandinspektor Markus Kölschund seinem Stellvertreter Kai Dickhaut und gliedert sich in fünf Stadtteilfeuerwehren. Im Einsatzfall kommen die rund 250 ehrenamtlich tätigen Einsatzkräfte zu jeder Tages- und Nachtzeit, um in Notfall- und Gefahrensituationen professionelle Hilfe zu leisten.

Die Aufgaben reichen von Brandbekämpfung über technische Hilfeleistung bei Verkehrs- oder Gefahrgutunfällen, Einsätzen auf Gewässern oder bei Unwettern bis hin zum Hochwasserschutz. Zudem ist sie in der allgemeinen Jugendarbeit und Nachwuchsförderung tätig. In allen Stadtteilen gibt es Jugendfeuerwehren für Kinder und Jugendliche im Alter von zehn bis 17 Jahren, in Goddelau, Leeheim und Wolfskehlen außerdem eine Kinderfeuerwehr für Kinder im Alter von sechs bis zehn Jahren. Stadtjugendwart ist Lars Löcke.



Übung der Jugendfeuerwehr auf dem Altrhein

Neben den Einsatzabteilungen gibt es die Feuerwehrvereine, die seit über 80 Jahren fester Bestandteil des kulturellen Lebens in den Stadtteilen ist.

Im Februar 2021 löste ein Brand mitten im dicht bebauten Ortskern von Goddelau einen Großeinsatz aus. Insgesamt 107 Kräfte der Freiwilligen Feuerwehr von Goddelau, Erfelden, Leeheim und Wolfskehlen sowie umliegenden Ortschaften und vom Technischen Dienst der Freiwilligen Feuerwehr Riedstadt, des THW, Fachberatern, Polizei und Rettungsdienst waren im Einsatz. Ein Übergreifen auf die benachbarten Häuser konnte dank des Großeinsatzes verhindert werden.

Ein schwerer Verkehrsunfall auf der B 26 mit sechs zum Teil schwer verletzten Personen, eine Unwetterfront im Juni mit mehreren umgestürzten Bäumen, beschädigte Gasleitungen, die Beseitigung von Öls Spuren und das Löschen von Bränden zählten zu den Einsätzen im Jahr 2021.

Elf Mitglieder der Freiwilligen Feuerwehr Riedstadt gehörten zu einem Verband aus Südhessen, der im Juli Katastrophenhilfe in den überfluteten Gebieten in Erftstadt-Blessem und Stolberg-Vicht leistete. Riedstadt stellte zudem ein Löschgruppenfahrzeug sowie einen Gerätewagen Logistik –Hochwasser des Katastrophenschutzes des Landes Hessen und ein Mannschafts-Transportfahrzeug.

Nachdem die Corona-Pandemie im Vorjahr Treffen der Kinder- und Jugendfeuerwehr verhindert hatte, konnte im Laufe des Jahres 2021 die Arbeit wieder aufgenommen werden. So ging es zum Beispiel für eine Übung der Jugendfeuerwehr auf den Altrhein bei Erfelden. Auch für die Erwachsenen war noch nicht alles wie gewohnt. Da die Übungsstrecke in Groß-Gerau Corona-bedingt geschlossen war, verlegte die Erfelder Feuerwehr ihre jährliche Atemschutz-Belastungsübung kurzerhand auf einen selbst gebauten Parcours in ihrer Halle

Mehr Informationen gibt es auf www.feuerwehr-riedstadt.de



Die Riedstädter Einsatzkräfte vor ihrer Abfahrt ins Katastrophengebiet



Großbrand in Goddelau

Schaffen wir das?

Ja, wir schaffen das GEMEINSAM!

Eine Krankheit schränkt Sie ein? Der Körper macht nicht mehr so mit wie früher? Sie verlieren den Überblick bei den vielen Medikamenten und Tropfen, die Sie einnehmen sollen? Die Pflege Ihres Angehörigen hat einen Umfang angenommen, dem Sie allein nicht mehr gewachsen sind?

Es ist bewundernswert, was Sie bisher geleistet haben. Gerne möchten wir Sie darin unterstützen mit den Herausforderungen Ihres Lebens weiterhin zurecht zu kommen.

Wir besuchen Sie zu Hause, betrachten gemeinsam Ihre Situation und erstellen einen individuellen Versorgungsplan, der u.a. Folgendes beinhalten kann:

- Unterstützung oder komplette Übernahme der Körperpflege

- Behandlungspflege, die vom Hausarzt verordnet wurde (z.B. Kompressionsstrümpfe an/ausziehen, Portversorgung, Ernährung über eine Sonde, Medikamente richten und verabreichen, Insulinspritzen, Wunden versorgen)

- Unterstützung beim Essen und Trinken

- Unterstützung beim Aufstehen oder Einnehmen anderer Positionen im Bett gemeinsam kochen, spazieren gehen, Spiele spielen, Vorlesen

Lassen Sie sich von unseren Fachkräften anleiten und schulen, um

selbstständig zu bleiben. In unserem motivierten, multikulturellen und engagierten Team haben wir Wundmanager, Praxisanleiter, Palliativfachkraft. Wir bilden zur Pflegefachfrau/ zum Pflegefachmann aus. Das Versorgungsgebiet unserer Station liegt rund um Stockstadt und Umgebung von Ried.

In pflegerischen Notfällen sind wir für Sie da. Dank unserer Rufbereitschaft können Sie uns rund um die Uhr erreichen.

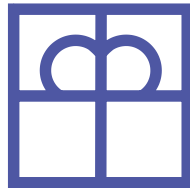
Telefon: 06158/ 84734

info-stockstadt@gfds-ambulant.de

Ihr Team der Diakoniestation Stockstadt

Ambulante Pflege in Stockstadt, Biebesheim & Riedstadt

ambulanter Pflegedienst



Diakoniestation Stockstadt

Hermannstr. 18

64589 Stockstadt am Rhein



0 61 58 / 8 47 34

24 Std.-Rufbereitschaft

01 71 / 3 52 09 42

info-stockstadt@gfds-ambulant.de



Unsere Leistungen:

- Betreuungsangebot im eigenen Umfeld
- Beratung
- Grundpflege
- Behandlungspflege
- Modernes Wundmanagement
- Pflege von Palliativpatienten
- 24-Stunden Erreichbarkeit

Angebote für Senioren



Patrick Fiederer und Walter Dörr

Seit dem Jahr 2016 organisieren Walter Dörr und der frühere Stadtverordnetenvorsteher Patrick Fiederer in Nachfolge des Ehepaars Gisela und Heinz Wilok abwechslungsreiche Fahrten für Senioren. In reizvoller Umgebung können so Anregungen gesammelt, Geselligkeit erlebt und kulturelle und touristische Angebote genossen werden.

Die beiden Leeheimer arbeiten ehrenamtlich und weitgehend autonom im Auftrag der Büchnerstadt. Mit viel Akribie überlegen sie sich attraktive Ziele und stecken viel Engagement in die Vorbereitung und Durchführung der Fahrten und Ausflüge. So werden die verschiedenen Programmpunkte geplant, Reiseleitungen vor Ort gesucht, Reisebusse gebucht, Hotels und Gaststätten ausgesucht und vieles mehr. Walter Dörr ist für die beiden mehrtägigen Seniorenfahrten im Jahr zuständig, Patrick Fiederer für die Tagesausflüge.

1. Seniorenfahrt 2022

Die erste Seniorenfahrt im Jahr 2022 führt vom 8. Mai bis 13. Mai nach Freiburg im Breisgau. Ausgangspunkt für die Ausflüge im Dreiländereck Deutschland, Schweiz und Frankreich ist das Hotel Zum Ochsen in Schallstadt-Wolfenweiler, nur acht Kilometer entfernt von Freiburg.

Auf dem abwechslungsreichen Programm steht als erstes eine Besichtigung von Freiburg, der idyllischen Hauptstadt von Schwarzwald und Breisgau, an. Am Montag wird Colmar mit seinen reizvollen Fachwerk- und Renaissancehäusern besichtigt und führt der Weg anschließend über einen Teil der „route des vins“, der elsässischen Weinstraße. Am dritten Tag geht es nach Basel, der zweitgrößten Stadt der Schweiz mit ihren vielen Sehenswürdigkeiten und am vierten nach Straßbourg, das mit einer Busrundfahrt und einer Fußführung erkundet wird.



Colmar



R S auf Pixabay

Insel Mainau

Am Donnerstag sind die einmalige Blumeninsel Mainau im Bodensee und der Rheinfall in Schaffhausen Ziel des abwechslungsreichen Tagesausflugs, auf der Rückreise am Freitag wird noch die Bäderstadt Baden-Baden besichtigt.

Die Reisekosten betragen im Einzelzimmer 680 Euro und 550 Euro pro Person im Doppelzimmer. Nähere Informationen gibt Seniorenbeauftragter Walter Dörr (Tel. 06158 73215, Mobil: 0160 97864223).

Tagesausflüge

Die Tagesfahrten mit Patrick Fiederer führen am 23. Juni in die Barockstadt Fulda mit ihren Schlössern, Kirchen, Parks und Gärten aus dem 18. Jahrhundert und am 1. September nach Miltenberg, wo die mittelalterliche Altstadt mit ihren alten Fachwerkhäusern und romantischen Gassen zum Bummeln einlädt. Einzelheiten entnehmen Sie bitte der Tagespresse.



SENIORENZENTRUM STOCKSTADT

Einfach ein Zuhause



Stationäre Pflege • Kurzzeit- und Verhinderungspflege Fachbereich für Demenzerkrankung Kulturangebote • Mittagstisch

Schillerstraße 20 - 24 | 64589 Stockstadt | Telefon 0 61 58 / **99 29 - 0** | Fax 99 29 - 20
E-Mail: heimleitung@seniorenzentrum-stockstadt.de | www.seniorenzentrum-stockstadt.de

Vom Dackel bis zur Dogge – alles für den Hund

Nicht nur für viele kleine Geschäfte bedeutete die Pandemie eine außergewöhnliche Belastung, sondern auch für deren Kunden. Doch mit den vorgegebenen Hygiene-Konzepten ließ sich vieles bewerkstelligen. So findet sich bei Second-Hand-for-Dogs nach wie vor die passende Ausstattung vom Welpen bis zum Senior und vom kleinsten bis zum größten Hund.

Gerne präsentiert Inhaberin Silvia Gittelmann das umfangreiche Sortiment im barrierefreien La-

dengeschäft. Neben Halsbändern, Brustgeschirren, Leinen, Mäntel, Transportboxen, Futter, Näpfen, Büchern u.v.m. zählt auch die gute Beratung und

selbstverständlich ein liebevoller Umgang mit den vierbeinigen Besuchern. Eine große Auswahl der Second-Hand-Artikel sowie aktuelle Angebote und ein virtueller Ladenrundgang sind regelmäßig auf der facebook-Seite zu finden und viele Artikel sind auch über die regelmäßig geschalteten Ebay-Kleinanzeigen erhältlich.

Kontaktdaten

Second-Hand-for-Dogs
Silvia Gittelmann
Ludwigstraße 2 a
64584 Biebesheim
Telefon: 01520-6920215
secondhandfordogs@gmail.com
www.second-hand-for-dogs.com

Öffnungszeiten

Mo.: 9:00 bis 12:00 Uhr und
15:00 bis 18:00 Uhr
Di.: 9:00 bis 12:00 Uhr und
15:00 bis 18:00 Uhr
Mi.: 9:00 bis 12:00 Uhr
Do.: 9:00 bis 12:00 Uhr
Fr.: 15:00 bis 18:00 Uhr
und am 2. Samstag im Monat:
9:00 bis 12:00 Uhr



Second-Hand-for-Dogs gebrauchtes & neues Hundezubehör



Ludwigstr. 2 A • 64584 Biebesheim
Telefon: 01520 6 92 02 15
secondhandfordogs@gmail.com

Ihr Händler für preisgünstiges Hundezubehör
www.second-hand-for-dogs.com



Stiftung Soziale Gemeinschaft Riedstadt

Die Stiftung Soziale Gemeinschaft Riedstadt wurde bereits 1990 gegründet mit dem erklärten Ziel, das Leben zuhause auch im Alter und bei Pflegebedarf möglich zu machen. Ihren Sitz hat die Stiftung in der ehemaligen Grundschule Erfelden, Wilhelm-Leuschner-Straße 21.

Heute besteht die Stiftung aus zwei Bereichen: Dem ambulanten Pflegedienst mit ergänzenden Service- und Dienstleistungsangeboten wie Hausnotruf und Essen auf Rädern sowie das städtische Beratungs- und Informationszentrum. Seit dem 1. März 2021 ist es auch für Stockstadt zuständig und heißt nun entsprechend „Beratungsstelle für ältere Menschen im Südkreis – Riedstadt und Stockstadt am Rhein“. Die Beratungsstelle informiert über Pflegegrade, unterstützt bei Anträgen und der Suche nach passenden Angeboten und gibt Informationen zum Wohnen im Alter, zu Wohnraumanpassung und Hilfsmitteln. In der persönlichen Beratung von Betroffenen und deren Angehörigen wird der individuelle Unterstützungsbedarf abgeklärt, auch im Hausbesuch.



„Tuchwechsel“: Annette Essel (rechts) hat die Leitung der Atempause-Gruppen an Melanie Stahlecker-Zach übergeben.

Stiftung Soziale Gemeinschaft Riedstadt
 Wilhelm-Leuschner-Straße 21
 64560 Riedstadt-Erfelden
 Telefon: 06158 2579
 www.stiftung-riedstadt.de
 info@stiftung-riedstadt.de
 info@beratungsstelle-riedstadt.de

Atempause

Die Initiative Atempause der Beratungsstelle unterstützt mit ihren Hilfsangeboten Menschen mit Demenz und Depression und ihre Angehörigen. Verschiedene Gruppenangebote für Menschen mit eingeschränkter Alltagskompetenz bieten diesen Abwechslung und fördern sie, während zugleich die Angehörigen entlastet werden. Für diejenigen, die

das Haus nicht mehr verlassen können, gibt es den häuslichen Entlastungsdienst. Außerdem bietet die Atempause Gesprächskreise für pflegende und sorgende Menschen an.

Durch die Corona-Pandemie waren die verschiedenen Gruppenangebote lange gar nicht, oder nur sehr eingeschränkt für kurze Zeit möglich. Doch das Team der Beratungsstelle und die engagierten Eh-



*Ihr Stützpunkt für Pflege
und Beratung in Riedstadt*

 **Stiftung
Soziale
Gemeinschaft
Riedstadt**

Wilhelm-Leuschner-Straße 21
 64560 Riedstadt-Erfelden
 Telefon 061 58 / 2579
 Fax 061 58 / 3735

Email: info@stiftung-riedstadt.de

Wir pflegen und beraten

renamtlichen fanden andere Formen der Kommunikation und Hilfestellung. Und die Bewegungsgruppe am Mittwoch war online gegangen: In Kooperation mit dem städtischen Kulturbüro entstanden Videos, die jederzeit unter <http://www.stiftung-riedstadt.de/beratung-und-information.html> abrufbar sind. Im Laufe des Jahres 2021 konnten die Gruppenangebote dann wieder stattfinden, natürlich unter Berücksichtigung der weiter geltenden Aha-Regeln. Im letzten Jahr kam es auch zu einem Wechsel bei der Gruppenleitung: Melanie Stahlecker-Zach hat im Oktober 2021 diese Aufgabe von Annette Essel übernommen, die in den Ruhestand gegangen ist.



Stefanie Drozdzyński leitet die Beratungsstelle für ältere Menschen

Helfernetzwerk für Riedstadt

Als die Corona-Pandemie im März 2020 mit Wucht auch Deutschland erreichte, gründete sich innerhalb kürzester Zeit das „Helfernetzwerk für Riedstadt“, in dem ehrenamtliche Unterstützer für Menschen aus Risikogruppen oder in Quarantäne Besorgungen übernehmen.

Koordiniert wird das Helfernetzwerk von der evangelischen Gemeindepädagogin Regine Lehmann. „Ganz viele Vereine und Organisationen in Riedstadt wie zum Beispiel die Feuerwehr, DRLG und Deutsches Rotes Kreuz, die evangelischen und katholischen Gemeinden, die Ahmadiyyas und die Stadt hatten die gleiche Idee, zu helfen“, erinnert sich Lehmann. Da sie Zeit hatte – schließlich war zu dem Zeitpunkt kaum pädagogische Gemeindearbeit möglich – und die evangelischen Gemeinden in Riedstadt es unterstützten, dass sie ihre Arbeitszeit für das Helfernetzwerk einsetzte, übernahm die Gemeindepädagogin die Koordination. Rund 120 Helfer fanden sich in kürzester Zeit zusammen.

„Wir haben Abläufe, die sich hervorragend eingespielt haben“, berichtet Lehmann. Grundsätzlich gibt die Koordinatorin eine Anfrage anonymisiert in die Helfergruppe. Da heißt es dann zum Beispiel: „Eine ältere Dame aus Goddelau braucht etwas aus der Apotheke.“ Erst, wenn sie konkrete Helfer gefunden hat, gibt sie die genauen Angaben heraus. Ebenfalls wichtig: es werden ein bis höchstens drei Helfer einem hilfesuchenden Haushalt zugeordnet. So bleiben die Bezugspersonen immer dieselben.



Kontakt:

Regine Lehmann

Telefon: 0151 73066235

Regine.Lehmann@ekhn.de

Sanitär · Heizung · Spenglerei



Wedel
GMBH + CO KG

KUNDENDIENST & HEIZUNGSWARTUNG
NUR ZWEI UNSERER STÄRKEN

Rheinstraße 25
64584 Biebesheim
wedel_gmbh@t-online.de
06258-6271

Sanitärtechnik · Badmöbel · 3-D-Bad-Planung · Badewannenwechsel
Gas-Heizung- & Solarsysteme · Wartung · Kundendienst · Spenglerei

06258-81516

Willius
Inh. A. Peters

Rohr- und Kanalreinigung

24-Stunden-Notdienst
Kanal TV

www.kanalreinigung-willius.de
06251-9449177

Gesundheitswesen

Jeder der fünf Stadtteile hat mindestens eine Hausarztpraxis. Darüber hinaus sind sieben Facharzt-richtungen in Riedstadt vertreten: Gynäkologie, Innere Medizin, Kinderheilkunde, Augenheilkunde, Orthopädie, Chirurgie, Neurologie und Psychiatrie. Ebenso gibt es in jedem Stadtteil mindestens eine Apotheke sowie Zahnärzte, Physiotherapeuten und Masseur. Zu dem vielfältigen Vereinsangebot in der Büchnerstadt gehören auch Reha-Sport- und Herzsportgruppen. Feste Bestandteile der medizinischen Versorgung sind eine ambulante Hospizgruppe, die „Stiftung Soziale Gemeinschaft“ und weitere Pflegeeinrichtungen für häusliche Pflege sowie diverse Seniorenhäuser.

Ein Kompetenzzentrum in Südhessen mit Tradition und Erfahrung ist Vitos Riedstadt mit Fachkliniken

für Erwachsenenpsychiatrie sowie Kinder- und Jugendpsychiatrie mit jeweils angegliederten teilstationären und ambulanten Angeboten. Eine Klinik für forensische Psychiatrie und die Versorgungsmöglichkeiten für chronisch psychisch kranke Menschen ergänzen das Behandlungsspektrum.

Zahlreiche Kliniken der Grund- und Maximalversorgung sowie die Spezialversorgung in der näheren Umgebung komplimentieren das Spektrum ebenso wie die ärztliche Qualitätsgemeinschaft Ried (ÄQR) als Zusammenschluss der Ärzte in Riedstadt und Umgebung.

Eine Liste aller in Riedstadt niedergelassener Ärzte, Heilpraktiker, Krankengymnasten sowie weiterer Gesundheitsberufe findet sich auf der städtischen Homepage www.riedstadt.de

Wir sind eine medizinische Praxis, deren diagnostisches und therapeutisches Angebot im wesentlichen Therapieformen umfasst, die jenseits der klassischen Leitlinienmedizin liegen und so das in Deutschland bestehende gesetzlich geregelte Kassenmedizinsystem um wesentliche Aspekte bereichert. Nicht konkurrierend sondern ergänzend. Daher auch die Bezeichnung Komplementärmedizin. Durch die umfangreichen, jeweils mehrjährigen Ausbildungen und Berufserfahrungen des Praxisinhabers, Heilpraktiker Dirk Fritz, in sowohl Klinischer Medizin, Radiologie und Orthopädie, amerikanischer Chiropraktik, westlichen Naturheilverfahren, Traditioneller Chinesischer Medizin als auch der Orthomolekulärmedizin sind wir in der Lage die Krankheits-, bzw. Beschwerdebilder der sich uns hilfesuchend Anvertrauenden aus verschiedenen Blickwinkeln zu betrachten und zu beurteilen. Vieles kann so entdeckt werden, was dem nur einer Richtung folgendem Blick verborgen bleibt und dadurch erfolgreiche ursächliche Therapie nicht möglich ist.

Sollten wir dennoch an unsere diagnostischen und therapeutischen Grenzen stoßen, verweisen wir verantwortungsbewusst rechtzeitig an entsprechend weiterführend beratende, helfende Fachleute.

Vom Kleinstkind bis zum Greis ist hier jeder gut aufgehoben. Allzu oft finden Erkrankte leider erst dann den Weg in die Praxis, wenn sie mit „Damit müssen Sie leben“, „Mehr können wir nicht tun“, „Da ist nichts“ oder „Alles

psychisch“ als schulmedizinisch austherapiert allein gelassen sind. Erfreulicherweise aber auch viele, die den Wert von Gesundheit als ihr höchstes Gut erkannt haben und rechtzeitig natürliche und v.a. nebenwirkungsfreie Hilfe in Anspruch nehmen möchten. Und sei es „nur“ vorsorgend oder begleitend beratend.

Das Mitarbeiterteam der Praxis besteht ausschließlich aus medizinischem Fachpersonal und ist gründlich auch notfallmedizinisch geschult. Wir legen insbesondere Wert auf vertrauensvollen,

wertschätzenden Umgang mit unseren Patienten und nehmen uns vor allem auch jede Zeit die nötig ist, um umfänglich sämtliche bestehenden Beschwerden zu erfassen und mit ihnen zusammen einen für sie gangbaren Weg zu ihrer persönlichen Gesundung zu finden. Für unverbindliche Vorabinformationen rufen sie einfach an oder schicken eine mail.

Es grüßt sie herzlich ihr Dirk H. Fritz,
Heilpraktiker in Riedstadt.

CORONA ENTGEGENTRETEN! IMMUNSYSTEM STÄRKEN!
WIR HELFEN IHNEN DABEI!

Praxis für Komplementärmedizin & Gesundheitsförderung

- ✓ Traditionelle Chinesische Medizin
- ✓ Med. Sauerstofftherapie (Oxyven)
- ✓ Klinische Metallausleitung (Chelate)
- ✓ Orthomolekular- & regenerative Mitochondrienmedizin
- ✓ Amerikanische Chiropraktik
- ✓ Ganzkörperhyperthermie
- ✓ Lasermedizin (LLLT / PRP)

⊕ Allgemeinmedizin & Schmerztherapie
⊕ Kinderwunschbehandlung
⊕ Integrative biologische Krebsmedizin

fritz dirk h.
heilpraktiker

Taugoger Platz 25 • 64560 Riedstadt • Tel. 06158 / 2210 • www.tcm-fritz.de

In Riedstadt ist die **Ärztliche Notdienstzentrale Ried** untergebracht (Vitos Philipppshospital, K 154 Richtung Stockstadt). Sie ist zu folgenden Zeiten geöffnet: Montag, Dienstag, Donnerstag von 19:00 bis 00:00 Uhr.

Mittwoch, Freitag von 14:00 bis 00:00 Uhr

An Wochenenden, Feiertagen und Brückentagen von 8:00 bis 00:00 Uhr.

Bundesweite Telefon-Nummer: 116 117

Wegwarte – Ambulanter Hospiz- und Palliativdienst Ried e.V.

Es ist der große Wunsch schwerkranker und sterbender Menschen, ihren letzten Lebensabschnitt in vertrauter Umgebung zuhause verbringen zu können. Um diesen Wunsch zu ermöglichen, wurde im Jahr 2000 der Riedstädter Hospizverein gegründet. Der Hospizgedanke hat sich in diesen mehr als 20 Jahren weiterentwickelt und bezieht das soziale Umfeld der schwerkranken und sterbenden Menschen mit ein. Die Entlastungsangebote richten sich heute auch an das Umfeld der Patienten.

Im Laufe der Zeit sind nicht nur die Tätigkeitsbereiche des Hospizvereins gewachsen, sondern auch das Einsatzgebiet weit über Riedstadt hinaus. Was sich auch in dem 2016 neu gewählten Namen „Wegwarte – Ambulanter Hospiz- und Palliativdienst Ried“ widerspiegelt.



Kontakt:

Gabriela Enderich und Tina Lorenz
 Telefon: 9412428
 info@wegwarte-ried.de
 www.wegwarte-ried.de



ZAHNZENTRUM RIEDSTADT

Dr. Katharina Warzecha & Dr. Simon Prieß

IM ZAHNZENTRUM BEKOMMEN SIE IMPLANTATE AUS SPEZIALISTENHAND



WIR STELLEN VOR:

Dr. Simon Prieß M.Sc.

MASTER OF SCIENCE IN IMPLANTOLOGIE UND PARODONTOLOGIE

In vielen Fällen können Implantate die optimale Lösung sein!
 Ihr Dr. S. Prieß

Alle Spezialisierungen unter einem Dach

- ✓ Zahnimplantate
- ✓ Individuelle Prophylaxe
- ✓ Vollkeramikversorgung
- ✓ Ästhetische Zahnmed.
- ✓ Unsichtbare Zahnspange
- ✓ Zahnaufhellung
- ✓ Funktionsdiagnostik
- ✓ Kinderzahnmedizin
- ✓ Jugendprophylaxe
- ✓ Weisheitszahnentf.
- ✓ Digitale Abformung
- ✓ Digitales 3D-Röntgen
- ✓ Parodontitisbehandlung
- ✓ Behandlung mit Laser
- ✓ Wurzelkanalbehandlung unter Mikroskop
- ✓ Zahnärztliche Chirurgie
- ✓ Behandlung in Narkose
- ✓ Betreuung von Angstpat.
- ✓ Schnarchtherapie
- ✓ Hausinternes Zahnlabor
- ✓ Knirscherschiene
- ✓ Feste-Zähne-an-einem-Tag-Konzept

JETZT BERATUNGSTERMIN VEREINBAREN:

T 06158 92 98 940



Albert-Einstein-Str. 7 • 64560 Riedstadt

W www.zahnzentrum-riedstadt.de T 06158 9298940

Glaube und Religion

Kirchen und Glaubensgemeinschaften in Riedstadt

In Riedstadt können Menschen in verschiedenen Kirchengemeinden und Glaubensgemeinschaften ihren Glauben gemeinsam leben.

Evangelische Kirchengemeinden

Eine evangelische Kirchengemeinde gibt es in jedem der fünf Riedstädter Stadtteile. Über die vielen verschiedenen Angebote in den fünf Kirchengemeinden kann man sich unkompliziert über den gemeinsamen Internetauftritt www.riedstadt.ekhn.de informieren.

Die 1593 fertiggestellte Kirche in Crumstadt gehört zu den ältesten protestantischen Kirchbauten und war von Landgraf Georg I., genannt „der Fromme“, als sichtbares Zeichen des neuen Glaubens in Auftrag gegeben worden. Die für eine Dorfkirche ungewöhnliche Größe wie auch die für diese Gegend unüblichen doppelten Fensterreihen haben ihren Grund in der Entstehungsgeschichte des sakralen Baus.

Der klassizistische Innenraum der evangelischen Kirche Erfelden mit seiner Helligkeit und den klaren Strukturen gibt den passenden Rahmen ab für das Schmuckstück der Kirche, auf das der Blick des Besuchers sofort fällt, weil es sich in einer Flucht mit Altar und Kanzel auf der gegenüberliegenden Seite befindet - die barocke Amorbacher Chororgel. Die sieht mit ihren reichen Verzierungen in Gold und

Weiß nicht nur sehr prächtig aus, sondern wird von Organisten aus aller Welt geschätzt.

Im Herzen von Goddelau liegt die kleine Barockkirche aus dem 17. Jahrhundert. Das Gotteshaus wurde 1606/07 erbaut und steht an der Stelle der im Mittelalter errichteten Kapelle „Zum Heiligen Kreuz“. Der Sandsteinsturz über der Turmtür stammt noch von diesem Kirchlein, ein Spezialist hat ihn auf die zweite Hälfte des 12. Jahrhunderts datiert.

Nach einer umfassenden Sanierung der Kirche 2018 erstrahlt die Fassade der evangelischen Kirche wieder wie bei ihrer Erbauung dezent sandfarben und nicht mehr weiß. Im originalen Geburts- und Taufprotokoll der evangelischen Pfarrei ist vermerkt, dass „im Jahre Christi 1813, am 17. Oktober früh um 1/2 6 dem Herrn Ernst Karl Büchner, Doctor und Amtschirurgus dahier zu Goddelau“ der erste Sohn geboren und am 28. Oktober auf den Namen Karl Georg getauft worden sei.

Aus Trümmern entsteht an langbewährter Stelle und im alten Grundriss Neues - dafür ist die evangelische Kirche Leeheims in ganz besonderem Maße Sinnbild. Seit Jahrhunderten befindet sich das Gotteshaus am heutigen Standort. Doch die 1168 erstmals in einer Urkunde erwähnte Kirche steht schon lange nicht mehr. Und der Nachfolgebau von 1621 wurde am Ende des Zweiten Weltkriegs mit dem größten Teil der Ortsmitte zerstört. 1953/54 wurde die Kirche im alten Grundriss wieder aufgebaut, erst 1958 folgte auch der Kirchturm - aus Kostengründen ohne die bisherigen vier kleinen Außentürme, sondern mit einfachem Spitzdach. Die offene Gestaltung des Innenraums der evangelischen Kirche entspricht dem Konzept der offenen Kirche: Die Kirche ist jeden Tag von 10 bis 18 Uhr geöffnet als Ort der inneren Einkehr.

46 Meter hoch ist der markante Turm der evangelischen Kirche von Wolfskehlen. Sie wurde 1866 erbaut und eingeweiht, nachdem bei einem verheerenden Brand 1862 Gotteshaus und Turm bis auf die Grundmauern niedergebrannt waren. Die älteste nachweisbare Kirche wurde 1322 am heutigen Standort errichtet und mehrfach umgebaut und erweitert. Eine Besonderheit der Kirchengemeinde ist der Pfarrgarten mit Pflanzen der Bibel.

Katholische Pfarrei St. Bonifatius

Im protestantisch geprägten Großherzogtum durften sich seit Januar 1851 erstmals nach der Reformation katholische Christen aus den Dörfern rund



Evangelische Kirche in Goddelau

um das Philipphospital wieder zu katholischen Gottesdiensten in der Hospitalkirche versammeln. 1925 wurden die Katholiken von Goddelau, Crumstadt, Erfelden und Wolfskehlen in der Pfarrkuratie Griesheim zusammengefasst. 1932 erwarb die neu gegründete Kirchengemeinde Goddelau für ein eigenes Gotteshaus ein Grundstück, am 6.9.1937 wurde die kleine Kirche dem Hl. Bonifatius geweiht. Durch den Zuzug von ca. 700 katholischen Heimatvertriebenen nach dem Zweiten Weltkrieg vergrößerte sich die Gemeinde schlagartig. 1953 wurden die vier Ortschaften Crumstadt, Goddelau, Erfelden und Wolfskehlen zur kath. Pfarrkuratie Goddelau/St. Bonifatius zusammengefasst und von Griesheim getrennt. Seit November 2002 gehört auch der fünfte Riedstädter Stadtteil Leeheim mit der 1987 errichteten Albanskirche zur Pfarrgemeinde. Nähere Informationen gibt es auf der Internetseite www.bistummainz.de/pfarrei/riedstadt

Aziz Moschee

Die Ahmadiyya Muslim Jamaat (Gemeinde) ist eine friedliche Reformgemeinde innerhalb des Islams. Das Motto der Ahmadiyya Jamaat lautet: „Liebe für alle, Hass für keinen“ und „Der Islam heißt Frieden.“ Am 30. August 2004 wurde die Aziz Moschee in Anwesenheit des 5. Kalifen und Oberhaupt der weltweiten Ahmadiyya Muslim Gemeinde, Hadhrat Mirza Masoor Ahmad, feierlich eröffnet. Die zwei Gebetsräume der zweistöckigen Moschee bieten Platz für 400 Betende. Die Aziz Moschee hat ein 14 Meter hohes Minarett und eine Kuppel. Weitere Informationen unter www.ahmadiyya.de/gebetsstaette/moscheen/riedstadt-goddelau

Großflächiger Glasfaserausbau in Darmstadt

Der Ökoenergie- und Telekommunikationsversorger ENTEGA wird die Wissenschafts- und Digitalstadt Darmstadt in weiten Teilen an sein modernes Glasfasernetz anschließen. Unter entega.de/glasfaser-darmstadt können sich Interessierte über den aktuellen Stand informieren.

„Unser Ehrgeiz ist es, Darmstadt zu einem der ersten Oberzentren in Deutschland zu machen, in dem es sowohl in Privathaushalten, als auch bei Industrie und Gewerbe sowie öffentlichen Einrichtungen superschnelles Internet durch Glasfaser gibt. Dafür stellen wir in den kommenden Jahren erhebliche Investitionen in unser Netz bereit“, sagte die ENTEGA-Vorstandsvorsitzende Dr. Marie-Luise Wolff bei einer Bürgerinformationsveranstaltung im Darmstädter Kongresszentrum darmstadtium.

16 Gewerbemischgebiete und elf Privatschulen werden innerhalb der nächsten zwei Jahre an das Glasfasernetz der ENTEGA angeschlossen. Rund 13.000 Darmstädter Wohnungen der bauverein AG sollen darüber hinaus bis Mitte 2024 mit der schnellen Zukunftstechnologie versorgt werden. Im Zuge der Streckenführung wird ENTEGA allen Gebäuden auf dem Weg zu den bauverein-Liegenschaften ebenfalls einen Glasfaseranschluss ermöglichen. Im Anschluss erfolgt dann die Erschließung von weiteren bisher noch nicht mit Glasfaser versorgten Haushalten innerhalb Darmstadts.

VOLLE ÖKOENERGIE* VORAUSS.

Ob Kulturvereine, Sportvereine oder Soziales. Wir unterstützen unsere lebenswerte Region bei unzähligen Festen und Veranstaltungen.

EINFACH
KLIMAFREUNDLICH
FÜR ALLE.

FÖRDERER
VON KULTUR
UND SPORT





Melanie Dörr

Infrastruktur

- ✓ Sanierung der Hauptstraße in Leeheim
- ✓ Radweg zwischen Leeheim und Geinsheim soll kommen



Thomas Fischer

E-Mobilität

- ✓ E-Autos und E-Räder mit 90% Fördergeldern angeschafft
- ✓ Infrastruktur zum Laden des Fuhrparks am Netz



Günter Kretschmann



Finanzen im Griff

- ✓ Einsparungen in der Verwaltung realisiert
- ✓ Haushalte der Stadt seit 2017 ausgeglichen

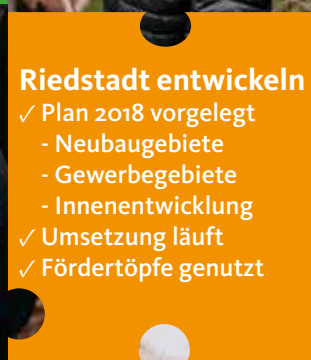
Heiko Büßer



Linda Schaper

Stabile Grundsteuer B

- ✓ Keine Erhöhung



Riedstadt entwickeln

- ✓ Plan 2018 vorgelegt
- Neubaugebiete
- Gewerbegebiete
- Innenentwicklung
- ✓ Umsetzung läuft
- ✓ Fördertöpfe genutzt



Michael Fraikin



Bürgermeister Marcus Kretschmann



Bärbel Fischer

Sicherheit vor Ort

- ✓ Seit 08/2017 Schutzmann vor Ort Ansprechpartner für ratsuchende Bürger
- ✓ Büro am Stadthaus eröffnet
- ✓ Personal und Ausstattung finanziert die Polizei Hessen

Für eine gute Zukunft in Riedstadt.

All diese Vorhaben wurden angepackt oder bereits umgesetzt durch unseren Bürgermeister Marcus Kretschmann und die Stadtverwaltung - mit Unterstützung und oft auf Initiative der CDU Fraktion.

Kinderbetreuung

- ✓ Sport-Kita Erfelden 07/2021 eingeweiht
- ✓ Spatenstich neue Kita Goddelau erfolgt, Einweihung Ende 2022
- ✓ Neue Natur-Kita 2018 in Wolfskehlen eröffnet
- ✓ Für neue Erzieherinnen Kampagne gestartet



Mathias Lachmann

Feuerwehren stark

- ✓ Riedstadt hat seit Jahren die personalstärkste Freiwillige Feuerwehr im Kreis GG
- ✓ Sehr gute Zusammenarbeit in der Brandschutzkommission



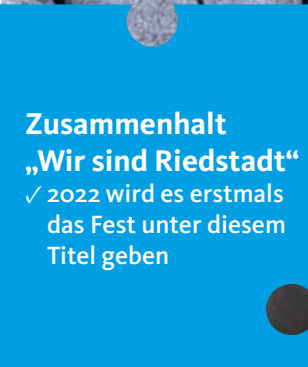
Guido Funk

Gewerbeansiedlung

- ✓ Neue Gewerbegebiete entwickelt
- ✓ Erfolgreiche Ansiedlung neuer Betriebe
- ✓ Positive Entwicklung der Einnahmen aus der Gewerbesteuer
- ✓ Wichtige Beiträge für Haushalte der Stadt



Richard Kraft



Zusammenhalt

- „Wir sind Riedstadt“
- ✓ 2022 wird es erstmals das Fest unter diesem Titel geben

Gaston Wolfsturm

Kommune für biologische Vielfalt

- ✓ Pilotprojekt „Stadtgrün naturnah“
- ✓ Naturnahes Grünflächenmanagement für biologische Vielfalt in innerstädtischen Bereichen



Wilhelm Wald

Moderner Bauhof

- ✓ Baubeginn für neuen zukunftsfähigen Bauhof ist erfolgt
- ✓ Fertigstellung, Umzug und Eröffnung 12/2021