

HALLMANN

Aktion Im-Ohr-Hörgerät **98,-** statt 225,-

Shine Rev+ 10A Omni

*Gültig für gesetzl. Versicherte nach Vorlage einer ohrenärztlichen Verordnung. Zuzüglich der gesetzl. Zuzahlung von € 10,-/Hörgerät. Abbildung ist Symbolfoto. Optik Hallmann GmbH, Große Str. 27, 24937 Flensburg

Groß-Umstadt
Michelstadt • Bad König
☎ 0800/412 6000 • optik-hallmann.de

Lieber gehörig sparen. Lieber HALLMANN.

mein südessen Die Mitmachzeitung!

Odenwälder Journal

Wochenzeitung für den Odenwaldkreis

Samstag, 8. Januar 2022 - Nummer 1 - 39. Jahrgang - Gesamtauflage 67.600 Exemplare
Telefon 0 61 65 / 930 90 - Fax 0 61 65 / 930 94 0 - info@odw-journal.de - www.odw-journal.de

Förderung:
Höchster Kindergarten erhält 33.400 Euro

Seite 2

Kinder:
Neue Spielgeräte und Masken für Lindenhofschule

Seite 6



Plakette fällig? Sie müssen nicht mehr zum TÜV ... auch wir führen die Hauptuntersuchung und Umweltuntersuchung sowie Änderungsarbeiten (z.B. Felgen, Fahrwerk, AHK) an Ihrem Fahrzeug durch

WEITERE DIENSTLEISTUNGEN:
• Schadensgutachten • Gebrauchtwagenprüfungen
• Bewertungen • Unfallrekonstruktionen

ADAC GTÜ

INGENIEURBÜRO - KRAFTFAHRZEUGSACHVERSTÄNDIGE
DIPL.-ING. H. OLF GMBH

Wir sind auch in Zeiten der Corona-Krise für Sie da. Versäumen Sie nicht den Termin für die vorgeschriebene Hauptuntersuchung an unseren Prüfstellen. An unseren Prüfstellen werden die Hygienebestimmungen eingehalten.

info@olfsv.de - www.olfsv.de

Bensheim Darmstadt Michelstadt Dietzenbach
Tel.: 06251 / 1062-0 Tel.: 06151 / 3991-0 Tel.: 06061 / 9424-0 Tel.: 06074 / 881391

KANAL MÜLLER UMWELTDIENST

KANAL- UND ROHRREINIGUNG
24-Std.-Notdienst
☎ 0 800 - 00 31 24 3 (gebührenfrei)
www.kanal-mueller.de

Heinzelmannchen Dienstleistungen

*Containerdienst
*Garten- und Landschaftspflege
*Wohnungssanierung
*Kehr- und Winterdienst
*Erdarbeiten

Tel.: 06062 - 8096453
Fax: 06062 - 8098784
Mobil: 0170 - 4143384

Peter Wölfelschneider
Gewerbepark Gräsig 44 • 64711 Erbach
www.heinzelmann-service.de

Dorfgemeinschaft gefördert Land gibt 5.000-Euro für Verein „Mach mit!“



Der Chef der Hessischen Staatskanzlei, Staatsminister Axel Wintermeyer, wünscht dem Verein „Mach mit!“ für sein Projekt viel Erfolg. Foto: Hessische Staatskanzlei

Wiesbaden/ Oberzent/ Falken-Gesäß. Hessen ist ein starkes Land. Das liegt nicht nur an seiner Finanzkraft, sondern vor allem auch an den Menschen, die sich für die Gemeinschaft einsetzen – in der Stadt und in ländlichen Regionen. Mit dem Förderprogramm „Starkes Dorf – Wir machen mit!“ unterstützt die Landesregierung Projekte von Vereinen, Verbänden, gemeinnützigen Organisationen oder privaten Initiativen, die den Zusammenhalt und die Lebensqualität in Dörfern verbessern.

Davon profitiert nun auch der Verein „Mach mit! Falken-Gesäß erhalten und gestalten“. Der Chef der Staatskanzlei, Staatsminister Axel Wintermeyer, hat für die Odenwälder eine Förderung in Höhe von 5.000 Euro auf den Weg gebracht.

Dorfgemeinschaften und wir unterstützen sie als Hessische Landesregierung. Der soziale Zusammenhalt und das Engagement sind in unseren ländlichen Regionen ein hohes Gut und Garant einer lebendigen Zukunft. Auch kleine Investitionen können dabei große Unterschiede für das Leben vor Ort schaffen, etwa wenn der generationenübergreifende Treffpunkt wieder zurück in die Ortsmitte kommt oder der Kinderspielplatz neu belebt wird“, betonte Staatsminister Wintermeyer.

Falken-Gesäß ist ein Ort mit rund 470 Einwohnerinnen und Einwohnern. Eine Gaststätte gibt es nicht mehr, daher hat sich das Dorfgemeinschaftshaus zu einem zentralen Treffpunkt für alle Generationen entwickelt. Sportveranstaltungen des SV Falken-Gesäß, Proben des Ge-

sangvereins oder Treffen des Vereins „Mach mit!“ finden dort statt. Auch private Feiern können ausgerichtet werden.

Nach der Teilsanierung des Gemeinschaftshauses soll nun mit der Förderung des Landes das vorhandene Mobiliar im Sinne der Nachhaltigkeit nicht ersetzt, sondern aufgearbeitet werden. Dazu gehören 72 Stühle, acht Tische und 22 Biergarnituren.

Alle handwerklichen Arbeiten werden von den Mitgliedern des Vereins geleistet. Sicherlich werden die Ehrenamtlichen dabei – wie bei vielen anderen Projekten zuvor – wieder von Mitbürgerinnen und Mitbürgern unterstützt.

Die Renovierung der Möbel ist als Gemeinschaftsprojekt geplant, das nicht nur das Dorfgemeinschaftshaus schöner machen wird, sondern auch das Gefühl der Zusammengehörigkeit stärkt. red

HDI

HDI Hauptvertretung Marco Clarizia
Ihr Spezialist für Versicherung und Vorsorge

HDI Hauptvertretung Marco Clarizia

Dieburger Str. 30, 64354 Reinheim
T +49 6162 9197040
M +49 177 4021041

marco.clarizia@hdi.de
<https://berater.hdi.de/marco-clarizia/>

Das Beste vom Tag aus dem Odenwald

Odenwälder Journal
www.odw-journal.de

Ab Januar 2022 in Groß-Umstadt/Richen

AUTOHAUS STEIN

www.autohausstein.de

Pappelweg 1A, 64823 Groß-Umstadt
Telefon 06078-7808-0
Mail kundenservice@autohausstein.de
oder verkauf@autohausstein.de

Wir freuen uns auf ihren Besuch!
Ihr Autohaus Stein Team

10% Willkommensrabatt für alle Wartungs- und Reparaturarbeiten im Januar 2022

Totaler Räumungsverkauf... von 10.1. bis 22.1.

...wegen Reparaturarbeiten!

RAFFAELLO ROSSI
OUTLET BEAUTY SPA

- Mind. **50%** Rabatt auf alles
- Vieles bis zu **70%** reduziert

Grundtalring 22 • 63868 Großwallstadt • 06022/5089-140

ZWEITHAARSTUDIO AUCH WÄHREND EINES LOCKDOWNS GEÖFFNET

PERÜCKEN UND HAARSYSTEME

Zweithaarstudio Toldrian

Betriebsferien vom 20.12.21 - 9.1.22

Tel. 06078 / 7 46 91 • www.toldrian.de • www.perücken-odenwald.de

Für sprachliche Bildung Höchster Kindergarten erhält 33.400 Euro

Höchst. Der Bundestagabgeordnete Dr. Jens Zimmermann informiert über eine Bundesförderung für den Odenwaldkreis. So werden im Zuge des Programmes „Sprach-Kitas: Weil Sprache der Schlüssel zur Welt ist“ vom Bund Fördermittel in Höhe von 33.336 Euro für den Kindergarten Steinmetzstraße in Höchst bewilligt.

Medienbezogene Pädagogik

„Das ist eine sehr gute Nachricht für Höchst“, so der Bundestagsabgeordnete Dr. Jens Zimmermann (SPD). Neben der sprachlichen Bildung werden damit Handlungsfelder der inklusiven und auch medienbezogenen Pädagogik adressiert.

Schon in der Vergangenheit wurde die sogenannte Sprach-Kita in der Steinmetzstraße, neben weiteren Odenwälder Kitas, durch Bundesmittel unterstützt.

Im Rahmen des Aktionsprogramms „Aufholen nach Corona für Kinder und Jugendliche“ werden bundesweit 1.000 weitere zusätzliche Fachkräfte in Sprach-Kitas gefördert.

Ziel des Programmes ist, dass noch mehr Kinder von der alltagsintegrierten sprachlichen Bildungsarbeit in den Sprach-Kitas profitieren und die Folgen der Pandemie rasch überwunden werden können.

Insgesamt stellt das Bundesministerium für Familie, Senioren,

Frauen und Jugend (BMFSFJ) in den Jahren 2021 und 2022 weitere 100 Millionen Euro zur Verfügung.

„Sprache ist der Schlüssel“

„Sprache ist der Schlüssel zur Welt und enorm wichtig im Sinne der Chancengleichheit. Umso mehr freue ich mich über die Förderung in diesem Bereich. Denn nicht zuletzt unterstreichen viele Studien, dass sprachliche Kompetenzen einen erheblichen Einfluss auf den weiteren Bildungsweg und den Einstieg ins Erwerbsleben haben“, ergänzt Zimmermann. Es freue ihn daher sehr, dass eine hohe Fördersumme in den Odenwald fließe, so Zimmermann. red

Ort zum Innehalten Rotarier gestalten Gedenkstätte auf Friedhof

Odenwald/ Babenhausen. Die Einrichtung einer Gedenkstätte zur Erinnerung an die Verstorbenen des Rotary Clubs Dieburg-Babenhausen geht auf die Anregung des vorjährigen Präsidenten Klaus Peter Heß aus Babenhausen zurück.

Da die Mitglieder des hiesigen Clubs über eine weite Entfernung von Seligenstadt bis Fränkisch-Crumbach und von Otzberg bis Sprendlingen zusammenkommen, wünschte sich Heß einen gemeinsamen Ort im Einzugsgebiet, wo man sich anlässlich von Ehrentagen zusammenfinden kann, um verstorbener Mitglieder zu gedenken.



Das Rotary-Helferteam nach der Einrichtung der Gedenkstätte auf dem Babenhäuser Friedhof.
Foto: Lendemans, Rotary Club Dieburg-Babenhausen

Frischer Wind Nachfolger für das Autohaus Stein

Groß-Umstadt. Seit Jahrzehnten ist das Autohaus Schubert, geführt von Virgie Lunkenheimer und Peter Schubert, eine feste Komponente in Groß-Umstadt und Umgebung. Aus Altersgründen haben Schubert ihre Tätigkeit und konnten in ihrem langjährigen Mitarbeiter, Mark Stein, einen würdigen Nachfolger finden.

Stein absolvierte seine Ausbildung unter seinem Lehrmeister, Peter Schubert, und war auch in den Gesellenjahren eine feste Stütze in dem Autohausbetrieb; nicht zuletzt konnte er in den letzten Jahren als Werkstatt- und Serviceleiter seine Fähigkeiten unter Beweis stellen.

Mark Stein führt die bisherigen Geschäfte ab 1. Januar 2022 unter seiner Fa. Autohaus Stein GmbH weiter. Für die Kunden stehen nach wie vor die gleichen Ansprechpartner und Mitarbeiter zur Verfügung, garantieren somit einen zuverlässigen und kompetenten Service in allen Bereichen rund und das Auto.

Hervorzuheben ist der Service für alle Fabrikate und die umfangreiche, anspruchsvolle und günstige Angebotspalette auch im Bereich von Neu- und Gebrauchtwagen sowie alternativen Finanzierungen.

Wir freuen uns auf Ihren Besuch.



Mark Stein ist ein würdiger Nachfolger. Foto: Autohaus Stein

BEILAGEN-HINWEIS

Einem Teil unserer Auflage liegen Prospekte der folgenden Firmen bei:

Kempf, Edeka, Action, Aldi, JYSK, toom-Baumarkt, E-Center, Expert Stommel, Tegut, LIDL, Nah&Gut, Netto, RWZ Agravis, Penny, Rewe, Thomas Philipps, Hagebaumarkt Bauer

**Auflösung des Rätsels
30. Dezember 2021**

Auflösung des Rätsels

S	H	T	U	R	B								
P	A	C	H	T	E	N	W	I	N	K	E	L	
R	A	N	G	E	R	O	L	L	F	E	L	D	
R	N									W	I	E	N
O	K	A	Y							M	O		
A										T	U		
A	B	C									S	K	
R	E	H								T	R	A	N
D	O	R	T	C	U	A	W	U	E				
M	T	S	E	H	R	N	A	H	O	T			
A	A	S	R	A	D	I	S	U	M	M	E		

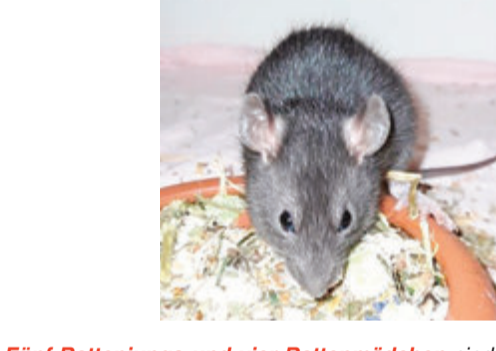
Zuhause gesucht

Marismena ist eine wundervolle Hündin. Ihre Geschichte hat uns sehr beeindruckt. Eigentlich fanden wir sie rein zufällig und sie war in einem entsetzlichen Zustand. Sie hatte sogar einen Microchip. Also riefen wir dort an und der Besitzer erzählte uns, dass sie Mamatumore hatte, er um einen Termin bei seinem Tierarzt bat, damit der sie einschläferte. Genau an diesem Tag entlief sie, was sie vorher noch nie getan hatte. Vielleicht spürte sie ihr Todesurteil und lief deshalb weg, oder sie lief eben mal weg und es war ihr Schicksal... und so entging sie ihrem sicheren Tod!

Marismena ist 12 Jahre alt, 38 cm, 8,3 kg, ist kastriert, geimpft und gechipt.



Marismena



Fünf Rattengungen und vier Rattenmädchen sind im Mai bei uns geborene Geschwisterchen und bereits nach Geschlecht getrennt. Beide Gruppen bleiben zusammen und gehen nur jeweils gemeinsam in ein neues Zuhause. Die pelzigen Haustiere sind lieb, putzmunter, voller Lebensfreude und Taterndrang. Sie mögen den Kontakt zu Menschen und werden nach der Eingewöhnung handzähm, wenn man sich mit ihnen beschäftigt. Ausreichend Platz zum Rennen und Toben benötigen die quirligen Rattenkinder aber ebenso.

HOFFUNGSVOLLE TIERBLICKE
www.htb-ev.de
Tel. 06068-4785493 oder 0162-2939838

TIERE IN NOT ODENWALD
www.tiere-in-not-odenwald.de
Tel. 06063-939848

Stammvater Israels	Getreideblütenstand	leicht färben		arabisch: Sohn	Anti-transpirant (Kw.)	mit ... und Krach	kurz für: lecker	franz., span. Fürwort: du	Einzelheiten	Metallarbeiter	
				hell strahlend							
				Überheblichkeit					lateinische Vorsilbe: weg		
Weiden des Rotwildes	Vorname v. Schauspieler Flynn			Ab Januar 2022 in Groß-Umstadt/Richen				Abschiedsgruß			
Wenduruf beim Segeln				<p>www.autohausstein.de Pappelweg 1A, 64823 Groß-Umstadt, Telefon 06078-7808-0 Mail kundenservice@autohausstein.de oder verkauf@autohausstein.de</p> <p>Wir freuen uns auf ihren Besuch! Ihr Autohaus Stein Team</p> <p>10% Willkommensrabatt für alle Wartungs- und Reparaturarbeiten im Januar 2022</p>							
mit Freude	leicht schwindelig	niederl. Maler † 1890 (van...)									
dichter Nebel in England								dt. Rundfunk-sender (Abk.)			
				schwäbischer Höhenzug	Fluss durch Gerona (Span.)	Kloster-vor-steher	von geringer Intelligenz	sechster Monat im jüd. Kalender		ägypt. Gott der Wüstenwege	
Figur in Schillers 'Wallenstein'	Kaufmannsverband im MA.					langer Pelz-schal		japanisches Längenmaß			
Erfinder						Kunststoffbelag in Stadien					

Ihre Ansprechpartner für Anzeigen



für Gr. Umstadt, Dieburg, Gr. Zimmern, Reinheim, Roßdorf, Groß Bieberau, Otzberg, Brensbach, Fischbachtal, Fränkisch-Crumbach, Reichelsheim, Bad König und Brombachtal

Gaby Marberg
Telefon 0 61 65 / 93 09 46
Mobil 01 51 / 75 08 16 78
g.marberg@odw-journal.de



für Lützelbach, Höchst, Breuberg, Erbach, Michelstadt, Mossautal, Oberzent, Landkreise Aschaffenburg und Miltenberg

Matthias Mann
Telefon 0 61 65 / 93 09 50
Mobil 0176 / 64 65 79 93
m.mann@odw-journal.de

IMPRESSUM:
Herausgeber: Odenwälder Journal Medienhaus GmbH i.Gr.
Geschäftsstelle: Nelkenstraße 1 64750 Lützelbach, Telefon 0 61 65 / 930 90 Fax 0 61 65 / 930 940, info@odw-journal.de
Geschäftsführung: Volker Zaborowski, Markus Echernach, René Schneider ppa
Chefredaktion: Volker Zaborowski (V.i.S.d.P.)
Redaktionsleitung: Sandra Breunig
Satz: Odenwälder Journal Medienhaus GmbH i.Gr., 64750 Lützelbach
Vertrieb: EGRO Direktwerbung GmbH, Bieberer Straße 137, 63179 Obertshausen
Druck: VRM Druck GmbH & Co. KG Alexander-Fleming-Ring 2 65428 Rüsselsheim
Verteilung: Kostenlos an alle Haushalte im hessischen Odenwaldkreis und Teile des Landkreises Darmstadt/Dieburg. Privathaushalte innerhalb geschlossener Ortschaften im Verteilgebiet bekommen durch Einstecken der Zeitungen in vorhandene Briefkästen mit Namensschild ein Exemplar in den Briefkasten geliefert. Abseits stehende Häuser, Weiler, Kleinstsiedlungen und Gehöfte werden nicht in die Verteilung einbezogen. Briefkästen mit einem erkennbaren Werbeverbot werden nicht beliefert. Briefe werden auch Haushalte, deren Briefkästen mit dem hauseigenen Aufkleber "Keine Reklame, Odenwälder Journal JA" versehen sind.
Aufkleber können beim Odenwälder Journal, Nelkenstraße 1, 64750 Lützelbach, angefordert werden.

Gesamt-Auflage: 67.600 Exemplare
Odenwaldkreis: 39.800 Exemplare
Vorderer Odenwald: 27.800 Exemplare
Anzeigenpreisliste: Nummer 1
Erscheinungsgebiet: Bad König, Brensbach, Breunig, Brombachtal, Erbach, Fischbachtal, Fränkisch-Crumbach, Groß-Bieberau, Groß-Umstadt, Groß-Zimmern, Höchst, Lützelbach, Michelstadt, Mossautal, Oberzent, Otzberg, Reichelsheim, Reinheim, Roßdorf.
 Keine Rückgabe von unverlangt eingesandten Manuskripten. Veröffentlichte Artikel entsprechen nicht immer der Meinung des Herausgebers.
 Für Druckfehler keine Haftung.
 Abdruck und Vervielfältigungen von redaktionellen Beiträgen sind ohne schriftliche Genehmigung der Odenwälder Journal Medienhaus GmbH i.Gr.
ANZEIGEN-ANNAHMESTELLEN:
 ● nur Geschäfts-Anzeigen ●
GABY MARBERG
 Tel. 0 61 65 / 93 09 46

Mobil 01 51 / 75 08 16 78
E-Mail: g.marberg@odw-journal.de
 für Brensbach, Fischbachtal, Fränkisch-Crumbach, Reichelsheim, Bad König und Brombachtal, Groß-Zimmern, Dieburg, Reinheim, Otzberg, Groß-Bieberau und Groß-Umstadt, Roßdorf
MATTHIAS MANN
 Tel. 0 61 65 / 930 950 • Fax 930 940
Mobil 01 76 / 64 65 79 93
E-Mail: m.mann@odw-journal.de
 für Erbach, Michelstadt, Mossautal, Oberzent, Landkreise Aschaffenburg und Miltenberg, Höchst, Breunig, Lützelbach
UNSERE E-MAIL ADRESSEN
Anzeigen: anzeigen@odw-journal.de
Pressetexte: info@odw-journal.de

Optimal Markt

KFZ-ANKAUF

WIR KAUFEN JEDES FAHRZEUG JEDE MARKE • JEDES ALTER • JEDER ZUSTAND

PKW BUSSE GELÄNDEWAGEN WOHNMOBIL UNFALLWAGEN MOTORRAD

ALLES ANBIETEN • SOFORT BARGELD

EINFACH & SICHER!
Jederzeit erreichbar (Montag – Sonntag)!

☎ 06157/8085654 o. 0176/11199111

A.G. Automobile • Robert-Bosch-Str. 4 • 64319 Pfungstadt
 a.g.automobile1@web.de • www.kfz-ankauf-24h.de

KFZ-Ankauf
Kaufe gegen bar: Pkws, Busse, Lkws, Geländewagen, Wohnmobile, Pick-Up mit Mängeln u. viele km ohne oder mit TÜV, Motor oder Getriebeschaden.
Tel. 06102/8653651 o. 0177 / 2802695

Wohnmobil
Wir kaufen Wohnmobile + Wohnwagen
Telefon 03944-36160
www.wm-aw.de Fa.

Markisenreparaturen Neubespannungen Motorisierungen
Alle Fabrikate Zuverlässig und preiswert
Brand Erbach
06062 / 2066
info@brand-erbach.de

Infrarot-Wärmekabinen
 direkt vom Hersteller TÜV-geprüfte Technik Sonderanfertigung möglich. Sofort ab Lager lieferbar!
Grieser • Brombachtal
Tel. 0 60 63 / 5 00 40

1000 neue Fahrzeuge THW-Ortsverbände erhalten Unterstützung vom Bund

Berlin/ Groß-Umstadt. Rund 1000 neue Fahrzeuge erhalten die Ortsverbände des Technischen Hilfswerks (THW) in diesem Jahr vom Bund. Hintergrund ist das Fahrzeugbeschaffungsprogramm des Deutschen Bundestages, das die SPD-Fraktion in der vergangenen Legislaturperiode auf den Weg gebracht hatte, um den in die Jahre gekommenen Fahrzeugbestand des THW zu modernisieren. Auch die THW-Ortsverbände in Groß-Umstadt, Ober-Ramstadt und Pfungstadt haben jetzt neue Fahrzeuge erhalten, berichtet der Odenwälder SPD-Bundestagsabgeordnete Jens Zimmermann nach der abschließenden Bundestagsitzung in Berlin. „Ich freue mich sehr, dass die haupt- und ehrenamtlichen Helferinnen und Helfer des THW auch in unserer Region jetzt Verstärkung erhalten haben. Insgesamt neun Fahrzeuge und Anhänger im Wert von fast einer Million Euro wurden nach Darmstadt-Dieburg geliefert. Damit kann das THW seine umfangreichen und wichtigen Aufgaben künftig noch besser wahrnehmen“, so Zimmermann. „Das THW leistet mit seinen über 80.000 ehrenamtlich Engagierten seit über 70 Jahren einen ganz entscheidenden Beitrag zum Zivil- und Katastrophenschutz in unserem Land. Sei es bei der Bewältigung von Überschwemmungen und Hochwasserereignissen, von Waldbränden oder bei Ber-

gungs- oder Rettungseinsätzen. Auch in der Corona-Pandemie wäre der schnelle Aufbau von Impfzentren ohne das THW vielerorts nicht zu stemmen gewesen.“ Besonders in Erinnerung ist der Einsatz des THW bei der Hochwasserkatastrophe im Sommer 2021: Über 14.000 haupt- und ehrenamtliche THW-Einsatzkräfte aus allen Ortsverbänden Deutschlands haben mit angepackt, um in den betroffenen Gebieten bundesweit, besonders aber im Süden und Westen zu helfen. „Die Helferinnen und Helfer des THW haben Flutopfer gerettet, Trümmer und Schäden beseitigt, zerstörte Infrastruktur wie Straßen, Strom und Wasser wiederhergestellt und insgesamt über zwei Millionen Einsatzstunden geleistet. Diese Flutkatastrophe ist der größte Einsatz in der THW-Geschichte“, so Zimmermann weiter. Neben der unglaublichen Hilfs- und Leistungsbereitschaft der Ehrenamtlichen vor Ort ist auch eine entsprechende Ausstattung entscheidend, dass das THW in einer solchen Naturkatastrophe einsatzfähig ist. Deshalb hat sich die SPD-Fraktion in den vergangenen acht Jahren massiv dafür eingesetzt, dass der Bund mehr in Liegenschaften, Technik und Fahrzeuge beim THW investiert und weitere Maßnahmen auf den Weg gebracht, um das THW zu modernisieren.

So wurde die Helfergewinnung verbessert und der Etat des THW im Bundeshaushalt allein in der letzten Wahlperiode auf rund 460 Millionen Euro fast verdoppelt. Auch zentrale Weichenstellungen wie das Fahrzeugbeschaffungsprogramm machen sich jetzt bemerkbar. „In diesem Jahr werden insgesamt rund 1000 neue Fahrzeuge an die THW-Ortsverbände ausgeliefert – so viele wie nie zuvor!“, freut sich Jens Zimmermann. „Bis Mitte Dezember 2021 wurden deutschlandweit 918 Fahrzeuge im Wert von insgesamt etwa 84 Millionen Euro an die Ortsverbände übergeben, darunter auch die Fahrzeuge in Groß-Umstadt, Ober-Ramstadt und Pfungstadt. Eine wichtige Unterstützung, dass das THW in Ausnahmesituationen handlungsfähig ist.“ Neben vielen Transportfahrzeugen zur Beförderung von Einsatzkräften und Material wurden auch Spezialgeräte für die Fachgruppen beschafft: Pump-Anhänger, Generatoren, Bergungs-Radlader und sogar ein THW-Reisebus. Das THW als Bundesanstalt gehört organisatorisch zum Geschäftsbereich der Bundesministerin des Innern. Jedoch sind nur zwei Prozent der Mitarbeiterinnen und Mitarbeiter hauptamtlich für die Behörde tätig. 98 Prozent der THW-Angehörigen arbeiten ehrenamtlich im THW. red

Zu verkaufen
Nike Sneakers Dunk Low, Photon Dust-White, Größe 42, neu und ungetragen, VHB 180,- €.
Tel. 0151/75081678

Fenster + Dachfenster + Reparaturen. Muhn Bauteile
 06150-14151 muhn.de

Weinprobe im Mörfelder Getränkemarkt ☎ 06105-917092 (14–16 Uhr)

Sammler kauft Pelze aller Art, Nähmaschinen, Schreibmaschinen, Gardinen, Puppen, Schallplatten, Zinn, Porzellan, Modeschmuck, Silber, Uhren, Münzen, Alt- und Bruchgold, Zahngold, Goldschmuck, Bleikristall, Ferngläser, Perücken, Möbel, Teppiche, Bilder, Orden, Krüge, Briefmarken, Perlen, Silberbesteck, Leder und Krokotaschen. Auch Wohnungsaufösungen und komplette Nachlässe, 100% seriös. Höchstpreise bar vor Ort, kostenlose Anfahrt, Beratung sowie Werteschätzung. Tägl. 7–21:30 Uhr, auch am Wochenende.
 ☎ 069-27146025

Haushaltsauflösungen, Kleinumzüge, Umzüge, Lasttaxi, Sperrmüll, Renovierungen zum günstigen Preis ☎ 06150-590216 o. 0171-3146823

Kroatische erfahrene Frau sucht 24-Stunden-Stelle! Ich spreche gut Deutsch und lese gerne vor. Ich habe Erfahrung mit Demenz und bettlägerigen Menschen. Nur langfristig! Bitte nur seriöse Anfragen!
 ☎ 0621-18060334, 01579-2452024

Trapezbleche 1. Wahl + Sonderposten aus eigener Produktion, TOP-Preise, cm-genau, 98646 Eishausen, Straße in der Neustadt 107, bundesweite Lieferung! ☎ 03685-409140, 5% online Rabatt **sichern** www.dachbleche24.de

Treffpunkt Immobilien

Gesuche
1.000,- € Belohnung. Suche Haus, Grundstück, Scheune zum Ausbauen oder Eigentumswohnung in Höchst, Hetschbach, Dusenbach oder Sandbach.
Tel. 0151 47595947

Suche antike Möbel, Gemälde, Uhren, Silber, Militaria, Bücher, Krüge, Fotoapparate ☎ 06108 - 9154213

Zu Dr. Detlef Eichberg

Dr. Detlef Eichberg ist promovierter Naturwissenschaftler und Inhaber einer Apotheke in Lützelbach (ODW). Der 68-Jährige ist Buchautor und Verfasser zahlreicher Beiträge zum Thema Gesundheit. Eichberg ist weit über den südhessischen Raum hinaus bekannt.



von Dr. Detlef Eichberg

Diabetes

Im Fall des Diabetes Typ I liegt bezüglich der körpereigenen Produktion an Insulin ein absoluter Mangel vor, so dass dieses Defizit einzig und allein durch die parenterale Zufuhr von Insulin aufgefüllt werden kann. Dagegen entwickelt sich der Diabetes vom Typ II nach und nach und ist oft die Folge zivilisationsbedingter Untugenden wie kalorienreiche Ernährung, Bewegungsmangel und nachfolgend ein Nachlassen der körpereigenen Insulinproduktion. Dabei bindet im Fall des Typs II Insulin zwar an Rezeptoren an, aber die Zucker senkende Reaktion bleibt aus. Man könnte sagen, der Schlüssel passt ins Schlüsselloch, aber das Schloss klemmt. Dieser Zustand wird als Insulinresistenz bezeichnet. Des weiteren nimmt die Insulin-Produktion in den Langerhans'schen Inseln der Bauchspeicheldrüse ab. Erste Anzeichen im Vorstadium des später unwiderruflich eintretenden manifesten Diabetes sind Durst, vermehrtes Wasserlassen, Juckreiz der Haut und chronische Müdigkeit. In diesem Stadium

besteht noch die Möglichkeit, durch Umstellung der Ernährung, eine vernünftige Dosis Sport und den Abbau von Übergewicht die manifeste Form der Insulinresistenz zu vermeiden.

Aber auch, wenn dieses Vorstadium bereits überschritten ist, kann man beim Typ II noch ohne Insulin-Spritzen versuchen, den Blutzucker mit chemischen Hilfen in Tablettenform in Schach zu halten – vorausgesetzt, der Körper ist noch in der Lage, durch diese Anregung Insulin zu bilden und die Resistenz zu überwinden. Auf alternativ therapeutische Ratschläge möchte ich verzichten, da es meiner Erfahrung nach keine zuverlässig anti-diabetischen Maßnahmen aus der Naturheilkunde gibt: Wenn wir zu lange mit Zimt- und Heidelbeer-Extrakt herumtändeln, so könnte dies bei mangelnder Wirksamkeit aufgrund erhöhter Keto-Körper-Konzentrationen zu Schädigungen in Form eines „Diabetischen Fußes“, Geschwüren, Bluthochdruck, Nierenschäden, sowie Nachlassen der Sehkraft bis zur Erblindung führen.

☞ In eigener Sache: Ich bitte die geschätzte Leserschaft um Verständnis, wenn ich mich bezüglich individueller Beratung auf mein Klientel in Lützelbach beschränken muss. Überregional häufen sich Anrufe, die ich leider nicht alle bedienen kann. Daher bitte ich Sie, sich für weitergehende Informationen vertrauensvoll an Ihre ebenbürtig kompetente Stamm-Apotheke vor Ort zu wenden.

Wanderwoche in der Oberpfalz

Reinheim. Der Odenwaldverein 1899 Reinheim hat seine traditionelle Wanderwoche für die Zeit vom 2.-8. Oktober 2022 geplant. Standort ist das Hotel „Igel“ in Baumgarten 8, Püchertsreuth in der Oberpfalz. Die Vielen wohl noch in bester Erinnerung gebliebene Naturpark-Rangerin Angela Scharnagl wird die Führungen durch das attraktive Programm übernehmen. Für die gesamte Woche wird ein Bus des Busunternehmens Zitzmann aus Störnstein zur Verfügung stehen, so dass auch Leistungsgeminderte an allen Aktivitäten teilnehmen können. Für die sechstägige Reise entstehen Kosten in Höhe von 488 Euro im Doppelzimmer und 548 Euro im Einzelzimmer. Der Preis enthält Halbpension im Hotel mit einem Abend mit Unterhaltungsmusik und einem Spezialitätenbuffet, alle Ausflüge, Eintritts- und Trinkgelder. Ein etwaiger Überschuss wird wie immer erstattet. Der Preis ist auf der Basis einer Teilnehmerzahl von 40 Personen kalkuliert. Gäste sind wie immer herzlich willkommen. Es wird gebeten, sich mit einer Anzahlung von 100 Euro, zu zahlen auf das Konto des OWV DE25 5085 2651 0175 1060 95 verbindlich bis zum 28.2.2022 anzumelden. red

optimal Markt

ANZEIGEN-BESTELLUNG per E-Mail
 anzeigen@odw-journal.de

ACHTUNG: Sie erhalten keine Rechnung. Der Betrag muss bar oder durch Abbuchung bezahlt werden.

Anzeigen-Bestellschein

● BITTE IN DRUCKSCHRIFT SCHREIBEN ●

Name	Vorname	Der Betrag
PLZ/Ort	Telefon	<input type="checkbox"/> liegt als Verrechnungsscheck bei
IBAN	BIC	<input type="checkbox"/> soll abgebucht werden

Chiffre-Nr. wird zusätzlich mit 6,- € berechnet.
Geschäftliche Kleinanzeigen: 4 Zeilen = 16,10 € • Jede weitere angefangene Zeile = 2,57 €

Odenwälder Journal
 Nelkenstraße 1
 64750 Lützelbach
 Telefon 0 61 65 / 930 90
 Telefax 0 61 65 / 930 940

PRIVATE KLEINANZEIGEN
 4 Zeilen
 (ca. 25 Zeichen/pro Zeile) kosten **10,00 €**
 jede weitere angefangene Zeile **1,50 €**

Heizen Konzepte Sanitär Renovieren Holz Ideen Kontakte Sanieren Fliesen Solar-Anlage

BAUEN & WOHNEN

Energie sparen Fachmann



Immobilien
Nachweis und Vermittlung von Immobilien in Vertretung der Sparkassen-Immobilien-Vermittlungs-GmbH

Besser mit Makler. Am besten Sparkasse.

06078 70-3372
immobilien@sparkasse-dieburg.de



Auch im Odenwald machen PV-Anlagen Sinn. Foto: pixabay

Anzeige

PV-Anlagen Besitzer: Fällt Ihre Anlage auch aus der Volleinspeisung raus?

Was Sie tun können erfahren Sie bei uns!

RICHTER
schöner baden modernes heizen

Hirschbachstraße 70-72
64354 Reinheim
info@richter-bad.de
www.richter-bad.de

☎ richter_bad 📺 RichterBad

Vereinbaren Sie jetzt einen Termin: 06162 9628-0

Eigenen Strom nutzen Eigenproduktion mit Photovoltaik lohnt sich immer noch

Lange Zeit galten PV-Anlagen vor allem deshalb als sinnvolle Investition, weil sich mit dem Solarstrom, den man ins öffentliche Stromnetz einspeiste, gut Geld verdienen ließ. Diese Zeiten sind vorbei. Die staatliche Einspeisevergütung ist spürbar gesunken.

Da der selbst erzeugte Solarstrom jedoch inzwischen nur noch etwa die Hälfte von dem kostet, was man für Strom vom Stromversorger zahlen muss, lohnt sich sowohl die Eigenproduktion, durch die Installation einer Photovoltaik-Anlage, als auch der Eigenverbrauch mit Hilfe von Stromspeichern.

Also: wer seine vorhandene PV-Anlage mit einem Stromspeicher/Batterie nachrüstet, verbraucht einen Großteil seines erzeugten Stroms selbst. Das spart bares Geld und macht Sie unabhängig vom Stromnetz.

Hier stellen sich Ihnen wahrscheinlich einige Fragen: Was ist



Mit dem richtigen Partner an der Seite klappt es auch mit der eigenen PV-Anlage. Foto: pixabay

Eigenverbrauch? Warum und wann lohnt es sich, den erzeugten Solarstrom selbst zu verbrauchen anstatt ihn ins öffentliche Netz einzuspeisen? Wie lässt sich der Eigenverbrauch erhöhen?

Die Energiesysteme-Berater der Fa. Michael Richter GmbH & Co.KG sagen Ihnen, welche Vo-

raussetzungen notwendig sind, was Sie zum Eigenverbrauch wissen müssen, wie Sie ihn wirtschaftlich und technisch erhöhen können und warum sich das Ganze für Sie lohnt.

Vereinbaren Sie gleich einen Termin unter 06162 9628-0 oder schreiben Sie eine Mail an

info@richter-bad.de Das Team der Firma Richter freut sich Sie beraten zu dürfen. red

☎ **Kontakt: Michael Richter GmbH & Co.KG, Hirschbachstraße 72, 64354 Reinheim/Georgenhausen, Tel.: 06162 9628-0**

DIE ESTRICHSPEZIALISTEN!

& Friedrich
Estrichbau GmbH

Spessartstraße 26
64846 Groß-Zimmern

Telefon 0 60 71 / 95 17 41
Fax 0 60 71 / 95 17 42
Handy 01 72 / 6 99 12 11

E-Mail: info@lf-estrichbau.de · Internet: www.lf-estrichbau.de

Wir werden von renommierten Bauträgern und Architekten empfohlen!

Die Latte liegt für viele zu hoch Wohneigentum: Ein Privileg der Reichen?

Wer Wohneigentum erwerben will, muss zwei Hürden überwinden. Zum einen: Zins und Tilgung müssen vom Haushaltseinkommen bezahlbar sein. Zum anderen: Eine gewisse Summe an Eigenkapital ist erforderlich.

Eine Auswertung des empirica-Instituts für den Verband der Privaten Bausparkassen zeigt, dass die Einkommenshürde für die wenigsten Haushalte ein Problem wäre. Selbst Immobilienpreise von 300.000 könnten 51 Prozent der Haushalte bezahlen; 23 Prozent wären in der Lage, einen Immobilienpreis von 450.000 Euro zu stemmen.

Das Hauptemmnis beim Eigentumserwerb ist mangelndes Eigenkapital. Und der mit den Niedrigzinsen indirekt verbundene Preisanstieg treibt den Bedarf an Eigenmitteln weiter in die Höhe. Er wurde in Modellberechnungen mit 30 Prozent angesetzt: 15 Prozent vom Immobilienpreis, zehn Prozent Erwerbsnebenkosten und fünf Prozent für Unvorhergesehenes.

Im unteren Preissegment liegt der Eigenkapitalbedarf im bundesdurchschnittlich bei 80.000 Euro; damit lässt sich eine Immobilie für rund 270.000 Euro solide finanzieren. Allerdings haben nur zehn Prozent der potenziellen Ersterwerber entsprechendes Eigenkapital in



Zu wenig Eigenkapital steht dem Wunsch nach Wohneigentum entgegen. Die Chancen, ausreichend eigenes Geld in die Finanzierung einbringen zu können, müssen erweitert werden. Foto: pixabay

Form von Sparguthaben, Bausparguthaben oder Wertpapieren.

„Wohneigentum darf nicht zum Privileg Besserverdienender wer-

Dachreparaturen
preiswert & fachgerecht
Tel. 0175 9542278

den“, fordert Bernd Hertweck, Vorstandsvorsitzender des Verbandes der Privaten Bausparkassen. Die eigenen vier Wände seien die beliebteste Altersvorsorge. Aber Eigenkapitalaufbau brauche Zeit - und unbedingt flankierende Maßnahmen wie einen Freibetrag bei

der Grunderwerbsteuer, eine Art Baukindergeld und kommunale Erbbaurechte. Zu einer gerechteren Vermögensverteilung würde auch die längst überfällige Verbesserung der Arbeitnehmersparzulage beitragen, so Hertweck.

(be.p) Katrin Baum

METZ
Michael Metz e.K.
SEIT 1994

Ein Bad zum Wohlfühlen!

Ihr Meisterbetrieb rund um das Thema
Badsanierung | Gas- Heizungsanlagen
Gas- und Wasserinstallation
Regenerative Energien

Kirchstraße 17 | 64354 Reinheim | Tel.: 06162-85551
info@michael-metz-baeder.de | www.metz-baeder.de

NEUBER WOHNBAU
Infos: www.neuber-wohnbau.de Neubau, Anbau, Umbau, Ausbau, Sanierung · Ein- u. Mehrfamilienhäuser

Bauen Sie! Am besten auf unsere Erfahrung



Heizen Konzepte Sanitär Renovieren Holz Ideen Kontakte Sanieren Fliesen Solar-Anlage

BAUEN & WOHNEN

Energie sparen Fachmann

Wir kaufen uns was Eigenes

Auch Ältere bekommen eine Förderung fürs Wohneigentum

Mit Anfang 50 noch Wohneigentum kaufen? Angesichts der Niedrigzinsphase denken viele Menschen dieser Altersgruppe darüber nach. Ihre Ausgangsbedingungen sind oft günstiger als jene junger Leute.

Berufliche Veränderungen und wechselnde Arbeitsorte stehen in aller Regel nicht mehr auf der Tagesordnung. Der Nachwuchs hat seine eigene Familie oder wenigstens eigene Pläne. Und wer heute Anfang 50 ist, hat statistisch gesehen noch gut 30 Jahre zu leben.

Doch ist in diesem Alter noch ein Kredit zu bekommen? „Eine Altersgrenze für die Kreditvergabe gibt es nicht“, versichert Alexander Nothaft vom Verband der Privaten Bausparkassen. Gleichwohl müssten Banken bei der Kreditwürdigkeitsprüfung sehr genau hinschauen.

Doch die Generation 50plus hat auch ihre Vorteile. Sie verdient oft mehr als Jüngere und hat nach



In höherem Alter noch Wohneigentum kaufen? Eine Altersgrenze für die Kreditvergabe dürfen Banken nicht ansetzen. Die Kreditwürdigkeit muss jedoch gegeben sein. Foto: Wiltrud Zweigler/be.p

rigen ihre Finanzkraft vor und nach dem Renteneintritt genau prüfen“, meint Nothaft und rät, mit einer hohen Tilgung von mindestens drei bis vier Prozent einzusteigen.

Bei der schnellen Entschuldung kann zudem die Eigenheimrente helfen. Zulagen und gegebenenfalls Steuervorteile fließen in die Tilgung. Die Eigenheimrente kann nutzen, wer rentenversicherungspflichtig beschäftigt ist.

Selber eingezahlt werden vier Prozent des rentenversicherungspflichtigen Vorjahres-Einkommens minus der Zulagen.

Pro Person gibt es eine maximale Zulage von 175 Euro pro Jahr. Dabei kann jeglicher Riester-Vertrag, ob Versicherung, Fonds oder Banksparplan, in die Finanzierung eingebracht werden.

Unter www.bausparkassen.de und unter www.zfa.deutsche-rentenversicherung-bund.de liest man alle Details. (be.p) Katrin Baum

vielen Jahren im Erwerbsleben lichtet schnell zurückgezahlt werden. Je mehr Eigenkapital vorhanden ist, desto weniger Fremdkapital wird benötigt. Ein Kredit sollte dennoch mög-

Müssen Zins und Tilgung noch aus den Alterseinkünften bedient werden, kann es knapp werden. „Deshalb sollten die über 50-jäh-



Auch im Alter lohnt sich Eigentum.

Foto: pixabay

Wettengl-Bielesch
Garten- u. Landschaftsgestaltung

Im landschaftsgärtnerischen Bereich führen wir aus: individuell gestaltete komplette Außenanlagen mit erforderlichen Pflasterarbeiten sowie Gehwege, Hofeinfahrten, Parkplätze, Terrassen, Einfassungen, Industrieböden mit integrierter Bepflanzung.

Mobil: 0170/447 65 95 - Tel: 0 61 61/877 94 47
Fax: 0 61 61/877 562 - e-mail: bielesch@t-online.de

64395 Brensbach - Ringstraße 19

KBS
Schornsteinsanierung GmbH
Mittenberg · Tel: 0 93 71 / 30 01
Limbach-Laudenberg · Tel: 0 62 87 / 10 92
E-Mail: kbs.schornstein@t-online.de
Mauerung · Neu-Erstellung · Sanierung

DRAHT WEISSBÄCKER
ZÄUNE · GITTER · TORE

Draht-Weissbäcker KG
Steinstr. 46-48, 64807 Dieburg
Tel. (060 71) 988 10 - Fax (060 71) 51 61
Internet: www.draht-weissbaecker.de
Email: draht@weissbaecker.de

- Draht- und Gitterzäune · Tore
- Schiebetore · Drehkreuze
- Schranken · Türen · Gabionen
- Pfosten · Sicherheitszäune
- Mobile Bauzäune · Alu-Zäune
- sämtliche Drahtgeflechte
- Alu-Toranlagen · Rankanlagen
- auch Privatverkauf

Michaela Wamßer Immobilien

Sie möchten stressfrei und sicher Ihre Immobilie verkaufen?

Vereinbaren Sie einfach einen Termin!

Auf Wunsch erhalten Sie eine kostenlose Wertermittlung und wir kümmern uns um alles rund um den Verkauf!

Michaela Wamßer
Obere Pfarrgasse 1
64720 Michelstadt
Tel. 0 60 61/9 79 70 94
Mobil 0171/2977412
info@wamsser-immobilien.de

Auf einen Blick!

Ein WEGWEISER, der zu FACHLEUTEN führt

B

Brandschutz / Feuerlöscher
Odenwälder Brandschutz-Service e. K.
Gewerbepark Gräsig 24 • 64711 Erbach -
Telefon 0 60 62 / 6 26 70 - Fax 6 26 50
www.obtech.de

Bodenbeläge
Tema GmbH
Vinyl • Teppichboden • Läufer u. vieles mehr...
Hauptstraße 63 • 64753 Brombachtal
www.tema-boden.de 06063 500485

D

Dachdecker
ELBA BEDACHUNGEN GmbH
Ausführung sämtl. Dacharbeiten
Asbestsanierung u. Entsorgung (TRGS 519)
64747 Breuberg - Mühlhäuser Straße 2
Telefon 0 61 65 / 64 00 - Fax 0 61 65 / 64 12

E

Estriche
L & Friedrich /Estrichbau GmbH
Geschäftsführer George Patrascu
Spessartstraße 26, 64846 Groß-Zimmern
Tel./Fax 06071/951741 (42) Mobil 0172-6991211

F

Fliesen
Marksteiner GmbH Fliesen + Marmor
Verkauf und Verlegung
Zertifizierter Meisterbetrieb
Lessingstraße 20 • 64750 Lützelbach
Tel. 0 61 65 / 17 33 • www.marksteiner.eu

Fotograf
Foto Stommel - FotoBox mieten
Der Profi für Porträtbilder und Amtliche-Passbilder - auch ohne Termin
Bahnhofstraße 15 • 64720 Michelstadt
Tel. 0 60 61 / 22 43 • www.foto-stommel.de

H

Heizung
Germann GmbH
Heizung - Sanitär - Service
64395 Brensbach, Darmst. Str. 58, Tel. 06161/512
Internet: www.germannmbh.de
E-Mail: info@germannmbh.de

Reiner Daum GmbH
Mitgliedsbetrieb der Fachinnung
Heizung - Sanitär - Spenglerei
64750 Lützelbach, Tel. 06165/3561, Fax 912127

Heizöl
Eckhardt GmbH
64750 Lützelbach
Telefon 0 61 65 / 12 06
Liefert jederzeit - prompt und preiswert

Hörgeräte
BAUMBACH HÖRCOM
Erfahrung und Kompetenz für Ihr Gehör
Untere Marktstraße 9a • 64823 Groß-Umstadt
Telefon 0 60 78 / 7 49 14

CITY-Hörgeräte
Fachinstitut für Hörgeräte-Akustik
W.-v.-Siem.-Str. 4, 64711 Erbach, ☎ 06062/ 2425
Schloßgasse 2, 64807 Dieburg, ☎ 06071/1747

Holzhandel
Grieser GmbH
Türen • Parkett • Laminat • Paneele u. vieles mehr...
Hauptstraße 63 • 64753 Brombachtal
www.grieser.de • 06063 50040

K

Karosseriebau u. Lackiererei
Karosseriebau Klinger
Autolackierer-Fachbetrieb • Beschriftungen
Bahnhofstraße 57 - 64395 Brensbach/Wersau
Telefon 0 61 61 / 5 45 - Fax 4 54

T

Tapeten
Farbenhaus Bereiter
Friedhofstraße 5-7
64711 Erbach
Telefon 0 60 62 / 31 75 - Fax 6 17 12

Tema GmbH
Tapeten • Bodenbeläge und vieles mehr...
Hauptstraße 63 • 64753 Brombachtal
www.tema-boden.de 06063 500485

Tankschutz
Tankschutz Heiztechnik Mengel
Fachbetrieb nach WHG (Wasserhaushaltsgesetz)
-Service rund um Ihre Öltankanlage-
Zeller Gewerbezentrum 6 - 64732 Bad König/Zell
☎ 06063 / 826 8060 - 24 Std. Notdienst

Auf einen Blick!
erscheint wieder am
5. Februar 2022

Interesse an einem Eintrag
Ihrer Firma? Telefon 0 61 65 / 930 90

Stellenmarkt

Breuberg Die Stadt Breuberg sucht zum nächstmöglichen Zeitpunkt einen

Fachbereichsleiter (m/w/d) der Bau- und Liegenschaftsverwaltung

Nähere Informationen zum Stellenangebot finden Sie auf unserer Homepage unter:
www.breuberg.de/aktuelles/stellenangebote



“Haus Friesland“

Besondere Wohnform für Menschen mit seelischer Behinderung

Haisterbacher Str. 38 Fax: 0 60 62 - 6 21 52
 64711 Erbach/Günterfürst E-Mail: haus.friesland@gmail.com
 Tel: 0 60 62 - 6 21 51 Homepage: hausfriesland-info.com
 Mobil: 0173 715 4005
 Inhaberin: Anna Schulz

Wir suchen eine*n Mitarbeiter*in!!!

Helfer*in für die Betreuung
 50% -75% = 20 - 30 Std/Woche

Reinigungshilfe
 auf Minijob Basis 4 Std/Woche

Wir, die Elterninitiative Kindergärtchen e.V.

einen Erzieher (m/w/d) in Teil- und Vollzeit (unbefristet)

Die Stelle umfasst eine wöchentliche Arbeitszeit von mind. 25 Stunden, die an 5 Tagen in der Woche, vorrangig von 11:00 Uhr - 16:00 Uhr benötigt werden. Bei Interesse kann der Stundenumfang bis auf 39 Stunden aufgestockt werden.

einen Erzieher (m/w/d) in Vollzeit (unbefristet)

Bei uns erwartet Sie:

- eine wertschätzende, fröhliche und familiäre Arbeitsatmosphäre
- ein strukturiertes und organisiertes Arbeiten, Vorbereitungszeit sowie Zeit mit den Kindern in Kleingruppen zu arbeiten
- eine Vergütung nach TVöD und kontinuierliche Fortbildungen

Wir freuen uns auf:

- Ihre abgeschlossene Ausbildung als Erzieher/in
- Ihre Begeisterung und Kreativität bei der Umsetzung unseres pädagogischen Konzepts
- Ihre Verantwortungsbereitschaft, Teamfähigkeit und Zuverlässigkeit
- Ihre Bereitschaft flexibel zu arbeiten (Öffnungszeiten 7 - 17 Uhr)

Wir haben Ihr Interesse geweckt? Dann freuen wir uns von Ihnen zu hören! Senden Sie Ihre Bewerbungsunterlagen entweder an:

Kindergärtchen e.V. - z.H. Jennifer Johne
 Goethestr. 41
 64720 Michelstadt

oder per E-Mail an leitung@kindergaertchen.de
 Nähere Infos unter: www.kindergaertchen.de

Dieses SUDOKU wird Ihnen präsentiert von:

JANUAR ANGEBOT

1qm Spiegel im Wunschformat **99,- Euro***

Ihr Glasbauer in der Region

Tel. 06071 9236-0 · info@glas-lerchenmueller.de
 Ausstellung: Lagerstraße 47 · 64807 Dieburg
 Wir freuen uns auf Sie!

www.glas-lerchenmueller.de

	5	1					9	4
		8	4	9	7			3
					1	7		
	2			4				8
			3		8			
8				5				3
		5	6					
6			7	2	3	4		
4	1						3	6



www.odw-journal.de

Seit über 70 Jahren entstehen bei OWA mit Neugier und Leidenschaft einzigartige Deckensysteme, die nachhaltig für Sicherheit und Wohlbefinden sorgen. In unserem international tätigen mittelständischen Familienunternehmen profitieren Sie von flachen Hierarchien, einem freundlichen Betriebsklima und der Möglichkeit der persönlichen Weiterentwicklung.



Zur Erweiterung unserer Teams suchen wir für unsere Profilproduktion in Michelstadt zum nächstmöglichen Zeitpunkt:

Maschinen- und Anlagenführer Michelstadt (m/w/d)

- | | |
|---|--|
| <p>Aufgabenbereich:</p> <ul style="list-style-type: none"> Bedienen und Betreiben der Produktionsanlage während der Produktion Verpacken von Profilen Durchführen der Rüstvorgänge an den Produktionsanlagen Durchführen von Instandhaltungsarbeiten an den Produktionsanlagen <ul style="list-style-type: none"> Bestücken, Vorrichten und Warten der Rollformersätze Überprüfen und Instandhalten der Werkzeugsätze Kontrolle und Instandsetzen der Schneidstempel und Matrizen Durchführen der produktionsbegleitenden Qualitätsprüfungen Kontrolle des Werkzeugbestandes / Ersatzteile und Dokumentation Einhaltung von Sauberkeit und Ordnung sowie den Arbeitssicherheitsvorschriften | <p>Voraussetzungen:</p> <ul style="list-style-type: none"> Bereitschaft zur Arbeit im Schichtbetrieb (2 und 3-Schicht) Gutes technisches Verständnis, Handwerkliches Geschick Abgeschlossene Ausbildung im technischen Bereich sowie Kenntnisse in der Bedienung und Einrichtung von Umformwerkzeugen wünschenswert Teamfähigkeit, Durchsetzungsvermögen PC-Kenntnisse |
|---|--|

Mitarbeiter Lager/Logistik Michelstadt (m/w/d)

- | | |
|--|--|
| <p>Aufgabenbereich:</p> <ul style="list-style-type: none"> Überwachen der Bestände von Spaltbändern, Paletten Kartonage und Zusatzstoffen Durchführen von Bestellungen, Abruf bei Rahmenaufträgen im ERP-System Warenanlieferung erfassen, Wareneingangskontrolle Durchführen von Inventuren Kommissionieren von Umlagerungen und Direktversand Verladen von Umlagerungen und Direktversand <p>Leistungen:</p> <ul style="list-style-type: none"> Strukturierte Einarbeitung in einem familiengeführten Unternehmen Vergütung nach Haustarifvertrag inkl. 13. Monatsgehalt und Urlaubsgeld Zeiterfassung mit Gleitzeitkonto, 30 Tage Jahresurlaub Betrieblich geförderte Altersvorsorge und Berufsunfähigkeitsversicherung Vielfältige Weiterbildungsmöglichkeiten in unserer OWA-Akademie Zahlreiche kostenlose Parkmöglichkeiten auf dem Firmengelände | <p>Voraussetzungen:</p> <ul style="list-style-type: none"> Bereitschaft zur Arbeit im Schichtbetrieb (2 und 3-Schicht) Umgang mit Lagerverwaltungssystemen, ERP-System, etc. Teamfähigkeit, Durchsetzungsvermögen Sorgfältiges und genaues Arbeiten Staplerführerschein erforderlich |
|--|--|

Haben wir Ihr Interesse geweckt? Dann senden Sie bitte Ihre aussagefähigen Bewerbungsunterlagen unter Angabe Ihrer Gehaltsvorstellungen direkt an unseren Personalleiter Herrn Michael Jungnitsch, michael.jungnitsch@owa.de oder bewerben Sie sich über unser Karriereportal



OWA - Odenwald Faserplattenwerk GmbH
 Dr.-F.-A.-Freundt-Straße 3 | 63916 Amorbach | tel +49 93 73 . 2 01-0 | info@owa.de | www.owa.de

Zum besonderen Jubiläum Finnischer Jazz: Tango an der GAZ in Reichelsheim

Reichelsheim. Im Jahr 2022 wird die Georg-August-Zinn-Schule Reichelsheim (GAZ) 50 Jahre alt. Anlässlich dieses besonderen Jubiläums, aber auch im Rahmen der deutschen-finnischen Freundschaft zwischen der GAZ und dem Oberstufengymnasium im finnischen Kuusamo, findet am Freitag, 28. Januar 2022, ein finnischer Jazz-Tango-Abend an der Reichelsheimer Bildungseinrichtung statt.



Die finnische Sängerin Tuija Komi und Vlad Cojocar. Foto: GAZ

Gemeinsam mit ihrem Partner Vlad Cojocar präsentiert die finnische Sängerin Tuija Komi an diesem Abend feurig-melancholischen Tango aus Finnland und Südamerika, lässigen Swing, heiteren Bossa Nova und anderes mehr.

Die Veranstaltung, die von der Deutsch-Finnischen Gesellschaft (DFG) e.V., der Sparkasse des Odenwaldkreises und vom Schulförderverein der GAZ unterstützt wird, beginnt um 19 Uhr in der Aula der Schule. Der Eintritt beträgt 4 Euro – ein kleiner

Imbiss inbegriffen. vermutlich unter 2G-Bestimmungen und der Vorgabe einer allgemeinen Maskenpflicht – auch am geltenden Corona-Regeln zu beachten. Die Veranstaltung findet

Raoul Giebenhain

Neue Spielgeräte und Masken Große Freude bei den Kindern der Lindenhofschule

Brensbach. Für die Grundschulkinder in Brensbach gab es kürzlich eine kleine und eine große Überraschung: Der Schulförderverein schenkte allen 75 Schulkindern den Maskenvorrat für einen ganzen Monat. Bestimmt nicht das aufregendste Geschenk, aber dafür um so praktischer. So können die Eltern für vier Wochen mit Nachschub aussetzen.



Die noch viel schönere Überraschung gab und gibt es aber in Form von neuen Spielgeräten für den Pausenhof: So fanden sich Sponsoren für einen Foot Twister, ein Swingcart, ein Hochrad, fünf Gleitrollbretter, sowie zwei Paar Stelzen. Zwar sind aufgrund Rohstoffmangel noch nicht alle Geräte angekommen, aber spätestens nach den Ferien dürfte der neue Fuhrpark komplett sein und für mehr Action in den Pausen sorgen. red

Da der aktuelle Rohstoffmangel auch Hersteller solcher Sport- und Freizeitgeräte trifft, sind noch nicht alle Geräte angekommen, diese sollten aber spätestens nach den Winterferien im Pausenhof verfügbar sein. Foto: Lindenhofschule