

HDI

HDI Hauptvertretung Marco Clarizia
Ihr Spezialist für Versicherung und Vorsorge



HDI Hauptvertretung
Marco Clarizia

Dieburger Str. 30, 64354 Reinheim
T +49 6162 9197040
M +49 177 4021041

marco.clarizia@hdi.de
<https://berater.hdi.de/marco-clarizia/>

Odenwälder Journal

Wochenzeitung für den Vorderen Odenwald

Samstag, 5. Februar 2022 - Nummer 5 - 39. Jahrgang - Gesamtauflage 67.600 Exemplare
Telefon 0 61 65 / 930 90 - Fax 0 61 65 / 930 94 0 - info@odw-journal.de - www.odw-journal.de

Blaulicht:
Zwei Schwerverletzte
bei Unfall auf Bundesstraße 38

Seite 10

Absage:
Konzert des TU-Orchesters
wegen Corona verschoben

Seite 5



Noch ein Kandidat für Groß-Umstadt Seite 6

Plakette fällig?
Sie müssen nicht mehr zum TÜV ...
... auch wir führen die Hauptuntersuchung und Umweltuntersuchung sowie Änderungsmaßnahmen (z.B. Felgen, Fahrwerk, AHK) an Ihrem Fahrzeug durch

Weitere Dienstleistungen:
• Schadensgutachten • Gebrauchtwagenprüfungen
• Bewertungen • Unfallrekonstruktionen

INGENIEURBÜRO - KRAFTFAHRZEUGSACHVERSTÄNDIGE
DIPL.-ING. H. OLF GMBH

Wir sind auch in Zeiten der Corona-Krise für Sie da. Versäumen Sie nicht den Termin für die vorgeschriebene Hauptuntersuchung an unseren Prüfstellen. An unseren Prüfstellen werden die Hygienebestimmungen eingehalten.

info@olfsv.de - www.olfsv.de
Bensheim Darmstadt Michelstadt Dietzenbach
Tel.: 06251 / 1062-0 Tel.: 06151 / 3991-0 Tel.: 06061 / 9424-0 Tel.: 06074 / 881391

Neuer Partner für Fundtiere

Stadt Breuberg kündigt Tierheim Würzburg – Kooperation mit Münster-Breitfeld

Breuberg/ Münster-Breitfeld. In einem Facebook-Post weist die Stadtverwaltung Breuberg am Donnerstagmittag (20.1.) hin, dass das Kreistierheim Münster neuer Kooperationspartner der Stadt Breuberg für die Unterbringung von Fundtieren ist.

Zuvor hatte Breuberg mit dem Tierheim im Michelstädter Ortsteil Würzburg zusammengearbeitet, sich jedoch von diesem gelöst, da das Heim verschiedene Vertragspunkte nicht erfüllt habe, sagt Rouven Zumkeller, Leiter des Ordnungsamtes Breuberg, auf Nachfrage dieser Redaktion.

Damit hat auch der letzte kommunale Vertragspartner die Zusammenarbeit mit dem Tierheim Würzburg beendet. Nun also das Kreistierheim Münster-Breitfeld im Kreis Darmstadt-Dieburg.

„Andere Tierschutzorganisationen sind für unser Stadtgebiet nicht mehr zuständig. Eine Unterbringung von Tieren kann dort [Anm.der Red.: andere Tierheime] nur noch auf Kosten der einliefernden Person erfolgen“, heißt es in der Verlautbarung der Stadt.

26,3 Kilometer beziehungsweise mit dem Auto 31 Minuten Fahrt sind es von Breuberg bis dorthin, dabei gibt es doch das lediglich 19,8 Kilometer (22 Minuten Fahrt) entfernte Tierheim „Tiere in Not Odenwald“ (TiNO) in Reichelsheim-Spreng, das auch noch Kapazitäten frei habe, erklärt TiNO am Telefon.

Zudem ist TiNO bereits ein bewährter Partner für die Kommunen Reichelsheim, Brensbach, Fränkisch-Crumbach, Erbach, Brombachtal, Oberzent und Mossautal. Also warum ein Tierheim außerhalb des Odenwaldkreises?

Primär sei die Entscheidung auf Münster-Breitfeld wegen der „vertrauenswürdigen und transparenten“ Organisation gefallen, sagt Zumkeller. Außerdem seien alle Rechte und Pflichten in einer Satzung geregelt, es werde eine Mitgliedserklärung unterzeichnet, über die der Vorstand des Tierheims entscheide.



Breuberg hat einen neuen Kooperationspartner, wenn es um Fundtiere geht.

Foto: pixabay

„Einen Vertrag wie ehemals mit dem Tierheim Würzburg oder wie bei anderen Tierheimen der Region gibt es nicht.“ Damit vermeide man unnötige Kosten und lange Vertragslaufzeiten, so Zumkeller. „Es ist einfach das wirtschaftlichste Angebot gewesen.“

Nachdem man dem Tierheim Würzburg nur im Rahmen eines Rechtsstreites kündigen konnte, sei die Stadt über die kommunale Prägung des neuen Tierheims froh.

Ein weiterer wichtiger Aspekt: Fundtiere haben in Breitfeld oberste Priorität, so dass kein Tier abgewiesen werden muss, weil die Kapazitäten

ausgereizt sind. Und die Anfahrt ist nur unwesentlich länger als von Breuberg nach Würzburg, sagt Zumkeller. „In der Regel bringen die Finder die Tiere sowieso zum Ordnungsamt oder zum Bauhof, wo wir uns dann um das Fundtier kümmern und es gegebenenfalls selbst ins Tierheim bringen.“

Die Stadt empfiehlt, zuvor Kontakt mit dem Breuburger Fundbüro (Frau Heckler, 06163-709-39, heckler@breuberg.de oder Frau Zimmermann, 06163-709-34, zimmermann@breuberg.de) aufzunehmen, „da dieses grundsätzlich die Entscheidung trifft, ob das Tier tatsächlich als Fundtier

aufgenommen wird, oder ob es sich um ein herrenloses Tier handelt.“

Sollte das Fundbüro nicht erreichbar sein und handelt es sich um einen Notfall, so sei das Tierheim jederzeit unter der mobilen

Telefonnummer (0171-3641181) zu erreichen. So oder so sei das Thema kein großes in Breuberg, sagt Zumkeller. „Im letzten Jahr gab es drei Fundtiere.“

Sandra Breunig

Zur Verstärkung unseres Teams suchen wir **ab sofort**:

Elektroniker/in für Energie- und Gebäudetechnik

Elektrotechnik Robert Lang
Relystraße 29
64720 Michelstadt

Telefon: 06061-968986
E-Mail: ulang@stodw.de



- Naturstein
- Pflasterarbeiten
- Teichbau
- Pflege
- Rollrasen
- Baumfällungen

GARTEN Neu- u. Umgestaltungen
Obstbaum-Gehölzschnitt

Frank Klemt Gartengestaltung
Obergasse 1-3
64397 Modautal-Lützelbach
Tel. 0 62 54 / 30 98 181
Mobil 01 70 / 934 16 74
www.gartengestaltung-frank-klemt.de

Antik Galerie
WIR SIND IHR ANSPRECHPARTNER
GOLD AN- UND VERKAUF
ANTIKGALERIE_POORHOSAINI
tobias.poorhosaini@gmx.de | 06151.25688
0151.24070700 | www.antikgalerie24.de
Schulstraße 1, 64283 Darmstadt

KANAL MÜLLER
Umweltdienst
KANAL- UND ROHRREINIGUNG
24-Std.-Notdienst
☎ 0 800 - 00 31 24 3
(gebührenfrei)
www.kanal-mueller.de

HALLMANN

ab 159,- Einkaufswert!

WINTERBONUS
Jetzt **100,- sparen**

50,- sparen

* Einlösbar bis 28.02.2022. Sie erhalten € 50,- Rabatt beim Kauf einer Nah-/Fern- oder Gleitsichtbrille ab € 159,- Einkaufswert, ab € 449,- Einkaufswert erhalten Sie € 100,- Rabatt. Nicht mit anderen Aktionen/Gutscheinen/Paketen oder Komplettbrillenangeboten kombinierbar. Keine Barauszahlung möglich. Optik Hallmann GmbH, Große Str. 27, 24937 Flensburg

Groß-Umstadt • Bad König • Michelstadt ☎ 0800/412 6000 • optik-hallmann.de

Lieber mehr sparen. Lieber HALLMANN.

Natürlich.

Heizen mit Scheitholz, Pellets, Wärmepumpe: Der Umwelt zuliebe!

GERMANN

Heizung Sanitär Service

Darmstädter Str. 58 | 64395 Brensbach | 06161 512
info@germanngbh.de | www.germanngbh.de

ZWEITHAARSTUDIO AUCH WÄHREND EINES LOCKDOWNS GEÖFFNET

PERÜCKEN UND HAARSYSTEME

Zweithaarstudio Toldrian
 Betriebsferien vom 20.12.21 - 9.1.22
 Tel. 06078 / 7 46 91 • www.toldrian.de • www.perücken-odenwald.de

Eine Schwerverletzte

25-Jährige prallt bei Eulbach mit Auto gegen Baum



Das Auto wurde total zerstört.

Foto: Keutz TV News

Michelstadt. Zu einem schweren Unfall ist es am Dienstag (1.2.) gegen 14.30 Uhr auf der B47 nahe der Abfahrt nach Würzburg gekommen. Ein Peugeot 206 war aus bisher ungeklärter Ursache von der Fahrbahn abgekommen und gegen einen Baum geprallt. Die 25-jährige Fahrerin aus Michelstadt wurde in ihrem Fahrzeug eingeklemmt und musste geborgen werden. Sie kam schwer verletzt in ein Krankenhaus. Es entstand laut Polizei ein Sachschaden von etwa 3000 Euro. Zwecks Bergung des Autos und wegen der Unfallaufnahme musste die Fahrbahn in beide Fahrtrichtungen für rund zwei Stunden voll gesperrt werden. *red*

➔ Hinweise zum Unfallhergang bitte an Polizeistation Erbach unter Tel. 06062-9530

Anzeigen-Annahme

anzeigen@odw-journal.de
 Tel. 0 61 65 / 930 90

Auflösung des Rätsels
 29. Januar 2022

Auflösung des Rätsels

B	A	A	A	U								
I	N	T	E	G	E	R	S	A	U	S	E	N
S	E	N	A	P	A	R	T	H	U	G	O	
H	U	T						R				
E	E							E	R	E	K	
E	R	S	T					O	N	O		
L	A	M	A					G	K			
R	U	M	O	E	B	T	A	T				
I	L	I	P	F	L	A	U	M	E	V	O	
E	I	N	B	A	U	M	R	A	H	M	E	N

Berauschte Fahrt

29-Jähriger baut mehrere Unfälle

Otzberg/ Reinheim. Die hemmungslose Fahrt eines 29 Jahre alten berauschten Autofahrers endete am Montagabend (31.1.) in einem Graben in Reinheim-Georgenhausen. Der 29-Jährige fiel zunächst gegen 19 Uhr in der Straße „Am Burgmannenhaus“ in Otzberg-Hering auf, als er laut Polizei gegen einen abgestellten Anhänger fuhr. Dabei soll sein Wagen, ein grauer Fiat, beschädigt worden sein. Weil er bereits dort auf Anwohner

den Eindruck erweckte, unter Alkoholeinfluss zu stehen, wurde die Polizei informiert. Eine Fahndung verlief vorerst ergebnislos. Der 29-Jährige setzte seine Fahrt weiter fort, wo er gegen 20.15 Uhr in der Darmstädter Straße in Reinheim erneut die Aufmerksamkeit auf sich zog. Dort soll er in eine Baustelle gefahren sein. Laut Zeugen soll es hierbei fast zu einem Unfall mit einem Kind gekommen sein. Auch hier setzte der junge Mann seine Fahrt weiter fort.

Schließlich endete diese in einem Graben in der Dörnbachstraße in Georgenhausen, wo ihn eine Streife gegen 22 Uhr vorläufig festnehmen konnte. Rasch bemerkten die Ordnungshüter, dass er unter dem Einfluss berauscher Mittel stand. Er musste eine Blutentnahme über sich ergehen lassen. In diesem Zusammenhang sucht die Polizei Zeugen und insbesondere die Eltern des Kindes, die die Verkehrssituation beobachtet haben, Tel. 06154-63300. *red*

BEILAGEN-HINWEIS

Einem Teil unserer Auflage liegen Prospekte der folgenden Firmen bei:
Edeka, Aldi, Ballheimer, Expert Stommel, Fressnapf, Hagebaumarkt, LIDL, Netto, Penny, Rewe, GVG Oooops Second Hand Shop, Thomas Philipps, Rossmann, RWZ, Tegut, Toom Baumarkt

Zuhause gesucht



Olivia

Diala ist etwa drei Jahre jung, eine liebe, brave Katze, geimpft, kastriert und bereit, bei einer netten Familie einzuziehen. Dies muss sie mit einem Mitbewohner aus ihrem Katzenzimmer oder zu einer schon vorhandenen, altersgemäßen Katze. Nach der Eingewöhnung dort sollte auch Freigang möglich sein. Es wird noch viel Geduld und Zeit nötig sein, um aus der zarten Langhaarkatze eine Schmusekatze zu machen, da sie sehr schüchtern ist und sich gerne zurückzieht.



Diala

Olivia wurde auf der Straße gefunden. Ihre eine Pfote ist etwas kleiner als die anderen, aber das stört sie überhaupt nicht. Sie ist eine offene und liebe Hündin, sehr verträglich und auch den Menschen sehr zugewandt. Auch findet sie Kinder ganz toll. Sie ist geimpft, gechipt und kastriert. Sie ist 5 Jahre, 49 cm groß und wiegt 17 kg.

HOFFNUNGSVOLLE TIERBLICKE
 www.htb-ev.de
 Tel. 06068-4785493 oder 0162-2939838

TIERE IN NOT ODENWALD
 www.tiere-in-not-odenwald.de
 Tel. 06063-939848

Hiebe, Schläge	Frauenname	Angeh. eines sibirischen Volks	argent. Provinz (Santa ...)	flüssiges Fett	Initialen Brechts	holländischer Sänger (Bruce)	Laufvogel	große Dummheit	isländisches Parlament
schmale Rinne, Rille				organischer Hausabfall					
ökologisch denkend									mutwilliger Streich
Ort bei Gent							noch bevor		
Erbfaktor							Frauenkurzname		
Strom zur Nordsee	arg						norddeutsch: Knecht		
Kains Bruder	Form von 'sein' (1. Person)	handwarm					Spielklasse beim Sport	kurz für: an das	musikalischer Halbton
			Feuerland-indianer		poetisch: flaches Wiesengelände	ein Brems-system (Äbk.)	Düsenflugzeug	Ausruf des Erstauens	
muslimischer Name für 'Jesus'			Wundmal				Vorname der Autorin Blyton		
unlängst erstelltes Gebäude							Fahrbahn		

Journal on1ne

Top 3 der Woche auf der Facebook-Seite des Odenwälder Journals
 26. Januar - 2. Februar



Top1
Auch Stadt Breuberg kündigt Vertrag mit Tierheim Würzburg
 (Breuberg, 28. Januar)



Top2
57-Jährige verunfallt wegen geöffneter Kanaldeckel
 (Beerfelden, 30. Januar)



Top3
Schwerverletzte 25-Jährige in Auto eingeklemmt
 (Michelstadt, 1. Februar)

Ihre Ansprechpartner für Anzeigen



für Gr. Umstadt, Dieburg, Gr. Zimmern, Reinheim, Roßdorf, Groß Bieberau, Otzberg, Brensbach, Fischbachtal, Fränkisch-Crumbach, Reichelsheim, Bad König und Brombachtal

Gaby Marberg
 Telefon 0 61 65 / 93 09 46
 Mobil 01 51 / 75 08 16 78
 g.marberg@odw-journal.de



für Lützelbach, Höchst, Breuberg, Erbach, Michelstadt, Mossautal, Oberzent, Landkreise Aschaffenburg und Miltenberg

Matthias Mann
 Telefon 0 61 65 / 93 09 50
 Mobil 0176 / 64 65 79 93
 m.mann@odw-journal.de

Duales Studium im Odenwald? Am besten mit uns!
Internationale BWL
 Jetzt online bewerben
 www.vvrb.de/karriere

Landrat fordert bessere Klinikfinanzierung Haushalt im Kreistag eingebracht – Debatte über Windkraft-Anlagen

Odenwaldkreis. Landrat Frank Matiaske hat die Einbringung des Haushaltsentwurfs 2022 im Kreistag am Montag (31.1.) mit einem dringenden Appell an Bund und Land verbunden, kommunale Krankenhäuser endlich finanziell besser auszustatten.

Der Etatentwurf sieht für das Kreiskrankenhaus eine kreditfinanzierte Stammkapitalerhöhung in Höhe von fünf Millionen Euro vor. „Bei den voraussichtlichen Defiziten, die uns 2022 und 2023 ereilen könnten, verschafft dieser Betrag allerdings nur einen finanziellen Puffer für maximal zwei Jahre“, sagte Matiaske. Er forderte deutliche Anstrengungen von Bund und Land zugunsten der Kliniken im ländlichen Raum, die ein „zentraler Baustein“ der im Grundgesetz festgeschriebenen gleichwertigen Lebensverhältnisse seien.

Der Etatentwurf sieht Ausgaben von rund 183,2 Millionen Euro und Einnahmen von rund 179,2 Millionen Euro vor. Der Fehlbetrag summiert sich somit auf rund vier Millionen Euro.

„Der Haushalt gibt unserem Kreis wenig bis gar keinen Spielraum und ist eine Zusammenfassung des Notwendigen“, sagte Matiaske. Viele Landkreise in Hessen hätten derzeit defizitäre Haushalte. Der Odenwaldkreis könne das Minus von vier Millionen Euro mit Überschüssen der Vorjahre ausgleichen. Das könne aber nicht dauerhaft gelingen.

Als Grund für die angespannte Haushaltslage führte Matiaske vor allem die Corona-Pandemie und die Aufwendungen für den öffentlichen Gesundheitsdienst und das Impfen an, aber auch gesetzliche Regelungen, die von Bund oder Land finanziell nicht kompensiert würden.

Als Beispiele für gestiegene Ansätze im Haushalt nannte Matiaske dringend erforderliche Sanierungen von Kreisstraßen sowie die Weiterentwicklung der Digitalisierung der Kreisverwal-

tung und der Schulen.

Es sei abermals gelungen, die Kreis- und die Schulumlage der Städte und Gemeinden nicht zu erhöhen, hob der Landrat hervor. „Wir verschaffen den Städten und Gemeinden unseres Kreises damit den Spielraum für nötige Investitionen vor Ort.“

Dies dient der Attraktivität unserer gesamten Region und ist immens wichtig, wenn wir uns als attraktive Wohnortalternative zum Ballungsraum aufstellen wollen.“

Trotz der gleichbleibenden Sätze seien die Zuweisungen der Kommunen in absoluten Zahlen gestiegen. Gemeinsam mit der Zuweisung des Landes sind das rund 3,15 Millionen Euro mehr als im Vorjahr.

Nach Abzug von Umlagen an den Landeswohlfahrtsverband und die ans Land zu zahlende Krankenhausumlage verbleiben dem Kreis davon aber nur rund 1,46 Millionen Euro mehr.

Den zweiten Schwerpunkt der Kreistagssitzung bildete die Zukunft von Windkraft-Anlagen im Odenwaldkreis. Hierzu lagen jeweils ein Antrag der Koalition aus SPD, ÜWG und FDP, der CDU sowie der Grünen vor. Mit den Stimmen der Koalitionsfraktionen

stimmte der Kreistag mehrheitlich dafür, dass „der Kreis in seiner Zuständigkeit seine restriktive Haltung gegenüber einer weiteren Belastung des Odenwaldkreises durch Windkraft-Anlagen mit allen zur Verfügung stehenden Mitteln forcieren wird“ und der Kreistag die Städte und Gemeinden des Odenwaldkreises im Hinblick auf eine gemeinsame Flächennutzungsplanung weiterhin unterstützt.

Die CDU hatte dafür geworben, die Absicht der Bundesregierung abzulehnen, den Windkraftausbau auch in weniger windhöffigen Regionen voranzutreiben. Die Grünen stellten sich hinter den Plan der Bundesregierung, die Energiewende voranzubringen, zu der der Odenwaldkreis einen gerechten Beitrag leisten müsse, auch mit Hilfe von Windkraft.

Schließlich stimmte der Kreistag einstimmig dafür, im Odenwaldkreis die Wanderausstellung „Deutsche aus Russland. Geschichte und Gegenwart“ zu zeigen. Sie wird vom Bundesinnenministerium und dem Bundesamt für Migration und Flüchtlinge gefördert. Angeregt hatte dies der partei-

lose Kreistagsabgeordnete Andreas Wagner vor dem Hintergrund seiner Migrationsgeschichte. Die Koalition hatte sein Anliegen in einen eigenen Antrag münden lassen, der die Weltoffenheit des Odenwaldkreises betont.

In den Beschluss aufgenommen wurde auch die Anregung der Grünen, weitere Ausstellungen zu zeigen, insbesondere zu den Themen Migration und Flucht. Landrat Matiaske zeigte sich dafür offen, trat aber dafür ein, nur solche Ausstellungen zu zeigen, die ebenfalls vom Bund oder Land initiiert worden seien beziehungsweise gefördert würden. *red*



Ein heikles Thema im Odenwald: Windparks. Foto: pixabay

Belastungsgrenze ist erreicht Gesundheitsämter überfordert mit Corona-Fällen

Odenwaldkreis. Wegen der stark steigenden Fallzahlen bei den Corona-Infektionen arbeiten fast alle Gesundheitsämter an der Belastungsgrenze.

Nicht nur Kontaktpersonen, sondern selbst Infizierte können teilweise nicht mehr zeitnah informiert werden, was auch damit zusammenhängt, dass PCR-Tests erst sehr spät an die Gesundheitsämter gemeldet werden können.

Das Land Hessen hat deshalb bereits seit längerem die Coronavirus-Schutzverordnung so angepasst, dass Personen, die positiv getestet sind, sich kraft der Verordnung grundsätzlich für zehn Tage absondern haben.

Dies gilt bereits bei einem positiven Schnelltest, der dann nach aktuellem Stand mit einem PCR-Test abgeklärt werden muss. Ein etwaig positiver PCR-Test ist dann auch Grundlage für den Verdienstaustausch, der beim Regierungspräsidium geltend gemacht werden kann.

Bisher konnte das Gesundheitsamt des Odenwaldkreises einen vergleichsweise dichten Kontakt mit den betroffenen Bürgerinnen und Bürgern aufrechterhalten. Aufgrund der derzeitigen Steigerung der Fallzahlen wird jedoch – wie in vielen anderen Landkreisen auch – weder immer zeitnah eine individuelle telefonische Kontaktaufnahme noch eine individuelle Beratung stattfinden können. Anrufe müssen stark verkürzt erfolgen, um möglichst viele

Betroffene erreichen zu können.

Ab sofort gilt, dass das Gesundheitsamt den infizierten Personen, die ihm von den Laboren gemeldet werden, eine Mail oder einen Brief mit den nötigen Informationen zur Isolation und zur Freitestung schreibt. „Jeden anzurufen oder alle individuellen Umstände abzuklären, wie wir es bisher getan haben, ist angesichts der hohen Zahlen in der Omikron-Welle nicht mehr immer möglich.“

Dafür bitten wir um Verständnis“, so der zuständige Hauptabteilungsleiter Bernhard Hering. Die notwendigen Informationen sind auch auf der Homepage des Odenwaldkreises www.odenwaldkreis.de (Kachel „Positiver Corona-Test“) zu finden.

Auch das Land Hessen stellt alle nötigen Informationen, etwa zur Quarantäne und der Freitestung, bereit: www.hessen.de/Handeln/Corona-in-Hessen

Das Gesundheitsamt erinnert daran, dass man sich selbst nach einem positiven Schnelltest zuhause isolieren muss und sein häusliches Umfeld nur für den vorgeschriebenen PCR-Test verlassen darf. Auch Personen, die im gleichen Haushalt mit einer infizierten Person leben, müssen sich grundsätzlich absondern, sofern sie nicht frisch doppelt geimpft oder frisch genesen oder geboostert sind.

Für Berufstätige ist wichtig, dass sie sich vom Arzt krankschreiben lassen müssen, sofern sie aufgrund der Erkrankung nicht arbei-

ten können. Eine Mitteilung des Gesundheitsamts ersetzt die Krankschreibung nicht.

Fortan gilt außerdem, dass die Genesenen-Nachweise nicht mehr vom Gesundheitsamt ausgestellt und verschickt werden. Das Land Hessen weist darauf hin, dass man sich grundsätzlich an die Stelle, die den Corona-PCR-Test durchgeführt hat, wenden soll.

Von dort können Bürger den positiven Laborbefund erhalten. Bürger können auch ihren Laborbefund einer Apotheke ihrer Wahl vorlegen, um ein Genesenen-Zertifikat zu erhalten. Auch Ärzte sind grundsätzlich berechtigt, entsprechende Nachweise auszustellen.

Für wichtige Anfragen steht weiterhin die Corona-Hotline des Odenwaldkreises zur Verfügung. Aufgrund der momentanen Entwicklung bittet das Gesundheitsamt aber darum, etwaige Fragen möglichst über die bereitgestellten schriftlichen Informationen zu klären.

Eine Kontaktaufnahme per Mail sollte aber immer dann erfolgen, wenn individuelle Fragen bestehen, die mit den verfügbaren Informationen nicht beantwortet werden können. Außerdem hat auch das Land eine Corona-Hotline eingerichtet und ist unter der Rufnummer 0800 - 555 4666 oder alternativ 0 611 32 111 000 erreichbar. Weitere Informationen zur Hotline des Landes finden sich unter <https://hessen.de/Hotline>. *red*

3D Schokodrucker mycusini Davon träumen HobbybäckerInnen

Mit dem 3D Schokoladendrucker mycusini lassen sich im Handumdrehen exklusive und individuelle 3D Schoko-Objekte, Schriftzüge oder Pralinenhohlformen zaubern. Diese eignen sich perfekt als Deko für Kuchen, Torten und Desserts oder kleines Geschenk.

Eine Vorlagenbibliothek mit über 1.000 spannenden Objekten, praktische 3D Choco Refills mit Gelinggarantie und die einfache Bedienung eröffnen eine grenzenlose Welt kreativer 3D Schoko-Objekte. Die mycusini 3D Choco gibt es in zahlreichen Farben.

Etwa so groß wie eine Kaffeemaschine und erhältlich in knalligem Pink, elegantem Grau oder tiefem Schwarz, passt der mycusini in jede Küche. Das Starterpaket gibt es bereits ab 798 €. Neben dem 3D Schokodrucker enthält es auch die mycusini 3D Choco Refills sowie den kostenlosen Zugang zur umfangreichen Vorlagenbibliothek und zahlreiche Anwendungen für die einfache Erstellung eigener 3D Vorlagen.

Alle Infos inkl. Gewinnspiel finden Sie unter www.mycusini.com.



Print2Taste GmbH | Liebigstrasse 11 | 85354 Freising | www.mycusini.com

ACHTUNG!

- Expertentage -

Wir kaufen gegen sofortige Barzahlung

Goldschmuck, Brillantschmuck, Altgold, Goldmünzen, Antikschmuck, Zahngold (auch mit Zahnsubstanzen), Armband- und Taschenuhren sowie Marken- und Luxusuhren, Silberbestecke, Silbermünzen, Münzsammlungen, DM-Gedenkmünzen, Doublé usw.

NZ
Inhaberin:
Maggie Zehm
die Goldschmiede

Krötengasse 7 (Volksbankgebäude)
64853 Otzberg /Habitzzheim

Der Fachmann ist für Sie da!

Dienstag, 08.02.2022
Mittwoch, 09.02.2022

10.00 - 13.00 Uhr und 15.00 - 18.00 Uhr

Alles anbieten
und spontan
vorbeikommen!

Der weiteste Weg lohnt sich!

Bringen Sie Ihren Ausweis mit!

Herzerwärmend Coolle Angebote

Monatlich leasen¹
für 169,00 €

T-Roc 1.0 I TSI OPF 81 kW (110 PS) 6-Gang
Kraftstoffverbrauch, l/100 km: innerorts 6,2 / außerorts 4,7 / kombiniert 5,2; CO₂-Emissionen, g/km: kombiniert 119,0
Ausstattung: Farbe: Ascotgrau, Klimaanlage, Digital Cockpit, Telefonschnittstelle, Multifunktionslenkrad, LED Scheinwerfer, Regensensor, Lane Assist, u.v.m.

Geschäftsfahrzeug Leasingrate monatlich: 169,00 €¹
Leasingsonderzahlung: 0,00 €
Laufzeit: 48 Monate
Jährliche Fahrleistung: 10.000 km

Fahrzeugaufnahmen zeigen Sonderausstattungen gegen Mehrpreis. Stand 02/2022. Änderungen und Irrtümer vorbehalten. ¹ Ein Angebot der Volkswagen Leasing GmbH, Gifhorn Str. 57, 38112 Braunschweig. Für gewerbliche Einzelabnehmer mit Ausnahme von Sonderkunden. Zzgl. Überführungskosten und MwSt. Bonität vorausgesetzt.

**Eiskalt kalkuliert –
unsere Winterschnäppchen
für Selbstständige**

Ihr Volkswagen Partner

Treffpunkt Thierolf
GmbH & Co. KG
Hammerweg 29 64720 Michelstadt
Tel. +49 6061 7090, <http://www.vw-thierolf.de>

Optimal Markt

KFZ-ANKAUF

**WIR KAUFEN JEDES FAHRZEUG
JEDE MARKE • JEDES ALTER • JEDER ZUSTAND**

PKW BUSSE GELÄNDEWAGEN WOHNMOBIL UNFALLWAGEN MOTORRAD

ALLES ANBIETEN • SOFORT BARGELD

EINFACH & SICHER!

Jederzeit erreichbar (Montag – Sonntag)!

☎ 06157/8085654 o. 0176/11199111

A.G. Automobile • Robert-Bosch-Str. 4 • 64319 Pfungstadt
a.g.automobile1@web.de • www.kfz-ankauf-24h.de

KFZ-Ankauf

Kaufe gegen bar: Pkws, Busse, Lkws, Geländewagen, Wohnmobile, Pick-Up mit Mängeln u. viele km ohne oder mit TÜV, Motor oder Getriebeschaden, suche auch Agria. **Tel. 0177 / 2802695** oder über **WhatsApp 24 Std. erreichbar** o. per **E-Mail: tufan_83@hotmail.de**

Wohnmobil

Wir kaufen Wohnmobile + Wohnwagen
Telefon 03944-36160
www.wm-aw.de Fa.

Infrarot-Wärmekabinen
direkt vom Hersteller
TÜV-geprüfte Technik
Sonderanfertigung möglich.
Sofort ab Lager lieferbar!
Grieser • Brombachtal
Tel. 06063/50040

Nette deutschspr. Frau möchte ältere oder behinderte Personen rund um die Uhr betreuen ☎ 06053-8099809

Trapezbleche 1. Wahl + Sonderposten aus eigener Produktion, TOP-Preise, cm-genau, 98646 Eishausen, Straße in der Neustadt 107, bundesweite Lieferung! ☎ 03685 - 409140, 5% Online-Rabatt sicher. www.dachbleche24.de

Sammler kauft: Pelze, Nerze aller Art, Kleidung, Näh-/ Schreibmaschinen, Bilder, Porzellan, Bleikristall, Uhren, Teppiche, Brücken, Krüge, Münzen, Bernstein, Silber aller Art, Alt-/ Bruch-/ Zahngold, Gold-/ Modeschmuck, Leder-/ Krokotaschen, Antiquitäten, Messing, Gardinen, Möbel, Schallplatten, Orden, Ferngläser, Puppen, Briefmarken, Kompl. Nachlässe aus Haushaltsauflösungen. Kostelnl. Beratung u. Wertschätzung. Zahle bar vor Ort. Täglich: 7.30 - 21 Uhr, auch am Wochenende. ☎ 069 - 20168617

Gesuche

1.000,- € Belohnung. Suche Haus, Grundstück, Scheune zum Ausbauen oder Eigentumswohnung in Höchst, Hetschbach, Dusenbach oder Sandbach.
Tel. 0151 47595947

Anzeigen-Annahme
anzeigen@odw-journal.de
Tel. 0 61 65 / 930 90



IMPRESSUM:

Herausgeber: Odenwälder Journal Medienhaus GmbH
Geschäftsstelle: Nelkenstraße 1 64750 Lützelbach, Telefon 0 61 65 / 930 90 Fax 0 61 65 / 930 940, info@odw-journal.de
Geschäftsführung: Volker Zaborowski, Markus Echtenrath, René Schneider ppa
Chefredaktion: Volker Zaborowski (V.i.S.d.P.)
Redaktionsleitung: Sandra Breunig
Satz: Odenwälder Journal Medienhaus GmbH Nelkenstraße 1, 64750 Lützelbach
Vertrieb: EGRO Direktwerbung GmbH, Bieberer Straße 137, 63179 Obertshausen
Druck: Druck- und Pressehaus Naumann GmbH & Co. KG Gutenbergstraße 1 63571 Gelnhausen

Verteilung: Kostenlos an alle Haushalte im hessischen Odenwaldkreis und Teile des Landkreises Darmstadt/ Dieburg. Privathaushalte innerhalb geschlossener Ortschaften im Verteilgebiet bekommen durch Einstecken der Zeitungen in vorhandene Briefkästen mit Namensschild ein Exemplar in den Briefkasten geliefert. Abseits stehende Häuser, Weiler, Kleinstsiedlungen und Gehöfte werden nicht in die Verteilung einbezogen. Briefkästen mit einem erkennbaren Werbeverbot werden nicht beliefert. Beliefert werden auch Haushalte, deren Briefkästen mit dem Hauseigenen Aufkleber "Keine Reklame, Odenwälder Journal JA" versehen sind. Aufkleber können beim Odenwälder Journal, Nelkenstraße 1, 64750 Lützelbach, angefordert werden.

Gesamt-Auflage: 67.600 Exemplare
Odenwaldkreis: 39.800 Exemplare
Vorderer Odenwald: 27.800 Exemplare
Anzeigenpreisliste: Nummer 1

Erscheinungsgebiet: Bad König, Brensbach, Breunig, Brombachtal, Erbach, Fischbachtal, Fränkisch-Crumbach, Groß-Bieberau, Groß-Umstadt, Groß-Zimmern, Höchst, Lützelbach, Michelstadt, Mossautal, Oberzent, Otzberg, Reichelsheim, Reinheim, Roßdorf.

Keine Rückgabe von unverlangt eingesandten Manuskripten. Veröffentlichte Artikel entsprechen nicht immer der Meinung des Herausgebers.
Für Druckfehler keine Haftung.
Abdruck und Vervielfältigungen von redaktionellen Beiträgen sowie von uns gestellten Anzeigen bedarf der ausdrücklichen Genehmigung der Odenwälder Journal Medienhaus GmbH i.G.

ANZEIGEN-ANNAHMESTELLEN:
● nur Geschäfts-Anzeigen ●
GABY MARBERG
Tel. 0 61 65 / 93 09 46

Mobil 01 51 / 75 08 16 78
E-Mail: g.marberg@odw-journal.de
für Brensbach, Fischbachtal, Fränkisch-Crumbach, Reichelsheim, Bad König und Brombachtal, Groß-Zimmern, Dieburg, Reinheim, Otzberg, Groß-Bieberau und Groß-Umstadt, Roßdorf

MATTHIAS MANN
Tel. 0 61 65 / 930 950 • Fax 930 940
Mobil 01 76 / 64 65 79 93
E-Mail: m.mann@odw-journal.de
für Erbach, Michelstadt, Mossautal, Oberzent, Landkreise Aschaffenburg und Miltenberg, Höchst, Breunig, Lützelbach

UNSERE E-MAIL ADRESSEN
Anzeigen: anzeigen@odw-journal.de
Presstexte: info@odw-journal.de

Zu verkaufen

Pferdezubehör zu verkaufen: 3 Eckfuttermaltröge grün, neu, Maße: 63 x 43 x 25 cm, Preis pro Stück 25,- €, 4 Sattelhalter rot, pro Stück 5,00 €, VS-Ledersattel Waldhausen, Federbaum, Kammerweite ca. 17 cm, mit Steigbügeln + Riemen, VB 189,- €, Sattelschrank, Metall, für 2 Sättel und Ablagefach oben, Maße B 59 cm, T 59 cm, H 150, VB 149,- €, etliche Meter Elektroseil, gebraucht, VB 99,- €. **Tel. 0151/75081678**

Nutzungsrecht

Zu verkaufen das Nutzungsrecht für 9 Urnen an einer Gemeinschaftsruhestätte bei einer Buche im Friedwald Odenwald (Michelstadt) für 3.635,- €, Nutzungsende ist der 31.12.2101 **Tel. 06103 21122**

Haushaltsauflösungen, Kleinumzüge, Umzüge, Lasttaxi, Sperrmüll, Renovierungen zum günstigen Preis ☎ 06150-590216 o. 0171-3146823

Treffpunkt Immobilien

Verkauf im Bieterverfahren

Wer besitzt schon eine eigene Bank?

Lützelbach/Seckmauern
Objekt: Wohn-/Geschäftshaus
Mindestgebot: 230.000 €
Besichtigungstermin: 14.02.2022*

Reinheim/Georgenhausen
Objekt: Wohn-/Geschäftshaus
Mindestgebot: 236.000 €
Besichtigungstermin: 15.02.2022*

Michelstadt/Vielbrunn
Objekt: Wohn-/Geschäftshaus
Mindestgebot: 325.000 €
Besichtigungstermin: 17.02.2022*

Breunberg/Neustadt
Objekt: Wohn-/Geschäftshaus
Mindestgebot: 195.000 €
Besichtigungstermin: 18.02.2022*

*Angebotsabgabe bis spätestens 15 Tage nach Besichtigungstermin möglich

Bestimmen Sie den Preis!

Eigentümerzustimmung vorbehalten.
Keine Käufercourtage!

Rufen Sie uns an!

06061/701-4280
immobilien@voba-online.de
www.volksbank-immobilien.online

Volksbank Immobilien GmbH
Ein Unternehmen der
Vereinte Volksbank Raiffeisenbank eG
Volksbank Odenwald - Raiffeisen-Volksbank Miltenberg

Jetzt noch Gehölze schneiden Rückschnitte ab Beginn der Nestbau-Saison verboten

Kreis Darmstadt-Dieburg. In einigen Tagen werden uns die ersten Amseln in unseren Gärten wieder mit ihrem morgendlichen Gesang erfreuen. Die Kohlmeisen begutachten schon jetzt die Nistkästen in denen sie im Sommer brüten werden. Der Frühling scheint zu kommen, auch wenn es draußen noch kalt ist.



Das Zurückschneiden ist nicht ganzjährig erlaubt. Foto: pixabay

Die Untere Naturschutzbehörde des Landkreises Darmstadt – Dieburg weist deshalb darauf hin, dass Hecken, lebende Zäune, Gebüsche und andere Gehölze nur in den Monaten Oktober bis Februar zurückgeschnitten oder „auf den Stock gesetzt“ werden dürfen. Es ist also höchste Zeit, den Rückschnitt der Gartengehölze abzuschließen.

von Vogelnestern ist daher der Sommerschnitt mindestens bis auf die Zeit nach dem Ausfliegen der Jungvögel zu verschieben. Bei Bäumen in den Gärten gestalten sich die Regelungen des Bundesnaturschutzgesetzes wieder etwas anders. Das Fällen von Bäumen – die das Orts- bzw. Landschaftsbild prägen – ist nur mit einer Genehmigung der Naturschutzbehörde zulässig. Im Zweifel sollte man bei der Behörde nachfragen. Das kann

viel Ärger ersparen!

Die Naturschutzbehörde empfiehlt, die Gärten sehr naturnah zu gestalten. Vor allem sollten einheimische Gehölzarten gepflanzt werden, da die heimische Tierwelt an diese Arten angepasst ist und sie zum Überleben braucht. Ein naturnah gestalteter Garten ist ein kleiner, aber wichtiger Beitrag zum Erhalt der biologischen Vielfalt. **red**

Ab März bis Ende September sind lediglich schonende Formschnitte, also der Rückschnitt des jährlichen Zuwachses zulässig, diesen Zuwachs erkennt man oft an der helleren Blattfarbe. Dabei ist auf brütende Vögel besondere Rücksicht zu nehmen, eine Störung ist ab dem Beginn des Nestbaus verboten. Bei bekannten Standorten

Ohne Termin Impfzentren mit neuen Optionen

Kreis Darmstadt-Dieburg. Die Impfzentren in Reinheim, Pfungstadt und der Bessunger Straße in Darmstadt bieten ab sofort offene Sprechstunden ohne Terminvereinbarung an.

Diese finden dann jeweils mittwochs von 12 – 18.30 Uhr statt. Hier können Erst- und Zweit- und Auffrischungsimpfungen vorgenommen werden. Letztere sind ab zwölf Jahren und frühestens drei Monate nach Vollendung der Grundimmunisierung (Zweitimpfung) möglich.

Kinder zwischen zwölf und 15 Jahren müssen in Begleitung eines Erziehungsberechtigten erscheinen. Ab 16 Jahren ist eine Impfung auch alleine möglich, sofern die erforderlichen Unterlagen zuvor von einem Elternteil ausgefüllt worden sind.

Kleinere Wartezeiten sind mög-

lich. Für alle anderen Tage werden die Termine nach wie vor über die Software Terminland vergeben – hier steht auch der Einwilligungsschein und Anamnesebogen zum Download bereit: <https://www.gesundheitsamt-dadi.de/impfambulanz-des-gesundheitsamtes/>

Bereits vereinbarte Termine an diesen Tagen bleiben bestehen und können wie geplant wahrgenommen werden. Die Buchung von Terminen bleibt auch in diesem Zeitfenster im reduzierten Umfang (zwei Termine pro zehn Minuten) möglich.

Termine für Kinder zwischen fünf und elf Jahren (Erst- und Zweitimpfung) werden ab dem 12. Februar in einem 14-tägigen Turnus in der Reinheimer Impfbulanz und dem darmstadtium angeboten. Voraussetzung hierfür sind Buchungen über Terminland. **red**

Scheibe zerstört Waren es etwa Jugendliche?

Erbach. Eine Fensterscheibe der Schule am Treppenweg in der Martin-Luther-Straße in Erbach ist am Wochenende (28. - 31.1.) beschädigt worden. Die Scheibe dürfte nach ersten Ermittlungen mit einem Stein eingeworfen worden sein. Der Schaden wird auf mindestens 1000 Euro geschätzt. Kleiner ist der Schaden auf der gegenüberliegenden Straßenseite ausgefallen. Vor einem Bankgebäude warfen vermutlich dieselben Täter einen Blau-

menkübel aus Waschbeton um. Ob Jugendliche, die bereits Tage zuvor in dem Bereich negativ aufgefallen sind die Beschädigungen verursacht haben, wird überprüft. **red**

LOVE Letters

Mollige Polin macht alles - ganz privat!
01522-779 8837

2 Frauen LIVE 0221 87095 848

optimal Markt

ANZEIGEN-BESTELLUNG per E-Mail
anzeigen@odw-journal.de

PRIVATE KLEINANZEIGEN
4 Zeilen
(ca. 25 Zeichen/pro Zeile) kosten **10,00 €**
jede weitere angefangene Zeile **1,50 €**

ACHTUNG: Sie erhalten keine Rechnung.
Der Betrag muss bar oder durch Abbuchung bezahlt werden.

Anzeigen-Bestellschein

● BITTE IN DRUCKSCHRIFT SCHREIBEN ●

Name _____ Vorname _____ Straße _____
PLZ/Ort _____ Telefon _____
IBAN _____ BIC _____

Der Betrag
 liegt als Verrechnungsscheck bei
 soll abgebucht werden

Chiffre-Nr. wird zusätzlich mit 6,- € berechnet.
Geschäftliche Kleinanzeigen: 4 Zeilen = 16,10 € • Jede weitere angefangene Zeile = 2,57 €

Anzeige

Hörhelden!

Kleine Technik bei Hörverlust

Groß-Bieberau. Bei uns hat eine eingeschränkte Hörfähigkeit keine Chance. Denn heute sind Hörsysteme kleine Technikwunder die den Hörverlust immer besser ausgleichen. Dies erfordert viel technisches Know-how, aber durch unsere besonderen Anpassverfahren, unseren unverwechselbaren Service und die modernste Messtechnik ist das für uns Hörhelden kein Problem.

In unserem Fachgeschäft in Groß-Bieberau bieten wir Ihnen folgenden Leistungen an:

- ☞ Hörgeräteanpassung
- ☞ Gehörschutz
- ☞ Hörtraining
- ☞ Kostenloser Hörtest
- ☞ Zubehörberatung
- ☞ Kostenloses Probetragen
- ☞ Hausbesuche

Wir stellen uns auf jeden Menschen mit seinen ganz individuellen Anforderungen ein, und dadurch können wir das Hörgeheimnis lüften und Ihnen zu mehr Lebensqualität verhelfen.

Unsere Öffnungszeiten für Sie sind:

Mo, Di, Do, Fr:
9 – 13 Uhr
14 – 18 Uhr
Mi, Sa:
9 – 13 Uhr

Kommen Sie mit uns auf die Reise zu Ihrem neuem HörGlück! – Durch unsere persönliche Beratung in unserem Fachgeschäft in Groß-Bieberau.

Sie finden uns: In der Bahnhofstraße 19, 64401 Groß-Bieberau.

Überzeugen Sie sich selbst! Unsere Hörhelden freuen sich auf Sie.

Telefon: 06162-91 47 415 oder per Mail gross-bieberau@bonsel.de



Heike German-Spieß (links, Hörberaterin) und Eva-Maria Hüper (Hörakustikmeisterin und Filialleitung) Foto: pri-

Wegen Corona

Konzert mit TU-Orchester verschoben



Orchester der TU Darmstadt.

Foto: sgu

Groß-Umstadt. Aufgrund der aktuellen Pandemieentwicklung wird das ursprünglich für den 17. Februar geplante Konzert des Orchesters der TU Darmstadt leider verschoben.

Am Freitag, 13. Mai, soll das Konzert in der Stadthalle in Groß-Umstadt nachgeholt werden. Das Programm steht unter dem Motto einer veränderten Welt: Mit dem Hauptwerk „Sinfonie Nr. 9, Aus der Neuen Welt“ von Antonín Dvořák präsentiert das Orchester nicht nur einen Leckerbissen des musikalischen Konzertrepertoires, sondern auch eine Referenz an unsere neue Normalität.

Neben dem sinfonischen Publikums- und Kammermusikliebhaber erklingt ein weiteres Werk des tschechischen Komponisten. Die Sinfonische Dichtung „Der Wassermann“ erzählt von der Entführung eines Mädchens an einem See durch ein sagenhaftes Ungeheuer. Der dramatische Verlauf der Geschichte ist von Dvořák meisterhaft in Orchestermusik übersetzt. Bereits erworbene Karten behalten ihre Gültigkeit. Tickets können beim Kulturmanagement der Stadt Groß-Umstadt zurückgegeben werden, bitte schreiben Sie dazu eine E-Mail mit Ihren Daten (Kartenummer, Name, Adresse, Telefonnummer, Bankverbindung) an angelika.borchert@gross-umstadt.de. sgu

frohgemut ans Werk

Räume gestalten?

Mit uns geschieht das kreativ, sauber und zuverlässig. Sie gewinnen Wohnqualität, Stil und Farbe.

Wir bringen Frohmuth ins Haus! Gerne auch für Sie:

06162 71995

www.frohmuth-maler.de

Frohmuth · 64853 Otzberg
post@frohmuth-maler.de

Frohmuth Die Maler vom Otzberg

www.odw-journal.de

auch für Dich

Odenwald Nachhilfe

Von der Schule bis zum Beruf
Nachhilfe in allen Fächern
und für alle Klassen

Erbach (Brückenstr. 19) Tel. 06062 80965 90
Michelstadt (Bahnhofstr. 34) Tel. 06061 - 7 28 99
Höchst i.Odw. (Erbacher Str. 22-24) Tel. 06163 - 91 29 73
Reinheim (Pöllnitzstr. 2) Tel. 06162 - 96 85 55
Oberzent (Brunnengasse 14a) Tel. 06068 - 9 11 00

info@odenwaldnachhilfe.de
www.odenwaldnachhilfe.de



**LEBEN
NEU
FEIERN.**

signia

Silk X.

Aus Herausforderung wird fast unsichtbar.



signia-hoergeraete.de/silk-x

Einfach einsetzen und nicht mehr daran denken.

Dank der neuen Silk X Hörgeräte von Signia hören Sie alles, was für Sie wichtig ist - persönliches Hören auf dem nächsten Level.

Silk X ist eines der kleinsten Hörgeräte der Welt und kann ganz angenehm im Ohr getragen werden, sodass die kleinen Hörhilfen fast unsichtbar werden.

- Fast unsichtbar für absolut diskrete Hörerlebnisse
- Persönliches Hören dank integrierter Akustik-Bewegungs-Sensorik
- Click Sleeves für besten Tragekomfort
- Fernbedienung durch die Signia App und miniPocket

Testhörer gesucht!

Spitzentechnologie für persönliches Hören.



**HÖRGERÄTE
BONSEL**
meine Hörhelden

Bahnhofstraße 19
64401 Groß-Bieberau
Telefon: 06162/9147415

Online Terminvereinbarung



Für mehr Verkehrssicherheit

Dialog-Display für die Innenstadt erhalten

Reinheim. Seit vier Jahren gibt es die Verkehrssicherheitsaktion „Ein ☺ für die Verkehrssicherheit“ des Hessischen Ministeriums für Wirtschaft, Energie, Verkehr und Wohnen, des ADAC Hessen-Thüringen e.V. sowie der Landesverkehrswacht Hessen e.V., in deren Rahmen bisher fast 200 Dialog-Displays an interessierte Städte und Gemeinden vergeben werden konnten und dies nun an weitere 100 Kommunen erfolgt.

Auch Reinheim hat bereits vor einiger Zeit Interesse signalisiert und nun eine dieser Tafeln im Wert von etwa 1150 Euro kostenfrei zur Verfügung gestellt bekommen.

Diese Dialog-Displays, die mit einem grünen, strahlendem, oder einem roten, traurigen Smilie daherkommen, je nachdem, ob die zulässige Höchstgeschwindigkeit eingehalten wird oder nicht, wirken sich positiv auf das Fahrverhalten aus, so haben Analysen ergeben. Damit können sie ein wirksames Mittel zur Verbesserung der innerörtlichen Verkehrssicherheit sein.

Kurz vor Weihnachten erfolgte



Das Display zeigt die Geschwindigkeit an. Foto: Stadt Reinheim

die Übergabe der Tafel an die zuständigen Mitarbeitenden der Stadtverwaltung und wird nun in verkehrlich sensiblen Bereichen wie beispielsweise Grundschulen oder Kindergärten wechselweise angebracht. „Ich bin froh darüber, dass wir nun den Zuschlag für ein Dialog-Display erhalten haben, können wir damit die Verkehrsteilnehmenden visuell sensibilisieren, was die Einhaltung der Geschwindigkeit angeht“, so Bürgermeister Manuel Feick. Und weiter: „Mir ist es sehr wichtig, möglichst viel Sicherheit im Straßenverkehr unserer Stadt zu haben, deshalb werden wir genau schauen, wo diese Tafel zum Einsatz kommt. Selbstverständlich kann diese dem Verkehrsteilnehmenden nur ein Signal sein, sich an die erlaubten Höchstgeschwindigkeiten zu halten. Umsetzen muss es jeder selbst.“

Verwaltungsprofi mit Führungsqualität

Robert Ahrnt will Bürgermeister von Umstadt werden



Robert Ahrnt mit seinem Team.

Foto: privat

Groß-Umstadt. Als einer von vier Kandidaten bewirbt sich Robert Ahrnt mit Unterstützung der Bürgervereinigung Groß-Umstadt (BVG) und von BÜNDNIS 90/DIE GRÜNEN Groß-Umstadt um die Nachfolge des leider viel zu früh verstorbenen Bürgermeisters Joachim Ruppert.

Beide Gruppierungen haben Robert Ahrnt in ihren Mitglieder-sammlungen mit großen Mehrheiten zu ihrem Kandidaten erklärt. Robert Ahrnt, Architekt, Stadtplaner und Wirtschaftsmediator ist Mitglied der GRÜNEN, tritt aber als unabhängiger Kandidat an.

Robert Ahrnt ist vielen noch bekannt als Erster Kreisbeigeordneter des Landkreises Darmstadt-Dieburg. Dieses Amt übte er von 2019 bis zur Kommunalwahl im Jahre 2021 aus. Er hat während seiner beruflichen Laufbahn in leitenden Funktionen die Bereiche Bauaufsicht, Stadtplanung, Projektentwicklung und Umweltplanung beackert u.a. in

den Rathäusern von Viernheim und Darmstadt sowie beim Landkreis Darmstadt Dieburg. Bis 2019 war er Amtsleiter für Stadtplanung, Verkehr, Tiefbau und Umwelt bei der Stadt Langen.

Diese umfassende Verwaltungserfahrung, seine fachliche Kompetenz, seine Qualitäten in der Personalführung und seine gewinnende, stets um Ausgleich bemühte Art waren letztendlich für BVG und GRÜNE ausschlaggebend, sich für Robert Ahrnt als Bürgermeisterkandidat zu entscheiden. Beide Gruppierungen sind der Meinung, dass in der schwierigen Situation nach dem plötzlichen Tod eines beliebten Bürgermeisters eine gestandene und erfahrene Persönlichkeit wie Robert Ahrnt genau der Richtige ist, um Groß-Umstadt in sicherem Fahrwasser zu halten und nachhaltige Zukunftsperspektiven zu entwickeln.

BVG und GRÜNE sind auch ein wenig stolz, dass sie einen solchen „Hochkaräter“ für diese

Kandidatur gewinnen konnten.

Ahrnt ist in Groß-Bieberau aufgewachsen und dort bis zum Abitur zur Schule gegangen. Schon als Schüler begann er, sich in der Umweltinitiative Groß-Bieberau zu engagieren. Er ist 57 Jahre alt, verheiratet, hat zwei Töchter und zwei Enkel. Robert Ahrnt wohnt in Darmstadt und würde im Falle des Wahlsieges seinen Wohnsitz selbstverständlich nach Groß-Umstadt verlegen.

„Ich habe mich sehr gefreut, als ich gefragt wurde, ob ich in Groß-Umstadt als Bürgermeister kandidieren wolle. Groß-Umstadt ist eine der schönsten Städte in der Region, hat ein großes Potenzial und steht vor großen Herausforderungen.“

Ich bin gerne mit Menschen aller Generationen im Dialog, deshalb reizt mich diese Aufgabe und ich würde im Falle meiner Wahl alles daransetzen, die hohen Erwartungen in mich zu erfüllen“, so Ahrnt. red

Stellenmarkt

Wir suchen
Mitarbeiter
450-Euro-Basis
AUSHILFE für Container abladen
Standort: Lützelbach (PLZ 64750) und Kleinheubach (PLZ 63924)
TIGGO GmbH · Solarallee 29 · Park für grüne Tech. Hainhaus 64750 Lützelbach-Breitenbrunn
Tel: 06066 7969802 o. 0171 2718493
E-Mail: info@tiggo-gmbh.de

40 jährige erfahrene Pflegehelferin aus Ungarn sucht 24 Stunden Stelle! Ich betreue seit vielen Jahren ältere Menschen daheim. Weder trinke ich Alkohol noch rauche ich Zigaretten. Nur langfristig! Bitte nur seriöse Anfragen! ☎ 0621 - 18060334, 01579 - 2452024

Kontaktieren Sie uns anzeigen@odw-journal.de oder Telefon 06165 93090

Werben Sie auch online!

Nebenbeschäftigung für Jugendliche ab 13 Jahren am Wohnort. Bei Interesse melden: 06104-49700

VIAS

Wir suchen für die Standorte Michelstadt, Erbach & Groß-Umstadt Wiebelsbach Interessierte für die Umschulung zum Triebfahrzeugführer (m/w/d).

Voraussetzung: Abgeschlossene Berufsausbildung

Ausbildungsbeginn im April & Oktober 2022 – Bewerbungen sind noch möglich!

Weitere Infos unter
Tel.: 02421 2769 300 | www.vias-online.de oder direkt bewerben unter: karriere@vias-online.de

Techniker/in gesucht!

Lagerlogistik Service GmbH

Wir suchen eine/n engagierte/r Mitarbeiter/in (w/m/d) in Vollzeit (unbefristet)

Firmenstandort in Groß-Bieberau: Seit über 20 Jahren beliefern wir Kunden im europäischen und internationalen Markt mit Produkten und Ersatzteilen für industrielle Kennzeichnungstechnik. Unser Unternehmen ist erfolgreich und bietet einen sicheren Arbeitsplatz mit guten Konditionen.

Ihr Profil: Sie haben eine abgeschlossene Berufsausbildung in Elektrotechnik, Mechatronik oder Büroinformationselektronik.

Ihre Aufgaben: Sie werden für die Wartung und Reparatur von Etikettendruckern, Drucksystemen und Barcodelesegeräten in unserer eigenen Werkstatt verantwortlich sein. Einige wenige Einsätze (Reparatur, Wartung, Schulung) werden Sie auch bei Kunden vor Ort tätigen. Sie werden intern eingearbeitet und auch extern qualifiziert.

Senden Sie Ihre Bewerbung an: bewerbung@lagerlogistik-service.de

Informationen erhalten Sie auf unserer Homepage www.lagerlogistik-service.de oder telefonisch bei den Geschäftsführern Herr Michael Krüger und Herr Manfred Vetter: 06162-96 633-0.

Erlebnisreiche Zeit

Winterferientage im Jugendzentrum Reinheim



Die Kinder konnten viel entdecken.

Foto: Stadt Reinheim

Aktiv Kindern helfen

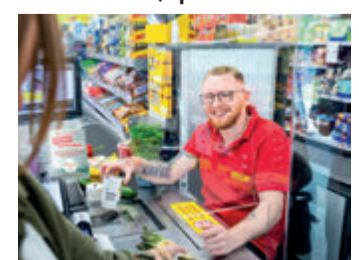
Netto-Spendeninitiative unterstützt Peter Maffay Stiftung

Vom 31. Januar bis 23. April 2022 unterstützt Netto Marken-Discount mit den bundesweiten Kassen- und Pfandspenden der Kundinnen und Kunden die Peter Maffay Stiftung. Mit den Worten „Einfach aufrunden“ wird an allen Netto-Kassen die Einkaufssumme auf den nächsten 10-Cent-Betrag aufgerundet und der Differenzwert gespendet. Zudem kann der Pfandbonwert gespendet werden.

Die Peter Maffay Stiftung ermöglicht mit den Kundenspenden sozial benachteiligten Kindern und Jugendlichen in ihren Tabaluga-Häusern eine Auszeit vom Alltag. Zusätzlich zu den Kundenspenden unterstützt Netto die Peter Maffay Stiftung mit einem exklusiven

Tabaluga-Kindersortiment – erkennbar am kleinen, grünen Drachen auf der Verpackung: Ein Teil dieses Erlöses geht ebenfalls an die Peter Maffay Stiftung.

Im Laufe des Jahres unterstützt die Netto-Spendeninitiative jeweils unterschiedliche Nachhaltigkeitspartner. Mehr Informationen unter: netto-online.de/spenden



Reinheim. Mit zwei erlebnisreichen Tagen für eine Gruppe von Kindern und Jugendlichen im Alter von neun bis 13 Jahren startete die Kinder- und Jugendförderung Reinheim ins neue Jahr.

Der erste Tag begann im Reinheimer Heimatmuseum mit einer Reise in die Vergangenheit.

Alte Spiele wie etwa „Stadt, Land, Fluss“, Mühle, Dame, Schach oder „Spitz pass auf“ wurden gespielt.

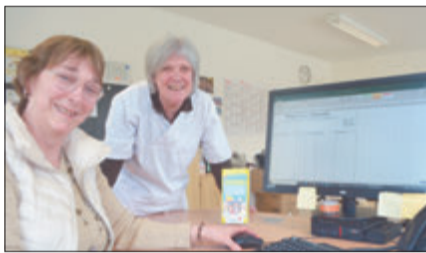
In einem alten Küchenherd wurde ein Feuer gemacht, um Wasser in einem Kessel zu erwärmen, damit alle Kids einen warmen Tee trinken konnten. Es war für die meisten Teilnehmenden in jedem Fall eine ganz neue Erfahrung.

Besonders beeindruckt waren die Kinder und Jugendlichen, dass sie sich im Schmiedehandwerk erproben konnten. Im Kohlefeuer rotglühend gemachte Eisenstäbe konnten auf dem Amboss mit dem Hammer zu einem Haken geformt werden, damit waren neue Halterungen für die Corona-Masken geschaffen.

Das JUZ-Team um Stadtjugendpflegerin Siggie Elsner bedankte sich dann auch im Namen aller Teilnehmenden bei der Museumsleiterin Frau Töpelmann und ihren Mann für den Einblick in die Vergangenheit. Am zweiten Tag folgte dann ein Ausflug in den Eberstädter Wald. Auch dort gab es einiges zu entdecken – ob Modellhäuschen aus Naturmaterialien. Neues über die Natur oder beispielsweise beim „Eichhörnchenspiel“. red

Standortmagazin

der Wirtschaftsförderung Odenwaldkreis



Große Nachfrage nach Hilfe in der Hauswirtschaft

Beim Pflegezentrum Odenwald steigt die Nachfrage nach hauswirtschaftlicher Unterstützung bei Menschen, die in einen Pflegegrad eingestuft sind, weiter. >> Seite 2



Bunte Boxen für abgetragene Textilien unterstützen das Ehrenamt

Immer häufiger war es in letzter Zeit zu Beschwerden von Kommunen und Privatleuten gekommen, in denen die Überfüllung der Container für Altkleider, deren unregelmäßige Abholung und die mangelhafte Sauberkeit am Standort der Behälter bemängelt wurden. >> Seite 2

Jahrgang 16 - Ausgabe 351 / 04. Februar 2022

Energieversorgung

TÜV SÜD bestätigt erfolgreiche Zertifizierung

ENTEGA erneut als „Wegbereiter der Energiewende“ ausgezeichnet



ENTEGA setzt sich laut TÜV Süd-Zertifizierung in besonderem Maße für den Ausbau der Erneuerbaren Energien ein. Foto: ENTEGA Plus GmbH

VON PRESSESTELLE ENTEGA

Darmstadt. Der TÜV SÜD hat die Auszeichnung des Ökoenergieversorgers ENTEGA Plus zum „Wegbereiter der Energiewende“ im Rahmen eines erneuten Zertifizierungsaudits für ein weiteres Jahr bestätigt. ENTEGA ist einer von nur zwei Energieversorgern bundesweit und das einzige Unternehmen im Rhein-Main-Gebiet, dem die Auszeichnung „Wegbereiter der Energiewende“ wiederholt verliehen wurde. Das anerkannte Qualitätssiegel zertifiziert ausschließlich Energieunternehmen, die sich für das aktive Vorantreiben der Energiewende einsetzen.

In den Geltungsbereich der Unternehmenszertifizierung wurden die Energy Project Solutions

und Energy Market Solutions neu aufgenommen. Beide Unternehmen sind seit 2021 Teil des ENTEGA-Konzerns.

Nach Angaben der Zertifizierungsstelle „Klima und Energie“ des TÜV SÜD setzt sich ENTEGA im besonderen Maße für den Ausbau der Erneuerbaren Energien, die Senkung des Rohstoff- und Energieverbrauchs und für eine Flexibilisierung des Energieversorgungssystems ein und treibt somit die Energiewende eindrucksvoll voran.

Für ENTEGA-Geschäftsführer Thomas Schmidt ist die erneute Bestätigung der Auszeichnung ein wichtiges Zeichen: „Wir werden unseren nachhaltigen Weg zum Wohle des Klimas und somit von uns allen konsequent weiter gehen.“

Dass der TÜV SÜD unseren eingeschlagenen Weg der nachhaltigen Erzeugung von erneuerbaren Energien und der Erbringung von klimaschonenden Energiedienstleistungen für unsere Kundenerneut erfolgreich bestätigt hat, ist daher für uns von großer Bedeutung.“

ENTEGA ist einer der größten Anbieter von Ökostrom und klimaneutralem Erdgas in Deutschland und hat es sich zur Aufgabe gemacht, innovative und klimafreundliche Produkte und Lösungen zu entwickeln, die den Alltag vereinfachen und bei einem nachhaltigen Leben unterstützen.<<

Wirtschaftsservice

Online-Beratung der Wirtschaftsförderung

Individuelle Termine einfach und schnell vereinbaren

VON PRESSESTELLE OREG

Oberzent/Odenwaldkreis. Das Beratungsangebot des Wirtschafts-Service in Oberzent wird auch in der aktuellen Zeit aufrechterhalten und richtet sich an Unternehmen und Gründende sowie Eigentümer:innen von Gewerbeimmobilien in Oberzent.

Statt fester wöchentlicher Bürosprechtag sind nun individuelle Termine für eine Beratung per Videokonferenz oder alternativ telefonisch möglich. „Dieses Angebot ermöglicht uns, flexibler auf die Terminwünsche unserer Gewerbetreibenden zu reagieren als bisher und trotz der derzeitigen Situation in Kontakt zu bleiben. Nichtsdestotrotz freuen wir uns auf die Zeit, in der auch wieder persönliche Beratungen durchführbar sind“, so Wirtschaftsförderin Oberzent/Odenwaldkreis Claudia Ulrich.



Videoberatung der Wirtschaftsförderung Oberzent/Odenwaldkreis. Foto: pixabay

Die Anmeldung zur Videoberatung erfolgt im Internet unter www.oreg.de/oberzent oder direkt bei Claudia Ulrich, per Telefon unter

06062 9433-63 oder auch per E-Mail an c.ulrich@sv.oreg.de.<<

Gesundheit

Online-Informationen zu den Pflegeausbildungen

Pflegesschulen des Odenwaldkreises in Erbach bieten Infos für Schüler der Abschlussklassen

VON TANJA KOCH

Erbach. Welche Ausbildungen bieten die Pflegeschulen des Odenwaldkreises an? Welche Qualifikationen benötige ich für die Ausbildung? Welche Inhalte werden vermittelt?

Diese und weitere Fragen beim Übertritt von der Schule in die Ausbildung wurden in den vergangenen Jahren auf Ausbildungsmessen, Schulveranstaltungen und anderen Ausbildungsbörsen beantwortet. Da coronabedingt aktuell solche Informationswege nicht möglich sind, laden die Pflegeschulen des Odenwaldkreises der GZO GmbH zu einer Online-Infoveranstaltung zum Thema Ausbildung ein.

Vorgestellt wird die dreijährige Ausbildung zur Pflegefachfrau beziehungsweise zum Pflegefachmann am Gesundheitszentrum Odenwaldkreis und die einjährige Ausbildung zur

Krankenpflegehelferin beziehungsweise zum Krankenpflegehelfer.

Die Bewerbungsphase ist bereits in vollem Gang. Für den Ausbildungsstart im Oktober 2022 sind noch wenige Plätze verfügbar.

Die Online-Infoveranstaltung findet als Zoom-Konferenz am 17. Februar um 18 Uhr statt. Interessierte können sich bis 15. Februar per E-Mail (patricia.fink@gz-odw.de) anmelden und erhalten die Zugangsdaten direkt als Link.

Weitere Informationen

Pflegesschulen des Odenwaldkreises der Gesundheitszentrum Odenwaldkreis GmbH
E-Mail: pflegesschulen@gz-odw.de
Telefon: 06062 79-3600
Internet: www.gz-odw.de<<

Anzeige



ONLINE-INFO ZUR AUSBILDUNG IN DER PFLEGE

Welche Ausbildung kann ich an den Pflegeschulen des Odenwaldkreises machen?
Welchen Schulabschluss benötige ich dafür?
Was verdiene ich während der Ausbildung?

Diese und weitere Fragen klären wir im Zoom-Meeting.
Vorgestellt wird die 3-jährige Ausbildung zur Pflegefachfrau bzw. zum Pflegefachmann und die 1-jährige Ausbildung in der Krankenpflegehilfe.
Ausbildungsstart: 1. Oktober 2022

Donnerstag, 17. Februar 2022, um 18 Uhr
Zoom-Konferenz ONLINE

Interessierte können sich bis 15. Februar 2022 bei Patricia.Fink@GZ-Odw.de anmelden und erhalten die Zugangsdaten direkt als Link.

Pflegesschulen des Odenwaldkreises der Gesundheitszentrum Odenwaldkreis GmbH
Elsa-Brändström-Straße 11 | 64711 Erbach | Tel. 06062 79-3600 | www.GZ-Odw.de

Arbeit

Stellengesuche des Kommunalen Job-Centers

Sämtliche Texte wurden von den Kundinnen und Kunden selbst verfasst

Suche eine Arbeitsstelle als Hausmeister oder im Bereich der Fahrdienste

in Teilzeit mit 60 Stunden/Monat. Ein Führerschein der Klasse 3 ist vorhanden. Über Ihre Anfragen für den Umkreis von Reichelsheim, freue ich mich ebenso wie über Stellen, die nicht im Umkreis liegen. Gern lasse ich Ihnen bei einer Anfrage meine Bewerbungsunterlagen zukommen.

Chiffre: 2022-07

Bin auf der Suche nach einer Anstellung im Fahrdienst/Kurierdienstfahrten

und würde mich über Ihre Anfragen sehr freuen. Da ich meinen Beruf als Tiefbauer aus gesundheitlichen Gründen nicht mehr ausüben kann, würde ich gerne zuverlässig und pünktlich diesen Weg gehen. Da ich nicht mehr so schwer heben darf, stelle ich mir z. B. eine Anstellung im Bereich Arzneimittel beliefern von Apotheken vor. Führerschein und PKW sind vorhanden.

Chiffre: 2022-08

Suche neuen Wirkungskreis nach Umzug

Junger Mann (35 Jahre) ursprünglich aus der Landwirtschaft / Ferkelaufzucht in HH, sucht neuen Wirkungskreis im Odenwald nach Umzug. Ich besitze die Führerscheine der Klassen B, T, L, M, S und CE mit Fahrerkarte Module 95. Zuverlässig und pünktlich würde ich Sie gerne

unterstützen und freue mich über Ihre Anfragen. Chiffre: 2022-09

Ausgebildete Damenschneiderin sucht neue Anstellung

Ausgebildete Damenschneiderin mit Meisterbrief im Damenschneiderhandwerk sucht nach Umzug aus der Schweiz in den Odenwald eine neue Anstellung. CAD Schnitttechnikerin / Gradierabteilung, Schnittdirektrice, DOB Jacken und Mäntel, Modellmacherin – Cycling Fahrradhosens. Ich interessiere mich für den Bereich Qualitätsmanagement und sichere Ihnen ordentliche Arbeitsleistungen zu. Chiffre: 2022-10

21-jährige Produktionsmitarbeiterin sucht ab sofort eine Stelle im Einzelhandel

Berufserfahrungen konnte ich bereits im Bereich als Lagermitarbeiterin beim Picken und Packen mit Scanner sammeln. Ich biete Ihnen gern zum Kennenlernen ein Praktikum an und freue mich über Ihre Zuschriften. Chiffre: 2022-11

Ausbildungsstelle gesucht

Junge Frau (25 Jahre) mit Abschluss Mittlere Reife Richtung Wirtschaft und Weiterqualifizierung beim BSO Fachhochschulreife Richtung Wirtschaft sucht Ausbildungsstelle zur Bankkauffrau, Steuerfachangestellte oder

Industriekauffrau. Erfahrungen durfte ich bereits in diversen Praktika sammeln, so z. B. in einer Steuerberatungsgesellschaft als Steuerfachangestellte sowie Einzelhandelskauffrau und Drogistin. Meine Sprachkenntnisse sind: Russisch Muttersprache, Deutsch fließend, Englisch und Spanisch Schul-, bzw. Grundkenntnisse. Führerschein und eigener PKW sind vorhanden.

Chiffre: 2022-12



Kreisausschuss Odenwaldkreis

- Kommunales Job-Center -

Hans-Dieter Schöneck

Michelstädter Str. 12

64711 Erbach

Tel.: 06062 70-1426

E-Mail: arbeitsgeberservice@odenwaldkreis.de

www.odenwaldkreis.de

Auch unter: www.odenwaldkreis.de

Pflege

Große Nachfrage nach Hilfe in der Hauswirtschaft

Pflegezentrum Odenwald sucht zusätzliche Hauswirtschaftskräfte

VON GERT R. VON NEINDORFF

Odenwaldkreis. Beim Pflegezentrum Odenwald steigt die Nachfrage nach hauswirtschaftlicher Unterstützung bei Menschen, die in einen Pflegegrad eingestuft sind, immer mehr. Dies begründet sich vor allem durch den demographischen Wandel. Aber auch die sichere Finanzierung dieser Arbeit durch die Pflegeversicherung trägt dazu bei.

Das Pflegezentrum Odenwald sucht deshalb zusätzliche Mitarbeiterinnen für eine Tätigkeit im hauswirtschaftlichen Bereich in einem sozialversicherungspflichtigen Arbeitsverhältnis.

Es werden Frauen mit Führerschein gesucht, die auch in einer Teilzeitbeschäftigung oder in einer geringfügigen Beschäftigung den Seniorinnen und Senioren eine sehr große Unterstützung sein möchten. Zweimal in der Woche zwei Stunden. Aber auch täglich am Vormittag von Montag bis Freitag sind vier bis fünf Stunden vormittags möglich. Gerne kann man mit dem Pflegezentrum Odenwald über unterschiedliche Arbeitszeitmodelle sprechen.

Viele der über 30 Mitarbeiterinnen in der Hauswirtschaft beim Pflegezentrum Odenwald sind schon lange Jahre dort beschäf-



Barbara Neuß, Leiterin der Hauswirtschaft und Betreuung (links) und die Hauswirtschaftskraft Ursula Schön besprechen in der Geschäftsstelle des Pflegezentrum Odenwald am Kreiskrankenhaus in Erbach die Neuaufnahmen in der Hauswirtschaft. Foto: Pflegezentrum Odenwald

tigt. Zu den hilfsbedürftigen Menschen und deren Angehörigen haben sie sehr oft ein herzliches und vertrauensvolles Verhältnis. Es gibt sogar Kräfte, die sich vor lauter Begeisterung mit Erfolg zur Pflegefachkraft weitergebildet haben.

Viele Menschen können durch die hauswirtschaftlichen Angebote auch dauerhaft zu Hause in ihren eigenen vier Wänden bleiben. Es handelt sich deshalb auch um eine sehr dankbare und sinnvolle Arbeit.

Auch bei den sogenannten Entlastungsleistungen nach §45 SGB XI mit einem monatlichen Betrag von 125 Euro werden Hauswirtschaftskräfte eingesetzt. Das Geld wird allerdings nicht direkt an die pflegebedürftigen Menschen ausgezahlt, sondern es muss für tatsächliche Hilfen durch einen anerkannten Pflegedienst eingesetzt werden, beispielsweise für hauswirtschaftliche Leistungen oder Betreuung. Ein Antrag bei der Pflegekasse ist nicht erforderlich.

Kontaktaufnahme für Informationen

Wer nähere Informationen über eine Beschäftigung in der Hauswirtschaft und Betreuung möchte, kann sich gerne an die Leiterin der Hauswirtschaft und Betreuung, Barbara Neuß, in der Geschäftsstelle vom Pflegezentrum Odenwald in Erbach am Kreiskrankenhaus Erbach wenden. Sie ist werktags von 8 Uhr bis 16 Uhr, unter der Telefonnummer 06062 9408-16 zu erreichen. Ebenso kann Barbara Neuß gerne angesprochen werden, wenn Bedarf an Hilfen in der Hauswirtschaft besteht.<<

Soziales

Bunte Boxen für abgetragene Textilien unterstützen das Ehrenamt

Rotes Kreuz setzt auf

neuen Anbieter für die Abholung von Altkleidern



Frisch und ansprechend sind sie, die neuen Altkleider-Container des Roten Kreuzes, die im Laufe des Jahres die ausgedienten Vorgänger (links) ersetzen. Rund 180 der Boxen werden im Odenwaldkreis aufgestellt. (Foto: Michael Lang / DRK-Odenwaldkreis)

VON MICHAEL LANG

Erbach. Immer häufiger war es in letzter Zeit zu Beschwerden von Kommunen und Privatleuten gekommen, in denen die Überfüllung der Container für Altkleider, deren unregelmäßige Abholung und die mangelhafte Sauberkeit am Standort der Behälter bemängelt wurden.

Jetzt hat das Rote Kreuz reagiert und den Dienstleister gewechselt. So werden im Odenwaldkreis im Laufe des Jahres rund 180 Boxen des neuen Vertragspartners aus Attendorn in Nordrhein-Westfalen zur Verfügung stehen, in denen man seine Altkleider deponieren kann.

Die mit Informationen zum Hausnotruf beklebten Boxen sind ansprechend farbig gestaltet und lösen das triste Elfenbeinweiß ihrer Vorgänger ab. Sie werden vom Entsorger kostenfrei zur Verfügung gestellt, wobei ein Teil der Einnahmen zurückfließt und dem Ehrenamt im Roten Kreuz zu Gute kommt.

Der neue Anbieter hat eine regelmäßige Leerung zugesagt und will sich auch um die Sauberkeit der jeweiligen Standorte kümmern. Sollte dies einmal nicht erfolgen, wird die Reinigung vom Hausmeister-Service des DRK-Kreisverbandes übernommen.

Auf den Seitenwänden informiert der Wohlfahrtsverband über seine Angebote und Leistungen. Über der sicheren und leicht zu bedienenden Wurfklappe für die Altkleidersäcke sind die Kontaktdaten der Hilfsorganisation vermerkt. „So können wir die ehrenamtlich tätigen Mitbürgerinnen und Mitbürger mit diversen Materialien für ihre Dienste unterstützen und gleichzeitig unser breites Spektrum der Leistungen zeigen“, freuen sich DRK-Vorstand Frank Sauer und Präsident Georg Kaciala.

„Nach der Sortierung in rund 60 Prozent tragfähiger und verwendbarer Kleidung, die an Secondhandläden im In- und Ausland geht, werden etwa 40 Prozent zu Putzlapen, Füll- und Dämmstoffen oder zu Malerfließen verarbeitet. Ein geringer Teil davon ist Restmüll. Jedes Alt-Textil wird zuvor manuell geprüft und begutachtet“, informiert das Unternehmen.

Gut gebrauchte Kleidung in gepflegtem Zustand nehmen gerne die „Modetruhe“ in Erbach und die Boutique „Lieblingsstücke“ in Reichelsheim, beides Secondhandläden des Roten Kreuzes. Auch hier fließt der Verkaufserlös in soziale Projekte des DRK-Kreisverbandes.<<

Impressum:

Herausgeber:
Odenwald-Regional-Gesellschaft mbH (OREG)
Wirtschaftsförderung Odenwaldkreis
Marktplatz 1
64711 Erbach

Redaktion:
Sandra Stabolidis
Marktplatz 1
64711 Erbach
Telefon: 06062 9433-81
E-Mail: s.stabolidis@sv.oreg.de

Verantwortlich für den Inhalt:
Marius Schwabe
(Geschäftsführer)
Odenwald-Regional-Gesellschaft mbH (OREG)
Marktplatz 1
64711 Erbach

Haftung:
Für Druckfehler keine Haftung. Für Abdruck und Vervielfältigung von redaktionellen Beiträgen bedarf es der ausdrücklichen Genehmigung des Herausgebers. Für die jeweiligen Inhalte der Artikel sind die Unternehmen selbst verantwortlich.

Auflage:
68.000 Exemplare

Erscheinungsweise:
2x monatlich

Erscheinungsgebiet:
Odenwaldkreis, Teilbereiche Landkreis Darmstadt-Dieburg

Vertrieb:
Odenwälder Journal Medienhaus GmbH
Nelkenstr. 1, 64750 Lützelbach

Partnerunternehmen:
Gesundheitszentrum Odenwaldkreis GmbH
Pflegezentrum Odenwald GmbH
Kommunales Job-Center des Odenwaldkreises
Deutsches Rotes Kreuz Odenwaldkreis
ENTEKA Plus GMBH

Design/Layout:
Rainer Kaffenberger (OREG)

Satz:
Sandra Stabolidis (OSVG)

In Kooperation:



Stellenangebote



Die OREG wurde 1994 gegründet und ist eine kommunal getragene Gesellschaft zur Wirtschaftsförderung und Regionalentwicklung mit dem strategischen Ziel, die Wirtschafts- und Sozialstruktur des Odenwaldkreises zu stärken und die regionale Identität zu fördern. Auf dem Weg zu einer modernen Dienstleistungsgesellschaft für den Landkreis und die dort ansässigen Unternehmen suchen wir bzw. unsere Servicegesellschaft zum nächstmöglichen Zeitpunkt einen

Projektreferent für Wirtschaftsförderung (m/w/d)

Nähere Informationen unter www.oreg.de/stellenangebote

Ansprechpartner:
Odenwald-Regional-Gesellschaft mbH (OREG)
Frau Filiz Camdal
Marktplatz 1
64711 Erbach
Telefon: 06062 9433-23
E-Mail: f.camdal@oreg.de

Wetter im Odenwald



von Hubertus Volk

Normalerweise ist ja der Februar auch im Odenwald ein richtiger Kältemonat! Aber in diesem Jahr? Ganz einfach: Nein! Im Gegenteil, es bleibt nach wie vor bei einer teilweise stürmischen milden bis zunehmend sehr milden Westwetterlage! Für die richtigen Winterfans wahrlich ein Schreckensszenario, aber zumindest momentan ist kein Entkommen aus dieser Wetterkonstellation zu erkennen!

Es bleibt bis zum Freitag vorherrschend stark bewölkt. Dazu immer wieder Niederschläge, die bei Höchsttemperaturen zwischen 6° und 10°C durchgehend als Regen fallen sollten. Dazu weht weiterhin ein frischer bis starker, in Böen auch stürmischer Westwind, der immer mehr auf südwestliche Richtungen dreht.

Von Samstag bis zum Ende des Vorhersagezeitraumes gegen Ende der nächsten Woche scheint, neben durchziehenden Wolkenfeldern, endlich mal wieder für längere Zeit die Sonne. Es bleibt im wesentlichen niederschlagsfrei. Bei einem anfangs noch mäßigen bis frischen, dann aber nur noch schwachen bis mäßigen Südwestwind steigen die Höchsttemperaturen auf schon vorfrühlingshafte 8° bis nahe 13°C. In den Nächten muss nur bei längerem Aufklaren gebietsweise mit geringem oder allenfalls nur leichtem Frost gerechnet werden!

Auch in der Folgezeit ist bei allen Wettermodellen vorerst nichts wirklich Winterliches zu entdecken!

<https://odenwaldwetter.de/>



Fortsetzung gesichert Dr. Jens Zimmermann weiterhin digitalpolitischer Sprecher der SPD



Jens Zimmermann macht weiter.

Foto: SPD

Berlin/ Groß-Umstadt. Nach Abschluss der Regierungsbildung schaltet auch der Bundestag wieder in den Arbeitsmodus. Der Groß-Umstädter SPD-Bundestagsabgeordnete Dr. Jens Zimmermann (40) wird seine Fraktion weiterhin im Finanz- und Digitalausschuss vertreten.

Mit Blick auf die kommenden vier Jahre betont Zimmermann: „Der neue Koalitionsvertrag der Ampel bietet einen guten Rahmen für die Transformation der Wirtschaft mit Blick auf Klimaschutz und Digitalisierung. Auch für den Mittelstand ist der digitale Wan-

del ein wichtiger Baustein, um wettbewerbsfähig zu bleiben.“

So wurde im Koalitionsvertrag vereinbart, dass die digitale Antragstellung für Förderprogramme, Investitionszuschüsse vor allem für kleine und mittlere Unternehmen, digitalisierte Vergabeverfahren und die Stärkung des Einzelhandels in der Digitalisierung ausgebaut und die Antragsstellung vereinfacht werden soll. Dr. Jens Zimmermann hatte im Herbst den Koalitionsvertrag federführend für Themenkomplex Digitalisierung mitverhandelt.

Wahlhelfer gesucht Umstadt braucht Unterstützung

Groß-Umstadt. Die Stadtverwaltung Groß-Umstadt sucht für die am 20. März stattfindende Bürgermeisterwahl und für die mögliche Stichwahl am 3. April noch Wahlhelferinnen und Wahlhelfer, die in einem der Wahl- oder Briefwahlvorstände dabei sein möchten.

Das UmStadtBüro sucht Personen für die Ausgabe der Stimmzettel, für die Prüfung der Wahlberechtigung und für die Auszählung der Stimmen nach Schließung der Wahllokale.

Das UmStadtBüro verfügt zwar über einen treuen Stamm an Engagierten, freut sich aber auch über neue Helferinnen und Helfer, die den für die Demokratie elementaren Vorgang einer Wahl

von der anderen Seite kennenlernen wollen.

Darum richtet sich der Aufruf besonders an die Erstwählerinnen und Erstwähler, aber nicht nur. Alle, die sich für Politik interessieren und sich gerne vor Ort einsetzen möchten, sind aufgerufen, sich als Wahlhelferin oder Wahlhelfer zu engagieren.

Für diese ehrenamtliche Tätigkeit gibt es ein Erfrischungsgeld von 25 Euro.

Interessierte melden sich bitte direkt im UmStadtBüro, Saint-Péray-Str. 11, telefonisch unter 06078 781-305 oder -302, oder per E-Mail an umstadtbuero@gross-umstadt.de.



Herzerwärmend Coole Angebote

Monatlich leasen¹
für 159,00 €



**Eiskalt kalkuliert –
unsere Winterschnäppchen**

Taigo 1,0 I TSI OPF 70 kW (95 PS) 5-Gang

Kraftstoffverbrauch, l/100 km: innerorts 6,0 / außerorts 4,0 / kombiniert 4,7; CO₂-Emissionen, g/km: kombiniert 108,0

Ausstattung: Farbe: Ascotgrau, Klimaanlage, LED Scheinwerfer, Multifunktionslenkrad, Digital Cockpit, Telefonschnittstelle, Lane Assist, Digitaler Radioempfang, u.v.m.

Leasingsonderzahlung:	0,00 €	Jährliche Fahrleistung:	10.000 km
Laufzeit:	48 Monate	48 mtl. Leasingraten à	159,00 € ¹

Fahrzeuggabildungen zeigen Sonderausstattungen gegen Mehrpreis. Stand 01/2022. Änderungen und Irrtümer vorbehalten. ¹ Ein Angebot der Volkswagen Leasing GmbH, Gifhorn Str. 57, 38112 Braunschweig. Inkl. Überführungskosten. Bonität vorausgesetzt.



Ihr Volkswagen Partner



**Treffpunkt Thierolf
GmbH & Co. KG**

Hammerweg 29 64720 Michelstadt
Tel. +49 6061 7090, <http://www.vw-thierolf.de>

VERBRAUCHERTIPPS

Anzeige



Foto: epr/ZAPF GmbH

Auf die Größe kommt es an – Großraumgaragen als komfortable Lösung für Auto, Hobby & Co. (epr) Reifen, Fahrräder, Gartengeräte – bei Eigenheimen ohne Keller wird der Platz dafür schnell knapp. Der Trend geht zu Großraumgaragen, die Park- und Lagerfläche miteinander verbinden. Moderne Module, die besonders komfortbewusst gestaltet sind, kommen von der ZAPF GmbH. Auf Wunsch lassen sich unterschiedliche Größen, wie z. B. das sechs Meter breite und neun Meter lange Trendmodell, realisieren. Durch eine eingezogene Wand besteht zudem die Möglichkeit, zwei abgetrennte Räume zu schaffen. Eine breite Einfahrt mit durchgehendem, per elektrischem Garagentorantrieb steuerbarem Sektionaltor ermöglicht bequemes Ein- und Ausparken. Für kürzere Lauf- und Transportwege sowie einfaches Be- und Entladen empfiehlt sich der Einbau einer separaten Tür. Während das hochwertige „ZAPF Doorlight“ für eine optimale Beleuchtung im Außenbereich sorgt, reduzieren Fenster den Stromverbrauch im Inneren. Mehr Informationen und einen Garagen-Konfigurator gibt es unter www.homeplaza.de/zapf-garagen-welt

Outdoor-Genuss bei fast jedem Wetter – Innovatives Terrassenfaltdach schützt vor Sonne, Wind und Regen – und garantiert damit schöne Momente

(epr) Wer so viel Zeit wie möglich draußen verbringen möchte, der braucht eine Terrassenausstattung, die wetterunabhängig macht. Leiner hat dafür das Terrassenfaltdach PERGOLA SUNRAIN Q im Angebot. Horizontal ausfahrbar, dient es zuverlässig als Sonnen-, durch Absenken zusätzlich auch als Regenschutz. Dabei ist das Tuch zu 100 % wasserdicht und auch bei hohen Windstärken windbeständig. Freistehend oder als Wandanbau installiert, macht die PERGOLA SUNRAIN Q durch ihr zeitloses, kubisches Design eine gute Figur. Bis 6,5 m Ausfall und 5,5 m Breite wird das Terrassenfaltdach maßgefertigt. Bei besonders großen Flächen wird es zur Zweifeldanlage mit bis zu 11 m Breite. Zur Gestaltung stehen u. a. 18 LEINER LOUNGE Feinstrukturfarben ohne Mehrpreis zur Auswahl. Der integrierte Sonfy-io-Funkmotor gewährt eine komfortable Bedienung und macht die PERGOLA SUNRAIN Q Smart Home Ready. Leiner bietet zudem weitere optionale Ausstattungsfeatures. Mehr unter www.gardenplaza.de/leiner



Foto: epr/Leiner

Schaulustige? Haben das Nachsehen! – Aluminium-Rollläden bremsen neugierige Blicke aus (epr) Großzügige Fensterfronten sehen toll aus und erlauben einen schönen Ausblick auf die Umgebung. Doch sie ermöglichen auch unerwünschte Einblicke von außen. Besonders in der kalten Jahreszeit, wenn es früh dunkel wird und die Innenbeleuchtung zum Einsatz kommt, sitzen die Bewohner wie auf dem Präsentierteller. Nachbarn,



Fotos: epr/Schanz

Bodentiefe Fenster sehen toll aus, ermöglichen aber auch Einblicke von außen. Aluminium-Rollläden von Schanz wirken dem entgegen.

Passanten und Langfinger haben freie Sicht auf alles, was drinnen gerade vor sich geht. Maßgefertigte Aluminium-Rollläden von Schanz wirken dem entgegen: Die Beschattungshelfer „made in Germany“ bremsen nicht nur intensive Sonnenstrahlen aus, sondern auch Schaulustige. Sie sind in allen RAL-Farben erhältlich und passen zu den unterschiedlichsten Fensterformen – egal, ob rechteckig, rund, halbrund, spitz, schräg oder sternförmig. Mehr unter www.homeplaza.de/schanz

Gesünder Wohnen – Bei energetischer Sanierung auf Wärmeschutz und Raumluftqualität achten (epr) Wer sein Haus modernisiert, möchte als Folge auch ein gesundes Raumklima. Geprüfte Baustoffe mit Umweltzeichen und gute Verhaltensstipps können hier Orientierung geben.

Wie wohl man sich fühlt, entscheidet in erster Linie die Raumtemperatur. Während eine dichte Gebäudehülle unangenehme Zugluft abwendet, verhindert eine zusätzliche Dämmung, dass Wärme entweicht und Wände sowie Böden stark abkühlen. Ein wichtiger Aspekt ist auch das richtige Lüftungs- und Heizverhalten. Grundsätzlich sollten emissions- und schadstoffarme Bauprodukte und Dämmstoffe verwendet werden. Sie erkennt man an Umweltzeichen wie das „pure life“-Siegel. PU-Dämmstoffe, die dieses Umweltzeichen tragen, erfüllen die strengen stofflichen Kriterien und Emissionsanforderungen des Wilhelm-Klauditz-Instituts (WKI) an die Innenraumluftqualität und sind gesundheitlich unbedenklich. Weitere Infos unter www.homeplaza.de/ivpu



Foto: epr/IVPU



Foto: epr/Austria Email

Schwimmen, wann ich will! – Hochwertige, ökonomisch arbeitende Pool-Wärmepumpe ermöglicht ein allzeit wohltemperiertes Wasservergnügen

(epr) Besitzer eines Swimmingpools möchten so oft wie möglich in ihren Badegenuss kommen. Hierfür sind Pool-Wärmepumpen wie die Aeromax von Austria Email eine effiziente Lösung. Warum? Die hochwertige Inverter-Wärmepumpe hält das Badewasser unabhängig von der Witterung angenehm temperiert. Aeromax nutzt die natürliche Wärmeenergie der Umgebungsluft, indem diese mittels Wärmetauscher und Kompressor zur Beheizung oder Kühlung des Wassers bereitgestellt wird – Pooltemperaturen von acht bis 40 °C sind möglich. Für den Betrieb kann dabei zwischen einem Heiz-, Kühl- oder Automatikmodus gewählt werden. Dank des hohen COP-Wert von bis zu 5,5 (bei 24 °C) arbeitet Aeromax zudem sehr ökonomisch. Da der Wärmetauscher aus Titan gefertigt ist, können ihm ständiger Wasserkontakt oder sogar salzhaltiges Wasser nichts anhaben – darauf gibt Austria Email fünf Jahre Garantie. On top kommen weitere Vorzüge wie der Einsatz des umweltfreundlichen Kältemittels R32 sowie ein geräuscharmer Betrieb. Mehr unter www.homeplaza.de/austria-email

Kunterbuntes Kinderzimmer – Schützende Holzanstriche für die farbenfrohe, wohlgesunde Innenraumgestaltung

(epr) Kinder mögen es bunt und abwechslungsreich – auch in Sachen Zimmergestaltung. Zum Glück lassen sich Möbel, Wandverkleidungen, Innentüren und Profilhölzer mit wohngesundem Dekorwachs von Osmo ganz einfach individuell gestalten: 15 transparente sowie zehn intensive Farbtöne eröffnen einen nahezu grenzenlosen Gestaltungsspielraum. Ist die aktuelle Lieblingsfarbe nicht dabei, lässt sich diese durch das Mischen einzelner Farbtöne ganz einfach selbst zusammenstellen. Der auf natürlichen Ölen und Wachsen basierende Anstrich ist im getrockneten Zustand speichel- sowie schweißecht und damit – geprüft nach



Foto: Osmo

DIN EN 71.3 – gesundheitlich vollkommen unbedenklich. Er verleiht Holzelementen eine offenporige, feuchtigkeitsregulierende Oberfläche, schützt sie dauerhaft vor alltäglichen Beanspruchungen und macht sie widerstandsfähig gegen Flüssigkeiten, Abrieb und Schmutz. Osmo Hartwachs-Öl sorgt für ein gelungenes Oberflächenfinish. Mehr unter www.homeplaza.de/osmo

Kinder verwüsten Gartenkolonie

Bad König. Die Gartenkolonie hinter dem Freibad ist in der Nacht zum Donnerstag, 27. Januar, bereits wiederholt von Vandalen heimgesucht worden. Nachdem die Einfriedung überstiegen war, randalierten die Täter und stahlen zwei Solarleuchten. In den zurückliegenden Tagen wurden die Hühner eingestohlen und zerstört. Die Zerstörungswut wurde auch an den Scheiben eines Wohnwagens sowie an Getränkeflaschen ausgelebt. Eine Gartengrundstücksbesitzerin konnte am Nachmittag des 21. Januars Kinder von ihrem Grundstück wegrennen sehen. Die 9-13-Jährigen haben wohl Eier aus dem Stall geholt und dabei die übrigen Eier zerschlagen. *red*

Kanaldeckel geöffnet

Oberzent/Beerfelden. Einen gefährlichen Spaß haben sich Unbekannte am frühen Samstagmorgen (30.01.) in Oberzent-Beerfelden erlaubt. Dort befuhr eine 57-jährige Zeitungszustellerin mit ihrem Auto die Häfengasse. Laut Polizei hatten die Täter zuvor mehrere Kanaldeckel ausgehoben und auf die Straße gelegt. Aufgrund der Dunkelheit übersah die Erbacherin einen der Kanaldeckel und fuhr mit ihrem Fahrzeug dagegen. Am Fahrzeug entstand Sachschaden, den die Polizei auf etwa 2.000 Euro beziffert. *red*

➔ **Hinweise an die Polizei unter Tel. 06062-9530**



➔ **Hinweise an die Polizei unter Tel. 06062-9530**

Zu Dr. Detlef Eichberg

Dr. Detlef Eichberg ist promovierter Naturwissenschaftler und Inhaber einer Apotheke in Lützelbach (ODW). Der 68-Jährige ist Buchautor und Verfasser zahlreicher Beiträge zum Thema Gesundheit. Eichberg ist weit über den südhessischen Raum hinaus bekannt.



Eliot Quartett zu Gast in Erbach

Eines der vielversprechendsten Streichquartette



Das nach dem U.S.-amerikanischen Schriftsteller T. S. Eliot benannte „Eliot Quartett“ debütiert am 13. Februar um 17 Uhr in der Erbacher Werner-Borchers-Halle. Foto: Thomas Stimmel

Erbach. Das international besetzte Eliot Quartett feiert am Sonntag (13.2.) um 17 Uhr in der Werner-Borchers-Halle sein Debüt in Erbach. Im rund zweistündigen Programm (inkl. 20 min. Pause) werden Werke von A. Webern, C. Debussy und Ludwig van Beethoven dargeboten.

Restkarten für das Konzert sind – solange der Vorrat reicht – im Vorverkauf für 24 Euro in der Touristik-Information im Alten Rathaus am Erbacher Marktplatz,

unter Telefon 06062 64-880 oder per E-Mail unter tourismus@erbach.de sowie an der Abendkasse in der Werner-Borchers-Halle erhältlich. Das Konzert findet unter Anwendung der 2G-Plus-Regel statt.

Das nach dem U.S.-amerikanischen Schriftsteller T. S. Eliot benannte Ensemble gründete sich im Sommer 2014 in Frankfurt und zählt zu den interessantesten und vielversprechendsten Streichquartetten der neuen Ge-

neration. Das Eliot Quartett umfasst Maryana Osipova (Violine), Alexander Sachs (Violine), Dmitry Hahalin (Viola) und Michael Preuss (Violoncello) ist Preisträger mehrerer nationaler und internationaler Wettbewerbe.

2018 spielte das Quartett im Rahmen der Eröffnungsgala der Mozart-Festwochen des Mozarteums Salzburg. Weitere Konzerte führten das Quartett nach Italien, Spanien, Belgien, Polen und Großbritannien. *red*

Apropos



von Sandra Breunig, Redaktionsleiterin

Das Ende ist nah!

Und wieder mal ist der Odenwaldkreis Schlusslicht. Schon traurig, dass unsere Region etwa bei Indikatoren wie Infrastruktur, ÖPNV, Anbindung an Bundes- und Autobahnen oder Steuereinnahmen, dem Breitbandausbau, Unternehmensdichte und -gründungen sowie dem Beschäftigungsspiegel nicht überzeugen kann.

In der aktuellen Studie der IHK-Darmstadt, die 27 Unterzentren in Südhessen untersuchte, wird der Ruf, der dem Odenwaldkreis anhaftet, leider wieder bestätigt: ein rückschrittliches Gebiet zu sein, das der regionalen Entwicklung trotz aller Bemühungen hinterherhinkt. Breunig kann immerhin bei den kommunalen Standortfaktoren wie etwa Grund- und Gewerbesteuer und den Steuereinnahmen punkten und landet – wohl dank des Stammsitzes von Pirelli Deutschland auf dem Stadtgebiet – auf einem ansehnlichen dritten Rang in diesen Unterkategorien.

Umso deprimierender ist es, dass Breunig diese gute Positionierung nicht halten kann und im Gesamtranking aller 27 Kommunen dann doch auf dem letzten Platz – sogar noch hinter Oberzent – feststeckt. Das ist mal eine Leistung!

Schlecht schneiden die Kommunen des Odenwaldkreises auch beim Thema Breitbandversorgung für das Gewerbe ab. Auch im Einzelhandel versagt der Odenwaldkreis und versackt unten in der Tabelle. Ganz oben auf dem ersten Platz kann sich immerhin Reichelsheim bei der Anzahl der Unternehmen im Gastgewerbe (auf 1000 Einwohner gerechnet) behaupten, Bad König ruht auf dem dritten Rang.

Punkten können Bad König und Oberzent zudem bei der Ausbildungsquote, ansonsten spielt der Odenwaldkreis im oberen Ranking keinerlei Rolle. Fazit: Der Kreis Bergstraße, Kreis Darmstadt-Dieburg, Kreis Groß-Gerau haben den Odenwaldkreis abgehängt. Das ist keine Befürchtung mehr, sondern dank der Studie nun belegt. Mist!

Naja, wenigstens ist es bei uns landschaftlich am schönsten. Hätte die IHK das bei den Indikatoren besser auch mal berücksichtigt...

Zwei Schwerverletzte

Reinheim/ Roßdorf. Zwei Schwerverletzte und ein Schaden von mindestens 20.000 Euro: Das ist die Bilanz eines Unfalls, der sich am Donnerstagmorgen (27.1.) auf der B38 zwischen Reinheim-Georgenhausen und Roßdorf-Gundernhausen ereignet hat. Laut Polizeipräsidium Südhessen fuhr ein 19-Jähriger mit einer 18-jährigen Beifahrerin in einem VW gegen 7.20 Uhr die Kreisstraße 129 in Richtung B38, als es beim Auffahren zur Kollision mit einem Lkw kam, der auf der B38 in Richtung Reinheim fuhr.

Die beiden jungen Leute im VW kamen mit schweren, aber nicht lebensbedrohlichen Verletzungen in ein Krankenhaus, der 62-jährige Lkw-Fahrer blieb unverletzt. Die B38 musste für zwei Stunden voll gesperrt werden. Warum es zum Zusammenstoß kam, muss laut Polizeipräsidium noch geklärt werden. *sab*



von Dr. Detlef Eichberg

Asthma 1

In den letzten Jahrzehnten ist in unseren Breitengraden eine signifikante Zunahme der spastischen, obstruktiven Bronchitis zu beobachten. Fünf Prozent der Erwachsenen und sogar bis zehn Prozent der Kinder leiden in Deutschland unter Asthma bronchiale.

Ungesunde Umwelteinflüsse wie Luftverschmutzung (Kerosin, Feinstaub, Industrieabgase), Klima, Zigarettenrauch, intensive Duftstoffe (Parfüm), Pollen, Tierhaare, Schimmel und andere Allergene werden zunehmend als äußere Auslöser diskutiert. Psychischer Stress, körperliche Belastungen, Infektionen der Atemwege, nicht therapiertes Heuschnupfen sowie Erbfaktoren können ebenfalls Auslöser von Asthma sein. Aus symptomatischer Sicht ziehen sich die Bron-

chien krampfartig zusammen. Gleichzeitig sondern die Zellwände der Lunge einen zähen Schleim ab, wodurch der Widerstand in den Atemwegen enorm gesteigert wird und die verbrauchte Atemluft kaum noch aus den Lungenbläschen entweichen kann. Als Folge tritt dann eine anfallsartig schwere Atemnot auf.

Ohne eine individuell eingestellte Behandlung nehmen Schwellung, Rötung und Enge der Atemwege weiter zu. Schließlich werden aus elastischen Bronchien starre Röhren, die sich dauerhaft verengen. Die sogenannten Flimmerhärchen, die normalerweise Sekret aus den Bronchien heraus befördern sollen, erscheinen dann wie mit einem Rasenmäher abgemäht nur noch als kleine Stoppeln. Fortsetzung folgt nächste Woche unter „Asthma 2“.

➔ **In eigener Sache: Ich bitte die geschätzte Leserschaft um Verständnis, wenn ich mich bezüglich individueller Beratung auf mein Klientel in Lützelbach beschränken muss. Überregional häufen sich Anrufe, die ich leider nicht alle bedienen kann. Daher bitte ich Sie, sich für weitergehende Informationen vertrauensvoll an Ihre ebenbürtig kompetente Stamm-Apotheke vor Ort zu wenden.**

Hilfe für Alleinerziehende Beratungs- und Qualifizierungsprogramm für Frauen

Groß-Umstadt. Alleinerziehende müssen viele Bälle jonglieren. Corona hat die Situation nicht verbessert. Im Gegenteil. Mit dem verstärkten Fernbleiben vom Arbeitsplatz während des Home-schoolings und der Schließung der staatlichen Kinderbetreuung sind auch Beschäftigungsrisiken gestiegen.

Mit dem Projekt „BIANCA“ hat ZIBB – Frauen für Frauen in Groß-Umstadt mit Unterstützung des Landes Hessen ein Angebot geschaffen – individuell und an die jeweilige persönliche Situation angepasst-, um Alleinerzie-

hende bestmöglich zu fördern und zu qualifizieren.

Der Einstieg ist jederzeit möglich, und die Dauer ist unterschiedlich, je nach Bedarf. Das Projekt bietet ein einjähriges Job-Coachingprogramm, das die gesamte Lebenswelt miteinbezieht und während des Bewerbungsprozesses begleitet. Praxisorientiert unterstützen Fachfrauen die Teilnehmerinnen durch die Vermittlung von digitalen Kompetenzen, Coaching, Beratung und gezieltem Bewerbungstraining.

Es bleibt genug Raum, um aktu-

elle Fragestellungen, die beschäftigen, zu bearbeiten, gute Lösungen zu finden und Perspektiven zu entwickeln. Die Teilnahme ist für Frauen aus dem Landkreis Darmstadt-Dieburg kostenfrei.

Durchgeführt wird das Projekt in den Räumen des ZIBB – Frauen für Frauen, Steinschöner Str. 4b in Groß-Umstadt oder auch im digitalen Raum.

Interessierte Frauen finden weitere Informationen und Möglichkeiten zur Kontaktaufnahme unter der Homepage: www.zibb-umstadt.de oder telefonisch unter der Rufnummer 06078 72377. *red*

Potentiale des Altwerdens

Kostenloses, virtuelles Frühstück zum Thema

Groß-Umstadt. Das Frauen- und Familienzentrum bietet am 22. Februar von 9.30 – 11.30 Uhr das Frühstück zum Thema „Die Potentiale des Altwerdens – die Zyklen des Alterns verstehen und nutzen“ unter der Leitung von Christiane Wegener (Heilpraktikerin) an.

Eine Anmeldung ist nötig – bitte bis zum 20. Februar unter Tel: 06162 - 6364 oder Mail: anmeldung@frauenfreiraume.de. Kosten entstehen keine. Wer möchte

kann sich ein schönes Frühstück herrichten, das Handy, den PC, den Laptop oder das Tablet anschalten, um gemeinsam zu essen. Gerade jetzt ist es manchmal sehr einsam, da ist es Balsam für die Seele, miteinander zu reden.

Anhand der Lehren vom „Rad des Lebens“ wird der Lebensabschnitt „Alter“ näher beleuchtet. Ist Alter ein homogener Lebensabschnitt? Oder gibt es darin ebenso wie in der Kindheit oder Jugend verschiedene Etappen? Was für Geschenke hält jede Etappe für uns bereit, welche Herausforderungen

stellen sich und wie können wir denen begegnen? Und woher nehmen Frau oder Mann den Mut für dieses Altwerden?

Die Spezialisten sind natürlich die Menschen, die sich auf dem Weg zum „Alt werden“ gemacht haben. Darum lädt das Frauen- und Familienzentrum ein, gemeinsam auf das weit gefächerte Thema Alter zu schauen. Nach dem Vortrag wird es Raum für den Austausch geben. Wer technische Hilfe benötigt oder unsicher ist, wie das funktioniert, kann sich gerne vorher melden. *red*

Arbeiten gehen weiter Fahrbahnerneuerung bei Kinzig

Bad König/ Nieder-Kinzig. Die Bauarbeiten zur Fahrbahnerneuerung der Landesstraße L 3318 zwischen Bad König/Nieder-Kinzig und der L 3106 bei Höchst/ Hummetroth werden nach einer Winterpause ab Montag, 7. Februar, vorbehaltlich geeigneter Witterung, fortgesetzt.

Zunächst betroffen ist der rund 850 Meter lange Streckenabschnitt zwischen der Einmündung der Kreisstraße K 86 und Mittel-

Kinzig. Die Arbeiten in diesem Teilabschnitt dauern voraussichtlich bis Mitte April an. Es werden zwei alternative Umleitungen beschilbert. Aus nördlicher Richtung verläuft die Umleitung über die L 3106 bis zum Kreisverkehrsplatz bei Höchst und über die B 45 zurück zur L 3318.

Alternativ führt die Umleitungsroute über die Kreisstraße K 86 in südlicher Richtung und weiter über die L 3414. *red*

ERBACHER LICHTSPIELE
RESERVIERUNGSHOTLINE: 06062 - 4932
ONLINE-RESERVIERUNG: erbacher-lichtspiele.de
PROGRAMMÜBERSICHT: 03.02. - 09.02.2022

SNEAK PREVIEW ?

www.erbacher-lichtspiele.de

Groß-Zimmern oben, Breuberg scheitert

IHK-Unterzentrenranking zeigt Stärken und Schwächen der Kommunen

Odenwaldkreis/ Kreis Darmstadt-Dieburg. Die IHK Darmstadt hat 27 Unterzentren in Südhessen nach 30 ökonomischen und strukturellen Indikatoren untersucht. Wie attraktiv sind die Unterzentren für die Wirtschaft? Wie sieht es mit Arbeitsplätzen, dem Einzelhandelsangebot und der Ausstattung mit verfügbaren Gewerbeflächen aus? Wo ist das größte Potenzial für Innovationen?

Auf diese Fragen gibt das „Unterzentrenranking“ der IHK Darmstadt eine Antwort. In die Untersuchung einbezogen wurde auch die Versorgung mit schnellem Internet in Gewerbe- und Wohngebieten. „Insgesamt trägt die Untersuchung dazu bei, positive und negative Standortfaktoren zu erkennen, um so Schwachstellen beheben zu können“, heißt es in der Pressemitteilung der IHK.

Schwachstellen scheint es im Odenwaldkreis zahlreiche zu geben, bildet doch der Kreis mit den Kommunen Bad König, Oberzent und Höchst das Schlusslicht. Auf dem letzten, 27. Platz, rangiert Breuberg. Positiver schneidet da der Kreis Darmstadt-Dieburg ab. Gleich fünf Gemeinden schafften es unter die Top 10, Groß-Zimmern als bester des Kreises sogar auf den dritten Platz.

Aber was genau ist ein Unterzentrum? Die Einstufung als „Unterzentrum“ nimmt die Landesregierung vor. Dabei spielen beispielsweise die Einwohnerzahl, das Einzugsgebiet und die infrastrukturelle Ausstattung eine wichtige Rolle. Insofern sind die untersuchten Städte formal vergleichbar, was Ausstattung mit Kultur-, Sport-, Bildungs- und Verwaltungseinrichtungen angeht. Im Bezirk der IHK Darmstadt sind laut Landesentwicklungsplan des Landes Hessen 27 Städte als Unterzentren klassifiziert. Die Unterzentren werden in der Raumplanung beziehungsweise im dreistufigen System der Zentralen Orte nach Oberzentren und Mittelzentren zu den Grundzentren (Unter-

Nach Auswertung aller 30 Indikatoren und deren Gewichtung ergibt sich folgende Rangordnung aller 27 Unterzentren:

Unterzentrum	Gesamtergebnis	Rang	Landkreis
Raunheim	64,5	1	Groß-Gerau
Kelsterbach	64,0	2	Groß-Gerau
Groß-Zimmern	56,5	3	Darmstadt-Dieburg
Roßdorf	56,1	4	Darmstadt-Dieburg
Babenhäuser	55,1	5	Darmstadt-Dieburg
Mühltal	51,4	6	Darmstadt-Dieburg
Seeheim-Jugenheim	50,9	7	Darmstadt-Dieburg
Fürth	49,6	8	Bergstraße
Gernsheim	48,9	9	Groß-Gerau
Riedstadt	47,9	10	Groß-Gerau
Rimbach	47,6	11	Bergstraße
Ober-Ramstadt	47,1	12	Darmstadt-Dieburg
Trebur	46,4	13	Groß-Gerau
Mörlenbach	45,6	14	Bergstraße
Reinheim	44,6	15	Darmstadt-Dieburg
Büttelborn	44,6	15	Groß-Gerau
Bischofsheim	44,0	17	Groß-Gerau
Nauheim	44,0	17	Groß-Gerau
Münster	43,6	19	Darmstadt-Dieburg
Wald-Michelbach	43,3	20	Bergstraße
Reichelsheim	43,0	21	Odenwald
Birkenau	42,2	22	Bergstraße
Ginsheim-Gustavsburg	39,1	23	Groß-Gerau
Bad König	35,8	24	Odenwald
Oberzent	32,8	25	Odenwald
Höchst	31,4	26	Odenwald
Breuberg	25,8	27	Odenwald

Das Gesamtergebnis.

Tabelle: IHK Darmstadt

und Kleinzentren) geählt. „Das beste Ergebnis im Unterzentrenranking 2021 erzielt Raunheim mit knappem Vorsprung vor Kelsterbach. Im Gegensatz zu den Top-Kommunen handelt es sich bei den vier Letztplatzierten um peripher gelegene Unterzentren des Odenwaldkreises. Anders als bei Mittelzentren spielt bei Unterzentren die geografische Lage für das Gesamtergebnis offensichtlich eine Rolle.“

So profitierten die zwei bestplat-

zierten Kommunen Raunheim und Kelsterbach nicht nur von einer guten Verkehrsanbindung, sondern auch von der ökonomischen Masse des Umlandes (Frankfurter Flughafen, Rüsselsheim, Darmstadt) und seiner Wertschöpfungsketten. Darüber hinaus leisteten sich Raunheim und Kelsterbach kaum Schwächen. Im Gegensatz hierzu gelang es den Unterzentren vor allem des Odenwaldkreises zu selten, gute Teilplatzierungen zu er-

obern, die sich entsprechend auch im Gesamtergebnis auswirken. Insbesondere könnten sie Lagenanteile nicht ausreichend durch andere Parameter (wie beispielsweise schnelles Internet) im Standortwettbewerb kompensieren. Für alle Kommunen stellt sich die Frage nach zusätzlichen – gegebenenfalls auch nicht quantifizierbaren – Handlungsfeldern, um im Wettbewerb der Standorte zu bestehen. *sab*

„Mit Herz, Hirn und Humor“

Ralf Drexelius (SPD) will Bürgermeister in Brombachtal werden

Brombachtal. In vier Wochen, am 6. März, wählt Brombachtal einen neuen Bürgermeister. Briefwahl ist seit zwei Wochen möglich, zwei Kandidaten stehen zur Wahl. Ralf Drexelius, Kandidat der SPD, spricht über die Bedeutung von Vereinen und ausufernden Verkehr in Brombachtal.



Ralf Drexelius hat klare Vorstellungen.

Foto: Klaus Mai

Herr Drexelius, was qualifiziert Sie für das Amt des Bürgermeisters?

Ich bin ein offener und ehrlicher Mensch. Ich kann gut zuhören, arbeite zielstrebig und handele lösungsorientiert. Ich übernehme gerne Verantwortung und bin es gewohnt Entscheidungen zu treffen.

Was werden Sie nach Ihrer Amtsübernahme als erstes angehen?

Die Instandsetzung des Sportfeldes in Langenbrombach und die Anstellung eines Teilzeitgandpflegers. Ich will die Jugend insgesamt stärker in Entscheidungsprozesse einbeziehen.

Was werden Sie beibehalten?

Das gute Betreuungsangebot in Schule und Kita. Da gibt es nur wenig Optimierungsbedarf.

Wo gibt es am meisten zu verbessern?

Wir haben eine zu hohe Verkehrs-

belastung. Das ist derzeit unser größtes Problem, auch weil wir es nicht allein lösen können.

Das heißt konkret, sie sind ja von Berufs wegen ein ausgewiesener Verkehrsexperte?

Ich bin sehr gut vernetzt und werde mit allen Entscheidungsträgern über Geschwindigkeitsreduzierung, Verkehrsüberwachung und Verkehrsleitung sprechen. Wir müssen dafür sorgen, dass wir auch abends ohne Auto nach Michelstadt, Erbach oder Darmstadt kommen. Unbestritten ist auch, dass die Schulwege sicherer werden müssen.

Brombachtal ist umgeben von intakter Natur, jede Gemeinde braucht Einnahmen und eine gute Infrastruktur. Geht das zu-

sammen?

Ja, mir ist es wichtig, die Koexistenz von Gewerbe, Landwirtschaft und Naturschutz zu ermöglichen. Die Erhaltung der Artenvielfalt geht uns alle an. Wenn die Bienen sterben, stirbt auch der Mensch.

Was heißt das für die Gewerbetreibenden?

Unsere Gewerbebetriebe haben für Brombachtal und überregional eine große Bedeutung, der Einzelhandel sichert unsere Lebensqualität. Als Bürgermeister will ich das mit allen bestehenden Möglichkeiten unterstützen und erhalten.

Ein konkretes Beispiel?

Die Digitalisierung ist im Gang, das Glasfasernetz wird kommen. Da haben Landrat und Kreistag kluge Entscheidungen getroffen,

meine Partei war daran maßgeblich beteiligt. Das wird sich positiv auswirken, nicht nur auf das Gewerbe.

Apropos Partei. Sie verstecken ihre Parteizugehörigkeit im Wahlkampf nicht. Ist das taktisch klug?

Das muss jeder selbst entscheiden. Wir haben als SPD in Brombachtal viel bewirkt, von uns muss sich niemand verstecken.

Sie gelten als überzeugter Vereinsmensch, welchen Stellenwert haben für Sie die Vereine?

Da bin ich mit Herz, Hirn und Humor dabei. Ehrenamtlich tätige Menschen haben jede Wertschätzung verdient. Als Polizeibeamter weiß ich, welchen hohen sozialen Stellenwert gute Vereinsarbeit hat.

Das gilt auch für die Feuerwehr, oder?

Ganz besonders, ja. Es gibt keinen Grund, den Bau des neuen Feuerwehrhauses infrage zu stellen, falls Sie das meinen.

Noch ein Wort zu Familie und Senioren?

Wir brauchen eine familienfreundliche und eine seniorengerechte Infrastruktur, damit Brombachtal für alle Menschen hier lebens- und lebenswert bleibt. Ich möchte ein Bürgermeister für alle Generationen sein.

Dieses SUDOKU wird Ihnen präsentiert von:

FEBRUAR ANGEBOT

Schiebetür mit Beschlag und Griffmuschel (Alu EV1)

300,- Euro*

Sicherheitsglas 8mm; Maß: bis 900x2100mm

GLAS LERCHENMÜLLER
TRANSPARENTE INNOVATION.

Ihr Glasbauer in der Region

MADE IN GERMANY

Tel. 06071 9236-0
Ausstellung: Lagerstraße 47
64807 Dieburg
www.glas-lerchenmueller.de

7				1		5
	4		5		7	1
1	5	6		3		
4	7			9		
	2	1		8		9
				3		8
			6			3
	8	9		7		5
2			9			8

MITSUBISHI MOTORS

Sondermodell Space Star Select

Mitsubishi Space Star Select 1.2 Benziner 52 kW (71 PS) 5-Gang statt 12.790 EUR¹ nur **10.790 EUR²**

5 JAHRE HERSTELLER GARANTIE*

► Klimaanlage
► Licht- und Regensensor
► Infotainment-System mit Bluetooth® und DAB+ u.v.m.

* 5 Jahre Herstellergarantie bis 100.000 km, Details unter www.mitsubishi-motors.de/herstellergarantie

Messverfahren VO (EG) 715/2007, VO (EU) 2017/1151 Space Star Select 1.2 Benziner 52 kW (71 PS) 5-Gang Kraftstoffverbrauch (l/100 km) innerorts 5,4; außerorts 4,0; kombiniert 4,5. CO₂-Emission (g/km) kombiniert 104. Effizienzklasse C. **Space Star** Kraftstoffverbrauch (l/100 km) kombiniert 4,7-4,5. CO₂-Emission (g/km) kombiniert 108-104. Effizienzklasse C. Die Werte wurden entsprechend neuem WLTP-Testzyklus ermittelt und auf das bisherige Messverfahren NEFZ umgerechnet.

1 Unverbindliche Preisempfehlung Space Star Select 1.2 Benziner 52 kW (71 PS) 5-Gang der MMD Automobile GmbH, ab Importlager, zzgl. Überführungskosten, Metallic-, Perleffekt- und Premium-Metallic-Lackierung gegen Aufpreis. **2** Hauspreis Space Star Select 1.2 Benziner 52 kW (71 PS) 5-Gang, solange Sondermodell-Vorrat reicht. Abb. zeigt Space Star Select+ 1.2 Benziner 52 kW (71 PS) 5-Gang

► Nähere Informationen erhalten Sie bei dem folgenden Mitsubishi Handelspartner:

Autohaus Manfred Müller GmbH
W.-von-Siemens-Str. 26
64711 Erbach
Telefon 06062/1515
www.mitsubishi-mueller.de

Heizen Konzepte Sanitär Renovieren Holz Ideen Kontakte Sanieren Fliesen Solar-Anlage

BAUEN & WOHNEN

Energie sparen Fachmann



Feuchte Mauern und Gebäude müssen nicht sein!

Schimmel im Haus macht Mensch und Tier krank! Denken Sie an Ihre Gesundheit und die Ihrer Liebsten! Nach einer kostenlosen Analyse folgt die fachmännische Bauwerksabdichtung und setzt dem Albtraum Nässe / Schimmel ein Ende.

BSS Groß-Umstadt
Tel. 06078/9 67 94 95

Schimmelsanierung TÜV-zertifiziert



EINFACH GUT BEDACHT

25 Jahre Meisterbetrieb

martin + bach
GmbH & Co. KG

Dachdeckerei + Zimmerei

WIR BERATEN SIE GERNE!

Ober-Ramstädter-Weg 37 | 64354 Reinheim | Tel.: 06162 2274 | www.dachdeckerei-martin.de | go@dachdeckerei-martin.de

DRAHT WEISSBÄCKER

ZÄUNE · GITTER · TORE

Draht-Weissbäcker KG
Steinstr. 46-48, 64807 Dieburg
Tel. (060 71) 988 10 · Fax (060 71) 51 61
Internet: www.draht-weissbaecker.de
Email: draht@weissbaecker.de

- Draht- und Gitterzäune · Tore
- Schiebetore · Drehkreuze
- Schranken · Türen · Gabionen
- Pfosten · Sicherheitszäune
- Mobile Bauzäune · Alu-Zäune
- sämtliche Drahtgeflechte
- Alu-Toranlagen · Rankanlagen
- auch Privatverkauf

Mehr Farbe fürs Kinderzimmer

Mit Parkett lassen sich bunte Effekte erzielen



Farben bei den Möbeln und dem Parkettboden bringen Stimmung und gute Laune ins Kinderzimmer. Foto: Roman King/stock.adobe.com/PIK

Immobilien

Nachweis und Vermittlung von Immobilien in Vertretung der Sparkassen-Immobilien-Vermittlungs-GmbH

Besser mit Makler. Am besten Sparkasse.

06078 70-3372
immobilien@sparkasse-dieburg.de

METZ
Michael Metz e.K.
SEIT 1994

Ein Bad zum Wohlfühlen!

Ihr Meisterbetrieb rund um das Thema

Badsanierung | Gas- Heizungsanlagen
Gas- und Wasserinstallation
Regenerative Energien

Kirchstraße 17 | 64354 Reinheim | Tel.: 06162-85551
info@michael-metz-baeder.de | www.metz-baeder.de

Mit einem farbigen Parkettboden verwandelt sich das Kinderzimmer in eine Villa Kunterbunt. Von markantem Blau über Pink bis zu Rot- und Grüntönen reicht die Palette. Wenn der Holzboden einige Jahre genutzt wurde, lässt er sich problemlos abschleifen und in einer neuen Wunschfarbe gestalten. Parkett sorgt außerdem für warme Füße und ein gesundes Raumklima. Darüber hinaus ist es leise und äußerst langlebig, vorausgesetzt der Belag wird vollflächig auf den Untergrund geklebt. Kinder mögen es bunt. Möbel, Spielzeug, Wände im Kinderzimmer – einfach alles muss farbig sein. Also warum nicht auch der Fußboden? Gerade bei Parkett lassen sich bunte und individuelle Effekte erzielen. Hierfür stehen farbige Ölgrundierungen oder Beizen zur Verfügung. Die Palette reicht von einem markanten Blau über Pink bis zu Rot- und Grüntönen. Helle Böden lassen sich übrigens etwas vielfältiger färben als dunklere. Trotz der Oberflächenbehandlung behält das Holz seinen natürlichen Charakter und seine einzigartige Haptik. Bevor es losgeht, sollte man sich über die Wirkung der einzelnen Farben bewusst sein. Blau und Grün geben sich zum Beispiel beruhigend, während Orange stimulierend wirkt. Ebenso stellt sich die Frage, welcher Farbton am besten zur Einrichtung passt. Auch lassen sich helle Böden etwas vielfältiger als dunklere Böden färben. Wer sich unsicher ist, kann zunächst eine kleine Testfläche einfärben lassen. Es gibt noch weitere Gründe, die für Parkett sprechen. Der Echtholzboden ist natürlich, robust und unterstützt ein gesundes Raumklima, indem er Feuchtigkeit aufnimmt und wieder abgibt. Kinder mögen Parkett, weil man es mit allen Sinnen spüren kann und es so schön fußwarm ist. Der Holzboden lässt sich auch abschleifen und neu einfärben. So kann man dem Kinderzimmer nach einigen Jahren einen völlig anderen Look verpassen.

Vor dem Verlegen des Bodens sollte man daran denken, dass es im Kinderzimmer hoch hergeht. Fachleute raten daher, das Parkett vollflächig auf den Untergrund zu kleben. Im Unterschied zur losen oder schwimmenden Verlegung bleibt es so viel länger Form. Geklebtes Parkett ist zudem leise, weil der Raumschall beim Drübertoben gedämpft wird. So bleiben die Nerven der Eltern geschont. Demgegenüber kann ein lose verlegter Holzboden leicht in Schwingung versetzt werden und störende Geräusche wie ein Knarzen oder Knacken von sich geben. Und die Luftschicht zwischen Estrich und Parkett verstärkt den Gehschall wie eine Trommel. Achtung! Parkett ist ein hochwertiges Material. Daher gehören das Färben und die Verlegung des Bodens in die Hände eines Profis. Er weiß auch, wie man den Untergrund fachgerecht vorbereitet. Mit Blick auf die Gesundheit im Kinderzimmer sollten stets lösemittelfreie Verlegewerkstoffe eingesetzt werden. Man erkennt sie am Emicode-Siegel. bau-pr

BAUEN+LEBEN
IHR BAUFACHHANDEL
CUNY & FRIEDRICH

FÜR PROFIS UND PRIVAT

IHR BAUSTOFFPARTNER

Alles rund um Haus und Garten.

Ihr starker Partner für Neubau, Umbau und Modernisierung. Bei uns erhalten Sie nicht nur eine zuverlässige Fachberatung, sondern auch eine hochwertige Produktauswahl. Die passende Inspiration für Ihren Garten finden Sie in unserer modernen GaLa-Ausstellung.

CUNY & FRIEDRICH GmbH Bauzentrum
Schillerstraße 11 • 64354 Reinheim • Tel.: 06162 9333-0
bauenundleben.de/reinheim

leers immobilien +49 (0)6078 / 75 90 0

Wohnen. Leben. Glücklich sein! info@leers-immobilien.de

Was ist meine Immobilie im Landkreis DA-Di wert?

- ★ kostenlos
- ★ unverbindlich
- ★ in wenigen Minuten

www.kostenlose-online-immobilienbewertung.de

DIE ESTRICHSPEZIALISTEN!

& Friedrich
Estrichbau GmbH

Spessartstraße 26 Telefon 0 60 71 / 95 17 41
64846 Groß-Zimmern Fax 0 60 71 / 95 17 42
Handy 01 72 / 6 99 12 11

E-Mail: info@lf-estrichbau.de · Internet: www.lf-estrichbau.de

Wir werden von renommierten Bauträgern und Architekten empfohlen!



Heizen Konzepte Sanitär Renovieren Holz Ideen Kontakte Sanieren Fliesen Solar-Anlage

BAUEN & WOHNEN

Energie sparen Fachmann

Ihr Traumhaus zum Festpreis
individuell, massiv, solide. **NEUBER** WOHNBAU
Neubau, Anbau, Umbau, Ausbau, Sanierung • Ein- u. Mehrfamilienhäuser Infos: www.neuber-wohnbau.de

Dachreparaturen
preiswert & fachgerecht
Tel. 0175 9542278

Homeoffice richtig einrichten

Gesund und effizient von zuhause aus arbeiten

KBS
Schornsteinsanierung GmbH
Miltenberg • Tel: 0 93 71 / 30 01
Limbach-Laudenberg • Tel: 0 62 87 / 10 92
E-Mail: kbs.schornstein@t-online.de
Mauernung • Neu-Erstellung • Sanierung

Ihr Maler- & Verputzerteam
VERST
Wir VERSTehen unser Handwerk

Anzeigen-Annahme
anzeigen@odw-journal.de
Tel. 0 61 65 / 930 90



Wer ganz oder zeitweise im Homeoffice arbeitet, sollte auf eine ungestörte und gesunde Arbeitsumgebung achten.
Foto: Seventyfour/stock.adobe.com/GEV



Farben und Lichtverhältnisse beeinflussen unsere Psyche. Daher sollte der Heimarbeitsplatz möglichst nahe am Fenster positioniert sein.
Foto: Halfpoint/123rf.com/GEV

Ihr Partner vor Ort
Altes Dach wie neu!
Professionelle Dachbeschichtung

Wir haben die richtige Lösung für den Schutz Ihres Dachs.

Wenn die Substanz Ihres Dachbelags noch in Ordnung ist, sich aber Moos, Algen oder Schmutz festgesetzt haben oder auch die Versiegelung der Dachziegel verwirrt ist, bietet eine Dachbeschichtung eine gute Alternative als Dachsanierung.

Ob Ton, Eternit, Beton oder Schiefer. Eine Dachbeschichtung bietet nicht nur einen Langzeitschutz und verlängert so die Lebensdauer Ihres Dachs, sondern wertet auch Ihr ganzes Haus optisch auf.

Rufen Sie uns an – Wir beraten Sie gerne

HW Verst GmbH Maler & Verputzer
Lützelbach/Seckmauern
Telefon 09372/5254
www.verst-malerteam.de

Fürs Homeoffice braucht es mehr als ein Laptop, und nicht selten ersetzt das Sofa den Schreibtisch. Um effizient und produktiv von zuhause aus arbeiten zu können, müssen weitere Voraussetzungen erfüllt sein, wie zum Beispiel die richtigen Lichtverhältnisse und gesunde Sitzmöbel.

Ganz entscheidend ist auch der Bodenbelag. Er muss den Belastungen durch Stuhlrollen, Rollcontainer und schwere Möbel gewachsen sein.

Wer bei der Einrichtung des Heimarbeitsplatzes auf unbehandeltes Holz setzt, erzielt ein gesundes Raumklima. Auch alle Bau- und Verlegewerkstoffe wie Parkettkleber, Spachtelmassen oder Schaumstoffe zur Fensterabdichtung sollten wohngesund sein. Man erkennt sie am Emicode-Siegel auf der Verpackung. Mit einem intelligenten Raumkonzept, den passenden Möbeln sowie einem schönen und zu-

gleich robusten Bodenbelag können sich „Heimarbeiter“ ein Umfeld schaffen, das ihre Produktivität und Kreativität fördert.

Idealerweise findet das Homeoffice seinen Platz in einem separaten Raum, wo man am wenigsten abgelenkt ist. Wer kein ungenutztes Zimmer zur Verfügung hat, findet sicher irgendwo eine Ecke oder Nische für einen ordentlichen Arbeitsplatz.

Natürliches Licht sorgt für positive Energie. Deshalb sollten Heimarbeiter ihren Schreibtisch, sofern möglich, nahe am Fenster aufstellen. Eine Schreibtischlampe leuchtet das Bildschirmfeld optimal aus. Diese darf gerne stillvoll sein.

Helle oder gedeckte Blau- und Grüntöne haben sich aus farbpsychologischer Sicht als Wandfarbe im Arbeitszimmer gut bewährt. Möglich ist auch eine Farbkombi-

nation aus neutralen und kräftigen Tönen. Echtholz- oder Massivholzmöbel bringen nicht nur ein Stück Natur ins Homeoffice. Sie verbessern auch das Raumklima, indem sie überschüssige Feuchtigkeit aufnehmen und so der Schimmelbildung vorbeugen. Mit Blick auf die eigene Gesundheit sollten zudem die Fenster keine Zugluft oder gar Nässe durchlassen.

Eine ganz zentrale Rolle spielt der Bodenbelag. Er sollte möglichst strapazierfähig sowie pflegeleicht sein und dabei auch noch gut aussehen. Versiegeltes oder geöltes Parkett eignet sich daher fürs Homeoffice. Es sollte allerdings eine möglichst harte und widerstandsfähige Holzsorte wie Eiche oder Buche sein. Um auf Nummer sicher zu gehen, versieht man Bürostühle oder Rollcontainer am besten mit speziellen, gummierten Rollen. Dann können sie ganz bestimmt keine Schäden am Belag anrichten. Auch eine

Matte unter dem Drehstuhl schützt das Parkett.

Designböden, auch unter dem Namen Vinylbelag bekannt, gelten als schmutz- und wasserabweisend, sehr pflegeleicht und bei entsprechender Oberflächenbehandlung auch als sehr robust. Für den Kunststoffboden spricht außerdem die riesige Auswahl beim Dekor, wobei die Hersteller Naturmaterialien wie Holz und nahezu alle Steinarten inzwischen perfekt nachahmen können.

Egal ob man sich für Parkett, Vinyl oder Teppich entscheidet: Nur ein vollflächig auf den Boden geklebter Belag verhindert, dass sich im stark genutzten Stuhlrollenbereich Wellen bilden – ein Risiko bei Vinyl und Teppich. Auch die Gefahr, dass sich einzelne Bodenelemente verformen oder verziehen, ist vorhanden. Bei der vollflächigen Klebung bleibt der Belag immer fest an seinem Platz und verrutscht nicht.

Egal ob es sich um Kleber, Spachtelmassen, Grundierungen oder Dichtmaterialien handelt: Sämtliche Bau- und Verlegewerkstoffe sollten grundsätzlich wohngesund sein. Weltweit strengste Emissionsgrenzwerte erfüllen Produkte mit dem Emicode-EC1- oder EC1Plus- Siegel, welches man auf den Verpackungen findet. Vergeben wird das Ökolabel von der in Düsseldorf ansässigen GEV (Gemeinschaft Emissionskontrollierte Verlegewerkstoffe Klebstoffe und Bauprodukte e.V.). Die Produkte durchlaufen ein Prüfkammerverfahren in unabhängigen Laboren und werden in mehrere Kategorien eingestuft – wobei Kategorie EC1 die weltweit strengsten Maßstäbe zugrunde legt und nur besonders emissionsarme Bau- und Verlegewerkstoffe auszeichnet. Regelmäßige Stichprobenkontrollen durch unabhängige Fachlabore sichern die Qualität. *bau-pr*

Auf einen Blick! Ein WEGWEISER, der zu FACHLEUTEN führt

B
Brandschutz / Feuerlöscher
Odenwälder Brandschutz-Service e. K.
Gewerbepark Gräsig 24 • 64711 Erbach -
Telefon 0 60 62 / 6 26 70 - Fax 6 26 50
www.obtech.de

Bodenbeläge
Tema GmbH
Vinyl • Teppichboden • Läufer u. vieles mehr...
Hauptstraße 63 • 64753 Brombachtal
www.tema-boden.de 06063 500485

D
Dachdecker
ELBA BEDACHUNGEN GmbH
Ausführung sämtl. Dacharbeiten
Asbestsanierung u. Entsorgung (TRGS 519)
64747 Breuberg - Mühlhäuser Straße 2
Telefon 0 61 65 / 64 00 - Fax 0 61 65 / 64 12

E
Estriche
L & Friedrich /Estrichbau GmbH
Geschäftsführer George Patrascu
Spessartstraße 26, 64846 Groß-Zimmern
Tel./Fax 06071/951741 (42) Mobil 0172-6991211

F
Fliesen
Marksteiner GmbH Fliesen + Marmor
Verkauf und Verlegung
Zertifizierter Meisterbetrieb
Lessingstraße 20 • 64750 Lützelbach
Tel. 0 61 65 / 17 33 • www.marksteiner.eu

Fotograf
Foto Stommel - FotoBox mieten
Der Profi für Porträtbilder und Amtliche-Passbilder - auch ohne Termin
Bahnhofstraße 15 • 64720 Michelstadt
Tel. 0 60 61 / 22 43 • www.foto-stommel.de

H
Heizung
Germann GmbH
Heizung - Sanitär - Service
64395 Brensbach, Darmst. Str. 58, Tel. 06161/512
Internet: www.germannmbh.de
E-Mail: info@germannmbh.de

Reiner Daum GmbH
Mitgliedsbetrieb der Fachinnung
Heizung - Sanitär - Spenglerei
64750 Lützelbach, Tel. 06165/3561, Fax 912127

Heizöl
Eckhardt GmbH
64750 Lützelbach
Telefon 0 61 65 / 12 06
Liefert jederzeit - prompt und preiswert

Hörgeräte
BAUMBACH HÖRCOM
Erfahrung und Kompetenz für Ihr Gehör
Untere Marktstraße 9a • 64823 Groß-Umstadt
Telefon 0 60 78 / 7 49 14

CITY-Hörgeräte
Fachinstitut für Hörgeräte-Akustik
W.-v.-Siem.-Str. 4, 64711 Erbach, ☎ 06062/ 2425
Schloßgasse 2, 64807 Dieburg, ☎ 06071/1747

Holzhandel
Grieser GmbH
Türen • Parkett • Laminat • Paneele u. vieles mehr...
Hauptstraße 63 • 64753 Brombachtal
www.grieser.de • 06063 50040

K
Karosseriebau u. Lackiererei
Karosseriebau Klinger
Autolackierer-Fachbetrieb • Beschriftungen
Bahnhofstraße 57 - 64395 Brensbach/Wersau
Telefon 0 61 61 / 5 45 - Fax 4 54

T
Tapeten
Farbenhaus Bereiter
Friedhofstraße 5-7
64711 Erbach
Telefon 0 60 62 / 31 75 - Fax 6 17 12

Tema GmbH
Tapeten • Bodenbeläge und vieles mehr...
Hauptstraße 63 • 64753 Brombachtal
www.tema-boden.de 06063 500485

Tankschutz
Tankschutz Heiztechnik Mengel
Fachbetrieb nach WHG (Wasserhaushaltsgesetz)
-Service rund um Ihre Öltankanlage-
Zeller Gewerbezentrum 6 - 64732 Bad König/Zell
☎ 06063 / 826 8060 - 24 Std. Notdienst



Auf einen Blick!
erscheint wieder am
5. März 2022

Interesse an einem Eintrag
Ihrer Firma? Telefon 0 61 65 / 930 90

Informationen über das FSJ

Odenwaldkreis. Schülerinnen und Schüler können sich gemeinsam mit ihren Eltern online über das Freiwillige Soziale Jahr (FSJ) beim DRK informieren. Der Fachbereich Freiwilligendienste des Roten Kreuzes möchte junge Menschen bei ihrer Entscheidungsfindung „Was kommt nach der Schule?“ fachlich beraten und lädt diese zu einer Online-Informationsveranstaltung am Dienstag, dem 15. Februar, von 17 bis 18 Uhr über das Online-Videoformat „BigBlueButton“ ein. An der Infoveranstaltung können sich Interessierte über die Möglichkeiten und Chancen eines Freiwilligen Sozialen Jahres informieren und erhalten einen Einblick in die Einsatzbereiche des Fachbereichs Freiwilligendienste. Ein FSJ kann flexibel gestartet werden. Das FSJ ist für alle junge Menschen, die die gesetzliche Schulpflicht erfüllt haben, eine sinnvolle Möglichkeit zur beruflichen Orientierung. Zwischen sechs und 18 Monate können Einblicke in unterschiedliche soziale Einrichtungen gewonnen werden. Auch berufs- oder studienbezogene Vorpraktika können damit erworben werden. Der Einsatz der Freiwilligen wird mit einem monatlichen Taschengeld vergütet. Zudem bleibt der Anspruch auf Kindergeld bestehen. Der Link zum Zugang lautet: <https://bbb.drk-odenwaldkreis.de/b/hei-lvk-xpo-tbo>

Sparkasse fördert soziales Engagement

Spenden aus dem PS-Los-Sparen an Odenwälder Vereine



Holger Wiessmann, erster Vorsitzender des Vereins Notfallseelsorge und Krisenintervention (zweiter von links), Heiko Ruff-Kapraun (dritter von rechts), Elisabeth König (links) und Irmtraud Peukert (zweite von rechts) bedanken sich für die Spende bei Uwe Klauer, Stellvertretender Vorstandsvorsitzender (rechts) und Lou König, Praktikant (dritter von links). Foto: Sparkasse Odenwaldkreis

Vom 3. bis 5. Februar 2022

GESUNDHEITSTAGE BEI MÖBEL KEMPF IN BAD KÖNIG-ZELL

BAD KÖNIG-ZELL. Wie so oft wurden zum Jahresbeginn wieder viele gute Vorsätze gefasst, doch diese umzusetzen und einzuhalten ist nicht immer ganz einfach. Hilfreich und inspirierend sind hier sicherlich die Gesundheitstage bei Möbel Kempf in Bad König-Zell. Vom 3. bis zum 5. Februar stehen Ihnen Aussteller und Experten mit Rat und Tat zur Seite und zeigen, welche Möglichkeiten es gibt fit und vital zu bleiben. Treffen Sie u.a. die Gesundheitsprofis von der Odenwald-Therme Bad König, Buxmann Orthopädie - Schuhtechnik, Barmer Krankenkasse, Stressless, Schlaraffia und freuen Sie sich auf interessante Themen wie Ernährung, Erholung, Wellness, Freizeit und vieles mehr. Für die Unterhaltung Ihrer Kinder sorgt das Marionettentheater „Tri-Tra-Trullala“.



www.moebel-kempf.de Möbel Kempf

Odenwaldkreis. Seit 49 Jahren überreicht die Sparkasse Odenwaldkreis Spenden aus dem PS-Zweckertrag an gemeinnützige Organisationen und soziale Verbände im Odenwaldkreis. Ermöglicht wird dieses Engagement des Kreditinstituts durch den Kauf der PS-Lose von ihren Kunden. Diese sparen beim Erwerb der Lose nicht nur für ihr eigenes Glück und die eigene Zukunft, sondern auch für das Gemeinwohl in ihrer Region. Und davon wiederum profitieren zahlreiche Vereine und Institutionen im Odenwaldkreis - mit ihren vielen ehrenamtlichen Helfer und Menschen, die Hilfe benötigen. Im Jahr 2021 wurden mehr als 63.000 Euro aus dem PS-Zweckertrag ausgeschüttet. Und so freuten sich, über das vergangene Jahr verteilt, 56 Vereine und ge-

meinnützige Einrichtungen aus dem Kreisgebiet über ein besonderes Geldgeschenk in Form einer Spende. „Ehrenamtliches und freiwilliges Engagement im Odenwaldkreis zur Entfaltung zu bringen, ist für uns eine Herzensangelegenheit. Eine Förderung in und für unsere Bürger ist eine sinnvolle Investition“, sagt Karlheinz Ihrig, Vorstandsvorsitzender der Sparkasse Odenwaldkreis. **Spenden gingen im Jahr 2021 an:** Aktion Behindertes Kind, Aktive Lebenshilfe mit Hunden, Arbeiterwohlfahrt Kreisverband Odenwaldkreis, AWO Integra GmbH, AWO-Integra - Tagwerk, BDH Bundesverband für Rehabilitation, Behindertenclub Odenwaldkreis, Caritas Zentrum Außenstelle Erbach, Projekt „Drop-in“ (Caritas), Deutsche Gesellschaft für Muskelkranke, Deutsche Parkinson Vereinigung, Deutsche Olympische Gesellschaft, Deutsche Rheuma Liga Hessen, Deutsches Rotes Kreuz, Diakonisches Werk Odenwald, Erbacher Regenbogenhaus GmbH, Evangelische Bücherei Michaelsgemeinde Reichelsheim, Familienbildungsstätte der Arbeiterwohlfahrt, Jugendfeuerwehr Odenwaldkreis, Förderkreis Eltern diabetischer Kinder, Förderverein Haus Brombachtal e.V., Neublick e.V., Förderkreis Krankenhaus e.V., Generation Oberzent e.V., Generationenhilfe Bad König, Generationenhilfe Erbach, Generationenhilfe Höchst, Generationenhilfe Oberzent, Hessischer Behindertensportverband, Hospiz-Gruppe Südlicher Odenwald, Hospiz-Initiative Odenwald, Jugendwerkstätten Odenwald, Projekt Kopfsteinpflaster, Katholische Bücherei St. Sophia, Katholische Bücherei Wortschatz, Beratungsstelle für Kinder, Jugendliche und Eltern, Kinderheim Finckennest, Kinderhof Fürstengrund, Landseniorenvereinigung Odenwald, Lebenshilfe für Menschen mit geistiger Behinderung, NABU Odenwald, Nachbarschaftshilfe Michelstadt, Odenwälder Frauenhaus, Odenwälder Tafel Erbach-Michelstadt, Odenwälder Verein für Bildungs- und Kulturarbeit „Lernstubb“, Sozialstation Höchst, Sozialverband VdK Hessen, Technisches Hilfswerk, TSV Kirchbrombach, TV Hetzbach-Abteilung Fußball, Tiere in Not, Tierschutzinitiative Odenwald, Tierschutzverein Odenwald, Unterstützungsverein Christophorus, Verein für krebskranke Kinder. red

SIEMENS AEG BOSCH Miele my stetter Bauknecht
SIEMENS AEG BOSCH Miele my stetter

stetter-lagerverkauf.de

Ihr Vorteil-
unser Konzept!
Wir helfen Ihnen
richtig sparen!

Kühlschränke	ab 110,-
Trockner	ab 199,-
Wasch- automaten	ab 199,-
Einbaugeschirr- spüler	ab 299,-
Einbauherde	ab 299,-
Einbaukühlschränke	ab 199,-

Abholpreise! Vollservice gegen geringen Aufpreis.

Einbau-Geräte
Miele SIEMENS BOSCH
LIEBHERR und Importware
sowohl fabrikneu, originalverpackt als auch
Ausstellungsstücke und Lackfehler-Geräte
stark reduziert!

Abbildungen haben symbolischen Charakter. Druckfehler + Liefermöglichkeiten vorbehalten. Abgabe an Endverbraucher in handelsüblichen Mengen.

Fabrikneue Geräte vor Ort kaufen - zu Internetpreisen - und günstiger!!!*

- Ausschuchen
- Preis vergleichen
- zuschlagen

Wenn Sie Kontakt vermeiden wollen

Einkauf leicht gemacht

Sie nennen uns den besten Internetpreis für Ihr Wunschgerät - telefonisch oder per E-Mail. Wir kontaktieren Sie, um diesen Preis zu bestätigen oder ggf. zu unterbieten sowie weiteres. (Abholung, Lieferung, Zahlungsweise, Termin etc.) zu klären.

Achtung!
Vorbehaltlich der
jeweils gesetzlichen
Verordnungen.

stetter

Willi Stetter e. K.
Inhaber Willi Stetter
Elektro-Hausgeräte

Filiale
63853 Mömlingen
Obernburger Str. 13
Tel. 0 60 22 / 20 43 26 · Fax 20 43 28
E-Mail moemlingen@stetter-lagerverkauf.de
Öffnungszeiten:
Mo. - Fr. von 10 - 18 Uhr Sa. von 9 - 13 Uhr

Hauptsitz
64380 Roßdorf-Gunderhausen
Hauptstr. 69
Telefon 0 60 71 / 7 43 00 · Fax 7 43 02
E-Mail verkauf@stetter-lagerverkauf.de
Öffnungszeiten:
Mo. bis Fr. 10 bis 18 Uhr, Sa. 9 bis 13 Uhr

my SIEMENS AEG BOSCH Miele my stetter Bauknecht
SIEMENS AEG BOSCH Miele my stetter