



## Max Fritzel Immobilien

Verbindung aus Leidenschaft



☎ 0157 - 87 88 72 12

☎ 06035 - 91 71 227

🏠 Gießener Str. 21, 61197 Florstadt

✉ [info@max-fritzel-immobilien.de](mailto:info@max-fritzel-immobilien.de)

🌐 [max-fritzel-immobilien.de](http://max-fritzel-immobilien.de)

• Kostenlose Bewertung von Immobilien • Vermietung • Verkauf

### Highlights in dieser Ausgabe:

- Sternecke ... S. 2
- Horoskop ... S. 4
- Veranstaltungskalender ... S. 7
- Ab in den Schnee
- Gewinnspiel ... S. 6
- Zuhause gesucht ... S. 8

## Dolezal Maler- und Lackiermeister

### Baudekoration GmbH & Co. KG

Anstrich-, Tapezier- und Lackierarbeiten  
Innen- und Aussenputz  
Dach- und Trockenausbau  
Gerüstbau  
Vollwärmeschutz



[www.baudekoration-dolezal.de](http://www.baudekoration-dolezal.de)

Marie-Curie-Straße 10 - 61194 Niddatal  
Auf der Kaut 8 - 61206 Wöllstadt  
Tel: 06034/61 78 - Mobil 0177/7010114

## Keine Änderungen außer der Jahreszahl?

Jetzt ist es schon fünf Wochen alt, das neue Jahr. Freudig, voller Erwartung und mit den allerbesten Vorsätzen haben es viele von uns begrüßt. Kein Wunder, hatte 2021 zwar viel Licht, aber doch auch einige Schatten, die uns vor allem noch immer Corona bescherte. Klar, dass der Wunsch, das alte Jahr mit einem dicken Strich abzuschließen und nunmehr neu zu beginnen, vielfach immer stärker wurde. Jetzt ist es also da, das Jahr 2022. Hand auf's Herz - hat sich für Sie, außer der Jahreszahl, viel geändert? Schön, wenn Sie diese Frage mit „Ja“ beantworten können! Falls nicht, hier unser Tipp: Wer glaubt, er könne ganz von selbst glücklich werden, irrt. Vielmehr gilt auch hier das „Subsidiaritätsprinzip“, also die Hilfe zur Selbsthilfe.

Offen und mutig dem begegnen, was auf uns wartet und daraus das Beste machen, lautet die Devise. Auch wenn Corona zu Jahresbeginn noch immer einen Teil unseres Lebens bestimmt und noch einige Zeit tun wird. Glück auch in den Kleinigkeiten am Wegesrand zu finden, ist ebenso ein Tipp. Persönliche Erfüllung von materiellen Dingen abzukoppeln, ist

ein weiterer Punkt. Und vor allem: Man muss das Glück auch zulassen können. Mit verschränkten Armen nichts an sich herankommen zu lassen, ist der falsche Weg. Den Kopf in den Sand zu stecken bei all' den Sorgen ebenfalls. Damit bleiben (möglicherweise) zwar Enttäuschungen erspart, die Glücksmomente werden sich aber definitiv nicht einstellen! Seien Sie also mutig, wenden Sie sich positiv denkend dem neuen Jahr zu. Wir werden Sie dabei begleiten. Alles Gute für 2022 und viel Spaß beim Lesen unserer

ersten Ausgabe im neuen Jahr wünscht Ihnen Ihr Niddatal aktuell!

- Burnout • Tinnitus
- Schmerz • Depressionen
- Angst • Schlafstörung

PRAXIS FÜR PSYCHOTHERAPIE

**Rosemarie Christen**

Heilpraktikerin  
Psychotherapie



[www.kraftschöpfen.de](http://www.kraftschöpfen.de)

Niddatal - Assenheim

Tel.: 0 60 34 - 93 95 75



## Tierarztpraxis

Dr. Stephanie Tascher

[www.tierarzt-niddatal.de](http://www.tierarzt-niddatal.de)

Am Hain 10 · 61194 Niddatal-Assenheim

Tel. 06034 9396866 · Notruf 0160 90310833

**Terminsprechstunde**

Mo., Mi., Do. u. Fr. 9 - 12 Uhr, Mo. - Fr. 16 - 19 Uhr

Auch Hausbesuche sind möglich!

seit 2005  
**LUZIUS**  
THAI MASSAGE

Wohlbefinden & Schönheit

**Terminvereinbarung auch ONLINE**  
unkompliziert & zuverlässig

Bahnhofstr. 32 Assenheim ☎ 06034 - 5343  
[www.thai-massage-luzius.de](http://www.thai-massage-luzius.de)



## Niddataler Bestattungsinstitut

**Pietät Thorsten Winter**

- Erd-, Feuer- und Seebestattungen
- Erledigung aller Formalitäten
- Überführungen • Rentenanträge
- Bestattungsvorsorge • Grabmale
- Gesamtorganisation • Trauerhilfe
- Friedhofsdienste • Hausbesuche
- Sterbegeldversicherungen

61194 Niddatal • Steinkautenweg

**Telefon (06034) 93 86 21**

Tag  
&  
Nacht



**DR. MIRIAM LENGIES**  
Zahnarztpraxis für GROß & klein

**Es gibt viel zu tun?  
Wir packen es an!**

Implantologie • Kinder- und Jugendzahnheilkunde • Kieferorthopädie

Wingertstraße 30

61194 Niddatal - Assenheim

Tel. 06034 - 40 29 200

[www.zahnarzt-lengies.de](http://www.zahnarzt-lengies.de)

Roma II  
Ristorante Pizzeria

Inh. Mario Bruno

Wenn's draußen kalt ist,  
ist's bei uns umso gemütlicher...

Unsere hervorragenden  
Winterspezialitäten, von frischem Lamm  
bis hausgemachter Pasta warten auf Sie!

Hauptstraße 2  
(Bürgerzentrum)  
61194 Niddatal-Assenheim  
Tel.: 0 60 34 - 9 02 29 75

Mo. - Fr. 17.30 - 22.00 Uhr  
Sa. & So. 11.30 - 13.30 Uhr  
und 17.30 - 22.00 Uhr  
Dienstag Ruhetag

Für Ihre Feierlichkeit bieten wir Ihnen einen separaten Gastraum.



Markus Wedde  
Heilpraktiker  
Wintersteinstraße 11  
61194 Niddatal

Traditionelle Chinesische Medizin  
Klassische Akupunktur

[www.heilpraktiker-wedde.de](http://www.heilpraktiker-wedde.de)

Mobil: 0160 94 466 393 E-Mail: [mail@heilpraktiker-wedde.de](mailto:mail@heilpraktiker-wedde.de)

Fritz Semmel  
Malerfachbetrieb

- Maler- und Tapezierarbeiten
- Innen- und Außenputz
- Spanndecken
- Wärmedämm-Verbundsysteme
- Trockenbau

Mario Semmel  
Maler- und Lackierermeister  
Wingertstraße 18  
61194 Niddatal  
Tel. 06034 92106

[www.maler-semmel.de](http://www.maler-semmel.de)

[www.semml-spanndecken.de](http://www.semml-spanndecken.de)



Ich sage „Dankeschön“

Liebe Freunde und liebe Nachbarn,  
für die vielen gutgemeinten persönlichen und schriftlichen Glückwünsche,  
sowie für die zahlreichen originellen Geschenke anlässlich meines

**80. Geburtstages**

möchte ich mich auf diese Weise bei allen recht herzlich bedanken.  
Ich habe mich sehr darüber gefreut und hatte trotz Corona durch Euch  
einen wunderschönen Geburtstag, den ich nicht vergessen werde.

Vielen, vielen Dank für alles

**Bernd Reichert**



Die Jugend der Theatergruppe startet ihr kulturelles Jahr mit dem Märchenmusical „Verhext“! Der Titel passt sehr gut in die derzeitige Situation: „Und die Kultur, die alle Welt beleckt, hat auf den Teufel sich erstreckt, das nordische Phantom ist nun nicht mehr zu schauen, wo siehst du Hörner, Schweif und Klauen?“ (J. W. v. Goethe) Corona hat weder Hörner, Schweif noch Klauen...ein wahrlich teuflisch verhextes Geschöpf. Kunst und Kultur, unser Lebenselixier, sie weisen über das alltägliche Geschehen hinaus und sind Ausdruck des menschlichen Daseins.

Corona hat sie in vielen Bereichen fast zum Erliegen gebracht, die Tage wurden stiller. Doch auch in „stillen“ Tagen Schranken, höchst anmutig sei das Danken“! (J. W. v. Goethe) Wir haben tatsächlich auch zu danken, zu danken dafür, dass es Institutionen und Menschen mit ausgeprägter Wertschätzung für Kunst und Kultur gibt, die an vielen Stellen geholfen haben, den Nutzen von Kunst und Kultur für unser Vergnügen und persönliche Entwicklung zu fördern und zu erhalten, insbesondere in den „stillen“ Corona-Tagen. Nach der wunderschönen und vielumjubelten Live-Inszenierung „Die Schneekönigin“ in 2021, die mit 46 Kindern und Jugendlichen stattfand, hat sich das Ensemble um Ge-

## Theatergruppe Assenheim e.V. „Verhext“

Ausblick auf die neue Jugendproduktion

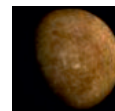
samtleiter Norbert Deforth und den Jugendreferentinnen Daniela Mlakar und Frauke Otting auf eine neue märchenhafte Produktion festgelegt: „Verhext“! 48 Kinder und Jugendliche bereiten sich seit dem Probenbeginn am 22.01.2022 auf diese lustige, geheimnisvolle, magische und überaus anmutige Geschichte im lebendigen Märchenwald vor. Lassen Sie sich durch tollkühne und bezaubernde Bildwelten führen, durch hingebungsvoll geschaffene Kostüme begeistern und von der mitreißenden Livemusik

verzaubern. Es gibt viel Action, höchst Staunenswertes und natürlich wieder eine Menge zum Lachen.

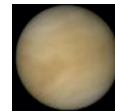
### Livemusik

Die Theatergruppe hat sich entschlossen ein Jugendorchester zu gründen. Die Besetzung ist noch nicht endgültig. Es werden noch Bass, Gitarre und Blasinstrumente (Querflöte, Posaune, Klarinette, Oboe, Fagott) gesucht. Wer also Interesse hat, der meldet sich bitte bei Norbert Deforth, 0173-3064889 oder per Mail an [norbert.deforth@gmx.de](mailto:norbert.deforth@gmx.de).

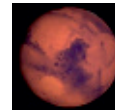
## Die Ecke für Sterngucker Planetenstellungen und Mondphasen für Feb./Mrz.



**MERKUR** kann in den Monaten Februar und März nicht beobachtet werden.



**VENUS** tauschte ihre Rolle im Januar von Abend- zu Morgenstern. Am 12. Februar wird Venus ihre maximale Helligkeit erreichen, im Fernrohr zeigt sie sich dabei sichelförmig. Danach nimmt ihre Helligkeit zwar ab, Venus ist aber als Morgenstern weiterhin ein auffallendes Himmelsobjekt. Am 12. März ist sie dicht neben dem rötlichen Mars zu sehen, der ebenfalls am Morgenhimmel zu sehen, aber wesentlich leuchtschwächer ist.



**MARS** steht wie Venus am Morgenhimmel und begegnet ihr am 13. Februar und am 12. März. Um Mars mit bloßem Auge zu sehen, braucht es aber einen sehr klaren Himmel und am besten ein Fernglas.

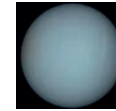


**JUPITER** ist nur noch bis Mitte Februar am Abendhimmel

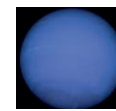
auszumachen. Er steht am 5. März in Konjunktion zur Sonne und ist daher nicht mehr zu beobachten.



**SATURN** kommt am 4. Februar schon in Konjunktion zur Sonne, er hält sich somit bis Ende März am Taghimmel auf und ist unsichtbar.



**URANUS** ist im Sternbild Widder in der ersten Nachthälfte noch mit einem Fernglas oder Teleskop zu sehen. Am 7. Februar gegen 22 Uhr wird unser zur Hälfte beleuchtete Mond sehr dicht an dem grünlichen Gasplaneten vorbeiziehen. Die Sichtbarkeitszeiten von Uranus verringern sich stark, Mitte März geht Uranus schon um 22.45 Uhr unter.



**NEPTUN** steht am 13. März in Konjunktion zur Sonne. Er kann in unserem Beobachtungszeitraum höchstens noch von geübten Amateurastronomen Anfang Februar im Sternbild Wassermann gesehen werden.

## Mondphasen



**VOLLMOND**  
16. Februar  
18. März



**NEUMOND**  
1. Februar  
2. März



**LETZTES VIERTEL**  
23. Februar



**ERSTES VIERTEL**  
8. Februar  
10. März

## Alternative zur Reinigung von wasserführenden Leitungen

Mediagon bietet Ihnen Trinkwasser wie frisches Quellwasser durch Vorteile der natürlichen Wasseraufbereitung. Nutzen Sie den **Gratis-Test** für Hausbesitzer ohne Kaufverpflichtung.



**Stahlleitung verzinkt**  
stark verkalkt

**Chromstahl (INOX)**  
Beginn der Verkalkung

**Stahl verzinkt**  
mit starker Rostbildung

**Kunststoff (PE)**  
stark verkalkt

Der Wasseranteil beim erwachsenen Menschen beträgt ca. 63%. Der Mensch besteht also zu fast zwei Dritteln aus Wasser. Damit ist der Mensch quasi was er trinkt. Was wir aber nicht wissen, ist, wie unsere Trinkwasserleitungen im Inneren des Hauses aussehen und welche lebenswichtigen Vitalstoffe, Salze und Mineralien am Wasserhahn noch ankommen.

**„Sie fragen sich das? Wir bringen Licht ins Dunkle.“**  
**Vom Experten:** Dank der natürlichen, umweltbewussten Mediagon-Technologie, tanken Sie Energie & Wohl-

finden mit vitalisiertem Leitungswasser und dies zu einem vielfach günstigerem Preis als eine entsprechende Entkalkungsanlage.

**Was in der Schweiz „Gang und Gäbe“ ist, macht neugierig!**

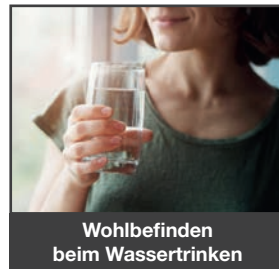
Die in Rodheim ansässige Firma Jürgen Roth hat persönlich erfahren, welchen Unterschied es macht mit dem ökologischen Mediagon Wasseraufbereitungsgerät - und das ohne Salz, ohne Chemie, ohne Strom und ohne Magnet. Damit bleibt das wertvolle Wasser unberührt, anders als das, was das Wasser bei einer Enthärtungsanlage durchlaufen muss.

Mit der jahrzehntelangen Erfahrung in der Sanitär-Installationsbranche kennt er die

Probleme der Hauseigentümer in Sachen Kalk, Rost und hohe Folgekosten in Trinkwasserleitungen.

Rohrleitungen verstopfen, Haushaltsgeräte, Armaturen, Wasch- und Spülmaschinen verkalken und verursachen dauerhafte Schäden.

Es wird keine verkalkten Duschwände und Fliesen mehr geben und da bei diesem physikalischen Prozess keine wertvollen Mineralien (Kalzium, Magnesium) aus dem Wasser entfernt werden,



**Wohlbefinden**  
beim Wassertrinken

### Einfache Montage:

Aufgrund der zwei Halbschalen muss die Wasserleitung nicht aufgeschnitten werden.

### Wir beraten Sie gerne:

Dieses wartungsfreie Gerät mit einer 20-jährigen Garantie hat keine Folgen- und Wartungskosten. Gern berät Sie der Meister Jürgen Roth aus Rodheim. Vereinbaren Sie ganz unverbindlich einen Termin.

**Telefon 06007 2860**



**Wasserleitung**  
ungeschützt

**geschützt mit**  
**Mediagon**

## Ev. Kirchengemeinde Assenheim

### Kleidersammlung für Bethel

Abgabe der Kleiderspenden im Evangelischen Gemeindehaus Assenheim am **Donnerstag, 10. und Freitag, 11. März jeweils von 16 Uhr bis 19 Uhr, sowie Samstag, 12. März von 10 Uhr bis 14 Uhr.**

Demnächst werden die Tüten für die Kleidersammlung für Bethel in ihre Briefkästen gebracht. Sie können aber auch jeden stabilen Plastiksack oder einen Pappkarton für ihre Kleiderspenden verwenden!

Bitte fahren Sie mit ihrem Auto auf den Parkplatz am Gemeindehaus. Helfer nehmen ihnen am Auto die Kleidersäcke ab. Was kann in die Kleidersammlung? Gut erhaltene Kleidung und Wäsche, Schuhe, Handta-

schen, Plüschtiere und Federbetten - jeweils gut verpackt (Schuhe bitte paarweise bündeln).

Nicht in die Kleidersammlung gehören: Lumpen, nasse, stark verschmutzte oder stark beschädigte Kleidung und Wäsche, Textilreste, abgetragene Schuhe, Einzelschuhe, Gummistiefel, Skischuhe, Klein- und Elektrogeräte. Ein wichtiges Merkmal für ihre Kleiderspende sollte die Frage sein: „Würde ich das Kleidungsstück tragen, wenn ich es bekäme?“

## Ihr Ansprechpartner für Sicherheit und Vorsorge.

Generalvertretung  
**JÖRG GODZIEBA**

Bruchenbrücker Str. 4 · 61194 Niddatal  
Telefon 06034 2736



**Mecklenburgische**  
VERSICHERUNGSGRUPPE



Zum nächstmöglichen Zeitpunkt suchen wir:

**Dachdecker Geselle** m/w/d,

**Helfer** m/w/d

sowie

**Auszubildende zum Dachdecker** m/w/d.

Was dich erwartet: Ein sicherer Arbeitsplatz, ein angenehmes Betriebsklima sowie ein attraktives Gehalt. Ebenso besteht die Möglichkeit, den Führerschein Klasse B bzw. BE zu machen.

Bist du teamfähig, leistungsorientiert und hast Spaß an der Arbeit? Dann bewirb dich:

Gleixner Bedachung

Daniel Gleixner

Frankenstr. 27a

61191 Rosbach

Telefon 06007 9393288

info@gleixner-bedachung.de





Artenkenntnisse und Naturerlebnisse werden im Rahmen der Naturführer\*innen-Ausbildung vermittelt. Foto: Frank Uwe Pfuhl

## NABU-Naturführer\*in 2022

Neue Kursreihe startet - Ausbildungsreihe 2022 mit großer Auswahl an Wahl-Modulen buchbar. Theoretische Grundlagen werden in Online-Veranstaltungen vermittelt, Kurse finden ausschließlich im Freien – also „coronasicher“ statt.

Sie bieten hautnahe Erlebnisse mit Bibern, Eulen oder Fledermäusen, führen zu den wildsten und aufregendsten Naturgebieten, vermitteln Interessantes zu Natur und Landschaft und werben für den Naturschutz und dafür, auch in der Freizeit auf die Natur zu achten und nicht störend quer durch Naturschutzgebiete zu laufen: Die NABU-Naturführer\*innen sind bereits zu einer festen Größe geworden, an über 200 Veranstaltungstagen im Jahr begeistern sie an Kindergärten und Schulen, führen Gruppen durch die Natur oder halten Vorträge.

Die NABU Umweltwerkstatt hat die Ausbildungsreihe bereits 2010 konzipiert und schon über 280 NABU-Naturführer aus Hessen und den anliegenden Bundesländern ausgebildet.

Die Ausbildung gliedert sich in sechs Module. Vermittelt werden sowohl die didaktischen und methodischen Fähigkeiten, um eine Naturführung gestalten zu können, als auch Grundkenntnisse zur Natur, zu Tier- und Pflanzenarten sowie zu Lebensräumen.

2022 ist der Kurs individuell konfigurierbar mit Wahl-Modulen zu verschiedenen Themen und einer großen Auswahl an Online-Seminaren. Diese Online-Seminare können unabhängig von der gesamten Ausbildung auch separat als „Flatrate“ gebucht werden.

In drei Pflicht-Modulen werden zunächst die Grundlagen des Naturschutzes und der Umweltpädagogik vermittelt. Aus 20 Wahl-Modulen müssen sich die Teilnehmer dann mindestens drei aussuchen und können sich so unter anderem auf die Themen ‚Vogelkunde‘, ‚Wald‘ oder ‚Insekten‘ spezialisieren.

Die Pflicht- und Wahl-Module finden in kleinen Gruppen immer im Freien statt. Dabei werden verschiedene Lebensräume im Wetteraukreis ausgetastet. Die vermittelten Kenntnisse sind aber auch auf andere Landschaften Deutschlands und Mitteleuropas übertragbar. Mit diesem Angebot will der NABU insbesondere Mitglieder von naturschutzorientierten Vereinen, aber auch Lehrer\*innen, Erzieher\*innen und an der Natur Interessierte fit für Führungen machen. Damit soll der zuneh-

menden Nachfrage nach Angeboten in Natur und Landschaft Rechnung getragen werden.

Weitere Informationen gibt es auf der Internetseite [www.nabunaturfuhrer.de](http://www.nabunaturfuhrer.de), dort steht auch die Aufzeichnung des Infoabends zum Anschauen bereit. Ein Falblatt zur Ausbildungsreihe kann an dieser Stelle heruntergeladen werden. Anfragen und Anmeldungen werden unter der E-Mail-Adresse [info@nabu-umweltwerkstatt.de](mailto:info@nabu-umweltwerkstatt.de) oder telefonisch unter 06034-6119 entgegengenommen.

## Die Horoskop-Ecke



**STEINBOCK**  
(22.12.-20.01.)

Lassen Sie sich durch nichts und niemanden von etwas abbringen, das Sie sich zum jetzigen Zeitpunkt ganz fest vorgenommen haben.



**WASSERMANN**  
(21.01.-19.02.)

Ihre positive Grundeinstellung lässt Sie zum gefragten Gesprächspartner im Freundeskreis werden, wenn Schwierigkeiten auftauchen.



**FISCHE**  
(20.02.-20.03.)

Sie lernen einen Menschen neu kennen, der Ihnen auf geheimnisvolle Art vertraut zu sein scheint. Intensivere Gespräche sollten folgen.



**WIDDER**  
(21.03.-20.04.)

Ihr Lebensstil ist nicht gerade billig! Zumal Sie stets von allem nur das Beste wollen. Da droht Ihrem Konto schon bald die Luft auszugehen!



**STIER**  
(21.04.-20.05.)

Bei zu hohen Anforderungen zerbricht jedes Liebesglück: Suchen Sie lieber nach den vielen schönen Kleinigkeiten, die Sie miteinander verbinden.



**ZWILLINGE**  
(21.05.-21.06.)

Sie verstecken Ihren scharfen Verstand gerne hinter verschmitztem Lächeln. Mit dieser Taktik führen Sie manchen ein ums andere Mal aufs Glatteis.



**KREBS**  
(22.06.-22.07.)

Sie fühlen sich laufend überfordert – Sie machen einfach zu viel! Wie wäre es mit einem unterhaltsamen Ausgleich oder einem kleinen Kurzurlaub?



**LÖWE**  
(23.07.-23.08.)

Am Arbeitsplatz warten neue Herausforderungen auf Sie: Wo Sie ruhig und besonnen vorgehen, gewinnen Sie deutlich an Boden!



**JUNGFRAU**  
(24.08.-23.09.)

Hat man Ihnen wirklich die Wahrheit gesagt? Verschaffen Sie sich erst einmal Gewissheit über den Sachverhalt, ehe Sie eine Entscheidung treffen.



**WAAGE**  
(24.09.-23.10.)

Eine Woche des Neuanfangs. Sie werden Menschen kennen lernen, die Ihnen privat oder auch beruflich noch sehr von Nutzen sein könnten.



**SKORPION**  
(24.10.-22.11.)

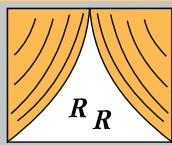
Es wird eine Menge von Ihnen erwartet. Folglich sollte man Sie bei Ihren Handlungen unterstützen und Ihnen nicht etwa im Wege stehen.



**SCHÜTZE**  
(23.11.-21.12.)

Sie müssen konzentriert vorgehen, denn nun ist es unabdingbar notwendig, mehrere Dinge gleichzeitig zu tun, ohne dabei durcheinander zu geraten.

## Raumausstattung Rund um den Raum GmbH



Fach- & Meisterbetrieb

seit 1993

## Ihr Fachgeschäft in Florstadt & Umgebung

Öffnungszeiten: Di. 9.00 - 18.00h · Sa. 10.00 - 16.00h  
Weitere Termine n. telefonischer Vereinbarung



**Beratung · Verkauf · Ausführung · Dienstleistungen**

Gardinen · Stangen und Schienen  
Sonnen- und Sichtschutz · Bodenbeläge  
Insektenschutz · Tapezieren und Streichen  
Entrümpelung und Entsorgung

Wickstädter Straße 61a · 61197 Nieder-Florstadt  
06035 6026286 · [info@rundumdenraum.de](mailto:info@rundumdenraum.de)

## Modernisieren Wohnen - Wohlfühlen

Tel. (06187)909774 · Mobil (0170)2329305

[info@bauprofis-kipper.de](mailto:info@bauprofis-kipper.de) · [www.bauprofis-kipper.de](http://www.bauprofis-kipper.de)

Wir sind ein leistungsstarker und zuverlässiger Partner in den Bereichen

- Umbau
- Renovierung
- Sanierung



„Rundumsorglos-Paket“ zum garantierten Festpreis.



Am Kalkofen 8  
61206 Wöllstadt  
Tel: 06034-71 81  
Fax: 06034-90 65 72  
E-Mail: [info@zahntw.de](mailto:info@zahntw.de)  
[www.zahnteam-wetterau.de](http://www.zahnteam-wetterau.de)



Ihre  
**EXPERTEN für  
Zahnimplantate**



## Gemeinsam stark am Ball

Seit mittlerweile 4 Jahren arbeiten die beiden Vereine, FC 1963 Kaichen e.V. und der SV 1919 Bruchenbrücken e.V., sehr erfolgreich in einer Spielgemeinschaft ihrer zweiten Mannschaften im Seniorenbereich als SG Bruchenbrücken/Kaichen in der Kreisliga B Friedberg zusammen.



Dies ist nun auch das Motto im Jugendfußball: „Gemeinsam stark am Ball“ - Daher startet ab Sommer 2022 gemeinsam eine Jugendspielgemeinschaft. Beide Vereine sehen sich als traditionelle, bodenständige und familiäre Clubs, die in den Fußball-Ligen der Wetterau beheimatet sind, deren Fokus in ihrer langen Historie schon immer auf dem Jugendfußball lag und deren Jugendarbeit somit als Herzensangelegenheit angesehen werden. Gerade in der heutigen Zeit ist das sportliche Angebot für Kinder sehr wichtig und der Stellenwert des Jugendfußballs in unserer Gesellschaft enorm. Mannschaftssport fördert nicht nur die körperliche Bewegung, sondern auch die geistige Entwicklung und das soziale Lernen, um somit letztendlich auch die Entwicklung der Kin-

der zu starken Charakteren zu fördern. Speziell die Wichtigkeit dieses Aspekts wurde durch die Corona-Pandemie deutlich vernachlässigt. Der FC 1963 Kaichen und der SV 1919 Bruchenbrücken werden daher ihre Kräfte und ihr Engagement bündeln und den Kindern und Jugendlichen in und um Niddatal eine gute und fundierte Basis anbieten, um erfolgreich und mit viel Spaß und Eifer dem Fußballspiel nachzugehen. Zielsetzung dieser Partnerschaft und engen Zusammenarbeit ist es, den Kindern und Jugendlichen eine sportliche Heimat und Perspektive zu geben, um damit den Nachwuchs nachhaltig für den Amateurfußball zu sichern. Weiterhin soll eine zielgerichtete und altersgerechte Ausbildung sowie fußballerische Entwicklung der verschiedenen Altersklassen mit geschulten und lizenzierten Trainern und

Betreuern angeboten und gewährleistet werden. „Dafür treten wir als etablierte Vereine gemeinsam an und wollen den Aufbau der Jugendarbeit auf einer breiteren Basis sicherstellen. Wir sind froh und stolz diese neue Ausrichtung schon zum jetzigen Zeitpunkt verkünden zu können. Wir wol-

len Jugendfußball von den Bambinis (G-Junioren) bis hin zu den E-Junioren anbieten. ALLE interessierten und fußballbegeisterten Kinder in der Altersklasse von vier bis neun Jahre (Jahrgänge 2012 bis 2017) sind natürlich herzlich willkommen. Gerne bieten wir an, schon bei den jetzigen Trainingseinheiten vorbeizuschauen und nach Absprache an einem „Schnuppertraining“ teilzunehmen.“ Beide Vereine stellen den Kindern und Jugendlichen in der neuen Jugendspielgemeinschaft lizenzierte und erfahrene Trainer zur Seite. Neben dem Fußballspiel wird interessierten und fußballbegeisterten Erwachsenen angeboten, sich zum Trainer ausbilden zu lassen oder an Kurzschulungen zum Thema „Jugendfußball“ beim Hessischen Fußballverband teilzunehmen.

Weitere Informationen sowie die Kontaktdaten der Ansprechpartner sind über die nachstehenden Homepages beider Vereine abrufbar. <https://www.fc-kaichen.de/> <http://sv-bruchenbruecken.de/>

## Raus aus dem Keller, rein in den Wohnbereich



Eine Sauna muss man heute nicht mehr im Keller „verstecken“ - hochwertige Modelle werden den Wohnbereich sogar auf. Foto: djc-k/KLAFS

wird. Für Bereiche mit Dachschrägen lassen sich Saunen auch auf Maß anfertigen. Glasfronten, eine indirekte Beleuchtung und Accessoires wie spezielle Saunakissen machen die Sauna zum dekorativen Bestandteil und Hingucker in jedem Zimmer. Hersteller wie Klafs bieten heute verschiedenste Lösungen an, bis hin zur ausziehbaren Zoom-Sauna S1. Interessenten sollten sich zu den diversen Möglichkeiten gut beraten lassen. Unter [www.klafs.de](http://www.klafs.de) gibt es Inspirationen sowie Adressen von Saunaausstellungen in Deutschland, Österreich und der Schweiz.

(djc-k). Saunen für den Privatbereich müssen und sollen sich heute nicht mehr im Keller „verstecken“. Sie können überall im Haus ihren Standort finden. Im Wohnzimmer, im Badezimmer, im Schlafzimmer - oder in einem Raum, der etwa fürs Homeoffice genutzt

## creaRtiva

WERBEAGENTUR & VERLAG

Wir suchen zum nächstmöglichen Zeitpunkt einen

### Vertriebsmitarbeiter im Außendienst (m/w/d)

für die südliche Wetterau. Dies kann anfangs stundenweise getestet werden, sollte absehbar in Teil- oder Vollzeit münden. In dieser Position betreust du Kunden in deiner Vertriebsregion und bist für den Vertrieb von Werbemitteln verantwortlich.

#### Aufgabengebiet

- Akquisition von Neukunden
- Analyse und Erfassung von Kundenwünschen
- Marktrecherche und Marketing in Zusammenarbeit mit dem Innendienst
- Angebotsstellung in Zusammenarbeit mit dem Innendienst

#### Anforderungsprofil

- Kundenfreundliches Kommunikationsverhalten in dem nicht der Verkauf Mittelpunkt ist
- Sehr gute Deutschkenntnisse in Wort und Schrift
- Gute Präsentationsfähigkeiten
- Verantwortungsbewusstsein

#### Erwartungspaket

- Breite Angebotspalette und Gebietsschutz
- Professionelle Einarbeitung ohne Verkaufsdruck
- Flexible Arbeitszeiten und Home-Office-Möglichkeit
- Attraktives Fixgehalt plus Bonus

Haben wir dein Interesse geweckt? Dann starte durch und melde dich formlos per E-Mail, damit wir ein persönliches Vorstellungsgespräch führen können:

Werbeagentur & Verlag creaRtiva  
Ansprechpartner: René Angel  
E-Mail: [r.angel@creaRtiva.info](mailto:r.angel@creaRtiva.info)

Südstraße 11 · 61194 Niddatal  
06187 9946199 · [info@creaRtiva.info](mailto:info@creaRtiva.info) · [creaRtiva.info](http://creaRtiva.info)

## EIN BESONDERES JAHR IST ZU ENDE GEGANGEN

## EIN GUTES UND GESUNDES NEUES JAHR 2022

## WÜNSCHT DER STADTVERBAND NIDDATAL

[gruene-niddatal.de](http://gruene-niddatal.de)

**BÜNDNIS 90  
DIE GRÜNEN**  
NIDDATAL





## Auf in den Schnee

Endlich Schnee! Aber leider wenig Schnee! Trotzdem schnell die Skisachen aus dem Keller holen, die Kufen vom Schlitten schleifen und die Ski wachsen. Nicht Österreich oder die Schweiz - Schneevergnügen gibt es auch in Hessen. Die Wasserkuppe, der mit 950 Metern höchste Berg Hessens befindet sich in der Rhön und bietet alles für den Wintersportler.

Neben der Wasserkuppe ist aber auch der Taunus und der Vogelsberg einen Abstecher wert. Die momentane Schneesituation lässt aber im Vogelsberg und im Taunus kaum Winterspaß zu. Nur die Wasserkuppe ist im Winter relativ schneesicher und die Pisten sind auch durch Schneekanonen mit Kunstschnee präpariert, damit ist Wintersport hier meist mehrere Monate im Jahr möglich. Aber selbst hier sind im Moment nicht alle Pisten geöffnet. Eine Alternative ist noch das Skigebiet Willingen,

hier muss aber die Reisezeit eingerechnet werden, die mit rund 2,5 Stunden nicht unerheblich ist. Im Gegensatz fährt man zur Wasserkuppe nur 1,5 Stunden.

In Willingen hat man mit 17 km präparierte Pisten ein recht großes Gebiet und hat eine Abfahrt mit 2 km Gesamtlänge.

Eine weitere Möglichkeit ist die Skihalle in Köln-Neuss, zu der man ca. 3 Stunden fährt. Wenn nirgends Schnee liegt, ist dies eine schöne Alternative. Bleiben wir jetzt aber in un-

serem nächstgelegenen Skigebiet. Die Alpinisten unter den Eltern und Kindern freuen sich, wenn die Schneezeit auf der Wasserkuppe in der Rhön ausbricht. Auf den Hang hoch bringt die Snowboarder, Skiläufer und Rodler der Schlittenlift Wieli. Dann steht dem Vergnügen nichts mehr im Wege und die Familien zischen auf den Schlitten etwa 750 Meter bergab. Für die Kleinsten gibt es den Skikindergarten Märchenland. Dieser erwartet seine kleinen Gäste, die sich begeistert ins winterliche

Anzeige

## Ernährungsberaterin Gisela Bertagnoll

### Abnehmen, „aber bitte richtig“

Ob fit oder träge, ob gesund oder ausgebrannt - all das ist oft eine Frage der Ernährung und nicht, so ein Irrglaube, der genetischen Anlage oder des Alters.

Um die Fünfzig stellen sich ganz langsam Symptome ein, die man noch nie gekannt hat. Hilfe Wechseljahre! Heißhunger! Ja, und dazu nun auch noch die Pandemie! Wo sollen die Pfunde denn noch hin? Damen und Herren sind gleichermaßen davon betroffen. Das Hüftgold will einfach nicht schwinden. Irgendwann kommt es zu einem Unwohlsein, das Treppensteigen ging auch schon mal besser und beim Schuhe binden drückt der Gürtel. Und überhaupt: „Ich fühle mich so träge und lustlos, wo ist meine Vitalität geblieben, die ich doch vor Jahren noch hatte?“ Nun aber

ran: Gewicht hoch, Gewicht runter, es folgt Resignation. Eigentlich weiß man ja um die Wichtigkeit einer ausgewogenen Ernährung, aber der Alltag steht häufig im Wege und ein fundiertes Fachwissen fehlt auch. Schnell mal ne Diät! Die wird es schon richten. Falsch! Die wird nur dafür sorgen, dass die Kilos „noch mehr“ werden. Mit jeder Diät wird der Stoffwechsel träger und die Motivation derer, die sich schon vielen Diäten unterzogen haben, schwindet mehr und mehr. Die Menschen müssen aufgeklärt werden, damit sie nicht stupiden Diäten verfallen, so die Ernährungsberaterin G.

Bertagnoll, aus Assenheim, die mit über zwanzigjähriger Erfahrung in Kursen und Einzelberatungen sehr erfolgreich Gewichtsreduktionen durchführt. Sie arbeitet auf der Basis neuester Erkenntnisse und Methoden. „Abnehmen bedeutet für jeden etwas anderes und funktioniert bei jedem anders.“ Diäten sind out! Wir dürfen mit unserem Körper nicht experimentieren, dafür sind wir viel zu kostbar. Professionelle Hilfe ernährungstechnischer Art, wird auch denen helfen, die den Mut bereits verloren haben und ist durchaus erschwinglich.

Zufriedenheit und Lebensqualität sollten bei jeder vernünftigen Gewichtsreduktion oberstes Gebot sein. Das geht sehr gut und macht sogar Spaß. Es kommt zu dauerhaft positiver Lebensenergie. Wir werden weniger anfällig für Krankheiten und können bereits vorhandene Erkrankungen sichtbar lindern. Hoher Blutdruck, ungesunde Blutfette, Diabetes, Herz-Kreislauferkrankungen und schmerzhafte Erkrankungen von Gelenken und Rücken, werden davon profitieren.

Übrigens: Abnehmen heißt nicht Verzicht auf Essen, denn was wäre schon ein Leben ohne Gaumenfreuden? Der Termin zur Gewichtsreduktion in Assenheim steht bereits. Wieder einmal für Frauen und Herren, vor und in den Wechseljahren. Dazu können Sie am Donnerstag den 17.02.2022 von 12.00 Uhr bis 19.00 Uhr Ihren persönlichen Einzel-Informationstermin vereinbaren. Tel: 06034-6394 oder 0162 2874685

## Cocktailecke



### Martini

Die Ursprünge des »Martini« sind unbekannt und Gegenstand zahlreicher Legenden. Einer der angeblichen Erfinder des Cocktails »Martini«, der auch der König unter den Cocktails genannt wird, soll ein Barmixer namens Martinez aus Kalifornien 1862 gewesen sein.

Oft wird der klassische »Martini Dry« mit dem Inhalt jener Flaschen verwechselt, auf denen »Martini« drauf steht. In den Flaschen ist allerdings nur eine Zutat für den Cocktail enthalten, nämlich der Vermouth.

#### Zutaten:

- 1 cl Vermouth Dry
- 4 cl Gin
- eine grüne Olive (nicht eingelegt)

**Zubereitung:** Einige Eiswürfel in einen Rührbecher geben, Gin und Vermouth hinzufügen und umrühren. Das Ganze in ein gekühltes Cocktailglas abseihen. Dazu noch die grüne Olive an einem Spieß.

**Erklärung:** Dass der Martini auf Eis gerührt und nicht geschüttelt wird, hat einen guten Grund: Die Zutaten vermischen sich dadurch nicht so sehr, so dass die unterschiedlichen Geschmacksnuancen noch erkennbar bleiben. Dazu kommt, dass der Cocktail dabei nicht so sehr verwässert wie beim Schütteln.

#### Mischverhältnisse:

Jeweils Gin zu Vermouth Martini Extrady: 5 zu 1  
Martini Medium: 4 zu 1  
Martini Sweet: 3 zu 1



**Für den Spaß im Schnee verlost das Monatsjournal einen tollen traditionellen Schlitten. Einfach die unten stehende Frage beantworten und die Antwort per E-Mail oder Postkarte an die Redaktion senden. Einsendeschluss ist der 26. Februar 2022. Die Gewinner werden benachrichtigt.**

Wie lange fährt man ungefährt zur Skihalle in Neuss?

Redaktion Monatsjournal  
www.Monatsjournal.de  
Redaktion@Monatsjournal.de  
Südstraße 11, 61194 Niddatal



**MARCO ALBERT-TRENZ**  
Hausmeister-/Handwerkerservice

0176 53067232  
albertmarco@gmx.de

Botendienste · Entrümpelung  
Gartenservice · Hausmeisteraufgaben  
Möbelauf-/Möbelabbau  
Reinigungsarbeiten  
Renovierungsarbeiten  
Reparaturen rund ums Haus

Köpperner Straße 12 · 61194 Niddatal

## Über 20 Jahre erfolgreiches Abnehmen

**Einfach schlank essen, denn Diäten machen uns nur dicker!**

**Vereinbaren Sie am 17.02.22 von 12:00h - 19:00h Ihren persönlichen Einzel-Informationstermin**

Anmeldung unter:

Gisela Bertagnoll 01 62. 2 87 46 85  
Ernährungsberaterin 0 60 34. 63 94  
www.ernaehrungsberatung-bertagnoll.de

# Bürgerhaus Bönstadt

## DEUTSCH - KROATISCHE KÜCHE



### Unsere Öffnungszeiten:

Montag: Ruhetag	Sonntag:
Dienstag - Samstag: 17:00 Uhr bis 22:00 Uhr	11:00 Uhr bis 14:00 Uhr 17:00 Uhr bis 22:00 Uhr

Gerne richten wir Ihre Feiern in unseren Räumlichkeiten, nach Ihren Wünschen, aus.

Bürgerhaus Bönstadt Assenheimer Straße 49  
Inhaber: Björn Born 61194 Niddatal - Bönstadt

☎ 06034 9022900

## Veranstungskalender der Stadt Niddatal

### Freitag, 4. Februar

18.00 Uhr: **Das Nachrichtenmagazin**, Online-Veranstaltung im Rahmen von NABU am Freitag, Teilnahme kostenlos, Spenden erwünscht, NABU Umweltwerkstatt e.V.

### Samstag, 5. Februar

10.00 Uhr: **Umweltwerkstatt Lädchen öffnet**, Wirtsgasse 2 in Assenheim, bis 12 Uhr, NABU Umweltwerkstatt e.V.

### Freitag, 11. Februar

18.00 Uhr: **Vogelsprechstunde**, Online-Veranstaltung im Rahmen von NABU am Freitag, Teilnahme kostenlos, Spenden erwünscht, NABU Umweltwerkstatt e.V.

### Samstag, 5. März

10.00 Uhr: **Umweltwerkstatt Lädchen öffnet**, Wirtsgasse 2 in Assenheim, bis 12 Uhr, NABU Umweltwerkstatt e.V.

### Donnerstag, 10. März bis Samstag, 12. März

**Kleidersammlung für Bethel**, Ev. Gemeindehaus Assenheim, Do. & Fr. 16 - 19 Uhr, Sa. 10 - 14 Uhr, Ev. Kirchengemeinde Assenheim

Veranstaltungen können wegen der Pandemie kurzfristig abgesagt werden. Wenden Sie sich an den Veranstalter, um aktuelle Informationen zu erhalten.

## IMPRESSUM

**Herausgeber:** Werbeagentur creaRtiva  
Südstraße 11, 61194 Niddatal  
Telefon: 06187 9946199  
E-Mail: redaktion@monatsjournal.de

**Verantwortlich für Text und Anzeigen:** René Angel

**Auflage:** 5.500 Exemplare

**Nächster Annahmeschluss:** 25. Februar 2022

**Nächster Erscheinungstermin:** KW 10/2022

[www.monatsjournal.de](http://www.monatsjournal.de)

## NABU Umweltwerkstatt Wetterau e.V.

### Treffpunkt mit Naturschutzartikeln

#### Umweltwerkstatt Lädchen öffnet jeden ersten Samstag im Monat

Nistkästen, Vogelfutterstationen und Insektenhotels – zum Teil aus eigener Produktion – werden im Umweltwerkstatt Lädchen in der Assenheimer Wirtsgasse 2 (direkt gegenüber der Zentrale des Vereins im Alten Rathaus) angeboten. Das Lädchen öffnet nach Terminvereinbarung und an jedem ersten Samstag im Monat von 10 bis 12 Uhr.

Einige der Nistkästen wurden von den ehrenamtlich tätigen Naturschützern selbst aufgebaut, andere konnten aus der Werkstatt eines regionalen Sozialprojekts bezogen wer-

den. Ergänzt wird das Angebot durch Bücher zur Natur in der Region und zum naturnahen Gärtnern.

Neben den Naturschutzartikeln, die der Verein zum Kauf anbietet, soll das Lädchen vor allem ein Treffpunkt sein. Zu festen Öffnungszeiten gibt es hier Tipps zum Artenschutz und zu mehr Natur im eigenen Garten.

Unter Einhaltung der geltenden Hygieneregeln ist beim Besuch das Tragen einer medizinischen Maske erforderlich.

Weitere Informationen gibt es bei der NABU Umweltwerkstatt Wetterau, Wirtsgasse 1, 61194 Niddatal, Telefon (06034) 6119, [info@nabu-wetterau.de](mailto:info@nabu-wetterau.de), [www.nabu-wetterau.de](http://www.nabu-wetterau.de).

**Anzeigeninfos** ☎ 06187 9946-199

[redaktion@monatsjournal.de](mailto:redaktion@monatsjournal.de)

[www.Monatsjournal.de](http://www.Monatsjournal.de)

## Corona-Einkaufservice Niddatal

Auch nach zwei Jahren Pandemie – mit rund 3.000 getätigten Einkäufen – ist der Corona-Einkaufservice Niddatal noch aktiv.

Durch Omikron und die wieder ansteigenden Infektionszahlen wird darauf hingewiesen, dass auch weiterhin der Service angeboten wird.

Das Angebot: Der Corona-Einkaufservice Niddatal erledigt für Personen mit Hochrisikofaktor, sowie die Angst vor einer Ansteckung haben und auch für Mitbürger deren Mobilität eingeschränkt ist, die notwendigen Einkäufe in den ortsansässigen Supermärkten.

Die Handhabung ist ganz einfach: unter der Telefonnummer 06034/6464 erreichen Sie Herrn Michael Rüster, der ihre Bestellung aufnimmt. Der Einkauf erfolgt dann durch die Mitwirkenden und wird direkt zu den Kunden nach Hause geliefert. Die Abrechnung erfolgt ausschließlich laut Kassenbono, es entstehen keine weiteren Gebühren, Aufschläge, Trinkgelder oder sonstiges. Dieser Service gilt nur für Bürger aller Niddataler Ortsteile, sowie die ortsansässigen Geschäfte. Ein solches Hilfsangebot erfordert natürlich auch Helfer, die die Ein-

kaufsaufträge erledigen. Der Corona-Einkaufservice Niddatal besteht aus einer Reihe Ehrenamtlicher und würde sich aber über weitere Unterstützung sehr freuen. Das

System erlaubt es, dass jeder Helfer selbst entscheiden kann ob und wann er helfen möchte. Wer Interesse und Zeit hat, der meldet sich bitte unter 06034/6464.

## Auto Reifen-Service

Kfz-Meisterbetrieb

Assenheim

**Autoreifen** (neu und gebraucht)

**Kfz-Reparatur** (alle Fabrikate)

Inspektionen • Auspuff

Stossdämpfer • Kfz-Vermittlung

TÜV + AU Fahrzeugaufbereitung

Radio- und Mobilfunkeinbau

Mo - Fr 8.00 - 18.00

Sa 8.00 - 14.00

Termine nach Vereinbarung

Şahin ÇELİK

Zuseweg 4

Niddatal / Assenheim

**Tel. 06034-939363 • Fax 06034-939434**

## Neu in Rosbach!



**Bodenbeläge • Innentüren / Glastüren  
Haustüren • Garagentore • uvm.**



Raiffeisenstraße 6 | Rosbach

Tel. 06003 / 935 44 74

[info@holzmittel-parkett.de](mailto:info@holzmittel-parkett.de)

**holzmittel's  
PARKETTSTUDIO**

**Nah - Kompetent - Günstig**  
**24 Stunden Notdienst**

**Abflussreinigung-Zahn.de**

Kanal TV-Untersuchungen - Kanalreparatur

**ZAHN** Kanaltechnik Zahn GmbH  
**63674 Altenstadt**

**06047-343 87 21**

**Schöne Schattenseiten**

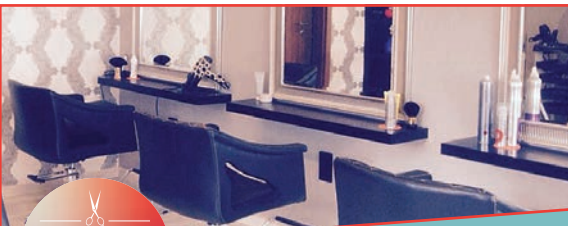
Markisen  
 Terrassendächer  
 Rollläden  
 Fenster  
 Türen  
 Insektenschutz  
 Plissees  
 Jalousien  
 Elektrische Antriebe  
 Sicherheitstechnik (Abus)

Autorisierter PREMIUM PARTNER:

Sicherheitstechnik  
**Bartsch & Hieber**  
 Sonnenschutz

Bartsch & Hieber GbR  
 Friedberger Straße 80a  
 61130 Nidderau  
 Tel: 06187-922398 - Fax: -9222587  
 www.markisenprofi.com

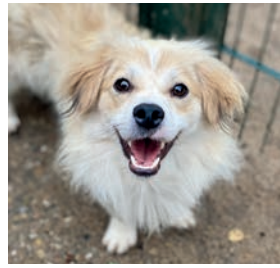
**KLAIBER**  
 MARKISEN FÜR'S LEBEN



**Schnipp Schnapp**  
 Friseursalon  
*Der schönste Tag mit einer traumhaften Brautfrisur und dem perfekten Make Up! Wir machen es möglich!*  
**Öffnungszeiten**  
 Di. bis Fr. 9.00 bis 18.00 Uhr Ringstraße 8  
 Sa. 8.00 bis 14.00 Uhr 61194 Niddatal-Ilbenstadt  
 und nach Vereinb. **06034-2116**  
**www.friseursalon-schnippschnapp.de**

bmt e.V. - Tierheim Elisabethenhof

**Zuhause gesucht**



**Miki - Der Star des Tierheims**  
 Trotzdem er viel unerwünschtes menschliches Verhalten mit Knurren und Fletschen kommentiert, hat der einjährige eine wahnsinnig lange Zündschnur; zumindest hatte er es bisher noch nicht nötig jemandem an die Wäsche zu gehen. Es scheint, als habe er sich eine gewisse Toleranz für Menschen aufgehoben... Bis Miki Vertrauen gefasst hat und „cool“ mit einem ist, ist man auf Bewährung. Das ging auch den Pflegern im Tierheim so. Hat man ihn jedoch überzeugt, ist er ein Fan und dann muss man ran: Raufen, ausgiebige Spaziergänge, Erkunden der Umgebung und immer genug Zeit zum Zeitunglesen stehen auf dem Plan. Dafür bekommt man von Miki eine bombenfeste Freundschaft und eine gute Alarmanlage. Kleine Kinder sollten nicht im Haushalt leben, deren Finger könnten langfristig ggfls. in Gefahr sein und Hunde-Know-How sollte man besitzen, da es ja klar ist, dass Miki nicht zum Terroristen im Haus mutieren sollte. Einige seiner Forderungen sind doch etwas übertrieben und dem sollte man Einhalt gebieten können. Der Kuschelhund auf der Couch bringt einem rein gar nichts, wenn man sich nicht mehr traut, selbst darauf Platz zu nehmen oder ihn nicht mehr herunter bekommt. Eigentlich ist es wie bei jedem Hund: Wohlwollende Führung und Schutz bieten, Grenzen setzen, respektvoll sein, den

Hund mögen, ihm Möglichkeiten geben, etwas gut zu machen und den Charakter annehmen, ohne zu hadern, aber mit dem Willen, gemeinsam wachsen zu können... Das ist es, was Miki braucht! Hundegesellschaft im neuen Heim darf weiblich sein, Katzen werden individuell vom Tierheim-Team entschieden.



**Balea**  
 Die vierjährige Katzen-Dame Balea ist eine etwas schüchterne Katze, die Zeit braucht um einem Menschen zu vertrauen. Das Team vom Elisabethenhof sucht für sie ein ruhiges Zuhause als Zweitkatze. Sie sollte in Wohnungshaltung mit gesichertem Balkon vermittelt werden, aber mit der späteren Option auf Freigang.

hause in der Außenhaltung. Die beiden vierjährigen Damen sind sehr neugierig, können einem aber deutlich zeigen, wenn ihnen etwas missfällt.

**Bei Interesse wenden Sie sich bitte an:**  
 Bund gegen Missbrauch der Tiere e. V., Tierheim Elisabethenhof, Siedlerstraße 2 in 61203 Reichelsheim Tel.: 06035 - 96110 oder Email an th-elisabethenhof@bmt-tierschutz.de, www.tierheim-elisabethenhof.bmttev.de



**GUTSCHEIN**  
 Für eine kostenfreie Bewertung Ihrer Immobilie  
 0171 5111113  
 schulte-immobilien.net  
 info@schulte-immobilien.net



Der Frühling für Ihr Dach

**01575 5671200**

Am Lindenbrunnen 1  
 61197 Florstadt  
 info@lenz-dach.de  
 www.lenz-dach.de

**Agethen**  
**FREIE WERKSTATT!**  
 1968 2018  
 AGETHEN-GMBH.DE  
**Tel. 06031 166710**  
 Karosserie-Fachbetrieb | Kfz-Meisterbetrieb  
 AutoLackierung | Beschriftung  
 AGETHEN GMBH AM STRASSBACH 4, 61169 FRIEDBERG  
 E-MAIL AGETHENGMBH@AGETHEN-GMBH.DE

**CRASS**  
 Metzgerei & Party-Service  
**UNSER ANGEBOT IM FEBRUAR: GEKOCHETE RIPPCHEN FÜR 11,99 €/KG**  
 Assenheimer Straße 19  
 61194 Niddatal 2  
 Tel. 06034-930088  
 www.Metzgerei-Crass.de  
 Rainer.Crass@T-Online.de  
**Regional erzeugtes Qualitätsfleisch aus eigener Schlachtung.**