

# mein süd hessen

Die Mitmachzeitung  
am Wochenende!

www.rheinmainverlag.de

Samstag, 4. Juni 2022

Das Leben in und um Heusenstamm/Dietzenbach, Auflage 17.040

Alle E-Paper, Nachrichten  
und Anzeigen auf

[www.rheinmainverlag.de](http://www.rheinmainverlag.de)



mein süd hessen  
auf Facebook

[www.facebook.com/  
rheinmainverlag](https://www.facebook.com/rheinmainverlag)

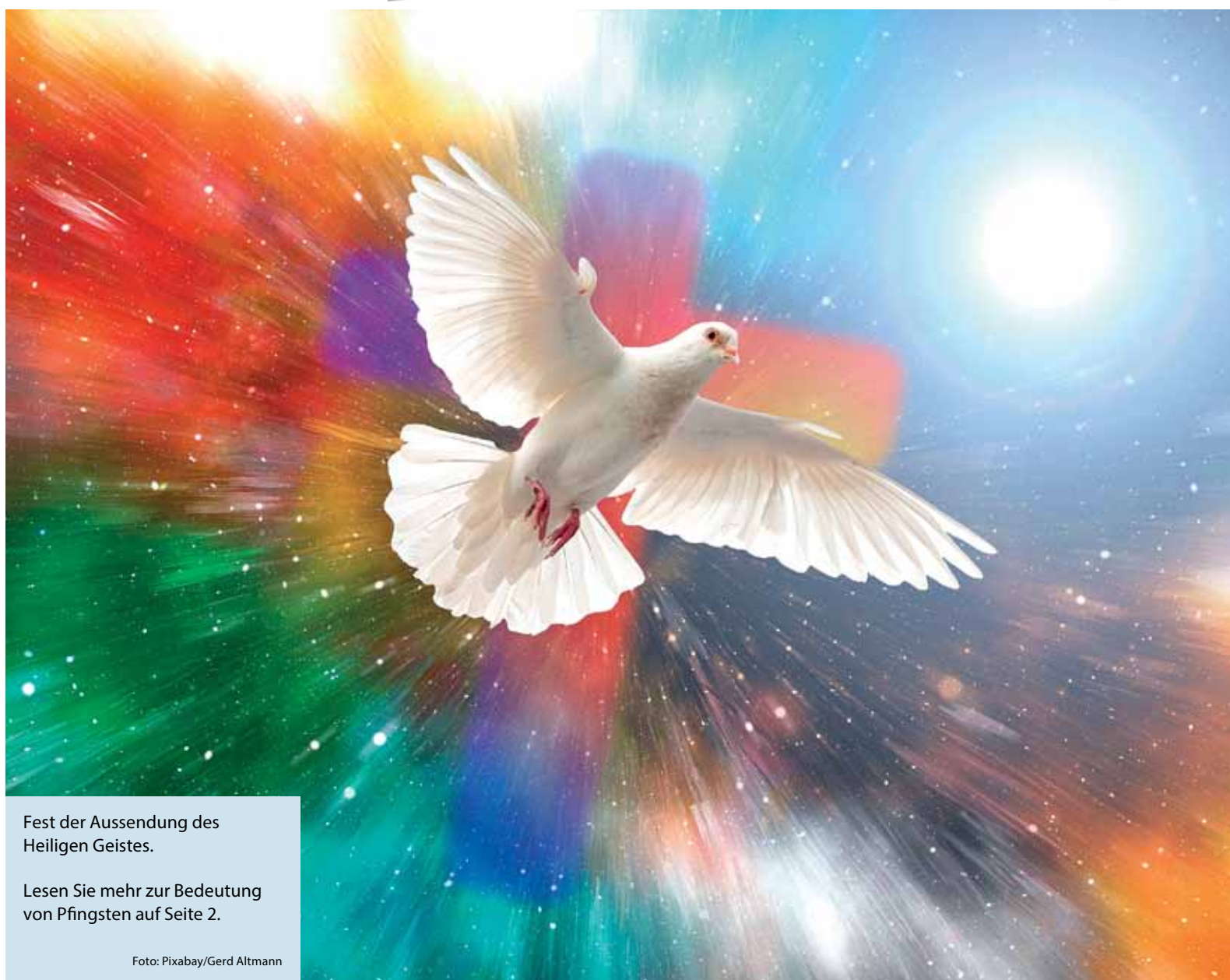


Rätselseiten

Sudoku  
und  
Rätsel



Seiten 8-9



Fest der Aussendung des  
Heiligen Geistes.

Lesen Sie mehr zur Bedeutung  
von Pfingsten auf Seite 2.

Foto: Pixabay/Gerd Altmann

## Alle Jahre wieder – Pfingsten

# Wissenswertes rund um Pfingsten



Foto: pixabay

(APD). An diesem Wochenende feiern die christlichen Kirchen das jeweils zu dieser Jahreszeit stattfindende Pfingstfest. Es ist ein verlängertes Wochenende mit dem Pfingstmontag (24.05.) als gesetzlichem Feiertag in allen Bundesländern. Nur etwa 39 Prozent der Bundesbürger konnten nach einer von der Nachrichtenagentur idea im letzten Jahr in Auftrag gegebenen Umfrage noch die korrekte Bedeutung von Pfingsten wiedergeben.

## Pfingsten – Feiertag – verlängertes Wochenende

Für jeden Bürger dringt Pfingsten deshalb ins Bewusstsein, weil es mit Feiertag und verlängertem Wochenende verbunden ist. Das animiert zu Planungen für Ausflug und Aktivitäten, die allerdings unter den momentanen Corona-Bedingungen eher zurückhaltender ausfallen. Immer mehr schwindet die Kenntnis dieses christlichen Festes im säkularisierten Deutschland. Allein die katholischen Christen gaben mehrheitlich die richtige Antwort nach der Bedeutung von Pfingsten. Der Begriff ist dem griechischen Pentecoste entnommen, was so viel wie fünfzigster Tag bedeutet. Der 50. Tag nach Ostern ist der Pfingstsonntag.

## Pfingsten – Aussendung des Heiligen Geistes

Im Bibelbuch Apostelgeschichte im Neuen Testament wird im Kapitel 2 von der Ausgießung des Heiligen Geistes auf die in Jerusalem versammelten Jünger berichtet. Der Zeitpunkt war das jüdische Fest Schawuoth. In der christlichen Tradition wird dieses Datum auch als Gründung der christlichen Kirche verstanden. 3.000 Menschen schlossen sich der neuen Bewegung durch die vom Heiligen Geist bewirkte Verkündigung der Jünger an.

## Pfingsten – Sprachwunder – Hörwunder

Die Verkündigung der Jünger war nach dem Bericht der Bibel deshalb so erfolgreich, weil die vielen Besucher des Wochenfestes Schawuoth die Jünger in ihren verschiedenen Sprachen verstanden. So wird Pfingsten auch als Umkehr des babylonischen Sprachengewirrs betrachtet. Statt der Zerstreuung wie beim Turmbau zu Babel geschehen, führte nach dem Verständnis der Christen der Heilige Geist die vielen ethnischen Gruppen und Sprachen an diesem Tag zusammen und legte den Grundstein für die christliche Versammlung, später Kirche.

## Pfingsten – Schawuoth

Das hebräische Fest Schawuoth wird sowohl im Alten Testament als auch im Neuen Testament erwähnt. Es hat verschiedene Namen, je nach der Bedeutung, die gerade beschrieben werden soll. Sieben Wochen nach dem zweiten Tag von Pessach (Passah) ist das Fest, das Schawuoth, Fest der Wochen oder Pfingsten genannt wird. Schawuoth ist das hebräische Wort für „Wochen“. Pfingsten ist der griechische Begriff – „fünfzigster Tag“.

Die Autorin Martha Zimmermann beschreibt in ihrem Werk über die jüdischen Feste, das in alttestamentlichen Zeiten die Bauern am Tag nach dem Passahfestsabbot (Befreiung aus der Knechtschaft der Ägypter) ihre Erstlingsopfer aus Gerste in den Tempel brachten. An diesem Tag begann die Zählung der Wochen. Schawuoth feiert die ersten Früchte der Weizenernte sieben Wochen später.

Deshalb trägt es auch den Namen „Fest der Ernte“ oder „Tag der Erstlingsfrüchte“.

Nach ihrer Zeitrechnung haben die Juden Schawuoth bereits am 17. und 18. Mai gefeiert.

## Pfingsten – Zehn Gebote

Den allerwenigsten ist noch eine weitere Bedeutung dieser Zeit im späten Frühling bekannt. Dieses Datum wurde zur Erinnerung an die Offenbarung der Tora, Gottes Geschenk der Zehn Gebote am Berg Sinai. Dieses Ereignis geschah am fünfzigsten Tag nach dem Auszug der Israeliten aus Ägypten (Exodus 19).

## Pfingsten – Gottes Bund mit den Menschen

So verbirgt sich hinter Pfingsten weit mehr als „nur“ ein willkommenen Feiertag oder verlängertes Wochenende. Für Christen und Juden gleichermaßen steht Pfingsten für den Bund zwischen Gott und Mensch. Im Alten Testament kennzeichnet es die Befreiung und Erlösung des Volkes Israel aus der Knechtschaft der Ägypter und weist gleichzeitig auf den kommenden Erlöser hin. Am Sinai schließt Gott einen immerwährenden Bund mit dem Volk und übergibt ihm die Zehn Gebote. Im Neuen Testament kennzeichnet das Datum erneut einen Bundschluss Gottes mit den Menschen und gründet damit die neue Gemeinde, die sich auf den Erlöser und Gott Jesus Christus bezieht. Pfingsten erinnert daran – alle Jahre wieder.



Die EGRO-Mediengruppe hat mit ihren 16 Unternehmen ein gemeinsames Ziel: Menschen zu erreichen. Sechs Zeitungsverlage, sechs Zustellorganisationen und vier Spezial-Agenturen, mit über 250 Mitarbeitern in den Bereichen Beratung, Verwaltung und Redaktion sowie knapp 10.000 Mitarbeiterinnen und Mitarbeitern in der Logistik, arbeiten daran, Wachstum für ihre Kunden zu generieren. Seien Sie dabei!

## Wir suchen zum nächstmöglichen Zeitpunkt eine **Sekretär/in** (m/w/d)

Unser Standort ist in Obertshausen.

### Aufgaben

- Selbstständige Organisation und Bearbeitung der Aufgaben im Sekretariat, einschließlich Bearbeitung der internen und externen Korrespondenz
- Terminplanung und -überwachung sowie Reiseplanung und -abrechnung
- Erstellung und Aufbereitung von Reportings
- Erteilen von Auskünften
- Ausführen von Assistenz- und Verwaltungsaufgaben (z.B. Zusammenstellung von Statistiken, Koordination mit Fremdfirmen, Organisation des Fuhrparks, Büromaterial)
- Vorbereitung von Besprechungen
- Überwachung des Kostenstellen-Budgets
- Bearbeitung von Sonderaufgaben

### Anforderungen

- Erfolgreich abgeschlossene kaufmännische Berufsausbildung (i.d.R. als Kauffrau/-mann für Bürokommunikation)
- Sehr gute PC-Kenntnisse (MS-Office)
- Sehr gute Deutschkenntnisse in Wort und Schrift erforderlich
- Sicheres Auftreten sowie sehr hohe Kunden- und Dienstleistungsorientierung
- Hohe Selbstständigkeit und Zuverlässigkeit
- Ausgeprägte Team- und Kommunikationsfähigkeit
- Strukturierte Arbeitsweise

### Wir bieten:

- Einen modernen und entsprechend der Anforderungen flexibel gestalteten Arbeitsplatz und ein hilfsbereites und kompetentes Team
- einen sicheren, unbefristeten Arbeitsvertrag
- Flache Hierarchien
- Solide Einarbeitung
- Eigenverantwortliches Arbeiten

Ihre vollständigen Bewerbungsunterlagen bitte per eMail an: [anita.schaar@egro-direktwerbung.de](mailto:anita.schaar@egro-direktwerbung.de)

**Wir freuen uns auf Ihre Bewerbung!**

Egro-Direktwerbung GmbH · Bieberer Straße 137 · 63179 Obertshausen · Telefon 06104-497036

WIR SUCHEN  
ZUSTELLER!

meine  
süd hessen

Kein  
Taschengeld  
mehr?

Kein  
Problem!

Werde  
jetzt  
Zusteller!



Für Jugendliche ab 13 Jahren.

Bewirb Dich jetzt unter

☎ 0 61 04 / 4 97 08 35

oder per Whatsapp

☎ 0 61 04 / 4 97 00

## Liebe ist stark wie der Tod



Sabine Beyer.

Foto: privat

Aus dem Monatsspruch Juni: Liebe ist stark wie der Tod (Hoheslied 8,6)

Seit 3 Monaten herrscht Krieg in Europa, er bringt Tod und Verderben. Viele Frauen und Kinder sind geflohen, aber weniger Menschen als erwartet sind tatsächlich bis hierher ins Rhein-Main-Gebiet gelangt. Gemeldeter Wohnraum wurde nicht belegt, umgewidmete Turnhallen wieder dem Sportbetrieb zurückgegeben. Denn viele Menschen sind in der Ukraine geblieben. Die Liebe zum Vaterland war anscheinend größer als die Angst, daheim im russischen Bombenhagel zu sterben. Männer im wehrfähigen Alter mussten bleiben, haben sich dem Kampf gestellt, viele Frauen und Kinder, Ältere und nicht Wehrfähige suchten Schutz in Kellern und Bunkern.

Liebe ist stark wie der Tod, heißt es im Monatsspruch Juni. Meine erste Intuition ist: nein, Liebe ist stärker als der Tod, sie muss stärker sein. Sonst gibt es keine Hoffnung!

Szenenwechsel auf den Friedhof: Eine Trauergesellschaft steht am offenen Grab, als die Urne herabgelassen wird in die Erde; die Mutter einer Freundin wird beerdigt. Intensiv, ja aufopfernd hatte meine Freundin ihre Mutter begleitet und schließlich selbst gepflegt. Trotz anliegender Arbeit das Berufliche hintangestellt, um da zu sein für die Mutter insbesondere in der letzten Phase der heimtückischen Krankheit. Um im vollen Bewusstsein, den Menschen zu begleiten, mit dem sie am längsten verbunden gewesen, die ihr als einziges Familienmitglied geblieben war. Immer wieder unternahm sie Versuche, die Sterbenskranke aufzu-

muntern, ihr Trost und Hoffnung zu geben in der kurzen Zeit, die noch zu füllen war. Randvoll gefüllt mit Liebe. Liebe zur Mutter. Ich weiß nicht, wie die Mutter die Zuwendung wahrnehmen und noch darauf reagieren konnte. Ich weiß nur: das war geschenkte Zeit, Dank für Mutterliebe, Liebe des Kindes zur Mutter. Ja, der Tod hatte beinahe ein freundliches Gesicht, war schließlich Erlösung vom Leiden. Oft entsteht bei aller Dankbarkeit trotzdem eine Lücke, voll Erschöpfung nach der Zeit hingebungsvoller Pflege.

Nach den letzten Segensworten am Grab wollen sich die Menschen verabschieden bei meiner Freundin, stehen Schlang. Als die Reihe an mir ist mit Kondolieren, möchte ich was Tröstliches sagen: „Liebe ist stärker als der Tod“, sage ich im Umarmen. Unsere Blicke treffen sich. „Ja, auf jeden Fall, danke Dir!“ antwortet meine Freundin gefasst und lächelnd.

Später merke ich, dass ich den Bibelvers aus dem Hohelied der Liebe intuitiv verfälscht habe. Liebe ist stark wie der Tod, heißt es eigentlich. Nicht stärker. Ich spüre Widerspruch in mir hochkommen. Die Gedanken beginnen zu fließen: Da muss doch was bleiben, was den irdischen Tod überdauert, denke ich, was vielleicht in der Zeit der dunkelsten Trauer durch den Schmerz dominiert wird, sich dann aber wie der Keimling den Weg durch die Erde zum Licht bahnt. Ich bin mir sicher: Die Trauer wird sich verwandeln ganz langsam und bewusst, in dankbare Erinnerung an die gemeinsame Zeit, vielleicht sogar mit dem guten Gewissen, noch alles Menschenmögliche getan zu haben. Die gesamte Beziehungsgeschichte prägt sich „wie ein Siegel“ auf's Herz. Mit dem Bild der Verstorbenen im Herzen weiterleben. Und darauf vertrauen, dass es nicht meine persönliche Erinnerung allein ist, in der die geliebte Verstorbene weiterlebt. Denn auch ich werde sterben. Ich möchte leben im Vertrauen darauf, dass Gottes Liebe stärker ist als der Tod, dass der irdische Tod nicht die letzte Wirklichkeit ist, bloß diejenige, die wir sehen.

Denn es geht nicht um den körperlichen Zerfall allein. Der Mensch, der mir lieb und teuer war, hat mich vielleicht schon lange nicht mehr erkannt, war nicht mehr ansprechbar oder ist sich – je nach

Krankheitsbild – längst selbst abhandengekommen, hat sich vielleicht schon längst im Geiste verabschiedet, bevor er schließlich stirbt.

Abstrakter als die mit Asche gefüllte Urne können die Relikte menschlicher Existenz kaum sein. Wo ist dieser Mensch geblieben? Die Persönlichkeit, der Charakter, die Identität, alles, was sie prägte und ausmachte, alles nur Konstrukte unserer Gehirne? Was wird eines Tages aus mir? Gott sei Dank, wird es keinem Menschen an der Wiege gesungen, welcher Krankheit er erliegt, wie qualvoll die Leidenszeit bis zum Tode ist. Gott sei Dank, hängt es nicht allein an mir, was aus mir wird. Im Gegenteil! Von einer ganz anderen Hoffnung spricht ein Gedicht Dietrichs Bonhoeffers mit dem Titel „Wer bin ich?“. Es schließt mit den Worten:

„Wer bin ich? Einsames Fragen treibt mit mir Spott.

Wer ich auch bin, Du kennst mich, Dein bin ich, o Gott!“

(aus: Dietrich Bonhoeffer. Widerstand und Ergebung)

Den irdischen Tod absolut setzen, bedeutet totale Beziehungslosigkeit. Das kann und will ich mir nicht vorstellen. Sondern vielmehr glauben, dass bei Gott alles möglich ist, dass ER seine geliebten Geschöpfe begleitet im Leben und erst recht im Sterben und darüber hinaus. Auf die Kraft dieser Liebe will ich vertrauen. Weil ich spüre, wie menschlich begrenzt meine Liebe oft ist, mein Kraft und Stärke, meine Ausdauer, meine Geduld. Ja, ich weiß, dass es im Hohelied Salomos aus dem Alten Testament anders als im gleichnamigen Kapitel 13 des 1. Korintherbriefs bei Paulus um das Sehnen eines Liebespaars geht. Wie wunderbar, dass diese dem weisen König Salomo zugeschriebene Dichtung mit erotischem Charakter nicht aus dem Kanon der Bibel geflogen ist. Wahrscheinlich wurde diese Sammlung von Liebesliedern nicht aussortiert, weil die Liebe des Paares quasi zu ihrer „Rettung“ schon früh umgedeutet wurde zur Liebe zwischen Gott und den Menschen, ja zwischen Gott und seiner Kirche.

Der ganze Vers lautet in der Lutherübersetzung: „Lege mich wie ein Siegel auf dein Herz, wie ein Siegel auf deinen Arm. Denn Liebe ist stark wie der Tod und Leiden-

schaft unwiderstehlich wie das Totenreich. Ihre Glut ist feurig und eine gewaltige Flamme.“

Bis über beide Ohren verliebt zu sein, das ist ein Ausnahmezustand, ex-statisch- aus dem Häuschen sein, außerhalb seiner selbst. Die Kraft der Liebe kann unwiderstehlich fortreißen, es gibt dann kein Halten, keinen Widerstand mehr in diesem beseligendem Gefühlstrom des unbedingten Angenommenseins.

Die Leidenschaftlichkeit im Bild der „gewaltigen Flamme“ hat aber auch eine zerstörerische Nuance. Zur vollkommenen Liebe gehört jedoch keine Gewalt. Denn die Stärke der Liebe ist nicht, dass sie immer von Erfolg gekrönt wäre oder gar vernichtet. Liebe ist mehr als ein narzisstischer Rausch. Wer sich geliebt fühlt, erfährt es als Geschenk, nicht als Selbstverständlichkeit und kann hoffentlich auch mit einem barmherzigeren Blick auf die Mitmenschen schauen. In letzter Konsequenz hat Jesus diese selbstlose Liebe vorgelebt. Er hat sich zu Tode geliebt – bis ans Kreuz. Vollkommener Pazifismus. Die Stärke der Liebe ist also, dass sie geschieht. „Liebe ist nicht nur ein Wort“ heißt es im Gesangbuchlied, und weiter: „Liebe das sind Wort und Taten. Als Zeichen der Liebe ist Jesus geboren, als Zeichen der Liebe für diese Welt.“ Unzählige Liebeslieder sind komponiert worden. Zu den berühmtesten zählt sicher „All you need is love“ von den Beatles 1967, das 2020 variiert wurde zu „All we need is love“. Sooft besungen, dass sie als Begriff schal und leer oder eben doch bloß abstrakt bleibt: Liebe ist und bleibt unergründlich, hat viele Gesichter, hat Hände und Füße. Der Apostel Paulus nennt da etwas folgende Facetten der Liebe: Sie ist langmütig, freundlich, unprätentiös, selbstlos, wahrheitsliebend.

Wer seinen Nächsten liebt, steht zum Anderen, trägt mit, leidet mit, versucht zu motivieren und zu trösten, hilft und unterstützt und vieles mehr. Manchmal bis an die eigenen Grenzen, das kostet Kraft. Wenn schon menschliche Liebe so stark ist wie der Tod, so bin ich doch mit Paulus überzeugt: Gottes Liebe überragt alles, und nichts kann uns von ihr trennen (Römer 8,38), wenn wir darauf vertrauen. Liebe ist stärker als der Tod. Denn sie hört niemals auf.

# Gesucht – gefunden!

Steigere Deine Chancen mit einem zukunftssicheren Beruf:  
werde Berufskraftfahrer\*in!



**FES**

**ZEIT  
FÜR DIE  
FAMILIE**

**Starten Sie jetzt  
bei der FES-Gruppe**  
mit einem sicheren  
Arbeitsplatz und  
tollen Benefits, wie  
dem Jobticket, extra  
Sozialleistungen und  
Fitnessangeboten.  
Geregelte Arbeitszeiten  
geben Ihnen mehr Zeit  
für alles, was Freude  
macht.

Jetzt bewerben als  
**Berufskraftfahrer**  
**(m | w | d)**



**Ruck-Zuck  
Bewerbung!**

Oder einfach anrufen!  
0800 2008007-35

[fahrer.fes-frankfurt.de](http://fahrer.fes-frankfurt.de)

**Die Rhein-Main-Macher**

Viele Berufskraftfahrer\*innen sind heutzutage unzufrieden mit ihren Arbeitsbedingungen, sei es aufgrund von unregelmäßigen Arbeitszeiten oder unpünktlichen Gehaltszahlungen.

Außerdem gibt es noch weitaus mehr, worauf heute bei der Jobsuche geachtet wird. Die FES Frankfurter Entsorgungs- und Service GmbH ist ein Arbeitgeber mit nachhaltigen Prinzipien.

Ein starkes Team aus 1.900 „Rhein-Main-Machern“ setzt sich für das Gemeinwohl und die Entwicklung der Region ein. Als Unternehmensgruppe bietet die FES einen sicheren Arbeitsplatz, sinnvolle Sozialleistungen und das gute Gefühl, einen wichtigen Job zu besetzen. Als „Frankfurts attraktivster Arbeitgeber“\* steht die FES für Jobsicherheit, nachhaltiges Handeln und Zusammenhalt. Der Lohn wird jeden Monat pünktlich, zuverlässig und korrekt überwiesen. Dank der klar geregelten Arbeitszeiten bleibt genug Zeit für Familie, Freunde und Hobbys. Auch das Einhalten der Arbeitspausen ist wichtig und die FES bietet in fünf Kantinen gute und preiswerte Mahlzeiten für jeden Geschmack an. Als moderner Arbeitgeber trägt die FES eine Mitverantwortung für den Arbeitsweg und setzt sich für die Gesundheit der Mitarbeitenden ein. Es wird ein Jobticket für das gesamte RMV-Gebiet als günstige Alternative angeboten und im Bereich Gesundheit gibt es kostenfreie Fitnessangebote, einen Betriebsarzt und vieles mehr. Die FES und die beiden Tochterunternehmen, FFR und PAS, bieten einen großen Fuhrpark mit unterschiedlichsten Fahrzeugen. Alle sind ausgestattet mit der modernsten Technik und sind auf dem neusten Stand. Um diese Fahrzeuge souverän und sicher durch den Stadtverkehr zu steuern, braucht es grundlegendes Wissen und Können. Die Ausbildung zum/ zur Berufskraftfahrer\*in bietet einen idealen Einstieg in ein zukunftssicheres Berufsleben. Die Ausbildungsdauer beträgt drei Jahre und wird durch geschulte Ausbilder\*innen begleitet. Sie machen Ihren PKW- und LKW-Führerschein – auf Firmenkosten – und sind dann dazu berechtigt, mehr PS zu bewegen, als so mancher Sportwagen zu bieten hat. In abwechslungsreichen Einsätzen lernen Sie während Ihrer Ausbildung einen der folgenden betrieblichen Bereiche mit seinen vielfältigen Einsatzfahrzeugen besser kennen: Mineralik (Baustellengeschäft), Schadstoffsammlung mit Saugwagen, Fuhrparkmanagement (Abschleppdienst, Fahrzeugüberführung).

[www.fahrer.fes-frankfurt.de](http://www.fahrer.fes-frankfurt.de)

# Mit „Spiel mich! OF-Klaviere“ Offenbach zum Klingen bringen

## Neue Energie und Anziehungskraft für die Innenstadt

**KREIS OFFENBACH (PM).** „Spiel mich! OF-Klaviere“ heißt es vom 1. Juni bis 30. September 2022 täglich von 10:00 bis 18:00 Uhr in der Innenstadt von Offenbach. An vier Standorten laden Klaviere zum Musizieren ein. Die Initiative ist eine Kooperation des Musikhauses André, der Industrie- und Handels-

kammer (IHK) Offenbach am Main sowie weiterer engagierter Institutionen und Unternehmen.

„Ob groß oder klein, Laie oder Profi – jeder darf mitmachen und in die Tasten greifen. Wir wollen Menschen eine weitere Attraktion in der Innenstadt bieten, sie anregen selbst Musik zu machen oder sogar



Initiatoren und Akteure mit Kindern der Beethovenschule beim Auftakt der Aktion Spiel mich! – OF Klaviere.

Foto: IHK Offenbach am Main

das Klavierspielen zu erlernen“, beschreibt IHK-Hauptgeschäftsführer Markus Weinbrenner die Projektidee.

„Schüler aus drei Klassen der Beethoven- und Mathildenschule haben die Klaviere am 30. Mai künstlerisch gestaltet. Denn die Instrumente sollen im Straßenbild auffallen und echte Hingucker sein“, freut sich Hans-Jörg André vom Musikhaus André. Zum Rahmenprogramm gehören Auftritte und Angebote von Vereinen, Chören, Tanzgruppen und Musikschulen. Wer Ideen hat oder auftreten möchte, wendet sich an Hans-Jörg André. Er und Markus Weinbrenner sind die Initiatoren. Beide engagieren sich ehrenamtlich im Verein Offenbach offensiv, der zugleich Träger und einer der Sponsoren des Projekts ist.

Auch die Kulturstiftung der Städtischen Sparkasse Offenbach am

Main, die Wirtschaftsförderung der Stadt Offenbach und die IHK Offenbach am Main unterstützen die Aktion. „Spiel mich!“ soll Menschen durch Musik verbinden, zur Interaktion anregen, aber vor allen Dingen neue Akteure und Energie in die Stadtmitte bringen, sie attraktiver und lebendiger machen und Anlass zum Verweilen geben.

Die Klaviere werden vor der Apotheke zum Löwen (Frankfurter Straße 35), vor dem Modehaus M. Schneider (Frankfurter Straße 7), im KOMM Center (Aliceplatz 11) und vor dem Café Auenbach (Don Pedro's, Frankfurter Straße 47) stehen. Weitere Informationen unter: [www.ihkof.de/spielmich](http://www.ihkof.de/spielmich).



**Wir suchen  
Eigentumswohnungen,  
Häuser und Grundstücke in**

- Dreieich
- Rodgau
- Heusenstamm
- Obertshausen
- Seligenstadt
- Offenbach

Kontaktieren Sie uns: 0174/2183341

[info@mk-immobilieninvestment.de](mailto:info@mk-immobilieninvestment.de)



## Von Kaufen zu Mieten über Verkauften bis Vermieten

**Sie möchten VERMIETEN?**

Wir haben für Sie den von uns überprüften Wunschmieter.

**oder VERKAUFEN?**

Diskrete Vorgehensweise sind für uns ebenso wie Zuverlässigkeit und Kompetenz kein Alleinstellungsmerkmal, sondern eine Selbstverständlichkeit.

**Jahrelange Erfahrung**

Unsere Kunden schätzen unsere diskrete Vorgehensweise und kommen immer wieder auf uns zu. Wir sind Ihr Partner für Vermietung und Verkauf im Rhein-Main Gebiet.



**Rialto Immobilien GmbH • Frank Bechtluft • Am Trieb 77 • 63263 Neu-Isenburg  
 Telefon (06102) 77 99 930 • Mobil (0170) 588 28 98 • [info@rialto-immobilien.de](mailto:info@rialto-immobilien.de) • [www.rialto-immobilien.de](http://www.rialto-immobilien.de)**



Moderatorenteam  
Philipp Bächstätt  
und Anke Seeling

## Das Wichtigste aus Rhein- Main immer IM BLICK.

Fakten.  
Hintergründe.  
Emotionen.

Mo-Fr  
18:30 Uhr und  
19:30 Uhr

Zu empfangen über ASTRA Satellit, im hessischen Kabelnetz, per DVB-T2 und Magenta TV sowie im Livestream unter [www.rheinmaintv.de](http://www.rheinmaintv.de)

### Neu in der Mediathek

#### Hilfe bei der Berufsfindung

Es gibt mehr als 130 handwerkliche Ausbildungsberufe. Doch welcher Beruf umfasst welches Tätigkeitsfeld und würde es Spaß machen in diesem Beruf zu arbeiten? Das können Schülerinnen und Schüler aktuell im Pop-Up Shop TATKRAFT im Forum Hanau herausfinden. Neben unterschiedlichen Stationen zum Ausprobieren gibt es verschiedene Workshops rund um das Thema Ausbildung im handwerklichen Beruf. Der Pop-Up Shop ist ein gemeinsames Projekt der Wirtschaftsförderung Hanau, der Agentur für Arbeit und der Kreishandwerkerschaft. Geöffnet ist er noch bis zum 31. Juli immer Montag bis Freitag von 10-18 Uhr und samstags von 10-16 Uhr. Interessierte können jederzeit ohne Anmeldung vorbeikommen.

#### Quereinsteigerin rettet bedrohte Tomatensorten

Handball-Drittligist HSG Hanau hatte letzte Woche zum ersten „Abend der Demokratie“ im Congress Park Hanau eingeladen. Bei der ausverkauften Veranstaltung ging es unter anderem um die gesellschaftliche Verantwortung und politische Aufgabe der Sportvereine. Bei der Podiumsdiskussion sprachen beispielsweise Eintracht Frankfurts Präsident Peter Fischer und Hanaus Oberbürgermeister Claus Kaminsky über die Frage: Was kann der Sport für die Demokratie leisten? Der „Abend der Demokratie“ soll sich in den kommenden Jahren als anerkannte nationale Netzwerkveranstaltung zum Thema Corporate Social Responsibility (CSR) in Wirtschaft und Sport etablieren.

Diese Beiträge und viele mehr finden Sie in der Mediathek unter [www.rheinmaintv.de](http://www.rheinmaintv.de).



Foto: pixabay

„Der Hund ist ein  
Begleiter, der uns  
daran erinnert,  
jeden Augenblick  
zu genießen.“

Marla Lennard

## Tiere der Woche

### Cookie – nur zusammen mit Karla

**SELIGENSTADT (TSV).** Der 4 Jahre alte Cookie wurde abgegeben, da sein Frauchen arbeitsbedingt umziehen musste und keine Wohnung gefunden hat, in der Tierhaltung erlaubt ist.

Cookie ist mit seinen hellblauen Augen und der markanten Gesichtszzeichnung ein sehr hübscher Vertreter der Rasse Heilige Birma. Er ist freundlich und sanftmütig, sehr menschenbezogen und passt sich neuen Gegebenheiten gut an. Er spielt gerne, ist neugierig und kuschelt gerne.

Da Katze Karla und er sich sehr angefreundet haben, sollen sie gemeinsam vermittelt werden. Eine

Schwierigkeit besteht darin, dass Cookie bisher eine reine Wohnungshaltung gewöhnt war und Karla Freigang bekommen sollte. Damit sie zusammenbleiben können, suchen wir idealerweise ein neues Zuhause mit ausbruchssicherem Garten oder als zweitbeste Lösung mit wirklich großem vernetztem Balkon.

Wenn Sie Cookie und Karla kennenlernen möchten, melden Sie sich bei uns per Tel.: 06182-26626 oder auch gerne per Mail: [info@tsvseligenstadt.de](mailto:info@tsvseligenstadt.de).

Fotos: TSV



# Pakete ohne Drucker und ohne Bargeld verschicken

Die Digitalisierung macht privaten Absendern das Leben leichter

(DJD-K). Die Corona-Pandemie hat Paketdienstleistern einen kräftigen Wachstumsschub beschert. Sie profitieren direkt vom Boom im Onlinehandel. Die Menschen haben 2020 und 2021 viel mehr Sendungen im Internet bestellt, entweder weil die stationären Geschäfte im Lockdown vorübergehend ganz geschlossen waren oder weil man aus Angst vor einer Infektion die Fahrt in die City vermied - und wegen der anhaltenden Pandemie noch immer vermeidet. Schon vor Corona war die Branche von Rekord zu Rekord geeilt: Die Kurier-, Express- und

Paketdienstbranche lieferte in Deutschland laut Bundesverband Paket und Expresslogistik im Jahr 2019 knapp 3,65 Milliarden Sendungen aus. 2020 waren es schon über vier Milliarden Pakete - und für 2025 erwarten Experten bereits ein Volumen von fast 5,7 Milliarden Paketen allein hierzulande.

Der Shopbetreiber scannt den QR-Code direkt vom Smartphone oder Tablet und druckt für den Versender den Paketschein aus.

Foto: djd-k/Hermes Germany



## Paketversender setzen auf Digitalisierung

Die zunehmende Digitalisierung ist sowohl für die Paketversandunternehmen als auch für ihre Kundinnen und Kunden eine Chance, gerade angesichts des stark steigenden Volumens den Versand so schnell und komfortabel wie möglich zu gestalten. Beim Anbieter Hermes beispielsweise können Nutzer ihre Pakete ohne den Einsatz von Drucker und Bargeld versenden. Mehr Informationen gibt es unter [www.myhermes.de](http://www.myhermes.de). Und so funktioniert es in wenigen Schritten:

- Wer ein Paket verschicken will, aber weder einen Paketaufkleber noch Drucker zur Hand hat, kann den „Mobilen Paketschein“ nutzen und auf Wunsch direkt online bezahlen - oder wie gewohnt bar bei Abgabe im Paketshop. Dieser Paketschein kann über die App oder die Website des Anbieters erstellt werden.

• Über den Versandkostenrechner kann der Versender die Paketklasse und den Preis für die Sendung erfahren.

• Der „Mobile Paketschein“ ist komplett digital. Nach der Buchung erhält der Versender in der App oder per E-Mail einen QR-Code, den er einfach bei Abgabe des Pakets im Paketshop vorzeigen muss. Der Shopbetreiber scannt den QR-Code direkt vom Smartphone oder Tablet und druckt für den Versender den Paketschein aus.

• Den Versandstatus seines Paketes kann der Versender über die Sendungsverfolgung jederzeit auf der Website oder der App abrufen. App-Nutzer können sich Zustellbenachrichtigungen auch per Push-Mitteilung senden lassen, sodass sie zu jedem Zeitpunkt wissen, wann das Paket den Empfänger erreicht.

• Haftung und Sendungsverfolgung sind für den Versender inklusive, genau wie der CO<sub>2</sub>-neutrale Versand durch Kompensation.

## Sudoku | Rätsel

3			4		9	6
		9				4
	4	5	7	3	6	
	9	4		5	2	
1	3	2		6	9	5
		8	3		7	4
			6	7	3	4
4				8		
5	8		1			9

	4	9		6		1	3
8			1	2			5
		2		4	7		
		1				9	5
	6			9			3
4	9	5				6	
		8	5			3	
9			6	8			7
6	1	7				5	4

## Auflösung der KW 21

■ U ■ ■ ■ ■ ■ W I ■ S ■ ■ ■ ■ H ■ A ■  
 O B D A C H L O S ■ E N G L I S C H ■  
 ■ R I ■ R A L L E ■ N ■ E R O T I K ■  
 B O N S A I ■ L ■ P E I N ■ B A D ■  
 ■ S E ■ S ■ B E W A C H E R ■ T ■ A ■  
 ■ N ■ E S R A ■ I S A ■ R ■ K U R T ■  
 F A C H ■ A N I ■ C ■ K A P I T E L ■  
 I N D R A ■ A ■ L A B E L ■ T ■ N A ■  
 ■ ■ ■ B ■ A N G E L ■ A ■ T A T ■ N ■  
 ■ S T A R R E ■ S ■ S T E R ■ A K T ■  
 M U R R ■ A ■ V E R L O G E N ■ R E ■  
 ■ D A ■ E Z Z O ■ D O N ■ S ■ R U N ■  
 ■ O F F I Z I E R ■ G ■ S E L I G ■  
 ■ K I O T O ■ G ■ B A D E N ■ G ■ S ■  
 S U K ■ O ■ W E B E N ■ N ■ B A H T ■  
 ■ ■ ■ O R G E L ■ S ■ D I T O ■ U U ■  
 ■ T O P ■ F ■ I ■ A S T R O N O M I E ■  
 ■ O ■ E ■ P H O N ■ G U R T I ■ T ■  
 E R S C H O E P F T ■ S ■ H E R T Z ■  
 ■ N I ■ A S R ■ A ■ R E M U S ■ R P ■  
 H I E B ■ T ■ A N K E N ■ L ■ P I U ■  
 ■ S R ■ K I A N G ■ V ■ Z A P F E N ■  
 S T R A H L ■ D ■ A U T O ■ M A R K ■  
 K E A ■ A L A R M I E R E N ■ D E T ■  
 ■ R ■ K N E T E ■

1	4	2	8	5	6	9	3	7
9	3	8	7	4	1	5	6	2
7	6	5	2	9	3	1	4	8
5	8	3	4	1	2	7	9	6
4	7	9	5	6	8	2	1	3
2	1	6	9	3	7	4	8	5
8	9	4	6	2	5	3	7	1
3	2	7	1	8	4	6	5	9
6	5	1	3	7	9	8	2	4
5	3	6	4	8	2	9	7	1
7	4	8	5	1	9	2	6	3
2	1	9	3	6	7	5	8	4
3	6	1	9	7	5	4	2	8
9	5	2	8	4	6	3	1	7
4	8	7	2	3	1	6	5	9
1	7	3	6	5	4	8	9	2
6	9	4	7	2	8	1	3	5
8	2	5	1	9	3	7	4	6

Besuchen Sie unser Online-Portal [www.rheinmainverlag.de](http://www.rheinmainverlag.de)



**Sammler kauft: Pelze aller Art, Nähmaschinen, Schreibmaschinen, Gardinen, Puppen, Schallplatten, Zinn, Porzellan, Modeschmuck, Silber, Uhren, Münzen, Alt- und Bruchgold, Zahngold, Goldschmuck, Bleikristall, Ferngläser, Perücken, Möbel, Teppiche, Bilder, Orden, Krüge, Briefmarken, Perlen, Silberbesteck, Leder und Krokotaschen. Auch Wohnungsaufösungen und komplette Nachlässe, 100% seriös. Höchstpreise bar vor Ort, kostenlose Anfahrt, Beratung sowie Werteschätzung. Tägl. 7-21.30 Uhr, auch am Wochenende ☎ 069-67704886**

**ANKAUF Pelze aller Art, Näh- und Schreibmaschinen, Figuren, Leder, Krokotaschen, Schallplatten, Eisenbahnen, Silberbesteck, Bleikristall, Zinn, Modeschmuck, Möbel, Kleider, Alt- und Bruchgold, Zahngold, Goldschmuck, Gardinen, Uhren, Münzen, Bernstein, Perlen, Bilder, Gobelin, Messing, Teppiche, Orden, Ferngläser, Puppen, Perücken, Krüge, komplette Nachlässe sowie Haushaltsaufösungen. Kostenlose Besichtigung sowie Wertschätzung. 100% seriös und diskret. Barabwicklung vor Ort. **Täglich, 8-21 Uhr.** ☎ 069-17516793**

**Trapezbleche 1. Wahl + Sonderposten aus eigener Produktion, TOP-Preise, cm-genau, 98646 Eishausen, Straße in der Neustadt 107, bundesweite Lieferung! ☎ 03685 - 409140, 5% Online-Rabatt sicher. [www.dachbleche24.de](http://www.dachbleche24.de)**

**Wir kaufen Wohnmobile + Wohnwagen, ☎ 03944 - 36160, [www.wm-aw.de](http://www.wm-aw.de) Fa.**

**sharks fkk-club MI 50€ EINTR. fkk-sharks.de**  
**NEU! AB SOFORT FR BIS SO AB 10 H**  
 MO-DO 11-4 h | FR-SA 11-5 h | So 10-4 h  
 06151-957970 | Otto-Röhm-Str. 72 | 64293 DA

**Suche antike Möbel, Gemälde, Uhren, Silber, Militaria, Bücher, Krüge, Fotoapparate ☎ 06108 - 9154213**

▶ Stellen

**Talentpool für Apothekenpersonal (PTA, PKA & Apotheker:in):** Du wirst bei passenden Apothekenjobs informiert. Diskret & vertraulich. Kostenfrei & unverbindl. eintragen:  
 -> **[www.apotheken-fachkraefte.de](http://www.apotheken-fachkraefte.de)**  
 Corinna Göbel, Rheinstr.37, 64367 Mühltal

**Künstlerin kauft Zinn aller Art für kreative Gestaltung. ☎ 069/75794135**

**Nebenbeschäftigung als Zeitungszusteller für Jugendliche ab 13 Jahren am Wohnort. Bei Interesse melden: 06104-49700**

**Haushaltsaufösungen, Kleinumzüge, Umzüge, Lasttaxi, Sperrmüll, Renovierungen zum günstigen Preis ☎ 06150-590216 o. 0171-3146823**

**Nette deutschspr. Frau möchte ältere oder behinderte Personen rund um die Uhr betreuen ☎ 06053-8099809**

**Kaufe jeden PKW, Bus, LKW, Geländewagen, Wohnmobile, Traktoren, alle Modelle, jeder Zustand, auch viele KM, Mängel, Unfall, Motorschaden, mit o. ohne TÜV, alles anbieten. Zahle guten Preis. ☎ 06158/7488215 o. 0174/6004673**

**40-jährige Frau aus Ungarn sucht neue Betreuungsstelle in Privathaushalt!** Ich betreue seit vielen Jahren ältere Menschen Daheim. Weder trinke ich Alkohol noch rauche ich Zigaretten. Nur langfristig! Bitte nur seriöse Anfragen! ☎ 0621 - 18060334, 01579 - 2452024

**Kaufe Wohnmobile / Wohnwagen, jeder Zustand, auch defekt. Zahle bar und fair. ☎ 0177/3105303**

**KFZ-ANKAUF**  
**WIR KAUFEN JEDES FAHRZEUG**  
**JEDE MARKE • JEDES ALTER • JEDER ZUSTAND**

PKW    BUSSE    GELÄNDEWAGEN    WOHNMOBIL    UNFALLWAGEN    MOTORRAD

**ALLES ANBIETEN • SOFORT BARGELD**  
**EINFACH & SICHER!**  
**Jederzeit erreichbar (Montag - Sonntag)!**

**☎ 06157/8085654 o. 0176/11199111**  
 A.G. Automobile • Robert-Bosch-Str. 4 • 64319 Pfungstadt  
[a.g.automobile1@web.de](mailto:a.g.automobile1@web.de) • [www.kfz-ankauf-24h.de](http://www.kfz-ankauf-24h.de)

# Beilagen-Hinweis

In der heutigen Ausgabe finden Sie Beilagen folgender Firmen  
*(einige Beilagen finden Sie nur in Teilen der Ausgabe):*

Edeka, Marktkauf,  
 4falt Handels GmbH, Alldrink, Bauhaus,  
 Bauzentrum Andre&Oestreicher,  
 Easy Apotheke, Expert Klein, Fressnapf,  
 Möbel Kempf Gesundheitsmesse, Globus,  
 Heckwolf, K&K Schuhe, Kirchhöfer, LIDL,  
 Netto, Norma, REWE, Thomas Philipps

# ANZEIGEN

Telefon  
 061 02 - 86 88 20  
[info@mein-suedhessen.de](mailto:info@mein-suedhessen.de)



# Impressum

**Herausgeber:** Rhein Main Verlags GmbH  
**Anschrift:** Löwengasse 12 · 63263 Neu-Isenburg  
 06102/86882-0 · [info@mein-suedhessen.de](mailto:info@mein-suedhessen.de)  
**Geschäftsführung:** Bernd Maas · Angelika Hofferberth  
**Redaktion:** Beate Tomann  
[redaktion@mein-suedhessen.de](mailto:redaktion@mein-suedhessen.de)  
 Alle unter der Anschrift des Verlages.  
**Gesamtauflage:** 806.632  
 Erscheint am Wochenende mit den Regionalausgaben Darmstadt, Bergstraße, Vorderer Odenwald, Odenwaldkreis, Griesheim/Hessisches Ried, Dieburg, Münster, Rodgau, Rödermark, Seligenstadt, Mühlheim/Obertshausen, Rüsselsheim, Offenbach, Main-Taunus-Kreis, Heusenstamm/Dietzenbach, Neu Isenburg, Dreieich, Hattersheim/Kelsterbach, Langen/Egelsbach und Frankfurt.  
 Nachdruck nur mit Genehmigung des Herausgebers.

**Layout, Satz, Anzeigensatz und Druck:** Druck- und Pressehaus Naumann GmbH & Co. KG  
 Gutenbergstraße 1 · 63571 Gelnhausen  
**Vertrieb:** EGRO Direktwerbung GmbH  
 Obertshausen · Tel. 06104-4970-0  
**Anzeigen:** Preisliste Nr. 29 · gültig ab 1. Januar 2022.  
 Vom Verlag gestellte Anzeigenmotive dürfen nicht anderweitig verwendet werden.

**Redaktionsschluss:** Dienstag, 11 Uhr  
**Anzeigenschluss:** Dienstag, 12 Uhr  
 Für die Richtigkeit telefonisch aufgebener Anzeigen übernimmt der Verlag keine Gewähr. Schadenersatzansprüche sind ausgeschlossen. Für unverlangt eingesandtes Bild- und Textmaterial übernimmt die Redaktion keine Haftung. Bei Gewinnspielen und Preisausschreiben ist der Rechtsweg ausgeschlossen. Namentlich gekennzeichnete Artikel geben nicht unbedingt die Meinung des Herausgebers wieder. Zur Herstellung von mein süd hessen wird Recycling-Papier verwendet.

Falls Sie dieses Produkt nicht mehr erhalten möchten, bitten wir Sie, einen Werbeverbotsaufkleber mit dem Zusatzhinweis „Keine kostenlosen Zeitungen“ an Ihrem Briefkasten anzubringen.  
 Weitere Informationen finden Sie auf dem Verbraucherportal [www.werbung-im-briefkasten.de](http://www.werbung-im-briefkasten.de).

mein süd hessen nicht bekommen? Zustellhotline Montag – Freitag von 8.00 – 16.30 Uhr: 06104-4970-0

# PORTAS® Clevere Renovierungslösungen

Wir verwirklichen Ihre Wohnwünsche - stilvoll, schnell, sauber, ressourcenschonend:  
Ihre Türen werden wieder schön und modern in nur einem Tag.



Mit der Türenmodernisierung von PORTAS können der Stil und das Aussehen sämtlicher Zimmertüren innerhalb kurzer Zeit komplett verändert werden. Die Oberfläche wird mit einem neuen, langlebigen, hochwertigen Kunststoff ummantelt, glatt oder mit Holzstruktur. Die dekorgleichen Zargen sowie moderne Beschläge runden das Bild Ihrer Tür ab.



## Portas Ausstellungsstudio Dietzenbach

Assar-Gabrielsson-Straße  
63128 Dietzenbach Steinberg (nahe S-Bhf.)

Terminvereinbarung für Studio oder vor Ort ☎ 0 60 74 / 404 127 • 🏠 [www.portas.de](http://www.portas.de)

## Weiterer Spendenaufwurf des Kreises Offenbach

Gesucht werden unter anderem Babybetten sowie Zubehör und Bedarf für Katzen

**KREIS OFFENBACH (PM).** Weitere Menschen, die vor dem Krieg in der Ukraine geflüchtet sind, haben in der Gemeinschaftsunterkunft in Neu-Isenburg Zuflucht gefunden, darunter auch wieder einige Babys. Zudem haben einige Geflüchtete ihre Katzen mitgebracht. Der Kreis Offenbach sucht für die Geflüchteten Babybetten inklusive Matratzen und entsprechender Bettwäsche, kleine Kratzbäume, Katzentoiletten inklusive Zubehör, Katzenfutter, Föhne sowie Staubsauger inklusive Beutel.

Spenden können montags bis sonntags, jeweils von 8:00 bis 20:00 Uhr direkt am Empfang des Gebäudes in der Dornhofstraße 40 in Neu-Isenburg abgegeben werden. Unter [www.kreis-offenbach.de/spendenaufwurf](http://www.kreis-offenbach.de/spendenaufwurf) sind weitere Informationen zu dieser und anderen Spendenaktionen abzurufen.

## Sozialleistungen für ukrainische Flüchtlinge ab Juni von der Pro Arbeit – Kreis Offenbach

Erneute Antragstellung ist notwendig

**KREIS OFFENBACH (PM).** Ab dem 1. Juni 2022 können Flüchtlinge aus der Ukraine, die unter den Anwendungsbereich des EU-Ratsbeschlusses fallen, ihre Sozialleistungen künftig nicht mehr nach dem Asylbewerberleistungsgesetz, sondern nach dem Zweiten Sozialgesetzbuch (SGB II) erhalten. Zurück geht diese Änderung, der sogenannte Rechtskreiswechsel, auf eine Entscheidung von Bund und Ländern. Der Bund übernimmt somit mehr Kosten. Die Landkreise sind weiterhin zuständig.

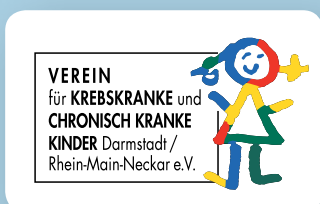
Dazu müssen alle rund 2.500 Geflüchteten aus der Ukraine erneut einen Antrag stellen. Die Pro Arbeit – Kreis Offenbach – (AöR) hat einen „Vereinfachten Antrag auf Grundsicherung für Leistungen nach dem SGB II“ entwickelt, der unter [www.proarbeit-kreis-of.de/de/privatpersonen/informationen-fur-ukrainische-gefluchtete/](http://www.proarbeit-kreis-of.de/de/privatpersonen/informationen-fur-ukrainische-gefluchtete/) abzurufen ist. Zusätzlich müssen der Nachweis über die Beantragung einer Aufenthaltserlaubnis nach § 24 (1) Aufenthaltsgesetz (AufenthG)

beziehungsweise eine entsprechende Fiktionsbescheinigung nach § 81 AufenthG, Kopien aller Aufenthaltstitel / Fiktionsbescheinigungen aller Pässe sowie – sofern vorhanden – des (Unter-)Mietvertrages eingereicht werden. Darüber hinaus ist das Formular zur Ausübung des Krankenkassenwahlrechts auszufüllen. Wenn Kinder unter 18 Jahren in der Familie leben, sollte umgehend ein Antrag auf Kindergeld gestellt werden.

Eine Übergangsregelung bis Ende Oktober 2022 gilt für alle, die zwischen dem 24. Februar und 31. Mai 2022 eine Fiktionsbescheinigung der Ausländerbehörde des Kreises Offenbach erhalten haben, ohne dass die erkennungsdienstliche Behandlung erfolgt ist. Diese Personengruppe, die bereits leistungsberechtigt ist, erhält von der Ausländerbehörde des Kreises Offenbach demnächst schriftlich automatisch einen Termin mitgeteilt. Die Ausländerbehörde bittet diesen Termin dringend wahrzunehmen. Schutzsuchende aus der Ukraine,

die unter den Anwendungsbereich des EU-Ratsbeschlusses fallen und nach dem 1. Juni 2022 neu im Kreis Offenbach ihren Wohnort wählen oder dem Kreis Offenbach zugewiesen werden, erhalten unter Vorlage der Terminbestätigung der Ausländerbehörde des Kreises Offenbach zunächst Leistungen nach dem Asylbewerberleistungsgesetz. Erst wenn die erkennungsdienstliche Behandlung vorgenommen wurde und die Ausländerbehörde eine Fiktionsbescheinigung gemäß § 81 Absatz 5 in Verbindung mit § 78a Absatz 5 Aufenthaltsgesetz ausgestellt hat, kann der Rechtskreiswechsel zum SGB II erfolgen.

Durch den Wechsel in das sogenannte Hartz IV erhalten die ukrainischen Flüchtlinge zum einen höhere Geldsätze und mehr Leistungen, beispielsweise Kindergeld und BAföG, zum anderen soll damit auch der Einstieg in den Arbeitsmarkt erleichtert werden. Auch wird dadurch der Zugang zu einer Krankenversicherung geschaffen und somit ein besserer Gesundheitsschutz.



„Wir helfen krebskranken und chronisch kranken Kindern und ihren Familien während der ambulanten Therapie und in der Nachsorge.“

- Psychosoziale Beratung
- Psychomotorik
- Musiktherapie

[WWW.KREBSKRANKE-KINDER-DARMSTADT.DE](http://WWW.KREBSKRANKE-KINDER-DARMSTADT.DE)

# Flamme<sup>®</sup>

## KÜCHEN + MÖBEL

EIN FAMILIEN-  
UNTERNEHMEN  
MIT 

*Herzlich willkommen zum*

# PERSONALKAUF

**2022**



**AB SOFORT:**

**20%**<sup>1)</sup>

**AUF ALLE  
NEUEN MÖBEL**

**PERSONAL-RABATTE AUF  
DAS GESAMTE SORTIMENT!**

BIS ZU  
**30%**<sup>2)</sup>

**AUF ALLE FREI  
GEPLANTEN KÜCHEN**



**EXTRA-PERSONAL-RABATT**

**20%**



Gültig bis 11.06.2022. <sup>1)</sup> Ausgenommen im Haus gekennzeichnete Abverkaufsartikel und Werbeware. <sup>2)</sup> Ab 5.000,- € Einkaufswert. Gilt auf den Listenpreis aller neu geplanten Küchen. Ausgenommen im Haus gekennzeichnete Abverkaufsartikel und Werbeware.

**FLAMME MÖBEL GMBH FRANKFURT & CO. KG**

Hanauer Landstraße 433 • 60314 Frankfurt

Tel 0 69 / 9 41 73 - 53

info@flamme-frankfurt.de

**ÖFFNUNGSZEITEN:**

Mo. - Fr.: 10-19 Uhr

Sa.: 10-18 Uhr

www.flamme.de

**Flamme<sup>®</sup>**  
KÜCHEN + MÖBEL

BERLIN • BREMEN • FRANKFURT • FÜRTH • MÜNCHEN

