



**SOLARLUX®**  
Einfach mehr Lebensqualität  
durch Terrassendächer  
von Solarlux

**Schönwald**  
BAUELEMENTE

Fenster Türen Tore

www.schoenwald-bauelemente.de  
64732 Bad König · Tel. 06063-2197

mein süd Hessen Die Mitmachzeitung!

# Odenwälder Journal

Wochenzeitung für den Odenwaldkreis

Samstag, 16 April 2022 - Nummer 15 - 39. Jahrgang - Gesamtauflage 67.600 Exemplare  
Telefon 0 61 65 / 930 90 - Fax 0 61 65 / 930 94 0 - info@odw-journal.de - www.odw-journal.de

**Blaulicht:**  
1,5 Millionen Euro Schaden  
bei Flammeninferno in Wersau

Seite 3

**Wintereinbruch:**  
Mittelaltermarkt  
kämpft gegen Schneechaos

Seite 7



## Küchen, Treppen, Schrankwand-Gleittür-Systeme

**Küchen-Treter GmbH**  
Küchen, Treppen, Schrankwand-Gleittür-Systeme  
Industriestr. 5-64720 Michelstadt - www.kuechen-treter.de

Das Odenwälder Journal wünscht allen Leserinnen, Lesern und Kunden ein schönes Osterfest und erholsame Feiertage.



Foto: pixabay

## Freundliches Osterwetter

Pünktlich zu den Feiertagen kehrt die Sonne zurück



Foto: pixabay

Die Wetteraussichten für Ostern sind ganz passabel.

### Einbruch in Erbacher Städtel

**Erbach.** Kriminelle haben am Sonntag (10.4.) zwischen 13 und 15.30 Uhr eine Holztür zur Sakristei der Stadtkirche im Erbacher Städtel aufgebrochen, um offensichtlich nach Wertsachen zu suchen. Nach erster Durchsicht wurde nichts aus dem Gotteshaus entwendet. red

➔ **Hinweise an die Polizei unter Tel. 06062-9530**

**Odenwaldwetter.** Nachdem sich der diesjährige Winter nun doch endgültig verabschiedet haben sollte, stellt sich die Wetterlage komplett um.

Ein kräftiges Hoch mit seinem Schwerpunkt nördlich der Britischen Inseln reicht über die Osterfeiertage mit einem Keil bis nach Mitteleuropa. Es sorgt dabei auch in der Odenwaldregion für insgesamt recht freundliches Osterwetter.

Nach ein paar recht warmen Tagen werden von Norden her allerdings wieder kühlere Luftmassen herange-

führt, die sich aber bei längerem Sonnenschein tagsüber doch insgesamt nicht so unterkühlt anfühlen dürften. Bei einem meist heiter bis wolkeigen Himmel werden bei einem schwachen bis mäßigen nördlichen Wind Höchsttemperaturen zwischen 13° und 16°C erreicht.

Es bleibt überwiegend niederschlagsfrei. In den teils locker bewölkten, teils auch sternklaren Nächten muss allerdings bei Tiefsttemperaturen zwischen 2° und -2°C besonders bei längerem Aufklaren in den dafür

prädestinierten Gebieten gebietsweise wieder mit geringem bis leichtem Frost gerechnet werden!

In der Nachosterwoche ist die Wetterentwicklung noch recht unsicher, wobei die Atlantiktiefs nicht allzu weit von der Odenwaldregion entfernt sind! Eine stabile, länger anhaltende und dabei auch schon frühlingsmilde warme Hochdrucklage ist allerdings nach Lage der Dinge vorerst noch nicht zu erwarten!

Frohe und gesegnete Osterfeiertage!  
*Hubertus Volk*

Besser hören, besser verstehen nichts zu sehen!

Jetzt unverbindlich testen

**City HÖRGERÄTE**  
FACHINSTITUTE FÜR HÖRGERÄTEAKUSTIK  
www.city-hoergeraete.de

Werner-v-Siemens-Str. 4  
64711 Erbach  
Tel. (06062) 2425

Kellereistr. 5 74722 Buchen  
Schloßgasse 2 64807 Dieburg  
Tel. (06281) 3803 Tel. (06071) 1747

**Kfz-Service Knerr & Tregler**  
Freie Kfz-Meisterwerkstatt  
• Reparaturen aller Fabrikate

Auspuff  
Zahnriemen  
Getriebe • Kupplung  
Unfallschäden • Bremsen  
Inspektion • Reifen  
täglich Hauptuntersuchung  
Anhängerservice  
Fahrzeugaufbereitung

Otzbergstraße 30  
64853 Otzberg-Lengfeld  
Telefon (0 61 62) 9 15 30 20

**REWE CENTER MICHELSTADT Dein Markt**

**Freue dich aufs An grillen**

Walther-Rathenau-Allee 24, 64720 Michelstadt Mo bis Sa von 7 bis 22 Uhr

**Schweine-Nackensteaks**  
in versch. Marinaden, Haltungsform 2,  
je 320-g-Pckg. (1 kg = 9,35)

**Aktionspreis 2,99**

**Meggle Kräuter-Butter**  
je 120-g-Becher (1 kg = 14,08)  
oder Kräuter-Butter  
je 125-g-Rolle (1 kg = 13,52)

**32% gespart 1,69**

**MÖMLINGER FRÜHLINGS MARKT**  
23./24.04.

Sonntag verkaufsoffen 13-18 Uhr

**HALLMANN**

**Aktion Im-Ohr-Hörgerät 98,- statt 225,-**

✓ Fast unsichtbar  
✓ Gratis Probetragen  
✓ 100% Rückgaberecht

Kleiner Tipp: Einsteiger-Modelle gibt es bei uns schon ab 0,- Euro

Shine Rev+ 10A Omni

\* Aktion gültig bis 31.05.2022. Gilt für gesetzl. Versicherte mit Anspruch bzw. nach Vorlage einer ohrärztlich. Verordnung. Zzgl. d. gesetzl. Zuzahlung in Höhe von € 10,-/Hörgerät, ggf. zzgl. Ohrpassstück. Optik-Hallmann GmbH, Große Str. 27, 24927 Flensburg

NEU Dieburg Groß-Umstadt Michelstadt Bad König  
Zuckerstr. 1-3 C.-Mierendorff-Str. 8 Braunstr. 15 Bahnhofstr. 15

0800/412 6000 optik-hallmann.de

Lieber gehörig sparen. Lieber HALLMANN.

**Trumpfheller**  
Karosseriebau & Lackierung GmbH

Hauptstraße 25 a  
64720 Michelstadt / Würzburg  
Telefon 0 60 61 / 73 30 1  
Telefax 0 60 61 / 73 31 9  
info@trumpfheller-karosseriebau.de  
www.trumpfheller-unfallservice.de

**Unser Leistungsangebot:**

- Behebung von Karosserie- und Lackschäden einschließlich Dellenlifing
- Kunststoff-, Leder-, Vinyl- & Polsterreparaturen
- Windschutzscheiben-Steinschlag-Reparaturen
- Fahrzeugaufbereitung und Nano-Versiegelung
- Fahrzeugrestaurationen, Fahrzeugumbauten
- Klimatechnik und Klimaanlage-Desinfektion
- Fahrzeugmechanik
- sachkundiger Einbau von pyrotechnischen Insassenschutzsystemen
- Regelmäßige Qualitätskontrolle durch die Dekra
- Ersatzfahrzeug im Versicherungsfall
- Reifenservice und Reifenmontage
- Verbindlicher EDV-gestützter Kostenvoranschlag
- Hagelschadeninstandsetzung

**Heinzelmannchen Dienstleistungen**

\*Container- und Schüttguttransporte  
\*Bagger- und Pflasterarbeiten  
\*Garten- und Landschaftspflege  
\*Wohnungsanierung  
\*Kehr- und Winterdienst

Tel.: 06062 - 8096453  
Fax: 06062 - 8098784  
Mobil: 0170 - 4143384

**Peter Wölfelschneider**  
Gewerbepark Gräsig 44 • 64711 Erbach  
www.heinzelmann-service.de

Bitte beachten Sie unsere Beilage in der heutigen Ausgabe!

**EDEKA**

**Groß-Zimmern**

# PERÜCKEN UND HAARSYSTEME

**Zweithaarstudio Toldrian**

Tel. 06078 / 7 46 91 • www.toldrian.de • www.perücken-odenwald.de

**HÖCHSTER Kernstadt-FLOHMARKT RUND UMS BÜRGERHAUS Sonntag, 24.4. ab 8 Uhr**  
 INFO: Tel./AB/Fax 06163/9358608 www.lawamaerkte.de

[www.odw-journal.de](http://www.odw-journal.de)

**BEILAGEN-HINWEIS**

Einem Teil unserer Auflage liegen Prospekte der folgenden Firmen bei:

Edeka, Action, Aldi, JYSK, LIDL, Möbel Kempf, Netto, Penny, REWE, RWZ Agravis, Tegut, Thomas Philipps, Toom Baumarkt, Altkleider Yildirim, Nah&Gut, Nah&Frisch, Netto, Norma

## In Kurve überholt Drei Verletzte bei Crash mit Bus

**Erbach.** Ein Klein-Lkw ist am Freitag (8.4.) gegen 14 Uhr auf der B47 zwischen Erbach und Würzburg mit einem Linienbus kollidiert. Ein 38-jähriger Mann aus Heilbronn überholte mit einem Klein-Lastkraftwagen in der Kurve ein anderes Fahrzeug und stieß dabei mit einem entgegenkommenden Linienbus, der mit fünf Personen besetzt war, zusammen. Durch den Crash wurden beide Fahrzeuge stark beschädigt, der Klein-Lastkraftwagen musste abgeschleppt werden. Die Polizei schätzt den Schaden auf rund 35.000 Euro. Zwei Fahrgäste des Linienbusses sowie der Fahrer des Klein-Lastkraftwagen kamen leicht verletzt in ein Krankenhaus. Neben der Verkehrsordnungswidrigkeit wird sich der Unfallverursacher auch strafrechtlich wegen fahrlässiger Körperverletzung sowie wegen des Verdachtes der Gefährdung des Straßenverkehrs verantworten müssen. Die stark frequentierte Unfallstelle musste für circa eine Stunde voll gesperrt werden. Eingesetzt waren neben zwei Streifen der Polizeistation Erbach mehrere Rettungs- und Notarztfahrzeuge auch die freiwilligen Feuerwehren aus Erbach, Dorf-Erbach und Ernsbach. red

## Meldungen 90.000 Euro Unfallschaden

**Bad König/ Zell.** Einen außergewöhnlichen Unfall mit hohem Sachschaden hat es am Freitag (8.4.) gegen 11.45 Uhr im Zeller Gewerbegebiet gegeben. Ein 56-jähriger Mossautaler hatte seinen Lkw abgestellt, allerdings vergessen, diesen gegen Wegrollen zu sichern und die Handbremse anzuziehen. Der Lkw machte sich selbstständig und rollte über die Fahrbahn. Hier schob er einen vor dem Haus geparkten Kleinwagen einer 61-jährigen Michelstädterin gegen die dortige Hauswand. Am geparkten Pkw entstand Totalschaden, die Hauswand wurde hierbei gar durchbrochen und auch das führerlose Fahrzeug beschädigt. Die Gesamtschadenshöhe beläuft sich laut Polizei auf rund 90.000 Euro. Personen wurden glücklicherweise nicht verletzt. red

## Mit Auto überschlagen

**Reichelsheim/ Beerfurth.** Aus bislang unbekannter Ursache hat eine 66 Jahre alte Autofahrerin aus dem Landkreis Bergstraße am Mittwoch (6.4.) gegen 13.20 Uhr in der Siegfriedstraße in Beerfurth die Kontrolle über ihr Fahrzeug verloren. Sie prallte gegen ein am Fahrbahnrand geparktes Auto und schob dieses auf einen davor stehenden Wohnanhänger, der wiederum ein weiteres geparktes Auto touchierte. Die 66-Jährige überschlug sich mit ihrem Fahrzeug, konnte sich aber nach dem Unfall selbst aus dem Auto befreien. Sie wurde mit Blessuren leichter Art in ein Krankenhaus eingeliefert. Nach ersten Schätzungen entstand ein Schaden von insgesamt mindestens 50.000 Euro. Für die Unfallaufnahme und die Aufräumarbeiten musste die Strecke bis 15.15 Uhr voll gesperrt werden. red

## Universeller Allwetter-Schutz fürs Holz

Geräteschuppen, Gartenhaus, Sichtblende, Pergola & Co.: Holzobjekte im Außenbereich passen immer zu einem schön gepflegten Garten. Ungeschützt der Witterung ausgesetzt, verliert Holz allerdings recht schnell sein schönes Aussehen und vergraut. Damit das nicht geschieht, bietet sich die Holzschutz-Lasur 2in1 von Xyladecor an. Sie zaubert natürlich-schöne Oberflächen und **sorgt für bis zu vier Jahre zuverlässigen Wetterschutz.** Tief dringt sie in das Holz ein und schützt es von innen. Die **naturnatte, nicht deckende Lasur in 14 wunderbaren Farbtönen** lässt sich leicht verstreichen, ist geruchsarm und



Foto: Xyladecor

## Journal on1ne

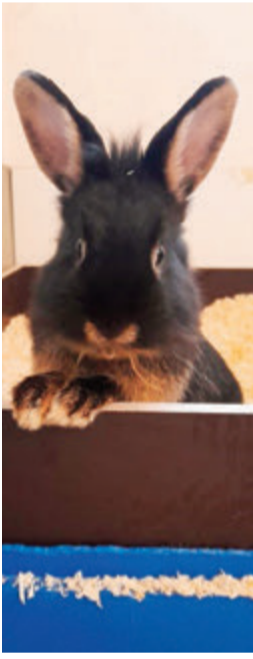
Top 3 der Woche auf der Facebook-Seite des Odenwälder Journals 6. - 12. April

- Top 1** Winterland beim Mittelaltermarkt in Erbach (Erbach, 9. April)
- Top 2** Rund 1,5 Millionen Euro Schaden nach Großbrand (Wersau, 8. April, Foto: KfV Odenwaldkreis)
- Top 3** Vandalen auf Mittelaltermarkt (Erbach, 8. April)

## Zuhause gesucht



**Langohr Adele** ist 15 Monate jung und sucht ein Zuhause bei netten Artgenossen. Platz für vielfältige Beschäftigungsmöglichkeiten und regelmäßigem Auslauf sollten vorhanden sein. Ein sicheres Aussengehege im Garten ist ab Frühjahr möglich und muss teilweise überdacht und von mehreren Seiten vor Nässe, Wind und Fressfeinden geschützt sein. Die süße Adele ist aktiv, neugierig, gesellig und steht stellvertretend für weitere niedliche Kaninchen in unserem Tierheim



**Doris** wurde im Tierheim abgegeben. Sie ist eine sehr liebe und aufgeschlossene Hündin, welche sich sehr gut mit anderen Hunden verträgt. Doris ist geimpft, gechipt und kastriert. Sie ist zwei Jahre alt, 31 cm hoch und wiegt 7 kg.

**HOFFUNGSVOLLE TIERBLICKE** www.htb-ev.de Tel. 06068-4785493 oder 0162-2939838  
**TIERE IN NOT ODENWALD** www.tiere-in-not-odenwald.de Tel. 06063-939848

**Auflösung des Rätsels vom 9. April 2022**

Auflösung des Rätsels

	WB	TI	E											
P	R	A	E	M	I	E	S	C	H	L	I	M	M	
E	L	T	E	R	N	Z	E	R	O		B	A	R	T
K	U	H									B	A	R	T
E	N										M	A	E	
A	L	S	O								A	B	E	R
T	L										L	X		
O	H	I	O								E	P	I	
O	L	G	T	P	M						R	O	M	
P	L	I	R	O	S	A	I	D	R	M				
S	E	N	K	E	L	O	F	F	E	R	T	E		

Hauptstadt von Jordanien	Volksgruppe in Nepal	Anstieg der Börsenkurse	Fluss durch Pforzheim	Kfz-Z. Gelnhausen	männlicher franz. Artikel	Auer-ochse	Rheindelta-arm	Leid	europ. Weltraumorg. (Abk.)	Vorname Newtons	unruhig
			alkoholisches Heißgetränk								
Gewürzpflanze		synthetisches Gummi							Kopfbewuchs	Heidekraut (Mz.)	
ein Bremsensystem (Abk.)											
französisch: Straße									Autor von „Der Name der Rose“		
Zaren-erlass	Teil des Stadtteils	Rufname d. Schauspielers Connery							Kinder (engl.)	Konservengefäß	
altindische heilige Schrift	lateinische Vorsilbe: weg	ein Nachtvogel			Gebirgsnische	hin und ...	Toilette (Abk.)	Laut des Ekels			englisch: eingeschaltet
		Kleintier mit langen Ohren				Frage nach der Ursache					
Schulnote					Grundschul-fach						

**BLATZ**

Heizungsbau · Sanitär · Schlosserei · Spenglerei

**ENERGIESPAREND HEIZEN**

Relystraße 31 • 64720 MICHELSTADT  
 Tel. 06061-55 33 • Fax 06061-44 15  
 E-Mail: info@blatz.de • www.blatz.de  
 Mobil 0171-7 23 69 11

**Ihre Ansprechpartner für Anzeigen**

**Gaby Marberg**  
 Telefon 0 61 65 / 93 09 46  
 Mobil 01 51 / 75 08 16 78  
 g.marberg@odw-journal.de

für Gr. Umstadt, Dieburg, Gr. Zimmern, Reinheim, Roßdorf, Groß Bieberau, Otzberg, Brensbach, Fischbachtal, Fränkisch-Crumbach, Reichelsheim, Bad König und Brombachtal

**Matthias Mann**  
 Telefon 0 61 65 / 93 09 50  
 Mobil 0176 / 64 65 79 93  
 m.mann@odw-journal.de

für Lützelbach, Höchst, Breuberg, Erbach, Michelstadt, Mossautal, Oberzent, Landkreise Aschaffenburg und Miltenberg

# Flammeninferno in Wersau

## Zwei Häuser zerstört – 1,5 Millionen Euro Schaden



Die Häuser brannten komplett nieder.

Foto: KfV Odenwaldkreis

**Brensbach.** Einen verheerenden Brand hat es am Mittwoch (6.4.) im Brensbacher Ortsteil Wersau gegeben. Um kurz vor 14 Uhr wurde den Rettungskräften das Feuer in der Hintergasse gemeldet. Neben zwei Wohngebäuden wurden auch zwei angrenzende Carports sowie drei Fahrzeuge beschädigt.

Insgesamt waren rund 150 Einsatzkräfte im Einsatz, darunter die Feuerwehren aus Brensbach, Fränkisch-Crumbach, Reichelsheim, Höchst, Erbach, Michelstadt sowie weitere Einheiten des Odenwaldkreises. Ebenfalls ins Einsatzgeschehen eingebunden waren zwei Rettungswagen, ein Notarzt sowie Kräfte und Helfer des Deutschen Roten Kreuzes aus dem Odenwaldkreis.

Zur Höhe des Schadens sind noch keine genauen Angaben möglich, er dürfte aber nach erster Einschätzung mindestens im hohen sechsstelligen Bereich liegen.

Die Ermittlungen zur Brandursache werden durch die Kriminalpolizei übernommen. Die beiden Häuser sind nicht mehr bewohnbar. Verantwortliche der Gemeinde Brensbach, etwa Bürgermeister Rainer Müller, machten sich vor Ort ein Bild vom Geschehen, kümmern sich um geeignete Unterbringungsmöglichkeiten für die Bewohner.

Aufgrund der starken Rauchentwicklung wurden Anwohner aufgefordert, Fenster und Türen geschlossen zu halten. Starker Wind erschwerte die Brandbekämpfung zusätzlich.

Zudem wurde die Bevölkerung von Wersau mittels Warnmeldung dringend gebeten, Trinkwasser vor dem Gebrauch abzukochen. Diese Vorsichtsmaßnahme war aufgrund der großen Wasserentnahme für die Löscharbeiten und der damit möglicherweise verbundenen Verunreinigung des Trinkwassers

nötig. Nach ersten Untersuchungen durch Brandermittler des Hessischen Landeskriminalamts sowie Ermittlern des für Branddelikte zuständigen Kommissariats der Erbacher Kriminalpolizei keine Hinweise auf eine fahrlässige oder gar vorsätzliche Brandstiftung.

Nach derzeitigem Ermittlungsstand und vorbehaltlich weiterer kriminalpolizeilicher Untersuchungen deuten die ersten Erkenntnisse der Brandexperten darauf hin, dass der Brand von einem in einem Carport abgestellten Fahrzeug ausgegangen sein könnte und anschließend auf die Wohngebäude übergriff.

Als Ursache kommt hier ein technischer Defekt im Motorraum des Autos in Betracht. Es handele sich nicht um ein Elektroauto.

Der bei dem Feuer entstandene Schaden wird nach Schätzungen der Beamten derzeit auf etwa 1,5 Millionen Euro geschätzt. red

# Wieder Gelbe Säcke zu haben

## Rohstoffknappheit soll Ursache der Engpässe sein

**Odenwald.** Seit Wochen kommt es im gesamten Bundesgebiet zu Engpässen bei der Versorgung der Verteilstellen mit Gelben Säcken. Nach Angaben der für die Einsammlung der Leichtverpackungen im Kreisgebiet zuständigen RESO GmbH soll in der laufenden Woche wieder ein Kontingent geliefert und umgehend an die bekannten Stellen in den Kommunen verteilt werden.

Wie Stephan Kelbert vom Müllabfuhr-Zweckverband Odenwald mitteilt, kommen in den letzten

Tagen gehäuft Anfragen bei ihm und seinen Kollegen an. Zwar ist der MZVO für die Einsammlung von Verpackungen nicht direkt zuständig, dennoch bittet der alle Betroffenen um Verständnis.

Ursache für den Mangel ist nach den Mitteilungen der Verpackungsindustrie eine Rohstoffknappheit bei Kunststoff-Rezyklaten, die in der Lieferkette auch vor den Gelben Säcken nicht Halt macht.

Dass die Abfuhr von Verpackungsabfällen dennoch gewährleistet ist, daran besteht kein

Zweifel. Gemäß der Auskunft der RESO GmbH werden durchsichtige Müllsäcke grundsätzlich akzeptiert und mitgenommen, wenn die Gelben Säcke einmal ausgegangen sind. Es muss lediglich erkennbar sein, dass es sich bei dem Inhalt um ordnungsgemäß getrennte Leichtverpackungen handelt.

„Machen wir uns nichts vor, solche Engpässe können erfahrungsgemäß immer mal wieder auftreten“, so Geschäftsführer Kelbert. red

ANZEIGE

**Frag nach: „Lassen sich meine Medikamente in einer Single Pill zusammenfassen?“**

## Erleichterung für Patienten mit Herz-Kreislauf-Erkrankungen

Wer mit einer Herz-Kreislauf-Erkrankung, wie zum Beispiel Bluthochdruck oder einem gestörten Fettstoffwechsel, lebt, nimmt oftmals mehrere Tabletten täglich ein. Viele Patienten leiden unter dieser Tablettenlast. Es ist jedoch wichtig, dass ein Patient „therapie-treu“ ist, also die ärztlichen Empfehlungen befolgt und verordnete Wirkstoffe verlässlich einnimmt. Denn nur

so können diese in Kombination ihre Wirkung entfalten, um die möglichen Folgen von Bluthochdruck und Fettstoffwechselstörungen (z. B. Schlaganfall und Herzinfarkt) zu senken. Die sogenannte „Zwei-A-Formel“ kann Patienten mit Herz-Kreislauf-Erkrankungen bei der Therapie eine Hilfe sein:

**1. Achten Sie auf:** Nehme ich meine Medikamente so ein, wie ich sollte?

Hier ist es wichtig, darauf zu achten, ob die Medikamente täglich genauso eingenommen werden, wie der Arzt / die Ärztin diese verordnet hat.

**2. Ansprechen:** beim Arzt oder bei der Ärztin nachfragen:

Wird die Einnahme der Tabletten schon mal vergessen oder belastet die Einnahme mehrerer Tabletten? Dann ist man eventuell für das sog-

nannte Single Pill-Therapiekonzept geeignet. Für viele Kombinationen der jeweiligen Wirkstoffe gibt es nämlich auch „Kombinationstabletten“ – „Single Pills“ genannt. Sie enthalten zwei oder drei Wirkstoffe in nur einer Tablette bzw. Kapsel. Die vereinfachte Einnahme kann Patientinnen und Patienten dabei helfen, die Therapie genauer und einfacher zu befolgen. Hier sollten Betroffene bei Bedarf ihren Arzt oder ihre Ärztin fragen, ob sich ihre Behandlung mit einer Single Pill-Therapie zusammenfassen lässt.

Für weitere Informationen oder Patiententmaterialien kontaktieren Sie unsere Servicenummer: **+49 2173 8955 4949**. Oder besuchen Sie unsere Website unter [www.hochdruck-aktuell.de](http://www.hochdruck-aktuell.de).



Foto: Prostock-studio/shutterstock.com

## In Vereinsheim eingestiegen

**Reinheim/Überau.** Ein Vereinsheim im Ackerauer Weg in Überau ist zwischen Mittwoch (6.4.) und Samstag (9.4.) in das Visier Krimineller geraten. Laut Polizei gelangten sie mit Gewalt auf das Gelände des Angelsportvereins. Im Anschluss machten sie sich an einem Fenster zu schaffen und gelangten so ins Innere des Vereinsheims. Mit diversen Alkoholfaschen und einem Geldbeutel flüchteten sie. Insgesamt werden die Schäden auf mehrere hundert Euro geschätzt. red

➔ **Hinweise an die Polizei** unter Tel. 06154-63300

**Gravur-Aktion**  
Möbel Kempf  
Bad König

**1,50 €**  
je Gravur

**14,90 €**  
**7,99 €**

Beim Kauf eines bei uns neu erworbenen Glas-, oder Porzellanartikels. Pro Artikel nur ein Name bzw. ein Monogramm. Max. 6 Teile pro Kunde.

**RASTAN Isolierflasche**  
schwarz, ca. 0,5 L

**22. + 23.04.22** Möbel **Kempf**

www.djk-event-portal.de - www.eventim.de - www.adticket.de - G. Mömlingen

**MICHL MÜLLER**  
VERRÜCKT NACH  
**MÜLLER**

www.djk-event-portal.de

**14.5.2022 Mömlingen**

**Die Innsbrucker**  
LTD. NORBERT KABANGER  
**BÖHMISCHE**

www.djk-event-portal.de

**16.6.2022 Erlenbach**

www.djk-event-portal.de - Main Echo - Info Odw. Amorbach - Stadt Erlenbach

# So fährt der Hase

Jetzt unsere Oster-Angebote sichern

### Die Volkswagen Oster-Wochen

Auf ins Freie, fertig, los: Der Frühling ist nur einmal im Jahr. Genießen Sie ihn mit unseren erlebnisfreudigen Oster-Modellen in vollen Zügen. Zu festlichen Konditionen. Mit vielen digitalen Talenten, topmodernem Design und dynamischen Motoren. Hüpfen Sie bei uns vorbei – und fahren Sie Ihr Wunschmodell Probe. **Schnell einen Termin vereinbaren.**

Kraftstoffverbrauch des T Roc Cabriolet Style, l/100 km: innerorts 7,1-6,5 / außerorts 5,1-4,8/ kombiniert 5,7-5,4; CO<sub>2</sub>-Emissionen, g/km: kombiniert 130-124

**Taigo Style 1,0 TSI OPF 81 kW (110 PS) 7-Gang-Doppelkupplungsgetriebe DSG**  
Kraftstoffverbrauch, l/100 km: innerorts 6,0 / außerorts 4,2 / kombiniert 4,9; CO<sub>2</sub>-Emissionen, g/km: kombiniert 111,0

**Ausstattung:** Farbe: Rauchgrau/Deep Black, Navigationssystem, Multifunktions Lenkrad, LED Matrix Scheinwerfer "IQ Light", Parkpilot vorne und hinten, Rückfahrkamera, Sitzheizung, Klimaautomatik, Telefonvorbereitung, Digital Cockpit Pro, u.v.m.

Leasingsonderzahlung:	2.000,00 €	Jährliche Fahrleistung:	10.000 km
Laufzeit:	48 Monate	Jährliche Leasingraten à	219,00 € <sup>1</sup>

Beispielhafte Fahrzeugabbildungen zeigen Sonderausstattungen gegen Mehrpreis. Gültig bis zum 30.04.2022. Stand 04/2022. Änderungen und Irrtümer vorbehalten. <sup>1</sup> Ein Angebot der Volkswagen Leasing GmbH, Gifhorn Str. 57, 38112 Braunschweig. Inkl. Überführungskosten. Bonität vorausgesetzt.

Ihr Volkswagen Partner

**Treffpunkt Thierolf GmbH & Co. KG**  
Hammerweg 29 64720 Michelstadt  
Tel. +49 6061 7090, <http://www.vw-thierolf.de>

# KFZ-ANKAUF

**WIR KAUFEN JEDES FAHRZEUG  
JEDE MARKE • JEDES ALTER • JEDER ZUSTAND**

PKW BUSSE GELÄNDEWAGEN WOHNMOBIL UNFALLWAGEN MOTORRAD

**ALLES ANBIETEN • SOFORT BARGELD**

**EINFACH & SICHER!**

**Jederzeit erreichbar (Montag - Sonntag!)**

**☎ 06157/8085654 o. 0176/11199111**

A.G. Automobile • Robert-Bosch-Str. 4 • 64319 Pfungstadt  
a.g.automobile1@web.de • www.kfz-ankauf-24h.de

### KFZ BAR ANKAUF

**Alle Fahrzeuge**  
PKW's, Busse, Geländewagen, Wohnmobile, Wohnwagen, Oldtimer, Traktoren, Bagger. Alles anbieten! (Baujahr, km, Zustand egal). Sofort Bargeld! Jederzeit erreichbar.  
**06158 - 6086988  
0173 - 3087449**

### SUCHE FAHRZEUGE

PKW's, Busse, Geländewagen, Wohnmobile, etc. für Export, Zustand egal, zahle Höchstpreise - sofort Bargeld, bitte alles anbieten, jederzeit erreichbar.  
**0151/71872306  
Tel.: 06258/5089921**

### KFZ-Ankauf

**Kaufe gegen bar:** Pkws, Busse, Lkws, Geländewagen, Wohnmobile, Pick-Up mit Mängeln u. viele km ohne oder mit TÜV, Motor oder Getriebschaden, suche auch Agria. **Tel. 0177 / 2802695** oder über **WhatsApp 24 Std. erreichbar** o. per **E-Mail: tufan\_83@hotmail.de**

### Wohnmobil

**Wir kaufen Wohnmobile + Wohnwagen**  
Telefon 03944-36160  
**www.wm-aw.de Fa.**

### Infrarot-Wärmekabinen

direkt vom Hersteller TÜV-geprüfte Technik Sonderanfertigung möglich. Sofort ab Lager lieferbar!  
**Grieser • Brombachtal  
Tel. 06063/50040**

**Kaufe jeden PKW, Bus, LKW, Geländewagen, Wohnmobile, Traktoren, alle Modelle, jeder Zustand, auch viele KM. Mängel Unfall Motorschaden, mit o. ohne TÜV, alles anbieten. Zahle guten Preis.**  
**☎ 06158.7488215 o. 0174.6004673**

**Kaufe Wohnmobile / Wohnwagen, jeder Zustand, auch defekt. Zahle bar und fair.**  
**☎ 0177/3105303**

## Anzeigen-Annahme

anzeigen@odw-journal.de  
**Tel. 0 61 65 / 930 90**

**Sammler kauft: Pelze aller Art, Nähmaschinen, Schreibmaschinen, Gardinen, Puppen, Schallplatten, Zinn, Porzellan, Modeschmuck, Silber, Uhren, Münzen, Alt- und Bruchgold, Zahngold, Goldschmuck, Bleikristall, Ferngläser, Perrücken, Möbel, Teppiche, Bilder, Orden, Krüge, Briefmarken, Perlen, Silberbesteck, Leder und Krokotaschen. Auch Wohnungsaufösungen und komplette Nachlässe, 100% seriös. Höchstpreise bar vor Ort, kostenlose Anfahrt, Beratung sowie Wertschätzung. Tägl. 7-21.30 Uhr, auch am Wochenende ☎ 069-67704886**

### Zu verkaufen

**Pferdezubehör zu verkaufen:** 3 Eckfuttermatrizen grün, neu, Maße: 63 x 43 x 25 cm, Preis pro Stück 25,- €, 4 Sattelhalter rot, pro Stück 5,00 €, VS-Ledersattel Waldhausen, Federbaum, Kammerweite ca. 17 cm, mit Steigbügel + Riemen, VB 189,- €, Sattelschrank, Metall, für 2 Sättel und Ablagefach oben, Maße B 59 cm, T 59 cm, H 150, VB 149,- €, etliche Meter Elektroseil, gebraucht, VB 99,- €. **Tel. 0151/75081678**

### Sonstiges

**Verkaufe 4 ALU-Felgen 215 / 65 R 16 M2. Tel. 06162 / 72963**

### Freizeit

**Sportlicher, netter Er (64) mit Spaß am Sport sucht Anschluss an eine Freizeitsportgruppe, vorwiegend Ballsportarten.**  
**Tel. 0151 / 74556361**

**Haushaltsauflösungen, Kleinumzüge, Umzüge, Lasttaxi, Sperrmüll, Renovierungen zum günstigen Preis ☎ 06150-590216 o. 0171-3146823**

**Wir kaufen Wohnmobile + Wohnwagen, ☎ 03944 - 36160, www.wm-aw.de Fa.**

Nette deutschspr. Frau möchte ältere oder behinderte Personen rund um die Uhr betreuen ☎ 06053-8099809

**Suche antike Möbel, Gemälde, Uhren, Silber, Militaria, Bücher, Krüge, Fotoapparate ☎ 06108 - 9154213**

**Kaufe an: Pelze aller Art, Nähmaschinen, Schreibmaschinen, Figuren, Porzellan, Schallplatten, Eisenbahn, Leder- und Krokotaschen, Silberbesteck, Bleikristall, Zinn, Mode- und Goldschmuck, Möbel, Kleider, Alt- und Bruchgold, Zahngold, Gardinen, Uhren, Münzen, Bernstein, Perlen, Bilder, Puppen, Gobelins, Messing, Teppiche, Orden, Ferngläser, Perücken, Krüge, komplette Nachlässe sowie Haushaltsauflösungen. Kostenlose Besichtigung sowie Wertschätzung. 100% seriös und diskret. Barabwicklung vor Ort. Mo-So von 8-21 Uhr. ☎ 06104 - 9879935**

## Treffpunkt Immobilien

### Gesuche

**1.000,- € Belohnung.** Suche Haus, Grundstück, Scheune zum Ausbauen oder Eigentumswohnung in Höchst, Hetschbach, Dusenbach oder Sandbach.  
**Tel. 0151 47595947**

**SOFORT VERKAUFT ... war das Haus in Reinheim-Zeilhard**  
**Suche daher DRINGEND für unsere Kunden ein HAUS mit Grundstück in der REGION REINHEIM! HABEN SIE DAS PASSENDE?** Ich freue mich auf Ihren Anruf: Andrea Martinis 0172 5312311 oder a.martinis@garant-immo.de

**GARANT IMMOBILIEN** Tel. 06162/94 153-14 www.garant-immo.de

**Immobilien**  
Nachweis und Vermittlung von Immobilien in Vertretung der Sparkassen-Immobilien-Vermittlungs-GmbH

**Besser mit Makler. Am besten Sparkasse.**

**06078 70-3372**  
immobilien@sparkasse-dieburg.de

### Verkauf

**Gemarkung: Michelstadt** Grundstück im Galgenberg Flur 12, Flur St. 211/3, 2610 qm für Freizeit z.B. Pferdekoppel 7.777,- € Festpreis bzw. Höchstgebot.  
**Tel. 0157 / 71083612**

### Osterwanderung mit TiNO

Odenwald/ Groß-Umstadt. Tiere in Not Odenwald (TiNO) lädt am Ostermontag (18.4.) zum traditionellen Osterwandertag ein. Treffpunkt ist um 10.30 Uhr an der Wiesenthalhalle TV 07 Heubach, Am Turnplatz 7, in Groß-Umstadt. Angeboten werden zwei geführte Wandertouren mit Strecken von rund einer Stunde, geeignet für Familien mit kleinen Zweibeinern, für ältere Zwei- und Vierbeiner sowie Rollstühle und Kinderwagen. Die etwas anspruchsvollere Alternative ist circa zwei Stunden lang. Wer einen der TiNO-Hunde auf die Wanderung mitnehmen möchte, schickt bitte vorab eine Mail an [werbung@tiere-in-notodenwald.de](mailto:werbung@tiere-in-notodenwald.de).

Nach der Wanderung gibt es die Möglichkeit, sich mit vegetarischem Essen zu stärken. Etliche Verkaufsstände bieten einen abwechslungsreichen und gemütlichen Tag unter Tierfreunden. *red*

## Bauen & Wohnen

**Trapezbleche 1. Wahl + Sonderposten** aus eigener Produktion, TOP-Preise, cm-genau, 98646 Eishausen, Straße in der Neustadt 107, bundesweite Lieferung! ☎ 03685 - 409140, 5% Online-Rabatt sicher. [www.dachbleche24.de](http://www.dachbleche24.de)

**Dachreparaturen preiswert & fachgerecht**  
**Tel. 0175 9542278**

**DRAHT WEISSBÄCKER**  
**ZÄUNE • GITTER • TORE**  
**Draht-Weissbäcker KG**  
Steinstr. 46-48, 64807 Dieburg  
Tel. (06071) 988 10 • Fax (06071) 5161  
Internet: [www.draht-weissbaecker.de](http://www.draht-weissbaecker.de)  
Email: [draht@weissbaecker.de](mailto:draht@weissbaecker.de)

- Draht- und Gitterzäune • Tore
- Schiebetore • Drehkreuze
- Schranken • Türen • Gabionen
- Pfosten • Sicherheitszäune
- Mobile Bauzäune • Alu-Zäune
- sämtliche Drahtgeflechte
- Alu-Toranlagen • Rankanlagen
- auch Privatverkauf

### IMPRESSUM:

**Herausgeber:** Odenwälder Journal Medienhaus GmbH  
**Geschäftsstelle:** Nelkenstraße 1 64750 Lützelbach, Telefon 0 61 65 / 930 90 Fax 0 61 65 / 930 940, info@odw-journal.de  
**Geschäftsführung:** Volker Zaborowski, Markus Echtenmach, René Schneider ppa  
**Chefredaktion:** Volker Zaborowski (V.i.S.d.P.)  
**Redaktionsleitung:** Sandra Breunig  
**Satz:** Odenwälder Journal Medienhaus GmbH Nelkenstraße 1, 64750 Lützelbach  
**Vertrieb:** EGRO Direktwerbung GmbH, Bieberer Straße 137, 63179 Obertshausen  
**Druck:** Druck- und Pressehaus Naumann GmbH & Co. KG Gutenbergstraße 1 63571 Gelnhausen

**Gesamt-Auflage:** 67.600 Exemplare  
**Odenwaldkreis:** 39.800 Exemplare  
**Vorderer Odenwald:** 27.800 Exemplare  
**Anzeigenpreisliste:** Nummer 2  
**Erscheinungsgebiet:** Bad König, Brensbach, Breuberg, Brombachtal, Erbach, Fischbachtal, Fränkisch-Crumbach, Groß-Biebräu, Groß-Umstadt, Groß-Zimmern, Höchst, Lützelbach, Michelstadt, Mossautal, Oberzent, Otzberg, Reichelsheim, Reinheim, Roßdorf.  
Keine Rückgabe von unverlangt eingesandten Manuskripten. Veröffentlichte Artikel entsprechen nicht immer der Meinung des Herausgebers.  
Für Druckfehler keine Haftung.  
Abdruck und Vervielfältigungen von redaktionellen Beiträgen sowie von uns gestalteten Anzeigen bedarf der ausdrücklichen Genehmigung der Odenwälder Journal Medienhaus GmbH  
**ANZEIGEN-ANNAHMESTELLEN:**  
• nur Geschäfts-Anzeigen •  
**GABY MARBERG**  
**Tel. 0 61 65 / 93 09 46**

**Mobil 01 51 / 75 08 16 78**  
**E-Mail: g.marberg@odw-journal.de**  
für Brensbach, Fischbachtal, Fränkisch-Crumbach, Reichelsheim, Bad König und Brombachtal, Groß-Zimmern, Dieburg, Reinheim, Otzberg, Groß-Biebräu und Groß-Umstadt, Roßdorf  
**MATTHIAS MANN**  
**Tel. 0 61 65 / 930 950 • Fax 930 940**  
**Mobil 01 76 / 64 65 79 93**  
**E-Mail: m.mann@odw-journal.de**  
für Erbach, Michelstadt, Mossautal, Oberzent, Landkreise Aschaffenburg und Miltenberg, Höchst, Breuberg, Lützelbach  
**UNSERE E-MAIL ADRESSEN**  
**Anzeigen:** anzeigen@odw-journal.de  
**Presstexte:** info@odw-journal.de

## Schüler der GAZ siegen Schulamtsentscheid im Fußball nach zwei Jahren Pause

Reichelsheim. Nach zwei Jahren pandemiebedingter Pause für schul Sportliche Wettkämpfe fand am 6. April wieder der Schulamtsentscheid Fußball – und zwar in Michelstadt statt.



Das erfolgreiche Team der Georg-August-Zinn-Schule  
Foto: Tim Scholz

Dabei belegten die Jungen des Jahrgangs 2008-2010 der Georg-August-Zinn-Schule Reichelsheim (GAZ) mit ihren Sportlehrern Tim Scholz und Daniel Breitwieser den 1. Platz.

Nach einer Niederlage gegen das Team der Schule am Sportpark (Erbach), begann für das Team der GAZ eine bis zuletzt ungebrochene Siegesserie gegen die Theodor-Litt-Schule (Michelstadt), die Martin-Luther-Schule (Rimbach) und das Lessing-Gymnasium (Lampertheim), sodass am Ende neun Punkte auf dem Konto der GAZ – und damit der Turniersieg – standen.

Mit ihrem Sieg haben sich die Schüler der Reichelsheimer Bildungseinrichtung nun für den Regionalentscheid in Darmstadt qualifiziert.

Mit von der Partie waren im Einzelnen: Jonathan Arnold, Phil Benesch, Liam Bishop, Tim Böttiger, Louis Bölder, Valentin Dichtl, Samuel Ellenberger, Florian Finger, Paul Fischer, Mustafa Haji, Henrik Höbel, Dustin Klimon, Ole Kolthoff, Levin Kredel und Robin Lautenschläger.

Die gesamte Schulgemeinde sagt „Herzlichen Glückwunsch!“ und drückt jetzt schon die Daumen für die nächste Runde.  
*Raoul Giebenhain*

## Unsittlich gezeigt 26-Jährigen in Linienbus festgenommen

Roßdorf. Dank aufmerksamer Zeugen konnte die Polizei am Freitagmittag (8.4.) einen 26-jährigen Tatverdächtigen festnehmen, nachdem er sich einem Mädchen auf der Fahrt in einem Linienbus in unsittlicher Weise gezeigt haben soll.

Gegen 14.15 Uhr wurde die Polizei über den Sachverhalt informiert. Zwei Streifen begaben sich umgehend zu einer Bushaltestelle in die Darmstädter Straße in Roßdorf, wo der Linienbus wartete. Wie sich im Zuge der ersten Ermittlungen herausstellte, entblößte sich der 26-jährige Tatverdächtige während der Fahrt von Darmstadt nach Roßdorf vor einem neunjährigen Mädchen. Weitere Fahrgäste bekamen den Vorfall mit, hielten den 26 Jahre alten Mann fest und alarmierten die Polizei. Die Ordnungshüter brachten ihn aufgrund seiner psychischen Verfassung in eine psychiatrische Fachklinik.

### LOVE Letters

Hausfrau (34) privat 01520-40 22 553  
**Seniorensex privat 01523-640 68 42**

# optimal Markt

**ANZEIGEN-BESTELLUNG per E-Mail**  
anzeigen@odw-journal.de

**ACHTUNG: Sie erhalten keine Rechnung.**  
Der Betrag muss bar oder durch Abbuchung bezahlt werden.

## Anzeigen-Bestellschein

• BITTE IN DRUCKSCHRIFT SCHREIBEN •

Name \_\_\_\_\_ Vorname \_\_\_\_\_ Straße \_\_\_\_\_  
PLZ/Ort \_\_\_\_\_ Telefon \_\_\_\_\_  
IBAN \_\_\_\_\_ BIC \_\_\_\_\_

Der Betrag  
 liegt als Verrechnungsscheck bei  
 soll abgebucht werden

**Chiffre-Nr. wird zusätzlich mit 6,- € berechnet.**  
**Geschäftliche Kleinanzeigen: 4 Zeilen = 16,10 € • Jede weitere angefangene Zeile = 2,57 €**

**REWE  
CENTER  
MICHELSTADT  
Dein Markt**



**Jules Mumm  
Sekt**  
versch. Sorten,  
je 0,75-l-Fl.  
(1 l = 4.92)

**26% gespart**

**3.69**

# Deine Angebote. Dein Markt.



**PRO-  
PLANET.  
INFO**

Für bessere soziale  
Bedingungen



**Bananen**  
je 1 kg

**Aktionspreis**

**1.59**



**Mirée**  
**Französische Kräuter**  
60% Fett i.Tr.,  
je 150-g-Becher  
(100 g = 0.53)  
oder **Exquisa**  
**Der Sahnige**  
70% Fett i.Tr.,  
je 200-g-Becher  
(100 g = 0.40)

**49% gespart**

**0.79**



**Kinder  
Country**  
je 9 x 23,5-g-Pckg.  
(100 g = 0.70)  
oder **Bueno**  
je 6 x 21,5-g-Pckg.  
(100 g = 1.16)

**31% gespart**

**1.49**



**Melitta**  
**Auslese Kaffee**  
versch. Sorten,  
gemahlener  
Bohnenkaffee,  
je 500-g-Pckg.  
(1 kg = 7.98)

**38% gespart**

**3.99**



**Hengstenberg**  
**Knax Gewürz Gurken**  
knackig und würzig,  
360-g-Abtropfgew.,  
je 670-g-Glas  
(1 kg = 3.86)

**30% gespart**

**1.39**



**Dr. Oetker**  
**Bistro Flammkuchen**  
tiefgefroren,  
je 265-g-Pckg.  
(1 kg = 6.75)  
oder **Ristorante**  
**Pizza Salame**  
tiefgefroren,  
je 320-g-Pckg.  
(1 kg = 5.59)

**38% gespart**

**1.79**



**Bitburger**  
**Pils**  
versch. Sorten,  
je 20 x 0,5-l-Fl.-  
Kasten (1 l = 0.98)  
zzgl. 3.10 Pfand

**32% gespart**

**9.79**



**Coca-Cola**  
versch. Sorten,  
teilw.  
koffeinhaltig,  
je 2-l-Fl.  
(1 l = 0.56)  
zzgl. 0.25 Pfand

**37% gespart**

**1.11**

**Mit dem REWE App  
Coupon noch  
mehr sparen!**

**Preis mit  
REWE App**

**1.00**

Coca-Cola  
versch. Sorten,  
teilw. koffeinhaltig,  
je 2-l-Fl.  
(1 l = 0.50)  
zzgl. 0.25 Pfand



**+ Coupon aktivieren**

**Walther-Rathenau-Allee 24, 64720 Michelstadt**  
Für dich geöffnet von Montag bis Samstag von 7 bis 22 Uhr



Die REWE-App  
Alle Angebote  
immer dabei.



rewe.de

# Bahn frei...

Modelleisenbahnfreunde Odenwald öffnen nach längerer Pause wieder



Kleine Welten... Foto: Modelleisenbahnfreunde Odenwald

**Michelstadt.** Wer sich für die Odenwälder Eisenbahngeschichte, den Modellbau oder die über generationsverbindende Vereinsarbeit informieren möchte, bei der Besichtigung der Schauanlage der Modelleisenbahnfreunde im Stadtmuseum Michelstadt die Sorgen des Alltags vergessen oder an der 32 Meter Autorennbahn

sich dem Wettbewerb stellen will, der bucht eine Führung bei der Gästeinformation Michelstadt unter Tel.: 06061-74610, E-Mail: touristik@michelstadt.de. Die Führungen finden an folgenden Terminen statt: mittwochs 15 Uhr, samstags 14 bzw. 15 Uhr, sonntags 12 bzw. 13 Uhr (mit Autorenbahn). red

# Jubiläumswanderung

## Damengymnastikgruppe feiert

**Michelstadt/ Vielbrunn.** Anlässlich des 50-jährigen Bestehens veranstaltet die Damen-Gymnastikgruppe Vielbrunn 1972 am Sonntag, 8. Mai, eine Jubiläumswanderung. Ab 10 Uhr kann im Hof des evangelischen Gemeindehauses die Wanderung gestartet werden. Es gibt drei verschiedene Strecken, die kleinste ist mit sechs km auf meist kinderwagentauglichen Wegen sehr gut für Familien geeignet. Am Wegesrand dieser Strecke gibt es viele kleine Stationen, bei denen Kinder wie auch Erwachsene ihr Wissen und Können unter Beweis stellen können. Die mittlere Strecke beträgt ca. neun km und die längste zwölf km. Beide sind für geübte Wanderer gut geeignet, da es auch schon mal über Pfade steiler bergab geht. Beide Strecken führen am Historischen Wasserwerk vorbei, das zwischen 13 und 15 Uhr be-

sichtigt werden kann. Die längste Strecke führt über das Historische Wasserwerk zum Weiler Bremhof, am Tanneberger See vorbei zum am Limes gelegenen Römerkastell Hainhaus über den Flugplatz zurück nach Vielbrunn. Alle Strecken führen an der Jausenstation vorbei, die zu einer ausgiebigen Rast einlädt.

Wer sich mit der DGG verbunden fühlt und am Festakt teilnehmen möchte, kann 10 Uhr dem evangelischen Gottesdienst beiwohnen und anschließend an den Festreden und den Ehrungen teilnehmen. Entweder kann man sich dann auf die Strecke begeben, oder erst noch einen Frühstopp mit der Vielbrunner Blasmusik nehmen und ein leckeres Mittagessen genießen. Und wer sich überhaupt nicht bewegen möchte, lässt sich Kaffee und Kuchen schmecken. red

# Villa Rustica wieder geöffnet

**Höchst/ Hummetroth.** Das Freigelände mit den römischen Ruinen der „Villa Rustica Haselburg“ ist immer offen und zugänglich.

Die Gemeinde Höchst als Eigentümer der Anlage hatte wegen der Corona-Regeln aber den Haselburgverein angewiesen, das dazugehörige Informationszentrum mit den dort ausgestellten Grabungsfunden geschlossen zu

halten, was Besucher oftmals enttäuschte. Diese Anordnung ist aufgehoben. Endlich, nach zwei langen Jahren des Wartens, öffnet der Haselburgverein wieder das kleine Museum am Karfreitag dem 15. April um 13 Uhr. red

➔ **Neue Öffnungszeiten: Das Informationszentrum wird an Sonn- und Feiertagen jeweils von 13 bis 17 Uhr geöffnet**

# Helfen kann so einfach sein

Asklepios-Klinik Bad König organisiert DKMS-Registrierungsaktion

**Bad König.** Alle zwölf Minuten erhält in Deutschland ein Mensch die Diagnose Blutkrebs, weltweit betrachtet sogar alle 27 Sekunden. Eine erschreckend hohe Zahl, die nachdenklich macht, glücklicherweise aber auch viele dazu bringt, aktiv zu werden.

So auch die Mitarbeiter der Asklepios Schlossberg Klinik Bad König. Seit vielen Jahren unterstützen sie die Deutsche Knochenmarkspenderdatei (DKMS) mit regelmäßigen Registrierungsaktionen. Die gemeinnützige Organisation erfasst potentielle Stammzellspender, die für viele Blutkrebspatienten die einzige Chance sind, wieder gesund zu werden.

Im März fand die jüngste Spenderaktivierung direkt in der Klinik statt. „Wir organisieren in regelmäßigen Abständen diese Registrierungsaktionen. In diesem Fall hatte es allerdings noch einen sehr persönlichen Hintergrund für uns alle“, sagt Desiree Schumacher, Geschäftsführerin der Asklepios Schlossberg Klinik Bad König.

Erst vor Kurzem wurde bei dem Sohn einer Mitarbeiterin Blutkrebs diagnostiziert. Glücklicherweise wurde schnell ein passender Spender für den vierjährigen Henri gefunden. „Eine Möglichkeit, die sich nicht für alle ergibt. Für jeden zehnten Patient gibt es



Engagement über den Klinikalltag hinweg: Sabine Mahler, Dr. Florian Dvorak und Dr. Sascha Baum (v. li.) haben bei der jüngsten Registrierungsaktion an der Asklepios Schlossberg Klinik in Bad König 41 neue Spender für die DKMS erfassen können. Foto: Asklepios

keinen passenden Spender.

Um das zu ändern, ist es unheimlich wichtig, dass sich möglichst viele Freiwillige bei der DKMS registrieren lassen“, so Schumacher.

An drei Tagen standen diesmal Dr. Florian Dvorak (Leitender Oberarzt der Neurologie), Sabine Mahler (Gesundheitspflegerin), Dr. Sascha Baum (Leitender Oberarzt der Inneren Medizin)

sowie Sibylle Erb (Verwaltung/Organisation) interessierten Kollegen und Besuchern für Fragen und zur direkten Registrierung zur Verfügung.

„Viele wissen gar nicht, wie einfach das geht. Mit einem Wattestäbchen wird ein Abstrich an der Wangenschleimhaut entnommen. Mit der unterschriebenen Einverständniserklärung landet die Probe im Labor, wo die relevanten Gewebemerkmale ausgewertet und das Ergebnis pseudonymisiert für den weltweiten Patientensuchlauf zur Verfügung gestellt wird“, sagt Schumacher.

41 neue Spender konnten durch die Registrierung in Bad König erfasst werden. Die Kosten von 35 Euro pro Abstrich übernahm dabei die Schlossberg Klinik selbst. „Wir sind glücklich, dass wir damit die Chance für alle Blutkrebs-Patienten erhöht haben, einen passenden Spender zu finden. Henri hat mittlerweile seine Transplantation überstanden und erholt sich langsam.

Wir wünschen ihm und seiner Familie, dass die Genesung weiterhin nach Plan verläuft und er bald wieder zu alten Kräften kommt“, so Schumacher. Weitere Informationen zur Registrierung und Stammzellspende gibt es unter [www.dkms.de](http://www.dkms.de). red

# Hast du Durst? Wir liefern!

## www.rexroth-liefert.de

- + Ganz einfach rund um die Uhr per Webshop Getränke bestellen
- + Wir liefern bis an die Haustüre!
- + Lieferung 5 Tage die Woche
- + Einfache Pfandrückgabe direkt an der Haustür
- + Den Pfandbetrag bekommen Sie am Folgetag auf Ihr Konto gutgeschrieben
- + Keine Liefergebühren / kostenlose Lieferung
- + Sicher bezahlen per PayPal, Kreditkarte oder Lastschrift
- + Dein Händler aus der Region



Jetzt bestellen:  
 +++ Tel. 06068 / 1503 • 64760 Oberzent +++  
[info@getraenke-rexroth.de](mailto:info@getraenke-rexroth.de)



**grün erleben** LÖWER

**VITAMINE NASCHEN!**

**WANN IMMER SIE WOLLEN.**

EXTRA ZEIT ZUM PFLANZENSCHOPPING!  
AM SONNTAG, 24.04.  
HABEN WIR FÜR SIE GEÖFFNET!

STÜCK NUR  
**0,89\***

**LÖWERS ERDBEERVIELFALT**  
aus eigener Anzucht | 3 verschiedene Sorten (Ostara, Senga Sengana, Korona) | im Topf-Ø 9 cm

Obst und Gemüse selbst anzubauen und zu ernten bringt Spaß für groß und klein. Da fällt es gar nicht auf, wenn man ganz schnell ein paar Erdbeeren nascht oder sich Tomatöchen vom Strauch pflückt. Bereits in Kübeln und Kästen gibt es ausreichend Platz für die Pflänzchen oder, wenn Sie es komfortabel mögen, im Hochbeet. Alle drei Lösungen sind sogar meist für Balkon und Terrasse geeignet: Je mehr Platz, desto größer das Vergnügen!

**HOCHBEET**  
mit Ablage | in Anthrazit oder Braun | 80,5 x 40 x 78,5 cm | \*ohne Pflanzen und Zubehör

STÜCK NUR  
**49,99\***

☑ **GOLDBACH** » A3 Ausfahrt AB-Ost  
Andreas & Gustav Löwer GbR  
An der Lache 135-137 · Tel. 06021 / 90162-0  
[goldbach@gaertneri-loewer.de](mailto:goldbach@gaertneri-loewer.de)  
Mo.-Sa. 9:00-19:00 Uhr · So. 11:00-13:00 Uhr

☑ **ROSSDORF** » Direkt an der B38  
Andreas, Martin und Gustav Löwer GbR  
Heinz-Friedrich-Straße 12 · Tel. 06154 / 69409-0  
[rossdorf@gaertneri-loewer.de](mailto:rossdorf@gaertneri-loewer.de)  
Mo.-Fr. 8:30-18:30 Uhr · Sa. 8:30-18 Uhr · So. 24.04. 12:00-18:00

☑ **HANAU** » Gewerbegebiet HU-Nord  
Martin und Gustav Löwer GbR  
Oderstraße 1 · Tel. 06181 / 18050-0  
[hanau@gaertneri-loewer.de](mailto:hanau@gaertneri-loewer.de)  
Mo.-Sa. 9:00-19:00 Uhr · So. 24.04. 12:00-18:00

☑ **MÖMLINGEN** » Direkt an der B426  
Löwer GmbH, Andreas Löwer  
Bahnhofstraße 37 · Tel. 06022 / 50893-0  
[moemlingen@gaertneri-loewer.de](mailto:moemlingen@gaertneri-loewer.de)  
Mo.-Sa. 9:00-18:30 Uhr · So. 24.04. 13:00-18:00

☑ **SELIGENSTADT**  
» A3 Abfahrt Seligenstadt  
Martin Löwer · Dudenhöfer Straße 60  
Tel. 06182 / 290861  
[seligenstadt@gaertneri-loewer.de](mailto:seligenstadt@gaertneri-loewer.de)  
Mo.-Sa. 9:00-18:30 Uhr · So. 24.04. 12:00-18:00

**25 JAHRE**

**LÖWER SELIGENSTADT**

\* Angebote gültig bis zum 1. Mai 2022

[www.gaertneri-loewer.de](http://www.gaertneri-loewer.de)

# Schneechaos bei Mittelaltermarkt

## Veranstalter kämpfen gegen winterliche Witterung



Das Mittelaltermuseum stürzte ein.

Foto: Sandra Breunig

**Erbach.** Nein, die Veranstalter des Mittelaltermarktes haben es dieses Jahr in Erbach nicht gut getroffen. Zunächst hatten sich in der Nacht von Donnerstag auf Freitag Unbekannte Zutritt zum Gelände am Wiesenmarkt-Areal verschafft, Zäune zerstört, und die Lederrüstung einer Wächterpuppe gestohlen, dann kam den Veranstaltern das Wetter in die Quere. Am Freitagnachmittag (8.4.), als die ersten Schneeflocken fielen, war nicht klar, wie im Wortsinn schwer es die Witterung den Ausstellern machen würde. „Einige Zelte brachen in der Nacht unter der Last des Schnees zusammen und waren dermaßen beschädigt, dass einige abbauen und am Samstagmorgen nach Hause fahren mussten, als der Markt öff-

nete“, erinnerte sich Veranstalter Holger Hörsterkamp. Man habe sogar überlegt, den gesamten Markt „abzublase“, habe sich dann aber entschieden, nicht aufzugeben. „Wir haben die ganze Nacht bis zum frühen Nachmittag gearbeitet, um die Schäden wenigstens behelfsmäßig zu reparieren.“ Nur das Reiterturnier am Samstag habe wegen der winterlichen Verhältnisse ausfallen müssen. Erbachs Bürgermeister Dr. Peter Traub hatte am frühen Vormittag ein Schneeräumfahrzeug organisiert, das das Größte der weißen Pracht entfernte und packte samt Schippe selbst mit an, als es darum ging, die Schneeberge aus dem Weg zu räumen. Glücklicherweise erwischten die

Veranstalter am Sonntag abgesehen von kurzen Schauern noch ein paar Stunden ohne „Wetterkapriolen“, so dass sich wider Erwarten recht viele Neugierige auf den Weg zum Erbacher Wiesenmarktgelände machten. „Es war kein Erfolgsmarkt“, resümierte Hörsterkamp, „aber wir gehen abgesehen von den Schäden mit plus-minus null aus der Sache raus.“ Das sei zu verkraften, auch wenn die Veranstalter so etwas in 20 Jahren nicht erlebt hätten. Auch nächstes Jahr werde es den Mittelaltermarkt wieder in Erbach geben, allerdings soll der dann später, etwa im Juni oder Juli, stattfinden. „So etwas wie dieses Jahr möchten wir nicht nochmal erleben.“ Sandra Breunig

**ERBACHER LICHTSPIELE** RESERVIERUNGSHOTLINE: **06062 - 4932**  
 ONLINE-RESERVIERUNG: [erbacher-lichtspiele.de](http://erbacher-lichtspiele.de)

**PROGRAMMÜBERSICHT: 14.04. - 20.04.2022**

[www.erbacher-lichtspiele.de](http://www.erbacher-lichtspiele.de)

# Neue Pläne für Straßensanierung

## Kein Kanalneubau wegen zu hoher Kosten



Die Straßensanierung wird anders laufen als vorerst geplant.

Foto: pixabay

**Bad König/ Ober-Kinzig/ Etzen-Gesäß.** In gegenseitiges Einvernehmen haben die Stadt Bad König und Hessen Mobil entschieden, im Rahmen der Fahrbahninstandsetzung der Ortsdurchfahrten Ober-Kinzig und Etzen-Gesäß in diesem Jahr lediglich eine Sanierung der Fahrbahndecke der Landesstraße L 3318 vorzunehmen. Hessen Mobil war in ersten Bauplanungen zunächst von einer Deckensanierung der Fahrbahn ausgegangen. Aufgrund der vorliegenden Gutachten entschied man sich dann jedoch für eine grundlegende Fahrbahnerneuerung. Um Synergieeffekte hierbei auszunutzen, wurde daraufhin von der Stadt Bad König auch eine Sanierung der Entwässerungskanäle und Trinkwasserleitungen ins Auge gefasst. Die infolgedessen von der Stadt eingeleitete Untersuchung des Kanalsystems einschließlich der hydraulischen Überrechnung kam jedoch zu dem Ergebnis, dass der Sanierungsaufwand größeren Aufwandes bedarf, als zunächst angenommen. Die Kosten für den notwendigen Kanal- und Trinkwasserleitungsneubau in der Ortsdurchfahrt Ober-Kinzig werden sich gemäß der aktuellen Kostenberechnung extrem erhöhen. Dies ist durch die

Stadt im Vorfeld der geplanten grundhaften Erneuerung im laufenden Kalenderjahr nicht zu leisten. Zudem ist durch den erweiterten Umfang der Bauarbeiten eine Kostensteigerung zu erwarten, die erst über die Haushaltsmittel der Stadt bereitgestellt werden müssen. Hierfür müssen die notwendigen Zeiträume geschaffen werden. Da die Fahrbahnen der beiden Ortsdurchfahrten jedoch großflächige Schäden aufweisen, müssen diese aus Gründen der Verkehrssicherung zeitnah beseitigt werden. Hessen Mobil und die Stadt Bad König kamen daher überein, in diesem Jahr zunächst eine Erneuerung der obersten Verschleißschichten der Fahrbahn durchzuführen. Dabei werden lediglich die oberen vier Zentimeter der Asphaltdecke abgefräst und erneuert. Hierdurch werden Unebenheiten sowie Schäden in der Fahrbahn beseitigt, was auch zur Lärminderung für die Anwohner beiträgt. Die Arbeiten dieser Deckensanierung starten voraussichtlich im Sommer 2022. In Etzen-Gesäß wird hierfür rund zwei Wochen eine halbseitige Sperrung mit Ampelregelung sowie an zwei Wochenenden eine Vollsperrung der Ortsdurchfahrt notwendig. In Ober-Kinzig werden die Arbeiten aufgrund der geringen Fahr-

bahnbreite unter einer rund zwei Wochen andauernden Vollsperrung durchgeführt. Zu den Details der Baumaßnahme wird Hessen Mobil zeitnah informieren. Die geplante grundhafte Fahrbahninstandsetzung mit Erneuerung und Neustrukturierung des Kanals und der teilweisen Erneuerung der Trinkwasserleitung wird nach Bereitstellung der Mittel im voraussichtlich Haushalt 2026/2027 nachgeholt. Die aktuellen Arbeiten zur Erneuerung der Landesstraße im Streckenabschnitt zwischen der Einmündung der Kreisstraße K 86 und Mittel-Kinzig verzögern sich aufgrund zusätzlicher Arbeiten an den Entwässerungskanälen und werden voraussichtlich im Mai abgeschlossen. Seit Ende März wird nun in einem weiteren Teilabschnitt zwischen der Einmündung „In der Pfalz“ und der Kreisstraße K 86 gearbeitet. Mit Abschluss der Arbeiten in diesem Teilabschnitt sind damit die Arbeiten der ersten Bauphase abgeschlossen. Die Umleitung verläuft, wie gehabt, aus nördlicher Richtung über die L 3106 bis zum Kreisverkehrsplatz bei Höchst und über die B 45 zurück zur L 3318. Alternativ führt die Umleitungsrouten über die Kreisstraße K 86 in südlicher Richtung und weiter über die L 3414.

**Machen Sie sich bereit für den Audi Q2<sup>1</sup>.**  
 Jetzt zu attraktiven Konditionen.

Ein attraktives Leasingangebot für Businesskunden<sup>2</sup>:  
**z. B. Audi Q2 35 TFSI, S tronic, 7-stufig\*.**

\* Kraftstoffverbrauch l/100 km: innerorts 5,9; außerorts 4,6; kombiniert 5,1; CO<sub>2</sub>-Emissionen g/km: kombiniert 116; CO<sub>2</sub>-Effizienzklasse B.

Ausstattung advanced, Sportsitze, Navigationssystem, Sitzheizung, LED Scheinwerfer, Leichtmetallfelgen 17 Zoll, Parkpilot vorne und hinten, Rückfahrkamera, Klimaautomatik, Telefonvorbereitung, u.v.m.

Leistung:	110 kW (150 PS)
Vertragslaufzeit:	48 Monate
Jährliche Fahrleistung:	10.000 km
Sonderzahlung:	€ 0,-

**Monatliche Leasingrate € 319,-**

Ein Angebot der Audi Leasing, Zweigniederlassung der Volkswagen Leasing GmbH, Gifhornstraße 57, 38112 Braunschweig. Zzgl. Überführungskosten und MwSt.. Bonität vorausgesetzt.

Etwas Rabatte bzw. Prämien sind im Angebot bereits berücksichtigt.

<sup>1</sup> Aktion für Neuwagen der Modellreihe Audi Q2. Ausgeschlossen ist der Audi Q2 40 TFSI (Kraftstoffverbrauch l/100 km: innerorts 7,9 - 7,5; außerorts 5,9 - 5,6; kombiniert 6,6 - 6,3; CO<sub>2</sub>-Emissionen g/km: kombiniert 151 - 144; CO<sub>2</sub>-Effizienzklasse C. Angaben zu den Kraftstoffverbräuchen und CO<sub>2</sub>-Emissionen sowie Effizienzklassen bei Spannweiten in Abhängigkeit vom verwendeten Reifen-/Räderersatz) und Audi SQ2 (Kraftstoffverbrauch l/100 km: innerorts 9,3; außerorts 6,7; kombiniert 7,7; CO<sub>2</sub>-Emissionen g/km: kombiniert 176; CO<sub>2</sub>-Effizienzklasse D). Gültig bei Neuzulassung bis 20.12.2022.

<sup>2</sup> Zum Zeitpunkt der Leasingbestellung muss der Kunde der berechtigten Zielgruppe angehören und unter der genannten Tätigkeit aktiv sein. Zur berechtigten Zielgruppe zählen: Gewerbetreibende Einzelkunden inkl. Handelsvertreter und Handelsmakler nach § 84 HGB bzw. § 93 HGB, selbstständige Freiberufler / Land- und Forstwirte, eingetragene Vereine / Genossenschaften / Verbände / Stiftungen (ohne deren Mitglieder und Organe). Wenn und soweit der Kunde sein(e) Fahrzeug(e) über einen gültigen Konzern-Großkundenvertrag bestellt, ist er im Rahmen des Angebots für Audi Businesskunden nicht förderberechtigt.

Abgebildete Sonderausstattungen sind im Angebot nicht unbedingt berücksichtigt. Alle Angaben basieren auf den Merkmalen des deutschen Marktes.



**Treffpunkt Thierolf GmbH & Co. KG**

Hammerweg 29, 64720 Michelstadt  
 Tel.: 0 60 61 / 7 09-0  
[treffpunkt@thierolf.de](mailto:treffpunkt@thierolf.de), [www.thierolf-michelstadt.audi](http://www.thierolf-michelstadt.audi)

**Seitz Das Sanitätshaus**

Für unseren Standort in **Michelstadt** suchen wir ab sofort in Vollzeit einen

**Mitarbeiter (m/w/d)**

mit Erfahrung im Gesundheitswesen, z.B. Arztpraxis

**Ihre Aufgaben:**

- Beratung, Anpassung, Abgabe und Abrechnung von Hilfsmitteln
- Verkauf von Artikeln aus den Bereichen Gesundheit und Bequemschuhe
- Mitwirkung bei Lagerhaltung und Bestellwesen

**Wir bieten:**

- einen zukunftssicheren Arbeitsplatz
- Fort- und Weiterbildungsmöglichkeiten
- Arbeit in einem altersgemischten und interdisziplinären Team

Bitte richten Sie eine aussagekräftige Bewerbung an:

Seitz Orthopädietechnik GmbH Tel. 0 60 61 - 94 99 - 10  
Erbacher Straße 60 Fax 0 60 61 - 73 17 - 4  
64720 Michelstadt E-Mail: michelstadt@ortho-seitz.de

www.ortho-seitz.de

Sanitätshaus | Orthopädie-Technik | Rehabilitations-Technik | Orthopädie-Schuh-Technik

**HEIM & HAUS**

**Sie haben Spaß am Erfolg und möchten Karriere machen? Dann zögern Sie nicht!**

Wir suchen: Auch Branchenfremden geben wir eine Chance!

- Bezirksleiter (m/w/d)
- Fachberater/-verkäufer (m/w/d)

Ihre Bewerbungsunterlagen richten Sie bitte an:  
HEIM & HAUS · Hochstraße 7-9 · 47169 Duisburg  
Ansprechpartner: Herr Steinborn · Tel.: 0171-2036807  
E-Mail: steinborn@heimhaus.de · www.heimhaus.de  
Nr. 1 im Direktvertrieb hochwertiger Bauelemente  
Über 1,5 Mio. zufriedene Kunden in Deutschland

- Markisen
- Rollläden
- Dachfenster-Rollläden
- Kunststofffenster
- Haustüren
- Terrassendächer

Qualität made in Germany

**Kroatische erfahrene Frau sucht neue Betreuungsstelle in Privathaushalt!** Ich spreche gut Deutsch und lese gerne vor. Ich habe Erfahrung mit Demenz und Bettlägerigen Menschen. Nur langfristig! Bitte nur seriöse Anfragen!  
☎ 0621-18060334,01579-2452024

**Nebenbeschäftigung als Zeitungszusteller für Jugendliche ab 13 Jahren am Wohnort.** Bei Interesse melden: 06104-49700

**MINIJOB/ TEILZEITKRAFT**  
Wir suchen Unterstützung für unsere Kundenbetreuung und Büroorganisation. Einen erfahrenen Umgang mit MS Office und sicherer Umgang mit der deutschen Sprache setzen wir voraus. Bitte rufen Sie uns an oder schreiben Sie uns. wir freuen uns auf Ihre Bewerbung.  
☎ 06103 - 3018350, info@ghm-langen.de  
www.global-health-management.de

**Stellenmarkt**



**DAS KLOSTER HÖCHST**  
**Attraktiver Tagungsort im Odenwald**

Das Kloster Höchst hat sich erfolgreich zum anspruchsvollen Jugendgäste- und Erwachsenenbildungshaus profiliert. Das Haus verfügt über 118 Betten in Ein- und Mehrbettzimmern. Unser Ehrgeiz ist es, unsere jungen wie auch erwachsenen Gäste (ca. 50 -100 Personen pro Tag) jeden Tag aufs Neue durch unsere Leistung zu begeistern.

*Hierfür suchen wir eine/einen engagierte/n Mitarbeiter/in im Reinigungsdienst*

im Umfang von 19,5 Wochenstunden, die/der im Team innovativ mitarbeiten möchte. Die Stelle ist bis 31.12.2022 befristet. Die Vergütung erfolgt nach E 2+50% KDAVO.

*Außerdem suchen wir eine/einen engagierte/n Haus- und Küchenhilfe (M/W/D)*

in Teilzeit, die/der im Team innovativ mitarbeiten möchte. Die Stelle ist bis 31.12.2022 befristet. Die Vergütung erfolgt nach E 3 KDAVO.

**Bewerber/innen sollen folgende Voraussetzungen erfüllen**

- Erfahrung im Küchenbereich/Hausreinigung
- sicheres, freundliches Auftreten, Teamgeist, Belastbarkeit
- ausgeprägtes Dienstleistungsverständnis, Flexibilität (Abend- und Wochenenddienst)
- Mitgliedschaft in einer christlichen Kirche (ACK)

**Wir bieten Ihnen:**

- einen abwechslungsreichen Arbeitsplatz in einem attraktiven Umfeld
- ein dynamisches, engagiertes Team
- Sozialleistungen eines kirchlichen Trägers

Schwerbehinderte Bewerberinnen/Bewerber werden bei gleicher Eignung bevorzugt berücksichtigt.

Interessiert – motiviert – engagiert? Dann bewerben Sie sich bitte bis zum 30.04.2022 bei.

**Kloster Höchst, Personalabteilung**  
Kirchberg 3, 64739 Höchst  
Tel.-Nr.: 06163/9330-0 • bewerbung@kloster-hoechst.de

**PIRELLI Personal Service GmbH**

Die **Pirelli Personal Service GmbH** ist eine Tochterfirma der Deutschen Pirelli Reifen Holding. Wir suchen für den Zeitraum von April bis Oktober 2022 am Standort Breuberg für die Firma Pirelli Deutschland GmbH mehrere

**Produktionsarbeiter (m/w/d)**

**Folgende Voraussetzungen sollten Sie mitbringen:**

- Deutschkenntnisse in Wort und Schrift
- Flexibilität, Team- und Kommunikationsfähigkeit
- Erfahrung in Schichtarbeit
- abgeschlossene Berufsausbildung von Vorteil

**Arbeitszeit: 7-Tage-Woche im 3-Schicht-Rhythmus**

Die Bezahlung richtet sich nach dem BAP-DGB Tarifvertrag. Darüber hinaus erhalten Sie auch außertarifliche Zahlungen.

Bitte richten Sie Ihre aussagefähigen Bewerbungsunterlagen an folgende Adresse:

**Pirelli Personal Service GmbH**  
Frau Nina Hofmann  
Höchster Str. 48-60 · 64747 Breuberg  
Tel: 06163/71-2292 · nina.hofmann@pirelli.com

**Ich suche eine\*n Mitarbeiter\*in!!!**  
**Reinigungshilfe für Privat in Michelstadt/Steinbach**  
auf Minijob Basis 4 Std/Woche  
**Mobil: 01737154005**  
**E-Mail: haus.friesland@gmail.com**



Zum nächstmöglichen Zeitpunkt suchen wir zur Unterstützung unseres Teams eine

**Pflegehilfskraft (m / w / d)**

**in Teilzeitbeschäftigung 50% od. 75%**

Für diese Aufgabe benötigen Sie keine besondere Qualifikation. Sie sollten aber über viel Liebe und Respekt im Umgang mit alten Menschen, Einfühlungsvermögen und Teamgeist verfügen.

In unserem Haus mit 38 Plätzen im Mossautaler Ortsteil Güttersbach bieten wir unseren Bewohnerinnen und Bewohnern jeden Tag Liebe, Geborgenheit und ein behütetes Umfeld. Wenn Sie das Gefühl haben, dass Sie zu uns passen, dann bewerben Sie sich bei uns, gerne schriftlich, per Mail oder auch telefonisch. Sollten Sie im Vorfeld Fragen haben, beantwortet Ihnen diese gerne Herr Hey, den Sie unter den untenstehenden Kontaktdaten erreichen.

**WIR FREUEN UNS AUF IHRE BEWERBUNG.**

Alten- und Pflegeheim  
**senioren haus odenwald GmbH Mossautal**

**Seniorenhaus Odenwald GmbH**  
Bernd Hey  
In der kleinen Harras 48  
64756 Mossautal-Güttersbach  
Telefon 06062 / 9184-0  
Fax 06062 / 4390  
info@seniorenhaus-odenwald.de

Wir suchen zum nächstmöglichen Termin zur Verstärkung unseres Teams eine/n

**Redaktionsleiter (m/w/d)**  
**in Vollzeit oder Teilzeit (50%)**

**Ihre Aufgaben:**

- Sie organisieren, planen und gestalten die wöchentliche Print-Ausgabe sowie die Online-Ableger des Odenwälder Journals
- Sie bereiten Themen und Texte zielgruppengerecht auf. Dabei bearbeiten Sie Fremdtex te, sind aber auch selbst Autor
- Bei wichtigen Anlässen sind Sie vor Ort als Reporter unterwegs
- Dabei sind Sie Bestandteil eines dynamischen Teams, für das ständige Innovation, Flexibilität und Leistungsbereitschaft selbstverständlich ist

**Ihr Profil:**

- kommunikatives und souveränes Auftreten
- gewissenhafte und eigenständige Arbeitsweise
- überzeugende Rechtschreibsicherheit
- einschlägige journalistische Erfahrung, idealerweise ein abgeschlossenes Volontariat
- Routine in der Recherche und Bewertung von Nachrichten
- Affinität zur südhessischen Region/Odenwald
- Kollegialität, Teamfähigkeit und Flexibilität

Haben wir Ihr Interesse geweckt? Dann freuen wir uns, Sie kennenzulernen. Bitte senden Sie Ihre vollständigen und aussagekräftigen Bewerbungsunterlagen mit frühestmöglichem Eintrittstermin per E-Mail (bitte nur eine pdf-Datei) an:

Odenwälder Journal Medienhaus GmbH  
z. Hd. Volker Zaborowski  
Nelkenstraße 1  
64750 Lützelbach  
vz@odw-journal.de

Wir suchen zum nächstmöglichen Termin zur Verstärkung unseres Teams eine/n

**Journalist/in**  
**Freie Mitarbeiter (m/w/d) für das Odenwälder Journal, ab sofort gesucht!**

**Ihr Profil:**

- kommunikatives und souveränes Auftreten
- gewissenhafte und eigenständige Arbeitsweise
- überzeugende Rechtschreibsicherheit
- ausnahmslos sorgfältige journalistische Arbeit
- Journalistische Erfahrung, bevorzugt erworben bei Tageszeitungen oder einer Qualitäts-Anzeigenzeitung
- Eigenständige Themenfindung und Recherche, auch im Internet und sozialen Netzwerken
- Affinität zur südhessischen Region/Odenwald
- Einsatzbereitschaft und Flexibilität auch am Abend und am Wochenende
- eigener PKW

**Wir bieten:**

- Freie Mitarbeit in unserer Redaktion im Herzen des Odenwaldes – ab sofort
- Ein engagiertes, kollegiales Team, das Lokaljournalismus lebt und liebt
- Vielfältige Möglichkeiten, journalistische Fähigkeiten zu erweitern und teilzuhaben an Themen- und Ideenfindung

Möchten Sie ein Teil des Teams Odenwälder Journals werden, dann bewerben Sie sich jetzt per E-Mail (bitte nur eine pdf-Datei) an:

Odenwälder Journal Medienhaus GmbH  
z. Hd. Volker Zaborowski  
Nelkenstraße 1  
64750 Lützelbach  
vz@odw-journal.de

**Wir stellen ein:**

**CNC-Fräser (m/w/d)**

Vollzeit 40 Std., keine Schicht, 3-/5-Achsbearbeitung Heidenhain, Probearbeiten möglich

**Babilon GmbH Werkzeugbau in Breuberg**  
Telefon 06165-93040 | info@babilon-werkzeugbau.de



Zum nächstmöglichen Zeitpunkt suchen wir zur Unterstützung unserer Mitarbeiterinnen und Mitarbeiter eine(n)

**Raumpfleger/in (m / w / d)**

**in Teilzeitbeschäftigung 50% – 75%**

Für diese Aufgabe benötigen Sie keine besondere Qualifikation. Sie sollten aber über viel Liebe und Respekt im Umgang mit alten Menschen, Einfühlungsvermögen und Teamgeist verfügen.

In unserem kleinen Haus mit 38 Plätzen am Rande des Mossautals bieten wir unseren Bewohnerinnen und Bewohnern jeden Tag Liebe, Geborgenheit und ein behütetes Umfeld. Wenn Sie das Gefühl haben, dass Sie zu uns passen, dann bewerben Sie sich bei uns. Gerne schriftlich oder auch telefonisch. Sollten Sie im Vorfeld Fragen haben, beantwortet Ihnen diese gerne Herr Hey, den Sie unter den untenstehenden Kontaktdaten erreichen.

**WIR FREUEN UNS AUF IHRE BEWERBUNG.**

Alten- und Pflegeheim  
**senioren haus odenwald GmbH Mossautal**

**Seniorenhaus Odenwald GmbH**  
Bernd Hey  
In der kleinen Harras 48  
64756 Mossautal-Güttersbach  
Telefon 06062 / 9184-0  
Fax 06062 / 4390  
info@seniorenhaus-odenwald.de



Bürgermeister Dr. Peter Traub (l.) und Matthias Brand. Foto: privat



## Liebe Leserinnen und Leser,

den Erbacher Frühling entdecken – ein vielversprechendes Motto, mit dem wir Sie zu unserer ersten mehrtägigen Veranstaltung in diesem Jahr begrüßen möchten. Freuen Sie sich auf vier Tage Kulinarik, Musik und auf ein gemütliches Beisammensein auf unserem historischen Marktplatz und in unserer Innenstadt.

Mit dem Fischmarkt, der von Donnerstag bis Sonntag stattfindet, begehen wir erstmals neue Wege und feiern unsere Mümling, die festlich dekoriert in den Mittelpunkt rückt. Welche Bedeutung die Mümling für unsere Innenstadt hat, zeigt Ihnen auch eine

Ausstellung in der ehemaligen Traube in der Brückenstraße. Nehmen Sie sich gerne Zeit für einen Besuch, denn so manche verrückte Idee zeigt neue Perspektiven auf. Auch unsere neue Gästeführung „Erbachs lebendiges Wasser“ nimmt alle Teilnehmenden mit auf eine Reise rund um die Mümling.

Zum Finale der vier Tage feiern wir am 24. April unseren traditionellen Frühlingmarkt mit verkaufsoffenem Sonntag in den Erbacher Geschäften. Außerdem lockt die beliebte Automobilausstellung, und ein vielfältiges Rahmenprogramm bietet jede Menge

Abwechslung für Groß und Klein an.

Besuchen Sie die Innenstadt mit Ihrer Familie und Ihren Freunden, genießen Sie den entspannten Einkaufsbummel mit einem anschließenden Besuch Ihres Lieblingsrestaurants oder Cafés und entdecken Sie ganz neue Ecken in unserer schönen Stadt. Gemeinsam freuen wir uns auf das erste große Fest in diesem Jahr und heißen Sie herzlich Willkommen in Erbach.

Ihr Bürgermeister Dr. Peter Traub & Matthias Brand, Vorsitzender des Gewerbevereins Erbach

### Frühlingshafte Attraktionen

Bungee Trampolin in der Brückenstraße  
 Hüpfburg bei Fa. Brand in der Brückenstraße  
 Biergarten Brücke 7 mit kleinen Aktionen & Angeboten in der Brückenstraße  
 Odenwine auf der Brücke an der Ecke Brückenstraße  
 Champagnerhaus auf der Marktplatzbrücke  
 Fischangeln für Kinder im Brunnen im Lustgarten mit schönen Preisen  
 Die ev. Stadtkirche ist geöffnet für Besucher, gegenüber im ehemaligen Gasthaus „Zum Bären“ lädt die ev. Kirche zum Verweilen ein.  
 Stadtführung „Erbachs lebendiges Wasser“ startet  
 Mümling ist festlich geschmückt mit Wimpel- und Lichterketten  
 Geschäfte sind geöffnet zum verkaufsoffenen Sonntag von 12 - 18 Uhr  
 Tanzzentrum Odenwald präsentiert sich am Platz der Freundschaft  
 Giovannis Crepes am Platz der Freundschaft  
 Automobil Ausstellung in Werner von Siemens Str. und obere Hauptstr.  
 Die kath. Bücherei in der Hauptstraße ist für Besucher geöffnet  
 Musik mit der Band „Nash“ am Platz der Freundschaft am Nachmittag  
 Fischmarkt 21. - 24.4.: Creperie Mayer, Mandelstand, Kinderflieger, Flammflachs, Fischkate mit Belgische Pommes, Wein & Cocktail & Bierwagen  
 Fahrradcodieraktion der Polizei in der unteren Hauptstraße am Sonntag

### Musik:

Do.	Flüsterkino	17 Uhr,
Fr.	Hiptown acoustic	18 Uhr
Sa.	Dr Soul Mr Blues	18 Uhr
So.	Frühschoppen Freddy Albers	11 bis 15 Uhr im Anschluss Michi Tischler !

**Öffnungszeiten täglich 11 bis 22 Uhr**

**Der Mitsubishi Eclipse Cross Plug-in Hybrid**

Der Mitsubishi Eclipse Cross Plug-in Hybrid BASIS 4WD<sup>1</sup> ab **39.990 EUR<sup>2</sup>** Unverbindl. Preisempfehlung

- 4.500 EUR<sup>3</sup> Mitsubishi Elektromobilitätsbonus
- 4.500 EUR<sup>4</sup> Staatl. Innovationsprämie
- 2.000 EUR<sup>5</sup> Empfohl. Aktions-Rabatt, nur für BASIS

**= 28.990 EUR**

Rechnerischer Wert, es besteht kein Rechtsanspruch auf Gewährung des Umweltbonus

► Gemäß Umrechnung von WLTP auf NEFZ können Sie bis 61 km\*\* rein elektrisch und bis zu 750 km\*\* insgesamt fahren<sup>6</sup>

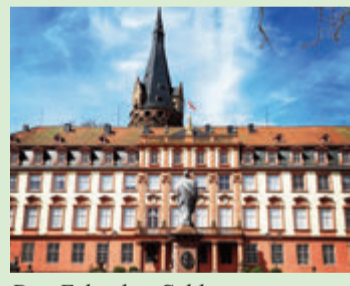
► Schnellladefähig  
 ► Serienmäßiger Allradantrieb „Super All Wheel Control“ u.v.m.



Michi Tischler ist auch dabei. Foto: privat



Malerisches Erbach.



Das Erbacher Schloss.



Die Band Flüsterkino. Foto: privat

# ERBACHER FRÜHLING entdecken

Schlemmen auf dem Marktplatz  
 Live-Musik  
 Kinderprogramm  
 Frühlingmarkt mit verkaufsoffenem Sonntag

[www.erbach.de](http://www.erbach.de)

## Fischmarkt an der Mümling 21.-24.04.

in Kooperation mit dem Gewerbeverein Erbach e.V.

erlebe erbach

**5 JAHRE HERSTELLER GARANTIE\*** **8 JAHRE FAHRBATTERIE GARANTIE\***

\*5 Jahre Herstellergarantie bis 100.000 km bzw. 8 Jahre Herstellergarantie auf die Fahrbatterie bis 160.000 km, Details unter [www.mitsubishi-motors.de/herstellergarantie](http://www.mitsubishi-motors.de/herstellergarantie)

**NEFZ (Neuer Europäischer Fahrzyklus) Messverfahren ECE R101 Eclipse Cross Plug-in Hybrid** Gesamtverbrauch: Stromverbrauch (kWh/100 km) kombiniert 19,3. Kraftstoffverbrauch (l/100 km) kombiniert 1,7. CO<sub>2</sub>-Emission (g/km) kombiniert 39. Effizienzklasse A+++.

**1** | Antrieb: 4WD 2.4 Benziner 72 kW (98 PS), Elektromotoren vorn 60 kW (82 PS) / hinten 70 kW (95 PS), Systemleistung 138 kW (188 PS) **2** | Unverbindliche Preisempfehlung der MMD Automobile GmbH, ab Importlager, zzgl. Überführungskosten, Metallic-, Perleffekt- und Premium-Metallic-Lackierung gegen Aufpreis. **3** | Hierin ist bereits der vom Automobilhersteller zu tragende Anteil am Umweltbonus enthalten. Genaue Bedingungen auf [www.elektro-bestseller.de](http://www.elektro-bestseller.de) **4** | Voraussetzung ist die Genehmigung des Förderantrags durch das BAFA. **5** | Empfohl. Aktions-Rabatt Eclipse Cross Plug-in Hybrid BASIS<sup>1</sup> der MMD Automobile GmbH, Aktion gültig bis 30.04.2022. **6** | Mit einer Tankfüllung und voller Ladung der Batterie.

Veröffentlichung der MMD Automobile GmbH, Emil-Frey-Straße 2, 61169 Friedberg

\*\*Die tatsächlichen Werte zum Verbrauch elektrischer Energie / Kraftstoff bzw. zur Reichweite hängen ab von individueller Fahrweise, Straßen- und Verkehrsbedingungen, Außentemperatur, Klimaanlageinsatz etc., dadurch kann sich die Reichweite reduzieren. Die Werte wurden entsprechend neuem WLTP-Testzyklus ermittelt und auf das bisherige Messverfahren NEFZ umgerechnet

► Nähere Informationen erhalten Sie bei dem folgenden Mitsubishi Handelspartner:

**Autohaus Manfred Müller GmbH**  
 W.-von-Siemens-Str. 26  
 64711 Erbach  
 Telefon 06062/1515  
[www.mitsubishi-mueller.de](http://www.mitsubishi-mueller.de)





# Erbacher Frühling

## 21.-24.04.



Langsam geht es wieder in den Garten.

Foto: Brand

### Frühlingserwachen Wir l(i)eben Dein Draussen

„Frühlingserwachen bei Brand – gut gefüllt und somit ist sehr viel wir l(i)eben Dein Draussen“ – les sofort zum Mitnehmen da unter diesem Motto gehts in die Frühjahr- und Sommersaison 2022. Draussen ist das neue Drinnen, das haben schon die letzten Jahre gezeigt und diesem Trend trägt das Sortiment der Erbacher Firma Brand in allen Belangen Rechnung. Egal ob Gartenmöbel, Sonnenschutz für innen und außen, Terrassenüberdachungen, alles rund um den Grill oder Gartendekorationen bis hin zu schöner Tischwäsche: die Lager bei Brand sind

gut gefüllt und somit ist sehr viel les sofort zum Mitnehmen da. Wie immer gilt: „Am liebsten verkaufen wir die Dinge, die wir selbst ausprobiert haben und daher überzeugt sein können dass sie in Punkto Stil, Funktion, Qualität und Nachhaltigkeit unseren und den Ansprüchen unserer Kunden genügen. Das ist unsere Art von Qualitätsversprechen“, so Inhaberfamilie Brand. Das Erbacher Fachgeschäft lädt zum Frühlingserwachen mit verkaufsoffenem Sonntag (24.4.) mit buntem Strassenverkauf, Hüpfburg und viel guter Laune ein. red

*Hello Spring*

**FRÜHLINGSERWACHEN  
BEI BRAND**

AM  
VERKAUFSOFFENEN SONNTAG  
24.04.22

MIT HÜPFBURG VOR UNSERER TÜR  
UND KLEINEN ÜBERRASCHUNGEN  
FÜR GROSS UND KLEIN

*schön er leben*  
**BRAND**  
BRÜCKENSTR. 19 IN ERBACH

*Michaela Tischler*

SÄNGERIN FÜR  
HOCHZEITEN & EVENTS

[www.michaela-tischler.de](http://www.michaela-tischler.de)  
[booking@michaela-tischler.de](mailto:booking@michaela-tischler.de)  
0176 80089 253



**30 JAHRE AUTOHAUS  
HERPICH**

## DAS AUTOHAUS FÜR NEU-, JAHRES- UND GEBRAUCHTWAGEN



**6.000+**  
WUNSCHFAHRZEUGE

**48+**  
LAGERFAHRZEUGE



**06062 940940**

**Autohaus Herpich GmbH**  
Neckarstraße 81  
64711 Erbach  
[info@autohausherpich.de](mailto:info@autohausherpich.de)  
[www.autohausherpich.de](http://www.autohausherpich.de)



**Mtl. Leasingrate ab 197,00 €¹**

Mit dem ŠKODA KAROQ gehen wir neue Wege. Möchten Sie uns dabei begleiten? Dann lernen Sie unseren aufregenden Kompakt-SUV kennen und überzeugen Sie sich selbst. Zum Beispiel von seinen cleveren Sicherheitstechnologien wie dem Frontradarassistent mit Personenerkennung und dem großzügigen Platzangebot. Kommen Sie vorbei und erfahren Sie ihn live. Jetzt bereits ab 197,00 € monatlich¹. ŠKODA. Simply Clever.

**EIN ANGEBOT DER ŠKODA LEASING¹:**

ŠKODA KAROQ (Benzin) 1,5 I TSI DSG 110 kW (150 PS)

Leasing-Sonderzahlung	5.800,00 €
Jährliche Fahrleistung	10.000 km
Vertragslaufzeit	48 Monate
<b>48 monatliche Leasingraten à</b>	<b>197,00 €</b>

**Kraftstoffverbrauch in l/100 km, innerorts: 6,7; außerorts: 4,8; kombiniert: 5,5. CO<sub>2</sub>-Emission in g/km, kombiniert: 126. Effizienzklasse B.<sup>2</sup>**

<sup>1</sup> Ein Angebot der ŠKODA Leasing, Zweigniederlassung der Volkswagen Leasing GmbH, Gifhorner Straße 57, 38112 Braunschweig. Zzgl. Überführungskosten. Bonität vorausgesetzt.  
<sup>2</sup> Ermittelt im neuen WLTP-Messverfahren, umgerechnet in NEFZ-Werte zwecks Pflichtangabe nach Pkw-EnVKV. Nähere Informationen erhalten Sie bei uns oder unter [skoda.de/wltp](http://skoda.de/wltp)

Abbildung zeigt Sonderausstattung gegen Mehrpreis.

**Autohaus Vögler**  
Ihre Autofamilie.



Zeller Gewerbezentrum 22  
64732 Bad König  
Tel.: 06063 95 95 0  
[www.voegler.de](http://www.voegler.de)



**Frühlingsmarkt in Erbach**

Vier Tage schlemmen, schlendern und schauen in der Kreisstadt

**Erbach.** Genießen Sie die romantische Kulisse der Erbacher Altstadt entlang der plätschernden Mümling und feiern Sie mit uns den Erbacher Frühling mit Fischmarkt an der Mümling.

Schlemmen Sie an vier Tagen (21. bis 24.04.) auf dem historischen Marktplatz köstliche Fischspezialitäten, und genießen Sie dabei einen guten Wein oder ein kühles Bier in wunderschöner Atmosphäre vor dem Schloss Erbach.

Die Kinder freuen sich über ein kleines Kettenkarussell und einen Süßwarenstand und auch für ein musikalisches

Programm ist an jedem Abend gesorgt. Zusätzlich findet am letzten Sonntag im April (24.4.) der traditionelle Frühlingsmarkt statt.

Die Geschäfte öffnen ab 12 Uhr ihre Türen für einen entspannten Einkaufsbummel, und die traditionelle Automobilausstellung der Erbacher Händler lockt große und kleine Autofans in die Einkaufsstraßen der Odenwälder Kreisstadt.

Kinder und Jugendliche können sich sportlich beim Bungee-Trampolin ausprobieren, und ein lustiges Fischangeln

in den städtischen Brunnen sorgt für jede Menge Spaß. Der Erbacher Gewerbeverein belohnt die fleißigen Angler im Anschluss mit kleinen Preisen.

Der Gewerbeverein Erbach freut sich, wenn Sie mit uns gemeinsam den Frühling begrüßen und die vielen kleinen Stände auf den Brücken der Stadt zum Verweilen und Genießen nutzen.

Die neue Gästeführung „Erbachs lebendige Mümling“ rundet das Programm ab und präsentiert das Flüsschen von seiner schönsten Seite.

red



**DER NEUE ŠKODA ENYAQ iV.**

Profitieren Sie von Ihrem Umweltbonus.<sup>2</sup>

Abbildung zeigt Sonderausstattung gegen Mehrpreis.

**Der 100% elektrische ŠKODA ENYAQ iV.**

**UNSER PRIVAT-LEASINGBEISPIEL¹**

ŠKODA ENYAQ iV 80 (Elektro) 150 kW (204 PS Systemleistung)

Sonderzahlung	6.000 €	Gesamtlauflistung	40.000 km
Nettodarlehensbetrag (Anschaffungspreis)	32.301,73 €	Vertragslaufzeit	48 Monate
Sollzins (gebunden) p.a.	3,06 %	Gesamtbetrag	20.352,00 €
Effektiver Jahreszins	3,06 %	48 mtl. Leasingraten à	299,00 € <sup>3</sup>

**Stromverbrauch in kWh/100 km, kombiniert: 13,7; CO<sub>2</sub>-Emission in g/km, kombiniert: 0. Effizienzklasse A+++.<sup>4</sup> Reichweite nach WLTP: bis zu 529 km.<sup>5</sup>**

<sup>1</sup> Ein Angebot der ŠKODA Leasing, Zweigniederlassungen der Volkswagen Leasing GmbH, Gifhorner Str. 57, 38112 Braunschweig, für die wir als ungebundener Vermittler, gemeinsam mit dem Kunden, die für den Abschluss des Leasingvertrags nötigen Vertragsunterlagen zusammenstellen. Angebot gültig auf Verfügbarkeit. Bonität vorausgesetzt. Alle Werte inkl. gesetzlicher Mehrwertsteuer. Nach Vertragsabschluss steht Verbrauchern ein gesetzliches Widerrufsrecht zu. <sup>2</sup> Der Umweltbonus für den ŠKODA ENYAQ iV 80 setzt sich aus einer staatlichen Förderung (6.000,- €) und einem Herstelleranteil (3.570,- €) zusammen. Die Auszahlung im Falle der Gewährung der beantragten staatlichen Förderung erfolgt erst nach positivem Bescheid. Der Herstelleranteil inkludiert ŠKODA direkt beim Kauf oder Leasing. Die staatliche Förderung endet mit Erschöpfung der bereitgestellten Fördermittel, aktuell spätestens am 31.12.2022. Ein Rechtsanspruch besteht nicht. Weitere Informationen erhalten Sie unter [www.bafa.de](http://www.bafa.de). <sup>3</sup> Die Überführungs-/Zulassungskosten in Höhe von 1.020 € werden Ihnen separat in Rechnung gestellt. <sup>4</sup> Ermittelt im neuen WLTP-Messverfahren, umgerechnet in NEFZ-Werte zwecks Pflichtangabe nach Pkw-EnVKV. Nähere Informationen erhalten Sie bei uns oder unter [skoda.de/wltp](http://skoda.de/wltp). <sup>5</sup> Verfügbarkeit der Systemleistung und tatsächliche Reichweite können begrenzt sein und sind abhängig von verschiedenen Faktoren wie z. B. Ladezustand, Alter und Temperatur der Batterie, Umgebungstemperatur etc.

**EBERT AUTOMOBILE GmbH**  
Ihr ŠKODA Vertragshändler, Verkauf und Service  
T 06271 9231-0, Hohenstaufenstr. 1  
69412 Eberbach, [info@ebert-automobile.de](mailto:info@ebert-automobile.de)  
[www.ebert-automobile.de](http://www.ebert-automobile.de)

**EBERT.AUTOMOBILE**  
Bensheim | Eberbach | Heidelberg | Weinheim



**Der neue S-Cross.**

Erleben Sie ihn auf dem Erbacher Frühling am 24.4.

Es gibt Tage, die man einfach nicht verpassen darf. Entdecken Sie weitere tolle Angebote wie unseren Eintausch Bonus. Den gibt's beim Kauf, der Finanzierung oder dem Leasing des neuen S-Cross zusätzlich zum Restwert Ihres Gebrauchtwagens. Einfach so. Jetzt dabei sein und sich „Yeah“ fühlen!

**AUTOHAUS POPP** Inh. Dirk Popp  
Gewerbepark Gräsig 1 · 64 711 Erbach  
Telefon: 06062 809959 · Telefax: 06062 809957  
E-Mail: [info@autohauspopp.de](mailto:info@autohauspopp.de)  
[www.suzuki-handel.de/popp-erbach](http://www.suzuki-handel.de/popp-erbach)

<sup>1</sup> Eintausch Bonus in Höhe von 2.500,00 Euro brutto; nur bei Inzahlungnahme eines zugelassenen Gebrauchtwagens (alle Fabrikate); das in Zahlung genommene Fahrzeug muss mind. 6 Monate auf Sie zugelassen sein. Gültig bei Barkauf, Finanzierung und Leasing des neuen Suzuki S-Cross; gültig für Kauf-, Finanzierungs- und Leasingverträge in Verbindung mit einer neuen Bestellung innerhalb des Aktionszeitraumes vom 1.4.2022 bis 30.6.2022. Nit für Lagerwagen. Nicht mit anderen Suzuki Aktionen kombinierbar.





# Standortmagazin

## der Wirtschaftsförderung Odenwaldkreis



### „Job on Top“

Am derzeitigen Arbeitsmarkt bestehen trotz Pandemielage gute Chancen in eine Anstellung zu kommen, die versicherungspflichtig ist und ein wirtschaftlich selbstbestimmtes Leben ermöglicht. >> Seite 2



### Gemeinsames Ziel: Vollständiger Gigabit-Ausbau

„Unser Ziel ist ein vollständiger und gut koordinierter, gemeinsamer Ausbau des Odenwaldkreises. Wir haben kein Interesse daran, dass am Ende die ertragreichen Gebiete ausgebaut sind und die anderen Einwohner mittel- und langfristig unberücksichtigt bleiben“, erklären Marius Schwabe und Detlef Kuhn, Geschäftsführer der OREG und der Brenergo. >> Seite 2

Jahrgang 16 - Ausgabe 356 / 15. April 2022

### Wirtschafts-Service

## Gründerwettbewerb „GO“ – persönliche Preisvergabe an die Gewinner vom vergangenen Jahr

Drei Gewinner wurden in unterschiedlichen Kategorien ausgezeichnet

VON PRESSESTELLE OREG

**Odenwaldkreis.** Da die Preisverleihung zum zwölften Gründer:innenwettbewerb im Rahmen der Gründungsoffensive Bergstraße-Odenwald Ende des vergangenen Jahres ohne Publikum – als Live-Stream – stattfinden musste, konnten zu diesem Anlass den Preisträgern die ihnen zustehenden Urkunden nicht überreicht werden. Dies wurde bei schönstem Sonnenschein im Hof des Erbacher Schlosses auf Einladung des Wirtschafts-Service der Odenwald-Regional-Gesellschaft mbH (OREG) nun kürzlich im kleinen Kreis nachgeholt.

Geehrt wurde Dominik Jankowski aus Michelstadt, der den ersten Preis des Gründer:innenwettbewerbs in der Kategorie „Klassische Gründer/innen inkl. Unternehmensnachfolger/innen“, belegte. Sein Unternehmen Fama vfx Studios hat sich zwischenzeitlich prächtig entwickelt. In der Kategorie „Junge Unternehmen im Wachstum“ wurde Fabian Mendel, ebenfalls aus Michelstadt, nochmals für das beeindruckende Wachstum seines Unternehmens Venso Ecosolutions GmbH ausgezeichnet. Weiterhin erhielt auch Konditormeister Markus Schuster aus Reichelsheim seine Urkunde für den Gewinn des Sonderpreises „Gründungen im Handwerk“. Übergeben wurden die Urkunden und jeweils ein kleines Präsent von den Vertretern der Sponsoren des Gründerpreises, die Volksbank Odenwald, die Sparkasse Odenwaldkreis, dem Odenwälder-Journal sowie der Handwerkskammer Frankfurt-Rhein-Main.



Untere Reihe v.l.n.r.: Fabian Mendel (Venso Ecosolutions GmbH), Markus Schuster (Schoko-Schuster), Dominik Jankowski (Fama vfx Studios), mittlere Reihe v.l.n.r.: Rudolf Burjanko (Industrievereinigung Odenwald), Dr. Matthias Wiemers (Handwerkskammer Frankfurt-Rhein-Main), Fred Schweikert (Volksbank Odenwald), Volker Zaborowski (Odenwälder Journal), obere Reihe v.l.n.r.: Gabriele Quanz (OREG), Marius Schwabe (OREG). Foto: OREG mbH

„Gerade in Zeiten wie diesen, wo wir vor immer neuen und sehr anspruchsvollen Herausforderungen stehen, brauchen wir mutige Gründerinnen und Gründer, die mit neuen Ideen Antworten auf die Fragen unserer Zeit geben“, dankt Marius Schwabe, Geschäftsführer der OREG den Preisträgern. Sein Dank ging weiterhin an die langjährigen Sponsoren des Gründerpreises und die ehrenamtlich arbeitende Jury, ohne deren Engagement der Gründerwettbewerb nicht zu realisieren wäre.

Die „Gründungsoffensive Bergstraße-Odenwald“ ist ein Kooperationsprojekt des Wirtschafts-Service des Odenwaldkreises – unter dem Dach der OREG – und der Wirtschaftsförderung Bergstraße (WFB), wird vom Land Hessen aus dem EFRE-Fonds gefördert und ist darauf ausgerichtet, die Qualität und Quantität von Gründungen in den beiden Regionen zu steigern. Im Rahmen der Gründungsoffensive ermutigen die OREG und die WFB seit 2009 Gründerinnen und Gründer, ihre Vorhaben in die Tat umzusetzen.<<

### Breitband

## Glasfaserausbau in Bad König

ENTEGA und Stadt setzen auf schnelles Digitalnetz



V.l.n.r.: Marius Schwabe (Geschäftsführer OREG), Bürgermeister Axel Muhn, Christoph Busch, Frank Gey (beide ENTEGA Geschäftsführer) und Paul Macke (Geschäftsführer Klenk & Sohn) beim Spatenstich in Bad König. Foto: ENTEGA Plus GmbH

VON PRESSESTELLE ENTEGA

**Bad König.** Unter dem Motto „Gemeinsam für Südhessen: Zukunftsprojekt Glasfaser“ baut der Ökoenergie- und Telekommunikationsversorger ENTEGA gegenwärtig im Odenwaldkreis sein Glasfasernetz aus.

Das Ziel ist es, gemeinsam mit der Odenwald-Regional-Gesellschaft (OREG), eine flächendeckende Versorgung sämtlicher Städte und Gemeinden des Odenwaldkreises mit der digitalen Glasfasertechnologie bis zum Jahr 2028 zu erreichen. Nach dem Beginn der Arbeiten im vergangenen Herbst in Erbach und Michelstadt starten nun die Ausbauarbeiten in Bad König und zwar im nördlichen Teil der Kurstadt.

„Der Ausbau des Glasfasernetzes in Bad König ist von großer Bedeutung für uns. Schnelles Internet – insbesondere hier im ländlichen Raum – ist ein wichtiger Bestandteil der Zukunftsstrategie einer modernen Daseinsvorsorge und der digitalen Infrastruktur. Und das erreichen wir mit unseren starken Partnern“, sagt der Bürgermeister von Bad König Axel Muhn.

ENTEGA und OREG arbeiten beim Ausbau des Ultra-Highspeed-Internets mit dem regionalen Bauunternehmen Klenk & Sohn, einem Spezialisten für Kabelverlegearbeiten, aus dem Modautal zusammen. „Mit der Zusammenarbeit von Stadt, OREG und der Firma Klenk haben wir als ENTEGA eine starke und vor allem regionale Allianz, die den Glasfaserausbau im Odenwald und in Südhessen mit Hochdruck vorantreibt und dadurch die digitale Zukunft und Wettbewerbsfähigkeit der Bewohner und Unternehmen sicherstellt“, so Frank Gey, Geschäftsführer der ENTEGA.

Die Haushalte im Norden wurden bereits Ende Februar 2022 von der ENTEGA angeschrieben. Für Kunden, die sich bis zum

17. April 2022 für einen ENTEGA-Glasfaseranschluss entscheiden, entfallen die Kosten für einen Hausanschluss im Gegenwert von rund 1.000 Euro.

ENTEGA wird allen Interessierten eine persönliche Beratung vor Ort anbieten und zudem mit seinem Infomobil in Bad König präsent sein. Genaue Termine und Daten stehen unter [www.entega.de/internet-bad-koenig](http://www.entega.de/internet-bad-koenig).

### Ausbau auch in Darmstadt sowie LK Darmstadt-Dieburg und LK Offenbach

Zeitgleich zu den im Odenwaldkreis stattfindenden Ausbauarbeiten werden derzeit mehrere Gebiete der Wissenschafts- und Digitalstadt Darmstadt an das moderne Glasfasernetz der ENTEGA angeschlossen. Darüber hinaus soll ein Großteil der Wohnungen der bauverein AG in Darmstadt bis Mitte 2024 mit der schnellen Zukunftstechnologie versorgt werden. Im Zuge der Streckenführung wird ENTEGA allen Gebäuden auf dem Weg zu den bauverein-Liegenschaften ebenfalls einen Glasfaseranschluss ermöglichen.

Im Anschluss erfolgt dann die Erschließung von weiteren bisher noch nicht mit Glasfaser versorgten Haushalten innerhalb Darmstadts. Ende 2020 hatte ENTEGA ferner den Zuschlag zum Glasfaserausbau im Landkreis Darmstadt-Dieburg erhalten. Im Zuge des Ausbaus werden zusätzlich zu den „Weißen Flecken“ auch weitere Adressen entlang der Tiefbaustrassen mit der modernen Glasfaserinfrastruktur versorgt.

Bis Ende 2022 soll der Glasfaserausbau dort abgeschlossen sein. ENTEGA hatte zudem auch im Landkreis Offenbach eine Ausschreibung zum Glasfaserausbau gewonnen.<<

## Dein Leben, Deine Ziele!



- Pflegehelfer oder Pflegefachmann – was könnte Dein Ziel sein?
- Was macht „Pflege“ eigentlich alles im Gesundheitszentrum?
- Pflege – ganz praktisch. Das kannst Du auch.



Pflegeschulen des Odenwaldkreises der Gesundheitszentrum Odenwaldkreis GmbH

Meld' Dich im Boys' Day-Radar an



WIR MACHEN MIT!

Jungen-Zukunftstag

# Boys' Day

boys-day.de

## ES ZÄHLT, WAS DU WILLST

28.04.2022

MÄNNER- UND FRAUENBERUFE? KLISCHEEFREIE BERUFSWAHL JETZT!

#BOYS DAY BOYS-DAY.DE

Mitmachen beim

Jungen-Zukunftstag

### Boys' Day

GESUNDHEIT  
PFLEGE  
SOZIALES  
ERZIEHUNG  
BILDUNG  
DIENSTLEISTUNG

## Ein Tag Pflegefachmann-Azubi in den Pflegeschulen des GZO



## Arbeit

# Stellengesuche des Kommunalen Job-Centers

Sämtliche Texte wurden von den Kundinnen und Kunden selbst verfasst

**Allrounder (59 Jahre), mit Erfahrung als Hausmeister und im Entsorgungsbereich sucht neue Herausforderung**  
Als Teilzeitkraft, vorzugsweise in Erbach oder Michelstadt. **Chiffre: 2022-50**

**Ausgebildeter Dachdecker und Malerhelfer sucht für sofort in der Produktion als Helfer eine Tätigkeit**

Gerne würde ich meine Dienste auch als Fahrer mit Führerschein der Klassen C1, C1E anbieten. Auf Ihre Rückmeldungen mit einem Angebot, ein Praktikum bei Ihnen zu machen, verbleibe ich und freue mich. **Chiffre: 2022-51**

**Zuverlässiger Arbeiter sucht eine neue Tätigkeit**

Ich habe Berufserfahrungen als Produktionshelfer, beispielsweise bei Pirelli Deutschland GmbH gesammelt, auch in der Wartung und Reinigung von Maschinen. Durch meinen Führerschein bin ich mobil und kann auch im Schichtdienst arbeiten. **Chiffre: 2022-52**

**Flexible und lernwillige junge Frau sucht eine Arbeitsstelle.**

Ich habe berufliche Erfahrungen in Gastronomie und Büro gesammelt. Jetzt möchte ich in einer dieser Branchen arbeiten. **Chiffre: 2022-53**

**Suche Arbeit im gewerblich/technischen Bereich oder auch im Lager**

Nach langjähriger Selbstständigkeit in der Lebensmittelbranche (Türkei) kam ich 2018 nach Deutschland. Inzwischen spreche ich fließend Deutsch. Ich bin gelernter Möbeldekorateur, habe vier Jahre als Schneider gearbeitet und als Selbstständiger im Großhandel durfte ich auch Erfahrungen im Lager und der

Logistik sammeln. Ich bin aktiv und zuverlässig und durch meinen deutschen Führerschein und eigenen PKW auch mobil. **Chiffre: 2022-54**

**Ausgebildete Fachkraft für Lebensmitteltechnik sucht neue Herausforderung**

Aktuell besuche ich die Abendschule in der Weiterbildung zum Lebensmitteltechniker (bis 06/2023). Mein Lebenslauf steht für kontinuierliche Weiterbildung, Leistungsbereitschaft und Lernfähigkeit. Die aktuelle Weiterbildung/Studium in Teilzeit zum Lebensmittel-Technologen an der Fachschule für Ernährung und die vorausgegangene Ausbildung zur Fachkraft Lebensmitteltechniker belegen dies. Die Arbeit hat in meinem Leben einen besonderen Stellenwert, so dass ich mich den beschriebenen Arbeitsaufgaben sehr gern mit vollem Engagement widmen möchte. **Chiffre: 2022-55**

**Erfahrene junggebliebene Frau sucht Lizenzatin in Recht- und Sozialwissenschaften**

Ich habe zuletzt in meiner Heimat als selbstständige Rechtsanwältin gearbeitet. Abschluss Univ. de Chile, Mitglied RAK FFM, eine Teilzeitstelle mit dem Schwerpunkt: Rechtsberatung im Internationalen Recht. Sprachen sind: Englisch und Spanisch, fließend bzw. Muttersprache. **Chiffre: 2022-56**

**Ausgebildeter Metallbauer in der Konstruktionstechnik sucht im Bereich der Maschinen und Anlagenführung eine neue Anstellung im normalen Schichtdienst.**

Erfahrung als Maschinen und Anlagenführer bringe ich im Bereich der Kunststoffverarbeitung mit. Ich besitze einen Schweißerschein

(muss verlängert werden) WIG Edelstahl. Über Ihre Anfragen würde ich mich freuen. Erweiterte Kenntnisse habe ich in Englisch und Polnisch. **Chiffre: 2022-57**

**Ausgebildeter Elektriker mit vielfältigen Berufserfahrungen im Handwerk sucht eine Arbeitsstelle.**

Ich bin flexibel, habe lange im Ausland gearbeitet und kann mich nicht nur auf Englisch verständigen, sondern spreche auch fließend Spanisch. Natürlich habe ich auch einen Führerschein Klasse B. **Chiffre: 2022-58**

**Alltagsbegleiter und kreativ sein!**

63-jährige, rüstige Dame mit viel Erfahrung, liebevoller Betreuung sowie guter Kommunikation sucht/bietet Alltagsbegleitung für Stunden und gerne auch Tageweise. **Chiffre: 2022-59**



**Kreisausschuss Odenwaldkreis - Kommunales Job-Center -**

Hans-Dieter Schöneck  
Michelstädter Str. 12  
64711 Erbach  
Tel.: 06062 70-1426  
E-Mail: [arbeitsgeberservice@odenwaldkreis.de](mailto:arbeitsgeberservice@odenwaldkreis.de)  
Auch unter: [www.odenwaldkreis.de](http://www.odenwaldkreis.de)

## Breitband

# Gemeinsames Ziel: Vollständiger Gigabitausbau

Muhn, Dr. Robischon und Dr. Traub streben Kooperationsvereinbarungen zum Netzausbau an

VON PRESSESTELLE OREG

**Odenwaldkreis.** „Unser Ziel ist ein vollständiger und gut koordinierter, gemeinsamer Ausbau des Odenwaldkreises. Wir haben kein Interesse daran, dass am Ende die ertragreichen Gebiete ausgebaut sind und die anderen Einwohner mittel- und langfristig unberücksichtigt bleiben“, erklären Marius Schwabe und Detlef Kuhn, Geschäftsführer der OREG und der Brenergo. Zudem sei es sinnvoll, die bestehende Glasfaser-Infrastruktur in das neue Gigabitnetz des Odenwaldkreises zu integrieren.

Auf die Ankündigung der Telekom, demnächst vereinzelt im Odenwaldkreis mit ihrem Gigabitausbau zu starten, reagieren die Verwaltungschefs der angesprochenen Kommunen zurückhaltend. „Wir haben hier eine kritische Sicht, wenn sich große Marktteilnehmer mit Hilfe eines internationalen Investors die zentralen Lagen in unseren Städten herauspicken und den Gigabit-Ausbau dann darauf beschränken“, monieren die Bürgermeister.

Hier gehe es nur um das schnelle Geschäft, mit geringen Investitionskosten möglichst viele Anschlüsse zu generieren. Hierbei würden aber nicht alle Stadtteile vollständig und Randlagen überhaupt nicht berücksichtigt.

Derzeit wird der Verkauf des bestehenden Odenwälder Glasfasernetz (FTTC-Netz) an

die Entega zum Abschluss gebracht. „Hier gab und gibt es eine sehr gute und vertrauensvolle Zusammenarbeit, auf die wir auch in Zukunft bauen möchten“, sind sich alle Bürgermeister, Schwabe und Kuhn einig. Die Entega baut das Odenwälder Glasfasernetz bereits eigenwirtschaftlich aus und plant den vollständigen Ausbau in allen Ortslagen.

Die Bürgermeister streben daher in den nächsten Wochen Kooperationsvereinbarungen zum Netzausbau mit der Entega Media an und werden diese in ihre Gremien vor Ort einbringen. Die Entega sei der „natürliche Partner“ in Sachen Gigabit für die drei Kommunen im Odenwaldkreis und vielfältig mit der Region verbunden.

Als vor über zehn Jahren der Aufbau des Breitbandnetzes im Odenwaldkreis anstand, hatte sich von den großen Telekommunikationsanbietern niemand dafür interessiert. „Wir wollen ein Netz aus einer Hand, um den Netzausbau wie geplant vollständig durchzuführen“, informiert Schwabe. Der Endkunde merke davon jedoch nichts, er könne weiterhin seinen individuellen Netzanbieter wählen, da das Netz als „open access network“ errichtet werde.

„Durch die gute Zusammenarbeit mit der Entega werden wir mögliche Problemfälle und Unklarheiten immer schnell lösen können“, ergänzen Kuhn und Schwabe. <<

## Wirtschafts-Service

# Digitalprechstunde des Wirtschafts-Service

647 Media und OREG informieren über Kurzvideos bei Facebook und Instagram

VON PRESSESTELLE OREG

**Odenwaldkreis.** Die Digitalprechstunde des OREG-Wirtschafts-Service geht in die nächste Runde. Am Donnerstag, den 28. April ab 18 Uhr informieren Yannick Ullmann und Andreas Weinmann von 647 Media und Claudia Ulrich, Projektreferentin im Auftrag des Wirtschafts-Services der Odenwald-Regional-Gesellschaft mbH (OREG), rund um das Thema Sichtbarkeit in den sozialen Medien und geben praktische Tipps für die Er-

stellung von Bewegtbildern und Kurzvideos für Facebook oder Instagram.

Teilnehmer:innen können Gewerbetreibende, Selbstständige und Gründer:innen aus dem Odenwaldkreis, die Veranstaltung ist kostenfrei und findet per Videokonferenz statt. Anmeldungen sind unter [www.oreg.de/oberzent](http://www.oreg.de/oberzent) möglich, der Einwahllink wird kurz vor der Veranstaltung versendet. <<

## Impressum:

**Herausgeber:**  
Odenwald-Regional-Gesellschaft mbH (OREG)  
Wirtschaftsförderung Odenwaldkreis  
Marktplatz 1  
64711 Erbach

**Redaktion:**  
Sandra Stabolidis  
Marktplatz 1  
64711 Erbach  
Telefon: 06062 9433-81  
E-Mail: [s.stabolidis@sv.oreg.de](mailto:s.stabolidis@sv.oreg.de)

**Verantwortlich für den Inhalt:**  
Marius Schwabe  
(Geschäftsführer)  
Odenwald-Regional-Gesellschaft mbH (OREG)  
Marktplatz 1  
64711 Erbach

**Haftung:**  
Für Druckfehler keine Haftung. Für Abdruck und Vervielfältigung von redaktionellen Beiträgen bedarf es der ausdrücklichen Genehmigung des Herausgebers. Für die jeweiligen Inhalte der Artikel sind die Unternehmen selbst verantwortlich.

**Auflage:**  
68.000 Exemplare

**Erscheinungsweise:**  
2x monatlich

**Erscheinungsgebiet:**  
Odenwaldkreis, Teilbereiche Landkreis Darmstadt-Dieburg

**Vertrieb:**  
Odenwälder Journal Medienhaus GmbH  
Nelkenstr. 1, 64750 Lützelbach

**Partnerunternehmen:**  
Gesundheitszentrum Odenwaldkreis GmbH  
Pflegezentrum Odenwald GmbH  
Kommunales Job-Center des Odenwaldkreises  
Deutsches Rotes Kreuz Odenwaldkreis  
ENTEGA Plus GmbH

**Design/Layout:**  
Rainer Kaffenberger (OREG)

**Satz:**  
Sandra Stabolidis (OSVG)

In Kooperation:



## Arbeit und Soziales

# „Job on Top“

Mit der InA gGmbH zur Erwerbstätigkeit mit guter Bezahlung

VON ELINA HOPP

**Odenwaldkreis.** Am derzeitigen Arbeitsmarkt bestehen trotz der Pandemielage gute Chancen in eine Anstellung zu kommen, die versicherungspflichtig ist und ein wirtschaftlich selbstbestimmtes Leben ermöglicht. Auch ist die große befürchtete Insolvenzwellen bislang im Odenwaldkreis ausgeblieben.

Gerade in der Gastronomiebranche werden viele offene Stellen angeboten. Diese reichen von einfachen bis zu anspruchsvollen Tätigkeiten, die fundierte Ausbildungen benötigen. Auch andere Branchen bieten zurzeit eine Vielzahl an Jobs. Der Einstieg in das berufliche Leben wäre damit sichergestellt. Nebentätigkeiten können „neben“ einem sozialversicherungspflichtigen Hauptjob, auch weiterhin wahrgenommen werden. Keine Alternative stellen allerdings zwei Nebenjobs dar!

Deshalb wurde von der InA gGmbH, ansässig in Erbach, gemeinsam mit dem Kommunalen Job-Center des Odenwaldkreises die Maßnahme „Job on Top“ konzipiert und ins Leben gerufen.

„Wir müssen den Kursteilnehmenden letztlich darlegen, dass eine sozialversicherungspflichtige Tätigkeit dazu dienen muss, ein finanziell unabhängiges Leben für mehr Lebensqualität führen zu können“, so Siegfried Eberle, der Geschäftsführer der InA.

Dafür wird zu Beginn von „Job on Top“ für jede Teilnehmerin und jeden Teilnehmer eine Ist-Stand-Analyse und daraus folgend die Soll-Planung erstellt. Durch die langjährige und effiziente Arbeit der InA gGmbH hat sich herauskristallisiert, dass einer erfolgreichen Stellenvermittlung sehr häufig die Durchführung eines Praktikums voraus geht. Daher werden die Maßnahmenteilnehmenden, die sich aktiv und intensiv für Praktika bewerben müssen, mit der Nutzung des InA internen Arbeitgeberservice unterstützt.

Da es sich bei den Teilnehmenden um Menschen handelt, die dem Arbeitsmarkt sehr nahestehen und bereits aktiv tätig sind,



(v.l.n.r.) Maßnahmenteilnehmer und Maßnahmenteilnehmerin Elina Hopp. Foto: InA gGmbH

werden bei einem individuellen Profiling, zur Findung der persönlichen beruflichen Orientierung, auch andere berufliche Interessen zugelassen, damit bei fehlenden Angeboten im Arbeitsmarkt auch Job-Alternativen berücksichtigt werden können. In weiteren Workshops werden die Schlüsselkompetenzen gefördert. Zu diesen zählen unter anderem: persönliche Kompetenzen, lebenspraktische Fertigkeiten und natürlich das digitale Know-how.

Falls es nach erfolgreicher Vermittlung, durch die aktive Stellensuche der Teilnehmenden, in eine sozialversicherungspflichtige Tätigkeit wider Erwarten zu Problemen an der Arbeitsstelle käme, so besteht für weitere sechs Wochen die Möglichkeit der Nachbetreuung. Hierfür stehen die InA-Coaches zur Verfügung, von denen die Teilnehmenden im Vorfeld geschult wurden.

„Die Möglichkeit einer Nachbetreuung ist notwendig. Zum einen wissen die Teilnehmenden, dass im Fall des Falles jemand für sie da ist und zum anderen stärkt dies die Bindung zu den Arbeitgebern“, so Michael Vetter, der als politischer Vertreter das Kommunale Job-Center und die InA in ihrer kundenzentrierten Arbeit unterstützt.

Die Maßnahmen und Projekte der InA gGmbH werden im Auftrag des Kommunalen Job-Centers im Rahmen von Inhouse-Vergabe durchgeführt. Die InA gGmbH steht mit dem Kommunalen Job-Center in einer engen und konstruktiven Partnerschaft, aus der gemeinsame kreative Maßnahmenangebote, wie auch sinnvolle Finanzierungen hervorgehen. In diesem Zusammenhang werden auch die Fördermittel des Landes Hessen vom Kommunalen Job-Center an die InA gGmbH weitergeben.

„Job on Top“ richtet sich an erwerbsfähige Leistungsberechtigte im Alter von 25 bis 64 Jahren, die bereits eine geringfügige Tätigkeit ausüben oder aufgrund sozialversicherungspflichtiger Teilzeitbeschäftigung, wie Gleitzone oder Midijob, nur ein geringes Einkommen beziehen. Die Teilnahme an der Maßnahme ist auch möglich, sofern die Personen Teil einer Bedarfsgemeinschaft sind.

Interessierte können sich ebenso wie Unternehmen, die neue Mitarbeiter suchen, bei Fragen zur Maßnahme, direkt bei der InA gGmbH unter 06062 70-441 melden. <<

# ENTEGA UNTERSTÜTZT DIE REGION.\*

Ob Kulturvereine, Sportvereine oder Soziales. Wir unterstützen unsere lebenswerte Region bei unzähligen Festen und Veranstaltungen.

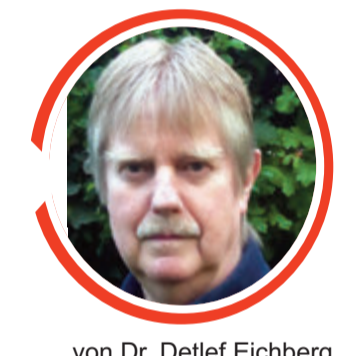
FÖRDERER VON KULTUR UND SPORT

EINFACH KLIMAFREUNDLICH FÜR ALLE.



## Zu Dr. Detlef Eichberg

Dr. Detlef Eichberg ist promovierter Naturwissenschaftler und Inhaber einer Apotheke in Lützelbach (ODW). Der 69-Jährige ist Buchautor und Verfasser zahlreicher Beiträge zum Thema Gesundheit. Eichberg ist weit über den südhessischen Raum hinaus bekannt.



von Dr. Detlef Eichberg

### Kinder

Die fünf mir ähnlich sehenden Exemplare im Eichberg'schen Rudel stellen einen wesentlichen Faktor meiner Daseinsberechtigung dar. Sie waren meine Lehrer und manchmal meine Therapeuten. Mit schmerzlicher Ehrlichkeit haben sie mein Verhalten oft gespiegelt. Nun könnte man sagen, das tut das Haustier auf gewisse Weise auch. Stimmt. Aber über die zwischenmensch-

liche Kommunikation, dem intellektuellen und emotionalen Austausch – und vor allem durch das Aneinander Reiben, das Aushalten von Konflikten – üben die Kinder für das spätere Leben des Erwachsenseins und können darüber hinaus auch den Eltern noch was beibringen. Ich als Elternteil lerne vielleicht ebenfalls mit Hilfe dieser mir nahe stehenden Individuen, mich besser im Außen der Gesellschaft, des Bereiches der Arbeit, der Freunde und Bekannten zurecht zu finden. Dafür bin ich meinen Kindern unsagbar dankbar. Meine Dankbarkeit hätte ich ihnen allerdings öfters vermitteln sollen. Mögen sich alle Heranwachsenden innerhalb der für ein Miteinander einzuhaltenden Grenzen möglichst frei entwickeln und mögen die Eltern ihnen Mut machen, die Aussage „Unsere Kinder sind unsere Zukunft“ als verantwortungsbewusste Aufgabe in Angriff zu nehmen.

# Gemeinsam gegen Lärm

## Odenwaldkreis enthüllt ADAC Hinweisschilder

**Odenwaldkreis.** Motorradlärm ist insbesondere an landschaftlich attraktiven und kurvenreichen Strecken für Anwohner und Erholungssuchende ein ernstzunehmendes Problem. Mittlerweile führt das in Deutschland vielerorts zu Maßnahmen wie Geschwindigkeits- und Fahrzeugkontrollen bis hin zu zeitweiligen Streckensperren für Motorradfahrer.

Der ADAC hat unter dem Motto „Leise kommt an“ Hinweistafeln entwickelt, um Biker dafür zu sensibilisieren, Rücksicht auf lärmgeplagte Anwohner zu nehmen, und für eine rücksichtsvollere Fahrweise zu werben, damit das Hobby nicht zur Belastung der anderen wird.



Übergabe des ersten ADAC Hinweisschildes gegen Motorradlärm in Hessen „Leise kommt an“ in Oberzent, Stadtteil Rothenberg (v. l. n. r.: Nabil El Kadi (Stadtpolizei Oberzent), Volker Weyrauch (Leiter Verkehrsabteilung Odenwaldkreis), Andrea Kaufmann (Sachbearbeiterin Straßenverkehrsbehörde Odenwaldkreis), Christian Kehrer (Bürgermeister Oberzent), Dr. Peter Traub (Bürgermeister Erbach), Wolfgang Herda (Leiter Verkehr / Verkehr & Technik, ADAC Hessen-Thüringen). Foto: Thomas Wilken

Im bei Motorradfahrern beliebten Odenwaldkreis wurden jetzt in den Gemeinden Brensbach, Breuberg, Erbach, Mossautal und Oberzent an den Ortsein- und -ausgängen insgesamt 18 Hinweisschilder mit den ADAC Motiven aufgestellt. Der ADAC übernahm die Kosten für Motive und Schilderbleche.

„Die meisten Biker sind rücksichtsvoll unterwegs und achten bei Ortsdurchfahrten auf niedrige Drehzahlen“, so Wolfgang Herda, Leiter Verkehr beim ADAC Hessen-Thüringen. „Leider gibt es je-

doch schwarze Schafe, deshalb appellieren wir an die Motorradfahrer, Rücksicht auf Anwohner und andere Verkehrsteilnehmer zu nehmen.“

Der Landrat des Odenwaldkreises, Frank Matiaske, befürwortet die Installation der Hinweisschilder an

besonders stark frequentierten Streckenabschnitten: „Ich freue mich, dass der ADAC unseren schönen Landkreis als ersten in Hessen mit Motorradlärmschildern ausstattet, denn Fahrvergnügen und verantwortungsvolle Rücksichtnahme schließen sich nicht aus.“

# B38 und B45: Streckenausbau bis 2030

## Landkreis Darmstadt-Dieburg vergibt Auftrag an Planungsbüro

**Darmstadt-Dieburg.** Der Landkreis Darmstadt-Dieburg und der Odenwaldkreis wollen gemeinsam mit den Städten Groß-Bieberau, Dieburg und Groß-Umstadt die Verkehrsinfrastruktur in der Region verbessern. Dies betrifft die B38 Ortsumgehung Groß-Bieberau und den Ausbau der B45 zwischen Dieburg und Groß-Umstadt.

Die beiden Strecken sind wichtige Verbindungen vor allem für die Pendler aus dem Odenwald nach Darmstadt und in das Rhein-Main-Gebiet. Der Ausbau der beiden Bundesstraßen ist im Bundesverkehrswegeplan 2030 als Maßnahmen im vordringlichen Bedarf enthalten, ohne dass bislang Planungsschritte eingeleitet wurden. Das Land Hessen hat für einige wichtige Bundesstraßenprojekte den betroffenen Kommunen angeboten, dass diese die Planungen gegen eine Kostenerstattung durch das Land aufneh-

men können. Hierzu gehören auch die B38 Ortsumgehung Groß-Bieberau und der Ausbau der B45.

Für die beiden Projekte wurden im Juli vergangenen Jahres mit dem Land Hessen Planungsvereinbarungen abgeschlossen. Die Koordinierung der Erstellung der Planungen wird nach der Vereinbarung federführend vom Landkreis Darmstadt-Dieburg durchgeführt.

Unterstützt werden die Planungen von den beteiligten Kommunen und dem Odenwaldkreis. In diesen Tagen kommt hierzu nach Abschluss der Vergabeverfahren in einem ersten Schritt die Vergabe von Projektsteuerungsleistungen an ein externes Büro erfolgen.

„Wir freuen uns, dass wir damit die Planungen für diese wichtigen Bundesstraßen voranbringen können“, so Landrat Schellhaas. „Beide Straßen sind wichtige Verkehrsachsen von Darmstadt in den

Odenwald und beide führen durch den Landkreis. Auf beiden Straßen herrscht ein reges Verkehrsaufkommen.

Pendler stehen täglich vor und in Groß-Bieberau und zwischen Dieburg und Groß-Umstadt im Stau. Schon lange gab es deshalb Forderungen seitens des Landkreises, des Odenwaldkreises, der Kommunen Groß-Bieberau, Dieburg und Groß-Umstadt und der Bürgerinnen und Bürger, diese Hauptverkehrsachsen zu entlasten.

Wir sind einen großen Schritt vorgekommen, wenngleich man noch einige Jahre warten wird müssen, bis die Ortsumfahrung Groß-Bieberau und der Ausbau der B45 realisiert sind“, so Landrat und Verkehrsdezernent Schellhaas weiter.

Der Landkreis hat ein externes Büro mit Projektsteuerungsleistungen für die Planung der Straßenbauprojekte Ausbau der B45 und B 38 Ortsumgehung Groß-

Bieberau beauftragt. Die Aufgaben des Büros werden dann insbesondere die Überwachung und Koordination der zu erbringenden Planungsleistungen sein. Zuerst werden die Leistungsphasen 1 und 2 nach der HOAI bearbeitet, das heißt die Grundlagenermittlung und die Vorplanung.

Hierzu soll in Abstimmung mit der Straßenbauverwaltung die Beauftragung von Fachbüros mit der Erstellung der für die Planung erforderlichen Planungsbeiträge entsprechend der vergaberechtlichen Bestimmungen erfolgen. Hierzu gehört die Ausschreibung der Ingenieurverträge und Durchführung der Vergabeverfahren sowie die Betreuung der weiteren Vertragsabwicklung.

Das Land Hessen erstattet die Kosten für die Projektsteuerung und die planenden Ingenieurbüros und sichert eine fachliche Begleitung der Verfahren zu. red

Frohe Ostern allen unseren Kunden und Freunden



**NEUE Schloss-Apotheke**  
Sabine Hofferberth  
Bahnhofstraße 54 • 64732 Bad König

### Sonnige Aussichten für Privatanleger

Green Bonds: So können auch Durchschnittssparer vom Solarboom profitieren

(djd-p). Die Bundesregierung will den Ausbau der Versorgung mit Ökostrom massiv und nun unter hohem Zeitdruck forcieren. Eine zentrale Rolle wird die Solarenergie spielen. Sie erweist sich gerade aktuell als Fels in der Brandung und verlässlicher Partner für große Industrieunternehmen und Haushalte. Die großen Player am Energiemarkt sind ständig auf der Suche nach Solarparks, um der Nachfrage nachzukommen. Von diesem Boom konnten bislang vor allem Großinvestoren und vermögende Privatanleger profitieren, „normalen“ Sparer fehlen meist die Mittel für den Einstieg in den krisenresistenten Markt. Die gute Nachricht: Nun können auch Durchschnittssparer an diesem Markt partizipieren, und zwar über entsprechende Unternehmensanleihen. Die EUSOLAG European Solar AG etwa baut einen renditestarken Solarparkbestand mit langfristigen Abnahmeverträgen mit großen europäischen Energiekonzernen wie RWE, Uniper, Vattenfall und Axpo auf. Die zugehörige, als Green Bond zertifizierte Obligation (WKN: A3MQYU) hat eine Laufzeit von fünf Jahren und eine jährliche Verzinsung von 6,25 Prozent, zu beziehen bei der jeweiligen Hausbank oder direkt über die Börsenplätze in Frankfurt, Düsseldorf und München sowie über die von institutionellen Investoren genutzte Bond Port Plattform der Schweizer Bank UBS.



# Neue Ärztin für Frauen

## Verstärkung für Gynäkologie in Groß-Umstadt

**Groß-Umstadt.** Mit der Fachärztin Kerstin Zimmermann erfährt die gynäkologische Facharztversorgung im Zentrum der medizinischen Versorgung am Standort Groß-Umstadt eine weitere Stärkung.

Die Fachärztin für Frauenheilkunde und Geburtshilfe ist seit Anfang Februar 2022 in Groß-Umstadt tätig und verstärkt so das Team um die Gynäkologin Tanja Sommer und Helmar Kessler.

Tanja Sommer ist bereits seit April 2019 in Groß-Umstadt tätig, Helmar Kessler war zwischen 1993 und 2022 an der Klinik für Frauenheilkunde und Geburtshilfe in Groß-Umstadt engagiert und hat sich dort vor allem in der urogynäkologischen Diagnostik und der gynäkologischen Onkologie einen guten Namen gemacht.

Er ist künftig zweimal wöchentlich in der gynäkologischen Facharztversorgung in Groß-Umstadt tätig und möchte dort die Beckenboden-Sprechstunde weiter ausbauen.

Kerstin Zimmermann war meh-



Kerstin Zimmermann gehört nun zum team. Foto: MVZ

re Jahre Ärztin in der Allgemein-, Viszeral- und Thorax-Chirurgie am Klinikum Darmstadt und am Gesundheits- und Pflegezentrum Rüsselsheim (GPR). Nach ihrem Facharztabschluss für Frauenheilkunde und Geburtshilfe liegen ihre Schwerpunkte in der Geburtshilfe und in chirurgischen Eingriffen.

Die Gynäkologische Facharztversorgung in Groß-Umstadt bietet ein breit aufgestelltes Leistungsspektrum: Von der Pu-

bertät bis zu den Wechseljahren, über Verhütungsberatungen und Schwangerschaftsvorsorge – von Krebsvorsorge bis hin zur Behandlung gynäkologischer Erkrankungen.

Durch die Unterstützung von Fachärztin Kerstin Zimmermann können am Standort in Groß-Umstadt wieder neue Patientinnen angenommen werden.

Termine können telefonisch unter der Rufnummer 06078-78 232 02 vereinbart werden. red

## Randnotiz

### Falsches Muster

Es ist eine lange Suche nach dem passenden Textil in der Bierhalle in Erbach bei der Ukraine-Hilfe. Unzählige Kisten, zum Teil noch ungeöffnet, stehen herum, glücklicherweise in der Regel mit Angabe der Größe, die sich im Innenteil verbirgt. Eine ukrainische Familie fand eine Kiste mit Bekleidung für ihre 14-Jährige und schaute sich sorgsam alles an. Auf einmal ein etwas bitteres Lachen. Mittendrin eine Hose im Camouflage-Armee-Muster. Nein, das brauchen wir hier nicht, war die Reaktion. Diese Hose wird vermutlich länger in der Kiste bleiben. sab

# Anzeigen-Annahme

anzeigen@odw-journal.de  
Tel. 0 61 65 / 930 90

# „Uff‘m Weg nach Hollywood“ Odenwälder Journal verlost Tickets für Hiltrud Hufnagel

**Bad König.** Was Sie schon immer mal wissen wollten: Hiltrud Hufnagel – TV-bekannte Diva aus dem schönen Hanau – sieht aus wie Ende 40, ist beliebt, verwitwet, weiß alles und hat immer Recht. Sie singt wie eine Nachtigall bei Nacht und da sie in jeder Lebenssituation das Richtige zu tun weiß, gibt sie fortan ihr Wissen auch noch gerne weiter.

In ihrem neuen Programm geht Hiltrud Hufnagel nach Hollywood und knüpft schon mal die nötigen Kontakte. Für heute Abend hat sie alle eingeladen, die schon mal dort waren: Lebende und nicht mehr ganz so lebendige grandiose Star-Kollegen der 50er, 60er und 70er Jahre.

Der Karrierestart ist quasi nicht mehr aufzuhalten. Keine Ahnung,

ob sie alle kommen – die Großen ihrer Zeit: Marilyn Monroe, Dinah Washington... Am beste, Sie komme mal vorbei un gucke selbst einmal! Karten für die Veranstaltung am 29. April gibt es in Bad König bei der Touristinfo in der Elisabethenstraße 13 sowie bei allen bekannten Vorverkaufsstellen. Online im Ticketshop auf der Veranstalterseite [www.echt-hartmann.de](http://www.echt-hartmann.de). Einlass bei freier Platzwahl ist ab 19 Uhr, Beginn der Show 20 Uhr in der Wandelhalle, Elisabethenstraße 7 in Bad König.

Das Odenwälder Journal verlost 2x2 Tickets für die Veranstaltung. Einfach eine Mail mit Betreff „Hiltrud“ bis zum 20.4. an [redaktion@odw-journal.de](mailto:redaktion@odw-journal.de) zu senden. Die Gewinner werden per Mail benachrichtigt. *red*



Hiltrud Hufnagel gastiert in Bad König.

Foto: Petra Giesel

## Zu viel des Guten Annahme von Kleiderspenden in Groß-Zimmern eingestellt

**Groß-Zimmern.** Die Spendenbereitschaft war enorm. Leider hielten sich viele nicht an die vorgegebenen Wünsche aus der Ukraine, keine Kleider zu spenden.

Obwohl im Spendenaufruf zur Unterstützung der Menschen in der Ukraine darum gebeten wurde, im Bereich Bekleidung nur Schuhe und Schutz gegen Kälte, wie Decken und Isomatten, im Jugendzentrum abzugeben, hielten sich leider viele nicht an die Vorgaben.

So wurden teilweise außerhalb der Annahmezeiten, vor allem Kleiderspenden vor dem Jugendzentrum abgestellt. Bei der Durchsicht der Waren stellte sich dann oft heraus, dass einige die Möglichkeit wahrnahmen, ihre Schränke auszuräumen und teil-

weise stark riechende und verschmutzte Kleider bis hin zu Tischdecken, die im Kriegsgebiet derzeit definitiv nicht benötigt werden, auf diese Weise entsorgt werden.

Für die ehrenamtlichen Helfer bedeutet dies, dass im Nachgang der Sammelaktion alle auf dem Foto abgebildeten Kisten sortiert werden müssen, und zahlreiche Spenden auf dem Müll landen werden.

Da für die momentan in Groß-Zimmern angekommenen Ukrainer genügend Kleiderspenden vorhanden sind, werden weder im Jugendzentrum noch im evangelischen Pfarrhaus weitere Kleiderspenden angenommen. Sollten spezielle Dinge benötigt werden, erfolgt ein neuer, zielgerichteter Spendenaufruf. *red*



Diese Kleidung muss entsorgt werden.

Foto: Gemeinde Groß-Zimmern

## Lymphödeme? Schwellungen bei Venenleiden? Hilfe durch adaptive Kompression

(mbm/me) Schwere Beine, Spannungsgefühle und Schmerzen? Ein ausgeprägtes Venenleiden, das offene Bein (Ulcus cruris venosum) oder eine eingeschränkte Funktion des Lymphsystems sind häufige Gründe für Schwellungen. Die Ödeme können mit adaptiven (= anpassbaren) circaid Kompressionsversorgungen von medi entlastet werden. Dann fühlen sich die Beine wieder entspannter an.

Die Unterschenkel-Kompressionsversorgung circaid juxtalite kommt beim venösen Ödem und zur Behandlung beim offenen Bein zur Anwendung. Das Kompressionsystem circaid juxtafit zur Entlastung von Lymphödem ist für den Ober- und Unterschenkel sowie für den Arm erhältlich. Neben dem Pflegepersonal oder Angehörigen können auch Patienten, deren Beweglichkeit es erlaubt, das Kompressionsystem selbstständig anlegen. Die circaid Kompressionsversorgung ist auch mit Schuhen anwendbar – das fördert die Mobilität im Alltag.

Der Arzt legt den therapeutisch notwendigen Kompressionsdruck der circaid Versorgung fest. Dieser wird mit einer Messkarte, dem circaid Built-In-Pressure System, korrekt und einfach eingestellt. Die circaid Kompressionsversorgung kann jederzeit selbstständig abgenommen, wieder angelegt und nachjustiert werden. (1) Der Kompressionsdruck bleibt während der Tragedauer konstant, (2) die Versorgung sitzt korrekt und rutscht nicht. So wird die Rückbildung des Ödems optimal gefördert. circaid Kompressionsversorgungen sind atmungsaktiv, das geruchshem-



mende Material mit antibakteriellem Effekt ist geeignet für Waschmaschine und Trockner. Ist das Ödem entlastet, folgt die Erhaltungsphase mit medizinischen Kompressionsstrümpfen (beispielsweise mediven von medi).

Die adaptiven Kompressionsversorgungen können bei medizinischer Notwendigkeit vom Arzt verordnet werden. Sie sind im medizinischen Fachhandel erhältlich.

**Anforderung Infomaterial  
medi Verbraucherservice**  
Telefon 0921 912-750  
E-Mail [verbraucherservice@medi.de](mailto:verbraucherservice@medi.de)  
Download unter:  
[www.medi.de/service/infomaterial](http://www.medi.de/service/infomaterial)  
**Surftipp**  
[www.medi.biz/circaid](http://www.medi.biz/circaid)

Quellen: (1) Rabe E et al. S2k-Leitlinie: Med. Kompressionstherapie d. Extremitäten mit Med. Kompressionsstrumpf (MKS). Phlebologischem Kompressionsverband (PKV) und Med. adaptiven Kompressionssystemen (MAK). <https://www.ovmf.org/leitlinien/detail/ll/037-005.html> [letzter Zugriff 15.03.2022] | (2) Pannier F et al. S2k-Leitlinie: Diagnostik und Therapie der Varikose. [www.ovmf.org/leitlinien/detail/ll/037-018.html](https://www.ovmf.org/leitlinien/detail/ll/037-018.html) [letzter Zugriff 15.03.2022] | **Zweckbestimmungen:** circaid® Beinsversorgungen: Die Kompressionsversorgung dient bei Patienten mit Venen- und Lymphstauungen zur Kompression des Beins. | circaid® juxtafit® essentia® Arm: Die Kompressionsversorgung dient bei Patienten mit Venen- und Lymphstauungen zur Kompression des Arms.

Advertorial

## E-NETZ SÜDHESSEN - Netzbetreiber der Entega auch zu Ostern in Bereitschaft

Nach den Osterferien, am Ende des Monats April meldet die e-netz Südhessen die erfassten Ausfallzeiten für die südhessische Strom- und Gasversorgung an die Bundesnetzagentur: Offizielle Zahlen zu den durchschnittlichen Ausfallzeiten in Südhessen gibt es für 2021 zwar noch nicht, aber es ist klar, dass diese – wie in den Jahren zuvor – deutlich unter dem Bundesdurchschnitt liegen werden. 2020 lagen die Ausfallzeiten z. B. bei Stromversorgung in der Region um 46 Prozent unter denen im bundesweiten Mittel. Auch für 2021 wird die Versorgungsqualität nach den bisherigen Auswertungen des größten südhessischen Netzbetreibers wieder erheblich über dem Bundesdurchschnitt liegen. Die Versorgungssicherheit in der Region Südhessen bleibt spitze - dank des Netzbetreibers der Entega. Doch woran liegt das?

### Ein gutes Netz und Einsatzbereitschaft sorgen für hohe Versorgungsqualität

Die e-netz Südhessen hat gut gepflegte Strom- und Gas-Verteilnetze, das Strom-Verteilnetz liegt fast zu 100 Prozent verkabelt unter der Erde. Es gibt nur noch wenige witterungsanfällige Freileitungen. Regelmäßige Instandhaltung lohnt sich. Und wenn eine Störung auftritt – was aus vielen Gründen immer passieren kann – wird schnell reagiert. Hierfür sorgen die Schaltmeister in der Leitstelle



und die Mitarbeiterinnen und Mitarbeiter des Bereitschaftsdienstes, die außerhalb der Normalarbeitszeiten erreichbar sind. Bei Wind und Wetter, Tag und Nacht, ob es Ostersonntag ist oder das Fußball-WM-Endspiel läuft – wenn das Bereitschaftstelefon klingelt, starten sie aus der Region zu den Einsatzorten. „Insgesamt stehen ca. 180 Mitarbeiterinnen und Mitarbeiter für den Bereitschaftsdienst zur Verfügung, zeitgleich haben immer 27 Mitarbeiterinnen und Mitarbeiter Bereitschaftsdienst. Die Einsatzgebiete der Mitarbeiterinnen und Mitarbeiter, die als erstes bei Störungen außerhalb der Normalarbeitszeit alarmiert werden, liegen möglichst nah

an den jeweiligen Wohnorten. Zudem gibt es Bereitschaften, die für das gesamte Netzgebiet zuständig sind“, erklärt Klaus Herrmann, Leiter der Regionalstellen in Erbach und Heppenheim. Die Querverbundleitstelle (QVL) am Dornheimer Weg in Darmstadt ist rund um die Uhr besetzt. Sie alarmiert den Bereitschaftsmonteur, der für das Gebiet der gemeldeten Störung zuständig ist. Wenn eine Stromstörung gemeldet wird, muss er „unverzüglich“ – so die Vorgabe – an die Einsatzstelle. Werden Gasgeruch oder eine Gasstörung gemeldet, dann muss der Bereitschaftsdienst binnen 30 Minuten vor Ort sein. Versorgungsstörungen im für

große Unternehmen wichtigen Mittelspannungsnetz können die Schaltmeister in der QVL über das Leitsystem erkennen. Sie können in der Regel per Fernschaltung, unterstützt durch Umschaltungen der Bereitschaftskollegen, die vor Ort zu den betroffenen Transformatorstationen gefahren sind, behoben werden. Ein schadhafte Mittelspannungskabel kann so vorübergehend stillgelegt werden. Die Versorgung wird über „Umleitungen“ auf andere Kabel sichergestellt. Störungen im Mittelspannungsnetz dauern oft nur wenige Minuten, sie betreffen meistens viele Kunden und lösen in der Querverbundleitstelle eine Anruflawine aus. Die Anrufe zehren an den

Nerven der Schaltmeister, die zugleich mit der Lokalisierung und Behebung des Schadens beschäftigt sind. Auch deswegen hat die e-netz Südhessen das Informationssystem „e-netzTicker“ entwickelt, mit dem Kunden über Webseiten und per App über Stromstörungen informiert werden.

Versorgungsstörungen im Strom-Niederspannungsnetz, über das die große Zahl der Endverbraucher versorgt wird, werden nicht automatisch erfasst. Kunden melden sie über die Störungsnummern, die in der Leitwarte auflaufen. Aber liegt die Störung im öffentlichen Stromnetz vor oder gibt es einen Defekt in der Hausinstallation? Dies gilt es durch konkrete formulierte Fragen an die Anrufer möglichst schnell herauszufinden.

Oft „menschelt“ es am Störungstelefon und beim Bereitschaftseinsatz. Vor Ort geschehen kleine und große Tragödien: Die Liveübertragung fällt aus. Der Streaming-Dienst ist abgerissen, kein Licht, keine Heizung und dann will der Monteur auch noch in den Keller, um den Hausanschluss ganz vom Netz zu nehmen. „Das Baby kann nicht gebadet werden!“ – „Es ist 5 Uhr morgens, noch immer kein Strom und die Kaffeemaschine geht auch nicht!“ – Die Netzkunden sind aus der Routine gerissen, was als selbstverständlich angesehen wird, funktioniert plötzlich nicht mehr. Deshalb sind die Bereit-

schaftsmonteur vor Ort auch nicht nur als Techniker unterwegs: Sie sind das Gesicht des südhessischen Netzbetreibers e-netz Südhessen, der im Normalbetrieb kaum wahrgenommen wird. „Nun möchten sie einen Schaden beheben und werden zugleich zum Blitzableiter. Der Unmut über den Stromausfall wird leider oft auf den Mitarbeiterinnen und Mitarbeiter persönlich übertragen“, erklärt Georg Götz, Leiter Betrieb Strom Region Darmstadt/Dieburg bei der e-netz Südhessen. Und getreu nach Murphys Gesetz findet der Kabel-Messwagen für die Fehlerortung just beim Bereitschaftseinsatz keinen Parkplatz; der Hausanschluss kann nicht vom Netz genommen werden, da die Hausverwaltung den Technikraum im Mehrfamilienhaus abgeschlossen hat und auf der schließlich doch georteten Störungsstelle parkt ein Fahrzeug, das erst noch abgeschleppt werden muss. „Alles schon passiert“, berichtet Georg Götz über Unwägbarkeiten, die die Wiederherstellung der Energieversorgung noch zusätzlich verzögern können.

Und doch: Die Menschen in der Region haben dem Netzbetreiber der Entega, der e-netz Südhessen die Verantwortung für das öffentliche Versorgungsnetz übertragen. Sie sind die wahren Arbeitgeber. Bereitschaftsdienst gehört bei der e-netz Südhessen gerne und gerade deshalb zum Job!



loop5



**20** UHR

**ENDLICH WIEDER  
LÄNGER SHOPPEN**

Für Euer Shopperlebnis  
haben wir jetzt täglich bis  
20 Uhr geöffnet.