

**KIA** Ihr Partner für KIA

**MITSUBISHI MOTORS** und MITSUBISHI

*in Obernburg*

- Riesige Auswahl
- Starke Angebote
- Ausgezeichneter Service

**AUTOHAUS SEITZ GMBH**

Dieselstr. 4 63785 Obernburg  
Tel. 0 60 22 / 71081-0  
verkauf@seitz-autohaus

[www.seitz-autohaus.de](http://www.seitz-autohaus.de)

**Odenwälder Journal**

Wochenzeitung für den Odenwaldkreis

Samstag, 11. Juni 2022 - Nummer 23 - 39. Jahrgang - Gesamtauflage 67.600 Exemplare  
Telefon 0 61 65 / 930 90 - Fax 0 61 65 / 930 94 0 - info@odw-journal.de - www.odw-journal.de

**Feierlich:**  
Lützelbacher  
Salatkerb  
Seite 6-7

**Garten und Natur:**  
Country Fair  
Seite 18-19

**Verlosung für Festival** Seite 17

Gestern, heute, morgen mobil.

**Treffpunkt Thierolf**  
Das Autohaus im Odenwald.

Sonwige Größe,  
wir freuen uns auf Sie!

**Treffpunkt Thierolf GmbH & Co. KG**  
Hammerweg 29 | 64720 Michelstadt  
Aschaffener Str. 71 | 64739 Höchst

[www.thierolf.de](http://www.thierolf.de)

**Meldungen**  
Flammende Fritteuse

**Höchst.** Ein Küchenbrand in der Friedrich-Veith-Straße in Höchst alarmierte am Dienstag (7. Juni) die Feuerwehren aus Höchst und Breuberg. Nach ersten Erkenntnissen könnte die betriebene Heißluftfritteuse in der Küche der 76-Jährigen Bewohnerin eines Mehrfamilienhauses im Obergeschoss in Brand geraten sein. Der Enkel bemerkte das Feuer und half der Frau hinaus. Wegen des Verdachts der Rauchgasvergiftung wurden beide direkt behandelt. Die betroffene Wohnung sowie die Dachgeschosswohnung sind ausgebrannt. Durch Rauch und Löschwasser sind auch die zwei darunterliegenden Wohnungen nicht mehr bewohnbar. Der Sachschaden wird nach ersten Schätzungen im hohen fünfstelligen Bereich liegen. *red*

**Streit Radfahrer versus Autofahrer**  
**Erbach.** Am Montag, 6. Juni, kam es in der Mossauer Strasse zu Streit wegen eines Überholmanövers des Radfahrers. Nach harschen Worten ging es auf dem Parkplatz am Wildpark weiter, der Pkw wurde leicht beschädigt. Hinweise auf den Radfahrer bitte unter 06062-9530. *red*

**Mehr als nur ein Ort, eine Erholung**  
Die Tourismusregion Bergstraße-Odenwald erwartet Rekordbesuch

**Odenwaldkreis.** Gute Perspektiven gibt es für den Tourismus in der Region Bergstraße-Odenwald. Die Region rechnet mit rekordverdächtigen Zahlen in den kommenden Sommerferien, so informierte Landrat Frank Matiske bei der IHK-Vollversammlung der IHK Darmstadt: „Odenwald und Bergstraße konnten während der Corona-Pandemie viele neue Gäste gewinnen. Es freut mich, dass der Trend zum Urlaub im eigenen Land anhält. Wir rechnen damit, dass wir in diesem Jahr erneut rekordverdächtige Besucher- und Gästezahlen verzeichnen werden.“ Das Niveau von 2019 bei Übernachtungsbuchungen wurde in den ersten Monaten des Jahres bereits wieder erreicht, im Mai sogar übertroffen. Für den Landrat war der Zusammenschluss der vormalig eigenständig agierenden Destinationen Bergstraße und Odenwald im Jahr 2018 der entscheidende Schritt zur Besserung der Lage, weil größere Projekte umgesetzt werden konnten, so zum Beispiel die „Bergstraße-Odenwald-Card“, mit der Gäste und Touristen den regionalen ÖPNV kostenlos nutzen können oder auch den kostenfreien oder ermäßigten Eintritt bei etlichen Freizeiteinrichtungen erhalten. : „In den vergangenen Jahren sind sehr gute Projekte für die



Der Odenwald in herbstlicher Schönheit. Foto: Odenwaldkreis

Region ins Rollen gekommen, die den Tourismus voranbringen“, sagte Michael Dreißigacker, Mitglied der IHK-Vollversammlung und Vorsitzender des IHK-Tourismusausschusses. Vieles davon wäre vor dem Zusammenschluss noch an den Kosten gescheitert. „Was jetzt noch fehlt, ist ein Leuchtturm, der überregional für Aufmerksamkeit sorgt und Gäste in die Region zieht“, wünschte er sich. Die Region bietet für den Sommer- und Herbsturlaub viele Attraktionen: Urlaub auf dem Bauern-

**REWE CENTER MICHELSTADT Dein Markt**

**Alles für dein Grill-Picknick**

**Aktion 2,99**  
Schweine-Nackensteaks in versch. Marinaden, Haltungsform 2, je 320-g-Pckg. (1 kg = 9,34)

**Aktion 2,22**  
Wolf Berner Würstchen versch. Sorten, je 250-g-Pckg. (1 kg = 8,88)

Walther-Rathenau-Allee 24, 64720 Michelstadt Mo bis Sa von 7 bis 22 Uhr

Die REWE-App Alle Angebote immer dabei.

24. Woche. Gültig ab 13.06.2022 Druckfehler vorbehalten. Abgabe nur in haushaltsüblichen Mengen. Nur solange der Vorrat reicht!

**Zuverlässig.**

Bei Stör- und Notfällen muss sich unser Kunde auf unsere Wartungs- und Service Monteure verlassen können. Und das kann er. Denn wir lieben unsere Kunden und kümmern uns gerne.

**GERMANN**  
Heizung Sanitär Service

Darmstädter Str. 58 | 64395 Brensbach | 06161 512  
info@germannmbh.de | www.germannmbh.de

Besser hören, besser verstehen nichts zu sehen!

Jetzt unverbindlich testen

**City HÖRGERÄTE**  
FACHINSTITUTE FÜR HÖRGERÄTEAKUSTIK  
www.city-hoergeraete.de

Werner-v.-Siemens-Str. 4 64711 Erbach Tel. (06062) 2425  
Kellereistr. 5 74722 Buchen Tel. (06281) 3903  
Schloßgasse 2 64807 Dieburg Tel. (06071) 1747

**RESO**  
Grünschnittannahme vom 6. – 18. Juni nicht möglich

Die Grünschnittannahmestelle auf dem Gelände der RESO GmbH in der Relystraße 6 in Michelstadt muss aufgrund von Bauarbeiten im Juni schließen. In der Zeit vom 07.-18. Juni kann daher kein Grünschnitt dort angeliefert werden. Bürgerinnen und Bürger werden gebeten, ihren Grünschnitt in dieser Zeit zur Kompostierungsanlage des Müllabfuhr-Zweckverbandes Odenwald in Brombachtal zu bringen.

**Schwein gehabt! Schluss mit Negativzinsen.**

**Morgen kann kommen.**  
Wir machen den Weg frei.

**Volksbank Odenwald**

voba-online.de

# PERÜCKEN UND HAARSYSTEME

**Zweithaarstudio Toldrian**

Tel. 06078 / 7 46 91 • www.toldrian.de • www.perücken-odenwald.de

## Grillen an Fronleichnam

**Michelstadt.** Die Interessengemeinschaft Steinbacher Hofweihnacht veranstaltet nach zwei Jahren Pause wieder ihr bei Jung und Alt beliebtes Grillfest und zwar am Donnerstag, 16. Juni ab 10 Uhr. Der Standort ist neu: im Hof des Dorfgemeinschaftshauses Steinbach in der Schloßstraße. Angeboten werden Grillspezialitäten, Kaffee und Kuchen sowie eine reichliche Auswahl an Getränken. *red*

## Der Ball lacht und rollt Uwe Spinder – Comedy zum Fußball



Der SV 1935 Lützelbach hat einen bedeutenden Gast: Kabarettist Uwe Spinder tritt auf und erzählt Amüsantes bis Bedenkenswertes rund um das Thema Fußball. Am 15. Juni um 20 Uhr ist es so weit, auf dem Sportgelände des SV 1935 in Lützel-Wiebelsbach rollt der Spaß an. Tickets im VVK 9 Euro, an der Abendkasse 10 Euro.

Foto: Veranstalter

**Journal on1ne**

Top 3 der Woche auf der Facebook-Seite des Odenwälder Journals  
1. Juni - 7. Juni



Top1

Nach zwei Jahren wieder da: Bienenmarkt

(Michelstadt, 4. Juni)



Top2

„Fahrradfahrer stirbt bei Verkehrsunfall

(Unter-Mossau, 7. Juni)



Top3

Neben 9-Euro-Ticket kleinere Benzinpreise

(Odenwaldkreis, 1. Juni)

### Ihre Ansprechpartner für Anzeigen



für Gr. Umstadt, Dieburg, Gr. Zimmern, Reinheim, Roßdorf, Groß Bieberau, Oetzberg, Brensbach, Fischbachtal, Fränkisch-Crumbach, Reichelsheim, Bad König und Brombachtal

**Gaby Marberg**

Telefon 0 61 65 / 93 09 46  
Mobil 01 51 / 75 08 16 78  
g.marberg@odw-journal.de



für Lützelbach, Höchst, Breuberg, Erbach, Michelstadt, Mossautal, Oberzent, Landkreise Aschaffenburg und Miltenberg

**Matthias Mann**

Telefon 0 61 65 / 93 09 50  
Mobil 0176 / 64 65 79 93  
m.mann@odw-journal.de

## Den Neustart gebührend feiern GO! Live mit akustischen Gitarren und vielen Genres



Das „ultimate“ Duo: Dr. Soul und Mr. Blues.

Foto: Veranstalter

**Oberzent/ Beerfelden.** Der Verein Ob Blues oder Soul, Rock oder Folk, alles soll authentisch, aber doch eigenständig dargeboten werden. Das Repertoire reicht von den „klassischen“ Akkustic-Songs von Simon & Garfunkel, Creedence Clearwater Revival oder Neil Young über Rock`n Roll zum

Beispiel. von Elvis oder Chuck Berry bis zu Neuinterpretationen von Hits der Beatles oder den Doors.

Für Speisen und Getränke sorgen der Verein und die Metzgerei Siefert. Weitere Aktionen (unter anderem das Repair-Café) sollen demnächst wieder starten. *red*

## BEILAGEN-HINWEIS

Einem Teil unserer Auflage liegen Prospekte der folgenden Firmen bei:

- Edeka, JYSK, GVG Oo-op's Second Hand Shop, Hellweg, LIDL, McDonalds, Möbel Kempf, Nah&Gut, Nah&Frisch, Netto, Norma, Rossmann, Sparmaxx, Thomas Philipps, Action, Aldi, Penny, REWE, Tegut, Toom Baumarkt

## Zuhause gesucht

**Lizzy** wurde ausgesetzt und auf der Straße gefunden. Sie ist eine liebe Hündin, bei Fremden anfangs schüchtern, bindet sich dann aber schnell. Sie ist stubenrein und sehr verträglich mit anderen Hunden und Katzen. Da sie noch jung ist, möchte sie natürlich auch noch viel lernen.



**Lizzy**

**Ringo** Ringo ist eine der bei uns untergebrachten, scheuen, verwilderten Katzen, die eine Grundversorgung brauchen und wo im Notfall diese (kastrierten) Katzen auch einzufangen sind, um tierärztlich bei uns versorgt zu werden, so dass die Katzen nach der Eingewöhnungsphase vor Ort in einem Schuppen, Scheune oder ähnlichem mit mehr oder weniger menschlicher Nähe ein freies Leben führen dürfen. Reiter-, Bauernhöfe oder eine ländliche Gegend wären der ideale Ort, um dem ca. sechsjährigen Ringo einen dauerhaften Aufenthalt im Tierheim, unter dem er sehr leidet, zu ersparen.



**Ringo**

## Auflösung des Rätsels und Sudoku vom 4. Juni 2022

Auflösung des Rätsels

M	A	B	S	U	R	D	T	R	A	W	L	E	R
R	U	I	N	S	C	H	A	R	O	L	E		
I	H	M							R	U	S	S	
E	M	S										E	
	A								T	A	F	T	
K	I	N	G								M	O	
O	N	O									I	N	S
B	R	P				L	O				D	O	
B	A	C	K	E		L	I	L	O	F	U	I	
S	W	I	N	G		Z	A	U	B	E	R	E	R

9	1	8	2	4	6	3	5	7
2	7	3	1	5	8	9	4	6
6	4	5	7	3	9	2	1	8
1	8	9	4	7	2	5	6	3
5	6	4	8	1	3	7	2	9
3	2	7	6	9	5	4	8	1
8	3	1	5	2	7	6	9	4
7	5	6	9	8	4	1	3	2
4	9	2	3	6	1	8	7	5

HOFFUNGSVOLLE TIERBLICKE  
www.htb-ev.de  
Tel. 06068-4785493 oder 0162-2939838

TIERE IN NOT ODENWALD  
www.tiere-in-not-odenwald.de  
Tel. 06063-939848

Handelnde	Flüssigkeit aufnehmen	Pfiff, Schwung	weiblicher Artikel	ein Umlaut	röm. Zahlenzeichen: sechzig	lateinisch: ich	gebildet	Rheinlastkahn
Zettelkasten			Buchstabenrechnung					
			fremdartiger Mensch					Westgermane
Telefonkabel (ugs.)	Kommunalbeamter					Abk.: Lesesaal		französisch, span.: in
Scherz						westafrikanische Sprache		
Fort am Großen Sklavensee						asiatische Holzart		
						Abk.: ebenso		besitzanzeigendes Fürwort
vorausgesetzt, falls	zu dem Zeitpunkt	Fluss durch Graz				arabische Langflöte		
Extremität			ein Bremssystem (Abk.)	Roman von King	schlecht	Tropenstrauch	zustimmende Antwort	nicht ausgeschaltet
mäßig warm			kleine Fruchtart			Erdumlaufzeit um die Sonne		lauter Anruf (engl.)
Edelsteinimitation					Balkonpflanze			

**BLATZ**

Heizungsbau · Sanitär · Schlosserei · Spenglerei

**ENERGIESPAREND HEIZEN**

Relystraße 31 • 64720 MICHELSTADT  
Tel. 06061-55 33 • Fax 06061-44 15  
E-Mail: info@blatz.de • www.blatz.de  
Mobil 0171-7 23 69 11

## Die kürzeste Nacht Die Mythen vergangener Zeiten



Die Gästeführerin Anke Scholl vor einer Auswahl an Kräutern und Pflanzen. Foto: Veranstalter

**Michelstadt.** Die Themenführung „Mittsommer und Johannisnacht“ findet am Dienstag, den 21. Juni um 20 Uhr sowie am Freitag, den 24. Juni um 18 Uhr statt. In der Zeit von 20.-24. Juni setzt die Gästeinformation Michelstadt die Reihe der besonderen Stadtführungen im Wandel der Jahreszeiten mit dem Thema Mittsommersonnenwende und Johannisnacht fort.

Viele Mythen, Aberglaube, Brauchtümer und Geheimnisse ranken sich um die Tage zwischen der kürzesten Nacht (Mittsommer 2. Juni), dem längsten Tag (Sommer Sonnenwende) und dem Johannisnacht (24. Juni), an dem das Hochfest der Geburt Johannes des Täufers gefeiert wird. Man glaubte an die dämonabwehrende Zauberkraft der Natur, an die Heilkraft von Pflanzen, an Schwüre, die ewig halten. Aus wie vielen Sommerblumen flechten sich die Jungfern einen Kranz? Warum schützt ein Gürtel aus Beifuß beim Tanz ums Johannisfeuer? Wofür nutzt man die Johannisnüsse? Was ist Hexenmehl und warum war das Sam-

eln von Farnsamen nur in dieser Nacht möglich? Welche magische Wirkung erwartete man von Johannisbändchen? Und wofür wurde die Blüte der Königskerze verwendet?

Gästeführerin Anke Scholl nimmt auf dem abendlichen Rundgang durch die romantischen Gassen und geheimnisvollen Ecken und Winkel der Altstadt die Besucher mit in die geheimnisvollen Mythen, das Brauchtum und den Aberglauben rund um die Sommersonnenwende und die Johannisnacht.

Die Teilnehmer erwartet ein vergnüglicher und informativer Rundgang durch Michelstadts Altstadt, der mit einem „liebeshördernden“ Umtrunk abschließt. Treffpunkt und Start ist vor dem Historischen Rathaus in Michelstadt. Die Teilnehmergebühr beträgt 6 Euro pro Person inklusive eines Umtrunks. red

➔ Anmeldung unter Telefon: 06061-74610, E-Mail: [touristik@michelstadt.de](mailto:touristik@michelstadt.de). Die Führung ist im Zeitraum von 20. Juni bis 24. Juni für Gruppen zu individu-

## Zu Rad unterwegs Rad- und Inlinertag in Oberzent

**Oberzent.** Zwischen Rothenberg und Beerfelden findet am Sonntag, dem 12. Juni von 10 bis 18 Uhr der Rad- und Inlinertag statt. Diese Strecke ist für Radler, Inliner und Rollstuhlfahrer frei. Die Bewirtung übernimmt in Rothenberg der Verkehrs- und Verschönerungsverein und in Beerfelden der SV Gammelsbach. In Beerfelden wird an diesem Tag ein Service Point der Firma „RTB-Bikes“ vor Ort sein.

Behindertengerechte Toiletten werden in beiden Stadtteilen aufgestellt. Alle motorisierten Fahrzeuge müssen an diesem Tag die ausgeschilderte Umleitung über Finkenbach nehmen, die Strecke ist zwischen 8 und 20 Uhr für sie gesperrt.

Gestartet werden kann in Beerfelden am Parkplatz „Delta Parcours“ sowie in der Ortsmitte von Rothenberg. Minderjährige sollten zusammen mit einem Erziehungsberechtigten teilnehmen. Zur Sicherheit empfehlen die Veranstalter das Tragen eines Fahrradhelms und regelmäßige Flüssigkeitszufuhr. Bei Unfällen, Diebstählen oder sonstigen Schadensfällen kann der Veranstalter keine Haftung übernehmen, so dass die Teilnahme auf eigenes Risiko erfolgt. Parkplätze sind ausgewiesen, Abfalleimer befinden sich nur an den Startpunkten. Zigarettenstummel sollten aus Brandschutzgründen nicht in den Straßengraben oder in den Wald entsorgt werden. red

## Das Hüttenwerk-Fest Wetter und Musik passten einfach



Hüttenwerkfest: Die Besucher sind fröhlich, nett und entspannt. Foto: Manuela Tischler

## Gründer und Gründerinnen im Wettbewerb „Go!“ richtet sich an Unternehmer mit überzeugenden Ideen

**Odenwaldkreis.** Der Gründungs-wettbewerb „GO“ der Gründungs-offensive Bergstraße-Odenwald geht in die 13. Runde. Ausgelobt vom Wirtschafts-Service der Odenwald-Regional-Gesellschaft mbH (OREG) gemeinsam mit der Wirtschaftsförderung Bergstraße GmbH (WFB) werden Preise an Gründer und Gründerinnen und Geschäftsvorhaben mit Erfolgsaussichten vergeben. Von jetzt an bis zum 15. September können sich Kandidaten hierfür bewerben.

Den Preis in der Kategorie „Klassische Gründungen inklusive Unternehmensnachfolge, dotiert mit 2.000 Euro, stiftet die Sparkasse Odenwaldkreis. Die Volksbank Odenwald lobt den Preis für „Junge Unternehmen im Wachstum aus“, der ebenfalls mit 2.000 Euro dotiert ist. Hinzu kommt ein wertvolles Medienpaket für alle Preisträger aus dem Odenwaldkreis in Höhe von mindestens 1.200 Euro, geschnürt vom Odenwälder Journal als starker Partner für den Bereich Medien und Marketing.

„Wir möchten mit der Ausschreibung des Gründungspreises in diesem Jahr ein positives Zeichen setzen, dass auch in diesen bewegenden Zeiten herausragende Ideen und Geschäftskonzepte entwickelt werden können“, informiert Marius Schwabe, Geschäftsführer der OREG, zum Hintergrund des Preises. „Wir danken unseren Partnern, der Sparkasse Odenwaldkreis, der Volksbank Odenwald sowie dem Odenwälder Journal, für die Fortsetzung der erfolgreichen Zusammenarbeit“, so Schwabe.

Im Rahmen des Wettbewerbs können die Teilnehmerinnen und Teilnehmer sowohl ihre Geschäftsidee als auch ihren Business-Plan von Experten prüfen lassen. Sie erhalten wertvolles Feedback und knüpfen hilfreiche Kontakte. Durch die Teilnahme an dem Wettbewerb kann die Geschäftsidee noch vor dem Start einer breiten Öffentlichkeit bekannt gemacht werden. Darüber hinaus kann die Handwerkskammer

### Wohin der Wind weht

**Breuberg.** Die Firma juwi hat die Planungen für den Windpark Breuberg wieder aufgenommen, und hierzu plant die Stadt Breuberg eine Informationsveranstaltung gemeinsam mit dem Bürgerforum Energiewende Hessen. Diese soll Ende des Jahres stattfinden, da dann zahlreiche Gutachten fertiggestellt sind. Wichtige Fragen etwa zu Landschaftsbild, Schutz vor Lärmbelastung oder Artenschutz können dann sachlich beantwortet werden. Schon seit 2018 plant juwi in Breuberg einen Windpark mit bis zu sieben Windenergieanlagen oberhalb des Stadtteils Raibreitenbach. Im Genehmigungsverfahren ist eine weitere Öffentlichkeitsbeteiligung vorgesehen. Das Bürgerforum Energiewende Hessen ist ein Programm der LEA (LandesEnergieAgentur) Hessen. Dieses hat das Ziel, die Energiewende zusammen mit den Kommunen und Menschen vor Ort zu gestalten und gemeinsam nach konkreten Lösungen zu suchen.

➔ Bei Fragen zum Vorhaben in Breuberg oder Windenergie in Hessen allgemein steht das Team des Bürgerforums per E-Mail zur Verfügung: [buergerforum@teamewen.de](mailto:buergerforum@teamewen.de). Weitere Informationen finden sich auch online auf [www.buergerforum-energie-wende-hessen.de](http://www.buergerforum-energie-wende-hessen.de).

Frankfurt-Rhein-Main für Gründungen im Handwerk einen Sonderpreis zur Verfügung stellen. Herzstück der Bewerbung ist ein Businessplan, der durch die fachkundig besetzte Jury bewertet wird. „Neben einer überzeugenden Geschäftsidee beeinflusst gerade die Persönlichkeit der Gründerin oder des Gründers die Entscheidung der Jury wesentlich“, merkt Gabriele Quanz, Referatsleiterin des Wirtschafts-Services im Hause der OREG, zu den Erfolgsaussichten an. „Nie war der unternehmerische Einfallsreichtum und Mut mehr gefragt als aktuell“, fügt Gabriele Quanz hinzu.

„Der Gründungspreis bietet Gründerinnen und Gründern eine hervorragende Gelegenheit, das eigene Unternehmen der Öffentlichkeit zu präsentieren und Kontakte zu knüpfen. Diese beiden Dinge sind besonders in der Anfangszeit sehr wichtig“, erklärt Landrat Frank Matiaske. „Ich freue mich darauf, gerade in diesem Jahr unter diesen besonderen Bedingungen mutige neue Geschäftsideen oder auch geglückte Unternehmensübernahmen aus dem Odenwaldkreis kennenzulernen. Dass es sie gibt, steht außer Frage, denn der Kreis verfügt über eine rührige und innovative Gründungsszene.“

Die „Gründungs-offensive Bergstraße-Odenwald“ ist ein Kooperationsprojekt des Wirtschafts-Service des Odenwaldkreises – unter dem Dach der Odenwald Regional-Gesellschaft mbH (OREG) – und der Wirtschaftsförderung Bergstraße (WFB), wird vom Land Hessen und aus dem EFRE-Fond geför-

dert und ist darauf ausgerichtet, die Qualität und Quantität von Gründungen in den beiden Regionen zu steigern. Im Rahmen der Gründungs-offensive ermutigen die OREG und die WFB seit 2009 die OREG und die WFB seit 2009 Gründerinnen und Gründer im Odenwaldkreis und im Kreis Bergstraße, ihre Vorhaben in die Tat umzusetzen. red

### ACHTUNG!

Geänderte Annahmezeiten aufgrund des Feiertages

**Odenwälder Journal**  
Sa., 18.06.22 (24.KW)

Anzeigenannahmeschluss:  
Mo., 13.06.22, 12 Uhr

Redaktionsschluss:  
Mo., 13.06.22, 12 Uhr

### ACHTUNG!



Sorgt für wachsende  
Begeisterung  
Unser Frühlingsdeal

Monatlich leasen<sup>1</sup>  
für 149,00 €



### Der Polo

**Polo Style 1,0 I TSI OPF 70 kW (95 PS) 5-Gang**

Kraftstoffverbrauch, l/100 km: innerorts 5,7 / außerorts 4,0 / kombiniert 4,6; CO<sub>2</sub>-Emissionen, g/km: kombiniert 106,0

**Ausstattung:** Farbe: Deep Black Perleffekt, Sitzheizung, LED Matrix Scheinwerfer, Einparkhilfe vorne und hinten, Klimaanlage, Digital Cockpit Pro, Telefonschnittstelle, Navigationssystem Discover Media, Leder-Multifunktionslenkrad, u.v.m.

Überführungskosten sind in der Leasingrate enthalten

Leasingsonderzahlung:	2.500,00 €	Jährliche Fahrleistung:	10.000 km
Laufzeit:	36 Monate	36 mtl. Leasingraten à	149,00 € <sup>1</sup>

Fahrzeugaabbildung zeigt Sonderausstattungen gegen Mehrpreis. Stand 05/2022. Änderungen und Irrtümer vorbehalten. <sup>1</sup> Ein Angebot der Volkswagen Leasing GmbH, Gifhorn Str. 57, 38112 Braunschweig. Inkl. Überführungskosten. Bonität vorausgesetzt.



Ihr Volkswagen Partner



**Treffpunkt Thierolf**  
GmbH & Co. KG

Hammerweg 29 64720 Michelstadt  
Tel. +49 6061 7090, <http://www.vw-thierolf.de>

# Optimal Markt

## KFZ-ANKAUF

**WIR KAUFEN JEDES FAHRZEUG  
JEDE MARKE • JEDES ALTER • JEDER ZUSTAND**

PKW BUSSE GELÄNDEWAGEN WOHNMOBIL UNFALLWAGEN MOTORRAD

**ALLES ANBIETEN • SOFORT BARGELD**

**EINFACH & SICHER!**

**Jederzeit erreichbar (Montag – Sonntag)!**

**☎ 06157/8085654 o. 0176/11199111**

A.G. Automobile • Robert-Bosch-Str. 4 • 64319 Pfungstadt  
a.g.automobile1@web.de • www.kfz-ankauf-24h.de

### KFZ BAR ANKAUF

**Alle Fahrzeuge**  
PKW's, Busse, Geländewagen, Wohnmobile, Wohnwagen, Oldtimer, Traktoren, Bagger. Alles anbieten! (Baujahr, km, Zustand egal). Sofort Bargeld! Jederzeit erreichbar.

**06158 - 6086988  
0173 - 3087449**

### SUCHE FAHRZEUGE

PKW's, Busse, Geländewagen, Wohnmobile, etc. für Export, Zustand egal, zahle Höchstpreise - sofort Bargeld, bitte alles anbieten, jederzeit erreichbar.

**0151/71872306  
Tel.: 06258/5089921**

### GEBRAUCHTWAGEN ANKAUF

Wir suchen gepflegte Fahrzeuge

**BARZAHLUNG**  
Autohandel HYRNIK  
64711 Erbach  
Gewerbepark Gräsig 3  
Tel.: 0171 6920587  
Mail: hyrnik@mobile.de

### ANKAUF Pelze aller Art, Näh- und Schreibmaschinen, Figuren, Leder, Krokotaschen, Schallplatten, Eisenbahnen, Silberbesteck, Bleikristall, Zinn, Modeschmuck, Möbel, Kleider, Alt- und Bruchgold, Zahngold, Goldschmuck, Gardinen, Uhren, Münzen, Bernstein, Perlen, Bilder, Gobelin, Messing, Teppiche, Orden, Ferngläser, Puppen, Perücken, Krüge, komplette Nachlässe sowie Haushaltsauflösungen. Kostenlose Besichtigung sowie Wertschätzung. 100% seriös und diskret. Barabwicklung vor Ort. Täglich, 8-21 Uhr.

☎ 069-17561793

### Gesuche

**1.000,- € Belohnung.** Suche Haus, Grundstück, Scheune zum Ausbauen oder Eigentumswohnung in Höchst, Hetschbach, Dusenbach oder Sandbach.

Tel. 0151 47595947

### Sonstiges

**Sammler kauft:** Pelze aller Art, Nähmaschinen, Schreibmaschinen, Gardinen, Puppen, Schallplatten, Zinn, Porzellan, Modeschmuck, Silber, Uhren, Münzen, Alt- und Bruchgold, Zahngold, Goldschmuck, Bleikristall, Ferngläser, Perücken, Möbel, Teppiche, Bilder, Orden, Krüge, Briefmarken, Perlen, Silberbesteck, Leder und Krokotaschen. Auch Wohnungsauflösungen und komplette Nachlässe, 100% seriös. Höchstpreise bar vor Ort, kostenlose Anfahrt, Beratung sowie Wertschätzung. Tägl. 7-21.30 Uhr, auch am Wochenende ☎ 069-67704886

### PTA u. PKA für eine innovative Apotheke in Frankfurt gesucht!

20-40 Std/Woche, übertarifl. Gehalt:  
www.apotheken-fachkraefte.de  
uvm. + weitere Apothekenjobs u. Talentpool | Corinna Göbel, Rheinstr. 37, 64367 Mühlthal

### Haushaltsauflösungen, Kleinumzüge, Umzüge, Lasttaxi, Sperrmüll, Renovierungen zum günstigen Preis

☎ 06150-590216 o. 0171-3146823

### Flohmarkt

## Erbacher Flohmarkt

**18. Juni**  
1. Nachtflohmarkt - 16 - 22 Uhr  
Essen - Trinken - Hüpfburg

**19. Juni**  
Infos unter Tel. 0151 / 72461183  
www.erbacher-flohmarkt.com  
flohmarkt-erbach@gmx.de

### FLOHMARKT

**64760 Beerfelden  
Donnerstag, 16. Juni**

Tel. 06207/2033347 o. Mobil 0170 / 49239-41/-51 o.

### Er sucht Sie

**Frau gesucht, Sie sind 67j.** od. älter, sportlich-schlank und bewegen sich gerne in der Natur? Treue und Ehrlichkeit sind Ihnen wichtig? Alles kann, nichts muss. Das wünsche ich mir und biete dasselbe und noch viel mehr. Neugierig?, dann schreiben Sie an:  
**klamontagne@t-online.de**

Herr Leibnitz kauft an Pelze aller Art, Alt- und Bruchgold, Zahngold, Goldschmuck, Münzen, Uhren, Perlen, Mode- u. Bernsteinschmuck, Perücken, Puppen, Leder- u. Krokotaschen, Figuren, Eisenbahn, Ferngläser, Bleikristalle, Kleidung, Orden, Gobelin, Messing, Bilder, Zinn, Silberbesteck, Krüge, Teppiche, Porzellan, Schallplatten, Näh- u. Schreibmaschinen, Bücher, Möbel, Gardinen, auch Haushaltsauflösungen, kostenl. Beratung und Anfahrt sowie Wertschätzung. Zahle absolute Höchstpreise, 100% seriös und diskret, Barabwicklung vor Ort von Mo.- So 8.00 - 20.00 Uhr ☎ 06104/7791846

Trapezbleche 1. Wahl + Sonderposten aus eigener Produktion, TOP-Preise, cm-genau, 98646 Eishausen, Straße in der Neustadt 107, bundesweite Lieferung! ☎ 03685 - 409140, 5% Online-Rabatt sicher.  
www.dachbleche24.de

### KFZ-Ankauf

**Kaufe gegen bar:** Pkws, Busse, Lkws, Geländewagen, Wohnmobile, Pick-Up mit Mängeln u. viele km ohne oder mit TÜV, Motor oder Getriebeschaden, suche auch Agria. Tel. 0177 / 2802695 oder über WhatsApp 24 Std. erreichbar o. per E-Mail: tufan\_83@hotmail.de

### Wohnmobil

**Wir kaufen Wohnmobile + Wohnwagen**  
Telefon 03944-36160  
www.wm-aw.de Fa.

### Infrarot-Wärmekabinen

direkt vom Hersteller TÜV-geprüfte Technik Sonderanfertigung möglich. Sofort ab Lager lieferbar!  
**Grieser • Brombachtal  
Tel. 06063/50040**

**Kaufe jeden PKW, Bus, LKW, Geländewagen, Wohnmobile, Traktoren, alle Modelle, jeder Zustand, auch viele KM, Mängel, Unfall, Motorschaden, mit o. ohne TÜV, alles anbieten. Zahle guten Preis.**  
☎ 06158/7488215 o. 0174/6004673

**Kaufe Wohnmobile / Wohnwagen, jeder Zustand, auch defekt. Zahle bar und fair.**  
☎ 0177/3105303

### Zu verkaufen

**Pferdezubehör zu verkaufen:** 3 Eckfüttertröge grün, neu, Maße: 63 x 43 x 25 cm, Preis pro Stück 25,- €, 4 Sattelhalter rot, pro Stück 5,00 €, VS-Ledersattel Waldhausen, Federbaum, Kammerweite ca. 17 cm, mit Steigbügel + Riemen, VB 189,- €, Sattelschrank, Metall, für 2 Sättel und Ablagefach oben, Maße B 59 cm, T 59 cm, H 150, VB 149,- €, etliche Meter Elektroseeil, gebraucht, VB 99,- €.  
**Tel. 0151/75081678**

**Suche antike Möbel, Gemälde, Uhren, Silber, Militaria, Bücher, Krüge, Fotoapparate** ☎ 06108 - 9154213

**Künstlerin kauft Zinn aller Art für kreative Gestaltung.**  
☎ 069/75794135

### „Aktion Naturgarten“

**Odenwaldkreis.** Die zweite Runde der Aktion Naturgarten läuft an diesem Wochenende. Sechs Gärten von Privatleuten in Erbach, Michelstadt und Mossautal stehen Besuchern offen. Die zunehmende Versiegelung von Flächen ist ein großes Problem – auch im Odenwald. Sie hat nicht nur negative Auswirkungen auf die Artenvielfalt, ebenso führt sie zur Entstehung von lokalen Wärmeinseln. „Der Bevölkerung positive Praxisbeispiele zeigen zu können, wie man es im eigenen Garten besser machen kann, ist uns ein wichtiges Anliegen“, so Landrat Frank Matiske. Die ausgewählten Gärten seien Oasen, „in denen sich Mensch und Natur wohlfühlen können“.

„Die Veranstaltung findet in diesem Jahr bewusst deutlich früher statt“, so Klimaschutzmanager Markus Linkenheil. Die Gartenanlagen zeigen sich im Frühjahr in einem ganz anderen Bild. „Viele Pflanzen präsentieren sich aktuell von ihrer schönsten Seite, während die Herbstblüher freilich noch nicht zu sehen sind.“ Dies zeige jedoch die Veränderung, die ein naturnah gestalteter Garten die Saison über automatisch durchlebe. Detaillierte Informationen zu den Gärten werden aktuell zusammengestellt und sind auf den Internetauftritten des Kreises (www.odewaldkreis.de/klimaschutz) sowie der Städte Erbach, Michelstadt und der Gemeinde Mossautal abrufbar. red

### IMPRESSUM:

**Herausgeber:** Odenwälder Journal Medienhaus GmbH  
Geschäftsstelle: Nelkenstraße 1 64750 Lützelbach, Telefon 0 61 65 / 930 90 Fax 0 61 65 / 930 940. info@odw-journal.de  
Geschäftsführung: Volker Zaborowski, Markus Echtenmach, René Schneider ppa  
Chefredaktion: Volker Zaborowski (V.i.S.d.P.)  
Redaktionsleitung: Dr. Sven Iwertowski  
Satz: Odenwälder Journal Medienhaus GmbH Nelkenstraße 1, 64750 Lützelbach  
Vertrieb: EGRO Direktwerbung GmbH, Bieberer Straße 137, 63179 Obertshausen  
Druck: Druck- und Pressehaus Naumann GmbH & Co. KG Gutenbergstraße 1 63571 Gelnhausen

**Gesamt-Auflage:** 67.600 Exemplare  
Odenwaldkreis: 39.800 Exemplare  
Vorderer Odenwald: 27.800 Exemplare  
Anzeigenpreisliste: Nummer 2

**Erscheinungsgebiet:** Bad König, Brensbach, Breuberg, Brombachtal, Erbach, Fischbachtal, Fränkisch-Crumbach, Groß-Bieberau, Groß-Umstadt, Groß-Zimmern, Höchst, Lützelbach, Michelstadt, Mossautal, Oberzent, Otzberg, Reichelsheim, Reinheim, Roßdorf.

Keine Rückgabe von unverlangt eingesandten Manuskripten. Veröffentlichte Artikel entsprechen nicht immer der Meinung des Herausgebers.  
Für Druckfehler keine Haftung.  
Abdruck und Vervielfältigungen von redaktionellen Beiträgen sowie von uns gestellten Anzeigen bedarf der ausdrücklichen Genehmigung der Odenwälder Journal Medienhaus GmbH

**ANZEIGEN-ANNAHMESTELLEN:**  
● nur Geschäfts-Anzeigen ●  
**GABY MARBERG**  
Tel. 0 61 65 / 93 09 46

**Mobil 01 51 / 75 08 16 78**  
E-Mail: g.marberg@odw-journal.de  
für Brensbach, Fischbachtal, Fränkisch-Crumbach, Reichelsheim, Bad König und Brombachtal, Groß-Zimmern, Dieburg, Reinheim, Otzberg, Groß-Bieberau und Groß-Umstadt, Roßdorf

**MATTHIAS MANN**  
Tel. 0 61 65 / 930 950 • Fax 930 940  
Mobil 01 76 / 64 65 79 93  
E-Mail: m.mann@odw-journal.de  
für Erbach, Michelstadt, Mossautal, Oberzent, Landkreise Aschaffenburg und Miltenberg, Höchst, Breuberg, Lützelbach

**UNSERE E-MAIL ADRESSEN**  
Anzeigen: anzeigen@odw-journal.de  
Pressetexte: info@odw-journal.de

**Verteilung:** Kostenlos an alle Haushalte im hessischen Odenwaldkreis und Teile des Landkreises Darmstadt / Dieburg. Privathaushalte innerhalb geschlossener Ortschaften im Verteilgebiet bekommen durch Einstecken der Zeitungen in vorhandene Briefkästen mit Namensschild ein Exemplar in den Briefkasten geliefert. Absichts stehende Häuser, Weiler, Kleinstsiedlungen und Gehöfte werden nicht in die Verteilung einbezogen. Briefkästen mit einem erkennbaren Werbeverbot werden nicht beliefert. Beliefert werden auch Haushalte, deren Briefkästen mit dem hauseigenen Aufkleber „Keine Reklame, Odenwälder Journal JA“ versehen sind.  
Aufkleber können beim Odenwälder Journal, Nelkenstraße 1, 64750 Lützelbach, angefordert werden.

## „Odenwald hilft“ an neuem Ort Bald ist der Verein eingetragen

**Michelstadt.** Nach drei großen Projekten – Corona-Pandemie, Überschwemmung im Ahrtal und Ukraine-Hilfe – wird die Organisation „Odenwald hilft“ demnächst als eingetragener Verein tätig sein. Am Montag (16. Mai) war die offizielle Gründungsversammlung, auf der beschlossen wurde, dass die gemeinnützige Odenwälder Organisation auch als Verein auftreten darf. Die Vereinsgründung sei auch notwendig, um aus den Vereinnahmen Dinge wie beispielsweise Regale oder Hygieneartikel zu kaufen. Zudem bestehe dann die Möglichkeit, Spendengelder anzunehmen.

### Neue Räume in Michelstadt

Aber nicht nur die Vereinsgründung ist neu sondern auch die Räume. Steil gehen die Treppen nach oben, und auch die Kisten stapeln sich hoch. Im Eingangsreich, auf den Stufen und sogar vor dem neuen Vereinsraum auf dem Gelände der Firma Wunderbar. Es ist kaum zu übersehen, wie groß die Spendenbereitschaft der Odenwälder ist.

„Diese ganzen Kartons müssen ausgepackt und sortiert werden.“ sagt Kerstin Baßler, während sie am Ordnen ist. Nicht nur über die Spenden sind die Helfer von „Odenwald hilft“ dankbar, sondern auch über eine Vorsortierung durch die Spender. Wenn die Waren in Kartons gepackt und gut beschriftet abgegeben werden, er-

leichtere dies die Arbeit erheblich. „Wir haben Haushaltsgegenstände, Kleidung, Bücher, Puzzle, Spielzeug“, beschreibt Kerstin Baßler. Das Einzige, was „Odenwald hilft“ noch brauche, seien ein Kühlschrank und freistehende Regale.

Auch sind alle Mitglieder den vielen Unterstützern sehr dankbar. „Die Stadt Erbach hat uns acht Wochen lang die Bierhallen kostenlos zur Verfügung gestellt. Sogar der erste Flohmarkt in diesem Jahr musste verschoben werden für „Odenwald hilft der Ukraine“. Die Stadt hat stets schnell, unbürokratisch und sehr zuvorkommend gehandelt.“ beschreibt Steibert die Zusammenarbeit mit der Kreisstadt. Die Brauerei Schmucker habe außerdem ihre gesamten Lkw für den Umzug zur Verfügung gestellt. Sogar die Müllentsorgung und Logistik sei geregelt und würde von der Firma Wunderbar übernommen.

### Bald reguläre Öffnungszeiten

Demnächst wolle der Verein geregelte Öffnungszeiten anbieten. „Maximal achtmal im Monat. Dafür benötigen wir noch Rentner zur Unterstützung“, sagt der Gründer von „Odenwald hilft“, Kerstin Lautenschläger und Dirk Steibert haben diese Organisation Ende 2019 eigentlich auf Grund der Bedürftigkeit vieler im Odenwald lebender Menschen ins

Leben gerufen. „Wir wollten, dass Menschen mit geringem Einkommen zu Weihnachten auch mal wieder Weihnachtsgeschenke besorgen können.“ beschreibt Lautenschläger. „Wir wussten vor drei Jahren ja nicht, wo das hinführen soll“, führt Steibert weiter aus. Erst kam die Corona-Pandemie und dann die Flutkatastrophe im Ahrtal. Kurz danach kam der Krieg in der Ukraine.

### Wie geht es weiter?

„Es wäre toll, wenn wir auch mal Jugendliche hierfür begeistern könnten“, meint Baßler. „Mein persönlicher Wunsch wäre es, dass hier wieder schließen können, weil es keine Bedürftigen mehr gibt“, resümiert Steibert. Clarissa Yigit

➔ **Weitere Informationen rund um den Verein „Odenwald Hilft“ erteilt Dirk Steibert unter der Nummer 0151-8244887, per Mail an dirk.steibert@t-online.de oder auf odewald-hilft.de.**

### LOVE Letters

**Polin macht alles! 0174-539 10 49**

**Sextelefon 0221 5600 698**

**sharks MI 50€ EINTR.**  
fkk-sharks.de  
NEU! AB SOFORT FR BIS SO AB 10 H  
MO-DO 11-4 h | FR-SA 11-5 h | So 10-4 h  
06151-957979 | Otto-Röhm-Str. 72 | 64293 DA

# optimal Markt

**ANZEIGEN-BESTELLUNG per E-Mail**  
anzeigen@odw-journal.de

**ACHTUNG: Sie erhalten keine Rechnung.**  
Der Betrag muss bar oder durch Abbuchung bezahlt werden.

## Anzeigen-Bestellschein

● BITTE IN DRUCKSCHRIFT SCHREIBEN ●

Name \_\_\_\_\_ Vorname \_\_\_\_\_ Straße \_\_\_\_\_  
PLZ/Ort \_\_\_\_\_ Telefon \_\_\_\_\_  
IBAN \_\_\_\_\_ BIC \_\_\_\_\_

**Der Betrag**  
 liegt als Verrechnungsscheck bei  
 soll abgebucht werden

**Chiffre-Nr.** wird zusätzlich mit 6,- € berechnet.  
**Geschäftliche Kleinanzeigen:** 4 Zeilen = 16,10 € • Jede weitere angefangene Zeile = 2,57 €

# Bauen & Wohnen

### Anzeigen Annahme

anzeigen@odw-journal.de  
Tel. 0 61 65 / 930 90

### Dachreparaturen

preiswert & fachgerecht  
Tel. 0175 9542278

### ZÄUNE • GITTER • TORE

**Draht-Weissbäcker KG**  
Steinstr. 46-48, 64807 Dieburg  
Tel. (06071) 988 10 • Fax (06071) 5161  
Internet: www.draht-weissbaecker.de  
Email: draht@weissbaecker.de

- Draht- und Gitterzäune • Tore
- Schiebetore • Drehkreuze
- Schranken • Türen • Gabionen
- Pfosten • Sicherheitszäune
- Mobile Bauzäune • Alu-Zäune
- sämtliche Drahtgeflechte
- Alu-Toranlagen • Rankanlagen
- auch Privatverkauf

**REWE**  
**CENTER**  
MICHELSTADT  
Dein Markt

Mit der REWE APP doppelt sparen.



Bauer  
Fruchtyoghurt  
versch. Sorten,  
je 250-g-Becher  
(1 kg = 1.56)

**Knaller**  
**0.39**



Preis mit  
REWE App  
**0.35**  
1 kg = 1.40

+ Coupon aktivieren

**Alles was du brauchst. Dein Markt.**



Für bessere soziale  
Bedingungen



Bananen  
je 1 kg

**Aktion**  
**1.59**



Dr. Oetker  
Bistro  
Flammkuchen  
tiefgefroren,  
je 265-g-Pckg.  
(1 kg = 7.09)  
oder Ristorante Pizza  
Salame  
tiefgefroren,  
je 320-g-Pckg.  
(1 kg = 5.88)

**Aktion**  
**1.88**



Delverde  
Buitoni  
Pasta  
versch.  
Ausformungen,  
je 500-g-Pckg.  
(1 kg = 1.78)

**Aktion**  
**0.89**



Spreewaldhof  
Spreelinge  
Gewürz Gurken  
360-g-Abtropfgew.,  
je 670-g-Glas  
(1 kg = 3.08)

**Aktion**  
**1.11**



Katjes  
Easy Life  
je 160-g-Btl.  
(1 kg = 3.44)  
oder Yoghurt-Gums  
je 200-g-Btl.  
(1 kg = 2.75)

**Knaller**  
**0.55**



Lorenz  
Party Clubs  
Cracker  
je 200-g-Pckg.  
(1 kg = 4.95)  
oder Crunchips  
Paprika,  
je 175-g-Btl.  
(1 kg = 5.66)

**Aktion**  
**0.99**



Coca-Cola\*,  
Coca-Cola Zero\*, Fanta  
oder Sprite Mischkasten  
versch. Sorten,  
\*koffeinhaltig,  
je 12 x 1-l-Fl.-Kasten  
(1 l = 0.74)  
zzgl. 3.30 Pfand

**Knaller**  
**8.88**



Mionetto  
Prosecco  
Spumante DOC  
versch. Sorten,  
je 0,75-l-Fl.  
(1 l = 7.99)

**Aktion**  
**5.99**

**Walther-Rathenau-Allee 24, 64720 Michelstadt**  
Für dich geöffnet von Montag bis Samstag von 7 bis 22 Uhr



Die REWE-App  
Alle Angebote  
immer dabei.



rewe.de

**DIETMAR SCHWINN**  
BAGGERBETRIEB



AUSHUB  
ABBRUCH  
ERDBAU

Annahme & Verarbeitung von Wurzelstöcken  
MOBIL 01 71 / 4 00 85 60 - FAX 0 61 65 / 62 30  
64750 LÜTZELBACH - MÜMLINGSTR. 38

# SALATKERB



**Getränke OLT GmbH**  
Festservice



ODENWÄLDER BIER-SPEZIALITÄTEN SEIT 1780  
**SCHMUCKER**

Lützelbacher Str. 11  
64750 Lützelbach-Breitenbrunn  
Tel. 06165 / 1599 oder 3770

## Sehr geehrte Damen und Herren,

ich freue mich sehr, dass ich Sie im Namen des SV 1935 Lützel-Wiebelsbach endlich wieder zur „Sportheim Salatkerb“ begrüßen darf.

Nach einer sehr schweren Zeit mit vielen Einschränkungen in unserem Leben können wir in diesem Jahr wieder die Kerb auf dem Sportgelände des SV 1935 ausrichten. Auch wenn das Virus noch nicht völlig ver-

schwunden ist, hoffen wir alle auf unbeschwerte Tage und viel Spaß.

Auch in diesem Jahr haben wir wieder versucht, ein abwechslungsreiches Programm für Jung und Alt zusammenzustellen. Mit vielen ehrenamtlichen Helferinnen und Helfern, denen ich an dieser Stelle sehr herzlich für ihr Engagement danke, werden wir auch für das leibliche Wohl bestens sorgen.

Nach vielen Stunden der Vorarbeit freuen wir uns, dass es nun endlich losgeht. Wir würden uns sehr freuen, wenn Sie uns mit ihrem Besuch für die Mühen belohnen und mit uns ein paar schöne Stunden verbringen.



**Thorsten Schenk**  
1. Vorsitzender  
SV 1935 Lützel-Wiebelsbach

Ich wünsche Ihnen gute Unterhaltung und viel Spaß auf der Salatkerb 2022.

**Thorsten Schenk**  
Vorsitzender  
des SV 1935 Lützel-Wiebelsbach

## 11. Sportheim Salatkerb

**Samstag, 18.6.2022**

- Bieranstich ab 19:00 Uhr
- Livemusik mit den „Heringer Sternsinger“ ab 20:30 Uhr



**Sonntag, 19.6.2022**

- Kerbgottesdienst 11:00 Uhr
- anschließend Kerbessen
- 14:00 Uhr Auftritt SV Rope-Skipping
- ab ca. 16:00 Uhr Blasmusik mit der Kapelle „Böhmischer Zauber“
- Kerbredd ab ca. 17:00 Uhr



An beiden Tagen Steaks und Würstchen vom Grill

Wir beraten Sie gerne!

**SCHAEFER**  
Heizung-Sanitär

Eulbacher Straße 12  
64750 Lützelbach-Breitenbrunn  
Tel. 06165-1326 • Fax 6210  
info@schaefer-luetzelbach.de

**Schreinerei**  
Marco Herrschaft (vormals Willi Olt)



- Möbel & Innenausbau
- Türen-Fenster-Parkettböden
- Küchen nach Maß
- Bestattungen

64750 Lützelbach • Brunnenstraße 10  
Telefon 0 61 65 / 13 46 • Fax 0 61 65 / 17 46  
E-Mail: schreinerei.herrschaft@gmail.com

### Fliesen- u. Natursteinverlegung



### Sascha Herrschaft

Mümlingstraße 21  
64750 Lützelbach  
Tel. 0 61 65 / 67 94  
Fax 0 61 65 / 38 96 64  
Mobil 0151 590 232 55

### Druckerei Jürgen Eigl

Flyer • Visitenkarten • Briefbögen  
Prospekte • Bücher • Einladungskarten  
Drucksachen aller Art • Stempel



Spessartstraße 30 • 64750 Lützelbach  
Tel. 0 61 65 / 61 25

e-mail: erba-druck@t-online.de • info@druckerei-juergen-eigl.de  
Internet: www.druckerei-juergen-eigl.de

**HERRSCHAFT**  
Bedachungen GmbH

Dach- und Wandabdichtungen  
Spenglerei

**Reinhold Herrschaft**  
Geschäftsführer

Telefon: 0 61 65 - 21 56  
Fax: 0 61 65 - 38 84 22  
64750 Lützelbach i. Odw.  
Schillerstraße 11  
e-mail: herrschaft-bedachungen@t-online.de

**Marksteiner GmbH**  
Lessingstr. 20 • 64750 Lützelbach

Ihr zertifizierter Meisterbetrieb für Fliesen und Marmor

Bäder • bodengleiche Duschen  
Küchen • Wohnräume  
Balkone • Terrassen • Treppen  
gesundes Wohnen mit Keramik

BERATUNG und VERKAUF  
VERLEGUNG vom FACHPERSONAL

Telefon 0 61 65 / 17 33 • Fax 0 61 65 / 63 06  
www.marksteiner.eu

**BAUSCHLOSSEREI**  
**WOLFSTÄDTER GMBH**



Ihr Ansprechpartner für

- Treppen
- Balkone
- Geländer
- Carports
- Vordächer
- Klapppläden
- Überdachungen
- Industriemontage
- und vieles mehr...

Stahl- und Metallbau  
Nelkenstr. 9a, D-64750 Lützelbach  
TEL: +49 (0) 6165 - 3879-40  
FAX: +49 (0) 6165 - 3879-41  
EMAIL: mail@aw-schlosserei.de  
www.aw-schlosserei.de

**Metzgerei Braun**

64747 Breuberg/HAINSTADT  
Mainstraße 56 • Telefon 0 61 65 / 17 40

- verschiedene Bratwürste
- diverse Grill-Spezialitäten
- Heiße Theke

Probieren Sie unsere wöchentlich wechselnden Pfannen-Gerichte  
ÖFFNUNGSZEITEN: Montag bis Freitag durchgehend von 7.30 bis 18.00 Uhr • Mittwoch bis 12.30 Uhr • Samstag von 7.30 bis 12.00 Uhr

Wir wünschen Ihnen viel Spaß auf der Salatkerb in Lützelbach!

**Eckhardt**

Wir feuern Sie an.

Heizöl | Holzpellets | Erdgas

Telefon. 0 61 65.12 06  
www.eckhardt.de

# in LÜTZELBACH

## 18. bis 19. Juni

### in SVL-Sportheim

## BAUGESCHÄFT BALONIER



LEANDER BALONIER  
64750 Lützelbach  
Tel. 0 61 65 / 30 15 47  
Fax 0 61 65 / 30 15 48 • Mobil 01 72 / 7 56 69 91

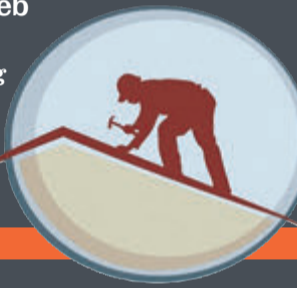
## MR Dachmontage Service

### Dachdeckermeisterbetrieb

- Steil- u. Flachdachsanieierung
- Balkon- u. Terrassensanieierung
- Spenglerarbeiten
- Schieferarbeiten

Neustädter Straße 37  
64750 Lützelbach  
Tel./Fax 0 61 65 / 38 94 68

Mobil 0160 / 931 72 873  
Mail: mrdachmontage@t-online.de



- HEIZUNG
- SANITÄR
- SOLAR
- KUNDENDIENST



## Reiner Daum

Brunnenstraße 15 - 64750 Lützelbach  
Tel. 0 61 65 / 35 61 - Fax 91 21 27

## Autohaus Orth



Servicepartner

PROFESSIONAL

64750 Lützelbach/Odw. • Mümlingstraße 70  
autohaus.orth@gmx.de • www.autohausorth.de  
Tel. 0 61 65 / 13 05 • Fax 0 61 65 / 63 05

## Schreinerei Norman Olt

- Böden
- Fenster
- Innenausbau
- Türen
- Insektenschutz
- Bauberatung

Brunnenstr. 9 64750 Lützelbach Tel. 06165 / 301952

www.schreinerei-olt.de

## Fliesen + Bäder

- 400 m<sup>2</sup> Fliesenfachmarkt mit großem Bäderstudio
- TÜV-geprüfte Fachplaner für (altersgerechte) Bäder
- Badrenovierungen und Teilrenovierungen z.B. alte Badewanne raus, dafür neue begehbare Dusche

Qualität seit 1957!

**ECKERT**  
www.eckert-badundfliesen.de  
64750 Lützelbach • Seckmauerstr. 11 • Tel. 06165-1301

## Feuer im Wald

**Höchst.** Mehrere Stämme Nutzholz und Gras brannten am Mittwochabend (1. Juni) im Wald zwischen Höchst und Rimhorn. Ein Sportflieger meldete der Feuerwehr die Brandstelle um circa 19.30 Uhr. Mit den Löscharbeiten in der Nähe der Obrunnslucht, Höhe Vereinsbrunnen, waren die Brandschützer aus Höchst und Bad König beschäftigt.

Die Kriminalpolizei in Erbach hat Ermittlungen wegen Verdacht auf Brandstiftung aufgenommen. Hinweise an Tel.: 06062- 9530. red

## Fahrerflucht nach Sachschaden

**Erbach.** Einen erheblichen Schaden an der rechten Seite stellte eine Fahrerin an ihrem Mazda CX 5 fest, als sie am Nachmittag des Dienstags (31.5.) zu ihrem Parkplatz in der Graf-Franz-Straße zurückkehrte. Vom Unfallverursacher fehlt jede Spur, der Sachschaden beläuft sich auf etwa 1000 Euro. Hinweise an 06062-9530. red

## ÖPNV-Änderung

**Michelstadt.** Anlässlich des Michelstädter Blumenmarktes findet am Sonntag (12. Juni) der traditionelle Blumenkorso statt. Daher können die innerstädtischen Haltestellen „H&R“, „Louis-Dagand-Platz“, „Lindenplatz“, „Waldstraße“, „Bienenmarkt“, „Volksbank“, „Hammerweg“, „Fr.-Ebert-Straße“, „Alfred-Maul-Straße“, „Odenwaldhalle“, „Gymnasium“ und „Hallenbad“ zwischen 13 Uhr und 16 Uhr nicht von den Bussen des lokalen Nahverkehrs angefahren werden. Die Odenwald-Regional-Gesellschaft mbH (OREG) bittet alle betroffenen CityBus-Fahrgäste, auf die Haltestellen „Neutorstraße“ oder „Bahnhof“ auszuweichen. NaTourBus-Fahrgäste wählen ebenfalls den „Bahnhof“ oder den Halt Stockheim „Autohaus“. red

Die Odenwald-Regional-Gesellschaft mbH (OREG) bittet alle betroffenen CityBus-Fahrgäste, auf die Haltestellen „Neutorstraße“ oder „Bahnhof“ auszuweichen. NaTourBus-Fahrgäste wählen ebenfalls den „Bahnhof“ oder den Halt Stockheim „Autohaus“. red

## Blutspende in Vielbrunn

**Michelstadt-Vielbrunn.** Der nächste Blutspendetermin ist am Freitag, 24.6. von 16 bis 19.30 Uhr in der Limeshalle, Limesstraße 10.

Weitere Informationen unter: www.blutspende.de/corona oder über die kostenfreie Service-Hotline des DRK 0800-1194911. red

## Filmkunsttag

**Höchst.** Die Höchster Lichtspiele zeigen den Film „Parallele Mütter“ am Donnerstag, 23. Juni, um 19.30 Uhr. Das Foyer ist ab 19 Uhr geöffnet.

Zum Film: Janis (Penélope Cruz) und Ana (Milena Smit) treffen in einem Krankenhauszimmer aufeinander, wo sie bald entbinden werden. Beide sind alleinstehend und wurden zufällig schwanger. Janis, im mittleren Alter, bereut es nicht und ist überglücklich. Die minderjährige Ana hingegen ist verängstigt. Janis versucht, sie zu ermutigen. Es entsteht eine sehr enge Verbindung zwischen den beiden, die ihr Leben auf entscheidende Weise verändert. red

## Freie Plätze bei Seniorenfahrt

**Höchst.** Bürger der Gemeinde können am 24. Juni auf eine Seniorenfahrt gehen, so sie 70 Jahre und älter sind. Mit dem Bus geht es nach Kitzingen, direkt anschließend mit dem Schiff über die Mainschleife nach Volkach. Ein Eigenanteil von 20 € pro Person, der die Busfahrt, die Schifffahrt und ein Mittagessen enthält, wird hierfür erhoben. Weitere Anmeldungen nimmt die Gemeinde unter Tel.: 06163-70822 an. red

# Stellenmarkt



Mitarbeiter gesucht

Freude arbeitet im Team!

## Kfz-Mechatroniker (m/w/d)

Wir vertreten als BMW Vertragshändler an insgesamt drei Standorten in Buchen, Erbach und Großwallstadt eine der erfolgreichsten Premiemarken im Bereich PKW und Motorrad. Zur Verstärkung unseres Teams bieten wir eine Anstellung als Kfz-Mechatroniker (m/w/d) mit den folgenden Aufgaben:

- Überprüfung, Wartung und Reparatur von Kraftfahrzeugen
- Austausch und Montage von Ersatzteilen
- Störungsbehebung bei elektronischen Defekten
- Instandhaltung und Austausch von Systemen sowie Bauteilen gehört zum täglichen Aufgabenbereich

### Das erwartet Sie:

- Attraktive Vergütung in einem modernen und innovativen Arbeitsumfeld
- Ein motiviertes, sympathisches und aufgeschlossenes Team in einem Familienbetrieb
- Weiterbildungsmöglichkeiten entsprechend Ihrer Talente

### Unsere Anforderungen sind:

- Erfolgreich abgeschlossene Ausbildung zum Kfz-Mechatroniker
- Berufserfahrung in den Bereichen Reparatur und Instandsetzung
- Fundierte Kenntnisse der Fahrzeugelektronik
- Gute Kenntnisse im Bereich Diagnose und Instandsetzung von Elektrik-/Elektronik-Komponenten
- Hohe Team- und Kommunikationsfähigkeit
- Selbstständige und strukturierte Arbeitsweise

### Kontakt

Wir haben Ihr Interesse geweckt?

Dann freuen wir uns auf Ihre vollständige Bewerbung.

Bitte senden Sie Ihre Unterlagen per E-Mail an Christina Müller:  
team@bmw-mueller.com

Wir freuen uns auf Sie!



Neue Buchener Str. 28  
74722 Buchen-Hettingen  
Tel. 06281-5285-0  
info@bmw-mueller.com

Robert-Bosch-Str. 15  
64711 Erbach  
Tel. 06062-9430-0  
www.bmw-mueller.com



Seit fast 75 Jahren entstehen bei OWA einzigartige Deckensysteme, die nachhaltig für mehr Sicherheit und Wohlbefinden sorgen. In unserem international agierenden Familienunternehmen profitieren Sie von einem zeitgemäßen Arbeitsklima mit flachen Hierarchien und individuell ausgerichteten Entwicklungsprogrammen.

Zur Erweiterung unserer Teams suchen wir für unsere Profilproduktion in Michelstadt zum nächstmöglichen Zeitpunkt:

## Maschinen- und Anlagenführer Michelstadt (m/w/d)

### Aufgabenbereich:

- Bedienen und Betreiben der Produktionsanlage während der Produktion
- Verpacken von Profilen
- Durchführen der Rüstvorgänge an den Produktionsanlagen
- Durchführen von Instandhaltungsarbeiten an den Produktionsanlagen
  - Bestücken, Vorrichten und Warten der Rollformersätze
  - Überprüfen und Instandhalten der Werkzeugsätze
  - Kontrolle und Instandsetzen der Schneidstempel und Matrizen
- Durchführen der produktionsbegleitenden Qualitätsprüfungen
- Kontrolle des Werkzeugbestandes / Ersatzteile und Dokumentation
- Einhaltung von Sauberkeit und Ordnung sowie den Arbeitssicherheitsvorschriften

### Voraussetzungen:

- Bereitschaft zur Arbeit im Schichtbetrieb (2 und 3-Schicht)
- Gutes technisches Verständnis, Handwerkliches Geschick
- Abgeschlossene Ausbildung im technischen Bereich sowie Kenntnisse in der Bedienung und Einrichtung von Umformwerkzeugen wünschenswert
- Teamfähigkeit, Durchsetzungsvermögen
- PC-Kenntnisse

### Leistungen:

- Unbefristeter Arbeitsvertrag
- Strukturierte Einarbeitung in einem familiengeführten Unternehmen
- Flexible Arbeitszeitgestaltung inkl. Option auf mobiles Arbeiten; im gewerblichen Bereich Zeiterfassung im Rahmen des Gleitzeitkontos
- 30 Tage Jahresurlaub; im Schichtbetrieb 32 Tage
- Vielfältige Weiterbildungsmöglichkeiten in unserer OWA-Akademie
- Betrieblich geförderte Altersvorsorge und Berufsunfähigkeitsversicherung
- Fahrradleasing via Business Bike
- Bekleidungskonto für Arbeitskleidung
- Kostenlose Parkmöglichkeiten auf dem Firmengelände

Erfahren Sie mehr über uns auf:  
www.owa.de/de/unternehmen/karriere/ oder senden Sie Ihre vollständigen Bewerbungsunterlagen direkt an unseren Personalleiter Herrn Michael Jungnitsch (michael.jungnitsch@owa.de)

OWA - Odenwald Faserplattenwerk GmbH  
Dr.-F.-A.-Freundt-Straße 3 | 63916 Amorbach | tel +49 93 73 . 2 01-0 | info@owa.de | www.owa.de

**OWA**

# Eine kleine Belohnung für das Ehrenamt

## 79 E-Cards für Dienst an Gemeinschaft - neben Anerkennung auch Vorteile

**Michelstadt.** 79 E-Cards gehen an ehrenamtlich engagierte Bürgerinnen und Bürger – im Rahmen der 53. Verleihung der Ehrenamtskarte im Odenwaldkreis mit der Freiwilligen Feuerwehr Michelstadt als Gastgeber.

Die offizielle Übergabe der Ehrenamtskarten durch Landrat Frank Matiaske wurde durch drei Stücke des Spielleuteorchesters der Feuerwehren Erbach und Michelstadt eröffnet. Anschließend begrüßte Michelstadt Bürgermeister Dr. Tobias Robischon die „Stars des Abends“, die ehrenamtlich engagierten Gäste. Dass es



davon im Odenwaldkreis viele gibt, betonte auch Landrat Frank Matiaske. „Ohne Ihren Einsatz wäre unsere Gesellschaft deutlich ärmer. Sie schließen Lücken im System und sind da, wenn ‚Not am Mann‘ ist. Das macht Sie zu Vorbildern für nachfolgende Generationen.“ Die E-Card ist mehr als nur eine symbolische Anerkennung

für die ehrenamtliche Arbeit. Wer sie hat, kann sich über viele Vergünstigungen bei Unternehmen, Institutionen und Einrichtungen in ganz Hessen freuen. Alleine im Odenwaldkreis bedanken sich auf diese Weise 120 Sponsoren für die Tätigkeit. *red*

☛ Wer sich ehrenamtlich engagiert, aber bisher keine E-Card sein Eigen nennt, kann einen Antrag bei der Ehrenamtsagentur des Odenwaldkreises unter Telefon 06062- 70127 oder per E-Mail an ehrenamt@odenwaldkreis.de stellen.

# Richtig präsentieren

## Training zum Bewerbungsgespräch

**Groß-Umstadt.** Wie verhält man sich im Bewerbungsgespräch? Das zweiteilige Bewerbungstraining vom Bildungszentrum ZIBB soll Unsicherheiten beseitigen helfen und über praktische Übung zu Souveränität und innere Ruhe führen. Im ersten Teil ging es um „Keep calm – Routine im Vorstellungsgespräch“ Am 23. Juni findet von 9 bis 12.30 der zweite

Trainingsteil „Übung ist die beste Freundin der Routine“ statt, als Präsenzveranstaltung im ZIBB Groß-Umstadt. *red*

☛ Für das kostenlose Angebot wird um eine Anmeldung gebeten unter tel.06078-72377 oder per E-Mail an info@zibb-umstadt.de. Nähere Informationen: https://zibb-umstadt.de

**Werben Sie auch ONLINE**  
**anzeigen@odw-journal.de**  
**Tel. 0 61 65 / 930 90**

Volunta ist ein Träger für Freiwilligendienste des DRK in Hessen.

Wir suchen **schnellst möglichst** eine engagierte Persönlichkeit (m/w/d) für die Mitarbeit im

**Rechnungswesen / Operatives Controlling**  
 Vollzeit (38,5 Std.) mit Dienort Erbach

Bei der Stelle handelt es sich um eine Elternzeitvertretung.

Ihre Aufgaben, was wir erwarten, weitere Informationen über Volunta als Arbeitgeberin und zum Bewerbungsverfahren finden Sie auf [www.volunta.de/jobs](http://www.volunta.de/jobs).

Für Rückfragen steht Ihnen **Frau Krieger, Tel.: 06062 80 94 81** zur Verfügung.

**Grundschulbetreuung Ortsteil Reinheim** sucht ab sofort eine\*n Mitarbeiter\*in auf Honorarbasis ca. 4Std./2 Tage die Woche. Eine\*r Mitarbeiter\*in auf Minijob-Basis 8,5 Std./ an 3 Tagen die Woche. Pädagogische Kenntnisse von Vorteil. **Kurzbewerbung und Lebenslauf bitte an:** [m.hermes@villa-darmstadt.de](mailto:m.hermes@villa-darmstadt.de)

**PTA u. PKA für eine innovative Apotheke in Frankfurt gesucht!**  
 20–40 Std/Woche, übertarifl. Gehalt:  
[www.apotheken-fachkraefte.de](http://www.apotheken-fachkraefte.de)  
 uvm. + weitere Apothekenjobs u. Talentpool | Corinna Göbel, Rheinstr. 37, 64367 Mühlital

Kroatische erfahrene Frau sucht neue Betreuungsstelle in Privathaushalt! Ich spreche gut Deutsch und lese gerne vor. Ich habe Erfahrung mit Demenz und Bettlägerigen Menschen. Nur Langfristig! Bitte nur seriöse Anfragen! Tel: 0621 - 18060334, 01579 - 2452024

Wir suchen Verstärkung für unser Team

**Zimmerermeister/  
 Zimmerer / Dachdecker m/w/d**

Hauptstraße 67  
 64760 Oberzent  
 Telefon: 06275 / 259  
 E-Mail: [info@sillak-holzbau.de](mailto:info@sillak-holzbau.de)

Weitere Infos unter: [www.sillak-holzbau.de](http://www.sillak-holzbau.de)

**EGRO**  
 Direktwerbung GmbH

**Zusatzjob ideal für**

- Aktive Hausfrauen
- Mobile Rentner
- Selbstständige im AD
- Alle, die ein Auto haben

Wir wachsen und suchen ab sofort

**Kontrollleur (m/w/d)**

**Sie sind:**

- Mobil mit eigenem PKW und übers Handy erreichbar
- Gerne unterwegs und haben Spaß am Umgang mit Menschen
- Durchsetzungsstark bei stets freundlichem Auftreten

**Wir bieten:**

- Lukrativen Nebenverdienst
- Dauerhafte Beschäftigung
- Sicherheit eines zuverlässigen Arbeitgebers
- Solide Einarbeitung

**Bewerben Sie sich hier:**  
[info@egro-direktwerbung.de](mailto:info@egro-direktwerbung.de)  
 oder anrufen unter Tel.: 0 61 04 / 49 70-0

Weitere Infomationen: [www.egro-direktwerbung.de](http://www.egro-direktwerbung.de)

**Egro-Direktwerbung GmbH**  
 Bieberer Straße 137 - 63179 Obertshausen

[www.odw-journal.de](http://www.odw-journal.de)

**Nebenbeschäftigung als Zeitungszusteller für Jugendliche ab 13 Jahren am Wohnort.** Bei Interesse melden: 06104-49700

**DIE KUPPLUNG.**

R+W ist mit über 250 Mitarbeitern Marktführer im Bereich Präzisionskupplungen sowie führender Hersteller von Industriekupplungen.

**WIR SUCHEN FÜR UNSEREN STANDORT IN WÖRTH AM MAIN IN VOLLZEIT:**

**FRONT OFFICE MANAGER/  
 MITARBEITER EMPFANG (M/W/D)**

**IHRE AUFGABEN**

- Professioneller Empfang und Bewirtung unserer nationalen und internationalen Gäste sowie Kunden vor Ort
- Entgegennahme und Weiterleitung von eingehenden Telefonanfragen
- Planung und Koordination von Veranstaltungsterminen und -räumen, Organisation von Firmenveranstaltungen
- Buchung und Koordination von Geschäftsreisen (Hotelzimmer, Flüge, Mietwagen)
- Bearbeitung der Ein- und Ausgangspost, Verwaltung des Büromaterials
- Fuhrparkmanagement
- Überwachung und Korrektur der Zeiterfassung in ATOSS Time Control
- Administrative Unterstützung von Fachabteilungen (z.B. Einkauf, Vertriebsinnendienst, HR)
- Schulung unserer kaufmännischen sowie technischen Auszubildenden zu den Themen telefonieren und kommunizieren
- Optimierung sowie Digitalisierung von internen Abläufen und Prozessen

**IHR PROFIL**

- Eine abgeschlossene kaufmännische Berufsausbildung
- Berufserfahrung im Empfangsbereich oder Sekretariat
- Ausgeprägte Serviceorientierung mit sehr guten Umgangsformen
- Sehr gute Deutsch- und gute Englischkenntnisse in Wort und Schrift

**WIR BIETEN**

- Finanzieller Zuschuss zur betrieblichen Altersvorsorge
- Betriebliche Gesundheitsvorsorge und Vergünstigungen für ausgewählte sportliche Aktivitäten (Fitnessstudio)
- Bezuschusste Kantine sowie kostenfreie Getränke (Kaffee, Wasser) und Äpfel
- Regelmäßige Mitarbeiterveranstaltungen (Weihnachtsfest, Mittagspause mit Essen vom Food Truck)
- Business-Bike Leasing im Rahmen der Entgeltumwandlung

**HABEN WIR IHR INTERESSE GEWECKT?**

Dann senden Sie uns Ihre Bewerbung unter Angabe Ihrer Gehaltsvorstellung sowie Ihres nächstmöglichen Eintrittstermins, ausschließlich per E-Mail als PDF-Datei an [jobs@rw-kupplungen.de](mailto:jobs@rw-kupplungen.de)

Bei Fragen steht Ihnen Frau May und Frau Arnheiter unter **+49 9372 9864-0** gerne zur Verfügung.

**R+W**  
 A POPPE + POTTHOFF COMPANY

R+W Antriebs Elemente GmbH | 63939 Wörth am Main | [www.rw-kupplungen.de](http://www.rw-kupplungen.de)

Zur Verstärkung unseres Teams suchen wir ab sofort

**WERDE JETZT  
 ZUSTELLER**

**Wir bieten:**

- gute und faire Bezahlung
- km-Geld-Pauschale
- eigenverantwortliches Arbeiten

**Arbeitszeit:**

- Freitag und Samstag ggf. Sonntag bei einer Arbeitszeit von ca. 8 Stunden täglich
- Montag bis Donnerstag frei

**Voraussetzung:**

- Eigener PKW

**Bewirb Dich jetzt unter:**  
 06104/4970835  
 oder per Whatsapp  
 06104/49700

Bieberer Straße 137 · 63179 Obertshausen  
[info@egro-direktwerbung.de](mailto:info@egro-direktwerbung.de)

**stetigstellenmarkt**

**ACHTUNG!**

Geänderte Annahmezeiten aufgrund des Feiertages

**Odenwälder Journal Sa., 18.06.22 (24.KW)**Anzeigenannahmeschluss: **Mo., 13.06.22, 12 Uhr**Redaktionsschluss: **Mo., 13.06.22, 12 Uhr**

**ERBACHER LICHTSPIELE** RESERVIERUNGSHOTLINE: **06062 - 4932**  
ONLINE-RESERVIERUNG: [erbacher-lichtspiele.de](http://erbacher-lichtspiele.de)

**PROGRAMMÜBERSICHT: 09.06. - 15.06.2022**



[www.erbacher-lichtspiele.de](http://www.erbacher-lichtspiele.de)

**Musizieren der Kulturen**

Das Trio „Alcarmel“ spielt internationale Musik

Michelstadt. Am Mittwoch (13.7.) findet ein interkulturelles Konzert mit Gästen aus Israel im Historischen Rathaus in Michelstadt statt. Das Trio „Alcarmel“ spielt ab 19 Uhr traditionelle und moderne arabische, israelische und klassische Musik. Durch den musikalischen Abend führt Irith Gabriely, die „Queen of Klezmer“.

Nach Konzerten in Israel, Finnland, China und Polen sind Alber Ballan (orientalische Violine), Mary Haj (Zitter) und Asa'ad Abu Hatum (Bechertrommel) nun auf Einladung der Klarinetistin Irith Gabriely, in Deutschland im Odenwald zu Gast.

„Alcarmel“ wurde 1995 in Haifa von Musiklehrer Alber Ballan gegründet.

Er ist offiziell Beauftragter der Stadt Haifa für interkulturellen, interreligiösen Dialog, und Preisträger 2018 für sein Lebenswerk der Coexistenz von Juden, Chris-



(v.l.) Alber Ballan, Mary Haj und Asa'ad Abu Hatum.

Foto: Kulturamt Michelstadt

ten und Muslimen in Haifa dem 1. Mai für 20 Euro bei der Gästeinformation Michelstadt, Marktplatz 1, erhältlich. red

Karten für das Konzert sind seit

**Polsterei Alkanbari**

Ihr Polstereifachbetrieb

**Wertvolles bewahren und erhalten**

Wir polstern und beziehen Ihre Möbelstücke nach traditionell bewährter Handwerksart. Besuchen Sie uns in unserer Fachwerkstatt in Oberzent-Beerfelden oder vereinbaren Sie einen kostenfreien Termin bei sich zu Hause. Sie erhalten schnell einen Kostenvoranschlag und erfahren auch, wann Sie Ihr Möbelstück wieder zurückerhalten. In unserer ausführlichen Stoffberatung haben Sie die Auswahl von über 10.000 Stoffen.

Innerhalb unseres Festpreises sind Fahrt- und Abholkosten inbegriffen.

Spezialisiert sind wir auf Antikmöbel, Restaurierung, Maßanfertigung, Wohnmobil einrichtungen, Polstermöbel, Stühle, Sessel, Eckbänke, Sofas, Hocker und Kissen. Kleinstreparaturen führen wir gerne für Sie aus.

**Vereinbaren Sie jetzt einen kostenfreien Termin unter:**

Telefon: 06068 - 75 98 306

Mobil: 0152 / 51442226 oder unter

[www.firma-alkanbari.de](http://www.firma-alkanbari.de)

[info@firma-alkanbari.de](mailto:info@firma-alkanbari.de)

**Öffnungszeiten:**

Montag bis Freitag 9:00 bis 17:00 Uhr

Samstag nach Vereinbarung

**Adresse:**

Mümlingtalstraße 58

64760 Oberzent-Beerfelden

**Mohamad Alkanbari**

Ihr Einrichtungsberater

**Verzicht auf Verwarentgelte**

Michelstadt. Die Volksbank Odenwald möchte die positive Zinsentwicklung auf den Kapitalmärkten umgehend an ihre Kundinnen und Kunden weitergeben. Hierzu teilte das Kreditinstitut mit, dass man ab sofort auf die Berechnung von Verwarentgelten auf Guthaben, die Anleger auf Spar- und Tagesgeldkonten vorhalten, verzichte.

Bereits seit Juni 2014 liegt der Einlagensatz der Europäischen Zentralbank (EZB) unter Null. Dies hat zur Folge, dass Banken Strafzinsen von aktuell 0,5 Prozent zahlen müssen, wenn sie Guthaben ihrer Kundinnen und Kunden bei der Notenbank verwahren. Angesichts der Rekordinflation naht nun das Ende der sehr lockeren Geldpolitik. Dabei gilt eine erste Zinserhöhung im Juli als wahrscheinlich. Volkswirte erwarten, dass die Notenbank in diesem Jahr voraussichtlich schrittweise den negativen Einlagensatz auf null Prozent anheben wird.

„Als regionale Bank wollen wir die richtigen Lösungen auf die aktuellen Nachrichten und Herausforderungen wie Corona-Pandemie, Ukraine-Krieg, Inflation und Preissteigerungen finden“, begründet Vorstand Ralf Magerkurth die Maßnahme der Volksbank Odenwald. „Wir sind uns jedoch auch einig, dass dies nur geringfügig und nur in Kombination mit weiteren Maßnahmen hilfreich sein kann. Besonders die individuelle Vermögensberatung mit alternativen Anlagemöglichkeiten zu Sparkonto und Tagesgeld ist notwendig, um inflationsbedingte Wertverluste langfristig zumindest teilweise abzufedern“, so Magerkurth weiter. red

## Wortkunst

**Bad König.** Am Samstag, 25. Juni, singen und erzählen die beiden Liedermacher und selbsternannten Gesundheitsexperten Rainer Weisbecker und Jürgen Poth – mit schrägem Humor und vollem Impfschutz – „uff Hochdeutsch, in Odenwälder unnn Frankfurter

Mundart“. Ab 19.30 Uhr auf der Bühne im Großen Saal der Rentmeisterei, Schlossplatz, Bad König. Seit 2014 greifen Rainer und Jürgen im Duett in die Saiten und servieren Jahr für Jahr ihren Fans Molliges in Dur und Durstiges in Moll. Die Pandemie sollte den „... Spass uff Rezept“ um mindestens ein Jahr verschieben. Dafür sind

nun neue Lieder über „Corona“ hinzugekommen. Karten für „Der hat die Kränk!“ gibt es nur für Geimpfte und Geneesene zu 15 Euro im Vorverkauf und 18 Euro an der Abendkasse in der Literaturhandlung Paperback, Bahnhofstr. 43, Bad König, Tel. 06063-4115. Infos unter: www.literaturhandlung-paperback.de

## Apropos



von Sven Iwertowski, Redaktionsleiter

## Imkern an der Schule Schüler verkaufen frischen Honig



Honig in Handarbeit von der Biene bis zur Wabe. Foto: Felix Lehr

### Stress!

Kein Mensch mag ihn, aber gefühlt jeder hat ihn. Stress! Es sind nicht nur die vielfältigen Aufgaben, die im Beruf zu erfüllen sind – vom Meeting über den nächsten Auftrag bis zur ganz superwichtigen Präsentation. Stress ist auch in der verbliebenen freien Zeit zur Genüge vorhanden, wenn wir noch schnell einkaufen gehen, um dann die Kinder vom Ballett oder den Ferienspielen holen, um anschließend noch einen kurzen Kaffee bei der Oma zu genießen, damit wir... Sie verstehen. Einen weiteren Stressmacher haben die meisten von uns ständig in der Tasche. Unsere Smartphones eröffnen eine Welt an Möglichkeiten der Information und Unterhaltung, und auf dutzenden Wegen können uns die Freunde erreichen, um uns über das Umfallen von Reissäcken zu informieren.

Aber damit erschöpft sich dieser schillernde Zustand namens Stress nicht. So hat er durchaus eine schöne Kehrseite: Das ist, wenn man für eine komplizierte Aufgabe richtig Feuer und Flamme ist, wenn man zugreift und sieht, wie etwas entsteht. Oder auch: Wenn nach langer Pause und verordneten Einschränkungen endlich wieder die traditionellen Feste und Märkte wieder stattfinden. Dann ist der Stress, sich mit den Freunden zu verabreden und eine Auswahl an Abendgestaltungsmöglichkeiten zu finden, eine schöne.

**Höchst.** An der Ernst-Göbel-Schule in Höchst zeigt das Projekt „Schulbienen“ erste Erfolge. Der Lehrer Felix Lehr bot schon früh diese Idee an, und die Schulleitung um Herrn Guinet unterstützte das Projekt und engagierte sich sehr bei der Anschaffung und Etablierung der Schulbienen. In einem Nachhaltigkeitsprojekt erarbeitete die Entwicklungsphase ein Bewirtschaftungskonzept für die Schulbienen, nach dem diese von nun an bewirtschaftet werden. Der Prozess der Konzeptentwicklung gewann bei dem Förderpreis der Sparkasse „Schule in Bewegung“ den ersten Platz. Außerdem fand ein schulinterner Logo- und Flyerwettbewerb statt. Die Gewinnerbilder zieren von nun an das Honigglas als Etikett oder bewerben den Honig.

Der Honig wird an der Schule zu einem realistischen Preis verkauft. Der erste Honig ist nun verfügbar und bei gutem Wetter wird noch eine zweite Ernte möglich sein. Ab dem Sommer wird es eine Bienen AG an der EGS geben, in der die Schülerinnen und Schüler das Imkern erlernen können und die Betreuung der Bienen übernehmen. Die Imkerei soll sich selbst finanzieren und mit den Einnahmen erweitern. Eine eigene Honigschleuder soll bald angeschafft werden und als Zukunftsperspektive ist angedacht, einen Bienenstock mit einer Stockwaage und Wärmebildkamera zu digitalisieren und diese Daten in Echtzeit im Internet zu präsentieren. *Felix Lehr/red*

### Dachstuhlbrand durch Grillkohle

**Reichelsheim.** Zu einem Dachstuhlbrand in der Pestalozzistraße in Reichelsheim kam es am Montag 6. Juni. Grund für den Brand war nach ersten Erkenntnissen heiße Grillkohle. Der Brand entstand zunächst auf der Terrasse des Hauses, auf der zuvor der 77-jährige Hausbewohner gegrillt hatte. Damit die Asche auskühlen konnte, dann die Asche auf der Terrasse ausgeleert. Daraufhin entzündete sich ein Sack mit Grillkohle und entfachte einen Brand. Das Feuer griff zunächst auf einen Sonnenschirm und letztlich auf den Dachstuhl des Einfamilienhauses über. Der 77-Jährige konnte sich unverletzt in Sicherheit bringen. Das Haus ist derzeit nicht mehr bewohnbar. Der Sachschaden wird auf mehrere 10.000 Euro geschätzt. Mehrere Feuerwehren und das THW waren im Einsatz. *red*

### Spur der Verwüstung

**Fränkisch-Crumbach.** In der Nacht zum 28. Mai haben Vandalen mutwillig die Fläche einer Sitzbank im Park in der Saroltastraße in Fränkisch-Crumbach und einen Mülleimer im Bereich der angrenzenden Boule-Anlage herausgerissen. Zudem haben die Täter vermutlich auf der Boulebahn ein Feuer entzündet und versucht, den Mülleimer zu verbrennen. Einige Tage zuvor (26. Mai) haben mutmaßlich dieselben Täter eine Holzbank im Dornwald am Waldrand in Brand gesetzt, und vermutlich die Sachbeschädigungen in der Schafhofgasse (30. Mai) auch auf das Konto der Gesuchten geht. Der Bürgermeister von Fränkisch-Crumbach hat eine Gesamtbelohnung in Höhe von 600 Euro in Aussicht gestellt. Hinweise, die zur Ermittlung der Täter führen, werden je Anzeige mit 300 Euro belohnt. *red*



## Bewegende Gitarrenklänge Große musische Kunst im kleinen Seckmauern



Emotionen, fast mit Händen greifbar.

Foto: Martin Fritz

**Lützelbach.** Nach einer Zwangspause von über zwei Jahren, deren Hintergründe wohl keiner weiteren Thematisierung bedürfen, kam es zu der heiß ersehnten Reanimation kultureller Events in der alten Sankt-Margareta-Kirche zu Seckmauern. Einem wortwörtlich zugefallenen Umstand war es zu verdanken, dass Pablo Miro nach seinem ersten Konzert 2019 auf Einladung der Dorfgemeinschaft und Kulturinitiative zu einem zweiten Konzert nach Seckmauern kam. Am 4. Juni hatte der Künstler eigentlich einen Auftritt zusammen mit seinem Freund

Konstantin Wecker anlässlich dessen Geburtstag im Zirkus Krone in München zugesagt. Dann aber erkrankte Wecker und das Münchner Konzert musste abgesagt werden. Voilà, das war die große Chance für Seckmauern – anderen Konkurrenzveranstaltungen an Pfingsten zum Trotz. Zunächst schien es allerdings aufgrund einer recht überschaubaren Besucherzahl ein Kontrastprogramm zu Pablos erstem Auftritt zu werden. Aber bereits bei der ersten Darbietung eines akustischen Gitarren-Arrangements wurde klar: Es wird ein durchaus

positiver Kontrast werden, denn man konnte die Ergriffenheit der Anwesenden mit Händen greifen. Prompt reagierte Pablo nach tosendem Applaus auch mit der ihm eigenen feinsinnigen Art und meinte „Es fehlt heute kein einziger Besucher“. Es folgte nun ein Reigen zu Herzen gehender Lieder, die sowohl stimmlich als vor allem auch in der Gitarrenbegleitung ein schier unüberbietbares Niveau präsentierten. Hierbei waren die zutiefst berührenden Schwingungen keineswegs melancholisch überfordernd. Es traf jedes Stück via Temperament dieses Deutsch-Argentiniers tief ins Herz und hinterließ ein „Dennoch“ bei aller Grausamkeit des in der Ukraine wütenden Krieges. So hatte dieser einzigartige Abend für alle Anwesenden das in jetzigen Zeiten so wichtige Geschenk überbracht, durch die Kunst der Musik und einfühlsamer Texte in allen Zuhörern Trost und inneren Frieden im harmonisierenden Umfeld der alten Sankt Margareta erlebt zu haben. *Detlef Eichberg*

**UNSER NEUES LILIEN-TRIKOT!**

# Bereit für die neue Grundsteuer?

**HESSEN**

**Ab 01.07. Ihre Erklärung abgeben!**

**Juli 2022**

**Telefonische Erreichbarkeit:**  
Mo. – Fr. 8 – 18 Uhr  
Juni & Juli auch **samstags** 8 – 13 Uhr

**Unser Service für Sie:**

- Hotline für Fragen zur elektronischen Abgabe mit **ELSTER 0800 522 533 5**
- Kontakt mit Ihrem Finanzamt: telefonisch oder nach Terminvereinbarung
- **www.grundsteuer.hessen.de**

Bauen ist unsere Leidenschaft - seit 1998  
**Hans-Albert Fill**  
 Bauunternehmung GmbH  
 Johann-Adam-Groh-Straße 6 · 64753 Brombachtal · Tel. 06063 57321  
 Fax 06063 4761 · E-Mail kontakt@fill-baude · www.fill-baude

**Bereiter** GMBH  
 KFZ-, Industrie-, Sonder-Lackierung  
  
 Zeller Gewerbezentrum 19-20  
 64732 Bad König-Zell  
 Telefon 06063-503470  
 www.bereiter-lack.de

**BCD** CONTAINERDIENST  
 Umweltgerechtes Recycling & Abfallentsorgung für eine saubere Zukunft!  
 UNSERE LEISTUNGEN IM ÜBERBLICK  
 • Containerdienst & Wertstoffhof  
 • Abfallentsorgung und Verwertung  
 • Vermietung von Baumaschinen, Baugeräten und Werkzeugen  
 • Baggerarbeiten & Schüttgutbaustoffe  
 BCD Containerdienst GmbH & Co. KG  
 Zeller Gewerbezentrum 27 | 64732 Bad König/Zell | Tel.: 0 60 63 - 91 35 47  
 www.bcdcontainerdienst.de | info@bcdcontainerdienst.de

**Schwinn-Gross GmbH**  
 BAUUNTERNEHMUNG  
 Werkstraße 17  
 64732 Bad König  
 Tel. 0 60 63 / 6 30  
 Fax 0 60 63 / 56 28  
 www.schwinn-gross.de

**GAYKO**  
 Bessere Fenster und Türen  
**Großartig...**  
 Neue Fenster + Haustüren von GAYKO  
  
**Umweltprämie**  
 für Ihre alten Fenster und Türen!  
 ...von Ihrem GAYKO-Fachbetrieb.  
 » Dem Klimaschutz zuliebe «  
 Ideencenter **HELM**  
 FENSTER · TÜREN · TORE.  
 Berliner Straße 1A  
 64732 Bad König  
 Tel.: 06063 - 2065  
 info@helm-badkoenig.de  
 www.helm-bad-koenig.de

# 23. Zeller Hütten-Wanderung 16. Juni 2022

Start und Ziel: Vereinsheim TSG Zell  
 Startgebühr - Wanderpass 5,00 € (kein Muss)  
 Erinnerungsgeschenk  
 Streckenlänge 14 km  
 Quereinstieg auf der Strecke möglich  
 Drei bewirtschaftete Hütten  
**Wandertag in Zell**

Telefon Vereinsheim TSG Zell:  
 06063 / 1339 und 06063 / 2422  
 Weitere Infos: [www.tsg-zell-1893.de](http://www.tsg-zell-1893.de)

**Der Schrauberbär**  
 Dienstleistungsunternehmen  
 • Baumfällung und Heckenschneiden  
 • Mulch- und Pflegearbeiten  
 • Service Rund um Haus und Hof  
 • Hausmeisterservice  
  
 Benjamin Bär · Michelstädter Str. 2 · 64732 Zell  
 06063 / 5779409 • 0171 / 4561125  
 schrauberbaer@freenet.de

**Metzgerei Müller**  
 Jakob-Maul-Straße 1  
 64732 Bad König/Zell  
 Tel. 06063/2893  
 Fax 06063/5419  
 Gut beraten - immer frisch für Sie auf den Tisch!  
 Heiße Theke · Mittagstisch  
 Party-Service · Spezialangebote  
 www.metzgerei-mueller-zell.de  
 service.metzgerei-mueller-zell.de

**OFFICE TIKO**  
 • Büromaschinen • Bürobedarf  
 • Büromöbel • Service  
 Bahnhofstr. 53, 64732 Bad König  
 Tel. 0 60 63 / 579 105  
 www.tiko-office.de  
 Ihr zuverlässiger Partner für  
**Kopiertechnik & Service**  
 im Odenwald!

**Wir bedanken uns bei den ANZEIGENKUNDEN auf dieser Seite!**

**Möbel Kempf**  
 Da muss ich hinhin  
  
 Möbel Kempf GmbH  
 in Bad König/Zell **Direkt an der B 45**  
 Zeller Gewerbezentrum 21  
 64732 Bad König-Zell  
 Tel.: 06063/950-0  
 e-mail: info@moebel-kempf.de  
 Folgen Sie uns!    
 www.moebel-kempf.de

**Autohaus Vögler**  
 Ihre Autofamilie.  
**...wünscht viel Spaß bei der Zeller Hüttenwanderung.**  
 Vertragshändler für:  
     
 Bad König-Zell Tel.: 06063-95950 Internet: [www.voegler.de](http://www.voegler.de)

**M+K BEDACHUNGS GmbH**  
 Dach und Fassade Gerüstbau Spenglerarbeiten  
 Meisterbetrieb  
 M+K Bedachung • Gewerbepark Gräsig 60 • 64711 Erbach  
 Telefon 06062 / 58 81 • Fax 06062 / 9186617  
 E-Mail: [mundkbedachung@hotmail.com](mailto:mundkbedachung@hotmail.com)

**Auto Lehr**  
 06061/3537  
 • KFZ-Schweißarbeiten • KFZ-Reparaturen aller Fahrzeuge  
 • Oldtimer Reparaturen • AU-Schnelldienst  
 • TÜV-Vorbereitung und -Fahrten  
 Karl-Jürgen Lehr Stockheimer Ring 16 • 64720 Michelstadt  
 Telefon 0 60 61 / 35 37 • Telefax 0 60 61 / 35 45  
 www.auto-lehr.com

**HEIKO WINTER**  
 Heizung Klima Bäder  
 • Kundendienst  
 • Öl- und Gasanlagen  
 • Deckenstrahlheizungen  
 • Solaranlagen – Wärmepumpen  
 • Badausstellung  
 • Biomasse - Pelletstöfen  
 • Installationen  
 • Komplettbäder  
 • Fachbetrieb für barrierefreies Bauen und Wohnen  
 Gewerbezentrum 9 • 64732 Bad König/Zell  
 Tel. 0 60 63 24 28 • Fax 0 60 63 31 29  
 info@heizung-winter.de • www.heizung-odenwald.de  
**FACHBETRIEB - Barrierefrei Bauen und Wohnen**

## Ferienspiele für Kinder und Jugendliche Ferienspaß in Breuberg und Lützelbach – ein kombinierbares Angebot

**Breuberg/ Lützelbach.** Eltern können ihre Kinder jetzt bis zum 8. Juli für die Ferienspiele anmelden. Durch die kommunale Zusammenarbeit haben Kinder von 6 bis 14 Jahren die Möglichkeit auch an beiden Ferienspielwochen teilzunehmen. Die Ferienspiele der Stadt Breuberg finden in der ersten Ferienwoche vom 25. bis 29. Juli an der Breuberghalle im ST Neustadt statt. Die Ferienspiele der Gemeinde Lützelbach finden in der vierten Ferienwoche vom 15. bis 19. August

an der Fritz-Walter-Halle im OT Lützel-Wiebelsbach statt. Die Ferienspiele beginnen täglich um 9 und enden um 16 Uhr. Der letzte Ferienspieltag (Freitag) endet um 14 Uhr. Für die berufstätigen Eltern besteht die Möglichkeit, ihre Kinder schon um 8 Uhr zu bringen. Die Ferienspielkinder werden täglich mit einer warmen Mittagsmahlzeit und Getränken sowie Obst am Nachmittag versorgt. Sie sollten jedoch ein kleines Frühstück dabei haben. Die Kinder sollten wetterangepasste Kleidung tragen, die schmutzig werden darf sowie feste Schuhe. In Breuberg werden anlässlich des 50jährigen Jubiläums der Stadt Breuberg während der Ferienspiele 50 Insektenhotels mit den Kindern gebaut. In Lützelbach fertigen die Kinder Modelle von Gebäuden, die in der Gemeinde zu finden sind, aus leicht verwertbaren Materialien. Zudem stehen in beiden Ferienspielwochen viele

## Letzte Hilfe Kurse für das Sterbegeleit

**Groß-Umstadt.** Das Lebensende und Sterben der Angehörigen, Freunde und Nachbarn macht uns oft hilflos, denn uraltes Wissen zum Sterbegeleit ist mit der Industrialisierung schleichend verloren gegangen. Der Hospizverein Vorderer Odenwald bietet deshalb einen Kurs zur „letzten Hilfe“ an. Der nächste Kurs findet am Samstag, 25. Juni von 10 bis 15 Uhr in der Beratungsstelle St. Peray Str. 9 in Groß-Umstadt statt. Der Kurs vermittelt Basiswissen, Orientierungen und einfache Handgriffe. Sterbebegleitung ist keine Wissenschaft, sondern in Familie und der Nachbarschaft möglich. „Wir möchten Grundwissen an die Hand geben und ermutigen, sich Sterbenden zuzuwenden. Denn Zuwendung ist das, was wir alle am Ende des Lebens am meisten brauchen“, so der Verein. Der Kurs wird von zertifizierten Letzte-Hilfe-Kursleiterinnen durchgeführt. red



# WELLNESS *Medical* und SHOPPING

Verbrauchermesse Bad König-Zell mit über 30 Ausstellern

**FREITAG, SAMSTAG & SONNTAG 10.06.- 12.06.2022**

Freitag & Samstag von 10.00 bis 19.00 Uhr - Sonntag von 12.00 bis 18.00 Uhr

Offizielle Eröffnung am Samstag, 11.06.2022 um 11.00 Uhr durch Bürgermeister Axel Muhn



**Rund um die Gesundheit**

- Astrologische Beratung
- Geist und Körper
- Sonder-Aktionen



**Wellness-Themen-Bars**

- Smoothie-Bar
- Rapp's Säfte
- Cocktail-Bar



**Wellness und Pflege**

- Fachberatungen
- Kursangebote
- Sonder-Aktionen



**NEUERÖFFNUNG WMF-Studio**

**Gesundes Kochen & Backen**

- Produktvorführung



**Fitness für die Gesundheit**

- Fachberatungen
- Sonder-Aktionen
- Fitness-Vorfürungen

**1. Preis**  
WOHLFÜHLOSE  
IHRER WAHL FÜR GARTEN,  
BALKON ODER TERRASSE  
im Wert von 3000,- €

**ZEBRA**

**2. Preis**  
HOCHWERTIGES  
E-BIKE  
im Wert von 2499,- €

**B.O.C.**  
Da fährt' ich am Besten!

**3. Preis**  
50x50€  
KEMPFF / MOEBEL EINKAUFSGUTSCHEIN  
im Wert von 50,- €

**JUBILÄUMS Gewinnspiel**  
MITMACHEN  
& GEWINNEN BIS ZUM 25.06.2022

Teilnahmebedingungen:  
Der Rechtsweg ist ausgeschlossen. Mitarbeiter der Firma Möbel Kempf, Mobile und deren Angehörige können nicht teilnehmen. Zur Teilnahme berechtigt nur die Original-Teilnahmekarte. Eine Barauszahlung ist nicht möglich. Pro Person ist nur 1 Teilnahmekarte gültig. Einfach Coupon in den Einrichtungshäusern von Möbel Kempf in Aschaffenburg oder Bad König und den Mitnahmemärkten Mobile Wohnspass in Sulzbach und Egelsbach ausfüllen und bis spätestens 25.06.2022 abgeben. Die Gewinner werden schriftlich benachrichtigt.

**Eintritt frei**

MITVERANSTALTER:



Fit und gesund im Job mit dem betrieblichen Gesundheits-Management der Unternehmens-Gruppe Kempf / Mobile.



AUF DEM MESSEGELÄNDE VON:

**Möbel Kempf**

Möbel Kempf GmbH,  
64732 Bad König-Zell,  
**Direkt an der B 45**

Telefon: 0 60 63/9 50-0  
e-mail: info@moebel-kempf.de  
www.moebel-kempf.de

## THW rückt aus Ortsverband Michelstadt im Einsatz



Das Schweißgerät kommt zum Einsatz beim THW.

Foto: THW Michelstadt

**Michelstadt/ Münster.** Das THW, Gase und Kraftstoff an die Einsatzstelle, stellten eine Führungsstelle und sorgten für die Verpflegung. Nach vier Tagen mit diversen Einsatzaufgaben konnte das THW seinen Einsatz beenden. In Zusammenarbeit mit der Deutschen Bahn waren mehr als 30 Einsatzkräfte des THW im Einsatz und räumten die Bahnstrecke. red

## Wissenschaft im Wald Science Slam unter freiem Himmel

**Michelstadt.** Ein Sommerabend Lehrer an einer Beruflichen Schule tätig. Insgesamt werden 5 bis 6 Slamer erwartet. Der Wissenschaftler, der das Publikum am meisten überzeugen kann, erhält eine besondere Auszeichnung. Gestiftet wird der Preis vom Beruflichen Schulzentrum Odenwaldkreis. Der Eintritt kostet 12 €. Schülerinnen und Schüler, Studierende, Mitglieder der Odenwald-Akademie und Inhaber der Ehrenamtskarte erhalten die Eintrittskarte für jeweils 10 €. Außerdem sind Tickets an der Abendkasse erhältlich. Das Ticket ist ein Print@Home Ticket. Es gelten die aktuellen Covid 19 Hygienebestimmungen. red

Kurz und einfallsreich werden auf der Bühne junge Wissenschaftler ihre Forschungsergebnisse zeigen. Dabei dürfen sie alle Hilfsmittel benutzen, die sie benötigen. Durch den Abend führt Alex Dreppec. Er ist Schriftsteller, Erfinder des Science Slam und als

## Kunstvoll kämpfen Karateka sind auf Erfolgskurs



So sehen glückliche Gewinner aus: Simon Maier mit Trainer Burak Ismail. Foto: Katja Maier

**Bad König.** Einige Karateka von Shotokan Karate Bad König e.V. Joshua Körbitz, Simon Maier, Lewis Rang, Geronimo Fernandez-Machado und Burak Ismail. Simon Maier konnte einen 3. Platz in Kata (Formenlauf) und einen 1. Platz und somit einen Deutschen Meistertitel in Kumite gewinnen.

➔ Interessierte haben die Möglichkeit zum Probetraining. Die Trainingszeiten sind Mittwoch von 18 bis 19 Uhr in der Grundschulporthalle sowie Freitag von 18:30 bis 19:30 Uhr in der CWS-Arena. red

## Anzeigen-Annahme

Tel. 0 61 65 / 930 90  
anzeigen@odw-journal.de



Abbildung zeigt aufpreispflichtige Sonderausstattung.

## Der Vitara. Stil trifft Kraft

Bei diesen **SOFORT VERFÜGBAREN** Angeboten sparen Sie **3.000 EUR** gegenüber der unverbindlichen Preisempfehlung des Herstellers. Inklusiv Überführungskosten. Gültig solange Vorrat reicht.

- **NEUFAHRZEUG Vitara 1.4 BOOSTERJET HYBRID Club** | 95 kW (129 PS) | 6-Gang-Schaltgetriebe | Cosmic Black Pearl Metallic | **Angebotspreis 24.040,- EUR**

Kraftstoffverbrauch Suzuki Vitara 1.4 BOOSTERJET HYBRID (95 kW | 129 PS) | Hubraum 1373 ccm | Kraftstoffart Super E10: innerstädtisch (langsam) 6,0 l / 100km, Stadtrand (mittel) 4,8 l / 100km, Landstraße (schnell) 4,7 l / 100km, Autobahn (sehr schnell) 6,1 l / 100km, Kraftstoffverbrauch (kombiniert) 5,4 l / 100km; CO<sub>2</sub>-Ausstoß: kombinierter Testzyklus 121 g/km.

- **NEUFAHRZEUG Vitara 1.4 BOOSTERJET HYBRID AT Comfort** | 95 kW (129 PS) | 6-Gang-Automatikgetriebe | Galactic Gray Metallic | **Angebotspreis 26.470,- EUR**

Kraftstoffverbrauch Suzuki Vitara 1.4 BOOSTERJET HYBRID (95 kW | 129 PS) | Hubraum 1373 ccm | Kraftstoffart Super E10: innerstädtisch (langsam) 6,0 l / 100km, Stadtrand (mittel) 4,8 l / 100km, Landstraße (schnell) 4,7 l / 100km, Autobahn (sehr schnell) 6,1 l / 100km, Kraftstoffverbrauch (kombiniert) 5,4 l / 100km; CO<sub>2</sub>-Ausstoß: kombinierter Testzyklus 121 g/km.

- **NEUFAHRZEUG Vitara 1.4 BOOSTERJET HYBRID Comfort+** | 95 kW (129 PS) | 6-Gang-Schaltgetriebe | Ice Grayish Blue Metallic + Dach Cosmic Black Pearl Metallic | **Angebotspreis 28.340,- EUR**

Kraftstoffverbrauch Suzuki Vitara 1.4 BOOSTERJET HYBRID (95 kW | 129 PS) | Hubraum 1373 ccm | Kraftstoffart Super E10: innerstädtisch (langsam) 6,0 l / 100km, Stadtrand (mittel) 4,8 l / 100km, Landstraße (schnell) 4,7 l / 100km, Autobahn (sehr schnell) 6,1 l / 100km, Kraftstoffverbrauch (kombiniert) 5,4 l / 100km; CO<sub>2</sub>-Ausstoß: kombinierter Testzyklus 121 g/km.

- **NEUFAHRZEUG Vitara 1.5 DUALJET HYBRID ALLGRIP AGS Comfort** | 75 kW (102 PS) **Vollhybrid** | Allradantrieb | automatisiertes 6-Gang-Getriebe | Savannah Ivory Metallic + Dach Cosmic Black Pearl Metallic | **Angebotspreis 29.990,- EUR**

Kraftstoffverbrauch Suzuki Vitara 1.5 DUALJET HYBRID ALLGRIP AGS (Systemleistung 85 kW, Benzinmotor 75 kW / 102 PS und Elektromotor 24,6 kW | Hubraum 1462 ccm | Kraftstoffart Super E10: innerstädtisch (langsam) 5,9 l / 100km, Stadtrand (mittel) 5,4 l / 100km, Landstraße (schnell) 5,0 l / 100km, Autobahn (sehr schnell) 6,8 l / 100km, Kraftstoffverbrauch (kombiniert) 5,8 l / 100km; CO<sub>2</sub>-Ausstoß: kombinierter Testzyklus 132 g/km.

- **VORFÜHRFAHRZEUG Vitara 1.5 DUALJET HYBRID ALLGRIP AGS Comfort** | 75 kW (102 PS) **Vollhybrid** | Allradantrieb | automatisiertes 6-Gang-Getriebe | Cool White Pearl Metallic | Anhängerkupplung, abnehmbar | EZ 04/2022 | 1.000 km | **Angebotspreis 30.540,- EUR**

Kraftstoffverbrauch Suzuki Vitara 1.5 DUALJET HYBRID ALLGRIP AGS (Systemleistung 85 kW, Benzinmotor 75 kW / 102 PS und Elektromotor 24,6 kW | Hubraum 1462 ccm | Kraftstoffart Super E10: innerstädtisch (langsam) 5,9 l / 100km, Stadtrand (mittel) 5,4 l / 100km, Landstraße (schnell) 5,0 l / 100km, Autobahn (sehr schnell) 6,8 l / 100km, Kraftstoffverbrauch (kombiniert) 5,8 l / 100km; CO<sub>2</sub>-Ausstoß: kombinierter Testzyklus 132 g/km.

## AUTOHAUSPOPP

Inh. Dirk Popp

Gewerbepark Gräsig 1 · 64711 Erbach  
Telefon: 06062 809959 · Telefax: 06062 809957  
E-Mail: popp-erbach@suzuki-handel.de  
www.suzuki-handel.de/popp-erbach

Die Umstellung auf das neue WLTP-Messverfahren macht eine Änderung der derzeit gültigen gesetzlichen Bestimmungen zu Verbraucherinformationen zu Kraftstoffverbrauch, CO<sub>2</sub>-Emissionen und Stromverbrauch neuer Personenkraftwagen (Pkw-EnVKV) erforderlich. Die Novellierung der Pkw-EnVKV ist bislang noch nicht erfolgt. Da NEFZ-Werte für dieses Fahrzeug nicht vorliegen, haben wir die auf Basis des neuen WLTP-Testzyklus gemessenen Kraftstoffverbrauchs- und CO<sub>2</sub>-Emissionswerte als WLTP-Werte angegeben. Wegen der realistischeren Prüfbedingungen sind die nach dem WLTP gemessenen Kraftstoffverbrauchs- und CO<sub>2</sub>-Emissionswerte in vielen Fällen höher als die nach dem NEFZ gemessenen.



# Standortmagazin

## der Wirtschaftsförderung Odenwaldkreis



### Vom Dualen Studium zur Führungskraft im KJC

Seit kurzem hat das Kommunale Job-Center mit Manuela Hemdan eine neue Abteilungsleiterin im Leistungsbereich der Grundsicherung für Arbeitsuchende (SGB II). >> Seite 2



### Heizkostenabrechnung ganz ohne Stress

Aufwendig, zeitintensiv und häufig leider auch mit Ärger verbunden – alle Jahre wieder sehen sich Vermieter, Eigentümer und Hausverwaltungen mit dem leidigen Thema Heizkostenabrechnung konfrontiert. >> Seite 2

Jahrgang 16 - Ausgabe 360 / 10. Juni 2022

## Arbeit und Soziales

# Klare Ziele für Teilhabe am Arbeitsmarkt

Odenwaldkreis schließt erneut Vereinbarung mit Sozialministerium und bilanziert 2021



Zum Zielsteuerungsdialog trafen sich kürzlich Vertreter des Hessischen Ministeriums für Soziales und Integration und des Odenwaldkreises: (v.l.n.r.) Julia Grünwald (SGB II Controlling und Beauftragte für Chancengleichheit am Arbeitsmarkt), Manuela Hemdan (Abteilungsleiterin Leistung KJC), Dr. Joachim Wentzel (Ministerium), Sandra Schnellbacher (Hauptabteilungsleiterin II – Arbeit und soziale Sicherung), Nima Foroozesh (Ministerium) und Michael Vetter (Kreisbeigeordneter für Arbeit und Soziale Sicherung) Foto: Jana Brendel/Kreisverwaltung

VON JANA BRENDEL

**Odenwaldkreis.** Der Odenwaldkreis hat mit dem Hessischen Ministerium für Soziales und Integration (HMSI) erneut Ziele vereinbart, die bei der Arbeitsmarktintegration von SGB II-Leistungsbeziehenden bis Ende 2022 erreicht werden sollen.

Die Vereinbarung wurde kürzlich von Landrat Frank Matiaske und dem Ersten Kreisbeigeordneten Oliver Grobeis unterzeichnet. Sie ist Grundlage für die internen Zielsteuerungsprozesse des Kommunalen Job-Centers (KJC) bis zum Jahresende. Der Fokus der Vereinbarung liegt darauf, erwerbsfähige Leistungsbeziehende möglichst dauerhaft in eine existenzsichernde Erwerbstätigkeit einzugliedern, die Hilfebedürftigkeit zu verringern und langfristigem Leistungsbezug entgegenzuwirken. Wie in den Vorjahren hat man sich dabei auch für 2022 auf konkrete Zahlen zur Zielerreichung verständigt, die auch regelmäßig mit den Mitarbeitenden des Kommunalen Job-Centers besprochen werden.

Neu in der aktuellen Vereinbarung ist die Aufnahme geschlechterspezifischer Ziele für alle Bereiche. Was ab 2023 für alle Jobcenter verpflichtend wird, hat sich das Kommunale Job-Center Odenwaldkreis bereits für das laufende Jahr auf freiwilliger Basis vorgenommen. Damit soll die gleichberechtigte Teilhabe von Frauen und Männern am Arbeitsmarkt schon jetzt noch stärker ins Zentrum gerückt und durch entsprechende Kennzahlen belegt werden.

Im Detail strebt das Kommunale Job-Center für das laufende Jahr mindestens 770 Integrationen in sozialversicherte Beschäfti-

gung, voll qualifizierende Berufsausbildung oder selbständige Erwerbstätigkeit an. Die Anzahl der Frauen soll dabei mindestens 308 betragen, die der Männer 462. Der durchschnittliche Bestand von Langzeitleistungsbeziehenden des KJC sollte nicht über 2.020 steigen. Der Anteil von Frauen im Langzeitleistungsbezug sollte dabei maximal 1.100 und von Männern 920 betragen. Zudem wird die Summe der Leistungen zum Lebensunterhalt im Jahresverlauf 2022 genau beobachtet.

Darüber hinaus hat man sich auch auf optionale landesspezifische Ziele verständigt. Das Monitoring der „Kontinuierlichen Beschäftigung nach Integration“ bekommt dabei im Kommunalen Job-Center einen noch größeren Stellenwert. Hier ist das Ziel erreicht, wenn die Quote dieser Integrationen um 1,8 Prozent auf 58 Prozent ansteigt. Weiterhin wird der Integration erwerbsfähiger Leistungsbeziehender unter 25 Jahre in eine voll qualifizierende berufliche Ausbildung besondere Beachtung geschenkt und ein Zielwert von mindestens 70 Integrationen angestrebt.

Im Hinblick auf die nachhaltige Förderung der Integration von Menschen mit Behinderungen sollen die Bemühungen und die Zusammenarbeit mit Rehabilitationsträgern verstärkt sowie regional zur Verfügung stehende Möglichkeiten und Angebote zielführend genutzt werden.

Über die vereinbarten Ziele tauscht sich das Kommunale Job-Center regelmäßig mit Vertretern des Hessischen Ministeriums für Soziales und Integration aus. Zur Besprechung der Vorjahresergebnisse fand kürzlich in Erbach ein Treffen statt.

Trotz Corona-Pandemie und der Einführung der E-Akte im Kommunalen Job-Center, welche neben der Zielerreichung des Jahres 2021 weitere große Herausforderungen waren, konnte die Zielvereinbarung für das Jahr 2021 fast vollständig vom Odenwaldkreis erfüllt werden. So lag die Summe der Integrationen im Jahr 2021 mit 718 sogar über dem vereinbarten Zielwert von 690. Bei den Langzeitleistungsbeziehenden lag man mit 2.035 im Jahresdurchschnitt nur knapp über dem angestrebten Durchschnittswert von 2.030 Personen.

Um diese Ergebnisse weiter zu verbessern, sollen zukünftig unter anderem die bestehenden Maßnahmenangebote weiter ausgebaut und zielgerichtet optimiert werden. Auch das Angebot von sozialraumorientierter Beratung in den zwölf Städten und Gemeinden des Odenwaldkreises ist in der Überlegung. Wesentliche Erfolgsfaktoren für die angestrebte Zielerreichung sind nach Einschätzung des Kommunalen Job-Centers die persönlichen Kontakte zu den Kunden und Beratungsqualität der Mitarbeitenden.

Die ambitionierten Ziele, die sich das Kommunale Job-Center für 2022 gesteckt hat, wurden im Zielsteuerungsdialog von den Vertretern des HMSI, Dr. Joachim Wentzel und Nima Foroozesh, lobend hervorgehoben. Diese gilt es nun bis Ende des Jahres zu erreichen. Hierfür konzentriert man sich im KJC weiter vor allem auf zielorientierte persönliche Beratung, spezielle Maßnahmenangebote für die Kundinnen und Kunden sowie Qualifizierungsangebote für eine nachhaltige Arbeitsmarktintegration. <<

## Wirtschafts-Service

### Einstiegsseminar für Gründungsinteressierte

Für alle Gründungsinteressierten aus dem Odenwaldkreis bietet der Wirtschafts-Service am 29. Juni in den Räumen der vhs Odenwaldkreis ein kostenfreies Einstiegsseminar rund um das Thema erfolgreich Gründen an. Anmeldung unter [www.oreg.de/veranstaltungen/](http://www.oreg.de/veranstaltungen/)

**Termin:** Mittwoch 29.06.2022, um 16:30 Uhr (Dauer: ca. 3-4 Stunden)  
**Ort:** Volkshochschule Odenwaldkreis, Helmholtzstraße 3, 64711 Erbach

Anzeige



DER ODENWALD  
LEGT DEN  
SCHALTER UM.  
MIT ENTEGA UND EINEM  
ZUKUNFTSFÄHIGEN GLASFASERNETZ.  
Mehr Informationen zum Ultra-Highspeed-Internet  
und den aktuellen Ausbaugebieten in Ihrer Region unter  
[entega.de/glasfasernetz](http://entega.de/glasfasernetz)

EINFACH KLIMAFREUNDLICH FÜR ALLE.

Anzeige

## Alten- und Pflegeheim

der Gesundheitszentrum Odenwaldkreis GmbH



- ▶ Stationäre Vollzeitpflege
- ▶ Kurzzeitpflege/Verhinderungs-pflege

Das Alten- und Pflegeheim am Gesundheitszentrum ist seit 30 Jahren eine zuverlässige Institution in der Versorgung älterer und pflegebedürftiger Menschen im Odenwaldkreis.

Ein fester Personalstamm aus langjährig erfahrenen Pflegekräften steht Ihnen zur Seite und begleitet Sie auf Ihrem weiteren Lebensweg.

Vertrauen Sie zusätzlich auf die Infrastruktur eines modernen Krankenhauses sowie des angegliederten Ärztehauses in unmittelbarer Nähe – beste medizinische Versorgung erreichbar durch kurze Wege innerhalb des Gesundheitszentrums.

Aktiv bleiben im Alter – die Therapeuten des PhysioZentrums unterstützen Sie mit regelmäßigen Rehasportangeboten und individuellem Fitnesstraining.

**Gerne informieren wir Sie in einem unverbindlichen Gespräch über unser Angebot!**



**Alten- und Pflegeheim**  
Albert-Schweitzer-Straße 10a  
64711 Erbach  
☎ 06062 79-8000

[www.GZ-Odw.de](http://www.GZ-Odw.de)

[Pflegeheim.Info@GZ-Odw.de](mailto:Pflegeheim.Info@GZ-Odw.de)



## Arbeit

# Stellengesuche des Kommunalen Job-Centers

Sämtliche Texte wurden von den Kundinnen und Kunden selbst verfasst

**Suchen Sie einen Hausmeister mit technischem Verständnis, dann sollten wir uns kennenlernen.**

Ich würde mich freuen, wenn Sie sich unter der Chiffre melden. Gerne übersende ich Ihnen auf Anfrage meine Bewerbungsunterlagen. **Chiffre: 2022-86**

**Hauswirtschaftshelferin sucht eine neue Herausforderung im Tätigkeitsbereich als Reinigungskraft.**

Ich bin zeitlich flexibel und wäre Vollzeit sowie Teilzeit im Umkreis Michelstadt einsetzbar. Ein hohes Maß an Zuverlässigkeit und Loyalität kann ich Ihnen garantieren, auch das Arbeiten im Team bereitet mir viel Spaß. **Chiffre: 2022-87**

**Gelernter Tischler mit Gesellenbrief sucht nach einer Herausforderung in derselben oder ähnlichen Tätigkeiten.**

Mit mir gewinnen Sie einen zuverlässigen und sorgfältigen sowie ordnungsliebenden Menschen. Ich besitze einen Führerschein Klasse 1/3/4, zurzeit habe ich kein Auto, kann Ihnen jedoch versichern, dass Sie durch meine Flexibilität auf mich zählen können. Über eine Rückmeldung von Ihnen würde ich mich sehr freuen. **Chiffre: 2022-88**

**Flexibler 32-Jähriger sucht eine neue Herausforderung in den Tätigkeitsbereichen Lager, Einzelhandel und Zweirad.**

Ich bin zuverlässig und loyal. Jedoch besitze ich keinen Führerschein. Durch meine gute Auffassungsgabe kann ich mich sehr schnell in die Arbeit integrieren. Gerne würde ich in

Vollzeit oder auch in Teilzeit arbeiten. Über eine Rückmeldung von Ihnen würde ich mich sehr freuen. **Chiffre: 2022-89**

**Junge Reinigungskraft sucht ab sofort neue Anstellung.**

Zuverlässigkeit wird bei mir großgeschrieben. Gerne in Teilzeit am Vormittag. **Chiffre: 2022-90**

**Erfahrene und flexibel einsetzbare Küchenhilfe oder Spülhilfe mit Kantinerenerfahrung sucht ab sofort eine neue Herausforderung.**

Gerne in Vollzeit. Gesundheitspass vorhanden. **Chiffre: 2022-91**

**Suche eine neue Herausforderung als Hilfskraft im Hotel und Gastgeber.**

Ich bin 26 Jahre alt, komme aus Bulgarien, zuverlässige und vertrauensvolle Mutter. Spreche gut Deutsch und sehr gut Bulgarisch und Türkisch. Zuhause bin ich in Erbach. Über ihre Anfragen via Chiffre freue ich mich schon jetzt. **Chiffre: 2022-92**

**Junger, motivierter Sachbearbeiter sucht neue Herausforderung im Personalbereich/HR.**

Ich komme aus dem Bereich Personalwesen mit Studienabschluss. Auf Ihre Einladung zum Gespräch freue ich mich schon heute. **Chiffre: 2022-93**

**IT Spezialist sucht nach Umzug in den Odenwald einen neuen Wirkungskreis.**

Ich war zuletzt an dem UK Augsburg als IT Assistent tätig. Ich spreche fließend Englisch.

Aktuell besitze ich keinen Pkw, habe aber einen Führerschein der Klasse B. Ich freue mich auf Ihre Anfragen. **Chiffre: 2022-94**

**Junger Mann mit Baustellenerfahrung sucht Anstellung oder Ausbildungsplatz als Maurer.**

Ich habe handwerkliches Geschick und bin körperlich fit. **Chiffre: 2022-95**

**Kaufmännischer Allrounder sucht eine neue Herausforderung.**

Ich habe Erfahrung in der Sachbearbeitung und Verwaltung. **Chiffre: 2022-96**

**Junger Mann mit technischem Verständnis und Affinität zur IT sucht eine Ausbildungsstelle oder ein Praktikum.**

Gerne im Bereich IT-Entwicklung/Integration oder IT-Infrastruktur. **Chiffre: 2022-97**

**Hauswirtschaftshelferin sucht eine Teil- oder Vollzeitstelle.**

Ich habe Erfahrung in öffentlichen Einrichtungen z.B. in der KiTa. **Chiffre: 2022-98**

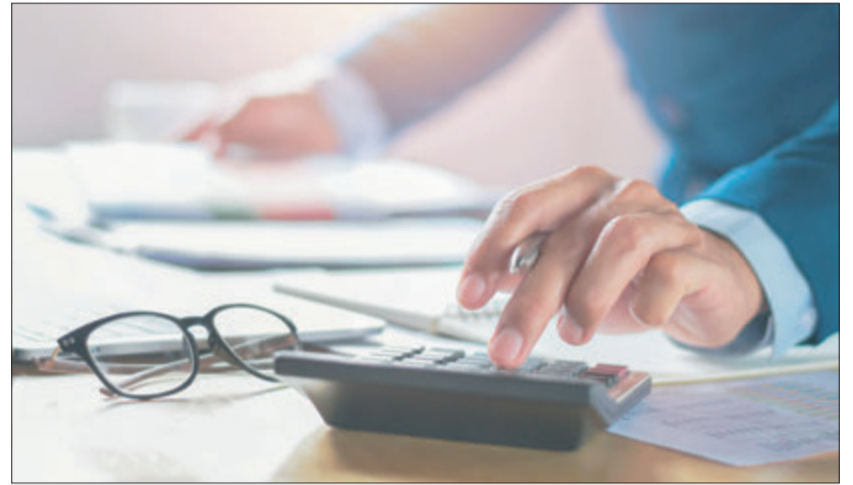
**Kreisausschuss Odenwaldkreis - Kommunales Job-Center - Arbeitgeberservice**

Michelstädter Str. 12  
64711 Erbach  
Tel.: 06062 70-1426  
E-Mail: [arbeitgeberservice@odenwaldkreis.de](mailto:arbeitgeberservice@odenwaldkreis.de)  
Auch unter: [www.odenwaldkreis.de](http://www.odenwaldkreis.de)

## Energieversorgung

# Heizkostenabrechnung ganz ohne Stress

Umfassender Service für Vermieter und Hausverwaltungen gemäß der neuen Heizkostenverordnung.



Von der ENTEGA Heizkostenabrechnung profitieren auch Mieter, da das Leistungspaket häufig einen positiven Effekt auf die Nebenkostenabrechnung hat. Foto: iStock

VON PRESSESTELLE ENTEGA

**Darmstadt.** Aufwendig, zeitintensiv und häufig leider auch mit Ärger verbunden – alle Jahre wieder sehen sich Vermieter, Eigentümer und Hausverwaltungen mit dem leidigen Thema Heizkostenabrechnung konfrontiert. So müssen beispielsweise Termine vereinbart, Wohnungen für die Ablesung begangen und die Verbrauchsdaten für die Rechnung aufbereitet werden.

Mit seiner ENTEGA Heizkostenabrechnung bietet das Darmstädter Energieversorgungsunternehmen hier wertvolle Unterstützung und sorgt für Entlastung. Die ENTEGA Heizkostenabrechnung umfasst unter anderem die digitale Datenerfassung und Auslesung für eine effiziente Abrechnung und auf Wunsch unterjährige Verbrauchsinformationen für mehr Verbrauchstransparenz.

Hierauf haben Mieter gemäß der Heizkostenverordnung seit dem 1. Januar 2022 einen Rechtsanspruch. Vermieter und Hausverwaltungen werden entlastet und können von ENTEGA als Ökoenergieversorger auf Wunsch sogar die gesamte Heizungsanlage inklusive Energielieferung und rechtskonformer Abrechnung aus einer Hand erhalten. Einzige Voraussetzung hierfür: Die Liegenschaften befinden sich innerhalb des Versorgungsgebiets. Von der ENTEGA Heizkostenabrechnung profitieren auch die Mieter, da das Leistungspaket häufig einen positiven Effekt auf die Nebenkostenabrechnung hat.

**Kein Begehen von Wohnungen notwendig**

Ein weiterer Pluspunkt: Dank Funktechnologie entfällt das Begehen der Wohnung, um den Verbrauch kontinuierlich zu erfassen.

ENTEGA kümmert sich um Messgeräte-Service, Datenauslesung und -übertragung sowie Abrechnung. Mieter und Vermieter haben mit ENTEGA zudem einen kompetenten Ansprechpartner für alle Fragen zu Energie und Abrechnung.

**Mieterdirektabrechnung mit Forderungsmanagement**

Buchbar ist auch eine Mieterdirektabrechnung: Dabei übernimmt ENTEGA die Abrechnung mit den Mietern inklusive des außergerichtlichen Forderungsmanagements bis zur zweiten Mahnstufe – und das schon ab 49,90 Euro pro Nutzereinheit und Jahr. Voraussetzung dafür ist ein aktiver Energieliefervertrag über Ökogas, Wärme oder ein Heizstromtarif zum Beispiel für eine Wärmepumpe von ENTEGA.

**Zusatzoption**

Eine weitere optionale Zusatzleistung ist der ENTEGA Rauchwarnmelderservice. Im Rahmen der Heizkostenabrechnung übernimmt ENTEGA dabei alle Leistungen von der professionellen Montage bis hin zur gesetzkonformen Inspektion der Geräte mit entsprechender lückenloser Dokumentation. Es gibt dabei persönliche Ansprechpartner in Ihrer Region sowie zertifiziertes Fachpersonal, eine marktführende und zertifizierte Gerätetechnik sowie eine zehnjährige Garantie des Rauchwarnmelders. Auf Wunsch erledigt ENTEGA zudem weitere Services wie die Abrechnung des Trinkwassers oder sogar die komplette Betriebskostenabrechnung.

Weitere Informationen: [www.entege.de/heizkostenabrechnung](http://www.entege.de/heizkostenabrechnung)

## Arbeit und Soziales

# Vom Dualen Studium zur Führungskraft im Kommunalen Job-Center

Manuela Hemdan neue Abteilungsleiterin für den SGB II-Leistungsbereich

VON JANA BRENDEL

**Odenwaldkreis.** Seit kurzem hat das Kommunale Job-Center (KJC) in Erbach mit Manuela Hemdan eine neue Abteilungsleiterin im Leistungsbereich der Grundsicherung für Arbeitsuchende (SGB II). Die Position wurde im Rahmen einer Umstrukturierung im KJC neu eingerichtet.

Bisher waren die Aufgaben der Abteilungsleiterin für den Leistungs- und Eingliederungsbereich des KJC bei einer Stelle zusammengefasst. Die neu geschaffene Stelle umfasst die Verantwortung für die beiden Leistungsteams Nord und Süd, die sich vorrangig um die Gewährung von existenzsichernden Leistungen der Grundsicherung für Arbeitsuchende im SGB II Bezug kümmern. Die Diplom-Verwaltungswirtin, die 2004 ihr Duales Studium beim Landratsamt begann und dort während ihrer Praxisphase 2005 das erste Mal mit dem KJC in Berührung kam, setzt dort nun ihren Karriereweg fort.

„Ich freue mich sehr auf meine neue Position als Abteilungsleiterin für den Leistungsbereich SGB II. Da es diese Stelle bisher im Kommunalen Job-Center noch nicht gab, bin ich gespannt, welche Herausforderungen auf mich warten. Ich bin mir aber sicher, dass ich mit meiner Erfahrung und mit der Unterstützung durch mein engagiertes Team die Aufgaben bestens meistern werde“, so Manuela Hemdan.

Die konstruktive Zusammenarbeit mit den Kolleginnen und Kollegen der Leistungsabteilung liegt der 38-jährigen Erbacherin sehr am Herzen. Sie kennt den Arbeitsalltag der Leistungssachbearbeiterinnen und -bearbeiter und deren Verantwortung gegenüber den Kundinnen und Kunden aus eigener Berufserfahrung nur zu gut, weiß, wo hin und wieder der Schuh drückt. Sie selbst hat den Beruf



Manuela Hemdan (Mitte) ist neue Abteilungsleiterin des Leistungsbereichs SGB II im Kommunalen Job-Center in Erbach. Michael Vetter, Kreisbeigeordneter für Arbeit und Soziale Sicherung, und Sandra Schnellbacher, Hauptabteilungsleiterin II – Arbeit und Soziale Sicherung, freuen sich auf die weitere Zusammenarbeit. Foto: Jana Brendel/Kreisverwaltung

sozusagen „von der Pike auf“ gelernt, übernahm nach erfolgreichem Studienabschluss 2007 ein festes Sachgebiet als Fallmanagerin im KJC und war damals noch verantwortlich für die Leistungsgewährung und Vermittlung der Kunden in Arbeit gleichermaßen. 2011 wurden die Aufgaben organisatorisch in die Bereiche Arbeitsvermittlung und Leistungssachbearbeitung getrennt, nachdem die Anforderungen für die Mitarbeitenden immer komplexer wurden.

Hemdan entschied sich damals bewusst für die Arbeit als Leistungssachbearbeiterin. 2015 übernahm sie die Teamleitung des Teams Nord. Diesem wird sie künftig organisatorisch auch weiterhin als Führungskraft erhalten bleiben.

Als Abteilungsleiterin erweitert sich ihre Zuständigkeit allerdings um administrative

Aufgaben der Grundsicherung für Arbeitsuchende, was die Zeit für ihr Team stärker einschränken wird als bisher. Ein Umstand, der Hemdan bewusst ist und den sie etwas bedauert. „Ich hoffe trotzdem, meinem eigenen Anspruch auch weiterhin gerecht zu werden und bei allen Anliegen immer ein offenes Ohr für meine Kolleginnen und Kollegen zu haben. Ich wünsche mir, dass die Zusammenarbeit innerhalb der Leistungsteams, aber auch mit den anderen Fachbereichen im Haus weiterhin so gut funktioniert wie bisher und ich in meiner neuen Position zielfördernde Schnittstellenarbeit leisten kann.“

Dessen ist sich auch die Hauptabteilungsleiterin für Arbeit und Soziale Sicherung, Sandra Schnellbacher, sicher: „Ich kenne Frau Hemdan seit vielen Jahren, habe ihre berufliche Entwicklung begleitet und weiß ihre Erfahrung, Kompetenz, aber auch den Umgang mit ihrem Team zu schätzen. Ich begrüße es sehr, dass sie für die Position der Abteilungsleiterin des Leistungsbereichs SGB II ausgewählt wurde. In ihrer neuen Funktion wird sie die Entwicklung des Kommunalen Job-Centers bestens unterstützen und weiter voranbringen.“

Besuchen Sie die neue 360° Plattform zur Berufsorientierung des Fachkräfte-Services der OREG zu den Odenwälder Berufs-Informationen-Tagen (OBIT) unter: [www.obit-online.de](http://www.obit-online.de)



## Stellenangebot

**Projektreferent für Wirtschaftsförderung (m/w/d)**

Nähere Informationen unter [www.oreg.de/stellenangebote](http://www.oreg.de/stellenangebote)



## Impressum

**Herausgeber:** Odenwald-Regional-Gesellschaft mbH (OREG) | Wirtschaftsförderung Odenwaldkreis | Marktplatz 1 | 64711 Erbach

**Redaktion:** Sandra Stabolidis | Marktplatz 1 | 64711 Erbach | Telefon: 06062 9433-81 | E-Mail: [s.stabolidis@sv.oreg.de](mailto:s.stabolidis@sv.oreg.de)

**Verantwortlich für den Inhalt:** Marius Schwabe (Geschäftsführer) | Odenwald-Regional-Gesellschaft mbH (OREG) | Marktplatz 1 | 64711 Erbach

**Haftung:** Für Druckfehler keine Haftung. Für Abdruck und Vervielfältigung von redaktionellen Beiträgen bedarf es der ausdrücklichen Genehmigung des Herausgebers. Für die jeweiligen Inhalte der Artikel sind die Unternehmen selbst verantwortlich.

**Vertrieb:** Odenwälder Journal Medienhaus GmbH | Nelkenstr. 1 | 64750 Lützelbach

**Erscheinungsgebiet:** Odenwaldkreis, Teilbereiche Landkreis Darmstadt-Dieburg

**Auflage:** 67.600 Exemplare | **Erscheinungsweise:** 2x monatlich

**Partnerunternehmen:** Pflegezentrum Odenwald GmbH | ENTEGA Plus GmbH | Gesundheitszentrum Odenwaldkreis GmbH | Deutsches Rotes Kreuz Odenwaldkreis | Kommunales Job-Center des Odenwaldkreises

**In Kooperation mit dem Kreisausschuss des Odenwaldkreises**

# Fischerfest

18. und 19. Juni 2022

in Bad König



**Wir backen für jeden Geschmack**  
 Auch für Ihr Vereinsfest oder Veranstaltung, in Fragen Backwaren ein erfahrener und verlässlicher Partner.

**SONNTAGS frische BRÖTCHEN!**

**A. Strassner**  
 64732 BAD KÖNIG (Stadtteil ZELL)  
 Königer Straße 9 - Telefon (0 60 63) 29 63

**Schwinn-Gross GmbH**  
 BAUUNTERNEHMUNG

Werkstraße 17  
 64732 Bad König  
 Tel. 0 60 63 / 6 30  
 Fax 0 60 63 / 56 28  
 www.schwinn-gross.de

**Troßmann**  
 Malerbetrieb

Vollwärmeschutz  
 Anstrich · Gerüstbau  
 Verputzen · Tapezieren  
 Trockenbau

Achim Troßmann Tel. 06063-5503  
 Maler & Lackierer 0160-73 99 869  
 Höhenstraße 7 64732 Bad König

**ELEKTROHAUS HOFMANN**  
 MEISTERBETRIEB

Elektro · Heizung · Sanitär · TV

www.elektrohaushofmann.de

**WASSUM**  
 BAUKERAMIK

Fliesen · Naturstein · Kachelöfen

Kimbacher Straße 76 Tel. 06063 2288  
 64732 Bad König info@bauerkeramik-wassum.de

VERKAUF geöffnet:  
 Mo, Di, Do, Fr: 09:00 - 11:45 Uhr  
 und 13:30 - 18:00 Uhr  
 Mi: 09:00 - 11:45 Uhr  
 Sa: Nach Vereinbarung

**Weingut Heiko Graf**

Weingut Heiko Graf  
 Hauptstraße 55  
 67590 Monsheim

Tel.: 06243 8691  
 E-Mail: info@weingut-graf.com  
 www.weingut-graf.com

Wein gut,  
 alles gut!

**Liebe Angelfreunde, werte Bürger Bad Königs und Freunde des Fischerfests,**

nach zwei Jahren unfreiwilliger Pause dürfen wir nun auch Sie wieder recht herzlich zu unserem Fischerfest an den Bad Königer Seen begrüßen. Die Aufgaben und Herausforderungen werden auch in unserem Verein nicht einfacher, daher freuen wir uns sehr, dass das Interesse und der Zuspruch zum Verein weiterhin sehr hoch sind. Uns ist es gar gelungen, in den letzten beiden Jahren mehr neue aktive Mitglieder im Verein zu begrüßen. Auch an dieser Stelle möchten wir es nicht versäumen, uns bei allen Vereinsmitgliedern, Gönnern und Helfern, die ehrenamtlich im Dienst des Vereins und seiner Mitglieder tätig waren und es bis heute sind, zu bedanken. Das diesjährige Fest wird in einem kleineren Rahmen stattfinden als gewohnt. Am Samstag, den 18. Juni begrüßen wir Sie ab 16 Uhr auf unserem Vereinsgelände. Musikalisch wird uns samstags „Der singende Landwirt“ unterhalten und zum Frühschoppen am Sonntag ab 11 Uhr „Die Zwoa Spitzbuam“. Im kommenden Jahr dürfen wir unser 50-jähriges Vereinsjubiläum feiern und das möchten wir mit Ihnen gemeinsam dann wieder groß feiern.

Mit dem alten Gruß unter Anglern „Petri Heil“ freue ich mich, Sie im Namen des Vorstands und des gesamten Angelvereins an der Anglerhütte in Bad König begrüßen zu dürfen.

Lukas Fröhlich,  
 1. Vorsitzender



**47 Jahre Bad Königer FISCHERFEST**

An der Fischerhütte - An den Seen

**Samstag: 18. Juni 2022**  
 16:00: Festbeginn — 17:00: Kinder—Schnupperangeln  
 Wieder mit Weinstand und Live-Musik

**Sonntag: 19. Juni 2022**  
 11:00 Frühschoppen mit Live-Musik— 18:00 Festende

Samstags Der singende Landwirt Sonntags Die Zwoa Spitzbuam **Fischspezialitäten & Grillspezialitäten**

# Böhmischer Zauber

## Nach einer Pause sind sie wieder da



Die beliebten Blechbläser beginnen ihre Saison in Lützel-Wiebelbach. Am Sonntag, 19. Juni geht es um 16 Uhr auf dem Sportplatz des SV 1935 los.

Foto: Böhmischer Zauber

# Achtung: Enkeltrick

## Betrugsversuche per Whatsapp

**Odenwaldkreis.** Bundesweit wird eine weitere Betrugsmasche ausgetestet. Per Whatsapp werden vorwiegend ältere Menschen angerufen. Die Betrüger behaupten, als Tochter, Sohn, oder einem anderen Verwandten das Handy verloren zu haben und sich nun unter einer anderen Nummer zu melden. Nach kurzen nichtssagenden Unterhaltungen wird dann meist ein finanzieller Engpass vorge-täuscht und dann entweder um eine Überweisung oder Übergabe

gebeten. Die Verbraucherzentrale rät, niemals eine Geldzahlung über Messengerdienste zu leisten und mißtrauisch zu sein, wenn eine fremde Nummer anruft. Der „Handy kaputt“-Trick lässt sich durch einen Rückruf auf der alten, bekannten Nummer schnell aufdecken. Nach Möglichkeit sollte auch ein Screenshot gemacht werden und ebenso die Polizei informiert werden. Ist der Schaden bereits eingetreten, sollte man die Bank informieren. red

# Tiere des Teichs

**Reinheim.** Am Donnerstag, 16. Juni können Kinder ab sechs Jahren die Faszination Wasser erleben. Von 14 bis 16 Uhr beantwortet Biologin Yvonne Lücke Fragen zum Leben am und im Teich an der Naturschutzscheune. Die Veranstalter bitten um Anmeldung per E-mail: naturschutzscheune@gmail.com oder telefonisch: 0175-1062971. red

# Yoga im Stadtgarten

**Michelstadt.** Seit letzter Woche ist Yoga im Stadtgarten wieder möglich. Zu den unten genannten Terminen an Samstagen von 8.30 bis 9.30 Uhr kann gemeinschaftlich eine kostenlose Yoga-Stunde gemacht werden. Bei Regen fällt Yoga aus.

- Termine:
- Juni: 11./ 18.6.
- Juli: 2./ 9./ 16./ 23./ 30.7.
- August: 6./ 13./ 20.8.
- September: 3.9.

# Beratung für Familien

**Reinheim.** Die Beratungsstelle für Eltern, Kinder und Jugendliche des Landkreises Darmstadt-Dieburg in Ober-Ramstadt bietet in Kooperation mit dem Frauen- und Familienzentrum FrauenFreiRäume e.V. ab Juni ein kostenfreies Beratungsangebot bei den FrauenFreiRäumen e.V. in Reinheim an. Dies steht jeweils von 15.30 – 17 Uhr zur Verfügung. Geplante Termine auf der Webseite www.frauenfreiraume.de red

# Träumen vom Stadionkonzert

## The Grand Slam kommt nach Frankfurt - Verlosung!

**Odenwaldkreis.** Am 25. Juni kommt THE GRAND JAM, präsentiert von Hit Radio FFH, in den Deutsche Bank Park in Frankfurt. Bei THE GRAND JAM kommen Musiker und Musikerinnen aus der Region, aus Deutschland und aus ganz Europa zusammen, um sich gemeinsam den Traum eines Stadionkonzerts zu erfüllen.

Bis zu 20.000 Besucher erwartet ein spektakuläres Konzert mit einer effektvollen Inszenierung und einem breitem Musik-Mix für jeden Geschmack. Welthits von Coldplay über Stones und Beatles bis hin zur Hymne „Don't stop believin'“ von Jour-

ney. Auf dem Weg zum Auftritt ihres Lebens, werden die Musiker und Musikerinnen in der Vorbereitung komplett begleitet und bereiten sich mit vorproduzierten Lehrvideos, Noten und Übungstracks auf den großen Tag vor. Auf den Rängen des Stadions wird THE GRAND JAM zur großen Mitsing-Party – die Texte werden per LED-Wand angezeigt und gemeinsam mit der GRAND JAM Band kann auf der Tribüne gesungen und Luftgitarre gespielt werden.

### Wir verlosen!

Das Odenwälder Journal verlost als Dank an die Leser und Les-

rinnen 20 Mal zwei Karten für das Event. Einfach bis zum 18. Juni eine Mail an info@odwjournal.de mit dem Betreff „THE GRAND JAM“ und Kontaktdaten schicken. Die Gewinner werden dann von uns so schnell wie möglich benachrichtigt, damit dem Konzertgenuß nichts im Weg steht.

Ticketpreis ab 11 Euro (inklusive VVK-Gebühr und kostenfreier An- und Abreise mit den öffentlichen Verkehrsmitteln) erhältlich.

Informationen/ Tickets: [www.thegrandjam.com](http://www.thegrandjam.com) oder [www.FFH.de](http://www.FFH.de): red



Flammende Performance auf großen Trommeln – nur eine der Augen- und Ohrenweiden.

Foto: Joachim Storch

# Der Welt enthoben frühstücken

## Speisen in 45 Metern Höhe bei Voranmeldung



Hohe Erwartungen – die Gondel ist bereit.

Foto: Stadt Erbach

**Erbach.** Frühstück ganz weit oben - nach zwei Jahren Pause können sich Riesenrad-Liebhaber wieder für eine Gondel für das Wiesenmarkt-Frühstück im Riesenrad bewerben. Eine Gondel, die mit bis zu sechs Personen besetzt werden darf, kostet 99 Euro. Interessierte können sich über ein Formular auf der städtischen Webseite (Erbach erleben/ Wiesenmarkt) um den Kauf einer der 24 Gondelkarten bewerben. Unter allen bis zum 30. Juni eingetroffenen Einsendungen werden dann die Berechtig-

ungen zum Kauf der Gondel-Tickets verlost.

Nach der Glücks-Ziehung der Tickets werden die Teilnehmenden per E-Mail benachrichtigt und erhalten nach Zahlung des Eintrittspreises ihre Eintrittskarte. Gegen Erstattung der Portogebühren wird der Kartensend auch auf dem Postweg angeboten.

Das Frühstück findet am ersten Marktsonntag 24. Juli von 9:15-11 Uhr statt und beinhaltet einen Begrüßungssekt sowie allerlei Frühstücksleckereien wie Bröt-

chen, Marmelade, Käse, Lachs, Schinken, Obst und Getränke. Für die Bewirtung sorgen beteiligte Schaustellerbetriebe des Wiesenmarkts.

Die Gondeln des Riesenrads sind geschlossen und bieten auch bei schlechtem Wetter den nötigen Schutz. Das Frühstücksgeschirr, ist dank der freundlichen Unterstützung der Firma KOZIOL nachhaltig und kann wiederverwendet werden. Von der „Bodenstation“ aus werden während der Fahrt Getränke und Speisen nachgereicht. red

Sorgt für wachsende Begeisterung

## Unser Frühlingsdeal

Monatlich leasen<sup>1</sup> für 159,00 €

### Der Taigo

**Taigo 1,0 I TSI OPF 70 kW (95 PS) 5-Gang**  
 Kraftstoffverbrauch, l/100 km: innerorts 6,0 / außerorts 4,0 / kombiniert 4,7; CO<sub>2</sub>-Emissionen, g/km: kombiniert 108,0  
**Ausstattung:** Farbe: Ascotgrau, Klimaanlage, LED Scheinwerfer, Multifunktionslenkrad, Digital Cockpit, Telefonschnittstelle, Lane Assist, Digitaler Radioempfang, u.v.m.

<b>GeschäftsfahrzeugLeasingrate monatlich:</b>	<b>159,00 €<sup>1</sup></b>
Leasingsonderzahlung:	0,00 €
Laufzeit:	48 Monate
Jährliche Fahrleistung:	10.000 km

Fahrzeugausbildung zeigt Sonderausstattungen gegen Mehrpreis. Stand 06/2022. Änderungen und Irrtümer vorbehalten. <sup>1</sup> Ein Angebot der Volkswagen Leasing GmbH, Gifhorner Str. 57, 38112 Braunschweig. Für gewerbliche Einzelabnehmer mit Ausnahme von Sonderkunden. Zzgl. Überführungskosten und MwSt. Bonität vorausgesetzt.

Ihr Volkswagen Partner  
**Treffpunkt Thierolf GmbH & Co. KG**  
 Hammerweg 29 64720 Michelstadt  
 Tel. +49 6061 7090, <http://www.vw-thierolf.de>

**Am Tag betreut und nicht allein, abends zuhause und wieder daheim.**

**AWO Tagespflege**  
Wörth am Main

**Wir haben noch freie Plätze!**

AWO Tagespflege Wörth a.Main | Tel. 09372 982-146 | [www.tagespflege-woerth.de](http://www.tagespflege-woerth.de)

EISCAFÉ · PIZZERIA  
**Da Nino**  
 LA GONDOLA

**Wieder auf der Country Fair!**  
**WIR FREUEN UNS AUF IHREN BESUCH!**  
 64711 Erbach • Marktplatz • Telefon 06062/5750

Anzeige

## Der Wegweiser Baum Waldbestattung im Ruheforst Erbach



**Erbach.** Waren Sie schon mal in einem Bestattungswald? Allein in Hessen gibt es sieben Ruheforste, deutschlandweit inzwischen 76. Der Ruheforst Erbach ist ganz in Ihrer Nähe.

Der Gedanke, seinen Angehörigen oder Freunden eine große finanzielle Last und eine Menge Entscheidungen im Falle des eigenen Todes zu hinterlassen, kann sehr belastend sein. Ruheforst bietet hier einen Ausweg. Die Bäume können ein Wegweiser für den letzten Weg sein.

Besuchen Sie an einem schönen Frühlingstag doch einmal den Ruheforst in Erbach und nehmen Sie Ihre Zeit, ihn zu durchlaufen und innezuhalten. Oder setzen Sie sich dort doch mal einige Minuten auf eine Bank. Genießen Sie einmal die Ruhe im Ruheforst, lassen Sie Ihren Blick in das zarte Hellgrün der Frühlingsbelaubung der Bäume schweifen, atmen Sie bewusst die schöne frische Waldluft ein, lauschen Sie dem Wind und den Vogelstimmen, betrachten Sie die hohen, mächtigen Bäume. Wenn Sie dieses bewusst tun, dann fällt Ihnen die Schönheit des Waldes und der Frieden, der in ihm wohnt, auf. Dann sind Sie im

Ruheforst. Er kann ein Balsam für Ihre Seele sein. Können Sie sich vorstellen dort nach Ihrem Tod begraben zu sein? Im Einklang mit der Natur!

Der Ruheforst Erbach wurde vor rund 15 Jahren eröffnet. Der für den Odenwald typische, abwechslungsreiche Mischwald liegt oberhalb des Stadtteils Erlenbach. In diesem idyllischen Waldstück wurde ein kleiner Andachtsplatz angelegt und Bestattungsplätze, sogenannte RuheBiotope ausgewiesen. Zentrum eines RuheBiotope ist in der Regel ein Baum.

Durch das Ruheforst-Konzept wird der Wald auf rund 100 Jahre vor dem Holzeinschlag geschützt. Im Rahmen der Vorsorge können Sie schon zu Lebzeiten Ihr RuheBiotop für einen Zeitraum von bis zu 99 Jahren mit einem Vorsorgevertrag erwerben.

Die Grabpflege wird in einem Ruheforst von der Natur übernommen. Damit bleibt die natürliche Schönheit des Waldes den Jahreszeiten entsprechend erhalten und einzigartig. Für Angehörige entstehen keinerlei Verpflichtungen in Bezug auf eine aufwendige Grabpflege. Im Gegenteil, sie können bei dem Besuch der Grabstelle die Ruhe des Waldes genießen und an den Verstorbenen denken!

Zu kostenlosen Führungen lädt Ruheforst herzlich ein. Über Termine per Telefon oder auf der Homepage. *red*

➔ Weitere Informationen unter Tel.: 06062 – 809012, 0151 – 53864686 oder per E-Mail an: ruheforst@erbach.de, www.ruheforst-in-erbach.de



**Nächste Führungstermine:**  
 Sonntag 26.06.2022 Sonntag 07.08.2022  
 Sonntag 10.07.2022 Sonntag 14.08.2022  
 Sonntag 24.07.2022 Sonntag 04.09.2022

**Treffpunkt:**  
 Ruheforst Parkplatz um 14 Uhr

- kostengünstig
- würdevolle Bestattung
- natürlicher Mischwald
- die Natur übernimmt die Grabpflege
- namentliche Kennzeichnung
- Vorsorge zu Lebzeiten
- gut erreichbar
- Nutzungsrechte von bis zu 99 Jahren



www.RuheForst.de

Tel.: 06062-809012  
 Internet: www.ruheforst-in-erbach.de  
 E-Mail: friedhofverwaltung@erbach.de



**Juhe**  
 Das PATENTIERTE HOLZBACKOFEN-SYSTEM

Einfacher, schneller + individueller Aufbau

Wir freuen uns auf Ihren Besuch

Helmut Keller  
 67378 Zeiskam  
 www.juhe-oven.de

# Odenwald

## im Englischen Garten

**Odenwälder Journal**  
 Wochenzeitung für den Odenwald

**Odenwälder Journal Medienhaus GmbH**

Nelkenstraße 1 • 64750 Lützelbach  
 Tel.: 0 61 65 - 930 950  
 Fax: 0 61 65 - 930 940  
 Mobil: 01 76 - 64 65 79 93  
 m.mann@odw-journal.de

**Matthias Mann**  
 Medienberater

## Programm

### Donnerstag (16.)

- |               |   |                             |
|---------------|---|-----------------------------|
| 10:30 - 13:30 | Blaskapelle Gammelsbach                             | Bühne am Biergarten im Park |
| ab 12:00      | Der Drehorgelspieler spielt auf                     |                             |
| 11:00 - 16:00 | Die Glitzerfee verzaubert Kinder bunten Luftballons | Nähe Café Klinger           |
| ab 12:00      | Heebie-Jeebies                                      | im Park/Biergarten          |
| 13:30 - 15:30 | Bläsergruppe Verein der Jäger im Odenwald e.V.      | im Park                     |
| 14:00 - 17:00 | Die Hayner  | im Park                     |
| 15:00 - 17:00 | Hot Jazz Orchestra                                  | Bühne am Biergarten         |

### Freitag (17.)

- |               |                       |                    |
|---------------|-----------------------|--------------------|
| 14:00 - 15:00 | Clan Pipers Frankfurt | im Park/Biergarten |
|---------------|-----------------------|--------------------|

### Samstag (18.)

- |               |   |                    |
|---------------|---|--------------------|
| 13:30 - 15:30 | Parforcehorncorps Bayerischer Untermain | im Park/Biergarten |
| 14:00 - 17:00 | Die Hayner                              | im Park/Biergarten |
| ab 12:00      | Heebie-Jeebies                          | im Park            |
| ab 12:00      | Eric Gehrman "Saxlounge"                | im Park            |

### Sonntag (19.)

- |               |   |                     |
|---------------|---|---------------------|
| 11.00 - 13.00 | Spessartklang Hobbach - Frühschoppen                | Bühne am Biergarten |
| 13:00 - 16:00 | Die Glitzerfee verzaubert Kinder bunten Luftballons | Nähe Café Klinger   |
| 14:00-16:00   | Die Wirtshausmusikanten                             | Bühne am Biergarten |

### (Messebetrieb täglich von 10 bis 19 Uhr)

#### - täglich um 14 Uhr

Kostenlose Gästeführung im Park (Treffpunkt am Infostand)

#### - täglich ab 10 Uhr

Odenwaldtouren, Kai Vonderlage mit der „Kleinen Dabbekunde, im Park

Änderungen möglich!

**Odenwald Country Fair**  
 im Englischen Garten zu Eulbach  
**16.-19. Juni 2022**  
 Lifestyle- und Gartenmesse

Nahezu 200 Aussteller präsentieren alles für Haus, Hof und Garten, Pflanzen, Kunst, Kräuter, Accessoires und kulinarische Spezialitäten. Täglich umfangreiches Rahmenprogramm und Live-Musik.  
 Eintritt 11,- Euro - ermäßigt 9,- Euro - Parkplätze kostenlos.

Weitere Infos und Kartenvorverkauf unter [www.odenwald-country-fair.de](http://www.odenwald-country-fair.de)

ÖPNV-Sonderverkehr ab Michelstadt • Info: [www.odenwaldmobil.de](http://www.odenwaldmobil.de)

Gräfliche Rentkammer Erbach GbR · Marktplatz 11 · 64711 Erbach · Telefon 0 60 62 / 95 92 22

# Odenwald Country Fair

## im Englischen Garten zu Eulbach vom 16. bis 19. Juni

### Odenwald Country Fair erblüht Gartenausstellung im Englischen Garten zu Eulbach

**Michelstadt.** Im vom Gartenbaukünstler Ludwig von Skell geplanten Englischen Garten zu Eulbach ist nach zweijähriger Zwangspause wieder vom 16. bis 19. Juni Country-Fair. Auch in diesem Jahr werden annähernd 200 Aussteller vertreten sein. Die historisch und gärtnerisch einzigartige Garten- und Parkanlage bildet einen besonders sehenswerten Rahmen für die Ausstellung, die den Besuchern „Schönes, Stilvolles, Nützliches, Antikes, Wertvolles, Blühendes, Kurioses und Zweckmäßiges für Garten, Park, Haus und Hof sowie das persönliche Wohlbefinden“ bietet.



Nur ein Beispiel für viele Möglichkeiten ästhetischer Gartengestaltung

Foto: OCF

Ein abwechslungsreiches Begleitprogramm mit viel Musik, Mitmachaktionen und Vorführungen der Aussteller begleitet die Veranstaltung. Täglich um 14 Uhr findet eine kostenlose Parkführung statt. Für das leibliche Wohl werden kulinarische Spezialitäten aus Nah und Fern angeboten, und auch ein Kinderspielplatz ist vorhanden. Als besonderen Service bietet der Veranstalter einen kostenlosen Transport der Einkäufe zum am Parkplatz gelegenen Außendepot an, wo die Waren wieder in Empfang genommen werden können. Geöffnet hat die Messe täglich von 10 bis 19 Uhr. red

➔ Eintritt 11 Euro, ermäßigt 9 Euro, Behinderte mit Ausweis 4 Euro, Kinder bis 14 frei. Tickets bei den bekannten Vorverkaufsstellen und unter [www.odenwald-country-fair.de](http://www.odenwald-country-fair.de).

**NACHSCHUB!**  
Hessische Bier-Spezialitäten in bester Qualität.

Klassiker, Bierspezialitäten, Weizen, Radler, Alkoholfreie Getränke

DIE BIERMACHER. 1831

## ZIRBEN-AKTIONSWOCHEN 16.06. bis 04.07.2022

**RELAX 2000**

3D-Spezialfederkörper für perfekte Körperanpassung

Bekannt aus Rundfunk und TV  
Werbespot online sehen: [www.relax.eco/tv](http://www.relax.eco/tv)

Das original SCHLAFFSYSTEM für Ihren gesunden Schlaf.

98,6 % der Konsumenten bewerten das Relax 2000 positiv.

Natürliche und schadstoffgeprüfte Qualitätsprodukte.

Verschiedene Ausführungen und in Zirbe oder Buche erhältlich.

### Wer gesund schläft, hat mehr vom Leben

Mehr Vitalität, Wohlbefinden und Lebensqualität.

Kommen Sie bis zum 04.07.2022 zum Probeliegen und Sie sparen € 150,00 beim Neukauf eines Relax 2000 mit Matratze, Auflage und Kissen!

**€ 150,00**  
GUTSCHEIN

**Die RELAX-Händler in Ihrer Nähe**

<p><b>Wohn- und Schlafberatung</b> Markus Kapp Schloßstraße 24, 64668 Rimbach T 06253 94 33 44 <a href="http://www.relax2000.de">www.relax2000.de</a></p>	<p><b>Schreinerei Rainer Groh</b> Rainer Groh Beineäcker 7, 64395 Brensbach T 06161 27 90 <a href="http://www.grohsartig.com">www.grohsartig.com</a></p>
<p><b>Jürgen Bellut GmbH</b> Moritz Schuhmacher Eichenstraße 1, 64760 Oberzent T 06068 47 99 15 <a href="http://www.schreinerei-bellut.de">www.schreinerei-bellut.de</a></p>	<p><b>Tischlerei &amp; Innenausbau</b> Andreas Resch Siemensstraße 14, 64832 Babenhausen T 06073 3984 <a href="http://www.reschinnenausbau.de">www.reschinnenausbau.de</a></p>
<p><b>Kasper Möbelmanufaktur</b> Trennfurter Straße 44 63911 Klingenberg-Trennfurt T 09372 92 17 06 <a href="http://www.schreinerei-kasper.de">www.schreinerei-kasper.de</a></p>	

Sie finden uns auch auf der Odenwald Country Fair!

Kernstück des Relax 2000 ist das innovative „Tellersystem“ mit seinen einzigartigen Spezialfederkörpern, von denen sich jeder einzelne perfekt der Schlafposition, den Bewegungen und der Körperform anpasst. Dank dieser optimalen Ergonomie wird die Wirbelsäule perfekt entlastet, auch Schulter-, Nacken- und Beckenbereich sowie die Bandscheiben werden entspannt.

Zigtausende begeisterte Benutzer eines Relax 2000 Bettsystems haben so ihre Schlaf- und damit auch ihre Lebensqualität maßgeblich gesteigert.

Überzeugen Sie sich persönlich davon, was Natur im Schlafzimmer bedeutet, und erfahren Sie bei einem Probeliegen, wie Relax 2000 dank seiner perfekten Ergonomie Ihren Schlafkomfort und damit Ihre Lebensqualität steigern kann.

Vereinbaren Sie doch jetzt gleich Ihren Beratungstermin! Warum warten?

**Sofort verfügbar**

Mitsubishi Eclipse Cross Plug-in Hybrid

ab 39.990 EUR<sup>1</sup>  
- 4.500 EUR<sup>2</sup>  
- 4.500 EUR<sup>3</sup>  
**= ab 30.990 EUR**

Eclipse Cross Plug-in Hybrid BASIS 4WD\*  
Mitsubishi Elektromobilitätsbonus  
Staatliche Innovationsprämie  
Rechnerischer Wert, kein Rechtsanspruch auf Gewährung des Umweltbonus

► Kann gemäß NEFZ bis zu 61 km\*\* rein elektrisch und bis zu 750 km\*\* insgesamt fahren<sup>3</sup> ► Schnellladefähig  
► Serienmäßiger Allradantrieb „Super All Wheel Control“ u.v.m.

**5** JAHRE HERSTELLER GARANTIE\*  
**8** JAHRE FAHRBATTERIE GARANTIE\*

\* 5 Jahre Herstellergarantie bis 100.000 km bzw. 8 Jahre Herstellergarantie auf die Fahrbatterie bis 160.000 km, Details unter [www.mitsubishi-motors.de/herstellergarantie](http://www.mitsubishi-motors.de/herstellergarantie)

**NEFZ (Neuer Europäischer Fahrzyklus) Messverfahren ECE R 101 Eclipse Cross Plug-in Hybrid** Gesamtverbrauch: Stromverbrauch (kWh/100 km) kombiniert 19,3. Kraftstoffverbrauch (l/100 km) kombiniert 1,7. CO<sub>2</sub>-Emission (g/km) kombiniert 39. Effizienzklasse A+++.

**1** | Unverbindliche Preisempfehlung der MMD Automobile GmbH, ab Importlager, zzgl. Überführungskosten, Metallic-, Perleffekt- und Premium-Metallic-Lackierung gegen Aufpreis. **2** | Hierin ist bereits der vom Automobilhersteller zu tragende Anteil am Umweltbonus enthalten. **3** | Voraussetzung ist die Genehmigung des Förderantrags durch das BAFA. Genaue Bedingungen auf [www.elektro-bestseller.de](http://www.elektro-bestseller.de) **4** | Antrieb: 2.4 Benziner 72 kW (98 PS), Elektromotoren vorn 60 kW (82 PS) / hinten 70 kW (95 PS), Systemleistung 138 kW (188 PS) **5** | Mit einer Tankfüllung und voller Ladung der Batterie.

Veröffentlichung der MMD Automobile GmbH, Emil-Frey-Straße 2, 61169 Friedberg

\*\*Die tatsächlichen Werte zum Verbrauch elektrischer Energie/Kraftstoff bzw. zur Reichweite hängen ab von individueller Fahrweise, Straßen- und Verkehrsbedingungen, Außentemperatur, Klimaanlageinsatz etc., dadurch kann sich die Reichweite reduzieren. Die Werte wurden entsprechend neuem WLTP-Testzyklus ermittelt und auf das bisherige Messverfahren NEFZ umgerechnet.

► Nähere Informationen erhalten Sie bei dem folgenden Mitsubishi Handelspartner:

**Autohaus Manfred Müller**  
Autohaus Manfred Müller GmbH  
W.-von-Siemens-Str. 26  
64711 Erbach  
Telefon 06062/1515  
[www.mitsubishi-mueller.de](http://www.mitsubishi-mueller.de)

**Die Zukunft ist lieferbar.**

Leasing mtl. für: **159,40 EUR<sup>2,3</sup>**

Hyundai garantiert die Umweltprämie!<sup>1</sup>  
Jetzt Modell mit alternativem Antrieb bestellen!

Fahrzeugabbildung zeigt Ausstattung inkl. Prime-Paket und deswegen ggf. aufpreispflichtige Sonderausstattungen gegenüber nachfolgendem Angebot.

Der Hyundai KONA Elektro begeistert mit hoher Reichweite und einem unverwechselbaren Design, das ihn zum Blickfang macht. Stylish und mit einer Vielzahl von Technologie-Updates bringt er Elektromobilität der nächsten Generation auf die Straße. Bestellen Sie bis zum 30.06.2022 und profitieren Sie von der garantierten Umweltprämie<sup>1</sup>.

**Muster-Angebot für Ihr HYUNDAI Kilometerleasing:**  
Hyundai KONA Elektro, Reduktionsgetriebe, 100 kW (136 PS)

Fahrzeugpreis	31.990,00 EUR
Einmalige Leasingsonderzahlung	10.000,00 EUR
Laufzeit	48 Monate
Gesamtlauflistung	34.000 km
48 mtl. Raten à	159,40 EUR <sup>2,3</sup>
Gesamtbetrag	17.651,20 EUR
Effektiver Jahreszins	2,69 %
Gebundener Sollzinssatz p. a.	2,66 %
<b>Leasingrate mtl.:</b>	<b>159,40 EUR<sup>2,3</sup></b>

Hyundai KONA Elektro, Reduktionsgetriebe, 100 kW (136 PS): Stromverbrauch kombiniert: 14,3 kWh/100 km; elektrische Reichweite bei voller Batterie: 305 km; CO<sub>2</sub>-Emission kombiniert: 0 g/km; CO<sub>2</sub>-Effizienzklasse: A+++ . Die angegebenen Verbrauchs- und CO<sub>2</sub>-Emissionswerte wurden nach dem vorgeschriebenen WLTP-Messverfahren ermittelt. Mehr zum WLTP-Verfahren unter: [hyundai.de/wltp](http://hyundai.de/wltp).

**Thierolf Automobile GmbH**  
Marktstrasse 1  
64720 Michelstadt  
[www.automobile.thierolf.de](http://www.automobile.thierolf.de)



\* Sämtliche Informationen zum Umfang der Herstellergarantie finden Sie unter: [www.hyundai.de/garantien](http://www.hyundai.de/garantien).

<sup>1</sup> Beim Kauf eines Hyundai KONA Elektro bis spätestens zum 30.06.2022 durch einen Privatkunden bei einem teilnehmenden autorisierten Vertragshändler, garantiert Hyundai Motor Deutschland bei einer Auslieferung des Fahrzeugs auch nach dem 31.12.2022 die Innovationsprämie, wenn die Voraussetzungen für den Erhalt des Umweltbonus im Übrigen gegeben sind. Nur so lange der Vorrat reicht.

<sup>2</sup> Ein unverbindliches Leasingbeispiel der HYUNDAI Finance, ein Geschäftsbereich der Hyundai Capital Bank Europe GmbH, Friedrich-Ebert-Anlage 35-37, 60327 Frankfurt am Main. Verbraucher haben ein gesetzliches Widerrufsrecht. Verpflichtung zum Abschluss einer Vollkaskoversicherung. Kostspflichtige Sonderausstattung möglich. Überführungskosten in Höhe von 600,00 EUR enthalten. Alle Preise inkl. gesetzlicher MwSt. Angebot gültig bis 30.06.2022. Das Angebot gilt nur für sofort verfügbare Modelle und nur so lange der Vorrat reicht. Neubestellungen können hiervon abweichende Angebote aufweisen.

<sup>3</sup> Dieses Angebot erfordert eine Sonderzahlung in Höhe von 10.000,00 EUR (brutto). Der Anteil von 6.000 EUR (Umweltbonus inklusive Umweltprämie, die nur bis zum 31.12.2022 gewährt wird) an der Sonderzahlung kann Ihnen unter Umständen im Rahmen des Programms zur Förderung von elektrischen Fahrzeugen erstattet werden („BAFA-Prämie“). Der Bundesanteil ist gesondert beim Bundesamt für Wirtschaft und Ausfuhrkontrolle (BAFA) zu beantragen und wird bewilligt, wenn die Fördervoraussetzungen vorliegen. Der Herstelleranteil von Hyundai bzw. von uns in Höhe von 3.000,00 EUR (brutto) ist in Abzug gebracht. Der Herstelleranteil von Hyundai ist vom teilnehmenden Händler im Kauf- oder Leasingvertrag in Abzug zu bringen. Es besteht kein Rechtsanspruch auf Gewährung der Innovationsprämie. Es besteht kein Rechtsanspruch auf Gewährung der Innovationsprämie durch die BAFA.

**Was Wann ?**  
**Wo**

Samstag, 11. Juni bis  
Sonntag, 19. Juni

JHV = Jahreshauptversammlung - DGH = Dorfgemeinschaftshaus - MZH = Mehrzweckhalle - AF = Abfahrt - TP = Treffpunkt - SHG = Selbsthilfegruppe - FFW = Freiwillige Feuerwehr - FWH = Feuerwehrhaus

### Bad König

**Samstag (18.):** Fischerfest, 16:00 Uhr **Sonntag (19.):** Fischerfest, 16:00 Uhr

### Brensbach

**Samstag (11.):** Museumsfest, Dorfmuseum Wersau **Sonntag (12.):** Museumsfest, Dorfmuseum Wersau **Montag (13.):** Suchthilfegruppe, 20:30 Uhr, Dorfgemeinschaftshaus Höllerbach **Mittwoch (15.):** 19 Uhr, Schwimmbadfest, Schwimm- und Badeverein Affhöllerbach e.V. **Freitag (17.):** Sprechstunde Ortsgericht Brensbach II (Wersau), 17- 18 Uhr, Vereinsraum Wersau **Sonntag (19.):** Grenzgang Wersau, 11 Uhr Sporthalle Wersau

### Breuberg

**Samstag (11.-12.):** Kastanienfest, Ehemaliger Bahnhof Hainstadt **Samstag (18.-19.):** Altstadtfest zum Jubiläum 50 Jahre Breuberg, 15:30 - 20Uhr, Historischer Marktplatz, Erbacherstraße/Marktplatz/Wertheimerstraße

### Brombachtal

**Sonntag (12.):** Konfirmation, ev. Kirche Kirchbrombach **Donnerstag (16.):** Musikfrühschoppen, Sportplatz Böllstein

### Erbach

**Donnerstag (16.-19.):** Odenwald-Country-Fair im Englischen Garten zu Eulbach **Freitag (17.):** Zirkus Baruk, Gelände von "Kozioi" • 19:30 - 22:00 Uhr: Festakt 30 Jahre Museumsstraße Odenwald-Bergstraße e. V. – Konzert mit Chören aus Südhessen, Historischer Kellereihof, Einhardspforte 3 **Sonntag (19.):** Flohmarkt, Markt- und Bierhallen, 8 - 16 Uhr

### Fischbachtal

**Sonntag (12.):** Mittelaltertag, Ev. Kirchengemeinde Niedernhausen, **Montag (13.):** 20:00 Uhr, Einladung zur gem. Ortsbeiratssitzung - Schließung Filiale Sparkasse **Mittwoch (15.):** Grillabend Abteilung TT 1. FCN, Treffpunkt: Sportheim **Donnerstag (16.):** Familientag, Campingplatz "Odenwaldidyll" **Freitag (17.):** 16:30 Uhr, Informationsveranstaltung, VdK Ortsverband Fischbachtal **Sonntag (19.):** 16:00 Uhr, Preisträgerkonzert, Kultur- und Verschönerungsverein Lichtenberg (KVV), Treffpunkt: Schloss Lichtenberg

### Groß-Umstadt

**Samstag (11.):** Wochenmarkt, 7-12.30 Uhr, Marktplatz **Samstag (18.):** Wochenmarkt, 7-12.30 Uhr, Marktplatz

### Groß-Zimmern

**Samstag (11.):** ... hoste schon die Hinkel ennegedou?, ab 19:30 Uhr, Bartholomäus-Ranch der katholischen Pfarrgemeinde, Kettelerstr. 2 **Sonntag (12.):** Mit Lotta den Wald entdecken!, ab 11:00 Uhr, Naturspielplatz an der Waldschule, Laubweg **Samstag (11.):** Box-Fightnight, ab 17:00 Uhr, Mehrzweckhalle

### Lützelbach

**Samstag (11.):** Wanderung, OWK Seckmauern • Fantastischer Sommerabend, Festplatz Steinbachhalle Seckmauern • **Sonntag (12.):** Jubiläumskonfirmation, 9.30 Uhr, Kirche Seckmauern • Fronleichnamprozession + kath. Pfarrfest Seckmauern Kath. Kirchengemeinde • 10:00 Panoramaweg Erbach-Michelstadt Parkplatz Wiesenmarkt



v.l.n.r.: Sebastian Schmeer, Christoph Vogt, Jens Jung (alle bauquadrat Architekten und Ingenieure), Anja Scheid, Michael Köhn (Köhn Immobilienmanufaktur), Joachim Wilms (Wilms Bauunternehmen), Bürgermeister Dr. Peter Traub  
Foto: privat

OWK Ortsverband / Elke & Gerd Kriedemann **Montag (13.):** 14.30 1.MoMoKeis Sm: Patientenverfügung Ev. Gemeindehaus Seckmauern Ev. Gemeinde Seckmauern **Freitag (17.):** KiTa- Fest Breitenbrunn KiTa Breitenbrunn

### Michelstadt

**Samstag (11.-12.):** Michelstädter Bienenmarkt **Sonntag (12.):** Verkaufsoffener Sonntag **Samstag (11.):** Bier(ver)führung, 15 Uhr, Anmeldung bei der Gästeinformation Michelstadt **Donnerstag (16.):** Grillfest, Interessengemeinschaft Steinbacher Hofweihnacht, Hof Dorfgemeinschaftshaus Steinbach, Schloßstraße, ab 10 Uhr

### Mossautal

**Freitag, (10.):** 20 Uhr, Jahreshauptversammlung der Angliederungsgenossenschaft Mühlberg im Gasthaus „Zur Schmelz“ **Samstag, (11.):** ab 22.00 Uhr „Mossemer Salatkerb“ – Kerparty im hinteren Hof des Gasthauses „Zum Roß“ in Ober-Mossau **Sonntag (12.):** „Mossemer Salatkerb“ im hinteren Hof des Gasthauses „Zum Roß“ in Ober-Mossau, 10 Uhr: Festgottesdienst – anschließend Frühschoppen, 12 Uhr: Mittagessen mit dem Überwald-Duo • Grillfest des Feuerwehrvereins Güttersbach im Feuerwehrhaus Güttersbach **Montag (13.):** 19.30 Uhr, Gemeinschaftsübung aller Mossautaler Feuerwehren in Hiltersklingen **Donnerstag (16.):** ab 10.00 Uhr, Günter-Ihrig-Gedächtnisturnier der SG Mossautal 2010 e. V. auf dem Sportgelände in Hiltersklingen

### Oberzent

**Mittwoch (15.):** Jahreshauptversammlung SV 1969 Airlenbach e.V., Anschließend Jahresabschluss aller Abteilungen, ab 20:00 Uhr, Sportplatz Airlenbach, Eichenstraße, 64760 Oberzent **Donnerstag (16.):** Flohmarkt, Marktgelände "In der Stried", Adalbert-Stifter-Straße • Hobby-Fußball- und Volleyballturnier, TSV Sensbachtal, 10:00 Uhr - 19.06.2022 0:00 Uhr, Sportplatz Ober-Sensbach, Buckelweg 18, • Grillfest FFW Falken-Gesäß, ab 10:30 Uhr, Sportplatz Falken-Gesäß (Grillhütte), 64760 Oberzent/Falken-Gesäß **Sonntag (19.):** 5. Beerfelden Classics, Youngtimer und Oldtimertreffen, Ganztägig, Markt- und Sportgelände in der Stried, Adalbert-Stifter-Straße, [www.beerfelden-classix.de](http://www.beerfelden-classix.de)

### Otzberg

**Samstag (11.):** 1. Otzberger Bierwanderung des Odenwaldklubs Otzberg, Ganztägig, Altes Rathaus, TSV Lengfeld, Alte Schule Hering, Anglerteich Nieder-Klingen Otzberg • Kinderkonzert mit Oliver Mager, 16:00 - 17:00 Uhr, Gelände des SV 49 Hering **Sonntag (12.):** Frühlingkonzert MGV Habitzheim, ab 14:00 Uhr

### Reichelsheim

**Samstag (11.)** 20:00 Uhr Sommerkonzert „12-Jahre Frauenchor Beerfurth“, Sportlerheim Beerfurth **Sonntag (12.)** 14:30 – 18:00 Uhr Der aktive Sonntagsausflug für Jung und Alt – Erfahrungsfeld Schloss Reichenberg • ANATEVKA - Präsentiert vom Jugendchor der Ev. Michaelsgemeinde Reichelsh./Odw, Informationen: <http://jugendchor-reichelsheim.de> **Samstag (18.):** Sundowner Freiluft-Gottesdienst, MGV „Eintracht“ 1854 Beerfurth, Kirchwiese,

### Reinheim

**Montag (13.):** Trennung, ein Abenteuer – dessen Sinn wir oft erst später erkennen, Familienzentrum FrauenFreiRäume Reinheim e.V., 19 – 21Uhr **Di, Mi, Do (14. 15. 16.):** JUCASINO, Hirschbachhalle für Kinder und Jugendliche ab 9 Jahren, 16 - 19 Uhr

## Spatenstich in Erbach

### Baubeginn von „Mümlingquartier II“

**Erbach.** Bei strahlendem Sonnenschein und mit ebenso strahlenden Gesichern hat in der vergangenen Woche der offizielle Spatenstich zum Neubauprojekt „Mümlingquartier II“ stattgefunden. In Anwesenheit des Bürgermeisters der Stadt Erbach, Dr. Peter Traub, konnten die Projektbeteiligten, Bauherr Michael Köhn (Köhn Immobilienmanufaktur) sowie Jens Jung als Vertreter der planenden Architekten bauquadrat aus Michelstadt am Vorhaben beteiligte Handwerker und die neuen Eigentümer begrüßen.

Direkt am Ufer der Mümling in bester zentraler Lage der Kreisstadt entstehen auf dem ca. 2.200 m<sup>2</sup> ehemals städtischen Gelände derzeit zwei dreigeschossige Punkthäuser mit insgesamt 19 Wohneinheiten unterschiedlicher Größenordnung. So werden modern und nachhaltig nach KfW55-Standard Zwei- und Dreizimmerwohnungen jeweils mit Terrasse oder Balkon gebaut. Die hochwertigen Einheiten werden durch einen innenliegenden Treppenhäuser bzw. Aufzugskern erschlossen. Carports sowie Kfz-Außenstellplätze ergänzen das neue Wohnangebot. Nach dem Mümlingquartier I, das 2016 bezugsfertig erstellt wurde, ist mit dem neuen Projekt an dieser Stelle die zweite innerstädtische Quartiersentwicklung auf den Weg gebracht, die aus der Feder von Woche der offiziellen Spatenstich wird eine wohnwirtschaftlich optimal nutzbare Baulücke geschlossen und weiterhin benötigter Wohnraum in Erbach geschaffen. Die wenigen, noch vorhandenen Wohnungen sind passend für jedes Alter und jede Wohnform. Den Grußworten des Bürgermeisters Dr. Traub, der vor allem die attraktive und moderne Bauweise und die weitere Aufwertung des Gebietes an der Mümling hervorhob, schlossen sich Michael Köhn und Jens Jung mit der Beschreibung des Gesamtprojektes an. Sie stellten unter anderem die Unterstützung der Stadt Erbach bei der Projektumsetzung und die bisher gute Zusammenarbeit mit den beteiligten Handwerkern heraus und bedankten sich bei den neuen Eigentümern für das Vertrauen in das Projekt als solide und attraktive Immobilienanlage. Bei Sekt und einem kleinen Imbiss fand im Anschluss ein geselliger Austausch und ein Kennenlernen der Projektbeteiligten und der neuen Eigentümer statt. Alle waren sich einig, sich spätestens beim Richtfest wieder zu treffen, um den Baufortschritt gemeinsam zu begleiten. red

**NUR NOCH WENIGE WOHNUNGEN VERFÜGBAR**

Vertrieb



Marktplatz 8 · 64720 Michelstadt  
info@beratung-vertrieb.de  
**T: 06061-9698086**

**19 Top-Neubauwohnungen Erbach/Odw.**  
... zentral ... attraktiv ... hochwertig ... energieeffizient KfW 55

**Mümling Quartier II** residieren am Fluss...

# Jetzt bewerben: Fünfter Scooter-Ball-Cup

## Auf dem Wiesenmarkt: Fußball mit dem Autoscooter



Wilde Action beim Scooterball, Kollisionen sind genauso garantiert wie der Spaß beim Mitmachen. Foto: Arndt Falter

**Erbach.** Zum fünften Mal wird am 29. Juli ab 11 Uhr auf dem Erbacher Wiesenmarkt der Scooter-Ball-Cup – Fußball mit dem Autoscooter – ausgetragen. Die Anmeldephase für einen der begehrten Teamplätze startet ab sofort und mitmachen darf jeder,

der mindestens 16 Jahre alt ist. Ein Team besteht aus mindestens vier Personen, von denen höchstens zwei gleichzeitig in einem Scooter Platz nehmen können. An den Start gehen zehn Teams mit jeweils vier „Autos“ – bei mehr als zehn gemeldeten Teams

entscheidet das Los. Anmeldeabschluss ist der 28. Juni. Die Regeln sind einfach: Der Ball darf nur mit dem Autoscooter oder dem Kopf gespielt werden. Sieger ist, wer nach der offiziellen Spielzeit die meisten Tore erzielt hat. So einfach es

klingen mag, ist es ein sehr intensives Spiel, weil die Fahrzeuge nicht so einfach zu bewegen sind wie der eigene Körper. Gespielt wird zunächst in einer Gruppenphase, ehe in der anschließenden K.O.-Runde der Turniersieger ermittelt wird. Das Gewinnerteam erhält einen Wanderpokal und 130 Euro in Wiesemaikpennich. Für die Zweit- und Drittplatzierten gibt es jeweils einen Pokal sowie 80 Euro (2. Platz) und 50 Euro (3. Platz) in Wiesemaikpennich. Alle weiteren Teilnehmenden erhalten eine Medaille für ihren Einsatz beim Spiel und als Erinnerung.

➔ Anmeldung über das Anmeldeformular oder per E-Mail an marktmeister@erbach.de mit Angabe des Teamnamens und der vollständigen Adresse. Das Anmeldeformular kann unter [www.erbach.de](http://www.erbach.de) heruntergeladen werden. Fragen zum Scooter-Ball-Cup beantwortet Marktmeister Peter Breidenbach unter der Telefonnummer 06062-913485. red

# Ausbau finanziert

## Die Infrastruktur erhält Geldspritze



Bei der Vergabe der Förderbescheide. Foto: Stadt Groß-Umstadt

**Groß-Umstadt / Kleestadt.** Am 17. Mai erhielten 17 Einzelmaßnahmen Förderzusagen aus dem Investitionsprogramm der Hessekasse. Damit stehen Zuschüsse von fast 4,7 Millionen Euro bereit, um zum Beispiel die Erweiterung und die Sanierung der Kleestädter Kita, die Anschaffung von Spielgeräten für die öffentlichen Spielanlagen in

mehreren Stadtteilen, die Reparatur und den Ausbau von Straßen und Gehwegen sowie die Erweiterung des Feuerwehrgerätehauses in Kleestadt auszuführen. Durch das Förderprogramm kann die Stadt Groß-Umstadt insgesamt 5,2 Millionen Euro beim Ausbau und der Verbesserung der Infrastruktur einsetzen. [sgu/red](http://sgu/red)

## „Als wäre der Heuschnupfen einfach weg“

Natürliches Arzneimittel wird derzeit zum Geheimtipp

**(djd-p).** Laut Robert Koch-Institut leidet heute schon jeder 7. Erwachsene in Deutschland an Heuschnupfen. Ob Fließschnupfen, juckende und gerötete Augen, allergischer Husten oder quälender Juckreiz, Betroffene fürchten die Symptome. Da viele Heuschnupfengeplagte nicht auf Antihistaminika oder kortisonhaltige Nasensprays zurückgreifen möchten, aber dennoch dringend Abhilfe suchen, entwickelt sich das von Robert Koch-Mitarbeiter Dr. Carl Spengler entwickelte Spenglersan Kolloid K immer mehr zu einem echten Geheimtipp.



Spenglersan Kolloid K, das allergiespezifische Antigene und Antitoxine enthält und so das überschießende Immunsystem „trainiert“ und wieder einregelt. Und das ganz ohne unangenehme Nebenwirkungen, wie etwa Müdigkeit oder Abgeschlagenheit.

und doppelt verblindeten Studie, sondern in einer Anwendungsbeobachtung belegt, an der 121 Allergiepazienten teilnahmen. Das Ergebnis: eine deutliche Symptomverbesserung von mindestens 79 %. Kein Wunder, dass immer mehr Allergiker und Heuschnupfengeplagte auf Spenglersan Kolloid K zurückgreifen. Spenglersan K ist als praktisches Spray in allen Apotheken und Versandapotheken rezeptfrei erhältlich (10 ml: PZN 00958358, 20 ml: PZN 03525246, 50 ml: PZN 01563751).

Pflichttext: Spenglersan® Kolloid K ist ein registriertes homöopathisches Arzneimittel nach § 38 Arzneimittelgesetz.

Von Jahr zu Jahr vertrauen immer mehr Allergiker auf das bewährte natürliche Arzneimittel

Die Wirksamkeit von Spenglersan Kolloid K wurde nicht nur in einer randomisierten

-ANZEIGE-

## Die Immobilienrente – Verkaufen, um zu bleiben

Jetzt auch vor Ort in Ihrer Region

Nutzen Sie unser Experten-Telefon für eine persönliche Beratung:

Tel. 0800/74 99 999 (kostenfreie Rufnummer)

Foto: Deutsche Leibrenten Grundbesitz AG/Stocksy

Selbstbestimmt in den eigenen vier Wänden zu leben – ist das auch Ihr größter Wunsch? Doch trotz Eigenheim geht es Ihnen vielleicht wie vielen anderen Senioren: Sie müssen mit jedem Euro rechnen. Das Budget ist zu klein, um die Immobilie instand zu halten und sich ein wenig Lebensqualität zu gönnen. Eine Immobilienrente der Deutsche Leibrenten Grundbesitz AG gibt älteren Menschen ab 70 Jahren mehr finanziellen Spielraum, weil sie das Geld nutzen können, das in der Immobilie gebunden ist. Nach dem Verkauf dürfen Senioren in gewohnter Umgebung wohnen bleiben und werden von der Instandhaltung befreit. Ein lebenslanges Wohnungsrecht wird im Grundbuch gesichert, ebenso die Immobilienrente mit flexiblen Zahlungsoptionen. Mit diesem Gesamtpaket haben Senioren die nötige Sicherheit für einen finanziell sorgenfreien Lebensabend.



Main Triangel, Zum Laurenburger Hof 76, 60594 Frankfurt/Main

## REISETIPPS

Anzeige

**Die Luft ist rein – Die Heilklimatischen Kurorte Deutschland stellen die Gesundheit in den Vordergrund** (epr) Gesundheit ist wichtig. Wie wichtig, ist jedem erst in letzter Zeit durch die Pandemie so richtig bewusst geworden. Dass sich selbst die Floskel „Bleiben Sie gesund!“ als neue Grußformel etabliert hat, zeigt, worauf es im Leben wirklich



Foto: epr/Verband der Heilklimatischen Kurorte Deutschlands

ankommt. Doch die Gesundheit bewusst wahrzunehmen, sollte nicht nur ein Trend sein, sondern selbstverständlich. Das beherzigen die Heilklimatischen Kurorte in Deutschland seit jeher. Sie liegen in den landschaftlich schönsten und klimatisch bevorzugten Regionen und bieten alles, was immer mehr gesucht wird: Freiraum in intakter grüner Natur, reine und kristallklare Luft sowie gesunden und tiefen Schlaf bei nächtlicher Frische. Hier kann seelenruhig entschleunigt werden. Dabei helfen Ärzte und Therapeuten, die Klimareize wie ein Medikament verabreichen, am häufigsten in Kombination mit Bewegung. Mehr Informationen unter [www.reiseplaza.de/heilklima](http://www.reiseplaza.de/heilklima)

**I bike! – Daumen hoch für Genussradler** – Vielfältige naturnahe Routen machen das Südliche Allgäu zum „Fahrradies“ für aktive Erholungssuchende

(epr) Wer abwechslungsreichen Fahrradspaß vor idyllischen Postkartenpanoramen sucht, ist im Südlichen Allgäu bestens aufgehoben: Hier bündeln die Gemeinden Seeg, Eisenberg, Hopferau, Rückholz, Roßhaupten und Rieden am Forggensee in ihren Ortsrouten besondere Touren für Genussradler. Von Königsflair auf der Forggensee-Runde über die familienfreundliche 8-Seen-Runde bis hin zur revitalisierenden Kneipp-Radroute oder dem käsig-köstlichen Emmentaler Radweg ist garantiert das Passende für jeden Geschmack dabei. Neben Anteilen an der vom ADFC mit fünf Sternen ausgezeichneten Qualitätsradroute durch den Schlosspark wird das „Fahrradies-Programm“ außerdem durch zwei Mountainbike-Strecken abgerundet. Nicht zuletzt hat das Südliche Allgäu auch Anteile an der Radrunde Allgäu, einem beeindruckenden 4-Sterne-Radfernerweg auf 475 km durch insgesamt sechs Landkreise. Mehr unter [www.reiseplaza.de/suedliches-allgaeu](http://www.reiseplaza.de/suedliches-allgaeu)



Foto: epr/Tourismgemeinschaft Südliches Allgäu GbR

**Das ist meine Natur! – Die vielseitige Landschaft der Südheide Gifhorn entdecken** (epr) Grüne Wälder, gelber Sand, blaue Seen und Flüsse – und lila Heideflächen im August und September: So kunterbunt präsentiert sich die facettenreiche Landschaft der Südheide Gifhorn. Das Südtor zur Lüneburger Heide liegt

Raus aus dem Alltag und rein in eine zauberhafte Natur: Die Südheide Gifhorn ist der ideale Ort zum Abschalten.



Fotos: epr/Südheide Gifhorn GmbH/©Frank Bierstedt

zwischen Celle und Wolfsburg und wird von Wanderern und Radfahrern besonders geschätzt. Denn jeder Schritt und (Pedal-)Tritt führt raus aus dem Alltag und rein in eine zauberhafte Natur, die die Sinne anspricht: Die Weite der sanft-hügeligen Landschaft, fröhliches Bienen- und die würzig-frische Waldluft helfen ganz wunderbar beim Abschalten und sorgen für jede Menge Glücksmomente! Kleine und große Entdeckerinnen und Entdecker kommen auf über 20 Themenwegen und Naturlehrpfaden – viele sind prima mit dem Rad befahrbar – voll auf ihre Kosten. Mehr unter [www.reiseplaza.de/suedheide](http://www.reiseplaza.de/suedheide)

**Von Blaubeeren, Dinos und Wölfen – Die Mittelweser-Region ist ein spannendes Radlerparadies für Groß und Klein** (epr) Überschaubar, gemütlich, „platt wie ein Teller“, aber keinesfalls langweilig: Das ist die Urlaubs- und Freizeitregion Mittelweser. Die flache Wesermarsch in Niedersachsen zwischen Minden und Hannover im Süden sowie Bremen im Norden ist ideal zum Radwandern mit der ganzen Familie. Hier können selbst die Kleinsten mithalten, denn auf dem 3.000 Kilometer umfassenden Radwege-Netz steht das „Genussradeln“ im Vordergrund. So lockt z. B. die Genuss-Route in der Samtgemeinde Mittelweser mit einem Blaubeerhof. Auf die Spuren von Dinos und Wölfen begibt man sich bei der Dino-Tour mit dem Dinosaurierpark Münden bzw. bei der Wolfstour, die am Wolfcenter Dörverden startet. Sie führt u. a. ins ehemalige Jagdgebiet des „Würgers vom Lichtenmoor“. Was es damit auf sich hat ...? Auf der Tour erfährt man es! Weitere Infos über Radtouren, Sehenswürdigkeiten und Unterkünfte findet man unter [www.reiseplaza.de/mittelweser](http://www.reiseplaza.de/mittelweser)

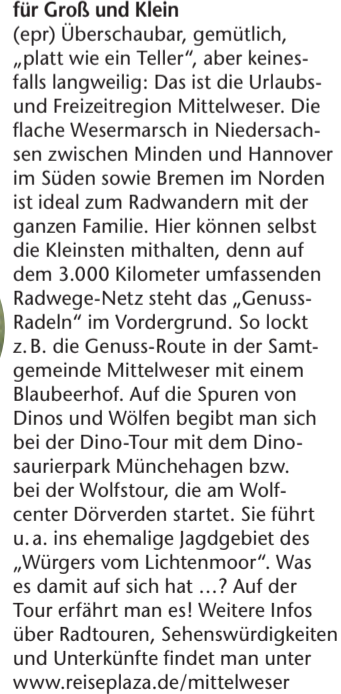


Foto: epr/Mittelweser-Touristik GmbH



Foto: epr/Tourismus-Service Nordseebad Dangast/Martin Stöver

**Watt? Erholung! – Urlaub mit Genuss-Garantie: Entspannung und Kultur im Nordseebad Dangast** (epr) Dangast bildet den südlichen Eingang zum Weltnaturerbe Wattenmeer und blickt auf eine über 200-jährige Geschichte als Seebad zurück. Heute finden große und kleine Gäste hier alles, was einen tollen Urlaub ausmacht: Bei Flut lädt das flache Wasser vor der Küste zum Schwimmen und Planschen ein, in den bunten Strandkörben sonnen sich die Eltern, während der Nachwuchs eifrig Sandburgen baut. Bei Ebbe bieten sich ganz andere, nicht weniger aufregende Möglichkeiten: Die einzigartige Naturlandschaft des Wattenmeers steckt voller Leben, das sich am besten bei einer geführten Wattwanderung erleben lässt. Dangast punktet zudem mit einem besonderen Kunst- und Kulturprogramm. Galerien, Ateliers und das Künstlerhaus Franz Radziwill ziehen ebenso die Blicke auf sich wie beeindruckende Kunstwerke und Skulpturen aus Stein und Metall, die im gesamten Ort zu sehen sind. Mehr unter [www.reiseplaza.de/dangast](http://www.reiseplaza.de/dangast)

**Wunderbar wanderbar – Die schönsten Routen entlang der Mosel entdecken** (epr) Die Römische Weinstraße entlang der Mosel ist eine der schönsten Regionen Deutschlands: Imposante Weinhänge, idyllische Täler und kulturhistorische Schätze – wer hat hier keine Lust auf eine Entdeckungsreise? Familien kommen genauso auf ihre Kosten wie Kultur- und Landschaftsgenießer. Insgesamt 28 Rundwanderwege mit einer Länge von ca. 370 km verbinden die Ortschaften und Sehenswürdigkeiten miteinander. Unterschiedliche Schwierigkeitsgrade sorgen dafür, dass für jeden die passende Route dabei ist. Dabei treten die Wanderfreunde sogar in besonders historische Fußstapfen: Unweit der antiken Weltstadt Trier ist noch einiges aus der Römerzeit zu entdecken, sowohl gut erhaltene Römervillen als auch ihr Einfluss



Foto: epr/Verein Römische Weinstraße e.V./Marco Rothbrust

auf den beliebten Moselweien. Ein Tipp: Bewegung und Genuss miteinander verbinden. Während der Wanderung lohnt sich der eine oder andere Halt in einer Vinothek. Mehr unter [www.reiseplaza.de/roemische-weinstrasse](http://www.reiseplaza.de/roemische-weinstrasse)

Zu Dr. Detlef Eichberg

Dr. Detlef Eichberg ist promovierter Naturwissenschaftler und Inhaber einer Apotheke in Lützelbach (ODW). Der 69-Jährige ist Buchautor und Verfasser zahlreicher Beiträge zum Thema Gesundheit. Eichberg ist weit über den südhessischen Raum hinaus bekannt.



von Dr. Detlef Eichberg

### Gehirnuhr

Wir Menschen verfügen über eine innere Uhr, die der Chinesischen Medizin zufolge sogar für die einzelnen Phasen der Hauptaktivitäten innerer Organe, der Verdauung, Stoffwechselprozesse u.v.m. buchstäblich den Takt angibt. Wird dieser Rhythmus nun durch äußere Einflüsse wie z.B. Zeitverschiebungen nach Flugreisen irritiert, so läuft das Räderwerk unserer körperlichen und psychischen Mechanik unruhig: Wir fühlen uns zerschlagen, müde und matt, und auch die „Organuhr“ kommt durcheinander. Das ist medizinisch bewie-

sen und hier setzt auch die Kritik bezüglich der Umstellung von Sommer- auf Winterzeit an, da ein konstanter Tag-Nacht-Rhythmus für unsere Gesundheit wesentlich ist. Forscher haben Ende des letzten Jahrhunderts herausgefunden, dass dieser Rhythmus stark von Lichteinflüssen abhängig ist: Bei Dunkelheit wird vermehrt das „Schlafhormon“ Melatonin ausgeschüttet, bei entsprechender Helligkeit und UV-Einwirkung der Stoff Serotonin, der u.a. für Wohlbefinden verantwortlich ist. Bestimmte Sensoren im Auge leiten über Nervenbahnen die Informationen über Helligkeit oder Dunkelheit an das Gehirn weiter, wo dann je nach Lichtverhältnis Melatonin oder Serotonin gebildet wird. Überwiegen die lichtarmen Phasen, wie z. B. im Herbst und Winter, so kann sich das negativ auf unser Gemüt auswirken. Wird uns reichlich Sonne zuteil, so sind wir guten Mutes und freuen uns mehr des Lebens als in der grauen Jahreszeit – vielleicht auch eine Erklärung für die sprichwörtliche Lebenslust der europäischen Südländer.

[www.odw-journal.de](http://www.odw-journal.de)

## ÜWG-Fraktion entscheidet sich

### Tassilo Schindler soll Bürgermeister werden



Der Kandidat der ÜWG Tassilo Schindler

Foto: privat

**Lützelbach.** Tassilo Schindler (46) von der ÜWG soll Nachfolger von Bürgermeister Uwe Olt (SPD) werden. Dies hat die Fraktion der Lützelbacher ÜWG im Gemeindeparlament bekanntgegeben. Die offizielle Nominierung als Kandidat für die Wahl im Januar 2023 erfolge auf einer Mitgliederversammlung, zu der noch vor der Sommerpause eingeladen werde. Olt ist seit Juni 2005 Bürgermeister von Lützelbach und tritt nicht mehr an. Schindler ist der einzige bisher bekannte Vorschlag für die Neubesetzung des Postens als Bürgermeister.

Schindler gehört seit 2001 der Gemeindevertretung an und ist seit 2021 Erster Beigeordneter und Vertreter des Bürgermeisters. Sein politisches Engagement erstreckt sich auch auf die Kreispolitik. Seit einem Jahr ist er Stellvertreter des Kreistagsvorsitzenden. Der ÜWG gehört er seit 20 Jahren an. Die ÜWG-

Fraktion sei davon überzeugt, so Raab, dass Schindler „die politische Sachkenntnis und die Führungsqualitäten mitbringt, die das Amt eines Bürgermeisters erfordert“.

„Dieses loyale und vertrauensvolle Miteinander möchte ich mit allen Fraktionen fortsetzen“, so Schindler. „Man muss nicht in jeder Frage einer Meinung sein. Demokratie zeichnet sich durch Diskutieren an der Sache aus, um zu dem möglichst besten Ergebnis zu gelangen“, so Schindler. So stelle sich nach der absehbaren Fertigstellung des neuen Kindergartens in Seckmauern eine vergleichbare Problematik im nächsten Jahr auch in Lützel-Wiebelsbach. Die Gemeindegremien stünden vor der schwierigen Wahl, das vorhandene Gebäude um einen Anbau zu erweitern oder diesem einen Neubau vorzuziehen.

In der Sanierung der Straßen sieht Schindler eine Mammutauf-

gabe, die nach der erfolgten Erstellung des Katasters angepackt werden müsse. Handlungsbedarf sieht er auch in der Jugendarbeit, die gemeinsam mit der Stadt Breuberg durch den Wechsel in der Stelle des Jugendpflegers zum 1. Juli neu belebt werde. Hierzu zähle auch die Einbeziehung in die Gestaltung des Jugendraums, der sich im Gebäude des Bauhofs befindet.

Tassilo Schindler wurde in Erbach geboren und ist im Ortsteil Lützel-Wiebelsbach aufgewachsen und zuhause. Er ist verheiratet und hat gemeinsam mit seiner Frau Lindsay drei Kinder. Schindler ist Vorsitzender des Kreis-sportgerichts und Mitglied des Kreisfußballausschusses. Als Trainer der ersten Mannschaft des SV Lützel-Wiebelsbach bringt er seine Erfahrungen als aktiver Spieler ein. Beruflich unterrichtet Schindler als Oberstudienrat die Fächer Mathematik und Sport am Michelstädter Gymnasium. red

## Ueberauer Dorflauf

**Reinheim-Ueberau.** Die Turnschuhe kommen wieder aus dem Schrank, wenn der 19. Ueberauer Dorflauf am 5. August beginnt. Der Lauf, der fester Bestandteil im südhessischen Laufkalender sowie Teil des Lang-Lauf-Cups ist, wird auf altbewährter Strecke durch den Ortskern des Reinheimer Stadtteils durchgeführt. Zusätzlich wird es in diesem Jahr auch für Walker bzw. Wanderer die Möglichkeit geben, auf dem abgesperrten Kurs zwei Runden unterwegs zu sein.

Folgende Wettbewerbe werden angeboten: Bambini 300m, Schüler 650m und 1.950m, Walking/Wandern vier Kilometer, Jedermannlauf sechs Kilometer, Hauptlauf zehn Kilometer.

Weitere Informationen, sowie die Anmeldemodalitäten unter [www.sg-ueberau.de](http://www.sg-ueberau.de). red

## 5. Roßdörfer Ebbelwoi Kontest

**Roßdorf.** Die hobbymäßigen Ebbelwoihersteller können sich nach der Corona-Pause wieder im Wettbewerb in einer Blindverkostung miteinander messen: am Samstag, 25. Juni, um 16 Uhr in der Remise am Alten Bahnhof in Roßdorf. Hierfür benötigen die Veranstalter von jedem Teilnehmer vier Liter Ebbelwoi, der zum Beginn der Veranstaltung am Tresen der Remise abzugeben ist. Hierbei soll von der Jury die Farbe, die Klarheit, der Geruch, der Geschmack und der Nachklang beurteilt werden. Die drei bestplatzierten „Ebbler“ werden prämiert. Dem Erzeuger des höchst bepunkteten „Ebbler“ winkt der „Roßdörfer Wanderbembel 2022“. Die Bewirtung übernimmt an diesem Abend Frau Hechler und ihr Team vom Kulturhistorischen Verein Roßdorf. Pro Person werden 4 Euro fällig. red

ANZEIGE

## Tommy Hilfiger im Loop5

### Freundliches, motiviertes Verkaufsteam sucht dringend Verstärkung



Kundenberaterin Gamsi und Storeleiterin Anita Baudy suchen Verstärkung.



Auch Uhren und Schmuck gibt es im Tommy Hilfiger Shop.

Fotos: Arthur Schönbein

**WEITERSTADT – Die beliebte Mode des amerikanischen Designers Tommy Hilfiger finden Kunden des Loop5 seit der Eröffnung 2009 direkt vor Ort in Weiterstadt.**

Die Filiale führt hier die Marken Tommy Hilfiger Woman, Tommy Hilfiger Men, Shoes Woman and Men, Tommy Jeans, Sportsweat, sowie ausgesuchte Accessoires. Laut Storeleiterin Anita Baudy ist der Shop im Loop5 Anlaufstelle für alle Kunden, die Wert auf hochwer-

tige Waren legen. „Menschen, die uns besuchen, kommen gezielt und haben in der Regel Geld dabei, denn unsere Produkte gehören zum gehobeneren Preissegment.“ Besonders gerne gekauft werden laut Baudy Portemonnaies und T-Shirts. Letztere gebe es bei Tommy Hilfiger ab zirka 40 Euro. Generell sei das Sortiment an Damen- und Herrenmode breit aufgestellt: „Wenn ein Kunde es wünscht, kann er hier sogar ein komplettes Outfit erstehen –

von der Jacke bis zu den Schuhen“, sagt Anita Baudy. Dabei gehe der Store stets mit den neuesten Trends. Aktuell seien das grüne und korallfarbene Leinenteile wie Kleider, kurze Hosen oder Blusen für den Sommer, knallbunte Hawaiihemden für Herren sowie Kombinationen von Kleidungsstücken in pink und beige. „Das ist gerade der absolute Renner“, weiß die Storeleiterin. Etwas, das in der Weiterstädter Filiale auch immer wieder gerne mit-

genommen werde, sei die Basic Jeans (Modell Como Skinny Fit), die sowohl für Damen, als auch für Herren geführt werde. „Was diese Jeans ausmacht ist ganz klar ihre Passform, aber auch ihr moderater Preis von 99,90 Euro. Daher wird sie von vielen Kunden gerne gekauft.“ Altersmäßig sind die Menschen, die bei Tommy Hilfiger einkaufen „bunt gemischt“, wie Anita Baudy berichtet. „Uns besuchen Teenies, die sich ein hochwertiges Teil leisten wollen, aber auch Kunden der älteren Generation.“ Am besten er-

reicht werden kann das Geschäft laut der Storeleiterin von der Ebene C aus, „wenn man das Center durch den blauen Eingang betritt“. Unterstützt wird Anita Baudy im Tommy Hilfiger Store derzeit von vier Mitarbeitern. „Wir sind ein gutes Team und verstehen uns blind“, erzählt sie. Derzeit werden laut der Leiterin aber dringend weitere Mitarbeiter benötigt: „Wir suchen schnellstmöglich zwei bis drei nette, flexible, deutschsprachige Aushilfen, die teamfähig sind und Lust

haben, auf Minijobbasis bei uns auszuhalten.“ Geöffnet ist der Tommy Hilfiger Store im Loop5 immer montags bis samstags jeweils von 10 -20 Uhr. (pr)

**Loop5**  
Gutenbergstraße 3  
64331 Weiterstadt

Tommy Hilfiger Store  
Tel: 06151-8606950  
Email: [tommyhilfiger\\_weiterstadt@yahoo.de](mailto:tommyhilfiger_weiterstadt@yahoo.de)  
Homepage: [www.de.tommy.com](http://www.de.tommy.com)

# Kinder „rocken“ zusammen

## Krabbeltreffen und Elternaustausch für neue Kontakte und Ideen

**Reinheim.** „Die Windelocker“ sind los – ab dem 14. Juni jeden Dienstag von 10 bis 12 Uhr (außer in den Ferien) unter dem Motto „Kinder brauchen Kinder“ tobt und krabbelt es beim Frauen- und Familienzentrum FrauenFreiRäume Reinheim e.V. im ersten Stock oder je nach Wetterlage auch draußen. „Die Windelocker“ sind für alle Eltern mit Babys und Klein-

kindern vom Krabbelalter bis drei Jahren interessant, die in entspannter Atmosphäre gemeinsam spielen, sich bewegen und mit anderen austauschen möchten. Der Anfang der Treffen wird jeweils offen gestaltet. Von 10 bis 10.30 Uhr ist Ankommenszeit. Die Erwachsenen können bei den wöchentlichen Treffen Kontakte knüpfen, sich austauschen und Ideen sammeln.

Es gibt 7er Karten, die ein halbes Jahr gültig sind (coronabedingte Ausfälle werden natürlich nicht berechnet). Die Kosten betragen je 7er Karte 17,50 Euro und 10,50 Euro für Mitglieder. Mitzubringen sind: eine große Decke, ein Snack für die Pause und Getränke. Natürlich müssen die Hygienevorschriften eingehalten werden. Die Gruppe ist begrenzt auf zehn Erwachsene und deren Kinder. *red*

➔ Anmeldung und Informationen im Frauen- und Familienzentrum unter 06162-6364 oder auf der Homepage: <https://www.frauenfreiraume.de/windelocker>



## Blutspende in Breuberg

**Breuberg.** Das Deutsche Rote Kreuz ruft zur Blutspende auf. Am Montag, 27. Juni in der Breuberg-halle von 15.30 bis 19.30 Uhr sowie (Bahnhofstraße 45).

Alle verfügbaren Termine online unter: [terminreservierung.blutspende.de](https://terminreservierung.blutspende.de). Alle geltenden Regeln und mögliche Wartezeiten infolge einer Corona-Infektion finden sich unter: [www.blutspende.de/corona](https://www.blutspende.de/corona).

Informationen zur Blutspende unter Tel.: 0800-1194911. *red*

## Treffen gegen Rechts

**Bad König.** Zu seiner 152. Bundessitzung am 14. Juni um 19 Uhr, in das Projektbüro „Lebensraum Kopfsteinpflaster“, Bahnhofstraße 2, lädt „Odenwald gegen Rechts – bunt statt braun“ alle Interessierten ein. Schwerpunkte des Abends werden die Vorbereitung der Interkulturellen Wochen 2022 sowie die Planung einer gemeinsamen Veranstaltung der Südhessischen Bündnisse für Menschenrechte und Demokratie sein. *red*

## Kurse zum Arbeiten Word & Excel für Einsteiger online

**Odenwaldkreis/ Groß-Umstadt.** Den sicheren Umgang mit Word und Excel können Teilnehmer an einer Online-Seminarreihe des Zibb lernen. Am 13., 20. und 27. Juni von 10 bis 11.30 Uhr geht es an das Erstellen von Formularen und Vorlagen mit Word. Zur Teilnahme am Online-Seminar sind Word-Grundlagenkenntnisse Voraussetzung. Zudem wird ein Computer und eine gute, stabile Internetverbindung benötigt - wenn möglich, auch eine Installation der aktuellen Word-Anwendung.

Excel ist in der Online-Seminarreihe am 28.6., 5.7. und 12.7. Thema, jeweils von 17 bis 18.30 Uhr werden die Möglichkeiten der Tabellenkalkulationen effektiv genutzt.

➔ Für alle Angebote wird um eine Anmeldung gebeten. Diese kann gerne telefonisch unter 06078-72377 oder per E-Mail an [info@zibb-umstadt.de](mailto:info@zibb-umstadt.de) erfolgen. Nähere Informationen zum weiteren Programm des Vereins finden sich unter <https://zibb-umstadt.de>. *red*

## Posthum geehrt Bürgermeister wird Ehrenpräsident

**Groß-Umstadt.** Das Verschwie-terungskomitee hat am 17. Mai Joachim Ruppert im Rahmen der Mitgliederversammlung posthum zum Ehrenpräsidenten ernannt. Qua Amt ist der Bürgermeister oder die Bürgermeisterin von Groß-Umstadt auch Präsident oder Präsidentin des Verschwie-terungskomitees, zu dessen Zielen es gehört, die Bürgerinnen und Bürger aktiv an den Städtepartnerschaften zu beteiligen, den Austausch unter den Partnerstädten zu fördern, Sprachbarrieren zu überwinden, Jugendbegegnungen zu fördern und zu unterstützen, sowie Freundschaften zu knüpfen und zu pflegen.

Dem Ende November 2021 plötzlich verstorbenen Bürgermeister Joachim Ruppert waren

die Beziehungen zu den Partnerstädten und die Werte eines friedlich und freiheitlich geeinten Europas sehr wichtig und er setzte sich als Präsident des Verschwie-terungskomitees in seinen drei Amtszeiten stets engagiert dafür ein. Diese Haltung zeigte sich nicht nur bei den regelmäßigen Besuchen in Saint Péray, Santo Tirso und Dicomano, sondern auch in seinen Sprachkenntnissen – er sprach fließend Französisch und Italienisch und lernte eigens für sein Amt als Bürgermeister Portugiesisch.

Mit der Ernennung zum Ehrenpräsidenten würdigt das Verschwie-terungskomitee Joachim Rupperts herausragendes persönliches Engagement für die Städtepartnerschaften. *red/ sgu*

## Mit vielem befahrbar Förderung des „Pumptracks“

**Groß-Bieberau.** Die Jubiläumsstiftung der Sparkasse Dieburg spendet der TSG Groß-Bieberau e.V. für den Bau eines „Pumptracks“ 10.000,00 Euro. Die asphaltierte Strecke mit einer Größe von über 330 Quadratmetern befindet sich auf dem Gelände der Albert-Einstein-Schule in Groß-Bieberau.

Das Gelände ist als Endlosschleife angelegt. Hier gilt es die kleine Hügellandschaft mit dem sogenannten „Pumpen“ aktiv zu befahren und dadurch Geschwindigkeit zu generieren. Die Strecke kann mit Fahrrädern, Inlinern, Laufrädern, Rollern oder beispielsweise mit Skateboards befahren werden. *red*

## Smartphone erklärt Jung hilft Alt bei der Technik

**Reinheim.** Das Projekt „Jung erklärt Alt das Smartphone“ soll alte und junge Menschen zusammenbringen und dabei neue Techniken auch den Unerfahrenen zugänglich machen. Bis zu den Sommerferien findet jeden ersten Dienstag im Monat, von 16 – 18 Uhr die Sprechstunde für Senioren rund um die Handhabung des Smartphones statt. Die nächsten beiden Termine sind der 14. Juni und der 5. Juli im Frauen- und Familienzentrum. Das Projekt ist eine Kooperation von Jugendforum, Kinder- und Jugendförderung der Stadt Reinheim und dem Lokalen

Bündnis Reinheim. Es können jeweils acht Termine für die Einzelberatungen vergeben werden – wer sich von den Jugendlichen circa eine halbe Stunde lang ganz individuell beraten zu lassen möchte, meldet sich bitte unter 06162 6364 oder unter [anmeldung@t-online.de](mailto:anmeldung@t-online.de). Es wird auch um die Mitteilung gebeten, ob es um ein Smart- oder Iphone geht. Abstands- und Hygieneregeln sind natürlich zu beachten. Es gilt die Regel 3-G. Mitzubringen sind: das Smartphone, der Impf- oder Test-Nachweis (3G) und eine Maske. *red*



**Jeep**  
DAS ORIGINAL



### LIEFERGARANTIE BIS WINTER 2022<sup>1</sup>

Sichern Sie sich jetzt bis zu 7.177,50 € Umweltbonus beim Bestellen Ihres individuellen Jeep® Renegade 4xe oder Jeep® Compass 4xe.<sup>1</sup>

Mit der **Jeep® Liefergarantie** fahren Sie garantiert gut. Wer seinen Jeep® Renegade 4xe oder Jeep® Compass 4xe bis 30.06.2022 bestellt, bekommt ihn **bis spätestens 31. Oktober geliefert**.<sup>1</sup> So können Sie sich zusätzlich Ihren Umweltbonus in Höhe von bis zu 7.177,50 €<sup>1</sup> sichern. Außerdem profitieren Sie von unserem Vorteilsprogramm Jeep Wave<sup>2</sup>, das neben 2 Jahren Wartung<sup>2</sup> zusätzliche exklusive Vorteile und Betreuung für alle Mitglieder bietet. Schnell sein lohnt sich!

<sup>1</sup> Jeep® garantiert Ihnen die Lieferung Ihrer Fahrzeugbestellung bis Ende Oktober 2022 bei Kaufvertragsabschluss bis zum 30.06.2022, so dass Sie die Möglichkeit haben, den derzeit geltenden BAFA-Umweltbonus noch 2022 zu beantragen. Umweltbonus i. H. v. bis zu 7.177,50 € (Höhe modell- und versionsabhängig), bestehend aus Jeep® Umweltbonus i. H. v. bis zu 2.677,50 € inkl. MwSt. sowie erhöhtem staatlichen Umweltbonus i. H. v. bis zu 4.500,- € gemäß den Förderrichtlinien des BMWi. Mehr Informationen unter [www.bafa.de](http://www.bafa.de). Der Bundesanteil ist gesondert beim BAFA zu beantragen. Ein Rechtsanspruch besteht nicht. Der erhöhte Anteil des BAFA-Umweltbonus endet mit Erschöpfung der bereitgestellten Fördermittel, spätestens am 31.12.2022. Privatkundenangebot, gültig für Renegade 4xe und Compass 4xe, gültig bei Ihrem Jeep® Partner.

<sup>2</sup> Das Wartungspaket beinhaltet die kostenfreie Durchführung gemäß Plan der programmierten Wartung für die vom Hersteller vorgesehenen ersten beiden Wartungseingriffe und bis zu der maximalen Gesamtleistung von 30.000 km (Benziner/Hybrid) und 40.000 km (Diesel) über das Wartungspaket EASY CARE gemäß dessen Bedingungen. Gültig für alle Jeep®, Modelle ab Modelljahr 2021.

**Beispielfoto dient nur der Veranschaulichung und ist nicht verbindlich.**  
Jeep® ist eine eingetragene Marke der FCA US LLC.

### EINE WERBUNG DER FCA GERMANY AG

Ihr individuelles Angebot erhalten Sie bei Ihrem teilnehmenden Jeep® Partner in Ihrer Nähe:

**AUTOHAUS POPP, Inh. Dirk Popp**  
Autorisierter Jeep® Verkauf und Service.

GEWERBEPARK GRÄSIG 1  
64711 ERBACH  
Tel. 06062 809959

[info@autohauspopp.de](mailto:info@autohauspopp.de)  
[www.autohauspopp.de](http://www.autohauspopp.de)

Alle reden von Entlastung. Wir handeln!



WIR FÖRDERN SCHÖNER WOHNEN!

# CASH-BACK

im gesamten Sortiment!

# 100€ IN BAR

als Direkterstattung  
ab 1000 € Einkaufswert

Auch bei allen bis zu  
80% reduzierten Einzel-  
& Ausstellungsstücken!



Barer Einkaufsvorteil für Sie!

## 10€ IN BAR

als Direkterstattung  
ab 100 € Einkaufswert



## 50€ IN BAR

als Direkterstattung  
ab 500 € Einkaufswert



## Größter WMF Store

in der Region! Neueröffnung mit  
Werksberatung vom 15. bis 18.06.2022



Besteck-Set „Philadelphia“,  
24-tlg. Chromargan® Edelstahl  
18/10 poliert, für 6 Personen,  
spülmaschinenfest. 63356  
UVP 99,99

### 49.-



# 100%

Ausschneiden und mitbringen

auf alle WMF  
Artikel



## VORTEILSCOUPONS Canapé



Wieder geöffnet!



Jeden Freitag  
und Samstag

Mi. 15. bis Sa. 18.06.2022  
Lustige Kinder Rallye  
durch das Wohn-Center



Mit einer tollen  
Überraschung für  
jeden Teilnehmer!

Zu jedem Stück  
Kuchen eine  
Kaffeespezialität

### gratis



Zu jedem Hauptgericht  
1 Beilagensalat oder  
1 Softgetränk 0,3 Liter

### gratis



Für alle Kinder:  
Nudeln mit  
Tomatensoße

### 1.50



Wohnen, wie ich es will!

Wohn-Center Spilger GmbH & Co. KG  
Römerstraße 115 • 63785 Obernburg  
Tel.: 06022 504-0 • Fax: 06022 504-133  
Montag bis Freitag 10.00 - 19.00 Uhr  
Samstag 10.00 - 18.00 Uhr  
[www.spilger.de](http://www.spilger.de)



Gültig von Mi. 15. bis Sa. 18.06.22  
von 14.30 bis 17.00 Uhr. Gegen Vorlage für  
eine Person. Abb. ähnlich. MHZ\_A1022.

Gültig von Mi. 15. bis Sa. 18.06.22  
von 11.30 bis 14.30 Uhr. Gegen Vorlage für  
eine Person. Abb. ähnlich. MHZ\_A1022.

Gültig von Mi. 15. bis Sa. 18.06.22  
von 11.30 bis 14.30 Uhr. Abb. ähnlich.  
MHZ\_A1022.

1) Gültig an den Aktionstagen, bei Neuaufträgen. Pro Kunde und Auftrag nur eine Rückerstattung möglich. Nicht mit anderen Aktionen kombinierbar.

Ausschneiden und mitbringen