

LOKALANZEIGER

Zeitung für Weiterstadt · Gräfenhausen · Schneppenhausen
Braunshardt · Riedbahn und Griesheim



Ausgabe 22 / 4A

30. Juli 2022

1. Jahrgang

Geschichte des ehemaligen Militärgeländes



Bis Oktober sind entlang der Nehring-, Lilienthal- und Flughafenstraße 15 großformatige Bild-Arbeiten zur Geschichte des ehemaligen Griesheimer Militärgeländes ausgestellt. Foto: Stadt Griesheim

»Damals | Autrefois | Then« – Outdoor-Fotoausstellung eröffnet

GRIESHEIM – »Damals | Autrefois | Then« heißt die Ausstellung mit Arbeiten des Griesheimer Künstlers und Fotografen Marcel Rauschkolb, die jetzt entlang der Nehring-, Lilienthal- und Flughafenstraße bewundert werden kann. Bis Oktober sind dort die insgesamt 15 großformatigen Bild-Arbeiten zur Geschichte des ehemaligen Griesheimer Militärgeländes zu finden.

Die Collagen aus historischem Bildmaterial und aktuellen Fotografien, gestützt durch Recherchen in lokalen und internationalen Archiven, erzählen Episoden aus der Geschichte eines über Jahrzehnte durch das Militär geprägten Areals. Während der Laufzeit der Ausstellung sollen für interessierte Bürger*innen auch Führungen stattfinden, die separat ange-

kündigt werden. „Wir haben es hier mit einem geschichtsträchtigen Ort zu tun, der eine Verantwortung mit sich bringt. Lokale Geschichte für verschiedene Zielgruppen auf ansprechende Weise sichtbar und erlebbar zu machen, das liegt in unserer Hand. Marcel Rauschkolb danken wir für seine herausragenden Arbeiten und seine Offenheit, lokale Akteure einzubeziehen. Ich bin sehr gespannt, welche Erinnerungen bei den Griesheimer*innen geweckt werden und welches neue Interesse oder Engagement aus diesem Projekt entsteht“, sagt Bürgermeister Geza Krebs-Wetzl. Die Motivation des Künstlers, dieses Projekt vor zweieinhalb Jahren zu starten, gründete sich einerseits am Interesse, die Geschichte dieser Gebäude und ihrer eigenen, manchmal düsteren Atmosphäre zu erfor-

schon sowie sie gleichzeitig für die Nachwelt zu dokumentieren. Andererseits aber auch aus der Kenntnis des beginnenden Wandels, vom Militärareal zum neuen Wohngebiet. Der Künstler selbst sieht das Projekt als fortlaufend und noch nicht abgeschlossen an: Zwar seien viele Informationen bereits dokumentiert worden, jedoch erschließen sich für Marcel Rauschkolb immer wieder neue Erkenntnisse mit informativen Details. Um den „Wissenspool“ stetig zu vergrößern, können Zeitzeug*innen ihre Erinnerungen, Geschichten und Bilder auch an den Künstler senden, der die Materialien dann auf der Webseite www.griesheimersand.de veröffentlicht.

„Mit großer Begeisterung unterstützen wir das Projekt von Marcel Rauschkolb“, erklärt der Geschäftsführer der Stadtentwicklungsgesellschaft Gries-

heim (SEGG), Jens Gottwald. „Das Projekt steht für das, was wir als Projektentwickler aktivieren möchten: das lokale Potenzial, Kooperationen und das Zusammenwirken von alter und neuer Nachbarschaft zur Schaffung eines neuen und sich gut einfügenden Teils von Griesheim. Gleichzeitig machen wir sichtbar, dass eine jahrzehntelang militärisch genutzte Fläche zukünftig für Wohnzwecke genutzt werden wird – was gibt es in der heutigen Zeit Wichtigeres und Schöneres zu betonen.“ Die Ausstellung mit Unterstützung durch die Stadt Griesheim und der SEGG, die auch die Finanzierung übernommen hat. Weitere Unterstützung erhielt dieses Projekt durch die Technische Universität Darmstadt und die Bundesanstalt für Immobilienaufgaben (BImA). (Ps) • www.griesheimersand.de

DARMSTÄDTER PERSPEKTIVE
DARMSTÄDTER MAKLER

Telefon 06 151 - 308 25-0
www.kleinstauber-immobilien.de

KLEINSTEUBER
immobilien GmbH

Lieferservice & Abholservice

Restaurant **DHILLON** Seit 2009 für Sie da!

VEGANE, INDISCHE, ITALIENISCHE & AMERIKANISCHE SPEZIALITÄTEN

Kostenlose Lieferung bei telefonsicher Bestellung

www.pizza-dhillon.de
Tel. 06155 / 2389

Raiffeisenstr. 16
64347 Griesheim

Öffnungs- & Lieferzeiten:
Di - Fr 10.45 - 14.00 Uhr und 16.45 - 23.00 Uhr
Sa, So & Feiertag 12.30 Uhr - 23.00 Uhr
Montag: Ruhetag (außer Feiertag)

Antik Galerie

WIR SIND IHR ANSPRECHPARTNER

GOLD AN- UND VERKAUF

[ANTIKGALERIE_POORHOSAINI](https://www.instagram.com/antikgalerie_poorhosaini)

tobias.poorhosaini@gmx.de | 06151.25688
0151.24070700 | www.antikgalerie24.de
Schulstraße 1, 64283 Darmstadt

SCHENKE LEBEN, SPENDE BLUT.

drk-blutspende.de

TOTAL RÄUMUNGSVERKAUF
WIR SCHLIESSEN

ALLES IST REDUZIERT 20%* UND MEHR

*Ausnahme Elektrokleingeräte
Grüne Preise sind Endpreise

Küchenmeister

Profiausstattung für den Hobbykoch seit 1987

DARMSTADT · Wilhelminenstr 21 · Mo-Fr 10-19 Uhr · Sa 10-18 Uhr

Wir teilen schon seit 1959.

Wir sind schon lange weltweit vernetzt und teilen Ideen und Wissen mit lokalen Partnern. Damit arme und ausgegrenzte Menschen in Würde leben können.

Mitglied der **act alliance**

Brot für die Welt
Würde für den Menschen.

ZahnExperten in Weiterstadt
Gabriele Bernhard & Kollegen

IMPLANTATE MIT 3D-PLANUNG

Weiterstadt bietet jetzt eines der modernsten Zahnzentren im Rhein-Main-Gebiet
IHRE EXPERTEN FÜR ZAHNMEDIZIN UNTER EINEM DACH

UNSER BEHANDLUNGSSPEKTRUM AUF EINEN BLICK:

- Ästhetische Zahnheilkunde
- Endodontie mit Mikroskop
- Entfernung der Weisheitszähne
- Funktionsdiagnostik/-therapie von Kiefergelenkstörungen (CMD)
- Ganzheitliche Zahnmedizin
- Implantate mit 3D-Planung
- Knochenaufbau
- Laserbehandlung
- Parodontologie
- Prophylaxe
- Vollnarkose

www.zahnexperten-weiterstadt.de

ZahnExperten in Weiterstadt Brunnenweg 7 · 64331 Weiterstadt · TEL 0 6150 4710

GUTSCHEIN für eine kostenlose Marktpreiseinschätzung Ihrer Immobilie

CENTURY 21
Jens André Immobilien

☎ 06151-101 67 69
✉ darmstadt@century21.de
🌐 www.darmstadt.century21.de

Tour der Hoffnung 2022 in Weiterstadt

Ankunft am 12. August um 13:30 Uhr bei ŠKODA AUTO

WEITERSTADT – Tagtäglich kämpfen Ärzte um das Leben ihrer kleinen an Krebs erkrankten Patienten. Dabei wiegen die psychischen Belastungen für die Kinder und deren Familien oft ebenso schwer wie die körperlichen Beeinträchtigungen. Die staatlichen Finanzierungen reichen alleine bei weitem nicht mehr aus, um die Krebsforschung nachhaltig zu unterstützen.

Um dieses Leid zu lindern und die Krebsforschung zu fördern, haben sich vor vielen Jahren Mediziner, Prominente und zahlreiche andere Unterstützer zusammengeschlossen und die „Tour der Hoffnung“ ins Leben gerufen. Ziel ist dabei einzig und allein, Spendengelder für krebskranke Kinder zu sammeln. Mit der Unterstützung zahlreicher prominenter Sportler und Politikern wurde die Tour der Hoffnung zur größten, privat organisierten Spendenaktion in Deutschland. Olympiasieger, Weltmeister, Ministerpräsidenten und Prominenz aus dem Showgeschäft unterstützen die gute Sache. Johannes B. Kerner und Johann Lafer haben die Teilnahme bereits fest zugesagt. Mit



Die Tour der Hoffnung wird in diesem Jahr wieder in Weiterstadt zu Gast sein.

Foto: Stadt Weiterstadt

dabei ist auch die langjährige Schirmherrin und Olympiasiegerin Petra Behle, in Weiterstadt auch bestens bekannt als Prinzessin „Konfetti“ des Karnevalsvereins Weiterstadt. Kapitän des Fahrerfeldes ist der ebenso bekannte 4-fache Radweltmeister Klaus-Peter Thaler. Die Organisation der Tour wird durch Sponsoren finanziert, somit kommen alle Spenden den Betroffenen zugute. Diese klare Trennung hat bundesweit enorm viel Anklang gefunden. Die „Tour der Hoffnung“ rollt auch dieses Jahr durch Hessen

und wird am Freitag, 12. August 2022, ab etwa 13:30 Uhr zum wiederholten Mal in Weiterstadt zu Gast sein. Während der jeweiligen Stopps entlang der Strecke empfangen Minister, Bürgermeister und Landräte, Firmenvertreter sowie zahlreiche Bürgerinnen und Bürger die Teilnehmer:innen und überreichen Spenden. „Begrüßen Sie die Teilnehmer:innen und unterstützen Sie die „Tour der Hoffnung“ mit einer Spende. Wir wollen gemeinsam eine respektable Spendensumme für diesen guten Zweck zusammenbe-

kommen. Weiterstadt wird auch dieses Jahr eine tolle Gastgeberstadt sein“ heißt es in einer Meldung. (PS)

Spenden

Bareinzahlungen oder Überweisungen können auf das Spendenkonto der Volksbank Mittelhessen, IBAN: DE63 5139 0000 0000 9797 08, BIC SWIFT: VBMHDE5FXXX, „Verwendungszweck: Spende Weiterstadt“ vorgenommen werden.

Pilotprojekt

An die Stadt Weiterstadt vermieten



WEITERSTADT – Der Wohnungsmarkt in Weiterstadt und den zugehörigen Stadtteilen ist seit mehreren Jahren sehr angespannt. Bezahlbaren Wohnraum zu finden gestaltet sich zunehmend als schwierig. Die Flüchtlingskrisen 2015 und aktuell der Ukraine verschärfen diese Problematik noch einmal deutlich.

Aus diesem Grund schreibt die Stadt Weiterstadt das Konzept „Vermiete an die Stadt“ aus. Hierbei würde die Stadt bei bis zu zehn Wohnungen als Mieter auftreten, um die angemieteten Wohnungen anschließend über Untermietverträge an Weiterstädter Einwohner:innen mit Wohnberechtigungsschein weiter zu vermieten. Vorrangig ist jedoch immer das Ziel, dass Vermieter und Untermieter einen privatrechtlichen Mietvertrag abschließen. Daher wird die Stadt auch bei den genannten Untermietverträgen nach

einem gewissen Zeitraum nachfragen, ob nicht eine Umwandlung in einen privatrechtlichen Mietvertrag möglich ist.

In einigen Kommunen im näheren Umkreis ist diese Art von Mietverhältnis zwischen Vermieter und Stadt bereits geübte Praxis, viele haben mit der Anmietung von Wohnungen bereits gute Erfahrungen gemacht. Die Kosten für Miete sowie die Nebenkosten werden zu 100 Prozent durch die Stadt Weiterstadt übernommen und durch das Landratsamt refinanziert.

Interessierte Bürger können sich ab sofort im Rathaus unter der Telefonnummer 06150 4444 oder per E-Mail juergen.missback@weiterstadt.de über das Projekt informieren. Ansprechpartner für Vermieter ist im ersten Schritt der Fachbereich IV Gesellschaft und Bildung. (PS)

Impressum

LOKALANZEIGER

Erscheinungsweise:
wöchentlich samstags kostenlos an alle Haushalte in Weiterstadt, Griesheim, Gräfenhausen, Schneppenhausen, Braunschardt, Riedbahn sowie an diversen Auslagestellen

Vertrieb:
EGRO Direktwerbung GmbH
Bieberer Straße 137
63179 Obertshausen

Herausgeber:
Combi Medien Verlag GmbH
Marktplatz 3
64283 Darmstadt
Telefon 0 61 51 3929833
Telefax 0 61 51 3929899
info@combi-medien.de
www.combi-medien.de

Geschäftsführung:
Ulrich Diehl (V.i.S.d.P.),
Markus Echtermach

Redaktionsleitung
und Fotoredaktion:
Arthur Schönbein (as),
06151 / 39298-98

Freie Mitarbeiterin:
Miriam Gartlgruber
Miriam_Gartlgruber@gmx.de

Text- (Word-Anhang) und Bilderannahme (jpg/tif-Datei) auch per E-Mail unter redaktion@combi-medien.de.
Für unaufgefordert eingesandtes Manuskript- und Bildmaterial besteht kein Anspruch auf Veröffentlichung und Haftung.

Für Anzeigen:
anzeigen@combi-medien.de

Für redaktionelle Texte:
redaktion@combi-medien.de

Anzeigen: Regina Kasten (verantwortl.)

Es gilt die Anzeigenpreisliste 2022.

Satz: Ulrich Diehl Verlag & Medienservice GmbH

Druck: Druck und Pressehaus Naumann GmbH & Co. KG, Gutenbergstraße 1, 63751 Gelnhausen

Gesamtauflage: über 139.446 Exemplare

Redaktions- und Anzeigenschluss:
Montags, 14.00 Uhr

Alle Rechte vorbehalten. Abdrucke, auch auszugsweise, nur mit schriftlicher Genehmigung des Verlags. Der „Lokalanzeiger“ wird auf umweltfreundlichem, recyclingfähigem Papier gedruckt, das vorwiegend aus Altpapier hergestellt wurde.

Leserbriefe veröffentlichen wir nach dem Maß des vorhandenen Platzes. Für den Inhalt von Leserbriefen wird jegliche Haftung ausgeschlossen, Kürzungen bleiben vorbehalten. Für Gestaltung, Satz und Ausführung von Texten und Anzeigen, Urheberrecht beim Verlag. Für Fehler keine Haftung.

Falls Sie dieses Produkt nicht mehr erhalten möchten, bitten wir Sie, einen Werbeverbot aufkleber mit dem Zusatzhinweis 'Keine kostenlosen Zeitungen' an Ihrem Briefkasten anzubringen. Weitere Informationen finden Sie auf dem Verbraucherportal www.werbung-im-briefkasten.de.



ÖFFNE JETZT!



T-Roc Cabrio.

Offen für alles. Nimm Dir die Freiheit.

Mit dem T-Roc Cabriolet ist nahezu alles möglich. Kein Wunder, denn als Crossover-Cabriolet bringt es das Beste aus zwei Welten unter ein Dach. Stärke und Eleganz zum Beispiel. Oder Sport und Komfort. Offen oder geschlossen. Was immer Du magst. Größer als es scheint, günstiger als Du denkst.

Wiest. Volkswagen Darmstadt

Autohaus J. WIEST & Söhne GmbH | Hilpertstraße 6 und Riedstraße 5 | 64295 Darmstadt
Call: +49 (0) 6151 864- 0 | wiest-autohaeuser.de | Mail: kontakt@wiest-autohaeuser.de

Kraftstoffverbrauch kombiniert 5,9 l/100km CO₂ Emission kombiniert 134 g/km Effizienzklasse B

WIEST
GROUP



Über 100 Jahre
Wallner
...SOFANTASTISCH!

**Polstern u. Neubeziehen
in eigener Werkstatt
Möbel- u. Dekostoffe**
Wallner • Raumausstattermeister
Restaurator im Raumausstatterhandwerk
Polstermöbel & Deko e. K.
Bessunger Str. 33-35, DA
Telefon 06151/63573
Mo.-Fr. 9-12 u.14-17 Uhr, Sa. n. Vereinb.



Jetzt spenden!
Es herrscht Krieg mitten in Europa. Millionen Kinder, Frauen und Männer bangen um ihr Leben und ihre Zukunft. Aktion Deutschland Hilft leistet den Menschen Nothilfe. Helfen Sie jetzt – mit Ihrer Spende.

Spendenkonto:
DE62 3702 0500 0000 1020 30
www.Aktion-Deutschland-Hilft.de

**Aktion
Deutschland Hilft**
Bündnis deutscher Hilfsorganisationen

**Sie bekommen
keine Zeitung, sie
kommt zu spät oder
sie ist unbrauchbar?**

**Ihr Ansprechpartner
bei Problemen
mit der
Zeitungszustellung!**

**Telefon Vertrieb:
06104-49700
Mail: zustellung@egro-direktwerbung.de**

Beilagenhinweis

In der heutigen Ausgabe finden Sie folgende Beilagen:

Edeka, Marktkauf, Alldrink,
JYSK, Hornbach, LIDL,
MediMax, Netto, Norma,
Rossmann

DaDiLiner

Übergangslösung gefunden

GRIESHEIM – Die Stadt Griesheim hat einen Anbieter gefunden, der den Personenbeförderungsverkehr bis zum Start des „DADILiners“ (5. November) übernimmt. Der Magistrat hat nun in seiner letzten Sitzung vor der Sommerpause am vergangenen Montag beschlossen, eine Vereinbarung mit dem Taxiunternehmen Schaupp aus Pfungstadt abzuschließen.

Anfang Juli hatte die Stadt Griesheim erfahren, dass entgegen den Ankündigungen und Zusagen der DADINA ein Start mit dem On-Demand-Shuttle „DaDiLiner“ in Griesheim erst zum November und nicht wie ursprünglich vorgesehen im August erfolgen kann. Die DADINA verweist insbesondere auf unerwartete Schwierigkeiten bei der Lieferung der Fahrzeuge aufgrund der aktuellen Krise.

Zuverlässig und flexibel

Durch die Verzögerung ist für Griesheim eine „Mobilitäts-Lücke“ von zwei Monaten entstanden, für die zunächst kein Personenverkehr geregelt war. Das bisherige Anruf-Sammel-Taxi (AST), das noch bis 31. August im Stadtgebiet im Einsatz ist, konnte aus betriebsinternen Gründen das Angebot nicht verlängern. Die Stadtverwal-

tung hat sich umgehend um eine Lösung bemüht und mehrere Anbieter kontaktiert. Bürgermeister Geza Krebs-Wetzl ist froh, dass eine Lösung für einen nahtlosen Übergang bis zum Start des „DaDiLiners“ gefunden werden konnte: „Mit dem Unternehmen Schaupp haben wir einen zuverlässigen und gleichzeitig sehr flexiblen Partner gewonnen, der äußerst erfahren ist. In Pfungstadt betreibt dieser das Anruf-Sammel-Taxi. Wir können den Griesheimer*innen, vor allem Senior*innen sowie mobilitätseingeschränkten Personen, also nun garantieren, auch weiterhin durchgängig mobil bleiben zu können.“

Tarife bleiben unverändert

Für die Nutzung von Taxi Schaupp im Zeitraum September bis Oktober werden die bestehenden Beförderungs- und Tarifbestimmungen übernommen. Dementsprechend bleiben die Tarife (Normaltarif Einzelfahrt: 3,00 Euro und ermäßigter Tarif Einzelfahrt: 2,00 Euro) und die Bedienzeiten (montags bis freitags von 8 bis 17 Uhr) sowie die restlichen Regelungen unverändert. Ab dem 1. September können Fahrten mit Taxi Schaupp unter der Telefonnummer 06155 / 701-355 gebucht werden. (PS)

GRIESHEIM – Die Stadt Griesheim braucht einen neuen Flächennutzungsplan, ein Planungsinstrument, das die bestehende und die geplante Flächennutzung der Stadt zusammenführt. Der bisher aktuell geltende Flächennutzungsplan stammt aus dem Jahr 1997 und hat schon einige Änderungen aufnehmen müssen.

Der nun erarbeitete Vorentwurf für den Flächennutzungsplan steht dabei auf breiten Füßen: Im Jahr 2020 startete die Stadt einen Bürgerbeteiligungsprozess und hat daraufhin gemeinsam mit Bürger*innen und später mit der Stadtverordnetenversammlung in „Werkstattgesprächen“ über Nutzungsarten diskutiert und neue Ansprüche an eine zukunftsweisende Stadtentwicklung aufgenommen.

„Es ist Zeit, vor allem vorbereitend für die zukünftige Entwicklung Griesheims die entsprechende planerische Grundlage zu schaffen“, stellt Bürgermeister Geza Krebs-Wetzl fest. In diesem Zuge informierte er am 21. Juli in der Wagenhalle gemeinsam mit Vertreter*innen der Stadtverwaltung und dem beauftragten Planungsbüro WSW+Partner über die Änderungen im neuen Flächennutzungsplan. Hierbei wurden insbesondere vier Veränderun-

Neuer Flächennutzungsplan

Verantwortliche präsentieren Vorentwurf in der Wagenhalle



Foto: Stadt Griesheim

gen tiefergehend erläutert: Die Neuausweisung einer Wohnbaufläche am Südring und einer Baufläche für die Erweiterung der Kläranlage. Darüber hinaus die Neuausweisung einer Gemeinbedarfsfläche und die Flächenrücknahme einer gewerblichen Baufläche.

Ideen und Anregung aus der Bürgerschaft

„Über das Beteiligungsverfahren sind weitergehende Ideen und Anregungen der Bürgerschaft an uns herangetragen worden, die nicht im Flächennutzungsplan abbildbar sind, aber uns dennoch das öffentliche Interesse widerspiegeln“, erläutert Oliver Loem, Projektleiter im Fachbereich Stadtentwicklung. „Hierzu zeigen wir auf, in welchen städtischen

Maßnahmen und Projekten diese Themen aufgenommen werden.“

Als beispielhaft für Projekte der Stadtentwicklung, die Schnittmengen mit den Diskussionspunkten der Bürgerbeteiligung zum Flächennutzungsplan aufzeigen, werden dabei die Einrichtung der Griesheimer Hundewiese, die Entstehung des neuen Wohnquartiers „Griesheimer Anger“ im Süd-Osten der Stadt oder die Wald-Erhaltungsmaßnahmen genannt. Der nächste Projektschritt stellt nun die öffentliche Auslegung der Planungsunterlagen im

Zeitraum vom 3. August bis 30. September dar.

Griesheimer Bürger*innen haben in diesem Zusammenhang die Gelegenheit, vor Ort im Rathaus oder online auf www.griesheim.de/wohnen-und-umwelt/bauleitplanung die Unterlagen einzusehen und Stellungnahmen abzugeben. (PS)

Weitere Informationen zum Flächennutzungsplan gibt es auf der Online-Beteiligungsplattform: www.griesheim-gestalten.de/page/fnp

Eislabor – Die etwas andere Eisdiele

GRIESHEIM – „Eislabor“ klingt schon etwas speziell. Man könnte fast denken, dass hier Experimente mit Eiscreme durchgeführt werden.

Und wahrscheinlich ist das auch ein bisschen der Fall, sagen Inhaber Guiseppe und seine Frau Judith Preißig aus Griesheim. Die beiden betreiben bereits zwei Eisläden in Darmstadt und Arheilgen, haben jetzt in der Griesheimer Wilhelm-Leuschner Straße ein drittes Geschäft



eröffnet. Auch dieses Eislabor ist eine authentische italienische Eisdiele, die traditionelles, hausgemachtes Eis aus den bes-

ten Zutaten täglich frisch zubereitet. Der Familienbetrieb ein Ziel: die Menschen mit dem besten italienischen Eis aus Eigenproduktion glücklich zu machen. „Gelato“ ist nicht einfach nur das italienische Wort für Eis – es bezeichnet vielmehr ein neues und unvergessliches Geschmackserlebnis. (as)

Eislabor Griesheim
Wilhelm-Leuschner-Straße-30-34
11 – 21 Uhr geöffnet

AUTOHAUS ISER RIEDSTADT

- KOMPETENT
- FREUNDLICH
- ZUVERLÄSSIG

Besuchen Sie auch unsere Website



– Anzeige –

GEBRAUCHTWAGENMARKT BEI ISER - Mehr als 120 Gebrauchtwagen warten auf Sie!

Nissan Townstar DIG-T 130

Kilometerstand 50 km
Erstzulassung 22.06.2022
Leistung 96 kW/ 131 PS
Farbe weiß
Getriebe Handschaltung
Kraftstoffart Benzin



Preis 25.990,- €

Ausstattung:
• Klimaanlage • Abstandstempomat • Bordcomputer • Tempomat • Navigationssystem • Einparkhilfe vorn + hinten • Fernlichtassistent • Abstandswarner

Audi A3 1.5 TFSI Limousine

Kilometerstand 58.971 km
Erstzulassung 19.04.2018
Leistung 110 kW/ 150 PS
Farbe Nanograu
Getriebe Handschaltung
Kraftstoffart Benzin



Preis 20.990,- €

Ausstattung:
• 2-Zonen-Klimaautomatik • Bordcomputer • Navigationssystem • Tempomat • Bremsassistent • Sitzheizung • Einparkhilfe vorne + hinten • Sportfahrwerk

Mercedes-Benz A 180 A

Kilometerstand 68.367 km
Erstzulassung 01.12.2015
Leistung 90 kW/ 122 PS
Farbe Polarsilber
Getriebe Automatik
Kraftstoffart Benzin



Preis 18.490,- €

Ausstattung:
• Klimaanlage • Bordcomputer • Navigationssystem • Lichtsensor • Bremsassistent • Notrufsystem • Tempomat • Grüne Plakette • ESP • Sitzheizung • ABS

Kia Sportage 1.6 Edition 7

Kilometerstand 78.229 km
Erstzulassung 01.02.2017
Leistung 97 kW/ 132 PS
Farbe Planetenblau
Getriebe Handschaltung
Kraftstoffart Benzin



Preis 15.990,- €

Ausstattung:
• Klimaanlage • Bordcomputer • Beheizb. Lenkrad • Sitzheizung • Bremsassistent • Einparkhilfe hinten • Tempomat • Grüne Plakette • MP3/CD Radio

Ab dem 9.7.
Neueröffnung!

EISLABOR
Griesheim 3.3

Inh. Giuseppe Basone

Wilhelm-Leuschner-Straße 30-34,
64347 Griesheim

Mo bis So
täglich 11-21 Uhr

Eis aus eigener Herstellung!

Die etwas andere Eisdiele

auch in Darmstadt (Roßdörfer Straße 73) & in Arheilgen (Untere Mühlstraße 11).

Ernt uns kennen

Charity Bag:
Mit Netto-Spendentasche benachteiligten Kindern helfen

ANZEIGE

Regenbogen, Luftballons und fröhliche Kinder: Ab dem 25. Juli können Kundinnen und Kunden bei Netto Marken-Discount durch den Kauf der farbenfrohen Spendentasche etwas Gutes tun. Pro Verkauf einer der liebevoll gestalteten, FSC-zertifizierten Papiertaschen gehen zehn Cent des Verkaufspreises von 35 Cent an ausgewählte Projekte der „Stiftung RTL – Wir helfen Kindern e.V.“. Das bunte Motiv auf den Taschen steht dieses Jahr ganz unter dem Motto „Glückliche Kinder“ und wurde von einer kleinen Künstlerin eines RTL-Kinderhauses gemalt. Netto Marken-Discount ist bereits seit 2014 Partner der „Stiftung RTL – Wir helfen Kindern e.V.“ und unterstützt

gemeinsam mit seinen Kundinnen und Kunden seither mit weit mehr als 2,5 Millionen Euro soziale Kinderhilfsprojekte der renommierten Stiftung. Neben dem jährlichen Verkauf der Spendentaschen setzen sich die Spendengelder auch aus Kassen- und Pfandbonspenden in den Filialen zusammen. Darüber hinaus rundet Netto die Spendengelder regelmäßig durch Unternehmensspenden auf.

Weitere Informationen zur Spendentasche:

ENTEGA BRINGT ENERGIE* INS LEBEN.

Ob Kulturvereine, Sportvereine oder Soziales. Wir unterstützen unsere lebenswerte Region bei unzähligen Festen und Veranstaltungen.

EINFACH KLIMAFREUNDLICH FÜR ALLE.



Innen & Außen

Fliesen karch
Beratung - Verkauf - Verlegung

Große Ausstellung mit Verkauf und Fachberatung
Alle Arbeiten werden durch eigene Fachkräfte ausgeführt

Fliesen karch GmbH
Pfütenstraße 73 · 64347 Griesheim · Tel. 06155 - 3991 · Fax - 2873
fliesen-karch@gmx.de · www.fliesen-karch.de

- Planung - Wellnessbereiche - Fliesen-, Platten- u. Mosaikverlegung - Seniorenbäder
- Bodenbeläge - Raumgestaltung - Balkon- und Terrassensanierung
- Dauerelastische Verlegungen
- Reparaturen - Natursteinverlegung

Badrenovierung aus einer Hand!

90 km Draht und Gitter
1900 Türen und Tore am Lager

DRAHT WEISSBÄCKER

ZÄUNE · GITTER · TORE

Draht-Weissbäcker KG
Steinstr. 46-48, 64807 Dieburg
Tel. (06071) 98810
Fax (06071) 5161
www.draht-weissbaecker.de
E-Mail: draht@weissbaecker.de

- Draht- und Gitterzäune
- Schiebetore · Drehkreuze
- Schranken · Türen · Pfosten
- Sicherheitszäune · Tore
- Mobile Bauzäune · Alu-Zäune
- sämtliche Drahtgeflechte
- Alu-Toranlagen · Gabionen
- auch **Montagen**
- auch **Privatverkauf**

„Für Ihren Schlaf sind wir hellwach“ Kohlpaintner's Betten- und Matratzenwelt: Schlafen wie im Märchen muss kein Traum bleiben

Schlafen wie im Märchen? Das muss kein Traum bleiben! Wer beim Matratzen-Kauf die Augen offenhält, der kommt hier im Umkreis an Kohlpaintner's Betten- und Matratzenwelt in Groß-Zimmern in der Waldstraße 55 kaum vorbei.



„Für Ihren Schlaf sind wir hellwach!“, heißt dort der Leitsatz der Profis, die auch im Netz auf Bewertungsportalen Bestnoten und viel Lob für ihre Beratung erhalten.

Anders als viele andere Produkte lassen sich Matratzen nicht einfach per Mausclick online ordern. Jedenfalls dann nicht, wenn es die richtige Matratze sein soll. „Im heutigen Angebots-Dschungel ist es nicht leicht, die perfekte Matratze für sich zu finden“, wissen die Fachleute bei Kohlpaintner. Sie nehmen sich

deshalb Zeit für die Beratung. Und ganz wichtig: Der Kunde kann vor Ort probeliegen. „Nur so können wir auch sicherstellen, dass die Matratze orthopädisch zum Kunden passt“, erklärt der Junior-Chef Jan Kohlpaintner. „Und nur so kann der Kunde fühlen, ob ihm die Matratze zusagt.“

Und noch etwas betont der Junior-Chef, worin sich das Unternehmen vom Online-Handel abgrenzt: „Wir bieten unseren Kunden ausschließlich Neuware und keine Matratzen, die eventuell bereits beschlafen sind.“ Service, Qualität und Gesundheit stehen an oberster Stelle,

heißt der Leitsatz des Familienbetriebs, weshalb die Mitarbeiter auch regelmäßig durch Schulungen auf dem Laufenden gehalten werden. Um hohe Qualität zu gewährleisten, setzt man bei Kohlpaintner auf regionale Hersteller, die Hochwertigkeit ihrer Produkte nachweisen können. „Alle Matratzen, die wir anbieten, sind zu 100 Prozent schadstofffrei, und zwar nicht nur der Bezug, sondern auch der Kern der Matratzen erfüllt den Standard 100 von Öko-

Tex“, führt Jan Kohlpaintner aus. Ist die ergonomisch richtige Matratze gefunden, können Kunden auch das für sie geeignete Material des Bezugsstoffs wählen. Das gleiche gilt für Bettgestelle, Bettwäsche und Bettbezüge. Betten mit Komforthöhe und ausgefallenem Design zählen ebenfalls zum Sortiment. Auf Wunsch werden die Artikel kostenlos nach Hause geliefert und Alt-Teile gratis entsorgt. Geöffnet ist Kohlpaintner's Betten- und Matratzenwelt von Montag bis Freitag, 9.30 bis 19 Uhr und Samstag von 9.30 bis 16 Uhr. (kow)

Weitere Informationen gibt es per Telefon 06071-42825, E-Mail kohlpaintner@gmx.de oder auf der Homepage unter www.matratzenwelt.net.

www.matratzenwelt.net

Für Ihren Schlaf sind wir hellwach!



Unser Service für Sie:

- Fachkundige Beratung durch medizinisch geschultes Personal, auf Wunsch auch bei Ihnen zu Hause!
- Bio-Matratzen aus unserer Region
- Bettdecken, Kissen, Bettwäsche
- Sonderanfertigungen in jeder Größe
- Zuverlässiger Lieferservice
- Entsorgung der Alteile
- Hervorragende Qualität zu vernünftigen Preisen
- Große Auswahl an Seniorenbetten



Kohlpaintner's



BETTEN UND MATRATZEN

Waldstraße 55 · Groß-Zimmern
Tel: (0 60 71) 4 28 25 · www.matratzenwelt.net

Offen: Mo.-Fr. 9:30-19 Uhr · Sa. 9:30-16 Uhr

STRAUP 35 Jahre

Heizungsbau · Sanitäre Anlagen
64297 DA-Eberstadt · Bernsteinweg 4
Telefon 0 61 51/5 48 47 · Telefax 0 61 51/59 24 86

BÖTTIGER
Das Fliesenhaus

- ◆ Große Fliesenausstellung
- ◆ Fachgerechte Verlegung
- ◆ Individuelle Beratung

Gerhart-Hauptmann-Str. 1 | 64589 Stockstadt/Rh | Telefon: 0 61 58 - 84 37 8
www.fliesen-boettiger.de

Flies die Welt, wie sie Dir gefällt!

stetter-lagerverkauf.de

Ihr Vorteil- unser Konzept! Wir helfen Ihnen richtig sparen!

Für Sie immer Discountpreise für Auf Wunsch Lieferung, Montage, Entsorgung

DAS BESTE BILLIGER ABHOLER VOLLSERVICE SCHARF KALKULIERT

Scheuen Sie keinen Preisvergleich Vergleichen Sie Vergleichen Sie Vergleichen Sie

PREISVERGLEICH INTERNETPREISE PREISE LEISTUNGEN VERFÜGBARKEIT INTERNETPREISE IMMER ÖFTER

Stetter-Lagerverkauf schlägt nicht immer aber

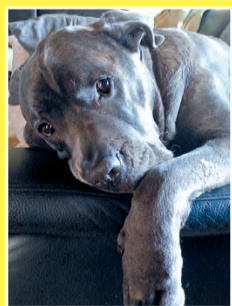
RESTPOSTEN · LAGERWARE · AUSSTELLUNGSSTÜCKE · individuelle NEUBESTELLUNGEN

Einbau-Geräte Miele SIEMENS BOSCH LIEBHERR und Importware sowohl fabrikneu, originalverpackt als auch Ausstellungsstücke und Lackfehler-Geräte stark reduziert!

Kühlschränke ab 149,-
Trockner ab 199,-
Waschautomaten ab 249,-
Einbaugeschirrspüler ab 299,-
Einbauherde ab 299,-
Einbaukühlschränke ab 199,-
Abholpreise! Vollservice gegen geringen Aufpreis.

stetter
Willi Stetter e. K.
Inhaber Willi Stetter
Elektro-Hausräte
Filiale
63853 Mömlingen
Oberburger Str. 13
Tel. 0 60 22/ 20 43 26 · Fax 20 43 28
E-Mail moemlingen@stetter-lagerverkauf.de
Öffnungszeiten:
Mo. - Fr. von 10 - 18 Uhr Sa. von 9 - 13 Uhr
Hauptsitz
64380 Roßdorf-Gundernhausen
Hauptstr. 69
Telefon 0 60 71 / 7 43 00 · Fax 7 43 02
E-Mail verkauf@stetter-lagerverkauf.de
Öffnungszeiten:
Mo. bis Fr. 10 bis 18 Uhr, Sa. 9 bis 13 Uhr

Feuchte Mauern und SCHIMMEL müssen nicht sein!



Ein Albtraum für jeden Haus- und Wohnungsbesitzer, Feuchtigkeit im Mauerwerk. Setzrisse und Schimmelbefall können die Folge sein. **Viele Menschen sind oft krank und leiden unter Lungen- und Bronchialerkrankungen, Asthma, Allergien und Kopfschmerzen. Schimmel kann die Ursache sein; aber in jedem Fall werden Erkrankungen dadurch verschlechtert, Schimmelsporen befinden sich auch in der Luft. Auch Ihre Haustiere können unter Schimmel leiden.**

Nach einer kostenlosen Analyse führen wir mittels modernster Technik die Mauertrockenlegung und Schimmelsanierung durch. **Es ist nicht mehr nötig, ein Haus von Außen auf zu graben!** Mittels Injektionstechnik wird das Mauerwerk abgedichtet.

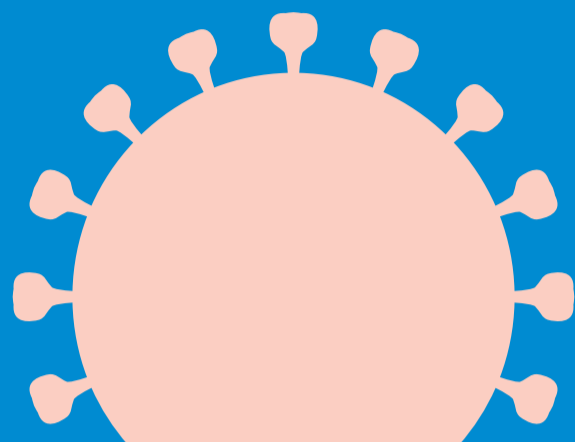
Vereinbaren Sie noch heute einen Termin – es geht um Ihre Gesundheit!

BSS Groß-Umstadt
Tel. 06078/9 67 94 95

Schimmelsanierung
TÜV-zertifiziert

Die Sommerwelle ist da

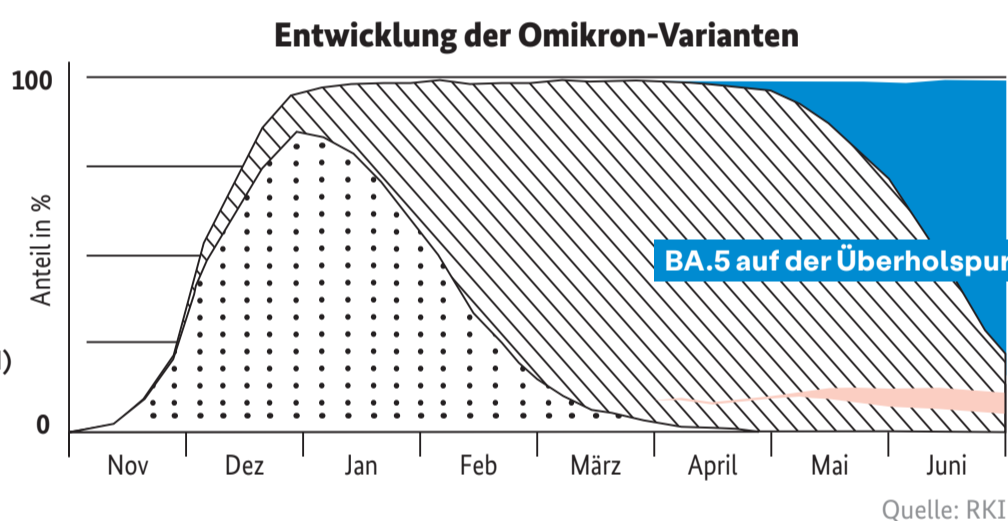
Wie wir uns zu Hause und auf
Reisen am besten schützen



Was wir wissen

Omikron war schon immer ansteckender als frühere Virusvarianten. Die Sublinie BA.5 (inkl. BE.1) von Omikron macht einen großen Teil der Sommerwelle aus und verbreitet sich rasant, auch weil persönliche Schutzmaßnahmen abgenommen haben und weniger Menschen Maske tragen. Auch wer 3-fach geimpft oder genesen ist, kann sich mit BA.5 (inkl. BE.1) anstecken.

- BA.1
- BA.2
- BA.4
- BA.5 (inkl. BE.1)



Was wir tun

Vollständig Geimpfte (mind. 3 Impfungen) und Genesene (mit mind. 1 Impfung) sind weiterhin gut gegen einen schweren oder gar tödlichen Verlauf geschützt. Lassen Sie sich ärztlich beraten, ob Sie bestmöglich vorbereitet sind und welche Maßnahmen Sie noch vor Ihrer Sommerreise ergreifen können.



Es ist ausreichend Impfstoff vorhanden, um uns alle auch in den kommenden Monaten bestmöglich vor einem schweren Verlauf zu schützen.



Maske einpacken

Mit einer FFP2-Maske kann das Risiko, sich zu infizieren, bis auf 1% gesenkt werden.



Impfschutz checken

Sprechen Sie mit Ihrer Ärztin bzw. Ihrem Arzt. Mehr Infos auf www.corona-schutzimpfung.de



Checkliste weiterer Schutzmaßnahmen herunterladen.



„Wir müssen wegen der Sommerwelle nicht in Panik geraten, aber wachsam sein. Das Virus bleibt, auch im Sommer. Mein Rat an alle: Im Zweifel auch in Innenräumen freiwillig Maske tragen.“

Bundesgesundheitsminister
Prof. Dr. Karl Lauterbach



Der Goldpreis ist so hoch wie nie!

- ANZEIGE -

Darmstadt. „Fast alle meine Kunden haben erkannt, dass eine Menge unzeitgemäßer Schmuck oder Erbstücke, zu denen sie keine Beziehung mehr haben, als nutzloses Kapital in ihren Schmuckschatullen schlummern“, berichtet Herr Gergin. „Als gute Rechner nutzen sie alle jetzt die Gunst der Stunde und profitieren vom hohen Goldpreis, der ihnen bares Geld statt verstaubten Schmuck beschert.“ Auch Sicherheit ist ein Argument. „Bevor mir der Schmuck vielleicht noch geklaut wird, gebe ich das Geld lieber meinen Enkeln“, äußerte sich eine Kundin neulich und verwies auf eine kürzliche Diebstahlserie in ihrem Ort. „Außerdem muss man die Chance bei diesem Goldkurs nutzen!“ Gold zu verkaufen ist scheinbar einfach. In jeder Stadt prangen Schriftzüge mit „Goldankauf“ an Juweliergeschäften, Goldstübchen und inzwischen auch schon an vielen branchenfremden Ladengeschäften, bei denen man nie auf die Idee kommen würde, dass man dort sein Gold zu Geld machen könnte. Wenn man sich schon von seinem Gold trennen muss, dann soll das Edelmetall wenigstens das Geld bringen, was es wirklich wert ist. Nur bei seriö-

sen Goldankäufen kann man mit einem angemessenen Gramm preis rechnen. Herr Gergin rät: „Holen Sie sich ein kostenfreies Angebot bei Goldhaus in Darmstadt. Seit Wochen erreichen die Goldpreise ständig neue Rekordhöhen. Das bringt immer mehr Menschen dazu, in ihren Schmuckschatullen zu kramen. Viele von ihnen entdecken dabei wahre Schätze, die sie schnell in Geld umwandeln können. Ob Ringe, Broschen oder Zahnkronen – Gold zu Geld machen liegt voll im Trend. Sabrina S. entdeckte beim Aufräumen in der Wohnung Goldketten, die sie von ihrer Großtante geerbt hatte. „Weil sie damals für mich zu altmodisch wirkten, habe ich sie schnell vergessen“, erzählt sie. „Da ich in den letzten Tagen immer wieder von Rekordpreisen für Gold gelesen habe, entschied ich zu handeln.“ Wert des Goldschatzes: rund 1950 Euro. Auch bei Goldhaus in Darmstadt ist man guter Dinge. „Ich glaube, die Marke von 50.000 Euro pro Kilo Feingold war für viele die magische Grenze“, sagt Herr Gergin, Geschäftsführer von Goldhaus in Darmstadt, während ein Kunde bei ihm anfragt, wie viel er für die Goldzahnkronen bekommen



Ihr Spezialist für Goldankauf.

würde. „Ich gebe Ihnen 318 Euro dafür“, antwortet er. 1075 Euro blättert er für Armband, Kette und Brosche hin. „Das ist alter Familienschmuck, der im Schrank versauerte. Meine Frau trug ihn nicht. Also möchte ich ihn verkaufen“, sagt Hans Peter K. Derzeit steht der Preis bei 1620 Euro je Feinunze (31,1 Gramm) Gold.

„Wer im Jahr 1970 ein breites italienisches Armband für 500 Mark gekauft hat, bekommt heute dafür möglicherweise 700 Euro“, sagt Herr Gergin, der sich auf einen großen Ansturm vorbereitet. „Der Goldpreis ist seit 30 Jahren nicht mehr so extrem angestiegen und hat seinen bisherigen Höchststand erreicht. Maßgeblich

ist immer der Feingoldanteil“, erklärt Herr Gergin. Dieser sei entweder anhand eines Stempels ersichtlich oder werde mit Hilfe eines Säuretestes bestimmt. „Uns ist wichtig, dass der Kunde versteht, wie wir rechnen“, verdeutlicht Herr Gergin seinen Anspruch an Transparenz. „Daher erfolgen bei uns auch sämtliche Schritte der Beurteilung und Berechnung vor Augen des Kunden.“ Ist man sich über den Preis einig geworden, erhalten Kunden bei Goldhaus in Darmstadt auf Wunsch sofort Bargeld ausgehändigt. Gleiches gilt für den Ankauf von Silber und Platin. Sämtliches Gold und andere Edelmetalle werden über die Zentrale gesammelt, eingeschmolzen und recycelt. Auf Grund der Masse verzichtet die Zentrale auf Extrakosten für Schmelze und Legierungstrennung.

Für viele Menschen ist der Verkauf ihres Edelmetalles die schnellste Möglichkeit, wieder flüssig zu werden. Der Goldhaus hat sich mit seinen vielen Standorten in Deutschland auf den Altgoldankauf spezialisiert. Die Kunden werden im Geschäft in Darmstadt, Ernst-Ludwig-Straße 20, von einem Team von Fachleuten beim Verkauf ihres Edelmetalls freundlich und seriös beraten.



GOLDHAUS

GOLDANKAUF

Machen Sie Ihr Gold zu Geld!
einfach – schnell – unkompliziert

Sofort
BARGELD

für
ALTGOLD
BRUCHGOLD
Goldmünzen
Silber
Zinn
Bernstein



Sofort
BARGELD

für
Zahngold
Golduhren
Goldbarren
Silberbesteck-
Auflage



GOLDHAUS

Ernst-Ludwig-Straße 20–22 (gegenüber Deichmann) · 64283 Darmstadt
Telefon: 06151 / 50 10 786 Website: www.goldhaus-darmstadt.de
Öffnungszeiten: Mo.–Fr. 10 bis 18 Uhr, Sa. 10 bis 16 Uhr

Liebevolle und fachgerechte Betreuung in Ihrer vertrauten Umgebung.



Unser Team bietet Ihnen:

- Grund- und Behandlungspflege
- Verhinderungspflege
- Beratungsbesuche
- Hauswirtschaftliche Versorgung
- Entlastungspflege für 125,- Euro/monatlich

Büro: Siemensstraße 6 • 64289 Darmstadt
Tel.: 06151 - 870 66 30 • Fax: 06151 - 800 98 89

KLEINANZEIGEN



Wir verkaufen Ihre Immobilie zum besten Preis.

Bitte rufen Sie uns an.

IMMO-UMMINGER

Telefon: 0 61 51 / 9 51 07 91

Wir kaufen Wohnmobile + Wohnwagen, ☎ 03944 - 36160, www.wm-aw.de Fa.

PRO-NATUR GARTEN- UND LANDSCHAFTSBAU

... alles im grünen Bereich

Spezialfällungen, Entsorgung, Hecken- und Gehölzschnitte, Zaun-, Rasen- (Rollrasen), und Teichbau, Natursteinarbeiten, Erd-, Wege-, und Pflasterarbeiten, Winter- und Hausmeisterdienste

Anfahrt u. Beratung kostenlos

Inhaber Murat Aksoy

☎ 0163-2855212 oder

06150-83190

✉ info@pro-natur.net

Haushaltsauflösungen. Kleinumzüge, Umzüge, Lasttaxi, Sperrmüll, Renovierungen zum günstigen Preis ☎ 06150-590216 o. 0171-3146823

Suche antike Möbel, Gemälde, Uhren, Silber, Militaria, Bücher, Krüge, Fotoapparate ☎ 06108 - 9154213

40-jährige Frau aus Ungarn sucht neue Betreuungsstelle in Privathaushalt! Ich betreue seit vielen Jahren ältere Menschen daheim. Weder trinke ich Alkohol, noch rauche ich Zigaretten. Nur langfristig! Bitte nur seriöse Anfragen! ☎ 0621-18060334, 01579 - 2452024

Nebenbeschäftigung als Zeitungszusteller für Jugendliche ab 13 Jahren am Wohnort. Bei Interesse melden: 06104-49700

Herr Mensen kauft Pelze aller Art, Näh- und Schreibmaschinen, Figuren, Leder, Krokotaschen, Schallplatten, Eisenbahnen, Silberbesteck, Bleikristall, Zinn, Modeschmuck, Möbel, Kleider, Alt- und Bruchgold, Zahngold, Goldschmuck, Gardinen, Uhren, Münzen, Bernstein, Perlen, Bilder, Gobelins, Messing, Teppiche, Orden, Ferngläser, Puppen, Perücken, Krüge, komplette Nachlässe sowie Haushaltsauflösungen. Kostenlose Besichtigung sowie Wertschätzung. 100% seriös und diskret. Barabwicklung vor Ort. Täglich, 8-21 Uhr. ☎ 069-17516793

Frau Milli kauft: Pelze, Nerze aller Art, Kleidung, Schreib- und Nähmaschinen, Bilder, Porzellan, Bleikristall, Uhren, Teppiche, Brücken, Krüge, Münzen, Bernstein, Silber aller Art, Silberbesteck, Alt- und Bruchgold, Zahngold, Goldschmuck, Modeschmuck, Leder- und Krokotaschen, Antiquitäten, Messing, Gardinen, Möbel, Schallplatten, Orden, Ferngläser, Puppen, Briefmarken, Kompl. Nachlässe aus Haushaltsauflösungen. Kostenlose Beratung u. Wertschätzung. Zahle bar vor Ort. Täglich: 7.30 - 21 Uhr, auch am Wochenende. ☎ 069 - 59772692

KFZ-ANKAUF

WIR KAUFEN JEDES FAHRZEUG JEDE MARKE • JEDES ALTER • JEDER ZUSTAND

PKW BUSSE GELÄNDEWAGEN WOHNMOBIL UNFALLWAGEN MOTORRAD

ALLES ANBIETEN • SOFORT BARGELD

EINFACH & SICHER!

Jederzeit erreichbar (Montag - Sonntag)!

☎ 06157/8085654 o. 0176/11199111

A.G. Automobile • Robert-Bosch-Str. 4 • 64319 Pfungstadt
a.g.automobile1@web.de • www.kfz-ankauf-24h.de

Sammler kauft: Pelze aller Art, Nähmaschinen, Schreibmaschinen, Gardinen, Puppen, Schallplatten, Zinn, Porzellan, Modeschmuck, Silber, Uhren, Münzen, Alt- und Bruchgold, Zahngold, Goldschmuck, Bleikristall, Ferngläser, Perücken, Möbel, Teppiche, Bilder, Orden, Krüge, Briefmarken, Perlen, Silberbesteck, Leder und Krokotaschen. Auch Wohnungsauflösungen und komplette Nachlässe, 100% seriös. Höchstpreise bar vor Ort, kostenlose Anfahrt, Beratung sowie Wertschätzung. Tögl. 7-21.30 Uhr, auch am Wochenende ☎ 069-67704886

Herr Leibnitz kauft an Pelze aller Art, Alt- und Bruchgold, Zahngold, Goldschmuck, Münzen, Uhren, Perlen, Mode- u. Bernsteinerschmuck, Perücken, Puppen, Leder- u. Krokotaschen, Figuren, Eisenbahn, Ferngläser, Bleikristalle, Kleidung, Orden, Gobelins, Messing, Bilder, Zinn, Silberbesteck, Krüge, Teppiche, Porzellan, Schallplatten, Näh- u. Schreibmaschinen, Bücher, Möbel, Gardinen, auch Haushaltsauflösungen, kostenl. Beratung und Anfahrt sowie Wertschätzung. Zahle absolute Höchstpreise, 100% seriös und diskret, Barabwicklung vor Ort von Mo.- So 8.00 - 20.00 Uhr ☎ 06104/7791846

Modellkunden für kosmetische Gesichtsbearbeitungen zu Sonderpreisen in DA gesucht.
Kosmetikschule Jäger
Tel. DA-9577344

Künstlerin kauft Zinn aller Art für kreative Gestaltung.
☎ 069/75794135

ANKAUF Pelze aller Art, Näh- und Schreibmaschinen, Figuren, Leder, Krokotaschen, Schallplatten, Eisenbahnen, Silberbesteck, Bleikristall, Zinn, Modeschmuck, Möbel, Kleider, Alt- und Bruchgold, Zahngold, Goldschmuck, Gardinen, Uhren, Münzen, Bernstein, Perlen, Bilder, Gobelins, Messing, Teppiche, Orden, Ferngläser, Puppen, Perücken, Krüge, komplette Nachlässe sowie Haushaltsauflösungen. Kostenlose Besichtigung sowie Wertschätzung. 100% seriös und diskret. Barabwicklung vor Ort. Täglich, 8-21 Uhr. ☎ 069-17516793

KFZ BAR ANKAUF
Alle Fahrzeuge
PKW's, Busse, Geländewagen, Wohnmobile, Wohnwagen, Oldtimer, Traktoren, Bagger.
Alles anbieten!
(Baujahr, Km, Zustand egal).
Sofort Bargeld! Jederzeit erreichbar.
06158 - 6086988
0173 - 3087449

Kaufe Autos
PKW, Busse, LKW, Geländewagen, Wohnwagen/- mobile, Traktoren, Bagger, auch mit Mängeln. Zustand egal.
Bitte alles anbieten, Zahle bar und Fair.
24 Stunden erreichbar!
06157/ 9168006
0177/ 31 05303

SUCHE FAHRZEUGE
PKW's, Busse, Geländewagen, Wohnmobile etc. für Export, Zustand egal, zahle Höchstpreise
Sofort Bargeld, bitte alles anbieten, jederzeit erreichbar.
0151/ 7187 2306
06258/5089921



Foto: Arthur Schönbein

Erste Saisonpunkte für die Lilien

Trotz großer Personalsorgen hat der SV Darmstadt 98 den ersten Sieg einfahren können: Mit 2:1 (1:1) bezwangen die Lilien am vergangenen Freitag den SV Sandhausen. Manu (9.) und Mehlem (55.) trafen für die leidenschaftlich kämpfende Hausherren. Im Bild freut sich Klaus Gjasula mit Braydon Manu über dessen überraschende Vorarbeit zu marvon Mehlems 2:1 Siegtreffer. Am kommenden Montag sind die Lilien in der ersten Runde des DFB-Pokals beim 1. FC Ingolstadt gefordert. (sv98 / as)

AUTOHAUS ISER RIEDSTADT TIPPSPIEL



Tippen und tolle Preise gewinnen!

Ex-Lilienkapitän und Ehrenspielführer Aytac Sulu und Peter Erbach vom Autohaus Iser Riedstadt treten außer Konkurrenz gegen die Leser an.

Zu tippen sind Spiele der hessischen Kultmannschaften Darmstadt 98 und Eintracht Frankfurt!

Es gibt attraktive Preise zu gewinnen. Der beste Tipper eines jeden Monats wird belohnt.

Jetzt tippen auf www.gerauer-rundblick.de oder E-Mail an tippspiel@gerauer-rundblick.de



Aytac Sulu
Lilienlegende



Peter Erbach
Autohaus Iser Riedstadt

Tippen Sie die nächsten Spielpaarungen:

Eintracht Frankfurt – FC Bayern München

0:3

0:3

Eintracht Braunschweig – SV Darmstadt 98

1:2

1:2

Tipps können bis jeweils 60 Minuten vor Anpfiff abgegeben werden.

Die Bekanntgabe des Gewinners erfolgt ohne Gewähr. Der Teilnehmer ist damit einverstanden, dass im Falle eines Gewinns sein Name sowie Wohnortangabe veröffentlicht werden. Mit der Teilnahme an dem Gewinnspiel erklärt sich der Teilnehmer damit einverstanden, dass personenbezogene Daten für die Dauer und

zum Zwecke der Durchführung und Abwicklung des Gewinnspiels gespeichert werden. Er stimmt zu, die Daten an Dritte, welche mit der Durchführung und Abwicklung des Gewinnspiels beauftragt sind, zu diesem Zwecke weiterzuleiten. Der Rechtsweg ist ausgeschlossen.

Sie lieben die Vielseitigkeit Ihres Berufes? Selbstständiges Arbeiten als

Tischler / Schreiner (m/w/d)

liegt Ihnen ebenso, wie die Zusammenarbeit im Team?
Im Umgang mit unterschiedlichen Materialien sind Sie erfahren und haben eine abgeschlossene Ausbildung als Tischler / Schreiner?
Dann sind Sie in unserem familiengeführten Betrieb herzlich willkommen! Hier werden Sie pünktlich bezahlt und haben regelmäßige Arbeitszeiten.
Ihr Interesse ist geweckt? Gerne erwarten wir ihre Bewerbung per Mail oder postalisch. Sie dürfen uns gerne für den ersten Kontakt auch anrufen.

TISCHLEREI ABERMANN

Anspruchspartner Reiner und Roswitha Habermann
Tischlerei Habermann GmbH & Co. KG • 64560 Riedstadt
Telefon 0 61 58 - 38 38 • info@tischlerei-habermann.de

ZÄUNE · GITTER · TORE

DRAHT WEISSBÄCKER

Zur Verstärkung unseres Familienunternehmens suchen wir einen

Schlosser (m/w/d).

Wir bieten Ihnen ein spannendes Arbeitsfeld sowie eine leistungsgerechte Vergütung. Interesse geweckt? Schicken/mailen Sie uns Ihre Bewerbung oder rufen Sie einfach an.

Wir freuen uns auf Sie!

Draht-Weissbäcker KG Tel. (0 60 71) 9 88 10
Steinstr. 46 - 48, 64807 Dieburg Email: bewerbung@weissbaecker.de

Ankauf von Briefmarken, Pelzen, Nerzen, Porzellan, Nähmaschinen, Uhren, Trachten, Perücken, Puppen, Ferngläsern, Bleikristall, Krügen, Persianern, Modeschmuck, Silberbesteck, Bernstein, Teppichen, Möbeln, Gardinen, Goldschmuck, Alt- und Bruchgold, Zahngold und Münzen. Auch Haushaltsauflösungen. Kostenlose Beratung, Anfahrt und Wertschätzung. Zahle Höchstpreise, 100% seriös und diskret. Barabwicklung vor Ort. Mo.-So. 8-20 Uhr. ☎ 069-34868413

Modellkunden für medizinische Fußpflege zu Sonderpreisen in DA gesucht.
Kosmetikschule Jäger
Tel. DA-9577344

Haus Sonnenhügel
Hier bin ich Zuhause

Komm in unser Team!
Wir suchen jeweils eine/n

Pflegefachkraft*
Pflegehilfskraft*
Ergotherapeut*

* Eignung entscheidend, Geschlecht unerheblich. Sehr gute Konditionen!

Seniorenheim Haus Sonnenhügel
64397 Modautal-Hoxhohl
Tel. (061 67) 91 33-0
info@haussonnenhuegel.de

stellenmarkt

bunt, vielfältig und sympathisch „MADE IN SÜDHESSEN“

Seit 1996

Pflegedienst Hessen-Süd
immer in Ihrer Nähe

Wir suchen:

- Pflegehelfer (m/w)
- Hauswirtschaftliche Mitarbeiter (m/w)

Teilzeit oder auf 450€ Basis
Gerne auch Wiedereinsteiger

Wir bieten:


- ein starkes, engagiertes Team
- vertrauensvolles Miteinander
- unbefristete Verträge
- umfassende Einarbeitung und Fortbildung

Senden Sie Ihre Bewerbungsunterlagen an:
Pflegedienst Hessen-Süd Janssen GmbH | Escholbrücker Str. 26 | 64295 Darmstadt
gerne per Mail an: info@pflagedienst-hessen-sued.de
www.pflagedienst-hessen-sued.de

BURGER KING Pfungstadt sucht Mitarbeiter
Vollzeit, Teilzeit & Aushilfe
Tel. 06157-9861040

BURGER KING Groß-Gerau sucht Mitarbeiter
Vollzeit, Teilzeit & Aushilfe
Tel. 06152 - 1889734

BURGER KING Darmstadt sucht Mitarbeiter
Vollzeit, Teilzeit & Aushilfe
Tel. 06151 - 9069861



Professionell,
unabhängig,
inhabergeführt

RESERVIERT



2 Zimmer mit Minigarten in Eberstadt

Dachterrasse, EBK, TG-Platz möglich, gepflegte Wohnanlage, Wohnfläche: 61,00 m²

Kaufpreis: 262.500,- Euro
zzgl. Kaufnebenkosten



Kaufen statt mieten ... mit viel Platz

Eberstadt, 4 Zimmer, Küche, Bad, Balkon, TG-Stellplatz 12.500 Euro, Wohnfläche: 96,27 m²

Kaufpreis: 249.900,- Euro
zzgl. Kaufnebenkosten



Großzügig wohnen in Pfungstadt

in 3-Parteien-Haus, Küche, Bad, Balkon, großer Keller, Wohnfläche: 111,00 m²

Kaufpreis: 345.000,- Euro
zzgl. Kaufnebenkosten



Altbau-Idylle im Johannesviertel

4,5 Zimmer im 2. OG, Gemeinschaftsgarten, Garage optional, Wohnfläche: 132,00 m²

Kaufpreis: 695.000,- Euro
zzgl. Kaufnebenkosten



Naturgenuss in Ober-Ramstadt

2 Zimmer KB in Waldrandlage, große Terrasse, frei, Wohnfläche: 60,00 m²

Kaufpreis: 199.900,- Euro
zzgl. Kaufnebenkosten



Lost Places in Pfungstadts Mitte

Gewerbe und Wohnen, Garagen, Wohn-/Nutzfläche: 738,83 m², Grundstück: 1.218 m²

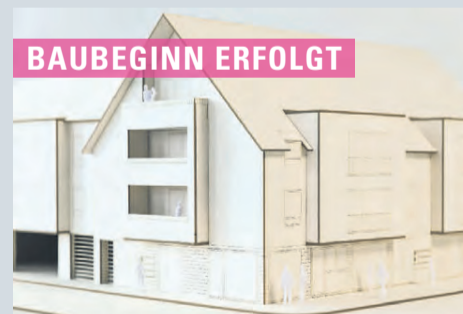
Kaufpreis: 979.000,- Euro
zzgl. Kaufnebenkosten



Maisonettewohnung in Seeheim

urgemütlich mit Blick, 3 ZKB, Parkettboden, 2 Balkone, frei, Wohnfläche: 110,00 m²

Kaufpreis: 349.900,- Euro
zzgl. Kaufnebenkosten



Willkommen im Penthouse

Neubau in Pfungstadt/Mitte, 3 ZK, 2 Bäder, Balkon, Bezug 2023, Wohnfläche: 80,58 m²

Kaufpreis: 444.900,- Euro
zzgl. Kaufnebenkosten

Reiner Dächert Immobilien

Georgenstraße 20 · 64297 Darmstadt

Telefon: 0 61 51 - 9 51 80 88 · Telefax: 0 61 51 - 9 51 93 62

E-Mail: mail@daechert-immobilien.de

www.daechert-immobilien.de

Reiner Dächert  Immobilien