

meinein süd hessen

Antik Galerie ³
WIR SIND IHR
ANSPRECHPARTNER
GOLD AN- UND VERKAUF
ANTIKGALERIE_POORHOSAINI
tobias.poorhosaini@gmx.de | 06151.25688
0151.24070700 | www.antikgalerie24.de
Schulstraße 1, 64283 Darmstadt

Samstag, 30. Juli 2022

Das Leben im Landkreis Dieburg Süd, Auflage 12.660



GUTSCHEIN

für eine kostenlose
Marktpreiseinschätzung
Ihrer Immobilie

CENTURY 21

Jens André Immobilien



☎ 06151-101 67 69

✉ darmstadt@century21.de

🌐 www.darmstadt.century21.de



Die Riesmetropole Nördlingen
aus der Vogelperspektive.
Mehr dazu lesen Sie auf Seite 2.

Foto: Luftbild Manufaktur

Mach mal Urlaub in Nordschwaben!
Mit dem 9-Euro Ticket von Hessen nach Bayern



Der einstige Donauhafen, etwas außerhalb der Donauwörther Altstadt. Foto: hefoe-photography

Wiener Flair mitten in Schwaben

Nordschwaben ist unglaublich vielfältig! Denn nur wenige Kilometer weiter, im Landkreis Günzburg, kann man Wiener Flair genießen. War Günzburg doch einst die Landeshauptstadt von Vorderösterreich. Bayerisch wurde das Städtchen erst durch Napoleon. Noch heute ist 20.000 Einwohner Stadt Günzburg, nach Freiburg im Breisgau, die Stadt mit den meisten Baudenkmälern aus der Zeit der Habsburger. Daher auch der Beiname Klein-Wien. Diesem wird Günzburg durch seinen Charme und das Flair auch gerecht: Charmante Restaurants, Cafés und Eisdielen laden Besucher ein rund um den Marktplatz zu verweilen um anschließend die verwinkelten Gassen zu entdecken. Das ist allerdings noch lange nicht alles was Günzburg zu bieten hat. Lego-Fans aufgepasst! Das Legoland Deutschland liegt nur wenige Minuten vom Altstadtzentrum entfernt. Und hier kommen große und kleine Besucher voll auf ihre Kosten. Heuer feiert das Legoland Jubiläum: Seit 20 Jahren gibt es hier spektakuläre Events für die ganze Familie.

Mach mal Urlaub in Nordschwaben!

Mit dem 9-Euro Ticket von Hessen nach Bayern

Sommerzeit ist Reisezeit. Angesichts chaotischer Zustände an deutschen Flughäfen – lange Wartezeiten und verlorene Koffer - und den fast schon tropischen Temperaturen klingt ein Urlaub im eigenen Land doch ganz verlockend, oder? Und mit dem 9-Euro-Ticket, das auch noch den ganzen August gültig ist, sind die Kosten für die Anreise im Moment auch deutlich günstiger als ein Flug.

Eine wunderschöne Region in Bayern, die mit herrlicher Landschaft, wunderbaren Seen und vor allem herzlichen Menschen lockt, ist Nordschwaben. Entlang der ruhig vor sich hinfließenden Donau, kann man in den Landkreisen Donau-Ries, Dillingen und Günzburg wunderbar wandern, radeln und vor allem die Seele baumeln lassen. Sehenswürdigkeiten gibt es hier genauso zu entdecken, wie eine geologische Besonderheit: Den Unesco Global Geopark Ries. Erst im April bekam der Geopark Ries als achter Geopark in Deutschland und als erster Geopark in Bayern den Unesco-Titel verliehen. Der Krater ist Zeuge eines einschlagenden Ereignisses, das vor 15 Millionen Jahren stattfand. Eine kosmische Katastrophe, ein Asteroid, der auf die Erde traf und einen gewaltigen Krater mit einem Durchmesser von 25 Kilometern schuf. Das ist sechs-

mal so groß wie die Bayerische Landeshauptstadt München. In diese sind es vom Donau-Ries aus, übrigens gerade einmal rund 120 Kilometer. Auf Lehrpfaden, in Geotopen, den Geopark-Infozentren sowie dem Rieskratermuseum in der „Riesmetropole“ Nördlingen gibt es viel Interessantes über die Entstehung, Geologie und Geschichte des Rieskraters zu entdecken. Neben Einblicken in die Erdgeschichte gibt es außerdem eine besondere Naturlandschaft, grandiose Aussichtspunkte und die regionale und hervorragende Küche zu entdecken. Aber auch im restlichen Landkreis warten viele Besonderheiten auf Touristen. So zum Beispiel die Donauwörther Reichsstraße, deren schmucke Giebel noch heute an die reichsstädtische Vergangenheit erinnern.

Besuch im schwäbischen Rom

Im Nachbarlandkreis Dillingen an der Donau liegt die gleichnamige große Kreisstadt Dillingen. Die auch als schwäbisches Rom bezeichnet wird. Verantwortlich für diesen Umstand ist die erstaunlich hohe Dichte an sakralen Bauwerken – also Kirchen und Klöstern. In Dillingen kann man außerdem auf den Spuren von Sebastian Kneipp, dem Wasserdoktor wandeln. Denn

in Dillingen hat dieser das nach ihm benannte „Kneippen“ erfunden. Auf den Spuren der Römer lässt es sich im schwäbischen Donautal ebenfalls wandeln. Hier sei Besuchern der Apollo-Granus-Tempelanlage im kleinen Örtchen Faimingen ans Herz gelegt. Mit rund 1.000 Quadratmetern handelt es sich bei der in Teilen wiederhergestellten Tempelanlage um den größten römischen Tempelbau nördlich der Alpen. Unweit von Faimingen, im malerischen und ebenfalls direkt an der Donau gelegenen Lauingen, kommen Fans von Landmaschinen und Agrartechnik voll auf ihre Kosten, denn das modernste Traktorenwerks Europas, das Deutz-Fahr Land wurde hier 2017 eröffnet. Einen Einblick in die Geschichte der Firma gibt es im Deutz-Fahr Museum.

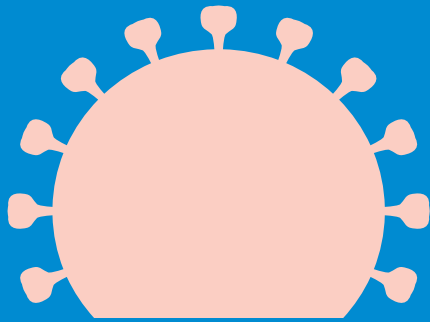
Ein Urlaubsmagazin für die Region

Lust auf mehr Informationen über Nordschwaben? Kein Problem! Denn die Region hat sogar ihr eigenes Urlaubsmagazin. Im Titel DONAULiebe erfahren Touristen viel Wissenswertes über die Landkreise Dillingen, Donau-Ries und Günzburg. Die Autoren nehmen die Leser mit auf eine Reise durch verwunschene Auwälder, wunderschöne Naturlandschaften und prachtvolle Städte. Bestellbar ist das Magazin unter: www.donauliebe.bayern.

Die Apollo-Granus-Tempelanlage in Lauingen.

Foto: Diana Hahn





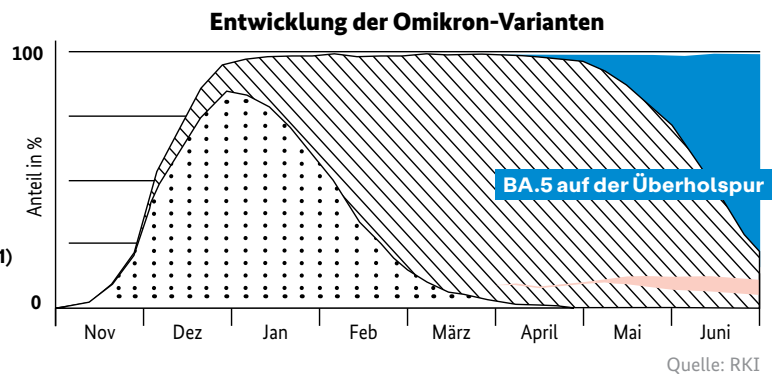
Die Sommerwelle ist da

Wie wir uns zu Hause und auf
Reisen am besten schützen

Was wir wissen

Omikron war schon immer ansteckender als frühere Virusvarianten. Die Sublinie BA.5 (inkl. BE.1) von Omikron macht einen großen Teil der Sommerwelle aus und verbreitet sich rasant, auch weil persönliche Schutzmaßnahmen abgenommen haben und weniger Menschen Maske tragen. Auch wer 3-fach geimpft oder genesen ist, kann sich mit BA.5 (inkl. BE.1) anstecken.

- BA.1
- BA.2
- BA.4
- BA.5 (inkl. BE.1)



Was wir tun

Vollständig Geimpfte (mind. 3 Impfungen) und Genesene (mit mind. 1 Impfung) sind weiterhin gut gegen einen schweren oder gar tödlichen Verlauf geschützt. Lassen Sie sich ärztlich beraten, ob Sie bestmöglich vorbereitet sind und welche Maßnahmen Sie noch vor Ihrer Sommerreise ergreifen können.

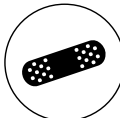


Es ist ausreichend Impfstoff vorhanden, um uns alle auch in den kommenden Monaten bestmöglich vor einem schweren Verlauf zu schützen.



Maske einpacken

Mit einer FFP2-Maske kann das Risiko, sich zu infizieren, bis auf 1% gesenkt werden.



Impfschutz checken

Sprechen Sie mit Ihrer Ärztin bzw. Ihrem Arzt. Mehr Infos auf www.corona-schutzimpfung.de



Checkliste weiterer Schutzmaßnahmen herunterladen.



„Wir müssen wegen der Sommerwelle nicht in Panik geraten, aber wachsam sein. Das Virus bleibt, auch im Sommer. Mein Rat an alle: Im Zweifel auch in Innenräumen freiwillig Maske tragen.“

Bundesgesundheitsminister
Prof. Dr. Karl Lauterbach





Über Kaiserslautern

Wer sich für einen Ausflug nach Kaiserslautern interessiert, der kann sich bei der Tourist-Information melden. Im Internet findet man sie unter www.kaiserslautern.de und telefonisch unter 0631 365-2317.



Kaiserslautern

Ein schönes Stück Pfalz

Die Pfalzgalerie wurde ursprünglich als Schule errichtet, ist heute aber ein bedeutendes Museum in Kaiserslautern. DRM // pixabay

Mitte des 12. Jahrhunderts begann die Blütezeit von Kaiserslautern. Kaiser Barbarossa ließ die Burg zu einer Pfalz erweitern und ebnete so den Weg zu einer Stadt, die heute rund 100.000 Einwohner zählt. Das Erbe von Barbarossa ist heute noch sichtbar und erlebbar. Daneben ist Kaiserslautern der größte US-Militärstützpunkt außerhalb der USA. Rund 57.000 Menschen mit amerikanischem Pass leben hier und bringen einen wichtigen Teil zur lokalen Wirtschaft. Dank zahlreicher erfolgreicher Firmen ist Kaiserslautern mit Ludwigshafen die wichtigste Industriestadt in der Pfalz.

Lage

Die Stadt liegt am Nordrand des Pfälzer Walds und wird fast rundum von Wäldern umschlossen. Der durch die Stadt führende Fluss – die Lauter – ist größtenteils unterirdisch verrohrt und kaum im Stadtbild sichtbar. Nördlich der Stadt führt die Autobahn A6 von Mannheim kommend nach Saarbrücken. Westlich der Stadt – bei Landstuhl – führt die A62 nach Norden in Richtung Trier. Im Süden der Stadt führt die B37 von Ost nach West kommend um die Stadt und endet an der B270, die zur nahen Autobahnanschlussstelle Kaiserslautern West führt. Am Dreieck Kaiserslautern kommt die A63 aus Mainz auf die A6. Im Süden der Stadt liegt der Hauptbahnhof. An der Magistrale Frankfurt–Paris ist die Stadt

ein Halt und damit an den Fernverkehr angeschlossen. Einen Zivilflughafen gibt es nicht.

Industriestandort im Pfälzer Wald

Als ein wichtiger Industriestandort gibt es in der Stadt zahlreiche Arbeitsplätze in der verarbeitenden Industrie. Produkte aus der Stadt sind in vielen Städten Deutschlands zu finden. Die heutige ACO-Gruppe produziert Kanaldeckel und diese sind unter dem Namen Guss- und Armaturenwerk Kaiserslautern auf vielen Straßen zu finden. Auch die bekannte Nähmaschinenmarke Pfaff stammt aus Kaiserslautern, noch heute gibt es die Firma. Um genügend Fachkräfte für das Bau- und Kunsthandwerk zu haben, wurde 1874 eine Baugewerkschule gegründet. Heute befindet sich in den repräsentativen Räumlichkeiten die Pfalzgalerie, ein Museum mit Malerei und Plastik vom 19. bis 21. Jahrhundert.

Fußballstadt Kaiserslautern

Kaum eine Stadt in Deutschland wird so mit dem Fußball in Verbindung gebracht, wie Kaiserslautern. Die Mannschaft der Stadt – der 1. FC Kaiserslautern – pendelt aktuell zwischen 2. und 3. Liga, die letzten großen Erfolge liegen bereits etwas zurück. Dennoch ist das Fritz-Walter-Stadion auf dem Betzenberg eine der bekanntesten Arenen in Deutschland, 2006 fanden hier auch

Spiele der Weltmeisterschaft statt. Benannt ist es nach Fritz Walter. Er wurde 1951 und 1953 als Kapitän Meister mit dem FCK und 1954 Weltmeister mit der deutschen Nationalmannschaft. Walter, der in Kaiserslautern geboren wurde, spielte insgesamt 384 Spiele für seinen Heimatverein und schoss 327 Tore. Auch sein Bruder Ottmar sowie Werner Liebrich, Werner Kohlmeyer und Horst Eckel – ebenfalls Spieler des 1. FCK und Weltmeister – wurden rund um das Stadion verewigt.

Die Gartenschau

In den Monaten März–Oktober ist der Freizeitpark geöffnet. Bis 2009

war die Gartenschau in städtischem Besitz, ehe sie an die Lebenshilfe überging. Das Gelände befindet sich am Kaiserberg. Neben einem großen Spielplatz locken vor allem die lebensgroßen Dinosaurierfiguren die Besucher auf das Gelände. Daneben gibt es eine Skateranlage, einen Bolzplatz und einen Wasserspielplatz. Eine künstliche Quelle lässt hier die „Neue Lauter“ entspringen und eine Freilichtbühne sowie eine Weidenkirche und ein grünes Klassenzimmer finden sich hier. In der Ausstellungshalle wird seit 2015 eine wechselnde Ausstellung mit Lego-Modellen gezeigt. Außerdem gibt es eine Eventhalle für rund 1.000 Besucher.



In der Gartenschau werden unter anderem diverse Dinosaurierfiguren in Lebensgröße gezeigt.

DRM // pixabay

Juckreiz bei Hunden und Katzen

Informationen zu Ursachen und Behandlung



Juckreiz ist ein leidiges Thema. Gerade Katzen sollte man gut beobachten, da sie sich für das Kratzen häufig zurückziehen.

Foto: djd/Agila/KUBE – stock.adobe.com

unter Juckreiz, ist daran nicht zu denken, die Vierbeiner kratzen sich am ganzen Körper. Doch wie viel Kratzen ist normal, was steckt dahinter und wann sollte man eingreifen?

Ursachen und Symptome erkennen

Zunächst sollten sich Besitzerinnen und Besitzer bewusst machen, dass der Juckreiz meist nicht die Krankheit selbst ist, sondern lediglich das sichtbare Symptom einer möglicherweise chronischen Erkrankung. Häufig verbergen sich Allergien hinter den Beschwerden. Aber auch Unverträglichkeiten, Parasitenbefall sowie andere körperliche und psychische Probleme können der Auslöser sein. Melanie Ahlers, Tierärztin bei der AGILA Haustierversicherung, rät deshalb zur Vorsicht: „Die Diagnostik in der Tierarztpraxis ist meist sehr zeitintensiv und aufwendig. Aber es lohnt sich, denn voreilige Selbstbehand-

lungen können die Problematik schnell verschlimmern und damit dem Tier schaden.“ Während gelegentliches Kratzen und Fellbeißen normal ist, fällt es Tierhaltenden oft schwer, den fließenden Übergang zu einem krankhaften Verhalten auszumachen. Gerade Katzen lassen sich die Beschwerden selten anmerken und ziehen sich zur Fell- und Hautpflege zurück. Das Tier gut zu beobachten kann dabei helfen, Veränderungen schnell zu bemerken. So können ausgerissenes oder rötlich braun verfärbtes Fell genauso wie das Lecken der Pfoten oder Knabbern am Schwanzansatz Anzeichen für Juckreiz sein. Auch Verhaltensänderungen, wie zum Beispiel das plötzliche Unterbrechen des gemeinsamen Spiels, sind auffällig.

Den Juckreiz richtig behandeln

Bleibt das Kratzen über mehrere Tage bestehen, wird es stärker oder verletzt sich der Vierbeiner dabei,

bleibt nur der Gang zu einer Tierarztpraxis. Doch worauf sollte man achten? „Bevor man ärztlichen Rat sucht, sollte man das Tier genau beobachten und Verhaltensänderungen zusammen mit den äußeren Begebenheiten wie Futterumstellungen oder Kontakt zu Artgenossen notieren“, empfiehlt die AGILA Expertin Ahlers. Denn Tierärztinnen und -ärzte seien bei der Diagnose stark auf die Berichte der Tierhalter angewiesen. Die folgende Behandlung kann kostenintensiv sein – wer eine spezielle Krankenversicherung für seinen Liebling hat, braucht sich darum jedoch nicht zu sorgen. Für viele Besitzerinnen und Besitzer steht dennoch zunächst die Symptomfreiheit, also ein Rückgang des belastenden Juckreizes, im Vordergrund der Therapie. Zeitweise könne das zwar gelingen, sagt Ahlers. Aber sie fügt an: „Nachhaltiger und am Ende meist günstiger ist das Behandeln der Erkrankung selbst, da das Tier nur so langfristig gesund wird.“

(DJD). Entspannt im Körbchen liegen und von einem leckeren Knochen oder einem hübschen Kater träumen? Leiden unsere Haustiere

stetter-lagerverkauf.de

**Ihr Vorteil-
unser Konzept!
Wir helfen Ihnen
richtig sparen!**

Kühlschränke	ab 149,-
Trockner	ab 199,-
Wasch- automaten	ab 249,-
Einbaugeschirr- spüler	ab 299,-
Einbauherde	ab 299,-
Einbaukühlschränke	ab 199,-

Einbau-Geräte
Miele SIEMENS BOSCH
LIEBHERR und Importware
sowohl fabrikneu, originalverpackt als auch
Ausstellungsstücke und Lackfehler-Geräte
stark reduziert!

Achtung Änderung möglich!
Wir halten uns grundsätzlich an die jeweils gültigen Verordnungen.

El Dorado für Abholer!

Anfahren und zum Internetpreis mitnehmen!**

(**gilt nur für Lagerware)

Einzelstücke zu individuellen Preisen!

**Unser bekannter Lieferservice
agiert weiter wie gewohnt!**

stetter
Willi Stetter e. K.
Inhaber Willi Stetter
Elektro-Hausgeräte
Filiale
63853 Mömlingen
Obernburger Str. 13
Tel. 0 60 22 / 20 43 26 · Fax 20 43 28
Öffnungszeiten:
Mo. - Fr. von 10 - 18 Uhr Sa. von 9 - 13 Uhr
Hauptsitz
64380 Roßdorf-Gundershausen
Hauptstr. 69
Telefon 0 60 71 / 7 43 00 · Fax 7 43 02
Öffnungszeiten:
Mo. bis Fr. 10 bis 18 Uhr, Sa. 9 bis 13 Uhr

Abbildungen haben symbolischen Charakter. Druckfehler + Liefermöglichkeiten vorbehalten. Abgabe an Endverbraucher in handelsüblichen Mengen.

ZÄUNE · GITTER · TORE

DRAHT
WEISSBÄCKER

Zur Verstärkung unseres Familienunternehmens suchen wir einen

Schlosser (m/w/d).

Wir bieten Ihnen ein spannendes Arbeitsfeld sowie eine leistungsgerechte Vergütung. Interesse geweckt? Schicken/mailen Sie uns Ihre Bewerbung oder rufen Sie einfach an.

Wir freuen uns auf Sie!

Draht-Weissbäcker KG Tel. (0 60 71) 9 88 10
Steinstr. 46 - 48, 64807 Dieburg Email: bewerbung@weissbaecker.de

IT-Fachkräfte dringend gesucht

Eine Umschulung ermöglicht den Einstieg in die attraktive Branche

(DJD). Viele Firmen sind aktuell dringend auf der Suche nach gut ausgebildetem IT-Personal. Laut einer Erhebung des Statistischen Bundesamts haben etwa zwei von drei Unternehmen Probleme, geeignete Bewerber zu finden. Kein Wunder, schließlich hat sich nach Angaben des Branchenverbands Bitkom e.V. die Anzahl der offenen Stellen im IT-Bereich seit 2015 mehr als verdoppelt – auf fast 100.000 im Jahr 2021.

Hohe Nachfrage sorgt für Top-Gehälter, Jobangebote oft schon während des Praktikums

Angetrieben von der weiter voranschreitenden Digitalisierung, öffnet sich der IT-Arbeitsmarkt auch für diejenigen, die bisher nicht in diesem Bereich arbeiten. Entsprechend attraktiv kann eine Umschulung in einen IT-Beruf sein: Innerhalb von zwei Jahren erreicht man damit einen vollwertigen IHK-Abschluss, beispielsweise als Fachinformatiker oder als Kaufmann für IT-Systemmanagement. Je nach Fachrichtung winken laut Entgeltatlas der Agentur für Arbeit Gehälter von mehr als 5.000 Euro im Monat. „Die große Nachfrage am Arbeitsmarkt spiegelt sich auch im hohen Interesse an unseren Umschulungen im IT-Bereich wider“, bestätigt Frauke Pohl, Leiterin Umschulungsmanagement

beim IBB Institut für Berufliche Bildung. „Auch wer noch keine Fachkenntnisse mitbringt, kann sich mit einer Umschulung für den IT-Arbeitsmarkt qualifizieren und damit interessante neue Perspektiven schaffen.“ Alle nötigen Kenntnisse würden umfassend vermittelt und die Teilnehmer intensiv auf die IHK-Prüfung vorbereitet, so die Bildungsexpertin weiter. Oft ergebe sich sogar bereits aus dem sechsmonatigen Praktikum während der Umschulung direkt ein Jobangebot. Das IBB beispielsweise gehört zu den zertifizierten Anbietern, bei denen eine geförderte Umschulung mit Bildungsgutschein möglich ist. Als Kostenträger kommen hierbei je nach Fall die Agentur für Arbeit, das Jobcenter, die Krankenkasse oder die Rentenversicherung infrage.

Auf renommierter Cloud arbeiten

Ab dem nächsten Umschulungsstart am 1. August 2022 haben Umschüler bei diesem Anbieter erstmalig auch die Möglichkeit, auf der Cloud von Amazon Web Services (AWS) zu arbeiten und das begehrte AWS-Zertifikat zu erwerben. Auf diese Weise wird der Abschluss noch einmal aufgewertet. Unter www.ibt.com/us-it können sich Interessierte über die Berufe, Inhalte, Abläufe, Vorteile und Rahmenbedingungen einer IT-Umschulung informieren.

Englisch lernen ohne Vokabelpauken

Das unterbewusste Lernen spielt beim Spracherwerb eine große Rolle

(DJD). Neben seiner Muttersprache mindestens eine weitere Fremdsprache fließend sprechen zu können, wünschen sich viele Menschen. Das notwendige Vokabelpauken und Grammatikübungen ist allerdings für die meisten eine große Hürde. Mit der Methode „Hören über die Haut“ jedoch können Sprachschüler das aktive Auswendiglernen auf ein Minimum reduzieren: Nach neurowissenschaftlichen Erkenntnissen von Josua Kohberg können Ultraschallfrequenzen dabei helfen, Sprachmelodien, Vokabeln und Grammatikregeln im Unterbewusstsein zu verinnerlichen.

Lernen wie ein Baby

Die Idee hinter dieser Methodik: Frequenzen von 30.000 bis 144.000 Hz sind für das Ohr allein nicht hörbar. Unsere Haut als größtes Sinnesorgan dagegen ist in der Lage, diese aufzunehmen und an das Gehirn weiterzuleiten. Dort werden sie unterbewusst registriert und verarbeitet. Mit dem Ultraschallgeber neos X von Kosys kann man Audio-Lerninhalte auf diese Weise verfügbar machen und zum Fremdspracherwerb nutzen. Der Sprachschüler trägt das Gerät täglich wie eine Armbanduhr am Handgelenk. Vorproduzierte Sprachdateien werden durch die ausgesendeten Ultraschallfrequenzen über die Haut ans Gehirn weitergeleitet. Die gesundheitlich unbedenklichen Schwingungen helfen, die Sprachstruktur und -melodie etwa von Englisch, Französisch

oder Chinesisch unterbewusst zu verinnerlichen – ähnlich wie bei einem Baby, das die Klangfarbe und das Stimmbild seiner Eltern schon im Mutterleib aufnimmt.

Das Gehirn aktivieren

„Eine 10-minütige Anwendung des getesteten Sprachlernprogramms reicht aus, damit Gehirnareale aktiviert werden, die mit der Verarbeitung von sprachlicher Information in Verbindung stehen“, bestätigt Dr. Diana Henz, Neurowissenschaftlerin an der Johannes-Gutenberg-Universität Mainz. Auf sprachen.kosys.de sehen Interessierte, welche Sprachen man sich mit diesem Verfahren erschließen kann. Das Ultraschallgerät ist jedoch nur ein Teil des Komplett-Lernprogramms. Zudem wird ein spezielles Lehrbuch benutzt. Dessen Inhalte spricht der Lernende täglich einige Minuten lang laut nach. Als weitere Ergänzung gibt es entsprechende Schreibübungen. Die Studentin Natalia Nest lernt Französisch mit dem vorgestellten System. Bereits nach acht Wochen sei sie in der Lage gewesen, verschiedene französische Podcasts, Filme und Serien zu verstehen, so Nest. „Auch meine Freundin Carla, die aus Frankreich stammt, lobt jetzt meine Aussprache“, berichtet die 18-Jährige stolz.

Eine Fremdsprache zu lernen, geht dank technischer Hilfsmittel nun auch nebenbei und mit wenig Zeitaufwand. Foto: djd/KOSYS



Tiere der Woche

SIMBA

Tiere in Not Odenwald e.V.

Der Verein „Tiere in Not Odenwald e.V.“ sucht ein Zuhause für SIMBA. Simba ist ein Shar Pei Mix, der im Januar 2022 geboren ist. Simba ist ein junghund typischer, lustiger kleiner Kerl, bei weitem nicht so groß und so „bollerköpfig“ wie er auf den ersten Fotos aussah. Simba hat wie alle jungen Hunde unglaublich viel Quatsch im Kopf, kann nichts und kennt noch nicht viel. Simba liebt Menschen und will jetzt unbedingt die Welt entdecken! Obwohl man ihm den Shar Pei ansieht, hat Simba nicht die rassetypischen Falten, was ihn optisch hübsch macht und vor allem keine aufwändige Pflege oder gesundheitlichen Probleme bereitet. Wer mag dem Jungspund in den Flegeljahren ein Zuhause geben? Simba ist super lustig und sehr aktiv, freundlich mit Menschen und selbstbewusst mit anderen Hunden. Wenn Sie einmal SIMBA kennenlernen möchten können Sie sich an das TINO-Büro unter 06063/939848 wenden oder sich vorab auf www.tiere-in-not-odenwald.de informieren.



Wir bitten um ihr Verständnis, das Aufgrund der derzeitigen Situation ein Kennenlernen nur nach einer telefonischen Absprache erfolgt.

Foto: TINO e.V.

„Der Hund ist ein Begleiter, der uns daran erinnert, jeden Augenblick zu genießen.“

Marla Lennard



Foto: pixabay

Bandit

Hoffungsvolle Tierblicke e.V.

Bandit, m, 2 J., 37 cm, 13 kg
Bandit ist einfach nur ein toller Hund. Er ist sehr menschenbezogen, anhänglich, verträglich und sehr verschmust. Alle lieben ihn.

Katzen findet er nicht so toll.
Er ist geimpft, gechipt und kastriert.

Weitere Informationen unter
Hoffungsvolle Tierblicke e.V.
www.htb-ev.de
Tel. 06068 – 4785493 oder
0162 - 2939838



Foto: HT e.V.

rheinmaintv



Moderatorenteam
Philipp Bächstädt
und Anke Seeling

Das Wichtigste aus Rhein- Main immer IM BLICK.

Fakten.
Hintergründe.
Emotionen.

Mo-Fr
18:30 Uhr und
19:30 Uhr

Zu empfangen über ASTRA Satellit, im hessischen Kabelnetz, per DVB-T2 und Magenta TV sowie im Livestream unter www.rheinmaintv.de

Neu in der Mediathek

Lust aufs Lesen machen

Knapp ein Drittel aller Kinder in Deutschland liest nicht gerne. Um das zu ändern, hat die Stiftung Lesen mit Unterstützung des Hessischen Kultusministeriums 2005 das Programm „Lesescouts“ ins Leben gerufen. Vergangene Woche wurden an der Heinrich-Heine-Gesamtschule in Dreieich Jugendliche zu neuen Lesescouts „ausgebildet“. So haben sie während ihrer Projektwoche ein Video gedreht, einen Trailer zu dem Buch „Rico, Oskar und die Tieferschatten“. Zunächst entwickelten sie einen szenischen Drehplan und verteilten die Rollen. Anschließend setzten sie das Besprochene vor der Kamera um und schnitten den Trailer, der neugierig auf das Buch machen soll. Unterstützt wurden sie von einer Referentin der Stiftung Lesen.

Eine besondere Auszeichnung

Inmitten der Ruine der ehemaligen Reichsburg Hayn liegt das Museum Dreieich. In seiner Dauerausstellung wird auf wenig Raum mit vielen visuellen Beispielen die Geschichte der fünf Ortsteile beschrieben. Die seit 2017 sanierte Sammlung hat bereits 2018 den Landesmuseumspreis gewonnen. Doch im Juli war Kulturministerin Angela Dorn zu Besuch, um eine weitere Auszeichnung zu überreichen: Museum des Monats. Dieser Preis wird seit 2018 vom Hessischen Ministerium für Wissenschaft und Kultur verliehen und ist mit 1000€ dotiert.

Diese Beiträge und viele mehr finden Sie in der Mediathek unter www.rheinmaintv.de.

www.krebskranke-kinder-darmstadt.de

90 km Draht und Gitter
1900 Türen und Tore am Lager

**DRAHT
WEISSBÄCKER**

ZÄUNE · GITTER · TORE

Draht-Weissbäcker KG

Steinstr. 46-48, 64807 Dieburg

Tel. (06071) 98810

Fax (06071) 5161

www.draht-weissbaecker.de

E-Mail: draht@weissbaecker.de

- Draht- und Gitterzäune
- Schiebetore · Drehkreuze
- Schranken · Türen · Pfosten
- Sicherheitszäune · Tore
- Mobile Bauzäune · Alu-Zäune
- sämtliche Drahtgeflechte
- Alu-Toranlagen · Gabionen
- auch **Montagen**
- auch **Privatverkauf**

TOTAL- RÄUMUNGSVERKAUF

wegen Geschäftsaufgabe

BIS ZU
70%
REDUZIERT

**ÜBER 9.000
ARTIKEL MÜSSEN
NOCH RAUS!**

GROSSER RESTEVERKAUF

AB SOFORT viele Artikel
NOCHMALS REDUZIERT!

Nur noch bis zum Samstag, 13.08.2022 geöffnet!



adidas

DFB Heimtrikot EURO 2021

Erwachsene **99,95**
35,00

Kinder **69,95**
25,00

Sport Rumpf

Groß-Umstadt

S&B Rumpf GmbH
Albert-Einstein-Straße 11b · 64823 Groß-Umstadt
www.sport-rumpf.com



www.krebskranke-kinder-darmstadt.de

Sudoku | Rätsel

		3		4	2			9
				1	5	2		8
5			9	3			7	
		5		7			1	6
7		4	8	5	6	9		3
8	9			2		7		
	6			8	4			2
9		2	1	6				
3			2	9		5		

	9		3					2
2	4		8	7	6			
		6					4	8
6	3		7					4
	7			4				6
						1		9
	5							7
1		5					7	
			9	8	7			1
9					5			8

Auflösungen
der KW 29

A A E B A I I
TAPIR VORBI LD LIC
TRAWL VORT H ESCH
ER LOES G ALLEE E
KNIE S SEITE L EMU
TV HEGEN M PLATIN
AARON I KUFEE HE
RTL F ATLANTIS N A
URAN ENG P RIES
SINATRA S MURAE NE
DOCHT E SAMOS E TN
RRE ADIOS D ESTE
TAILLE I VERDORRT
ERL F ARTE P IN UJ
R TABLETTE T ENA
FAEHE LIE T PORIG
ELSTER B LEDER N N
IT RRT I GER L K ILO
C LEWIS M WENIGER
MERAN P KADI T RE M
X SPANNUNG G NA
ASTHMA F I S K E I EN
EHERN E GEWISSEN
LAI TRINKEN SEIDE
MITLEID

SKULPTUREN

2	9	8	6	4	7	1	3	5	6	3	7	2	9	8	5	1	4
5	7	1	3	8	9	2	6	4	8	2	1	5	7	4	3	6	9
3	4	6	2	1	5	9	8	7	5	9	4	6	3	1	8	7	2
4	8	2	9	3	6	5	7	1	7	4	9	3	8	2	1	5	6
1	3	5	8	7	2	6	4	9	2	5	8	9	1	6	4	3	7
7	6	9	4	5	1	8	2	3	3	1	6	7	4	5	9	2	8
9	2	7	5	6	4	3	1	8	9	7	2	8	5	3	6	4	1
8	5	4	1	2	3	7	9	6	4	8	5	1	6	7	2	9	3
6	1	3	7	9	8	4	5	2	1	6	3	4	2	9	7	8	5

Alle E-Paper, Nachrichten
und Anzeigen
Einfach scannen und mehr lesen
auf www.rheinmainverlag.de



Suche antike Möbel, Gemälde, Uhren, Silber, Militaria, Bücher, Krüge, Fotoapparate ☎ 06108 - 9154213

Ankauf von Briefmarken, Pelzen, Nerzen, Porzellan, Nähmaschinen, Uhren, Trachten, Perücken, Puppen, Ferngläsern, Bleikristall, Krügen, Persianern, Modeschmuck, Silberbesteck, Bernstein, Teppichen, Möbeln, Gardinen, Goldschmuck, Alt- und Bruchgold, Zahngold und Münzen. Auch Haushaltsauflösungen. Kostenlose Beratung, Anfahrt und Werteinschätzung. Zahle Höchstpreise, 100 % seriös und diskret. Barabwicklung vor Ort. Mo.-So. 8-20 Uhr. ☎ **069-34868413**

Wir kaufen Wohnmobile + Wohnwagen, ☎ 03944 - 36160, www.wm-aw.de Fa.

Sammler kauft: Pelze aller Art, Nähmaschinen, Schreibmaschinen, Gardinen, Puppen, Schallplatten, Zinn, Porzellan, Modeschmuck, Silber, Uhren, Münzen, Alt- und Bruchgold, Zahngold, Goldschmuck, Bleikristall, Ferngläser, Perücken, Möbel, Teppiche, Bilder, Orden, Krüge, Briefmarken, Perlen, Silberbesteck, Leder und Krokotaschen. Auch Wohnungsauflösungen und komplette Nachlässe, 100% seriös. Höchstpreise bar vor Ort, kostenlose Anfahrt, Beratung sowie Werteinschätzung. Tägl. 7-21.30 Uhr, auch am Wochenende ☎ 069-67704886

Herr Leibnitz kauft an Pelze aller Art, Alt- und Bruchgold, Zahngold, Goldschmuck, Münzen, Uhren, Perlen, Mode- u. Bernsteinschmuck, Perücken, Puppen, Leder- u. Krokotaschen, Figuren, Eisenbahn, Ferngläser, Bleikristalle, Kleidung, Orden, Gobelin, Messing, Bilder, Zinn, Silberbesteck, Krüge, Teppiche, Porzellan, Schallplatten, Näh- u. Schreibmaschinen, Bücher, Möbel, Gardinen, auch Haushaltsauflösungen, kostenl. Beratung und Anfahrt sowie Werteinschätzung. Zahle absolute Höchstpreise, 100% seriös und diskret, Barabwicklung vor Ort von Mo.- So 8.00 - 20.00 Uhr ☎ 06104/7791846

Künstlerin kauft Zinn aller Art für kreative Gestaltung. ☎ 069/75794135

Herr Mensen kauft Pelze aller Art, Näh- und Schreibmaschinen, Figuren, Leder, Krokotaschen, Schallplatten, Eisenbahnen, Silberbesteck, Bleikristall, Zinn, Modeschmuck, Möbel, Kleider, Alt- und Bruchgold, Zahngold, Goldschmuck, Gardinen, Uhren, Münzen, Bernstein, Perlen, Bilder, Gobelin, Messing, Teppiche, Orden, Ferngläser, Puppen, Perücken, Krüge, komplette Nachlässe sowie Haushaltsauflösungen. Kostenlose Besichtigung sowie Wertschätzung. 100% seriös und diskret. Barabwicklung vor Ort. Täglich, 8-21 Uhr. ☎ 069-17516793

Frau Milli kauft: Pelze, Nerze aller Art, Kleidung, Schreib- und Nähmaschinen, Bilder, Porzellan, Bleikristall, Uhren, Teppiche, Brücken, Krüge, Münzen, Bernstein, Silber aller Art, Silberbesteck, Alt- und Bruchgold, Zahngold, Goldschmuck, Modeschmuck, Leder- und Krokotaschen, Antiquitäten, Messing, Gardinen, Möbel, Schallplatten, Orden, Ferngläser, Puppen, Briefmarken. Kompl. Nachlässe aus Haushaltsauflösungen. Kostenlose Beratung u. Wertschätzung. Zahle bar vor Ort. Täglich: 7.30 - 21 Uhr, auch am Wochenende. ☎ 069 - 59772692

Trapezbleche 1. Wahl + Sonderposten aus eigener Produktion, TOP-Preise, cm-genau, 98646 Eishausen, Straße in der Neustadt 107, bundesweite Lieferung! ☎ 03685 - 409140, 5% **Online-Rabatt** sicher. www.dachbleche24.de

Haushaltsauflösungen, Kleinumzüge, Umzüge, Lasttaxi, Sperrmüll, Renovierungen zum günstigen Preis ☎ **06150-590216** o. **0171-3146823**

▶ Stellen

40-jährige Frau aus Ungarn sucht neue Betreuungsstelle in Privathaushalt! Ich betreue seit vielen Jahren ältere Menschen daheim. Weder trinke ich Alkohol, noch rauche ich Zigaretten. Nur langfristig! Bitte nur seriöse Anfragen! ☎ 0621-18060334, 01579 - 2452024

Nebenbeschäftigung als Zeitungszusteller für Jugendliche ab 13 Jahren am Wohnort. Bei Interesse melden: 06104-49700

Beilagen-Hinweis

In der heutigen Ausgabe finden Sie Beilagen folgender Firmen
(einige Beilagen finden Sie nur in Teilen der Ausgabe):

Edeka, Marktkauf, Alldrink, Apotheke St. Peter, Bauhaus, Andre&Oestreicher, Bessunger Apotheke, JYSK, Easy Apotheke, Esser Apotheke, Expert Klein, Alpha Apotheke, Apotheke im Ärztezentrum, Einhorn Apotheke, Hirsch Apotheke, Löwen Apotheke, Palatium Apotheke, Paracelsus Apotheke, Rathaus Apotheke, Rats Apotheke, Rosen Apotheke, Sonnen Apotheke, Spitzweg Apotheke, Stadt Apotheke, Tannen Apotheke, Globus, Hellweg, Hornbach, Lidl, Netto, Norma, Rewe, Rossmann, Thomas Philipps

ANZEIGE

Charity Bag: Mit Netto-Spendentasche benachteiligten Kindern helfen

Regenbogen, Luftballons und fröhliche Kinder: Ab dem 25. Juli können Kundinnen und Kunden bei Netto Marken-Discount durch den Kauf der farbenfrohen Spendentasche etwas Gutes tun. Pro Verkauf einer der liebevoll gestalteten, FSC-zertifizierten Papiertaschen gehen zehn Cent des Verkaufspreises von 35 Cent an ausgewählte Projekte der „Stiftung RTL – Wir helfen Kindern e.V.“. Das bunte Motiv auf den Taschen steht dieses Jahr ganz unter dem Motto „Glückliche Kinder“ und wurde von einer kleinen Künstlerin eines RTL-Kinderhauses gemalt. Netto Marken-Discount ist bereits seit 2014 Partner der „Stiftung RTL – Wir helfen Kindern e.V.“ und unterstützt gemeinsam mit seinen Kundinnen und Kunden seither mit weit mehr als 2,5 Millionen Euro soziale Kinderhilfsprojekte der renommierten Stiftung. Neben dem jährlichen Verkauf der Spendentaschen setzen sich die Spendengelder auch aus Kassen- und Pfandbondspenden in den Filialen zusammen. Darüber hinaus rundet Netto die Spendengelder regelmäßig durch Unternehmensspenden auf.



Weitere Informationen zur Spendentasche:



KFZ-ANKAUF

**WIR KAUFEN JEDES FAHRZEUG
JEDE MARKE • JEDES ALTER • JEDER ZUSTAND**

PKW


BUSSE


GELÄNDEWAGEN


WOHNMOBIL


UNFALLWAGEN


MOTORRAD


ALLES ANBIETEN • SOFORT BARGELD

EINFACH & SICHER!

Jederzeit erreichbar (Montag – Sonntag)!

☎ 06157/8085654 o. 0176/11199111

A.G. Automobile • Robert-Bosch-Str. 4 • 64319 Pfungstadt
a.g.automobile1@web.de • www.kfz-ankauf-24h.de

Impressum

<p>Herausgeber: Rhein Main Verlags GmbH Anschrift: Löwengasse 12 - 63263 Neu-Isenburg 06102/86882-0 - info@mein-suedhessen.de</p> <p>Geschäftsführung: Bernd Maas - Angelika Hofferberth Redaktion: Yvonne Fitzenberger yvonne.fitzenberger@rheinmainverlag.de</p> <p>Alle unter der Anschrift des Verlages. Gesamtauflage: 806.632</p> <p>Er erscheint am Wochenende mit den Regionalausgaben Darmstadt, Bergstraße, Vorderer Odenwald, Odenwaldkreis, Griesheim/Hessisches Ried, Dieburg, Münster, Rodgau, Rödermark, Seligenstadt, Mühlheim/Obertshausen, Rüsselsheim, Offenbach, Main-Taunus-Kreis, Heusenstamm/Dietzenbach, Neu Isenburg, Dreieich, Hattersheim/Kelsterbach, Langen/Egelsbach und Frankfurt. Nachdruck nur mit Genehmigung des Herausgebers.</p>	<p>Layout, Satz, Anzeigensatz und Druck: Druck- und Pressehaus Naumann GmbH & Co. KG Gutenbergstraße 1 - 63571 Gelnhausen</p> <p>Vertrieb: EGRO Direktwerbung GmbH Obertshausen - Tel. 06104-4970-0</p> <p>Anzeigen: Preisliste Nr. 31 - gültig ab 1. Juli 2022. Vom Verlag gestellte Anzeigenmotive dürfen nicht anderweitig verwendet werden.</p> <p>Redaktionsschluss: Dienstag, 11 Uhr Anzeigenschluss: Dienstag, 12 Uhr</p> <p>Für die Richtigkeit telefonisch aufgebener Anzeigen übernimmt der Verlag keine Gewähr. Schadenersatzansprüche sind ausgeschlossen. Für unverlangt eingesandtes Bild- und Textmaterial übernimmt die Redaktion keine Haftung. Bei Gewinnspielen und Preisausschreibungen ist der Rechtsweg ausgeschlossen. Namentlich gekennzeichnete Artikel geben nicht unbedingt die Meinung des Herausgebers wieder. Zur Herstellung von mein südhessen wird Recycling-Papier verwendet.</p>
---	--

Falls Sie dieses Produkt nicht mehr erhalten möchten, bitten wir Sie, einen Werbeverbotsaufkleber mit dem Zusatzhinweis „Keine kostenlosen Zeitungen“ an Ihrem Briefkasten anzubringen.
Weitere Informationen finden Sie auf dem Verbraucherportal www.werbung-im-briefkasten.de.

mein südhessen nicht bekommen? Zustellhotline Montag – Freitag von 8.00 – 16.30 Uhr: 06104-4970-0



- Psychosoziale Beratung
- Psychomotorik
- Musiktherapie

„Wir helfen krebskranken und chronisch kranken Kindern und ihren Familien während der ambulanten Therapie und in der Nachsorge.“

VEREIN
für **KREBSKRANKE** und
CHRONISCH KRANKE
KINDER Darmstadt /
Rhein-Main-Neckar e.V.



WWW.KREBSKRANKE-KINDER-DARMSTADT.DE

40

Jahre

Wir feiern!

POLSTERWELT IN BABENHAUSEN

Die Polsterwelt in
Bad Soden-Salmünster feiert mit.



Auf unsere sensationellen
Tiefpreise gibt es
jetzt zusätzlich auf
Neubestellungen

Nur für kurze Zeit

10%*

Geburtstags-Rabatt

*Gilt nur für Neuaufträge.
Ausgenommen sind bereits reduzierte
oder als Aktions- oder Werbeangebot
gekennzeichnete Artikel. Nicht mit
anderen Aktionsangeboten
kombinierbar.



664832 Babenhausen

Aschaffenburger Str. 110 (direkt an der B26) Tel: 06073-71750

63628 Bad Soden-Salmünster

Bad Sodener Str. 30, direkt am Bahnhof Tel: 06056-9167-0

Montag - Freitag 10 - 19 Uhr,
Samstag 10 - 18 Uhr

www.polsterwelt-schmidmeier.de