

Gerauer Rundblick

12. Jahrgang | KW 49

Mehr Nachrichten unter
www.combi-medien.de



10. Dezember 2022

mein
südhessen

WÖCHENTLICHE
GRATISZEITUNG

ZahnExperten
in Weiterstadt
64331 Weiterstadt • TEL 06150 - 4710
www.ZahnExperten-Weiterstadt.de

Dachdeckermeister Frank Oehme GmbH
Schützenstr. 13
64521 Groß-Gerau
Tel. 0 61 52 / 3 99 05
Fax 0 61 52 / 70 88
Dacharbeiten
Dachspengerei
Flachdachsanierung
Fassadenbekleidung
Reparaturen
Gerüstbau
www.dachdeckermeister-oehme.de

Die Fliesenwahl nach Ihrem Geschmack
BÖTTIGER
Das Fliesenhaus
Stockstadt/Rh.
Gerhard-Hauptmann-Str. 1
Tel.: 06158-84378
www.fliesen-boettiger.de

Marienhof Catering
Unsere Angebote und unseren Mittagstisch finden Sie unter: www.metzgerei-marienhof.de
Made with ♥ by Marienhof

Information
Amtliche Bekanntmachungen der Kreisstadt Groß-Gerau
Seite 2

FAHRSPAß
Mobil in Südhessen
Partner der Kraftfahrzeug-Insung Groß-Gerau
Bei Glätte sicher unterwegs
Seite 4

Solidarität
Landrat Thomas Will unterstützt Aktion für die Ukraine
Seite 4

Trauer
Der gebürtige Wolfskeher Willi Blodt ist gestorben
Seite 3

AUTOHAUS ISER
RIEDSTADT
Infos zum Kfz-Ankauf >>>
bieten Sie hier Ihr Auto an

Antik Galerie
WIR SIND IHR ANSPRECHPARTNER
GOLD AN- UND VERKAUF
ANTIKALERIE_POORHOSAINI
tobias.poorhosaini@gmx.de | 06151.25688
0151.24070700 | www.antikgalerie24.de
Schulstraße 1, 64283 Darmstadt

Befahrung mit Adleraugen

Messfahrzeug erfasst Straßenzustand des Riedstädter Verkehrsnetzes



Beilagenhinweis
Edeka, Globus, JYSK, LIDL, MediMax, Netto, ROFU, Rossmann, Trinkgut

KOPPSALAD
49,80 Euro
www.koppssalad.de

KÜCHENträume

Wir verwirklichen Ihren Küchentraum
LEICHT

Als Küchenspezialist mit über 45 Jahren Erfahrung wissen wir, auf unsere Kunden Wert legen. Lebensraum Küche – wir nehmen Ihre Küche persönlich! **Wir freuen uns auf Sie!**

Küchenhaus unger
Ideen – Erfahrung Kompetenz
Zweimal in Ihrer Nähe:
64572 Büttelborn/Klein-Gerau
Am Seegraben 3 · Tel. 06152-2125
64283 Darmstadt
Elisabethenstr. 34 · Tel. 06151-24222
www.kuechenhaus-unger.de
next125 Miele SIEMENS LEICHT schüller BLANCO

Lieferservice & Abholservice
Restaurant DHILLON
VEGANE, INDISCHE, ITALIENISCHE & AMERIKANISCHE SPEZIALITÄTEN
Kostenlose Lieferung bei telefonischer Bestellung
www.pizza-dhillon.de
Tel. 06155 / 2389
Raiffeisenstr. 16
64347 Griesheim
Öffnungs- & Lieferzeiten:
Di - Fr 10.45 - 14.00 Uhr und 16.45 - 23.00 Uhr
Sa, So & Feiertag 12.30 Uhr - 23.00 Uhr
Montag: Ruhetag (außer Feiertag)

RIEDSTADT – Damit die Straßen und jedes Schlagloch von den Mitarbeitern am Computer angeschaut werden können, befährt im Auftrag der Büchnerstadt Riedstadt das orange-silberne Messfahrzeug des Berliner Unternehmens eagle eye technologies das öffentliche Verkehrsnetz. Ab Donnerstag, 8. Dezember sollte die Befahrung – wenn die Witterung es zulässt – innerhalb einer Woche abgeschlossen sein.

Bei der Befahrung werden die Straßendaten genau aufgenommen und optisch erfasst. Anschließend werden die Daten für die Stadt aufbereitet und dokumentiert. Diese sollen zur Fortführung und Aktualisierung des digitalen Straßenkatasters und Erhal-

tungskonzeptes dienen. Mit Hilfe des erstellten digitalen Geo-Zwillinges von Riedstadt kann die Stadtverwaltung ihre Straßeninfrastruktur gezielt verwalten, planen sowie systematisch und effizient sanieren. Um das Straßennetz funktionsfähig und sicher zu erhalten, sind Unterhaltungs- und auch Sanierungsmaßnahmen erforderlich.

Stabiles Wetter ist Voraussetzung

Damit vorhandene Mittel möglichst optimal eingesetzt werden, will die Stadt Riedstadt diese Aufgaben auch zukünftig auf Basis der zu erfassenden Zustandsdaten planen. Dazu nimmt das eagle eye-Fahrzeug circa 125 km kommunale Straßen und Wege genau auf.

Die Erfassung geschieht, wie der Firmennamen „eagle eye“ andeutet, buchstäblich mit Adleraugen: Die Fahrzeuge sind mit speziellen Sensoren ausgestattet, mit deren Hilfe der Straßenraum und die Verkehrsanlagen während der Befahrung erfasst werden. Die eagle eye-Daten werden ausschließlich zu internen Zwecken, also für die Dokumentation der kommunalen Verkehrsinfrastruktur, genutzt. Da die Datenaufnahme wetterabhängig ist, muss die Befahrung in einem Zeitraum mit stabilen Wetterverhältnissen stattfinden. Im Ergebnis erhält die Verwaltung exakte Zustandsdaten aller Straßenflächen. Die digitalen Daten werden in das örtliche Geoinformationssystem der Firma CAIGOS eingepflegt.

Weihnachtsaktion
vom 28.11. bis 23.12.22
Unsere beliebten Geschenkpakete:
• 3 Massagen Kaufen und 3 x Heißluft geschenkt à 20 Min. nur 65.-€
• 5 Massagen kaufen und 1 Massage geschenkt à 20 Min. nur 105.-€
• 10 Massagen kaufen und 2 Massagen geschenkt à 20 Min. nur 200.-€
...Geschenkgutscheine ab 22.-€
Massage- und PhysioTEAM
Kornelia Gries
Physiotherapie- und Massagepraxis
Blümlerstraße 3, 64572 Büttelborn
Telefon: 06154 30024
www.gries-physiotherapie.de

Anzeigen-Hotline:
06151 / 39298-33

ZahnExperten in Weiterstadt
IMPLANTATE MIT 3D-PLANUNG
Weiterstadt bietet jetzt eines der modernsten Zahnzentren im Rhein-Main-Gebiet
IHRE EXPERTEN FÜR ZAHNHEILKUNDE UNTER EINEM DACH
UNSER BEHANDLUNGSSPEKTRUM AUF EINEN BLICK:
• Ästhetische Zahnheilkunde
• Endodontie mit Mikroskop
• Entfernung der Weisheitszähne
• Funktionsdiagnostik/-therapie von Kiefergelenkstörungen (CMD)
• Ganzheitliche Zahnmedizin
• Implantate mit 3D-Planung
• Knochenaufbau
• Laserbehandlung
• Parodontologie
• Prophylaxe
• Vollnarkose
www.Zahnexperten-Weiterstadt.de
ZahnExperten in Weiterstadt Brunnenweg 7 • 64331 Weiterstadt • TEL 0 61 50 47 10

Netto Marken-Discount
NEUERÖFFNUNG IN GRIESHEIM
Ottostraße 1
Als Beilage in Teilen dieser Ausgabe

Wir wünschen Ihnen einen schönen 3. Advent

Geburtstage

Groß-Gerau

Sa., 10. Dezember:

Rosemarie Petras 70 Jahre

Heidrun Marianne Wolf 70 Jahre

So., 11. Dezember:

Varvara Prydacha 80 Jahre

Gretel Holbein 75 Jahre

Ulrich Schamber 75 Jahre

Mo., 12. Dezember:

Christiane Jarosch 70 Jahre

Mi., 14. Dezember:

Monika Esser 70 Jahre

Elfriede Busl 80 Jahre

Do., 15. Dezember:

Becir Brdar 75 Jahre

Suk Kim 70 Jahre

Fr., 2. Dezember:

Janos Miklya 70 Jahre

Barbara Schwarzhaupt 70 Jahre

Dornheim

Mo., 12. Dezember:

Horst Küchler 75 Jahre

Di., 13. Dezember:

Monika Armbruster 70 Jahre

Do., 15. Dezember:

Chandy Vellaramkalayil 70 Jahre

Wir gratulieren

Jetzt 9.000 €

Umwelbonus
sichern!

06142-4083510

www.mitsubishi-goeres.de

200 direkt verfügbare Fahrzeuge!

HYUNDAI
GOERES
RUSSELSHEIM

www.autozentrum-goeres.de
06142-4083510

Impressum

Gerauer Rundblick

Erscheinungsweise:

wöchentlich samstags

Kostenlos an alle Haushalte in

Groß-Gerau, Dornheim, Berkach, Wallerstädten, Dornberg, Trebur, Astheim, Geinsheim, Hessenaue, Nauheim, Büttelborn, Klein-Gerau, Worfelden, Leeheim, Erfelden, Wolfskehlen, Crumstadt und Goddelau

Vertrieb:

EGRO Direktwerbung GmbH
Bieberer Straße 137
63179 Obertshausen

Herausgeber:

Combi Medien Verlag GmbH
Marktplatz 3
64283 Darmstadt
Telefon 0 61 51 / 3 92 98 - 33
Telefax 0 61 51 / 3 92 98 - 99

Geschäftsführung:

Ulrich Diehl (V.i.S.d.P.), Markus Echternach

Redaktionsleitung und Fotoreaktion:

Arthur Schönbein (as),

06151 / 39298-98

Freie Mitarbeiterin:

Carmen Erlenbach (tami)

C.erlenbach@gerauer-rundblick.de

Text- (Word-Anhang) und Bilderannahme

(jpg/tif-Datei) auch per E-Mail unter

redaktion@combi-medien.de.

Für unaufgefordert eingesandtes Manus-kript-

und Bildmaterial besteht kein Anspruch auf

Veröffentlichung und Haftung.

Für Anzeigen:

anzeigen@combi-medien.de

Für redaktionelle Texte:

redaktion@combi-medien.de

Anzeigenleitung: Ulrich Diehl, Regina Kasten

verantwortlich für den Anzeigenteil

Es gilt die Anzeigenpreisliste 2022.

Satz: Combi Medien Verlag GmbH

Druck: Druck und Pressehaus Naumann GmbH

& Co. KG, Gutenbergstr.1, 63751 Gelnhausen

Gesamtauflage: 124.666 Exemplare

Redaktions- und Anzeigenschluss:

montags, 14.00 Uhr

Alle Rechte vorbehalten.

Abdrucke, auch

auszugsweise, nur mit

schriftlicher Genehmigung

des Verlags. Der

Gerauer Rundblick wird

auf umweltfreundlichem,

recyclingfähigem Papier

gedruckt, das vorwiegend aus Altpapier

hergestellt wurde.

Leserbriefe veröffentlichen wir nach dem Maß

des vorhandenen Platzes. Für den Inhalt von

Leserbriefen wird jegliche Haftung ausge-

schlossen, Kürzungen bleiben vorbehalten. Für

Gestaltung, Satz und Ausführung von Texten und

Anzeigen, Urheberrecht beim Verlag. Für Fehler

keine Haftung.

Falls Sie dieses Produkt nicht mehr erhalten

müchten, bitten wir Sie, einen Werbever-

botsaufkleber mit dem Zusatzhinweis 'Keine

kostenlosen Zeitungen' an Ihrem Briefkasten

anzubringen. Weitere Informationen finden Sie

auf dem Verbraucherportal www.werbung-im-

briefkasten.de.



Kreisstadt Groß-Gerau.

AMTLICHE BEKANNTMACHUNGEN

Wichtige Rufnummern

Polizei	110
Feuerwehr	112
Rettungsdienst, Notarzt	112
Behörden-Rufnummer	115
Krankentransport	19222
Kreisklinik Groß-Gerau	9860
Ärztliche Notdienstzentrale	06158-2222 / 116117
Giftnotrufzentrale	06131-232466
Stadtkrankenhaus Rüsselsheim	06142-880

Stadtverwaltung Groß-Gerau

Stadtbüro 716 3300

Bauhof 716 6400

Bauhof Bereitschaft

Straßenbruch / Straßeneinläufe 0160 90252577

Sperrmüllanmeldung: 716 6408

Mo. 8 – 11 Uhr, Di. bis Do. 13 – 15 Uhr

Stadtentwässerung

Bereitschaft Kläranlage/Kanalisation 0800-0093150

Stromversorgung, Wasserversorgung, Straßenbeleuchtung

Bereitschaft Montage (außerh. d. Dienstzeit) 0800 0093150

Kindertagesstätten

„Sportpark“ 716 5760

„Atzelberg“ 716 5700

„Auf Esch“ 716 5710

„Grüner Weg“ 716 5740

„Mühlbach“ 716 5750

„Springberg“ 716 5800

„Steinstraße“ 716 5810

„Fabrikstraße“ 716 5730

„Wilhelm-Hammann-Straße“ 716 5820

Wasserwerk Gerauer Land

Außerhalb der Dienstzeit bei

Wasserrohrbrüchen 981711

Notruf der Kreishandwerkerschaft für

Sanitär- und Heizungstechnik 01805-611411

Sozialstation DRK 988410

Schiedsmann Meinhard Semmler 57499

Ev. Gemeindebüro GG 910280

Pfarrer Helmut Bernhard 910285

Ev. Kindergarten Berkach 57195

Stadtteil Wallerstädten

Dorfzentrum 941052

Kindergarten „Sanddeich“ 716 5780

Kindergarten „Hinter dem Hof“ 716 5750

Pfarrerin R. Velte-Hasselhorn 57817

Ev. Gemeindebüro, Sanddeich 13 9858123

Grundschule Wallerstädten 57361

Stadtteil Dornheim

Ev. Kindertagesstätte 57059

KiTa „Donaustraße“ 716 5720

KiTa „Hölderlinstraße“ 716 5760

Grundschule 9489800

Evangelisches Pfarramt 57915

Pfarrer Respondek 55984

Lokale Nahverkehrsgesellschaft mbH des Kreises

Groß-Gerau

Allgemeine Fragen 93950

Fahrplan- und Fahrpreisauskunft 84777

Stadtverordnetenversammlung

Einladung Nr. 22/2021-2026

11. Anfragen

12. Mitteilungen, Verschiedenes

Hiermit lade ich Sie zu einer Sitzung mit öffentlichen Tagesordnungs-
punkten ein.

Mit freundlichem Gruß

Christian Wieser

Stadtverordnetenvorsteher

Gremium: Stadtverordnetenver-

sammlung

Sitzungstermin: Dienstag, 13.12.2022 um

18:00 Uhr

Sitzungsort: Stadthalle,

Jahnstraße 14, 64521 Groß-Gerau

3. Änderungssatzung zur Wasserversorgungssatzung der Kreisstadt Groß-Gerau vom 19.12.2019

Aufgrund der §§ 5, 19, 20, 51 und 93 Abs. 1 der Hessischen Gemeindeordnung (HGO) in der Fassung der Bekanntmachung vom 07.03.2005 (GVBl. I S. 142), zuletzt geändert durch Artikel 3 des Gesetzes vom 11.12.2020 (GVBl. I S. 915), der §§ 30, 31, 36 des Hessischen Wassergesetzes (HWG) in der Fassung vom 14.12.2010 (GVBl. I S. 548), zuletzt geändert durch Artikel 4 des Gesetzes vom 30.09.2021 (GVBl. I S. 602), der §§ 1 bis 5a, 6a, 9 bis 12 des Hessischen Gesetzes über kommunale Abgaben (KAG) vom 24.03.2013 (GVBl. I S. 134), zuletzt geändert durch Artikel 1 des Gesetzes vom 28. Mai 2018 (GVBl. S. 247), hat die Stadtverordnetenversammlung der Kreisstadt Groß-Gerau in der Sitzung am 22.11.2022 Folgende 3. Änderung der Wasserversorgungssatzung beschlossen:

Tagesordnung:

1. Eröffnung der Sitzung und Feststellung der ord-

nungsgemäßen Ladung

2. Feststellung der Beschlussfähigkeit

3. Genehmigung des Protokolls der letzten Sitzung

4. Bericht des Bürgermeisters

5. Beratung und Feststellung der Haushaltssatzung

mit Haushaltsplan und Anlagen für das Haushaltsjahr 2023

5.1 Ansatz Personalaufwendungen

5.2 Einrichtung einer Umwelt und Klimaschutz AG

5.3 Gaspreiserhöhung

5.4 Fassadenbegrünung von Stadthaus und Museum

5.5 Anschaffung von E-Bikes für den freiwilligen Poli-

zeidienst

5.6 2 Zusätzliche Stellen (Sachbearbeitung + Hilfsपो-

lizei) für Gemobb

5.7 Zuweisungen an Kommunen Abrechnung Ge-

mobb

5.8 Ausbau Krisenmanagement als kommunale Auf-

gabe im Zivil- und Katastrophenschutz

5.9 Aufwendungen f. Zuweisungen und Zuschüsse

sowie besondere Finanzaufwendungen

5.10 Aufsuchende Sozialarbeit (Streetworker)

5.11 Aufsuchende Sozialarbeit (Streetworker)

5.12 Schaffung einer Vollzeitstelle für den Verwaltungs-

bereich

5.13 Förderung von Balkonsolar-Anlagen

5.14 Aufstellen von Pizza-Abfallbehältern

5.15 Begrünung Marktplatz

5.16 Umsetzung von Projekten im Radwegebau

5.17 Verbandsumlage Riedwerke für den ÖPNV

5.18 Neupflanzung von Bäumen auf öffentlichen Flä-

chen

5.19 Wasserspielplatz Hölderlinstrasse

5.20 Klimawandel – Kosten für Fachgutachten

5.21 Förderung Energieberatung

5.22 Projekt Stadtgrün. Finanzielle Förderung Stadtgrün

in der Kreisstadt Groß-Gerau auf priva-ten Grundstücken

5.23 Projekt Solarförderung. Aufstellung eines So-

larförderprogramms für PV-Anlagen, PV-Speichern, Solar-

thermie und Ladepunkten auf privaten Liegenschaften in der

Kreisstadt Groß-Gerau

5.24 Förderung von Mini-Photovoltaik-Anlagen bis 600

W (sogenannte Balkonsolaranlagen)

5.25 Gaspreiserhöhung

5.26 Bühne mit Traversendach

5.27 Kreis- und Schulumlage

5.28 Einkommensteueranteil und Umsatzsteueranteil

5.29 Schlüsselzuweisungen

5.30 Reduktion der Grundsteuer B um 70 Punkte auf

550 Punkte

5.31 Stelle Gemeindepfleger/in

5.32 Vorziehen der Erneuerung der Brücke Mühlweg

über DB,

Mittel 300.000,- € und Verpflichtungsermächtigung über

2.200.000,- € in 2023 für 2024

5.33 Streichung einer Stelle aus dem Stellenpool

6. Beratung und Feststellung der Haushaltssatzung

mit Haushaltsplan und Anlagen für das Haushaltsjahr 2023

7. Feststellung des Wirtschaftsplans 2023 der

Stadtwerke Groß-Gerau

8. Beteiligungsbericht 2021

9. Niederschlagung von Forderungen

10. Anträge

Artikel 1

§ 24 Benutzungsgebühren (3) wird wie folgt neugefasst:

(3) Die Zusatzgebühr bemisst sich nach der Menge (m3) des

zur Verfügung gestellten Wassers. Ist eine Messeinrichtung

ausgefallen oder wird der Stadt bzw. einem Beauftragten der

Zutritt zu den Messgeräten verweigert oder ist das Ablesen

der Messeinrichtung aus sonstigen Gründen nicht möglich

oder nicht erfolgt, schätzt die Stadt den Verbrauch nach

pflichtgemäßem Ermessen.

Die Benutzungsgebühr beträgt pro Kubikmeter:

netto 1,87 €

7 % MwSt. 0,13 €

brutto 2,00 €

Artikel 2

Die Änderungssatzung tritt am 1. Januar 2023 in Kraft.

Feststellung und Offenlegung des Jahresabschlusses 2021 des Eigenbetriebes Stadtwerke Groß-Gerau

Gemäß § 27 Abs. 4 des Hessischen Eigenbetriebesgesetzes

(EigBges) hat die

Stadtverordnetenversammlung der Kreisstadt Groß-Gerau in

ihrer Sitzung

am 08.11.2022 den Jahresabschluss 2021 des Eigenbetriebes

Stadtwerke Groß-Gerau

mit dem uneingeschränkten Bestätigungsvermerk von der

Wirtschaftsprüfungsgesellschaft Bert und Daiber, Darmstadt,

vom 31.08.2022 festgestellt.

Der Jahresabschluss, der Lagebericht und der Beschluss über

die Behandlung des

Jahresergebnisses sind im Zeitraum vom 08.12.2022 bis

zum 15.12.2022 täglich montags bis donnerstags von 9.00

– 12.00 Uhr sowie von 13.30 – 15.30 Uhr und freitags von

9.00 – 12.00 Uhr bei den Stadtwerken Groß-Gerau, Frankfur-

ter Str. 24, 64521

Groß-Gerau, öffentlich ausgelegt.

Der Magistrat der Kreisstadt Groß-Gerau

Erhard Walther, Bürgermeister

www.gross-gerau.de

Kirchliche Nachrichten

Evangelische Stadtkirchengemeinde Groß-Gerau

Sonntag, 11.12.

10.00 Uhr Gottesdienst

Donnerstag, 15.12.

18.30 Uhr Adventsandacht

Evangelische Kirchengemeinde Nauheim

Samstag, 10.12.

15.00 Uhr Adventskaffee

Sonntag, 11.12.

10.00 Uhr Gottesdienst

Montag, 12.12.

17.45 Uhr Pikas

Dienstag, 13.12.

16.15 Uhr Konfirmationsunterricht

Mittwoch, 14.12.

15.00 Uhr Seniorenstammtisch • 17.15 Uhr Kinderchorprobe

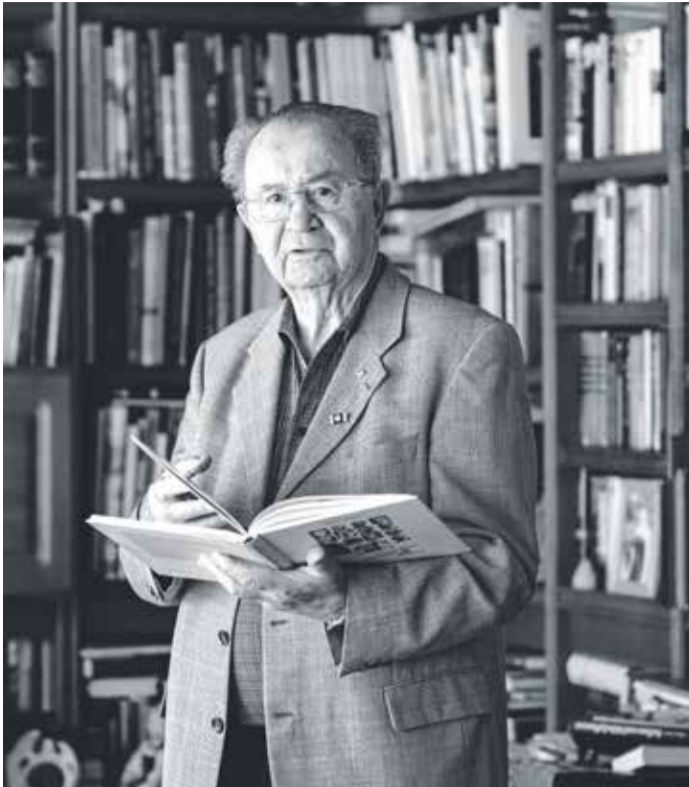
• 18.00 Uhr Chorprobe 18.00 Uhr Bastelgruppe • 18.15 Uhr

Kinderchorgruppe Fortgeschrittene • 19.00 Uhr Gitarrenkurs und

Mitsingstunde</

Willi Blodt gestorben

Ein Nachruf



Willi Blodt.

Archivfoto: Robert Heiler

RIEDSTADT – Die Büchnerstadt Riedstadt trauert um Willi Blodt, der in der Nacht zum 3. Dezember im Alter von 93 Jahren verstorben ist.

Der gebürtige Wolfskeherler hat mit seinem politischen Wirken als Bürgermeister von Wolfskehlen, Landtagsabgeordneter und vor allem in 22 Jahren als Landrat des Kreises Groß-Gerau ganz wesentlich die Region geprägt. 1960 wurde der SPD-Politiker mit 31 Jahren erster hauptamtlicher Bürgermeister von Wolfskehlen und hatte diese Funktion zehn Jahre inne, bevor er 1970 Landrat wurde. Als Bürgermeis-

ter hat er seinen Heimatort wesentlich geprägt. Der Bau des Bürgerhauses und die Erweiterung des Sportplatzes fielen unter anderem in diese Zeit. Seiner Heimatstadt Riedstadt blieb er Zeit seines Lebens treu und engagierte sich auch hier in vielfältiger Weise. Nachdem er als Kreisjugendpfleger für einige Jahre mit seiner Familie in Groß-Gerau gewohnt hatte, zog er 1961 mit Ehefrau Erna und seinen vier Kindern wieder nach Riedstadt-Wolfskehlen und blieb dort bis zuletzt wohnen. Die Stadt Riedstadt wird ihm ein ehrendes Gedenken bewahren. ggr

Neuer Green Tech Accelerator

„ryon“ wird Nukleus für Hessens grünen Start-up Cluster

GERNESHEIM – Weltweit steigt die Nachfrage nach grünen Dienstleistungen und Lösungen für mehr Klimaschutz. Immer mehr innovative Gründer*innen wollen diesen Markt bedienen und setzen in ihren Start-ups auf grüne Geschäftsmodelle. Der neu eröffnete Green-Tech Accelerator „ryon“ in Gernsheim soll genau diese Gründungen in Hessen beschleunigen.

Damit verfolgt das Land Hessen das Ziel, Green Tech Start-ups eine Basis und starke Netzwerke am Standort zu bieten und so einen sogenannten „Cluster“ zu schaffen. Um sich ein Bild vor Ort zu machen

besuchten die Landtagsabgeordnete Nina Eisenhardt und Kaya Kinkel den Standort. Der Cluster wird vom Land mit Mitteln in Höhe von rund 510.000 Euro und einer Mietausfallbürgschaft gefördert. „Der Industriestandort Gernsheim wird dadurch nachhaltig aufgestellt und macht die Region noch attraktiver. Gerade als lokale Abgeordnete freue ich mich sehr darüber, denn die Transformation der Wirtschaft ist nicht nur wichtig für die Erreichung der Pariser Klimaziele – sondern schafft auch Arbeitsplätze und Wertschöpfung, und das auch hier in der Region. Damit stärken wir die Entwicklung unseres Kreises nachhaltig.“ so Nina

Eisenhardt, Sprecherin für Hochschule und Wissenschaft der Landtagsfraktion BÜNDNIS 90/DIE GRÜNEN, die auch die Bedingungen für junge Gründer*innen lobt, die sie bei „ryon“ vorfinden: „Für erfinderische Studierende ist der Accelerator ‚ryon‘ eine große Chance, ihre Gründungsidee Realität werden zu lassen. Mit Gründungsberatungen und Büroräumen unterstützen die Universitäten ihre Studierenden seit langem bei den ersten Schritten. Doch wer Technik entwickelt, braucht auch Platz für Produktion und Labore. Hier schließt der GreenTech Accelerator eine wichtige Lücke bei der Gründungsförderung für Studie-

rende und Absolvent*innen.“ Kaya Kinkel, wirtschaftspolitische Sprecherin der Landtagsfraktion BÜNDNIS 90/DIE GRÜNEN, hebt hervor: „Neue Ideen für nachhaltige Geschäftsmodelle, grüne Produktionsprozesse und ökologische Produkte sind der Motor für die Transformation der Wirtschaft. Ein Ort, an dem diese neuen Ideen von jungen Start-ups ausprobiert werden können, ist das ‚ryon‘ in Gernsheim. Mit der Unterstützung dieses GreenTech Accelerators setzt die hessische Landesregierung ein klares Zeichen für grüne Technologien und die weitere Vernetzung der Start-up-Ökosysteme in Hessen.“ (PM)

Hundebegegnung mit Susanne Bordemann
 Albert-Schweitzer-Straße 6
 64584 Biebesheim am Rhein
 Telefon 0173 85 75 356
 E-Mail susannebordemann@web.de
www.hunde-bordemann.de

Hundetraining & -betreuung

... Gemeinsam miteinander

Alltags-Gruppenkurs

Samstags 10-11 Uhr
in Biebesheim

Grundgehorsam | Alltagssituationen | Leinenführigkeit

Weitere Informationen auf
meiner Homepage!
www.hunde-bordemann.de

Einzeltraining
 Grunderziehung
 Kind und Hund
 Problemverhalten

Gruppenkurse
 Alltagstraining
 Beschäftigung
 Welpengruppe

Betreuung
 Gassi-Service
 Mobile Betreuung

Jetzt
Impfschutz
überprüfen

ICH SCHÜTZE MICH,

damit sich Corona an mir die Zähne ausbeißt.

Yvonne hält als Zahnmedizinische Fachangestellte ihren Corona-Schutz aktuell. zusammengencorona.de

An Weihnachten was Gutes tun!
Helfen Sie mit, dass Menschen
in ihren letzten Stunden in Würde
Abschied nehmen können.

**HOSPITZ GG
STIFTUNG**

**Jetzt
spenden!**

Unterstützen Sie uns dabei, ein Hospiz
in Groß-Gerau zu errichten!

Hospizstiftung GG
IBAN:
DE72 5085 2553 0016 1373 33
Kreissparkasse GG

www.hospiz-gg.de



**PNEUMOLOGIE, SCHLAF- &
BEATMUNGSMEDIZIN**

**„Besser
atmen –
besser
leben“**

Wir bieten Diagnostik und Behandlung sämtlicher
Lungenerkrankungen. Unsere Schwerpunkte sind
u.a. verschiedene bronchoskopische Verfahren und
die Beatmungsmedizin. Besonderen Wert legen wir
auf persönliche Zuwendung und Beratung.

Unsere Behandlungsschwerpunkte

- COPD / Asthma bronchiale
- Entzündliche Lungenerkrankungen
- Tumor der Lunge
- Beatmungsmedizin

Indikationsambulanz
Chefarzt Dr. med. T. Stein
Terminvereinbarung unter: 06103 / 912 14 92
www.asklepios.com/langen/
experten/sprechstunden

ASKLEPIOS
KLINIK LANGEN

Asklepios Klinik Langen, Röntgenstr. 20, 63225 Langen
www.asklepios.com/langen

Liebevolle und fachgerechte Betreuung in Ihrer vertrauten Umgebung.

Unser Team bietet Ihnen:

- Grund- und Behandlungspflege
- Verhinderungspflege
- Beratungsbesuche
- Hauswirtschaftliche Versorgung
- Entlastungspflege für 125,- Euro/monatlich

Avicenna
GmbH

Büro: Siemensstraße 6 • 64289 Darmstadt
Tel.: 0 6151 - 870 66 30 • Fax: 0 6151 - 800 98 89

**Vielseitiger Genuss:
Der Harzbube Handkäse** ANZEIGE

Handkäse „mit Musik“ – ein echter
Klassiker. Der aromatische Sauermilch-
käse punktet aber vor allem in Sachen
Vielseitigkeit. Als Begleiter in der Küche
verleiht er unterschiedlichen Gerichten
einen besonderen Pfiff – vom klassi-
schen Abendbrot bis hin zu knackigen
Salaten, der Handkäse passt dazu.
Dank der von Natur aus guten Eigen-
schaften – 30 % Eiweiß und nur 0,5 %
Fett! – ist er eine fettarme Alternative
zu anderen Käsesorten. Echte Kenner
wissen: Handkäse, zum Beispiel
von Harzbube, punktet mit seinem
herzhaften, kräftigen Geschmack
und ist immer wieder ein wahrer
Genuss. www.harzbube.de

Zubereitung: Rucola waschen und
trockenschleudern. Zwiebeln schälen,
halbieren und in Scheiben schneiden.
Harzbube Handkäse würfeln. Gewa-
schenen Schnittlauch in Röllchen schnei-
den. Birnen schälen, vierteln und in Stifte
schneiden. Obstessig mit Senf, Zucker
und Honig vermengen, je 1 Prise Salz
und Pfeffer dazugeben, Gemüsebrühe
und das Öl unterrühren. Birnen, Käse-
würfel, Zwiebeln und Schnittlauch in
der Vinaigrette wenden und mit dem
Rucola anrichten.
Baguette in Schei-
ben schneiden und
dazu reichen.

**Käse-Birnen-Salat (Zutaten für 4 Per-
sonen):** 125 g Rucola, 1 Bund Schnitt-
lauch, 1 – 2 TL Senf, 200 g Baguette,
2 kleine, rote Zwiebeln, 2 Birnen, z. B.
William's Christ, 1 TL Zucker, 2 EL Rap-
söl, 200 g Harzbube Handkäse mit
Kümmel, 5 EL Obstessig, Salz, Pfeffer,
50 ml Gemüsebrühe

1 Sauermilchkäse enthält ~30 % Eiweiß und ~0,5 % Fett. Protei-
ne tragen zu einer Zunahme an Muskelmasse bei. Neben einer
ausgewogenen Ernährung ist ausreichend Bewegung wichtig für
das körperliche Wohlbefinden.



„Jetzt ist der Moment“

Der Ukraine über den Winter helfen

KREIS GROSS-GERAU – Land-
rat Thomas Will unterstützt
den Aufruf „Jetzt ist der Mo-
ment – Der Ukraine helfen,
diesen Kriegswinter zu über-
stehen“, den bereits mehr als
70 Persönlichkeiten aus Poli-
tik, Kultur und Forschung
unterzeichnet haben. Ver-
breitet wurde der Aufruf
über das internationale lite-
raturfestival berlin und das
Zentrum Liberale Moderne.

Anlässlich des Tags der Men-
schenrechte am 10. Dezember
macht Landrat Will auf die In-
halte des Aufrufs aufmerksam,
in dem es heißt, dass jeder*r
Einzelne für die Ukraine spen-
den kann, um die schreckliche
Situation des von Raketenbe-
schuss und Gräueltaten ge-
peinigten Landes und seiner
Menschen wenigstens etwas
zu lindern. „Der brutale An-
griffskrieg Russlands gegen die
Ukraine, der nun schon länger
als ein dreiviertel Jahr andau-
ert, hat Auswirkungen auf die
gesamte Weltgemeinschaft“,
so Thomas Will. Auch der



Kreis Groß-Gerau ist betroffen,
bringt aus der Ukraine geflüch-
tete Menschen in Wohnungen
und Hotels unter, organisiert
über seine Volkshochschule
Sprachkurse, schafft für die
Kinder Platz in den Schulen
und unterstützt die Sozialar-
beit der Kommunen.

Diverse Wege der Unterstützung

Solidarität und Hilfsbereit-
schaft für die Ukraine dürfen
nicht abebben, betont der
Groß-Gerauer Landrat und
verweist auf den Schlussab-
satz des genannten Appells:
„Putins Katastrophenstrategie
darf nicht aufgehen! Die von
der ukrainischen Friedensno-

belpreisträgerin Olexandra
Matwijtschuk zitierte Parole
„Für unsere und für eure Frei-
heit!“ gilt auch umgekehrt: „Für
eure und für unsere Freiheit!“
Möglichkeiten zu helfen gibt
es viele: ob durch Geldspen-
den, verstärktes Engagement
humanitärer Hilfsorganisatio-
nen, bilaterale Unterstützung
für ukrainische Partnerstädte
oder gar die Gründung neu-
er Städtepartnerschaften und
Gerätespenden von Betrie-
ben (Generatoren, Fahrzeuge,
Baumaterial, Kraftstoffe). Hilfe
für die Ukraine ist absolut not-
wendig, denn schon jetzt, so
der Aufruf, „kann man sehen,
was es bedeutet, wenn Hei-
zung, Licht und Elektrogeräte
ausfallen, es kein Trinkwasser

mehr gibt, Fenster nicht ersetzt
werden können, wenn Städte
im Dunkel versinken, Schulen
und Kindergärten schließen
müssen, Krankenhäuser ihre
Patienten nicht mehr behan-
deln können und Betriebe ihre
Arbeit einstellen müssen. Seit
Beginn des neuerlichen russi-
schen Angriffs mussten bereits
mehr als 14 Millionen Men-
schen ihr Zuhause verlassen,
weitere Millionen sollen zur
Flucht gezwungen werden.

Völkerrecht in Trümmern

Gelänge es Putin, die Ukraine
in den Zusammenbruch zu
treiben, gerieten auch die eu-
ropäische Sicherheitsordnung,
die Europäische Union und das
transatlantische Bündnis ins
Wanken. Dann ist kein Land im
ehemaligen Machtbereich der
Sowjetunion mehr sicher, und
das Völkerrecht liegt in Trüm-
mern.“

Daher brauche die Ukraine
auch von der Bundesregierung
und der EU dringend Nothilfe.
ggr

ÖFFNE JETZT!



T-Roc Cabrio.

Offen für alles. Nimm Dir die Freiheit.

Mit dem T-Roc Cabriolet ist nahezu alles möglich. Kein Wunder,
denn als Crossover-Cabriolet bringt es das Beste aus zwei Welten
unter ein Dach. Stärke und Eleganz zum Beispiel. Oder Sport und
Komfort. Offen oder geschlossen. Was immer Du magst. Größer
als es scheint, günstiger als Du denkst.

Wiest. Volkswagen Darmstadt

WIEST
GROUP



Autohaus J. WIEST & Söhne GmbH | Hilpertstraße 6 und Riedstraße 5 | 64295 Darmstadt
Call: +49 (0) 6151 864- 0 | wiest-autohaeuser.de | Mail: kontakt@wiest-autohaeuser.de

Kraftstoffverbrauch kombiniert 5,9 l/100km CO₂ Emission kombiniert 134 g/km Effizienzklasse B

CBD: Das Supertalent aus der Hanfpflanze im Einsatz für Muskeln und Gelenke

Sicherlich haben Sie bereits von CBD gehört. Das Buchstabenkürzel steht für Cannabidiol und ist ein Inhaltsstoff der Hanfpflanze. Cannabis (Hanf) gilt als eine der ältesten Kulturpflanzen in allen Hochkulturen dieser Erde. Lange verband man bei uns mit Cannabis nur eins: Rauschzustände. Dafür ist der Inhaltsstoff THC verantwortlich, einer von mehr als 500 Inhaltsstoffen der Pflanze. Anders als das „berühmte“ THC kann CBD aber keinen Rausch auslösen. Vielmehr werden CBD viele wohltuende und pflegende Eigenschaften nachgesagt und es wird in immer mehr Anwendungsbereichen als natürliche Alternative eingesetzt.

Nun haben Wissenschaftler CBD in hochdosierter Form, speziell für beanspruchte Muskeln und Gelenke, in ein kosmetisches Gel eingearbeitet. Das Besondere: Die Gele nutzen neben der natürlichen Kraft des CBDs auch die hilfreichen Eigenschaften von Wärme und Kälte. Doch wann hilft den Muskeln und Gelenken Wärme und wann Kälte?

Wärme oder Kälte – wann benutze ich was?

Grundsätzlich hat sich bei chronischen Beschwerden oder bei Verspannungen Wärme bewährt. Sie weitet die Blutgefäße, dadurch wird die Durchblutung angeregt und das Gewebe

besser mit Sauerstoff und Nährstoffen versorgt. Bei akuten Beschwerden ist Kälte die richtige Wahl: Sie fährt die Durchblutung herunter – ein wertvoller Effekt etwa bei Schwellungen in den Beinen. Auch können durch Kälte Entzündungen abgeschwächt und Schmerzen gelindert werden.

Cannaren und Cannaxil – hochdosierte CBD Muskel- und Gelenkegele

Cannaren, das Gel in der roten Tube, enthält neben hochdosiertem CBD (600 mg) zusätzlich Campher und hat dadurch in Verbindung mit sanftem Einmassieren wohltuende wärmende Eigenschaften.

Cannaxil, das Gel in der blauen Tube, enthält neben hochdosiertem CBD (600 mg) auch Menthol und hat somit einen angenehm kühlenden Effekt – perfekt zur Aktivierung vor anstrengenden Aktivitäten oder zwischendurch als Abkühlung für beanspruchte Muskel- und Gelenkpartien.

Anwender sind begeistert

Im Rahmen eines Produkttests wurden die CBD Muskel- und Gelenkegele Cannaren und Cannaxil von 95 % der Anwender und Anwenderinnen mit Gut oder Sehr Gut bewertet. Erfahren Sie mehr unter: www.cannaren-cannaxil.de

Auch an den Corona-Impfschutz denken



impfen-info.de
Wissen, was schützt.

Schützen Sie sich. Jährliche Impfung ab 60.

Kommen Sie der Grippe zuvor.

Die jährliche Grippeimpfung wird empfohlen für über 60-Jährige, Menschen mit chronischen Erkrankungen sowie für Schwangere und medizinisches Personal.

Die Ständige Impfkommission (STIKO) empfiehlt die jährliche Impfung gegen Grippe für alle, die ein erhöhtes Risiko für schwere Krankheitsverläufe haben (z. B. Menschen ab 60 Jahre, chronisch Kranke jeden Alters, Schwangere), sowie Menschen, die Risikopatienten betreuen (z. B. medizinisches Fachpersonal). www.impfen-info.de/grippeimpfung

Jetzt 2€ Sofortrabatt beim Kauf von 1 Packung Cannaren oder Cannaxil sichern!

CBD Muskel- und Gelenkegele zum Vorteilspreis

Teilnehmende Händler: dm und Müller. Der Rabatt wird an der Kasse nach Vorlage dieses Coupons abgezogen. Dieser Coupon kann nicht für andere Produkte eingelöst oder in bar ausbezahlt werden und ist nicht mit anderen Aktionen kombinierbar. Vervielfältigungen und Veröffentlichungen sind nicht gestattet. Produkte evtl. nicht in allen Filialen vorrätig. Nur in Deutschland einlösbar. Gültig bis 12.02.2023. www.muehlner.com



Dame kauft: Pelze aller Art, Kleider, Leder- u. Krokotaschen, Bernstein, Nähmaschinen, Ölgemälde, Bilder, Schreibmaschinen, Gardinen, Puppen, Schallplatten, Zinn, Porzellan, Modeschmuck, Silber, Uhren, Münzen, Alt-, Bruch-, Zahn-, Goldschmuck, Bleikristall, Bücher, Briefmarken, Perlen, Silberbesteck, Ferngläser, Perücken, Möbel, Teppiche, Porzellan, Schallplatten, Nähmaschine, Bücher, Uhren, Möbel, Gardinen, auch Haushaltsauflösungen und komplette Nachlässe. 100% seriös. Höchstpreise bar vor Ort. Kostenlose Anfahrt, Beratung sowie Werteneinschätzung. Tägl. 7-21.30 Uhr, auch am Wochenende. ☎ 069/25718443

Ankauf von: Pelzen, Alt- u. Bruchgold, Zahn-, Goldschmuck, Münzen, Perücken, Puppen, Leder- und Krokotaschen, Figuren, Eisenbahnen, Ferngläser, Bleikristalle, Bilder, Zinn, Modeschmuck, Silberbesteck, Bernsteinschmuck, Krüge, Teppiche, Porzellan, Schallplatten, Nähmaschine, Bücher, Uhren, Möbel, Gardinen, auch Haushaltsauflösungen, kostenlose Beratung u. Anfahrt sowie Werteneinschätzung. Zahle absolute Höchstpreise, 100% seriös u. diskret, Barabwicklung vor Ort von Mo.-So. 8.00-20.00 Uhr ☎ 06104/9879935

BZgA Bundeszentrale für gesundheitliche Aufklärung

ROBERT KOCH INSTITUT

www.combi-medien.de - Aktuellen aus Südhessen

REISETIPPS

Anzeige

Therapien mit Heilwasser – Mit der Kraft der Natur Schmerzen lindern und Beweglichkeit erhalten (epr) Therapien mit Heilwasser stehen im Fokus des Heilbads Bad Kreuznach. Es sind vor allem Wirbelsäulen- und Gelenkerkrankungen, die durch Vollbäder und Bewegungs-

Das Thermal-Heilwasser wird in Bad Kreuznach aus 500 Metern Tiefe gewonnen und findet im Thermalbad Anwendung.



Fotos: epr/Gesundheit und Tourismus für Bad Kreuznach GmbH

bäder behandelt werden können. Sie bringen Kraftzuwachs der Muskulatur, eine Zunahme der Gelenkbeweglichkeit, vermindern Schmerzen und entspannen Muskeln. Auch Menschen, die von rheumatischen entzündlichen Erkrankungen geplagt sind, können profitieren, da das vegetative Nervensystem durch die Bäder beeinflusst wird. Therapien im Thermalwasser werden im Rahmen der Kur durch den örtlichen Badearzt verordnet. Die Krankenkassen müssen die medizinisch notwendigen Behandlungskosten zum Großteil erstatten. Die Beantragung erfolgt über den Hausarzt. Mehr unter www.reiseplaza.de/bad-kreuznach

Watt? Erholung! – Urlaub mit Genuss-Garantie: Entspannung und Kultur im Nordseebad Dangast (epr) Dangast bildet den südlichen Eingang zum Weltnaturerbe Wattenmeer und blickt auf eine über 200-jährige Geschichte als Seebad zurück.

Heute finden große und kleine Gäste hier alles, was einen tollen Urlaub ausmacht: Bei Flut lädt das flache Wasser vor der Küste zum Schwimmen und Planschen ein, in den bunten Strandkörben sonnen sich die Eltern, während der Nachwuchs eifrig Sandburgen baut. Bei Ebbe bieten sich ganz andere, nicht weniger aufregende Möglichkeiten: Die einzigartige Naturlandschaft des Wattenmeers steckt voller Leben, das sich am besten bei einer geführten Wattwanderung erleben lässt. Dangast punktet zudem mit einem besonderen Kunst- und Kulturprogramm. Galerien, Ateliers und das Künstlerhaus Franz Radziwill ziehen ebenso die Blicke auf sich wie beeindruckende Kunstwerke und Skulpturen aus Stein und Metall, die im gesamten Ort zu sehen sind. Mehr unter www.reiseplaza.de/dangast



Dangaster Kunstpfad: 21 Bildtafeln mit Reproduktionen an Originalschauplätzen.



Fotos: epr/Tourismus-Service Nordseebad Dangast/ Martin Stöver



Foto: epr/KäseStrasse Bregenzerald/Ludwig Berchtold

Mit Laib und Seele – Auf den Spuren von Alp- und Bergkäse im Bregenzeralder Käsekeller (epr) Der Bregenzeralder Alpkäse ist weit über die Landesgrenzen hinaus bekannt. Wer sich über Herstellung und Zubereitung einmal selbst ein Bild machen möchte, kann dies nach Voranmeldung in der Genusswelt KäseStrasse im Bregenzeralder Käsekeller tun. Hier kann man die Käsegenüsse aus dem Bregenzerald mit



Foto: epr/KäseStrasse Bregenzerald

allen Sinnen erleben. Vervollständigt wird das köstliche Käsesortiment durch ein ausgesuchtes Angebot an Wurstwaren aus der Region und weitere Molkeprodukte. Eine Degustation bei einem Käsesommelier rundet den Blick hinter die Kulissen des Käsekellers mit seinen rund 50.800 Laiben Alp- und Bergkäse kulinarisch passend ab. Auf den Geschmack gekommen? Im angeschlossenen Laden oder über den Onlineshop lassen sich alle Käseköstlichkeiten auch für zu Hause erwerben. Hineinschnuppern in die spannende Welt der Käseherstellung kann man ebenfalls bequem online über www.reiseplaza.de/kaesestrasse

„Mord und Totschlag“ vor historischer Kulisse – In Kyritz an der Knatter erwarten Besucher ein raufstüftiges Bier, eine pittoreske Altstadt und frische Seeluft (epr) Kyritz an der Knatter ist ein legendärer, doch kein fiktiver Ort: Die im Nordwesten Brandenburgs gelegene Kleinstadt existiert seit dem Mittelalter und erhielt ihren liebevoll-spöttischen Beinamen von Reisenden, die einst auf dem Postweg Berlin-Hamburg hier Station machten und schon von Weitem das Rattern und Knattern hölzerner Mühlenräder vernahmen. Besonders bekannt ist der Ort zudem durch das dunkle Bier mit dem raufstüftigen Namen „Mord und Totschlag“. Das ist aber nicht der einzige Grund, der einen Besuch lohnt: Die Altstadt verzückt u. a. mit historischem Stadtkern und restaurierten Fachwerkhäusern sowie dem Geburtshaus des Weltatlas-Erfinders Carl Diercke. Seeluft schnuppern lässt sich im Kyritzer Strandbad vor historischer Kulisse, am Untersee beim Schwimmen, Segeln oder Angeln sowie während einer Rad- oder Wandertour durch die schöne Landschaft und rund um die Kyritzer Seenkette. Mehr unter www.reiseplaza.de/kyritz



Foto: epr/Kultur- und Tourismusbüro Kyritz/ Tourismusverband Prignitz/Markus Tiemann



Foto: epr/Stadt Neumarkt/Dietmar Dengler

Alles für Körper und Geist – Neumarkt in der Oberpfalz bietet Sport, Spaß und Spa (epr) Wanderschuhe schnürten und los geht's! Neumarkt in der Oberpfalz liegt in einem Talkessel, umgeben von den einzigartigen Zeugenbergen und Juratälern. Mit dem 230 km langen Jurasteig und der knapp 50 km langen Zeugenbergrunde bietet die Region ausgezeichnete Qualitätswanderwege.



Foto: epr/Schlossbad Neumarkt_ www.schlossbad-neumarkt.de

Und wer sich nach der Wanderung etwas Entspannung gönnen möchte, ist im neuen Schlossbad Neumarkt richtig. Hier erwarten die Besucher ein Freibad, ein Hallenbad, eine Saunawelt sowie ein Gastronomiebereich mit saisonalen und regionalen Köstlichkeiten. Der modern gestaltete Innenbereich lädt genauso zum Träumen ein wie die großzügige Außenanlage. Mit seinem vielfältigen Angebot ist das Schlossbad zu jeder Jahreszeit einen Besuch wert. Mehr Informationen gibt es unter www.reiseplaza.de/neumarkt

Wie ein Schwein die Stadt gerettet haben soll – Spannende Geschichten rund um Nördlingen locken Besucher an (epr) Die ehemals Freie Reichsstadt Nördlingen hat einiges zu bieten: Neben interessanten Museen wie dem Bayerischen Eisenbahnmuseum und dem RiesKraterMuseum gibt es den Geopark Ries, in dem man viel über den Meteoriteneinschlag vor 14,5 Mio. Jahren erfahren kann. Wer gerne noch tiefer in die Stadtgeschichte blicken möchte, reserviert sich eine 1,5-stündige Führung auf der Stadtmauer, die einzige rundum begehbare in ganz Deutschland. Vielleicht hört man hier auch davon, wie eine Sau die Stadt Nördlingen 1440 angeblüh vor einem Überfall gerettet hat. Weitere Informationen unter www.reiseplaza.de/noerdlingen



Interessante Einblicke in die Geschichte Nördlingens gibt es auch im Stadtmuseum im Löpsinger Torturm. Foto: epr/Tourist-Information Nördlingen



06258-81516

Willius

Inh. A. Peters

Rohr- und Kanalanreinigung

24-Stunden-Notdienst
Kanal TV

www.kanalreinigung-willius.de
06251-9449177

Klimafreundliche Schulhöfe

Naturnahe Umgestaltung wird gefördert

KREIS GROSS-GERAU – Das Projekt „Klimafreundliche Schulhöfe für Hessen“ des Hessischen Umweltministeriums und der Deutschen Umwelthilfe (DUH) geht in die zweite Runde: Insgesamt nehmen zehn Schulen aus ganz Hessen teil, darunter auch die Mittelpunktschule Trebur.

len hat es auch die Mittelpunktschule Trebur geschafft. Als lokale Abgeordnete freue ich mich darüber ganz besonders und hoffe, dass auch die anderen Schulen im Kreis von den Erfahrungen aus Trebur profitieren können.“ So Eisenhardt weiter.

Workshops und Wissensaustausch

„Gefördert werden durch das Projekt Gestaltungspläne, zum Beispiel zur Entsiegelung und Begrünung der Schulhöfe, aber auch Schulgärten können damit angelegt werden. Für die Umgestaltung können dann Fördermittel im Rahmen der Klimaschutzrichtlinie beantragt werden. Die hohe Nachfrage bei solchen Projekten bundesweit zeigt, wie wichtig ein klimaangepasster und für Kinder attraktiver Schulhof ist.“ so Nina Eisenhardt, Sprecherin für Hochschulen und Wissenschaft der Grünen Landtagsfraktion. „Unter den zehn Projektschu-

Die Schulen werden bis Anfang 2024 durch verschiedene Qualifizierungs- und Beratungsangebote bei der Planung unterstützt. So bietet die DUH unter anderem Workshops dazu an und stärkt den Wissensaustausch zwischen den Schulen durch regelmäßige Vernetzungsangebote. Alle Schulen in Hessen können die Erfahrungen der Projektschulen für ihre eigenen Schulhofprojekte nutzen, da sie in einer Online-Toolbox und einem Handlungsleitfaden vorgestellt werden. (PM)

SIEMENS LIEBHERR BOSCH AEG gorenje beko Miele

ELEKTRO - HAUSGERÄTE SERVICE

ALLES AUS EINER HAND
REPARATUR - VERKAUF - SERVICE

Meisterkundendienst für alle Markenfabrikate
Reparatur - Ersatzteile - Verkauf

Restposten - Sonderposten ab 99€

Hasslocherstraße 53 • 65428 Rüsselsheim
info@ehs-rheinmain.de • 06142-13636 u. 06142-65165

90 km Draht und Gitter
1900 Türen und Tore am Lager

DRAHT WEISSBÄCKER

ZÄUNE • GITTER • TORE

Draht-Weissbäcker KG
Steinstr. 46-48, 64807 Dieburg
Tel. (06071) 98810
Fax (06071) 5161
www.draht-weissbaecker.de
E-Mail: draht@weissbaecker.de

- Draht- und Gitterzäune
- Schiebetore • Drehkreuze
- Schranken • Türen • Pfosten
- Sicherheitszäune • Tore
- Mobile Bauzäune • Alu-Zäune
- sämtliche Drahtgeflechte
- Alu-Toranlagen • Gabionen
- auch Montagen
- auch Privatverkauf

Anzeigen-Hotline:
06151 / 39298-33

Netto Marken-Discount

NEUERÖFFNUNG IN GRIESHEIM
Ottostraße 1
Als Beilage in Teilen dieser Ausgabe

Fliesen karch
Beratung - Verkauf - Verlegung

- Planung - Wellnessbereiche - Fliesen-, Platten- u. Mosaikverlegung - Seniorenbäder
- Bodenbeläge - Raumgestaltung - Balkon- und Terrassensanierung - Verfüugungen
- Reparaturen - Natursteinverlegung

Badrenovierung aus einer Hand!

Fliesen karch GmbH
Pfützstraße 73
64347 Griesheim
Tel. 0 61 55 - 39 91 • Fax - 28 73
fliesen-karch@gmx.de
www.fliesen-karch.de

Große Ausstellung mit Verkauf und Fachberatung
Alle Arbeiten werden durch eigene Fachkräfte ausgeführt

Feuchte Mauern und Gebäude müssen nicht sein!

Schimmel im Haus macht Mensch und Tier krank! Denken Sie an Ihre Gesundheit und die Ihrer Liebsten! Nach einer kostenlosen Analyse folgt die fachmännische Bauwerksabdichtung und setzt dem Alutraum Nässe/Schimmel ein Ende.

BSS Groß-Umstadt
Tel. 06078/9 67 94 95

Schimmelsanierung TÜV-zertifiziert

Elektronik Center Ried
TV • HIFI • VIDEO • SAT • HAUS- u. ELEKTROGERÄTE

über 25 Jahre Qualität vor Ort!

- Fachberatung
- Lieferservice
- Reparaturservice
- Altgeräteentsorgung
- Elektroinstallationen

SIEH, DAS GUTE LIEGT SO NAH!

Sie möchten mehr erfahren? Wir beraten Sie gerne

Bertha-von-Suttner-Straße 3
64560 Riedstadt-Wolfskehlen
Tel.: 06158 - 975296
E-Mail: info@ecr-feyh.de
www.ecr-feyh.de

Öffnungszeiten:
Mo.-Fr. 9.00 - 12.30 Uhr
14.00 - 18.00 Uhr
Samstag 9.00 - 13.00 Uhr

Reizdarm? So kommt ihr Bauch endlich wieder zur Ruhe!

(djd-p). Blähungen, Krämpfe, Bauchschmerzen, Verdauungsprobleme: Reizdarm gilt als neue Volkskrankheit. Laut aktuellen Untersuchungen sind schon 17 Prozent aller Menschen in Deutschland betroffen und etwa zwei Drittel davon sind Frauen, die dann oftmals auch mit Begleitsymptomen wie innerer Anspannung oder Stimmungseintrübungen zu kämpfen haben.

Probiotika bei Reizdarm

Um einem Reizdarm wirkungsvoll zu begegnen, ist es wichtig, bei der Ursache des Reizdarms anzusetzen, um die gestörte Darmflora wieder ins Gleichgewicht zu bringen. Die medizinisch-wissenschaftlichen Fachverbände empfehlen daher die Einnahme natürlicher Darmbakterien (Probiotika), die nicht nur die Symptome beseitigen können, sondern auch die Darmflora wieder in Balance bringen. Dabei ist es wichtig zu wissen, dass diese Darmbakterien völlig natürliche, im gesunden Darm vorkommende Mikroorganismen sind, die unsere Verdauung und Darmgesundheit unterstützen.

Die gute Empfehlung bei Reizdarm: Testisan®

Testisan® enthält als natürliches Nahrungsergänzungsmittel eine Kombination aus sieben probiotischen Stämmen, Präbiotika und Ballaststoffen, die die probiotischen Bakterienstämme bei ihrer Funktion im Darm zusätzlich unterstützen. Der Clou: Durch spezielle Mikroverkapselung wird gewährleistet, dass die lebenden Bakterienkulturen die Magenpassage überstehen und so unbeschadet den Darm erreichen können. Testisan® ist in jeder Versandapotheke und Apotheke vor Ort erhältlich.

Foto: djid/Speinglersan/maksym_pavleniuk - adobe.stock

baustoff kramer

Friedrich-Ebert-Straße 24
64560 Riedstadt-Crumstadt
Telefon: 0 61 58 / 99 09 0
Telefax: 0 61 58 / 99 09 98
www.baustoff-kramer.de
mail@baustoff-kramer.de

Wir sind für Sie da
Mo.-Fr. 7.30 - 17.30 Uhr
Sa. 7.30 - 12.30 Uhr

Brot für die Welt
Würde für den Menschen.

ENTEGA UNTERSTÜTZT DIE REGION.*

Ob Kulturvereine, Sportvereine oder Soziales. Wir unterstützen unsere lebenswerte Region bei unzähligen Festen und Veranstaltungen.

EINFACH KLIMAFREUNDLICH FÜR ALLE.

FÖRDERER VON KULTUR UND SPORT

entega

#WARUM #WARTEN

wenn dein Zuhause nie wichtiger war.

Jetzt Heizung tauschen!

Eine zukunftssichere Heizungslösung für dein Zuhause: Gas-Brennwertsystem ecoTEC exclusive

HACK GmbH
Bad | Heizung

Horst Hack GmbH
Rüsselsheimer Str.4, 64569 Nauheim
Tel. 06152-62409, www.hackgmbh.de

Vaillant

Boden

Individuelle Bodengestaltung

Wohlfühlen beginnt mit der Wahl Ihres Bodens!

- Der kreative Bodenbelag, pflegeleicht und antiallergen, für Innen und Außen
- Strapazierfähig und rutschfest für Gewerbe und Industrie
- Der Belag für spezielle Anforderungen

R. Thönnnes GmbH • Seit 35 Jahren
Apfelbachstraße 14 • 65428 Rüsselsheim
Telefon: 06142-938003 • Mobil: 0177-2138464
E-Mail: ralf@thoennes.eu • Internet: thoennes-gmbh.de

KLEINANZEIGEN

Wir kaufen Wohnmobile + Wohnwagen, ☎ 03944 - 36160, www.wm-aw.de Fa.

Haushaltsauflösungen, Kleinumzüge, Umzüge, Lasttaxi, Sperrmüll, Renovierungen zum günstigen Preis ☎ 06150-590216 o. 0171-3146823

AN
garten & landschaftspflege
www.an-garten.de

Fenster + Dachfenster + Reparaturen
Muhn-Bauteile
☎ 06150-14151 · muhn.de

Trapezbleche 1. Wahl + Sonderposten aus eigener Produktion, TOP-Preise, cm-genau, 98646 Eishausen, Straße in der Neustadt 107, bundesweite Lieferung! ☎ 03685 - 409140, 5% Online-Rabatt sicher. www.dachbleche24.de

Wir verkaufen Ihre Immobilie zum besten Preis. Bitte rufen Sie uns an.
IMMO-UMMINGER
Telefon: 0 61 51 / 9 51 07 91

Suche antike Möbel, Gemälde, Uhren, Silber, Militaria, Bücher, Krüge, Fotoapparate ☎ 06108 - 9154213

Künstlerin kauft Zinn aller Art für kreative Gestaltung.
☎ 069/90232635

Frau Milli kauft: Pelze, Nerze aller Art, Kleidung, Schreib- und Nähmaschinen, Bilder, Porzellan, Bleikristall, Uhren, Teppiche, Brücken, Krüge, Münzen, Bernstein, Silber aller Art, Silberbesteck, Alt- und Bruchgold, Zahngold, Goldschmuck, Modeschmuck, Leder- und Krokotaschen, Antiquitäten, Messing, Gardinen, Möbel, Schallplatten, Orden, Ferngläser, Puppen, Briefmarken, Kompl. Nachlässe aus Haushaltsauflösungen. Kostenlose Beratung u. Wertschätzung. Zahle bar vor Ort. Täglich: 7.30 - 21 Uhr, auch am Wochenende. ☎ 069 - 59772692

Haus Sonnenhügel
Hier bin ich Zuhause
Komm in unser Team!
Wir suchen jeweils eine/n
Pflegefachkraft*
Pflegehilfskraft*
Hauswirtschaftshilfe*
Betreuungskraft*
* Eignung entscheidend, Geschlecht unerheblich. Sehr gute Konditionen!
Seniorenheim Haus Sonnenhügel
64397 Modautal-Hoxhohl
Tel. (061 67) 91 33-0
info@haussonnenhugel.de

Modellkunden für medizinische Fußpflege zu Sonderpreisen in DA gesucht.
Kosmetikschule Jäger
Tel. DA-9577344

PRO-NATUR GARTEN- UND LANDSCHAFTSBAU
... alles im grünen Bereich
Spezialfällungen, Entsorgung, Hecken- und Gehölzschnitte, Zaun-, Rasen- (Rollrasen), und Teichbau, Natursteinarbeiten, Erd-, Wege-, und Pflasterarbeiten, Winter- und Hausmeisterdienste
Anfahrt u. Beratung kostenlos
Inhaber Murat Aksoy
☎ 0163-2855212 oder 06150-83190
info@pro-natur.net

Sammler mit jahrelanger Erfahrung: Suche Lampen, Perücken, Puppen, Bernstein, Haushaltsauflösungen, Bleikristalle, Bilder, Modeschmuck, Silber aller Art, Leder- und Krokotaschen, Schallplatten, Schreib- und Nähmaschinen, Figuren, Gobelins, Teppiche, Porzellan, Krüge, Zinn, Möbel, Küchen, Gardinen, Tischdecken, Uhren, kostenlose Beratung und Anfahrt bis 100 km sowie Wertschätzung. Zahle Höchstpreise. 100% diskret, Barabwicklung vor Ort. Mo.-So. 7.30-21 Uhr. ☎ 069 - 34875842

KFZ BAR ANKAUF
Alle Fahrzeuge
PKW's, Busse, Geländewagen, Wohnmobile, Wohnwagen, Oldtimer, Traktoren, Bagger.
Alles anbieten!
(Baujahr, Km, Zustand egal).
Sofort Bargeld! Jederzeit erreichbar.
06158 - 6086988
0173 - 3087449

Kaufe Autos
PKW, Busse, LKW, Geländewagen, Wohnwagen/- mobile, Traktoren, Bagger, auch mit Mängeln. Zustand egal.
Bitte alles anbieten, Zahle bar und Fair.
24 Stunden erreichbar!
06157/ 9168006
0177/ 31 05303

SUCHE FAHRZEUGE
PKW's, Busse, Geländewagen, Wohnmobile etc. für Export, Zustand egal, zahle Höchstpreise
Sofort Bargeld, bitte alles anbieten, jederzeit erreichbar.
0151/ 7187 2306
06258/5089921

stellenmarkt

bunt, vielfältig und sympathisch „MADE IN SÜDHESSEN“



Seit 1996

Pflegedienst Hessen-Süd
Immer in Ihrer Nähe

Wir suchen:
- Pflegehelfer (m/w)
- Hauswirtschaftliche Mitarbeiter (m/w)
Teilzeit oder auf 450€ Basis
Gerne auch Wiedereinsteiger

Wir bieten:
- ein starkes, engagiertes Team
- vertrauensvolles Miteinander
- unbefristete Verträge
- umfassende Einarbeitung und Fortbildung

Senden Sie Ihre Bewerbungsunterlagen an:
Pflegedienst Hessen-Süd Janssen GmbH | Eschollbrücker Str. 26 | 64295 Darmstadt
gerne per Mail an: info@pflegedienst-hessen-sued.de
www.pflegedienst-hessen-sued.de

Ein Ball und ein Schläger kosten 1,10 Euro. Der Schläger kostet einen Euro mehr als der Ball. Was kostet der Ball?
Es gibt drei Möglichkeiten: Sie haben die richtige Lösung – dann stehen Ihnen bei uns alle Möglichkeiten offen (vorausgesetzt Sie finden die Lösung).
Zweite Möglichkeit: Sie haben eine Lösung, sind sich aber nicht sicher – dann zeigen wir Ihnen wie man damit umgeht – Sie sollten sich bewerben.
Dritte Möglichkeit: Sie haben eine Lösung und sind der festen Überzeugung, dass sie richtig ist – was sie nicht ist. Sparen Sie sich die Zeit Bewerbungsunterlagen zusammenzustellen – es gibt Jobs die genauso Spaß machen.
Volle Flexibilität der Arbeitszeit und -ort, steuerfreie Gehaltsbestandteile, Zahlung der Inflationsausgleichsprämie.
Bevorzugt: Steuerfachwirt, Bilanzbuchhalter (m/w/d) Teilzeit oder Vollzeit
MuP Steuerberatungsgesellschaft GmbH in Darmstadt – die Bestätigung der Lösung gibt es hier:
p.scheimbauer@mup-darmstadt.de oder 0171 1209407

Medizinische Fußpflege
Ausbildung zur
Fachfußpflegerin
Berufsschule für Kosmetik & Fußpflege
www.kosmetikschule-jaeger.de
Info: Darmstadt, Tel. 06151-9577344

Nebenbeschäftigung als Zeitungszusteller für Jugendliche ab 13 Jahren am Wohnort. Bei Interesse melden: 06104-49700

Junge Rumänin 45 Jahre, sucht neue Betreuungsstelle in Privathaushalt! Bin erfahren in der Betreuung von älteren Menschen. Ich habe sehr viel Einfühlungsvermögen für schwer kranke Menschen, ich trinke keinen Alkohol und bin Nichtraucherin. Gerne langfristig! Bitte nur seriöse Anfragen! ☎ 0621 - 18060334, 01579 - 2452024

Wir suchen ab sofort Produktionsmitarbeiter und Staplerfahrer für unseren Kunden in **Breunberg**, ein Marmeladen- und Obstkonservenhersteller. Im 3 Schichtsystem, Teilzeit ist ebenfalls möglich. (6-14/14-22/22-6 Uhr) **Vergütung ab 12,43 EUR/12,93 EUR** Bewerber Sie sich telefonisch oder per Mail. Marco Fitzenreuter, RIS-Andros.Breunberg@randstad.de ☎ 01525-4505801

Modellkunden für kosmetische Gesichtsbearbeitungen zu Sonderpreisen in DA gesucht.
Kosmetikschule Jäger
Tel. DA-9577344

Seniorenassistent sucht motivierte Mitarbeiter (m/d/w) auf Minijob-Basis für Seniorenbetreuung im vorpfliegerischen häuslichen Bereich. Kenntnisse mit Demenz-Betreuung erwünscht. Bewerbung an: www.seniorenassistent-graef.de

Handwerker bietet Maler- und Verputzarbeit in Darmstadt (+ 30 km) an.
☎ 0176-30603526

KFZ-ANKAUF
WIR KAUFEN JEDES FAHRZEUG JEDE MARKE • JEDES ALTER • JEDER ZUSTAND
PKW BUSSE GELÄNDEWAGEN WOHNMOBIL UNFALLWAGEN MOTORRAD
ALLES ANBIETEN • SOFORT BARGELD
EINFACH & SICHER!
Jederzeit erreichbar (Montag – Sonntag)!
☎ 06157/8085654 o. 0176/11199111
A.G. Automobile • Robert-Bosch-Str. 4 • 64319 Pfungstadt
a.g.automobile1@web.de • www.kfz-ankauf-24h.de

GREENYARD
Rund 9.000 Mitarbeitende in über 20 Ländern sind bei Greenyard Fresh Germany dafür verantwortlich, dass der Handel mit frischem Obst und Gemüse versorgt wird. Am Standort Ginsheim-Gustavsburg suchen wir zum nächstmöglichen Zeitpunkt
LAGERMITARBEITER M/W/D
You will work #forahealthierfuture
Mit einer Ausbildung im Bereich Lagerlogistik oder als logistikerfahrene* Quereinsteiger*in bist du bei uns willkommen. Idealerweise besitzt du eine Fahrerlaubnis für Flurförderfahrzeuge.
Tatkräftig packst du bei der Warenannahme und -ausgabe sowie bei der Einlagerung und Kommissionierung mit an.
Es erwartet dich ein vielseitiger Job, 30 Tage Jahresurlaub und ein faires und leistungsorientiertes Gehalt sowie Benefit-Programme und Entwicklungsmöglichkeiten.
Wir haben dein Interesse geweckt? Wenn du Lust hast, an der Entwicklung unseres Unternehmens mitzuwirken, dann bewirb dich auf greenyardfresh.de/Karriere unter Angabe deines frühestmöglichen Eintrittstermins und deiner Gehaltsvorstellung.
Greenyard Fresh Germany GmbH
Ginsheimer Straße 8 · 65462 Ginsheim-Gustavsburg
jobs-ginsheim@greenyardfresh.de

SIEMENS AEG BOSCH Miele stetter Bauknecht SIEMENS AEG BOSCH Miele stetter Bauknecht

stetter-lagerverkauf.de

Ihr Vorteil - unser Konzept! Wir helfen Ihnen richtig sparen!

Fabrikneue Geräte vor Ort kaufen - zu Internetpreisen - und günstiger!!!

- Ausschauen
- Preis vergleichen
- zuschlagen

Wir schlagen Internetpreise - nicht immer - aber immer öfter!!!
* Lieferfähigkeit einzelner Produkte, Produktlinien und Fabrikate vorbehalten.

Einbau-Geräte Miele SIEMENS BOSCH LIEBHERR und Importware
sowohl fabrikneu, originalverpackt als auch Ausstellungsstücke und Lackfehler-Geräte stark reduziert!

Abholpreise! Vollservice gegen geringen Aufpreis.

Kühlschränke ab 149,-
Trockner ab 199,-
Waschautomaten ab 249,-
Einbaugeschirrspüler ab 299,-
Einbaugeräte ab 299,-
Einbaukühlschränke ab 199,-

stetter
Willi Stetter e. K.
Inhaber Willi Stetter
Elektro-Hausgeräte
Filiale
63853 Mömlingen
Oberburger Str. 13
Tel. 0 60 22 / 20 43 26 · Fax 20 43 28
E-Mail moemlingen@stetter-lagerverkauf.de
Öffnungszeiten:
Mo. - Fr. von 10 - 18 Uhr Sa. von 9 - 13 Uhr

Hauptsitz
64380 Roßdorf-Gundernhausen
Hauptstr. 69
Telefon 0 60 71 / 7 43 00 · Fax 7 43 02
E-Mail verkauf@stetter-lagerverkauf.de
Öffnungszeiten:
Mo. bis Fr. 10 bis 18 Uhr, Sa. 9 bis 13 Uhr

ebwo
Entsorgungs- und Baubetrieb

Wir suchen zum nächstmöglichen Zeitpunkt

Bauingenieur:in/ Tiefbauingenieur:in oder Bautechniker:in (m/w/d)

Sachbearbeiter:in für Kostenrechnung (m/w/d)

Sachbearbeiter:in für Entgeltveranlagung (m/w/d)

Techniker:in Fachrichtung Umweltschutz (m/w/d)

Elektroniker:in
Fachrichtung Energie- und Gebäudetechnik (m/w/d)

Facharbeiter:in für Baumpflege (m/w/d)

Anlagenmechaniker:innen SHK (m/w/d)

Fachkraft für Abwassertechnik (m/w/d)

Kfz-Mechatroniker:innen
verschiedene Fachrichtungen (m/w/d)

Alle Infos und Onlinebewerbung auf www.ebwo.de

Entsorgungs- und Baubetrieb
AOR der Stadt Worms
Hohenstauffenring 2
67547 Worms

Telefon: 06241 / 9100 - 0
Mail: bewerbung@ebwo.de

WER ÖKOSTROM KANN, KANN AUCH E-MOBILITÄT.

Mit ENTEGA können Sie noch viel mehr fürs Klima tun: Holen Sie sich doch auch eine Wallbox von uns, um Ihr Elektroauto zuhause schnell und bequem zu laden. Zusammen mit unserer Ladekarte für unterwegs sind Sie so immer auf der sicheren Seite. Alle weiteren Infos auf [entega.de](https://www.entega.de)




entega

EINFACH KLIMAFREUNDLICH FÜR ALLE.



GOLDHAUS

GOLDANKAUF

Machen Sie Ihr Gold zu Geld!
einfach – schnell – unkompliziert

Sofort
BARGELD

für
ALTGOLD
BRUCHGOLD
Goldmünzen
Silber
Zinn
Bernstein



Sofort
BARGELD

für
Zahngold
Golduhren
Goldbarren
Silberbesteck-
Auflage



Ernst-Ludwig-Straße 20–22 (gegenüber Deichmann) · 64283 Darmstadt
Telefon: 06151 / 50 10 786 Website: www.goldhaus-darmstadt.de
Öffnungszeiten: Mo.–Fr. 10 bis 18 Uhr, Sa. 10 bis 16 Uhr

FAHRSPASS

Mobil in Südhessen

Partner der Kraftfahrzeug-Innung Groß-Gerau



Bei Glätte sicher unterwegs

Bald schon wird morgendliches Eiskratzen in weiten Teilen Deutschlands wieder Einzug halten – Winterreifen sind DER Eckpfeiler für Fahrsicherheit im Winter – Tempo und Fahrweise unbedingt der Witterung anpassen – Praxistipps für das Fahren auf winterlichen Straßen

Bald schon wird morgendliches Eiskratzen in weiten Teilen Deutschlands wieder Einzug halten. Einige Wetterdienste sagen für die kommenden Tage sinkende Temperaturen und eine abnehmende Schneefallgrenze voraus, sodass bis zumindest bis in mittlere Lagen der Schnee liegen bleiben und für teils rutschige Straßenverhältnisse sorgen wird. Andere Modelle prognostizieren Schneefälle bis in die Niederungen, was dann auch in den Ballungsräumen Folgen haben wird. Zwar werden die Winterdienste der kommunalen Bauhöfe und Straßenmeistereien sich dann wieder redlich bemühen, für frei Straßen zu sorgen, doch naturgemäß können sie nicht überall gleichzeitig sein. Autofahrer sollten sich daher schon jetzt mit dem Gedanken vertraut machen, demnächst mit schneebedeckten und glatten Straßen umgehen zu müssen.

Mit den folgenden Tipps gibt der Automobilclub von Deutschland (AvD) eine Hilfestellung, auch bei winterlichen Straßenverhältnissen bestmöglich und sicher ans Ziel zu kommen.

- * Sicheres Fahren beginnt bereits vor dem Start. Die Scheiben sind vor Fahrtbeginn rundum von Eis und gegebenenfalls Schnee zu befreien. Denn eine gute Rundumsicht ist immer unerlässlich. Und nicht vergessen, auch den Schnee auch von Dach und Hauben zu entfernen.
- * Nach dem Anlassen des Motors sofort die Klimaanlage aktivieren. Die hilft, die Innenluft zu entfeuchten und reduziert damit der Neigung zum Beschlagen.
- * Bereits ab Temperaturen unterhalb von drei Grad droht Glätte. Daher mit erhöhter Aufmerksamkeit und reduzierter Geschwindigkeit fahren. Auch sollte ein vergrößerter Sicherheitsabstand eingehalten werden. Ein vermeintlich sportlicher Fahrstil ist jetzt erst recht unangebracht.
- * Fehlt es den Antriebsrädern beim Losfahren an ausreichender Haftung, sodass sie durchdrehen (Schlupf), bieten Schaltgetriebe die Möglichkeit, im 2. Gang anzufahren. Dabei ist allerdings eine feinfühliges Betätigung von Kupplungs- und Fahrpedal erforderlich, um den Motor nicht „abzuwürgen“.
- * Während des Fahrens sollte die Aufmerksamkeit nicht ausschließlich den anderen Verkehrsteilnehmer gelten,

auch die Fahrbahnoberfläche im Blick gehalten werden. Dunkle Stellen auf der Straße können auf Eisglätte hinweisen, glitzernde Reflexionen sind ein untrügliches Zeichen für Reifglätte.

* Erweist sich die Fahrbahn tatsächlich als glatt, heißt es Ruhe bewahren, große Lenkbewegungen vermeiden und die Geschwindigkeit verringern – wenn möglich, ohne Betätigung der Bremse. Besser: Den Fuß vom Fahrpedal nehmen und rollen lassen. Bei Autos mit manuellem Schaltgetriebe die Kupplung treten.

* Auf verschneiten Straßen bildet sich durch die fahrenden Autos zwischen den Fahrspuren oftmals eine Schneewulst, die es bei einem Spurwechsel zu überwinden gilt. Das erfordert hohe Konzentration sowie einen kühlen Kopf. Bevor der eigentliche Wechsel der Fahrspur eingeleitet wird, am besten zunächst auf der eigenen Spur das Tempo etwas erhöhen, dann den Fuß vom Gas nehmen und gefühlvoll das Auto über die Schnellwulst auf die Nachbarspur rollen lassen. Bei einem Auto mit Schaltgetriebe auskuppeln. Damit wird der Kraftschluss zwischen Antrieb und Rädern getrennt, sodass die Reifen die maximale Seitenführung aufbauen können. Wichtig: Auf verschneiten Straßen benötigt ein Spurwechsel deutlich mehr Zeit und erfolgt über eine deutliche längere Fahrstrecke als bei Nässe oder Trockenheit. Gilt es also die Fahrspur zu wechseln, um an eine bestimmte Abzweigung zu nehmen, den Spurwechsel frühzeitig ausführen.

* Insbesondere in Kurven können Autos bei Eis oder Schnee ins Rutschen geraten. Dann gilt: Auskuppeln, Fuß vom Gas und Lenkeinschlag zurücknehmen. In den allermeisten Fällen reicht bereits eine leichte Verringerung des Lenkeinschlags, damit das Auto auf die gewünschte Fahrlinie zurückkehrt.

Zentrale Voraussetzung für alle genannten Fahrtrips ist, ein Auto mit Winterreifen zu fahren. Sommerreifen im Winter schränken nicht nur die Fahrsicherheit erheblich, zwischen Oktober und März droht bei nicht angepasster Bereifung zudem ein Bußgeld. Wer dann auch noch zum Verkehrshindernis wird oder gar in einen Unfall verwickelt wird, muss mit empfindlichen Geldstrafen und Punkten in



Bei Eis und Schnee ist eine besonders umsichtige Fahrweise notwendig. Foto: AvD

der Flensburger Verkehrsünderkartei rechnen. Als Winterreifen gelten rechtlich alle Reifen, die das Alpin-Symbol (stilisierte Berg mit Schneeflocke) auf der Reifenflanke tragen. Und auch wenn in Deutschland die gesetzliche Mindestprofiltiefe lediglich 1,6 Millimeter beträgt, sollten Winterreifen nicht weniger als vier Millimeter an Restprofil aufweisen. In Österreich gelten übrigens alle Reifen mit weniger als vier Millimeter Profiltiefe als Sommerreifen – egal, ob sie die Schneeflocke tragen oder nicht. Eine saftige Geldstrafe droht dort also auch bei Winterreifen mit zu wenig Restprofil.

Quelle: AvD

ATV PÖTHIG

Frohe und unfallfreie Weihnachten

wünscht das Team von

Auto-Teile-Verkauf

Industriestraße 1 • 64331 Weiterstadt
Tel. 06151 8513-21 • www.weierstadt-autoteile.de

Öffnungszeiten:
Montag - Freitag: 8 - 18 Uhr und Samstag: 9 - 13 Uhr

KFZ-MEISTERBETRIEB

AN AUTOSERVICE NAPOLI SEIT 1983

Feldstr. 2 - 64331 Weiterstadt - Telefon: 061 51 / 89 41 67

Liebe Kunden, Freunde und Bekannte,
die besinnliche Zeit des Jahres bricht an –
Weihnachten steht vor der Tür und es ist an der Zeit
„DANKE“ zu sagen.

Danke für das Vertrauen und die Treue!
Wir wünschen zauberhafte Weihnachten und
ein mit Zufriedenheit und Gesundheit gefülltes neues Jahr!
Ihr Team vom Autoservice Napoli

Ein kurzer Weg zum guten Service!
Ihr Renaultpartner vor Ort



AUTOHAUS Gescheidle
GMBH
Christoph Gescheidle GmbH
Odenwaldstraße 15 · 64521 Groß-Gerau
Tel.: 06152-54948
www.gescheidle.de · info@gescheidle.de

21.000 Kilometer fahren deutsche Haushalte mit ihrem Auto durchschnittlich pro Jahr. Für 84 Prozent von ihnen hat das Auto eine hohe Bedeutung für ihre individuelle Mobilität. Das gilt auch für junge Menschen: für acht von zehn Befragten im Alter von 18-29 Jahre bleibt das Auto fester Bestandteil ihres Alltags. Zu diesen Ergebnissen kommt eine repräsentative Studie im Auftrag des Direktversicherers DA Direkt.

Mobilitätsstudie

Deutschland bleibt Auto-Nation und will nachhaltig werden

Veränderungen im Mobilitätsverhalten

Die hohe Flexibilität und Verfügbarkeit (77%), Privatsphäre (52%) und der Schutz vor Wettereinflüssen (42%) sind die wichtigsten Gründe für die hohe Bedeutung des Autos. Gleichzeitig beeinflussen gestiegene Benzinpreise, ein verstärktes Umweltbewusstsein, attraktive Ticketalternativen im ÖPNV aber auch die Corona-Pandemie das

Nutzungsverhalten. So nutzen 16 Prozent der Haushalte mit Pkw das Auto häufiger, 28 Prozent hingegen weniger als noch vor 12 Monaten. Besonders oft wird das Auto in Haushalten mit Kindern gefahren (31 %).

Wird das Auto seltener genutzt, ist dies in acht von zehn Fällen auf die gestiegenen Benzinpreise zurückzuführen. Einen Beitrag zum Umweltschutz ist in jedem zweiten Fall für weniger Fahrten ausschlaggebend. Die häufigere

Nutzung resultiert für je vier von zehn Befragten aus dem Mangel an Alternativen sowie dem Faktor Zeit.

Klassischer Verbrenner weiterhin beliebt

Der Verbrennungsmotor hat weiterhin einen hohen Stellenwert. Für einen zukünftigen Kauf ist ein Benziner für sieben von zehn Deutsche attraktiv, für 29 Prozent ist ein Dieselfahrzeug denkbar. Jeweils für knapp die Hälfte kommt ein Hybrid- oder Elektrofahrzeug in Frage. Aktuell fahren 61 Prozent der Befragten einen Benziner, 20 Prozent einen Diesel. Der Anteil an Elektro-PKW liegt bei 2 Prozent, Hybrid-PKW kommen auf 5 Prozent.

Während 40 Prozent der Deutschen Elektroautos für eine umweltschonende Fortbewegung in Betracht ziehen, wird knapp die Hälfte von den hohen Anschaffungspreisen abgeschreckt. Das begrenzte Netz an Ladestationen, lange Ladedauer und die tendenziell geringe Reichweite sind weitere Gründe gegen die Kaufentscheidung. Obwohl sie sich noch im Versuchsstadium befinden und Praxiserfahrungen weitgehend fehlen, sehen bereits vier von zehn Deutschen in E-Fuels eine schnelle und rohstoffsparende Lösung, um vorhandene Verbrenner-Motoren CO₂-neutral zu betreiben. Unter www.da-direkt.de finden Sie weitere Informationen.

Quelle: (akz-o)

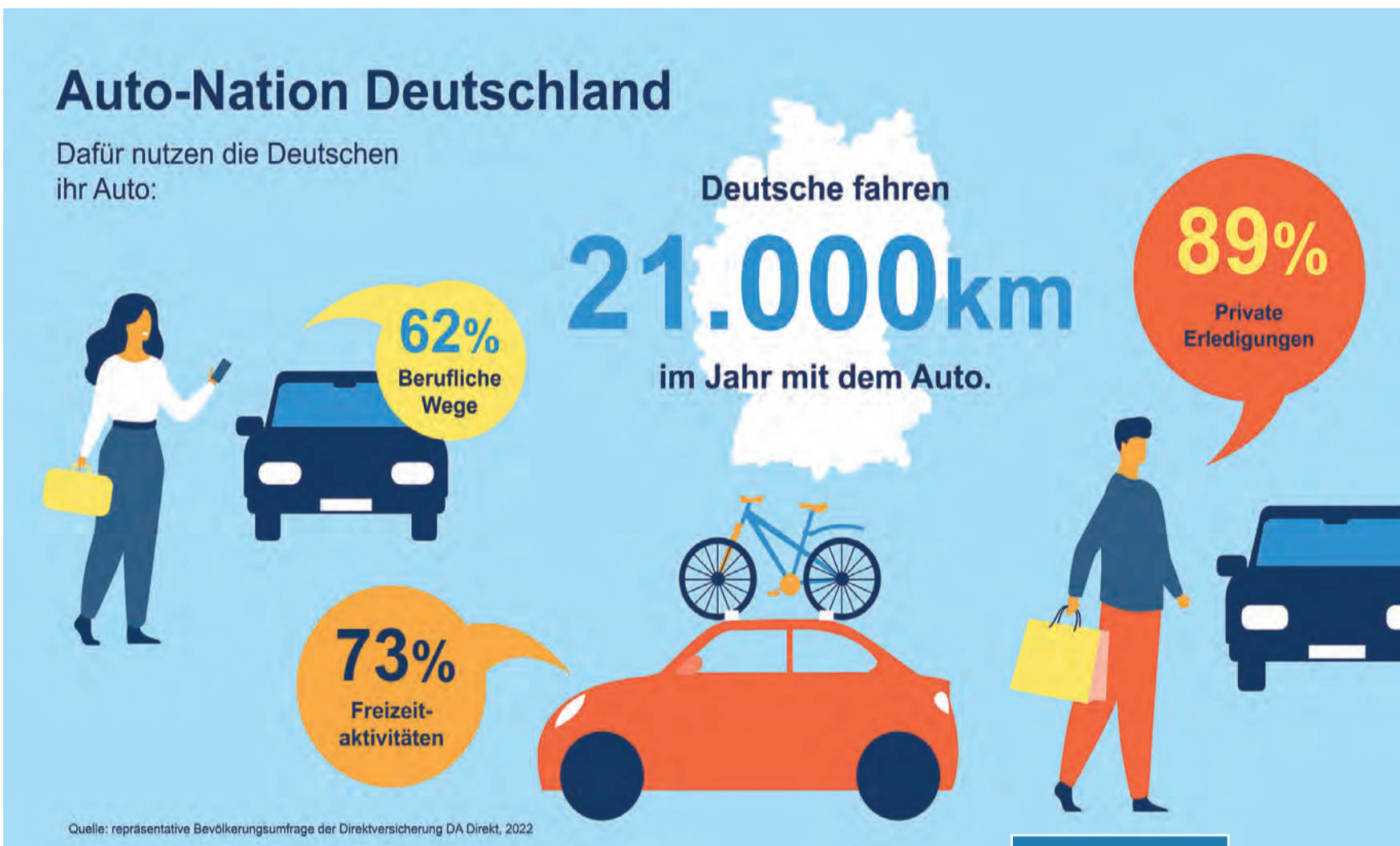


Foto: DA Direkt/akz-o

Nicht die Größten ... aber:
Riesig im Service!



Zubehör + Design
Werkstatt-Service
Reifen-Service
Unfallwagen-Reparaturen
Klima-Anlage-Service
Navigationssysteme-Einbau
Leihwagen

Aktionen:
Jetzt! **Gesundes Klima im Auto**
Klima-Anlagen Desinfizierung
Mobilservice | **Sicherheitscheck**
Urlaubscheck | Lichttest

Ihr freundlicher Opel-Service-Partner in Gernsheim



AUTOHAUS SCHLIESSER
G m b H

Wir lieben Autos.

Wilhelm-Leuschner-Str. 5
64579 Gernsheim
Tel. 06258/3388

Wir nehmen uns Zeit für Sie und Ihre Wünsche!



Prüfstelle Groß-Gerau
amtliche Fahrzeuguntersuchungen

Wir führen Ihre Hauptuntersuchung durch!

Ingenieurbüro für Fahrzeuguntersuchungen
Inh. A. M. Abdelfattah

St.-Florian-Straße 4 64521 Groß-Gerau
☎ 06152 8066438 🌐 www.pruefstelle-gg.de

Hier bekommen Sie die amtliche Plakette!



Pkw · Lkw · Busse · Motorräder · Anhänger

Impressum

Verlag: Combi Medien Verlag GmbH
Geschäftsführer: Ulrich Diehl
Verantwortlich für Redaktion und Anzeigen: Ulrich Diehl
Ladungsfähige Anschrift für alle im Impressum genannten Verantwortlichen:
Combi Medien Verlag GmbH,
Marktplatz 3, 64283 Darmstadt

Verantwortlich für den Druck:
Druck und Pressehaus Naumann GmbH & Co. KG, Gutenbergstraße 1, 63751 Gelnhausen

Auflage: Kostenfreie Verteilung an die zustellbaren Haushalte im Kreis Groß-Gerau, Weiterstadt, Griesheim.

Die Angaben der Combi Medien Verlag GmbH im Rahmen der Dienstleistungs-Informationspflichten-Verordnung finden Sie unter www.combi-medien.de. Auf Wunsch stellen wir Ihnen gerne einen Ausdruck zur Verfügung.

Geschäftsübergabe

Wir bedanken uns herzlich bei unseren Kunden und Mitarbeitern für die langjährige Treue zu unserer Werkstatt – verbunden mit den besten Weihnachtsgrüßen und Wünschen für 2023! Mit der Kfz-Technik Meitzler („Die Bessunger Autowerkstatt“) dürfen wir Ihnen einen engagierten Nachfolger vorstellen, der ab 16. Januar 2023 Ihr Ansprechpartner rund um's Auto in Schneppenhausen sein wird.

Vom 17. Dezember bis 15. Januar 2023 geschlossen



Autohaus Bender & Göttmann → **Kfz-Technik Meitzler GmbH** iG. Albrecht-Dürer-Straße 26
64331 Weiterstadt-Schneppenhausen
Tel. 0 61 50 5 29 92

Hans-Böckler-Straße 6
D-64521 Groß-Gerau

Autoglas Schüller

AUTOGLAS SCHULLER
IN GROSS-GERAU
TEL.: 06152 866 77
WhatsApp: 0157 70 57 49 93



- Windschutzscheiben-Sofort
- Seitenscheiben, Heckscheiben
- Steinschlagreparaturen
- Scheibentönungen & Glaszus



Austausch von Windschutzscheiben, für alle Marken und Modelle inkl. Neukalibrierung der Kamera für Fahrerassistenzsysteme und Radar durch unser geschultes Fachpersonal.

Wir wechseln Scheiben an nahezu allen PKWs, Bussen, LKWs, Sportwagen, Sonderfahrzeugen, Wohnmobilen und auch an allen E-Autos!!!



DIE BESTEN FÜR IHREN SERVICE.

BISCHOFSHHEIM

Flex Automobile
Kfz-Meisterbetrieb
Am alten Gerauer Weg 30
Telefon 0151/45595172

M+I AstheimerGbR
Kfz-Meisterbetrieb
Darmstädter Straße 10
Telefon 06144/6167

Tumello
Michele u. Giuseppe
In der Tagweide 14
06134/5666650

BÜTTELBORN

Autohaus Gissler AHG
Kfz-Meisterbetrieb
Hauptstraße 76
Telefon 06152/86533

Autotechnik Stabile GmbH & Co. KG
Kfz-Meisterbetrieb
Auf dem Zehnthöbel 14
Telefon 06152/4163

Auto Petry
Kfz-Meisterbetrieb
Hessenring 16b
Telefon 06152/176000

Wrzidlo, Karl-Heinz
Opelring 3
Telefon 06152/9871100

die autowerkstatt
Leo Wedel – Kfz-Meister
Stauffenbergstraße 28
Telefon 06152/7127204

DARMSTADT

Ulrich Diehl Verlag und Medienservice GmbH
Gastmitglied
Marktplatz 3

GERNSHEIM

Autohaus Gernsheim BkM GmbH
Hyundai-Vertragshändler
Robert-Bunsen-Str. 33
Telefon 06258/52595

Autohaus Schließer GmbH
Opel-Service-Partner
Wilhelm-Leuschner-Str. 5
Telefon 06258/3388

Boote Fischer GmbH
Im Hainsbusch 6
Telefon 06258/2428

Meinhardt Städtereinigung GmbH & Co. KG
Robert-Bunsen-Str. 67
Telefon 06258/9334-36

GINSHEIM-GUSTAVSBURG

Kai Jungenheimer
Kfz-Meisterbetrieb
Rheinstraße 46
Telefon 06134/2454

KSM | Kfz-Service am Mainspitz-Dreieck
Am Flurgraben 27-31
Telefon 06134/9548088

Fati Hazer
Kolpingstraße 15
Telefon 06134/280750

Truck Service Bobak GmbH
Am Flurgraben 35-37
06134/557600

Frei Automobile GmbH
Mierendorffstraße 17-19
Telefon 06134/584420

Christel Huber
Rheinstraße 79
Telefon 06134/2390

GROSS-GERAU

Robert Kunzmann GmbH & Co. KG
aut. Mercedes-Benz-Partner
Frankfurter Straße 175
Telefon 06152/801-0

Autohaus Alfano – Fiat Händler
Service-Partner: Alfa-Romeo, Lancia, Fiat-Professionel, Abarth
Nordendstraße 1b
Telefon 06152/4216

Autohaus Arscholl GmbH & Co. KG
Nissan-/Peugeot-/Hyundai-Vertragspartner
Reparatur aller Marken
Citroën-Service
Hauptstraße 34
Tel. 06152/1725150

Autohaus Lämmermann GmbH
VW-Vertragshändler
Mainzer Straße 72
Telefon 06152/93180

Christoph Gescheidle GmbH
Renault-Vertragswerkstatt
Odenwaldstraße 15
Telefon 06152/54948

Autohaus März GmbH
Opel-Vertragspartner
Gernsheimer Straße 58
Telefon 06152/9800-0

Ado Omerovic
Kfz-Reparaturen
Schützenstraße 19
Telefon 06152/9555461

AUTO-FIT Bernd Schön
Nordring 5
Telefon 06152/81199

Steitz GmbH
Bosch-Dienst,
Kfz-Meisterbetrieb
St.-Florian-Straße 6
Telefon 06152/39035

Gerhardt Baumaschinen
Abschlepp- und Pannendienst
Vor der Lache 2
06152/16008

Zweirad Gebhardt GmbH
HONDA-Vertragshändler
Gernsheimer Straße 45a
Telefon 06152/39246

Autohaus Olgun UG
Odenwaldstraße 5
Telefon 06152/58060

Seibert, Horst-Reiner
Neuweg 18
Telefon 06152/55036

Goles-Auto-Service e.K.
Frankfurter Str. 51
Telefon 06152/712515

Tim's Garage GmbH
Sankt-Florian-Straße 4a
Telefon 06152/800190

KELSTERBACH

Carlack GmbH
Karosseriebau/
Fahrzeugtechnik
Langer Kornweg 4
Telefon 06107/989696

Metzelder easy drive GmbH
Ford-/Opel-Service Partner
Im Taubengrund 7
Telefon 06107/988780

Autodienst Sachse GmbH
Loirestraße 10
Telefon 06107/900960

MÖRFELDEN-WALLDORF

AH Becker GmbH
Gerauer Straße 6-8
Telefon 06105/22218

Auto Knerr GmbH
Nissan-Vertragspartner
Dieselstraße 7
Tel. 06105/25883

Gotta Automobile GmbH & Co. KG
VW-Vertragshändler
Frankfurter Landstr. 4-6
c06105/96120

Armin Muck – Die Autowerkstatt
Kfz-Meisterbetrieb
Frankfurter Landstraße 8
Telefon 06105/7029900

Michael Henning, Marco Friede, Eugen Barbie
Nordendstraße 10
Telefon 06105/3053033

Bernhard Bender
Kfz-Meisterbetrieb
Am Berg 5
Telefon 06105/6191

Carmine Musciagna e.K
Dieselstraße 5
Telefon 06105/978970

Reifen Seip GmbH
Opelstraße 32
Telefon 06105/24069

Truck-Service Batan OHG
Starkenburgerstr. 16
Telefon 06105/306176

I. Balci
Kfz-Meisterbetrieb
Am Berg 16
Telefon: 1577/7016875

NAUHEIM

Auto Galaxy GmbH
Meisterbetrieb
Stockheimer Weg 1
Telefon 06152/52741

Michael Borse
Kraftfahrzeug-mechanikerbetrieb
Darmstädter Landstr. 8
Telefon 06152/64321

BusWorld Internat. GmbH
Kraftfahrzeugmechanikerbetrieb
Industriestraße 21
Telefon 06152/976900

Meike Zierstedt
Kfz-Mechanikerbetrieb
Stockheimer Weg 17
Telefon 06152/1871726

Arslanalp, Mustafa
Im Rod 17 - 19
Telefon 06152/710387

RAUNHEIM

Autohaus am Main FH GmbH
Kia-Vertragshändler
Anton-Flettner-Straße 12
Telefon 06142/94690

Autohaus Hempel GmbH
Die Markenwerkstatt
Karlstraße 16
Telefon 06142/44041

Autohaus D. Bergmann
Kfz-Meisterbetrieb
Industriestraße 8
Telefon 06142/926063

Aydin Dostlar
Kraftfahrzeug-technikerbetrieb
Anton-Flettner-Straße 16
Telefon 06142/45904

Klaus-Dieter Schwarz
Autoreparaturen
Liebfrauenstraße 39
Telefon 06142/45644

RIEDSTADT-CRUMSTADT

Müller-Riedstadt
Omnibusbetrieb
Industriestraße 2
Telefon 06158/18850

RIEDSTADT-ERFELDEN

HFT GmbH
Stahlbastr. 60
Telefon 06158/1005

RIEDSTADT-GODDELAU

Auto Büttner & Rade GmbH
Meisterwerkstatt
Alle Fahrzeugtypen
Im Entenbad 3
Telefon 06158/1347

CarTronic – Brandt
Kfz-Meisterbetrieb
Römerstraße 20
Telefon 06158/915896

Autodienst Ingo Rosin
Kfz-Meisterbetrieb
Stahlbaustraße 3
Telefon 06158/3970

RIEDSTADT-LEEHEIM

Jürgen Wilhelm und Oliver Thiel
Autoservice
Hauptstraße 52
Telefon 06158/71690

Peter Wendel
Landmaschinen-mechanikermeister
Bergfeldstraße 57-59
Telefon 06158/73920

RIEDSTADT-WOLFSKEHLEN

Autohaus Iser GmbH
Kia-Vertragshändler
Griesheimer Straße 33
Telefon 06158/822 45-0

Alexander Danilovs
Kfz-Meisterbetrieb
Gernsheimer Straße 27
Telefon 06158/72215

Evermann & Herren Automobil GmbH
Heinrich-Hertz-Str. 4
06158 8781834

Paul Prigionieri, Robert und Domenico Sanfelice
Konrad-Zuse-Straße 3a
Telefon 06158/8781981

RÜSSELSHEIM

AH Friedrich + Schäfer GmbH
Vertragshändler: Toyota, Opel, Citroën
Eisenstraße 42
Telefon 06142/82040

AH Karl + Co. GmbH & Co. KG
Vertragshändler: BMW
Stahlstraße 22
Telefon 06142/83500

Müslüm Aydin
Kraftfahrzeug-mechanikerbetrieb
Lennbachstraße 55
Telefon 06142/51888

Autohaus Inoglu GmbH
Meisterbetrieb
Eisenstraße 58a
Telefon 06142/55062-0

Autozentrum Goeres
Hyundai-Vertragshändler
Eisenstraße 12
Telefon 06142/408350

AMR Kfz-Handel GmbH
An der L3482/Ecke K 159
Telefon 06142/72493

Akbar Saifi
Robert-Bunsen-Str. 71
Telefon 06142/2206494

Auto Müller GmbH
Kfz-Meisterbetrieb
Stahlstraße 49
Telefon 06142/81377

Auto Riza GmbH
Kfz-Meisterbetrieb
Uranstraße 6
Telefon 06142/68702

AH Wolfgang Hildenbrandt GmbH & Co. KG
Ford-Händler
Stahlstraße 31
Telefon 06142/61024

Auto Jacob GmbH
Opel-Vertragshändler
Darmstädter Straße 83
Telefon 06142/6090

EUROMASTER GmbH
Autoservice
Am Keglerheim 13
Telefon 06142/17250

Charles Schadt
Kfz-Werkstatt
Apfelbachstraße 10
Telefon 06142/34449

Oldtimerwerkstatt, Peter Eberhard
Hans-Sachs-Straße 35
Telefon 06142/57415

B&C Autogalerie GbR
Stahlstraße 27
Telefon 06142/13848

Lotz, Günter
Eisenstraße 29
Telefon 06142/82133

Städtesservice Raunheim/Rüsselsheim AöR
Johann-Sebastian-Bach-Str. 52
Telefon 06142/832976

AF Car Center GmbH & Co. KG
Stahlstraße 45
Telefon 06142/1750030

Stefan Michel & Heiko Poth
Alzeyer Straße 1
Telefon 06142/8333363

Stadtwerke Rüsselsheim GmbH
Walter-Flex-Str. 74
Telefon 06142/5000

Autohaus Dura
Alexander-Fleming-Ring 15
Telefon 06142/9612101

Flex Automobile
Am alten Gerauer Weg 30
Telefon 0151/45595172

MB Kfz-Werkstatt
Wormser Str. 8a

STOCKSTADT

Alfonso Di Capua
Kfz-Meisterbetrieb
Vorderstr. 67
Telefon 06158 918774

Michael Beck
Kfz-Meisterbetrieb
Odenwaldring 2
Telefon 06158/8220404

Autohaus Ganß Service GmbH
Ford-Händler
Oberstraße 39
Telefon 06158/83207

E5 Autohaus Gernsheim Odabas, Selim
Sangenweg 5
Telefon 06158/6091527

TREBUR

Grimm OHG
Karosserie-/Fahrzeugbau
Untergasse 43
Telefon 06147/91600

Auto Tiefel OHG
Opel-Service
Oderstraße 22
Telefon 06147/2534

Vehicle Visions GmbH
Hans-Böckler-Str. 32
Telefon 06147/9356260

Vatter Kfz-Werkstatt
Oderstr. 22
Telefon 06147/5797270



HIER SIND DIE PROFIS FÜR IHR AUTO!



Auch per WhatsApp:
0176 58 11 53 24

Besuchen Sie auch unsere Website



Nutzen Sie die Letzte Chance

ISER RIEDSTADT AKTUELL

Förderung für Plug-in-Hybrid läuft aus

Der staatliche Zuschuss für Plug-in-Hybridfahrzeuge wird Ende 2022 gestrichen. Außerdem soll die Förderung von reinen Elektroautos schrittweise gesenkt werden. Anders, als es im Koalitionsvertrag vorgesehen war, streicht das Bundeswirtschaftsministerium die staatlichen Zuschüsse also schneller als bisher geplant schon Ende 2022. Begründet wird das damit, dass diese Fahrzeuge bereits jetzt marktgängig sind und somit keiner weiteren Förderung mehr bedürfen.

Auch die E-Auto-Prämie, also die Förderung rein elektrisch betriebener Fahrzeuge, wird von aktuell bis zu 9.000 Euro auf 4.000 Euro im kommenden Jahr gesenkt. Wer noch von der vollen Förderung dieser zukunftsweisenden Antriebssysteme profitieren will, muss sich jetzt schnell entscheiden. Eine Übersicht über die aktuellen Modelle und fachkundige Beratung, für wen welches Fahrzeug geeignet ist, gibt's beim Fachmann:

Telefon: 06158 82 24 50

GEBRAUCHTWAGENMARKT BEI ISER

Mehr als 120 Gebrauchtwagen warten auf Sie!

Abarth 124 Spider 1.4 MultiAir

Kilometerstand	44.520 km
Erstzulassung	31.08.2017
Leistung	125 kW/ 170 PS
Farbe	Blau
Getriebe	Automatik
Kraftstoffart	Benzin
Preis	30.990 €



Ausstattung:
Lichtsensor • Bluetooth Bremsassistent • Elektronische Bremskraftverteilung • metallic • Lederlenkrad • USB • Klimaautomatik
4x Front- und Seitenairbags • Elektr. Fensterheber

Kia Carens 2.0 CVVT EX

Kilometerstand	99.999 km
Erstzulassung	11.05.2010
Leistung	106 kW/ 144 PS
Farbe	Vanilla
Getriebe	Automatik
Kraftstoffart	Benzin
Preis	9.490 €



Ausstattung:
Lichtsensor • Elektronische Bremskraftverteilung • Lederlenkrad • Klimaautomatik • 6x Front- Seiten- & Kopfairbags • Elektr. Fensterheber • Zentralverriegelung • Leichtmetallfelgen

Abarth 695 C 1.4 T-Jet

Kilometerstand	3.600 km
Erstzulassung	05.07.2017
Leistung	121 kW/ 165 PS
Farbe	Pista Grau
Getriebe	Schaltgetriebe
Kraftstoffart	Benzin
Preis	26.490 €



Ausstattung:
Lichtsensor • Bluetooth • Bremsassistent • Elektronische Bremskraftverteilung • Beschleunigung: 7,3 s (0-100 km/h) • metallic • Berganfahrassistent • Lederlenkrad

Honda Civic 1.8 Comfort

Kilometerstand	39.120 km
Erstzulassung	16.07.2012
Leistung	104 kW/ 141 PS
Farbe	Alabaster Silver M
Getriebe	Automatik
Kraftstoffart	Benzin
Preis	14.490,- €



Ausstattung:
Bluetooth • Einparkhilfe vorn Bremsassistent • Elektronische Bremskraftverteilung • Beschleunigung: 9,1 s (0-100 km/h) • metallic • Berganfahrassistent • USB • Klimaautomatik

Audi A1 1.4 TDI

Kilometerstand	53.060 km
Erstzulassung	28.05.2018
Leistung	66 kW/ 90 PS
Farbe	Weiß
Getriebe	Schaltgetriebe
Kraftstoffart	Diesel
Preis	16.990 €



Ausstattung:
Lichtsensor • Bluetooth • Einparkhilfe vorn Bremsassistent • Elektronische Bremskraftverteilung • einfarbig • Lederlenkrad • Reifen- druckkontrollsystem • Klimaautomatik • Elektr. Fensterheber

Mercedes-Benz A 180

Kilometerstand	51.054 km
Erstzulassung	01.10.2010
Leistung	85 kW/ 116 PS
Farbe	Braun
Getriebe	Automatik
Kraftstoffart	Benzin
Preis	11.990,- €



Ausstattung:
Lichtsensor • Einparkhilfe vorn • Elektronische Bremskraftverteilung • Beschleunigung: 10,9 s (0-100 km/h) • metallic • Berganfahrassistent • Lederlenkrad • Klimaanlage

Sofort verfügbar



Der Mitsubishi Eclipse Cross Plug-in Hybrid

Der Mitsubishi Eclipse Cross Plug-in Hybrid BASIS 4WD¹ ab **40.590 EUR²** Unverbindl. Preisempfehlung
 - **4.500 EUR³** Mitsubishi Elektromobilitätsbonus
 - **4.500 EUR⁴** Staatl. Innovationsprämie
 - **1.600 EUR⁵** Empfohl. Aktions-Rabatt, nur für BASIS

= 29.990 EUR

Rechnerischer Wert, es besteht kein Rechtsanspruch auf Gewährung des Umweltbonus

► Gemäß Umrechnung von WLTP auf NEFZ können Sie bis 61 km** rein elektrisch und bis zu 750 km** insgesamt fahren⁶ ► Schnellladefähig
 ► Serienmäßiger Allradantrieb „Super All Wheel Control“ u.v.m.

5 JAHRE
HERSTELLER
GARANTIE*

8 JAHRE
FAHRBATTERIE
GARANTIE*

*5 Jahre Herstellergarantie bis 100.000 km bzw. 8 Jahre Herstellergarantie auf die Fahrbatterie bis 160.000 km, Details unter www.mitsubishi-motors.de/herstellergarantie

NEFZ (Neuer Europäischer Fahrzyklus) Messverfahren ECE R 101 Eclipse Cross Plug-in Hybrid Gesamtverbrauch: Stromverbrauch (kWh/100 km) kombiniert 19,3. Kraftstoffverbrauch (l/100 km) kombiniert 1,7. CO₂-Emission (g/km) kombiniert 39. Effizienzklasse A+++.

1 | Antrieb: 4WD 2.4 Benziner 72 kW (98 PS), Elektromotoren vorn 60 kW (82 PS) / hinten 70 kW (95 PS), Systemleistung 138 kW (188 PS) **2** | Unverbindliche Preisempfehlung der MMD Automobile GmbH, ab Importlager, zzgl. Überführungskosten, Metallic-, Perleffekt- und Premium-Metallic- Lackierung gegen Aufpreis. **3** | Hierin ist bereits der vom Automobilhersteller zu tragende Anteil am Umweltbonus enthalten. Genaue Bedingungen auf www.elektro-bestseller.de **4** | Voraussetzung ist die Genehmigung des Förderantrags durch das BAFA. **5** | Empfohl. Aktions-Rabatt Eclipse Cross Plug-in Hybrid BASIS¹ der MMD Automobile GmbH, Aktion gültig bis 31.12.2022. **6** | Mit einer Tankfüllung und voller Ladung der Batterie. Veröffentlichung der MMD Automobile GmbH, Emil-Frey-Straße 2, 61169 Friedberg

** Die tatsächlichen Werte zum Verbrauch elektrischer Energie / Kraftstoff bzw. zur Reichweite hängen ab von individueller Fahrweise, Straßen- und Verkehrsbedingungen, Außentemperatur, Klimaanlageneinsatz etc., dadurch kann sich die Reichweite reduzieren. Die Werte wurden entsprechend neuem WLTP-Testzyklus ermittelt und auf das bisherige Messverfahren NEFZ umgerechnet

► Nähere Informationen erhalten Sie bei dem folgenden Mitsubishi Handelspartner:

AUTOHAUS ISER RIEDSTADT Autohaus Iser Riedstadt GmbH
 Griesheimer Str. 33
 64560 Riedstadt-Wolfskehlen
 Telefon 06158 822450
www.autohausiser.de

MKG
BANK
Der Finanzierungspartner von Mitsubishi