

**HALLMANN**

21.–28. November

**BLACK DAYS**

**-50%**  
auf alles\*



Gültig von 21.–28.11.2022 und in diesem Zeitraum gebuchte Termine bis 18.12.2022, beim Kauf von Brillen, Meisterglas® Brillengläsern und Sonnenbrillen, ausgenommen Chanel, Dior, Gucci, Lindberg, Örgreen, Lunor, La Roche. Der Rabatt von 50% wird automatisch vom Hersteller-UVP abgezogen. Nur auf vorrätige Ware. Nur für Neuanfragen. Kann nicht mit anderen Aktionen / Paket- oder Komplettbrillenangeboten / Gutscheinen kombiniert werden. Optik Hallmann GmbH, Große Str. 27, 24937 Fl.

Groß-Umstadt • Bad König  
Michelstadt • Dieburg  
☎ 0800/412 6000 • [optik-hallmann.de](http://optik-hallmann.de)

**Odenwälder Journal**

Wochenzeitung für den Odenwaldkreis

Samstag, 19. November 2022 - Nummer 46 - 39. Jahrgang - Gesamtauflage 67.600 Exemplare  
Telefon 0 61 65 / 930 90 - Fax 0 61 65 / 930 94 0 - [info@odw-journal.de](mailto:info@odw-journal.de) - [www.odw-journal.de](http://www.odw-journal.de)

**Ein Blick zurück:**  
Inflation vor 100 Jahren

Seite 7

**Digitale Diebe:**  
Vorsicht beim Online-Shopping

Seite 8



**Bronze in Kairo geholt**

Seite 14

**Küchen, Treppen, Schrankwand-Gleittür-Systeme**



**Küchen-Tretter GmbH**  
Küchen, Treppen, Schrankwand-Gleittür-Systeme  
Industriestr. 5-64720 Michelstadt - [www.kuechen-tretter.de](http://www.kuechen-tretter.de)

**Meldungen**

**Angefahren und geflohen**

**Bad König.** Ein 16jähriger Radfahrer stürzte am Sonntag, 13. November, gegen 14.10 Uhr in der Berliner Straße und verletzte sich leicht. Zu dem Sturz kam es als ihn offenbar ein Pkw streifte. Der Autofahrer beging Fahrerflucht, am Fahrrad des 16-Jährigen entstand ein Schaden von etwa 200 Euro. Die genauen Ermittlungen zum Unfallhergang dauern an. Nach Angaben des Radfahrers waren unmittelbar nach dem Unfall zwei Ersthelfer vor Ort. Diese und weitere Hinweise werden von der Polizei gebeten, sich unter der Tel.: 06062-9530 zu melden. *red*

**Terrassentür geknackt**

**Bad König/ Nieder-Kinzig.** Offenbar hebelten drei Männer am Donnerstag, 10. November, zwischen 19 und 19.30 Uhr die Terrassentür eines Wohnhauses in der Sandbergstraße in Nieder-Kinzig auf. Die Täter hinterließen einen Schaden von rund 1.500 Euro, ob etwas gestohlen wurde, wird noch ermittelt. Die Männer trugen alle Mützen, dunkle Jacken und Mund-Nasen-Bedeckungen. Hinweise an Tel.: 06062-9530. *red*

**Es ist Adventszeit im Odenwald**

Die Weihnachtsmärkte öffnen, der festliche Jahresausklang beginnt

**Odenwaldkreis.** Bald ist Weihnachten. Diese Worte lassen die Herzen der Kinder meist höher schlagen. Aber auch für die Erwachsenen bietet die Vorweihnachtszeit neben besinnlichen Stunden auch viele gesellige Anlässe. Gerade die Odenwälder können sich glücklich schätzen; so gibt es doch eine Vielzahl von Weihnachts- und Adventsmärkten direkt vor der Haustür.

Die **Christmas Lights Bad König** rund um den großen See des Bad Königer Kurparks sind ab jetzt täglich von 17 bis 21 Uhr zu besichtigen. Hier werden zum zweiten Mal vielen, besonderen Lichtkreationen die Besucher verzaubern. Zudem wird jede Station audiovisuell untermalt. Bands wie ØL Unplugged, Two for the Blues, FiZZ-time oder Anni & Die Daltons werden erwartet. Aber auch der Chor Beerfelden oder der MGV Frohsinn 1888 Nieder-Kinzig werden weihnachtliche Lieder anstimmen.

Der Zeller Weihnachtsmarkt des **Bad Königer Stadtteils Zell** findet am ersten Adventswochenende rund um das Dorfhäus statt. Eröffnung ist am Samstag, 26. November, um 17 Uhr. Es wird der Posaunenchor Bad König zu hören sein. Zudem wird es ein Kinderbasteln und eine Aufführung der Waldbachschule geben. Der beschauliche Weihnachtsmarkt ist am Samstag, 26. November von 17 bis 22 Uhr und am Sonntag, 27. November von 16 bis 20 Uhr geöffnet. Zwei der größten Weihnachtsmärkte im Odenwaldkreis sind der **Michelstädter Weihnachtsmarkt** und die **Erbacher**



Ein Funkeln und Glitzern, dass die Herzen höher schlagen lässt.

Foto: Kreisstadt Erbach

**Schlossweihnacht.** Beide sind in den vier Wochen vor Weihnachten regelmäßig geöffnet. Der Michelstädter Weihnachtsmarkt findet von Freitag, 25. November bis Donnerstag, 23. Dezember mit über 100 Verkaufshütten statt. Die Eröffnungsfeier auf dem Marktplatz beginnt am 25. November um 18 Uhr, bei dem die Lichterkette am großen Weihnachtsbaum erleuchtet wird. Zahlreiche Odenwälder Musikgruppen wie Bläserquartette, Blaskapellen und Alphornbläsern, aber auch Chöre und Gesangsgruppen werden verteilt über die

gesamte Adventszeit Auftritte auf dem Marktplatz und im Kellereihof haben. Eine Besonderheit des Michelstädter Weihnachtsmarktes ist auch der Sonderdampfbus aus Frankfurt, der sich für das erste Adventswochenende angekündigt hat. Der Michelstädter Weihnachtsmarkt hat Mittwoch und Donnerstag von 14 bis 20 Uhr, Freitag von 14 bis 21 Uhr, Samstag von 11 bis 21 Uhr und Sonntag von 11 bis 20 Uhr geöffnet. Montag und Dienstag bleibt der Markt geschlossen.

(Fortsetzung auf Seite 3)

**Willste ebb's, geh' zu Eps !**

Seit über 30 Jahren **Odenwälder** gut beraten!

**Grünschnittservice**

Fällung & Schnitt von Bäumen & Sträuchern  
Hecken und Wiesen • Spezialfällungen  
Obstbaumschnitt • Grünschnittsorgung  
Grundstückspflege • Objektservice  
Rasen vertikutieren • Totholzentrfernung  
**HÄCKSELARBEITEN • BAUMSTUMPFENTFERNUNGEN**  
Hebebühnenarbeiten auf engstem Raum im Gelände, an und in Gebäuden

**Garten- und Landschaftsbau**  
Regenwasser - Nutzenanlagenbau  
Garten- Neu- und Umgestaltungen  
Mauer + Pflasterarbeiten aus Beton od. Naturstein  
Terrassen aus Holz oder Stein - Zaunbau  
Bewässerungssysteme - Rollrasen - Pflanzarbeiten  
**Hochdruck-Reinigungsarbeiten**  
Wege, Mauern - alles wird wie neu!

Inhaber: H. J. Eps • ☎ 0170 - 52 54 52 1

**Werben Sie auch online!**



**Odenwälder Journal**

**REWE CENTER MICHELSTADT Dein Markt**

**Dein Markt fürs Wintergrillen**

Walther-Rathenau-Allee 24, 64720 Michelstadt Mo bis Sa von 7 bis 22 Uhr

**Aktion 6,90**  
Schweine-Nackensteaks in versch. Marinaden, Haltungsform 2, je 1 kg

**Aktion 13,99**  
Schlappesepel Pils versch. Sorten, je 20 x 0,5-l-Fl.-Kasten (1 l = 1,40) zzgl. 3.10 Pfand

Die REWE-App Alle Angebote immer dabei. [rewe.de](http://rewe.de)

47. Woche. Gültig ab 21.11.2022 Druckfehler vorbehalten. Abgabe nur in haushaltsüblichen Mengen. Nur solange der Vorrat reicht!

**LANGE Haus & Co**

so nah, so gut, so sympathisch!

Pretlackstraße 4a Tel. 0 61 64 - 14 18  
64407 Fr.-Crumbach Fax 0 61 64 - 29 77  
[lange-fr.crumbach@t-online.de](mailto:lange-fr.crumbach@t-online.de)

Öffnungszeiten  
Mo 14:30 - 18:00  
Di - Fr 9:00 - 12:00 | 14:30 - 18:00  
Sa 9:00 - 13:00

[www.odw-journal.de](http://www.odw-journal.de)

**Volksbank Odenwald**

**Union Investment**

**Bis 31.12.2022 für Fondsneukunden**  
Teilnahmebedingungen unter [www.zukunftssparen.de/b/mp5yl](http://www.zukunftssparen.de/b/mp5yl)

**Wir halten Erinnerungen nicht mehr fest wie früher. Und Geld sollte man auch nicht mehr so sparen**

Schon ab 25,- Euro zeitgemäß mit Fonds von Union Investment sparen und den limitierten adidas Rucksack mit Parley Ocean Plastic\* sichern.\*

**Aus Geld Zukunft machen**



Einfach QR-Code scannen und informieren.

\*Der adidas Rucksack ist Primeblue, ein High-Performance-Material mit mindestens 50% Parley Ocean Plastic\* – recyceltem Plastikmüll, der in Küstenregionen gesammelt wird, bevor er die Ozeane verschmutzen kann. Bitte lesen Sie die Verkaufsprospekte und die wesentlichen Anlegerinformationen der Fonds, bevor Sie eine endgültige Anlageentscheidung treffen. Darin finden Sie ausführliche produktspezifische Informationen, insbesondere zu den Anlagezielen, den Anlagegrundsätzen, zu Chancen und Risiken sowie Erläuterungen zum Risikoprofil der Fonds. Diese Dokumente sowie die Anlagebedingungen und die Jahres- und Halbjahresberichte bilden die allein verbindliche Grundlage für den Kauf der Fonds. Sie sind kostenlos in deutscher Sprache erhältlich bei Ihrer Volksbank Odenwald oder über den Kundenservice der Union Investment Service Bank AG, Weißfrauenstraße 7, 60311 Frankfurt am Main, Telefon 069 58998-6060, oder auf [www.union-investment.de/downloads](http://www.union-investment.de/downloads). Verantwortlich für die Prämienaktion: Union Investment Privatfonds GmbH, Stand: 22. September 2022.

# AUTOWELT.EBERT

www.einEbert-einWort.de

YouTube Instagram Facebook

# -Ticker

Nach dem Spiel ist vor dem Spiel. Das letzte Spiel vor der WM-Pause gegen starke Mainzer war unter dem Strich ein ziemlich guter Abschluss des tollen Fußball-Jahres 2022. Das gezeichnete 1:1 zeigte, dass die Eintracht noch immer genug Power hat, genauso aber einige Baustellen, an denen noch gearbeitet werden muss. 2022 war (und ist) aus Eintracht-Sicht eine absolute Erfolgsgeschichte. Der Gewinn der UEFA Europa-League bleibt unvergessen und war einen mannschaftlichen Eintrag ins Goldene Buch der Stadt Frankfurt wert. Wir erinnern uns: Lediglich Eintracht-Präsi Peter Fischer verweigerte aus Protest gegen das unsägliche Verhalten des Ex-OB Peter Feldmann (SPD) seine Signatur. Ob er damit zugleich die spätere Wahl Feldmanns einleitete, bleibt umstritten... Nicht minder sensationell ist das Überwintern in der Champions-League und das Erreichen des Achtelfinales (Hinspiel gegen den SSC Neapel am 21. Februar, Rückspiel ist am 15. März) sowie das Überwintern auf Platz vier der Liga-Tabelle. Wow. Der Erfolg der Eintracht ist kein Zufall, da wächst etwas Großes heran... Mittlerweile am Persischen Golf eingetroffen sind die Frankfurter Nationalspieler **Mario Götzke**, **Kevin Trapp**, **Daichi Kamada** (Japan), **Djibril Sow** (Schweiz) und **Jesper Lindström** (Dänemark), **Kristijan Jakic** (Kroatien) und der nachnominierte **Randal Kolo Muani**, der für den verletzt ausfallenden **Christopher Nkunku** (Leipzig) in die französische Nationalelf nachrückt. Das Eintracht-Team ohne WM-Nationalspieler befindet sich derzeit auf einer Japan-Reise (bis 21. November) und manifestiert die Freundschaft mit dem **Urawa Red Diamonds** sowie die Verbundenheit mit der Sonne im Allgemeinen. Dazu passt auch die Ansage Kamadas, dass für ihn ein Wechsel im Winter ausgeschlossen sei. Um den 26-jährigen Mittelfeldspieler soll sich unter anderem auch Borussia Dortmund bemühen. Die Eintracht hat verständlicherweise wegen der hervorragenden Leistungen ein großes Interesse, Kamada in der Mainmetropole zu halten. So, jetzt geht es in die Bundesliga-Winterpause und somit wird auch der wöchentliche Eintracht-Ticker in Ihrem Odenwälder Journal pausieren. Der 20. Spieltag startet für die Eintracht am Sonntag, dem **12. Februar mit einem Auswärtsspiel gegen den 1. FC Köln**. Bis dahin. (vz)

## Weihnachtspäckchen spenden

### Kleine Freude für rumänische Kinder

Odenwaldkreis / Caransebes (Rumänien). Mit einem gefüllten Geschenkkarton Kindern und Jugendlichen aus den sozialen Brennpunkten in Caransebes / Rumänien weihnachtliche Freude bringen – das ist das Ziel der Sozialaktion „Schenken – Teilen – Freude bringen“, die der Verein „Frieden und Gutes für Caransebes e.V.“ auch in diesem Jahr wieder organisiert und durchführt. Um den Kindern und Jugendlichen eine Freude an Weihnachten zu machen, bittet der Verein, dass nur neue Ware in Form von Kleidung, Hygieneartikel (kein Spray), Süßigkeiten (originalver-

packt, MHD März 2023) sowie Spielsachen gespendet wird. Auch ein kleiner Weihnachtsgruß in Form einer Karte oder eines Fotos der Spender wird gewünscht. Gebrauchte Gegenstände jeder Art als auch frisches Obst und Gemüse, Alkohol zerbrechliche, scharfe oder spitze Gegenstände sowie Kriegsspielzeug werden nicht angenommen. Für Transport und Verpackung wird eine Spende von drei Euro in einem Briefumschlag im Karton erbeten. Die Kartons werden vom Verein „Frieden und Gutes für Caransebes“ verpackt und über die Franziskanerinnen in Salzotten nach Caransebes in Rumänien gebracht. Spenden können auch auf das Vereinskonto IBAN 23 5085 1952 0040 1165 76 bei der Sparkasse Odenwald Kennwort: „Sozialaktion“ an den gemeinnützigen Verein „Frieden und Gutes für Caransebes e.V.“ überwiesen werden. Weitere Informationen erteilt Volkmara Raabe; Tel.: 0170-4788205. Oder unter michelstadt.caransebes@t-online.de. red

**Anzeigenannahme**  
 anzeigen@odw-journal.de  
 Tel. 0 61 65 / 930 92

## Zuhause gesucht

**Malin** ist eine ganz süße Hündin. Sie fällt bereits durch ihre zwei verschiedenfarbigen Augen auf. Das eine ist blau – das andere braun. Sie ist sehr verschmust, offen zu allen Menschen, egal ob große oder kleine. Sie kommt auch sehr gut mit anderen Hunden und auch mit Katzen klar. Sie ist geimpft, gechippt und kastriert.



**Grisu** und seine Schwester **Minou** suchen geduldige Tierfreunde, die ihnen das Zusammenleben mit Menschen näher bringen, um kleine Schmusekätzchen zu werden. Das sieben Monate alten Katzenpärchen ist kastriert, geimpft, gechippt, will unbedingt zusammenbleiben und später im Freien auf Entdeckungstour gehen.



**HOFFNUNGSVOLLE TIERBLICKE**  
 www.htb-ev.de  
 Tel. 06068-4785493 oder 0162-2939838

**TIERE IN NOT ODENWALD**  
 www.tiere-in-not-odenwald.de  
 Tel. 06063-939848

**Viel Spaß beim Rätseln wünscht:**

**Treffpunkt Thierolf GmbH & Co. KG**  
 Hammerweg 29, 64720 Michelstadt  
 Tel. +49 6061 7090  
 Aschaffener Str. 71, 64739 Höchst  
 Tel. +49 6163 93330  
 www.thierolf.de

ein Wertpapierhandel	chemisches Element	Rheindeltaarm	gesungene kath. Messe	Flächenmaß	griechische Unheilsgöttin	ein Längenmaß (Abk.)	Kosewort für Großmutter	scheues Waldtier	dickes Seidengewebe
Lobrede			Ausguck auf Schiffen						
			Bruchstücke						
Windjacke	'Italien' in der Landessprache	englisch: verkaufen	<b>Treffpunkt Thierolf GmbH &amp; Co. KG</b>				Gott der Polynesier		
gefrorenes Wasser			<b>Treffpunkt Thierolf GmbH &amp; Co. KG</b>				skand. Erzählstil des MA.	histor. Reich in Frankreich	Autoabstellraum
sondsovielte (math.)			<b>Treffpunkt Thierolf GmbH &amp; Co. KG</b>						
Kennzeichen			<b>Treffpunkt Thierolf GmbH &amp; Co. KG</b>				Tipp		
			<b>Treffpunkt Thierolf GmbH &amp; Co. KG</b>				persönliches Fürwort		Wenduruf beim Segeln
Wiederschall	Abk.: links	ital. Rechtsgelehrter † 1220	plötzlicher Windstoß	witzige Filmszene	japanisches Theaterstück	Weißhandgibbon			
		veraltet: zwei							
Trinkspruch in Skandinavien	griech. Vorsilbe: gleich		folglich (latein.)			Heißgetränk			

## BEILAGENHINWEIS

Einem Teil unserer Auflage liegen Prospekte der folgenden Firmen bei:

**Edeka, Action, Adler, Autohaus Thierolf, Aldi, Alldrink, Deichmann, Expert Stommel, Fürther Heimatbote, Hagebaumarkt, Hellweg, JYSK, LIDL, Möbel Kempf, Netto, NIGEFA-Computersysteme, Penny, REWE, Rossmann, Spilger, Tegut, Thomas Philipps, Toom Baumarkt, Ooop's Second Hand Shop, Hellweg, Nah&Gut, Nah&Frisch, Norma, Getränke Freimuth**

**Auflösung des Rätsels vom 5. November 2022**

Auflösung des Rätsels

E	E	A	M	A									
M	I	T	L	A	U	T	K	N	O	B	E	L	N
G	R	U	E	N	S	C	H	N	A	B	E	L	E
R	M								A	M	T		
E	P	E							A				
A	H	N							D	A	C	H	
G	L	U	T						A	A	A		
K	A								F	R	E	I	
P	E	R	P	E	A	E	G	L					
O	S	T	F	O	L	G	S	A	M	A	A	K	
T	S	E	E	N	O	T	S	T	U	N	K		

## Journal on1ne

Top 3 der Woche auf der Facebook-Seite des Odenwälder Journals  
 9. November - 15. November

**Top 1**  
 Ropeskipper auf dem Weg zur Meisterschaft (Höchst, 10. November)

**Top 2**  
 Baustelle in Michelstadt/Steinbach braucht mehr Zeit (Michelstadt, 10. November)

**Top 3**  
 Weihnachtsmarkt in Michelstadt öffnet bald (Michelstadt, 10. November)

## Ihre Ansprechpartner für gewerbliche Anzeigen

**Gaby Marberg**  
 Telefon 0 61 65 / 93 09 46  
 Mobil 01 51 / 75 08 16 78  
 g.marberg@odw-journal.de

**Matthias Mann**  
 Telefon 0 61 65 / 93 09 50  
 Mobil 0176 / 64 65 79 93  
 m.mann@odw-journal.de

**Zustellreklamation**  
 bitte an Tel: 06165 930-90

(Fortsetzung von Seite 1)

Die **Erbacher Schlossweihnacht** öffnet am Freitag, 25. November rund um das Erbacher Schloss ihre Pforten. Die offizielle Eröffnung der Schlossweihnacht findet durch Bürgermeister Dr. Peter Traub um 17 Uhr auf dem Marktplatz statt. Neben dem Angebot der Standbetreiber auf dem Marktplatz, im Städtel und im Schlosshof gibt es an allen Adventswochenenden ein Musikprogramm auf dem Marktgelände mit Auftritten von Alphornbläsern, Bläserorchestern und Musikvereinen. Die Erbacher Schlossweihnacht hat an allen Adventswochenenden geöffnet. Freitags kann der Markt in der Zeit von 15 bis 20 Uhr; samstags und sonntags von 11 bis 20 Uhr besucht werden.

Am ersten Adventswochenende findet die **Reichelsheimer Lichterweihnacht** statt. Die Markteröffnung durch Bürgermeister Stefan Lopinsky beginnt am Samstag, 26. November, um 15 Uhr. Neben verschiedenen Handwerkskünsten sowie Literatur aus der Region rund um die Gemeinde im oberen Gersprenztal werden auch Adventssinger und der Posaunenchor der evangelischen Michaelsgemeinde für weihnachtliche Stimmung sorgen. Die LED-Show „Modern Juggling“ rundete die Veranstaltung ab. Geöffnet ist der Markt am Samstag von 15 bis 22 Uhr und Sonntag von 12 bis 21 Uhr.

Auf dem Montmelianer Platz in **Höchst** veranstaltet der Höchster Gewerbeverein einen Adventsmarkt. Die Eröffnung findet am Samstag, 26. November, um 16 Uhr statt. Die Besucher können sich auf den Posaunenchor Höchst,

die Heringer Sternsinger, den Herbercher Chor und Sandra Patsis freuen. Der Adventsmarkt hat Samstag, 26. November von 16 bis 22.30 Uhr und am Sonntag, 27. November, von 16 bis 20 Uhr geöffnet.

Im **Höchster Ortsteil Hassenroth** veranstaltet die Freiwillige Feuerwehr Hassenroth am Feuerwehrhaus einen Adventsmarkt am Samstag, 26. November in der Zeit von 14 bis 23.30 Uhr.

Am ersten Adventswochenende öffnet der **Lichtenberger Adventsmarkt** unterhalb des Schlosses. Neben einem vielfältigen Angebot an Kunstgewerbe, Advents- und Weihnachtsschmuck finden Besucher auch eine große Auswahl an kulinarischen Köstlichkeiten.

Der Abendweihnachtsmarkt im **Mossautaler Stadtteil Güttersbach** findet von Samstag, 26. November bis Sonntag, 27. November im Kurpark – vor dem Feuerwehrgerätehaus – statt. In besinnlicher Runde können Besucher sich hier auf die Adventszeit einstimmen. Der Markt ist am Samstag ab 17 Uhr und Sonntag ab 16 Uhr geöffnet.

Der „etwas andere Weihnachtsmarkt“, wie die **Beerfeldener** ihren Weihnachtsmarkt nennen, findet am ersten und dritten Adventswochenende in der alten Hofremise von Almut und Kurt Schultz (Buntes Lädchen) im Oberzertaler Stadtteil Beerfelden statt. Hier erfahren die Besucher in einer historischen Atmosphäre eine außergewöhnliche Weihnachtsstimmung. Eine Küche wie im 19. Jahrhundert oder ein geschmückter Gewölbekeller sowie historische und antike Exponate verzaubern die Besucher.

Zudem kommt an allen Tagen der Nikolaus. Die Öffnungszeiten des Weihnachtsmarktes in der Mümlingtalstraße in Oberzert sind an den beiden Samstagen (26. November und 10. Dezember) jeweils von 14 bis 22 Uhr; am ersten und dritten Adventssonntag (27. November und 11. Dezember) von 14 bis 21.30 Uhr.

In **Brensbach** wird der Weihnachtsmarkt am zweiten Adventswochenende ausgerichtet. Im Dorfkern von Brensbach können Besucher von Freitag, 2. Dezember bis Sonntag, 4. Dezember die gemütlige Atmosphäre genießen und bei festlicher Stimmung weihnachtlichen Melodien lauschen. Handgearbeitete Kunststücke bieten das ideale Weihnachtsgeschenk.

Ein kleiner Weihnachtsmarkt findet auch wieder an der Daumsmühle, Ortsstraße 96, im **Mossautaler Stadtteil Unter-Mossau** statt. Hier freut sich Karl Scior-Walther nicht nur auf Gäste der Gaststätte, sondern bietet im weihnachtlich dekorierten Hof Winzerglühwein, Bratwurst oder Punsch an. Geöffnet ist der Markt am Samstag, 3. Dezember ab 16 Uhr. Am Sonntag, 4. Dezember beginnt der Markt mit einer kleinen Andacht um 11 Uhr. Die „Glühwein Kerwe“, die im Charakter wie ein Weihnachtsmarkt ist, wird im **Mossautaler Stadtteil Hüttenthal** am Samstag, 3. Dezember auf dem „Dorfplatz um die Linde“ in Hüttenthal gefeiert. Beginn des Marktes ist um 14 Uhr.

Der **Hetschbacher Weihnachtsmarkt** im Höchster Ortsteil ist auf dem Marktplatz zu finden. Er beginnt am Samstag, 3. Dezember, um 17 Uhr. Im **Höchster Stadtteil Mümling-**

**Grumbach** veranstaltet der Turnvereine 1894 e.V. Mümling-Grumbach ebenfalls am Samstag, 3. Dezember in der Kultur- und Sporthalle am Wiesenweg einen kleinen Weihnachtsmarkt. Dieser kann von 17 bis 20 Uhr besucht werden.

Im **Brombachtaler Stadtteil Langenbrombach** findet am Dienstag, 6. Dezember, der traditionelle Nikolausmarkt statt. Nach einem kurzen Spaziergang erwartet die Kinder der Nikolaus auf dem Festplatz in Langenbrombach (am Feuerwehr-Haus). Der Markt startet um 17 Uhr.

Traditionell am dritten Adventswochenende, 10. und 11. Dezember, von 15 bis 22 Uhr lädt der Wirtschaft- und Verkehrsverein (WVV) **Fränkisch-Crumbach** zum romantischen Weihnachtsmarkt ein. Benzniggel und sein Knecht tauchen am Sonntagmittag gegen 15 Uhr aus den Tiefen des Waldes auf, um mit den Kindern auf der Bühne mal ein Wörtchen zu reden, zu singen und das eine oder andere Gedicht zu hören. Wie jedes Jahr verspricht die „Odenwälder Dorfweihnacht“ den Besuchern einen romantischen Genuss. Bei der offiziellen Eröffnung des Marktes am Samstag um 16 Uhr gibt es weihnachtlichen Klänge des evangelischen Posaunenchores sowie die Begrüßungen durch Bürgermeister Eric Engels, Pfarrer Thomas Worch und den WVV-Vorsitzenden Günter Horn. Romantisch geplant ist auch der Auftritt des Crumbacher Chors am Sonntag ab 17 Uhr vor der Bühne. Interessant könnten auch die originalen handwerklichen Angebote der Marktbuden sowie das Ambiente und Lichterspiel des Marktes sein. *Clarissa Yigit*

## Notfallplanungen Vorbereitungen auf Winterkrisen

**Odenwaldkreis.** Für den Einsatz in Notfällen und die Vorbereitung auf diesen gibt es im hessischen Katastrophenschutz klare gesetzliche Vorgaben. Zuständigkeiten, Aufgaben und Abläufe müssen feststehen, damit im Katastrophenfall nicht wertvolle Zeit verloren geht. Dabei spielen die Unteren Katastrophenschutzbehörden der Landkreise eine zentrale Rolle. Die Verantwortung liegt hierbei beim Landrat, der von einer ganzen Reihe Mitarbeiterinnen und Mitarbeitern in der Kreisverwaltung unterstützt wird, allen voran Kreisbrandinspektor Horst Friedrich.

Ein weiterer Mitarbeiter ist Norbert Heinkel, der die Richtlinien kennt und für deren Umsetzung im Odenwaldkreis sorgt. Der stellvertretende Kreisbrandinspektor ist zuständig für die Gefahrenabwehrplanung und mit allen Verantwortlichen in der Kreisverwaltung, den Städten und Gemeinden, im Rettungsdienst und bei der Polizei gut vernetzt.

Der Ernstfall – das könnte in diesem Winter ein Stromausfall sein, wenn das Netz überlastet ist und nicht genug Strom zur Verfügung gestellt werden kann. Die Organisation dieser Stellen ruht auf zwei Säulen: den örtlichen Feuerwehren sowie den Städten und Gemeinden selbst. Wie Heinkel erläutert, wird im Ernstfall aus jedem Feuerwehrhaus eine Notrufmeldestelle. Heinkel hat in diesem Zusammenhang einen dringenden Appell: „Die 112 oder 110 dürfen nur in wirklichen Notfällen gewählt werden und nicht, weil der Strom einmal ausfällt. Wer Notrufe ohne triftigen Grund tätigt, blockiert Leitungen, die dazu da sind, Leben zu schützen oder zu retten.“ In den Feuerwehrhäusern gibt es auch Informationen zur aktuellen Lage. In den Ortsteilen, in denen es kein Feuerwehrhaus gibt, werden an zentralen Plätzen Feuerwehrautos stehen.



Notfallschilder für den Ernstfall.

Foto: Norbert Heinkel

Daneben werden die Städte und Gemeinden Betreuungsstellen einrichten, etwa in Hallen oder Bürgerhäusern. Die Adressen der Betreuungsstellen teilen die Kommunen mit, sobald der Ernstfall absehbar ist. Wer sie sucht, kann aber auch in den Feuerwehrhäusern nachfragen. *Wölfelschneider/ red*

[www.odw-journal.de](http://www.odw-journal.de)



**Vertrieb**  
**Oliver Weyrauch**  
Beratung & Vertrieb  
Marktplatz 8 · 64720 Michelstadt  
info@beratung-vertrieb.de  
**T: 06061 - 96 98 086**

19 Top-Neubauwohnungen Erbach/Odw.  
... zentral ... attraktiv ... hochwertig ... energieeffizient KfW 55

**Mümling Quartier II** residieren am Fluss...

Brunnenstrasse 27 + 29  
64711 Erbach

**LANDMETZGEREI**  
Catering · Partyservice  
Spitzenqualität ist **GOLD** wert!  
Täglich lecker gefüllte heiße Tische ab 13.00 Uhr

**ERWIN MÜNCH**  
Hauptstraße 14, 64750 Seckmauern, Telefon 0 93 72 / 80 30  
info@landmetzgerei-muench.de, www.landmetzgerei-muench.de

**Angebote vom Mo. 21.11. bis einschl. Sa. 03.12.2022**  
Montag, Mittwoch, Donnerstag u. Freitag durchgehend von 7:30 bis 18 Uhr,  
Dienstag von 7:30 bis 14 Uhr und Samstag 7:30 bis 13 Uhr

Sauerbraten	100 g	€ 1,45
Rinderroulade, gerne gefüllt!!	100 g	€ 1,39
Adventsbratwurst, wieder da!! DLG Silbermedaille	100 g	€ 1,19
Weißer Fleischwurst, mit Petersilie oder ohne	100 g	€ 1,15
Pizzafleischkäse	100 g	€ 1,29
Floridasalat	100 g	€ 0,89
Mi 23.11.2022		
Schweinelendchen	100 g	€ 1,35
Mi 30.11.2022		

10% auf Ladeneinkauf ausgenommen Angebote  
**Festtagsflyer liegt in der Landmetzgerei Münch aus!!**  
**Ab 04.11.2022 jedes Wochenende bitte 3 Tage vorbestellen**

Fr 25.11. Sa 26.11.2022  
Gänsekeulen in Sauce STCK € 18,90 Sauerbraten € 8,95  
Hähnchenbrustfilet € 9,50  
Fr 02.12. Sa 03.12.2022  
Gänsekeulen in Sauce STCK € 18,90 Hirschbraten € 14,90  
Rinderrouladen € 8,90

**Bestellfrist für Geflügel und Wild bis Do 01.12.2022!!**  
**Weihnachtsbestellungen gerne bis Mo 19.12.2022!!**  
Mi: Kesselfleisch · Do: Haxen · Fr: ab 12 Uhr heiße Fleischwurst

## ENTEKA UNTERSTÜTZT DIE REGION.\*

Ob Kulturvereine, Sportvereine oder Soziales. Wir unterstützen unsere lebenswerte Region bei unzähligen Festen und Veranstaltungen.

**FÖRDERER VON KULTUR UND SPORT**

**EINFACH KLIMAFREUNDLICH FÜR ALLE.**

**NUR VOM 18.11.22 - 28.11.22 VERFÜGBAR!**

**RED WEEK**  
**0€ START UP**

**ALL IN FÜR NUR 16,90€ MTL.\***

**ANGEBOT GÜLTIG IN FOLGENDEN CLEVER FIT STUDIOS:**  
ASCHAFFENBURG | BAD KÖNIG | ELSENFELD | WÖRTH  
KLEINHEUBACH | GROSSWALLSTADT | GROSSOSTHEIM

**clever fit**

\* Das Angebot ist vom 18.11.2022 bis 28.11.2022 gültig. Bei Abschluss einer Mitgliedschaft beträgt der Beitrag in den ersten 12 Monaten 16,90€. Nach Ablauf der 12 Monate erfolgt eine Beitragsanpassung zum regulären Mitgliedschaftsbeitrag. Mindestvertragslaufzeit: 24 Monate. zzgl. halbjährlicher Servicepauschale von 19,90€. Das Angebot ist für folgende Mitgliedschaften gültig: Basic, All-in. Weitere Informationen zu unseren Preisen und Bedingungen findest du auf unserer Homepage unter: [www.clever-fit.com](http://www.clever-fit.com). Ein Angebot der Franchise Studios of Alzenau GmbH & Co. KG, N. A. clever fit GmbH & Co. KG, cf Eisenfeld GmbH & Co. KG, cf Großostheim GmbH & Co. KG, cf Großwallstadt GmbH & Co. KG, M. N. clever fit GmbH & Co. KG, cf Wörth GmbH & Co. KG, Sitz der Gesellschafter: Am Stachus 2, 63820 Eisenfeld.

# Optimal Markt

## KFZ-ANKAUF

**WIR KAUFEN JEDES FAHRZEUG  
JEDE MARKE • JEDES ALTER • JEDER ZUSTAND**

PKW BUSSE GELÄNDEWAGEN WOHNMOBIL UNFALLWAGEN MOTORRAD

**ALLES ANBIETEN • SOFORT BARGELD**

**EINFACH & SICHER!**

**Jederzeit erreichbar (Montag – Sonntag)!**

**☎ 06157/8085654 o. 0176/11199111**

A.G. Automobile • Robert-Bosch-Str. 4 • 64319 Pfungstadt  
a.g.automobile1@web.de • www.kfz-ankauf-24h.de

## KFZ-Ankauf

**Kaufe gegen bar:** Pkws, Busse, Lkws, Geländewagen, Wohnmobile, Pick-Up mit Mängeln u. viele km ohne oder mit TÜV, Motor oder Getriebeschaden, suche auch Agria. **Tel. 0177 / 2802695** oder über **WhatsApp 24 Std. erreichbar** o. per **E-Mail: tufan\_83@hotmail.de**

## Wohnmobil

**Wir kaufen Wohnmobile + Wohnwagen**  
Telefon 03944-36160  
www.wm-aw.de Fa.

## Infrarot-Wärmekabinen

**direkt vom Hersteller TÜV-geprüfte Technik Sonderanfertigung möglich. Sofort ab Lager lieferbar!**  
**Grieser • Brombachtal**  
**Tel. 06063/50040**

**Kaufe jeden PKW, Bus, LKW, Geländewagen, Wohnmobile, Traktoren, alle Modelle, jeder Zustand, auch viele KM, Mängel, Unfall, Motorschaden, mit o. ohne TÜV, alles anbieten. Zahle guten Preis.**  
**☎ 06158.7488215 o. 0174.6004673**

**Kaufe Wohnmobile / Wohnwagen, jeder Zustand, auch defekt. Zahle bar und fair.**  
**☎ 0177/3105303**

**Ankauf von:** Pelzen, Alt- u. Bruchgold, Zahngold, Goldschmuck, Münzen, Perücken, Puppen, Bernstein, Haushaltsauflösungen, Bleikristalle, Bilder, Modeschmuck, Silber aller Art, Leder- und Krokotaschen, Schallplatten, Schreib- und Nähmaschinen, Figuren, Gobelins, Teppiche, Porzellan, Krüge, Zinn, Möbel, Küchen, Gardinen, Tischdecken, Uhren, kostenlose Beratung und Anfahrt bis 100 km sowie Wertschätzung. Zahle Höchstpreise. 100% diskret, Barabwicklung vor Ort. Mo.-So. 8.00-20.00 Uhr ☎ 06104/9879935

**Sammler mit jahrelanger Erfahrung:** Suche Lampen, Perücken, Puppen, Bernstein, Haushaltsauflösungen, Bleikristalle, Bilder, Modeschmuck, Silber aller Art, Leder- und Krokotaschen, Schallplatten, Schreib- und Nähmaschinen, Figuren, Gobelins, Teppiche, Porzellan, Krüge, Zinn, Möbel, Küchen, Gardinen, Tischdecken, Uhren, kostenlose Beratung und Anfahrt bis 100 km sowie Wertschätzung. Zahle Höchstpreise. 100% diskret, Barabwicklung vor Ort. Mo.-So. 7.30-21 Uhr. ☎ 069 - 34875842

## Gemeinnützige Cafeteria

**Erbach.** Weihnachtlich geht es in der Cafeteria der „Togohilfe“ am 3. und 4. Dezember im Alten Rathaus am Marktplatz zu. Im weihnachtlich geschmückten Saal des Obergeschosses werden Kuchen, Getränke und Handarbeiten angeboten. Der Erlös wird für Schulen in Togo verwendet. Geöffnet ist die Cafeteria am zweiten Adventswochenende samstags und sonntags von 11 bis 18 Uhr. *red*

## IMPRESSUM:

**Herausgeber:** Odenwälder Journal Medienhaus GmbH  
**Geschäftsstelle:** Nelkenstraße 1 64750 Lützelbach, Telefon 0 61 65 / 930 90 Fax 0 61 65 / 930 940, info@odw-journal.de  
**Geschäftsführung:** Volker Zaborowski, Markus Echtenach, René Schneider ppa  
**Chefredaktion:** Volker Zaborowski (V.i.S.d.P.)  
**Redaktionsleitung:** Dr. Sven Iwertowski  
**Satz:** Odenwälder Journal Medienhaus GmbH Nelkenstraße 1, 64750 Lützelbach  
**Vertrieb:** EGRO Direktwerbung GmbH, Bieberer Straße 137, 63179 Obertshausen  
**Druck:** Druck- und Pressehaus Naumann GmbH & Co. KG Gutenbergstraße 1 63571 Gelnhausen  
**Verteilung:** Kostenlos an alle Haushalte im hessischen Odenwaldkreis und Teile des Landkreises Darmstadt/Dieburg. Privathaushalte innerhalb geschlossener Ortschaften im Verteilgebiet bekommen durch Einstecken der Zeitungen in vorhandene Briefkästen mit Namensschild ein Exemplar in den Briefkasten geliefert. Abseits stehende Häuser, Weiler, Kleinstsiedlungen und Gehöfte werden nicht in die Verteilung einbezogen. Briefkästen mit einem erkennbaren Werbeverbot werden nicht beliefert. Beliefert werden auch Haushalte, deren Briefkästen mit dem hauseigenen Aufkleber "Keine Reklame, Odenwälder Journal JA" versehen sind. **Aufkleber können beim Odenwälder Journal, Nelkenstraße 1, 64750 Lützelbach, angefordert werden.**

**Gesamt-Auflage:** 67.600 Exemplare  
**Odenwaldkreis:** 39.800 Exemplare  
**Vorderer Odenwald:** 27.800 Exemplare  
**Anzeigenpreisliste:** Nummer 3  
**Erscheinungsgebiet:** Bad König, Brensbach, Breuberg, Brombachtal, Erbach, Fischbachtal, Fränkisch-Crumbach, Groß-Bieberau, Groß-Umstadt, Groß-Zimmern, Höchst, Lützelbach, Michelstadt, Mossautal, Oberzent, Otzberg, Reichelsheim, Reinheim, Roßdorf.  
Keine Rückgabe von unverlangt eingesandten Manuskripten. Veröffentlichte Artikel entsprechen nicht immer der Meinung des Herausgebers.  
Für Druckfehler keine Haftung.  
Abdruck und Vervielfältigungen von redaktionellen Beiträgen sowie von uns gestalteten Anzeigen bedarf der ausdrücklichen Genehmigung der Odenwälder Journal Medienhaus GmbH

**ANZEIGEN-ANNAHMESTELLEN:**  
● nur Geschäfts-Anzeigen ●  
**GABY MARBERG**  
Tel. 0 61 65 / 93 09 46

**Mobil 01 51 / 75 08 16 78**  
**E-Mail: g.marberg@odw-journal.de**  
für Brensbach, Fischbachtal, Fränkisch-Crumbach, Reichelsheim, Bad König und Brombachtal, Groß-Zimmern, Dieburg, Reinheim, Otzberg, Groß-Bieberau und Groß-Umstadt, Roßdorf

**MATTHIAS MANN**  
**Tel. 0 61 65 / 930 950 • Fax 930 940**  
**Mobil 01 76 / 64 65 79 93**  
**E-Mail: m.mann@odw-journal.de**  
für Erbach, Michelstadt, Mossautal, Oberzent, Landkreise Aschaffenburg und Miltenberg, Höchst, Breuberg, Lützelbach

**UNSERE E-MAIL ADRESSEN**  
**Anzeigen:** anzeigen@odw-journal.de  
**Presstexte:** info@odw-journal.de

## Dienstleistungen

**J.Setzer Dienstleistungen UG**  
**Maschinenverleih & -bedienung**  
Dienstleistungen rund ums Haus Garten und Landschaftsbau  
**E-mail: info@jsd-odenwald.de**  
**https://jsd-odenwald.de**  
**Tel.: 06068-8898872**

Suche antike Möbel, Gemälde, Uhren, Silber, Militaria, Bücher, Krüge, Fotoapparate ☎ 06108 - 9154213

**Haushaltsauflösungen,** Kleinumzüge, Umzüge, Lasttaxi, Sperrmüll, Renovierungen zum günstigen Preis ☎ 06150-590216 o. 0171-3146823

**Frau Milli kauft:** Pelze, Nerze aller Art, Kleidung, Schreib- und Nähmaschinen, Bilder, Porzellan, Bleikristall, Uhren, Teppiche, Brücken, Krüge, Münzen, Bernstein, Silber aller Art, Silberbesteck, Alt- und Bruchgold, Zahngold, Goldschmuck, Modeschmuck, Leder- und Krokotaschen, Antiquitäten, Messing, Gardinen, Möbel, Schallplatten, Orden, Ferngläser, Puppen, Briefmarken. Kompl. Nachlässe aus Haushaltsauflösungen. Kostenlose Beratung u. Wertschätzung. Zahle bar vor Ort. Täglich: 7.30 - 21 Uhr, auch am Wochenende. ☎ 069 - 59772692

**Trapezbleche 1. Wahl + Sonderposten aus eigener Produktion, TOP-Preise, cm-genau, 98646 Eishausen, Straße in der Neustadt 107, bundesweite Lieferung!** ☎ 03685 - 409140, 5% Online-Rabatt sicher. **www.dachbleche24.de**

## Treffpunkt Immobilien

## Gesuche

**Suche Garage in der Nähe Brunnersweg 13, 64380 Roßdorf.**  
**Tel. 0151 / 11661504**

**Die Zinsen steigen, die Nachfrage sinkt!**  
Wie geht es weiter am Immobilienmarkt?  
Gerne beantworten wir kostenfrei Ihre Fragen!

**+49 (0)6078 / 75 90 0** **leers immobilien**  
info@leers-immobilien.de Wohnen. Leben. Glücklich sein!

**Immobilien**  
Nachweis und Vermittlung von Immobilien in Vertretung der Sparkassen-Immobilien-Vermittlungs-GmbH

**Besser mit Makler. Am besten Sparkasse.**

**06078 70-3372**  
immobilien@sparkasse-dieburg.de

# Bauen & Wohnen

**Klaus-Peter SCHANTZ GmbH**  
**Fuhrbetrieb • Abbruch- u. Baggerarbeiten**  
**Baustoffhandel • Zisternenbau • Schwertransporte**

**WIR FÜHREN AUS:**  
● Abbrucharbeiten aller Art  
● Erd- und Planierungsarbeiten  
● Wassergebundene Parkplätze  
● Zisternenbau  
● Schwertransporte und Feldwegebau

**STÄNDIG AUF LAGER:**  
● Mutterboden • Mineralbeton  
● Sand und Kies  
● BAUSTOFFHANDEL ●

64732 Bad König/Gumpersberg • Gumpersberger-Straße 13  
Telefon 0 61 63 / 34 58 oder 56 63 • Fax 0 61 63 / 34 59  
Mobil 0179 / 391 64 71  
Internet: **www.schantz-gmbh.de**

**Dachreparaturen**  
preiswert & fachgerecht  
**Tel. 0175 9542278**

**250 km Draht und Gitter**  
**1900 Türen und Tore am Lager**

**DRAHT WEISSBÄCKER**

**ZÄUNE • GITTER • TORE**  
**Draht-Weissbäcker KG**  
Steinstr. 46-48, 64807 Dieburg  
Tel. (06071) 98810  
Fax (06071) 5161  
www.draht-weissbaecker.de  
E-Mail: draht@weissbaecker.de

- Draht- und Gitterzäune
- Schiebeto- Drehkreuze
- Schranken • Türen • Pfosten
- Sicherheitszäune • Tore
- Mobile Bauzäune • Alu-Zäune
- sämtliche Drahtgeflechte
- Alu-Toranlagen • Gabionen
- auch Montage möglich
- auch Privatverkauf

# Odenwälder Journal

Jetzt auf facebook

## Wenn Stress auf den Magen schlägt

**Reizdarm ganz natürlich in den Griff bekommen**

**(djd-p).** Stress hat sich in den letzten Jahren zu einem echten Volksleiden entwickelt. Frauen leiden laut einer Untersuchung sogar noch häufiger unter Stress-Symptomen als Männer: So gaben 84 Prozent der Frauen an, unter Stress zu leiden. In der Folge kommt es zu den bekannten Symptomen wie Magenschmerzen, Völlegefühl, Blähungen, Durchfall und unregelmäßigem Stuhlgang, welche die Lebensqualität ganz erheblich beeinträchtigen können.

**Eine der häufigsten Folgen von Stress: Reizdarm-Syndrom**

Kein Wunder, dass mit der explosionsartigen Zunahme von Stress auch die Häufigkeit des Reizdarm-Syndroms rapide zugenommen hat: Geschätzt leiden bis zu 20 Prozent aller Menschen in Deutschland unter einem Reizdarm. Man vermutet, dass bei einem Reizdarm, ebenso wie bei einem Reizmagin, die Kommunikation zwischen Kopf und dem Bauchhirn durchein-

**So kommen Magen und Darm ganz natürlich wieder in Balance**

Mit dem natürlichen Magen-Darm-Entoxin N der naturheilkundlichen Firma Spenglersan steht ein bewährtes Arzneimittel zur Verfügung, das sanft, aber dennoch effektiv Magen und Darm wieder in Balance bringen kann. Über die seit Jahren sehr guten Erfahrungen hinaus konnte auch in einer Anwendungsbeobachtung eindrucksvoll gezeigt werden, dass durch die Einnahme von Magen-Darm-Entoxin nicht nur die Reizdarm-Symptome um 49 Prozent abnahmen, sondern sich auch die Lebensqualität der Teilnehmer um durchschnittlich 44 Prozent wieder verbesserte. Magen-Darm-Entoxin N ist in jeder Apotheke, ob vor Ort oder im Versand, erhältlich und kann rezeptfrei bezogen werden.

**ANZEIGE**

Foto: djd/Spenglersan/protostock-studio, adobestock

## 174 Fahrzeuge zu schnell

**Groß-Umstadt/ Höchst.** Beamte der Verkehrsinspektion des Polizeipräsidiums Südhessen überwachten am Donnerstag, 10. November, zwischen 19 und 23 Uhr auf der B45 am „Höchster Rondell“, die Geschwindigkeit. Auf dem kontrollierten Streckenabschnitt sind maximal 70 km/h erlaubt, Lastwagen über 7,5 Tonnen dürfen dort maximal 60 Kilometer pro Stunde fahren. Insgesamt wurden 804 Fahrzeuge gemessen, 174 waren zu schnell. Fünf Autofahrer erwartet nun ein Fahrverbot, weil sie die zulässige Höchstgeschwindigkeit um mehr als 40 km/h überschritten. Ein Pkw-Fahrer brachte 119 km/h auf den Tacho. Ihn erwarten 320 Euro Bußgeld, zwei Punkte in Flensburg und ein einmonatiges Fahrverbot. Neben den Geschwindigkeitsverstößen registrierten die Kontrolleure zudem elf Verstöße gegen die Gurtpflicht sowie drei Fahrer, die während der Fahrt ihr Mobiltelefon nutzten. *red*

## Zum Tag des Eisenmangels - Zeit für eine Überprüfung

Die Tage werden kürzer und viele Menschen verspüren eine gewisse Wintermüdigkeit und Energielosigkeit. Dahinter kann sich ein Mangel des Spurenelements Eisen verstecken. Eisenmangel ist mit ca. 2 Milliarden Betroffenen die häufigste Mangelkrankheit der Welt und die einzige Mangelkrankheit, die in den Industrieländern prominent vertreten ist.<sup>1</sup> Der Internationale Tag des Eisenmangels am 26. November will Betroffene über den Eisenmangel informieren. Eisen ist im menschlichen Körper ein enorm wichtiges Spurenelement, es wird z. B. gebraucht für den Sauerstofftransport,<sup>2</sup> den Zellaufbau<sup>2</sup> oder ist auch bei eisenabhängigen Prozessen in unseren Organen wie z.B. dem Herzen, den Nerven oder der Schilddrüse beteiligt.<sup>3</sup> Fehlt dem Körper die ausreichende Menge Eisen, kann das Folgen haben. Eisenmangel tritt in Europa bei ca. jeder 10.-20. Person auf; in der Gruppe der gebärfähigen Frauen ist sogar jede fünfte betroffen.<sup>3</sup> Als besonders anfällig für einen Eisenmangel zeigen sich generell Frauen, chronisch Kranke, ältere Menschen, Schwangere oder auch Menschen, die sich vegetarisch ernähren.<sup>2</sup> Könnte auch bei Ihnen ein Eisenmangel vorliegen? Scannen Sie einfach den QR-Code und machen Sie einen schnellen Test mit 13 Fragen (der Test ersetzt keinen Arztbesuch) oder informieren Sie sich auf [www.eisen-netzwerk.de](http://www.eisen-netzwerk.de), denn: Ohne Eisen fehlt Dir was!

**ANZEIGE**

DE-NA-2200097

**Ohne Eisen fehlt dir was**

CSL Vifor

**Quellen:**  
1. Peyrin-Birolet L, et al., Am J Clin Nutr. 2015; 102(6): 1585-1594.  
2. Huch R und Schäfer R. 2006; Georg Thieme Verlag, Stuttgart/New York.  
3. Haslka J, et al. Eisenmangel und Eisenmangelanämie. Stand Juli 2022. Abrufbar unter: <https://www.onkopedia.com/de/onkopedia/guidelines/eisenmangel-und-eisenmangelanemie/@guideline/html/index.html> (letzter Abruf: Oktober 2022)

## Herbstzeit ist Radiozeit

**Jetzt mit DAB+ genießen**

Eigentlich hat Radio das ganze Jahr über Saison. Wenn aber die Tage immer kürzer und die Nächte wieder kühler werden, dann ist das Radio wie ein modernes Lagerfeuer. Es ist ein treuer Begleiter und erzählt Geschichten. Die Geschichten können wahr oder ausgedacht sein; sie können von Sport, Musik oder Wirtschaft handeln; sie laden immer zum Mitlachen, Miterleben und Mitfühlen ein.

**DAB+ ist die neue Generation Radio**

Wenn Sie Ihr „Radio-Lagerfeuer“ einschalten, stellen Sie sicher, dass Sie digitales DAB+ Radio hören. DAB+ ist der Nachfolger von UKW, voll digital und dennoch unabhängig vom Internet. Die Bedienung ist leicht und komfortabel. Mit einem DAB+ Radio stehen in Deutschland über 300 Sender zur Verfügung, regional bis zu 80, bundesweit gibt es 29 Programme. Entdecken Sie spannende neue Sender, die UKW nicht bietet.

**Geräte bereits ab 30 Euro**

Gönnen Sie sich und Ihren Lieblingen ein DAB+ Radio! DAB+ Radios sind zukunftssicher. Im Auto ist DAB+ z. B. bereits serienmäßig. Für zu Hause gibt es Geräte ab 30 Euro. Wechseln Sie jetzt auf digitales Radio. Die perfekte Auswahl finden Sie auf [www.dabplus.de](http://www.dabplus.de).

**dab+ mehr radio**

# REWE CENTER MICHELSTADT Dein Markt



## REWE ist mein Markt, weil er immer in der Nähe ist.



Für bessere soziale Bedingungen

**REWE  
BESTE  
WAHL**

Costa Rica/  
Elfenbeinküste:  
**Ananas  
Extra Sweet**  
Kl. I,  
je St.



**Knaller**  
**1.99**



**Landliebe  
Yoghurt**  
versch. Sorten,  
je 500-g-Glas  
(1 kg = 1.98)  
zzgl. 0.15 Pfand

**Aktion**  
**0.99**



**Mutti  
Polpa  
feinstes  
Tomatenfruchtfleisch**  
je 400-g-Dose  
(1 kg = 2.48)  
**oder Pomodori Pelati**  
Schältomaten,  
260-g-Abtropfgew.,  
je 400-g-Dose  
(1 kg = 3.81)

**Aktion**  
**0.99**



**Lorenz  
Crunchips  
Paprika**  
je 150-g-Btl.  
(1 kg = 6.60)  
**oder Party Clubs  
Cracker**  
je 200-g-Pckg.  
(1 kg = 4.95)

**Knaller**  
**0.99**



**Katjes  
Easy Life**  
je 160-g-Btl. (1 kg = 4.06)  
**oder Yoghurt-Gums**  
je 200-g-Btl.  
(1 kg = 3.25)

**Knaller**  
**0.65**



**Melitta  
Barista**  
versch. Sorten,  
ganze Bohnen,  
je 1000-g-Btl.

**Knaller**  
**9.99**



**Dr. Oetker  
Bistrotorte Flammkuchen**  
tiefgefroren,  
je 265-g-Pckg.  
(1 kg = 8.38)  
**oder Ristorante Pizza  
Salame**  
tiefgefroren,  
je 320-g-Pckg.  
(1 kg = 6.94)

**Knaller**  
**2.22**



**Mumm  
Jahrgangssekt**  
versch. Sorten,  
je 0,75-l-Fl.  
(1 l = 5.05)

**Knaller**  
**3.79**



**Coca-Cola\*,  
Coca-Cola Zero\*, Fanta  
oder Sprite Mischkasten**  
versch. Sorten,  
\*koffeinhaltig,  
je 12 x 1-l-Fl.-Kasten  
(1 l = 0.79)  
zzgl. 3.30 Pfand

**Knaller**  
**9.49**

**Walther-Rathenau-Allee 24, 64720 Michelstadt**  
Für dich geöffnet von Montag bis Samstag von 7 bis 22 Uhr



Die REWE-App  
Alle Angebote  
immer dabei.



rewe.de

# Starthilfe für den Job Bildungsausflug Anlaufstelle für Frauen ohne Abschluss Fahrt nach Frankfurt und Leverkusen

**Odenwaldkreis.** Frauen ohne Schulabschluss und/oder mit nur geringen Deutschkenntnissen eine berufliche Perspektive zu geben und ihnen den Einstieg ins Berufsleben zu ebnet, ist Ziel der Maßnahme „Horizonte“. Dieses Hilfsangebot wird seit Ende 2021 beim Bildungsträger F+U Rhein-Main-Neckar gGmbH am Standort Michelstadt angeboten. Mit individueller Unterstützung und praktischen Angeboten werden in der Maßnahme vorrangig Frauen mit Migrationshintergrund begleitet.

Gemeinsam mit den Coaches der F+U befassen sich die Frauen in Workshops und Diskussionsrunden mit der Arbeitswelt in Deutschland im Allgemeinen, aber auch mit den sehr individuellen persönlichen Problemen. Es wird analysiert, welche Kenntnisse oder Ausbildungen vorhanden sind, welche besonderen Fähigkeiten die Teilnehmerinnen mitbringen und welche Schritte eingeleitet werden müssen, um dem Arbeitsmarkt zukünftig zur Verfügung stehen zu können. Dazu gehört auch, nach Betreuungsmöglichkeiten für die Kinder der Frauen zu suchen oder die Mobilität der Teilnehmerinnen auszubauen.

Die größte Hürde für eine Arbeitsaufnahme ist allerdings oft die Sprache. Teilnehmerinnen, die einen Anspruch auf Deutschkurse haben, können entsprechende Kurse besuchen und Zertifikate erwerben. Fragen beantworten die Maßnahmenverantwortliche im kommunalen Job-Center Odenwaldkreis Cornelia Wind, Telefon: 06062 70-1501, E-Mail c.wind@odenwaldkreis.de, sowie Maria Tenhaef, F+U Rhein-Main-Neckar gGmbH in Michelstadt, Telefon: 06061-943713, E-Mail: maria.tenhaef@fuu.de. red



Die teilnehmenden Jugendlichen lernten den Alltag eines blinden Menschen während einer Führung im Dialogmuseum in Frankfurt kennen. Foto: Jugendarbeit Erbach

**Erbach/Frankfurt/Leverkusen.** Kooperation mit dem Jugendtreff Move. Die Kinder- und Jugendförderung des Odenwaldkreises stellte die finanziellen Mittel für den Ausflug zur Verfügung. Das Dialogmuseum in Frankfurt, wo ein blinder Museumsmitarbeiter den Jugendlichen das Thema Blindheit näherbrachte, stand am 21. Oktober auf dem Programm. Durch das Betreten von dunklen Räumen, in denen es viel zu erleben gab, konnten die jungen Erwachsenen einen hautnahen Einblick in die Thematik erhalten und ihre Fragen direkt an den Mitarbeiter in einer Diskussionsrunde stellen. Im Anschluss trat die Gruppe die Weiterreise nach Köln ins Hotel an, in dem der Abend mit Gemeinschaftsspielen seinen Ausklang fand. Mit einer Fahrt nach Leverkusen zu einer Stadiontour durch die BayArena startete Tag zwei des Ausflugs. Die Teilnehmer durften auf die Spielbank, in den Presserraum, in den VIP-Bereich und ganz nahe an den heiligen Rasen der Arena. Außerdem konnten sie Fotos mit einigen Fußball-Profis machen, ehe sie das torreiche Bundesliga-Spiel zwischen Bayer 04 Leverkusen und dem VfL Wolfsburg im Stadion verfolgten. red

## Hund beißt Bedienung

**Michelstadt.** Eine 22 Jahre alte Mitarbeiterin eines Cafés in der Braunstraße in Michelstadt wurde am Freitag, 28. Oktober, gegen 15.30 Uhr beim Bedienen einer Frau in der Außengastronomie von dem Hund einer anwesenden 57-Jährigen gebissen. Die unbekannte Zeugin begleitete die 22-Jährige nach dem Vorfall ins Innere und soll sich anschließend mit ihrem Begleiter im Innenraum des Cafés einen neuen Platz gesucht haben. Für den Fortgang der Ermittlungen werden beide gebeten, sich unter Tel.: 06062-9530 zu melden. red

## Blutspende

**Höchst.** Der nächsten Blutspendetermin ist am Freitag, 25. November, von 15 bis 19.30 Uhr in der Werkstatt für Behinderte, Wiesenweg 23 im Höchster Ortsteil Mümling-Grumbach. Informationen gibt es unter Tel.: 0800-1194911 oder online unter www.blutspende.de/corona. red



www.senioren-wohnekonzepte.de

Das „Blaue Haus“, Seniorenwohn- & Pflegehaus in Bad König, ist eine etablierte Pflegeinstitution im Odenwald mit 77 Plätzen. Unser Ziel ist es, den Bewohnern ein schönes Zuhause in familiärer Atmosphäre zu bieten. Wenn Sie mit Herz bei der Sache sind und Herausforderungen gewachsen sind, dann ist die Aufgabe als

### Stellvertretende Pflegedienstleitung (m/w/d)

genau das Richtige für Sie. Als Stellvertreter/in unterstützen Sie unsere Pflegedienstleitung unter anderem bei Aufgaben im Pflegemanagement.

#### Das erwartet Sie:

- Steuerung des Pflegeteams inkl. Dienstplanung und Personalentwicklung
- Umsetzung des Qualitätsmanagements
- Planung, Umsetzung und Evaluation von Arbeitsabläufen

#### Das bringen Sie mit:

- Ausbildung als examinierte Pflegefachkraft
- sehr gute Fähigkeiten der zielgerichteten Kommunikation
- Interesse daran, sich fachlich und persönlich weiterzuentwickeln

#### Das bieten wir Ihnen:

- abwechslungsreiche Aufgaben in einem renommierten Unternehmen
- flache Hierarchien und schnelle Entscheidungswege
- gute Arbeitszeiten zur Vereinbarkeit von Beruf und Familie („Work-Life-Balance“)
- Perspektiven zur beruflichen Weiterentwicklung
- eine attraktive Vergütung
- die Möglichkeit, ein JobRad zu erwerben und vieles mehr...

Wir freuen uns auf Ihre Bewerbung per Mail an:

[bewerbung@pflegehaus-badkoenig.de](mailto:bewerbung@pflegehaus-badkoenig.de)

Wenn Sie über das Jobangebot vorher mehr wissen möchten, wenden Sie sich an unseren Geschäftsführer Jörg Thuss: 06063.95940

Seniorenresidenz „Am Kurpark“ GmbH | Werkstraße 27 | 64732 Bad König

# Stellenmarkt

WIR SUCHEN PROSPEKTVERTEILER

EGRO

Kein Taschengeld mehr?  
Kein Problem!  
Werde jetzt  
Zusteller!

Für Jugendliche ab 13 Jahren.

Bewirb Dich jetzt unter  
061 04 / 497 08 35

oder per Whatsapp  
061 04 / 497 00



40-jährige Frau aus Ungarn sucht neue Betreuungsstelle in Privathaushalt! Ich betreue seit vielen Jahren ältere Menschen daheim. Weder trinke ich Alkohol, noch rauche ich Zigaretten. Nur langfristig! Bitte nur seriöse Anfragen! ☎ 0621 - 18060334, 01579 - 2452024

Nebenbeschäftigung als Zeitungszusteller für Jugendliche ab 13 Jahren am Wohnort. Bei Interesse melden: 06104-49700

Nette deutschspr. Frau möchte ältere oder behinderte Personen rund um die Uhr betreuen ☎ 06053-8099809

www.odw-journal.de



## „Haus Friesland“

Besondere Wohnform für Menschen mit seelischer Behinderung

Haisterbacher Str. 38 Fax: 0 60 62 - 6 21 52  
64711 Erbach/Günterfürst E-Mail: haus.friesland@gmail.com  
Tel: 0 60 62 - 6 21 51  
Mobil: 0173 715 4005 Homepage: hausfriesland-info.com

Inhaberin: Anna Schulz

**Wir suchen dich!!!**

**Heilerziehungspflege**  
**Fachkräfte und Helfer\*innen (m/w/d)**  
**Eingliederungshilfe für 16 Bewohner\*innen**  
**50% - 75% = 20 - 30 Std/Woche**  
**Bewerbungen per E-Mail oder Mobilnummer**

# Versicherungswechsel Kündigung bis 30. November möglich



Ob Sie mit dem **Auto**, dem **Motorrad** oder dem **Oldtimer** unterwegs sind: Ganz egal, welches Fahrzeug Sie mobil macht, mit einer Kfz-Versicherung von AXA fahren Sie immer gut. Als Ihr Partner vor Ort sind wir mit individueller

Beratung und maßgeschneidertem Schutz für Sie da. Wir bieten Rundum-Service aus einer Hand – nicht nur im Schadenfall! Sie möchten mehr wissen? Kommen Sie einfach vorbei oder rufen Sie uns an.

AXA Hauptvertretung **Sandra Nickel**  
Erbacher Str. 45 · 64720 Michelstadt  
Tel.: 06061/9688080 · Fax: 06061/9688085 · [sandra.nickel@axa.de](mailto:sandra.nickel@axa.de)

## Klimaschutz, Mobilität und Co. Moderne Kfz-Tarife belohnen Kunden

(akz-o) Elektromobilität gilt als Schlüssel für klimafreundliche Mobilität und Innovation. Inzwischen bevorzugen laut einer FORSA-Umfrage 43 Prozent Autos mit alternativen Antriebsarten. Auch die Zahlen der Zulassungsstellen belegen, dass Autos mit Elektroantrieb stark im Kommen sind. Darauf reagieren inzwischen auch Versicherungsunternehmen. Beispielsweise die Gothaer, [www.gothaer.de](http://www.gothaer.de), führt nun einen deutlich verbesserten KFZ-Tarif ein. Mobilität und Klimaschutz sowie Kundentreue und Schadenfreiheit werden zu Aspekten, die belohnt werden – für den Verbraucher ist das eine interessante Idee, die neu auf

dem Markt ist. Neu ist ebenfalls die „Einführung einer Allgefahrendeckung für den Akku im Rahmen der Vollkasko bis 25.000 Euro“. Auch diese Idee richtet sich an die Fahrer der E-Fahrzeuge. Zudem sind Akkuentwässerungskosten nach einem Totalschaden bis 5.000 Euro abgedeckt. Für den Verbraucher lohnt es sich, auf solche Details zu achten. Elektroautos verteuerten sich gebraucht in den letzten beiden Jahren weniger stark als Autos mit Verbrennermotor. Als Grund benennt der ADAC die Zuschüsse. Mit bis zu 9000 Euro werden die Autos subventioniert – für Autokäufer ist es daher oft

interessanter, einen Neuwagen zu kaufen statt einen Gebrauchten. Ändern wird sich daran so schnell nichts, den Umweltbonus gibt es bis 2025. Als Marktneuheit hat die Gothaer im Zuge des neuen KFZ-Tarifs zudem eine Treue-Kasko eingeführt, die Schadenfreiheit honoriert und Stammkunden belohnt. Treue Vollkasko-Kunden profitieren bei einem Selbstbehalt in der Vollkasko von 400 Euro und in der Teilkasko von 200 Euro bei Schadenfreiheit von der jährlich sinkenden Selbstbeteiligung. Auch andere Anbieter sind kreativ – es lohnt sich also, genau zu recherchieren. red

**Zu Dr. Detlef Eichberg**

Dr. Detlef Eichberg ist promovierter Naturwissenschaftler und war von Juli 1981 bis Juli 2022 Inhaber und Leiter einer Apotheke in Lützelbach. Seit August 2021 verfasst der 69-Jährige an dieser Stelle Beiträge zu Gesundheitsthemen und allgemeinen Lebensfragen.



von Dr. Detlef Eichberg

**Mistel**

Viscum album, die „weißbeerrige Mistel“, galt in der keltischen Mythologie als Himmelsgabe, die mit großer Feierlichkeit von Druiden unter Zuhilfenahme einer goldenen Sichel geerntet wurde. Paracelsus, Hippokrates und Hildegard von Bingen empfahlen die medizinische Anwendung bei Epilepsie und Leberleiden. Heutzutage finden Mistel-Extrakte bevorzugt naturheilkundlich Einsatz als Blutdruck ausgleichende Tees und

vor allem auch in der alternativen Krebstherapie. Je nach Tumor-Art werden Misteln von bestimmten Wirtspflanzen, z.B. Laubbäumen, Tannen und Kiefern eingesetzt. Die Extrakte des Halbschmarotzers sollen einen programmierten Zelltod der Tumorzelle auslösen (Apoptose). Auch das Immunsystem wird aktiviert: unter dem Einfluss von Mistel-Extrakten steigt die Aktivität der T-Helfer-Zellen, die auch als Krebs-Killerzellen bezeichnet werden. Schließlich kommt es aufgrund einer Erhöhung der Konzentration körpereigener Opiate (Endorphine) zur Linderung von Tumor-Schmerzen und einer Besserung des Allgemeinbefindens. Letzteres verbessert Appetit, Schlaf, Leistungsfähigkeit und Lebensmut. Ob eine Mistel-Therapie therapeutisch zu befürworten wäre, muss durch die betreuende Onkologie abgewogen werden..

[www.detti-lama.de](http://www.detti-lama.de)

**Arbeitslosenquote Odenwaldkreis**

**Odenwaldkreis.** Die Zahl der Menschen ohne Beschäftigung ist im Oktober landesweit saisonüblich leicht zurückgegangen, liegt aber höher als zum gleichen Zeitpunkt des Vorjahres. Mit der Arbeitslosenquote von 4,1 Prozent liegt der Odenwaldkreis weiterhin unter der hessischen Quote von 4,9 Prozent. Ein Grund ist der robuste Arbeitsmarkt und die weiterwachsende Beschäftigung. Im Odenwaldkreis waren im Oktober insgesamt 2.105 Personen arbeitslos gemeldet – 29 weniger als im September. Der Arbeitsmarkt im Odenwaldkreis ist trotz steigender Preise weiter stabil. Die Arbeitslosigkeit ist dadurch deutlich gesunken. Zudem waren im vergangenen Monat im Odenwaldkreis 607 freie Arbeitsstellen gemeldet. *red*

[www.odw-journal.de](http://www.odw-journal.de)

**Terrassentür aufgehebelt**

**Fränkisch-Crumbach.** Einbrecher drangen am Freitag, 4. November, zwischen 12 und 19.10 Uhr durch die Terrassentür in ein Einfamilienhaus in der Georg-Büchner-Straße in Fränkisch-Crumbach ein. Wie die Polizei Südhessen mitteilte, durchsuchten die Täter anschließend die Räumlichkeiten nach Wertgegenständen. Was gestohlen wurde, wird noch ermittelt. Hinweisende an Tel.: 06062-9530. *red*

**Inflation vor 100 Jahren**

Der Heimat- und Geschichtsverein Lützelbach berichtet



Foto: HGV Lützelbach

**Lützelbach.** Eines der Hauptthemen des Jahres 1922 im Centralanzeiger für den Odenwald war die Inflation – im Jahr 1922 eine Hyperinflation.

Sie nahm ihren Anfang im Jahr 1914 und endete 1923 mit einer Währungsreform. Mit ausgelöst wurde die Inflation durch den ersten Weltkrieg.

1922 versuchte man mit Hilfen zum Lebensunterhalt der größten Not gegenzusteuern.

Im August kostete ein 1800 g Brot 75 Mark. Im gleichen Monat beschloss der Kreistag die Bereitstellung einer einmaligen Unterstützung von 10.000 Mark für den „Ziegenzuchtverband des Mümlingtales ... Bei der Wichtigkeit der Ziegenzucht für die allgemeine Volksernährung, namentlich aber für diejenige der mit schwerer Not kämpfenden ärmeren Klassen.“

Manches Kind der Jahrgänge um 1920 hätte diese schlechte Zeit nicht überlebt, hätten nicht ein oder 2 Ziegen im Stall oder Keller gestanden und die unterernährten Kinder mit Milch versorgt. In der kleinen Gemeinde Böllstein wurden für die Nothilfe 40 Zentner Kartoffeln gestiftet. Der sparsamen Hausfrau wurde geraten auf dem Kohlefeuer neben mit Mittagessen gleich noch einen Topf Wäsche zu ko-

chen um Energie zu sparen.

Aus einer Tabelle zur Brotpreisentwicklung für ein 1kg Roggenbrot ist zu ersehen das dieses im September 42 Mark, im Oktober 111 Mark und am 22. November 236,11 Mark kostete.

**Aus den umliegenden Ballungszentren kamen zu dieser Zeit nicht gerne gesehene Besucher:**

„Ungezählte Autos durchlaufen gegenwärtig unsere ruhigen Täler und kaufen alles auf, was wir selbst so nötig brauchen: Kartoffeln, Butter, Eier, Milch,

Speck, Schinken usw. und zahlen dafür Preise, die sich die Landbewohner nicht leisten können.“

Es kommt zu einem „Ausverkauf ... Besonders in den Goldwarengeschäften stehen die Ausländer aller valutastarken Länder bis auf die Straße. Viele Geschäfte haben am Tage stundenweise geschlossen, um ihre Waren aufzufüllen und neue Preise festzusetzen.“

**Im Dezember wird dann von Katzenjägern berichtet**

„Da eben für Katzenfelle hohe Preise bezahlt werden, ist es zu dem grausamen Spiele gekommen, daß man diese nützlichen Tiere einfängt und einfach abschlachtet. Dieses ruchlose und unsaubere Geschäft lohnt sich gut, da das Fell mit mehreren hundert Mark bezahlt wird.“

Dies alles ist nachzulesen in dem soeben erschienen „Büchelsche“ „Vor 100 Jahren – aus dem Centralanzeiger 1922“. Es wird wieder vom Heimat- und Geschichtsverein Lützelbach herausgegeben und kann über den örtlichen Buchhandel und über [hgv@ouewald.de](mailto:hgv@ouewald.de) zum Preis von 6 Euro bestellt werden. *red*



**Fortschritt erlebbar gemacht.**

Machen Sie sich bereit für den Audi A3 zu attraktiven Konditionen.

Ein attraktives Leasingangebot: **z. B. Audi A3 Sportback 30 TFSI, S tronic, 7-stufig\*.**

\* Kraftstoffverbrauch l/100 km: innerorts 5,1; außerorts 3,9; kombiniert 4,3; CO<sub>2</sub>-Emissionen g/km: kombiniert 99; CO<sub>2</sub>-Effizienzklasse A+.

Infotainment-Paket, Audi phone box light, Smartphone-Interface, Sitzheizung, Audi Soundsystem, Einparkhilfe hinten, Scheinwerfer in LED-Technologie, 16 Zoll Leichtmetallräder u.v.m.

Audi Code : AUXEA3WD

Leistung:	81 kW (110 PS)
Leasing-Sonderzahlung:	€ 1.500,-
Laufzeit:	48 Monate
Jährliche Fahrleistung:	10.000 km

**48 monatliche Leasingraten à € 272,-**

Ein Angebot der Audi Leasing, Zweigniederlassung der Volkswagen Leasing GmbH, Gifhorner Straße 57, 38112 Braunschweig. Inkl. Werksabholung. Bonität vorausgesetzt.

Etwaige Rabatte bzw. Prämien sind im Angebot bereits berücksichtigt.

Abgebildete Sonderausstattungen sind im Angebot nicht unbedingt berücksichtigt. Alle Angaben basieren auf den Merkmalen des deutschen Marktes.



**Treffpunkt Thierolf GmbH & Co. KG**

Hammerweg 29, 64720 Michelstadt  
Tel.: 0 60 61 / 7 09-0  
[treffpunkt@thierolf.de](mailto:treffpunkt@thierolf.de), [www.thierolf-michelstadt.audi](http://www.thierolf-michelstadt.audi)

**Bedachte Kleiderwahl**  
Folgen billiger Textilien im Fokus

**Breuberg/ Rai-Breitenbach.** Die Georg-Ackermann-Schule (GAS) im Breuburger Stadtteil Rai-Breitenbach ist seit 2020 offizielles Mitglied der Fairtrade-Schulgemeinschaft und darf das Siegel der Fairtrade-Schulen tragen. In der Schule wird dazu derzeit die Ausstellung „Nix anzuziehen?! Unserer Kleidung und unserem Konsumverhalten auf der Spur.“ gezeigt und in den Unterricht eingebunden.

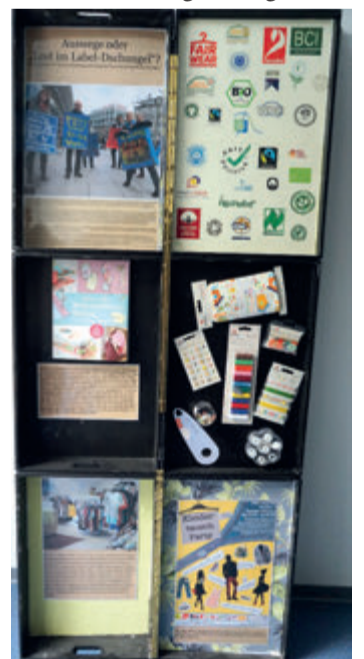
In Deutschland werden pro Jahr im Schnitt 800 € pro Person für Kleidung und Schuhe ausgegeben. Sind die Kleidungsstücke nicht mehr gut genug, landen sie häufig im Container. So werden pro Jahr zurzeit etwa 750 Millionen Tonnen Textilien entsorgt. Viel Kleidung bedeutet aber auch immer größere Umweltbelastungen und in sehr vielen Fällen harte Arbeitsbedingungen bei der Herstellung. Die Ausstellung geht neben den Arbeitsbedingungen in der Textilindustrie auch auf das Material Baumwolle ein. Es wird gezeigt, welche Auswirkungen

dieser nachwachsende Rohstoff auf die Umwelt hat und wie viele tausend Kilometer ein Kleidungsstück von der Faser bis zum Fertigprodukt gereist ist, bevor es in den Händen der Verbraucher landet. Es werden aber auch Alternativen vorgestellt.

Daniel Serra da Silva, Leiter der Jugendwerkstätten des Odenwalds, der die Podiumsdiskussion moderierte, stellte fest: „Durch den Kolonialismus ist die weltweite Verknüpfung der gesamten Menschheit untereinander überhaupt erst entstanden. Der Hunger der industrialisierten Kolonialmächte nach Rohstoffen war unersättlich, der menschliche Preis enorm. Im Gegensatz dazu soll fairer Handel eine Partnerschaft sein, die auf Dialog, Transparenz und Respekt beruht und nach mehr Gerechtigkeit im internationalen Handel strebt, Menschenrechte, Umwelt und Klima schützt.“

Der Podiumsrunde schloss sich eine engagierte Diskussion im Publikum an. Übereinstimmend

wurde das große Engagement der Georg-Ackermann-Schule und ihre Auszeichnung als Fairtrade-Schule als „Leuchtturm für den Odenwaldkreis“ gewürdigt. *red*



Objekt der Ausstellung

Foto: GAS

# Zu günstig um wahr zu sein - vorsicht beim Online-Shopping



Foto: Pixabay

**Südhessen.** Schnell noch das passende Geschenk besorgen oder einen eigenen Wunsch im Internet erfüllen. Das Netz bietet eine Vielzahl von Plattformen an, welche gemeinsam ein beinahe unbegrenztes Sortiment darstellen. Rabatte sowie Aktionen locken Käufer an und bieten oft die Gelegenheit, gesuchte Dinge zu einem günstigen Preis zu erwerben. Besonders zur anstehenden Weihnachtszeit zieht es viele Menschen auf die Seiten von Onlinehändlern, in der Hoffnung dort auf günstige Geschenke für ihre Liebsten zu stoßen. Doch Vorsicht! Zwischen all den Möglichkeiten und Angeboten lauern Gefahren. Die südhessischen Betrugskommissariate warnen daher, auch im Hinblick auf den anstehenden "Black Friday", vor zunehmenden Betrügereien und Abzocken im Internet. Kriminelle betreiben betrügerische Seiten, um Kaufinteressenten hinter das Licht zu führen und sich an ihnen zu bereichern. Sie erstellen unter anderem Internetseiten, die bereits existierenden Seiten ähneln und in vielen Fällen auf den ersten Blick einen seriösen Eindruck vermitteln. Der Preis auf diesen Seiten ist häufig deutlich niedriger als auf anderen Seiten. Was oft erst zur Euphorie führt, stellt sich wenig später häufig als Reinfall dar. Die Betreiber dieser Fake-Shops liefern meistens mangelhafte oder gefälschte Ware. Als wäre das nicht schlimm genug, oft erhalten die Kunden überhaupt nichts für ihr Geld.

So musste auch ein Mann aus Dieburg diese bittere Erfahrung machen. Nachdem seine Küchenmaschine im vergangenen Jahr defekt gegangen war, machte er sich auf die Suche nach einem Ersatz, um pünktlich zur Weihnachtszeit mit dem Plätzchenbacken starten zu können. Welche Maschine es werden sollte, wusste er bereits. Eine Rabattaktion eines örtlichen Elektrofachhandels verpasste er knapp, daher begab er sich mit seinem Anliegen in das Internet. Er stieß bei seiner Suche auf den Onlineshop eines Elektrofachhändlers. Die augenscheinlich seriöse Internetseite bot die gesuchte Küchenmaschine, sogar mit besserer Ausstattung als ursprünglich gesucht, für unschlagbare 380 Euro an. Den Namen der Seite hatte er zuvor nie gehört, aber weil die Seite einen professionellen Eindruck auf ihn machte, traute er dem Angebot. Er überwies das Geld auf eine Kontoverbindung, die ihm in der Rechnung per Mail mitgeteilt wurde. Danach hörte er nichts mehr von seiner Bestellung und dem Onlineshop. Auch die bestellte Küchenmaschine kam nie bei ihm an. Nachdem er realisierte, dass er betrogen wurde, erstattete er Anzeige bei dem Betrugskommissariat in Darmstadt. Außerdem kaufte er sich die ursprünglich ausgesuchte Küchenmaschine, für 330 Euro bei einem örtlichen Elektrofachhandel. Wegen des betrügerischen Onlineshops zahlte er insgesamt über 700 Euro für das Küchengerät. Aus dem vermeint-

lichen Schnäppchen wurde somit ein teurer Einkauf. Der auf dem Fake-Shop benutzte Firmenname gehörte tatsächlich zu einer existierenden Firma. Diese warnte bereits auf ihren Social-Media-Profilen davor, dass Betrüger deren Firmennamen nutzen, um Kunden hinter das Licht zu führen. Die Ermittlungen in dem Fall dauern noch an. Allein in Südhessen werden Monat für Monat mehrere hundert ähnlich gelagerte Fälle angezeigt. Aktuell tauchen, aufgrund der hohen Nachfrage und vergleichsweise geringen Angebots, vermehrt betrügerische Internetangebote für günstiges Brennholz auf. Damit Sie nicht auch auf solche Fake-Shops reinfallen, gibt die Polizei nachfolgend Tipps: Zuerst stellt sich die Frage, wie Sie solche Seiten beim Online-Shopping frühzeitig erkennen können. Auffällig tiefe Preise und große Preisunterschiede zu den herkömmlichen Angeboten sollten stets Ihr Misstrauen wecken. Vergleichen Sie die Preise auf Ihnen bekannten und bewährten Internetseiten sowie dem örtlichen Handel. Lassen Sie sich in keinem Fall zu Spontankäufen hinreißen. Überprüfen Sie den Namen des Onlineshops auf Suchmaschinen nach bisherigen Bewertungen von anderen Kunden. Dadurch erhalten Sie oft einen hilfreichen Eindruck, wie zufrieden andere

Kunden mit dem Shop waren. Auch bei der Verbraucherzentrale finden Sie Informationen über bereits bekannte unseriöse Onlinehändler. Viele Onlineshops versuchen, ihrer Seriosität mit Gütesiegeln Ausdruck zu verleihen. Diese Gütesiegel können häufig als Qualitätsmerkmal anerkannt werden. Es ist jedoch zu beachten, dass auch Betrüger ihre Fake-Shops mit falschen Gütesiegeln versehen, um damit Vertrauen zu erwecken. Zahlen Sie Ihre Einkäufe, wenn möglich, auf Rechnung. Dadurch haben Sie die Möglichkeit, die bestellte Ware auf eventuelle Mängel zu überprüfen, bevor Sie diese bezahlen. Auch beim Last-

schriftverfahren können vorgenommene Abbuchungen noch nach einigen Tagen rückgängig gemacht werden. Von Ihnen getätigte Überweisungen können hingegen allenfalls kurzfristig rückgängig gemacht werden. Bei dem Onlinekauf sollten Sie auch auf Zahlungsdienste wie Western Union oder paysafecard verzichten. Bestellen Sie in keinen Online-Shops, bei denen Sie sich unsicher fühlen oder Zweifel haben. Greifen Sie auf örtliche Händler oder Ihnen bekannte und bewährte Internetseiten zurück, um unschöne Überraschungen zu vermeiden. Sollten Sie eine Überweisung getätigt haben, melden Sie sich bei

Ihrer Bank und informieren Sie sich über die Möglichkeiten, die Überweisung rückgängig zu machen. Dies ist in der Regel innerhalb eines bestimmten Zeitraums möglich. Speichern Sie alle Daten, die Sie im Zusammenhang mit dem Betrag haben. Dabei kann es sich beispielsweise um Bestellbestätigungen, E-Mails, einen Kaufvertrag oder Zahlungsnachweise handeln. Bringen Sie die Informationen zur Polizei und geben Sie eine Strafanzeige auf. Zudem beraten und unterstützen wir Sie selbstverständlich bei dem weiteren Vorgehen, wenn Sie den Verdacht haben, Opfer eines Betruges geworden zu sein. red

## Diversität der Bäume Baumpflanzaktion für den Mischwald

**Michelstadt.** In Kooperation mit der Stiftung der Sparkasse Odenwaldkreis und HessenForst fand am Vormittag des 11. November eine Baumpflanzaktion im Michelstädter Stadtwald statt. Unter der Anleitung des Michelstädter Revierleiters Burkhard Klose und Forstanwärter Lukas Haas wurden mehrere 150 Zentimeter große und circa vier Jahre alte Bäume der Arten Esskastanie, Spitzahorn, Linde und Wildkirsche unter Mithilfe einiger Bürger gepflanzt. „Eine natürliche Verjüngung der Waldbäume sei gut an den jeweiligen Standort und seine Bedingungen angepasst“, erläuterte Förster Klose bei seiner Einführung. „Wir helfen allenfalls etwas nach und stellen sicher, dass ein guter Mix der Arten entsteht.“ Deshalb, und mit Blick auf die im Odenwald heimischen Bäume, sei die Wahl auf die vier vorbenannten Laubholzsorten gefallen. Wie die gesamte Natur, so leiden auch die Wälder im Odenwald unter dem Klimawandel. Dürrejahre und Sturmereignisse haben den Bewuchs geschwächt. Zudem konnte sich der Borkenkäfer besonders in den Fichten-Monokulturen ausbreiten. Neben der direkten Bürgerbeteiligung, ist das gezielte Einsetzen von klimaangepassten Sämlingen

somit ein wichtiges Ziel, um die natürliche Waldentwicklung zu unterstützen. Begleitend zur Pflanzaktion informierten sich die Bürger bei den zwei Forstexperten über korrekte Pflanztechniken und erhielten Praxistipps für die Bewässerung, Pflege oder auch Schutzmaßnahmen bei der Pflanzung junger Bäume. red

**ERBACHER LICHTSPIELE**  
RESERVIERUNGSHOTLINE: 06062 - 4932  
ONLINE-RESERVIERUNG: [erbacher-lichtspiele.de](http://erbacher-lichtspiele.de)  
PROGRAMMÜBERSICHT: 17.11. - 23.11.2022

[www.erbacher-lichtspiele.de](http://www.erbacher-lichtspiele.de)

**Hast du Durst? Wir liefern Herbst!**  
[www.rexroth-liefert.de](http://www.rexroth-liefert.de)

- + Ganz einfach rund um die Uhr per Webshop Getränke bestellen
- + Wir liefern bis an die Haustüre!
- + Lieferung 5 Tage die Woche
- + Einfache Pfandrückgabe direkt an der Haustür
- + Den Pfandbetrag bekommen Sie am Folgetag auf Ihr Konto gutgeschrieben
- + Keine Liefergebühren / kostenlose Lieferung
- + Sicher bezahlen per PayPal, Kreditkarte oder Lastschrift
- + Dein Händler aus der Region

Getränke direkt ins Haus!

Ganz einfach rund um die Uhr per Webshop Getränke bestellen.

Jetzt bestellen:  
+++ Tel. 06068 / 1503 • 64760 Oberzent +++  
[info@getraenke-rexroth.de](mailto:info@getraenke-rexroth.de)

Wein- und Teehaus · Getränke-Fachmarkt  
**REXROTH**

MO, 21.11. - SA, 26.11.22

**25% AUF FAST ALLES\***

SCHLOSS PARFÜMERIE ERBACH

**CRAZY SHOPPING WEEK**

Vom 28.11. - 17.12.22  
Happy X-MAS Shopping  
**20% AUF FAST ALLES\***

Werner-von-Siemensstr. 14 • 64711 Erbach • Tel.: 06062 / 260 602

dasbett. Die Kultur des Schlafens

MO, 21.11. - SA, 26.11.22

**25% AUF FAST ALLES\***

**CRAZY SHOPPING WEEK**

Vom 28.11. - 17.12.22  
Happy X-MAS Shopping  
**20% AUF FAST ALLES\***

dasbett. • Hauptstr. 28 • 64711 Erbach • Tel.: 06062 / 919 78 88

# Besonderer Fußballtag

## Ein Erlebnis für Erbacher Kinder

**Erbach/ Groß-Umstadt.** Vor Kurzem, nahmen 30 Kinder der Fußball-E-Jugend des FSV Erbach und fußballbegeisterten Mädchen des Jugendtreffs unter der Anleitung von sieben Betreuern an einem Fußballtag teil, der von den Sportcoaches der Stadt Erbach, Mariusz Rutkowski und Benjamin Reimer, organisiert wurde. Bezuschusst wurde der Tag vom Förderprogramm „Sport integriert Hessen“.

Auf dem Programm des sportlichen Tages stand zu Beginn der Besuch der Soccerhalle in Groß-

Umstadt, in der die Kinder bei einem kleinen Turnier mit vier Teams selbst aktiv werden konnten. Danach machte sich die Gruppe mit dem Reisebus auf den Weg nach Mainz in die MEWA Arena.

Vor dem Stadion hatten die Kinder Zeit, sich an einer Torwand auszuprobieren und Essensgutscheine zu gewinnen, die direkt im Anschluss bei einem gemeinsamen Mittagessen eingelöst wurden. Anschließend besuchte die Gruppe dank der vom 1. FSV Mainz 05 gestellten Freikarten das Bundesligaspiels gegen den VfL Wolfsburg. Für viele der teilnehmenden Kinder war dies das erste Bundesligaspiel, das sie live sehen konnten.

Die beiden Sportcoaches Mariusz Rutkowski und Benjamin Reimer verfolgten das Ziel, benachteiligten Kindern und Jugendlichen die Möglichkeit zu geben, durch sportliche Aktivitäten Teil einer Gruppe zu werden und unvergessliche Momente zu erleben. Auch für das kommende Jahr sind deshalb Projekte dieser Art geplant. *red*



Die teilnehmenden Kinder hatten eine tolle Zeit beim Fußballtag, der von den Sportcoaches der Kreisstadt Erbach organisiert wurde  
Foto: Jugendarbeit Erbach

# Vandalen auf Firmengelände

**Michelstadt.** Unbekannte Vandalen betreten zwischen dem 4. und 7. November ein frei zugängliches Firmengelände „In den Dorfweiden“. Dort rissen die Täter Gegenstände aus der Verankerung und versprühten Farbe sowie den Inhalt von Feuerlöschern. Es entstand ein Schaden von mehreren hundert Euro. Eine ähnliche Tat wurde auf dem Firmengelände bereits eine Woche zuvor verübt. Dabei wurden mit Steinen mehrere Fenster eingeworfen. Die Polizei ermittelt wegen Sachbeschädigung sowie Hausfriedensbruch. Hinweise an Tel.: 06062-9530. *red*

**grün erleben LÖWER**

# ADVENTS-WERKSTATT!

## ADVENTSSTIMMUNG BEI LÖWER

Die leuchtende Adventszeit in unseren Gärtnereien hat begonnen. Unsere Florist:innen freuen sich Ihnen unsere diesjährige Adventskollektion zu präsentieren. Lassen Sie sich von unserer Adventsvielfalt inspirieren und entdecken Sie handgefertigte Adventsfloristik, schöne Adventsdeko und weihnachtliche Pflanzen in bester Löwer-Qualität. Genießen Sie die besondere Atmosphäre in unseren festlich und liebevoll geschmückten Gärtnereien und holen Sie sich den Advent nach Hause.

**SONNTAG 20.11. GEÖFFNET**

**STÜCK NUR 12,99\***

**PICEA GLAUCA ZUCKERHUTFICHTE**

etwa 80cm hoch | ohne Deko

**LOEWER SELIGENSTADT 25 JAHRE**

**☞ GOLDBACH** » A3 Ausfahrt AB-Ost  
Andreas & Gustav Löwer GbR  
An der Lache 135-137 . Tel. 06021 / 90162-0  
goldbach@gaertneri-loewer.de  
Mo.-Sa. 9:00-19:00 Uhr . So. 11:00-13:00 Uhr  
Sonntag 20.11. 12-18

**☞ ROSSDORF** » Direkt an der B38  
Andreas, Martin und Gustav Löwer GbR  
Heinz-Friedrich-Straße 12 . Tel. 06154 / 69409-0  
rossdorf@gaertneri-loewer.de  
Mo.-Fr. 8:30-18:30 Uhr . Sa. 8:30-18 Uhr  
Sonntag 20.11. 12-18

**☞ HANAU** » Gewerbegebiet HU-Nord  
Martin und Gustav Löwer GbR  
Oderstraße 1 . Tel. 06181 / 18050-0  
hanau@gaertneri-loewer.de  
Mo.-Sa. 9:00-19:00 Uhr . Sonntag 20.11. 12-18

**☞ MÖMLINGEN** » Direkt an der B426  
Löwer GmbH, Andreas Löwer  
Bahnhofstraße 37 . Tel. 06022 / 50893-0  
moemlingen@gaertneri-loewer.de  
Mo.-Sa. 9:00-18:30 Uhr . Sonntag 20.11. 13-18

**☞ SELIGENSTADT**  
» A3 Abfahrt Seligenstadt  
Martin Löwer . Dudenhöfer Straße 60  
Tel. 06182 / 290861  
seligenstadt@gaertneri-loewer.de  
Mo.-Sa. 9:00-18:30 Uhr . Sonntag 20.11. 12-18

**www.gaertneri-loewer.de** \* Angebote gültig bis zum 27. Nov. 2022

# MÖMLINGER ADVENTS MARKT

**SA SO 19./20.11.**

## Programm

<b>KLOTZ</b> REINE MÄNNERSACHE Odenwaldstraße 24 www.klotz-reine-maennersache.de	<b>Allianz</b> Gregor Hohmann Bachstraße 7 www.allianz.de	<b>Ball IT</b> Schaßgasse 22a www.ball-it.de	<b>SMART MEDIA MARKETING</b> Röhnstraße 6 www.smart-media-marketing.de	<b>InShape</b> Am Schlaggraben 6 www.inshape-moemlingen.de	<b>WOLF</b> Obernburger Straße 50 www.herrmannwolf-gmbh.de
<b>ZWEIRAD NORTON</b> Freizeit am Service Obernburger Str. 46-48 www.zweirad-norton.de	<b>Ideenwerkstatt</b> Bauen & Natur Hauptstraße 134 www.ideenwerkstatt24.de	<b>Restaurant Pizzeria bei Lina</b> Kultur- u. Sporthalle Königsberger Straße 2	<b>LAZARUS</b> BÄDER & WÄRME Sudetenstraße 30 www.lazarus-baeder.de	<b>EDU-METALLBAU</b> Am Schlaggraben 24 www.grimmetallobau.de	<b>Gasthaus zum Löwen</b> Hauptstraße 43
<b>Baustoffe Giegerich</b> Hauptstraße 28	<b>Volker Giegerich</b> Mümlingtalstraße 3 www.volker-giegerich.de	<b>KeusenBall</b> Obernburger Straße 27 www.keusen-ball.de	<b>Gaststätte Zur Wolfsschänke</b> Hauptstraße 88	<b>Industrie-Verpackungen OVG</b> Obernburger Straße 56-58 www.ovg.de	<b>iBüttner</b> Brotbackwaren Umstädter Straße 6 www.spengleribuettner.de
<b>Getränke HOHM</b> Am Schlaggraben 2 www.getraenke-hohm.de	<b>DHM</b> MALERIEFARBEN & INGENIEURBAU Frankenstraße 25 www.dhm-dotzauer.de	<b>OPTIK MICHEL</b> Hauptstraße 58 www.optikmichel.de	<b>FAIR INVEST</b> Unterm Hungerrain 19 www.fair-invest-gmbh.de	<b>grün LÖWER</b> Bahnhofstraße 37 www.gaertneri-loewer.de	<b>Fliesenhaus Dorsam</b> Am Schlaggraben 28 www.fliesenhaus-dorsam.de
<b>PIZZERIA AN WARE</b> Sudetenstraße 31	<b>PROCURA</b> Weinbergstraße 32 www.procura-finanz.de	<b>FRISIERSTUDIO ZOLLER</b> Hauptstraße 66a www.friseurstudio-zoller.de	<b>Restaurant KALYPSO</b> Hauptstraße 2 www.restaurant-kalypso.de	<b>Gollas Bernard</b> Kirchstraße 25 www.elektro-gollas-bernard.de	<b>undesser kreativ</b> Schlaggraben 10 www.undesser-kreativ.de
<b>Raiffeisen-Volksbank Aschaffenburg eG</b> Bachstraße 31 www.rvab.de	<b>SPARKASSE Miltenberg-Obernburg</b> Hauptstraße 58-60 www.s-mil.de	<b>AUTO-SERVICE HARALD HOCK</b> Obernburger Straße 42 www.autoservice-hock.de	<b>Gollas Bernard</b> Kirchstraße 25 www.elektro-gollas-bernard.de	<b>ORIGIN TEA</b> Hauptstraße 27 www.origin-seylon-tea.com	<b>Baunternehmen MARQUART</b> Hauptstraße 107 www.marquart-bau.de

**SAMSTAG, 19. NOVEMBER**

- 15.00 Marktbeginn
- 16.00 Eröffnung durch GWV-Vorsitzende Stefanie Schindler und Bürgermeister Siegfried Scholtka zusammen mit den Mömlinger Kindergartenkindern (Bühne Dorfplatz)
- 16.00 Weihnachtsbrief gestalten mit Kindern bis 18.00 Uhr (Bücherei am Dorfplatz)
- 16.30 Zauberer & Ballonkünstler „Magic Manni“ bis 17.30 Uhr (Dorfplatz)
- 18.30 Livemusik mit „Chocola“ - eine Band wie Schokolade, mal zuckersüß, mal zartbitter, mal feurig (Bühne Dorfplatz)

geöffnet bis 22 Uhr

**SONNTAG, 20. NOVEMBER**

- 11.00 Marktbeginn
- 13.00 Cafeteria bis 17.00 Uhr (Pfarrsaal)
- 13.30 Zauberer & Ballonkünstler bis 16.30 Uhr (Dorfplatz)
- 14.00 Weihnachtsbrief gestalten mit Kindern bis 16.00 Uhr (Bücherei am Dorfplatz)
- 14.30 Kinderchor „Lollipop“ (Bühne Dorfplatz)
- 15.00 Märchenstunde für Kinder (Alte Schule)
- 16.00 Filmvorführung „Mömlingen in alten Zeiten“ (Alte Schule / Schulsaal)
- 17.00 Adventliche Gedanken (St. Martinskirche)
- 18.00 Verlosung (Bühne Dorfplatz)
- 18.30 Alphornbläser / Ausklang (Dorfplatz)

geöffnet bis 19 Uhr

Stimmungsvolles Ambiente auf dem Dorfplatz  
LASSEN SIE SICH VERZAUBERN

Kunsthandwerk

Märchenstunde  
ALTE SCHULE

Krippenausstellung  
ADV-SCHWEUNE

Adventliche Gedanken  
ST. MARTINSKIRCHE

Verlosung  
GEWINNE 1 VON 10 BÜO WEIHNACHTS-BÄUMEN ODER 1 VON 3 LECKEREN WEIHNACHTS-BRATEN

Weihnachtspostamt  
SCHICKE EINEN WEIHNACHTSBRIF AN'S CHRISTKIND

Malen mit Kindern  
BÜCHEREI

Kaffee & Kuchen  
PFAFFENSAAL

# MÖMLINGER MEILE

Eine Veranstaltung des Gewerbevereins Mömlingen e.V. und der Gemeinde Mömlingen

Nur bis 30.12.2022



Abbildung zeigt aufpreispflichtige Sonderausstattung.

**Für 229 EUR mtl. finanzieren<sup>1</sup>**  
Der Vitara. Stil trifft Kraft.

**0 Euro Anzahlung, 0 % Zinsen** - der Einstieg in die Welt des Vitara gelingt schon mal mühelos. Elegantes Sparen mit Mild-Hybrid Antrieb auch. Auf zur Probefahrt!

**AUTOHAUS POPP Inh. Dirk Popp**  
Gewerbepark Gräsig 1 • 64711 Erbach  
Telefon: 06062 809959 • Telefax: 06062 809957  
E-Mail: popp-erbach@suzuki-handel.de  
www.suzuki-handel.de/popp-erbach

Kraftstoffverbrauch Suzuki Vitara 1.4 BOOSTERJET HYBRID Comfort (95 kW | 129 PS | 6-Gang-Schaltgetriebe | Hubraum 1.373 cm<sup>3</sup> | Kraftstoffart Benzin): innerstädtisch (langsam) 6,0 l/100 km, Stadtrand (mittel) 4,8 l/100 km, Landstraße (schnell) 4,7 l/100 km, Autobahn (sehr schnell) 6,1 l/100 km, Kraftstoffverbrauch kombiniert 5,4 l/100 km; CO<sub>2</sub>-Emissionen kombiniert 121 g/km.

Die Umstellung auf das neue WLTP-Messverfahren macht eine Änderung der derzeit gültigen gesetzlichen Bestimmungen zu Verbraucherinformationen zu Kraftstoffverbrauch, CO<sub>2</sub>-Emissionen und Stromverbrauch neuer Personenkraftwagen (Pkw-EnVKV) erforderlich. Die Novellierung der Pkw-EnVKV ist bislang noch nicht erfolgt. Da NEFZ-Werte für dieses Fahrzeug nicht vorliegen, haben wir die auf Basis des neuen WLTP-Testzyklus gemessenen Kraftstoffverbrauchs- und CO<sub>2</sub>-Emissionswerte als WLTP-Werte angegeben. Wegen der realistischeren Prüfbedingungen sind die nach dem WLTP gemessenen Kraftstoffverbrauchs- und CO<sub>2</sub>-Emissionswerte in vielen Fällen höher als die nach dem NEFZ gemessenen.

<sup>1</sup> Finanzierungsbeispiel für einen Suzuki Vitara 1.4 BOOSTERJET HYBRID Comfort auf Basis des Endpreises in Höhe von 23.450,88 Euro, Nettokreditbetrag 23.450,88 Euro, Gesamtkreditbetrag 23.450,88 Euro, Anzahlungsbetrag 0,00 Euro, effektiver Jahreszins 0,00%; gebundener Sollzinssatz 0,00% p.a.; 49 Monate Laufzeit; 48 Raten à 229,00 Euro; Schlussrate 12.458,88 Euro (ausgehend von 10.000 km jährliche Laufleistung; sonst Abweichungen möglich); Bonität vorausgesetzt. Vermittlung erfolgt allein für die Creditplus Bank AG, Augustenstraße 7, 70178 Stuttgart. Das Angebot entspricht dem Beispiel gem. PAngV. Nicht mit anderen Suzuki Aktionen kombinierbar. Es besteht ein gesetzliches Widerrufsrecht für Verbraucher.



## Brandschutzförderung Höchst erhält 116.100 Euro

**Höchst.** Wie CDU-Landtagsabgeordnete Sandra Funken berichtet, erhält die Gemeinde Höchst einen Förderbescheid der Landesregierung über 116.100 Euro. Die Mittel entstammen der Brandschutzförderung des Landes Hessen und dienen der Beschaffung eines Geräte- und Logistikwagens (GW-L1) für die Freiwillige Feuerwehr Höchst. „Ich freue mich daher sehr, dass die Freiwillige Feuerwehr Höchst von der Brandschutzförderung des Landes profitiert und mit 116.100 Euro bei der Beschaffung eines neuen Einsatzfahrzeuges unterstützt wird. Das ist ein wichtiges Signal der Anerkennung und gleichzeitig eine gute Investition in die Sicherheit der Bürgerinnen und Bürger in Höchst“, so Funken abschließend. *red*

## Jedem wird geholfen „Odenwald hilft“ stellt richtig

**Michelstadt.** Der Verein Odenwald hilft e.V. stellt richtig, dass dieser nicht nur Flüchtlinge, sondern auch bedürftige Menschen aus dem Odenwaldkreis, Rentner mit geringer Rente und Obdachlose im Rahmen seiner Möglichkeiten unterstützt. Hierzu gelten die gesetzlichen Regeln. Zudem sind die Waren weiterhin kostenlos; Lebensmittel werden nicht

## Für den günstigen Bio-Einkauf: Netto-Biofachmarke NATURKIND

Ist Bio, nur besser: Mit der Biofachmarke NATURKIND bietet Netto Marken-Discount seinen Kundinnen und Kunden noch mehr Auswahl im Bio-Sortiment. Trotz steigender Preissensibilität wächst die Nachfrage an Bio-Produkten im Netto-Regal stetig. Mit der NATURKIND-Reihe ermöglicht der Lebensmittelhändler auf günstigem Preisniveau eine hochwertige Fachmarkenalternative und baut seine Bio-Kompetenz weiter aus.

Bereits bis zu 80 NATURKIND-Artikel finden sich in allen Warenbereichen, wie beispielsweise Müsli, Reis, Kakao, Apfel, Mozzarella oder Babyahrung im Netto-Regal. Mit einem ganzheitlichen Nachhaltigkeitsanspruch werden die Artikel im Einklang mit Natur, Tier und Mensch erzeugt und stammen zu 100 Prozent aus kontrolliert ökologi-

scher Landwirtschaft. Das Besondere: Die NATURKIND-Produkte erfüllen hohe Nachhaltigkeitsstandards: Viele der Artikel tragen zusätzliche Nachhaltigkeitsiegel wie FAIRTRADE. Darüber hinaus werden viele der NATURKIND-Artikel nach den Richtlinien der Anbauverbände Bioland e.V., Naturland e.V. und Biopark e.V. erzeugt. Damit liegt das NATURKIND-Sortiment sogar deutlich über dem EU-Bio-Standard. Weitere Infos unter: [www.netto-online.de/ueber-netto/Naturkind.chm](http://www.netto-online.de/ueber-netto/Naturkind.chm)



## Spende an Hospiz Reichelsheimer Schüler sammeln



Von links: Eric Jochim, Emely Ritter und Maximilian Vetter aus der Jahrgangsstufe Q3 bei der Spendenübergabe in Wiesbaden.

Foto: Emely Ritter

**Reichelsheim.** Der Erlös aus einer Sammelaktion der Georg-August-Zinn-Schule hat 1.600 Euro erbracht. Diese wurden nun dem Kinderhospiz Bärenherz übergeben. Dazu sammelten die Schüler und Schülerinnen Sachspenden, sortierten diese und verkauften sie im Anschluss an die Projekttag der Schule auf einem Flohmarkt. Der Rest der Sachspenden wurde an weitere Organisationen gegeben. *red*

## Böllerwurf in Schule Lehrerin leicht verletzt

**Höchst.** Wie das Polizeipräsidium Südhessen mitteilt, sind zwei Schülerinnen und eine Lehrerin durch einen Böllerwurf in einer Schule in der Bismarckstraße in Höchst am Dienstag (1.11.) leicht verletzt worden. Der Werfer öffnete nach jetzigem Stand kurz vor 11.30 Uhr die Tür des Unterrichtsraums, zündete den Knallkörper und warf ihn hinein. Aufgrund des Knalls klagten die beiden Schülerinnen und die Lehrerin über Ohrenschmerzen. Die Identität des Werfers ist der Polizei mittlerweile bekannt, die Hintergründe der Tat sind derzeit Gegenstand der Ermittlungen. Das Kommissariat 41 der Polizeidirektion Odenwald hat die Ermittlungen wegen Körperverletzung aufgenommen. Hinweise an die Polizei in Erbach unter der Tel.: 06062-9530. *red*

## Soziale Themen Zentrale Anlaufstelle neu besetzt



Christiane Hastert ist die neue Ansprechpartnerin für soziale Themen im Erbacher Rathaus

**Erbach.** Ab sofort gibt es im Erbacher Rathaus eine zentrale Anlaufstelle für Bürger, die Fragen zu sozialen Themen haben und Hilfe benötigen.

Christiane Hastert unterstützt Hilfesuchende auch bei Antragsstellungen und stellt Kontakte zu weiteren Ansprechpartnern her. Sie arbeitet dabei eng mit den Sozialverbänden im Odenwaldkreis zusammen und wird den Präventionsrat der Kreisstadt und das barrierefreie Forum betreuen. Ein weiteres wichtiges Feld, das sie in Erbach ausbauen möchte, ist die Seniorenarbeit. Zuvor war Christiane Hastert jahrelang im Bereich der psychosozialen Betreuung im Gesundheitszentrum Odenwald tätig und ist durch ihre Arbeit mit vielen sozialen Anlaufstellen im Odenwaldkreis verknüpft. Christiane Hastert ist zu den Publikumszeiten unter der Telefonnummer 0173-5720147 oder unter der E-Mail-Adresse [christiane-hastert@erbach.de](mailto:christiane-hastert@erbach.de) erreichbar. Sie hat ihr Büro im Erbacher Rathaus. *red*

## Ab sofort Vorverkauf im Kartenshop der DiesbachMedien (ohne Vorverkaufsgebühren)



» DIE GROSSE AFRIKA-SHOW «  
Mit vielen Tieren, Artisten & Clowns im beheizten Zeltpalast

**Europaplatz / Lorsche Str.**

Vorstellungen: täglich 15 + 19:30 Uhr  
Heiligabend nur 14 Uhr | So. 8.1. 11 + 15 Uhr  
Mo. 2.1. + Di. 3.1. Ruhetage

VON <b>22.</b> Dez. 2022	Heiligabend   14 Uhr   KINDER 2-14 Jahre EINTRITT FREI in Begleitung eines zahlenden Erwachsenen Sa. 31.12.   19:30 Uhr   GROSSE SILVESTER-GALA mit Feuerwerk und vielen Überraschungen Freitags   15 Uhr   FAMILIEN-NACHMITTAGE Erwachsene 20 €, Kinder 15 € auf allen Plätzen Sonntag 8.1.   15 Uhr   MUTTITAG freier Eintritt für alle Muttis	bis <b>08.</b> Jan. 2023
--------------------------------	---	--------------------------------

AB SOFORT Kartenvorverkauf in allen genannten Vorverkaufsstellen (ohne Vorverkaufsgebühren)

Buchhandlung May, Friedrichstraße 29, 64646 Heppenheim • Tourist-Information, Friedrichstraße 21, 64646 Heppenheim • Kartenshop der DiesbachMedien GmbH, Friedrichstraße 24, 69469 Weinheim • RMV-Mobilitätszentrale Michelstadt, Hulster Straße 2, 64720 Michelstadt • Tourist-Information, Hauptstraße 53, 64625 Bensheim.

**Info und Tickethotline: 0178-254 49 02**  
(gerne auch per WhatsApp) oder per E-Mail: [gebr.barelli@gmx.de](mailto:gebr.barelli@gmx.de)  
Vorverkauf: an Fr. 16.12. täglich 11-15 Uhr Tageskasse u. Einlass 1 Std. vor Vorstellung  
ACHTUNG: KEINE EC- ODER KREDITKARTENZAHLUNG MÖGLICH!  
<https://circus-gebrueder-barelli.jimdosite.com/>

Anzeige

## Weihnachtszirkus Circus Barelli in Heppenheim

**Heppenheim.** Der Circus Gebrüder Barelli präsentiert den großen Heppheimer Weihnachtszirkus und eine große Afrika-Show mit vielen Tieren, Artisten und Clowns im beheizten Zeltpalast. 1.000 gepolsterte Sitze warten auf Besucher. Von Donnerstag, 22. Dezember bis zum Sonntag, 8. Januar 2023 gibt es in Heppenheim auf dem Europaplatz an der Lorsche Straße Vorstellungen: Mittwoch bis Sonntag jeweils um 15 Uhr und 19.30 Uhr. An Heiligabend gibt es nur eine Vorstellung um 14 Uhr – Kinder in Begleitung eines zahlenden Erwachsenen haben freien Eintritt. An Silvester gibt es um 19.30 Uhr eine große Silvestergala mit Feuerwerk und vielen Überraschungen. Am Sonntag, 8. Januar, 2023 gibt es nur um 11 Uhr und 15 Uhr Vorstellungen. Jeden Freitag, jeweils um 15 Uhr - Familienvorstellung, Erwachsene 20 Euro / Kinder 15 Euro auf allen Plätzen. Jeden Sonntag, um 15 Uhr Muttertag – alle Muttis haben freien Eintritt. Ab sofort Kartenvorverkauf in folgenden Vorverkaufsstellen: Buchhandlung May, Friedrichstr. 29, 64646 Heppenheim. Tourist-Information, Friedrichstr. 21, 64646 Heppenheim. Kartenshop Diesbach, Friedrichstr. 24, 69469 Weinheim. RMV-Mobilitätszentrale Michelstadt, Hulster Str. 2, 64720 Michelstadt. Tourist-Information, Hauptstr. 53, 64625 Bensheim. Info und Tickethotline: 0178-254 49 02, gerne auch per WhatsApp oder per E-Mail: [gebr.barelli@gmx.de](mailto:gebr.barelli@gmx.de). Circuskasse ab Freitag, 16. Dez. 2022 täglich 11-15 Uhr und jeweils eine Stunde vor Beginn der Vorstellungen. Einlass jeweils eine Stunde vor Beginn der Vorstellungen. **Achtung** An der Circuskasse nur Barzahlung, keine EC- oder Kreditkartenzahlung möglich. Erleben Sie den Circus Gebr. Barelli in der schönsten Zeit des Jahres, in weihnachtlich geschmücktem Glanz. Gönnen Sie sich und Ihren Kindern ein besonderes Erlebnis. In unserem Foyer-Zelt bieten wir unseren Zuschauern vor den Vorstellungen und während der Pausen eine große Auswahl an Speisen und Getränken an. Mehr unter: [www.circus-gebrueder-barelli.jimdosite.com](http://www.circus-gebrueder-barelli.jimdosite.com).



**TÄGLICH GEÖFFNET**

**WINTERMARKT**

**LIVEMUSIK**

**LICHTERMÄRCHEN**

**AB 18.11.2022**  
**KURPARK BAD KÖNIG**  
 TICKETS: [WWW.CHRISTMAS-LIGHTS.DE](http://WWW.CHRISTMAS-LIGHTS.DE)

UNTERWOLFE GIN PERIPHERIQUE Wilder Hirsch

# Bad König im Lichterglanz

Erlebe den leuchtenden Zauber der Vorweihnachtszeit

**Bad König.** Ab dem 18. November wird ein weiteres Mal der Kurpark in Bad König im Rahmen des Christmas Lights rund um den großen See und den Weihnachtsmarkt winterlich illuminiert und lässt so die Gäste den Zauber der besinnlichen Zeit hautnah erleben.

Schon 2021 zogen die Christmas Lights mit ihrem romantischen Lichtermeer über 20.000 Gäste in ihren Bann. Umgesetzt und ermöglicht wird die Installation vom Verein „Circle of Leaves“ und der Kreativagentur Periperique aus Bad König.

Vor allem junge Familien kommen bei dem neu aufgelegten Lichterfest voll auf ihre Kosten. Eine besondere Attraktion ist das neue Märchen, welches extra für den abenteuerlichen Rundgang geschrieben wurde:

Der weise Weihnachtself Krabautz, der schon in der ersten Ausgabe des Märchens eine nicht unwichtige Rolle innehatte, möchte zusammen mit den kleinen und großen Besuchern Freude über die Welt und ihre Bewohner bringen. So nimmt der kleine schlaue Wichtel in seinem fliegenden Zauberhaus kurzerhand die Gäste mit und führt sie einmal rund um den See zu den verschiedenen illuminierten Geschöpfen, die allesamt Hilfe benötigen.

An den Stationen finden sich rote Knöpfe, die nach der Betätigung die Figuren zum Leben erwecken. Sie beklagen sich bei Krabautz

und der kluge Zwerg hat eine Lösung parat.

Sprecher Max Krings schlüpfte hierzu in die jeweiligen Rollen und leiht seine Stimme den Wesen rund um den See.

Die Geschichte, die in Reimform erzählt wird, stammt wieder aus der Feder der Mitarbeiter der Kreativagentur Periperique.

Ein Spektakel für die ganze Familie, alle Weihnachtsliebhaber und jene, die sich gerne vor schönen Hintergründen ablichten lassen und die Bilder auf Social Media teilen. Denn jede Station ist ein Kunstwerk für sich.

Besucher und Besucherinnen können sich **täglich zwischen 17 und 21 Uhr** vom Schein der unzähligen Lichter bezaubern und verzaubern lassen. Der Ticketpreis im Vorverkauf bleibt trotz steigender Energiepreise gleich niedrig wie schon 2021. Kinder und Jugendliche bis 14 Jahre haben freien Eintritt und die heißbegehrten Dauerkarten sind ebenfalls wieder erhältlich. Zusätzlich zum Rundgang, für den die Gäste ein Ticket benötigen, findet man auf der nebenliegenden Freifläche am Tennisverein einen kleinen Wintermarkt mit lokalen Gastronomie. Dieser öffnet täglich schon ab 16 Uhr. Als besonderes Highlight werden Freitag bis Sonntag lokale Acts aus diversen Genres auftreten.

Tickets und weitere Informationen unter [www.christmas-lights.de](http://www.christmas-lights.de). red



**Fenster Türen Tore**

[www.schoenwald-bauelemente.de](http://www.schoenwald-bauelemente.de)  
 64732 Bad König · Tel. 06063-2197

**INTERESSE AM PFLEGEBERUF?**

**WIR BILDEN AUS UND STELLEN EIN:**

**1-jährig examiniert**  
**3-jährig examiniert**  
**Quereinsteiger**

[jobs.badkoenig@asklepios.com](mailto:jobs.badkoenig@asklepios.com)

**Dezember - Aktion vom 1. - 31.12.2022**

**Wärmekart-Card**  
 12 Eintritte . 10 bezahlen

3 Std. Thermalbad	125 €
Tageskarte Thermalbad	145 €
3 Std. Thermalbad + Sauna	195 €
Tageskarte Thermalbad + Sauna	225 €
Meersalzgrotte	103 €

Besuch der Meersalzgrotte nach vorheriger Terminvereinbarung!

Erhältlich bei uns an der Thermenkasse oder online unter [www.odenwald-therme.de](http://www.odenwald-therme.de)

Gutscheine nach Ausstellung 3 Jahre gültig!

Kurgesellschaft Bad König GmbH | Elisabethenstraße 13 | 64732 Bad König  
[www.odenwald-therme.de](http://www.odenwald-therme.de)

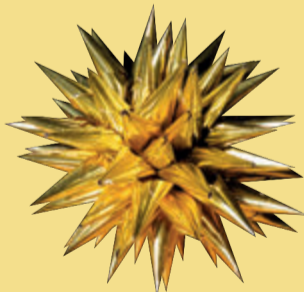
**DACHDECKERMEISTER HORST MAYER / INNUNGSBETRIEB**

**MAYER BEDACHUNGEN**

Service rund ums Dach

Dachdecker- & Spenglerarbeiten • Kamin- & Fassadenbekleidung  
 Balkon- & Terrassenabdichtung • Reparaturarbeiten

**Tel. 06063 - 912 752**  
[www.mayer-bedachungen.de](http://www.mayer-bedachungen.de)



**ELEKTROHAUS HOFMANN**  
 MEISTERBETRIEB

**Elektro · Heizung · Sanitär · TV**

[www.elektrohaushofmann.de](http://www.elektrohaushofmann.de)

**Ballheimer**  
 MALERFACHBETRIEB  
 Maler- und Lackierermeister seit 1997

**Tel.: 06163 9438533**  
[info@maler-ballheimer.de](mailto:info@maler-ballheimer.de)  
[www.maler-ballheimer.de](http://www.maler-ballheimer.de)

- Maler- & Tapezierarbeiten
- Trockenbau
- Bodenbelagsarbeiten
- Fliesen- & Verputzarbeiten
- Umbau- und Sanierungsarbeiten



**WASSUM**  
 BAUKERAMIK

Fliesen · Naturstein · Kachelöfen

**VERKAUF geöffnet:**  
 Mo, Di, Do, Fr: 09:00 - 11:45 Uhr  
 und 13:30 - 18:00 Uhr  
 Mi: 09:00 - 11:45 Uhr  
 Sa: Nach Vereinbarung

Kimbacher Straße 76 Tel. 06063 2288  
 64732 Bad König [info@baukeramik-wassum.de](mailto:info@baukeramik-wassum.de)

**SPILGER'S SPARMAXX!**  
**DER GROSSE MÖBEL- & KÜCHEN-DISCOUNT**  
**BESTSELLER**  
**BLACK SALE!**

Wohnwand weiß/Wildeiche-Nachbildung, B/H/T ca. 265x192x42 cm 2026589

Mit LED-Beleuchtung!

**199.-**  
Eröffnungspreis



**BESTER KOMFORT!**  
Mit Bettkasten und Liegefunktion!

Seitenverkehrt montierbar!  
Rücken echt!

ALLES ABHOLPREISE

Wohnlandschaft Bezug Stoff grau, Nosagunterfederung, Stellmaß ca. 196x256 cm, Liegefläche ca. 140x211 cm 2000006

Nosagunterfederung!

**699.-**  
Eröffnungspreis

**MIT VERKAUFSOFFENEM SONNTAG**

am 1. ADVENT in Großwallstadt  
 27.11.2022 von 13 bis 18 Uhr

BLACK FRIDAY  
**25**  
 NOVEMBER

SAMSTAG  
**26**  
 NOVEMBER

SONNTAG  
**27**  
 NOVEMBER

Italienischer Bistrotrend  
 Fr. 25.11. bis So. 27.11.22



**Kinder Rallye**  
 Do. 24.11.22 bis So. 27.11.22

Mit einer tollen Überraschung für jeden Teilnehmer



Am verkaufsoffenem Sonntag  
**Glitzertattoos gratis**

Am verkaufsoffenem Sonntag

**10% extra**

Gültig bei allen Möbelneubestellungen bei SPARMAXX am 27.11.2022. Ausgenommen sind Gartenmöbel, Onlineshop sowie in unseren aktuellen Anzeigen und Prospekten beworbenen Waren. Weiterhin bereits reduzierte Artikel aus der Ausstellung. Nicht mit anderen Vorteilsaktionen kombinierbar.

**FAST ALLES VOR DEM FEST ERHÄLTlich**

**Quantität aus Deutschland! Auch in weiß erhältlich!**  
**Kleiderschrank** Sonoma Eiche-Nachbildung, B/H/T ca. 80x177x52 cm 2023702  
**79.95**  
 Eröffnungspreis

**Boxbett** Federkern-Polsterung, Gestell umpolstert mit Microfaser, Liegefläche ca. 140x200 cm Ohne Zierkissen 2020403/01  
 1 Komfort-Schaumtopper, integriert  
 2 Bonellfederkern-Matratze  
 3 Box mit Bonellfederung  
 Mit Topper!  
**ALLES ABHOLPREISE**  
**449.-**  
 Eröffnungspreis

**INKLUSIVE**  
**Edelstahl-Einbauherd** Ignis AKH1001IX, EEK: A  
**Glaskeramik-Kochfeld** Ignis AKL-4990NE  
**Kühl-/Gefrierkombi** GGV KGK145-F, EEK: F  
**Edelstahl-Dunsthäube** Airforce ZDH2-90, EEK: D  
**Edelstahl-Einbauspüle**

**Sandwichtoaster** 201486 bisher 24.95  
**17.95**  
 Tolle Geschenk-idee

**Deko- und Geschenkideen in großer Auswahl**  
**SOI WONDERFUL®**  
**Plaid mit Fransen „Dascha“** (50% Baumwolle/ 50% Polyacryl), versch. Farben, ca. 130x170 cm 75006/00-03 bisher 29.95  
**19.95**  
 je  
 Eröffnungspreis

**Esstisch** Platte Wildeiche Melamin, Gestell Metall matt schwarz, B/H/T ca. 160x75x90 cm 3022479/00 **199.-**  
**Polsterstuhl** Bezug Stoff, Gestell Metall pulverbeschichtet schwarz 2020995/00 **99.95**  
 je  
 Eröffnungspreis

**Einbauküche** Magnolia matt/weiß, inkl. Edelstahl-Elektrogeräte und Edelstahl-Einbauspüle, ca. 185x335 cm **Barpreis 2198.-**  
 oder 10x mtl.\*  
**219.80**  
 Eröffnungspreis

**SOFORT • GÜNSTIG • KOMPETENT**

# Finanzierung mit einer Laufzeit von bis zu 48 Monaten möglich. Gültig für Neuaufträge ab 100,- € ohne Anzahlung sowie Bonität vorausgesetzt. 0% Finanzierung mit einer Laufzeit von 10 Monaten. Kaufpreis entspricht dem Nettodarlehensbetrag; gebundener Sollzinssatz (jährlich) und eff. Jahreszins 0,00 %. Zum Beispiel: Barzahlungspreis 1.000,- € oder 10 x 100,- €. Vermittlung erfolgt ausschließlich für den Kreditgeber BNP Paribas S.A. Niederlassung Deutschland, Schwanthaler Str. 31, 80336 München. Weitere Informationen unter [www.spilger.de/finanzierung](http://www.spilger.de/finanzierung). \* Jeweils auf einer Energieeffizienzskala mit Spektrum 1) von A+++ bis D • 2) von A bis G • Alles ohne Dekoration • Alle Preise sind Abholpreise

Wohn-Center Spilger GmbH & Co. KG  
 Römerstr. 115 • 63785 Obernburg



# WER STROMNETZ KANN, KANN AUCH GLASFASERNETZ.

Ökostrom ist ein gute Sache. Vor allem, wenn er mit ultraschnellem Internet einhergeht. Profitieren Sie doch auch von unserem großflächigen Ausbau des Glasfasernetzes in Südhessen. Wir versorgen Ihr Zuhause mit einem Highspeed-Netz und bieten attraktive Flatrate-Tarife zum Surfen und Telefonieren. Alle weiteren Infos auf [entega.de](https://www.entega.de)



EINFACH KLIMAFREUNDLICH FÜR ALLE.



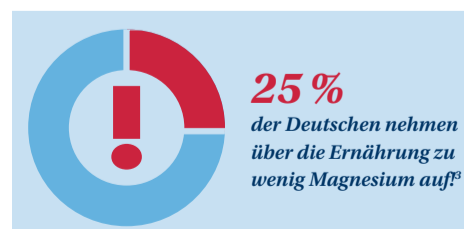
## Magnesium – gut fürs Herz!

### Studie zeigt<sup>1</sup>: Magnesiummangel kann Risiko für Herz-Kreislauf-Erkrankungen erhöhen

Herz-Kreislauf-Erkrankungen zählen zu den häufigsten Erkrankungen weltweit. In Deutschland waren sie 2020 sogar die Todesursache Nr. 1.<sup>2</sup> Es gibt Hinweise, dass eine schlechte Versorgung mit Magnesium mit einem erhöhten Risiko u. a. für Herz-Kreislauf-Erkrankungen einhergehen kann.<sup>1</sup> Ein Mangel an Magnesium kann sich in Symptomen wie Herzrhythmusstörungen und Bluthochdruck äußern.<sup>1</sup> Ein guter Grund, vorbeugend auf eine optimale Magnesiumversorgung zu achten – aber auch Menschen mit bestehenden Herzerkrankungen können profitieren, wie eine neue Untersuchung eindrucksvoll zeigt.<sup>1</sup>

#### Magnesium für die Herz-Kreislauf-Gesundheit

Viele Menschen wissen, dass Magnesium wichtig für eine gesunde Funktion von Muskeln ist. Doch auch die Rolle, die das Mineral für die Herz-Kreislauf-Gesundheit spielt, ist groß: Zum einen ist Magnesium ein wichtiger Bestandteil unseres Energiestoffwechsels, zum anderen steuert Magnesium die Reizübertragung zwischen Nerven und Muskeln. Hier schließt sich der Kreis: denn auch unser Herz ist ein Muskel.



Magnesium aktiviert unter anderem ein Enzym, das für die Kontraktion, also das Zusammenziehen des Herzens verantwortlich ist. Dabei ist das Gleichgewicht von Magnesium und Kalium entscheidend. Herzmuskelzellen sind auf eine gut funktionierende Energiegewinnung angewiesen. Das dafür zuständige Enzym benötigt Magnesium. Fehlt es an Magnesium, kann die Herzmuskelzelle schneller erregt werden. Insbesondere Menschen mit Herzerkrankungen sollten deshalb ihren Magnesiumhaushalt im Blick haben.

#### Magnesium bei Bluthochdruck

Eine ausreichende Versorgung mit Magnesium ist auch für Bluthochdruckpatienten wichtig. Es gibt Hinweise darauf, dass Bluthochdruckpatienten, die Blutdrucksenker wie z.B. Diuretika, ACE-Hemmer

oder Betablocker einnehmen, häufig einen Magnesiummangel aufweisen. Die Gabe von Magnesium zusätzlich zu den verordneten Medikamenten führte dabei zu einer leichten Senkung des Blutdrucks. Auch die Häufigkeit von Beschwerden wie unregelmäßiger Herzschlag, Herzschmerzen oder Nervosität nahm den Berichten der Patienten zufolge ab.<sup>4</sup>

**Fazit: Es gibt verschiedene Hinweise, dass Magnesium das Risiko für Herz-Kreislauf-Erkrankungen senken und bei bestehenden Erkrankungen unterstützen kann. Sorgen Sie also für eine ausreichende Versorgung mit Magnesium! Die DGE empfiehlt Männern die Aufnahme von 350 mg Magnesium täglich, Frauen die Aufnahme von 300 mg.<sup>5</sup>**

Erhältlich in Ihrer Apotheke:

#### Biolectra® MAGNESIUM 300 mg Kapseln

- ✓ Magnesiumspeicher werden aufgefüllt
- ✓ Kleine Kapsel, leicht zu schlucken
- ✓ Vegan & frei von Zusatzstoffen

Packungsgrößen: 20 St., 40 St., 100 St.



\* Magnesium trägt zu einer normalen Muskelfunktion bei.

1. Evers I, Crujisen E, Kornaat I, Winkels RM, Busstra MC and Geleijnse JM (2022) Dietary magnesium and risk of cardiovascular and all-cause mortality after myocardial infarction: A prospective analysis in the Alpha Omega Cohort. Front. Cardiovasc. Med. 9:936772. doi: 10.3389/fcvm.2022.936772.  
2. <https://www.herzstiftung.de/service-und-aktuelles/presse/pressemitteilungen/todesursachenstatistik-2020> (aufgerufen am 21.9.2022). 3. Micke O et al. Magnesium: Bedeutung für die hausärztliche Praxis – Positionspapier der Gesellschaft für Magnesium-Forschung e.V. Dtsch Med Wochenschr 2020; 145: 1628–1634 | © 2020. The Author(s). 4. <https://www.deutsche-apotheker-zeitung.de/daz-az/2008/daz-30-2008/magnesium-und-das-herz-kreislauf-system> (aufgerufen am 06.10.2022). 5. <https://www.dge.de/wissenschaft/referenzwerte/magnesium/?L=0> (aufgerufen am 21.9.2022).

Biolectra® Magnesium 300 mg Kapseln. Nahrungsergänzungsmittel sind kein Ersatz für eine ausgewogene und abwechslungsreiche Ernährung und eine gesunde Lebensweise. Verzehrsempfehlung: 1 x täglich 1 Kapsel mit reichlich Flüssigkeit schlucken. Stand: September 2021

# Treffsicher Bronze in Kairo geholt

## Mit dem Kleinkalibergewehr auf 50 Meter bei der WM

**Breuberg.** Der Odenwälder David Koenders (SV Rai-Breitenbach) verschafft dem Deutschen Sportschützenteam in der ägyptischen Hauptstadt Kairo mit der Teamkollegin Anna Janßen im Mixed-Wettbewerb eine Bronzemedaille mit dem Kleinkalibergewehr auf die 50-Meter-Distanz. Die Bronzemedaille von Anna Janßen & David Koenders im Dreistellungskampf-Mixed war bereits die siebte Team-Medaille für das DSB-Team in Kairo. In der Qualifikation erreichten Janßen & Koenders mit 877 Ringen auf Platz acht den Einzug ins Finale. Mit nur einen Ring weniger hatte das zweite DSB-Duo mit Jolyn Beer & Maximilian Dallinger den



David Koenders mit Anna Janßen in Kairo.

Foto: privat

Einzug ins Finale auf Platz neun verfehlt. Mit 628,8 Ringen fehlten Koenders lediglich zwölf zehntel Ringe für Rang acht und dem Finaleinzug. Nach seiner WM-Premiere kommentierte der 25-Jährige: „Es war für mich ein guter Wettkampf, ich habe genau das umgesetzt, was ich mir vorgenommen habe. Dass dann hier und da die ganz „dicken“ Phasen fehlen, passiert, aber 56 Innenzehner zeigen auch, dass nahezu jeder Schuss sauber durchgezogen war. Und mit einem 12. Platz beim ersten WM-Start bei den Erwachsenen bin ich sehr zufrieden.“ Als Nächstes Ziel soll Olympia 2024 angestrebt werden. red



Samstag, 26.11.

Sonntag, 27.11.

16:00 Uhr  
Offizielle Eröffnung  
auf dem Adventsmarkt

17:00 Uhr  
Übergabe Spendenscheck  
an die Hospizgruppe der Sozialstation

18:00 Uhr  
Posaunenchor Höchst

ab 19:30 Uhr  
Heringer Sternsinger  
Adventsrock



16:00 Uhr  
Fackel- & Laternenumzug  
mit einer Überraschung  
Start Kindergarten am See

17:30 Uhr  
Bescherung mit dem Nikolaus  
auf dem Montmelianer Platz

18:00 Uhr  
Herbertschor

19:00 Uhr  
Höchster Weihnachtswochen  
Ziehung des ersten Weihnachtsgeldes

19:30 Uhr  
Sandra Patsis  
Singer & Songwriter



... mit süßen Köstlichkeiten, Getränken, weihnachtlichem Grillgut und Weihnachtsdekorationen.

# Erbacher Schlossweihnacht

## Abwechslungsreiches Programm für die ganze Familie

**Erbach.** Am 25. November öffnet die glanzvolle Erbacher Schlossweihnacht rund um das Erbacher Schloss ihre Pforten. An allen Adventswochenenden sorgt das abwechslungsreiche und atmosphärische Marktgeschehen freitags von 15-20 Uhr und samstags und sonntags von 11-20 Uhr mit einem abwechslungsreichen Programm

für Vorweihnachtsstimmung. Die offizielle Eröffnung der Schlossweihnacht findet durch Bürgermeister Dr. Peter Traub am 25. November um 17 Uhr auf dem Marktplatz statt. Dabei wird der Bürgermeister die Beleuchtung rund um den Marktplatz feierlich anschalten und danach die liebevoll geschmückten Weih-

nachtsbäume der Kindergartenkinder in Empfang nehmen. Anschließend verzaubern bunte Erbacher Lichterengel auf Hochstelen die Besucherinnen und Besucher ebenso wie der traditionelle Advent am Schöllbacher Altar in der Hubertuskapelle des Schlosses.

Neben dem reichhaltigen Angebot der Standbetreiber auf dem Marktplatz, im Städtel und im Schlosshof, lockt an allen Adventswochenenden ein buntes Musikprogramm auf dem gesamten Marktgelände mit Auftritten von Alhornbläsern, verschiedenen Bläserorchestern und Musikvereinen. In der Stadtkirche findet zudem die musikalische Andacht „Adventslichter“ an allen vier Samstagen statt und verschiedene Führungen beleuchten die Altstadt und das Erbacher Schloss in ganz neuem Licht.

Für Kinder führt das Kindertheater „TATÜT“ das kurzweilige Theaterstück Weihnachtstamam

auf, die Vorlese-Omas laden in der Orangerie zum Verweilen ein und die Krippe mit lebendigen Tieren im Handwerkerhof sorgt für strahlende Augen. Auch der Weihnachtsmann nimmt samstags und sonntags auf der Marktplatzbühne Platz, liest Geschichten vor und überrascht die Kinder mit Geschenken.

In diesem Jahr öffnen sowohl die historische Gaststätte „Zum Bären“ im Städtel als auch die Togo-Hilfe Erbach und der TSV Günterfürst im Alten Rathaus wieder ihre Türen und bieten Raum zum Aufwärmen bei Kuchen und Kaffee an. Daneben runden die Erbacher Geschäfte und Gastronomen mit Beleuchtung, Dekoration und Angeboten das weihnachtliche Angebot in Erbach ab.

Das Gesamtprogramm der Erbacher Schlossweihnacht ist im Internet unter [www.erbach.de](http://www.erbach.de) („Erbach erleben“ „Erbacher Schlossweihnacht“) zu finden. red



Erbacher Schloss in weihnachtlichem Glanz

Foto: Stadt Erbach



Erbacher Lichterengel

Foto: Stadt Erbach

## Leuchtende Kinderaugen bei der Erbacher Schlossweihnacht 2022

Abseits vom Trubel der großen Weihnachtsmärkte können Besucherinnen und Besucher den besinnlichen Lichterglanz der Erbacher Schlossweihnacht in der historischen Altstadt genießen. Die Kulisse des Residenzschlosses sowie einer der größten Weihnachtsbäume Deutschlands sorgen für die richtige Weihnachtsstimmung und laden zum Verweilen an den festlich geschmückten Markthütten rund um das Erbacher Schloss ein.

Doch nicht nur die „Großen“ kommen bei der Erbacher Schlossweihnacht auf ihre Kosten: Kinder können den Auftritten des Kindertheaters TATÜT lauschen, die lebendigen Tiere in der Krippe bewundern, sich bei den strahlenden Lichterengeln süße Goldtaler abholen oder dem Weihnachtsmann ein Geschenk entlocken.

Abgerundet wird das Programm der Schlossweihnacht durch eine Vielzahl von Weihnachtskonzerten, Schlossführungen und Stadtrundgängen.

Alle Informationen bei der Touristik-Information Erbach & Odenwald-Laden

Marktplatz 1 // 64711 Erbach // Tel.: 06062 64-880 // [tourismus@erbach.de](mailto:tourismus@erbach.de) // [www.erbach.de](http://www.erbach.de)

# ERBACHER SCHLOSS WEIHNACHT



Markt an allen vier Adventswochenenden



## Koalition fordert Hessenticket Es soll kostenlos für alle „Fahrschüler“ sein

**Odenwaldkreis.** Die Odenwaldkoalition, bestehend aus SPD, ÜWG und FDP, fordern ein Hessenticket für alle hessischen Schüler. Der mit „Übernahme von Schülerbeförderungskosten und Bürokratieabschaffung“ betitelte Antrag soll nach dem Willen der Modernisierungspartner bei der nächsten Sitzung des Kreistags am 12. Dezember beschlossen werden. Die bisherige Regelung besagt, dass Schüler, die die nächstgelegene Schule, die den gewählten

Bildungsgang anbietet, auch tatsächlich besuchen müssen. Besuchen die Schüler hingegen eine andere Schule ihrer Wahl, müssen die Schüler beziehungsweise die Eltern das Schülerticket Hessen für 365 Euro pro Jahr selbst erwerben und eine Kostenerstattung beantragen. Die Höhe der Kostenerstattung durch den Odenwaldkreis richtet sich nach dem günstigsten Tarif für die konkrete Fahrstrecke.

Die Koalition hat beantragt, „dass

alle berechtigten Schülerinnen und Schüler, deren Wohnort weiter als zwei Kilometer von der Grundschule ihres Schulbezirks beziehungsweise drei Kilometer von der nächstgelegenen weiterführenden Schule entfernt ist, die den gewählten Bildungsgang anbietet, kostenlos das Schülerticket Hessen erhalten, unabhängig davon, welche Schule sie tatsächlich besuchen“, so Raul Giebenhain, Vorsitzender der SPD-Kreistagsfraktion. *red*

## Rausch im Straßenverkehr

**Odenwaldkreis.** (red.) Beamte des Erbacher Rauschgiftkommissariats führten am Dienstag, 15. November, in Erbach, Michelstadt, Reichelsheim und Fränkisch-Crumbach Kontrollen durch. Für zwei Verkehrsteilnehmer mündeten die Überprüfungen anschließend in entsprechende Strafverfahren. Gegen 15.20 Uhr stoppten die Gesetzeshüter in der Hirschwirtstraße in Reichelsheim zunächst einen 38 Jahre alten Autofahrer wegen Verdacht auf Cannabiskonsum. Er hatte auch keinen gültigen Führerschein. Ein 23-jähriger Rollerfahrer hatte in der Heidelberger Straße in Reichelsheim ein falsches Kennzeichen angebracht, um einen ordnungsgemäßen Versicherungsschutz vorzutäuschen. Eine Fahrerlaubnis fehlte, dafür aber Verdacht auf Drogenkonsum. *red*

## Fahrradfahrer angefahren

**Bad König.** Ein 16-jähriger Radfahrer stürzte am Sonntag, 13. November, gegen 14.10 Uhr, in der Berliner Straße und verletzte sich leicht. Ersten Ermittlungen zufolge überholte ein in die gleiche Richtung fahrender Pkw und streifte den Jugendlichen. Der Autofahrer beging Fahrerflucht, am Fahrrad des 16-Jährigen entstand ein Schaden von etwa 200 Euro. Die genauen Ermittlungen zum Unfallhergang dauern an. Nach Angaben des Radfahrers waren unmittelbar nach dem Unfall zwei Ersthelfer vor Ort. Diese und weitere Hinweisgeber werden von der Polizei gebeten, sich unter der Tel.: 06062-9530 zu melden. *red*

## Einbruch

**Michelstadt.** Kriminelle hebelten am Mittwoch, 9. November, zwischen 12.15 und 20.15 Uhr die Terrassentür eines Wohnhauses in der Landrat-Ackermann-Straße in Michelstadt auf. Ob die Einbrecher Beute machten, wird noch ermittelt. Hinweise an Tel.: 06062-9530. *red*

## Sparen durch Schließen Rathaus zwischen den Jahren zu

**Reinheim.** Das Rathaus sowie alle Außenstellen außer den Betreuungseinrichtungen sind in der Zeit vom 23. Dezember bis zum 30. Dezember geschlossen. Für die Betreuungseinrichtungen gelten die bekannten Schließzeiten. Vom 27. bis 29. Dezember wird für dringende Fälle eine Notrufnummer geschaltet. Die Rufnummer und Erreichbarkeit gibt die Stadtverwaltung rechtzeitig vorher bekannt. Die Stadtverwaltung bittet darum, notwendige Ausweise oder Pässe

rechtzeitig zu beantragen beziehungsweise bereits beantragte Pässe und Ausweise rechtzeitig abzuholen. Die Bearbeitungszeit bei der Bundesdruckerei beträgt derzeit fünf Wochen. Bürgermeister Manuel Feick: „Durch die mehrtägige Schließung gelingt es uns, Energiekosten in nicht unbeträchtlicher Höhe einzusparen. Ich bitte für diese Entscheidung um Ihr Verständnis. Ab dem 2. Januar 2023 sind alle Abteilungen und Außenstellen wieder zu erreichen.“ *red*

## Mahnmal in Ebersberg Neugestaltung durch den Bauhof



Die städtischen Bauhofmitarbeiter haben im Laufe des Jahres die Fläche um das Mahnmal der Gefallenen auf dem Friedhof in Ebersberg neu gestaltet. Foto: Bauhof Erbach

**Erbach.** Das Denkmal der gefallenen Soldaten in Ebersberg wurde im Auftrag der Friedhofsverwaltung durch den Bauhof neu gestaltet. Die Hecke und die restliche Bepflanzung wurden entfernt, neues Grün, eine Einfassung aus Steinen und ein Kiesweg angelegt. Im Frühjahr sollen

an den beiden Seiten des Weges zum Mahnmal zwei insektenfreundliche Lavendelbeete angelegt werden. Für Angehörige besteht weiterhin die Möglichkeit, vor dem Gedenkstein in einem kleinen Beet jahreszeitlichen Blumenschmuck zu pflanzen. *red*



Machen Sie sich bereit  
für den Audi A1<sup>1</sup>.  
Jetzt zu attraktiven Konditionen.

Ein attraktives Leasingangebot:

**z. B. Audi A1 Sportback 30 TFSI, S tronic, 7-stufig\*.**

\* Kraftstoffverbrauch l/100 km: innerorts 5,4; außerorts 4,3; kombiniert 4,7; CO<sub>2</sub>-Emissionen g/km: kombiniert 107; CO<sub>2</sub>-Effizienzklasse B.

LED-Scheinwerfer und LED-Heckleuchten mit dynamischem Blinklicht Heck, Sitzheizung vorn, Infotainmentpaket plus, Audi smartphone interface, Audi virtual cockpit, Audi phone box, u.v.m.

Audi Code : AYNU49B4

Leistung:	81 kW (110 PS)
Leasing-Sonderzahlung:	€ 1.500,-
Laufzeit:	48 Monate
Jährliche Fahrleistung:	10.000 km

**48 monatliche Leasingraten à  
€ 255,-**

Ein Angebot der Audi Leasing, Zweigniederlassung der Volkswagen Leasing GmbH, Gifhornstraße 57, 38112 Braunschweig. Inkl. Werksabholung. Bonität vorausgesetzt.

Etwaige Rabatte bzw. Prämien sind im Angebot bereits berücksichtigt.

<sup>1</sup> Aktion für Neuwagen der Audi A1 Modellreihe. Ausgeschlossen ist der Audi A1 40 TFSI (Kraftstoffverbrauch l/100 km: innerorts 7,4 – 7,3; außerorts 4,6 – 4,4; kombiniert 5,6 – 5,5; CO<sub>2</sub>-Emissionen g/km: kombiniert 128 – 125; CO<sub>2</sub>-Effizienzklasse B. Angaben zu den Kraftstoffverbräuchen und CO<sub>2</sub>-Emissionen sowie Effizienzklassen bei Spannweiten in Abhängigkeit vom verwendeten Reifen-/Räderersatz). Gültig bei Neuzulassung bis 20.12.2022.

Abgebildete Sonderausstattungen sind im Angebot nicht unbedingt berücksichtigt. Alle Angaben basieren auf den Merkmalen des deutschen Marktes.

**Treffpunkt  
THIEROLF**

**Treffpunkt Thierolf GmbH & Co. KG**

Hammerweg 29, 64720 Michelstadt  
Tel.: 0 60 61 / 7 09-0  
treffpunkt@thierolf.de, www.thierolf-michelstadt.audi

**TEILRÄUMUNGSVERKAUF  
WEGEN UMBAU!**

**50%** AUF DIE GESAMTE KINDERBEKLEIDUNG  
**30%** AUF AUSGEWÄHLTE MARKEN

**zörgiebel**  
macht Mode für mich.

Mode Zörgiebel · Siedlerweg 18  
64407 Fränkisch-Crumbach  
www.zoergiebel.de

Öffnungszeiten:  
Mo-Fr 10-19 Uhr  
Sa 10-18 Uhr



loop5

# BLACK FRIDAY

**25. NOV, 10 - 20 UHR**

Freut Euch auf einen Shoppingtag  
mit jeder Menge Schnäppchen  
und Sonderaktionen.

Für Euer  
Einkaufserlebnis:  
Coole Walkacts,  
Live-Musik und  
unsere Candybar

Für mehr Infos  
[loop5.de/blackfriday](https://loop5.de/blackfriday)