

**HALLMANN**

21.–28. November

**BLACK DAYS**

**-50%**  
auf alles\*

Gültig von 21.–28.11.2022 und in diesem Zeitraum gebuchte Termine bis 18.12.2022, beim Kauf von Brillen, Meisterglas® Brillengläsern und Sonnenbrillen, ausgenommen Chanel, Dior, Gucci, Lindberg, Örgreen, Lunor, La Roche. Der Rabatt von 50% wird automatisch vom Hersteller-UVP abgezogen. Nur auf vorrätige Ware. Nur für Neuanfragen. Kann nicht mit anderen Aktionen / Paket- oder Komplettbrillenangeboten / Gutscheinen kombiniert werden. Optik Hallmann GmbH, Große Str. 27, 24937 Fl.

Groß-Umstadt • Bad König  
Michelstadt • Dieburg  
☎ 0800/412 6000 • [optik-hallmann.de](http://optik-hallmann.de)

**Odenwälder Journal**

Wochenzeitung für den Vorderen Odenwald

Samstag, 19. November 2022 - Nummer 46 - 39. Jahrgang - Gesamtauflage 67.600 Exemplare  
Telefon 0 61 65 / 930 90 - Fax 0 61 65 / 930 94 0 - [info@odw-journal.de](mailto:info@odw-journal.de) - [www.odw-journal.de](http://www.odw-journal.de)

**Lebensmittel gezielt spenden:**  
Aktion in Groß-Bieberau

Seite 6

**Ein Blick zurück:**  
Inflation vor 100 Jahren

Seite 7

**Bronze in Kairo geholt**

Seite 12

**HDI**

HDI Hauptvertretung Marco Clarizia  
Ihr Spezialist für Versicherung und Vorsorge

**Aktion:** Wir berechnen Ihre Kfz-Versicherung günstiger – garantiert!

marco.clarizia@hdi.de  
<https://berater.hdi.de/marco-clarizia/>

HDI Hauptvertretung Marco Clarizia

Dieburger Str. 30, 64354 Reinheim  
T +49 6162 9197040  
M +49 177 4021041

## Meldungen

### Bohrer weg

**Groß-Umstadt.** Diebe entwendeten in der Nacht zum Dienstag, 15. November, eine Schlagbohrmaschine aus einem weißen Opel. Dabei zerstörten sie eine Autoscheibe. Der entstandene Schaden beträgt nach derzeitigen Erkenntnissen mehrere tausend Euro. Hinweise an Tel.: 06151-9690. *red*

### Tür kaputt

**Reinheim.** Ein erfolgloser Einbruch zwischen Samstag, 12. November, und Dienstag, 15. November beschädigte die Eingangstür eines Bekleidungsgeschäftes. Die Schadenshöhe ist noch unbekannt. Hinweise an Tel.: 06151-9690. *red*

**Antik Galerie**  
WIR SIND IHR ANSPRECHPARTNER

**GOLD AN- UND VERKAUF**

ANTIKGALERIE\_POORHOSAINI

tobias.poorhosaini@gmx.de | 06151 25688  
0151.24070700 | [www.antikgalerie24.de](http://www.antikgalerie24.de)  
Schulstraße 1, 64285 Darmstadt

### Rentnertrick missglückt

**Groß-Umstadt.** Falsche Polizeibeamte riefen am Mittwoch, 9. November, eine Seniorin aus Groß-Umstadt an. Die Anrufer täuschten der älteren Dame am Telefon vor, die Polizei hätte in ihrer Nachbarschaft Kriminelle festgenommen. Bei diesen hätte man eine Liste mit weiteren Einbruchsziele gefunden, darauf befände sich auch der Name der Angerufenen. Man wolle diese nun warnen und ihr Ersparnis in Sicherheit bringen. Bei der Seniorin hatten sie mit diesem Trick keinen Erfolg. Die Polizei rät, am Telefon keine persönlichen Daten zum Leben oder zum Vermögen anzugeben und das Gespräch direkt zu beenden. Solche Fragen stellt die echte Polizei nicht am Telefon. *red*

## Es ist Adventszeit im Odenwald

Die Weihnachtsmärkte öffnen, der festliche Jahresausklang beginnt

**Landkreis Darmstadt-Dieburg.** Bald ist Weihnachten. Diese Worte lassen die Herzen der Kinder meist höher schlagen. Aber auch für die Erwachsenen bietet die Vorweihnachtszeit neben besinnlichen Stunden viele gesellige Anlässe. Gerade die Odenwälder können sich glücklich schätzen; so gibt es doch eine Vielzahl von Weihnachts- und Adventsmärkten direkt vor der Haustür.

Los geht es im vorderen Odenwald am ersten Adventswochenende mit dem **Lichtenberger Adventsmarkt** unterhalb des Schlosses. Neben einem vielfältigen Angebot an Kunstgewerbe, Advents- und Weihnachtsschmuck finden Besucher auch eine große Auswahl an kulinarischen Köstlichkeiten. Eröffnet wird der Markt am Freitag, dem 25. November um 18 Uhr mit einem Posannenchor, dem Nikolaus, den Odenwälder Lebkuchensfrauen (Kinderbescherung) und den Lichtenberger Wichteln. Er kann am Freitag bis 22 Uhr besucht werden. Am Samstag, 26. November, hat der Markt von 15 bis 22 Uhr und am Sonntag, 27. November von 12 bis 20 Uhr geöffnet.

In **Dieburg** öffnet der Dieburger Glückstalermarkt traditionell am ersten Adventswochenende und geht bis zum vierten Advent, dieses Jahr vom 25. November bis zum 17. Dezember. Jeweils freitags von 17 Uhr und samstags von 10 bis 16 Uhr können die Besucher über den Markt bummeln. Am Adventfreitag wird Kartoffelsuppe mit Prominenten



Der Adventsmarkt vor dem Lichtenberger Schloss in vorweihnachtlichem Glanz. Foto: Gemeinde Fischbachtal

aus der Region gekocht. Am Adventsamtstag werden die Gewinner aus der Glückstaler-Aktion der Dieburger Geschäfte gezogen.

Der Adventsmarkt im **Groß-Umstädter Stadtteil Heubach** rund um das alte Rathaus kann am Samstag, 26. November in der Zeit von 15 bis 21.30 Uhr und

Sonntag, 27. November von 12 bis 20 Uhr besucht werden.

Der **35. Groß-Bieberauer Weihnachtsmarkt** findet am Samstag, dem 26. November von 18 bis 23 Uhr und Sonntag, dem 27. November von 12 bis 20 Uhr auf dem Biberplatz statt.

(Fortsetzung auf Seite 3)

## Fördergelder für den ländlichen Raum

Landkreis Darmstadt-Dieburg und Odenwald sind LEADER

**Landkreis Darmstadt-Dieburg.** Erneut zählt auch die Region Darmstadt-Dieburg mit den 15 Kommunen Alsbach-Hähnlein, Bickenbach, Seehaus-Jugenheim, Mühlthal, Modautal, Fischbachtal, Groß-Bieberau, Reinheim, Ober-Ramstadt, Roßdorf, Messel, Otzberg, Groß-Umstadt, Schaaheim und Babenhausen im Landkreis Darmstadt-Dieburg zu den hessischen LEADER-Förderregionen.

Auch der Odenwald bleibt eine von 24 hessischen Regionen, die weiterhin von sogenannten LEADER-Mitteln der EU für den ländlichen Raum profitieren, wie CDU-Landtagsabgeordnete Sandra Funken berichtet. Bis 2027 steht für diese Regionen ein Fördervolumen von 105 Millionen Euro zur Verfügung – das sind 15 Millionen Euro mehr als in der vergangenen Förderperiode. LEADER ist eine EU-För-

derstrategie zur Mobilisierung und Umsetzung der Entwicklung in ländlichen Gemeinschaften.

Grundlage für die Entscheidung ist das Engagement der Regionen ihrer Bewohner und ihrer Entscheidungsträger. Öffentlich-private Partnerschaften analysieren Stärken und Schwächen, entwickeln Strategien und formulieren Ziele für die Entwicklung der Region. *red*

**25 Jahre Meisterbetrieb**

**martin + bach**  
Dachdeckerei + Zimmerei

**24 Std.-Reparaturnotdienst:**  
0170-3122698

**Rufen Sie uns an - wir beraten Sie gerne:**

- Steildach • Dachflächenfenster
- Fassadenverkleidung • Naturschieferindeckung
- Kaminkopfsanierung • Spenglerarbeiten
- Flachdach • Dachbegrünung • Abdichtung
- Wärmeisolierung • Innenausbau
- Dachstuhl • Holzbau • Carport

[www.dachdeckerei-martin.de](http://www.dachdeckerei-martin.de)

Ober-Ramstädter-Weg 37 • 64354 Reinheim • Tel.: 06162 2274  
E-Mail: [go@dachdeckerei-martin.de](mailto:go@dachdeckerei-martin.de)

**Volksbank Odenwald**

**Union Investment**

**Bis 31.12.2022 für Fondsneukunden**  
Teilnahmebedingungen unter [www.zukunft-sparen.de/b/uwce7](http://www.zukunft-sparen.de/b/uwce7)

**Wir halten Erinnerungen nicht mehr fest wie früher. Und Geld sollte man auch nicht mehr so sparen**

Schon ab 25,- Euro zeitgemäß mit Fonds von Union Investment sparen und den limitierten adidas Rucksack mit Parley Ocean Plastic\* sichern.\*

**Aus Geld Zukunft machen**

\*Der adidas Rucksack ist Primeblue, ein High-Performance-Material mit mindestens 50% Parley Ocean Plastic\* – recyceltem Plastikmüll, der in Küstenregionen gesammelt wird, bevor er die Ozeane verschmutzen kann.

Bitte lesen Sie die Verkaufsprospekte und die wesentlichen Anlegerinformationen der Fonds, bevor Sie eine endgültige Anlageentscheidung treffen. Darin finden Sie ausführliche produktspezifische Informationen, insbesondere zu den Anlagezielen, den Anlagegrundsätzen, zu Chancen und Risiken sowie Erläuterungen zum Risikoprofil der Fonds. Diese Dokumente sowie die Anlagebedingungen und die Jahres- und Halbjahresberichte bilden die allein verbindliche Grundlage für den Kauf der Fonds. Sie sind kostenlos in deutscher Sprache erhältlich bei Ihrer Volksbank Odenwald oder über den Kundenservice der Union Investment Service Bank AG, Weißfrauenstraße 7, 60311 Frankfurt am Main, Telefon 069 58998-6060, oder auf [www.union-investment.de/downloads](http://www.union-investment.de/downloads). Verantwortlich für die Prämiaktion: Union Investment Privatfonds GmbH, Stand: 22. September 2022.

**Willste ebb's, geh' zu Eps !**

Seit über 30 Jahren **Odenwälder Grünschnittservice** gut beraten !

Fällung & Schnitt von Bäumen & Sträuchern  
Hecken und Wiesen • Spezialfällungen  
Obstbaumschnitt • Grünschnittentsorgung  
Grundstückspflege • Objektservice  
Rasen vertikutieren • Totholzentsorgung  
**HÄCKSELARBEITEN • BAUMSTUMPFFENTFERNUNG**  
**Hebebühnenarbeiten auf engstem Raum im Gelände, an und in Gebäuden**

**Garten- und Landschaftsbau**  
Regenwasser - Nutzenanlagenbau  
Garten- Neu- und Umgestaltungen  
Mauer + Pflasterarbeiten aus Beton od. Naturstein  
Terrassen aus Holz oder Stein - Zaunbau  
Bewässerungssysteme - Rollrasen - Pflanzarbeiten  
**Hochdruck-Reinigungsarbeiten**  
Wege, Mauern - alles wird wie neu!

**Inhaber: H. J. Eps • ☎ 0170 - 52 54 52 1**

**GARTENGESTALTUNG FRANK KLEMT**

Gartengestaltung im Einklang mit der Natur

- Naturstein
- Pflasterarbeiten
- Teichbau
- Pflege
- Rollrasen
- Baumfällungen

**GARTEN Neu- u. Umgestaltungen**  
**Obstbaum-Gehölzschnitt**

**Frank Klemt Gartengestaltung**  
Obergasse 1-3  
**64397 Modautal-Lützelbach**  
Tel. 0 62 54 / 30 98 181  
Mobil 01 70 / 934 16 74  
[www.gartengestaltung-frank-klemt.de](http://www.gartengestaltung-frank-klemt.de)

**KANAL MÜLLER**  
Umweltdienst

**KANAL- UND ROHRREINIGUNG**  
**24-Std.-Notdienst**  
☎ 0 800 - 00 31 24 3 (gebührenfrei)  
[www.kanal-mueller.de](http://www.kanal-mueller.de)

[www.odw-journal.de](http://www.odw-journal.de)



(Fortsetzung von Seite 1)

Bürgermeisterin Anja Dorothea Vogt und Pfarrer Sebastian Bähringer von der evangelischen Kirche, eröffnen den Markt um 18 Uhr. Die Kinder der beiden Biebrauer Kitas singen zur Eröffnung zwei Lieder und ab 19 Uhr unterhalten die Stadtpfeifer den Markt musikalisch. Der Sonntag, 27. November, beginnt um 10 Uhr mit einem Gottesdienst in der evangelischen Kirche und abends fährt der Nikolaus mit einer Pferdekutsche durch die Marktstrasse zum Biberplatz vor.

Da der „Weihnachtsmarkt uffm Hering“ nicht mehr stattfinden wird, feiert in diesem Jahr Carsten Reimers mit seiner **Burgweihnacht auf der Veste Otzberg** Premiere.

An allen vier Adventswochenenden gibt es jeweils samstags und sonntags im Burghof Programm. So werden dort Alphornbläser, Chöre sowie Ulrich Wurschy mit seiner Gitarre auftreten und die Weihnachtszeit mit festlichen Liedern anstimmen. Ein kleines Weihnachtsdorf versorgt die Besucher mit allerhand kulinarischen Köstlichkeiten. Geöffnet ist der Markt an den Adventssamstagen von 14 bis 20 Uhr und den Adventssonntagen von 12 bis 20 Uhr. Erst am zweiten Adventswochenende (2. - 4. Dezember) startet die Festtagsstimmung in **Ober-Ramstadt**. Auf dem Kunsthandwerk-Weihnachtsmarkt können kunstvolle Arbeiten bestaunt und erworben werden. Hierzu zählen Glaskunst, Fotoarbeiten, aber auch Werkstücke aus Holz, Papier, Ton, Wolle oder Stoff. Der Markt im Prälat-Diehl-Haus der evangelischen Kirchengemeinde, Grubengasse 20, ist am 3. und 4. Dezember von 14 bis 18 Uhr geöffnet. In diesem Jahr findet der **Reinheim Weihnachtsmarkt**, der am zweiten Adventswochenende gefeiert wird, im Stadtpark statt. Zahlreiche Stände Reinheimer Vereinen aber auch Privatanbieter und Gewerbetreibende bieten kulinarische und kunsthandwerkliche Besonderheiten aus der Region an. Der Weih-

nachtsmarkt wird am Samstag, dem 3. Dezember um 17 Uhr in der evangelischen Dreifaltigkeitskirche mit einem Musikprogramm eröffnet. Hier werden die Reinheimer Flötenfreunde, der evangelische Posaunenchor Reinheim/Spachbrücken sowie die Jagdhornbläser zu hören sein. Aber auch kulinarisch wird einiges geboten. So dürfen an diesen Tagen Glühwein-, Bratwurst- und Früchtepunsch nicht fehlen. Am Sonntag, dem 4. Dezember wird der Posaunenchor Ueberau und die KKM das musikalische Programm übernehmen. Der Reinheimer Weihnachtsmarkt ist samstags von 16 Uhr bis 22 Uhr und sonntags von 14 Uhr bis 20 Uhr geöffnet.

Der Weihnachtsmarkt **Gundernhausen** findet am 26. November auf dem Kerbplatz im Roßdorfer Stadtteil Gundernhausen von 15 bis 22 Uhr statt. Eröffnet wird er von Bürgermeister Norman Zimmermann. Danach werden die Kinder der Kita Gundernhausen ein Ständchen halten. Zudem wird es ein Weihnachtskino mit Bastelangebot der Kinder- und Jugendförderung geben. Außerdem wird der Nikolaus kommen und der Posaunenchor für die weihnachtliche Musik sorgen.

Der Nikolausmarkt lockt am zweiten Advent im **Groß-Umstädter Stadtteil Kleestadt**. Vor dem alten Rathaus wird Glühwein oder Kinderpunsch ausgeschenkt. Zudem wird der Weihnachtsmann vor Ort sein.

Am dritten Adventswochenende (9. - 11. Dezember) geht es mit dem **Umstädter Adventsmarkt** auf dem historischen Marktplatz in Groß-Umstadt. Von Freitag, 9. Dezember, bis Sonntag, 11. Dezember, bietet der Adventsmarkt ein abwechslungsreiches Programm. Geöffnet ist der Markt am Freitag von 17 bis 21.30 Uhr, Samstag von 14 bis 22 Uhr und Sonntag von 12 bis 20 Uhr. Am Samstag, 17. Dezember ab 17 Uhr veranstaltet der **Schützenverein Richen e.V. einen Weihnachtsmarkt** am Schützenhaus im Groß-Umstädter Stadtteil Richen. *Clarissa Yigit*

## Kraftfelder Ausstellung im Hofgut Reinheim

**Reinheim.** Die nächste Gruppenausstellung unter dem Titel „Kraftfelder“ findet in der Galerie im Hofgut Reinheim, Kirchstraße 24, vom 27. November bis 11. Dezember statt. Die teilnehmenden Künstler widmen sich dabei den physikalischen, psychosozialen, politischen und vor allem den künstlerischen Aspekten von Kraftfeldern. Diese unsichtbaren Kräfte künstlerisch sichtbar und erlebbar zu machen, bedienten sie sich ganz unterschiedlicher Techniken und Materialien. Zu den Künstlern zählen Sigrid Awizio, Christa Berz, Alexandra Besserer, Christina Bronisch-Mann, Gudrun Conford, Lucie Heirich, Helene Hess, Hans-Uwe Hoffmann, Elirie im Hofgut Reinheim, Kirchstraße 24, vom 27. November bis 11. Dezember statt. Die teilnehmenden Künstler widmen sich dabei den physikalischen, psychosozialen, politischen und vor allem den künstlerischen Aspekten von Kraftfeldern. Diese unsichtbaren Kräfte künstlerisch sichtbar und erlebbar zu machen, bedienten sie sich ganz unterschiedlicher Techniken und Materialien. Zu den Künstlern zählen Sigrid Awizio, Christa Berz, Alexandra Besserer, Chris-

## ENTEGA UNTERSTÜTZT DIE REGION.\*

Ob Kulturvereine, Sportvereine oder Soziales. Wir unterstützen unsere lebenswerte Region bei unzähligen Festen und Veranstaltungen.

EINFACH  
KLIMAFREUNDLICH  
FÜR ALLE.

FÖRDERER  
VON KULTUR  
UND SPORT



**„OPEN HOUSE“  
(Rohbaubesichtigung)  
26.11.2022 von 10 - 15 Uhr**

Brunnenstrasse 27 + 29  
64711 Erbach

Vertrieb



Marktplatz 8 · 64720 Michelstadt  
info@beratung-vertrieb.de  
T: 06061 - 9698086

19 Top-Neubauwohnungen Erbach/Odw.  
... zentral ... attraktiv ... hochwertig ... energieeffizient KfW 55

Mümling Quartier II residieren am Fluss...

## Besonderer Fußballtag Ein Erlebnis für Erbacher Kinder

**Erbach/ Groß-Umstadt.** Vor Kurzem, nahmen 30 Kinder der Fußball-E-Jugend des FSV Erbach und fußballbegeisterten Mädchen des Jugendtreffs unter der Anleitung von sieben Betreuern an einem Fußballtag teil, der von den Sportcoaches der Stadt Erbach, Mariusz Rutkowski und Benjamin Reimer, organisiert wurde. Bezuschusst wurde der Tag vom Förderprogramm „Sport integriert Hessen“.

Auf dem Programm des sportlichen Tages stand zu Beginn der Besuch der Soccerhalle in Groß-Umstadt, in der die Kinder bei einem kleinen Turnier mit vier Teams selbst aktiv werden konnten. Danach machte sich die Gruppe mit dem Reisebus auf den Weg nach Mainz in die MEWA Arena.

Vor dem Stadion hatten die Kin-

der Zeit, sich an einer Torwand auszuprobieren und Essensgutscheine zu gewinnen, die direkt im Anschluss bei einem gemeinsamen Mittagessen eingelöst wurden. Anschließend besuchte die Gruppe dank der vom 1. FSV Mainz 05 gestellten Freikarten das Bundesligaspiels gegen den VfL Wolfsburg. Für viele der teilnehmenden Kinder war dies das erste Bundesligaspiel, das sie live sehen konnten.

Die beiden Sportcoaches Mariusz Rutkowski und Benjamin Reimer verfolgen das Ziel, benachteiligten Kindern und Jugendlichen die Möglichkeit zu geben, durch sportliche Aktivitäten Teil einer Gruppe zu werden und unvergessliche Momente zu erleben. Auch für das kommende Jahr sind deshalb Projekte dieser Art geplant. *red*



Die teilnehmenden Kinder hatten eine tolle Zeit beim Fußballtag, der von den Sportcoaches der Kreisstadt Erbach organisiert wurde  
Foto: Jugendarbeit Erbach

WIR SUCHEN PROSPEKTVERTEILER



Direktwerbung GmbH

Kein Taschengeld mehr?  
Kein Problem!  
Werde jetzt  
Zusteller!



Für Jugendliche ab 13 Jahren.

Bewirb Dich jetzt unter

☎ 061 04 / 497 08 35

oder per Whatsapp

☎ 061 04 / 497 00

# Optimal Markt

## KFZ-ANKAUF

**WIR KAUFEN JEDES FAHRZEUG  
JEDE MARKE • JEDES ALTER • JEDER ZUSTAND**

PKW BUSSE GELÄNDEWAGEN WOHNMOBIL UNFALLWAGEN MOTORRAD

**ALLES ANBIETEN • SOFORT BARGELD**

**EINFACH & SICHER!**

**Jederzeit erreichbar (Montag – Sonntag)!**

**☎ 06157/8085654 o. 0176/11199111**

A.G. Automobile • Robert-Bosch-Str. 4 • 64319 Pfungstadt  
a.g.automobile1@web.de • www.kfz-ankauf-24h.de

## KFZ-Ankauf

**Kaufe gegen bar:** Pkws, Busse, Lkws, Geländewagen, Wohnmobile, Pick-Up mit Mängeln u. viele km ohne oder mit TÜV, Motor oder Getriebeschaden, suche auch Agria. **Tel. 0177 / 2802695** oder über **WhatsApp 24 Std. erreichbar** o. per **E-Mail: tufan\_83@hotmail.de**

## Wohnmobil

**Wir kaufen Wohnmobile + Wohnwagen**  
Telefon 03944-36160  
www.wm-aw.de Fa.

## Infrarot-Wärmekabinen

**direkt vom Hersteller TÜV-geprüfte Technik Sonderanfertigung möglich. Sofort ab Lager lieferbar!**  
**Grieser • Brombachtal**  
**Tel. 06063/50040**

**Kaufe jeden PKW, Bus, LKW, Geländewagen, Wohnmobile, Traktoren, alle Modelle, jeder Zustand, auch viele KM, Mängel, Unfall, Motorschaden, mit o. ohne TÜV, alles anbieten. Zahle guten Preis.**  
**☎ 06158.7488215 o. 0174.6004673**

**Kaufe Wohnmobile / Wohnwagen, jeder Zustand, auch defekt. Zahle bar und fair.**  
**☎ 0177/3105303**

**Ankauf von:** Pelzen, Alt- u. Bruchgold, Zahngold, Goldschmuck, Münzen, Perücken, Puppen, Bernstein, Haushaltsauflösungen, Bleikristalle, Bilder, Modeschmuck, Silber aller Art, Leder- und Krokotaschen, Schallplatten, Schreib- und Nähmaschinen, Figuren, Gobelins, Teppiche, Porzellan, Krüge, Zinn, Möbel, Küchen, Gardinen, Tischdecken, Uhren, kostenlose Beratung und Anfahrt bis 100 km sowie Wertschätzung. Zahle Höchstpreise. 100% diskret, Barabwicklung vor Ort. Mo.-So. 8.00-20.00 Uhr ☎ 06104/9879935

**Sammler mit jahrelanger Erfahrung:** Suche Lampen, Perücken, Puppen, Bernstein, Haushaltsauflösungen, Bleikristalle, Bilder, Modeschmuck, Silber aller Art, Leder- und Krokotaschen, Schallplatten, Schreib- und Nähmaschinen, Figuren, Gobelins, Teppiche, Porzellan, Krüge, Zinn, Möbel, Küchen, Gardinen, Tischdecken, Uhren, kostenlose Beratung und Anfahrt bis 100 km sowie Wertschätzung. Zahle Höchstpreise. 100% diskret, Barabwicklung vor Ort. Mo.-So. 7.30-21 Uhr. ☎ 069 - 34875842

## Gemeinnützige Cafeteria

**Erbach.** Weihnachtlich geht es in der Cafeteria der „Togohilfe“ am 3. und 4. Dezember im Alten Rathaus am Marktplatz zu. Im weihnachtlich geschmückten Saal des Obergeschosses werden Kuchen, Getränke und Handarbeiten angeboten. Der Erlös wird für Schulen in Togo verwendet. Geöffnet ist die Cafeteria am zweiten Adventswochenende samstags und sonntags von 11 bis 18 Uhr. *red*

## IMPRESSUM:

**Herausgeber:** Odenwälder Journal Medienhaus GmbH  
**Geschäftsstelle:** Nelkenstraße 1 64750 Lützelbach, Telefon 0 61 65 / 930 90 Fax 0 61 65 / 930 940, info@odw-journal.de  
**Geschäftsführung:** Volker Zaborowski, Markus Echtenach, René Schneider ppa  
**Chefredaktion:** Volker Zaborowski (V.i.S.d.P.)  
**Redaktionsleitung:** Dr. Sven Iwertowski  
**Satz:** Odenwälder Journal Medienhaus GmbH Nelkenstraße 1, 64750 Lützelbach  
**Vertrieb:** EGRO Direktwerbung GmbH, Biebrer Straße 137, 63179 Obertshausen  
**Druck:** Druck- und Pressehaus Naumann GmbH & Co. KG Gutenbergstraße 1 63571 Gelnhausen  
**Verteilung:** Kostenlos an alle Haushalte im hessischen Odenwaldkreis und Teile des Landkreises Darmstadt/Dieburg. Privathaushalte innerhalb geschlossener Ortschaften im Verteilgebiet bekommen durch Einstecken der Zeitungen in vorhandene Briefkästen mit Namensschild ein Exemplar in den Briefkasten geliefert. Abseits stehende Häuser, Weiler, Kleinstsiedlungen und Gehöfte werden nicht in die Verteilung einbezogen. Briefkästen mit einem erkennbaren Werbeverbot werden nicht beliefert. Beliefert werden auch Haushalte, deren Briefkästen mit dem hauseigenen Aufkleber "Keine Reklame, Odenwälder Journal JA" versehen sind. Aufkleber können beim Odenwälder Journal, Nelkenstraße 1, 64750 Lützelbach, angefordert werden.

**Gesamt-Auflage:** 67.600 Exemplare  
**Odenwaldkreis:** 39.800 Exemplare  
**Vorderer Odenwald:** 27.800 Exemplare  
**Anzeigenpreisliste:** Nummer 3  
**Erscheinungsgebiet:** Bad König, Brensbach, Breuberg, Brombachtal, Erbach, Fischbachtal, Fränkisch-Crumbach, Groß-Bieberau, Groß-Umstadt, Groß-Zimmern, Höchst, Lützelbach, Michelstadt, Mossautal, Oberzent, Otzberg, Reichelsheim, Reinheim, Roßdorf.  
Keine Rückgabe von unverlangt eingesandten Manuskripten. Veröffentlichte Artikel entsprechen nicht immer der Meinung des Herausgebers.  
Für Druckfehler keine Haftung.  
Abdruck und Vervielfältigungen von redaktionellen Beiträgen sowie von uns gestalteten Anzeigen bedarf der ausdrücklichen Genehmigung der Odenwälder Journal Medienhaus GmbH

**ANZEIGEN-ANNAHMESTELLEN:**  
● nur Geschäfts-Anzeigen ●  
**GABY MARBERG**  
Tel. 0 61 65 / 93 09 46

**Mobil 01 51 / 75 08 16 78**  
**E-Mail: g.marberg@odw-journal.de**  
für Brensbach, Fischbachtal, Fränkisch-Crumbach, Reichelsheim, Bad König und Brombachtal, Groß-Zimmern, Dieburg, Reinheim, Otzberg, Groß-Bieberau und Groß-Umstadt, Roßdorf

**MATTHIAS MANN**  
**Tel. 0 61 65 / 930 950 • Fax 930 940**  
**Mobil 01 76 / 64 65 79 93**  
**E-Mail: m.mann@odw-journal.de**  
für Erbach, Michelstadt, Mossautal, Oberzent, Landkreise Aschaffenburg und Miltenberg, Höchst, Breuberg, Lützelbach

**UNSERE E-MAIL ADRESSEN**  
Anzeigen: anzeigen@odw-journal.de  
Presstexte: info@odw-journal.de

## Dienstleistungen

**J.Setzer Dienstleistungen UG**  
**Maschinenverleih & -bedienung**  
Dienstleistungen rund ums Haus Garten und Landschaftsbau  
**E-mail: info@jsd-odenwald.de**  
**https://jsd-odenwald.de**  
**Tel.: 06068-8898872**

Suche antike Möbel, Gemälde, Uhren, Silber, Militaria, Bücher, Krüge, Fotoapparate ☎ 06108 - 9154213

**Haushaltsauflösungen,** Kleinumzüge, Umzüge, Lasttaxi, Sperrmüll, Renovierungen zum günstigen Preis ☎ 06150-590216 o. 0171-3146823

**Frau Milli kauft:** Pelze, Nerze aller Art, Kleidung, Schreib- und Nähmaschinen, Bilder, Porzellan, Bleikristall, Uhren, Teppiche, Brücken, Krüge, Münzen, Bernstein, Silber aller Art, Silberbesteck, Alt- und Bruchgold, Zahngold, Goldschmuck, Modeschmuck, Leder- und Krokotaschen, Antiquitäten, Messing, Gardinen, Möbel, Schallplatten, Orden, Ferngläser, Puppen, Briefmarken. Kompl. Nachlässe aus Haushaltsauflösungen. Kostenlose Beratung u. Wertschätzung. Zahle bar vor Ort. Täglich: 7.30 - 21 Uhr, auch am Wochenende. ☎ 069 - 59772692

**Trapezbleche 1. Wahl + Sonderposten aus eigener Produktion, TOP-Preise, cm-genau, 98646 Eishausen, Straße in der Neustadt 107, bundesweite Lieferung!** ☎ 03685 - 409140, 5% Online-Rabatt sicher. **www.dachbleche24.de**

## Treffpunkt Immobilien

## Gesuche

Suche Garage in der Nähe Brunnersweg 13, 64380 Roßdorf.  
**Tel. 0151 / 11661504**

**Die Zinsen steigen, die Nachfrage sinkt!**  
Wie geht es weiter am Immobilienmarkt?  
Gerne beantworten wir kostenfrei Ihre Fragen!

**+49 (0)6078 / 75 90 0**  
**leers immobilien**  
info@leers-immobilien.de Wohnen. Leben. Glücklich sein!

**Immobilien**  
Nachweis und Vermittlung von Immobilien in Vertretung der Sparkassen-Immobilien-Vermittlungs-GmbH

**Besser mit Makler. Am besten Sparkasse.**

**06078 70-3372**  
immobilien@sparkasse-dieburg.de

# Bauen & Wohnen

**Klaus-Peter SCHANTZ GmbH**  
**Fuhrbetrieb • Abbruch- u. Baggerarbeiten**  
**Baustoffhandel • Zisternenbau • Schwertransporte**

**WIR FÜHREN AUS:**  
● Abbrucharbeiten aller Art  
● Erd- und Planierungsarbeiten  
● Wassergebundene Parkplätze  
● Zisternenbau  
● Schwertransporte und Feldwegebau

**STÄNDIG AUF LAGER:**  
● Mutterboden • Mineralbeton  
● Sand und Kies  
● BAUSTOFFHANDEL ●

64732 Bad König/Gumpersberg • Gumpersberger-Straße 13  
Telefon 0 61 63 / 34 58 oder 56 63 • Fax 0 61 63 / 34 59  
Mobil 0179 / 391 64 71  
Internet: **www.schantz-gmbh.de**

**Dachreparaturen**  
preiswert & fachgerecht  
**Tel. 0175 9542278**

**250 km Draht und Gitter**  
**1900 Türen und Tore am Lager**

**DRAHT WEISSBÄCKER**

**ZÄUNE • GITTER • TORE**  
**Draht-Weissbäcker KG**  
Steinstr. 46-48, 64807 Dieburg  
Tel. (06071) 98810  
Fax (06071) 5161  
www.draht-weissbaecker.de  
E-Mail: draht@weissbaecker.de

- Draht- und Gitterzäune
- Schiebeto- Drehkreuze
- Schranken • Türen • Pfosten
- Sicherheitszäune • Tore
- Mobile Bauzäune • Alu-Zäune
- sämtliche Drahtgeflechte
- Alu-Toranlagen • Gabionen
- auch Montage möglich
- auch Privatverkauf

**Odenwälder Journal**  
Jetzt auf facebook

**LOVE Letters**  
Nackte Rentnerin (66) 01520-780 55 31

## Wenn Stress auf den Magen schlägt

**Reizdarm ganz natürlich in den Griff bekommen**

**(djd-p).** Stress hat sich in den letzten Jahren zu einem echten Volksleiden entwickelt. Frauen leiden laut einer Untersuchung sogar noch häufiger unter Stress-Symptomen als Männer: So gaben 84 Prozent der Frauen an, unter Stress zu leiden.

**dergerät.** In der Folge kommt es zu den bekannten Symptomen wie Magenschmerzen, Völlegefühl, Blähungen, Durchfall und unregelmäßigem Stuhlgang, welche die Lebensqualität ganz erheblich beeinträchtigen können.

**Eine der häufigsten Folgen von Stress: Reizdarm-Syndrom**

Kein Wunder, dass mit der explosionsartigen Zunahme von Stress auch die Häufigkeit des Reizdarm-Syndroms rapide zugenommen hat: Geschätzt leiden bis zu 20 Prozent aller Menschen in Deutschland unter einem Reizdarm. Man vermutet, dass bei einem Reizdarm, ebenso wie bei einem Reizmagen, die Kommunikation zwischen Kopf und dem Bauchhirn durchein-

**So kommen Magen und Darm ganz natürlich wieder in Balance**

Mit dem natürlichen Magen-Darm-Entoxin N der naturheilkundlichen Firma Spenglersan steht ein bewährtes Arzneimittel zur Verfügung, das sanft, aber dennoch effektiv Magen und Darm wieder in Balance bringen kann. Über die seit Jahren sehr guten Erfahrungen hinaus konnte auch in einer Anwendungsbeobachtung eindrucksvoll gezeigt

werden, dass durch die Einnahme von Magen-Darm-Entoxin nicht nur die Reizdarm-Symptome um 49 Prozent abnahmen, sondern sich auch die Lebensqualität der Teilnehmer um durchschnittlich 44 Prozent wieder verbesserte. Magen-Darm-Entoxin N ist in jeder Apotheke, ob vor Ort oder im Versand, erhältlich und kann rezeptfrei bezogen werden.

**ANZEIGE**

Foto: djd/Spenglersan/protostock-studio, adobestock

## 174 Fahrzeuge zu schnell

**Groß-Umstadt/ Höchst.** Beamte der Verkehrsinspektion des Polizeipräsidiums Südhessen überwachten am Donnerstag, 10. November, zwischen 19 und 23 Uhr auf der B45 am „Höchster Rondell“, die Geschwindigkeit. Auf dem kontrollierten Streckenabschnitt sind maximal 70 km/h erlaubt, Lastwagen über 7,5 Tonnen dürfen dort maximal 60 Kilometer pro Stunde fahren. Insgesamt wurden 804 Fahrzeuge gemessen, 174 waren zu schnell. Fünf Autofahrer erwartet nun ein Fahrverbot, weil sie die zulässige Höchstgeschwindigkeit um mehr als 40 km/h überschritten. Ein Pkw-Fahrer brachte 119 km/h auf den Tacho. Ihn erwarten 320 Euro Bußgeld, zwei Punkte in Flensburg und ein einmonatiges Fahrverbot. Neben den Geschwindigkeitsverstößen registrierten die Kontrolleure zudem elf Verstöße gegen die Gurtpflicht sowie drei Fahrer, die während der Fahrt ihr Mobiltelefon nutzten. *red*

## Zum Tag des Eisenmangels - Zeit für eine Überprüfung

Die Tage werden kürzer und viele Menschen verspüren eine gewisse Wintermüdigkeit und Energielosigkeit. Dahinter kann sich ein Mangel des Spurenelements Eisen verstecken. Eisenmangel ist mit ca. 2 Milliarden Betroffenen die häufigste Mangelkrankheit der Welt und die einzige Mangelkrankheit, die in den Industrieländern prominent vertreten ist.<sup>1</sup> Der Internationale Tag des Eisenmangels am 26. November will Betroffene über den Eisenmangel informieren. Eisen ist im menschlichen Körper ein enorm wichtiges Spurenelement, es wird z. B. gebraucht für den Sauerstofftransport, den Zellaufbau<sup>2</sup> oder ist auch bei eisenabhängigen Prozessen in unseren Organen wie z.B. dem Herzen, den Nerven oder der Schilddrüse beteiligt.<sup>3</sup> Fehlt dem Körper die ausreichende Menge Eisen, kann das Folgen haben. Eisenmangel tritt in Europa bei ca. jeder 10.-20. Person auf; in der Gruppe der gebärfähigen Frauen ist sogar jede fünfte betroffen.<sup>3</sup> Als besonders anfällig für einen Eisenmangel zeigen sich generell Frauen, chronisch Kranke, ältere Menschen, Schwangere oder auch Menschen, die sich vegetarisch ernähren.<sup>2</sup> Könnte auch bei Ihnen ein Eisenmangel vorliegen? Scannen Sie einfach den QR-Code und machen Sie einen schnellen Test mit 13 Fragen (der Test ersetzt keinen Arztbesuch) oder informieren Sie sich auf [www.eisen-netzwerk.de](http://www.eisen-netzwerk.de), denn: Ohne Eisen fehlt Dir was!

**ANZEIGE**

DE-NA-2200097

Ohne Eisen fehlt dir was

CSL Vifor

**Quellen:**  
1. Peyrin-Birolet L, et al., Am J Clin Nutr. 2015; 102(6): 1585-1594.  
2. Huch R und Schäfer R. 2006; Georg Thieme Verlag, Stuttgart/New York.  
3. Haslka J, et al. Eisenmangel und Eisenmangelanämie. Stand Juli 2022. Abrufbar unter: <https://www.onkopedia.com/de/onkopedia/guidelines/eisenmangel-und-eisenmangelanemie/@guideline/html/index.html> (letzter Abruf: Oktober 2022)

## Herbstzeit ist Radiozeit

**Jetzt mit DAB+ genießen**

Eigentlich hat Radio das ganze Jahr über Saison. Wenn aber die Tage immer kürzer und die Nächte wieder kühler werden, dann ist das Radio wie ein modernes Lagerfeuer. Es ist ein treuer Begleiter und erzählt Geschichten. Die Geschichten können wahr oder ausgedacht sein; sie können von Sport, Musik oder Wirtschaft handeln; sie laden immer zum Mitlachen, Miterleben und Mitfühlen ein.

**DAB+ ist die neue Generation Radio**

Wenn Sie Ihr „Radio-Lagerfeuer“ einschalten, stellen Sie sicher, dass Sie digitales DAB+ Radio hören. DAB+ ist der Nachfolger von UKW, voll digital und dennoch unabhängig vom Internet. Die Bedienung ist leicht und komfortabel. Mit einem DAB+ Radio stehen in Deutschland über 300 Sender zur Verfügung, regional bis zu 80, bundesweit gibt es 29 Programme. Entdecken Sie spannende neue Sender, die UKW nicht bietet.

Das Beste: Alle DAB+ Radios haben UKW inklusive. Überzeugen Sie sich von den Vorteilen und entscheiden Sie sich für ein DAB+ Radio. Alle Infos unter [www.dabplus.de](http://www.dabplus.de).

**Geräte bereits ab 30 Euro**

Gönnen Sie sich und Ihren Lieblingen ein DAB+ Radio! DAB+ Radios sind zukunftssicher. Im Auto ist DAB+ z. B. bereits serienmäßig. Für zu Hause gibt es Geräte ab 30 Euro. Wechseln Sie jetzt auf digitales Radio. Die perfekte Auswahl finden Sie auf [www.dabplus.store](http://www.dabplus.store).

**dab+ mehr radio**

# Erlebnisreiche Tage Herbstferienprogramm Reinheim



Eindrücke von Tagen voller Spass und Spiel im Herbst.

Foto: Stadt Reinheim

**Reinheim.** Die Kinder- und Jugendförderung Reinheim lud Kinder im Alter von neun bis 13 Jahren zu drei erlebnisreichen Herbsttagen unter dem Motto: "Wir gehen raus" ein. Bereits am ersten Tag konnten die Teilnehmenden kreativ werden und mit Speckstein auf der Windlücke in Reinheim arbeiten. Nach einer Stärkung mit Stockbrot an der Feuerschale ging es zu einem Spaziergang durch den bunten Herbstwald. Es wurden Bäume, Sträucher, Pilze, Blumen und Tiere benannt. Kian zeigte den anderen Teilnehmenden, dass die Frucht vom Ahornbaum auch als lange Nase benutzt werden kann. Auch Wall-

nüsse oder Bucheckern wurden gesammelt. Vom Erdbeerhof Münch in Groß-Umstadt wurde am zweiten Aktionstag eine neunzigminütige Eselwanderung durch die Felder gemacht. Vorher wurden die Tiere noch gestriegelt. Nach der Rückkehr malten die Kinder Bilder von dieser erlebnisreichen Wanderung. Im Anschluss ging es zum Kinderklettersteig "Krossberg". Am letzten Tag besuchten die Teilnehmenden die Gnadenhof "Keller-Ranch" in Weiterstadt. Besonders begeisterte die Kinder, dass auf der Ranch Tieren in Not ein Zuhause gegeben wird. Zudem dürfen sie bei der Fütterung der Kamele helfen. *red*

# Der gewandelte Mann Austausch zu Vorbildern und Klischees

**Groß-Umstadt.** Das Büro für Chancengleichheit und das Jugendbildungswerk des Landkreises Darmstadt-Dieburg laden zu einem Austauschabend am Donnerstag, 24. November, über die Bedeutung von Männlichkeit ein. Weitere Veranstalter sind Ahmadiyya Muslim Jamaat Dieburg und das AdiNet Südhessen. Um 19 Uhr beginnt die Veranstaltung im Pfälzer Schloss in der Pfälzer Gasse 16, Einlass ist um 18.30 Uhr. Der Eintritt ist frei, alle Geschlechter können daran teilnehmen. In einem Vortrag von Zafer Çin geht es darum, dass Männer in den verschiedenen Rollen ihres Lebens, als Vater, als Sohn, als Bruder, als Onkel, als Lehrer, als Trainer, als Kollege, als Vorgesetzter (...) immer auch männlichen Kindern und Jugendlichen Orientierung geben und männliche Vorbilder sind. In den sozialen Medien werden zum Teil sehr extreme Bilder von Männlichkeit transportiert. Manche Kinder und Jugendliche eifern diesen nach. Beim Austauschabend hingegen geht es um die Bedeutung von Männlichkeit und wie Männer in der alltäglichen Welt als Vorbild wirken wollen. Die bisher geltenden Stereotype wie Waschbrett- oder dicker Bauch, Haarfärben, Bartwuchs, Veganismus oder Fleischkonsum bilden hier laut Veranstalter keine klaren Unterscheidungsmerkmale mehr. Deshalb soll an diesem Abend versucht werden, neue Merkmale und Vorbildfunktionen auszuloten und mögliche Rollen für die „neuen Männern“ zu finden. Interessierte können sich unter: veranstaltungen-chancengleichheit@ladadi.de für diesen Abend anmelden. *red*

[www.odw-journal.de](http://www.odw-journal.de)

**WIR REALISIEREN**  
**IHR NEUES TRAUMBAD**

Besuchen Sie unsere Ausstellung  
Wir beraten Sie gerne!

- Onlineberatung Vereinbarung
- 3D-Badplanung mit Vor-Ort-Aufmaß
- Termin- und Festpreisvereinbarung
- Individuelle Badgestaltung
- Staubarme Badsanierung
- Alle Gewerke aus einer Hand inkl. Bauleitung

**RICHTER**  
schöner baden modernes heizen

Hirschbachstraße 72  
64354 Reinheim  
06162 9628-0  
info@richter-reinheim.de  
www.richter-reinheim.de  
richter\_reinheim  
RichterReinheim

# Eine Kreisschau der Kaninchen Die Kreis- und Kreisjugendmeister werden gekürt

**Groß-Zimmern.** Der neu fusionierte Kaninchenzüchterverein Dieburg-Odenwald lädt zu einer Schau der Rassekaninchen in das Vereinsheim des Kleintierzuchtvereins Groß-Zimmern in der Angeltgartenstraße 55 am Samstag, 26. und Sonntag, 27. November, ein. Interessierte Besucher können dort am Samstag ab 13 und Sonntag ab 10 Uhr bei freiem Eintritt 183 Kaninchen aus 29 Rassen anschauen. Vom mächtigen „Deutschen Riesenschecken“, welcher bis zu

zehn Kilogramm auf die Waage bringen kann, über das eher selten zu sehende „Genter Bartkaninchen“ bis hin zu den „knuffigen“ Zwergwidern ist eine Vielzahl der anerkannten Kaninchenrassen in den großräumigen Ausstellungsbuchten vertreten. In diesem Jahr werden erstmalig die Kreis- und Kreisjugendmeister im KV Dieburg-Odenwald gekürt. Im züchterischen Vergleich kommt es darauf an, welche Kaninchen dem Standard gerecht werden.

Hier werden in sieben Positionen insbesondere das Gewicht, Körperform und Fell von den drei fachkundigen Preisrichtern in Augenschein genommen und bewertet. Maximal 100 Punkte kann ein Rassekaninchen erhalten. Die Schau, vom Kaninchenzüchterverein Dieburg-Odenwald gemeinsam mit dem Kleintierzuchtverein H 43 Groß-Zimmern ausgerichtet, steht unter der Schirmherrschaft von Landrat Klaus Peter Schellhaas. *red*

# Den Stress gezielt auffangen

**Groß-Umstadt.** Am Dienstag, 29. November, findet in den Räumen des ZIBB in der Steinschönerstraße 4b von 19 bis 21.30 Uhr ein Vortrag zum Thema „Resilienz zur Stressprävention“ statt. Der Vortrag kostet 10 Euro und richtet sich an Frauen mit entsprechender Belastung in Beruf und Privatleben. Voranmeldungen unter 06078-72377 oder per Mail an info@zibb-umstadt.de. Nähere Informationen zum weiteren Programm des Vereins unter <https://zibb-umstadt.de>. *red*

## MÖMLINGER ADVENTS MARKT

SA SO 19./20.11.

### Programm

<p><b>SAMSTAG, 19. NOVEMBER</b></p> <ul style="list-style-type: none"> <li>15.00 Marktbeginn</li> <li>16.00 Eröffnung durch GWV-Vorsitzende Stefanie Schindler und Bürgermeister Siegfried Scholtka zusammen mit den Mömlinger Kindergartenkindern (Bühne Dorfplatz)</li> <li>16.00 Weihnachtsbrief gestalten mit Kindern bis 18.00 Uhr (Bücherei am Dorfplatz)</li> <li>16.30 Zauberer &amp; Ballonkünstler „Magic Manni“ bis 17.30 Uhr (Dorfplatz)</li> <li>18.30 Livemusik mit „Chocola“ - eine Band wie Schokolade, mal zuckersüß, mal zartbitter, mal feurig (Bühne Dorfplatz)</li> </ul> <p style="text-align: right; border: 1px solid white; border-radius: 50%; padding: 5px;">geöffnet bis 22 Uhr</p>	<p><b>SONNTAG, 20. NOVEMBER</b></p> <ul style="list-style-type: none"> <li>11.00 Marktbeginn</li> <li>13.00 Cafeteria bis 17.00 Uhr (Pfarrsaal)</li> <li>13.30 Zauberer &amp; Ballonkünstler bis 16.30 Uhr (Dorfplatz)</li> <li>14.00 Weihnachtsbrief gestalten mit Kindern bis 16.00 Uhr (Bücherei am Dorfplatz)</li> <li>14.30 Kinderchor „Lollipop“ (Bühne Dorfplatz)</li> <li>15.00 Märchenstunde für Kinder (Alte Schule)</li> <li>16.00 Filmvorführung „Mömlingen in alten Zeiten“ (Alte Schule / Schulsaal)</li> <li>17.00 Adventliche Gedanken (St. Martinskirche)</li> <li>18.00 Verlosung (Bühne Dorfplatz)</li> <li>18.30 Alphornbläser / Ausklang (Dorfplatz)</li> </ul> <p style="text-align: right; border: 1px solid white; border-radius: 50%; padding: 5px;">geöffnet bis 19 Uhr</p>
---	---

Stimmungsvolles Ambiente auf dem Dorfplatz  
LASSEN SICH VERZAUBERN

Kunsthandwerk

Märchenstunde  
ALTE SCHULE

Krippenausstellung  
ADV-SCHNEUNE

Adventliche Gedanken  
ST. MARTINSKIRCHE

Verlosung  
GEWINNE 1 VON 10 BIO WEIHNACHTS-BÄUMEN ODER 1 VON 3 LECKEREN WEIHNACHTS-BRATEN

Weihnachtspostamt  
SCHICKE EINEN WEIHNACHTSBRIEF AN'S CHRISTKIND

Malen mit Kindern  
BÜCHEREI

Kaffee & Kuchen  
PFARRSAAL

## MÖMLINGER MEILE

# Lebensmittel gezielt spenden

## Koordinierte Aktion zugunsten der Lebensmitteltheke

**Landkreis Darmstadt-Dieburg.** Eine koordinierte regionale Spendenaktion zugunsten der Groß-Bieberauer Lebensmitteltheke wird es am Samstag, 3. Dezember geben. An diesem Tag werden von 9 bis 16 Uhr zeitgleich in Groß-Bieberau, Reinheim, Fischbachtal und Modautal Helfer Lebensmittelspenden von Bürgern entgegennehmen. Die Lebensmitteltheke ist keine „Tafel“ und gehört nicht zum Dachverband der „Tafeln“ in Deutschland. Die Lebensmittelspendenaktionen in den Super-

märkten landen deshalb nicht bei der Lebensmitteltheke. Diese folgt aber demselben Auftrag: Lebensmittel vor der Vernichtung zu bewahren und einer sinnvollen, nachhaltigen Verwendung zuzuführen. Die Lebensmitteltheke ist eine unabhängige und – im Gegensatz zu den „Tafeln“ – zu 100 Prozent ehrenamtlich geführte Initiative des Vereins Diakoniezentrums Groß-Bieberau. Die „Tafel“ in Dieburg ist die einzige im Gersprenztal – weitere „Tafeln“ für das Einzugsgebiet

## Onlinevortrag Feng Shui

**Groß-Umstadt.** Das Frauen- und Familienzentrum bietet am Mittwoch, 30. November, einen Vortrag über Feng Shui zum Thema: „Der Norden, Bereich für die Reise durchs Leben, Mut, Vertrauen, Entwicklung, Lebensfluss“ an. Der Kurs geht von 19 – 20 Uhr und wird von der Feng Shui Expertin Nicole Zaremba gehalten. Der Vortrag ist kostenlos, es wird jedoch um eine Spende gebeten. Anmeldungen direkt bei Nicole Zaremba unter [info@klassisches-feng-shui.de](mailto:info@klassisches-feng-shui.de). Info unter [www.frauenfreiraume.de](http://www.frauenfreiraume.de) oder telefonisch unter 06162-6364. red

## Feinheiten von Excel

**Groß-Umstadt.** Eine weitere Excel-Vertiefungsreihe bietet das Zentrum für Beruf und Bildung (Zibb) am 30. November extra für Frauen an: In der Online-Seminarreihe „Excel: Nachschlagen von Werten mit „Sverweis“, „Index“ und „Vergleich“ werden den Teilnehmerinnen Kompetenzen vermittelt, um mit Tabellen schnell und effektiv zu arbeiten. Die Veranstaltung ist kostenfrei, Anmeldung unter Tel.: 06078-72377 oder per Mail an [info@zibb-umstadt.de](mailto:info@zibb-umstadt.de). Zur Teilnahme am Online-Seminar werden Excel-Grundlagenkenntnisse vorausgesetzt. red

## Pedelecs aus Laden geklaut

**Roßdorf.** Einbrecher zerstörten am Dienstag, 15. November zwischen Mitternacht und 5.15 Uhr die Scheibe eines Zweiradgeschäftes in der Erbacher Straße in Roßdorf und gelangten auf diesem Wege in das Gebäude. Anschließend durchsuchten die Kriminellen die Räume. Wie das Polizeipräsidium Südhessen mitteilt, entwendeten die Einbrecher vier neue Pedelecs, Fahrräder mit einer elektrischen Motorunterstützung. Der verursachte Schaden beläuft sich nach den bisherigen Erkenntnissen auf mehrere tausend Euro. Hinweise an Tel.: 06151-9690. red

# Stellenmarkt

[www.odw-journal.de](http://www.odw-journal.de)

**40-jährige Frau aus Ungarn sucht neue Betreuungsstelle in Privathaushalt!** Ich betreue seit vielen Jahren ältere Menschen daheim. Weder trinke ich Alkohol, noch rauche ich Zigaretten. Nur langfristig! Bitte nur seriöse Anfragen! ☎ 0621 - 18060334, 01579 - 2452024

**Nebenbeschäftigung als Zeitungszusteller für Jugendliche ab 13 Jahren am Wohnort.** Bei Interesse melden: 06104-49700

Nette deutschspr. Frau möchte ältere oder behinderte Personen rund um die Uhr betreuen ☎ 06053-8099809



**SENIORENWOHN- & PFLEGEHAUS DAS BLAUE HAUS BAD KÖNIG**  
BETREUUNG · PFLEGE · SICHERHEIT

[www.senioren-wohkonzepte.de](http://www.senioren-wohkonzepte.de)

Das „Blaue Haus“, Seniorenwohn- & Pflegehaus in Bad König, ist eine etablierte Pflegeinstitution im Odenwald mit 77 Plätzen. Unser Ziel ist es, den Bewohnern ein schönes Zuhause in familiärer Atmosphäre zu bieten. Wenn Sie mit Herz bei der Sache sind und Herausforderungen gewachsen sind, dann ist die Aufgabe als

### Stellvertretende Pflegedienstleitung (m/w/d)

genau das Richtige für Sie. Als Stellvertreter/in unterstützen Sie unsere Pflegedienstleitung unter anderem bei Aufgaben im Pflegemanagement.

#### Das erwartet Sie:

- Steuerung des Pflegeteams inkl. Dienstplanung und Personalentwicklung
- Umsetzung des Qualitätsmanagements
- Planung, Umsetzung und Evaluation von Arbeitsabläufen

#### Das bringen Sie mit:

- Ausbildung als examinierte Pflegefachkraft
- sehr gute Fähigkeiten der zielgerichteten Kommunikation
- Interesse daran, sich fachlich und persönlich weiterzuentwickeln

#### Das bieten wir Ihnen:

- abwechslungsreiche Aufgaben in einem renommierten Unternehmen
- flache Hierarchien und schnelle Entscheidungswege
- gute Arbeitszeiten zur Vereinbarkeit von Beruf und Familie („Work-Life-Balance“)
- Perspektiven zur beruflichen Weiterentwicklung
- eine attraktive Vergütung
- die Möglichkeit, ein JobRad zu erwerben und vieles mehr...

Wir freuen uns auf Ihre Bewerbung per Mail an:

[bewerbung@pflegehaus-badkoenig.de](mailto:bewerbung@pflegehaus-badkoenig.de)

Wenn Sie über das Jobangebot vorher mehr wissen möchten, wenden Sie sich an unseren Geschäftsführer Jörg Thuss: 06063.95940

Seniorenresidenz „Am Kurpark“ GmbH | Werkstraße 27 | 64732 Bad König

Wir sind seit über 30 Jahren erfolgreich in der Oberflächentechnik tätig, mit den Schwerpunkten: Verkauf von Sandstrahlmaschinen, Strahlmittel und Ersatzteile sowie der Ausführung von Lohnstrahlarbeiten.

Zur Verstärkung unseres Teams suchen wir zum nächstmöglichen Termin ein(e)

### Industriekaufrau/-mann (m/w/d)

#### Vollzeit in unbefristeter Festanstellung

#### Aufgabenschwerpunkte:

- Verkauf:** Erstellen von Angeboten nach Vorlagen  
Rechnungserstellung und Versandbeauftragung

#### Einkauf:

Bestellen von Ersatzteilen und Strahlmittel

#### Ihr Profil:

- Abgeschlossene kaufmännische Berufsausbildung
- Mehrjährige Berufserfahrung
- Gute Anwenderkenntnisse in MS-Office
- Selbständiges Arbeiten setzen wir voraus
- Englische Sprachkenntnisse wären von Vorteil

#### Wir bieten:

- Einen sicheren Arbeitsplatz mit langjähriger Perspektive
- Eine anspruchsvolle und vielseitige Tätigkeit
- Aktive Unterstützung
- Leistungsgerechte Vergütung und Sozialleistungen

Wir freuen uns auf Ihre aussagefähige Bewerbung

mit Gehaltsvorstellung per Mail an [lortz.georg@gmx.de](mailto:lortz.georg@gmx.de)

**LORTZ STRAHLANLAGEN GMBH**  
Am Bollplatz 4 - 64853 Otzberg - Tel: 06162 / 72989

## Kandidat der SPD Justin Witzeck nominiert

**Darmstadt/ Dieburg.** Die Wahlkreis-Konferenz der SPD im Landtagswahlkreis 52 nominiert Justin Witzeck für die Landtagswahl im kommenden Jahr. Die acht Delegationen fanden sich am Donnerstag, dem 3. November in der Mehrzweckhalle in Groß-Zimmern zusammen und votierten für den 31-Jährigen, der seit 2020 Geschäftsführer der SPD in Darmstadt und Darmstadt-Dieburg ist. Witzeck setzte sich auf einer Wahlkreis-Konferenz in Groß-Zimmern gegen Ernes Erko Kalac aus

Eppertshausen durch. Den 58-jährigen Maschinenbauingenieur und Karatelehrer wählten die Delegierten zum Ersatzkandidaten.

Die wichtigste Rolle spielen für Witzeck die Themen Energiewende, soziale Gerechtigkeit und Bildungspolitik.

Zum Wahlkreis 52 (Darmstadt-Dieburg 2) zählen die Landkreiskommunen Babenhausen, Dieburg, Eppertshausen, Groß-Umstadt, Groß-Zimmern, Messel, Münster, Otzberg und Schaafheim. red

## Geschenkaktion Päckchen für bedürftige Kinder

**Fischbachtal.** Der SPD-Ortsverein Fischbachtal startet wieder die Weihnachtspäckchenaktion und darauf „Junge“ oder „Mädchen“ und das Alter vermerkt für die Kinder der Tafel in Dieburg und der Groß-Bieberauer Lebensmitteltheke. Die beiden Einrichtungen helfen bedürftigen Familien, die sich in einer persönlichen oder finanziellen Notlage befinden, durch die verbilligte Abgabe von gespendeten Lebensmitteln.

Wer die Päckchenaktion unterstützen möchte, kauft ein Spielzeuggeschenk bis maximal zehn Euro, wie zum Beispiel Lego, Puppen, Spiele, Puzzle, Malstifte und Malbücher, etwas für die Schule oder für Jugendliche. Die

Geschenke sollten einzeln in Weihnachtspapier eingepackt und darauf „Junge“ oder „Mädchen“ und das Alter vermerkt werden. Die gespendeten Weihnachtsgaben können bis zum 14. Dezember bei der Ortsvereinsvorsitzenden Petra Messerschmidt, Nonroder Str. 7, in Niedernhausen abgegeben werden – die Telefonnummer ist: 06166-920056. Auch Geldspenden werden angenommen. Die Spenden werden Mitte Dezember anteilig an die Dieburger Tafel und die Groß-Bieberauer Lebensmitteltheke übergeben, die diese rechtzeitig zum Weihnachtsfest den Kindern überreichen. red

# Versicherungswechsel

## Kündigung bis 30. November möglich



**HDI Hauptvertretung Marco Clarizia**

Ihr Spezialist für Versicherung und Vorsorge

**Aktion: Wir berechnen Ihre Kfz-Versicherung günstiger – garantiert!**



HDI Hauptvertretung  
Marco Clarizia

Dieburger Str. 30, 64354 Reinheim  
T +49 6162 9197040  
M +49 177 4021041

[marco.clarizia@hdi.de](mailto:marco.clarizia@hdi.de)  
<https://berater.hdi.de/marco-clarizia/>

## Klimaschutz, Mobilität und Co. Moderne Kfz-Tarife belohnen Kunden

(akz-o) Elektromobilität gilt als Schlüssel für klimafreundliche Mobilität und Innovation. Inzwischen bevorzugen laut einer FORSA-Umfrage 43 Prozent Autos mit alternativen Antriebsarten. Auch die Zahlen der Zulassungsstellen belegen, dass Autos mit Elektroantrieb stark im Kommen sind. Darauf reagieren inzwischen auch Versicherungsunternehmen. Beispielsweise die Gothaer, [www.gothaer.de](http://www.gothaer.de), führt nun einen deutlich verbesserten Kfz-Tarif ein. Mobilität und Klimaschutz sowie Kundentreue und Schadenfreiheit werden zu Aspekten, die belohnt werden – für den Verbraucher ist das eine interessante Idee,

die neu auf dem Markt ist. Neu ist ebenfalls die „Einführung einer Allgefahrendeckung für den Akku im Rahmen der Vollkasko bis 25.000 Euro“, ergänzt Frank Edelmeier, Leiter Komposit Mobilität bei der Gothaer. Auch diese Idee richtet sich an die Fahrer der E-Fahrzeuge. Zudem sind Akku-Entsorgungskosten nach einem Totschaden bis 5.000 Euro abgedeckt – diese Kosten hat der Verbraucher beim Kauf des neuen Wagens nicht direkt im Blick.

#### Einkaufskosten sparen

Für den Verbraucher lohnt es sich, auf solche Details zu achten – gerade da auf der anderen Seite die steigenden Stromkos-

ten zu beachten sind. Einen weiteren Hinweis hat der ADAC jüngst veröffentlicht. Denn Elektroautos verteuerten sich gebraucht in den letzten beiden Jahren weniger stark als Autos mit Verbrennermotor. Als Grund benennt der ADAC die Zuschüsse. Mit bis zu 9000 Euro werden die Autos subventioniert – für Autokäufer ist es daher oft interessanter, trotz häufig langer Lieferzeiten einen Neuwagen zu kaufen statt einen Gebrauchten. In der Folge können die Gebrauchten nicht mehr so hoch eingepreist werden – was für den Händler schlecht ist, ist für den Käufer gut. Ändern wird sich daran so schnell nichts, den Umweltbonus gibt

es bis 2025. Als Marktneuheit hat die Gothaer im Zuge des neuen Kfz-Tarifs zudem eine Treue-Kasko eingeführt, die Schadenfreiheit honoriert und Stammkunden belohnt. Diese Kombination gab es so bisher nicht. Treue Vollkasko-Kunden profitieren bei einem Selbstbehalt in der Vollkasko von 400 Euro und in der Teilkasko von 200 Euro bei Schadenfreiheit von der jährlich sinkenden Selbstbeteiligung. Nach jedem schadenfreien Jahr verringert sich der Selbstbehalt um 50 Euro und kann so bis auf null Euro sinken. Auch andere Anbieter sind kreativ – es lohnt sich also, genau zu recherchieren. red

**Zu Dr. Detlef Eichberg**

Dr. Detlef Eichberg ist promovierter Naturwissenschaftler und war von Juli 1981 bis Juli 2022 Inhaber und Leiter einer Apotheke in Lützelbach. Seit August 2021 verfasst der 69-Jährige an dieser Stelle Beiträge zu Gesundheitsthemen und allgemeinen Lebensfragen.



von Dr. Detlef Eichberg

**Mistel**

Viscum album, die „weißbeerige Mistel“, galt in der keltischen Mythologie als Himmelsgabe, die mit großer Feierlichkeit von Druiden unter Zuhilfenahme einer goldenen Sichel geerntet wurde. Paracelsus, Hippokrates und Hildegard von Bingen empfahlen die medizinische Anwendung bei Epilepsie und Leberleiden. Heutzutage finden Mistel-Extrakte bevorzugt naturheilkundlich Einsatz als Blutdruck ausgleichende Tees und

vor allem auch in der alternativen Krebstherapie. Je nach Tumor-Art werden Misteln von bestimmten Wirtspflanzen, z.B. Laubbäumen, Tannen und Kiefern eingesetzt. Die Extrakte des Halbschmarotzers sollen einen programmierten Zelltod der Tumorzelle auslösen (Apoptose). Auch das Immunsystem wird aktiviert: unter dem Einfluss von Mistel-Extrakten steigt die Aktivität der T-Helfer-Zellen, die auch als Krebs-Killerzellen bezeichnet werden. Schließlich kommt es aufgrund einer Erhöhung der Konzentration körpereigener Opiate (Endorphine) zur Linderung von Tumor-Schmerzen und einer Besserung des Allgemeinbefindens. Letzteres verbessert Appetit, Schlaf, Leistungsfähigkeit und Lebensmut. Ob eine Mistel-Therapie therapeutisch zu befürworten wäre, muss durch die betreuende Onkologie abgewogen werden..

www.detti-lama.de

**Arbeitslosenquote Odenwaldkreis**

**Odenwaldkreis.** Die Zahl der Menschen ohne Beschäftigung ist im Oktober landesweit saisonüblich leicht zurückgegangen, liegt aber höher als zum gleichen Zeitpunkt des Vorjahres. Mit der Arbeitslosenquote von 4,1 Prozent liegt der Odenwaldkreis weiterhin unter der hessischen Quote von 4,9 Prozent. Ein Grund ist der robuste Arbeitsmarkt und die weiterwachsende Beschäftigung. Im Odenwaldkreis waren im Oktober insgesamt 2.105 Personen arbeitslos gemeldet – 29 weniger als im September. Der Arbeitsmarkt im Odenwaldkreis ist trotz steigender Preise weiter stabil. Die Arbeitslosigkeit ist dadurch deutlich gesunken. Zudem waren im vergangenen Monat im Odenwaldkreis 607 freie Arbeitsstellen gemeldet. red

www.odw-journal.de

**Terrassentür aufgehebelt**

**Fränkisch-Crumbach.** Einbrecher drangen am Freitag, 4. November, zwischen 12 und 19.10 Uhr durch die Terrassentür in ein Einfamilienhaus in der Georg-Büchner-Straße in Fränkisch-Crumbach ein. Wie die Polizei Südhessen mitteilte, durchsuchten die Täter anschließend die Räumlichkeiten nach Wertgegenständen. Was gestohlen wurde, wird noch ermittelt. Hinweisende an Tel.: 06062-9530. red

**Inflation vor 100 Jahren**

Der Heimat- und Geschichtsverein Lützelbach berichtet



Foto: HGV Lützelbach

**Lützelbach.** Eines der Hauptthemen des Jahres 1922 im Centralanzeiger für den Odenwald war die Inflation – im Jahr 1922 eine Hyperinflation.

Sie nahm ihren Anfang im Jahr 1914 und endete 1923 mit einer Währungsreform. Mit ausgelöst wurde die Inflation durch den ersten Weltkrieg.

1922 versuchte man mit Hilfen zum Lebensunterhalt der größten Not gegenzusteuern.

Im August kostete ein 1800 g Brot 75 Mark. Im gleichen Monat beschloss der Kreistag die Bereitstellung einer einmaligen Unterstützung von 10.000 Mark für den „Ziegenzuchtverband des Mümlingtales ... Bei der Wichtigkeit der Ziegenzucht für die allgemeine Volksernährung, namentlich aber für diejenige der mit schwerer Not kämpfenden ärmeren Klassen.“

Manches Kind der Jahrgänge um 1920 hätte diese schlechte Zeit nicht überlebt, hätten nicht ein oder 2 Ziegen im Stall oder Keller gestanden und die unternährten Kinder mit Milch versorgt. In der kleinen Gemeinde Böllstein wurden für die Nothilfe 40 Zentner Kartoffeln gestiftet. Der sparsamen Hausfrau wurde geraten auf dem Kohlefeuer neben mit Mittagessen gleich noch einen Topf Wäsche zu ko-

chen um Energie zu sparen.

Aus einer Tabelle zur Brotpreisentwicklung für ein 1kg Roggenbrot ist zu ersehen das dieses im September 42 Mark, im Oktober 111 Mark und am 22. November 236,11 Mark kostete.

**Aus den umliegenden Ballungszentren kamen zu dieser Zeit nicht gerne gesehene Besucher:**

„Ungezählte Autos durchlaufen gegenwärtig unsere ruhigen Täler und kaufen alles auf, was wir selbst so nötig brauchen: Kartoffeln, Butter, Eier, Milch,

Speck, Schinken usw. und zahlen dafür Preise, die sich die Landbewohner nicht leisten können.“

Es kommt zu einem „Ausverkauf ... Besonders in den Goldwarengeschäften stehen die Ausländer aller valutastarken Länder bis auf die Straße. Viele Geschäfte haben am Tage stundenweise geschlossen, um ihre Waren aufzufüllen und neue Preise festzusetzen.“

**Im Dezember wird dann von Katzenjägern berichtet**

„Da eben für Katzenfelle hohe Preise bezahlt werden, ist es zu dem grausamen Spiele gekommen, daß man diese nützlichen Tiere einfängt und einfach abschlachtet. Dieses ruchlose und unsaubere Geschäft lohnt sich gut, da das Fell mit mehreren hundert Mark bezahlt wird.“

Dies alles ist nachzulesen in dem soeben erschienen „Büchelsche“ „Vor 100 Jahren – aus dem Centralanzeiger 1922“. Es wird wieder vom Heimat- und Geschichtsverein Lützelbach herausgegeben und kann über den örtlichen Buchhandel und über hgv@ouewald.de zum Preis von 6 Euro bestellt werden. red



**Fortschritt erlebbar gemacht.**

Machen Sie sich bereit für den Audi A3 zu attraktiven Konditionen.

Ein attraktives Leasingangebot: z. B. Audi A3 Sportback 30 TFSI, S tronic, 7-stufig\*.

\* Kraftstoffverbrauch l/100 km: innerorts 5,1; außerorts 3,9; kombiniert 4,3; CO<sub>2</sub>-Emissionen g/km: kombiniert 99; CO<sub>2</sub>-Effizienzklasse A+.

Infotainment-Paket, Audi phone box light, Smartphone-Interface, Sitzheizung, Audi Soundsystem, Einparkhilfe hinten, Scheinwerfer in LED-Technologie, 16 Zoll Leichtmetallräder u.v.m.

Audi Code : AUXEA3WD

Leistung:	81 kW (110 PS)
Leasing-Sonderzahlung:	€ 1.500,-
Laufzeit:	48 Monate
Jährliche Fahrleistung:	10.000 km

**48 monatliche Leasingraten à € 272,-**

Ein Angebot der Audi Leasing, Zweigniederlassung der Volkswagen Leasing GmbH, Gifhorner Straße 57, 38112 Braunschweig. Inkl. Werksabholung. Bonität vorausgesetzt.

Etwaige Rabatte bzw. Prämien sind im Angebot bereits berücksichtigt.

Abgebildete Sonderausstattungen sind im Angebot nicht unbedingt berücksichtigt. Alle Angaben basieren auf den Merkmalen des deutschen Marktes.



**Treffpunkt Thierolf GmbH & Co. KG**

Hammerweg 29, 64720 Michelstadt  
Tel.: 0 60 61 / 7 09-0  
treffpunkt@thierolf.de, www.thierolf-michelstadt.audi

**Bedachte Kleiderwahl**  
Folgen billiger Textilien im Fokus

**Breuberg/ Rai-Breitenbach.** Die Georg-Ackermann-Schule (GAS) im Breuburger Stadtteil Rai-Breitenbach ist seit 2020 offizielles Mitglied der Fairtrade-Schulgemeinschaft und darf das Siegel der Fairtrade-Schulen tragen. In der Schule wird dazu derzeit die Ausstellung „Nix anzuziehen?! Unserer Kleidung und unserem Konsumverhalten auf der Spur.“ gezeigt und in den Unterricht eingebunden.

In Deutschland werden pro Jahr im Schnitt 800 € pro Person für Kleidung und Schuhe ausgegeben. Sind die Kleidungsstücke nicht mehr gut genug, landen sie häufig im Container. So werden pro Jahr zurzeit etwa 750 Millionen Tonnen Textilien entsorgt. Viel Kleidung bedeutet aber auch immer größere Umweltbelastungen und in sehr vielen Fällen harte Arbeitsbedingungen bei der Herstellung. Die Ausstellung geht neben den Arbeitsbedingungen in der Textilindustrie auch auf das Material Baumwolle ein. Es wird gezeigt, welche Auswirkungen

dieser nachwachsende Rohstoff auf die Umwelt hat und wie viele tausend Kilometer ein Kleidungsstück von der Faser bis zum Fertigprodukt gereist ist, bevor es in den Händen der Verbraucher landet. Es werden aber auch Alternativen vorgestellt.

Daniel Serra da Silva, Leiter der Jugendwerkstätten des Odenwalds, der die Podiumsdiskussion moderierte, stellte fest: „Durch den Kolonialismus ist die weltweite Verknüpfung der gesamten Menschheit untereinander überhaupt erst entstanden. Der Hunger der industrialisierten Kolonialmächte nach Rohstoffen war unersättlich, der menschliche Preis enorm. Im Gegensatz dazu soll fairer Handel eine Partnerschaft sein, die auf Dialog, Transparenz und Respekt beruht und nach mehr Gerechtigkeit im internationalen Handel strebt, Menschenrechte, Umwelt und Klima schützt.“

Der Podiumsrunde schloss sich eine engagierte Diskussion im Publikum an. Übereinstimmend

wurde das große Engagement der Georg-Ackermann-Schule und ihre Auszeichnung als Fairtrade-Schule als „Leuchtturm für den Odenwaldkreis“ gewürdigt. red



Objekt der Ausstellung

Foto: GAS

Nur bis 30.12.2022



Abbildung zeigt aufpreispflichtige Sonderausstattung.

## Für 229 EUR mtl. finanzieren<sup>1</sup> Der Vitara. Stil trifft Kraft.

0 Euro Anzahlung, 0 % Zinsen - der Einstieg in die Welt des Vitara gelingt schon mal mühelos. Elegantes Sparen mit Mild-Hybrid Antrieb auch. Auf zur Probefahrt!

**AUTOHAUS POPP Inh. Dirk Popp**  
Gewerbepark Gräsig 1 • 64711 Erbach  
Telefon: 06062 809959 • Telefax: 06062 809957  
E-Mail: popp-erbach@suzuki-handel.de  
www.suzuki-handel.de/popp-erbach

Kraftstoffverbrauch Suzuki Vitara 1.4 BOOSTERJET HYBRID Comfort (95 kW | 129 PS | 6-Gang-Schaltgetriebe | Hubraum 1.373 cm<sup>3</sup> | Kraftstoffart Benzin): innerstädtisch (langsam) 6,0 l/100 km, Stadtrand (mittel) 4,8 l/100 km, Landstraße (schnell) 4,7 l/100 km, Autobahn (sehr schnell) 6,1 l/100 km, Kraftstoffverbrauch kombiniert 5,4 l/100 km; CO<sub>2</sub>-Emissionen kombiniert 121 g/km.

Die Umstellung auf das neue WLTP-Messverfahren macht eine Änderung der derzeit gültigen gesetzlichen Bestimmungen zu Verbraucherinformationen zu Kraftstoffverbrauch, CO<sub>2</sub>-Emissionen und Stromverbrauch neuer Personenkraftwagen (Pkw-EnVKV) erforderlich. Die Novellierung der Pkw-EnVKV ist bislang noch nicht erfolgt. Da NEFZ-Werte für dieses Fahrzeug nicht vorliegen, haben wir die auf Basis des neuen WLTP-Testzyklus gemessenen Kraftstoffverbrauchs- und CO<sub>2</sub>-Emissionswerte als WLTP-Werte angegeben. Wegen der realistischeren Prüfbedingungen sind die nach dem WLTP gemessenen Kraftstoffverbrauchs- und CO<sub>2</sub>-Emissionswerte in vielen Fällen höher als die nach dem NEFZ gemessenen.

<sup>1</sup> Finanzierungsbeispiel für einen Suzuki Vitara 1.4 BOOSTERJET HYBRID Comfort auf Basis des Endpreises in Höhe von 23.450,88 Euro, Nettokreditbetrag 23.450,88 Euro, Gesamtkreditbetrag 23.450,88 Euro, Anzahlungsbetrag 0,00 Euro, effektiver Jahreszins 0,00%; gebundener Sollzinssatz 0,00% p.a.; 49 Monate Laufzeit; 48 Raten à 229,00 Euro; Schlussrate 12.458,88 Euro (ausgehend von 10.000 km jährliche Laufleistung; sonst Abweichungen möglich); Bonität vorausgesetzt. Vermittlung erfolgt allein für die Creditplus Bank AG, Augustenstraße 7, 70178 Stuttgart. Das Angebot entspricht dem Beispiel gem. PAngV. Nicht mit anderen Suzuki Aktionen kombinierbar. Es besteht ein gesetzliches Widerrufsrecht für Verbraucher.



## Brandschutzförderung Höchst erhält 116.100 Euro

Höchst. Wie CDU-Landtagsabgeordnete Sandra Funken berichtet, erhält die Gemeinde Höchst einen Förderbescheid der Landesregierung über 116.100 Euro. Die Mittel entstammen der Brandschutzförderung des Landes Hessen und dienen der Beschaffung eines Geräte- und Logistikwagens (GW-L1) für die Freiwillige Feuerwehr Höchst. „Ich freue mich daher sehr, dass die Freiwillige Feuerwehr Höchst von der Brandschutzförderung des Landes profitiert und mit 116.100 Euro bei der Beschaffung eines neuen Einsatzfahrzeuges unterstützt wird. Das ist ein wichtiges Signal der Anerkennung und gleichzeitig eine gute Investition in die Sicherheit der Bürgerinnen und Bürger in Höchst“, so Funken abschließend. red

## Jedem wird geholfen „Odenwald hilft“ stellt richtig

Michelstadt. Der Verein Odenwald hilft e.V. stellt richtig, dass dieser nicht nur Flüchtlinge, sondern auch bedürftige Menschen aus dem Odenwaldkreis, Rentner mit geringer Rente und Obdachlose im Rahmen seiner Möglichkeiten unterstützt. Hierzu gelten die gesetzlichen Regeln. Zudem sind die Waren weiterhin kostenlos; Lebensmittel werden nicht

angeboten. Die Lebensmittelausgabe obliegt weiter der Tafel Erbach-Michelstadt. Die Öffnungszeiten für den Ausgaberaum in der Erbacher-Straße 43-45 in 64720 Michelstadt sind jeweils montags von 17 – 19 Uhr und samstags von 11 – 14 Uhr. Weitere Informationen unter [www.odenwald-hilft.de](http://www.odenwald-hilft.de) oder unter [odenwald-hilft@t-online.de](mailto:odenwald-hilft@t-online.de). red

## Für den günstigen Bio-Einkauf: Netto-Biofachmarke NATURKIND

Ist Bio, nur besser: Mit der Biofachmarke NATURKIND bietet Netto Marken-Discount seinen Kundinnen und Kunden noch mehr Auswahl im Bio-Sortiment. Trotz steigender Preissensibilität wächst die Nachfrage an Bio-Produkten im Netto-Regal stetig. Mit der NATURKIND-Reihe ermöglicht der Lebensmittelhändler auf günstigem Preisniveau eine hochwertige Fachmarkenalternative und baut seine Bio-Kompetenz weiter aus.

Bereits bis zu 80 NATURKIND-Artikel finden sich in allen Warenbereichen, wie beispielsweise Müsli, Reis, Kakao, Apfel, Mozzarella oder Babyahrung im Netto-Regal. Mit einem ganzheitlichen Nachhaltigkeitsanspruch werden die Artikel im Einklang mit Natur, Tier und Mensch erzeugt und stammen zu 100 Prozent aus kontrolliert ökologi-

scher Landwirtschaft. Das Besondere: Die NATURKIND-Produkte erfüllen hohe Nachhaltigkeitsstandards: Viele der Artikel tragen zusätzliche Nachhaltigkeitsiegel wie FAIRTRADE. Darüber hinaus werden viele der NATURKIND-Artikel nach den Richtlinien der Anbauverbände Bioland e.V., Naturland e.V. und Biopark e.V. erzeugt. Damit liegt das NATURKIND-Sortiment sogar deutlich über dem EU-Bio-Standard. Weitere Infos unter: [www.netto-online.de/ueber-netto/Naturkind.chm](http://www.netto-online.de/ueber-netto/Naturkind.chm)



## Spende an Hospiz Reichelsheimer Schüler sammeln



Von links: Eric Jochim, Emely Ritter und Maximilian Vetter aus der Jahrgangsstufe Q3 bei der Spendenübergabe in Wiesbaden.

Foto: Emely Ritter

Reichelsheim. Der Erlös aus einer Sammelaktion der Georg-August-Zinn-Schule hat 1.600 Euro erbracht. Diese wurden nun dem Kinderhospiz Bärenherz übergeben. Dazu sammelten die Schüler und Schülerinnen Sachspenden, sortierten diese und verkauften sie im Anschluss an die Projekttag der Schule auf einem Flohmarkt. Der Rest der Sachspenden wurde an weitere Organisationen gegeben. red

## Böllerwurf in Schule Lehrerin leicht verletzt

Höchst. Wie das Polizeipräsidium Südhessen mitteilt, sind zwei Schülerinnen und eine Lehrerin durch einen Böllerwurf in einer Schule in der Bismarckstraße in Höchst am Dienstag (1.11.) leicht verletzt worden. Der Werfer öffnete nach jetzigem Stand kurz vor 11.30 Uhr die Tür des Unterrichtsraums, zündete den Knallkörper und warf ihn hinein. Aufgrund des Knalls klagten die beiden Schülerinnen und die Lehrerin über Ohrenschmerzen. Die Identität des Werfers ist der Polizei mittlerweile bekannt, die Hintergründe der Tat sind derzeit Gegenstand der Ermittlungen. Das Kommissariat 41 der Polizeidirektion Odenwald hat die Ermittlungen wegen Körperverletzung aufgenommen. Hinweise an die Polizei in Erbach unter der Tel.: 06062-9530. red

## Soziale Themen Zentrale Anlaufstelle neu besetzt



Christiane Hastert ist die neue Ansprechpartnerin für soziale Themen im Erbacher Rathaus

Erbach. Ab sofort gibt es im Erbacher Rathaus eine zentrale Anlaufstelle für Bürger, die Fragen zu sozialen Themen haben und Hilfe benötigen.

Christiane Hastert unterstützt Hilfesuchende auch bei Antragsstellungen und stellt Kontakte zu weiteren Ansprechpartnern her. Sie arbeitet dabei eng mit den Sozialverbänden im Odenwaldkreis zusammen und wird den Präventionsrat der Kreisstadt und das barrierefreie Forum betreuen. Ein weiteres wichtiges Feld, das sie in Erbach ausbauen möchte, ist die Seniorenarbeit. Zuvor war Christiane Hastert jahrelang im Bereich der psychosozialen Betreuung im Gesundheitszentrum Odenwald tätig und ist durch ihre Arbeit mit vielen sozialen Anlaufstellen im Odenwaldkreis verknüpft. Christiane Hastert ist zu den Publikumszeiten unter der Telefonnummer 0173-5720147 oder unter der E-Mail-Adresse [christiane-hastert@erbach.de](mailto:christiane-hastert@erbach.de) erreichbar. Sie hat ihr Büro im Erbacher Rathaus. red

## Ab sofort Vorverkauf im Kartenshop der DiesbachMedien (ohne Vorverkaufsgebühren)



» DIE GROSSE AFRIKA-SHOW «  
Mit vielen Tieren, Artisten & Clowns im beheizten Zeltpalast

Europaplatz / Lorsche Str.

Vorstellungen: täglich 15 + 19:30 Uhr

Heiligabend nur 14 Uhr | So. 8.1. 11 + 15 Uhr

Mo. 2.1. + Di. 3.1. Ruhetage

VON DONNERSTAG 22. Dez. 2022	Heiligabend   14 Uhr   KINDER 2-14 Jahre EINTRITT FREI in Begleitung eines zahlenden Erwachsenen Sa. 31.12.   19:30 Uhr   GROSSE SILVESTER-GALA mit Feuerwerk und vielen Überraschungen Freitags   15 Uhr   FAMILIEN-NACHMITTAGE Erwachsene 20 €, Kinder 15 € auf allen Plätzen Sonntag 8.1.   15 Uhr   MUTTITAG freier Eintritt für alle Muttis	bis SONNTAG 08. Jan. 2023
---------------------------------------	---	------------------------------------

AB SOFORT Kartenvorverkauf in allen genannten Vorverkaufsstellen (ohne Vorverkaufsgebühren)

Buchhandlung May, Friedrichstraße 29, 64646 Heppenheim • Tourist-Information, Friedrichstraße 21, 64646 Heppenheim • Kartenshop der DiesbachMedien GmbH, Friedrichstraße 24, 69469 Weinheim • RMV-Mobilitätszentrale Michelstadt, Hulster Straße 2, 64720 Michelstadt • Tourist-Information, Hauptstraße 53, 64625 Bensheim.

Info und Tickethotline: 0178-254 49 02

(gerne auch per WhatsApp) oder per E-Mail: [gebr.barelli@gmx.de](mailto:gebr.barelli@gmx.de)  
Vorverkauf: an Fr. 16.12. täglich 11-15 Uhr Tageskasse u. Einlass 1 Std. vor Vorstellung  
ACHTUNG: KEINE EC- ODER KREDITKARTENZAHLUNG MÖGLICH!  
<https://circus-gebrueder-barelli.jimdosite.com/>

## Weihnachtszirkus Circus Barelli in Heppenheim

Heppenheim. Der Circus Gebrüder Barelli präsentiert den großen Heppheimer Weihnachtszirkus und eine große Afrika-Show mit vielen Tieren, Artisten und Clowns im beheizten Zeltpalast. 1.000 gepolsterte Sitze warten auf Besucher. Von Donnerstag, 22. Dezember bis zum Sonntag, 8. Januar 2023 gibt es in Heppenheim auf dem Europaplatz an der Lorsche Straße Vorstellungen: Mittwoch bis Sonntag jeweils um 15 Uhr und 19.30 Uhr. An Heiligabend gibt es nur eine Vorstellung um 14 Uhr – Kinder in Begleitung eines zahlenden Erwachsenen haben freien Eintritt. An Silvester gibt es um 19.30 Uhr eine große Silvestergala mit Feuerwerk und vielen Überraschungen. Am Sonntag, 8. Januar, 2023 gibt es nur um 11 Uhr und 15 Uhr Vorstellungen. Jeden Freitag, jeweils um 15 Uhr - Familienvorstellung, Erwachsene 20 Euro / Kinder 15 Euro auf allen Plätzen. Jeden Sonntag, um 15 Uhr Muttertag – alle Muttis haben freien Eintritt. Ab sofort Kartenvorverkauf in folgenden Vorverkaufsstellen: Buchhandlung May, Friedrichstr. 29, 64646 Heppenheim. Tourist-Information, Friedrichstr. 21, 64646 Heppenheim. Kartenshop Diesbach, Friedrichstr. 24, 69469 Weinheim. RMV-Mobilitätszentrale Michelstadt, Hulster Str. 2, 64720 Michelstadt. Tourist-Information, Hauptstr. 53, 64625 Bensheim. Info und Tickethotline: 0178-254 49 02, gerne auch per WhatsApp oder per E-Mail: [gebr.barelli@gmx.de](mailto:gebr.barelli@gmx.de). Circuskasse ab Freitag, 16. Dez. 2022 täglich 11-15 Uhr und jeweils eine Stunde vor Beginn der Vorstellungen. Einlass jeweils eine Stunde vor Beginn der Vorstellungen. Achtung An der Circuskasse nur Barzahlung, keine EC- oder Kreditkartenzahlung möglich. Erleben Sie den Circus Gebr. Barelli in der schönsten Zeit des Jahres, in weihnachtlich geschmücktem Glanz. Gönnen Sie sich und Ihren Kindern ein besonderes Erlebnis. In unserem Foyer-Zelt bieten wir unseren Zuschauern vor den Vorstellungen und während der Pausen eine große Auswahl an Speisen und Getränken an. Mehr unter: [www.circus-gebrueder-barelli.jimdosite.com](http://www.circus-gebrueder-barelli.jimdosite.com).





**TÄGLICH GEÖFFNET**

**CHRISTMAS LIGHTS**  
BAD KÖNIG

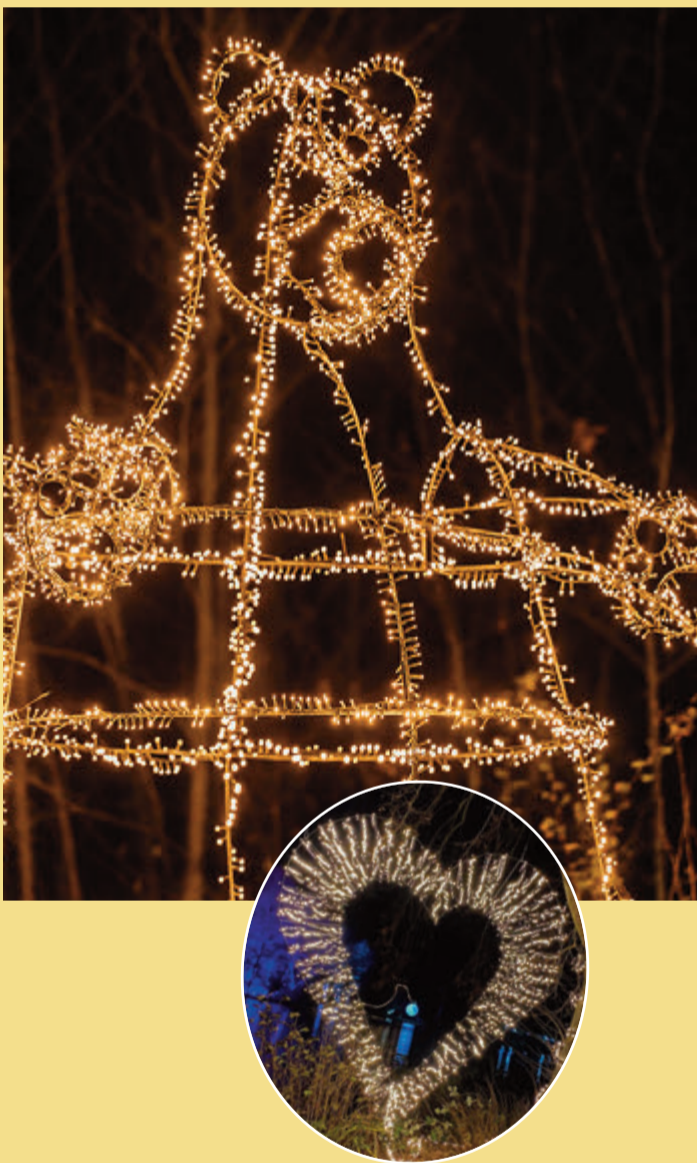
**WINTERMARKT**

**LIVEMUSIK**

**LICHTERMÄRCHEN**

**AB 18.11.2022**  
**KURPARK BAD KÖNIG**  
TICKETS: [WWW.CHRISTMAS-LIGHTS.DE](http://WWW.CHRISTMAS-LIGHTS.DE)

UNTERWOLFE GIN PERIPHERIQUE Wilder Hirsch



# Bad König im Lichterglanz

Erlebe den leuchtenden Zauber der Vorweihnachtszeit

**Bad König.** Ab dem 18. November wird ein weiteres Mal der Kurpark in Bad König im Rahmen des Christmas Lights rund um den großen See und den Weihnachtsmarkt winterlich illuminiert und lässt so die Gäste den Zauber der besinnlichen Zeit hautnah erleben. Schon 2021 zogen die Christmas Lights mit ihrem romantischen Lichtermeer über 20.000 Gäste in ihren Bann. Umgesetzt und ermöglicht wird die Installation vom Verein „Circle of Leaves“ und der Kreativagentur Periperique aus Bad König.

Vor allem junge Familien kommen bei dem neu aufgelegten Lichterfest voll auf ihre Kosten. Eine besondere Attraktion ist das neue Märchen, welches extra für den abenteuerlichen Rundgang geschrieben wurde:

Der weise Weihnachtself Krabautz, der schon in der ersten Ausgabe des Märchens eine nicht unwichtige Rolle innehatte, möchte zusammen mit den kleinen und großen Besuchern Freude über die Welt und ihre Bewohner bringen. So nimmt der kleine schlaue Wichtel in seinem fliegenden Zauberhaus kurzerhand die Gäste mit und führt sie einmal rund um den See zu den verschiedenen illuminierten Geschöpfen, die allesamt Hilfe benötigen.

An den Stationen finden sich rote Knöpfe, die nach der Betätigung die Figuren zum Leben erwecken. Sie beklagen sich bei Krabautz

und der kluge Zwerg hat eine Lösung parat.

Sprecher Max Krings schlüpfte hierzu in die jeweiligen Rollen und leiht seine Stimme den Wesen rund um den See.

Die Geschichte, die in Reimform erzählt wird, stammt wieder aus der Feder der Mitarbeiter der Kreativagentur Periperique.

Ein Spektakel für die ganze Familie, alle Weihnachtsliebhaber und jene, die sich gerne vor schönen Hintergründen ablichten lassen und die Bilder auf Social Media teilen. Denn jede Station ist ein Kunstwerk für sich.

Besucher und Besucherinnen können sich **täglich zwischen 17 und 21 Uhr** vom Schein der unzähligen Lichter bezaubern und verzaubern lassen. Der Ticketpreis im Vorverkauf bleibt trotz steigender Energiepreise gleich niedrig wie schon 2021. Kinder und Jugendliche bis 14 Jahre haben freien Eintritt und die heißbegehrten Dauerkarten sind ebenfalls wieder erhältlich. Zusätzlich zum Rundgang, für den die Gäste ein Ticket benötigen, findet man auf der nebenliegenden Freifläche am Tennisverein einen kleinen Wintermarkt mit lokalen Gastronomien. Dieser öffnet täglich schon ab 16 Uhr. Als besonderes Highlight werden Freitag bis Sonntag lokale Acts aus diversen Genres auftreten. Tickets und weitere Informationen unter [www.christmaslights.de](http://www.christmaslights.de). red




**Fenster Türen Tore**

[www.schoenwald-bauelemente.de](http://www.schoenwald-bauelemente.de)  
64732 Bad König · Tel. 06063-2197



**INTERESSE AM PFLEGEBERUF?**

**WIR BILDEN AUS UND STELLEN EIN:**

1-jährig examiniert  
3-jährig examiniert  
Quereinsteiger

[jobs.badkoenig@asklepios.com](mailto:jobs.badkoenig@asklepios.com)

**Dezember - Aktion vom 1. - 31.12.2022**



**Wärmekart-Card**  
12 Eintritte . 10 bezahlen

3 Std. Thermalbad	125 €
Tageskarte Thermalbad	145 €
3 Std. Thermalbad + Sauna	195 €
Tageskarte Thermalbad + Sauna	225 €
Meersalzgrötte	103 €

Besuch der Meersalzgrötte nach vorheriger Terminvereinbarung!

Erhältlich bei uns an der Thermenkasse oder online unter [www.odenwald-therme.de](http://www.odenwald-therme.de)

Gutscheine nach Ausstellung 3 Jahre gültig!

Kurgesellschaft Bad König GmbH | Elisabethenstraße 13 | 64732 Bad König  
[www.odenwald-therme.de](http://www.odenwald-therme.de)

**DACHDECKERMEISTER HORST MAYER / INNUNGSBETRIEB**

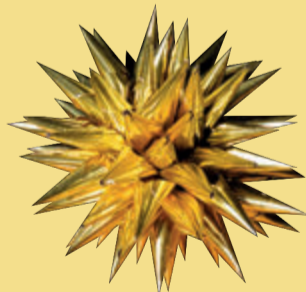


**MAYER BEDACHUNGEN**

Service rund ums Dach

Dachdecker- & Spenglerarbeiten • Kamin- & Fassadenbekleidung  
Balkon- & Terrassenabdichtung • Reparaturarbeiten

**Tel. 06063 - 912 752**  
[www.mayer-bedachungen.de](http://www.mayer-bedachungen.de)



**ELEKTROHAUS HOFMANN**  
MEISTERBETRIEB



**Elektro · Heizung · Sanitär · TV** [www.elektrohaushofmann.de](http://www.elektrohaushofmann.de)



**Ballheimer**  
MALERFACHBETRIEB  
Maler- und Lackierermeister seit 1997

Tel.: 06163 9438533  
[info@maler-ballheimer.de](mailto:info@maler-ballheimer.de)  
[www.maler-ballheimer.de](http://www.maler-ballheimer.de)

- Maler- & Tapezierarbeiten
- Trockenbau
- Bodenbelagsarbeiten
- Fliesen- & Verputzarbeiten
- Umbau- und Sanierungsarbeiten



**WASSUM**  
BAUKERAMIK

Fliesen · Naturstein · Kachelöfen

Kimbacher Straße 76 | Tel. 06063 2288  
64732 Bad König | [info@baukeramik-wassum.de](mailto:info@baukeramik-wassum.de)

**VERKAUF geöffnet:**  
Mo, Di, Do, Fr: 09:00 - 11:45 Uhr  
und 13:30 - 18:00 Uhr  
Mi: 09:00 - 11:45 Uhr  
Sa: Nach Vereinbarung

**SPILGER'S SPARMAXX!**  
**DER GROSSE MÖBEL- & KÜCHEN-DISCOUNT**  
**BESTSELLER**  
**BLACK SALE!**

Wohnwand weiß/Wildeiche-Nachbildung, B/H/T ca. 265x192x42 cm 2026589

Mit LED-Beleuchtung!

**199.-**  
Eröffnungspreis



**BESTER KOMFORT!**  
Mit Bettkasten und Liegefunktion!

Seitenverkehrt montierbar!  
Rücken echt!

ALLES ABHOLPREISE

Wohnlandschaft Bezug Stoff grau, Nosagunterfederung, Stellmaß ca. 196x256 cm, Liegefläche ca. 140x211 cm 2000006

Nosagunterfederung!

**699.-**  
Eröffnungspreis

**MIT VERKAUFSOFFENEM SONNTAG**

am 1. ADVENT in Großwallstadt  
 27.11.2022 von 13 bis 18 Uhr

BLACK FRIDAY  
**25**  
 NOVEMBER

SAMSTAG  
**26**  
 NOVEMBER

SONNTAG  
**27**  
 NOVEMBER

Italienischer Bistrotrend  
 Fr. 25.11. bis So. 27.11.22



**Kinder Rallye**  
 Do. 24.11.22 bis So. 27.11.22

Mit einer tollen Überraschung für jeden Teilnehmer



Am verkaufsoffenem Sonntag  
**Glitzertattoos gratis**

Am verkaufsoffenem Sonntag

**10% extra**

Gültig bei allen Möbelneubestellungen bei SPARMAXX am 27.11.2022. Ausgenommen sind Gartenmöbel, Onlineshop sowie in unseren aktuellen Anzeigen und Prospekten beworbenen Waren. Weiterhin bereits reduzierte Artikel aus der Ausstellung. Nicht mit anderen Vorteilsaktionen kombinierbar.

**FAST ALLES VOR DEM FEST ERHÄLTlich**

**Quantität aus Deutschland! Auch in weiß erhältlich!**  
**Kleiderschrank** Sonoma Eiche-Nachbildung, B/H/T ca. 80x177x52 cm 2023702  
**79.95**  
 Eröffnungspreis

**Boxbett** Federkern-Polsterung, Gestell umpolstert mit Microfaser, Liegefläche ca. 140x200 cm Ohne Zierkissen 2020403/01  
 1 Komfort-Schaumtopper, integriert  
 2 Bonellfederkern-Matratze  
 3 Box mit Bonellfederung  
 Mit Topper!  
**ALLES ABHOLPREISE**  
**449.-**  
 Eröffnungspreis

**INKLUSIVE**  
**Edelstahl-Einbauherd** Ignis AKH1001IX, EEK: A  
**Glaskeramik-Kochfeld** Ignis AKL-4990NE  
**Kühl-/Gefrierkombi** GGV KGK145-F, EEK: F  
**Edelstahl-Dunsthäube** Airforce ZDH2-90, EEK: D  
**Edelstahl-Einbauspüle**

**Sandwichtoaster** 201488 bisher 24.95  
**17.95**  
 Tolle Geschenk-idee

**Deko- und Geschenkideen in großer Auswahl**  
**SOI WONDERFUL®**  
**Plaid mit Fransen „Dascha“** (50% Baumwolle/ 50% Polyacryl), versch. Farben, ca. 130x170 cm 75006/00-03 bisher 29.95  
**19.95**  
 je Eröffnungspreis

**Esstisch** Platte Wildeiche Melamin, Gestell Metall matt schwarz, B/H/T ca. 160x75x90 cm 3022479/00 **199.-**  
**Polsterstuhl** Bezug Stoff, Gestell Metall pulverbeschichtet schwarz 2020995/00 **99.95**  
 je Eröffnungspreis

**Einbauküche** Magnolia matt/weiß, inkl. Edelstahl-Elektrogeräte und Edelstahl-Einbauspüle, ca. 185x335 cm **Barpreis 2198.-**  
 oder 10x mtl.\*  
**219.80**  
 Eröffnungspreis

**SOFORT • GÜNSTIG • KOMPETENT**

# Finanzierung mit einer Laufzeit von bis zu 48 Monaten möglich. Gültig für Neuaufträge ab 100,- € ohne Anzahlung sowie Bonität vorausgesetzt. 0% Finanzierung mit einer Laufzeit von 10 Monaten. Kaufpreis entspricht dem Nettodarlehensbetrag; gebundener Sollzinssatz (jährlich) und eff. Jahreszins 0,00 %. Zum Beispiel: Barzahlungspreis 1.000,- € oder 10 x 100,- €. Vermittlung erfolgt ausschließlich für den Kreditgeber BNP Paribas S.A. Niederlassung Deutschland, Schwanthaler Str. 31, 80336 München. Weitere Informationen unter [www.spilger.de/finanzierung](http://www.spilger.de/finanzierung). \* Jeweils auf einer Energieeffizienzskala mit Spektrum 1) von A+++ bis D • 2) von A bis G • Alles ohne Dekoration • Alle Preise sind Abholpreise

Wohn-Center Spilger GmbH & Co. KG  
 Römerstr. 115 • 63785 Obernburg



# WER STROMNETZ KANN, KANN AUCH GLASFASERNETZ.

Ökostrom ist ein gute Sache. Vor allem, wenn er mit ultraschnellem Internet einhergeht. Profitieren Sie doch auch von unserem großflächigen Ausbau des Glasfasernetzes in Südhessen. Wir versorgen Ihr Zuhause mit einem Highspeed-Netz und bieten attraktive Flatrate-Tarife zum Surfen und Telefonieren. Alle weiteren Infos auf [entega.de](https://www.entega.de)



EINFACH KLIMAFREUNDLICH FÜR ALLE.



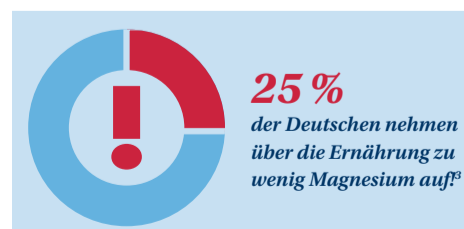
## Magnesium – gut fürs Herz!

### Studie zeigt<sup>1</sup>: Magnesiummangel kann Risiko für Herz-Kreislauf-Erkrankungen erhöhen

Herz-Kreislauf-Erkrankungen zählen zu den häufigsten Erkrankungen weltweit. In Deutschland waren sie 2020 sogar die Todesursache Nr. 1.<sup>2</sup> Es gibt Hinweise, dass eine schlechte Versorgung mit Magnesium mit einem erhöhten Risiko u. a. für Herz-Kreislauf-Erkrankungen einhergehen kann.<sup>1</sup> Ein Mangel an Magnesium kann sich in Symptomen wie Herzrhythmusstörungen und Bluthochdruck äußern.<sup>1</sup> Ein guter Grund, vorbeugend auf eine optimale Magnesiumversorgung zu achten – aber auch Menschen mit bestehenden Herzerkrankungen können profitieren, wie eine neue Untersuchung eindrucksvoll zeigt.<sup>1</sup>

#### Magnesium für die Herz-Kreislauf-Gesundheit

Viele Menschen wissen, dass Magnesium wichtig für eine gesunde Funktion von Muskeln ist. Doch auch die Rolle, die das Mineral für die Herz-Kreislauf-Gesundheit spielt, ist groß: Zum einen ist Magnesium ein wichtiger Bestandteil unseres Energiestoffwechsels, zum anderen steuert Magnesium die Reizübertragung zwischen Nerven und Muskeln. Hier schließt sich der Kreis: denn auch unser Herz ist ein Muskel.



Magnesium aktiviert unter anderem ein Enzym, das für die Kontraktion, also das Zusammenziehen des Herzens verantwortlich ist. Dabei ist das Gleichgewicht von Magnesium und Kalium entscheidend. Herzmuskelzellen sind auf eine gut funktionierende Energiegewinnung angewiesen. Das dafür zuständige Enzym benötigt Magnesium. Fehlt es an Magnesium, kann die Herzmuskelzelle schneller erregt werden. Insbesondere Menschen mit Herzerkrankungen sollten deshalb ihren Magnesiumhaushalt im Blick haben.

#### Magnesium bei Bluthochdruck

Eine ausreichende Versorgung mit Magnesium ist auch für Bluthochdruckpatienten wichtig. Es gibt Hinweise darauf, dass Bluthochdruckpatienten, die Blutdrucksenker wie z.B. Diuretika, ACE-Hemmer

oder Betablocker einnehmen, häufig einen Magnesiummangel aufweisen. Die Gabe von Magnesium zusätzlich zu den verordneten Medikamenten führte dabei zu einer leichten Senkung des Blutdrucks. Auch die Häufigkeit von Beschwerden wie unregelmäßiger Herzschlag, Herzschmerzen oder Nervosität nahm den Berichten der Patienten zufolge ab.<sup>4</sup>

**Fazit: Es gibt verschiedene Hinweise, dass Magnesium das Risiko für Herz-Kreislauf-Erkrankungen senken und bei bestehenden Erkrankungen unterstützen kann. Sorgen Sie also für eine ausreichende Versorgung mit Magnesium! Die DGE empfiehlt Männern die Aufnahme von 350 mg Magnesium täglich, Frauen die Aufnahme von 300 mg.<sup>5</sup>**

Erhältlich in Ihrer Apotheke:

#### Biolectra® MAGNESIUM 300 mg Kapseln

- ✓ Magnesiumspeicher werden aufgefüllt
- ✓ Kleine Kapsel, leicht zu schlucken
- ✓ Vegan & frei von Zusatzstoffen

Packungsgrößen: 20 St., 40 St., 100 St.



\* Magnesium trägt zu einer normalen Muskelfunktion bei.

1. Evers I, Crujisen E, Kornaat I, Winkels RM, Busstra MC and Geleijnse JM (2022) Dietary magnesium and risk of cardiovascular and all-cause mortality after myocardial infarction: A prospective analysis in the Alpha Omega Cohort. Front. Cardiovasc. Med. 9:936772. doi: 10.3389/fcvm.2022.936772.  
2. <https://www.herzstiftung.de/service-und-aktuelles/presse/pressemitteilungen/todesursachenstatistik-2020> (aufgerufen am 21.9.2022). 3. Micke O et al. Magnesium: Bedeutung für die hausärztliche Praxis – Positionspapier der Gesellschaft für Magnesium-Forschung e.V. Dtsch Med Wochenschr 2020; 145: 1628–1634 | © 2020. The Author(s). 4. <https://www.deutsche-apotheker-zeitung.de/daz-az/2008/daz-30-2008/magnesium-und-das-herz-kreislauf-system> (aufgerufen am 06.10.2022). 5. <https://www.dge.de/wissenschaft/referenzwerte/magnesium/?L=0> (aufgerufen am 21.9.2022).

Biolectra® Magnesium 300 mg Kapseln. Nahrungsergänzungsmittel sind kein Ersatz für eine ausgewogene und abwechslungsreiche Ernährung und eine gesunde Lebensweise. Verzehrsempfehlung: 1 x täglich 1 Kapsel mit reichlich Flüssigkeit schlucken. Stand: September 2021

# Treffsicher Bronze in Kairo geholt

## Mit dem Kleinkalibergewehr auf 50 Meter bei der WM

**Breuberg.** Der Odenwälder David Koenders (SV Rai-Breitenbach) verschafft dem Deutschen Sportschützenteam in der ägyptischen Hauptstadt Kairo mit der Teamkollegin Anna Janßen im Mixed-Wettbewerb eine Bronzemedaille mit dem Kleinkalibergewehr auf die 50-Meter-Distanz. Die Bronzemedaille von Anna Janßen & David Koenders im Dreistellungskampf-Mixed war bereits die siebte Team-Medaille für das DSB-Team in Kairo. In der Qualifikation erreichten Janßen & Koenders mit 877 Ringen auf Platz acht den Einzug ins Finale. Mit nur einen Ring weniger hatte das zweite DSB-Duo mit Jolyn Beer & Maximilian Dallinger den



David Koenders mit Anna Janßen in Kairo.

Foto: privat

Einzug ins Finale auf Platz neun verfehlt. Mit 628,8 Ringen fehlten Koenders lediglich zwölf zehntel Ringe für Rang acht und dem Finaleinzug. Nach seiner WM-Premiere kommentierte der 25-Jährige: „Es war für mich ein guter Wettkampf, ich habe genau das umgesetzt, was ich mir vorgenommen habe. Dass dann hier und da die ganz „dicken“ Phasen fehlen, passiert, aber 56 Innenzehner zeigen auch, dass nahezu jeder Schuss sauber durchgezogen war. Und mit einem 12. Platz beim ersten WM-Start bei den Erwachsenen bin ich sehr zufrieden.“ Als Nächstes Ziel soll Olympia 2024 angestrebt werden. red



Samstag, 26.11. Sonntag, 27.11.

16:00 Uhr  
Offizielle Eröffnung  
auf dem Adventsmarkt

17:00 Uhr  
Übergabe Spendenscheck  
an die Hospizgruppe der Sozialstation

18:00 Uhr  
Posaunenchor Höchst

ab 19:30 Uhr  
Heringer Sternsinger  
Adventsrock



16:00 Uhr  
Fackel- & Laternenumzug  
mit einer Überraschung  
Start Kindergarten am See

17:30 Uhr  
Bescherung mit dem Nikolaus  
auf dem Montmelianer Platz

18:00 Uhr  
Herbertschor

19:00 Uhr  
Höchster Weihnachtswochen  
Ziehung des ersten Weihnachtsgeldes

19:30 Uhr  
Sandra Patsis  
Singer & Songwriter



... mit süßen Köstlichkeiten, Getränken, weihnachtlichem Grillgut und Weihnachtsdekorationen.

# Erbacher Schlossweihnacht

## Abwechslungsreiches Programm für die ganze Familie

**Erbach.** Am 25. November öffnet die glanzvolle Erbacher Schlossweihnacht rund um das Erbacher Schloss ihre Pforten. An allen Adventswochenenden sorgt das abwechslungsreiche und atmosphärische Marktgeschehen freitags von 15-20 Uhr und samstags und sonntags von 11-20 Uhr mit einem abwechslungsreichen Programm

für Vorweihnachtsstimmung. Die offizielle Eröffnung der Schlossweihnacht findet durch Bürgermeister Dr. Peter Traub am 25. November um 17 Uhr auf dem Marktplatz statt. Dabei wird der Bürgermeister die Beleuchtung rund um den Marktplatz feierlich anschalten und danach die liebevoll geschmückten Weih-

nachtsbäume der Kindergartenkinder in Empfang nehmen. Anschließend verzaubern bunte Erbacher Lichterengel auf Hochstelen die Besucherinnen und Besucher ebenso wie der traditionelle Advent am Schöllbacher Altar in der Hubertuskapelle des Schlosses.

Neben dem reichhaltigen Angebot der Standbetreiber auf dem Marktplatz, im Städtel und im Schlosshof, lockt an allen Adventswochenenden ein buntes Musikprogramm auf dem gesamten Marktgelände mit Auftritten von Alhornbläsern, verschiedenen Bläserorchestern und Musikvereinen. In der Stadtkirche findet zudem die musikalische Andacht „Adventslichter“ an allen vier Samstagen statt und verschiedene Führungen beleuchten die Altstadt und das Erbacher Schloss in ganz neuem Licht.

Für Kinder führt das Kindertheater „TATÜT“ das kurzweilige Theaterstück Weihnachtstamam

auf, die Vorlese-Omas laden in der Orangerie zum Verweilen ein und die Krippe mit lebendigen Tieren im Handwerkerhof sorgt für strahlende Augen. Auch der Weihnachtsmann nimmt samstags und sonntags auf der Marktplatzbühne Platz, liest Geschichten vor und überrascht die Kinder mit Geschenken.

In diesem Jahr öffnen sowohl die historische Gaststätte „Zum Bären“ im Städtel als auch die Togo-Hilfe Erbach und der TSV Günterfürst im Alten Rathaus wieder ihre Türen und bieten Raum zum Aufwärmen bei Kuchen und Kaffee an. Daneben runden die Erbacher Geschäfte und Gastronomen mit Beleuchtung, Dekoration und Angeboten das weihnachtliche Angebot in Erbach ab.

Das Gesamtprogramm der Erbacher Schlossweihnacht ist im Internet unter [www.erbach.de](http://www.erbach.de) („Erbach erleben“ „Erbacher Schlossweihnacht“) zu finden. red



Erbacher Schloss in weihnachtlichem Glanz

Foto: Stadt Erbach



Erbacher Lichterengel

Foto: Stadt Erbach

## Leuchtende Kinderaugen bei der Erbacher Schlossweihnacht 2022

Abseits vom Trubel der großen Weihnachtsmärkte können Besucherinnen und Besucher den besinnlichen Lichterglanz der Erbacher Schlossweihnacht in der historischen Altstadt genießen. Die Kulisse des Residenzschlosses sowie einer der größten Weihnachtsbäume Deutschlands sorgen für die richtige Weihnachtsstimmung und laden zum Verweilen an den festlich geschmückten Markthütten rund um das Erbacher Schloss ein.

Doch nicht nur die „Großen“ kommen bei der Erbacher Schlossweihnacht auf ihre Kosten: Kinder können den Auftritten des Kindertheaters TATÜT lauschen, die lebendigen Tiere in der Krippe bewundern, sich bei den strahlenden Lichterengeln süße Goldtaler abholen oder dem Weihnachtsmann ein Geschenk entlocken.

Abgerundet wird das Programm der Schlossweihnacht durch eine Vielzahl von Weihnachtskonzerten, Schlossführungen und Stadtrundgängen.

Alle Informationen bei der Touristik-Information Erbach & Odenwald-Laden

Marktplatz 1 // 64711 Erbach // Tel.: 06062 64-880 // [tourismus@erbach.de](mailto:tourismus@erbach.de) // [www.erbach.de](http://www.erbach.de)

# ERBACHER SCHLOSS WEIHNACHT



Markt an allen vier Adventswochenenden



## Koalition fordert Hessenticket Es soll kostenlos für alle „Fahrschüler“ sein

**Odenwaldkreis.** Die Odenwaldkoalition, bestehend aus SPD, ÜWG und FDP, fordern ein Hessenticket für alle hessischen Schüler. Der mit „Übernahme von Schülerbeförderungskosten und Bürokratieabschaffung“ betitelte Antrag soll nach dem Willen der Modernisierungspartner bei der nächsten Sitzung des Kreistags am 12. Dezember beschlossen werden. Die bisherige Regelung besagt, dass Schüler, die die nächstgelegene Schule, die den gewählten

Bildungsgang anbietet, auch tatsächlich besuchen müssen. Besuchen die Schüler hingegen eine andere Schule ihrer Wahl, müssen die Schüler beziehungsweise die Eltern das Schülerticket Hessen für 365 Euro pro Jahr selbst erwerben und eine Kostenerstattung beantragen. Die Höhe der Kostenerstattung durch den Odenwaldkreis richtet sich nach dem günstigsten Tarif für die konkrete Fahrstrecke.

Die Koalition hat beantragt, „dass

alle berechtigten Schülerinnen und Schüler, deren Wohnort weiter als zwei Kilometer von der Grundschule ihres Schulbezirks beziehungsweise drei Kilometer von der nächstgelegenen weiterführenden Schule entfernt ist, die den gewählten Bildungsgang anbietet, kostenlos das Schülerticket Hessen erhalten, unabhängig davon, welche Schule sie tatsächlich besuchen“, so Raul Giebenhain, Vorsitzender der SPD-Kreistagsfraktion. *red*

## Rausch im Straßenverkehr

**Odenwaldkreis.** (red.) Beamte des Erbacher Rauschgiftkommissariats führten am Dienstag, 15. November, in Erbach, Michelstadt, Reichelsheim und Fränkisch-Crumbach Kontrollen durch. Für zwei Verkehrsteilnehmer mündeten die Überprüfungen anschließend in entsprechende Strafverfahren. Gegen 15.20 Uhr stoppten die Gesetzeshüter in der Hirschwirthstraße in Reichelsheim zunächst einen 38 Jahre alten Autofahrer wegen Verdacht auf Cannabiskonsum. Er hatte auch keinen gültigen Führerschein. Ein 23-jähriger Rollerfahrer hatte in der Heidelberger Straße in Reichelsheim ein falsches Kennzeichen angebracht, um einen ordnungsgemäßen Versicherungsschutz vorzutäuschen. Eine Fahrerlaubnis fehlte, dafür aber Verdacht auf Drogenkonsum. *red*

## Fahrradfahrer angefahren

**Bad König.** Ein 16-jähriger Radfahrer stürzte am Sonntag, 13. November, gegen 14.10 Uhr, in der Berliner Straße und verletzte sich leicht. Ersten Ermittlungen zufolge überholte ein in die gleiche Richtung fahrender Pkw und streifte den Jugendlichen. Der Autofahrer beging Fahrerflucht, am Fahrrad des 16-Jährigen entstand ein Schaden von etwa 200 Euro. Die genauen Ermittlungen zum Unfallhergang dauern an. Nach Angaben des Radfahrers waren unmittelbar nach dem Unfall zwei Ersthelfer vor Ort. Diese und weitere Hinweisgeber werden von der Polizei gebeten, sich unter der Tel.: 06062-9530 zu melden. *red*

## Einbruch

**Michelstadt.** Kriminelle hebelten am Mittwoch, 9. November, zwischen 12.15 und 20.15 Uhr die Terrassentür eines Wohnhauses in der Landrat-Ackermann-Straße in Michelstadt auf. Ob die Einbrecher Beute machten, wird noch ermittelt. Hinweise an Tel.: 06062-9530. *red*

## Sparen durch Schließen Rathaus zwischen den Jahren zu

**Reinheim.** Das Rathaus sowie alle Außenstellen außer den Betreuungseinrichtungen sind in der Zeit vom 23. Dezember bis zum 30. Dezember geschlossen. Für die Betreuungseinrichtungen gelten die bekannten Schließzeiten. Vom 27. bis 29. Dezember wird für dringende Fälle eine Notrufnummer geschaltet. Die Rufnummer und Erreichbarkeit gibt die Stadtverwaltung rechtzeitig vorher bekannt. Die Stadtverwaltung bittet darum, notwendige Ausweise oder Pässe

rechtzeitig zu beantragen beziehungsweise bereits beantragte Pässe und Ausweise rechtzeitig abzuholen. Die Bearbeitungszeit bei der Bundesdruckerei beträgt derzeit fünf Wochen. Bürgermeister Manuel Feick: „Durch die mehrtägige Schließung gelingt es uns, Energiekosten in nicht unbedeutender Höhe einzusparen. Ich bitte für diese Entscheidung um Ihr Verständnis. Ab dem 2. Januar 2023 sind alle Abteilungen und Außenstellen wieder zu erreichen.“ *red*

## Mahnmal in Ebersberg Neugestaltung durch den Bauhof



Die städtischen Bauhofmitarbeiter haben im Laufe des Jahres die Fläche um das Mahnmal der Gefallenen auf dem Friedhof in Ebersberg neu gestaltet. Foto: Bauhof Erbach

**Erbach.** Das Denkmal der gefallenen Soldaten in Ebersberg wurde im Auftrag der Friedhofsverwaltung durch den Bauhof neu gestaltet. Die Hecke und die restliche Bepflanzung wurden entfernt, neues Grün, eine Einfassung aus Steinen und ein Kiesweg angelegt. Im Frühjahr sollen

an den beiden Seiten des Weges zum Mahnmal zwei insektenfreundliche Lavendelbeete angelegt werden. Für Angehörige besteht weiterhin die Möglichkeit, vor dem Gedenkstein in einem kleinen Beet jahreszeitlichen Blumenschmuck zu pflanzen. *red*



## Machen Sie sich bereit für den Audi A1<sup>1</sup>.

Jetzt zu attraktiven Konditionen.

Ein attraktives Leasingangebot:

**z. B. Audi A1 Sportback 30 TFSI, S tronic, 7-stufig\*.**

\* Kraftstoffverbrauch l/100 km: innerorts 5,4; außerorts 4,3; kombiniert 4,7; CO<sub>2</sub>-Emissionen g/km: kombiniert 107; CO<sub>2</sub>-Effizienzklasse B.

LED-Scheinwerfer und LED-Heckleuchten mit dynamischem Blinklicht Heck, Sitzheizung vorn, Infotainmentpaket plus, Audi smartphone interface, Audi virtual cockpit, Audi phone box, u.v.m.

Audi Code : AYNU49B4

Leistung:	81 kW (110 PS)
Leasing-Sonderzahlung:	€ 1.500,-
Laufzeit:	48 Monate
Jährliche Fahrleistung:	10.000 km

**48 monatliche Leasingraten à**

**€ 255,-**

Ein Angebot der Audi Leasing, Zweigniederlassung der Volkswagen Leasing GmbH, Gifhorner Straße 57, 38112 Braunschweig. Inkl. Werksabholung. Bonität vorausgesetzt.

Etwaige Rabatte bzw. Prämien sind im Angebot bereits berücksichtigt.

<sup>1</sup> Aktion für Neuwagen der Audi A1 Modellreihe. Ausgeschlossen ist der Audi A1 40 TFSI (Kraftstoffverbrauch l/100 km: innerorts 7,4 – 7,3; außerorts 4,6 – 4,4; kombiniert 5,6 – 5,5; CO<sub>2</sub>-Emissionen g/km: kombiniert 128 – 125; CO<sub>2</sub>-Effizienzklasse B. Angaben zu den Kraftstoffverbräuchen und CO<sub>2</sub>-Emissionen sowie Effizienzklassen bei Spannweiten in Abhängigkeit vom verwendeten Reifen-/Räderersatz). Gültig bei Neuzulassung bis 20.12.2022.

Abgebildete Sonderausstattungen sind im Angebot nicht unbedingt berücksichtigt. Alle Angaben basieren auf den Merkmalen des deutschen Marktes.

**Treffpunkt  
THIEROLF**

**Treffpunkt Thierolf GmbH & Co. KG**

Hammerweg 29, 64720 Michelstadt

Tel.: 0 60 61 / 7 09-0

treffpunkt@thierolf.de, www.thierolf-michelstadt.audi

**TEILRÄUMUNGSVERKAUF  
WEGEN UMBAU!**

**50%** AUF DIE GESAMTE KINDERBEKLEIDUNG  
**30%** AUF AUSGEWÄHLTE MARKEN

**zörgiebel**  
macht Mode für mich.

Mode Zörgiebel · Siedlerweg 18  
64407 Fränkisch-Crumbach  
www.zoergiebel.de

Öffnungszeiten:  
Mo-Fr 10-19 Uhr  
Sa 10-18 Uhr



loop5

# BLACK FRIDAY

**25. NOV, 10 - 20 UHR**

Freut Euch auf einen Shoppingtag  
mit jeder Menge Schnäppchen  
und Sonderaktionen.

Für Euer  
Einkaufserlebnis:  
Coole Walkacts,  
Live-Musik und  
unsere Candybar

Für mehr Infos  
[loop5.de/blackfriday](https://loop5.de/blackfriday)