



Bitte scannen

ePaper-Abo

Kostenlos!

Einfach QR-Code scannen und das ePaper-Abo anfordern oder direkt auf unserer Homepage: www.der-frankfurter.de das Abo mit Ihrer persönlichen E-Mail anmelden.



EXPERTENRAT

Auf Seite 4 lesen Sie interessante Beiträge von Gesundheitsexperten verschiedener Fachbereiche.



EINTRACHT MUSEUM

Ein Ort an dem die emotionalen Erinnerungen für die Ewigkeit festgehalten worden sind. Mehr dazu auf Seite 5.



Die Lebensqualität der betroffenen Kinder und Familien verbessern

Kerstin Lüttke – Koordinatorin des Vereins im Interview



Kerstin Lüttke mit Teddy "Hope".

FOTOS: BT

fahrungen, gut auf ihre Arbeit vorbereiten. Wer diese fachliche und persönliche Ausbildungszeit gut nutzt, ist am Ende in der Lage, diese wertvolle Aufgabe verantwortungsvoll zu meistern. Nach der Ausbildung geht immer dieselbe Person in eine Familie, begleitet dort das erkrankte Kind, ein Geschwisterkind und stabilisiert so die gesamte Familie. Es handelt sich quasi um ein freundschaftliches Entlastungsangebot. Das sind in der Regel zwei bis drei Stunden in der Woche, die die Ehrenamtlichen in der Familie sind. In dieser Zeit versucht mein Team für die Familien da zu sein. Das kann sein, einfach mit dem Geschwisterkind etwas zu unternehmen oder einen Spaziergang mit dem Kind im Rollstuhl durch den Park. Als ein vertrauter Mensch Zuversicht und Unterstützung bieten.

In ganz Deutschland sind 50.000 Kinder und Jugendliche lebensverkürzend erkrankt.“

Bisher dachte ich immer Hospiz bedeutet die Begleitung auf den letzten Metern? Ihre Arbeit unterscheidet sich da aber doch gewaltig.

Unsere Arbeit beginnt in unserem Selbstverständnis mit der Diagnosestellung und kann je nach Bedarf mit der Trauerarbeit bis zu fünf Jahre über den Tod des Kindes hinaus stattfinden. Wir verstehen uns primär als Begleiter des Lebens der schwerstkranken Kinder und der Familien. Wir bringen Lebensfreude, Lebensqualität und ein Stück Normalität. Hiervon haben sie leider wenig und ein weiterer wesentlicher Unterschied ist, dass wir aktiv auf die Familien zugehen, denn aufgrund ihrer schwer belastenden Situation haben sie meist keinen Raum oder Zeit, sich selbst Hilfe zu suchen. Außerdem können die Familien in einem stationären Kinderhospiz z.B. eine Urlaubswoche machen, einmal komplett abschalten und durchatmen. Das wissen die meisten betroffenen Familien nicht und auch hierbei unterstützen wir, einen Platz zu finden. Wir legen Wert darauf, mit möglichst vielen Partnern in dieser Aufgabenstellung vernetzt zu sein. Auch das gehört zu meinen Grundaufgaben. Übrigens startet unsere nächste Ehrenamtsausbildung im Februar 2023 und am 18. Januar 2023 um 18 Uhr findet ein Infoabend in unserer Geschäftsstelle Wiltelsbacherallee 21, 60316 Frankfurt am Main statt. Anmeldung erwünscht unter: kerstin.luettk@ambulanter-kinderhospizdienst-frankfurt.de

BORNHEIM (BT) | Mit vollem Elan und ganz viel Expertise ist die neue Leiterin der Deutschen Kinderhospiz Dienste in Frankfurt-Bornheim gestartet: Kerstin Lüttke ist seit Mitte des Jahres hauptamtliche Koordinatorin des Ambulanten Kinder- und Jugendhospizdienstes Löwenzahn. Sie kümmert sich um die Abstimmung sämtlicher Belange zwischen den ehrenamtlichen Kinderhospizbegleitern und Familien mit lebensverkürzend erkrankten Kindern. Einen Einblick in ihre aktuelle Arbeit und den Wirkungskreis gab sie im Interview.

Beate Tomann: Was ist die Kernaufgabe des „Ambulanten Kinder und Jugendhospizdienstes Löwenzahn“?

Kerstin Lüttke: Unsere Arbeit richtet sich an Familien mit Kindern, die eine dramatische Diagnose bekommen haben. Die Kinder leiden an einer lebensverkürzenden Krankheit und werden voraussichtlich nicht das Erwachsenenalter erreichen. Die Familie, steht nach der Diagnose zumeist unter Schock und die Krankheit betrifft nicht nur das Kind oder den Jugendlichen selbst. Es ist immer das ganze Familiensystem betroffen. Vor allem auch die Geschwisterkin-

der leiden sehr. Nach Diagnosestellung wird die Familie fast immer stark isoliert, denn das Umfeld zieht sich zurück. Die Eltern müssen sich auf intensive Pflegezeiten einstellen und können dieser Verantwortung nicht entkommen. Lebensverkürzt erkrankte Kinder sind eine „Rund um die Uhr“-Aufgabe. Geschwisterkinder geraten dabei mit ihren Bedürfnissen in den Hintergrund. Oft verlassen die Väter das System, weil sie sich der Aufgabe nicht gewachsen fühlen. Mütter stellen sich über Jahre hinweg noch nicht einmal mehr die Frage: Was würde ich tun, wenn ich Zeit für mich hätte? Weil sie wissen, dass es keine Zeit für sie gibt. Und in dieser schwierigen Situation begleiten wir mit unseren Ehrenamtlichen die Familien. Wir übernehmen sozusagen die Funktion eines Lotsen.

Was genau können Sie mit diesem Verein bewegen?

Nun zunächst ist es so, dass wir Ehrenamtliche ausbilden und über vier Monate hinweg einmal wöchentlich, mit den unterschiedlichsten Inhalten, wie z.B. rechtliche Aspekte, Krankheitsbilder und eigene Trauerer-

VOLVO

Fröhliche Festtage.

Und einen guten Rutsch ins neue Jahr.

Wünscht Ihnen Ihr Emil Frey Volvo Vertragspartner in Frankfurt.





Hahnstraße 45
60528 Frankfurt

Emil Frey - Hessegarage GmbH
Tel. (069) 39 00 05-201
www.volvofrankfurt.de

FRANKFURT TIPP „TO GO“



FOTO: MAINOVA

44. Spiridon Mainova Silvesterlauf

Der 44. Spiridon Mainova Silvesterlauf findet am Samstag, 31. Dezember statt. Der erste Lauf ist der Lauf der Schüler um 11 Uhr über eine Distanz von 2.000 Metern. Der Lauf der Elite über 10.000 Meter startet um 12 Uhr und danach geht es mit dem Hauptlauf los. Start und Ziel ist an der Winter-sporthalle am Deutsche Bank Park. Der Lauf ist im Stadtwald genau markiert. Informationen: spiridon-silvesterlauf.de.

Und wie finanziert sich das Frankfurter Angebot?

Wir sind ein Teil der bundesweit aktiven Deutsche Kinderhospiz Dienste. Unter dem Namen Löwenzahn bauten wir in Dortmund erstmals einen Kinderhospizdienst nach einem neuen Konzept auf. Eine moderne Hilfestruktur sollte die Betroffenen über ein medizinisches Netzwerk ansprechen. Der Selbsthilfegedanke wurde durch den Hilfegedanken ersetzt.

Emotionale und praktische Hilfen wurden konsequent auf ein Minimum gesenkt. Das Angebot ist zum größten Teil Spendenfinanziert und ich freue mich sehr, dass wir mit unseren Themen im DER FRANKFURTER über einige Wochen unsere Geschichten erzählen können und wir einen Anteil der Frankfurter Werbeaktivitäten in der Wochenzeitung als Spende erhalten.

Ambulanter Kinder- und Jugendhospizdienst Löwenzahn Frankfurt

Bank: Frankfurter Volksbank eG
IBAN: DE52 5019 0000 6200 3636 45 | BIC: FFFVDE33

SPENDEN SIE



Ihr DER FRANKFURTER Team



IMPRESSUM

DER FRANKFURTER

HEIMATZEITUNG MIT HERZ

Büro:
Löwengasse 12, 63263 Neu-Isenburg
info@rheinmainverlag.de
www.rheinmainverlag.de

Redaktion:
Beate Tomann
Charity Projekte: Bruno Seibert
redaktion@der-frankfurter.de

Verantwortlich: Normann Schneider

Alle unter der Büroanschrift des Verlages.

Gesamtauflage: 213.283

Erscheint am Wochenende in allen Stadtteilen von Frankfurt am Main. Innenstadt 1: Gallus, Gutleutviertel, Bahnhofsviertel, Altstadt – Innenstadt 2: Bockenheim, Westend-Süd, Westend-Nord – Innenstadt 3: Nordend-West, Nordend-Ost – Innenstadt 4: Ostend, Bornheim – 5 Süd: Flughafen, Sachsenhausen-Süd, Sachsenhausen-Nord, Oberrad, Niederad – 6 West: Schwanheim, Griesheim, Nied., Sossenheim, Höchst, Unterliederbach, Zeilsheim, Sindlingen – 7 Mitte-West: Rödelheim, Praunheim, Hausen – 8 Nordwest: Niederursel, Heddenheim – 9 Nord-Mitte: Eschersheim, Ginnheim, Dornbusch – 10 Nord-Ost: Eckenheim, Preungesheim, Berkersheim, Frankfurter Berg, Bonames – 11 Ost: Seckbach, Riederwald, Fechenheim – 12 Kalbach-Riedberg – 13 Nieder-Erlenbach – 14 Harheim – 15 Nieder-Eschbach sowie 16 Bergen-Enkheim.

Herausgeber:
Rhein Main Verlags GmbH
Löwengasse 12, 63263 Neu-Isenburg
Tel.: 06102 / 86882 – 0

Geschäftsführung:
Bernd Maas, Angelika Hofferberth

Auflage im Gesamtverlag: 708.445

Layout, Satz und Druck/Weiterverarbeitung:
Druck- und Pressehaus
Naumann GmbH & Co. KG
Gutenbergstraße 1, 63571 Gelnhausen

Vertrieb:
EGRO Direktwerbung GmbH
Obertshausen, Tel. 06104-4970-0

Anzeigen: Gesamtpreisliste Nr. 33, gültig ab 1. Dezember 2022

Vom Verlag gestellte Anzeigenmotive dürfen nicht anderweitig verwendet werden.

Redaktionsschluss: Dienstag, 11 Uhr

Anzeigenschluss: Dienstag, 12 Uhr

Für die Richtigkeit telefonisch aufgebener Anzeigen übernimmt der Verlag keine Gewähr. Schadenersatzansprüche sind ausgeschlossen. Für unverlangt eingesandtes Bild- und Textmaterial übernimmt die Redaktion keine Haftung. Bei Gewinnspielen und Preisausschreiben ist der Rechtsweg ausgeschlossen. Namentlich gekennzeichnete Artikel geben nicht unbedingt die Meinung des Herausgebers wieder.

Zur Herstellung von DER FRANKFURTER wird Recycling-Papier verwendet.

Falls Sie dieses Produkt nicht mehr erhalten möchten, bitten wir Sie, einen Werbeverbotsaufkleber mit dem Zusatzhinweis „Keine kostenlosen Zeitungen“ an Ihrem Briefkasten anzubringen. Weitere Informationen finden Sie auf dem Verbraucherportal www.werbung-im-briefkasten.de.

DER FRANKFURTER nicht bekommen?

Zustellhotline: Tel. 06104-4970-0
Mo. – Fr. 8.00 – 16.30 Uhr

FRANKFURTER BERG (BG)

Im Norden Frankfurts findet sich der Stadtteil. Der Frankfurter Berg ist der jüngste Stadtteil Frankfurts und gehört mit einer Fläche von 2400 Quadratkilometern zu den kleinsten. Erst seit 1996 gilt er als eigenständig, da er zuvor zu den umliegenden Landkreisen Bonames, Eschersheim und Berkersheim gehörte. Der „Berg“ befindet sich in einem positiven Wandel und immer mehr junge Familien zieht es in das Gebiet, wodurch im Stadtteil ein Generations-



Das Leben am Berg

Ein Stadtteil im Wandel

wechsel stattfindet. Heute gibt es eine Art Dreiteilung zwischen Hochhausgebieten, Neubaugebieten und Einfamilienhäusern aus den Arbeiterkolonien der 1930er-Jahre, die das Bild des Stadtteils prägen.

Ehemalige Arbeiterkolonie

Bereits im frühen 20. Jahrhundert entwickelte sich der Frankfurter Berg zu einer Arbeiterkolonie. Nach dem Reichsheimstättengesetz wurden um das Jahr 1937 traditionelle kleinere Hausformen und Siedlungsstrukturen erbaut. Dadurch sollte der Zusammenhalt in der Nachbarschaft gefördert und gefestigt werden. Als Frankfurt dann Bundeshauptstadt werden wollte, wurde 1948 die „Bizonale Siedlung“ errichtet. Bizone ist die Bezeichnung für den Teil Deutschlands, der nach dem Zweiten Weltkrieg zu der US-amerikanischen und der britischen Besatzungsmacht gehörte. So sollten Wohnungen für hinzuziehende Bundesbeamte geschaffen werden. Der Architekt Herbert Boehm hat sich

dabei an den Ideen Ernst Mays orientiert. Die Reihenhäuser wurden in Viertelkreisen aufgestellt, um den Höhenverlauf des Frankfurter Bergs mit einzubeziehen.

Wohngebiete ab den 1950er Jahren

Obwohl Frankfurt nicht den Titel Bundeshauptstadt erhielt, wurden ab dem Jahr 1953 auf dem Frankfurter Berg noch mehr Wohnungen errichtet. Mit etwa 300 Wohnungen und 230 Einfamilienhäusern war dies ein großes Projekt für den Stadtteil. Die Häuser wurden diesmal in einer anderen Weite angeordnet: Die Gebäude stehen quer zur Straße, statt begleitend aneinander gereiht zu sein. Ab 2004 wurde die Siedlung „Taanusside“ erbaut. Es entstanden Eigenheime und Eigentumswohnungen mit freiem Taunusblick. Die Pläne stammen von einem privaten Investor. Doch es gibt viel Kritik am neuen Wohngebiet, denn die Bauungspläne wurden den Bürgern und Institutionen nicht vorgelegt. Es gab keine Möglichkeit, sich dazu zu äußern.

Die kleine Skyline

Heute prägt hauptsächlich die Hochhausiedlung das Bild des Frankfurter Bergs. Das zweithöchste Wohngebäude Frankfurts befindet sich in der Juli-

Das zweithöchste Wohngebäude Frankfurts steht in der Julius-Brecht-Straße 3.



Als Notkirche wurde die Bethanienkirche bewusst schlicht gehalten.

Albert-Schweitzer-Schule

Bei der Albert-Schweitzer-Schule am Frankfurter Berg handelt es sich um eine ganztagig arbeitende Gesamtschule mit offenem Konzept, die 1955 gegründet wurde. Sie beinhaltet eine Grundschule und hat die Schwerpunkte Kunst, Musik, Sport und neue Medien. Teil des offenen Konzeptes ist, dass die

Schüler bereits vor dem eigentlichen Unterricht in ihre Räume kommen können und so freiwillig am „Offenen Unterrichtsangebot“ teilnehmen. In dieser Zeit haben die Schülerinnen und Schüler die Möglichkeit, sich gegenseitig in ihren Räumen zu besuchen, um Freundschaften klassenübergreifend pflegen zu können.

FOTOS: TL



An der Albert-Schweitzer-Schule bietet der Schulhof viel Platz zum Spielen.

AUS DEN STADTTEILEN

AUSFLUGSTIPP



Die Boulderwelt Frankfurt - Spaß für die ganze Familie!

FOTO: BOULDERWELT FRANKFURT

Boulderwelt Frankfurt

Mit 1.650 m² Kletterfläche ist die Boulderwelt Frankfurt nicht nur die größte Boulderhalle im Rhein-Main-Gebiet, sondern auch eine der modernsten der Welt. Die Schwierigkeitsgrade 1a bis 8b sind dort zu finden und somit sowohl für Anfänger als auch für Experten geeignet. Die Wettkampfwand ist besonders für erfahrene Boulderer interessant, da sie anspruchsvolle Routen im Wettkampfstil bietet. Junge Boulderbegeisterte kommen in der Kinderwelt voll auf ihre Kosten. Die Dschungelwelt ist für Kinder ab 2 Jahren zugänglich. Für die jüngeren Besucher gibt es außerdem ein umfangreiches Kursangebot, damit auch wirklich alle auf ihre Kosten kommen.

Weitere Informationen finden Sie auch auf unserer Internetseite www.der-frankfurter.de

ALPINE

RRG Alpine Center
Klassikstadt | Frankfurt

Beratungstermin vereinbaren unter 0160 90556490
www.alpine-rrg.com



Seit den 50er Jahren gehen die Wohnungen auf dem Frankfurter Berg hoch hinaus.

SEGMÜLLER

WEITERSTADT NEU ERÖFFNUNG NACH TOTALUMBAU

Erleben Sie unser Einrichtungshaus in Weiterstadt mit zahlreichen rundum erneuerten Abteilungen. Von Markenstudios bei Möbeln und Accessoires bis hin zum brandneuen Kaffee- und Tee-Shop oder der neu installierten Wein-Welt.

ZAHLEICHE
NEU
ERÖFFNETE
ABTEILUNGEN



NEU SPEZIALITÄTEN FÜR KAFFEE- UND TEELEBENDER

Authentisches Café-Feeling für Ihr Zuhause mit modernsten Geräten und passendem Zubehör für Ihr persönliches Barista-Gefühl und gemütliche Tee-Zeremonien.



NEU STRESSLESS-STUDIO



NEU HÜLSTA-WOHNSTUDIO



NEU SCHLAF-SOFA-ABTEILUNG



NEU ALLES RUND UM WEIN

Entdecken Sie die gesamte Genusswelt mit vollumfänglichen Equipment: von der perfekten Lagerung und Temperierung bis zum vollendeten Dekantieren.



NEU BOUTIQUE-ABTEILUNG

Entdecken Sie Geschirr für unterschiedlichste Anlässe – ob Kaffeetisch oder Familienfeier. Passend dazu: stilvolle Gläser in vielfältiger Auswahl.



NEU BILDER-ABTEILUNG

SEGMÜLLER

64331 Weiterstadt **Öffnungszeiten**
Im Rödling 2, Mo bis Fr: 10:00 bis 19:00 Uhr
Tel.: 06150/136-0 Samstag: 09:30 bis 19:00 Uhr

SONDER-ÖFFNUNGSZEITEN

Heilig Abend, Sa. 24.12.22 09:30-14:00 Uhr
Di. 27.12.22 - Sa. 07.01.23 09:30-20:00 Uhr
Silvester, Sa. 31.12.22 09:30-14:00 Uhr

Segmüller Einrichtungshaus der Hans Segmüller Polstermöbelfabrik GmbH & Co. KG · Münchner Straße 35 · 86316 Friedberg
221582 Promotion Team Friedberg.



Dr. med Predrag Matic

Facharzt für Innere Medizin, Kardiologie,
Diabetologie und Notfallmedizin



Krampfadern modern therapiert: Das ClosureFast™-Verfahren

Das Venensystem besteht aus einem Geflecht von Venen. Im Bereich der Beine unterscheidet man drei Venensysteme: Oberflächliche Beinvenen – Venen, die direkt unter der Hautoberfläche liegen., Tiefe Beinvenen – größere Venen, die in der Tiefe liegen und 90 % des Blutes transportieren und Perforansvenen – Venen, die das oberflächliche Venensystem mit dem tiefen Venensystem verbinden.

Segmentale endovenöse Therapie mit Closurefast

Das ClosureFast™-Verfahren wird ambulant durchgeführt. Unter Ultraschallkontrolle führt der Arzt den ClosureFast™-Katheter durch eine kleine Hautöffnung (Punktion) in die kranke Vene ein. Der winzige Katheter, der mit Hochfrequenzenergie (HF-Energie) betrieben wird, gibt Wärme an die Venenwand ab. Bei der Abgabe von Wärmeenergie schrumpft die Venenwand und die Vene wird dicht verschlossen.

Häufige Fragen:

Wie unterscheidet sich das ClosureFast™-Verfahren von einem endovenösen Laser? Obwohl sowohl das ClosureFast™-Verfahren als auch die 980 nm endovenöse Laserablation minimalinvasive Eingriffe sind, konnte in einer multizentrischen Vergleichsstudie gezeigt werden, dass das ClosureFast™-Verfahren mit statistisch signifikant niedrigeren Raten von Schmerzen, Blutergüssen

und Komplikationen verbunden ist. Patienten, die sich dem ClosureFast™-Verfahren unterzogen haben, berichteten auch über Verbesserungen der Messvariablen für Lebensqualität. Diese Verbesserungen traten bis zu viermal schneller ein, als bei Patienten, die mit 980 nm endovenöser Laserablation behandelt wurden.¹

Wie unterscheidet sich das ClosureFast™-Verfahren vom Venenstripping?

Beim Venenstripping werden Einschnitte in der Leistenbeuge und in der Wade gesetzt und ein Instrument wird durch die kranke Vene eingeführt, um die Vene aus dem Bein zu ziehen. Beim ClosureFast™-Verfahren erfolgt nur ein kleiner Einschnitt an der Einführungsstelle und die Vene wird dann an Ort und Stelle behandelt. Dieser minimalinvasive Eingriff verringert das Risiko für Schmerzen und Blutergüsse, wie sie beim Venenstripping auftreten können.

Wir bieten diese ambulante Behandlungsform an. Fragen Sie uns!

PRAXIS MATIC

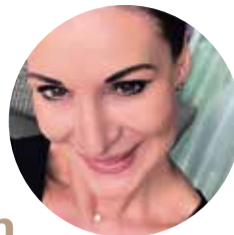
Medizinisches Versorgungszentrum GmbH

Offenbach am Main
Kleiner Biergrund 18
63065 Offenbach am Main
Tel.: +49(0)69-8008519-0
www.praxis-matic.de

GESUNDE ERNÄHRUNG

Sylvia Medved

LifeBalance &
Ernährungs-Coach



Leaky-Gut-Syndrom

Ein neuer Begriff taucht immer mehr in den Arztpraxen auf:

Leaky-Gut-Syndrom: Ein weiterer Begriff, der seit geraumer Zeit am „Darm-Mikrobion-Himmel“ steht: Das sogenannte „Leaky-Gut-Syndrom“, was nichts anders als „durchlässiger Darm“ bedeutet und nach einer Falschbesiedelung des Darmes eigentlich eine logische Konsequenz darstellt. Der Darminhalt soll und muss im Darm bleiben und nicht durch die Darmschleimhaut in die Bauchhöhle diffundieren.

Passt dies trotzdem, erfolgt prompt die Reaktion der körpereigenen Abwehr: Gefahr ist in Verzug – die Immunabwehr ist gefragt – und richtet sich nun gegen die „Eindringlinge“ – sprich gegen den eigenen Körper selbst!

Hier kann nun bereits die Grundlage einer zukünftigen Autoimmunerkrankung gelegt werden. Der Körper hat eine Entzündung, die er nun mittels seiner Immunabwehr Herr werden möchte. Allerdings verbrennt der Körper hier buchstäblich seine Armeen, da meist dieser Auslöser – eben dieser „Leaky -Gut“ nicht erkannt wird. Entzündungen im Körper werden deshalb gerne mit Breitband-Antibiotika versucht zu behandeln, welches wiederum den Ursprung dieser Entzündung nur noch weiter befeuert und die bereits sowie schon fehlbesiedelte Darm-

schleimhaut weiterhin schädigt.

Die Symptome von IMO/ SIMO/ Leaky-Gut-Syndrom: Schmerzen oder Beschwerden im Bauchbereich, Völlegefühl, Blähbauch, Nährstoff-/ Vitaminmangel durch gestörte Resorption, Verstopfung/ Durchfall, Hautprobleme, Sodbrennen, Ermüdung/ Erschöpfung, Angst, Gewichtsprobleme, u.v.m.

Hilfe bietet hier nur eine gezielte Darmsanierung, sowie eine Ernährungsumstellung, mit probiotischen sowie anschließender nachhaltiger Präbiotik, welche die Nahrungsgrundlage des Darmmikrobiomes darstellt. Hierbei kann ihnen „Sylvie's Bestes PBP-Porridge ©“ helfen, wieder in Balance zukommen.

Rufen sie mich an – ich freue mich auf sie! Gesundheit ist und bleibt immer das beste Geschenk – für sie und für ihre Lieben!



LifeBalance & Ernährungs-Coach, Sylvia Medved
Lindenstraße 7
75391 Gechingen-Bergwald
Deutschland
Lifebalance-coach.de



LIVE BEI RADIO FRANKFURT

GEMEINSAM WEIHNACHTEN MIT WEIHNACHTEN!

Alle Jahre wieder kommt die Zeit, in der wir Plätzchen backen, uns auf Weihnachtsmärkten versammeln und mit unseren Liebsten zusammenkommen. Jetzt sind es nur noch ein paar Tage bis Heilig Abend und auch wir von Radio Frankfurt werden langsam besinnlich.

In diesem Jahr haben wir das Weihnachtsmotto „gemeinsam Weihnachten“ bei Radio Frankfurt, denn nach zwei Jahren Abstandhalten versammeln sich dieses Jahr wieder alle um den Weihnachtsbaum. Endlich wieder Oma und Opa in die Arme schließen, endlich wieder alle zusammen, endlich wieder gemeinsam Weihnachten!

Radio Frankfurt wünscht euch allen besinnliche Weihnachten im Kreise eurer Liebsten. Schenkt euch Liebe, schenkt euch Freude und hört bei uns MEHR Weihnachten. Das ist unser Geschenk dieses Jahr: Bei und laufen an Heilig Abend und an beiden Weihnachtsfeiertagen nur die schönsten Weihnachtshits.

Von Last Christmas bis O Tannenbaum – wir spielen alles, was ihr an Weihnachten liebt.

FRÖHE WEIHNACHTEN WÜNSCHT RADIO FRANKFURT

Übrigens: Haben Sie schon die Radio Frankfurt App? Ab jetzt nichts mehr verpassen und den Sound der Weltstadt von überall aus hören.



FREQUENZEN

UKW / DAB+
95,1 Frankfurt/Main
95,1 Wiesbaden/Rhein-Main
97,3 Hanau
100,8 Darmstadt

Kabelfrequenz
106,2 Unitymedia Hessen



Schaut doch
mal vorbei:



MARKTPLATZ

MARKT

Wir kaufen Wohnmobile + Wohnwagen, ☎ 03944 - 36160, www.wm-aw.de Fa.

Suche antike Möbel, Gemälde, Uhren, Silber, Militaria, Bücher, Krüge, Fotoapparate ☎ 06108 - 9154213

Trapezbleche 1. Wahl + Sonderposten aus eigener Produktion, TOP-Preise, cm-genau, 98646 Eishausen, Straße in der Neustadt 107, bundesweite Lieferung! ☎ 03685 - 409140, 5% Online-Rabatt sicher. www.dachbleche24.de

BEILAGEN- HINWEIS

Beachten Sie folgende Beilagen in der Gesamtausgabe oder in Teilbelegungen von DER FRANKFURTER.



DIE GUTE NACHRICHT



„Alle Jahre Wieder...“

Es ist geschafft. Spätestens heute, Weihnachtssamstag Nachmittag, endet die Rennerei und der Stress für die meisten Menschen. Was folgt ist hoffentlich viel Liebe, Familienzeit, Besinnung und Ruhe. Weihnachten steht mit seinem Glitzern direkt vor unserer Tür. Jetzt ist es an uns, diese Chance auf Selbstfürsorge und die Fürsorge für unsere Liebsten in unser Herz zu lassen. Auch wenn sich vieles um Geschenke und Essen dreht. Dass was uns alle wirklich glücklich macht, sind die Gespräche, das Wiedersehen, der Austausch zwischen Familien oder Freunden. Nach der langen Pandemie gehört auch eine schöne Umarmung, die intensiv ist und irgendwie satt macht, zu den Dingen, auf die ich mich freue.

Fröhliche Weihnachten!

Ihre
Beate Tomann

Beate Tomann und Roger Rinker freitags immer live um 7.45 Uhr auf Radio Frankfurt.

Holiday on Ice kommt in die Festhalle

DER FRANKFURTER verlost 5 x 2 Premieren-Tickets für den 3. Januar 2023 um 19 Uhr

FESTHALLE (BT) | A NEW DAY ist die bisher technisch und künstlerisch aufwendigste Produktion von HOLIDAY ON ICE und zeigt Eiskunstlauf und Artistik auf höchstem Niveau.

Vom 03.01. bis zum 08.01.2023 gastiert A NEW DAY in der Frankfurter Festhalle.

Aufsehenerregende Bühnenbilder, fantasievolle Kostüme, spektakuläre Bühnentechnik, und mitreißende Musik machen A NEW DAY zu einer Show der Superlative, bei der Eiskunstlauf und Akrobatik perfekt miteinander verschmelzen. Inszeniert als 360-Grad- Erlebnis, spürt man von jedem Platz aus, die mitreißende Energie und die unvergleichliche Dynamik. A NEW DAY verbindet modernstes Live-Entertainment und Gänsehaut-Momente zu einem einzigartigen Show-Erlebnis. Erzählt wird die emotionale Geschichte von Aurora, die die Schönheit und Vielfältigkeit unserer bunten Welt in all ihren Farben, Formen und Facetten kennenlernt. Olympischen Glanz bekommt die Premiere mit Gabriella Papadakis und Guillaume Cizeron.



Anrufen & gewinnen!

Bitte nennen Sie uns das Stichwort:
„Holiday on Ice“

0137 822 9911

50 Cent/Anruf

Gewinnspielende:
28. Dezember 2022, 24 Uhr.

Die Benachrichtigung erfolgt telefonisch.
Der Rechtsweg ist ausgeschlossen.



Maria, Josef und das Jesuskind

Hans-Albert Herrmann ist Herrgottschnitzer. Das heißt er schnitzt Holzbilder, bevorzugt christlich-religiöse Motive, beispielsweise Weihnachtskrippen. In den letzten Jahren hat er über dreihundert Figuren geschnitzt. Ein Großteil davon ist auf seinem Hof in Eppstein-Bremthal zu bewundern, in Hessens größter Krippenschau. Allerdings gibt es hier neben über 80 Versionen von Maria, Josef und dem Jesuskind auch knapp 30 Madonnen. Einige sind bemalt, andere nicht. Auch eine Büste von Juan Carlos, dem ehemaligen spanischen König, oder den Eppsteiner Pflasterschisser hat er geschnitzt. Handwerken lag dem 78-Jährigen gelernten Dachdecker schon immer. Nach dem Verkauf des eigenen Betriebs konzentrierte er sich auf das Schnitzen und vertiefte seine Kenntnisse unter anderem in Oberammergau. Später lernte er noch das Puppelnschnitzen von Indigenen in Südamerika.



Ein Beispiel für Hans-Albert Hermanns Schnitzkunst.

Panoramabildbefahrung in Frankfurt

Eine bessere Einsatzfähigkeit von Sicherheitskräften oder eine effizientere Stadtplanung beispielsweise im Bereich der Barrierefreiheit. Die Gründe für Panoramabildbefahrungen in Städten sind vielfältig. Aktuell ist die Firma Cyclomedia mit fünf Fahrzeugen gleichzeitig in Frankfurt unterwegs und macht noch bis Ende Dezember Aufnahmen von der Stadt. Die 35 Kilogramm schwere Kamera auf dem Dach der Autos ist mit fünf Linsen ausgestattet: vorne hinten, rechts, links und oben. Mithilfe eines globalen Navigationsatelliten-Sys-

tems wird der Standort genau bestimmt. Ein Laserscanner sorgt dafür, dass innerhalb der Bilder präzise Abstände gemessen werden können. Von Cyclomedia bearbeitet wird das hochaufgelöste Fotomaterial dem Kunden dann zur Verfügung gestellt. Die Stadt Frankfurt nutzt die Ergebnisse u.a. für bessere Müll-Routen oder auch die Radwege-Planung. Es ist bereits die 8. Panoramabildbefahrung in der Mainmetropole.



Panoramabildbefahrung am Mainufer in Frankfurt.

AOK Gesundheitsmagazin

In der Sendung erfahren Sie alles Wissenswerte rund um ein aktives und gesundes Leben: Sporttipps, News zur Ernährung, Informationen über Krankheiten, neue Behandlungsmöglichkeiten und Gesundheitstrends. Inhalt der aktuellen Sendung von Montag bis Freitag jeweils um 18:15 Uhr: Wie können wir gute Vorsätze, die wir uns für das neue Jahr vornehmen, langfristig durchhalten? Außerdem blicken wir zurück auf die spannendsten Themen der vergangenen Monate. Wir haben besprochen, welche Auswirkungen der Klimawandel auf unsere Gesundheit haben kann oder auch, warum Bewegung so wichtig für unser Leben ist. Und wir haben auf die Einstellung der Deutschen zum Thema Sonnenschutz und Hautkrebs geblickt. Dazu gab es eine forsa-Umfrage, beauftragt vom AOK-Bundesverband.

Info

Alle Beiträge und Sendungen sind in der Mediathek unter rheinmaintv.de zu sehen. Nutzen Sie einfach die Suche und geben Sie z.B. „Hergottschnitzer“ oder „Panoramabildbefahrung“ ein.



Moderatorenteam Benjamin Matthews und Anke Seeling

Das Wichtigste aus Rhein-Main immer IM BLICK.

Fakten.
Hintergründe.
Emotionen.

Mo-Fr
18:30 Uhr und
19:30 Uhr

Zu empfangen über ASTRA Satellit, im hessischen Kabelnetz, per DVB-T2 und Magenta TV sowie im Livestream unter www.rheinmaintv.de

15 Jahre Eintracht Museum

GANZ VIEL GESCHICHTE RUND UM DIE EINTRACHT

NIEDERRAD (TS) | Für viele war das der größte Moment dieses Jahr: Im Ramón Sánchez Pizjuán Stadion in Sevilla läuft das Europa League Endspiel zwischen Eintracht Frankfurt und den Glasgow Rangers. Sowohl die reguläre Spielzeit als auch die Verlängerung enden Unentschieden. Raffael Borré tritt an zum alles entscheidenden Elfmeter. Der Rest ist Geschichte. Eintracht Frankfurt sorgt mit dem Europapokalsieg für den sportlichen Gänsehautmoment des Jahres. Hunderttausende feiern die Mannschaft in der Stadt auf dem Weg zur Pokalfeier auf dem Römerbalkon. Ein Stück Fußballgeschichte, an die jeder Eintracht-Fan gerne zurückdenkt.



Ein Ort an dem die Erinnerung an vergangene Pokalwunder und emotionale Siege für die Ewigkeit festgehalten worden sind, ist das Eintracht Museum im Stadion. Das gibt es seit mittlerweile 15 Jahren. Im Dezember wurde der 15. Geburtstag mit Legendenvorträgen, Sonderführungen und Torwandschießen im Deutsche Bank Park gefeiert. Mit den jüngsten Erfolgen der Eintracht ist auch das Interesse am Vereinsmuseum gestiegen. Auch am Geburtstagswochenende kommen sie zahlreich. Zu bestaunen gibt es einiges: Das blutverschmierte Final-Trikot von

Sebastian Rode, die legendäre Diver-Hose von Oliver Glasner oder Filip Kostics Schuhe aus der Endspielschlacht von Sevilla. „Für viele ist natürlich der Pokal das absolute Highlight hier,“ sagt Museumsleiter Matthias Toma „aber wir haben natürlich auch den Endspielball hier und wir behaupten einfach mal, dass Raffael Borré damit den alles entscheidenden Elfmeter reingemacht hat“. Mit Videos und Texten an der Wand ist das Eintracht Museum ein Spaziergang durch die Vereinsgeschichte seit der Gründung 1899. Selbst aus dieser Gründungsphase ist im Eintracht Museum alles noch gut dokumentiert.

„Unser ältestes und unser wichtigstes Dokument ist unsere Gründungsurkunde. Wir haben uns am 8. März 1899 damals noch als Victoria gegründet – relativ unbürokratisch. 15 Männer haben sich in einer Kneipe im

Bahnhofsviertel zusammengesetzt und alles festgehalten, was wichtig war. Von den Vereinsfarben schwarz, rot und weiß über die Mitgliedsbeiträge (...) Der Vater von einem unserer Spieler war der Kneipenwirt, der den ersten Ball gestiftet und damit war dann quasi der Verein gegründet“, berichtet Toma. Auch Zeitungsartikel und andere wichtige Dokumente aus dieser Frühphase sind noch bestens erhalten und im Eintracht Museum im Stadion gut aufgehoben.

Nach Schätzungen des Vereins haben dieses Jahr etwa 50.000 Menschen das Eintracht Museum besucht. Zwischen Dienstag und Sonntag ist das Museum durchgehend von 10 bis 18 Uhr geöffnet (an Feiertagen abweichend). An Heimspieltagen öffnet das Museum zusammen mit den Stadiontoren im Regelfall zwei Stunden vor Beginn des Spiels.

FOTOS: TS

Unsere Ladeinfrastruktur wächst!

Öffentliche Mainova-Ladestationen: Ganz sicher auch in Ihrer Nähe

Mehr unter: mainova.de/ölis

Planungstage bei

Flamme[®]
KÜCHEN + MÖBEL

vom 27. - 30.12.

Extra lang geöffnet!

AKTIONSTAGE

Di.

27.12.

10 - 20 Uhr

AKTIONSTAGE

Mi.

28.12.

10 - 20 Uhr

AKTIONSTAGE

Do.

29.12.

10 - 20 Uhr

AKTIONSTAGE

Fr.

30.12.

10 - 20 Uhr

LIEFERUNG
& MONTAGE



GESCHENKT*

Jetzt Termin sichern:

069/94173-53

TERMIN-HOTLINE: Mo. - Fr. von 10 - 18 Uhr

ODER TERMIN@FLAMME-FRANKFURT.DE



**JETZT TERMIN
SICHERN!**

FLAMME MÖBEL GMBH FRANKFURT & CO. KG

Hanauer Landstraße 433 • 60314 Frankfurt

Tel 0 69 / 9 41 73 - 53

info@flamme-frankfurt.de

ÖFFNUNGSZEITEN:

Mo. - Fr.: 10-19 Uhr

Sa.: 10-18 Uhr

www.flamme.de

Flamme[®]
KÜCHEN + MÖBEL

BERLIN • BREMEN • FRANKFURT • FÜRTH • MÜNCHEN | HANNOVER (SOFALOFT)



Gültig bis 31.12.2022. Keine Haftung für Druckfehler. Irrtümer vorbehalten. Abb. sind Musterbeispiele.
* Gültig ab einem Auftragswert von 5.000€ bei Küchen. Nur innerhalb unseres Lieferkreises bis 25 km ab unserem Standort.