

meine süd hessen

Antik Galerie ³
WIR SIND IHR ANSPRECHPARTNER
GOLD AN- UND VERKAUF
 ANTIKALERIE_POORHOSAINI
 tobias.poorhosaini@gmx.de | 06151.25688
 0151.24070700 | www.antikgalerie24.de
 Schulstraße 1, 64283 Darmstadt

Weihnachten 2022

Das Leben im Landkreis Dieburg Süd, Auflage 11.584

							CENTURY 21. Jens André Immobilien ☎ 06151 - 101 67 69 ✉ darmstadt@century21.de 📍 SCHÜTZENSTRASSE 8 64283 DARMSTADT www.darmstadt.century21.de	
Jens André Dipl. Kaufmann Inhaber	Katharina Bihn Immobilienkauffrau Immobilienberaterin Teamleiterin	Lisa Nguyen Bachelor of Science Immobilienberaterin	Theresa Kufeld Bankbetriebswirtin Immobilienberaterin	Elina Huovinen-Schüdde Dipl.-Ing. (Arch.) Selbstständige Immobilienberaterin	Christian Maurer Auszubildender zum Immobilienkaufmann	Marvin Bildstein Auszubildender zum Immobilienkaufmann		
IHR IMMOBILIENMAKLER FÜR SÜDHESSEN								



AEG BOSCH Miele my stetter Bauknecht SIEMENS
stetter-lagerverkauf.de
 Wer weniger Kosten hat, kann billiger verkaufen!
SIEMENS AEG BOSCH Miele my stetter Bauknecht



Frohe Weihnachten

Frohe Weihnachten und ein gutes neues Jahr!

VEREIN
für KREBSKRANKE und
CHRONISCH KRANKE
KINDER Darmstadt/
Rhein-Main-Neckar e.V.



Spendensumme wird verdoppelt

Zugunsten des VKKD e.V.

SÜDHESSEN (PM). Bereits seit vielen Jahren unterstützt „mein südhessen“ den VEREIN FÜR KREBSKRANKE und chronisch kranke KINDER DARMSTADT/Rhein-Main-Neckar e.V. regelmäßig.

Zur Weihnachtszeit bitten wir dazu unsere Kunden um Unterstützung. Durch die Weihnachtsanzeigen auf diesen Seiten helfen uns Kunden, Partner und Freunde. „mein südhessen“ wird die Spendensumme verdoppeln. Der Verein unternimmt

seit über 30 Jahren alles in seiner Macht stehende, um den schwer kranken Kindern und Jugendlichen sowie deren Eltern und Geschwistern in der schweren Krankheitszeit mit psychosozialer und familientherapeutischer sowie finanzieller und organisatorischer Unterstützung beizustehen.

Weitere Informationen erhalten

Sie auch unter:

www.krebskranke-kinder-darmstadt.de

Sie möchten spenden?

Sehr gerne: Einmalig oder kontinuierlich!

Stadt- und Kreissparkasse Darmstadt
IBAN: DE17 5085 0150 0006 0022 00
BIC: HELADEF1DAS

Volksbank Darmstadt
IBAN: DE62 5089 0000 0000 7777 06
BIC: GENODEF1VBD

Erlebniskreateure Eventmarketing GmbH

Marktplatz 3 · 64283 Darmstadt
www.erlebniskreateure.de

Wir wünschen unseren Kunden
schöne Weihnachten und
ein erfolgreiches
neues Jahr 2023.

70BLIX

REWE
Michael Weisbrod
Dein Markt

Montag
bis Samstag
von 7 bis
22 Uhr

*Wir danken für Deine Treue und
wünschen viel Gesundheit &
ein schönes Weihnachtsfest.*

★ Darmstadt · Pallaswiesen 70–72 ★
Griesheim · Oberndorfer Str. 111
Pfungstadt
Eberstädter Str. 94



OPTIK SEITENBLICK **UNITED OPTICS** GERMANY
DIE FACHOPTIKER-KETTE

Für mehr Durchblick im Weihnachtstrubel

www.optik-seitenblick.de

Wir wünschen Ihnen ein ruhiges und besinnliches Weihnachtsfest im Kreise Ihrer Liebsten!

Rudolf-Diesel-Straße 26a, im Kaufland, 64331 Weiterstadt | Tel. 06151 9574013

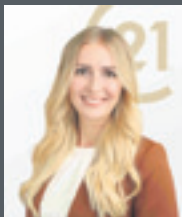
The advertisement features a green Christmas tree on the left with a red bow and white ornaments. In the center, three cartoon owls are perched on a branch; the owl on the right is wearing glasses. The background is a light grey gradient.



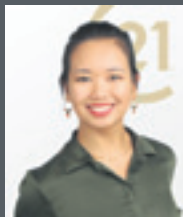
IHR IMMOBILIENMAKLER FÜR SÜDHESSEN



Jens
André
Dipl. Kaufmann
Inhaber



Katharina
Bihn
Immobilienkauffrau
Immobilienberaterin
Teamleiterin



Lisa
Nguyen
Bachelor of Science
Immobilienberaterin



Theresa
Kufeld
Bankbetriebswirtin
Immobilienberaterin



Elina Huovinen-
Schüdde
Dipl.-Ing. (Arch.)
Selbstständige
Immobilienberaterin



Christian
Maurer
Auszubildender zum
Immobilienkaufmann



Marvin
Bildstein
Auszubildender zum
Immobilienkaufmann

CENTURY 21 Jens André
Immobilien



06151 - 101 67 69



darmstadt@century21.de



SCHÜTZENSTRASSE 8 | 64283 DARMSTADT
www.darmstadt.century21.de





Wenn's gut werden muss.



Wir bedanken uns bei unseren Mitarbeiterinnen und Mitarbeitern für ihren tollen und unermüdlichen Einsatz und auch bei unseren Kunden für ihre Treue im nunmehr fast abgelaufenen Jahr 2022. Wir wünschen allen ein frohes Weihnachtsfest und ein gutes, aber vor allem gesundes Jahr 2023!

Ihre **BAUHAUS** Geschäftsleitung Darmstadt

BAUHAUS 64293 Darmstadt, Otto-Röhm-Straße 50

Folgen Sie uns auf:



FROHE
WEIHNACHTEN
& EIN GUTES NEUES JAHR

Wir wünschen Ihnen und
Ihrer Familie ein
frohes Weihnachtsfest
und ein gutes, gesundes
neues Jahr.



WIEST
GROUP



Nutzfahrzeuge

www.wiest-autohaeuser.de

Zusammen ist alles leichter

Hinter den Kulissen der Schlossberg Klinik Bad König

BAD KÖNIG (PM). Alles ist leichter, wenn man an einem Strang zieht. Das wissen Pflegedienstleiterin Silke Weichel und ihre Stellvertreterin Ricarda Weibel nur zu gut. Sie arbeiten bereits seit 2019 zusammen in der Pflegedienstleitung der Asklepios Schlossberg Klinik in Bad König und meistern die täglichen Herausforderungen als gut eingespieltes Team. Zwischen Arbeitsorganisation, Qualitätsüberprüfung und Personalcontrolling ist eine ihrer wichtigsten Aufgaben, als Bindeglied der Pflege zu den anderen Bereichen und Berufsgruppen der Klinik zu fungieren.

„Kein Tag ist wie der andere. Wir haben gelernt, flexibel zu sein und innerhalb kürzester Zeit zwischen unterschiedlichen Themenbereichen zu wechseln“, bringt es Weichel auf den Punkt. Bereits seit 2014 ist sie als Pflegedienstleiterin an der Schlossberg Klinik tätig. Verantwortung übernehmen und Entscheidungen treffen konnte sie schon immer gut. Nachdem sie das auch als Stationsleiterin unter Beweis stellen konnte, entschied sie sich für das Studium zur Pflegedienstleiterin. „Mich hat es schon immer fasziniert, was man alles mit und für Menschen erreichen kann. Wir haben so bereits viele Ideen umsetzen können, die für unsere Mitarbeiter und unsere Patienten Vorteile gebracht haben. Das und die tägliche Abwechslung ist es, was ich an diesem Beruf schätze“, sagt Weichel.

Für Weibel führte der Weg ebenfalls über die Position der Stationsleiterin zum Studium der Pflegedienstleitung. „Am Anfang meiner beruflichen Laufbahn war das für mich noch gar nicht das oberste Ziel,

aber ich bin sehr froh darüber, wie sich alles entwickelt hat. Es ist ein tolles Gefühl, wenn man Probleme lösen oder Projekte erfolgreich an den Start bringen kann“, erzählt sie. Zur täglichen Herausforderung gehört es, alle verschiedenen Aufgabenbereiche unter einen Hut zu bekommen. „Es kommt vor, dass man gerade eine Sitzung zu einem Qualitätsmanagement-Thema hatte und gleich im Anschluss ein emotionales Mitarbeitergespräch führt. Dieser abwechslungsreiche Alltag ist eine Besonderheit, zugleich fordert er von uns aber viel Stressresistenz und Flexibilität“, sagt Weibel. Neben allen Organisations- und Controlling-Aufgaben dürften sie ihre Empathie und Aufmerksamkeit für ihre Mitmenschen nicht verlieren. Eine ihrer wichtigsten Aufgaben sei es daher, allen Mitarbeitern mit offenen Augen und Ohren zu begegnen. „Nur so wissen wir, was gut funktioniert, welche Themen wir angehen oder was wir verbessern müssen. Es hilft nichts, wenn nur wir beide in der Pflegedienstleitung gut zusammenarbeiten. Wir alle – positionenübergreifend – verfolgen zusammen das Ziel, unseren Patienten eine bedürfnisorientierte, auf ihre Probleme ausgerichtete Versorgung zu gewährleisten. Das ist nur möglich, wenn alle eng zusammenarbeiten und sich austauschen. Ein kollegiales Miteinander hat außerdem nicht nur positiven Einfluss auf unsere Strukturen und das Wohl der Patienten. Auch wir Mitarbeiter gehen mit einem Gefühl der Zusammengehörigkeit viel lieber an die Arbeit und können jeden Tag aufs Neue unser Bestes geben“, so Weichel.



So sieht der Alltag der Pflegedienstleiterinnen aus.

Foto: Asklepios

GESUND LEBEN

Bojana Trninic

Mitarbeiterin
easyApotheke, Mühlthal



Fieber bei Erwachsenen und Kindern

Von Fieber spricht man, wenn die Körpertemperatur über 38 °C ansteigt. Das ist ein natürlicher Abwehrmechanismus des Körpers und dient der Bekämpfung von Krankheitserregern. Eine erhöhte Körpertemperatur muss nicht unbedingt gesenkt werden, wichtiger ist darauf zu achten ausreichend viel zu trinken und sich auszuruhen.

Am genauesten lässt sich die Körpertemperatur rektal messen, beliebter ist jedoch die Messung mit einem Ohrthermometer. Dazu muss das Ohr leicht nach oben und hinten gezogen werden, damit der Infrarotstrahl des Thermometers auch das Trommelfell erreicht. Bei der Messung im Mund wird das Fieberthermometer am besten unter die Zunge gelegt und der Mund geschlossen.

Kinder fiebern häufiger als Erwachsene. Je jünger das Kind, desto früher sollte ein Arzt aufgesucht werden. Säuglinge unter drei Monaten sollten schon bei leichtem Fieber ab



38 °C zum Kinderarzt gebracht werden. Bei älteren Kindern sind Fieber über 39 °C, Trinkverweigerung oder ein verändertes Schreimuster Kriterien für einen Arztbesuch.

Zur Fiebersenkung sind Paracetamol und Ibuprofen Mittel der Wahl. Neben den zurzeit schwer zu bekommenen Fieber-Zäpfchen und -Säften stehen für Kinder ab sechs Jahren auch Granulate zum direkt einnehmen oder Tabletten zur Verfügung. Erwachsene und Kinder ab 12 Jahren können auch Acetylsalicylsäure zur Fiebersenkung anwenden.

Lassen Sie sich gerne von uns zu diesem Thema beraten!

easyApotheke Mühlthal

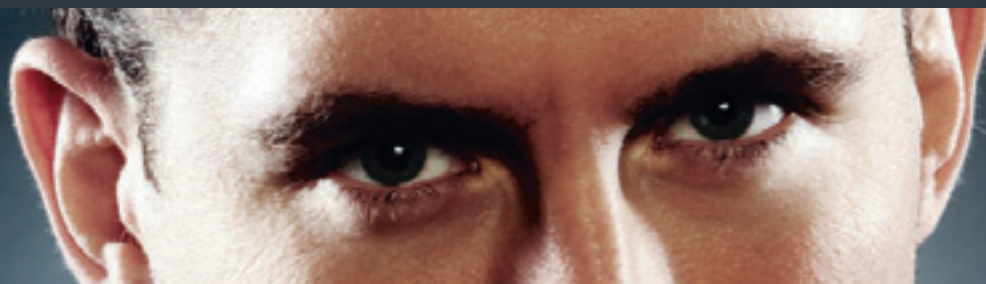
Rheinstraße 45
64367 Mühlthal
06151 4289 143
muehlthal@easyapotheken.de

www.rheinmainverlag.de
Ihre Onlinezeitung


Rhein Main Verlag

Flächensäubern	Ureinwohner Spaniens	Sowjet-Diktator †	gr. Buchstabe	▼	eine Tonart	▼	Feuerlandindianer	ungand. Diktator †	gr. Göttin d. Herdes	▼	▼	Teil des Beins	Husarenmütze	▼	Schiff	▼	Zitrusfrucht	
▶	▶	▶	▶		▶		Festkleidung	▶					6					
Arbeitsgruppe (engl.)			„Jesus“ im Islam	▶			Nachfrage		ägyptische Halbinsel	▶					Begehren		Abk.: Kilogramm	
▶					betriebsam		freundliches Ersuchen	▶				Pflanzenkeime		chin. Kochtopf	▶			
Stiege			rasten	▶					Zucker in großen Kristallen		kleine Fraktur im Glas	▶						
▶					2		Kunststoff		Pressefeldzug	▶							ein Raubvogel	
▶			Kartenspielen		span. Appetithäppchen	▶			Zugmaschine (Kw.)	▶				Sportrunderboot		ein TV-Sender		
süddt.: Hausflur	törichte Menschen	ärmellose Umhang	▶					10			Vorname des Sängers Illic		engl. Flächenmaß	▶				
Körperspray	▶				Seufzer	▶			österr. Komponist		Sündenbekenntnis	▶				4		
▶			3		ohne Inhalt		Greifvogel	▶					Ballettschülerin		spanischer Artikel	▶		
Stippe		Laubbaumfrucht	▶		See-rosenart	▶			5		ein Golfschläger		Figur der Quadrille	▶		Laufvogel		
sich einprägen	▶						Zierpflanze	▶		Lasttier	▶				9			
unbestimmter Artikel	▶				Vorname Einsteins		Luftfahrtorgan.	▶			männlicher Artikel	▶				Diebesgut		
abgestanden	Signalhorn		Bogenwaffe im MA.	▶								franz. Departement		französisch: auf	▶			
▶			1		Honigwein	▶			Bienenvolk		schlammig, sumpfig	▶					Netzballspiel	
▶					Kanton der Schweiz				amerik. Wildrind	▶				hygienisch, sauber		franz. Artikel		
Unterkunft			eh. Maß d. Drucks	▶	gezogener Strich	▶					viersitzige Reisekutsche		Bußempfindung	▶				
alltägliches Eierfei		Sagenkönig	▶						Männername		Steuer im MA.	▶			Segeltau			
▶					8		Stierkämpfer		zubereiten	▶								
Widerborstigkeit		griech. Gericht	▶		Reizstoff im Tee	▶				Westeuropäer	▶			mundartlich: Ameise		jede, jeder		
▶										keltische Feenkönigin	▶		Prophet im A.T.	▶				
ein Planet	Insel der Circe		Alpenbergmassiv	▶					panischer Ansturm		Küstenstadt in Florida		7		Flächenmaß		deutsche Vorsilbe	
▶					Abk.: Kultusminister		episches Werk	▶					Opernhaus in Mailand	▶				
▶			Wassersportdisziplin	▶						stark wünschen	▶							
Stadt am Zuckerhut (Kw.)			dt. Mimin	▶					1	2	3	4	5	6	7	8	9	10

Achtung! Radikal-Reduzierung



INVENTUR RAUS VERKAUF

Alle in unserer Ausstellung markierten Polster sind offiziell zum Inventur-Verkauf freigegeben. **Bis zu**

60% REDUZIERT!

Auch Stressless®-Sofas und -Sessel reduziert **bis 50%**



**Polsterwelt
Schmidmeier**

64832 Babenhausen

Aschaffenburger Straße 110 (direkt an der B26), Tel. 0 60 73/6 17 50
Wir sind gerne für Sie da: Mo. - Fr. 10 - 19 Uhr, Samstag 10 - 18 Uhr

150 Polstergarnituren

80 Fernsehsessel

30 Funktions-Sofas

Boxspringbetten

Suche antike Möbel, Gemälde, Uhren, Silber, Militaria, Bücher, Krüge, Fotoapparate ☎ 06108 - 9154213

Dame kauft: Pelze aller Art, Kleider, Leder- u. Krokotaschen, Bernstein, Nähmaschinen, Ölgemälde, Bilder, Schreibmaschinen, Gardinen, Puppen, Schallplatten, Zinn, Porzellan, Modeschmuck, Silber, Uhren, Münzen, Alt-, Bruch-, Zahn-, Gold-, Goldschmuck, Bleikristall, Bücher, Briefmarken, Perlen, Silberbesteck, Ferngläser, Perücken, Möbel, Teppiche, Bilder, Orden, Krüge. Auch Wohnungsaufösungen und komplette Nachlässe. 100% seriös. Höchstpreise bar vor Ort. Kostenlose Anfahrt, Beratung sowie Werteneinschätzung. Tägl. 7-21.30 Uhr, auch am Wochenende. ☎ 069/25718443

Ankauf von: Pelzen, Alt- u. Bruchgold, Zahn-, Gold-, Goldschmuck, Münzen, Perrücken, Puppen, Leder- und Krokotaschen, Figuren, Eisenbahnen, Ferngläser, Bleikristalle, Bilder, Zinn, Modeschmuck, Silberbesteck, Bernsteinschmuck, Krüge, Teppiche, Porzellan, Schallplatten, Nähmaschine, Bücher, Uhren, Möbel, Gardinen, auch Haushaltsauflösungen, kostenlose Beratung u. Anfahrt sowie Werteneinschätzung. Zahle absolute Höchstpreise, 100% seriös u. diskret, Barabwicklung vor Ort von Mo.-So. 8.00-20.00 Uhr ☎ 06104/9879935

Haushaltsauflösungen, Kleinumzüge, Umzüge, Lasttaxi, Sperrmüll, Renovierungen zum günstigen Preis ☎ 06150-590216 o. 0171-3146823

Trapezbleche 1. Wahl + Sonderposten aus eigener Produktion, TOP-Preise, cm-genau, 98646 Eishausen, Straße in der Neustadt 107, bundesweite Lieferung! ☎ 03685 - 409140, 5% Online-Rabatt sicher. www.dachbleche24.de

Sammler mit jahrelanger Erfahrung: Suche Lampen, Perücken, Puppen, Bernstein, Haushaltsauflösungen, Bleikristalle, Bilder, Modeschmuck, Silber aller Art, Leder- und Krokotaschen, Schallplatten, Schreib- und Nähmaschinen, Figuren, Gobelin, Teppiche, Porzellan, Krüge, Zinn, Möbel, Küchen, Gardinen, Tischdecken, Uhren. Kostenlose Beratung und Anfahrt bis 100 km sowie Wertschätzung. Zahle Höchstpreise. 100% diskret, Barabwicklung vor Ort. Mo.-So. 7.30-21 Uhr. ☎ 069 - 34875842

Wir kaufen Wohnmobile + Wohnwagen, ☎ 03944 - 36160, www.wm-aw.de Fa.



Wir suchen ab sofort Produktionsmitarbeiter und Staplerfahrer für unserem Kunden in Breu-berg, ein Marmeladen- und Obstkonservenhersteller. Im 3 Schichtsystem, Teilzeit ist ebenfalls möglich. (6-14/14-22/22-6 Uhr) Vergütung ab 12,43 EUR/12,93 EUR Bewerber Sie sich telefonisch oder per Mail. Marco Fitzenreuter, RIS-Andros.Breuberg@randstad.de ☎ 01525-4505801

Nebenbeschäftigung als Zeitungszusteller für Jugendliche ab 13 Jahren am Wohnort. Bei Interesse melden: 06104-49700

Kroatische Frau sucht neue Betreuungsstelle in Privathaushalt! Ich spreche gut Deutsch und lese gerne vor. Ich habe Erfahrung mit Demenz und bettlägerigen Menschen. Nur Langfristig! Bitte nur seriöse Anfragen! ☎ 0621 - 18060334, 01579 - 2452024

ANZEIGEN

Telefon
06102-
868820

info@mein-suedhessen.de

KFZ-ANKAUF

**WIR KAUFEN JEDES FAHRZEUG
JEDE MARKE • JEDES ALTER • JEDER ZUSTAND**



ALLES ANBIETEN • SOFORT BARGELD

EINFACH & SICHER!

Jederzeit erreichbar (Montag - Sonntag)!

☎ 06157/8085654 o. 0176/11199111

A.G. Automobile • Robert-Bosch-Str. 4 • 64319 Pfungstadt
a.g.automobile1@web.de • www.kfz-ankauf-24h.de

Beilagen-Hinweis

In der heutigen Ausgabe finden Sie Beilagen folgender Firmen
(einige Beilagen finden Sie nur in Teilen der Ausgabe):

Edeka, Marktkauf, Expert Klein, Globus,
Hellweg, Jawoll, LIDL, Möbel Boss,
Möbel Höffner, Netto, Norma, REWE,
ROFU, Segmüller, Thomas Philipps

»Energiesparen hat nichts mit
Verzicht zu tun. Es lohnt sich –
für Sie und das Klima.«

Maximilian Gege



oekom.de/elg-ms
978-3-96238-407-4
12 Euro

oekom

Impressum

Herausgeber: Rhein Main Verlags GmbH
Anschrift: Löwengasse 12 - 63263 Neu-Isenburg
06102/86882-0 - info@mein-suedhessen.de
Geschäftsführung: Bernd Maas - Angelika Hofferberth
Redaktion: Beate Tomann
beate.tomann@rheinmainverlag.de
Alle unter der Anschrift des Verlages.
Gesamtauflage: 708.445
Erscheint am Wochenende mit den Regionalausgaben Darmstadt, Bergstraße, Vorderer Odenwald, Odenwaldkreis, Griesheim/Hessisches Ried, Dieburg, Münster, Rodgau, Rödermark, Seligenstadt, Mühlheim/Obertshausen, Rüsselsheim, Offenbach, Main-Taunus-Kreis, Heusenstamm/Dietzenbach, Neu Isenburg, Dreieich, Hattersheim/Kelsterbach, Langen/Egelsbach und Frankfurt.
Nachdruck nur mit Genehmigung des Herausgebers.

Layout, Satz, Anzeigensatz und Druck: Druck- und Pressehaus Naumann GmbH & Co. KG
Gutenbergstraße 1 - 63571 Gelnhausen
Vertrieb: EGRO Direktwerbung GmbH
Obertshausen - Tel. 06104-4970-0
Anzeigen: Preisliste Nr. 33, gültig ab 1.12.2022.
Vom Verlag gestellte Anzeigenmotive dürfen nicht anderweitig verwendet werden.
Redaktionsschluss: Dienstag, 11 Uhr
Anzeigenschluss: Dienstag, 12 Uhr
Für die Richtigkeit telefonisch aufgebener Anzeigen übernimmt der Verlag keine Gewähr. Schadenersatzansprüche sind ausgeschlossen. Für unverlangt eingesandtes Bild- und Textmaterial übernimmt die Redaktion keine Haftung. Bei Gewinnspielen und Preisausschreiben ist der Rechtsweg ausgeschlossen. Namentlich gekennzeichnete Artikel geben nicht unbedingt die Meinung des Herausgebers wieder. Zur Herstellung von mein-suedhessen wird Recycling-Papier verwendet.

Falls Sie dieses Produkt nicht mehr erhalten möchten, bitten wir Sie, einen Werbeverbotsaufkleber mit dem Zusatzhinweis „Keine kostenlosen Zeitungen“ an Ihrem Briefkasten anzubringen.
Weitere Informationen finden Sie auf dem Verbraucherportal www.werbung-im-briefkasten.de.

mein-suedhessen nicht bekommen? Zustellhotline Montag - Freitag von 8.00 - 16.30 Uhr: 06104-4970-0

GESUNDE ERNÄHRUNG

Sylvia
Medved

LifeBalance &
Ernährungs-Coach



IMO (Intestinal Methanogen Overgrowth)/ SIBO (Small Intestinal Bacterial Overgrowth)/Leaky Gut Syndrom

Neue Begriffe tauchen immer mehr in den Arztpraxen auf: Intestinal Methanogen Overgrowth, kurz IMO oder Small Intestinal Bacterial Overgrowth, SIBO. Das sind neue Begriffe für ein schon lange bekanntes Thema:



Der Darm ist buchstäblich von falschen (zu vielen aeroben) Darmbakterien (Dickdarm und Dünndarm) bevölkert, hervorgerufen durch zu kohlenhydrathaltige, zuckerreiche und/oder einseitige Ernährung. Man kann hier auch von einer feindlichen Übernahme durch den Overgrowth (= Überbevölkerung) dieser Bakterien sprechen...

Die „guten“ anaeroben Bakterienstämme, welche die Darmschleimhaut samt ihrer Funktion, wie Resorption von Nährstoffen & Vitaminen, Bildung von Enzymen, sowie eines intakten Immunsystems aufrechterhalten, werden durch diese Fehlbesiedlung, mehr und mehr verdrängt.

Außerdem existiert ein weiterer Begriff seit geraumer Zeit am „Darm-Mikrobion-Himmel“: Das sogenannte „Leaky-Gut-Syndrom“, was nichts anders als „durchlässiger Darm“

bedeutet und nach einer Falschbesiedlung des Darmes eigentlich eine logische Konsequenz darstellt. Hierzu erfahren Sie mehr in meinem nächsten Expertenrat.

Hilfe bietet bei den Problemen im Darm eine gezielte Darmsanierung, sowie eine Ernährungsumstellung, mit probiotischen sowie anschließender nachhaltiger Präbiotik, welche die Nahrungsgrundlage des Darmmikrobiomes darstellt. Hierbei kann ihnen „Sylvie's Bestes PBP-Porridge®“ helfen, wieder in Balance zu kommen.

Probanden-Studien über einen Zeitraum von 4–8 Wochen konnten eine nachweisliche Verbesserung bei allen oben geschilderten Symptomen verzeichnen.

Rufen Sie mich an – ich freue mich auf Sie! Gesundheit ist und bleibt immer das beste Geschenk – für sie und für ihre Lieben!



LifeBalance &
Ernährungs-Coach
Sylvia Medved

Lindenstraße 7
75391 Gechingen-Bergwald
Deutschland
Lifebalance-coach.de

www.rheinmainverlag.de
Ihre Onlinezeitung

RheinMainVerlag

Hund verschwunden?



thnx und der ehrliche Finder
bringen ihn schnell wieder zurück!

Mehrs als 400.000 thnx tags verkauft

thnx
DIE WELT IST VOLLER EHRLICHER FINDER

ENTEKA UNTERSTÜTZT DIE REGION.*

Ob Kulturvereine, Sportvereine oder Soziales. Wir unterstützen unsere lebenswerte Region bei unzähligen Festen und Veranstaltungen.

EINFACH
KLIMAFREUNDLICH
FÜR ALLE.

FÖRDERER
VON KULTUR
UND SPORT



**Wollen Sie einen
schönen Abend
erleben und dabei
gleichzeitig spenden?**

Von Ihrem Ticketpreis gehen 50 %
an den **VEREIN FÜR KREBSKRANKE
und chronisch kranke KINDER DARMSTADT/
Rhein-Main-Neckar e.V.**

Bringen Sie die Zeitungsanzeige mit an die Theaterkasse!

Weihnachtsshow vom 25.12. – 30.12.22 um 14.00 Uhr

VIP 64,00 € · LOGE 54,00 €

26.12.22 um 14 Uhr · 27.12.22 um 14 Uhr

28.12.22 um 14 Uhr · 29.12.22 um 14 Uhr

30.12.22 um 14 Uhr

www.dacapo-variete.de



VEREIN
für KREBSKRANKE und
CHRONISCH KRANKE
KINDER Darmstadt/
Rhein-Main-Neckar e.V.

**30
JAHRE**

BANTSCHOW

DA CAPO

Mehr als ein Varieté...

www.dacapo-variete.de

HAUSLER THEATRDARMSDT Meister Nicolay MM

SIEMENS AEG BOSCH Miele my stetter Bauknecht SIEMENS AEG BOSCH Miele my stetter

stetter-lagerverkauf.de

Bauknecht stetter my Miele BOSCH AEG SIEMENS my Bauknecht

Bauknecht SIEMENS AEG BOSCH Miele my stetter Bauknecht

**Ihr Vorteil-
unser Konzept!
Wir helfen Ihnen
richtig sparen!**



- Kühlschränke ab 149,-
 - Trockner ab 199,-
 - Wasch-
automaten ab 249,-
 - Einbaugeschirr-
spüler ab 299,-
 - Einbauherde ab 299,-
 - Einbaukühlschränke ab 199,-
- Abholpreise! Vollservice gegen geringen Aufpreis.

Einbau-Geräte
**Miele SIEMENS BOSCH
LIEBHERR** und Importware
sowohl fabrikneu, originalverpackt als auch
Ausstellungsstücke und Lackfehler-Geräte
stark reduziert!

**Für Sie
immer
Discountpreise für
Auf Wunsch
Lieferung, Montage,
Entsorgung**

**Scheuen Sie keinen
PREISVERGLEICH
Vergleichen Sie
Vergleichen Sie
Vergleichen Sie**

**Stetter-Lagerverkauf schlägt
nicht immer aber**

**DAS BESTE
BILLIGER
ABHOLER
VOLLSERVICE
SCHARF
KALKULIERT**

**PREISVERGLEICH
INTERNETPREISE
PREISE
LEISTUNGEN
VERFÜGBARKEIT
INTERNETPREISE
IMMER ÖFTER**

**RESTPOSTEN · LAGERWARE · AUSSTELLUNGS-
STÜCKE · individuelle NEUBESTELLUNGEN**

Am SA 24.12.
und SA 31.12.2022
sind unsere
Geschäfte geschlossen

**Wir haben
vom DI 27.12. bis
FR 30.12.2022
von 10 - 18 Uhr
geöffnet!**

stetter
Willi Stetter e. K.
Inhaber Willi Stetter
Elektro-Hausgeräte
Filiale
63853 Mömlingen
Oberburger Str. 13
Tel. 0 60 22 / 20 43 26 · Fax 20 43 28
E-Mail moemlingen@stetter-lagerverkauf.de
Öffnungszeiten:
Mo. - Fr. von 10 - 18 Uhr Sa. von 9 - 13 Uhr

Hauptsitz
64380 Roßdorf-Gundernhausen
Hauptstr. 69
Telefon 0 60 71 / 7 43 00 · Fax 7 43 02
E-Mail verkauf@stetter-lagerverkauf.de
Öffnungszeiten:
Mo. bis Fr. 10 bis 18 Uhr, Sa. 9 bis 13 Uhr

Abbildungen haben symbolischen Charakter, Druckfehler + Liefermöglichkeiten vorbehalten. Abgabe an Endverbraucher in handelsüblichen Mengen.

SIEMENS AEG BOSCH Miele my stetter Bauknecht SIEMENS AEG BOSCH Miele my