

mein südhessen

Antik Galerie
WIR SIND IHR
ANSPRECHPARTNER
GOLD AN- UND VERKAUF
ANTIKGALERIE_POORHOSAINI
tobias.poorhosaini@gmx.de | 06151.25688
0151.24070700 | www.antikgalerie24.de
Schulstraße 1, 64283 Darmstadt

3

28. Januar 2023

Das Leben im Landkreis Dieburg Süd, Auflage 11.584

GUTSCHEIN
für eine kostenlose
WERTERMITTLUNG
Ihrer Immobilie

IMMOBILIENVERKAUF VOM PROFI ZUM BESTPREIS

CENTURY 21.
Jens André Immobilien

☎ 06151 - 101 67 69
✉ darmstadt@century21.de
📍 SCHÜTZENSTRASSE 8
64283 DARMSTADT
www.darmstadt.century21.de



AEG BOSCH Miele my stetter Bauknecht SIEMENS

stetter-lagerverkauf.de

Wer weniger Kosten hat, kann billiger verkaufen!

SIEMENS AEG BOSCH Miele my stetter Bauknecht

V.l.: Sabine Ohlig, Prokuristin der EGRO-Mediengruppe, Angelika Hofferberth, Geschäftsleitung der Rhein Main Verlags GmbH, Tina Piemontese und Freiherr Fritz von Ritter vom Verein für krebskranke und chronisch kranke Kinder Darmstadt.

Mehr zur Aktion und den Spendern lesen Sie auf Seite 2. Foto: Beate Tomann

Stolze 7.500 € Spende für den VKKD

Die mein südhessen-Weihnachtsaktion war wieder erfolgreich



Fotos: BT/VKKD

Stolze 7.500 € Spende für den VKKD

Die mein südhessen-Weihnachtsaktion war wieder erfolgreich

DARMSTADT (BT). Auch im vergangenen Jahr konnten die spendenden Weihnachtsanzeigen wieder für einen guten Zweck gebucht werden. Bernd Maas, geschäftsführender Gesellschafter, und Angelika Hofferberth, Geschäftsführung des RheinMainVerlages, verdoppelten die Summe der eingegangenen Weihnachtsgrüße der Unternehmen und Angelika Hofferberth packte noch ihre persönliche Provision obendrauf. So war die Freude im Verein für krebskranke und chronisch kranke Kinder Darmstadt/Rhein Main e.V. groß, als die kleine Delegation mit dem Spendenscheck zur Übergabe vorbeikam.

Mit dabei war auch eine Spendendose, die durch die Kunden von Beates Blumeneck in Obertshausen gefüllt wurde. Es war die dritte Spendendose und auch hier ist ein Betrag von insgesamt 800 Euro für den Verein zustande gekommen. Der RheinMainVerlag ist über Bernd Maas schon seit Jahrzehnten mit dem Verein verbunden.

Der Verein und seine Aktivitäten

Zu den Notlagen, die oft verdeckt bleiben und schlimmstenfalls noch aufgrund ihrer Folgen verschärft werden, zählen schwere Krankheiten. Besonders Familien mit krebskranken oder chronisch kranken Kindern geraten völlig von der traurigen Realität überrascht auch in Finanznöte. Der Grund sind zusätzliche Kosten und Verdienstaufschläge, die nicht zu verhindern sind, jedoch von niemandem aufgefangen werden. Darüber hinaus verursachen schwere Krankheiten hohe emotionale Belastungen, was die Notlage weiter verschlechtert.

Eine Auffanghilfe sowie Unterstützung und Beratung für Familien mit kranken Kindern, die in Not geraten, bieten gemeinnützige Organisationen wie etwa der Verein für krebskranke und chronisch kranke Kinder Darmstadt (VKKD). Der Verein hat es sich zum Ziel gesetzt, die ganze Familie umfassend zu unterstützen. Zur Fürsorge zählen drei Säulen. Finanzielle Mittel wie zum Beispiel die Übernahme von Reise- und Übernachtungskosten, psychosoziale Beratung wie etwa beim Bearbeiten von Anträgen oder der Umgang mit Behörden sowie Familientherapie.

Gegen den Trend: Wohlfahrtsorganisationen benötigen mehr und kontinuierliche Spenden

Wie die meisten gemeinnützigen Organisationen steht auch der Verein für krebskranke und chronisch kranke Kinder Darmstadt aktuell vor zwei großen Problemfeldern. Während immer mehr bedürftige Familien betreut werden müssten, sinkt zugleich das Spendenaufkommen. Im Zuge der Corona-Pandemie, der Folgen des Ukraine-Kriegs und der wirtschaftlichen Rezession sind diese Herausforderungen noch stärker gewachsen. So hat sich zum Beispiel aufgrund von Long-Covid-Fällen unter Kindern die Zahl der betroffenen Familien mit chronisch kranken Kindern weiter erhöht.

Wie der VKKD e.V. helfen kann

Ein Beispiel sind Reise- und Übernachtungskosten, die entstehen, wenn eine Mutter oder ein Familienmitglied das kranke Kind be-

sucht oder durch den Tag begleitet. Ist die Anreise lang, ist es sinnvoll zu übernachten. Solche Probleme kann der Verein nach Prüfung der Situation übernehmen. Der Verein mit Sitz in Darmstadt kann aber noch viel mehr leisten. Das Vereinsmanagement wird ehrenamtlich realisiert, damit alle Spenden in die Fürsorge, die Beratung, die finanzielle Unterstützung und die aktiven Angebote fließen können. Die beiden Festangestellten des Vereins sind pädagogisch wie therapeutisch aktiv. Die psychosoziale Beratung deckt zum Beispiel die Begleitung durch die amtliche Seite der Sorgen ab. MDK-Beurteilungen werden begleitet, Anträge unterstützt, Widersprüche mit eingelegt und vieles mehr. Oft sind es sehr spezielle Fälle und Fragen, die der Verein mit seinem Netzwerk beantwortet. Die eine oder andere juristische Frage konnte so in Zusammenarbeit zum Beispiel mit dem VdK beantwortet werden. Familientherapie mit regelmäßigen Elterngesprächen ist das dritte große Feld des Angebots. Dabei werden auch die Geschwisterkinder integriert. Spielerische Entlastungsarbeit über psychomotorische oder Kreativangebote befindet sich in diesem Bereich.



Durch ihren Spendenanteil bei der Weihnachtsanzeige haben folgende Unternehmen zum Erfolg beigetragen:



EGRO MEDIENGRUPPE



RheinMainVerlag



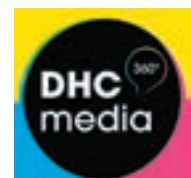
assekuranz-finanztmakler.de



SCHÖNER WOHNEN
Kuhn GmbH & Co. KG



Erlebniskreature
Eventmarketing GmbH



DHC media



Frankfurter Volksbank
RHEIN/MAIN

DRUCK- UND PRESSEHAUS NAUMANN
GmbH & Co. KG



Aledius
Quantum Investments

optalio
empower your data



WOLLWEBER
RECHTSANWÄLTE

WIEST
GROUP

CENTURY 21
Jens André Immobilien

Pastinakencremesuppe

Deftiges Wintergericht

Zutaten:

- 500 g Pastinaken
- 2 Zwiebeln, 1 Knoblauchzehe
- 750 ml Gemüsebrühe
- 200 ml Kochsahne
- 1 bis 2 EL Öl
- 1 Prise Muskat, Salz, Pfeffer
- 1 Hand voll frische Kräuter

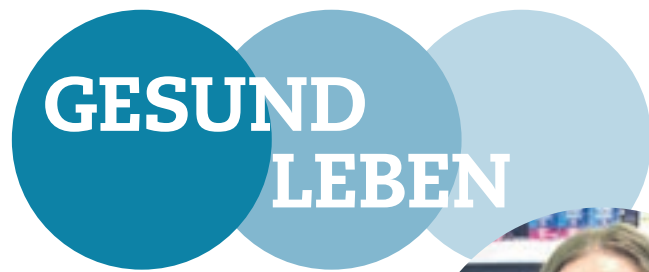
Zubereitung:

Die Pastinaken waschen und den Strunk abschneiden, anschließend das Gemüse in kleinere Stücke schneiden. Zwiebeln und Knoblauch schälen und klein würfeln. Die Kräuter waschen, anschließend abtropfen lassen und grob zerklei-

nern. Öl in einem großen Topf erhitzen, dann Pastinaken und Zwiebeln dazugeben und kurz anbraten. Knoblauch und eine Prise Muskat dazugeben und anschließend mit der Brühe ablöschen. Bei mittlerer Hitze ca. 20 Minuten köcheln lassen, bis das Gemüse gar ist.

Wenn die Pastinaken weich sind, die Suppe mit dem Pürierstab fein pürieren, mit Salz und Pfeffer abschmecken, die Sahne dazugeben und mit dem Pürierstab kurz aufschlagen. Danach die Suppe in tiefe Teller verteilen und mit den gehackten Kräutern bestreuen.

Text: DRM



Janina Blümner

Apothekerin
easyApotheke, Mühlthal



Schlafstörung: Wenn man nicht mehr richtig schlafen kann ...



Unter dem Begriff „Schlafstörung“ werden Probleme mit dem Einschlafen, Durchschlafen und auch mit der Schlafqualität zusammengefasst. Generell wird von einer Störung des Schlafs gesprochen, wenn diese Probleme häufiger als 3-mal pro Woche innerhalb eines Zeitraums von mindestens 1 Monat auftreten und dadurch das körperliche und seelische Wohlbefinden und/oder auch die Leistungsfähigkeit am nächsten Tag beeinträchtigt wird.

Schlafstörungen können unterschiedliche Ursachen haben. Sie können durch Stress oder besondere Lebensumstände verursacht werden oder auch durch andere Grunderkrankungen und nicht zuletzt durch spezielle Medikamente. Bei langanhaltenden Schlafstörungen über einen Zeitraum von 3–4 Wochen hinaus, sollte ein Arzt konsultiert werden. Dasselbe gilt auch, wenn Kinder betroffen sind.

Kurzfristige Schlafprobleme können in der Selbstmedikation gut behandelt werden. Weitverbreitet ist die Anwen-

dung verschiedenster pflanzlicher Arzneimittel mit z. B. Lavendelblüten, Baldrianwurzel oder Hopfenzapfen. Dem gegenüber stehen herkömmliche, chemische Arzneimittel – die sogenannten H1-Antihistaminika. Eine weitere Alternative stellt das in den Medien zurzeit stark beworbene Mittel „Melatonin“ dar. Melatonin ist unser körpereigenes Schlafhormon und ist somit an der Regulation des Schlaf-Wach-Rhythmus beteiligt. Ein Vorteil besteht darin, dass es wie bei den pflanzlichen Arzneimitteln nur sehr selten zu Nebenwirkungen kommt und kein Gewöhnungseffekt auftritt. Außerdem ist Melatonin in den verschiedensten Darreichungsformen wie Tabletten, Sprays oder auch Gummibärchen erhältlich. Haben Sie weitere Fragen? Dann kommen Sie bei uns in der Easy Apotheke im Mühlthal vorbei – wir beraten Sie gerne!

easyApotheke Mühlthal
Rheinstraße 45 · 64367 Mühlthal
06151 4289 143
muehlthal@easyapotheken.de

07.FEB
2023

18.00 Uhr



Vortrag für Patienten & Interessierte

BRENNENDES FEUER – REFLUXÖSOPHAGITIS

Neue Stadthalle Langen, Kleiner Saal,
Südliche Ringstraße 77, 63225 Langen

Dr. A. Buia, Chefarzt der Klinik für
Allgemein-, Viszeral- und Thoraxchirurgie

Anmeldung und Informationen unter:
a.bukvarevic@asklepios.com
Tel.: 06103 / 912-1309
www.asklepios.com/langen

Eine
Anmeldung ist
erforderlich.



Asklepios Klinik Langen, Röntgenstr. 20, 63225 Langen

www.rheinmainverlag.de
Ihre Onlinezeitung

Rhein Main Verlag



Am 11. März 2023 im Bürgerhaus Mörfelden

Events4you und Mein Südesen verlosen 3 x 2 Eintrittskarten

Rufen Sie an unter **Tel. 0137 822-9977**
(Anruf kostet 50 Cent)

und mit etwas Glück sind Sie am
11. März ab 20 Uhr dabei!

Es kann bis Montag, 6. Februar 2023, 24 Uhr
angerufen werden. Der Rechtsweg ist wie immer ausgeschlossen.

Don't stop believin' ...
the wheels keep on turning ...
faithfully ...

Am 11. März 2023 kommen
Journeye in das Bürgerhaus

nach Mörfelden. Einlass ist um
19:00 Uhr, Beginn 20:00 Uhr.
Tickets gibt für 19,00 Euro im
Merfeller Shop in Mörfelden, im
Buchhaus Giebel in Walldorf so-
wie online auf www.events4you.de.

Foto: www.events4you.de

MÖRFELDEN (PM). „Journey“ sind bis heute eine der erfolgreichsten und einflussreichsten Bands der USA. Hits wie „Wheel In The Sky“, „Any Way You Want It“ und „Don't Stop Believin'“ gehören bis heute in jedes gut sortierte Radioprogramm. In ihrer 40-jährigen Karriere haben Journey über 75 Millionen Tonträger verkauft.

Bei JOURNEYE haben sich 6 Musiker aus dem Raum Frankfurt und Mannheim gefunden, die leidenschaftlich die großartige Musik der US-Rocklegende „Journey“ in einem umfassenden Programm darbieten. Die Set-List beinhaltet alle großen Hits, sowie jede Menge Live-Klassiker der amerikanischen Band.

Innerhalb kurzer Zeit hat sich die Band als feste Größe in den Liveclubs des Rhein-Main-Gebiets und darüber hinaus etabliert. Volle Shows und teils ausverkaufte Konzerte zeugen von einem großen Bedürfnis beim Publikum nach der Musik von Journey. JOURNEYE bieten diese Musik als tighte und perfekt eingespielte Liveband.

Der international renommierte Sänger Arno Menses (Subsignal, Sieges Even) interpretiert die Songs von Steve Perry auf seine eigene Weise, aber dicht am Gefühl und der Intensität des Originals. Die Band um Ausnahmegitarrist René Orfanidis sorgt mit ihrer perfekt abgestimmten Spielweise für das richtige Journey-Feeling. Als wenn Neal Schon & Co, selbst auf der Bühne stehen würden.

Authentisch und detailgetreu, mit virtuoser Gesangs- und Gitarrenarbeit, ausgefeiltem Chorgesang und energiegeladenen Rockgrooves bieten JOURNEYE ein Programm, das für den begeisterten Rockhörer, wie auch für den leidenschaftlichen Journey-Fan gleichermaßen einen Abend mit mitreißender Rockmusik und jeder Menge Spaß garantiert. Weltbekannte Radiohits, schmachtende Balladen und kernige Rocker ... die Musik von „Journey“ umfasst alle Facetten der klassischen Rockmusik, und bildete die Grundlage des „Stadionrock“-Genres ... originalgetreu dargeboten von JOURNEYE!!!

Schlüssel Verloren?



www.thnxtags.com | Verwende Rabattcode: PR10%v1

thnx, der einfachste Weg
Ihren Schlüssel
zurück zu bekommen!

Mehr als 400.000 thnx tags verkauft

thnx
DIE WELT IST VOLLER EHRLICHER FINDER

Patientenakademie Langen

Vorträge für Patienten und Interessierte



LANGEN (PM). Rund 10 Prozent der Deutschen leiden unter einer Refluxösophagitis, auch Sodbrennen genannt. Dabei fließt aggressive Magensäure in die Speiseröhre und greift ihre Schleimhaut an. Der Grund dafür: Der Übergang von der Speiseröhre in den Magen ist normalerweise durch einen Schließmuskel verschlossen. Dieser Verschluss öffnet sich, wenn aufgenommene Nahrung aus der Speiseröhre in den Magen gelangt. Bei einer Refluxösophagitis ist die Funktion dieses Schließmuskels gestört. So kann Magensäure den Verschluss überwinden und aus dem Magen in die Speiseröhre aufsteigen. Die Schleimhaut der Spei-

seröhre besitzt aber im Gegensatz zum Magen keinen natürlichen Säureschutz und wird durch die Säurebelastung geschädigt. Das führt zu den typischen Beschwerden wie Sodbrennen, saurem Aufstoßen oder Schluckbeschwerden und kann bei schweren Verläufen auch extrem schmerzhaft sein. Wie die Diagnose gestellt wird und welche medikamentösen und operativen Behandlungsmethoden zur Verfügung stehen, erklärt Dr. Buia anschaulich in seinem Vortrag. Wir freuen uns auf Ihre Anmeldung.

Di., 7. Feb., 18.00 Uhr

**Brennendes Feuer –
Refluxösophagitis**

Referent: Dr. med. A. Buia,
Chefarzt der Klinik für Allgemein-,
Viszeral- und Thoraxchirurgie

Ort: Neue Stadthalle Langen

Anmeldung und Information unter:
Tel.: 06103/912-6 12 26,
a.bukvarevic@asklepios.com

Gewinnspiel

Das ultimative Hessen-Derby

DFB-Pokal Achtelfinale in der Deutsche Bank Park Arena



renden der 2. Liga. Da wird es an Brisanz und Spannung keineswegs mangeln. Das Hessen-Derby zwischen der SGE und den Lilien wird auf hohem Niveau ein packendes und hoffentlich auch faires Duell. Beide Mannschaften werden mit ihren Fans alles dafür tun, um ins Viertelfinale einzuziehen. Sind Sie live dabei und schauen Sie zu, wie es ausgeht. Nicht, dass die Linien zum Stolperstein für die Eintracht werden.

DARMSTADT (PM). Gewinnen Sie 2 Tickets für das DFB-Pokalspiel Eintracht Frankfurt gegen SV Darmstadt 98 am 7. Februar. Seien Sie live im Stadion dabei wenn der Fußballkracher die SGE gegen die Lilien stattfindet. In der Vergangenheit waren die Aufeinandertreffen meist ausgeglichen, aber jetzt treffen die beiden Mannschaften zum ersten Mal im DFB-Pokal zusammen. Der Bundesliga Zweite trifft auf den füh-

**Rufen Sie jetzt an
und gewinnen Sie
2 Tickets:
0137 822 9911**

Der Anruf kostet 50 Cent.

Gewinnspielende:
2. Februar 2023, 24 Uhr

Sind vegane Ersatzprodukte eine Alternative?

Nahezu jedes tierische Produkt ist ersetzbar!

(DJD/DRM). Umweltbewusstsein, Tierwohl oder mehr auf die eigene Gesundheit achten – die Gründe für eine pflanzenbasierte Ernährung können nicht unterschiedlicher sein. Wer trotzdem nicht auf den Geschmack von Fleisch, Wurst, Käse und Co. verzichten möchte, findet in den Supermärkten mittlerweile viele vegane Ersatzprodukte.

Fleisch und Wurst

Fleisch und Wurst enthalten für den Körper wichtige Proteine. Beim Kauf von Alternativen sollte man daher auf besonders auf den Proteingehalt achten. Dieser war lange eine Schwachstelle der veganen Lebensmittel, doch inzwischen gibt es eine Vielzahl an Produkten, die einen ähnlichen oder sogar höheren Proteinanteil als tierische Produkte erreichen. So haben beispielsweise vegane Salami-Produkte einen Proteingehalt von 33 Prozent, bei traditioneller Salami sind es etwa 22 Prozent. Als Quelle dient Wei-



zengluten. Zudem kommen manche die Produkte ohne kennzeichnungspflichtige Zusatzstoffe aus. Stattdessen wird das Geschmackserlebnis bei veganer Salami durch traditionelle Herstellungsverfahren wie die Reifung im Tuch und natürliche Aromen erzielt.

Käse

In veganen Käsealternativen ist häufig Palm- oder Kokosöl enthalten. Doch beide können den Cho-

lesterinspiegel im Blut erhöhen und Herzerkrankungen begünstigen. Hinzu kommt: Die Art des Anbaus gilt als problematisch für die Umwelt. Die meisten Käsealternativen sind zudem stark verarbeitet und enthalten nur wenig bis keine Proteine. Zu empfehlen sind Produkte auf Cashewnuss-Basis: Sie sind in der Regel natriumarm, nicht so stark verarbeitet und enthalten vergleichsweise viele Proteine. Wer genau wissen möchte, was drinsteckt, kann die Käsealternative mit Ca-

shews selbst zubereiten – entweder als Frischkäse- oder gereift als Weichkäseersatz.

Milch

Ob im Müsli, Kaffee oder einfach pur – Milch ist sehr vielseitig. Sie enthält viel Protein und hat einen hohen Calciumanteil. Daher sollte man bei der Wahl einer pflanzlichen Alternative darauf achten, dass diese mit Calcium angereichert ist – Hinweise dazu finden sich in der Nährwerttafel. Wer die pflanzlichen Drinks gern für Kaffeegetränke verwendet, braucht für ein gutes Aufschäumergebnis zudem eine Variante mit hohem Fett- und Proteingehalt. Bei Sojadrinks ist dieser fast immer gegeben, Haferdrinks werden dafür als Barista-Variante meist mit Soja, Raps- oder Sonnenblumenöl angereichert. Doch Vorsicht: Hafer- und Reisdrinks enthalten von Natur aus Zucker, ungesüßte Mandel- oder Sojadrinks meist wenig bis keinen.



Die Aussicht auf den Bodensee lässt sich in den drei Thermen und in vielen Hotels auch vom warmen Pool aus genießen.

Foto: djd/Deutsche Bodensee Tourismus

Auf zu ruhigen Ufern

Der winterliche Bodensee bietet vielseitige Entspannungsmöglichkeiten



Foto: djd/Deutsche Bodensee Tourismus/
Tial Rassmann

(DJD). Winterwanderungen und der Besuch in einer Therme: Das sind laut einer vom Markt- und Meinungsforschungsinstitut YouGov durchgeführten Umfrage derzeit die beliebtesten Freizeitaktivitäten abseits der Skipisten. Die erholsame Kombination aus frischer Luft und wohliger Wärme finden Winterurlauber zum Beispiel am Bodensee. Wenn die Landschaft weiß überzuckert ist und an den Ufern der spiegelglatten Wasseroberfläche Eiskristalle glitzern, bietet Deutschlands größter Binnensee eine Extraportion Ruhe, Entspannung und Genuss. Dem Alltag entfliehen und Kraft fürs neue Jahr tanken lässt sich nicht nur auf langen Spaziergängen mit Aussicht auf See und Alpenkette. Prädestiniert fürs Aufwärmen und Wohlfühlen sind auch die drei Thermen der Region.

Unterwasserklänge und Theatersauna

In den Thermalbecken der Überlinger Bodensee-Therme können sich Erholungssuchende bei medi-

tativen Unterwasserklängen und Lichtprojektionen einfach treiben lassen. Nach einem Gang in die Bootshaus-, die Kräuter- oder die japanische Rosensauna sorgt der See als größtes Tauchbecken Deutschlands für Abkühlung. Mit Wasser, Wärme und Wohlbefinden lockt auch die Meersburg Therme, wo vielseitige Wellnessangebote – von einer Mineralsalz-Zeremonie bis zur Lebenselixier-Massage – zur Wahl stehen. Ein breites Spektrum an Wohlfühlerlebnissen wiederum gibt es in der Therme Lindau: Die romantische Kerzensauna, der Sauna-Dom und die mit Medientechnik ausgestatteten Theatersauna, in der Showaufgüsse als kleine Theaterstücke inszeniert werden, sind wohl

recht einzigartige Entspannungsräume. Unter www.bodensee.eu/de/wann-besuchen/winter finden Interessierte weitere Informationen zur Region sowie winterliche Übernachtungsangebote und Termine. Auf den Adventsmärkten wie der Bodensee-Weihnacht in Friedrichshafen herrscht zudem eine besinnliche Stimmung. Um Weihnachten herum sorgt auch der Christmas Garden auf der Insel Mainau für Lichterglanz.

Kulturhopping per Schiff

Die Geschwindigkeit des Alltags drosseln und den Blick in die Ferne schweifen lassen: Das gelingt auch auf einer winterlichen Schifffahrt.

Die Bodensee-Fähren und der Kattamarin garantieren das ganze Jahr über für gute Verbindungen zwischen den Seeufern und laden zum Städte- und Kulturhopping im Vierländereck ein. Für kulturellen Genuss sorgen nicht nur das Zeppelin Museum in Friedrichshafen, das Hohenzollernschloss in Sigmaringen oder das Viseum in Meersburg, sondern auch zahlreiche Galerien. Auch Kirchen dienen als stimmungsvolle Kulisse für Konzerte, Lesungen und Spezialführungen. Weitere Genussmomente bieten auch die regionalen Produkte Fisch, Obst, Hopfen und Wein, die in der heimischen Gastronomie auf den Teller und ins Glas kommen.

Die verschneite Landschaft rund um den Bodensee lädt zu Winterwanderungen ein.

Foto: djd/Deutsche Bodensee Tourismus/Tial Rassmann



Tiere der Woche



Amy

Hoffnungsvolle Tierblicke e.V.

Amy (Amy, w, 11 Jahre, 45 cm, 15 kg) ist eine tolle Hündin. Kennt das Leben im Haus, geht gut an der Leine und liebt Kinder. Mit anderen Hunden kommt sie gut klar – Katzen

eher nicht. Sie ist geimpft, gechippt und kastriert. Weitere Informationen unter Hoffnungsvolle Tierblicke e.V. – www.htb-ev.de – Tel. 06068-4785493 oder 0162-2939838.

Foto: HTB e.V.



Lilly sucht ein Zuhause

Tierfreunde Dieburg e.V.

Lilly ist ein Main-Coon-Mix-Katzenmädchen und drei Jahre jung. Sie hat die schöne Fellzeichnung „blue tortie“ und wunderschöne Augen. Lilly ist lieb, verschmüsst und lässt sich gerne bürsten. Die Kleine ist kastriert, gechippt und geimpft. Sie möchte gerne ein Zuhause als Einzelkatze

und nach der Eingewöhnung Freigang. Lilly ist keine sehr große Katze, wie es für diese Rasse oftmals gilt. Das Katzenmädchen kann gerne im Daktari der Tierfreunde kennengelernt werden. Kontakt: Gabriele Dobner (06071) 82 96 31.

Foto: Tierfreunde Dieburg e.V.

 rheinmaintv



Moderatorenteam
Benjamin Matthews
und Anke Seeling

Das Wichtigste aus Rhein- Main immer IM BLICK.

Fakten.
Hintergründe.
Emotionen.

Mo-Fr
18:30 Uhr und
19:30 Uhr

Zu empfangen über ASTRA Satellit, im hessischen Kabelnetz, per DVB-T2 und Magenta TV sowie im Livestream unter www.rheinmaintv.de

Neu in der Mediathek

Vorsicht am Bahnsteig!

Das richtige Verhalten am Bahnsteig kann Leben retten. Umso wichtiger ist es, dass schon Kinder die Regeln des Bahnfahrens lernen und das Bahnfahren trainieren. Am Bahnsteig gehört dazu vor allem: Immer die weiße Linie beachten, niemals auf der Bahnsteig-Kante sitzen und keinesfalls auf die Gleise gehen! Aber auch das Verhalten im Zug muss gelernt werden. Eine vierte Klasse der Karmeliterschule aus Frankfurt konnte das auf einer exklusiven Fahrt ins Werk Griesheim, wo Züge repariert werden. Begleitet wurden die Schülerinnen und Schüler von einem Präventionsbeauftragten der Deutschen Bahn.

Fotografien der Vergangenheit

Fotograf, Pilot und Unternehmer: José Ortiz Echagüe war in vielen Bereichen tätig. Bekannt geworden ist der Spanier nicht nur als Gründer der Automobilmarke SEAT 1950 und der ersten Flugzeugfabrik Spaniens C.A.S.A., sondern auch durch seine unverwechselbaren Fotoarbeiten. Während sich seine Arbeit als Unternehmer mit dem Fortschritt beschäftigte, konzentrierte er sich bei seiner Fotografie auf die Vergangenheit. Im Mittelpunkt seiner Bilder wollte er das Verschwinden bedrohter Kultur, Landschaften und Architektur festhalten. Mit einem Kohledirektdruckverfahren hat er alle Negative übersetzt. Und erst durch diesen Druck bekamen seine Bilder einen unverwechselbaren Stil.

Diese Beiträge und viele mehr finden Sie in der Mediathek unter www.rheinmaintv.de.

www.rheinmainverlag.de
Ihre Onlinezeitung


Rhein Main Verlag

stetter-lagerverkauf.de

Bauknecht Miele my stetter AEG BOSCH Miele my stetter AEG BOSCH Miele my stetter AEG BOSCH Miele my stetter

Bauknecht SIEMENS AEG BOSCH Miele my stetter Bauknecht



Ihr Vorteil-
unser Konzept!
Wir helfen Ihnen
richtig sparen!

- Kühlschränke ab 149,-
 - Trockner ab 199,-
 - Wasch-automaten ab 249,-
 - Einbaugeschirr-spüler ab 299,-
 - Einbauherde ab 299,-
 - Einbaukühlschränke ab 199,-
- Abholpreise! Vollservice gegen geringen Aufpreis.

Einbau-Geräte
Miele SIEMENS BOSCH
LIEBHERR und Importware
sowohl fabrikneu, originalverpackt als auch
Ausstellungsstücke und Lackfehler-Geräte
stark reduziert!

Für Sie immer
Discountpreise für
Auf Wunsch
Lieferung, Montage,
Entsorgung

Scheuen Sie keinen
PREISVERGLEICH
Vergleichen Sie
Vergleichen Sie
Vergleichen Sie
Stetter-Lagerverkauf schlägt
nicht immer aber

DAS BESTE
BILLIGER
ABHOLER
VOLLSERVICE
SCHARF
KALKULIERT

PREISVERGLEICH
INTERNETPREISE
PREISE
LEISTUNGEN
VERFÜGBARKEIT
INTERNETPREISE
IMMER ÖFTER



stetter
Willi Stetter e. K.
Inhaber Willi Stetter
Elektro-Hausgeräte

Filiale
63853 Mömlingen
Oberburger Str. 13
Tel. 0 60 22 / 20 43 26 · Fax 20 43 28
E-Mail moemlingen@stetter-lagerverkauf.de
Öffnungszeiten:
Mo. - Fr. von 10 - 18 Uhr Sa. von 9 - 13 Uhr
Hauptsitz
64380 Roßdorf-Gundernhausen
Hauptstr. 69
Telefon 0 60 71 / 7 43 00 · Fax 7 43 02
E-Mail verkauf@stetter-lagerverkauf.de
Öffnungszeiten:
Mo. bis Fr. 10 bis 18 Uhr, Sa. 9 bis 13 Uhr

RESTPOSTEN · LAGERWARE · AUSSTELLUNGS-
STÜCKE · individuelle NEUBESTELLUNGEN

Abbildungen haben symbolischen Charakter. Druckfehler + Liefermöglichkeiten vorbehalten. Abgabe an Endverbraucher in handelsüblichen Mengen.

Sudoku | Rätsel

	1	2						7
5			8				2	9
3				2			5	4
	7	3	9	8				
		8	5	6	1	9		
				7	3	6	8	
	4	5		1				9
	3	6			4			8
8							3	2

4			8					9	
		1	3	4				2	6
	6	5		9	2	7			
5	1		4						6
	7	4			3			8	1
	8					1		3	4
		9	6	7			3	5	
7	3			1	4	6			
	5					3			1

Auflösungen
der KW 03

P P E V G B B N O Z
 F R O S T I G U N E R F A H R E N
 A L A K T A N S A U E R E T E
 S E I M T T R I T T H E T E
 S V L O P E Z F K E N N E R L
 E I G E R E W A D E R L
 A S A H A N T I L O P E I S
 P R I M A L L L A C H T E
 R E F E R A T S S E E R O S E
 E I G E N A R B O X E R N V I
 Y T A N K E N M S O L N
 A T T I L A N K I N N L A D E R
 L I E O E R N A K I D E R
 M T E E T A S S E P B A N
 U M B R A T A T E K E G E L
 G A R A N T O S I N U S I R
 R E T G E B E N W A L B E
 K M A L E N N R A U M O I
 L O K A L W E N T E I G N U N G
 E U L E I P A L T E R E
 G R O S S A R T I G I A S I E N
 L I H K K E K A R T R
 S O D A O Z E R A T E I S I G
 A B I A R M E R R E I S E W E G
 I E M E E R
 BABYSITTER

8	4	5	3	2	7	9	6	1
3	1	7	6	9	5	2	4	8
2	6	9	1	8	4	3	5	7
7	8	4	9	5	2	6	1	3
5	9	1	4	6	3	8	7	2
6	3	2	7	1	8	5	9	4
4	7	6	8	3	9	1	2	5
9	2	8	5	4	1	7	3	6
1	5	3	2	7	6	4	8	9
4	1	5	7	3	9	6	8	2
8	2	7	4	6	5	9	3	1
3	6	9	2	8	1	7	4	5
2	6	4	9	5	3	1	6	7
9	3	1	6	7	4	5	2	8
5	7	8	1	2	4	9	3	6
1	5	8	3	4	6	2	7	9
6	9	3	5	2	7	8	1	4
7	4	2	1	9	8	3	5	6

Alle E-Paper, Nachrichten
und Anzeigen
Einfach scannen und mehr lesen
auf www.rheinmainverlag.de



Suche antike Möbel, Gemälde, Uhren, Silber, Militaria, Bücher, Krüge, Fotoapparate ☎ 06108 - 9154213

Wir kaufen Wohnmobile + Wohnwagen, ☎ 03944 - 36160, www.wm-aw.de Fa.

Frau Milli kauft: Pelze, Nerze aller Art, Kleidung, Schreib- und Nähmaschinen, Bilder, Porzellan, Bleikristall, Uhren, Teppiche, Brücken, Krüge, Münzen, Bernstein, Silber aller Art, Silberbesteck, Alt- und Bruchgold, Zahngold, Goldschmuck, Modeschmuck, Leder- und Krokotaschen, Antiquitäten, Messing, Gardinen, Möbel, Schallplatten, Orden, Ferngläser, Puppen, Briefmarken. Kompl. Nachlässe aus Haushaltsauflösungen. Kostenlose Beratung u. Wertschätzung. Zahle bar vor Ort. Täglich: 7.30 - 21 Uhr, auch am Wochenende. ☎ 069 - 59772692

Ankauf von: Pelzen, Alt- u. Bruchgold, Zahn- gold, Goldschmuck, Münzen, Perrücken, Puppen, Leder- und Krokotaschen, Figuren, Eisenbahnen, Ferngläser, Bleikristalle, Bilder, Zinn, Modeschmuck, Silberbesteck, Bernsteinschmuck, Krüge, Teppiche, Porzellan, Schallplatten, Nähmaschine, Bücher, Uhren, Möbel, Gardinen, auch Haushaltsauflösungen, kostenlose Beratung u. Anfahrt sowie Wertschätzung. Zahle absolute Höchstpreise, 100% seriös u. diskret, Barabwicklung vor Ort von Mo.-So. 8.00-20.00 Uhr ☎ 06104/9879935

Haushaltsauflösungen, Kleinumzüge, Umzüge, Lasttaxi, Sperrmüll, Renovierungen zum günstigen Preis ☎ 06150-590216 o. 0171-3146823

Trapezbleche 1. Wahl + Sonderposten aus eigener Produktion, TOP-Preise, cm-genau, 98646 Eishausen, Straße in der Neustadt 107, bundesweite Lieferung! ☎ 03685 - 409140. 5% **Online-Rabatt** sichern. www.dachbleche24.de

▶ Stellen

Nebenbeschäftigung als Zeitungszusteller für Jugendliche ab 13 Jahren am Wohnort. Bei Interesse melden: 06104-49700

40-jährige Pflegehelferin aus Ungarn sucht neue Betreuungsstelle in Privathaushalt! Ich betreue seit vielen Jahren ältere Menschen daheim. Weder trinke ich Alkohol, noch rauche ich Zigaretten. Nur langfristig! Bitte nur seriöse Anfragen! ☎ 0621 - 18060334, 01579 - 2452024

Nette deutschspr. Frau möchte ältere oder behinderte Personen rund um die Uhr betreuen ☎ 06053-8099809

▶ Energiewende

Energie und Geld sparen – jetzt 0% MwSt sichern!

- Balkonkraftwerke
- Solarzubehör
- Haussolaranlagen

Heckers An- und Verkauf
63456 Hanau
Tel.: 0160-83 96 799
heckersverkauf@gmx.de

Beilagen-Hinweis

In der heutigen Ausgabe finden Sie Beilagen folgender Firmen (einige Beilagen finden Sie nur in Teilen der Ausgabe):

- Edeka, Marktkauf, Alldrink, Bauhaus, Bessunger Apotheke, Burger King, Easy Apotheke, Apotheke Esser, Expert Klein, Alpha Apotheke, Apotheke im Ärztezentrum, Einhorn Apotheke, Flora Apotheke, Palatium Apotheke, Paracelsus Apotheke, Rathaus Apotheke, Rats Apotheke, Rosen Apotheke, Stadt Apotheke, Sonnen Apotheke, Tannen Apotheke, Globus, Hellweg, HIT, JYSK, Möbel Kempf, LIDL, Netto, Norma, Pari Beauty, REWE, ROFU, Rossmann, Thomas Philipps, Woolworth

»Energiesparen hat nichts mit Verzicht zu tun. Es lohnt sich – für Sie und das Klima.«

Maximilian Gege



oekom.de/elg-ms
978-3-96238-407-4
12 Euro



ANZEIGEN

Telefon 0 61 02 - 86 88 20
info@mein-suedhessen.de

KFZ-ANKAUF

WIR KAUFEN JEDES FAHRZEUG JEDE MARKE • JEDES ALTER • JEDER ZUSTAND



ALLES ANBIETEN • SOFORT BARGELD

EINFACH & SICHER!

Jederzeit erreichbar (Montag – Sonntag)!

☎ 06157/8085654 o. 0176/11199111

A.G. Automobile • Robert-Bosch-Str. 4 • 64319 Pfungstadt
a.g.automobile1@web.de • www.kfz-ankauf-24h.de

Impressum

Herausgeber: Rhein Main Verlags GmbH
Anschrift: Bieberer Straße 137 - 63179 Obertshausen 06102/86882-0 - info@rheinmainverlag.de
Geschäftsführung: Bernd Maas - Angelika Hofferberth
Redaktion: Beate Tomann
beate.tomann@rheinmainverlag.de
Alle unter der Anschrift des Verlages.
Gesamtauflage: 708.445
Erscheint am Wochenende mit den Regionalausgaben Darmstadt, Bergstraße, Vorderer Odenwald, Odenwaldkreis, Griesheim/Hessisches Ried, Dieburg, Münster, Rodgau, Rödermark, Seligenstadt, Mühlheim/Obertshausen, Rüsselsheim, Offenbach, Main-Taunus-Kreis, Heusenstamm/Dietzenbach, Neu Isenburg, Dreieich, Hattersheim/Kelsterbach, Langen/Egelsbach und Frankfurt. Nachdruck nur mit Genehmigung des Herausgebers.

Layout, Satz, Anzeigensatz und Druck: Druck- und Pressehaus Naumann GmbH & Co. KG Gutenbergstraße 1 - 63571 Gelnhausen
Vertrieb: EGRO Direktwerbung GmbH Obertshausen - Tel. 06104-4970-0
Anzeigen: Preisliste Nr. 33, gültig ab 1.12.2022. Vom Verlag gestellte Anzeigenmotive dürfen nicht anderweitig verwendet werden.

Redaktionsschluss: Dienstag, 11 Uhr
Anzeigenschluss: Dienstag, 12 Uhr
Für die Richtigkeit telefonisch aufgebener Anzeigen übernimmt der Verlag keine Gewähr. Schadenersatzansprüche sind ausgeschlossen. Für unverlangt eingesandtes Bild- und Textmaterial übernimmt die Redaktion keine Haftung. Bei Gewinnspielen und Preisausschreiben ist der Rechtsweg ausgeschlossen. Namentlich gekennzeichnete Artikel geben nicht unbedingt die Meinung des Herausgebers wieder. Zur Herstellung von mein-suedhessen wird Recycling-Papier verwendet.

Falls Sie dieses Produkt nicht mehr erhalten möchten, bitten wir Sie, einen Werbeverbotsaufkleber mit dem Zusatzhinweis „Keine kostenlosen Zeitungen“ an Ihrem Briefkasten anzubringen. Weitere Informationen finden Sie auf dem Verbraucherportal www.werbung-im-briefkasten.de.

mein-suedhessen nicht bekommen? Zustellhotline Montag – Freitag von 8.00 – 16.30 Uhr: 06104-4970-0

VEREIN
für KREBSKRANKE und
CHRONISCH KRANKE
KINDER Darmstadt /
Rhein-Main-Neckar e.V.



WWW.KREBSKRANKE-KINDER-DARMSTADT.DE

- Psycho-soziale Beratung
- Psycho-motorik
- Musik-therapie

„Wir helfen krebskranken und chronisch kranken Kindern und ihren Familien während der ambulanten Therapie und in der Nachsorge.“



Rhein Main Verlag

Wir erreichen Menschen.

Mit 12 eigenen Wochenzeitungen und einer wöchentlichen Auflage von über 806.000 Exemplaren ist der Rhein Main Verlag eines der führenden Medienhäuser der Region. Ob Beilagen, Anzeigen, Sonderwerbformen, die eigene Firmenzeitung, Print oder Digital... bei uns sind die Kunden immer an der richtigen Adresse! Über 25 Jahre Erfahrung in der Zeitungsbranche, kreative und zuverlässige Mitarbeiter, unser eigenes Zustellunternehmen mit fast 60-jähriger Marktpräsenz und gewachsenen Zustellstrukturen, garantieren einen optimalen Werbeerfolg!

Für unser familiäres Team suchen wir für unseren Standort in Obertshausen ab sofort zur Festanstellung in Vollzeit eine

Büroassistent (m/w/d) im Rhein Main Verlag

Ihr Profil:

- Idealerweise kaufmännische Ausbildung mit Berufserfahrung im Vertriebsinnendienst oder Büromanagement
- Schnelle Auffassungsgabe
- Freude am Umgang mit Kunden und Kollegen
- Organisationstalent
- Ausgeprägte Teamfähigkeit
- Zuverlässigkeit und Eigeninitiative
- Flexibilität
- Sehr gute Deutschkenntnisse in Wort und Schrift

Unser Angebot:

- Interessante und abwechslungsreiche Tätigkeit
- Leistungsgerechte Vergütung
- Zukunftsorientierte Unternehmensstruktur mit sehr guten Entfaltungs- und Weiterbildungsmöglichkeiten
- Eigenständiges Arbeiten in einem hochmotivierten und dynamischen kleinen Team
- Sonstige freiwillige Arbeitgeberleistungen

Interesse? Nicht warten – jetzt bewerben! Wir freuen uns auf Sie.

Ihre vollständigen Bewerbungsunterlagen mit Angabe Ihrer Gehaltsvorstellungen senden Sie bitte ausschließlich per Mail an: angelika.hofferberth@rheinmainverlag.de

EGRO
mediengruppe

Verlage
Zustellorganisationen
Agenturen



Zusteller gesucht!

Du willst dein Taschengeld aufbessern, du brauchst Guthaben für den PlayStation oder Xbox Store oder du willst für den Führerschein sparen? **Dann werde Zusteller bei uns und verdiene bis zu 520 Euro pro Monat!**

Für Jugendliche ab 13 Jahren.

Bewirb Dich jetzt telefonisch unter
0 61 04 / 49700

oder per Whatsapp
0 61 04 / 4 97 00

Deine Aufgaben:

Prospekte, Broschüren, Zeitungen, Flyer sind in einem Gebiet zu verteilen, du kannst in deinem Wunschgebiet verteilen!

**mein
südhessen**

Ein Unternehmen der EGRO Mediengruppe
Verlage · Zustellorganisationen · Agenturen



Egro-Direktwerbung GmbH

Bieberer Str. 137
63179 Obertshausen

Tel: +49 6104 4970 0
Fax: +49 6104 4970 15