

# meinsüd

**Die Mitmachzeitung  
am Wochenende!**  
www.rheinmainverlag.de

Weihnachten 2022

Das Leben in und um Kelsterbach und Hattersheim, Auflage 29.823

## Spendenaktion

Weihnachtsgrüße  
zugunsten  
des VKKD  
e.V.



Alle E-Paper, Nachrichten  
und Anzeigen  
Einfach scannen und mehr lesen  
auf [www.rheinmainverlag.de](http://www.rheinmainverlag.de)



**SEGMÜLLER**

Beachten Sie die Beilage in  
Teilen dieser Ausgabe



*Frohe Weihnachten*



Südhessen in einem Verlag

**12 30 708T**

Zeitungen      Ausgaben      Haushalte

**Rhein Main Verlag**  
www.rheinmainverlag.de

meinsüd

Rodgau Zeitung

HEIMATBLATT  
RÖDERMARK

MÜNSTERER  
ANZEIGEBLATT

EPPERTSHAUSENER  
ANZEIGEBLATT

DER FRANKFURTER  
HEIMATZEITUNG UND MITTEL

Gerauer Rundblick

NEUE NACHRICHTEN  
BESSUNGER

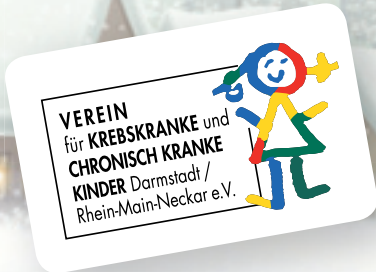
Odenwälder  
journal

LOKALANZEIGER

NEUE ZEITUNG  
OBERTSHAUSEN

DER ISEBORJER

# Frohe Weihnachten und ein gutes neues Jahr!



## Spendensumme wird verdoppelt

Zugunsten des VKKD e.V.

**SÜDHESSEN (PM).** Bereits seit vielen Jahren unterstützt „mein südhessen“ den VEREIN FÜR KREBSKRANKE und chronisch kranke KINDER DARMSTADT/Rhein-Main-Neckar e.V. regelmäßig.

Zur Weihnachtszeit bitten wir dazu unsere Kunden um Unterstützung. Durch die Weihnachtsanzeigen auf diesen Seiten helfen uns Kunden, Partner und Freunde. „mein südhessen“ wird die Spendensumme verdoppeln. Der Verein unternimmt

seit über 30 Jahren alles in seiner Macht stehende, um den schwer kranken Kindern und Jugendlichen sowie deren Eltern und Geschwistern in der schweren Krankheitszeit mit psychosozialer und familientherapeutischer sowie finanzieller und organisatorischer Unterstützung beizustehen.

**Weitere Informationen erhalten**

**Sie auch unter:**

[www.krebskranke-kinder-darmstadt.de](http://www.krebskranke-kinder-darmstadt.de)

**Sie möchten spenden?**

**Sehr gerne: Einmalig oder kontinuierlich!**

Stadt- und Kreissparkasse Darmstadt  
IBAN: DE17 5085 0150 0006 0022 00  
BIC: HELADEF1DAS

Volksbank Darmstadt  
IBAN: DE62 5089 0000 0000 7777 06  
BIC: GENODEF1VBD

### Erlebniskreateure Eventmarketing GmbH

Marktplatz 3 · 64283 Darmstadt  
[www.erlebniskreateure.de](http://www.erlebniskreateure.de)

Wir wünschen unseren Kunden  
schöne Weihnachten und  
ein erfolgreiches  
neues Jahr 2023.

**REWE**  
Michael Weisbrod  
Dein Markt

Montag  
bis Samstag  
von 7 bis  
22 Uhr

*Wir danken für Deine Treue und  
wünschen viel Gesundheit &  
ein schönes Weihnachtsfest.*

★ Darmstadt · Pallaswiesen 70–72 ★  
Griesheim · Oberndorfer Str. 111  
Pfungstadt  
Eberstädter Str. 94



★ Wir wünschen ★  
Frohe Weihnachten und  
★ einen guten Start ★  
★ ins neue Jahr ★

küchen**WALTHER**®  
▶ ▶ ▶ Wir schlagen jeden Preis!

[www.kuechenwalther.de](http://www.kuechenwalther.de)

★  
Wir wünschen  
frohe Feiertage  
★ und ein glückliches, ★  
erfolgreiches neues Jahr  
2023 ★

★  Sparkasse  
Darmstadt

★ ImmobilienCenter  
Rheinstraße 10-12 • 64283 Darmstadt  
[www.sparkasse-darmstadt.de](http://www.sparkasse-darmstadt.de)



Für mehr  
Durchblick  
im Weihnachtstrubel

OPTIK SEITENBLICK **UNITED OPTICS**  
DIE FACHOPTIKER-KETTE



[www.optik-seitenblick.de](http://www.optik-seitenblick.de)

Wir wünschen Ihnen ein ruhiges  
und besinnliches Weihnachtsfest  
im Kreise Ihrer Liebsten!

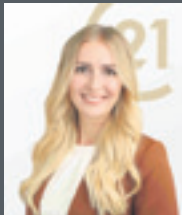
Rudolf-Diesel-Straße 26a, im Kaufland, 64331 Weiterstadt | Tel. 06151 9574013



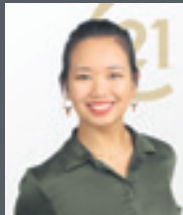
## IHR IMMOBILIENMAKLER FÜR SÜDHESSEN



Jens  
André  
Dipl. Kaufmann  
Inhaber



Katharina  
Bihn  
Immobilienkauffrau  
Immobilienberaterin  
Teamleiterin



Lisa  
Nguyen  
Bachelor of Science  
Immobilienberaterin



Theresa  
Kufeld  
Bankbetriebswirtin  
Immobilienberaterin



Elina Huovinen-  
Schüdde  
Dipl.-Ing. (Arch.)  
Selbstständige  
Immobilienberaterin



Christian  
Maurer  
Auszubildender zum  
Immobilienkaufmann



Marvin  
Bildstein  
Auszubildender zum  
Immobilienkaufmann

**CENTURY 21** Jens André  
Immobilien



06151 - 101 67 69



darmstadt@century21.de



SCHÜTZENSTRASSE 8 | 64283 DARMSTADT  
www.darmstadt.century21.de





Wenn's gut werden muss.



**Wir bedanken uns bei unseren Mitarbeiterinnen und Mitarbeitern für ihren tollen und unermüdlichen Einsatz und auch bei unseren Kunden für ihre Treue im nunmehr fast abgelaufenen Jahr 2022. Wir wünschen allen ein frohes Weihnachtsfest und ein gutes, aber vor allem gesundes Jahr 2023!**

Ihre **BAUHAUS** Geschäftsleitung Darmstadt

**BAUHAUS** 64293 Darmstadt, Otto-Röhm-Straße 50

Folgen Sie uns auf:



FROHE  
**WEIHNACHTEN**  
& EIN GUTES NEUES JAHR

Wir wünschen Ihnen und  
Ihrer Familie ein  
frohes Weihnachtsfest  
und ein gutes, gesundes  
neues Jahr.



**WIEST**  
GROUP



Nutzfahrzeuge

[www.wiest-autohaeuser.de](http://www.wiest-autohaeuser.de)

# GESUNDE ERNÄHRUNG

Sylvia Medved

LifeBalance & Ernährungs-Coach



IMO (Intestinal Methanogen Overgrowth)/ SIBO (Small Intestinal Bacterial Overgrowth)/Leaky Gut Syndrom

Neue Begriffe tauchen immer mehr in den Arztpraxen auf: Intestinal Methanogen Overgrowth, kurz IMO oder Small Intestinal Bacterial Overgrowth, SIBO. Das sind neue Begriffe für ein schon lange bekanntes Thema:

Der Darm ist buchstäblich von falschen (zu vielen aeroben) Darmbakterien (Dickdarm und Dünndarm) bevölkert, hervorgerufen durch zu kohlenhydrathaltige, zuckerreiche und/oder einseitige Ernährung. Man kann hier auch von einer feindlichen Übernahme durch den Overgrowth (= Überbevölkerung) dieser Bakterien sprechen...

Die „guten“ anaeroben Bakterienstämme, welche die Darmschleimhaut samt ihrer Funktion, wie Resorption von Nährstoffen & Vitaminen, Bildung von Enzymen, sowie eines intakten Immunsystems aufrechterhalten, werden durch diese Fehlbesiedlung, mehr und mehr verdrängt.

Außerdem existiert ein weiterer Begriff seit geraumer Zeit am „Darm-Mikrobion-Himmel“: Das sogenannte „Leaky-Gut-Syndrom“, was nichts anders als „durchlässiger Darm“

bedeutet und nach einer Falschbesiedelung des Darmes eigentlich eine logische Konsequenz darstellt. Hierzu erfahren Sie mehr in meinem nächsten Expertenrat.

Hilfe bietet bei den Problemen im Darm eine gezielte Darmsanierung, sowie eine Ernährungsumstellung, mit probiotischen sowie anschließender nachhaltiger Präbiotik, welche die Nahrungsgrundlage des Darmmikrobiomes darstellt. Hierbei kann ihnen „Sylvie's Bestes PBP-Porridge®“ helfen, wieder in Balance zu kommen.

Probanden-Studien über einen Zeitraum von 4–8 Wochen konnten eine nachweisliche Verbesserung bei allen oben geschilderten Symptomen verzeichnen.

**Rufen Sie mich an – ich freue mich auf Sie! Gesundheit ist und bleibt immer das beste Geschenk – für sie und für ihre Lieben!**



LifeBalance & Ernährungs-Coach Sylvia Medved

Lindenstraße 7  
75391 Gechingen-Bergwald  
Deutschland  
Lifebalance-coach.de



Moderatorenteam  
Benjamin Matthews  
und Anke Seeling

## Das Wichtigste aus Rhein-Main immer IM BLICK.

Fakten.  
Hintergründe.  
Emotionen.

Mo-Fr  
18:30 Uhr und  
19:30 Uhr

Zu empfangen über ASTRA Satellit, im hessischen Kabelnetz, per DVB-T2 und Magenta TV sowie im Livestream unter [www.rheinmaintv.de](http://www.rheinmaintv.de)

### Neu in der Mediathek

#### Früher war mehr Lametta

Es ist wieder so weit: Weihnachten steht vor der Tür. Haben Sie schon einen Baum besorgt? Und auch geschmückt? Lametta am Weihnachtsbaum, das spaltet die Gemüter. Die schmalen, glitzernden Streifen aus Stanniol wurden 1610 in Nürnberg erfunden, sorgen heute entweder für Begeisterung oder Ablehnung. Seit etwa 1890 schmücken sie Weihnachtsbäume, zum Auslaufmodell wurden sie in den 1960ern und 1970ern. Grund genug für das Dreieich-Museum dem ganz speziellen Christbaumschmuck eine eigene Ausstellung zu widmen. Und auch der Titel „Früher war mehr Lametta“ ist nicht zufällig gewählt. Ist er doch auf einen weihnachtlichen Sketch von Loriot zurückzuführen, der mittlerweile zum geflügelten Wort geworden ist.

#### Ein Krankenhaus singt!

Pflegekräfte, Ärztinnen und Ärzte in Zipfelmützen. Das St. Vinzenz-Krankenhaus in Hanau ist schon seit drei Jahren für seine musikalischen Grüße in Videoform bekannt. Ihr erstes Video, eine Coverversion des Shantys „Wellerman“ wurde auf YouTube fast 200.000-mal angeklickt. Mittlerweile sind die Videos für die Belegschaft schon zur Tradition geworden. Das wichtigste Publikum für die Sängerinnen und Sänger vom St. Vinzenz-Krankenhaus sind die Patienten und ihre Angehörigen. Hoffnung spenden und sich näherkommen, das ist die Devise.

Diese Beiträge und viele mehr finden Sie in der Mediathek unter [www.rheinmaintv.de](http://www.rheinmaintv.de).

[www.rheinmainverlag.de](http://www.rheinmainverlag.de)  
Ihre Onlinezeitung

  
Rhein Main Verlag

# Sinnvolles Hobby, süßer Ertrag

Auf Imker-Neulinge warten spannende und zeitgemäße Aufgaben



Die Imkerei erfreut sich zunehmender Beliebtheit. Sie verbindet Naturschutz, ein spannendes Hobby und eine köstliche Ernte.

Foto: djd-k/Deutscher Imkerbund (D.I.B./Knut Gärtner

(DJD-K). Rund 150.000 Imker und Imkerinnen betreuen in Deutschland etwa eine Million Bienenvölker. Die meisten von ihnen kümmern sich nicht erwerbsmäßig um die geflügelten Honigsammlerinnen, sondern widmen sich in ihrer Freizeit dem süßen Hobby. Die Zahl der Imkerinnen und Imker steigt seit einem Jahrzehnt konti-

nuierlich an. Kein Wunder, liegen doch Themen wie Ökologie und nachhaltiger Naturschutz voll im Trend. Wer sich hier engagieren will und zudem ein spannendes und facettenreiches Hobby sucht, für den ist die Imkerei genau das Richtige. Denn Imker-Neulinge lernen mit der Honigbiene nicht nur hautnah eine faszinierende Lebensform

kennen, sondern tragen aktiv zum Erhalt von 2.000 bis 3.000 heimischen Nutz- und Wildpflanzen bei. Dazu ist der gewonnene Honig ein köstliches, unverfälschtes Naturprodukt.

### Einstieg mit Paten und Probe-Imkern

Imkern ist in nahezu jedem Alter sowohl allein als auch für die ganze Familie machbar. Je nach Bienensaison und Anzahl der Völker variiert der benötigte Zeiteinsatz. Jedoch ist insbesondere die Freizeitimkerei meist mühelos neben Beruf, Familie & Co. realisierbar, und auch der Platzbedarf ist überschaubar. Für Interessierte bieten viele Imkervereine ein breites Angebot an Unterstützung, Informationen und Einstiegsmodellen an. So gibt es Schnupperkurse, die einen ersten Einblick in den Umgang mit Honigbienen bieten. Beim Imkern auf Probe kann man ein Jahr lang ein

Bienenvolk unter fachkundiger Anleitung betreuen, dabei stehen engagierte Imkerpatinnen und -paten mit fachlichem Rat zur Verfügung.

### Imker-App und Onlinekurse

Adressen von Imkervereinen in der eigenen Umgebung gibt es bei den Landesverbänden des Deutschen Imkerbunds (D.I.B.), die unter [www.deutscherimkerbund.de](http://www.deutscherimkerbund.de) zu finden sind. Der D.I.B. unterstützt Imkerei-Neulinge außerdem durch eine Imker-App mit zahlreichen Fachinfos, Suchfunktionen und nützlichen Tools zur Verwaltung der Bienenvölker und zum Erkennen von Krankheiten. Weitere Infos für Bienen-Interessierte gibt es auch unter [www.die-honigmacher.de](http://www.die-honigmacher.de). Dort können Interessierte kostenlose Onlinekurse wie eine Anfängerschulung und den „Fachkundenachweis Honig“ belegen. Viele Imkervereine freuen sich über interessierten Nachwuchs.

## Sudoku | Rätsel

		2	7			3	
	3	8		6		2	
7		5	4			8	
3	8	2	5			7	
9			8			5	
	7			2	3	4	8
		1			3	9	2
	5		9	8		3	
8			2	1			

	3		2	5	6		4	
5		2		4				
	4						5	2
2					1	8		7
	8			3				4
7		3	4					6
3	6						7	
				8		2		1
1		5	6		4		8	

### Auflösungen der KW 50

■	O	N	■	■	I	■	■	■	E	E	■	O	■	■	A	B				
■	D	A	K	A	R	■	B	L	I	T	Z	S	A	U	B	E	R			
■	H	E	H	L	E	R	■	A	■	N	A	T	A	L	F	■	I			
■	S	T	■	R	■	F	R	I	S	T	■	K	E	U	L	E	■			
■	S	■	D	A	L	L	■	I	■	T	■	B	A	H	N	H	O	F		
■	T	A	T	A	R	■	U	■	G	E	R	A	■	W	I	R	■	K		
■	■	■	■	■	C	■	S	T	U	D	I	E	R	T	■	G	■	S	A	
■	S	O	E	H	N	■	M	A	N	■	N	■	A	M	O	K	S	■	■	
■	E	S	S	E	Z	■	N	■	F	I	R	M	A	■	O	T	■	■		
■	A	L	S	E	■	O	■	A	S	S	A	M	■	B	E	T	E	■	■	
■	A	B	■	B	R	I	N	K	■	Y	■	W	O	L	L	E	N	■	■	
■	N	A	H	U	A	■	A	G	■	G	E	W	I	S	S	E	N	■	■	
■	S	D	R	■	O	■	I	N	F	O	■	F	E	S	■	V	■	P	■	
■	■	■	■	■	B	E	G	N	A	D	E	T	■	G	■	B	E	D	E	■
■	F	B	I	■	I	K	S	■	T	■	T	E	T	A	N	U	S	■	■	
■	F	O	R	■	S	A	■	R	■	A	H	N	E	■	F	■	B	O	■	■
■	L	■	T	■	S	E	N	S	E	■	J	O	E	L	■	■	■	■	■	■
■	G	A	R	A	N	T	■	K	■	B	R	A	U	E	R	E	I	■	■	■
■	E	B	O	■	O	R	E	M	O	■	W	E	G	■	■	T	S	■	■	■
■	■	G	■	A	B	M	E	S	S	E	N	■	R	E	T	A	■	■	■	■
■	P	F	U	N	D	■	A	V	E	■	L	■	E	G	E	D	E	■	■	■
■	E	L	S	T	E	R	■	O	■	B	L	U	M	E	■	D	■	A	■	■
■	■	U	S	■	B	■	P	L	A	G	E	■	U	N	F	A	I	■	■	■
■	S	■	S	A	L	U	T	■	B	R	A	S	S	E	■	I	T	■	■	■
■	Z	U	E	N	D	K	E	R	Z	E	■	■	■	■	■	■	■	■	■	■

7	1	8	5	2	4	6	3	9	8	7	9	6	4	2	5	1	3
2	6	9	7	3	1	5	8	4	6	1	5	9	8	3	7	2	4
5	3	4	9	6	8	7	2	1	4	3	2	5	1	7	6	9	8
6	2	7	4	1	5	3	9	8	1	6	7	2	5	4	3	8	9
4	5	3	8	9	6	2	1	7	3	5	8	1	7	9	4	6	2
9	8	1	2	7	3	4	5	6	2	9	4	8	3	6	1	7	5
1	7	5	3	4	9	8	6	2	5	4	8	7	2	8	9	3	1
8	9	2	8	5	7	1	4	3	7	2	1	3	9	5	8	4	6
3	4	6	1	8	2	9	7	5	9	8	3	4	6	1	2	5	7

Alle E-Paper, Nachrichten und Anzeigen  
Einfach scannen und mehr lesen  
auf [www.rheinmainverlag.de](http://www.rheinmainverlag.de)



Flächensäubern	Ureinwohner Spaniens	Sowjet-Diktator †	gr. Buchstabe	▼	eine Tonart	▼	Feuerlandindianer	ungand. Diktator †	gr. Göttin d. Herdes	▼	▼	Teil des Beins	Husarenmütze	▼	Schiff	▼	Zitrusfrucht	
▶	▶	▶	▶		▶		Festkleidung	▶					6					
Arbeitsgruppe (engl.)			„Jesus“ im Islam	▶			Nachfrage		ägyptische Halbinsel	▶					Begehren		Abk.: Kilogramm	
▶				betriebsam		freundliches Ersuchen					Pflanzenkeime		chin. Kochtopf					
Stiege			rasten	▶				Zucker in großen Kristallen		kleine Fraktur im Glas								
▶					2	Kunststoff		Pressefeldzug									ein Raubvogel	
▶			Kartenspielen		span. Appetithäppchen				Zugmaschine (Kw.)	▶			Sportrunderboot		ein TV-Sender			
süddt.: Hausflur	törichte Menschen	ärmellose Umhang								Vorname des Sängers Illic		engl. Flächenmaß						
Körperspray				Seufzer				österr. Komponist		Sündenbekenntnis						4		
▶					3	ohne Inhalt	Greifvogel					Ballettschülerin		spanischer Artikel				
Stippe		Laubbaumfrucht		See-rosenart					5	ein Golfschläger		Figur der Quadrille			Laufvogel			
sich einprägen						Zierpflanze		Lasttier								9		
unbestimmter Artikel				Vorname Einsteins		Luftfahrtorgan.				männlicher Artikel					Diebesgut			
abgestanden	Signalhorn		Bogenwaffe im MA.								franz. Departement		französisch: auf					
▶					1	Honigwein		Bienenvolk		schlammig, sumpfig							Netzballspiel	
▶						Kanton der Schweiz		amerik. Wildrind					hygienisch, sauber		franz. Artikel			
Unterkunft			eh. Maß d. Drucks		gezogener Strich					viersitzige Reisekutsche		Bußempfindung						
alltägliches Eierfei		Sagenkönig						Männername		Steuer im MA.					Segeltau			
▶						8	Stierkämpfer	zubereiten										
Widerborstigkeit		griech. Gericht		Reizstoff im Tee					Westeuropäer				mundartlich: Ameise		jede, jeder			
▶										keltische Feenkönigin		Prophet im A.T.						
ein Planet	Insel der Circe		Alpenbergmassiv				panischer Ansturm		Küstenstadt in Florida						7	Flächenmaß	deutsche Vorsilbe	
▶				Abk.: Kultusminister		episches Werk						Opernhaus in Mailand						
▶			Wassersportdisziplin						stark wünschen									
Stadt am Zuckerhut (Kw.)			dt. Mimin						1	2	3	4	5	6	7	8	9	10

Suche antike Möbel, Gemälde, Uhren, Silber, Militaria, Bücher, Krüge, Fotoapparate ☎ 06108 - 9154213

**Dame kauft:** Pelze aller Art, Kleider, Leder- u. Krokotaschen, Bernstein, Nähmaschinen, Ölgemälde, Bilder, Schreibmaschinen, Gardinen, Puppen, Schallplatten, Zinn, Porzellan, Modeschmuck, Silber, Uhren, Münzen, Alt-, Bruch-, Zahn-, Gold-, Goldschmuck, Bleikristall, Bücher, Briefmarken, Perlen, Silberbesteck, Ferngläser, Perücken, Möbel, Teppiche, Bilder, Orden, Krüge. Auch Wohnungsaufösungen und komplette Nachlässe. 100% seriös. Höchstpreise bar vor Ort. Kostenlose Anfahrt, Beratung sowie Werteneinschätzung. Tägl. 7-21.30 Uhr, auch am Wochenende. ☎ 069/25718443

Ankauf von: Pelzen, Alt- u. Bruchgold, Zahn-, Gold-, Goldschmuck, Münzen, Perrücken, Puppen, Leder- und Krokotaschen, Figuren, Eisenbahnen, Ferngläser, Bleikristalle, Bilder, Zinn, Modeschmuck, Silberbesteck, Bernsteinschmuck, Krüge, Teppiche, Porzellan, Schallplatten, Nähmaschine, Bücher, Uhren, Möbel, Gardinen, auch Haushaltsauflösungen, kostenlose Beratung u. Anfahrt sowie Werteneinschätzung. Zahle absolute Höchstpreise, 100% seriös u. diskret, Barabwicklung vor Ort von Mo.-So. 8.00-20.00 Uhr ☎ 06104/9879935

Haushaltsauflösungen, Kleinumzüge, Umzüge, Lasttaxi, Sperrmüll, Renovierungen zum günstigen Preis ☎ 06150-590216 o. 0171-3146823

Trapezbleche 1. Wahl + Sonderposten aus eigener Produktion, TOP-Preise, cm-genau, 98646 Eishausen, Straße in der Neustadt 107, bundesweite Lieferung! ☎ 03685 - 409140, 5% Online-Rabatt sicher. www.dachbleche24.de

Sammler mit jahrelanger Erfahrung: Suche Lampen, Perücken, Puppen, Bernstein, Haushaltsauflösungen, Bleikristalle, Bilder, Modeschmuck, Silber aller Art, Leder- und Krokotaschen, Schallplatten, Schreib- und Nähmaschinen, Figuren, Gobelin, Teppiche, Porzellan, Krüge, Zinn, Möbel, Küchen, Gardinen, Tischdecken, Uhren. Kostenlose Beratung und Anfahrt bis 100 km sowie Wertschätzung. Zahle Höchstpreise. 100% diskret, Barabwicklung vor Ort. Mo.-So. 7.30-21 Uhr. ☎ 069 - 34875842

Wir kaufen Wohnmobile + Wohnwagen, ☎ 03944 - 36160, www.wm-aw.de Fa.

▶ Stellen



Designed by freepik

Wir suchen ab sofort Produktionsmitarbeiter und Staplerfahrer für unserem Kunden in Breu-berg, ein Marmeladen- und Obstkonservenhersteller. Im 3 Schichtsystem, Teilzeit ist ebenfalls möglich. (6-14/14-22/22-6 Uhr) Vergütung ab 12,43 EUR/12,93 EUR Bewerber Sie sich telefonisch oder per Mail. Marco Fitzenreuter, RIS-Andros.Breuberg@randstad.de ☎ 01525-4505801

Nebenbeschäftigung als Zeitungszusteller für Jugendliche ab 13 Jahren am Wohnort. Bei Interesse melden: 06104-49700

Kroatische Frau sucht neue Betreuungsstelle in Privathaushalt! Ich spreche gut Deutsch und lese gerne vor. Ich habe Erfahrung mit Demenz und bettlägerigen Menschen. Nur Langfristig! Bitte nur seriöse Anfragen! ☎ 0621 - 18060334, 01579 - 2452024

ANZEIGEN

Telefon  
06102-  
868820

info@mein-suedhessen.de

KFZ-ANKAUF

WIR KAUFEN JEDES FAHRZEUG  
JEDE MARKE • JEDES ALTER • JEDER ZUSTAND



ALLES ANBIETEN • SOFORT BARGELD

EINFACH & SICHER!

Jederzeit erreichbar (Montag - Sonntag)!

☎ 06157/8085654 o. 0176/11199111

A.G. Automobile • Robert-Bosch-Str. 4 • 64319 Pfungstadt  
a.g.automobile1@web.de • www.kfz-ankauf-24h.de

Beilagen-Hinweis

In der heutigen Ausgabe finden Sie Beilagen folgender Firmen  
(einige Beilagen finden Sie nur in Teilen der Ausgabe):

- Edeka, Marktkauf, Expert Klein, Globus,
- Hellweg, Jawoll, LIDL, Möbel Boss,
- Möbel Höffner, Netto, Norma, REWE,
- ROFU, Segmüller, Thomas Philipps

»Energiesparen hat nichts mit Verzicht zu tun. Es lohnt sich – für Sie und das Klima.«

Maximilian Gege



oekom.de/elg-ms  
978-3-96238-407-4  
12 Euro



Impressum

Herausgeber: Rhein Main Verlags GmbH  
Anschrift: Löwengasse 12 - 63263 Neu-Isenburg  
06102/86882-0 - info@mein-suedhessen.de  
Geschäftsführung: Bernd Maas - Angelika Hofferberth  
Redaktion: Beate Tomann  
beate.tomann@rheinmainverlag.de  
Alle unter der Anschrift des Verlages.  
Gesamtauflage: 708.445  
Erscheint am Wochenende mit den Regionalausgaben Darmstadt, Bergstraße, Vorderer Odenwald, Odenwaldkreis, Griesheim/Hessisches Ried, Dieburg, Münster, Rodgau, Rödermark, Seligenstadt, Mühlheim/Obertshausen, Rüsselsheim, Offenbach, Main-Taunus-Kreis, Heusenstamm/Dietzenbach, Neu Isenburg, Dreieich, Hattersheim/Kelsterbach, Langen/Egelsbach und Frankfurt.  
Nachdruck nur mit Genehmigung des Herausgebers.

Layout, Satz, Anzeigensatz und Druck: Druck- und Pressehaus Naumann GmbH & Co. KG  
Gutenbergstraße 1 - 63571 Gelnhausen  
Vertrieb: EGRO Direktwerbung GmbH  
Obertshausen - Tel. 06104-4970-0  
Anzeigen: Preisliste Nr. 33, gültig ab 1.12.2022.  
Vom Verlag gestellte Anzeigenmotive dürfen nicht anderweitig verwendet werden.  
Redaktionsschluss: Dienstag, 11 Uhr  
Anzeigenschluss: Dienstag, 12 Uhr  
Für die Richtigkeit telefonisch aufgebener Anzeigen übernimmt der Verlag keine Gewähr. Schadenersatzansprüche sind ausgeschlossen. Für unverlangt eingesandtes Bild- und Textmaterial übernimmt die Redaktion keine Haftung. Bei Gewinnspielen und Preisausschreiben ist der Rechtsweg ausgeschlossen. Namentlich gekennzeichnete Artikel geben nicht unbedingt die Meinung des Herausgebers wieder. Zur Herstellung von mein-suedhessen wird Recycling-Papier verwendet.

Falls Sie dieses Produkt nicht mehr erhalten möchten, bitten wir Sie, einen Werbeverbotsaufkleber mit dem Zusatzhinweis „Keine kostenlosen Zeitungen“ an Ihrem Briefkasten anzubringen.  
Weitere Informationen finden Sie auf dem Verbraucherportal [www.werbung-im-briefkasten.de](http://www.werbung-im-briefkasten.de).

mein-suedhessen nicht bekommen? Zustellhotline Montag - Freitag von 8.00 - 16.30 Uhr: 06104-4970-0

## Aus dem Erzgebirge

Räucherduft liegt in der Luft



(DRM). Das Erzgebirge ist längst nicht nur regional für seine typische Volkskunst aus Holz bekannt, sondern mittlerweile in ganz Deutschland und der ganzen Welt. Besonders beliebt sind die Räuchermännchen in der Advents- und Weihnachtszeit. Die kleinen Figuren aus Holz, im Erzgebirge umgangssprachlich auch Raachermann genannt, sehen nicht nur dekorativ aus, sondern versprühen einen weihnachtlichen Duft.

Erstmals erwähnt wurden die kleinen hölzernen Figuren um das Jahr 1830. Die Herstellung

und Verwendung ist bis heute ein fester Bestandteil der erzgebirgischen Volkskunst und des erzgebirgischen Brauchtums in der Weihnachtszeit. Dazu wird eine angezündete Räucherkerze auf den unteren Teil der zweigeteilten Holzfigur gestellt. Der obere Teil ist ausgehöhlt und wird auf das untere Teil gesteckt. Die Räucherkerze brennt im Inneren des gedrechselten Räuchermannes ab, der Rauch steigt dabei nach oben und tritt aus dem Mundloch aus. Hergestellt werden die Räuchermännchen in der Regel aus heimischen Gehölzen. Geeignet sind Ahorn, Erle, Linde Fichte, Buche oder Birke. Alle Teile werden dabei von Hand verarbeitet.

Die Räucherfiguren gibt es in vielen unterschiedlichen Größen und Ausführungen, mal klassisch mit Pfeife in der Hand, aber auch als Nachbildung verschiedenster für das Erzgebirge typischer Berufe, wie zum Beispiel Bergmänner, Jäger, Nachtwächter oder Holzwarenhändler.

Foto: Gerhard/pixabay



Anrufen und  
3 x 4 Tages-Tickets  
im Europa-Park  
gewinnen!  
**Tel. 0137 822-9977**  
(Jeder Anruf kostet 50 Cent)  
Gewinnspielende: 31. Dezember 2022, 24 Uhr.  
Der Rechtsweg ist ausgeschlossen.

## 22. Wintersaison im Europa-Park Rust

Jetzt 3 x 4 Eintrittskarten gewinnen



**RUST (PM/BT).** Einen Familientag mit 4 Personen inklusive An-/Abreise nach Rust werden drei Familien der Leser von Mein Südhessern gewinnen können, wenn sie die Gewinnspielhotline anrufen und bei der Verlosung gezogen werden.

Mit 3.000 verschneiten Tannensäulen, 10.000 schimmernden Christbaumkugeln und winterlich geschmückten Fassaden verwandelt sich Deutschlands größter Freizeitpark bis zum 08.01.2023 (außer 24./25.12.) in ein magisches Winterwunderland. Auch in der Wintersaison gibt es ein hochkarätiges Showprogramm und atemberaubende Attraktionen.

Plätzchen- und Glühweinduft zieht in die Nase und winterliche Musik ertönt in den 15 liebevoll dekorierten europäischen Themenbereichen: Die Wintersaison im Europa-Park verspricht ein Erlebnis für alle Sinne und ganz

besondere magische Stunden. Gleich nach Betreten von Deutschlands größtem Freizeitpark dürfen die Besucher den winterlich geschmückten Weihnachtsbaum bewundern. Hoch oben über dem Lichtermeer kann im imposanten Riesenrad „Bellevue“ der Blick über die Parklandschaft schweifen. Für Achterbahnfans ist der Geschwindigkeitsrausch auch in der Winterzeit garantiert. Zur Adventszeit gehört das Wunschzettelschreiben. Im Englischen Themenbereich können die Kinder ihre Listen direkt im Weihnachtsmannbüro abgeben. Bei Einbruch der Dunkelheit verleihen Fackeln und Feuerstellen der Schau einen stimmungsvollen Rahmen. Für weihnachtliche Stimmung sorgen auch die internationalen Künstler, die die Besucher in eine zauberhafte Welt entführen.

Mit dem EuroCityExpress können die Gäste bequem und umweltfreundlich anreisen. Zwei Mal täglich hält ein Fernverkehrszug am Bahnhof Ringsheim/Europa-Park. Familien aus dem Rhein-Main-Gebiet können so das Europa-Park-Resort in weniger als zwei Stunden erreichen. Ein Tagesbesuch ist machbar oder der Aufenthalt kann auf eigene Kosten mit einer Nacht im Europa-Park-Resort verlängert werden. Die im Gewinnspiel enthaltenen Bahntickets sind bis Ende September 2023 gültig.

Fotos: Europa-Park Rust

## Hund verschwunden?



www.thnxtags.com | Verwende Rabattcode: PR10%v1

thnx und der ehrliche Finder  
bringen ihn schnell wieder zurück!

Mehr als 400.000 thnxtags verkauft

**thnx**  
DIE WELT IST VOLLER EHRLICHER FINDER



# meinsüd hessen

## Zusteller gesucht!

Du willst dein Taschengeld aufbessern, du brauchst Guthaben für den PlayStation oder Xbox Store oder du willst für den Führerschein sparen?

**Dann werde Zusteller bei uns und verdiene bis zu 520 Euro pro Monat!**

### Deine Aufgaben:

Prospekte, Broschüren, Zeitungen, Flyer sind in einem Gebiet zu verteilen, du kannst in deinem Wunschgebiet verteilen!

### Für Jugendliche ab 13 Jahren.

Bewirb Dich jetzt telefonisch unter

**0 61 04 / 49700**

oder per Whatsapp

**0 61 04 / 4 97 00**

Ein Unternehmen der EGRO Mediengruppe  
Verlage · Zustellorganisationen · Agenturen



### Egro-Direktwerbung GmbH

Bieberer Str. 137  
63179 Obertshausen

Tel: +49 6104 4970 0  
Fax: +49 6104 4970 15

*Wollen Sie einen  
schönen Abend  
erleben und dabei  
gleichzeitig spenden?*

Von Ihrem Ticketpreis gehen 50 %  
an den **VEREIN FÜR KREBSKRANKE**  
und chronisch kranke **KINDER DARMSTADT/  
Rhein-Main-Neckar e.V.**

Bringen Sie die Zeitungsanzeige mit an die Theaterkasse!

Weihnachtsshow vom 25.12. – 30.12.22 um 14.00 Uhr

VIP 64,00 € · LOGE 54,00 €

26.12.22 um 14 Uhr · 27.12.22 um 14 Uhr

28.12.22 um 14 Uhr · 29.12.22 um 14 Uhr

30.12.22 um 14 Uhr

[www.dacapo-variete.de](http://www.dacapo-variete.de)



**DA CAPO**  
Mehr als ein Varieté...  
[www.dacapo-variete.de](http://www.dacapo-variete.de)

BANTSCHOW  
HAUSLER THE DARMSTADT  
Meister  
Nicolay  
MM