

meine süd hessen

Die Mitmachzeitung
am Wochenende!
www.rheinmainverlag.de

Weihnachten 2022

Das Leben in und um Langen/Egelsbach, Auflage 15.750



Foto: Roberto Nicksorn/Unsplash

Frohe Weihnachten



**REWE
CENTER
EGELSBACH**
Dein Markt

Wir wünschen einen
guten Start ins neue Jahr!



Rotkäppchen
Sekt oder
Fruchtsecco
versch. Sorten,
je 0,75-l-Fl.
(1 l = 3.19)

Aktion
2.39

Raclette Käse
frz. halbf.
Schnittkäse,
48% Fett i.Tr.,
je 100 g

Aktion
0.89

REWE Markt GmbH, Domstr. 20 in 50668 Köln, Namen und Anschrift der Partnermärkte findest du unter www.rewe.de oder der Telefonnummer 0221 - 177 397 77.

Kurt-Schumacher-Ring 4, 63329 Egelsbach
Mo bis Sa von 7 bis 22 Uhr

Die REWE-App
Alle Angebote immer dabei.

rewe.de

52. Woche. Gültig ab 26.12.2022
Druckfehler vorbehalten. Abgabe nur in haushaltsüblichen Mengen.
Nur solange der Vorrat reicht!

Frohe Weihnachten und ein gutes neues Jahr!

Spendensumme wird verdoppelt
Zugunsten des VKKD e.V.

SÜDHESSEN (PM). Bereits seit vielen Jahren unterstützt „mein südhessen“ den VEREIN FÜR KREBSKRANKE und chronisch kranke KINDER DARMSTADT/Rhein-Main-Neckar e.V. regelmäßig.

Zur Weihnachtszeit bitten wir dazu unsere Kunden um Unterstützung. Durch die Weihnachtsanzeigen auf diesen Seiten helfen uns Kunden, Partner und Freunde. „mein südhessen“ wird die Spendensumme verdoppeln. Der Verein unternimmt seit über 30 Jahren alles in seiner Macht stehende, um den schwer kranken Kindern und Jugendlichen sowie deren Eltern und Geschwistern in der schweren Krankheitszeit mit psychosozialer und familientherapeutischer sowie finanzieller und organisatorischer Unterstützung beizustehen.

**Stadt- und Kreissparkasse
Darmstadt**

IBAN: DE17 5085 0150 0006 0022 00
BIC: HELADEF1DAS

Volksbank Darmstadt

IBAN: DE62 5089 0000 0000 7777 06
BIC: GENODEF1VBD



**Wir wünschen
Gesegnete Weihnachten
und alles Gute für das neue Jahr!**

ORTHOPÄDIE-SCHUHTECHNIK UND SCHUHREPARATUR

**MEISTERBETRIEB
SCHUHMACHEREI
JAGIC**

"Freude am Laufen"

Obertshausen-Hausen · Friedrich-Ebert-Str.10/Eingang Fröbelstr.
Telefon: 06104/71721 · www.jagic.de

Wir bieten alles rund um Fuß und Schuh:

- Maßschuhe ○ modische Kompressionsstrümpfe
- Bandagen ○ Einlagen individuell gefertigt
- **Schuhreparaturen aller Art**

**WOLLWEBER
RECHTSANWÄLTE,
RECHTSANBOUTIQUE MIT BESTEN INTERNATIONALEN
KONTAKTEN, WÜNSCHT ALLEN MANDANTEN
FRÖHLICHE WEIHNACHTEN
UND EIN ERFOLGREICHES JAHR 2023!**

**WOLLWEBER
RECHTSANWÄLTE**

Hanauer Landstraße 196a · 60314 Frankfurt am Main
T +49 (0)69 94 94 85-0 · www.wollweber-law.de

Weitere Informationen erhalten Sie auch unter:
www.krebskranke-kinder-darmstadt.de
Sie möchten spenden?
Sehr gerne: Einmalig oder kontinuierlich!

**GRÜN IST DAS
NEUE COOL!**

**NACHHALTIGKEITS-
KOMPASS**

Haben Sie den Dreh schon raus?
Gut leben und dabei bestens leben.
Unser Nachhaltigkeits-Kompass zeigt
Ihnen einfache Wege:

Besser leben.
Gut wohnen.
Richtig anlegen.

Testen Sie uns:
mehr.wert.frankfurter-volksbank.de/kompass

**Frankfurter Volksbank
RHEIN/MAIN**

Seligenstädter Straße 52
63179 Obertshausen
Tel. 069 2172-11000

Sylvia Medved
LifeBalance & Ernährungs-Coach
www.lifebalance-coach.de
Mobil: +49 172 / 94 467 76

**Life
BALANCE**

*Wir wünschen Ihnen und Ihren
Liebsten ein frohes Weihnachtsfest
und ein gesundes neues Jahr!*



LOGOCLIC®

FAMILY

WIR SPENDEN!

15% des Erlöses der
Family-Laminatboden gehen an die
Kinder-Krebshilfe.

24666323
Eiche Cortona
2 Stab

24665728
Siena Driftwood
Multi

14626095
Ahorn Appalachia
Schiffsboden

24666545
Esche Bologna
Schiffsboden

25734560
Eiche Pizzo
Landhausdiele

Mehr Auswahl unter www.logoclic.info

Gemeinschaftswerbung der **BAUHAUS** Gesellschaften (vgl. www.bauhaus.info/gesellschaften oder unter Tel. 08 00/3 90 50 00) **BAUHAUS** Gesellschaft für Bau- und Hausbedarf mbH & Co. KG Rhein-Main-Neckar, Bohnenbergerstr. 17, 68219 Mannheim

www.bauhaus.info

BAUHAUS®

Wenn's gut werden muss.



Blicke glaubend nach oben,
mutig nach vorne,
liebend zur Seite
und dankbar zurück.



 **kupplung.de**
powered by rameder.

Frohe Weihnachten und ein gutes neues Jahr!

VEREIN
für KREBSKranKE und
CHRONISCH KranKE
KINDER Darmstadt /
Rhein-Main-Neckar e.V.



*fröhliche
Weihnachten
& ein gutes neues Jahr*

optalio+
empower your data



Web: www.optalio.de
Tel.: +49 (0) 6196 78077 13



*Frohe Weihnachten
& ein gutes neues Jahr*

Aledius
Quantum Investments

Web: www.aledius.com
Tel.: +49 (0) 6196 78077 12



Danke für Ihr Vertrauen!

*Wir wünschen unseren Kunden
schöne Weihnachten und einen
guten Rutsch ins neue Jahr.*



**DRUCK- UND
PRESSEHAUS NAUMANN**
GmbH & Co. KG

Gutenbergstraße 1 · 63571 Gelnhausen · www.gnz.de



**DRUCKSACHEN 24/7 ONLINE
BESTELLEN - LOKAL PRODUZIERT**




www.onlinedruck-rheinmain.de

DHCmedia 

30 Jahre
Finanzdienstleistung
Thomas Tiling
assekuranz-finanzenmakler.de
wünscht frohe Weihnachten

VEREIN
für KREBSKranKE und
CHRONISCH KRANKE
KINDER Darmstadt /
Rhein-Main-Neckar e.V.



Frohe Weihnachten wünscht



VENTAR
71034 Böblingen | Wolfgang-Brumme-Alle 25 | www.ventar.de
Fundierte Sanierung
mit Herz und Verstand

azp
AGENTUR FÜR ZEITUNGS-
UND PROSPEKTZUSTELLUNG

Weihnachten ist keine Jahreszeit.
Es ist ein Gefühl. Edna Ferber

Wir wünschen unseren Kunden, Geschäftspartnern und
Mitarbeitern ein schönes Weihnachtsfest, besinnliche
Festtage und einen guten Start ins Neue Jahr.

SCHÖNER WOHNEN
Kuhn GmbH & Co. KG
Individuelle Wohnlösungen aus Expertise

Vordergasse 47
63110 Rodgau
Tel.: 06106/6396552
www.schoenerwohnen-kuhn.de

Wir wünschen unseren Kunden
frohe Weihnachten und einen
guten Start ins neue Jahr!

Wir wünschen
frohe Feiertage
und ein glückliches,
erfolgreiches neues Jahr
2023

**Sparkasse
Darmstadt**
ImmobilienCenter
Rheinstraße 10-12 • 64283 Darmstadt
www.sparkasse-darmstadt.de

Hund verschwunden?

www.thnxtags.com | Verwende Rabattcode: PR10%v1

Jetzt 10% Probierrabatt - apo-20 usc



thnx und der ehrliche Finder
bringen ihn schnell wieder zurück!

Mehr als 400.000 thnx tags verkauft

thnx
DIE WELT IST VOLLER EHRLICHER FINDER

WULF & BERGER

**Rennomiertes, langjähriges Familienunternehmen /
Handwerksbetrieb im Metallbau sucht:**

Verstärkung für unser Büro-Team

(Bürokauffrau /Kauffrau Bürokommunikation – w/m/d)
Teilzeit/Vollzeit ca 30-35 Std.

Ihre Aufgaben bei uns:

- ▶ Auftragsannahme (telefonisch/schriftlich)
- ▶ Post- und Sachbearbeitung
- ▶ Rechnungswesen-/kontrolle
- ▶ Schriftverkehr
- ▶ komplette Büroorganisation

Sie bringen mit:

- ▶ Eine abgeschlossene kaufmännische Ausbildung
- ▶ Erfahrung im einem Handwerksbetrieb ist von Vorteil
- ▶ Gute MS-Office Kenntnissen sind notwendig (Word/Excel bzw. Libre Office)
- ▶ Gute Kommunikationsfähigkeit (Deutsch) in Wort und Schrift
- ▶ Ein guter technischer Umgang mit neuen Programmen
- ▶ Freundliches Auftreten

Bewerbungen bitte schriftlich (postalisch/E-Mail) mit Gehaltswunsch sowie möglichen Eintrittstermin an:

Wulf & Berger GmbH
Regina Berger
Hessenring 11, 64572 Büttelborn
Tel.: 06152-97909-0
E-Mail: info@wulf-berger.de

rheinmaintv



Moderatorenteam
Benjamin Matthews
und Anke Seeling

Das Wichtigste aus Rhein- Main immer IM BLICK.

Fakten.
Hintergründe.
Emotionen.

Mo-Fr
18:30 Uhr und
19:30 Uhr

Zu empfangen über ASTRA Satellit, im hessischen Kabelnetz, per DVB-T2
und Magenta TV sowie im Livestream unter www.rheinmaintv.de

Neu in der Mediathek

Früher war mehr Lametta

Es ist wieder so weit: Weihnachten steht vor der Tür. Haben Sie schon einen Baum besorgt? Und auch geschmückt? Lametta am Weihnachtsbaum, das spaltet die Gemüter. Die schmalen, glitzernden Streifen aus Stanniol wurden 1610 in Nürnberg erfunden, sorgen heute entweder für Begeisterung oder Ablehnung. Seit etwa 1890 schmücken sie Weihnachtsbäume, zum Auslaufmodell wurden sie in den 1960ern und 1970ern. Grund genug für das Dreieich-Museum dem ganz speziellen Christbaumschmuck eine eigene Ausstellung zu widmen. Und auch der Titel „Früher war mehr Lametta“ ist nicht zufällig gewählt. Ist er doch auf einen weihnachtlichen Sketch von Loriot zurückzuführen, der mittlerweile zum geflügelten Wort geworden ist.

Ein Krankenhaus singt!

Pflegekräfte, Ärztinnen und Ärzte in Zipfelmützen. Das St. Vinzenz-Krankenhaus in Hanau ist schon seit drei Jahren für seine musikalischen Grüße in Videoform bekannt. Ihr erstes Video, eine Coverversion des Shantys „Wellerman“ wurde auf YouTube fast 200.000-mal angeklickt. Mittlerweile sind die Videos für die Belegschaft schon zur Tradition geworden. Das wichtigste Publikum für die Sängerinnen und Sänger vom St.Vinzenz-Krankenhaus sind die Patienten und ihre Angehörigen. Hoffnung spenden und sich näherkommen, das ist die Devise.

Diese Beiträge und viele mehr finden Sie in der Mediathek unter www.rheinmaintv.de.

*„Der Hund ist ein
Begleiter, der uns
daran erinnert,
jeden Augenblick
zu genießen.“*

Marla Lennard



Foto: pixabay

Sinnvolles Hobby, süßer Ertrag

Auf Imker-Neulinge warten spannende und zeitgemäße Aufgaben



Die Imkerei erfreut sich zunehmender Beliebtheit. Sie verbindet Naturschutz, ein spannendes Hobby und eine köstliche Ernte.

Foto: djd-k/Deutscher Imkerbund (D.I.B./Knut Gärtner

(DJD-K). Rund 150.000 Imker und Imkerinnen betreuen in Deutschland etwa eine Million Bienenvölker. Die meisten von ihnen kümmern sich nicht erwerbsmäßig um die geflügelten Honigsammlerinnen, sondern widmen sich in ihrer Freizeit dem süßen Hobby. Die Zahl der Imkerinnen und Imker steigt seit einem Jahrzehnt konti-

nuierlich an. Kein Wunder, liegen doch Themen wie Ökologie und nachhaltiger Naturschutz voll im Trend. Wer sich hier engagieren will und zudem ein spannendes und facettenreiches Hobby sucht, für den ist die Imkerei genau das Richtige. Denn Imker-Neulinge lernen mit der Honigbiene nicht nur hautnah eine faszinierende Lebensform

kennen, sondern tragen aktiv zum Erhalt von 2.000 bis 3.000 heimischen Nutz- und Wildpflanzen bei. Dazu ist der gewonnene Honig ein köstliches, unverfälschtes Naturprodukt.

Einstieg mit Paten und Probe-Imkern

Imkern ist in nahezu jedem Alter sowohl allein als auch für die ganze Familie machbar. Je nach Bienensaison und Anzahl der Völker variiert der benötigte Zeiteinsatz. Jedoch ist insbesondere die Freizeitimkerei meist mühelos neben Beruf, Familie & Co. realisierbar, und auch der Platzbedarf ist überschaubar. Für Interessierte bieten viele Imkervereine ein breites Angebot an Unterstützung, Informationen und Einstiegsmodellen an. So gibt es Schnupperkurse, die einen ersten Einblick in den Umgang mit Honigbienen bieten. Beim Imkern auf Probe kann man ein Jahr lang ein

Bienenvolk unter fachkundiger Anleitung betreuen, dabei stehen engagierte Imkerpatinnen und -paten mit fachlichem Rat zur Verfügung.

Imker-App und Onlinekurse

Adressen von Imkervereinen in der eigenen Umgebung gibt es bei den Landesverbänden des Deutschen Imkerbunds (D.I.B.), die unter www.deutscherimkerbund.de zu finden sind. Der D.I.B. unterstützt Imkerei-Neulinge außerdem durch eine Imker-App mit zahlreichen Fachinfos, Suchfunktionen und nützlichen Tools zur Verwaltung der Bienenvölker und zum Erkennen von Krankheiten. Weitere Infos für Bienen-Interessierte gibt es auch unter www.die-honigmacher.de. Dort können Interessierte kostenlose Onlinekurse wie eine Anfängerschulung und den „Fachkundenachweis Honig“ belegen. Viele Imkervereine freuen sich über interessierten Nachwuchs.

Sudoku | Rätsel

		2	7				3
	3	8		6		2	
7		5	4			8	
3	8	2	5			7	
9			8				5
	7			2	3	4	8
		1			3	9	2
	5		9	8			3
8			2	1			

	3		2		5	6		4
5	2		4					
	4						5	2
2					1	8		7
	8			3				4
7		3	4					6
3	6						7	
				8		2		1
1		5	6		4			8

Auflösungen der KW 50

■	O	N	■	■	I	■	■	E	E	■	O	■	A	B				
■	D	A	K	A	R	■	B	L	I	T	Z	S	A	U	B	E	R	
■	H	E	H	L	E	R	■	A	■	N	A	T	A	L	■	F	■	
■	S	T	■	R	■	F	R	I	S	T	■	K	■	E	U	L	E	
■	S	■	D	A	L	L	■	I	■	T	■	B	A	H	N	H	O	F
■	T	A	T	A	R	■	U	■	G	E	R	A	■	W	I	R	■	K
■	■	■	C	■	S	T	U	D	I	E	R	T	■	G	■	S	A	■
■	S	O	E	H	N	E	■	M	A	N	■	N	■	A	M	O	K	S
■	■	E	S	S	Z	■	N	■	F	I	R	M	A	■	O	T	■	■
■	A	L	S	E	■	O	■	A	S	S	A	M	■	B	■	E	T	E
■	A	B	■	B	R	I	N	K	■	Y	■	W	O	L	L	E	■	■
■	N	A	H	U	A	■	A	G	W	E	I	S	S	E	■	■	■	■
■	S	D	R	■	D	■	I	N	F	O	■	F	E	S	■	V	P	■
■	■	■	B	E	G	N	A	D	E	T	■	G	■	B	E	D	E	■
■	F	B	I	■	I	K	S	■	T	■	T	E	T	A	N	U	S	■
■	F	O	R	S	A	■	R	■	A	H	N	E	■	F	■	B	O	■
■	L	■	T	■	S	E	N	S	E	■	J	O	E	L	■	■	■	■
■	G	A	R	A	N	T	■	K	■	B	R	A	U	E	R	E	I	■
■	E	B	O	■	R	E	M	O	■	W	E	G	■	■	T	S	■	■
■	■	G	■	A	B	M	E	S	S	E	R	■	R	E	T	A	■	■
■	P	F	U	N	D	■	A	V	E	■	L	■	E	G	E	D	E	■
■	E	L	S	T	E	R	■	O	■	B	L	U	M	E	■	D	■	A
■	■	U	S	■	B	■	P	L	A	G	E	■	U	N	F	A	I	R
■	S	■	S	A	L	U	■	B	R	A	S	S	E	■	I	T	■	■
■	Z	E	N	T	R	A	L	E	■	■	■	■	■	■	■	■	■	■
■	Z	U	E	N	D	K	E	R	Z	E	■	■	■	■	■	■	■	■

7	1	8	5	2	4	6	3	9	8	7	9	6	4	2	5	1	3
2	6	9	7	3	1	5	8	4	6	1	5	9	8	3	7	2	4
5	3	4	9	6	8	7	2	1	4	3	2	5	1	7	6	9	8
6	2	7	4	1	5	3	9	8	1	6	7	2	5	4	3	8	9
4	5	3	8	9	6	2	1	7	3	5	8	1	7	9	4	6	2
9	8	1	2	7	3	4	5	6	2	9	4	8	3	6	1	7	5
1	7	5	3	4	9	8	6	2	5	4	6	7	2	8	9	3	1
8	9	2	6	5	7	1	4	3	7	2	1	3	9	5	8	4	6
3	4	6	1	8	2	9	7	5	9	8	3	4	6	1	2	5	7

Alle E-Paper, Nachrichten und Anzeigen
Einfach scannen und mehr lesen auf www.rheinmainverlag.de



REWE
CENTER
EGELSBACH
Dein Markt



Genussvoll ins neue Jahr



REWE
BESTE WAHL

Spanien:
Orangen
Sorte: siehe Etikett, Kl. I,
je 1,5-kg-Netz (1 kg = 1.33)

Aktion
1.99



WILHELM SEIT 1885
BRANDENBURG

Wiener Würstchen
heiß und kalt zu genießen,
Haltungsform 2,
je 100 g

Aktion
0.69



Gekochte
Schweine-Rippchen
aus dem Rücken,
Haltungsform 2,
je 1 kg

Aktion
7.99



Pringles
Chips
versch. Sorten,
je 185-g-Dose
(1 kg = 6.43)

Aktion
1.19



Kinder
Maxi King
je 3 x 35-g-Pckg.
(1 kg = 9.43)
oder Pingui
je 4 x 30-g-Pckg.
(1 kg = 8.25)
oder Milchschnitte
je 5 x 28-g-Pckg.
(1 kg = 7.07)

Knaller
0.99



Dr. Oetker
Bistro
Flammkuchen
tiefgefroren,
je 265-g-Pckg.
(1 kg = 8.38)
oder Ristorante Pizza
Salame
tiefgefroren,
je 320-g-Pckg.
(1 kg = 6.94)

Knaller
2.22



Delverde
Pasta
versch. Ausformungen,
je 500-g-Pckg.
(1 kg = 1.78)

Aktion
0.89



Beck's
Pils
versch. Sorten,
je 20 x 0,5-l-Fl.-Kasten
(1 l = 1.05)
zzgl. 3.10 Pfand

Knaller
10.49



Aperol
Aperitif Bitter
11% Vol.,
je 0,7-l-Fl.
(1 l = 12.13)

Aktion
8.49

Preis mit REWE App
7.99
1 l = 11.41
+ Coupon aktivieren

REWE Markt GmbH, Domstr. 20 in 50668 Köln, Namen und Anschrift der Partnermärkte findest du unter www.rewe.de oder der Telefonnummer 0221 - 177 397 77. Unser Unternehmen ist Bio-zertifiziert durch DE-ÖKO-006.

Druckfehler vorbehalten. Abgabe nur in haushaltsüblichen Mengen. Aktionspreise sind zeitlich begrenzt. Verkauf nur solange der Vorrat reicht.

Kurt-Schumacher-Ring 4 • 63329 Egelsbach
Für dich geöffnet von Montag bis Samstag von 7 bis 22 Uhr

% Die REWE-App
Alle Angebote
immer dabei.

PAYBACK
rewe.de

Suche antike Möbel, Gemälde, Uhren, Silber, Militaria, Bücher, Krüge, Fotoapparate ☎ 06108 - 9154213

Dame kauft: Pelze aller Art, Kleider, Leder- u. Krokotaschen, Bernstein, Nähmaschinen, Ölgemälde, Bilder, Schreibmaschinen, Gardinen, Puppen, Schallplatten, Zinn, Porzellan, Modeschmuck, Silber, Uhren, Münzen, Alt-, Bruch-, Zahn-, Gold-, Goldschmuck, Bleikristall, Bücher, Briefmarken, Perlen, Silberbesteck, Ferngläser, Perücken, Möbel, Teppiche, Bilder, Orden, Krüge. Auch Wohnungsaufösungen und komplette Nachlässe. 100% seriös. Höchstpreise bar vor Ort. Kostenlose Anfahrt, Beratung sowie Werteschätzung. Tägl. 7-21.30 Uhr, auch am Wochenende. ☎ 069/25718443

Ankauf von: Pelzen, Alt- u. Bruchgold, Zahn-, Gold-, Goldschmuck, Münzen, Perrücken, Puppen, Leder- und Krokotaschen, Figuren, Eisenbahnen, Ferngläser, Bleikristalle, Bilder, Zinn, Modeschmuck, Silberbesteck, Bernsteinschmuck, Krüge, Teppiche, Porzellan, Schallplatten, Nähmaschine, Bücher, Uhren, Möbel, Gardinen, auch Haushaltsauflösungen, kostenlose Beratung u. Anfahrt sowie Werteschätzung. Zahle absolute Höchstpreise, 100% seriös u. diskret, Barabwicklung vor Ort von Mo.-So. 8.00-20.00 Uhr ☎ 06104/9879935

Haushaltsauflösungen, Kleinumzüge, Umzüge, Lasttaxi, Sperrmüll, Renovierungen zum günstigen Preis ☎ 06150-590216 o. 0171-3146823

Trapezbleche 1. Wahl + Sonderposten aus eigener Produktion, TOP-Preise, cm-genau, 98646 Eishausen, Straße in der Neustadt 107, bundesweite Lieferung! ☎ 03685 - 409140, 5% Online-Rabatt sicher. www.dachbleche24.de

Sammler mit jahrelanger Erfahrung: Suche Lampen, Perücken, Puppen, Bernstein, Haushaltsauflösungen, Bleikristalle, Bilder, Modeschmuck, Silber aller Art, Leder- und Krokotaschen, Schallplatten, Schreib- und Nähmaschinen, Figuren, Gobelin, Teppiche, Porzellan, Krüge, Zinn, Möbel, Küchen, Gardinen, Tischdecken, Uhren. Kostenlose Beratung und Anfahrt bis 100 km sowie Wertschätzung. Zahle Höchstpreise. 100% diskret, Barabwicklung vor Ort. Mo.-So. 7.30-21 Uhr. ☎ 069 - 34875842

Wir kaufen Wohnmobile + Wohnwagen, ☎ 03944 - 36160, www.wm-aw.de Fa.



Wir suchen ab sofort Produktionsmitarbeiter und Staplerfahrer für unserm Kunden in Breu-berg, ein Marmeladen- und Obstkonservenhersteller. Im 3 Schichtsystem, Teilzeit ist ebenfalls möglich. (6-14/14-22/22-6 Uhr) Vergütung ab 12,43 EUR/12,93 EUR Bewerber Sie sich telefonisch oder per Mail. Marco Fitzenreuter, RIS-Andros.Breuberg@randstad.de ☎ 01525-4505801

Nebenbeschäftigung als Zeitungszusteller für Jugendliche ab 13 Jahren am Wohnort. Bei Interesse melden: 06104-49700

Kroatische Frau sucht neue Betreuungsstelle in Privathaushalt! Ich spreche gut Deutsch und lese gerne vor. Ich habe Erfahrung mit Demenz und bettlägerigen Menschen. Nur Langfristig! Bitte nur seriöse Anfragen! ☎ 0621 - 18060334, 01579 - 2452024

ANZEIGEN

Telefon
06102-
868820

info@mein-suedhessen.de

KFZ-ANKAUF

**WIR KAUFEN JEDES FAHRZEUG
JEDE MARKE • JEDES ALTER • JEDER ZUSTAND**



ALLES ANBIETEN • SOFORT BARGELD

EINFACH & SICHER!

Jederzeit erreichbar (Montag - Sonntag)!

☎ 06157/8085654 o. 0176/11199111

A.G. Automobile • Robert-Bosch-Str. 4 • 64319 Pfungstadt
a.g.automobile1@web.de • www.kfz-ankauf-24h.de

Beilagen-Hinweis

In der heutigen Ausgabe finden Sie Beilagen folgender Firmen
(einige Beilagen finden Sie nur in Teilen der Ausgabe):

Edeka, Marktkauf, Expert Klein, Globus,
Hellweg, Jawoll, LIDL, Möbel Boss,
Möbel Höffner, Netto, Norma, REWE,
ROFU, Segmüller, Thomas Philipps

»Energiesparen hat nichts mit
Verzicht zu tun. Es lohnt sich –
für Sie und das Klima.«

Maximilian Gege



oekom.de/elg-ms
978-3-96238-407-4
12 Euro

oekom

Impressum

Herausgeber: Rhein Main Verlags GmbH
Anschrift: Löwengasse 12 - 63263 Neu-Isenburg
06102/86882-0 - info@mein-suedhessen.de
Geschäftsführung: Bernd Maas - Angelika Hofferberth
Redaktion: Beate Tomann
beate.tomann@rheinmainverlag.de
Alle unter der Anschrift des Verlages.
Gesamtauflage: 708.445
Erscheint am Wochenende mit den Regionalausgaben Darmstadt, Bergstraße, Vorderer Odenwald, Odenwaldkreis, Griesheim/Hessisches Ried, Dieburg, Münster, Rodgau, Rödermark, Seligenstadt, Mühlheim/Obertshausen, Rüsselsheim, Offenbach, Main-Taunus-Kreis, Heusenstamm/Dietzenbach, Neu Isenburg, Dreieich, Hattersheim/Kelsterbach, Langen/Egelsbach und Frankfurt.
Nachdruck nur mit Genehmigung des Herausgebers.

Layout, Satz, Anzeigensatz und Druck: Druck- und Pressehaus Naumann GmbH & Co. KG
Gutenbergstraße 1 - 63571 Gelnhausen
Vertrieb: EGRO Direktwerbung GmbH
Obertshausen - Tel. 06104-4970-0
Anzeigen: Preisliste Nr. 33, gültig ab 1.12.2022.
Vom Verlag gestellte Anzeigenmotive dürfen nicht anderweitig verwendet werden.
Redaktionsschluss: Dienstag, 11 Uhr
Anzeigenschluss: Dienstag, 12 Uhr
Für die Richtigkeit telefonisch aufgebener Anzeigen übernimmt der Verlag keine Gewähr. Schadenersatzansprüche sind ausgeschlossen. Für unverlangt eingesandtes Bild- und Textmaterial übernimmt die Redaktion keine Haftung. Bei Gewinnspielen und Preisausschreibungen ist der Rechtsweg ausgeschlossen. Namentlich gekennzeichnete Artikel geben nicht unbedingt die Meinung des Herausgebers wieder. Zur Herstellung von mein-suedhessen wird Recycling-Papier verwendet.

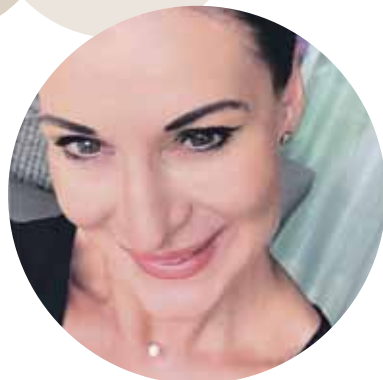
Falls Sie dieses Produkt nicht mehr erhalten möchten, bitten wir Sie, einen Werbeverbotsaufkleber mit dem Zusatzhinweis „Keine kostenlosen Zeitungen“ an Ihrem Briefkasten anzubringen.
Weitere Informationen finden Sie auf dem Verbraucherportal www.werbung-im-briefkasten.de.

mein-suedhessen nicht bekommen? Zustellhotline Montag - Freitag von 8.00 - 16.30 Uhr: 06104-4970-0

GESUNDE ERNÄHRUNG

Sylvia Medved

LifeBalance & Ernährungs-Coach



IMO (Intestinal Methanogen Overgrowth)/ SIBO (Small Intestinal Bacterial Overgrowth)/Leaky Gut Syndrom

Neue Begriffe tauchen immer mehr in den Arztpraxen auf: Intestinal Methanogen Overgrowth, kurz IMO oder Small Intestinal Bacterial Overgrowth, SIBO. Das sind neue Begriffe für ein schon lange bekanntes Thema:

Der Darm ist buchstäblich von falschen (zu vielen aeroben) Darmbakterien (Dickdarm und Dünndarm) bevölkert, hervorgerufen durch zu kohlenhydrathaltige, zuckerreiche und/oder einseitige Ernährung. Man kann hier auch von einer feindlichen Übernahme durch den Overgrowth (= Überbevölkerung) dieser Bakterien sprechen...

Die „guten“ anaeroben Bakterienstämme, welche die Darmschleimhaut samt ihrer Funktion, wie Resorption von Nährstoffen & Vitaminen, Bildung von Enzymen, sowie eines intakten Immunsystems aufrechterhalten, werden durch diese Fehlbesiedlung, mehr und mehr verdrängt.

Außerdem existiert ein weiterer Begriff seit geraumer Zeit am „Darm-Mikrobion-Himmel“: Das sogenannte „Leaky-Gut-Syndrom“, was nichts anders als „durchlässiger Darm“

bedeutet und nach einer Falschbesiedelung des Darmes eigentlich eine logische Konsequenz darstellt. Hierzu erfahren Sie mehr in meinem nächsten Expertenrat.

Hilfe bietet bei den Problemen im Darm eine gezielte Darmsanierung, sowie eine Ernährungsumstellung, mit probiotischen sowie anschließender nachhaltiger Präbiotik, welche die Nahrungsgrundlage des Darmmikrobiomes darstellt. Hierbei kann Ihnen „Sylvie's Bestes PBP-Porridge®“ helfen, wieder in Balance zu kommen.

Probanden-Studien über einen Zeitraum von 4–8 Wochen konnten eine nachweisliche Verbesserung bei allen oben geschilderten Symptomen verzeichnen.

Rufen Sie mich an – ich freue mich auf Sie! Gesundheit ist und bleibt immer das beste Geschenk – für sie und für ihre Lieben!



LifeBalance & Ernährungs-Coach Sylvia Medved

Lindenstraße 7
75391 Gechingen-Bergwald
Deutschland
Lifebalance-coach.de

HUMAN MEDIZIN



Dr. med. Predrag Matic

Facharzt für Innere Medizin, Kardiologie, Diabetologie und Notfallmedizin

Krampfadern modern therapiert: Das ClosureFast™-Verfahren

Das Venensystem besteht aus einem Geflecht von Venen. Im Bereich der Beine unterscheidet man drei Venensysteme:

Oberflächliche Beinvenen – Venen, die direkt unter der Hautoberfläche liegen., Tiefe Beinvenen – größere Venen, die in der Tiefe liegen und 90 % des Blutes transportieren und Perforansvenen – Venen, die das oberflächliche Venensystem mit dem tiefen Venensystem verbinden.

Segmentale endovenöse Therapie mit Closurefast

Das ClosureFast™-Verfahren wird ambulant durchgeführt. Unter Ultraschallkontrolle führt der Arzt den ClosureFast™-Katheter durch eine kleine Hautöffnung (Punktion) in die kranke Vene ein. Der winzige Katheter, der mit Hochfrequenzenergie (HF-Energie) betrieben wird, gibt Wärme an die Venenwand ab. Bei der Abgabe von Wärmeenergie schrumpft die Venenwand und die Vene wird dicht verschlossen.

Häufige Fragen:

Wie lange dauert es, bis sich meine Symptome nach der Behandlung bessern?

Die meisten Patienten berichten, dass sich ihre Symptome innerhalb von 1–2 Wochen nach dem Eingriff merklich gebessert haben.

Kommt es nach dem Eingriff zu Narbenbildung, Blutergüssen oder Schwellungen?

Die meisten Patienten berichten keine oder nur geringe Narbenbildung, Blutergüsse oder Schwellungen nach dem ClosureFast™-Verfahren.

Wie unterscheidet sich das ClosureFast™-Verfahren von einem endovenösen Laser?

Obwohl sowohl das ClosureFast™-Verfahren als auch die 980 nm endovenöse Laserablation minimalinvasive Eingriffe sind, konnte in einer multizentrischen Vergleichsstudie gezeigt werden, dass das ClosureFast™-Verfahren mit statistisch signifikant niedrigeren Raten von Schmerzen, Blutergüssen und Komplikationen verbunden ist. Patienten, die sich dem Closure-Fast™-Verfahren unterzogen haben, berichteten auch über Verbesserungen der Messvariablen für Lebensqualität. Diese Verbesserungen traten bis zu viermal schneller ein, als bei Patienten, die mit 980 nm endovenöser Laserablation behandelt wurden.

Wir bieten diese ambulante Behandlungsform an. Fragen Sie uns!

Offenbach am Main

Kleiner Biergrund 18 | 63065 Offenbach am Main
Tel.: +49(0)69-8008519-0 | www.praxis-matic.de

Planungstage bei

Flamme[®]
KÜCHEN + MÖBEL

vom 27.-30.12.

Extra lang geöffnet!

AKTIONS-
TAGE
Di.
27.12.
10 - 20 Uhr

AKTIONS-
TAGE
Mi.
28.12.
10 - 20 Uhr

AKTIONS-
TAGE
Do.
29.12.
10 - 20 Uhr

AKTIONS-
TAGE
Fr.
30.12.
10 - 20 Uhr

LIEFERUNG
& MONTAGE



GESCHENKT*

Jetzt Termin sichern:

069/94173-53

TERMIN-HOTLINE: Mo. - Fr. von 10 - 18 Uhr

ODER TERMIN@FLAMME-FRANKFURT.DE



**JETZT TERMIN
SICHERN!**

FLAMME MÖBEL GMBH FRANKFURT & CO. KG
Hanauer Landstraße 433 • 60314 Frankfurt
Tel 0 69 / 9 41 73 - 53
info@flamme-frankfurt.de

ÖFFNUNGSZEITEN:
Mo. - Fr.: 10-19 Uhr
Sa.: 10-18 Uhr
www.flamme.de

Flamme[®]
KÜCHEN + MÖBEL

BERLIN • BREMEN • FRANKFURT • FÜRTH • MÜNCHEN | HANNOVER (SOFALOFT)



Gültig bis 31.12.2022. Keine Haftung für Druckfehler. Irrtümer vorbehalten. Abb. sind Musterbeispiele.
* Gültig ab einem Auftragswert von 5.000€ bei Küchen. Nur innerhalb unseres Lieferkreises bis 25 km ab unserem Standort.