

meinsüd hessen

Die Mitmachzeitung
am Wochenende!
www.rheinmainverlag.de
HEIMATBLATT RÖDERMARK
Unabhängige Wochenzeitung und amtliches Bekanntmachungsorgan der Stadt Rödermark

Weihnachten 2022

Das Leben in und um Rödermark, Auflage 8.080

Spendenaktion

Weihnachtsgrüße
zugunsten
des VKKD
e.V.



AEG BOSCH Miele my stetter Bauknecht SIEMENS

stetter-lagerverkauf.de

Wer weniger Kosten hat, kann billiger verkaufen!

SIEMENS AEG BOSCH Miele my stetter Bauknecht

Die Heimat im Abo
Heimatblatt Rödermark

HEIMATBLATT RÖDERMARK



Foto: Roberto Nickson/Unsplash

SEGMÜLLER
Beachten Sie die Beilage in
Teilen dieser Ausgabe

Frohe Weihnachten

Südhessen in einem Verlag

12 30 708T
Zeitungen Ausgaben Haushalte

Rhein Main Verlag
www.rheinmainverlag.de

meinsüd hessen Rodgau Zeitung **HEIMATBLATT RÖDERMARK** **MÜNSTERER ANZEIGEBLATT** **EPPERTSHAUSENER ANZEIGEBLATT** **DER FRANKFURTER**

Gerauer Rundblick **WELT NACHRICHTEN BESSUNGER** **Odenwälder Journal** **LOKALANZEIGER** **NEUE ZEITUNG OBERTSHAUSEN** **DER ISEBORJER**

Frohe Weihnachten und ein gutes neues Jahr!

Spendensumme wird verdoppelt Zugunsten des VKKD e.V.

SÜDHESSEN (PM). Bereits seit vielen Jahren unterstützt „mein südhessen“ den VEREIN FÜR KREBSKRANKE und chronisch kranke KINDER DARMSTADT/Rhein-Main-Neckar e.V. regelmäßig.

Zur Weihnachtszeit bitten wir dazu unsere Kunden um Unterstützung. Durch die Weihnachtsanzeigen auf diesen Seiten helfen uns Kunden, Partner und Freunde. „mein südhessen“ wird die Spendensumme verdoppeln. Der Verein unternimmt seit über 30 Jahren alles in seiner Macht stehende, um den schwer kranken Kindern und Jugendlichen sowie deren Eltern und Geschwistern in der schweren Krankheitszeit mit psychosozialer und familientherapeutischer sowie finanzieller und organisatorischer Unterstützung beizustehen.

**Stadt- und Kreissparkasse
Darmstadt**

IBAN: DE17 5085 0150 0006 0022 00
BIC: HELADEF1DAS

Volksbank Darmstadt

IBAN: DE62 5089 0000 0000 7777 06
BIC: GENODEF1VBD

VEREIN
für KREBSKRANKE und
CHRONISCH KRANKE
KINDER Darmstadt /
Rhein-Main-Neckar e.V.



Wir wünschen
Gesegnete Weihnachten
und alles Gute für das neue Jahr!

ORTHOPÄDIE-SCHUHTECHNIK UND SCHUHREPARATUR



MEISTERBETRIEB
**SCHUHMACHEREI
JAGIC**



"Freude am Laufen"

Obertshausen-Hausen · Friedrich-Ebert-Str.10/Eingang Fröbelstr.
Telefon: 06104/71721 · www.jagic.de

Wir bieten alles rund um Fuß und Schuh:

- Maßschuhe
- modische Kompressionsstrümpfe
- Bandagen
- Einlagen individuell gefertigt
- Schuhreparaturen aller Art

WOLLWEBER
RECHTSANWÄLTE,
RECHTSANWÄLTE,
KONTAKTEN, WÜNSCHT ALLEN MANDANTEN
FRÖHLICHE WEIHNACHTEN
UND EIN ERFOLGREICHES JAHR 2023!

WOLLWEBER
RECHTSANWÄLTE

Hanauer Landstraße 196a · 60314 Frankfurt am Main
T +49 (0)69 94 94 85-0 · www.wollweber-law.de

Weitere Informationen erhalten Sie auch unter:
www.krebskranke-kinder-darmstadt.de
Sie möchten spenden?
Sehr gerne: Einmalig oder kontinuierlich!

**GRÜN IST DAS
NEUE COOL!**

Haben Sie den Dreh schon raus?
Gut leben und dabei bestens leben.
Unser Nachhaltigkeits-Kompass zeigt
Ihnen einfache Wege:

Besser leben.
Gut wohnen.
Richtig anlegen.
Testen Sie uns:

mehrwert.frankfurter-volksbank.de/kompass

**Frankfurter Volksbank
RHEIN/MAIN**

Seligenstädter Straße 52
63179 Obertshausen
Tel. 069 2172-11000

Sylvia Medved
LifeBalance & Ernährungs-Coach
www.lifebalance-coach.de
Mobil: +49 172 / 94 467 76

Life
BALANCE

Wir wünschen Ihnen und Ihren
Liebsten ein frohes Weihnachtsfest
und ein gesundes neues Jahr!

LOGOCLIC®

FAMILY

WIR SPENDEN!

15% des Erlöses der
Family-Laminatboden gehen an die
Kinder-Krebshilfe.



24666323
Eiche Cortona
2 Stab

24665728
Siena Driftwood
Multi

14626095
Ahorn Appalachia
Schiffsboden

24666545
Esche Bologna
Schiffsboden

25734560
Eiche Pizzo
Landhausdiele

Mehr Auswahl unter www.logoclic.info

Gemeinschaftswerbung der **BAUHAUS** Gesellschaften (vgl. www.bauhaus.info/gesellschaften oder unter Tel. 08 00/3 90 50 00) **BAUHAUS** Gesellschaft für Bau- und Hausbedarf mbH & Co. KG Rhein-Main-Neckar, Bohnenbergerstr. 17, 68219 Mannheim

www.bauhaus.info

BAUHAUS®

Wenn's gut werden muss.

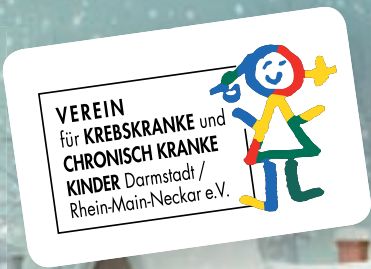


Blicke glaubend nach oben,
mutig nach vorne,
liebend zur Seite
und dankbar zurück.



 **kupplung.de**
powered by rameder.

Frohe Weihnachten und ein gutes neues Jahr!



Danke für Ihr Vertrauen!

*Wir wünschen unseren Kunden
schöne Weihnachten und einen
guten Rutsch ins neue Jahr.*

DRUCK- UND PRESSEHAUS NAUMANN
GmbH & Co. KG
Gutenbergstraße 1 · 63571 Gelnhausen · www.gnz.de

**DRUCKSACHEN 24/7 ONLINE
BESTELLEN - LOKAL PRODUZIERT**

www.onlinedruck-rheinmain.de

DHCmedia 360°

30 Jahre
Finanzdienstleistung
Thomas Tiling
assekuranz-finanzenmakler.de
wünscht frohe Weihnachten

VEREIN
für KREBSKranKE und
CHRONISCH KranKE
KINDER Darmstadt /
Rhein-Main-Neckar e.V.

Frohe Weihnachten wünscht

VENTAR
Fundierte Sanierung
mit Herz und Verstand
71024 Ventar Immobilien AG | Wolfgang-Brumme-Allee 25 |
71024 Böblingen | Thomas Tiling | 0172-2606566 | www.ventar.de

azp
AGENTUR FÜR ZEITUNGS-
UND PROSPEKTZUSTELLUNG

Weihnachten ist keine Jahreszeit.
Es ist ein Gefühl. Edna Ferber

Wir wünschen unseren Kunden, Geschäftspartnern und
Mitarbeitern ein schönes Weihnachtsfest, besinnliche
Festtage und einen guten Start ins Neue Jahr.

SCHÖNER WOHNEN
Kuhn Grottel & Co. KG
Makler und Wohnberatung

Vordergasse 47
63110 Rodgau
Tel.: 06106/6396552

www.schoenerwohnen-kuhn.de

Wir wünschen unseren Kunden
frohe Weihnachten und einen
guten Start ins neue Jahr!

Wir wünschen
frohe Feiertage
und ein glückliches,
erfolgreiches neues Jahr
2023

Sparkasse
Darmstadt
ImmobilienCenter
Rheinstraße 10-12 • 64283 Darmstadt
www.sparkasse-darmstadt.de

Hund verschwunden?



www.thnxtags.com | Verwende Rabattcode: PR10%v1

Jetzt 10% Probierrabatt - apo2-dj usec

thnx und der ehrliche Finder bringen ihn schnell wieder zurück!

Mehr als 400.000 thnx tags verkauft

thnx
DIE WELT IST VOLLER EHRLICHER FINDER



Logo: rheinmaintv

Moderatorenteam
Benjamin Matthews
und Anke Seeling

Das Wichtigste aus Rhein- Main immer IM BLICK.

Fakten.
Hintergründe.
Emotionen.

Mo-Fr
18:30 Uhr und
19:30 Uhr

Zu empfangen über ASTRA Satellit, im hessischen Kabelnetz, per DVB-T2 und Magenta TV sowie im Livestream unter www.rheinmaintv.de

Neu in der Mediathek

Früher war mehr Lametta

Es ist wieder so weit: Weihnachten steht vor der Tür. Haben Sie schon einen Baum besorgt? Und auch geschmückt? Lametta am Weihnachtsbaum, das spaltet die Gemüter. Die schmalen, glitzernden Streifen aus Stanniol wurden 1610 in Nürnberg erfunden, sorgen heute entweder für Begeisterung oder Ablehnung. Seit etwa 1890 schmücken sie Weihnachtsbäume, zum Auslaufmodell wurden sie in den 1960ern und 1970ern. Grund genug für das Dreieich-Museum dem ganz speziellen Christbaumschmuck eine eigene Ausstellung zu widmen. Und auch der Titel „Früher war mehr Lametta“ ist nicht zufällig gewählt. Ist er doch auf einen weihnachtlichen Sketch von Loriot zurückzuführen, der mittlerweile zum geflügelten Wort geworden ist.

Ein Krankenhaus singt!

Pflegekräfte, Ärztinnen und Ärzte in Zipfelmützen. Das St. Vinzenz-Krankenhaus in Hanau ist schon seit drei Jahren für seine musikalischen Grüße in Videoform bekannt. Ihr erstes Video, eine Coverversion des Shantys „Wellerman“ wurde auf YouTube fast 200.000-mal angeklickt. Mittlerweile sind die Videos für die Belegschaft schon zur Tradition geworden. Das wichtigste Publikum für die Sängerinnen und Sänger vom St.Vinzenz-Krankenhaus sind die Patienten und ihre Angehörigen. Hoffnung spenden und sich näherkommen, das ist die Devise.

Diese Beiträge und viele mehr finden Sie in der Mediathek unter www.rheinmaintv.de.



VEREIN für KREBSKRANKE und CHRONISCH KRANKE KINDER Darmstadt/ RheinMain-Neckar e.V.

- Psychosoziale Beratung
- Psychomotorik
- Musiktherapie

„Wir helfen krebskranken und chronisch kranken Kindern und ihren Familien während der ambulanten Therapie und in der Nachsorge.“

www.krebskranke-kinder-darmstadt.de




fraternität
der Menschen mit Behinderung
in Deutschland
Gruppe Rödermark

Wir wünschen ein frohes Weihnachtsfest und für das neue Jahr alles Gute, Glück und Gesundheit.

Gemeinsam statt einsam

Wir sind weiterhin als Ansprechpartner für Sie da! Sabine Winn, 06074-4860972

Wir danken noch einmal ganz herzlich den Kirchen, der Kolpingsfamilie Ober-Roden und allen Freunden die uns das vergangene Jahr auf vielfältige Art unterstützt haben!



„Der Hund ist ein Begleiter, der uns daran erinnert, jeden Augenblick zu genießen.“

Marla Lennard

Foto: pixabay

stetter-lagerverkauf.de



Ihr Vorteil-
unser Konzept!
Wir helfen Ihnen
richtig sparen!

- Kühlschränke ab 149,-
 - Trockner ab 199,-
 - Wasch-automaten ab 249,-
 - Einbaugeschirr-spüler ab 299,-
 - Einbauherde ab 299,-
 - Einbaukühlschränke ab 199,-
- Abholpreise! Vollservice gegen geringen Aufpreis.

Einbau-Geräte
Miele SIEMENS BOSCH
LIEBHERR und Importware
sowohl fabrikneu, originalverpackt als auch
Ausstellungsstücke und Lackfehler-Geräte
stark reduziert!

Für Sie immer
Discountpreise für
Auf Wunsch
Lieferung, Montage,
Entsorgung

Scheuen Sie keinen
PREISVERGLEICH
Vergleichen Sie
Vergleichen Sie
Vergleichen Sie
Stetter-Lagerverkauf schlägt
nicht immer aber

DAS BESTE
BILLIGER
ABHOLER
VOLLSERVICE
SCHARF
KALKULIERT
PREISVERGLEICH
INTERNETPREISE
PREISE
LEISTUNGEN
VERFÜGBARKEIT
INTERNETPREISE
IMMER ÖFTER

RESTPOSTEN · LAGERWARE · AUSSTELLUNGS-
STÜCKE · individuelle NEUBESTELLUNGEN

Am SA 24.12.
und SA 31.12.2022
sind unsere
Geschäfte geschlossen

Wir haben
vom DI 27.12. bis
FR 30.12.2022
von 10 - 18 Uhr
geöffnet!

stetter
Willi Stetter e. K.
Inhaber Willi Stetter
Elektro-Hausgeräte
Filiale
63853 Mömlingen
Obenburger Str. 13
Tel. 0 60 22 / 20 43 26 · Fax 20 43 28
E-Mail moemlingen@stetter-lagerverkauf.de
Öffnungszeiten:
Mo. - Fr. von 10 - 18 Uhr Sa. von 9 - 13 Uhr
Hauptsitz
64380 Roßdorf-Gundernhausen
Hauptstr. 69
Telefon 0 60 71 / 7 43 00 · Fax 7 43 02
E-Mail verkauf@stetter-lagerverkauf.de
Öffnungszeiten:
Mo. bis Fr. 10 bis 18 Uhr, Sa. 9 bis 13 Uhr

Sudoku | Rätsel

		2	7				3	
	3	8		6		2		
7		5	4			8		
3	8	2	5				7	
9				8			5	
	7				2	3	4	8
		1			3	9		2
	5		9		8			3
8			2	1				

	3		2		5	6		4
5		2		4				
	4						5	2
2					1	8		7
	8			3				4
7		3	4					6
3	6							7
				8		2		1
1		5	6		4			8

Auflösungen
der KW 50

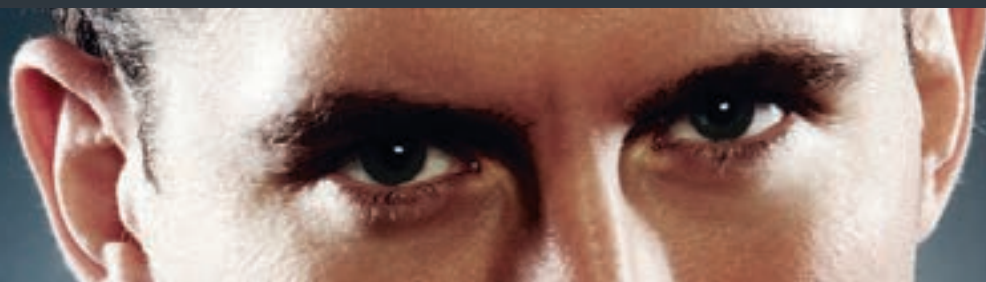
ON I EE O AB
DAKAR BLITZ SAUBER
HEHLER ANATAL F I
ST R FRIST KEULE
SDALL IT BAHNHOF
TATAR U GERAWIRK
CSTUDIERT G SA
SOEHNE MAN ANAMOKS
ESSENZ NFIRMA OT
ALSE O ASSAM B ETE
AB BRINK Y WOLLEN
NAHUA A G WISSEN
SDR D I NFO FES VP
BEGNADET G BEDE
FB I IKS T TETANUS
FORS AR AHNEN F BO
LAT SENSE JOEL
GARANT K BRAUREI
EBO O REMO WEGETS
G ABMESSEN RETA
PFUND AVE L EGED
ELSTER O BLUME DA
US B PLAGE UNFAIR
S SALUT BRASSE IT
ZENTRALE

7	1	8	5	2	4	6	3	9
2	6	9	7	3	1	5	8	4
5	3	4	9	6	8	7	2	1
6	2	7	4	1	5	3	9	8
4	5	3	8	9	6	2	1	7
9	8	1	2	7	3	4	5	6
1	7	5	3	4	9	8	6	2
8	9	2	6	5	7	1	4	3
3	4	6	1	8	2	9	7	5

Alle E-Paper, Nachrichten
und Anzeigen
Einfach scannen und mehr lesen
auf www.rheinmainverlag.de



Achtung! Radikal-Reduzierung



INVENTUR RAUS VERKAUF

Alle in unserer Ausstellung markierten Polster sind offiziell zum Inventur-Verkauf freigegeben. **Bis zu**

60% REDUZIERT!

Auch Stressless®-Sofas und -Sessel reduziert **bis 50%**



**Polsterwelt
Schmidmeier**

64832 Babenhausen

Aschaffener Straße 110 (direkt an der B26), Tel. 0 60 73/6 17 50
Wir sind gerne für Sie da: Mo. - Fr. 10 - 19 Uhr, Samstag 10 - 18 Uhr

150 Polstergarnituren

80 Fernsehsessel

30 Funktions-Sofas

Boxspringbetten

Suche antike Möbel, Gemälde, Uhren, Silber, Militaria, Bücher, Krüge, Fotoapparate ☎ 06108 - 9154213

Dame kauft: Pelze aller Art, Kleider, Leder- u. Krokotaschen, Bernstein, Nähmaschinen, Ölgemälde, Bilder, Schreibmaschinen, Gardinen, Puppen, Schallplatten, Zinn, Porzellan, Modeschmuck, Silber, Uhren, Münzen, Alt-, Bruch-, Zahn-, Gold-, Goldschmuck, Bleikristall, Bücher, Briefmarken, Perlen, Silberbesteck, Ferngläser, Perücken, Möbel, Teppiche, Bilder, Orden, Krüge. Auch Wohnungsaufösungen und komplette Nachlässe. 100% seriös. Höchstpreise bar vor Ort. Kostenlose Anfahrt, Beratung sowie Werteneinschätzung. Tägl. 7-21.30 Uhr, auch am Wochenende. ☎ 069/25718443

Ankauf von: Pelzen, Alt- u. Bruchgold, Zahn-, Gold-, Goldschmuck, Münzen, Perrücken, Puppen, Leder- und Krokotaschen, Figuren, Eisenbahnen, Ferngläser, Bleikristalle, Bilder, Zinn, Modeschmuck, Silberbesteck, Bernsteinschmuck, Krüge, Teppiche, Porzellan, Schallplatten, Nähmaschine, Bücher, Uhren, Möbel, Gardinen, auch Haushaltsauflösungen, kostenlose Beratung u. Anfahrt sowie Werteneinschätzung. Zahle absolute Höchstpreise, 100% seriös u. diskret, Barabwicklung vor Ort von Mo.-So. 8.00-20.00 Uhr ☎ 06104/9879935

Haushaltsauflösungen, Kleinumzüge, Umzüge, Lasttaxi, Sperrmüll, Renovierungen zum günstigen Preis ☎ 06150-590216 o. 0171-3146823

Trapezbleche 1. Wahl + Sonderposten aus eigener Produktion, TOP-Preise, cm-genau, 98646 Eishausen, Straße in der Neustadt 107, bundesweite Lieferung! ☎ 03685 - 409140, 5% **Online-Rabatt** sicher. www.dachbleche24.de

Sammler mit jahrelanger Erfahrung: Suche Lampen, Perücken, Puppen, Bernstein, Haushaltsauflösungen, Bleikristalle, Bilder, Modeschmuck, Silber aller Art, Leder- und Krokotaschen, Schallplatten, Schreib- und Nähmaschinen, Figuren, Gobelin, Teppiche, Porzellan, Krüge, Zinn, Möbel, Küchen, Gardinen, Tischdecken, Uhren. Kostenlose Beratung und Anfahrt bis 100 km sowie Wertschätzung. Zahle Höchstpreise. 100% diskret, Barabwicklung vor Ort. Mo.-So. 7.30-21 Uhr. ☎ 069 - 34875842

Wir kaufen Wohnmobile + Wohnwagen, ☎ 03944 - 36160, www.wm-aw.de Fa.



Wir suchen ab sofort Produktionsmitarbeiter und Staplerfahrer für unserem Kunden in **Breuberg, ein Marmeladen- und Obstkonservenhersteller.** Im 3 Schichtsystem, Teilzeit ist ebenfalls möglich. (6-14/14-22/22-6 Uhr) **Vergütung ab 12,43 EUR/12,93 EUR** Bewerbern Sie sich telefonisch oder per Mail. Marco Fitzenreuter, RIS-Andros.Breuberg@randstad.de ☎ 01525-4505801

Nebenbeschäftigung als Zeitungszusteller für Jugendliche ab 13 Jahren am Wohnort. Bei Interesse melden: 06104-49700

Kroatische Frau sucht neue Betreuungsstelle in Privathaushalt! Ich spreche gut Deutsch und lese gerne vor. Ich habe Erfahrung mit Demenz und bettlägerigen Menschen. Nur Langfristig! Bitte nur seriöse Anfragen! ☎ 0621 - 18060334, 01579 - 2452024

ANZEIGEN

Telefon
06102-
868820

info@mein-suedhessen.de

KFZ-ANKAUF

**WIR KAUFEN JEDES FAHRZEUG
JEDE MARKE • JEDES ALTER • JEDER ZUSTAND**



ALLES ANBIETEN • SOFORT BARGELD

EINFACH & SICHER!

Jederzeit erreichbar (Montag - Sonntag)!

☎ 06157/8085654 o. 0176/11199111

A.G. Automobile • Robert-Bosch-Str. 4 • 64319 Pfungstadt
a.g.automobile1@web.de • www.kfz-ankauf-24h.de

Beilagen-Hinweis

In der heutigen Ausgabe finden Sie Beilagen folgender Firmen
(einige Beilagen finden Sie nur in Teilen der Ausgabe):

Edeka, Marktkauf, Expert Klein, Globus,
Hellweg, Jawoll, LIDL, Möbel Boss,
Möbel Höffner, Netto, Norma, REWE,
ROFU, Segmüller, Thomas Philipps

»Energiesparen hat nichts mit
Verzicht zu tun. Es lohnt sich –
für Sie und das Klima.«

Maximilian Gege



oekom.de/elg-ms
978-3-96238-407-4
12 Euro

oekom

Impressum

Herausgeber: Rhein Main Verlags GmbH
Anschrift: Löwengasse 12 - 63263 Neu-Isenburg
06102/86882-0 - info@mein-suedhessen.de
Geschäftsführung: Bernd Maas - Angelika Hofferberth
Redaktion: Beate Tomann
beate.tomann@rheinmainverlag.de
Alle unter der Anschrift des Verlages.
Gesamtauflage: 708.445
Erscheint am Wochenende mit den Regionalausgaben Darmstadt, Bergstraße, Vorderer Odenwald, Odenwaldkreis, Griesheim/Hessisches Ried, Dieburg, Münster, Rodgau, Rödermark, Seligenstadt, Mühlheim/Obertshausen, Rüsselsheim, Offenbach, Main-Taunus-Kreis, Heusenstamm/Dietzenbach, Neu Isenburg, Dreieich, Hattersheim/Kelsterbach, Langen/Egelsbach und Frankfurt. Nachdruck nur mit Genehmigung des Herausgebers.

Layout, Satz, Anzeigensatz und Druck: Druck- und Pressehaus Naumann GmbH & Co. KG
Gutenbergstraße 1 - 63571 Gelnhausen
Vertrieb: EGRO Direktwerbung GmbH
Obertshausen - Tel. 06104-4970-0
Anzeigen: Preisliste Nr. 33, gültig ab 1.12.2022.
Vom Verlag gestellte Anzeigenmotive dürfen nicht anderweitig verwendet werden.
Redaktionsschluss: Dienstag, 11 Uhr
Anzeigenschluss: Dienstag, 12 Uhr
Für die Richtigkeit telefonisch aufgebener Anzeigen übernimmt der Verlag keine Gewähr. Schadenersatzansprüche sind ausgeschlossen. Für unverlangt eingesandtes Bild- und Textmaterial übernimmt die Redaktion keine Haftung. Bei Gewinnspielen und Preisausschreiben ist der Rechtsweg ausgeschlossen. Namentlich gekennzeichnete Artikel geben nicht unbedingt die Meinung des Herausgebers wieder. Zur Herstellung von mein-suedhessen wird Recycling-Papier verwendet.

Falls Sie dieses Produkt nicht mehr erhalten möchten, bitten wir Sie, einen Werbeverbotsaufkleber mit dem Zusatzhinweis „Keine kostenlosen Zeitungen“ an Ihrem Briefkasten anzubringen.
Weitere Informationen finden Sie auf dem Verbraucherportal www.werbung-im-briefkasten.de.

mein-suedhessen nicht bekommen? Zustellhotline Montag - Freitag von 8.00 - 16.30 Uhr: 06104-4970-0

GESUNDE ERNÄHRUNG

Sylvia Medved

LifeBalance & Ernährungs-Coach



IMO (Intestinal Methanogen Overgrowth)/ SIBO (Small Intestinal Bacterial Overgrowth)/Leaky Gut Syndrom

Neue Begriffe tauchen immer mehr in den Arztpraxen auf: Intestinal Methanogen Overgrowth, kurz IMO oder Small Intestinal Bacterial Overgrowth, SIBO. Das sind neue Begriffe für ein schon lange bekanntes Thema:

Der Darm ist buchstäblich von falschen (zu vielen aeroben) Darmbakterien (Dickdarm und Dünndarm) bevölkert, hervorgerufen durch zu kohlenhydrathaltige, zuckerreiche und/oder einseitige Ernährung. Man kann hier auch von einer feindlichen Übernahme durch den Overgrowth (= Überbevölkerung) dieser Bakterien sprechen...

Die „guten“ anaeroben Bakterienstämme, welche die Darmschleimhaut samt ihrer Funktion, wie Resorption von Nährstoffen & Vitaminen, Bildung von Enzymen, sowie eines intakten Immunsystems aufrechterhalten, werden durch diese Fehlbesiedlung, mehr und mehr verdrängt.

Außerdem existiert ein weiterer Begriff seit geraumer Zeit am „Darm-Mikrobion-Himmel“: Das sogenannte „Leaky-Gut-Syndrom“, was nichts anders als „durchlässiger Darm“

bedeutet und nach einer Falschbesiedelung des Darmes eigentlich eine logische Konsequenz darstellt. Hierzu erfahren Sie mehr in meinem nächsten Expertenrat.

Hilfe bietet bei den Problemen im Darm eine gezielte Darmsanierung, sowie eine Ernährungsumstellung, mit probiotischen sowie anschließender nachhaltiger Präbiotik, welche die Nahrungsgrundlage des Darmmikrobiomes darstellt. Hierbei kann Ihnen „Sylvie's Bestes PBP-Porridge®“ helfen, wieder in Balance zu kommen.

Probanden-Studien über einen Zeitraum von 4–8 Wochen konnten eine nachweisliche Verbesserung bei allen oben geschilderten Symptomen verzeichnen.

Rufen Sie mich an – ich freue mich auf Sie! Gesundheit ist und bleibt immer das beste Geschenk – für sie und für ihre Lieben!



LifeBalance & Ernährungs-Coach Sylvia Medved

Lindenstraße 7
75391 Gechingen-Bergwald
Deutschland
Lifebalance-coach.de



Dr. med. Predrag Matic

Facharzt für Innere Medizin, Kardiologie, Diabetologie und Notfallmedizin

Krampfadern modern therapiert: Das ClosureFast™-Verfahren

Das Venensystem besteht aus einem Geflecht von Venen. Im Bereich der Beine unterscheidet man drei Venensysteme:

Oberflächliche Beinvenen – Venen, die direkt unter der Hautoberfläche liegen., Tiefe Beinvenen – größere Venen, die in der Tiefe liegen und 90 % des Blutes transportieren und Perforansvenen – Venen, die das oberflächliche Venensystem mit dem tiefen Venensystem verbinden.

Segmentale endovenöse Therapie mit Closurefast

Das ClosureFast™-Verfahren wird ambulant durchgeführt. Unter Ultraschallkontrolle führt der Arzt den ClosureFast™-Katheter durch eine kleine Hautöffnung (Punktion) in die kranke Vene ein. Der winzige Katheter, der mit Hochfrequenzenergie (HF-Energie) betrieben wird, gibt Wärme an die Venenwand ab. Bei der Abgabe von Wärmeenergie schrumpft die Venenwand und die Vene wird dicht verschlossen.

Häufige Fragen:

Wie lange dauert es, bis sich meine Symptome nach der Behandlung bessern?

Die meisten Patienten berichten, dass sich ihre Symptome innerhalb von 1–2 Wochen nach dem Eingriff merklich gebessert haben.

Kommt es nach dem Eingriff zu Narbenbildung, Blutergüssen oder Schwellungen?

Die meisten Patienten berichten keine oder nur geringe Narbenbildung, Blutergüsse oder Schwellungen nach dem ClosureFast™-Verfahren.

Wie unterscheidet sich das ClosureFast™-Verfahren von einem endovenösen Laser?

Obwohl sowohl das ClosureFast™-Verfahren als auch die 980 nm endovenöse Laserablation minimalinvasive Eingriffe sind, konnte in einer multizentrischen Vergleichsstudie gezeigt werden, dass das ClosureFast™-Verfahren mit statistisch signifikant niedrigeren Raten von Schmerzen, Blutergüssen und Komplikationen verbunden ist. Patienten, die sich dem Closure-Fast™-Verfahren unterzogen haben, berichteten auch über Verbesserungen der Messvariablen für Lebensqualität. Diese Verbesserungen traten bis zu viermal schneller ein, als bei Patienten, die mit 980 nm endovenöser Laserablation behandelt wurden.

Wir bieten diese ambulante Behandlungsform an. Fragen Sie uns!

Offenbach am Main

Kleiner Biergrund 18 | 63065 Offenbach am Main
Tel.: +49(0)69-8008519-0 | www.praxis-matic.de

Planungstage bei

Flamme[®]
KÜCHEN + MÖBEL

vom 27.-30.12.

Extra lang geöffnet!

AKTIONS-
TAGE
Di.
27.12.
10 - 20 Uhr

AKTIONS-
TAGE
Mi.
28.12.
10 - 20 Uhr

AKTIONS-
TAGE
Do.
29.12.
10 - 20 Uhr

AKTIONS-
TAGE
Fr.
30.12.
10 - 20 Uhr

LIEFERUNG
& MONTAGE



GESCHENKT*

Jetzt Termin sichern:

069/94173-53

TERMIN-HOTLINE: Mo. - Fr. von 10 - 18 Uhr

ODER TERMIN@FLAMME-FRANKFURT.DE



**JETZT TERMIN
SICHERN!**

FLAMME MÖBEL GMBH FRANKFURT & CO. KG
Hanauer Landstraße 433 • 60314 Frankfurt
Tel 0 69 / 9 41 73 - 53
info@flamme-frankfurt.de

ÖFFNUNGSZEITEN:
Mo. - Fr.: 10-19 Uhr
Sa.: 10-18 Uhr
www.flamme.de

Flamme[®]
KÜCHEN + MÖBEL

BERLIN • BREMEN • FRANKFURT • FÜRTH • MÜNCHEN | HANNOVER (SOFALOFT)



Gültig bis 31.12.2022. Keine Haftung für Druckfehler. Irrtümer vorbehalten. Abb. sind Musterbeispiele.
* Gültig ab einem Auftragswert von 5.000€ bei Küchen. Nur innerhalb unseres Lieferkreises bis 25 km ab unserem Standort.