



Alles rund ums Dach

Am Lindenbrunnen 1
61197 Florstadt
info@lenz-dach.de
www.lenz-dach.de

01575
5671200

Resignation oder positives Denken?

Die Tage werden immer kürzer, neblig-nasses Schmutdelwetter, alles drückt auf die Stimmung - das ist der „November-Blues“. Die Aussicht auf eine lange, triste Zeit - und der nicht mehr endende Sonnenschein in den letzten Monaten konnte nicht gespeichert werden.

Dabei haben wir ihn noch vor uns, den Winter mit Eis und Schnee, falls er nicht wieder werden sollte wie letztes Jahr, wo Winter-Weihnachtliche Gefühle erzwungen werden mussten. Perspektivlosigkeit pur - egal wie. Oder?

Es ist immer die Frage, was man aus den Gegebenheiten macht. Resignation oder positives Denken - das sind die Alternativen. Wenden wir uns Letzterem zu. Trotz der Spätherbstzeit pulsiert unsere Region. Trotz der Energiepreise dürfen wir Spaß haben und trotz Corona sind

wir recht weich gefallen. Ob im kulturellen und politischen Bereich oder im Bereich der Stadtentwicklung: Vom „Herbstblues“ ist hier nicht viel zu spüren.

Machen wir es uns Zuhause schön, gemütlich und schmücken weihnachtlich - und ein Spaziergang lässt den „November-Blues“ dahinvinden.

Letztlich empfiehlt sich gerade jetzt der aufmerksame Blick in die Schaufenster des regionalen Handels. Tolle Angebote weisen auf die Vorweihnachtszeit hin und machen das Einkaufen zum Vergnügen. Lesen Sie in dieser Ausgabe mehr davon. In diesem Sinne viel Spaß bei der Lektüre wünscht Ihnen Ihr Florstadt Journal!

Highlights in dieser Ausgabe:

- Horoskop ... S. 3
- Adventseite ... S. 4
- Eissporthalle Gewinnspiel ... S. 6
- Veranstaltungskalender ... S. 7
- Sternecke ... S. 7
- Zuhause gesucht ... S. 8



- Erd-, Feuer- und Seebestattungen
- Waldbestattungen
- Überführungen
- Erledigung aller Formalitäten
- Gesamtorganisation

ABSCHIED OHNE FINANZIELLE SORGEN!

Wir beraten Sie zum Thema Bestattungsvorsorge. Entlasten Sie sich und Ihre Angehörigen.

Tag und Nacht für Sie zu erreichen. Auch an Sonn- und Feiertagen.

61197 Florstadt | Niddastraße 9 | Tel.: 06035 / 9671010
info@bestattungsinstitut-winter.de | www.bestattungen-winter.net



Max Fritzel Immobilien

Verbindung aus Leidenschaft



0157 - 87 88 72 12

06035 - 91 71 227

Gießener Str. 21, 61197 Florstadt

info@max-fritzel-immobilien.de

max-fritzel-immobilien.de

Kostenlose Bewertung von Immobilien • Vermietung • Verkauf

Du findest uns auf



monatsjournal



E-Mail: info@tugend-geruestbau.de
Telefon: (0 60 07) 91 86 97
Telefax: (0 60 07) 91 86 47
Mobil (01 79) 2 14 29 72

Gerüstbau

Reiner Tugend

Neue Straße 10
61191 Rosbach-Rodheim
www.tugendgeruestbau.de

BAR ANKAUF

Zu wertvoll um im Schrank zu liegen!

Wir kaufen Pelze, Porzellan, Teppiche, Silberbestecke (auch 90/100), Armband-/Taschenuhren, Modeschmuck, Goldschmuck jeglicher Art, Bernstein, Musikinstrumente, Briefmarken, Krokotaschen, antike Möbel, Perlen, Näh-/Schreibmaschinen!

Faire Abwicklung mit ihrem Vertrauenspartner, der Firma Main-Gold. Bitte rufen Sie uns zwecks Terminvereinbarung für eine kostenlose Begutachtung an.

06181 9885552



Bautenschutz
Rhein-Main

- Fassadenreinigung
- Pflasterreinigung
- Dachreinigung
- Service rund um Haus & Hof

Kontaktieren Sie uns und vereinbaren Sie einen kostenlosen unverbindlichen Beratungstermin vor Ort. Gerne machen wir Ihnen dann ein individuelles Angebot.

06181 969 89 65 · 0163 206 71 71
www.bautenschutz-rheinmain.de



Tierarztpraxis an den Nidderwiesen

Am Steinweg 18-20
61130 Nidderau

Telefon: 06187-27300

info@tierarztpraxis-nidderwiesen.de

Mo. 8-13 und 15-17.30 Uhr • Di. 11-13 und 15-18 Uhr
Mi. 15-18 Uhr • Do. 11-13 und 15-18 Uhr • Fr. 8-13 Uhr

Anzeigeninfos ☎ 06187 9946-199

redaktion@monatsjournal.de

www.Monatsjournal.de

SENZEL

Tief- und Straßenbau



„De Maschores mache“ (ideal für rüstige Rentner)

Magaziner/Platzwart (m/w/d) auf Midi oder Minijobbasis

Wir sind ein mittelständiges und regional führendes Bauunternehmen mit 30 Mitarbeitern. Unser Firmensitz befindet sich in Niddatal-Kaichen. Zur Verstärkung unseres Teams suchen wir Dich...

Vielfältige Aufgaben erwarten Dich:

- Du bist der Chef vom Bauhof und des Außengeländes, auf hessisch „de Maschores“...
- Rasen und Heckenpflege
- Flächenreinigung mit professioneller Kehrmaschine
- Du sorgst für die Einhaltung der Lagerplatzordnung
- Einfache Reparaturen
- Fachgerechtes Sortieren von Werkzeug/Organisation Magazin
- Fahrzeuge reinigen
- Andere diverse anfallende Arbeiten

Was uns begeistert:

- Sorgfalt und Zuverlässigkeit
- Handwerkliches Geschick
- Organisationsfähigkeit
- Gabelstaplerführerschein von Vorteil

Wie wir Dich begeistern:

- Abwechslungsreiche Tätigkeit
- Selbständigkeit

Interessiert? Dann freuen wir uns, Dich kennenzulernen.

Bitte sende deine Bewerbung per Mail oder gerne auch per Post oder rufe einfach an.

Senzel Tief- und Straßenbau GmbH · Altenstädter Str. 4 · 61194 Niddatal

Telefon 06187 92126-0 · bewerbung@senzel.net · www.senzel.net



**PERFEKTER
HOLZSCHNITT.
MIT STIHL.**

www.schmidberger-
niddatal.stihl-
haendler.de



MS 170
BENZIN-MOTORSÄGE

Brennholzsägen leicht gemacht: Mit der kompakten Motorsäge geht jeder Schnitt sicher und einfach von der Hand.

209 € inkl. MwSt.

FGS

SCHMIDBERGER

FORST- UND GARTENGERÄTE

Obergasse 6c
61194 Niddatal/Kaichen
Tel.: 06187/25196
fgs-schmidberger@t-online.de

Wir freuen uns auf Ihren Besuch.

Di. bis Fr. 9 - 12 und 15 - 18.30 Uhr,
Sa. von 9 - 13 Uhr, Mo. ist Ruhetag.

Tierarztpraxis an den Nidderwiesen

Tag der Offenen Tür und eine Premiere

Für drei Wochen zieht ein Wunschbaum in das Wartezimmer - Tag der offenen Tür am 27.11.2022 ab 11 Uhr bis ca. 19 Uhr

In der Tierarztpraxis an den Nidderwiesen gibt es dieses Jahr eine besondere Aktion – für drei Wochen zieht ein Wunschbaum in das Wartezimmer der Praxis ein. Im Rahmen eines Tages der offenen Tür am 27.11.2022 ab 11 Uhr bis ca. 19 Uhr steht dieser

Baum für Passanten und Kunden bereit.

An diesem Wunschbaum haben Kinder aus einem Kinderheim der Diakonie „Mission Leben“ ihre Weihnachtswünsche aufgehängt. Hier kann sich jeder der möchte einen Wunsch



aussuchen und so zum individuellen Wunscherfüller in der Zeit vom ersten bis vierten Advent werden. Als kleines Dankeschön kann sich jeder Wunscherfüller ein kleines Präsent vom Baum abpflücken. In der Woche vor Weihnachten werden die gesammelten Geschenke an Frau Schneider von „Mission Leben“ der Diakonie Darmstadt übergeben.

In der Tierarztpraxis an den Nidderwiesen werden alle Wünsche zunächst gelistet und bei der Vergabe aufgeschrieben, damit am Ende kein Wunsch unerfüllt bleibt.

Blaulichtecke

Nach gefährlichen Überholmanövern auf L3191

Ermittler bitten um Hinweise

Nachdem es am Sonntagabend, 30.10.2022 auf der Landstraße zwischen Stockheim und Orten-

berg Angaben von Verkehrsteilnehmern zufolge beinahe zu einem Verkehrsunfall gekommen war, bittet die Büdinger Polizei mögliche weitere Zeugen darum, sich mit den Ermittlern in Verbindung zu setzen.

Was war geschehen? Gegen 18.30 Uhr war der Fahrer eines weißen VW unterwegs in Richtung Ortenberg, als er in Höhe eines Steinmetzbetriebes im Rückspiegel bemerkte, dass ein nachfolgender, schwarzer Tesla mehrere hinter ihm fahrende Fahrzeuge überholte und dann hinter ihm einscherte. Das andere Auto sei sehr dicht aufgefahren und hätte dann, offenbar trotz nahenden Gegenverkehrs, zum Überholen angesetzt. Um eine drohende Kollision zu verhindern, traten sowohl der Fahrer

Bis zum 16.12.2022 können dann alle Geschenke zur Sammelstelle in die Tierarztpraxis gebracht werden. Interesse geweckt? Dann rufen Sie einfach an 06187 27300 oder schreiben Sie eine Mail an info@tierarztpraxis-nidderwiesen.de. Weitere Informationen finden Sie auch auf der Homepage unter www.tierarztpraxis-nidderwiesen.de.

Außerdem lädt die Tierarztpraxis an den Nidderwiesen Sie herzlich zum Tag der offenen Tür ein. Neben heißen Getränken, Dr.-Käse-Waffeln und Crêpes, ist auch für allerhand Spannendes für Groß und Klein gesorgt. Neben einer Teddyklinik, einer Bastelwerkstatt für Leinen und Katzenspielzeug und einer Tombola gibt es ein Wissensrat zur Praxis zu entdecken.

Dr. Miriam Kaese & das ganze Praxisteam der „Tierarztpraxis an den Nidderwiesen“ freut sich über einen Besuch von Ihnen – gerne auch vor oder nach einem Gang über den nahegelegenen Weihnachtsmarkt!

des weißen VW wie auch der entgegenkommende PKW auf die Bremse. Davon scheinbar unbeeindruckt, fuhr der Tesla weiter, wobei er weitere Autos überholte.

Zeugen hatten sich das Kennzeichen des schwarzen Wagens gemerkt und im Anschluss Anzeige bei der Polizei erstattet. Die Beamten bitten mögliche weitere Autofahrer, denen das beschriebene Auto durch seine offenbar rasante Fahrweise aufgefallen war, sich unter Tel. 06042/96480 zu melden. Wurden ggf. weitere Verkehrsteilnehmer gefährdet? Wer kann Angaben dazu machen, welche Person am Sonntag, 30.10.2022 gegen 18.30 Uhr am Steuer des Elektroautos saß?

Polizeipräsidium Mittelhessen
Pressestelle Wetterau

Sitzungstermine 2023

Weiberfassenacht Kaichen 1973 e.V.

20.01.2023	Freitag	geplant nach Bedarf
21.01.2023	Samstag	geplant nach Bedarf
27.01.2023	Freitag	Tel.: 0175/1828501
28.01.2023	Samstag	Tel.: 0173/5770466
03.02.2023	Freitag	geplant nach Bedarf
04.02.2023	Samstag	Tel.: 06187/25842
10.02.2023	Freitag	Tel.: 0170/4001865
11.02.2023	Samstag	Tel.: 06187/27373
16.02.2023	Donnerstag	Tel.: 0163/7691142

16€/Karte

Die Horoskop-Ecke



STEINBOCK

(22.12.-20.01.)

Bleiben Sie beharrlich, aber dennoch kompromissbereit. Dann können Sie Ihre ohnehin schon guten beruflichen Chancen noch einmal steigern.



WASSERMANN

(21.01.-19.02.)

Überwiegend positive Wochen stehen Ihnen bevor. Sicher ein Ausgleich dafür, dass in letzter Zeit nicht alles glatt über die Bühne gegangen ist.



FISCHE

(20.02.-20.03.)

Schrauben Sie Ihre Erwartungen nicht zu hoch. Es droht massiver Ärger am Arbeitsplatz. Private Interessen müssen leider zurückgestellt werden.



WIDDER

(21.03.-20.04.)

Am Arbeitsplatz sind Sie mit Fachwissen und Zuverlässigkeit ganz groß im Kommen. Ist es nicht ein gutes Gefühl, alles voll im Griff zu haben?



STIER

(21.04.-20.05.)

Kurieren Sie eine Erkältung unbedingt aus. Etwas Schlaf außer der Reihe tut Ihnen auch gut. Gönnen Sie sich diesen Luxus ruhig mal ab und zu.



ZWILLINGE

(21.05.-21.06.)

Das für unmöglich gehaltene trifft jetzt ein. Ihre Freude darüber ist verständlich, sollte Sie aber nicht von der notwendigen Arbeit ablenken.



KREBS

(22.06.-22.07.)

Sie haben große Kraftreserven und können ungewöhnliche Freizeitaktionen in Angriff nehmen. Schön, dass sich Ihre Freunde mitreißen lassen.



LÖWE

(23.07.-23.08.)

Das Einhalten einer Verpflichtung dürfte sich als schwieriger erweisen, als Sie es eingeschätzt hatten. Behalten Sie trotzdem guten Mut.



JUNGFRAU

(24.08.-23.09.)

Bieten Sie keine Hilfe an, wenn Sie wissen, dass Sie Ihr Angebot nicht halten werden. Eine ehrliche Absage ist besser als leere Versprechen.



WAAGE

(24.09.-23.10.)

Lassen Sie sich nicht so lange bitten. Sie wissen doch genau, wie sehr man Ihr kreatives Denken für die Bewältigung der Schwierigkeiten benötigt.



SKORPION

(24.10.-22.11.)

Wer austellt, der muss auch einstecken können. Sie müssen jetzt Ruhe bewahren und dürfen keinesfalls Panik- oder Fluchtreaktionen zeigen!



SCHÜTZE

(23.11.-21.12.)

Sie haben einige Verpflichtungen schleifen lassen. Jetzt müssen Sie ein kräftezehrendes Aufholprogramm starten, um den Anschluss nicht zu verpassen!

Förderverein der Grundschule Stammheim Apfelernte auf der Hochzeitswiese

Schüler*innen sammeln 300 kg Äpfel für Apfelsaft in der Schülerbetreuung



Insgesamt acht Schüler*innen und eine Mutter sammeln mit Betreuerinnen und dem Vorstand des Fördervereins unlängst mehr als 300 kg Äpfel, um beim Mittagessen in der Schülerbetreuung Apfelsaft trinken zu können. Die Elternbeiratsvorsitzende Pamela Treutel hatte den Gedanken und der wurde umgesetzt. Die Stadt Florstadt gewährte großzügig Bäume auf der Hochzeitswiese von Stammheim, wo sich an einem Samstagmorgen alle Beteiligten trafen, um Äpfel aufzulesen. Die Bäume wur-

den geschüttelt, die Äpfel in Eimern gesammelt und in Säcke gefüllt. Dann ging die

Fahrt mit den vollen Säcken nach Rodenbach zur Kelterei Wenzel. Dort erhielten sie eine Gutschrift über die Menge. Jetzt kann die Schülerbetreuung jederzeit Apfelsaft in Rodenbach abholen und während des Mittagessens trinken. Allerdings nur solange, bis das Kontingent erschöpft ist.

Der Vereinsvorsitzende Gerhard Salz bedankt sich bei allen Helfer*innen für die freiwillige Aktion und insbesondere bei der Stadt Florstadt für die unentgeltliche Überlassung von drei vollen Apfelbäumen.



NABU Umweltwerkstatt e.V.

Das Nachrichtenmagazin

Online-Vortrag im Rahmen von „NABU am Freitag“ diesmal Donnerstag, 17. November 2022, 18 Uhr

Einmal im Monat bei NABU am Freitag: Das Nachrichtenmagazin. Eine bunte Mischung aus aktuellen Meldungen der laufenden Aktivitäten der NABU-Gruppen und be-

zaubernden Naturaufnahmen, in denen die Tiere und Pflanzen der Saison vorgestellt werden. Die Teilnahme ist kostenlos, Spenden sind erwünscht.

Weitere Informationen gibt es bei der NABU Umweltwerkstatt Wetterau, Wirtsgasse 1, 61194 Niddatal, Telefon (06034) 6119, info@nabu-wetterau.de, www.nabu-wetterau.de.

Treppenhausreinigung

Große und kleine Hauswoche

Spezialisiert auf die Reinigung von Treppenhäusern und Fluren, Sorge ich für ansprechend, blitzblanke Treppenhäuser.

Regelmäßig und verlässlich kümmere ich mich um die gründliche Reinigung mit Verantwortung und Freundlichkeit.

☎ 01 76 - 62 35 92 90

Preise auf Anfrage

Christel Meis



Im Nu werde ich Ihr Treppenhaus in neuem Glanz erstrahlen lassen.

Testen Sie mich und rufen die Nr. zur sauberen Treppe an!

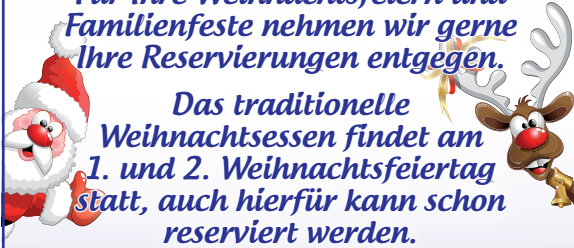
**Ich suche Verstärkung - Teilzeit - in Festanstellung!
Bitte einfach telefonisch melden bei Interesse.**



RESTAURANT
Im Bürgerhaus
OBER-MOCKSTADT
KROATISCH-DEUTSCHE KÜCHE

Weihnachten steht vor der Tür

Für Ihre Weihnachtsfeiern und Familienfeste nehmen wir gerne Ihre Reservierungen entgegen.



Das traditionelle Weihnachtsessen findet am 1. und 2. Weihnachtsfeiertag statt, auch hierfür kann schon reserviert werden.

Jozo Rosandic
Hasenbeunde 2
63691 Ranstadt
06041 5218

Mo. Ruhetag
Di. - Sa. 17.00 - 23.00 Uhr
So. & 11.00 - 14.00 Uhr
Feiert. 17.00 - 23.00 Uhr

creaRtiva

WERBEAGENTUR & VERLAG

- Gestaltung
- Social Media Betreuung
- Geschäftsdrucksachen
- webdesign
- Firmenschilder Et Banner
- Werbeanzeigen durch eigenes Verlagshaus
- individuelle Kundengeschenke

Südstraße 11 · 61194 Niddatal
06187 9946199 · info@creaRtiva.info · creaRtiva.info

NABU Umweltwerkstatt Wetterau e.V.

Adventliche Nistkastenbauaktion

Bauaktion: Nisthilfen für Vögel und Fledermäuse - Samstag, 3. Dezember 2022, 14 bis 18 Uhr - Altes Rathaus Assenheim (Wirtsgasse 1)

Damit beim Zusammenzimmern ein wenig adventliche Stimmung aufkommt, ist für Weihnachtspunsch und Gebäck gesorgt. Während der Veranstaltung ist auch das Umweltwerkstatt-Lädchen in der Wirtsgasse 2 geöffnet. Für den Besuch des Lädchen ist keine Anmeldung erforderlich. Wer einen oder mehrere Nistkästen aufbauen möchte, sollte sich vorher anmelden.

Der Nistkastenbausatz beinhaltet wahlweise einen Bausatz für einen Höhlenkasten oder eine Halbhöhle oder einen Fledermauskasten. Der Preis beträgt 20 Euro. Die Auswahl kann vor Ort getroffen werden. Bitte bei Anmeldung eine Uhrzeit wählen, da nur begrenzte Werkstattplätze zur Verfügung stehen.

Anfragen und Anmeldungen werden unter der E-Mail-Adresse info@nabu-umweltwerkstatt.de, auf wetterau-nabu.de oder unter 06034-6119 entgegen genommen.




„Geselligkeit verschenken“

Brettspiel-Paradies
DAS FACHGESCHÄFT IN FRIEDBERG
www.brettspiele-paradies.de
Am Straßbach 5 · Tel. 06031 7907979
info@brettspiele-paradies.de

Weihnachten nach altem Brauch

Weihnachten ist für uns Deutsche das wichtigste Fest des Jahres. Oft kommt dann die ganze Familie zusammen und feiert. Bei allen unterschiedlichen Gepflogenheiten die es gibt, sind einige Bräuche und Traditionen in der Weihnachtszeit besonders verbreitet.

Die vierwöchige Adventszeit, die dem Weihnachtsfest voraus geht, war ursprünglich eine Fastenzeit. Heute ist dieser Brauch in Vergessenheit geraten, andere werden jedoch immer noch gerne gelebt.

Adventskranz: Der Brauch, in der Adventszeit einen Kranz aufzustellen, ist noch ziemlich jung. Jedoch hat sich dieser schnell verbreitet und in fast jedem Haushalt ist zur Adventszeit ein Kranz zu finden.

Tannenbaum
Ein grüner Zweig mitten im Winter: Das war schon im Mittelalter ein Zeichen für Hoffnung und neues Leben. Man hängte Misteln, Tannen- oder Eibenzweige

auf, um die Weihnachtszeit zu feiern - und auch, um böse Geister zu vertreiben. Erst 1419 wurde erstmals ein Weihnachtsbaum erwähnt. Er stand, mit Äpfeln, Nüssen und Lebkuchen behängt, im Freiburger Heilig-Geist-Spital und durfte an Neujahr geplündert werden. Erst um 1800 setzte die Mode ein, sich einen Tannenbaum ins Wohnzimmer zu holen - und zwar vor allem in protestantischen Familien; für Katholiken war die Krippe das wichtigste Weihnachtsrequisit. Damals hing der Baum übrigens von der Decke herunter. Und Weihnachtsbaumkerzen gab es auch noch nicht, denn

Wachs war teuer. Erst im 19. Jahrhundert brachten die Ersatzstoffe Stearin und Paraffin Kerzenlicht und glänzende Kinderaugen in jeden Haushalt.

Adventskalender
Der Adventskalender gehört gerade für Kinder, aber auch für einige Erwachsene besonders zur Adventszeit. Seit dem 19. Jahrhundert wird der Kalender mit 24 Türchen, von denen ab dem 1. Dezember bis Heiligabend jeden Tag ein neues geöffnet werden darf, verwendet. Hinter den Türchen verbergen sich Süßigkeiten und andere kleine Überraschungen, die die Zeit bis Weihnachten zusätzlich versüßen.



Katjas Kerzenwerkstatt

Individuell gestaltete
Kerzen für alle Anlässe
und Gelegenheiten

Katja Kühnle
Telefon: 0 60 35-96 75 91
kuehnle.florstadt@freenet.de
Entenfang 2
61197 Florstadt / Staden



Theatergruppe Assenheim e.V. „Der Ring des Nibelungen“

Zauber, Macht und Musical... Ein Wagnerspektakel für die ganze Familie



„Der Ticketverkauf läuft auf vollen Touren und wir dürfen darauf hoffen“, kommentiert Norbert Deforth, Gesamtleiter der Produktion, „dass noch einige „Kurzentschlossene“ oder auch „Skeptiker“ den Weg zum Tickethäuschen finden.“ Für alle Vorstellungen seien bereits Tickets verkauft worden, aber es dürfen durchaus noch mehr werden. Die Aufführungen vom 20.11.2022 bis zum 27.11.2022 werden stattfinden und das ganze Ensemble sei hochmotiviert und freue sich nach 2019 endlich auch wieder im Dolce-Jugendstiltheater auftreten zu können, berichtet Deforth weiter. Alle gekauften und noch nicht rückabgewickelten Tickets aus 2020 „Eine Weihnachtsgeschichte“, und 2021 „Der Ring des Nibelungen“ wurden auf die neue Spielzeit übertragen. D.h. hatte man ein Ticket für Freitag, den 4.12.2020 oder für Freitag, den 3.12.2021 erworben, so wurden exakt die gleichen Plätze auf Freitag, den 25.11.2022 übertragen und reserviert. Rückfragen gerne unter www.tgass.de/kontakt. Das Team hofft nun auf viele Besucher und freut sich nach der Faust-Inszenierung in 2019 auf ein Wiedersehen mit seinem Publikum in Bad Nauheim. „Wir hoffen auf die Solidarität unserer Besucher und brau-

chen sie auch, damit wir weiterhin finanzielle Sicherheit für unsere Produktionen nach 2022 haben!“ „Wir leben von den Ticketeinnahmen – so wie die meisten Amateurtheater – und wie in jedem Jahr bieten wir Überdurchschnittliches für wenig Geld“, verspricht der Vorsitzende der TGAss.

Das vierteilige Opern-Epos von Richard Wagner ist sicherlich vielen bekannt und auch die deutsche TV-Verfilmung mit Benno Fürmann als Siegfried dürfte großes Interesse gefunden haben. Mit der für die TGAss typischen Musicalbehandlung wurde eine spannende und kurzweilige Unterhaltung mit viel Charme, Witz und großem Spaßfaktor entwickelt, die allen Ansprüchen ohne „Wenn“ und „Aber“ von 8 bis 80 gerecht wird.

Mit gekonntem Schauspiel, Gesang und Tanz, tollen Licht- und Pyro-Effekten und natürlich wieder mit Live-Musik von einem 20-köpfigen Orchester wird das Publikum in eine ganz eigene Version der klassischen Heldensage entführt. Ein Seh- und Hör-spektakel zum Wohlfühlen für die ganze Familie.

Die Bad Nauheim-Premiere ist am 20.11. um 15.00 Uhr im Dolce-Jugendstiltheater in Bad Nauheim. Weitere Aufführungen in Bad Nauheim sind am: 24.11. um 19.30

Uhr, am 25.11. um 20.00 Uhr, am 26.11. um 15.00 Uhr und 20.00 Uhr und am 27.11. um 13.30 Uhr. Für den 27.11. kann man auch noch ein kleines Brunch-Bufferet dazu buchen. Das Buffet startet um 11.30 Uhr. Für die Aufführungen im Dolce Jugendstil-Theater in Bad Nauheim sind die Tickets online über die Webseite der TGAss oder direkt über „adTicket“ buchbar oder aber auch im Direktverkauf beim Stadtmarketing Bad Nauheim und in allen üblichen Vorverkaufsstellen. Alle Aufführungstermine stehen zudem auf der Homepage der Theatergruppe (www.tgass.de).

Schöne Geschenkideen gibts hier:



www.golfplatz-altenstadt.de

Golfplatz Altenstadt
GmbH & Co. KG
Oppelhäuser Weg 5
63674 Altenstadt

Telefon 06047 988088
Telefax 06047 988089
mail@golfplatz-altenstadt.de

Am Kalkofen 8
61206 Wöllstadt
Tel: 06034-71 81
Fax: 06034-90 65 72
E-Mail: info@zahntw.de
www.zahnteam-wetterau.de

Ihre EXPERTEN für Zahnimplantate

Nach dem ZDF- Prinzip *Bares für Rares*

Am 26.11.2022 findet unsere Begutachtung im Ristorante Bella Vista am Golfplatz in Altenstadt von 10:00 Uhr - 17:00 Uhr statt.

Bewertungen, Schätzungen und Ankäufe von: Kleinkunst (Bilder, Skulpturen, Porzellan, Streichinstrumente), Armbanduhren, Taschenuhren, Goldschmuck, Münzen u.v.m.

Termine unter Tel.: 0621/ 32692167 oder Mobil: 0177/1651006 (auch ohne Termin möglich)

AUKTIONSHAUS MILTENBERG

AUKTIONEN - KUNST - SCHMUCK

Ich bringe Sie gern und zielgerichtet in Bewegung!



Termine nach Vereinbarung

Unterdorfstraße 10 · 61197 Florstadt
Telefon: 06035 - 2088983 · Mobil: 0176 - 20268792
www.physioscheune-schickstein.de
g.schickstein@physioscheune-schickstein.de

Gewinnspiel: Schlittschuhfans aufgepasst

Winterlicher Familienspaß

Viermal Eis, in und neben der Eissporthalle: Auf über 9.000 Quadratmetern Eisfläche können Sie Pirouetten drehen, tanzen oder „einfach“ nur eislaufen. Ob Sie Anfänger oder schon Eis-Profi sind – die Eissporthalle bietet jedem das Richtige.



Gerade Eis-Neulingen bietet die umlaufende Bande in der großen Halle und auf der überdachten Außeneisfläche die nötige Sicherheit für die ersten Schritte auf dem Eis. Hintergrundmusik in der großen Halle sorgt für den richtigen Lauffrhythmus und in der

Pistenbar „Cool Running“ können Sie jederzeit eine Pause einlegen. Sie können natürlich auch einfach zuschauen – die Eissporthalle zieht im Winter die Eishockey- und Eislauffans aus der ganzen Region zu Topspielen oder Topturnieren an.

Über 40 Jahre Eissporthalle

Am 19. Dezember 1981 wurde die Eissporthalle Frankfurt nach einer Bauzeit von nur 18 Monaten eröff-



net. Die Eissporthalle ist das ganze Jahr über ein beliebtes Ausflugsziel, denn die Beschaffenheit der Eissporthalle ermöglicht zahlreiche Veranstaltungen sowohl auf dem Eis als auch komplett eisfreie Events. Eisspeedway, Box- und Tanzsportveranstaltungen zeigen die Vielseitigkeit der Eissporthalle als Event-Location. Die Eissporthalle gehört zu den bedeutendsten Sport- und Freizeiteinrichtungen im Rhein-Main-Gebiet. Jedes Jahr kommen mehr als eine halbe Million Besucher, Tendenz weiter steigend. Insgesamt bietet die Halle über 7.000 Plätze für Zuschauer.

und Kinder zahlen 5 Euro. Besuchen Sie die Eissporthalle – und seien Sie herzlich willkommen!

Weitere Infos finden Sie unter www.eissporthalle-ffm.de.

Die Kasse der Eissporthalle Frankfurt hat wieder für den öffentlichen Eislauf geöffnet. Zurzeit bestehen keine Corona-Regeln.

Für einen schönen Ausflug verlost die Eissporthalle Frankfurt zusammen mit dem Monatsjournal fünf Familienkarten (Eintritt der Eissporthalle Frankfurt für zwei Erwachsene und zwei Kinder) - einfach die nebenstehende Frage beantworten und die Antwort per E-Mail, auf der Homepage monatsjournal.de unter Gewinnspiel oder per Postkarte an die Redaktion senden. Einsendeschluss ist der



Schlittschuhverleih

Schlittschuhe können in der Halle ausgeliehen werden – über 2.000 Paar stehen zur Auswahl. Es sind Schuhe in den Größen 23 bis 50 erhältlich. Für die ganz Kleinen können im Shop Gleitschuhe käuflich erworben werden. Zum Ausleihen der Schlittschuhe muss ein Pfand hinterlegt werden: Beispielsweise ein gültiger Lichtbildausweis oder 50 Euro pro Paar.

Hauptsaison ist am 5. November gestartet

In der Hauptsaison (bis 12. März 2023) ist die Eissporthalle durchgängig von 9 bis 22.30 Uhr geöffnet, Eintrittspreise liegen in der Hauptsaison bei Erwachsenen 7 Euro

27. November 2022. Die Gewinner werden benachrichtigt.

Und so wird die Eisfläche hergestellt: Zunächst wird der Beton weiß besprüht. Anschließend werden das Spielfeld sowie die Werbelogos mit Schablonen aufgemalt. Dann wird die Fläche bis ca. -6° C runter gekühlt und anschließend wird langsam Schicht für Schicht Wasser mit einem Schlauch aufgetragen, bis das Eis ca. 4 cm dick ist.

Cocktailecke



Glühwein

Glühwein ist auf unseren Weihnachtsmärkten das beliebteste Heißgetränk.

Schon vor ca. 2.000 Jahren vermischten die Römer den Wein mit Gewürzen, um dessen Haltbarkeit zu verlängern und den Geschmack des sauren Weines zu verbessern. Heute weiss man, dass der Grund für die positive Wirkung des Glühweins die ätherischen Öle der enthaltenen Gewürze sind. Nelken beispielsweise wirken verdauungsfördernd und antibakteriell. Zimt kurbelt die Verdauung an, wirkt gegen Völlegefühl und stärkt das Immunsystem. Eine aphrodisierende Wirkung wird dem Zimt ebenfalls nachgesagt. Kardamom wirkt appetitanregend und die ätherischen Öle der Gewürze sorgen für gute Stimmung und Glücksgefühle.

Zutaten:

- 1L Rotwein
- 1x Bio-Zitrone
- 2x Zimtstangen
- 3x Nelken
- 4 EL Rohrzucker
- etwas Kardamom (gerieben)

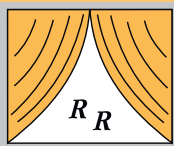
Zubereitung:

Schneiden Sie die Zitrone in Scheiben und geben sie diese zusammen mit dem Rotwein, Zucker, den Zimtstangen und Gewürznelken in einen Topf. Erhitzen Sie den Wein bis kurz vor den Siedepunkt. Achtung: Nicht kochen! Das Ganze zugedeckt ca. 1 Stunde ziehen lassen und anschließend durch ein Sieb abgießen. Mit Kardamom nach Belieben verfeinern. Wem der Glühwein noch nicht süß genug ist, der kann mit Zucker oder Honig nachsüßen.

Wann wurde die Eissporthalle eröffnet?

Redaktion Monatsjournal
www.Monatsjournal.de
Redaktion@Monatsjournal.de
Südstraße 11, 61194 Niddatal

Raumausstattung Rund um den Raum GmbH



Fach- & Meisterbetrieb

seit 1993

Ihr Fachgeschäft in Florstadt & Umgebung

Öffnungszeiten: Di. 9.00 - 18.00h · Sa. 10.00 - 16.00h
Weitere Termine n. telefonischer Vereinbarung



Beratung · Verkauf · Ausführung · Dienstleistungen
Gardinen · Stangen und Schienen
Sonnen- und Sichtschutz · Bodenbeläge
Insektenschutz · Tapezieren und Streichen
Entrümpelung und Entsorgung

Wickstädter Straße 61a · 61197 Nieder-Florstadt
06035 6026286 · info@rundumdenraum.de



Gebäudereinigung & Hausmeisterservice Meis



Rasen mähen · Gehwegreinigung · Heckenschnitt
kleine Reparaturen · Grabpflege · Treppenhausreinigung
Entsorgung · Instandhaltung · Service rund ums Haus

0176 95656611 · infomeis@t-online.de

Putzen nach Hausfrauenart

Das E-Auto mit der Kraft der Sonne laden

Eine weitgehend solare E-Mobilität kann die Emissionen beinahe auf null bringen



Eine intelligente Kombination aus Photovoltaikanlage, Speicher und Wallbox sorgt dafür, dass das E-Auto beinahe komplett aus der Kraft der Sonne geladen werden kann. Foto: dj-d-k/E3/DC

(dj-d-k). Mit dem Einstieg in die E-Mobilität ist für viele Käuferinnen und Käufer von E-Autos der Wunsch verbunden, eigenen Solarstrom zum Laden des Fahrzeugs verwenden zu können. Denn wer solchen Strom nutzt, bringt das ohnehin abgasfreie Fahren auch in der indirekten Emission praktisch auf null.

Eine weitgehend solare E-Mobilität ist heute mit moderner Technologie möglich. Von E3/DC etwa gibt es für die gezielte Nutzung des eigenen Solarstroms für das Laden von Elektro- und Hybridfahrzeugen die Kombination aus einem intelligenten E3/DC-Speichersystem – dem Hauskraftwerk – und einer speziellen Wallbox. Damit lässt sich der Eigenverbrauch des selbst erzeugten Solarstroms erhöhen und der CO₂-Ausstoß des Autos auf ein Minimum senken. Mehr Infos gibt es unter www.e3dc.com.

Freilichtmuseum Hessenpark Veranstaltungstipps im Dezember

Thementag „Nikolaus“

4. Dezember, 11 bis 17 Uhr:

Heute können Kinder aus Holz, Filz sowie Papier Nikolaus basteln und Weihnachtsengel filzen. Bei den historischen Hausfrauen gibt es köstliche Plätzchen zum Probieren.

REWE Weihnachtsmarkt

10. und 11. Dezember, 12 bis 20 Uhr:

Am dritten Adventswochenende findet im Freilichtmuseum Hessenpark der REWE-Weihnachtsmarkt statt. Auf die Besucher*innen warten bei freiem Eintritt zahlreiche Aussteller, die auf dem festlich beleuchteten Markt und im Museumsgelände unterschiedliche Weihnachts- und Geschenkartikel, Kunsthandwerk, kulinarische Leckereien und Weihnachtsbäume anbieten. Außerdem gibt es ein buntes vorweihnachtliches Programm für die ganze Familie.

An beiden Tagen fahren Shuttle-Busse zum Freilichtmuseum. Die Haltestellen befinden sich entlang der Kreisstraße K 725 Richtung Wehrheim und am Parkplatz Lochmühle. Der Eintritt ist frei.

Bei Carl und Guste daheim – vorweihnachtliche Szenen einer Ehe

18. Dezember, 11 bis 17 Uhr: Auf das Plätzchenbacken hat sich Guste bereits das ganze Jahr gefreut. Wenn da nur nicht ihr griesgrämiger Gatte Carl und sein Sauerkraut wären! Am 18. Dezember bietet sich im Hessenpark die Gelegenheit, „Bei Carl und Auguste Bleibtreu daheim“ vorbeizuschauen. Die Schauspielvorführung findet im Haus aus Eisenroth statt und zeigt anschaulich die Adventszeit der späten 1920er-Jahre.

Der Hessenpark hat im Dezember samstags, sonn- und feiertags von 10 bis 17 Uhr geöffnet. Ausnahme: Am 24. und 31. Dezember bleibt das Museum geschlossen. Eintritt im Freilichtmuseum Hessenpark: Erwachsene 9 Euro, Kinder (6-



REWE-Weihnachtsmarkt

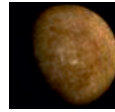
Foto: Wolfgang Sauer

17 Jahre) 1 Euro und Familien 18 Euro. Weitere Informa-

tionen unter www.hessenpark.de.

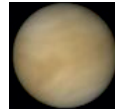
Die Ecke für Sterngucker

Planetensstellungen und Mondphasen für Nov./Dez.



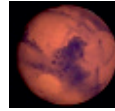
MERKUR stand am 8. November in oberer Konjunktion

mit der Sonne und wird von dieser sogar bedeckt. Diese Bedeckung lässt sich natürlich nicht beobachten. Merkur wird in unserem Beobachtungszeitraum nicht aufzufinden sein, da er sich zu nah an der Sonne aufhält.



VENUS stand im Oktober in oberer Konjunktion mit der Sonne

und ist - wie Merkur - nicht zu beobachten.



MARS ist ideal zu sehen und damit unser Beobachtungs-Tipp,

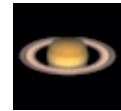
steht er doch am 8. Dezember in Opposition zur Sonne. Er ist damit die ganze Nacht über deutlich zu sehen und offenbart sogar Oberflächendetails im Amateuerteleskop. Am 8. Dezember schiebt sich sogar der Vollmond über den roten Planeten!



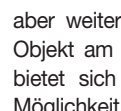
JUPITER stand im September in Opposition zur Sonne

und ist auch noch in unserem Beobachtungszeitraum gut zu sehen. Allerdings geht der Gasriese immer früher unter und seine Entfernung zur Erde wächst, damit verliert er natürlich an Helligkeit. Dennoch las-

sen sich seine Wolkenstrukturen mit einem geeigneten Teleskop weiterhin gut beobachten. Am 2. Dezember steht unser Mond gegen 18 Uhr in unmittelbarer Nähe zu Jupiter.



SATURN sinkt - wie Jupiter - immer früher unter den Horizont, ist aber weiterhin ein auffälliges Objekt am Abendhimmel. Es bietet sich noch immer die Möglichkeit, den Ringplaneten durch ein Fernrohr zu bewundern.



URANUS erreichte am 9. November seine Oppositionsstellung zur Sonne. Damit besteht selbst mit einem Fernglas die Möglichkeit, den fernen Gasriesen aufzuspüren. Ein dunkler Himmel und eine Aufsuchekarte helfen, den lichtschwachen Planeten zu finden. Am 5. Dezember wird Uranus zwischen 18 und 19 Uhr vom Mond bedeckt.



NEPTUN der sonnenfernste Gasplanet kann nach seiner Opposition zu Sonne im September noch von geübten Beobachtern im Sternbild Wassermann aufgefunden werden. Ein lohnendes Objekt stellt er allerdings nicht dar, denn er zeigt keinerlei Einzelheiten seiner Oberfläche.



Der Planet Pluto ist im Dezember nicht zu sehen.

Veranstaltungskalender der Stadt Florstadt

Donnerstag, 17. November

18.00 Uhr: **Das Nachrichtenmagazin**, Online-Veranstaltung im Rahmen von NABU am Freitag, Teilnahme kostenlos, Spenden erwünscht, NABU Umweltwerkstatt e.V.

20.00 Uhr: **CDU Florstadt Stammtisch**: „Die Zukunft des Heizens - Wärmebereitstellung neu denken“, Bürgerhaus Ober-Florstadt, CDU Stadtverband Florstadt

Mittwoch, 23. November

20.00 Uhr: **Stadtverordnetenversammlung**, Bürgerhaus Nieder-Florstadt, Stadt Florstadt

Samstag, 26. November & Sonntag, 27. November

Romantischer Weihnachtsmarkt, Auf dem Marktplatz/Weitgasse in Nieder-Florstadt, Sa. ab 14 Uhr & So. ab 11 Uhr, Stadt Florstadt

Samstag, 3. Dezember

18.00 Uhr: **Adventliche Nistkastenbauaktion**, Altes Rathaus Assenheim, Anmeldung erforderlich, NABU Umweltwerkstatt e.V.

Samstag, 10. Dezember

17.00 Uhr: **Nikolausveranstaltung**, Feuerwehrgerätehaus Florstadt, Feuerwehr Florstadt e.V.

IMPRESSUM

Herausgeber: Werbeagentur creaRtiva
Südstraße 11, 61194 Niddatal
Telefon: 06187 9946199
E-Mail: redaktion@monatsjournal.de

Verantwortlich für Text und Anzeigen: René Angel

Auflage: 5.500 Exemplare

Nächster Annahmeschluss: 2. Dezember 2022

Nächster Erscheinungstermin: KW 50/2022

www.monatsjournal.de

Anzeigeninfos

☎ 06187 9946-199

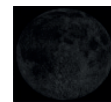
redaktion@
monatsjournal.de

www.Monatsjournal.de

Mondphasen



VOLLMOND
8. Dezember



NEUMOND
23. November
23. Dezember



LETZTES VIERTEL
16. November
16. Dezember



ERSTES VIERTEL
30. November

Agethen

Karosserie-Fachbetrieb | Kfz-Meisterbetrieb
AutoLackierung | Beschriftung

AGETHEN GMBH AM STRASSBACH 4, 61169 FRIEDBERG
 E-MAIL AGETHEN@AGETHEN-GMBH.DE

FREIE
 MARKENUNABHÄNGIGE
WERKSTATT!

1968 2018
 AGETHEN-GMBH.DE
Tel. 06031 166710

Reisecenter Florstadt

BESTE BERATUNG FÜR IHREN URLAUB

Willy-Brandt-Str. 2 · 61197 Florstadt
 06035 971201 · info@reisecenter-florstadt.de
 Mo., Di, Do. u. Fr.: 10 - 13 u. 14 - 18 Uhr
 Sa.: 10 - 14 Uhr · Mi. geschlossen



Rufo

Der zweijährige Rufo ist ein temperamentvoller Schäferhundmischling, der sich liebend gerne seinen eigenen Menschen anschließen würde. Er stammt ursprünglich vom Tierschutzverein ANAA in Spanien und kann seine Windhundverwandtschaft nicht leugnen. Im Tierheim ist er sehr aufgeregt, kommt aber, inspiriert durch seine Freunde, auch mal zur Ruhe. Wenn man ihm dabei hilft, kann er sich recht gut konzentrieren und lernen. Rufo ist ein aufgeregter Hund, der sich nach Menschen sehnt, die ihn annehmen und ihm Halt geben. Größere Kinder könnte man ausprobieren, wenn sie wohl erzogen sowie respektvoll sind und sich im Griff haben, Katzen gehen auf gar keinen Fall. Im Tierheim ist sein bester Kumpel ein unkomplizierter freundlicher Rüde; auch im neuen Heim können wir uns Rufo als Zweithund vorstellen, wenn der Ersthund gut in der Spur ist und die Sympathie stimmt. Wenn man sich ganz

bmt e.V. - Tierheim Elisabethenhof Zuhause gesucht

in Ruhe mit Rufo beschäftigt, fährt er selbst ebenso runter und kann konzentriert mit dem Menschen kooperieren. Ein Stadtbewohner wird der Gute nicht werden, dafür ist er zu empfänglich für viele Reize und sein Nervenkostüm nicht belastbar genug. Rufo ist alles in allem ein lieber Kerl, der einfach jemanden sucht, der ihm hilft, im Leben anzukommen.



William & Kate

Die dreijährigen Kaninchen William und Kate sind zwei sehr neugierige und liebe Kaninchen, die nicht getrennt werden möchten. Die Beiden suchen ein neues Zuhause in der Innenhaltung, ab Sommer auch gerne in der Außenhaltung.

Bei Interesse wenden Sie sich bitte an:

Bund gegen Missbrauch der Tiere e. V., Tierheim Elisabethenhof, Siedlerstraße 2 in 61203 Reichelsheim Tel.: 06035 - 96110 oder Email an th-elisabethenhof@bmt-tierschutz.de, www.tierheim-elisabethenhof.bmtv.de



Gismo

Der 20-jährige Gismo kam in einem schlimmen Zustand ins Tierheim, nachdem sein Besitzer verstorben ist. Er war viel zu dünn und musste dementsprechend gepöppelt werden. Seine Ohren und auch seine Augen werden zurzeit behandelt. Er sucht ein ruhiges Zuhause in reiner Wohnungshaltung, an dem er die Zeit bekommt, die er braucht, bis er seinen Menschen kennt. Er ist ein sehr verschmuster Kater, hält sich aber bei Fremden erst einmal zurück. Gismo wird in reine Wohnungshaltung vermittelt.

Schöne Schattenseiten

Markisen
 Terrassendächer
 Rollläden
 Fenster
 Türen
 Insektenschutz
 Plissee's
 Jalousien
 Elektrische Antriebe
 Sicherheitstechnik (Abus)

Autorisierter PREMIUM PARTNER:

Sicherheitstechnik
Bartsch & Hieber
 Sonnenschutz

Bartsch & Hieber GbR
 Friedberger Straße 80a
 61130 Nidderau
 Tel: 06187-922398 · Fax: -9222587
 www.markisenprofi.com

KLAIBER
 MARKISEN FÜR'S LEBEN

Tierarztpraxis

Dr. Stephanie Tascher

www.tierarzt-niddatal.de

Am Hain 10 · 61194 Niddatal-Assenheim
 Tel. 06034 9396866 · Notruf 0160 90310833

Terminsprechstunde
 Mo., Mi., Do. u. Fr. 9 - 12 Uhr, Mo. - Fr. 16 - 19 Uhr
 Auch Hausbesuche sind möglich!

Nah - Kompetent - Günstig
24 Stunden Notdienst
Abflussreinigung-Zahn.de
Kanal TV-Untersuchungen - Kanalreparatur

Kanaltechnik Zahn GmbH
63674 Altenstadt

06047-343 87 21

Was immer **du** tun kannst oder wovon **du** träumst - fang an damit.
 Mut hat Genie, Kraft und Zauber in sich.
 J.W. von Goethe

Raum für Mut
 die moderne Art der Psychotherapie

René Martin
 HEILPRAKTIKER FÜR PSYCHOTHERAPIE

- Systemische und Hypnosystemische Therapie
- Ängsten-, Phobien- und Traumalösung
- Familien-, Paar- und Sexualtherapie, Aufstellungsarbeiten
- Inner-Kind-Heilung
- Persönlichkeitsbildung
- medizntherapeutische Hypnose
- EMDR

www.raum-fuer-mut.de

01575-8230197 | renemartin-praxis@gmx.de
 Niddatal-Kaichen - Langenselbold - HU-Steinheim