



„Geselligkeit verschenken“

Brettspiel-Paradies
DAS FACHGESCHÄFT IN FRIEDBERG

www.brettspiele-paradies.de
Am Straßbach 5 · Tel. 06031 7907979
info@brettspiel-paradies.de

Resignation oder positives Denken?

Die Tage werden immer kürzer, neblig-nasses Schmuddelwetter, alles drückt auf die Stimmung - das ist der „November-Blues“. Die Aussicht auf eine lange, triste Zeit - und der nicht mehr endende Sonnenschein in den letzten Monaten konnte nicht gespeichert werden. Dabei haben wir ihn noch vor uns, den Winter mit Eis und Schnee, falls er nicht wieder werden sollte wie letztes Jahr,

wo Winter-Weihnachtliche Gefühle erzwungen werden mussten. Perspektivlosigkeit pur - egal wie. Oder? Es ist immer die Frage, was man aus den Gegebenheiten macht. Resignation oder positives Denken - das sind die Alternativen. Wenden wir uns Letzterem zu. Trotz der Spätherbstzeit pulsiert unsere Region. Trotz der Energiepreise dürfen wir Spaß haben und trotz Corona sind wir recht weich gefallen. Ob im kulturellen und politischen Bereich oder im Bereich der Stadtentwicklung: Vom „Herbstblues“ ist hier nicht viel zu spüren. Machen wir es uns Zuhause schön, gemütlich und schmunzeln weihnachtlich - und ein Spaziergang lässt den „November-Blues“ dahinvinden. Letztlich empfiehlt sich gerade jetzt

den aufmerksamen Blick in die Schaufenster des regionalen Handels. Tolle Angebote weisen auf die Vorweihnachtszeit hin und machen das Einkaufen zum Vergnügen. Lesen Sie in dieser Ausgabe mehr davon. In diesem Sinne viel Spaß bei der Lektüre wünscht Ihnen Ihr Niddatal aktuell!

Dolezal Maler- und Lackiermeister
Baudekoration GmbH & Co. KG

Anstrich-, Tapezier- und Lackierarbeiten
Innen- und Aussenputz
Dach- und Trockenausbau
Gerüstbau
Vollwärmeschutz

www.baudekoration-dolezal.de

Marie-Curie-Straße 10 · 61194 Niddatal
Auf der Kaut 8 · 61206 Wöllstadt
Tel: 06034/61 78 · Mobil 0177/7010114

Max Fritzel Immobilien
Verbindung aus Leidenschaft

☎ 0157 - 87 88 72 12
☎ 06035 - 91 71 227

🏠 Gießener Str. 21, 61197 Florstadt
✉ info@max-fritzel-immobilien.de
🌐 max-fritzel-immobilien.de

• Kostenlose Bewertung von Immobilien • Vermietung • Verkauf

Niddataler Bestattungsinstitut

Pietät Thorsten Winter

- Erd-, Feuer- und Seebestattungen
- Erledigung aller Formalitäten
- Überführungen • Rentenanträge
- Bestattungsvorsorge • Grabmale
- Gesamtorganisation • Trauerhilfe
- Friedhofsdienste • Hausbesuche
- Sterbegeldversicherungen

61194 Niddatal • Steinkautenweg

Tag & Nacht
Telefon (0 60 34) 93 86 21

Highlights in dieser Ausgabe:

- Horoskop ... S. 2
- Sternecke ... S. 5
- Adventseite ... S. 6
- Eissporthalle Gewinnspiel ... S. 8
- Zuhause gesucht ... S. 10
- Veranstaltungskalender ... S. 11

Tierarztpraxis
Dr. Stephanie Tascher
www.tierarzt-niddatal.de

Am Hain 10 · 61194 Niddatal-Assenheim
Tel. 06034 9396866 · Notruf 0160 90310833

Terminsprechstunde
Mo., Mi., Do. u. Fr. 9 - 12 Uhr, Mo. - Fr. 16 - 19 Uhr
Auch Hausbesuche sind möglich!

BAR ANKAUF
Zu wertvoll um im Schrank zu liegen!

Wir kaufen Pelze, Porzellan, Teppiche, Silberbestecke (auch 90/100), Armband-/Taschenuhren, Modeschmuck, Goldschmuck jeglicher Art, Bernstein, Musikinstrumente, Briefmarken, Krokotaschen, antike Möbel, Perlen, Näh-/Schreibmaschinen!

Faire Abwicklung mit ihrem Vertrauenspartner, der Firma Main-Gold. Bitte rufen Sie uns zwecks Terminvereinbarung für eine kostenlose Begutachtung an.

06181 988552

Bautenschutz Rhein-Main

- Fassadenreinigung
- Dachreinigung
- Pflasterreinigung
- Service rund um Haus & Hof

Kontaktieren Sie uns und vereinbaren Sie einen kostenlosen unverbindlichen Beratungstermin vor Ort. Gerne machen wir Ihnen dann ein individuelles Angebot.

06181 969 89 65 · 0163 206 71 71
www.bautenschutz-rheinmain.de

Alloheim Senioren-Residenz „Taubusblick“

Ausgelassene Stimmung

„Rund um das Oktoberfest“ hieß das Tages-Motto der Alloheim Senioren-Residenz „Taubusblick“ Mitte Oktober.

Der Tag begann mit einem Themen-Bingo. Dabei wurden Worte wie „Maßkrug“ und „Dirndl“ statt Zahlen gezogen. Zum Mittagessen zauberten Küchenleiter Peter Hamann und sein Team Weißwürste mit Krautsalat und frischen Brezeln. Den Höhepunkt des Tages



bildete das eigene kleine Oktoberfest am Nachmit-

tag: Mit vielen Dekorationen, Lebkuchenherzen und natürlich Bier wurde im Bistro der Senioren-Residenz gefeiert.

Um die musikalische Unterhaltung am Nachmittag kümmerte sich Waldemar Koch mit seinem Akkordeon. Er spielte im blau-weiß dekorierten Bistro Lieder wie „Die Runkel-Roiwe-Roppmaschin“, welche zum Mitsingen und schunkeln animierten. Es war nicht Waldemar Kochs erster Auftritt im „Taubusblick“ und die Bewohner waren noch begeisterter, als beim letzten Konzert des Alleinunterhalters.

Die Stimmung war so ausgelassen, dass das Fest länger ging als geplant und auch der eine oder andere Besucher blieb zum Feiern. „Wir freuen uns schon darauf, wenn er zu Nikolaus wieder kommt!“ lachte ein Bewohner nach dem Fest.



37 Jahre
Erfahrung

Dem Leben einen
würdigen Abschluss geben.

Pietät Rauch

Helmi und Günther Rauch
Ihre Berater und Helfer in
der Trauer



Am Sportfeld 1
61130 Nidderau-Windecken
pietaet-rauch@t-online.de

06187 24554

Tag und Nacht erreichbar
bundesweit

Fritz Semmel Malerfachbetrieb

- Maler- und Tapezierarbeiten
- Innen- und Außenputz
- Spanndecken
- Wärmedämm-Verbundsysteme
- Trockenbau

Mario Semmel
Maler- und Lackiermeister
Wingertstraße 18
61194 Niddatal
Tel. 06034 92106

www.maler-semmel.de
www.semmel-spanndecken.de



PERFEKTER
HOLZSCHNITT.
MIT STIHL.

www.schmidberger-niddatal.stihl-haendler.de



MS 170
BENZIN-MOTORSÄGE

Brennholzsägen leicht gemacht: Mit der kompakten Motorsäge geht jeder Schnitt sicher und einfach von der Hand.

209 € inkl. MwSt.



FORST- UND GARTENGERÄTE

Obergasse 6c
61194 Niddatal/Kaichen
Tel.: 06187/25196
fgs-schmidberger@t-online.de

Wir freuen uns auf Ihren Besuch.

Di. bis Fr. 9 - 12 und 15 - 18.30 Uhr,
Sa. von 9 - 13 Uhr, Mo. ist Ruhetag.

Sitzungstermine 2023

Weiberfassenacht Kaichen 1973 e.V.

20.01.2023	Freitag	geplant nach Bedarf
21.01.2023	Samstag	geplant nach Bedarf
27.01.2023	Freitag	Tel.: 0175/1828501
28.01.2023	Samstag	Tel.: 0173/5770466
03.02.2023	Freitag	geplant nach Bedarf
04.02.2023	Samstag	Tel.: 06187/25842
10.02.2023	Freitag	Tel.: 0170/4001865
11.02.2023	Samstag	Tel.: 06187/27373
16.02.2023	Donnerstag	Tel.: 0163/7691142

16€/Karte

Die Horoskop-Ecke



STEINBOCK

(22.12.-20.01.)

Bleiben Sie beharrlich, aber dennoch kompromissbereit. Dann können Sie Ihre ohnehin schon guten beruflichen Chancen noch einmal steigern.



WASSERMANN

(21.01.-19.02.)

Überwiegend positive Wochen stehen Ihnen bevor. Sicher ein Ausgleich dafür, dass in letzter Zeit nicht alles glatt über die Bühne gegangen ist.



FISCHE

(20.02.-20.03.)

Schrauben Sie Ihre Erwartungen nicht zu hoch. Es droht massiver Ärger am Arbeitsplatz. Private Interessen müssen leider zurückgestellt werden.



WIDDER

(21.03.-20.04.)

Am Arbeitsplatz sind Sie mit Fachwissen und Zuverlässigkeit ganz groß im Kommen. Ist es nicht ein gutes Gefühl, alles voll im Griff zu haben?



STIER

(21.04.-20.05.)

Kurieren Sie eine Erkältung unbedingt aus. Etwas Schlaf außer der Reihe tut Ihnen auch gut. Gönnen Sie sich diesen Luxus ruhig mal ab und zu.



ZWILLINGE

(21.05.-21.06.)

Das für unmöglich gehaltene trifft jetzt ein. Ihre Freude darüber ist verständlich, sollte Sie aber nicht von der notwendigen Arbeit ablenken.



KREBS

(22.06.-22.07.)

Sie haben große Kraftreserven und können ungewöhnliche Freizeitaktionen in Angriff nehmen. Schön, dass sich Ihre Freunde mitreißen lassen.



LÖWE

(23.07.-23.08.)

Das Einhalten einer Verpflichtung dürfte sich als schwieriger erweisen, als Sie es eingeschätzt hatten. Behalten Sie trotzdem guten Mut.



JUNGFRAU

(24.08.-23.09.)

Bieten Sie keine Hilfe an, wenn Sie wissen, dass Sie Ihr Angebot nicht halten werden. Eine ehrliche Absage ist besser als leere Versprechen.



WAAGE

(24.09.-23.10.)

Lassen Sie sich nicht so lange bitten. Sie wissen doch genau, wie sehr man Ihr kreatives Denken für die Bewältigung der Schwierigkeiten benötigt.



SKORPION

(24.10.-22.11.)

Wer austeilt, der muss auch einstecken können. Sie müssen jetzt Ruhe bewahren und dürfen keinesfalls Panik- oder Fluchtreaktionen zeigen!



SCHÜTZE

(23.11.-21.12.)

Sie haben einige Verpflichtungen schleifen lassen. Jetzt müssen Sie ein kräftezehrendes Aufholprogramm starten, um den Anschluss nicht zu verpassen!

DAS HIGH-SPEED-INTERNET ÜBER GLASFASER BIS INS HAUS FÜR NIDDATAL-BÖNSTADT



IHRE VORTEILE

Mit einem Glasfaseranschluss steigern Sie nicht nur den Wert Ihrer Immobilie, Sie profitieren schon jetzt von einer Bandbreite bis 1.000 Mbit/s, unabhängig davon wie viele Ihrer Nachbarn gleichzeitig surfen. Glasfaserleitungen ermöglichen Ihnen eine stabile und zukunftsfähige Internetversorgung, so dass Sie für den wachsenden Bandbreitenbedarf bestens gerüstet sind.

WIE KANN ICH BESTELLEN?

Mit Abschluss eines Glasfasertarifes erhalten Sie den Hausanschluss kostenlos bis ins Haus gelegt. Hierzu zählt das Verlegen des Leerrohres auf dem Grundstück, die Installation der notwendigen Komponenten sowie das Einblasen und Anschließen der Glasfaser. Auf Wunsch kündigt Yplay Ihren bestehenden Vertrag, kümmert sich um die Mitnahme Ihrer Rufnummern und erlässt Ihnen bei der Wahl eines 24-Monatstarifs bis zu 12 Monate die monatliche Yplay-Grundgebühr, solange Ihr Vertrag beim bestehenden Internetanbieter noch läuft. Bestellen Sie einfach im Rahmen der Beratungsangebote oder bequem von Zuhause über den Yplay-Onlineshop: www.yplay.de/niddatal-boenstadt

WIE LANGE BIN ICH AN YPLAY GEBUNDEN?

Nach Ablauf der initialen Vertragslaufzeit von 12 oder 24 Monaten geben wir unser Netz als Open-Access-Modell für alle Anbieter frei.

MIT YPLAY DEN SPRUNG INS GIGABIT-ZEITALTER

Gute Nachrichten für Niddatal-Bönstadt: Nachdem der Altenstädter Internetanbieter Yplay Germany GmbH bereits mit der Vermarktungsphase für den kostenlosen Glasfaserausbau in den anderen Ortsteilen von Niddatal erfolgreich die nötige 40%-Quote erreichen konnte, bekommen nun die Bönstädterinnen und Bönstädter bis zum 31.01.2023 die Möglichkeit einen Vertrag für einen kostenlosen Glasfaseranschluss bei Yplay abzuschließen.

VEREINE MIT IHRER BESTELLUNG UNTERSTÜTZEN

Mit einer Bestellung bei Yplay können auch die Vereine aus Bönstadt unterstützt werden. Dazu einfach auf dem Bestellformular den Vereinsnamen vermerken und schon spendet Yplay 10 Euro in die Vereinskasse des ausgewählten Vereins.

Teilnehmende Vereine: Sängerkunst Bönstadt.

WIE KANN ICH MICH BERATEN LASSEN?

Lassen Sie sich unverbindlich in den eigenen vier Wänden beraten, indem Sie bequem und einfach unter www.ftth.yplay.de Ihren Wunschtermin buchen oder direkt Kontakt zu den Beratern aufnehmen. Sie können alternativ auch immer donnerstags, von 16:00 – 19:00 Uhr im Hofladen Handgemacht, Deko & Wein, Assenheimer Str. 5, 61194 Niddatal ohne Termin im Yplay Beratungsbüro vorbeischauen.



Daniel Handlos
0170 9852566



Reinhard Storck
0178 7275812



Matthias Weinberger
0172 8537162



IZ-Systems / Frank Ilge
06034 902699



Tierarztpraxis an den Nidderwiesen

Am Steinweg 18-20
61130 Nidderau

Telefon: 06187-27300

info@tierarztpraxis-nidderwiesen.de

Mo. 8-13 und 15-17.30 Uhr • Di. 11-13 und 15-18 Uhr
Mi. 15-18 Uhr • Do. 11-13 und 15-18 Uhr • Fr. 8-13 Uhr

Anzeige

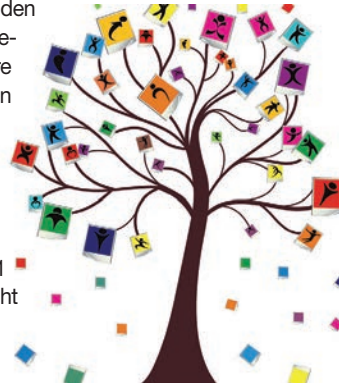
Tierarztpraxis an den Nidderwiesen

Tag der Offenen Tür und eine Premiere

Für drei Wochen zieht ein Wunschbaum in das Wartezimmer - Tag der offenen Tür am 27.11.2022 ab 11 Uhr bis ca. 19 Uhr

In der Tierarztpraxis an den Nidderwiesen gibt es dieses Jahr eine besondere Aktion – für drei Wochen zieht ein Wunschbaum in das Wartezimmer der Praxis ein. Im Rahmen eines Tages der offenen Tür am 27.11.2022 ab 11 Uhr bis ca. 19 Uhr steht dieser Baum für Passanten und Kunden bereit.

An diesem Wunschbaum haben Kinder aus einem Kinderheim der Diakonie „Mission Leben“ ihre Weihnachtswünsche aufgehängt. Hier kann sich jeder der möchte einen Wunsch aussuchen und so zum individuellen Wunscherfüller in der Zeit vom ersten bis vierten Advent werden. Als kleines Dankeschön kann sich jeder Wunscherfüller ein kleines Präsent vom Baum abpflücken. In der Woche



vor Weihnachten werden die gesammelten Geschenke an Frau Schneider von „Mission Leben“ der Diakonie Darmstadt übergeben.

In der Tierarztpraxis an den Nidderwiesen werden alle Wünsche zunächst gelistet und bei der Vergabe aufgeschrieben, damit am Ende kein Wunsch unerfüllt bleibt. Bis zum 16.12.2022 können dann alle Geschenke zur Sammelstelle in die Tierarztpraxis gebracht werden. Inte-

resse geweckt? Dann rufen Sie einfach an 06187 27300 oder schreiben Sie eine Mail an info@tierarztpraxis-nidderwiesen.de. Weitere Informationen finden Sie auch auf der Homepage unter www.tierarztpraxis-nidderwiesen.de. Außerdem lädt die Tierarztpraxis an den Nidderwiesen Sie herzlich zum Tag der offenen Tür ein. Neben heißen Getränken, Dr.-Käse-Waffeln und Crêpes, ist auch für allerhand Spannendes für Groß und Klein gesorgt. Neben einer Teddyklinik, einer Bastelwerkstatt für Leinen und Katzenspielzeug und einer Tombola gibt es ein Wissensrat zur Praxis zu entdecken. Dr. Miriam Kaese & das ganze Praxisteam der „Tierarztpraxis an den Nidderwiesen“ freut sich über einen Besuch von Ihnen – gerne auch vor oder nach einem Gang über den nahegelegenen Weihnachtsmarkt!

Schöne Schattenseiten

Markisen
Terrassendächer
Rollladen
Fenster
Türen
Insektenschutz
Plissee s
Jalousien
Elektrische Antriebe
Sicherheitstechnik (Abus)

Autorisierter PREMIUM PARTNER:



Bartsch & Hieber GbR
Friedberger Straße 80a
61130 Nidderau
Tel: 06187-922398 · Fax: -9222587
www.markisenprofi.com

KLAIBER
MARKISEN FÜR'S LEBEN

SENZEL

Tief- und Straßenbau



„De Maschores mache“ (ideal für rüstige Rentner)

Magaziner/Platzwart (m/w/d) auf Midi oder Minijobbasis

Wir sind ein mittelständiges und regional führendes Bauunternehmen mit 30 Mitarbeitern. Unser Firmensitz befindet sich in Niddatal-Kaichen. Zur Verstärkung unseres Teams suchen wir Dich...

Vielfältige Aufgaben erwarten Dich:

- Du bist der Chef vom Bauhof und des Außengeländes, auf hessisch „de Maschores“ ...
- Rasen und Heckenpflege
- Flächenreinigung mit professioneller Kehrmaschine
- Du sorgst für die Einhaltung der Lagerplatzordnung
- Einfache Reparaturen
- Fachgerechtes Sortieren von Werkzeug/Organisation Magazin
- Fahrzeuge reinigen
- Andere diverse anfallende Arbeiten

Was uns begeistert:

- Sorgfalt und Zuverlässigkeit
- Handwerkliches Geschick
- Organisationsfähigkeit
- Gabelstaplerführerschein von Vorteil

Wie wir Dich begeistern:

- Abwechslungsreiche Tätigkeit
- Selbständigkeit

Interessiert? Dann freuen wir uns, Dich kennenzulernen.

Bitte sende deine Bewerbung per Mail oder gerne auch per Post oder rufe einfach an.

Senzel Tief- und Straßenbau GmbH · Altenstädter Str. 4 · 61194 Niddatal
Telefon 06187 92126-0 · bewerbung@senzel.net · www.senzel.net

NABU Umweltwerkstatt e.V.

Das Nachrichtenmagazin

Online-Vortrag im Rahmen von „NABU am Freitag“ diesmal Donnerstag, 17. November 2022, 18 Uhr

Einmal im Monat bei NABU am Freitag: Das Nachrichtenmagazin. Eine bunte Mischung aus aktuellen Meldungen der laufenden Aktivitäten der NABU-Gruppen und bezaubernden Naturaufnahmen, in denen die Tiere und Pflanzen der Saison vorgestellt werden. Die Teilnahme ist kostenlos, Spenden

den sind erwünscht. Weitere Informationen gibt es bei der NABU Umweltwerkstatt Wetterau, Wirtsgasse 1, 61194 Niddatal, Telefon (06034) 6119, info@nabu-wetterau.de, www.nabu-wetterau.de.

Kleintierzuchtverein Ilbenstadt e.V.

Advent im Erzgebirge

Der KZV Ilbenstadt plant erstmals für die Mitglieder und Freunde des Vereins eine Adventsfahrt.

Die Viertagefahrt mit einem interessanten und unterhaltsamen Reiseprogramm findet von Montag, den 12. bis Donnerstag, den 15. Dezember statt. Ziel

ist das Hotel Amadeus in der Dresdner Neustadt. Das Programm umfasst eine Stadtrundfahrt/Rundgang mit Führerin in Dresden mit Besuch des berühmten Striezelmarktes. Eine Fahrt durch das Erzgebirge mit Besuch der bekannten Weihnachtsmärkte wird es ebenfalls geben. Bei der Rückfahrt gibt es einen Halt in Erfurt mit Spaziergang über den dortigen Weihnachtsmarkt. Wer an dieser schönen Reise interessiert ist kann sich beim Vorsitzenden Peter Treulieb (Tel. 06034-5099377) anmelden. Nichtmitglieder sind wie immer ganz herzlich willkommen. Mehr Informationen dazu auf der Webseite des Vereins www.kzvh259ilbenstadt.de

Blaulichtecke: Einbruch in Bäckerei

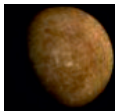
Am frühen Donnerstagmorgen, 3. November, brachen Straftäter in eine Bäckereifiliale in der Assenheimer Hauptstraße ein, wo sie etliche aufbewahrte Pakete aufrissen und teilweise deren Inhalt stahlen. Anwohner hatten gegen 3.20 Uhr einen lauten Schlag wahrgenommen und an der gegenüberliegenden Straßenseite einen weißen Kleintransporter mit Firmenaufschrift bemerkt, welcher

mutmaßlich mit der Tat in Verbindung stehen könnte. Die Wetterauer Kripo ermittelt nun wegen besonders schweren Diebstahls und bittet mögliche Zeugen, sich unter Tel. 06031/6010 zu melden. Wer kann weitere Hinweise zum beschriebenen Fahrzeug geben? Hatte jemand die Einbrecher gar beobachten können?

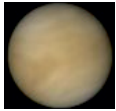
Polizeipräsidium Mittelhessen
Pressestelle Wetterau

Die Ecke für Sterngucker

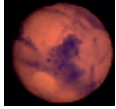
Planetensstellungen und Mondphasen für Nov./Dez.



MERKUR stand am 8. November in oberer Konjunktion mit der Sonne und wird von dieser sogar bedeckt. Diese Bedeckung lässt sich natürlich nicht beobachten. Merkur wird in unserem Beobachtungszeitraum nicht aufzufinden sein, da er sich zu nah an der Sonne aufhält.



VENUS stand im Oktober in oberer Konjunktion mit der Sonne und ist - wie Merkur - nicht zu beobachten.



MARS ist ideal zu sehen und damit unser Beobachtungstipp, steht er doch am 8. Dezember in Opposition zur Sonne. Er ist damit die ganze Nacht über deutlich zu sehen und offenbart sogar Oberflächendetails im Amateuerteleskop. Am 8. Dezember schiebt sich sogar der Vollmond über den roten Planeten!



JUPITER stand im September in Opposition zur Sonne und ist auch noch in unserem Beobachtungszeitraum gut zu sehen. Allerdings geht der Gasriese immer früher unter und seine Entfernung zur Erde wächst, damit verliert er natürlich an Helligkeit. Dennoch las-

sen sich seine Wolkenstrukturen mit einem geeigneten Teleskop weiterhin gut beobachten. Am 2. Dezember steht unser Mond gegen 18 Uhr in unmittelbarer Nähe zu Jupiter.



SATURN sinkt - wie Jupiter - immer früher unter den Horizont, ist aber weiterhin ein auffälliges Objekt am Abendhimmel. Es bietet sich noch immer die Möglichkeit, den Ringplaneten durch ein Fernrohr zu bewundern.



URANUS erreichte am 9. November seine Oppositionsstellung zur Sonne. Damit besteht selbst mit einem Fernglas die Möglichkeit, den fernen Gasriesen aufzuspüren. Ein dunkler Himmel und eine Aufsuchekarte helfen, den lichtschwachen Planeten zu finden. Am 5. Dezember wird Uranus zwischen 18 und 19 Uhr vom Mond bedeckt.



NEPTUN der sonnenfernste Gasplanet kann nach seiner Opposition zu Sonne im September noch von geübten Beobachtern im Sternbild Wassermann aufgefunden werden. Ein lohnendes Objekt stellt er allerdings nicht dar, denn er zeigt keinerlei Einzelheiten seiner Oberfläche.

Mondphasen



VOLLMOND
8. Dezember



NEUMOND
23. November
23. Dezember



LETZTES VIERTEL
16. November
16. Dezember



ERSTES VIERTEL
30. November

Freilichtmuseum Hessenpark Veranstaltungstipps im Dezember

Thementag „Nikolaus“

4. Dezember, 11 bis 17 Uhr:

Heute können Kinder aus Holz, Filz sowie Papier Nikoläuse basteln und Weihnachtsgel filzen. Bei den historischen Hausfrauen gibt es köstliche Plätzchen zum Probieren.

REWE Weihnachtsmarkt

10. und 11. Dezember, 12 bis 20 Uhr:

Am dritten Adventswochenende findet im Freilichtmuseum Hessenpark der REWE-Weihnachtsmarkt statt. Auf die Besucher*innen warten bei freiem Eintritt zahlreiche Aussteller, die auf dem festlich beleuchteten Marktplatz und im Museumsgelände unterschiedliche Weihnachts- und Geschenkartikel, Kunsthandwerk, kulinarische Leckereien und Weihnachtsbäume anbieten. Außerdem gibt es ein buntes vorweihnachtliches Programm für die ganze Familie.

An beiden Tagen fahren Shuttlebusse zum Freilichtmuseum. Die Haltestellen befinden sich entlang der Kreisstraße K 725 Richtung Wehrheim und am Parkplatz Lochmühle. Der Eintritt ist frei.

Bei Carl und Guste daheim



REWE-Weihnachtsmarkt

Foto: Wolfgang Sauer

– vorweihnachtliche Szenen einer Ehe

18. Dezember, 11 bis 17 Uhr:

Auf das Plätzchenbacken hat sich Guste bereits das ganze Jahr gefreut. Wenn da nur nicht ihr griesgrämiger Gatte Carl und sein Sauerkraut wären! Am 18. Dezember bietet sich im Hessenpark die Gelegenheit, „Bei Carl und Auguste Bleibtreu daheim“ vorbeizuschauen. Die Schauspielvorführung findet im Haus aus

Eisemroth statt und zeigt anschaulich die Adventszeit der späten 1920er-Jahre.

Der Hessenpark hat im Dezember samstags, sonn- und feiertags von 10 bis 17 Uhr geöffnet. Ausnahme: Am 24. und 31. Dezember bleibt das Museum geschlossen. Eintritt im Freilichtmuseum Hessenpark: Erwachsene 9 Euro, Kinder (6-17 Jahre) 1 Euro und Familien 18 Euro. Weitere Informationen unter www.hessenpark.de.



DR. MIRIAM LENGIES
Zahnarztpraxis für GROß & klein

Es gibt viel zu tun?
Wir packen es an!

Implantologie • Kinder- und Jugendzahnheilkunde • Kieferorthopädie

Wingertstraße 30 Tel. 06034 - 40 29 200
61194 Niddatal - Assenheim www.zahnarzt-lengies.de

Was immer **du** tun kannst oder wovon **du** träumst - fang an damit.
Mut hat Genie, Kraft und Zauber in sich.

J.W. von Goethe



Raum für Mut
die moderne Art der Psychotherapie

René Martin

HEILPRAKTIKER FÜR PSYCHOTHERAPIE

- Systemische und Hypnosystemische Therapie
- Ängsten-, Phobien- und Traumalösung
- Familien-, Paar- und Sexualtherapie, Aufstellungsarbeiten
- Inner-Kind-Heilung
- Persönlichkeitsbildung
- medizntherapeutische Hypnose
- EMDR



www.raum-fuer-mut.de



01575-8230197



renemartin-praxis@gmx.de

Niddatal-Kaichen - Langenselbold - HU-Steinheim



Assenheimer Weihnachtsmarkt

am 26. November 2022 von 16.00 - 21.00 Uhr

Weihnachtsmarkt mit weihnachtlichem Feeling

Der diesjährige Weihnachtsmarkt findet am Samstag vor dem 1. Advent, 26. November, von 16:00 Uhr bis 21:00 Uhr statt. Die Besucher erwartet rund um die Evangelische Kirche und auf der Mühlenstraße ein reichhaltiges Angebot. Wetterauer Künstler sind vertreten und bieten ihre selbst geschaffenen Werke zum Kauf an. Für das leibliche Wohl sorgen in bewährter Weise Stände von Assenheimer Vereinen und der Evangelischen Kirchengemeinde.

Vor dem Markttreiben findet um 15.45 Uhr eine kleine Weihnachtsandacht mit Pfarrer Himmelreich vor der Evangelischen Kirche statt. Danach hören wir die „Kinder der Musikalischen Früherziehung der Musikschule Assenheim“ mit einem weihnachtlichen Singen. Im Anschluss eröffnen die Kinder auf der Mühlenstraße das Marktgeschehen. Um 17:30 Uhr spielt der Musikzug Niddatal und um 18:30 Uhr besucht der Nikolaus den Weihnachtsmarkt und beschert vor der Evangelischen Kirche die Assenheimer Kinder.

Der Vereinsring Assenheim als Veranstalter des Marktes hat mit Unterstützung der Ev. Kirchengemeinde und von Vereinen, nach zwei Jahren „Corona-Absistenz“, wieder ein buntes Rahmenprogramm zusammengestellt können.



Advent, Advent...

...ein Lichtlein brennt!



Weihnachten nach altem Brauch

Weihnachten ist für uns Deutsche das wichtigste Fest des Jahres. Oft kommt dann die ganze Familie zusammen und feiert. Bei allen unterschiedlichen Gepflogenheiten die es gibt, sind einige Bräuche und Traditionen in der Weihnachtszeit besonders verbreitet.

Die vierwöchige Adventszeit, die dem Weihnachtsfest voraus geht, war ursprünglich eine Fastenzeit. Heute ist dieser Brauch in Vergessenheit geraten, andere werden jedoch immer noch gerne aktiv gelebt.

Adventskranz: Der Brauch, in der Adventszeit einen

Kranz aufzustellen, ist noch ziemlich jung. Jedoch hat sich dieser schnell verbreitet und in fast jedem Haushalt ist zur Adventszeit ein Kranz zu finden.

Tannenbaum

Ein grüner Zweig mitten im Winter: Das war schon im Mittelalter ein Zeichen für Hoffnung und neues Leben. Man hängte Misteln, Tannen- oder Eibenzweige auf, um die Weihnachtszeit zu feiern - und auch, um böse Geister zu vertreiben. Erst 1419 wurde erstmals ein Weihnachtsbaum erwähnt. Er stand, mit Äpfeln, Nüssen und Lebkuchen behängt, im Freiburger Heilig-Geist-Spital und durfte an Neujahr geplündert werden. Erst um 1800 setzte die Mode ein, sich einen Tannenbaum ins Wohnzimmer zu holen - und zwar vor allem in protestantischen Familien; für Katholiken war die Krippe das

wichtigste Weihnachtsrequisit. Damals hing der Baum übrigens von der Decke herunter. Und Weihnachtsbaumkerzen gab es auch noch nicht, denn Wachs war teuer. Erst im 19. Jahrhundert brachten die Ersatzstoffe Stearin und Paraffin Kerzenlicht und glänzende Kinderaugen in jeden Haushalt.

Adventskalender

Der Adventskalender gehört gerade für Kinder, aber auch für einige Erwachsene besonders zur Adventszeit. Seit dem 19. Jahrhundert wird der Kalender mit 24 Türchen, von denen ab dem 1. Dezember bis Heiligabend jeden Tag ein neues geöffnet werden darf, verwendet. Hinter den Türchen verbergen sich Süßigkeiten und andere kleine Überraschungen, die die Zeit bis Weihnachten zusätzlich versüßen.

Ab dem 02. Dezember 2022

Weihnachtsbäume

aus dem Spessart
im Hof der
Fam. Burtschell

Verkauf durch Bruno Harnischfeger

Hanauer Straße 1
direkt an der B 45
61194 Niddatal - Ilbenstadt
Tel.: 0 60 34/10 42

Unsere Öffnungszeiten:
Mo. bis Fr. 10.00 Uhr bis 18.00 Uhr
Sa. 9.00 Uhr bis 17.00 Uhr
So. 12.00 Uhr bis 16.00 Uhr

Theatergruppe Assenheim e.V. „Der Ring des Nibelungen“

Zauber, Macht und Musical... Ein Wagnerspektakel für die ganze Familie



„Der Ticketverkauf läuft offeneren sie auch, damit wir weiterhin finanzielle Sicherheit für unsere Produktionen nach 2022 haben!“ „Wir leben von den Ticketeinnahmen – so wie die meisten Amateurtheater – und wie in jedem Jahr bieten wir Überdurchschnittliches für wenig Geld“, verspricht der Vorsitzende der TGAss.

Das vierteilige Opern-Epos von Richard Wagner ist sicherlich vielen bekannt und auch die deutsche TV-Verfilmung mit Benno Fürmann als Siegfried dürfte großes Interesse gefunden haben. Mit der für die TGAss typischen Musicalbehandlung wurde eine spannende und kurzweilige Unterhaltung mit viel Charme, Witz und großem Spaßfaktor entwickelt, die allen Ansprüchen ohne „Wenn“ und „Aber“ von 8 bis 80 gerecht wird.

Mit gekonntem Schauspiel, Gesang und Tanz, tollen Licht- und Pyro-Effekten und natürlich wieder mit Live-Musik von einem 20-köpfigen Orchester wird das Publikum in eine ganz eigene Version der klassischen Heldensage entführt. Ein Seh- und Hör-spektakel zum Wohlfühlen für die ganze Familie.

Die Bad Nauheim-Premiere ist am 20.11. um 20.00 Uhr, am 26.11. um 15.00 Uhr und 20.00 Uhr und am 27.11. um 13.30 Uhr. Für den 27.11. kann man auch noch ein kleines Brunch-Buffet dazu buchen. Das Buffet startet um 11.30 Uhr. Für die Aufführungen im Dolce Jugendstil-Theater in Bad Nauheim sind die Tickets online über die Webseite der TGAss oder direkt über „adTicket“ buchbar oder aber auch im Direktverkauf beim Stadtmarketing Bad Nauheim und in allen üblichen Vorverkaufsstellen. Alle Aufführungstermine stehen zudem auf der Homepage der Theatergruppe (www.tgass.de).

chen sie auch, damit wir weiterhin finanzielle Sicherheit für unsere Produktionen nach 2022 haben!“ „Wir leben von den Ticketeinnahmen – so wie die meisten Amateurtheater – und wie in jedem Jahr bieten wir Überdurchschnittliches für wenig Geld“, verspricht der Vorsitzende der TGAss.

Das vierteilige Opern-Epos von Richard Wagner ist sicherlich vielen bekannt und auch die deutsche TV-Verfilmung mit Benno Fürmann als Siegfried dürfte großes Interesse gefunden haben. Mit der für die TGAss typischen Musicalbehandlung wurde eine spannende und kurzweilige Unterhaltung mit viel Charme, Witz und großem Spaßfaktor entwickelt, die allen Ansprüchen ohne „Wenn“ und „Aber“ von 8 bis 80 gerecht wird.

Mit gekonntem Schauspiel, Gesang und Tanz, tollen Licht- und Pyro-Effekten und natürlich wieder mit Live-Musik von einem 20-köpfigen Orchester wird das Publikum in eine ganz eigene Version der klassischen Heldensage entführt. Ein Seh- und Hör-spektakel zum Wohlfühlen für die ganze Familie.

Die Bad Nauheim-Premiere ist am 20.11. um 20.00 Uhr, am 26.11. um 15.00 Uhr und 20.00 Uhr und am 27.11. um 13.30 Uhr. Für den 27.11. kann man auch noch ein kleines Brunch-Buffet dazu buchen. Das Buffet startet um 11.30 Uhr. Für die Aufführungen im Dolce Jugendstil-Theater in Bad Nauheim sind die Tickets online über die Webseite der TGAss oder direkt über „adTicket“ buchbar oder aber auch im Direktverkauf beim Stadtmarketing Bad Nauheim und in allen üblichen Vorverkaufsstellen. Alle Aufführungstermine stehen zudem auf der Homepage der Theatergruppe (www.tgass.de).

„Wir hoffen auf die Solidarität unserer Besucher und brau-

Blaulichtecke:

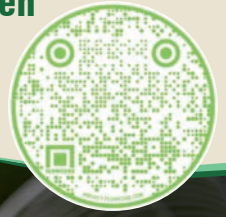
In Supermarkt eingebrochen

Auf Zigaretten hatten es Einbrecher offenbar in der Nacht von Samstag (29.10.) auf Sonntag (30.10.) in Assenheim abgesehen. Gegen 3.25 Uhr schlugen sie eine Scheibe zum Personaleingang eines Supermarktes in der Geschwister-Scholl-Straße ein. Dunkel gekleidet und verummmt stiegen zwei Täter in das Geschäft ein und entwen-

deten eine bisher unbekannt Menge an Tabakwaren aus dem Kassenbereich. Die Täter flohen unerkannt. Die Polizei Friedberg, Tel.: 06031/601-0 ermittelt wegen Einbruchdiebstahl. Die Ermittler suchen Zeugen, die Hinweise auf die Täter oder verdächtige Fahrzeuge geben können.

Polizeipräsidium Mittelhessen
Pressestelle Wetterau

Schöne Geschenkideen gibts hier:



www.golfplatz-altenstadt.de

Golfplatz Altenstadt
GmbH & Co. KG
Oppelhäuser Weg 5
63674 Altenstadt

Telefon 06047 988088
Telefax 06047 988089
mail@golfplatz-altenstadt.de

Am Kalkofen 8
61206 Wöllstadt
Tel: 06034-71 81
Fax: 06034-90 65 72
E-Mail: info@zahntw.de
www.zahnteam-wetterau.de

Ihre EXPERTEN für Zahnimplantate

Nach dem ZDF- Prinzip

Bares für Rares

Am 26.11.2022 findet unsere Begutachtung im Ristorante Bella Vista am Golfplatz in Altenstadt von 10:00 Uhr - 17:00 Uhr statt.

Bewertungen, Schätzungen und Ankäufe von: Kleinkunst (Bilder, Skulpturen, Porzellan, Streichinstrumente), Armbanduhren, Taschenuhren, Goldschmuck, Münzen u.v.m.

Termine unter Tel.: 0621/ 32692167 oder Mobil: 0177/1651006 (auch ohne Termin möglich)

AUKTIONSHAUS MILTENBERG

AUKTIONEN - KUNST - SCHMUCK

Gewinnspiel: Schlittschuhfans aufgepasst

Winterlicher Familienspaß

Viermal Eis, in und neben der Eissporthalle: Auf über 9.000 Quadratmetern Eisfläche können Sie Pirouetten drehen, tanzen oder „einfach“ nur eislaufen. Ob Sie Anfänger oder schon Eis-Profi sind – die Eissporthalle bietet jedem das Richtige.



Gerade Eis-Neulingen bietet die umlaufende Bande in der großen Halle und auf der überdachten Außeneisfläche die nötige Sicherheit für die ersten Schritte auf dem Eis. Hintergrundmusik in der großen Halle sorgt für den richtigen Lauffrhythmus und in der

Pistenbar „Cool Running“ können Sie jederzeit eine Pause einlegen. Sie können natürlich auch einfach zuschauen – die Eissporthalle zieht im Winter die Eishockey- und Eislauf Fans aus der ganzen Region zu Topspielen oder Topturnieren an.

Über 40 Jahre Eissporthalle

Am 19. Dezember 1981 wurde die Eissporthalle Frankfurt nach einer Bauzeit von nur 18 Monaten eröff-



net. Die Eissporthalle ist das ganze Jahr über ein beliebtes Ausflugsziel, denn die Beschaffenheit der Eissporthalle ermöglicht zahlreiche Veranstaltungen sowohl auf dem Eis als auch komplett eisfreie Events. Eisspeedway, Box- und Tanzsportveranstaltungen zeigen die Vielseitigkeit der Eissporthalle als Event-Location. Die Eissporthalle gehört zu den bedeutendsten Sport- und Freizeiteinrichtungen im Rhein-Main-Gebiet. Jedes Jahr kommen mehr als eine halbe Million Besucher, Tendenz weiter steigend. Insgesamt bietet die Halle über 7.000 Plätze für Zuschauer.

und Kinder zahlen 5 Euro. Besuchen Sie die Eissporthalle – und seien Sie herzlich willkommen!

Weitere Infos finden Sie unter www.eissporthalle-ffm.de.

Die Kasse der Eissporthalle Frankfurt hat wieder für den öffentlichen Eislauf geöffnet. Zurzeit bestehen keine Corona-Regeln.

Für einen schönen Ausflug verlost die Eissporthalle Frankfurt zusammen mit dem Monatsjournal fünf Familienkarten (Eintritt der Eissporthalle Frankfurt für zwei Erwachsene und zwei Kinder) - einfach die neben stehende Frage beantworten und die Antwort per E-Mail, auf der Homepage monatsjournal.de unter Gewinnspiel oder per Postkarte an die Redaktion senden. Einsendeschluss ist der



Schlittschuhverleih

Schlittschuhe können in der Halle ausgeliehen werden – über 2.000 Paar stehen zur Auswahl. Es sind Schuhe in den Größen 23 bis 50 erhältlich. Für die ganz Kleinen können im Shop Gleitschuhe käuflich erworben werden. Zum Ausleihen der Schlittschuhe muss ein Pfand hinterlegt werden: Beispielsweise ein gültiger Lichtbildausweis oder 50 Euro pro Paar.

Hauptsaison ist am 5. November gestartet

In der Hauptsaison (bis 12. März 2023) ist die Eissporthalle durchgängig von 9 bis 22.30 Uhr geöffnet, Eintrittspreise liegen in der Hauptsaison bei Erwachsenen 7 Euro

27. November 2022. Die Gewinner werden benachrichtigt.

Und so wird die Eisfläche hergestellt: Zunächst wird der Beton weiß besprüht. Anschließend werden das Spielfeld sowie die Werbelogos mit Schablonen aufgemalt. Dann wird die Fläche bis ca. -6° C runter gekühlt und anschließend wird langsam Schicht für Schicht Wasser mit einem Schlauch aufgetragen, bis das Eis ca. 4 cm dick ist.

Cocktailecke



Glühwein

Glühwein ist auf unseren Weihnachtsmärkten das beliebteste Heißgetränk.

Schon vor ca. 2.000 Jahren vermischten die Römer den Wein mit Gewürzen, um dessen Haltbarkeit zu verlängern und den Geschmack des sauren Weines zu verbessern. Heute weiss man, dass der Grund für die positive Wirkung des Glühweins die ätherischen Öle der enthaltenen Gewürze sind. Nelken beispielsweise wirken verdauungsfördernd und antibakteriell. Zimt kurbelt die Verdauung an, wirkt gegen Völlegefühl und stärkt das Immunsystem. Eine aphrodisierende Wirkung wird dem Zimt ebenfalls nachgesagt. Kardamom wirkt appetitanregend und die ätherischen Öle der Gewürze sorgen für gute Stimmung und Glücksgefühle.

Zutaten:

- 1L Rotwein
- 1x Bio-Zitrone
- 2x Zimtstangen
- 3x Nelken
- 4 EL Rohrzucker
- etwas Kardamom (gerieben)

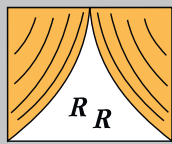
Zubereitung:

Schneiden Sie die Zitrone in Scheiben und geben sie diese zusammen mit dem Rotwein, Zucker, den Zimtstangen und Gewürznelken in einen Topf. Erhitzen Sie den Wein bis kurz vor den Siedepunkt. Achtung: Nicht kochen! Das Ganze zugedeckt ca. 1 Stunde ziehen lassen und anschließend durch ein Sieb abgießen. Mit Kardamom nach Belieben verfeinern. Wem der Glühwein noch nicht süß genug ist, der kann mit Zucker oder Honig nachsüßen.

Wann wurde die Eissporthalle eröffnet?

Redaktion Monatsjournal
www.Monatsjournal.de
Redaktion@Monatsjournal.de
Südstraße 11, 61194 Niddatal

Raumausstattung Rund um den Raum GmbH



Fach- & Meisterbetrieb

seit 1993

Ihr Fachgeschäft in Florstadt & Umgebung

Öffnungszeiten: Di. 9.00 - 18.00h · Sa. 10.00 - 16.00h
Weitere Termine n. telefonischer Vereinbarung



Beratung · Verkauf · Ausführung · Dienstleistungen
Gardinen · Stangen und Schienen
Sonnen- und Sichtschutz · Bodenbeläge
Insektenschutz · Tapezieren und Streichen
Entrümpelung und Entsorgung

Wickstädter Straße 61a · 61197 Nieder-Florstadt
06035 6026286 · info@rundumdenraum.de



Gebäudereinigung & Hausmeisterservice Meis



Rasen mähen · Gehwegreinigung · Heckenschnitt
kleine Reparaturen · Grabpflege · Treppenhausreinigung
Entsorgung · Instandhaltung · Service rund ums Haus

0176 95656611 · infomeis@t-online.de

Putzen nach Hausfrauenart



Bürgermeister Hahn und Rahn im MüZe

Seit nun über 30 Jahren leistet das Mütter- und Familien-Zentrum (MüZe) in Burg-Gräfenrode eine wertvolle Arbeit für Familien in Karben. Dieser Einsatz an den Mitbürgerinnen und Mitbürgern bleibt auch in den Nachbarkommunen nicht unbemerkt und so konnte das MüZe-Team um die Vorsitzende Gabriele Ratazzi-Stoll und Michaela Eichwede jüngst den Niddataler Bürgermeister Michael Hahn in den Roggau-Räumlichkeiten begrüßen. Dort informierte sich Hahn über die umfangreiche Arbeit des MüZe und schuf mit seinem Karbener Amtskollegen die Grundlagen für eine interkommunale Zusammenarbeit. Das MüZe bietet längst nicht nur Angebote für die ganz Kleinen an. Neben dem Babytreff und dem Mini-Kindergarten gibt es ein breitgefächertes Kursangebot für Jung-

und Alt. Denn das MüZe ist für alle Generationen da. Herz des Mehrgenerationenhauses ist der MüZe-Treff „Alte Schule“ in Burg Gräfenrode. Dieser steht der Allgemeinheit montags bis freitags von 9 bis 12 Uhr und 15 bis 18 Uhr als Begegnungsstätte offen. „Hier kann man in zwangloser Atmosphäre andere Menschen treffen, sich austauschen, neue Kontakte knüpfen oder gemeinsam aktiv sein, z.B. bei den offenen Eltern-Kind-Treffen, beim Strickkränzchen oder im Reparatur-Café“, so die Vorsitzende Frau Ratazzi Stoll.

Frau Oksana Ebert führte durch den Mini-Kindergarten. Dieser verfügt über zwei Gruppen mit je 12 Kindern ab ca. 18 Monaten bis zum Eintritt in den Kindergarten. Die Bärengruppe trifft sich montags, mittwochs und freitags,

Das E-Auto mit der Kraft der Sonne laden

Eine weitgehend solare E-Mobilität kann die Emissionen beinahe auf null bringen



Eine intelligente Kombination aus Photovoltaikanlage, Speicher und Wallbox sorgt dafür, dass das E-Auto beinahe komplett aus der Kraft der Sonne geladen werden kann. Foto: dj-d-k/E3/DC

(dj-d-k). Mit dem Einstieg in die E-Mobilität ist für viele Käuferinnen und Käufer von E-Autos der Wunsch verbunden, eigenen Solarstrom zum Laden des Fahrzeugs verwenden zu können. Denn wer solchen Strom nutzt, bringt das ohnehin abgasfreie Fahren auch in der indirekten Emission praktisch auf null.

Eine weitgehend solare E-Mobilität ist heute mit moderner Technologie möglich. Von E3/DC etwa gibt es für die gezielte Nutzung des eigenen Solarstroms für das Laden von Elektro- und Hybridfahrzeugen die Kombination aus einem intelligenten E3/DC-Speichersystem – dem Hauskraftwerk – und einer speziellen Wallbox. Damit lässt sich der Eigenverbrauch des selbst erzeugten Solarstroms erhöhen und der CO₂-Ausstoß des Autos auf ein Minimum senken. Mehr Infos gibt es unter www.e3dc.com.

MüZe - Mütter- und FamilienZentrum Karben e.V. Ein Gewinn für Karben und Niddatal

die Tigergruppe dienstags und donnerstags jeweils von 9 bis 12 Uhr.

Den Besuch seines Amtskollegen ließ sich natürlich auch Karbens Bürgermeister Guido Rahn nicht entgehen. Dieser hatte mehr als nur lobende Worte für das MüZe-Team parat und brachte darüber hinaus auch gleich ein paar Informationen zum geplanten Neubau mit. Gemeinsam mit dem ASB und dem MüZe plant die Stadt momentan einen Neubau, damit das Angebot rund um das Mütter- und Familien-Zentrum noch umfangreicher werden kann. Das Modellprojekt sieht vor, die vielen Angebote des MüZe mit einer Senioren-Tagespflege unter der Leitung des ASB zu kombinieren. Das neue Gebäude soll zukünftig all das mit einer ausgebauten Senioren-Tagespflege auf einem Grundstück kombinieren.

Bei dem Treffen in Burg-Gräfenrode konnte der Niddataler Bürgermeister gleich hautnah erleben, dass auch viele seiner Bürgerinnen und Bürger das Angebot des Karbener MüZe nutzen. Immerhin liegt das MüZe nur knapp zwei Kilometer von Ilbenstadt entfernt und ist daher sowohl für Karbener als auch für Niddataler gut zu erreichen.

Rahn und Hahn sind sich einig, dass beide Städte kooperieren sollten, um das Angebot des MüZe den Menschen sowohl in Karben als auch in Niddatal noch näher zu bringen. „Das MüZe ist eine Bereicherung für Karben und auch für Niddatal. Wir freuen uns auf diese interkommunale Zusammenarbeit“, lobt Bürgermeister Hahn und Amtskollege

Rahn ergänzt: „Wir danken dem MüZe-Team für seinen unermüdbaren Einsatz, durch den eine Einrichtung entstanden ist, die ihresgleichen sucht. Mit einem zeitgemäß-

Ben Neubau soll das MüZe in Zukunft noch mehr leisten können und dank der Kooperation mit dem ASB, in einem Modellprojekt, in die Region hinausstrahlen.“

Restaurant La Quattro

Italienische, deutsche und indische Küche

Weihnachten kommt schon bald
Reservieren Sie jetzt für Ihre Weihnachtsfeier

Jetzt schon an Silvester denken!
Indisch-deutsches Silvesterbuffet p. P. 28,90€

Onlinebestellung unter: www.laquattro.de
Tel.: 06034 2369 o. 4272

Handy: 0157 52980510
Friedrich-Ebert-Str. 12
61206 Nieder Wöllstadt
Zweiteingang: Ilbenstädter Straße



Markus Wedde

Heilpraktiker
Mühlenstraße 13
61194 Niddatal

Traditionelle Chinesische Medizin

Klassische Akupunktur

www.heilpraktiker-wedde.de

Mobil: 0160 94 466 393 E-Mail: mail@heilpraktiker-wedde.de

Weihnachten im Farmhaus

AN DEN ADVENTS-WOCHENENDEN
WEIHNACHTSMARKT AB 15.00 UHR
MIT GLÜHWEIN UN GEGRILLEM
WIR FREUEN UNS AUF EUCH

Fernweghof · 61130 Nidderau
06187 2009891
www.farmhaus-cafe.de



creaRtiva

WERBEAGENTUR & VERLAG

- Gestaltung
- Social Media Betreuung
- Geschäftsdrucksachen
- webdesign
- Firmenschilder & Banner
- Werbeanzeigen durch eigenes Verlagshaus
- individuelle Kundengeschenke

Südstraße 11 · 61194 Niddatal
06187 9946199 · info@creaRtiva.info · creaRtiva.info



Rufo

Der zweijährige Rufo ist ein temperamentvoller Schäferhundmischling, der sich liebend gerne seinen eigenen Menschen anschließen würde. Er stammt ursprünglich vom Tierschutzverein ANAA in Spanien und kann seine Windhundverwandtschaft nicht leugnen. Im Tierheim ist er sehr aufgeregt, kommt aber, inspiriert durch seine Freunde, auch mal zur Ruhe. Wenn man ihm dabei hilft, kann er sich recht gut konzentrieren und lernen. Rufo ist ein aufgeregter Hund, der sich nach Menschen sehnt, die ihn annehmen und ihm Halt geben. Größere Kinder könnte man ausprobieren, wenn sie wohl erzogen sowie respektvoll sind und sich im Griff haben, Kat-

bmt e.V. - Tierheim Elisabethenhof Zuhause gesucht

zen gehen auf gar keinen Fall. Im Tierheim ist sein bester Kumpel ein unkomplizierter freundlicher Rüde; auch im neuen Heim können wir uns Rufo als Zweithund vorstellen, wenn der Ersthund gut in der Spur ist und die Sympathie stimmt. Wenn man sich ganz in Ruhe mit Rufo beschäftigt, fährt er selbst ebenso runter und kann konzentriert mit dem Menschen kooperieren. Ein Stadtbewohner wird der Gute nicht werden, dafür ist er zu empfänglich für viele Reize und sein Nervenkostüm nicht belastbar genug. Rufo ist alles in allem ein lieber Kerl, der einfach jemanden sucht, der ihm hilft, im Leben anzukommen.

auch seine Augen werden zurzeit behandelt. Er sucht ein ruhiges Zuhause in reiner Wohnungshaltung, an dem er die Zeit bekommt, die er braucht, bis er seinen Menschen kennt. Er ist ein sehr verschmuster Kater, hält sich aber bei Fremden erst einmal zurück. Gismo wird in reine Wohnungshaltung vermittelt.



William & Kate

Die dreijährigen Kaninchen William und Kate sind zwei sehr neugierige und liebe Kaninchen, die nicht getrennt werden möchten. Die Beiden suchen ein neues Zuhause in der Innenhaltung, ab Sommer auch gerne in der Außenhaltung.

Bei Interesse wenden Sie sich bitte an:

Bund gegen Missbrauch der Tiere e. V., Tierheim Elisabethenhof, Siedlerstraße 2 in 61203 Reichelsheim Tel.: 06035 - 96110 oder Email an th-elisabethenhof@bmt-tierschutz.de, www.tierheim-elisabethenhof.bmtev.de



Gismo

Der 20-jährige Gismo kam in einem schlimmen Zustand ins Tierheim, nachdem sein Besitzer verstorben ist. Er war viel zu dünn und musste dementsprechend gepäppelt werden. Seine Ohren und



pappert
TÄGLICH FRISCHE VIELFALT

JETZT
BEWERBEN!

Bäckerei-Verkäufer m/w/d

Fachgeschäfts-Helfer m/w/d

auf Vollzeit, Teilzeit und Minijob
-gerne auch Quereinsteiger-

DAS BIETEN WIR

- Sonntagszuschlag
- Unbefristeter Arbeitsvertrag
- Mitarbeiterkarte mit bis zu 60,- EUR Einkaufswert
- Mitarbeitererevents



ONLINE-BEWERBUNG

www.papperts.de/stellenanzeigen
Info Telefon: 06658-960129 oder
unter 0160-97333222

Treppenhausreinigung

Große und kleine Hauswoche

Spezialisiert auf die Reinigung von Treppenhäusern und Fluren, Sorge ich für ansprechend, blitzblanke Treppenhäuser.

Regelmäßig und verlässlich kümmere ich mich um die gründliche Reinigung mit Verantwortung und Freundlichkeit.

☎ 01 76 - 62 35 92 90 Preise auf Anfrage

Christel Meis



Im Nu werde ich Ihr Treppenhaus in neuem Glanz erstrahlen lassen.

Testen Sie mich und rufen die Nr. zur sauberen Treppe an!

Ich suche Verstärkung - Teilzeit - in Festanstellung!
Bitte einfach telefonisch melden bei Interesse.

RESTAURANT Bürgerhaus Bönstadt DEUTSCH - KROATISCHE KÜCHE

**Wir verwöhnen Sie mit unserem
Weihnachtsbuffet am:
25.12. mittags und abends
26.12. mittags
(abends bleibt das Restaurant geschlossen)**

Unsere Öffnungszeiten:

Montag: Ruhetag

Dienstag - Samstag:

17:00 Uhr bis 22:00 Uhr

Sonntag:

11:00 Uhr bis 14:00 Uhr

17:00 Uhr bis 22:00 Uhr

Um Voranmeldung wird gebeten!

Bürgerhaus Bönstadt

Inhaber: Björn Born

Assenheimer Straße 49

61194 Niddatal - Bönstadt

☎ 06034 9022900



Mit der offiziellen Verleihung des Preises im Bürgerhaus Assenheim durch Landrat Jan Weckler, fand ein weiteres Erfolgskapitel bei der TGAss seinen märchenhaften Abschluss. Im Beisein von Bürgermeis-

ter Michael Hahn, politischen Vertretern von Stadt und Kreis, interessierten Bürgerinnen und Bürgern sowie Preisträgern aus vergangenen Jahren überreichte er die Urkunde und den Preis an den Vorsitzenden Norbert

Theatergruppe Assenheim e.V. Wetterauer Kulturpreis

Der Kulturpreis des Wetteraukreises wurde in diesem Jahr an die Theatergruppe Assenheim verliehen.

Deforth, stellvertretend für die ganz TGAss!

Bürgermeister Hahn, der im Namen des Magistrats und der ganzen Stadt Glückwünsche überbrachte, unterstrich den kulturellen Zuegang den Niddatal durch die TGAss erhalte, die, so der Bürgermeister wörtlich, nicht mehr aus Niddatal wegzudenken sei.

Seit 1988 ist es der 26. Preis dieser Art, der für hervorragende Leistungen in allen Bereichen, in denen Kultur zum Tragen kommt, verliehen wird. Die Sparkasse Oberhessen unterstützt die Verleihung als Sponsor mit einem Betrag von 2.500 Euro, teilte Landrat Weckler bei der Verleihung mit.

Neben der Verleihung gab es auch ein Unterhaltungsprogramm: Nach einem bemerkenswerten Ausschnitt aus dem Musical „Verhext“, den die Mitglieder des Kinder- und Jugendensembles der TGAss vorführten, stellte Weckler anerkennend fest, „Es bedarf wohl keines weiteren Beleges, warum der Preis dieses Jahr nach Assenheim geht.“

Auch die zweite Kostprobe aus dem „Ring des Nibelungen“ holte sich verdienten Zwischenapplaus.

Mit den Worten: „Seit 43 Jahren begeistert die Truppe ihr Publikum und ist maßgeblich prägend im Verband Hessischer Amateurtheater vertreten“, begann Dr. Sabine Wolf ihre Laudatio. Selbst Corona habe die TGAss nicht ausbremsen können, denn man habe die Zeit sinnvoll für machbare Aktivitäten genutzt. Zudem bildeten sich viele Theaterspielende in ihrer Freizeit weiter und würden ihr Wissen später in die Theatergruppe zurückbringen. Doch nicht nur auf der Bühne, sondern auch in den Schulen sei die TGAss präsent. Nicht zuletzt sei dies aber auch ein großer Verdienst von Norbert Deforth, der seit Anbeginn der TGAss die Fäden in der Hand halte. Seine Stärke sei

es, das soziale Miteinander und die Diversität zu fördern und Menschen, die gern anpacken, Aufgaben zu geben, resümierte Dr. Wolf. Deshalb stehe die Verleihung auch für alle anderen, die sich in der Assenheimer Theaterszene verdient gemacht hätten: „Und das mache die Preiswürdigkeit aus.“

In seiner Antwort gab sich Deforth eher bescheiden: „Die Auszeichnung mit dem Wetterauer Kulturpreis sei eines seiner größten Ziele gewesen. Dass er ihn nun in seinen Händen halte, sei für

ihn ein magisches Moment, den er nun am Ende seiner theatralen Lebensgeschichte, ungeheuer genieße. „Und „alles“ ist der Verdienst dieser Menschen um mich herum.“

Nach dem Ende des offiziellen Teils wurde das Buffet eröffnet, das vom Ristorante ROMA II – dem Stammrestaurant der TGAss – bereitgestellt wurde.

Am Schluss blieb noch Zeit für persönlichen Dank und nette Gespräche, bevor die Verleihung dann ihr endgültiges Ende fand.

Veranstaltungskalender der Stadt Niddatal

Donnerstag, 17. November

18.00 Uhr: **Das Nachrichtenmagazin**, Online-Veranstaltung im Rahmen von NABU am Freitag, Teilnahme kostenlos, Spenden erwünscht, NABU Umweltwerkstatt e.V.

Samstag, 26. November

16.00 Uhr: **Assenheimer Weihnachtsmarkt**, rund um Ev. Kirche und Mühlenstraße, Vereinsring Assenheim, Ev. Kirchengemeinde & Vereine

16.00 Uhr: **Weihnachtlicher Kreativmarkt**, Bürgerhaus Assenheim, Förderverein Kinder und Jugend Niddatal e.V.

Samstag, 3. Dezember

18.00 Uhr: **Adventliche Nistkastenbauaktion**, Altes Rathaus Assenheim, Anmeldung erforderlich, NABU Umweltwerkstatt e.V.

Mittwoch, 14. Dezember

14.30 Uhr: **Bönstädter Kaffee-Treff**, Gemeindehaus hinter der Kirche, Ev. Kirchengemeinde Bönstadt und VdK-Ortsverband Bönstadt

15.00 Uhr: **Kaicher Kirchenkaffee** mit Kaffee und Kuchen, Gespräch und Geselligkeit, Ev. Gemeindehaus Kaichen, Kaicher Kirchenkaffee-Team

Donnerstag, 15. Dezember

19.30 Uhr: **Chor trifft Rudel - Rudelsingen**, Ev. Kirche Kaichen, Ev. Kirchengemeinde Kaichen und Chorgemeinschaft Kaichen

IMPRESSUM

Herausgeber: Werbeagentur creaRtiva
Südstraße 11, 61194 Niddatal
Telefon: 06187 9946199
E-Mail: redaktion@monatsjournal.de

Verantwortlich für Text und Anzeigen: René Angel

Auflage: 5.500 Exemplare

Nächster Annahmeschluss: 2. Dezember 2022

Nächster Erscheinungstermin: KW 50/2022

www.monatsjournal.de



FRANK SEEGER

Metallbauermeister

Designs in Metall · Individuallösungen
Treppen · Geländer · Tore · Überdachungen
Stahlbau · Restaurierungen
Schweißarbeiten und Laserschritte

Hanauer Straße 15 · 61194 Niddatal
Tel.: 0176 48008020 · E-Mail: seegermetallbau@gmail.com

Auto Reifen-Service

Kfz-Meisterbetrieb Assenheim

Autoreifen (neu und gebraucht)
Kfz-Reparatur (alle Fabrikate)
Inspektionen · Auspuff
Stossdämpfer · Kfz-Vermittlung
TÜV + AU Fahrzeugaufbereitung
Radio- und Mobilfunkeinbau

Mo - Fr 8.00 - 18.00	Şahin ÇELİK
Sa 8.00 - 14.00	Zuseweg 4
Termine nach Vereinbarung	Niddatal / Assenheim

Tel. 060 34-93 93 63 · Fax 060 34-93 94 34



Alles rund ums Dach

Am Lindenbrunnen 1
61197 Florstadt
info@lenz-dach.de
www.lenz-dach.de

01575
5671200

NABU Umweltwerkstatt Wetterau e.V.

Adventliche Nistkastenbauaktion

Bauaktion: Nisthilfen für Vögel und Fledermäuse - Samstag, 3. Dezember 2022, 14 bis 18 Uhr - Altes Rathaus Assenheim (Wirtsgasse 1)



Damit beim Zusammenzimmern ein wenig adventliche Stimmung aufkommt, ist für

Weihnachtspunsch und Gebäck gesorgt. Während der Veranstaltung ist auch das Umweltwerkstatt-Lädchen in der Wirtsgasse 2 geöffnet. Für den Besuch des Lädchens ist keine Anmeldung erforderlich. Wer einen oder mehrere Nistkästen aufbauen möchte, sollte sich vorher anmelden.

Der Nistkastenbausatz; beinhaltet wahlweise einen Bausatz für einen Höhlenkasten mit kleinem oder großem Einflugloch oder eine Halbhöhle oder einen Fledermauskasten. Der Preis beträgt 20 Euro. Die Auswahl kann vor Ort getroffen werden. Bitte bei Anmeldung eine Uhrzeit wählen, da nur begrenzte

Werkstattplätze zur Verfügung stehen. Anfragen und Anmeldungen werden unter der E-Mail-Adresse info@nabu-umweltwerkstatt.de, auf wetterau-nabu.de oder unter 06034-6119 entgegen genommen.

MARCO ALBERT-TRENZ
Hausmeister-/Handwerkerservice

0176 53067232
albertmarco@gmx.de

Botendienste · Entrümpelung
Gartenservice · Hausmeisteraufgaben

BODENVERLEGUNG
Reinigungsarbeiten
Renovierungsarbeiten
Reparaturen rund ums Haus

Köpperner Straße 12 · 61194 Niddatal
www.handwerkerservice-niddatal.de

Förderverein Kinder und Jugend Niddatal e.V.

Weihnachtlicher Kreativmarkt

26.11.2022 von 16 bis 19 Uhr im Bürgerhaus Assenheim

Am 26.11.2022 von 16 bis 19 Uhr findet im Bürgerhaus Assenheim der Weihnachtliche Kreativmarkt des Förderverein Kinder und Jugend Niddatal e.V. statt.

Bevor um 17 Uhr der Nikolaus die kleinen Gäste besucht,

werden gemeinsam ein paar Weihnachtslieder gesungen. Ein Wunschbaum wartet darauf mit Wünschen behängt zu werden. Für Essen und Trinken ist natürlich auch gesorgt, Besucher erwartet eine Kartoffelsuppe mit regionalen

Zutaten im Kessel gekocht, sowie eine Kuchentheke. Die Veranstalter freuen sich auf Sie. Information und Fragen an Nadja Koch unter Tel: 0152-33967674 oder vkj-niddatal@gmx.de

Chorgemeinschaft Kaichen

Chor trifft Rudel

Die Chorgemeinschaft Kaichen und die Evangelische Kirchengemeinde laden alle herzlich ein zum gemeinsamen Singen im Advent.

Am Donnerstag, 15. Dezember, um 19.30 Uhr treffen sich die Chormitglieder und ihre Gäste – von Klein bis Groß und von Alt bis Jung – in lockerer Atmosphäre in der Kaicher Kirche und singen gemeinsam Advents- und Weihnachtslieder. Dirigent Daniel Sans wird das „Rudelsingen“, wie dieses Format

auch weitläufig genannt wird, am Klavier anleiten. Die Texte werden per Beamer auf eine Leinwand projiziert. Notenkenntnisse oder Chorerfahrung sind nicht erforderlich! Es geht rein um den Spaß am gemeinsamen Singen und um die Vorfreude auf Weihnachten. Also einfach kommen und mitmachen!

Zwischendurch werden der gemischte und der Männerchor der Chorgemeinschaft einige weihnachtliche Stücke vortragen. Der Eintritt beträgt sechs Euro. Im Anschluss wartet ein heißer Glühwein oder Punsch auf die fleißigen Kehlen. Die Chorgemeinschaft und die Kirchengemeinde Kaichen freuen sich auf Ihren Besuch!

Ihr Parkettstudio in Rosbach!

**Bodenbeläge · Innentüren
Haustüren · Garagentore · uvm.**

Raiffeisenstraße 6 | Rosbach
Tel. 06003 / 935 4474
info@holz-michel-parkett.de

**holz-michels
PARKETTSTUDIO**

Instagram and Facebook icons.

Nah - Kompetent - Günstig
24 Stunden Notdienst

Abflussreinigung-Zahn.de
Kanal TV-Untersuchungen - Kanalreparatur

Kanaltechnik Zahn GmbH
63674 Altenstadt

06047-343 87 21

BESTATTUNGSHAUS MARCEL HELLER

TAG & NACHT FÜR SIE ERREICHBAR
Mobil 0157 73639246
Tel. 06034 / 9397105

IHR BESTATTER IN DER REGION

GEMEINSAM DEN LETZTEN WEG BEGLEITEN

- Erd-, Feuer-, See- und Waldbestattungen
- Überführungen
- Übernahme aller Formalitäten
- Gesamtorganisation
- Bestattungsvorsorge

Wartweg 1 | kontakt@bestattungshaus-heller.de
61206 Wöllstadt | www.bestattungshaus-heller.de

CRASS
Metzgerei & Party-Service

UNSER ANGEBOT IM NOVEMBER/DEZEMBER
HAUSMACHER SALAMI FÜR 19,99 €/KG

Regional erzeugtes Qualitätsfleisch aus eigener Schlachtung!

Assenheimer Straße 19
61194 Niddatal 2
Tel. 06034-930088
www.Metzgerei-Crass.de
Rainer.Crass@T-Online.de

Agethen

FREIE MARKENUNABHÄNGIGE WERKSTATT!

1968 2018
AGETHEN-GMBH.DE

• Karosserie-Fachbetrieb | Kfz-Meisterbetrieb
• AutoLackierung | Beschriftung

AGETHEN GMBH AM STRASSBACH 4, 61169 FRIEDBERG
E-MAIL AGETHEN@AGETHEN-GMBH.DE

Tel. 06031 166710