



SOLARLUX®
Einfach mehr Lebensqualität durch Terrassendächer von Solarlux

Schönwald BAUELEMENTE
Fenster Türen Tore
www.schoenwald-bauelemente.de
64732 Bad König · Tel. 06063-2197

mein süd hessen Die Mitmachzeitung!

Odenwälder Journal

Wochenzeitung für den Odenwaldkreis

Samstag, 11. März 2023 - Nummer 10 - 40. Jahrgang - Gesamtauflage 67.600 Exemplare
Telefon 0 61 65 / 930 90 - Fax 0 61 65 / 930 94 0 - info@odw-journal.de - www.odw-journal.de

Kultur übers Jahr:
Michelstadt stellt Programm vor
Seite 2

Roboter-Raub:
Geschirrspültablets statt Computer und ein frecher Service
Seite 4



Geld für Dorfprojekte
Seite 11

Seit über 15 Jahren haben wir mit vielen energie- und ressourcensparenden Projekten in den Umweltschutz investiert. Das werden wir auch in Zukunft konsequent tun und uns nachhaltig verstärkt online präsentieren.

SAISON ERÖFFNUNG
Gartenmöbel

Mit besten Angeboten
Spilger Frühlingspower
Wohnen, wie ich es will!

enjoy 1299,-
2000,-
2 FACH PUNKTEN
FINANZKAUF AB 0%

Wohn-Center Spilger GmbH & Co. KG
Römerstr. 115 • 63785 Obernburg
www.spilger.de

24h spilger.de

Meldungen

Berausender Dunst am Steuer

Brombachtal. Ein 24-Jähriger fiel am Montag, 6. März, gegen 18 Uhr der Polizei in Langen-Brombach auf. Bei der Überprüfung räumte der Autofahrer ein, dass ein Drogentest bei ihm wohl positiv auf Cannabis ausfallen würde. Zudem hatte er eine geringe Menge Marihuana dabei. Der 24-Jährige wurde vorläufig festgenommen und musste eine Blutentnahme über sich ergehen lassen. red

Hausbrand

Höchst. Am Dienstagmorgen, 7. März, brannte es um 9.45 Uhr in einem Einfamilienhaus in der Straße „Zum Wehr“. Die Feuerwehr konnte den Brand rasch löschen, eine Bewohnerin erlitt eine leichte Rauchvergiftung. Der Schaden wird auf mehrere zehntausend Euro geschätzt. Das Haus ist nicht mehr bewohnbar. Die Polizei ermittelt noch die Brandursache. red

Highlights im Doppelpack

Erbach und Michelstadt laufen sich für den Frühling warm

Erbach/ Michelstadt. Gleich zwei große Märkte kommen am nächsten Wochenende auf die Odenwälder zu. Nach alphabetischer Reihenfolge der Orte stellen wir die Ereignisse vor.

Schlossmarkt in Erbach
Der Erbacher Schlossmarkt auf dem Marktplatz startet am 18. März nach dreimonatiger Winterpause in die neue Saison. Von 13 bis 18 Uhr sorgen wieder zahlreiche Marktbesucher dafür, dass sich die Besucher auf eine bunte Auswahl an Kunsthandwerk, regionalen Produkten und kulinarischen Angeboten freuen können.

Für die passende Hintergrundmusik sorgen Catalina & Friends. Neben vielen beliebten und treuen Marktbesuchern, wie die Mossautaler Seife, die Auftragsgriller oder die Ölmühle Lützelbach, die bereits seit zwei Jahren ihre Produkte auf dem kleinen Genussmarkt mit Verweilmöglichkeiten anbieten, gibt es in diesem Jahr auch neue Besucher. So ist die in Erbach bekannte Weingarage ab sofort dabei und sorgt neben dem Schankwerk und der BannenBerger Brauerei für die passenden Getränke auf dem Marktplatz. Außerdem sind dort ein neuer Imbissstand mit Reibekuchen sowie Kunsthandwerk aus Keramik und Stoff zu finden.

Ostereiermarkt in Michelstadt
Der Michelstädter Ostereiermarkt findet



Schönes im Doppelpack: Oben rechts ein Blick auf den Schlossmarkt aus vergangenen Jahren, unten links eine Detailaufnahme vom Ostereiermarkt.

Fotos: Stadt Erbach oben rechts, Stadt Michelstadt unten links am 18. und 19. März in der barrierefreien Erwin-Hasenzahl-Halle am Großparkplatz „Altstadt“ statt. Die Kombination aus Kunst, Handwerk, Markt und Gastronomieangebot soll Interessierte auch dieses Jahr wieder begeistern. Knapp 40 Künstler präsentieren ihre eiförmigen Werke. Folgende Techniken am Ei werden in diesem Jahr vertreten sein: Aquarellmalerei, Fimoarbeiten, Batiktechnik, Scherenschnitte benso wie Straußeneilampen, Eier mit Faberge, Eier in Spitze

LANGE Haus & Co
so nah, so gut, so sympathisch!

Pretlackstraße 4a Tel. 0 61 64 - 14 18
64407 Fr.-Crumbach Fax 0 61 64 - 29 77
lange-fr.crumbach@t-online.de

Öffnungszeiten
Mo 14:30 - 18:00
Di - Fr 9:00 - 12:00 | 14:30 - 18:00
Sa 9:00 - 13:00

Willste ebb's, geh' zu Eps !

Seit über 30 Jahren **Odenwälder** gut beraten!
Grünschnittservice

Fällung & Schnitt von Bäumen & Sträuchern
Hecken und Wiesen · Spezialfällungen
Obstbaumschnitt · Grünschnittentsorgung
Grundstückspflege · Objektservice
Rasen vertikutieren · Totholzentfernung
HÄCKSELARBEITEN · BAUMSTUMPFENTFERNUNGEN
Hebebühnenarbeiten auf engstem Raum im Gelände, an und in Gebäuden

Garten- und Landschaftsbau
Regenwasser - Nutzenanlagenbau
Garten- Neu- und Umgestaltungen
Mauer + Pflasterarbeiten aus Beton od. Naturstein
Terrassen aus Holz oder Stein - Zaunbau
Bewässerungssysteme - Rollrasen - Pflanzarbeiten
Hochdruck-Reinigungsarbeiten
Wege, Mauern - alles wird wie neu!

Inhaber: H. J. Eps • ☎ 0170 - 52 54 52 1

Werben Sie auch online!

Odenwälder Journal



REWE CENTER MICHELSTADT Dein Markt

Dein Markt fürs Osterbacken

Nutella je 500-g-Glas (1 kg = 3,76) **Aktion 1,88** (50 g gratis)

Meggle Feine Butter oder Streichzart Vegan je 250-g-Pckg./Becher (1 kg = 7,16) **Aktion 1,79**

Walther-Rathenau-Allee 24, 64720 Michelstadt Mo bis Sa von 7 bis 22 Uhr

Die REWE-App Alle Angebote immer dabei. rewe.de

11. Woche. Gültig ab 13.03.2023 Druckfehler vorbehalten. Abgabe nur in haushaltsüblichen Mengen. Nur solange der Vorrat reicht!

Sehr geehrter Herr Landrat Matiaske, Ignorieren Sie die Breuburger Bürger*innen und haben uns vergessen? Sie antworten auf Anfragen nicht. Sie kommen nicht zu Infoveranstaltungen Dafür haben wir Sie nicht gewählt!

Beziehen Sie Stellung!
Unsere Bürgerinitiative mit rund 1700 Unterschriften sind ein starkes Mandat.
www.gegen-windpark-breuberg.de

REWE Dein Markt
Diese Woche mit **REWE-Beilage** in Teilen der Ausgabe!

BERUFSWELT ODENWALD
www.berufswelt-odenwald.de



PENNY
Bitte beachten Sie unsere Beilage in Teilen dieser Ausgabe!

RAFFAELLO ROSSI OUTLET BEAUTY SPA

Grundtalring 22
63868 Großwallstadt
06022/5089-140
Mo - Sa: 10 - 18 Uhr
outlet-spa.de

Sonntag, 12. März verkaufsoffen
von 13:00 bis 18:00 Uhr



Jahresprogramm Michelstadt

Feste, Musik, Theater und Märkte 2023

Michelstadt. Michelstadt als kulturelles Zentrum des Odenwalds hat auch in diesem Jahr wieder eine Vielfalt an kulturellen Veranstaltungen und Angeboten.

Freitag und Samstag, 17. und 18. März: „Theater satt“ mit Theaterinszenierungen des Vereins Theaterkarren e. V. Odenwald.

Samstag und Sonntag, 18. und 19. März: Der Ostereiermarkt findet in der Erwin-Hasenzahl-Halle auf dem Großparkplatz „Altstadt“ statt. Begleitet wird der Markt von einem verkaufsoffenen Sonntag des Einzelhandels.

Sonntag, 25. März: Der Stadtteil Weiten-Gesäß beteiligt sich an den odenwaldweiten Lärmfeuer-Spektakeln.

Silke Hable referiert am 21. April über die topografische Karte als Wegweiser und Inspiration: „Ein alltägliches Hilfsmittel, das gerne überschätzt wird.“

Freitag, 26. Mai bis zum 4. Juni: Jahrmarkt, Vergnügungspark auf dem Festplatz am Rand der Innenstadt.

Am 9. Juni lädt Dr. Uli Steiger zum Vortrag über die Mark Michelstadt ein.

Freitag, 1. Juli: Eine studentische Theatergruppe aus Heidelberg stellt „Der Grüne Kakadu“

von Arthur Schnitzler vor. **1., 2., 8., und 9. Juli:** Theater „Verfluchte Karibik“ von der Gruppe „Novembertheater“ im Kellereihof.

Dienstag, 18. Juli: Der Gewerbeverein lädt zum „Diner en Blanc“ ein.

Donnerstag, 27. Juli, bis Sonntag, 6. August: An neun Spieltagen steht der Klassiker „Jedermann“ von Hugo von Hofmannsthal auf dem Programm.

Sonntag, 13. August, veranstaltet der Odenwälder Schäferverein seinen Odenwälder Schäferfest in Michelstadt.

Freitag bis Sonntag, 18. bis 20. August, findet im Kellereihof wieder das Altstadtfest statt. Am Samstag, 19. August, werden die Geschäfte in der Innenstadt zur langen Einkaufsnacht bis 22 Uhr geöffnet sein.

Freitag bis Sonntag, 25. bis 27. August ist der Stadtgarten Schauplatz der Ausstellung der Odenwälder Kunsthandwerker.

Die Kellerei ist Schauplatz eines Theaterstücks über Albert Graf zu Erbach-Fürstenaubach, das an sechs Abenden von **Freitag, 8., bis Sonntag, 17. September,** in Regie von Erich Becker gezeigt wird.

Interkulturelle Woche (23. September bis 3. Oktober) und das

Mini-Mathematikum (25. September bis 13. Oktober), das in Zusammenarbeit mit der Stiftung der Sparkasse Odenwaldkreis den Jüngsten geboten wird.

Der Herbst wird eingeläutet mit dem Weinbrunnenfest, das zusammen mit der Kirchweih von **Freitag, 29. September, bis Sonntag, 1. Oktober,** gefeiert wird. In Zusammenarbeit mit dem Gewerbeverein werden die Geschäfte in der Innenstadt außerdem am Sonntag, 1. Oktober von 13 bis 18 Uhr geöffnet sein.

Am 6. Oktober referiert Dr. Hermann Scheifers über die Einhardsbasilika.

„Wie das Wetter Geschichte macht – Klima und Kultur in ständiger Wechselwirkung“ lautet der Vortrag, den Antje Vollmer am 20. Oktober hält.

Am 10. November berichtet Dr. Jörg Scheuerbrandt vom Museum Osterburken über die Vorverlegung des Limes.

Am Freitag, 1. Dezember, beginnt der 71. Michelstädter Weihnachtsmarkt mit rund 100 einheitlichen Verkaufsbuden, Figuren der Holzfachschule und festlich geschmückter Altstadt.

Details zu allen Veranstaltungen und Angeboten stehen im Internet unter www.michelstadt.de. red

Kunsth Handwerk aus dem Koffer

Vor Fachwerkhäusern, auf Treppen und Mauern

Reichelsheim. Am 13. Mai werden wieder von 17 bis 24 Uhr viele Arten von Kunsthandwerk „in alten Koffern“ mit Kirchenmauer, Treppenaufgang und Fachwerkhäusern im Hintergrund präsentiert. Wie im letzten Jahr können allerlei selbstgefertigte Sachen aus Koffern verkauft werden. Interessierte Teilnehmer können sich bei Dieter Färber unter Tel.: 06164-9118191 oder per Mail an info@gewerbeverein-reichelsheim.de melden.

Weitere Infos sowie das Anmeldeformular zum Markt auf der Homepage www.gewerbeverein-reichelsheim.de. red



Nach dem großen Erfolg im letzten Jahr nehmen die Veranstalter das Konzept wieder auf. Foto: Gewerbeverein Reichelsheim

Vierstellige Schadenshöhe

Reinheim. Zum zweiten Mal innerhalb einer Woche wurde im Reinheimer Sportzentrum ein Tor zerstört. Am Wochenende des 25. und 26. Februars wurde ein Tor so beschädigt, dass es komplett ersetzt werden muss, der Schaden beträgt etwa 3000 Euro.

Zwischen Samstag, 20. Februar, nachmittags und 21. Februar, morgens wurde ebenfalls ein Tor auf dem Kunstrasenplatz des Sportzentrums beschädigt, damals für circa 2000 Euro.

Bürgermeister Manuel Feick: „Es ist enttäuschend, dass so mit Allgemeingut umgegangen wird. Deshalb bitte ich Sie, uns eventuelle Beobachtungen mitzuteilen, damit die Verursacher gefunden werden. Selbstverständlich werden Hinweise anonym behandelt.“ Anzeigen wurden laut Stadt Reinheim erstattet. red

Jubiläumsbaum

Brensbach. Für das 800-Jahres-Jubiläum der Stadt Brensbach sollen 800 Bäume gepflanzt werden. Der Beginn der Baumpflanzaktion ist am Samstag, 18. März, in der Ortsmitte Brensbachs. Um 10 Uhr am Prof.-Eduard-Anthes-Platz wird ein Baum, eine Felsenbirne als Hochstamm, gepflanzt. red

Auflösung des Rätsels
4. März 2023

Auflösung des Rätsels

K	O	L	L	A	P	S	D	R	E	C	K	I	G
P	R	O	S	I	T	U	R	Z	E	I	T		
F											R	U	M
H	E	R	Z								G	N	U
R	I	O									I	T	H
V	R										S	E	
I	V	A	N								E	R	Z
O	L	O	O	L	L								
G	L	I	T	Z	E	R	N	T	A	F	E	L	N
K	N	O	L	L	E	G	E	B	O	G	E	N	

Journal online

Top 3 der Woche auf der Facebook-Seite des Odenwälder Journals
1. März - 7. März

Top 1
Trunkenheitsfahrt mit fast drei Promille (Dieburg, 3. März)

Top 2
Siebenfach über maximal erlaubter Power (Südhessen, 3. März)

Top 3
Vandalismus in vierstelliger Schadenshöhe (Reinheim, 3. März)

BEILAGEN-HINWEIS
Einem Teil unserer Auflage liegen Prospekte der folgenden Firmen bei:
Edeka, Marktkauf, Action, Aldi, Alldrink, dm, Hellweg, LIDL, Netto, Penny, REWE, Rossmann, Tegut, Toom Baumarkt, Foto Plus, Nah&Gut, Norma, Thomas Philipps

Zuhause gesucht

Biene ist ein lieber und sehr freundlicher Labrador-Mix. Sie ist liebevoll zu Menschen und liebt Kinder. Auch ist sie verträglich mit Hunden und vermutlich auch mit Katzen. Sie ist geimpft, gechippt und kastriert. Biene ist drei Jahre alt, 50 Zentimeter groß und wiegt 15 Kilogramm.

BamBam ist noch etwas verschreckt und zurückhaltend, aber zuversichtlich, dass die Zukunft nur besser werden kann. Das circa dreijährige kastrierte Katzenmädchen kennt noch nicht viel, lässt sich aber gerne streicheln. Eine ruhige Familie, eventuell späterer Freigang, alleiniger Vierbeiner im neuen Zuhause, Geborgenheit und gutes Futter wäre ideal für das leicht kurvige Mietzekätzchen, um ihr die Eingewöhnung zu erleichtern.

HOFFUNGSVOLLE TIERBLICKE
www.htb-ev.de
Tel. 06068-4785493 oder 0162-2939838

TIERE IN NOT ODENWALD
www.tiere-in-not-odenwald.de
Tel. 06063-939848

Flüssigkeitsbehälter	Gesuch	französischer Männername	in der Nähe von	Dreifingerfaulter	Zutat für Grog	türk. Großgrundherr	Initialen des Autors Ambler	Autoren von „Der Name der Rose“	nicht dunkel
			Entschädigung						
ein Verkehrszeichen		Eingang, Tor	Antilopenart					Ärmelschnitt	
Teil des Atlasgebirges							semitischer Himmels-gott		Buschwindröschen
spanisch: Jahr							Kfz-Z. Gelnhausen		Hühnerprodukt
							Windschattenseite		
ein-äugiger Riese	schwäbischer Höhenzug	fertiggekocht					US-Amerikaner (Kw.)		
			französisch: Straße	US-Parlamentsentscheid	ital. Rechtsgelehrter † 1220	Ruinenstätte im Irak	chem. Zeichen für Gallium		frühe semit. Bez. für Gott
Hoteldiener		Luftstrom in Räumen						Kfz-Z. Neuß	
Kohlenhandelsform					Prophezeiung				

Viel Spaß beim Rätseln wünscht:

Treffpunkt Thierolf GmbH & Co. KG
Hammerweg 29, 64720 Michelstadt
Tel. +49 6061 7090
Aschaffener Str. 71, 64739 Höchst
Tel. +49 6163 93330
www.thierolf.de

Ihre Ansprechpartner für gewerbliche Anzeigen

für Gr. Umstadt, Dieburg, Gr. Zimmern, Reinheim, Roßdorf, Groß Bieberau, Otzberg, Brensbach, Fischbachtal, Fränkisch-Crumbach, Reichelsheim, Bad König und Brombachtal

Gaby Marberg
Telefon 0 61 65 / 93 09 46
Mobil 01 51 / 75 08 16 78
g.marberg@odw-journal.de

für Lützelbach, Höchst, Breuberg, Erbach, Michelstadt, Mossautal, Oberzent, Landkreise Aschaffenburg und Miltenberg

Matthias Mann
Telefon 0 61 65 / 93 09 50
Mobil 0176 / 64 65 79 93
m.mann@odw-journal.de

Zustellreklamation
bitte an Tel: 06165 930-90

Ausblick auf das Jahr 2023

Wirtschaftsexperte motiviert beim Impulsabend

Odenwaldkreis. Die wirtschaftlichen und politischen Veränderungen der letzten Jahre gehen mit einer massiven Verunsicherung bei Verbrauchern und Unternehmen einher. Um Antworten auf einige der drängendsten Fragen zur wirtschaftlichen Entwicklung in Deutschland zu finden, hatte die Volksbank Odenwald Wirtschaftsexperten Prof. Dr. Alexander Hennig gemeinsam mit rund 150 Gästen ins Volksbank Atrium Erbach eingeladen.

Den Vortrag startete Hennig mit der Nachricht, dass die wirtschaftliche Lage deutlich besser sei als die Stimmung und belegte dies mit entsprechendem Zahlenmaterial. Dieses zeigte sowohl eine Steigerung der privaten Konsumausgaben als auch eine Auftragslage bei deutschen Unternehmen auf weiterhin hohem, leicht rückläufigen Niveau. Es sei vor allem der private

Konsument, der neben staatlichen Unterstützungsleistungen die Auswirkungen der Corona-Pandemie durch eine gestiegene Nachfrage gemildert habe. Die existierenden Unterstützungsleistungen trügen ebenso zur Stabilisierung der deutschen Wirtschaft bei wie der robuste Arbeitsmarkt. Positiv bewertete Hennig außerdem die Tatsache, dass sich einige Unternehmer erfolgreich nach neuen Rohstoff- und Vorproduktlieferanten umgesehen hätten. Auf diese Weise konnte in den letzten Monaten das Problem von Lieferengpässen in vielen Bereichen bereits reduziert werden. Der Wirtschaftsexperte lobte in seinem Vortrag außerdem den Bund, der das Wachstum der deutschen Volkswirtschaft gezielt mit Impulsen für zukunftsgerichtete Investitionen, vor allem für die Bereiche Verkehr und digitale Infrastruktur, zu be-

schleunigen versucht. Nun seien mutige und visionäre Unternehmer und Entscheidungsträger gefragt, die hier längst überfälligen wichtigen Investitionen tatsächlich auch zu tätigen. Strukturelle Veränderungen seien vor allem für die grüne Transformation der Wirtschaft, die Neugestaltung internationaler Produktions- und Lieferketten sowie für die Digitalisierung und Automatisierung notwendig.

Fred Schweikert, Bereichsleiter Firmenkundenberatung bei der Volksbank Odenwald, zieht ein positives Fazit: „Der Vortrag hat gezeigt: es gibt viele gute Gründe, zuversichtlich in die Zukunft zu blicken. Das gilt für Entrepreneure genauso wie für den Handwerksbetrieb und die Einzelperson, die vielleicht ein Haus bauen möchte. Ganz unserem Motto entsprechend: Morgen kann kommen!“ *red*

Verkehrskontrolle per Laser

Zu schnell, betäubt und ohne Sicherheitsgurt

Brensbach. An der B38 führten Polizisten am Freitagnachmittag, 3. März, Verkehrskontrollen durch. Zwischen 14.15 bis 17.30 Uhr wurde per Laser in Höhe „Kühler Grund“ in Fahrtrichtung Reichelsheim gemessen. Meistenteils lagen die Ge-

schwindigkeitsverstöße bei 10 bis 15 km/h, die mit 40 Euro Strafe verwarnt wurden. Die höchste gemessene Geschwindigkeit lag bei 110 km/h, dafür gibt es ein Bußgeld von 200 Euro sowie einen Punkt in Flensburg.

Neben den Geschwindigkeits-

verstößen waren einige Fahrer auch nicht angeschnallt. Ein Verkehrsteilnehmer stand unter dem Einfluss von Betäubungsmitteln. Seine Fahrt endete am Kontrollpunkt mit einer Blutentnahme, der Führerschein wurde einbehalten. *red*

www.odw-journal.de

Jugend sammelt Spenden

Höchst. Die Jugendsammelwoche des Hessischen Jugendringes findet vom Donnerstag, 23. März, bis Donnerstag, 6. April, statt. Jugendgruppen und Jugendabteilungen der Vereine aus der Gemeinde Höchst, die sich an der Sammlung beteiligen möchten, melden sich spätestens bis zum 20. März bei der Gemeindeverwaltung Höchst unter Tel.: 06163-70861 oder per E-Mail: hbrunner@hoechst-i-odw.de. *red*

Blut spenden

Vier Möglichkeiten im Odenwald

Odenwaldkreis. Blutspendewillige können ihr Blut im März zum Beispiel an diesen vier Orten abgeben. Am Montag, 20. März, von 15.30 bis 19.30 Uhr in der Breuberghalle, Bahnhofstraße 4. Am Mittwoch, 22. März, von 15 bis 20 Uhr in der Werner-Borchers-Halle in der Otto-Glenz-Straße 1 in Erbach. Blutspenden ist am Freitag, 24. März, von 15 bis 19.30 Uhr in der Limeshalle, Limesstraße 10 in Vielbrunn möglich. In Bad König geht es am 28.

März um den roten Lebenssaft, in der Sporthalle der Grundschule in der Martin-Luther-Straße 5 von 15.30 bis 19.30 Uhr.

Alle Termine sowie kurzfristige Änderungen, aktuelle Maßnahmen und Informationen rund um das Thema Blutspende erhalten Interessierte online unter www.blutspende.de oder telefonisch kostenfrei unter 0800-1194911. Die Teilnahme an der Blutspende ist nur mit Terminreservierung möglich. Blutspendetermine werden online reserviert unter www.blutspende.de/termine. *red*

Zu Dr. Detlef Eichberg

Dr. Detlef Eichberg ist promovierter Naturwissenschaftler und war von Juli 1981 bis Juli 2022 Inhaber und Leiter einer Apotheke in Lützelbach. Seit August 2021 verfasst der 70-Jährige an dieser Stelle Beiträge zu Gesundheitsthemen und allgemeinen Lebensfragen.



von Sven Iwertowski, Redaktionsleiter

Apropos

Erosionen

Da gab es ein Rauschen im Blätterwald, als die Klimaaktivisten der „letzten Generation“ am letzten Wochenende das Grundgesetz-Denkmal in Berlin mit schwarzer Farbe bewarfen. Nun lässt sich trefflich und je nach politischer Ausrichtung darüber streiten, ob es sich um einen symbolischen Angriff auf das Grundgesetz, eine Aktion für das Grundgesetz oder eine Attacke auf ein Kunstwerk im Stile der Tomatensuppenwerfer handelt. Der Streit wird nur nicht zu einem Ergebnis kommen, aber jeder wird sich in seiner Welt-sicht bestätigt sehen.

Bedenklicher ist etwas anderes für mich: Der lockere, allzu lockere Umgang mit Strukturen und Verhaltensformen, die unser Zusammenleben regeln. Es ist nicht nur ein Denkmal oder Kunstwerk, es ist letztendlich die Basis der Republik. Die Bedeutung der Symbole wird immer häufiger umgenutzt, um die eigenen politischen Ziele durchzusetzen, und dabei scheint es egal, wie groß der Schaden danach wird. Diese Hybris, dass die eigenen Ziele wichtiger seien als die Regeln und Umgangsformen des politischen Streits, sind letztendlich demokratiefeindlich.

gangenen Elektrolyte mittels salzhaltiger Pulvermischungen und genügend Flüssigkeitszufuhr achten. Ein altes Hausmittel und immer noch therapieberechtigt ist medizinische Kohle, die durch ihre große Oberfläche Erreger, Flüssigkeit und Giftstoffe absorbiert. Begleitend kann noch schwarzer Tee, getrocknete Heidelbeeren und Eichenrinden-Tee gegeben werden, was durch deren hohen Gerbstoffgehalt unterstützend wirkt. Gerbstoffe dichten die Darmschleimhaut ab, so dass weniger Salze aus dem Organismus in den Darm gelangen und sich nachfolgend der Stuhl nicht übermäßig verflüssigt. Saccharomyces-boulardii-Keime (Perenterol) können unliebsame Eindringlinge im Darm attackieren. Normalerweise ist die überwiegende Menge an Erregern nach einem Tag ausgeschieden, so dass sich die Beschwerden auch ohne medikamentöse Maßnahmen bestenfalls von alleine normalisieren können. Sollte das nicht der Fall sein, kann die stark erhöhte Darmtätigkeit mit Loperamid (Imodium) ausgebremst werden. Dauern die Symptome länger als 48 Stunden an – bei Kleinkinder bereits länger als einen halben Tag – so sollte medizinische Hilfe in Anspruch genommen werden.

www.detti-lama.de



von Dr. Detlef Eichberg

Magen-Darm-Infekte

Ein Infekt des Verdauungs-Traktes beginnt in den meisten Fällen mit einer Phase plötzlicher Übelkeit und Erbrechen, gegen das Iberogast und Vomex eingesetzt werden kann. Es folgen dann Durchfall und eventuell Krämpfe im Magen-Darmbereich. Bei letzterem schafft Buscopan Linderung. Der Organismus versucht durch die Symptome einer heftigen Ausscheidung des Magen- und Darminhaltes, sich der infektiösen Erreger zu entledigen. Zum Beispiel werden Salze aus dem Körper in den Darm transportiert, wo sie Flüssigkeit anziehen und so durch Stuhl-Verflüssigung und Volumenzunahme die Darmentleerung anregen. Daher sollte man auf einen Ausgleich der verlorenge-

EUROPAS NUMMER 1*

FORD KUGA COOL & CONNECT	FORD MUSTANG MACH-E
<p>48 monatl. Leasingraten von € 299,-^{1,2,3,4}</p> <p>Anschaffungspreis (inkl. Überführungskosten) 44.700,- € Leasing-Sonderzahlung 0,- € Nettodarlehenbetrag 35.325,- € Laufzeit 48 Monate Gesamtlaufleistung 40.000 km Sollzinssatz p. a. (fest) 4,99 % Effektiver Jahreszins 5,11 % Voraussichtlicher Gesamtbetrag³ 23.952,- € Finanzleasingrate 299,- €</p>	<p>48 monatl. Leasingraten von € 499,-^{1,2,5,6}</p> <p>Anschaffungspreis (inkl. Überführungskosten) 64.200,- € Leasing-Sonderzahlung 3.000,- € Nettodarlehenbetrag 59.031,- € Laufzeit 48 Monate Gesamtlaufleistung 40.000 km Sollzinssatz p. a. (fest) 0,- % Effektiver Jahreszins 0,- % Voraussichtlicher Gesamtbetrag⁵ 26.952,- € Finanzleasingrate 499,- €</p>

Verbrauchswerte nach WLTP**: Kuga PHEV: Kraftstoffverbrauch (kombiniert): 1,3 l/100 km; Stromverbrauch (kombiniert): 15,9 kWh/100 km; CO₂-Emissionen (kombiniert): 29,6 g/km; elektrische Reichweite (bei voller Batterie): bis zu 65 km***. Mustang Mach-E: Stromverbrauch (kombiniert): 17,2 kWh/100 km; CO₂-Emissionen (kombiniert): 0 g/km; elektrische Reichweite (bei voller Batterie): bis zu 440 km***

Auto Böhm GmbH & Co. KG

Werner-von-Siemens Str. 104 - 64711 Erbach im Odenwald
Tel. 06062 9414 0
info@auto-boehm.de
www.auto-boehm.de

*Meistverkaufter PHEV, Mustang gemäß Zulassungen der nationalen Behörden (z.B. KBA). Quelle: IHS Markit, Stand 12/22. Beispielfoto von Fahrzeugen der Baureihe. Die Ausstattungsmerkmale der abgebildeten Fahrzeuge sind nicht Bestandteil des Angebotes. Abbildung zeigt Mustang Mach-E GT. Verbrauchswerte nach WLTP**: Stromverbrauch (kombiniert): 21,20 kWh/100 km; CO₂-Emissionen (kombiniert): 0 g/km; elektrische Reichweite (bei voller Batterie): bis zu 490 km***. **Seit dem 1. September 2017 werden bestimmte Neuwagen nach dem weltweit harmonisierten Prüfverfahren für Personenwagen und leichte Nutzfahrzeuge (Worldwide Harmonised Light Vehicles Test Procedure, WLTP), einem neuen, realistischeren Prüfverfahren zur Messung des Kraftstoffverbrauchs und der CO₂-Emissionen, typgenehmigt. Seit dem 1. September 2018 hat das WLTP den neuen europäischen Fahrzyklus (NEFZ), das bisherige Prüfverfahren, ersetzt. Wegen der realistischeren Prüfbedingungen sind die nach dem WLTP gemessenen Kraftstoffverbrauchs- und CO₂-Emissionswerte in vielen Fällen höher als die nach dem NEFZ gemessenen. Die angegebenen Werte dieses Fahrzeugtyps wurden anhand des neuen WLTP-Testzyklus ermittelt. ***Gemäß Worldwide Harmonised Light Vehicles Test Procedure (WLTP) ist bei voll aufgeladener Batterie eine Reichweite bis zur genannten, zertifizierten elektrischen Reichweite – je nach vorhandener Serien- und Batterie-Konfiguration – möglich. Die tatsächliche Reichweite kann aufgrund unterschiedlicher Faktoren (z.B. Wetterbedingungen, Fahrverhalten, Streckenprofil, Fahrzeugzustand, Alter und Zustand der Lithium-Ionen-Batterie) variieren. Ein km-Leasing-Angebot für Privatkunden der Ford Bank GmbH, Henry-Ford-Str. 1, 50735 Köln. Das Angebot gilt für noch nicht zugelassene, berechnete Ford Neufahrzeuge und stellt das repräsentative Beispiel nach § 17 Preisangabenverordnung dar. Ist der Leasingnehmer Verbraucher, besteht nach Vertragsschluss ein Widerrufsrecht. ¹Gilt für einen Ford Kuga Cool & Connect 2,5-l-Duratec (PHEV) 165 kW (225 PS), Stufenloses Automatikgetriebe (CVT), Start-Stopp-System, Euro 6d-ISC-FCM. ²Summe aus Leasing-Sonderzahlung und mtl. Leasingraten. Zzgl. bei Vertragsablauf ggf. Mehr- oder Minderkilometer sowie ggf. Ausgleichsbeträge für etwaigen übermäßigen Fzg.-Verschleiß; Mehrkilometer 0,09 €/km, Minderkilometer 0,05 €/km (5.000 Mehr- oder Minderkilometer bleiben berechnungsfrei). ³Gilt für einen Ford Mustang Mach-E 75,7 kWh Batterie Standard Range Elektromotor 198 kW (269 PS), Automatikgetriebe. ⁴Summe aus Leasing-Sonderzahlung und mtl. Leasingraten. Zzgl. bei Vertragsablauf ggf. Mehr- oder Minderkilometer sowie ggf. Ausgleichsbeträge für etwaigen übermäßigen Fzg.-Verschleiß; Mehrkilometer 0,11 €/km, Minderkilometer 0,07 €/km (5.000 Mehr- oder Minderkilometer bleiben berechnungsfrei).

Optimal Markt

KFZ-ANKAUF

**WIR KAUFEN JEDES FAHRZEUG
JEDE MARKE • JEDES ALTER • JEDER ZUSTAND**

PKW BUSSE GELÄNDEWAGEN WOHNMOBIL UNFALLWAGEN MOTORRAD

ALLES ANBIETEN • SOFORT BARGELD

EINFACH & SICHER!

Jederzeit erreichbar (Montag – Sonntag)!

☎ 06157/8085654 o. 0176/11199111

A.G. Automobile • Robert-Bosch-Str. 4 • 64319 Pfungstadt
a.g.automobile1@web.de • www.kfz-ankauf-24h.de

KFZ-Ankauf

Kaufe gegen bar: Pkws, Busse, Lkws, Geländewagen, Wohnmobile, Pick-Up mit Mängeln u. viele km ohne oder mit TÜV, Motor oder Getriebschaden, suche auch Agria. **Tel. 0177 / 2802695** oder über **WhatsApp 24 Std. erreichbar** o. per **E-Mail: tufan_83@hotmail.de**

Wohnmobil

Wir kaufen Wohnmobile + Wohnwagen
Telefon 03944-36160
www.wm-aw.de Fa.

Infrarot-Wärmekabinen

direkt vom Hersteller
TÜV-geprüfte Technik
Sonderanfertigung möglich.
Sofort ab Lager lieferbar!
Grieser • Brombachtal
Tel. 06063/50040

Kaufe jeden PKW, Bus, LKW, Geländewagen, Wohnmobile, Traktoren, alle Modelle, jeder Zustand, auch viele KM, Mängel, Unfall, Motorschaden, mit o. ohne TÜV, alles anbieten. Zahle guten Preis.
☎ 06158/7488215 o. 0174/6004673

Kaufe Wohnmobile / Wohnwagen, jeder Zustand, auch defekt. Zahle bar und fair.
☎ 0177/3105303

Frau Milli kauft: Pelze aller Art, Kleidung, Schreib- u. Nähmaschinen, Bilder, Porzellan, Bleikristall, Uhren, Teppiche, Brücken, Krüge, Münzen, Bernstein, Silber aller Art, Silberbesteck, Alt- u. Bruchgold, Zahngold, Goldschmuck, Modeschmuck, Leder- und Krokotaschen, Antiquitäten, Messing, Gardinen, Möbel, Schallplatten, Orden, Ferngläser, Puppen, Briefmarken, Kompl. Nachlässe aus Haushaltsauflösungen. Kostenlose Beratung u. Wertschätzung. Zahle bar vor Ort. Täglich: 7.30 - 21 Uhr, auch am Wochenende. ☎ 069 - 59772692

Ankauf von: Pelzen, Alt- u. Bruchgold, Zahngold, Goldschmuck, Münzen, Perrücken, Puppen, Leder- und Krokotaschen, Figuren, Eisenbahnen, Ferngläser, Bleikristalle, Bilder, Zinn, Modeschmuck, Silberbesteck, Bernsteinschmuck, Krüge, Teppiche, Porzellan, Schallplatten, Nähmaschine, Bücher, Uhren, Möbel, Gardinen, auch Haushaltsauflösungen, kostenlose Beratung u. Anfahrt sowie Wertschätzung. Zahle absolute Höchstpreise, 100% seriös u. diskret, Barabwicklung vor Ort von Mo.-So. 8.00-20.00 Uhr ☎ 06104/9879935

Haushaltsauflösungen, Kleinumzüge, Umzüge, Lasttaxi, Sperrmüll, Renovierungen zum günstigen Preis ☎ 06150-590216 o. 0171-3146823

Dienstleistungen

J.Setzer Dienstleistungen UG
Maschinenverleih & -bedienung
Dienstleistungen rund ums Haus
Garten und Landschaftsbau
E-mail: info@jds-odenwald.de
https://jds-odenwald.de
Tel.: 06068-8898872

Frau Menzen kauft: Pelze aller Art, Nähmaschinen, Schreibmaschinen, Figuren, Schallplatten, Eisenbahnen, Leder- und Krokotaschen, Gardinen, Silberbesteck, Bleikristall, Zinn, Modeschmuck, Möbel, Kleider, Alt- u. Bruchgold, Zahngold, Goldschmuck, Uhren, Münzen, Bernstein, Perlen, Bilder, Gobelins, Messing, Teppiche, Orden, Ferngläser, Puppen, Perücken, Krüge, Komplette Nachlässe und Haushaltsauflösungen. Kostenlose Besichtigung sowie Wertschätzung, 100% seriöse und diskrete Barabwicklung vor Ort. Täglich Montag-Sonntag von 8-21 Uhr. ☎ 06196/4026889

Auto

Suche Wohnmobile oder Wohnwagen, bitte alles anbieten.
Tel. 0151 / 53204945

Sonstiges

Kaufe Porzellan, Zinn Bestecke, Uhren aller Art, Münzen, Bilder, Bücher, Militaria, Musikinstrumente, alte Möbel.
Tel. 0151 / 53204945

Suche antike Möbel, Gemälde, Uhren, Silber, Militaria, Bücher, Krüge, Fotoapparate ☎ 06108 - 9154213

Trapezbleche 1. Wahl + Sonderposten aus eigener Produktion, TOP-Preise, cm-genau, 98646 Eishäuser, Straße in der Neustadt 107, bundesweite Lieferung! ☎ 03685 - 409140. 5% Online-Rabatt sichern. www.dachbleche24.de

Treffpunkt Immobilien

leers immobilien
Wohnen. Leben. Glücklich sein!
Herzlich - Authentisch - Engagiert

Seit über 20 Jahren für Sie da!

☎ 06078 75 900 | info@leers-immobilien.de | www.leers-immobilien.de

Bauen & Wohnen

250 km Draht und Gitter
1900 Türen und Tore am Lager

DRAHT WEISSBÄCKER

ZÄUNE • GITTER • TORE

Draht-Weissbäcker KG
Steinstr. 46-48, 64807 Dieburg
Tel. (06071) 98810
Fax (06071) 5161
www.draht-weissbaecker.de
E-Mail: draht@weissbaecker.de

- Draht- und Gitterzäune
- Schiebetore • Drehkreuze
- Schranken • Türen • Pfosten
- Sicherheitszäune • Tore
- Mobile Bauzäune • Alu-Zäune
- sämtliche Drahtgeflechte
- Alu-Toranlagen • Gabionen
- auch Montage möglich
- auch Privatverkauf

Klaus-Peter SCHANTZ GmbH

Fuhrbetrieb • Abbruch- u. Baggerarbeiten
Baustoffhandel • Zisternenbau • Schwertransporte

WIR FÜHREN AUS:

- Abbrucharbeiten aller Art
- Erd- und Planierungsarbeiten
- Wassergebundene Parkplätze
- Zisternenbau
- Schwertransporte und Feldwegbau

STÄNDIG AUF LAGER:

- Mutterboden • Mineralbeton
- Sand und Kies
- BAUSTOFFHANDEL

64732 Bad König/Gumpersberg • Gumpersberger-Straße 13
Telefon 0 61 63 / 34 58 oder 56 63 • Fax 0 61 63 / 34 59
Mobil 0179 / 391 64 71
Internet: www.schantz-gmbh.de

Auto im Eimer

Michelstadt. Ein 56-jähriger Odenwälder traf am Mittwoch, 1. März, um etwa 6.15 Uhr auf der B45 auf einen großen Eimer. Der Fahrer konnte mit seinem Seat Leon nicht mehr ausweichen – der Schaden an seinem Auto beträgt etwa 1.000 Euro. Hinweise zum Besitzer des Eimers unter 06062-9530. red

Delle hinten, Täter weg

Michelstadt. Auf dem Gelände eines Geschäfts in der Friedrich-Ebert-Straße kam es am Mittwoch, 1. März, zwischen 8.30 und 9 Uhr zu einer Delle an einer Kofferraumklappe. Der Täter, der das Fahrzeug einer 44-jährigen Mossautalerin beschädigte, war ohne Notiz verschwunden. Die Polizei schätzt den Schaden auf etwa 800 Euro. Hinweise an Tel.: 06062-9530. red

LOVE Letters

Gerda (67) BH DD 01520-570 57 29

Viki zärtliche Massagen und mehr, Haus- und Hotelbesuche
☎ 0151/75469552

IMPRESSUM:

Herausgeber: Odenwälder Journal Medienhaus GmbH
Geschäftsstelle: Nelkenstraße 1
64750 Lützelbach, Telefon 0 61 65 / 930 90
Fax 0 61 65 / 930 940, info@odw-journal.de
Geschäftsführung: Volker Zaborowski, Markus Echemnach, René Schneider ppa
Chefredaktion: Volker Zaborowski (V.i.S.d.P.)
Redaktionsleitung: Dr. Sven Iwertowski
Satz: Odenwälder Journal Medienhaus GmbH
Nelkenstraße 1, 64750 Lützelbach
Vertrieb: EGRO Direktwerbung GmbH, Bieberer Straße 137, 63179 Obertshausen
Druck: Druck- und Pressehaus Naumann GmbH & Co. KG
Gutenbergstraße 1
63571 Gelnhausen

Gesamt-Auflage: 67.600 Exemplare
Odenwaldkreis: 39.800 Exemplare
Vorderer Odenwald: 27.800 Exemplare
Anzeigenpreisliste: Nummer 3

Erscheinungsgebiet: Bad König, Brensbach, Breuberg, Brombachtal, Erbach, Fischbachtal, Fränkisch-Crumbach, Groß-Bieberau, Groß-Umstadt, Groß-Zimmern, Höchst, Lützelbach, Michelstadt, Mossautal, Oberzent, Otzberg, Reichelsheim, Reinheim, Roßdorf.

Keine Rückgabe von unverlangt eingesandten Manuskripten. Veröffentlichte Artikel entsprechen nicht immer der Meinung des Herausgebers.
Für Druckfehler keine Haftung.
Abdruck und Vervielfältigungen von redaktionellen Beiträgen sowie von uns gestellten Anzeigen bedarf der ausdrücklichen Genehmigung der Odenwälder Journal Medienhaus GmbH

ANZEIGEN-ANNAHMESTELLEN:
• nur Geschäfts-Anzeigen •
GABY MARBERG
Tel. 0 61 65 / 93 09 46

Mobil 01 51 / 75 08 16 78
E-Mail: g.marberg@odw-journal.de
für Brensbach, Fischbachtal, Fränkisch-Crumbach, Reichelsheim, Bad König und Brombachtal, Groß-Zimmern, Dieburg, Reinheim, Otzberg, Groß-Bieberau und Groß-Umstadt, Roßdorf

MATTHIAS MANN
Tel. 0 61 65 / 930 950 • Fax 930 940
Mobil 01 76 / 64 65 79 93
E-Mail: m.mann@odw-journal.de
für Erbach, Michelstadt, Mossautal, Oberzent, Landkreise Aschaffenburg und Miltenberg, Höchst, Breuberg, Lützelbach

UNSERE E-MAIL ADRESSEN
Anzeigen: anzeigen@odw-journal.de
Presstexte: info@odw-journal.de

Verteilung: Kostenlos an alle Haushalte im hessischen Odenwaldkreis und Teile des Landkreises Darmstadt / Dieburg. Privathaushalte innerhalb geschlossener Ortschaften im Verteilgebiet bekommen durch Einstecken der Zeitungen in vorhandene Briefkästen mit Namensschild ein Exemplar in den Briefkasten geliefert. Abseits stehende Häuser, Weiler, Kleinstsiedlungen und Gehöfte werden nicht in die Verteilung einbezogen. Briefkästen mit einem erkennbaren Werbeverbot werden nicht beliefert. Beliefert werden auch Haushalte, deren Briefkästen mit dem Hauseigenen Aufkleber "Keine Reklame, Odenwälder Journal JA" versehen sind. Aufkleber können beim Odenwälder Journal, Nelkenstraße 1, 64750 Lützelbach, angefordert werden.

Von Robotern beraubt?

Über 2.500 Euro für Reinigungsmittel statt Laptop

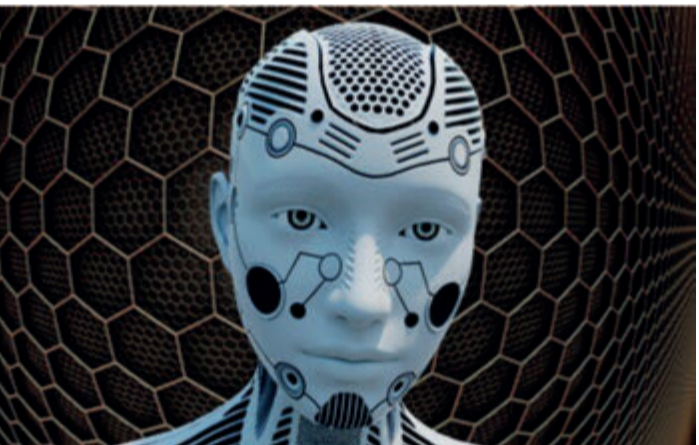
Südhessen. Nicht schlecht staunte der Käufer eines Macbook Pro 16 Zoll, als er im Paket von Amazon statt des Computers Spülmaschinentabs der Marke „Somat“ entdeckte. Der folgende „Kundenservice“ sorgte für noch größere Überraschungen. Die Story beginnt am 30. November 2022. Robert Müller (Name geändert, der Redaktion bekannt) bestellt bei Amazon ein neues Macbook Pro 16 Zoll für 2.519 Euro. Schon am nächsten Tag kommt DHL ins Büro und bringt ein Paket, das ziemlich genau so schwer ist wie ein Macbook Pro. Beim Auspacken im Büro dann die Überraschung: Statt des Macbooks finden Müller und eine Kollegin nur Somat-Spülmaschinentabs und Reinigungsmittel vor.

Fotos werden gemacht und an Amazon geschickt, der Sachverhalt geschildert. Man entschuldigt sich dafür, dass Reinigungsmittel an Stelle des Macbooks geschickt wurde und bittet darum, das Paket zurückzuschicken. Der Kaufpreis würde dann zurückerstattet. Müller schickt die Reinigungstabs gleich los.

Am nächsten Tag schreibt ihm ein namenloser Kontospezialist per Chat, dass leider Somat Tabs an Stelle des Macbooks im Paket gewesen wären und man das Macbook natürlich nur erstatten

könne, wenn er auch eines zurückschicke. Bei einer Erklärung Müllers fallen die stereotypen Antworten und die Begriffsstutzigkeit des „Kontospezialisten“ auf. Müller erreicht schließlich eine Amazon-Mitarbeiterin telefonisch. Doch diese gibt die Reklamation weiter an einen „Spezialisten“. Am nächsten Tag meldet sich tatsächlich der Chatbot – Kontospezialist – wieder und bedankt sich höflich für die Hilfe, die Vorgehens im Kundenkonto zu verstehen. Den Betrag könne er aber erst erstatten, wenn Müller das Macbook zurückschicke. Die Entscheidung sei auch endgültig, und auf eine weitere Mail würde er „vielleicht“ nicht mehr antworten. Müller droht dem Chatbot mit

einem Anwalt. Völlig überraschend antwortet der Kontospezialist noch einmal, um mitzuteilen, dass er jetzt „ganz bestimmt“ nicht mehr antworten wird. Laut Müller sei es quasi unmöglich, in einer solchen Angelegenheit sinnvoll mit Amazon-Mitarbeitern zu kommunizieren. Amazon gehe hier offenbar den Weg der Zermürbung des Kunden. Robert Müller hat nun Klage beim Amtsgericht Offenbach gegen Amazon mit Sitz in Luxemburg eingereicht. *Habt ihr schon ähnliche Erfahrungen gemacht, ob mit falschen Lieferungen oder dummen Chats?* Schreibt uns an info@odw-journal.de. red



Raub durch komplettes Unverständnis? Foto: Thedigitalartist, pixabay

optimal Markt

ANZEIGEN-BESTELLUNG per E-Mail
anzeigen@odw-journal.de

ACHTUNG: Sie erhalten keine Rechnung.
Der Betrag muss bar oder durch Abbuchung bezahlt werden.

Anzeigen-Bestellschein

• BITTE IN DRUCKSCHRIFT SCHREIBEN •

Name _____ Vorname _____ Straße _____
PLZ/Ort _____ Telefon _____
IBAN _____ BIC _____

Der Betrag
 liegt als Verrechnungsscheck bei
 soll abgebucht werden

Chiffre-Nr. wird zusätzlich mit 6,- € berechnet.
Geschäftliche Kleinanzeigen: 4 Zeilen = 17,70 € • Jede weitere angefangene Zeile = 2,83 €

**REWE
CENTER
MICHELSTADT
Dein Markt**



Dein Markt für ein rundes Osterfest.



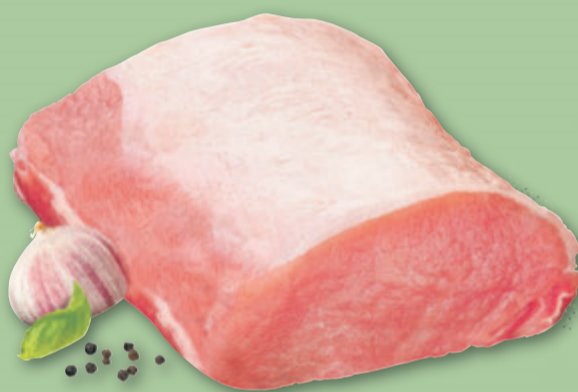
**REWE
Beste
Wahl**

1-kg-Kiste

Spanien/Marokko/
Griechenland:
Erdbeeren
Kl. I,
je 1-kg-Kiste



Aktion
4.99



**Schweine-
Lachsbraten**
ohne Knochen,
Haltungsform 2,
je 1 kg



Knaller
6.99



**Senseo
Kaffee pads Classic**
je 111-g-Btl.
(1 kg = 15.95)
oder **Jacobs
Crema Pads**
je 118-g-Btl.
(1 kg = 15.00)

Aktion
1.77



**Hengstenberg
Knax Gewürzgurken**
knackig und würzig,
360-g-Abtropfgew.,
je 670-g-Glas
(1 kg = 4.69)

Aktion
1.69



**Pringles
Sizzl'n**
Cheese & Chilli,
je 180-g-Dose
(1 kg = 8.28)
oder **Pringles
Sour Cream & Onion**,
je 185-g-Dose
(1 kg = 8.05)

Knaller
1.49



**Dr. Oetker
Bistro Flammkuchen**
tiefgefroren,
je 265-g-Pckg.
(1 kg = 7.51)
oder **Ristorante Pizza
Salame**
tiefgefroren,
je 320-g-Pckg.
(1 kg = 6.22)

Aktion
1.99



**Ramazzotti
Amaro**
30% Vol.
oder
Aperitivo Rosato
15% Vol.,
je 0,7-l-Fl.
(1 l = 14.27)

Knaller
9.99



**Coca-Cola*,
Coca-Cola Zero*, Fanta
oder Sprite Mischkasten**
versch. Sorten,
*koffeinhaltig,
je 12 x 1-l-Fl.-Kasten
(1 l = 0.79)
zzgl. 3.30 Pfand

Knaller
9.49



+ Coupon
aktivieren



**Krombacher
Pils**
versch. Sorten,
je 20 x 0,5-l-Fl.-
Kasten (1 l = 1.10)
zzgl. 3.10 Pfand

Knaller
10.99

Druckfehler vorbehalten. Abgabe nur in haushaltsüblichen Mengen. Aktionspreise sind zeitlich begrenzt. Verkauf nur solange der Vorrat reicht.

REWE Markt GmbH, Domstr. 20 in 50668 Köln, Namen und Anschrift der Partnermärkte findest du unter www.rewe.de oder der Telefonnummer 0221 - 377 397 77. Unser Unternehmen ist Bio-zertifiziert durch DE-ÖKO-006.

Walther-Rathenau-Allee 24, 64720 Michelstadt
Für dich geöffnet von Montag bis Samstag von 7 bis 22 Uhr

Die REWE-App
Alle Angebote
immer dabei.

PAYBACK
rewe.de

Wir suchen: Mitarbeiter für Bausanierung (m/w/d)

Was du bei uns machst?

- Unterstützung bei der Sanierung von Baustellen
- Erledigung von sämtlichen damit verbundenen handwerklichen Arbeiten

Was du Mitbringen solltest?

- Zuverlässigkeit und Teamfähigkeit
- Handwerkliches Geschick

Du passt zu uns? Dann bewirb dich jetzt.
Schick uns einfach deine Bewerbung online hs-holzbau@t-online.de oder rufe an.




06163 / 913440

Stellenmarkt



OHNE MOOS NIX LOS?
OHNE MOOS NIX LOS?
OHNE MOOS NIX LOS?
OHNE MOOS NIX LOS?
OHNE MOOS NIX LOS?
OHNE MOOS NIX LOS?



Ein Unternehmen der **Dussmann Group**

Zur Verstärkung unseres Teams suchen wir in Michelstadt und Umgebung

1 Techn. Betriebsleiter
1 Elektromeister
1 Elektroinstallateur
m/w/d, in Vollzeit, 37 Stunden/Woche, unbefristet

Wir bieten Ihnen:

- Eine unbefristete Anstellung
- Die Sicherheit, in einem etablierten Familienunternehmen zu arbeiten
- Die Mitarbeit in einem Team, in dem Zusammenhalt großgeschrieben wird **#dussmannschaft**
- Attraktive hauseigene und externe Vergünstigungen
- ***1.500 € Starterprämie** (*Auszahlung erfolgt nach erfolgreich bestandener Probezeit von 6 Monaten)

Die Dussmann Group steht für Chancengleichheit, die Verhinderung jeglicher Form von Diskriminierung sowie die Förderung einer Kultur der Wertschätzung von Vielfalt. Wir möchten daher ausdrücklich **ALLE** ermutigen, sich zu bewerben.

Werden Sie jetzt Teil der Dussmannschaft.
Wir freuen uns auf Ihre Bewerbung.

Telefonnummer 06061-3095
E-Mail: Bewerbungen@Dussmann.de

Nebenbeschäftigung als Zeitungs-zusteller für Jugendliche ab 13 Jahren am Wohnort. Bei Interesse melden: 06104-49700

Nette deutschspr. Frau möchte ältere oder behinderte Personen rund um die Uhr betreuen ☎ **06053-8099809**

40-jährige Frau aus Ungarn sucht neue Betreuungsstelle in Privathaushalt! Ich betreue seit vielen Jahren ältere Menschen daheim. Weder trinke ich Alkohol, noch rauche ich Zigaretten. Nur langfristig! Bitte nur seriöse Anfragen! ☎ **0621 - 18060334, 01579 - 2452024**

Wir suchen ab sofort einen Bäcker/Konditor (m/w/d)
5 Tage Woche von Dienstag bis Samstag

eine Aushilfe (m/w/d)
für die Produktion, 3-4 Tage 15-20 Std/Wo.

Bio-Bäckerei Bihn
69483 Wald-Michelbach, Am Wetzel 1
☎ **06207/2720 oder 0171-5474746**
E-Mail: bewerbung@baeckerei-bihn.de

Zusteller gesucht!

Du willst dein Taschengeld aufbessern, du brauchst Guthaben für den PlayStation oder Xbox Store oder du willst für den Führerschein sparen? **Dann werde Zusteller bei uns und verdiene bis zu 520 Euro pro Monat!**

Deine Aufgaben:
Prospekte, Broschüren, Zeitungen, Flyer sind in einem Gebiet zu verteilen, du kannst in deinem Wunschgebiet verteilen!

Für Jugendliche ab 13 Jahren.
Bewirb Dich jetzt telefonisch unter **0 61 04 / 49700** oder per Whatsapp **0 61 04 / 4 97 00**



Egro-Direktwerbung GmbH | Bieberer Str. 137 | 63179 Obertshausen | Tel: +49 6104 4970 0 | Fax: +49 6104 4970 15



Genius Erodiermaschinen
Chameleon Handlingsysteme
Alphamoduli Softwarelösungen

Mit Freude zum Erfolg

Unsere weltweit agierenden Kunden in mehr als 30 Ländern verlassen sich auf unsere Präzision, Qualität und Prozesstransparenz.

Als Innovationsführer im Bereich Systemlösungen für den Werkzeug- und Formenbau, besteht unsere außerordentliche Kompetenz in der hard- und softwaretechnischen Verknüpfung der Technologien Senkerosion, HSC-Fräsen, Reinigen und Messen mit einem von uns entwickelten, vollautomatisierten Handlingsystem

Zur Unterstützung unseres Teams suchen wir ab sofort eine/n

Elektriker (m/w/d)

Wir bieten Ihnen:

- anspruchsvolle Aufgabestellungen, die Sie in angenehmer und persönlicher Arbeitsatmosphäre zusammen mit einem Team engagierter und qualifizierter Kollegen bearbeiten.
- langfristige, berufliche Perspektiven und gute Entwicklungschancen in einem international aufgestellten Unternehmen.
- leistungsgerechtes Einkommen und ein angenehmes Betriebsklima.

Ihre Aufgabe:

- Verdrahtung von Schaltschränken nach Vorgabe.
- Verdrahtung von Maschinen und Anlagen nach Vorgabe.
- Verantwortlich für die Wartung und Pflege der betriebseigenen Elektroinstallation.

Ihr Profil:

- Sie bringen eine abgeschlossene Ausbildung als Elektriker oder vergleichbare Berufsausbildung mit.

Die Ausschreibung richtet sich auch an Berufseinsteiger.

Interessiert?


Wenn es Sie reizt, senden Sie bitte Ihre aussagefähigen Bewerbungsunterlagen mit Angabe Ihrer Gehaltsvorstellungen per E-Mail an:

Zimmer & Kreim GmbH & Co. KG
Beineäcker 10
64395 Brensbach
a.bayer@zk-system.com

Ihr Ansprechpartner auch für telefonische Vorabauskünfte:
Herr Armand Bayer
Telefon: 06161-9307-0

www.zk-system.com

DIE KUPPLUNG.



R+W ist mit über 260 Mitarbeitern Marktführer im Bereich Präzisionskupplungen sowie führender Hersteller von Industriekupplungen.

WIR SUCHEN ZUR VERSTÄRKUNG FÜR UNSEREN STANDORT IN WÖRTH AM MAIN:


- IT-Systemadministrator (m/w/d)**
- Marketing & Communication Specialist (m/w/d)**
- Marketing Specialist (m/w/d)**
- Mitarbeiter für den Technical Sales Support (m/w/d)**
(Maschinenbautechniker/Technischer Betriebswirt)
- Konstrukteur (m/w/d)**
- Senior Controller (m/w/d)**

WIR BIETEN:

- ✓ Unbefristeter Arbeitsvertrag
- ✓ Business-Bike Leasing
- ✓ Homeoffice Möglichkeit
- ✓ Finanzieller Zuschuss zur betrieblichen Altersvorsorge

Bei Fragen stehen Ihnen Frau Arnheiter und Frau Keck-Gehrig zur Verfügung ☎ **+49 9372 9864-0**

Bewerbung bitte ausschließlich per E-Mail als PDF-Datei an jobs@rw-kupplungen.de



R+W Antriebs Elemente GmbH | Hattsteinstr. 4 | 63939 Würth am Main | www.rw-kupplungen.de

**LEBENS
WERT**
Das Generationen-Journal



An Patientenverfügung denken Darum ist das Dokument auch für Angehörige so wichtig

(akz-o) Ob Unfall oder schwere Krankheit: In bestimmten Situationen können Menschen nicht mehr klar äußern, wie sie medizinisch behandelt werden möchten. Für den Fall, dass Betroffene selbst keine Entscheidungen mehr treffen können, lässt sich mit einer Patientenverfügung vorsorgen. „Das Dokument ist häufig auch für Angehörige eine Entlastung“, sagt Heike Morris, juristische Leiterin bei der Unabhängigen Patientenberatung Deutschland (UPD). „Sie müssen schwierige Entscheidungen über die Behandlung ihrer Lieben dann nicht selbst treffen.“

Auf präzise Formulierungen achten

Bei der Patientenverfügung handelt es sich um ein rechtlich bindendes Dokument. „In ihm legt eine volljährige Person im Voraus fest, welche ärztlichen Maßnahmen sie in einem medizinischen Ernstfall wünscht oder nicht wünscht“, erklärt Heike Morris. Wirksam wird die Patientenverfügung in Fällen, in denen die Person selbst nicht mehr in der Lage ist, ihren Willen zu bilden – beispielsweise dann, wenn sie nach einem Unfall bewusstlos in ein Krankenhaus eingeliefert wird. Die Umstände und Krankheiten, bei deren Eintreten bestimmte medizinische Maßnahmen ergriffen oder unterlassen werden sollen, sollten in dem Dokument präzise geschildert sein. „Allgemeine Angaben wie der Wunsch nach ‚Beendigung lebensverlängernder Maßnahmen‘ reichen nicht aus.“ Bei Fragen zum Thema berät

die Unabhängige Patientenberatung (UPD). Sie ist kostenfrei und professionell unter der Nummer 0800-0117722 oder unter www.patientenberatung.de zu erreichen

Zugriff über das Vorsorgeregister

Bürger können die Patientenverfügung sowie weitere Vorsorgedokumente im Zentralen Vorsorgeregister (ZVR) bei der Bundesnotarkammer eintragen lassen. Seit Januar dürfen darauf auch Ärzte rund um die Uhr zugreifen, wenn ein Patient nicht mehr ansprechbar und eine dringende medizinische Behandlung erforderlich

ist. „Das medizinische Fachpersonal kann so auch gleich mit einer eingetragenen Vertrauensperson in Kontakt treten“, sagt Heike Morris.

Ebenso wichtig wie die Patientenverfügung ist eine Vorsorgevollmacht oder eine Betreuungsvollmacht.

Diese Dokumente stellen sicher, dass im Ernstfall eine Vertrauensperson die eigenen Behandlungswünsche durchsetzt. Darüber hinaus kann die benannte Person bevollmächtigt werden, für den Patienten rechtsgeschäftliche Entscheidungen zu treffen, zu denen diese oder dieser nicht mehr fähig ist.



Foto: HighwaystanzPhotography/Gettyimages.com/akz-o

Früherkennung von Vorhofflimmern Umfassende Prävention durch Wearables

(spp-o) Für eine umfassende Prävention von Herz-Kreislauf-Erkrankungen rücken Wearables (tragbare Geräte) immer mehr in den Fokus. Am Körper getragen, können sie unter anderem Herzfrequenz und -rhythmus aufzeichnen. Zu den häufigsten anhaltenden Herzrhythmusstörungen gehört Vorhofflimmern (VHF), von dem fast zwei Millionen Menschen in Deutschland betroffen

sind. Doch die Symptome (unter anderem Herzrasen und Herzstolpern) sind oft unspezifisch und treten mitunter nur sporadisch auf.

Einer Civey-Umfrage im Auftrag von Pfizer Pharma zufolge (Stichprobengröße: 5.000 Bundesbürger ab 18 Jahren beziehungsweise 1.500 VHF-Betroffene, Juni 2022) ist der Wunsch nach einem umfangreichen Vorsorgepro-

gramm für Herz-Kreislauf-Erkrankungen in der Bevölkerung groß – 79,5 Prozent wünschen sich mehr davon. Was sinnvoll ist, denn VHF ist sehr gut behandelbar, wenn es denn rechtzeitig entdeckt wird. Mit regelmäßigem Puls messen lassen sich erste Anzeichen für VHF wahrnehmen. Aber auch moderne Wearables wie Smartwatches können dabei sehr gute Dienste leisten.



Seniorenwohngemeinschaft „Forellenhof“ eine alternative Lebensform in familiärer Atmosphäre.

Wenn das Leben zu Hause nicht mehr möglich ist, eröffnet eine Seniorenwohngemeinschaft neue Möglichkeiten zu selbstbestimmten Leben bis ins hohe Alter und bietet damit eine Alternative zum Seniorenheim.

Die Senioren werden 24 Stunden durch fachlich ausgebildetes Personal betreut und begleitet. Um die Handlungskompetenzen unserer Bewohner zu erhalten und zu fördern, werden im Rahmen der sozialen Betreuung täglich therapeutische Einzel- und Gruppenbeschäftigungen angeboten. In unseren Wohngemeinschaften leben 12 Senioren in einer großen gemeinschaftlichen Wohnung zusammen, wobei jeder über eine eigens Zimmer verfügt.

Auch unser bezahlbarer **Eigenanteil von max. 1550€** macht eine Wohngemeinschaft zu einer sehr attraktiven Wohnform im Alter.

Seniorenwohngemeinschaft „Forellenhof“ Annelsbacher Tal 1, 64739 Höchst

Tel: 06163 / 9438262

www.seniorenwohngemeinschaft-forellenhof.de

Frühling im Kurpark Tag der offenen Tür in Residenz&Hotel

Bad König. Die Residenz & Hotel „Am Kurpark“ begrüßt den Frühling am 19. März mit einem Tag der offenen Tür.

Der Winter begann mit vielen Ängsten und Sorgen. Dankenswerterweise waren die meisten befürchteten Probleme, zumindest was die energetische Versorgungsstabilität in Sachen Strom und Gas anbelangt, weniger schlimm als befürchtet. Nun kommt der Frühling mit neuem Schwung und viel neuer Energie in großen Schritten – der ideale Zeitpunkt, um zukunftsrelevante Entscheidungen zu treffen und notwendige Lebensveränderungen anzusteuern.

Gerne steht das Team der Residenz & Hotel „Am Kurpark“ Interessierten zur Seite und informiert sie am **Tag der offenen Tür am Sonntag, 19. März, von 13.30 – 16 Uhr** zu den vielfältigen Möglichkeiten des betreuten Wohnens. Bedarfsorientiert und den Wünschen der Bewohner entsprechend ist das Leben in der Residenz. Dafür stehen 120 hochwertige und stilvoll ausgestattete Zwei- oder Drei-Zimmer-Wohnungen in bester Kurparklage zur Verfügung. Alle Appartements sind seniorengerecht, mit Echtholz-Parkettböden, Einbauküche, Duschbad, Wintergarten und (Dach-) Terrasse/ Balkon ausgestattet. Die Wohnungen richten sich die Bewohner nach ihren Vorstellungen ein und fühlen sich somit schnell zu Hause. Von der

Verpflegung über die Wohnungservice werden den Bewohnern auf Wunsch viele Alltagspflichten abgenommen. Auch ein Friseursalon, eine Fußpflegepraxis oder das „Residenz-Lädchen“ für den Einkauf finden sich unter dem Dach der Residenz „Am Kurpark“. Die Rezeption ist täglich besetzt, so dass immer ein Ansprechpartner da ist. Das gilt auch für den Notfall mit neuem Schwung und viel neuer Energie in großen Schritten – der ideale Zeitpunkt, um zukunftsrelevante Entscheidungen zu treffen und notwendige Lebensveränderungen anzusteuern. Der hauseigene „Resi-Bus“ sorgt dafür, dass die Bewohner problemlos in Bad König, Erbach und Michelstadt unterwegs sein können. Das breit aufgestellte Veranstaltungsprogramm des Hauses sorgt für reichlich Abwechslung. Geboten werden beispielsweise musikalische Unterhaltung, sportliche Angebote sowie Schmuck- oder Modepräsentationen. Übrigens: Viele Leistungen sind bereits im Mietpreis enthalten. Das hauseigene Café & Restaurant „Parkblick“ hält hausgemachten Kuchen und zahlreiche Kaffeespezialitäten bereit. Informationen vorab erhalten Interessierte bei Silvia Uhlig unter 06063-95940 oder per E-Mail info@seniorenresidenz-badkoenig.de. Weitere Informationen finden sich auch im Internet unter www.senioren-wohkonzepte.de.

TAG DER OFFENEN TÜR

Sonntag, 19.03.2023, 13.30 bis 16.00 Uhr



Da muss ich hin ...

RESIDENZ & HOTEL
„AM KURPARK“
BAD KÖNIG

Werkstraße 27
64732 Bad König
Tel. 06063.9594-0

www.senioren-wohkonzepte.de

Laufkomfort spürbar erleben

Made in Germany

**Neue
Frühjahrsmode
eingetroffen**

Gabor

Auswechselbares Fußbett
anatomisch geformt, auch für Maßeinlagen geeignet.

Große Auswahl an Schuhen für lose Einlagen und Wechselfußbett, Diabetiker- und Verbandsschuhe

Schuhhaus Andreas Wolfstetter e.K.
Wolfstetter
ZEIT FÜR EINEN GUTEN SCHUH

Römerstraße 12 · 63785 Obernburg
Tel. 06022 9150 · www.schuh-wolfstetter.de

Corona-Teststellen Beauftragung endete am 1. März

Odenwaldkreis/ Deutschland. Weil zum 1. März die bundesweit geltende Corona-Testverordnung in ihren Kernregelungen auslief, endet die Beauftragung des Odenwaldkreises für die Corona-Teststellen.

Die Teststellen können auch nach diesem Datum weiter betrieben werden, von ihnen ausgestellte Nachweise haben jedoch keine rechtliche Bedeutung mehr.

Über die gesetzliche Beendigung der Beauftragung hat das Gesundheitsamt die Betreiber der Teststellen informiert. Jene Beauftragung war nötig, um Tests offiziell anbieten zu können. Damit verbunden waren auch Überprüfungen der Abrechnung durch das Gesundheitsamt beziehungsweise durch die kasienärztliche Vereinigung. Dementsprechend wird es auf der Homepage des Kreises keine Informationen über Teststellen mehr geben. *red*

Kappen für Kinder Spende an die Kita Kunterbunt



Die Kinder der Kita Kunterbunt freuen sich über ihre neuen Baseballkappen mit Kita-Logo.
Foto: Kita Kunterbunt

Erbach. Die Kita Kunterbunt in Erbach konnte sich über eine Spende der Volksbank Odenwald in Höhe von 500 Euro freuen. Mit der Spende wurden 50 blaue Baseball-Kappen bestellt und mit dem Kita-Logo bedruckt. Die Kinder werden die Kappen zukünftig bei Ausflügen tragen und dabei schon von weitem als Kita-Kunterbunt-Kinder zu erkennen sein. Dazu dient die Kopfbedeckung auch dem Sonnenschutz. *red*

Das Ehrenamt Selbst anpacken und (er-)schaffen

Odenwaldkreis. Nach der erfolgreichen Premiere im vergangenen Jahr lädt die Ehrenamtsagentur des Odenwaldkreises wieder zur Mitmachaktion „Engagierter Frühjahrsstart“ ein. Ab jetzt bis zum 31. Mai können Privatleute, Vereine und Organisationen unter www.fruehjahrsstart.de gemeinnützige Projekte anmelden und damit um Helferinnen und Helfer werben. Die Ehrenamtsagentur berät jeden, der eine Projektidee hat, gerne und unterstützt jede Aktion mit zehn Euro pro angemeldetem Teilnehmer. Letztes Jahr beteiligten sich rund 1.500 Teilnehmer in 72 Projekten. Die Aktion, die von der Hessischen Landesregierung finanziell gefördert wird, ergänzt die Freiwilligentage, die im Herbst stattfinden. Mehrere Vereine und Organisationen hatten bei der Ehrenamtsagentur eine entsprechende Aktion bereits im Frühjahr angefragt. Fragenbeantwortung und Informationen bei Hiltrud Geyer, Tel.: 06062 - 70-127. oder unter h.geyer@odenwaldkreis.de. *red*

Werden Sie Mitglied & profitieren Sie von unseren Erfahrungen seit 1993

Hauptstraße 56 | 64711 Erbach | Tel: 0 60 62 - 9 19 72 00 | Mail: info@hausundgrund-odenwald.de
Bürozeiten Erbach: DI, MI, FR 8.30 – 12.00 Uhr u. DO 13.30 - 18.00 Uhr
Rechtsberatung: DO 13.30 - 18.00 Uhr
Weitere Beratungstermine und -orte finden Sie unter www.hausundgrund-odenwald.de



Benötigen Sie eine MIETVERWALTUNG für Ihr Objekt?

Bei uns sind Sie in guten Händen.



JETZT UNTERSTÜTZER WERDEN!
Die Energiekrise hat auch den TSV Höchst eingeholt und du kannst den TSV Höchst mit einer Mitgliedschaft unterstützen.

40 € SPORTVEREINSSCHECK SICHERN!
Mit dem Sportvereinscheck könnt Ihr Beiträge für eine neue Mitgliedschaft im TSV Höchst in Höhe von 40,-€ bezahlen.

SPORTVEREINSSCHECK IM WERT VON: 40€

WIR BRAUCHEN DEINE UNTERSTÜTZUNG!
TSV Höchst - Dein Verein!

GANZ EASY - MIT DER VEREINSAPP!
Mit unserer Vereinsapp schnell und problemlos Mitglied werden und keine Neuigkeiten mehr verpassen. Einfach QR-Code scannen & los geht's!

Hast du noch Fragen?
Schick eine Mail: info@tsv-hoechst.de

60-jähriges Jubiläum Französisch-Deutsche Freundschaft

Erbach. Vom 18. bis 21. Mai findet die traditionelle Fahrt über Christi Himmelfahrt in die französische Partnerstadt der Kreisstadt Erbach statt. Da Pont-de-Beauvoisin bereits seit 1963 die Partnerstadt von Erbach ist, wird in diesem Jahr dort das 60-jährige Verschwiebungsjubiläum der beiden Städte gefeiert. Interessierte können sich noch bis zum 15. März für die Fahrt in die Partnerstadt anmelden. Das Jubiläum wird mit mehreren Aktionen vor Ort gefeiert werden. Anmeldungen zur Fahrt bei Natalie Lautenschläger, per Telefon: 06062 - 64883 oder E-Mail: natalie-lautenschlaeger@erbach.de. Anmeldungen werden in der Reihenfolge des Eingangs berücksichtigt, da die Teilnehmerzahl begrenzt ist. *red*

Markt in Mömlingen Es gibt noch Plätze für Beschicker

Mömlingen. Am 22. und 23. April veranstaltet der Gewerbeverein Mömlingen zusammen mit der Gemeinde Mömlingen wieder den traditionellen Frühlingmarkt rund ums Rathaus mit einem verkaufsoffenen Sonntag im kompletten Ortsgebiet. In diesem Jahr lautet das Motto Erneuerbare Energie, Klima und Nachhaltigkeit. Los geht es am Samstag ab 16 Uhr, Marktbeginn am Sonntag ist um 11 Uhr. Bewerbungen für Marktbesucher und Aussteller können noch bis einschließlich 8. April eingereicht werden. Das Bewerbungsformular steht unter www.moemlingen.de oder www.moemlinger-meile.de. *red*

grün erleben LÖWER

FRÜHLINGS-GEFÜHLE AUS EIGENER ANZUCHT!

PFLANZEN DIREKT AUS DER GÄRTNEREI LÖWER.

LÖWERS PRIMEL
aus eigener Anzucht | verschiedene Farben | Topf-Ø 13 cm

STÜCK NUR 0,89*

LÖWERS STÄNGELPRIMEL
Verschiedene Farben aus eigener Anzucht | Topf-Ø 10,5 cm

STÜCK NUR 1,49*

LÖWERS ROSENPRIMEL
Stark gefüllte Blüten | verschiedene Farben | aus eigener Anzucht | Topf-Ø 13 cm

STÜCK NUR 2,99*
STATT 3,49

☛ **GOLDBACH** » A3 Ausfahrt AB-Ost
Andreas & Gustav Löwer GbR
An der Lache 135-137 · Tel. 06021 / 90162-0
goldbach@gaertneri-loewer.de
Mo.-Sa. 9:00-19:00 Uhr · So. 11:00-13:00 Uhr

☛ **ROSSDORF** » Direkt an der B38
Andreas, Martin und Gustav Löwer GbR
Heinz-Friedrich-Straße 12 · Tel. 06154 / 69409-0
rossdorf@gaertneri-loewer.de
Mo.-Fr. 8:30-18:30 Uhr · Sa. 8:30-18 Uhr

☛ **HANAU** » Gewerbegebiet HU-Nord
Martin und Gustav Löwer GbR
Oderstraße 1 · Tel. 06181 / 18050-0
hanau@gaertneri-loewer.de
Mo.-Sa. 9:00-19:00 Uhr

☛ **MÖMLINGEN** » Direkt an der B426
Löwer GmbH, Andreas Löwer
Bahnhofstraße 37 · Tel. 06022 / 50893-0
moemlingen@gaertneri-loewer.de
Mo.-Sa. 9:00-18:30 Uhr

☛ **SELIGENSTADT**
» A3 Abfahrt Seligenstadt
Martin Löwer · Dudenhöfer Straße 60
Tel. 06182 / 290861
seligenstadt@gaertneri-loewer.de
Mo.-Sa. 9:00-18:30 Uhr

* Angebote gültig bis zum 19. März 2023

Odenwaldgespräche Ein halbes Jahr in Olfen Umbau beendet

Dritte Runde der Podiumsdiskussion Olfener Dorftreff startet Ende März Museum in Michelstadt öffnet wieder

Michelstadt. Zum dritten Odenwaldgespräch am Dienstag, 14. März, um 18 Uhr in den Räumen der Alevitischen Gemeinde Odenwald lädt SPD-Landtagsabgeordneter Rüdiger Holschuh ein. Zunächst wird Halil Öztas, Landtagskandidat und Bürgermeister a.D. ein Eingangsstatement halten, dann diskutieren die Mitglie-

der des Podiums zu den Themen Migration und Teilhabe. Im Anschluss werden von allen Teilnehmern des Podiums Fragen aus dem Publikum beantwortet. Die Moderation übernimmt Rüdiger Holschuh. Anmeldung bis zum 9. März unter r.holschuh2@ltg.hessen.de. *red*

Oberzent. Jeden letzten Dienstag im Monat gibt es eine Veranstaltung, den Anfang macht ein Reisesfilm durch Australien von Heinz Sommer am 28. März. Ein unterhaltsamer Vortrag mit dem Titel „So sind die Odenwälder“ folgt am 25. April, vorgetragen vom Arzt und Schriftsteller Ulrich Herrmann.

Dienstags nach Pfingsten, am 30. Mai, erzählt die vom Fernsehen bekannte Kräuterfrau Dorisa Winkenbach über „Beikräuter zum Kochen, Schmecken und Heilen“. „Die schönsten Spazierwege im Odenwald“ stellt am Dienstag, 27. Juni, der Journalist und Buchautor Manfred Giebenhain vor und geht dabei auf die Ansprüche der älteren und noch mobilen Mitbürger ein.

Michelstadt. Nach sieben Jahren Umbauarbeiten geht das Stadtmuseum in der Kellerei wieder in Betrieb. Nun zeigt sich das Haus mit neu gestalteten Dauerausstellungen. Vorerst gelten noch eingeschränkte Öffnungszeiten: Geöffnet ist ab März immer samstags von 13 bis 17 Uhr. Der Eintritt ist vorläufig frei. Die offizielle Eröffnung des Museums wird im Moment noch geplant. Die neue Dauerausstellung des

Museums informiert über die Geschichte Michelstadts vom Frühmittelalter bis in die Gegenwart. Zusätzlich gibt es im unteren Geschoss einen einleitenden Film zur Stadtgeschichte und ausgewählte Exponate aus dem Mittelalter und der frühen Neuzeit. Ein separater Bereich widmet sich dem fränkischen Gelehrten Einhard und der von ihm im Jahr 827 fertiggestellten „Einhard-Basilika“ in Steinbach. *red*

Gold und Silber erkämpft

Erfolg bei den Westdeutschen Meisterschaften



Beide im Kampf verflochten, zeitweilig ohne Bodenkontakt.

Foto: Adrian Nistor

Erbach. Vor Kurzem fanden im hessischen Maintal die Westdeutschen Meisterschaften im Ju-Jutsu statt. Iwan Sakin (U14 bis 46kg), Francesca Nistor (U14 bis 44kg), Julie Heilmann (U21 bis 63kg) und Paul Wulf (U18 bis 81kg) erkämpften sich mit guten Leistungen zweite Plätze und somit den Titel der

Westdeutschen Vizemeister. Eine Bronzemedaille ging an Sebastian Nimschke (U14 bis 66kg). Drei weitere Erbacher Athleten führen ebenfalls mit einer Silbermedaille im Gepäck zurück in den Odenwald, jeweils gegen Vereinskameraden. Valentin Tran unterlag Alex Strocher (beide U16 bis 46kg). Ähnlich erging es Adrian

Coroiu, der gegen Mario Stefan (beide U16 bis 60kg) verlor. Das dritte Vereinsduell kam zwischen Emil Pröhl und Nikas Manschitz, dem Gewinner, in der U16 bis 60kg zustande. Alle Kämpfer qualifizierten sich für die deutsche Meisterschaft in München oder die deutsche Schülermeisterschaft in Bernau. *red*

Zimmerbrand

Erbach. Am Samstag, 4. März, brannte es in einem Zimmer für betreutes Wohnen im Erbacher Ortsteil Günterfürst. Ersten Ermittlungen zufolge könnte ein technischer Defekt die Ursache für den Brand sein. Der Schaden beträgt nach bisheriger Erkenntnis mehrere zehntausend Euro. Eine Einsatzkraft der Feuerwehr verletzte sich leicht und wurde durch die Rettungskräfte behandelt. *red*

Schaf geklaut

Fränkisch-Crumbach. Ein acht Jahre altes, etwa 95 Zentimeter großes Schaf der Rasse „Merino-Ortsflock“, wurde zwischen Freitagabend 3. März und Samstagnachmittag, 4. März, von einer umzäunten Viehweide in Michelbach gestohlen. Das Schaf hat schwarze Beine, ein weißes Gesicht sowie schwarze Punkte auf der Nase. Hinweise an: 06062-9530. *red*

ERBACHER LICHTSPIELE RESERVIERUNGSHOTLINE: **06062 - 4932**
 ONLINE-RESERVIERUNG: erbacher-lichtspiele.de

PROGRAMMÜBERSICHT: 09.03. - 15.03.2023

www.erbacher-lichtspiele.de

DELTA Firmengruppe DELTA Firmengruppe DELTA Firmengruppe DELTA Firmengruppe DELTA Firmengruppe DELTA Firmengruppe

IHR VERTRAUETER PARTNER
 FÜR PERSONAL IN IHRER REGION

KONTAKTIEREN SIE UNS JETZT
 UND LASSEN SIE IHRE PERSONALENGPÄSSE VON UNS FÜLLEN

Wir suchen Mitarbeiter in diversen Berufen:

- Lagermitarbeiter (m/w/d)
- Produktionshelfer (m/w/d)
- Schlosser (m/w/d)
- Elektriker (m/w/d)
- uvm.

SCAN MICH:

WIR REINIGEN DIE DECKEN
 IHRER PFERDE IM ODENWALD

WASCH- & REPARATURSERVICE
 FÜR PFERDEDECKEN

- Pferdedecken
- Abschwitzdecken
- Satteldecken
- Reparatur
- Desinfizierung
- Imprägnierung
- Hol- und Bringservice

JETZT ANRUFEN
 UND TERMIN VEREINBAREN

IHR PERSÖNLICHER PARTNER
 FÜR FESTAUFTRÄGE IN IHRER REGION

Wir übernehmen Festaufträge & Lohnarbeiten in diversen Branchen

KONTAKTIEREN SIE UNS JETZT
 UND WIR UNTERBREITEN IHNEN EIN INDIVIDUELLES ANGEBOT

Größere Bauarbeiten in Höchst Fertigstellung für Mitte 2024 geplant

Höchst. Am Montag, 13. März, beginnen die Bauarbeiten zur Erneuerung und Umgestaltung der Kreisstraße K212 (Aschaffburger Straße). Die Maßnahme, die voraussichtlich bis Mitte 2024 dauert, wurde in acht Bauabschnitte unterteilt, in denen aufgrund der örtlichen Gegebenheiten und der geringen Fahrbahnbreite der Kreisstraße nur unter Vollsperrung gearbeitet werden kann. Erster Teil der Gesamtmaßnahme ist die Erneuerung und der Umbau der Aschaffburger Straße zwischen Industriestraße und Montmelianer Platz. Die Bauarbeiten in diesem Streckenabschnitt sollen bis Ende des Jahres fertiggestellt werden. Um die Beeinträchtigungen für die Anlieger an der Aschaffburger Straße möglichst zu minimieren, wurde der rund

700 Meter lange Streckenabschnitt in fünf Bauabschnitte unterteilt. Bauabschnitt eins beinhaltet die Arbeiten auf einem 160 Meter langen Abschnitt zwischen Industriestraße und Uferstraße. Ab voraussichtlich Ende März soll mit den Bauarbeiten in Bauabschnitt zwei zwischen Uferstraße und Aschaffburger Straße 41 begonnen werden. Während der Bauarbeiten an der Aschaffburger Straße wird eine beschilderte Umleitung für den Durchgangsverkehr über die K212 und die Bundesstraße B426 bei Sandbach eingerichtet. An der Einmündung der K212 in die B426 wird für die Dauer der Bauarbeiten eine provisorische Ampelanlage errichtet. Der Umbau des Montmelianer Platzes in einen Kreisverkehrs-

platz sowie der damit verbundene Ausbau der Groß-Umstädter Straße, Wilhelminenstraße und Erbacher Straße erfolgt voraussichtlich ab Januar 2024. Durch die Baumaßnahmen ändert sich der Verkehr der Buslinien. Im ersten Bauabschnitt können die Haltestellen „Altes Rathaus“, „Aschaffburger Str.“, „Himmelsleiter“ sowie die Sandbacher Stopps „Fa. Pirelli“, „Grundschule“ und „Tiergarten“ von den Linien 20, 21, 23 und 30 nicht bedient werden. In Höhe der Firma Heist wird in der Erbacher Straße in Sandbach ein Ersatzhalt für die Dauer der Baumaßnahmen eingerichtet. Eine Ausnahme gilt für die „Himmelsleiter“: Diese Haltestelle wird von den Bussen des Schülerverkehrs auch weiterhin bedient. red

Büchermarkt fällt aus

Groß-Umstadt. Der Frühjahrsbüchermarkt der Umstädter Bücherreden vom 18. bis 19. März kann nicht stattfinden, da zu viele Organisatoren ausfallen. Vom 15.-27. Mai sowie vom 25. September bis 7. Oktober sammeln die Veranstalter wieder Bücher für den großen Herbstbüchermarkt am 14. und 15. Oktober in der Stadthalle Groß-Umstadt. Weitere Termine und Infos unter www.buecherraden.de. red

Literatur und Kochkunst

Bad König. Der Journalist und Bestsellerautor Haznain Kazim liest am Samstag, 25. März, ab 19.30 Uhr aus „Mein Kalifat“ und „Das Kalifats-Kochbuch“ in der Rentmeisterei, Schlossplatz 1. Der Eintritt kostet 13 Euro im Vorverkauf und 16 Euro an der Abendkasse. red

Wir stellen ein und freuen uns auf Sie:

Für sofort oder später:

- Bäcker/in/*, sowie Bäckereihelfer/in/* in Voll- oder Teilzeit.
- Auszubildende/n/* im Bäckerhandwerk ab September 2023
- Verkäufer/in/* für unsere Filialen in Gundernhausen, Dieburg und Darmstadt in Voll- oder Teilzeit.
- Mitarbeiter/in/* in der Snackproduktion in Teilzeit oder Minijob, täglich montags – freitags von 0/h bis 5/h

Ihre Bewerbungen telefonisch oder schriftlich richten Sie bitte an

Bäckerei Schellhaas GmbH & CoKG
Marktstraße 50 • 64401 Gr.-Bieberau
Tel.: 06162-3361
info@baeckerei-schellhaas.de



REKLAME



PFLEGEFACHKRÄFTE (m/w/d)
FÜR DEN FLEXPPOOL GESUCHT!

„ICH ARBEITE GERNE IN DER PFLEGE –
WANN, WO UND SO VIEL ICH WILL.“



**Selbstbestimmte Arbeitszeiten in der Pflege.
Gibt es nicht? Bei uns schon!**

Wir bieten examinierten Pflegekräften an, bei uns zu arbeiten – und zwar wann sie wollen, wieviel sie wollen und wo sie wollen.

Pflege ist vielfältig – wir bieten das gesamte Spektrum.

Egal ob konservative oder operative Medizin, Pflege in der Notaufnahme oder Betreuung von Menschen in der Langzeitpflege – bestimmen Sie selbst, welcher Bereich am besten zu Ihrer fachlichen Expertise passt!

An jede Lebenssituation angepasste Arbeitszeiten.

Schreiben Sie Ihren eigenen Dienstplan – wir richten uns nach Ihren Möglichkeiten. So bringen wir Ihre Bedürfnisse und die Anforderungen unserer Klinik in Einklang.

Sie möchten als Pflegefachkraft etwas Neues ausprobieren? Sie arbeiten nicht mehr in der Pflege, wollen zurückkehren, sind aber an bestimmte Arbeitszeiten gebunden? Sie sind examinierte Pflegekraft im Ruhestand und wollen sich etwas dazu verdienen? Dann freuen wir uns auf Sie!

Melden Sie sich gerne telefonisch oder kurz per E-Mail. Für Fragen steht Ihnen Michael Hotz, Pflegedirektion, unter der Tel. 06062 79-3000 gerne zur Verfügung.

Gesundheitszentrum Odenwaldkreis GmbH | Albert-Schweitzer-Str. 10-20 | 64711 Erbach
E-Mail: Bewerbung@GZ-Odw.de | www.GZ-Odw.de

Alte Bekannte im neuen Look!

Der Inhalt bleibt wie er ist: Erstklassig!



Faust. Das bleibt unter uns.

www.faust.de

Lohnes Baustoffzentrum

Nehmen Sie sich eine

Hauszeit

Verkaufsoffener Sonntag

19. März 10 - 16 Uhr

Aktionspreise:
Terrassenplatten
Staketenzaun
Spielsand

Vorführungen rund ums Haus

Kinderaktionen:
Hüpfburg
Steine bemalen



Ganztägige Bewirtung!

auch Kaffee und Kuchen
EssBar Catering & Barservice
MICHELSTADT

Kutscheweg 2 64720 Michelstadt Tel 06061/949940
info@lohnese-baustoffzentrum.de

Dorfprojekte werden gefördert

Bewerbung für Förderprogramm des Landes Hessen



Gutes Beispiel: In Michelstadt-Steinbach wurde Mitte Juni 2022 ein Mehrgenerationenplatz eröffnet, der früher als Dreschplatz gedient hatte. In die Gestaltung des Platzes flossen rund 150.000 Euro an Fördermitteln aus dem Dorfentwicklungsprogramm. Insgesamt wurden dort 235.000 Euro investiert.

Foto Brigitte Lachnit/Kreisverwaltung

Odenwaldkreis. Das Förderprogramm „Dorfentwicklung“ des Landes Hessen unterstützt Gemeinden bei ihrer Weiterentwicklung. Für die Anerkennung als neuer Förderschwerpunkt der hessischen Dorfentwicklung im Jahr 2024 können Kommunen jetzt

mit der Vorbereitung beginnen. Um sich als Förderschwerpunkt zu bewerben, müssen die Kommunen gemeinsam mit den Bürgern ein Konzept erstellen, in dem festgelegt ist, welche Maßnahmen im Rahmen des Programms gefördert werden sollen. Um dieses Konzept möglichst

gut auszuarbeiten, können sich Interessenten die Unterstützung von Experten sichern; hierfür stehen Fördermittel im Förderprogramm „Dorfmoderation“ bereit.

Die Dorfentwicklung bietet Kommunen und Privatleuten die Möglichkeit, für Vorhaben der Daseinsvorsorge, und der Grundversorgung sowie für Sanierung und Neubauten in den Ortskernen Fördermittel zu erhalten.

Abgabefrist für die Bewerbungen als Förderschwerpunkt in der Dorfentwicklung ist der 1. Februar 2024. Die Anerkennung der neuen Förderschwerpunkte ist für Sommer 2024 geplant. Vonseiten des Landes Hessen ist eine Kommune aus dem Odenwaldkreis für die Aufnahme in das Förderprogramm ab 2024 vorgesehen.

Ansprechpartnerin in der Abteilung Dorf- und Regionalentwicklung ist Heike Rauch (Telefonnummer 06062-701817; dere@odenwaldkreis.de).

Weitere Informationen zur Dorfentwicklung stehen auf der Internetseite des Kreises unter www.odenwaldkreis.de. red

Kitajahr 2023/2024

Platzzusagen kommen zeitgleich

Groß-Umstadt. Der Anmelde-schluss für die Vergabe der Kindergartenplätze zum neuen Kitajahr 2023/2024 war bei allen Kita-Trägern der 31. Januar. Die schriftlichen Zusagen erhalten Eltern einheitlich von allen Kita-Trägern in der Kalenderwoche 11/2023. Wenn Eltern in der Kalenderwoche keine schriftliche Zusage erhalten, bleibt das Kind weiterhin auf der Warteliste für alle angemeldeten Kitas bestehen. Ein Nachrücken kann sich ergeben, sofern Plätze aus den unterschiedlichen Gründen durch Eltern

nicht angenommen werden oder auch Kindern eine nachträgliche Schulaufnahme bestätigt wird.

Dennoch werden sich einige Eltern Gedanken machen, wie die Kinderbetreuung des Kindes gesichert werden kann. Betroffene Eltern haben die Möglichkeit, ihr Kind auch in Kindertagesstätten außerhalb des Stadtgebietes von Groß-Umstadt anzumelden, so zum Beispiel am Arbeitsort. Außerdem bieten einige Tageseltern auch in anderen Städten- und Gemeinden Betreuungsangebote an. red

HÖCHSTER Kernstadt-FLOHMARKT
RUND UMS BÜRGERHAUS
Sonntag, 19.3. ab 8 Uhr
 INFO: Tel./AB/Fax 06163/9358608
www.lawamaerkte.de

Benefizkonzert des Gymnasiums

Michelstadt. Am Montag, 13. März, beginnt um 19 Uhr in der evangelischen Stadtkirche ein Benefizkonzert.

Das Konzert wird zur Unterstützung von Kindern und Jugendlichen, die durch aktuelle Katastrophen bedroht werden, veranstaltet. Die gesammelten Gelder werden der „Welthungerhilfe“ übergeben. red

Über Nacht unerreichbar

Ausstellung zum Thema Flucht aus der Ukraine



Eines der Bilder, mit denen die Ukrainer im Exil ihre Wünsche ausdrücken. Foto: Veranstalter Brombachtal. Eine Ausstellung mit Fotos und Texten zum Thema

Flucht aus der Ukraine startet am Sonntag, 19. März, von 14 bis 18 Uhr im Dorfgemeinschaftshaus Kirchbrombach. Unter dem Titel „nEU starten“ geht es um ukrainische Lebensberichte, Wünsche und Träume von Ukrainern und Ukrainerinnen, die in Süddeutschland untergekommen sind. Organisiert wird die Ausstellung vom Verein Save Ukraine.

„Der Morgen am 24. Februar 2022 begann für mich in Deutschland, denn ich war bereits seit dem 18. Februar hier vor Ort. Ich hatte eigentlich vor, am 27. Februar zurück nach Hause zu fahren, aber ich bin hier geblieben. In meinem Heimatland begann der Krieg. Ich hatte so viele Fragen im Kopf, auf die ich keine Antworten finden

konnte. Was ist mit meinen Eltern, mit meinem Bruder, mit meiner Nichte?“, schreibt Khrystyna S., Musiklehrerin und Sängerin, in einem der Texte, die in der Ausstellung nEU zu lesen sind. Khrystyna engagiert sich in Helfervereinen, um Menschen in der Ukraine zu unterstützen.

Der Eintritt ist kostenlos, Spenden sind willkommen.

Die Spenden und der Erlös aus dem Verkauf von Kaffee, Kuchen und Tee dienen der medizinischen Unterstützung des Krankenhauses in Dnipro.

Unterstützt wird die Veranstaltung von der Gemeinde Brombachtal, der evangelischen Kirche Kirchbrombach und dem Seminarzentrum Hof Herrenberg. red

Wohnung total zerstört

Feuer mit zwei verletzten Bewohnern

Groß-Umstadt. In der Willy-Brandt-Anlage gab es am Mittwochnachmittag, 1. März, einen Wohnungsbrand in einem Mehrfamilienhaus.

Die Wohnung brannte nahezu aus, drei weitere Wohnungen wurden durch Rauch und Löschwasser stark beschädigt.

Der 51-jährige Bewohner kam mit schweren Brandverletzungen

in ein Krankenhaus, seine 43-jährige Ehefrau hatte eine Rauchvergiftung. Die Kinder der Familie und die anderen Hausbewohner kamen unverletzt aus dem Gebäude.

Der Sachschaden beläuft sich nach ersten Schätzungen auf mehrere hunderttausend Euro. Feuerwehren mehrerer Stützpunkte, THW, Krankenwagen und fünf

Polizeiwagen waren vor Ort.

Nach bisherigen Erkenntnissen könnte der Brand durch eine brennende Duftkerze in einer Wohnung im ersten Obergeschoss ausgelöst worden sein. red

STABILITÄT? BRING ICH INS STROMNETZ.

ICH MACH MICH STARK
FÜR DIE REGION.

Doueic D.

Ingenieur Sekundärtechnik bei der e-netz Südhessen sichert und wartet Funk-, Fernüberwachungs- und Schutztechnik für die Querverbundleitstelle.

EINFACH KLIMAFREUNDLICH FÜR ALLE.

ENTEKA AG | Frankfurter Straße 110 | 64293 Darmstadt

Schön Klinik Lorsch: Wir stärken Ihnen den Rücken!

Die Wirbelsäulenchirurgie der Lorsch Fachklinik feiert in diesem Jahr ihr 20-jähriges Jubiläum. Doch das ist für das Spezialistenteam rund um den Sektionsleiter Mohamed Salah Elshafeai kein Grund, sich auszuruhen: Stattdessen präsentiert sich das durch die Deutsche Wirbelsäulengesellschaft (DWG) zertifizierte Fachzentrum mit hoch qualitativem Behandlungsspektrum und neuer personeller Struktur. „Wir sind sehr breit aufgestellt und das Team verfügt neben dem exzellenten wissenschaftlichen Know-how über langjährige Routine“, so Elshafeai. „Unser Behandlungsportfolio reicht von B wie Bandscheibenvorfall bis W wie Wirbelbruch und natürlich sind wir auch technisch immer am Puls der Zeit. Wir verfügen in unserem OP über eine moderne Navigationstechnik, die komplett ohne Röntgenstrahlen

funktioniert.“ Weitere Informationen zu Krankheitsbildern und Behandlungsoptionen sowie den Sprechstunden des Wirbelsäulenteams erhalten Sie unter: www.schoen-klinik.de/lorsch



Mohamed Salah Elshafeai, Sektionsleiter der Wirbelsäulenchirurgie in der Schön Klinik Lorsch

stetter-lagerverkauf.de

Ihr Vorteil-
unser Konzept!
Wir helfen Ihnen
richtig sparen!

Kühlschränke	ab 149,-
Trockner	ab 199,-
Waschautomaten	ab 249,-
Einbaugeschirrspüler	ab 299,-
Einbaugeräte	ab 299,-
Einbaukühlschränke	ab 199,-

Abholpreis! Vollservice gegen geringen Aufpreis.

Für Sie immer
Discountpreise für
Auf Wunsch
Lieferung, Montage,
Entsorgung

Scheuen Sie keinen
PREISVERGLEICH
Vergleichen Sie
Vergleichen Sie
Vergleichen Sie

Stetter-Lagerverkauf schlägt
nicht immer aber

DAS BESTE
BILLIGER
ABHOLER
VOLLSERVICE
SCHARF
KALKULIERT

PREISVERGLEICH
INTERNETPREISE
PREISE
LEISTUNGEN
VERFÜGBARKEIT
INTERNETPREISE
IMMER ÖFTER

stetter

Willi Stetter e. K.
Inhaber Willi Stetter
Elektro-Hausgeräte

Filiale
63853 Mömlingen
Obemburger Str. 13
Tel. 0 60 22 / 20 43 26 · Fax 20 43 28
E-Mail moemlingen@stetter-lagerverkauf.de

Hauptsitz
64380 Roßdorf-Gunderhausen
Hauptstr. 69
Telefon 0 60 71 / 7 43 00 · Fax 7 43 02
E-Mail verkauf@stetter-lagerverkauf.de

Öffnungszeiten:
Mo. - Fr. von 10 - 18 Uhr Sa. von 9 - 13 Uhr
Mo. bis Fr. 10 bis 18 Uhr, Sa. 9 bis 13 Uhr

Abbildungen haben symbolischen Charakter. Druckfehler + Liefermöglichkeiten vorbehalten. Abgabe an Endverbraucher in handelsüblichen Mengen.

MICHELSTÄDTER OSTER EIER MARKT

18. - 19. März
Samstag 12-18 Uhr
Sonntag 11-17 Uhr
in der Erwin-Hasenzahl-Halle
Großparkplatz Altstadt
VERKAUFSOFFENER SONNTAG des Michelstädter Einzelhandels
Mit dem Weltmeister der Konditoren BERND SIEFERT

- › rund 40 Aussteller
- › Aquarellmalerei, Fimoarbeiten, Batiktechnik, Scherenschnitte, Wachsbossierungen, Kratztechnik, Ölmalerei, Gravur- und Frästechnik und vieles mehr
- › verkaufsoffener Sonntag
- › Marktstände vom Wochenmarkt
- › Ökumenische Osterandacht
- › Oster-Stadtführungen
- › 3 Euro Eintritt (Kinder sind kostenfrei)
- › barrierefreier Zugang
- › kostenlose Parkplätze

Weitere Informationen:
Gästeinformation Michelstadt
Marktplatz 1, 64720 Michelstadt
06061-74610 › touristik@michelstadt.de

Anzeigenannahme: anzeigen@odw-journal.de - Tel. 0 61 65 / 930 920

Kommentar Von Bürgermeister Peter Traub

Erbach. Bürgermeister Dr. Peter Traub (unabhängig), zu dessen Bedrohung der „Querdenker“ aufgerufen hatte, kommentiert auf Anfrage unserer Redaktion das Urteil:

„Ich finde es gut und wichtig, dass gestern ein Urteil gesprochen wurde. Die Höhe des Strafmaßes ist für mich zunächst sekundär. Es ist ein wichtiges Signal, dass wir in der politischen Auseinandersetzung, besonders bei emotional aufgeladenen Themen, immer inhaltlich argumentieren sollten und nicht auf die persönliche Ebene gehen. Sonst sehe ich unser demokratisches Miteinander, gerade auch auf kommunaler Ebene, in ernster Gefahr. Das Urteil bekräftigt darüber hinaus, dass persönliche Drohungen oder gar Angriffe



Bürgermeister Dr. Traub.
Foto: Stadt Erbach
gegen Amtsträger und deren Familien in einem Rechtsstaat in keinem Fall geduldet werden können.

Wandern durchs Fischbachtal

Fischbachtal. Bürgermeister Philipp Thoma (SPD) lädt zu Rundgängen ein. Der nächste Rundgang führt am Sonntag, 12. März, durch die Straßen von Steinau. Treffpunkt ist um 14 Uhr in der Gartenstraße am Wendehammer. Am 25. März geht es durch Billings ab 14 Uhr auf dem Parkplatz am Bürgerhaus. Durch Lichtenberg geht es am 2. April, um 14 Uhr finden sich die Interessierten auf dem Parkplatz Heuneburg ein. Am 16. April wandern die Interessierten durch Niedernhausen, los geht es um 14 Uhr auf dem Bolzplatz. Treffpunkt für den Ortsrundgang durch Nonrod am 30. April ist am Dorfteich. Durch Meßbach geht es am 7. Mai, Treffpunkt ist der Reitplatz um 14 Uhr. red

Wir suchen ab sofort

Kaufmann/-frau für Büromanagement - Quereinstieg Telefonische Kundenbetreuung (m/w/d)

Mitarbeiter/in Kundenservice Textilveredelung & -personalisierung für engelbert strauss (m/w/d)

Bewirb Dich jetzt!

Jeder Job ein Volltreffer.
Dialogmarketing von den Profis. Von HOTZ.

HOTZ Kommunikations- und Datenservice GmbH
64720 Michelstadt · www.hotz-kommunikation.de/karriere

So schnell finde ich meinen Traum-Job

Inzwischen sind es 20 Jahre an Erfahrungen und stetiger Aufwärtsentwicklung, auf die der Odenwälder Spezialist und Experte für das betriebliche Outsourcing, die Firma HOTZ Dialogmarketing, zurückblicken kann. Das seit seiner Gründung in Familienhand geführte mittelständische Unternehmen mit Sitz in Michelstadt expandiert weiter. Es entstehen neue Arbeitsplätze für Menschen, die es verstehen und ihre Freude daran haben, mit anderen Menschen in

Kontakt zu treten. Wir suchen Menschen, die ebenso gerne als Teamworker mit von der Partie sind und an der erfolgreichen Weiterentwicklung dieses mittelständischen Unternehmens teilhaben wollen. Wer sich angesprochen fühlt, ist genau richtig beim **vierten Bewerbtag**, den HOTZ Dialogmarketing am **Samstag, 18. März 2023**, von 9.00 bis 13.00 Uhr durchführt. Die Veranstaltung findet in hybrider Form statt; also entweder live in den Firmenräumen oder alternativ per Online-

Schaltung bequem von zu Hause aus. Anmeldungen werden auch kurzfristig noch angenommen und sollten bis spätestens **17. März 2023** auf einem dieser Wege bei uns eintreffen: E-Mail an bewerbung@hotz-kommunikation.de mit dem Betreff „Bewerber-Speeddating“ oder telefonisch unter 06061/658 40. Das Team von HOTZ Dialogmarketing freut sich auf Ihr Interesse. **Unser Motto lautet: HOTZ – Herzlich – Offen – Transparent- Zuverlässig**

WAAAS?
SO EINFACH
FINDE ICH
MEINEN
TRAUMJOB?

Job-Speed-Dating bei HOTZ am 18.3.2023 von 09:00–13:00 Uhr
Wir möchten Sie kennenlernen – online oder vor Ort.
Voranmeldungen bis zum 17.03.2023 an bewerbung@hotz-kommunikation.de

Weitere Informationen unter: www.hotz-kommunikation.de

HOTZ Kommunikations- und Datenservice GmbH · 64720 Michelstadt



Bedrohung im Internet Urteil gegen „Querdenker“

Michelstadt/ Brombachtal. Das Amtsgericht in Michelstadt hat am Montag, 6. März, einen Angeklagten wegen Aufforderung zu Straftaten schuldig gesprochen. Der Mann hatte in einem Telegram-Kanal dazu aufgerufen, den Erbacher Bürgermeister Peter Traub (unabhängig) vor der Haustür zu bedrängen, damit die Familie sich nicht mehr sicher fühle. Auch laute Drohungen

habe er im Telegram-Kanal angeregt. Die Vorgeschichte dazu beginnt in einer Bäckerei in Erbach, die wegen monatelangem Nichteinhalten der Corona-Maßnahmen von den Behörden geschlossen wurde. Querdenker der Region hatten daraufhin mobilisiert und sich vor der Bäckerei versammelt. Der Angeklagte wurde zu 70 Tagessätzen à 30 Euro verurteilt. red



„Alles wird teurer? Nicht bei eBay.de: ab sofort kostenlos verkaufen“

Alles wird teurer. Die wegen der Inflation gestiegenen Kosten für Lebensmittel und Energie sorgen bei vielen mit Blick auf das Konto für Ernüchterung. Aufgrund der aktuellen Preissteigerungen fehlen den Befragten einer YouGov-Umfrage, die eine Angabe zu dem fehlenden Betrag gemacht haben, am Monatsende im Durchschnitt fast 180 Euro* – viel Geld. Die gute Nachricht: Es gibt Wege, die Haushaltskasse aufzubessern. Denn in jedem Haushalt liegen ungenutzte Schätze, die sich online ganz einfach in Geld verwandeln lassen. Damit sich Verkaufen jetzt noch mehr lohnt, streicht eBay.de die Verkaufsgebühren: Seit dem 1. März sind Privatverkäufe bei eBay.de kostenlos. Verkäufer*innen müssen weder eine Angebotsgebühr noch bei erfolgreichem Verkauf eine Verkaufsprovision an eBay zahlen. Diese betrug bisher 11 % des Gesamtpreises plus eine fixe Gebühr von bis zu 0,35 Euro.

die Zahlung bestätigt wurde. Der eBay-Verkäuferschutz schützt zudem vor missbräuchlichem Käuferverhalten und vor Ereignissen, die sich der Kontrolle des Verkaufenden entziehen.

Verkaufen bei eBay.de bleibt sicher
Was sich bei eBay.de nicht ändert: Die sichere, integrierte und ebenfalls kostenlose Zahlungsabwicklung ohne Weitergabe von Bankdaten an Dritte garantiert, dass ein Artikel erst versendet wird, wenn

eBay.de ist stressfrei
Anders als bei Kleinanzeigenplattformen werden Verkäufe bei eBay.de direkt und verbindlich abgeschlossen – ohne Hin und Her. Gleichzeitig unterstützt eBay Verkäufer*innen bei der stressfreien Abwicklung des Versands. Das Versandetikett kann direkt über die eBay-Plattform gekauft werden. Damit ist die korrekte Käuferadresse bereits eingetragen und die Angaben zur Sendungsverfolgung werden, sofern angeboten, automatisch hinterlegt. So kann es keine unberechtigten Forderungen wegen angeblich nicht erhaltener Artikel geben.

eBay.de lohnt sich
Neben dem Sofort-Kauf können Verbraucher*innen bei eBay.de Artikel auch als Auktion einstellen und so herausfinden, wie viel andere Konsument*innen für diesen Artikel zu zahlen bereit sind. Und dank Millionen von Käufer*innen verkaufen sich Produkte schnell zu einem Top-Preis.



*Repräsentative Online-Umfrage der YouGov Deutschland GmbH für eBay Deutschland, Januar 2023, Stichprobengröße: 2.042 Teilnehmende in Deutschland