

# meinsüdhessen

Möbel **Kempff**

Bitte beachten Sie unsere Beilage in Teilen dieser Ausgabe!

1. Juli 2023

Das Leben in und um Dreieich, Auflage 13.873

**DAHLER**

Ihr Immobilienmakler in Hanau und Offenbach

DAHLER Hanau / Offenbach T 06182 992 604 [dahler.com/hanau](http://dahler.com/hanau)



Zur Website: 



Mehr zu unserem Thema der Woche lesen Sie auf Seite 2.  
Foto: pixabay

## Balkonkraftwerke

Einfach über die Haushaltssteckdose anschließen

mein süd

# hessen

 auf Facebook



[www.facebook.com/rheinmainverlag](http://www.facebook.com/rheinmainverlag)

**Noch Termine frei !!!**

**Wir führen aus:**

- \* PFLASTERARBEITEN
- \* Plattenarbeiten
- \* Kellerwandisolierungen
- \* Hofsanierung
- \* Erd-, Kanalarbeiten

**GAWE-BAU**  
Auf der Beune 9  
64839 Münster



**TEL. 06071 / 391991**  
[www.gawe-strassenbau.de](http://www.gawe-strassenbau.de)  
500 qm PFLASTERAUSSTELLUNG

**REWE CENTER EGELSBACH**  
Dein Markt



Entdecke weiterhin jede Woche über 300 Angebote im Markt, im Web und in der REWE App.

**Angebote, die Geld und Papier sparen?**  
**#UMDENKBAR**



**Bauer Fruchtojoghurt**  
versch. Sorten, 3,5% Fett, je 250-g-Becher (1 kg = 1.96)

**Aktion 0.49**



**Jacobs Kronung**  
gemahlener Bohnenkaffee, Sorten, je 500-g-Pckg. (1 kg = 8.88)

**Aktion 4.44**  
**3.99** (1 kg = 7.98)

Preis mit App Coupon

REWE Markt GmbH, Domstr. 20 in 50668 Köln, Namen und Anschrift der Partnermärkte findest du unter [www.rewe.de](http://www.rewe.de) oder der Telefonnummer 0221 - 177 397 77.

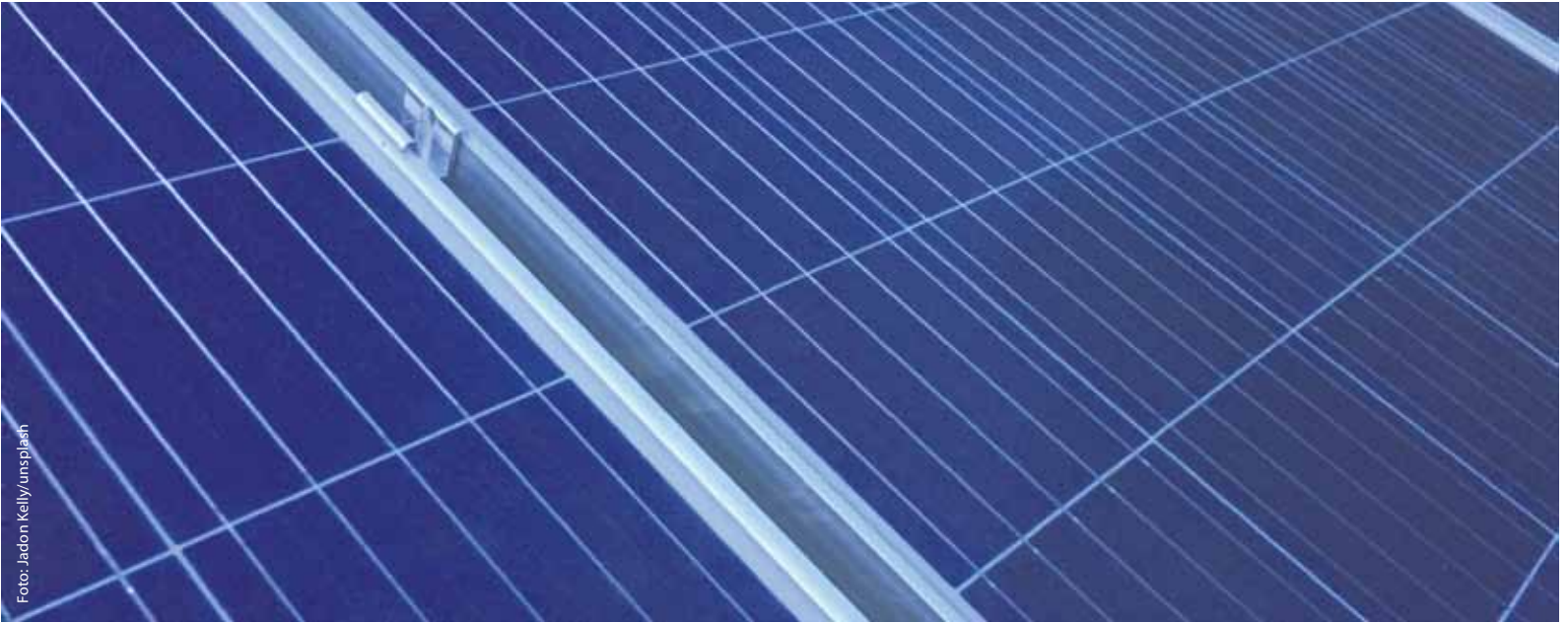


Foto: Jaden Kelly/unsplash

## Balkonkraftwerke

Einfach über die Haushaltssteckdose anschließen

(DRM). Im Jahr 2022 änderte die Bundesregierung die rechtliche Grundlage. Seitdem dürfen PV-Anlagen mit bis zu 600 Watt Leistung im Wechselrichter, ohne großen Aufwand aufgestellt und an die übliche Haushaltssteckdose angeschlossen werden. Die Anlage muss lediglich beim Marktstammdatenregister und beim Netzbetreiber angemeldet werden. Mit der zum Jahreswechsel 2023 beschlossenen Abschaffung der Mehrwertsteuer auf PV-Anlagen, sind diese nochmal um rund 20 Prozent günstiger geworden. In Verbindung mit den steigenden Strompreisen ist die Nachfrage nach den Anlagen extrem groß.

### Was sind Balkonkraftwerke?

Die Anlagen bestehen aus zwei bis vier Modulen. Dabei handelt es sich um Module, die auch bei großen PV-Anlagen zum Einsatz kommen. Durch die Gesetzgebung ist nicht die Anzahl der Module vorgegeben, sondern die Leistung des Wechselrichters. Diese liegt aktuell bei 600 Watt. Der Wechselrichter darf dann in jede haushaltsübliche Steckdose eingesteckt werden und der produzierte Strom wird direkt im eigenen Haushalt verbraucht. Überschüssiger Strom fließt ins Netz zurück, eine Vergütung gibt es hierfür allerdings nicht. Mit der so produzierten Menge an Strom können aber alle Geräte, die dauerhaft laufen versorgt werden. Das bezieht sich auf Kühlschrank, Gefriertruhe oder

Licht. Kommen Großverbraucher wie Waschmaschine oder Spülmaschinen dazu, wird der fehlende Strom aus dem Netz bezogen.

### Keine Handwerker notwendig

Während für die Installation einer klassischen PV-Anlage ein Elektriker zwingend vorgeschrieben ist, wurde diese Vorgabe bei den Balkonkraftwerken aufgehoben. Für die Montage und die Installation sind keine Handwerker notwendig, solange auf bestehende Netze zurückgegriffen wird. Da die im Handel erhältlichen Geräte auf die Selbstmontage ausgelegt sind, werden diese bereits mit fertigen Kabeln verkauft, sodass die Verbraucher keine Kabel mehr konfektionieren müssen. Bei der Montage der Paneele ist es wichtig, dass diese richtig ausgerichtet und fest verankert sind. Auch eine geringe Verschattung ist wichtig. Die Hersteller und Händler geben praktische Tipps zur Montage, teilweise wird auch zusätzliches Material angeboten. Außerdem gibt es im Internet zahlreiche Tutorials zur Montage von Balkonkraftwerken.

### Was kosten Balkonkraftwerke?

Die Preise variieren sehr stark. Gute Lösungen beginnen ab 500 Euro. Dafür bekommt man zwei Solarmodule, Wechselrichter und Kabel. Bei vielen kommt noch der Versand dazu, sowie die Kosten für das Montagematerial. Einige An-

bieter haben bereits Wechselrichter im Angebot, die bis zu 800 Watt Leistung ermöglichen. Hier gibt es im Moment Beratungen im Bundestag, ob die Grenze angehoben wird. Dann können die Wechselrichter mehr eingehende Leistung verarbeiten. Die Module leisten meistens mehr als die 600 Watt.

### Wie viel Energie kann ich sparen?

Mit einem Balkonkraftwerk lässt sich bares Geld sparen. Der Strom-

verbrauch sinkt – je nach Lage und Leistung der Module – um 10 bis 15 Prozent senken. Wer dann die Waschmaschine oder die Spülmaschine bei Sonnenschein einschaltet, kann zusätzlich sparen. Damit amortisieren sich die Kraftwerke nach 4 bis 5 Jahren. In vielen Regionen gibt es außerdem Förderprogramme. Diese wurden von Kommunen, Landkreisen oder Bundesländern aufgelegt und fördern den Einbau. Damit lassen sich die Anschaffungskosten weiter senken.

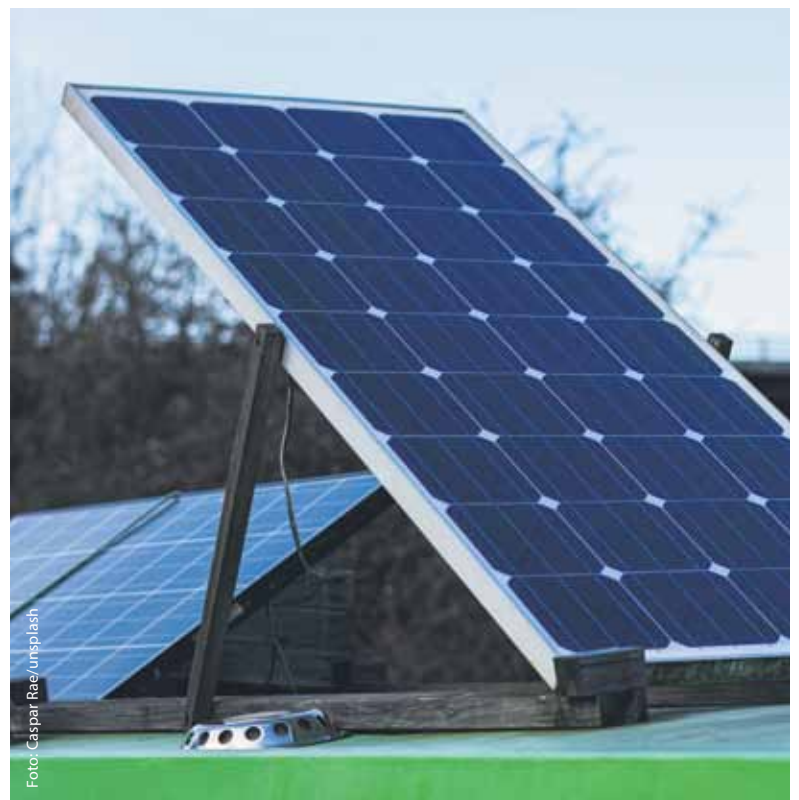


Foto: Caspar Rae/unsplash

**REWE  
CENTER  
EGELSBACH  
Dein Markt**

**Angebote, die Geld  
und Papier sparen?  
#UMDENKBAR**

Entdecke  
weiterhin jede Woche  
über 300 Angebote  
im Markt, im Web  
und in der REWE App.

# Deine Angebote. Dein Markt.



Italien/Spanien:  
**Gelb- oder weißfleischige  
Nektarinen**  
Kl. I,  
je 1-kg-Schale

**Knaller  
1,79**



**Rinder-Rouladen,  
-Braten oder -Gulasch**  
Jungbullenfleisch  
aus der Keule,  
je 100 g

**Aktion  
0,99**



**Kinder  
Maxi King**  
je 3 x 35-g-Pckg.  
(1 kg = 10.57)  
**oder Pingu**  
je 4 x 30-g-Pckg.  
(1 kg = 9.25)  
**oder Milchschnitte**  
je 5 x 28-g-Pckg.  
(1 kg = 7.93)

**Knaller  
1,11**



**Original Wagner  
Flammkuchen Elsässer Art**  
tiefgefroren,  
je 300-g-Pckg.  
(1 kg = 4.97)  
**oder Steinofen Pizza Salami**  
tiefgefroren,  
je 320-g-Pckg. (1 kg = 4.66)

**Aktion  
1,49**



**Delverde  
Pasta**  
versch. Ausformungen,  
je 500-g-Pckg.  
(1 kg = 1.98)

**Aktion  
0,99  
0,89**  
Preis mit App Coupon (1 kg = 1.78)



**Senseo  
Kaffeepads Classic**  
je 111-g-Btl.  
(1 kg = 16.13)  
**oder Jacobs  
Crema Pads**  
je 118-g-Btl. (1 kg = 15.17)

**Knaller  
1,79  
1,69**  
Preis mit App Coupon (1 kg = 15.23/14.32)



**Kinder  
Schoko-Bons**  
je 200-g-Btl.  
(1 kg = 12.45)  
**oder Bueno**  
je 10 x 21,5-g-Pckg.  
(1 kg = 11.58)

**Knaller  
2,49**



**Schlappeseppel  
Special**  
je 20 x 0,33-l-Fl.-  
Kasten (1 l = 1.74)  
zzgl. 4.50 Pfand

**Aktion  
11,49**



**Mumm  
Jahrgangssekt**  
versch. Sorten,  
je 0,75-l-Fl.  
(1 l = 5.32)

**Aktion  
3,99**

REWE Markt GmbH, Domstr. 20 in 50668 Köln, Namen und Anschrift der Partnermärkte findest du unter [www.rewe.de](http://www.rewe.de) oder der Telefonnummer 0221 - 177 397 77. Unser Unternehmen ist Bio-zertifiziert durch DE-ÖKO-006.

Druckfehler vorbehalten. Abgabe nur in haushaltsüblichen Mengen. Aktionspreise sind zeitlich begrenzt. Verkauf nur solange der Vorrat reicht.

**Kurt-Schumacher-Ring 4 • 63329 Egelsbach**  
Für dich geöffnet von Montag bis Samstag von 7 bis 22 Uhr

**%** Die REWE-App  
Alle Angebote  
immer dabei.

**PAYBACK**

**rewe.de**

# Fluch oder Segen?

Chat-GPT

(DRM). „Es ist wichtig, Zeitung zu lesen, um über aktuelle Ereignisse und Entwicklungen informiert zu bleiben. Zeitungen bieten eine Vielfalt an Perspektiven und Standpunkten zu verschiedenen Themen. Das Lesen von Zeitungen fördert zudem das kritische Denken und die Informationskompetenz“, diese Zeilen sind die Antwort vom Programm ChatGPT auf die Frage „Warum ist es wichtig Zeitung zu lesen? Antworte mir bitte in drei Sätzen.“ Mit ihrer Aussage hat die Künstliche Intelligenz (KI) recht. Sie hat die wichtigsten Vorteile vom Zeitunglesen kurz und prägnant aufgezählt und sich sogar an die Vorgabe gehalten, nur drei Sätze zu schreiben.

Antworten zu generieren – dabei greift ChatGPT auf vorhandene Informationen im Netz zurück. Wer in das Chatfenster die simple und menschliche Frage „Wie geht es dir?“ eintippt, bekommt prompt die Antwort: „Als KI habe ich keine Gefühle im eigentlichen Sinne, aber ich bin bereit, Ihnen bei Ihren Fragen und Anliegen zu helfen. Wie kann ich Ihnen weiterhelfen?“ Die KI spuckt in Sekundenschnelle Antworten zu Fragen des Alltags aus, verfasst Briefe und E-Mails, macht Textvorschläge, antwortet sogar auf Abiturfragen und schreibt Reden, Gedichte, Lieder oder Witze. Klingt alles sehr verlockend, oder? Experten und Nutzer sehen die Vorteile der neuen Funktion, äußern aber auch Bedenken.

## Was ist ChatGPT?

In den letzten Jahren hat sich die Künstliche Intelligenz rasant entwickelt und bereits jetzt beeinflusst sie zahlreiche Bereiche unseres Lebens. In den letzten Monaten haben vor allem KI-Bots wie die Anwendung ChatGPT in der Medienwelt für Aufmerksamkeit gesorgt. Das fortschrittliche Sprachmodell ist in der Lage, Texte zu generieren, als hätte sie ein Mensch verfasst. Das Programm tritt via Chat mit ihren Benutzern in Interaktion, beantwortet Fragen und erledigt Aufgaben in Textform. Für registrierte Nutzer ist ChatGPT kostenlos. Das Programm ist darauf trainiert, Texte zu verstehen und passende

## Stimmt alles, was ChatGPT sagt?

Das Programm gibt ohne viel Rechercheaufwand Informationen wieder – die Themen scheinen gar endlos. Wer sich etwas mit ChatGPT beschäftigt, einige Fragen eingibt und die generierten Texte liest, stellt allerdings bald fest, dass die Antworten variieren, manchmal inkorrekt oder irreführend sind. Die KI hat Schwierigkeiten komplexe und mehrdeutige Fragen zu verstehen. Wie bei allen Recherchen gilt also auch bei ChatGPT, dass die Antworten am Ende kritische überprüft und mit anderen Quellen verglichen werden müssen.

Foto: pixabay/geralt



**3 x 2 Karten gewinnen!**

**Rufen Sie an unter Tel. 0137 822-9900**  
(Anruf kostet 50 Cent)

**und mit etwas Glück sind Sie am 3. September ab 19 Uhr dabei!**

Es kann bis Montag, 17. Juli 2023, 24 Uhr angerufen werden. Der Rechtsweg ist wie immer ausgeschlossen.

## Comedy alle wegen mir?!

Markus Krebs live

**LANGEN (PM).** Er ist DER erfolgreichste Witzeerzähler unserer Zeit und ist bekannt für seine gnadenlos-kompromisslosen Pointen-Abfolgen, die ihn innerhalb der deutschen Comedy-Szene einzigartig machen.

**MARKUS KREBS**  
**Comedy alle wegen mir?**  
**So., 3. Sept. 2023, 19:00 Uhr**  
**Neue Stadthalle Langen**

Foto: Julia Feldhagen/u.a.

Tickets auf [www.events4you.me](http://www.events4you.me)  
sowie auf [www.markuskrebs.com](http://www.markuskrebs.com)

Mit einem unverwechselbarem Ruhrpott Humor katapultiert Markus Krebs im Sekundentakt clevere Pointen, Kalauer und natürlich seine Top-Witze an das Publikum. Immer direkt auf die Zwölf. Seine Geschichten findet er direkt vor der eigenen Türe, in seiner Kneipe „Zum Hocker“ in Duisburg. Er ist humorvolle Beobachter der Stammtisch- und Thekengespräche und nimmt uns mit in seine Welt des Kneipenhumors.



# Hitzechampions

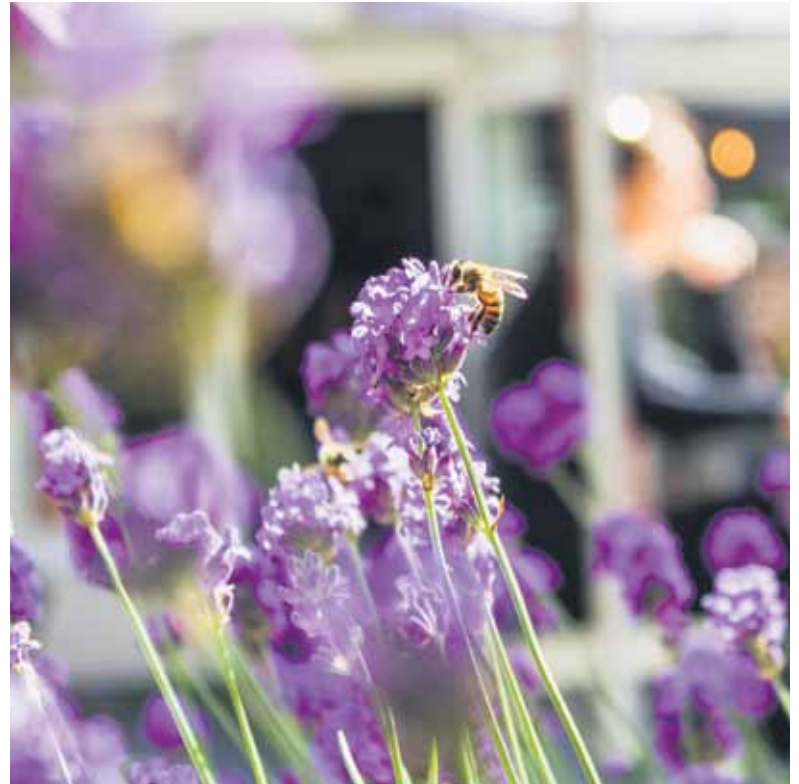
für sonnenverwöhnte Blumenkästen

(PM/BH). Die vergangenen Jahre haben gezeigt, dass wir uns mit unseren Garten- und Balkonpflanzen an neue Wetterbedingungen anpassen müssen. Da die Sommer heißer und trockener werden, müssen auch die Blumen, Sträucher und Gewächse mit den geänderten Bedingungen klarkommen. Gerade Balkone sind oft großer Hitze ausgesetzt, da das Sonnenlicht, das von der Hauswand und dem Balkonboden zurückstrahlt, diesen weiter aufheizt. Hier braucht es Pflanzen, die der Hitze standhalten und auch ein paar Tage ohne Wasser auskommen. Die BAUHAUS Stadtgarten Experten stellen fünf Sonnenliebhaber vor, die sich auf einem Südbalkon richtig wohl fühlen.

Der sogenannte Echte Lavendel (*Lavandula angustifolia*) gehört zur Familie der Lippenblütler und stammt aus dem Mittelmeergebiet. Er verträgt daher Trockenheit und sonnige Standorte sehr gut und gilt als besonders pflegeleicht. Der La-

vendel ist aufgrund seines süßen, intensiven Dufts, der an den Sommerurlaub in Frankreich oder Italien erinnert, und seiner beruhigend wirkenden ätherischen Öle beliebt. Und das nicht nur bei Menschen, sondern auch bei vielen Insekten, die den Blütennektar als Nahrung nutzen. Die Gazanie macht ihrem Beinamen Mittagsgold alle Ehre. Sie hat eine leuchtend gelb-orangene Farbe mit großen, körbchenförmigen Blütenständen. Da sie ursprünglich aus dem südlichen Afrika stammt ist sie Hitze gewohnt. Die Blüten sind nur bei sonnigem Wetter geöffnet und schließen sich, sobald es trüb wird. Wenn die verwelkten Blüten abgeschnitten werden, blüht sie bis in den Herbst hinein. Allerdings ist sie in unseren Breitengraden nicht winterhart und durch ihr hohes Lichtbedürfnis schwer zu überwintern. Das Mittagsgold ist ein genügsamer Dauerblüher und sollte nur sparsam gegossen werden.

Foto: Louis Hansel/unsplash



## Mehr auf dem Kasten

Insektenfreundliche Balkonbepflanzung mit **BAUHAUS**

- ANZEIGE -



Ein Blumenkasten sieht nicht nur schön aus, sondern ist ein reich gedecktes Buffet für nützliche Insekten. In den bunten Oasen finden Schmetterlinge, Hummeln, Bienen und sogar Taubenschwänzchen Nahrung und Schutz.

Sie sind oft klein und unscheinbar aber für unsere Umwelt extrem wichtig: Ohne Insekten gäbe es kein Obst, kein Gemüse und keine Blumen. Durch das immer kleiner werdende Nahrungsangebot und die Zerstörung ihres Lebensraumes brauchen Insekten aber unsere Hilfe. Schon wenig Platz auf dem Balkon oder im Garten reichen aus, um ein buntes Refugium zu schaffen, welches einen echten Mehrwert

und Lebensraum für die vielen kleinen nützlichen Helfer bietet. Kräuter wie Lavendel, Salbei, Rosmarin oder Thymian eignen sich genauso für ein buntes Insektenbuffet wie Kapuzinerkresse, Löwenmäulchen oder Männertreu. Um lange Freude an einem blühenden und grünenden Balkon zu haben ist es wichtig, die Bedürfnisse der einzelnen Pflanzen zu kennen und diese entsprechend mit Licht, Wasser und Nährstoffen zu versorgen. Die BAUHAUS Stadtgarten Experten beraten Sie gerne bei der Auswahl. Oder aber Sie lassen sich in der Zeit vom 14. April bis 8. Oktober 2023 live von den zahlreichen ausgefallenen bepflanzten Blumenkästen auf der BUGA 23 in Mannheim zum Nachmachen inspirieren.





## Entspannung und Erholung im Grünen

Unterwegs in Südhessen: Michelstadt naturnah erleben

**SÜDHESSEN (PM).** Michelstadt und seine Ortsteile bieten zahlreiche Möglichkeiten sich zu entspannen und zu erholen. Natur und Freizeitaktivitäten lassen sich hier perfekt verbinden. Ob bei Spaziergängen, anspruchsvollen Wanderungen oder Radtouren – hier, mitten in der Natur, werden die Batterien schnell wieder aufgeladen.

### Wandern in Michelstadt

Die Gemarkung um Michelstadt bietet wunderschöne Fernblicke von gut gekennzeichneten Wald- und Wiesenstrecken. Wanderer entdecken und erleben auf Rundwanderwegen die sagenhafte Vielfalt des Odenwaldes. Die Wege führen über lichte Höhen, durch tiefe Wälder und idyllische Täler. Schon mitten auf dem Marktplatz sind die ersten Wanderwege ausgezeichnet. Hier startet beispielsweise der 16 Kilometer lange Panoramaweg Michelstadt-Erbach. Entlang von Waldrändern und durch grüne Wiesenlandschaften begeistert der Rundwanderweg mit tollen Fernblicken über Michelstadt. Eine acht Kilometer lange, abwechslungsreiche Rundwanderung über Wiesen und Felder mit leichten Anstiegen

bietet der Basilika-Rundweg im GEO-Naturpark. Dieser führt unter anderem entlang von Quellen, einem kleinen See, mit der Basilika und Schloss Fürstenau als Höhepunkte am Wegesende. Für einen kurzen Spaziergang geeignet ist der GEO-Naturpark-Lehrpfad „Landschaft im Wandel“ am Stadtrand. Hier erfahren Interessierte mehr über die Geologie und das Landschaftsbild der Stadt. Auf römischen Spuren wandeln unsere Besucher auf dem 15,7 Kilometer langen „Hubenwanderweg“ im Ortsteil Würzberg. Fernwanderer kommen auf einer mehrtägigen Tour entlang des 138 Kilometer langen Alemannenweges oder 124 Kilometer langen Nibelungensteigs auf ihre Kosten.

### Radfahren durch grüne Natur

Mit dem Rad hinaus an die frische Luft – dafür sind Michelstadt und der Odenwald ideal. Der Mümlingtal-Radweg R1 bietet über 75 km alles, was Radlerherzen höher schlagen lässt. Viele Teilstrecken sind überaus familienfreundlich. Der 32 km lange Höhenradwanderweg von Würzberg zur Geimühle

führt durch den Wald und an Waldrändern mit schönen Ausblicken. Eine abwechslungsreiche Rundtour über 46 km ermöglicht die „Hohe Straße“. Hier geht es durch das Mümlingtal und über die Höhen des Odenwaldes, belohnt wird der Aufstieg mit herrlicher Fernsicht. Der 3-Länder-Radweg bietet für Radwanderer über knapp 200 km landschaftlich abwechslungsreiche Strecken mit gemütlichen und sportlichen Etappen.

### Mit dem Bus zum Startpunkt

In den Frühlings- und Sommermonaten kann man an den Wochenenden ganz stressfrei mit dem NaTour-Bus die Streifzüge auf den Odenwald ausdehnen. Der Bus verfügt über einen Fahrradanhänger, auf dem man unkompliziert sein Rad transportieren kann. Vom Michelstädter Bahnhof aus bringt der Bus die aktiven Wanderer und Radler z.B. nach Süden an den Neckar oder östlich an den Main. Bis in die Abendstunden wird der Service, natürlich auch in umgekehrter Richtung, angeboten. Die regulären Bus- und Bahnverbindungen ergänzen dieses Angebot, erleichtern

aber auch unter der Woche Ausflüge ins Umland. Bei Ausflugsplänen mit dem ÖPNV unterstützt in Michelstadt die Mobilitätszentrale, entweder telefonisch (06061-979988) oder per E-Mail (nahverkehr@oreg.de).

### Weitere Freizeitaktivitäten

Idyllisch gelegene Golfplätze laden zu einer gemütlichen Runde Golf ein. Im Sommer bieten ein Waldschwimmbad und das Freibad im Stadtteil Vielbrunn eine Abkühlung. Im positiven Sinne „in die Luft gehen“ kann man gemeinsam mit den Piloten der Michelstädter Flugvereine. Gastflüge mit Segelflieger oder Motorflugzeugen werden auf Nachfrage angeboten. Familien bestaunen Wisente im Englischen Garten im Weiler Eulbach. Fast jeden Winter gibt es in Michelstadt ein paar Schneetage, ausreichend für Skilanglauf, Rodeln oder eine schöne Winterwanderung.

**Weitere Informationen:**  
 Kulturamt Michelstadt  
 Marktplatz 1  
 64720 Michelstadt  
 06061-74620  
[www.michelstadt.de](http://www.michelstadt.de)

## Tier der Woche

### Hanibal würde gerne das Tierheim verlassen

**SELIGENSTADT (PM).** Der gut 3-jährige Hanibal ist noch ein etwas schüchterner, aber auch rosetten-typisch durchaus neugieriger Meer-schweinchen-Mann.

Wenn man ihm etwas Zeit gibt, um anzukommen, taut er schnell auf und ist dann auch mehr und mehr außerhalb seines Unterschlupfes zu beobachten. Hanibal freut sich immer, wenn es Futter gibt, vergisst dabei auch seine Schüchternheit und sitzt schon in freudiger Erwartung am Napf.

Er würde sich über die Vermittlung zu einer oder sogar zu mehreren Schweinchen-Damen sehr freuen.

Hanibal wurde bei beim Tierschutzverein kastriert.

Mehr Infos über Hanibal erhalten Sie beim Tierschutzverein Seligenstadt u.U. e.V. auf der Homepage: <https://tsvseligenstadt.de>. Bitte nehmen per Tel.: 06182-26626 ODER auch gerne per Email: [info@tsvseligenstadt.de](mailto:info@tsvseligenstadt.de) Kontakt auf.

Fotos: TSV



## WULF & BERGER

**Rennomiertes, langjähriges Familienunternehmen /  
Handwerksbetrieb im Metallbau sucht:**

### Verstärkung für unser Büro-Team

(Bürokauffrau /Kaufrau Bürokommunikation – w/m/d)  
Teilzeit/Vollzeit ca. 35 Stunden

#### Ihre Aufgaben bei uns:

- ▶ Auftragsannahme (telefonisch/schriftlich)
- ▶ Post- und Sachbearbeitung
- ▶ Rechnungswesen-/kontrolle
- ▶ Schriftverkehr/Kostenvoranschläge
- ▶ komplette Büroorganisation

#### Sie bringen mit:

- ▶ Eine abgeschlossene kaufmännische Ausbildung, auch Berufsanfänger
- ▶ Erfahrung in einem Handwerksbetrieb wäre von Vorteil
- ▶ Gute MS-Office Kenntnisse sind notwendig (Word/Excel bzw. Libre Office)
- ▶ Gute Kommunikationsfähigkeit (Deutsch) in Wort und Schrift
- ▶ Ein guter technischer Umgang mit neuen Programmen
- ▶ Freundliches Auftreten und Spaß im Team zu arbeiten

Bewerbungen bitte schriftlich (postalisch/E-Mail) mit Gehaltswunsch sowie möglichem Eintrittstermin an:

#### Wulf & Berger GmbH

Regina Berger  
Hessenring 11, 64572 Büttelborn  
Tel.: 06152-97909-0  
E-Mail: [r.berger@wulf-berger.de](mailto:r.berger@wulf-berger.de)

[www.rheinmainverlag.de](http://www.rheinmainverlag.de)  
Ihre Onlinezeitung

**Rhein Main Verlag**

**120 km Draht und Gitter  
1900 Türen und Tore am Lager**

**DRAHT  
WEISSBÄCKER**

### ZÄUNE · GITTER · TORE

#### Draht-Weissbäcker KG

Steinstr. 46-48, 64807 Dieburg  
Tel. (06071) 98810  
Fax (06071) 5161

[www.draht-weissbaecker.de](http://www.draht-weissbaecker.de)

E-Mail: [draht@weissbaecker.de](mailto:draht@weissbaecker.de)

- Draht- und Gitterzäune
- Schiebetore · Drehkreuze
- Schranken · Türen · Pfosten
- Sicherheitszäune · Tore
- Mobile Bauzäune · Alu-Zäune
- sämtliche Drahtgeflechte
- Alu-Toranlagen · Gabionen
- auch **Montagen**
- auch **Privatverkauf**

# Von Jedermann bis Udo Jürgens

Die Kreuzgangspiele Feuchtwangen bieten Kulturgenuss von Sommer zu Sommer

(DJD-K). Entlang der Romantischen Straße reihen sich mittelalterlich geprägte Städtchen und bekannte Sehenswürdigkeiten wie die Perlen einer Kette aneinander. Auf der 460 Kilometer langen Route zwischen Schloss Neuschwanstein und der Alten Mainbrücke in Würzburg laden auch elf Freilichtbühnen zum Open-Air-Kulturgenuss ein. Zu den traditionsreichsten Sommerfestivals gehören die Kreuzgangspiele Feuchtwangen, die 2023 ihr 75-jähriges Bestehen feiern und damit sogar zwei Jahre älter sind als die 1950 eröffnete Ferienstraße. Jahr für Jahr verwandelt sich der romanische Kreuzgang im ehemaligen Benediktinerkloster zwischen Mai und August in eine Bühne für zeitgemäß und unterhaltsam inszeniertes Theater. In diesem Jahr entfaltet sich zudem am 12. und 13. August „Das große Welttheater“ auf dem Feuchtwanger Marktplatz.



Im Jubiläumsjahr verwandelt sich am 12. und 13. August der Feuchtwanger Marktplatz in eine Bühne für „Das große Welttheater“.

Foto: djd-k/Stadt Feuchtwangen/Christoph Bender

## Sudoku | Rätsel

	8			9		3	
	2			8			5
9			4				2
7				8			
4		8		1		9	6
			5				4
5				4			7
2				3			1
	6	2				4	

	8	3					1
7				2	3		
	6	5		4			
	3	6			9		
9							2
			7			5	8
				9		1	3
			4	1			8
	4					9	2

Auflösungen  
der KW 25

■	E	■	■	■	■	A	E	■	■	■	■	E							
A	B	R	U	E	S	T	U	N	G	■	G	A	T	T	U	N	G		
M	O	D	E	L	L	A	U	T	O	■	R	■	R	E	D	E	N		
■	L	K	■	M	A	L	■	E	■	T	A	L	A	R	■	R	■		
F	O	U	R	■	W	■	B	I	B	E	R	■	I	■	R	G	B		
■	G	G	■	P	E	D	A	L	■	R	■	A	L	L	E	I	N		
■	N	E	B	E	N	■	T	■	S	Z	E	N	E	R	I	E	■		
W	A	L	■	L	■	P	I	S	A	■	G	U	R	■	C	■	V		
■	■	■	■	G	E	R	I	S	S	E	■	B	■	I	H	L	E		
■	S	E	E	■	E	N	T	■	U	E	■	E	I	N	H	E	I		
J	U	I	S	T	■	D	■	A	R	G	U	S	■	N	■	C	O		
■	C	U	■	G	A	S	S	E	■	E	■	M	A	E	H	■	■		
■	H	U	N	G	E	R	■	T	■	A	R	G	O	■	U	T	A		
H	E	R	D	■	H	■	S	A	M	E	■	O	N	E	■	L	V		
■	■	■	■	W	■	S	A	G	A	■	U	N	I	■	S	■	G	O	A
■	S	A	T	E	L	L	I	T	■	E	■	L	U	K	A	S	■	■	■
■	P	L	A	T	T	■	G	■	S	A	T	A	N	■	U	■	■	■	J
F	A	D	■	Z	■	G	A	J	■	S	■	B	■	B	L	A	U	■	■
■	T	■	P	E	I	E	■	R	■	S	E	G	U	■	T	■	■	■	■
■	Z	W	A	R	■	W	■	G	E	G	E	N	U	E	B	E	R	■	■
■	■	R	■	D	I	V	A	■	R	A	D	■	G	A	■	G	■	■	■
■	I	N	S	T	R	U	M	E	N	T	■	N	■	W	E	L	L	E	■
■	H	A	■	■	R	M	■	D	■	S	C	H	E	L	T	E	N	■	■
■	H	A	E	N	G	E	M	A	T	T	■	G	N	E	I	S	■	■	■
■	E	I	N	F	A	L	L	■	■	■	■	■	■	■	■	■	■	■	■

ANLEGESTELLE

3	1	5	8	6	4	9	7	2	4	1	2	3	7	9	6	5	8
9	2	4	5	7	3	8	1	6	3	5	7	8	1	6	4	2	9
6	7	8	9	2	1	4	5	3	9	8	6	4	2	5	7	1	3
8	4	2	7	3	9	5	6	1	8	7	5	1	6	4	3	9	2
1	3	9	6	8	5	2	4	7	2	9	1	7	3	8	5	6	4
7	5	6	4	1	2	3	8	9	6	3	4	9	5	2	1	8	7
2	6	3	1	5	8	7	9	4	1	4	9	5	8	3	2	7	6
5	9	1	2	4	7	6	3	8	7	6	3	2	9	1	8	4	5
4	8	7	3	9	6	1	2	5	5	2	8	6	4	7	9	3	1

Alle E-Paper, Nachrichten  
und Anzeigen  
Einfach scannen und mehr lesen  
auf [www.rheinmainverlag.de](http://www.rheinmainverlag.de)





**Suche antike Möbel, Gemälde, Uhren, Silber, Militaria, Bücher, Krüge, Fotoapparate** ☎ 06108 - 9154213

**Trapezbleche 1. Wahl + Sonderposten aus eigener Produktion, TOP-Preise, cm-genau, 98646 Eishausen, Straße in der Neustadt 107, bundesweite Lieferung!** ☎ 03685 - 409140. 5% **Online-Rabatt** sichern. [www.dachbleche24.de](http://www.dachbleche24.de)

**Haushaltsauflösungen,** Kleinumzüge, Umzüge, Lasttaxi, Sperrmüll, Renovierungen zum günstigen Preis ☎ 06150-590216 o. 0171-3146823

**Ankauf von:** Pelzen, Alt- u. Bruchgold, Zahn- gold, Goldschmuck, Münzen, Perrücken, Puppen, Leder- und Krokotaschen, Figuren, Eisenbahnen, Ferngläser, Bleikristalle, Bilder, Zinn, Modeschmuck, Silberbesteck, Bernsteinschmuck, Krüge, Teppiche, Porzellan, Schallplatten, Nähmaschine, Bücher, Uhren, Möbel, Gardinen, auch Haushaltsauflösungen, kostenlose Beratung u. Anfahrt sowie Werteschätzung. Zahle absolute Höchstpreise, 100% seriös u. diskret, Barabwicklung vor Ort von Mo.-So. 8.00-20.00 Uhr ☎ 06104/9879935

**Kribbeln, Brennen, taube Füße?** Kostenfreier Beratungstag zum Thema Polynuropathie am Dienstag, dem 11.07.2023. Bitte vereinbaren Sie noch heute Ihren persönlichen Beratungstermin. Röderberg Apotheke, Apothekerin Dr. A. Schumacher-Eul, Rhönstr. 127, 60385 Ffm., ☎ 069-43 95 20

**Wir kaufen Wohnmobile + Wohnwagen,** ☎ 03944 - 36160, [www.wm-aw.de](http://www.wm-aw.de) Fa.

**Frau Danna sucht:** Kaufe Pelze, Alt-, Bruch-, Zahngold, Goldschmuck, Suche Lampen, Perrücken, Puppen, Bernstein, Haushaltsauflösungen, Bleikristalle, Bilder, Modeschmuck, Silber, Leder- und Krokotaschen, Schallplatten, Schreib- und Nähmaschinen, Figuren, Gobelins, Teppiche, Porzellan, Krüge, Zinn, Möbel, Küchen, Gardinen, Tischdecken, Uhren, Kostenl. Beratung. Anfahrt sowie Werteschätzung. Zahle Höchstpreise. 100% diskret, Barabwicklung vor Ort. Mo.-So. 7.30-21 Uhr. ☎ 069 - 34875842

**Kaufe Autos**

PKW, Busse, LKW, Geländewagen, Wohnwagen/- mobile, Traktoren, Bagger, auch mit Mängeln. Zustand egal. Bitte alles anbieten, Zahle bar und Fair. **24 Stunden erreichbar!** ☎ 06157/ 9168006 ☎ 0177/ 31 05303

**Ich reinige und/oder repariere Ihre Dachrinne.** Zuverlässig ☎ 0174 8386162

**SUCHE FAHRZEUGE**

PKW's, Busse, Geländewagen, Wohnmobile etc. für Export, Zustand egal, zahle Höchstpreise Sofort Bargeld, bitte alles anbieten, jederzeit erreichbar.

**0151/ 7187 2306**  
**06258/5089921**

**Frau Milli kauft:** Pelze, Nerze aller Art, Kleidung, Schreib- und Nähmaschinen, Bilder, Porzellan, Bleikristall, Uhren, Teppiche, Brücken, Krüge, Münzen, Bernstein, Silber aller Art, Silberbesteck, Alt- und Bruchgold, Zahngold, Goldschmuck, Modeschmuck, Leder- und Krokotaschen, Antiquitäten, Messing, Gardinen, Möbel, Schallplatten, Orden, Ferngläser, Puppen, Briefmarken. Kompl. Nachlässe aus Haushaltsauflösungen. Kostenlose Beratung u. Wertschätzung. Zahle bar vor Ort. Täglich: 7.30 - 21 Uhr, auch am Wochenende. ☎ 069 - 59772692

**Ankauf von Briefmarken, Pelze, Nerze, Porzellan, Nähmaschinen, Uhren, Trachten, Perrücken, Puppen, Ferngläser, Bleikristall, Krüge, Persianers, Modeschmuck, Silberbesteck, Bernstein, Teppiche, Möbel, Gardinen, Goldschmuck, Alt- und Bruchgold, Zahngold und Münzen, auch Haushaltsauflösungen, kostenlose Beratung. Anfahrt und Werteschätzung. Zahle Höchstpreise, 100% seriös und diskret. Barabwicklung vor Ort. Mo-So 8-20 Uhr. ☎ 06104 - 7770852**

**KFZ BAR ANKAUF**

**Alle Fahrzeuge**

PKW's, Busse, Geländewagen, Wohnmobile, Wohnwagen, Oldtimer, Traktoren, Bagger. **Alles anbieten!** (Baujahr, Km, Zustand egal). **Sofort Bargeld!** Jederzeit erreichbar. **06158 - 6086988**  
**0173 - 3087449**

▶ Stellen

**40-jährige Frau aus Ungarn sucht neue Betreuungsstelle in Privathaushalt!** Ich betreue seit vielen Jahren ältere Menschen daheim. Weder trinke ich Alkohol, noch rauche ich Zigaretten. Nur langfristig! Bitte nur seriöse Anfragen! ☎ 0621 - 18060334, 01579 - 2452024

**Nebenbeschäftigung als Zeitungszusteller für Jugendliche ab 13 Jahren am Wohnort.** Bei Interesse melden: 06104-49700

Nette deutschspr. Frau möchte ältere oder behinderte Personen rund um die Uhr betreuen ☎ 06053-8099809

**Hausmeister Vollzeit ab sofort!** Wir suchen einen zuverlässigen Mitarbeiter für das Rhein-Main Gebiet. Erwartet werden Zuverlässigkeit, handwerkliches Geschick, eigenverantwortliches Arbeiten, ein gepflegtes Äußeres. Gute Deutschkenntnisse sowie ein gültiger Führerschein sind Grundvoraussetzungen. **Bewerbungen unter Tel. 06101 34777-10 oder info@glanzwerk.info** Glanzwerk Gebäudedienste GmbH, Am Stock 3, 61118 Bad Vilbel

**Beilagen-Hinweis**

In der heutigen Ausgabe finden Sie Beilagen folgender Firmen (einige Beilagen finden Sie nur in Teilen der Ausgabe):

- Edeka, Marktkauf, Alldrink, Bauhaus, Bauzentrum Andre & Oestreicher, Bessunger Apotheke, Easy Apotheke, Apotheke Esser, Fressnapf, Alpha Apotheke, Einhorn Apotheke, Palatium Apotheke, Paracelsus Apotheke, Rats Apotheke, Sonnen Apotheke, Stadt Apotheke, Tannen Apotheke, Globus, HIT, Hornbach, JYSK, LIDL, Möbel Kempf, Netto, Norma, REWE, ROFU, Rossmann, Telekom, Thomas Philipps

**salelocal.de**



**WERDEN SIE DIGITAL SICHTBARER**

**KFZ-ANKAUF**

**WIR KAUFEN JEDES FAHRZEUG JEDE MARKE • JEDES ALTER • JEDER ZUSTAND**



**ALLES ANBIETEN • SOFORT BARGELD**

**EINFACH & SICHER!**

**Jederzeit erreichbar (Montag – Sonntag)!**

☎ **06157/8085654** o. **0176/11199111**

A.G. Automobile • Robert-Bosch-Str. 4 • 64319 Pfungstadt  
a.g.automobile1@web.de • [www.kfz-ankauf-24h.de](http://www.kfz-ankauf-24h.de)

**Impressum**

**Herausgeber:** Rhein Main Verlags GmbH  
**Anschrift:** Bieberer Straße 137 · 63179 Obertshausen 06102/86882-0 · [info@rheinmainverlag.de](mailto:info@rheinmainverlag.de)  
**Geschäftsführung:** Bernd Maas · Angelika Hofferberth  
**Redaktion:** Beate Tomann [redaktion@mein-suedhessen.de](mailto:redaktion@mein-suedhessen.de)  
Alle unter der Anschrift des Verlages.  
**Gesamtauflage:** 708.445  
Erscheint am Wochenende mit den Regionalausgaben Darmstadt, Bergstraße, Vorderer Odenwald, Odenwaldkreis, Griesheim/ Hessisches Ried, Dieburg, Münster, Rodgau, Rödermark, Seligenstadt, Mühlheim/Obertshausen, Rüsselsheim, Offenbach, Main-Taunus-Kreis, Heusenstamm/Dietzenbach, Neu Isenburg, Dreieich, Hattersheim/Kelsterbach, Langen/Egelsbach und Frankfurt. Nachdruck nur mit Genehmigung des Herausgebers.

**Layout, Satz, Anzeigensatz und Druck:** Druck- und Pressehaus Naumann GmbH & Co. KG Gutenbergstraße 1 · 63571 Gelnhausen  
**Vertrieb:** EGRO Direktwerbung GmbH Obertshausen · Tel. 06104-4970-0  
**Anzeigen:** Preisliste Nr. 34, gültig ab 1.2.2023. Vom Verlag gestellte Anzeigenmotive dürfen nicht anderweitig verwendet werden.

**Redaktionsschluss:** Dienstag, 11 Uhr  
**Anzeigenschluss:** Dienstag, 12 Uhr

Für die Richtigkeit telefonisch aufgebener Anzeigen übernimmt der Verlag keine Gewähr. Schadenersatzansprüche sind ausgeschlossen. Für unverlangt eingesandtes Bild- und Textmaterial übernimmt die Redaktion keine Haftung. Bei Gewinnspielen und Preisausschreibungen ist der Rechtsweg ausgeschlossen. Namentlich gekennzeichnete Artikel geben nicht unbedingt die Meinung des Herausgebers wieder. Zur Herstellung von mein-suedhessen wird Recycling-Papier verwendet.

**Falls Sie dieses Produkt nicht mehr erhalten möchten, bitten wir Sie, einen Werbeverbotsaufkleber mit dem Zusatzhinweis „Keine kostenlosen Zeitungen“ an Ihrem Briefkasten anzubringen. Weitere Informationen finden Sie auf dem Verbraucherportal [www.werbung-im-briefkasten.de](http://www.werbung-im-briefkasten.de).**

mein-suedhessen nicht bekommen? Zustellhotline Montag – Freitag von 8.00 – 16.30 Uhr: 06104-4970-0

# kvgOF Hopper startet in Dreieich

Elfte Kommune erhält das On-Demand-Shuttle

**DREIEICH (PM).** Heute startet das On-Demand-Shuttle kvgOF Hopper in Dreieich. Die Kreisverkehrsgesellschaft Offenbach mbH (kvgOF) führt damit zusammen mit der Stadt Dreieich in der elften Kommune im Kreis das moderne und per App buchbare Shuttle auf Abruf als zusätzlichen Service im Linienverkehr des öffentlichen Personennahverkehrs für die Feinerschließung ein.

„Eine weitere Kommune im Kreis kommt in den Genuss des modernen On-Demand-Shuttles“, erklärt Aufsichtsratsvorsitzende Claudia Jäger. „Für den Betrieb des Hopper ist die Ladeinfrastruktur eine wesentliche Säule. Hier möchte ich mich bei den Stadtwerken Dreieich stellvertretend auch für die anderen Stadtwerke im Kreis für ihre Unterstützung bei der Umsetzung der Ladeinfrastruktur bedanken.“

„Der Hopper ist eine gute Ergänzung des vorhandenen ÖPNV in unserer Stadt, der insbesondere den heute nicht so gut erschlossenen Gebieten eine deutlich bessere Anbindung an relevante Orte unserer Stadt oder den weiterführenden ÖPNV ermöglicht“, so Bürgermeister Martin Burlon, und weiter „Durch die Buchungsmöglichkeiten per App und per Telefon ist er zudem für alle Altersgruppen eine umweltfreundliche Alternative zum eigenen Auto, so dass wir auf eine rege Nutzung dieses neuen Angebots durch die Dreieicherinnen und Dreieicher hoffen.“

Vorrangig wird der kvgOF Hopper in Dreieich in den Abendstunden und am Wochenende eingesetzt. Unter der Woche verkehrt der Hopper mit einem etwas reduzierten Haltepunkteangebot. Im Tagesverkehr sollen insbesondere jene Gebiete, die durch den Stadtbus weniger gut erschlossen sind, mit dem Hopper angebunden werden.

„Der Hopper ist bis 2024 noch immer in der Pilotphase“, erklärt Maximilian Maisel, Prozessmanager für On-Demand-Mobilität der kvgOF. „Gerade in Dreieich wollen wir testen, wie das Zusammenspiel zwischen dem On-Demand-Angebot und dem Stadtbus läuft.“

Im Rahmen des Sofortprogramms „Saubere Luft 2017 – 2020“ wird das Projekt durch das Förderprogramm „Digitalisierung kommunaler Verkehrssysteme“ überaus großzügig unterstützt.



Steffen Arta, Geschäftsführer der Stadtwerke, Bgm. Martin Burlon, EKB Claudia Jäger und Maximilian Maisel, Prozessmanager der kvgOF, begrüßen den kvgOF Hopper vor dem Bürgerhaus in Dreieich-Sprendlingen.

Foto: kvgOF

## Funktionsweise

Und so funktioniert der Service: Man registriert sich mit seinen persönlichen Daten über die kvgOF Hopper App. Anschließend wählt man die Region West für Dreieich aus. Danach wird die gewünschte Abholzeit und der Abhol- sowie Zielort angegeben und man wird per App zum nächstgelegenen virtuellen Haltepunkt geführt. Ein hinterlegtes Ridepooling-System ermittelt die optimale Route und verknüpft einzelne Fahrtwünsche verschiedener Fahrgäste auf dieser Route miteinander.

## Ruf per Telefon

Auch eine Buchung per Telefon ist möglich. Dafür müssen sich die Kunden zunächst einmalig in der für Dreieich vorgesehenen Anmeldestelle Kundenzentrum der Stadtwerke, Eisenbahnstr. 140 registrieren lassen und danach kann der Hopper bequem über einen Anruf bei der Leitzentrale bestellt werden.

## Elektrische Fahrzeuge – Barrierefreiheit

Die Kreisverkehrsgesellschaft setzt beim Hopper in Dreieich ausschließlich auf elektrisch betriebene eVitos von Mercedes Benz. Die Fahrzeuge bieten jeweils Platz für bis zu sieben Personen. Für Dreieich sind bis zu acht Fahrzeuge vorgesehen. Spätestens zum Fahrplanwechsel soll auch das für Dreieich geplante barrierefreie Fahrzeug für die Rollstuhlmitnahme zur Verfügung stehen.

## Servicezeiten und Tarif

Der Hopper ist täglich von Montag bis Donnerstag von 05.00 Uhr bis 02.00 Uhr buchbar. Freitags von 5.00 Uhr bis Sonntag 5.00 Uhr. An Sonn- und Feiertagen fährt der Hopper wie unter der Woche von 05.00 Uhr bis 02.00 Uhr. Der Hopper-Tarif ist in die Kategorien Basis und Komfort unterteilt. Der Komforttarif findet dann Anwendung, wenn alternative und

vergleichbar gute Fahrtangebote mit Bus und Bahn gegeben sind, ansonsten fährt man im günstigeren Basistarif.

Die Preise für die beiden Tarife setzen sich aus einem Grundpreis ab 2,00 Euro, einem Zuschlag für die bedarfsgerechte Bedienung von 1,00 bzw. 1,50 Euro und einer Entfernungspauschale zusammen. Für Inhaber eines RMV- oder auch Deutschland-Tickets entfällt der Grundpreis und man zahlt bei Fahrten unter 3 Kilometern nur den Zuschlag für die bedarfsgerechte Bedienung.

## Veranstaltungen

Im Rahmen der Burgfestspiele an der Burg Hayn in Dreieich können sich die Bürger:innen am Donnerstag, den 29.06.2023 einen Eindruck vom Hopper verschaffen und von fachkundigem Personal erklären lassen.

Weitere Informationen zum Hopper finden Sie unter [www.kvgof-hopper.de](http://www.kvgof-hopper.de).

# Rausgehen ist wie Fenster aufmachen, **NUR KRASSER!**



Ideal für  
**Schülerinnen und  
Schüler ab 13 Jahren**  
und alle,  
die sich etwas  
dazu verdienen wollen.

## VOM STUBENHOCKER ZUM FERIENJOBBER!

Werde Zusteller der  **mein südhessen**   
und verdiene Dir Dein Feriengeld!

Informiere und bewirb Dich unter:

# 06104-49 70 805

oder schick Deine Bewerbung an: [zusteller@egro-direktwerbung.de](mailto:zusteller@egro-direktwerbung.de).

Ein Unternehmen der EGRO Mediengruppe  
Verlage · Zustellorganisationen · Agenturen



## **EGRO**

Direktwerbung GmbH