

meine süd hessen

Möbel **Kempff**

Bitte beachten Sie
unsere Beilage
in Teilen
dieser Ausgabe!

11

1. Juli 2023

Das Leben in und um Heusenstamm/Dietzenbach, Auflage 16.354

DAHLER

Ihr Immobilienmakler in
Hanau und Offenbach

DAHLER Hanau / Offenbach T 06182 992 604 dahler.com/hanau



Zur Website:



Mehr zu unserem Thema der
Woche lesen Sie auf Seite 2.
Foto: pixabay

Noch Termine frei !!!

Wir führen aus:

- * PFLASTERARBEITEN
- * Plattenarbeiten
- * Kellerwandisolierungen
- * Hofsanierung
- * Erd-, Kanalarbeiten

GAWE-BAU

Auf der Beune 9
64839 Münster



TEL. 06071 / 391991

www.gawe-strassenbau.de
500 qm PFLASTERAUSSTELLUNG

Balkonkraftwerke

Einfach über die Haushaltssteckdose anschließen



**REWE
Tekin
Dein Markt**

Gemeinsam Gutes tun!

Wir laden dich herzlich zu unserem REWE Sommerfest für Groß und Klein ein.

Freu dich auf folgende Attraktionen:

- Kinderschminken • Tombola ...und vieles mehr

Wir grillen, verkaufen Kuchen und Getränke.
Der Erlös der Veranstaltung geht an die
Kinderkrebs Stiftung Darmstadt.

Dein REWE Team



Wann: 07. Juli bis 08. Juli 2023

Uhrzeit: Am Freitag von 11 – 19 Uhr und
am Samstag von 11 – 20 Uhr

Wo: REWE Frankfurter Str. 14

Frankfurter Str. 14 • 63150 Heusenstamm

Für dich geöffnet: Montag – Samstag von 7 bis 22 Uhr



Die REWE-App
Alle Angebote immer dabei.

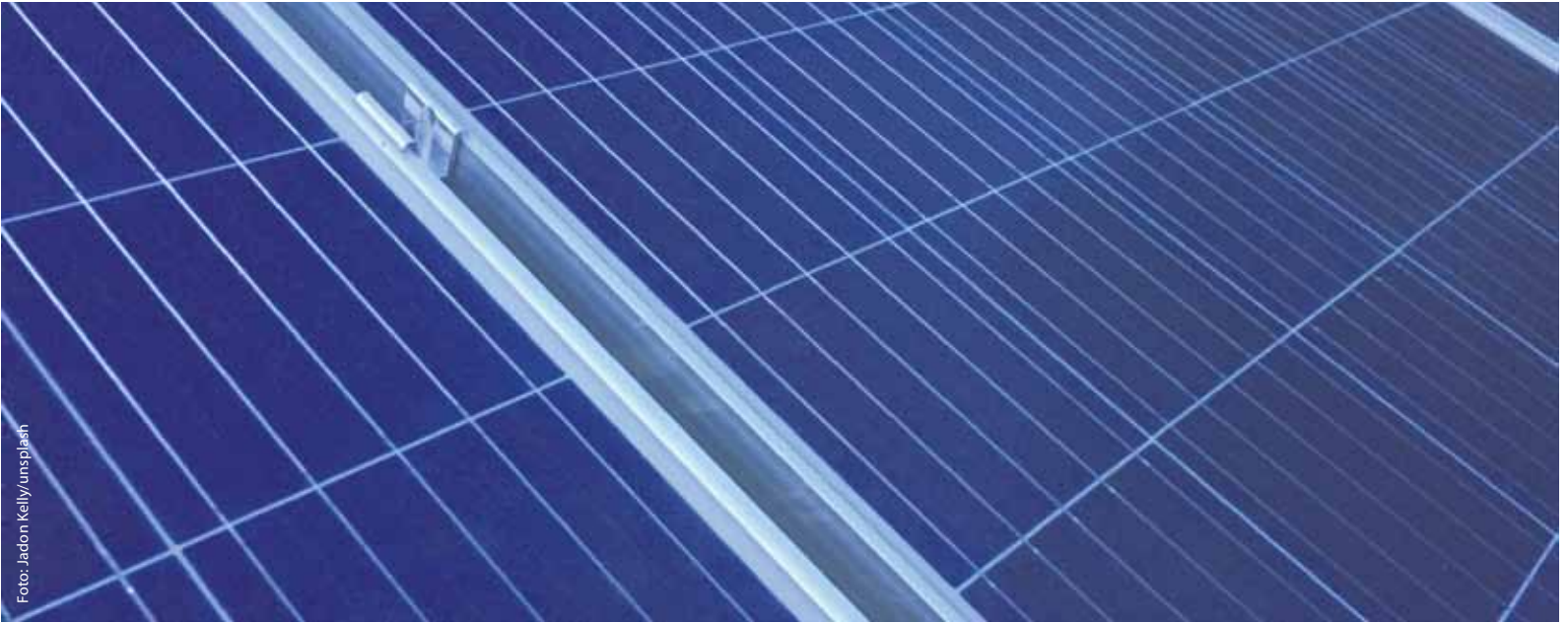


Foto: Jaden Kelly/unsplash

Balkonkraftwerke

Einfach über die Haushaltssteckdose anschließen

(DRM). Im Jahr 2022 änderte die Bundesregierung die rechtliche Grundlage. Seitdem dürfen PV-Anlagen mit bis zu 600 Watt Leistung im Wechselrichter, ohne großen Aufwand aufgestellt und an die übliche Haushaltssteckdose angeschlossen werden. Die Anlage muss lediglich beim Marktstammdatenregister und beim Netzbetreiber angemeldet werden. Mit der zum Jahreswechsel 2023 beschlossenen Abschaffung der Mehrwertsteuer auf PV-Anlagen, sind diese nochmal um rund 20 Prozent günstiger geworden. In Verbindung mit den steigenden Strompreisen ist die Nachfrage nach den Anlagen extrem groß.

Was sind Balkonkraftwerke?

Die Anlagen bestehen aus zwei bis vier Modulen. Dabei handelt es sich um Module, die auch bei großen PV-Anlagen zum Einsatz kommen. Durch die Gesetzgebung ist nicht die Anzahl der Module vorgegeben, sondern die Leistung des Wechselrichters. Diese liegt aktuell bei 600 Watt. Der Wechselrichter darf dann in jede haushaltsübliche Steckdose eingesteckt werden und der produzierte Strom wird direkt im eigenen Haushalt verbraucht. Überschüssiger Strom fließt ins Netz zurück, eine Vergütung gibt es hierfür allerdings nicht. Mit der so produzierten Menge an Strom können aber alle Geräte, die dauerhaft laufen versorgt werden. Das bezieht sich auf Kühlschrank, Gefriertruhe oder

Licht. Kommen Großverbraucher wie Waschmaschine oder Spülmaschinen dazu, wird der fehlende Strom aus dem Netz bezogen.

Keine Handwerker notwendig

Während für die Installation einer klassischen PV-Anlage ein Elektriker zwingend vorgeschrieben ist, wurde diese Vorgabe bei den Balkonkraftwerken aufgehoben. Für die Montage und die Installation sind keine Handwerker notwendig, solange auf bestehende Netze zurückgegriffen wird. Da die im Handel erhältlichen Geräte auf die Selbstmontage ausgelegt sind, werden diese bereits mit fertigen Kabeln verkauft, sodass die Verbraucher keine Kabel mehr konfektionieren müssen. Bei der Montage der Paneele ist es wichtig, dass diese richtig ausgerichtet und fest verankert sind. Auch eine geringe Verschattung ist wichtig. Die Hersteller und Händler geben praktische Tipps zur Montage, teilweise wird auch zusätzliches Material angeboten. Außerdem gibt es im Internet zahlreiche Tutorials zur Montage von Balkonkraftwerken.

Was kosten Balkonkraftwerke?

Die Preise variieren sehr stark. Gute Lösungen beginnen ab 500 Euro. Dafür bekommt man zwei Solarmodule, Wechselrichter und Kabel. Bei vielen kommt noch der Versand dazu, sowie die Kosten für das Montagematerial. Einige An-

bieter haben bereits Wechselrichter im Angebot, die bis zu 800 Watt Leistung ermöglichen. Hier gibt es im Moment Beratungen im Bundestag, ob die Grenze angehoben wird. Dann können die Wechselrichter mehr eingehende Leistung verarbeiten. Die Module leisten meistens mehr als die 600 Watt.

Wie viel Energie kann ich sparen?

Mit einem Balkonkraftwerk lässt sich bares Geld sparen. Der Strom-

verbrauch sinkt – je nach Lage und Leistung der Module – um 10 bis 15 Prozent senken. Wer dann die Waschmaschine oder die Spülmaschine bei Sonnenschein einschaltet, kann zusätzlich sparen. Damit amortisieren sich die Kraftwerke nach 4 bis 5 Jahren. In vielen Regionen gibt es außerdem Förderprogramme. Diese wurden von Kommunen, Landkreisen oder Bundesländern aufgelegt und fördern den Einbau. Damit lassen sich die Anschaffungskosten weiter senken.

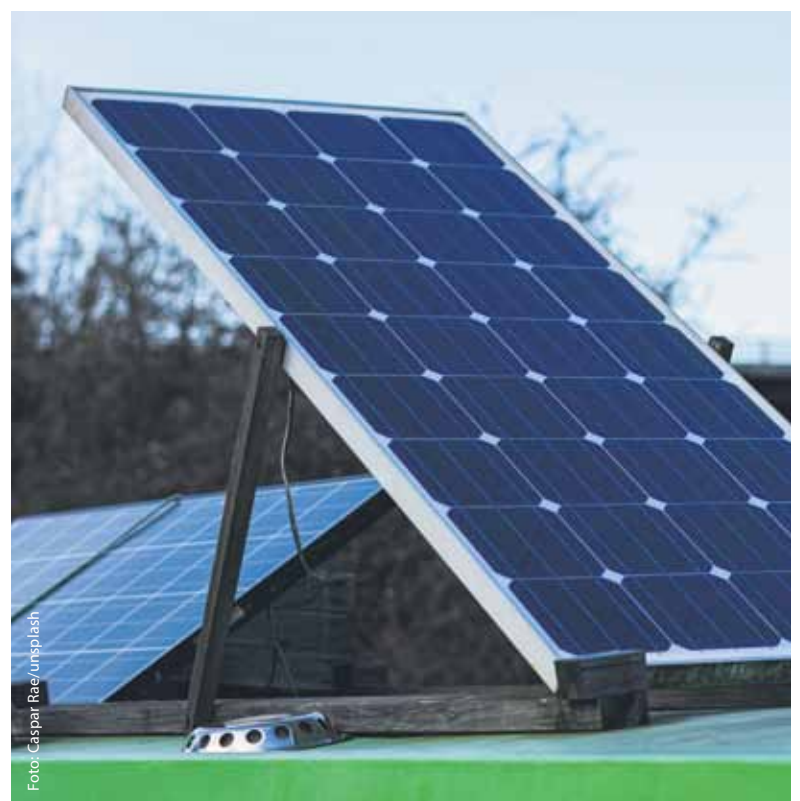


Foto: Caspar Rae/unsplash

Holz verbauen

Statt verfeuern

(BHW/PM). Umweltexpertinnen und -experten schlagen Alarm. Wir verbrauchen mehr Holz, als der Wald hergibt. Viele Hausbesitzende betreiben jetzt ihre Kamine und Pelletanlagen intensiver, weil fossile Brennstoffe knapp und teuer geworden sind. Doch einmal verheizt, ist der klimafreundliche Baustoff Holz auf immer und ewig verloren. Holz wächst laufend nach – innerhalb einer Sekunde entsteht in Deutschland, Österreich und der Schweiz ein Kubikmeter Wald. Steht Holz also im Übermaß zur Verfügung? Aktuelle Zahlen der Umweltschutzorganisation WWF belehren uns eines Besseren. Weltweit werden den Wäldern jährlich bis zu zwei Milliarden Kubikmeter Holz zu viel entnommen. Das entspricht etwa der Hälfte aller Bäume in den deutschen Beständen.

Holz im Kreislauf

Hierzulande nimmt der Verbrauch in Zeiten von Energie- und Klimakrise rasant zu. Holz droht inzwi-

schen rar zu werden, folglich steigt auch sein Preis. „Wir brauchen eine neue Form der Kreislaufwirtschaft für Holz“, fordert Holm Breitkopf von der Bausparkasse BHW. „Langlebige Zwecke, wie der Einsatz für den Wohnungsbau, sollten Priorität genießen.“ Erst am Ende des Kreislaufs, also nach Wiederverwertung und Recycling, sollte das wertvolle Naturgut für die Energiegewinnung verwendet werden.

Rückbau statt Abriss

Ziel des zirkulären Bauens ist es, mit möglichst wenig Material möglichst viel zu bauen und Abfall zu vermeiden. Bauholz kann so zu großen Teilen rückgebaut und weiter genutzt werden, was bei historischen Gebäuden bereits gängig ist. Bei Immobilien aus der Nachkriegszeit fällt die Entscheidung noch allzu häufig für den Abriss. Das geht schneller, ist aber nur in einer reinen Kostenbetrachtung, die Umweltfolgen nicht berücksichtigt, auch günstiger.



Ärmel hochkrepeln und sparen – Eigenleistung rechnet sich.

Foto: Adobe Stock/contrastwerkstatt/BHW Bausparkasse

Viele Wege führen zum Eigenkapital

Niedriger Bauzinsen sind Vergangenheit

(BHW/PM). Vielen Bauwilligen und Modernisierern wird plötzlich bewusst, wie wichtig Eigenkapital für jede Finanzierung ist. Frühzeitig Geld anzusparen ist heute Pflicht. Doch welches „Kapital“ können Bauwillige noch einsetzen? Menschen mit Immobilienwunsch konnten sich in den letzten zehn Jahren auf niedrige Zinsen für einen Baukredit verlassen. Doch 2022 schnellten die Zinsen für ein Zehn-Jahres-Darlehen binnen kürzester Zeit von unter einem Prozent auf rund vier Prozent in die Höhe. „Eigenkapital ist der Schlüssel für eine günstige Finanzierung“, betont Holm Breitkopf von der BHW Bausparkasse. „Wir empfehlen im Rahmen der Gesamtfinanzierung einen Anteil von mindestens 20 Prozent.“

Viele Optionen

Je mehr Eigenkapital vorhanden ist, desto weniger Geld müssen sich Baufamilien von der Bank leihen. Damit fallen die monatlichen Raten und somit auch die Gesamtkosten für das Darlehen niedriger aus. Aber wie baut man genügend Eigenkapital auf? „Es gibt verschiede-

ne Möglichkeiten“, erläutert der Experte von BHW. Darunter fällt zum Beispiel ein Bausparvertrag. Das Guthaben in einem Bausparvertrag wird schon in der Ansparphase in voller Höhe wie Eigenkapital gewertet. Womöglich können Eltern oder Verwandte ein Darlehen zu günstigeren Konditionen beisteuern. Und wer handwerklich geschickt ist und einiges selbst tun kann, kann sich zudem sogenannte Eigenleistungen im Wert von bis zu 30.000 Euro als Eigenkapital von der Bank anerkennen lassen.

Solide kombiniert

„Bau- und Modernisierungswillige, die Eigenkapital ansparen und um weitere Bausteine ergänzen, können ihre Finanzierung auch bei steigenden Zinsen auf ein solides Fundament stellen“, sagt Breitkopf. Wer den Sprung ins Eigentum und in die Unabhängigkeit schaffen will, plant den Vermögensaufbau am besten langfristig und setzt auf Sparprodukte, die staatlich gefördert werden. Junge Menschen unter 25 Jahren erhalten in der Regel zudem einen Jugendbonus von vielen Bausparkassen.



Gut behandelt ist Bauholz äußerst langlebig und recyclingfähig.

Foto: Baufritz.de/BHW Bausparkasse

Fluch oder Segen?

Chat-GPT

(DRM). „Es ist wichtig, Zeitung zu lesen, um über aktuelle Ereignisse und Entwicklungen informiert zu bleiben. Zeitungen bieten eine Vielfalt an Perspektiven und Standpunkten zu verschiedenen Themen. Das Lesen von Zeitungen fördert zudem das kritische Denken und die Informationskompetenz“, diese Zeilen sind die Antwort vom Programm ChatGPT auf die Frage „Warum ist es wichtig Zeitung zu lesen? Antworte mir bitte in drei Sätzen.“ Mit ihrer Aussage hat die Künstliche Intelligenz (KI) recht. Sie hat die wichtigsten Vorteile vom Zeitunglesen kurz und prägnant aufgezählt und sich sogar an die Vorgabe gehalten, nur drei Sätze zu schreiben.

Antworten zu generieren – dabei greift ChatGPT auf vorhandene Informationen im Netz zurück. Wer in das Chatfenster die simple und menschliche Frage „Wie geht es dir?“ eintippt, bekommt prompt die Antwort: „Als KI habe ich keine Gefühle im eigentlichen Sinne, aber ich bin bereit, Ihnen bei Ihren Fragen und Anliegen zu helfen. Wie kann ich Ihnen weiterhelfen?“ Die KI spuckt in Sekundenschnelle Antworten zu Fragen des Alltags aus, verfasst Briefe und E-Mails, macht Textvorschläge, antwortet sogar auf Abiturfragen und schreibt Reden, Gedichte, Lieder oder Witze. Klingt alles sehr verlockend, oder? Experten und Nutzer sehen die Vorteile der neuen Funktion, äußern aber auch Bedenken.

Was ist ChatGPT?

In den letzten Jahren hat sich die Künstliche Intelligenz rasant entwickelt und bereits jetzt beeinflusst sie zahlreiche Bereiche unseres Lebens. In den letzten Monaten haben vor allem KI-Bots wie die Anwendung ChatGPT in der Medienwelt für Aufmerksamkeit gesorgt. Das fortschrittliche Sprachmodell ist in der Lage, Texte zu generieren, als hätte sie ein Mensch verfasst. Das Programm tritt via Chat mit ihren Benutzern in Interaktion, beantwortet Fragen und erledigt Aufgaben in Textform. Für registrierte Nutzer ist ChatGPT kostenlos. Das Programm ist darauf trainiert, Texte zu verstehen und passende

Stimmt alles, was ChatGPT sagt?

Das Programm gibt ohne viel Rechercheaufwand Informationen wieder – die Themen scheinen gar endlos. Wer sich etwas mit ChatGPT beschäftigt, einige Fragen eingibt und die generierten Texte liest, stellt allerdings bald fest, dass die Antworten variieren, manchmal inkorrekt oder irreführend sind. Die KI hat Schwierigkeiten komplexe und mehrdeutige Fragen zu verstehen. Wie bei allen Recherchen gilt also auch bei ChatGPT, dass die Antworten am Ende kritische überprüft und mit anderen Quellen verglichen werden müssen.

Foto: pixabay/geralt



3 x 2 Karten gewinnen!

Rufen Sie an unter **Tel. 0137 822-9900**
(Anruf kostet 50 Cent)

und mit etwas Glück sind Sie am
3. September ab 19 Uhr dabei!

Es kann bis Montag, 17. Juli 2023, 24 Uhr
angerufen werden. Der Rechtsweg ist wie immer ausgeschlossen.

Comedy alle wegen mir?!

Markus Krebs live

LANGEN (PM). Er ist DER erfolgreichste Witzeerzähler unserer Zeit und ist bekannt für seine gnadenlos-kompromisslosen Pointen-Abfolgen, die ihn innerhalb der deutschen Comedy-Szene einzigartig machen.

MARKUS KREBS
Comedy alle wegen mir?
So., 3. Sept. 2023, 19:00 Uhr
Neue Stadthalle Langen

Foto: Julia Feldhagen/u.a.

Tickets auf www.events4you.me
sowie auf www.markuskrebs.com

Mit einem unverwechselbarem Ruhrpott Humor katapultiert Markus Krebs im Sekundentakt clevere Pointen, Kalauer und natürlich seine Top-Witze an das Publikum. Immer direkt auf die Zwölf. Seine Geschichten findet er direkt vor der eigenen Türe, in seiner Kneipe „Zum Hocker“ in Duisburg. Er ist humorvolle Beobachter der Stammtisch- und Thekengespräche und nimmt uns mit in seine Welt des Kneipenhumors.



Hitzechampions

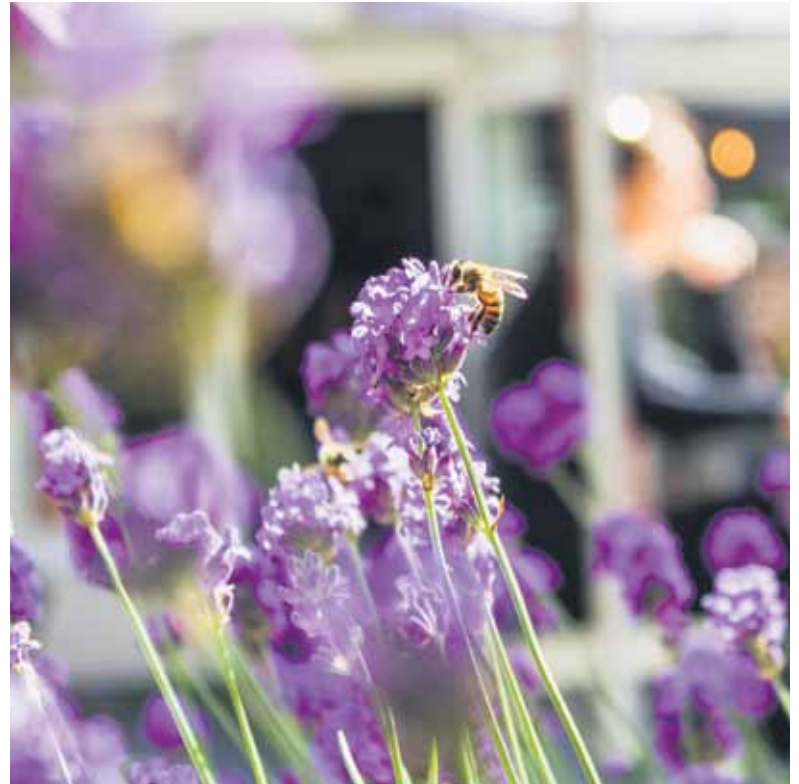
für sonnenverwöhnte Blumenkästen

(PM/BH). Die vergangenen Jahre haben gezeigt, dass wir uns mit unseren Garten- und Balkonpflanzen an neue Wetterbedingungen anpassen müssen. Da die Sommer heißer und trockener werden, müssen auch die Blumen, Sträucher und Gewächse mit den geänderten Bedingungen klarkommen. Gerade Balkone sind oft großer Hitze ausgesetzt, da das Sonnenlicht, das von der Hauswand und dem Balkonboden zurückstrahlt, diesen weiter aufheizt. Hier braucht es Pflanzen, die der Hitze standhalten und auch ein paar Tage ohne Wasser auskommen. Die BAUHAUS Stadtgarten Experten stellen fünf Sonnenliebhaber vor, die sich auf einem Südbalkon richtig wohl fühlen.

Der sogenannte Echte Lavendel (*Lavandula angustifolia*) gehört zur Familie der Lippenblütler und stammt aus dem Mittelmeergebiet. Er verträgt daher Trockenheit und sonnige Standorte sehr gut und gilt als besonders pflegeleicht. Der La-

vendel ist aufgrund seines süßen, intensiven Dufts, der an den Sommerurlaub in Frankreich oder Italien erinnert, und seiner beruhigend wirkenden ätherischen Öle beliebt. Und das nicht nur bei Menschen, sondern auch bei vielen Insekten, die den Blütennektar als Nahrung nutzen. Die Gazanie macht ihrem Beinamen Mittagsgold alle Ehre. Sie hat eine leuchtend gelb-orangene Farbe mit großen, körbchenförmigen Blütenständen. Da sie ursprünglich aus dem südlichen Afrika stammt ist sie Hitze gewohnt. Die Blüten sind nur bei sonnigem Wetter geöffnet und schließen sich, sobald es trüb wird. Wenn die verwelkten Blüten abgeschnitten werden, blüht sie bis in den Herbst hinein. Allerdings ist sie in unseren Breitengraden nicht winterhart und durch ihr hohes Lichtbedürfnis schwer zu überwintern. Das Mittagsgold ist ein genügsamer Dauerblüher und sollte nur sparsam gegossen werden.

Foto: Louis Hansel/unsplash



Mehr auf dem Kasten

Insektenfreundliche Balkonbepflanzung mit **BAUHAUS**

- ANZEIGE -



Ein Blumenkasten sieht nicht nur schön aus, sondern ist ein reich gedecktes Buffet für nützliche Insekten. In den bunten Oasen finden Schmetterlinge, Hummeln, Bienen und sogar Taubenschwänzchen Nahrung und Schutz.

Sie sind oft klein und unscheinbar aber für unsere Umwelt extrem wichtig: Ohne Insekten gäbe es kein Obst, kein Gemüse und keine Blumen. Durch das immer kleiner werdende Nahrungsangebot und die Zerstörung ihres Lebensraumes brauchen Insekten aber unsere Hilfe. Schon wenig Platz auf dem Balkon oder im Garten reichen aus, um ein buntes Refugium zu schaffen, welches einen echten Mehrwert

und Lebensraum für die vielen kleinen nützlichen Helfer bietet. Kräuter wie Lavendel, Salbei, Rosmarin oder Thymian eignen sich genauso für ein buntes Insektenbuffet wie Kapuzinerkresse, Löwenmäulchen oder Männertreu. Um lange Freude an einem blühenden und grünenden Balkon zu haben ist es wichtig, die Bedürfnisse der einzelnen Pflanzen zu kennen und diese entsprechend mit Licht, Wasser und Nährstoffen zu versorgen. Die BAUHAUS Stadtgarten Experten beraten Sie gerne bei der Auswahl. Oder aber Sie lassen sich in der Zeit vom 14. April bis 8. Oktober 2023 live von den zahlreichen ausgefallenen bepflanzten Blumenkästen auf der BUGA 23 in Mannheim zum Nachmachen inspirieren.





Entspannung und Erholung im Grünen

Unterwegs in Südhessen: Michelstadt naturnah erleben

SÜDHESSEN (PM). Michelstadt und seine Ortsteile bieten zahlreiche Möglichkeiten sich zu entspannen und zu erholen. Natur und Freizeitaktivitäten lassen sich hier perfekt verbinden. Ob bei Spaziergängen, anspruchsvollen Wanderungen oder Radtouren – hier, mitten in der Natur, werden die Batterien schnell wieder aufgeladen.

Wandern in Michelstadt

Die Gemarkung um Michelstadt bietet wunderschöne Fernblicke von gut gekennzeichneten Wald- und Wiesenstrecken. Wanderer entdecken und erleben auf Rundwanderwegen die sagenhafte Vielfalt des Odenwaldes. Die Wege führen über lichte Höhen, durch tiefe Wälder und idyllische Täler. Schon mitten auf dem Marktplatz sind die ersten Wanderwege ausgezeichnet. Hier startet beispielsweise der 16 Kilometer lange Panoramaweg Michelstadt-Erbach. Entlang von Waldrändern und durch grüne Wiesenlandschaften begeistert der Rundwanderweg mit tollen Fernblicken über Michelstadt. Eine acht Kilometer lange, abwechslungsreiche Rundwanderung über Wiesen und Felder mit leichten Anstiegen

bietet der Basilika-Rundweg im GEO-Naturpark. Dieser führt unter anderem entlang von Quellen, einem kleinen See, mit der Basilika und Schloss Fürstenau als Höhepunkte am Wegesende. Für einen kurzen Spaziergang geeignet ist der GEO-Naturpark-Lehrpfad „Landschaft im Wandel“ am Stadtrand. Hier erfahren Interessierte mehr über die Geologie und das Landschaftsbild der Stadt. Auf römischen Spuren wandeln unsere Besucher auf dem 15,7 Kilometer langen „Hubenwanderweg“ im Ortsteil Würzberg. Fernwanderer kommen auf einer mehrtägigen Tour entlang des 138 Kilometer langen Alemannenweges oder 124 Kilometer langen Nibelungensteigs auf ihre Kosten.

Radfahren durch grüne Natur

Mit dem Rad hinaus an die frische Luft – dafür sind Michelstadt und der Odenwald ideal. Der Mümlingtal-Radweg R1 bietet über 75 km alles, was Radlerherzen höher schlagen lässt. Viele Teilstrecken sind überaus familienfreundlich. Der 32 km lange Höhenradwanderweg von Würzberg zur Geimühle

führt durch den Wald und an Waldrändern mit schönen Ausblicken. Eine abwechslungsreiche Rundtour über 46 km ermöglicht die „Hohe Straße“. Hier geht es durch das Mümlingtal und über die Höhen des Odenwaldes, belohnt wird der Aufstieg mit herrlicher Fernsicht. Der 3-Länder-Radweg bietet für Radwanderer über knapp 200 km landschaftlich abwechslungsreiche Strecken mit gemütlichen und sportlichen Etappen.

Mit dem Bus zum Startpunkt

In den Frühlings- und Sommermonaten kann man an den Wochenenden ganz stressfrei mit dem NaTour-Bus die Streifzüge auf den Odenwald ausdehnen. Der Bus verfügt über einen Fahrradanhänger, auf dem man unkompliziert sein Rad transportieren kann. Vom Michelstädter Bahnhof aus bringt der Bus die aktiven Wanderer und Radler z.B. nach Süden an den Neckar oder östlich an den Main. Bis in die Abendstunden wird der Service, natürlich auch in umgekehrter Richtung, angeboten. Die regulären Bus- und Bahnverbindungen ergänzen dieses Angebot, erleichtern

aber auch unter der Woche Ausflüge ins Umland. Bei Ausflugsplänen mit dem ÖPNV unterstützt in Michelstadt die Mobilitätszentrale, entweder telefonisch (06061-979988) oder per E-Mail (nahverkehr@oreg.de).

Weitere Freizeitaktivitäten

Idyllisch gelegene Golfplätze laden zu einer gemütlichen Runde Golf ein. Im Sommer bieten ein Waldschwimmbad und das Freibad im Stadtteil Vielbrunn eine Abkühlung. Im positiven Sinne „in die Luft gehen“ kann man gemeinsam mit den Piloten der Michelstädter Flugvereine. Gastflüge mit Segelflieger oder Motorflugzeugen werden auf Nachfrage angeboten. Familien bestaunen Wisente im Englischen Garten im Weiler Eulbach. Fast jeden Winter gibt es in Michelstadt ein paar Schneetage, ausreichend für Skilanglauf, Rodeln oder eine schöne Winterwanderung.

Weitere Informationen:
 Kulturamt Michelstadt
 Marktplatz 1
 64720 Michelstadt
 06061-74620
www.michelstadt.de

Tier der Woche

Hanibal würde gerne das Tierheim verlassen

SELIGENSTADT (PM). Der gut 3-jährige Hanibal ist noch ein etwas schüchterner, aber auch rosetten-typisch durchaus neugieriger Meer-schweinchen-Mann.

Wenn man ihm etwas Zeit gibt, um anzukommen, taut er schnell auf und ist dann auch mehr und mehr außerhalb seines Unterschlupfes zu beobachten. Hanibal freut sich immer, wenn es Futter gibt, vergisst dabei auch seine Schüchternheit und sitzt schon in freudiger Erwartung am Napf.

Er würde sich über die Vermittlung zu einer oder sogar zu mehreren Schweinchen-Damen sehr freuen. Hanibal wurde bei beim Tierschutzverein kastriert.

Mehr Infos über Hanibal erhalten Sie beim Tierschutzverein Seligenstadt u.U. e.V. auf der Homepage: <https://tsvseligenstadt.de>. Bitte nehmen per Tel.: 06182-26626 ODER auch gerne per Email: info@tsvseligenstadt.de Kontakt auf.

Fotos: TSV



VEREIN
für KREBSKRANKE und
CHRONISCH KRANKE
KINDER Darmstadt /
Rhein-Main-Neckar e.V.



- Psychosoziale Beratung
- Psychomotorik
- Musiktherapie

„Wir helfen krebskranken und chronisch kranken Kindern und ihren Familien während der ambulanten Therapie und in der Nachsorge.“

www.krebskranke-kinder-darmstadt.de

www.rheinmainverlag.de
Ihre Onlinezeitung


Rhein Main Verlag

120 km Draht und Gitter
1900 Türen und Tore am Lager

**DRAHT
WEISSBÄCKER**

ZÄUNE · GITTER · TORE

Draht-Weissbäcker KG

Steinstr. 46-48, 64807 Dieburg

Tel. (06071) 98810

Fax (06071) 5161

www.draht-weissbaecker.de

E-Mail: draht@weissbaecker.de

- Draht- und Gitterzäune
- Schiebetore · Drehkreuze
- Schranken · Türen · Pfosten
- Sicherheitszäune · Tore
- Mobile Bauzäune · Alu-Zäune
- sämtliche Drahtgeflechte
- Alu-Toranlagen · Gabionen
- auch **Montagen**
- auch **Privatverkauf**

Von Jedermann bis Udo Jürgens

Die Kreuzgangspiele Feuchtwangen bieten Kulturgenuss von Sommer zu Sommer

(DJD-K). Entlang der Romantischen Straße reihen sich mittelalterlich geprägte Städtchen und bekannte Sehenswürdigkeiten wie die Perlen einer Kette aneinander. Auf der 460 Kilometer langen Route zwischen Schloss Neuschwanstein und der Alten Mainbrücke in Würzburg laden auch elf Freilichtbühnen zum Open-Air-Kulturgenuss ein. Zu den traditionsreichsten Sommerfestivals gehören die Kreuzgangspiele Feuchtwangen, die 2023 ihr 75-jähriges Bestehen feiern und damit sogar zwei Jahre älter sind als die 1950 eröffnete Ferienstraße. Jahr für Jahr verwandelt sich der romanische Kreuzgang im ehemaligen Benediktinerkloster zwischen Mai und August in eine Bühne für zeitgemäß und unterhaltsam inszeniertes Theater. In diesem Jahr entfaltet sich zudem am 12. und 13. August „Das große Welttheater“ auf dem Feuchtwanger Marktplatz.



Im Jubiläumjahr verwandelt sich am 12. und 13. August der Feuchtwanger Marktplatz in eine Bühne für „Das große Welttheater“.

Foto: djd-k/Stadt Feuchtwangen/Christoph Bender

Sudoku | Rätsel

	8			9		3	
	2			8			5
9			4				2
7				8			
4		8		1		9	6
			5				4
5				4			7
2				3			1
	6	2				4	

		8	3					1
7					2	3		
	6	5		4				
	3	6			9			
9								2
			7				5	8
				9		1	3	
			4	1				8
	4					9	2	

Auflösungen
der KW 25

■	E	■	■	■	■	A	E	■	■	■	■	E							
A	B	R	U	E	S	T	U	N	G	■	G	A	T	T	U	N	G		
M	O	D	E	L	L	A	U	T	O	■	R	■	R	E	D	E	N		
■	L	K	■	M	A	L	■	E	■	T	A	L	A	R	■	R	■		
F	O	U	R	■	W	■	B	I	B	E	R	■	I	■	R	G	B		
■	G	G	■	P	E	D	A	L	■	R	■	A	L	L	E	I	N		
■	N	E	B	E	N	■	T	■	S	Z	E	N	E	R	I	E	■		
W	A	L	■	L	■	P	I	S	A	■	G	U	R	■	C	■	V		
■	■	■	G	E	R	I	S	S	E	■	B	■	I	H	L	E	■		
■	S	E	E	■	E	N	T	■	U	E	■	E	I	N	H	E	I	T	
■	J	U	I	S	T	■	D	■	A	R	G	U	S	■	N	■	C	O	
■	C	U	■	G	A	S	S	E	■	E	■	M	A	E	H	■	■	■	
■	H	U	N	G	E	R	■	T	■	A	R	G	O	■	U	T	A	■	
H	E	R	D	■	H	■	S	A	M	E	■	O	N	E	■	L	V	■	
■	■	■	W	■	S	A	G	A	■	U	N	I	■	S	■	G	O	A	
■	S	A	T	E	L	L	I	T	■	E	■	L	U	K	A	S	■	■	
■	P	L	A	T	T	■	G	■	S	A	T	A	N	■	U	■	J	■	
■	F	A	D	■	Z	■	G	A	■	J	U	S	■	B	■	B	L	A	U
■	T	■	P	E	I	E	■	R	■	S	E	G	U	■	T	E	■	■	■
■	Z	W	A	R	■	W	■	G	E	G	E	N	U	E	B	E	R	■	■
■	■	R	■	D	I	V	A	■	R	A	D	■	G	A	■	G	■	■	■
■	I	N	S	T	R	U	M	E	N	T	■	N	■	W	E	L	L	E	■
■	H	A	■	■	R	M	■	D	■	S	C	H	E	L	T	E	N	■	■
■	H	A	E	N	G	E	M	A	T	T	■	G	N	E	I	S	■	■	■
■	E	I	N	F	A	L	■	■	■	■	■	■	■	■	■	■	■	■	■
ANLEGESTELLE																			

3	1	5	8	6	4	9	7	2	4	1	2	3	7	9	6	5	8
9	2	4	5	7	3	8	1	6	3	5	7	8	1	6	4	2	9
6	7	8	9	2	1	4	5	3	9	8	6	4	2	5	7	1	3
8	4	2	7	3	9	5	6	1	8	7	5	1	6	4	3	9	2
1	3	9	6	8	5	2	4	7	2	9	1	7	3	8	5	6	4
7	5	6	4	1	2	3	8	9	6	3	4	9	5	2	1	8	7
2	6	3	1	5	8	7	9	4	1	4	9	5	8	3	2	7	6
5	9	1	2	4	7	6	3	8	7	6	3	2	9	1	8	4	5
4	8	7	3	9	6	1	2	5	5	2	8	6	4	7	9	3	1

Alle E-Paper, Nachrichten
und Anzeigen
Einfach scannen und mehr lesen
auf www.rheinmainverlag.de



Suche antike Möbel, Gemälde, Uhren, Silber, Militaria, Bücher, Krüge, Fotoapparate ☎ 06108 - 9154213

Trapezbleche 1. Wahl + Sonderposten aus eigener Produktion, TOP-Preise, cm-genau, 98646 Eishausen, Straße in der Neustadt 107, bundesweite Lieferung! ☎ 03685 - 409140. 5% **Online-Rabatt** sichern. www.dachbleche24.de

Haushaltsauflösungen, Kleinumzüge, Umzüge, Lasttaxi, Sperrmüll, Renovierungen zum günstigen Preis ☎ 06150-590216 o. 0171-3146823

Ankauf von: Pelzen, Alt- u. Bruchgold, Zahn- gold, Goldschmuck, Münzen, Perrücken, Puppen, Leder- und Krokotaschen, Figuren, Eisenbahnen, Ferngläser, Bleikristalle, Bilder, Zinn, Modeschmuck, Silberbesteck, Bernsteinschmuck, Krüge, Teppiche, Porzellan, Schallplatten, Nähmaschine, Bücher, Uhren, Möbel, Gardinen, auch Haushaltsauflösungen, kostenlose Beratung u. Anfahrt sowie Werteschätzung. Zahle absolute Höchstpreise, 100% seriös u. diskret, Barabwicklung vor Ort von Mo.-So. 8.00-20.00 Uhr ☎ 06104/9879935

Kribbeln, Brennen, taube Füße? Kostenfreier Beratungstag zum Thema Polynuropathie am Dienstag, dem 11.07.2023. Bitte vereinbaren Sie noch heute Ihren persönlichen Beratungstermin. Röderberg Apotheke, Apothekerin Dr. A. Schumacher-Eul, Rhönstr. 127, 60385 Ffm., ☎ 069-43 95 20

Wir kaufen Wohnmobile + Wohnwagen, ☎ 03944 - 36160, www.wm-aw.de Fa.

Frau Danna sucht: Kaufe Pelze, Alt-, Bruch-, Zahngold, Goldschmuck, Suche Lampen, Perrücken, Puppen, Bernstein, Haushaltsauflösungen, Bleikristalle, Bilder, Modeschmuck, Silber, Leder- und Krokotaschen, Schallplatten, Schreib- und Nähmaschinen, Figuren, Gobelins, Teppiche, Porzellan, Krüge, Zinn, Möbel, Küchen, Gardinen, Tischdecken, Uhren, Kostenl. Beratung. Anfahrt sowie Werteschätzung. Zahle Höchstpreise. 100% diskret, Barabwicklung vor Ort. Mo.-So. 7.30-21 Uhr. ☎ 069 - 34875842

Kaufe Autos

PKW, Busse, LKW, Geländewagen, Wohnwagen/- mobile, Traktoren, Bagger, auch mit Mängeln. Zustand egal. Bitte alles anbieten, Zahle bar und Fair. **24 Stunden erreichbar!** ☎ 06157/ 9168006 ☎ 0177/ 31 05303

Ich reinige und/oder repariere Ihre Dachrinne. Zuverlässig ☎ 0174 8386162

SUCHE FAHRZEUGE

PKW's, Busse, Geländewagen, Wohnmobile etc. für Export, Zustand egal, zahle Höchstpreise Sofort Bargeld, bitte alles anbieten, jederzeit erreichbar.

0151/ 7187 2306
06258/5089921

Frau Milli kauft: Pelze, Nerze aller Art, Kleidung, Schreib- und Nähmaschinen, Bilder, Porzellan, Bleikristall, Uhren, Teppiche, Brücken, Krüge, Münzen, Bernstein, Silber aller Art, Silberbesteck, Alt- und Bruchgold, Zahngold, Goldschmuck, Modeschmuck, Leder- und Krokotaschen, Antiquitäten, Messing, Gardinen, Möbel, Schallplatten, Orden, Ferngläser, Puppen, Briefmarken. Kompl. Nachlässe aus Haushaltsauflösungen. Kostenlose Beratung u. Wertschätzung. Zahle bar vor Ort. Täglich: 7.30 - 21 Uhr, auch am Wochenende. ☎ 069 - 59772692

Ankauf von Briefmarken, Pelze, Nerze, Porzellan, Nähmaschinen, Uhren, Trachten, Perrücken, Puppen, Ferngläser, Bleikristall, Krüge, Persianers, Modeschmuck, Silberbesteck, Bernstein, Teppiche, Möbel, Gardinen, Goldschmuck, Alt- und Bruchgold, Zahngold und Münzen, auch Haushaltsauflösungen, kostenlose Beratung. Anfahrt und Werteschätzung. Zahle Höchstpreise, 100% seriös und diskret. Barabwicklung vor Ort. Mo-So 8-20 Uhr. ☎ 06104 - 7770852

KFZ BAR ANKAUF

Alle Fahrzeuge

PKW's, Busse, Geländewagen, Wohnmobile, Wohnwagen, Oldtimer, Traktoren, Bagger. **Alles anbieten!** (Baujahr, Km, Zustand egal). **Sofort Bargeld!** Jederzeit erreichbar. **06158 - 6086988**
0173 - 3087449

▶ Stellen

40-jährige Frau aus Ungarn sucht neue Betreuungsstelle in Privathaushalt! Ich betreue seit vielen Jahren ältere Menschen daheim. Weder trinke ich Alkohol, noch rauche ich Zigaretten. Nur langfristig! Bitte nur seriöse Anfragen! ☎ 0621 - 18060334, 01579 - 2452024

Nebenbeschäftigung als Zeitungszusteller für Jugendliche ab 13 Jahren am Wohnort. Bei Interesse melden: 06104-49700

Nette deutschspr. Frau möchte ältere oder behinderte Personen rund um die Uhr betreuen ☎ 06053-8099809

Hausmeister Vollzeit ab sofort! Wir suchen einen zuverlässigen Mitarbeiter für das Rhein-Main Gebiet. Erwartet werden Zuverlässigkeit, handwerkliches Geschick, eigenverantwortliches Arbeiten, ein gepflegtes Äußeres. Gute Deutschkenntnisse sowie ein gültiger Führerschein sind Grundvoraussetzungen. **Bewerbungen unter Tel. 06101 34777-10 oder info@glanzwerk.info** Glanzwerk Gebäudedienste GmbH, Am Stock 3, 61118 Bad Vilbel

Beilagen-Hinweis

In der heutigen Ausgabe finden Sie Beilagen folgender Firmen (einige Beilagen finden Sie nur in Teilen der Ausgabe):

- Edeka, Marktkauf, Alldrink, Bauhaus, Bauzentrum Andre & Oestreicher, Bessunger Apotheke, Easy Apotheke, Apotheke Esser, Fressnapf, Alpha Apotheke, Einhorn Apotheke, Palatium Apotheke, Paracelsus Apotheke, Rats Apotheke, Sonnen Apotheke, Stadt Apotheke, Tannen Apotheke, Globus, HIT, Hornbach, JYSK, LIDL, Möbel Kempf, Netto, Norma, REWE, ROFU, Rossmann, Telekom, Thomas Philipps

salelocal.de



WERDEN SIE DIGITAL SICHTBARER

KFZ-ANKAUF

WIR KAUFEN JEDES FAHRZEUG JEDE MARKE • JEDES ALTER • JEDER ZUSTAND



ALLES ANBIETEN • SOFORT BARGELD

EINFACH & SICHER!

Jederzeit erreichbar (Montag – Sonntag)!

☎ **06157/8085654** o. **0176/11199111**

A.G. Automobile • Robert-Bosch-Str. 4 • 64319 Pfungstadt
a.g.automobile1@web.de • www.kfz-ankauf-24h.de

Impressum

Herausgeber: Rhein Main Verlags GmbH
Anschrift: Bieberer Straße 137 · 63179 Obertshausen 06102/86882-0 · info@rheinmainverlag.de
Geschäftsführung: Bernd Maas · Angelika Hofferberth
Redaktion: Beate Tomann redaktion@mein-suedhessen.de
Alle unter der Anschrift des Verlages.
Gesamtauflage: 708.445
Erscheint am Wochenende mit den Regionalausgaben Darmstadt, Bergstraße, Vorderer Odenwald, Odenwaldkreis, Griesheim/ Hessisches Ried, Dieburg, Münster, Rodgau, Rödermark, Seligenstadt, Mühlheim/Obertshausen, Rüsselsheim, Offenbach, Main-Taunus-Kreis, Heusenstamm/Dietzenbach, Neu Isenburg, Dreieich, Hattersheim/Kelsterbach, Langen/Egelsbach und Frankfurt. Nachdruck nur mit Genehmigung des Herausgebers.

Layout, Satz, Anzeigensatz und Druck: Druck- und Pressehaus Naumann GmbH & Co. KG Gutenbergstraße 1 · 63571 Gelnhausen
Vertrieb: EGRO Direktwerbung GmbH Obertshausen · Tel. 06104-4970-0
Anzeigen: Preisliste Nr. 34, gültig ab 1.2.2023. Vom Verlag gestellte Anzeigenmotive dürfen nicht anderweitig verwendet werden.

Redaktionsschluss: Dienstag, 11 Uhr
Anzeigenschluss: Dienstag, 12 Uhr

Für die Richtigkeit telefonisch aufgebener Anzeigen übernimmt der Verlag keine Gewähr. Schadenersatzansprüche sind ausgeschlossen. Für unverlangt eingesandtes Bild- und Textmaterial übernimmt die Redaktion keine Haftung. Bei Gewinnspielen und Preisausschreibungen ist der Rechtsweg ausgeschlossen. Namentlich gekennzeichnete Artikel geben nicht unbedingt die Meinung des Herausgebers wieder. Zur Herstellung von mein südhessen wird Recycling-Papier verwendet.

Falls Sie dieses Produkt nicht mehr erhalten möchten, bitten wir Sie, einen Werbeverbotsaufkleber mit dem Zusatzhinweis „Keine kostenlosen Zeitungen“ an Ihrem Briefkasten anzubringen. Weitere Informationen finden Sie auf dem Verbraucherportal www.werbung-im-briefkasten.de.

mein südhessen nicht bekommen? Zustellhotline Montag – Freitag von 8.00 – 16.30 Uhr: 06104-4970-0



Rhein Main Verlag

12
Zeitungen

29
Ausgaben

708T
Haushalte



Südhessen in einem Verlag

meinsüdhessen

Rodgau Zeitung

HEIMATBLATT RÖDERMARK

MÜNSTERER ANZEIGEBLATT

DER FRANKFURTER
HEIMATZEITUNG MIT HERZ

Gerauer Rundblick
REGIONALE INFORMATION

NEUE ZEITUNG OBERTSHAUSEN
Unsere Heimat

LOKALANZEIGER

EPPERTSHAUSENER ANZEIGEBLATT

NEUE NACHRICHTEN BESSUNGER

Odenwälder Journal

DER ISEBORJER

www.rheinmainverlag.de

**Rausgehen ist wie Fenster aufmachen,
NUR KRASSER!**



Ideal für
**Schülerinnen und
Schüler ab 13 Jahren**
und alle,
die sich etwas
dazu verdienen wollen.

VOM STUBENHOCKER ZUM FERIENJOBBER!

Werde Zusteller der  **mein
südhessen** 
und verdiene Dir Dein Feriengeld!

Informiere und bewirb Dich unter:

06104-49 70 805

oder schick Deine Bewerbung an: zusteller@egro-direktwerbung.de.

Ein Unternehmen der EGRO Mediengruppe
Verlage · Zustellorganisationen · Agenturen



EGRO

Direktwerbung GmbH