



ZahnExperten
in Weiterstadt
64331 Weiterstadt • TEL 06150 - 4710
www.ZahnExperten-Weiterstadt.de

Sichert
Meisterfachbetrieb
Bedachungen
Dachspenglerarbeiten
Zimmermannsarbeiten
Innenausbau
Holzbau
Gerüstbau
Sichert Bedachungen GmbH
Rathausstr. 8a
64521 Groß-Gerau
www.Sichert-Bedachungen.de
Tel.: 0 61 52 - 36 33
Tel.: 0 61 52 - 93 98 67
Fax: 0 61 52 - 93 98 65
E-Mail: Info@Sichert-GG.de

Die Fliesenwahl
nach Ihrem Geschmack
BÖTTIGER
Das Fliesenhaus
Stockstadt/Rh.
Gerhard-Hauptmann-Str. 1
Tel.: 0 61 58 - 8 43 78
www.fliesen-boettiger.de

ARDITO
KREATIV
Wir sorgen für Ihr
Wohngefühl seit 1989!
• Wand-/ Decken-/ Bodengestaltung
• Italienische Putz und Glättetechnik
• Energetische Sanierung/Wärmedämmung
Münchener Str. 11, 64521 Groß-Gerau
06152 - 7101751, www.ardito-kreativ.de
Fachkraft
gesucht!

Information
Amtliche Bekanntmachungen
der Kreisstadt Groß-Gerau
Seite 2

FAHRSPAß
Mobil in Südhessen
Partner der Kraftfahrzeug-Vereinigung Groß-Gerau
Richtige Navigation am Steuer
OFFNE
ETZEL
WIEST

Geburtstag
Partystimmung bei den
Nauheimer Landfrauen
Seite 2

Unterstützung
ÜWG hilft Projekten mit
Crowdfunding
Seite 3

AUTOHAUS ISER
RIEDSTADT
Infos zum
Kfz-Ankauf >>>
bieten Sie hier Ihr Auto an

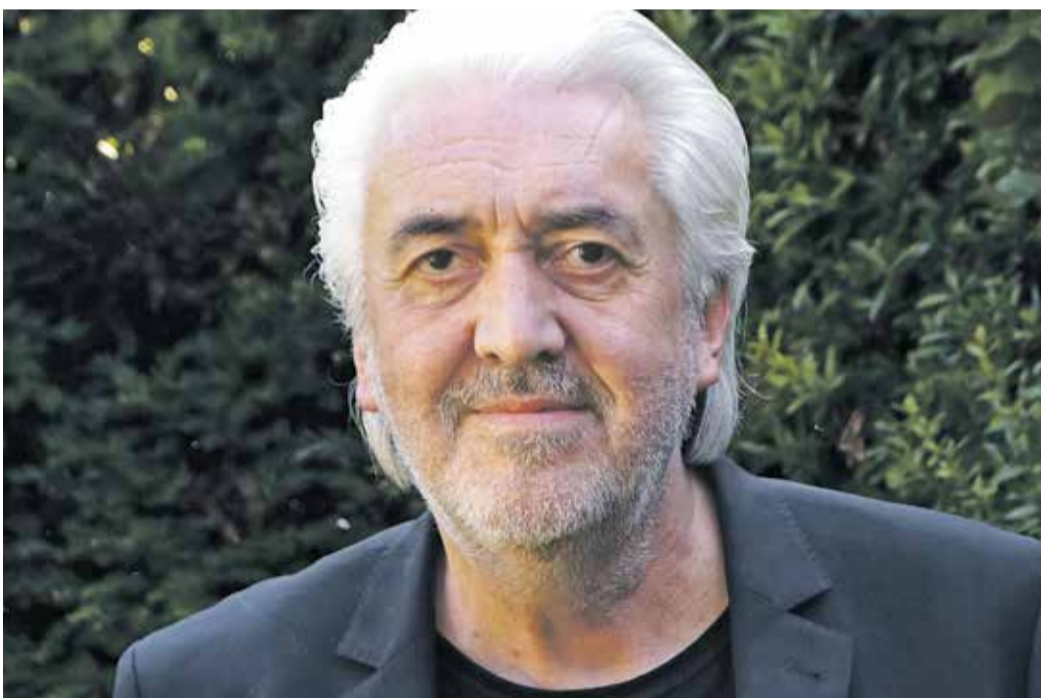
MÖBEL Heidenreich
Das freundliche
Markenmöbelhaus
am Wasserturm
in Groß-Gerau
Kaufen Sie keine Möbel,
bevor Sie nicht bei uns waren.
COR | himolla | hülsta | TEAM 7 | JORI | TEMPUR | u.v.m.
Preiswerte Marken-
möbel auf 4000 m² | Persönliche Beratung und
individuelle Planung | Kostenlose Lieferung
in ganz Deutschland
Möbel Heidenreich GmbH • Sudetenstraße 11 • 64521 Groß-Gerau • www.moebel-heidenreich.de

Für einen offenen Dialog

Michael Schleidt kandidiert für das Amt des Bürgermeisters in Groß-Gerau

Am 8. Oktober dieses Jahres sind die wahlberechtigten Bürgerinnen und Bürger von Groß-Gerau aufgerufen, den Bürgermeister für die kommenden sechs Jahre zu wählen. Zur Wahl antreten wird auch Michael Schleidt (Parteilos).

Herr Schleidt, wo hat Groß-Gerau noch besonders viel ruhendes Potenzial, was können Sie schnell verbessern?



"Groß-Gerau ist (wie wir derzeit Auf Esch lernen dürfen) schon seit der Römerzeit ein Mittelpunkt in der Region. Heute haben wir zwei Bahnlinien, die Autobahn und die Nähe zu einem Weltflughafen. Die Stadt ist ein „ausgezeichneter Wohnort“ (IHK). Eine solche Auszeichnung kommt nicht von selbst, sie muss immer wieder neu erarbeitet werden. Die Außenwirkung und der öffentliche Auftritt der Kreisstadt wird derzeit ihrer Bedeutung bei weitem nicht gerecht. Eine Weiterentwicklung ist nicht erkennbar. Die Potenziale der Stadt wurden bereits im Stadtentwicklungskonzept

Groß-Gerau 2020 umfassend beschrieben. Es geht um Zukunftsgestaltung mit Bürgerbeteiligung und Expertenwissen. Stattdessen erleben wir rückwärts gewandte Entscheidungen, aktuell bei der sogenannten Neugestaltung der Frankfurter Straße, das Gegenteil von Bürgerbeteiligung und bürokratische Auflagen für Engagement und Ehrenamt in den Vereinen."

Welche Schwerpunkte würden Sie in einer Amtszeit von sechs Jahren setzen?

"Groß-Gerau braucht wieder **Dialogkultur**: Die Stadt von Morgen braucht Kreativität und Gestaltungswillen. Veränderungsprozesse erfordern Transparenz und eine offene Diskussion, die moderiert und zu breiter Übereinstimmung und Akzeptanz geführt werden muss. Darüber müssen wir reden und dafür setze ich mich ein. Nur wenn Bürgerinnen und Bürger, Handel und Gewerbe, Politik und Verwaltung gemeinsam am städtischen Profil arbeiten, können zukunftsweisende Ideen entstehen.

Verkehrskonzept: Die Kreisstadt hat ein Verkehrsproblem. Der Stau in der Darmstädter Straße gehört unterdessen zum Alltag. Fußgänger, Radfahren-

de, Autos, Lieferanten und der Durchgangsverkehr müssen sich Räume teilen, die nicht beliebig erweiterbar sind. Ein Verkehrskonzept für die Stadt ist daher nur ganzheitlich denkbar. Mit zweifelhaften und nicht durchdachten Eingriffen in der Innenstadt sind die Probleme nicht zu lösen. Wie regeln wir Verkehrsströme, welche Routen müssen optimiert werden, welche Straßen beruhigt usw. Dabei sind städtische Akteure gemeinsam mit ausgewiesenen Experten in die Diskussion einzubeziehen.

Digitalkonzept: Mit ihrem Onlineangebot hinkt die Stadt den heutigen Standards ohne Not hinterher. Schon 2017 gab einen Arbeitskreis von Wirtschaftsförderung und Gewerbeverein für ein gemeinsames

Fortsetzung Seite 2

Über Michael Schleidt

Geboren am 13. September 1960 in Darmstadt, aufgewachsen in Frankfurt und Eschborn, kommt 1976 ins hessische Ried, Mittlere Reife, Ausbildung zum Industriekaufmann bei Krupp Stahlbau in Goddelau, später Fachabitur, Zivildienst in der Jugendpflege Riedstadt, Studium BWL, noch während des Studiums Schritt in die Selbständigkeit. Seit 2001 Herausgeber und Verleger des WIR-Magazins zusammen mit W. Chr. Schmitt, wohnt seit 2010 in der Kreisstadt. Engagement: Förderverein Stadtmuseum, Gewerbeverein Groß-Gerau 1865 e.V., Stiftungsbeirat Bernd Neumann Stiftung (BeNe Stiftung).

TIER DER WOCHE

Süß, verspielt, heimatlos



Die zuckersüße, reinrassige Bologneser-Hündin Jessie kam umständehalber ins Tierheim. Wir suchen für den quirligen Welpen eine liebevolle Familie, die ihr alles beibringen möchte, was für ein rundum glückliches Hundeleben wichtig ist und auch die Zeit hat, mit ihr in eine Hundeschule zu gehen. Die knapp drei Monate alte Jessie ist ihrem Alter entsprechend übermütig und verspielt und es war nicht einfach, sie beim Fotoshooting gut in Szene zu setzen. Wir hoffen aber, dass die Bilder zeigen, was das für eine goldige Maus ist. ggr
Bei Interesse, schreiben Sie bitte eine Mail an hundevermittlung@tierheim-ruesselsheim.de

ZahnExperten
Weiterstadt
IMPLANTATE MIT 3D-PLANUNG
www.Zahnexperten-Weiterstadt.de

Weiterstadt bietet jetzt eines der modernsten Zahnzentren im Rhein-Main-Gebiet
IHRE EXPERTEN FÜR ZAHNMEDIZIN UNTER EINEM DACH
UNSER BEHANDLUNGSSPEKTRUM AUF EINEN BLICK:
• Ästhetische Zahnheilkunde
• Endodontie mit Mikroskop
• Entfernung der Weisheitszähne
• Funktionsdiagnostik/-therapie von Kiefergelenkstörungen (CMD)
• Ganzheitliche Zahnmedizin
• Implantate mit 3D-Planung
• Knochenaufbau
• Laserbehandlung
• Parodontologie
• Prophylaxe
• Vollnarkose
ZahnExperten Weiterstadt Brunnenweg 7 • 64331 Weiterstadt • TEL 0 61 50 47 10

Hier könnte Ihre Anzeige stehen
Michael Pelz
Tel. 0151 40249692
michael.pelz@combi-medien.de

Geburtstage

Groß-Gerau

Sa., 29. Juli:	
Helga Moll	80 Jahre
Marianne Möller	75 Jahre
So., 30. Juli:	
Maria Tizza Militello	85 Jahre
Hubert Kling	80 Jahre
Mo., 31. Juli:	
Ehrentraud Peter	75 Jahre
Mi., 2. August:	
Erich Glock	75 Jahre
Gudrun Schmid	70 Jahre
Hans-Dieter Beier	70 Jahre
Ilona Frakas	70 Jahre
Do., 3. August:	
Monika Wegert	80 Jahre
Jaroslava Mally	75 Jahre
Fr., 4. August:	
Nunziata Bauso Tricolore	70 Jahre

Dornheim

So., 30. Juli:	
Anna-Maria Kondyli-Diehl	70 Jahre

Dornheim

Sa., 29. Juli:	
Walter Stemmer	70 Jahre
Do., 3. August:	
Dieter Peschk	70 Jahre

Wir gratulieren



Beilagenhinweis:

Edeka, Alldrink, Apotheke am Gesundheitszentrum, Bauhaus, Forum Magazin, LIDL, Fressnapf, Globus, JYSK, Kramb Mahr & Schwebel, LIDL, Netto, Norma, ROFU, Rossmann, Trinkgut

Impressum

Gerauer Rundblick

Erscheinungsweise: wöchentlich samstags
Kostenlos an alle Haushalte in Groß-Gerau, Dornheim, Berkach, Wallerstädten, Dornberg, Trebur, Astheim, Geinsheim, Hessenaue, Nauheim, Büttelborn, Klein-Gerau, Worfelden, Leeheim, Erfelden, Wolfskehlen, Crumstadt und Goddelau
Vertrieb: EGRO Direktwerbung GmbH, Bieberer Straße 137, 63179 Obersthausen
Herausgeber: Combi Medien Verlag GmbH, Marktplatz 3, 64283 Darmstadt, Telefon 0 61 51 / 3 92 98 - 33, Telefax 0 61 51 / 3 92 98 - 99
Geschäftsführung: Ulrich Diehl (V.i.S.d.P.), Markus Echternach
Redaktionsleitung und Fotoredaktion: Arthur Schönbein (as), 06151 / 39298-98
Freie Mitarbeiterin: Carmen Erlenbach (tami), C.erlenbach@gerauer-rundblick.de
 Text- (Word-Anhang) und Bilderannahme (jpg/tif-Datei) auch per E-Mail unter redaktion@combi-medien.de.
 Für unaufgefordert eingesandtes Manuskript- und Bildmaterial besteht kein Anspruch auf Veröffentlichung und Haftung.
Für Anzeigen: anzeigen@combi-medien.de
Für redaktionelle Texte: redaktion@combi-medien.de
Anzeigenleitung: Ulrich Diehl verantwortlich für den Anzeigenteil
 Es gilt die Anzeigenpreisliste 2022.
Satz: Combi Medien Verlag GmbH
Druck: Druck und Pressehaus Naumann GmbH & Co. KG, Gutenbergstr.1, 63751 Gelnhausen
Gesamtauflage: 124.666 Exemplare
 Redaktions- und Anzeigenschluss: montags, 14.00 Uhr
 Alle Rechte vorbehalten. Abdrucke, auch auszugsweise, nur mit schriftlicher Genehmigung des Verlags. Der Gerauer Rundblick wird auf umweltfreundlichem, recyclingfähigem Papier gedruckt, das vorwiegend aus Altpapier hergestellt wurde.
 Leserbriefveröffentlichung: Leserbriefe veröffentlichen wir nach dem Maß des vorhandenen Platzes. Für den Inhalt von Leserbriefen wird jegliche Haftung ausgeschlossen, Kürzungen bleiben vorbehalten. Für Gestaltung, Satz und Ausführung von Texten und Anzeigen, Urheberrecht beim Verlag. Für Fehler keine Haftung.
Falls Sie dieses Produkt nicht mehr erhalten möchten, bitten wir Sie, einen Werbebotschaftsaufkleber mit dem Zusatzhinweis 'Keine kostenlosen Zeitungen' an Ihrem Briefkasten anzubringen. Weitere Informationen finden Sie auf dem Verbraucherportal www.werbung-im-briefkasten.de.



Für einen offenen Dialog – Gespräch mit Michael Schleidt

Fortsetzung von Seite 1

Stadtportal (Stichwort GG-App). Bei zur Gewerbeschau 2018 wurde ein Konzept für eine Dienstleistungs-Plattform vorgestellt und innerstädtisches WLAN auf Basis des Freifunk-Netzes in Betrieb genommen. Der amtierende Bürgermeister hat danach aus nicht nachvollziehbaren Gründen die weitere Entwicklung beendet und stattdessen auf eine längst überholte stationäre WLAN-Lösung gesetzt. Die Zukunfts-Initiative Stadtportal werde ich wieder

aufnehmen und endlich zum Ziel führen."

Wie werden Sie in den kommenden Wochen um die Stimmen der Wähler werben? Wie werden Sie für Fragen oder Anregungen der Bürger erreichbar sein?

"Der offene Dialog mit Bürgerinnen und Bürgern ist für mich fundamental mit dem Amt eines Bürgermeisters verknüpft. Das ist es, was viele Menschen

und ich heute in Groß-Gerau vermissen. In wenigen Tagen werde ich auf der Website www.michaelschleidt.de meine Kernthemen für die Zukunft unserer Stadt präsentieren. Bürgerinnen und Bürger erreichen mich per E-Mail über post@michaelschleidt.de sowie via Facebook und Instagram. Selbstverständlich werde ich im Laufe der nächsten Monate auch auf Infoständen in Groß-Gerau und den Stadtteilen persönlich ansprechbar sein."

Feier mit vielen Gästen

70 Jahre Landfrauenverein Nauheim

NAUHEIM – Anlässlich des 70 jährigen Vereinsgeburtstags lud der Vorstand des Landfrauenvereins Nauheim zu zwei Veranstaltungen ein, an denen gebührend gefeiert wurde.



Am 15. Juli trafen sich die Jubilarinnen im Saalbau, dem Domizil des erzgebirgischen Heimatvereins, mit geladenen Gästen, Freunden und Gönnern, um ihr Backbuch mit dem Titel „Heute back'ich...“ vorzustellen. Doch die Hauptdarstellerin, das Backbuch, hatte im Liefertermin Schwierigkeiten und so musste auf druckfrische Exemplare verzichtet werden.

Die Kaffeepause nutzte man zum gemütlichen Gedankenaustausch. Diesmal waren sich die Landfrauen einig, keinen Kuchen zu backen. Sie ließen sich backen und zwar nach den Rezepten, die im aktuellen Backbuch abgedruckt sind, Bäcker Bender aus Königstädten gab sein Bestes. Mit wertschätzenden Worten von Gabi Bender und Marita May und einem Olivenbäumchen als Geschenk, ehrten im Anschluss die beiden Stellvertreterinnen Anne Dammel für ihr seit 45 Jahren ununterbrochenes Engagement. Man bedank-

te sich bei Florian Marx und Ute Anshl-Reissig vom Erzgebirge-Heimatverein für die kooperative Zusammenarbeit. Wie auch bei allen Mitwirkenden für die schönen Momente der Auftritte. Unter den 120 Gästen war am Veranstaltungsende die Nachfrage nach den Backbüchern groß.

Spontan gingen Bestelllisten durch die Reihen und jeder Backbuchinteressierte, konnte sich eintragen. A. Dammel

INFO
Die Bücher gibt es ab sofort bei Schriftart Kaus, Waldstr. und bei Familie Kuhlmann im Hofladen, Berzallee für 19.80 Euro und als Bestellung per E-Mail bei Renate Kunkel, rvkunkel@t-online.de erhältlich. Ein Teil des Verkaufserlöses kommt der Kinderherzstiftung zugute.



Kreisstadt Groß-Gerau.

AMTLICHE BEKANNTMACHUNGEN

Wichtige Rufnummern

Polizei	110	„Sanddeich“	7165780
Feuerwehr	112	„Springberg“	7165800
Rettungsdienst, Notarzt	112	„Steinstraße“	7165810
Kreisklinik Groß-Gerau	9860	„Wilhelm-Hammann-Straße“	7165820
GPR Gesundheits- und Pflegezentrum Rüsselsheim a.M.	06142 880	Stadtwerke Groß-Gerau	
Ärztlicher Bereitschaftsdienst	116117	Kundenservice	931593
Krankentransport	19222	Zentrale	93150
Giftnotrufzentrale	06131 232466	Stromversorgung	0800 00 93150
Zentrale Notaufnahme	9862311	Wasserversorgung	0800 09 81711
Stadtverwaltung Groß-Gerau		Abwasser/Kanalisation	0800 00 93150
Zentrale	7160	Wasserwerk Gerauer Land	
Bauhof	0160 90252577	Zentrale	98170
Bauhof, Sperrmüll- u. Grünabfallabholung:	7166400	Notdienst	0800 0981711
Montag 8 Uhr – 11 Uhr		Stadtteil Berkach	
Dienstag – Donnerstag 13 Uhr – 15 Uhr		Ev. Kirchengemeinde Berkach	57562
Betriebshof	7166510	Ev. Kindertagesstätte Regenbogen	57195
Kindertagesstätten		Stadtteil Dornheim	
„Sportpark“	7165790	Ev. Kirchengemeinde Dornheim	57915
„Atzelberg“	7165700	Ev. Kindertagesstätte Pustelblume	57059
„Auf Esch“	7165710	Grundschule Dornheim	9489800
„Donaustraße“	7165720	Stadtteil Wallerstädten	
„Fabrikstraße“	7165730	Ev. Kirchengemeinde Wallerstädten	9858123
„Grüner Weg“	7165740	Grundschule Wallerstädten	57361
„Hinter dem Hof“	7165750	Sonstige Rufnummern	
„Hölderlinstraße“	7165760	DRK Soziale Dienste Kreis Groß-Gerau GmbH	9880
„Mühlbach“	7165770	Kreishandwerkerschaft Groß-Gerau	925290
		Ev. Stadtkirchengemeinde	910280

Klimaanpassung in Riedstadt



WOLFSKEHLEN – „Aus Grau wird Grün“ heißt das Projekt, mit dem ein Teil der Heinrich-Heine-Straße und der Oppenheimer Straße entsiegelt und in Grünflächen umgewandelt werden soll. Dies ist eine Maßnahme, mit der die Stadt Riedstadt den Auswirkungen des Klimawandels lokal begegnen will. Auf Grundlage der vom Büro PGNU erstellten Entwurfspläne wird von den Bürgerinnen und Bürgern und den Planern intensiv diskutiert, wie die künftige Gestaltung der Grünflächen in der Oppenheimer und der Heinrich-Heine-Straße aussehen soll. Entwickelt wurde das Konzept zusammen mit interessierten Bürgerinnen und Bürgern. Die Bürgerbeteiligung startete im Mai 2023 mit einer Ideenschmiede. Sorgen, Anmerkungen und Ideen – insbesondere der direkten Anwohnerinnen und Anwohner – wurden aufgenommen und besprochen. Unter www.riedstadt.de/aus-grau-wird-grün finden Bürgerinnen und Bürger Informationen rund um den gesamten Beteiligungsprozess, die Ergebnisse sowie den weiteren Projektverlauf. PS

Kirchliche Nachrichten

Evangelische Stadtkirchengemeinde Groß-Gerau
 Sonntag, 30.7.
 10.00 Uhr Gottesdienst The king is back: Elvis Presley

Evangelische Kirchengemeinde Nauheim

Sonntag, 30.7.
 10.00 Uhr Gottesdienst

Mittwoch, 2.8.

10.15 Uhr Gottesdienst im Seniorenheim • 15.00 Uhr Frauenkreis

Evangelischen Kirchengemeinde Geinsheim/Hessenaue/Kornsand

Sonntag, 30.7.

10.00 Uhr Einladung zum Gottesdienst um 18.00 Uhr in Trebur

Montag, 31.7.

20.00 Uhr Treffen der Clubfrauen

Dienstag, 1.8.

20.00 Uhr Posaunenchorübungsstunde

Mittwoch, 2.8.

17.30 Uhr Kirchenchor

Evangelische Kirchengemeinde Büttelborn

Sonntag, 30.7.

10.00 Uhr Gottesdienst

Montag, 31.7.

19.00 Uhr Neues Ensemble 20.15 Uhr Kirchenchor

Dienstag, 1.8.

15.30 Uhr Krabbelgruppe • 19.00 Uhr Junge Bühne

Mittwoch, 2.8.

15.30 Uhr Krabbelgruppe

Donnerstag, 3.8.

09.30 Uhr Krabbelgruppe

Evangelische Kirchengemeinde Erfelden

Sonntag, 30.7.

10.00 Uhr Gottesdienst

Evangelische Kirchengemeinde Wolfskehlen

Sonntag, 30.7.

10.00 Uhr Gottesdienst

Evangelische Kirchengemeinde Dornheim

Samstag, 29.7.

10.00 Uhr Zusammen-Sein, Gemeindefrühstück mit Tiefgang

Sonntag, 30.7.

18.00 Uhr Gottesdienst mit Taufen, anschließend Kirchenkaffee

Donnerstag, 3.8.

19.30 Uhr Ökumenisches Friedensgebet

Evangelische Kirchengemeinde Crumstadt

Sonntag, 30.7.

10.00 Uhr Gottesdienst

Dienstag, 1.8.

19.00 Uhr Chor Kreuz&Quer

Mittwoch, 2.8.

15.00 Uhr Guten-Morgen-Club, Mittelstraße

Evangelische Kirchengemeinde Goddelau

Samstag, 29.7.

18.00 Uhr Musikalischer Abendgottesdienst mit dem Kirchenchor

Evangelische Kirchengemeinde Trebur Astheim

Sonntag, 30.7. TREBUR

18.00 Uhr Yoga-Gottesdienst

Evangelische Kirchengemeinde Leeheim

Sonntag, 30.7.

18.00 Uhr Abendgottesdienst

Montag, 31.7.

20.00 Uhr Posaunenchorprobe

Dienstag, 1.8.

19.30 Uhr Lesen! Lesen!

Mittwoch, 2.8.

10.00 Uhr Krabbelgruppe „Mini-Treff“ • 12.00 Uhr Mittagsgebet

20.00 Uhr Christliche Meditation

Freitag, 4.8.

19.00 Uhr Abendgebet

17.000 Euro von Groß-Gerau Crowd

Überlandwerk Groß-Gerau GmbH unterstützt fünf Projekte aus der Region

GROSS-GERAU – Die Frühjahrsaktion auf der Groß-Gerau Crowd der Überlandwerk Groß-Gerau GmbH (ÜWG) ist nun offiziell beendet.

Zusammen mit rund 300 Unterstützerinnen und Unterstützern sowie einer gesammelten Finanzierungssumme von insgesamt 17.000 Euro konnte die ÜWG auf ihrer Groß-Gerau Crowd fünf soziale und nachhaltige Projekte aus der Region bei der Finanzierung unterstützen und wird diese nun bei der Umsetzung begleiten. Dazu gehören:

- ein Barfußpfad der Martin-Buber-Schule Groß-Gerau, mit dem die taktile Wahrnehmung bei Kindern gefördert werden soll.
- ein Infozelt und Büroausstattung für die Hospizstiftung Groß-Gerau, um den Bau eines Hospizes in Groß-Gerau weiter voranzutreiben
- ein „KinderGARTEN“ im Seichbühl für die Kindertagesstätte Neckarstraße, mit dem Kindern die Möglichkeit gegeben werden soll, die Natur zu erleben, in der Natur zu spielen und von ihr zu lernen
- ein „Klimagarten“ für Groß-Gerau, der möglichst viele Menschen inspirieren soll,



Symbolebild: AdobeStock

Grünflächen und Gärten in der Stadt klimagerecht zu bepflanzen

- und eine mobile Suppenküche für Groß-Gerau: Zusammen mit der Lebensmittelverteilungen von Efa - Essen für Alle – sollen künftig auch Eintöpfe ausgegeben werden, besonders für Menschen, die sich aus verschiedenen Gründen selbst keine warme Mahlzeit zubereiten können.

Die ÜWG möchte mit der Groß-Gerau Crowd die Menschen aus der Region zusammenbringen sowie deren Projekte vorantreiben und bei der Umsetzung unterstützen. Es ist jederzeit möglich, auch ohne Sonderaktion, ein Projekt über die Groß-Gerau Crowd – ganz unverbindlich - zu starten. Al-

le Informationen sowie Kontaktdaten dazu gibt es auf der Website www.gg-crowd.de/.

PM

Die Groß-Gerau Crowd – was bedeutet Crowdfunding? Mit der Groß-Gerau Crowd gibt die ÜWG Vereinen, Initiativen, gemeinnützigen Organisationen, Bildungseinrichtungen oder Privatpersonen die Möglichkeit, Ideen und

Projekte einer breiten Öffentlichkeit vorzustellen und mit der Unterstützung von vielen Menschen zu finanzieren. Auch außerhalb von Sonderaktionen kann jederzeit ein Projekt auf der Plattform angelegt werden.

Fliesen karch GmbH
Beratung · Verkauf · Verlegung

- Planung - Wellnessbereiche - Fliesen-, Platten- u. Mosaikverlegung - Seniorenbäder
- Bodenbeläge - Raumgestaltung - Balkon- und Terrassensanierung - Verfügen
- Reparaturen - Natursteinverlegung

Badrenovierung aus einer Hand!

Fliesen karch GmbH
Pfüzenstraße 73
64347 Griesheim
Tel. 0 61 55 - 39 91 · Fax - 28 73
fliesen-karch@gmx.de
www.fliesen-karch.de

Große Ausstellung mit Verkauf und Fachberatung
Alle Arbeiten werden durch eigene Fachkräfte ausgeführt

#WARUM #WARTEN

wenn dein Zuhause nie wichtiger war.

Jetzt Heizung tauschen!

Eine zukunftssichere Heizungslösung für dein Zuhause: Gas-Brennwertsystem **ecoTEC exclusive**

HACK GmbH
Bad | Heizung

Horst Hack GmbH
Rüsselsheimer Str.4, 64569 Nauheim
Tel. 06152-62409, www.hackgmbh.de

Vaillant

120 km Draht und Gitter
1900 Türen und Tore am Lager

DRAHT WEISSBÄCKER

ZÄUNE · GITTER · TORE

Draht-Weissbäcker KG
Steinstr. 46-48, 64807 Dieburg
Tel. (06071) 98810
Fax (06071) 5161
www.draht-weissbaecker.de
E-Mail: draht@weissbaecker.de

- Draht- und Gitterzäune
- Schiebetore · Drehkreuze
- Schranken · Türen · Pfosten
- Sicherheitszäune · Tore
- Mobile Bauzäune · Alu-Zäune
- sämtliche Drahtgeflechte
- Alu-Toranlagen · Gabionen
- auch **Montagen**
- auch **Privatverkauf**

Anzeigen-Hotline: 06151 / 39298-33

06258-81516

Willius
Inh. A. Peters

Rohr- und Kanalreinigung

24-Stunden-Notdienst
Kanal TV

www.kanalreinigung-willius.de
06251-9449177

31. Woche. Gültig ab 31.07.2023

REWE Dein Markt

Spare 10 % auf REWE Regional Obst und Gemüse.*
Einfach die Coupons in deiner REWE App aktivieren.

10 % Rabatt* auf REWE Regional Obst & Gemüse!
Coupon aktiviert

Jetzt REWE App downloaden:

*Gültig nur mit der REWE App und beim Kauf von mindestens zwei REWE Regional Obst und Gemüse im Zeitraum vom 31.07. bis 27.08.2023. Kann nicht mit anderen REWE Regional Rabattaktionen kombiniert werden.

REWE Markt GmbH, Domstr. 20 in 50668 Köln, Namen und Anschrift der Partnermärkte findest du unter www.rewe.de oder der Telefonnummer 0221 - 177 397 77. Unser Unternehmen ist Bio-zertifiziert durch DE-ÖKO-006.

<p>Magnum Double Starchaser je 255-ml-Pckg. (1 l = 8.98) oder Langnese Cornetto Classico je 540-ml-Pckg. (1 l = 4.24)</p> <p>Aktion 2,29 1,99 (1 l = 7.80/3.69)</p>	<p>Herta Finesse Aufschnitt versch. Sorten, je 100-g-Pckg. (1 kg = 15.90)</p> <p>Aktion 1,59 1,49 (1 kg = 14.90)</p>	<p>Corny Müsliriegel Milch Classic je 4 x 30-g-Pckg. (1 kg = 9.92) oder Müsliriegel Schoko je 6 x 25-g-Pckg. (1 kg = 7.93)</p> <p>Knaller 1,19</p>	<p>Knorr Fix Lasagne je 43-g-Btl. (1 kg = 11.40) oder Fix Tomaten Bolognese je 46-g-Btl. (1 kg = 10.65)</p> <p>Aktion 0,49</p>	<p>Jacobs Auslese oder Meisterröstung versch. Sorten, gemahlener Bohnenkaffee, je 500-g-Pckg. (1 kg = 7.98)</p> <p>Aktion 3,99</p>
<p>Lenor Weichspüler Goldene Orchidee, je 800-ml-Fl. (1 l = 2.36) oder Weichspüler Aprilfrisch, je 950-ml-Fl. (1 l = 1.99)</p> <p>Aktion 1,89 1,79 (1 l = 2.24/1.88)</p>	<p>Monster Energy Drink versch. Sorten, koffeinhaltig, je 0,5-l-Dose (1 l = 1.98) zzgl. 0.25 Pfand</p> <p>Knaller 0,99 0,88 (1 l = 1.76)</p>	<p>Valensina Saft versch. Sorten, aus Fruchtsaftkonzentrat, je 1-l-Fl. zzgl. 0.25 Pfand</p> <p>Aktion 1,29 1,19</p>	<p>2 Liter Coca-Cola versch. Sorten, teilw. koffeinhaltig, je 2-l-Fl. (1 l = 0.65) zzgl. 0.25 Pfand</p> <p>Aktion 1,29</p>	<p>Freixenet Carta Nevada Sekt versch. Sorten, je 0,75-l-Fl. (1 l = 5.05)</p> <p>Knaller 3,79</p>

Bitte beachte unsere Öffnungszeiten am Markt. Angebote gültig bei REWE und REWE CENTER.

Die REWE-App Alle Angebote immer dabei. rewe.de

Druckfehler vorbehalten. Abgabe nur in haushaltsüblichen Mengen. Aktionspreise sind zeitlich begrenzt. Verkauf nur solange der Vorrat reicht.

Fensteraustausch im Denkmalschutz – Modern, vielseitig, effizient und stilschick: So gelingt der Nachbau historischer Fenster
 (epr) Steht die eigene Immobilie unter Denkmalschutz, sind bei einer Sanierung strenge Auflagen zu beachten. Wird eine Verbesserung der Energieeffizienz angestrebt, rücken auch die Fenster in den Fokus. Mit einem einfachen Austausch ist es nicht getan: Als gestalterisches Element sind sie wichtig, wenn die historische Fassade bewahrt werden muss. UNILUX bietet mit seinem Meisterfenster umfassende Möglichkeiten, historische Fenster detail- und denkmalschutzgetreu nachzubauen. Dank einer Vielzahl an Massivhölzern, Formen, Zierelementen und -beschlägen ist es möglich, den Stil der alten Fenster zu kopieren – zukunftsfähig dank hochwertiger Materialien und modernster Technik. Die ausgetauschten Fenster „made in Germany“ verbessern auch die Wärmedämmung des Gebäudes: Uw-Werte von 0,90 W/m²K und mehr sind möglich! Zudem werden gängige Förderkriterien erfüllt, was die Sanierungskasse entlastet. Beratung rund um den Fensteraustausch geben die UNILUX Fachhändler unter www.homeplaza.de/unilux



Foto: epr/UNILUX

Farbton im Einklang der Elemente – Faszinierendes „Vulkangrau“ inspiriert bei der Küchenplanung
 (epr) Zur Besinnung kommen und die Energie der Erde spüren – das lässt sich zuhause durch ein passendes Ambiente erreichen. Kein Wunder, dass die neue erdig-elegante Farbe „Vulkangrau“ dank ihrer kraftvollen Ausstrahlung in puncto Design bei Möbeln und Einrichtung

Ein echter Blickfang: die BLANCO UNIT mit Becken in „Vulkangrau“ sowie Armatur und Bedienelementen in schwarz-matt.



Foto: epr/BLANCO

den Ton angibt. Auch in die Küchenplanung hat „Vulkangrau“ Einzug gehalten: Küchenspezialist Blanco bietet ein großes Portfolio an Spülen und Becken aus „Silgranit“ sowie Armaturen im „Silgranit“-Look nun in dem neuen Trendfarbton an. Die „Silgranit“-Oberflächen in „Vulkangrau“ besitzen eine leichte Textur für einen natürlichen Look und eine angenehme Haptik. Feine Nuancen von Braun, kaum sichtbar und doch präsent in ihrer Wirkung, fügen dem edlen Grauton eine feine Note „erdiger“ Harmonie hinzu. Das elegante Grau passt zu einer breiten Palette an Küchenstilen, von modern über Industrial Style bis hin zu jungem Landhausstil. Mehr unter www.homeplaza.de/blanco



Die Bausatz-Hochbeete aus TRAPLAST™ lassen sich in wenigen Schritten montieren.

Robust, pflegeleicht – und echte Hingucker – Zäune, Bänke und Hochbeete aus recyceltem Kunststoff bereichern die Grünoase
 (epr) Sobald die Sonne vom Himmel lacht, zieht es uns raus in den Garten. Damit wir uns dort wohlfühlen, sollte das Ambiente stimmen. Sitzbank, Hochbeet und Gartenzaun bereichern die Grünoase und machen Lust auf entspannte Momente in unserem privaten Refugium. Wer auch der Umwelt etwas Gutes tun möchte, entscheidet sich für Zaunlatten, Hochbeete und Bänke aus TRAPLAST™, die im Online-Shop von nie-mehr-streichen.de in verschiedenen Größen und Designs angeboten werden. Der Name ist Programm, denn im Gegensatz zu Holz ist der recycelte Kunststoff witterungsbeständig und wartungsfrei. Prima, oder? Das robuste Material ist resistent gegen Frost, Nässe und Sonne und auch Pilze, Schädlinge oder Schimmel haben keine Chance. Sogar die Pflege ist ein Leichtes! Mehr unter www.homeplaza.de/nie-mehr-streichen



Foto: epr/Nie-mehr-streichen.de

Frischekick für Fische – Praktischer Oxydator versorgt Wasserbewohner mit Sauerstoff
 (epr) Sommer, Sonne, Algenzeit – für Teichbesitzer bringen die warmen Monate eine besondere Herausforderung mit sich. Denn durch freigesetzte Nährstoffe und die verlängerte Sonneneinstrahlung vermehren sich verschiedene Algenarten explosionsartig. Für einen ungetrübten Blick auf fidele Fische empfiehlt sich ein zuverlässiges System, das ein optimales biologisches Gleichgewicht im Wasser schafft. Im Vergleich zu herkömmlichen Belüftungsanlagen



Dank ausreichend Sauerstoff zeigen sich Wasserbewohner und Pflanzen von ihrer besten Seite.

Foto: epr/Söchting Biotechnik

punktet der Oxydator von Söchting gleich doppelt, da er neben normalem Sauerstoff auch aktivierten Sauerstoff zusetzt und damit Algenarten essentielle Nährstoffe entzieht. Er funktioniert ganz ohne Kabel und Anschlüsse, das Gehäuse aus Spezialkeramik wird einfach mit der Oxydator-Lösung befüllt und „zu Wasser gelassen“. Dort versieht er das ganze Jahr über völlig lautlos seinen Dienst – auch bei strenger Kälte und geschlossener Eisdecke. Mehr unter www.gardenplaza.de/soechting

Retro und modern zugleich: Die Bad-Kollektion „Hommage an Hommage“ lässt wahre Wohlfühlorte mit historischem, markantem Flair entstehen.



Foto: epr/Villeroy & Boch

Die Neuinterpretation eines Klassikers – Exklusive Bad-Kollektion vereint viktorianische Eleganz mit moderner Klarheit

(epr) Die Designsprache von Möbeln verrät nicht nur den gestalterischen Ursprung, sie hält den Spirit einer Ära lebendig. So auch die ikonische Bad-Kollektion „Hommage“ von Villeroy & Boch, die in die Metropolen Anfang des 20. Jahrhunderts entführt, wo sich das Image des Badezimmers von der reinen Nasszelle und hin zum eleganten Lifestyle-Ort wandelte. „Hommage an Hommage“ verkörpert den luxuriösen Stil der frühen 1900er Jahre, kleidet sich aber in der modernen Keramikfarbe Pure Black! Der in Mattschwarz gehaltene Säulenwaschtisch setzt dank markanter Linienführung und historischem Stufendesign edle Akzente. Eine freistehende Badewanne mit eleganten Echtholzfüßen ist auf Wunsch ebenfalls in Schwarz verfügbar. Vervollständigt wird das Gesamtbild neben passenden WCs und weiteren Waschbecken durch nostalgische Gründerzeitmöbel. Mehr zur Kollektion „Hommage an Hommage“ sowie zum 275. Geburtstag von Villeroy & Boch unter www.homeplaza.de/villeroy-boch

WPC-Diele ist nicht gleich WPC-Diele Für ungetrübte Freude am Produkt empfiehlt es sich, auf Qualität und Langlebigkeit zu achten
 (epr) WPC-Dielen liegen im Trend. Kein Wunder: Sie sind pflegeleichter als Holz und splitterfrei. Wenig bekannt ist jedoch, dass es je nach Materialmischung, Produktionsweise und Produktaufbau große Unterschiede zwischen den Dielen gibt – vor allem bei Haltbarkeit und Optik. Wer Dielen nicht nach wenigen Jahren austauschen möchte, sollte sich daher gut informieren. 25 bis 50 Jahre Garantie gegen Verziehen, Verrotten und sogar Verblässen und Verflecken gibt es bei privater Nut-

Jahrzehntelang haltbar und nachhaltig: Die WPC-Dielen von Trex bestehen zu 95 Prozent aus recycelten Wertstoffen und industriellem Restholz.



Foto: epr/Trex Company

zung etwa von Trex Company. Auch bei Pflegeleichtigkeit, Ästhetik und Nachhaltigkeit punkten die Modelle des Herstellers, die zu 95 Prozent aus recycelten PE-Folien und Industriestoffen bestehen. Preislich starten sie auf dem Niveau günstiger Holzdielen. Weitere Informationen unter www.gardenplaza.de/trex

Orte der Nachhaltigkeit entdecken

Radtour von Dornheim nach Worfelden zum Thema „Bio, Regional und Fair“

KREIS GROSS-GERAU – Eine Fahrradtour von Dornheim nach Worfelden, inklusive kleinem Picknick, während der Woche der Nachhaltigkeit bewirbt die Kreisvolkshochschule (KVHS) bereits jetzt.

Die Initiativen Fairtrade Büttelborn und Lieferkettengesetz

unterstützen diese Genusstour zum Thema „Bio, Regional und Fair“ genauso wie die Fairtrade-Stelle des Kreises Groß-Gerau. Start zur rund vierstündigen Radtour mit Zwischenstopps ist am Samstag, 16. September 2023, um 12 Uhr. Treffpunkt für die Teilnehmer*innen ist der Weltladen in Dornheim, Gernsheimer Landstraße 1.

Dann fährt die Gruppe über Berkach nach Büttelborn, entlang der Moorlöcher, Wiesen und Felder zur Streuobstwiese der NABU-Gruppe Büttelborn. Der NABU wird über das Projekt Gemeinschaftsgarten, Streuobstwiese und Bienen informieren. Auf dem Weg nach Klein-Gerau kommt die Gruppe an einem Blumenfeld von

„Wasserschmidts“ vorbei und Ralf Klink wird dort etwas über die Gewinnung von Blumensamen für Blühwiesen erzählen. In Klein-Gerau geht es zum „Gemüsegarten Behr“. Dort erfahren die Teilnehmer*innen einiges über die Anpassung des Gemüsebaus an Klimaveränderung und über biologischen Anbau. Letzte Station wird der Klimagarten in Worfelden sein. Während eines Picknicks informiert Koray Karabiyik über das Projekt Klimagarten. Auch für Kinder gibt es viel Spannendes

zu entdecken. Sie können in Begleitung der Familie oder Aufsichtspersonen an der Radtour teilnehmen. PS

INFO:
Anmeldungen erfolgen über die Kreisvolkshochschule Groß-Gerau:
www.kvhs.de. Das Servicebüro der KVHS ist unter **06152 1870-0 erreichbar** und **per Mail an info@kvhs.de**.
Kursnummer: 32GG10402.
Für das kleine Picknick unterwegs werden vor Ort fünf Euro eingesammelt.

Nauheimer Landfrauen

August-Termine

1. August:
 Die Laufgruppe trifft sich regelmäßig dienstags, um 18.30 Uhr an den Wildschweinskulpturen am Ende der Berzallee.

2. August:
 Radgruppe trifft sich zur monatlichen Ausfahrt. Treffpunkt an den Wildschweinskulpturen am Ende der Berzallee, um 14.00 Uhr Unter der Streckenführung von Gabi Bender mit dem Ziel Naturfreundehaus Mörfelden Walldorf.

Auch die Kreativgruppe, die jeden Mittwoch im Alten Rathaus, am Heinrich-Kaul-Platz ab 18.30 Uhr zusammenkommt, legt keine Sommerpause ein. **Wochenend Radreise „Kocherjagst“ vom 4. bis 6. August:**
 3. August Verladen der Räder – um 14.00 Uhr am Nauheimer Bahnhof. 4. August Abfahrt, die Teilnehmerinnen treffen sich zur Abfahrt mit dem Bus um 8.00 Uhr am Bahnhof Nauheim

14. August
 „Sommer mit Wein und Häppchen“ Weinprobe mit Ralf Uhlemann, 19.30 Uhr im Cafe Stelzer.

Ein kleiner Unkostenbeitrag ist erforderlich, es richtet sich nach der Anzahl der Teilnehmer, Teilnehmerinnen. Probiert werden verschiedene Rheinessen Weine aus dem Weingut Bischofsmühle, Nieder-Olm. Eine Anmeldung ist erforderlich bei: Marita May, Tel. 06152 69337 E-Mail maritamay@outlook.de

23. August:
 Tagesfahrt zur Bundesgartenschau nach Mannheim
 Die Reisetilnehmerinnen treffen sich zur Abfahrt mit dem Bus um 9.00 Uhr am Nauheimer Bahnhof.

Zu allen Veranstaltungen und Fahrten sind interessierte Gäste immer willkommen.

(A. Dammel)

GOLDHAUS

GOLDANKAUF

Machen Sie Ihr Gold zu Geld!
einfach – schnell – unkompliziert

Sofort BARGELD

für

- ALTGOLD
- BRUCHGOLD
- GOLDMÜNZEN
- SILBER
- ZINN
- BERNSTEIN

Sofort BARGELD

für

- ZAHNGOLD
- GOLDUHREN
- GOLDBARREN
- SILBERBESTECK-AUFLAGE

Ernst-Ludwig-Straße 20-22 (gegenüber Deichmann) • 64283 Darmstadt
Telefon: 06151 / 50 10 786 • Website: www.goldhaus-darmstadt.de
Öffnungszeiten: Mo. - Fr. 10:00 bis 18:00 Uhr, Sa. 10:00 bis 16:00 Uhr

GYNÄKOLOGIE

„Wir stehen für sichere und schonende Verfahren bei gut- oder bösartigen Erkrankungen der weiblichen Organe“

Unsere Behandlungsschwerpunkte

- Gut- und bösartige Erkrankungen der Brust einschließlich plastisch-ästhetischer Eingriffe
- Gut- und bösartige Erkrankungen der weiblichen Organe
- Behandlung von Harninkontinenz und Senkungsbeschwerden
- Minimal-Invasive Operationen

Auszeichnungen

Zertifiziertes Interdisziplinäres Brustzentrum nach DIN EN ISO 90

Indikationsambulanz

Chefärzt Dr. med. E. Krapfl
 Terminvereinbarung unter:
 06103 / 912 13 65
www.asklepios.com/langen/experten/sprechstunden

ASKLEPIOS
 KLINIK LANGEN

Asklepios Klinik Langen, Röntgenstr. 20, 63225 Langen
www.asklepios.com/langen



SPIE Deutschland & Zentraleuropa ist der führende unabhängige Multitechnik-Dienstleister für Gebäude, Anlagen und Infrastrukturen. Rund 17.000 Technikbegeisterte geben das Beste für unsere Kunden – jeden Tag, in jedem Projekt. **Du suchst noch nach einer spannenden Ausbildung? Wir haben sie!**

„Last Call! Ausbildungsplatz 2023“

Fachkraft für Metalltechnik (m/w/d) Schwerpunkt Montagetechnik

Die SPIE SAG GmbH sucht Dich ab dem **01.09.2023** für die Ausbildung zur Fachkraft für Metalltechnik mit dem Schwerpunkt Montagetechnik an unserem Standort in **Langen** (bei Frankfurt am Main).

- Du bekommst eine Ausbildungsvergütung nach IG Metall-Tarif und 30 Tage Urlaub pro Jahr
- **Schon nach zwei Jahren** bist Du fertig ausgebildet
- Wir garantieren Deine Übernahme nach erfolgreichem Abschluss der Ausbildung im Hochspannungsfreileitungsbau auf unseren Montagestellen, möglichst in Deiner Heimatregion
- Du erhältst das Deutschlandticket (49 €) für die die Fahrten zur Berufsschule und an arbeitsfreien Tagen

Für mehr Infos folge dem QR Code oder nimm Kontakt mit Vanessa Galinski auf.

SPIE SAG GmbH · Vanessa Galinski · Pittlerstraße 44 · 63225 Langen
Tel.: +49 172 6519259 · Mail: vanessa.galinski@spie.com

SPIE, gemeinsam zum Erfolg

stellenmarkt

bunt, vielfältig und sympathisch „MADE IN SÜDHESSEN“



Seit 1996



Pflegedienst Hessen-Süd
Immer in Ihrer Nähe



Wir suchen:

- Pflegehelfer (m/w)
- Hauswirtschaftliche Mitarbeiter (m/w)

Teilzeit oder auf 450€ Basis
Gerne auch Wiedereinsteiger

Wir bieten:

- ein starkes, engagiertes Team
- vertrauensvolles Miteinander
- unbefristete Verträge
- umfassende Einarbeitung und Fortbildung

Senden Sie Ihre Bewerbungsunterlagen an:
Pflegedienst Hessen-Süd Janssen GmbH | Eschollbrücker Str. 26 | 64295 Darmstadt
gerne per Mail an: info@pflegedienst-hessen-sued.de
www.pflegedienst-hessen-sued.de

anzeigen@combi-medien.de

Frau aus Ungarn sucht neue Betreuungsstelle in Privathaushalt!
Ich betreue seit vielen Jahren ältere Menschen daheim. Weder trinke ich Alkohol, noch rauche ich Zigaretten. Nur langfristig! Bitte nur seriöse Anfragen! ☎ 0621 - 18060334, 01579 - 2452024

Nebenbeschäftigung als Zeitungszusteller für Jugendliche ab 13 Jahren am Wohnort. Bei Interesse melden: 06104-49700

Modellkunden für kosmetische Gesichtsbearbeitungen zu Sonderpreisen in DA gesucht. Kosmetikschule Jäger Tel. DA-9577344

Platzhirsch?
Zielgruppengerechte Werbung!



Anzeigen-Hotline:
06151-39298-33

Michael Pelz
0151 402 49 692



Direktwerbung GmbH



Ein Unternehmen der EGRO Mediengruppe
Verlage · Zustellorganisationen · Agenturen

Wir erreichen Menschen: Die EGRO Direktwerbung zählt zu einer der führenden Zustellorganisationen Deutschlands. Mit der Zustellung an 1,1 Millionen Haushalte in der Rhein-Main Metropole sind wir einer der wichtigsten Werbepartner der Region. Ob Beilagen, Sonderwerbformen, die eigene Firmenzeitung,... bei uns sind die Kunden immer an der richtigen Adresse! 60 Jahre Erfahrung in der Zustellung sowie kreative und zuverlässige Mitarbeiter garantieren einen optimalen Werbeerfolg! Werden Sie Teil unserer Familie!

Nebenverdienst gesucht?
geringfügig, selbständig oder Vollzeit

Gebietsbetreuer (m/w/d)

Ihr Profil:

- Freude am Umgang mit Menschen
- Organisationstalent
- Zuverlässigkeit und Eigeninitiative
- Mobilität mit eigenem PKW und Erreichbarkeit

Ihre Aufgaben:

Sie führen Ihr eigenes Team, meist aus jugendlichen Austrägern. Sie stellen ein, planen Urlaubsvertretungen, sind Ansprechpartner für Ihr Team und sorgen für die gleichbleibende, hohe Verteilqualität.

Unser Angebot:

- Gebietstätigkeit in Wohnortnähe
- Arbeiten von zu Hause aus
- Freie Zeiteinteilung
- Sicherheit eines zuverlässigen Arbeitgebers
- Solide Einarbeitung

Kontaktdaten per eMail an:

info@egro-direktwerbung.de
Telefon 06104-49700
Ansprechpartner: Herr D'Auria

Wir freuen uns auf Ihre Bewerbung!

Egro-Direktwerbung GmbH
Bieberer Straße 137
63179 Obertshausen

www.egro-direktwerbung.de

Aurora treibt es kunterbunt

DARMSTADT – Rotgrünelb-orangelaublamauvepink ist alle meine Kleider. Rotgrünelb-orangelaublamauvepink ist alles was ich hab, darum lieb ich alles was so Rotgrünelb-orangelaublamauvepink ist weil mein Schatz ein Buntspecht ist! Eine Show mit Liedern und Geschichten über alle Farben dieser Welt. Ob dabei über die Yellowbrick Road gewandelt wird, die Lou Lila trägt oder Rote Rosen, Rote Lippen, Roter Wein verführerisch glänzen, es gibt auf jeden Fall ein Quiz zum Thema. Lord Schmidt wird das Farbspektrum um ein fröhliches Stein-grau erweitern. (HN)
Fr. 22. September
20:30 Uhr, Jagdhofkeller Bessungen, aus der Reihe Gelächter im Gewölbe.



Foto: Aurora DeMeehl aus der Hüfte

KLEINANZEIGEN

Wir kaufen Wohnmobile + Wohnwagen, ☎ 03944 - 36160, www.wm-aw.de Fa.

Frau Menzen kauft: Pelze aller Art, Nähmaschinen, Schreibmaschinen, Figuren, Schallplatten, Eisenbahnen, Leder- und Krokotaschen, Gardinen, Silberbesteck, Bleikristall, Zinn, Modeschmuck, Möbel, Kleider, Alt- u. Bruchgold, Zahngold, Goldschmuck, Uhren, Münzen, Bernstein, Perlen, Bilder, Gobelin, Messing, Teppiche, Orden, Fernglas, Puppen, Perücken, Krüge. Komplette Nachlässe und Haushaltsauflösungen. Kostenlose Besichtigung sowie Wertschätzung, 100% seriöse und diskrete Barabwicklung vor Ort. Täglich Montag-Sonntag von 8-21 Uhr. ☎ 06196/4026889

Ich reinige und/oder repariere Ihre Dachrinne. Zuverlässig ☎ 0174 8386162

Ankauf von: Pelzen, Alt- u. Bruchgold, Zahngold, Goldschmuck, Münzen, Perrücken, Puppen, Leder- und Krokotaschen, Figuren, Eisenbahnen, Ferngläser, Bleikristalle, Bilder, Zinn, Modeschmuck, Silberbesteck, Bernsteinschmuck, Krüge, Teppiche, Porzellan, Schallplatten, Nähmaschine, Bücher, Uhren, Möbel, Gardinen, auch Haushaltsauflösungen, kostenlose Beratung u. Anfahrt sowie Wertschätzung, 100% seriös u. diskret, Barabwicklung vor Ort von Mo.-So. 8.00-20.00 Uhr ☎ 06104/9879935

Haushaltsauflösungen ☎ 0173-8809632
Wolfgang Appel

Frau Danna sucht: Kaufe Pelze, Alt-, Bruch-, Zahngold, Goldschmuck. Suche Lampen, Perücken, Puppen, Bernstein, Haushaltsauflösungen, Bleikristalle, Bilder, Modeschmuck, Silber, Leder- und Krokotaschen, Schallplatten, Schreib- und Nähmaschinen, Figuren, Gobelins, Teppiche, Porzellan, Krüge, Zinn, Möbel, Küchen, Gardinen, Tischdecken, Uhren. Kostenl. Beratung. Anfahrt sowie Wertschätzung. Zahle Höchstpreise. 100% diskret, Barabwicklung vor Ort. Mo.-So. 7.30-21 Uhr. ☎ 069 - 34875842

Liebevolle und fachgerechte Betreuung in Ihrer vertrauten Umgebung.



Unser Team bietet Ihnen:

- Grund- und Behandlungspflege
- Verhinderungspflege
- Beratungsbesuche
- Hauswirtschaftliche Versorgung
- Entlastungspflege für 125,- Euro/monatlich

Büro: Siemensstraße 6 • 64289 Darmstadt
Tel.: 06151 - 8706630 • Fax: 06151 - 8009889

PRO-NATUR GARTEN- UND LANDSCHAFTSBAU
... alles im grünen Bereich

Spezialfällungen, Entsorgung, Hecken- und Gehölzschnitte, Zaun-, Rasen- (Rollrasen), und Teichbau, Natursteinarbeiten, Erd-, Wege-, und Pflasterarbeiten, Winter- und Hausmeisterdienste

Anfahrt u. Beratung kostenlos
Inhaber Murat Aksoy
☎ 0163-2855212 oder 06150-83190
✉ info@pro-natur.net

Fenster + Dachfenster + Reparaturen
Muhn-Bauteile
☎ 06150-14151 • muhn.de

Frau Milli kauft: Pelze, Nerze aller Art, Kleidung, Schreib- und Nähmaschinen, Bilder, Porzellan, Bleikristall, Uhren, Teppiche, Brücken, Krüge, Münzen, Bernstein, Silber aller Art, Silberbesteck, Alt- und Bruchgold, Zahngold, Goldschmuck, Modeschmuck, Leder- und Krokotaschen, Antiquitäten, Messing, Gardinen, Möbel, Schallplatten, Briefmarken, Kompl. Nachlässe aus Haushaltsauflösungen. Kostenlose Beratung u. Wertschätzung. Zahle bar vor Ort. Täglich: 7.30 - 21 Uhr, auch am Wochenende. ☎ 069 - 59772692

Trapezbleche 1. Wahl + Sonderposten aus eigener Produktion, TOP-Preise, cm-genau, 98646 Eishausen, Straße in der Neustadt 107, bundesweite Lieferung! ☎ 03685 - 409140.
5% Online-Rabatt sichern. www.dachbleche24.de

Wir verkaufen Ihre Immobilie zum besten Preis. Bitte rufen Sie uns an.
IMMO-UMMINGER
Telefon: 0 61 51 /9 51 07 91

Suche antike Möbel, Gemälde, Uhren, Silber, Militaria, Bücher, Krüge, Fotoapparate ☎ 06108 - 9154213

Kostenlos* Flughafen Transfer zum Rhein/Main Airport
LTS Fahrservice Darmstadt
Haustürabholung • Flughafen Shuttle
Flughafen transfer

* bei Buchung über urlaubmitextras.de
flughafen-hopser.de ☎ 01520 - 6677550

Ackerland zu kaufen oder pachten gesucht.
Bauer Lipp ☎ 06150/13030 oder Mobil 0174/811132

Haushaltsauflösungen, Kleinumzüge, Umzüge, Lasttaxi, Sperrmüll, Renovierungen zum günstigen Preis ☎ 06150-590216 o. 0171-3146823

KFZ BAR ANKAUF
Alle Fahrzeuge
PKW's, Busse, Geländewagen, Wohnmobile, Wohnwagen, Oldtimer, Traktoren, Bagger.
Alles anbieten!
(Baujahr, Km, Zustand egal).
Sofort Bargeld! Jederzeit erreichbar.
06158 - 6086988
0173 - 3087449

Kaufe Autos
PKW, Busse, LKW, Geländewagen, Wohnwagen/- mobile, Traktoren, Bagger, auch mit Mängeln. Zustand egal.
Bitte alles anbieten, zahle bar und fair.
24 Stunden erreichbar!
06157/9168006
0177/3105303

SUCHE FAHRZEUGE
PKW's, Busse, Geländewagen, Wohnmobile etc. für Export, Zustand egal, zahle Höchstpreise
Sofort Bargeld, bitte alles anbieten, jederzeit erreichbar.
0151/71872306
06258/5089921

KFZ-ANKAUF
WIR KAUFEN JEDES FAHRZEUG JEDE MARKE • JEDES ALTER • JEDER ZUSTAND

PKW BUSSE GELÄNDEWAGEN WOHNMOBIL UNFALLWAGEN MOTORRAD

ALLES ANBIETEN • SOFORT BARGELD
EINFACH & SICHER!
Jederzeit erreichbar (Montag - Sonntag)!

☎ 06157/8085654 o. 0176/11199111
A.G. Automobile • Robert-Bosch-Str. 4 • 64319 Pfungstadt
a.g.automobile1@web.de • www.kfz-ankauf-24h.de

FAHRSPASS

Mobil in Südhessen

Partner der Kraftfahrzeug-Innung Groß-Gerau



ÖFFNE JETZT!



T-Roc Cabrio.

Offen für alles. Nimm Dir die Freiheit.

Mit dem T-Roc Cabriolet ist nahezu alles möglich. Kein Wunder, denn als Crossover-Cabriolet bringt es das Beste aus zwei Welten unter ein Dach. Stärke und Eleganz zum Beispiel. Oder Sport und Komfort. Offen oder geschlossen. Was immer Du magst. Größer als es scheint, günstiger als Du denkst.

WIEST
GROUP



Wiest. Volkswagen Darmstadt

Autohaus J. WIEST & Söhne GmbH | Hilpertstraße 6 und Riedstraße 5 | 64295 Darmstadt
Call: +49 (0) 6151 864-0 | wiest-autohaeuser.de | Mail: kontakt@wiest-autohaeuser.de
Kraftstoffverbrauch kombiniert 5,9 l/100km CO₂ Emission kombiniert 134 g/km Effizienzklasse B

Richtige Navigation am Steuer

Die integrierten Bildschirme für das Navigationssystem werden in Fahrzeugen immer größer. In einer Testreihe stellte die Dekra im kürzlich veröffentlichten Verkehrssicherheitsreport fest, dass die Probanden bei einem Fahrzeug mit Touchscreen im Durchschnitt deutlich mehr Zeit benötigten, um verschiedene Funktionen einzustellen, als im Vergleich bei einem Auto mit Knöpfen und Schaltern.

Dass die Nutzung des Handys am Steuer hierzulande verboten ist, ist inzwischen weithin bekannt. Doch wie verhält es sich mit überdimensionierten Touchscreens, die eher einem Tablet gleichen? Grundsätzlich gilt: Sämtliche elektronische Geräte dürfen nur bedient werden, wenn das Gerät dazu nicht in die Hand genommen wird, ein flüchtiger Blick ausreicht oder dies per Sprachsteuerung möglich ist.

Der ACE, Europas Mobilitätsbegleiter, rät daher allen Autofahrenden, sich gründlich mit den Funktionen und Einstellungsmöglichkeiten des Fahrzeugs vertraut zu machen.



Immer mehr Menschen fühlen sich mit der Bedienung der Navigation überfordert.

Foto: pixabay.com/mid/ak-o

Die Routenplanung sollte vor Fahrtbeginn vorgenommen werden. Wer während der Fahrt Schwierigkeiten hat, eine Einstellung vorzunehmen, sollte besser bei der nächsten Möglichkeit rechts ranfahren. Denn schon eine drei-sekündige Ablenkung bei einem Tempo von 50 km/h führt bereits zu 42 Metern Blindflug, bei Tempo 130 sind es schon 108 Meter ohne Kontrolle über das Fahrzeug. (mid/sp-o)

Ein kurzer Weg zum guten Service!
Ihr Renaultpartner vor Ort

AUTOHAUS
Gescheidle GMBH
Christoph Gescheidle GmbH
Odenwaldstraße 15 · 64521 Groß-Gerau
Tel.: 06152-54948
www.gescheidle.de · info@gescheidle.de

AUTOGLAS WUTZKE
Ihr Partner für Fahrzeugverglasung

Mobile Scheiben-Montage
Scheibentönungen
Steinschlag-Reparaturen

06158-918173
www.autoglas-wutzke.de

Impressum

Verlag: Combi Medien Verlag GmbH

Geschäftsführer: Ulrich Diehl

Verantwortlich für Redaktion und Anzeigen: Ulrich Diehl

Ladungsfähige Anschrift für alle im Impressum genannten Verantwortlichen:

Combi Medien Verlag GmbH,
Marktplatz 3, 64283 Darmstadt

Verantwortlich für den Druck:
Druck und Pressehaus Naumann
GmbH & Co. KG, Gutenbergstraße 1,
63751 Gelnhausen

Auflage: Kostenfreie Verteilung an die zustellbaren Haushalte im Kreis Groß-Gerau, Weiterstadt, Griesheim.

Die Angaben der Combi Medien Verlag GmbH im Rahmen der Dienstleistungs-Informationspflichten-Verordnung finden Sie unter www.combi-medien.de. Auf Wunsch stellen wir Ihnen gerne einen Ausdruck zur Verfügung.

AKTIONEN:
Nicht die Größten... aber:
Riesig im Service!

Jetzt! Gesundes Klima im Auto
Klima-Anlagen-Desinfizierung
Mobilservice
Sicherheitscheck mit Garantie
Lichttest
Urlaubscheck

Zubehör + Design · Werkstatt- + Reifen-Service · Unfallwagen-Reparaturen
Klima-Anlagen-Service · Navigationssystem-Einbau · Leihwagen

Ihr Opel Service-Partner

AUTOHAUS SCHLIESSER GMBH

Wilhelm-Leuschner-Str. 5
64579 Gernsheim
Telefon 0 62 58 / 33 88

Wir lieben Autos.
Opel. Frisches Denken für bessere Autos

KFZ-MEISTERBETRIEB

AUTOSERVICE NAPOLI SEIT 1983

Feldstr. 2 - 64331 Weiterstadt - Telefon: 061 51 / 89 41 67

Ihr Autoservice- und Reifenpartner in Weiterstadt.

Kfz- und Wohnmobilwerkstatt (bis 5,5t).

[DE] Elektromobilität | ExpertTalk - YouTube

INGENIEURBÜRO
für Fahrzeuguntersuchungen
Inh. A. M. Abdelfattah

SCHADENGUTACHTEN

St.-Florian-Straße 4 · 64521 Groß-Gerau · [06152 8066438](tel:061528066438)
info@ifzu.de · www.ifzu.de

Prüfstelle Groß-Gerau
amtliche Fahrzeuguntersuchungen

Wir führen Ihre Hauptuntersuchung durch!

DURCHGÄNGIG GEÖFFNET!
Montag - Freitag: 9:00 bis 18:00 Uhr
Samstag: 9:00 bis 12:00 Uhr

www.pruefstelle-gg.de
Ingenieurbüro für Fahrzeuguntersuchungen · Inh. A. M. Abdelfattah

Pkw · Lkw · Busse · Motorräder · Anhänger

DIE BESTEN FÜR IHREN SERVICE.

BIEBESHEIM

Dieter Feuerbach
DFP Personenbeförderung
Am Winkelgraben 19
Telefon 06258/904183

BISCHOFSHHEIM

M+I AstheimerGbrR
Kfz-Meisterbetrieb
Darmstädter Straße 10
Telefon 06144/6167

Tumello
Michele u. Giuseppe
In der Tagweide 14
06134/5666650

BÜTTELBORN

Autohaus Gissler AHG
Kfz-Meisterbetrieb
Hauptstraße 76
Telefon 06152/86533

Auto Petry
Kfz-Meisterbetrieb
Hessenring 16b
Telefon 06152/176000

Wrzidlo, Karl-Heinz
Opelring 3
Telefon 06152/9871100

die autowerkstatt
Leo Wedel - Kfz-Meister
Stauffenbergstraße 28
Telefon 06152/7127204

DARMSTADT

**Ulrich Diehl Verlag und
Medienservice GmbH**
Gastmitglied
Marktplatz 3

GERNSHEIM

**Autohaus Gernsheim BkM
GmbH**
Hyundai-Vertragshändler
Robert-Bunsen-Str. 33
Telefon 06258/52595

**Autohaus Schließer
GmbH**
Opel-Service-Partner
Wilhelm-Leuschner-Str. 5
Telefon 06258/3388

Boote Fischer GmbH
Im Hainsbusch 6
Telefon 06258/2428

**Meinhardt Städtereini-
gung GmbH & Co. KG**
Robert-Bunsen-Str. 67
Telefon 06258/9334-36

GINSHEIM-GUSTAVSBURG

Kai Jugenheimer
Kfz-Meisterbetrieb
Rheinstraße 46
Telefon 06134/2454

**KSM | Kfz-Service
am Mainspitz-Dreieck**
Am Flurgraben 27-31
Telefon 06134/9548088

Fati Hazer
Kolpingstraße 15
Telefon 06134/280750

**Truck Service Bobak
GmbH**
Am Flurgraben 35-37
06134/557600

Frei Automobile GmbH
Mierendorffstraße 17-19
Telefon 06134/584420

Christel Huber
Rheinstraße 79
Telefon 06134/2390

GROSS-GERAU

**Robert Kunzmann
GmbH & Co. KG**
aut. Mercedes-Benz-Partner
Frankfurter Straße 175
Telefon 06152/801-0

**Autohaus Alfano -
Fiat Händler**
Service-Partner: Alfa-Romeo,
Lancia, Fiat-Professionel, Abarth
Nordendstraße 1b
Telefon 06152/4216

**Autohaus Arscholl
GmbH & Co. KG**
Nissan-/Peugeot-/Hyundai-
Vertragspartner
Reparatur aller Marken
Citroën-Service
Hauptstraße 34
Tel. 06152/1725150

**Autohaus Lämmermann
GmbH**
VW-Vertragshändler
Mainzer Straße 72
Telefon 06152/93180

**Christoph Gescheidle
GmbH**
Renault-Vertragswerkstatt
Odenwaldstraße 15
Telefon 06152/54948

Autohaus März GmbH
Opel-Vertragspartner
Gernsheimer Straße 58
Telefon 06152/9800-0

Ado Omerovic
Kfz-Reparaturen
Schützenstraße 19
Telefon 06152/9555461

AUTO-FIT Bernd Schön
Nordring 5
Telefon 06152/81199

Steitz GmbH
Bosch-Dienst,
Kfz-Meisterbetrieb
St.-Florian-Straße 6
Telefon 06152/39035

Gerhardt Baumaschinen
Abschlepp- und
Pannendienst
Vor der Lache 2
06152/16008

Zweirad Gebhardt GmbH
HONDA-Vertragshändler
Gernsheimer Straße 45a
Telefon 06152/39246

Autohaus Olgun UG
Odenwaldstraße 5
Telefon 06152/58060

Seibert, Horst-Reiner
Neuweg 18
Telefon 06152/55036

Goles-Auto-Service e.K.
Frankfurter Str. 51
Telefon 06152/712515

Tim's Garage GmbH
Sankt-Florian-Straße 4a
Telefon 06152/800190

KELSTERBACH

Carlack GmbH
Karosseriebau/
Fahrzeugtechnik
Langer Kornweg 4
Telefon 06107/989696

Metzelder easy drive GmbH
Ford-/Opel-Service Partner
Im Taubengrund 7
Telefon 06107/988780

Autodienst Sachse GmbH
Loirestraße 10
Telefon 06107/900960

MÖRFELDEN- WALLDORF

AH Becker GmbH
Gerauer Straße 6-8
Telefon 06105/22218

Auto Knerr GmbH
Nissan-Vertragspartner
Dieselstraße 7
Tel. 06105/25883

**Gotta Automobile
GmbH & Co. KG**
VW-Vertragshändler
Frankfurter Landstr. 4-6
c06105/96120

**Armin Muck -
Die Autowerkstatt**
Kfz-Meisterbetrieb
Frankfurter Landstraße 8
Telefon 06105/7029900

**Michael Henning, Marco
Friede, Eugen Barbie**
Nordendstraße 10
Telefon 06105/3053033

Bernhard Bender
Kfz-Meisterbetrieb
Am Berg 5
Telefon 06105/6191

Carmine Musciagna e.K
Dieselstraße 5
Telefon 06105/978970

Reifen Seip GmbH
Opelstraße 32
Telefon 06105/24069

Truck-Service Batan OHG
Starkenburgerstr. 16
Telefon 06105/306176

I. Balci
Kfz-Meisterbetrieb
Am Berg 16
Telefon: 1577/7016875

NAUHEIM

Auto Galaxy GmbH
Meisterbetrieb
Stockheimer Weg 1
Telefon 06152/52741

Michael Borse
Kraftfahrzeug-
mechanikerbetrieb
Darmstädter Landstr. 8
Telefon 06152/64321

BusWorld Internat. GmbH
Kraftfahrzeugmechaniker-
betrieb
Industriestraße 21
Telefon 06152/976900

Arslanalp, Mustafa
Im Rod 17 - 19
Telefon 06152/710387

RAUNHEIM

Autohaus am Main FH GmbH
Kia-Vertragshändler
Anton-Flettner-Straße 12
Telefon 06142/94690

Autohaus Hempel GmbH
Die Markenwerkstatt
Karlstraße 16
Telefon 06142/44041

Autohaus D. Bergmann
Kfz-Meisterbetrieb
Industriestraße 8
Telefon 06142/926063

Aydin Dostlar
Kraftfahrzeug-
technikerbetrieb
Anton-Flettner-Straße 16
Telefon 06142/45904

Klaus-Dieter Schwarz
Autoreparaturen
Liebfrauenstraße 39
Telefon 06142/45644

RIEDSTADT- CRUMSTADT

Müller-Riedstadt
Omnibusbetrieb
Industriestraße 2
Telefon 06158/18850

RIEDSTADT-ERFELDEN

HFT GmbH
Stahlbaustr. 60
Telefon 06158/1005

RIEDSTADT-GODELAW

Auto Büttner & Rade GmbH
Meisterwerkstatt
Alle Fahrzeugtypen
Im Entenbad 3
Telefon 06158/1347

CarTronic - Brandt
Kfz-Meisterbetrieb
Römerstraße 20
Telefon 06158/915896

Autodienst Ingo Rosin
Kfz-Meisterbetrieb
Stahlbaustraße 3
Telefon 06158/3970

RIEDSTADT-LEEHEIM

**Jürgen Wilhelm und
Oliver Thiel**
Autoservice
Hauptstraße 52
Telefon 06158/71690

Peter Wendel
Landmaschinen-
mechanikermeister
Bergfeldstraße 57-59
Telefon 06158/73920

RIEDSTADT- WOLFSKEHLEN

Autohaus Iser GmbH
Kia-Vertragshändler
Griesheimer Straße 33
Telefon 06158/822 45-0

Alexander Danilovs
Kfz-Meisterbetrieb
Gernsheimer Straße 27
Telefon 06158/72215

**Evermann & Herren Auto-
mobil GmbH**
Heinrich-Hertz-Str. 4
06158 8781834

**Paul Prigionieri, Robert
und Domenico Sanfelice**
Konrad-Zuse-Straße 3a
Telefon 06158/8781981

RÜSSELSHEIM

**AH Friedrich + Schäfer
GmbH**
Vertragshändler: Toyota,
Opel, Citroën
Eisenstraße 42
Telefon 06142/82040

**AH Karl + Co.
GmbH & Co. KG**
Vertragshändler: BMW
Stahlstraße 22
Telefon 06142/83500

Müslüm Aydin
Kraftfahrzeug-
mechanikerbetrieb
Lennbachstraße 55
Telefon 06142/51888

Autohaus Inoglu GmbH
Meisterbetrieb
Eisenstraße 58a
Telefon 06142/55062-0

Autozentrum Goeres
Hyundai-Vertragshändler
Eisenstraße 12
Telefon 06142/408350

AMR Kfz-Handel GmbH
An der L3482/Ecke K 159
Telefon 06142/72493

Akbar Saifi
Robert-Bunsen-Str. 71
Telefon 06142/2206494

Auto Müller GmbH
Kfz-Meisterbetrieb
Stahlstraße 49
Telefon 06142/81377

Auto Riza GmbH
Kfz-Meisterbetrieb
Uranstraße 6
Telefon 06142/68702

**AH Wolfgang Hilden-
brandt GmbH & Co. KG**
Ford-Händler
Stahlstraße 31
Telefon 06142/61024

Auto Jacob GmbH
Opel-Vertragshändler
Darmstädter Straße 83
Telefon 06142/6090

EUROMASTER GmbH
Autoservice
Am Keglerheim 13
Telefon 06142/17250

Charles Schadt
Kfz-Werkstatt
Apfelbachstraße 10
Telefon 06142/34449

**Oldtimerwerkstatt,
Peter Eberhard**
Hans-Sachs-Straße 35
Telefon 06142/5741

B&C Autogalerie GbrR
Stahlstraße 27
Telefon 06142/13848

Lotz, Günter
Eisenstraße 29
Telefon 06142/82133

**Städtesservice
Raunheim/
Rüsselsheim AöR**
Johann-Sebastian-Bach-Str. 52
Telefon 06142/832976

**AF Car Center
GmbH & Co. KG**
Stahlstraße 45
Telefon 06142/1750030

**Stefan Michel &
Heiko Poth**
Alzeyer Straße 1
Telefon 06142/8333363

**Stadtwerke
Rüsselsheim GmbH**
Walter-Flex-Str. 74
Telefon 06142/5000

Autohaus Dura
Alexander-Fleming-Ring 15
Telefon 06142/9612101

Flex Automobile
Am alten Gerauer Weg 30
Telefon 0151/45595172

MB Kfz-Werkstatt
Wormser Str. 8a

STOCKSTADT

Alfonso Di Capua
Kfz-Meisterbetrieb
Vorderstr. 67
Telefon 06158 918774

Michael Beck
Kfz-Meisterbetrieb
Odenwaldring 2
Telefon 06158/8220404

**Autohaus Ganß
Service GmbH**
Ford-Händler
Oberstraße 39
Telefon 06158/83207

**E5 Autohaus Gernsheim
Odabas, Selim**
Sangenweg 5
Telefon 06158/6091527

Richarz GmbH
Otto-Hahn-Str. 23
Telefon 06158/83581

TREBUR

Grimm OHG
Karosserie-/Fahrzeugbau
Untergasse 43
Telefon 06147/91600

Auto Tiefel OHG
Opel-Service
Oderstraße 22
Telefon 06147/2534

Vehicle Visions GmbH
Hans-Böckler-Str. 32
Telefon 06147/9356260

Vatter Kfz-Werkstatt
Oderstr. 22
Telefon 06147/5797270



HIER SIND DIE PROFIS FÜR IHR AUTO!

SIE FINDEN UNS AUCH IM LOOP5

Auch per **WhatsApp:**
0176 58 11 53 24

Besuchen Sie auch unsere Website



Glänzender Hauptgewinn



Tippspielsiegerin 2022/23 war Katharina Kuhn aus Darmstadt. Sie hat von allen Lesern am besten die Ergebnisse der Lilien und von Eintracht Frankfurt getippt. Der erste Preis war eine komplette Fahrzeug-Aufbereitung beim Autohaus Iser in Riedstadt. Ihr Fahrzeug wurde von den Spezialisten gründlich gereinigt, auf Hochglanz gebracht und innen wie außen mit hochwertigen Pflegestoffen behandelt. Wellness für das Fahrzeug im Wert von 190 Euro! Vergangene Woche war es soweit. Geschäftsführer Peter Erbach konnte Joachim Jansen, dem Ehemann von Siegerin Katharina Kuhn, das Auto in neuem Glanz überreichen.



8 Jahre abgesichert!

GREEN MONDAY STATT BLACK FRIDAY

Eclipse Cross Plug-in Hybrid PLUS
Verschiedene Farben, Händlerzulassung:
z.B. EZ Dezember 2022, 25 km, UPE Neufahrzeug **44.900 EUR²**
Unser Hauspreis
ab 33.990 EUR³
Eclipse Cross Plug-in Hybrid PLUS 4WD 2.4 Benzin
72 kW (98 PS), Elektromotoren vorn 60 kW (82 PS)/
hinten 70 kW (95 PS), Systemleistung 138 kW (188 PS)



Der Eclipse Cross Plug-in Hybrid

Jetzt schnell zugreifen!

NEFZ Messverfahren ECE R101 Eclipse Cross Plug-in Hybrid
Gesamtverbrauch: Stromverbrauch (kWh/100 km) kombiniert 19,3. Kraftstoffverbrauch Benzin (l/100 km) kombiniert 1,7. CO₂-Emission (g/km) kombiniert 39. Effizienzklasse A+++.
Die Werte wurden entsprechend neuem WLTP-Testzyklus ermittelt und auf das bisherige Messverfahren NEFZ umgerechnet. Hinweis: Die Kfz-Steuer wird auf Basis der WLTP-Werte errechnet.

1 | 5 Jahre Herstellergarantie bis 100.000 km (ab Erstzulassung bis Dezember/2027) bzw. 8 Jahre Herstellergarantie auf die Fahrbatterie bis 160.000 km (ab Erstzulassung bis Dezember/2030), Details unter mitsubishi-motors.de/herstellergarantie; plus 3 Jahre Anschlussgarantie inklusive (nach Ablauf der Herstellergarantie bis Dezember/2030) als Reparaturkostenversicherung für wesentliche Bauteile mit nach km-Leistung gestaffelter Materialkostenbeteiligung gemäß den näheren Bedingungen der CG Car-Garantie Versicherungs-Aktiengesellschaft, Gündlinger Straße 12, 79111 Freiburg. Gültig bei Kauf einer mindestens 6 Monate zugelassenen Händlerzulassung. Details/Bedingungen unter mitsubishi-motors.de/nimm-acht-2 | Unverbindliche Preisempfehlung der MMD Automobile GmbH, ab Importlager, zzgl. Überführungskosten, Metallic-Lackierung gegen Aufpreis. 3 | Unser Hauspreis, freibleibend.

AUTOHAUS ISER RIEDSTADT Autohaus Iser Riedstadt GmbH
Griesheimer Str. 33
64560 Riedstadt-Wolfskehlen
Telefon 06158 822450
www.autohausiser.de

Mehr als 120 Gebrauchtwagen warten auf Sie!

Mitsubishi L200 2.2 Plus

Kilometerstand 92.921 km
Erstzulassung 27.04.2021
Leistung 110 kW/ 150 PS
Farbe Impuls-Blau Met.
Getriebe Automatik
Kraftstoffart Diesel

Preis 31.870 €



Ausstattung:

• Allrad • Lichtsensor • 2-Zonen-Klimaautomatik • Notbremsassistent
• Tempomat • Grüne Plakette • Tiptronic • Bordcomputer • MP3/DAB
• Sitzheizung • Freisprecheinrichtung • WLAN/Wi-Fi Hotspot • ESP

Dodge RAM 1500 Big Horn 4x4

Kilometerstand 108.699 km
Erstzulassung 15.06.2017
Leistung 295 kW/ 401 PS
Farbe Grau
Getriebe Automatik
Kraftstoffart Benzin

Preis 29.990 €



Ausstattung:

• Allrad • Lichtsensor • Klimaautomatik • Navigationssystem • ABS
• Einparkhilfe vorne/hinten • Tempomat • Grüne Plakette • MP3/CD
• Bordcomputer • Keyless Start • Freisprecheinrichtung • Colorglas

Renault Kangoo 1.3 TCe Intens

Kilometerstand 19.972 km
Erstzulassung 19.10.2021
Leistung 96 kW/ 131 PS
Farbe Metal Black
Getriebe Schaltgetriebe
Kraftstoffart Benzin

Preis 25.490 €



Ausstattung:

• Lichtsensor • 2-Zonen-Klimaautomatik • Notrufsystem • Tempomat
• Einparkhilfe vorne/hinten • Navigationssystem • Bremsassistent
• Sportfahrwerk • MP3/DAB • Grüne Plakette • Freisprecheinrichtung

SEAT Ateca 4Drive Xcellence

Kilometerstand 38.158 km
Erstzulassung 08.05.2018
Leistung 110 kW/ 150 PS
Farbe Schwarz
Getriebe Automatik
Kraftstoffart Benzin

Preis 25.490 €



Ausstattung:

• Lichtsensor • 2-Zonen-Klimaautomatik • Allrad • Notrufsystem
• Einparkhilfe vorne/hinten • Navigationssystem • Sitzheizung • ESP
• Sportfahrwerk • MP3/DAB • Grüne Plakette • Elektr. Heckklappe

Dacia Duster 1.5dCi 4WD Comfort

Kilometerstand 77.867 km
Erstzulassung 26.03.2018
Leistung 80 kW/ 109 PS
Farbe Gletscherweiss
Getriebe Schaltgetriebe
Kraftstoffart Diesel

Preis 16.690 €



Ausstattung:

• Klimaanlage • Lichtsensor • Navigationssystem • Bordcomputer
• Einparkhilfe hinten • Allrad • USB • Musikstreaming integriert
• MP3 Radio • Grüne Plakette • Sitzheizung • Berganfahrassistent

Suzuki Vitara 1.6 DDiS Comfort+

Kilometerstand 39.999 km
Erstzulassung 13.04.2015
Leistung 88 kW/ 120 PS
Farbe Schwarz
Getriebe Schaltgetriebe
Kraftstoffart Diesel

Preis 15.290 €



Ausstattung:

• Panoramadach elektr. • Klimaautomatik • Lichtsensor • USB • ESP
• Navigationssystem • Bordcomputer • Einparkhilfe vorne/hinten
• MP3 Radio • Grüne Plakette • Sitzheizung • Notbremsassistent

