

DAHLER

Wir bieten Ihnen eine kostenlose
Marktwertermittlung Ihrer Immobilie

DAHLER Hanau/Offenbach T 06182 992 604 dahler.com/hanau



Zur Website:



Mehr dazu lesen Sie auf Seite 2.

Foto: annca auf Pixabay

Noch Termine frei !!!

Wir führen aus:

- * PFLASTERARBEITEN
- * Plattenarbeiten
- * Kellerwandisolierungen
- * Hofsanierung
- * Erd-, Kanalarbeiten

GAWE-BAU

Auf der Beune 9
64839 Münster



TEL. 06071 / 391991

www.gawe-strassenbau.de

500 qm PFLASTERAUSSTELLUNG

Zum Schulanfang Von Schultüten und kleinen Naschereien

**REWE
CENTER
EGELSBACH
Dein Markt**



Vielfalt in Sortiment und Service?!
REWE Center

Kurt-Schumacher-Ring 4, 63329 Egelsbach
Mo bis Sa von 7 bis 22 Uhr



Die REWE-App
Alle Angebote immer dabei.

rewe.de



Druckfehler vorbehalten. Abgabe nur in haushaltsüblichen Mengen.
Nur solange der Vorrat reicht!



Maggi
5 Minuten Terrine
Kartoffelbrei mit
Röstzwiebeln &
CROUTONS
je 56-g-Becher
(1 kg = 15.71)
oder 5 Minuten
Terrine
Nudeln in
Rahmsauce
je 61-g-Becher
(1 kg = 14.43)

Knaller

0.88

0.77

(1 kg =
13.75/12.62)



**Rügenwalder
Vegane Mühlen
Bratwurst**
je 180-g-Schale
(1 kg = 13.83)
oder Vegane
Mühlen Cordon
bleu
je 2 x 100-g-Pckg.
(1 kg = 12.45)

Knaller
2.49

REWE Markt GmbH, Domstr. 20 in 50668 Köln, Namen und Anschrift
der Partnermärkte findest du unter www.rewe.de oder der Telefon-
nummer 0221 - 177 397 77.

Zum Schulanfang

Von Schultüten und kleinen Naschereien

(DRM). Die Schultüte gehört zum Schulanfang genauso dazu wie der Schulranzen und das Federmäppchen. Doch woher kommt eigentlich dieser Brauch?

Er reicht wohl bis ins 19. Jahrhundert zurück. Im Raum Sachsen und Thüringen wurde Schulanfängern der Weg ins Schulleben mit kleinen Naschereien versüßt. In den Städten Jena, Leipzig und Dresden erzählte man den Kindern früher, dass in dem Haus des Lehrers ein Schultütenbaum wachse, und wenn die Schultüten groß genug wären, dann wäre es höchste Zeit für den Schulanfang. Früher war es so, dass die Kinder ihre Schultüte von den Taufpaten bekommen haben. Dies ist heute nur noch selten der Fall, meist füllen die Eltern die Schultüte.



Foto: annca auf Pixabay

Er reicht wohl bis ins 19. Jahrhundert zurück. Im Raum Sachsen und Thüringen wurde Schulanfängern der Weg ins Schulleben mit kleinen Naschereien versüßt.

Gekauft oder selbstgemacht?

Im Handel gibt es eine Vielzahl von Schultüten zu kaufen – am schönsten ist es jedoch, wenn die Kinder ihre Tüte selbst basteln dürfen. In vielen Kindergärten wird deshalb im letzten Kindergartenjahr fleißig „geschnibbelt“, gemalt und geklebt. Dabei gestalten die Kinder einen sogenannten Schultütenrohling selbst nach ihren Wünschen und Ideen. Manchmal basteln alle Kinder Tüten zu einem gemeinsamen Motto, zum Beispiel „Tiere“ oder „Wald“ oder „Mein Lieblingsverein“.

Was kommt hinein in die Schultüte?

In Erich Kästners Kindheitserinnerungen „Als ich ein kleiner Junge war“ berichtet der Kinderbuchautor von Bonbons, Datteln, Osterhasen, Feigen, Apfelsinen, Törtchen, Waffeln und goldenen Marienkäfern. Süßigkeiten sind den Kindern natürlich auch heute noch am liebsten, doch auch praktische Geschenke wie Buntstifte, ein Malkasten oder eine hübsche Pausenbrotdose erfreuen die Kinder.

Die Süße Seite des pflanzlichen Naschwerks

(OAI). In einer Zeit, in der immer mehr Menschen nach nachhaltigen und tierfreundlichen Alternativen streben, erfreuen sich vegane Süßigkeiten immer größerer Beliebtheit. Diese schmackhaften Leckereien bieten nicht nur eine köstliche Vielfalt für den Gaumen, sondern auch die Gewissheit, dass bei ihrer Herstellung keine Tiere zu Schaden gekommen sind. Von sahnigen Schokoriegeln bis hin zu fruchtigen Gummibärchen – die Auswahl an veganen Naschereien ist heutzutage so vielfältig wie nie zuvor.

Eine der größten Herausforderungen bei der Umstellung auf eine vegane Lebensweise war lange Zeit der Verzicht auf geliebte Leckereien, die tierische Bestandteile enthalten. Doch heute ist das längst nicht mehr der Fall. Aber wie schaffen es diese Alternativen, den Geschmack und die Konsistenz ihrer nicht-veganen Pendanten so getreu nachzubilden?

Der Schlüssel liegt oft in der Verwendung pflanzlicher Zutaten, die den herkömmlichen Varianten in nichts nachstehen. Kokosmilch, Mandel- und Hafermilch sind nur einige Beispiele für tierfreundliche Alternativen zu Kuhmilch. Sie verleihen Schokolade, Eiscreme und Co. eine cremige Textur, ohne dabei auf den Geschmack zu ver-

zichten. Agavendicksaft, Ahornsirup und Kokosblütenzucker sind natürliche Süßungsmittel, die in vielen veganen Süßigkeiten Verwendung finden und den Gaumen ebenso verwöhnen wie herkömmlicher Zucker.

Auch bei der Produktion von Gummibärchen und Fruchtgummis werden tierfreundliche Optionen immer populärer. Statt Gelatine, die aus tierischen Knochen und Haut gewonnen wird, kommen Agar-Agar, Pektin oder Carrageen zum Einsatz. Diese pflanzlichen Geliermittel ermöglichen es, die gewünschte Konsistenz zu erzielen, ohne auf tierische Produkte zurückgreifen zu müssen. Die Fruchtaromen sorgen für ein wahres Geschmackserlebnis, das mit dem von herkömmlichen Gummibärchen problemlos mithalten kann.

Ein weiterer großer Pluspunkt der veganen Süßigkeiten ist ihre Umweltverträglichkeit. Die Produktion von tierischen Produkten ist oft ressourcenintensiv und trägt zur Umweltbelastung bei. Pflanzliche Zutaten hingegen benötigen in der Regel weniger Wasser und Fläche, was zu einer insgesamt geringeren ökologischen Fußabdruck führt. Insgesamt bieten vegane Süßigkeiten eine köstliche und ethisch vertretbare Alternative zu herkömm-

lichen Naschereien. Sie beweisen, dass Genuss und Tierwohl durchaus Hand in Hand gehen können. Egal ob man aus ethischen, gesundheitlichen oder ökologischen Gründen auf tierische Produkte verzichten möchte – die Welt der veganen Süßigkeiten steht allen offen und lädt



das zu ein, den süßen Seiten des Lebens auf eine neue Art und Weise zu begegnen. Also gönnen Sie sich ruhig mal eine Tüte vegane Schokoladenkekse oder fruchtige Geleebonbons – Ihr Gaumen und die Tiere werden es Ihnen danken.

Foto: Shirley Hirst auf Pixabay

36. Woche. Gültig ab 04.09.2023

**REWE
CENTER
EGELSBACH
Dein Markt**



**3 Glocken
Genuss Pur Pasta**
versch.
Ausformungen,
je 500-g-Btl.
(1 kg = 2.22)

Knaller

1.11

0.99

(1 kg = 1.98)



Deine Auswahl. Dein Markt.



**Malibu
Kokoslikör**
21% Vol.,
je 0,7-l-Fl.
(1 l = 15.70)

Aktion

10.99

9.99

(1 l = 14.27)



**Jacobs
Auslese oder
Meisterröstung**
versch. Sorten,
gemahlener
Bohnenkaffee,
je 500-g-Pckg.
(1 kg = 8.58)

Aktion

4.29

3.99

(1 kg = 7.98)



**Zewa
Toilettenpapier**
Ultra Soft,
je 8 x 150-Blatt-Pckg.

Knaller

3.99

3.89



**Funny-frisch
Kessel Chips**
Sweet Chili &
Red Pepper,
je 120-g-Btl.
(1 kg = 12.42)
oder Riffels Naturell
je 150-g-Btl. (1 kg = 9.93)

Knaller

1.49



**Milka
Schokolade**
Alpenmilch oder Noisette,
je 100-g-Tafel
(1 kg = 7.90)

Knaller

0.79



**Landliebe
Butter**
je 250-g-Pckg.
(1 kg = 5.96)

Knaller

1.49

2 Dosen gratis (zzgl. Pfand)



**Bitburger
Pils**
versch. Sorten,
je 20 x 0,5-l-Fl.-Kasten
(1 l = 1.15)
zzgl. 3.10 + 0.50 Pfand

Knaller

11.49



**REWE
Beste
Wahl**

Italien/Spanien:
Pfirsiche oder Nektarinen
gelb- oder weißfleischig
Kl. I,
je 1 kg

Aktion

2.79



Schweine-Schälrippchen
Haltungsform 2,
je 1 kg

Aktion

7.77

Kurt-Schumacher-Ring 4 • 63329 Egelsbach
Für dich geöffnet von Montag bis Samstag von 7 bis 22 Uhr



Die REWE-App
Alle Angebote
immer dabei.

PAYBACK

rewe.de

REWE Markt GmbH, Domstr. 20 in 50668 Köln, Namen und Anschrift der Partnermärkte findest du unter www.rewe.de oder der Telefonnummer 0221 - 177 397 77. Unser Unternehmen ist Bio-zertifiziert durch DE-ÖKO-006.

Druckfehler vorbehalten. Abgabe nur in hausüblichen Mengen. Aktionspreise sind zeitlich begrenzt. Verkauf nur solange der Vorrat reicht.

Zurück in den Kreißsaal

Asklepios Klinik Langen ermöglicht Hebammen „Neu-Start“ in das Berufsleben

LANGEN (PM). Ab sofort beteiligt sich die Asklepios Klinik Langen an einem Wiedereinstiegsprogramm für Hebammen, das vom Frankfurter Bürgerhospital ins Leben gerufen wurde. Ziel des Modellprojekts ist es, Hebammen, die lange nicht mehr in ihrem Beruf gearbeitet haben oder im ambulanten Bereich tätig sind, dauerhaft für die klinische Geburtshilfe zurückzugewinnen. Laut einer Erhebung des Hessischen Sozialministeriums werden bis 2030 in Hessischen Krankenhäusern ca. 120 Hebammen fehlen. Gleichzeitig zeigt die aktuelle Umfrage des Deutschen Hebammenverbands, dass es in Deutschland rund 2.700 gelernte Geburtshelferinnen gibt, die ihren Beruf vor einigen Jahren an den Nagel gehängt haben, aber grundsätzlich gerne wieder als Hebamme arbeiten würden. „Auf diese gut ausgebildeten Fachkräfte möchten wir mit dem neuen Programm zugehen. Dabei werden die Wiedereinsteigerinnen in drei Monaten auf den aktuellen medizinischen Stand gebracht und können sich an die (veränderten) Abläufe in der Geburtshilfe gewöhnen“, so Carina Kuffel, Pflegedirektorin der Asklepios Klinik Langen.

Die Wiedereingliederungs-Phase beinhaltet einerseits einen theoretischen Teil der im Bürgerhospital Frankfurt absolviert wird. Die Teilnehmerinnen profitieren hier von dem enormen Know-How der Spezialisten im Bürgerhospital, das mit 4.300 Geburten pro Jahr bei weitem die größte geburtshilfliche Klinik in Frankfurt betreibt. Hier stehen z. B. Nachschulungen



zu medizinischen und medizintechnischen Neuerungen oder der Medikamentenkunde auf dem Programm. Durch die neue Zusam-

menarbeit mit der Asklepios Klinik Langen, kann praktische Teil der Wiedereingliederung nun auch im Kreißsaal und der geburtshilflichen Station der Langener Klinik abgeleistet werden. Dabei sind diese Praxis-Einsätze als Mentoring-Programm geplant, bei dem den Wiedereinsteigerinnen jeweils eine feste Patin aus dem bestehenden Hebammenteam zur Seite steht. „Die familiäre Atmosphäre in der Langener Geburtshilfe mit ca. 1.000 Geburten pro Jahr ist hier sicherlich von Vorteil. Mit dem Wiedereinstiegsprojekt wird den Hebammen ein sicheres Umfeld geboten, in dem sie sich ganz auf ihre Arbeit als Hebamme konzentrieren können“, ergänzt Dr. med. Krapfl, Chefarzt der Klinik für Gynäkologie und Geburtshilfe der Asklepios Klinik Langen.

Die Wiedereinsteigerinnen erhalten von Anfang an ein volles reguläres Gehalt und können nach den drei begleiteten Monaten des Programms als angestellte Hebamme in die klinische Geburtshilfe übernommen werden.

Das Projekt wurde am Bürgerhospital mit einer Arbeitsgruppe von Hebammen in Zusammenarbeit mit dem Deutschen Hebammenverband e.V. und Unterstützung durch den Landesverband der Hessischen Hebammen e.V. entwickelt. Es greift eine Empfehlung des Runden Tisches „Geburts- und Hebammenhilfe in Hessen“ auf und wird vom Hessischen Sozialministerium gefördert. Weitere Informationen unter: c.kuffel@asklepios.com, Tel.: 06103 / 912 12 06.



Bereits jetzt an die Heizung denken

(DRM). Es ist Sommer, die Temperaturen sind auf über 30 Grad gestiegen. Eigentlich möchte man jetzt keine Gedanken an den Winter und an hohe Temperaturen verschwenden. Doch die täglich steigenden Preise – vor allem für Gas – lassen das nicht zu. Zudem sorgen lange Wartezeiten für Handwerker auch dafür, dass sich im Herbst kaum Termine finden lassen. Deshalb ist jetzt im Sommer die richtige Zeit, um an die Heizung zu denken.

Zeit für die Heizungswartung

Die Heizungsanlage läuft meistens von September bis April, teilweise sogar unter Volllast und sollte nicht ausfallen. Damit das nicht passiert, ist eine regelmäßige Wartung sinnvoll. Diese sollte einmal im Jahr durchgeführt werden, um die Funktionssicherheit zu gewährleisten. Während der Inspektion kann die Anlage auch gleich gewartet und kleinere Mängel beseitigt werden.

Bei der Inspektion geht es in erster Linie nicht nur darum, die Funktionsweise sicher zu stellen, sondern auch den Wirkungsgrad zu verbessern. Ist der Heizkessel schlecht eingestellt oder der Wärmetauscher verrußt, dann erhöht das den Brennstoffverbrauch unnötigerweise. So lassen sich bis zu 10 Prozent der Energiekosten einsparen. Die Kosten für eine Wartung liegen bei 150 bis 250 Euro und sind damit gut investiertes Geld. Vor allem lassen sich die Lohnkosten auf der Rechnung bei der Steuer abziehen und senken somit die Steuerlast. Außerdem erhöht die Wartung die Lebensdauer der Anlage deutlich.

Heizung richtig einstellen

Damit die Heizung richtig arbeitet, ist es wichtig, dass die Vorlauftemperatur richtig eingestellt ist. Ist sie zu niedrig, werden die Heizkörper nicht warm. Ist sie zu hoch, steigen die Energiekosten unnötigerweise. Wird die Vorlauftemperatur etwas abgesenkt, so sinken automatisch die Heizkosten. Das lässt sich beispielsweise durch die Nachtabsenkung erreichen. Möglich sind sogar mehrere Zeitfenster. So lässt sich die Heizung sogar tagesweise einstellen. Wer den ganzen Tag arbeiten ist, der braucht mittags keine voll aufgeheizte Wohnung. Will man abends 19 Grad in der Wohnung, so reichen tagsüber auch 17 Grad. Wichtig ist dabei aber,



Foto: Werner Weisser auf Pixabay

dass man das Auskühlen verhindert. Hier kann ein übertriebener Spargedanke sogar das Gegenteil bewirken, nämlich dann, wenn die Temperatur so weit fällt, dass das Wiederaufheizen mehr Energie benötigt, als eingespart wurde.

Diese Einstellungen lassen sich in der Regel selbst vornehmen, wenn die Heizung zugänglich und mit einem Handbuch ausgestattet ist. Wer sich unsicher ist, sollte einen Fachmann zu Rate ziehen. Idealerweise wird dieser Termin mit der Wartung gekoppelt.

Smarte Thermostate

Diese lassen sich teilweise von unterwegs mit dem Handy einschalten und sind eine gute Möglichkeit, die Heizkosten zu senken. Ist die Wohnung ungenutzt, muss die Heizung nicht auf Wohlfühltemperatur gestellt werden. Mit einer halben Stunde Vorlauf lässt sich die Temperatur am Smartphone anpassen und man kommt in eine wohl temperierte Wohnung.

Mittlerweile gibt es auch Nachrüstsets für die Heizung, die mit den Thermostaten verbunden ist. Oder sogar Geräte, die mit Fensterkontakten ausgestattet sind und beim Lüften automatisch die Heizung nach unten regulieren.

Gerade komplexe Systeme sind nicht immer einfach zu installieren. Hier helfen die Fachleute vor Ort mit Wissen und Technik.

Bei der Inspektion geht es in erster Linie nicht nur darum, die Funktionsweise sicher zu stellen, sondern auch den Wirkungsgrad zu verbessern.

Illustration: L.Lem



Foto: Rudy and Peter Skitterians auf Pixabay



Tiere der Woche

Zwei Schwestern auf der Suche nach einem gemeinsamen Zuhause

Tierschützerverein Seligenstadt u. Umgebung e. V.



SELIGENSTADT (PM). Die zwei lieben und liebenswerten Geschwisterkatzen Carla und Marla wurden auf einem Bauernhof geboren (2021) und sind auf einem Gartengelände zwischen Wiesen und Äckern aufgewachsen. Deshalb lieben sie es, Mäuschen zu fangen und in der Sonne im Gras zu liegen. Da der Besitzer überraschend verstorben ist, wurden die Katzen von tierlieben Menschen betreut. Die Katzen genossen die Zuwendung und die Streicheleinheiten und wurden dadurch immer zutraulicher und menschenbezogener. Die beiden hübschen Katzen mit Schildpattmuster suchen bei Menschen, die ihnen weiterhin ein geborgenes und umsorgtes Leben in einer ruhigen Umgebung bieten können, ein neues Zuhause. Bei einem Ehepaar mit größeren Kindern oder einer Einzelperson und einem Garten würden sich die beiden ruhigen Katzen sehr wohl fühlen. Die zwei Mädels befinden sich gerade auf einer Pflegestelle und warten auf Ihren Anruf.

Mehr Infos über die beiden erhalten Sie beim Tierschutzverein Seligenstadt u.U. e.V. auf der Homepage: <https://tsvseligenstadt.de>; per Tel.: 06182-26626 oder auch gerne direkt bei der Pflegestelle 01517 0830622.

Foto: TSV



Lessly

Hoffnungsvolle Tierblicke e. V.

HTB (PM). Lessly ist eine aktive Hündin. Sie liebt es zu rennen, laufen und liebt Spaziergänge. Sie möchte gerne Einzelprinzessin sein. Katzen sollten nicht in ihrem neuen Zuhause sein. Lessly ist 3 Jahre alt, 41 cm groß und wiegt 14 kg, sie ist geimpft, gechippt und kastriert.

Foto: HTB

Weitere Informationen unter
Hoffnungsvolle Tierblicke e.V.

www.htb-ev.de

Tel. 06068-4785493 oder
0162 - 2939838



Ein neues Zuhause für Rex und Mia

Meerschweinchen in Not e.V.

KELSTERBACH (PM). Der zweieinhalb Jahre alte Rex und die eineinhalbjährige Mia sind ein besonderes Pärchen, das noch immer ein neues Zuhause sucht. Denn Rex wurde positiv auf Mykoplasmen, eine bestimmte Bakteriengattung, getestet. Wie die meisten Tiere ist Rex bisher ein stiller Träger, der keine gesundheitlichen Probleme hat – er und Mia sind gesund und munter und die mutige Mia ist immer auf Entdeckungstour. Bei immungeschwächten Tieren können Mykoplasmen allerdings Atemwegserkrankungen verursachen oder vorhandene Erkrankungen verstärken. Deshalb werden Rex und Mia nur gemeinsam vermittelt und möchten ein möglichst stressfreies Leben genießen, damit ihr Immunsystem nicht geschwächt wird. Sollten eines Tages eine Mykoplasmen-verursachte Krankheit bei den beiden auftreten, würde der Verein die Kosten übernehmen.



Wer Rex und Mia ihr Traumzuhause anbieten möchte, kann unter vermittlung@meerschweinchen-in-not.de oder telefonisch unter 0152-06352625 (gerne auf die Mailbox sprechen und um Rückruf bitten) Kontakt zum Verein aufnehmen. Für alle Fragen rund um Rex und Mia und Mykoplasmen steht der Verein gerne zur Verfügung.

Fotos: MiN

120 km Draht und Gitter
1900 Türen und Tore am Lager

**DRAHT
WEISSBÄCKER**

ZÄUNE · GITTER · TORE

Draht-Weissbäcker KG
Steinstr. 46-48, 64807 Dieburg
Tel. (06071) 98810
Fax (06071) 5161
www.draht-weissbaecker.de
E-Mail: draht@weissbaecker.de

- Draht- und Gitterzäune
- Schiebetore · Drehkreuze
- Schranken · Türen · Pfosten
- Sicherheitszäune · Tore
- Mobile Bauzäune · Alu-Zäune
- sämtliche Drahtgeflechte
- Alu-Toranlagen · Gabionen
- auch **Montagen**
- auch **Privatverkauf**

Holz leistet auch künftig einen Beitrag zur Energiewende

(DJD-K). Ursprünglich wollte die EU die Energieholz-Nutzung aus dem Wald reduzieren – nun wurde beschlossen, dass Brennholz weiter zu den erneuerbaren Energieträgern zählen darf. Das sollte man dazu wissen:

1. Laut einer aktuellen Studie ist Holz, das stofflich und energetisch genutzt wird und gleichzeitig nachwächst, Teil des natürlichen biogenen Kohlenstoffkreislaufs und somit eine erneuerbare Energiequelle.

2. Die stoffliche Nutzung von Holz etwa in der Möbelbranche hat Vorrang, zum Heizen werden oft Schadholz, geringwertiges Rundholz oder Reststoffe aus Sägewerken genutzt.

3. Moderne Holzfeuerstätten sind gefragt, weil sie nicht nur Versorgungssicherheit bieten, sondern zudem ein natürliches Wohnambiente schaffen. Unter www.kachelofenwelt.de gibt es Adressen von Ofenbauern in der Nähe.



Holz bleibt nach der EU-Entscheidung ein regenerativer Energieträger und verbrennt in modernen Feuerstätten äußerst umweltfreundlich.

Foto: djd-k/AdK/www.kachelofenwelt.de/Gutbrod

Sudoku | Rätsel

	4	8			2			
8			1		6			
9				2				5
		9						2
2		7		6		3		4
5				7				
3			2					8
	8		7					9
	7			3				1

2	7							8
		5		1	8			
1	4			2				
3	5				6			
		7						2
				2				4
								9
				8				9
			4	7		6		
	1							5
								4

Auflösungen der KW 34

■■■■N■■■■VO■■■■S■■■PO■■
 ABFUEHREN■■BROKKOLI
 EIDERENT■■I■■LEERE■■
 ■■■RTOR■■BOEIG■■S■■W
 JETZT■■SEGEN■■T■■ATUE
 ■■■LEGER■■ASAKE■■FL
 KEVIN■■RHUENENHAFT
 ■■■CVASAWIR■■RH■■K
 ■■■SCHREIBEN■■P■■GENAU
 ■■■TAMERL■■RBETEN■■SG
 HELM■■D■■ETHOS■■HSIE
 ■■■UVLUMME■■H■■DATTTEL
 WEINEN■■A■■ERHALTEN■■
 ■■■RN■■NDIDI■■SET■■IC
 ■■■PIPELINE■■N■■ANNO
 AGRO■■IKS■■Z■■SICHERN
 SAUER■■O■■LEHEN■■O■■WC
 ■■■S■■GRILL■■R■■DIE■■O
 ■■■SOIREE■■U■■GIDE■■IRR
 WEBE■■W■■SCHLEUSE■■AD
 ■■■E■■LIST■■VAN■■I■■SEE
 ■■■UNWETTER■■S■■DR■■TN
 ■■■N■■ROT■■I■■AUFGEREGT
 AKT■■NEUGIER■■BECKER
 ■■■EXPERTE

KAISERSTUHL

6	4	1	8	2	9	5	3	7	7	5	1	2	9	3	8	6	4
2	8	7	3	4	5	1	9	6	6	9	8	7	5	4	3	2	1
9	3	5	6	7	1	4	8	2	2	3	4	6	1	8	5	7	9
4	5	6	1	9	7	3	2	8	3	2	9	5	8	7	4	1	6
8	7	3	2	6	4	9	1	5	8	1	5	9	4	6	2	3	7
1	2	9	5	8	3	7	6	4	4	6	7	3	2	1	9	5	8
5	9	2	4	3	8	6	7	1	1	4	2	8	7	5	6	9	3
7	1	8	9	5	6	2	4	3	9	8	3	1	6	2	7	4	5
3	6	4	7	1	2	8	5	9	5	7	6	4	3	9	1	8	2

Alle E-Paper, Nachrichten und Anzeigen Einfach scannen und mehr lesen auf www.rheinmainverlag.de



Anzeigen | Markt

Suche antike Möbel, Gemälde, Uhren, Silber, Militaria, Bücher, Krüge, Fotoapparate ☎ 06108 - 9154213

Wir kaufen Wohnmobile + Wohnwagen, ☎ 03944 - 36160, www.wm-aw.de Fa.

Haushaltsauflösungen, Kleinumzüge, Umzüge, Lasttaxi, Sperrmüll, Renovierungen zum günstigsten Preis ☎ **06150-590216** o. **0171-3146823**

Ankauf von: Pelzen, Alt- u. Bruchgold, Zahngold, Goldschmuck, Münzen, Perrücken, Puppen, Leder- und Krokotaschen, Figuren, Eisenbahnen, Ferngläser, Bleikristalle, Bilder, Zinn, Modeschmuck, Silberbesteck, Bernsteinschmuck, Krüge, Teppiche, Porzellan, Schallplatten, Nähmaschine, Bücher, Uhren, Möbel, Gardinen, auch Haushaltsauflösungen, kostenlose Beratung u. Anfahrt sowie Wertesinschätzung. Zahle absolute Höchstpreise, 100% seriös u. diskret, Barabwicklung vor Ort von Mo.-So. 8.00-20.00 Uhr ☎ 06104/9879935

Frau Milli kauft: Pelze, Nerze aller Art, Kleidung, Schreib- und Nähmaschinen, Bilder, Porzellan, Bleikristall, Uhren, Alt- und Bruchgold, Zahngold, Goldschmuck, Modeschmuck, Teppiche, Brücken, Krüge, Münzen, Bernstein, Silber aller Art, Silberbesteck, Leder- und Krokotaschen, Antiquitäten, Messing, Gardinen, Möbel, Schallplatten, Zinn, Ferngläser, Puppen, Briefmarken, Kompl. Nachlässe aus Haushaltsauflösungen. Kostenlose Beratung u. Wertschätzung. Zahle bar vor Ort. Täglich: 7.30 - 21 Uhr, auch am Wochenende. ☎ 069 - 59772692

Trapezbleche 1. Wahl + Sonderposten aus eigener Produktion, TOP-Preise, cm-genau, 98646 Eishausen, Straße in der Neustadt 107, bundesweite Lieferung! ☎ 03685 - 409140. 5% **Online-Rabatt** sichern. www.dachbleche24.de

BAUMANN GEBÄUDEREINIGUNG

Wir suchen eine **Reinigungskraft (m/w/d)** im Bereich Unterhaltsreinigung für ein Objekt in

DREIEICH

Die Arbeitszeiten sind 5 x wö. à 2,5 Std. ab 18.00 Uhr

Lohn/Gehalt: 13,00 €/Stunde. Bewerbungen telefonisch unter **06055-938401**

Ihre Bewerbung schicken Sie bitte an info@g-s-baumann.de
Infos zum Unternehmen: www.g-s-baumann.de

Wir freuen uns auf Ihre Kontaktaufnahme.

Kaufe Autos

PKW, Busse, LKW, Geländewagen, Wohnwagen/- mobile, Traktoren, Bagger, auch mit Mängeln. Zustand egal. Bitte alles anbieten, Zahle bar und Fair.

24 Stunden erreichbar!

06157/ 9168006

0177/ 31 05303

Ich reinige und/oder repariere Ihre Dachrinne. Zuverlässig ☎ **0174 8386162**

KFZ BAR ANKAUF

Alle Fahrzeuge

PKW's, Busse, Geländewagen, Wohnmobile, Wohnwagen, Oldtimer, Traktoren, Bagger. **Alles anbieten!**

(Baujahr, Km, Zustand egal).

Sofort Bargeld! Jederzeit erreichbar.

06158 - 6086988

0173 - 3087449

Frau Menzen kauft: Pelze aller Art, Nähmaschinen, Schreibmaschinen, Figuren, Schallplatten, Eisenbahnen, Leder- und Krokotaschen, Gardinen, Silberbesteck, Bleikristall, Zinn, Modeschmuck, Möbel, Kleider, Alt- u. Bruchgold, Zahngold, Goldschmuck, Uhren, Münzen, Bernstein, Perlen, Bilder, Gobelins, Messing, Teppiche, Orden, Fernglas, Puppen, Perücken, Krüge. Komplette Nachlässe und Haushaltsauflösungen. Kostenlose Besichtigung sowie Wertschätzung. 100% seriöse und diskrete Barabwicklung vor Ort. Täglich Montag-Sonntag von 8-21 Uhr. ☎ 06196/4026889

SUCHE FAHRZEUGE

PKW's, Busse, Geländewagen, Wohnmobile etc. für Export, Zustand egal, zahle Höchstpreise Sofort Bargeld, bitte alles anbieten, jederzeit erreichbar.

0151/ 7187 2306

06258/5089921

Stellen

Nebenbeschäftigung als Zeitungszusteller für Jugendliche ab 13 Jahren am Wohnort. Bei Interesse melden: 06104-49700

Kroatische erfahrene Frau sucht neue Betreuungsstelle in Privathaushalt! Ich spreche gut Deutsch und lese gerne vor. Ich habe Erfahrung mit Demenz und bettlägerigen Menschen. Nur langfristig! Bitte nur seriöse Anfragen! ☎ 0621 - 18060334, 01579 - 2452024

Beilagen-Hinweis

In der heutigen Ausgabe finden Sie Beilagen folgender Firmen (einige Beilagen finden Sie nur in Teilen der Ausgabe):

Edeka, Marktkauf, Bauhaus, Andre&Oestreicher, Bessunger Apotheke, Easy Apotheke, Fressnapf, Globus, Hit, Hornbach, JYSK, Koronargruppe Seligenstadt, Lidl, McDonald's, Netto, Norma, Polster Aktuell, Sconto, Steuernagel & Lampert, Thomas Philipps

salelocal.de

Partner des



WERDEN SIE DIGITAL SICHTBARER

KFZ-ANKAUF

WIR KAUFEN JEDES FAHRZEUG JEDE MARKE • JEDES ALTER • JEDER ZUSTAND



ALLES ANBIETEN • SOFORT BARGELD

EINFACH & SICHER!

Jederzeit erreichbar (Montag - Sonntag)!

☎ **06157/8085654** o. **0176/11199111**

A.G. Automobile • Robert-Bosch-Str. 4 • 64319 Pfungstadt
a.g.automobile1@web.de • www.kfz-ankauf-24h.de

Impressum

Herausgeber: Rhein Main Verlags GmbH
Anschrift: Bieberer Straße 137 - 63179 Obertshausen
06104 66720-40 - info@rheinmainverlag.de

Geschäftsführung: Bernd Maas - Angelika Hofferberth
Redaktion: Beate Tomann
redaktion@mein-suedhessen.de

Alle unter der Anschrift des Verlages.
Gesamtauflage: 706.184

Erscheint am Wochenende mit den Regionalausgaben Darmstadt, Bergstraße, Vorderer Odenwald, Odenwaldkreis, Griesheim/ Hessisches Ried, Dieburg, Münster, Rodgau, Rödermark, Seligenstadt, Mühlheim/Obertshausen, Rüsselsheim, Offenbach, Main-Taunus-Kreis, Heusenstamm/Dietzenbach, Neu Isenburg, Dreieich, Hattersheim/Kelsterbach, Langen/Egelsbach und Frankfurt. Nachdruck nur mit Genehmigung des Herausgebers.

Layout, Satz, Anzeigensatz und Druck: Gutenbergstraße 1 - 63571 Gelnhausen
Vertrieb: EGRO Direktwerbung GmbH
Obertshausen - Tel. 06104-4970-0

Anzeigen: Gesamtpreisliste Nr. 36, gültig ab 1. Juli 2023. Vom Verlag gestellte Anzeigenmotive dürfen nicht anderweitig verwendet werden.

Redaktionsschluss: Dienstag, 11 Uhr
Anzeigenschluss: Dienstag, 12 Uhr

Für die Richtigkeit telefonisch aufgebener Anzeigen übernimmt der Verlag keine Gewähr. Schadenersatzansprüche sind ausgeschlossen. Für unverlangt eingesandtes Bild- und Textmaterial übernimmt die Redaktion keine Haftung. Bei Gewinnspielen und Preisausschreibungen ist der Rechtsweg ausgeschlossen. Namentlich gekennzeichnete Artikel geben nicht unbedingt die Meinung des Herausgebers wieder. Zur Herstellung von mein-suedhessen wird Recycling-Papier verwendet.

Falls Sie dieses Produkt nicht mehr erhalten möchten, bitten wir Sie, einen Werbebotsaufkleber an Ihrem Briefkasten anzubringen.

Weitere Informationen finden Sie auf dem Verbraucherportal www.werbung-im-briefkasten.de.

mein-suedhessen nicht bekommen? Zustellhotline Montag - Freitag von 8.00 - 16.30 Uhr: 06104-4970-0

MainWeltmusik Festival 2023

Lieder ohne Grenzen verbinden Nationen – ein musikalisches Fest der Solidarität und Völkerverständigung

OFFENBACH (PM). Zum 9. Mal präsentiert Su Arts e. V. unter der künstlerischen Leitung von Herrn Hasan Yükselir, das MainWeltmusik Festival im Konzertsaal „Jacques Offenbach“ des Büsing-Palais, dem architektonischen Meisterwerk aus dem 18. Jahrhundert im Herzen von Offenbach.

Am 9. und 10. September 2023 jeweils um 19 Uhr startet das vielfältige Programm mit Künstlern aus aller Welt.

Die auftretenden Musik Acts aus Polen, der Türkei, Deutschland, Syrien, der Ukraine, Griechenland... unterstreichen die Internationalität der Stadt Offenbach; und die unendliche Kraft von Kunst, Kultur und Musik dieser Kulturen vereint die Menschen, lässt sie Grenzen überwinden und Liedern des Friedens, der Solidarität und der Hoffnung in den einzigartigen musikalischen Traditionen lauschen.

Es soll das Zusammenleben der Menschen in der RheinMain-Region fördern, indem es eine Plattform für die Vielfalt der eigenen Kultur bietet, die unabhängig von Sprache, Religion und Nationalität ist. Die einzige gemeinsame Sprache der Welt ist die Musik, denn im Gegensatz zur gesprochenen Sprache kennt die Welt der Musik keine Verständnisbarrieren.

Die Schirmherrschaft hat erneut der Hessische Minister für Wirtschaft, Energie, Verkehr und Wohnen, Herr Tarek Al-Wazir, und der Oberbürgermeister der Stadt Offenbach, Herr Dr. Felix Schwenke. Förderer dieser Kulturveranstaltung sind das Hessische Ministerium für Wissenschaft und Kunst, die KulturFonds Frankfurt RheinMain GmbH, die Aventis Foundation, die OSG Marketing GmbH, die Sparkasse Offenbach, das Amt für Öffentlichkeitsarbeit der Stadt Offenbach sowie das Amt für Kultur- und Sportmanagement der Stadt Offenbach.

Das Festivalteam bedankt sich bei allen Schirmherren, Förderern, Sponsoren, Mitwirkenden, Unterstützern und Besuchern, die uns tatkräftig und nachhaltig unterstützen. Wir wünschen allen einen unvergessliches Kulturerlebnis.

Ihnen, und ihren nie erlöschenden Träumen – und denen, die sie teilen – ist dieses Festival gewidmet!

9. Internationales

MAINWELTMUSIK FESTIVAL

9.-10. Sept 2023

Beginn 19:00 Uhr | Einlass 18:30 Uhr

Konzertsaal Jacques Offenbach
im Büsing Palais
Offenbach am Main

9. September 2023

DIE GRENZGÄNGER (DEU)



DIKANDA (POL)



LETTER FROM ISTANBUL & DILEK TÜRKAN (GRC & TUR)



10. September 2023

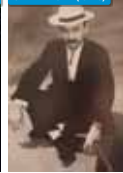
ZAITSA (UKR)



HASAN YÜKSELIR (TUR)



OMIKRON (GRC)



LANDES JUGEND JAZZ ORCHESTER HESSEN (DEU)



09.09.2023

KÜNSTLER:

DIKANDA (POL)

LETTER FROM ISTANBUL &
DILEK TÜRKAN (GRC & TUR)

SYRIAB (SYR)

JANNIS KARIS (GRC)

VURAL GÜLER (TUR)

HASAN YÜKSELIR (TUR)

10.09.2023

KÜNSTLER:

ZAITSA (UKR)

OMIKRON (GRC)

LANDESJUGEND JAZZ-
ORCHESTER HESSEN (DEU)

HASAN YÜKSELIR (TUR)

VURAL GÜLER (TUR)

Veranstaltung: MainWeltmusik Festival 2023

Sa, 9. September 2023 & So, 10.09.2023

Programm: Einlass: 18:30 Uhr | Beginn: 19:00 Uhr

Ort der Veranstaltung:

Konzertsaal „Jacques Offenbach“ des Büsing-Palais
Sheraton Offenbach; Berliner Str. 111, 63065 Offenbach am Main

Tickets: Normalpreis 20€ pro Person zzgl. Systemgebühren
Ermäßigung für Gruppen ab 5 Personen 18€ zzgl. Systemgebühren
Ermäßigter Zweitages-Festivalpass für beide Tage 30€ zzgl. Systemgebühren
Abendkasse 28€ pro Person pro Veranstaltung

Tickets an allen bekannten Vorverkaufsstellen oder beim Veranstalter Kontakt: (+49 163 360 6068)

Online-Ticket: AD-Ticket: <https://www.adticket.de/MainWeltmusik-Festival.html>

Reservix: <https://www.reservix.de/tickets-mainweltmusik-festival/t12105>

Webseite / social media: www.mainweltmusikfestival.de

www.facebook.com/mainweltmusikfestival www.instagram.com/mainweltmusikfestival/
<https://www.youtube.com/@MainWeltmusikFestival>

Veranstalter: Su Arts e.V., Offenbach Künstlerische & konzeptionelle Leitung: Hasan Yükselir
E-Mail: mainweltmusikfestival@gmail.com



Tickets unter:

www.ADticket.de

und an allen bekannten Vorverkaufsstellen

Hotline 069 902839 86

www.mainweltmusikfestival.de



Schirmherrschaft:

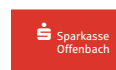
Tarek Al-Wazir

Hessischer Minister für Wirtschaft, Energie,
Verkehr und Wohnen

Dr. Felix Schwenke

Oberbürgermeister
Offenbach am Main

Förderer:



Sponsor:





Zusteller gesucht!

Du willst dein Taschengeld aufbessern, du brauchst Guthaben für den PlayStation oder Xbox Store oder du willst für den Führerschein sparen? **Dann werde Zusteller bei uns und verdiene bis zu 520 Euro pro Monat!**

Für Jugendliche ab 13 Jahren.

Bewirb Dich jetzt telefonisch unter
0 61 04 / 49700

oder per Whatsapp
0 61 04 / 4 97 00

Deine Aufgaben:

Prospekte, Broschüren, Zeitungen, Flyer sind in einem Gebiet zu verteilen, du kannst in deinem Wunschgebiet verteilen!

**mein
südhessen**

Ein Unternehmen der EGRO Mediengruppe
Verlage · Zustellorganisationen · Agenturen



Egro-Direktwerbung GmbH

Bieberer Str. 137
63179 Obertshausen

Tel: +49 6104 4970 0
Fax: +49 6104 4970 15