

# HDI

HDI Hauptvertretung Marco Clarizia  
Ihr Spezialist für Versicherung und Vorsorge

**Aktion:** Wir berechnen Ihre Kfz-Versicherung günstiger – garantiert!



HDI Hauptvertretung  
Marco Clarizia

Dieburger Str. 30, 64354 Reinheim  
T +49 6162 9197040  
M +49 177 4021041

marco.clarizia@hdi.de  
<https://berater.hdi.de/marco-clarizia/>

# Odenwälder Journal

Wochenzeitung für den Vorderen Odenwald

Samstag, 29. Juli 2023 - Nummer 30 - 40. Jahrgang - Gesamtauflage 67.600 Exemplare  
Telefon 0 61 65 / 930 90 - Fax 0 61 65 / 930 94 0 - [info@odw-journal.de](mailto:info@odw-journal.de) - [www.odw-journal.de](http://www.odw-journal.de)

**Millionenförderung:**  
Geld für das Groß-Umstädter  
Schwimmbad

Seite 3

**Im Kern inkompatibel:**  
CDU-Landtagsabgeordnete  
Sandra Funken über Merz-Vorstoß

Seite 4



Die neuen Gläschen sind da

Seite 2



Inspiration?  
400 m<sup>2</sup>  
Ausstellung  
erwarten  
Sie!

## SIE MACHEN URLAUB UND WIR IHR BAD

Sie fahren in den Urlaub und wir realisieren bei Ihnen  
Zuhause ihr neues Bad. Pünktlich – Versprochen!  
Das gibt es nicht? Doch! Bei uns.  
Rufen Sie uns gleich an. Wir beraten Sie gerne.

**R RICHTER**  
06162 9628-0  
[info@richter-reinheim.de](mailto:info@richter-reinheim.de)  
[www.richter-reinheim.de](http://www.richter-reinheim.de)  
@f

BAD & WELLNESS | HEIZUNG & WÄRME | KUNDENDIENST  
ELEKTROTECHNIK | LÜFTUNG & KLIMA | PHOTOVOLTAIK

## Meldungen

### Motorradfahrer schwer verletzt

**Groß-Umstadt.** Am Sonntag, 23. Juli, wurde um 8.24 Uhr auf der B45 zwischen Groß-Umstadt und Dieburg bei einem Unfall ein Motorradfahrer aus Fürth schwer verletzt. Laut Polizei fuhr der 56-Jährige in Richtung Groß-Umstadt, als ihn ein 60-jähriger Autofahrer beim Linksabbiegen über Opel Ziel von Dieben. Laut Polizei bockten die Täter das Auto mit Pflastersteinen auf und montierten die Räder ab. Die Ermittler vermuten, dass die Beute mit einem Fahrzeug abtransportiert wurde. Hinweise an Tel.: 06071-96560. red

### Auto auf Pflastersteinen

**Roßdorf.** In der Nacht zum Donnerstag, 20. Juli, wurde ein in der Roßdörfer Straße geparkter weißer Opel Ziel von Dieben. Laut Polizei bockten die Täter das Auto mit Pflastersteinen auf und montierten die Räder ab. Die Ermittler vermuten, dass die Beute mit einem Fahrzeug abtransportiert wurde. Hinweise an Tel.: 06071-96560. red

## In Finkenbach wird durchgerockt Für zwei Tage kommen Urgesteine des Rock auf die Bühne

**Oberzent-Finkenbach.** Bei der 39. Auflage des traditionsreichen Finkenbach-Musikfestivals am 11. und 12. August gibt es mitten im Odenwald wieder Kraut-, Hard- und Progressive Rock vom Feinsten zu hören. Zehn Bands sind an zwei Tagen zu Gast. Eröffnet wird das Finkenbach-Festival am 11. August um 19 Uhr von den „Spacelords“. Die stehen für eine elegante Kombination aus spacigen Melodien und kraftvollen Riffs. Instrumentaler Space- und Psychedelic-Rock mit Stoner-, Kraut- und Prog-Einflüssen erwartet die Fans.

Die Freitags-Primetime um 21 Uhr bestreitet ein anderes deutsches Krautrock-Urgestein: Birth Control. Die seit weit über 50 Jahren bestehende deutsche Prog-Rock-Gruppe schlägt mit der Veröffentlichung ihres 21. regulären Albums „Open Up“ ein neues Kapitel in der Bandgeschichte auf. Es zeigt die Kreativität und Bandbreite der aktuellen Besetzung. Zu der gehören mit Sänger Peter Föllner und Schlagzeuger Manni von Bohr zwei frühere Mitglieder der 70er-/80er-Jahre-Lineups.

Der Samstag, 12. August, beginnt um 15 Uhr afrikanisch. Jobarteh Kunda, schon aus früheren Jahren auf dem Finkenbach-Festival bekannt, will Musik machen, die zur Verständigung der Völker beiträgt. Es folgen um 17 Uhr die „Mars Mushrooms“ mit ihrem „Jamkraut“. Die musikalischen Wurzeln liegen in der amerikanischen Jambandszene bei



Alex Auer fetzt mit den „Detroit Blackbirds“ mit kalifornischem Rock und Grunge-Einflüssen über die Bühne.

Foto: FC Finkenbachtal

Bands wie Grateful Dead, Phish oder Widespread Panic. Quasi seit den Finkenbach-Anfängen 1977 gefühlt schon immer dabei: die Krautrocker von „Kraan“. Bereits 2022 räumte die Band auf der Festival-Headliner-Position am Samstag um 21 Uhr ab – und wird es dieses Jahr sicherlich wieder tun. Bestimmt sechs Mal dürfte Kraan mit Hellmut Hattler, Jan Fride und Peter Wolbrandt schon im Odenwald gespielt haben. Vor „Kraan“ spielt

im 19 Uhr „Mother's Cake“, eine österreichische Progressive-Rock-Formation. Um 23 Uhr stehen die absolut angesagten Franzosen von „Lazuli“ auf der Bühne. Alex Auer fetzt zusammen mit seinen „Detroit Black Birds“, mitten in der Nacht zum Sonntag, um 1 Uhr, mit kalifornischem Rock über die Bühne. Mehr Infos unter [www.finkenbachfestival.de](http://www.finkenbachfestival.de). Aktuelles bei Facebook oder Instagram unter FinkenbachFestival. red

**KANAL- UND ROHRREINIGUNG 24-Std.-Notdienst**  
0 800 - 00 31 24 3 (gebührenfrei)  
[www.kanal-mueller.de](http://www.kanal-mueller.de)

**Antik Galerie**  
WIR SIND IHR ANSPRECHPARTNER  
GOLD AN- UND VERKAUF  
ANTIKGALERIE\_POORHOSAINI  
tobias.poorhosaini@gmx.de | 06151 25688  
0151.24070700 | [www.antikgalerie24.de](http://www.antikgalerie24.de)  
Schulstraße 1, 64283 Darmstadt

## Kreise und Kommunen im Vergleich IHK Darmstadt hat Kommunalsteckbriefe zusammengestellt

**Südhessen.** Die IHK Darmstadt hat aktuelle Daten zu 71 Kommunen und fünf Kreisen in Form von Kommunalsteckbriefen auf ihrer Homepage eingestellt. Die Zahlen machen Vergleiche unter Kommunen und Landkreisen möglich. Die Steckbriefe bieten auf jeweils fünf Seiten einen vertieften Blick in die Landkreise, etwa bei Internetgeschwin-

digkeit und Löhnen und Gehältern. So hat Darmstadt-Dieburg die Nase bei den Arbeitsplätzen vorn: In keinem anderen südhessischen Kreis entstanden seit 2007 so viele Arbeitsplätze wie im Landkreis Darmstadt-Dieburg (plus 34 Prozent). Im Odenwaldkreis werden überdurchschnittlich viele Azubis ausgebildet, auf

100 beruflich qualifizierte kommen 4,1 Auszubildende. Die Statistiken der Kommunalsteckbriefe beziehen sich auf Angaben des Hessischen Statistischen Landesamtes, der Bundesagentur für Arbeit, der Kommunen und der IHK Darmstadt. Sie können auf der Website der IHK Darmstadt eingesehen werden. red

## Willste ebb's, geh' zu Eps !

Seit über 30 Jahren **Odenwälder Grünschnittservice** gut beraten !  
Fällung & Schnitt von Bäumen & Sträuchern  
Hecken und Wiesen · Spezialfällungen  
Obstbaumschnitt · Grünschnittentsorgung  
Grundstückspflege · Objektservice  
Rasen vertikutieren · Totholzentfernung  
HÄCKSELARBEITEN · BAUMSTUMPFENTFERNUNGEN  
Hebebühnenarbeiten auf engstem Raum im Gelände, an und in Gebäuden  
**Garten- und Landschaftsbau**  
Regenwasser - Nutzenanlagenbau  
Garten- Neu- und Umgestaltungen  
Mauer + Pflasterarbeiten aus Beton od. Naturstein  
Terrassen aus Holz oder Stein - Zaunbau  
Bewässerungssysteme - Rollrasen - Pflanzarbeiten  
**Hochdruck-Reinigungsarbeiten**  
Wege, Mauern - alles wird wie neu!  
Inhaber: H. J. Eps • ☎ 0170 - 52 54 52 1

**GARTENGESTALTUNG FRANK KLEMT**  
Gartengestaltung im Einklang mit der Natur

- Naturstein
- Pflasterarbeiten
- Teichbau
- Pflege
- Rollrasen
- Baumfällungen

**GARTEN Neu- u. Umgestaltungen Obstbaum-Gehölzschnitt**

**Frank Klemt Gartengestaltung**  
Obergasse 1-3  
64397 Modautal-Lützelbach  
Tel. 0 62 54 / 30 98 181  
Mobil 01 70 / 934 16 74  
[www.gartengestaltung-frank-klemt.de](http://www.gartengestaltung-frank-klemt.de)

**BERUFSWELT ODENWALD**  
[www.berufswelt-odenwald.de](http://www.berufswelt-odenwald.de)



**Wir wünschen viel Spaß auf dem Wiesenmarkt!**  
Morgen kann kommen.  
Wir machen den Weg frei.

voba-online.de

**Volksbank Odenwald**

Dieses SUDOKU wird Ihnen präsentiert von:

HIMMELREICH-KOLLEKTIONEN  
**VIKTOR VASARELY**  
**HONORE DAUMIER**  
**CHARLES LAPICQUE**  
**WOLFRAM SCHEFFEL**  
**SANDRO LIBRA**  
**RUBY HEIMPEL**  
**ADRIAN DISTER**  
 www.Freiräume-Eberbach.de

**Eberbach am Neckar**  
 8. Juli bis 6. August 2023  
 Samstag 10 bis 16 Uhr  
 Sonntag 13 bis 18 Uhr  
 in den FREIRÄUMEN  
**Vernissage**  
 Freitag, 7. Juli, 18 Uhr  
 Galerie ARTgerecht  
 Friedrich-Ebert-Str. 2

	2	3					
	3	1		5		4	8
4				9		7	5
8		7		3			2
2				8			5
9			4			6	1
	7	5		2			9
3	9		6		1		2
				9		6	

# Anstoßen mit neuen Gläsern

## Weinhoheiten präsentieren Jubiläumsgläschen



Bürgermeister René Kirch und Weinkönigin Sarah I. stoßen, im Beisein der Weinprinzessinnen Lea und Bente, mit den neuen Winzerfestgläsern schon mal auf ein erfolgreiches Winzerfest an.

Foto: ©Stadt Groß-Umstadt

**Groß-Umstadt.** Die drei Groß-Umstädter Weinhoheiten sind angestanden vom diesjährigen Jubiläumsgläschen. Gemeinsam mit Bürgermeister René Kirch präsentieren sie die 0,1-Liter-Stielgläser mit Jubiläumsmotiv. Der Gläserverkauf dient als Kulturbeitrag und finanziert Groß-Umstadts beliebtestes und bekanntestes Fest mit. Der Preis pro Gläsern liegt mit vier Euro einen Euro höher als im Vorjahr. Wie bei den Winzerfesten zuvor, wird es Halterungen geben, um den Wein für Umstädter-Verhältnisse standesgemäß auch um den Hals tragen zu können.

# Wasserentnahme untersagt

**Odenwaldkreis.** Der Odenwaldkreis hat eine Allgemeinverfügung erlassen, nach der die Entnahme von Wasser aus oberirdischen Gewässern (Bäche, Flüsse, Seen) im Kreisgebiet bis auf Widerruf untersagt wird. Die Allgemeinverfügung trat am Samstag, 22. Juli, in Kraft und gilt zunächst bis zum 31. Oktober. Begründet ist das Verbot in der anhaltenden Trockenheit und den fehlenden ausreichenden Niederschlägen. Die bisher gefallenen Niederschlagsmengen liegen weit unter dem Durchschnitt. Es besteht die Gefahr, dass der Naturhaushalt nachhaltig gestört wird. red

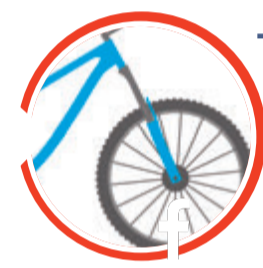
## Journal online

Top 3 der Woche auf der Facebook-Seite des Odenwälder Journals  
 19. bis 24. Juli



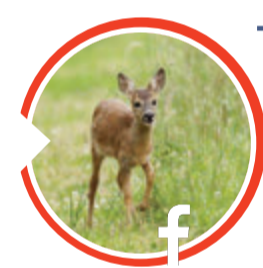
Top 1

**Freie Fahrt zum Schwimmbad**  
 (Erbach/Michelstadt, 20. Juli)



Top 2

**Absichern gegen Diebstahl mit Fahrradregistrierung**  
 (Erbach, 20. Juli)



Top 3

**Autofahrer aufgepasst: Paarungszeit bei Rehen**  
 (Odenwaldkreis, 22. Juli; Foto: Tobias Gatzke)

## BEILAGEN-HINWEIS

Einem Teil unserer Auflage liegen Prospekte der folgenden Firmen bei:

**Edeka, Aldi, Alldrink, Autohaus Vögler, Bären Apotheke, Bauhaus, Expert Stommel, Fressnapf, Hagebaumarkt, Hellweg, JYSK, Möbel Kempf, LIDL, Netto, Penny, ROFU, Rossmann, RWZ, Tegut, Toom Baumarkt, Marktkauf, Easy Apotheke, Nah&Gut, Norma, Thomas Philipps**

## Zuhause gesucht

**Emma** ist eine ältere, liebe und sehr ruhige Hündin. Sie liebt alle Menschen und stellt keine hohen Ansprüche. Auch kommt sie mit Hunden und mit Katzen klar. Wer hat sich in die ältere, aber noch absolut fitte Dame verliebt? Emma ist geimpft, gechippt und kastriert. Sie ist acht Jahre alt, circa 45 Zentimeter groß und wiegt 18 Kilogramm.



**Emma**

**Miko** ist eine circa dreijährige Katze, lieb, unkompliziert, fröhlich und den Menschen zugewandt. Sie kann mit anderen Katzen zusammenleben, spielt aber gern die erste Geige. Der kleine Wirbelwind sollte nach der Eingewöhnung wieder Freigang bekommen. Die Voraussetzungen hierzu sind mit Kastration, Impfungen und Chip schon geschaffen.



**Miko**

## Orgelsommer geht weiter

**Michelstadt.** Mirjam und Wieland Meinhold aus Weimar kommen am 5. August in die Stadtkirche und haben „Musica Scandinavia“ im Gepäck. Am 12. August wird Anna Pikukska (Mainz) die These „Bach ist Anfang und Ende aller Musik“ zu Gehör bringen. „Inspiration BACH“ heißt es am 19. August, wenn Heike Ittmann aus Lampertheim in Michelstadt zu Gast ist. Den Abschluss des Orgelsommers macht am 26. August Michael Schütz aus Berlin unter dem Titel: „Abba, Queen und Filmmusik auf der Kirchenorgel“. Beginn ist immer um 18 Uhr in der Michelstädter Stadtkirche. Bis auf das letzte Konzert ist der Eintritt zum Orgelsommer frei. red

## Auflösung des Rätsels 22. Juli 2023

Auflösung des Rätsels

		I	O		R	G	I							
N	E	U	L	I	C	H	B	R	A	E	U	N	E	
K	E	I	L	E	R	B	A	R	E	I	T			
E	R	N									E	R	L	
L	T	U									S	O	U	
N	E	S											R	
A	D	E	R							E	R	B	E	
													A	I
O	B	I	G	A	T	E	S							
M	E	Z	O	L	A	R	E	M	I	S	E			
S	A	N	G	R	I	A	B	E	L	E	S	E	N	

## Ihre Ansprechpartner für gewerbliche Anzeigen



für Gr. Umstadt, Dieburg, Gr. Zimmern, Reinheim, Roßdorf, Groß Bieberau, Otzberg, Brensbach, Fischbachtal, Fränkisch-Crumbach, Reichelsheim, Bad König und Brombachtal

**Gaby Marberg**  
 Telefon 0 61 65 / 93 09 46  
 Mobil 01 51 / 75 08 16 78  
 g.marberg@odw-journal.de



für Lützelbach, Höchst, Breuberg, Erbach, Michelstadt, Mossautal, Oberzent, Landkreise Aschaffenburg und Miltenberg

**Matthias Mann**  
 Telefon 0 61 65 / 93 09 50  
 Mobil 0176 / 64 65 79 93  
 m.mann@odw-journal.de

## Viel Spaß beim Rätseln wünscht:



**Treffpunkt Thierolf GmbH & Co. KG**  
 Hammerweg 29, 64720 Michelstadt  
 Tel. +49 6061 7090  
 Aschaffener Str. 71, 64739 Höchst  
 Tel. +49 6163 93330  
 www.thierolf.de

grob, unfreundlich	byzantinische Prinzessin	Augenschließfalte	Segelstange	Tierprodukt	italienischer Artikel	größte europäische Eule	englischer Hauptstädter	Edelgas	
Alpenpflanze		Medizin	ein Wappentier						
Pflanzenkrankheit	Abk.: Montag								
röm. Zahlzeichen: 900		französisch: Straße							
ein Teilbereich der Kirche	Land am Toten Meer (A.T.)	Trockenbett bei Flüssen (Wüste)							
Stamm in Ghana									
Mannequin	babylonische Gottheit	Geburtsort Einsteins	so weit, so lange	ital. Rechtsgelehrter † 1220			Verhältniswort	spanischer Artikel	modern
		Selbstbeherrschung							
Küstenstadt in Florida			Lampenart				kurz für: an das		

**Zustellreklamation**  
 bitte an Tel: 06165 930-90



# WE LOVE SALE

FINALE

## 50%

auf den regulären Preis bei allen markierten Artikeln!\*

## zörgiebel

macht Mode für mich.

Mode Zörgiebel · Siedlerweg 18  
64407 Fränkisch-Crumbach  
www.zoergiebel.de

Öffnungszeiten:  
Mo-Fr 10-19 Uhr, Sa. 10-18 Uhr  
oder im Online-Shop, der ist 24 Stunden geöffnet!

\* Ware ist vom Umtausch ausgeschlossen.

## Eine Million Euro Zusage für Schwimmbadsanierung



Manfred Pentz, Generalsekretär der CDU Hessen und Landtagskandidat für den Wahlkreis 52.  
Foto: CDU Hessen

**Groß-Umstadt.** Das Freibad der Stadt erhält eine Zuwendung von einer Million Euro vom Land Hessen, um umfassende Sanierungsarbeiten auszuführen. Das Geld stammt aus dem Schwimmbad-Investitions- und Modernisierungsprogramm

(SWIM). „Die Zuwendung des Landes Hessen unterstreicht die Bedeutung des Freibads Groß-Umstadt als wichtige lokale Anlaufstelle für Sport, Erholung und Freizeit sowie die Wichtigkeit der Schwimmbäder in Hessen. Durch die Grundsanierung werden notwendige Arbeiten durchgeführt und somit das Freibad an die Bedürfnisse der Besucherinnen und Besucher angepasst. Diese Zuwendung wird den Erhalt des Freibads für viele Generationen sichern“, so der Landtagsabgeordnete und Generalsekretär der CDU Hessen, Manfred Pentz. *red*

### Anzeigen- annahme

anzeigen@odw-journal.de  
Tel. 0 61 65 / 930 920  
Fax 0 61 65 / 930 940

## 14 neue Hospiz-Helfer im Dienst Sie leisten Beistand für Schwerstkranke und Sterbende



Die neuen Hospizhelfer auf einem Bild.

**Groß-Zimmern.** 14 neue Hospizhelferinnen und -helfer wurden bei einem Gottesdienst am Samstag, 15. Juli, in der katholischen Kirche St. Bartholomäus in Groß-Zimmern in ihren Dienst entsandt. Sie

begleiten fortan im Auftrag des Ökumenischen Hospizvereins Vorderer Odenwald schwerst- kranke und sterbende Menschen und ihre Angehörigen.

Foto: Dekanat Vorderer Odenwald

als Hospizhelfer entsandt: Nathalie Besseling, Susanne Böhm, Cornelia Borkenstein, Angelika Dorn, Sekunda Ekka, Claudia Köttig-Gross, Uschi Kramer, Hildegard Möller, Heidi Peters, Hildegard

Schetter, Monika Stauder-Winter, Iwona Steffens, Marina Straszewski und Hubertus Wietholtz.

Ihnen allen sprachen Pfarrer in Rollmann und Ralf Hofmann individuelle Segensworte zu.

Die Beauftragung ist immer ein besonderes Ereignis. Für die Hospizhelferinnen und -helfer geht es nach einem 100-stündigen Qualifizierungskurs in die Praxis.

Mehr Informationen unter: <https://hospizverein-vorderer-odenwald.de>. *red*

Noch Termine frei !!!

**Wir führen aus:**

- \* PFLASTERARBEITEN
- \* Plattenarbeiten
- \* Kellerwandisolierungen
- \* Hofsanierung
- \* Erd-, Kanalarbeiten



**GAWE-BAU**  
Auf der Beune 9  
64839 Münster

TEL. 06071 / 391991

www.gawe-strassenbau.de

500 qm PFLASTERAUSSTELLUNG

31. Woche. Gültig ab 31.07.2023

REWE  
Dein Markt

Spare 10 % auf  
REWE Regional  
Obst und Gemüse.\*

Einfach die Coupons in deiner REWE App aktivieren.



Jetzt REWE App  
downloaden:



\* Gültig nur mit der REWE App und beim Kauf von mindestens zwei REWE Regional Obst und Gemüse im Zeitraum vom 31.07. bis 27.08.2023. Kann nicht mit anderen REWE Regional Rabattaktionen kombiniert werden.



**Kerrygold extra**  
versch. Sorten,  
je 400-g-Becher  
(1 kg = 6.73)

Aktion  
2,69



**Buko  
Der Sahnige**

**Knaller**  
je 200-g-Becher  
(1 kg = 4.95)

0,99



**Kinder  
Maxi King**  
je 3 x 35-g-Pckg.  
(1 kg = 10.57)  
oder Pingui  
je 4 x 30-g-Pckg.  
(1 kg = 9.25)  
oder Milchschnitte  
je 5 x 28-g-Pckg.  
(1 kg = 7.93)

Aktion  
1,11



**Ben & Jerry's  
Ice Cream**  
versch. Sorten,  
je 465-ml-Becher  
(1 l = 9.55)

Knaller  
4,44



**Original  
Wagner  
Flammkuchen  
Elsässer Art**  
tiefgefroren,  
je 300-g-Pckg.  
(1 kg = 5.63)  
oder Steinofen  
Pizza Diavolo  
tiefgefroren,  
je 350-g-Pckg.  
(1 kg = 4.83)

Aktion  
1,69



**Jacobs  
Auslese oder  
Meisterröstung**  
versch. Sorten,  
gemahlener  
Bohnenkaffee,  
je 500-g-Pckg.  
(1 kg = 7.98)

Aktion  
3,99



**Magnum  
Double  
Starchaser**  
je 255-ml-Pckg.  
(1 l = 8.98)  
oder Langnese  
Cornetto Classico  
je 540-ml-Pckg.  
(1 l = 4.24)

Aktion  
2,29  
1,99  
(1 l = 7.80/3.69)



**Herta  
Finesse Aufschnitt**  
versch. Sorten,  
je 100-g-Pckg.  
(1 kg = 15.90)

Aktion  
1,59  
1,49  
(1 kg = 14.90)



**Corny  
Müsliriegel  
Milch Classic**  
je 4 x  
30-g-Pckg.  
(1 kg = 9.92)  
oder Müsliriegel  
Schoko  
je 6 x 25-g-Pckg.  
(1 kg = 7.93)

Knaller  
1,19



**Knorr  
Fix  
Lasagne**  
je 43-g-Btl.  
(1 kg = 11.40)  
oder Fix  
Tomaten Bolognese  
je 46-g-Btl. (1 kg = 10.65)

Aktion  
0,49



**Lorenz  
Crunchips  
Paprika,**  
je 150-g-Btl.  
(1 kg = 6.60)  
oder Clubs Cracker  
je 200-g-Pckg.  
(1 kg = 4.95)

Knaller  
0,99



**Lenor  
Weichspüler  
Goldene  
Orchidee,**  
je 800-ml-Fl.  
(1 l = 2.36)  
oder  
Weichspüler  
Aprilfrisch,  
je 950-ml-Fl.  
(1 l = 1.99)

Aktion  
1,89  
1,79  
(1 l = 2.24/1.88)



**Monster  
Energy Drink**  
versch. Sorten,  
koffeinhaltig,  
je 0,5-l-Dose  
(1 l = 1.98)  
zzgl. 0.25 Pfand

Knaller  
0,99  
0,88  
(1 l = 1.76)



**Valensina  
Saft**  
versch. Sorten,  
aus Fruchtsaft-  
konzentrat,  
je 1-l-Fl.  
zzgl. 0.25 Pfand

Aktion  
1,29  
1,19



**2 Liter  
Coca-Cola**  
versch. Sorten,  
teilw. koffein-  
haltig,  
je 2-l-Fl.  
(1 l = 0.65)  
zzgl. 0.25 Pfand

Aktion  
1,29



**Freixenet  
Carta Nevada  
Sekt**  
versch. Sorten,  
je 0,75-l-Fl.  
(1 l = 5.05)

Knaller  
3,79

Bitte beachte unsere Öffnungszeiten am Markt. Angebote gültig bei REWE und REWE CENTER.

Die REWE-App  
Alle Angebote immer dabei. [rewe.de](http://rewe.de)

Druckfehler vorbehalten. Abgabe nur in haushaltsüblichen Mengen. Aktionspreise sind zeitlich begrenzt. Verkauf nur solange der Vorrat reicht.

# Optimal Markt

## KFZ-ANKAUF

**WIR KAUFEN JEDES FAHRZEUG  
JEDE MARKE • JEDES ALTER • JEDER ZUSTAND**

PKW BUSSE GELÄNDEWAGEN WOHNMOBIL UNFALLWAGEN MOTORRAD

**ALLES ANBIETEN • SOFORT BARGELD**

**EINFACH & SICHER!**

**Jederzeit erreichbar (Montag – Sonntag)!**

**☎ 06157/8085654 o. 0176/11199111**

A.G. Automobile • Robert-Bosch-Str. 4 • 64319 Pfungstadt  
a.g.automobile1@web.de • www.kfz-ankauf-24h.de

## KFZ-Ankauf

**Kaufe gegen bar:** Pkws, Busse, Lkws, Geländewagen, Wohnmobile, Pick-Up mit Mängeln u. viele km ohne oder mit TÜV, Motor oder Getriebschaden, suche auch Agria. **Tel. 0177 / 2802695** oder über **WhatsApp 24 Std. erreichbar** o. per **E-Mail: tufan\_83@hotmail.de**

## Wohnmobil

**Wir kaufen Wohnmobile + Wohnwagen**  
Telefon 03944-36160  
www.wm-aw.de Fa.

## Infrarot-Wärmekabinen

direkt vom Hersteller TÜV-geprüfte Technik Sonderanfertigung möglich. Sofort ab Lager lieferbar!  
**Grieser • Brombachtal**  
Tel. 06063/50040

## Dienstleistungen

**J. Setzer Dienstleistungen**  
rund um Haus und Garten

- Pflasterarbeiten/Wegebau
- Fundamentarbeiten
- Baggerarbeiten aller Art
- Kanalsanierung
- Abbrucharbeiten
- Kellerabdichtungen

Gartenarbeiten aller Art auf Anfrage  
info@jdsd-odenwald.de www.jdsd-odenwald.de  
Tel.: 0162-9771297

## Sonstiges

**Kaufe Kleidung und Bücher** von A-Z, Puppen, Porzellan, Sammelstassen, Zinn und Besteck, Näh-Schreibmaschinen, Münzen, Modeschmuck und Uhren von Privat.  
**Tel. 0178 / 6790864**

**3 Jahre alter Einbau-Elektroherd** mit oder ohne Holzschrank für 110,00 € VHB zu verkaufen.  
**Tel. 0160 / 95470176**

## Gesundheit

**Massage - Schulter, Rücken, Fußreflexzonen**  
**Medizinische Fußpflege**  
Freundliche Grüße Lena  
**Tel. 01 79 / 5 93 26 31**

**HÖCHSTER Kernstadt-FLOHMARKT**  
**RUND UMS BÜRGERHAUS ALLE REDEN DAVON - WIR LEBEN NACHHALTIGKEIT**  
**Sonntag, 6.8. ab 8 Uhr**  
INFO: Tel./AB/Fax 06163/9358608  
www.lawamaerkte.de

## Treffpunkt Immobilien

**JK JONAS & KROTH**  
IMMOBILIEN

**Seckmauern bei Wörth**  
EFH mit Vollwärmeschutz



Freistehendes Einfamilienhaus mit Platz auf ca. 131 m² Wfl., Freisitz und Balkon mit tollem Ausblick, großes Grundstück mit ca. 1.119 m², Carport mit 3 Stellplätzen, EBA, BJ 1969, 139 kWh (m²a), Öl, Kl. E € 390.000

Telefon 0 60 22 / 26 47 5-0  
www.jonasundkroth.de

## Anzeigen-Annahme

anzeigen@odw-journal.de  
Tel. 0 61 65 / 930 90

## SUCHE FAHRZEUGE

PKW's, Busse, Geländewagen, Wohnmobile etc. für Export, Zustand egal, zahle Höchstpreise Sofort Bargeld, bitte alles anbieten, jederzeit erreichbar.  
**0151/ 7187 2306**  
**06258/5089921**

## Kaufe Autos

PKW, Busse, LKW, Geländewagen, Wohnwagen/- mobile, Traktoren, Bagger, auch mit Mängeln. Zustand egal.  
Bitte alles anbieten, Zahle bar und Fair.  
**24 Stunden erreichbar!**  
**06157/ 9168006**  
**0177/ 31 05303**

## KFZ BAR ANKAUF

**Alle Fahrzeuge**  
PKW's, Busse, Geländewagen, Wohnmobile, Wohnwagen, Oldtimer, Traktoren, Bagger.  
**Alles anbieten!**  
(Baujahr, Km, Zustand egal).  
**Sofort Bargeld!** Jederzeit erreichbar.  
**06158 - 6086988**  
**0173 - 3087449**

## Haushaltsauflösungen

☎ 0 17 3 - 8 8 0 9 6 3 2  
Wolfgang Appel

**Suche antike Möbel, Gemälde, Uhren, Silber, Militaria, Bücher, Krüge, Fotoapparate** ☎ 06108 - 9154213

## Haushaltsauflösungen

Kleinumzüge, Umzüge, Lasttaxi, Sperrmüll, Renovierungen zum günstigen Preis ☎ 06150-590216 o. 0171-3146823

**Frau Milli kauft:** Pelze, Nerze aller Art, Kleidung, Schreib- und Nähmaschinen, Bilder, Porzellan, Bleikristall, Uhren, Teppiche, Brücken, Krüge, Münzen, Bernstein, Silber aller Art, Silberbesteck, Alt- und Bruchgold, Zahngold, Goldschmuck, Modeschmuck, Leder- und Krokotaschen, Antiquitäten, Messing, Gardinen, Möbel, Schallplatten, Orden, Ferngläser, Puppen, Briefmarken. Kompl. Nachlässe aus Haushaltsauflösungen. Kostenlose Beratung u. Wertschätzung. Zahle bar vor Ort. Täglich: 7.30 - 21 Uhr, auch am Wochenende. ☎ 069 - 59772692

**Frau Danna sucht:** Kaufe Pelze, Alt-, Bruch-, Zahngold, Goldschmuck, Suche Lampen, Perrücken, Puppen, Bernstein, Haushaltsauflösungen, Bleikristalle, Bilder, Modeschmuck, Silber, Leder- und Krokotaschen, Schallplatten, Schreib- und Nähmaschinen, Figuren, Gobelins, Teppiche, Porzellan, Krüge, Zinn, Möbel, Küchen, Gardinen, Fischdecken, Uhren, Kostenl. Beratung. Anfahrt sowie Wertschätzung. Zahle Höchstpreise. 100% diskret, Barabwicklung vor Ort. Mo.-So. 7.30-21 Uhr. ☎ 069 - 34875842

**Ich reinige und/oder repariere Ihre Dachrinne.** Zuverlässig ☎ 0174 8386162

**Trapezbleche 1. Wahl + Sonderposten** aus eigener Produktion, TOP-Preise, cm-genau, 98646 Eishausen, Straße in der Neustadt 107, bundesweite Lieferung! ☎ 03685 - 409140. 5% Online-Rabatt sichern. www.dachbleche24.de

## IMPRESSUM:

**Herausgeber:** Odenwälder Journal Medienhaus GmbH  
**Geschäftsstelle:** Nelkenstraße 1 64750 Lützelbach, Telefon 0 61 65 / 930 90 Fax 0 61 65 / 930 940. info@odw-journal.de  
**Geschäftsführung:** Volker Zaborowski, Markus Echemnach, René Schneider ppa  
**Chefredaktion:** Volker Zaborowski (V.i.S.d.P.)  
**Redaktionsleitung:** Dr. Sven Iwertowski  
**Satz:** Odenwälder Journal Medienhaus GmbH Nelkenstraße 1, 64750 Lützelbach  
**Vertrieb:** EGRO Direktwerbung GmbH, Bieberer Straße 137, 63179 Obertshausen  
**Druck:** Druck- und Pressehaus Naumann GmbH & Co. KG Gutenbergstraße 1 63571 Gelnhausen  
**Verteilung:** Kostenlos an alle Haushalte im hessischen Odenwaldkreis und Teile des Landkreises Darmstadt/ Dieburg. Privathaushalte innerhalb geschlossener Ortschaften im Verteilgebiet bekommen durch Einstecken der Zeitungen in vorhandene Briefkästen mit Namensschild ein Exemplar in den Briefkasten geliefert. Abseits stehende Häuser, Weiler, Kleinstsiedlungen und Gehöfte werden nicht in die Verteilung einbezogen. Briefkästen mit einem erkennbaren Werbeinwurfverbot werden nicht beliefert. Beliefert werden auch Haushalte, deren Briefkästen mit dem Hauseigenen Aufkleber "Keine Reklame, Odenwälder Journal JA" versehen sind. Aufkleber können beim Odenwälder Journal, Nelkenstraße 1, 64750 Lützelbach, angefordert werden.

**Gesamt-Auflage:** 67.600 Exemplare  
**Odenwaldkreis:** 39.800 Exemplare  
**Vorderer Odenwald:** 27.800 Exemplare  
**Anzeigenpreisliste:** Nummer 3  
**Erscheinungsgebiet:** Bad König, Brensbach, Breuberg, Brombachtal, Erbach, Fischbachtal, Fränkisch-Crumbach, Groß-Bieberau - Groß-Umstadt, Groß-Zimmern, Höchst, Lützelbach, Michelstadt, Mossautal, Oberzent, Otzberg, Reichelsheim, Reinheim, Roßdorf.  
Keine Rückgabe von unverlangt eingesandten Manuskripten. Veröffentlichte Artikel entsprechen nicht immer der Meinung des Herausgebers.  
Für Druckfehler keine Haftung.  
Abdruck und Vervielfältigungen von redaktionellen Beiträgen sowie von uns gestalteten Anzeigen bedarf der ausdrücklichen Genehmigung der Odenwälder Journal Medienhaus GmbH

**ANZEIGEN-ANNAHMESTELLEN:**  
• nur Geschäfts-Anzeigen •  
**GABY MARBERG**  
Tel. 0 61 65 / 93 09 46

**Mobil 01 51 / 75 08 16 78**  
**E-Mail: g.marberg@odw-journal.de**  
für Brensbach, Fischbachtal, Fränkisch-Crumbach, Reichelsheim, Bad König und Brombachtal, Groß-Zimmern, Dieburg, Reinheim, Otzberg, Groß-Bieberau und Groß-Umstadt, Roßdorf

**MATTHIAS MANN**  
Tel. 0 61 65 / 930 950 • Fax 930 940  
**Mobil 01 76 / 64 65 79 93**  
**E-Mail: m.mann@odw-journal.de**  
für Erbach, Michelstadt, Mossautal, Oberzent, Landkreise Aschaffenburg und Miltenberg, Höchst, Breuberg, Lützelbach

**UNSERE E-MAIL ADRESSEN**  
Anzeigen: anzeigen@odw-journal.de  
Presstexte: info@odw-journal.de

## Mit Wertekanon inkompatibel

Gastbeitrag von CDU-MdL Sandra Funken

Für uns als Christdemokraten bleibt glasklar: Wir wollen und werden mit der AfD nicht zusammenarbeiten, weil die Partei im Kern mit unserem Wertekanon inkompatibel ist und dort Extremisten geduldet werden. So hat es Ministerpräsident Boris Rhein noch einmal klargestellt. Unter diesen klaren Vorzeichen muss Merz verstanden werden, wenn er darüber spricht, dass Kommunalpolitiker im Osten nun mit einer schwierigen Lage umgehen müssen. Wir akzeptieren demokratische Entscheidungen der Bürger, wir setzen uns aber mit aller Kraft dafür ein, ihre Stimmen wieder für unsere Politik und damit für einen Kurs gegen jede Form von Extremismus zu gewinnen.



CDU-Landtags-Abgeordnete Sandra Funken Foto: Privat

Doch woher kommt die plötzliche Zustimmung zur AfD? Ich glaube, dass ein großer Teil davon eine Form von Protest gegen die Umwälzungen ist, die wir als Gesellschaft momentan

erleben. Wir müssen unter Beibehaltung unserer Identität welfolten bleiben, aber Migration endlich begrenzen, steuern und Missbrauch einen Riegel vorschreiben. Wir dürfen uns dadurch nicht überlasten und müssen Sicherheit und Ordnung garantieren können. Wir müssen unsere Umwelt schützen, aber ohne überlegte Schnellschüsse wie das Heizungsgesetz der Ampel, das Bürger beängstigt und bevormundet. Das Tempo, das die Bundesregierung, vor allem die Grünen, den Wählern dabei aktuell aufzwingen will, überfordert und verunsichert zu viele. Sie suchen Besserung bei der falschen Partei. Als Union müssen wir diese Wähler zurückgewinnen.

## www.odw-journal.de

**Ankauf von:** Pelzen, Alt- u. Bruchgold, Zahngold, Goldschmuck, Münzen, Perrücken, Puppen, Leder- und Krokotaschen, Figuren, Eisenbahnen, Ferngläser, Bleikristalle, Bilder, Zinn, Modeschmuck, Silberbesteck, Bernsteinschmuck, Krüge, Teppiche, Porzellan, Schallplatten, Nähmaschine, Bücher, Uhren, Möbel, Gardinen, auch Haushaltsauflösungen, kostenlose Beratung u. Anfahrt sowie Wertschätzung. Zahle absolute Höchstpreise, 100% seriös u. diskret, Barabwicklung vor Ort von Mo.-So. 8.00-20.00 Uhr ☎ 06104/9879935

**Frau Menzen kauft:** Pelze aller Art, Nähmaschinen, Schreibmaschinen, Figuren, Schallplatten, Eisenbahnen, Leder- und Krokotaschen, Gardinen, Silberbesteck, Bleikristall, Zinn, Modeschmuck, Möbel, Kleider, Alt- u. Bruchgold, Zahngold, Goldschmuck, Uhren, Münzen, Bernstein, Perlen, Bilder, Gobelins, Messing, Teppiche, Orden, Fernglas, Puppen, Perrücken, Krüge. Komplette Nachlässe und Haushaltsauflösungen. Kostenlose Besichtigung sowie Wertschätzung. 100% seriöse und diskrete Barabwicklung vor Ort. Täglich Montag-Sonntag von 8-21 Uhr. ☎ 06196/4026889

## Blutspenden

**Mossautal.** Interessierte können am Freitag, 11. August, von 15 bis 19.30 Uhr Blut in der Mossautalhalle in der Güttersbacher Straße 4 spenden. Termine können unter [www.blutspende.de/termine](http://www.blutspende.de/termine) reserviert werden. red

## LOVE Letters

19j. Hobbynutte 01525-787 38 24

**Nackte Rentnerin (67)**  
**0174-524 92 69**

# optimal Markt

**ANZEIGEN-BESTELLUNG per E-Mail**  
anzeigen@odw-journal.de

**ACHTUNG: Sie erhalten keine Rechnung.**  
Der Betrag muss bar oder durch Abbuchung bezahlt werden.

## Anzeigen-Bestellschein

• BITTE IN DRUCKSCHRIFT SCHREIBEN •

Name \_\_\_\_\_ Vorname \_\_\_\_\_ Straße \_\_\_\_\_  
PLZ/Ort \_\_\_\_\_ Telefon \_\_\_\_\_  
IBAN \_\_\_\_\_ BIC \_\_\_\_\_

Der Betrag  
 liegt als Verrechnungsscheck bei  
 soll abgebucht werden

**Chiffre-Nr.** wird zusätzlich mit 6,- € berechnet.  
**Geschäftliche Kleinanzeigen:** 4 Zeilen = 17,70 € • Jede weitere angefangene Zeile = 2,83 €

## Bauen & Wohnen

**250 km Draht und Gitter**  
**1900 Türen und Tore am Lager**

**ZÄUNE • GITTER • TORE**

**Draht-Weissbäcker KG**  
Steinstr. 46-48, 64807 Dieburg  
Tel. (06071) 98810  
Fax (06071) 5161  
www.draht-weissbaecker.de  
E-Mail: draht@weissbaecker.de

- Draht- und Gitterzäune
- Schiebetore • Drehkreuze
- Schranken • Türen • Pfosten
- Sicherheitszäune • Tore
- Mobile Bauzäune • Alu-Zäune
- sämtliche Drahtgeflechte
- Alu-Toranlagen • Gabionen
- auch Montage möglich
- auch Privatverkauf

**Klaus-Peter SCHANTZ GmbH**

**Fuhrbetrieb • Abbruch- u. Baggerarbeiten**  
**Baustoffhandel • Zisternenbau • Schwertransporte**

**WIR FÜHREN AUS:**

- Abbrucharbeiten aller Art
- Erd- und Planierungsarbeiten
- Wassergebundene Parkplätze
- Zisternenbau
- Schwertransporte und Feldwegebau

**STÄNDIG AUF LAGER:**

- Mutterboden • Mineralbeton
- Sand und Kies
- BAUSTOFFHANDEL

64732 Bad König/Gumpersberg • Gumpersberger-Straße 13  
Telefon 0 61 63 / 34 58 oder 56 63 • Fax 0 61 63 / 34 59  
Mobil 0179 / 391 64 71  
Internet: [www.schantz-gmbh.de](http://www.schantz-gmbh.de)

**Stellenmarkt**  
 www.odw-journal.de

**WIR SUCHEN ZUSTELLER!** **meinsüd Hessen**

Rausgehen ist wie Fenster aufmachen, **NUR KRASSER!**

EGRO

Vom Stubenhocker zum **FERIEN-JOBBER!**

Ein Unternehmen der EGRO Mediengruppe Verlag-Zustellorganisationen-Agenturen

Ideal für Schülerinnen und Schüler ab 13 Jahren und alle, die sich etwas dazu verdienen wollen. Informiere und bewirb Dich unter:

☎ 0 61 04 / 4 97 00  
telefonisch oder per Whatsapp

oder schick Deine Bewerbung an: [zusteller@egro-direktwerbung.de](mailto:zusteller@egro-direktwerbung.de)

**AVANT**

AVANT TECNO Deutschland GmbH ist die deutsche Tochtergesellschaft des weltweit erfolgreichen finnischen Herstellers von Multifunktionsladern und mobilen, selbstfahrenden Arbeitsbühnen – AVANT TECNO OY. Unsere besondere Stärke liegt in unseren innovativen Produkten mit höchsten Qualitätsansprüchen. Auf dieser Basis haben wir uns eine führende Marktposition erarbeitet.

**Land- und Baumaschinenmechatroniker  
KFZ-Mechatroniker  
(w/m/d)**

**Was erwarten wir:**

- Kenntnisse im Bereich Verbrennungsmotoren und Hydraulik
- Teamfähigkeit und gute Umgangsformen
- Führerschein B und BE
- Englisch- sowie EDV- Kenntnisse
- Lust und Neugier auf die Arbeit und Weiterbildung

**Was bieten wir:**

- Ein großartiges Team
- Eine interessante, überdurchschnittliche Vergütung und Boni
- Arbeit an einem modernen, innovativen Standort
- Aus- und Weiterbildung

**einen Helfer für Lager und Werkstatt  
(w/m/D)**

**Was erwarten wir**

- Interesse an Arbeit und geordnetes Denken
- Teamfähigkeit und gute Umgangsformen

**Was bieten wir:**

- Eine interessante, überdurchschnittliche Vergütung und Boni
- Arbeit an einem modernen, innovativen Standort
- Aus- und Weiterbildung

Haben Sie Interesse? Wollen Sie mehr? Sind Sie neugierig? [www.avanttecnog.de](http://www.avanttecnog.de)  
Fragen wie auch Ihre Bewerbung an [info@avanttecnog.de](mailto:info@avanttecnog.de)

**Spilger**  
Wohnen, wie ich es will!

**% % % % % % % % % % % % % % %**

**% TEIL RÄUMUNG**

**ÜBER 1.000 AUSSTELLUNGSSTÜCKE SOFORT VERFÜGBAR**

**% % % % % % % % % % % % % % %**

**NEUWARE & AUSSTELLUNGSSTÜCKE JETZT ALLES ZU SALE%PREISEN**

**25% 30% 35%**

**40% 45% 50%**

**+ 10% extra**

**SELBSTABBAU% RABATT**  
Unser Dankeschön für Ihre Mithilfe.

**55% 60% 65%**

**✓ ALLES SOFORT ZUM MITNEHMEN**  
**✓ OHNE ANZAHLUNG ✓ OHNE RISIKO**

**% % % %**

**20% Genuss-Rabatt**  
auf ein Gericht Ihrer Wahl für Sie und eine Begleitperson

**www.spilger.de**

**Canape**

\* Auf gekennzeichnete Großmöbel in unserer Ausstellung bis zum 12.08.2023.  
Gültig bis 12.08.2023, ausgenommen Frühstück, Getränke, Süßigkeiten und Eis. Nicht mit anderen Aktionen und Rabatten kombinierbar. Nur 1x einlösbar. OJ\_A0823

**EGRO**  
Direktwerbung GmbH

Ein Unternehmen der EGRO Mediengruppe  
Verlage · Zustellorganisationen · Agenturen

Wir erreichen Menschen: Die EGRO Direktwerbung zählt zu einer der führenden Zustellorganisationen Deutschlands. Mit der Zustellung an 1,1 Millionen Haushalte in der Rhein-Main Metropole sind wir einer der wichtigsten Werbepartner der Region. Ob Beilagen, Sonderwerbformen, die eigene Firmenzeitung,... bei uns sind die Kunden immer an der richtigen Adresse! 60 Jahre Erfahrung in der Zustellung sowie kreative und zuverlässige Mitarbeiter garantieren einen optimalen Werbeerfolg! Werden Sie Teil unserer Familie!

**Nebenverdienst gesucht?**  
geringfügig, selbständig oder Vollzeit

**Gebietsbetreuer (m/w/d)**

**Ihr Profil:**

- Freude am Umgang mit Menschen
- Organisationstalent
- Zuverlässigkeit und Eigeninitiative
- Mobilität mit eigenem PKW und Erreichbarkeit

**Ihre Aufgaben:**  
Sie führen Ihr eigenes Team, meist aus jugendlichen Austrägern. Sie stellen ein, planen Urlaubsvertretungen, sind Ansprechpartner für Ihr Team und sorgen für die gleichbleibende, hohe Verteilqualität.

**Unser Angebot:**

- Gebietstätigkeit in Wohnortnähe
- Arbeiten von zu Hause aus
- Freie Zeiteinteilung
- Sicherheit eines zuverlässigen Arbeitgebers
- Solide Einarbeitung

**Kontaktdaten per eMail an:**  
[info@egro-direktwerbung.de](mailto:info@egro-direktwerbung.de)  
Telefon 06104-49700  
Ansprechpartner: Herr D'Auria

**Wir freuen uns auf Ihre Bewerbung!**  
Egro-Direktwerbung GmbH  
Bieberer Straße 137  
63179 Obertshausen

**www.egro-direktwerbung.de**

**ANZEIGE**  
**Pass - oder kostenlos zurück:**  
**eBay gibt das**  
**Fahrzeugteile-Versprechen**

eBay.de, eine der führenden deutschen Shopping-Plattformen für Fahrzeugteile und Zubehör, macht es für Profis, DIY-Fans und komplette Schrauberneulinge mit einem neuen Angebot noch sorgenfreier, passende Produkte für ihr Fahrzeug zu kaufen. Mit dem Start des neuen eBay Fahrzeugteile-Versprechens ist für Nutzer\*innen auf einen Blick klar, welches der Millionen Kraftfahrzeug-Produkte für genau ihr Auto oder Motorrad richtig ist – und falls es doch mal nicht passen sollte, können sie das Produkt kostenfrei zurücksenden und erhalten den Kaufbetrag erstattet.

**Fahrzeugteile aus wirtschaftlichen Gründen sehr gefragt**

Für die Halter\*innen der rund 60 Millionen Kraftfahrzeuge in Deutschland ist das gerade in der aktuellen wirtschaftlichen Situation eine Erleichterung. So zeigt eine aktuelle Umfrage des Meinungsforschungsinstituts YouGov im Auftrag von eBay, dass 64 Prozent der Befragten ihre Fahr-

zeuge lieber noch länger behalten. Über ein Viertel führen Reparaturen selbst durch. Gleichzeitig haben viele Befragte Sorge, Fehler zu machen (30 Prozent) und/oder das falsche Teil zu bestellen (12 Prozent). Sie nehmen stattdessen Werkstattpreise in Kauf.<sup>2</sup>

**So funktioniert das eBay Fahrzeugteile-Versprechen**

Die passenden Produkte zu finden, ist kinderleicht: einfach auf [www.eBay.de/motors](http://www.eBay.de/motors) im Teilefinder Marke, Modell, Baujahr, Typ sowie Motor eingeben und auf „Teile finden“ klicken. Passende Produkte werden umgehend in den Suchergebnissen angezeigt und mit einem grünen Häkchen als Kompatibilitätssymbol und dem Hinweis „Passt zu Ihrem Fahrzeug“ bzw. „Dieser Artikel passt“ gekennzeichnet. Wenn das Teil ankommt und doch nicht wie erwartet passt, übernimmt eBay.de unkompliziert die Kosten für die Rücksendung und die Käufer\*innen bekommen selbstverständlich eine volle Rückerstattung.



eBay Fahrzeugteile-Versprechen

<sup>1</sup> Kraftfahrtbundesamt, 2023.  
<sup>2</sup> YouGov-Umfrage im Auftrag von eBay, April/Mai 2023, n=1.339.

[www.odw-journal.de](http://www.odw-journal.de)



Seit über 25 Jahren  
 – mehr Lebensqualität  
 – mehr Sicherheit  
 – mehr Ruhestand

**Gut umsorgt im Ruhestand**

**RESIDENZ & HOTEL** Werkstraße 27  
**„AM KURPARK“** 64732 Bad König  
**BAD KÖNIG** Tel. 06063.9594-0  
[www.senioren-wohkonzepte.de](http://www.senioren-wohkonzepte.de)

**Wahlhelfer gesucht**  
**Demokratie aktiv unterstützen**

**Groß-Bieberau.** Für die Landtagswahl am Sonntag, 8. Oktober, sucht die Stadt Groß-Bieberau noch Wahlhelfer. Bürger, die in der Stadt wohnen und die deutsche oder eine EU-Staatsangehörigkeit besitzen und über 18 Jahre alt sind, können sich melden. Die Aufgaben umfassen die Ausgabe der Stimmzettel bis 18 Uhr, die Prüfung der Wahlberechtigung und die Auszählung der Stimm-

zettel nach Schließen des Wahllokals. Anschließend wird gemeinsam das Ergebnis der Wahl festgestellt. Für den Zeitaufwand von vier bis fünf Stunden im Zweischichtsystem erhalten die Helfer Essen und Getränke und 35 Euro Erfrischungsgeld. Interessierte Bürger der Stadt wenden sich an Tel.: 06162-800618 oder per Mail an: [stadtverwaltung@gross-bieberau.de](mailto:stadtverwaltung@gross-bieberau.de). red

**Firmengelände brennt**  
**Mehrere Wehren im Einsatz**

**Groß-Umstadt.** In der Nacht zum Samstag, 22. Juli, meldeten kurz vor 4 Uhr mehrere Bürger einen Brand auf einem Firmengelände in der Hans-Böckler-Straße. Neben der Werksfeuerwehr waren auch andere Wehren aus Groß-Umstadt und Richen im Ein-

satz, um den Brand zu löschen. Ersten Ermittlungen zufolge soll ein technischer Defekt an einer Filteranlage das Feuer verursacht haben. Verletzt wurde niemand, die Höhe des Schadens ist noch unklar. red

**Leben statt sanieren**  
**Sorgenfrei in der Residenz wohnen**

Wer blickt da noch durch? Fast täglich tauchen neue Ideen zum Gesetzentwurf für die energetische Immobiliensanierung auf. Der Energieverbrauch in Deutschland soll drastisch gesenkt werden. Begriffe wie Gebäudeenergiegesetz, Wärmepflanzungsgesetz, Energieeffizienzgesetz, „Green-Deal“-Vorschrift, verpflichtende Energieverbrauchskontrollen und so weiter fliegen einem förmlich um die Ohren. Letztendlich ahnt der Immobilienbesitzer schon jetzt, dass die Umsetzung der da herannahenden Vorschriften teuer werden wird. Gerade für ältere Menschen rechnet sich die energetische Sanierung ihrer Immobilie oft nicht. Da bekommt man vielleicht schon einmal Lust, alles hinter sich zu lassen und den Ruhestand genussreich, sicher und gut umsorgt zu verbringen, statt sich mit Heizsystemen oder Wärmeisolierungsvorschriften auseinanderzusetzen. Dies ist möglich in der Residenz & Hotel „Am Kurpark“. Hier finden Interessierte alles, was für einen genussvollen, sicheren und entspannten Alltag benötigt wird. 120 hochwertige und stilvoll ausgestattete Zwei- oder Drei-Zimmer-Wohnungen zur individuellen Einrichtung und in bester Kurparklage stehen dafür zur Verfügung.

hauseigenen Restaurant gibt es täglich frisch zubereitete Menüs und hausgemachten Kuchen. Von der Wohnungsreinigung bis zum Hausmeisterservice werden den Bewohnern viele Alltagspflichten abgenommen. Auch einen Friseursalon, eine Fußpflegepraxis oder das „Residenz-Lädchen“ für den Einkauf finden man unter dem Dach der Residenz „Am Kurpark“. Die Rezeption ist täglich besetzt, so dass ein Ansprechpartner da ist. Das gilt auch für den Notfall. Der im Haus ansässige Pflegedienst ist 24 Stunden täglich in Rufbereitschaft und kann durch die im Zimmer installierten Notrufschalter schnell aktiviert werden. Der hauseigene „Resi-Bus“ sorgt dafür, dass die Bewohner problemlos in Bad König, Erbach und Michelstadt unterwegs sein können. Das breit aufgestellte Veranstaltungsprogramm des Hauses sorgt für reichlich Abwechslung. Geboten werden beispielsweise musikalische Unterhaltung, sportliche Angebote sowie Schmuck- oder Modepräsentationen. Soziale Kontakte können so schnell geknüpft werden. Übrigens: Viele Leistungen sind bereits im Mietpreis enthalten. Neugierige können sich unter unter Tel.: 06063-95940 oder per E-Mail an: [info@seniorenresidenz-badkoenig.de](mailto:info@seniorenresidenz-badkoenig.de) informieren. Weitere Informationen im Internet unter [www.senioren-wohkonzepte.de](http://www.senioren-wohkonzepte.de). Auch ein paar Urlaubstage zum Testen sind möglich.



**URLAUBSZEIT**  
**SONNENBRILLENZEIT**

**20% auf alle vorrätigen Sonnenbrillen\***

\*Gilt nur für Lagerware, Ausgenommen EvilEye Sportbrillen

**thoma optik**  
 Einkaufszentrum Reinheim · Westring 91 · 06162-96810 · [www.thoma-optik.de](http://www.thoma-optik.de)  
 Wir wissen, wie wertvoll ihre Augen sind

# K.I. arbeitet an präziser Werbung mit Effizient für kleine und mittlere Unternehmen durch modernste Software

**Odenwaldkreis.** Das Thema Künstliche Intelligenz gehört zu den aktuellen Trendthemen. Der Begriff ist aus dem Randbereich der Wahrnehmung mitten in das Wirtschaftsleben gesprungen. Mittels salelocal.de nutzt das Odenwälder Journal diese künstliche Intelligenz, um speziell für kleine und mittlere Unternehmen die wichtigsten SocialMedia-Channels wie etwa Google, Facebook und Instagram zu steuern.

Aber was ist „KI“ und welcher Nutzen kann damit erreicht werden? Diese Fragen versucht die Redaktion im Interview mit Colin Wittlich, saleLocal-Verkaufsleiter und Web-Spezialist zu klären.

**Herr Wittlich, das Odenwälder Journal hat ein neues Angebot, um Onlinewerbung für unsere kleinen und mittelständigen Kunden noch effektiver zu machen. Was hat das mit „Künstlicher Intelligenz“ zu tun?**

Das Angebot heißt saleLocal.de, weil wir wollen, dass kleine und mittelständische Unternehmen eine Chance haben, ihre regionalen Angebote auch im Internet sichtbar zu machen. Es geht im klassischen Sinne um Verkaufsförderung. Nur die Wege haben sich geändert, um an potenzielle Kunden zu kommen. Und dabei, diese Kunden gezielter ausfindig zu machen, hilft uns unser Programm, welches „KI“ einsetzt.

**Warum muss ich als Unternehmer im Web präsent sein?**

Das Rechercheverhalten der Menschen hat sich geändert. Früher gab es die „Gelben Seiten und das Telefonbuch“, heute bewegen sich

die Smartphone-Besitzer im täglichen Schnitt bis zu fünf Stunden auf Online-Angeboten. Deshalb ist es so wichtig – gerade als lokaler Anbieter – gefunden zu werden. Um auch zukünftig als Dienstleister oder Produzent wahrgenommen zu werden, komme ich nicht mehr darum herum, im Web präsent zu sein. Kleinste Einheit ist „gefunden zu werden“. Eine Website und/oder ein Eintrag mit dem Angebot in beliebigen Verzeichnissen ist dazu relevant. Aber das ist ein passives Angebot, das davon abhängig ist, ob der Kunde gerade sucht. Hinzu kommt die Internet-Werbung, wo Menschen aktiv angesprochen werden, wenn sie zum Beispiel auf Socialmedia-Seiten surfen.

**Das Thema „Künstliche Intelligenz“ macht vielen Menschen Angst. Was kann die KI für die Unternehmer leisten?**

Wittlich: Das Programm salelocal.de setzt im ersten Schritt darauf, dass die „KI“ die Menschen in ihren Gewohnheits-/Interessensfeldern findet und ihnen relevante Produktangebote zuführt. Grundsätzlich ist das Wissen der „Künstlichen Intelligenz“ eine Verdichtung der im Netz vorhandenen Informationen.

Eine KI ist eine Software, die sich Informationen aus dem Netz zieht, sich weiterbildet, also lernt, und dann aus den gegebenen Informationen ein Ergebnis generiert. Die Entscheidungen der „Künstlichen Intelligenz“ basieren somit auf rein informativer Basis.

**Können Sie ein Beispiel nennen?** Einer unserer salelocal.de-Kunden ist ein Herrenausstatter für Über-

großen. Mit dem Einsatz einer Kampagne bei uns konnte er jede Menge Interessenten auf seine Angebotsseite ziehen. Der Unterschied liegt in den Schlüsselwörtern, die zum Beispiel bei Google beworben wurden. Hätten Sie gedacht, dass „Barbecue, Weizenbier und NFL“ zum Erfolg geführt haben? Der „KI“-gesteuerte Einsatz der Werbegelder bei Google und Facebook/Instagram wird effektiver dadurch, dass die „KI“ alle 24 Stunden den Erfolg prüft und ändert.

Wenn Menschen dies in diesem Rhythmus tun würden, ist es kaum zu bezahlen. Der Erfolg gibt uns Recht. Im Zweifel wird dann der Einsatz der Werbegelder aus dem Google-Etat in den Instagram-Etat geschoben oder andersherum. **Das ist ja genial. Aber ist das nicht schwierig so eine Werbekampagne zu entwickeln?**

Nein, es ist sogar extrem leicht, denn die Mediaberater des Verlags helfen den Kunden dabei. Als Voraussetzung braucht der Unternehmer eine schon bestehende Website und eine Vorstellung, wohin die zu generierenden Interessen der Kunden geleitet werden sollten. Alles andere ist wie ein Kinderspiel. Das „KI“-gestützte Programm salelocal.de macht Foto- und Textvorschläge, die freigegeben werden müssen. Die „KI“ macht Vorschläge für die Schlüs-

selbegriffe. Das läuft alles im Rahmen eines Kundengesprächs.

**Ist es teuer, so eine Kampagne zu starten?**

Ein empfehlenswerter Etat, die einen Monat laufen sollte, liegt bei schon circa 450 Euro pro Kampagne. Dabei fließt der größte Teil direkt in die Werbebuchung. Das Einrichten der Kampagne fällt nur am Anfang an. Bei unveränderten Motiven kann die Kampagne dann einfach verlängert werden. Und nur ein Gespräch für alle Kanäle. Man braucht kein eigenes Konto bei den sozialen Medien.

**Onlinemarketing leicht gemacht. Habe ich das richtig verstanden?**

Ja, denn über den durch unsere Mediaberater begleiteten Einstieg ist es möglich, innerhalb von circa einer halben Stunde die Voraussetzungen für eine erfolgreiche Marketingkampagne in der Onlinewelt zu generieren. So können sich jetzt aktive Unternehmer durch die Nutzung unseres „KI“ unterstützten Programms einen echten Wettbewerbsvorteil holen. Informationen finden Sie auch unter [www.salelocal.de](http://www.salelocal.de).

**Das klingt extrem spannend. Vielen Dank für den Einblick.**

**Ich hoffe, Sie können durch salelocal.de viele Unternehmern auf ihrem Erfolgsweg unterstützen.**

Apropos



von Volker Zaborowski, Chefredakteur

– auch innerhalb der CDU – folgte. „Tabubruch, ein Wegfall der Brandmauer gegen rechts“, waren nur einige wenige Statements der christlich-demokratischen Parteifreunde. Auch wenn Merz am Folgetag zurückruderte und seine Aussage relativierte: Der Schaden ist angerichtet und die Diskussion im Gange. Bleibt die Frage: bewusste Provokation mit dem Ziel der Verschiebung moralischer Grenzen oder einfach nur ein unglückliches Kommunikationsdesaster? Vor den anstehenden Landtagswahlen in Hessen und Bayern ist man nun bei den Landesparteien um Schadensbegrenzung bemüht, wohl auch um das bürgerliche Lager nicht zu verschrecken. Wäre eine Zusammenarbeit auch im Odenwald denkbar? Das Odenwälder Journal bat die heimische CDU-Landtagsabgeordnete Sandra Funken um ihre Einschätzung und Einordnung der Debatte. Ihren Exklusiv-Beitrag finden Sie, liebe Leserinnen und Leser, auf Seite 4 dieser Ausgabe.

## Merz-Vorstoß

Da hat der CDU-Vorsitzende Friedrich Merz im ZDF-Sommerinterview so richtig einen rausgehauen. Eine Zusammenarbeit mit der AFD sei auf lokaler und regionaler Ebene möglich. Man könne die demokratische Wahl eines AFD-Bürgermeisters oder Landrates nicht ignorieren und müsse gemeinsam mit der AFD die Gemeinde, die Stadt und das Land gestalten, so Merz. Ein Aufschrei

## Sprayen üben

### Workshop mit zwei Graffitikünstlern

**Erbach.** 80 Kinder, Jugendliche und Erwachsene nahmen vor Kurzem am Graffiti-Workshop der Jugendsozialarbeiter Michael Richter und Benjamin Reimer in Kooperation mit zwei Graffitikünstlern teil. Auf kleine Leinwände konnten die Teilnehmenden verschiedene vor-

gefertigte Motive oder eigene kreative Ideen unter professioneller Anleitung sprayen. Am Ende durften die entstandenen Kunstwerke von den Künstlern mit nach Hause genommen werden. Gesponsert wurde der Workshop durch das Programm „Aufholen Nach Corona“. red

### Zu Dr. Detlef Eichberg

Dr. Detlef Eichberg ist promovierter Naturwissenschaftler und war von Juli 1981 bis Juli 2022 Inhaber und Leiter einer Apotheke in Lützelbach. Seit August 2021 verfasst der 70-Jährige an dieser Stelle Beiträge zu Gesundheitsthemen und allgemeinen Lebensfragen.



von Dr. Detlef Eichberg

## Obstipation

Natürlich sollen uns nicht mehr verwertbare Schlackstoffe aus dem Verdauungsprozess wieder verlassen. Aber wie häufig das zu erfolgen hat, darf nicht zu eng gesehen werden: Von dreimal täglich bis dreimal pro Woche ist alles im grünen Bereich. Auch bei längerer Verweildauer des Darminhalts im Körper entstehen keine bedrohlichen Giftstoffe. Das Wohlbefinden nach einer Darmentleerung kommt wohl eher daher, dass nach der Entleerung freigesetzte Botenstoffe für gute Laune sorgen. Dennoch sollte die chronische Obstipation behandelt werden. Organerkrankungen und sogar Depressionen können eine verlängerte „Kolontransitzeit“ aufgrund eines verringerten Muskeltonus bedingen. Divertikel und Polypen bremsen die Darmpassage eventuell ebenfalls. Leider können auch Arznei-

mittel eine Obstipation auslösen. Besonders zu nennen wäre diesbezüglich die Stoffklasse diverser Opiate. Generell sollte auf eine genügende Flüssigkeitszufuhr und Ballaststoffe in der Ernährung, sowie moderat tägliche Bewegung geachtet werden. Hier eine weitere stufenweise Empfehlung: eingeweichtes Trockenobst, Lactulose-Sirup, Einläufe, Macrogol (verbessert wie Lactulose die Geschmeidigkeit des Darminhalts). Direkt die Peristaltik des Darms anregende Mittel wie Laxans-Tropfen oder Dulcolax sollten erst zur Anwendung kommen, wenn die Verstopfungsproblematik durch natürliche Maßnahmen nicht zu beheben war. Schließlich macht es auch Sinn, den Darm durch regelmäßig morgentliche „Versuche“ zur Pünktlichkeit zu erziehen.

☞ *In eigener Sache: Ich bitte die geschätzte Leserschaft um Verständnis, wenn ich mich bezüglich individueller Beratung auf mein Klientel in Lützelbach beschränken muss. Überregional häufen sich Anrufe, die ich leider nicht alle bedienen kann.*

*Daher bitte ich Sie, sich für weitergehende Informationen vertrauensvoll an Ihre ebenbürtig kompetente Stamm-Apotheke vor Ort zu wenden.*  
[www.detti-lama.de](http://www.detti-lama.de)

# Michelsmess Festbier - Heimatliebe in goldgelb



Freuen Sie sich auf unser Faust Michelsmess Festbier - leuchtend gelb und süffig! Gebraut als limitierte Sonderedition mit größter Sorgfalt und ganz viel Vorfreude. Wir wünschen euch genussvolles Feiern!

NUR FÜR KURZE ZEIT IM TEILNEHMENDEN HANDEL!



Faust. Das bleibt unter uns.

[www.faust.de](http://www.faust.de)

FRIZZ MAG.DE Wilder Hirsch flitz-kola PERIPHERIQUE UNTERHOLZ GIN EGO SCHMÜCKER Byte FM RN.F.DE

# A SOUND OF THE FOREST

NR.12

## GENTLEMAN

KAFFKIEZ · CLOCKCLOCK · BETTEROV  
OK KID (ELECTRONIC SET) · CLOUDY JUNE  
BLACK SEA DAHU · DILLA · UVM.

3. BIS 6. AUG 23

JETZT AUCH TAGESTICKTES!

MARBACHSTAUSEE ODENWALD  
TICKETS: SHOP-OF-THE-FOREST.DE

SCAN MICH!

FORD ADVENTURE WEEKS

### TSCHÜSS, GRAUER ALLTAG.



Ford Puma

FORD PUMA TITANIUM

Sportsitze vorn, mit verstärktem Seitenhalt, Müdigkeitswarner, Ford Navigationssystem inkl. Ford SYNC 3 mit AppLink und 8"-Touchscreen, Verkehrschild-Erkennungssystem, Designräder 7 J x 17 mit 215/55 R 17 Reifen

Anschaffungspreis (inkl. Überführungskosten)	28.250,- €
Leasing-Sonderzahlung	3.000,- €
Nettodarlehensbetrag	24.533,51 €
Laufzeit	48 Monate
Gesamtlauflistung	40.000 km
Sollzinssatz p. a. (fest)	4,49 %
Effektiver Jahreszins	4,58 %
Voraussichtlicher Gesamtbetrag <sup>1,2</sup>	13.992,- €
Finanzleasingrate	229,- €

48 monatliche Leasingraten von  
**€ 229,-<sup>1,2</sup>**

Verbrauchswerte nach WLTP\*: Puma: Kraftstoffverbrauch (kombiniert): 6,1 l/100 km; innerstädtisch (langsam): 7,0 l/100 km; Stadtrand (mittel): 5,5 l/100 km; Landstraße (schnell): 5,4 l/100 km; Autobahn (sehr schnell): 6,8 l/100 km; CO<sub>2</sub>-Emissionen (kombiniert): 138 g/km

### GROSSES ABENTEUER IN REICHWEITE.



Ford Mustang Mach-E

FORD MUSTANG MACH-E

Keyless Entry, Mustang LED-Rückleuchten, Premium Polsterung Sensico in Leder-Optik in Schwarz mit grauen Ziernähten, Aktiver Park-Assistent, Klimaanlage mit automatischer Temperaturkontrolle

Anschaffungspreis (inkl. Überführungskosten)	57.100,- €
Leasing-Sonderzahlung	3.000,- €
Nettodarlehensbetrag	49.952,68 €
Laufzeit	48 Monate
Gesamtlauflistung	40.000 km
Sollzinssatz p. a. (fest)	2,99 %
Effektiver Jahreszins	3,03 %
Voraussichtlicher Gesamtbetrag <sup>1,2</sup>	25.992,- €
Finanzleasingrate	479,- €

48 monatliche Leasingraten von  
**€ 479,-<sup>1,2</sup>**

Verbrauchswerte nach WLTP\*: Mustang Mach-E: Stromverbrauch (kombiniert): 17,2 kWh/100 km; CO<sub>2</sub>-Emissionen (kombiniert): 0 g/km; elektrische Reichweite (bei voller Batterie): bis zu 440 km\*\*

### ARBEITSTIER UND ABENTEUER INKLUSIVE.



Ford Ranger

FORD RANGER XL

Digitale Instrumententafel 8", Rückfahrkamera mit "Split View"-Technologie, Adaptive Geschwindigkeitsregelanlage inkl. intelligentem Geschwindigkeitsbegrenzer, Park-Pilot-System hinten, Rad-Paket 7

Anschaffungspreis (inkl. Überführungskosten)	36.290,- €
Leasing-Sonderzahlung	1.863,88 €
Nettodarlehensbetrag	35.926,12 €
Laufzeit	48 Monate
Gesamtlauflistung	40.000 km
Sollzinssatz p. a. (fest)	5,99 %
Effektiver Jahreszins	6,19 %
Voraussichtlicher Gesamtbetrag <sup>1,2</sup>	21.015,88 €
Finanzleasingrate	399,- €

48 monatliche Leasingraten von  
**€ 399,-<sup>1,2</sup>**

Verbrauchswerte nach WLTP\*: Ranger: Kraftstoffverbrauch (kombiniert): 8,4 l/100 km; innerstädtisch (langsam): 8,7 l/100 km; Stadtrand (mittel): 7,8 l/100 km; Landstraße (schnell): 7,5 l/100 km; Autobahn (sehr schnell): 9,5 l/100 km; CO<sub>2</sub>-Emissionen (kombiniert): 221 g/km

# Auto Böhm GmbH & Co. KG

Werner-von-Siemens-Str. 104, 64711 Erbach/Odenwald  
Tel.: 06062/94140 Fax: 06062/941466  
E-Mail: info@auto-boehm.de  
Web: www.auto-boehm.de

Beispielfoto eines Fahrzeuges der Baureihe. Die Ausstattungsmerkmale des abgebildeten Fahrzeuges sind nicht Bestandteil des Angebotes. \*Seit dem 1. September 2017 werden bestimmte Neuwagen nach dem weltweit harmonisierten Prüfverfahren für Personenwagen und leichte Nutzfahrzeuge (Worldwide Harmonised Light Vehicles Test Procedure, WLTP), einem neuen, realistischeren Prüfverfahren zur Messung des Kraftstoffverbrauchs und der CO<sub>2</sub>-Emissionen, typgenehmigt. Seit dem 1. September 2018 hat das WLTP den neuen europäischen Fahrzyklus (NEFZ), das bisherige Prüfverfahren, ersetzt. Wegen der realistischeren Prüfbedingungen sind die nach dem WLTP gemessenen Kraftstoffverbrauchs- und CO<sub>2</sub>-Emissionswerte in vielen Fällen höher als die nach dem NEFZ gemessenen. Die angegebenen Werte dieses Fahrzeugtyps wurden anhand des neuen WLTP-Testzyklus ermittelt. \*\*Gemäß Worldwide Harmonised Light Vehicles Test Procedure (WLTP) ist bei voll aufgeladener Batterie eine Reichweite bis zur genannten, zertifizierten elektrischen Reichweite - je nach vorhandener Serien- und Batterie-Konfiguration - möglich. Die tatsächliche Reichweite kann aufgrund unterschiedlicher Faktoren (z.B. Wetterbedingungen, Fahrverhalten, Streckenprofil, Fahrzeugzustand, Alter und Zustand der Lithium-Ionen-Batterie) variieren. Ein km-Leasing-Angebot für Privatkunden der Ford Bank GmbH, Henry-Ford-Str. 1, 50735 Köln. Das Angebot gilt für noch nicht zugelassene, berechtigte Ford Neufahrzeuge und stellt das repräsentative Beispiel nach 517 Preisangabenverordnung dar. Ist der Leasingnehmer Verbraucher, besteht nach Vertragsschluss ein Widerrufsrecht. 26Gilt für Privatkunden. Gilt für einen Puma Titanium 1.0-EcoBoost-Hybrid (MHEV) 114 kW (155 PS), 6-Gang-Schaltgetriebe, Start-Stopp-System, Euro 6d-ISC-FCM, Mustang Mach-E 75,7 kWh Batterie Standard Range Elektromotor 198 kW (269 PS), Automatikgetriebe Ford Ranger XL 2.0-1-EcoBlue-Dieselmotor 125 kW (170 PS), 6-Gang-Schaltgetriebe, Vierradantrieb, Euro 6d-ISC-FCM. Summe aus Leasing-Sonderzahlung und mtl. Leasingraten. Zzgl. bei Vertragsabschluss ggf. Mehr- oder Minderkilometer sowie ggf. Ausgleichsbeträge für etwaigen übermäßigen Fzg.-Versleiß; Mehrkilometer 0,110 €/km, Minderkilometer 0,070 €/km (5.000 Mehr- oder Minderkilometer bleiben berechnungsfrei).