

## DAHLER

**Wir bieten Ihnen** eine kostenlose  
Marktwertermittlung Ihrer Immobilie

DAHLER Hanau/Offenbach T 06182 992 604 [dahler.com/hanau](http://dahler.com/hanau)



Zur Website:



Mehr dazu lesen Sie auf Seite 2.  
Foto: Andrea Piacquadio/pexels

### Noch Termine frei !!!

**Wir führen aus:**

- \* PFLASTERARBEITEN
- \* Plattenarbeiten
- \* Kellerwandisolierungen
- \* Hofsanierung
- \* Erd-, Kanalarbeiten

**GAWE-BAU**

Auf der Beune 9  
64839 Münster



TEL. 06071 / 391991

[www.gawe-strassenbau.de](http://www.gawe-strassenbau.de)

500 qm PFLASTERAUSSTELLUNG

## Winterreifen:

Von 0 bis 0 sollten Sie sich merken

mein süd

## hessen

  
auf Facebook



[www.facebook.com/rheinmainverlag](http://www.facebook.com/rheinmainverlag)

**REWE  
CENTER  
Egelsbach  
Dein Markt**



Gemeinsam Teller füllen!

Mehr Infos auf [rewe.de/tafel](http://rewe.de/tafel)

**Jetzt Spendentüte kaufen &  
Tafel vor Ort unterstützen.**



Grünländer  
Käsewürfel  
mild & nussig  
je 120-g-Pckg.  
(1 kg = 11.58)  
oder Käsescheiben  
mild & nussig  
je 140-g-Pckg.  
(1 kg = 9.93)

**Knaller**

**1.39**



Jim Beam  
Kentucky  
Straight  
Bourbon  
Whiskey  
40% Vol.  
oder Honey  
32,5% Vol.,  
je 0,7-l-Fl.  
(1 l = 15.70)

**Knaller**

**10.99**

**10.49**  
(1 l = 14.99)



REWE Markt GmbH, Domstr. 20 in 50668 Köln, Namen und Anschrift der Partnermärkte findest du unter [www.rewe.de](http://www.rewe.de) oder der Telefonnummer 0221 - 177 397 77.

Kurt-Schumacher-Ring 4, 63329 Egelsbach  
Mo bis Sa von 7 bis 22 Uhr



Die REWE-App

Alle Angebote immer dabei.

[rewe.de](http://rewe.de)



41. Woche. Gültig ab 09.10.2023  
Druckfehler vorbehalten. Abgabe nur in haushaltsüblichen Mengen.  
Nur solange der Vorrat reicht!

# Winterreifen: Von O bis O sollten Sie sich merken

Die Regel „von O bis O“ (von Oktober bis Ostern) wird oft als Richtlinie genannt, wann man Winterreifen aufziehen sollte. Diese Regel beruht auf der Annahme, dass es in diesen Monaten wahrscheinlicher ist, dass die Temperaturen sinken und Schnee oder Eis auftreten können. Tatsächlich ist es aber sinnvoll, die Wetterbedingungen und die spezifischen Straßenverhältnisse zu berücksichtigen.

Die Winterreifenpflicht in Deutschland gilt situativ, d.h. Winterreifen müssen montiert sein, wenn die Wetterverhältnisse es erfordern, wie bei Glatteis, Schneeglätte, Schneematsch, Eis- oder Reifglätte. Es gibt also keine festgelegten Daten, an denen Winterreifen montiert sein müssen, sondern es hängt von den aktuellen Wetterverhältnissen ab. Darüber hinaus ist es ratsam, Winterreifen zu montieren, wenn die Temperaturen regelmäßig unter 7 Grad Celsius fallen, da Winterreifen bei niedrigeren Temperaturen bessere Eigenschaften haben als Sommerreifen.

## Welche Unterschiede haben die Reifen?

Sommer- und Winterreifen unterscheiden sich in verschiedenen Aspekten, die ihre Leistung unter unterschiedlichen Wetter- und Straßenbedingungen beeinflussen. So

haben Sommerreifen eine härtere Gummimischung, die auch bei hohen Temperaturen nicht weich wird. Genau gegenteilig verhalten sich Winterreifen. Sie sind weicher und sorgen bei niedrigen Temperaturen für einen besseren Grip. Außerdem haben sie ein komplexeres Profil wie Sommerreifen und haben somit eine bessere Traktion auf Schnee und Eis. Winterreifen sind durch die Beschriftung (M+S) auf den Reifen für Matsch + Schnee beschriftet.

## Lösung Allwetterreifen?

Allwetterreifen, auch bekannt als Ganzjahresreifen, sind eine Art von Reifen, die konzipiert sind, um sowohl bei sommerlichen als auch bei winterlichen Straßenbedingungen gute Leistungen zu erbringen. Sie vereinen bestimmte Eigenschaften von Sommer- und Winterreifen, um bei einer breiten Palette von Wetter- und Straßenbedingungen funktional zu sein.

Einerseits können Allwetterreifen eine gute Lösung sein, da sie das ganze Jahr gefahren werden können und man nur einen Satz Reifen kaufen muss. Andererseits sind sie nur ein Kompromiss und bieten nie die volle Leistung, wie die spezialisierten Reifen. Zudem kann die Abnutzung höher sein, besonders bei extremen Wettersituationen.

## Wie viel Profil müssen die Reifen noch haben?

In Deutschland ist gesetzlich vorgeschrieben, dass die Mindestprofiltiefe für Reifen 1,6 mm beträgt. Das betrifft sowohl Sommerreifen als auch Winterreifen.

Von Experten wird allerdings oft empfohlen, Winterreifen bereits bei einer Profiltiefe von 4 mm zu wechseln, da die Leistung insbesondere auf Schnee und Eis mit abnehmender Profiltiefe erheblich nachlässt. Ähnlich wird bei Sommerreifen oft empfohlen, sie bei einer Profiltiefe von 3 mm zu erneuern, um optimale Haftung und Sicherheit bei Nässe zu gewährleisten.

Wie viel Profil die Reifen noch haben, kann man ganz einfach sehen. Die Reifen haben sogenannte Verschleißindikatoren. Das sind kleine Erhebungen (TWI genannt), die sich in den Hauptnuten der Reifen befinden. Wenn die Reifen bis zu dieser Profiltiefe abgenutzt sind (in der Regel 1,6mm) sollte man die Reifen wechseln. Wer unsicher ist, der zückt den Geldbeutel. Die 1-Euro-Stücke haben einen 3mm breiten Rand. Verschwindet dieser im Profil sind die Reifen noch gut genug. Sieht man den Rand, muss man individuell entscheiden, ob die Reifen noch gut sind, oder ausgetauscht werden müssen.



Foto: Mike Bird/pexels

## Wie alt sind meine Reifen?

Beim Wechsel von Sommer- auf Winterreifen kommt immer wieder eine Frage auf. Können Reifen zu alt sein? Kurzum. Ja, auch wenn der Gesetzgeber keine maximale Lebensdauer vorgibt. Aber: Viele Experten und Hersteller empfehlen, sie alle sechs bis zehn Jahre zu ersetzen, unabhängig von der Abnutzung. Diese Empfehlung basiert auf den Veränderungen, die im Laufe der Zeit mit dem Gummi und anderen Materialien des Reifens auftreten können, einschließlich dem Abbau durch UV-Strahlen und andere Umwelteinflüsse.

Um die genaue Alterung eines Reifens zu überprüfen, kann man das Herstellungsdatum auf der Seitenwand des Reifens nachschauen. Dieses Datum wird in der Regel als vierstellige Zahl dargestellt, wobei die ersten beiden Ziffern die Woche und die letzten beiden das Jahr der Herstellung angeben (zum Beispiel 3019 für die 30. Woche des Jahres 2019).

## Ältere Reifen sind ein Sicherheitsrisiko

Wer im Straßenverkehr das Gefühl hat, dass die frisch montierten Reifen Probleme machen, der sollte einen Blick auf die Reifen werfen. Durch den über die Zeit härter werdenden Gummi kann das Fahrzeug die Haftfähigkeit verlieren, es kann zu erhöhten Bremswegen kommen und ein schwammiges Lenkgefühl vermitteln. Kommen dann Begleitumstände dazu, wie das die Reifen vielleicht im Freien gelagert wurden und damit Umwelteinflüssen ausgesetzt waren, der sollte über den Kauf von neuen Reifen nachdenken.

Wer generell sehr wenig fährt und seine Sommer- bzw. Winterreifen nicht abnutzt, für den ist der Umstieg auf Allwetterreifen sinnvoll. Das schont nicht nur den Geldbeutel, sondern auch das Klima.

## Lebensversicherungen-BGH-Urteil: Geldregen für Versicherte!

ANZEIGE

Wenn Sie eine private Kapitallebens- oder Rentenversicherung zwischen 1994 und 2007 abgeschlossen haben, dann sollten Sie diesen Beitrag jetzt aufmerksam lesen – denn es geht um viel Geld!

In einem sensationellen Urteil hat der Bundesgerichtshof die Rechte von Versicherten massiv gestärkt und ermöglicht es Ihnen, sich Ihr Geld mit guter Verzinsung zurückzuziehen, ohne Abzug der viel zu hohen Maklerprovisionen und Verwaltungskosten der Versicherungsgesellschaften. Das Beste dabei: Dies gilt auch für bereits ausbezahlte oder gekündigte Versicherungen. Auch hier können Sie nachträglich Tausende Euro zusätzlich vom Versicherer einfordern, selbst dann, wenn Ihnen Ihre Unterlagen nicht mehr vollständig vorliegen.

Aufgrund mangelhafter Widerrufsbelehrungen in den Vertragstexten sind viele Versicherungsverträge auch heute noch anfechtbar. Man nennt dies „ewiges Widerrufsrecht“.

Bei einem Widerruf erhalten Sie – anders als bei der Kündigung – alle eingezahlten Beiträge ohne Abzug von Maklerprovisionen und Verwaltungskosten zurück. Und nicht nur das: Die Versicherung muss Sie auch an dem mit Ihrem Geld erzielten Anlagegewinn beteiligen. So können Sie bis zu 150 % der eingezahlten Beiträge zurückholen. Ein sattes Plus auf Ihrem Konto winkt!



Starkes Urteil für Versicherte.

Foto: fotomek/stock.adobe.com

Ob Ihr Vertrag betroffen ist, prüft zum Beispiel das Düsseldorfer Verbraucherportal [helpcheck.de](http://helpcheck.de) gratis und unverbindlich für Sie. Die Prüfung erfolgt auf Basis Hunderte Urteile datenbankgestützt und individuell durch spezialisierte Anwälte. Sie werden nach Vertragsprüfung beraten und können das Unternehmen, sofern Sie wünschen, auf Erfolgswahrscheinlichkeit mit der Durchsetzung Ihres Anspruchs beauftragen.

Das bedeutet für Sie: Sie können nur gewinnen, denn Sie bezahlen nur einen Anteil des für Sie bei Ihrer Versicherung erzielten Mehrwertes an das Verbraucherportal. Ein fairer Deal, denn das Geld, das Sie ohnehin von der Versicherung erhalten hätten, bleibt komplett unangetastet. Das Unternehmen hat bereits über 50 Millionen Euro an seine Kunden ausbezahlt.

Die gratis Vertragsprüfung finden Sie hier: [www.helpcheck.de/geldregen](http://www.helpcheck.de/geldregen)



Bild: Maskot via Getty Images

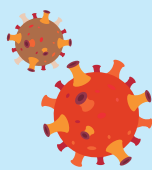
## Ist Ihr Corona-Impfschutz noch aktuell?

Jetzt über die Auffrischimpfung  
informieren.

Und auch den  
**Gripeschutz**  
nicht vergessen.

### Kalte Jahreszeit ist Virenzeit

Manche Viren können sich in dieser Zeit besser verbreiten. Und wir halten uns wieder vermehrt in Innenräumen auf. Nach Möglichkeit sollte die Corona-Auffrischimpfung daher, ähnlich wie die Gripeschutzimpfung, im Herbst erfolgen.



### Zwei Impfungen an einem Termin

Ist für Sie die Corona-Auffrischimpfung und die jährliche Gripeschutzimpfung empfohlen, so können Sie sich an einem Termin gegen beides impfen lassen.



### Warum impfen?

Durch einen aktuellen Impfschutz wird das Risiko einer schweren Erkrankung deutlich vermindert. Der Corona-Impfschutz gegen eine schwere Erkrankung ist in den ersten Monaten nach der Impfung am höchsten und nimmt mit der Zeit ab. Daher wird bestimmten Personengruppen eine Auffrischimpfung – in der Regel mit einem Mindestabstand von 12 Monaten zur letzten Impfung oder Infektion – empfohlen.

### Impfempfehlung: COVID-19-Auffrischimpfung

Die Ständige Impfkommission empfiehlt für folgende Personengruppen eine Corona-Auffrischimpfung:



Personen ab 60 Jahren



Personen ab 6 Monaten mit erhöhtem Risiko aufgrund von Grunderkrankungen



Familienangehörige, enge Kontaktpersonen von Personen mit hohem Risiko



Bewohnerinnen und Bewohner in Einrichtungen der Pflege



Medizinisches und pflegendes Personal mit direktem Patientenkontakt



### Mehr Informationen

Auch wenn Sie nicht zu den genannten Risikogruppen gehören, kann eine Impfung sinnvoll sein. Informieren Sie sich jetzt in Ihrer Hausarztpraxis oder Apotheke.



# Neue Sitzbank „Kein Platz für Ausgrenzung“

Am „Internationalen Naschgarten der Generationen“ vor der Kita 11 steht die zweite Bank mit klarer Botschaft



**DIETZENBACH (TW).** Nachdem im August die erste Bank mit dem Motto „Kein Platz für Rassismus“ auf dem Europaplatz eingeweiht wurde, folgt nun die zweite Bank in der Kreisstadt Dietzenbach. Hier lautet das Motto nun „Kein Platz für Ausgrenzung“ und die Bank wird zukünftig am „Internationalen Naschgarten der Generationen“ vor der Kita 11 den Dietzenbacherinnen und Dietzenbachern eine Sitzgelegenheit für eine Verschnaufpause bieten. Dabei ist der Platz, an dem die zweite Bank zum Verweilen einladen soll, kein Zufall, sondern wurde bewusst gewählt:

## WERDEN SIE DIGITAL SICHTBARER

**salelocal.de**  
KI-POWER FÜR IHRE WERBUNG  
Partner des Rhein Main Verlag  
[www.salelocal.de](http://www.salelocal.de)

**10. OKT  
2023**  
**18.00 Uhr**



Vortrag für Patienten & Interessierte

## LEBEN MIT SCHRITT- MACHER & DEFIBRILLATOR

### Was ist möglich?

Neue Stadthalle Langen, Kleiner Saal,  
Südliche Ringstraße 77, 63225 Langen

Dr. med. M. Mittag, Leitender Oberarzt der Med. Klinik I/  
Kardiologie, Angiologie und Internistische Intensivmedizin

Anmeldung und Informationen unter:  
[le.may@asklepios.com](mailto:le.may@asklepios.com)  
Tel.: 06103 / 912-6 13 38  
[www.asklepios.com/langen](http://www.asklepios.com/langen)

**ASKLEPIOS**  
KLINIK LANGEN

Asklepios Klinik Langen, Röntgenstr. 20, 63225 Langen

Eine  
Anmeldung  
ist  
erforderlich.

Der „Internationale Naschgarten der Generationen“ ist ein Gartenprojekt, das verschiedene Kulturen und Generationen zusammenbringt. Das preisgekrönte Projekt wurde von Kirsten Wolf, Sachgebietsleiterin der städtischen Seniorenarbeit, und Kathrin Lyrhammer, Leiterin der Kindertagesstätte 11 – Kinderinsel, ins Leben gerufen. Dort treffen Alt und Jung aufeinander und pflanzen, bauen an, genießen das vielfältige Obstangebot und tauschen sich aus – damit ergab sich ideale Ort für solch eine Sitzbank.

### Sitzplatz mit eindeutiger Botschaft

Dietzenbach steht für Vielfalt und ein friedliches Miteinander, generations- und kulturübergreifend. Dafür steht nicht nur der Naschgarten, sondern auch die Sitzbank, die eine Aussparung der Sitzfläche unterhalb der Rückenlehne hat, auf der das Motto „Kein Platz für Ausgrenzung“ eingraviert ist. „Der Platz am Spazierweg neben dem Naschgarten eignet sich perfekt für eine Bank“, freut sich Kita-Leiterin Kathrin Lyrhammer. „Schon seit der Eröffnung des Naschgartens hatten wir viele tolle Gespräche quasi über den Zaun hinweg. Mit der neuen Sitzgelegenheit haben Spazierende nun erst recht die Möglichkeit, sich auszuruhen und über den Gartenzaun hinweg ein Gespräch zu beginnen.“

„Jetzt, wo die Bank aufgestellt ist, fühlt man sich hoffentlich erst recht willkommen zum Austausch, und

das mit einer klaren Botschaft“, wirbt René Bacher, Erster Stadtrat. Gemeinsam mit Bürgermeister Dr. Dieter Lang hofft er, dass das Angebot von vielen Dietzenbacherinnen und Dietzenbachern angenommen wird – denn der „Naschgarten ist ein Ort für alle“.

Die Initiative des Projekts mit vorerst drei Sitzbänken geht auf Helga Giardino zurück, ehemalige Vorsitzende des Ausländerbeirats und Mitglied des Begleitausschusses der Partnerschaft für Demokratie Dietzenbach. Koordiniert und fachlich begleitet wurde das Projekt von Sonja Hoffman, Leitung der Stabstelle Integration der Stadt Dietzenbach, und El Yazid Saadan der AWO Land Offenbach e.V., Leitung der Koordinierungs- und Fachstelle der Partnerschaft für Demokratie.

Beide Projekte, sowohl der „Internationale Naschgarten der Generationen“ als auch die Sitzbänke, wurden von der Partnerschaft für Demokratie Dietzenbach im Rahmen des Bundesprogramms „Demokratie leben!“ des Bundesministeriums für Familie, Senioren, Frauen und Jugend und des Programms „Hessen - aktiv für Demokratie und gegen Extremismus“ des Hessischen Ministeriums des Innern und für Sport gefördert. Interessierte, die sich auch solch eine Bank wünschen oder eine Projektidee haben, die die Demokratie vor Ort stärkt und für ein friedliches und vielfältiges Miteinander in Dietzenbach steht, wenden sich gerne per Mail an [integration@dietzenbach.de](mailto:integration@dietzenbach.de) oder an [el.yazid.saadan@awo-of-land.de](mailto:el.yazid.saadan@awo-of-land.de).

# MARKENTAGE

JETZT EXTREM SPAREN MIT GROSSEN

*Marken*



## SONNTAG GEÖFFNET

VON 12-18 UHR IN ASCHAFFENBURG  
VERKAUF AB 13.00 UHR

MIT GROSSER VERKAUFS-AUSSTELLUNG  
Fr. 10.00 - 19.00 Uhr, Sa. 10.00 - 18.00 Uhr

**LIVE-VORFÜHRUNG**

**SIEMENS**

Kochfelder mit integriertem Dunstabzug

*Live-VORFÜHRUNG*  
14.10.23

**LIVE-VORFÜHRUNG**

**BORA**

Inkl. Vorstellung des neuen BORA X BO Backofens!

*Live-VORFÜHRUNG*  
15.10.23

BIS ZU **50%\***  
RABATT AUF FREI-GEPLANTE **KÜCHEN**

BIS ZU **35%\***  
RABATT AUF **MÖBEL UND MATRATZEN**

- SIEMENS, MONDO, VENZANO, SCHLARAFFIA, JOOP!, reisenhetel, TEAM7, CONFORM, AEG, BORA, himala, rufBETTEN, SYSTEMPOLSTER

und noch mehr BEI **Möbel Kempf**

\*Details siehe unten.

**PRODUKT-BERATUNG**

**SCHLARAFFIA**  
Guter Schlaf. Gutes Leben.

Betten und Matratzen

*Produkt Beratung*  
13. - 15.10.23

**LIVE-VORFÜHRUNG**

**RÖSLE**

ELEGANCE Bräter  
ca. 41x28x18 cm, ca. 8 L, Antihafver-  
siegelung mit Deckel, Edelstahl 18/10.

~~189,-~~  
**119,-**

*Live-VORFÜHRUNG*  
14. - 15.10.23

**PRODUKT-BERATUNG**

**ZWILING**

TRUE FLOW Pfannen-Set  
2x Bratpfanne Ø ca 24+28 cm, Edelstahl  
18/10, mit PTFE-Antihafver-siegelung.

~~129,-~~  
**74,90**

*Produkt Beratung*  
13. - 15.10.23

**PRODUKT-BERATUNG**

**Stressless**

Sofas, Relax-Sessel,  
Esszimmermöbel

*Produkt Beratung*  
14. - 15.10.23

**MITTAGESSEN**

½ Ente  
mit Rotkohl  
und Klößen

~~14,90~~  
**12,90**

Mo. 09.10.  
bis  
Sa. 21.10.  
2023

Abbildung ähnlich

**GRAVUR-AKTION**

*Rosenthal*

Sonntag  
15.10.23

Beim Kauf eines bei uns neu erworbenen  
Glas-, Porzellan- oder Metallartikels.  
Pro Artikel nur ein Name bzw. ein  
Monogramm. Max. 6 Teile pro Kunde.

**HÜPFBURG**

Nur bei schönem  
Wetter!

Fr. 13.10.  
bis  
So. 15.10.  
2023

**Weihnachtsmarkt ERÖFFNUNG**

Wunderschöne  
Weihnachts-  
Accessoires

**am 13.10.23**

Folgen Sie uns!

**REGIONALE AUSSTELLER/VORFÜHRUNGEN:**

**VORWERK** Thermomix **PRO-AQUA** **RANGANA** **AUTOMATIS MARZINA** **HEIGEL**

Köhler Küsse • Vitaltreff • Garten- & Landschaftsbau Sebastian von Hain • Bierspezialitäten-Ausschank durch die HSG Sulzbach/Leidersbach

Alle reduzierten Vorzugspreise nur gültig bei Abholung und Teilnahme an unserem Stammkunden-Programm der Kempf-Aktive PremiumCard. \*Rabatt gerechnet auf unsere Hauptpreisliste des jeweiligen Herstellers bzw. unverbindliche Hersteller-Preisempfehlung und nur auf frei geplante Küchen. Gültig nur bei Neuaufträgen, ausgenommen Fundgrubenartikel, bereits reduzierte Ware, Top-Artikel und alle Angebote aus unserer aktuellen Werbung oder Anzeigen, sowie Artikel der Hersteller Self, Miele, Gaggenau, Team 7, Lichte, Liebherr, Quooker, Bora, Flex, Exorox, Luviv, W. Schilling Black Label, Joop, B-Collection, Schöner Wohnen, Leonardo Bad, Bücher u. Elektrokleingeräte sowie Gartenmöbelbestellware. Sprechpreis für Boutique- und Fachsortimentsartikel entspricht dem günstigsten Gesamtpreis der letzten 30 Tage. Inkl. Barzahlungsscheck. Bei Inanspruchnahme keine weiteren Konditionen möglich. Weitere Infos zu unseren Einrichtungshäusern oder unter [www.moebel-kempf.de](http://www.moebel-kempf.de) und [www.mobile-wohnspaess.de](http://www.mobile-wohnspaess.de). Das Kinderland bleibt weiterhin geschlossen.

**Möbel Kempf**

Möbel Kempf GmbH & Co.KG  
Niedernberger Straße 8 • 63741 Aschaffenburg/Nilkheim • Telefon: 0 60 21/49 03-0  
Von der Abfahrt • Aschaffenburg West Abfahrt Aschaffenburg/Großostheim-Mitte

**ÖFFNUNGSZEITEN:**  
Mo - Fr: 10.00 - 19.00 Uhr • Sa: 10.00 - 18.00 Uhr  
Sonntag 15.10. Verkauf von 13.00 - 18.00 Uhr

E-mail: [info@moebel-kempf.de](mailto:info@moebel-kempf.de) [www.moebel-kempf.de](http://www.moebel-kempf.de)

# Wo Wohnmobilisten was erleben können

(DJD-K). Schätzungen zufolge betreiben hierzulande etwa zehn Millionen Menschen zumindest gelegentlich Camping oder Caravaning. Wohnmobilisten schätzen die Nähe der Stellplätze zur Natur und die Flexibilität bei der Reiseplanung. Ein spannendes Ziel für Individualurlauber ist Giengen an der Brenz. Nur wenige Schritte von der schmucken Innenstadt entfernt kann man sein Fahrzeug am Ufer der Brenz parken. Der vollversorgte Stellplatz bietet Platz für acht Wohnmobile und kostet sechs Euro pro Übernachtung, hinzu kommen geringfügige Kosten für Strom und Wasser. Mehr Infos: [www.giengen.de](http://www.giengen.de). Nicht versäumen sollte man in Giengen einen Besuch im Steiff Museum, eine Wanderung auf dem Holzskulpturenpfad inklusive Abenteuer mit dem Einhorn Panschi, die Charlottenhöhle und die restaurierte Alte Mühle.



Der vollversorgte Wohnmobilstellplatz am Brenzufer bietet Platz für acht Fahrzeuge und liegt nur wenige Gehminuten von der schönen Innenstadt entfernt.

Foto: djid-k/Stadtverwaltung Giengen

## Sudoku | Rätsel

	3	4	5			1		
8				3			6	
7			1			4	3	
	8							1
			6		1			
3							9	
	2	8			9			4
	7			5				9
		5			6	2	8	

		4	9	2				8
						9		6
						3		4
			6					5
1		8	6		7	9		2
	9					4		
	2		1					
6			8					
	1				4	3	2	

### Auflösungen der KW 39

■■■K■US■A■B■S■  
 BLINDLINGS■RISOTTO  
 ■A■I■RERIK■E■ISERE  
 LESERIN■NIETEN■PAS  
 KHAN■KALAMITAE■UE  
 ■MR■  
 ■UDO  
 KNEF  
 ■GL■  
 ■LG  
 ZIER  
 ■N■O  
 IDUS  
 ■UNS  
 ■SIM  
 ■MU  
 SPAT  
 YAK■ML■R■S■F■H  
 P■EGOISTISCH■BAKE  
 ■IC■LES■V■ARMATUR  
 GRASS■F■RAMME■L■SZ  
 ■O■B■REVAL■P■MAUT  
 ■STEUER■DEFINITION  
 ■SERPENTINE■ASA■SO  
 ■ANGST

#### KOTELETTEN

1	8	6	2	4	3	5	9	7	3	6	2	5	7	9	4	8	1
4	2	7	9	8	5	6	3	1	8	7	5	1	6	4	9	2	3
3	9	5	1	7	6	8	2	4	4	9	1	2	8	3	7	5	6
8	5	1	6	3	7	9	4	2	7	1	4	3	2	8	6	9	5
2	7	9	4	1	8	3	6	5	9	8	6	7	1	5	3	4	2
6	4	3	5	2	9	7	1	8	5	2	3	4	9	6	1	7	8
5	3	4	8	9	2	1	7	6	2	5	9	6	3	7	8	1	4
7	6	2	3	5	1	4	8	9	6	4	8	9	5	1	2	3	7
9	1	8	7	6	4	2	5	3	1	3	7	8	4	2	5	6	9

Alle E-Paper, Nachrichten und Anzeigen  
 Einfach scannen und mehr lesen  
 auf [www.rheinmainverlag.de](http://www.rheinmainverlag.de)





# Was wir mal werden wollen: stolz auf uns

## IHK-Kampagne bewirbt duale Ausbildung



### Patienten-akademie

Di., 10. Okt. 2023, 18.00 Uhr  
**Leben mit Schrittmacher und Defibrillator – was ist möglich?**  
 Referent: **Dr. med. M. Mittag**,  
 Leitender Oberarzt der  
 Med. Klinik I/ Kardiologie  
 Ort: Neue Stadthalle Langen,  
 Kleiner Saal

Langen (PM). Weltweit leben mittlerweile mehr als eine Millionen Menschen mit einem Herzschrittmacher oder Defibrillator. Das Einsetzen der Geräte ist bereits zu einer Routine-Operation geworden und nach Abheilung der Operationswunde können die Patienten ein nahezu uneingeschränktes Leben führen. Doch auch wenn vor und im Rahmen einer Implantation vieles davon ausführlich mit den Patienten besprochen wurde, ergeben sich im Alltag immer wieder viele Fragen. Wie wirkt ein Schrittmacher uns worauf sollten Betroffene besonders achten? Bei vielen Patienten mit einem Herzschrittmacher oder Defibrillator bestehen Unsicherheiten darüber, wie man sich verhalten soll, welche Sportarten unbedenklich ausgeübt werden können, welche (radiologischen) Untersuchungen erlaubt sind, was die Geräte können oder wo starke elektromagnetische Felder entstehen können, vor denen man sich besser fernhalten sollte. Diese und viele weitere Fragen erläutert Herr Dr. Mittag in seinem Vortrag und beantwortet darüber hinaus auch gerne die individuellen Fragen der Teilnehmer.

Foto: Asklepios

**Anmeldung und Information**  
 Tel.: 06103 / 912 – 13 41  
 le.may@asklepios.com  
 www.asklepios.com/langen

Der Vortrag findet im Rahmen der Reihe „Patientenakademie Langen“ statt, in der leitende Ärzte der Asklepios Klinik Langen medizinische Themen für Interessierte, Laien und Patienten vorstellen. Auch dieser Vortrag ist für ca. 45 Min. konzipiert, so dass im Anschluss ausreichend Zeit für individuelle Fragen aus dem Publikum und eine rege Diskussion bleibt. Eine Anmeldung ist erforderlich.

**IHK (PM).** Die Ausbildungskampagne der Industrie- und Handelskammern (IHKs) geht mit einer bundesweiten Plakataktion und frischem Social-Media-Content in die zweite Runde. Auch in Stadt und Kreis Offenbach sind die Anzeigenmotive auf Plakatwänden, an Haltestellen und auf Bussen allgegenwärtig. Kaum sind diesen Herbst mehrere Hunderttausend Azubis in ihre Ausbildung gestartet, beginnt schon die Bewerbungszeit für die nächsten Jahrgänge. Die IHKs zusammen mit der Deutschen Industrie- und Handelskammer (DIHK) begleiten diese Phase mit einer groß angelegten bundesweiten Plakataktion.

Mit Botschaften wie „Was wir mal werden wollen: stolz auf uns.“, „An Aufgaben wachsen. Egal, wo man aufgewachsen ist.“ oder „Diese Jugend von heute. Ganz schön ausgebildet.“ wollen die IHKs in den 79 IHK-Bezirken junge Leute, aber auch deren Familien für die duale Berufsbildung begeistern. Und das ist dringend nötig. Denn dieses Jahr sind wieder viele tausend Lehrstellen in allen Branchen unbesetzt geblieben. Auch Kirsten Schoder-Steinmüller, Präsidentin der IHK Offenbach am Main, stellt fest: „Trotz des guten Ausbildungsstarts für die neuen Azubis blieben in der Region Offenbach Lehrstellen unbesetzt.“

Als Unternehmerin kenne ich das Problem nur zu gut. Deshalb ist diese Kampagne so wichtig. Sie soll jungen Menschen Lust auf das Modell duale Ausbildung machen. Die persönlichen Einblicke, die die IHK Azubis im Rahmen der Kampagne geben, begeistern mich – und das geht nicht nur mir so.“



IHK-Präsidentin Kirsten Schoder-Steinmüller appelliert an die Unternehmen in der Region, sich an der IHK-Azubi-Marketingkampagne zu beteiligen.  
 Foto: Foto: Hassel/IHK

Die Außenwerbung ist Teil der IHK-Azubi-Kampagne, die seit Frühjahr 2023 unter dem Motto „Ausbildung macht mehr aus uns“ läuft. Flankiert werden die Großplakate dort, wo viele junge Leute sowieso zu Hause sind: in den sozialen Medien. In der Serie „Die Berufsschulklasse“ berichten die IHK-Azubis Bahuhan, Henk, Louis, Leona, Mahalia, Meret, Muhammet, Gjemil und Emily mit einem Augenzwinkern über ihre Erfahrungen in der Berufsschule.

Videos wie „Ausbilder-Deutsch, Deutsch-Ausbilder“ oder „Berufsschulfächer, die keiner kennt“

zeigen den Azubi-Alltag mit einer großen Portion Humor und führen die bisherige Social-Media-Kommunikation fort. Seit Kampagnenstart im März berichten die neun Azubis bundesweit über ihre Erlebnisse in der Ausbildung, Tipps und Tricks beim Berufseinstieg aber auch aus ihrem Leben nach Feierabend. So lädt die Kampagne die Fachkräfte von morgen dazu ein, in das „Lebensgefühl Ausbildung“ einzutauchen. Bislang wurden die Clips schon über 18 Millionen Mal geklickt. Mehr als 25.000 Nutzer folgen den Erlebnissen der Azubis. Schoder-Steinmüller appelliert an die Unternehmen: „Diese positive Grundstimmung tut der dualen Ausbildung und dem Wirtschaftsstandort Stadt und Kreis Offenbach gut. Ziel ist es, ein neues Bewusstsein für das Thema Ausbildung zu schaffen und so dabei zu helfen, Betriebe und den Fachkräftenachwuchs zusammenzubringen. Ich rufe die Unternehmen in der Region auf, die Kampagne zu unterstützen und mitzumachen. Denn insbesondere unsere Ausbildungsbetriebe sind wichtige Multiplikatoren, um das ‚Lebensgefühl Ausbildung‘ zu transportieren.“

**Informationen zur Kampagne**  
 unter: [ihkfo.de/ausbildung](http://ihkfo.de/ausbildung)

**AllGrund®**

**IHR IMMOBILIENPROFI  
 MIT RUNDUM-SERVICE**

**Peter Talkenberger**  
 Zertifizierter Sachverständiger  
 (ZIS Sprengnetter Zert S)  
 0151 58 70 32 00

**Kostenfreie Wertindikation**  
 hier: [www.allgrund.com](http://www.allgrund.com)

AllGrund Immobilien GmbH | 0 61 03 - 31 08 49 | [service@allgrund.com](mailto:service@allgrund.com)



Eine fundierte Wertermittlung gemäß der neuen ImmoWertV 2021 (in Kraft seit 1.1.22) ist **der Schlüssel zum Verkaufserfolg.**

Kontaktieren Sie mich, wenn Sie über einen Immobilienverkauf nachdenken.



2 x über 100.000 € konnten als Spende über die letzten 10 Jahre generiert werden. Dafür wurden Christian Wetter (2. v. l.) und Bernd Maas (r.) von Dr. med. Predrag Matic (m.) ausgezeichnet.

Foto: BT

## Silberne Ehrennadel des Vereines für krebskranke und chronisch kranke Kinder

Bernd Maas und Christian Wetter auf Netzwerktreffen der Wiest Charity Golf Tour geehrt

**DARMSTADT (BT).** Im Volkswagen-Zentrum der Wiest Group in Darmstadt fand im Rahmen des Netzwerktreffens der Wiest Charity Golf Tour eine besondere Ehrung statt. Schon mit dem Beginn der Charity Golf Tour wurden alle gesammelten Spenden dem Verein für krebskranke und chronisch kranke Kinder Darmstadt gewidmet. Gerade der persönliche Kontakt zu den Trägern des Vereins hatte überzeugt. Im Rahmen des Engagements für die betroffenen Kinder, Geschwisterkinder und Eltern werden psychosoziale, familientherapeutische und organisatorische Hilfe angeboten.

Der Verein nutzte den Ausklang der diesjährigen Golf Tour, um zwei Förderer des Vereins besonders zu ehren. Mit Bernd Maas (Geschäftsführer der EGRO-Mediengruppe) sowie Christian Wetter (Geschäftsführer 7BLIX) wurden zwei besonders engagierte Menschen mit der silbernen Ehrennadel des Vereins ausgezeichnet, die – trotz ihrer anspruchsvollen Berufe – seit Jahren viel Kraft aufbringen, sich für Kinder einzusetzen, die nicht auf der Sonnenseite des Lebens stehen. Beide Unternehmer konnten

so mit ihren Partnern im Laufe der vergangenen Jahre jeweils über 100.000 Euro für den VKKD sammeln, die ausschließlich Projekten schwerkranker Kinder und deren Familien zugutekommen. Bernd Maas ist mit dem Verein schon über 10 Jahre verbunden und gehört zum aktuellen Vereinsvorstand. Besonders die Weihnachtsaktionen in seinen Zeitungen waren hervorragende Spenden-Generatoren, die er immer verdoppeln konnte. Christian Wetter legte die Grundlagen für die Wiest Charity Golf Tour, die sich mittlerweile zu einem gestandenen Netzwerk von über 30 Sponsoren entwickelt hat. Die silbernen Nadeln steckte der VKKD Vorsitzende Dr. med. Predrag Matic den beiden Machern an.

Als Gastgeber begrüßte Tobias Haas, Marketingleiter der Wiest Group mit dem Leiter der Großkundenabteilung Andre Jelinski die über hundert Teilnehmer der Veranstaltung.

Der kurzweilige Abend wurde von Erik Mölbert – Geschäftsführer der Erlebniskreatoren Eventmarketing GmbH – moderiert, der zudem kurzfristig auf Bitten des VKKD als Laudator für zwei Eh-

rungen eingesprungen war. Die Wiest Charity Golf Tour feiert im kommenden Jahr ihr zehnjähriges Bestehen. Was im Jahre 2015 mit drei Unternehmen begann, hat sich mittlerweile zu einem Partnernetz-

werk aus der Region gemauert, die mittlerweile eine jährliche Spendensumme von über 15.000 € im Rahmen ihrer Golf-Turnierserie generieren. Weitere Informationen finden Sie unter: [www.wcgstour.de](http://www.wcgstour.de).



Tobias Haas und Andre Jelinski begrüßten im Namen der Wiest Group.

Foto: BT

# Anzeigen | Markt

**Suche antike Möbel, Gemälde, Uhren, Silber, Militaria, Bücher, Krüge, Fotoapparate** ☎ 06108 - 9154213

**Haushaltsauflösungen,** Kleinumzüge, Umzüge, Lasttaxi, Spermüll, Renovierungen zum günstigen Preis ☎ 06150-590216 o. 0171-3146823

**Ankauf von:** Pelzen, Alt- u. Bruchgold, Zahn- gold, Goldschmuck, Münzen, Perrücken, Puppen, Leder- und Krokotaschen, Figuren, Eisenbahnen, Ferngläser, Bleikristalle, Bilder, Zinn, Modeschmuck, Silberbesteck, Bernsteinschmuck, Krüge, Teppiche, Porzellan, Schallplatten, Nähmaschine, Bücher, Uhren, Möbel, Gardinen, auch Haushaltsauflösungen, kostenlose Beratung u. Zufahrt sowie Werteschätzung. Zahle absolute Höchstpreise, 100% seriös u. diskret, Barabwicklung vor Ort von Mo.-So. 8.00-20.00 Uhr ☎ 06104/9879935

**Ich reinige und/oder repariere Ihre Dachrinne.** Zuverlässig ☎ 0174 8386162

## SUCHE FAHRZEUGE

PKW's, Busse, Geländewagen, Wohnmobile etc. für Export, Zustand egal, zahle Höchstpreise Sofort Bargeld, bitte alles anbieten, jederzeit erreichbar.

**0151/ 7187 2306**  
**06258/5089921**

**Frau Milli kauft:** Pelze, Nerze aller Art, Kleidung, Schreib- und Nähmaschinen, Bilder, Porzellan, Bleikristall, Uhren, Alt- und Bruchgold, Zahngold, Goldschmuck, Modeschmuck, Teppiche, Brücken, Krüge, Münzen, Bernstein, Silber aller Art, Silberbesteck, Leder- und Krokotaschen, Antiquitäten, Messing, Gardinen, Möbel, Schallplatten, Zinn, Ferngläser, Puppen, Briefmarken. Kompl. Nachlässe aus Haushaltsauflösungen. Kostenlose Beratung u. Wertschätzung. Zahle bar vor Ort. Täglich: 7.30 - 21 Uhr, auch am Wochenende. ☎ 069 - 59772692

**Wir kaufen Wohnmobile + Wohnwagen,** ☎ 03944 - 36160, [www.wm-aw.de](http://www.wm-aw.de) Fa.

## Kaufe Autos

PKW, Busse, LKW, Geländewagen, Wohnwagen/- mobile, Traktoren, Bagger, auch mit Mängeln. Zustand egal. Bitte alles anbieten, Zahle bar und Fair. **24 Stunden erreichbar!**  
**06157/ 9168006**  
**0177/ 31 05303**

## KFZ BAR ANKAUF

### Alle Fahrzeuge

PKW's, Busse, Geländewagen, Wohnmobile, Wohnwagen, Oldtimer, Traktoren, Bagger.

### Alles anbieten!

(Baujahr, Km, Zustand egal). **Sofort Bargeld! Jederzeit erreichbar.**  
**06158 - 6086988**  
**0173 - 3087449**

## 1A Trapezbleche auf Maß

direkt v. Hersteller.  
5% online Rabatt + Lieferung bundesweit  
☎ 03685/40914-0  
[www.dachbleche24-shop.de](http://www.dachbleche24-shop.de)

## Stellen

**40-jährige Pflegehelferin aus Rumänien sucht neue Betreuungsstelle in Privathaushalt!** Ich betreue seit vielen Jahren ältere Menschen daheim. Weder trinke ich Alkohol, noch rauche ich Zigaretten. Nur Langfristig! Bitte nur seriöse Anfragen! ☎ 0621 - 18060334, 01579 - 2452024

**Nebenbeschäftigung als Zeitungszusteller für Jugendliche ab 13 Jahren am Wohnort.** Bei Interesse melden: 06104-49700

# ANZEIGEN

Telefon 06104 66720-40  
[info@rheinmainverlag.de](mailto:info@rheinmainverlag.de)

Rhein Main Verlags GmbH  
Bieberer Straße 137  
63179 Obertshausen

# Beilagen-Hinweis

In der heutigen Ausgabe finden Sie Beilagen folgender Firmen  
(einige Beilagen finden Sie nur in Teilen der Ausgabe):

Edeka, Marktkauf, Alldrink, Action, Adler, Autohaus Zeiger, Denn's Biomarkt, LIDL, Globus, HIT, Möbel Kempf, Netto, Norma, Rossmann, Segmüller, Sconto, Saturn, Thomas Philipps, Polster Aktuell, Zimmermann

# salelocal.de

Partner des  Rhein Main Verlag

## WERDEN SIE DIGITAL SIGHTBARER

# KFZ-ANKAUF

**WIR KAUFEN JEDES FAHRZEUG JEDE MARKE • JEDES ALTER • JEDER ZUSTAND**



**ALLES ANBIETEN • SOFORT BARGELD**

**EINFACH & SICHER!**

**Jederzeit erreichbar (Montag - Sonntag)!**

**☎ 06157/8085654 o. 0176/11199111**

A.G. Automobile • Robert-Bosch-Str. 4 • 64319 Pfungstadt  
[a.g.automobile1@web.de](mailto:a.g.automobile1@web.de) • [www.kfz-ankauf-24h.de](http://www.kfz-ankauf-24h.de)

# Impressum

**Herausgeber:** Rhein Main Verlags GmbH  
**Anschrift:** Bieberer Straße 137 - 63179 Obertshausen  
06104 66720-40 - [info@rheinmainverlag.de](mailto:info@rheinmainverlag.de)  
**Geschäftsführung:** Bernd Maas - Angelika Hofferberth  
**Redaktion:** Beate Tomann  
[redaktion@mein-suedhessen.de](mailto:redaktion@mein-suedhessen.de)  
Alle unter der Anschrift des Verlages.  
**Gesamtauflage:** 706.184  
Erscheint am Wochenende mit den Regionalausgaben Darmstadt, Bergstraße, Vorderer Odenwald, Odenwaldkreis, Griesheim/ Hessisches Ried, Dieburg, Münster, Rodgau, Rödermark, Seligenstadt, Mühlheim/Obertshausen, Rüsselsheim, Offenbach, Main-Taunus-Kreis, Heusenstamm/Dietzenbach, Neu Isenburg, Dreieich, Hattersheim/Kelsterbach, Langen/Egelsbach und Frankfurt. Nachdruck nur mit Genehmigung des Herausgebers.

**Layout, Satz, Anzeigensatz und Druck:** Druck- und Pressehaus Naumann GmbH & Co. KG  
Gutenbergstraße 1 - 63571 Gelnhausen  
**Vertrieb:** EGRO Direktwerbung GmbH  
Obertshausen - Tel. 06104-4970-0  
**Anzeigen:** Gesamtpreisliste Nr. 36, gültig ab 1. Juli 2013. Vom Verlag gestellte Anzeigenmotive dürfen nicht anderweitig verwendet werden.

**Redaktionsschluss:** Dienstag, 11 Uhr  
**Anzeigenschluss:** Dienstag, 12 Uhr  
Für die Richtigkeit telefonisch aufgebener Anzeigen übernimmt der Verlag keine Gewähr. Schadenersatzansprüche sind ausgeschlossen. Für unverlangt eingesandtes Bild- und Textmaterial übernimmt die Redaktion keine Haftung. Bei Gewinnspielen und Preisausschreibungen ist der Rechtsweg ausgeschlossen. Namentlich gekennzeichnete Artikel geben nicht unbedingt die Meinung des Herausgebers wieder. Zur Herstellung von mein-suedhessen wird Recycling-Papier verwendet.

Falls Sie dieses Produkt nicht mehr erhalten möchten, bitten wir Sie, einen Werbebotschaftsaufkleber an Ihrem Briefkasten anzubringen.  
Weitere Informationen finden Sie auf dem Verbraucherportal [www.werbung-im-briefkasten.de](http://www.werbung-im-briefkasten.de).

mein-suedhessen nicht bekommen? Zustellhotline Montag - Freitag von 8.00 - 16.30 Uhr: 06104-4970-0

## Tiere der Woche



### Entspannung pur für Ratz und Florentina

Meerschweinchen in Not e.V.

**KELSTERBACH (PM).** Florentina (im Tunnel) und Ratz sind eines der Traumpärchen von Meerschweinchen in Not e.V. Die beiden haben sich im Verein kennengelernt und seitdem sind die eineinhalbjährige Florentina und der dreijährige Ratz ein Herz und eine Seele. Florentina hat ein leichtes Herzraschen, das sie zwar nicht beeinträchtigt, bei zu viel Aufregung aber zu Schnap-atmung führt – auch deshalb ist der gemütliche Ratz perfekt für sie, die beiden sind zusammen ein ein-

gespieltes und entspanntes Team. Gemeinsam suchen Florentina und Ratz ein neues Zuhause mit netten Menschen und viel frischem Futter, in dem sie zusammen alt werden können. Wer den beiden ein neues Heim anbieten möchte, kann unter [vermittlung@meerschweinchen-in-not.de](mailto:vermittlung@meerschweinchen-in-not.de) Kontakt zum Verein aufnehmen. Das geht auch telefonisch unter 0152-06352625 (gerne auf die Mailbox sprechen und um Rückruf bitten).

Foto: MIN

[www.rheinmainverlag.de](http://www.rheinmainverlag.de)  
Ihre Onlinezeitung

**Rhein Main Verlag**

### Bailey

Hoffnungsvolle Tierblicke e. V.

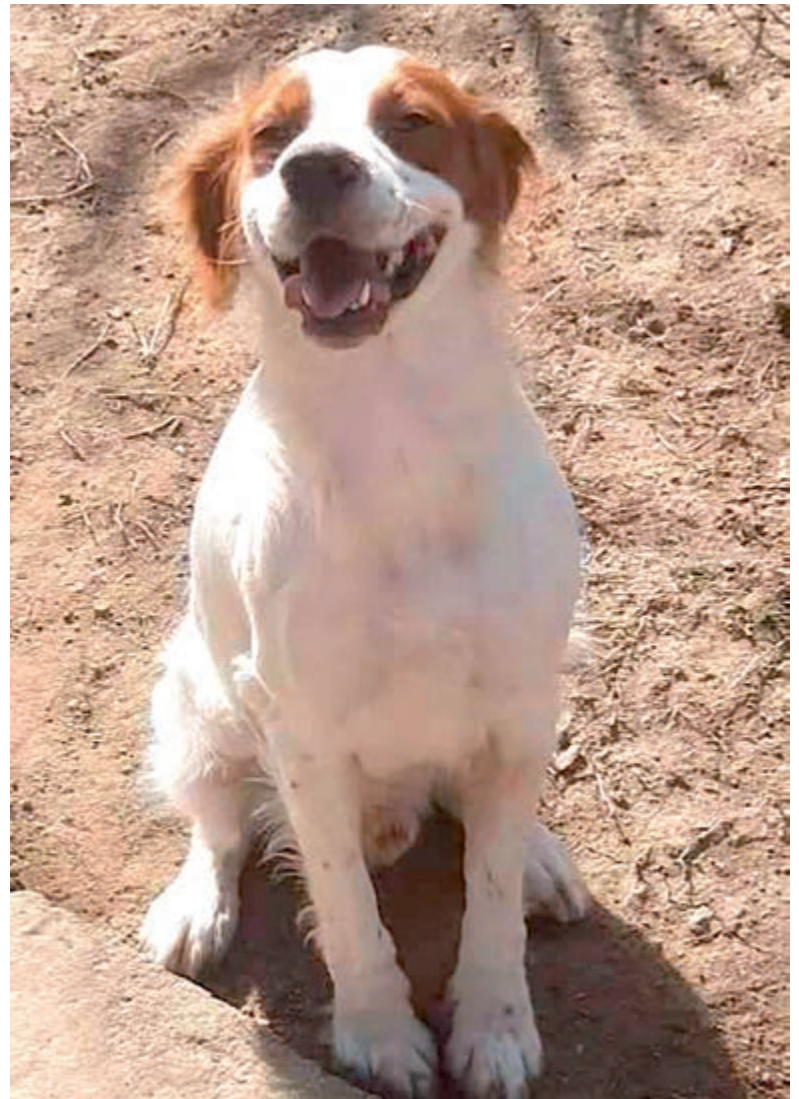
**HTB (PM).** Bailey ist ein offener und lieber Hund. Er mag alle Menschen und liebt auch Kinder. Mit anderen Hunden kommt er gut klar.

Bailey ist 3 Jahre alt, 50 cm groß und wiegt 20 kg, Er ist geimpft, gechippt und kastriert.

Foto: HTB

Weitere Informationen unter  
Hoffnungsvolle Tierblicke e.V.  
[www.htb-ev.de](http://www.htb-ev.de)

Tel. 06068-4785493 oder  
0162 - 2939838



120 km Draht und Gitter  
1900 Türen und Tore am Lager

**DRAHT  
WEISSBÄCKER**

**ZÄUNE · GITTER · TORE**

**Draht-Weissbäcker KG**

Steinstr. 46-48, 64807 Dieburg

Tel. (06071) 98810

Fax (06071) 5161

[www.draht-weissbaecker.de](http://www.draht-weissbaecker.de)

E-Mail: [draht@weissbaecker.de](mailto:draht@weissbaecker.de)

- Draht- und Gitterzäune
- Schiebetore · Drehkreuze
- Schranken · Türen · Pfosten
- Sicherheitszäune · Tore
- Mobile Bauzäune · Alu-Zäune
- sämtliche Drahtgeflechte
- Alu-Toranlagen · Gabionen
- auch **Montagen**
- auch **Privatverkauf**

**REWE  
CENTER  
Egelsbach  
Dein Markt**



Gemeinsam Teller füllen!

**Jetzt Spendentüte kaufen & Tafel vor Ort unterstützen.**

Mehr Infos auf [rewe.de/tafel](http://rewe.de/tafel)

# Deine Angebote. Dein Markt.

**PRO-PLANET. INFO**  
Für bessere soziale Bedingungen

**Knaller**  
**1.89**

**Bananen**  
je 1 kg

**Knaller**  
**0.88**

**Schweine-Filet**  
je 100 g

**Aktion**  
**0.39**  
**0.35**

**Ehrmann Almighurt**  
versch. Sorten,  
je 150-g-Becher  
(1 kg = 2.60)

Preis mit App Coupon  
(1 kg = 2.33)

**Aktion**  
**4.99**

**Jacobs Krönung**  
versch. Sorten,  
gemahlener  
Bohnenkaffee,  
je 500-g-Pckg.  
(1 kg = 9.98)

**Aktion**  
**1.29**  
**1.19**

**Kölln Haferflocken**  
versch. Sorten,  
je 500-g-Pckg.  
(1 kg = 2.58)

Preis mit App Coupon  
(1 kg = 2.38)

**Knaller**  
**1.19**  
**1.09**

**Oro di Parma Tomaten**  
versch. Sorten,  
je 400-g-Dose  
(1 kg = 2.98)

Preis mit App Coupon  
(1 kg = 2.73)

**Knaller**  
**0.89**

**Haribo Goldbären oder Color-Rado**  
je 175-g-Btl.  
(1 kg = 5.09)

**Aktion**  
**1.39**

**Granini Trinkgenuss**  
versch. Sorten,  
aus Fruchtsaft-  
konzentrat,  
je 1-l-Fl.  
zzgl. 0.25 Pfand

**Aktion**  
**10.99**

**Krombacher Pils**  
versch. Sorten,  
je 20 x 0,5-l-Fl.-  
Kasten (1 l = 1.10)  
zzgl. 3.10 Pfand

REWE Markt GmbH, Domstr. 20 in 50668 Köln, Namen und Anschrift der Partnermärkte findest du unter [www.rewe.de](http://www.rewe.de) oder der Telefonnummer 0221 - 177 397 77. Unser Unternehmen ist Bio-zertifiziert durch DE-ÖKO-006.

Druckfehler vorbehalten. Abgabe nur in haushaltsüblichen Mengen. Aktionspreise sind zeitlich begrenzt. Verkauf nur solange der Vorrat reicht.

**Kurt-Schumacher-Ring 4 • 63329 Egelsbach**  
Für dich geöffnet von Montag bis Samstag von 7 bis 22 Uhr



Die REWE-App  
Alle Angebote  
immer dabei.

PAYBACK

[rewe.de](http://rewe.de)