

IHR LANDTAGSABGEORDNETER FÜR DEN ODENWALD.

SPD



AM 8.10. SPD WÄHLEN!

RÜDIGER HOLSCHUH

Odenwälder Journal

Wochenzeitung für den Odenwaldkreis

Samstag, 7. Oktober 2023 - Nummer 40 - 40. Jahrgang - Gesamtauflage 67.600 Exemplare
Telefon 0 61 65 / 930 90 - Fax 0 61 65 / 930 94 0 - info@odw-journal.de - www.odw-journal.de

Bunter Herbst im Schloss:
Viele Veranstaltungen laden zum Besuch von Schloss Erbach ein

Seite 4

Wie will ich leben?
Sonderteil
Bauen und Wohnen

Seiten 10-11



MÖMLINGER HERBST MARKT

SO 15.10.

Von 11-18 Uhr.
Rund um's Rathaus.

Sonntag verkaufsoffen 13-18 Uhr

MÖMLINGER MEILE

Meldungen

Geflügelte Beute

Höchst/Mümling-Grumbach. 62 Brieftauben und einen Korb zum Abtransport haben Diebe in der Nacht zum Mittwoch, 27. September, von einem Grundstück in der Schulstraße im Ortsteil Mümling-Grumbach gestohlen. Die Tiere der Rasse Goldgimpel-Schwarzflügel wurden aus der Schlaganlage direkt am Haus des Besitzers gestohlen. Der Schaden beläuft sich auf knapp 5000 Euro. Hinweise an Tel.: 06062-9530. red

Verkehrsstreit artet aus

Michelstadt. Am Mittwoch, 27. September, kam es um circa 20 Uhr an der Kreuzung B45/B47 zu einer verbalen und handgreiflichen Auseinandersetzung. Zwei Verkehrsteilnehmer gerieten aneinander. Im Verlauf der Auseinandersetzung wurden beide verletzt, ein Fahrzeug wurde beschädigt. Das Geschehen sei laut Polizei von mehreren anhaltenden Verkehrsteilnehmern beobachtet worden. Diese werden gebeten, sich bei der Polizeistation Erbach unter Tel.: 06062-9530. red

Leckeres regional produziert

Der Odenwälder Bauernmarkt bietet viele Köstlichkeiten

Odenwaldkreis. Zum 32. Mal findet vom Freitag, 13., bis zum Sonntag, 15. Oktober, der Odenwälder Bauernmarkt täglich von 9 bis 18 Uhr auf dem Erbacher Wiesenmarktgelände statt. Der traditionelle Erzeugermarkt präsentiert landwirtschaftliche Produkte aus dem Odenwald und näherer Umgebung. Der Markt mit entsprechenden Einkaufsmöglichkeiten beginnt bereits am Freitag um 9 Uhr. Die offizielle Eröffnung findet um 14 Uhr statt.

Auf dem Markt können die Besucher allerlei Leckereien verkosten und kaufen. Angeboten werden Birnen, Äpfel, Quitten, Kürbisse, Walnüsse oder Odenwälder Kartoffeln. Köstlichkeiten von der Forelle, Molkereiprodukte, Käse, Zwetschgen-Latwerge, Honig, Essige, Öle oder Eingelegtes – für jeden Geschmack ist etwas dabei.

An einem der vielen Essensstände können sich die Gäste mit einer Lambratwurst, belegten Wurstbrötchen, Geflügel-Burgern, Dampfnudeln, Apfelsaft und Apfelwein versorgen. Außerdem gibt es Gerichte von Speisepilzen und frische Kartoffelchips mit Dips, Kaffee mit passenden Kuchen und Torten, aber auch Wein und naturbelassenem Bier. Dazu gibt es hausgemachtes Hüttenthaler Eis und Quellkartoffeln aus dem historischen



Ein ganzer Wagen voll regional produzierter Leckereien – dies und mehr erwartet die Besucher. Foto: Matthias Mann

Kartoffeldämpfer. Wild- und Rindfleisch aus dem Odenwald, Lammfelle, Kräuter, Bio-Gemüse und Herbstpflanzen sowie frisch vor Ort gebackenes Brot runden das regionale Angebot ab. Die Rettungshundestaffel, die Jagdhornbläser sowie Infostände aus der Region und der heimischen Landwirtschaft werden vertreten sein. Einem Korbflechter, Seiler und den Woll-Spinnern können die Gäste bei der Arbeit zusehen. Alte und neue Traktoren werden ausgestellt. Für die Unterhaltung der Kinder ist ebenfalls gesorgt: Entweder beim Kinderschminken, beim

Gäulchesmacher, oder beim Besuch im Tier-Zelt. Auch das Kinderkarussell und die Schiffschaukel dürften viele begeistern. Am Sonntag findet um 9.30 Uhr ein ökumenischer Gottesdienst im Festzelt statt. Zusätzlich lädt die Kreisstadt Erbach zu einem verkaufsoffenen Sonntag ein. Der Gelände ist rollstuhl- und rollatorgerecht und es stehen kostenlose Bus- und Behindertenparkplätze zur Verfügung. Infos unter: www.odenwaelder-direkt-vermarkter.de red

AEG BOSCH Miele my stetter @Bauknecht SIEMENS

stetter-lagerverkauf.de

Wer weniger Kosten hat, kann billiger verkaufen!

SIEMENS AEG BOSCH Miele my stetter @Bauknecht

REWE CENTER Michelstadt Dein Markt



Gemeinsam Teller füllen! Jetzt Spendentüte kaufen & Tafel vor Ort unterstützen.

Waltherrathenau-Allee 24, 64720 Michelstadt Mo bis Sa von 7 bis 22 Uhr

Grünländer Käsewürfel mild & nussig
je 120-g-Pckg. (1 kg = 11,58) oder Käse Scheiben mild & nussig je 140-g-Pckg. (1 kg = 9,93)

Knaller 1,39

Jim Beam Kentucky Straight Bourbon Whiskey
40% Vol. oder Honey 32,5% Vol., je 0,7-l-Fl. (1 l = 15,70)

Knaller 10,99 10,49

Preis mit App Coupon (1 l = 14,99)

Willste ebb's, geh' zu Eps!

Seit über 30 Jahren **Odenwälder** gut beraten!

Grünschnittservice

Fällung & Schnitt von Bäumen & Sträuchern
Hecken und Wiesen · Spezialfällungen
Obstbaumschnitt · Grünschnittsorgung
Grundstückspflege · Objektservice
Rasen vertikutieren · Totholzentrfernung
HÄCKSELARBEITEN · BAUMSTUMPFFENTFERNUNG
Hebebühnenarbeiten auf engstem Raum im Gelände, an und in Gebäuden

Garten- und Landschaftsbau

Regenwasser - Nutzenanlagenbau
Garten- Neu- und Umgestaltungen
Mauer + Pflasterarbeiten aus Beton od. Naturstein
Terrassen aus Holz oder Stein - Zaunbau
Bewässerungssysteme - Rollrasen - Pflanzarbeiten
Hochdruck-Reinigungsarbeiten
Wege, Mauern - alles wird wie neu!

Inhaber: H. J. Eps • ☎ 0170 - 52 54 52 1

Freie Demokraten FDP



Moritz Promny

Feuer und Flamme für den Odenwald.

Ankauf von Sport- und Sammlerwaffen, auch ganze Sammlungen sowie Waffen aller Art.

EWB vorhanden, „Serios, zuverlässig und fair.“
Sofortige Barzahlung.

Angebote bitte an:
– **Waffenstübchen** –
L. Bäcker • Heuweg 4, 67551 Worms
Tel. 0 62 41 / 3 69 47 34 • Mobil 01 78 / 5 24 27 74
waffen-ankauf@web.de

BERUFSWELT ODENWALD

ODENWÄLDER JOBBÖRSE.

Trumpfheller

Karosseriebau & Lackierung GmbH

Hauptstraße 25 a
64720 Michelstadt / Würzburg
Telefon 0 60 61 / 73 30 1
Telefax 0 60 61 / 73 31 9
info@trumpfheller-karosseriebau.de
www.trumpfheller-unfallservice.de

Unser Leistungsangebot:

- Behebung von Karosserie- und Lackschäden einschließlich Dellenlifting
- Kunststoff-, Leder-, Vinyl- & Polsterreparaturen
- Windschutzscheiben-Steinschlag-Reparaturen
- Fahrzeugaufbereitung und Nano-Versiegelung
- Fahrzeugrestaurationen, Fahrzeugumbauten
- Klimatechnik und Klimaanlage desinfektion
- Fahrzeugmechanik
- sachkundiger Einbau von pyrotechnischen Insassenschutzsystemen
- Regelmäßige Qualitätskontrolle durch die Dekra
- Ersatzfahrzeug im Versicherungsfall
- Reifenservice und Reifenmontage
- Verbindlicher EDV-gestützter Kostenvoranschlag
- Hagelschadeninstandsetzung

HALLMANN

25 JAHRE • SEHEN • HÖREN • LEBEN

Jubiläums-Angebot

AKKU-HÖRGERÄT nur **99,-** statt 899,-

25 JAHRE JUBILÄUM

Dieburg • Groß-Umstadt • Michelstadt • Bad König
☎ 0800/412 6000 • optik-hallmann.de



KREMER
Baumschule & Gartengestaltung

**Verkaufsoffen am Herbstmarkt
Sonntag, 8. Oktober ab 13 Uhr**

- Große Auswahl an neuen Pflanzen und Obstgehölzen
- Bastelaktionen & Baumschul-Rallye für Kinder
- Kaffee, hausgemachter Kuchen & frische Waffeln durch die „Große Garde“

Kremer's Gartengestaltung GmbH & Baumschul-Center Paul Kremer
Industriestraße 33 63920 Großheubach
Tel. 09371 1045 kremer-garten.de

Apropos



von Volker Zaborowski, Chefredakteur

Mümling als Wirtschaftsfaktor
Höchst. Der Verein für Heimatgeschichte organisiert am Donnerstag, 12. Oktober, einen Vortrag über die „Mümling als Wirtschaftsfaktor“. Um 19 Uhr geht es im Hotel Lust am Bahnhof los. Die Geografin, Zoologin und Landschaftsführerin Silke Hable wird in einem Vortrag die damalige Bedeutung der Mümling als Wirtschaftsfaktor nahebringen. Wegen Sanierungsarbeiten in der Bahnhofstraße ist die Zufahrt zum Bahnhof und zum Hotel Lust aktuell nur über die Kellereistraße möglich. Weitere Informationen unter: www.geschichtsverein-hoechst-odenwald.de. red

Kino in der Stadthalle
Groß-Umstadt. Im Großen Saal der Stadthalle werden am Mittwoch, 11. Oktober, „Lassie - Ein neues Abenteuer“ und „Oppenheimer“ gezeigt. Um 17 Uhr startet „Lassie“ im Kino für Kinder. Anschließend läuft um 20 Uhr der Film „Oppenheimer“. Der Eintritt kostet sechs Euro pro Kind und acht Euro pro Erwachsenen. Karten sind an der Kasse erhältlich. Veranstalter sind die Stadt Groß-Umstadt und Cine-Max GmbH, Hanau. red

Gruß aus Hessen
Man sollte nicht allzu inflationär mit dem Begriff „Schicksalwahlen“ umgehen. Bei der Hessenwahl ist das aber definitiv angebracht. Nicht, dass wir in Hessen ein Demokratieproblem oder gar eine Destabilisierung des politischen Systems zu fürchten hätten. Nein, allen Prognosen zufolge scheint die die ganz große Mehrheit der hessischen Wähler und Wählerinnen dem demokratischen Lager zugehörig zu sein. Aber dennoch: Rechtspopulistische Tendenzen sind in ganz Europa und ganz Deutschland auf dem Vormarsch. Derzeit mehr denn je, die Flüchtlingskrise und der Krieg in der Ukraine tun da ihr Übriges. Einfache Antworten auf komplexe Fragen stehen offenkundig wieder hoch im Kurs. Von daher sind Wahlen in Krisenzeiten immer von großer Bedeutung. An diesem Sonntag können wir von Hessen aus allen antidemokratischen Tendenzen, allen Autokraten dieser Welt den Stinkefinger zeigen. Auch wenn es „nur“ Hessenwahlen sind. Sie sind von globaler Bedeutung.

Anzeigenannahme
anzeigen@odw-journal.de
Tel. 0 61 65 / 930 92

Journal on1ne 

Top 3 der Woche auf der Facebook-Seite des Odenwälder Journals
27. September bis 2. Oktober

Top 1
 **Film zeigt Schönheit des Odenwalds**
(Odenwaldkreis, 29. September)

Top 2
 **Bushaltestellen außer Gefecht**
(Michelstadt, 28. September)

Top 3
 **Verkehrsstreitigkeit artet aus**
(Michelstadt, 28. September)

Breuberger Burg bei Nacht
Käuzchenführung auch in besondere Bereiche

Breuberg. Die Burg bei Nacht erleben – das ist am Freitag, 13. Oktober, möglich. Die Führung beginnt um 19.30 Uhr. Treffpunkt ist an der Rutsche am Aufgang zur Burg. Die Burgführer begleiten die Interessierten mit Geschichte und Geschichten um und in die Burg hinein. Auch in Bereiche, die normalerweise nicht zugänglich sind. Die „Käuzchen-Führung“ kostet jeweils für Erwachsene 7,50 Euro und für Kinder 3,50 Euro. Eintrittskarten unter anderem in jeder Filiale der Volksbank Odenwald. Weitere Infos bei der Stadtverwaltung Breuberg, Frau Krieger, Tel.: 06163-70915, per mail: burgfuehrung@breuberg.de. red

BEILAGEN-HINWEIS

Einem Teil unserer Auflage liegen Prospekte der folgenden Firmen bei:

Edeka, Action, Adler, Aldi, Alldrink, Autohaus Vögler, Bären Apotheke, Blumen Welter, Denn's Biomarkt, dm Drogerie, Expert Stommel, Fressnapf, Fristo Erbach, Möbel Kempf, LIDL, Netto, NKD, Penny, Rossmann, Tegut, Thomas Philipps, Toom Baumarkt, Nah&Gut, Marktkauf, Norma, Segmüller

Zuhause gesucht

Tamy ist die perfekte Hündin für eine Familie. Sie liebt Kinder und ist absolut offen. Mit anderen Hunden kommt sie sehr gut klar – auch Katzen sind kein Problem für sie. Tamy ist geimpft, gechippt und kastriert. Sie ist drei Jahre alt, etwa 45 Zentimeter groß und wiegt 15 Kilogramm.



Kalissi ist eine nette Katze, die bislang nur alleine in der Wohnung gelebt hat. Sie möchte mehr von der Welt sehen und freut sich auf eine Familie mit älteren Kindern. Eine Zusammenführung mit Hund oder Katze ist mit Geduld und Kenntnis möglich. Kalissi braucht Herzmedikamente, die sie übers Futter nimmt. Sie ist kastriert, geimpft und gechippt.



Auflösung des Rätsels und Sudoku vom 29. September 2023

Auflösung des Rätsels

K	A	A	U	G					
N	I	K	O	L	A	U	S	M	I
I	R	R	L	I	C	H	T	S	O
F	B	I						E	N
F	I	S						E	U
W	E	S	T					R	A
	A							R	E
M	O	L							E
O	E	L							L
I	R	R	E	L	E	V	A	N	T
E	C	K	E						

3	1	5	2	9	4	7	8	6
4	2	6	8	3	7	1	5	9
9	8	7	5	6	1	3	2	4
7	3	4	9	8	5	2	6	1
1	6	8	3	4	2	5	9	7
5	9	2	7	1	6	4	3	8
6	4	3	1	2	8	9	7	5
8	7	9	4	5	3	6	1	2
2	5	1	6	7	9	8	4	3

HOFFUNGSVOLLE TIERBLICKE
www.htb-ev.de
Tel. 06068-4785493 oder 0162-2939838

TIERE IN NOT ODENWALD
www.tiere-in-not-odenwald.de
Tel. 06063-939848

Viel Spaß beim Rätseln wünscht:

Treffpunkt THIEROLF

Treffpunkt Thierolf GmbH & Co. KG
Hammerweg 29, 64720 Michelstadt
Tel. +49 6061 7090
Aschaffener Str.71, 64739 Höchst
Tel. +49 6163 93330
www.thierolf.de

Verbindung zweier Punkte	Figur in 'Wilhelm Tell'	scherzhafte US-Soldaten	englisch: eins	stark metallhaltiges Mineral	arabisch: Sohn	Kfz-Z. Steinfurt	Initialen von Ungerer	Gewürz	englische Grafenschaft
landwirtsch. Arbeit				Weinpflanze					
Aufeinanderfolgendes				altrömische Hundertschaft					
hohe Spielkarte							Schlafstätte	Erfolg beim Schießen	
Tierfell		kostenlose Leistung					persönliches Fürwort		Flachland
Rittersitz	Edelmetallgewicht						Segelkommando: wendet!		
Lehrling (Kw.)	kurz für: an dem		eh. russische Raumstation	Bewohner der 'Grünen Insel'	ital. Rechtsgelehrter † 1220	ein Klettertier		Sache, Angelegenheit	
besitzanzeigendes Fürwort			Salzgebäck					Kfz-Z. Ennepe	
			römischer Kaiser † 68			großes german. Blashorn			

Ihre Ansprechpartner für gewerbliche Anzeigen



für Gr. Umstadt, Dieburg, Gr. Zimmern, Reinheim, Roßdorf, Groß Bieberau, Otzberg, Brensbach, Fischbachtal, Fränkisch-Crumbach, Reichelsheim, Bad König und Brombachtal

Gaby Marberg
Telefon 0 61 65 / 93 09 46
Mobil 01 51 / 75 08 16 78
g.marberg@odw-journal.de



für Lützelbach, Höchst, Breuberg, Erbach, Michelstadt, Mossautal, Oberzent, Landkreise Aschaffenburg und Miltenberg

Matthias Mann
Telefon 0 61 65 / 93 09 50
Mobil 0176 / 64 65 79 93
m.mann@odw-journal.de

Zustellreklamation
bitte an Tel: 06165 930-90

Blutspende

Reichelsheim. Am Dienstag, 17. Oktober, können Interessierte von 15.30 bis 19.30 Uhr in der Reichelsberghalle, Konrad-Adenauer-Allee 1, Blut spenden. Termine können online reserviert werden unter: www.blutspende.de/termine.

Alle Termine und weitere Infos unter www.blutspende.de oder unter 0800-1194911. *red*



Herbst-Flohmarkt mit Veranstaltung

Fischbachtal. Zum „Herbst-Flohmarkt für Jedermann“ lädt die Fischbachtaler SPD ins Bürgerhaus Niedernhausen am Sonntag, 22. Oktober ein.

Den Besuchern wird von 13.30 bis 16.30 Uhr ein Sortiment von Kinder- und Erwachsenenkleidung, Spielsachen, Büchern, Modeschmuck, Accessoires und mehr zum Kauf angeboten.

Infos und Anmeldung bei Petra Messerschmidt, Tel. 06166-920056. Fairtrade-Kaffee und ein Kuchenbuffet sorgen für das leibliche Wohl der Gäste.

Für die Kinder gibt es auch Unterhaltung, während die Eltern stöbern: Sie können am Glücksrad drehen und gewinnen, Malen mit Acrylfarben und Kinderschminken. *red*

Rat bei Mängeln Verbraucherzentrale gibt Tipps

Michelstadt. Die monatliche Sprechstunde der allgemeinen Rechtsberatung der Verbraucherzentrale ist am Freitag, 13. Oktober, von 9.30 bis 12 Uhr im Stadthaus, Frankfurter Straße 3, offen. Eine Kurzberatung kostet sieben Euro. Eine Anmeldung ist nicht erforderlich, Wartezeiten sollten eingeplant werden.

Mögliche Themen sind Beschädigungen an bestellter Ware, das Rückgängigmachen von Haustürverträgen oder Lieferprobleme bei Möbeln. Die Verbraucherzentrale Hessen bietet in solchen und vielen anderen verbraucherrechtlichen Fragen Rat und Unterstützung.

Katrin Johannsen informiert sachkundig und anbieterunabhängig über die rechtlichen Möglichkeiten, durchleuchtet Verträge, prüft Forderungen und hilft bei der Auseinandersetzung mit Anbietern.

Die nächste Beratungsstelle ist in Darmstadt. Hier bietet die Verbraucherzentrale Hessen Beratungen per Video, am Telefon oder auch vor Ort an. Ein persönlicher Beratungstermin kann über Tel.: 069-972010900 oder über www.verbraucherzentrale-hessen.de/beratung-he vereinbart werden. Über die Website können auch Beratungen per Mail gebucht werden. *red*



Einfach mehr bekommen

Jetzt mtl. leasen für 289,00 €¹

Der Golf MOVE

Das Sondermodell Golf MOVE ist ein Allroundtalent: Markante Scheinwerfer zieren seine ikonische Front, die 16-Zoll-Leichtmetallräder „Zürich“² prägen die Seitenansicht, Außenspiegel in Wagenfarbe sowie die abgedunkelte Heckscheibe und abgedunkelten hinteren Seitenscheiben runden das dynamische Profil ab. Eben ein echter Volltreffer.

Golf MOVE 1.5 eTSI OPF 110 kW 7-Gang-Doppelkupplungsgetriebe DSG

Kraftstoffverbrauch kombiniert in l/100 km: 6,1-5,5; CO₂-Emissionen kombiniert in g/km: 138-125. Für das Fahrzeug liegen nur noch Verbrauchs- und Emissionswerte nach WLTP und nicht mehr nach NEFZ vor.³

Ausstattung: Mondsteingrau, Klimaautomatik, Navigationssystem, Head-up-Display, Anhängervorrichtung, LED Plus Scheinwerfer, Sitzheizung, Parkpilot vorne und hinten, u.v.m.

Sofort verfügbarer Lagerwagen

Geschäftsfahrzeug Leasingrate mtl.:	289,00 € ¹
Leasing-Sonderzahlung:	0,00 €
Laufzeit:	48 Monate
Jährliche Fahrleistung:	10.000 km

Fahrzeugaufbildung zeigt Sonderausstattungen. Bildliche Darstellungen können vom Auslieferungsstand abweichen. Gültig bis zum 30.11.2023. Stand 10/2023. Änderungen und Irrtümer vorbehalten. ¹ Ein Angebot der Volkswagen Leasing GmbH, Gifhorn Str. 57, 38112 Braunschweig, für gewerbliche Einzelabnehmer mit Ausnahme von Sonderkunden. Zzgl. Überführungskosten und MwSt. Bonität vorausgesetzt. ² Unsere Fahrzeuge sind serienmäßig mit Sommerreifen ausgestattet. Seit dem 04.12.2010 sind Sie in der Bundesrepublik Deutschland gesetzlich verpflichtet, Ihr Fahrzeug winterlichen Witterungsbedingungen anzupassen. ³ Angaben zu Verbrauch und CO₂-Emissionen bei Spannweiten in Abhängigkeit von den gewählten Ausstattungen des Fahrzeugs.



Ihr Volkswagen Partner



Treffpunkt Thierolf GmbH & Co. KG

Hammerweg 29 64720 Michelstadt
Tel. +49 6061 7090, <http://www.vw-thierolf.de>

XXX Lutz

GRÖSSTER
RÄUMUNGS-
VERKAUF
ALLER ZEITEN!

BIS ZU AUF AUSSTELLUNGSSTÜCKE 70% %

XXXLutz in Obernburg. Filiale der SP Wallstadt GmbH & Co. KG, Mergentheimer Straße 59, 97084 Würzburg.
Spilger Obernburg | Römerstraße 115 | 63785 Obernburg am Main | Tel. 06022 5040 |
 Öffnungszeiten: Mo. - Fr. 10.00 - 19.00 Uhr, Sa. 10.00 - 18.00 Uhr | obernburg@xxxlutz.de
Sparmaxx Großwallstadt | Einsteinstraße 6 | 63868 Großwallstadt | Tel. 06022 66010 |
 Öffnungszeiten: Mo. - Fr. 10.00 - 19.00 Uhr, Sa. 10.00 - 18.00 Uhr | obernburg@xxxlutz.de

Optimal Markt

KFZ-ANKAUF

**WIR KAUFEN JEDES FAHRZEUG
JEDE MARKE • JEDES ALTER • JEDER ZUSTAND**

PKW BUSSE GELÄNDEWAGEN WOHNMOBIL UNFALLWAGEN MOTORRAD

ALLES ANBIETEN • SOFORT BARGELD

EINFACH & SICHER!

Jederzeit erreichbar (Montag – Sonntag)!

☎ 06157/8085654 o. 0176/11199111

A.G. Automobile • Robert-Bosch-Str. 4 • 64319 Pfungstadt
a.g.automobile1@web.de • www.kfz-ankauf-24h.de

KFZ-Ankauf

Kaufe gegen bar: Pkws, Busse, Lkws, Geländewagen, Wohnmobile, Pick-Up mit Mängeln u. viele km ohne oder mit TÜV, Motor oder Getriebschaden, suche auch Agria. **Tel. 0177 / 2802695** oder über **WhatsApp 24 Std. erreichbar** o. per **E-Mail: tufan_83@hotmail.de**

Wohnmobil

Wir kaufen Wohnmobile + Wohnwagen
Telefon 03944-36160
www.wm-aw.de Fa.

Infrarot-Wärmekabinen

direkt vom Hersteller TÜV-geprüfte Technik Sonderanfertigung möglich. Sofort ab Lager lieferbar!
Grieser • Brombachtal
Tel. 06063/50040

Kaufe Autos

PKW, Busse, LKW, Geländewagen, Wohnwagen/-mobile, Traktoren, Bagger, auch mit Mängeln. Zustand egal.
Bitte alles anbieten, Zahle bar und Fair.
24 Stunden erreichbar!
06157/9168006
0177/3105303

KFZ BAR ANKAUF

Alle Fahrzeuge
PKW's, Busse, Geländewagen, Wohnmobile, Wohnwagen, Oldtimer, Traktoren, Bagger.
Alles anbieten!
(Baujahr, Km, Zustand egal).
Sofort Bargeld! Jederzeit erreichbar.
06158 - 6086988
0173 - 3087449

Frau Milli kauft: Pelze, Nerze aller Art, Kleidung, Schreib- und Nähmaschinen, Bilder, Porzellan, Bleikristall, Uhren, Alt- und Bruchgold, Zahngold, Goldschmuck, Modeschmuck, Teppiche, Brücken, Krüge, Münzen, Bernstein, Silber aller Art, Silberbesteck, Leder- und Krokotaschen, Antiquitäten, Messing, Gardinen, Möbel, Schallplatten, Zinn, Ferngläser, Puppen, Briefmarken, Kompl. Nachlässe aus Haushaltsauflösungen. Kostenlose Beratung u. Wertschätzung. Zahle bar vor Ort. Täglich: 7.30 - 21 Uhr, auch am Wochenende.
☎ 069 - 59772692

Vermietung

Lützelbach zu vermieten: Barrierefreie 3 ZKB Neubauwhg., Tib, Balkon/Terrasse, Waschmaschine in der Whg., Fahrradabstellmöglichkeit. HZ: Luftwärmepumpe, PV-Anlage. **Wohnung vermietung @freenet.de**

Sonstiges

Kaufe Kleidung und Bücher von A-Z, Puppen, Porzellan, Sammelstassen, Zinn und Besteck, Näh-Schreibmaschinen, Münzen, Modeschmuck und Uhren von Privat.
Tel. 0178 / 6790864

Suche antike Möbel, Gemälde, Uhren, Silber, Militaria, Bücher, Krüge, Fotoapparate ☎ 06108 - 9154213

BAD KÖNIG

See Flohmarkt AM KURPARKSEE
ALLE REDEN DAVON - WIR LEBEN NACHHALTIGKEIT
Samstag, 14. Okt. u. Sonntag, 15. Okt.
INFO: Tel./AB/Fax 06163/9358608
www.lawamaerkte.de

Haushaltsauflösungen, Kleinumzüge, Umzüge, Lasttaxi, Sperrmüll, Renovierungen zum günstigen Preis ☎ 06150-590216 o. 0171-3146823

FLOHMARKT

69483 Wald-Michelbach
Sonntag, 8. Okt.
0170 / 49239-41/-51 o.

SUCHE FAHRZEUGE

PKW's, Busse, Geländewagen, Wohnmobile etc. für Export, Zustand egal, zahle Höchstpreise
Sofort Bargeld, bitte alles anbieten, jederzeit erreichbar.
0151/ 7187 2306
06258/5089921

1A Trapezbleche auf Maß direkt v. Hersteller. 5% online Rabatt + Lieferung bundesweit ☎ 03685/40914-0
www.dachbleche24-shop.de

Ich reinige und/oder repariere Ihre Dachrinne. Zuverlässig ☎ 0174 8386162

Beschädigte Plakate Strafantrag gegen Unbekannt von SPD

Odenwaldkreis. Im Namen der SPD Odenwaldkreis hat der Direktkandidat der SPD für den Odenwaldkreis, Rüdiger Holschuh, Strafanzeige gegen Unbekannt wegen des Diebstahls von Wahlplakaten und Bannern gestellt. In den Nachtstunden von Mittwoch, 27., auf Donnerstag, 28. September, wurden insgesamt 15 Wahlplakate und ein Banner der SPD beziehungsweise des Kandidaten für den Odenwaldkreis gestohlen. Betroffen sind die Gemeinden Beerfelden, Gammelsbach und Hetzbach in Oberzent. Am Wochenende wurde laut Pressemeldung der SPD-Landtag von Rüdiger Holschuh auch in Michelstadt-Stockheim der Diebstahl

von Wahlplakaten beobachtet. Dies sei umso ärgerlicher, als auch die Landtagswahl von Spenden und Mitgliedsbeiträgen finanziert wird, so Holschuh in der Pressemitteilung. Weiter heißt es in der in der Pressemeldung: „Freie Wahlen sind ein Geschenk, das nicht hoch genug bewertet werden kann. Die Kandidaten, die sich einer Wahl stellen, und die Unterstützer haben Respekt verdient. Kritik gehört in einer Demokratie dazu und ist im politischen Diskurs selbstverständlich. Diebstahl, Sachbeschädigung und menschenverachtende Kommentare können hingegen nicht Bestandteil sein.“ Hinweise zu Beschädigungen an: UB.odewald@spd.de. red

Klappstuhlkonzert im Lustgarten

Erbach. Am Freitag, 20. Oktober, findet ein weiteres Klappstuhlkonzert im Lustgarten statt. Das Akustik-Duo Dr. Soul & Mr. Blues lädt ab 19 Uhr zu einem stimmungsvollen Abend ein. Die beiden Musiker bieten „klassische“ Akustik-Songs von Simon & Garfunkel, Creedence Clearwater Revival oder Neil Young über Rock 'n Roll bis zu Neuinterpretationen von Hits der Beatles oder den Doors. Der Eintritt zum Konzert ist kostenlos. Die Zuhörer müssen nur ihren eigenen Stuhl mitbringen und können sich ihren Platz selbst aussuchen. Die Idee zu den Klappstuhlkonzerten entstammt der Gruppe „Lustgartenbelebung“ aus dem Bürgerbeteiligungsprozess „Lebendiges Erbach“. red



Sprechstunde des Bürgermeisters

Reinheim. Am Montag, 9. Oktober, gibt es um 17 Uhr eine Online-Sprechstunde mit Bürgermeister Manuel Feick. Zur Teilnahme loggen sich die Interessierten in Facebook ein und gehen auf den Account „Manuel Feick – Bürgermeister der Stadt Reinheim“. Dort startet das Live-Video. red

Zukünftiges Wohnen Vortrag von Prof. Dr. Andreas Pfnür

Erbach. Zur Herbstzeit findet ein Vortrag am Donnerstag, 19. Oktober, ab 19 Uhr im Haus der Energie statt. Prof. Dr. Andreas Pfnür vom Fachgebiet Immobilienwirtschaft und Baubetriebswirtschaftslehre der TU Darmstadt zeigt die Konsequenzen aus einer empirischen Studie für das Leben und Arbeiten. Schwerpunkt seines Vortrags ist die Auswirkung zukünftiger Entwicklungen auf die Immobilien-

märkte im Odenwald. Wachsendes Umweltbewusstsein, Digitalisierung, soziodemografischer Wandel, Urbanisierung und wachsende staatliche Eingriffe verändern die Anforderungen privater Haushalte an das Wohnen aktuell in einem Ausmaß wie seit der Wiedervereinigung nicht mehr. Details und Anmeldung unter: https://www.odewald-akademie.de/event/wohnen-veraendert-sich/. red

IMPRESSUM:

Herausgeber: Odenwälder Journal Medienhaus GmbH
Geschäftsstelle: Nelkenstraße 1 64750 Lützelbach, Telefon 0 61 65 / 930 90 Fax 0 61 65 / 930 940, info@odw-journal.de
Geschäftsführung: Volker Zaborowski, Markus Echemnach, René Schneider ppa
Chefredaktion: Volker Zaborowski (V.i.S.d.P.)
Redaktionsleitung: Dr. Sven Iwertowski
Satz: Odenwälder Journal Medienhaus GmbH Nelkenstraße 1, 64750 Lützelbach
Vertrieb: EGRO Direktwerbung GmbH, Bieberer Straße 137, 63179 Obertshausen
Druck: Druck- und Pressehaus Naumann GmbH & Co. KG Gutenbergstraße 1 63571 Gelnhausen
Verteilung: Kostenlos an alle Haushalte im hessischen Odenwaldkreis und Teile des Landkreises Darmstadt/ Dieburg. Privathaushalte innerhalb geschlossener Ortschaften im Verteilgebiet bekommen durch Einstecken der Zeitungen in vorhandene Briefkästen mit Namensschild ein Exemplar in den Briefkasten geliefert. Abseits stehende Häuser, Weiler, Kleinstsiedlungen und Gehöfte werden nicht in die Verteilung einbezogen. Briefkästen mit einem erkennbaren Werbeverbot werden nicht beliefert. Beliefert werden auch Haushalte, deren Briefkästen mit dem Hauseigenen Aufkleber "Keine Reklame, Odenwälder Journal JA" versehen sind. Aufkleber können beim Odenwälder Journal, Nelkenstraße 1, 64750 Lützelbach, angefordert werden.

Gesamt-Auflage: 67.600 Exemplare
Odenwaldkreis: 39.800 Exemplare
Vorderer Odenwald: 27.800 Exemplare
Anzeigenpreisliste: Nummer 3
Erscheinungsgebiet: Bad König, Brensbach, Breuberg, Brombachtal, Erbach, Fischbachtal, Fränkisch-Crumbach, Groß-Biebräu, Groß-Umstadt, Groß-Zimmern, Höchst, Lützelbach, Michelstadt, Mossautal, Oberzent, Otzberg, Reichelsheim, Reinheim, Roßdorf.
Keine Rückgabe von unverlangt eingesandten Manuskripten. Veröffentlichte Artikel entsprechen nicht immer der Meinung des Herausgebers.
Für Druckfehler keine Haftung.
Abdruck und Vervielfältigungen von redaktionellen Beiträgen sowie von uns gestalteten Anzeigen bedarf der ausdrücklichen Genehmigung der Odenwälder Journal Medienhaus GmbH

ANZEIGEN-ANNAHMESTELLEN:
● nur Geschäfts-Anzeigen ●
GABY MARBERG
Tel. 0 61 65 / 93 09 46

Mobil 01 51 / 75 08 16 78
E-Mail: g.marberg@odw-journal.de
für Brensbach, Fischbachtal, Fränkisch-Crumbach, Reichelsheim, Bad König und Brombachtal, Groß-Zimmern, Dieburg, Reinheim, Otzberg, Groß-Biebräu und Groß-Umstadt, Roßdorf

MATTHIAS MANN
Tel. 0 61 65 / 930 950 • Fax 930 940
Mobil 01 76 / 64 65 79 93
E-Mail: m.mann@odw-journal.de
für Erbach, Michelstadt, Mossautal, Oberzent, Landkreise Aschaffenburg und Miltenberg, Höchst, Breuberg, Lützelbach

UNSERE E-MAIL ADRESSEN
Anzeigen: anzeigen@odw-journal.de
Presstexte: info@odw-journal.de

Bunter Herbst im Schloss Kinder und Erwachsene können Handwerk üben

Erbach. Grauen Wolken trotzen können Kinder ab acht Jahre bei einem Workshop in der Museenwerkstatt: Am Montag, 23. Oktober, von 11 bis 12.30 Uhr lösen die Teilnehmer ein Quiz im Deutschen Elfenbeinmuseum und fertigen im Anschluss unter fachlicher Leitung ihren persönlichen Anhänger aus pflanzlichem Elfenbeinersatz. Am Dienstag, 24. Oktober, basteln Kinder von sechs bis zehn Jahren nach einer Führung durch den Rittersaal ihr eigenes Wappenschild und erhalten anschließend von „ihrer königlichen Hoheit“ den Ritterschlag im Schloss. Mithilfe von historischen Druckwerkzeugen entstehen am Mittwoch, 25. Oktober, individuelle Anhänger aus Metallfolie. Die



Schmuckunikate aus pflanzlichen Elfenbeinalternativen.

Abenteuern im Schloss. Kreativ werden dürfen auch Erwachsene. In einem zweitägigen Workshop am Samstag, 14., und Sonntag, 15. Oktober, fertigen die Teilnehmer nach alter Handwerkskunst edle Kostbarkeiten aus der Taguanuss oder den Zähnen des vor 10.000 Jahren ausgestorbenen Wollhaarmammuts. Hinter den Schlossmauern nimmt eine Themenführung am Freitag, 27. Oktober, die Sammlung abnormer und kolossaler Geweihe sowie die Gewehrhammer mit Handfeuerwaffen vom 16. bis ins 19. Jahrhundert in den Fokus. Infos auf der Webseite: www.https://www.schloesser-hessen.de/schloss-erbach. Anmeldung unter: schloss-erbach@schloesser-hessen.com oder per Tel.: 06062-809360. red

Foto: © SG

ERBACHER LICHTSPIELE RESERVIERUNGSHOTLINE: **06062 - 4932**
ONLINE-RESERVIERUNG: erbacher-lichtspiele.de

PROGRAMMÜBERSICHT: 05.10. - 11.10.2023

www.erbacher-lichtspiele.de

optimal Markt

ANZEIGEN-BESTELLUNG per E-Mail
anzeigen@odw-journal.de

PRIVATE KLEINANZEIGEN
4 Zeilen
(ca. 25 Zeichen/pro Zeile) kosten **11,00 €**
jede weitere angefangene Zeile **1,65 €**

ACHTUNG: Sie erhalten keine Rechnung.
Der Betrag muss bar oder durch Abbuchung bezahlt werden.

Anzeigen-Bestellschein

● BITTE IN DRUCKSCHRIFT SCHREIBEN ●

Name _____ Vorname _____ Straße _____
PLZ/Ort _____ Telefon _____
IBAN _____ BIC _____

Der Betrag
 liegt als Verrechnungsscheck bei
 soll abgebucht werden

Chiffre-Nr. wird zusätzlich mit 6,- € berechnet.
Geschäftliche Kleinanzeigen: 4 Zeilen = 17,70 € • Jede weitere angefangene Zeile = 2,83 €

**REWE
CENTER
MICHELSTADT
Dein Markt**



Gemeinsam Teller füllen!

Jetzt Spendentüte kaufen & Tafel vor Ort unterstützen.

Mehr Infos auf rewe.de/tafel

Deine Angebote. Dein Markt.



PRO-PLANET-INFO
Für bessere soziale Bedingungen



Bananen
je 1 kg

Knaller
1.89



Schweine-Filet
je 100 g

Knaller
0.88



Ehrmann Almighurt
versch. Sorten,
je 150-g-Becher
(1 kg = 2.60)

Aktion
0.39
0.35
(1 kg = 2.33)



Jacobs Krönung
versch. Sorten,
gemahlener
Bohnenkaffee,
je 500-g-Pckg.
(1 kg = 9.98)

Aktion
4.99



Kölln Haferflocken
versch. Sorten,
je 500-g-Pckg.
(1 kg = 2.58)

Aktion
1.29
1.19
(1 kg = 2.38)



Oro di Parma Tomaten
versch. Sorten,
je 400-g-Dose
(1 kg = 2.98)

Knaller
1.19
1.09
(1 kg = 2.73)



Haribo Goldbären oder Color-Rado
je 175-g-Btl.
(1 kg = 5.09)

Knaller
0.89



Granini Trinkgenuss
versch. Sorten,
aus Fruchtsaft-
konzentrat,
je 1-l-Fl.
zzgl. 0.25 Pfand

Aktion
1.39



Krombacher Pils
versch. Sorten,
je 20 x 0,5-l-Fl.-
Kasten (1 l = 1.10)
zzgl. 3.10 Pfand

Knaller
10.99

Druckfehler vorbehalten. Abgabe nur in haushaltsüblichen Mengen. Aktionspreise sind zeitlich begrenzt. Verkauf nur solange der Vorrat reicht.

REWE Markt GmbH, Domstr. 20 in 50668 Köln. Namen und Anschrift der Partnermärkte findest du unter www.rewe.de oder der Telefonnummer 0221 - 177 397 77. Unser Unternehmen ist Bio-zertifiziert durch DE-ÖKO-006.

Walther-Rathenau-Allee 24, 64720 Michelstadt
Für dich geöffnet von Montag bis Samstag von 7 bis 22 Uhr

% Die REWE-App
Alle Angebote
immer dabei.

PAYBACK
rewe.de

Festival der Blasmusik

im Volksbank Atrium/Erbach

Sonntag, 15. Oktober

von 11 bis 18 Uhr

EINTRITT FREI

**Blaskapelle Langen-Brombach · Gammelsbacher Blaskapelle
Trachtenkapelle Michelstadt · Feuerwehrkapelle Beerfelden
Freienstein Böhmisches**

Foto: © Janisphoto - stock.adobe.com

AUTOHAUSPOPP.de



 **Volksbank Odenwald**

veranstaltet vom:
 **KULTUR
FORUM
Odenwald e.V.**

Für Freunde der Blasmusik Festival bietet Abwechslung mit fünf Kapellen

Odenwald. Freunde der Blasmusik sollten sich schon jetzt Sonntag, 15. Oktober, vormerken und für die Zeit zwischen 11 und 18 Uhr einen Besuch im Volksbank Atrium einplanen: Wo vor wenigen Wochen noch die „Spider Murphy Gang“ vor über 1300 Besuchern für ordentlich Stimmung sorgte, tun dies an dem Tag gleich fünf Blaskapellen der Region: Sie werden zeigen, dass Blasmusik keineswegs altbacken ist, sondern ebenso vielfältig wie mitreißend. Ein Fest für die ganze Familie wollen die Veranstalter, der Verein Kulturforum Odenwald, damit bieten. Der Eintritt ist frei und für das leibliche Wohl wird auch reichlich gesorgt sein. Im vergangenen Jahr lebte auf Initiative des Vereins mit dem Konzert „ABBA“ die Musik der Kultband der 70er Jahre wieder auf, in diesem Jahr die „Neue

Deutsche Welle“ mit der Spider Murphy Gang, im kommenden Jahr, am 12. Juni 2024, ist ein Benefizkonzert mit dem Heeresmusikkorps aus Veitshöchheim geplant: Mit einem breit gefächerten Angebot will der Verein Kulturforum Odenwald alle musikalischen Stile fördern und damit möglichst viele Menschen in der Region ansprechen. Im Odenwald spielen insbesondere auch Blaskapellen unterschiedlichster Art eine wichtige Rolle: Junge Musiker finden sehr häufig über Spielmannszüge, Posaunenchor, Trachtengruppen oder Blaskapellen den Einstieg in die Musik. Und so freuen sich die Veranstalter, dass mit der Blaskapelle Langen-Brombach, der Gammelsbacher Blaskapelle, der Trachtenkapelle Michelstadt, der Feuerwehrkapelle Beerfelden und der Freienstein Böhmisches

gleich fünf regionale Blasensembles zugesagt haben. Deren musikalische Bandbreite ist groß: Von traditioneller böhmischer Blasmusik mit Polka, aber auch neuen Werken, über Spiel- leutemusik bis hin zu stimmungsvollen Schlagern, Filmmusik und sogar moderner Rockmusik reicht das Repertoire der fünf Kapellen. So wird für jeden Musikgeschmack etwas dabei sein, sind sich die Veranstalter sicher. Jede der fünf Kapellen wird eine Stunde lang zu hören sein: Die Blaskapelle aus Langen-Brombach beginnt ihre Darbietung um 11 Uhr; die Gammelsbacher Blaskapelle nach kurzer Umbaupause etwa um 12.30 Uhr. Danach folgen die Trachtenkapelle Michelstadt (14 Uhr), die Feuerwehrkapelle Beerfelden (15.30 Uhr) und die Freienstein Böhmisches (ab 17 Uhr).

Unfallflucht einmal anders

Groß-Umstadt. Am Freitag, 29. September, gegen 17.30 Uhr gab es eine Unfallflucht auf dem Parkplatz des DM-Drogeriemarktes in der Georg-August-Zinn-Straße.

Das Fahrzeug des Verursachers war ein weißer Kleinwagen, der in der Nähe eines Baumes abgestellt war. Vermutlich wurde ein blauer Kleinwagen beschädigt. An diesem können sich weiße Lackspuren an der Fahrzeugfront befinden.

Der Geschädigte hat sich noch nicht bei der Polizei gemeldet. Gesucht werden auch Zeugen, die den Unfall bemerkt haben.

Die Verursacherin selbst hat sich später bei der Polizei gemeldet.

Hinweise an Tel.: 06071-96560. red

Termin verschoben

Groß-Umstadt. Der Termin des Seniorennachmittags Kleestadt wurde vom 15. Oktober auf Sonntag, 29. Oktober, 14 Uhr verlegt. Der Veranstaltungsort ist das Bürgerhaus Kleestadt. red

Neue Bestimmungen Abgabe von Holz nur mit Nachweis

Groß-Umstadt. Seit Montag, 2. Oktober, gelten beim Holzkontor neue Abgabebestimmungen für Brennholz.

Brennholz für den privaten Eigenbedarf kann nur noch erworben werden, sofern dem Holzkontor ein Brandstättennachweis vorliegt.

Dieser muss zwingend unmittelbar während jedes Bestellvorgangs über das zur Verfügung gestellte Formular hochgeladen werden. Dabei ist es wichtig, dass die Adresse des Bestellers mit der Adresse des Brandstättennachweises identisch ist.

Als Nachweis kann zum Beispiel ein Nachweis über Brandstättenschau-Rechnung mit entsprechendem Vermerk des Schornsteinfegers-Rechnung über Montage der Brandstätte mit Installationsort dienen.

Diese Maßnahme hat zum Ziel, das knappe Gut „Brennholz“ lediglich denjenigen Personen zur Verfügung zu stellen, welche es im Eigenverbrauch nutzen wer-

den. Die jährliche Maximalmenge je Haushalt und Kalenderjahr wird je nach Brandstätte angepasst.

Die Art der Brandstätte wird während des Bestellprozesses abgefragt.

Mehrfachnennung sind möglich, die Mengen werden nicht aufsummiert, der höchste Wert ist gültig:

- Einzelraumfeuerung (Ofen, Kamin) (zehn Festmeter je Haushalt und Kalenderjahr)
- Kachelofen (zehn Festmeter je Haushalt und Kalenderjahr)
- Einzelraumfeuerung (Ofen, Kamin) mit Wassertasche (10 fm je Haushalt und Kalenderjahr)
- Scheitholzvergaser als Zentralheizung (20 fm je Haushalt und Kalenderjahr)
- Kombikessel –Scheitholzvergaser ergänzt um Holzpellets (20 Festmeter je Haushalt und Kalenderjahr)
- Kombikessel –Scheitholzvergaser ergänzt um Öl oder Gas (20 Festmeter je Haushalt und Kalenderjahr)

Wildobstlehrpfad erhält Spende Aktion „hr1-Greenteam“ wählte die Naturliebhaber aus



Arbeiten mit der grünen Natur.

Foto: Marc Schmidt

Brombachtal. Ausgewählt für eine Spendenaktion wurde die NABU-Ortsgruppe Bad König/Zell um Claudia Scholz und Jasmin Speier sowie die Regiogruppe Südhessen des Naturgartenvereins um Jürgen Schmidt mit ihrem Projekt „Wildobstlehrpfad“ in Kirchbrombach. Für die Aktion „hr1-Greenteam“ von hr1 wurden die Naturliebhaber ausgewählt.

Der hr1 war mit einem Reporter- team und Moderatorin Simone Reuthal vor Ort und berichtete live im Programm. Für die Initiative konnten Hörer in Rätselrunden

den eine Woche lang über 3.200 Euro erspielen und erhielten jeweils zusätzlich 50 Euro für den eigenen Geldbeutel.

Alle Rätsel wurden gelöst und dank der Spenden von Hörern wurde ein Scheck in Höhe von 3.350 Euro überreicht.

Die Initiatoren möchten mit dem Wildobstlehrpfad Kindern und Erwachsenen zeigen, dass die Lebensmittel auch vor der Haustür wachsen.

Beispielhaft werden naturnahe Bereiche, die als Lebensraum für verschiedene Tierarten dienen, in den Garten integriert. Dabei gehen

der menschliche Nutzen Hand in Hand mit Artenschutz.

Auf der umgestalteten Fläche sollen sich Infos auf Schautafeln befinden, ebenso sollen Workshops und pädagogische Angebote stattfinden.

Mit der Aktion „Greenteam“ unterstützt hr1 dieses Jahr wieder grüne Projekte, die durch ihr Engagement und ihre Kreativität die Region noch ein Stück lebenswerter machen und dabei Umwelt und Lebensräume schützen.

Hörer können ihre grünen Projekte bis Anfang Oktober anmelden. Bis zum 20. Oktober stellt hr1 wöchentlich jeweils eine Initiative vor. In dieser Zeit können Hörerinnen und Hörer dann on air in Quizrunden über 3.000 Euro für das jeweilige Projekt der Woche erspielen und sich dabei auch 50 Euro für den eigenen Geldbeutel sichern. red

Vollsperrung in der Waldstraße

Michelstadt. Wegen Arbeiten am Glasfasernetz ist seit Mittwoch, 4., bis Freitag, 13. Oktober, die Waldstraße in Michelstadt ab der Hausnummer 21 gesperrt.

Die CityBus-Linien 1 und 2 können in diesem Zeitraum den Stopp „Waldstraße“ nicht bedienen. red

Anzeige

XXX Lutz

ALLES MUSS RAUS!

BEI SPILGER & SPARMAXX

**AUF ALLES, WAS IN
DIE TASCHEN PASST!**

50%

AUF ALLE

HAUSHALTSWAREN & ACCESSOIRES, TEPPICHE,
GARDINEN, LEUCHTEN, BABY & KINDER SOWIE
HEIMTEXTILIEN.

OHNE WENN UND ABER!

11,90
4,90

Schweinerückensteak vom Grill

mit Gemüse und Pommes frites, dazu Kräuterbutter
Gültig vom 07.10. bis 14.10.2023, nur bei Spilger in Obernburg.

XXXLutz in Obernburg, Filiale der SP Wallstadt GmbH & Co. KG, Mergentheimer Straße 59, 97084 Würzburg.

Spilger Obernburg | Römerstraße 115 | 63785 Obernburg am Main | Tel. 06022 5040 |
Öffnungszeiten: Mo. - Fr. 10.00 - 19.00 Uhr, Sa. 10.00 - 18.00 Uhr | obernburg@xxxlutz.de

Sparmaxx Großwallstadt | Einsteinstraße 6 | 63868 Großwallstadt | Tel. 06022 66010 |
Öffnungszeiten: Mo. - Fr. 10.00 - 19.00 Uhr, Sa. 10.00 - 18.00 Uhr | obernburg@xxxlutz.de

Zu Dr. Detlef Eichberg

Dr. Detlef Eichberg ist promovierter Naturwissenschaftler und war von Juli 1981 bis Juli 2022 Inhaber und Leiter einer Apotheke in Lützelbach. Seit August 2021 verfasst der 70-Jährige an dieser Stelle Beiträge zu Gesundheitsthemen und allgemeinen Lebensfragen.



von Dr. Detlef Eichberg

Demenz

In Deutschland leiden zur Zeit über eine Million Menschen an Demenzerkrankungen. Man schätzt, dass es in zwanzig Jahren eventuell doppelt so viele Erkrankungen geben könnte. Diese schwerwiegende Persönlichkeitsveränderung stellt nicht nur für die Betroffenen und deren Angehörige eine starke Belastung dar, sondern wirkt sich auch als immense Herausforderung für die Gesellschaft und das Gesundheitssystem aus. Obwohl mit zunehmendem Alter immer mehr Menschen dement werden, stellt die Erkrankung keine typische Alterserscheinung dar, sondern einen langsam fortschreitenden Prozess infolge degenerativer Prozesse im Gehirn – unabhängig vom hohen Alter und auch bereits in der Lebensmitte möglich. Die Einschränkungen betreffen das Denken, die Lernfähigkeit, das Gedächtnis, die Orientierungsfähigkeit, die Gefühlswahrnehmung und das Urteilsvermögen. Zu Beginn versuchen die Betroffenen oft, die Symptome zu überspielen. Die Angehörigen bemerken die Veränderung indes schon – meist als „Altersvergesslichkeit“ deklariert. Durch hinzu kommende Stadien wie Sprachstörungen,

Verlust emotionaler Kompetenzen und Orientierungsstörungen können die dementen Menschen ihren Alltag und das zwischenmenschliche Miteinander immer weniger meistern. Dabei macht die Alzheimer-Demenz mit ca. 60 Prozent der Demenzerkrankten die überwiegende Variante aus. An zweiter Stelle steht die Lewy-Demenz, bei der sich Eiweiß (Plaques) in den Nervenzellen ablagert und dadurch die Reizleitung stört. Schließlich können auch kleinere oder große Hirninfarkte zum Ausfall der Gedächtnisfunktionen führen. Hinsichtlich einer medikamentösen Therapie werden Arzneistoffe eingesetzt, die die Konzentration des Botenstoffes Acetylcholin im Gehirn erhöhen. Eine vollständige Heilung ist leider bislang nicht möglich. Den nichtmedikamentösen Therapien, wie zum Beispiel Physio- und Bewegungs-Therapie, kommt bei alledem eine mindestens gleichwertige Wichtigkeit wie der Therapie mit Pharmaka zu. Trotz der argen Mitbelastungen kann schließlich auch das zwischenmenschliche Umfeld noch eines der heilendsten Maßnahmen bei Krankheit überhaupt mit einbringen: Viel liebevolle Zuwendung.

In eigener Sache: Ich bitte die geschätzte Leserschaft um Verständnis, wenn ich mich bezüglich individueller Beratung auf mein Klientel in Lützelbach beschränken muss. Überregional häufen sich Anrufe, die ich leider nicht alle bedienen kann.

Daher bitte ich Sie, sich für weitergehende Informationen vertrauensvoll an Ihre ebenbürtig kompetente Stamm-Apotheke vor Ort zu wenden.

www.detti-lama.de

Serie von Straftaten
Brandstiftungen und Attacken

Reinheim/Ober-Ramstadt/Bad Homburg. Zu einer Serie von Straftaten kam es am Mittwoch, 27. September, an mehreren Orten:

Gegen 12 Uhr beschmierte laut Polizei ein 25-Jähriger ein Gebäude in Reinheim, Darmstädter Straße, mit Farbe. Dann schüttete er eine brennbare Flüssigkeit gegen die Hauswand und zündete sie an. In dem Gebäude befindet sich auch ein Ärztezentrum. Der Mann flüchtete mit einem Auto in Richtung Ober-Ramstadt.

An der Ortsdurchfahrt von Wembach-Hahn stoppte er an einer Blitzersäule, vergoß und entzündete wieder brennbare Flüssigkeit. Beim Versuch, auch die gegenüberliegende Blitzersäule zu beschädigen, wollte ihn ein 25-jähriger Anwohner aufhalten.

Der Anwohner wurde mit Reizgas attackiert, dann flüchtete der Angreifer zu Fuß.

In Bad Homburg betrat der Mann dann ein pharmazeutisches Unternehmen in der Werner-Reimers-Straße. Im Eingangsbereich besprühte er einen Mitarbeiter mit Reizgas und bedrohte ihn mit einer Schreckschusswaffe. Anschließend ging der Angreifer in den ersten Stock und versuchte, an mehreren Stellen Feuer zu legen, aber ohne Erfolg.

Die herbeigerufene Polizei konnte den Mann widerstandslos festnehmen.

Bis jetzt ist die Höhe der Schäden nicht bekannt.

Zu den Hintergründen und den Zusammenhängen der Taten ist derzeit ebenfalls nichts bekannt. red

Odenwälder Journal

Auch auf **facebook**

Dieses SUDOKU wird Ihnen präsentiert von:

EBERBACHER APFELTAG
15. Oktober
mit verkaufsoffenem Sonntag
Bequeme Anreise mit der Odenwaldbahn

8	7							1	
				7	1			9	4
		1			4	7	5		
	6	9	3				5		
	1			2				4	
		8				9	6	3	
	4	2	6				1		
7	9		1	3					
	8							6	5

Feierlicher Empfang der Rope Skipper
Besondere Ehrung für besondere Sportler auf dem Kartoffelmarkt in Höchst

Höchst. Für ihre Erfolge bei den Weltmeisterschaften wurde das Rope-Skipping-Team der Turnabteilung des TSV Höchst am Sonntag, 17. September, zusammen mit ihrer Trainerin Tamara Bär auf dem Kartoffelmarkt bei einem von Bürgermeister Horst Bitsch organisierten Empfang gefeiert.

Bürgermeister Horst Bitsch, Erster Beigeordneter Oliver Grobeis für den Odenwaldkreis, TSV-Vorsitzender Jens Fröhlich und Sportkreisvorsitzender Wolfgang Fröhlich würdigten noch einmal die herausragenden sportlichen Leistungen der TSV-Skipper Lea Friedrich, Leni und Lilli Hallstein, Lilly und Moritz Kumpf, Tabea Paul, Nina Schwardt und Celine Yilmaz, die bei den Weltmeisterschaften im Juli in Colorado/USA mit drei Goldmedaillen, einer Silbermedaille und weiteren Top Ten-Platzierungen überrascht hatten. Der TSV Höchst und die WM-

Teilnehmer nutzten die Gelegenheit, den anwesenden Unterstützern persönlich dafür zu danken, dass sie einen finanziellen Beitrag zu den hohen Flugkosten geleistet und damit die Reise möglich gemacht haben.

Eine besondere Ehrung für ihr großes ehrenamtliches Engagement wurde auch noch Trainerin Tamara Bär zuteil, die auch die

Turnabteilung leitet. Als Urheberin des WM-Erfolgs, langjährige Trainerin und Gründerin der Rope Skipping Gruppe im TSV Höchst erhielt sie aus den Händen des Sportkreisvorsitzenden Wolfgang Fröhlich die bronzene Ehrennadel des Sportkreises Odenwald. Ebenfalls mit einer Ehrung überrascht wurde Bürgermeister Horst Bitsch, der für sein

jahrzehntelanges ehrenamtliches Wirken im TSV Höchst als Jugendleiter, Trainer, Betreuer und Abteilungsleiter der Tischtennisabteilung (2005-2011) sowie Vorsitzender des TSV 1875 Höchst (2010-2021) mit einer der höchsten sportlichen Auszeichnungen in Hessen, der Ehrennadel des Landessportbundes Hessen in Gold, bedacht wurde. red



Ein feierlicher Empfang der Rope-Skipper.

Foto: Gemeinde Höchst



AB OKTOBER AUCH DIGITAL!

Ab dem 13.10. die Zeitung schon vor allen anderen lesen! Hier anmelden für unseren neuen ePaper-Versand. >>



Ein Unternehmen der EGRO Mediengruppe
Verlage · Zustellorganisationen · Agenturen

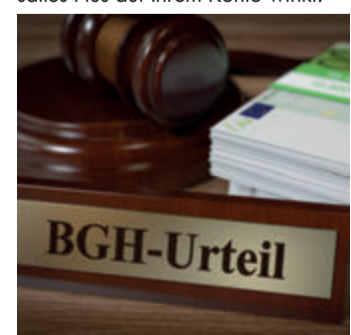
Lebensversicherungen-BGH-Urteil:
Geldregen für Versicherte!

ANZEIGE

Wenn Sie eine private Kapitallebens- oder Rentenversicherung abgeschlossen haben, dann sollten Sie diesen Beitrag jetzt aufmerksam lesen – denn es geht um viel Geld!

In einem sensationellen Urteil hat der Bundesgerichtshof die Rechte von Versicherten massiv gestärkt und ermöglicht es Ihnen, sich Ihr Geld mit guter Verzinsung zurückzuholen, ohne Abzug der viel zu hohen Maklerprovisionen und Verwaltungskosten der Versicherungsgesellschaften. Das Beste dabei: Dies gilt auch für bereits ausbezahlte oder gekündigte Versicherungen. Auch hier können Sie nachträglich Tausende Euro zusätzlich vom Versicherer einfordern, selbst dann, wenn Ihnen Ihre Unterlagen nicht mehr vollständig vorliegen. Aufgrund mangelhafter Widerrufsbelehrungen in den Vertragstexten sind viele Versicherungsverträge auch heute noch anfechtbar. Man nennt dies „ewiges Widerrufsrecht“.

Bei einem Widerruf erhalten Sie – anders als bei der Kündigung – alle eingezahlten Beiträge ohne Abzug von Maklerprovisionen und Verwaltungskosten zurück. Und nicht nur das: Die Versicherung muss Sie auch an dem mit Ihrem Geld erzielten Anlagegewinn beteiligen. So können Sie bis zu 150 % der eingezahlten Beiträge zurückholen. Ein sattes Plus auf Ihrem Konto winkt!



Starkes Urteil für Versicherte. Foto: fotomek/stock.adobe.com

Ob Ihr Vertrag betroffen ist, prüft zum Beispiel das Düsseldorfer Verbraucherportal helpcheck.de gratis und unverbindlich für Sie. Die Prüfung erfolgt auf Basis Hunderturteile datenbankgestützt und individuell durch spezialisierte Anwälte. Sie werden nach Vertragsprüfung beraten und können das Unternehmen, sofern Sie wünschen, auf Erfolgsbasis mit der Durchsetzung Ihres Anspruchs beauftragen.

Das bedeutet für Sie: Sie können nur gewinnen, denn Sie bezahlen nur einen Anteil des für Sie bei Ihrer Versicherung erzielten Mehrwertes an das Verbraucherportal. Ein fairer Deal, denn das Geld, das Sie ohnehin von der Versicherung erhalten hätten, bleibt komplett unangetastet. Das Unternehmen hat bereits über 50 Millionen Euro an seine Kunden ausbezahlt.

Die gratis Vertragsprüfung finden Sie hier: www.helpcheck.de/geldregen



Ist Ihr Corona-Impfschutz noch aktuell?

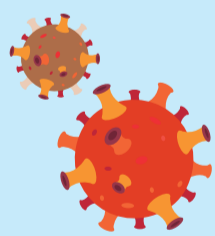
Jetzt über die Auffrischimpfung
informieren.

Und auch den
Gripeschutz
nicht vergessen.

Bild: Maskot via Getty Images

Kalte Jahreszeit ist Virenzeit

Manche Viren können sich in dieser Zeit besser verbreiten. Und wir halten uns wieder vermehrt in Innenräumen auf. Nach Möglichkeit sollte die Corona-Auffrischimpfung daher, ähnlich wie die Gripeschutzimpfung, im Herbst erfolgen.



Zwei Impfungen an einem Termin

Ist für Sie die Corona-Auffrischimpfung und die jährliche Gripeschutzimpfung empfohlen, so können Sie sich an einem Termin gegen beides impfen lassen.

Warum impfen?

Durch einen aktuellen Impfschutz wird das Risiko einer schweren Erkrankung deutlich vermindert. Der Corona-Impfschutz gegen eine schwere Erkrankung ist in den ersten Monaten nach der Impfung am höchsten und nimmt mit der Zeit ab. Daher wird bestimmten Personengruppen eine Auffrischimpfung – in der Regel mit einem Mindestabstand von 12 Monaten zur letzten Impfung oder Infektion – empfohlen.



Impfempfehlung: COVID-19-Auffrischimpfung

Die Ständige Impfkommission empfiehlt für folgende Personengruppen eine Corona-Auffrischimpfung:



Personen ab 60 Jahren



Personen ab 6 Monaten mit erhöhtem Risiko aufgrund von Grunderkrankungen



Familienangehörige, enge Kontaktpersonen von Personen mit hohem Risiko



Bewohnerinnen und Bewohner in Einrichtungen der Pflege

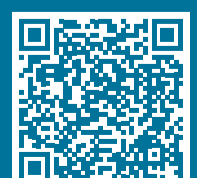


Medizinisches und pflegendes Personal mit direktem Patientenkontakt



Mehr Informationen

Auch wenn Sie nicht zu den genannten Risikogruppen gehören, kann eine Impfung sinnvoll sein. Informieren Sie sich jetzt in Ihrer Hausarztpraxis oder Apotheke.



Heizen Konzepte Sanitär Renovieren Holz Ideen Kontakte Sanieren Fliesen Solar-Anlage

BAUEN & WOHNEN

Energie sparen Fachmann



Frostsichere Außenarmatur im Winter

Bei der Wahl einer Außenarmatur sollte die Kälte berücksichtigt werden

(akz-o) Wer das nächste Gartenjahr ganz entspannt einläuten möchte, setzt in den kalten Monaten auf spezielle frostsichere Armaturen und beugt so Frostschäden vor. Für Besitzer nicht gesicherter Außenwandarmaturen kann das Frühlingserwachen schnell zum Albtraum werden, denn Schäden durch Kälte und Frost zeigen sich oft erst bei Tauwetter und können



Eine frostsichere Außenwandarmatur bereitet kostenintensiven Schäden durch Frost ein Ende. Foto: Schell GmbH & Co. KG/akz-o

KBS
Schornsteinsanierung GmbH
Mittenberg · Tel: 0 93 71 / 30 01
Limbach-Laudenberg · Tel: 0 62 87 / 10 92
E-Mail: kbs.schornstein@t-online.de
Mauerng · Neu-Erstellung · Sanierung

Bielesch
Garten- u. Landschaftsgestaltung

Im landschaftsgärtnerischen Bereich führen wir aus: individuell gestaltete komplette Außenanlagen mit erforderlichen Pflasterarbeiten sowie Gehwege, Hofeinfahrten, Parkplätze, Terrassen, Einfassungen Industriehöfe mit integrierter Bepflanzung.

Mobil: 0170 / 447 65 95 - Tel: 0 61 61 / 877 94 47
Fax: 0 61 61 / 877 562 - e-mail: bielesch@t-online.de
64395 Brensbach - Ringstraße 19

Klimatechnik im Odenwald – denn jedes Grad zählt!

LAUB
– Kompetenzpartner Elektrotechnik –
Haustechnik – Antennenbau – Kundendienst

Zu unseren Leistungen gehören:

- Klimaanlage
- Netzwerktechnik
- Wärmepumpen
- LWL-Spleißtechnik
- Elektroheizungen
- Telefonanlagen
- Elektroinstallationen
- E-Check
- Antennenanlagen
- Haustechnik
- Alarmanlagen
- Zugangskontrollsysteme
- Gebäudesystemtechnik

Waldstraße 36
64732 Bad König
Telefon 0 60 63 - 43 38
www.elektro-laub.de

verheerende Folgen für Mauerwerk, Dämmung und Fassade haben. Bleibt der Wasserschaden längere Zeit unentdeckt, droht im schlimmsten Fall eine teure Sanierung. Gut gerüstet fürs Gartenjahr sind Bauherren und Hausbesitzer mit Außenarmaturen, die sicher vor Frostschäden schützen und so einen sorglosen Start in den Frühling ermöglichen. Bei diesen Armaturen öffnet sich nach jeder Nutzung das innenliegende Belüftungsventil und entleert die gesamte Armatur automatisch, während Luft nachströmt. Potenzielle Schäden durch geplatze Leitungen werden so effektiv verhindert. Wer das Wasser der Außenarmatur komplett für den Garten nutzt, kann sich die Abwassergebühr sparen. Voraussetzung ist, dass man keinen Wasserabfluss in die Kanalisation unter dem Auslauf hat und ein Installateur einen verplombten Wasserzähler anbringt. Eine hochwertige Verarbeitung mit matt verchromter Oberfläche der Wanddurchführung und einer Schutzummantelung, die den Kontakt zum Mauerwerk verhindert, schützt die Armatur vor Korrosion.

Wohn-Küche im Wintergarten

Der clevere Weg zur Wohnraum-Erweiterung!



Wohnküche mit Wintergarten.

Foto: Bechtold

Wer in der Küche nur kocht und backt, weiß nicht um die Möglichkeiten des Raumes und verpasst etwas! Die Küche, der Lieblingsort an Familienfeiern, Hauspartys und Geburtstagen, um gemeinsam zu lachen und zu reden, oder einfach gemeinsam Zeit zu verbringen. Perfekt abgerundet, wenn man diesen Ort der Familie und des Genusses mit einem Wintergarten kombiniert. Dies wurde von Bechtold-Architektur in Glas, in Reinheim in die Tat umgesetzt. Die Firma Bechtold GmbH & Co. Fenster KG ist ein 1909 gegründetes Familienunternehmen und entwickelte sich von einer kleinen Dorfschreinerei zu einer leistungsfähigen Produktionsfirma für Kunststoff-Fenster und Wintergärten, welches aktuell in vierter Generation von Axel Bechtold geführt wird. Die zeitgerechte und moderne maschinelle Ausstattung des Unternehmens sowie

die qualifizierte Belegschaft, bestehend aus einer Vielzahl an erfahrenen Facharbeitern, ermöglichen Sie einen unverbindlichen Termin zur individuellen Beratung bei Ihnen Zuhause oder auch gerne in der Musterausstellung in Mossautal – Hilterskilgen.

Auf einen Blick! Ein WEGWEISER, der zu FACHLEUTEN führt

B
Brandschutz / Feuerlöscher
Odenwälder Brandschutz-Service e. K.
Gewerbepark Gräsig 24 • 64711 Erbach -
Telefon 0 60 62 / 6 26 70 - Fax 6 26 50
www.obtech.de

Bodenbeläge
Tema GmbH
Vinyl • Teppichboden • Läufer u. vieles mehr...
Hauptstraße 63 • 64753 Brombachtal
www.tema-boden.de 06063 500485

D
Dachdecker
ELBA BEDACHUNGEN GmbH
Ausführung sämtl. Dacharbeiten
Asbestsanierung u. Entsorgung (TRGS 519)
64747 Breuberg - Mühlhäuser Straße 2
Telefon 0 61 65 / 64 00 - Fax 0 61 65 / 64 12

E
Estriche
L & Friedrich /Estrichbau GmbH
Geschäftsführer George Patrascu
Spessartstraße 26, 64846 Groß-Zimmern
Tel./Fax 06071/951741 (42) Mobil 0172-6991211

F
Fliesen
Marksteiner GmbH Fliesen + Marmor
Verkauf und Verlegung
Zertifizierter Meisterbetrieb
Lessingstraße 20 • 64750 Lützelbach
Tel. 0 61 65 / 17 33 • www.marksteiner.eu

H
Heizung
Germann GmbH
Heizung - Sanitär - Service
64395 Brensbach, Darmst. Str. 58, Tel. 06161/512
Internet: www.germannmbh.de
E-Mail: info@germannmbh.de

Reiner Daum GmbH
Mitgliedsbetrieb der Fachinnung
Heizung - Sanitär - Spenglerei
64750 Lützelbach, Tel. 06165/3561, Fax 912127

SCHÄFER
Heizungs- und Sanitärtechnik
64750 Lützelbach-Breitenbrunn – Tel. 06165/1326
E-Mail: info@schaefer-luetzelbach.de
Internet: www.schaefer-luetzelbach.de

Heizöl
Eckhardt GmbH
64750 Lützelbach
Telefon 0 61 65 / 12 06
Liefert jederzeit - prompt und preiswert

Hörgeräte
BAUMBACH HÖRCOM
Erfahrung und Kompetenz für Ihr Gehör
Untere Marktstraße 9a • 64823 Groß-Umstadt
Telefon 0 60 78 / 7 49 14

Holzhandel
Grieser GmbH
Türen • Parkett • Laminat • Paneele u. vieles mehr...
Hauptstraße 63 • 64753 Brombachtal
www.grieser.de • 06063 50040

K
Karosseriebau u. Lackiererei
Hornung Karosseriebau GmbH
Autolackierer-Fachbetrieb • Beschriftungen
Bahnhofstraße 57 - 64395 Brensbach/Wersau
Telefon 0 61 61 / 5 45 - Fax 4 54

T
Tapeten
Farbenhaus Bereiter
Friedhofstraße 5-7
64711 Erbach
Telefon 0 60 62 / 31 75 - Fax 6 17 12

Tema GmbH
Tapeten • Bodenbeläge und vieles mehr...
Hauptstraße 63 • 64753 Brombachtal
www.tema-boden.de 06063 500485

Tankschutz
Tankschutz Heiztechnik Mengel
Fachbetrieb nach WHG (Wasserhaushaltsgesetz)
-Service rund um Ihre Öltankanlage-
Zeller Gewerbezentrum 6 - 64732 Bad König/Zell
☎ 06063 / 826 8060 - 24 Std. Notdienst



Auf einen Blick!
erscheint wieder am
11. November 2023

Interesse an einem Eintrag
Ihrer Firma? **Telefon 0 61 65 / 930 90**



Heizen Konzepte Sanitär Renovieren Holz Ideen Kontakte Sanieren Fliesen Solar-Anlage

BAUEN & WOHNEN

Energie sparen Fachmann

250 km Draht und Gitter
1900 Türen und Tore am Lager

DRAHT WEISSBÄCKER

ZÄUNE · GITTER · TORE

Draht-Weissbäcker KG
Steinstr. 46-48, 64807 Dieburg
Tel. (06071) 98810
Fax (06071) 5161
www.draht-weissbaecker.de
E-Mail: draht@weissbaecker.de

- Draht- und Gitterzäune
- Schiebetore · Drehkreuze
- Schranken · Türen · Pfosten
- Sicherheitszäune · Tore
- Mobile Bauzäune · Alu-Zäune
- sämtliche Drahtgeflechte
- Alu-Toranlagen · Gabionen
- auch **Montage** möglich
- auch **Privatverkauf**

Wir suchen ständig
für ausgewählte Kunden hier in der Region

Christoph Heider und Bodo Tilly, Geschäftsführer

- Einfamilienhäuser
- Zweifamilienhäuser
- Eigentumswohnungen

Sprechen Sie uns an! Ihre Immobilienprofis

Volksbank Immobilien GmbH
Ein Unternehmen der
Volksbank Odenwald

Telefon 06061/701-4280
www.volksbank-immobilien.online

Modernes Heizen im cleveren Duett

Hybridsysteme ermöglichen niedrigere Stromkosten mit Wärmepumpe

(akz-o) Die Wärmepumpen-Nachfrage ist aufgrund der gestiegenen Energiepreise und der Novelle des Gebäudeenergiegesetzes (GEG) ungebrochen und im Jahresvergleich mehr als doppelt so hoch. Ab 2024 soll laut Heizungsgesetz möglichst jede im Neubau eingebaute Heizung zu 65 Prozent mit erneuerbaren Energieträgern betrieben werden. Für viele Bauherren ist die naheliegende Lösung eine Wärmepumpe. Sie kann zudem für die Sanierung von Bestandsgebäuden infrage kommen. Doch sie hat auch ihre Tücken.



Hybrider Heizkomfort: Kachel-ofen entlastet Wärmepumpe – umweltfreundlich und stromsparend, besonders wenns kalt ist.

Unterstützung durch Holz

Da die Wärmepumpe ihre Energie aus der Umwelt (zum Beispiel Luft) gewinnt, bedeutet dies: Je kälter die Luft, desto mehr Strom wird benötigt, um die enthaltene Energie zu nutzen. Wird es im Winter richtig kalt, springt zusätzlich ein Elektroheizstab als Wärmeerzeuger ein, der

Stromverbrauch steigt enorm. Der Wirkungsgrad verschlechtert sich und die Pumpe arbeitet weder klimafreundlich noch ökonomisch.

Großes Plus Hybridsystem

Die Lösung heißt: hybrid heizen – „bivalent“ im perfekten Duo mit

einer modernen Holzfeuerstätte. In Häusern mit offenen Wohnräumen kann ein normaler Scheitholzofen ausreichen, um beispielsweise eine Luft-Wasser-Wärmepumpe zu unterstützen und mehrere Räume zu beheizen. Noch effizienter und für größere

Häuser geeignet ist die Kombination mit einem wasserführenden Ofen, beispielsweise einem Kachelofen oder Heizkamin. Dieser speist seine Wärme in den zentralen Pufferspeicher, an den auch die Wärmepumpe angeschlossen ist – diese Entlastung senkt die Stromkosten.

Moderne Zukunftswärme

Wer einen wasserführenden Holzofen z. B. mit einer Luft-Wasser-Wärmepumpe kombiniert, holt sich regenerative, nachhaltige Heiztechnik ins Haus. Das Holzfeuer überbrückt die Sperrzeiten der Wärmepumpe und liefert garantierte gemütliche Wärme auch in der kalten Jahreszeit.

Ihr Maler- & Verputzerteam

VERST

Sanierung Altbau

Ralf König
„Aus Alt macht Neu. Immer wieder eine Herausforderung, der wir uns gerne stellen.“

Dachausbau, Renovierung oder einfach nur mal ein neuer Anstrich? Informieren Sie sich bei uns über die vielen Möglichkeiten einer Renovierung.

Wir Verstehen unser Handwerk

HW Verst GmbH
Maler & Verputzer
Lützelbach/Seckmauern
Tel. 09372/5254
www.verst-gmbh.de

Kraftwerk auf dem Balkon

Mini-Solaranlagen können bis zu 280 Kw/h erzeugen

(akz-o) Steigende Energiepreise und die Debatte um Gasheizungen und Wärmepumpen rücken auch das Thema Photovoltaik wieder stärker in den Fokus. Doch welche Option haben eigentlich diejenigen, die sich keine Solarzellen auf das Dach bauen können? Sogenannte Balkonkraftwerke sind Mini-Solaranlagen, die am Balkongeländer, an der Terrasse oder der Fassade befestigt werden können. Die kleinen Photovoltaik-Paneele haben eine Leistung von bis zu 600 Watt und können bis zu 280 Kilowattstunden Strom im Jahr erzeugen. Damit decken sie immerhin rund 10 bis 15 Prozent des jährlichen Stromverbrauchs eines 2-Personen-Haushalts.



Solarstrom selbst produzieren. Foto: Zurich/akz-o

Der Vermieter darf die Anlagen nicht pauschal verbieten, sondern lediglich bei baulichen Veränderungen Einspruch erheben. Es empfiehlt sich der Einbau durch eine Elektro-Fachfirma. Da die Balkonkraftwerke wie eine Photovoltaik-Anlage auf dem Dach nicht vor Witterung geschützt sind, sollten sie ebenso wie diese gegen die gängigen Gefahren abgesichert werden. Dazu gehören unter anderem Feuer, Sturm oder Hagel sowie Diebstahl und die Elementargefahren wie Starkregen oder Schneedruck. „Ideal ist es, wenn der Versicherungsschutz bereits in die Hausratversicherung

integriert ist, so braucht man keinen extra Vertrag. Wir haben diese Lücke kürzlich geschlossen und Balkonkraftwerke in unsere PrivatSchutz-Tarife integriert“, erklärt Gabriel Gallinger, Hausrat-Experte bei der Zurich Versicherung. „Wichtig ist: Für den Schutz durch die Hausratversicherung muss das Balkonkraftwerk am Balkon, an der Terrasse oder außen am Gebäude befestigt sein.“ Vor der Nutzung muss das Bal-

konkraftwerk aktuell noch dem örtlichen Netzbetreiber und der Bundesnetzagentur gemeldet werden. Auch ein Zweirichtungszähler ist derzeit noch verpflichtend einzubauen. Die Bundesregierung plant aber, die Installation von Balkonkraftwerken deutlich zu erleichtern. Das sogenannte Solarpaket I soll idealerweise Anfang 2024 in Kraft treten und verspricht unter anderem weniger Bürokratie und eine mögliche höhere Leistung der Solaranlagen.

Klaus-Peter SCHANTZ GmbH

Fuhrbetrieb · Abbruch- u. Baggerarbeiten
Baustoffhandel · Zisternenbau · Schwertransporte

WIR FÜHREN AUS:

- Abbrucharbeiten aller Art
- Erd- und Planierungsarbeiten
- Wassergebundene Parkplätze
- Zisternenbau
- Schwertransporte und Feldwegebau

STÄNDIG AUF LAGER:

- Mutterboden · Mineralbeton
- Sand und Kies
- BAUSTOFFHANDEL

64732 Bad König/Gumpersberg · Gumpersberger-Straße 13
Telefon 0 61 63 / 34 58 oder 56 63 • Fax 0 61 63 / 34 59
Mobil 0179 / 391 64 71
Internet: www.schantz-gmbh.de

Inspiration? **400 m²** Ausstellung erwarten Sie!

SIE MACHEN URLAUB UND WIR IHR BAD

Sie fahren in den Urlaub und wir realisieren bei Ihnen Zuhause ihr neues Bad. Pünktlich – Versprochen! Das gibt es nicht? Doch! Bei uns. Rufen Sie uns gleich an. Wir beraten Sie gerne.

RICHTER

06162 9628-0
info@richter-reinheim.de
www.richter-reinheim.de

BAD & WELLNESS | HEIZUNG & WÄRME | KUNDENDIENST
ELEKTROTECHNIK | LÜFTUNG & KLIMA | PHOTOVOLTAIK

NEUBER WOHNBAU

Bauen Sie! Am besten auf unsere Erfahrung

Infos: www.neuber-wohnbau.de Neubau, Anbau, Umbau, Ausbau, Sanierung · Ein- u. Mehrfamilienhäuser

Feuchte Mauern und Gebäude müssen nicht sein!

Schimmel im Haus macht Mensch und Tier krank! Denken Sie an Ihre Gesundheit und die Ihrer Liebsten! Nach einer kostenlosen Analyse folgt die fachmännische Bauwerksabdichtung und setzt dem Albraum Nässe / Schimmel ein Ende.

BSS Groß-Umstadt
Tel. 06078/9 67 94 95

Schimmelsanierung TÜV-zertifiziert

RESIDENZ & HOTEL „AM KURPARK“ BAD KÖNIG

Werkstraße 27
64732 Bad König
Tel.: 06063 9594-0



- Stilvoll wohnen
- Genussvoll leben
- Gut betreut im Alltag

www.senioren-wohnekonzepte.de

Kein Schneeräumen mehr Leben in einer Seniorenresidenz

Nun fängt die arbeitsintensive Zeit des Jahres wieder an. Die Bäume verlieren ihr Laub, der Garten muss winterfest gemacht werden und voraussichtlich fällt bald der erste Schnee. Mit zunehmendem Alter fallen die notwendigen Arbeiten rund um Haus und Garten immer schwerer. Dies ist der ideale Zeitpunkt, um sich über adäquate Wohnalternativen zu informieren.

Das Leben in einer Seniorenresidenz ist eine Option, die viele Möglichkeiten bietet. In der Seniorenresidenz Bad König stehen den Bewohnern, zusätzlich zum Basispaket, umfangreiche Serviceleistungen zur Verfügung. Altersbedingte Einschränkungen können so aufgefangen werden und Lebensqualität und Selbstständigkeit bleiben erhalten. Durch den im Haus ansässigen Pflegedienst ist täglich eine 24-stündige Rufbereitschaft gewährleistet und kann durch die im Zimmer installierten Notrufschalter schnell aktiviert werden. Auch an der Rezeption steht täglich ein Ansprechpartner zur Verfügung.

Ein weiterer großer Vorteil ist die soziale Interaktion und Gemeinschaft des Residenzlebens. In den Gemeinschaftsräumen, beim Speisen im hauseigenen Café & Restaurant „Parkblick“ oder bei den zahlreichen Veranstaltungen können schnell Kontakte geknüpft werden. Auch für die Angehörigen ist ein Einzug in die Residenz eine Entlastung. Sie wissen, dass ihre Lieben gut versorgt sind und sie, aber auch ihre Angehörigen, wieder mehr Freiräume für eigene Bedürfnisse haben.

In der Residenz & Hotel „Am Kurpark“ mit altersgerechter Infrastruktur stehen 120 hochwertige und stilvoll ausgestattete 2- oder 3-Zimmer-Appartements zur individuellen Einrichtung und in bester Kurparklage zur Verfügung. Das hauseigene Restaurant mit angegliederter Küche bietet täglich frisch zubereitete Speisen und hausgemachten Kuchen an. Von der Wohnungsreinigung bis zum Hausmeisterdienst werden den Bewohnern viele Alltagspflichten abgenommen. Ebenfalls unter dem Dach der Residenz befinden sich ein Friseursalon, eine Fußpflegepraxis und das „Residenz-Lädchen“ für Ihren Einkauf. Sogar auf den eigenen PKW kann man bequem verzichten. Durch den hauseigene „Resi-Bus“ sind Sie trotzdem mobil. Regelmäßig fährt er wichtige Haltepunkte in Bad König, Erbach und Michelstadt an. Übrigens: Viele Leistungen sind bereits im Mietpreis inkludiert.

Sind Sie neugierig geworden? Gerne informieren wir Sie unter Tel.: 06063 9594-0 oder per E-Mail: info@seniorenresidenz-badkoenig.de. Weitere Informationen finden Sie auch im Internet unter www.senioren-wohnekonzepte.de oder testen Sie uns und das Residenzleben einfach, indem Sie ein paar Urlaubstage in einem unserer Hotel-Appartements verbringen. Wir freuen uns auf Sie!

Tischtennis-Turnier Familiensport zum Mitmachen



Symbolbild, pixabay.

Foto: Brett_Hondow

Groß-Bieberau. „Tischtennis, der Familiensport“, so lautet das Motto des Familienturniers am Samstag, 14. Oktober, um 14 Uhr in der kleinen Halle der Albert-Einstein-Schule in Groß-Bieberau. Gastgeber der Veranstaltung ist der SV45 Groß-Bieberau. Mitmachen können alle Kinder und Jugendliche bis zum Alter von 17 Jahren zusammen mit einem Familienmitglied. Allenfalls ein Familienmitglied darf aktiver Vereinsspieler sein. Welcher Austragungsmodus beim Familienturnier zur Anwendung gelangt, wird unter der Regie des SV45 Groß-Bieberau je nach Teilnehmerzahl

unmittelbar vor Spielbeginn festgelegt.

Wer mitmachen möchte, sollte Hallenschuhe, Sportsachen und nach Möglichkeit auch einen Tischtennis-Schläger mitbringen. Vor Ort besteht die Möglichkeit, beim Veranstalter einen Tischtennis-Schläger auszuleihen.

Das Anmeldeformular kann auf der SV45-Webseite unter https://sv45-gross-bieberau.de/wp/wp-content/uploads/2023/09/Familienturnier_Anmeldung.pdf heruntergeladen werden.

Nähere Auskünfte unter Tel.: 0178-7464888 oder bauermathias@arcor.de. red



Entdecken Sie die Salzgrotte der Odenwald Therme.

Odenwald-Therme
Gesundheit & Erlebnis in Bad König

GESUND DURCH HERBST & WINTER

GESUNDHEITSTAG AM 14. Oktober 2023

13.00 - 17.00 UHR
ODENWALD-THERME & WANDELHALLE

Standort Therme - Fitnessprogramm im Wasser

14:00 - 14:20 Uhr Aqua-Power	15:30 - 15:50 Uhr Aqua-Stretch	16:50 - 17:40 Uhr Stunde der offenen Salzgrotte (Schnupperzeit)
14:30 - 14:50 Uhr Aqua-Poolmodeltraining	16:00 - 16:20 Uhr Aqua-Zirkeltraining	10:00 - 15:00 Uhr SCHNUPPER-WATSU im Therapiebecken - Herr Reinhold Kriesche begrüßt Sie!
15:00 - 15:20 Uhr Aqua-Dance	16:30 - 16:50 Uhr Aqua-Cycling	

Kurgesellschaft Bad König GmbH | Elisabethenstraße 13 | 64732 Bad König
www.odenwald-therme.de

Standort Gymnastikraum Therme (1. Etage)

Vortrag 1
13:00 - 14:00 Uhr
Klaus Engemann, Pflegedienstleiter
Thema: Demenz - das Verhalten Erkrankter besser verstehen

Vortrag 2
14:15 - 15:15 Uhr
Sven Koch, Inhaber von Semmifit Bad König
Thema: Verletzungen - Vorbeugemaßnahmen Gelenkverletzungen

Vortrag 3
15:30 - 16:30 Uhr
Herr Dr. med. Georg Strack
Thema: Cholesterin - Die neue Gefahr

Im Foyer der Odenwald-Therme erwarten Sie folgende Infostände:

clever fit Bad König - BARMER - Silke Weyrauch (Gymnastik- und Aerobic Trainerin) - unsere Therapieabteilung stellt sich vor

Standort Wandelhalle

13:15 - 14:00 Uhr
Bewegungstherapie mit Alice Sauer

14:10 - 14:55 Uhr
Bewegungstherapie Osteoporose mit Brigitte Schäfer

15:00 - 17:00 Uhr
Odenwälder Intuitiv-Künstler stellen ihre Heil-Künste vor:

- Heike Jäger (Farb- und Klangtherapie, Klangschalen-Meditation)
- Ute Hayen (Klänge mit Klangschalen und Gong)
- Ruth Langhans (Seelen- und Heilmusik am Piano)
- Ernst Volk (Klangmassage mit Klangglocke)
- Katharina Rebecca Hütter (Rhythmuserfahrung mit der Trommel)
- Christina Maria Zill (Intuitiver Tanz und Bewegung)

In Zusammenarbeit mit dem Sportkreis Odenwald e.V.

Fitnessprogramm im Wasser im Eintritt enthalten, Fachvorträge Gymnastikraum & Programm Wandelhalle kostenfrei.

REISETIPPS

Anzeige

Tauchen in Österreichs größtem Binnensee - Der Attersee lockt Tauchbegeisterte mit einer Vielzahl reizvoller Tauchplätze (epr) Die ausgezeichnete Wasserqualität und eine intakte Natur machen den Attersee zu einem attraktiven Tauchrevier. Prähistorische Pfahlbauten, Schiffswracks, ein imposanter Unterwasserwald und mehrere Atterwracks bieten sehr vielseitige und abwechslungsreiche Tauchziele. Je nach eigenem Können oder Erfahrung umfasst das Tauchrevier für Anfänger als auch geübte Taucher Exkursionen mit unterschiedlichen Schwierigkeitsstufen. Für Kinder gibt es Schnuppertauchgänge. Im Winter hat der Attersee einen ganz besonderen Reiz für Taucher, wenn das Wasser besonders klar ist und Sichtweiten bis zu 30 Meter üblich sind. Mehrere Tauchbasen entlang des Sees stellen zu jeder Jahreszeit Ausrüstung bereit und ermöglichen begleitete Tauchgänge. Kulturelle Höhepunkte, sportliche Aktivitäten, Wellness und ein umfassendes kulinarisches Angebot inmitten der landschaftlichen Schönheit des Salzkammerguts machen die Region zu einem beliebten Urlaubsziel. Mehr unter www.reiseplaza.de/attersee



Foto: epr/Attersee-Attergau/Moritz-Ablinger

Naturnaher Mountainbike-Fahrspaß - Der top gepflegte TrailGround Brilon bietet rasante Action für die ganze Familie (epr) Knackigen Fahrspaß für Mountainbiker garantiert der kostenlos nutzbare TrailGround Brilon. Direkt am Briloner Ortsrand starten die drei Singletrail-Runden, die zwischen sieben



Fotos: epr/Tourismus Brilon Olsberg/Dennis Stratmann

und 17 Kilometer lang und sowohl für Anfänger als auch Profis geeignet sind. Wer einfach mal reinschnuppern möchte in die Welt der Anstiege und Abfahrten, ist auf der Bilstein-Runde und dem Gipfel-Trail prima aufgehoben. Ambitionierte Mountainbiker wagen sich an die Drei-Berge-Runde, die längste Strecke, die über alle Trails im TrailGround führt. Cool: Auf den schmalen Singletrail-Abschnitten aller drei Strecken finden sich nicht nur viele natürliche Hürden wie Baumwurzeln und Bodenwellen, sondern auch angelegte Hindernisse wie Kurven und sogenannte Kicker, also kleine Stufen, die es zu überrollen oder zu umfahren gilt. Weitere Infos gibt es unter www.reiseplaza.de/brilon-olsberg

Auf den Spuren des Weidener Rotlicht-Königs - Heute idyllisch, war die Stadt in der Oberpfalz einst Schauplatz zahlreicher Verbrechen, denen True Crime Fans bei Führungen auf die Spur gehen können (epr) Idyllische Plätze, schmale Gassen, bunte Giebelhäuser prägen das Stadtbild von Weiden i.d. Oberpfalz. Wer käme da auf die Idee, dass der Ort einst Schauplatz zahlreicher Verbrechen war? Eines, das nie aufgeklärt wurde, ist der mysteriöse Tod von Walter Klankermeier im Jahr 1982, der wegen der heißen Sex-Shows in seinen Nachtclubs bereits zu Lebzeiten bundesweit für Schlagzeilen sorgte. Zwei Monate nach seinem plötzlichen Verschwinden fand man seine Leiche in einem abgelegenen Waldstück. Hingekürt mit einem einzigen Schuss ins Herz. Hintergründe und weitere Details erfahren Besucher bei den Führungen - oder als Gast des Spielfilms „Pfui! Die Klankermeier-Saga“ des Landestheaters Oberpfalz. Noch mehr True Crime gibt es bei der Verbrecherstadtführung: Viele Täter aus Weiden haben Bekanntschaft mit dem hiesigen Gefängnis und dem Gericht gemacht, das sich im Waldsassener Kasten befand. Bis in die 1930er-Jahre wurden dort Todesurteile gefällt und vollzogen. Mehr Infos unter www.reiseplaza.de/stadt-weiden



Foto: epr/Tourist-Information Stadt Weiden i.d.O.P./Thomas Kujat

Ohne Auto in den Urlaub - Zu Fuß, mit dem Rad oder per Bus und Bahn das wunderschöne Kärnten erleben (epr) Steigende Spritpreise, Stau und ewiges Parkplatzsuchen: Im Alltag bedeutet Autofahren für viele Menschen Stress, von dem man besonders im Urlaub abschalten möchte. Blöd nur, wenn dieser schon mit einer schier endlosen Kette an Bremslichtern und mehreren Kilometern Stop-



Foto: epr/Kärnten Werbung

and-go beginnt. Entspannter gestaltet sich eine Anreise mit der Bahn. Autofrei in den Urlaub reisen kann man z. B. problemlos in den Süden Österreichs, denn in Kärnten profitieren Anreisende von einem Abhol-Service vom Bahnhof zur Unterkunft. Dort liegen auch schon exklusive Gästekarten bereit, die den ganzen Urlaub das Ticket für Bahn und teilweise Bus ersetzen. Nun geht es ganz bequem ohne Parkplatzsuche zu einem der kristallklaren, trinkwasserreinen und teils türkisfarbenen Kärntner Badeseen, auf Wandertour zu den höchsten Gipfeln Österreichs, wo einen malerische Alpe-Adria-Panoramen zum Innehalten erwarten oder in kulinarischer Vorfreude ins Restaurant oder Café im nächsten Ort. Mehr unter www.reiseplaza.de/kaernten

Auf Jung und Alt warten aufregende Wattwanderungen durch den faszinierenden Lebensraum Wattenmeer, der als Weltnaturerbe mit einer unfaßbaren Tiervielfalt aufwarten kann.



Foto: epr/Nordseebad Dangast

Hier gibt's Watt satt - Dangast lockt Wasserratten und Kulturfans gleichermaßen an die Nordsee (epr) Innehalten, tief einatmen und Mowensang und Wellen lauschen - dieser Mix macht den Urlaub an der Nordsee so einzigartig. Als südliches Tor zum Weltnaturerbe Wattenmeer bietet das Nordseebad Dangast Erholungssuchenden perfekte Bedingungen, um Alltagsstress buchstäblich „abebben“ zu lassen. Die Nähe zu Meer und Strand ist es auch, dank der sich ein Aufenthalt hier so vielseitig gestalten lässt. Die Faszination des Nationalparks zieht Jung wie Alt gleichermaßen in den Bann. Bei Ebbe barfuß durch den Schlick stapfen und den Artenreichtum aufspüren: Erfahrene Guides laden dazu ein, den Lebensraum Wattenmeer hautnah zu erleben. Neben Strand- und Buddelspaß sollten unbedingt auch ein Besuch im DanGastQuellbad sowie eine Tour mit dem Ausflugsschiff Jantje auf keiner Urlaubsliste fehlen. Ob Galerien, das Künstlerhaus Franz Radziwill oder Kunstwerke aus Stein und Metall, in Dangast warten auch vielfältige Orte kultureller Begegnung. Und die Dangaster Gastronomie lockt hungrige Besucher mit ganz frischen typisch friesischen Angeboten. Watt'n Urlaub! Mehr Infos unter www.reiseplaza.de/dangast

Ausgezeichnet unterwegs - Die Region Edersee begeistert Aktivurlauber als „Qualitätsregion Wanderbares Deutschland“ (epr) Wandern begeistert mit Nähe zur Natur, Bewegung für Körper und Geist und sozialem Miteinander, weshalb immer mehr Urlauber die Wanderschuhe schnüren. Eine großartige Auswahl bietet die Region Edersee mit dem Siegel „Qualitätsregion Wanderbares Deutschland“ - zugeschnitten auf die Bedürfnisse von Groß und Klein präsentiert sich der Naturpark als Wander-Paradies. Urige Buchenwälder, glasklare Flüsse, bizarre Felsen säumen 16 Qualitätstouren sowie zwei mehrtägige Qualitätswanderwege. Auf dem Lichtenfelser Panoramaweg etwa wartet neben einer tollen Aussicht auf malerische Bachtäler und sanfte Hügel auch eine Übernachtung im Zelt mit Blick in die Sterne. Ursprünglich wird es auf dem 66 km langen Urwaldsteig, der durch die Wald- und Wasserlandschaft des Edersees führt. Familien hingegen begeben sich auf Eddie's Edersee Erlebnistour auf ein interaktives Abenteuer. Mehr zur hessischen „Qualitätsregion Wanderbares Deutschland“, den Touren, Übernachtungs- und Freizeitangeboten unter www.reiseplaza.de/waldecker-land

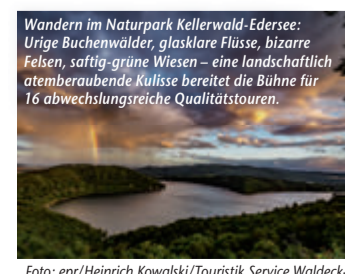


Foto: epr/Heinrich Kowalski/Tourist Service Waldecker Ederbergland GmbH



Ernsting's family
Von fröhlichen Familien empfohlen.

20% AUF ALLES*
AM ERÖFFNUNGSTAG!

SHOPPING-SPASS IN NEUEN RÄUMEN!

Wir ziehen für Sie um. Besuchen Sie uns ...

ab Freitag, 13. Oktober 2023
in **Erbach, Werner-von-Siemens-Str. 28**

Erleben Sie uns außerdem in rd. 1.900 Filialen und auf www.ernstings-family.com

*Der Rabatt ist einlösbar in der genannten Filiale und gilt nur im Aktionszeitraum. Nicht gültig für Gutscheine, preisgebundene Bücher und Versandkosten. Internetpakete können nicht nachträglich in der Filiale rabattiert werden. Nicht kombinierbar mit anderen (Aktions-)Rabatten.

Regional erzeugt, regional verbraucht

Ökostrom könnte künftig verstärkt in der Region verbraucht werden



Bei Groß-Umstadt hat die ENTEGA Windenergieanlagen mit einer Leistung von zusammen vier Megawatt errichtet. Die Windräder des Windparks Binselberg erzielen einen Stromertrag von rund 10.500 Megawattstunden pro Jahr. Damit lassen sich mehr als 3.500 Haushalte mit elektrischer Energie versorgen.

Foto: Entega

Odenwaldkreis. Der im Netzgebiet des größten südhessischen Strom- und Gasnetzbetreibers, der e-netz Süd Hessen AG, erzeugte Ökostrom könnte künftig verstärkt in der Region verbraucht werden. Zu diesem Ergebnis kommt das Forschungsprojekt „Grid4Regio“, das die e-netz Süd Hessen in Zusammenarbeit mit der Technischen Universität und der Hochschule in Darmstadt nun erfolgreich beendet hat. Das Team hinter „Grid4Regio“ entwickelte als Ergebnis ein Konzept für ein neuartiges Energiemanagement in der Region Süd Hessen. Damit ist es von nun an möglich, die Energieerzeugung auch im Bereich der regionalen Stromnetze noch weiter voranzubringen.

Von Ende 2020 bis Frühjahr 2023 beschäftigten sich das Forschungs- und Entwicklungsteam der e-netz Süd Hessen und seine Forschungspartner mit der Frage, wie überschüssige Energie aus regenerativen Quellen optimal genutzt werden kann. Dass es überhaupt zu einem Überschuss an Ökostrom im regionalen Verteilnetz kommen kann, ist der volatilsten witterabhängigen Einspeisung von Sonnen- und Windenergie geschuldet.

Erzeugen die Anlagen in einer Region mehr regenerative Energie als das Netz vor Ort gerade aufnehmen kann, wird diese in das vorgelagerte Hochspannungs-Stromnetz zur überregionalen Verteilung abgegeben. Sind die dort vorhandenen Netzkapazitäten für den Stromtransport aber bereits ausgeschöpft, müssen Windkraft- und große Photovoltaikanlagen bisher abge-regelt werden, um das Netz zu stabilisieren.

Die Folge: Die Anlagen stehen still, erneuerbar erzeugte Energie geht verloren und kann nicht ins Stromnetz eingespeist werden. Allein in den erneuerbaren Erzeugungsanlagen der ENTEGA konnten im Jahr 2022 deshalb

ebene zu leiten, ist heute noch ein innovativer Ansatz, auch weil Ressourcen und Infrastruktur optimal genutzt werden.

In Zukunft könnten damit die Übertragungsnetze entlastet und Abschaltungen von erneuerbaren Energiequellen sowie das Hochspeisen in das Übertragungsnetz von bisher mehreren Wochen pro Jahr vermieden werden.

So naheliegender Idee, so relevant ist sie für das Gelingen der Energiewende in den Verteilnetzen. Diese Einschätzung teilen auch die Europäische Union und das Land Hessen – und stellen dem Projekt entsprechende Fördermittel zur Verfügung. Experten der Forschungspartner untersuchten anhand der vorhandenen Infrastruktur und der Flexibilitätspotenziale in den Netzen verschiedene Szenarien, wie die in der Region erzeugte regenerative Energie bei Bedarf mithilfe von Umschaltempfehlungen neu verteilt werden kann.

Ziel war es, die Struktur von benachbarten regionalen Verteilnetzen je nach Stromangebot zu ändern. Die Ergebnisse aus dem Projekt „Grid4Regio“ zeigen, dass ein netzdienlicher Flexibilitätseinsatz von regionalen Erzeugern, Speichern und Lasten volkswirtschaftlich sinnvoll ist, also das gesamte Stromsystem damit deutlich effizienter funktioniert.

„Leider setzt der Regulierungsrahmen derzeit keine Anreize für Netzbetreiber, den regional erzeugten Strom vor Ort zu verbrauchen. Ein Verbrauch vor Ort

vermeidet aber den Transport über längere Strecken und führt damit zu einer Verringerung der Netzverluste. Das wiederum entlastet die ohnehin immer stärker ausgelasteten Übertragungsnetze. Diese Entlastung ist wichtig, da ein Netzausbau damit teils umgangen werden kann“, erklärt David Petermann weiter.

Im Rahmen der Abschlusspräsentation des Projekts zeigte die Forschungsgruppe der e-netz Süd Hessen Gästen aus Wirtschaft, Politik und Verwaltung Möglichkeiten auf, die theoretischen Erkenntnisse jetzt auch in die Praxis umzusetzen.

So konnte zum Beispiel überschüssige Energie vom Windpark Binselberg gezielt in die Solar-siedlung in Groß-Umstadt/Richen und in ein Wohngebiet in Babenhausen umgeleitet werden. Auch bei der Stromversorgung gibt es nun also einen Trend zur Regionalität. „Grid4Regio“ belegt, dass es der Energiewende dient, wenn Ökostrom dort verbraucht wird, wo er erzeugt wurde: in der Region. *red*



Die Bestattung in der Natur

Lernen Sie bei einer kostenlosen Waldführung den **FriedWald Michelstadt** kennen. Die FriedWald-Försterinnen und -Förster zeigen Ihnen den Wald und beantworten alle Fragen rund um Baumbestattung, Kosten und Vorsorge.

Die nächsten Termine:
14. + 28. Oktober 2023 um 14 Uhr
11. November 2023 um 14 Uhr

Jetzt informieren und anmelden:
Tel. 06155 848-100 oder unter www.friedwald.de/michelstadt

Autokennzeichen gestohlen

Erbach. Zwischen Samstag, 23. September, und Sonntag, 24. September, wurden im Stadtgebiet mehrere an geparkten Fahrzeugen angebrachte Autokennzeichen gestohlen. Die Taten ereigneten sich in der Bahnstraße, der Gerhart-Hauptmann-Straße und in der Neuen Lustgartenstraße.

Im Zusammenhang mit einem der Diebstähle wurde ein junger Mann beobachtet. Er trug Jeans, ein dunkles T-Shirt und eine Basecap und hatte einen Rucksack bei sich. Hinweis an Tel.: 06062-9530. *red*



KRAFT SOLAR

• PHOTOVOLTAIK • STROMSPEICHER

-- Photovoltaik Angebot in 24 Stunden --
-- Photovoltaik Beratung --
-- Alles aus einer Hand --
-- Zum Festpreis --

Tel.: 06151 - 6794474
www.kraft-solar.de
Mail: info@kraft-solar.de

Geflügelverkauf

Zum letzten Mal in diesem Jahr!
Jungghennen bis legereif, Masthähnchen, Enten, Gänse, Puten, Perlhühner und Wachteln.

Verkaufstag: Dienstag, 10.10.2023, von 8.00 bis 8.30 Uhr
Stockheimer Mühle - Mühlstraße 28
64720 Michelstadt-Stockheim

Marktheidenfelder Geflügelhof
Telefon: (09398) 993 5560
Mobil: 0170-5501894
97834 Birkenfeld-Billingshausen

WEIHNACHTSREISEN ZU SCHNÄPPCHENPREISEN

AUF MAIN UND RHEIN

5-tägige exklusive Flusskreuzfahrt mit dem Komfort-Schiff „MS Aurelia“

16.12. – 21.12.2023 (Reise 1)
21.12. – 26.12.2023 (Reise 2)

All inclusive - Getränkepaket

REISEVERLAUF
Reise 1: 16.12. – 21.12.2023
Busanreise nach Nürnberg – Bamberg – Würzburg – Aschaffenburg – Frankfurt – Mainz
Reise 2: 21.12. – 26.12.2023
Mainz – Worms – Mannheim – Straßburg (24.12.) – Speyer – Rudesheim – Mainz

REISELEISTUNGEN

- Flusskreuzfahrt in der gewählten Kabinenkategorie der „MS Aurelia“
- Vollpension an Bord bestehend aus 5 Mahlzeiten: Frühstück, mehrgängiges Mittag- und Abendessen, nachmittags Kaffee/Kuchen, Mitternachtsnack.
- All inclusive - Getränkepaket von 8 – 24 Uhr: Hausweine, Bier vom Fass, alkoholfreies Bier, Mineralwasser, Softdrinks, Säfte, Kaffee und Tee.
- 1x Kapitänsdinner, Abendliche Unterhaltung
- Erfahrene, deutschspr. Reiseleitung
- Alle Ein- und Ausschiffungs-, Hafens- und Schleusegebühren

REISEVERANSTALTER: Phoenix Reisen GmbH, Pfläzer Str. 13, 53111 Bonn. Änderungen im Programmablauf/Fahrzeiten vorbehalten. Wegen niedriger Brückenhöhe kann das Sonnendeck zwischen Nürnberg und Mainz streckenweise nicht benutzt werden.

KABINEN
Die ca. 11 qm großen, komfortabel ausgestatteten Außenkabinen haben alle DU/WC, SAT-TV, Fön, Safe, regulierbare Klimaanlage u.v.m. Die 2-Bett-Kabinen Komfort auf Saturn- und Oriondeck haben franz. Balkon, Kabinen auf dem Neptundeck und im vorderen Bereich des Saturndecks nicht zu öffnende Fenster.

Preise pro Person in Euro

Kat.	Kabine/Deck	Reise 1	Reise 2
C	2-Bett/Neptundeck (achtern)	499,-	549,-
D	2-Bett/Neptundeck	549,-	649,-
E	2-Bett/Saturndeck	599,-	699,-
F	2-Bett Komfort/Saturndeck (mit frz. Balkon)	649,-	749,-
G	2-Bett Komfort/Oriondeck (mit frz. Balkon)	699,-	799,-
I	2-Bett zur Alleinb./Saturndeck	799,-	949,-
J	2-Bett zur Alleinb./Oriondeck (franz. Balkon)	849,-	999,-

Mehr Informationen und Buchung:
REISEBÜRO WAGNER GmbH
Darmstädter Str.45, 65474 Bischofsheim
TEL.: 06144 - 334822

modern - preiswert - stilvoll

Über 50 Musterküchen sofort verfügbar, für Sie angepasst!



Nolte Frame Lack softmatt u. Softlack Black Green
Möbelteile inkl. Spüle u. Armatur
*Elektrogeräte auf Anfrage, MwSt. inklusive **15.900 €**



Qualitätsküchen
namhafter Hersteller:



KÜCHEN Design
Küchen & Geräte Zentrum

Unsere Küchen machen glücklich!

Weilbach Süd
E-KüchenDesign GmbH
Reuboldstraße 6a, 63937 Weilbach
Tel. 093 73/2 03 10 80
Geschäftsführer: Gökhan Ekici

Montag - Freitag: 9:30 - 18:00 Uhr,
Samstag: 9:30 - 14:00 Uhr
Sowie nach tel. Vereinbarung

Hier finden Sie Ihre Traumküche.

Umplanung ohne Berechnung!

Hilfe zur Selbsthilfe Depression & toxische Beziehungen

Reichelsheim. Für Betroffene von Depressionen, deren Angehörige und für die, die Umgang mit narzisstischen Charakteren haben, gibt es einen Vortrag mit „Hilfe zur Selbsthilfe“.

Termin ist Samstag, 14. Oktober, von 15 bis 16 Uhr in der Reichenberghalle, Konrad-Adenauer-Allee 1.

Die Begegnungsmesse für Selbsthilfe, Vitalität und Vielfalt – Motto „Lebensmut“ beginnt um 11 Uhr.

Referenten sind Svenja Beck und Werner Niebel.

Infos unter: www.parityet-selbsthilfe.org/odenwald/red



Svenja Beck und Werner Niebel. Foto: Veranstalter

Stellenmarkt

40-jährige Pflegehelferin aus Rumänien sucht neue Betreuungsstelle in Privathaushalt! Ich betreue seit vielen Jahren ältere Menschen daheim. Weder trinke ich Alkohol, noch rauche ich Zigaretten. Nur Langfristig! Bitte nur seriöse Anfragen! ☎ 0621 - 18060334, 01579 - 2452024

Nebenbeschäftigung als Zeitungszusteller für Jugendliche ab 13 Jahren am Wohnort. Bei Interesse melden: 06104-49700

www.odw-journal.de

Gemeinde Höchst i. Odw.
Wir suchen ab sofort für das Betreuungsangebot an der Schule an der Mümling

1 Erzieher (w/m/d) in Vollzeit

Die vollständige Stellenausschreibung finden Sie im Internet unter www.hoechst-i-odw.de

Bewerbungen an den
Gemeindevorstand der Gemeinde Höchst i. Odw.
Personal & Ausbildung
Montmelianer Platz 4, 64739 Höchst i. Odw.
Tel.: 06163-70831 oder per E-Mail an info@hoechst-i-odw.de



Für unser neues, innovatives Redaktions-Projekt suchen wir Dich!

Wenn Du Lust an Berichterstattung, am Fotografieren, Recherchieren, Hinterfragen, Analysieren und Kommentieren hast, dann bis Du bei uns genau richtig.

Wenn Du dann noch mobil und flexibel bist, die deutsche Rechtschreibung beherrscht und über eine solide Grundbildung verfügst, dann sollten wir uns unbedingt kennenlernen und gemeinsam Südhessen rocken. Journalistische Vorkenntnisse wären super, sind aber kein Muss. Interesse geweckt?

Dann schreibe eine kurze Mail an: vz@odw-journal.de

Breuberg
Die Stadt rund um die Burg

Deine Ausbildung bei uns!

Die Stadt Breuberg bietet vom 01.08.2024 mehrere **praxisintegrierte vergütete Ausbildungen zur*m staatlich anerkannten Erzieher (m/w/d) und eine Ausbildung zur*m Verwaltungsfachangestellten (m/w/d)** an. Nähere Informationen zum Stellenangebot findest du auf unserer Homepage unter: www.breuberg.de/rathaus/aktuelles/stellenangebote/

Schloss wird gefördert Millionenbetrag vom Bund für Erbach



Schloss Erbach im Odenwald. Foto: Staatliche Schlösser und Gärten Hessen

Berlin/ Erbach. Das Schloss Erbach im Odenwald wird im Rahmen des Programms „Kulturinvest“ durch den Bund mit 12.521.000 Euro gefördert. Das hat der Haushaltsausschuss des Deutschen Bundestages in seiner Bereinigungssitzung am Donnerstag, 28. September, beschlossen.

Das Förderprogramm im Zuständigkeitsbereich der Kulturstatsministerin finanziert das Projekt zu 50 Prozent, um den Erhalt des historischen Kulturguts zu gewährleisten. Die Gesamtmaßnahme zur Restaurierung und Sanierung des Schlosses beläuft sich auf 25.042.000 Euro.

Die Mittel aus dem „Kulturinvest“-Programm sollen in erster Linie für die Restaurierung der historischen Oberflächen des Schlosses verwendet werden. Darüber hinaus sind eine denkmalgerechte Grundsanierung und die Instandsetzung der Innen- und Außenanlagen geplant.

Der Hessische SPD-Bundestagsabgeordnete Jens Zimmermann hat sich während der Haushaltsverhandlungen im Bundestag für die Aufnahme des Schlosses Erbach in das „Kulturinvest“-Programm eingesetzt.

Das Schloss Erbach im Herzen der Stadt Erbach beherbergt kostbare Schätze, darunter die berühmten Sammlungen des Grafen Franz I. zu Erbach-Erbach. Besucher können dort auch das „Deutsche Elfenbeinmuseum“ bewundern. Die Geschichte des Schlosses reicht bis ins Hochmittelalter zurück, wobei der heutige Bau größtenteils auf Umbauten im 18. Jahrhundert zurückgeht.

grün erleben LÖWER

DER HERBST ZEIGT BLÜTE!

FARBENSPIEL IM HERBST.

STÜCK **0,69***

LÖWERS HORNVEILCHEN UND STIEFMÜTTERCHEN

aus eigener Anzucht | verschiedene Farben | Topf-Ø 9 cm

Tauchen Sie ein in die Farbenpracht des Herbstes mit unseren bezaubernden Hornveilchen und Stiefmütterchen aus eigener Anzucht. Diese robusten Blüten sorgen für lebendige Gärten, auch in kühleren Monaten. Verschönern Sie Ihren Herbst und besuchen Sie uns heute, um diese herrlichen Pflanzen zu entdecken.

- ☒ **GOLDBACH** » A3 Ausfahrt AB-Ost
Andreas & Gustav Löwer GbR
An der Lache 135-137 . Tel. 06021 / 90162-0
goldbach@gaertneri-loewer.de
Mo.-Sa. 9:00-19:00 Uhr . So. 11:00-13:00 Uhr
Dienstag 03.10. 11:00-18:00 Uhr
- ☒ **ROSSDORF** » Direkt an der B38
Andreas, Martin und Gustav Löwer GbR
Heinz-Friedrich-Straße 12 . Tel. 06154 / 69409-0
rossdorf@gaertneri-loewer.de
Mo.-Fr. 8:30-18:30 Uhr . Sa. 8:30-18 Uhr
- ☒ **HANAU** » Gewerbegebiet HU-Nord
Martin und Gustav Löwer GbR
Oderstraße 1 . Tel. 06181 / 18050-0
hanau@gaertneri-loewer.de
Mo.-Sa. 9:00-19:00 Uhr
- ☒ **MÖMLINGEN** » Direkt an der B426
Löwer GmbH, Andreas Löwer
Bahnhofstraße 37 . Tel. 06022 / 50893-0
moemlingen@gaertneri-loewer.de
Mo.-Sa. 9:00-18:30 Uhr
- ☒ **SELIGENSTADT**
» A3 Abfahrt Seligenstadt
Martin Löwer . Dudenhöfer Straße 60
Tel. 06182 / 290861
seligenstadt@gaertneri-loewer.de
Mo.-Sa. 9:00-18:30 Uhr

www.gaertneri-loewer.de * Angebote gültig bis zum 15. Okt. 2023

